



【照会先】

広島労働局職業安定部職業安定課
課長 渡辺 健一
地方労働市場情報官 畑下 浩嗣
(電話) 082 (502) 7831

有効求人倍率 1.17 倍

－管内の雇用情勢（令和2年12月分及び令和2年分）－
＜令和2年12月の雇用情勢の概況（学卒を除き、パートを含む。）＞

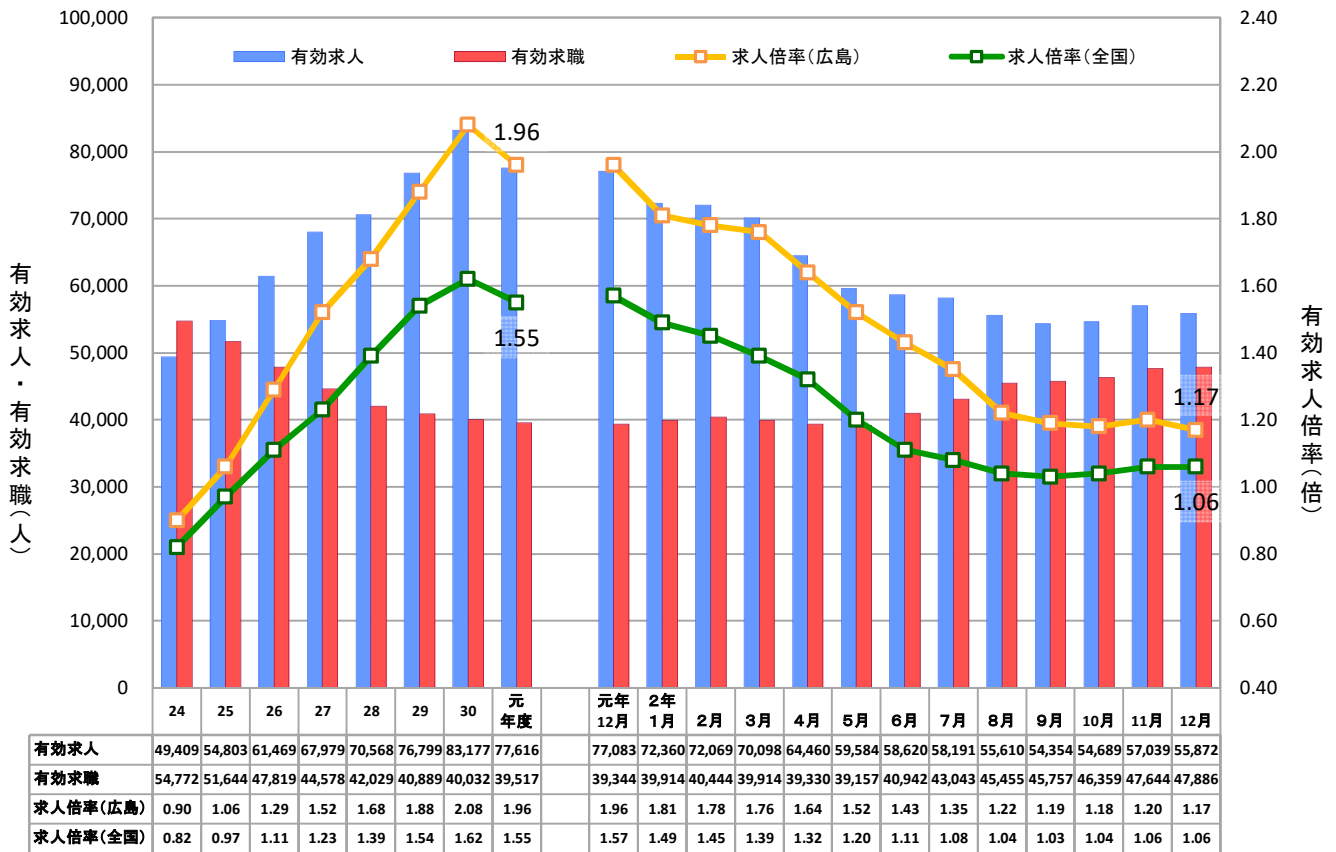
基調判断「県内の雇用情勢は、求人が求職を上回って推移しているが、求職者の増加もみられ、新型コロナウイルス感染症が雇用と与える影響に、より一層注意する必要がある。」

- **有効求人倍率**（受理地別・季節調整値）は **1.17** 倍となり、前月から **0.03** ポイント低下となった。（全国第17位、中国地方第5位）。
☞資料1Pの①②、3Pの①、7P
※ 有効求人数（季節調整値）は **55,872** 人で、前月と比べ **2.0%** 減少し、3か月ぶりに減少した。
※ 有効求職者数（同）は **47,886** 人で、前月と比べ **0.5%** 増加し、7か月連続増加した。
※ 就業地別有効求人倍率（同）は **1.12** 倍で、前月と比べ **0.03** ポイント低下となった。また、受理地別有効求人倍率を **0.05** ポイント下回った。
- **新規求人倍率**（季節調整値）は **2.34** 倍で、前月と比べて **0.06** ポイント上昇し、2か月連続上昇した。
☞資料2Pの③、3Pの②、7P
※ 新規求人数（季節調整値）は **20,661** 人で、前月と比べ **1.3%** 減少し、2か月ぶりに減少した。
※ 新規求職者数（同）は **8,841** 人で、前月と比べ **3.6%** 減少し、3か月ぶりに減少した。
- **正社員有効求人倍率**（原数値）は **1.02** 倍で、前年同月と比べ **0.45** ポイント低下となった。
☞資料2Pの④、3Pの③、8P
- **新規求人**（原数値）を産業別で見ると、前年同月と比べ、卸売・小売業（▲2,316人、43.2%減）、医療・福祉（▲771人、14.4%減）、サービス業（▲755人、22.5%減）、宿泊・飲食サービス（▲547人、48.8%減）、製造業（▲318人、14.0%減）、運輸・郵便業（▲261人、18.4%減）等で減少し、情報通信（38人、11.5%増）等で増加した。☞資料4P、9P
- **新規求職者**（常用、原数値）は、**在職者**が1,884人で、前年同月と比べ **9.8%** 減少し、**離職者**は4,124人で **5.9%** 増加した。☞資料5Pの3の②、10P
- 12月末現在の**雇用保険被保険者数**は1,024,228人で、前年同月比で **0.1%** 増加した。雇用保険の**受給資格決定件数**は2,135件で、前年同月比で **14.6%** 増加した。☞資料11P
(注) 雇用保険の受給資格決定件数は速報値であり、修正があり得る。

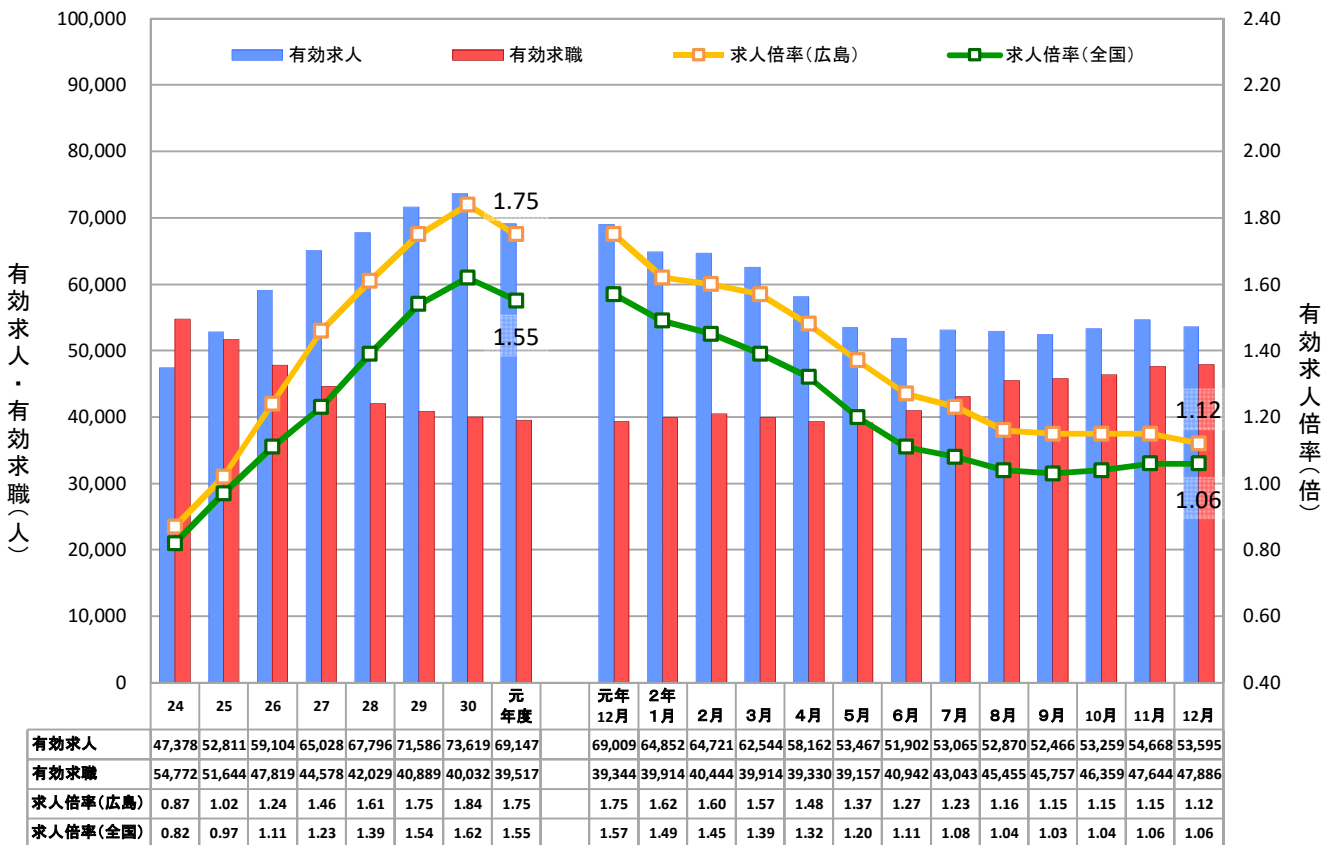
【参考】令和2年平均 ☞資料13P

令和2年における月の平均の有効求人数は、61,046人で、前年に比べ **24.4%** 減少。有効求職者数は、42,851人で、同 **8.7%** 増加。この結果、有効求人倍率は（受理地別）は、1.42倍で、前年比 **0.63** ポイント低下。

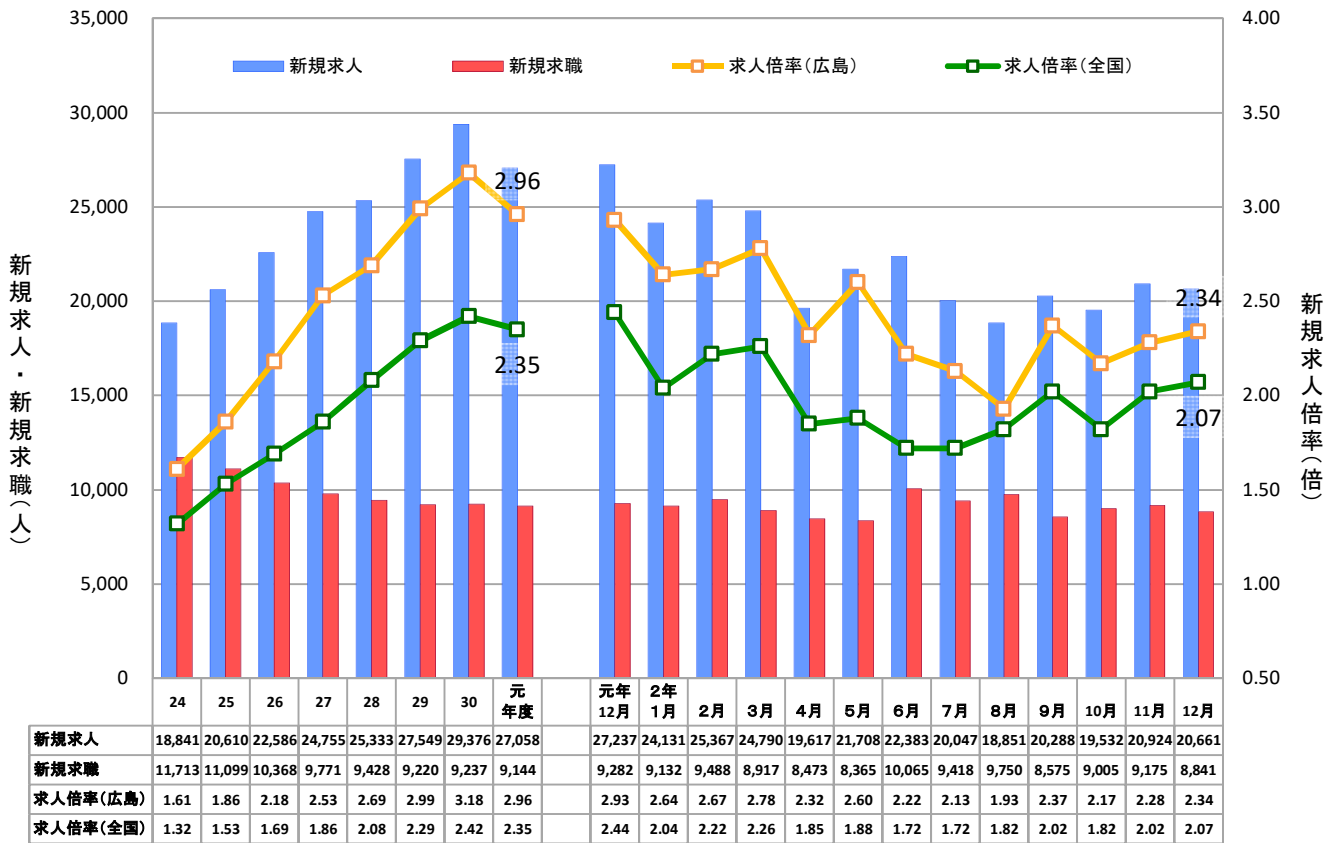
① 有効求人・求職と有効求人倍率の推移（受理地別・季節調整値）



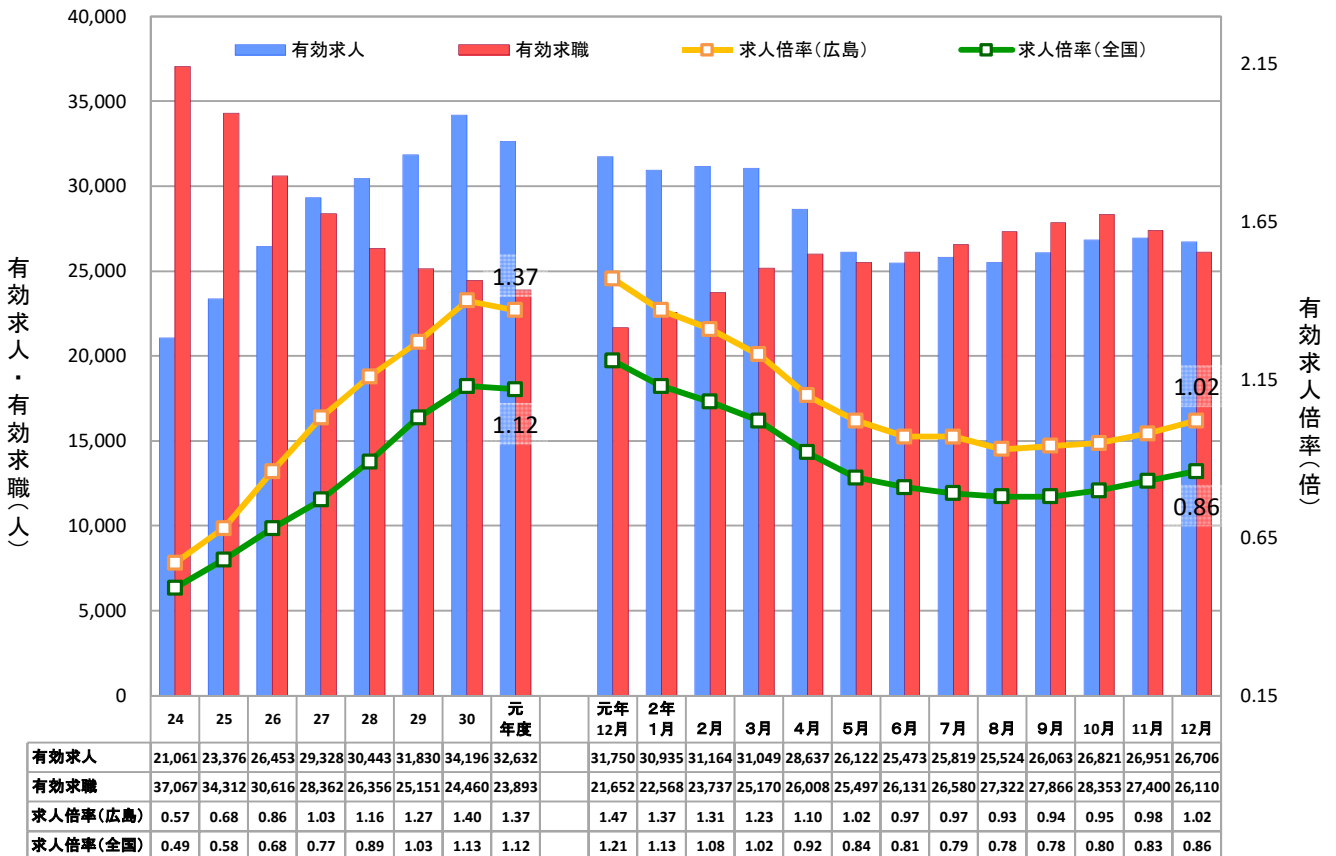
② 有効求人・求職と有効求人倍率の推移（就業地別・季節調整値）



③ 新規求人・求職と新規求人倍率の推移（季節調整値）



④ 正社員有効求人・求職と有効求人倍率の推移（原数値）



(注)常用フルタイム有効求職者にはフルタイムの派遣労働者や契約社員を希望する者も含まれるため、厳密な意味での正社員有効求人倍率より低い値となる。

1 労働力需給の動向

① 有効求人・求職、有効求人倍率の推移(原数値)

項目	年度			四半期				最近3か月		
	29	30	元	令和2年				令和2年		
				1~3月	4~6月	7~9月	10~12月	10月	11月	12月
求人	76,799	83,177	77,616	73,263	60,537	55,000	55,385	55,520	56,092	54,542
	8.8	8.3	▲ 6.7	▲ 14.7	▲ 25.5	▲ 30.2	▲ 28.3	▲ 29.7	▲ 27.6	▲ 27.4
求職	40,889	40,032	39,517	38,845	42,574	44,618	45,368	46,790	45,695	43,619
	▲ 2.7	▲ 2.1	▲ 1.3	0.9	1.7	12.4	20.4	19.7	20.1	21.6
求人倍率	1.88	2.08	1.96	1.89	1.42	1.23	1.22	1.19	1.23	1.25
季節調整値	—	—	—	1.78	1.53	1.25	1.18	1.18	1.20	1.17
求人倍率(全国)	1.54	1.62	1.55	1.50	1.13	1.04	1.09	1.06	1.09	1.13
季節調整値	—	—	—	1.44	1.21	1.05	1.06	1.04	1.06	1.06

(注) 下段は対前年度比、又は対前年同期比(%)。

② 新規求人・求職、新規求人倍率の推移(原数値)

項目	年度			四半期				最近3か月		
	29	30	元	令和2年				令和2年		
				1~3月	4~6月	7~9月	10~12月	10月	11月	12月
求人	27,549	29,376	27,058	25,747	20,975	19,269	19,585	21,056	19,171	18,529
	8.7	6.6	▲ 7.9	▲ 16.2	▲ 25.8	▲ 30.2	▲ 26.5	▲ 29.2	▲ 26.4	▲ 23.2
求職	9,220	9,237	9,144	9,712	10,161	8,570	7,718	9,172	7,377	6,605
	▲ 2.2	0.2	▲ 1.0	▲ 1.3	▲ 1.4	▲ 1.5	▲ 1.8	1.7	▲ 4.9	▲ 2.9
求人倍率	2.99	3.18	2.96	2.65	2.06	2.25	2.54	2.30	2.60	2.81
季節調整値	—	—	—	2.70	2.37	2.13	2.26	2.17	2.28	2.34
求人倍率(全国)	2.29	2.42	2.35	2.12	1.63	1.93	2.17	1.97	2.20	2.40
季節調整値	—	—	—	2.17	1.81	1.85	1.97	1.82	2.02	2.07

(注) 下段は対前年度比、又は対前年同期比(%)。

③ 正社員有効求人・求職、有効求人倍率の推移(原数値)

項目	年度			四半期				最近3か月		
	29	30	元	令和2年				令和2年		
				1~3月	4~6月	7~9月	10~12月	10月	11月	12月
求人	31,830	34,196	32,632	31,049	26,744	25,802	26,826	26,821	26,951	26,706
	4.6	7.4	▲ 4.6	▲ 12.6	▲ 20.2	▲ 22.1	▲ 18.2	▲ 20.6	▲ 18.1	▲ 15.9
求職	25,151	24,460	23,893	23,825	25,879	27,256	27,288	28,353	27,400	26,110
	▲ 4.6	▲ 2.7	▲ 2.3	▲ 1.5	3.2	13.5	20.3	20.4	20.1	20.6
求人倍率	1.27	1.40	1.37	1.30	1.03	0.95	0.98	0.95	0.98	1.02
求人倍率(全国)	1.03	1.13	1.12	1.08	0.85	0.79	0.83	0.80	0.83	0.86

(注) 下段は対前年度比、又は対前年同期比(%)。

④ パートタイム有効求人・求職、有効求人倍率の推移(原数値)

項目	年度			四半期				最近3か月		
	29	30	元	令和2年				令和2年		
				1~3月	4~6月	7~9月	10~12月	10月	11月	12月
求人	33,526	37,124	35,073	33,423	27,162	23,064	22,180	22,166	22,910	21,463
	14.7	10.7	▲ 5.5	▲ 12.7	▲ 26.3	▲ 34.4	▲ 36.4	▲ 37.1	▲ 34.7	▲ 37.3
求職	15,660	15,496	15,543	14,956	16,622	17,293	18,013	18,370	18,225	17,445
	0.3	▲ 1.0	0.3	4.9	▲ 0.5	10.9	20.8	18.8	20.3	23.5
求人倍率	2.14	2.40	2.26	2.23	1.63	1.33	1.23	1.21	1.26	1.23
求人倍率(全国)	1.80	1.81	1.71	1.71	1.21	1.11	1.16	1.12	1.16	1.21

(注) 下段は対前年度比、又は対前年同期比(%)。

2 産業別新規求人動向

① 主な産業の動向(原数値)

産業		年度			四半期				最近3か月		
		29	30	元	令和2年				令和2年		
					1~3月	4~6月	7~9月	10~12月	10月	11月	12月
産業計	広島	27,549	29,376	27,058	25,747	20,975	19,269	19,585	21,056	19,171	18,529
		8.7	6.6	▲ 7.9	▲ 16.2	▲ 25.8	▲ 30.2	▲ 26.5	▲ 29.2	▲ 26.4	▲ 23.2
	全国	967,308	975,836	923,394	873,609	683,162	706,893	739,905	788,994	708,540	722,181
		4.8	0.9	▲ 5.4	▲ 13.9	▲ 27.5	▲ 24.7	▲ 21.2	▲ 23.2	▲ 21.4	▲ 18.6
建設	広島	1,596	1,701	1,680	1,609	1,608	1,605	1,508	1,571	1,389	1,565
		▲ 1.1	6.6	▲ 1.2	▲ 7.3	▲ 6.6	▲ 5.9	▲ 10.3	▲ 23.1	▲ 4.7	1.3
	全国	72,948	76,152	74,887	70,024	71,529	73,994	74,807	80,579	67,916	75,925
		6.3	4.4	▲ 1.7	▲ 10.3	▲ 8.1	▲ 3.5	▲ 0.3	▲ 2.5	▲ 4.4	6.5
製造	広島	2,896	3,136	2,679	2,467	1,771	1,843	1,914	2,109	1,678	1,955
		9.5	8.3	▲ 14.6	▲ 22.8	▲ 39.2	▲ 34.3	▲ 24.3	▲ 31.7	▲ 24.7	▲ 14.0
	全国	98,440	99,881	84,960	74,673	54,941	58,768	63,435	67,582	59,013	63,709
		10.5	1.5	▲ 14.9	▲ 24.6	▲ 39.2	▲ 35.3	▲ 24.5	▲ 29.4	▲ 24.9	▲ 18.0
情報通信	広島	471	411	378	396	309	278	337	337	306	369
		▲ 4.1	▲ 12.7	▲ 8.0	▲ 8.3	▲ 24.1	▲ 18.2	▲ 8.9	0.9	▲ 31.4	11.5
	全国	26,415	25,724	24,357	21,988	17,356	17,587	17,844	19,266	16,904	17,363
		0.8	▲ 2.6	▲ 5.3	▲ 13.9	▲ 30.0	▲ 30.5	▲ 29.7	▲ 28.6	▲ 33.4	▲ 26.8
運輸、郵便	広島	1,725	1,778	1,694	1,527	1,263	1,320	1,269	1,422	1,231	1,154
		7.4	3.1	▲ 4.7	▲ 14.9	▲ 30.3	▲ 25.0	▲ 24.4	▲ 24.7	▲ 28.9	▲ 18.4
	全国	55,362	57,398	53,778	48,383	38,467	39,309	41,367	48,022	39,471	36,608
		8.9	3.7	▲ 6.3	▲ 16.5	▲ 31.5	▲ 28.9	▲ 25.2	▲ 23.4	▲ 27.1	▲ 25.2
卸売、小売	広島	6,041	7,025	6,128	6,006	5,205	3,393	3,320	3,477	3,432	3,050
		18.5	16.3	▲ 12.8	▲ 17.1	▲ 17.9	▲ 44.7	▲ 45.0	▲ 46.5	▲ 45.0	▲ 43.2
	全国	142,068	140,781	129,454	117,401	91,468	91,509	91,604	97,877	92,733	84,201
		1.7	▲ 0.9	▲ 8.0	▲ 18.5	▲ 32.6	▲ 32.0	▲ 29.6	▲ 32.6	▲ 27.4	▲ 28.3
学術研究 専門・技術	広島	775	851	740	554	460	472	470	567	421	421
		2.1	9.8	▲ 13.0	▲ 33.0	▲ 44.4	▲ 50.3	▲ 25.2	▲ 22.6	▲ 29.8	▲ 23.6
	全国	25,362	25,159	23,775	21,473	17,473	18,718	19,179	20,020	18,321	19,195
		3.0	▲ 0.8	▲ 5.5	▲ 15.9	▲ 29.3	▲ 23.3	▲ 21.7	▲ 23.1	▲ 23.1	▲ 18.9
宿泊 飲食サービス	広島	1,426	1,440	1,437	1,378	952	1,000	1,099	1,434	1,290	574
		3.3	1.0	▲ 0.2	▲ 14.9	▲ 38.3	▲ 36.1	▲ 12.8	▲ 3.1	9.3	▲ 48.8
	全国	86,427	83,785	80,091	71,106	46,853	48,309	53,234	57,348	51,181	51,173
		1.7	▲ 3.1	▲ 4.4	▲ 17.5	▲ 44.4	▲ 41.8	▲ 35.0	▲ 38.2	▲ 34.7	▲ 31.4
生活関連サービス 娯楽	広島	1,068	1,074	933	816	669	711	746	736	761	742
		3.4	0.6	▲ 13.1	▲ 24.9	▲ 31.6	▲ 19.0	▲ 29.7	▲ 53.5	▲ 13.4	3.1
	全国	38,851	37,904	34,945	32,135	21,578	22,745	23,700	24,924	24,250	21,926
		2.5	▲ 2.4	▲ 7.8	▲ 16.9	▲ 40.9	▲ 36.2	▲ 33.2	▲ 35.4	▲ 32.9	▲ 30.8
教育 学習支援	広島	318	278	378	480	202	304	239	250	233	235
		20.5	▲ 12.6	36.0	37.9	▲ 56.0	11.4	▲ 20.1	▲ 18.3	▲ 4.9	▲ 32.3
	全国	15,894	15,885	15,868	18,224	10,483	12,134	12,828	12,621	12,065	13,798
		3.6	▲ 0.1	▲ 0.1	▲ 4.9	▲ 29.9	▲ 15.6	▲ 19.5	▲ 22.1	▲ 26.4	▲ 9.2
医療、福祉	広島	5,370	5,625	5,606	5,575	4,860	4,651	4,807	5,332	4,501	4,588
		8.0	4.7	▲ 0.3	▲ 7.2	▲ 12.5	▲ 18.2	▲ 14.2	▲ 13.2	▲ 15.2	▲ 14.4
	全国	214,146	221,317	222,606	218,402	183,678	190,619	198,288	208,851	188,873	197,139
		6.1	3.3	0.6	▲ 6.5	▲ 16.2	▲ 15.1	▲ 13.1	▲ 15.1	▲ 12.0	▲ 12.0
サービス	広島	4,024	4,131	3,654	3,273	2,550	2,521	2,585	2,638	2,511	2,605
		10.9	2.7	▲ 11.5	▲ 23.3	▲ 35.6	▲ 34.9	▲ 26.3	▲ 29.8	▲ 26.4	▲ 22.5
	全国	132,298	132,205	118,435	105,678	84,785	88,727	93,496	103,189	86,959	90,341
		4.6	▲ 0.1	▲ 10.4	▲ 21.0	▲ 32.4	▲ 28.0	▲ 21.7	▲ 24.3	▲ 23.5	▲ 16.5

(注) 下段は対前年度比、又は対前年同期比(%)。

② 主な製造業種別の動向(原数値)

年月	食料品	繊維	金属製品	はん用機械	生産用機械	電気機械	輸送用機械			製造業計
							全数	うち自動車	うち造船	
令和2年12月	379	76	151	180	108	52	433	212	174	1,955
対前年同月比	▲ 1.3	▲ 47.9	▲ 29.1	2.3	17.4	0.0	▲ 27.6	▲ 26.9	▲ 37.2	▲ 14.0

3 新規求職者の動向(常用)

① 性別・年齢別新規求職者数(原数値)

年齢区分	全数				男				女			
	フルタイム		パートタイム		フルタイム		パートタイム		フルタイム		パートタイム	
	対前年同月比		対前年同月比		対前年同月比		対前年同月比		対前年同月比		対前年同月比	
年齢計	4,235	▲ 4.0	2,334	▲ 1.4	2,276	3.7	607	20.0	1,959	▲ 11.6	1,727	▲ 6.9
19歳以下	62	▲ 55.7	19	▲ 48.6	38	0.0	6	▲ 57.1	24	▲ 76.2	13	▲ 43.5
20～24歳	463	▲ 16.9	89	▲ 14.1	197	▲ 28.6	15	▲ 15.4	266	▲ 5.3	74	▲ 15.6
25～29歳	578	▲ 5.4	160	▲ 11.1	245	▲ 10.9	11	▲ 15.4	333	▲ 0.6	149	▲ 10.8
30～34歳	495	▲ 4.4	201	▲ 17.3	241	▲ 11.6	14	▲ 17.6	254	▲ 1.6	187	▲ 16.9
35～39歳	407	▲ 2.4	204	▲ 27.1	198	▲ 2.6	11	▲ 22.2	209	▲ 6.7	193	▲ 28.8
40～44歳	446	▲ 7.7	199	▲ 17.1	229	▲ 2.2	6	▲ 57.1	217	▲ 16.2	193	▲ 14.6
45～49歳	518	▲ 6.3	212	▲ 9.8	255	▲ 3.7	14	▲ 22.2	263	▲ 14.3	198	▲ 8.8
50～54歳	402	▲ 5.6	180	▲ 3.2	217	▲ 6.4	20	▲ 42.9	185	▲ 16.7	160	▲ 7.0
55～59歳	345	▲ 4.9	203	▲ 17.3	217	▲ 8.5	35	▲ 40.0	128	▲ 0.0	168	▲ 13.5
60～64歳	302	▲ 23.3	256	▲ 24.3	249	▲ 39.9	91	▲ 4.6	53	▲ 20.9	165	▲ 39.8
65歳以上	217	▲ 21.9	611	▲ 20.3	190	▲ 31.0	384	▲ 36.2	27	▲ 18.2	227	▲ 1.3

(注)男女の合計は全数に一致しない。

② 就業・不就業状態別新規求職者数(原数値)

年月	新規求職者数	在職者	離職者	雇用者			自営	無業者	家事・育児従事者	その他	
				定年	事業主都合	自己都合					
令和2年12月	6,569	1,884	4,124	4,059	152	1,022	2,872	65	561	268	293
対前年同月比	▲ 3.1	▲ 9.8	▲ 5.9	▲ 5.6	▲ 10.9	▲ 22.7	▲ 0.4	▲ 27.5	▲ 29.4	▲ 12.1	▲ 40.2

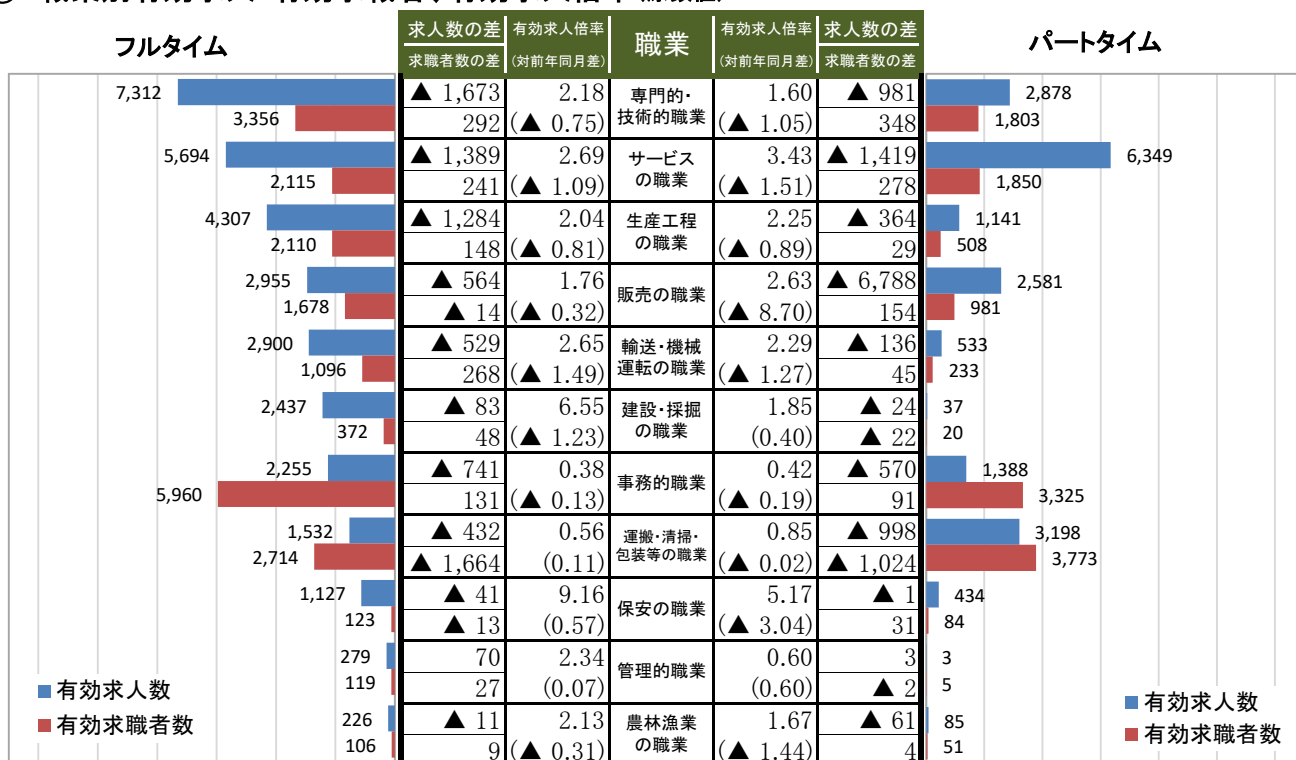
(注)「その他」は離職後1年を超える者などである。

4 有効求人・有効求職者の動向(常用)

① 有効求人・有効求職者数、有効求人倍率(職業計、原数値)

年月	フルタイム			パートタイム								
	有効求人数	有効求職者数	有効求人倍率	有効求人数	有効求職者数	有効求人倍率						
	対前年同月差	対前年同月差	対前年同月差	対前年同月差	対前年同月差	対前年同月差						
令和2年12月	31,024	▲ 6,677	26,110	4,458	1.19	▲ 0.55	18,627	▲ 11,339	17,325	3,249	1.08	▲ 1.05

② 職業別有効求人・有効求職者、有効求人倍率(原数値)



(注)1 職業は、上から常用フルタイム求人の多い順に並べている。

2 「求人数の差」及び「求職者数の差」の欄は、前年同月との差である。

5 公共職業安定所別有効求人倍率(受理地別・原数値)

地域	安定所	年度								元年	令和2年											令和2年12月					
		24	25	26	27	28	29	30	元		12月	1月	2月	3月	4月	5月	6月	7月	8月	9月	10月	11月	有効求人人数	有効求職者数	有効求人倍率		
																								対前年 同月差	対前年 同月差	対前年 同月差	
西部地域	広島	1.13	1.38	1.69	2.04	2.31	2.43	2.57	2.43	2.54	2.39	2.24	2.12	1.89	1.69	1.55	1.49	1.46	1.45	1.49	1.52	18,394	▲ 5,943	11,544	1,969	1.59	▲ 0.95
	広島東	1.13	1.35	1.57	1.91	2.17	2.37	2.52	2.38	2.50	2.30	2.24	2.21	1.85	1.58	1.39	1.43	1.37	1.36	1.32	1.39	8,396	▲ 2,716	5,763	1,324	1.46	▲ 1.04
	可部	0.40	0.48	0.61	0.68	0.70	0.74	0.78	0.72	0.78	0.66	0.65	0.61	0.53	0.49	0.48	0.52	0.45	0.46	0.47	0.52	1,813	▲ 375	3,247	431	0.56	▲ 0.22
	廿日市	0.47	0.49	0.50	0.61	0.65	0.60	0.70	0.61	0.62	0.59	0.52	0.50	0.40	0.36	0.37	0.36	0.35	0.34	0.37	0.41	1,088	▲ 210	2,694	584	0.40	▲ 0.22
	大竹	0.62	0.68	0.78	0.80	0.79	0.87	0.88	0.94	1.20	1.21	1.09	0.97	0.83	0.76	0.79	0.72	0.76	0.79	0.62	0.70	284	▲ 149	467	107	0.61	▲ 0.59
	広島西条	1.00	1.05	1.24	1.47	1.73	2.87	4.23	3.59	3.76	3.84	3.52	3.15	2.22	2.39	2.61	2.17	1.44	1.05	0.97	1.02	2,932	▲ 6,446	2,895	403	1.01	▲ 2.75
	地域計	0.96	1.13	1.36	1.63	1.82	2.04	2.29	2.13	2.24	2.12	2.00	1.89	1.58	1.45	1.37	1.31	1.19	1.15	1.15	1.19	32,907	▲ 15,839	26,610	4,818	1.24	▲ 1.00
芸南地域	呉	0.55	0.75	0.87	1.03	1.17	1.27	1.35	1.25	1.37	1.26	1.21	1.18	1.06	0.94	0.88	0.90	0.87	0.86	0.83	0.87	3,067	▲ 436	3,172	620	0.97	▲ 0.40
	竹原	1.06	1.04	1.18	1.01	1.08	1.04	1.34	1.32	1.38	1.43	1.46	1.43	1.11	1.01	0.96	0.91	0.82	0.86	0.95	0.95	485	▲ 116	492	56	0.99	▲ 0.39
	地域計	0.61	0.78	0.91	1.03	1.16	1.24	1.35	1.26	1.37	1.29	1.24	1.21	1.07	0.95	0.89	0.90	0.86	0.86	0.85	0.88	3,552	▲ 552	3,664	676	0.97	▲ 0.40
東部地域	福山	0.92	1.04	1.34	1.60	1.70	1.88	1.96	1.97	2.08	2.04	2.05	2.03	1.78	1.64	1.59	1.57	1.51	1.52	1.52	1.56	10,481	▲ 2,034	7,272	1,249	1.44	▲ 0.64
	府中	0.54	0.54	0.64	0.78	0.82	1.05	1.20	1.05	1.13	0.94	0.99	0.95	0.91	0.85	0.79	0.73	0.70	0.69	0.73	0.80	920	▲ 104	1,142	236	0.81	▲ 0.32
	尾道	0.79	0.93	1.22	1.39	1.53	1.74	2.05	2.00	2.29	2.12	2.01	1.96	1.68	1.46	1.40	1.41	1.40	1.36	1.30	1.34	2,837	▲ 918	2,045	403	1.39	▲ 0.90
	三原	0.92	0.99	1.19	1.43	1.43	1.66	1.55	1.62	2.29	1.81	1.52	1.25	1.05	1.11	1.17	1.24	1.15	1.25	1.21	1.23	1,567	▲ 798	1,198	164	1.31	▲ 0.98
	地域計	0.86	0.97	1.24	1.47	1.56	1.75	1.86	1.85	2.05	1.92	1.88	1.82	1.60	1.47	1.43	1.43	1.37	1.39	1.38	1.41	15,805	▲ 3,854	11,657	2,052	1.36	▲ 0.69
北部地域	三次	0.87	1.22	1.30	1.32	1.59	1.74	1.96	1.95	2.03	1.76	1.86	1.77	1.51	1.43	1.37	1.40	1.32	1.39	1.43	1.53	1,169	▲ 217	781	98	1.50	▲ 0.53
	庄原	1.00	1.28	1.29	1.65	1.67	1.77	1.68	1.45	1.44	1.45	1.59	1.50	1.15	0.99	1.00	1.06	1.04	1.02	0.99	1.01	492	▲ 81	432	34	1.14	▲ 0.30
	安芸高田	1.01	1.37	1.45	1.47	1.51	1.66	1.82	1.64	1.72	1.52	1.65	1.62	1.26	1.14	1.08	1.16	1.19	1.23	1.28	1.24	617	▲ 63	475	80	1.30	▲ 0.42
	地域計	0.94	1.28	1.34	1.44	1.59	1.73	1.85	1.73	1.79	1.62	1.73	1.66	1.34	1.23	1.19	1.25	1.21	1.25	1.28	1.31	2,278	▲ 361	1,688	212	1.35	▲ 0.44
広島県全体	広島県全体	0.90	1.06	1.29	1.52	1.68	1.88	2.08	1.96	2.10	1.97	1.89	1.80	1.53	1.40	1.34	1.30	1.21	1.19	1.19	1.23	54,542	▲ 20,606	43,619	7,758	1.25	▲ 0.85
	季節調整値	—	—	—	—	—	—	—	—	1.96	1.81	1.78	1.76	1.64	1.52	1.43	1.35	1.22	1.19	1.18	1.20	55,872	▲ 21,211	47,886	8,542	1.17	▲ 0.79

6 職業安定等業務主要指標(その1)

年度/年・月	新規求人・求職							月間有効求人・求職							就 職			充 足		
	① 求 人 数		② 求職申込件数		③ 求人倍率[①÷②]			④ 求 人 数		⑤ 求 職 者 数		⑥ 求人倍率[④÷⑤]			⑦ 就 職 件 数		⑧	⑨ 充 足 数		⑩
	前年比	前年比	前年比	季節調整値	前年差前月差	前年比	前年比	前年比	前年比	季節調整値	前年差前月差	前年比	前年比	就職率 [⑦÷②]	前年比	前年比	充足率 [⑨÷⑩]			
平成24年度	18,841	8.2	11,713	▲ 3.4	1.61		0.17	49,409	9.0	54,772	▲ 0.3	0.90		0.08	4,344	▲ 1.5	37.1	4,580	0.4	24.3
25	20,610	9.4	11,099	▲ 5.2	1.86		0.25	54,803	10.9	51,644	▲ 5.7	1.06		0.16	4,277	▲ 1.5	38.5	4,543	▲ 0.8	22.0
26	22,586	9.6	10,368	▲ 6.6	2.18		0.32	61,469	12.2	47,819	▲ 7.4	1.29		0.23	4,067	▲ 4.9	39.2	4,305	▲ 5.2	19.1
27	24,755	9.6	9,771	▲ 5.8	2.53		0.35	67,979	10.6	44,578	▲ 6.8	1.52		0.23	3,867	▲ 4.9	39.6	4,105	▲ 4.6	16.6
28	25,333	2.3	9,428	▲ 3.5	2.69		0.16	70,568	3.8	42,029	▲ 5.7	1.68		0.16	3,700	▲ 4.3	39.2	3,891	▲ 5.2	15.4
29	27,549	8.7	9,220	▲ 2.2	2.99		0.30	76,799	8.8	40,889	▲ 2.7	1.88		0.20	3,573	▲ 3.4	38.8	3,740	▲ 3.9	13.6
30	29,376	6.6	9,237	0.2	3.18		0.19	83,177	8.3	40,032	▲ 2.1	2.08		0.20	3,296	▲ 7.8	35.7	3,512	▲ 6.1	12.0
令和元年度	27,058	▲ 7.9	9,144	▲ 1.0	2.96		▲ 0.22	77,616	▲ 6.7	39,517	▲ 1.3	1.96		▲ 0.12	3,065	▲ 7.0	33.5	3,240	▲ 7.7	12.0
平成30年 12月	25,873	▲ 4.6	6,547	▲ 0.6	3.95	3.13	▲ 0.10	81,479	3.1	36,189	▲ 1.7	2.25	2.10	0.01	2,645	▲ 9.8	40.4	2,793	▲ 8.4	10.8
平成31年 1月	33,346	6.5	10,113	5.5	3.30	3.18	0.05	84,750	3.5	37,141	▲ 1.3	2.28	2.09	▲ 0.01	2,782	▲ 2.9	27.5	2,923	▲ 4.0	8.8
2月	30,394	2.7	9,478	▲ 0.7	3.21	3.18	0.00	85,863	2.9	38,430	▲ 2.4	2.23	2.10	0.01	3,396	▲ 5.4	35.8	3,641	▲ 3.3	12.0
3月	28,426	▲ 1.3	9,915	▲ 6.0	2.87	3.17	▲ 0.01	86,970	3.1	39,964	▲ 4.5	2.18	2.11	0.01	3,839	▲ 15.3	38.7	4,140	▲ 12.8	14.6
4月	29,482	0.8	12,294	▲ 3.3	2.40	3.22	0.05	83,172	2.2	42,096	▲ 4.9	1.98	2.11	0.00	3,649	▲ 8.2	29.7	3,845	▲ 6.3	13.0
令和元年 5月	28,677	▲ 4.5	9,913	▲ 1.9	2.89	3.09	▲ 0.13	81,551	▲ 1.0	42,139	▲ 4.7	1.94	2.09	▲ 0.02	3,457	▲ 9.6	34.9	3,677	▲ 9.0	12.8
6月	26,616	▲ 6.0	8,710	0.1	3.06	3.04	▲ 0.05	78,986	▲ 3.7	41,326	▲ 2.5	1.91	2.06	▲ 0.03	3,177	▲ 10.9	36.5	3,340	▲ 12.6	12.5
7月	29,067	4.5	9,122	11.1	3.19	3.01	▲ 0.03	79,237	▲ 1.5	40,493	0.9	1.96	2.04	▲ 0.02	3,276	9.9	35.9	3,487	7.3	12.0
8月	27,469	▲ 10.6	7,936	▲ 11.2	3.46	3.06	0.05	78,710	▲ 4.2	39,261	▲ 1.1	2.00	2.02	▲ 0.02	2,608	▲ 12.9	32.9	2,728	▲ 15.0	9.9
9月	26,237	▲ 4.9	9,037	7.2	2.90	2.94	▲ 0.12	78,342	▲ 4.1	39,336	1.1	1.99	2.00	▲ 0.02	3,071	4.7	34.0	3,233	2.1	12.3
10月	29,731	▲ 4.7	9,017	▲ 7.3	3.30	3.04	0.10	78,952	▲ 7.6	39,105	▲ 2.9	2.02	2.00	0.00	3,216	▲ 7.3	35.7	3,415	▲ 8.7	11.5
11月	26,040	▲ 11.9	7,757	▲ 2.6	3.36	2.90	▲ 0.14	77,505	▲ 7.3	38,057	▲ 1.8	2.04	1.97	▲ 0.03	2,849	▲ 9.5	36.7	3,051	▲ 7.8	11.7
12月	24,131	▲ 6.7	6,804	3.9	3.55	2.93	0.03	75,148	▲ 7.8	35,861	▲ 0.9	2.10	1.96	▲ 0.01	2,635	▲ 0.4	38.7	2,758	▲ 1.3	11.4
令和2年 1月	27,229	▲ 18.3	9,925	▲ 1.9	2.74	2.64	▲ 0.29	73,214	▲ 13.6	37,076	▲ 0.2	1.97	1.81	▲ 0.15	2,346	▲ 15.7	23.6	2,500	▲ 14.5	9.2
2月	25,314	▲ 16.7	9,242	▲ 2.5	2.74	2.67	0.03	73,287	▲ 14.6	38,762	0.9	1.89	1.78	▲ 0.03	2,744	▲ 19.2	29.7	2,878	▲ 21.0	11.4
3月	24,698	▲ 13.1	9,969	0.5	2.48	2.78	0.11	73,287	▲ 15.7	40,696	1.8	1.80	1.76	▲ 0.02	3,746	▲ 2.4	37.6	3,967	▲ 4.2	16.1
4月	20,521	▲ 30.4	11,851	▲ 3.6	1.73	2.32	▲ 0.46	64,976	▲ 21.9	42,468	0.9	1.53	1.64	▲ 0.12	2,763	▲ 24.3	23.3	2,975	▲ 22.6	14.5
5月	20,438	▲ 28.7	8,379	▲ 15.5	2.44	2.60	0.28	58,714	▲ 28.0	41,867	▲ 0.6	1.40	1.52	▲ 0.12	2,094	▲ 39.4	25.0	2,183	▲ 40.6	10.7
6月	21,967	▲ 17.5	10,252	17.7	2.14	2.22	▲ 0.38	57,922	▲ 26.7	43,386	5.0	1.34	1.43	▲ 0.09	2,741	▲ 13.7	26.7	2,959	▲ 11.4	13.5
7月	20,055	▲ 31.0	8,785	▲ 3.7	2.28	2.13	▲ 0.09	56,573	▲ 28.6	43,521	7.5	1.30	1.35	▲ 0.08	2,524	▲ 23.0	28.7	2,697	▲ 22.7	13.4
8月	17,810	▲ 35.2	8,233	3.7	2.16	1.93	▲ 0.20	54,181	▲ 31.2	44,696	13.8	1.21	1.22	▲ 0.13	2,190	▲ 16.0	26.6	2,282	▲ 16.3	12.8
9月	19,943	▲ 24.0	8,693	▲ 3.8	2.29	2.37	0.44	54,245	▲ 30.8	45,638	16.0	1.19	1.19	▲ 0.03	2,663	▲ 13.3	30.6	2,840	▲ 12.2	14.2
10月	21,056	▲ 29.2	9,172	1.7	2.30	2.17	▲ 0.20	55,520	▲ 29.7	46,790	19.7	1.19	1.18	▲ 0.01	2,700	▲ 16.0	29.4	2,886	▲ 15.5	13.7
11月	19,171	▲ 26.4	7,377	▲ 4.9	2.60	2.28	0.11	56,092	▲ 27.6	45,695	20.1	1.23	1.20	0.02	2,458	▲ 13.7	33.3	2,604	▲ 14.7	13.6
12月	18,529	▲ 23.2	6,605	▲ 2.9	2.81	2.34	0.06	54,542	▲ 27.4	43,619	21.6	1.25	1.17	▲ 0.03	2,264	▲ 14.1	34.3	2,384	▲ 13.6	12.9

(注) 1 求人・求職関係は、学卒を除きパートタイムを含む。

7 職業安定等業務主要指標(その2)

年度/年・月	正社員有効求人・求職						パートタイム有効求人・求職						全国の求人倍率				完全失業者数 [万人]		完全失業率				
	① 求人数		② 常用求職者数		③ 求人倍率[①÷②]		④ 求人数		⑤ 求職者数		⑥ 求人倍率[④÷⑤]		⑦ 新規 季節調整値	⑧ 有効 季節調整値	⑨ 正社員 有効	⑩ パート タイム 有効	⑪ 全国	⑫ 広島	⑬ 全国 季節調整値	⑭ 広島 季節調整値			
	前年比	前年比	前年差	前年比	前年比	前年差																	
平成24年度	21,061	2.6	37,067	▲ 1.7	0.57	0.03	20,642	18.0	17,637	2.8	1.17	0.15	1.32		0.82		0.49	1.12	285	5.2	4.3		3.6
25	23,376	11.0	34,312	▲ 7.4	0.68	0.11	21,795	5.6	17,258	▲ 2.1	1.26	0.09	1.53		0.97		0.58	1.28	265	5.2	4.0		3.6
26	26,453	13.2	30,616	▲ 10.8	0.86	0.18	24,596	12.9	17,130	▲ 0.7	1.44	0.18	1.69		1.11		0.68	1.41	236	4.6	3.6		3.2
27	29,328	10.9	28,362	▲ 7.4	1.03	0.17	27,577	12.1	16,144	▲ 5.8	1.71	0.27	1.86		1.23		0.77	1.57	222	4.4	3.4		3.0
28	30,443	3.8	26,356	▲ 7.1	1.16	0.13	29,221	6.0	15,606	▲ 3.3	1.87	0.16	2.08		1.39		0.89	1.73	208	4.0	3.1		2.8
29	31,830	4.6	25,151	▲ 4.6	1.27	0.11	33,526	14.7	15,660	0.3	2.14	0.27	2.29		1.54		1.03	1.80	190	3.5	2.8		2.4
30	34,196	7.4	24,460	▲ 2.7	1.40	0.13	37,124	10.7	15,496	▲ 1.0	2.40	0.26	2.42		1.62		1.13	1.81	166	3.5	2.4		2.4
令和元年度	32,632	▲ 4.6	23,893	▲ 2.3	1.37	▲ 0.03	35,073	▲ 5.5	15,543	0.3	2.26	▲ 0.14	2.35		1.55		1.12	1.71	162	3.5	2.4		2.4
平成30年 12月	33,625	5.7	22,124	▲ 2.6	1.52	0.12	36,308	2.1	13,995	▲ 0.3	2.59	0.05	2.88	2.42	1.73	1.62	1.23	1.96	159	3.6	2.3	2.4	2.4
平成31年 1月	34,951	7.1	23,118	▲ 0.7	1.51	0.11	37,407	0.9	13,956	▲ 2.4	2.68	0.09	2.43	2.44	1.71	1.63	1.21	1.96	166		2.4	2.5	
2月	35,650	6.5	24,214	▲ 0.5	1.47	0.09	38,472	2.0	14,141	▲ 5.4	2.72	0.20	2.49	2.45	1.72	1.63	1.18	1.97	156		2.3	2.4	
3月	35,941	4.6	25,220	▲ 3.2	1.43	0.11	38,987	4.6	14,675	▲ 6.6	2.66	0.29	2.24	2.43	1.66	1.62	1.14	1.92	174	3.7	2.5	2.5	2.5
令和元年 4月	34,231	3.1	25,687	▲ 4.5	1.33	0.10	37,856	4.0	16,333	▲ 5.5	2.32	0.21	1.85	2.44	1.52	1.63	1.08	1.68	176		2.6	2.4	
5月	33,470	1.7	25,083	▲ 5.2	1.33	0.09	36,971	▲ 1.5	16,971	▲ 4.1	2.18	0.06	2.25	2.40	1.48	1.62	1.07	1.60	165		2.4	2.4	
6月	32,882	▲ 1.5	24,429	▲ 2.4	1.35	0.02	35,696	▲ 3.4	16,800	▲ 2.7	2.12	▲ 0.02	2.48	2.38	1.51	1.61	1.10	1.60	162	3.6	2.3	2.3	2.4
7月	33,069	0.5	24,384	0.2	1.36	0.01	35,598	▲ 0.9	16,018	1.9	2.22	▲ 0.07	2.48	2.37	1.55	1.59	1.12	1.68	156		2.3	2.3	
8月	33,020	▲ 2.0	23,832	▲ 2.0	1.39	0.00	35,139	▲ 3.6	15,337	0.3	2.29	▲ 0.09	2.63	2.43	1.58	1.59	1.13	1.72	157		2.3	2.3	
9月	33,340	▲ 2.0	23,803	0.3	1.40	▲ 0.03	34,799	▲ 3.7	15,444	2.2	2.25	▲ 0.14	2.43	2.35	1.59	1.58	1.14	1.71	168	3.4	2.4	2.4	2.3
10月	33,761	▲ 4.6	23,550	▲ 3.8	1.43	▲ 0.02	35,260	▲ 6.8	15,462	▲ 1.5	2.28	▲ 0.13	2.64	2.43	1.60	1.58	1.15	1.73	164		2.4	2.4	
11月	32,915	▲ 5.1	22,819	▲ 3.2	1.44	▲ 0.03	35,074	▲ 5.4	15,153	0.3	2.31	▲ 0.14	2.67	2.38	1.63	1.57	1.18	1.77	151		2.2	2.2	
12月	31,750	▲ 5.6	21,652	▲ 2.1	1.47	▲ 0.05	34,211	▲ 5.8	14,129	1.0	2.42	▲ 0.17	2.83	2.44	1.68	1.57	1.21	1.88	145	3.2	2.1	2.2	2.2
令和2年 1月	30,935	▲ 11.5	22,568	▲ 2.4	1.37	▲ 0.14	33,355	▲ 10.8	14,433	3.4	2.31	▲ 0.37	2.04	2.04	1.57	1.49	1.13	1.77	159		2.3	2.4	
2月	31,164	▲ 12.6	23,737	▲ 2.0	1.31	▲ 0.16	33,282	▲ 13.5	14,968	5.8	2.22	▲ 0.50	2.30	2.22	1.53	1.45	1.08	1.74	159		2.3	2.4	
3月	31,049	▲ 13.6	25,170	▲ 0.2	1.23	▲ 0.20	33,633	▲ 13.7	15,466	5.4	2.17	▲ 0.49	2.03	2.26	1.43	1.39	1.02	1.62	176	3.3	2.6	2.5	2.3
4月	28,637	▲ 16.3	26,008	1.2	1.10	▲ 0.23	29,033	▲ 23.3	16,394	0.4	1.77	▲ 0.55	1.40	1.85	1.23	1.32	0.92	1.35	189		2.8	2.6	
5月	26,122	▲ 22.0	25,497	1.7	1.02	▲ 0.31	26,193	▲ 29.2	16,296	▲ 4.0	1.61	▲ 0.57	1.79	1.88	1.10	1.20	0.84	1.18	198		2.9	2.9	
6月	25,473	▲ 22.5	26,131	7.0	0.97	▲ 0.38	26,261	▲ 26.4	17,176	2.2	1.53	▲ 0.59	1.74	1.72	1.05	1.11	0.81	1.11	195	3.3	2.8	2.8	2.2
7月	25,819	▲ 21.9	26,580	9.0	0.97	▲ 0.39	24,728	▲ 30.5	16,864	5.3	1.47	▲ 0.75	1.80	1.72	1.05	1.08	0.79	1.13	197		2.9	2.9	
8月	25,524	▲ 22.7	27,322	14.6	0.93	▲ 0.46	22,628	▲ 35.6	17,307	12.8	1.31	▲ 0.98	1.95	1.82	1.03	1.04	0.78	1.11	206		3.0	3.0	
9月	26,063	▲ 21.8	27,866	17.1	0.94	▲ 0.46	21,835	▲ 37.3	17,707	14.7	1.23	▲ 1.02	2.06	2.02	1.03	1.03	0.78	1.10	210	3.6	3.0	3.0	2.4
10月	26,821	▲ 20.6	28,353	20.4	0.95	▲ 0.48	22,166	▲ 37.1	18,370	18.8	1.21	▲ 1.07	1.97	1.82	1.06	1.04	0.80	1.12	215		3.1	3.1	
11月	26,951	▲ 18.1	27,400	20.1	0.98	▲ 0.46	22,910	▲ 34.7	18,225	20.3	1.26	▲ 1.05	2.20	2.02	1.09	1.06	0.83	1.16	195		2.8	2.9	
12月	26,706	▲ 15.9	26,110	20.6	1.02	▲ 0.45	21,463	▲ 37.3	17,445	23.5	1.23	▲ 1.19	2.40	2.07	1.13	1.06	0.86	1.21	194		2.8	2.9	

(注) 1 完全失業者数及び完全失業率は総務省統計局「労働力調査」による。なお、広島県の数値はモデル推計値であり、年度欄は年平均値。

8 職業安定等業務主要指標（その3）

年度/年・月	産業別新規求人数（主な産業）																					
	① 建設		② 製造		③ 情報通信		④ 運輸、郵便		⑤ 卸売、小売		⑥ 学術研究 専門・技術		⑦ 宿泊 飲食サービス		⑧ 生活関連サービス 娯楽		⑨ 教育、学習支援		⑩ 医療、福祉		⑪ サービス	
	前年比	前年比	前年比	前年比	前年比	前年比	前年比	前年比	前年比	前年比	前年比	前年比	前年比	前年比	前年比	前年比	前年比	前年比	前年比	前年比	前年比	
平成24年度	1,141	9.7	1,782	▲ 6.8	396	11.5	1,414	▲ 7.3	3,916	19.3	626	3.8	1,080	1.9	664	6.2	199	8.2	3,956	12.7	2,489	15.1
25	1,394	22.2	2,196	23.2	365	▲ 7.8	1,531	8.3	3,892	▲ 0.6	739	18.1	1,153	6.8	756	13.9	209	5.0	4,023	1.7	3,019	21.3
26	1,485	6.5	2,582	17.6	396	8.5	1,438	▲ 6.1	4,267	9.6	753	1.9	1,217	5.6	871	15.2	230	10.0	4,452	10.7	3,266	8.2
27	1,606	8.1	2,710	5.0	461	16.4	1,542	7.2	4,955	16.1	786	4.4	1,325	8.9	950	9.1	261	13.5	4,744	6.6	3,539	8.4
28	1,613	0.4	2,644	▲ 2.4	491	6.5	1,606	4.2	5,098	2.9	759	▲ 3.4	1,380	4.2	1,033	8.7	264	1.1	4,971	4.8	3,630	2.6
29	1,596	▲ 1.1	2,896	9.5	471	▲ 4.1	1,725	7.4	6,041	18.5	775	2.1	1,426	3.3	1,068	3.4	318	20.5	5,370	8.0	4,024	10.9
30	1,701	6.6	3,136	8.3	411	▲ 12.7	1,778	3.1	7,025	16.3	851	9.8	1,440	1.0	1,074	0.6	278	▲ 12.6	5,625	4.7	4,131	2.7
令和元年度	1,680	▲ 1.2	2,679	▲ 14.6	378	▲ 8.0	1,694	▲ 4.7	6,128	▲ 12.8	740	▲ 13.0	1,437	▲ 0.2	933	▲ 13.1	378	36.0	5,606	▲ 0.3	3,654	▲ 11.5
平成30年 12月	1,468	2.2	3,109	13.8	458	6.3	1,422	6.2	5,976	▲ 11.3	685	▲ 11.0	1,256	▲ 0.2	977	8.2	294	▲ 26.3	4,873	▲ 4.4	3,381	▲ 13.6
平成31年 1月	1,980	16.5	3,460	7.0	411	▲ 4.6	1,809	1.4	8,054	10.6	740	▲ 23.9	1,614	12.9	1,197	▲ 0.2	307	▲ 11.8	6,748	9.5	4,847	2.4
2月	1,612	3.6	3,072	▲ 8.6	490	20.1	1,875	▲ 2.4	6,679	4.2	1,059	33.0	1,526	0.1	1,040	▲ 13.0	460	44.7	6,133	6.6	4,068	1.2
3月	1,615	▲ 8.4	3,050	3.0	396	10.6	1,699	▲ 6.2	7,004	7.0	683	▲ 20.2	1,719	19.2	1,021	6.5	277	▲ 17.8	5,140	▲ 7.3	3,889	▲ 9.6
令和元年 4月	1,884	9.0	3,013	▲ 1.3	373	17.7	1,693	9.9	6,628	▲ 8.7	856	▲ 9.3	1,722	30.7	1,008	▲ 10.6	322	22.0	5,921	6.6	4,407	0.5
5月	1,552	▲ 6.6	2,905	▲ 8.4	346	▲ 18.2	2,217	14.6	6,491	▲ 12.6	1,088	46.4	1,435	▲ 12.8	1,001	▲ 18.2	254	▲ 3.4	5,682	1.7	3,644	▲ 11.7
6月	1,729	5.7	2,821	▲ 7.9	503	6.8	1,528	▲ 17.6	5,892	▲ 14.0	537	▲ 31.7	1,474	10.2	924	▲ 4.8	802	152.2	5,068	▲ 3.0	3,832	▲ 8.0
7月	1,897	10.2	2,967	7.4	339	16.1	1,725	12.8	6,225	▲ 9.2	984	1.4	1,587	33.7	992	▲ 4.6	358	68.1	6,092	11.3	4,180	6.7
8月	1,475	▲ 9.1	2,660	▲ 20.1	371	3.3	1,863	▲ 8.6	6,411	▲ 16.3	1,324	40.1	1,395	16.0	863	▲ 31.7	209	1.0	5,388	▲ 10.4	3,590	▲ 15.4
9月	1,743	▲ 4.1	2,787	▲ 10.4	309	▲ 19.1	1,689	0.4	5,763	▲ 13.8	543	▲ 28.7	1,713	19.3	779	▲ 18.3	252	▲ 9.0	5,588	9.8	3,847	1.4
10月	2,044	11.1	3,088	▲ 9.6	334	▲ 28.2	1,888	▲ 0.4	6,499	▲ 10.9	733	▲ 11.7	1,480	▲ 12.7	1,583	42.9	306	40.4	6,145	1.7	3,756	▲ 16.2
11月	1,457	▲ 15.1	2,229	▲ 26.3	446	▲ 5.1	1,731	▲ 15.6	6,244	▲ 4.7	600	▲ 43.6	1,180	▲ 12.1	879	▲ 8.5	245	2.5	5,305	▲ 5.5	3,410	▲ 20.2
12月	1,545	5.2	2,273	▲ 26.9	331	▲ 27.7	1,415	▲ 0.5	5,366	▲ 10.2	551	▲ 19.6	1,121	▲ 10.7	720	▲ 26.3	347	18.0	5,359	10.0	3,360	▲ 0.6
令和2年 1月	1,689	▲ 14.7	2,655	▲ 23.3	331	▲ 19.5	1,671	▲ 7.6	6,891	▲ 14.4	542	▲ 26.8	1,638	1.5	752	▲ 37.2	333	8.5	6,031	▲ 10.6	3,082	▲ 36.4
2月	1,628	1.0	2,570	▲ 16.3	400	▲ 18.4	1,487	▲ 20.7	5,678	▲ 15.0	543	▲ 48.7	1,397	▲ 8.5	687	▲ 33.9	323	▲ 29.8	5,490	▲ 10.5	3,352	▲ 17.6
3月	1,511	▲ 6.4	2,175	▲ 28.7	458	15.7	1,424	▲ 16.2	5,450	▲ 22.2	577	▲ 15.5	1,100	▲ 36.0	1,008	▲ 1.3	785	183.4	5,204	1.2	3,384	▲ 13.0
4月	1,542	▲ 18.2	1,966	▲ 34.7	271	▲ 27.3	1,229	▲ 27.4	4,311	▲ 35.0	451	▲ 47.3	1,108	▲ 35.7	710	▲ 29.6	167	▲ 48.1	5,091	▲ 14.0	2,489	▲ 43.5
5月	1,534	▲ 1.2	1,633	▲ 43.8	371	7.2	1,378	▲ 37.8	5,529	▲ 14.8	449	▲ 58.7	873	▲ 39.2	445	▲ 55.5	211	▲ 16.9	4,613	▲ 18.8	2,433	▲ 33.2
6月	1,747	1.0	1,715	▲ 39.2	286	▲ 43.1	1,183	▲ 22.6	5,775	▲ 2.0	480	▲ 10.6	876	▲ 40.6	851	▲ 7.9	227	▲ 71.7	4,877	▲ 3.8	2,729	▲ 28.8
7月	1,534	▲ 19.1	1,940	▲ 34.6	272	▲ 19.8	1,232	▲ 28.6	3,397	▲ 45.4	509	▲ 48.3	1,299	▲ 18.1	830	▲ 16.3	426	19.0	4,880	▲ 19.9	2,455	▲ 41.3
8月	1,490	1.0	1,665	▲ 37.4	313	▲ 15.6	1,477	▲ 20.7	2,888	▲ 55.0	433	▲ 67.3	962	▲ 31.0	562	▲ 34.9	177	▲ 15.3	4,260	▲ 20.9	2,285	▲ 36.4
9月	1,792	2.8	1,925	▲ 30.9	250	▲ 19.1	1,251	▲ 25.9	3,893	▲ 32.4	473	▲ 12.9	739	▲ 56.9	740	▲ 5.0	308	22.2	4,814	▲ 13.9	2,824	▲ 26.6
10月	1,571	▲ 23.1	2,109	▲ 31.7	337	0.9	1,422	▲ 24.7	3,477	▲ 46.5	567	▲ 22.6	1,434	▲ 3.1	736	▲ 53.5	250	▲ 18.3	5,332	▲ 13.2	2,638	▲ 29.8
11月	1,389	▲ 4.7	1,678	▲ 24.7	306	▲ 31.4	1,231	▲ 28.9	3,432	▲ 45.0	421	▲ 29.8	1,290	9.3	761	▲ 13.4	233	▲ 4.9	4,501	▲ 15.2	2,511	▲ 26.4
12月	1,565	1.3	1,955	▲ 14.0	369	11.5	1,154	▲ 18.4	3,050	▲ 43.2	421	▲ 23.6	574	▲ 48.8	742	3.1	235	▲ 32.3	4,588	▲ 14.4	2,605	▲ 22.5

（注）平成21年度から「日本標準産業分類」に基づいて計上している。

9 職業安定等業務主要指標（その4）

就業・不就業状態別新規求職者数（パートを含む常用）

年度/年・月	① 新規求職者数 [②+③+⑨]		② 在職者		③ 離職者 [④+⑧]		④ 雇用者				⑤ 定年		⑥ 事業主都合		⑦ 自己都合		⑧ 自営		⑨ 無業者 [⑩+⑪]		⑩ 家事・育児 従事者		⑪ その他			
	前年比		前年比		前年比		前年比		前年比		前年比		前年比		前年比		前年比		前年比		前年比		前年比			
	数	%	数	%	数	%	数	%	数	%	数	%	数	%	数	%	数	%	数	%	数	%	数	%	数	%
平成24年度	11,685	▲ 3.4	2,300	3.4	7,461	▲ 0.6	7,317	▲ 0.4	390	▲ 8.0	2,048	3.1	4,864	▲ 1.1	144	▲ 7.7	1,924	▲ 18.6	599	17.9	1,325	▲ 28.6				
25	11,063	▲ 5.3	2,377	3.3	7,003	▲ 6.1	6,877	▲ 6.0	355	▲ 9.0	1,788	▲ 12.7	4,719	▲ 3.0	126	▲ 12.5	1,683	▲ 12.5	553	▲ 7.7	1,130	▲ 14.7				
26	10,330	▲ 6.6	2,435	2.4	6,438	▲ 8.1	6,319	▲ 8.1	273	▲ 23.1	1,503	▲ 15.9	4,532	▲ 4.0	119	▲ 5.6	1,457	▲ 13.4	549	▲ 0.7	908	▲ 19.6				
27	9,737	▲ 5.7	2,470	1.4	5,984	▲ 7.1	5,879	▲ 7.0	247	▲ 9.5	1,375	▲ 8.5	4,248	▲ 6.3	105	▲ 11.8	1,282	▲ 12.0	506	▲ 7.8	776	▲ 14.5				
28	9,388	▲ 3.6	2,438	▲ 1.3	5,770	▲ 3.6	5,678	▲ 3.4	247	0.0	1,262	▲ 8.2	4,158	▲ 2.1	92	▲ 12.4	1,181	▲ 7.9	501	▲ 1.0	680	▲ 12.4				
29	9,177	▲ 2.2	2,485	1.9	5,578	▲ 3.3	5,488	▲ 3.3	242	▲ 2.0	1,204	▲ 4.6	4,030	▲ 3.1	90	▲ 2.2	1,115	▲ 5.6	449	▲ 10.4	666	▲ 2.1				
30	9,199	0.2	2,492	0.3	5,716	2.5	5,628	2.6	265	9.5	1,245	3.4	4,101	1.8	89	▲ 1.1	991	▲ 11.1	374	▲ 16.7	617	▲ 7.4				
令和元年度	9,105	▲ 1.0	2,439	▲ 2.1	5,780	1.1	5,690	1.1	264	▲ 0.4	1,254	0.7	4,154	1.3	90	1.1	886	▲ 10.6	362	▲ 3.2	524	▲ 15.1				
平成30年 12月	6,513	▲ 0.7	1,987	▲ 1.3	3,869	3.0	3,807	3.0	133	19.8	792	4.8	2,870	1.8	62	5.1	657	▲ 16.6	269	▲ 24.0	388	▲ 10.6				
平成31年 1月	10,081	5.5	2,997	4.9	6,006	6.5	5,908	6.8	271	26.0	1,143	▲ 0.6	4,480	8.0	98	▲ 8.4	1,078	1.8	398	▲ 15.3	680	15.4				
2月	9,436	▲ 0.6	3,191	▲ 5.0	5,243	5.7	5,156	6.5	218	8.5	994	6.8	3,932	6.3	87	▲ 26.9	1,002	▲ 14.7	326	▲ 32.4	676	▲ 2.5				
3月	9,878	▲ 6.0	2,942	▲ 9.8	5,699	3.5	5,615	4.0	216	16.8	1,250	9.5	4,134	1.7	84	▲ 21.5	1,237	▲ 28.7	350	▲ 22.9	887	▲ 30.8				
令和元年 4月	12,239	▲ 3.4	2,155	▲ 5.5	9,002	▲ 1.3	8,898	▲ 1.5	824	16.7	2,418	▲ 14.8	5,633	3.1	104	20.9	1,082	▲ 14.5	432	▲ 11.8	650	▲ 16.1				
5月	9,858	▲ 2.1	2,255	▲ 11.6	6,616	2.9	6,522	3.2	297	▲ 0.3	1,483	3.2	4,720	3.6	94	▲ 15.3	987	▲ 9.0	474	▲ 7.6	513	▲ 10.3				
6月	8,667	0.2	2,305	▲ 5.4	5,538	6.6	5,434	6.5	179	▲ 9.1	1,181	7.7	4,064	6.9	104	13.0	824	▲ 19.1	347	▲ 10.6	477	▲ 24.3				
7月	9,088	11.0	2,415	12.3	5,848	12.1	5,763	12.6	223	▲ 0.4	1,340	15.4	4,180	12.5	85	▲ 14.1	825	0.7	275	7.4	550	▲ 2.3				
8月	7,896	▲ 11.4	2,158	▲ 15.9	5,024	▲ 7.4	4,943	▲ 7.6	182	▲ 23.5	928	▲ 8.7	3,817	▲ 6.3	81	5.2	714	▲ 22.8	239	▲ 27.6	475	▲ 20.2				
9月	8,998	7.3	2,311	8.1	5,597	5.5	5,501	5.5	213	3.4	1,063	10.3	4,211	4.6	96	5.5	1,090	15.5	481	23.3	609	9.9				
10月	8,970	▲ 7.3	2,329	▲ 4.5	5,756	▲ 7.4	5,668	▲ 7.2	255	▲ 6.6	1,209	▲ 6.3	4,188	▲ 7.5	88	▲ 17.0	885	▲ 13.5	385	▲ 10.0	500	▲ 16.0				
11月	7,734	▲ 2.5	2,123	▲ 4.5	4,744	▲ 2.5	4,683	▲ 2.4	171	▲ 12.3	942	▲ 1.3	3,558	▲ 2.1	61	▲ 12.9	867	2.7	375	6.2	492	0.2				
12月	6,779	4.1	2,088	5.1	3,896	0.7	3,845	1.0	137	3.0	833	5.2	2,860	▲ 0.3	51	▲ 17.7	795	21.0	305	13.4	490	26.3				
令和2年 1月	9,889	▲ 1.9	2,765	▲ 7.7	6,282	4.6	6,172	4.5	244	▲ 10.0	1,252	9.5	4,646	3.7	110	12.2	842	▲ 21.9	390	▲ 2.0	452	▲ 33.5				
2月	9,213	▲ 2.4	3,264	2.3	5,145	▲ 1.9	5,049	▲ 2.1	209	▲ 4.1	1,044	5.0	3,779	▲ 3.9	96	10.3	804	▲ 19.8	365	12.0	439	▲ 35.1				
3月	9,928	0.5	3,094	5.2	5,915	3.8	5,806	3.4	235	8.8	1,355	8.4	4,196	1.5	109	29.8	919	▲ 25.7	273	▲ 22.0	646	▲ 27.2				
4月	11,782	▲ 3.7	1,992	▲ 7.6	9,117	1.3	9,016	1.3	741	▲ 10.1	2,881	19.1	5,377	▲ 4.5	101	▲ 2.9	673	▲ 37.8	193	▲ 55.3	480	▲ 26.2				
5月	8,323	▲ 15.6	1,670	▲ 25.9	6,213	▲ 6.1	6,154	▲ 5.6	282	▲ 5.1	2,068	39.4	3,791	▲ 19.7	59	▲ 37.2	440	▲ 55.4	163	▲ 65.6	277	▲ 46.0				
6月	10,193	17.6	2,305	0.0	6,980	26.0	6,899	27.0	248	38.5	2,118	79.3	4,517	11.1	81	▲ 22.1	908	10.2	393	13.3	515	8.0				
7月	8,747	▲ 3.8	2,078	▲ 14.0	5,977	2.2	5,894	2.3	226	1.3	1,766	31.8	3,880	▲ 7.2	83	▲ 2.4	692	▲ 16.1	273	▲ 0.7	419	▲ 23.8				
8月	8,195	3.8	1,986	▲ 8.0	5,479	9.1	5,392	9.1	196	7.7	1,503	62.0	3,671	▲ 3.8	87	7.4	730	2.2	307	28.5	423	▲ 10.9				
9月	8,649	▲ 3.9	2,132	▲ 7.7	5,748	2.7	5,644	2.6	241	13.1	1,427	34.2	3,956	▲ 6.1	104	8.3	769	▲ 29.4	371	▲ 22.9	398	▲ 34.6				
10月	9,130	1.8	2,113	▲ 9.3	6,221	8.1	6,129	8.1	276	8.2	1,643	35.9	4,193	0.1	92	4.5	796	▲ 10.1	363	▲ 5.7	433	▲ 13.4				
11月	7,337	▲ 5.1	1,891	▲ 10.9	4,766	0.5	4,687	0.1	172	0.6	1,118	18.7	3,384	▲ 4.9	79	29.5	680	▲ 21.6	319	▲ 14.9	361	▲ 26.6				
12月	6,569	▲ 3.1	1,884	▲ 9.8	4,124	5.9	4,059	5.6	152	10.9	1,022	22.7	2,872	0.4	65	27.5	561	▲ 29.4	268	▲ 12.1	293	▲ 40.2				

(注) 「⑪その他」は、離職後1年を超える者などである。

10 職業安定等業務主要指標（その5）

年度/年・月	雇用保険関係												基本手当（基本分）					
	① 月末適用事業所数		② 月末被保険者数		③ 資格取得者数		④ 資格喪失者数		⑤ 離職票交付枚数		⑥ 受給資格決定件数		⑦ 初回受給者数		⑧ 受給者実人員		⑨ 受給率	⑩ 支給額
		前年比		前年比		前年比		前年比		前年比		前年比		前年比		前年比	<small>⑧÷(②+⑧)</small>	<small>[十万円]</small>
平成24年度	48,893	0.2	928,348	1.1	14,017	1.8	13,798	4.3	9,261	4.6	3,665	0.6	3,118	3.5	13,843	2.9	1.5	15,995
25	48,932	0.1	929,174	0.1	14,517	3.6	13,539	▲ 1.9	8,996	▲ 2.9	3,353	▲ 8.5	2,770	▲ 11.2	12,720	▲ 8.1	1.4	14,497
26	49,112	0.4	941,596	1.3	14,763	1.7	13,517	▲ 0.2	9,000	0.0	3,089	▲ 7.9	2,515	▲ 9.2	11,117	▲ 12.6	1.2	12,462
27	49,475	0.7	961,092	2.1	14,944	1.2	13,368	▲ 1.1	8,956	▲ 0.5	2,927	▲ 5.2	2,367	▲ 5.9	10,211	▲ 8.1	1.1	11,615
28	50,032	1.1	973,836	1.3	15,502	3.7	13,552	1.4	9,051	1.1	2,826	▲ 3.5	2,206	▲ 6.8	9,580	▲ 6.2	1.0	10,849
29	50,835	1.6	1,000,772	2.8	15,423	▲ 0.5	13,929	2.8	9,031	▲ 0.2	2,725	▲ 3.6	2,139	▲ 3.0	9,178	▲ 4.2	0.9	10,468
30	51,249	0.8	1,012,413	1.2	15,029	▲ 2.6	14,222	2.1	9,202	1.9	2,773	1.8	2,455	14.8	10,047	9.5	1.0	11,770
令和元年度	51,642	0.8	1,021,546	0.9	15,128	0.7	14,230	0.1	9,198	▲ 0.0	2,710	▲ 2.3	2,300	▲ 6.3	9,952	▲ 0.9	1.0	11,771
平成30年 12月	51,229	0.7	1,015,772	1.0	11,476	1.5	10,177	3.1	6,333	2.9	1,980	6.2	2,041	22.5	10,214	17.8	1.0	10,560
平成31年 1月	51,279	0.7	1,012,690	0.9	11,387	3.4	14,349	3.0	9,551	3.6	2,534	▲ 1.9	2,084	9.2	10,006	13.1	1.0	13,460
2月	51,376	0.7	1,013,316	1.0	12,621	7.8	11,852	0.8	7,679	3.2	2,528	8.1	2,009	2.4	9,022	8.5	0.9	9,835
3月	51,440	0.7	1,011,492	0.9	12,384	▲ 9.9	13,678	▲ 2.9	8,989	2.0	2,773	15.7	2,370	38.7	9,057	11.1	0.9	9,979
令和元年 4月	51,495	0.6	1,010,687	0.7	26,747	▲ 7.1	27,291	▲ 2.2	19,092	▲ 2.0	3,940	1.1	2,844	68.6	9,849	25.6	1.0	11,231
5月	51,545	0.6	1,020,551	0.9	24,913	11.7	15,119	3.4	9,122	1.8	3,731	▲ 6.5	3,385	▲ 8.5	10,770	10.6	1.0	12,438
6月	51,610	0.7	1,023,479	0.9	15,869	5.9	13,127	5.1	7,860	2.1	2,736	6.4	2,883	49.5	11,169	20.3	1.1	12,406
7月	51,686	0.7	1,024,356	1.0	16,048	20.6	15,102	15.5	9,142	12.0	2,751	21.6	2,734	18.3	11,810	19.4	1.1	14,903
8月	51,725	0.6	1,024,246	1.0	12,452	▲ 3.9	12,706	▲ 2.9	8,336	▲ 2.8	2,567	0.0	2,353	▲ 37.2	11,170	▲ 3.6	1.1	13,492
9月	51,407	0.8	1,023,662	1.1	12,174	6.2	12,717	3.1	8,319	4.3	2,485	▲ 2.5	2,071	▲ 12.4	10,673	▲ 4.7	1.0	11,910
10月	51,528	0.8	1,022,906	1.1	14,549	▲ 4.8	15,402	▲ 2.6	9,881	0.4	2,822	▲ 11.0	2,518	▲ 7.3	10,396	▲ 12.2	1.0	13,421
11月	51,619	0.9	1,024,262	1.0	12,520	▲ 6.4	11,084	▲ 1.8	6,960	▲ 3.3	2,414	▲ 1.6	2,151	▲ 14.1	9,551	▲ 12.3	0.9	10,677
12月	51,663	0.8	1,023,469	0.8	11,473	0.0	9,553	▲ 6.1	5,987	▲ 5.5	1,863	▲ 5.9	2,085	2.2	9,551	▲ 6.5	0.9	10,311
令和2年 1月	51,728	0.9	1,020,499	0.8	11,009	▲ 3.3	13,986	▲ 2.5	9,220	▲ 3.5	2,234	▲ 11.8	1,821	▲ 12.6	9,152	▲ 8.5	0.9	12,358
2月	51,832	0.9	1,020,829	0.7	11,173	▲ 11.5	10,966	▲ 7.5	7,395	▲ 3.7	2,329	▲ 7.9	1,304	▲ 35.1	7,876	▲ 12.7	0.8	8,944
3月	51,866	0.8	1,019,611	0.8	12,604	1.8	13,707	0.2	9,065	0.8	2,629	▲ 5.2	1,445	▲ 39.0	7,456	▲ 17.7	0.7	9,160
4月	52,056	1.1	1,014,828	0.4	24,126	▲ 9.8	28,908	5.9	20,598	7.9	3,428	▲ 13.0	1,933	▲ 32.0	7,028	▲ 28.6	0.7	8,473
5月	52,195	1.3	1,024,058	0.3	22,888	▲ 8.1	14,867	▲ 1.7	9,418	3.2	4,613	23.6	3,376	▲ 0.3	8,558	▲ 20.5	0.8	9,618
6月	52,315	1.4	1,026,675	0.3	15,103	▲ 4.8	12,597	▲ 4.0	8,137	3.5	3,563	30.2	2,870	▲ 0.5	10,246	▲ 8.3	1.0	12,963
7月	52,393	1.4	1,027,004	0.3	12,029	▲ 25.0	12,260	▲ 18.8	8,009	▲ 12.4	3,016	9.6	3,082	12.7	11,434	▲ 3.2	1.1	14,631
8月	52,453	1.4	1,026,206	0.2	10,036	▲ 19.4	10,660	▲ 16.1	7,440	▲ 10.7	2,642	2.9	2,678	13.8	12,020	7.6	1.2	14,223
9月	52,116	1.4	1,023,979	0.0	10,277	▲ 15.6	11,401	▲ 10.3	7,661	▲ 7.9	2,795	12.5	2,628	26.9	12,346	15.7	1.2	16,233
10月	52,216	1.3	1,023,199	0.0	11,751	▲ 19.2	12,500	▲ 18.8	8,558	▲ 13.4	2,839	0.6	2,171	▲ 13.8	11,799	13.5	1.1	14,812
11月	52,289	1.3	1,023,291	▲ 0.1	9,996	▲ 20.2	9,637	▲ 13.1	6,298	▲ 9.5	2,333	▲ 3.4	1,923	▲ 10.6	10,849	13.6	1.0	12,597
12月	52,359	1.3	1,024,228	0.1	9,837	▲ 14.3	8,947	▲ 6.3	5,852	▲ 2.3	2,135	14.6	1,928	▲ 7.5	10,331	8.2	1.0	12,469

(注) 1 「②月末被保険者数」及び「⑤離職票交付枚数」は、全被保険者分で、基本手当は延長分を含まず。

2 雇用保険の受給資格決定件数は速報値であり、修正があり得る。

11 ハローワークのマッチング機能に関する業務の主要指標についての数値目標及び実績<その1> (令和2年12月末現在)

主要指標	区分	労働局計	広島	広島西条	呉	尾道	福山	三原	三次	可部	府中	広島東	廿日市
就職件数(常用)	数値目標	31,881	6,884	2,862	2,900	2,023	4,653	1,237	1,700	2,703	1,247	3,240	2,432
	実績	20,635	4,270	1,979	1,852	1,266	3,143	807	1,212	1,636	745	2,124	1,601
求人充足件数(常用)	数値目標	33,750	10,040	3,187	2,533	2,033	5,595	987	1,600	1,363	730	4,457	1,225
	実績	21,870	6,454	1,930	1,579	1,270	3,937	625	1,112	830	389	2,978	766

(注)1 数値目標は令和2年度における年間目標値で、実績は当月までの累計である。

2 出張所の数値目標及び実績は、本所(竹原は広島西条、安芸高田及び庄原は三次、大竹は廿日市)に含まれている。

12 ハローワークのマッチング機能に関する業務の主要指標についての数値目標及び実績<その2> (令和2年10月末現在)

主要指標	区分	労働局計	広島	広島西条	呉	尾道	福山	三原	三次	可部	府中	広島東	廿日市
雇用保険受給者の 早期再就職件数	数値目標	10,512	2,356	846	814	634	1,821	395	506	743	197	1,427	773
	実績	7,305	1,714	613	514	371	1,256	248	321	553	115	1,090	510

(注)1 数値目標は令和2年度における年間目標値で、2か月後の集計となるため、前月又は前々月までの累計となる。

2 出張所の数値目標及び実績は、本所(竹原は広島西条、安芸高田及び庄原は三次、大竹は廿日市)に含まれている。

令和2年の概況(月平均)

1 職業紹介関係指標 (原数値)

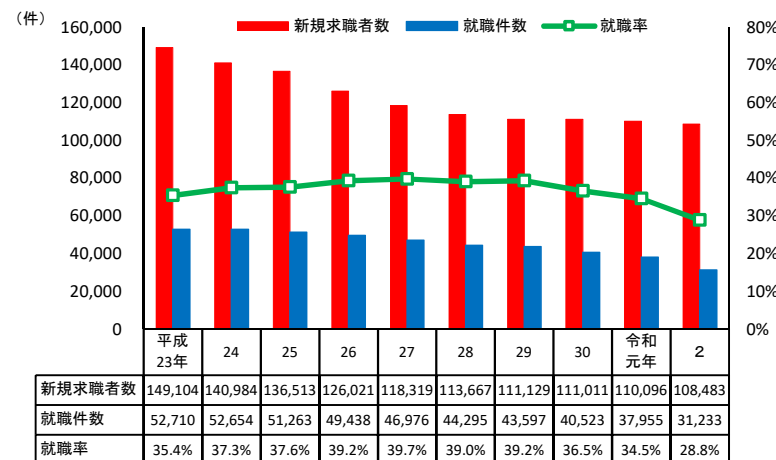
項目	全数			パートタイム		
	平成30年	令和元年	令和2年	平成30年	令和元年	令和2年
① 新規求人数 [②+③]	29,171 8.4	28,301 ▲ 3.0	21,394 ▲ 24.4	13,093 12.0	12,839 ▲ 1.9	9,355 ▲ 27.1
② 常用	25,496 8.5	25,171 ▲ 1.3	19,574 ▲ 22.2	11,188 12.5	11,160 ▲ 0.3	8,334 ▲ 25.3
③ 臨時・季節	3,676 7.5	3,130 ▲ 14.9	1,821 ▲ 41.8	1,904 8.7	1,680 ▲ 11.8	1,021 ▲ 39.2
④ 新規求職申込件数 [⑤+⑥]	9,251 ▲ 0.1	9,175 ▲ 0.8	9,040 ▲ 1.5	3,411 0.3	3,395 ▲ 0.5	3,323 ▲ 2.1
⑤ 常用	9,213 ▲ 0.0	9,135 ▲ 0.8	8,996 ▲ 1.5	3,390 0.4	3,374 ▲ 0.5	3,294 ▲ 2.4
⑥ 臨時・季節	38 ▲ 13.6	39 2.6	44 12.8	20 ▲ 20.0	20 0.0	29 45.0
⑦ 新規求人倍率 [①÷④]	3.15 (0.24)	3.08 (▲ 0.07)	2.37 (▲ 0.71)	3.84 (0.40)	3.78 (▲ 0.06)	2.82 (▲ 0.96)
⑧ 月間有効求人数	82,519 10.9	80,766 ▲ 2.1	61,046 ▲ 24.4	36,890 15.8	36,289 ▲ 1.6	26,457 ▲ 27.1
⑨ 月間有効求職者数	40,306 ▲ 1.9	39,434 ▲ 2.2	42,851 8.7	15,679 0.4	15,368 ▲ 2.0	16,721 8.8
⑩ 月間有効求人倍率 [⑧÷⑨]	2.05 (0.24)	2.05 (0.00)	1.42 (▲ 0.63)	2.35 (0.31)	2.36 (0.01)	1.58 (▲ 0.78)
⑪ 就職件数	3,377 ▲ 7.0	3,163 ▲ 6.3	2,603 ▲ 17.7	1,346 ▲ 5.6	1,260 ▲ 6.4	1,128 ▲ 10.5
⑫ 就職率 [⑪÷④]	36.5% (▲ 2.7)	34.5% (▲ 2.0)	28.8% (▲ 5.7)	39.5% (▲ 2.4)	37.1% (▲ 2.4)	33.9% (▲ 3.2)
⑬ 充足数	3,583 ▲ 5.6	3,353 ▲ 6.4	2,763 ▲ 17.6	1,470 ▲ 2.5	1,379 ▲ 6.2	1,235 ▲ 10.4
⑭ 充足率 [⑬÷①]	12.3% (▲ 1.8)	11.8% (▲ 0.5)	12.9% (1.1)	11.2% (▲ 1.7)	10.7% (▲ 0.5)	13.2% (2.5)

(注) 1、2の指標については、下段は対前年度比(%)、ただし()内は差。
なお、各項目は、月平均値となっているため、計が一致しないことがある。

2 雇用保険関係指標

項目	平成30年	令和元年	令和2年
① 月末現在被保険者数 [②+③+④]	1,010,017 1.5	1,019,593 0.9	1,022,867 0.3
② 一般被保険者	944,440 0.8	948,795 0.5	947,919 ▲ 0.1
③ 高年齢継続被保険者	65,318 13.2	70,540 8.0	74,713 5.9
④ 短期雇用特例被保険者	260 ▲ 9.7	258 ▲ 0.8	235 ▲ 8.9
⑤ 受給資格決定件数	2,730 ▲ 1.5	2,762 1.2	2,880 4.3
⑥ 受給者実人員	9,816 6.1	10,252 4.4	9,925 ▲ 3.2
⑦ 受給率 [⑥÷(①+⑥)]	1.0% (0.1)	1.0% (0.0)	1.0% (0.0)

新規求職申込件数、就職件数及び就職率の推移(10年間)



(注) 新規求職申込件数、就職件数は年計。