

報道関係者 各位

令和2年11月30日（月）

【照会先】

広島労働局職業安定部職業安定課
地方労働市場情報官 畑下 浩嗣
課長補佐 細木 誠
（電話） 082（502）7831

大学卒業予定者の内定率 65.8%、5年ぶりに前年度を下回る —令和3年3月大学卒業予定者の就職内定状況（令和2年10月末現在）—

広島労働局（局長：中山 明広）が、各ハローワークを通じて広島県内の大学に確認し、令和3年3月大学卒業予定者の令和2年10月末現在の就職内定状況を取りまとめたところ、県内の大学に通う学生で就職を希望する者10,521人（男子5,260人、女子5,261人）のうち就職内定者は6,926人（男子3,577人、女子3,349人）で、就職内定率は65.8%（男子68.0%、女子63.7%）となり、令和2年年3月卒業生の同時期の内定率71.8%を6.0ポイント下回り、5年ぶりに前年度を下回った。

なお、大学・短期大学・高等専門学校・専修学校を合わせた大学等では、就職希望者14,405人のうち就職内定者は8,843人で、就職内定率は61.4%と前年同期を6.8ポイント下回り、5年ぶりに前年度を下回った。

- **大学**
・就職希望者10,521人、就職内定者6,926人で、就職内定率は65.8%（対前年同期比**6.0ポイント低下**）。
- **短期大学**
・就職希望者691人、就職内定者302人で、就職内定率は43.7%（同比**3.7ポイント低下**）。
- **高等専門学校**
・就職希望者209人、就職内定者193人で、就職内定率は92.3%（同比**4.4ポイント低下**）。
- **専修学校**
・就職希望者2,984人、就職内定者1,422人で、就職内定率は47.7%（同比**9.6ポイント低下**）。
- ◎ **大学等（合計）**
・就職希望者14,405人、就職内定者8,843人で、就職内定率は61.4%（同比**6.8ポイント低下**）。

今後の主な支援

※ 未内定者等を対象とした就職支援

- ハローワークの就職支援ナビゲーター（学卒者担当の専門相談員）等による個別支援
- 「オンライン合同就職面接会 in 広島」の開催（令和3年2月開催予定）

【資料1】

最近3年間の大学生等の就職内定状況(各年10月末現在)

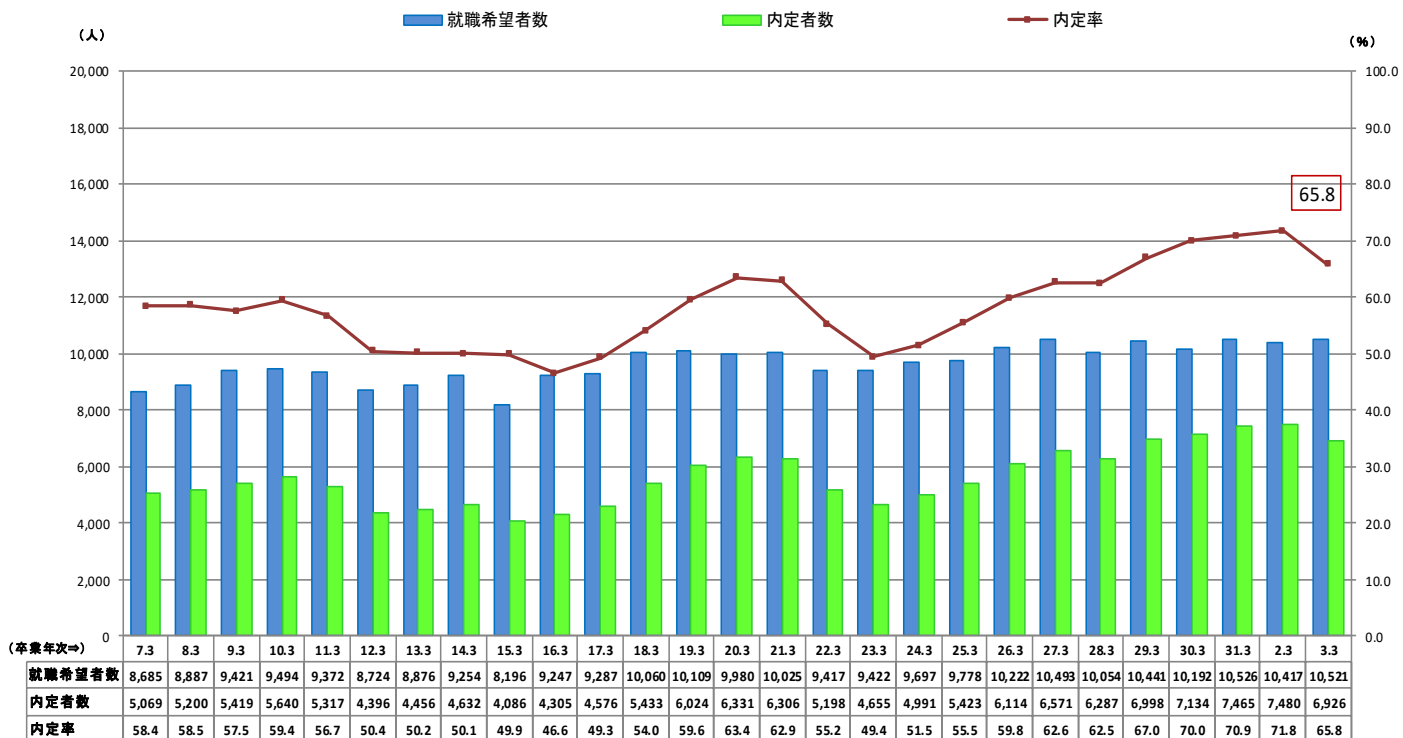
広島労働局職業安定部職業安定課

| 卒業年次 | | 平成31年3月卒 | | 令和2年3月卒 | | 令和3年3月卒 | | |
|--------|--------|----------|---------|---------|---------|---------|---------|--------|
| | | | 対前年比 | | 対前年比 | | 対前年比 | |
| 大学等 | 就職希望者数 | | 14,611人 | ▲3.9% | 14,125人 | ▲3.3% | 14,405人 | 2.0% |
| | | 男 | 6,919人 | ▲2.4% | 6,587人 | ▲4.8% | 6,684人 | 1.5% |
| | | 女 | 7,692人 | ▲5.2% | 7,538人 | ▲2.0% | 7,721人 | 2.4% |
| | 就職内定者数 | | 9,868人 | 1.5% | 9,630人 | ▲2.4% | 8,843人 | ▲8.2% |
| | | 男 | 4,782人 | 0.8% | 4,657人 | ▲2.6% | 4,337人 | ▲6.9% |
| | | 女 | 5,086人 | 2.2% | 4,973人 | ▲2.2% | 4,506人 | ▲9.4% |
| | 就職内定率 | | 67.5% | 3.5P | 68.2% | 0.7P | 61.4% | ▲6.8P |
| | | 男 | 69.1% | 2.2P | 70.7% | 1.6P | 64.9% | ▲5.8P |
| | | 女 | 66.1% | 4.7P | 66.0% | ▲0.1P | 58.4% | ▲7.6P |
| 大学 | 就職希望者数 | | 10,526人 | ▲2.4% | 10,417人 | ▲1.0% | 10,521人 | 1.0% |
| | | 男 | 5,324人 | ▲2.5% | 5,170人 | ▲2.9% | 5,260人 | 1.7% |
| | | 女 | 5,202人 | ▲2.3% | 5,247人 | 0.9% | 5,261人 | 0.3% |
| | 就職内定者数 | | 7,465人 | 1.9% | 7,480人 | 0.2% | 6,926人 | ▲7.4% |
| | | 男 | 3,788人 | 0.0% | 3,767人 | ▲0.6% | 3,577人 | ▲5.0% |
| | | 女 | 3,677人 | 4.0% | 3,713人 | 1.0% | 3,349人 | ▲9.8% |
| | 就職内定率 | | 70.9% | 3.0P | 71.8% | 0.9P | 65.8% | ▲6.0P |
| | | 男 | 71.1% | 1.7P | 72.9% | 1.8P | 68.0% | ▲4.9P |
| | | 女 | 70.7% | 4.3P | 70.8% | 0.1P | 63.7% | ▲7.1P |
| 短期大学 | 就職希望者数 | | 790人 | ▲18.5% | 707人 | ▲10.5% | 691人 | ▲2.3% |
| | | 男 | 69人 | 19.1% | 68人 | ▲1.4% | 47人 | ▲30.9% |
| | | 女 | 721人 | ▲21.2% | 639人 | ▲11.4% | 644人 | 0.8% |
| | 就職内定者数 | | 407人 | ▲20.4% | 335人 | ▲17.7% | 302人 | ▲9.9% |
| | | 男 | 53人 | 18.2% | 42人 | ▲20.8% | 41人 | ▲2.4% |
| | | 女 | 354人 | ▲25.5% | 293人 | ▲17.2% | 261人 | ▲10.9% |
| | 就職内定率 | | 51.5% | ▲1.1P | 47.4% | ▲4.1P | 43.7% | ▲3.7P |
| | | 男 | 76.8% | ▲0.7P | 61.8% | ▲15.0P | 87.2% | 25.4P |
| | | 女 | 49.1% | ▲2.5P | 45.9% | ▲3.2P | 40.5% | ▲5.4P |
| 高等専門学校 | 就職希望者数 | | 237人 | 8.8% | 243人 | 2.5% | 209人 | ▲14.0% |
| | | 男 | 196人 | 11.1% | 201人 | 2.6% | 162人 | ▲19.4% |
| | | 女 | 41人 | ▲2.6% | 42人 | 2.4% | 47人 | 11.9% |
| | 就職内定者数 | | 224人 | 9.0% | 235人 | 4.9% | 193人 | ▲17.9% |
| | | 男 | 187人 | 10.8% | 194人 | 3.7% | 152人 | ▲21.6% |
| | | 女 | 37人 | 0.0% | 41人 | 10.8% | 41人 | 0.0% |
| | 就職内定率 | | 94.5% | 0.2P | 96.7% | 2.2P | 92.3% | ▲4.4P |
| | | 男 | 95.4% | ▲0.3P | 96.5% | 1.1P | 93.8% | ▲2.7P |
| | | 女 | 90.2% | 2.5P | 97.6% | 7.4P | 87.2% | ▲10.4P |
| 専修学校 | 就職希望者数 | | 3,058人 | ▲5.1% | 2,758人 | ▲9.8% | 2,984人 | 8.2% |
| | | 男 | 1,330人 | ▲4.9% | 1,148人 | ▲13.7% | 1,215人 | 5.8% |
| | | 女 | 1,728人 | ▲5.3% | 1,610人 | ▲6.8% | 1,769人 | 9.9% |
| | 就職内定者数 | | 1,772人 | 5.0% | 1,580人 | ▲10.8% | 1,422人 | ▲10.0% |
| | | 男 | 754人 | 1.0% | 654人 | ▲13.3% | 567人 | ▲13.3% |
| | | 女 | 1,018人 | 7.9% | 926人 | ▲9.0% | 855人 | ▲7.7% |
| | 就職内定率 | | 57.9% | 5.6P | 57.3% | ▲0.6P | 47.7% | ▲9.6P |
| | | 男 | 56.7% | 3.4P | 57.0% | 0.3P | 46.7% | ▲10.3P |
| | | 女 | 58.9% | 7.1P | 57.5% | ▲1.4P | 48.3% | ▲9.2P |

注) 各ハローワークが管内の大学等に就職内定状況を確認したものを取りまとめたもので、連絡の取れない学生は未内定とするなど、厚生労働省及び文部科学省が公表している「大学等卒業予定者の就職内定状況調査」とは調査方法が異なる。

【資料 2】

大学生の就職内定状況の推移(10月末現在)



【資料 3】

大学生等の就職内定状況の推移(10月末現在)

