



【照会先】

広島労働局職業安定部職業安定課  
課長 渡辺 健一  
地方労働市場情報官 畑下 浩嗣  
(電話) 082 (502) 7831

## 有効求人倍率 1.43 倍

—管内の雇用情勢（令和2年6月分）—

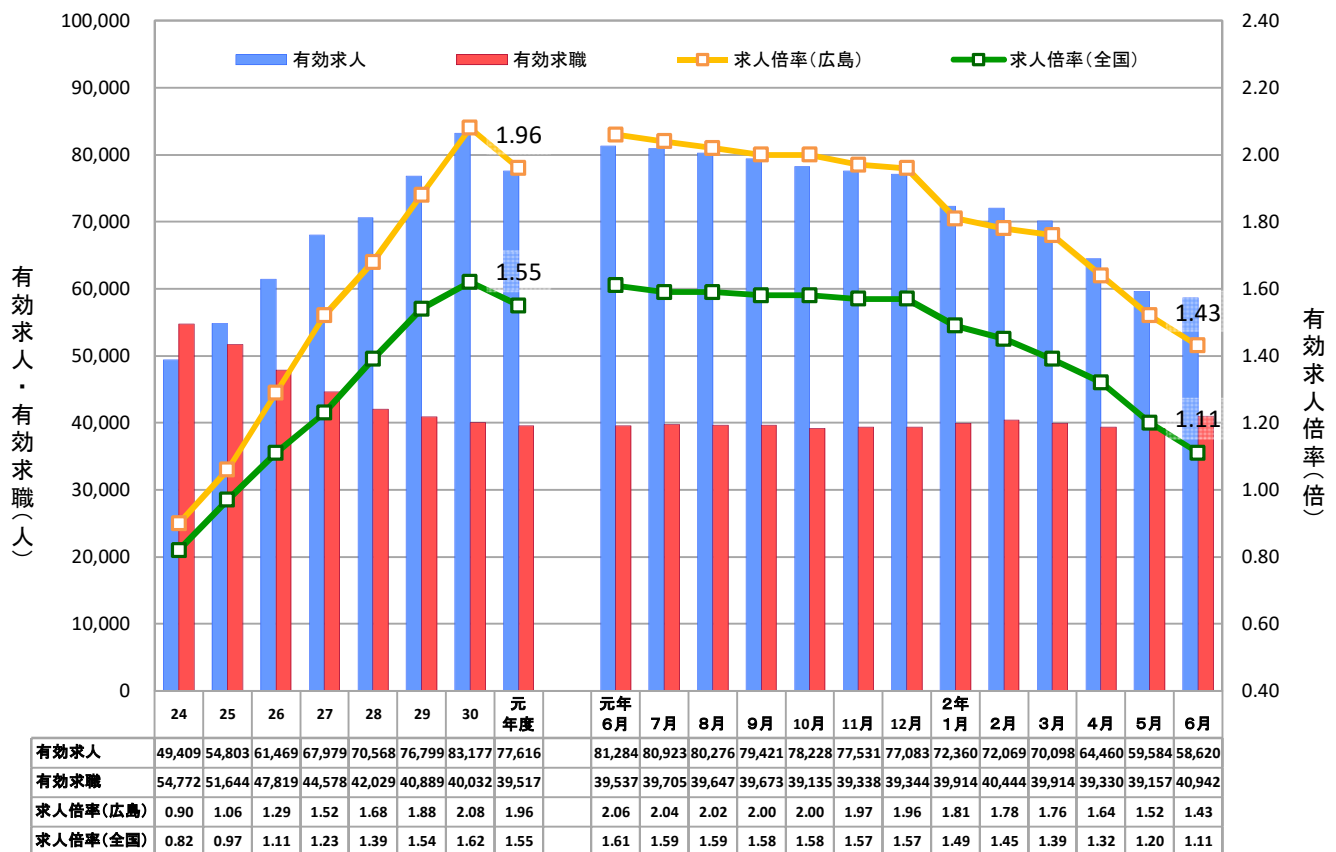
<令和2年6月の雇用情勢の概況（学卒を除き、パートを含む。）>

**基調判断**「県内の雇用情勢は、求人が求職を大幅に上回って推移しているが、求人が減少し、求職者の増加もみられる。新型コロナウイルス感染症が雇用に与える影響に十分注意する必要がある。」

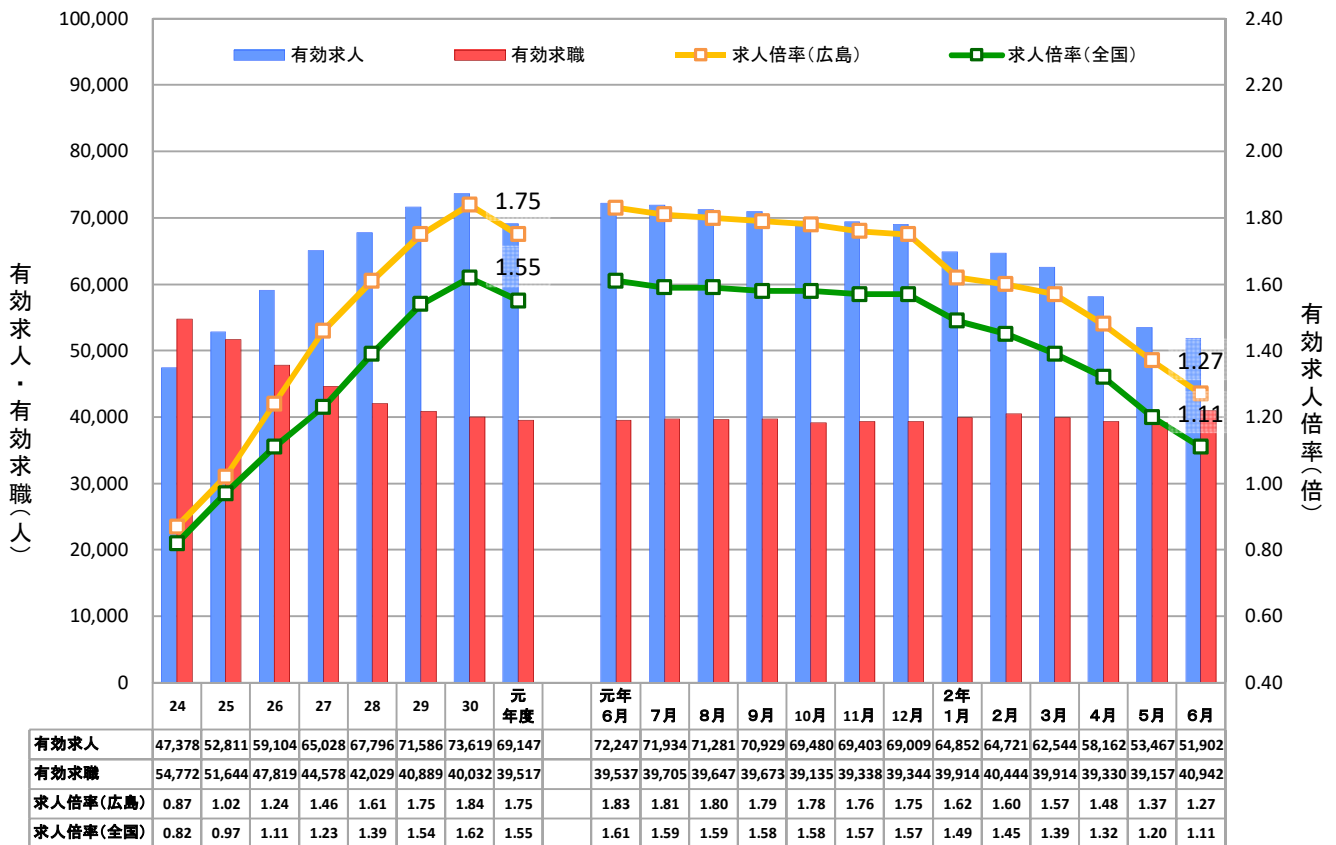
- **有効求人倍率**（受理地別・季節調整値）は **1.43** 倍となり、前月から **0.09 ポイント低下** となった。（全国第3位、中国地方第2位）。  
☞資料1Pの①②、3Pの①、7P  
※ **有効求人数**（季節調整値）は **58,620** 人で、前月と比べ **1.6%減少** し、18か月連続減少した。  
※ **有効求職者数**（同）は **40,942** 人で、前月と比べ **4.6%増加** し、4か月ぶりに増加した。  
※ **就業地別有効求人倍率**（同）は **1.27** 倍で、前月と比べ **0.1 ポイント低下** となった。また、受理地別有効求人倍率を 0.16 ポイント下回った。
- **新規求人倍率**（季節調整値）は **2.22** 倍で、前月と比べて **0.38 ポイント低下** し、2か月ぶりに減少した。  
☞資料2Pの③、3Pの②、7P  
※ **新規求人数**（季節調整値）は **22,383** 人で、前月と比べ **3.1%増加** し、2か月連続増加した。  
※ **新規求職者数**（同）は **10,065** 人で、前月と比べ **20.3%増加** し、4か月ぶりに増加した。
- **正社員有効求人倍率**（原数値）は **0.97** 倍で、前年同月と比べ **0.38 ポイント低下** となった。  
☞資料2Pの④、3Pの③、8P
- **新規求人**（原数値）を **産業別** でみると、前年同月と比べ、製造業（▲1,106人、39.2%減）、サービス業（▲1,103人、28.8%減）、宿泊・飲食サービス（▲598人、40.6%減）、教育、学習支援（▲575人、71.7%減）、運輸・郵便業（▲345人、22.6%減）、情報通信（▲217人、43.1%減）、医療・福祉（▲191人、3.8%減）、卸売・小売業（▲117人、2.0%減）等で **減少** し、建設業（18人、1.0%増）で **増加** した。☞資料4P、9P
- **新規求職者**（常用、原数値）は、**在職者** が 2,305 人で、前年同月と比べ横ばいで、**離職者** は 6,980 人で **26.0%増加** した。☞資料5Pの③の②、10P
- 6月末現在の**雇用保険被保険者数**は 1,026,675 人で、前年同月比で **0.3%増加** し、**雇用保険の受給資格決定件数**は 3,563 件で、前年同月比で **30.2%増加** した。☞資料11P  
(注) 雇用保険の受給資格決定件数は速報値であり、修正があり得る。

(注) 令和元年12月以前の季節調整値は、令和2年1月分公表時に新季節指数により改訂されている。

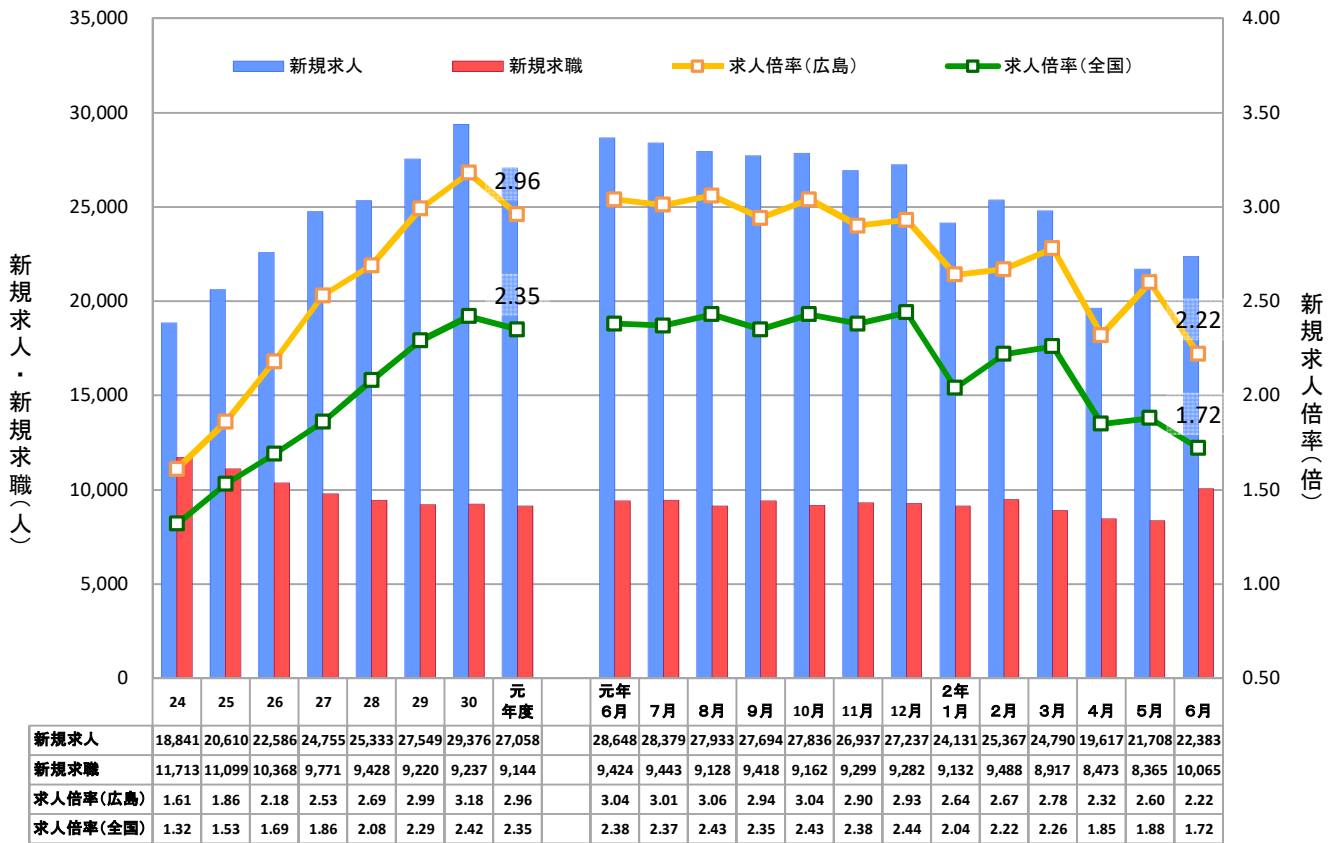
① 有効求人・求職と有効求人倍率の推移（受理地別・季節調整値）



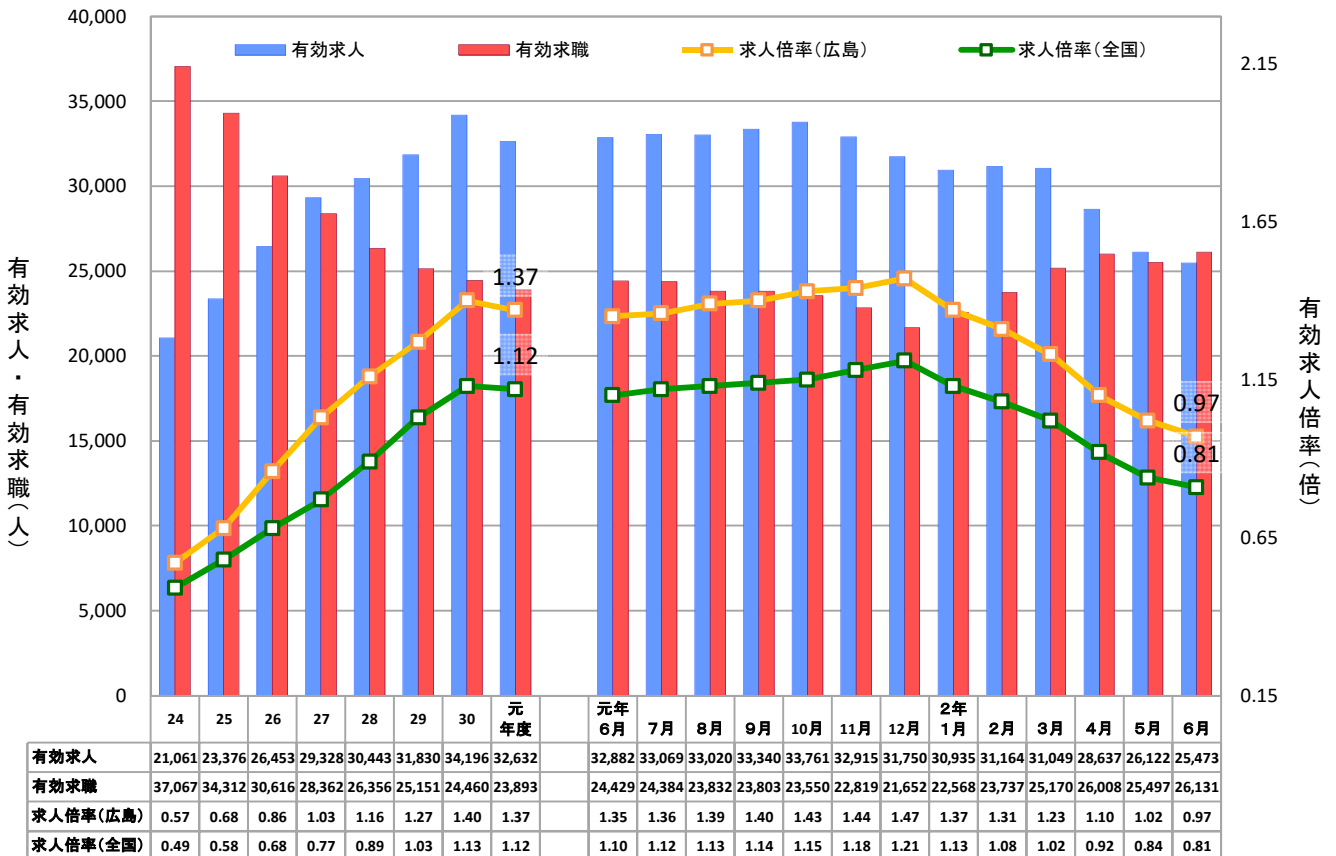
② 有効求人・求職と有効求人倍率の推移（就業地別・季節調整値）



### ③ 新規求人・求職と新規求人倍率の推移（季節調整値）



### ④ 正社員有効求人・求職と有効求人倍率の推移（原数値）



(注)常用フルタイム有効求職者にはフルタイムの派遣労働者や契約社員を希望する者も含まれるため、厳密な意味での正社員有効求人倍率より低い値となる。

# 1 労働力需給の動向

## ① 有効求人・求職、有効求人倍率の推移(原数値)

| 項目       | 年度     |        |        | 四半期    |        |        |        | 最近3か月  |        |        |
|----------|--------|--------|--------|--------|--------|--------|--------|--------|--------|--------|
|          | 29     | 30     | 元      | 令和元年   |        | 令和2年   |        | 令和2年   |        |        |
|          |        |        |        | 7~9月   | 10~12月 | 1~3月   | 4~6月   | 4月     | 5月     | 6月     |
| 求人       | 76,799 | 83,177 | 77,616 | 78,763 | 77,202 | 73,263 | 60,537 | 64,976 | 58,714 | 57,922 |
|          | 8.8    | 8.3    | ▲ 6.7  | ▲ 3.3  | ▲ 7.6  | ▲ 14.7 | ▲ 25.5 | ▲ 21.9 | ▲ 28.0 | ▲ 26.7 |
| 求職       | 40,889 | 40,032 | 39,517 | 39,697 | 37,674 | 38,845 | 42,574 | 42,468 | 41,867 | 43,386 |
|          | ▲ 2.7  | ▲ 2.1  | ▲ 1.3  | 0.3    | ▲ 1.9  | 0.9    | 1.7    | 0.9    | ▲ 0.6  | 5.0    |
| 求人倍率     | 1.88   | 2.08   | 1.96   | 1.98   | 2.05   | 1.89   | 1.42   | 1.53   | 1.40   | 1.34   |
| 季節調整値    | —      | —      | —      | 2.02   | 1.98   | 1.78   | 1.53   | 1.64   | 1.52   | 1.43   |
| 求人倍率(全国) | 1.54   | 1.62   | 1.55   | 1.57   | 1.64   | 1.50   | 1.13   | 1.23   | 1.10   | 1.05   |
| 季節調整値    | —      | —      | —      | 1.59   | 1.57   | 1.44   | 1.21   | 1.32   | 1.20   | 1.11   |

(注) 下段は対前年度比、又は対前年同期比(%)。

## ② 新規求人・求職、新規求人倍率の推移(原数値)

| 項目       | 年度     |        |        | 四半期    |        |        |        | 最近3か月  |        |        |
|----------|--------|--------|--------|--------|--------|--------|--------|--------|--------|--------|
|          | 29     | 30     | 元      | 令和元年   |        | 令和2年   |        | 令和2年   |        |        |
|          |        |        |        | 7~9月   | 10~12月 | 1~3月   | 4~6月   | 4月     | 5月     | 6月     |
| 求人       | 27,549 | 29,376 | 27,058 | 27,591 | 26,634 | 25,747 | 20,975 | 20,521 | 20,438 | 21,967 |
|          | 8.7    | 6.6    | ▲ 7.9  | ▲ 3.9  | ▲ 7.8  | ▲ 16.2 | ▲ 25.8 | ▲ 30.4 | ▲ 28.7 | ▲ 17.5 |
| 求職       | 9,220  | 9,237  | 9,144  | 8,698  | 7,859  | 9,712  | 10,161 | 11,851 | 8,379  | 10,252 |
|          | ▲ 2.2  | 0.2    | ▲ 1.0  | 2.0    | ▲ 2.7  | ▲ 1.3  | ▲ 1.4  | ▲ 3.6  | ▲ 15.5 | 17.7   |
| 求人倍率     | 2.99   | 3.18   | 2.96   | 3.17   | 3.39   | 2.65   | 2.06   | 1.73   | 2.44   | 2.14   |
| 季節調整値    | —      | —      | —      | 3.00   | 2.96   | 2.70   | 2.37   | 2.32   | 2.60   | 2.22   |
| 求人倍率(全国) | 2.29   | 2.42   | 2.35   | 2.51   | 2.70   | 2.12   | 1.63   | 1.40   | 1.79   | 1.74   |
| 季節調整値    | —      | —      | —      | 2.38   | 2.42   | 2.17   | 1.81   | 1.85   | 1.88   | 1.72   |

(注) 下段は対前年度比、又は対前年同期比(%)。

## ③ 正社員有効求人・求職、有効求人倍率の推移(原数値)

| 項目       | 年度     |        |        | 四半期    |        |        |        | 最近3か月  |        |        |
|----------|--------|--------|--------|--------|--------|--------|--------|--------|--------|--------|
|          | 29     | 30     | 元      | 令和元年   |        | 令和2年   |        | 令和2年   |        |        |
|          |        |        |        | 7~9月   | 10~12月 | 1~3月   | 4~6月   | 4月     | 5月     | 6月     |
| 求人       | 31,830 | 34,196 | 32,632 | 33,143 | 32,809 | 31,049 | 26,744 | 28,637 | 26,122 | 25,473 |
|          | 4.6    | 7.4    | ▲ 4.6  | ▲ 1.2  | ▲ 5.1  | ▲ 12.6 | ▲ 20.2 | ▲ 16.3 | ▲ 22.0 | ▲ 22.5 |
| 求職       | 25,151 | 24,460 | 23,893 | 24,006 | 22,674 | 23,825 | 25,879 | 26,008 | 25,497 | 26,131 |
|          | ▲ 4.6  | ▲ 2.7  | ▲ 2.3  | ▲ 0.5  | ▲ 3.1  | ▲ 1.5  | 3.2    | 1.2    | 1.7    | 7.0    |
| 求人倍率     | 1.27   | 1.40   | 1.37   | 1.38   | 1.45   | 1.30   | 1.03   | 1.10   | 1.02   | 0.97   |
| 求人倍率(全国) | 1.03   | 1.13   | 1.12   | 1.13   | 1.18   | 1.08   | 0.85   | 0.92   | 0.84   | 0.81   |

(注) 下段は対前年度比、又は対前年同期比(%)。

## ④ パートタイム有効求人・求職、有効求人倍率の推移(原数値)

| 項目       | 年度     |        |        | 四半期    |        |        |        | 最近3か月  |        |        |
|----------|--------|--------|--------|--------|--------|--------|--------|--------|--------|--------|
|          | 29     | 30     | 元      | 令和元年   |        | 令和2年   |        | 令和2年   |        |        |
|          |        |        |        | 7~9月   | 10~12月 | 1~3月   | 4~6月   | 4月     | 5月     | 6月     |
| 求人       | 33,526 | 37,124 | 35,073 | 35,179 | 34,848 | 33,423 | 27,162 | 29,033 | 26,193 | 26,261 |
|          | 14.7   | 10.7   | ▲ 5.5  | ▲ 2.7  | ▲ 6.0  | ▲ 12.7 | ▲ 26.3 | ▲ 23.3 | ▲ 29.2 | ▲ 26.4 |
| 求職       | 15,660 | 15,496 | 15,543 | 15,600 | 14,915 | 14,956 | 16,622 | 16,394 | 16,296 | 17,176 |
|          | 0.3    | ▲ 1.0  | 0.3    | 1.4    | ▲ 0.1  | 4.9    | ▲ 0.5  | 0.4    | ▲ 4.0  | 2.2    |
| 求人倍率     | 2.14   | 2.40   | 2.26   | 2.26   | 2.34   | 2.23   | 1.63   | 1.77   | 1.61   | 1.53   |
| 求人倍率(全国) | 1.80   | 1.81   | 1.71   | 1.70   | 1.79   | 1.71   | 1.21   | 1.35   | 1.18   | 1.11   |

(注) 下段は対前年度比、又は対前年同期比(%)。

## 2 産業別新規求人の動向

### ① 主な産業の動向(原数値)

| 産業             |    | 年度      |         |         | 四半期     |         |         |         | 最近3か月   |         |         |
|----------------|----|---------|---------|---------|---------|---------|---------|---------|---------|---------|---------|
|                |    | 29      | 30      | 元       | 令和元年    |         | 令和2年    |         | 令和2年    |         |         |
|                |    |         |         |         | 7~9月    | 10~12月  | 1~3月    | 4~6月    | 4月      | 5月      | 6月      |
| 産業計            | 広島 | 27,549  | 29,376  | 27,058  | 27,591  | 26,634  | 25,747  | 20,975  | 20,521  | 20,438  | 21,967  |
|                |    | 8.7     | 6.6     | ▲ 7.9   | ▲ 3.9   | ▲ 7.8   | ▲ 16.2  | ▲ 25.8  | ▲ 30.4  | ▲ 28.7  | ▲ 17.5  |
|                | 全国 | 967,308 | 975,836 | 923,394 | 938,390 | 939,036 | 873,609 | 683,162 | 656,148 | 637,335 | 756,004 |
|                |    | 4.8     | 0.9     | ▲ 5.4   | ▲ 1.7   | ▲ 3.1   | ▲ 13.9  | ▲ 27.5  | ▲ 31.9  | ▲ 32.1  | ▲ 18.3  |
| 建設             | 広島 | 1,596   | 1,701   | 1,680   | 1,705   | 1,682   | 1,609   | 1,608   | 1,542   | 1,534   | 1,747   |
|                |    | ▲ 1.1   | 6.6     | ▲ 1.2   | ▲ 0.9   | 0.5     | ▲ 7.3   | ▲ 6.6   | ▲ 18.2  | ▲ 1.2   | 1.0     |
|                | 全国 | 72,948  | 76,152  | 74,887  | 76,658  | 75,000  | 70,024  | 71,529  | 67,677  | 65,494  | 81,417  |
|                |    | 6.3     | 4.4     | ▲ 1.7   | 2.0     | 0.7     | ▲ 10.3  | ▲ 8.1   | ▲ 15.8  | ▲ 11.3  | 2.6     |
| 製造             | 広島 | 2,896   | 3,136   | 2,679   | 2,805   | 2,530   | 2,467   | 1,771   | 1,966   | 1,633   | 1,715   |
|                |    | 9.5     | 8.3     | ▲ 14.6  | ▲ 8.6   | ▲ 20.5  | ▲ 22.8  | ▲ 39.2  | ▲ 34.7  | ▲ 43.8  | ▲ 39.2  |
|                | 全国 | 98,440  | 99,881  | 84,960  | 90,865  | 83,989  | 74,673  | 54,941  | 55,909  | 50,796  | 58,117  |
|                |    | 10.5    | 1.5     | ▲ 14.9  | ▲ 11.0  | ▲ 15.6  | ▲ 24.6  | ▲ 39.2  | ▲ 40.3  | ▲ 42.8  | ▲ 34.2  |
| 情報通信           | 広島 | 471     | 411     | 378     | 340     | 370     | 396     | 309     | 271     | 371     | 286     |
|                |    | ▲ 4.1   | ▲ 12.7  | ▲ 8.0   | ▲ 1.2   | ▲ 20.3  | ▲ 8.3   | ▲ 24.1  | ▲ 27.3  | 7.2     | ▲ 43.1  |
|                | 全国 | 26,415  | 25,724  | 24,357  | 25,288  | 25,371  | 21,988  | 17,356  | 16,625  | 16,211  | 19,231  |
|                |    | 0.8     | ▲ 2.6   | ▲ 5.3   | ▲ 0.0   | ▲ 4.1   | ▲ 13.9  | ▲ 30.0  | ▲ 36.0  | ▲ 33.6  | ▲ 19.7  |
| 運輸、郵便          | 広島 | 1,725   | 1,778   | 1,694   | 1,759   | 1,678   | 1,527   | 1,263   | 1,229   | 1,378   | 1,183   |
|                |    | 7.4     | 3.1     | ▲ 4.7   | 0.5     | ▲ 6.3   | ▲ 14.9  | ▲ 30.3  | ▲ 27.4  | ▲ 37.8  | ▲ 22.6  |
|                | 全国 | 55,362  | 57,398  | 53,778  | 55,261  | 55,283  | 48,383  | 38,467  | 40,478  | 35,843  | 39,080  |
|                |    | 8.9     | 3.7     | ▲ 6.3   | ▲ 2.0   | ▲ 5.6   | ▲ 16.5  | ▲ 31.5  | ▲ 30.6  | ▲ 37.0  | ▲ 26.8  |
| 卸売、小売          | 広島 | 6,041   | 7,025   | 6,128   | 6,133   | 6,036   | 6,006   | 5,205   | 4,311   | 5,529   | 5,775   |
|                |    | 18.5    | 16.3    | ▲ 12.8  | ▲ 13.2  | ▲ 8.7   | ▲ 17.1  | ▲ 17.9  | ▲ 35.0  | ▲ 14.8  | ▲ 2.0   |
|                | 全国 | 142,068 | 140,781 | 129,454 | 134,487 | 130,122 | 117,401 | 91,468  | 88,485  | 90,650  | 95,270  |
|                |    | 1.7     | ▲ 0.9   | ▲ 8.0   | ▲ 4.0   | ▲ 5.5   | ▲ 18.5  | ▲ 32.6  | ▲ 34.8  | ▲ 35.9  | ▲ 26.9  |
| 学術研究<br>専門・技術  | 広島 | 775     | 851     | 740     | 950     | 628     | 554     | 460     | 451     | 449     | 480     |
|                |    | 2.1     | 9.8     | ▲ 13.0  | 6.5     | ▲ 26.9  | ▲ 33.0  | ▲ 44.4  | ▲ 47.3  | ▲ 58.7  | ▲ 10.6  |
|                | 全国 | 25,362  | 25,159  | 23,775  | 24,405  | 24,507  | 21,473  | 17,473  | 15,996  | 15,711  | 20,713  |
|                |    | 3.0     | ▲ 0.8   | ▲ 5.5   | ▲ 1.4   | ▲ 3.9   | ▲ 15.9  | ▲ 29.3  | ▲ 36.6  | ▲ 35.4  | ▲ 15.7  |
| 宿泊<br>飲食サービス   | 広島 | 1,426   | 1,440   | 1,437   | 1,565   | 1,260   | 1,378   | 952     | 1,108   | 873     | 876     |
|                |    | 3.3     | 1.0     | ▲ 0.2   | 22.7    | ▲ 11.9  | ▲ 14.9  | ▲ 38.3  | ▲ 35.7  | ▲ 39.2  | ▲ 40.6  |
|                | 全国 | 86,427  | 83,785  | 80,091  | 82,999  | 81,927  | 71,106  | 46,853  | 44,408  | 37,305  | 58,846  |
|                |    | 1.7     | ▲ 3.1   | ▲ 4.4   | 1.0     | ▲ 0.1   | ▲ 17.5  | ▲ 44.4  | ▲ 47.9  | ▲ 55.9  | ▲ 29.4  |
| 生活関連サービス<br>娯楽 | 広島 | 1,068   | 1,074   | 933     | 878     | 1,061   | 816     | 669     | 710     | 445     | 851     |
|                |    | 3.4     | 0.6     | ▲ 13.1  | ▲ 19.1  | 4.5     | ▲ 24.9  | ▲ 31.6  | ▲ 29.6  | ▲ 55.5  | ▲ 7.9   |
|                | 全国 | 38,851  | 37,904  | 34,945  | 35,659  | 35,459  | 32,135  | 21,578  | 19,538  | 20,875  | 24,322  |
|                |    | 2.5     | ▲ 2.4   | ▲ 7.8   | ▲ 4.0   | ▲ 2.8   | ▲ 16.9  | ▲ 40.9  | ▲ 44.0  | ▲ 44.2  | ▲ 34.8  |
| 教育<br>学習支援     | 広島 | 318     | 278     | 378     | 273     | 299     | 480     | 202     | 167     | 211     | 227     |
|                |    | 20.5    | ▲ 12.6  | 36.0    | 17.7    | 19.6    | 37.9    | ▲ 56.0  | ▲ 48.1  | ▲ 16.9  | ▲ 71.7  |
|                | 全国 | 15,894  | 15,885  | 15,868  | 14,369  | 15,926  | 18,224  | 10,483  | 9,125   | 9,774   | 12,549  |
|                |    | 3.6     | ▲ 0.1   | ▲ 0.1   | 3.1     | 3.5     | ▲ 4.9   | ▲ 29.9  | ▲ 38.1  | ▲ 36.6  | ▲ 14.7  |
| 医療、福祉          | 広島 | 5,370   | 5,625   | 5,606   | 5,689   | 5,603   | 5,575   | 4,860   | 5,091   | 4,613   | 4,877   |
|                |    | 8.0     | 4.7     | ▲ 0.3   | 2.9     | 1.7     | ▲ 7.2   | ▲ 12.5  | ▲ 14.0  | ▲ 18.8  | ▲ 3.8   |
|                | 全国 | 214,146 | 221,317 | 222,606 | 224,442 | 228,282 | 218,402 | 183,678 | 174,827 | 177,582 | 198,624 |
|                |    | 6.1     | 3.3     | 0.6     | 4.0     | 2.7     | ▲ 6.5   | ▲ 16.2  | ▲ 21.7  | ▲ 17.9  | ▲ 9.0   |
| サービス           | 広島 | 4,024   | 4,131   | 3,654   | 3,872   | 3,509   | 3,273   | 2,550   | 2,489   | 2,433   | 2,729   |
|                |    | 10.9    | 2.7     | ▲ 11.5  | ▲ 2.8   | ▲ 13.3  | ▲ 23.3  | ▲ 35.6  | ▲ 43.5  | ▲ 33.2  | ▲ 28.8  |
|                | 全国 | 132,298 | 132,205 | 118,435 | 123,228 | 119,403 | 105,678 | 84,785  | 83,209  | 77,206  | 93,940  |
|                |    | 4.6     | ▲ 0.1   | ▲ 10.4  | ▲ 5.4   | ▲ 8.4   | ▲ 21.0  | ▲ 32.4  | ▲ 36.5  | ▲ 37.7  | ▲ 22.6  |

(注) 下段は対前年度比、又は対前年同期比(%)。

### ② 主な製造業種別の動向(原数値)

| 年月     | 食料品    | 繊維     | 金属製品   | はん用機械  | 生産用機械 | 電気機械   | 輸送用機械  |        |        | 製造業計   |
|--------|--------|--------|--------|--------|-------|--------|--------|--------|--------|--------|
|        |        |        |        |        |       |        | 全数     | うち自動車  | うち造船   |        |
| 令和2年6月 | 370    | 105    | 154    | 143    | 114   | 47     | 287    | 108    | 165    | 1,715  |
| 対前年同月比 | ▲ 32.4 | ▲ 37.1 | ▲ 42.3 | ▲ 34.1 | ▲ 8.8 | ▲ 24.2 | ▲ 58.9 | ▲ 66.8 | ▲ 51.0 | ▲ 39.2 |

### 3 新規求職者の動向(常用)

#### ① 性別・年齢別新規求職者数(原数値)

| 年齢区分   | 全数     |       |        |        | 男      |      |        |        | 女      |       |        |        |
|--------|--------|-------|--------|--------|--------|------|--------|--------|--------|-------|--------|--------|
|        | フルタイム  |       | パートタイム |        | フルタイム  |      | パートタイム |        | フルタイム  |       | パートタイム |        |
|        | 対前年同月比 |       | 対前年同月比 |        | 対前年同月比 |      | 対前年同月比 |        | 対前年同月比 |       | 対前年同月比 |        |
| 年齢計    | 6,234  | 14.3  | 3,959  | 23.2   | 3,259  | 15.2 | 842    | 16.9   | 2,973  | 13.6  | 3,116  | 25.0   |
| 19歳以下  | 120    | 66.7  | 17     | ▲ 51.4 | 71     | 82.1 | 6      | ▲ 66.7 | 49     | 53.1  | 11     | ▲ 35.3 |
| 20～24歳 | 731    | ▲ 0.4 | 113    | 13.0   | 340    | 7.6  | 21     | ▲ 22.2 | 391    | ▲ 6.2 | 92     | 26.0   |
| 25～29歳 | 839    | 8.7   | 236    | 8.8    | 371    | 9.1  | 18     | 20.0   | 468    | 8.3   | 218    | 7.9    |
| 30～34歳 | 719    | 17.3  | 357    | 20.2   | 341    | 7.6  | 20     | ▲ 4.8  | 377    | 27.4  | 336    | 21.7   |
| 35～39歳 | 568    | 4.8   | 399    | 32.6   | 283    | 3.3  | 15     | 66.7   | 284    | 6.4   | 384    | 31.5   |
| 40～44歳 | 666    | 9.2   | 427    | 29.8   | 332    | 15.3 | 23     | 27.8   | 334    | 4.0   | 404    | 29.9   |
| 45～49歳 | 749    | 17.4  | 400    | 18.3   | 352    | 21.4 | 29     | 26.1   | 397    | 14.7  | 371    | 17.8   |
| 50～54歳 | 621    | 23.5  | 291    | 16.9   | 317    | 23.3 | 33     | 106.3  | 304    | 24.1  | 258    | 10.7   |
| 55～59歳 | 469    | 25.1  | 287    | 13.9   | 284    | 21.4 | 39     | ▲ 2.5  | 185    | 31.2  | 248    | 17.0   |
| 60～64歳 | 401    | 31.9  | 399    | 21.3   | 288    | 21.0 | 114    | ▲ 5.0  | 113    | 71.2  | 285    | 36.4   |
| 65歳以上  | 351    | 21.0  | 1,033  | 34.7   | 280    | 19.1 | 524    | 26.9   | 71     | 29.1  | 509    | 44.2   |

(注)男女の合計は全数に一致しない。

#### ② 就業・不就業状態別新規求職者数(原数値)

| 年月     | 新規求職者数 | 在職者   | 離職者   | 雇用者   |       |       | 自営    | 無業者    | 家事・育児従事者 | その他  |     |
|--------|--------|-------|-------|-------|-------|-------|-------|--------|----------|------|-----|
|        |        |       |       | 定年    | 事業主都合 | 自己都合  |       |        |          |      |     |
| 令和2年6月 | 10,193 | 2,305 | 6,980 | 6,899 | 248   | 2,118 | 4,517 | 81     | 908      | 393  | 515 |
| 対前年同月比 | 17.6   | 0.0   | 26.0  | 27.0  | 38.5  | 79.3  | 11.1  | ▲ 22.1 | 10.2     | 13.3 | 8.0 |

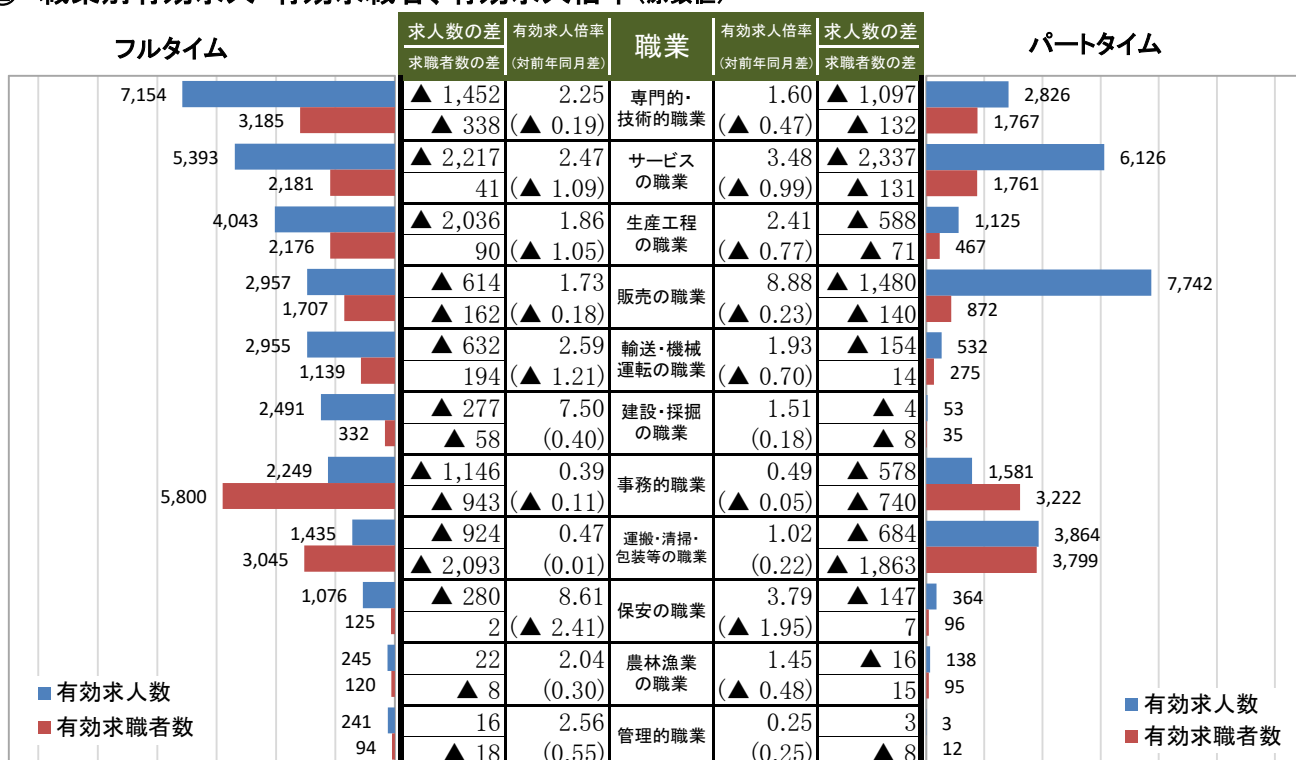
(注)「その他」は離職後1年を超える者などである。

### 4 有効求人・有効求職者の動向(常用)

#### ① 有効求人・有効求職者数、有効求人倍率(職業計、原数値)

| 年月     | フルタイム  |         |        |       | パートタイム |        |        |         |        |     |        |        |
|--------|--------|---------|--------|-------|--------|--------|--------|---------|--------|-----|--------|--------|
|        | 有効求人数  |         | 有効求職者数 |       | 有効求人倍率 |        | 有効求人数  |         | 有効求職者数 |     | 有効求人倍率 |        |
|        | 対前年同月差 |         | 対前年同月差 |       | 対前年同月差 |        | 対前年同月差 |         | 対前年同月差 |     | 対前年同月差 |        |
| 令和2年6月 | 30,239 | ▲ 9,540 | 26,131 | 1,702 | 1.16   | ▲ 0.47 | 24,354 | ▲ 7,082 | 17,041 | 318 | 1.43   | ▲ 0.45 |

#### ② 職業別有効求人・有効求職者、有効求人倍率(原数値)



(注)1 職業は、上から常用フルタイム求人の多い順に並べている。

2 「求人数の差」及び「求職者数の差」の欄は、前年同月との差である。

## 5 公共職業安定所別有効求人倍率(受理地別・原数値)

| 地域    | 安定所   | 年度   |      |      |      |      |      |      |      |      | 令和元年 |      |      |      |      |      | 令和2年 |      |      |      |      | 令和2年6月 |            |        |            |        |            |
|-------|-------|------|------|------|------|------|------|------|------|------|------|------|------|------|------|------|------|------|------|------|------|--------|------------|--------|------------|--------|------------|
|       |       | 24   | 25   | 26   | 27   | 28   | 29   | 30   | 元    | 6月   | 7月   | 8月   | 9月   | 10月  | 11月  | 12月  | 1月   | 2月   | 3月   | 4月   | 5月   | 有効求人人数 |            | 有効求職者数 |            | 有効求人倍率 |            |
|       |       |      |      |      |      |      |      |      |      |      |      |      |      |      |      |      |      |      |      |      |      |        | 対前年<br>同月差 |        | 対前年<br>同月差 |        | 対前年<br>同月差 |
| 西部地域  | 広島    | 1.13 | 1.38 | 1.69 | 2.04 | 2.31 | 2.43 | 2.57 | 2.43 | 2.43 | 2.43 | 2.52 | 2.53 | 2.58 | 2.49 | 2.54 | 2.39 | 2.24 | 2.12 | 1.89 | 1.69 | 17,942 | ▲ 8,418    | 11,547 | 696        | 1.55   | ▲ 0.88     |
|       | 広島東   | 1.13 | 1.35 | 1.57 | 1.91 | 2.17 | 2.37 | 2.52 | 2.38 | 2.36 | 2.41 | 2.47 | 2.36 | 2.44 | 2.45 | 2.50 | 2.30 | 2.24 | 2.21 | 1.85 | 1.58 | 8,204  | ▲ 3,802    | 5,887  | 799        | 1.39   | ▲ 0.97     |
|       | 可部    | 0.40 | 0.48 | 0.61 | 0.68 | 0.70 | 0.74 | 0.78 | 0.72 | 0.72 | 0.74 | 0.75 | 0.75 | 0.74 | 0.76 | 0.78 | 0.66 | 0.65 | 0.61 | 0.53 | 0.49 | 1,595  | ▲ 738      | 3,323  | 77         | 0.48   | ▲ 0.24     |
|       | 廿日市   | 0.47 | 0.49 | 0.50 | 0.61 | 0.65 | 0.60 | 0.70 | 0.61 | 0.61 | 0.61 | 0.68 | 0.66 | 0.65 | 0.61 | 0.62 | 0.59 | 0.52 | 0.50 | 0.40 | 0.36 | 1,016  | ▲ 510      | 2,742  | 242        | 0.37   | ▲ 0.24     |
|       | 大竹    | 0.62 | 0.68 | 0.78 | 0.80 | 0.79 | 0.87 | 0.88 | 0.94 | 0.79 | 0.88 | 0.93 | 0.91 | 0.83 | 0.87 | 1.20 | 1.21 | 1.09 | 0.97 | 0.83 | 0.76 | 335    | ▲ 31       | 424    | ▲ 38       | 0.79   | 0.00       |
|       | 広島西条  | 1.00 | 1.05 | 1.24 | 1.47 | 1.73 | 2.87 | 4.23 | 3.59 | 3.53 | 3.55 | 3.51 | 3.54 | 3.55 | 3.57 | 3.76 | 3.84 | 3.52 | 3.15 | 2.22 | 2.39 | 7,667  | ▲ 2,388    | 2,938  | 92         | 2.61   | ▲ 0.92     |
|       | 地域計   | 0.96 | 1.13 | 1.36 | 1.63 | 1.82 | 2.04 | 2.29 | 2.13 | 2.11 | 2.13 | 2.20 | 2.17 | 2.21 | 2.17 | 2.24 | 2.12 | 2.00 | 1.89 | 1.58 | 1.45 | 36,759 | ▲ 15,887   | 26,861 | 1,868      | 1.37   | ▲ 0.74     |
| 芸南地域  | 呉     | 0.55 | 0.75 | 0.87 | 1.03 | 1.17 | 1.27 | 1.35 | 1.25 | 1.22 | 1.22 | 1.21 | 1.27 | 1.31 | 1.32 | 1.37 | 1.26 | 1.21 | 1.18 | 1.06 | 0.94 | 2,842  | ▲ 921      | 3,228  | 152        | 0.88   | ▲ 0.34     |
|       | 竹原    | 1.06 | 1.04 | 1.18 | 1.01 | 1.08 | 1.04 | 1.34 | 1.32 | 1.36 | 1.36 | 1.30 | 1.17 | 1.23 | 1.42 | 1.38 | 1.43 | 1.46 | 1.43 | 1.11 | 1.01 | 499    | ▲ 167      | 520    | 31         | 0.96   | ▲ 0.40     |
|       | 地域計   | 0.61 | 0.78 | 0.91 | 1.03 | 1.16 | 1.24 | 1.35 | 1.26 | 1.24 | 1.24 | 1.22 | 1.25 | 1.29 | 1.34 | 1.37 | 1.29 | 1.24 | 1.21 | 1.07 | 0.95 | 3,341  | ▲ 1,088    | 3,748  | 183        | 0.89   | ▲ 0.35     |
| 東部地域  | 福山    | 0.92 | 1.04 | 1.34 | 1.60 | 1.70 | 1.88 | 1.96 | 1.97 | 1.82 | 1.93 | 1.96 | 1.98 | 2.00 | 2.09 | 2.08 | 2.04 | 2.05 | 2.03 | 1.78 | 1.64 | 10,788 | ▲ 1,483    | 6,798  | 39         | 1.59   | ▲ 0.23     |
|       | 府中    | 0.54 | 0.54 | 0.64 | 0.78 | 0.82 | 1.05 | 1.20 | 1.05 | 1.07 | 1.10 | 1.11 | 1.04 | 1.08 | 1.11 | 1.13 | 0.94 | 0.99 | 0.95 | 0.91 | 0.85 | 882    | ▲ 209      | 1,121  | 106        | 0.79   | ▲ 0.28     |
|       | 尾道    | 0.79 | 0.93 | 1.22 | 1.39 | 1.53 | 1.74 | 2.05 | 2.00 | 1.85 | 1.91 | 1.97 | 1.96 | 2.00 | 2.18 | 2.29 | 2.12 | 2.01 | 1.96 | 1.68 | 1.46 | 2,722  | ▲ 1,057    | 1,950  | ▲ 96       | 1.40   | ▲ 0.45     |
|       | 三原    | 0.92 | 0.99 | 1.19 | 1.43 | 1.43 | 1.66 | 1.55 | 1.62 | 1.52 | 1.61 | 1.62 | 1.62 | 1.53 | 1.87 | 2.29 | 1.81 | 1.52 | 1.25 | 1.05 | 1.11 | 1,379  | ▲ 550      | 1,181  | ▲ 86       | 1.17   | ▲ 0.35     |
|       | 地域計   | 0.86 | 0.97 | 1.24 | 1.47 | 1.56 | 1.75 | 1.86 | 1.85 | 1.72 | 1.81 | 1.85 | 1.85 | 1.86 | 1.99 | 2.05 | 1.92 | 1.88 | 1.82 | 1.60 | 1.47 | 15,771 | ▲ 3,299    | 11,050 | ▲ 37       | 1.43   | ▲ 0.29     |
| 北部地域  | 三次    | 0.87 | 1.22 | 1.30 | 1.32 | 1.59 | 1.74 | 1.96 | 1.95 | 1.98 | 2.06 | 2.20 | 2.10 | 2.07 | 1.99 | 2.03 | 1.76 | 1.86 | 1.77 | 1.51 | 1.43 | 1,041  | ▲ 450      | 759    | 5          | 1.37   | ▲ 0.61     |
|       | 庄原    | 1.00 | 1.28 | 1.29 | 1.65 | 1.67 | 1.77 | 1.68 | 1.45 | 1.27 | 1.47 | 1.56 | 1.56 | 1.50 | 1.47 | 1.44 | 1.45 | 1.59 | 1.50 | 1.15 | 0.99 | 431    | ▲ 171      | 433    | ▲ 40       | 1.00   | ▲ 0.27     |
|       | 安芸高田  | 1.01 | 1.37 | 1.45 | 1.47 | 1.51 | 1.66 | 1.82 | 1.64 | 1.65 | 1.65 | 1.63 | 1.70 | 1.68 | 1.65 | 1.72 | 1.52 | 1.65 | 1.62 | 1.26 | 1.14 | 579    | ▲ 169      | 535    | 81         | 1.08   | ▲ 0.57     |
|       | 地域計   | 0.94 | 1.28 | 1.34 | 1.44 | 1.59 | 1.73 | 1.85 | 1.73 | 1.69 | 1.78 | 1.87 | 1.84 | 1.81 | 1.76 | 1.79 | 1.62 | 1.73 | 1.66 | 1.34 | 1.23 | 2,051  | ▲ 790      | 1,727  | 46         | 1.19   | ▲ 0.50     |
| 広島県全体 | 広島県全体 | 0.90 | 1.06 | 1.29 | 1.52 | 1.68 | 1.88 | 2.08 | 1.96 | 1.91 | 1.96 | 2.00 | 1.99 | 2.02 | 2.04 | 2.10 | 1.97 | 1.89 | 1.80 | 1.53 | 1.40 | 57,922 | ▲ 21,064   | 43,386 | 2,060      | 1.34   | ▲ 0.57     |
|       | 季節調整値 | —    | —    | —    | —    | —    | —    | —    | —    | 2.06 | 2.04 | 2.02 | 2.00 | 2.00 | 1.97 | 1.96 | 1.81 | 1.78 | 1.76 | 1.64 | 1.52 | 58,620 | ▲ 22,664   | 40,942 | 1,405      | 1.43   | ▲ 0.63     |



## 6 職業安定等業務主要指標(その1)

| 年度/年・月   | 新規求人・求職 |        |          |        |             |       |        | 月間有効求人・求職 |        |           |       |             |       |        | 就 職       |        |              | 充 足     |        |              |
|----------|---------|--------|----------|--------|-------------|-------|--------|-----------|--------|-----------|-------|-------------|-------|--------|-----------|--------|--------------|---------|--------|--------------|
|          | ① 求 人 数 |        | ② 求職申込件数 |        | ③ 求人倍率[①÷②] |       |        | ④ 求 人 数   |        | ⑤ 求 職 者 数 |       | ⑥ 求人倍率[④÷⑤] |       |        | ⑦ 就 職 件 数 |        | ⑧            | ⑨ 充 足 数 |        | ⑩            |
|          |         | 前年比    |          | 前年比    |             | 季節調整値 | 前年差前月差 |           | 前年比    |           | 前年比   |             | 季節調整値 | 前年差前月差 |           | 前年比    | 就職率<br>[⑦÷②] |         | 前年比    | 充足率<br>[⑨÷①] |
| 平成24年度   | 18,841  | 8.2    | 11,713   | ▲ 3.4  | 1.61        |       | 0.17   | 49,409    | 9.0    | 54,772    | ▲ 0.3 | 0.90        |       | 0.08   | 4,344     | ▲ 1.5  | 37.1         | 4,580   | 0.4    | 24.3         |
| 25       | 20,610  | 9.4    | 11,099   | ▲ 5.2  | 1.86        |       | 0.25   | 54,803    | 10.9   | 51,644    | ▲ 5.7 | 1.06        |       | 0.16   | 4,277     | ▲ 1.5  | 38.5         | 4,543   | ▲ 0.8  | 22.0         |
| 26       | 22,586  | 9.6    | 10,368   | ▲ 6.6  | 2.18        |       | 0.32   | 61,469    | 12.2   | 47,819    | ▲ 7.4 | 1.29        |       | 0.23   | 4,067     | ▲ 4.9  | 39.2         | 4,305   | ▲ 5.2  | 19.1         |
| 27       | 24,755  | 9.6    | 9,771    | ▲ 5.8  | 2.53        |       | 0.35   | 67,979    | 10.6   | 44,578    | ▲ 6.8 | 1.52        |       | 0.23   | 3,867     | ▲ 4.9  | 39.6         | 4,105   | ▲ 4.6  | 16.6         |
| 28       | 25,333  | 2.3    | 9,428    | ▲ 3.5  | 2.69        |       | 0.16   | 70,568    | 3.8    | 42,029    | ▲ 5.7 | 1.68        |       | 0.16   | 3,700     | ▲ 4.3  | 39.2         | 3,891   | ▲ 5.2  | 15.4         |
| 29       | 27,549  | 8.7    | 9,220    | ▲ 2.2  | 2.99        |       | 0.30   | 76,799    | 8.8    | 40,889    | ▲ 2.7 | 1.88        |       | 0.20   | 3,573     | ▲ 3.4  | 38.8         | 3,740   | ▲ 3.9  | 13.6         |
| 30       | 29,376  | 6.6    | 9,237    | 0.2    | 3.18        |       | 0.19   | 83,177    | 8.3    | 40,032    | ▲ 2.1 | 2.08        |       | 0.20   | 3,296     | ▲ 7.8  | 35.7         | 3,512   | ▲ 6.1  | 12.0         |
| 令和元年度    | 27,058  | ▲ 7.9  | 9,144    | ▲ 1.0  | 2.96        |       | ▲ 0.22 | 77,616    | ▲ 6.7  | 39,517    | ▲ 1.3 | 1.96        |       | ▲ 0.12 | 3,065     | ▲ 7.0  | 33.5         | 3,240   | ▲ 7.7  | 12.0         |
| 平成30年 6月 | 28,310  | 11.4   | 8,697    | ▲ 5.8  | 3.26        | 3.31  | 0.00   | 81,996    | 15.1   | 42,380    | ▲ 2.1 | 1.93        | 2.08  | 0.07   | 3,566     | ▲ 11.4 | 41.0         | 3,822   | ▲ 9.3  | 13.5         |
| 7月       | 27,823  | 9.0    | 8,212    | 2.1    | 3.39        | 3.15  | ▲ 0.16 | 80,440    | 14.7   | 40,134    | ▲ 2.4 | 2.00        | 2.10  | 0.02   | 2,982     | ▲ 10.7 | 36.3         | 3,250   | ▲ 5.4  | 11.7         |
| 8月       | 30,737  | 10.7   | 8,941    | 0.5    | 3.44        | 3.07  | ▲ 0.08 | 82,119    | 12.0   | 39,694    | ▲ 3.0 | 2.07        | 2.08  | ▲ 0.02 | 2,993     | ▲ 4.2  | 33.5         | 3,208   | ▲ 0.8  | 10.4         |
| 9月       | 27,578  | 4.0    | 8,429    | ▲ 7.6  | 3.27        | 3.22  | 0.15   | 81,703    | 8.2    | 38,926    | ▲ 5.0 | 2.10        | 2.11  | 0.03   | 2,932     | ▲ 17.8 | 34.8         | 3,165   | ▲ 15.7 | 11.5         |
| 10月      | 31,199  | 9.0    | 9,726    | 8.0    | 3.21        | 3.07  | ▲ 0.15 | 85,414    | 9.4    | 40,273    | ▲ 2.3 | 2.12        | 2.09  | ▲ 0.02 | 3,469     | ▲ 5.1  | 35.7         | 3,741   | ▲ 1.3  | 12.0         |
| 11月      | 29,560  | 4.6    | 7,966    | 2.1    | 3.71        | 3.23  | 0.16   | 83,651    | 6.7    | 38,771    | ▲ 1.8 | 2.16        | 2.09  | 0.00   | 3,148     | ▲ 4.6  | 39.5         | 3,310   | ▲ 4.8  | 11.2         |
| 12月      | 25,873  | ▲ 4.6  | 6,547    | ▲ 0.6  | 3.95        | 3.13  | ▲ 0.10 | 81,479    | 3.1    | 36,189    | ▲ 1.7 | 2.25        | 2.10  | 0.01   | 2,645     | ▲ 9.8  | 40.4         | 2,793   | ▲ 8.4  | 10.8         |
| 平成31年 1月 | 33,346  | 6.5    | 10,113   | 5.5    | 3.30        | 3.18  | 0.05   | 84,750    | 3.5    | 37,141    | ▲ 1.3 | 2.28        | 2.09  | ▲ 0.01 | 2,782     | ▲ 2.9  | 27.5         | 2,923   | ▲ 4.0  | 8.8          |
| 2月       | 30,394  | 2.7    | 9,478    | ▲ 0.7  | 3.21        | 3.18  | 0.00   | 85,863    | 2.9    | 38,430    | ▲ 2.4 | 2.23        | 2.10  | 0.01   | 3,396     | ▲ 5.4  | 35.8         | 3,641   | ▲ 3.3  | 12.0         |
| 3月       | 28,426  | ▲ 1.3  | 9,915    | ▲ 6.0  | 2.87        | 3.17  | ▲ 0.01 | 86,970    | 3.1    | 39,964    | ▲ 4.5 | 2.18        | 2.11  | 0.01   | 3,839     | ▲ 15.3 | 38.7         | 4,140   | ▲ 12.8 | 14.6         |
| 令和元年 4月  | 29,482  | 0.8    | 12,294   | ▲ 3.3  | 2.40        | 3.22  | 0.05   | 83,172    | 2.2    | 42,096    | ▲ 4.9 | 1.98        | 2.11  | 0.00   | 3,649     | ▲ 8.2  | 29.7         | 3,845   | ▲ 6.3  | 13.0         |
| 5月       | 28,677  | ▲ 4.5  | 9,913    | ▲ 1.9  | 2.89        | 3.09  | ▲ 0.13 | 81,551    | ▲ 1.0  | 42,139    | ▲ 4.7 | 1.94        | 2.09  | ▲ 0.02 | 3,457     | ▲ 9.6  | 34.9         | 3,677   | ▲ 9.0  | 12.8         |
| 6月       | 26,616  | ▲ 6.0  | 8,710    | 0.1    | 3.06        | 3.04  | ▲ 0.05 | 78,986    | ▲ 3.7  | 41,326    | ▲ 2.5 | 1.91        | 2.06  | ▲ 0.03 | 3,177     | ▲ 10.9 | 36.5         | 3,340   | ▲ 12.6 | 12.5         |
| 7月       | 29,067  | 4.5    | 9,122    | 11.1   | 3.19        | 3.01  | ▲ 0.03 | 79,237    | ▲ 1.5  | 40,493    | 0.9   | 1.96        | 2.04  | ▲ 0.02 | 3,276     | 9.9    | 35.9         | 3,487   | 7.3    | 12.0         |
| 8月       | 27,469  | ▲ 10.6 | 7,936    | ▲ 11.2 | 3.46        | 3.06  | 0.05   | 78,710    | ▲ 4.2  | 39,261    | ▲ 1.1 | 2.00        | 2.02  | ▲ 0.02 | 2,608     | ▲ 12.9 | 32.9         | 2,728   | ▲ 15.0 | 9.9          |
| 9月       | 26,237  | ▲ 4.9  | 9,037    | 7.2    | 2.90        | 2.94  | ▲ 0.12 | 78,342    | ▲ 4.1  | 39,336    | 1.1   | 1.99        | 2.00  | ▲ 0.02 | 3,071     | 4.7    | 34.0         | 3,233   | 2.1    | 12.3         |
| 10月      | 29,731  | ▲ 4.7  | 9,017    | ▲ 7.3  | 3.30        | 3.04  | 0.10   | 78,952    | ▲ 7.6  | 39,105    | ▲ 2.9 | 2.02        | 2.00  | 0.00   | 3,216     | ▲ 7.3  | 35.7         | 3,415   | ▲ 8.7  | 11.5         |
| 11月      | 26,040  | ▲ 11.9 | 7,757    | ▲ 2.6  | 3.36        | 2.90  | ▲ 0.14 | 77,505    | ▲ 7.3  | 38,057    | ▲ 1.8 | 2.04        | 1.97  | ▲ 0.03 | 2,849     | ▲ 9.5  | 36.7         | 3,051   | ▲ 7.8  | 11.7         |
| 12月      | 24,131  | ▲ 6.7  | 6,804    | 3.9    | 3.55        | 2.93  | 0.03   | 75,148    | ▲ 7.8  | 35,861    | ▲ 0.9 | 2.10        | 1.96  | ▲ 0.01 | 2,635     | ▲ 0.4  | 38.7         | 2,758   | ▲ 1.3  | 11.4         |
| 令和2年 1月  | 27,229  | ▲ 18.3 | 9,925    | ▲ 1.9  | 2.74        | 2.64  | ▲ 0.29 | 73,214    | ▲ 13.6 | 37,076    | ▲ 0.2 | 1.97        | 1.81  | ▲ 0.15 | 2,346     | ▲ 15.7 | 23.6         | 2,500   | ▲ 14.5 | 9.2          |
| 2月       | 25,314  | ▲ 16.7 | 9,242    | ▲ 2.5  | 2.74        | 2.67  | 0.03   | 73,287    | ▲ 14.6 | 38,762    | 0.9   | 1.89        | 1.78  | ▲ 0.03 | 2,744     | ▲ 19.2 | 29.7         | 2,878   | ▲ 21.0 | 11.4         |
| 3月       | 24,698  | ▲ 13.1 | 9,969    | 0.5    | 2.48        | 2.78  | 0.11   | 73,287    | ▲ 15.7 | 40,696    | 1.8   | 1.80        | 1.76  | ▲ 0.02 | 3,746     | ▲ 2.4  | 37.6         | 3,967   | ▲ 4.2  | 16.1         |
| 4月       | 20,521  | ▲ 30.4 | 11,851   | ▲ 3.6  | 1.73        | 2.32  | ▲ 0.46 | 64,976    | ▲ 21.9 | 42,468    | 0.9   | 1.53        | 1.64  | ▲ 0.12 | 2,763     | ▲ 24.3 | 23.3         | 2,975   | ▲ 22.6 | 14.5         |
| 5月       | 20,438  | ▲ 28.7 | 8,379    | ▲ 15.5 | 2.44        | 2.60  | 0.28   | 58,714    | ▲ 28.0 | 41,867    | ▲ 0.6 | 1.40        | 1.52  | ▲ 0.12 | 2,094     | ▲ 39.4 | 25.0         | 2,183   | ▲ 40.6 | 10.7         |
| 6月       | 21,967  | ▲ 17.5 | 10,252   | 17.7   | 2.14        | 2.22  | ▲ 0.38 | 57,922    | ▲ 26.7 | 43,386    | 5.0   | 1.34        | 1.43  | ▲ 0.09 | 2,741     | ▲ 13.7 | 26.7         | 2,959   | ▲ 11.4 | 13.5         |

(注) 1 求人・求職関係は、学卒を除きパートタイムを含む。



7 職業安定等業務主要指標(その2)

| 年度/年・月   | 正社員有効求人・求職 |        |          |        |             |        | パートタイム有効求人・求職 |        |        |       |             |        | 全国の求人倍率 |             |       |             | 完全失業者数<br>[万人] |       | 完全失業率 |       |      |            |     |
|----------|------------|--------|----------|--------|-------------|--------|---------------|--------|--------|-------|-------------|--------|---------|-------------|-------|-------------|----------------|-------|-------|-------|------|------------|-----|
|          | ① 求人数      |        | ② 常用求職者数 |        | ③ 求人倍率[①÷②] |        | ④ 求人数         |        | ⑤ 求職者数 |       | ⑥ 求人倍率[④÷⑤] |        | ⑦ 新規    | ⑧ 有効        |       | ⑨ 正社員有効     | ⑩ パートタイム有効     | ⑪ 全国  | ⑫ 広島  | ⑬ 全国  | ⑭ 広島 |            |     |
|          | 前年比        | 前年比    | 前年比      | 前年比    | 前年差         | 前年比    | 前年比           | 前年比    | 前年比    | 前年差   | 季節調整値       | 季節調整値  | 季節調整値   | 季節調整値       | 季節調整値 | 季節調整値       | 季節調整値          | 季節調整値 | 季節調整値 | 季節調整値 |      |            |     |
| 平成24年度   | 21,061     | 2.6    | 37,067   | ▲ 1.7  | 0.57        | 0.03   | 20,642        | 18.0   | 17,637 | 2.8   | 1.17        | 0.15   | 1.32    |             | 0.82  |             | 0.49           | 1.12  | 285   | 5.2   | 4.3  | 3.6        |     |
| 25       | 23,376     | 11.0   | 34,312   | ▲ 7.4  | 0.68        | 0.11   | 21,795        | 5.6    | 17,258 | ▲ 2.1 | 1.26        | 0.09   | 1.53    |             | 0.97  |             | 0.58           | 1.28  | 265   | 5.2   | 4.0  | 3.6        |     |
| 26       | 26,453     | 13.2   | 30,616   | ▲ 10.8 | 0.86        | 0.18   | 24,596        | 12.9   | 17,130 | ▲ 0.7 | 1.44        | 0.18   | 1.69    |             | 1.11  |             | 0.68           | 1.41  | 236   | 4.6   | 3.6  | 3.2        |     |
| 27       | 29,328     | 10.9   | 28,362   | ▲ 7.4  | 1.03        | 0.17   | 27,577        | 12.1   | 16,144 | ▲ 5.8 | 1.71        | 0.27   | 1.86    |             | 1.23  |             | 0.77           | 1.57  | 222   | 4.4   | 3.4  | 3.0        |     |
| 28       | 30,443     | 3.8    | 26,356   | ▲ 7.1  | 1.16        | 0.13   | 29,221        | 6.0    | 15,606 | ▲ 3.3 | 1.87        | 0.16   | 2.08    |             | 1.39  |             | 0.89           | 1.73  | 208   | 4.0   | 3.1  | 2.8        |     |
| 29       | 31,830     | 4.6    | 25,151   | ▲ 4.6  | 1.27        | 0.11   | 33,526        | 14.7   | 15,660 | 0.3   | 2.14        | 0.27   | 2.29    |             | 1.54  |             | 1.03           | 1.80  | 190   | 3.5   | 2.8  | 2.4        |     |
| 30       | 34,196     | 7.4    | 24,460   | ▲ 2.7  | 1.40        | 0.13   | 37,124        | 10.7   | 15,496 | ▲ 1.0 | 2.40        | 0.26   | 2.42    |             | 1.62  |             | 1.13           | 1.81  | 166   | 3.5   | 2.4  | 2.4        |     |
| 令和元年度    | 32,632     | ▲ 4.6  | 23,893   | ▲ 2.3  | 1.37        | ▲ 0.03 | 35,073        | ▲ 5.5  | 15,543 | 0.3   | 2.26        | ▲ 0.14 | 2.35    |             | 1.55  |             | 1.12           | 1.71  | 162   | 3.5   | 2.4  | 2.4        |     |
| 平成30年 6月 | 33,388     | 10.5   | 25,034   | ▲ 3.7  | 1.33        | 0.17   | 36,955        | 21.2   | 17,272 | 0.5   | 2.14        | 0.37   | 2.53    | <b>2.44</b> | 1.52  | <b>1.61</b> | 1.08           | 1.63  | 168   | 3.5   | 2.5  | 2.5        | 2.3 |
| 7月       | 32,897     | 10.0   | 24,338   | ▲ 3.6  | 1.35        | 0.17   | 35,934        | 21.0   | 15,725 | ▲ 0.4 | 2.29        | 0.41   | 2.57    | <b>2.44</b> | 1.58  | <b>1.62</b> | 1.11           | 1.73  | 172   |       | 2.5  | <b>2.5</b> |     |
| 8月       | 33,711     | 8.0    | 24,324   | ▲ 4.1  | 1.39        | 0.16   | 36,445        | 16.5   | 15,296 | ▲ 1.2 | 2.38        | 0.36   | 2.54    | <b>2.39</b> | 1.62  | <b>1.63</b> | 1.13           | 1.80  | 170   |       | 2.5  | <b>2.5</b> |     |
| 9月       | 34,030     | 5.7    | 23,735   | ▲ 6.1  | 1.43        | 0.16   | 36,120        | 12.2   | 15,115 | ▲ 3.1 | 2.39        | 0.33   | 2.64    | <b>2.49</b> | 1.64  | <b>1.63</b> | 1.15           | 1.81  | 162   | 3.5   | 2.4  | <b>2.3</b> | 2.4 |
| 10月      | 35,405     | 7.5    | 24,489   | ▲ 3.8  | 1.45        | 0.16   | 37,834        | 13.5   | 15,695 | ▲ 0.0 | 2.41        | 0.29   | 2.54    | <b>2.40</b> | 1.66  | <b>1.63</b> | 1.15           | 1.83  | 163   |       | 2.4  | <b>2.4</b> |     |
| 11月      | 34,667     | 8.0    | 23,580   | ▲ 2.7  | 1.47        | 0.14   | 37,087        | 7.1    | 15,109 | ▲ 0.4 | 2.45        | 0.17   | 2.70    | <b>2.43</b> | 1.69  | <b>1.63</b> | 1.19           | 1.88  | 168   |       | 2.4  | <b>2.5</b> |     |
| 12月      | 33,625     | 5.7    | 22,124   | ▲ 2.6  | 1.52        | 0.12   | 36,308        | 2.1    | 13,995 | ▲ 0.3 | 2.59        | 0.05   | 2.88    | <b>2.42</b> | 1.73  | <b>1.62</b> | 1.23           | 1.96  | 159   | 3.6   | 2.3  | <b>2.4</b> | 2.4 |
| 平成31年 1月 | 34,951     | 7.1    | 23,118   | ▲ 0.7  | 1.51        | 0.11   | 37,407        | 0.9    | 13,956 | ▲ 2.4 | 2.68        | 0.09   | 2.43    | <b>2.44</b> | 1.71  | <b>1.63</b> | 1.21           | 1.96  | 166   |       | 2.4  | <b>2.5</b> |     |
| 2月       | 35,650     | 6.5    | 24,214   | ▲ 0.5  | 1.47        | 0.09   | 38,472        | 2.0    | 14,141 | ▲ 5.4 | 2.72        | 0.20   | 2.49    | <b>2.45</b> | 1.72  | <b>1.63</b> | 1.18           | 1.97  | 156   |       | 2.3  | <b>2.4</b> |     |
| 3月       | 35,941     | 4.6    | 25,220   | ▲ 3.2  | 1.43        | 0.11   | 38,987        | 4.6    | 14,675 | ▲ 6.6 | 2.66        | 0.29   | 2.24    | <b>2.43</b> | 1.66  | <b>1.62</b> | 1.14           | 1.92  | 174   | 3.7   | 2.5  | <b>2.5</b> | 2.5 |
| 令和元年 4月  | 34,231     | 3.1    | 25,687   | ▲ 4.5  | 1.33        | 0.10   | 37,856        | 4.0    | 16,333 | ▲ 5.5 | 2.32        | 0.21   | 1.85    | <b>2.44</b> | 1.52  | <b>1.63</b> | 1.08           | 1.68  | 176   |       | 2.6  | <b>2.4</b> |     |
| 5月       | 33,470     | 1.7    | 25,083   | ▲ 5.2  | 1.33        | 0.09   | 36,971        | ▲ 1.5  | 16,971 | ▲ 4.1 | 2.18        | 0.06   | 2.25    | <b>2.40</b> | 1.48  | <b>1.62</b> | 1.07           | 1.60  | 165   |       | 2.4  | <b>2.4</b> |     |
| 6月       | 32,882     | ▲ 1.5  | 24,429   | ▲ 2.4  | 1.35        | 0.02   | 35,696        | ▲ 3.4  | 16,800 | ▲ 2.7 | 2.12        | ▲ 0.02 | 2.48    | <b>2.38</b> | 1.51  | <b>1.61</b> | 1.10           | 1.60  | 162   | 3.6   | 2.3  | <b>2.3</b> | 2.4 |
| 7月       | 33,069     | 0.5    | 24,384   | 0.2    | 1.36        | 0.01   | 35,598        | ▲ 0.9  | 16,018 | 1.9   | 2.22        | ▲ 0.07 | 2.48    | <b>2.37</b> | 1.55  | <b>1.59</b> | 1.12           | 1.68  | 156   |       | 2.3  | <b>2.3</b> |     |
| 8月       | 33,020     | ▲ 2.0  | 23,832   | ▲ 2.0  | 1.39        | 0.00   | 35,139        | ▲ 3.6  | 15,337 | 0.3   | 2.29        | ▲ 0.09 | 2.63    | <b>2.43</b> | 1.58  | <b>1.59</b> | 1.13           | 1.72  | 157   |       | 2.3  | <b>2.3</b> |     |
| 9月       | 33,340     | ▲ 2.0  | 23,803   | 0.3    | 1.40        | ▲ 0.03 | 34,799        | ▲ 3.7  | 15,444 | 2.2   | 2.25        | ▲ 0.14 | 2.43    | <b>2.35</b> | 1.59  | <b>1.58</b> | 1.14           | 1.71  | 168   | 3.4   | 2.4  | <b>2.4</b> | 2.3 |
| 10月      | 33,761     | ▲ 4.6  | 23,550   | ▲ 3.8  | 1.43        | ▲ 0.02 | 35,260        | ▲ 6.8  | 15,462 | ▲ 1.5 | 2.28        | ▲ 0.13 | 2.64    | <b>2.43</b> | 1.60  | <b>1.58</b> | 1.15           | 1.73  | 164   |       | 2.4  | <b>2.4</b> |     |
| 11月      | 32,915     | ▲ 5.1  | 22,819   | ▲ 3.2  | 1.44        | ▲ 0.03 | 35,074        | ▲ 5.4  | 15,153 | 0.3   | 2.31        | ▲ 0.14 | 2.67    | <b>2.38</b> | 1.63  | <b>1.57</b> | 1.18           | 1.77  | 151   |       | 2.2  | <b>2.2</b> |     |
| 12月      | 31,750     | ▲ 5.6  | 21,652   | ▲ 2.1  | 1.47        | ▲ 0.05 | 34,211        | ▲ 5.8  | 14,129 | 1.0   | 2.42        | ▲ 0.17 | 2.83    | <b>2.44</b> | 1.68  | <b>1.57</b> | 1.21           | 1.88  | 145   | 3.2   | 2.1  | <b>2.2</b> | 2.2 |
| 令和2年 1月  | 30,935     | ▲ 11.5 | 22,568   | ▲ 2.4  | 1.37        | ▲ 0.14 | 33,355        | ▲ 10.8 | 14,433 | 3.4   | 2.31        | ▲ 0.37 | 2.04    | <b>2.04</b> | 1.57  | <b>1.49</b> | 1.13           | 1.77  | 159   |       | 2.3  | <b>2.4</b> |     |
| 2月       | 31,164     | ▲ 12.6 | 23,737   | ▲ 2.0  | 1.31        | ▲ 0.16 | 33,282        | ▲ 13.5 | 14,968 | 5.8   | 2.22        | ▲ 0.50 | 2.30    | <b>2.22</b> | 1.53  | <b>1.45</b> | 1.08           | 1.74  | 159   |       | 2.3  | <b>2.4</b> |     |
| 3月       | 31,049     | ▲ 13.6 | 25,170   | ▲ 0.2  | 1.23        | ▲ 0.20 | 33,633        | ▲ 13.7 | 15,466 | 5.4   | 2.17        | ▲ 0.49 | 2.03    | <b>2.26</b> | 1.43  | <b>1.39</b> | 1.02           | 1.62  | 176   | 3.3   | 2.6  | <b>2.5</b> | 2.3 |
| 4月       | 28,637     | ▲ 16.3 | 26,008   | 1.2    | 1.10        | ▲ 0.23 | 29,033        | ▲ 23.3 | 16,394 | 0.4   | 1.77        | ▲ 0.55 | 1.40    | <b>1.85</b> | 1.23  | <b>1.32</b> | 0.92           | 1.35  | 189   |       | 2.8  | <b>2.6</b> |     |
| 5月       | 26,122     | ▲ 22.0 | 25,497   | 1.7    | 1.02        | ▲ 0.31 | 26,193        | ▲ 29.2 | 16,296 | ▲ 4.0 | 1.61        | ▲ 0.57 | 1.79    | <b>1.88</b> | 1.10  | <b>1.20</b> | 0.84           | 1.18  | 198   |       | 2.9  | <b>2.9</b> |     |
| 6月       | 25,473     | ▲ 22.5 | 26,131   | 7.0    | 0.97        | ▲ 0.38 | 26,261        | ▲ 26.4 | 17,176 | 2.2   | 1.53        | ▲ 0.59 | 1.74    | <b>1.72</b> | 1.05  | <b>1.11</b> | 0.81           | 1.11  | 195   |       | 2.8  | <b>2.8</b> |     |

(注) 1 完全失業者数及び完全失業率は総務省統計局「労働力調査」による。なお、広島県の数値はモデル推計値であり、年度欄は年平均値。

## 8 職業安定等業務主要指標（その3）

| 年度/年・月 | 産業別新規求人数（主な産業） |       |        |        |        |        |         |       |         |        |                 |        |                |       |                  |        |           |        |         |       |        |        |        |
|--------|----------------|-------|--------|--------|--------|--------|---------|-------|---------|--------|-----------------|--------|----------------|-------|------------------|--------|-----------|--------|---------|-------|--------|--------|--------|
|        | ① 建設           |       | ② 製造   |        | ③ 情報通信 |        | ④ 運輸、郵便 |       | ⑤ 卸売、小売 |        | ⑥ 学術研究<br>専門・技術 |        | ⑦ 宿泊<br>飲食サービス |       | ⑧ 生活関連サービス<br>娯楽 |        | ⑨ 教育、学習支援 |        | ⑩ 医療、福祉 |       | ⑪ サービス |        |        |
|        | 前年比            | 前年比   | 前年比    | 前年比    | 前年比    | 前年比    | 前年比     | 前年比   | 前年比     | 前年比    | 前年比             | 前年比    | 前年比            | 前年比   | 前年比              | 前年比    | 前年比       | 前年比    | 前年比     | 前年比   | 前年比    |        |        |
| 平成24年度 | 1,141          | 9.7   | 1,782  | ▲ 6.8  | 396    | 11.5   | 1,414   | ▲ 7.3 | 3,916   | 19.3   | 626             | 3.8    | 1,080          | 1.9   | 664              | 6.2    | 199       | 8.2    | 3,956   | 12.7  | 2,489  | 15.1   |        |
| 25     | 1,394          | 22.2  | 2,196  | 23.2   | 365    | ▲ 7.8  | 1,531   | 8.3   | 3,892   | ▲ 0.6  | 739             | 18.1   | 1,153          | 6.8   | 756              | 13.9   | 209       | 5.0    | 4,023   | 1.7   | 3,019  | 21.3   |        |
| 26     | 1,485          | 6.5   | 2,582  | 17.6   | 396    | 8.5    | 1,438   | ▲ 6.1 | 4,267   | 9.6    | 753             | 1.9    | 1,217          | 5.6   | 871              | 15.2   | 230       | 10.0   | 4,452   | 10.7  | 3,266  | 8.2    |        |
| 27     | 1,606          | 8.1   | 2,710  | 5.0    | 461    | 16.4   | 1,542   | 7.2   | 4,955   | 16.1   | 786             | 4.4    | 1,325          | 8.9   | 950              | 9.1    | 261       | 13.5   | 4,744   | 6.6   | 3,539  | 8.4    |        |
| 28     | 1,613          | 0.4   | 2,644  | ▲ 2.4  | 491    | 6.5    | 1,606   | 4.2   | 5,098   | 2.9    | 759             | ▲ 3.4  | 1,380          | 4.2   | 1,033            | 8.7    | 264       | 1.1    | 4,971   | 4.8   | 3,630  | 2.6    |        |
| 29     | 1,596          | ▲ 1.1 | 2,896  | 9.5    | 471    | ▲ 4.1  | 1,725   | 7.4   | 6,041   | 18.5   | 775             | 2.1    | 1,426          | 3.3   | 1,068            | 3.4    | 318       | 20.5   | 5,370   | 8.0   | 4,024  | 10.9   |        |
| 30     | 1,701          | 6.6   | 3,136  | 8.3    | 411    | ▲ 12.7 | 1,778   | 3.1   | 7,025   | 16.3   | 851             | 9.8    | 1,440          | 1.0   | 1,074            | 0.6    | 278       | ▲ 12.6 | 5,625   | 4.7   | 4,131  | 2.7    |        |
| 令和元年度  | 1,680          | ▲ 1.2 | 2,679  | ▲ 14.6 | 378    | ▲ 8.0  | 1,694   | ▲ 4.7 | 6,128   | ▲ 12.8 | 740             | ▲ 13.0 | 1,437          | ▲ 0.2 | 933              | ▲ 13.1 | 378       | 36.0   | 5,606   | ▲ 0.3 | 3,654  | ▲ 11.5 |        |
| 平成30年  | 6月             | 1,636 | 0.4    | 3,063  | 21.1   | 471    | 1.9     | 1,855 | 11.7    | 6,852  | 33.3            | 786    | 19.5           | 1,337 | ▲ 6.7            | 971    | ▲ 9.3     | 318    | 23.3    | 5,226 | 7.2    | 4,167  | 8.3    |
|        | 7月             | 1,721 | 10.2   | 2,763  | ▲ 7.8  | 292    | ▲ 31.9  | 1,529 | 4.9     | 6,852  | 30.2            | 970    | 35.7           | 1,187 | ▲ 8.3            | 1,040  | ▲ 2.8     | 213    | ▲ 29.2  | 5,475 | 4.0    | 3,916  | 3.9    |
|        | 8月             | 1,622 | 3.6    | 3,331  | 13.2   | 359    | ▲ 19.5  | 2,039 | 11.0    | 7,659  | 26.7            | 945    | 19.9           | 1,203 | ▲ 27.4           | 1,263  | 7.9       | 207    | 0.5     | 6,014 | 13.8   | 4,242  | 8.0    |
|        | 9月             | 1,818 | ▲ 0.1  | 3,112  | 8.1    | 382    | ▲ 33.1  | 1,682 | ▲ 0.9   | 6,683  | 16.2            | 762    | ▲ 6.3          | 1,436 | 10.0             | 953    | ▲ 7.6     | 277    | ▲ 20.4  | 5,089 | 4.3    | 3,795  | 2.0    |
|        | 10月            | 1,839 | 9.8    | 3,416  | 7.9    | 465    | ▲ 14.5  | 1,895 | 8.2     | 7,295  | 12.4            | 830    | 10.1           | 1,696 | 31.7             | 1,108  | 0.9       | 218    | ▲ 37.7  | 6,042 | 5.7    | 4,482  | 6.8    |
|        | 11月            | 1,716 | 26.5   | 3,025  | 12.4   | 470    | ▲ 19.0  | 2,052 | 4.7     | 6,554  | 1.0             | 1,063  | 23.7           | 1,342 | ▲ 12.5           | 961    | ▲ 15.0    | 239    | ▲ 28.2  | 5,616 | 2.2    | 4,273  | 11.5   |
|        | 12月            | 1,468 | 2.2    | 3,109  | 13.8   | 458    | 6.3     | 1,422 | 6.2     | 5,976  | ▲ 11.3          | 685    | ▲ 11.0         | 1,256 | ▲ 0.2            | 977    | 8.2       | 294    | ▲ 26.3  | 4,873 | ▲ 4.4  | 3,381  | ▲ 13.6 |
| 平成31年  | 1月             | 1,980 | 16.5   | 3,460  | 7.0    | 411    | ▲ 4.6   | 1,809 | 1.4     | 8,054  | 10.6            | 740    | ▲ 23.9         | 1,614 | 12.9             | 1,197  | ▲ 0.2     | 307    | ▲ 11.8  | 6,748 | 9.5    | 4,847  | 2.4    |
|        | 2月             | 1,612 | 3.6    | 3,072  | ▲ 8.6  | 490    | 20.1    | 1,875 | ▲ 2.4   | 6,679  | 4.2             | 1,059  | 33.0           | 1,526 | 0.1              | 1,040  | ▲ 13.0    | 460    | 44.7    | 6,133 | 6.6    | 4,068  | 1.2    |
|        | 3月             | 1,615 | ▲ 8.4  | 3,050  | 3.0    | 396    | 10.6    | 1,699 | ▲ 6.2   | 7,004  | 7.0             | 683    | ▲ 20.2         | 1,719 | 19.2             | 1,021  | 6.5       | 277    | ▲ 17.8  | 5,140 | ▲ 7.3  | 3,889  | ▲ 9.6  |
| 令和元年   | 4月             | 1,884 | 9.0    | 3,013  | ▲ 1.3  | 373    | 17.7    | 1,693 | 9.9     | 6,628  | ▲ 8.7           | 856    | ▲ 9.3          | 1,722 | 30.7             | 1,008  | ▲ 10.6    | 322    | 22.0    | 5,921 | 6.6    | 4,407  | 0.5    |
|        | 5月             | 1,552 | ▲ 6.6  | 2,905  | ▲ 8.4  | 346    | ▲ 18.2  | 2,217 | 14.6    | 6,491  | ▲ 12.6          | 1,088  | 46.4           | 1,435 | ▲ 12.8           | 1,001  | ▲ 18.2    | 254    | ▲ 3.4   | 5,682 | 1.7    | 3,644  | ▲ 11.7 |
|        | 6月             | 1,729 | 5.7    | 2,821  | ▲ 7.9  | 503    | 6.8     | 1,528 | ▲ 17.6  | 5,892  | ▲ 14.0          | 537    | ▲ 31.7         | 1,474 | 10.2             | 924    | ▲ 4.8     | 802    | 152.2   | 5,068 | ▲ 3.0  | 3,832  | ▲ 8.0  |
|        | 7月             | 1,897 | 10.2   | 2,967  | 7.4    | 339    | 16.1    | 1,725 | 12.8    | 6,225  | ▲ 9.2           | 984    | 1.4            | 1,587 | 33.7             | 992    | ▲ 4.6     | 358    | 68.1    | 6,092 | 11.3   | 4,180  | 6.7    |
|        | 8月             | 1,475 | ▲ 9.1  | 2,660  | ▲ 20.1 | 371    | 3.3     | 1,863 | ▲ 8.6   | 6,411  | ▲ 16.3          | 1,324  | 40.1           | 1,395 | 16.0             | 863    | ▲ 31.7    | 209    | 1.0     | 5,388 | ▲ 10.4 | 3,590  | ▲ 15.4 |
|        | 9月             | 1,743 | ▲ 4.1  | 2,787  | ▲ 10.4 | 309    | ▲ 19.1  | 1,689 | 0.4     | 5,763  | ▲ 13.8          | 543    | ▲ 28.7         | 1,713 | 19.3             | 779    | ▲ 18.3    | 252    | ▲ 9.0   | 5,588 | 9.8    | 3,847  | 1.4    |
|        | 10月            | 2,044 | 11.1   | 3,088  | ▲ 9.6  | 334    | ▲ 28.2  | 1,888 | ▲ 0.4   | 6,499  | ▲ 10.9          | 733    | ▲ 11.7         | 1,480 | ▲ 12.7           | 1,583  | 42.9      | 306    | 40.4    | 6,145 | 1.7    | 3,756  | ▲ 16.2 |
|        | 11月            | 1,457 | ▲ 15.1 | 2,229  | ▲ 26.3 | 446    | ▲ 5.1   | 1,731 | ▲ 15.6  | 6,244  | ▲ 4.7           | 600    | ▲ 43.6         | 1,180 | ▲ 12.1           | 879    | ▲ 8.5     | 245    | 2.5     | 5,305 | ▲ 5.5  | 3,410  | ▲ 20.2 |
|        | 12月            | 1,545 | 5.2    | 2,273  | ▲ 26.9 | 331    | ▲ 27.7  | 1,415 | ▲ 0.5   | 5,366  | ▲ 10.2          | 551    | ▲ 19.6         | 1,121 | ▲ 10.7           | 720    | ▲ 26.3    | 347    | 18.0    | 5,359 | 10.0   | 3,360  | ▲ 0.6  |
| 令和2年   | 1月             | 1,689 | ▲ 14.7 | 2,655  | ▲ 23.3 | 331    | ▲ 19.5  | 1,671 | ▲ 7.6   | 6,891  | ▲ 14.4          | 542    | ▲ 26.8         | 1,638 | 1.5              | 752    | ▲ 37.2    | 333    | 8.5     | 6,031 | ▲ 10.6 | 3,082  | ▲ 36.4 |
|        | 2月             | 1,628 | 1.0    | 2,570  | ▲ 16.3 | 400    | ▲ 18.4  | 1,487 | ▲ 20.7  | 5,678  | ▲ 15.0          | 543    | ▲ 48.7         | 1,397 | ▲ 8.5            | 687    | ▲ 33.9    | 323    | ▲ 29.8  | 5,490 | ▲ 10.5 | 3,352  | ▲ 17.6 |
|        | 3月             | 1,511 | ▲ 6.4  | 2,175  | ▲ 28.7 | 458    | 15.7    | 1,424 | ▲ 16.2  | 5,450  | ▲ 22.2          | 577    | ▲ 15.5         | 1,100 | ▲ 36.0           | 1,008  | ▲ 1.3     | 785    | 183.4   | 5,204 | 1.2    | 3,384  | ▲ 13.0 |
|        | 4月             | 1,542 | ▲ 18.2 | 1,966  | ▲ 34.7 | 271    | ▲ 27.3  | 1,229 | ▲ 27.4  | 4,311  | ▲ 35.0          | 451    | ▲ 47.3         | 1,108 | ▲ 35.7           | 710    | ▲ 29.6    | 167    | ▲ 48.1  | 5,091 | ▲ 14.0 | 2,489  | ▲ 43.5 |
|        | 5月             | 1,534 | ▲ 1.2  | 1,633  | ▲ 43.8 | 371    | 7.2     | 1,378 | ▲ 37.8  | 5,529  | ▲ 14.8          | 449    | ▲ 58.7         | 873   | ▲ 39.2           | 445    | ▲ 55.5    | 211    | ▲ 16.9  | 4,613 | ▲ 18.8 | 2,433  | ▲ 33.2 |
|        | 6月             | 1,747 | 1.0    | 1,715  | ▲ 39.2 | 286    | ▲ 43.1  | 1,183 | ▲ 22.6  | 5,775  | ▲ 2.0           | 480    | ▲ 10.6         | 876   | ▲ 40.6           | 851    | ▲ 7.9     | 227    | ▲ 71.7  | 4,877 | ▲ 3.8  | 2,729  | ▲ 28.8 |

(注) 平成21年度から「日本標準産業分類」に基づいて計上している。

### 9 職業安定等業務主要指標（その4）

就業・不就業状態別新規求職者数（パートを含む常用）

| 年度/年・月   | ① 新規求職者数<br>[②+③+⑨] |        | ② 在職者 |        | ③ 離職者<br>[④+⑧] |       | ④ 雇用者 |       | ⑤ 定年 |        | ⑥ 事業主都合 |        | ⑦ 自己都合 |        | ⑧ 自営 |        | ⑨ 無業者<br>[⑩+⑪] |        | ⑩ 家事・育児<br>従事者 |        | ⑪ その他 |        |
|----------|---------------------|--------|-------|--------|----------------|-------|-------|-------|------|--------|---------|--------|--------|--------|------|--------|----------------|--------|----------------|--------|-------|--------|
|          | 前年比                 | 前年比    | 前年比   | 前年比    | 前年比            | 前年比   | 前年比   | 前年比   | 前年比  | 前年比    | 前年比     | 前年比    | 前年比    | 前年比    | 前年比  | 前年比    | 前年比            | 前年比    | 前年比            | 前年比    | 前年比   | 前年比    |
|          |                     |        |       |        |                |       |       |       |      |        |         |        |        |        |      |        |                |        |                |        |       |        |
| 平成24年度   | 11,685              | ▲ 3.4  | 2,300 | 3.4    | 7,461          | ▲ 0.6 | 7,317 | ▲ 0.4 | 390  | ▲ 8.0  | 2,048   | 3.1    | 4,864  | ▲ 1.1  | 144  | ▲ 7.7  | 1,924          | ▲ 18.6 | 599            | 17.9   | 1,325 | ▲ 28.6 |
| 25       | 11,063              | ▲ 5.3  | 2,377 | 3.3    | 7,003          | ▲ 6.1 | 6,877 | ▲ 6.0 | 355  | ▲ 9.0  | 1,788   | ▲ 12.7 | 4,719  | ▲ 3.0  | 126  | ▲ 12.5 | 1,683          | ▲ 12.5 | 553            | ▲ 7.7  | 1,130 | ▲ 14.7 |
| 26       | 10,330              | ▲ 6.6  | 2,435 | 2.4    | 6,438          | ▲ 8.1 | 6,319 | ▲ 8.1 | 273  | ▲ 23.1 | 1,503   | ▲ 15.9 | 4,532  | ▲ 4.0  | 119  | ▲ 5.6  | 1,457          | ▲ 13.4 | 549            | ▲ 0.7  | 908   | ▲ 19.6 |
| 27       | 9,737               | ▲ 5.7  | 2,470 | 1.4    | 5,984          | ▲ 7.1 | 5,879 | ▲ 7.0 | 247  | ▲ 9.5  | 1,375   | ▲ 8.5  | 4,248  | ▲ 6.3  | 105  | ▲ 11.8 | 1,282          | ▲ 12.0 | 506            | ▲ 7.8  | 776   | ▲ 14.5 |
| 28       | 9,388               | ▲ 3.6  | 2,438 | ▲ 1.3  | 5,770          | ▲ 3.6 | 5,678 | ▲ 3.4 | 247  | 0.0    | 1,262   | ▲ 8.2  | 4,158  | ▲ 2.1  | 92   | ▲ 12.4 | 1,181          | ▲ 7.9  | 501            | ▲ 1.0  | 680   | ▲ 12.4 |
| 29       | 9,177               | ▲ 2.2  | 2,485 | 1.9    | 5,578          | ▲ 3.3 | 5,488 | ▲ 3.3 | 242  | ▲ 2.0  | 1,204   | ▲ 4.6  | 4,030  | ▲ 3.1  | 90   | ▲ 2.2  | 1,115          | ▲ 5.6  | 449            | ▲ 10.4 | 666   | ▲ 2.1  |
| 30       | 9,199               | 0.2    | 2,492 | 0.3    | 5,716          | 2.5   | 5,628 | 2.6   | 265  | 9.5    | 1,245   | 3.4    | 4,101  | 1.8    | 89   | ▲ 1.1  | 991            | ▲ 11.1 | 374            | ▲ 16.7 | 617   | ▲ 7.4  |
| 令和元年度    | 9,105               | ▲ 1.0  | 2,439 | ▲ 2.1  | 5,780          | 1.1   | 5,690 | 1.1   | 264  | ▲ 0.4  | 1,254   | 0.7    | 4,154  | 1.3    | 90   | 1.1    | 886            | ▲ 10.6 | 362            | ▲ 3.2  | 524   | ▲ 15.1 |
| 平成30年 6月 | 8,650               | ▲ 6.0  | 2,436 | ▲ 0.1  | 5,196          | ▲ 8.0 | 5,104 | ▲ 8.1 | 197  | ▲ 3.4  | 1,097   | ▲ 13.0 | 3,800  | ▲ 6.8  | 92   | 0.0    | 1,018          | ▲ 9.0  | 388            | ▲ 17.1 | 630   | ▲ 3.2  |
| 7月       | 8,188               | 2.4    | 2,151 | 4.0    | 5,218          | 2.2   | 5,119 | 1.7   | 224  | 8.7    | 1,161   | 1.4    | 3,714  | 1.1    | 99   | 32.0   | 819            | 0.0    | 256            | ▲ 13.8 | 563   | 7.9    |
| 8月       | 8,916               | 0.7    | 2,566 | 3.0    | 5,425          | 1.0   | 5,348 | 1.2   | 238  | 19.6   | 1,016   | 0.2    | 4,073  | 0.2    | 77   | ▲ 9.4  | 925            | ▲ 6.6  | 330            | ▲ 5.4  | 595   | ▲ 7.2  |
| 9月       | 8,388               | ▲ 7.6  | 2,138 | ▲ 14.1 | 5,306          | ▲ 2.0 | 5,215 | ▲ 2.1 | 206  | 1.5    | 964     | 0.2    | 4,024  | ▲ 3.0  | 91   | 1.1    | 944            | ▲ 19.3 | 390            | ▲ 27.0 | 554   | ▲ 12.9 |
| 10月      | 9,678               | 7.9    | 2,438 | 3.7    | 6,217          | 10.3  | 6,111 | 10.1  | 273  | 13.8   | 1,290   | 9.4    | 4,528  | 10.0   | 106  | 24.7   | 1,023          | 4.2    | 428            | 8.9    | 595   | 1.0    |
| 11月      | 7,933               | 2.0    | 2,222 | 3.8    | 4,867          | 3.3   | 4,797 | 3.9   | 195  | 26.6   | 954     | ▲ 7.6  | 3,633  | 6.1    | 70   | ▲ 24.7 | 844            | ▲ 8.5  | 353            | ▲ 15.3 | 491   | ▲ 2.8  |
| 12月      | 6,513               | ▲ 0.7  | 1,987 | ▲ 1.3  | 3,869          | 3.0   | 3,807 | 3.0   | 133  | 19.8   | 792     | 4.8    | 2,870  | 1.8    | 62   | 5.1    | 657            | ▲ 16.6 | 269            | ▲ 24.0 | 388   | ▲ 10.6 |
| 平成31年 1月 | 10,081              | 5.5    | 2,997 | 4.9    | 6,006          | 6.5   | 5,908 | 6.8   | 271  | 26.0   | 1,143   | ▲ 0.6  | 4,480  | 8.0    | 98   | ▲ 8.4  | 1,078          | 1.8    | 398            | ▲ 15.3 | 680   | 15.4   |
| 2月       | 9,436               | ▲ 0.6  | 3,191 | ▲ 5.0  | 5,243          | 5.7   | 5,156 | 6.5   | 218  | 8.5    | 994     | 6.8    | 3,932  | 6.3    | 87   | ▲ 26.9 | 1,002          | ▲ 14.7 | 326            | ▲ 32.4 | 676   | ▲ 2.5  |
| 3月       | 9,878               | ▲ 6.0  | 2,942 | ▲ 9.8  | 5,699          | 3.5   | 5,615 | 4.0   | 216  | 16.8   | 1,250   | 9.5    | 4,134  | 1.7    | 84   | ▲ 21.5 | 1,237          | ▲ 28.7 | 350            | ▲ 22.9 | 887   | ▲ 30.8 |
| 令和元年 4月  | 12,239              | ▲ 3.4  | 2,155 | ▲ 5.5  | 9,002          | ▲ 1.3 | 8,898 | ▲ 1.5 | 824  | 16.7   | 2,418   | ▲ 14.8 | 5,633  | 3.1    | 104  | 20.9   | 1,082          | ▲ 14.5 | 432            | ▲ 11.8 | 650   | ▲ 16.1 |
| 5月       | 9,858               | ▲ 2.1  | 2,255 | ▲ 11.6 | 6,616          | 2.9   | 6,522 | 3.2   | 297  | ▲ 0.3  | 1,483   | 3.2    | 4,720  | 3.6    | 94   | ▲ 15.3 | 987            | ▲ 9.0  | 474            | ▲ 7.6  | 513   | ▲ 10.3 |
| 6月       | 8,667               | 0.2    | 2,305 | ▲ 5.4  | 5,538          | 6.6   | 5,434 | 6.5   | 179  | ▲ 9.1  | 1,181   | 7.7    | 4,064  | 6.9    | 104  | 13.0   | 824            | ▲ 19.1 | 347            | ▲ 10.6 | 477   | ▲ 24.3 |
| 7月       | 9,088               | 11.0   | 2,415 | 12.3   | 5,848          | 12.1  | 5,763 | 12.6  | 223  | ▲ 0.4  | 1,340   | 15.4   | 4,180  | 12.5   | 85   | ▲ 14.1 | 825            | 0.7    | 275            | 7.4    | 550   | ▲ 2.3  |
| 8月       | 7,896               | ▲ 11.4 | 2,158 | ▲ 15.9 | 5,024          | ▲ 7.4 | 4,943 | ▲ 7.6 | 182  | ▲ 23.5 | 928     | ▲ 8.7  | 3,817  | ▲ 6.3  | 81   | 5.2    | 714            | ▲ 22.8 | 239            | ▲ 27.6 | 475   | ▲ 20.2 |
| 9月       | 8,998               | 7.3    | 2,311 | 8.1    | 5,597          | 5.5   | 5,501 | 5.5   | 213  | 3.4    | 1,063   | 10.3   | 4,211  | 4.6    | 96   | 5.5    | 1,090          | 15.5   | 481            | 23.3   | 609   | 9.9    |
| 10月      | 8,970               | ▲ 7.3  | 2,329 | ▲ 4.5  | 5,756          | ▲ 7.4 | 5,668 | ▲ 7.2 | 255  | ▲ 6.6  | 1,209   | ▲ 6.3  | 4,188  | ▲ 7.5  | 88   | ▲ 17.0 | 885            | ▲ 13.5 | 385            | ▲ 10.0 | 500   | ▲ 16.0 |
| 11月      | 7,734               | ▲ 2.5  | 2,123 | ▲ 4.5  | 4,744          | ▲ 2.5 | 4,683 | ▲ 2.4 | 171  | ▲ 12.3 | 942     | ▲ 1.3  | 3,558  | ▲ 2.1  | 61   | ▲ 12.9 | 867            | 2.7    | 375            | 6.2    | 492   | 0.2    |
| 12月      | 6,779               | 4.1    | 2,088 | 5.1    | 3,896          | 0.7   | 3,845 | 1.0   | 137  | 3.0    | 833     | 5.2    | 2,860  | ▲ 0.3  | 51   | ▲ 17.7 | 795            | 21.0   | 305            | 13.4   | 490   | 26.3   |
| 令和2年 1月  | 9,889               | ▲ 1.9  | 2,765 | ▲ 7.7  | 6,282          | 4.6   | 6,172 | 4.5   | 244  | ▲ 10.0 | 1,252   | 9.5    | 4,646  | 3.7    | 110  | 12.2   | 842            | ▲ 21.9 | 390            | ▲ 2.0  | 452   | ▲ 33.5 |
| 2月       | 9,213               | ▲ 2.4  | 3,264 | 2.3    | 5,145          | ▲ 1.9 | 5,049 | ▲ 2.1 | 209  | ▲ 4.1  | 1,044   | 5.0    | 3,779  | ▲ 3.9  | 96   | 10.3   | 804            | ▲ 19.8 | 365            | 12.0   | 439   | ▲ 35.1 |
| 3月       | 9,928               | 0.5    | 3,094 | 5.2    | 5,915          | 3.8   | 5,806 | 3.4   | 235  | 8.8    | 1,355   | 8.4    | 4,196  | 1.5    | 109  | 29.8   | 919            | ▲ 25.7 | 273            | ▲ 22.0 | 646   | ▲ 27.2 |
| 4月       | 11,782              | ▲ 3.7  | 1,992 | ▲ 7.6  | 9,117          | 1.3   | 9,016 | 1.3   | 741  | ▲ 10.1 | 2,881   | 19.1   | 5,377  | ▲ 4.5  | 101  | ▲ 2.9  | 673            | ▲ 37.8 | 193            | ▲ 55.3 | 480   | ▲ 26.2 |
| 5月       | 8,323               | ▲ 15.6 | 1,670 | ▲ 25.9 | 6,213          | ▲ 6.1 | 6,154 | ▲ 5.6 | 282  | ▲ 5.1  | 2,068   | 39.4   | 3,791  | ▲ 19.7 | 59   | ▲ 37.2 | 440            | ▲ 55.4 | 163            | ▲ 65.6 | 277   | ▲ 46.0 |
| 6月       | 10,193              | 17.6   | 2,305 | 0.0    | 6,980          | 26.0  | 6,899 | 27.0  | 248  | 38.5   | 2,118   | 79.3   | 4,517  | 11.1   | 81   | ▲ 22.1 | 908            | 10.2   | 393            | 13.3   | 515   | 8.0    |

(注) 「⑪その他」は、離職後1年を超える者などである。

## 10 職業安定等業務主要指標（その5）

| 年度/年・月 | 雇用保険関係     |        |           |           |          |        |          |        |           |        |            |       |          | 基本手当（基本分） |          |        |   |        |        |
|--------|------------|--------|-----------|-----------|----------|--------|----------|--------|-----------|--------|------------|-------|----------|-----------|----------|--------|---|--------|--------|
|        | ① 月末適用事業所数 |        | ② 月末被保険者数 |           | ③ 資格取得者数 |        | ④ 資格喪失者数 |        | ⑤ 離職票交付枚数 |        | ⑥ 受給資格決定件数 |       | ⑦ 初回受給者数 |           | ⑧ 受給者実人員 |        | ⑨ 受給率                                   | ⑩ 支給額  |        |
|        |            | 前年比    |           | 前年比       |          | 前年比    |          | 前年比    |           | 前年比    |            | 前年比   |          | 前年比       |          | 前年比    | $[\text{⑧} \div (\text{②} + \text{⑧})]$ | [十万円]  |        |
| 平成24年度 | 48,893     | 0.2    | 928,348   | 1.1       | 14,017   | 1.8    | 13,798   | 4.3    | 9,261     | 4.6    | 3,665      | 0.6   | 3,118    | 3.5       | 13,843   | 2.9    | 1.5                                     | 15,995 |        |
| 25     | 48,932     | 0.1    | 929,174   | 0.1       | 14,517   | 3.6    | 13,539   | ▲ 1.9  | 8,996     | ▲ 2.9  | 3,353      | ▲ 8.5 | 2,770    | ▲ 11.2    | 12,720   | ▲ 8.1  | 1.4                                     | 14,497 |        |
| 26     | 49,112     | 0.4    | 941,596   | 1.3       | 14,763   | 1.7    | 13,517   | ▲ 0.2  | 9,000     | 0.0    | 3,089      | ▲ 7.9 | 2,515    | ▲ 9.2     | 11,117   | ▲ 12.6 | 1.2                                     | 12,462 |        |
| 27     | 49,475     | 0.7    | 961,092   | 2.1       | 14,944   | 1.2    | 13,368   | ▲ 1.1  | 8,956     | ▲ 0.5  | 2,927      | ▲ 5.2 | 2,367    | ▲ 5.9     | 10,211   | ▲ 8.1  | 1.1                                     | 11,615 |        |
| 28     | 50,032     | 1.1    | 973,836   | 1.3       | 15,502   | 3.7    | 13,552   | 1.4    | 9,051     | 1.1    | 2,826      | ▲ 3.5 | 2,206    | ▲ 6.8     | 9,580    | ▲ 6.2  | 1.0                                     | 10,849 |        |
| 29     | 50,835     | 1.6    | 1,000,772 | 2.8       | 15,423   | ▲ 0.5  | 13,929   | 2.8    | 9,031     | ▲ 0.2  | 2,725      | ▲ 3.6 | 2,139    | ▲ 3.0     | 9,178    | ▲ 4.2  | 0.9                                     | 10,468 |        |
| 30     | 51,249     | 0.8    | 1,012,413 | 1.2       | 15,029   | ▲ 2.6  | 14,222   | 2.1    | 9,202     | 1.9    | 2,773      | 1.8   | 2,455    | 14.8      | 10,047   | 9.5    | 1.0                                     | 11,770 |        |
| 令和元年度  | 51,642     | 0.8    | 1,021,546 | 0.9       | 15,128   | 0.7    | 14,230   | 0.1    | 9,198     | ▲ 0.0  | 2,710      | ▲ 2.3 | 2,300    | ▲ 6.3     | 9,952    | ▲ 0.9  | 1.0                                     | 11,771 |        |
| 平成30年  | 6月         | 51,264 | 0.9       | 1,013,866 | 1.3      | 14,989 | ▲ 9.6    | 12,492 | ▲ 2.0     | 7,697  | ▲ 3.1      | 2,571 | ▲ 7.9    | 1,928     | ▲ 12.0   | 9,281  | ▲ 3.4                                   | 0.9    | 10,405 |
|        | 7月         | 51,331 | 0.9       | 1,013,947 | 1.2      | 13,304 | ▲ 4.6    | 13,077 | 3.6       | 8,165  | 0.6        | 2,262 | ▲ 6.3    | 2,311     | 11.8     | 9,889  | 2.3                                     | 1.0    | 11,655 |
|        | 8月         | 51,403 | 0.9       | 1,013,690 | 1.2      | 12,954 | 3.0      | 13,084 | 1.6       | 8,573  | 0.5        | 2,566 | ▲ 4.5    | 3,746     | 33.4     | 11,583 | 9.8                                     | 1.1    | 15,121 |
|        | 9月         | 50,984 | 0.8       | 1,012,756 | 1.1      | 11,466 | ▲ 8.1    | 12,329 | ▲ 1.0     | 7,975  | ▲ 3.8      | 2,549 | ▲ 1.7    | 2,364     | 23.4     | 11,201 | 14.4                                    | 1.1    | 12,690 |
|        | 10月        | 51,103 | 0.8       | 1,012,162 | 1.0      | 15,286 | 4.5      | 15,815 | 11.2      | 9,840  | 6.0        | 3,171 | 11.7     | 2,717     | 34.0     | 11,834 | 21.9                                    | 1.2    | 14,624 |
|        | 11月        | 51,176 | 0.7       | 1,014,495 | 1.0      | 13,379 | 3.8      | 11,285 | 2.5       | 7,198  | 3.6        | 2,453 | 1.1      | 2,504     | 14.6     | 10,894 | 16.4                                    | 1.1    | 12,713 |
|        | 12月        | 51,229 | 0.7       | 1,015,772 | 1.0      | 11,476 | 1.5      | 10,177 | 3.1       | 6,333  | 2.9        | 1,980 | 6.2      | 2,041     | 22.5     | 10,214 | 17.8                                    | 1.0    | 10,560 |
| 平成31年  | 1月         | 51,279 | 0.7       | 1,012,690 | 0.9      | 11,387 | 3.4      | 14,349 | 3.0       | 9,551  | 3.6        | 2,534 | ▲ 1.9    | 2,084     | 9.2      | 10,006 | 13.1                                    | 1.0    | 13,460 |
|        | 2月         | 51,376 | 0.7       | 1,013,316 | 1.0      | 12,621 | 7.8      | 11,852 | 0.8       | 7,679  | 3.2        | 2,528 | 8.1      | 2,009     | 2.4      | 9,022  | 8.5                                     | 0.9    | 9,835  |
|        | 3月         | 51,440 | 0.7       | 1,011,492 | 0.9      | 12,384 | ▲ 9.9    | 13,678 | ▲ 2.9     | 8,989  | 2.0        | 2,773 | 15.7     | 2,370     | 38.7     | 9,057  | 11.1                                    | 0.9    | 9,979  |
| 令和元年   | 4月         | 51,495 | 0.6       | 1,010,687 | 0.7      | 26,747 | ▲ 7.1    | 27,291 | ▲ 2.2     | 19,092 | ▲ 2.0      | 3,940 | 1.1      | 2,844     | 68.6     | 9,849  | 25.6                                    | 1.0    | 11,231 |
|        | 5月         | 51,545 | 0.6       | 1,020,551 | 0.9      | 24,913 | 11.7     | 15,119 | 3.4       | 9,122  | 1.8        | 3,731 | ▲ 6.5    | 3,385     | ▲ 8.5    | 10,770 | 10.6                                    | 1.0    | 12,438 |
|        | 6月         | 51,610 | 0.7       | 1,023,479 | 0.9      | 15,869 | 5.9      | 13,127 | 5.1       | 7,860  | 2.1        | 2,736 | 6.4      | 2,883     | 49.5     | 11,169 | 20.3                                    | 1.1    | 12,406 |
|        | 7月         | 51,686 | 0.7       | 1,024,356 | 1.0      | 16,048 | 20.6     | 15,102 | 15.5      | 9,142  | 12.0       | 2,751 | 21.6     | 2,734     | 18.3     | 11,810 | 19.4                                    | 1.1    | 14,903 |
|        | 8月         | 51,725 | 0.6       | 1,024,246 | 1.0      | 12,452 | ▲ 3.9    | 12,706 | ▲ 2.9     | 8,336  | ▲ 2.8      | 2,567 | 0.0      | 2,353     | ▲ 37.2   | 11,170 | ▲ 3.6                                   | 1.1    | 13,492 |
|        | 9月         | 51,407 | 0.8       | 1,023,662 | 1.1      | 12,174 | 6.2      | 12,717 | 3.1       | 8,319  | 4.3        | 2,485 | ▲ 2.5    | 2,071     | ▲ 12.4   | 10,673 | ▲ 4.7                                   | 1.0    | 11,910 |
|        | 10月        | 51,528 | 0.8       | 1,022,906 | 1.1      | 14,549 | ▲ 4.8    | 15,402 | ▲ 2.6     | 9,881  | 0.4        | 2,822 | ▲ 11.0   | 2,518     | ▲ 7.3    | 10,396 | ▲ 12.2                                  | 1.0    | 13,421 |
|        | 11月        | 51,619 | 0.9       | 1,024,262 | 1.0      | 12,520 | ▲ 6.4    | 11,084 | ▲ 1.8     | 6,960  | ▲ 3.3      | 2,414 | ▲ 1.6    | 2,151     | ▲ 14.1   | 9,551  | ▲ 12.3                                  | 0.9    | 10,677 |
|        | 12月        | 51,663 | 0.8       | 1,023,469 | 0.8      | 11,473 | 0.0      | 9,553  | ▲ 6.1     | 5,987  | ▲ 5.5      | 1,863 | ▲ 5.9    | 2,085     | 2.2      | 9,551  | ▲ 6.5                                   | 0.9    | 10,311 |
| 令和2年   | 1月         | 51,728 | 0.9       | 1,020,499 | 0.8      | 11,009 | ▲ 3.3    | 13,986 | ▲ 2.5     | 9,220  | ▲ 3.5      | 2,234 | ▲ 11.8   | 1,821     | ▲ 12.6   | 9,152  | ▲ 8.5                                   | 0.9    | 12,358 |
|        | 2月         | 51,832 | 0.9       | 1,020,829 | 0.7      | 11,173 | ▲ 11.5   | 10,966 | ▲ 7.5     | 7,395  | ▲ 3.7      | 2,329 | ▲ 7.9    | 1,304     | ▲ 35.1   | 7,876  | ▲ 12.7                                  | 0.8    | 8,944  |
|        | 3月         | 51,866 | 0.8       | 1,019,611 | 0.8      | 12,604 | 1.8      | 13,707 | 0.2       | 9,065  | 0.8        | 2,629 | ▲ 5.2    | 1,445     | ▲ 39.0   | 7,456  | ▲ 17.7                                  | 0.7    | 9,160  |
|        | 4月         | 52,056 | 1.1       | 1,014,828 | 0.4      | 24,126 | ▲ 9.8    | 28,908 | 5.9       | 20,598 | 7.9        | 3,428 | ▲ 13.0   | 1,933     | ▲ 32.0   | 7,028  | ▲ 28.6                                  | 0.7    | 8,473  |
|        | 5月         | 52,195 | 1.3       | 1,024,058 | 0.3      | 22,888 | ▲ 8.1    | 14,867 | ▲ 1.7     | 9,418  | 3.2        | 4,613 | 23.6     | 3,376     | ▲ 0.3    | 8,558  | ▲ 20.5                                  | 0.8    | 9,618  |
|        | 6月         | 52,315 | 1.4       | 1,026,675 | 0.3      | 15,103 | ▲ 4.8    | 12,597 | ▲ 4.0     | 8,137  | 3.5        | 3,563 | 30.2     | 2,870     | ▲ 0.5    | 10,246 | ▲ 8.3                                   | 1.0    | 12,963 |

(注) 1 「②月末被保険者数」及び「⑤離職票交付枚数」は、全被保険者分で、基本手当は延長分を含まず。

2 雇用保険の受給資格決定件数は速報値であり、修正があり得る。

## 11 ハローワークのマッチング機能に関する業務の主要指標についての数値目標及び実績<その1> (令和2年6月末現在)

| 主要指標       | 区分   | 労働局計   | 広島     | 広島西条  | 呉     | 尾道    | 福山    | 三原    | 三次    | 可部    | 府中    | 広島東   | 廿日市   |
|------------|------|--------|--------|-------|-------|-------|-------|-------|-------|-------|-------|-------|-------|
| 就職件数(常用)   | 数値目標 | 31,881 | 6,884  | 2,862 | 2,900 | 2,023 | 4,653 | 1,237 | 1,700 | 2,703 | 1,247 | 3,240 | 2,432 |
|            | 実績   | 7,015  | 1,455  | 679   | 645   | 422   | 1,056 | 255   | 401   | 623   | 240   | 699   | 540   |
| 求人充足件数(常用) | 数値目標 | 33,750 | 10,040 | 3,187 | 2,533 | 2,033 | 5,595 | 987   | 1,600 | 1,363 | 730   | 4,457 | 1,225 |
|            | 実績   | 7,475  | 2,271  | 702   | 526   | 432   | 1,344 | 186   | 380   | 290   | 122   | 961   | 261   |

(注)1 数値目標は令和2年度における年間目標値で、実績は当月までの累計である。

2 出張所の数値目標及び実績は、本所(竹原は広島西条、安芸高田及び庄原は三次、大竹は廿日市)に含まれている。

## 12 ハローワークのマッチング機能に関する業務の主要指標についての数値目標及び実績<その2> (令和2年4月末現在)

| 主要指標                | 区分   | 労働局計   | 広島    | 広島西条 | 呉   | 尾道  | 福山    | 三原  | 三次  | 可部  | 府中  | 広島東   | 廿日市 |
|---------------------|------|--------|-------|------|-----|-----|-------|-----|-----|-----|-----|-------|-----|
| 雇用保険受給者の<br>早期再就職件数 | 数値目標 | 11,196 | 2,509 | 901  | 868 | 675 | 1,939 | 421 | 539 | 791 | 210 | 1,520 | 823 |
|                     | 実績   | 772    | 220   | 62   | 54  | 47  | 123   | 28  | 30  | 56  | 11  | 94    | 47  |

(注)1 数値目標は令和2年度における年間目標値で、2か月後の集計となるため、前月又は前々月までの累計となる。

2 出張所の数値目標及び実績は、本所(竹原は広島西条、安芸高田及び庄原は三次、大竹は廿日市)に含まれている。