



【照会先】

広島労働局職業安定部職業安定課
課長 渡辺 健一
地方労働市場情報官 畑下 浩嗣
(電話) 082 (502) 7831

有効求人倍率 1.76 倍

—管内の雇用情勢（令和2年3月分及び令和元年度分）—
<令和2年3月の雇用情勢の概況（学卒を除き、パートを含む。）>

基調判断「県内の雇用情勢は、求人が求職を大幅に上回って推移しているが、新型コロナウイルス感染症が雇用に与える影響に十分注意する必要がある。」

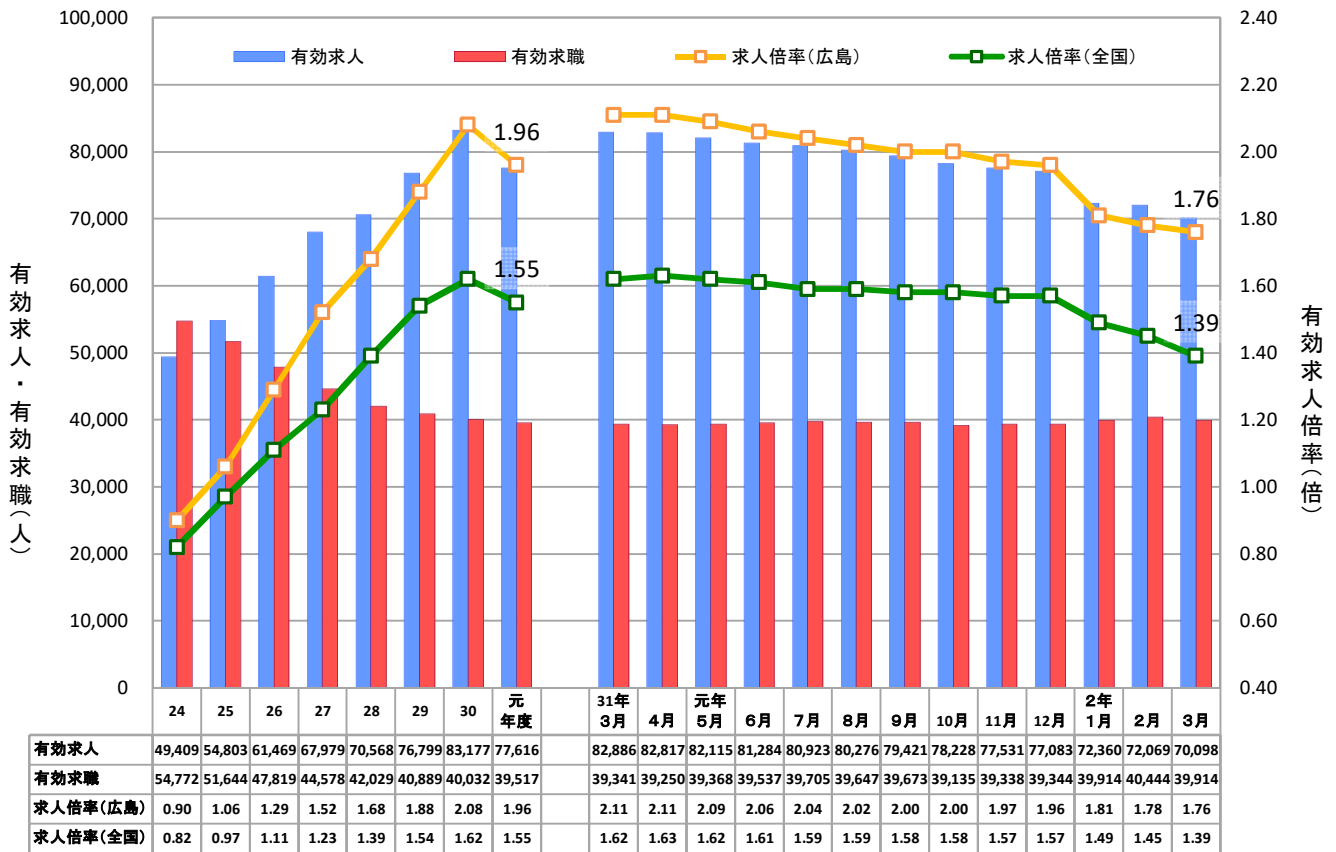
- **有効求人倍率**（受理地別・季節調整値）は **1.76** 倍となり、前月から **0.02** ポイント低下となった。（全国第4位、中国地方第2位）。
☞資料1Pの①②、3Pの①、7P
 - ※ 有効求人数（季節調整値）は **70,098** 人で、前月と比べ **2.7%** 減少し、15か月連続減少した。
 - ※ 有効求職者数（同）は **39,914** 人で、前月と比べ **1.3%** 減少し、2か月ぶりに減少した。
 - ※ 就業地別有効求人倍率（同）は **1.57** 倍で、前月と比べ **0.03** ポイント低下となった。また、受理地別有効求人倍率を **0.19** ポイント下回った。
- **新規求人倍率**（季節調整値）は **2.78** 倍で、前月と比べて **0.11** ポイント上昇し、2か月連続上昇した。
☞資料2Pの③、3Pの②、7P
 - ※ 新規求人数（季節調整値）は **24,790** 人で、前月と比べ **2.3%** 減少し、2か月ぶりに減少した。
 - ※ 新規求職者数（同）は **8,917** 人で、前月と比べ **6.0%** 減少し、2か月ぶりに減少した。
- **正社員有効求人倍率**（原数値）は **1.23** 倍で、前年同月と比べ **0.2** ポイント低下となった。
☞資料2Pの④、3Pの③、8P
- **新規求人**（原数値）を **産業別** でみると、前年同月と比べ、卸売・小売業（▲1,554人、22.2%減）、製造業（▲875人、28.7%減）、宿泊・飲食サービス（▲619人、36.0%減）、サービス業（▲505人、13.0%減）、運輸・郵便業（▲275人、16.2%減）、建設（▲104人、6.4%減）等で **減少** し、教育、学習支援（508人、183.4%増）等で **増加** した。☞資料4P、9P
- **新規求職者**（常用、原数値）は、**在職者** が **3,094** 人で、前年同月と比べ **5.2%** 増加し、**離職者** は **5,915** 人で **3.8%** 増加した。☞資料5Pの③の②、10P

【参考】令和元年度平均 ☞資料13P

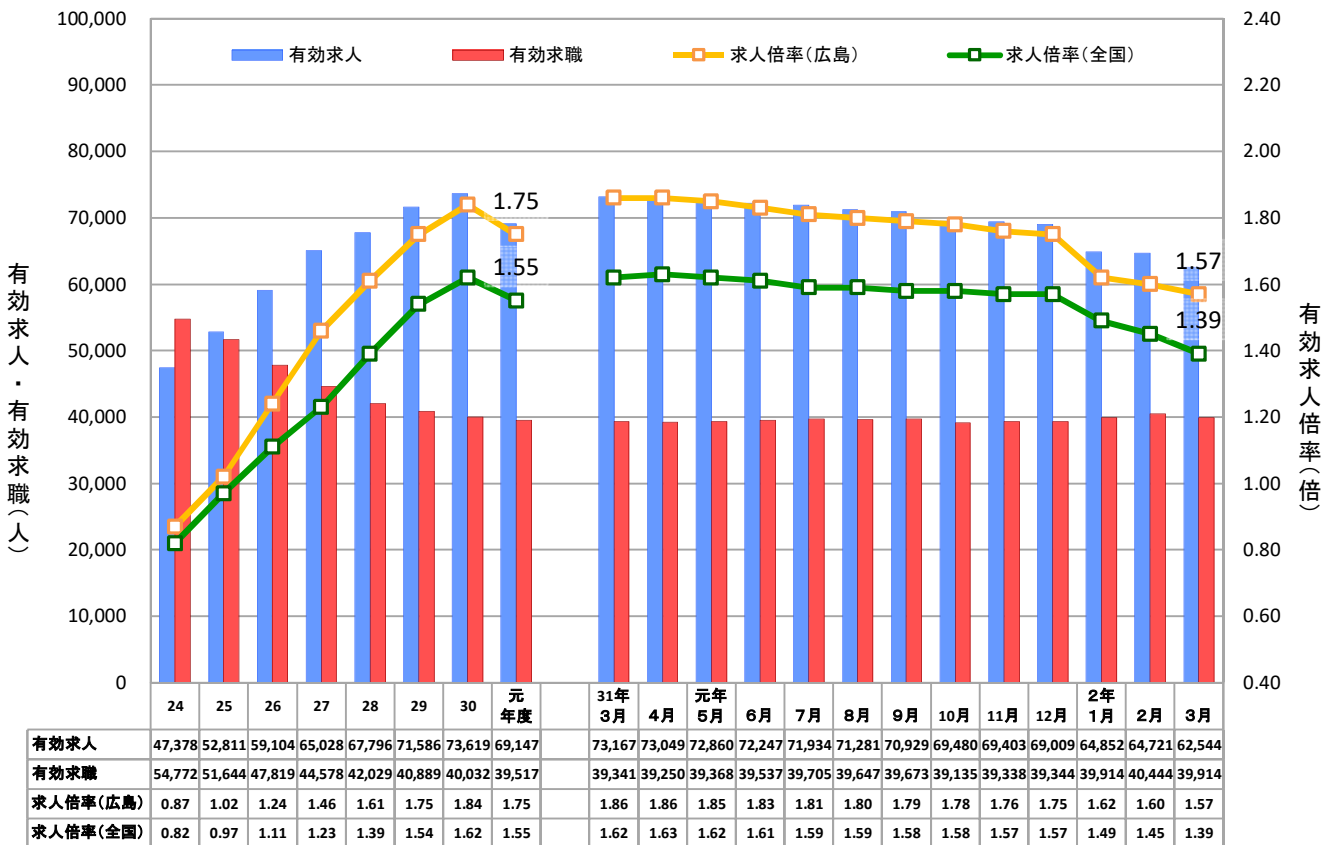
令和元年度の月の平均有効求人数は、77,616人で、前年比で **6.7%** 減少。有効求職者数は39,517人で **1.3%** 減少。この結果、有効求人倍率は1.96倍で **0.12** ポイント減少した。

（注）令和元年12月以前の季節調整値は、令和2年1月分公表時に新季節指数により改訂されている。

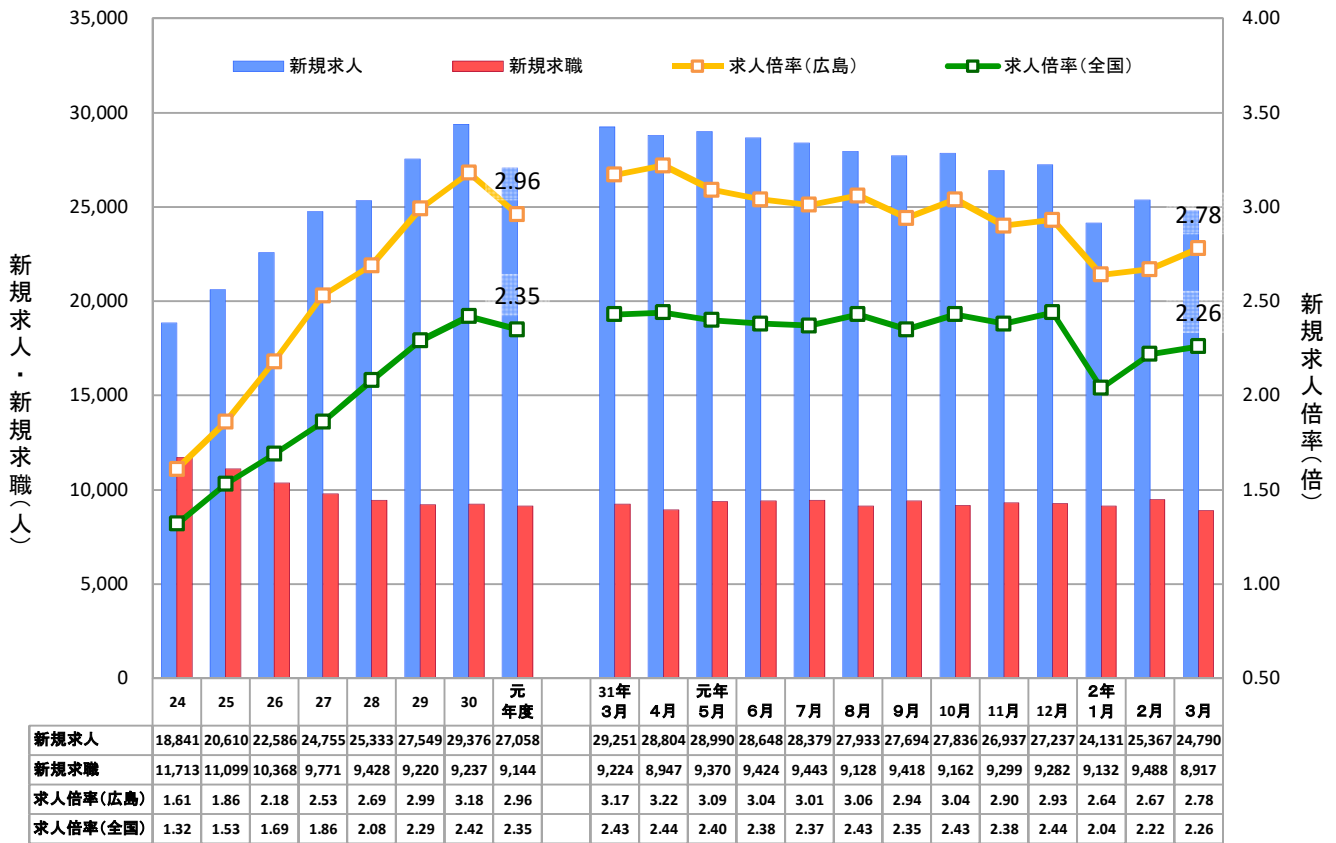
① 有効求人・求職と有効求人倍率の推移（受理地別・季節調整値）



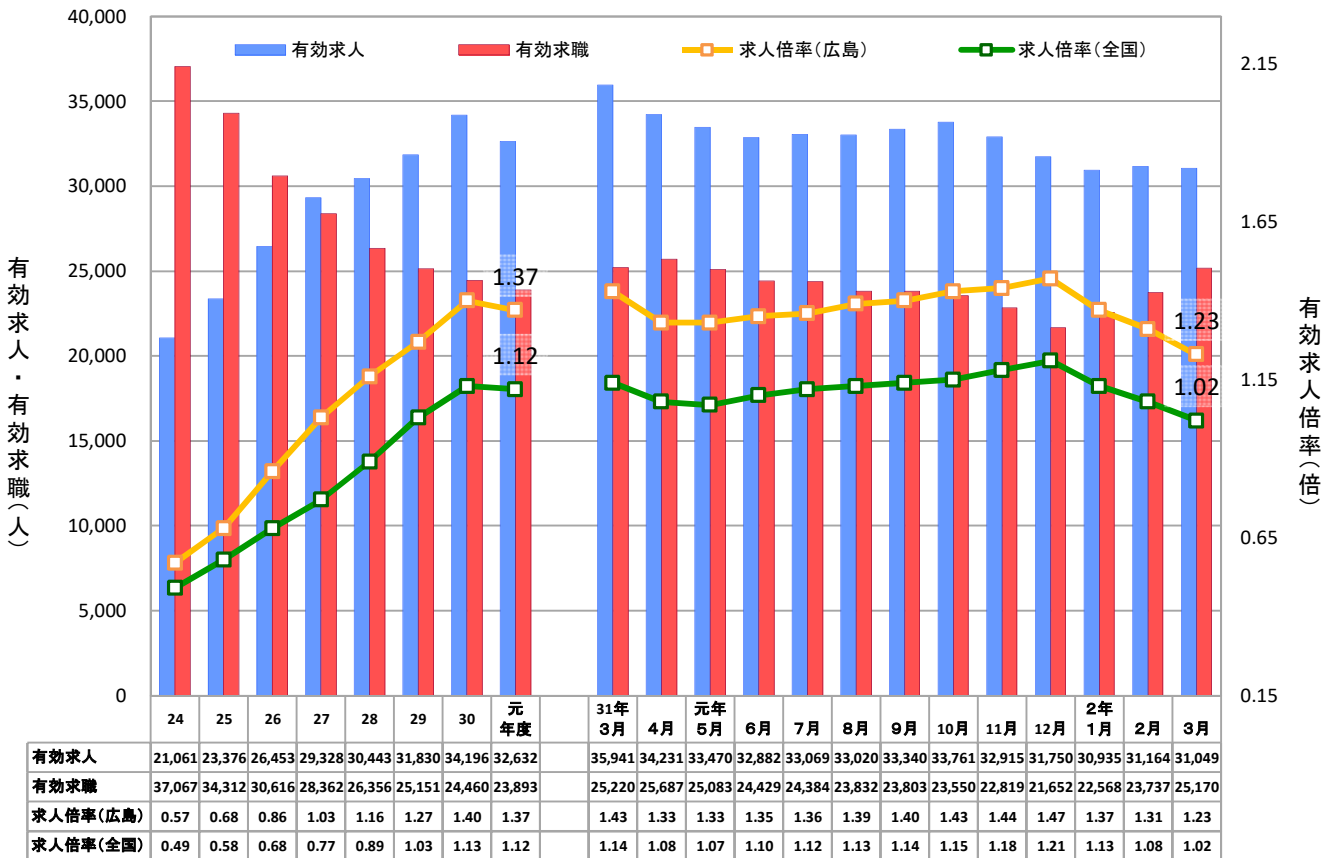
② 有効求人・求職と有効求人倍率の推移（就業地別・季節調整値）



③ 新規求人・求職と新規求人倍率の推移（季節調整値）



④ 正社員有効求人・求職と有効求人倍率の推移（原数値）



(注)常用フルタイム有効求職者にはフルタイムの派遣労働者や契約社員を希望する者も含まれるため、厳密な意味での正社員有効求人倍率より低い値となる。

1 労働力需給の動向

① 有効求人・求職、有効求人倍率の推移(原数値)

項目	年度			四半期				最近3か月		
	29	30	元	令和元年			令和2年	令和2年		
				4~6月	7~9月	10~12月	1~3月	1月	2月	3月
求人	76,799	83,177	77,616	81,236	78,763	77,202	73,263	73,214	73,287	73,287
	8.8	8.3	▲ 6.7	▲ 0.8	▲ 3.3	▲ 7.6	▲ 14.7	▲ 13.6	▲ 14.6	▲ 15.7
求職	40,889	40,032	39,517	41,854	39,697	37,674	38,845	37,076	38,762	40,696
	▲ 2.7	▲ 2.1	▲ 1.3	▲ 4.0	0.3	▲ 1.9	0.9	▲ 0.2	0.9	1.8
求人倍率	1.88	2.08	1.96	1.94	1.98	2.05	1.89	1.97	1.89	1.80
季節調整値	—	—	—	2.08	2.02	1.98	1.78	1.81	1.78	1.76
求人倍率(全国)	1.54	1.62	1.55	1.51	1.57	1.64	1.50	1.57	1.53	1.43
季節調整値	—	—	—	1.62	1.59	1.57	1.44	1.49	1.45	1.39

(注) 下段は対前年度比、又は対前年同期比(%)。

② 新規求人・求職、新規求人倍率の推移(原数値)

項目	年度			四半期				最近3か月		
	29	30	元	令和元年			令和2年	令和2年		
				4~6月	7~9月	10~12月	1~3月	1月	2月	3月
求人	27,549	29,376	27,058	28,258	27,591	26,634	25,747	27,229	25,314	24,698
	8.7	6.6	▲ 7.9	▲ 3.2	▲ 3.9	▲ 7.8	▲ 16.2	▲ 18.3	▲ 16.7	▲ 13.1
求職	9,220	9,237	9,144	10,306	8,698	7,859	9,712	9,925	9,242	9,969
	▲ 2.2	0.2	▲ 1.0	▲ 1.9	2.0	▲ 2.7	▲ 1.3	▲ 1.9	▲ 2.5	0.5
求人倍率	2.99	3.18	2.96	2.74	3.17	3.39	2.65	2.74	2.74	2.48
季節調整値	—	—	—	3.12	3.00	2.96	2.70	2.64	2.67	2.78
求人倍率(全国)	2.29	2.42	—	2.15	2.51	2.70	2.12	2.04	2.30	2.03
季節調整値	—	—	—	2.41	2.38	2.42	2.17	2.04	2.22	2.26

(注) 下段は対前年度比、又は対前年同期比(%)。

③ 正社員有効求人・求職、有効求人倍率の推移(原数値)

項目	年度			四半期				最近3か月		
	29	30	元	令和元年			令和2年	令和2年		
				4~6月	7~9月	10~12月	1~3月	1月	2月	3月
求人	31,830	34,196	32,632	33,528	33,143	32,809	31,049	30,935	31,164	31,049
	4.6	7.4	▲ 4.6	1.1	▲ 1.2	▲ 5.1	▲ 12.6	▲ 11.5	▲ 12.6	▲ 13.6
求職	25,151	24,460	23,893	25,066	24,006	22,674	23,825	22,568	23,737	25,170
	▲ 4.6	▲ 2.7	▲ 2.3	▲ 4.1	▲ 0.5	▲ 3.1	▲ 1.5	▲ 2.4	▲ 2.0	▲ 0.2
求人倍率	1.27	1.40	1.37	1.34	1.38	1.45	1.30	1.37	1.31	1.23
求人倍率(全国)	1.03	1.13	1.12	1.08	1.13	1.18	1.08	1.13	1.08	1.02

(注) 下段は対前年度比、又は対前年同期比(%)。

④ パートタイム有効求人・求職、有効求人倍率の推移(原数値)

項目	年度			四半期				最近3か月		
	29	30	元	令和元年			令和2年	令和2年		
				4~6月	7~9月	10~12月	1~3月	1月	2月	3月
求人	33,526	37,124	35,073	36,841	35,179	34,848	33,423	33,355	33,282	33,633
	14.7	10.7	▲ 5.5	▲ 0.3	▲ 2.7	▲ 6.0	▲ 12.7	▲ 10.8	▲ 13.5	▲ 13.7
求職	15,660	15,496	15,543	16,701	15,600	14,915	14,956	14,433	14,968	15,466
	0.3	▲ 1.0	0.3	▲ 4.1	1.4	▲ 0.1	4.9	3.4	5.8	5.4
求人倍率	2.14	2.40	2.26	2.21	2.26	2.34	2.23	2.31	2.22	2.17
求人倍率(全国)	1.80	1.81	1.71	1.63	1.70	1.79	1.71	1.77	1.74	1.62

(注) 下段は対前年度比、又は対前年同期比(%)。

2 産業別新規求人動向

① 主な産業の動向(原数値)

産業		年度			四半期				最近3か月		
		29	30	元	令和元年			令和2年	令和2年		
					4~6月	7~9月	10~12月	1~3月	1月	2月	3月
産業計	広島	27,549	29,376	27,058	28,258	27,591	26,634	25,747	27,229	25,314	24,698
		8.7	6.6	▲ 7.9	▲ 3.2	▲ 3.9	▲ 7.8	▲ 16.2	▲ 18.3	▲ 16.7	▲ 13.1
	全国	967,308	975,836	923,394	942,540	938,390	939,036	873,609	889,131	897,143	834,554
		4.8	0.9	▲ 5.4	▲ 2.3	▲ 1.7	▲ 3.1	▲ 13.9	▲ 16.0	▲ 13.5	▲ 12.1
建設	広島	1,596	1,701	1,680	1,722	1,705	1,682	1,609	1,689	1,628	1,511
		▲ 1.1	6.6	▲ 1.2	2.8	▲ 0.9	0.5	▲ 7.3	▲ 14.7	1.0	▲ 6.4
	全国	72,948	76,152	74,887	77,866	76,658	75,000	70,024	69,363	68,274	72,434
		6.3	4.4	▲ 1.7	1.2	2.0	0.7	▲ 10.3	▲ 12.4	▲ 11.9	▲ 6.4
製造	広島	2,896	3,136	2,679	2,913	2,805	2,530	2,467	2,655	2,570	2,175
		9.5	8.3	▲ 14.6	▲ 5.9	▲ 8.6	▲ 20.5	▲ 22.8	▲ 23.3	▲ 16.3	▲ 28.7
	全国	98,440	99,881	84,960	90,313	90,865	83,989	74,673	78,224	74,355	71,439
		10.5	1.5	▲ 14.9	▲ 8.7	▲ 11.0	▲ 15.6	▲ 24.6	▲ 26.1	▲ 24.7	▲ 22.8
情報通信	広島	471	411	378	407	340	370	396	331	400	458
		▲ 4.1	▲ 12.7	▲ 8.0	0.7	▲ 1.2	▲ 20.3	▲ 8.3	▲ 19.5	▲ 18.4	15.7
	全国	26,415	25,724	24,357	24,780	25,288	25,371	21,988	21,992	22,392	21,581
		0.8	▲ 2.6	▲ 5.3	▲ 3.2	▲ 0.0	▲ 4.1	▲ 13.9	▲ 18.8	▲ 13.1	▲ 9.0
運輸、郵便	広島	1,725	1,778	1,694	1,813	1,759	1,678	1,527	1,671	1,487	1,424
		7.4	3.1	▲ 4.7	2.0	0.5	▲ 6.3	▲ 14.9	▲ 7.6	▲ 20.7	▲ 16.2
	全国	55,362	57,398	53,778	56,186	55,261	55,283	48,383	49,446	49,812	45,892
		8.9	3.7	▲ 6.3	▲ 0.9	▲ 2.0	▲ 5.6	▲ 16.5	▲ 21.1	▲ 13.2	▲ 14.6
卸売、小売	広島	6,041	7,025	6,128	6,337	6,133	6,036	6,006	6,891	5,678	5,450
		18.5	16.3	▲ 12.8	▲ 11.8	▲ 13.2	▲ 8.7	▲ 17.1	▲ 14.4	▲ 15.0	▲ 22.2
	全国	142,068	140,781	129,454	135,808	134,487	130,122	117,401	116,866	121,693	113,643
		1.7	▲ 0.9	▲ 8.0	▲ 3.8	▲ 4.0	▲ 5.5	▲ 18.5	▲ 22.5	▲ 17.6	▲ 15.0
学術研究 専門・技術	広島	775	851	740	827	950	628	554	542	543	577
		2.1	9.8	▲ 13.0	0.4	6.5	▲ 26.9	▲ 33.0	▲ 26.8	▲ 48.7	▲ 15.5
	全国	25,362	25,159	23,775	24,714	24,405	24,507	21,473	22,265	21,815	20,338
		3.0	▲ 0.8	▲ 5.5	▲ 0.6	▲ 1.4	▲ 3.9	▲ 15.9	▲ 15.1	▲ 17.7	▲ 14.6
宿泊 飲食サービス	広島	1,426	1,440	1,437	1,544	1,565	1,260	1,378	1,638	1,397	1,100
		3.3	1.0	▲ 0.2	7.7	22.7	▲ 11.9	▲ 14.9	1.5	▲ 8.5	▲ 36.0
	全国	86,427	83,785	80,091	84,333	82,999	81,927	71,106	71,035	74,401	67,882
		1.7	▲ 3.1	▲ 4.4	▲ 0.4	1.0	▲ 0.1	▲ 17.5	▲ 20.6	▲ 11.8	▲ 19.9
生活関連サービス 娯楽	広島	1,068	1,074	933	978	878	1,061	816	752	687	1,008
		3.4	0.6	▲ 13.1	▲ 11.7	▲ 19.1	4.5	▲ 24.9	▲ 37.2	▲ 33.9	▲ 1.3
	全国	38,851	37,904	34,945	36,529	35,659	35,459	32,135	32,408	34,174	29,823
		2.5	▲ 2.4	▲ 7.8	▲ 7.0	▲ 4.0	▲ 2.8	▲ 16.9	▲ 16.1	▲ 18.0	▲ 16.6
教育 学習支援	広島	318	278	378	459	273	299	480	333	323	785
		20.5	▲ 12.6	36.0	62.8	17.7	19.6	37.9	8.5	▲ 29.8	183.4
	全国	15,894	15,885	15,868	14,953	14,369	15,926	18,224	16,359	20,243	18,070
		3.6	▲ 0.1	▲ 0.1	▲ 0.8	3.1	3.5	▲ 4.9	▲ 8.1	▲ 7.3	1.4
医療、福祉	広島	5,370	5,625	5,606	5,557	5,689	5,603	5,575	6,031	5,490	5,204
		8.0	4.7	▲ 0.3	1.8	2.9	1.7	▲ 7.2	▲ 10.6	▲ 10.5	1.2
	全国	214,146	221,317	222,606	219,298	224,442	228,282	218,402	226,598	217,661	210,948
		6.1	3.3	0.6	2.7	4.0	2.7	▲ 6.5	▲ 8.6	▲ 7.0	▲ 3.4
サービス	広島	4,024	4,131	3,654	3,961	3,872	3,509	3,273	3,082	3,352	3,384
		10.9	2.7	▲ 11.5	▲ 6.2	▲ 2.8	▲ 13.3	▲ 23.3	▲ 36.4	▲ 17.6	▲ 13.0
	全国	132,298	132,205	118,435	125,432	123,228	119,403	105,678	106,241	108,926	101,866
		4.6	▲ 0.1	▲ 10.4	▲ 6.7	▲ 5.4	▲ 8.4	▲ 21.0	▲ 23.6	▲ 21.0	▲ 18.1

(注) 下段は対前年度比、又は対前年同期比(%)。

② 主な製造業種別の動向(原数値)

年月	食料品	繊維	金属製品	はん用機械	生産用機械	電気機械	輸送用機械			製造業計
							全数	うち自動車	うち造船	
令和2年3月	401	133	212	206	104	44	507	235	244	2,175
対前年同月比	▲ 24.1	▲ 17.9	▲ 30.0	▲ 24.8	5.1	▲ 52.2	▲ 36.0	▲ 45.5	▲ 20.3	▲ 28.7

3 新規求職者の動向(常用)

① 性別・年齢別新規求職者数(原数値)

年齢区分	全数				男				女			
	フルタイム		パートタイム		フルタイム		パートタイム		フルタイム		パートタイム	
	対前年同月比		対前年同月比		対前年同月比		対前年同月比		対前年同月比		対前年同月比	
年齢計	6,513	1.5	3,415	▲ 1.3	3,299	5.0	823	2.1	3,211	▲ 1.9	2,592	▲ 2.2
19歳以下	124	▲ 4.6	27	▲ 20.6	69	19.0	12	▲ 25.0	55	▲ 23.6	15	▲ 16.7
20～24歳	750	▲ 26.7	124	5.1	334	▲ 15.2	26	36.8	416	▲ 33.7	98	0.0
25～29歳	941	4.8	231	▲ 7.2	407	▲ 0.5	21	▲ 12.5	533	9.0	210	▲ 6.7
30～34歳	733	4.6	273	▲ 19.5	362	7.4	23	15.0	371	1.9	250	▲ 21.6
35～39歳	617	4.2	308	▲ 4.3	297	2.4	22	22.2	319	5.6	286	▲ 5.9
40～44歳	695	▲ 4.7	297	▲ 13.2	337	7.0	19	▲ 29.6	357	▲ 13.8	278	▲ 11.5
45～49歳	802	12.2	333	▲ 9.8	341	11.4	21	▲ 32.3	461	12.7	312	▲ 7.7
50～54歳	654	13.9	269	▲ 7.6	311	11.5	23	▲ 25.8	343	16.7	246	▲ 5.4
55～59歳	468	16.4	258	17.8	260	7.0	37	5.7	208	30.8	221	20.8
60～64歳	413	17.7	387	9.6	321	23.9	134	9.8	92	0.0	253	9.5
65歳以上	316	3.9	908	10.3	260	3.2	485	4.8	56	7.7	423	17.5

(注)男女の合計は全数に一致しない。

② 就業・不就業状態別新規求職者数(原数値)

年月	新規求職者数	在職者	離職者	雇用者			自営	無業者	家事・育児従事者	その他	
				定年	事業主都合	自己都合					
令和2年3月	9,928	3,094	5,915	5,806	235	1,355	4,196	109	919	273	646
対前年同月比	0.5	5.2	3.8	3.4	8.8	8.4	1.5	29.8	▲ 25.7	▲ 22.0	▲ 27.2

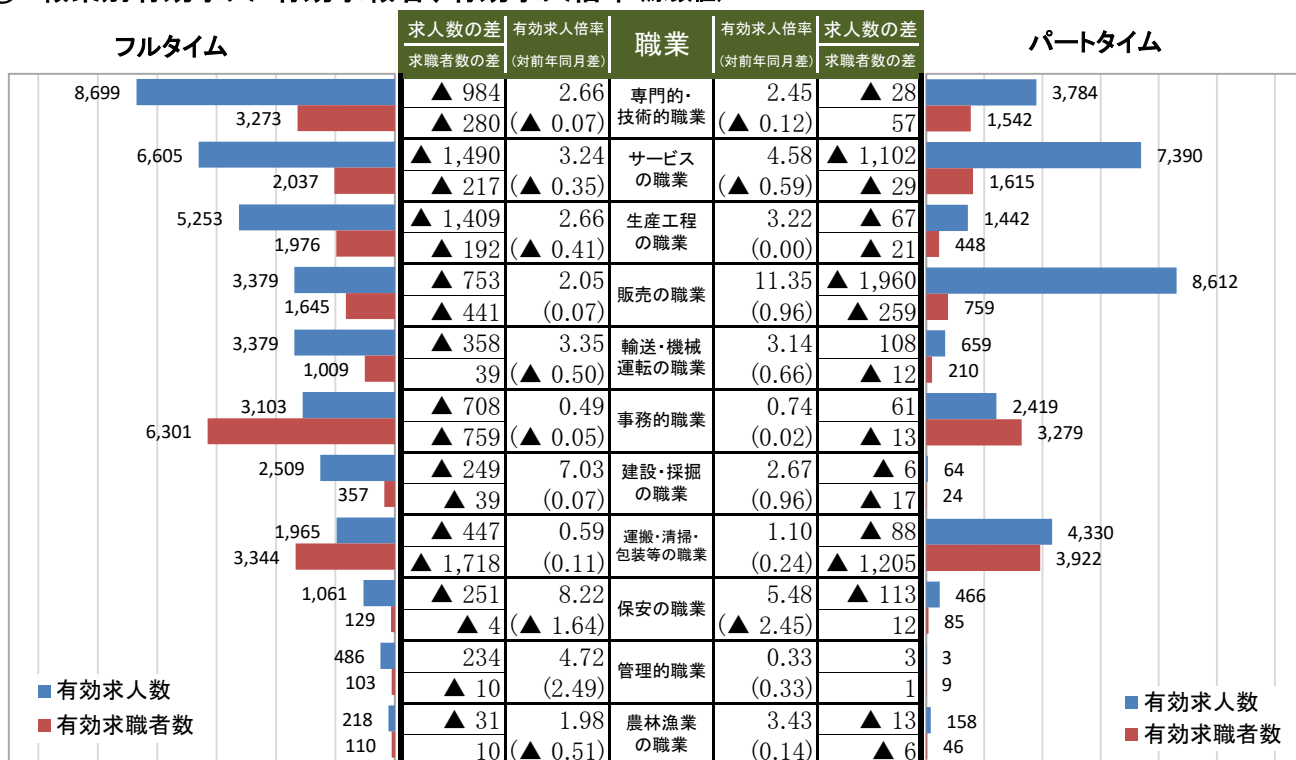
(注)「その他」は離職後1年を超える者などである。

4 有効求人・有効求職者の動向(常用)

① 有効求人・有効求職者数、有効求人倍率(職業計、原数値)

年月	フルタイム			パートタイム								
	有効求人数	有効求職者数	有効求人倍率	有効求人数	有効求職者数	有効求人倍率						
	対前年同月差	対前年同月差	対前年同月差	対前年同月差	対前年同月差	対前年同月差						
令和2年3月	36,657	▲ 6,446	25,170	▲ 50	1.46	▲ 0.25	29,327	▲ 3,205	15,383	769	1.91	▲ 0.32

② 職業別有効求人・有効求職者、有効求人倍率(原数値)



(注)1 職業は、上から常用フルタイム求人の多い順に並べている。

2 「求人数の差」及び「求職者数の差」の欄は、前年同月との差である。

5 公共職業安定所別有効求人倍率(受理地別・原数値)

地域	安定所	年度								平成31年		令和元年								令和2年		令和2年3月					
		24	25	26	27	28	29	30	元	3月	4月	5月	6月	7月	8月	9月	10月	11月	12月	1月	2月	有効求人人数	有効求職者数	有効求人倍率			
																						対前年 同月差	対前年 同月差	対前年 同月差			
西部地域	広島	1.13	1.38	1.69	2.04	2.31	2.43	2.57	2.43	2.65	2.44	2.51	2.43	2.43	2.52	2.53	2.58	2.49	2.54	2.39	2.24	23,603	▲ 5,462	11,152	175	2.12	▲ 0.53
	広島東	1.13	1.35	1.57	1.91	2.17	2.37	2.52	2.38	2.80	2.47	2.31	2.36	2.41	2.47	2.36	2.44	2.45	2.50	2.30	2.24	11,154	▲ 1,795	5,036	409	2.21	▲ 0.59
	可部	0.40	0.48	0.61	0.68	0.70	0.74	0.78	0.72	0.84	0.76	0.74	0.72	0.74	0.75	0.75	0.74	0.76	0.78	0.66	0.65	1,901	▲ 544	3,134	213	0.61	▲ 0.23
	廿日市	0.47	0.49	0.50	0.61	0.65	0.60	0.70	0.61	0.72	0.64	0.61	0.61	0.61	0.68	0.66	0.65	0.61	0.62	0.59	0.52	1,191	▲ 526	2,394	23	0.50	▲ 0.22
	大竹	0.62	0.68	0.78	0.80	0.79	0.87	0.88	0.94	0.80	0.84	0.81	0.79	0.88	0.93	0.91	0.83	0.87	1.20	1.21	1.09	437	41	452	▲ 44	0.97	0.17
	広島西条	1.00	1.05	1.24	1.47	1.73	2.87	4.23	3.59	4.37	3.87	3.71	3.53	3.55	3.51	3.54	3.55	3.57	3.76	3.84	3.52	8,813	▲ 2,563	2,801	196	3.15	▲ 1.22
	地域計	0.96	1.13	1.36	1.63	1.82	2.04	2.29	2.13	2.41	2.19	2.15	2.11	2.13	2.20	2.17	2.21	2.17	2.24	2.12	2.00	47,099	▲ 10,849	24,969	972	1.89	▲ 0.52
芸南地域	呉	0.55	0.75	0.87	1.03	1.17	1.27	1.35	1.25	1.35	1.26	1.22	1.22	1.22	1.21	1.27	1.31	1.32	1.37	1.26	1.21	3,691	▲ 416	3,137	90	1.18	▲ 0.17
	竹原	1.06	1.04	1.18	1.01	1.08	1.04	1.34	1.32	1.70	1.22	1.15	1.36	1.36	1.30	1.17	1.23	1.42	1.38	1.43	1.46	683	▲ 83	478	27	1.43	▲ 0.27
	地域計	0.61	0.78	0.91	1.03	1.16	1.24	1.35	1.26	1.39	1.25	1.21	1.24	1.24	1.22	1.25	1.29	1.34	1.37	1.29	1.24	4,374	▲ 499	3,615	117	1.21	▲ 0.18
東部地域	福山	0.92	1.04	1.34	1.60	1.70	1.88	1.96	1.97	2.02	1.89	1.84	1.82	1.93	1.96	1.98	2.00	2.09	2.08	2.04	2.05	13,023	▲ 415	6,420	▲ 230	2.03	0.01
	府中	0.54	0.54	0.64	0.78	0.82	1.05	1.20	1.05	1.16	1.06	1.04	1.07	1.10	1.11	1.04	1.08	1.11	1.13	0.94	0.99	984	▲ 186	1,031	20	0.95	▲ 0.21
	尾道	0.79	0.93	1.22	1.39	1.53	1.74	2.05	2.00	2.29	2.06	1.83	1.85	1.91	1.97	1.96	2.00	2.18	2.29	2.12	2.01	3,662	▲ 739	1,873	▲ 46	1.96	▲ 0.33
	三原	0.92	0.99	1.19	1.43	1.43	1.66	1.55	1.62	1.59	1.47	1.53	1.52	1.61	1.62	1.62	1.53	1.87	2.29	1.81	1.52	1,446	▲ 514	1,161	▲ 74	1.25	▲ 0.34
	地域計	0.86	0.97	1.24	1.47	1.56	1.75	1.86	1.85	1.94	1.79	1.73	1.72	1.81	1.85	1.85	1.86	1.99	2.05	1.92	1.88	19,115	▲ 1,854	10,485	▲ 330	1.82	▲ 0.12
北部地域	三次	0.87	1.22	1.30	1.32	1.59	1.74	1.96	1.95	1.95	1.78	1.92	1.98	2.06	2.20	2.10	2.07	1.99	2.03	1.76	1.86	1,311	▲ 364	740	▲ 118	1.77	▲ 0.18
	庄原	1.00	1.28	1.29	1.65	1.67	1.77	1.68	1.45	1.85	1.37	1.32	1.27	1.47	1.56	1.56	1.50	1.47	1.44	1.45	1.59	613	▲ 107	409	20	1.50	▲ 0.35
	安芸高田	1.01	1.37	1.45	1.47	1.51	1.66	1.82	1.64	1.93	1.60	1.60	1.65	1.65	1.63	1.70	1.68	1.65	1.72	1.52	1.65	775	▲ 10	478	71	1.62	▲ 0.31
	地域計	0.94	1.28	1.34	1.44	1.59	1.73	1.85	1.73	1.92	1.63	1.67	1.69	1.78	1.87	1.84	1.81	1.76	1.79	1.62	1.73	2,699	▲ 481	1,627	▲ 27	1.66	▲ 0.26
広島県全体	広島県全体	0.90	1.06	1.29	1.52	1.68	1.88	2.08	1.96	2.18	1.98	1.94	1.91	1.96	2.00	1.99	2.02	2.04	2.10	1.97	1.89	73,287	▲ 13,683	40,696	732	1.80	▲ 0.38
	季節調整値	—	—	—	—	—	—	—	—	2.11	2.11	2.09	2.06	2.04	2.02	2.00	2.00	1.97	1.96	1.81	1.78	70,098	▲ 12,788	39,914	573	1.76	▲ 0.35

6 職業安定等業務主要指標(その1)

年度/年・月	新規求人・求職								月間有効求人・求職						就 職			充 足		
	① 求 人 数		② 求職申込件数		③ 求人倍率[①÷②]				④ 求 人 数		⑤ 求 職 者 数		⑥ 求人倍率[④÷⑤]		⑦ 就 職 件 数		⑧	⑨ 充 足 数		⑩
		前年比		前年比		季節調整値	前年差前月差		前年比		前年比		季節調整値	前年差前月差		前年比	就職率 [⑦÷②]		前年比	充足率 [⑨÷①]
平成24年度	18,841	8.2	11,713	▲ 3.4	1.61		0.17	49,409	9.0	54,772	▲ 0.3	0.90		0.08	4,344	▲ 1.5	37.1	4,580	0.4	24.3
25	20,610	9.4	11,099	▲ 5.2	1.86		0.25	54,803	10.9	51,644	▲ 5.7	1.06		0.16	4,277	▲ 1.5	38.5	4,543	▲ 0.8	22.0
26	22,586	9.6	10,368	▲ 6.6	2.18		0.32	61,469	12.2	47,819	▲ 7.4	1.29		0.23	4,067	▲ 4.9	39.2	4,305	▲ 5.2	19.1
27	24,755	9.6	9,771	▲ 5.8	2.53		0.35	67,979	10.6	44,578	▲ 6.8	1.52		0.23	3,867	▲ 4.9	39.6	4,105	▲ 4.6	16.6
28	25,333	2.3	9,428	▲ 3.5	2.69		0.16	70,568	3.8	42,029	▲ 5.7	1.68		0.16	3,700	▲ 4.3	39.2	3,891	▲ 5.2	15.4
29	27,549	8.7	9,220	▲ 2.2	2.99		0.30	76,799	8.8	40,889	▲ 2.7	1.88		0.20	3,573	▲ 3.4	38.8	3,740	▲ 3.9	13.6
30	29,376	6.6	9,237	0.2	3.18		0.19	83,177	8.3	40,032	▲ 2.1	2.08		0.20	3,296	▲ 7.8	35.7	3,512	▲ 6.1	12.0
令和元年度	27,058	▲ 7.9	9,144	▲ 1.0	2.96		▲ 0.22	77,616	▲ 6.7	39,517	▲ 1.3	1.96		▲ 0.12	3,065	▲ 7.0	33.5	3,240	▲ 7.7	12.0
平成30年 3月	28,806	6.9	10,544	0.8	2.73	3.00	▲ 0.08	84,321	10.0	41,828	▲ 1.8	2.02	1.96	▲ 0.03	4,534	▲ 8.8	43.0	4,750	▲ 8.2	16.5
4月	29,236	10.1	12,708	3.6	2.30	3.06	0.06	81,344	10.3	44,253	0.7	1.84	1.97	0.01	3,975	▲ 0.8	31.3	4,103	▲ 3.4	14.0
5月	30,029	19.7	10,109	1.1	2.97	3.31	0.25	82,394	13.6	44,224	0.3	1.86	2.01	0.04	3,825	▲ 2.9	37.8	4,042	▲ 1.8	13.5
6月	28,310	11.4	8,697	▲ 5.8	3.26	3.31	0.00	81,996	15.1	42,380	▲ 2.1	1.93	2.08	0.07	3,566	▲ 11.4	41.0	3,822	▲ 9.3	13.5
7月	27,823	9.0	8,212	2.1	3.39	3.15	▲ 0.16	80,440	14.7	40,134	▲ 2.4	2.00	2.10	0.02	2,982	▲ 10.7	36.3	3,250	▲ 5.4	11.7
8月	30,737	10.7	8,941	0.5	3.44	3.07	▲ 0.08	82,119	12.0	39,694	▲ 3.0	2.07	2.08	▲ 0.02	2,993	▲ 4.2	33.5	3,208	▲ 0.8	10.4
9月	27,578	4.0	8,429	▲ 7.6	3.27	3.22	0.15	81,703	8.2	38,926	▲ 5.0	2.10	2.11	0.03	2,932	▲ 17.8	34.8	3,165	▲ 15.7	11.5
10月	31,199	9.0	9,726	8.0	3.21	3.07	▲ 0.15	85,414	9.4	40,273	▲ 2.3	2.12	2.09	▲ 0.02	3,469	▲ 5.1	35.7	3,741	▲ 1.3	12.0
11月	29,560	4.6	7,966	2.1	3.71	3.23	0.16	83,651	6.7	38,771	▲ 1.8	2.16	2.09	0.00	3,148	▲ 4.6	39.5	3,310	▲ 4.8	11.2
12月	25,873	▲ 4.6	6,547	▲ 0.6	3.95	3.13	▲ 0.10	81,479	3.1	36,189	▲ 1.7	2.25	2.10	0.01	2,645	▲ 9.8	40.4	2,793	▲ 8.4	10.8
平成31年 1月	33,346	6.5	10,113	5.5	3.30	3.18	0.05	84,750	3.5	37,141	▲ 1.3	2.28	2.09	▲ 0.01	2,782	▲ 2.9	27.5	2,923	▲ 4.0	8.8
2月	30,394	2.7	9,478	▲ 0.7	3.21	3.18	0.00	85,863	2.9	38,430	▲ 2.4	2.23	2.10	0.01	3,396	▲ 5.4	35.8	3,641	▲ 3.3	12.0
3月	28,426	▲ 1.3	9,915	▲ 6.0	2.87	3.17	▲ 0.01	86,970	3.1	39,964	▲ 4.5	2.18	2.11	0.01	3,839	▲ 15.3	38.7	4,140	▲ 12.8	14.6
令和元年 4月	29,482	0.8	12,294	▲ 3.3	2.40	3.22	0.05	83,172	2.2	42,096	▲ 4.9	1.98	2.11	0.00	3,649	▲ 8.2	29.7	3,845	▲ 6.3	13.0
5月	28,677	▲ 4.5	9,913	▲ 1.9	2.89	3.09	▲ 0.13	81,551	▲ 1.0	42,139	▲ 4.7	1.94	2.09	▲ 0.02	3,457	▲ 9.6	34.9	3,677	▲ 9.0	12.8
6月	26,616	▲ 6.0	8,710	0.1	3.06	3.04	▲ 0.05	78,986	▲ 3.7	41,326	▲ 2.5	1.91	2.06	▲ 0.03	3,177	▲ 10.9	36.5	3,340	▲ 12.6	12.5
7月	29,067	4.5	9,122	11.1	3.19	3.01	▲ 0.03	79,237	▲ 1.5	40,493	0.9	1.96	2.04	▲ 0.02	3,276	9.9	35.9	3,487	7.3	12.0
8月	27,469	▲ 10.6	7,936	▲ 11.2	3.46	3.06	0.05	78,710	▲ 4.2	39,261	▲ 1.1	2.00	2.02	▲ 0.02	2,608	▲ 12.9	32.9	2,728	▲ 15.0	9.9
9月	26,237	▲ 4.9	9,037	7.2	2.90	2.94	▲ 0.12	78,342	▲ 4.1	39,336	1.1	1.99	2.00	▲ 0.02	3,071	4.7	34.0	3,233	2.1	12.3
10月	29,731	▲ 4.7	9,017	▲ 7.3	3.30	3.04	0.10	78,952	▲ 7.6	39,105	▲ 2.9	2.02	2.00	0.00	3,216	▲ 7.3	35.7	3,415	▲ 8.7	11.5
11月	26,040	▲ 11.9	7,757	▲ 2.6	3.36	2.90	▲ 0.14	77,505	▲ 7.3	38,057	▲ 1.8	2.04	1.97	▲ 0.03	2,849	▲ 9.5	36.7	3,051	▲ 7.8	11.7
12月	24,131	▲ 6.7	6,804	3.9	3.55	2.93	0.03	75,148	▲ 7.8	35,861	▲ 0.9	2.10	1.96	▲ 0.01	2,635	▲ 0.4	38.7	2,758	▲ 1.3	11.4
令和2年 1月	27,229	▲ 18.3	9,925	▲ 1.9	2.74	2.64	▲ 0.29	73,214	▲ 13.6	37,076	▲ 0.2	1.97	1.81	▲ 0.15	2,346	▲ 15.7	23.6	2,500	▲ 14.5	9.2
2月	25,314	▲ 16.7	9,242	▲ 2.5	2.74	2.67	0.03	73,287	▲ 14.6	38,762	0.9	1.89	1.78	▲ 0.03	2,744	▲ 19.2	29.7	2,878	▲ 21.0	11.4
3月	24,698	▲ 13.1	9,969	0.5	2.48	2.78	0.11	73,287	▲ 15.7	40,696	1.8	1.80	1.76	▲ 0.02	3,746	▲ 2.4	37.6	3,967	▲ 4.2	16.1

(注) 1 求人・求職関係は、学卒を除きパートタイムを含む。

7 職業安定等業務主要指標(その2)

年度/年・月	正社員有効求人・求職						パートタイム有効求人・求職						全国の求人倍率				完全失業者数 [万人]		完全失業率				
	① 求人数		② 常用求職者数		③ 求人倍率[①÷②]		④ 求人数		⑤ 求職者数		⑥ 求人倍率[④÷⑤]		⑦ 新規	⑧ 有効		⑨ 正社員 有効	⑩ パート タイム 有効	⑪ 全国	⑫ 広島	⑬ 全国	⑭ 広島		
		前年比		前年比		前年差		前年比		前年比		前年差	季節 調整値	季節 調整値	季節 調整値	季節 調整値	季節 調整値	季節 調整値	季節 調整値	季節 調整値			
平成24年度	21,061	2.6	37,067	▲ 1.7	0.57	0.03	20,642	18.0	17,637	2.8	1.17	0.15	1.32		0.82		0.49	1.12	285	5.2	4.3		3.6
25	23,376	11.0	34,312	▲ 7.4	0.68	0.11	21,795	5.6	17,258	▲ 2.1	1.26	0.09	1.53		0.97		0.58	1.28	265	5.2	4.0		3.6
26	26,453	13.2	30,616	▲ 10.8	0.86	0.18	24,596	12.9	17,130	▲ 0.7	1.44	0.18	1.69		1.11		0.68	1.41	236	4.6	3.6		3.2
27	29,328	10.9	28,362	▲ 7.4	1.03	0.17	27,577	12.1	16,144	▲ 5.8	1.71	0.27	1.86		1.23		0.77	1.57	222	4.3	3.4		3.0
28	30,443	3.8	26,356	▲ 7.1	1.16	0.13	29,221	6.0	15,606	▲ 3.3	1.87	0.16	2.08		1.39		0.89	1.73	208	4.0	3.1		2.8
29	31,830	4.6	25,151	▲ 4.6	1.27	0.11	33,526	14.7	15,660	0.3	2.14	0.27	2.29		1.54		1.03	1.80	190	3.5	2.8		2.4
30	34,196	7.4	24,460	▲ 2.7	1.40	0.13	37,124	10.7	15,496	▲ 1.0	2.40	0.26	2.42		1.62		1.13	1.81	166	3.5	2.4		2.4
令和元年度	32,632	▲ 4.6	23,893	▲ 2.3	1.37	▲ 0.03	35,073	▲ 5.5	15,543	0.3	2.26	▲ 0.14	2.35		1.55		1.12	1.71					
平成30年 3月	34,345	6.6	26,041	▲ 3.5	1.32	0.13	37,278	13.9	15,716	1.1	2.37	0.27	2.20	2.37	1.62	1.59	1.07	1.94	173	3.3	2.5	2.5	2.3
4月	33,193	7.1	26,891	▲ 0.8	1.23	0.09	36,385	14.4	17,282	3.1	2.11	0.21	1.77	2.35	1.49	1.60	1.02	1.70	180		2.6	2.5	
5月	32,898	9.0	26,457	▲ 1.2	1.24	0.11	37,551	20.1	17,696	2.7	2.12	0.31	2.15	2.37	1.47	1.60	1.03	1.62	158		2.3	2.3	
6月	33,388	10.5	25,034	▲ 3.7	1.33	0.17	36,955	21.2	17,272	0.5	2.14	0.37	2.53	2.44	1.52	1.61	1.08	1.63	168	3.4	2.5	2.5	2.3
7月	32,897	10.0	24,338	▲ 3.6	1.35	0.17	35,934	21.0	15,725	▲ 0.4	2.29	0.41	2.57	2.44	1.58	1.62	1.11	1.73	172		2.5	2.5	
8月	33,711	8.0	24,324	▲ 4.1	1.39	0.16	36,445	16.5	15,296	▲ 1.2	2.38	0.36	2.54	2.39	1.62	1.63	1.13	1.80	170		2.5	2.5	
9月	34,030	5.7	23,735	▲ 6.1	1.43	0.16	36,120	12.2	15,115	▲ 3.1	2.39	0.33	2.64	2.49	1.64	1.63	1.15	1.81	162	3.5	2.4	2.3	2.4
10月	35,405	7.5	24,489	▲ 3.8	1.45	0.16	37,834	13.5	15,695	▲ 0.0	2.41	0.29	2.54	2.40	1.66	1.63	1.15	1.83	163		2.4	2.4	
11月	34,667	8.0	23,580	▲ 2.7	1.47	0.14	37,087	7.1	15,109	▲ 0.4	2.45	0.17	2.70	2.43	1.69	1.63	1.19	1.88	168		2.4	2.5	
12月	33,625	5.7	22,124	▲ 2.6	1.52	0.12	36,308	2.1	13,995	▲ 0.3	2.59	0.05	2.88	2.42	1.73	1.62	1.23	1.96	159	3.6	2.3	2.4	2.4
平成31年 1月	34,951	7.1	23,118	▲ 0.7	1.51	0.11	37,407	0.9	13,956	▲ 2.4	2.68	0.09	2.43	2.44	1.71	1.63	1.21	1.96	166		2.4	2.5	
2月	35,650	6.5	24,214	▲ 0.5	1.47	0.09	38,472	2.0	14,141	▲ 5.4	2.72	0.20	2.49	2.45	1.72	1.63	1.18	1.97	156		2.3	2.4	
3月	35,941	4.6	25,220	▲ 3.2	1.43	0.11	38,987	4.6	14,675	▲ 6.6	2.66	0.29	2.24	2.43	1.66	1.62	1.14	1.92	174	3.7	2.5	2.5	2.5
4月	34,231	3.1	25,687	▲ 4.5	1.33	0.10	37,856	4.0	16,333	▲ 5.5	2.32	0.21	1.85	2.44	1.52	1.63	1.08	1.68	176		2.6	2.4	
令和元年 5月	33,470	1.7	25,083	▲ 5.2	1.33	0.09	36,971	▲ 1.5	16,971	▲ 4.1	2.18	0.06	2.25	2.40	1.48	1.62	1.07	1.60	165		2.4	2.4	
6月	32,882	▲ 1.5	24,429	▲ 2.4	1.35	0.02	35,696	▲ 3.4	16,800	▲ 2.7	2.12	▲ 0.02	2.48	2.38	1.51	1.61	1.10	1.60	162	3.6	2.3	2.3	2.4
7月	33,069	0.5	24,384	0.2	1.36	0.01	35,598	▲ 0.9	16,018	1.9	2.22	▲ 0.07	2.48	2.37	1.55	1.59	1.12	1.68	156		2.3	2.3	
8月	33,020	▲ 2.0	23,832	▲ 2.0	1.39	0.00	35,139	▲ 3.6	15,337	0.3	2.29	▲ 0.09	2.63	2.43	1.58	1.59	1.13	1.72	157		2.3	2.3	
9月	33,340	▲ 2.0	23,803	0.3	1.40	▲ 0.03	34,799	▲ 3.7	15,444	2.2	2.25	▲ 0.14	2.43	2.35	1.59	1.58	1.14	1.71	168	3.5	2.4	2.4	2.4
10月	33,761	▲ 4.6	23,550	▲ 3.8	1.43	▲ 0.02	35,260	▲ 6.8	15,462	▲ 1.5	2.28	▲ 0.13	2.64	2.43	1.60	1.58	1.15	1.73	164		2.4	2.4	
11月	32,915	▲ 5.1	22,819	▲ 3.2	1.44	▲ 0.03	35,074	▲ 5.4	15,153	0.3	2.31	▲ 0.14	2.67	2.38	1.63	1.57	1.18	1.77	151		2.2	2.2	
12月	31,750	▲ 5.6	21,652	▲ 2.1	1.47	▲ 0.05	34,211	▲ 5.8	14,129	1.0	2.42	▲ 0.17	2.83	2.44	1.68	1.57	1.21	1.88	145	3.1	2.1	2.2	2.1
令和2年 1月	30,935	▲ 11.5	22,568	▲ 2.4	1.37	▲ 0.14	33,355	▲ 10.8	14,433	3.4	2.31	▲ 0.37	2.04	2.04	1.57	1.49	1.13	1.77	159		2.3	2.4	
2月	31,164	▲ 12.6	23,737	▲ 2.0	1.31	▲ 0.16	33,282	▲ 13.5	14,968	5.8	2.22	▲ 0.50	2.30	2.22	1.53	1.45	1.08	1.74	159		2.3	2.4	
3月	31,049	▲ 13.6	25,170	▲ 0.2	1.23	▲ 0.20	33,633	▲ 13.7	15,466	5.4	2.17	▲ 0.49	2.03	2.26	1.43	1.39	1.02	1.62	176		2.6	2.5	

(注) 1 完全失業者数及び完全失業率は総務省統計局「労働力調査」による。なお、広島県の数値はモデル推計値であり、年度欄は年平均値。

8 職業安定等業務主要指標（その3）

年度/年・月	産業別新規求人数（主な産業）																						
	① 建設		② 製造		③ 情報通信		④ 運輸、郵便		⑤ 卸売、小売		⑥ 学術研究 専門・技術		⑦ 宿泊 飲食サービス		⑧ 生活関連サービス 娯楽		⑨ 教育、学習支援		⑩ 医療、福祉		⑪ サービス		
	前年比	前年比	前年比	前年比	前年比	前年比	前年比	前年比	前年比	前年比	前年比	前年比	前年比	前年比	前年比	前年比	前年比	前年比	前年比	前年比	前年比		
平成24年度	1,141	9.7	1,782	▲ 6.8	396	11.5	1,414	▲ 7.3	3,916	19.3	626	3.8	1,080	1.9	664	6.2	199	8.2	3,956	12.7	2,489	15.1	
25	1,394	22.2	2,196	23.2	365	▲ 7.8	1,531	8.3	3,892	▲ 0.6	739	18.1	1,153	6.8	756	13.9	209	5.0	4,023	1.7	3,019	21.3	
26	1,485	6.5	2,582	17.6	396	8.5	1,438	▲ 6.1	4,267	9.6	753	1.9	1,217	5.6	871	15.2	230	10.0	4,452	10.7	3,266	8.2	
27	1,606	8.1	2,710	5.0	461	16.4	1,542	7.2	4,955	16.1	786	4.4	1,325	8.9	950	9.1	261	13.5	4,744	6.6	3,539	8.4	
28	1,613	0.4	2,644	▲ 2.4	491	6.5	1,606	4.2	5,098	2.9	759	▲ 3.4	1,380	4.2	1,033	8.7	264	1.1	4,971	4.8	3,630	2.6	
29	1,596	▲ 1.1	2,896	9.5	471	▲ 4.1	1,725	7.4	6,041	18.5	775	2.1	1,426	3.3	1,068	3.4	318	20.5	5,370	8.0	4,024	10.9	
30	1,701	6.6	3,136	8.3	411	▲ 12.7	1,778	3.1	7,025	16.3	851	9.8	1,440	1.0	1,074	0.6	278	▲ 12.6	5,625	4.7	4,131	2.7	
令和元年度	1,680	▲ 1.2	2,679	▲ 14.6	378	▲ 8.0	1,694	▲ 4.7	6,128	▲ 12.8	740	▲ 13.0	1,437	▲ 0.2	933	▲ 13.1	378	36.0	5,606	▲ 0.3	3,654	▲ 11.5	
平成30年	3月	1,763	12.6	2,960	11.4	358	▲ 30.4	1,811	14.5	6,543	7.9	856	11.6	1,442	▲ 10.7	959	2.6	337	▲ 2.3	5,544	10.5	4,301	12.7
	4月	1,728	6.4	3,054	8.5	317	▲ 34.9	1,541	▲ 5.8	7,260	37.3	944	41.3	1,318	▲ 8.4	1,127	26.2	264	▲ 23.7	5,557	4.5	4,383	2.9
	5月	1,662	13.0	3,171	29.9	423	▲ 15.2	1,935	5.0	7,431	47.1	743	14.5	1,646	9.5	1,224	11.5	263	▲ 1.5	5,587	10.6	4,126	9.4
	6月	1,636	0.4	3,063	21.1	471	1.9	1,855	11.7	6,852	33.3	786	19.5	1,337	▲ 6.7	971	▲ 9.3	318	23.3	5,226	7.2	4,167	8.3
	7月	1,721	10.2	2,763	▲ 7.8	292	▲ 31.9	1,529	4.9	6,852	30.2	970	35.7	1,187	▲ 8.3	1,040	▲ 2.8	213	▲ 29.2	5,475	4.0	3,916	3.9
	8月	1,622	3.6	3,331	13.2	359	▲ 19.5	2,039	11.0	7,659	26.7	945	19.9	1,203	▲ 27.4	1,263	7.9	207	0.5	6,014	13.8	4,242	8.0
	9月	1,818	▲ 0.1	3,112	8.1	382	▲ 33.1	1,682	▲ 0.9	6,683	16.2	762	▲ 6.3	1,436	10.0	953	▲ 7.6	277	▲ 20.4	5,089	4.3	3,795	2.0
	10月	1,839	9.8	3,416	7.9	465	▲ 14.5	1,895	8.2	7,295	12.4	830	10.1	1,696	31.7	1,108	0.9	218	▲ 37.7	6,042	5.7	4,482	6.8
	11月	1,716	26.5	3,025	12.4	470	▲ 19.0	2,052	4.7	6,554	1.0	1,063	23.7	1,342	▲ 12.5	961	▲ 15.0	239	▲ 28.2	5,616	2.2	4,273	11.5
	12月	1,468	2.2	3,109	13.8	458	6.3	1,422	6.2	5,976	▲ 11.3	685	▲ 11.0	1,256	▲ 0.2	977	8.2	294	▲ 26.3	4,873	▲ 4.4	3,381	▲ 13.6
平成31年	1月	1,980	16.5	3,460	7.0	411	▲ 4.6	1,809	1.4	8,054	10.6	740	▲ 23.9	1,614	12.9	1,197	▲ 0.2	307	▲ 11.8	6,748	9.5	4,847	2.4
	2月	1,612	3.6	3,072	▲ 8.6	490	20.1	1,875	▲ 2.4	6,679	4.2	1,059	33.0	1,526	0.1	1,040	▲ 13.0	460	44.7	6,133	6.6	4,068	1.2
	3月	1,615	▲ 8.4	3,050	3.0	396	10.6	1,699	▲ 6.2	7,004	7.0	683	▲ 20.2	1,719	19.2	1,021	6.5	277	▲ 17.8	5,140	▲ 7.3	3,889	▲ 9.6
令和元年	4月	1,884	9.0	3,013	▲ 1.3	373	17.7	1,693	9.9	6,628	▲ 8.7	856	▲ 9.3	1,722	30.7	1,008	▲ 10.6	322	22.0	5,921	6.6	4,407	0.5
	5月	1,552	▲ 6.6	2,905	▲ 8.4	346	▲ 18.2	2,217	14.6	6,491	▲ 12.6	1,088	46.4	1,435	▲ 12.8	1,001	▲ 18.2	254	▲ 3.4	5,682	1.7	3,644	▲ 11.7
	6月	1,729	5.7	2,821	▲ 7.9	503	6.8	1,528	▲ 17.6	5,892	▲ 14.0	537	▲ 31.7	1,474	10.2	924	▲ 4.8	802	152.2	5,068	▲ 3.0	3,832	▲ 8.0
	7月	1,897	10.2	2,967	7.4	339	16.1	1,725	12.8	6,225	▲ 9.2	984	1.4	1,587	33.7	992	▲ 4.6	358	68.1	6,092	11.3	4,180	6.7
	8月	1,475	▲ 9.1	2,660	▲ 20.1	371	3.3	1,863	▲ 8.6	6,411	▲ 16.3	1,324	40.1	1,395	16.0	863	▲ 31.7	209	1.0	5,388	▲ 10.4	3,590	▲ 15.4
	9月	1,743	▲ 4.1	2,787	▲ 10.4	309	▲ 19.1	1,689	0.4	5,763	▲ 13.8	543	▲ 28.7	1,713	19.3	779	▲ 18.3	252	▲ 9.0	5,588	9.8	3,847	1.4
	10月	2,044	11.1	3,088	▲ 9.6	334	▲ 28.2	1,888	▲ 0.4	6,499	▲ 10.9	733	▲ 11.7	1,480	▲ 12.7	1,583	42.9	306	40.4	6,145	1.7	3,756	▲ 16.2
	11月	1,457	▲ 15.1	2,229	▲ 26.3	446	▲ 5.1	1,731	▲ 15.6	6,244	▲ 4.7	600	▲ 43.6	1,180	▲ 12.1	879	▲ 8.5	245	2.5	5,305	▲ 5.5	3,410	▲ 20.2
	12月	1,545	5.2	2,273	▲ 26.9	331	▲ 27.7	1,415	▲ 0.5	5,366	▲ 10.2	551	▲ 19.6	1,121	▲ 10.7	720	▲ 26.3	347	18.0	5,359	10.0	3,360	▲ 0.6
令和2年	1月	1,689	▲ 14.7	2,655	▲ 23.3	331	▲ 19.5	1,671	▲ 7.6	6,891	▲ 14.4	542	▲ 26.8	1,638	1.5	752	▲ 37.2	333	8.5	6,031	▲ 10.6	3,082	▲ 36.4
	2月	1,628	1.0	2,570	▲ 16.3	400	▲ 18.4	1,487	▲ 20.7	5,678	▲ 15.0	543	▲ 48.7	1,397	▲ 8.5	687	▲ 33.9	323	▲ 29.8	5,490	▲ 10.5	3,352	▲ 17.6
	3月	1,511	▲ 6.4	2,175	▲ 28.7	458	15.7	1,424	▲ 16.2	5,450	▲ 22.2	577	▲ 15.5	1,100	▲ 36.0	1,008	▲ 1.3	785	183.4	5,204	1.2	3,384	▲ 13.0

(注) 平成21年度から「日本標準産業分類」に基づいて計上している。

9 職業安定等業務主要指標（その4）

就業・不就業状態別新規求職者数（パートを含む常用）

年度/年・月	① 新規求職者数 [②+③+⑨]		② 在職者		③ 離職者 [④+⑧]		④ 雇用者							⑧ 自営		⑨ 無業者 [⑩+⑪]		⑩ 家事・育児 従事者		⑪ その他		
	前年比	前年比	前年比	前年比	前年比	前年比	⑤ 定年		⑥ 事業主都合		⑦ 自己都合		前年比	前年比	前年比	前年比	前年比	前年比	前年比	前年比		
							前年比	前年比	前年比	前年比	前年比	前年比										
平成24年度	11,685	▲ 3.4	2,300	3.4	7,461	▲ 0.6	7,317	▲ 0.4	390	▲ 8.0	2,048	3.1	4,864	▲ 1.1	144	▲ 7.7	1,924	▲ 18.6	599	17.9	1,325	▲ 28.6
25	11,063	▲ 5.3	2,377	3.3	7,003	▲ 6.1	6,877	▲ 6.0	355	▲ 9.0	1,788	▲ 12.7	4,719	▲ 3.0	126	▲ 12.5	1,683	▲ 12.5	553	▲ 7.7	1,130	▲ 14.7
26	10,330	▲ 6.6	2,435	2.4	6,438	▲ 8.1	6,319	▲ 8.1	273	▲ 23.1	1,503	▲ 15.9	4,532	▲ 4.0	119	▲ 5.6	1,457	▲ 13.4	549	▲ 0.7	908	▲ 19.6
27	9,737	▲ 5.7	2,470	1.4	5,984	▲ 7.1	5,879	▲ 7.0	247	▲ 9.5	1,375	▲ 8.5	4,248	▲ 6.3	105	▲ 11.8	1,282	▲ 12.0	506	▲ 7.8	776	▲ 14.5
28	9,388	▲ 3.6	2,438	▲ 1.3	5,770	▲ 3.6	5,678	▲ 3.4	247	0.0	1,262	▲ 8.2	4,158	▲ 2.1	92	▲ 12.4	1,181	▲ 7.9	501	▲ 1.0	680	▲ 12.4
29	9,177	▲ 2.2	2,485	1.9	5,578	▲ 3.3	5,488	▲ 3.3	242	▲ 2.0	1,204	▲ 4.6	4,030	▲ 3.1	90	▲ 2.2	1,115	▲ 5.6	449	▲ 10.4	666	▲ 2.1
30	9,199	0.2	2,492	0.3	5,716	2.5	5,628	2.6	265	9.5	1,245	3.4	4,101	1.8	89	▲ 1.1	991	▲ 11.1	374	▲ 16.7	617	▲ 7.4
令和元年度	9,105	▲ 1.0	2,439	▲ 2.1	5,780	1.1	5,690	1.1	264	▲ 0.4	1,254	0.7	4,154	1.3	90	1.1	886	▲ 10.6	362	▲ 3.2	524	▲ 15.1
平成30年 3月	10,503	0.8	3,260	4.9	5,508	▲ 2.3	5,401	▲ 2.2	185	▲ 9.3	1,142	8.0	4,066	▲ 4.3	107	▲ 7.8	1,735	3.6	454	▲ 19.9	1,281	15.7
4月	12,665	3.7	2,280	6.4	9,120	4.9	9,034	4.8	706	1.4	2,837	17.0	5,464	▲ 0.3	86	11.7	1,265	▲ 8.1	490	▲ 16.2	775	▲ 2.0
5月	10,065	1.2	2,551	15.2	6,429	▲ 0.9	6,318	▲ 1.3	298	2.8	1,437	▲ 1.2	4,555	▲ 1.9	111	27.6	1,085	▲ 12.4	513	▲ 11.7	572	▲ 13.1
6月	8,650	▲ 6.0	2,436	▲ 0.1	5,196	▲ 8.0	5,104	▲ 8.1	197	▲ 3.4	1,097	▲ 13.0	3,800	▲ 6.8	92	0.0	1,018	▲ 9.0	388	▲ 17.1	630	▲ 3.2
7月	8,188	2.4	2,151	4.0	5,218	2.2	5,119	1.7	224	8.7	1,161	1.4	3,714	1.1	99	32.0	819	0.0	256	▲ 13.8	563	7.9
8月	8,916	0.7	2,566	3.0	5,425	1.0	5,348	1.2	238	19.6	1,016	0.2	4,073	0.2	77	▲ 9.4	925	▲ 6.6	330	▲ 5.4	595	▲ 7.2
9月	8,388	▲ 7.6	2,138	▲ 14.1	5,306	▲ 2.0	5,215	▲ 2.1	206	1.5	964	0.2	4,024	▲ 3.0	91	1.1	944	▲ 19.3	390	▲ 27.0	554	▲ 12.9
10月	9,678	7.9	2,438	3.7	6,217	10.3	6,111	10.1	273	13.8	1,290	9.4	4,528	10.0	106	24.7	1,023	4.2	428	8.9	595	1.0
11月	7,933	2.0	2,222	3.8	4,867	3.3	4,797	3.9	195	26.6	954	▲ 7.6	3,633	6.1	70	▲ 24.7	844	▲ 8.5	353	▲ 15.3	491	▲ 2.8
12月	6,513	▲ 0.7	1,987	▲ 1.3	3,869	3.0	3,807	3.0	133	19.8	792	4.8	2,870	1.8	62	5.1	657	▲ 16.6	269	▲ 24.0	388	▲ 10.6
平成31年 1月	10,081	5.5	2,997	4.9	6,006	6.5	5,908	6.8	271	26.0	1,143	▲ 0.6	4,480	8.0	98	▲ 8.4	1,078	1.8	398	▲ 15.3	680	15.4
2月	9,436	▲ 0.6	3,191	▲ 5.0	5,243	5.7	5,156	6.5	218	8.5	994	6.8	3,932	6.3	87	▲ 26.9	1,002	▲ 14.7	326	▲ 32.4	676	▲ 2.5
3月	9,878	▲ 6.0	2,942	▲ 9.8	5,699	3.5	5,615	4.0	216	16.8	1,250	9.5	4,134	1.7	84	▲ 21.5	1,237	▲ 28.7	350	▲ 22.9	887	▲ 30.8
4月	12,239	▲ 3.4	2,155	▲ 5.5	9,002	▲ 1.3	8,898	▲ 1.5	824	16.7	2,418	▲ 14.8	5,633	3.1	104	20.9	1,082	▲ 14.5	432	▲ 11.8	650	▲ 16.1
令和元年 5月	9,858	▲ 2.1	2,255	▲ 11.6	6,616	2.9	6,522	3.2	297	▲ 0.3	1,483	3.2	4,720	3.6	94	▲ 15.3	987	▲ 9.0	474	▲ 7.6	513	▲ 10.3
6月	8,667	0.2	2,305	▲ 5.4	5,538	6.6	5,434	6.5	179	▲ 9.1	1,181	7.7	4,064	6.9	104	13.0	824	▲ 19.1	347	▲ 10.6	477	▲ 24.3
7月	9,088	11.0	2,415	12.3	5,848	12.1	5,763	12.6	223	▲ 0.4	1,340	15.4	4,180	12.5	85	▲ 14.1	825	0.7	275	7.4	550	▲ 2.3
8月	7,896	▲ 11.4	2,158	▲ 15.9	5,024	▲ 7.4	4,943	▲ 7.6	182	▲ 23.5	928	▲ 8.7	3,817	▲ 6.3	81	5.2	714	▲ 22.8	239	▲ 27.6	475	▲ 20.2
9月	8,998	7.3	2,311	8.1	5,597	5.5	5,501	5.5	213	3.4	1,063	10.3	4,211	4.6	96	5.5	1,090	15.5	481	23.3	609	9.9
10月	8,970	▲ 7.3	2,329	▲ 4.5	5,756	▲ 7.4	5,668	▲ 7.2	255	▲ 6.6	1,209	▲ 6.3	4,188	▲ 7.5	88	▲ 17.0	885	▲ 13.5	385	▲ 10.0	500	▲ 16.0
11月	7,734	▲ 2.5	2,123	▲ 4.5	4,744	▲ 2.5	4,683	▲ 2.4	171	▲ 12.3	942	▲ 1.3	3,558	▲ 2.1	61	▲ 12.9	867	2.7	375	6.2	492	0.2
12月	6,779	4.1	2,088	5.1	3,896	0.7	3,845	1.0	137	3.0	833	5.2	2,860	▲ 0.3	51	▲ 17.7	795	21.0	305	13.4	490	26.3
令和2年 1月	9,889	▲ 1.9	2,765	▲ 7.7	6,282	4.6	6,172	4.5	244	▲ 10.0	1,252	9.5	4,646	3.7	110	12.2	842	▲ 21.9	390	▲ 2.0	452	▲ 33.5
2月	9,213	▲ 2.4	3,264	2.3	5,145	▲ 1.9	5,049	▲ 2.1	209	▲ 4.1	1,044	5.0	3,779	▲ 3.9	96	10.3	804	▲ 19.8	365	12.0	439	▲ 35.1
3月	9,928	0.5	3,094	5.2	5,915	3.8	5,806	3.4	235	8.8	1,355	8.4	4,196	1.5	109	29.8	919	▲ 25.7	273	▲ 22.0	646	▲ 27.2

(注) 「⑪その他」は、離職後1年を超える者などである。

10 職業安定等業務主要指標（その5）

年度/年・月	雇用保険関係													基本手当（基本分）					
	① 月末適用事業所数		② 月末被保険者数		③ 資格取得者数		④ 資格喪失者数		⑤ 離職票交付枚数		⑥ 受給資格決定件数		⑦ 初回受給者数		⑧ 受給者実人員		⑨ 受給率	⑩ 支給額	
	前年比	前年比	前年比	前年比	前年比	前年比	前年比	前年比	前年比	前年比	前年比	前年比	前年比	前年比	前年比	前年比	前年比	前年比	
平成24年度	48,893	0.2	928,348	1.1	14,017	1.8	13,798	4.3	9,261	4.6	3,665	0.6	3,118	3.5	13,843	2.9	1.5	15,995	
25	48,932	0.1	929,174	0.1	14,517	3.6	13,539	▲ 1.9	8,996	▲ 2.9	3,353	▲ 8.5	2,770	▲ 11.2	12,720	▲ 8.1	1.4	14,497	
26	49,112	0.4	941,596	1.3	14,763	1.7	13,517	▲ 0.2	9,000	0.0	3,089	▲ 7.9	2,515	▲ 9.2	11,117	▲ 12.6	1.2	12,462	
27	49,475	0.7	961,092	2.1	14,944	1.2	13,368	▲ 1.1	8,956	▲ 0.5	2,927	▲ 5.2	2,367	▲ 5.9	10,211	▲ 8.1	1.1	11,615	
28	50,032	1.1	973,836	1.3	15,502	3.7	13,552	1.4	9,051	1.1	2,826	▲ 3.5	2,206	▲ 6.8	9,580	▲ 6.2	1.0	10,849	
29	50,835	1.6	1,000,772	2.8	15,423	▲ 0.5	13,929	2.8	9,031	▲ 0.2	2,725	▲ 3.6	2,139	▲ 3.0	9,178	▲ 4.2	0.9	10,468	
30	51,249	0.8	1,012,413	1.2	15,029	▲ 2.6	14,222	2.1	9,202	1.9	2,773	1.8	2,455	14.8	10,047	9.5	1.0	11,770	
令和元年度	51,642	0.8	1,021,546	0.9	15,128	0.7	14,230	0.1	9,198	0.0	2,710	▲ 2.3	2,300	▲ 6.3	9,952	▲ 0.9	1.0	11,771	
平成30年	3月	51,103	1.4	1,002,605	2.0	13,747	▲ 19.3	14,087	4.7	8,813	▲ 1.4	2,397	▲ 11.7	1,709	▲ 9.5	8,151	▲ 4.9	0.8	9,460
	4月	51,193	1.2	1,003,409	1.9	28,801	0.8	27,913	2.1	19,472	3.9	3,897	2.5	1,687	▲ 4.3	7,842	▲ 1.5	0.8	8,290
	5月	51,215	1.0	1,011,356	1.5	22,304	▲ 13.0	14,615	2.9	8,957	0.8	3,991	0.6	3,701	7.0	9,742	2.5	1.0	11,911
	6月	51,264	0.9	1,013,866	1.3	14,989	▲ 9.6	12,492	▲ 2.0	7,697	▲ 3.1	2,571	▲ 7.9	1,928	▲ 12.0	9,281	▲ 3.4	0.9	10,405
	7月	51,331	0.9	1,013,947	1.2	13,304	▲ 4.6	13,077	3.6	8,165	0.6	2,262	▲ 6.3	2,311	11.8	9,889	2.3	1.0	11,655
	8月	51,403	0.9	1,013,690	1.2	12,954	3.0	13,084	1.6	8,573	0.5	2,566	▲ 4.5	3,746	33.4	11,583	9.8	1.1	15,121
	9月	50,984	0.8	1,012,756	1.1	11,466	▲ 8.1	12,329	▲ 1.0	7,975	▲ 3.8	2,549	▲ 1.7	2,364	23.4	11,201	14.4	1.1	12,690
	10月	51,103	0.8	1,012,162	1.0	15,286	4.5	15,815	11.2	9,840	6.0	3,171	11.7	2,717	34.0	11,834	21.9	1.2	14,624
	11月	51,176	0.7	1,014,495	1.0	13,379	3.8	11,285	2.5	7,198	3.6	2,453	1.1	2,504	14.6	10,894	16.4	1.1	12,713
	12月	51,229	0.7	1,015,772	1.0	11,476	1.5	10,177	3.1	6,333	2.9	1,980	6.2	2,041	22.5	10,214	17.8	1.0	10,560
平成31年	1月	51,279	0.7	1,012,690	0.9	11,387	3.4	14,349	3.0	9,551	3.6	2,534	▲ 1.9	2,084	9.2	10,006	13.1	1.0	13,460
	2月	51,376	0.7	1,013,316	1.0	12,621	7.8	11,852	0.8	7,679	3.2	2,528	8.1	2,009	2.4	9,022	8.5	0.9	9,835
	3月	51,440	0.7	1,011,492	0.9	12,384	▲ 9.9	13,678	▲ 2.9	8,989	2.0	2,773	15.7	2,370	38.7	9,057	11.1	0.9	9,979
	4月	51,495	0.6	1,010,687	0.7	26,747	▲ 7.1	27,291	▲ 2.2	19,092	▲ 2.0	3,940	1.1	2,844	68.6	9,849	25.6	1.0	11,231
令和元年	5月	51,545	0.6	1,020,551	0.9	24,913	11.7	15,119	3.4	9,122	1.8	3,731	▲ 6.5	3,385	▲ 8.5	10,770	10.6	1.0	12,438
	6月	51,610	0.7	1,023,479	0.9	15,869	5.9	13,127	5.1	7,860	2.1	2,736	6.4	2,883	49.5	11,169	20.3	1.1	12,406
	7月	51,686	0.7	1,024,356	1.0	16,048	20.6	15,102	15.5	9,142	12.0	2,751	21.6	2,734	18.3	11,810	19.4	1.1	14,903
	8月	51,725	0.6	1,024,246	1.0	12,452	▲ 3.9	12,706	▲ 2.9	8,336	▲ 2.8	2,567	0.0	2,353	▲ 37.2	11,170	▲ 3.6	1.1	13,492
	9月	51,407	0.8	1,023,662	1.1	12,174	6.2	12,717	3.1	8,319	4.3	2,485	▲ 2.5	2,071	▲ 12.4	10,673	▲ 4.7	1.0	11,910
	10月	51,528	0.8	1,022,906	1.1	14,549	▲ 4.8	15,402	▲ 2.6	9,881	0.4	2,822	▲ 11.0	2,518	▲ 7.3	10,396	▲ 12.2	1.0	13,421
	11月	51,619	0.9	1,024,262	1.0	12,520	▲ 6.4	11,084	▲ 1.8	6,960	▲ 3.3	2,414	▲ 1.6	2,151	▲ 14.1	9,551	▲ 12.3	0.9	10,677
	12月	51,663	0.8	1,023,469	0.8	11,473	0.0	9,553	▲ 6.1	5,987	▲ 5.5	1,863	▲ 5.9	2,085	2.2	9,551	▲ 6.5	0.9	10,311
令和2年	1月	51,728	0.9	1,020,499	0.8	11,009	▲ 3.3	13,986	▲ 2.5	9,220	▲ 3.5	2,240	▲ 11.6	1,821	▲ 12.6	9,152	▲ 8.5	0.9	12,358
	2月	51,832	0.9	1,020,829	0.7	11,173	▲ 11.5	10,966	▲ 7.5	7,395	▲ 3.7	2,341	▲ 7.4	1,304	▲ 35.1	7,876	▲ 12.7	0.8	8,944
	3月	51,866	0.8	1,019,611	0.8	12,604	1.8	13,707	0.2	9,065	0.8	2,633	▲ 5.0	1,445	▲ 39.0	7,456	▲ 17.7	0.7	9,160

(注) 1 「②月末被保険者数」及び「⑤離職票交付枚数」は、全被保険者分で、基本手当は延長分を含まず。

2 雇用保険の受給資格決定件数は速報値であり、修正があり得る。

11 ハローワークのマッチング機能に関する業務の主要指標についての数値目標及び実績<その1> (令和2年3月末現在)

主要指標	区分	労働局計	広島	広島西条	呉	尾道	福山	三原	三次	可部	府中	広島東	廿日市
就職件数(常用)	数値目標	34,031	7,342	3,055	2,961	2,165	5,108	1,321	1,939	2,780	1,256	3,402	2,702
	実績	33,281	7,016	2,980	2,987	2,033	4,831	1,336	2,054	2,791	1,277	3,431	2,545
求人充足件数(常用)	数値目標	35,947	10,747	3,300	2,582	2,064	6,125	1,035	1,831	1,430	767	4,711	1,355
	実績	35,028	10,374	3,228	2,643	2,107	5,823	1,049	1,881	1,391	682	4,629	1,221

(注)1 数値目標は平成31年度における年間目標値で、実績は当月までの累計である。

2 出張所の数値目標及び実績は、本所(竹原は広島西条、安芸高田及び庄原は三次、大竹は廿日市)に含まれている。

12 ハローワークのマッチング機能に関する業務の主要指標についての数値目標及び実績<その2> (令和2年1月末現在)

主要指標	区分	労働局計	広島	広島西条	呉	尾道	福山	三原	三次	可部	府中	広島東	廿日市
雇用保険受給者の 早期再就職件数	数値目標	10,614	2,458	897	778	615	1,834	384	491	760	201	1,466	730
	実績	9,209	2,078	675	758	572	1,576	327	467	661	155	1,238	702

(注)1 数値目標は平成31年度における年間目標値で、2か月後の集計となるため、前月又は前々月までの累計となる。

2 出張所の数値目標及び実績は、本所(竹原は広島西条、安芸高田及び庄原は三次、大竹は廿日市)に含まれている。

令和元年度の概況(月平均)

1 職業紹介関係指標 (原数値)

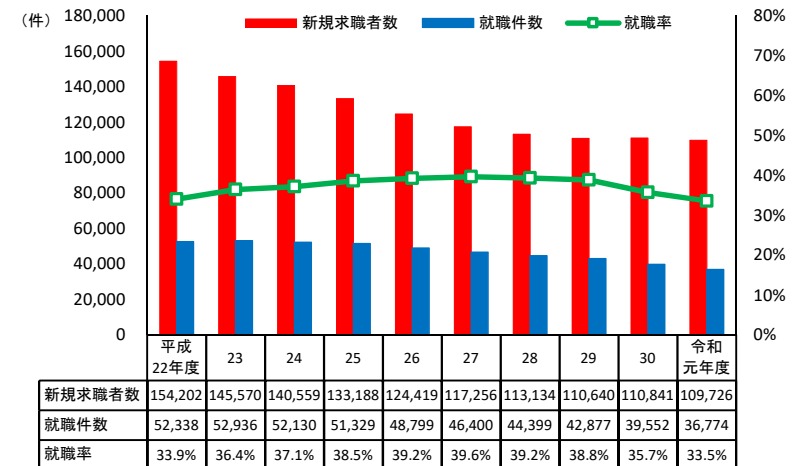
項目	全数			パートタイム		
	平成29年度	平成30年度	令和元年度	平成29年度	平成30年度	令和元年度
① 新規求人数 [②+③]	27,549	29,376	27,058	12,125	13,214	12,335
	8.7	6.6	▲ 7.9	15.1	9.0	▲ 6.7
② 常用	24,018	25,682	24,299	10,328	11,257	10,853
	8.2	6.9	▲ 5.4	15.6	9.0	▲ 3.6
③ 臨時・季節	3,531	3,694	2,759	1,797	1,956	1,482
	12.9	4.6	▲ 25.3	12.5	8.8	▲ 24.2
④ 新規求職申込件数 [⑤+⑥]	9,220	9,237	9,144	3,406	3,364	3,411
	▲ 2.2	0.2	▲ 1.0	▲ 0.1	▲ 1.2	1.4
⑤ 常用	9,177	9,199	9,105	3,382	3,344	3,390
	▲ 2.2	0.2	▲ 1.0	▲ 0.1	▲ 1.1	1.4
⑥ 臨時・季節	43	38	39	24	20	21
	7.5	▲ 11.6	2.6	0.0	▲ 16.7	5.0
⑦ 新規求人倍率 [①÷④]	2.99	3.18	2.96	3.56	3.93	3.62
	(0.30)	(0.19)	(▲ 0.22)	(0.47)	(0.37)	(▲ 0.31)
⑧ 月間有効求人数	76,799	83,177	77,616	33,526	37,124	35,073
	8.8	8.3	▲ 6.7	14.7	10.7	▲ 5.5
⑨ 月間有効求職者数	40,889	40,032	39,517	15,660	15,496	15,543
	▲ 2.7	▲ 2.1	▲ 1.3	0.3	▲ 1.0	0.3
⑩ 月間有効求人倍率 [⑧÷⑨]	1.88	2.08	1.96	2.14	2.40	2.26
	(0.20)	(0.20)	(▲ 0.12)	(0.27)	(0.26)	(▲ 0.14)
⑪ 就職件数	3,573	3,296	3,065	1,414	1,298	1,248
	▲ 3.4	▲ 7.8	▲ 7.0	▲ 0.6	▲ 8.2	▲ 3.9
⑫ 就職率 [⑪÷④]	38.8%	35.7%	33.5%	41.5%	38.6%	36.6%
	(▲ 0.4)	(▲ 3.1)	(▲ 2.2)	(▲ 0.2)	(▲ 2.9)	(▲ 2.0)
⑬ 充足数	3,740	3,512	3,240	1,501	1,429	1,362
	▲ 3.9	▲ 6.1	▲ 7.7	▲ 0.9	▲ 4.8	▲ 4.7
⑭ 充足率 [⑬÷①]	13.6%	12.0%	12.0%	12.4%	10.8%	11.0%
	(▲ 1.8)	(▲ 1.6)	(0.0)	(▲ 2.0)	(▲ 1.6)	(0.2)

(注) 1、2の指標については、下段は対前年度比(%)、ただし()内は差。
 なお、各項目は、月平均値となっているため、計が一致しないことがある。

2 雇用保険関係指標

項目	平成29年度	平成30年度	令和元年度
① 月末現在被保険者数 [②+③+④]	1,000,772	1,012,413	1,021,546
	2.8	1.2	0.9
② 一般被保険者	939,966	945,380	949,564
	1.3	0.6	0.4
③ 高年齢継続被保険者	60,539	66,768	71,737
	32.9	10.3	7.4
④ 短期雇用特例被保険者	267	264	246
	▲ 13.3	▲ 1.1	▲ 6.8
⑤ 受給資格決定件数	2,725	2,773	2,710
	▲ 3.6	1.8	▲ 2.3
⑥ 受給者実人員	9,178	10,047	9,952
	▲ 4.2	9.5	▲ 0.9
⑦ 受給率 [⑥÷(⑤+⑥)]	0.9%	1.0%	1.0%
	(▲ 0.1)	(0.1)	(0.0)

新規求職申込件数、就職件数及び就職率の推移(10年間)



(注) 新規求職申込件数、就職件数は年度計。