



【照会先】

広島労働局職業安定部職業安定課  
課長 境 孝士  
地方労働市場情報官 濱元 富夫  
(電話) 082 (502) 7831

## 有効求人倍率 1.93 倍

—管内の雇用情勢（令和元年12月分及び令和元年分）—  
<令和元年12月の雇用情勢の概況（学卒を除き、パートを含む。）>

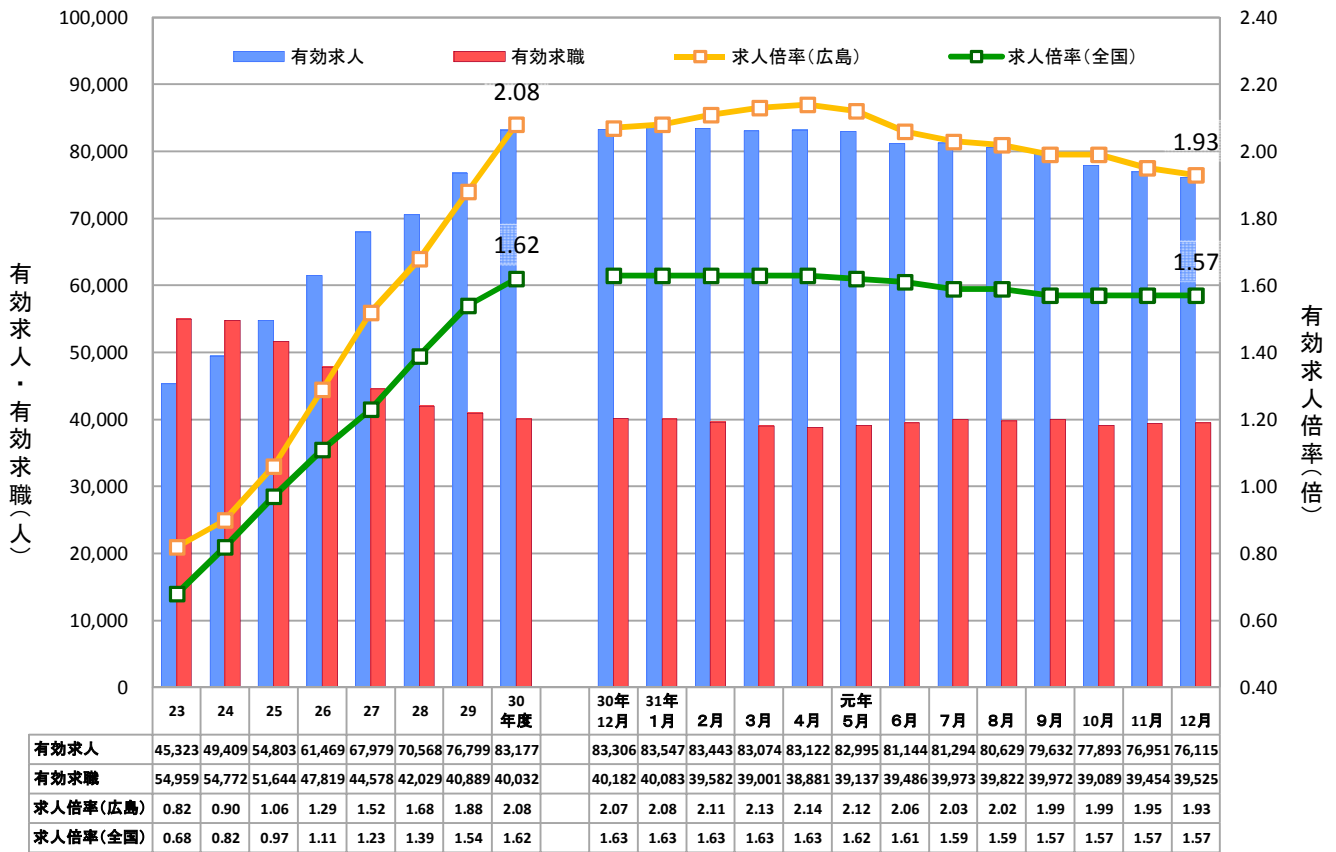
### 基調判断「県内の雇用情勢は、改善が進む中、求人が求職を大幅に上回って推移している。」

- **有効求人倍率**（受理地別・季節調整値）は **1.93** 倍となり、前月から **0.02 ポイント低下** となった。（全国第6位、中国地方第2位）。  
☞資料1Pの①②、3Pの①、7P  
※ **有効求人数**（季節調整値）は **76,115** 人で、前月と比べ **1.1%減少** し、5か月連続減少した。  
※ **有効求職者数**（同）は **39,525** 人で、前月と比べ **0.2%増加** し、2か月連続増加した。  
※ **就業地別有効求人倍率**（同）は **1.74** 倍で、前月と比べ **0.01 ポイント低下** となった。また、受理地別有効求人倍率を0.19ポイント下回った。
- **新規求人倍率**（季節調整値）は **2.89** 倍で、前月と比べて **0.13 ポイント上昇** し、2か月ぶりに上昇した。  
☞資料2Pの③、3Pの②、7P  
※ **新規求人数**（季節調整値）は **26,591** 人で、前月と比べ **3.0%増加** し、2か月ぶりに増加した。  
※ **新規求職者数**（同）は **9,215** 人で、前月と比べ **1.6%減少** し、2か月ぶりに減少した。
- **正社員有効求人倍率**（原数値）は **1.47** 倍で、前年同月と比べ **0.05 ポイント低下** となった。  
☞資料2Pの④、3Pの③、8P
- **新規求人**（原数値）を **産業別** でみると、前年同月と比べ、製造業（▲836人、26.9%減）、卸売・小売業（▲610人、10.2%減）、生活関連サービス、娯楽業（▲257人、26.3%減）、宿泊、飲食サービス業（▲135人、10.7%減）等で **減少** し、医療、福祉（486人、10.0%増）、建設業（77人、5.2%増）等で **増加** した。☞資料4P、9P
- **新規求職者**（常用、原数値）は、**在職者** が **2,088** 人で、前年同月と比べ **5.1%増加** し、**離職者** も **3,896** 人で **0.7%増加** した。☞資料5Pの③の②、10P
- 12月末現在の**雇用保険被保険者数**は **1,023,469** 人で、前年同月比で **0.8%増加** し、**雇用保険の受給資格決定件数**は **1,864** 件で、前年同月比で **5.9%減少** した。☞資料11P  
(注) 雇用保険の受給資格決定件数は速報値であり、修正があり得る。

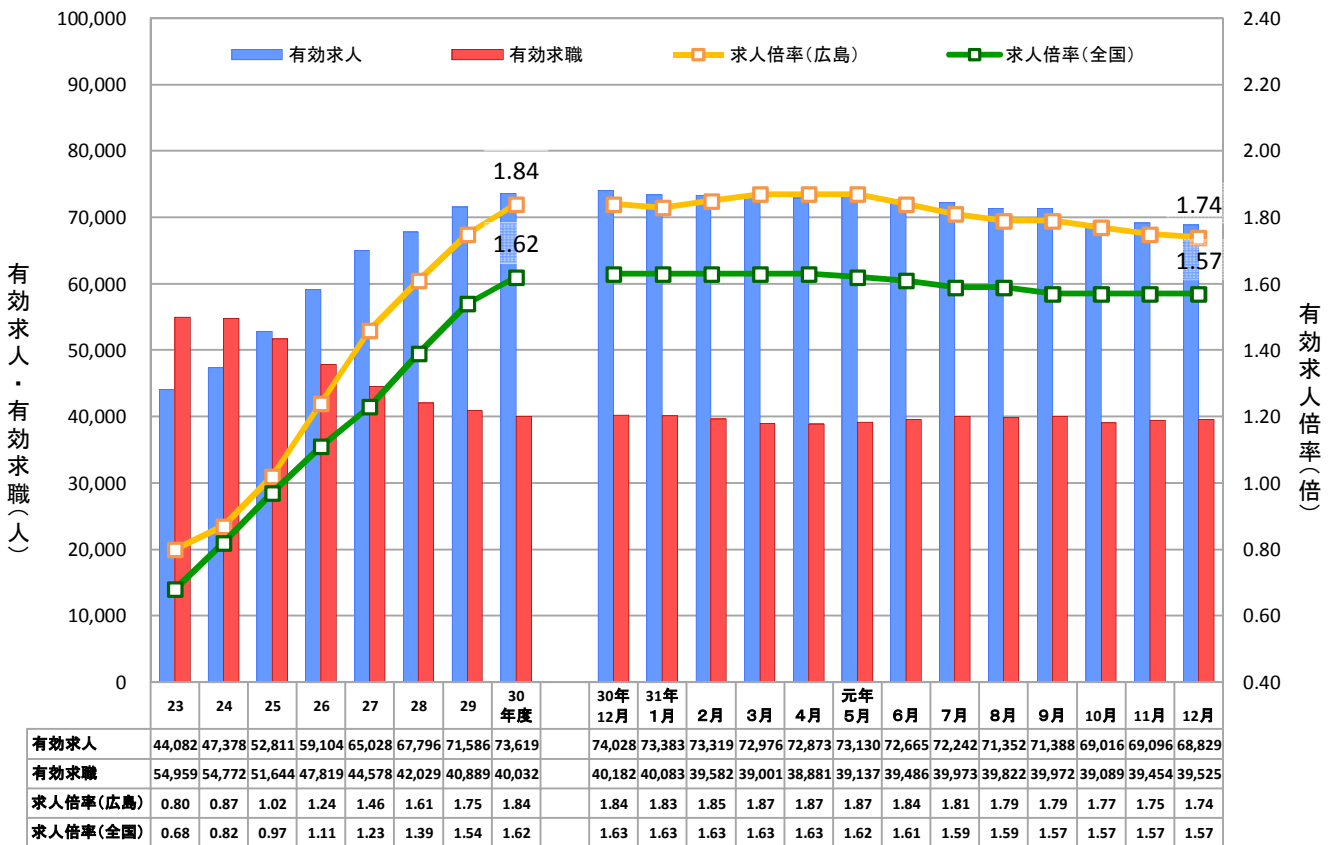
【参考】令和元年平均 ☞資料13P

令和元年における月の平均の有効求人数は、**80,766** 人で、前年に比べ **2.1%減少**。有効求職者数は、**39,434** 人で、同じく **2.2%減少**。この結果、有効求人倍率（受理地別）は、**2.05** 倍で、前年と同水準。

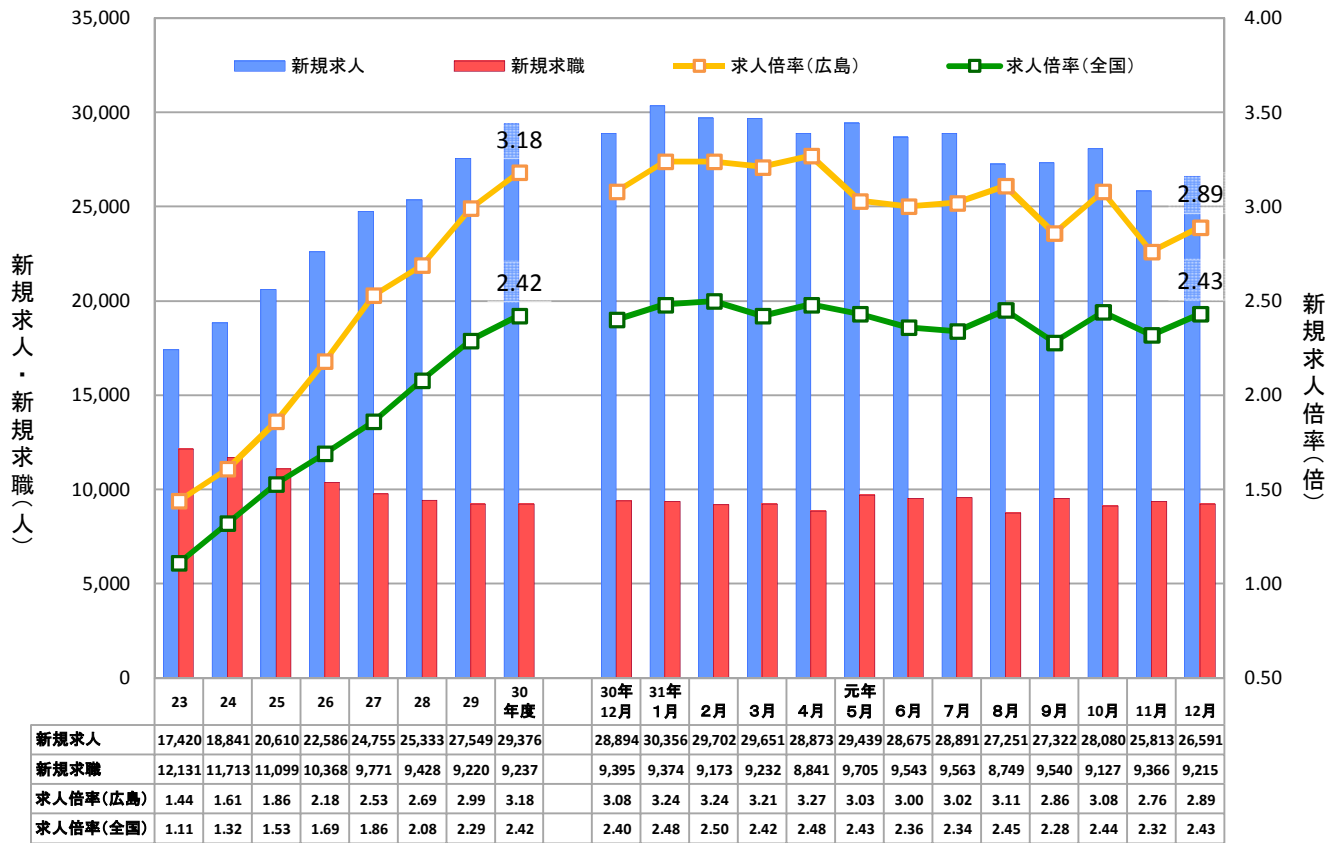
① 有効求人・求職と有効求人倍率の推移（受理地別・季節調整値）



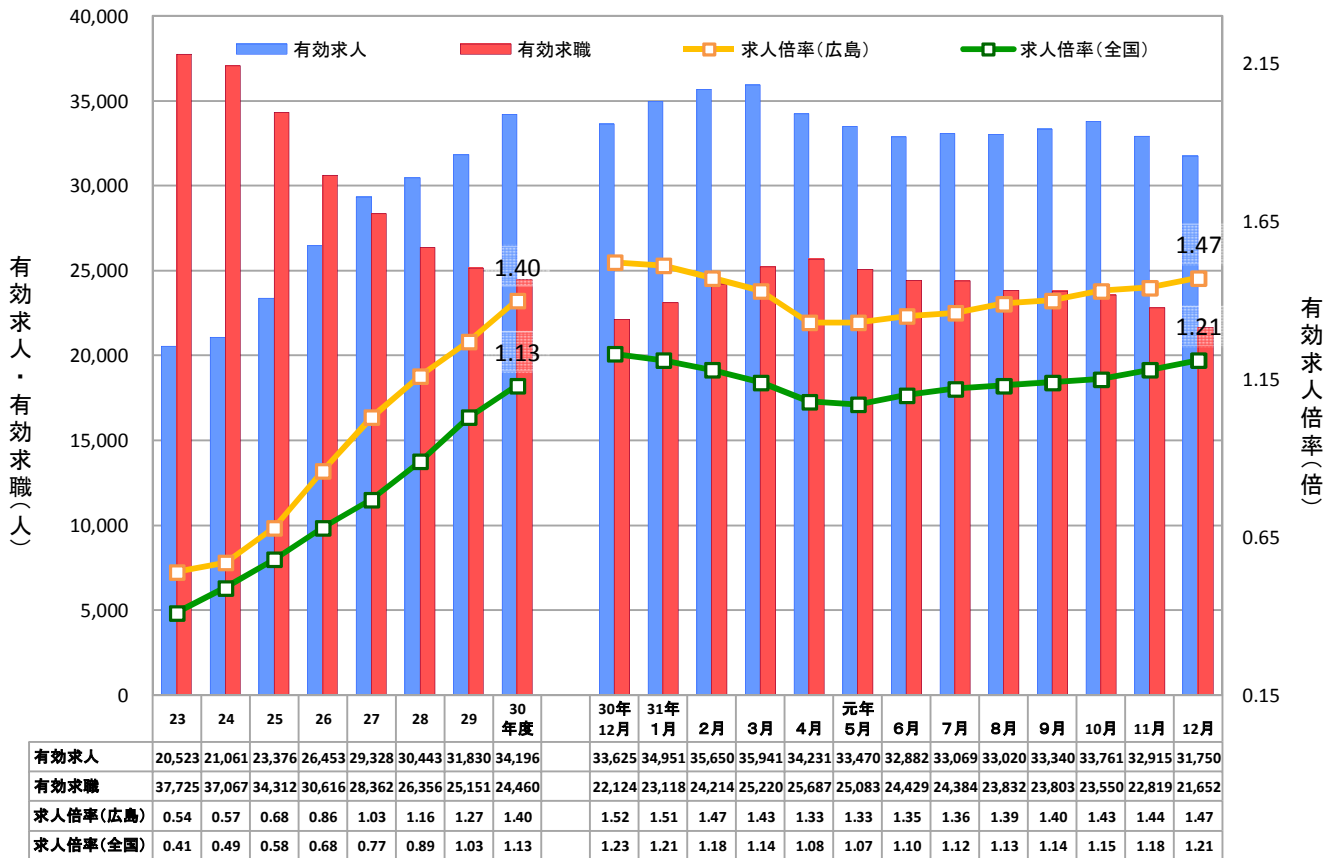
② 有効求人・求職と有効求人倍率の推移（就業地別・季節調整値）



### ③ 新規求人・求職と新規求人倍率の推移（季節調整値）



### ④ 正社員有効求人・求職と有効求人倍率の推移（原数値）



(注)常用フルタイム有効求職者にはフルタイムの派遣労働者や契約社員を希望する者も含まれるため、厳密な意味での正社員有効求人倍率より低い値となる。

# 1 労働力需給の動向

## ① 有効求人・求職、有効求人倍率の推移(原数値)

項目	年度			四半期				最近3か月		
	28	29	30	平成31年	令和元年			令和元年		
				1~3月	4~6月	7~9月	10~12月	10月	11月	12月
求人	70,568	76,799	83,177	85,861	81,236	78,763	77,202	78,952	77,505	75,148
	3.8	8.8	8.3	3.2	▲ 0.8	▲ 3.3	▲ 7.6	▲ 7.6	▲ 7.3	▲ 7.8
求職	42,029	40,889	40,032	38,512	41,854	39,697	37,674	39,105	38,057	35,861
	▲ 5.7	▲ 2.7	▲ 2.1	▲ 2.8	▲ 4.0	0.3	▲ 1.9	▲ 2.9	▲ 1.8	▲ 0.9
求人倍率	1.68	1.88	2.08	2.23	1.94	1.98	2.05	2.02	2.04	2.10
季節調整値	—	—	—	2.11	2.10	2.02	1.96	1.99	1.95	1.93
求人倍率(全国)	1.39	1.54	1.62	1.70	1.51	1.57	1.64	1.60	1.63	1.68
季節調整値	—	—	—	1.63	1.62	1.58	1.57	1.57	1.57	1.57

(注) 下段は対前年度比、又は対前年同期比(%)。

## ② 新規求人・求職、新規求人倍率の推移(原数値)

項目	年度			四半期				最近3か月		
	28	29	30	平成31年	令和元年			令和元年		
				1~3月	4~6月	7~9月	10~12月	10月	11月	12月
求人	25,333	27,549	29,376	30,722	28,258	27,591	26,634	29,731	26,040	24,131
	2.3	8.7	6.6	2.7	▲ 3.2	▲ 3.9	▲ 7.8	▲ 4.7	▲ 11.9	▲ 6.7
求職	9,428	9,220	9,237	9,835	10,306	8,698	7,859	9,017	7,757	6,804
	▲ 3.5	▲ 2.2	0.2	▲ 0.6	▲ 1.9	2.0	▲ 2.7	▲ 7.3	▲ 2.6	3.9
求人倍率	2.69	2.99	3.18	3.12	2.74	3.17	3.39	3.30	3.36	3.55
季節調整値	—	—	—	3.23	3.10	3.00	2.90	3.08	2.76	2.89
求人倍率(全国)	2.08	2.29	2.42	2.39	2.15	2.51	2.70	2.64	2.67	2.83
季節調整値	—	—	—	2.47	2.42	2.36	2.40	2.44	2.32	2.43

(注) 下段は対前年度比、又は対前年同期比(%)。

## ③ 正社員有効求人・求職、有効求人倍率の推移(原数値)

項目	年度			四半期				最近3か月		
	28	29	30	平成31年	令和元年			令和元年		
				1~3月	4~6月	7~9月	10~12月	10月	11月	12月
求人	30,443	31,830	34,196	35,514	33,528	33,143	32,809	33,761	32,915	31,750
	3.8	4.6	7.4	6.1	1.1	▲ 1.2	▲ 5.1	▲ 4.6	▲ 5.1	▲ 5.6
求職	26,356	25,151	24,460	24,184	25,066	24,006	22,674	23,550	22,819	21,652
	▲ 7.1	▲ 4.6	▲ 2.7	▲ 1.5	▲ 4.1	▲ 0.5	▲ 3.1	▲ 3.8	▲ 3.2	▲ 2.1
求人倍率	1.16	1.27	1.40	1.47	1.34	1.38	1.45	1.43	1.44	1.47
求人倍率(全国)	0.89	1.03	1.13	1.18	1.08	1.13	1.18	1.15	1.18	1.21

(注) 下段は対前年度比、又は対前年同期比(%)。

## ④ パートタイム有効求人・求職、有効求人倍率の推移(原数値)

項目	年度			四半期				最近3か月		
	28	29	30	平成31年	令和元年			令和元年		
				1~3月	4~6月	7~9月	10~12月	10月	11月	12月
求人	29,221	33,526	37,124	38,289	36,841	35,179	34,848	35,260	35,074	34,211
	6.0	14.7	10.7	2.5	▲ 0.3	▲ 2.7	▲ 6.0	▲ 6.8	▲ 5.4	▲ 5.8
求職	15,606	15,660	15,496	14,257	16,701	15,600	14,915	15,462	15,153	14,129
	▲ 3.3	0.3	▲ 1.0	▲ 4.9	▲ 4.1	1.4	▲ 0.1	▲ 1.5	0.3	1.0
求人倍率	1.87	2.14	2.40	2.69	2.21	2.26	2.34	2.28	2.31	2.42
求人倍率(全国)	1.73	1.80	1.81	1.95	1.63	1.70	1.79	1.73	1.77	1.88

(注) 下段は対前年度比、又は対前年同期比(%)。

## 2 産業別新規求人動向

### ① 主な産業の動向(原数値)

産業		年度			四半期				最近3か月		
		28	29	30	平成31年	令和元年			令和元年		
					1~3月	4~6月	7~9月	10~12月	10月	11月	12月
産業計	広島	25,333	27,549	29,376	30,722	28,258	27,591	26,634	29,731	26,040	24,131
		2.3	8.7	6.6	2.7	▲ 3.2	▲ 3.9	▲ 7.8	▲ 4.7	▲ 11.9	▲ 6.7
	全国	922,565	967,308	975,836	1,015,104	942,540	938,390	939,036	1,027,758	901,638	887,713
		5.3	4.8	0.9	▲ 0.4	▲ 2.3	▲ 1.7	▲ 3.1	▲ 4.0	▲ 6.7	2.1
建設	広島	1,613	1,596	1,701	1,736	1,722	1,705	1,682	2,044	1,457	1,545
		0.4	▲ 1.1	6.6	3.8	2.8	▲ 0.9	0.5	11.1	▲ 15.1	5.2
	全国	68,626	72,948	76,152	78,036	77,866	76,658	75,000	82,630	71,066	71,304
		6.3	6.3	4.4	3.7	1.2	2.0	0.7	2.5	▲ 4.5	4.3
製造	広島	2,644	2,896	3,136	3,194	2,913	2,805	2,530	3,088	2,229	2,273
		▲ 2.4	9.5	8.3	0.3	▲ 5.9	▲ 8.6	▲ 20.5	▲ 9.6	▲ 26.3	▲ 26.9
	全国	89,124	98,440	99,881	99,042	90,313	90,865	83,989	95,737	78,540	77,690
		5.7	10.5	1.5	▲ 4.4	▲ 8.7	▲ 11.0	▲ 15.6	▲ 15.6	▲ 19.3	▲ 11.6
情報通信	広島	491	471	411	432	407	340	370	334	446	331
		6.5	▲ 4.1	▲ 12.7	8.3	0.7	▲ 1.2	▲ 20.3	▲ 28.2	▲ 5.1	▲ 27.7
	全国	26,205	26,415	25,724	25,530	24,780	25,288	25,371	27,001	25,376	23,735
		1.1	0.8	▲ 2.6	▲ 1.5	▲ 3.2	▲ 0.0	▲ 4.1	▲ 7.3	▲ 4.2	▲ 0.2
運輸、郵便	広島	1,606	1,725	1,778	1,794	1,813	1,759	1,678	1,888	1,731	1,415
		4.2	7.4	3.1	▲ 2.4	2.0	0.5	▲ 6.3	▲ 0.4	▲ 15.6	▲ 0.5
	全国	50,857	55,362	57,398	57,932	56,186	55,261	55,283	62,719	54,157	48,973
		3.9	8.9	3.7	1.6	▲ 0.9	▲ 2.0	▲ 5.6	▲ 8.0	▲ 6.7	▲ 1.2
卸売、小売	広島	5,098	6,041	7,025	7,246	6,337	6,133	6,036	6,499	6,244	5,366
		2.9	18.5	16.3	7.4	▲ 11.8	▲ 13.2	▲ 8.7	▲ 10.9	▲ 4.7	▲ 10.2
	全国	139,640	142,068	140,781	144,086	135,808	134,487	130,122	145,256	127,677	117,433
		3.2	1.7	▲ 0.9	▲ 2.1	▲ 3.8	▲ 4.0	▲ 5.5	▲ 5.3	▲ 9.9	▲ 0.6
学術研究 専門・技術	広島	759	775	851	827	827	950	628	733	600	551
		▲ 3.4	2.1	9.8	▲ 5.5	0.4	6.5	▲ 26.9	▲ 11.7	▲ 43.6	▲ 19.6
	全国	24,620	25,362	25,159	25,518	24,714	24,405	24,507	26,044	23,813	23,664
		2.2	3.0	▲ 0.8	▲ 1.0	▲ 0.6	▲ 1.4	▲ 3.9	▲ 6.6	▲ 7.9	3.9
宿泊 飲食サービス	広島	1,380	1,426	1,440	1,620	1,544	1,565	1,260	1,480	1,180	1,121
		4.2	3.3	1.0	10.5	7.7	22.7	▲ 11.9	▲ 12.7	▲ 12.1	▲ 10.7
	全国	84,997	86,427	83,785	86,191	84,333	82,999	81,927	92,796	78,359	74,625
		8.8	1.7	▲ 3.1	▲ 0.6	▲ 0.4	1.0	▲ 0.1	1.3	▲ 0.7	▲ 1.3
生活関連サービス 娯楽	広島	1,033	1,068	1,074	1,086	978	878	1,061	1,583	879	720
		8.7	3.4	0.6	▲ 2.9	▲ 11.7	▲ 19.1	4.5	42.9	▲ 8.5	▲ 26.3
	全国	37,887	38,851	37,904	38,692	36,529	35,659	35,459	38,589	36,118	31,670
		4.7	2.5	▲ 2.4	▲ 3.7	▲ 7.0	▲ 4.0	▲ 2.8	▲ 4.1	▲ 3.3	▲ 0.6
教育 学習支援	広島	264	318	278	348	459	273	299	306	245	347
		1.1	20.5	▲ 12.6	4.2	62.8	17.7	19.6	40.4	2.5	18.0
	全国	15,336	15,894	15,885	19,156	14,953	14,369	15,926	16,204	16,385	15,190
		7.5	3.6	▲ 0.1	1.0	▲ 0.8	3.1	3.5	▲ 0.3	3.7	7.7
医療、福祉	広島	4,971	5,370	5,625	6,007	5,557	5,689	5,603	6,145	5,305	5,359
		4.8	8.0	4.7	3.2	1.8	2.9	1.7	1.7	▲ 5.5	10.0
	全国	201,850	214,146	221,317	233,526	219,298	224,442	228,282	246,115	214,718	224,012
		6.8	6.1	3.3	2.9	2.7	4.0	2.7	3.2	▲ 1.8	6.8
サービス	広島	3,630	4,024	4,131	4,268	3,961	3,872	3,509	3,756	3,410	3,360
		2.6	10.9	2.7	▲ 1.9	▲ 6.2	▲ 2.8	▲ 13.3	▲ 16.2	▲ 20.2	▲ 0.6
	全国	126,460	132,298	132,205	133,771	125,432	123,228	119,403	136,328	113,671	108,209
		3.8	4.6	▲ 0.1	▲ 2.5	▲ 6.7	▲ 5.4	▲ 8.4	▲ 8.6	▲ 13.1	▲ 2.7

(注) 下段は対前年度比、又は対前年同期比(%)。

### ② 主な製造業種別の動向(原数値)

年月	食料品	繊維	金属製品	はん用機械	生産用機械	電気機械	輸送用機械			製造業計
							全数	うち自動車	うち造船	
令和元年12月	384	146	213	176	92	52	598	290	277	2,273
対前年同月比	▲ 29.4	4.3	▲ 35.5	▲ 35.5	▲ 31.9	▲ 53.6	▲ 24.8	▲ 32.7	▲ 14.5	▲ 26.9

### 3 新規求職者の動向(常用)

#### ① 性別・年齢別新規求職者数(原数値)

年齢区分	全数				男				女			
	フルタイム		パートタイム		フルタイム		パートタイム		フルタイム		パートタイム	
	対前年同月比		対前年同月比		対前年同月比		対前年同月比		対前年同月比		対前年同月比	
年齢計	4,413	3.3	2,366	5.5	2,195	1.1	506	▲ 3.4	2,215	5.6	1,855	8.2
19歳以下	140	112.1	37	131.3	38	8.6	14	40.0	101	236.7	23	283.3
20～24歳	557	15.6	78	23.8	276	40.1	13	▲ 7.1	281	▲ 1.4	64	30.6
25～29歳	611	▲ 1.0	180	▲ 3.2	275	4.6	13	▲ 27.8	335	▲ 5.4	167	0.6
30～34歳	474	▲ 2.9	243	7.0	216	▲ 12.2	17	▲ 10.5	258	6.6	225	8.7
35～39歳	417	▲ 6.9	280	8.5	193	▲ 8.5	9	▲ 52.6	224	▲ 5.5	271	13.4
40～44歳	483	▲ 4.2	240	1.3	224	▲ 2.2	14	0.0	259	▲ 5.8	226	1.8
45～49歳	553	0.7	235	6.3	246	▲ 3.1	18	▲ 33.3	307	4.1	217	11.9
50～54歳	426	3.1	186	13.4	204	▲ 8.1	14	▲ 26.3	222	16.8	172	19.4
55～59歳	329	19.2	173	1.8	200	15.6	25	▲ 19.4	128	24.3	148	6.5
60～64歳	245	▲ 7.9	206	▲ 10.0	178	▲ 13.2	87	4.8	67	9.8	118	▲ 19.2
65歳以上	178	10.6	508	7.6	145	6.6	282	4.4	33	32.0	224	10.9

(注)男女の合計は全数に一致しない。

#### ② 就業・不就業状態別新規求職者数(原数値)

年月	新規求職者数	在職者	離職者	雇用者			自営	無業者	家事・育児従事者	その他	
				定年	事業主都合	自己都合					
令和元年12月	6,779	2,088	3,896	3,845	137	833	2,860	51	795	305	490
対前年同月比	4.1	5.1	0.7	1.0	3.0	5.2	▲ 0.3	▲ 17.7	21.0	13.4	26.3

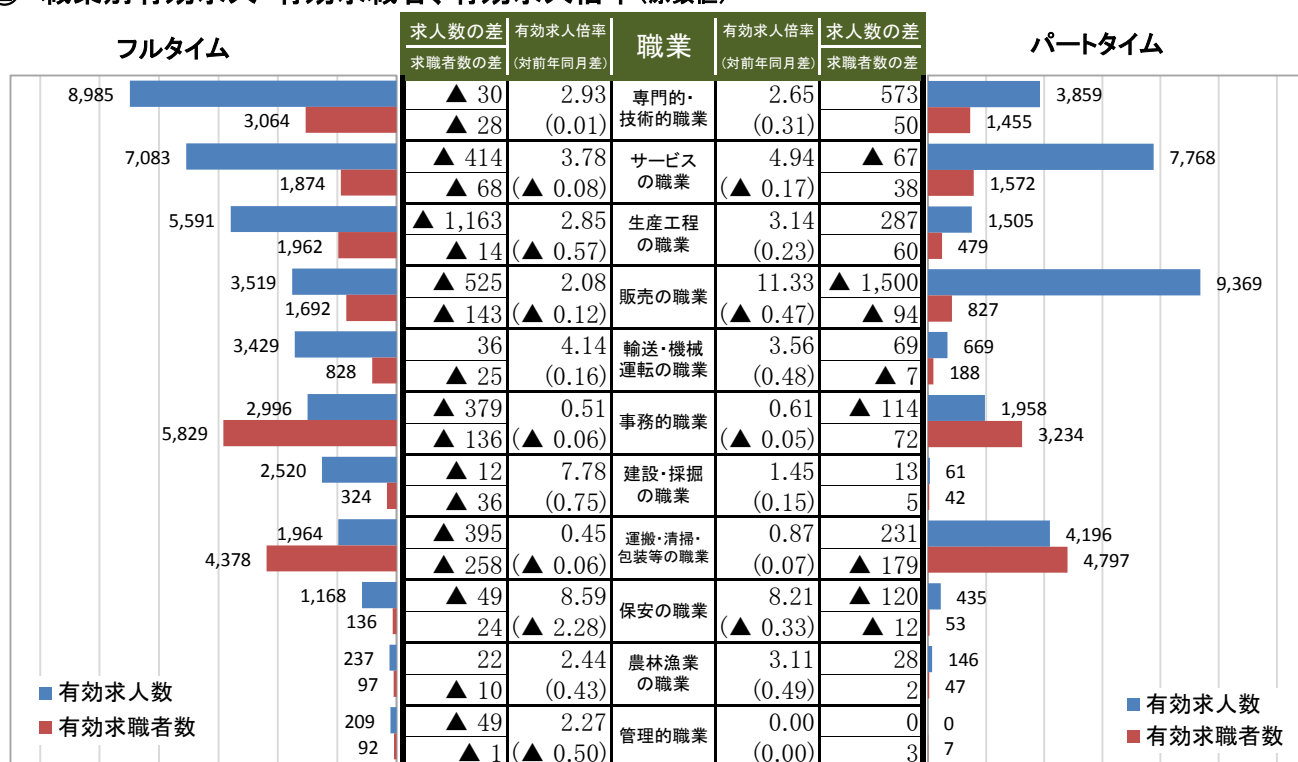
(注)「その他」は離職後1年を超える者などである。

### 4 有効求人・有効求職者の動向(常用)

#### ① 有効求人・有効求職者数、有効求人倍率(職業計、原数値)

年月	フルタイム			パートタイム								
	有効求人	有効求職者	有効求人倍率	有効求人	有効求職者	有効求人倍率						
	対前年同月差	対前年同月差	対前年同月差	対前年同月差	対前年同月差	対前年同月差						
令和元年12月	37,701	▲ 2,958	21,652	▲ 472	1.74	▲ 0.10	29,966	▲ 600	14,076	132	2.13	▲ 0.06

#### ② 職業別有効求人・有効求職者、有効求人倍率(原数値)



(注)1 職業は、上から常用フルタイム求人の多い順に並べている。

2 「求人数の差」及び「求職者数の差」の欄は、前年同月との差である。

## 5 公共職業安定所別有効求人倍率(受理地別・原数値)

地域	安定所	年度								30年	平成31年					令和元年										令和元年12月		
		23	24	25	26	27	28	29	30		12月	1月	2月	3月	4月	5月	6月	7月	8月	9月	10月	11月	有効求人人数		有効求職者数		有効求人倍率	
																								対前年 同月差		対前年 同月差		対前年 同月差
西部地域	広島	1.00	1.13	1.38	1.69	2.04	2.31	2.43	2.57	2.87	2.95	2.77	2.65	2.44	2.51	2.43	2.43	2.52	2.53	2.58	2.49	24,337	▲ 3,045	9,575	22	2.54	▲ 0.33	
	広島東	0.88	1.13	1.35	1.57	1.91	2.17	2.37	2.52	2.59	2.68	2.74	2.80	2.47	2.31	2.36	2.41	2.47	2.36	2.44	2.45	11,112	▲ 616	4,439	▲ 96	2.50	▲ 0.09	
	可部	0.37	0.40	0.48	0.61	0.68	0.70	0.74	0.78	0.85	0.87	0.87	0.84	0.76	0.74	0.72	0.74	0.75	0.75	0.74	0.76	2,188	▲ 182	2,816	14	0.78	▲ 0.07	
	廿日市	0.45	0.47	0.49	0.50	0.61	0.65	0.60	0.70	0.73	0.75	0.75	0.72	0.64	0.61	0.61	0.61	0.68	0.66	0.65	0.61	1,298	▲ 252	2,110	▲ 5	0.62	▲ 0.11	
	大竹	0.67	0.62	0.68	0.78	0.80	0.79	0.87	0.88	0.97	0.93	1.00	0.80	0.84	0.81	0.79	0.88	0.93	0.91	0.83	0.87	433	47	360	▲ 40	1.20	0.23	
	広島西条	0.90	1.00	1.05	1.24	1.47	1.73	2.87	4.23	4.52	4.62	4.47	4.37	3.87	3.71	3.53	3.55	3.51	3.54	3.55	3.57	9,378	▲ 1,207	2,492	149	3.76	▲ 0.76	
	地域計	0.84	0.96	1.13	1.36	1.63	1.82	2.04	2.29	2.48	2.56	2.48	2.41	2.19	2.15	2.11	2.13	2.20	2.17	2.21	2.17	48,746	▲ 5,255	21,792	44	2.24	▲ 0.24	
芸南地域	呉	0.55	0.55	0.75	0.87	1.03	1.17	1.27	1.35	1.40	1.47	1.46	1.35	1.26	1.22	1.22	1.22	1.21	1.27	1.31	1.32	3,503	▲ 396	2,552	▲ 224	1.37	▲ 0.03	
	竹原	0.97	1.06	1.04	1.18	1.01	1.08	1.04	1.34	1.48	1.49	1.58	1.70	1.22	1.15	1.36	1.36	1.30	1.17	1.23	1.42	601	▲ 47	436	▲ 1	1.38	▲ 0.10	
	地域計	0.60	0.61	0.78	0.91	1.03	1.16	1.24	1.35	1.42	1.47	1.48	1.39	1.25	1.21	1.24	1.24	1.22	1.25	1.29	1.34	4,104	▲ 443	2,988	▲ 225	1.37	▲ 0.05	
東部地域	福山	0.91	0.92	1.04	1.34	1.60	1.70	1.88	1.96	2.09	2.04	2.05	2.02	1.89	1.84	1.82	1.93	1.96	1.98	2.00	2.09	12,515	▲ 470	6,023	▲ 176	2.08	▲ 0.01	
	府中	0.54	0.54	0.54	0.64	0.78	0.82	1.05	1.20	1.33	1.34	1.27	1.16	1.06	1.04	1.07	1.10	1.11	1.04	1.08	1.11	1,024	▲ 170	906	11	1.13	▲ 0.20	
	尾道	0.79	0.79	0.93	1.22	1.39	1.53	1.74	2.05	2.29	2.27	2.30	2.29	2.06	1.83	1.85	1.91	1.97	1.96	2.00	2.18	3,755	▲ 128	1,642	▲ 55	2.29	0.00	
	三原	0.89	0.92	0.99	1.19	1.43	1.43	1.66	1.55	1.80	1.79	1.66	1.59	1.47	1.53	1.52	1.61	1.62	1.62	1.53	1.87	2,365	381	1,034	▲ 70	2.29	0.49	
	地域計	0.85	0.86	0.97	1.24	1.47	1.56	1.75	1.86	2.03	1.99	1.98	1.94	1.79	1.73	1.72	1.81	1.85	1.85	1.86	1.99	19,659	▲ 387	9,605	▲ 290	2.05	0.02	
北部地域	三次	0.94	0.87	1.22	1.30	1.32	1.59	1.74	1.96	2.24	2.21	1.96	1.95	1.78	1.92	1.98	2.06	2.20	2.10	2.07	1.99	1,386	▲ 109	683	16	2.03	▲ 0.21	
	庄原	0.94	1.00	1.28	1.29	1.65	1.67	1.77	1.68	2.01	1.60	1.74	1.85	1.37	1.32	1.27	1.47	1.56	1.56	1.50	1.47	573	▲ 120	398	54	1.44	▲ 0.57	
	安芸高田	0.94	1.01	1.37	1.45	1.47	1.51	1.66	1.82	2.16	2.05	1.95	1.93	1.60	1.60	1.65	1.65	1.63	1.70	1.68	1.65	680	▲ 17	395	73	1.72	▲ 0.44	
	地域計	0.94	0.94	1.28	1.34	1.44	1.59	1.73	1.85	2.16	2.01	1.91	1.92	1.63	1.67	1.69	1.78	1.87	1.84	1.81	1.76	2,639	▲ 246	1,476	143	1.79	▲ 0.37	
広島県全体	広島県全体	0.82	0.90	1.06	1.29	1.52	1.68	1.88	2.08	2.25	2.28	2.23	2.18	1.98	1.94	1.91	1.96	2.00	1.99	2.02	2.04	75,148	▲ 6,331	35,861	▲ 328	2.10	▲ 0.15	
	季節調整値	—	—	—	—	—	—	—	—	2.07	2.08	2.11	2.13	2.14	2.12	2.06	2.03	2.02	1.99	1.99	1.95	76,115	▲ 7,191	39,525	▲ 657	1.93	▲ 0.14	

## 6 職業安定等業務主要指標(その1)

年度/年・月	新規求人・求職							月間有効求人・求職						就 職			充 足			
	① 求 人 数		② 求職申込件数		③ 求人倍率[①÷②]			④ 求 人 数		⑤ 求 職 者 数		⑥ 求人倍率[④÷⑤]		⑦ 就 職 件 数		⑧ 就職率 [⑦÷②]	⑨ 充 足 数		⑩ 充足率 [⑨÷①]	
	前年比	前年比	前年比	季節調整値	前年差 前月差	前年比	前年比	前年比	季節調整値	前年差 前月差	前年比	前年比	前年比	前年比						
平成23年度	17,420	7.4	12,131	▲ 5.6	1.44		0.18	45,323	11.5	54,959	▲ 6.0	0.82		0.13	4,411	1.1	36.4	4,564	1.1	26.2
24	18,841	8.2	11,713	▲ 3.4	1.61		0.17	49,409	9.0	54,772	▲ 0.3	0.90		0.08	4,344	▲ 1.5	37.1	4,580	0.4	24.3
25	20,610	9.4	11,099	▲ 5.2	1.86		0.25	54,803	10.9	51,644	▲ 5.7	1.06		0.16	4,277	▲ 1.5	38.5	4,543	▲ 0.8	22.0
26	22,586	9.6	10,368	▲ 6.6	2.18		0.32	61,469	12.2	47,819	▲ 7.4	1.29		0.23	4,067	▲ 4.9	39.2	4,305	▲ 5.2	19.1
27	24,755	9.6	9,771	▲ 5.8	2.53		0.35	67,979	10.6	44,578	▲ 6.8	1.52		0.23	3,867	▲ 4.9	39.6	4,105	▲ 4.6	16.6
28	25,333	2.3	9,428	▲ 3.5	2.69		0.16	70,568	3.8	42,029	▲ 5.7	1.68		0.16	3,700	▲ 4.3	39.2	3,891	▲ 5.2	15.4
29	27,549	8.7	9,220	▲ 2.2	2.99		0.30	76,799	8.8	40,889	▲ 2.7	1.88		0.20	3,573	▲ 3.4	38.8	3,740	▲ 3.9	13.6
30	29,376	6.6	9,237	0.2	3.18		0.19	83,177	8.3	40,032	▲ 2.1	2.08		0.20	3,296	▲ 7.8	35.7	3,512	▲ 6.1	12.0
平成29年 12月	27,132	21.0	6,586	▲ 0.6	4.12	<b>3.22</b>	0.09	78,992	16.2	36,807	▲ 1.1	2.15	<b>1.98</b>	0.08	2,932	0.2	44.5	3,050	▲ 0.5	11.2
平成30年 1月	31,306	9.9	9,586	▲ 4.5	3.27	<b>3.21</b>	▲ 0.01	81,886	14.7	37,645	▲ 2.2	2.18	<b>1.99</b>	0.01	2,864	▲ 7.3	29.9	3,044	▲ 5.6	9.7
2月	29,598	11.2	9,546	▲ 1.2	3.10	<b>3.11</b>	▲ 0.10	83,475	13.9	39,355	▲ 2.3	2.12	<b>2.00</b>	0.01	3,590	▲ 1.6	37.6	3,764	▲ 1.4	12.7
3月	28,806	6.9	10,544	0.8	2.73	<b>3.03</b>	▲ 0.08	84,321	10.0	41,828	▲ 1.8	2.02	<b>1.98</b>	▲ 0.02	4,534	▲ 8.8	43.0	4,750	▲ 8.2	16.5
4月	29,236	10.1	12,708	3.6	2.30	<b>3.09</b>	0.06	81,344	10.3	44,253	0.7	1.84	<b>1.99</b>	0.01	3,975	▲ 0.8	31.3	4,103	▲ 3.4	14.0
5月	30,029	19.7	10,109	1.1	2.97	<b>3.27</b>	0.18	82,394	13.6	44,224	0.3	1.86	<b>2.03</b>	0.04	3,825	▲ 2.9	37.8	4,042	▲ 1.8	13.5
6月	28,310	11.4	8,697	▲ 5.8	3.26	<b>3.28</b>	0.01	81,996	15.1	42,380	▲ 2.1	1.93	<b>2.07</b>	0.04	3,566	▲ 11.4	41.0	3,822	▲ 9.3	13.5
7月	27,823	9.0	8,212	2.1	3.39	<b>3.15</b>	▲ 0.13	80,440	14.7	40,134	▲ 2.4	2.00	<b>2.10</b>	0.03	2,982	▲ 10.7	36.3	3,250	▲ 5.4	11.7
8月	30,737	10.7	8,941	0.5	3.44	<b>3.13</b>	▲ 0.02	82,119	12.0	39,694	▲ 3.0	2.07	<b>2.09</b>	▲ 0.01	2,993	▲ 4.2	33.5	3,208	▲ 0.8	10.4
9月	27,578	4.0	8,429	▲ 7.6	3.27	<b>3.15</b>	0.02	81,703	8.2	38,926	▲ 5.0	2.10	<b>2.10</b>	0.01	2,932	▲ 17.8	34.8	3,165	▲ 15.7	11.5
10月	31,199	9.0	9,726	8.0	3.21	<b>3.08</b>	▲ 0.07	85,414	9.4	40,273	▲ 2.3	2.12	<b>2.08</b>	▲ 0.02	3,469	▲ 5.1	35.7	3,741	▲ 1.3	12.0
11月	29,560	4.6	7,966	2.1	3.71	<b>3.11</b>	0.03	83,651	6.7	38,771	▲ 1.8	2.16	<b>2.08</b>	0.00	3,148	▲ 4.6	39.5	3,310	▲ 4.8	11.2
12月	25,873	▲ 4.6	6,547	▲ 0.6	3.95	<b>3.08</b>	▲ 0.03	81,479	3.1	36,189	▲ 1.7	2.25	<b>2.07</b>	▲ 0.01	2,645	▲ 9.8	40.4	2,793	▲ 8.4	10.8
平成31年 1月	33,346	6.5	10,113	5.5	3.30	<b>3.24</b>	0.16	84,750	3.5	37,141	▲ 1.3	2.28	<b>2.08</b>	0.01	2,782	▲ 2.9	27.5	2,923	▲ 4.0	8.8
2月	30,394	2.7	9,478	▲ 0.7	3.21	<b>3.24</b>	0.00	85,863	2.9	38,430	▲ 2.4	2.23	<b>2.11</b>	0.03	3,396	▲ 5.4	35.8	3,641	▲ 3.3	12.0
3月	28,426	▲ 1.3	9,915	▲ 6.0	2.87	<b>3.21</b>	▲ 0.03	86,970	3.1	39,964	▲ 4.5	2.18	<b>2.13</b>	0.02	3,839	▲ 15.3	38.7	4,140	▲ 12.8	14.6
令和元年 4月	29,482	0.8	12,294	▲ 3.3	2.40	<b>3.27</b>	0.06	83,172	2.2	42,096	▲ 4.9	1.98	<b>2.14</b>	0.01	3,649	▲ 8.2	29.7	3,845	▲ 6.3	13.0
5月	28,677	▲ 4.5	9,913	▲ 1.9	2.89	<b>3.03</b>	▲ 0.24	81,551	▲ 1.0	42,139	▲ 4.7	1.94	<b>2.12</b>	▲ 0.02	3,457	▲ 9.6	34.9	3,677	▲ 9.0	12.8
6月	26,616	▲ 6.0	8,710	0.1	3.06	<b>3.00</b>	▲ 0.03	78,986	▲ 3.7	41,326	▲ 2.5	1.91	<b>2.06</b>	▲ 0.06	3,177	▲ 10.9	36.5	3,340	▲ 12.6	12.5
7月	29,067	4.5	9,122	11.1	3.19	<b>3.02</b>	0.02	79,237	▲ 1.5	40,493	0.9	1.96	<b>2.03</b>	▲ 0.03	3,276	9.9	35.9	3,487	7.3	12.0
8月	27,469	▲ 10.6	7,936	▲ 11.2	3.46	<b>3.11</b>	0.09	78,710	▲ 4.2	39,261	▲ 1.1	2.00	<b>2.02</b>	▲ 0.01	2,608	▲ 12.9	32.9	2,728	▲ 15.0	9.9
9月	26,237	▲ 4.9	9,037	7.2	2.90	<b>2.86</b>	▲ 0.25	78,342	▲ 4.1	39,336	1.1	1.99	<b>1.99</b>	▲ 0.03	3,071	4.7	34.0	3,233	2.1	12.3
10月	29,731	▲ 4.7	9,017	▲ 7.3	3.30	<b>3.08</b>	0.22	78,952	▲ 7.6	39,105	▲ 2.9	2.02	<b>1.99</b>	0.00	3,216	▲ 7.3	35.7	3,415	▲ 8.7	11.5
11月	26,040	▲ 11.9	7,757	▲ 2.6	3.36	<b>2.76</b>	▲ 0.32	77,505	▲ 7.3	38,057	▲ 1.8	2.04	<b>1.95</b>	▲ 0.04	2,849	▲ 9.5	36.7	3,051	▲ 7.8	11.7
12月	24,131	▲ 6.7	6,804	3.9	3.55	<b>2.89</b>	0.13	75,148	▲ 7.8	35,861	▲ 0.9	2.10	<b>1.93</b>	▲ 0.02	2,635	▲ 0.4	38.7	2,758	▲ 1.3	11.4

(注) 1 求人・求職関係は、学卒を除きパートタイムを含む。



## 7 職業安定等業務主要指標(その2)

年度/年・月	正社員有効求人・求職						パートタイム有効求人・求職						全国の求人倍率				完全失業者数 [万人]		完全失業率				
	① 求人数		② 常用求職者数		③ 求人倍率[①÷②]		④ 求人数		⑤ 求職者数		⑥ 求人倍率[④÷⑤]		⑦ 新規	⑧ 有効		⑨ 正社員 有効	⑩ パート タイム 有効	⑪ 全国	⑫ 広島	⑬ 全国	⑭ 広島		
	前年比	前年比	前年比	前年比	前年差	前年比	前年比	前年比	前年比	前年差	前年差	季節 調整値	季節 調整値	季節 調整値	季節 調整値	季節 調整値	季節 調整値	季節 調整値	季節 調整値	季節 調整値			
平成23年度	20,523	13.5	37,725	▲ 8.6	0.54	0.10	17,496	12.7	17,164	▲ 0.2	1.02	0.12	1.11		0.68		0.41	0.92	302	5.2	4.6		3.6
24	21,061	2.6	37,067	▲ 1.7	0.57	0.03	20,642	18.0	17,637	2.8	1.17	0.15	1.32		0.82		0.49	1.12	285	5.2	4.3		3.6
25	23,376	11.0	34,312	▲ 7.4	0.68	0.11	21,795	5.6	17,258	▲ 2.1	1.26	0.09	1.53		0.97		0.58	1.28	265	5.2	4.0		3.6
26	26,453	13.2	30,616	▲ 10.8	0.86	0.18	24,596	12.9	17,130	▲ 0.7	1.44	0.18	1.69		1.11		0.68	1.41	236	4.6	3.6		3.2
27	29,328	10.9	28,362	▲ 7.4	1.03	0.17	27,577	12.1	16,144	▲ 5.8	1.71	0.27	1.86		1.23		0.77	1.57	222	4.3	3.4		3.0
28	30,443	3.8	26,356	▲ 7.1	1.16	0.13	29,221	6.0	15,606	▲ 3.3	1.87	0.16	2.08		1.39		0.89	1.73	208	4.0	3.1		2.8
29	31,830	4.6	25,151	▲ 4.6	1.27	0.11	33,526	14.7	15,660	0.3	2.14	0.27	2.29		1.54		1.03	1.80	190	3.5	2.8		2.4
30	34,196	7.4	24,460	▲ 2.7	1.40	0.13	37,124	10.7	15,496	▲ 1.0	2.40	0.26	2.42		1.62		1.13	1.81	166	3.5	2.4		2.4
平成29年 12月	31,799	7.2	22,704	▲ 3.0	1.40	0.13	35,577	28.5	14,032	2.0	2.54	0.53	2.84	<b>2.38</b>	1.69	<b>1.58</b>	1.15	2.00	174	3.3	2.6	<b>2.7</b>	2.2
平成30年 1月	32,620	4.3	23,274	▲ 4.1	1.40	0.11	37,056	28.2	14,304	1.1	2.59	0.55	2.33	<b>2.37</b>	1.68	<b>1.59</b>	1.14	2.00	159		2.4	<b>2.4</b>	
2月	33,470	5.6	24,339	▲ 4.2	1.38	0.13	37,724	23.8	14,945	1.1	2.52	0.46	2.35	<b>2.35</b>	1.68	<b>1.59</b>	1.11	2.00	166		2.5	<b>2.5</b>	
3月	34,345	6.6	26,041	▲ 3.5	1.32	0.13	37,278	13.9	15,716	1.1	2.37	0.27	2.20	<b>2.38</b>	1.62	<b>1.59</b>	1.07	1.94	173	3.3	2.5	<b>2.5</b>	2.3
4月	33,193	7.1	26,891	▲ 0.8	1.23	0.09	36,385	14.4	17,282	3.1	2.11	0.21	1.77	<b>2.37</b>	1.49	<b>1.60</b>	1.02	1.70	180		2.6	<b>2.5</b>	
5月	32,898	9.0	26,457	▲ 1.2	1.24	0.11	37,551	20.1	17,696	2.7	2.12	0.31	2.15	<b>2.38</b>	1.47	<b>1.61</b>	1.03	1.62	158		2.3	<b>2.3</b>	
6月	33,388	10.5	25,034	▲ 3.7	1.33	0.17	36,955	21.2	17,272	0.5	2.14	0.37	2.53	<b>2.42</b>	1.52	<b>1.61</b>	1.08	1.63	168	3.4	2.5	<b>2.5</b>	2.3
7月	32,897	10.0	24,338	▲ 3.6	1.35	0.17	35,934	21.0	15,725	▲ 0.4	2.29	0.41	2.57	<b>2.41</b>	1.58	<b>1.62</b>	1.11	1.73	172		2.5	<b>2.5</b>	
8月	33,711	8.0	24,324	▲ 4.1	1.39	0.16	36,445	16.5	15,296	▲ 1.2	2.38	0.36	2.54	<b>2.39</b>	1.62	<b>1.63</b>	1.13	1.80	170		2.5	<b>2.4</b>	
9月	34,030	5.7	23,735	▲ 6.1	1.43	0.16	36,120	12.2	15,115	▲ 3.1	2.39	0.33	2.64	<b>2.44</b>	1.64	<b>1.63</b>	1.15	1.81	162	3.5	2.4	<b>2.4</b>	2.4
10月	35,405	7.5	24,489	▲ 3.8	1.45	0.16	37,834	13.5	15,695	▲ 0.0	2.41	0.29	2.54	<b>2.40</b>	1.66	<b>1.62</b>	1.15	1.83	163		2.4	<b>2.4</b>	
11月	34,667	8.0	23,580	▲ 2.7	1.47	0.14	37,087	7.1	15,109	▲ 0.4	2.45	0.17	2.70	<b>2.40</b>	1.69	<b>1.63</b>	1.19	1.88	168		2.4	<b>2.5</b>	
12月	33,625	5.7	22,124	▲ 2.6	1.52	0.12	36,308	2.1	13,995	▲ 0.3	2.59	0.05	2.88	<b>2.40</b>	1.73	<b>1.63</b>	1.23	1.96	159	3.6	2.3	<b>2.4</b>	2.4
平成31年 1月	34,951	7.1	23,118	▲ 0.7	1.51	0.11	37,407	0.9	13,956	▲ 2.4	2.68	0.09	2.43	<b>2.48</b>	1.71	<b>1.63</b>	1.21	1.96	166		2.4	<b>2.5</b>	
2月	35,650	6.5	24,214	▲ 0.5	1.47	0.09	38,472	2.0	14,141	▲ 5.4	2.72	0.20	2.49	<b>2.50</b>	1.72	<b>1.63</b>	1.18	1.97	156		2.3	<b>2.3</b>	
3月	35,941	4.6	25,220	▲ 3.2	1.43	0.11	38,987	4.6	14,675	▲ 6.6	2.66	0.29	2.24	<b>2.42</b>	1.66	<b>1.63</b>	1.14	1.92	174	3.7	2.5	<b>2.5</b>	2.5
令和元年 4月	34,231	3.1	25,687	▲ 4.5	1.33	0.10	37,856	4.0	16,333	▲ 5.5	2.32	0.21	1.85	<b>2.48</b>	1.52	<b>1.63</b>	1.08	1.68	176		2.6	<b>2.4</b>	
5月	33,470	1.7	25,083	▲ 5.2	1.33	0.09	36,971	▲ 1.5	16,971	▲ 4.1	2.18	0.06	2.25	<b>2.43</b>	1.48	<b>1.62</b>	1.07	1.60	165		2.4	<b>2.4</b>	
6月	32,882	▲ 1.5	24,429	▲ 2.4	1.35	0.02	35,696	▲ 3.4	16,800	▲ 2.7	2.12	▲ 0.02	2.48	<b>2.36</b>	1.51	<b>1.61</b>	1.10	1.60	162	3.6	2.3	<b>2.3</b>	2.4
7月	33,069	0.5	24,384	0.2	1.36	0.01	35,598	▲ 0.9	16,018	1.9	2.22	▲ 0.07	2.48	<b>2.34</b>	1.55	<b>1.59</b>	1.12	1.68	156		2.3	<b>2.2</b>	
8月	33,020	▲ 2.0	23,832	▲ 2.0	1.39	0.00	35,139	▲ 3.6	15,337	0.3	2.29	▲ 0.09	2.63	<b>2.45</b>	1.58	<b>1.59</b>	1.13	1.72	157		2.3	<b>2.2</b>	
9月	33,340	▲ 2.0	23,803	0.3	1.40	▲ 0.03	34,799	▲ 3.7	15,444	2.2	2.25	▲ 0.14	2.43	<b>2.28</b>	1.59	<b>1.57</b>	1.14	1.71	168	3.5	2.4	<b>2.4</b>	2.4
10月	33,761	▲ 4.6	23,550	▲ 3.8	1.43	▲ 0.02	35,260	▲ 6.8	15,462	▲ 1.5	2.28	▲ 0.13	2.64	<b>2.44</b>	1.60	<b>1.57</b>	1.15	1.73	164		2.4	<b>2.4</b>	
11月	32,915	▲ 5.1	22,819	▲ 3.2	1.44	▲ 0.03	35,074	▲ 5.4	15,153	0.3	2.31	▲ 0.14	2.67	<b>2.32</b>	1.63	<b>1.57</b>	1.18	1.77	151		2.2	<b>2.2</b>	
12月	31,750	▲ 5.6	21,652	▲ 2.1	1.47	▲ 0.05	34,211	▲ 5.8	14,129	1.0	2.42	▲ 0.17	2.83	<b>2.43</b>	1.68	<b>1.57</b>	1.21	1.88	145		2.1	<b>2.2</b>	

(注) 1 完全失業者数及び完全失業率は総務省統計局「労働力調査」による。なお、広島県の数値はモデル推計値であり、年度欄は年平均値。

## 8 職業安定等業務主要指標（その3）

年度/年・月	産業別新規求人数（主な産業）																					
	① 建設		② 製造		③ 情報通信		④ 運輸、郵便		⑤ 卸売、小売		⑥ 学術研究 専門・技術		⑦ 宿泊 飲食サービス		⑧ 生活関連サービス 娯楽		⑨ 教育、学習支援		⑩ 医療、福祉		⑪ サービス	
	前年比	前年比	前年比	前年比	前年比	前年比	前年比	前年比	前年比	前年比	前年比	前年比	前年比	前年比	前年比	前年比	前年比	前年比	前年比	前年比	前年比	
平成23年度	1,040	9.2	1,913	3.4	355	2.0	1,525	19.2	3,282	12.0	603	10.6	1,060	▲ 5.7	625	4.2	184	5.7	3,511	9.3	2,162	5.5
24	1,141	9.7	1,782	▲ 6.8	396	11.5	1,414	▲ 7.3	3,916	19.3	626	3.8	1,080	1.9	664	6.2	199	8.2	3,956	12.7	2,489	15.1
25	1,394	22.2	2,196	23.2	365	▲ 7.8	1,531	8.3	3,892	▲ 0.6	739	18.1	1,153	6.8	756	13.9	209	5.0	4,023	1.7	3,019	21.3
26	1,485	6.5	2,582	17.6	396	8.5	1,438	▲ 6.1	4,267	9.6	753	1.9	1,217	5.6	871	15.2	230	10.0	4,452	10.7	3,266	8.2
27	1,606	8.1	2,710	5.0	461	16.4	1,542	7.2	4,955	16.1	786	4.4	1,325	8.9	950	9.1	261	13.5	4,744	6.6	3,539	8.4
28	1,613	0.4	2,644	▲ 2.4	491	6.5	1,606	4.2	5,098	2.9	759	▲ 3.4	1,380	4.2	1,033	8.7	264	1.1	4,971	4.8	3,630	2.6
29	1,596	▲ 1.1	2,896	9.5	471	▲ 4.1	1,725	7.4	6,041	18.5	775	2.1	1,426	3.3	1,068	3.4	318	20.5	5,370	8.0	4,024	10.9
30	1,701	6.6	3,136	8.3	411	▲ 12.7	1,778	3.1	7,025	16.3	851	9.8	1,440	1.0	1,074	0.6	278	▲ 12.6	5,625	4.7	4,131	2.7
平成29年 12月	1,436	11.5	2,731	27.6	431	▲ 9.3	1,339	▲ 8.7	6,740	57.2	770	22.0	1,258	▲ 4.3	903	11.2	399	34.8	5,098	8.9	3,913	22.5
平成30年 1月	1,700	▲ 1.6	3,234	1.2	431	▲ 26.1	1,784	12.0	7,281	37.2	973	9.7	1,430	▲ 12.5	1,199	14.5	348	29.4	6,160	5.2	4,735	16.1
2月	1,556	▲ 3.5	3,360	18.6	408	▲ 26.0	1,922	16.1	6,407	21.4	796	27.4	1,525	12.9	1,196	▲ 12.2	318	▲ 9.4	5,754	8.5	4,019	5.7
3月	1,763	12.6	2,960	11.4	358	▲ 30.4	1,811	14.5	6,543	7.9	856	11.6	1,442	▲ 10.7	959	2.6	337	▲ 2.3	5,544	10.5	4,301	12.7
4月	1,728	6.4	3,054	8.5	317	▲ 34.9	1,541	▲ 5.8	7,260	37.3	944	41.3	1,318	▲ 8.4	1,127	26.2	264	▲ 23.7	5,557	4.5	4,383	2.9
5月	1,662	13.0	3,171	29.9	423	▲ 15.2	1,935	5.0	7,431	47.1	743	14.5	1,646	9.5	1,224	11.5	263	▲ 1.5	5,587	10.6	4,126	9.4
6月	1,636	0.4	3,063	21.1	471	1.9	1,855	11.7	6,852	33.3	786	19.5	1,337	▲ 6.7	971	▲ 9.3	318	23.3	5,226	7.2	4,167	8.3
7月	1,721	10.2	2,763	▲ 7.8	292	▲ 31.9	1,529	4.9	6,852	30.2	970	35.7	1,187	▲ 8.3	1,040	▲ 2.8	213	▲ 29.2	5,475	4.0	3,916	3.9
8月	1,622	3.6	3,331	13.2	359	▲ 19.5	2,039	11.0	7,659	26.7	945	19.9	1,203	▲ 27.4	1,263	7.9	207	0.5	6,014	13.8	4,242	8.0
9月	1,818	▲ 0.1	3,112	8.1	382	▲ 33.1	1,682	▲ 0.9	6,683	16.2	762	▲ 6.3	1,436	10.0	953	▲ 7.6	277	▲ 20.4	5,089	4.3	3,795	2.0
10月	1,839	9.8	3,416	7.9	465	▲ 14.5	1,895	8.2	7,295	12.4	830	10.1	1,696	31.7	1,108	0.9	218	▲ 37.7	6,042	5.7	4,482	6.8
11月	1,716	26.5	3,025	12.4	470	▲ 19.0	2,052	4.7	6,554	1.0	1,063	23.7	1,342	▲ 12.5	961	▲ 15.0	239	▲ 28.2	5,616	2.2	4,273	11.5
12月	1,468	2.2	3,109	13.8	458	6.3	1,422	6.2	5,976	▲ 11.3	685	▲ 11.0	1,256	▲ 0.2	977	8.2	294	▲ 26.3	4,873	▲ 4.4	3,381	▲ 13.6
平成31年 1月	1,980	16.5	3,460	7.0	411	▲ 4.6	1,809	1.4	8,054	10.6	740	▲ 23.9	1,614	12.9	1,197	▲ 0.2	307	▲ 11.8	6,748	9.5	4,847	2.4
2月	1,612	3.6	3,072	▲ 8.6	490	20.1	1,875	▲ 2.4	6,679	4.2	1,059	33.0	1,526	0.1	1,040	▲ 13.0	460	44.7	6,133	6.6	4,068	1.2
3月	1,615	▲ 8.4	3,050	3.0	396	10.6	1,699	▲ 6.2	7,004	7.0	683	▲ 20.2	1,719	19.2	1,021	6.5	277	▲ 17.8	5,140	▲ 7.3	3,889	▲ 9.6
令和元年 4月	1,884	9.0	3,013	▲ 1.3	373	17.7	1,693	9.9	6,628	▲ 8.7	856	▲ 9.3	1,722	30.7	1,008	▲ 10.6	322	22.0	5,921	6.6	4,407	0.5
5月	1,552	▲ 6.6	2,905	▲ 8.4	346	▲ 18.2	2,217	14.6	6,491	▲ 12.6	1,088	46.4	1,435	▲ 12.8	1,001	▲ 18.2	254	▲ 3.4	5,682	1.7	3,644	▲ 11.7
6月	1,729	5.7	2,821	▲ 7.9	503	6.8	1,528	▲ 17.6	5,892	▲ 14.0	537	▲ 31.7	1,474	10.2	924	▲ 4.8	802	152.2	5,068	▲ 3.0	3,832	▲ 8.0
7月	1,897	10.2	2,967	7.4	339	16.1	1,725	12.8	6,225	▲ 9.2	984	1.4	1,587	33.7	992	▲ 4.6	358	68.1	6,092	11.3	4,180	6.7
8月	1,475	▲ 9.1	2,660	▲ 20.1	371	3.3	1,863	▲ 8.6	6,411	▲ 16.3	1,324	40.1	1,395	16.0	863	▲ 31.7	209	1.0	5,388	▲ 10.4	3,590	▲ 15.4
9月	1,743	▲ 4.1	2,787	▲ 10.4	309	▲ 19.1	1,689	0.4	5,763	▲ 13.8	543	▲ 28.7	1,713	19.3	779	▲ 18.3	252	▲ 9.0	5,588	9.8	3,847	1.4
10月	2,044	11.1	3,088	▲ 9.6	334	▲ 28.2	1,888	▲ 0.4	6,499	▲ 10.9	733	▲ 11.7	1,480	▲ 12.7	1,583	42.9	306	40.4	6,145	1.7	3,756	▲ 16.2
11月	1,457	▲ 15.1	2,229	▲ 26.3	446	▲ 5.1	1,731	▲ 15.6	6,244	▲ 4.7	600	▲ 43.6	1,180	▲ 12.1	879	▲ 8.5	245	2.5	5,305	▲ 5.5	3,410	▲ 20.2
12月	1,545	5.2	2,273	▲ 26.9	331	▲ 27.7	1,415	▲ 0.5	5,366	▲ 10.2	551	▲ 19.6	1,121	▲ 10.7	720	▲ 26.3	347	18.0	5,359	10.0	3,360	▲ 0.6

(注) 平成21年度から「日本標準産業分類」に基づいて計上している。

## 9 職業安定等業務主要指標（その4）

就業・不就業状態別新規求職者数（パートを含む常用）

年度/年・月	① 新規求職者数 〔②+③+⑨〕		② 在職者		③ 離職者 〔④+⑧〕		④ 雇用者							⑧ 自営		⑨ 無業者 〔⑩+⑪〕		⑩ 家事・育児 従事者		⑪ その他		
	前年比		前年比		前年比		前年比		前年比		前年比		前年比		前年比		前年比		前年比			
	前年	増減	前年	増減	前年	増減	前年	増減	前年	増減	前年	増減	前年	増減	前年	増減	前年	増減	前年	増減	前年	増減
平成23年度	12,095	▲ 5.8	2,225	▲ 7.3	7,505	▲ 10.4	7,349	▲ 10.2	424	▲ 12.6	1,986	▲ 15.1	4,920	▲ 7.9	156	▲ 18.8	2,365	14.9	508	10.0	1,857	16.3
24	11,685	▲ 3.4	2,300	▲ 3.4	7,461	▲ 0.6	7,317	▲ 0.4	390	▲ 8.0	2,048	▲ 3.1	4,864	▲ 1.1	144	▲ 7.7	1,924	▲ 18.6	599	17.9	1,325	▲ 28.6
25	11,063	▲ 5.3	2,377	▲ 3.3	7,003	▲ 6.1	6,877	▲ 6.0	355	▲ 9.0	1,788	▲ 12.7	4,719	▲ 3.0	126	▲ 12.5	1,683	▲ 12.5	553	▲ 7.7	1,130	▲ 14.7
26	10,330	▲ 6.6	2,435	▲ 2.4	6,438	▲ 8.1	6,319	▲ 8.1	273	▲ 23.1	1,503	▲ 15.9	4,532	▲ 4.0	119	▲ 5.6	1,457	▲ 13.4	549	▲ 0.7	908	▲ 19.6
27	9,737	▲ 5.7	2,470	▲ 1.4	5,984	▲ 7.1	5,879	▲ 7.0	247	▲ 9.5	1,375	▲ 8.5	4,248	▲ 6.3	105	▲ 11.8	1,282	▲ 12.0	506	▲ 7.8	776	▲ 14.5
28	9,388	▲ 3.6	2,438	▲ 1.3	5,770	▲ 3.6	5,678	▲ 3.4	247	▲ 0.0	1,262	▲ 8.2	4,158	▲ 2.1	92	▲ 12.4	1,181	▲ 7.9	501	▲ 1.0	680	▲ 12.4
29	9,177	▲ 2.2	2,485	▲ 1.9	5,578	▲ 3.3	5,488	▲ 3.3	242	▲ 2.0	1,204	▲ 4.6	4,030	▲ 3.1	90	▲ 2.2	1,115	▲ 5.6	449	▲ 10.4	666	▲ 2.1
30	9,199	▲ 0.2	2,492	▲ 0.3	5,716	▲ 2.5	5,628	▲ 2.6	265	▲ 9.5	1,245	▲ 3.4	4,101	▲ 1.8	89	▲ 1.1	991	▲ 11.1	374	▲ 16.7	617	▲ 7.4
平成29年 12月	6,556	▲ 0.6	2,013	▲ 5.9	3,755	▲ 3.2	3,696	▲ 3.1	111	▲ 24.0	756	▲ 6.4	2,820	▲ 1.4	59	▲ 6.3	788	▲ 3.7	354	▲ 4.3	434	▲ 3.1
平成30年 1月	9,555	▲ 4.4	2,857	▲ 0.0	5,639	▲ 5.5	5,532	▲ 5.8	215	▲ 5.7	1,150	▲ 5.4	4,150	▲ 6.1	107	▲ 13.8	1,059	▲ 9.6	470	▲ 7.5	589	▲ 11.2
2月	9,497	▲ 1.2	3,360	▲ 0.6	4,962	▲ 2.8	4,843	▲ 3.0	201	▲ 4.3	931	▲ 3.1	3,699	▲ 2.9	119	▲ 6.3	1,175	▲ 0.6	482	▲ 4.4	693	▲ 4.4
3月	10,503	▲ 0.8	3,260	▲ 4.9	5,508	▲ 2.3	5,401	▲ 2.2	185	▲ 9.3	1,142	▲ 8.0	4,066	▲ 4.3	107	▲ 7.8	1,735	▲ 3.6	454	▲ 19.9	1,281	▲ 15.7
4月	12,665	▲ 3.7	2,280	▲ 6.4	9,120	▲ 4.9	9,034	▲ 4.8	706	▲ 1.4	2,837	▲ 17.0	5,464	▲ 0.3	86	▲ 11.7	1,265	▲ 8.1	490	▲ 16.2	775	▲ 2.0
5月	10,065	▲ 1.2	2,551	▲ 15.2	6,429	▲ 0.9	6,318	▲ 1.3	298	▲ 2.8	1,437	▲ 1.2	4,555	▲ 1.9	111	▲ 27.6	1,085	▲ 12.4	513	▲ 11.7	572	▲ 13.1
6月	8,650	▲ 6.0	2,436	▲ 0.1	5,196	▲ 8.0	5,104	▲ 8.1	197	▲ 3.4	1,097	▲ 13.0	3,800	▲ 6.8	92	▲ 0.0	1,018	▲ 9.0	388	▲ 17.1	630	▲ 3.2
7月	8,188	▲ 2.4	2,151	▲ 4.0	5,218	▲ 2.2	5,119	▲ 1.7	224	▲ 8.7	1,161	▲ 1.4	3,714	▲ 1.1	99	▲ 32.0	819	▲ 0.0	256	▲ 13.8	563	▲ 7.9
8月	8,916	▲ 0.7	2,566	▲ 3.0	5,425	▲ 1.0	5,348	▲ 1.2	238	▲ 19.6	1,016	▲ 0.2	4,073	▲ 0.2	77	▲ 9.4	925	▲ 6.6	330	▲ 5.4	595	▲ 7.2
9月	8,388	▲ 7.6	2,138	▲ 14.1	5,306	▲ 2.0	5,215	▲ 2.1	206	▲ 1.5	964	▲ 0.2	4,024	▲ 3.0	91	▲ 1.1	944	▲ 19.3	390	▲ 27.0	554	▲ 12.9
10月	9,678	▲ 7.9	2,438	▲ 3.7	6,217	▲ 10.3	6,111	▲ 10.1	273	▲ 13.8	1,290	▲ 9.4	4,528	▲ 10.0	106	▲ 24.7	1,023	▲ 4.2	428	▲ 8.9	595	▲ 1.0
11月	7,933	▲ 2.0	2,222	▲ 3.8	4,867	▲ 3.3	4,797	▲ 3.9	195	▲ 26.6	954	▲ 7.6	3,633	▲ 6.1	70	▲ 24.7	844	▲ 8.5	353	▲ 15.3	491	▲ 2.8
12月	6,513	▲ 0.7	1,987	▲ 1.3	3,869	▲ 3.0	3,807	▲ 3.0	133	▲ 19.8	792	▲ 4.8	2,870	▲ 1.8	62	▲ 5.1	657	▲ 16.6	269	▲ 24.0	388	▲ 10.6
平成31年 1月	10,081	▲ 5.5	2,997	▲ 4.9	6,006	▲ 6.5	5,908	▲ 6.8	271	▲ 26.0	1,143	▲ 0.6	4,480	▲ 8.0	98	▲ 8.4	1,078	▲ 1.8	398	▲ 15.3	680	▲ 15.4
2月	9,436	▲ 0.6	3,191	▲ 5.0	5,243	▲ 5.7	5,156	▲ 6.5	218	▲ 8.5	994	▲ 6.8	3,932	▲ 6.3	87	▲ 26.9	1,002	▲ 14.7	326	▲ 32.4	676	▲ 2.5
3月	9,878	▲ 6.0	2,942	▲ 9.8	5,699	▲ 3.5	5,615	▲ 4.0	216	▲ 16.8	1,250	▲ 9.5	4,134	▲ 1.7	84	▲ 21.5	1,237	▲ 28.7	350	▲ 22.9	887	▲ 30.8
令和元年 4月	12,239	▲ 3.4	2,155	▲ 5.5	9,002	▲ 1.3	8,898	▲ 1.5	824	▲ 16.7	2,418	▲ 14.8	5,633	▲ 3.1	104	▲ 20.9	1,082	▲ 14.5	432	▲ 11.8	650	▲ 16.1
5月	9,858	▲ 2.1	2,255	▲ 11.6	6,616	▲ 2.9	6,522	▲ 3.2	297	▲ 0.3	1,483	▲ 3.2	4,720	▲ 3.6	94	▲ 15.3	987	▲ 9.0	474	▲ 7.6	513	▲ 10.3
6月	8,667	▲ 0.2	2,305	▲ 5.4	5,538	▲ 6.6	5,434	▲ 6.5	179	▲ 9.1	1,181	▲ 7.7	4,064	▲ 6.9	104	▲ 13.0	824	▲ 19.1	347	▲ 10.6	477	▲ 24.3
7月	9,088	▲ 11.0	2,415	▲ 12.3	5,848	▲ 12.1	5,763	▲ 12.6	223	▲ 0.4	1,340	▲ 15.4	4,180	▲ 12.5	85	▲ 14.1	825	▲ 0.7	275	▲ 7.4	550	▲ 2.3
8月	7,896	▲ 11.4	2,158	▲ 15.9	5,024	▲ 7.4	4,943	▲ 7.6	182	▲ 23.5	928	▲ 8.7	3,817	▲ 6.3	81	▲ 5.2	714	▲ 22.8	239	▲ 27.6	475	▲ 20.2
9月	8,998	▲ 7.3	2,311	▲ 8.1	5,597	▲ 5.5	5,501	▲ 5.5	213	▲ 3.4	1,063	▲ 10.3	4,211	▲ 4.6	96	▲ 5.5	1,090	▲ 15.5	481	▲ 23.3	609	▲ 9.9
10月	8,970	▲ 7.3	2,329	▲ 4.5	5,756	▲ 7.4	5,668	▲ 7.2	255	▲ 6.6	1,209	▲ 6.3	4,188	▲ 7.5	88	▲ 17.0	885	▲ 13.5	385	▲ 10.0	500	▲ 16.0
11月	7,734	▲ 2.5	2,123	▲ 4.5	4,744	▲ 2.5	4,683	▲ 2.4	171	▲ 12.3	942	▲ 1.3	3,558	▲ 2.1	61	▲ 12.9	867	▲ 2.7	375	▲ 6.2	492	▲ 0.2
12月	6,779	▲ 4.1	2,088	▲ 5.1	3,896	▲ 0.7	3,845	▲ 1.0	137	▲ 3.0	833	▲ 5.2	2,860	▲ 0.3	51	▲ 17.7	795	▲ 21.0	305	▲ 13.4	490	▲ 26.3

(注) 「⑪その他」は、離職後1年を超える者などである。

## 10 職業安定等業務主要指標（その5）

年度/年・月	雇用保険関係												基本手当（基本分）					
	① 月末適用事業所数		② 月末被保険者数		③ 資格取得者数		④ 資格喪失者数		⑤ 離職票交付枚数		⑥ 受給資格決定件数		⑦ 初回受給者数		⑧ 受給者実人員		⑨ 受給率	⑩ 支給額
		前年比		前年比		前年比		前年比		前年比		前年比		前年比		前年比	$[\text{⑧} \div (\text{②} + \text{⑧})]$	[十万円]
平成23年度	48,816	▲ 0.1	918,396	2.1	13,775	▲ 2.0	13,230	3.3	8,850	5.3	3,643	▲ 0.5	3,012	▲ 5.2	13,449	▲ 10.7	1.4	15,543
24	48,893	0.2	928,348	1.1	14,017	1.8	13,798	4.3	9,261	4.6	3,665	0.6	3,118	3.5	13,843	2.9	1.5	15,995
25	48,932	0.1	929,174	0.1	14,517	3.6	13,539	▲ 1.9	8,996	▲ 2.9	3,353	▲ 8.5	2,770	▲ 11.2	12,720	▲ 8.1	1.4	14,497
26	49,112	0.4	941,596	1.3	14,763	1.7	13,517	▲ 0.2	9,000	0.0	3,089	▲ 7.9	2,515	▲ 9.2	11,117	▲ 12.6	1.2	12,462
27	49,475	0.7	961,092	2.1	14,944	1.2	13,368	▲ 1.1	8,956	▲ 0.5	2,927	▲ 5.2	2,367	▲ 5.9	10,211	▲ 8.1	1.1	11,615
28	50,032	1.1	973,836	1.3	15,502	3.7	13,552	1.4	9,051	1.1	2,826	▲ 3.5	2,206	▲ 6.8	9,580	▲ 6.2	1.0	10,849
29	50,835	1.6	1,000,772	2.8	15,423	▲ 0.5	13,929	2.8	9,031	▲ 0.2	2,725	▲ 3.6	2,139	▲ 3.0	9,178	▲ 4.2	0.9	10,468
30	51,249	0.8	1,012,413	1.2	15,029	▲ 2.6	14,222	2.1	9,202	1.9	2,773	1.8	2,455	14.8	10,047	9.5	1.0	11,770
平成29年 12月	50,858	1.6	1,006,102	3.3	11,310	1.6	9,874	0.9	6,156	▲ 2.7	1,865	▲ 0.4	1,666	▲ 3.1	8,673	▲ 1.9	0.9	8,976
平成30年 1月	50,945	1.6	1,003,296	3.0	11,010	▲ 20.5	13,933	5.8	9,217	3.1	2,584	1.5	1,908	▲ 4.1	8,847	▲ 1.8	0.9	11,111
2月	51,042	1.5	1,002,853	2.4	11,703	▲ 25.4	11,760	9.6	7,440	3.7	2,338	▲ 10.7	1,962	▲ 5.3	8,315	▲ 3.4	0.8	8,873
3月	51,103	1.4	1,002,605	2.0	13,747	▲ 19.3	14,087	4.7	8,813	▲ 1.4	2,397	▲ 11.7	1,709	▲ 9.5	8,151	▲ 4.9	0.8	9,460
4月	51,193	1.2	1,003,409	1.9	28,801	0.8	27,913	2.1	19,472	3.9	3,897	2.5	1,687	▲ 4.3	7,842	▲ 1.5	0.8	8,290
5月	51,215	1.0	1,011,356	1.5	22,304	▲ 13.0	14,615	2.9	8,957	0.8	3,991	0.6	3,701	7.0	9,742	2.5	1.0	11,911
6月	51,264	0.9	1,013,866	1.3	14,989	▲ 9.6	12,492	▲ 2.0	7,697	▲ 3.1	2,571	▲ 7.9	1,928	▲ 12.0	9,281	▲ 3.4	0.9	10,405
7月	51,331	0.9	1,013,947	1.2	13,304	▲ 4.6	13,077	3.6	8,165	0.6	2,262	▲ 6.3	2,311	11.8	9,889	2.3	1.0	11,655
8月	51,403	0.9	1,013,690	1.2	12,954	3.0	13,084	1.6	8,573	0.5	2,566	▲ 4.5	3,746	33.4	11,583	9.8	1.1	15,121
9月	50,984	0.8	1,012,756	1.1	11,466	▲ 8.1	12,329	▲ 1.0	7,975	▲ 3.8	2,549	▲ 1.7	2,364	23.4	11,201	14.4	1.1	12,690
10月	51,103	0.8	1,012,162	1.0	15,286	4.5	15,815	11.2	9,840	6.0	3,171	11.7	2,717	34.0	11,834	21.9	1.2	14,624
11月	51,176	0.7	1,014,495	1.0	13,379	3.8	11,285	2.5	7,198	3.6	2,453	1.1	2,504	14.6	10,894	16.4	1.1	12,713
12月	51,229	0.7	1,015,772	1.0	11,476	1.5	10,177	3.1	6,333	2.9	1,980	6.2	2,041	22.5	10,214	17.8	1.0	10,560
平成31年 1月	51,279	0.7	1,012,690	0.9	11,387	3.4	14,349	3.0	9,551	3.6	2,534	▲ 1.9	2,084	9.2	10,006	13.1	1.0	13,460
2月	51,376	0.7	1,013,316	1.0	12,621	7.8	11,852	0.8	7,679	3.2	2,528	8.1	2,009	2.4	9,022	8.5	0.9	9,835
3月	51,440	0.7	1,011,492	0.9	12,384	▲ 9.9	13,678	▲ 2.9	8,989	2.0	2,773	15.7	2,370	38.7	9,057	11.1	0.9	9,979
4月	51,495	0.6	1,010,687	0.7	26,747	▲ 7.1	27,291	▲ 2.2	19,092	▲ 2.0	3,940	1.1	2,844	68.6	9,849	25.6	1.0	11,231
令和元年 5月	51,545	0.6	1,020,551	0.9	24,913	11.7	15,119	3.4	9,122	1.8	3,731	▲ 6.5	3,385	▲ 8.5	10,770	10.6	1.0	12,438
6月	51,610	0.7	1,023,479	0.9	15,869	5.9	13,127	5.1	7,860	2.1	2,736	6.4	2,883	49.5	11,169	20.3	1.1	12,406
7月	51,686	0.7	1,024,356	1.0	16,048	20.6	15,102	15.5	9,142	12.0	2,751	21.6	2,734	18.3	11,810	19.4	1.1	14,903
8月	51,725	0.6	1,024,246	1.0	12,452	▲ 3.9	12,706	▲ 2.9	8,336	▲ 2.8	2,567	0.0	2,353	▲ 37.2	11,170	▲ 3.6	1.1	13,492
9月	51,407	0.8	1,023,662	1.1	12,174	6.2	12,717	3.1	8,319	4.3	2,485	▲ 2.5	2,071	▲ 12.4	10,673	▲ 4.7	1.0	11,910
10月	51,528	0.8	1,022,906	1.1	14,549	▲ 4.8	15,402	▲ 2.6	9,881	0.4	2,822	▲ 11.0	2,518	▲ 7.3	10,396	▲ 12.2	1.0	13,421
11月	51,619	0.9	1,024,262	1.0	12,520	▲ 6.4	11,084	▲ 1.8	6,960	▲ 3.3	2,414	▲ 1.6	2,151	▲ 14.1	9,551	▲ 12.3	0.9	10,677
12月	51,663	0.8	1,023,469	0.8	11,473	0.0	9,553	▲ 6.1	5,987	▲ 5.5	1,864	▲ 5.9	2,085	2.2	9,551	▲ 6.5	0.9	10,311

(注) 1 「②月末被保険者数」及び「⑤離職票交付枚数」は、全被保険者分で、基本手当は延長分を含まず。

2 雇用保険の受給資格決定件数は速報値であり、修正があり得る。

## 11 ハローワークのマッチング機能に関する業務の主要指標についての数値目標及び実績<その1> (令和元年12月末現在)

主要指標	区分	労働局計	広島	広島西条	呉	尾道	福山	三原	三次	可部	府中	広島東	廿日市
就職件数(常用)	数値目標	34,031	7,342	3,055	2,961	2,165	5,108	1,321	1,939	2,780	1,256	3,402	2,702
	実績	25,458	5,271	2,263	2,305	1,568	3,665	1,050	1,576	2,162	970	2,650	1,978
求人充足件数(常用)	数値目標	35,947	10,747	3,300	2,582	2,064	6,125	1,035	1,831	1,430	767	4,711	1,355
	実績	26,769	7,836	2,475	2,017	1,648	4,369	816	1,451	1,079	529	3,603	946

(注)1 数値目標は平成31年度における年間目標値で、実績は当月までの累計である。

2 出張所の数値目標及び実績は、本所(竹原は広島西条、安芸高田及び庄原は三次、大竹は廿日市)に含まれている。

## 12 ハローワークのマッチング機能に関する業務の主要指標についての数値目標及び実績<その2> (令和元年10月末現在)

主要指標	区分	労働局計	広島	広島西条	呉	尾道	福山	三原	三次	可部	府中	広島東	廿日市
雇用保険受給者の 早期再就職件数	数値目標	10,614	2,458	897	778	615	1,834	384	491	760	201	1,466	730
	実績	6,909	1,567	519	593	438	1,176	236	347	474	113	927	519

(注)1 数値目標は平成31年度における年間目標値で、2か月後の集計となるため、前月又は前々月までの累計となる。

2 出張所の数値目標及び実績は、本所(竹原は広島西条、安芸高田及び庄原は三次、大竹は廿日市)に含まれている。

# 令和元年の概況(月平均)

## 1 職業紹介関係指標 (原数値)

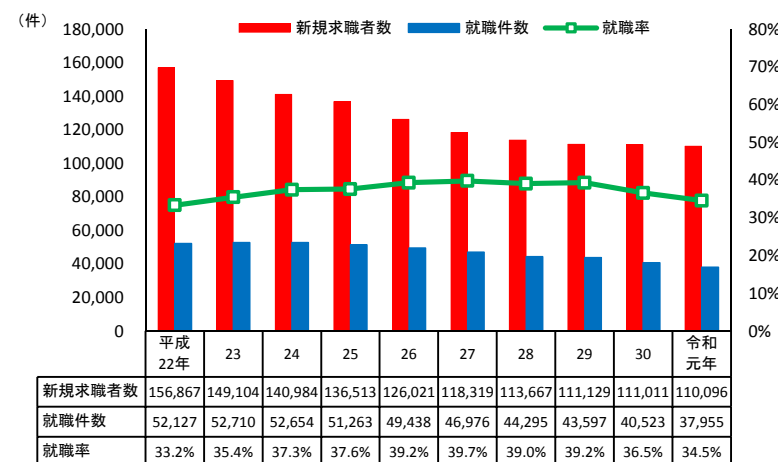
項目	全数			パートタイム		
	平成29年	平成30年	令和元年	平成29年	平成30年	令和元年
① 新規求人数 [②+③]	26,911 6.5	29,171 8.4	28,301 ▲ 3.0	11,691 11.8	13,093 12.0	12,839 ▲ 1.9
② 常用	23,492 6.2	25,496 8.5	25,171 ▲ 1.3	9,941 12.1	11,188 12.5	11,160 ▲ 0.3
③ 臨時・季節	3,419 9.0	3,676 7.5	3,130 ▲ 14.9	1,751 10.3	1,904 8.7	1,680 ▲ 11.8
④ 新規求職申込件数 [⑤+⑥]	9,261 ▲ 2.2	9,251 ▲ 0.1	9,175 ▲ 0.8	3,401 ▲ 0.3	3,411 0.3	3,395 ▲ 0.5
⑤ 常用	9,217 ▲ 2.3	9,213 ▲ 0.0	9,135 ▲ 0.8	3,376 ▲ 0.3	3,390 0.4	3,374 ▲ 0.5
⑥ 臨時・季節	44 15.8	38 ▲ 13.6	39 2.6	25 4.2	20 ▲ 20.0	20 0.0
⑦ 新規求人倍率 [①÷④]	2.91 (0.24)	3.15 (0.24)	3.08 (▲ 0.07)	3.44 (0.37)	3.84 (0.40)	3.78 (▲ 0.06)
⑧ 月間有効求人数	74,436 6.1	82,519 10.9	80,766 ▲ 2.1	31,863 10.0	36,890 15.8	36,289 ▲ 1.6
⑨ 月間有効求職者数	41,100 ▲ 3.3	40,306 ▲ 1.9	39,434 ▲ 2.2	15,620 ▲ 0.4	15,679 0.4	15,368 ▲ 2.0
⑩ 月間有効求人倍率 [⑧÷⑨]	1.81 (0.16)	2.05 (0.24)	2.05 (0.00)	2.04 (0.19)	2.35 (0.31)	2.36 (0.01)
⑪ 就職件数	3,633 ▲ 1.6	3,377 ▲ 7.0	3,163 ▲ 6.3	1,426 1.5	1,346 ▲ 5.6	1,260 ▲ 6.4
⑫ 就職率 [⑪÷④]	39.2% (0.2)	36.5% (▲ 2.7)	34.5% (▲ 2.0)	41.9% (0.7)	39.5% (▲ 2.4)	37.1% (▲ 2.4)
⑬ 充足数	3,795 ▲ 2.8	3,583 ▲ 5.6	3,353 ▲ 6.4	1,507 0.1	1,470 ▲ 2.5	1,379 ▲ 6.2
⑭ 充足率 [⑬÷①]	14.1% (▲ 1.4)	12.3% (▲ 1.8)	11.8% (▲ 0.5)	12.9% (▲ 1.5)	11.2% (▲ 1.7)	10.7% (▲ 0.5)

(注) 1、2の指標については、下段は対前年度比(%)、ただし( )内は差。  
なお、各項目は、月平均値となっているため、計が一致しないことがある。

## 2 雇用保険関係指標

項目	平成29年	平成30年	令和元年
① 月末現在被保険者数 [②+③+④]	994,720 2.5	1,010,017 1.5	1,019,593 0.9
② 一般被保険者	936,756 1.1	944,440 0.8	948,795 0.5
③ 高年齢継続被保険者	57,676 33.4	65,318 13.2	70,540 8.0
④ 短期雇用特例被保険者	288 ▲ 8.3	260 ▲ 9.7	258 ▲ 0.8
⑤ 受給資格決定件数	2,772 ▲ 1.4	2,730 ▲ 1.5	2,762 1.2
⑥ 受給者実人員	9,251 ▲ 5.1	9,816 6.1	10,252 4.4
⑦ 受給率 [⑥÷(①+⑥)]	0.9% (▲ 0.1)	1.0% (0.1)	1.0% (0.0)

新規求職申込件数、就職件数及び就職率の推移(10年間)



(注) 新規求職申込件数、就職件数は年計。