

報道関係者 各位

令和元年 11 月 28 日 (木)

【照会先】

広島労働局職業安定部職業安定課
地方労働市場情報官 濱元 富夫
課長補佐 高永甲 雅巳
(電話) 082 (502) 7831

大学卒業予定者の内定率 71.8%に上昇、過去最高 —令和 2 年 3 月大学卒業予定者の就職内定状況（令和元年 10 月末現在）—

広島労働局（局長：中山 明広）が、各ハローワークを通じて広島県内の大学に確認し、令和 2 年 3 月大学卒業予定者の令和元年 10 月末現在の就職内定状況を取りまとめたところ、県内の大学に通う学生で就職を希望する者 10,417 人（男子 5,170 人、女子 5,247 人）のうち就職内定者は 7,480 人（男子 3,767 人、女子 3,713 人）で、就職内定率は 71.8%（男子 72.9%、女子 70.8%）となり、平成 31 年 3 月卒業生の同時期の内定率 70.9%を 0.9 ポイント上回った。この時期としては記録のある平成 7 年 3 月卒業生以降で最高となった。

なお、大学・短期大学・高等専門学校・専修学校を合わせた大学等では、就職希望者 14,125 人のうち就職内定者は 9,630 人で、就職内定率は 68.2%と前年同期を 0.7 ポイント上回り、この時期としては記録のある平成 7 年 3 月卒業生以降で最高となった。

- **大学**
・就職希望者 10,417 人、就職内定者 7,480 人で、就職内定率は 71.8%（対前年同期比 **0.9 ポイント上昇**）。
- **短期大学**
・就職希望者 707 人、就職内定者 335 人で、就職内定率は 47.4%（同比 **4.1 ポイント低下**）。
- **高等専門学校**
・就職希望者 243 人、就職内定者 235 人で、就職内定率は 96.7%（同比 **2.2 ポイント上昇**）。
- **専修学校**
・就職希望者 2,758 人、就職内定者 1,580 人で、就職内定率は 57.3%（同比 **0.6 ポイント低下**）。
- ◎ **大学等（合計）**
・就職希望者 14,125 人、就職内定者 9,630 人で、就職内定率は 68.2%（同比 **0.7 ポイント上昇**）。

今後の主な支援

未内定者（大学等卒業予定者を含む）等を対象とした就職支援

- ハローワークの学卒ジョブサポーター（学卒者担当の専門相談員）等による個別支援

【資料1】

最近3年間の大学生等の就職内定状況(各年10月末現在)

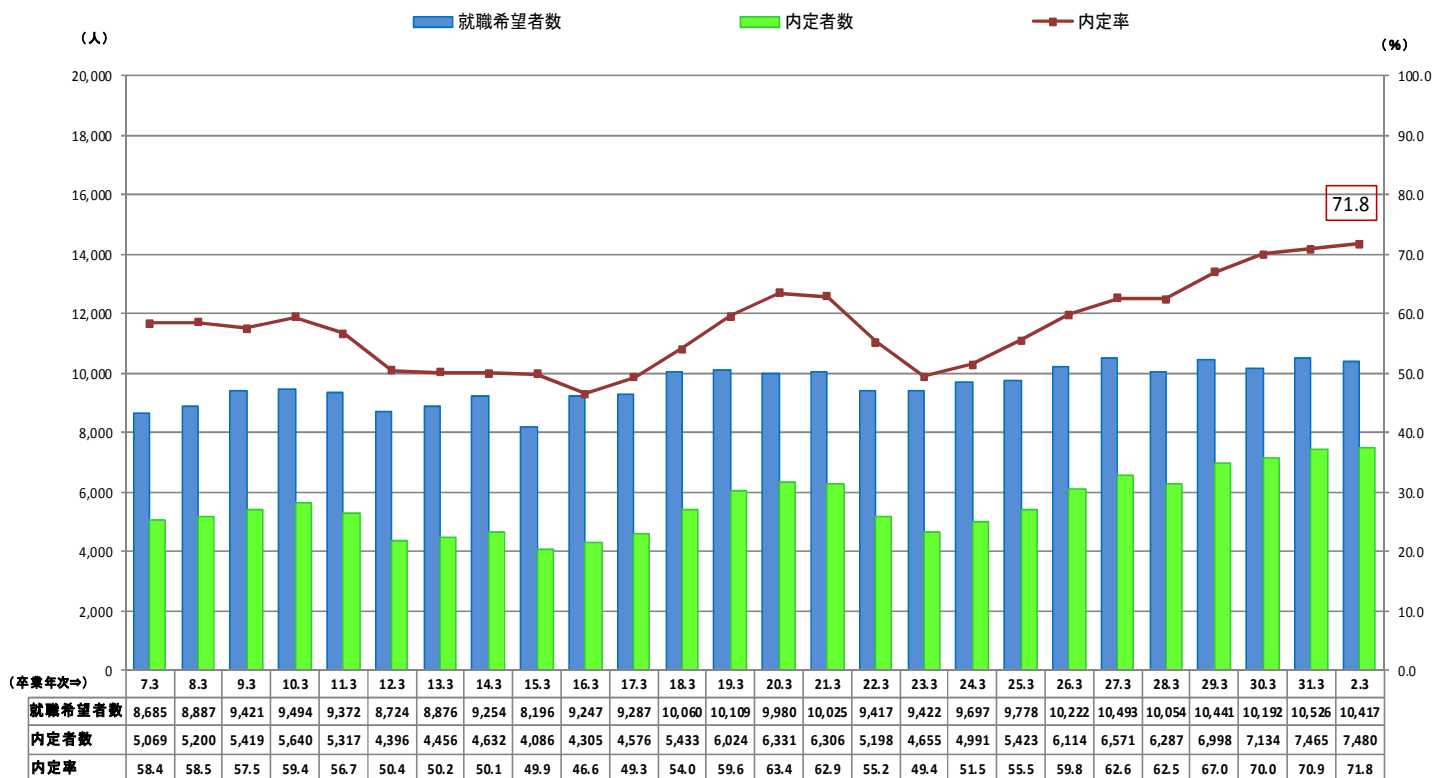
広島労働局職業安定部職業安定課

卒業年次		平成30年3月卒		平成31年3月卒		令和2年3月卒		
			対前年比		対前年比		対前年比	
大学等	就職希望者数		14,301人	▲3.9%	14,611人	2.2%	14,125人	▲3.3%
		男	6,675人	▲2.4%	6,919人	3.7%	6,587人	▲4.8%
		女	7,626人	▲5.2%	7,692人	0.9%	7,538人	▲2.0%
	就職内定者数		9,526人	1.5%	9,868人	3.6%	9,630人	▲2.4%
		男	4,584人	0.8%	4,782人	4.3%	4,657人	▲2.6%
		女	4,942人	2.2%	5,086人	2.9%	4,973人	▲2.2%
	就職内定率		66.6%	3.5P	67.5%	0.9P	68.2%	0.7P
		男	68.7%	2.2P	69.1%	0.4P	70.7%	1.6P
		女	64.8%	4.7P	66.1%	1.3P	66.0%	▲0.1P
大学	就職希望者数		10,192人	▲2.4%	10,526人	3.3%	10,417人	▲1.0%
		男	5,160人	▲2.5%	5,324人	3.2%	5,170人	▲2.9%
		女	5,032人	▲2.3%	5,202人	3.4%	5,247人	0.9%
	就職内定者数		7,134人	1.9%	7,465人	4.6%	7,480人	0.2%
		男	3,603人	0.0%	3,788人	5.1%	3,767人	▲0.6%
		女	3,531人	4.0%	3,677人	4.1%	3,713人	1.0%
	就職内定率		70.0%	3.0P	70.9%	0.9P	71.8%	0.9P
		男	69.8%	1.7P	71.1%	1.3P	72.9%	1.8P
		女	70.2%	4.3P	70.7%	0.5P	70.8%	0.1P
短期大学	就職希望者数		800人	▲18.5%	790人	▲1.3%	707人	▲10.5%
		男	81人	19.1%	69人	▲14.8%	68人	▲1.4%
		女	719人	▲21.2%	721人	0.3%	639人	▲11.4%
	就職内定者数		374人	▲20.4%	407人	8.8%	335人	▲17.7%
		男	65人	18.2%	53人	▲18.5%	42人	▲20.8%
		女	309人	▲25.5%	354人	14.6%	293人	▲17.2%
	就職内定率		46.8%	▲1.1P	51.5%	4.7P	47.4%	▲4.1P
		男	80.2%	▲0.7P	76.8%	▲3.4P	61.8%	▲15.0P
		女	43.0%	▲2.5P	49.1%	6.1P	45.9%	▲3.2P
高等専門学校	就職希望者数		248人	8.8%	237人	▲4.4%	243人	2.5%
		男	210人	11.1%	196人	▲6.7%	201人	2.6%
		女	38人	▲2.6%	41人	7.9%	42人	2.4%
	就職内定者数		242人	9.0%	224人	▲7.4%	235人	4.9%
		男	205人	10.8%	187人	▲8.8%	194人	3.7%
		女	37人	0.0%	37人	0.0%	41人	10.8%
	就職内定率		97.6%	0.2P	94.5%	▲3.1P	96.7%	2.2P
		男	97.6%	▲0.3P	95.4%	▲2.2P	96.5%	1.1P
		女	97.4%	2.5P	90.2%	▲7.2P	97.6%	7.4P
専修学校	就職希望者数		3,061人	▲5.1%	3,058人	▲0.1%	2,758人	▲9.8%
		男	1,224人	▲4.9%	1,330人	8.7%	1,148人	▲13.7%
		女	1,837人	▲5.3%	1,728人	▲5.9%	1,610人	▲6.8%
	就職内定者数		1,776人	5.0%	1,772人	▲0.2%	1,580人	▲10.8%
		男	711人	1.0%	754人	6.0%	654人	▲13.3%
		女	1,065人	7.9%	1,018人	▲4.4%	926人	▲9.0%
	就職内定率		58.0%	5.6P	57.9%	▲0.1P	57.3%	▲0.6P
		男	58.1%	3.4P	56.7%	▲1.4P	57.0%	0.3P
		女	58.0%	7.1P	58.9%	0.9P	57.5%	▲1.4P

注) 各ハローワークが管内の大学等に就職内定状況を確認したものを取りまとめたもので、連絡の取れない学生は未内定とするなど、厚生労働省及び文部科学省が公表している「大学等卒業予定者の就職内定状況調査」とは調査方法が異なる。

【資料 2】

大学生の就職内定状況の推移(10月末現在)



【資料 3】

大学生等の就職内定状況の推移(10月末現在)

