



【照会先】

広島労働局職業安定部職業安定課  
課長 境 孝士  
地方労働市場情報官 濱元 富夫  
(電話) 082 (502) 7831

## 有効求人倍率 2.06 倍

—管内の雇用情勢（令和元年6月分）—

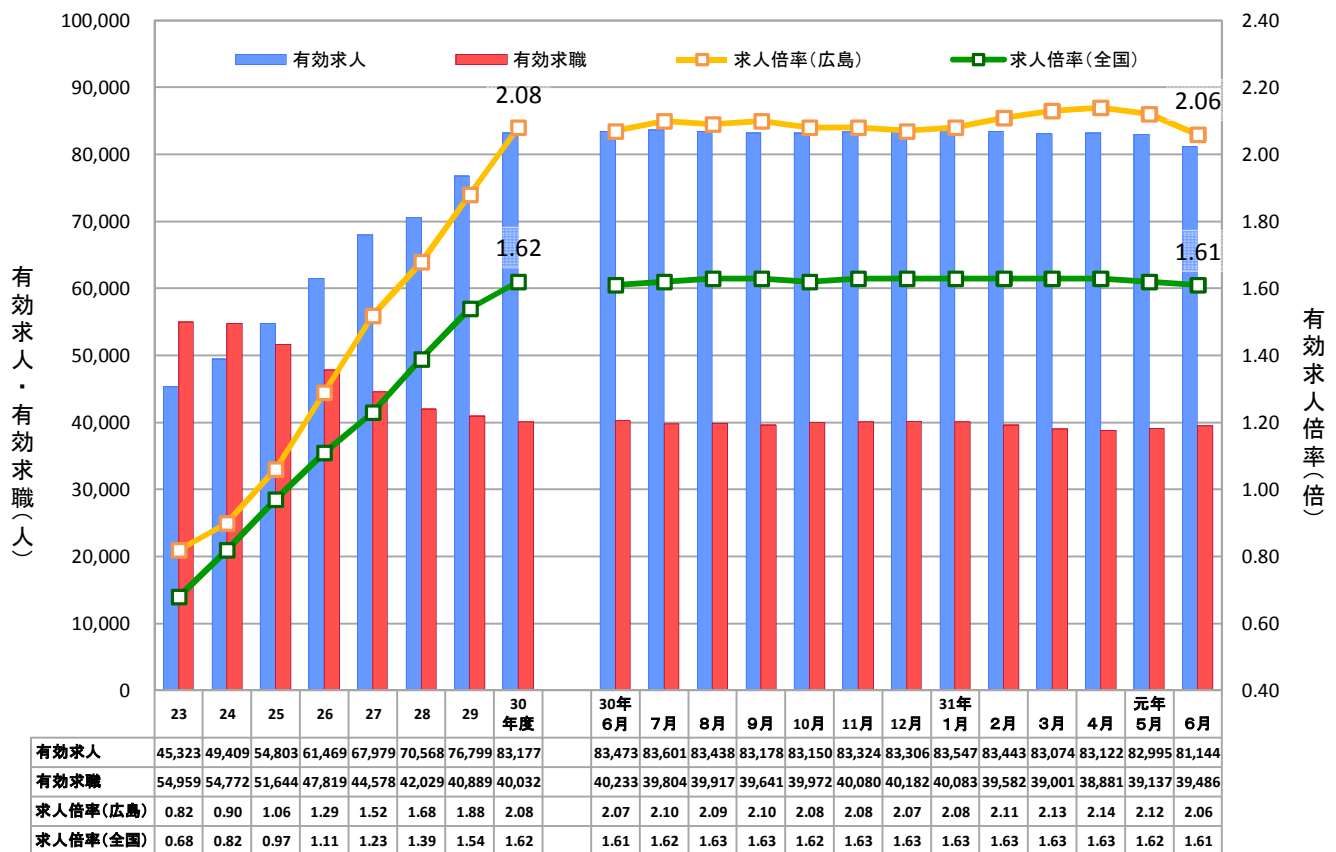
<令和元年6月の雇用情勢の概況（学卒を除き、パートを含む。）>

### 基調判断「県内の雇用情勢は、着実に改善が進む中、求人が求職を大幅に上回って推移している。」

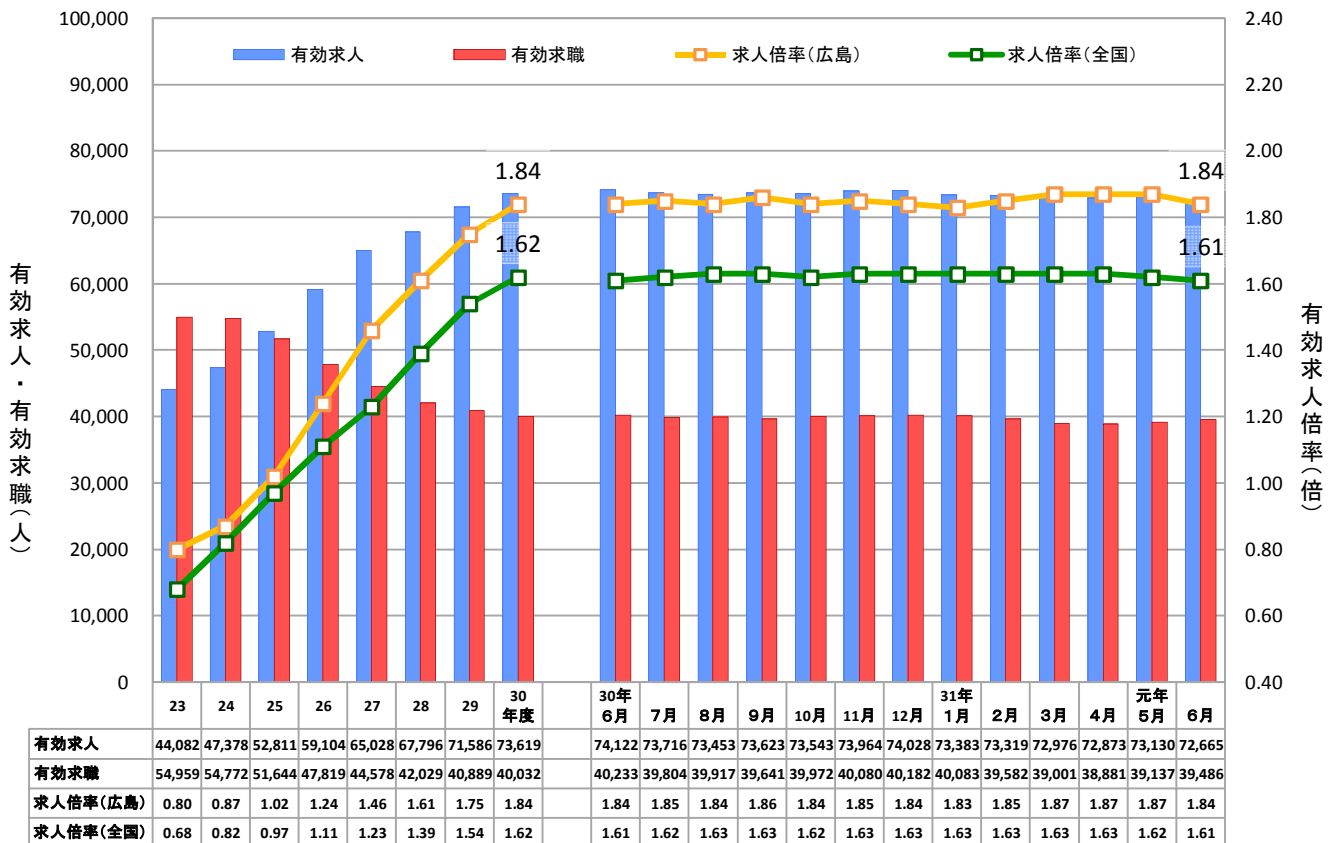
- **有効求人倍率**（受理地別・季節調整値）は **2.06** 倍となり、14か月連続の2倍台となった。（全国第2位、中国地方第1位）。  
☞資料1Pの①②、3Pの①、7P
  - ※ 有効求人数（季節調整値）は **81,144** 人で、前月と比べ **2.2%減少** し、2か月連続で減少した。
  - ※ 有効求職者数（同）は **39,486** 人で、前月と比べ **0.9%増加** し、2か月連続で増加した。
  - ※ 就業地別有効求人倍率（同）は **1.84** 倍で、前月と比べ **0.03ポイント低下** した。また、受理地別有効求人倍率を **0.22** ポイント下回った。
- **新規求人倍率**（季節調整値）は **3.00** 倍で、前月と比べて **0.03ポイント低下** し、2か月連続で減少した。  
☞資料2Pの③、3Pの②、7P
  - ※ 新規求人数（季節調整値）は **28,675** 人で、前月と比べ **2.6%減少** し、2か月ぶりに減少した。
  - ※ 新規求職者数（同）は **9,543** 人で、前月と比べ **1.7%減少** し、2か月ぶりに減少した。
- **正社員有効求人倍率**（原数値）は **1.35** 倍で、前年同月と比べ **0.02ポイント上昇** し、6月としては集計を取り始めた平成16年11月以降で最高値。  
☞資料2Pの④、3Pの③、8P
- **新規求人**（原数値）を **産業別** でみると、前年同月と比べ、教育・学習支援業（484人、152.2%増）、宿泊・飲食サービス業（137人、10.2%増）、建設業（93人、5.7%増）等で **増加** し、卸売・小売業（▲960人、14.0%減）、サービス業（▲335人、8.0%減）、運輸・郵便業（▲327人、17.6%減）、製造業（▲242人、7.9%減）等で **減少** した。☞資料4P、9P
- **新規求職者**（常用、原数値）は、**在職者** が **2,305** 人で、前年同月と比べ **5.4%減少** し、**離職者** は、**5,538** 人で **6.6%増加** した。☞資料5Pの③の②、10P
- 月末現在の雇用保険被保険者数は **1,023,479** 人で、前年同月比で **0.9%増加** し、雇用保険の受給資格決定件数は **2,736** 件で、前年同月比で **6.4%増加** した。☞資料11P

（注）平成30年12月以前の季節調整値は、平成31年1月分公表時に新季節指数により改訂されている。

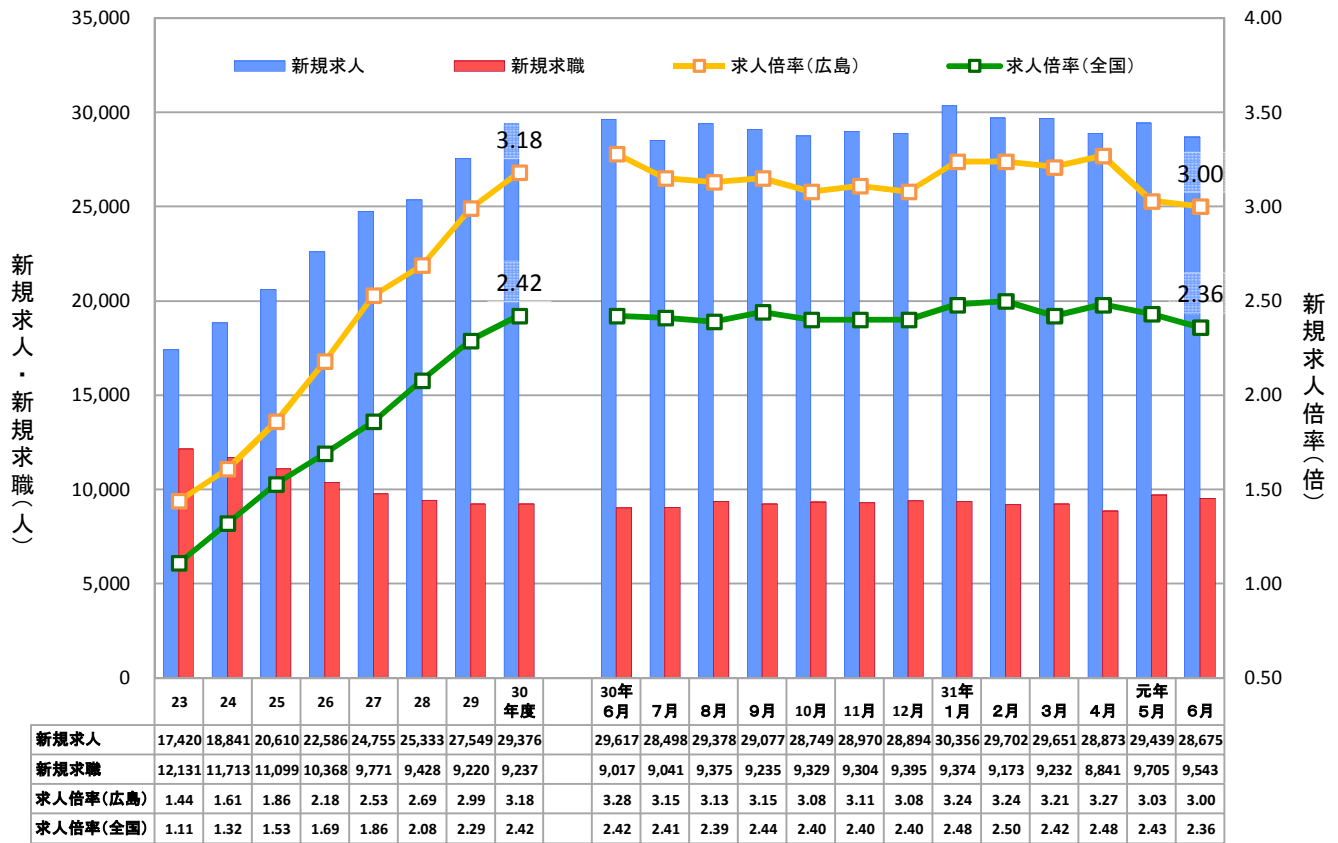
① 有効求人・求職と有効求人倍率の推移（受理地別・季節調整値）



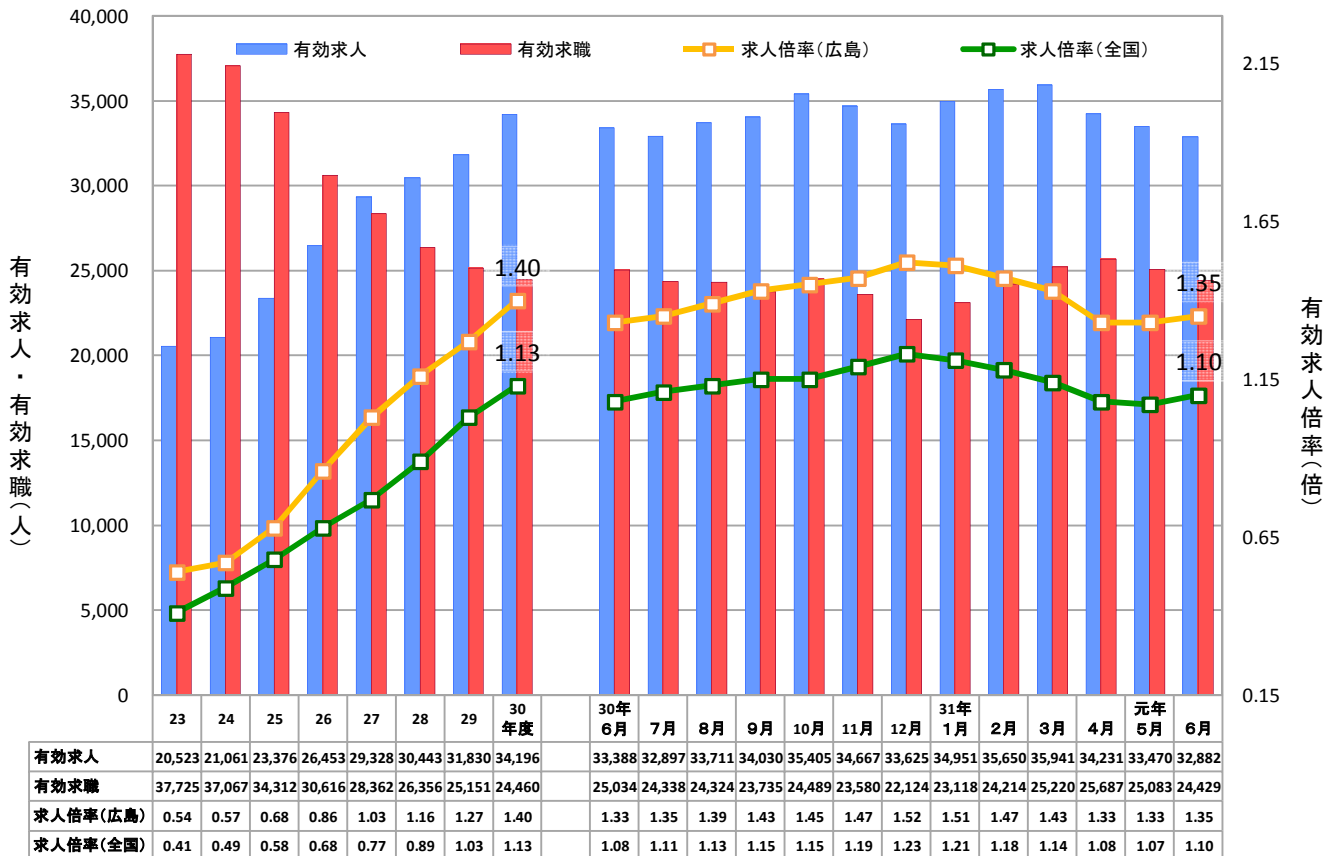
② 有効求人・求職と有効求人倍率の推移（就業地別・季節調整値）



### ③ 新規求人・求職と新規求人倍率の推移（季節調整値）



### ④ 正社員有効求人・求職と有効求人倍率の推移（原数値）



(注)常用フルタイム有効求職者にはフルタイムの派遣労働者や契約社員を希望する者も含まれるため、厳密な意味での正社員有効求人倍率より低い値となる。

# 1 労働力需給の動向

## ① 有効求人・求職、有効求人倍率の推移(原数値)

項目	年度			四半期				最近3か月		
	28	29	30	平成30年		平成31年	令和元年	平成31年 4月	令和元年	
				7~9月	10~12月	1~3月	4~6月		5月	6月
求人	70,568	76,799	83,177	81,421	83,515	85,861	81,236	83,172	81,551	78,986
	3.8	8.8	8.3	11.6	6.4	3.2	▲ 0.8	2.2	▲ 1.0	▲ 3.7
求職	42,029	40,889	40,032	39,585	38,411	38,512	41,854	42,096	42,139	41,326
	▲ 5.7	▲ 2.7	▲ 2.1	▲ 3.5	▲ 1.9	▲ 2.8	▲ 4.0	▲ 4.9	▲ 4.7	▲ 2.5
求人倍率	1.68	1.88	2.08	2.06	2.17	2.23	1.94	1.98	1.94	1.91
季節調整値	—	—	—	2.10	2.08	2.11	2.10	2.14	2.12	2.06
求人倍率(全国)	1.39	1.54	1.62	1.61	1.69	1.70	1.51	1.52	1.48	1.51
季節調整値	—	—	—	1.62	1.62	1.63	1.62	1.63	1.62	1.61

(注) 下段は対前年度比、又は対前年同期比(%)。

## ② 新規求人・求職、新規求人倍率の推移(原数値)

項目	年度			四半期				最近3か月		
	28	29	30	平成30年		平成31年	令和元年	平成31年 4月	令和元年	
				7~9月	10~12月	1~3月	4~6月		5月	6月
求人	25,333	27,549	29,376	28,713	28,877	30,722	28,258	29,482	28,677	26,616
	2.3	8.7	6.6	7.9	3.1	2.7	▲ 3.2	0.8	▲ 4.5	▲ 6.0
求職	9,428	9,220	9,237	8,527	8,080	9,835	10,306	12,294	9,913	8,710
	▲ 3.5	▲ 2.2	0.2	▲ 1.9	3.6	▲ 0.6	▲ 1.9	▲ 3.3	▲ 1.9	0.1
求人倍率	2.69	2.99	3.18	3.37	3.57	3.12	2.74	2.40	2.89	3.06
季節調整値	—	—	—	3.14	3.09	3.23	3.10	3.27	3.03	3.00
求人倍率(全国)	2.08	2.29	2.42	2.58	2.69	2.39	2.15	1.85	2.25	2.48
季節調整値	—	—	—	2.42	2.40	2.47	2.42	2.48	2.43	2.36

(注) 下段は対前年度比、又は対前年同期比(%)。

## ③ 正社員有効求人・求職、有効求人倍率の推移(原数値)

項目	年度			四半期				最近3か月		
	28	29	30	平成30年		平成31年	令和元年	平成31年 4月	令和元年	
				7~9月	10~12月	1~3月	4~6月		5月	6月
求人	30,443	31,830	34,196	33,546	34,566	35,514	33,528	34,231	33,470	32,882
	3.8	4.6	7.4	7.8	7.1	6.1	1.1	3.1	1.7	▲ 1.5
求職	26,356	25,151	24,460	24,132	23,398	24,184	25,066	25,687	25,083	24,429
	▲ 7.1	▲ 4.6	▲ 2.7	▲ 4.6	▲ 3.0	▲ 1.5	▲ 4.1	▲ 4.5	▲ 5.2	▲ 2.4
求人倍率	1.16	1.27	1.40	1.39	1.48	1.47	1.34	1.33	1.33	1.35
求人倍率(全国)	0.89	1.03	1.13	1.13	1.19	1.18	1.08	1.08	1.07	1.10

(注) 下段は対前年度比、又は対前年同期比(%)。

## ④ パートタイム有効求人・求職、有効求人倍率の推移(原数値)

項目	年度			四半期				最近3か月		
	28	29	30	平成30年		平成31年	令和元年	平成31年 4月	令和元年	
				7~9月	10~12月	1~3月	4~6月		5月	6月
求人	29,221	33,526	37,124	36,166	37,076	38,289	36,841	37,856	36,971	35,696
	6.0	14.7	10.7	16.5	7.4	2.5	▲ 0.3	4.0	▲ 1.5	▲ 3.4
求職	15,606	15,660	15,496	15,379	14,933	14,257	16,701	16,333	16,971	16,800
	▲ 3.3	0.3	▲ 1.0	▲ 1.6	▲ 0.2	▲ 4.9	▲ 4.1	▲ 5.5	▲ 4.1	▲ 2.7
求人倍率	1.87	2.14	2.40	2.35	2.48	2.69	2.21	2.32	2.18	2.12
求人倍率(全国)	1.73	1.80	1.81	1.78	1.89	1.95	1.63	1.68	1.60	1.60

(注) 下段は対前年度比、又は対前年同期比(%)。

## 2 産業別新規求人動向

### ① 主な産業の動向(原数値)

産業		年度			四半期				最近3か月		
		28	29	30	平成30年		平成31年	令和元年	平成31年 4月	令和元年	
					7~9月	10~12月	1~3月	4~6月		5月	6月
産業計	広島	25,333	27,549	29,376	28,713	28,877	30,722	28,258	29,482	28,677	26,616
		2.3	8.7	6.6	7.9	3.1	2.7	▲ 3.2	0.8	▲ 4.5	▲ 6.0
	全国	922,565	967,308	975,836	954,555	968,738	1,015,104	942,540	963,317	938,680	925,624
		5.3	4.8	0.9	0.0	0.6	▲ 0.4	▲ 2.3	▲ 0.3	▲ 2.5	▲ 4.2
建設	広島	1,613	1,596	1,701	1,720	1,674	1,736	1,722	1,884	1,552	1,729
		0.4	▲ 1.1	6.6	4.3	12.4	3.8	2.8	9.0	▲ 6.6	5.7
	全国	68,626	72,948	76,152	75,188	74,459	78,036	77,866	80,393	73,863	79,342
		6.3	6.3	4.4	3.6	4.3	3.7	1.2	5.9	▲ 2.2	0.0
製造	広島	2,644	2,896	3,136	3,069	3,183	3,194	2,913	3,013	2,905	2,821
		▲ 2.4	9.5	8.3	4.4	11.2	0.3	▲ 5.9	▲ 1.3	▲ 8.4	▲ 7.9
	全国	89,124	98,440	99,881	102,061	99,538	99,042	90,313	93,711	88,839	88,388
		5.7	10.5	1.5	2.4	1.3	▲ 4.4	▲ 8.7	▲ 4.6	▲ 8.8	▲ 12.5
情報通信	広島	491	471	411	344	464	432	407	373	346	503
		6.5	▲ 4.1	▲ 12.7	▲ 28.6	▲ 10.4	8.3	0.7	17.7	▲ 18.2	6.8
	全国	26,205	26,415	25,724	25,291	26,466	25,530	24,780	25,967	24,409	23,963
		1.1	0.8	▲ 2.6	▲ 3.8	▲ 1.0	▲ 1.5	▲ 3.2	▲ 2.0	▲ 3.3	▲ 4.5
運輸、郵便	広島	1,606	1,725	1,778	1,750	1,790	1,794	1,813	1,693	2,217	1,528
		4.2	7.4	3.1	5.2	6.3	▲ 2.4	2.0	9.9	14.6	▲ 17.6
	全国	50,857	55,362	57,398	56,402	58,588	57,932	56,186	58,300	56,888	53,371
		3.9	8.9	3.7	2.7	6.1	1.6	▲ 0.9	2.1	0.5	▲ 5.2
卸売、小売	広島	5,098	6,041	7,025	7,065	6,608	7,246	6,337	6,628	6,491	5,892
		2.9	18.5	16.3	24.3	0.5	7.4	▲ 11.8	▲ 8.7	▲ 12.6	▲ 14.0
	全国	139,640	142,068	140,781	140,153	137,758	144,086	135,808	135,775	141,326	130,324
		3.2	1.7	▲ 0.9	▲ 1.5	▲ 1.8	▲ 2.1	▲ 3.8	▲ 4.2	▲ 1.1	▲ 6.1
学術研究 専門・技術	広島	759	775	851	892	859	827	827	856	1,088	537
		▲ 3.4	2.1	9.8	15.5	8.2	▲ 5.5	0.4	▲ 9.3	46.4	▲ 31.7
	全国	24,620	25,362	25,159	24,745	25,503	25,518	24,714	25,248	24,311	24,584
		2.2	3.0	▲ 0.8	▲ 2.9	2.1	▲ 1.0	▲ 0.6	▲ 0.1	0.1	▲ 1.9
宿泊 飲食サービス	広島	1,380	1,426	1,440	1,275	1,431	1,620	1,544	1,722	1,435	1,474
		4.2	3.3	1.0	▲ 10.1	5.2	10.5	7.7	30.7	▲ 12.8	10.2
	全国	84,997	86,427	83,785	82,211	82,041	86,191	84,333	85,184	84,499	83,317
		8.8	1.7	▲ 3.1	▲ 5.8	▲ 3.6	▲ 0.6	▲ 0.4	1.1	3.2	▲ 5.2
生活関連サービス 娯楽	広島	1,033	1,068	1,074	1,085	1,015	1,086	978	1,008	1,001	924
		8.7	3.4	0.6	▲ 0.5	▲ 2.8	▲ 2.9	▲ 11.7	▲ 10.6	▲ 18.2	▲ 4.8
	全国	37,887	38,851	37,904	37,164	36,485	38,692	36,529	34,906	37,390	37,291
		4.7	2.5	▲ 2.4	▲ 3.7	▲ 3.9	▲ 3.7	▲ 7.0	▲ 8.0	▲ 10.3	▲ 2.4
教育 学習支援	広島	264	318	278	232	250	348	459	322	254	802
		1.1	20.5	▲ 12.6	▲ 18.6	▲ 30.7	4.2	62.8	22.0	▲ 3.4	152.2
	全国	15,336	15,894	15,885	13,933	15,384	19,156	14,953	14,738	15,415	14,706
		7.5	3.6	▲ 0.1	▲ 6.1	▲ 0.6	1.0	▲ 0.8	▲ 7.2	1.0	4.6
医療、福祉	広島	4,971	5,370	5,625	5,526	5,510	6,007	5,557	5,921	5,682	5,068
		4.8	8.0	4.7	7.5	1.3	3.2	1.8	6.6	1.7	▲ 3.0
	全国	201,850	214,146	221,317	215,834	222,302	233,526	219,298	223,157	216,392	218,344
		6.8	6.1	3.3	2.5	2.8	2.9	2.7	4.8	1.6	1.6
サービス	広島	3,630	4,024	4,131	3,984	4,045	4,268	3,961	4,407	3,644	3,832
		2.6	10.9	2.7	4.7	1.6	▲ 1.9	▲ 6.2	0.5	▲ 11.7	▲ 8.0
	全国	126,460	132,298	132,205	130,292	130,382	133,771	125,432	131,061	123,897	121,337
		3.8	4.6	▲ 0.1	▲ 0.3	▲ 0.7	▲ 2.5	▲ 6.7	▲ 2.9	▲ 7.8	▲ 9.3

(注) 下段は対前年度比、又は対前年同期比(%)。

### ② 主な製造業種別の動向(原数値)

年月	食料品	繊維	金属製品	はん用機械	生産用機械	電気機械	輸送用機械			製造業計
							全数	うち自動車	うち造船	
令和元年6月	547	167	267	217	125	62	698	325	337	2,821
対前年同月比	▲ 0.4	▲ 8.2	▲ 2.9	12.4	8.7	▲ 34.7	0.7	▲ 6.6	8.0	▲ 7.9

### 3 新規求職者の動向(常用)

#### ① 性別・年齢別新規求職者数(原数値)

年齢区分	全数				男				女			
	フルタイム		パートタイム		フルタイム		パートタイム		フルタイム		パートタイム	
	対前年同月比		対前年同月比		対前年同月比		対前年同月比		対前年同月比		対前年同月比	
年齢計	5,453	0.8	3,214	▲ 0.8	2,828	▲ 0.4	720	3.9	2,618	2.1	2,493	▲ 2.0
19歳以下	72	▲ 24.2	35	6.1	39	▲ 26.4	18	0.0	32	▲ 23.8	17	13.3
20～24歳	734	▲ 3.0	100	▲ 16.7	316	▲ 9.5	27	▲ 15.6	417	2.2	73	▲ 17.0
25～29歳	772	▲ 2.5	217	0.5	340	▲ 10.8	15	▲ 21.1	432	5.9	202	3.1
30～34歳	613	0.0	297	3.5	317	13.6	21	5.0	296	▲ 11.4	276	3.4
35～39歳	542	▲ 4.9	301	▲ 20.2	274	▲ 6.8	9	▲ 64.0	267	▲ 2.9	292	▲ 17.0
40～44歳	610	▲ 0.8	329	▲ 15.0	288	▲ 2.7	18	0.0	321	0.9	311	▲ 15.5
45～49歳	638	▲ 0.3	338	10.8	290	▲ 5.2	23	▲ 17.9	346	3.9	315	13.7
50～54歳	503	14.8	249	▲ 1.6	257	12.2	16	0.0	245	18.4	233	▲ 1.7
55～59歳	375	8.4	252	16.7	234	5.4	40	29.0	141	13.7	212	14.6
60～64歳	304	0.3	329	▲ 3.2	238	4.4	120	8.1	66	▲ 12.0	209	▲ 8.3
65歳以上	290	20.3	767	8.6	235	16.9	413	10.1	55	37.5	353	6.6

(注)男女の合計は全数に一致しない。

#### ② 就業・不就業状態別新規求職者数(原数値)

年月	新規求職者数	在職者	離職者	雇用者			自営	無業者	家事・育児従事者	その他	
				定年	事業主都合	自己都合					
令和元年6月	8,667	2,305	5,538	5,434	179	1,181	4,064	104	824	347	477
対前年同月比	0.2	▲ 5.4	6.6	6.5	▲ 9.1	7.7	6.9	13.0	▲ 19.1	▲ 10.6	▲ 24.3

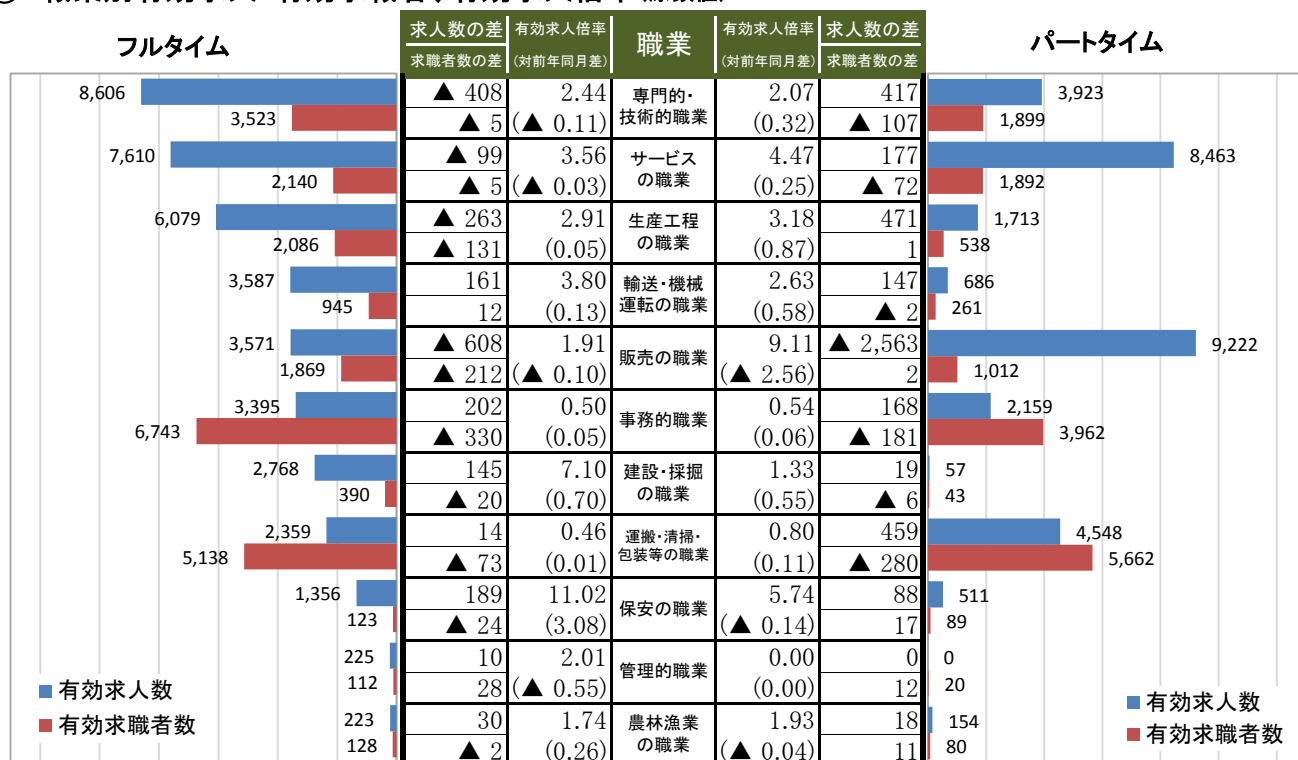
(注)「その他」は離職後1年を超える者などである。

### 4 有効求人・有効求職者の動向(常用)

#### ① 有効求人・有効求職者数、有効求人倍率(職業計、原数値)

年月	フルタイム					パートタイム						
	有効求人		有効求職者		有効求人倍率	有効求人		有効求職者		有効求人倍率		
	対前年同月差		対前年同月差		対前年同月差	対前年同月差		対前年同月差		対前年同月差		
令和元年6月	39,779	▲ 627	24,429	▲ 605	1.63	0.02	31,436	▲ 599	16,723	▲ 473	1.88	0.02

#### ② 職業別有効求人・有効求職者、有効求人倍率(原数値)



(注)1 職業は、上から常用フルタイム求人の多い順に並べている。

2 「求人数の差」及び「求職者数の差」の欄は、前年同月との差である。

## 5 公共職業安定所別有効求人倍率(受理地別・原数値)

地域	安定所	年度								平成30年						平成31年				元年	令和元年6月							
		23	24	25	26	27	28	29	30	6月	7月	8月	9月	10月	11月	12月	1月	2月	3月		4月	5月	有効求人人数		有効求職者数		有効求人倍率	
																									対前年 同月差		対前年 同月差	
西部地域	広島	1.00	1.13	1.38	1.69	2.04	2.31	2.43	2.57	2.38	2.40	2.55	2.60	2.66	2.71	2.87	2.95	2.77	2.65	2.44	2.51	26,360	▲ 1,006	10,851	▲ 665	2.43	0.05	
	広島東	0.88	1.13	1.35	1.57	1.91	2.17	2.37	2.52	2.48	2.52	2.53	2.49	2.43	2.47	2.59	2.68	2.74	2.80	2.47	2.31	12,006	▲ 89	5,088	214	2.36	▲ 0.12	
	可部	0.37	0.40	0.48	0.61	0.68	0.70	0.74	0.78	0.73	0.76	0.74	0.75	0.78	0.81	0.85	0.87	0.87	0.84	0.76	0.74	2,333	▲ 68	3,246	▲ 23	0.72	▲ 0.01	
	廿日市	0.45	0.47	0.49	0.50	0.61	0.65	0.60	0.70	0.63	0.67	0.68	0.74	0.75	0.73	0.73	0.75	0.75	0.72	0.64	0.61	1,526	▲ 128	2,500	▲ 138	0.61	▲ 0.02	
	大竹	0.67	0.62	0.68	0.78	0.80	0.79	0.87	0.88	0.89	0.89	0.85	0.91	0.91	0.92	0.97	0.93	1.00	0.80	0.84	0.81	366	▲ 49	462	▲ 2	0.79	▲ 0.10	
	広島西条	0.90	1.00	1.05	1.24	1.47	1.73	2.87	4.23	4.01	4.20	4.24	4.12	4.27	4.25	4.52	4.62	4.47	4.37	3.87	3.71	10,055	▲ 778	2,846	144	3.53	▲ 0.48	
	地域計	0.84	0.96	1.13	1.36	1.63	1.82	2.04	2.29	2.15	2.20	2.28	2.30	2.33	2.36	2.48	2.56	2.48	2.41	2.19	2.15	52,646	▲ 2,118	24,993	▲ 470	2.11	▲ 0.04	
芸南地域	呉	0.55	0.55	0.75	0.87	1.03	1.17	1.27	1.35	1.24	1.32	1.35	1.46	1.44	1.41	1.40	1.47	1.46	1.35	1.26	1.22	3,763	▲ 225	3,076	▲ 140	1.22	▲ 0.02	
	竹原	0.97	1.06	1.04	1.18	1.01	1.08	1.04	1.34	1.25	1.33	1.42	1.44	1.33	1.38	1.48	1.49	1.58	1.70	1.22	1.15	666	3	489	▲ 40	1.36	0.11	
	地域計	0.60	0.61	0.78	0.91	1.03	1.16	1.24	1.35	1.24	1.32	1.36	1.46	1.42	1.41	1.42	1.47	1.48	1.39	1.25	1.21	4,429	▲ 222	3,565	▲ 180	1.24	0.00	
東部地域	福山	0.91	0.92	1.04	1.34	1.60	1.70	1.88	1.96	1.85	1.95	1.95	1.96	2.02	2.07	2.09	2.04	2.05	2.02	1.89	1.84	12,271	▲ 692	6,759	▲ 232	1.82	▲ 0.03	
	府中	0.54	0.54	0.54	0.64	0.78	0.82	1.05	1.20	1.07	1.08	1.21	1.22	1.28	1.25	1.33	1.34	1.27	1.16	1.06	1.04	1,091	▲ 43	1,015	▲ 45	1.07	0.00	
	尾道	0.79	0.79	0.93	1.22	1.39	1.53	1.74	2.05	1.79	1.91	2.04	2.18	2.17	2.20	2.29	2.27	2.30	2.29	2.06	1.83	3,779	9	2,046	▲ 59	1.85	0.06	
	三原	0.89	0.92	0.99	1.19	1.43	1.43	1.66	1.55	1.46	1.51	1.56	1.49	1.49	1.63	1.80	1.79	1.66	1.59	1.47	1.53	1,929	▲ 43	1,267	▲ 81	1.52	0.06	
	地域計	0.85	0.86	0.97	1.24	1.47	1.56	1.75	1.86	1.72	1.81	1.86	1.88	1.91	1.97	2.03	1.99	1.98	1.94	1.79	1.73	19,070	▲ 769	11,087	▲ 417	1.72	0.00	
北部地域	三次	0.94	0.87	1.22	1.30	1.32	1.59	1.74	1.96	1.70	1.82	1.96	2.09	2.01	2.20	2.24	2.21	1.96	1.95	1.78	1.92	1,491	133	754	▲ 47	1.98	0.28	
	庄原	0.94	1.00	1.28	1.29	1.65	1.67	1.77	1.68	1.62	1.70	1.76	1.75	1.74	1.75	2.01	1.60	1.74	1.85	1.37	1.32	602	▲ 99	473	39	1.27	▲ 0.35	
	安芸高田	0.94	1.01	1.37	1.45	1.47	1.51	1.66	1.82	1.58	1.73	1.75	1.76	1.78	1.96	2.16	2.05	1.95	1.93	1.60	1.60	748	65	454	21	1.65	0.07	
	地域計	0.94	0.94	1.28	1.34	1.44	1.59	1.73	1.85	1.64	1.77	1.86	1.91	1.88	2.02	2.16	2.01	1.91	1.92	1.63	1.67	2,841	99	1,681	13	1.69	0.05	
広島県全体	広島県全体	0.82	0.90	1.06	1.29	1.52	1.68	1.88	2.08	1.93	2.00	2.07	2.10	2.12	2.16	2.25	2.28	2.23	2.18	1.98	1.94	78,986	▲ 3,010	41,326	▲ 1,054	1.91	▲ 0.02	
	季節調整値	—	—	—	—	—	—	—	—	2.07	2.10	2.09	2.10	2.08	2.08	2.07	2.08	2.11	2.13	2.14	2.12	81,144	▲ 2,329	39,486	▲ 747	2.06	▲ 0.01	

## 6 職業安定等業務主要指標(その1)

年度/年・月	新規求人・求職							月間有効求人・求職						就 職		充 足				
	① 求 人 数		② 求職申込件数		③ 求人倍率[①÷②]			④ 求 人 数		⑤ 求 職 者 数		⑥ 求人倍率[④÷⑤]		⑦ 就 職 件 数		⑧	⑨ 充 足 数		⑩	
		前年比		前年比		季節調整値	前年差前月差		前年比		前年比		季節調整値	前年差前月差		前年比	就職率 [⑦÷②]		前年比	充足率 [⑨÷①]
平成23年度	17,420	7.4	12,131	▲ 5.6	1.44		0.18	45,323	11.5	54,959	▲ 6.0	0.82		0.13	4,411	1.1	36.4	4,564	1.1	26.2
24	18,841	8.2	11,713	▲ 3.4	1.61		0.17	49,409	9.0	54,772	▲ 0.3	0.90		0.08	4,344	▲ 1.5	37.1	4,580	0.4	24.3
25	20,610	9.4	11,099	▲ 5.2	1.86		0.25	54,803	10.9	51,644	▲ 5.7	1.06		0.16	4,277	▲ 1.5	38.5	4,543	▲ 0.8	22.0
26	22,586	9.6	10,368	▲ 6.6	2.18		0.32	61,469	12.2	47,819	▲ 7.4	1.29		0.23	4,067	▲ 4.9	39.2	4,305	▲ 5.2	19.1
27	24,755	9.6	9,771	▲ 5.8	2.53		0.35	67,979	10.6	44,578	▲ 6.8	1.52		0.23	3,867	▲ 4.9	39.6	4,105	▲ 4.6	16.6
28	25,333	2.3	9,428	▲ 3.5	2.69		0.16	70,568	3.8	42,029	▲ 5.7	1.68		0.16	3,700	▲ 4.3	39.2	3,891	▲ 5.2	15.4
29	27,549	8.7	9,220	▲ 2.2	2.99		0.30	76,799	8.8	40,889	▲ 2.7	1.88		0.20	3,573	▲ 3.4	38.8	3,740	▲ 3.9	13.6
30	29,376	6.6	9,237	0.2	3.18		0.19	83,177	8.3	40,032	▲ 2.1	2.08		0.20	3,296	▲ 7.8	35.7	3,512	▲ 6.1	12.0
平成29年 6月	25,404	5.5	9,233	▲ 0.7	2.75	<b>2.81</b>	▲ 0.09	71,249	3.3	43,272	▲ 3.9	1.65	<b>1.78</b>	▲ 0.01	4,027	2.3	43.6	4,216	▲ 1.0	16.6
7月	25,536	4.4	8,045	▲ 5.3	3.17	<b>2.92</b>	0.11	70,134	5.0	41,137	▲ 3.7	1.70	<b>1.79</b>	0.01	3,339	▲ 3.5	41.5	3,437	▲ 6.4	13.5
8月	27,763	12.8	8,897	0.4	3.12	<b>2.89</b>	▲ 0.03	73,333	8.3	40,917	▲ 2.0	1.79	<b>1.82</b>	0.03	3,123	▲ 5.5	35.1	3,235	▲ 6.7	11.7
9月	26,515	5.3	9,124	▲ 0.7	2.91	<b>2.85</b>	▲ 0.04	75,486	8.6	40,973	▲ 2.3	1.84	<b>1.84</b>	0.02	3,569	▲ 1.9	39.1	3,756	▲ 1.3	14.2
10月	28,633	10.3	9,004	0.8	3.18	<b>2.98</b>	0.13	78,067	10.3	41,222	▲ 0.6	1.89	<b>1.87</b>	0.03	3,654	▲ 2.0	40.6	3,792	▲ 2.2	13.2
11月	28,253	15.4	7,804	▲ 2.0	3.62	<b>3.13</b>	0.15	78,365	11.0	39,467	▲ 1.3	1.99	<b>1.90</b>	0.03	3,299	▲ 5.9	42.3	3,476	▲ 4.5	12.3
12月	27,132	21.0	6,586	▲ 0.6	4.12	<b>3.22</b>	0.09	78,992	16.2	36,807	▲ 1.1	2.15	<b>1.98</b>	0.08	2,932	0.2	44.5	3,050	▲ 0.5	11.2
平成30年 1月	31,306	9.9	9,586	▲ 4.5	3.27	<b>3.21</b>	▲ 0.01	81,886	14.7	37,645	▲ 2.2	2.18	<b>1.99</b>	0.01	2,864	▲ 7.3	29.9	3,044	▲ 5.6	9.7
2月	29,598	11.2	9,546	▲ 1.2	3.10	<b>3.11</b>	▲ 0.10	83,475	13.9	39,355	▲ 2.3	2.12	<b>2.00</b>	0.01	3,590	▲ 1.6	37.6	3,764	▲ 1.4	12.7
3月	28,806	6.9	10,544	0.8	2.73	<b>3.03</b>	▲ 0.08	84,321	10.0	41,828	▲ 1.8	2.02	<b>1.98</b>	▲ 0.02	4,534	▲ 8.8	43.0	4,750	▲ 8.2	16.5
4月	29,236	10.1	12,708	3.6	2.30	<b>3.09</b>	0.06	81,344	10.3	44,253	0.7	1.84	<b>1.99</b>	0.01	3,975	▲ 0.8	31.3	4,103	▲ 3.4	14.0
5月	30,029	19.7	10,109	1.1	2.97	<b>3.27</b>	0.18	82,394	13.6	44,224	0.3	1.86	<b>2.03</b>	0.04	3,825	▲ 2.9	37.8	4,042	▲ 1.8	13.5
6月	28,310	11.4	8,697	▲ 5.8	3.26	<b>3.28</b>	0.01	81,996	15.1	42,380	▲ 2.1	1.93	<b>2.07</b>	0.04	3,566	▲ 11.4	41.0	3,822	▲ 9.3	13.5
7月	27,823	9.0	8,212	2.1	3.39	<b>3.15</b>	▲ 0.13	80,440	14.7	40,134	▲ 2.4	2.00	<b>2.10</b>	0.03	2,982	▲ 10.7	36.3	3,250	▲ 5.4	11.7
8月	30,737	10.7	8,941	0.5	3.44	<b>3.13</b>	▲ 0.02	82,119	12.0	39,694	▲ 3.0	2.07	<b>2.09</b>	▲ 0.01	2,993	▲ 4.2	33.5	3,208	▲ 0.8	10.4
9月	27,578	4.0	8,429	▲ 7.6	3.27	<b>3.15</b>	0.02	81,703	8.2	38,926	▲ 5.0	2.10	<b>2.10</b>	0.01	2,932	▲ 17.8	34.8	3,165	▲ 15.7	11.5
10月	31,199	9.0	9,726	8.0	3.21	<b>3.08</b>	▲ 0.07	85,414	9.4	40,273	▲ 2.3	2.12	<b>2.08</b>	▲ 0.02	3,469	▲ 5.1	35.7	3,741	▲ 1.3	12.0
11月	29,560	4.6	7,966	2.1	3.71	<b>3.11</b>	0.03	83,651	6.7	38,771	▲ 1.8	2.16	<b>2.08</b>	0.00	3,148	▲ 4.6	39.5	3,310	▲ 4.8	11.2
12月	25,873	▲ 4.6	6,547	▲ 0.6	3.95	<b>3.08</b>	▲ 0.03	81,479	3.1	36,189	▲ 1.7	2.25	<b>2.07</b>	▲ 0.01	2,645	▲ 9.8	40.4	2,793	▲ 8.4	10.8
平成31年 1月	33,346	6.5	10,113	5.5	3.30	<b>3.24</b>	0.16	84,750	3.5	37,141	▲ 1.3	2.28	<b>2.08</b>	0.01	2,782	▲ 2.9	27.5	2,923	▲ 4.0	8.8
2月	30,394	2.7	9,478	▲ 0.7	3.21	<b>3.24</b>	0.00	85,863	2.9	38,430	▲ 2.4	2.23	<b>2.11</b>	0.03	3,396	▲ 5.4	35.8	3,641	▲ 3.3	12.0
3月	28,426	▲ 1.3	9,915	▲ 6.0	2.87	<b>3.21</b>	▲ 0.03	86,970	3.1	39,964	▲ 4.5	2.18	<b>2.13</b>	0.02	3,839	▲ 15.3	38.7	4,140	▲ 12.8	14.6
4月	29,482	0.8	12,294	▲ 3.3	2.40	<b>3.27</b>	0.06	83,172	2.2	42,096	▲ 4.9	1.98	<b>2.14</b>	0.01	3,649	▲ 8.2	29.7	3,845	▲ 6.3	13.0
令和元年 5月	28,677	▲ 4.5	9,913	▲ 1.9	2.89	<b>3.03</b>	▲ 0.24	81,551	▲ 1.0	42,139	▲ 4.7	1.94	<b>2.12</b>	▲ 0.02	3,457	▲ 9.6	34.9	3,677	▲ 9.0	12.8
6月	26,616	▲ 6.0	8,710	0.1	3.06	<b>3.00</b>	▲ 0.03	78,986	▲ 3.7	41,326	▲ 2.5	1.91	<b>2.06</b>	▲ 0.06	3,177	▲ 10.9	36.5	3,340	▲ 12.6	12.5

(注) 1 求人・求職関係は、学卒を除きパートタイムを含む。



## 7 職業安定等業務主要指標(その2)

年度/年・月	正社員有効求人・求職						パートタイム有効求人・求職						全国の求人倍率				完全失業者数 [万人]		完全失業率				
	① 求人数		② 常用求職者数		③ 求人倍率[①÷②]		④ 求人数		⑤ 求職者数		⑥ 求人倍率[④÷⑤]		⑦ 新規 季節調整値	⑧ 有効 季節調整値	⑨ 正社員 有効	⑩ パート タイム 有効	⑪ 全国	⑫ 広島	⑬ 全国 季節調整値	⑭ 広島 季節調整値			
	前年比	前年比	前年差	前年比	前年比	前年差	前年比	前年比	前年差														
平成23年度	20,523	13.5	37,725	▲ 8.6	0.54	0.10	17,496	12.7	17,164	▲ 0.2	1.02	0.12	1.11		0.68		0.41	0.92	302	5.2	4.6		3.6
24	21,061	2.6	37,067	▲ 1.7	0.57	0.03	20,642	18.0	17,637	2.8	1.17	0.15	1.32		0.82		0.49	1.12	285	5.2	4.3		3.6
25	23,376	11.0	34,312	▲ 7.4	0.68	0.11	21,795	5.6	17,258	▲ 2.1	1.26	0.09	1.53		0.97		0.58	1.28	265	5.2	4.0		3.6
26	26,453	13.2	30,616	▲ 10.8	0.86	0.18	24,596	12.9	17,130	▲ 0.7	1.44	0.18	1.69		1.11		0.68	1.41	236	4.6	3.6		3.2
27	29,328	10.9	28,362	▲ 7.4	1.03	0.17	27,577	12.1	16,144	▲ 5.8	1.71	0.27	1.86		1.23		0.77	1.57	222	4.3	3.4		3.0
28	30,443	3.8	26,356	▲ 7.1	1.16	0.13	29,221	6.0	15,606	▲ 3.3	1.87	0.16	2.08		1.39		0.89	1.73	208	4.0	3.1		2.8
29	31,830	4.6	25,151	▲ 4.6	1.27	0.11	33,526	14.7	15,660	0.3	2.14	0.27	2.29		1.54		1.03	1.80	190	3.5	2.8		2.4
30	34,196	7.4	24,460	▲ 2.7	1.40	0.13	37,124	10.7	15,496	▲ 1.0	2.40	0.26	2.42		1.62		1.13	1.81	166	3.5	2.4		2.4
平成29年 6月	30,210	3.0	26,007	▲ 6.3	1.16	0.10	30,490	4.8	17,193	▲ 0.2	1.77	0.08	2.29	<b>2.22</b>	1.41	<b>1.50</b>	0.95	1.60	192	3.6	2.8	<b>2.8</b>	2.4
7月	29,909	2.7	25,248	▲ 5.7	1.18	0.09	29,703	9.5	15,796	▲ 0.4	1.88	0.17	2.42	<b>2.24</b>	1.47	<b>1.51</b>	0.98	1.70	191		2.8	<b>2.8</b>	
8月	31,220	4.9	25,355	▲ 4.0	1.23	0.10	31,270	14.2	15,480	1.2	2.02	0.23	2.34	<b>2.24</b>	1.51	<b>1.52</b>	1.00	1.75	189		2.8	<b>2.7</b>	
9月	32,191	5.1	25,280	▲ 3.9	1.27	0.11	32,191	13.7	15,602	0.2	2.06	0.24	2.40	<b>2.24</b>	1.54	<b>1.52</b>	1.03	1.76	190	3.6	2.8	<b>2.8</b>	2.5
10月	32,924	5.3	25,446	▲ 2.1	1.29	0.09	33,328	16.5	15,698	1.8	2.12	0.26	2.50	<b>2.35</b>	1.58	<b>1.55</b>	1.06	1.82	181		2.7	<b>2.7</b>	
11月	32,107	3.9	24,226	▲ 3.0	1.33	0.09	34,644	19.6	15,169	1.7	2.28	0.34	2.57	<b>2.32</b>	1.63	<b>1.56</b>	1.09	1.89	178		2.6	<b>2.7</b>	
12月	31,799	7.2	22,704	▲ 3.0	1.40	0.13	35,577	28.5	14,032	2.0	2.54	0.53	2.84	<b>2.38</b>	1.69	<b>1.58</b>	1.15	2.00	174	3.3	2.6	<b>2.7</b>	2.2
平成30年 1月	32,620	4.3	23,274	▲ 4.1	1.40	0.11	37,056	28.2	14,304	1.1	2.59	0.55	2.33	<b>2.37</b>	1.68	<b>1.59</b>	1.14	2.00	159		2.4	<b>2.4</b>	
2月	33,470	5.6	24,339	▲ 4.2	1.38	0.13	37,724	23.8	14,945	1.1	2.52	0.46	2.35	<b>2.35</b>	1.68	<b>1.59</b>	1.11	2.00	166		2.5	<b>2.5</b>	
3月	34,345	6.6	26,041	▲ 3.5	1.32	0.13	37,278	13.9	15,716	1.1	2.37	0.27	2.20	<b>2.38</b>	1.62	<b>1.59</b>	1.07	1.94	173	3.3	2.5	<b>2.5</b>	2.3
4月	33,193	7.1	26,891	▲ 0.8	1.23	0.09	36,385	14.4	17,282	3.1	2.11	0.21	1.77	<b>2.37</b>	1.49	<b>1.60</b>	1.02	1.70	180		2.6	<b>2.5</b>	
5月	32,898	9.0	26,457	▲ 1.2	1.24	0.11	37,551	20.1	17,696	2.7	2.12	0.31	2.15	<b>2.38</b>	1.47	<b>1.61</b>	1.03	1.62	158		2.3	<b>2.3</b>	
6月	33,388	10.5	25,034	▲ 3.7	1.33	0.17	36,955	21.2	17,272	0.5	2.14	0.37	2.53	<b>2.42</b>	1.52	<b>1.61</b>	1.08	1.63	168	3.4	2.5	<b>2.5</b>	2.3
7月	32,897	10.0	24,338	▲ 3.6	1.35	0.17	35,934	21.0	15,725	▲ 0.4	2.29	0.41	2.57	<b>2.41</b>	1.58	<b>1.62</b>	1.11	1.73	172		2.5	<b>2.5</b>	
8月	33,711	8.0	24,324	▲ 4.1	1.39	0.16	36,445	16.5	15,296	▲ 1.2	2.38	0.36	2.54	<b>2.39</b>	1.62	<b>1.63</b>	1.13	1.80	170		2.5	<b>2.4</b>	
9月	34,030	5.7	23,735	▲ 6.1	1.43	0.16	36,120	12.2	15,115	▲ 3.1	2.39	0.33	2.64	<b>2.44</b>	1.64	<b>1.63</b>	1.15	1.81	162	3.5	2.4	<b>2.4</b>	2.4
10月	35,405	7.5	24,489	▲ 3.8	1.45	0.16	37,834	13.5	15,695	▲ 0.0	2.41	0.29	2.54	<b>2.40</b>	1.66	<b>1.62</b>	1.15	1.83	163		2.4	<b>2.4</b>	
11月	34,667	8.0	23,580	▲ 2.7	1.47	0.14	37,087	7.1	15,109	▲ 0.4	2.45	0.17	2.70	<b>2.40</b>	1.69	<b>1.63</b>	1.19	1.88	168		2.4	<b>2.5</b>	
12月	33,625	5.7	22,124	▲ 2.6	1.52	0.12	36,308	2.1	13,995	▲ 0.3	2.59	0.05	2.88	<b>2.40</b>	1.73	<b>1.63</b>	1.23	1.96	159	3.6	2.3	<b>2.4</b>	2.4
平成31年 1月	34,951	7.1	23,118	▲ 0.7	1.51	0.11	37,407	0.9	13,956	▲ 2.4	2.68	0.09	2.43	<b>2.48</b>	1.71	<b>1.63</b>	1.21	1.96	166		2.4	<b>2.5</b>	
2月	35,650	6.5	24,214	▲ 0.5	1.47	0.09	38,472	2.0	14,141	▲ 5.4	2.72	0.20	2.49	<b>2.50</b>	1.72	<b>1.63</b>	1.18	1.97	156		2.3	<b>2.3</b>	
3月	35,941	4.6	25,220	▲ 3.2	1.43	0.11	38,987	4.6	14,675	▲ 6.6	2.66	0.29	2.24	<b>2.42</b>	1.66	<b>1.63</b>	1.14	1.92	174	3.7	2.5	<b>2.5</b>	2.5
4月	34,231	3.1	25,687	▲ 4.5	1.33	0.10	37,856	4.0	16,333	▲ 5.5	2.32	0.21	1.85	<b>2.48</b>	1.52	<b>1.63</b>	1.08	1.68	176		2.6	<b>2.4</b>	
令和元年 5月	33,470	1.7	25,083	▲ 5.2	1.33	0.09	36,971	▲ 1.5	16,971	▲ 4.1	2.18	0.06	2.25	<b>2.43</b>	1.48	<b>1.62</b>	1.07	1.60	165		2.4	<b>2.4</b>	
6月	32,882	▲ 1.5	24,429	▲ 2.4	1.35	0.02	35,696	▲ 3.4	16,800	▲ 2.7	2.12	▲ 0.02	2.48	<b>2.36</b>	1.51	<b>1.61</b>	1.10	1.60	162		2.3	<b>2.3</b>	

(注) 1 完全失業者数及び完全失業率は総務省統計局「労働力調査」による。なお、広島県の数値はモデル推計値であり、年度欄は年平均値。

## 8 職業安定等業務主要指標（その3）

年度/年・月	産業別新規求人数（主な産業）																					
	① 建設		② 製造		③ 情報通信		④ 運輸、郵便		⑤ 卸売、小売		⑥ 学術研究 専門・技術		⑦ 宿泊 飲食サービス		⑧ 生活関連サービス 娯楽		⑨ 教育、学習支援		⑩ 医療、福祉		⑪ サービス	
	前年比	前年比	前年比	前年比	前年比	前年比	前年比	前年比	前年比	前年比	前年比	前年比	前年比	前年比	前年比	前年比	前年比	前年比	前年比	前年比	前年比	前年比
平成23年度	1,040	9.2	1,913	3.4	355	2.0	1,525	19.2	3,282	12.0	603	10.6	1,060	▲ 5.7	625	4.2	184	5.7	3,511	9.3	2,162	5.5
24	1,141	9.7	1,782	▲ 6.8	396	11.5	1,414	▲ 7.3	3,916	19.3	626	3.8	1,080	1.9	664	6.2	199	8.2	3,956	12.7	2,489	15.1
25	1,394	22.2	2,196	23.2	365	▲ 7.8	1,531	8.3	3,892	▲ 0.6	739	18.1	1,153	6.8	756	13.9	209	5.0	4,023	1.7	3,019	21.3
26	1,485	6.5	2,582	17.6	396	8.5	1,438	▲ 6.1	4,267	9.6	753	1.9	1,217	5.6	871	15.2	230	10.0	4,452	10.7	3,266	8.2
27	1,606	8.1	2,710	5.0	461	16.4	1,542	7.2	4,955	16.1	786	4.4	1,325	8.9	950	9.1	261	13.5	4,744	6.6	3,539	8.4
28	1,613	0.4	2,644	▲ 2.4	491	6.5	1,606	4.2	5,098	2.9	759	▲ 3.4	1,380	4.2	1,033	8.7	264	1.1	4,971	4.8	3,630	2.6
29	1,596	▲ 1.1	2,896	9.5	471	▲ 4.1	1,725	7.4	6,041	18.5	775	2.1	1,426	3.3	1,068	3.4	318	20.5	5,370	8.0	4,024	10.9
30	1,701	6.6	3,136	8.3	411	▲ 12.7	1,778	3.1	7,025	16.3	851	9.8	1,440	1.0	1,074	0.6	278	▲ 12.6	5,625	4.7	4,131	2.7
平成29年 6月	1,629	0.0	2,530	3.6	462	▲ 30.3	1,660	3.5	5,141	9.0	658	▲ 2.8	1,433	10.1	1,070	10.5	258	35.8	4,873	3.9	3,846	11.0
7月	1,562	▲ 5.0	2,998	14.1	429	14.1	1,457	3.3	5,263	12.3	715	▲ 18.7	1,295	0.3	1,070	7.9	301	8.7	5,262	11.6	3,768	3.7
8月	1,565	▲ 5.3	2,943	11.7	446	2.1	1,837	20.2	6,043	19.9	788	11.3	1,658	37.8	1,170	19.1	206	7.9	5,283	4.1	3,926	10.9
9月	1,819	8.7	2,878	11.9	571	13.5	1,697	2.9	5,750	9.1	813	21.7	1,305	▲ 5.6	1,031	▲ 8.8	348	10.8	4,881	0.9	3,722	7.1
10月	1,675	▲ 5.7	3,165	10.9	544	12.9	1,752	▲ 14.4	6,492	38.7	754	▲ 18.6	1,288	▲ 9.0	1,098	20.4	350	21.5	5,716	15.0	4,195	9.3
11月	1,357	▲ 7.7	2,691	▲ 1.8	580	12.8	1,960	22.5	6,486	32.5	859	35.3	1,533	24.7	1,130	5.9	333	63.2	5,497	8.8	3,832	6.5
12月	1,436	11.5	2,731	27.6	431	▲ 9.3	1,339	▲ 8.7	6,740	57.2	770	22.0	1,258	▲ 4.3	903	11.2	399	34.8	5,098	8.9	3,913	22.5
平成30年 1月	1,700	▲ 1.6	3,234	1.2	431	▲ 26.1	1,784	12.0	7,281	37.2	973	9.7	1,430	▲ 12.5	1,199	14.5	348	29.4	6,160	5.2	4,735	16.1
2月	1,556	▲ 3.5	3,360	18.6	408	▲ 26.0	1,922	16.1	6,407	21.4	796	27.4	1,525	12.9	1,196	▲ 12.2	318	▲ 9.4	5,754	8.5	4,019	5.7
3月	1,763	12.6	2,960	11.4	358	▲ 30.4	1,811	14.5	6,543	7.9	856	11.6	1,442	▲ 10.7	959	2.6	337	▲ 2.3	5,544	10.5	4,301	12.7
4月	1,728	6.4	3,054	8.5	317	▲ 34.9	1,541	▲ 5.8	7,260	37.3	944	41.3	1,318	▲ 8.4	1,127	26.2	264	▲ 23.7	5,557	4.5	4,383	2.9
5月	1,662	13.0	3,171	29.9	423	▲ 15.2	1,935	5.0	7,431	47.1	743	14.5	1,646	9.5	1,224	11.5	263	▲ 1.5	5,587	10.6	4,126	9.4
6月	1,636	0.4	3,063	21.1	471	1.9	1,855	11.7	6,852	33.3	786	19.5	1,337	▲ 6.7	971	▲ 9.3	318	23.3	5,226	7.2	4,167	8.3
7月	1,721	10.2	2,763	▲ 7.8	292	▲ 31.9	1,529	4.9	6,852	30.2	970	35.7	1,187	▲ 8.3	1,040	▲ 2.8	213	▲ 29.2	5,475	4.0	3,916	3.9
8月	1,622	3.6	3,331	13.2	359	▲ 19.5	2,039	11.0	7,659	26.7	945	19.9	1,203	▲ 27.4	1,263	7.9	207	0.5	6,014	13.8	4,242	8.0
9月	1,818	▲ 0.1	3,112	8.1	382	▲ 33.1	1,682	▲ 0.9	6,683	16.2	762	▲ 6.3	1,436	10.0	953	▲ 7.6	277	▲ 20.4	5,089	4.3	3,795	2.0
10月	1,839	9.8	3,416	7.9	465	▲ 14.5	1,895	8.2	7,295	12.4	830	10.1	1,696	31.7	1,108	0.9	218	▲ 37.7	6,042	5.7	4,482	6.8
11月	1,716	26.5	3,025	12.4	470	▲ 19.0	2,052	4.7	6,554	1.0	1,063	23.7	1,342	▲ 12.5	961	▲ 15.0	239	▲ 28.2	5,616	2.2	4,273	11.5
12月	1,468	2.2	3,109	13.8	458	6.3	1,422	6.2	5,976	▲ 11.3	685	▲ 11.0	1,256	▲ 0.2	977	8.2	294	▲ 26.3	4,873	▲ 4.4	3,381	▲ 13.6
平成31年 1月	1,980	16.5	3,460	7.0	411	▲ 4.6	1,809	1.4	8,054	10.6	740	▲ 23.9	1,614	12.9	1,197	▲ 0.2	307	▲ 11.8	6,748	9.5	4,847	2.4
2月	1,612	3.6	3,072	▲ 8.6	490	20.1	1,875	▲ 2.4	6,679	4.2	1,059	33.0	1,526	0.1	1,040	▲ 13.0	460	44.7	6,133	6.6	4,068	1.2
3月	1,615	▲ 8.4	3,050	3.0	396	10.6	1,699	▲ 6.2	7,004	7.0	683	▲ 20.2	1,719	19.2	1,021	6.5	277	▲ 17.8	5,140	▲ 7.3	3,889	▲ 9.6
4月	1,884	9.0	3,013	▲ 1.3	373	17.7	1,693	9.9	6,628	▲ 8.7	856	▲ 9.3	1,722	30.7	1,008	▲ 10.6	322	22.0	5,921	6.6	4,407	0.5
令和元年 5月	1,552	▲ 6.6	2,905	▲ 8.4	346	▲ 18.2	2,217	14.6	6,491	▲ 12.6	1,088	46.4	1,435	▲ 12.8	1,001	▲ 18.2	254	▲ 3.4	5,682	1.7	3,644	▲ 11.7
6月	1,729	5.7	2,821	▲ 7.9	503	6.8	1,528	▲ 17.6	5,892	▲ 14.0	537	▲ 31.7	1,474	10.2	924	▲ 4.8	802	152.2	5,068	▲ 3.0	3,832	▲ 8.0

（注）平成21年度から「日本標準産業分類」に基づいて計上している。

## 9 職業安定等業務主要指標（その4）

就業・不就業状態別新規求職者数（パートを含む常用）

年度/年・月	① 新規求職者数 〔②+③+⑨〕		② 在職者		③ 離職者 〔④+⑧〕		④ 雇用者							⑧ 自営		⑨ 無業者 〔⑩+⑪〕		⑩ 家事・育児 従事者		⑪ その他		
	前年比		前年比		前年比		前年比		前年比		前年比		前年比		前年比		前年比		前年比			
	前年	増減	前年	増減	前年	増減	前年	増減	前年	増減	前年	増減	前年	増減	前年	増減	前年	増減	前年	増減	前年	増減
平成23年度	12,095	▲ 5.8	2,225	▲ 7.3	7,505	▲ 10.4	7,349	▲ 10.2	424	▲ 12.6	1,986	▲ 15.1	4,920	▲ 7.9	156	▲ 18.8	2,365	14.9	508	10.0	1,857	16.3
24	11,685	▲ 3.4	2,300	▲ 3.4	7,461	▲ 0.6	7,317	▲ 0.4	390	▲ 8.0	2,048	▲ 3.1	4,864	▲ 1.1	144	▲ 7.7	1,924	▲ 18.6	599	17.9	1,325	▲ 28.6
25	11,063	▲ 5.3	2,377	▲ 3.3	7,003	▲ 6.1	6,877	▲ 6.0	355	▲ 9.0	1,788	▲ 12.7	4,719	▲ 3.0	126	▲ 12.5	1,683	▲ 12.5	553	▲ 7.7	1,130	▲ 14.7
26	10,330	▲ 6.6	2,435	▲ 2.4	6,438	▲ 8.1	6,319	▲ 8.1	273	▲ 23.1	1,503	▲ 15.9	4,532	▲ 4.0	119	▲ 5.6	1,457	▲ 13.4	549	▲ 0.7	908	▲ 19.6
27	9,737	▲ 5.7	2,470	▲ 1.4	5,984	▲ 7.1	5,879	▲ 7.0	247	▲ 9.5	1,375	▲ 8.5	4,248	▲ 6.3	105	▲ 11.8	1,282	▲ 12.0	506	▲ 7.8	776	▲ 14.5
28	9,388	▲ 3.6	2,438	▲ 1.3	5,770	▲ 3.6	5,678	▲ 3.4	247	▲ 0.0	1,262	▲ 8.2	4,158	▲ 2.1	92	▲ 12.4	1,181	▲ 7.9	501	▲ 1.0	680	▲ 12.4
29	9,177	▲ 2.2	2,485	▲ 1.9	5,578	▲ 3.3	5,488	▲ 3.3	242	▲ 2.0	1,204	▲ 4.6	4,030	▲ 3.1	90	▲ 2.2	1,115	▲ 5.6	449	▲ 10.4	666	▲ 2.1
30	9,199	▲ 0.2	2,492	▲ 0.3	5,716	▲ 2.5	5,628	▲ 2.6	265	▲ 9.5	1,245	▲ 3.4	4,101	▲ 1.8	89	▲ 1.1	991	▲ 11.1	374	▲ 16.7	617	▲ 7.4
平成29年	9,202	▲ 0.7	2,438	▲ 5.4	5,645	▲ 2.9	5,553	▲ 2.9	204	▲ 1.4	1,261	▲ 4.7	4,076	▲ 2.3	92	▲ 3.2	1,119	▲ 2.1	468	▲ 9.3	651	▲ 3.8
7月	7,994	▲ 5.6	2,068	▲ 3.1	5,107	▲ 5.5	5,032	▲ 5.6	206	▲ 14.4	1,145	▲ 9.0	3,672	▲ 5.5	75	▲ 0.0	819	▲ 12.1	297	▲ 13.2	522	▲ 11.5
8月	8,852	▲ 0.3	2,491	▲ 4.7	5,371	▲ 0.9	5,286	▲ 0.9	199	▲ 2.1	1,014	▲ 5.0	4,063	▲ 2.4	85	▲ 4.9	990	▲ 12.0	349	▲ 17.9	641	▲ 8.4
9月	9,074	▲ 0.7	2,489	▲ 7.0	5,415	▲ 3.4	5,325	▲ 3.3	203	▲ 17.3	962	▲ 9.7	4,147	▲ 2.6	90	▲ 8.2	1,170	▲ 3.0	534	▲ 6.8	636	▲ 0.5
10月	8,968	▲ 0.9	2,350	▲ 8.2	5,636	▲ 0.8	5,551	▲ 0.5	240	▲ 24.4	1,179	▲ 3.4	4,117	▲ 0.8	85	▲ 16.7	982	▲ 5.1	393	▲ 8.4	589	▲ 2.8
11月	7,774	▲ 1.9	2,140	▲ 3.4	4,712	▲ 0.3	4,619	▲ 0.4	154	▲ 3.8	1,032	▲ 13.3	3,424	▲ 3.6	93	▲ 5.7	922	▲ 6.4	417	▲ 2.3	505	▲ 9.5
12月	6,556	▲ 0.6	2,013	▲ 5.9	3,755	▲ 3.2	3,696	▲ 3.1	111	▲ 24.0	756	▲ 6.4	2,820	▲ 1.4	59	▲ 6.3	788	▲ 3.7	354	▲ 4.3	434	▲ 3.1
平成30年	9,555	▲ 4.4	2,857	▲ 0.0	5,639	▲ 5.5	5,532	▲ 5.8	215	▲ 5.7	1,150	▲ 5.4	4,150	▲ 6.1	107	▲ 13.8	1,059	▲ 9.6	470	▲ 7.5	589	▲ 11.2
2月	9,497	▲ 1.2	3,360	▲ 0.6	4,962	▲ 2.8	4,843	▲ 3.0	201	▲ 4.3	931	▲ 3.1	3,699	▲ 2.9	119	▲ 6.3	1,175	▲ 0.6	482	▲ 4.4	693	▲ 4.4
3月	10,503	▲ 0.8	3,260	▲ 4.9	5,508	▲ 2.3	5,401	▲ 2.2	185	▲ 9.3	1,142	▲ 8.0	4,066	▲ 4.3	107	▲ 7.8	1,735	▲ 3.6	454	▲ 19.9	1,281	▲ 15.7
4月	12,665	▲ 3.7	2,280	▲ 6.4	9,120	▲ 4.9	9,034	▲ 4.8	706	▲ 1.4	2,837	▲ 17.0	5,464	▲ 0.3	86	▲ 11.7	1,265	▲ 8.1	490	▲ 16.2	775	▲ 2.0
5月	10,065	▲ 1.2	2,551	▲ 15.2	6,429	▲ 0.9	6,318	▲ 1.3	298	▲ 2.8	1,437	▲ 1.2	4,555	▲ 1.9	111	▲ 27.6	1,085	▲ 12.4	513	▲ 11.7	572	▲ 13.1
6月	8,650	▲ 6.0	2,436	▲ 0.1	5,196	▲ 8.0	5,104	▲ 8.1	197	▲ 3.4	1,097	▲ 13.0	3,800	▲ 6.8	92	▲ 0.0	1,018	▲ 9.0	388	▲ 17.1	630	▲ 3.2
7月	8,188	▲ 2.4	2,151	▲ 4.0	5,218	▲ 2.2	5,119	▲ 1.7	224	▲ 8.7	1,161	▲ 1.4	3,714	▲ 1.1	99	▲ 32.0	819	▲ 0.0	256	▲ 13.8	563	▲ 7.9
8月	8,916	▲ 0.7	2,566	▲ 3.0	5,425	▲ 1.0	5,348	▲ 1.2	238	▲ 19.6	1,016	▲ 0.2	4,073	▲ 0.2	77	▲ 9.4	925	▲ 6.6	330	▲ 5.4	595	▲ 7.2
9月	8,388	▲ 7.6	2,138	▲ 14.1	5,306	▲ 2.0	5,215	▲ 2.1	206	▲ 1.5	964	▲ 0.2	4,024	▲ 3.0	91	▲ 1.1	944	▲ 19.3	390	▲ 27.0	554	▲ 12.9
10月	9,678	▲ 7.9	2,438	▲ 3.7	6,217	▲ 10.3	6,111	▲ 10.1	273	▲ 13.8	1,290	▲ 9.4	4,528	▲ 10.0	106	▲ 24.7	1,023	▲ 4.2	428	▲ 8.9	595	▲ 1.0
11月	7,933	▲ 2.0	2,222	▲ 3.8	4,867	▲ 3.3	4,797	▲ 3.9	195	▲ 26.6	954	▲ 7.6	3,633	▲ 6.1	70	▲ 24.7	844	▲ 8.5	353	▲ 15.3	491	▲ 2.8
12月	6,513	▲ 0.7	1,987	▲ 1.3	3,869	▲ 3.0	3,807	▲ 3.0	133	▲ 19.8	792	▲ 4.8	2,870	▲ 1.8	62	▲ 5.1	657	▲ 16.6	269	▲ 24.0	388	▲ 10.6
平成31年	10,081	▲ 5.5	2,997	▲ 4.9	6,006	▲ 6.5	5,908	▲ 6.8	271	▲ 26.0	1,143	▲ 0.6	4,480	▲ 8.0	98	▲ 8.4	1,078	▲ 1.8	398	▲ 15.3	680	▲ 15.4
2月	9,436	▲ 0.6	3,191	▲ 5.0	5,243	▲ 5.7	5,156	▲ 6.5	218	▲ 8.5	994	▲ 6.8	3,932	▲ 6.3	87	▲ 26.9	1,002	▲ 14.7	326	▲ 32.4	676	▲ 2.5
3月	9,878	▲ 6.0	2,942	▲ 9.8	5,699	▲ 3.5	5,615	▲ 4.0	216	▲ 16.8	1,250	▲ 9.5	4,134	▲ 1.7	84	▲ 21.5	1,237	▲ 28.7	350	▲ 22.9	887	▲ 30.8
4月	12,239	▲ 3.4	2,155	▲ 5.5	9,002	▲ 1.3	8,898	▲ 1.5	824	▲ 16.7	2,418	▲ 14.8	5,633	▲ 3.1	104	▲ 20.9	1,082	▲ 14.5	432	▲ 11.8	650	▲ 16.1
令和元年	9,858	▲ 2.1	2,255	▲ 11.6	6,616	▲ 2.9	6,522	▲ 3.2	297	▲ 0.3	1,483	▲ 3.2	4,720	▲ 3.6	94	▲ 15.3	987	▲ 9.0	474	▲ 7.6	513	▲ 10.3
6月	8,667	▲ 0.2	2,305	▲ 5.4	5,538	▲ 6.6	5,434	▲ 6.5	179	▲ 9.1	1,181	▲ 7.7	4,064	▲ 6.9	104	▲ 13.0	824	▲ 19.1	347	▲ 10.6	477	▲ 24.3

(注) 「⑪その他」は、離職後1年を超える者などである。

## 10 職業安定等業務主要指標（その5）

年度/年・月	雇用保険関係												基本手当（基本分）					
	① 月末適用事業所数		② 月末被保険者数		③ 資格取得者数		④ 資格喪失者数		⑤ 離職票交付枚数		⑥ 受給資格決定件数		⑦ 初回受給者数		⑧ 受給者実人員		⑨ 受給率	⑩ 支給額
		前年比		前年比		前年比		前年比		前年比		前年比		前年比		前年比	(⑧÷(②+⑧))	[十万円]
平成23年度	48,816	▲ 0.1	918,396	2.1	13,775	▲ 2.0	13,230	3.3	8,850	5.3	3,643	▲ 0.5	3,012	▲ 5.2	13,449	▲ 10.7	1.4	15,543
24	48,893	0.2	928,348	1.1	14,017	1.8	13,798	4.3	9,261	4.6	3,665	0.6	3,118	3.5	13,843	2.9	1.5	15,995
25	48,932	0.1	929,174	0.1	14,517	3.6	13,539	▲ 1.9	8,996	▲ 2.9	3,353	▲ 8.5	2,770	▲ 11.2	12,720	▲ 8.1	1.4	14,497
26	49,112	0.4	941,596	1.3	14,763	1.7	13,517	▲ 0.2	9,000	0.0	3,089	▲ 7.9	2,515	▲ 9.2	11,117	▲ 12.6	1.2	12,462
27	49,475	0.7	961,092	2.1	14,944	1.2	13,368	▲ 1.1	8,956	▲ 0.5	2,927	▲ 5.2	2,367	▲ 5.9	10,211	▲ 8.1	1.1	11,615
28	50,032	1.1	973,836	1.3	15,502	3.7	13,552	1.4	9,051	1.1	2,826	▲ 3.5	2,206	▲ 6.8	9,580	▲ 6.2	1.0	10,849
29	50,835	1.6	1,000,772	2.8	15,423	▲ 0.5	13,929	2.8	9,031	▲ 0.2	2,725	▲ 3.6	2,139	▲ 3.0	9,178	▲ 4.2	0.9	10,468
30	51,249	0.8	1,012,413	1.2	15,029	▲ 2.6	14,222	2.1	9,202	1.9	2,773	1.8	2,455	14.8	10,047	9.5	1.0	11,770
平成29年 6月	50,804	1.7	1,000,731	2.6	16,572	11.5	12,746	1.9	7,947	▲ 3.6	2,792	▲ 4.3	2,190	▲ 11.8	9,611	▲ 7.1	1.0	10,990
7月	50,895	1.7	1,002,338	2.8	13,941	9.5	12,619	4.7	8,118	3.5	2,415	▲ 2.6	2,067	▲ 3.7	9,668	▲ 5.8	1.0	10,417
8月	50,967	1.7	1,001,669	2.9	12,582	6.6	12,881	6.2	8,530	3.1	2,687	3.6	2,809	7.6	10,552	▲ 4.5	1.0	13,121
9月	50,584	1.6	1,001,827	2.9	12,470	1.3	12,459	0.7	8,290	0.7	2,594	▲ 4.4	1,916	▲ 8.7	9,789	▲ 6.5	1.0	10,792
10月	50,718	1.7	1,002,320	3.2	14,621	11.5	14,224	▲ 6.6	9,281	▲ 8.9	2,838	▲ 2.5	2,028	0.5	9,705	▲ 2.4	1.0	11,274
11月	50,809	1.7	1,004,457	3.3	12,895	6.1	11,013	4.4	6,950	1.4	2,426	6.5	2,185	4.3	9,356	▲ 0.7	0.9	11,192
12月	50,858	1.6	1,006,102	3.3	11,310	1.6	9,874	0.9	6,156	▲ 2.7	1,865	▲ 0.4	1,666	▲ 3.1	8,673	▲ 1.9	0.9	8,976
平成30年 1月	50,945	1.6	1,003,296	3.0	11,010	▲ 20.5	13,933	5.8	9,217	3.1	2,584	1.5	1,908	▲ 4.1	8,847	▲ 1.8	0.9	11,111
2月	51,042	1.5	1,002,853	2.4	11,703	▲ 25.4	11,760	9.6	7,440	3.7	2,338	▲ 10.7	1,962	▲ 5.3	8,315	▲ 3.4	0.8	8,873
3月	51,103	1.4	1,002,605	2.0	13,747	▲ 19.3	14,087	4.7	8,813	▲ 1.4	2,397	▲ 11.7	1,709	▲ 9.5	8,151	▲ 4.9	0.8	9,460
4月	51,193	1.2	1,003,409	1.9	28,801	0.8	27,913	2.1	19,472	3.9	3,897	2.5	1,687	▲ 4.3	7,842	▲ 1.5	0.8	8,290
5月	51,215	1.0	1,011,356	1.5	22,304	▲ 13.0	14,615	2.9	8,957	0.8	3,991	0.6	3,701	7.0	9,742	2.5	1.0	11,911
6月	51,264	0.9	1,013,866	1.3	14,989	▲ 9.6	12,492	▲ 2.0	7,697	▲ 3.1	2,571	▲ 7.9	1,928	▲ 12.0	9,281	▲ 3.4	0.9	10,405
7月	51,331	0.9	1,013,947	1.2	13,304	▲ 4.6	13,077	3.6	8,165	0.6	2,262	▲ 6.3	2,311	11.8	9,889	2.3	1.0	11,655
8月	51,403	0.9	1,013,690	1.2	12,954	3.0	13,084	1.6	8,573	0.5	2,566	▲ 4.5	3,746	33.4	11,583	9.8	1.1	15,121
9月	50,984	0.8	1,012,756	1.1	11,466	▲ 8.1	12,329	▲ 1.0	7,975	▲ 3.8	2,549	▲ 1.7	2,364	23.4	11,201	14.4	1.1	12,690
10月	51,103	0.8	1,012,162	1.0	15,286	4.5	15,815	11.2	9,840	6.0	3,171	11.7	2,717	34.0	11,834	21.9	1.2	14,624
11月	51,176	0.7	1,014,495	1.0	13,379	3.8	11,285	2.5	7,198	3.6	2,453	1.1	2,504	14.6	10,894	16.4	1.1	12,713
12月	51,229	0.7	1,015,772	1.0	11,476	1.5	10,177	3.1	6,333	2.9	1,980	6.2	2,041	22.5	10,214	17.8	1.0	10,560
平成31年 1月	51,279	0.7	1,012,690	0.9	11,387	3.4	14,349	3.0	9,551	3.6	2,534	▲ 1.9	2,084	9.2	10,006	13.1	1.0	13,460
2月	51,376	0.7	1,013,316	1.0	12,621	7.8	11,852	0.8	7,679	3.2	2,528	8.1	2,009	2.4	9,022	8.5	0.9	9,835
3月	51,440	0.7	1,011,492	0.9	12,384	▲ 9.9	13,678	▲ 2.9	8,989	2.0	2,773	15.7	2,370	38.7	9,057	11.1	0.9	9,979
4月	51,495	0.6	1,010,687	0.7	26,747	▲ 7.1	27,291	▲ 2.2	19,092	▲ 2.0	3,940	1.1	2,844	68.6	9,849	25.6	1.0	11,231
令和元年 5月	51,545	0.6	1,020,551	0.9	24,913	11.7	15,119	3.4	9,122	1.8	3,731	▲ 6.5	3,385	▲ 8.5	10,770	10.6	1.0	12,438
6月	51,610	0.7	1,023,479	0.9	15,869	5.9	13,127	5.1	7,860	2.1	2,736	6.4	2,883	49.5	11,169	20.3	1.1	12,406

(注) 1 「②月末被保険者数」及び「⑤離職票交付枚数」は、全被保険者分で、基本手当は延長分を含まず。

## 11 ハローワークのマッチング機能に関する業務の主要指標についての数値目標及び実績<その1> (令和元年6月末現在)

主要指標	区分	労働局計	広島	広島西条	呉	尾道	福山	三原	三次	可部	府中	広島東	廿日市
就職件数(常用)	数値目標	34,031	7,342	3,055	2,961	2,165	5,108	1,321	1,939	2,780	1,256	3,402	2,702
	実績	9,279	1,958	825	864	555	1,275	378	593	776	353	972	730
求人充足件数(常用)	数値目標	35,947	10,747	3,300	2,582	2,064	6,125	1,035	1,831	1,430	767	4,711	1,355
	実績	9,709	2,938	911	722	618	1,474	298	542	374	200	1,295	337

(注)1 数値目標は平成31年度における年間目標値で、実績は当月までの累計である。

2 出張所の数値目標及び実績は、本所(竹原は広島西条、安芸高田及び庄原は三次、大竹は廿日市)に含まれている。

## 12 ハローワークのマッチング機能に関する業務の主要指標についての数値目標及び実績<その2> (平成31年4月末現在)

主要指標	区分	労働局計	広島	広島西条	呉	尾道	福山	三原	三次	可部	府中	広島東	廿日市
雇用保険受給者の 早期再就職件数	数値目標	11,098	2,570	938	814	643	1,918	401	513	795	210	1,533	763
	実績	857	185	79	68	53	187	32	34	41	13	119	46

(注)1 数値目標は平成31年度における年間目標値で、2か月後の集計となるため、前月又は前々月までの累計となる。

2 出張所の数値目標及び実績は、本所(竹原は広島西条、安芸高田及び庄原は三次、大竹は廿日市)に含まれている。