



【照会先】

広島労働局職業安定部職業安定課
課長 境 孝士
地方労働市場情報官 濱元 富夫
(電話) 082 (502) 7831

有効求人倍率 2.13 倍

—管内の雇用情勢（平成 31 年 3 月分及び平成 30 年度分）—
<平成 31 年 3 月の雇用情勢の概況（学卒を除き、パートを含む。）>

基調判断「県内の雇用情勢は、着実に改善が進む中、求人が求職を大幅に上回って推移している。」

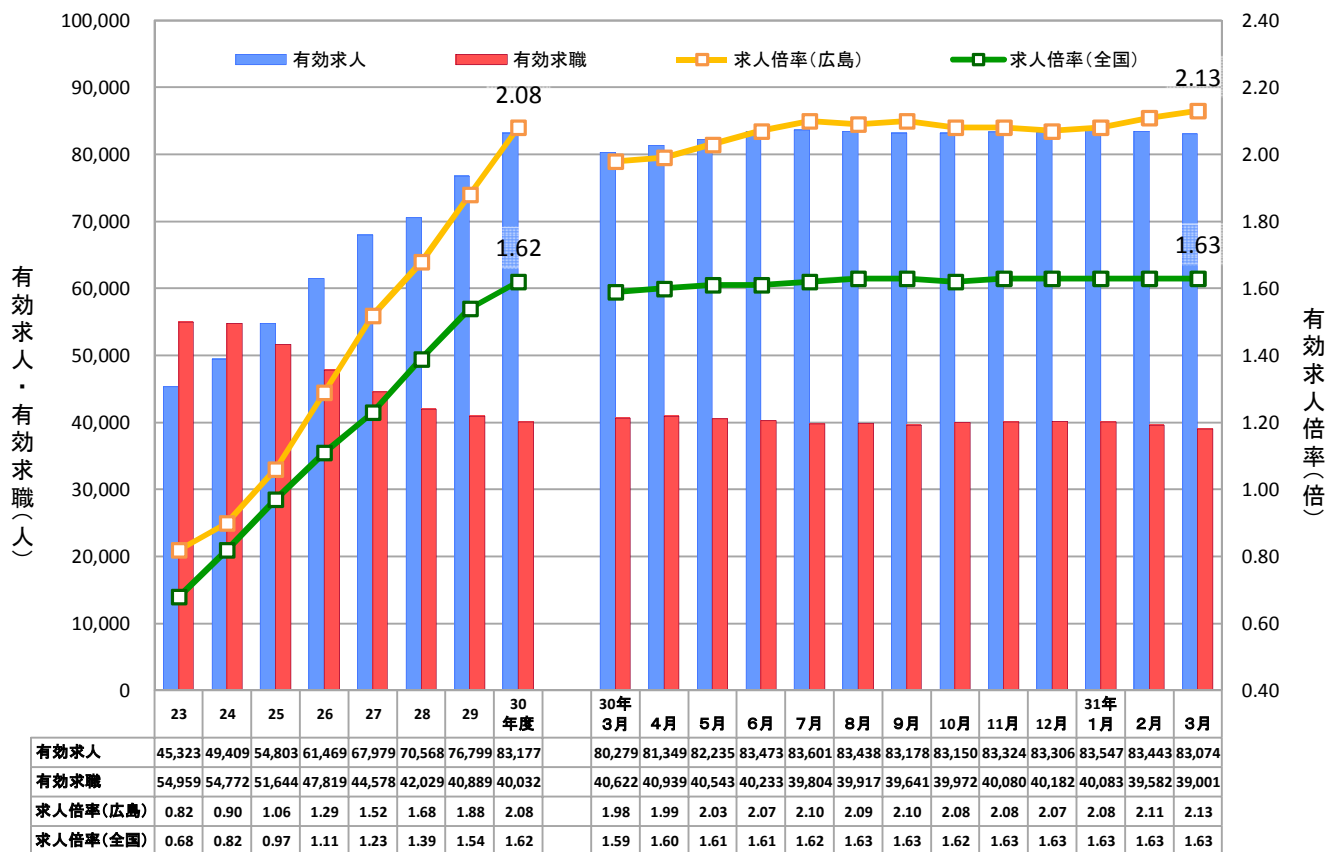
- **有効求人倍率**（受理地別・季節調整値）は **2.13** 倍となり、11 か月連続の 2 倍台となった。（全国第 3 位、中国地方第 1 位）。
☞資料 1P の①②、3P の①、7P
※ **有効求人数**（季節調整値）は **83,074** 人で、前月と比べ **0.4%減少** し、2 か月連続して減少した。
※ **有効求職者数**（同）は **39,001** 人で、前月と比べ **1.5%減少** し、3 か月連続して減少した。
※ **就業地別有効求人倍率**（同）は **1.87** 倍で、前月と比べ **0.02 ポイント上昇** した。また、受理地別有効求人倍率を 0.26 ポイント下回った。
- **新規求人倍率**（季節調整値）は **3.21** 倍で、前月と比べて **0.03 ポイント低下** し、3 か月ぶりに低下した。
☞資料 2P の③、3P の②、7P
※ **新規求人数**（季節調整値）は **29,651** 人で、前月と比べ **0.2%減少** し、2 か月連続して減少した。
※ **新規求職者数**（同）は **9,232** 人で、前月と比べ **0.6%増加** し、3 か月ぶりに増加した。
- **正社員有効求人倍率**（原数値）は **1.43** 倍で、前年同月と比べ **0.11 ポイント上昇** し、3 月としては集計を取り始めた平成 16 年 11 月以降で最高値。
☞資料 2P の④、3P の③、8P
- **新規求人**（原数値）を**産業別**でみると、前年同月と比べ、卸売業、小売業（461 人、7.0%増）、宿泊・飲食サービス（277 人、19.2%増）、製造業（90 人、3.0%増）等で**増加**し、サービス（▲412 人、9.6%減）、医療、福祉（▲404 人、7.3%減）、学術研究、専門・技術サービス業（▲173 人、20.2%減）、建設業（▲148 人、8.4%減）等で**減少**した。☞資料 4P、9P
- **新規求職者**（常用、原数値）は、**在職者**が **2,942** 人で、前年同月と比べ **9.8%減少**し、**離職者**は、**5,699** 人で **3.5%増加**した。☞資料 5P の③の②、10P

【参考】平成 30 年度平均 ☞資料 13P

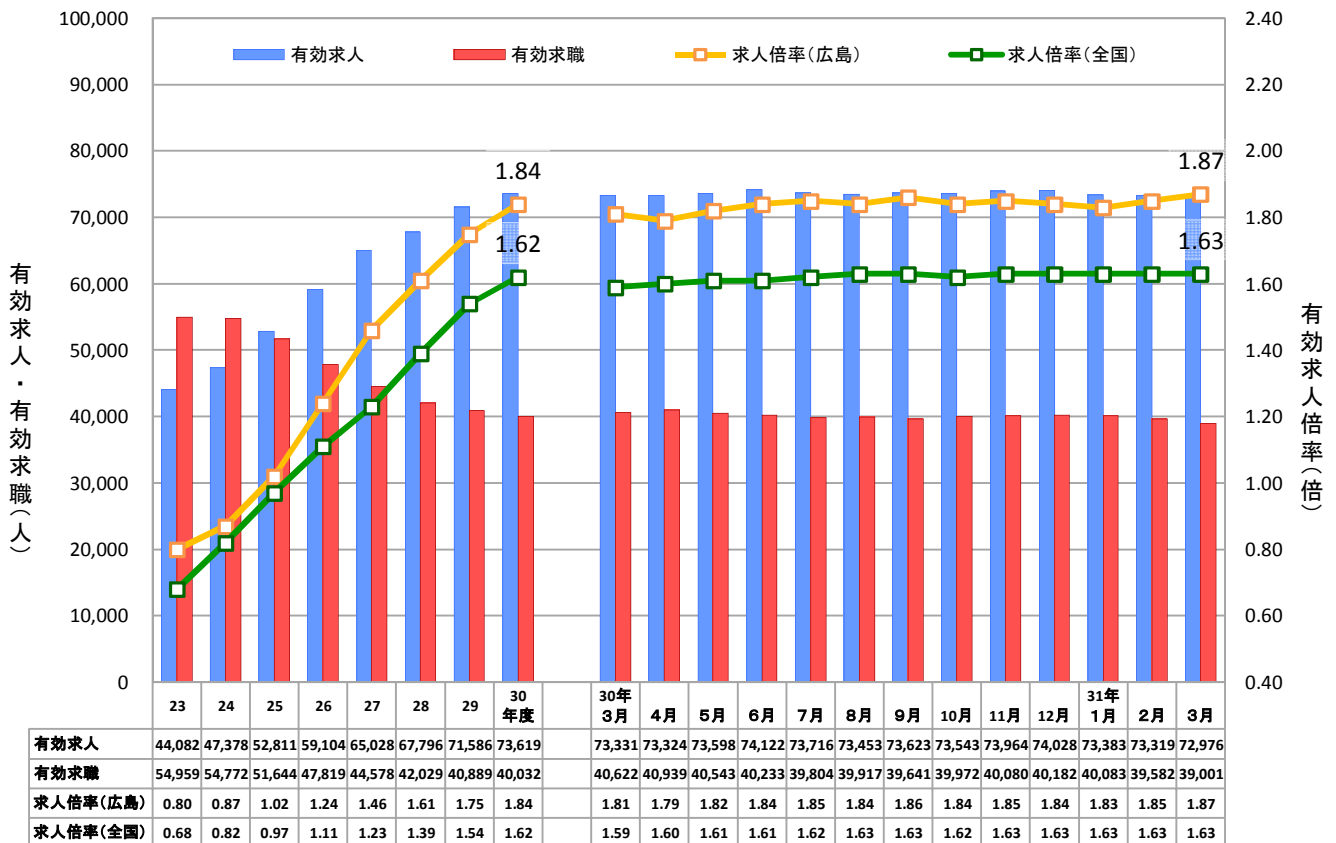
平成 30 年度の月の平均の有効求人数は 83,177 人で、前年度比で **8.3%増加**。有効求職者数は 40,032 人で **2.1%減少**。この結果、有効求人倍率は 2.08 倍で同じく **0.2 ポイント上昇**した。

（注）平成 30 年 12 月以前の季節調整値は、平成 31 年 1 月分公表時に新季節指数により改訂されている。

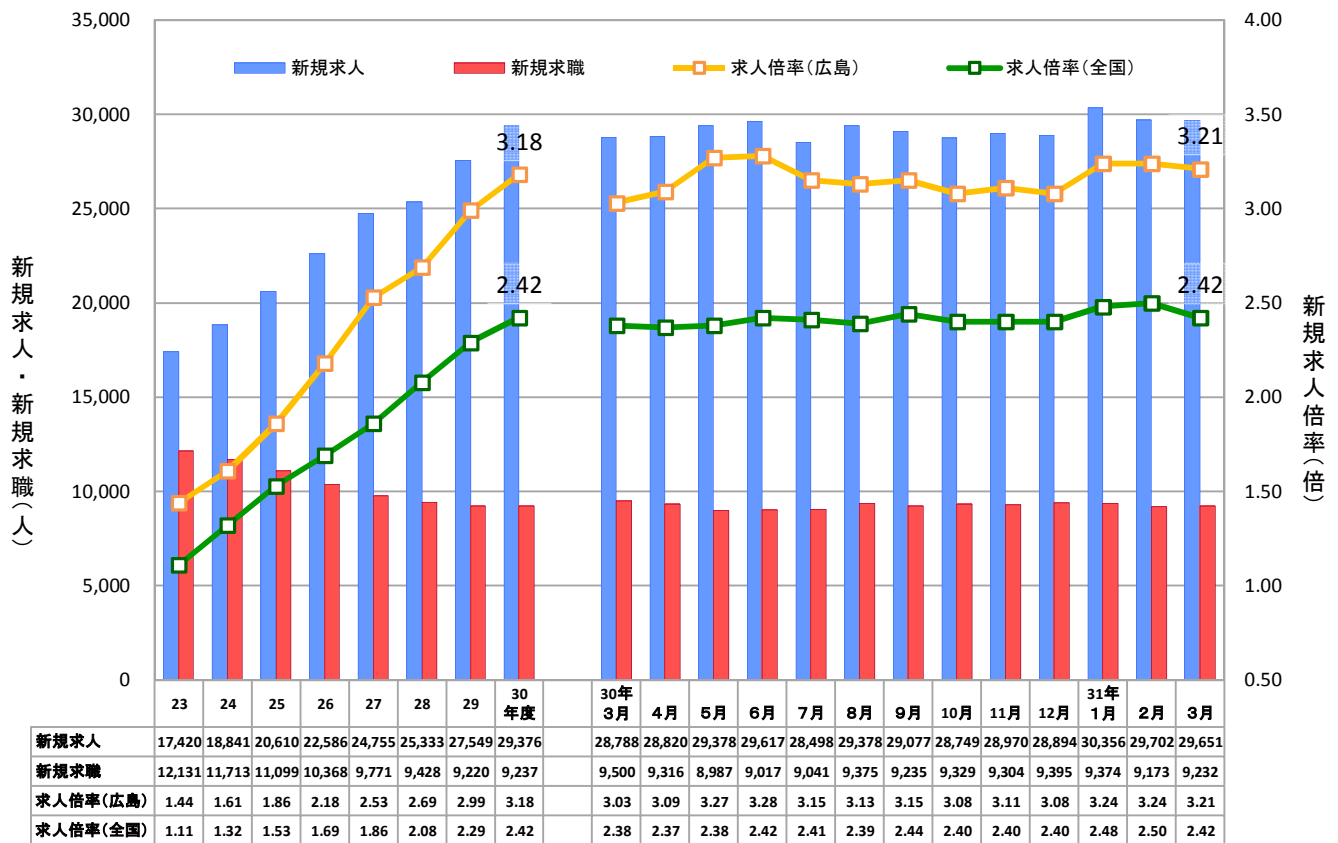
① 有効求人・求職と有効求人倍率の推移（受理地別・季節調整値）



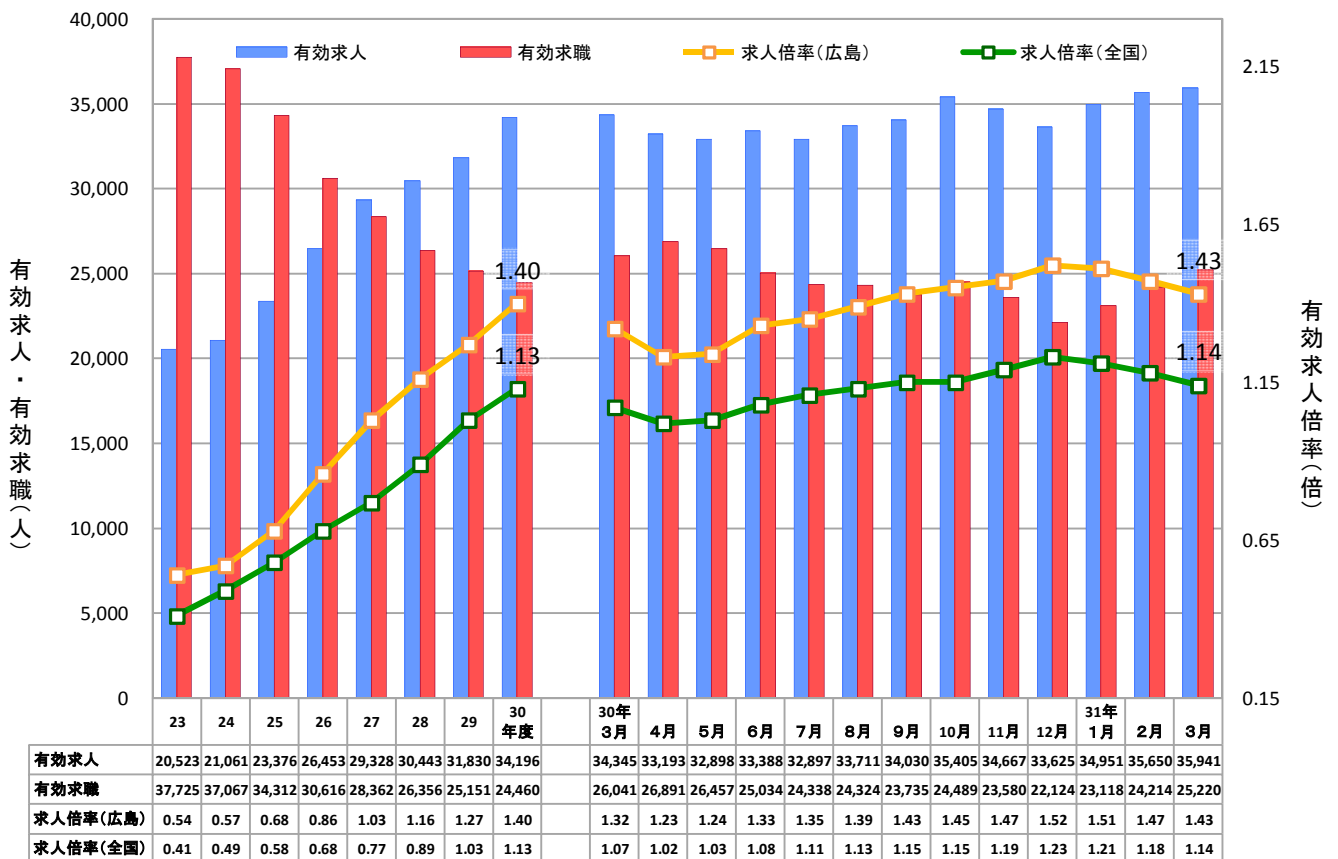
② 有効求人・求職と有効求人倍率の推移（就業地別・季節調整値）



③ 新規求人・求職と新規求人倍率の推移（季節調整値）



④ 正社員有効求人・求職と有効求人倍率の推移（原数値）



(注)常用フルタイム有効求職者にはフルタイムの派遣労働者や契約社員を希望する者も含まれるため、厳密な意味での正社員有効求人倍率より低い値となる。

1 労働力需給の動向

① 有効求人・求職、有効求人倍率の推移(原数値)

項目	年度			四半期				最近3か月		
	28	29	30	平成30年			平成31年	平成31年		
				4～6月	7～9月	10～12月	1～3月	1月	2月	3月
求人	70,568	76,799	83,177	81,911	81,421	83,515	85,861	84,750	85,863	86,970
	3.8	8.8	8.3	13.0	11.6	6.4	3.2	3.5	2.9	3.1
求職	42,029	40,889	40,032	43,619	39,585	38,411	38,512	37,141	38,430	39,964
	▲ 5.7	▲ 2.7	▲ 2.1	▲ 0.3	▲ 3.5	▲ 1.9	▲ 2.8	▲ 1.3	▲ 2.4	▲ 4.5
求人倍率	1.68	1.88	2.08	1.88	2.06	2.17	2.23	2.28	2.23	2.18
季節調整値	—	—	—	2.03	2.10	2.08	2.11	2.08	2.11	2.13
求人倍率(全国)	1.39	1.54	1.62	1.49	1.61	1.69	1.70	1.71	1.72	1.66
季節調整値	—	—	—	1.61	1.62	1.62	1.63	1.63	1.63	1.63

(注) 下段は対前年度比、又は対前年同期比(%)。

② 新規求人・求職、新規求人倍率の推移(原数値)

項目	年度			四半期				最近3か月		
	28	29	30	平成30年			平成31年	平成31年		
				4～6月	7～9月	10～12月	1～3月	1月	2月	3月
求人	25,333	27,549	29,376	29,192	28,713	28,877	30,722	33,346	30,394	28,426
	2.3	8.7	6.6	13.7	7.9	3.1	2.7	6.5	2.7	▲ 1.3
求職	9,428	9,220	9,237	10,505	8,527	8,080	9,835	10,113	9,478	9,915
	▲ 3.5	▲ 2.2	0.2	0.0	▲ 1.9	3.6	▲ 0.6	5.5	▲ 0.7	▲ 6.0
求人倍率	2.69	2.99	3.18	2.78	3.37	3.57	3.12	3.30	3.21	2.87
季節調整値	—	—	—	3.21	3.14	3.09	3.23	3.24	3.24	3.21
求人倍率(全国)	2.08	2.29	2.42	2.11	2.58	2.69	2.39	2.43	2.49	2.24
季節調整値	—	—	—	2.39	2.42	2.40	2.47	2.48	2.50	2.42

(注) 下段は対前年度比、又は対前年同期比(%)。

③ 正社員有効求人・求職、有効求人倍率の推移(原数値)

項目	年度			四半期				最近3か月		
	28	29	30	平成30年			平成31年	平成31年		
				4～6月	7～9月	10～12月	1～3月	1月	2月	3月
求人	30,443	31,830	34,196	33,160	33,546	34,566	35,514	34,951	35,650	35,941
	3.8	4.6	7.4	8.9	7.8	7.1	6.1	7.1	6.5	4.6
求職	26,356	25,151	24,460	26,127	24,132	23,398	24,184	23,118	24,214	25,220
	▲ 7.1	▲ 4.6	▲ 2.7	▲ 1.9	▲ 4.6	▲ 3.0	▲ 1.5	▲ 0.7	▲ 0.5	▲ 3.2
求人倍率	1.16	1.27	1.40	1.27	1.39	1.48	1.47	1.51	1.47	1.43
求人倍率(全国)	0.89	1.03	1.13	1.04	1.13	1.19	1.18	1.21	1.18	1.14

(注) 下段は対前年度比、又は対前年同期比(%)。

④ パートタイム有効求人・求職、有効求人倍率の推移(原数値)

項目	年度			四半期				最近3か月		
	28	29	30	平成30年			平成31年	平成31年		
				4～6月	7～9月	10～12月	1～3月	1月	2月	3月
求人	29,221	33,526	37,124	36,964	36,166	37,076	38,289	37,407	38,472	38,987
	6.0	14.7	10.7	18.5	16.5	7.4	2.5	0.9	2.0	4.6
求職	15,606	15,660	15,496	17,417	15,379	14,933	14,257	13,956	14,141	14,675
	▲ 3.3	0.3	▲ 1.0	2.1	▲ 1.6	▲ 0.2	▲ 4.9	▲ 2.4	▲ 5.4	▲ 6.6
求人倍率	1.87	2.14	2.40	2.12	2.35	2.48	2.69	2.68	2.72	2.66
求人倍率(全国)	1.73	1.80	1.81	1.65	1.78	1.89	1.95	1.96	1.97	1.92

(注) 下段は対前年度比、又は対前年同期比(%)。

2 産業別新規求人動向

① 主な産業の動向(原数値)

産業		年度			四半期				最近3か月		
		28	29	30	平成30年			平成31年	平成31年		
					4~6月	7~9月	10~12月	1~3月	1月	2月	3月
産業計	広島	25,333	27,549	29,376	29,192	28,713	28,877	30,722	33,346	30,394	28,426
		2.3	8.7	6.6	13.7	7.9	3.1	2.7	6.5	2.7	▲ 1.3
	全国	922,565	967,308	975,836	964,948	954,555	968,738	1,015,104	1,058,693	1,036,945	949,673
		5.3	4.8	0.9	3.4	0.0	0.6	▲ 0.4	2.8	2.1	▲ 6.0
建設	広島	1,613	1,596	1,701	1,675	1,720	1,674	1,736	1,980	1,612	1,615
		0.4	▲ 1.1	6.6	6.3	4.3	12.4	3.8	16.5	3.6	▲ 8.4
	全国	68,626	72,948	76,152	76,925	75,188	74,459	78,036	79,202	77,517	77,389
		6.3	6.3	4.4	6.0	3.6	4.3	3.7	7.3	5.8	▲ 1.6
製造	広島	2,644	2,896	3,136	3,096	3,069	3,183	3,194	3,460	3,072	3,050
		▲ 2.4	9.5	8.3	19.3	4.4	11.2	0.3	7.0	▲ 8.6	3.0
	全国	89,124	98,440	99,881	98,882	102,061	99,538	99,042	105,895	98,688	92,542
		5.7	10.5	1.5	7.2	2.4	1.3	▲ 4.4	0.5	▲ 3.4	▲ 10.4
情報通信	広島	491	471	411	404	344	464	432	411	490	396
		6.5	▲ 4.1	▲ 12.7	▲ 16.4	▲ 28.6	▲ 10.4	8.3	▲ 4.6	20.1	10.6
	全国	26,205	26,415	25,724	25,609	25,291	26,466	25,530	27,096	25,770	23,724
		1.1	0.8	▲ 2.6	▲ 4.1	▲ 3.8	▲ 1.0	▲ 1.5	▲ 1.7	1.3	▲ 4.2
運輸、郵便	広島	1,606	1,725	1,778	1,777	1,750	1,790	1,794	1,809	1,875	1,699
		4.2	7.4	3.1	3.7	5.2	6.3	▲ 2.4	1.4	▲ 2.4	▲ 6.2
	全国	50,857	55,362	57,398	56,669	56,402	58,588	57,932	62,632	57,409	53,755
		3.9	8.9	3.7	4.4	2.7	6.1	1.6	7.0	0.9	▲ 3.3
卸売、小売	広島	5,098	6,041	7,025	7,181	7,065	6,608	7,246	8,054	6,679	7,004
		2.9	18.5	16.3	39.1	24.3	0.5	7.4	10.6	4.2	7.0
	全国	139,640	142,068	140,781	141,126	140,153	137,758	144,086	150,843	147,756	133,658
		3.2	1.7	▲ 0.9	1.9	▲ 1.5	▲ 1.8	▲ 2.1	0.7	2.9	▲ 9.8
学術研究 専門・技術	広島	759	775	851	824	892	859	827	740	1,059	683
		▲ 3.4	2.1	9.8	25.2	15.5	8.2	▲ 5.5	▲ 23.9	33.0	▲ 20.2
	全国	24,620	25,362	25,159	24,871	24,745	25,503	25,518	26,219	26,521	23,814
		2.2	3.0	▲ 0.8	▲ 1.4	▲ 2.9	2.1	▲ 1.0	3.7	2.8	▲ 9.3
宿泊 飲食サービス	広島	1,380	1,426	1,440	1,434	1,275	1,431	1,620	1,614	1,526	1,719
		4.2	3.3	1.0	▲ 1.6	▲ 10.1	5.2	10.5	12.9	0.1	19.2
	全国	84,997	86,427	83,785	84,698	82,211	82,041	86,191	89,410	84,384	84,778
		8.8	1.7	▲ 3.1	▲ 2.3	▲ 5.8	▲ 3.6	▲ 0.6	2.9	1.6	▲ 6.0
生活関連サービス 娯楽	広島	1,033	1,068	1,074	1,107	1,085	1,015	1,086	1,197	1,040	1,021
		8.7	3.4	0.6	8.5	▲ 0.5	▲ 2.8	▲ 2.9	▲ 0.2	▲ 13.0	6.5
	全国	37,887	38,851	37,904	39,276	37,164	36,485	38,692	38,633	41,682	35,761
		4.7	2.5	▲ 2.4	1.6	▲ 3.7	▲ 3.9	▲ 3.7	▲ 2.8	▲ 0.2	▲ 8.3
教育 学習支援	広島	264	318	278	282	232	250	348	307	460	277
		1.1	20.5	▲ 12.6	▲ 2.8	▲ 18.6	▲ 30.7	4.2	▲ 11.8	44.7	▲ 17.8
	全国	15,336	15,894	15,885	15,066	13,933	15,384	19,156	17,796	21,845	17,828
		7.5	3.6	▲ 0.1	5.4	▲ 6.1	▲ 0.6	1.0	▲ 5.3	10.7	▲ 2.9
医療、福祉	広島	4,971	5,370	5,625	5,457	5,526	5,510	6,007	6,748	6,133	5,140
		4.8	8.0	4.7	7.4	7.5	1.3	3.2	9.5	6.6	▲ 7.3
	全国	201,850	214,146	221,317	213,607	215,834	222,302	233,526	248,033	234,061	218,484
		6.8	6.1	3.3	5.4	2.5	2.8	2.9	5.0	4.2	▲ 0.8
サービス	広島	3,630	4,024	4,131	4,225	3,984	4,045	4,268	4,847	4,068	3,889
		2.6	10.9	2.7	6.7	4.7	1.6	▲ 1.9	2.4	1.2	▲ 9.6
	全国	126,460	132,298	132,205	134,374	130,292	130,382	133,771	139,075	137,833	124,404
		3.8	4.6	▲ 0.1	3.3	▲ 0.3	▲ 0.7	▲ 2.5	2.6	1.1	▲ 11.0

(注) 下段は対前年度比、又は対前年同期比(%)。

② 主な製造業種別の動向(原数値)

年月	食料品	繊維	金属製品	はん用機械	生産用機械	電気機械	輸送用機械			製造業計
							全数	うち自動車	うち造船	
平成31年3月	528	162	303	274	99	92	792	431	306	3,050
対前年同月比	3.5	32.8	▲ 9.6	▲ 1.1	▲ 3.9	▲ 38.7	26.9	38.6	4.8	3.0

3 新規求職者の動向(常用)

① 性別・年齢別新規求職者数(原数値)

年齢区分	全数				男				女			
	フルタイム		パートタイム		フルタイム		パートタイム		フルタイム		パートタイム	
	対前年同月比		対前年同月比		対前年同月比		対前年同月比		対前年同月比		対前年同月比	
年齢計	6,419	▲ 5.8	3,459	▲ 6.2	3,142	▲ 3.7	806	▲ 1.1	3,274	▲ 7.7	2,650	▲ 7.7
19歳以下	130	▲ 33.3	34	▲ 26.1	58	▲ 1.7	16	▲ 30.4	72	▲ 46.7	18	▲ 14.3
20～24歳	1,023	▲ 21.4	118	▲ 11.3	394	▲ 25.7	19	▲ 17.4	627	▲ 18.8	98	▲ 10.9
25～29歳	898	▲ 6.8	249	▲ 12.0	409	▲ 7.7	24	▲ 14.3	489	▲ 6.1	225	▲ 14.1
30～34歳	701	▲ 5.9	339	▲ 2.4	337	▲ 5.1	20	▲ 13.0	364	▲ 6.7	319	▲ 3.6
35～39歳	592	▲ 11.0	322	▲ 10.3	290	▲ 5.8	18	▲ 0.0	302	▲ 15.4	304	▲ 10.9
40～44歳	729	▲ 0.7	342	▲ 18.0	315	▲ 0.6	27	▲ 15.6	414	▲ 0.7	314	▲ 18.4
45～49歳	715	▲ 2.1	369	▲ 10.2	306	▲ 2.7	31	▲ 6.1	409	▲ 2.0	338	▲ 10.6
50～54歳	574	▲ 15.5	291	▲ 3.6	279	▲ 17.7	31	▲ 8.8	294	▲ 13.1	260	▲ 2.6
55～59歳	402	▲ 5.8	219	▲ 24.0	243	▲ 10.0	35	▲ 16.7	159	▲ 0.0	183	▲ 25.6
60～64歳	351	▲ 2.9	353	▲ 6.9	259	▲ 4.0	122	▲ 14.7	92	▲ 1.1	231	▲ 2.1
65歳以上	304	▲ 4.5	823	▲ 11.2	252	▲ 2.4	463	▲ 9.5	52	▲ 15.6	360	▲ 13.9

(注)男女の合計は全数に一致しない。

② 就業・不就業状態別新規求職者数(原数値)

年月	新規求職者数	在職者	離職者	雇用者			自営	無業者	家事・育児従事者	その他	
				定年	事業主都合	自己都合					
平成31年3月	9,878	2,942	5,699	5,615	216	1,250	4,134	84	1,237	350	887
対前年同月比	▲ 6.0	▲ 9.8	▲ 3.5	▲ 4.0	▲ 16.8	▲ 9.5	▲ 1.7	▲ 21.5	▲ 28.7	▲ 22.9	▲ 30.8

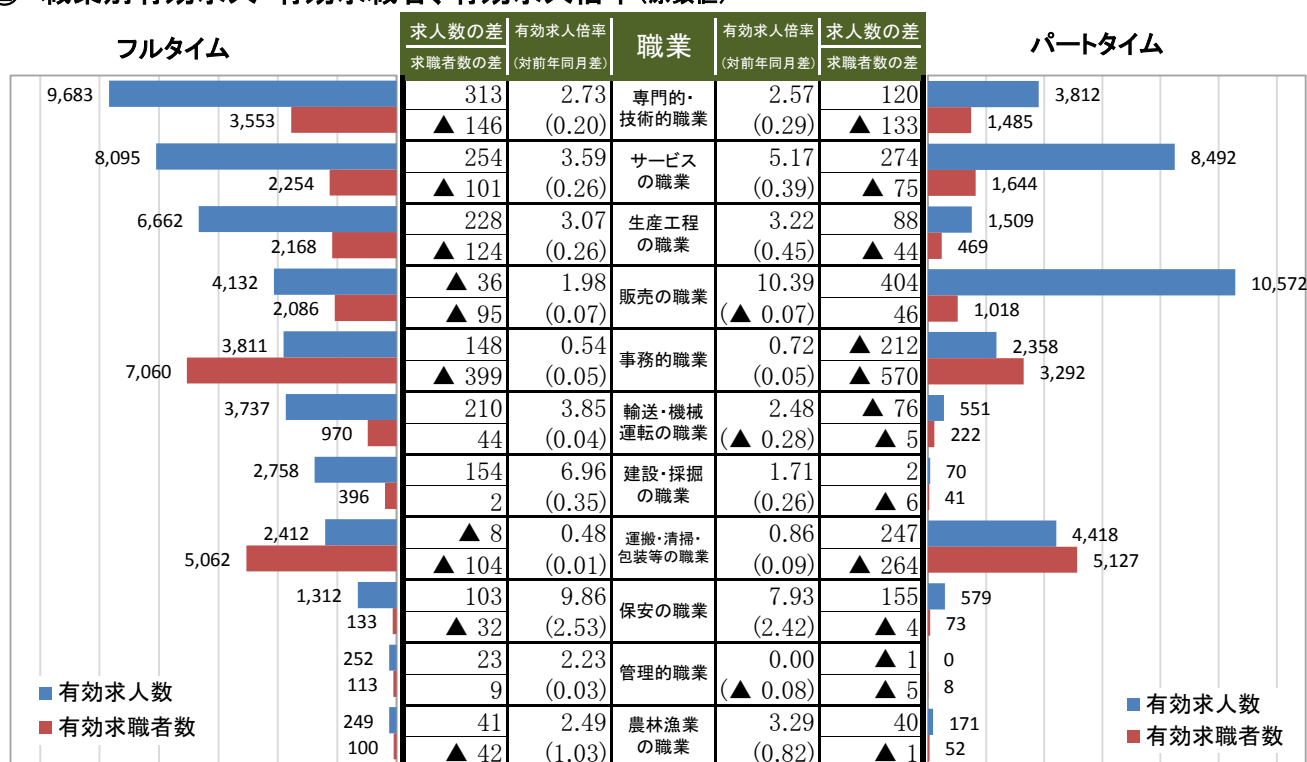
(注)「その他」は離職後1年を超える者などである。

4 有効求人・有効求職者の動向(常用)

① 有効求人・有効求職者数、有効求人倍率(職業計、原数値)

年月	フルタイム						パートタイム					
	有効求人数		有効求職者数		有効求人倍率		有効求人数		有効求職者数		有効求人倍率	
	対前年同月差		対前年同月差		対前年同月差		対前年同月差		対前年同月差		対前年同月差	
平成31年3月	43,103	▲ 1,430	25,220	▲ 821	1.71	0.11	32,532	▲ 1,041	14,614	▲ 1,027	2.23	0.22

② 職業別有効求人・有効求職者、有効求人倍率(原数値)



(注)1 職業は、上から常用フルタイム求人の多い順に並べている。

2 「求人数の差」及び「求職者数の差」の欄は、前年同月との差である。

5 公共職業安定所別有効求人倍率(受理地別・原数値)

地域	安定所	年度								平成30年												平成31年3月					
		23	24	25	26	27	28	29	30	3月	4月	5月	6月	7月	8月	9月	10月	11月	12月	1月	2月	有効求人人数		有効求職者数		有効求人倍率	
																										対前年 同月差	対前年 同月差
西部地域	広島	1.00	1.13	1.38	1.69	2.04	2.31	2.43	2.57	2.49	2.23	2.28	2.38	2.40	2.55	2.60	2.66	2.71	2.87	2.95	2.77	29,065	▲ 374	10,977	▲ 830	2.65	0.16
	広島東	0.88	1.13	1.35	1.57	1.91	2.17	2.37	2.52	2.62	2.29	2.31	2.48	2.52	2.53	2.49	2.43	2.47	2.59	2.68	2.74	12,949	1,276	4,627	178	2.80	0.18
	可部	0.37	0.40	0.48	0.61	0.68	0.70	0.74	0.78	0.78	0.70	0.72	0.73	0.76	0.74	0.75	0.78	0.81	0.85	0.87	0.87	2,445	9	2,921	▲ 198	0.84	0.06
	廿日市	0.45	0.47	0.49	0.50	0.61	0.65	0.60	0.70	0.68	0.64	0.63	0.63	0.67	0.68	0.74	0.75	0.73	0.73	0.75	0.75	1,717	▲ 50	2,371	▲ 227	0.72	0.04
	大竹	0.67	0.62	0.68	0.78	0.80	0.79	0.87	0.88	0.92	0.75	0.79	0.89	0.89	0.85	0.91	0.91	0.92	0.97	0.93	1.00	396	▲ 67	496	▲ 10	0.80	▲ 0.12
	広島西条	0.90	1.00	1.05	1.24	1.47	1.73	2.87	4.23	3.71	3.83	4.03	4.01	4.20	4.24	4.12	4.27	4.25	4.52	4.62	4.47	11,376	1,336	2,605	▲ 104	4.37	0.66
	地域計	0.84	0.96	1.13	1.36	1.63	1.82	2.04	2.29	2.22	2.03	2.07	2.15	2.20	2.28	2.30	2.33	2.36	2.48	2.56	2.48	57,948	2,130	23,997	▲ 1,191	2.41	0.19
芸南地域	呉	0.55	0.55	0.75	0.87	1.03	1.17	1.27	1.35	1.33	1.19	1.22	1.24	1.32	1.35	1.46	1.44	1.41	1.40	1.47	1.46	4,107	▲ 70	3,047	▲ 87	1.35	0.02
	竹原	0.97	1.06	1.04	1.18	1.01	1.08	1.04	1.34	1.11	0.92	0.89	1.25	1.33	1.42	1.44	1.33	1.38	1.48	1.49	1.58	766	186	451	▲ 73	1.70	0.59
	地域計	0.60	0.61	0.78	0.91	1.03	1.16	1.24	1.35	1.30	1.15	1.18	1.24	1.32	1.36	1.46	1.42	1.41	1.42	1.47	1.48	4,873	116	3,498	▲ 160	1.39	0.09
東部地域	福山	0.91	0.92	1.04	1.34	1.60	1.70	1.88	1.96	1.94	1.77	1.78	1.85	1.95	1.95	1.96	2.02	2.07	2.09	2.04	2.05	13,438	8	6,650	▲ 280	2.02	0.08
	府中	0.54	0.54	0.54	0.64	0.78	0.82	1.05	1.20	1.29	1.13	1.11	1.07	1.08	1.21	1.22	1.28	1.25	1.33	1.34	1.27	1,170	▲ 161	1,011	▲ 24	1.16	▲ 0.13
	尾道	0.79	0.79	0.93	1.22	1.39	1.53	1.74	2.05	1.86	1.72	1.69	1.79	1.91	2.04	2.18	2.17	2.20	2.29	2.27	2.30	4,401	488	1,919	▲ 184	2.29	0.43
	三原	0.89	0.92	0.99	1.19	1.43	1.43	1.66	1.55	1.59	1.43	1.38	1.46	1.51	1.56	1.49	1.49	1.63	1.80	1.79	1.66	1,960	▲ 87	1,235	▲ 49	1.59	0.00
	地域計	0.85	0.86	0.97	1.24	1.47	1.56	1.75	1.86	1.83	1.66	1.65	1.72	1.81	1.86	1.88	1.91	1.97	2.03	1.99	1.98	20,969	248	10,815	▲ 537	1.94	0.11
北部地域	三次	0.94	0.87	1.22	1.30	1.32	1.59	1.74	1.96	1.81	1.77	1.75	1.70	1.82	1.96	2.09	2.01	2.20	2.24	2.21	1.96	1,675	169	858	28	1.95	0.14
	庄原	0.94	1.00	1.28	1.29	1.65	1.67	1.77	1.68	1.72	1.37	1.44	1.62	1.70	1.76	1.75	1.74	1.75	2.01	1.60	1.74	720	▲ 55	389	▲ 62	1.85	0.13
	安芸高田	0.94	1.01	1.37	1.45	1.47	1.51	1.66	1.82	2.13	1.70	1.59	1.58	1.73	1.75	1.76	1.78	1.96	2.16	2.05	1.95	785	41	407	58	1.93	▲ 0.20
	地域計	0.94	0.94	1.28	1.34	1.44	1.59	1.73	1.85	1.86	1.64	1.62	1.64	1.77	1.86	1.91	1.88	2.02	2.16	2.01	1.91	3,180	155	1,654	24	1.92	0.06
広島県全体		0.82	0.90	1.06	1.29	1.52	1.68	1.88	2.08	2.02	1.84	1.86	1.93	2.00	2.07	2.10	2.12	2.16	2.25	2.28	2.23	86,970	2,649	39,964	▲ 1,864	2.18	0.16
	季節調整値	—	—	—	—	—	—	—	—	1.98	1.99	2.03	2.07	2.10	2.09	2.10	2.08	2.08	2.07	2.08	2.11	83,074	2,795	39,001	▲ 1,621	2.13	0.15

6 職業安定等業務主要指標(その1)

年度/年・月	新規求人・求職							月間有効求人・求職						就 職			充 足			
	① 求 人 数		② 求職申込件数		③ 求人倍率[①÷②]			④ 求 人 数		⑤ 求 職 者 数		⑥ 求人倍率[④÷⑤]		⑦ 就 職 件 数		⑧	⑨ 充 足 数		⑩	
		前年比		前年比		季節調整値	前年差前月差		前年比		前年比		季節調整値	前年差前月差		前年比	就職率 [⑦÷②]		前年比	充足率 [⑨÷①]
平成23年度	17,420	7.4	12,131	▲ 5.6	1.44		0.18	45,323	11.5	54,959	▲ 6.0	0.82		0.13	4,411	1.1	36.4	4,564	1.1	26.2
24	18,841	8.2	11,713	▲ 3.4	1.61		0.17	49,409	9.0	54,772	▲ 0.3	0.90		0.08	4,344	▲ 1.5	37.1	4,580	0.4	24.3
25	20,610	9.4	11,099	▲ 5.2	1.86		0.25	54,803	10.9	51,644	▲ 5.7	1.06		0.16	4,277	▲ 1.5	38.5	4,543	▲ 0.8	22.0
26	22,586	9.6	10,368	▲ 6.6	2.18		0.32	61,469	12.2	47,819	▲ 7.4	1.29		0.23	4,067	▲ 4.9	39.2	4,305	▲ 5.2	19.1
27	24,755	9.6	9,771	▲ 5.8	2.53		0.35	67,979	10.6	44,578	▲ 6.8	1.52		0.23	3,867	▲ 4.9	39.6	4,105	▲ 4.6	16.6
28	25,333	2.3	9,428	▲ 3.5	2.69		0.16	70,568	3.8	42,029	▲ 5.7	1.68		0.16	3,700	▲ 4.3	39.2	3,891	▲ 5.2	15.4
29	27,549	8.7	9,220	▲ 2.2	2.99		0.30	76,799	8.8	40,889	▲ 2.7	1.88		0.20	3,573	▲ 3.4	38.8	3,740	▲ 3.9	13.6
30	29,376	6.6	9,237	0.2	3.18		0.19	83,177	8.3	40,032	▲ 2.1	2.08		0.20	3,296	▲ 7.8	35.7	3,512	▲ 6.1	12.0
平成29年 3月	26,946	3.5	10,465	▲ 2.0	2.57	2.81	0.06	76,657	1.3	42,611	▲ 4.4	1.80	1.74	0.03	4,969	4.5	47.5	5,175	1.9	19.2
4月	26,545	▲ 0.7	12,269	▲ 7.1	2.16	2.83	0.02	73,730	1.6	43,964	▲ 5.8	1.68	1.81	0.07	4,008	▲ 8.2	32.7	4,248	▲ 8.5	16.0
5月	25,097	4.5	10,002	▲ 3.7	2.51	2.90	0.07	72,548	2.9	44,078	▲ 4.7	1.65	1.79	▲ 0.02	3,938	2.8	39.4	4,115	1.6	16.4
6月	25,404	5.5	9,233	▲ 0.7	2.75	2.81	▲ 0.09	71,249	3.3	43,272	▲ 3.9	1.65	1.78	▲ 0.01	4,027	2.3	43.6	4,216	▲ 1.0	16.6
7月	25,536	4.4	8,045	▲ 5.3	3.17	2.92	0.11	70,134	5.0	41,137	▲ 3.7	1.70	1.79	0.01	3,339	▲ 3.5	41.5	3,437	▲ 6.4	13.5
8月	27,763	12.8	8,897	0.4	3.12	2.89	▲ 0.03	73,333	8.3	40,917	▲ 2.0	1.79	1.82	0.03	3,123	▲ 5.5	35.1	3,235	▲ 6.7	11.7
9月	26,515	5.3	9,124	▲ 0.7	2.91	2.85	▲ 0.04	75,486	8.6	40,973	▲ 2.3	1.84	1.84	0.02	3,569	▲ 1.9	39.1	3,756	▲ 1.3	14.2
10月	28,633	10.3	9,004	0.8	3.18	2.98	0.13	78,067	10.3	41,222	▲ 0.6	1.89	1.87	0.03	3,654	▲ 2.0	40.6	3,792	▲ 2.2	13.2
11月	28,253	15.4	7,804	▲ 2.0	3.62	3.13	0.15	78,365	11.0	39,467	▲ 1.3	1.99	1.90	0.03	3,299	▲ 5.9	42.3	3,476	▲ 4.5	12.3
12月	27,132	21.0	6,586	▲ 0.6	4.12	3.22	0.09	78,992	16.2	36,807	▲ 1.1	2.15	1.98	0.08	2,932	0.2	44.5	3,050	▲ 0.5	11.2
平成30年 1月	31,306	9.9	9,586	▲ 4.5	3.27	3.21	▲ 0.01	81,886	14.7	37,645	▲ 2.2	2.18	1.99	0.01	2,864	▲ 7.3	29.9	3,044	▲ 5.6	9.7
2月	29,598	11.2	9,546	▲ 1.2	3.10	3.11	▲ 0.10	83,475	13.9	39,355	▲ 2.3	2.12	2.00	0.01	3,590	▲ 1.6	37.6	3,764	▲ 1.4	12.7
3月	28,806	6.9	10,544	0.8	2.73	3.03	▲ 0.08	84,321	10.0	41,828	▲ 1.8	2.02	1.98	▲ 0.02	4,534	▲ 8.8	43.0	4,750	▲ 8.2	16.5
4月	29,236	10.1	12,708	3.6	2.30	3.09	0.06	81,344	10.3	44,253	0.7	1.84	1.99	0.01	3,975	▲ 0.8	31.3	4,103	▲ 3.4	14.0
5月	30,029	19.7	10,109	1.1	2.97	3.27	0.18	82,394	13.6	44,224	0.3	1.86	2.03	0.04	3,825	▲ 2.9	37.8	4,042	▲ 1.8	13.5
6月	28,310	11.4	8,697	▲ 5.8	3.26	3.28	0.01	81,996	15.1	42,380	▲ 2.1	1.93	2.07	0.04	3,566	▲ 11.4	41.0	3,822	▲ 9.3	13.5
7月	27,823	9.0	8,212	2.1	3.39	3.15	▲ 0.13	80,440	14.7	40,134	▲ 2.4	2.00	2.10	0.03	2,982	▲ 10.7	36.3	3,250	▲ 5.4	11.7
8月	30,737	10.7	8,941	0.5	3.44	3.13	▲ 0.02	82,119	12.0	39,694	▲ 3.0	2.07	2.09	▲ 0.01	2,993	▲ 4.2	33.5	3,208	▲ 0.8	10.4
9月	27,578	4.0	8,429	▲ 7.6	3.27	3.15	0.02	81,703	8.2	38,926	▲ 5.0	2.10	2.10	0.01	2,932	▲ 17.8	34.8	3,165	▲ 15.7	11.5
10月	31,199	9.0	9,726	8.0	3.21	3.08	▲ 0.07	85,414	9.4	40,273	▲ 2.3	2.12	2.08	▲ 0.02	3,469	▲ 5.1	35.7	3,741	▲ 1.3	12.0
11月	29,560	4.6	7,966	2.1	3.71	3.11	0.03	83,651	6.7	38,771	▲ 1.8	2.16	2.08	0.00	3,148	▲ 4.6	39.5	3,310	▲ 4.8	11.2
12月	25,873	▲ 4.6	6,547	▲ 0.6	3.95	3.08	▲ 0.03	81,479	3.1	36,189	▲ 1.7	2.25	2.07	▲ 0.01	2,645	▲ 9.8	40.4	2,793	▲ 8.4	10.8
平成31年 1月	33,346	6.5	10,113	5.5	3.30	3.24	0.16	84,750	3.5	37,141	▲ 1.3	2.28	2.08	0.01	2,782	▲ 2.9	27.5	2,923	▲ 4.0	8.8
2月	30,394	2.7	9,478	▲ 0.7	3.21	3.24	0.00	85,863	2.9	38,430	▲ 2.4	2.23	2.11	0.03	3,396	▲ 5.4	35.8	3,641	▲ 3.3	12.0
3月	28,426	▲ 1.3	9,915	▲ 6.0	2.87	3.21	▲ 0.03	86,970	3.1	39,964	▲ 4.5	2.18	2.13	0.02	3,839	▲ 15.3	38.7	4,140	▲ 12.8	14.6

(注) 1 求人・求職関係は、学卒を除きパートタイムを含む。

7 職業安定等業務主要指標(その2)

年度/年・月	正社員有効求人・求職						パートタイム有効求人・求職						全国の求人倍率				完全失業者数 [万人]		完全失業率				
	① 求人数		② 常用求職者数		③ 求人倍率[①÷②]		④ 求人数		⑤ 求職者数		⑥ 求人倍率[④÷⑤]		⑦ 新規	⑧ 有効		⑨ 正社員 有効	⑩ パート タイム 有効	⑪ 全国	⑫ 広島	⑬ 全国	⑭ 広島		
		前年比		前年比		前年差		前年比		前年比		前年差	季節 調整値	季節 調整値						季節 調整値			
平成23年度	20,523	13.5	37,725	▲ 8.6	0.54	0.10	17,496	12.7	17,164	▲ 0.2	1.02	0.12	1.11		0.68		0.41	0.92	302	5.2	4.6		3.6
24	21,061	2.6	37,067	▲ 1.7	0.57	0.03	20,642	18.0	17,637	2.8	1.17	0.15	1.32		0.82		0.49	1.12	285	5.2	4.3		3.6
25	23,376	11.0	34,312	▲ 7.4	0.68	0.11	21,795	5.6	17,258	▲ 2.1	1.26	0.09	1.53		0.97		0.58	1.28	265	5.2	4.0		3.6
26	26,453	13.2	30,616	▲ 10.8	0.86	0.18	24,596	12.9	17,130	▲ 0.7	1.44	0.18	1.69		1.11		0.68	1.41	236	4.5	3.6		3.1
27	29,328	10.9	28,362	▲ 7.4	1.03	0.17	27,577	12.1	16,144	▲ 5.8	1.71	0.27	1.86		1.23		0.77	1.57	222	4.3	3.4		3.0
28	30,443	3.8	26,356	▲ 7.1	1.16	0.13	29,221	6.0	15,606	▲ 3.3	1.87	0.16	2.08		1.39		0.89	1.73	208	3.9	3.1		2.7
29	31,830	4.6	25,151	▲ 4.6	1.27	0.11	33,526	14.7	15,660	0.3	2.14	0.27	2.29		1.54		1.03	1.80	190	3.4	2.8		2.3
30	34,196	7.4	24,460	▲ 2.7	1.40	0.13	37,124	10.7	15,496	▲ 1.0	2.40	0.26	2.42		1.62		1.13	1.81	166		2.4		
平成29年 3月	32,206	2.5	26,981	▲ 5.9	1.19	0.09	32,719	2.6	15,550	▲ 1.9	2.10	0.09	2.00	2.14	1.49	1.46	0.94	1.89	188	3.5	2.8	2.8	2.4
4月	30,984	2.4	27,114	▲ 7.5	1.14	0.11	31,793	2.8	16,764	▲ 3.0	1.90	0.11	1.66	2.18	1.38	1.48	0.91	1.66	197		2.9	2.8	
5月	30,178	3.3	26,773	▲ 6.7	1.13	0.11	31,257	2.6	17,224	▲ 1.3	1.81	0.07	2.01	2.28	1.36	1.49	0.91	1.58	210		3.1	3.1	
6月	30,210	3.0	26,007	▲ 6.3	1.16	0.10	30,490	4.8	17,193	▲ 0.2	1.77	0.08	2.29	2.22	1.41	1.50	0.95	1.60	192	3.5	2.8	2.8	2.4
7月	29,909	2.7	25,248	▲ 5.7	1.18	0.09	29,703	9.5	15,796	▲ 0.4	1.88	0.17	2.42	2.24	1.47	1.51	0.98	1.70	191		2.8	2.8	
8月	31,220	4.9	25,355	▲ 4.0	1.23	0.10	31,270	14.2	15,480	1.2	2.02	0.23	2.34	2.24	1.51	1.52	1.00	1.75	189		2.8	2.7	
9月	32,191	5.1	25,280	▲ 3.9	1.27	0.11	32,191	13.7	15,602	0.2	2.06	0.24	2.40	2.24	1.54	1.52	1.03	1.76	190	3.5	2.8	2.8	2.4
10月	32,924	5.3	25,446	▲ 2.1	1.29	0.09	33,328	16.5	15,698	1.8	2.12	0.26	2.50	2.35	1.58	1.55	1.06	1.82	181		2.7	2.7	
11月	32,107	3.9	24,226	▲ 3.0	1.33	0.09	34,644	19.6	15,169	1.7	2.28	0.34	2.57	2.32	1.63	1.56	1.09	1.89	178		2.6	2.7	
12月	31,799	7.2	22,704	▲ 3.0	1.40	0.13	35,577	28.5	14,032	2.0	2.54	0.53	2.84	2.38	1.69	1.58	1.15	2.00	174	3.2	2.6	2.7	2.2
平成30年 1月	32,620	4.3	23,274	▲ 4.1	1.40	0.11	37,056	28.2	14,304	1.1	2.59	0.55	2.33	2.37	1.68	1.59	1.14	2.00	159		2.4	2.4	
2月	33,470	5.6	24,339	▲ 4.2	1.38	0.13	37,724	23.8	14,945	1.1	2.52	0.46	2.35	2.35	1.68	1.59	1.11	2.00	166		2.5	2.5	
3月	34,345	6.6	26,041	▲ 3.5	1.32	0.13	37,278	13.9	15,716	1.1	2.37	0.27	2.20	2.38	1.62	1.59	1.07	1.94	173	3.3	2.5	2.5	2.3
4月	33,193	7.1	26,891	▲ 0.8	1.23	0.09	36,385	14.4	17,282	3.1	2.11	0.21	1.77	2.37	1.49	1.60	1.02	1.70	180		2.6	2.5	
5月	32,898	9.0	26,457	▲ 1.2	1.24	0.11	37,551	20.1	17,696	2.7	2.12	0.31	2.15	2.38	1.47	1.61	1.03	1.62	158		2.3	2.3	
6月	33,388	10.5	25,034	▲ 3.7	1.33	0.17	36,955	21.2	17,272	0.5	2.14	0.37	2.53	2.42	1.52	1.61	1.08	1.63	168	3.3	2.5	2.5	2.2
7月	32,897	10.0	24,338	▲ 3.6	1.35	0.17	35,934	21.0	15,725	▲ 0.4	2.29	0.41	2.57	2.41	1.58	1.62	1.11	1.73	172		2.5	2.5	
8月	33,711	8.0	24,324	▲ 4.1	1.39	0.16	36,445	16.5	15,296	▲ 1.2	2.38	0.36	2.54	2.39	1.62	1.63	1.13	1.80	170		2.5	2.4	
9月	34,030	5.7	23,735	▲ 6.1	1.43	0.16	36,120	12.2	15,115	▲ 3.1	2.39	0.33	2.64	2.44	1.64	1.63	1.15	1.81	162	3.4	2.4	2.4	2.3
10月	35,405	7.5	24,489	▲ 3.8	1.45	0.16	37,834	13.5	15,695	▲ 0.0	2.41	0.29	2.54	2.40	1.66	1.62	1.15	1.83	163		2.4	2.4	
11月	34,667	8.0	23,580	▲ 2.7	1.47	0.14	37,087	7.1	15,109	▲ 0.4	2.45	0.17	2.70	2.40	1.69	1.63	1.19	1.88	168		2.4	2.5	
12月	33,625	5.7	22,124	▲ 2.6	1.52	0.12	36,308	2.1	13,995	▲ 0.3	2.59	0.05	2.88	2.40	1.73	1.63	1.23	1.96	159	3.7	2.3	2.4	2.5
平成31年 1月	34,951	7.1	23,118	▲ 0.7	1.51	0.11	37,407	0.9	13,956	▲ 2.4	2.68	0.09	2.43	2.48	1.71	1.63	1.21	1.96	166		2.4	2.5	
2月	35,650	6.5	24,214	▲ 0.5	1.47	0.09	38,472	2.0	14,141	▲ 5.4	2.72	0.20	2.49	2.50	1.72	1.63	1.18	1.97	156		2.3	2.3	
3月	35,941	4.6	25,220	▲ 3.2	1.43	0.11	38,987	4.6	14,675	▲ 6.6	2.66	0.29	2.24	2.42	1.66	1.63	1.14	1.92	174		2.5	2.5	

(注) 1 完全失業者数及び完全失業率は総務省統計局「労働力調査」による。なお、広島県の数値はモデル推計値であり、年度欄は年平均値。

8 職業安定等業務主要指標（その3）

年度/年・月	産業別新規求人数（主な産業）																						
	① 建設		② 製造		③ 情報通信		④ 運輸、郵便		⑤ 卸売、小売		⑥ 学術研究 専門・技術		⑦ 宿泊 飲食サービス		⑧ 生活関連サービス 娯楽		⑨ 教育、学習支援		⑩ 医療、福祉		⑪ サービス		
	前年比	前年比	前年比	前年比	前年比	前年比	前年比	前年比	前年比	前年比	前年比	前年比	前年比	前年比	前年比	前年比	前年比	前年比	前年比	前年比	前年比	前年比	
平成23年度	1,040	9.2	1,913	3.4	355	2.0	1,525	19.2	3,282	12.0	603	10.6	1,060	▲ 5.7	625	4.2	184	5.7	3,511	9.3	2,162	5.5	
24	1,141	9.7	1,782	▲ 6.8	396	11.5	1,414	▲ 7.3	3,916	19.3	626	3.8	1,080	1.9	664	6.2	199	8.2	3,956	12.7	2,489	15.1	
25	1,394	22.2	2,196	23.2	365	▲ 7.8	1,531	8.3	3,892	▲ 0.6	739	18.1	1,153	6.8	756	13.9	209	5.0	4,023	1.7	3,019	21.3	
26	1,485	6.5	2,582	17.6	396	8.5	1,438	▲ 6.1	4,267	9.6	753	1.9	1,217	5.6	871	15.2	230	10.0	4,452	10.7	3,266	8.2	
27	1,606	8.1	2,710	5.0	461	16.4	1,542	7.2	4,955	16.1	786	4.4	1,325	8.9	950	9.1	261	13.5	4,744	6.6	3,539	8.4	
28	1,613	0.4	2,644	▲ 2.4	491	6.5	1,606	4.2	5,098	2.9	759	▲ 3.4	1,380	4.2	1,033	8.7	264	1.1	4,971	4.8	3,630	2.6	
29	1,596	▲ 1.1	2,896	9.5	471	▲ 4.1	1,725	7.4	6,041	18.5	775	2.1	1,426	3.3	1,068	3.4	318	20.5	5,370	8.0	4,024	10.9	
30	1,701	6.6	3,136	8.3	411	▲ 12.7	1,778	3.1	7,025	16.3	851	9.8	1,440	1.0	1,074	0.6	278	▲ 12.6	5,625	4.7	4,131	2.7	
平成29年	3月	1,566	▲ 5.1	2,658	▲ 0.3	514	8.7	1,582	12.8	6,064	8.2	767	16.2	1,615	9.8	935	1.2	345	▲ 0.9	5,017	1.9	3,816	2.1
	4月	1,624	▲ 4.2	2,815	4.0	487	18.2	1,636	10.7	5,289	▲ 8.1	668	▲ 30.8	1,439	▲ 7.0	893	▲ 26.0	346	30.6	5,317	10.8	4,260	13.9
	5月	1,471	▲ 9.7	2,442	5.4	499	29.6	1,842	11.3	5,052	▲ 2.9	649	▲ 11.5	1,503	18.2	1,098	12.2	267	50.8	5,053	8.6	3,773	11.6
	6月	1,629	0.0	2,530	3.6	462	▲ 30.3	1,660	3.5	5,141	9.0	658	▲ 2.8	1,433	10.1	1,070	10.5	258	35.8	4,873	3.9	3,846	11.0
	7月	1,562	▲ 5.0	2,998	14.1	429	14.1	1,457	3.3	5,263	12.3	715	▲ 18.7	1,295	0.3	1,070	7.9	301	8.7	5,262	11.6	3,768	3.7
	8月	1,565	▲ 5.3	2,943	11.7	446	2.1	1,837	20.2	6,043	19.9	788	11.3	1,658	37.8	1,170	19.1	206	7.9	5,283	4.1	3,926	10.9
	9月	1,819	8.7	2,878	11.9	571	13.5	1,697	2.9	5,750	9.1	813	21.7	1,305	▲ 5.6	1,031	▲ 8.8	348	10.8	4,881	0.9	3,722	7.1
	10月	1,675	▲ 5.7	3,165	10.9	544	12.9	1,752	▲ 14.4	6,492	38.7	754	▲ 18.6	1,288	▲ 9.0	1,098	20.4	350	21.5	5,716	15.0	4,195	9.3
	11月	1,357	▲ 7.7	2,691	▲ 1.8	580	12.8	1,960	22.5	6,486	32.5	859	35.3	1,533	24.7	1,130	5.9	333	63.2	5,497	8.8	3,832	6.5
	12月	1,436	11.5	2,731	27.6	431	▲ 9.3	1,339	▲ 8.7	6,740	57.2	770	22.0	1,258	▲ 4.3	903	11.2	399	34.8	5,098	8.9	3,913	22.5
平成30年	1月	1,700	▲ 1.6	3,234	1.2	431	▲ 26.1	1,784	12.0	7,281	37.2	973	9.7	1,430	▲ 12.5	1,199	14.5	348	29.4	6,160	5.2	4,735	16.1
	2月	1,556	▲ 3.5	3,360	18.6	408	▲ 26.0	1,922	16.1	6,407	21.4	796	27.4	1,525	12.9	1,196	▲ 12.2	318	▲ 9.4	5,754	8.5	4,019	5.7
	3月	1,763	12.6	2,960	11.4	358	▲ 30.4	1,811	14.5	6,543	7.9	856	11.6	1,442	▲ 10.7	959	2.6	337	▲ 2.3	5,544	10.5	4,301	12.7
	4月	1,728	6.4	3,054	8.5	317	▲ 34.9	1,541	▲ 5.8	7,260	37.3	944	41.3	1,318	▲ 8.4	1,127	26.2	264	▲ 23.7	5,557	4.5	4,383	2.9
	5月	1,662	13.0	3,171	29.9	423	▲ 15.2	1,935	5.0	7,431	47.1	743	14.5	1,646	9.5	1,224	11.5	263	▲ 1.5	5,587	10.6	4,126	9.4
	6月	1,636	0.4	3,063	21.1	471	1.9	1,855	11.7	6,852	33.3	786	19.5	1,337	▲ 6.7	971	▲ 9.3	318	23.3	5,226	7.2	4,167	8.3
	7月	1,721	10.2	2,763	▲ 7.8	292	▲ 31.9	1,529	4.9	6,852	30.2	970	35.7	1,187	▲ 8.3	1,040	▲ 2.8	213	▲ 29.2	5,475	4.0	3,916	3.9
	8月	1,622	3.6	3,331	13.2	359	▲ 19.5	2,039	11.0	7,659	26.7	945	19.9	1,203	▲ 27.4	1,263	7.9	207	0.5	6,014	13.8	4,242	8.0
	9月	1,818	▲ 0.1	3,112	8.1	382	▲ 33.1	1,682	▲ 0.9	6,683	16.2	762	▲ 6.3	1,436	10.0	953	▲ 7.6	277	▲ 20.4	5,089	4.3	3,795	2.0
	10月	1,839	9.8	3,416	7.9	465	▲ 14.5	1,895	8.2	7,295	12.4	830	10.1	1,696	31.7	1,108	0.9	218	▲ 37.7	6,042	5.7	4,482	6.8
	11月	1,716	26.5	3,025	12.4	470	▲ 19.0	2,052	4.7	6,554	1.0	1,063	23.7	1,342	▲ 12.5	961	▲ 15.0	239	▲ 28.2	5,616	2.2	4,273	11.5
	12月	1,468	2.2	3,109	13.8	458	6.3	1,422	6.2	5,976	▲ 11.3	685	▲ 11.0	1,256	▲ 0.2	977	8.2	294	▲ 26.3	4,873	▲ 4.4	3,381	▲ 13.6
平成31年	1月	1,980	16.5	3,460	7.0	411	▲ 4.6	1,809	1.4	8,054	10.6	740	▲ 23.9	1,614	12.9	1,197	▲ 0.2	307	▲ 11.8	6,748	9.5	4,847	2.4
	2月	1,612	3.6	3,072	▲ 8.6	490	20.1	1,875	▲ 2.4	6,679	4.2	1,059	33.0	1,526	0.1	1,040	▲ 13.0	460	44.7	6,133	6.6	4,068	1.2
	3月	1,615	▲ 8.4	3,050	3.0	396	10.6	1,699	▲ 6.2	7,004	7.0	683	▲ 20.2	1,719	19.2	1,021	6.5	277	▲ 17.8	5,140	▲ 7.3	3,889	▲ 9.6

(注) 平成21年度から「日本標準産業分類」に基づいて計上している。

9 職業安定等業務主要指標（その4）

就業・不就業状態別新規求職者数（パートを含む常用）

年度/年・月	① 新規求職者数 [②+③+⑨]		② 在職者		③ 離職者 [④+⑧]		④ 雇用者							⑧ 自営		⑨ 無業者 [⑩+⑪]		⑩ 家事・育児 従事者		⑪ その他		
	前年比		前年比		前年比		前年比		前年比		前年比		前年比		前年比		前年比		前年比			
	前年	増減	前年	増減	前年	増減	前年	増減	前年	増減	前年	増減	前年	増減	前年	増減	前年	増減	前年	増減	前年	増減
平成23年度	12,095	▲ 5.8	2,225	▲ 7.3	7,505	▲ 10.4	7,349	▲ 10.2	424	▲ 12.6	1,986	▲ 15.1	4,920	▲ 7.9	156	▲ 18.8	2,365	14.9	508	10.0	1,857	16.3
24	11,685	▲ 3.4	2,300	▲ 3.4	7,461	▲ 0.6	7,317	▲ 0.4	390	▲ 8.0	2,048	▲ 3.1	4,864	▲ 1.1	144	▲ 7.7	1,924	▲ 18.6	599	17.9	1,325	▲ 28.6
25	11,063	▲ 5.3	2,377	▲ 3.3	7,003	▲ 6.1	6,877	▲ 6.0	355	▲ 9.0	1,788	▲ 12.7	4,719	▲ 3.0	126	▲ 12.5	1,683	▲ 12.5	553	▲ 7.7	1,130	▲ 14.7
26	10,330	▲ 6.6	2,435	▲ 2.4	6,438	▲ 8.1	6,319	▲ 8.1	273	▲ 23.1	1,503	▲ 15.9	4,532	▲ 4.0	119	▲ 5.6	1,457	▲ 13.4	549	▲ 0.7	908	▲ 19.6
27	9,737	▲ 5.7	2,470	▲ 1.4	5,984	▲ 7.1	5,879	▲ 7.0	247	▲ 9.5	1,375	▲ 8.5	4,248	▲ 6.3	105	▲ 11.8	1,282	▲ 12.0	506	▲ 7.8	776	▲ 14.5
28	9,388	▲ 3.6	2,438	▲ 1.3	5,770	▲ 3.6	5,678	▲ 3.4	247	▲ 0.0	1,262	▲ 8.2	4,158	▲ 2.1	92	▲ 12.4	1,181	▲ 7.9	501	▲ 1.0	680	▲ 12.4
29	9,177	▲ 2.2	2,485	▲ 1.9	5,578	▲ 3.3	5,488	▲ 3.3	242	▲ 2.0	1,204	▲ 4.6	4,030	▲ 3.1	90	▲ 2.2	1,115	▲ 5.6	449	▲ 10.4	666	▲ 2.1
30	9,199	▲ 0.2	2,492	▲ 0.3	5,716	▲ 2.5	5,628	▲ 2.6	265	▲ 9.5	1,245	▲ 3.4	4,101	▲ 1.8	89	▲ 1.1	991	▲ 11.1	374	▲ 16.7	617	▲ 7.4
平成29年	10,419	▲ 1.9	3,108	▲ 1.4	5,637	▲ 3.3	5,521	▲ 3.4	204	▲ 2.0	1,057	▲ 9.6	4,247	▲ 2.1	116	▲ 1.8	1,674	▲ 1.7	567	▲ 2.0	1,107	▲ 1.6
4月	12,213	▲ 7.3	2,142	▲ 2.9	8,695	▲ 7.6	8,618	▲ 7.5	696	▲ 11.7	2,424	▲ 9.4	5,479	▲ 6.3	77	▲ 14.4	1,376	▲ 11.8	585	▲ 14.2	791	▲ 9.9
5月	9,941	▲ 3.9	2,215	▲ 3.5	6,487	▲ 3.1	6,400	▲ 3.0	290	▲ 5.8	1,454	▲ 8.3	4,645	▲ 1.7	87	▲ 8.4	1,239	▲ 8.2	581	▲ 12.6	658	▲ 3.8
6月	9,202	▲ 0.7	2,438	▲ 5.4	5,645	▲ 2.9	5,553	▲ 2.9	204	▲ 1.4	1,261	▲ 4.7	4,076	▲ 2.3	92	▲ 3.2	1,119	▲ 2.1	468	▲ 9.3	651	▲ 3.8
7月	7,994	▲ 5.6	2,068	▲ 3.1	5,107	▲ 5.5	5,032	▲ 5.6	206	▲ 14.4	1,145	▲ 9.0	3,672	▲ 5.5	75	▲ 0.0	819	▲ 12.1	297	▲ 13.2	522	▲ 11.5
8月	8,852	▲ 0.3	2,491	▲ 4.7	5,371	▲ 0.9	5,286	▲ 0.9	199	▲ 2.1	1,014	▲ 5.0	4,063	▲ 2.4	85	▲ 4.9	990	▲ 12.0	349	▲ 17.9	641	▲ 8.4
9月	9,074	▲ 0.7	2,489	▲ 7.0	5,415	▲ 3.4	5,325	▲ 3.3	203	▲ 17.3	962	▲ 9.7	4,147	▲ 2.6	90	▲ 8.2	1,170	▲ 3.0	534	▲ 6.8	636	▲ 0.5
10月	8,968	▲ 0.9	2,350	▲ 8.2	5,636	▲ 0.8	5,551	▲ 0.5	240	▲ 24.4	1,179	▲ 3.4	4,117	▲ 0.8	85	▲ 16.7	982	▲ 5.1	393	▲ 8.4	589	▲ 2.8
11月	7,774	▲ 1.9	2,140	▲ 3.4	4,712	▲ 0.3	4,619	▲ 0.4	154	▲ 3.8	1,032	▲ 13.3	3,424	▲ 3.6	93	▲ 5.7	922	▲ 6.4	417	▲ 2.3	505	▲ 9.5
12月	6,556	▲ 0.6	2,013	▲ 5.9	3,755	▲ 3.2	3,696	▲ 3.1	111	▲ 24.0	756	▲ 6.4	2,820	▲ 1.4	59	▲ 6.3	788	▲ 3.7	354	▲ 4.3	434	▲ 3.1
平成30年	9,555	▲ 4.4	2,857	▲ 0.0	5,639	▲ 5.5	5,532	▲ 5.8	215	▲ 5.7	1,150	▲ 5.4	4,150	▲ 6.1	107	▲ 13.8	1,059	▲ 9.6	470	▲ 7.5	589	▲ 11.2
2月	9,497	▲ 1.2	3,360	▲ 0.6	4,962	▲ 2.8	4,843	▲ 3.0	201	▲ 4.3	931	▲ 3.1	3,699	▲ 2.9	119	▲ 6.3	1,175	▲ 0.6	482	▲ 4.4	693	▲ 4.4
3月	10,503	▲ 0.8	3,260	▲ 4.9	5,508	▲ 2.3	5,401	▲ 2.2	185	▲ 9.3	1,142	▲ 8.0	4,066	▲ 4.3	107	▲ 7.8	1,735	▲ 3.6	454	▲ 19.9	1,281	▲ 15.7
4月	12,665	▲ 3.7	2,280	▲ 6.4	9,120	▲ 4.9	9,034	▲ 4.8	706	▲ 1.4	2,837	▲ 17.0	5,464	▲ 0.3	86	▲ 11.7	1,265	▲ 8.1	490	▲ 16.2	775	▲ 2.0
5月	10,065	▲ 1.2	2,551	▲ 15.2	6,429	▲ 0.9	6,318	▲ 1.3	298	▲ 2.8	1,437	▲ 1.2	4,555	▲ 1.9	111	▲ 27.6	1,085	▲ 12.4	513	▲ 11.7	572	▲ 13.1
6月	8,650	▲ 6.0	2,436	▲ 0.1	5,196	▲ 8.0	5,104	▲ 8.1	197	▲ 3.4	1,097	▲ 13.0	3,800	▲ 6.8	92	▲ 0.0	1,018	▲ 9.0	388	▲ 17.1	630	▲ 3.2
7月	8,188	▲ 2.4	2,151	▲ 4.0	5,218	▲ 2.2	5,119	▲ 1.7	224	▲ 8.7	1,161	▲ 1.4	3,714	▲ 1.1	99	▲ 32.0	819	▲ 0.0	256	▲ 13.8	563	▲ 7.9
8月	8,916	▲ 0.7	2,566	▲ 3.0	5,425	▲ 1.0	5,348	▲ 1.2	238	▲ 19.6	1,016	▲ 0.2	4,073	▲ 0.2	77	▲ 9.4	925	▲ 6.6	330	▲ 5.4	595	▲ 7.2
9月	8,388	▲ 7.6	2,138	▲ 14.1	5,306	▲ 2.0	5,215	▲ 2.1	206	▲ 1.5	964	▲ 0.2	4,024	▲ 3.0	91	▲ 1.1	944	▲ 19.3	390	▲ 27.0	554	▲ 12.9
10月	9,678	▲ 7.9	2,438	▲ 3.7	6,217	▲ 10.3	6,111	▲ 10.1	273	▲ 13.8	1,290	▲ 9.4	4,528	▲ 10.0	106	▲ 24.7	1,023	▲ 4.2	428	▲ 8.9	595	▲ 1.0
11月	7,933	▲ 2.0	2,222	▲ 3.8	4,867	▲ 3.3	4,797	▲ 3.9	195	▲ 26.6	954	▲ 7.6	3,633	▲ 6.1	70	▲ 24.7	844	▲ 8.5	353	▲ 15.3	491	▲ 2.8
12月	6,513	▲ 0.7	1,987	▲ 1.3	3,869	▲ 3.0	3,807	▲ 3.0	133	▲ 19.8	792	▲ 4.8	2,870	▲ 1.8	62	▲ 5.1	657	▲ 16.6	269	▲ 24.0	388	▲ 10.6
平成31年	10,081	▲ 5.5	2,997	▲ 4.9	6,006	▲ 6.5	5,908	▲ 6.8	271	▲ 26.0	1,143	▲ 0.6	4,480	▲ 8.0	98	▲ 8.4	1,078	▲ 1.8	398	▲ 15.3	680	▲ 15.4
2月	9,436	▲ 0.6	3,191	▲ 5.0	5,243	▲ 5.7	5,156	▲ 6.5	218	▲ 8.5	994	▲ 6.8	3,932	▲ 6.3	87	▲ 26.9	1,002	▲ 14.7	326	▲ 32.4	676	▲ 2.5
3月	9,878	▲ 6.0	2,942	▲ 9.8	5,699	▲ 3.5	5,615	▲ 4.0	216	▲ 16.8	1,250	▲ 9.5	4,134	▲ 1.7	84	▲ 21.5	1,237	▲ 28.7	350	▲ 22.9	887	▲ 30.8

(注) 「⑪その他」は、離職後1年を超える者などである。

10 職業安定等業務主要指標（その5）

年度/年・月	雇用保険関係												基本手当（基本分）						
	① 月末適用事業所数		② 月末被保険者数		③ 資格取得者数		④ 資格喪失者数		⑤ 離職票交付枚数		⑥ 受給資格決定件数		⑦ 初回受給者数		⑧ 受給者実人員		⑨ 受給率	⑩ 支給額	
		前年比		前年比		前年比		前年比		前年比		前年比		前年比		前年比	<small>⑧÷(②+⑧)</small>	<small>[十万円]</small>	
平成23年度	48,816	▲ 0.1	918,396	2.1	13,775	▲ 2.0	13,230	3.3	8,850	5.3	3,643	▲ 0.5	3,012	▲ 5.2	13,449	▲ 10.7	1.4	15,543	
24	48,893	0.2	928,348	1.1	14,017	1.8	13,798	4.3	9,261	4.6	3,665	0.6	3,118	3.5	13,843	2.9	1.5	15,995	
25	48,932	0.1	929,174	0.1	14,517	3.6	13,539	▲ 1.9	8,996	▲ 2.9	3,353	▲ 8.5	2,770	▲ 11.2	12,720	▲ 8.1	1.4	14,497	
26	49,112	0.4	941,596	1.3	14,763	1.7	13,517	▲ 0.2	9,000	0.0	3,089	▲ 7.9	2,515	▲ 9.2	11,117	▲ 12.6	1.2	12,462	
27	49,475	0.7	961,092	2.1	14,944	1.2	13,368	▲ 1.1	8,956	▲ 0.5	2,927	▲ 5.2	2,367	▲ 5.9	10,211	▲ 8.1	1.1	11,615	
28	50,032	1.1	973,836	1.3	15,502	3.7	13,552	1.4	9,051	1.1	2,826	▲ 3.5	2,206	▲ 6.8	9,580	▲ 6.2	1.0	10,849	
29	50,835	1.6	1,000,772	2.8	15,423	▲ 0.5	13,929	2.8	9,031	▲ 0.2	2,725	▲ 3.6	2,139	▲ 3.0	9,178	▲ 4.2	0.9	10,468	
30	51,249	0.8	1,012,413	1.2	15,029	▲ 2.6	14,222	2.1	9,202	1.9	2,773	1.8	2,455	14.8	10,047	9.5	1.0	11,770	
平成29年	3月	50,421	1.5	982,700	2.0	17,028	35.2	13,460	5.2	8,935	5.8	2,714	6.4	1,888	▲ 8.5	8,567	▲ 7.2	0.9	10,325
	4月	50,594	1.6	984,388	2.3	28,582	1.3	27,352	2.3	18,746	▲ 1.6	3,801	▲ 13.8	1,763	▲ 14.8	7,965	▲ 7.6	0.8	8,547
	5月	50,699	1.6	996,676	2.6	25,645	10.8	14,197	2.2	8,885	4.0	3,968	2.9	3,460	5.3	9,501	▲ 3.1	0.9	10,857
	6月	50,804	1.7	1,000,731	2.6	16,572	11.5	12,746	1.9	7,947	▲ 3.6	2,792	▲ 4.3	2,190	▲ 11.8	9,611	▲ 7.1	1.0	10,990
	7月	50,895	1.7	1,002,338	2.8	13,941	9.5	12,619	4.7	8,118	3.5	2,415	▲ 2.6	2,067	▲ 3.7	9,668	▲ 5.8	1.0	10,417
	8月	50,967	1.7	1,001,669	2.9	12,582	6.6	12,881	6.2	8,530	3.1	2,687	3.6	2,809	7.6	10,552	▲ 4.5	1.0	13,121
	9月	50,584	1.6	1,001,827	2.9	12,470	1.3	12,459	0.7	8,290	0.7	2,594	▲ 4.4	1,916	▲ 8.7	9,789	▲ 6.5	1.0	10,792
	10月	50,718	1.7	1,002,320	3.2	14,621	11.5	14,224	▲ 6.6	9,281	▲ 8.9	2,838	▲ 2.5	2,028	0.5	9,705	▲ 2.4	1.0	11,274
	11月	50,809	1.7	1,004,457	3.3	12,895	6.1	11,013	4.4	6,950	1.4	2,426	6.5	2,185	4.3	9,356	▲ 0.7	0.9	11,192
	12月	50,858	1.6	1,006,102	3.3	11,310	1.6	9,874	0.9	6,156	▲ 2.7	1,865	▲ 0.4	1,666	▲ 3.1	8,673	▲ 1.9	0.9	8,976
平成30年	1月	50,945	1.6	1,003,296	3.0	11,010	▲ 20.5	13,933	5.8	9,217	3.1	2,584	1.5	1,908	▲ 4.1	8,847	▲ 1.8	0.9	11,111
	2月	51,042	1.5	1,002,853	2.4	11,703	▲ 25.4	11,760	9.6	7,440	3.7	2,338	▲ 10.7	1,962	▲ 5.3	8,315	▲ 3.4	0.8	8,873
	3月	51,103	1.4	1,002,605	2.0	13,747	▲ 19.3	14,087	4.7	8,813	▲ 1.4	2,397	▲ 11.7	1,709	▲ 9.5	8,151	▲ 4.9	0.8	9,460
	4月	51,193	1.2	1,003,409	1.9	28,801	0.8	27,913	2.1	19,472	3.9	3,897	2.5	1,687	▲ 4.3	7,842	▲ 1.5	0.8	8,290
	5月	51,215	1.0	1,011,356	1.5	22,304	▲ 13.0	14,615	2.9	8,957	0.8	3,991	0.6	3,701	7.0	9,742	2.5	1.0	11,911
	6月	51,264	0.9	1,013,866	1.3	14,989	▲ 9.6	12,492	▲ 2.0	7,697	▲ 3.1	2,571	▲ 7.9	1,928	▲ 12.0	9,281	▲ 3.4	0.9	10,405
	7月	51,331	0.9	1,013,947	1.2	13,304	▲ 4.6	13,077	3.6	8,165	0.6	2,262	▲ 6.3	2,311	11.8	9,889	2.3	1.0	11,655
	8月	51,403	0.9	1,013,690	1.2	12,954	3.0	13,084	1.6	8,573	0.5	2,566	▲ 4.5	3,746	33.4	11,583	9.8	1.1	15,121
	9月	50,984	0.8	1,012,756	1.1	11,466	▲ 8.1	12,329	▲ 1.0	7,975	▲ 3.8	2,549	▲ 1.7	2,364	23.4	11,201	14.4	1.1	12,690
	10月	51,103	0.8	1,012,162	1.0	15,286	4.5	15,815	11.2	9,840	6.0	3,171	11.7	2,717	34.0	11,834	21.9	1.2	14,624
	11月	51,176	0.7	1,014,495	1.0	13,379	3.8	11,285	2.5	7,198	3.6	2,453	1.1	2,504	14.6	10,894	16.4	1.1	12,713
	12月	51,229	0.7	1,015,772	1.0	11,476	1.5	10,177	3.1	6,333	2.9	1,980	6.2	2,041	22.5	10,214	17.8	1.0	10,560
平成31年	1月	51,279	0.7	1,012,690	0.9	11,387	3.4	14,349	3.0	9,551	3.6	2,534	▲ 1.9	2,084	9.2	10,006	13.1	1.0	13,460
	2月	51,376	0.7	1,013,316	1.0	12,621	7.8	11,852	0.8	7,679	3.2	2,528	8.1	2,009	2.4	9,022	8.5	0.9	9,835
	3月	51,440	0.7	1,011,492	0.9	12,384	▲ 9.9	13,678	▲ 2.9	8,989	2.0	2,773	15.7	2,370	38.7	9,057	11.1	0.9	9,979

(注) 1 「②月末被保険者数」及び「⑤離職票交付枚数」は、全被保険者分で、基本手当は延長分を含まず。

11 ハローワークのマッチング機能に関する業務の主要指標についての数値目標及び実績<その1> (平成31年3月末現在)

主要指標	区分	労働局計	広島	広島西条	呉	尾道	福山	三原	三次	可部	府中	広島東	廿日市
就職件数(常用)	数値目標	37,220	7,896	3,432	3,272	2,407	5,791	1,426	2,091	2,968	1,329	3,644	2,964
	実績	35,761	7,751	3,105	3,174	2,233	5,259	1,384	2,101	2,904	1,382	3,662	2,806
求人充足件数(常用)	数値目標	39,204	11,946	3,103	2,809	2,295	7,090	1,199	1,925	1,537	783	5,035	1,482
	実績	37,823	11,158	3,525	2,792	2,205	6,310	1,051	1,979	1,466	845	5,076	1,416

(注)1 数値目標は平成30年度における年間目標値で、実績は当月までの累計である。

2 出張所の数値目標及び実績は、本所(竹原は広島西条、安芸高田及び庄原は三次、大竹は廿日市)に含まれている。

12 ハローワークのマッチング機能に関する業務の主要指標についての数値目標及び実績<その2> (平成31年1月末現在)

主要指標	区分	労働局計	広島	広島西条	呉	尾道	福山	三原	三次	可部	府中	広島東	廿日市
雇用保険受給者の 早期再就職件数	数値目標	11,975	2,860	970	855	734	2,066	412	556	837	219	1,703	763
	実績	10,193	2,312	854	739	584	1,769	401	477	711	197	1,392	757

(注)1 数値目標は平成30年度における年間目標値で、2か月後の集計となるため、前月又は前々月までの累計となる。

2 出張所の数値目標及び実績は、本所(竹原は広島西条、安芸高田及び庄原は三次、大竹は廿日市)に含まれている。

平成30年度の概況(月平均)

1 職業紹介関係指標 (原数値)

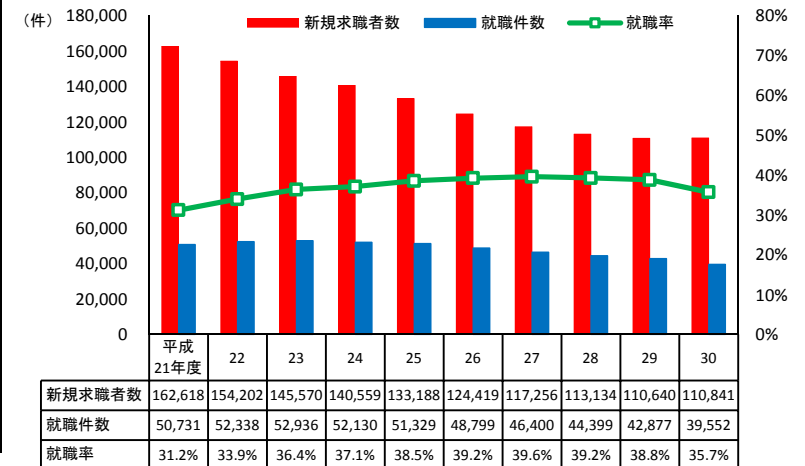
項目	全数			パートタイム		
	平成28年度	平成29年度	平成30年度	平成28年度	平成29年度	平成30年度
① 新規求人数 [②+③]	25,333 2.3	27,549 8.7	29,376 6.6	10,536 4.2	12,125 15.1	13,214 9.0
② 常用	22,204 1.9	24,018 8.2	25,682 6.9	8,937 3.2	10,328 15.6	11,257 9.0
③ 臨時・季節	3,128 5.7	3,531 12.9	3,694 4.6	1,598 9.8	1,797 12.5	1,956 8.8
④ 新規求職申込件数 [⑤+⑥]	9,428 ▲ 3.5	9,220 ▲ 2.2	9,237 0.2	3,409 ▲ 1.8	3,406 ▲ 0.1	3,364 ▲ 1.2
⑤ 常用	9,388 ▲ 3.6	9,177 ▲ 2.2	9,199 0.2	3,385 ▲ 2.0	3,382 ▲ 0.1	3,344 ▲ 1.1
⑥ 臨時・季節	40 14.3	43 7.5	38 ▲ 11.6	24 26.3	24 0.0	20 ▲ 16.7
⑦ 新規求人倍率 [①÷④]	2.69 (0.16)	2.99 (0.30)	3.18 (0.19)	3.09 (0.18)	3.56 (0.47)	3.93 (0.37)
⑧ 月間有効求人数	70,568 3.8	76,799 8.8	83,177 8.3	29,221 6.0	33,526 14.7	37,124 10.7
⑨ 月間有効求職者数	42,029 ▲ 5.7	40,889 ▲ 2.7	40,032 ▲ 2.1	15,606 ▲ 3.3	15,660 0.3	15,496 ▲ 1.0
⑩ 月間有効求人倍率 [⑧÷⑨]	1.68 (0.16)	1.88 (0.20)	2.08 (0.20)	1.87 (0.16)	2.14 (0.27)	2.40 (0.26)
⑪ 就職件数	3,700 ▲ 4.3	3,573 ▲ 3.4	3,296 ▲ 7.8	1,423 ▲ 4.2	1,414 ▲ 0.6	1,298 ▲ 8.2
⑫ 就職率 [⑪÷④]	39.2% (▲ 0.4)	38.8% (▲ 0.4)	35.7% (▲ 3.1)	41.7% (▲ 1.1)	41.5% (▲ 0.2)	38.6% (▲ 2.9)
⑬ 充足数	3,891 ▲ 5.2	3,740 ▲ 3.9	3,512 ▲ 6.1	1,515 ▲ 4.8	1,501 ▲ 0.9	1,429 ▲ 4.8
⑭ 充足率 [⑬÷①]	15.4% (▲ 1.2)	13.6% (▲ 1.8)	12.0% (▲ 1.6)	14.4% (▲ 1.3)	12.4% (▲ 2.0)	10.8% (▲ 1.6)

(注) 1、2の指標については、下段は対前年度比(%)、ただし()内は差。
なお、各項目は、月平均値となっているため、計が一致しないことがある。

2 雇用保険関係指標

項目	平成28年度	平成29年度	平成30年度
① 月末現在被保険者数 [②+③+④]	973,836 1.3	1,000,772 2.8	1,012,413 1.2
② 一般被保険者	927,983 0.9	939,966 1.3	945,380 0.6
③ 高年齢継続被保険者	45,545 12.0	60,539 32.9	66,768 10.3
④ 短期雇用特例被保険者	308 ▲ 2.2	267 ▲ 13.3	264 ▲ 1.1
⑤ 受給資格決定件数	2,826 ▲ 3.5	2,725 ▲ 3.6	2,773 1.8
⑥ 受給者実人員	9,580 ▲ 6.2	9,178 ▲ 4.2	10,047 9.5
⑦ 受給率 [⑥÷(①+⑥)]	1.0% (▲ 0.1)	0.9% (▲ 0.1)	1.0% (0.1)

新規求職申込件数、就職件数及び就職率の推移(10年間)



(注) 新規求職申込件数、就職件数は年度計。

有効求人・求職、有効求人倍率の推移(年度平均)

年度		有効求人	有効求職者	有効求人倍率
西暦	和暦			
1989	平成元	52,277	33,066	1.58
1990	2	55,182	30,680	1.80
1991	3	53,290	30,327	1.76
1992	4	45,614	33,769	1.35
1993	5	36,042	38,911	0.93
1994	6	34,407	43,109	0.80
1995	7	32,868	46,608	0.71
1996	8	41,181	47,746	0.86
1997	9	42,361	50,712	0.84
1998	10	33,098	57,914	0.57
1999	11	32,136	59,813	0.54
2000	12	39,019	59,666	0.65
2001	13	38,304	61,713	0.62
2002	14	40,077	60,857	0.66
2003	15	47,133	57,874	0.81
2004	16	55,848	53,578	1.04
2005	17	64,495	52,152	1.24
2006	18	63,513	49,950	1.27
2007	19	55,471	47,140	1.18
2008	20	46,289	50,981	0.91
2009	21	34,019	62,284	0.55
2010	22	40,631	58,474	0.69
2011	23	45,323	54,959	0.82
2012	24	49,409	54,772	0.90
2013	25	54,803	51,644	1.06
2014	26	61,469	47,819	1.29
2015	27	67,979	44,578	1.52
2016	28	70,568	42,029	1.68
2017	29	76,799	40,889	1.88
2018	30	83,177	40,032	2.08

