

【照会先】

広島労働局職業安定部職業安定課
課長 境 孝士
地方労働市場情報官 永谷 博之
(電話) 082 (502) 7831

有効求人倍率 2.11 倍

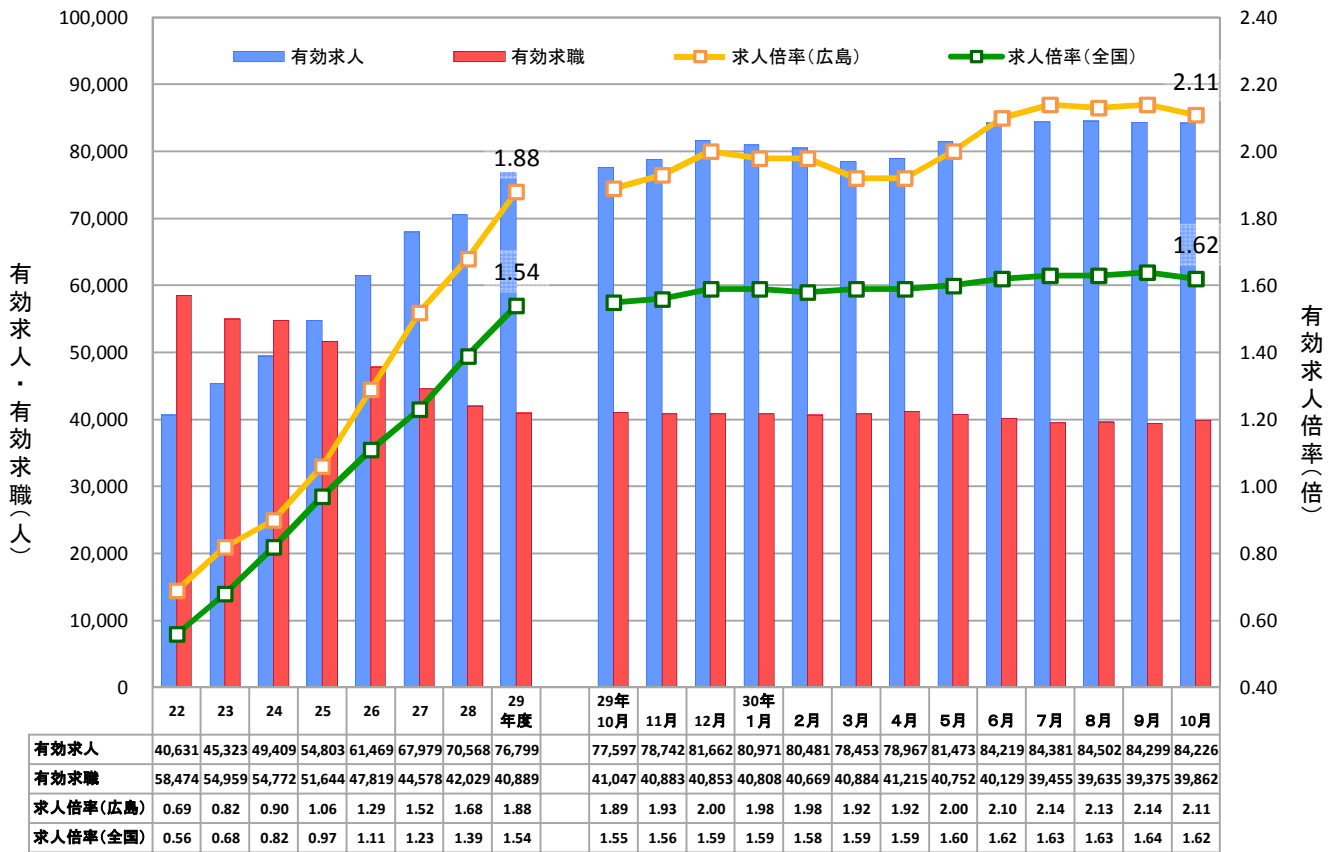
—管内の雇用情勢（平成 30 年 10 月分）—
<平成 30 年 10 月の雇用情勢の概況（学卒を除き、パートを含む。）>

基調判断「県内の雇用情勢は、着実に改善が進む中、求人が求職を大幅に上回って推移している。」

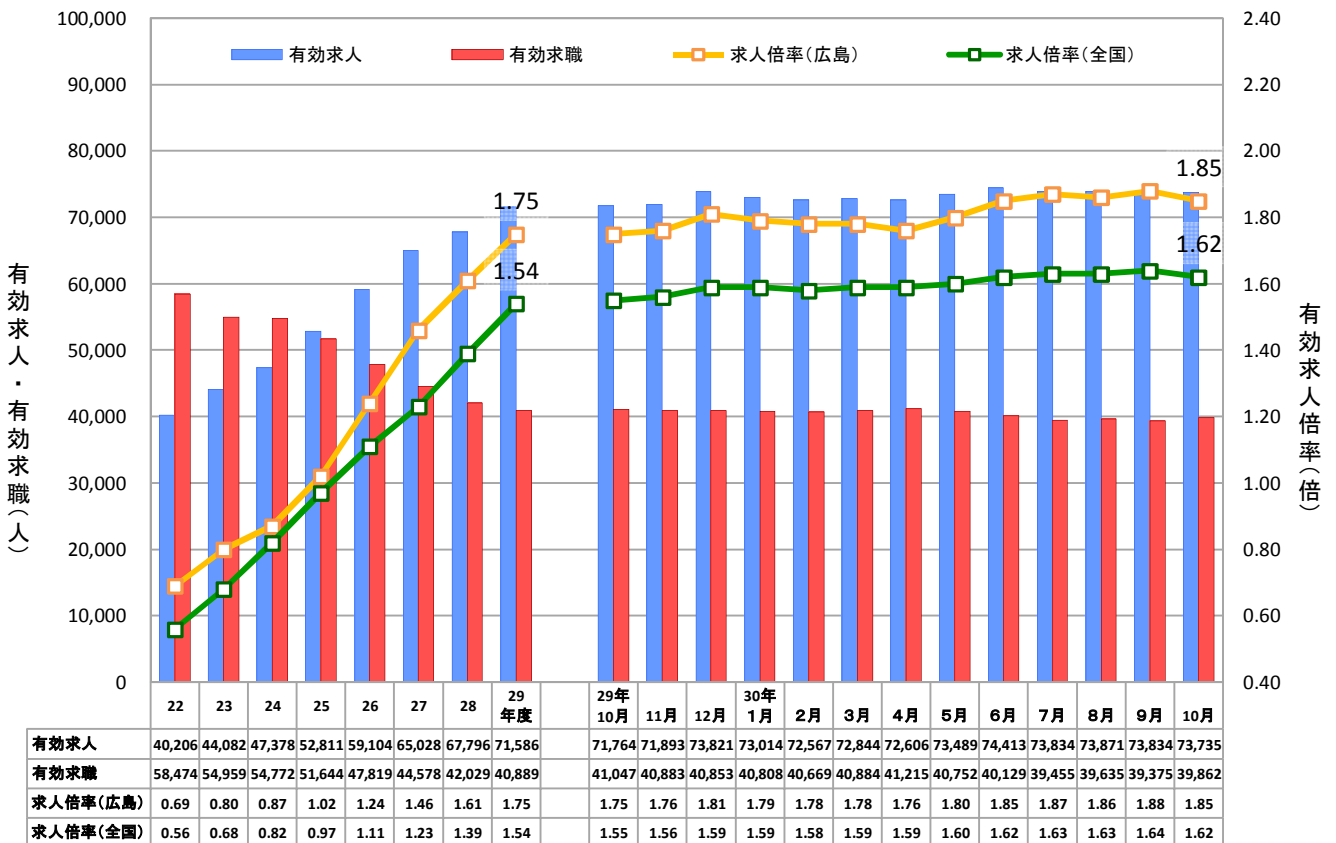
- **有効求人倍率**（受理地別・季節調整値）は **2.11** 倍となり、6 か月連続の 2 倍台となった。（全国第 2 位、中国地方第 1 位）。
☞資料 1P の①②、3P の①、7P
※ **有効求人数**（季節調整値）は **84,226** 人で、前月と比べ **0.1%減少** し、2 か月連続して減少した。
※ **有効求職者数**（同）は **39,862** 人で、前月と比べ **1.2%増加** し、2 か月ぶりに増加した。
※ **就業地別有効求人倍率**（同）は **1.85** 倍で、前月と比べ **0.03 ポイント低下** した。また、受理地別有効求人倍率を 0.26 ポイント下回った。
- **新規求人倍率**（季節調整値）は **3.12** 倍で、前月と比べ **0.22 ポイント低下** し、2 か月ぶりに低下した。
☞資料 2P の③、3P の②、7P
※ **新規求人数**（季節調整値）は **29,095** 人で、前月と比べ **4.4%減少** し、3 か月ぶりに減少した。
※ **新規求職者数**（同）は **9,337** 人で、前月と比べ **2.5%増加** し、2 か月ぶりに増加した。
- **正社員有効求人倍率**（原数値）は **1.45** 倍で、前年同月と比べ **0.16 ポイント上昇** し、集計を取り始めた平成 16 年 11 月以降で最高値。
☞資料 2P の④、3P の③、8P
- **新規求人**（原数値）を**産業別**でみると、前年同月と比べ、卸売業・小売業（803 人、12.4%増）、宿泊業、飲食サービス業（408 人、31.7%増）、医療、福祉（326 人、5.7%増）、サービス業（287 人、6.8%増）等で**増加**し、教育、学習支援業（▲132 人、37.7%減）、情報通信業（▲79 人、14.5%減）等で**減少**した。☞資料 4P、9P
- **新規求職者**（常用、原数値）は、**在職者**が 2,438 人で、前年同月と比べ **3.7%増加**し、**離職者**は、6,217 人で **10.3%増加**した。☞資料 5P の③の②、10P
- **月末現在の雇用保険被保険者数**は 1,012,162 人で、前年同月比で **1.0%増加**し、**雇用保険の受給資格決定件数**は 3,171 件で、前年同月比で **11.7%増加**した。☞資料 11P

(注) 平成 29 年 12 月以前の季節調整値は、平成 30 年 1 月分公表時に新季節指数により改訂されている。

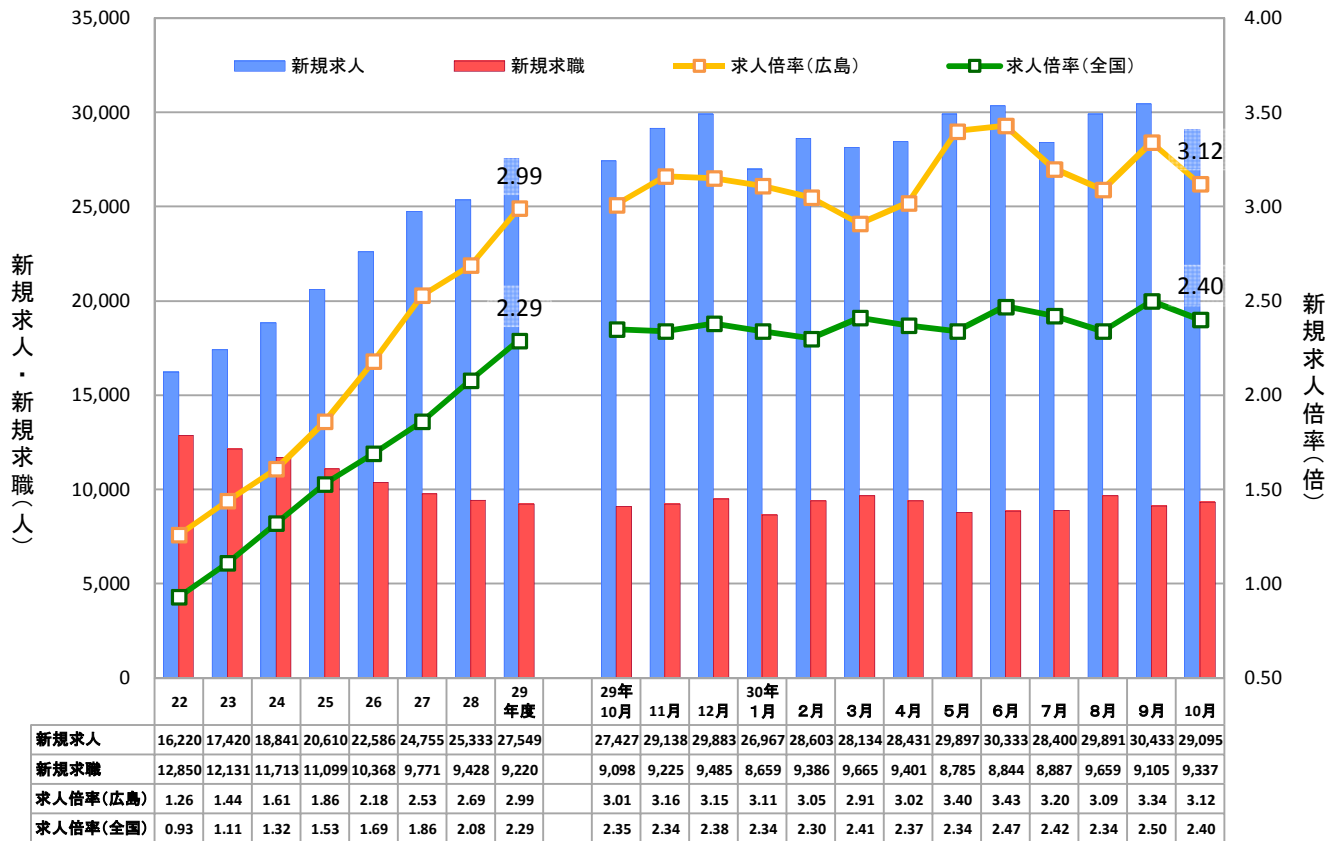
① 有効求人・求職と有効求人倍率の推移（受理地別・季節調整値）



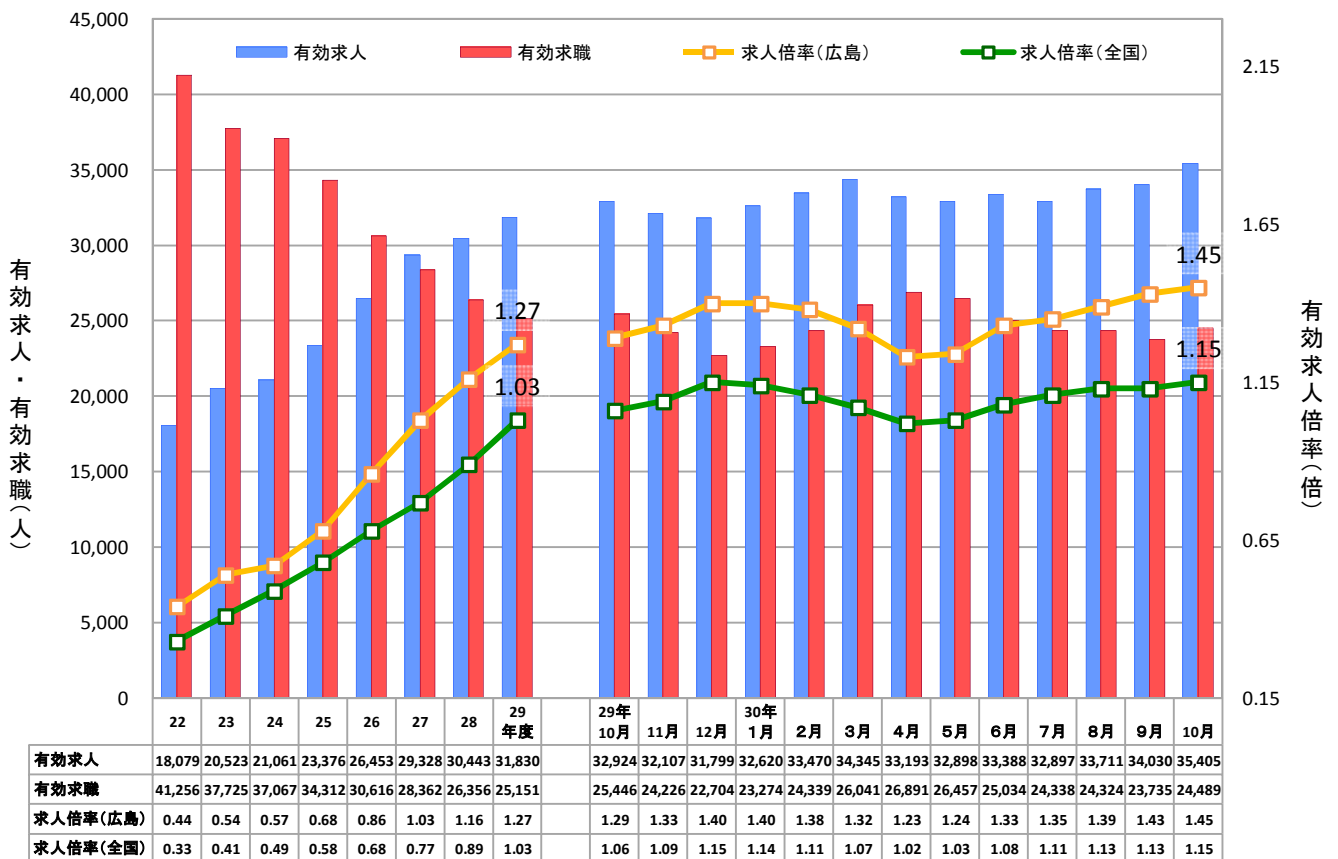
② 有効求人・求職と有効求人倍率の推移（就業地別・季節調整値）



③ 新規求人・求職と新規求人倍率の推移（季節調整値）



④ 正社員有効求人・求職と有効求人倍率の推移（原数値）



(注)常用フルタイム有効求職者にはフルタイムの派遣労働者や契約社員を希望する者も含まれるため、厳密な意味での正社員有効求人倍率より低い値となる。

1 労働力需給の動向

① 有効求人・求職、有効求人倍率の推移(原数値)

項目	年度			四半期				最近3か月		
	27	28	29	平成29年	平成30年			平成30年		
				10~12月	1~3月	4~6月	7~9月	8月	9月	10月
求人	67,979	70,568	76,799	78,475	83,227	81,911	81,421	82,119	81,703	85,414
	10.6	3.8	8.8	12.4	12.8	13.0	11.6	12.0	8.2	9.4
求職	44,578	42,029	40,889	39,165	39,609	43,619	39,585	39,694	38,926	40,273
	▲ 6.8	▲ 5.7	▲ 2.7	▲ 1.0	▲ 2.1	▲ 0.3	▲ 3.5	▲ 3.0	▲ 5.0	▲ 2.3
求人倍率	1.52	1.68	1.88	2.00	2.10	1.88	2.06	2.07	2.10	2.12
季節調整値	—	—	—	1.94	1.96	2.00	2.14	2.13	2.14	2.11
求人倍率(全国)	1.23	1.39	1.54	1.63	1.66	1.49	1.61	1.62	1.64	1.66
季節調整値	—	—	—	1.57	1.59	1.60	1.63	1.63	1.64	1.62

(注) 下段は対前年度比、又は対前年同期比(%)。

② 新規求人・求職、新規求人倍率の推移(原数値)

項目	年度			四半期				最近3か月		
	27	28	29	平成29年	平成30年			平成30年		
				10~12月	1~3月	4~6月	7~9月	8月	9月	10月
求人	24,755	25,333	27,549	28,006	29,903	29,192	28,713	30,737	27,578	31,199
	9.6	2.3	8.7	15.3	9.3	13.7	7.9	10.7	4.0	9.0
求職	9,771	9,428	9,220	7,798	9,892	10,505	8,527	8,941	8,429	9,726
	▲ 5.8	▲ 3.5	▲ 2.2	▲ 0.5	▲ 1.6	0.0	▲ 1.9	0.5	▲ 7.6	8.0
求人倍率	2.53	2.69	2.99	3.59	3.02	2.78	3.37	3.44	3.27	3.21
季節調整値	—	—	—	3.11	3.02	3.28	3.21	3.09	3.34	3.12
求人倍率(全国)	1.86	2.08	2.29	2.62	2.29	2.11	2.58	2.54	2.64	2.54
季節調整値	—	—	—	2.36	2.35	2.39	2.42	2.34	2.50	2.40

(注) 下段は対前年度比、又は対前年同期比(%)。

③ 正社員有効求人・求職、有効求人倍率の推移(原数値)

項目	年度			四半期				最近3か月		
	27	28	29	平成29年	平成30年			平成30年		
				10~12月	1~3月	4~6月	7~9月	8月	9月	10月
求人	29,328	30,443	31,830	32,277	33,478	33,160	33,546	33,711	34,030	35,405
	10.9	3.8	4.6	5.5	5.5	8.9	7.8	8.0	5.7	7.5
求職	28,362	26,356	25,151	24,125	24,551	26,127	24,132	24,324	23,735	24,489
	▲ 7.4	▲ 7.1	▲ 4.6	▲ 2.7	▲ 3.9	▲ 1.9	▲ 4.6	▲ 4.1	▲ 6.1	▲ 3.8
求人倍率	1.03	1.16	1.27	1.34	1.36	1.27	1.39	1.39	1.43	1.45
求人倍率(全国)	0.77	0.89	1.03	1.10	1.11	1.04	1.13	1.13	1.15	1.15

(注) 下段は対前年度比、又は対前年同期比(%)。

④ パートタイム有効求人・求職、有効求人倍率の推移(原数値)

項目	年度			四半期				最近3か月		
	27	28	29	平成29年	平成30年			平成30年		
				10~12月	1~3月	4~6月	7~9月	8月	9月	10月
求人	27,577	29,221	33,526	34,516	37,353	36,964	36,166	36,445	36,120	37,834
	12.1	6.0	14.7	21.4	21.7	18.5	16.5	16.5	12.2	13.5
求職	16,144	15,606	15,660	14,966	14,988	17,417	15,379	15,296	15,115	15,695
	▲ 5.8	▲ 3.3	0.3	1.8	1.1	2.1	▲ 1.6	▲ 1.2	▲ 3.1	0.0
求人倍率	1.71	1.87	2.14	2.31	2.49	2.12	2.35	2.38	2.39	2.41
求人倍率(全国)	1.57	1.73	1.80	1.90	1.98	1.65	1.78	1.80	1.81	1.83

(注) 下段は対前年度比、又は対前年同期比(%)。

2 産業別新規求人動向

① 主な産業の動向(原数値)

産業		年度			四半期				最近3か月		
		27	28	29	平成29年	平成30年			平成30年		
					10~12月	1~3月	4~6月	7~9月	8月	9月	10月
産業計	広島	24,755	25,333	27,549	28,006	29,903	29,192	28,713	30,737	27,578	31,199
		9.6	2.3	8.7	15.3	9.3	13.7	7.9	10.7	4.0	9.0
	全国	876,072	922,565	967,308	962,800	1,018,807	964,948	954,555	975,576	931,362	1,070,360
		4.2	5.3	4.8	7.3	1.8	3.4	0.0	3.4	▲ 6.6	4.6
建設	広島	1,606	1,613	1,596	1,489	1,673	1,675	1,720	1,622	1,818	1,839
		8.1	0.4	▲ 1.1	▲ 1.5	2.3	6.3	4.3	3.6	▲ 0.1	9.8
	全国	64,566	68,626	72,948	71,389	75,258	76,925	75,188	72,495	77,377	80,615
		▲ 0.4	6.3	6.3	8.2	3.4	6.0	3.6	5.0	▲ 0.4	5.2
製造	広島	2,710	2,644	2,896	2,862	3,185	3,096	3,069	3,331	3,112	3,416
		5.0	▲ 2.4	9.5	11.0	10.0	19.3	4.4	13.2	8.1	7.9
	全国	84,284	89,124	98,440	98,254	103,627	98,882	102,061	103,082	102,427	113,430
		3.2	5.7	10.5	12.8	7.0	7.2	2.4	5.9	▲ 4.5	7.2
情報通信	広島	461	491	471	518	399	404	344	359	382	465
		16.4	6.5	▲ 4.1	5.7	▲ 27.3	▲ 16.4	▲ 28.6	▲ 19.5	▲ 33.1	▲ 14.5
	全国	25,932	26,205	26,415	26,739	25,925	25,609	25,291	26,683	23,217	29,115
		▲ 0.9	1.1	0.8	5.2	▲ 3.2	▲ 4.1	▲ 3.8	1.9	▲ 13.4	0.4
運輸、郵便	広島	1,542	1,606	1,725	1,684	1,839	1,777	1,750	2,039	1,682	1,895
		7.2	4.2	7.4	▲ 1.2	14.2	3.7	5.2	11.0	▲ 0.9	8.2
	全国	48,954	50,857	55,362	55,220	57,002	56,669	56,402	58,038	55,070	68,147
		1.2	3.9	8.9	10.4	4.9	4.4	2.7	8.0	▲ 4.6	11.1
卸売、小売	広島	4,955	5,098	6,041	6,573	6,744	7,181	7,065	7,659	6,683	7,295
		16.1	2.9	18.5	42.2	21.5	39.1	24.3	26.7	16.2	12.4
	全国	135,276	139,640	142,068	140,261	147,211	141,126	140,153	149,274	134,474	153,433
		6.1	3.2	1.7	5.1	0.3	1.9	▲ 1.5	3.3	▲ 8.2	0.1
学術研究 専門・技術	広島	786	759	775	794	875	824	892	945	762	830
		4.4	▲ 3.4	2.1	8.6	15.1	25.2	15.5	19.9	▲ 6.3	10.1
	全国	24,082	24,620	25,362	24,973	25,774	24,871	24,745	26,016	22,948	27,873
		▲ 1.1	2.2	3.0	7.6	▲ 1.9	▲ 1.4	▲ 2.9	▲ 1.9	▲ 9.1	8.8
宿泊 飲食サービス	広島	1,325	1,380	1,426	1,360	1,466	1,434	1,275	1,203	1,436	1,696
		8.9	4.2	3.3	3.1	▲ 4.4	▲ 1.6	▲ 10.1	▲ 27.4	10.0	31.7
	全国	78,124	84,997	86,427	85,097	86,709	84,698	82,211	81,440	83,183	91,641
		12.1	8.8	1.7	3.4	▲ 2.2	▲ 2.3	▲ 5.8	▲ 3.0	▲ 9.6	4.1
生活関連サービス 娯楽	広島	950	1,033	1,068	1,044	1,118	1,107	1,085	1,263	953	1,108
		9.1	8.7	3.4	12.3	0.3	8.5	▲ 0.5	7.9	▲ 7.6	0.9
	全国	36,174	37,887	38,851	37,967	40,176	39,276	37,164	39,965	35,557	40,255
		4.2	4.7	2.5	4.6	0.0	1.6	▲ 3.7	▲ 0.1	▲ 10.1	0.4
教育 学習支援	広島	261	264	318	361	334	282	232	207	277	218
		13.5	1.1	20.5	37.3	3.7	▲ 2.8	▲ 18.6	0.5	▲ 20.4	▲ 37.7
	全国	14,262	15,336	15,894	15,476	18,960	15,066	13,933	14,138	13,270	16,259
		6.7	7.5	3.6	3.2	4.1	5.4	▲ 6.1	▲ 5.6	▲ 13.1	3.8
医療、福祉	広島	4,744	4,971	5,370	5,437	5,819	5,457	5,526	6,014	5,089	6,042
		6.6	4.8	8.0	10.9	7.9	7.4	7.5	13.8	4.3	5.7
	全国	189,009	201,850	214,146	216,275	227,051	213,607	215,834	221,162	209,779	238,539
		7.3	6.8	6.1	8.4	3.9	5.4	2.5	5.8	▲ 4.2	6.1
サービス	広島	3,539	3,630	4,024	3,980	4,352	4,225	3,984	4,242	3,795	4,482
		8.4	2.6	10.9	12.3	11.6	6.7	4.7	8.0	2.0	6.8
	全国	121,808	126,460	132,298	131,244	137,202	134,374	130,292	130,964	123,765	149,142
		▲ 1.3	3.8	4.6	6.9	0.0	3.3	▲ 0.3	2.5	▲ 9.2	4.2

(注) 下段は対前年度比、又は対前年同期比(%)。

② 主な製造業種別の動向(原数値)

年月	食料品	繊維	金属製品	はん用機械	生産用機械	電気機械	輸送用機械			製造業計
							全数	うち自動車	うち造船	
平成30年10月	638	180	334	244	249	109	719	417	247	3,416
対前年同月比	▲ 2.0	▲ 1.6	33.1	▲ 2.8	29.7	12.4	21.2	10.9	34.2	7.9

3 新規求職者の動向(常用)

① 性別・年齢別新規求職者数(原数値)

年齢区分	全数				男				女			
	フルタイム		パートタイム		フルタイム		パートタイム		フルタイム		パートタイム	
	対前年同月比		対前年同月比		対前年同月比		対前年同月比		対前年同月比		対前年同月比	
年齢計	6,085	6.6	3,593	10.2	3,175	5.8	847	8.7	2,901	7.3	2,737	10.6
19歳以下	109	5.8	45	28.6	72	22.0	19	18.8	37	▲ 14.0	26	36.8
20～24歳	770	▲ 5.3	117	▲ 1.7	351	▲ 6.1	22	▲ 33.3	419	▲ 4.3	93	8.1
25～29歳	916	9.8	269	14.5	421	11.4	28	133.3	494	8.6	240	7.6
30～34歳	716	4.2	353	10.3	357	5.3	21	▲ 22.2	359	3.2	331	13.4
35～39歳	633	11.8	328	▲ 4.9	316	9.7	21	▲ 12.5	316	14.1	307	▲ 4.4
40～44歳	659	▲ 1.2	390	7.4	304	▲ 7.3	19	▲ 29.6	355	4.7	371	10.4
45～49歳	717	11.5	360	22.0	344	14.3	31	24.0	371	8.5	329	22.3
50～54歳	515	16.0	286	19.2	257	14.7	38	18.8	255	15.9	247	19.3
55～59歳	404	16.1	251	6.4	232	10.5	34	▲ 5.6	171	23.9	216	8.5
60～64歳	384	19.6	378	6.5	295	16.1	149	15.5	88	31.3	229	1.3
65歳以上	262	▲ 7.1	816	13.8	226	▲ 8.1	465	11.2	36	0.0	348	17.6

(注)男女の合計は全数に一致しない。

② 就業・不就業状態別新規求職者数(原数値)

年月	新規求職者数	在職者	離職者	雇用者			自営	無業者	家事・育児従事者	その他	
				定年	事業主都合	自己都合					
平成30年10月	9,678	2,438	6,217	6,111	273	1,290	4,528	106	1,023	428	595
対前年同月比	7.9	3.7	10.3	10.1	13.8	9.4	10.0	24.7	4.2	8.9	1.0

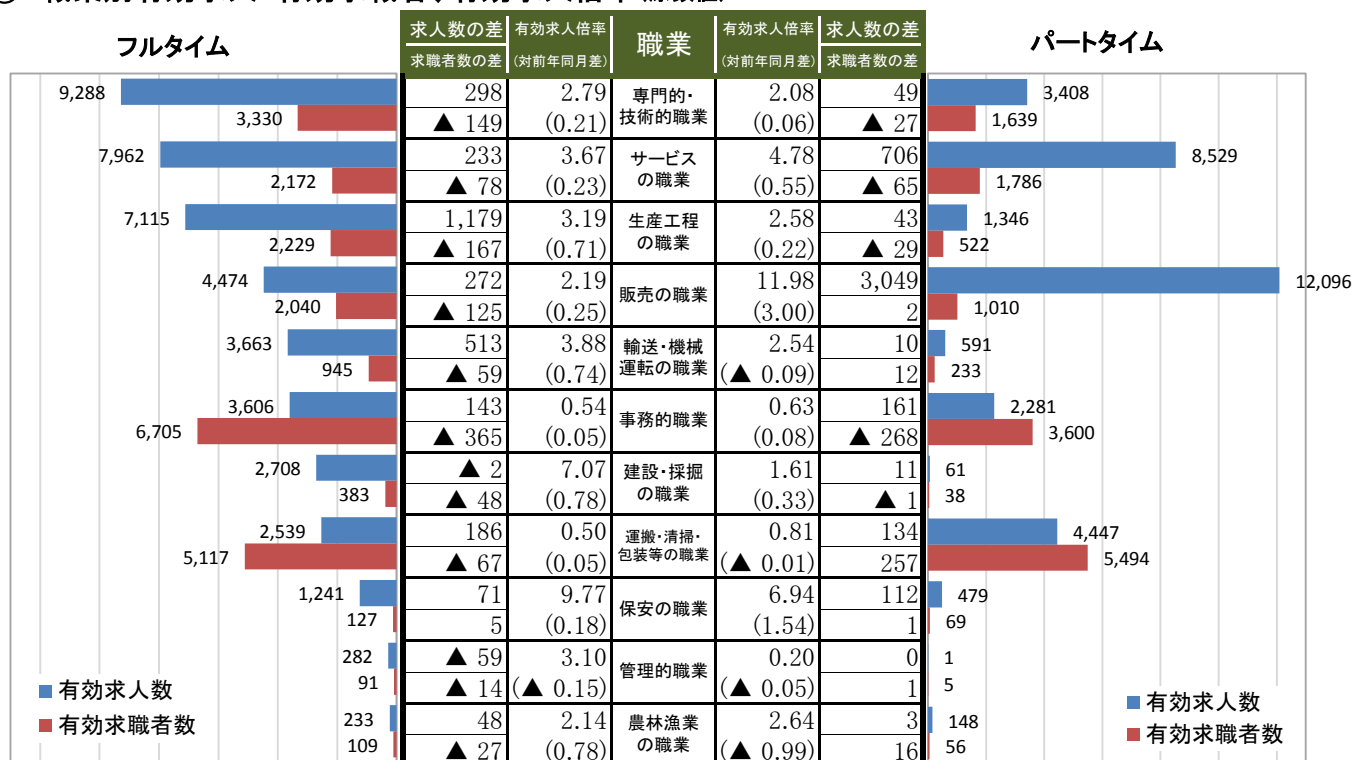
(注)「その他」は離職後1年を超える者などである。

4 有効求人・有効求職者の動向(常用)

① 有効求人・有効求職者数、有効求人倍率(職業計、原数値)

年月	フルタイム						パートタイム					
	有効求人数		有効求職者数		有効求人倍率		有効求人数		有効求職者数		有効求人倍率	
	対前年同月差		対前年同月差		対前年同月差		対前年同月差		対前年同月差		対前年同月差	
平成30年10月	43,111	2,882	24,489	▲ 957	1.76	0.18	33,387	4,278	15,640	21	2.13	0.27

② 職業別有効求人・有効求職者、有効求人倍率(原数値)



(注)1 職業は、上から常用フルタイム求人の多い順に並べている。

2 「求人数の差」及び「求職者の差」の欄は、前年同月との差である。

5 公共職業安定所別有効求人倍率(受理地別・原数値)

地域	安定所	年度								平成29年				平成30年									平成30年10月				
		22	23	24	25	26	27	28	29	10月	11月	12月	1月	2月	3月	4月	5月	6月	7月	8月	9月	有効求人人数		有効求職者数		有効求人倍率	
																								対前年 同月差			対前年 同月差
西部地域	広島	0.87	1.00	1.13	1.38	1.69	2.04	2.31	2.43	2.45	2.58	2.78	2.88	2.65	2.49	2.23	2.28	2.38	2.40	2.55	2.60	28,515	686	10,722	▲ 643	2.66	0.21
	広島東	0.66	0.88	1.13	1.35	1.57	1.91	2.17	2.37	2.36	2.47	2.59	2.63	2.65	2.62	2.29	2.31	2.48	2.52	2.53	2.49	12,239	1,052	5,044	307	2.43	0.07
	可部	0.29	0.37	0.40	0.48	0.61	0.68	0.70	0.74	0.75	0.74	0.77	0.73	0.76	0.78	0.70	0.72	0.73	0.76	0.74	0.75	2,385	▲ 47	3,077	▲ 168	0.78	0.03
	廿日市	0.40	0.45	0.47	0.49	0.50	0.61	0.65	0.60	0.56	0.62	0.68	0.67	0.71	0.68	0.64	0.63	0.63	0.67	0.68	0.74	1,779	375	2,363	▲ 141	0.75	0.19
	大竹	0.71	0.67	0.62	0.68	0.78	0.80	0.79	0.87	0.92	0.94	0.85	0.90	0.78	0.92	0.75	0.79	0.89	0.89	0.85	0.91	418	▲ 10	459	▲ 6	0.91	▲ 0.01
	広島西条	0.73	0.90	1.00	1.05	1.24	1.47	1.73	2.87	2.76	3.11	4.09	4.36	4.29	3.71	3.83	4.03	4.01	4.20	4.24	4.12	11,274	3,785	2,638	▲ 74	4.27	1.51
	地域計	0.70	0.84	0.96	1.13	1.36	1.63	1.82	2.04	2.03	2.15	2.38	2.45	2.35	2.22	2.03	2.07	2.15	2.20	2.28	2.30	56,610	5,841	24,303	▲ 725	2.33	0.30
芸南地域	呉	0.49	0.55	0.55	0.75	0.87	1.03	1.17	1.27	1.31	1.39	1.50	1.46	1.40	1.33	1.19	1.22	1.24	1.32	1.35	1.46	4,330	312	3,011	▲ 53	1.44	0.13
	竹原	0.87	0.97	1.06	1.04	1.18	1.01	1.08	1.04	1.08	1.11	1.12	1.16	1.12	1.11	0.92	0.89	1.25	1.33	1.42	1.44	648	92	486	▲ 29	1.33	0.25
	地域計	0.54	0.60	0.61	0.78	0.91	1.03	1.16	1.24	1.28	1.35	1.44	1.41	1.36	1.30	1.15	1.18	1.24	1.32	1.36	1.46	4,978	404	3,497	▲ 82	1.42	0.14
東部地域	福山	0.79	0.91	0.92	1.04	1.34	1.60	1.70	1.88	1.92	1.95	2.00	1.98	2.01	1.94	1.77	1.78	1.85	1.95	1.95	1.96	13,560	561	6,723	▲ 57	2.02	0.10
	府中	0.37	0.54	0.54	0.54	0.64	0.78	0.82	1.05	1.08	1.11	1.24	1.14	1.31	1.29	1.13	1.11	1.07	1.08	1.21	1.22	1,215	158	950	▲ 28	1.28	0.20
	尾道	0.67	0.79	0.79	0.93	1.22	1.39	1.53	1.74	1.85	1.87	1.91	1.89	1.87	1.86	1.72	1.69	1.79	1.91	2.04	2.18	4,079	351	1,878	▲ 136	2.17	0.32
	三原	0.80	0.89	0.92	0.99	1.19	1.43	1.43	1.66	1.73	1.84	1.91	1.77	1.67	1.59	1.43	1.38	1.46	1.51	1.56	1.49	1,994	▲ 76	1,341	143	1.49	▲ 0.24
	地域計	0.73	0.85	0.86	0.97	1.24	1.47	1.56	1.75	1.81	1.85	1.90	1.86	1.89	1.83	1.66	1.65	1.72	1.81	1.86	1.88	20,848	994	10,892	▲ 78	1.91	0.10
北部地域	三次	0.77	0.94	0.87	1.22	1.30	1.32	1.59	1.74	1.77	1.80	1.94	1.94	1.95	1.81	1.77	1.75	1.70	1.82	1.96	2.09	1,597	154	794	▲ 20	2.01	0.24
	庄原	0.75	0.94	1.00	1.28	1.29	1.65	1.67	1.77	1.84	1.67	1.73	1.76	1.83	1.72	1.37	1.44	1.62	1.70	1.76	1.75	708	▲ 90	408	▲ 25	1.74	▲ 0.10
	安芸高田	0.75	0.94	1.01	1.37	1.45	1.47	1.51	1.66	1.58	1.67	1.70	1.92	2.09	2.13	1.70	1.59	1.58	1.73	1.75	1.76	673	44	379	▲ 19	1.78	0.20
	地域計	0.76	0.94	0.94	1.28	1.34	1.44	1.59	1.73	1.74	1.73	1.82	1.88	1.95	1.86	1.64	1.62	1.64	1.77	1.86	1.91	2,978	108	1,581	▲ 64	1.88	0.14
広島県全体	広島県全体	0.69	0.82	0.90	1.06	1.29	1.52	1.68	1.88	1.89	1.99	2.15	2.18	2.12	2.02	1.84	1.86	1.93	2.00	2.07	2.10	85,414	7,347	40,273	▲ 949	2.12	0.23
	季節調整値	—	—	—	—	—	—	—	—	1.89	1.93	2.00	1.98	1.98	1.92	1.92	2.00	2.10	2.14	2.13	2.14	84,226	6,993	39,862	▲ 1,306	2.11	0.22

6 職業安定等業務主要指標(その1)

年度/年・月	新規求人・求職								月間有効求人・求職						就 職			充 足		
	① 求 人 数		② 求職申込件数		③ 求人倍率[①÷②]				④ 求 人 数		⑤ 求 職 者 数		⑥ 求人倍率[④÷⑤]		⑦ 就 職 件 数		⑧	⑨ 充 足 数		⑩
	前年比	前年比	前年比	季節調整値	前年差前月差	前年比	前年比	前年比	季節調整値	前年差前月差	前年比	前年比	前年比	就職率 [⑦÷②]	前年比	前年比	充足率 [⑨÷⑩]			
平成22年度	16,220	17.4	12,850	▲ 5.2	1.26		0.24	40,631	19.4	58,474	▲ 6.1	0.69		0.14	4,362	3.2	33.9	4,516	4.2	27.8
23	17,420	7.4	12,131	▲ 5.6	1.44		0.18	45,323	11.5	54,959	▲ 6.0	0.82		0.13	4,411	1.1	36.4	4,564	1.1	26.2
24	18,841	8.2	11,713	▲ 3.4	1.61		0.17	49,409	9.0	54,772	▲ 0.3	0.90		0.08	4,344	▲ 1.5	37.1	4,580	0.4	24.3
25	20,610	9.4	11,099	▲ 5.2	1.86		0.25	54,803	10.9	51,644	▲ 5.7	1.06		0.16	4,277	▲ 1.5	38.5	4,543	▲ 0.8	22.0
26	22,586	9.6	10,368	▲ 6.6	2.18		0.32	61,469	12.2	47,819	▲ 7.4	1.29		0.23	4,067	▲ 4.9	39.2	4,305	▲ 5.2	19.1
27	24,755	9.6	9,771	▲ 5.8	2.53		0.35	67,979	10.6	44,578	▲ 6.8	1.52		0.23	3,867	▲ 4.9	39.6	4,105	▲ 4.6	16.6
28	25,333	2.3	9,428	▲ 3.5	2.69		0.16	70,568	3.8	42,029	▲ 5.7	1.68		0.16	3,700	▲ 4.3	39.2	3,891	▲ 5.2	15.4
29	27,549	8.7	9,220	▲ 2.2	2.99		0.30	76,799	8.8	40,889	▲ 2.7	1.88		0.20	3,573	▲ 3.4	38.8	3,740	▲ 3.9	13.6
平成28年 10月	25,956	▲ 5.9	8,935	▲ 12.1	2.90	2.69	▲ 0.11	70,784	1.2	41,461	▲ 7.1	1.71	1.69	0.02	3,727	▲ 5.6	41.7	3,877	▲ 5.6	14.9
11月	24,493	7.9	7,961	1.4	3.08	2.72	0.03	70,623	3.1	39,967	▲ 6.7	1.77	1.70	0.01	3,506	▲ 0.2	44.0	3,638	▲ 0.8	14.9
12月	22,428	3.4	6,624	▲ 3.3	3.39	2.68	▲ 0.04	68,007	3.2	37,217	▲ 6.6	1.83	1.71	0.01	2,926	▲ 5.9	44.2	3,064	▲ 5.6	13.7
平成29年 1月	28,486	▲ 0.5	10,040	4.6	2.84	2.71	0.03	71,407	4.4	38,490	▲ 3.9	1.86	1.69	▲ 0.02	3,091	0.5	30.8	3,224	▲ 0.5	11.3
2月	26,626	0.2	9,660	▲ 7.3	2.76	2.69	▲ 0.02	73,267	1.1	40,264	▲ 4.9	1.82	1.70	0.01	3,648	▲ 3.3	37.8	3,817	▲ 6.4	14.3
3月	26,946	3.5	10,465	▲ 2.0	2.57	2.73	0.04	76,657	1.3	42,611	▲ 4.4	1.80	1.71	0.01	4,969	4.5	47.5	5,175	1.9	19.2
4月	26,545	▲ 0.7	12,269	▲ 7.1	2.16	2.80	0.07	73,730	1.6	43,964	▲ 5.8	1.68	1.76	0.05	4,008	▲ 8.2	32.7	4,248	▲ 8.5	16.0
5月	25,097	4.5	10,002	▲ 3.7	2.51	2.96	0.16	72,548	2.9	44,078	▲ 4.7	1.65	1.77	0.01	3,938	2.8	39.4	4,115	1.6	16.4
6月	25,404	5.5	9,233	▲ 0.7	2.75	2.90	▲ 0.06	71,249	3.3	43,272	▲ 3.9	1.65	1.79	0.02	4,027	2.3	43.6	4,216	▲ 1.0	16.6
7月	25,536	4.4	8,045	▲ 5.3	3.17	2.95	0.05	70,134	5.0	41,137	▲ 3.7	1.70	1.81	0.02	3,339	▲ 3.5	41.5	3,437	▲ 6.4	13.5
8月	27,763	12.8	8,897	0.4	3.12	2.91	▲ 0.04	73,333	8.3	40,917	▲ 2.0	1.79	1.85	0.04	3,123	▲ 5.5	35.1	3,235	▲ 6.7	11.7
9月	26,515	5.3	9,124	▲ 0.7	2.91	2.95	0.04	75,486	8.6	40,973	▲ 2.3	1.84	1.86	0.01	3,569	▲ 1.9	39.1	3,756	▲ 1.3	14.2
10月	28,633	10.3	9,004	0.8	3.18	3.01	0.06	78,067	10.3	41,222	▲ 0.6	1.89	1.89	0.03	3,654	▲ 2.0	40.6	3,792	▲ 2.2	13.2
11月	28,253	15.4	7,804	▲ 2.0	3.62	3.16	0.15	78,365	11.0	39,467	▲ 1.3	1.99	1.93	0.04	3,299	▲ 5.9	42.3	3,476	▲ 4.5	12.3
12月	27,132	21.0	6,586	▲ 0.6	4.12	3.15	▲ 0.01	78,992	16.2	36,807	▲ 1.1	2.15	2.00	0.07	2,932	0.2	44.5	3,050	▲ 0.5	11.2
平成30年 1月	31,306	9.9	9,586	▲ 4.5	3.27	3.11	▲ 0.04	81,886	14.7	37,645	▲ 2.2	2.18	1.98	▲ 0.02	2,864	▲ 7.3	29.9	3,044	▲ 5.6	9.7
2月	29,598	11.2	9,546	▲ 1.2	3.10	3.05	▲ 0.06	83,475	13.9	39,355	▲ 2.3	2.12	1.98	0.00	3,590	▲ 1.6	37.6	3,764	▲ 1.4	12.7
3月	28,806	6.9	10,544	0.8	2.73	2.91	▲ 0.14	84,321	10.0	41,828	▲ 1.8	2.02	1.92	▲ 0.06	4,534	▲ 8.8	43.0	4,750	▲ 8.2	16.5
4月	29,236	10.1	12,708	3.6	2.30	3.02	0.11	81,344	10.3	44,253	0.7	1.84	1.92	0.00	3,975	▲ 0.8	31.3	4,103	▲ 3.4	14.0
5月	30,029	19.7	10,109	1.1	2.97	3.40	0.38	82,394	13.6	44,224	0.3	1.86	2.00	0.08	3,825	▲ 2.9	37.8	4,042	▲ 1.8	13.5
6月	28,310	11.4	8,697	▲ 5.8	3.26	3.43	0.03	81,996	15.1	42,380	▲ 2.1	1.93	2.10	0.10	3,566	▲ 11.4	41.0	3,822	▲ 9.3	13.5
7月	27,823	9.0	8,212	2.1	3.39	3.20	▲ 0.23	80,440	14.7	40,134	▲ 2.4	2.00	2.14	0.04	2,982	▲ 10.7	36.3	3,250	▲ 5.4	11.7
8月	30,737	10.7	8,941	0.5	3.44	3.09	▲ 0.11	82,119	12.0	39,694	▲ 3.0	2.07	2.13	▲ 0.01	2,993	▲ 4.2	33.5	3,208	▲ 0.8	10.4
9月	27,578	4.0	8,429	▲ 7.6	3.27	3.34	0.25	81,703	8.2	38,926	▲ 5.0	2.10	2.14	0.01	2,932	▲ 17.8	34.8	3,165	▲ 15.7	11.5
10月	31,199	9.0	9,726	8.0	3.21	3.12	▲ 0.22	85,414	9.4	40,273	▲ 2.3	2.12	2.11	▲ 0.03	3,469	▲ 5.1	35.7	3,741	▲ 1.3	12.0

(注) 1 求人・求職関係は、学卒を除きパートタイムを含む。

7 職業安定等業務主要指標(その2)

年度/年・月	正社員有効求人・求職						パートタイム有効求人・求職						全国の求人倍率				完全失業者数 [万人]		完全失業率					
	① 求人数		② 常用求職者数		③ 求人倍率[①÷②]		④ 求人数		⑤ 求職者数		⑥ 求人倍率[④÷⑤]		⑦ 新規	⑧ 有効		⑨ 正社員 有効	⑩ パート タイム 有効	⑪ 全国	⑫ 広島	⑬ 全国	⑭ 広島			
	前年比	前年比	前年比	前年比	前年差	前年比	前年比	前年比	前年比	前年差	季節 調整値	季節 調整値	季節 調整値	季節 調整値	季節 調整値	季節 調整値	季節 調整値	季節 調整値	季節 調整値	季節 調整値				
平成22年度	18,079	15.5	41,256	▲ 8.5	0.44	0.09	15,526	17.9	17,199	0.0	0.90	0.13	0.93		0.56		0.33	0.82	334	6.0	5.1		4.1	
23	20,523	13.5	37,725	▲ 8.6	0.54	0.10	17,496	12.7	17,164	▲ 0.2	1.02	0.12	1.11		0.68		0.41	0.92	302	5.2	4.6		3.6	
24	21,061	2.6	37,067	▲ 1.7	0.57	0.03	20,642	18.0	17,637	2.8	1.17	0.15	1.32		0.82		0.49	1.12	285	5.2	4.3		3.6	
25	23,376	11.0	34,312	▲ 7.4	0.68	0.11	21,795	5.6	17,258	▲ 2.1	1.26	0.09	1.53		0.97		0.58	1.28	265	5.2	4.0		3.6	
26	26,453	13.2	30,616	▲ 10.8	0.86	0.18	24,596	12.9	17,130	▲ 0.7	1.44	0.18	1.69		1.11		0.68	1.41	236	4.5	3.6		3.1	
27	29,328	10.9	28,362	▲ 7.4	1.03	0.17	27,577	12.1	16,144	▲ 5.8	1.71	0.27	1.86		1.23		0.77	1.57	222	4.3	3.4		3.0	
28	30,443	3.8	26,356	▲ 7.1	1.16	0.13	29,221	6.0	15,606	▲ 3.3	1.87	0.16	2.08		1.39		0.89	1.73	208	3.9	3.1		2.7	
29	31,830	4.6	25,151	▲ 4.6	1.27	0.11	33,526	14.7	15,660	0.3	2.14	0.27	2.29		1.54		1.03	1.80	190	3.4	2.8		2.3	
平成28年 10月	31,255	4.9	25,979	▲ 9.0	1.20	0.16	28,619	0.5	15,416	▲ 3.5	1.86	0.08	2.25	2.10	1.43	1.40	0.92	1.75	195		2.9	3.0		
11月	30,900	5.1	24,976	▲ 8.7	1.24	0.17	28,961	3.1	14,911	▲ 3.3	1.94	0.12	2.34	2.12	1.48	1.41	0.95	1.81	197		3.0	3.1		
12月	29,650	3.8	23,401	▲ 7.8	1.27	0.14	27,685	2.9	13,757	▲ 4.5	2.01	0.14	2.51	2.16	1.51	1.43	0.99	1.89	193	3.4	2.9	3.1	2.3	
平成29年 1月	31,261	4.8	24,277	▲ 5.2	1.29	0.13	28,907	4.8	14,152	▲ 1.6	2.04	0.12	2.12	2.14	1.51	1.43	0.99	1.91	197		3.0	3.0		
2月	31,693	1.6	25,409	▲ 6.3	1.25	0.10	30,471	2.8	14,784	▲ 2.7	2.06	0.11	2.18	2.13	1.53	1.44	0.97	1.93	188		2.8	2.9		
3月	32,206	2.5	26,981	▲ 5.9	1.19	0.09	32,719	2.6	15,550	▲ 1.9	2.10	0.09	2.00	2.14	1.49	1.45	0.94	1.89	188	3.5	2.8	2.8	2.4	
4月	30,984	2.4	27,114	▲ 7.5	1.14	0.11	31,793	2.8	16,764	▲ 3.0	1.90	0.11	1.66	2.17	1.38	1.47	0.91	1.66	197		2.9	2.8		
5月	30,178	3.3	26,773	▲ 6.7	1.13	0.11	31,257	2.6	17,224	▲ 1.3	1.81	0.07	2.01	2.28	1.36	1.49	0.91	1.58	210		3.1	3.0		
6月	30,210	3.0	26,007	▲ 6.3	1.16	0.10	30,490	4.8	17,193	▲ 0.2	1.77	0.08	2.29	2.24	1.41	1.50	0.95	1.60	192	3.5	2.8	2.8	2.4	
7月	29,909	2.7	25,248	▲ 5.7	1.18	0.09	29,703	9.5	15,796	▲ 0.4	1.88	0.17	2.42	2.26	1.47	1.51	0.98	1.70	191		2.8	2.8		
8月	31,220	4.9	25,355	▲ 4.0	1.23	0.10	31,270	14.2	15,480	1.2	2.02	0.23	2.34	2.22	1.51	1.52	1.00	1.75	189		2.8	2.8		
9月	32,191	5.1	25,280	▲ 3.9	1.27	0.11	32,191	13.7	15,602	0.2	2.06	0.24	2.40	2.27	1.54	1.53	1.03	1.76	190	3.5	2.8	2.8	2.4	
10月	32,924	5.3	25,446	▲ 2.1	1.29	0.09	33,328	16.5	15,698	1.8	2.12	0.26	2.50	2.35	1.58	1.55	1.06	1.82	181		2.7	2.8		
11月	32,107	3.9	24,226	▲ 3.0	1.33	0.09	34,644	19.6	15,169	1.7	2.28	0.34	2.57	2.34	1.63	1.56	1.09	1.89	178		2.6	2.7		
12月	31,799	7.2	22,704	▲ 3.0	1.40	0.13	35,577	28.5	14,032	2.0	2.54	0.53	2.84	2.38	1.69	1.59	1.15	2.00	174	3.2	2.6	2.7	2.2	
平成30年 1月	32,620	4.3	23,274	▲ 4.1	1.40	0.11	37,056	28.2	14,304	1.1	2.59	0.55	2.33	2.34	1.68	1.59	1.14	2.00	159		2.4	2.4		
2月	33,470	5.6	24,339	▲ 4.2	1.38	0.13	37,724	23.8	14,945	1.1	2.52	0.46	2.35	2.30	1.68	1.58	1.11	2.00	166		2.5	2.5		
3月	34,345	6.6	26,041	▲ 3.5	1.32	0.13	37,278	13.9	15,716	1.1	2.37	0.27	2.20	2.41	1.62	1.59	1.07	1.94	173	3.3	2.5	2.5	2.3	
4月	33,193	7.1	26,891	▲ 0.8	1.23	0.09	36,385	14.4	17,282	3.1	2.11	0.21	1.77	2.37	1.49	1.59	1.02	1.70	180		2.6	2.5		
5月	32,898	9.0	26,457	▲ 1.2	1.24	0.11	37,551	20.1	17,696	2.7	2.12	0.31	2.15	2.34	1.47	1.60	1.03	1.62	158		2.3	2.2		
6月	33,388	10.5	25,034	▲ 3.7	1.33	0.17	36,955	21.2	17,272	0.5	2.14	0.37	2.53	2.47	1.52	1.62	1.08	1.63	168	3.3	2.5	2.4	2.2	
7月	32,897	10.0	24,338	▲ 3.6	1.35	0.17	35,934	21.0	15,725	▲ 0.4	2.29	0.41	2.57	2.42	1.58	1.63	1.11	1.73	172		2.5	2.5		
8月	33,711	8.0	24,324	▲ 4.1	1.39	0.16	36,445	16.5	15,296	▲ 1.2	2.38	0.36	2.54	2.34	1.62	1.63	1.13	1.80	170		2.5	2.4		
9月	34,030	5.7	23,735	▲ 6.1	1.43	0.16	36,120	12.2	15,115	▲ 3.1	2.39	0.33	2.64	2.50	1.64	1.64	1.15	1.81	162	3.4	2.4	2.3	2.3	
10月	35,405	7.5	24,489	▲ 3.8	1.45	0.16	37,834	13.5	15,695	▲ 0.0	2.41	0.29	2.54	2.40	1.66	1.62	1.15	1.83	163		2.4	2.4		

(注) 1 完全失業者数及び完全失業率は総務省統計局「労働力調査」による。なお、広島県の数値はモデル推計値であり、年度欄は年平均値。

8 職業安定等業務主要指標（その3）

年度/年・月	産業別新規求人数（主な産業）																						
	① 建設		② 製造		③ 情報通信		④ 運輸、郵便		⑤ 卸売、小売		⑥ 学術研究 専門・技術		⑦ 宿泊 飲食サービス		⑧ 生活関連サービス 娯楽		⑨ 教育、学習支援		⑩ 医療、福祉		⑪ サービス		
	前年比	前年比	前年比	前年比	前年比	前年比	前年比	前年比	前年比	前年比	前年比	前年比	前年比	前年比	前年比	前年比	前年比	前年比	前年比	前年比	前年比	前年比	
平成22年度	952	17.7	1,850	38.2	348	12.6	1,279	29.5	2,931	14.2	545	20.3	1,124	8.5	600	5.8	174	▲ 1.1	3,211	14.0	2,050	17.7	
23	1,040	9.2	1,913	3.4	355	2.0	1,525	19.2	3,282	12.0	603	10.6	1,060	▲ 5.7	625	4.2	184	5.7	3,511	9.3	2,162	5.5	
24	1,141	9.7	1,782	▲ 6.8	396	11.5	1,414	▲ 7.3	3,916	19.3	626	3.8	1,080	1.9	664	6.2	199	8.2	3,956	12.7	2,489	15.1	
25	1,394	22.2	2,196	23.2	365	▲ 7.8	1,531	8.3	3,892	▲ 0.6	739	18.1	1,153	6.8	756	13.9	209	5.0	4,023	1.7	3,019	21.3	
26	1,485	6.5	2,582	17.6	396	8.5	1,438	▲ 6.1	4,267	9.6	753	1.9	1,217	5.6	871	15.2	230	10.0	4,452	10.7	3,266	8.2	
27	1,606	8.1	2,710	5.0	461	16.4	1,542	7.2	4,955	16.1	786	4.4	1,325	8.9	950	9.1	261	13.5	4,744	6.6	3,539	8.4	
28	1,613	0.4	2,644	▲ 2.4	491	6.5	1,606	4.2	5,098	2.9	759	▲ 3.4	1,380	4.2	1,033	8.7	264	1.1	4,971	4.8	3,630	2.6	
29	1,596	▲ 1.1	2,896	9.5	471	▲ 4.1	1,725	7.4	6,041	18.5	775	2.1	1,426	3.3	1,068	3.4	318	20.5	5,370	8.0	4,024	10.9	
平成28年	10月	1,776	4.1	2,854	▲ 3.7	482	▲ 1.0	2,047	▲ 3.3	4,681	▲ 14.9	926	▲ 2.1	1,415	3.4	912	▲ 7.5	288	54.0	4,970	▲ 2.1	3,837	▲ 8.1
	11月	1,470	▲ 4.5	2,741	19.6	514	2.4	1,600	▲ 4.8	4,894	6.6	635	▲ 14.4	1,229	7.0	1,067	17.9	204	▲ 6.4	5,051	13.7	3,599	13.6
	12月	1,288	▲ 9.6	2,140	▲ 13.4	475	▲ 14.1	1,466	20.5	4,287	11.6	631	▲ 12.1	1,314	31.1	812	▲ 3.4	296	▲ 3.3	4,683	6.1	3,195	9.3
平成29年	1月	1,727	2.0	3,195	10.1	583	8.2	1,593	▲ 2.3	5,306	▲ 13.6	887	▲ 8.3	1,635	14.2	1,047	▲ 10.1	269	▲ 16.5	5,856	8.4	4,078	2.8
	2月	1,612	▲ 3.9	2,834	3.5	551	33.7	1,656	▲ 3.0	5,279	▲ 2.1	625	▲ 18.6	1,351	▲ 3.4	1,362	36.7	351	28.6	5,301	6.3	3,802	▲ 5.9
	3月	1,566	▲ 5.1	2,658	▲ 0.3	514	8.7	1,582	12.8	6,064	8.2	767	16.2	1,615	9.8	935	1.2	345	▲ 0.9	5,017	1.9	3,816	2.1
	4月	1,624	▲ 4.2	2,815	4.0	487	18.2	1,636	10.7	5,289	▲ 8.1	668	▲ 30.8	1,439	▲ 7.0	893	▲ 26.0	346	30.6	5,317	10.8	4,260	13.9
	5月	1,471	▲ 9.7	2,442	5.4	499	29.6	1,842	11.3	5,052	▲ 2.9	649	▲ 11.5	1,503	18.2	1,098	12.2	267	50.8	5,053	8.6	3,773	11.6
	6月	1,629	0.0	2,530	3.6	462	▲ 30.3	1,660	3.5	5,141	9.0	658	▲ 2.8	1,433	10.1	1,070	10.5	258	35.8	4,873	3.9	3,846	11.0
	7月	1,562	▲ 5.0	2,998	14.1	429	14.1	1,457	3.3	5,263	12.3	715	▲ 18.7	1,295	0.3	1,070	7.9	301	8.7	5,262	11.6	3,768	3.7
	8月	1,565	▲ 5.3	2,943	11.7	446	2.1	1,837	20.2	6,043	19.9	788	11.3	1,658	37.8	1,170	19.1	206	7.9	5,283	4.1	3,926	10.9
	9月	1,819	8.7	2,878	11.9	571	13.5	1,697	2.9	5,750	9.1	813	21.7	1,305	▲ 5.6	1,031	▲ 8.8	348	10.8	4,881	0.9	3,722	7.1
	10月	1,675	▲ 5.7	3,165	10.9	544	12.9	1,752	▲ 14.4	6,492	38.7	754	▲ 18.6	1,288	▲ 9.0	1,098	20.4	350	21.5	5,716	15.0	4,195	9.3
	11月	1,357	▲ 7.7	2,691	▲ 1.8	580	12.8	1,960	22.5	6,486	32.5	859	35.3	1,533	24.7	1,130	5.9	333	63.2	5,497	8.8	3,832	6.5
	12月	1,436	11.5	2,731	27.6	431	▲ 9.3	1,339	▲ 8.7	6,740	57.2	770	22.0	1,258	▲ 4.3	903	11.2	399	34.8	5,098	8.9	3,913	22.5
平成30年	1月	1,700	▲ 1.6	3,234	1.2	431	▲ 26.1	1,784	12.0	7,281	37.2	973	9.7	1,430	▲ 12.5	1,199	14.5	348	29.4	6,160	5.2	4,735	16.1
	2月	1,556	▲ 3.5	3,360	18.6	408	▲ 26.0	1,922	16.1	6,407	21.4	796	27.4	1,525	12.9	1,196	▲ 12.2	318	▲ 9.4	5,754	8.5	4,019	5.7
	3月	1,763	12.6	2,960	11.4	358	▲ 30.4	1,811	14.5	6,543	7.9	856	11.6	1,442	▲ 10.7	959	2.6	337	▲ 2.3	5,544	10.5	4,301	12.7
	4月	1,728	6.4	3,054	8.5	317	▲ 34.9	1,541	▲ 5.8	7,260	37.3	944	41.3	1,318	▲ 8.4	1,127	26.2	264	▲ 23.7	5,557	4.5	4,383	2.9
	5月	1,662	13.0	3,171	29.9	423	▲ 15.2	1,935	5.0	7,431	47.1	743	14.5	1,646	9.5	1,224	11.5	263	▲ 1.5	5,587	10.6	4,126	9.4
	6月	1,636	0.4	3,063	21.1	471	1.9	1,855	11.7	6,852	33.3	786	19.5	1,337	▲ 6.7	971	▲ 9.3	318	23.3	5,226	7.2	4,167	8.3
	7月	1,721	10.2	2,763	▲ 7.8	292	▲ 31.9	1,529	4.9	6,852	30.2	970	35.7	1,187	▲ 8.3	1,040	▲ 2.8	213	▲ 29.2	5,475	4.0	3,916	3.9
	8月	1,622	3.6	3,331	13.2	359	▲ 19.5	2,039	11.0	7,659	26.7	945	19.9	1,203	▲ 27.4	1,263	7.9	207	0.5	6,014	13.8	4,242	8.0
	9月	1,818	▲ 0.1	3,112	8.1	382	▲ 33.1	1,682	▲ 0.9	6,683	16.2	762	▲ 6.3	1,436	10.0	953	▲ 7.6	277	▲ 20.4	5,089	4.3	3,795	2.0
	10月	1,839	9.8	3,416	7.9	465	▲ 14.5	1,895	8.2	7,295	12.4	830	10.1	1,696	31.7	1,108	0.9	218	▲ 37.7	6,042	5.7	4,482	6.8

(注) 平成21年度から「日本標準産業分類」に基づいて計上している。

9 職業安定等業務主要指標（その4）

就業・不就業状態別新規求職者数（パートを含む常用）

年度/年・月	① 新規求職者数 [②+③+⑨]		② 在職者		③ 離職者 [④+⑧]		④ 雇用者		⑤ 定年		⑥ 事業主都合		⑦ 自己都合		⑧ 自営		⑨ 無業者 [⑩+⑪]		⑩ 家事・育児 従事者		⑪ その他		
	前年比		前年比		前年比		前年比		前年比		前年比		前年比		前年比		前年比		前年比		前年比		
	値	増減	値	増減	値	増減	値	増減	値	増減	値	増減	値	増減	値	増減	値	増減	値	増減	値	増減	値
平成22年度	12,834	▲ 5.2	2,399	4.1	8,377	▲ 9.7	8,185	▲ 9.6	485	▲ 18.9	2,338	▲ 23.9	5,341	▲ 0.4	192	▲ 13.9	2,058	5.3	462	▲ 8.5	1,597	10.1	
23	12,095	▲ 5.8	2,225	▲ 7.3	7,505	▲ 10.4	7,349	▲ 10.2	424	▲ 12.6	1,986	▲ 15.1	4,920	▲ 7.9	156	▲ 18.8	2,365	14.9	508	10.0	1,857	16.3	
24	11,685	▲ 3.4	2,300	3.4	7,461	▲ 0.6	7,317	▲ 0.4	390	▲ 8.0	2,048	3.1	4,864	▲ 1.1	144	▲ 7.7	1,924	▲ 18.6	599	17.9	1,325	▲ 28.6	
25	11,063	▲ 5.3	2,377	3.3	7,003	▲ 6.1	6,877	▲ 6.0	355	▲ 9.0	1,788	▲ 12.7	4,719	▲ 3.0	126	▲ 12.5	1,683	▲ 12.5	553	▲ 7.7	1,130	▲ 14.7	
26	10,330	▲ 6.6	2,435	2.4	6,438	▲ 8.1	6,319	▲ 8.1	273	▲ 23.1	1,503	▲ 15.9	4,532	▲ 4.0	119	▲ 5.6	1,457	▲ 13.4	549	▲ 0.7	908	▲ 19.6	
27	9,737	▲ 5.7	2,470	1.4	5,984	▲ 7.1	5,879	▲ 7.0	247	▲ 9.5	1,375	▲ 8.5	4,248	▲ 6.3	105	▲ 11.8	1,282	▲ 12.0	506	▲ 7.8	776	▲ 14.5	
28	9,388	▲ 3.6	2,438	▲ 1.3	5,770	▲ 3.6	5,678	▲ 3.4	247	0.0	1,262	▲ 8.2	4,158	▲ 2.1	92	▲ 12.4	1,181	▲ 7.9	501	▲ 1.0	680	▲ 12.4	
29	9,177	▲ 2.2	2,485	1.9	5,578	▲ 3.3	5,488	▲ 3.3	242	▲ 2.0	1,204	▲ 4.6	4,030	▲ 3.1	90	▲ 2.2	1,115	▲ 5.6	449	▲ 10.4	666	▲ 2.1	
平成28年	10月	8,887	▲ 12.3	2,171	▲ 7.0	5,681	▲ 13.4	5,579	▲ 13.5	193	▲ 31.1	1,221	▲ 28.3	4,152	▲ 6.8	102	▲ 8.9	1,035	▲ 16.3	429	▲ 12.1	606	▲ 19.0
	11月	7,926	1.3	2,216	10.9	4,725	▲ 1.7	4,637	▲ 1.8	160	▲ 12.6	911	▲ 6.6	3,551	0.0	88	7.3	985	▲ 3.5	427	7.6	558	▲ 10.6
	12月	6,597	▲ 3.3	1,900	1.0	3,879	▲ 4.4	3,816	▲ 4.4	146	15.0	808	▲ 8.3	2,860	▲ 3.9	63	▲ 6.0	818	▲ 7.0	370	▲ 2.6	448	▲ 10.4
平成29年	1月	9,997	4.5	2,858	4.9	5,968	5.8	5,874	6.1	228	15.7	1,216	0.9	4,418	7.2	94	▲ 10.5	1,171	▲ 2.7	508	▲ 7.0	663	0.9
	2月	9,612	▲ 7.5	3,341	▲ 1.2	5,103	▲ 10.6	4,991	▲ 10.7	210	9.4	961	▲ 22.1	3,809	▲ 8.4	112	▲ 4.3	1,168	▲ 10.1	504	▲ 6.8	664	▲ 12.4
	3月	10,419	▲ 1.9	3,108	▲ 1.4	5,637	▲ 3.3	5,521	▲ 3.4	204	2.0	1,057	▲ 9.6	4,247	▲ 2.1	116	1.8	1,674	1.7	567	2.0	1,107	1.6
	4月	12,213	▲ 7.3	2,142	▲ 2.9	8,695	▲ 7.6	8,618	▲ 7.5	696	▲ 11.7	2,424	▲ 9.4	5,479	▲ 6.3	77	▲ 14.4	1,376	▲ 11.8	585	▲ 14.2	791	▲ 9.9
	5月	9,941	▲ 3.9	2,215	▲ 3.5	6,487	▲ 3.1	6,400	▲ 3.0	290	5.8	1,454	▲ 8.3	4,645	▲ 1.7	87	▲ 8.4	1,239	▲ 8.2	581	▲ 12.6	658	▲ 3.8
	6月	9,202	▲ 0.7	2,438	5.4	5,645	▲ 2.9	5,553	▲ 2.9	204	▲ 1.4	1,261	▲ 4.7	4,076	▲ 2.3	92	▲ 3.2	1,119	▲ 2.1	468	▲ 9.3	651	3.8
	7月	7,994	▲ 5.6	2,068	▲ 3.1	5,107	▲ 5.5	5,032	▲ 5.6	206	14.4	1,145	▲ 9.0	3,672	▲ 5.5	75	0.0	819	▲ 12.1	297	▲ 13.2	522	▲ 11.5
	8月	8,852	0.3	2,491	4.7	5,371	0.9	5,286	0.9	199	2.1	1,014	▲ 5.0	4,063	2.4	85	4.9	990	▲ 12.0	349	▲ 17.9	641	▲ 8.4
	9月	9,074	▲ 0.7	2,489	7.0	5,415	▲ 3.4	5,325	▲ 3.3	203	17.3	962	▲ 9.7	4,147	▲ 2.6	90	▲ 8.2	1,170	▲ 3.0	534	▲ 6.8	636	0.5
	10月	8,968	0.9	2,350	8.2	5,636	▲ 0.8	5,551	▲ 0.5	240	24.4	1,179	▲ 3.4	4,117	▲ 0.8	85	▲ 16.7	982	▲ 5.1	393	▲ 8.4	589	▲ 2.8
	11月	7,774	▲ 1.9	2,140	▲ 3.4	4,712	▲ 0.3	4,619	▲ 0.4	154	▲ 3.8	1,032	13.3	3,424	▲ 3.6	93	5.7	922	▲ 6.4	417	▲ 2.3	505	▲ 9.5
	12月	6,556	▲ 0.6	2,013	5.9	3,755	▲ 3.2	3,696	▲ 3.1	111	▲ 24.0	756	▲ 6.4	2,820	▲ 1.4	59	▲ 6.3	788	▲ 3.7	354	▲ 4.3	434	▲ 3.1
平成30年	1月	9,555	▲ 4.4	2,857	▲ 0.0	5,639	▲ 5.5	5,532	▲ 5.8	215	▲ 5.7	1,150	▲ 5.4	4,150	▲ 6.1	107	13.8	1,059	▲ 9.6	470	▲ 7.5	589	▲ 11.2
	2月	9,497	▲ 1.2	3,360	0.6	4,962	▲ 2.8	4,843	▲ 3.0	201	▲ 4.3	931	▲ 3.1	3,699	▲ 2.9	119	6.3	1,175	0.6	482	▲ 4.4	693	4.4
	3月	10,503	0.8	3,260	4.9	5,508	▲ 2.3	5,401	▲ 2.2	185	▲ 9.3	1,142	8.0	4,066	▲ 4.3	107	▲ 7.8	1,735	3.6	454	▲ 19.9	1,281	15.7
	4月	12,665	3.7	2,280	6.4	9,120	4.9	9,034	4.8	706	1.4	2,837	17.0	5,464	▲ 0.3	86	11.7	1,265	▲ 8.1	490	▲ 16.2	775	▲ 2.0
	5月	10,065	1.2	2,551	15.2	6,429	▲ 0.9	6,318	▲ 1.3	298	2.8	1,437	▲ 1.2	4,555	▲ 1.9	111	27.6	1,085	▲ 12.4	513	▲ 11.7	572	▲ 13.1
	6月	8,650	▲ 6.0	2,436	▲ 0.1	5,196	▲ 8.0	5,104	▲ 8.1	197	▲ 3.4	1,097	▲ 13.0	3,800	▲ 6.8	92	0.0	1,018	▲ 9.0	388	▲ 17.1	630	▲ 3.2
	7月	8,188	2.4	2,151	4.0	5,218	2.2	5,119	1.7	224	8.7	1,161	1.4	3,714	1.1	99	32.0	819	0.0	256	▲ 13.8	563	7.9
	8月	8,916	0.7	2,566	3.0	5,425	1.0	5,348	1.2	238	19.6	1,016	0.2	4,073	0.2	77	▲ 9.4	925	▲ 6.6	330	▲ 5.4	595	▲ 7.2
	9月	8,388	▲ 7.6	2,138	▲ 14.1	5,306	▲ 2.0	5,215	▲ 2.1	206	1.5	964	0.2	4,024	▲ 3.0	91	1.1	944	▲ 19.3	390	▲ 27.0	554	▲ 12.9
	10月	9,678	7.9	2,438	3.7	6,217	10.3	6,111	10.1	273	13.8	1,290	9.4	4,528	10.0	106	24.7	1,023	4.2	428	8.9	595	1.0

(注) 「⑪その他」は、離職後1年を超える者などである。

10 職業安定等業務主要指標（その5）

年度/年・月	雇用保険関係												基本手当（基本分）					
	① 月末適用事業所数		② 月末被保険者数		③ 資格取得者数		④ 資格喪失者数		⑤ 離職票交付枚数		⑥ 受給資格決定件数		⑦ 初回受給者数		⑧ 受給者実人員		⑨ 受給率	⑩ 支給額
		前年比		前年比		前年比		前年比		前年比		前年比		前年比		前年比	(⑧÷(②+⑧))	[十万円]
平成22年度	48,860	▲ 0.3	899,352	1.2	14,062	5.5	12,813	1.5	8,405	▲ 3.5	3,660	▲ 14.9	3,176	▲ 18.4	15,059	▲ 23.7	1.6	17,634
23	48,816	▲ 0.1	918,396	2.1	13,775	▲ 2.0	13,230	3.3	8,850	5.3	3,643	▲ 0.5	3,012	▲ 5.2	13,449	▲ 10.7	1.4	15,543
24	48,893	0.2	928,348	1.1	14,017	1.8	13,798	4.3	9,261	4.6	3,665	0.6	3,118	3.5	13,843	2.9	1.5	15,995
25	48,932	0.1	929,174	0.1	14,517	3.6	13,539	▲ 1.9	8,996	▲ 2.9	3,353	▲ 8.5	2,770	▲ 11.2	12,720	▲ 8.1	1.4	14,497
26	49,112	0.4	941,596	1.3	14,763	1.7	13,517	▲ 0.2	9,000	0.0	3,089	▲ 7.9	2,515	▲ 9.2	11,117	▲ 12.6	1.2	12,462
27	49,475	0.7	961,092	2.1	14,944	1.2	13,368	▲ 1.1	8,956	▲ 0.5	2,927	▲ 5.2	2,367	▲ 5.9	10,211	▲ 8.1	1.1	11,615
28	50,032	1.1	973,836	1.3	15,502	3.7	13,552	1.4	9,051	1.1	2,826	▲ 3.5	2,206	▲ 6.8	9,580	▲ 6.2	1.0	10,849
29	50,835	1.6	1,000,772	2.8	15,423	▲ 0.5	13,929	2.8	9,031	▲ 0.2	2,725	▲ 3.6	2,139	▲ 3.0	9,178	▲ 4.2	0.9	10,468
平成28年 10月	49,888	1.2	971,561	1.0	13,111	▲ 7.0	15,228	5.6	10,184	4.8	2,910	▲ 14.1	2,017	▲ 20.7	9,941	▲ 7.5	1.0	10,852
11月	49,974	1.2	972,472	0.9	12,150	0.3	10,550	4.9	6,856	1.5	2,279	▲ 9.3	2,094	0.7	9,424	▲ 6.4	1.0	11,120
12月	50,049	1.2	973,750	0.9	11,135	▲ 5.2	9,789	3.0	6,329	3.6	1,872	1.4	1,720	▲ 15.1	8,838	▲ 10.7	0.9	9,249
平成29年 1月	50,137	1.2	974,254	1.2	13,855	30.3	13,166	3.1	8,941	2.0	2,546	4.0	1,989	3.9	9,012	▲ 7.2	0.9	10,907
2月	50,282	1.4	979,174	1.6	15,680	34.3	10,730	▲ 3.0	7,177	▲ 4.3	2,617	▲ 2.7	2,072	▲ 0.6	8,612	▲ 7.6	0.9	9,074
3月	50,421	1.5	982,700	2.0	17,028	35.2	13,460	5.2	8,935	5.8	2,714	6.4	1,888	▲ 8.5	8,567	▲ 7.2	0.9	10,325
4月	50,594	1.6	984,388	2.3	28,582	1.3	27,352	2.3	18,746	▲ 1.6	3,801	▲ 13.8	1,763	▲ 14.8	7,965	▲ 7.6	0.8	8,547
5月	50,699	1.6	996,676	2.6	25,645	10.8	14,197	2.2	8,885	4.0	3,968	2.9	3,460	5.3	9,501	▲ 3.1	0.9	10,857
6月	50,804	1.7	1,000,731	2.6	16,572	11.5	12,746	1.9	7,947	▲ 3.6	2,792	▲ 4.3	2,190	▲ 11.8	9,611	▲ 7.1	1.0	10,990
7月	50,895	1.7	1,002,338	2.8	13,941	9.5	12,619	4.7	8,118	3.5	2,415	▲ 2.6	2,067	▲ 3.7	9,668	▲ 5.8	1.0	10,417
8月	50,967	1.7	1,001,669	2.9	12,582	6.6	12,881	6.2	8,530	3.1	2,687	3.6	2,809	7.6	10,552	▲ 4.5	1.0	13,121
9月	50,584	1.6	1,001,827	2.9	12,470	1.3	12,459	0.7	8,290	0.7	2,594	▲ 4.4	1,916	▲ 8.7	9,789	▲ 6.5	1.0	10,792
10月	50,718	1.7	1,002,320	3.2	14,621	11.5	14,224	▲ 6.6	9,281	▲ 8.9	2,838	▲ 2.5	2,028	0.5	9,705	▲ 2.4	1.0	11,274
11月	50,809	1.7	1,004,457	3.3	12,895	6.1	11,013	4.4	6,950	1.4	2,426	6.5	2,185	4.3	9,356	▲ 0.7	0.9	11,192
12月	50,858	1.6	1,006,102	3.3	11,310	1.6	9,874	0.9	6,156	▲ 2.7	1,865	▲ 0.4	1,666	▲ 3.1	8,673	▲ 1.9	0.9	8,976
平成30年 1月	50,945	1.6	1,003,296	3.0	11,010	▲ 20.5	13,933	5.8	9,217	3.1	2,584	1.5	1,908	▲ 4.1	8,847	▲ 1.8	0.9	11,111
2月	51,042	1.5	1,002,853	2.4	11,703	▲ 25.4	11,760	9.6	7,440	3.7	2,338	▲ 10.7	1,962	▲ 5.3	8,315	▲ 3.4	0.8	8,873
3月	51,103	1.4	1,002,605	2.0	13,747	▲ 19.3	14,087	4.7	8,813	▲ 1.4	2,397	▲ 11.7	1,709	▲ 9.5	8,151	▲ 4.9	0.8	9,460
4月	51,193	1.2	1,003,409	1.9	28,801	0.8	27,913	2.1	19,472	3.9	3,897	2.5	1,687	▲ 4.3	7,842	▲ 1.5	0.8	8,290
5月	51,215	1.0	1,011,356	1.5	22,304	▲ 13.0	14,615	2.9	8,957	0.8	3,991	0.6	3,701	7.0	9,742	2.5	1.0	11,911
6月	51,264	0.9	1,013,866	1.3	14,989	▲ 9.6	12,492	▲ 2.0	7,697	▲ 3.1	2,571	▲ 7.9	1,928	▲ 12.0	9,281	▲ 3.4	0.9	10,405
7月	51,331	0.9	1,013,947	1.2	13,304	▲ 4.6	13,077	3.6	8,165	0.6	2,262	▲ 6.3	2,311	11.8	9,889	2.3	1.0	11,655
8月	51,403	0.9	1,013,690	1.2	12,954	3.0	13,084	1.6	8,573	0.5	2,566	▲ 4.5	3,746	33.4	11,583	9.8	1.1	15,121
9月	50,984	0.8	1,012,756	1.1	11,466	▲ 8.1	12,329	▲ 1.0	7,975	▲ 3.8	2,549	▲ 1.7	2,364	23.4	11,201	14.4	1.1	12,690
10月	51,103	0.8	1,012,162	1.0	15,286	4.5	15,815	11.2	9,840	6.0	3,171	11.7	2,717	34.0	11,834	21.9	1.2	14,624

(注) 1 「②月末被保険者数」及び「⑤離職票交付枚数」は、全被保険者分で、基本手当は延長分を含まず。

11 ハローワークのマッチング機能に関する業務の主要指標についての数値目標及び実績<その1> (平成30年9月末現在)

主要指標	区分	労働局計	広島	広島西条	呉	尾道	福山	三原	三次	可部	府中	広島東	廿日市
就職件数(常用)	数値目標	37,220	7,896	3,432	3,272	2,407	5,791	1,426	2,091	2,968	1,329	3,644	2,964
	実績	21,683	4,683	1,858	1,831	1,363	3,213	860	1,255	1,812	860	2,231	1,717
求人充足件数(常用)	数値目標	39,204	11,946	3,103	2,809	2,295	7,090	1,199	1,925	1,537	783	5,035	1,482
	実績	22,973	6,783	2,159	1,622	1,296	3,892	654	1,187	914	515	3,103	848

(注)1 数値目標は平成30年度における年間目標値で、実績は当月までの累計である。

2 出張所の数値目標及び実績は、本所(竹原は広島西条、安芸高田及び庄原は三次、大竹は廿日市)に含まれている。

12 ハローワークのマッチング機能に関する業務の主要指標についての数値目標及び実績<その2> (平成30年8月末現在)

主要指標	区分	労働局計	広島	広島西条	呉	尾道	福山	三原	三次	可部	府中	広島東	廿日市
雇用保険受給者の 早期再就職件数	数値目標	11,975	2,860	970	855	734	2,066	412	556	837	219	1,703	763
	実績	5,792	1,360	494	407	327	979	204	265	407	115	791	443

(注)1 数値目標は平成30年度における年間目標値で、2か月後の集計となるため、前月又は前々月までの累計となる。

2 出張所の数値目標及び実績は、本所(竹原は広島西条、安芸高田及び庄原は三次、大竹は廿日市)に含まれている。