



【照会先】

広島労働局職業安定部職業安定課  
課長 境 孝士  
地方労働市場情報官 永谷 博之  
(電話) 082 (502) 7831

## 有効求人倍率 2.14 倍

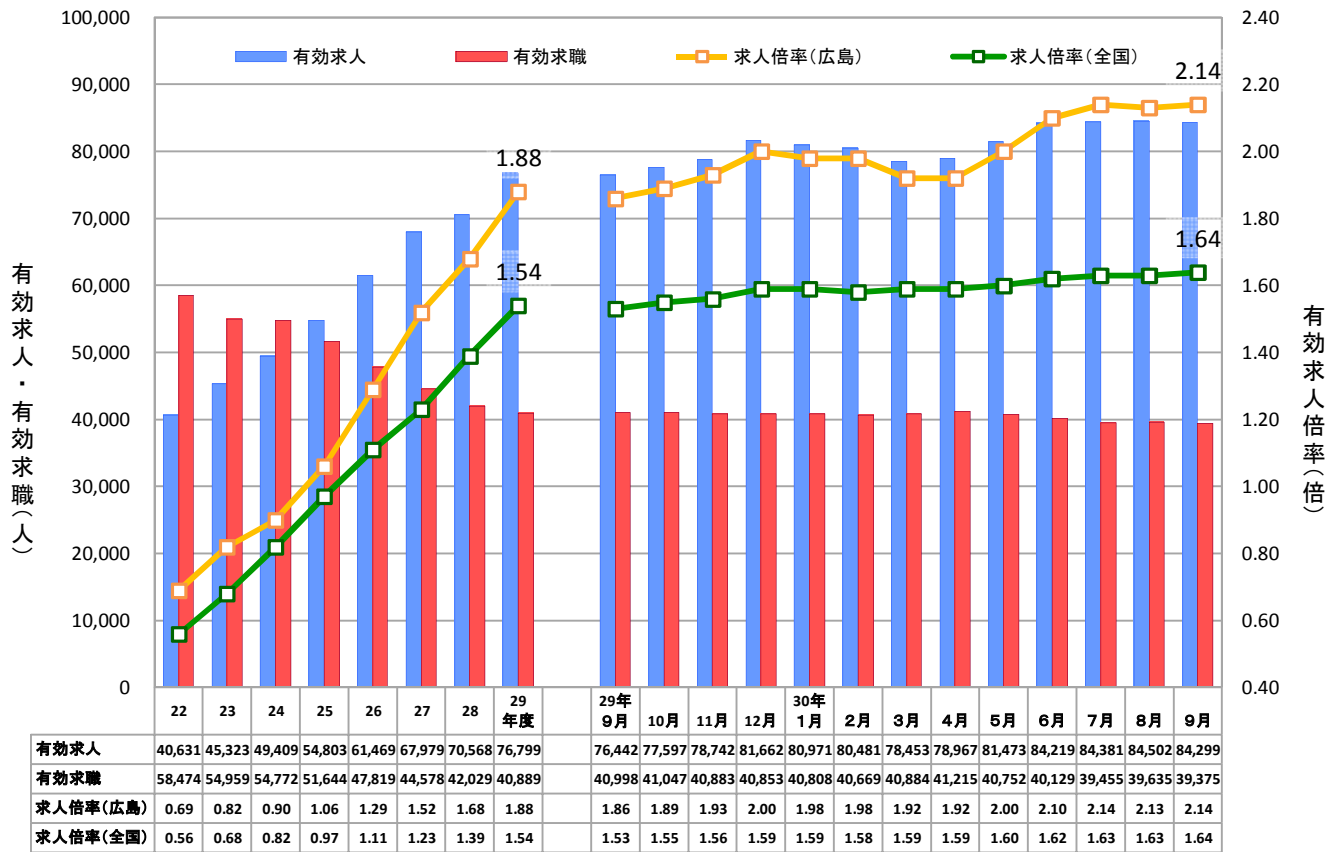
－管内の雇用情勢（平成 30 年 9 月分）－  
<平成 30 年 9 月の雇用情勢の概況（学卒を除き、パートを含む。）>

### 基調判断 「県内の雇用情勢は、着実に改善が進む中、求人が求職を大幅に上回って推移している。」

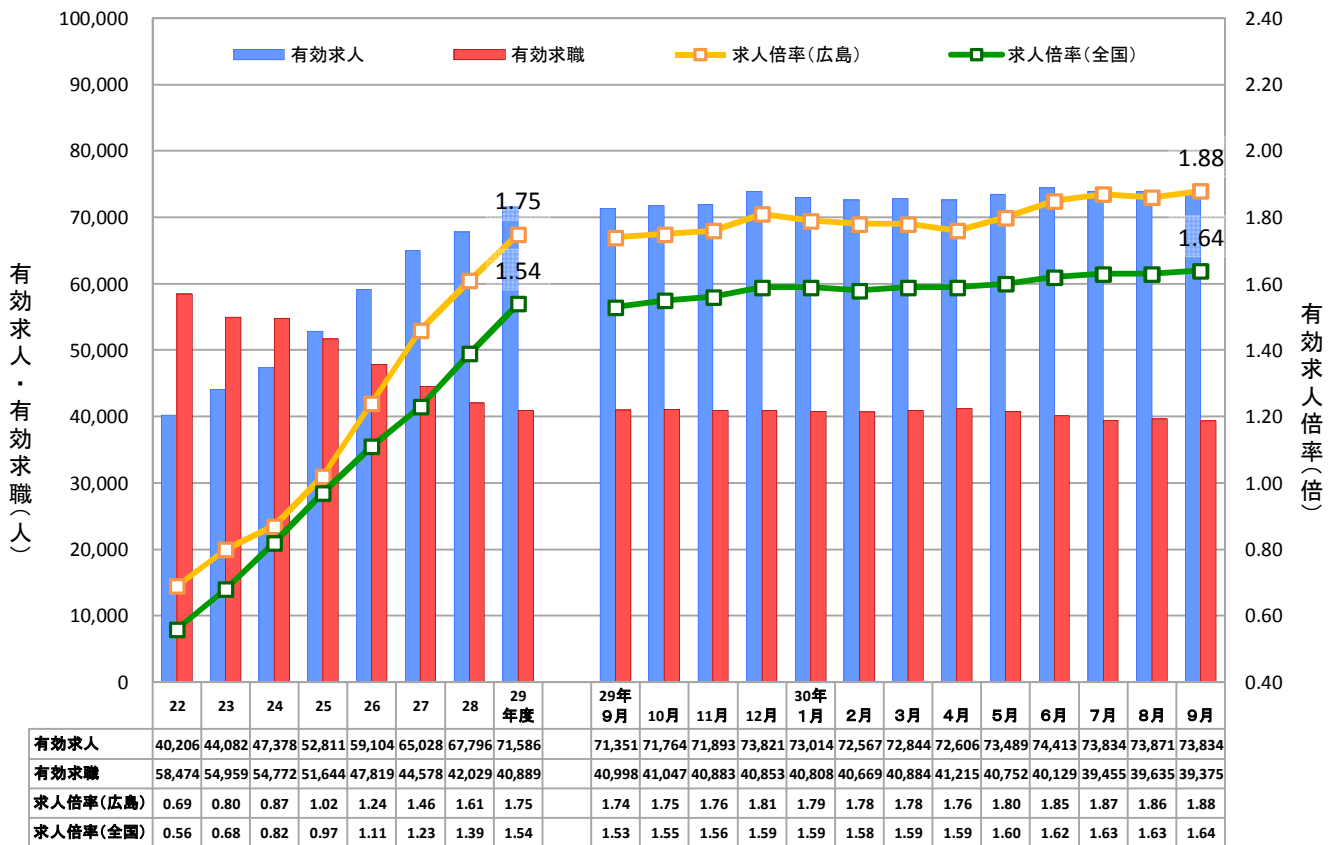
- **有効求人倍率**（受理地別・季節調整値）は **2.14** 倍となり、5 か月連続の 2 倍台となった。（全国第 2 位、中国地方第 1 位）。  
☞資料 1P の①②、3P の①、7P  
※ **有効求人数**（季節調整値）は **84,299** 人で、前月と比べ **0.2%減少** し、6 か月ぶりに減少した。  
※ **有効求職者数**（同）は **39,375** 人で、前月と比べ **0.7%減少** し、2 か月ぶりに減少した。  
※ **就業地別有効求人倍率**（同）は **1.88** 倍で、前月と比べ **0.02 ポイント上昇** した。また、受理地別有効求人倍率を 0.26 ポイント下回った。
- **新規求人倍率**（季節調整値）は **3.34** 倍で、前月と比べ **0.25 ポイント上昇** し、3 か月ぶりに上昇した。  
☞資料 2P の③、3P の②、7P  
※ **新規求人数**（季節調整値）は **30,433** 人で、前月と比べ **1.8%増加** し、2 か月連続して増加した。  
※ **新規求職者数**（同）は **9,105** 人で、前月と比べ **5.7%減少** し、4 か月ぶりに減少した。
- **正社員有効求人倍率**（原数値）は **1.43** 倍で、前年同月と比べ **0.16 ポイント上昇** し、集計を取り始めた平成 16 年 11 月以降で最高値。  
☞資料 2P の④、3P の③、8P
- **新規求人**（原数値）を **産業別** でみると、前年同月と比べ、卸売業・小売業（933 人、16.2%増）、製造業（234 人、8.1%増）、医療・福祉（208 人、4.3%増）、宿泊業、飲食サービス業（131 人、10.0%増）等で **増加** し、情報通信業（▲189 人、33.1%減）、生活関連サービス業、娯楽業（▲78 人、7.6%減）等で **減少** した。☞資料 4P、9P
- **新規求職者**（常用、原数値）は、**在職者** が 2,138 人で、前年同月と比べ **14.1%減少** し、**離職者** は、5,306 人で **2.0%減少** した。☞資料 5P の③の②、10P
- 月末現在の**雇用保険被保険者数**は 1,012,756 人で、前年同月比で **1.1%増加** し、**雇用保険の受給資格決定件数**は 2,549 件で、前年同月比で **1.7%減少** した。☞資料 11P

(注) 平成 29 年 12 月以前の季節調整値は、平成 30 年 1 月分公表時に新季節指数により改訂されている。

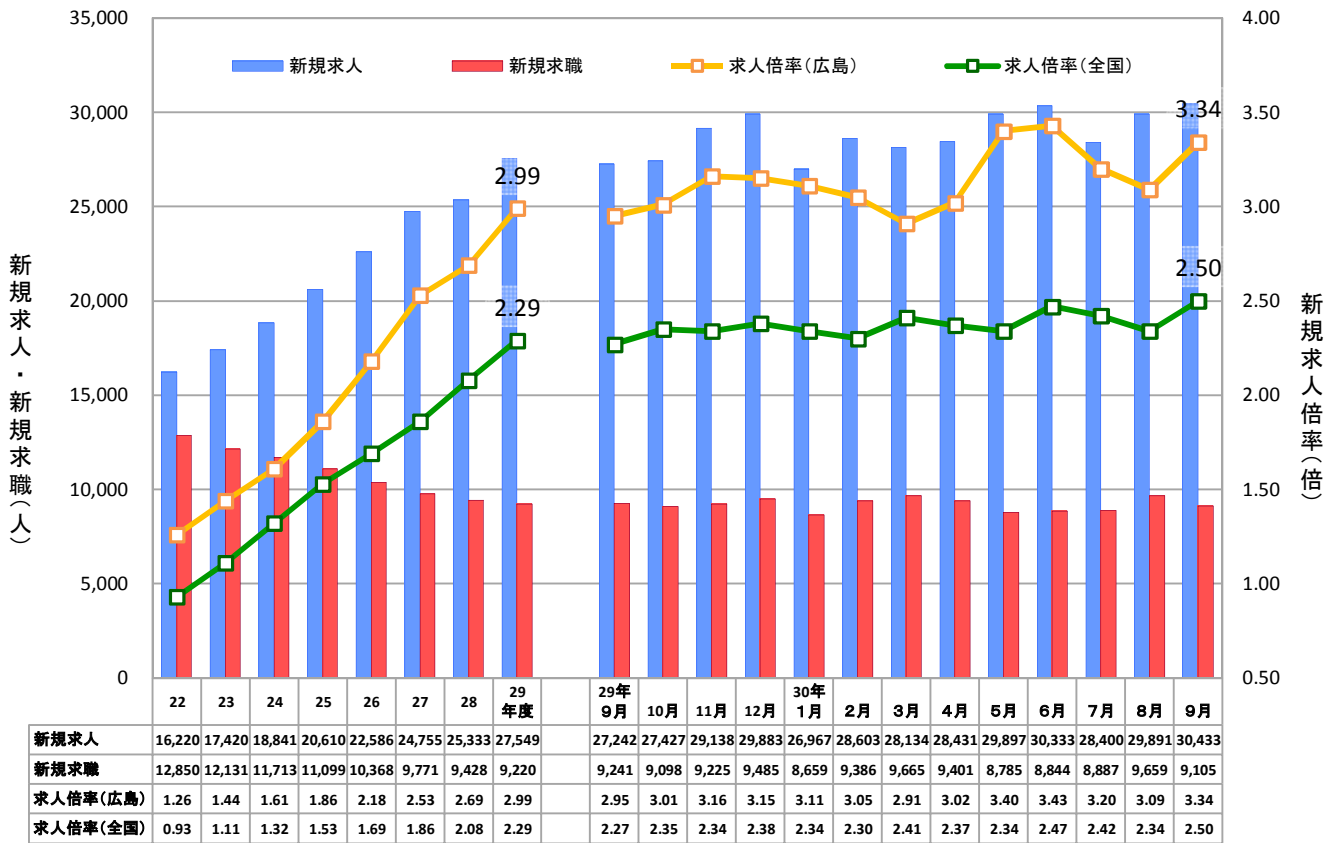
① 有効求人・求職と有効求人倍率の推移（受理地別・季節調整値）



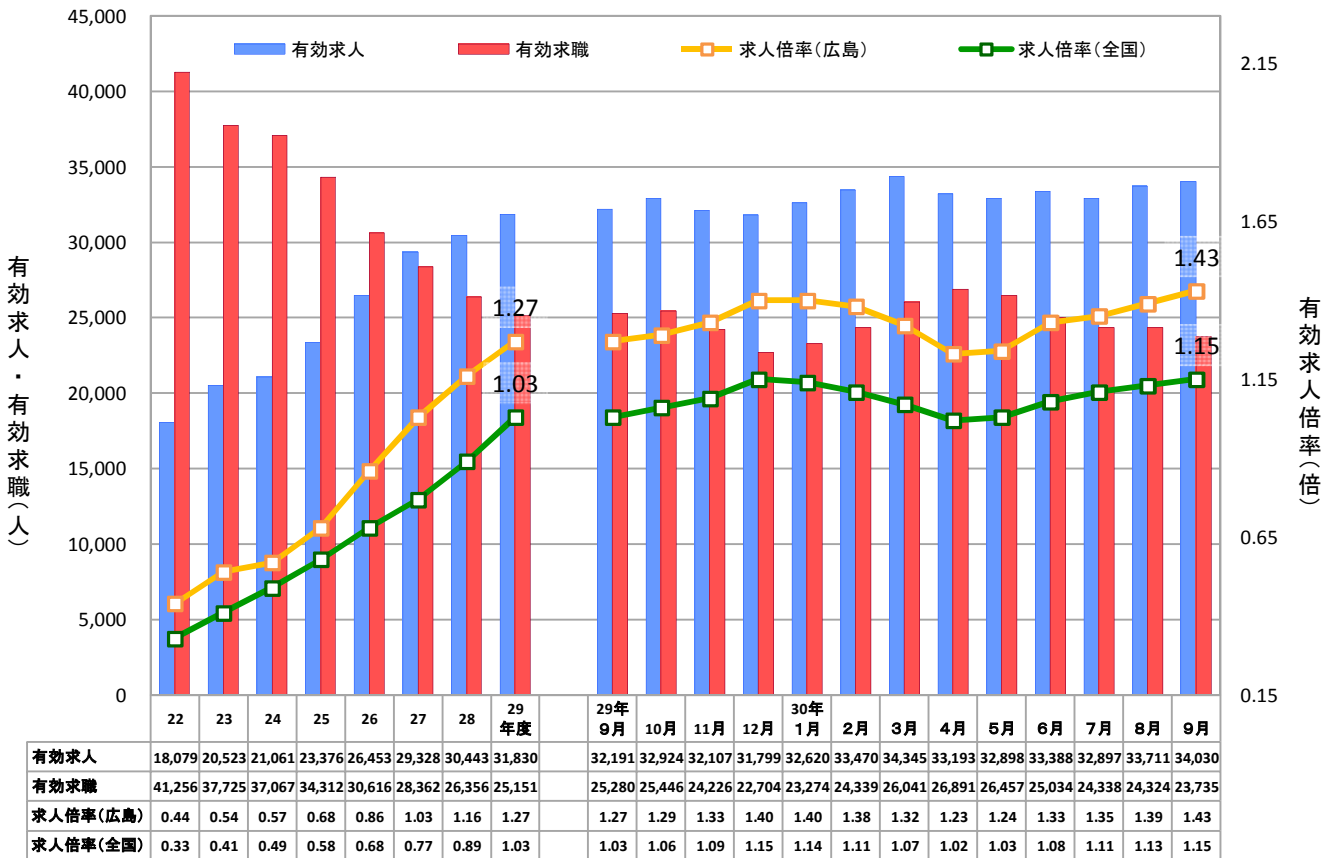
② 有効求人・求職と有効求人倍率の推移（就業地別・季節調整値）



### ③ 新規求人・求職と新規求人倍率の推移（季節調整値）



### ④ 正社員有効求人・求職と有効求人倍率の推移（原数値）



(注)常用フルタイム有効求職者にはフルタイムの派遣労働者や契約社員を希望する者も含まれるため、厳密な意味での正社員有効求人倍率より低い値となる。

# 1 労働力需給の動向

## ① 有効求人・求職、有効求人倍率の推移(原数値)

項目	年度			四半期				最近3か月		
	27	28	29	平成29年	平成30年			平成30年		
				10~12月	1~3月	4~6月	7~9月	7月	8月	9月
求人	67,979	70,568	76,799	78,475	83,227	81,911	81,421	80,440	82,119	81,703
	10.6	3.8	8.8	12.4	12.8	13.0	11.6	14.7	12.0	8.2
求職	44,578	42,029	40,889	39,165	39,609	43,619	39,585	40,134	39,694	38,926
	▲ 6.8	▲ 5.7	▲ 2.7	▲ 1.0	▲ 2.1	▲ 0.3	▲ 3.5	▲ 2.4	▲ 3.0	▲ 5.0
求人倍率	1.52	1.68	1.88	2.00	2.10	1.88	2.06	2.00	2.07	2.10
季節調整値	—	—	—	1.94	1.96	2.00	2.14	2.14	2.13	2.14
求人倍率(全国)	1.23	1.39	1.54	1.63	1.66	1.49	1.61	1.58	1.62	1.64
季節調整値	—	—	—	1.57	1.59	1.60	1.63	1.63	1.63	1.64

(注) 下段は対前年度比、又は対前年同期比(%)。

## ② 新規求人・求職、新規求人倍率の推移(原数値)

項目	年度			四半期				最近3か月		
	27	28	29	平成29年	平成30年			平成30年		
				10~12月	1~3月	4~6月	7~9月	7月	8月	9月
求人	24,755	25,333	27,549	28,006	29,903	29,192	28,713	27,823	30,737	27,578
	9.6	2.3	8.7	15.3	9.3	13.7	7.9	9.0	10.7	4.0
求職	9,771	9,428	9,220	7,798	9,892	10,505	8,527	8,212	8,941	8,429
	▲ 5.8	▲ 3.5	▲ 2.2	▲ 0.5	▲ 1.6	0.0	▲ 1.9	2.1	0.5	▲ 7.6
求人倍率	2.53	2.69	2.99	3.59	3.02	2.78	3.37	3.39	3.44	3.27
季節調整値	—	—	—	3.11	3.02	3.28	3.21	3.20	3.09	3.34
求人倍率(全国)	1.86	2.08	2.29	2.62	2.29	2.11	2.58	2.57	2.54	2.64
季節調整値	—	—	—	2.36	2.35	2.39	2.42	2.42	2.34	2.50

(注) 下段は対前年度比、又は対前年同期比(%)。

## ③ 正社員有効求人・求職、有効求人倍率の推移(原数値)

項目	年度			四半期				最近3か月		
	27	28	29	平成29年	平成30年			平成30年		
				10~12月	1~3月	4~6月	7~9月	7月	8月	9月
求人	29,328	30,443	31,830	32,277	33,478	33,160	33,546	32,897	33,711	34,030
	10.9	3.8	4.6	5.5	5.5	8.9	7.8	10.0	8.0	5.7
求職	28,362	26,356	25,151	24,125	24,551	26,127	24,132	24,338	24,324	23,735
	▲ 7.4	▲ 7.1	▲ 4.6	▲ 2.7	▲ 3.9	▲ 1.9	▲ 4.6	▲ 3.6	▲ 4.1	▲ 6.1
求人倍率	1.03	1.16	1.27	1.34	1.36	1.27	1.39	1.35	1.39	1.43
求人倍率(全国)	0.77	0.89	1.03	1.10	1.11	1.04	1.13	1.11	1.13	1.15

(注) 下段は対前年度比、又は対前年同期比(%)。

## ④ パートタイム有効求人・求職、有効求人倍率の推移(原数値)

項目	年度			四半期				最近3か月		
	27	28	29	平成29年	平成30年			平成30年		
				10~12月	1~3月	4~6月	7~9月	7月	8月	9月
求人	27,577	29,221	33,526	34,516	37,353	36,964	36,166	35,934	36,445	36,120
	12.1	6.0	14.7	21.4	21.7	18.5	16.5	21.0	16.5	12.2
求職	16,144	15,606	15,660	14,966	14,988	17,417	15,379	15,725	15,296	15,115
	▲ 5.8	▲ 3.3	0.3	1.8	1.1	2.1	▲ 1.6	▲ 0.4	▲ 1.2	▲ 3.1
求人倍率	1.71	1.87	2.14	2.31	2.49	2.12	2.35	2.29	2.38	2.39
求人倍率(全国)	1.57	1.73	1.80	1.90	1.98	1.65	1.78	1.73	1.80	1.81

(注) 下段は対前年度比、又は対前年同期比(%)。

## 2 産業別新規求人動向

### ① 主な産業の動向(原数値)

産業		年度			四半期				最近3か月		
		27	28	29	平成29年	平成30年			平成30年		
					10~12月	1~3月	4~6月	7~9月	7月	8月	9月
産業計	広島	24,755	25,333	27,549	28,006	29,903	29,192	28,713	27,823	30,737	27,578
		9.6	2.3	8.7	15.3	9.3	13.7	7.9	9.0	10.7	4.0
	全国	876,072	922,565	967,308	962,800	1,018,807	964,948	954,555	956,726	975,576	931,362
		4.2	5.3	4.8	7.3	1.8	3.4	0.0	3.7	3.4	▲ 6.6
建設	広島	1,606	1,613	1,596	1,489	1,673	1,675	1,720	1,721	1,622	1,818
		8.1	0.4	▲ 1.1	▲ 1.5	2.3	6.3	4.3	10.2	3.6	▲ 0.1
	全国	64,566	68,626	72,948	71,389	75,258	76,925	75,188	75,692	72,495	77,377
		▲ 0.4	6.3	6.3	8.2	3.4	6.0	3.6	6.6	5.0	▲ 0.4
製造	広島	2,710	2,644	2,896	2,862	3,185	3,096	3,069	2,763	3,331	3,112
		5.0	▲ 2.4	9.5	11.0	10.0	19.3	4.4	▲ 7.8	13.2	8.1
	全国	84,284	89,124	98,440	98,254	103,627	98,882	102,061	100,674	103,082	102,427
		3.2	5.7	10.5	12.8	7.0	7.2	2.4	6.6	5.9	▲ 4.5
情報通信	広島	461	491	471	518	399	404	344	292	359	382
		16.4	6.5	▲ 4.1	5.7	▲ 27.3	▲ 16.4	▲ 28.6	▲ 31.9	▲ 19.5	▲ 33.1
	全国	25,932	26,205	26,415	26,739	25,925	25,609	25,291	25,974	26,683	23,217
		▲ 0.9	1.1	0.8	5.2	▲ 3.2	▲ 4.1	▲ 3.8	0.4	1.9	▲ 13.4
運輸、郵便	広島	1,542	1,606	1,725	1,684	1,839	1,777	1,750	1,529	2,039	1,682
		7.2	4.2	7.4	▲ 1.2	14.2	3.7	5.2	4.9	11.0	▲ 0.9
	全国	48,954	50,857	55,362	55,220	57,002	56,669	56,402	56,099	58,038	55,070
		1.2	3.9	8.9	10.4	4.9	4.4	2.7	5.2	8.0	▲ 4.6
卸売、小売	広島	4,955	5,098	6,041	6,573	6,744	7,181	7,065	6,852	7,659	6,683
		16.1	2.9	18.5	42.2	21.5	39.1	24.3	30.2	26.7	16.2
	全国	135,276	139,640	142,068	140,261	147,211	141,126	140,153	136,711	149,274	134,474
		6.1	3.2	1.7	5.1	0.3	1.9	▲ 1.5	0.5	3.3	▲ 8.2
学術研究 専門・技術	広島	786	759	775	794	875	824	892	970	945	762
		4.4	▲ 3.4	2.1	8.6	15.1	25.2	15.5	35.7	19.9	▲ 6.3
	全国	24,082	24,620	25,362	24,973	25,774	24,871	24,745	25,270	26,016	22,948
		▲ 1.1	2.2	3.0	7.6	▲ 1.9	▲ 1.4	▲ 2.9	2.5	▲ 1.9	▲ 9.1
宿泊 飲食サービス	広島	1,325	1,380	1,426	1,360	1,466	1,434	1,275	1,187	1,203	1,436
		8.9	4.2	3.3	3.1	▲ 4.4	▲ 1.6	▲ 10.1	▲ 8.3	▲ 27.4	10.0
	全国	78,124	84,997	86,427	85,097	86,709	84,698	82,211	82,009	81,440	83,183
		12.1	8.8	1.7	3.4	▲ 2.2	▲ 2.3	▲ 5.8	▲ 4.3	▲ 3.0	▲ 9.6
生活関連サービス 娯楽	広島	950	1,033	1,068	1,044	1,118	1,107	1,085	1,040	1,263	953
		9.1	8.7	3.4	12.3	0.3	8.5	▲ 0.5	▲ 2.8	7.9	▲ 7.6
	全国	36,174	37,887	38,851	37,967	40,176	39,276	37,164	35,971	39,965	35,557
		4.2	4.7	2.5	4.6	0.0	1.6	▲ 3.7	▲ 0.7	▲ 0.1	▲ 10.1
教育 学習支援	広島	261	264	318	361	334	282	232	213	207	277
		13.5	1.1	20.5	37.3	3.7	▲ 2.8	▲ 18.6	▲ 29.2	0.5	▲ 20.4
	全国	14,262	15,336	15,894	15,476	18,960	15,066	13,933	14,390	14,138	13,270
		6.7	7.5	3.6	3.2	4.1	5.4	▲ 6.1	0.7	▲ 5.6	▲ 13.1
医療、福祉	広島	4,744	4,971	5,370	5,437	5,819	5,457	5,526	5,475	6,014	5,089
		6.6	4.8	8.0	10.9	7.9	7.4	7.5	4.0	13.8	4.3
	全国	189,009	201,850	214,146	216,275	227,051	213,607	215,834	216,562	221,162	209,779
		7.3	6.8	6.1	8.4	3.9	5.4	2.5	6.3	5.8	▲ 4.2
サービス	広島	3,539	3,630	4,024	3,980	4,352	4,225	3,984	3,916	4,242	3,795
		8.4	2.6	10.9	12.3	11.6	6.7	4.7	3.9	8.0	2.0
	全国	121,808	126,460	132,298	131,244	137,202	134,374	130,292	136,147	130,964	123,765
		▲ 1.3	3.8	4.6	6.9	0.0	3.3	▲ 0.3	6.5	2.5	▲ 9.2

(注) 下段は対前年度比、又は対前年同期比(%)。

### ② 主な製造業種別の動向(原数値)

年月	食料品	繊維	金属製品	はん用機械	生産用機械	電気機械	輸送用機械			製造業計
							全数	うち自動車	うち造船	
平成30年9月	529	161	371	212	119	92	768	347	370	3,112
対前年同月比	▲ 7.4	16.7	19.3	▲ 13.8	▲ 9.8	1.1	30.2	20.5	30.3	8.1

### 3 新規求職者の動向(常用)

#### ① 性別・年齢別新規求職者数(原数値)

年齢区分	全数				男				女			
	フルタイム		パートタイム		フルタイム		パートタイム		フルタイム		パートタイム	
	対前年同月比		対前年同月比		対前年同月比		対前年同月比		対前年同月比		対前年同月比	
年齢計	5,225	▲ 8.6	3,163	▲ 5.8	2,736	▲ 4.7	695	7.1	2,482	▲ 12.7	2,463	▲ 8.8
19歳以下	91	▲ 34.5	42	▲ 2.3	47	▲ 35.6	13	▲ 35.0	42	▲ 36.4	29	31.8
20～24歳	680	▲ 17.5	102	▲ 10.5	297	▲ 16.6	14	▲ 22.2	382	▲ 18.4	88	▲ 7.4
25～29歳	811	▲ 1.9	217	▲ 8.8	381	1.6	18	▲ 28.0	427	▲ 5.1	199	▲ 6.1
30～34歳	582	▲ 18.5	271	▲ 21.7	286	▲ 18.3	25	47.1	296	▲ 18.7	246	▲ 25.0
35～39歳	579	▲ 0.9	350	▲ 22.2	285	▲ 3.7	21	▲ 12.5	294	2.4	325	▲ 23.7
40～44歳	574	▲ 17.2	408	▲ 10.1	290	4.3	28	64.7	284	▲ 31.6	379	▲ 13.1
45～49歳	593	▲ 5.1	338	1.2	269	▲ 10.3	26	▲ 10.3	323	▲ 0.6	312	2.3
50～54歳	443	2.1	252	19.4	226	3.2	33	43.5	217	0.9	219	16.5
55～59歳	350	▲ 1.7	202	▲ 15.1	228	7.5	39	▲ 13.3	122	▲ 14.7	163	▲ 15.5
60～64歳	291	▲ 8.2	327	4.1	228	▲ 5.8	127	24.5	63	▲ 16.0	200	▲ 5.2
65歳以上	231	12.7	654	6.5	199	17.1	351	6.7	32	▲ 8.6	303	6.7

(注)男女の合計は全数に一致しない。

#### ② 就業・不就業状態別新規求職者数(原数値)

年月	新規求職者数	在職者	離職者	雇用者			自営	無業者	家事・育児従事者	その他	
				定年	事業主都合	自己都合					
平成30年9月	8,388	2,138	5,306	5,215	206	964	4,024	91	944	390	554
対前年同月比	▲ 7.6	▲ 14.1	▲ 2.0	▲ 2.1	1.5	0.2	▲ 3.0	1.1	▲ 19.3	▲ 27.0	▲ 12.9

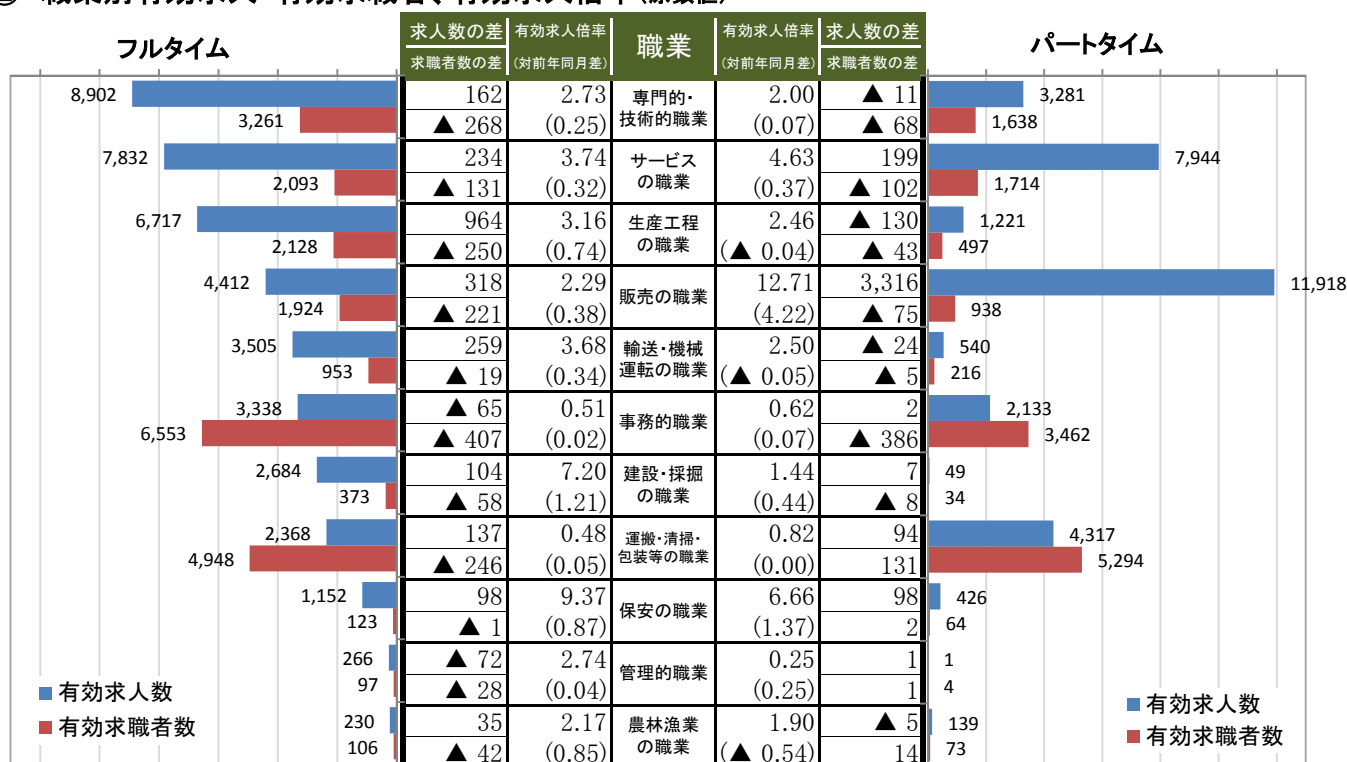
(注)「その他」は離職後1年を超える者などである。

### 4 有効求人・有効求職者の動向(常用)

#### ① 有効求人・有効求職者数、有効求人倍率(職業計、原数値)

年月	フルタイム				パートタイム							
	有効求人	有効求職者	有効求人倍率	有効求人	有効求職者	有効求人倍率						
	対前年同月差	対前年同月差	対前年同月差	対前年同月差	対前年同月差	対前年同月差						
平成30年9月	41,406	2,174	23,735	▲ 1,545	1.74	0.19	31,969	3,547	15,075	▲ 443	2.12	0.29

#### ② 職業別有効求人・有効求職者、有効求人倍率(原数値)



(注)1 職業は、上から常用フルタイム求人の多い順に並べている。

2 「求人数の差」及び「求職者数の差」の欄は、前年同月との差である。

## 5 公共職業安定所別有効求人倍率(受理地別・原数値)

地域	安定所	年度								平成29年				平成30年								平成30年9月					
		22	23	24	25	26	27	28	29	9月	10月	11月	12月	1月	2月	3月	4月	5月	6月	7月	8月	有効求人人数	有効求職者数	有効求人倍率			
																								対前年 同月差	対前年 同月差	対前年 同月差	
西部地域	広島	0.87	1.00	1.13	1.38	1.69	2.04	2.31	2.43	2.35	2.45	2.58	2.78	2.88	2.65	2.49	2.23	2.28	2.38	2.40	2.55	27,146	648	10,422	▲ 858	2.60	0.25
	広島東	0.66	0.88	1.13	1.35	1.57	1.91	2.17	2.37	2.33	2.36	2.47	2.59	2.63	2.65	2.62	2.29	2.31	2.48	2.52	2.53	12,166	1,282	4,889	213	2.49	0.16
	可部	0.29	0.37	0.40	0.48	0.61	0.68	0.70	0.74	0.76	0.75	0.74	0.77	0.73	0.76	0.78	0.70	0.72	0.73	0.76	0.74	2,221	▲ 157	2,953	▲ 180	0.75	▲ 0.01
	廿日市	0.40	0.45	0.47	0.49	0.50	0.61	0.65	0.60	0.56	0.56	0.62	0.68	0.67	0.71	0.68	0.64	0.63	0.63	0.67	0.68	1,701	263	2,292	▲ 289	0.74	0.18
	大竹	0.71	0.67	0.62	0.68	0.78	0.80	0.79	0.87	1.03	0.92	0.94	0.85	0.90	0.78	0.92	0.75	0.79	0.89	0.89	0.85	429	▲ 17	469	35	0.91	▲ 0.12
	広島西条	0.73	0.90	1.00	1.05	1.24	1.47	1.73	2.87	2.58	2.76	3.11	4.09	4.36	4.29	3.71	3.83	4.03	4.01	4.20	4.24	10,605	3,595	2,573	▲ 140	4.12	1.54
	地域計	0.70	0.84	0.96	1.13	1.36	1.63	1.82	2.04	1.96	2.03	2.15	2.38	2.45	2.35	2.22	2.03	2.07	2.15	2.20	2.28	54,268	5,614	23,598	▲ 1,219	2.30	0.34
芸南地域	呉	0.49	0.55	0.55	0.75	0.87	1.03	1.17	1.27	1.28	1.31	1.39	1.50	1.46	1.40	1.33	1.19	1.22	1.24	1.32	1.35	4,115	200	2,821	▲ 233	1.46	0.18
	竹原	0.87	0.97	1.06	1.04	1.18	1.01	1.08	1.04	1.11	1.08	1.11	1.12	1.16	1.12	1.11	0.92	0.89	1.25	1.33	1.42	678	140	470	▲ 15	1.44	0.33
	地域計	0.54	0.60	0.61	0.78	0.91	1.03	1.16	1.24	1.26	1.28	1.35	1.44	1.41	1.36	1.30	1.15	1.18	1.24	1.32	1.36	4,793	340	3,291	▲ 248	1.46	0.20
東部地域	福山	0.79	0.91	0.92	1.04	1.34	1.60	1.70	1.88	1.89	1.92	1.95	2.00	1.98	2.01	1.94	1.77	1.78	1.85	1.95	1.95	12,840	▲ 91	6,561	▲ 277	1.96	0.07
	府中	0.37	0.54	0.54	0.54	0.64	0.78	0.82	1.05	1.10	1.08	1.11	1.24	1.14	1.31	1.29	1.13	1.11	1.07	1.08	1.21	1,079	9	887	▲ 89	1.22	0.12
	尾道	0.67	0.79	0.79	0.93	1.22	1.39	1.53	1.74	1.74	1.85	1.87	1.91	1.89	1.87	1.86	1.72	1.69	1.79	1.91	2.04	3,931	416	1,800	▲ 217	2.18	0.44
	三原	0.80	0.89	0.92	0.99	1.19	1.43	1.43	1.66	1.74	1.73	1.84	1.91	1.77	1.67	1.59	1.43	1.38	1.46	1.51	1.56	1,881	▲ 97	1,266	131	1.49	▲ 0.25
	地域計	0.73	0.85	0.86	0.97	1.24	1.47	1.56	1.75	1.78	1.81	1.85	1.90	1.86	1.89	1.83	1.66	1.65	1.72	1.81	1.86	19,731	237	10,514	▲ 452	1.88	0.10
北部地域	三次	0.77	0.94	0.87	1.22	1.30	1.32	1.59	1.74	1.73	1.77	1.80	1.94	1.94	1.95	1.81	1.77	1.75	1.70	1.82	1.96	1,497	71	717	▲ 107	2.09	0.36
	庄原	0.75	0.94	1.00	1.28	1.29	1.65	1.67	1.77	1.85	1.84	1.67	1.73	1.76	1.83	1.72	1.37	1.44	1.62	1.70	1.76	743	▲ 49	425	▲ 4	1.75	▲ 0.10
	安芸高田	0.75	0.94	1.01	1.37	1.45	1.47	1.51	1.66	1.68	1.58	1.67	1.70	1.92	2.09	2.13	1.70	1.59	1.58	1.73	1.75	671	4	381	▲ 17	1.76	0.08
	地域計	0.76	0.94	0.94	1.28	1.34	1.44	1.59	1.73	1.75	1.74	1.73	1.82	1.88	1.95	1.86	1.64	1.62	1.64	1.77	1.86	2,911	26	1,523	▲ 128	1.91	0.16
広島県全体	広島県全体	0.69	0.82	0.90	1.06	1.29	1.52	1.68	1.88	1.84	1.89	1.99	2.15	2.18	2.12	2.02	1.84	1.86	1.93	2.00	2.07	81,703	6,217	38,926	▲ 2,047	2.10	0.26
	季節調整値	—	—	—	—	—	—	—	—	1.86	1.89	1.93	2.00	1.98	1.98	1.92	1.92	2.00	2.10	2.14	2.13	84,299	8,662	39,375	▲ 1,635	2.14	0.28



## 6 職業安定等業務主要指標(その1)

年度/年・月	新規求人・求職							月間有効求人・求職						就 職		充 足				
	① 求 人 数	② 求職申込件数		③ 求人倍率[①÷②]			④ 求 人 数	⑤ 求 職 者 数		⑥ 求人倍率[④÷⑤]			⑦ 就 職 件 数	⑧ 就職率 [⑦÷②]	⑨ 充 足 数	⑩ 充足率 [⑨÷①]				
		前年比	前年比	季節調整値	前年差前月差	前年比		前年比	季節調整値	前年差前月差	前年比	前年比								
平成22年度	16,220	17.4	12,850	▲ 5.2	1.26		0.24	40,631	19.4	58,474	▲ 6.1	0.69		0.14	4,362	3.2	33.9	4,516	4.2	27.8
23	17,420	7.4	12,131	▲ 5.6	1.44		0.18	45,323	11.5	54,959	▲ 6.0	0.82		0.13	4,411	1.1	36.4	4,564	1.1	26.2
24	18,841	8.2	11,713	▲ 3.4	1.61		0.17	49,409	9.0	54,772	▲ 0.3	0.90		0.08	4,344	▲ 1.5	37.1	4,580	0.4	24.3
25	20,610	9.4	11,099	▲ 5.2	1.86		0.25	54,803	10.9	51,644	▲ 5.7	1.06		0.16	4,277	▲ 1.5	38.5	4,543	▲ 0.8	22.0
26	22,586	9.6	10,368	▲ 6.6	2.18		0.32	61,469	12.2	47,819	▲ 7.4	1.29		0.23	4,067	▲ 4.9	39.2	4,305	▲ 5.2	19.1
27	24,755	9.6	9,771	▲ 5.8	2.53		0.35	67,979	10.6	44,578	▲ 6.8	1.52		0.23	3,867	▲ 4.9	39.6	4,105	▲ 4.6	16.6
28	25,333	2.3	9,428	▲ 3.5	2.69		0.16	70,568	3.8	42,029	▲ 5.7	1.68		0.16	3,700	▲ 4.3	39.2	3,891	▲ 5.2	15.4
29	27,549	8.7	9,220	▲ 2.2	2.99		0.30	76,799	8.8	40,889	▲ 2.7	1.88		0.20	3,573	▲ 3.4	38.8	3,740	▲ 3.9	13.6
平成28年 9月	25,170	4.9	9,188	▲ 3.9	2.74	<b>2.80</b>	0.15	69,495	2.2	41,945	▲ 4.9	1.66	<b>1.67</b>	0.01	3,637	▲ 3.7	39.6	3,804	▲ 5.9	15.1
10月	25,956	▲ 5.9	8,935	▲ 12.1	2.90	<b>2.69</b>	▲ 0.11	70,784	1.2	41,461	▲ 7.1	1.71	<b>1.69</b>	0.02	3,727	▲ 5.6	41.7	3,877	▲ 5.6	14.9
11月	24,493	7.9	7,961	1.4	3.08	<b>2.72</b>	0.03	70,623	3.1	39,967	▲ 6.7	1.77	<b>1.70</b>	0.01	3,506	▲ 0.2	44.0	3,638	▲ 0.8	14.9
12月	22,428	3.4	6,624	▲ 3.3	3.39	<b>2.68</b>	▲ 0.04	68,007	3.2	37,217	▲ 6.6	1.83	<b>1.71</b>	0.01	2,926	▲ 5.9	44.2	3,064	▲ 5.6	13.7
平成29年 1月	28,486	▲ 0.5	10,040	4.6	2.84	<b>2.71</b>	0.03	71,407	4.4	38,490	▲ 3.9	1.86	<b>1.69</b>	▲ 0.02	3,091	0.5	30.8	3,224	▲ 0.5	11.3
2月	26,626	0.2	9,660	▲ 7.3	2.76	<b>2.69</b>	▲ 0.02	73,267	1.1	40,264	▲ 4.9	1.82	<b>1.70</b>	0.01	3,648	▲ 3.3	37.8	3,817	▲ 6.4	14.3
3月	26,946	3.5	10,465	▲ 2.0	2.57	<b>2.73</b>	0.04	76,657	1.3	42,611	▲ 4.4	1.80	<b>1.71</b>	0.01	4,969	4.5	47.5	5,175	1.9	19.2
4月	26,545	▲ 0.7	12,269	▲ 7.1	2.16	<b>2.80</b>	0.07	73,730	1.6	43,964	▲ 5.8	1.68	<b>1.76</b>	0.05	4,008	▲ 8.2	32.7	4,248	▲ 8.5	16.0
5月	25,097	4.5	10,002	▲ 3.7	2.51	<b>2.96</b>	0.16	72,548	2.9	44,078	▲ 4.7	1.65	<b>1.77</b>	0.01	3,938	2.8	39.4	4,115	1.6	16.4
6月	25,404	5.5	9,233	▲ 0.7	2.75	<b>2.90</b>	▲ 0.06	71,249	3.3	43,272	▲ 3.9	1.65	<b>1.79</b>	0.02	4,027	2.3	43.6	4,216	▲ 1.0	16.6
7月	25,536	4.4	8,045	▲ 5.3	3.17	<b>2.95</b>	0.05	70,134	5.0	41,137	▲ 3.7	1.70	<b>1.81</b>	0.02	3,339	▲ 3.5	41.5	3,437	▲ 6.4	13.5
8月	27,763	12.8	8,897	0.4	3.12	<b>2.91</b>	▲ 0.04	73,333	8.3	40,917	▲ 2.0	1.79	<b>1.85</b>	0.04	3,123	▲ 5.5	35.1	3,235	▲ 6.7	11.7
9月	26,515	5.3	9,124	▲ 0.7	2.91	<b>2.95</b>	0.04	75,486	8.6	40,973	▲ 2.3	1.84	<b>1.86</b>	0.01	3,569	▲ 1.9	39.1	3,756	▲ 1.3	14.2
10月	28,633	10.3	9,004	0.8	3.18	<b>3.01</b>	0.06	78,067	10.3	41,222	▲ 0.6	1.89	<b>1.89</b>	0.03	3,654	▲ 2.0	40.6	3,792	▲ 2.2	13.2
11月	28,253	15.4	7,804	▲ 2.0	3.62	<b>3.16</b>	0.15	78,365	11.0	39,467	▲ 1.3	1.99	<b>1.93</b>	0.04	3,299	▲ 5.9	42.3	3,476	▲ 4.5	12.3
12月	27,132	21.0	6,586	▲ 0.6	4.12	<b>3.15</b>	▲ 0.01	78,992	16.2	36,807	▲ 1.1	2.15	<b>2.00</b>	0.07	2,932	0.2	44.5	3,050	▲ 0.5	11.2
平成30年 1月	31,306	9.9	9,586	▲ 4.5	3.27	<b>3.11</b>	▲ 0.04	81,886	14.7	37,645	▲ 2.2	2.18	<b>1.98</b>	▲ 0.02	2,864	▲ 7.3	29.9	3,044	▲ 5.6	9.7
2月	29,598	11.2	9,546	▲ 1.2	3.10	<b>3.05</b>	▲ 0.06	83,475	13.9	39,355	▲ 2.3	2.12	<b>1.98</b>	0.00	3,590	▲ 1.6	37.6	3,764	▲ 1.4	12.7
3月	28,806	6.9	10,544	0.8	2.73	<b>2.91</b>	▲ 0.14	84,321	10.0	41,828	▲ 1.8	2.02	<b>1.92</b>	▲ 0.06	4,534	▲ 8.8	43.0	4,750	▲ 8.2	16.5
4月	29,236	10.1	12,708	3.6	2.30	<b>3.02</b>	0.11	81,344	10.3	44,253	0.7	1.84	<b>1.92</b>	0.00	3,975	▲ 0.8	31.3	4,103	▲ 3.4	14.0
5月	30,029	19.7	10,109	1.1	2.97	<b>3.40</b>	0.38	82,394	13.6	44,224	0.3	1.86	<b>2.00</b>	0.08	3,825	▲ 2.9	37.8	4,042	▲ 1.8	13.5
6月	28,310	11.4	8,697	▲ 5.8	3.26	<b>3.43</b>	0.03	81,996	15.1	42,380	▲ 2.1	1.93	<b>2.10</b>	0.10	3,566	▲ 11.4	41.0	3,822	▲ 9.3	13.5
7月	27,823	9.0	8,212	2.1	3.39	<b>3.20</b>	▲ 0.23	80,440	14.7	40,134	▲ 2.4	2.00	<b>2.14</b>	0.04	2,982	▲ 10.7	36.3	3,250	▲ 5.4	11.7
8月	30,737	10.7	8,941	0.5	3.44	<b>3.09</b>	▲ 0.11	82,119	12.0	39,694	▲ 3.0	2.07	<b>2.13</b>	▲ 0.01	2,993	▲ 4.2	33.5	3,208	▲ 0.8	10.4
9月	27,578	4.0	8,429	▲ 7.6	3.27	<b>3.34</b>	0.25	81,703	8.2	38,926	▲ 5.0	2.10	<b>2.14</b>	0.01	2,932	▲ 17.8	34.8	3,165	▲ 15.7	11.5

(注) 1 求人・求職関係は、学卒を除きパートタイムを含む。



## 7 職業安定等業務主要指標(その2)

年度/年・月	正社員有効求人・求職						パートタイム有効求人・求職						全国の求人倍率				完全失業者数 [万人]		完全失業率				
	① 求人数		② 常用求職者数		③ 求人倍率[①÷②]		④ 求人数		⑤ 求職者数		⑥ 求人倍率[④÷⑤]		⑦ 新規	⑧ 有効		⑨ 正社員 有効	⑩ パート タイム 有効	⑪ 全国	⑫ 広島	⑬ 全国	⑭ 広島		
	前年比	前年比	前年比	前年比	前年差	前年比	前年比	前年比	前年比	前年差	季節 調整値	季節 調整値	季節 調整値	季節 調整値	季節 調整値	季節 調整値	季節 調整値	季節 調整値	季節 調整値	季節 調整値			
平成22年度	18,079	15.5	41,256	▲ 8.5	0.44	0.09	15,526	17.9	17,199	0.0	0.90	0.13	0.93		0.56		0.33	0.82	334	6.0	5.1		4.1
23	20,523	13.5	37,725	▲ 8.6	0.54	0.10	17,496	12.7	17,164	▲ 0.2	1.02	0.12	1.11		0.68		0.41	0.92	302	5.2	4.6		3.6
24	21,061	2.6	37,067	▲ 1.7	0.57	0.03	20,642	18.0	17,637	2.8	1.17	0.15	1.32		0.82		0.49	1.12	285	5.2	4.3		3.6
25	23,376	11.0	34,312	▲ 7.4	0.68	0.11	21,795	5.6	17,258	▲ 2.1	1.26	0.09	1.53		0.97		0.58	1.28	265	5.2	4.0		3.6
26	26,453	13.2	30,616	▲ 10.8	0.86	0.18	24,596	12.9	17,130	▲ 0.7	1.44	0.18	1.69		1.11		0.68	1.41	236	4.5	3.6		3.1
27	29,328	10.9	28,362	▲ 7.4	1.03	0.17	27,577	12.1	16,144	▲ 5.8	1.71	0.27	1.86		1.23		0.77	1.57	222	4.3	3.4		3.0
28	30,443	3.8	26,356	▲ 7.1	1.16	0.13	29,221	6.0	15,606	▲ 3.3	1.87	0.16	2.08		1.39		0.89	1.73	208	3.9	3.1		2.7
29	31,830	4.6	25,151	▲ 4.6	1.27	0.11	33,526	14.7	15,660	0.3	2.14	0.27	2.29		1.54		1.03	1.80	190	3.4	2.8		2.3
平成28年 9月	30,642	3.2	26,312	▲ 6.9	1.16	0.11	28,304	5.0	15,569	▲ 1.1	1.82	0.11	2.19	<b>2.10</b>	1.40	<b>1.39</b>	0.89	1.72	204	4.0	3.0	<b>3.0</b>	2.7
10月	31,255	4.9	25,979	▲ 9.0	1.20	0.16	28,619	0.5	15,416	▲ 3.5	1.86	0.08	2.25	<b>2.10</b>	1.43	<b>1.40</b>	0.92	1.75	195		2.9	<b>3.0</b>	
11月	30,900	5.1	24,976	▲ 8.7	1.24	0.17	28,961	3.1	14,911	▲ 3.3	1.94	0.12	2.34	<b>2.12</b>	1.48	<b>1.41</b>	0.95	1.81	197		3.0	<b>3.1</b>	
12月	29,650	3.8	23,401	▲ 7.8	1.27	0.14	27,685	2.9	13,757	▲ 4.5	2.01	0.14	2.51	<b>2.16</b>	1.51	<b>1.43</b>	0.99	1.89	193	3.4	2.9	<b>3.1</b>	2.3
平成29年 1月	31,261	4.8	24,277	▲ 5.2	1.29	0.13	28,907	4.8	14,152	▲ 1.6	2.04	0.12	2.12	<b>2.14</b>	1.51	<b>1.43</b>	0.99	1.91	197		3.0	<b>3.0</b>	
2月	31,693	1.6	25,409	▲ 6.3	1.25	0.10	30,471	2.8	14,784	▲ 2.7	2.06	0.11	2.18	<b>2.13</b>	1.53	<b>1.44</b>	0.97	1.93	188		2.8	<b>2.9</b>	
3月	32,206	2.5	26,981	▲ 5.9	1.19	0.09	32,719	2.6	15,550	▲ 1.9	2.10	0.09	2.00	<b>2.14</b>	1.49	<b>1.45</b>	0.94	1.89	188	3.5	2.8	<b>2.8</b>	2.4
4月	30,984	2.4	27,114	▲ 7.5	1.14	0.11	31,793	2.8	16,764	▲ 3.0	1.90	0.11	1.66	<b>2.17</b>	1.38	<b>1.47</b>	0.91	1.66	197		2.9	<b>2.8</b>	
5月	30,178	3.3	26,773	▲ 6.7	1.13	0.11	31,257	2.6	17,224	▲ 1.3	1.81	0.07	2.01	<b>2.28</b>	1.36	<b>1.49</b>	0.91	1.58	210		3.1	<b>3.0</b>	
6月	30,210	3.0	26,007	▲ 6.3	1.16	0.10	30,490	4.8	17,193	▲ 0.2	1.77	0.08	2.29	<b>2.24</b>	1.41	<b>1.50</b>	0.95	1.60	192	3.5	2.8	<b>2.8</b>	2.4
7月	29,909	2.7	25,248	▲ 5.7	1.18	0.09	29,703	9.5	15,796	▲ 0.4	1.88	0.17	2.42	<b>2.26</b>	1.47	<b>1.51</b>	0.98	1.70	191		2.8	<b>2.8</b>	
8月	31,220	4.9	25,355	▲ 4.0	1.23	0.10	31,270	14.2	15,480	1.2	2.02	0.23	2.34	<b>2.22</b>	1.51	<b>1.52</b>	1.00	1.75	189		2.8	<b>2.8</b>	
9月	32,191	5.1	25,280	▲ 3.9	1.27	0.11	32,191	13.7	15,602	0.2	2.06	0.24	2.40	<b>2.27</b>	1.54	<b>1.53</b>	1.03	1.76	190	3.5	2.8	<b>2.8</b>	2.4
10月	32,924	5.3	25,446	▲ 2.1	1.29	0.09	33,328	16.5	15,698	1.8	2.12	0.26	2.50	<b>2.35</b>	1.58	<b>1.55</b>	1.06	1.82	181		2.7	<b>2.8</b>	
11月	32,107	3.9	24,226	▲ 3.0	1.33	0.09	34,644	19.6	15,169	1.7	2.28	0.34	2.57	<b>2.34</b>	1.63	<b>1.56</b>	1.09	1.89	178		2.6	<b>2.7</b>	
12月	31,799	7.2	22,704	▲ 3.0	1.40	0.13	35,577	28.5	14,032	2.0	2.54	0.53	2.84	<b>2.38</b>	1.69	<b>1.59</b>	1.15	2.00	174	3.2	2.6	<b>2.7</b>	2.2
平成30年 1月	32,620	4.3	23,274	▲ 4.1	1.40	0.11	37,056	28.2	14,304	1.1	2.59	0.55	2.33	<b>2.34</b>	1.68	<b>1.59</b>	1.14	2.00	159		2.4	<b>2.4</b>	
2月	33,470	5.6	24,339	▲ 4.2	1.38	0.13	37,724	23.8	14,945	1.1	2.52	0.46	2.35	<b>2.30</b>	1.68	<b>1.58</b>	1.11	2.00	166		2.5	<b>2.5</b>	
3月	34,345	6.6	26,041	▲ 3.5	1.32	0.13	37,278	13.9	15,716	1.1	2.37	0.27	2.20	<b>2.41</b>	1.62	<b>1.59</b>	1.07	1.94	173	3.3	2.5	<b>2.5</b>	2.3
4月	33,193	7.1	26,891	▲ 0.8	1.23	0.09	36,385	14.4	17,282	3.1	2.11	0.21	1.77	<b>2.37</b>	1.49	<b>1.59</b>	1.02	1.70	180		2.6	<b>2.5</b>	
5月	32,898	9.0	26,457	▲ 1.2	1.24	0.11	37,551	20.1	17,696	2.7	2.12	0.31	2.15	<b>2.34</b>	1.47	<b>1.60</b>	1.03	1.62	158		2.3	<b>2.2</b>	
6月	33,388	10.5	25,034	▲ 3.7	1.33	0.17	36,955	21.2	17,272	0.5	2.14	0.37	2.53	<b>2.47</b>	1.52	<b>1.62</b>	1.08	1.63	168	3.3	2.5	<b>2.4</b>	2.2
7月	32,897	10.0	24,338	▲ 3.6	1.35	0.17	35,934	21.0	15,725	▲ 0.4	2.29	0.41	2.57	<b>2.42</b>	1.58	<b>1.63</b>	1.11	1.73	172		2.5	<b>2.5</b>	
8月	33,711	8.0	24,324	▲ 4.1	1.39	0.16	36,445	16.5	15,296	▲ 1.2	2.38	0.36	2.54	<b>2.34</b>	1.62	<b>1.63</b>	1.13	1.80	170		2.5	<b>2.4</b>	
9月	34,030	5.7	23,735	▲ 6.1	1.43	0.16	36,120	12.2	15,115	▲ 3.1	2.39	0.33	2.64	<b>2.50</b>	1.64	<b>1.64</b>	1.15	1.81	162		2.4	<b>2.3</b>	

(注) 1 完全失業者数及び完全失業率は総務省統計局「労働力調査」による。なお、広島県の数値はモデル推計値であり、年度欄は年平均値。

## 8 職業安定等業務主要指標（その3）

年度/年・月	産業別新規求人数（主な産業）																						
	① 建設		② 製造		③ 情報通信		④ 運輸、郵便		⑤ 卸売、小売		⑥ 学術研究 専門・技術		⑦ 宿泊 飲食サービス		⑧ 生活関連サービス 娯楽		⑨ 教育、学習支援		⑩ 医療、福祉		⑪ サービス		
	前年比	前年比	前年比	前年比	前年比	前年比	前年比	前年比	前年比	前年比	前年比	前年比	前年比	前年比	前年比	前年比	前年比	前年比	前年比	前年比	前年比		
平成22年度	952	17.7	1,850	38.2	348	12.6	1,279	29.5	2,931	14.2	545	20.3	1,124	8.5	600	5.8	174	▲ 1.1	3,211	14.0	2,050	17.7	
23	1,040	9.2	1,913	3.4	355	2.0	1,525	19.2	3,282	12.0	603	10.6	1,060	▲ 5.7	625	4.2	184	5.7	3,511	9.3	2,162	5.5	
24	1,141	9.7	1,782	▲ 6.8	396	11.5	1,414	▲ 7.3	3,916	19.3	626	3.8	1,080	1.9	664	6.2	199	8.2	3,956	12.7	2,489	15.1	
25	1,394	22.2	2,196	23.2	365	▲ 7.8	1,531	8.3	3,892	▲ 0.6	739	18.1	1,153	6.8	756	13.9	209	5.0	4,023	1.7	3,019	21.3	
26	1,485	6.5	2,582	17.6	396	8.5	1,438	▲ 6.1	4,267	9.6	753	1.9	1,217	5.6	871	15.2	230	10.0	4,452	10.7	3,266	8.2	
27	1,606	8.1	2,710	5.0	461	16.4	1,542	7.2	4,955	16.1	786	4.4	1,325	8.9	950	9.1	261	13.5	4,744	6.6	3,539	8.4	
28	1,613	0.4	2,644	▲ 2.4	491	6.5	1,606	4.2	5,098	2.9	759	▲ 3.4	1,380	4.2	1,033	8.7	264	1.1	4,971	4.8	3,630	2.6	
29	1,596	▲ 1.1	2,896	9.5	471	▲ 4.1	1,725	7.4	6,041	18.5	775	2.1	1,426	3.3	1,068	3.4	318	20.5	5,370	8.0	4,024	10.9	
平成28年	9月	1,673	3.8	2,572	▲ 13.3	503	▲ 6.5	1,649	13.9	5,270	3.5	668	▲ 17.0	1,383	▲ 4.9	1,131	29.6	314	25.6	4,838	13.1	3,474	9.0
	10月	1,776	4.1	2,854	▲ 3.7	482	▲ 1.0	2,047	▲ 3.3	4,681	▲ 14.9	926	▲ 2.1	1,415	3.4	912	▲ 7.5	288	54.0	4,970	▲ 2.1	3,837	▲ 8.1
	11月	1,470	▲ 4.5	2,741	19.6	514	2.4	1,600	▲ 4.8	4,894	6.6	635	▲ 14.4	1,229	7.0	1,067	17.9	204	▲ 6.4	5,051	13.7	3,599	13.6
	12月	1,288	▲ 9.6	2,140	▲ 13.4	475	▲ 14.1	1,466	20.5	4,287	11.6	631	▲ 12.1	1,314	31.1	812	▲ 3.4	296	▲ 3.3	4,683	6.1	3,195	9.3
平成29年	1月	1,727	2.0	3,195	10.1	583	8.2	1,593	▲ 2.3	5,306	▲ 13.6	887	▲ 8.3	1,635	14.2	1,047	▲ 10.1	269	▲ 16.5	5,856	8.4	4,078	2.8
	2月	1,612	▲ 3.9	2,834	3.5	551	33.7	1,656	▲ 3.0	5,279	▲ 2.1	625	▲ 18.6	1,351	▲ 3.4	1,362	36.7	351	28.6	5,301	6.3	3,802	▲ 5.9
	3月	1,566	▲ 5.1	2,658	▲ 0.3	514	8.7	1,582	12.8	6,064	8.2	767	16.2	1,615	9.8	935	1.2	345	▲ 0.9	5,017	1.9	3,816	2.1
	4月	1,624	▲ 4.2	2,815	4.0	487	18.2	1,636	10.7	5,289	▲ 8.1	668	▲ 30.8	1,439	▲ 7.0	893	▲ 26.0	346	30.6	5,317	10.8	4,260	13.9
	5月	1,471	▲ 9.7	2,442	5.4	499	29.6	1,842	11.3	5,052	▲ 2.9	649	▲ 11.5	1,503	18.2	1,098	12.2	267	50.8	5,053	8.6	3,773	11.6
	6月	1,629	0.0	2,530	3.6	462	▲ 30.3	1,660	3.5	5,141	9.0	658	▲ 2.8	1,433	10.1	1,070	10.5	258	35.8	4,873	3.9	3,846	11.0
	7月	1,562	▲ 5.0	2,998	14.1	429	14.1	1,457	3.3	5,263	12.3	715	▲ 18.7	1,295	0.3	1,070	7.9	301	8.7	5,262	11.6	3,768	3.7
	8月	1,565	▲ 5.3	2,943	11.7	446	2.1	1,837	20.2	6,043	19.9	788	11.3	1,658	37.8	1,170	19.1	206	7.9	5,283	4.1	3,926	10.9
	9月	1,819	8.7	2,878	11.9	571	13.5	1,697	2.9	5,750	9.1	813	21.7	1,305	▲ 5.6	1,031	▲ 8.8	348	10.8	4,881	0.9	3,722	7.1
	10月	1,675	▲ 5.7	3,165	10.9	544	12.9	1,752	▲ 14.4	6,492	38.7	754	▲ 18.6	1,288	▲ 9.0	1,098	20.4	350	21.5	5,716	15.0	4,195	9.3
	11月	1,357	▲ 7.7	2,691	▲ 1.8	580	12.8	1,960	22.5	6,486	32.5	859	35.3	1,533	24.7	1,130	5.9	333	63.2	5,497	8.8	3,832	6.5
	12月	1,436	11.5	2,731	27.6	431	▲ 9.3	1,339	▲ 8.7	6,740	57.2	770	22.0	1,258	▲ 4.3	903	11.2	399	34.8	5,098	8.9	3,913	22.5
平成30年	1月	1,700	▲ 1.6	3,234	1.2	431	▲ 26.1	1,784	12.0	7,281	37.2	973	9.7	1,430	▲ 12.5	1,199	14.5	348	29.4	6,160	5.2	4,735	16.1
	2月	1,556	▲ 3.5	3,360	18.6	408	▲ 26.0	1,922	16.1	6,407	21.4	796	27.4	1,525	12.9	1,196	▲ 12.2	318	▲ 9.4	5,754	8.5	4,019	5.7
	3月	1,763	12.6	2,960	11.4	358	▲ 30.4	1,811	14.5	6,543	7.9	856	11.6	1,442	▲ 10.7	959	2.6	337	▲ 2.3	5,544	10.5	4,301	12.7
	4月	1,728	6.4	3,054	8.5	317	▲ 34.9	1,541	▲ 5.8	7,260	37.3	944	41.3	1,318	▲ 8.4	1,127	26.2	264	▲ 23.7	5,557	4.5	4,383	2.9
	5月	1,662	13.0	3,171	29.9	423	▲ 15.2	1,935	5.0	7,431	47.1	743	14.5	1,646	9.5	1,224	11.5	263	▲ 1.5	5,587	10.6	4,126	9.4
	6月	1,636	0.4	3,063	21.1	471	1.9	1,855	11.7	6,852	33.3	786	19.5	1,337	▲ 6.7	971	▲ 9.3	318	23.3	5,226	7.2	4,167	8.3
	7月	1,721	10.2	2,763	▲ 7.8	292	▲ 31.9	1,529	4.9	6,852	30.2	970	35.7	1,187	▲ 8.3	1,040	▲ 2.8	213	▲ 29.2	5,475	4.0	3,916	3.9
	8月	1,622	3.6	3,331	13.2	359	▲ 19.5	2,039	11.0	7,659	26.7	945	19.9	1,203	▲ 27.4	1,263	7.9	207	0.5	6,014	13.8	4,242	8.0
	9月	1,818	▲ 0.1	3,112	8.1	382	▲ 33.1	1,682	▲ 0.9	6,683	16.2	762	▲ 6.3	1,436	10.0	953	▲ 7.6	277	▲ 20.4	5,089	4.3	3,795	2.0

(注) 平成21年度から「日本標準産業分類」に基づいて計上している。

## 9 職業安定等業務主要指標（その4）

就業・不就業状態別新規求職者数（パートを含む常用）

年度/年・月	① 新規求職者数 [②+③+⑨]		② 在職者		③ 離職者 [④+⑧]		④ 雇用者							⑧ 自営		⑨ 無業者 [⑩+⑪]		⑩ 家事・育児 従事者		⑪ その他			
	前年比		前年比		前年比		前年比		前年比		前年比		前年比		前年比		前年比		前年比				
	前年比	前年比	前年比	前年比	前年比	前年比	前年比	前年比	前年比	前年比	前年比	前年比	前年比	前年比	前年比	前年比	前年比	前年比	前年比	前年比			
平成22年度	12,834	▲ 5.2	2,399	4.1	8,377	▲ 9.7	8,185	▲ 9.6	485	▲ 18.9	2,338	▲ 23.9	5,341	▲ 0.4	192	▲ 13.9	2,058	5.3	462	▲ 8.5	1,597	10.1	
23	12,095	▲ 5.8	2,225	▲ 7.3	7,505	▲ 10.4	7,349	▲ 10.2	424	▲ 12.6	1,986	▲ 15.1	4,920	▲ 7.9	156	▲ 18.8	2,365	14.9	508	10.0	1,857	16.3	
24	11,685	▲ 3.4	2,300	3.4	7,461	▲ 0.6	7,317	▲ 0.4	390	▲ 8.0	2,048	3.1	4,864	▲ 1.1	144	▲ 7.7	1,924	▲ 18.6	599	17.9	1,325	▲ 28.6	
25	11,063	▲ 5.3	2,377	3.3	7,003	▲ 6.1	6,877	▲ 6.0	355	▲ 9.0	1,788	▲ 12.7	4,719	▲ 3.0	126	▲ 12.5	1,683	▲ 12.5	553	▲ 7.7	1,130	▲ 14.7	
26	10,330	▲ 6.6	2,435	2.4	6,438	▲ 8.1	6,319	▲ 8.1	273	▲ 23.1	1,503	▲ 15.9	4,532	▲ 4.0	119	▲ 5.6	1,457	▲ 13.4	549	▲ 0.7	908	▲ 19.6	
27	9,737	▲ 5.7	2,470	1.4	5,984	▲ 7.1	5,879	▲ 7.0	247	▲ 9.5	1,375	▲ 8.5	4,248	▲ 6.3	105	▲ 11.8	1,282	▲ 12.0	506	▲ 7.8	776	▲ 14.5	
28	9,388	▲ 3.6	2,438	▲ 1.3	5,770	▲ 3.6	5,678	▲ 3.4	247	0.0	1,262	▲ 8.2	4,158	▲ 2.1	92	▲ 12.4	1,181	▲ 7.9	501	▲ 1.0	680	▲ 12.4	
29	9,177	▲ 2.2	2,485	1.9	5,578	▲ 3.3	5,488	▲ 3.3	242	▲ 2.0	1,204	▲ 4.6	4,030	▲ 3.1	90	▲ 2.2	1,115	▲ 5.6	449	▲ 10.4	666	▲ 2.1	
平成28年	9月	9,138	▲ 4.2	2,327	▲ 3.1	5,605	▲ 3.6	5,507	▲ 3.4	173	▲ 6.0	1,065	▲ 6.4	4,256	▲ 2.5	98	▲ 14.0	1,206	▲ 8.6	573	3.6	633	▲ 17.5
	10月	8,887	▲ 12.3	2,171	▲ 7.0	5,681	▲ 13.4	5,579	▲ 13.5	193	▲ 31.1	1,221	▲ 28.3	4,152	▲ 6.8	102	▲ 8.9	1,035	▲ 16.3	429	▲ 12.1	606	▲ 19.0
	11月	7,926	1.3	2,216	10.9	4,725	▲ 1.7	4,637	▲ 1.8	160	▲ 12.6	911	▲ 6.6	3,551	0.0	88	7.3	985	▲ 3.5	427	7.6	558	▲ 10.6
	12月	6,597	▲ 3.3	1,900	1.0	3,879	▲ 4.4	3,816	▲ 4.4	146	15.0	808	▲ 8.3	2,860	▲ 3.9	63	▲ 6.0	818	▲ 7.0	370	▲ 2.6	448	▲ 10.4
平成29年	1月	9,997	4.5	2,858	4.9	5,968	5.8	5,874	6.1	228	15.7	1,216	0.9	4,418	7.2	94	▲ 10.5	1,171	▲ 2.7	508	▲ 7.0	663	0.9
	2月	9,612	▲ 7.5	3,341	▲ 1.2	5,103	▲ 10.6	4,991	▲ 10.7	210	9.4	961	▲ 22.1	3,809	▲ 8.4	112	▲ 4.3	1,168	▲ 10.1	504	▲ 6.8	664	▲ 12.4
	3月	10,419	▲ 1.9	3,108	▲ 1.4	5,637	▲ 3.3	5,521	▲ 3.4	204	2.0	1,057	▲ 9.6	4,247	▲ 2.1	116	1.8	1,674	1.7	567	2.0	1,107	1.6
	4月	12,213	▲ 7.3	2,142	▲ 2.9	8,695	▲ 7.6	8,618	▲ 7.5	696	▲ 11.7	2,424	▲ 9.4	5,479	▲ 6.3	77	▲ 14.4	1,376	▲ 11.8	585	▲ 14.2	791	▲ 9.9
	5月	9,941	▲ 3.9	2,215	▲ 3.5	6,487	▲ 3.1	6,400	▲ 3.0	290	5.8	1,454	▲ 8.3	4,645	▲ 1.7	87	▲ 8.4	1,239	▲ 8.2	581	▲ 12.6	658	▲ 3.8
	6月	9,202	▲ 0.7	2,438	5.4	5,645	▲ 2.9	5,553	▲ 2.9	204	▲ 1.4	1,261	▲ 4.7	4,076	▲ 2.3	92	▲ 3.2	1,119	▲ 2.1	468	▲ 9.3	651	3.8
	7月	7,994	▲ 5.6	2,068	▲ 3.1	5,107	▲ 5.5	5,032	▲ 5.6	206	14.4	1,145	▲ 9.0	3,672	▲ 5.5	75	0.0	819	▲ 12.1	297	▲ 13.2	522	▲ 11.5
	8月	8,852	0.3	2,491	4.7	5,371	0.9	5,286	0.9	199	2.1	1,014	▲ 5.0	4,063	2.4	85	4.9	990	▲ 12.0	349	▲ 17.9	641	▲ 8.4
	9月	9,074	▲ 0.7	2,489	7.0	5,415	▲ 3.4	5,325	▲ 3.3	203	17.3	962	▲ 9.7	4,147	▲ 2.6	90	▲ 8.2	1,170	▲ 3.0	534	▲ 6.8	636	0.5
	10月	8,968	0.9	2,350	8.2	5,636	▲ 0.8	5,551	▲ 0.5	240	24.4	1,179	▲ 3.4	4,117	▲ 0.8	85	▲ 16.7	982	▲ 5.1	393	▲ 8.4	589	▲ 2.8
	11月	7,774	▲ 1.9	2,140	▲ 3.4	4,712	▲ 0.3	4,619	▲ 0.4	154	▲ 3.8	1,032	13.3	3,424	▲ 3.6	93	5.7	922	▲ 6.4	417	▲ 2.3	505	▲ 9.5
	12月	6,556	▲ 0.6	2,013	5.9	3,755	▲ 3.2	3,696	▲ 3.1	111	▲ 24.0	756	▲ 6.4	2,820	▲ 1.4	59	▲ 6.3	788	▲ 3.7	354	▲ 4.3	434	▲ 3.1
平成30年	1月	9,555	▲ 4.4	2,857	▲ 0.0	5,639	▲ 5.5	5,532	▲ 5.8	215	▲ 5.7	1,150	▲ 5.4	4,150	▲ 6.1	107	13.8	1,059	▲ 9.6	470	▲ 7.5	589	▲ 11.2
	2月	9,497	▲ 1.2	3,360	0.6	4,962	▲ 2.8	4,843	▲ 3.0	201	▲ 4.3	931	▲ 3.1	3,699	▲ 2.9	119	6.3	1,175	0.6	482	▲ 4.4	693	4.4
	3月	10,503	0.8	3,260	4.9	5,508	▲ 2.3	5,401	▲ 2.2	185	▲ 9.3	1,142	8.0	4,066	▲ 4.3	107	▲ 7.8	1,735	3.6	454	▲ 19.9	1,281	15.7
	4月	12,665	3.7	2,280	6.4	9,120	4.9	9,034	4.8	706	1.4	2,837	17.0	5,464	▲ 0.3	86	11.7	1,265	▲ 8.1	490	▲ 16.2	775	▲ 2.0
	5月	10,065	1.2	2,551	15.2	6,429	▲ 0.9	6,318	▲ 1.3	298	2.8	1,437	▲ 1.2	4,555	▲ 1.9	111	27.6	1,085	▲ 12.4	513	▲ 11.7	572	▲ 13.1
	6月	8,650	▲ 6.0	2,436	▲ 0.1	5,196	▲ 8.0	5,104	▲ 8.1	197	▲ 3.4	1,097	▲ 13.0	3,800	▲ 6.8	92	0.0	1,018	▲ 9.0	388	▲ 17.1	630	▲ 3.2
	7月	8,188	2.4	2,151	4.0	5,218	2.2	5,119	1.7	224	8.7	1,161	1.4	3,714	1.1	99	32.0	819	0.0	256	▲ 13.8	563	7.9
	8月	8,916	0.7	2,566	3.0	5,425	1.0	5,348	1.2	238	19.6	1,016	0.2	4,073	0.2	77	▲ 9.4	925	▲ 6.6	330	▲ 5.4	595	▲ 7.2
	9月	8,388	▲ 7.6	2,138	▲ 14.1	5,306	▲ 2.0	5,215	▲ 2.1	206	1.5	964	0.2	4,024	▲ 3.0	91	1.1	944	▲ 19.3	390	▲ 27.0	554	▲ 12.9

(注) 「⑪その他」は、離職後1年を超える者などである。

## 10 職業安定等業務主要指標（その5）

年度/年・月	雇用保険関係												基本手当（基本分）						
	① 月末適用事業所数		② 月末被保険者数		③ 資格取得者数		④ 資格喪失者数		⑤ 離職票交付枚数		⑥ 受給資格決定件数		⑦ 初回受給者数		⑧ 受給者実人員		⑨ 受給率	⑩ 支給額	
		前年比		前年比		前年比		前年比		前年比		前年比		前年比		前年比	<small>⑧÷(⑦+⑧)</small>	<small>[十万円]</small>	
平成22年度	48,860	▲ 0.3	899,352	1.2	14,062	5.5	12,813	1.5	8,405	▲ 3.5	3,660	▲ 14.9	3,176	▲ 18.4	15,059	▲ 23.7	1.6	17,634	
23	48,816	▲ 0.1	918,396	2.1	13,775	▲ 2.0	13,230	3.3	8,850	5.3	3,643	▲ 0.5	3,012	▲ 5.2	13,449	▲ 10.7	1.4	15,543	
24	48,893	0.2	928,348	1.1	14,017	1.8	13,798	4.3	9,261	4.6	3,665	0.6	3,118	3.5	13,843	2.9	1.5	15,995	
25	48,932	0.1	929,174	0.1	14,517	3.6	13,539	▲ 1.9	8,996	▲ 2.9	3,353	▲ 8.5	2,770	▲ 11.2	12,720	▲ 8.1	1.4	14,497	
26	49,112	0.4	941,596	1.3	14,763	1.7	13,517	▲ 0.2	9,000	0.0	3,089	▲ 7.9	2,515	▲ 9.2	11,117	▲ 12.6	1.2	12,462	
27	49,475	0.7	961,092	2.1	14,944	1.2	13,368	▲ 1.1	8,956	▲ 0.5	2,927	▲ 5.2	2,367	▲ 5.9	10,211	▲ 8.1	1.1	11,615	
28	50,032	1.1	973,836	1.3	15,502	3.7	13,552	1.4	9,051	1.1	2,826	▲ 3.5	2,206	▲ 6.8	9,580	▲ 6.2	1.0	10,849	
29	50,835	1.6	1,000,772	2.8	15,423	▲ 0.5	13,929	2.8	9,031	▲ 0.2	2,725	▲ 3.6	2,139	▲ 3.0	9,178	▲ 4.2	0.9	10,468	
平成28年	9月	49,799	1.1	973,660	1.2	12,314	0.1	12,367	1.3	8,229	1.7	2,714	▲ 1.0	2,099	▲ 9.3	10,475	▲ 4.0	1.1	12,119
	10月	49,888	1.2	971,561	1.0	13,111	▲ 7.0	15,228	5.6	10,184	4.8	2,910	▲ 14.1	2,017	▲ 20.7	9,941	▲ 7.5	1.0	10,852
	11月	49,974	1.2	972,472	0.9	12,150	0.3	10,550	4.9	6,856	1.5	2,279	▲ 9.3	2,094	0.7	9,424	▲ 6.4	1.0	11,120
	12月	50,049	1.2	973,750	0.9	11,135	▲ 5.2	9,789	3.0	6,329	3.6	1,872	1.4	1,720	▲ 15.1	8,838	▲ 10.7	0.9	9,249
平成29年	1月	50,137	1.2	974,254	1.2	13,855	30.3	13,166	3.1	8,941	2.0	2,546	4.0	1,989	3.9	9,012	▲ 7.2	0.9	10,907
	2月	50,282	1.4	979,174	1.6	15,680	34.3	10,730	▲ 3.0	7,177	▲ 4.3	2,617	▲ 2.7	2,072	▲ 0.6	8,612	▲ 7.6	0.9	9,074
	3月	50,421	1.5	982,700	2.0	17,028	35.2	13,460	5.2	8,935	5.8	2,714	6.4	1,888	▲ 8.5	8,567	▲ 7.2	0.9	10,325
	4月	50,594	1.6	984,388	2.3	28,582	1.3	27,352	2.3	18,746	▲ 1.6	3,801	▲ 13.8	1,763	▲ 14.8	7,965	▲ 7.6	0.8	8,547
	5月	50,699	1.6	996,676	2.6	25,645	10.8	14,197	2.2	8,885	4.0	3,968	2.9	3,460	5.3	9,501	▲ 3.1	0.9	10,857
	6月	50,804	1.7	1,000,731	2.6	16,572	11.5	12,746	1.9	7,947	▲ 3.6	2,792	▲ 4.3	2,190	▲ 11.8	9,611	▲ 7.1	1.0	10,990
	7月	50,895	1.7	1,002,338	2.8	13,941	9.5	12,619	4.7	8,118	3.5	2,415	▲ 2.6	2,067	▲ 3.7	9,668	▲ 5.8	1.0	10,417
	8月	50,967	1.7	1,001,669	2.9	12,582	6.6	12,881	6.2	8,530	3.1	2,687	3.6	2,809	7.6	10,552	▲ 4.5	1.0	13,121
	9月	50,584	1.6	1,001,827	2.9	12,470	1.3	12,459	0.7	8,290	0.7	2,594	▲ 4.4	1,916	▲ 8.7	9,789	▲ 6.5	1.0	10,792
	10月	50,718	1.7	1,002,320	3.2	14,621	11.5	14,224	▲ 6.6	9,281	▲ 8.9	2,838	▲ 2.5	2,028	0.5	9,705	▲ 2.4	1.0	11,274
	11月	50,809	1.7	1,004,457	3.3	12,895	6.1	11,013	4.4	6,950	1.4	2,426	6.5	2,185	4.3	9,356	▲ 0.7	0.9	11,192
	12月	50,858	1.6	1,006,102	3.3	11,310	1.6	9,874	0.9	6,156	▲ 2.7	1,865	▲ 0.4	1,666	▲ 3.1	8,673	▲ 1.9	0.9	8,976
平成30年	1月	50,945	1.6	1,003,296	3.0	11,010	▲ 20.5	13,933	5.8	9,217	3.1	2,584	1.5	1,908	▲ 4.1	8,847	▲ 1.8	0.9	11,111
	2月	51,042	1.5	1,002,853	2.4	11,703	▲ 25.4	11,760	9.6	7,440	3.7	2,338	▲ 10.7	1,962	▲ 5.3	8,315	▲ 3.4	0.8	8,873
	3月	51,103	1.4	1,002,605	2.0	13,747	▲ 19.3	14,087	4.7	8,813	▲ 1.4	2,397	▲ 11.7	1,709	▲ 9.5	8,151	▲ 4.9	0.8	9,460
	4月	51,193	1.2	1,003,409	1.9	28,801	0.8	27,913	2.1	19,472	3.9	3,897	2.5	1,687	▲ 4.3	7,842	▲ 1.5	0.8	8,290
	5月	51,215	1.0	1,011,356	1.5	22,304	▲ 13.0	14,615	2.9	8,957	0.8	3,991	0.6	3,701	7.0	9,742	2.5	1.0	11,911
	6月	51,264	0.9	1,013,866	1.3	14,989	▲ 9.6	12,492	▲ 2.0	7,697	▲ 3.1	2,571	▲ 7.9	1,928	▲ 12.0	9,281	▲ 3.4	0.9	10,405
	7月	51,331	0.9	1,013,947	1.2	13,304	▲ 4.6	13,077	3.6	8,165	0.6	2,262	▲ 6.3	2,311	11.8	9,889	2.3	1.0	11,655
	8月	51,403	0.9	1,013,690	1.2	12,954	3.0	13,084	1.6	8,573	0.5	2,566	▲ 4.5	3,746	33.4	11,583	9.8	1.1	15,121
	9月	50,984	0.8	1,012,756	1.1	11,466	▲ 8.1	12,329	▲ 1.0	7,975	▲ 3.8	2,549	▲ 1.7	2,364	23.4	11,201	14.4	1.1	12,690

(注) 1 「②月末被保険者数」及び「⑤離職票交付枚数」は、全被保険者分で、基本手当は延長分を含まず。

## 11 ハローワークのマッチング機能に関する業務の主要指標についての数値目標及び実績<その1> (平成30年9月末現在)

主要指標	区分	労働局計	広島	広島西条	呉	尾道	福山	三原	三次	可部	府中	広島東	廿日市
就職件数(常用)	数値目標	37,220	7,896	3,432	3,272	2,407	5,791	1,426	2,091	2,968	1,329	3,644	2,964
	実績	18,498	4,051	1,560	1,537	1,181	2,711	714	1,050	1,550	741	1,927	1,476
求人充足件数(常用)	数値目標	39,204	11,946	3,103	2,809	2,295	7,090	1,199	1,925	1,537	783	5,035	1,482
	実績	19,562	5,794	1,863	1,356	1,114	3,287	557	1,000	770	444	2,645	732

(注)1 数値目標は平成30年度における年間目標値で、実績は当月までの累計である。

2 出張所の数値目標及び実績は、本所(竹原は広島西条、安芸高田及び庄原は三次、大竹は廿日市)に含まれている。

## 12 ハローワークのマッチング機能に関する業務の主要指標についての数値目標及び実績<その2> (平成30年7月末現在)

主要指標	区分	労働局計	広島	広島西条	呉	尾道	福山	三原	三次	可部	府中	広島東	廿日市
雇用保険受給者の 早期再就職件数	数値目標	11,975	2,860	970	855	734	2,066	412	556	837	219	1,703	763
	実績	4,697	1,100	410	314	269	798	167	224	321	98	644	352

(注)1 数値目標は平成30年度における年間目標値で、2か月後の集計となるため、前月又は前々月までの累計となる。

2 出張所の数値目標及び実績は、本所(竹原は広島西条、安芸高田及び庄原は三次、大竹は廿日市)に含まれている。