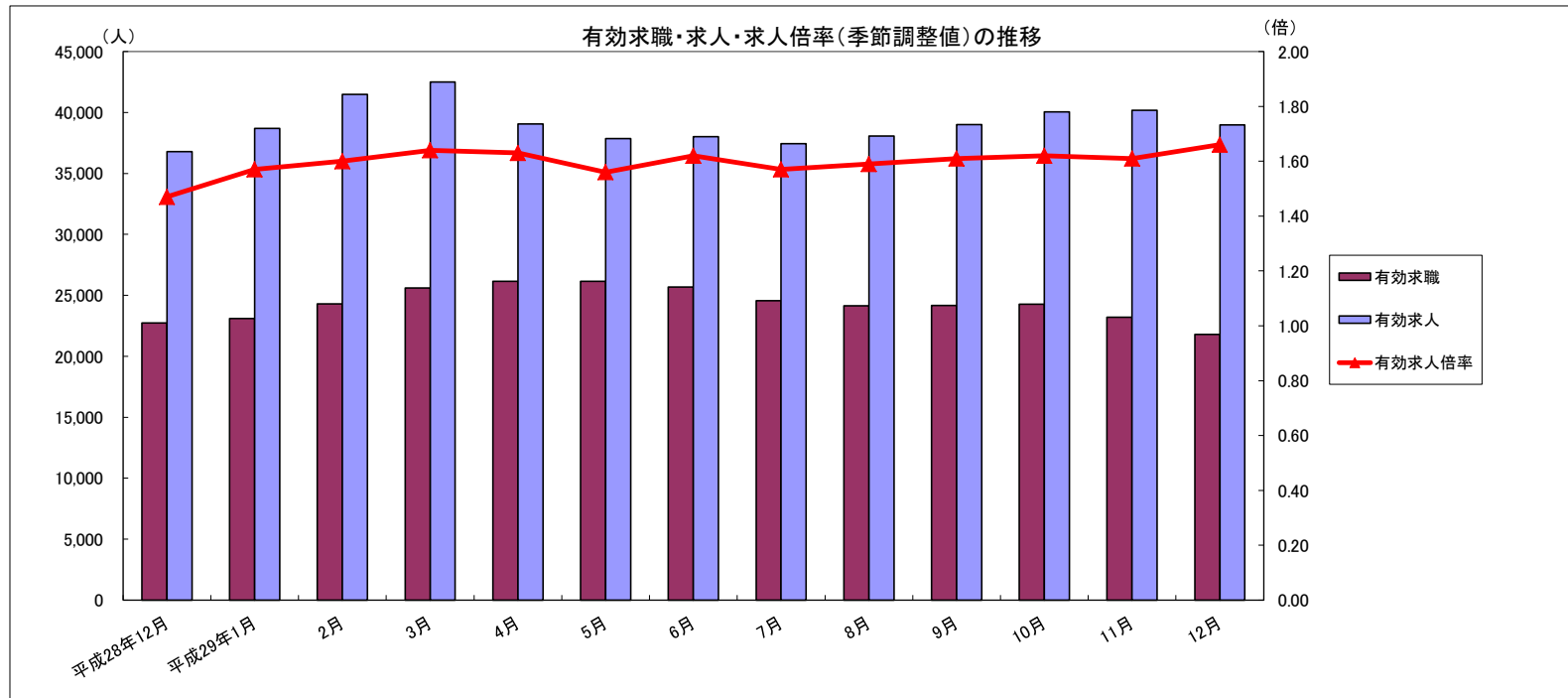


労働市場月報



2017. 12

厚生労働省 群馬労働局 職業安定部

労働市場の動向(29年12月)

目次

1 求人倍率の状況

- ・ 新規求人倍率(季節調整値)は、新規求職者数の減少(前月比11.5%減)に対し、新規求人数も減少(前月比5.7%減)したことから、前月を0.10ポイント下回る2.25倍となった。
- ・ 有効求人倍率(季節調整値)は、月間有効求職者数の減少(前月比6.1%減)に対し、月間有効求人数も減少(前月比3.0%減)したことから、前月を0.05ポイント上回る1.66倍となった。

2 求人の状況

- ・ 新規求人数(原数値)は12,906で、前年同月比8.8%増加となった。
産業別では、建設業(16.4%増)、製造業(3.6%増)、情報通信業(36.0%減)、運輸業・郵便業(3.7%増)、卸売・小売業(15.0%増)、飲食・宿泊業(1.2%減)、医療・福祉(12.8%増)、サービス業(0.7%減)となっている。
製造業の内訳を見ると、食料品(18.0%増)、プラスチック製品(38.3%減)、金属製品(2.8%減)、はん用機械器具(25.8%減)、電子部品・デバイス・電子回路製造(82.4%増)、電気機械器具(20.6%減)、情報通信器(85.2%増)、輸送用機械器具(14.2%減)となっている。
- ・ 有効求人数(原数値)は38,971で、前年同月比5.9%増加となった。

3 求職の状況

- ・ 新規求職者数(原数値)は4,762で、前年同月比0.6%減少となった。
- ・ 新規求職者(常用:パートを除く)の態様別内訳(前年同月比)を見ると、在職者は2.4%増加し、離職者は0.1%減少(うち事業主都合が4.8%増、うち自己都合が0.1%減)となっている。
- ・ 有効求職者数(原数値)は21,786で、前年同月比4.1%減少となった。

4 就職の状況

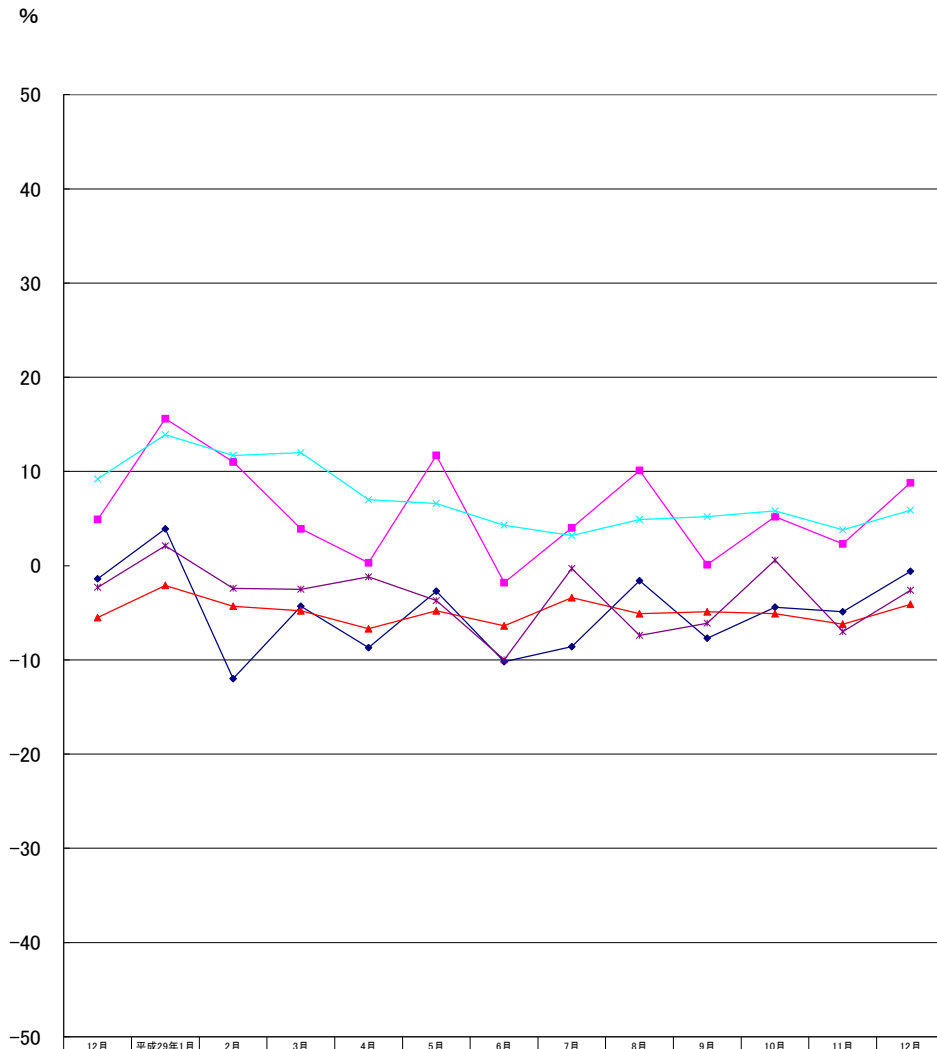
- ・ 公共職業安定所の紹介による就職件数は1,922で、前年同月比2.6%減少となった。

5 雇用保険受給者の状況

- ・ 受給資格決定件数は1,026で、前年同月比3.8%減少となった。
- ・ 初回受給者数は901で、前年同月比15.8%減少となった。
- ・ 雇用保険受給者実人員は4,593で、前年同月比6.3%減少となった。

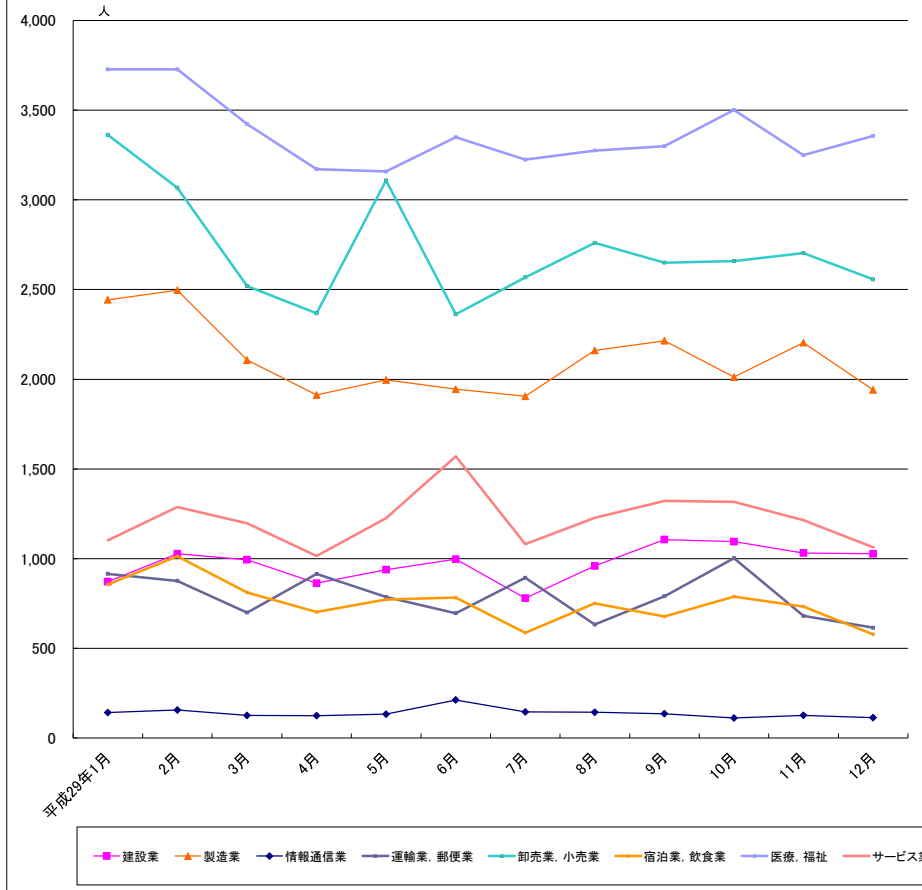
主要統計グラフ	1-2
業務統計主要項目・主要指標	3
時系列でみた主要指標Ⅰ(学卒・パートを除く)	4
〃 Ⅱ(学卒を除きパートを含む)	5
一般職業紹介状況(学卒・パートを除く)	6
〃 (学卒を除きパートを含む)	7
中高年齢者等の職業紹介等状況(パートを除く)	8
高齢者(55歳以上)の職業紹介状況(パートを除く)	9
パートタイム職業紹介状況	10
障害者職業紹介状況	11
産業別・規模別一般新規求人状況	12
産業別・規模別一般充足状況	13
新規学卒者の職業紹介状況	14
付属施設の業務取扱状況	15
新卒応援ハローワーク	
外国人雇用サービスコーナー	
雇用保険関係(適用、求職者給付、就職促進給付、雇用継続給付)	16-18
教育訓練給付金(一般教育訓練)給付状況	19
教育訓練給付金(専門実践教育訓練)受給資格確認及び教育訓練支援給付金給付状況	20
用語の説明・県内ハローワーク等一覧	21

グラフでみる対前年増減率の推移



	12月	平成29年1月	2月	3月	4月	5月	6月	7月	8月	9月	10月	11月	12月
新規求職	-1.4	3.9	-12.0	-4.3	-8.7	-2.7	-10.2	-8.6	-1.6	-7.7	-4.4	-4.9	-0.6
新規求人	4.9	15.6	11.0	3.9	0.3	11.7	-1.8	4.0	10.1	0.1	5.2	2.3	8.8
有効求職	-5.5	-2.1	-4.3	-4.8	-6.7	-4.8	-6.4	-3.4	-5.1	-4.9	-5.1	-6.2	-4.1
有効求人	9.2	13.9	11.7	12.0	7.0	6.6	4.3	3.2	4.9	5.2	5.8	3.8	5.9
就職件数	-2.3	2.1	-2.4	-2.5	-1.2	-3.7	-10.0	-0.3	-7.4	-6.1	0.6	-7.0	-2.6

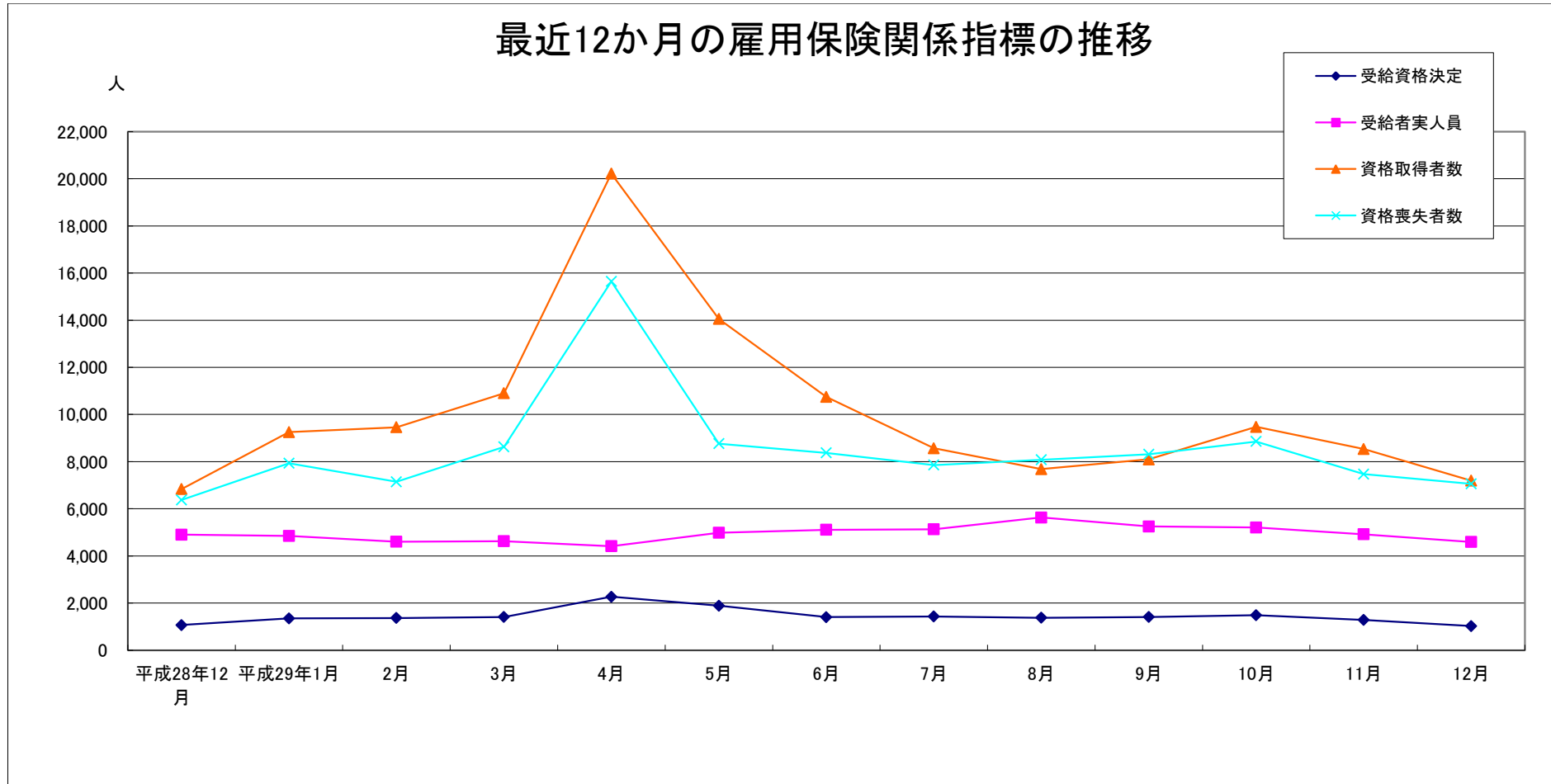
産業別新規求人数の推移(学卒を除きパートを含む)



	建設業	製造業	情報通信業	運輸業、郵便業	卸売業、小売業	宿泊業、飲食業	医療、福祉	サービス業
平成29年1月	872	2,443	142	916	3,362	856	3,727	1,102
2月	1,027	2,497	156	876	3,068	1,013	3,727	1,289
3月	994	2,107	126	700	2,520	811	3,423	1,197
4月	863	1,912	125	915	2,367	703	3,171	1,016
5月	939	1,996	133	786	3,108	773	3,158	1,226
6月	997	1,944	213	696	2,362	783	3,349	1,570
7月	780	1,905	146	893	2,568	587	3,224	1,081
8月	959	2,160	144	633	2,760	751	3,275	1,228
9月	1,107	2,215	136	791	2,650	678	3,299	1,322
10月	1,095	2,012	112	1,002	2,659	789	3,500	1,317
11月	1,032	2,204	127	681	2,703	734	3,249	1,215
12月	1,027	1,941	114	615	2,556	578	3,356	1,064

(注)新産業分類(平成19年11月改訂「日本標準産業分類」)に基づく区分により掲載している。

最近12か月の雇用保険関係指標の推移



	平成28年12月	平成29年1月	2月	3月	4月	5月	6月	7月	8月	9月	10月	11月	12月
受給資格決定	1,067	1,352	1,368	1,410	2,269	1,885	1,405	1,436	1,377	1,413	1,488	1,289	1,026
受給者実人員	4,903	4,846	4,601	4,624	4,415	4,984	5,110	5,128	5,630	5,251	5,208	4,922	4,593
資格取得者数	6,835	9,251	9,458	10,902	20,213	14,057	10,747	8,566	7,684	8,095	9,476	8,532	7,195
資格喪失者数	6,375	7,930	7,146	8,627	15,646	8,763	8,371	7,855	8,077	8,315	8,856	7,473	7,059

業務統計主要項目(学卒を除きパート含む)

主要指標

項目			12月	参 考			対 比	
				前月	前々月	前年同月	前月比	前年同月比
一 般 職 業 紹 介	求 職	1 新 規	4,762	5,381	5,943	4,792	△ 11.5	△ 0.6
		2 月 間 有 効	21,786	23,207	24,263	22,727	△ 6.1	△ 4.1
	就 職	3 全 数	1,922	2,043	2,344	1,973	△ 5.9	△ 2.6
		4 うち保受給者	450	465	529	426	△ 3.2	5.6
	求 人	5 新 規	12,906	13,693	14,621	11,858	△ 5.7	8.8
		6 月 間 有 効	38,971	40,186	40,059	36,799	△ 3.0	5.9
	7 充 足 数	1,855	1,973	2,246	1,868	△ 6.0	△ 0.7	
	求 人 倍 率	8 新 規 (5/1)	2.71	2.54	2.46	2.47		
		9 月間有効(6/2)	1.79	1.73	1.65	1.62		
雇 用 保 険	10 適 用 事 業 所 数		31,935	31,876	31,793	30,905	0.2	3.3
	11 被 保 険 者 数		605,086	605,215	604,049	583,974	0.0	3.6
	一 般	12 受 給 資 格 決 定 件 数	1,026	1,289	1,488	1,067	△ 20.4	△ 3.8
		13 受 給 者 実 人 員 (所 定 給 付)	4,593	4,922	5,208	4,903	△ 6.7	△ 6.3
		14 支 給 金 額 (千 円)	498,283	608,347	634,588	586,363	△ 18.1	△ 15.0
	高 年 齢	15 受 給 資 格 決 定 件 数	206	200	272	171	3.0	20.5
		16 受 給 者 数	182	242	245	175	△ 24.8	4.0
		17 支 給 金 額 (千 円)	37,928	51,149	54,187	36,524	△ 25.8	3.8
		18 受 給 資 格 決 定 件 数	216	110	12	256	96.4	△ 15.6
	短 期	19 受 給 者 数	229	32	0	241	615.6	△ 5.0
20 支 給 金 額 (千 円)		42,893	6,242		43,718	587.1	△ 1.9	

項 目	鉱工業生産指数 (鉱工業計)		常用雇用指数 (産業計)		所定外労働時間 (産業計)		企業倒産		完全失業者数 (全 国)	
	平成22年 =100 (原数値)	前 年 同 月 比	規 模 30 人 以 上 平成27年 =100	前 年 同 月 比	規 模 30 人 以 上	前 年 同 月 比	負債額 1000万 以上	前 年 同 月 差	万人	完全失業率 (季調値)
年 月										
平成25年	108.0	2.2	99.6	△ 0.5	14.5	△ 1.3	110	△ 12	256	3.9
平成26年	112.3	3.9	99.7	0.1	14.9	△ 1.9	120	9	233	3.5
平成27年	111.1	△ 1.0	100.0	0.3	12.9	△ 2.2	101	△ 19	222	3.4
平成28年	111.2	0.0	100.5	0.5	13.0	0.2	87	△ 14	208	3.1
平成28年10月	118.0	4.2	100.5	0.3	13.3	0.8	6	△ 4	195	3.0
11月	118.9	△ 5.6	100.5	0.0	13.5	0.0	6	△ 1	197	3.1
12月	113.9	△ 2.8	100.5	0.1	13.6	0.7	5	△ 4	193	3.1
平成29年1月	97.3	△ 6.6	100.5	0.2	12.8	△ 2.3	7	0	197	3.0
2月	107.3	△ 3.7	100.5	0.2	13.4	3.5	5	△ 4	188	2.8
3月	120.5	3.2	99.9	△ 0.1	13.4	0.5	11	0	188	2.8
4月	109.1	△ 1.2	101.9	1.4	13.7	2.2	9	0	197	2.8
5月	103.8	△ 0.6	101.6	1.2	12.7	1.6	9	5	210	3.1
6月	120.5	1.6	101.8	1.4	12.9	1.6	15	9	192	2.8
7月	111.8	△ 3.0	101.9	1.1	12.9	0.8	6	△ 5	191	2.8
8月	102.1	0.0	101.8	△ 0.6	12.2	0.0	6	△ 2	189	2.8
9月	116.2	△ 0.3	101.4	0.9	13.0	0.0	7	2	190	2.8
10月	119.9	1.6	101.6	1.1	13.4	0.5	8	2	181	2.8
11月	117.5	△ 1.2	101.9	1.4	13.5	0.0	7	1	178	2.7
12月	-	-	-	-	-	-	8	3	174	2.8
資料出所	県 統 計 課						帝国データバンク		総務省統計局	

※完全失業率の年平均は、実数である。
 ※表中「-」は、月報作成時には未公表のものである。
 ※年の数値は速報値

時系列でみた主要指標 I (学卒・パートを除く)

項目 年度・月別	A 一般職業紹介状況											B Aのうち中高年齢者						C 一般求職者給付					
	1 新規求職		2 月間有効求職		3 新規求人		4 月間有効求人		5 就職		求人倍率		6 新規求職		7 月間有効求職		8 就職		新規求職者 中に占める 中高年の 割合 6/1*100	受給資格 決定件数		受給者実人員	
	前年 同月比	前年 同月比	前年 同月比	前年 同月比	前年 同月比	前年 同月比	新規	月間 有効	前年 同月比	前年 同月比	前年 同月比	前年 同月比	前年 同月比	前年 同月比	前年 同月比	前年 同月比	前年 同月比	前年 同月比					
平成23年度	6,113	△ 7.4	25,076	△ 6.8	6,836	12.3	17,441	13.4	1,616	△ 2.2	1.12	0.70	1,983	△ 8.1	9,413	△ 7.4	455	△ 0.9	32.4	2,137	2.4	8,398	△ 0.8
平成24年度	5,720	△ 6.4	24,347	△ 2.9	7,489	9.6	20,213	15.9	1,662	2.8	1.31	0.83	1,829	△ 7.8	9,135	△ 3.0	479	5.3	32.0	2,089	△ 2.2	8,624	2.7
平成25年度	5,205	△ 9.0	21,769	△ 10.6	6,925	△ 7.5	18,780	△ 7.1	1,624	△ 2.3	1.33	0.86	1,600	△ 12.5	7,885	△ 13.7	480	0.2	30.7	1,632	△ 21.9	7,168	△ 16.9
平成26年度	4,797	△ 7.8	19,120	△ 12.2	6,792	△ 1.9	18,872	0.5	1,537	△ 5.4	1.42	0.99	1,542	△ 3.6	6,768	△ 14.2	458	△ 4.6	32.1	1,683	3.1	6,102	△ 14.9
平成27年度	4,557	△ 5.0	17,942	△ 6.2	7,068	4.1	19,564	3.7	1,468	△ 4.5	1.55	1.09	1,509	△ 2.1	6,542	△ 3.3	466	1.7	33.1	1,611	△ 4.3	5,749	△ 5.8
平成28年度	4,285	△ 6.0	16,866	△ 6.0	7,607	7.6	21,321	9.0	1,379	△ 6.1	1.78	1.26	1,467	△ 2.8	6,247	△ 4.5	449	△ 3.6	34.2	1,526	△ 5.3	5,197	△ 9.6
平成28年12月	3,346	△ 3.2	15,145	△ 7.7	6,626	12.7	20,904	11.6	1,188	△ 1.4	1.98	1.38	1,229	0.2	5,774	△ 5.5	392	2.3	36.7	1,067	8.2	4,903	△ 10.3
平成29年1月	4,602	2.1	15,452	△ 4.9	8,722	7.8	21,689	13.1	1,091	△ 0.2	1.90	1.40	1,603	7.8	5,871	△ 2.1	354	9.6	34.8	1,352	△ 5.7	4,846	△ 10.4
2月	4,407	△ 16.7	16,115	△ 7.8	8,765	9.5	23,320	10.5	1,449	△ 7.0	1.99	1.45	1,524	△ 14.5	6,008	△ 6.0	474	△ 8.7	34.6	1,368	△ 9.2	4,601	△ 10.7
3月	4,536	△ 7.5	16,816	△ 8.7	7,349	4.1	23,499	9.9	1,619	△ 11.1	1.62	1.40	1,585	△ 1.9	6,249	△ 5.7	543	△ 8.3	34.9	1,410	△ 0.4	4,624	△ 10.1
4月	4,632	△ 10.7	16,728	△ 10.4	7,495	△ 1.0	21,922	6.2	1,452	△ 3.8	1.62	1.31	1,716	△ 11.3	6,372	△ 8.1	451	△ 6.8	37.0	2,269	△ 10.9	4,415	△ 9.1
5月	4,257	△ 5.2	16,545	△ 8.0	7,688	13.1	21,464	7.5	1,251	△ 9.6	1.81	1.30	1,491	△ 1.1	6,333	△ 5.5	433	△ 6.9	35.0	1,885	△ 3.8	4,984	△ 2.9
6月	4,045	△ 10.7	16,283	△ 9.0	7,587	0.3	21,789	5.2	1,263	△ 13.0	1.88	1.34	1,434	△ 5.0	6,260	△ 5.9	409	△ 11.3	35.5	1,405	△ 9.2	5,110	△ 9.1
7月	3,752	△ 3.5	15,967	△ 7.8	7,620	△ 0.1	21,511	4.9	1,263	△ 8.5	2.03	1.35	1,331	7.7	6,137	△ 3.4	445	2.1	35.5	1,436	6.0	5,128	△ 8.5
8月	3,956	△ 3.8	15,769	△ 7.1	7,844	11.8	21,976	6.9	1,174	△ 9.8	1.98	1.39	1,354	2.8	6,019	△ 2.7	381	△ 6.6	34.2	1,377	△ 2.7	5,630	△ 6.7
9月	3,860	△ 9.9	15,618	△ 7.2	7,809	2.1	22,385	6.9	1,258	△ 12.1	2.02	1.43	1,323	△ 2.2	5,912	△ 2.3	434	△ 8.2	34.3	1,413	△ 0.6	5,251	△ 8.0
10月	3,958	△ 4.3	15,764	△ 6.5	8,414	4.7	22,842	7.2	1,344	△ 4.5	2.13	1.45	1,394	1.1	5,937	△ 2.5	438	△ 5.0	35.2	1,488	△ 1.4	5,208	△ 2.3
11月	3,675	△ 5.8	15,140	△ 7.2	7,698	1.7	22,864	4.9	1,190	△ 10.9	2.09	1.51	1,378	△ 3.4	5,770	△ 5.2	402	△ 7.8	37.5	1,289	△ 7.7	4,922	△ 4.4
12月	3,314	△ 1.0	14,447	△ 4.6	7,219	8.9	21,927	4.9	1,137	△ 4.3	2.18	1.52	1,290	5.0	5,634	△ 2.4	424	8.2	38.9	1,026	△ 3.8	4,593	△ 6.3
平成29年度	3,939	△ 6.4	15,807	△ 7.6	7,708	4.4	22,076	6.1	1,259	△ 8.5	1.96	1.40	1,412	△ 1.4	6,042	△ 4.3	424	△ 4.9	35.8	1,510	△ 4.4	5,027	△ 6.4

(注)年度数値は、月平均である。

時系列でみた主要指標Ⅱ（学卒を除きパートを含む）

項目 年度・月別	一般職業紹介状況										求人倍率									
	1 新規求職		2 月間有効求職		3 新規求人		4 月間有効求人		5 紹介件数		6 就職件数		原数値				季節調整値			
	前年 同月比	前年 同月比	前年 同月比	前年 同月比	前年 同月比	前年 同月比	前年 同月比	前年 同月比	前年 同月比	前年 同月比	前年 同月比	前年 同月比	本 県		全 国		本 県		全 国	
													新規	有効	新規	有効	新規	有効	新規	有効
平成23年度	8,736	△ 3.4	35,207	△ 4.9	11,358	10.0	28,913	11.9	15,043	△ 7.4	2,738	△ 0.3	1.30	0.82	1.11	0.68				
平成24年度	8,938	△ 5.2	34,588	△ 1.7	12,624	△ 1.1	33,853	△ 0.3	17,337	△ 2.5	3,424	△ 0.5	1.41	0.98	1.30	0.82				
平成25年度	7,509	△ 8.3	31,121	△ 9.4	12,271	△ 2.4	33,287	△ 0.1	13,285	△ 9.0	2,721	△ 3.1	1.63	1.07	1.53	0.97				
平成26年度	7,030	△ 6.4	27,966	△ 10.1	11,803	△ 3.8	32,311	△ 2.9	11,290	△ 15.0	2,519	△ 7.4	1.68	1.16	1.69	1.11				
平成27年度	6,700	△ 4.7	26,595	△ 4.9	12,373	4.8	34,005	5.2	10,163	△ 10.0	2,440	△ 3.1	1.85	1.28	1.86	1.23				
平成28年度	6,452	△ 3.7	25,492	△ 4.1	13,549	9.5	37,829	11.2	9,472	△ 6.8	2,351	△ 3.6	2.10	1.48	2.08	1.39				
平成28年12月	4,792	△ 1.4	22,727	△ 5.5	11,858	4.9	36,799	9.2	6,933	△ 8.8	1,973	△ 2.3	2.47	1.62	2.51	1.51	2.00	1.47	2.19	1.43
平成29年1月	6,765	3.9	23,093	△ 2.1	15,560	15.6	38,696	13.9	8,856	3.4	1,880	2.1	2.30	1.68	2.12	1.51	2.41	1.57	2.13	1.43
2月	6,734	△ 12.0	24,290	△ 4.3	15,711	11.0	41,480	11.7	10,357	△ 11.9	2,405	△ 2.4	2.33	1.71	2.18	1.53	2.25	1.60	2.12	1.43
3月	6,859	△ 4.3	25,610	△ 4.8	13,784	3.9	42,510	12.0	10,905	△ 10.3	3,030	△ 2.5	2.01	1.66	2.00	1.49	2.23	1.64	2.13	1.45
4月	7,646	△ 8.7	26,158	△ 6.7	12,952	0.3	39,050	7.0	8,663	△ 17.3	2,534	△ 1.2	1.69	1.49	1.66	1.38	2.18	1.63	2.13	1.48
5月	6,699	△ 2.7	26,151	△ 4.8	13,661	11.7	37,850	6.6	9,090	△ 10.6	2,362	△ 3.7	2.04	1.45	2.01	1.36	2.32	1.56	2.31	1.49
6月	6,102	△ 10.2	25,675	△ 6.4	13,475	△ 1.8	38,027	4.3	9,177	△ 13.4	2,298	△ 10.0	2.21	1.48	2.29	1.41	2.11	1.62	2.25	1.51
7月	5,473	△ 8.6	24,559	△ 3.4	12,922	4.0	37,445	3.2	7,854	△ 10.6	2,129	△ 0.3	2.36	1.52	2.42	1.47	2.27	1.57	2.27	1.52
8月	5,889	△ 1.6	24,130	△ 5.1	13,677	10.1	38,061	4.9	7,405	△ 15.7	1,977	△ 7.4	2.32	1.58	2.34	1.51	2.21	1.59	2.21	1.52
9月	6,084	△ 7.7	24,158	△ 4.9	14,063	0.1	39,009	5.2	8,428	△ 14.9	2,226	△ 6.1	2.31	1.61	2.40	1.54	2.13	1.61	2.26	1.52
10月	5,943	△ 4.4	24,263	△ 5.1	14,621	5.2	40,059	5.8	8,157	△ 8.3	2,344	0.6	2.46	1.65	2.50	1.58	2.24	1.62	2.36	1.55
11月	5,381	△ 4.9	23,207	△ 6.2	13,693	2.3	40,186	3.8	7,827	△ 9.7	2,043	△ 7.0	2.54	1.73	2.57	1.63	2.35	1.61	2.37	1.56
12月	4,762	△ 0.6	21,786	△ 4.1	12,906	8.8	38,971	5.9	6,397	△ 7.7	1,922	△ 2.6	2.71	1.79	2.84	1.69	2.25	1.66	2.42	1.59
平成29年度	5,998	△ 5.4	24,454	△ 5.5	13,552	3.8	38,740	5.3	8,111	△ 12.6	2,204	△ 5.1	2.26	1.58						

(注)年度数値は、月平均である。

一般職業紹介状況(学卒・パートを除く)

項目 安定所別	A 新規求職 申込件数	B 月間有効 求職者数	C 紹介件数	D 就職件数	E 4のうち管外就職		F 4のうち 保 受給者の 就職件数	G 新 規 求 人 数	H 月間有効 求 人 数	I 充 足 数	J Iのうち他県 からの 充足数	比 率			
	1 全 数	2 全 数	3 全 数	4 全 数	5 県内	6 県外						新規求職 対前年同月 増 減 率	新規求人 対前年同月 増 減 率	新規求 人倍率 (G/1)	有 効 求 人倍率 (H/2)
前年同月	3,346	15,145	4,923	1,188	362	212	306	6,626	20,904	1,101	138	△ 3.2	12.7	1.98	1.38
前 月	3,675	15,140	5,381	1,190	355	187	322	7,698	22,864	1,149	157	△ 5.8	1.7	2.09	1.51
12月	3,314	14,447	4,435	1,137	347	192	312	7,219	21,927	1,082	146	△ 1.0	8.9	2.18	1.52
前 橋	645	2,723	1,050	214	79	23	52	1,260	3,743	198	10	12.2	18.5	1.95	1.37
高 崎	569	2,534	875	171	59	29	49	1,483	4,781	198	29	△ 7.6	4.2	2.61	1.89
(安 中)	75	286	88	29	7	1	9	153	413	19	1	10.3	39.1	2.04	1.44
桐 生	222	1,021	286	89	29	16	32	415	1,081	67	5	△ 10.1	7.0	1.87	1.06
伊勢崎	341	1,658	401	115	41	24	34	979	2,759	120	19	△ 3.7	41.9	2.87	1.66
太 田	455	2,177	654	208	50	48	50	832	2,856	182	37	6.1	△ 8.1	1.83	1.31
館 林	209	1,080	264	79	8	27	29	802	2,291	96	27	7.7	26.7	3.84	2.12
沼 田	241	652	148	49	8	4	10	244	651	43	4	△ 13.3	△ 4.3	1.01	1.00
富 岡	104	480	112	33	16	2	6	301	774	27	0	9.5	8.7	2.89	1.61
藤 岡	146	638	181	48	16	11	15	299	1,114	44	9	3.5	△ 7.7	2.05	1.75
渋 川	192	866	309	77	29	5	22	311	951	66	1	△ 10.3	△ 13.4	1.62	1.10
(中之条)	115	332	67	25	5	2	4	140	513	22	4	△ 14.8	△ 29.6	1.22	1.55
年度累計	35,449	142,261	49,385	11,332	3,615	1,808	2,837	69,374	198,680	10,860	1,422	△ 6.4	4.4	1.96	1.40

一般職業紹介状況(学卒を除きパートを含む)

項目 安定所別	A 新規求職 申込件数	B 月間有効 求職者数	C 紹介件数	D 就職件数	E 4のうち 保 受給者の 就職件数	F 新 規 求 人 数	G 月間有効 求 人 数	H 充 足 数	比 率			
	1 全 数	2 全 数	3 全 数	4 全 数					新規求職 対前年同月 増 減 率	新規求人 対前年同月 増 減 率	新規求人 人 倍 率 (F/A)	有効求人 人 倍 率 (G/B)
前年同月	4,792	22,727	6,933	1,973	426	11,858	36,799	1,868	△ 1.4	4.9	2.47	1.62
前 月	5,381	23,207	7,827	2,043	465	13,693	40,186	1,973	△ 4.9	2.3	2.54	1.73
12月	4,762	21,786	6,397	1,922	450	12,906	38,971	1,855	△ 0.6	8.8	2.71	1.79
前 橋	909	4,069	1,465	347	78	2,169	6,692	339	11.1	17.1	2.39	1.64
高 崎	854	3,810	1,306	314	73	3,483	10,486	366	△ 1.3	30.4	4.08	2.75
(安 中)	124	469	132	47	13	260	717	31	6.0	45.3	2.10	1.53
桐 生	326	1,551	455	148	42	730	1,865	117	△ 9.2	10.4	2.24	1.20
伊勢崎	471	2,398	585	196	48	1,550	4,484	228	△ 3.9	28.0	3.29	1.87
太 田	646	3,246	875	300	69	1,181	3,992	259	4.4	△ 14.9	1.83	1.23
館 林	305	1,661	384	128	37	1,275	3,717	145	7.0	10.6	4.18	2.24
沼 田	303	937	239	97	17	415	1,286	80	△ 12.2	△ 31.3	1.37	1.37
富 岡	165	776	177	66	14	526	1,310	58	△ 5.7	19.3	3.19	1.69
藤 岡	200	953	248	86	17	489	1,686	74	△ 1.0	△ 41.5	2.45	1.77
渋 川	271	1,359	422	146	33	597	1,780	118	△ 16.4	5.1	2.20	1.31
(中之条)	188	557	109	47	9	231	956	40	△ 2.6	△ 21.2	1.23	1.72
年度累計	53,979	220,087	72,998	19,835	4,177	121,970	348,658	19,130	△ 5.4	3.8	2.26	1.58

中高年齢者等の職業紹介等状況(パートを除く)

安定所別 項目	新規求職 申込件数		月間有効 求職者数	紹介件数	就職件数		5 新 規 求 人 数	6 月間有効 求 人 数	比 率				
	1		2 全 数	3 全 数	4				新規求職者 中に占める 中高年の割合	新規求職 対前年同月 増 減 率	新規求人 対前年同月 増 減 率	新規求人 倍 率 (5/1)	有効求人 倍 率 (6/2)
	全 数	1のうち保			全 数	4のうち保							
前年同月	1,229	245	5,774	1,656	392	93	2,594	7,842	(25.6) 36.7	0.2	11.3	2.11	1.36
前 月	1,378	333	5,770	1,873	402	113	2,839	8,532	(25.6) 37.5	△ 3.4	2.0	2.06	1.48
12月	1,290	285	5,634	1,544	424	118	2,765	8,197	(27.1) 38.9	5.0	6.6	2.14	1.45
前 橋	232	49	1,000	350	67	10	507	1,413	(25.5) 36.0	21.5	17.6	2.19	1.41
高 崎	192	32	913	292	67	24	590	1,907	(22.5) 33.7	△ 8.1	6.9	3.07	2.09
(安 中)	31	6	134	36	12	4	57	152	(25.0) 41.3	34.8	26.7	1.84	1.13
桐 生	83	21	399	107	34	18	127	361	(25.5) 37.4	△ 17.0	△ 11.2	1.53	0.90
伊勢崎	135	45	649	134	38	8	406	1,140	(28.7) 39.6	14.4	43.0	3.01	1.76
太 田	165	42	788	252	81	20	250	862	(25.5) 36.3	27.9	△ 26.9	1.52	1.09
館 林	82	41	445	99	29	12	316	907	(26.9) 39.2	26.2	21.5	3.85	2.04
沼 田	146	12	326	63	26	5	93	265	(48.2) 60.6	△ 3.3	△ 3.1	0.64	0.81
富 岡	41	9	204	36	14	2	125	296	(24.8) 39.4	10.8	27.6	3.05	1.45
藤 岡	50	13	247	51	14	5	112	317	(25.0) 34.2	19.0	△ 2.6	2.24	1.28
渋 川	69	10	356	91	30	9	123	365	(25.5) 35.9	△ 15.9	△ 12.1	1.78	1.03
(中之条)	64	5	173	33	12	1	59	212	(34.0) 55.7	△ 22.0	△ 33.0	0.92	1.23
年度累計	12,711	3,290	54,374	17,289	3,817	1,047	25,977	74,532	(23.5) 35.9	△ 1.4	3.3	2.04	1.37

(注) ()内は、パートを含めた新規求職者中に占める中高年の割合である。求人数及び求人倍率は、「求人均等配分方式」による数値である。

高齢者(55歳以上)の職業紹介状況(パートを除く)

安定所別 項目	新規求職 申込件数		月間有効 求職者数	紹介件数	就職件数		5 新 規 求 人 数	6 月間有効 求 人 数	比 率				
	1		2 全 数	3 全 数	4				新規求職者 中に占める 高齢者の割合	新規求職 対前年同月 増 減 率	新規求人 対前年同月 増 減 率	新規求人 倍率 (5/1)	有効求人 倍率 (6/2)
	全 数	1のうち保			全 数	4のうち保							
前年同月	564	127	2,660	533	132	38	1,518	4,579	(11.8) 16.9	0.7	11.3	2.69	1.72
前 月	616	141	2,590	636	137	37	1,613	4,912	(11.4) 16.8	6.4	△ 7.0	2.62	1.90
12月	577	126	2,572	536	173	44	1,583	4,688	(12.1) 17.4	2.3	4.3	2.74	1.82
前 橋	103	27	441	140	37	5	291	796	(11.3) 16.0	30.4	15.5	2.83	1.80
高 崎	68	14	402	80	23	8	342	1,106	(8.0) 12.0	△ 20.0	9.3	5.03	2.75
(安 中)	15	3	64	13	5	1	34	91	(12.1) 20.0	25.0	25.9	2.27	1.42
桐 生	33	12	181	32	12	6	71	200	(10.1) 14.9	△ 10.8	△ 14.5	2.15	1.10
伊勢崎	56	19	300	49	16	3	239	672	(11.9) 16.4	14.3	42.3	4.27	2.24
太 田	63	13	315	90	18	3	120	442	(9.8) 13.8	37.0	△ 40.6	1.90	1.40
館 林	33	18	193	33	12	5	188	534	(10.8) 15.8	22.2	21.3	5.70	2.77
沼 田	96	4	174	27	18	4	47	148	(31.7) 39.8	△ 9.4	△ 16.1	0.49	0.85
富 岡	23	4	102	16	5	0	75	175	(13.9) 22.1	76.9	29.3	3.26	1.72
藤 岡	20	4	121	13	7	3	67	183	(10.0) 13.7	△ 13.0	△ 1.5	3.35	1.51
洪 川	30	5	174	30	15	5	74	216	(11.1) 15.6	△ 23.1	△ 10.8	2.47	1.24
(中之条)	37	3	105	13	5	1	35	125	(19.7) 32.2	△ 22.9	△ 34.0	0.95	1.19
年度累計	5,608	1,557	25,009	5,823	1,440	389	15,018	43,187	(10.4) 15.8	△ 0.4	2.2	2.68	1.73

(注) ()内は、パートを含めた新規求職者中に占める高齢者の割合である。求人数及び求人倍率は、「求人均等配分方式」による数値である。

パートタイム職業紹介状況

安定所別	項目	新規求職 申込件数	月間有効 求職者数	紹介件数	就職件数	新規 求人数	月間有効 求人数
	前年同月	1,446	7,582	2,010	785	5,232	15,895
	前 月	1,706	8,067	2,446	853	5,995	17,322
	12月	1,448	7,339	1,962	785	5,687	17,044
	前 橋	264	1,346	415	133	909	2,949
	高 崎	285	1,276	431	143	2,000	5,705
	(安 中)	49	183	44	18	107	304
	桐 生	104	530	169	59	315	784
	伊勢崎	130	740	184	81	571	1,725
	太 田	191	1,069	221	92	349	1,136
	館 林	96	581	120	49	473	1,426
	沼 田	62	285	91	48	171	635
	富 岡	61	296	65	33	225	536
	藤 岡	54	315	67	38	190	572
	渋 川	79	493	113	69	286	829
	(中之条)	73	225	42	22	91	443
	年度累計	18,530	77,826	23,613	8,503	52,596	149,978

障害者職業紹介状況

項目 安定所別	新規求職申込件数				紹介件数				就職件数				新規登録者数				期末現在登録者数 (月末)			
	身体	知的	精神	その他	身体	知的	精神	その他	身体	知的	精神	その他	身体	知的	精神	その他	身体	知的	精神	その他
前年同月	65	27	67	8	108	43	104	20	35	22	47	8	27	12	30	6	6,240	3,749	2,950	326
前月	66	40	84	8	117	68	216	12	39	18	58	6	26	20	34	5	6,509	3,951	3,357	361
12月	68	22	86	7	131	46	149	8	39	23	49	8	27	7	42	3	6,534	3,956	3,401	357
前橋	14	3	14	0	34	2	51	4	5	2	7	3	6	1	10	0	805	470	430	107
高崎	10	1	26	2	37	17	28	3	7	7	8	3	4	0	13	1	841	593	612	42
(安中)	6	1	2	1	2	1	4	0	0	1	2	0	3	0	2	0	257	91	119	15
桐生	5	1	5	0	3	7	4	0	2	1	6	0	4	0	2	0	572	464	200	10
伊勢崎	8	7	9	1	14	5	12	1	5	5	3	2	2	2	3	0	898	437	511	36
太田	7	3	9	1	17	5	15	0	5	0	4	0	1	3	3	0	860	528	336	30
館林	4	2	6	0	4	4	8	0	6	3	3	0	1	0	2	0	647	366	326	26
沼田	5	1	3	0	4	2	11	0	4	1	6	0	2	0	1	0	326	161	155	17
富岡	2	0	2	0	3	1	1	0	2	1	0	0	0	0	2	0	308	134	179	18
藤岡	3	2	2	0	2	0	6	0	1	0	2	0	2	1	0	0	311	207	205	20
渋川	4	1	6	1	9	1	5	0	2	1	6	0	2	0	3	1	515	362	251	27
(中之条)	0	0	2	1	2	1	4	0	0	1	2	0	0	0	1	1	194	143	77	9
年度累計	624	360	833	84	1,015	371	1,529	132	335	227	473	57	271	206	353	55				

産業別・規模別一般新規求人状況(学卒を除きパートを含む)

前月	前年同月	当月	対前月比	対前年同月比	構成比	産業別	計	前橋	高崎	(安中)	桐生	伊勢崎	太田	館林	沼田	富岡	藤岡	渋川	(中之条)
149	98	82	△ 45.0	△ 16.3	0.6	A. 農、林、漁業	82	28	3	0	4	1	2	2	10	2	1	23	6
3	3	4	33.3	33.3	0.0	C 鉱業、採石業、砂利採取業	4	0	0	0	3	0	0	0	0	0	1	0	0
1,032	882	1,027	△ 0.5	16.4	8.0	D 建設業	1,027	168	299	26	40	112	107	94	33	25	64	43	16
2,204	1,873	1,941	△ 11.9	3.6	15.0	E 製造業	1,941	174	253	65	139	326	204	423	47	93	115	66	36
394	356	420	6.6	18.0	3.3	09 食品製造業	420	89	78	7	48	54	3	88	10	7	17	4	15
32	33	22	△ 31.3	△ 33.3	0.2	10 飲料・たばこ・飼料製造業	22	0	2	0	1	0	0	14	3	0	0	0	2
32	26	27	△ 15.6	3.8	0.2	11 繊維工業	27	7	0	0	7	2	1	9	0	0	1	0	0
15	27	12	△ 20.0	△ 55.6	0.1	12 木材・木製品製造業(家具を除く)	12	0	0	0	0	0	0	3	5	4	0	0	0
36	16	48	33.3	200.0	0.4	13 家具・装備品製造業	48	10	2	0	0	19	4	0	9	0	2	2	0
25	26	34	36.0	30.8	0.3	14 パルプ・紙・紙加工品製造業	34	4	4	0	2	1	3	16	0	2	0	2	0
28	8	17	△ 39.3	112.5	0.1	15 印刷・同関連業	17	8	3	0	0	3	0	2	0	0	0	1	0
48	53	136	183.3	156.6	1.1	16 化学工業	136	0	9	12	0	56	7	40	0	0	5	3	4
1	0	0	△ 100.0	--	0.0	17 石油製品・石炭製品製造業	0	0	0	0	0	0	0	0	0	0	0	0	0
203	180	111	△ 45.3	△ 38.3	0.9	18 プラスチック製品製造業(別掲を除く)	111	3	5	7	11	14	21	24	2	1	6	11	6
16	10	8	△ 50.0	△ 20.0	0.1	19 ゴム製品製造業	8	2	0	0	0	0	2	0	0	3	1	0	0
29	41	41	41.4	0.0	0.3	21 窯業・土石製品製造業	41	3	5	0	5	1	3	6	3	4	9	2	0
28	11	29	3.6	163.6	0.2	22 鉄鋼業	29	4	14	1	5	0	0	3	0	0	1	1	0
16	14	17	6.3	21.4	0.1	23 非鉄金属製造業	17	0	0	1	2	4	0	4	3	0	3	0	0
199	181	176	△ 11.6	△ 2.8	1.4	24 金属製品製造業	176	4	21	2	9	47	30	32	0	15	9	4	3
190	120	89	△ 53.2	△ 25.8	0.7	25 はん用機械器具製造業	89	8	15	3	2	4	31	14	0	2	6	4	0
107	72	126	17.8	75.0	1.0	26 生産用機械器具製造業	126	2	17	1	2	26	13	37	0	3	17	8	0
44	74	48	9.1	△ 35.1	0.4	27 業務用機械器具製造業	48	0	6	0	4	13	0	15	1	2	6	1	0
60	34	62	3.3	82.4	0.5	28 電子部品・デバイス・電子回路製造業	62	0	14	12	1	3	0	18	0	4	0	10	0
143	175	139	△ 2.8	△ 20.6	1.1	29 電気機械器具製造業	139	8	19	15	8	21	11	23	0	6	19	6	3
33	27	50	51.5	85.2	0.4	30 情報通信機械器具製造業	50	4	4	2	0	8	3	0	7	20	0	2	0
436	325	279	△ 36.0	△ 14.2	2.2	31 輸送用機械器具製造業	279	16	28	2	30	42	58	66	4	16	12	3	2
89	64	50	△ 43.8	△ 21.9	0.4	20,32 その他の製造業	50	2	7	0	2	8	14	9	0	4	1	2	1
12	4	6	△ 50.0	50.0	0.0	F 電気・ガス・熱供給・水道業	6	0	4	0	1	1	0	0	0	0	0	0	0
127	178	114	△ 10.2	△ 36.0	0.9	G 情報通信業	114	28	60	0	1	9	9	1	6	0	0	0	0
681	593	615	△ 9.7	3.7	4.8	H 運輸業、郵便業	615	51	111	17	16	107	34	132	44	19	42	41	1
2,703	2,223	2,556	△ 5.4	15.0	19.8	I 卸売業、小売業	2,556	509	1,465	17	54	126	103	135	33	39	34	26	15
87	38	89	2.3	134.2	0.7	J 金融業、保険業	89	46	2	0	9	17	10	0	0	2	0	2	1
181	203	257	42.0	26.6	2.0	K 不動産業、物品賃貸業	257	77	80	0	1	2	90	5	1	0	0	1	0
267	216	265	△ 0.7	22.7	2.1	L 学術研究、専門・技術サービス業	265	8.1	99	0	16	41	6	4	0	5	4	7	2
734	585	578	△ 21.3	△ 1.2	4.5	M 宿泊業、飲食サービス業	578	36	63	41	100	27	57	42	36	2	21	96	57
404	435	468	15.8	7.6	3.6	N 生活関連サービス業、娯楽業	468	37	171	8	17	61	49	19	33	4	13	39	17
188	163	185	△ 1.6	13.5	1.4	O 教育、学習支援業	185	80	43	0	6	17	12	8	1	6	6	6	0
3,249	2,976	3,356	3.3	12.8	26.0	P 医療、福祉	3,356	516	630	39	232	538	376	197	124	317	146	182	59
133	82	57	△ 57.1	△ 30.5	0.4	Q 複合サービス事業	57	19	2	0	22	1	0	0	0	5	1	1	6
1,215	1,071	1,064	△ 12.4	△ 0.7	8.2	R サービス業(他に分類されないもの)	1,064	299	197	39	41	152	101	97	33	5	31	64	5
324	235	242	△ 25.3	3.0	1.9	S, T 公務、その他	242	20	1	8	28	12	21	116	14	2	10	0	10
13,693	11,858	12,906	△ 5.7	8.8	100.0	合計	12,906	2,169	3,483	260	730	1,550	1,181	1,275	415	526	489	597	231
8,402	7,661	8,250	△ 1.8	7.7	63.9	29人以下	8,250	1,476	2,688	111	398	978	695	641	245	294	309	299	116
3,303	2,661	3,167	△ 4.1	19.0	24.5	30～99人	3,167	494	568	101	269	384	323	254	127	178	123	249	97
1,206	1,084	1,092	△ 9.5	0.7	8.5	100～299人	1,092	115	192	48	52	115	90	349	31	28	27	33	12
369	249	219	△ 40.7	△ 12.0	1.7	300～499人	219	50	18	0	6	15	28	19	12	25	27	13	6
101	130	117	15.8	△ 10.0	0.9	500～999人	117	16	11	0	5	58	9	11	0	1	3	3	0
312	73	61	△ 80.4	△ 16.4	0.5	1,000人～	61	18	6	0	0	0	36	1	0	0	0	0	0

(注)新産業分類(平成19年11月改訂「日本標準産業分類」)に基づく区分により掲載している。

産業別・規模別一般充足状況(学卒を除きパート含む)

前月	前年同月	当月	対前月比	対前年同月比	構成比	産業別	計	前橋	高崎	(安中)	桐生	伊勢崎	太田	館林	沼田	富岡	藤岡	渋川	(中之条)
48	19	27	△ 43.8	42.1	1.5	A. 農、林、漁業	27	3	0	1	2	3	2	0	6	3	0	5	2
2	0	1	△ 50.0	—	0.1	C 鉱業、採石業、砂利採取業	1	0	0	0	0	0	0	0	1	0	0	0	0
103	81	90	△ 12.6	11.1	4.9	D 建設業	90	18	26	4	0	13	9	3	2	2	5	5	3
520	467	476	△ 8.5	1.9	25.7	E 製造業	476	50	69	9	45	64	90	66	11	25	19	25	3
86	76	71	△ 17.4	△ 6.6	3.8	09 食品製造業	71	20	13	0	4	16	0	6	2	0	2	7	1
6	5	1	△ 83.3	△ 80.0	0.1	10 飲料・たばこ・飼料製造業	1	0	0	0	1	0	0	0	0	0	0	0	0
12	8	9	△ 25.0	12.5	0.5	11 繊維工業	9	0	0	0	5	1	1	2	0	0	0	0	0
5	10	9	80.0	△ 10.0	0.5	12 木材・木製品製造業(家具を除く)	9	1	0	0	0	0	2	2	2	2	0	0	0
12	3	14	16.7	366.7	0.8	13 家具・装備品製造業	14	0	2	0	0	3	2	0	6	0	0	1	0
16	9	11	△ 31.3	22.2	0.6	14 パルプ・紙・紙加工品製造業	11	1	3	0	1	4	1	1	0	0	0	0	0
8	4	11	37.5	175.0	0.6	15 印刷・同関連業	11	2	6	0	0	1	0	1	0	0	0	1	0
25	11	22	△ 12.0	100.0	1.2	16 化学工業	22	0	8	1	0	3	1	5	0	0	2	2	0
2	0	0	△ 100.0	—	0.0	17 石油製品・石炭製品製造業	0	0	0	0	0	0	0	0	0	0	0	0	0
46	42	55	19.6	31.0	3.0	18 プラスチック製品製造業(別掲を除く)	55	0	2	0	10	5	17	7	0	3	0	11	0
4	3	5	25.0	66.7	0.3	19 ゴム製品製造業	5	1	0	0	0	0	2	0	0	1	1	0	0
9	8	8	△ 11.1	0.0	0.4	21 窯業・土石製品製造業	8	0	2	0	2	0	1	2	0	0	1	0	0
8	8	6	△ 25.0	△ 25.0	0.3	22 鉄鋼業	6	2	3	0	0	0	0	0	0	0	1	0	0
7	10	5	△ 28.6	△ 50.0	0.3	23 非鉄金属製造業	5	2	1	0	1	0	0	0	0	0	1	0	0
67	60	38	△ 43.3	△ 36.7	2.0	24 金属製品製造業	38	4	4	1	3	9	10	4	0	1	2	0	0
31	19	27	△ 12.9	42.1	1.5	25 はん用機械器具製造業	27	7	2	0	2	4	7	2	0	0	3	0	0
20	11	33	65.0	200.0	1.8	26 生産用機械器具製造業	33	0	8	1	0	4	6	12	0	2	0	0	0
12	12	16	33.3	33.3	0.9	27 業務用機械器具製造業	16	0	1	0	2	0	1	5	0	3	3	1	0
12	3	19	58.3	533.3	1.0	28 電子部品・デバイス・電子回路製造業	19	1	4	2	0	4	0	4	0	3	0	1	0
35	53	40	14.3	△ 24.5	2.2	29 電気機械器具製造業	40	5	2	3	4	5	7	8	1	2	1	1	1
6	8	6	0.0	△ 25.0	0.3	30 情報通信機械器具製造業	6	1	0	1	0	0	1	1	0	1	0	0	1
69	85	63	△ 8.7	△ 25.9	3.4	31 輸送用機械器具製造業	63	3	7	0	9	4	30	4	0	4	2	0	0
22	19	7	△ 68.2	△ 63.2	0.4	20,32 その他の製造業	7	0	1	0	1	1	1	0	0	3	0	0	0
3	3	1	△ 66.7	△ 66.7	0.1	F 電気・ガス・熱供給・水道業	1	0	1	0	0	0	0	0	0	0	0	0	0
5	17	11	120.0	△ 35.3	0.6	G 情報通信業	11	3	2	0	0	0	3	0	1	1	1	0	0
130	104	90	△ 30.8	△ 13.5	4.9	H 運輸業、郵便業	90	8	17	1	6	10	18	11	1	2	9	4	3
248	205	193	△ 22.2	△ 5.9	10.4	I 卸売業、小売業	193	43	44	0	8	26	26	19	10	8	3	5	1
13	17	20	53.8	17.6	1.1	J 金融業、保険業	20	11	1	0	0	5	2	0	0	1	0	0	0
36	18	24	△ 33.3	33.3	1.3	K 不動産業、物品賃貸業	24	4	8	0	1	0	7	2	2	0	0	0	0
57	47	60	5.3	27.7	3.2	L 学術研究、専門・技術サービス業	60	15	15	0	2	8	5	1	0	0	1	13	0
67	69	58	△ 13.4	△ 15.9	3.1	M 宿泊業、飲食サービス業	58	1	10	3	4	0	11	1	6	0	2	9	11
31	45	36	16.1	△ 20.0	1.9	N 生活関連サービス業、娯楽業	36	1	5	2	3	9	1	0	7	2	0	4	2
25	31	45	80.0	45.2	2.4	O 教育、学習支援業	45	13	18	1	3	5	3	1	0	1	0	0	0
487	443	459	△ 5.7	3.6	24.7	P 医療、福祉	459	87	86	7	31	52	60	19	26	5	31	43	12
25	23	9	△ 64.0	△ 60.9	0.5	Q 複合サービス事業	9	4	3	0	1	0	0	0	0	0	0	0	1
131	158	161	22.9	1.9	8.7	R サービス業(他に分類されないもの)	161	51	35	3	9	17	17	14	6	2	2	3	2
42	121	94	123.8	△ 22.3	5.1	S. T 公務、その他	94	27	26	0	2	16	5	8	1	6	1	2	0
1,973	1,868	1,855	△ 6.0	△ 0.7	100.0	合計	1,855	339	366	31	117	228	259	145	80	58	74	118	40
1,217	1,073	1,035	△ 15.0	△ 3.5	55.8	29人以下	1,035	186	188	22	72	137	135	82	46	40	43	60	24
481	490	514	6.9	4.9	27.7	30~99人	514	109	100	6	35	70	66	33	18	12	20	33	12
200	210	222	11.0	5.7	12.0	100~299人	222	37	44	3	3	18	39	26	10	5	9	24	4
35	36	45	28.6	25.0	2.4	300~499人	45	5	27	0	4	2	1	2	2	0	1	1	0
25	32	27	8.0	△ 15.6	1.5	500~999人	27	1	7	0	3	1	8	2	4	1	0	0	0
15	27	12	△ 20.0	△ 55.6	0.6	1,000人~	12	1	0	0	0	0	10	0	0	0	1	0	0

(注)新産業分類(平成19年11月改訂「日本標準産業分類」)に基づく区分により掲載している。

新規学卒者の職業紹介状況(30年3月卒)

項 目	安定所別		前橋	高崎	(安中)	桐生	伊勢崎	太田	館林	沼田	富岡	藤岡	渋川	(中之条)	前年実績	
	前年同月	29年12月														
	末 現 在	末 現 在														
中 学	1 求人数	1	8	5	0	0	0	0	3	0	0	0	0	0	4	
	2 求職者数	15	17	2	0	0	8	5	1	0	0	1	0	0	8	
	3 就職者数	0	0	0	0	0	0	0	0	0	0	0	0	0	8	
	4 求人倍率 (1/2)	0.07	0.47	2.50	--	--	--	0.00	0.00	3.00	--	--	0.00	--	--	0.50
	5 就職率 (3/2×100)	--	0.0	0.0	--	--	--	0.0	0.0	0.0	--	--	0.0	--	--	100.0
高 校	1 求人数	7,134	8,192	1,240	1,137	280	660	806	1,451	815	348	433	323	416	283	7,185
	2 求職者数	3,250	3,208	475	478	159	448	319	332	242	157	103	242	169	84	3,135
	3 就職者数	2,987	3,041	433	463	153	424	293	315	231	155	103	229	160	82	3,130
	4 求人倍率 (1/2)	2.20	2.55	2.61	2.38	1.76	1.47	2.53	4.37	3.37	2.22	4.20	1.33	2.46	3.37	2.29
	5 就職率 (3/2×100)	91.9	94.8	91.2	96.9	96.2	94.6	91.8	94.9	95.5	98.7	100.0	94.6	94.7	97.6	99.8

(注1) 「2 求職者数」は、学校又は安定所の紹介を希望する求職者をいう。

(注2) 「3 就職者数」は、学校又は安定所の紹介による就職決定者数をいう。

(注3) 「前年実績」は、平成29年3月卒の学校又は安定所の紹介による最終数である。

新卒応援ハローワーク取扱状況

区分	項目	来所者数	求職	就職
	大学等	150	44	187
	うち既卒者	72	25	24
	年度累計	1,390	681	568
	高校	52	20	25
	うち既卒者	28	18	19
	年度累計	485	247	739
	中学	6	0	0
	うち既卒者	6	0	0
	年度累計	23	0	10
	その他若年者	0	0	0
	年度累計	0	0	0

※大学等には、大学院、短大、高専、専修、公共職業能力開発施設を含む。

※「既卒者」とは、学校卒業者で新規学卒者扱いでの就職を希望する者で、同一の事業主
の元で正規雇用され、引き続き1年以上雇用保険被保険者であった期間がない者。

※その他若年者は学生、既卒者以外の若年者をいう。

外国人雇用サービスコーナー取扱状況

区分	項目	新規求職	相談件数	紹介件数	就職件数	有効求職
前 橋	当月分	10	47	13	2	57
	年度累計	235	636	218	50	
伊勢崎	当月分	52	260	9	3	164
	年度累計	508	2,483	148	48	
太 田	当月分	102	381	59	22	372
	年度累計	1,179	4,143	891	209	

雇用保険関係

項目 安定所別	適 用 関 係											求 職 者 給 付 関 係										
	事 業 所			被 保 険 者					事 務 組 合			一 般 被 保 険 者					保 険 給 付 実 績					
	1 全数	2 新規 加入	3 廃止 脱退	4 全数	5 資格 取得	6 資格 喪失	7 6のうち事業 主都合によ る解雇	8 解雇率 7/6×100	9 組合	10 委託 事業所	11 被保 険者	12 離職票 交付 件数	13 受給資 格決定 件数	14 初回 受給 者数	15 うち 特定	16 受給 者実 人員	17 うち 特定	18 訓練延長 給付	19 受講 手当	20 特定 職種	21 通所 手当	22 傷病 手当 実人員
前年同月	30,905	98	52	583,974	6,835	6,375	388	6.1	207	12,771	110,204	3,508	1,067	1,070	375	4,903	1,493	306	209	0	485	25
前 月	31,876	125	43	605,215	8,532	7,473	445	6.0	201	13,309	116,054	4,020	1,289	1,149	292	4,922	1,280	341	227	0	498	19
12月	31,935	97	36	605,086	7,195	7,059	569	8.1	201	13,338	116,168	3,956	1,026	901	206	4,593	1,204	339	216	0	483	22
前橋	6,186	21	9	118,493	1,313	1,195	75	6.3	54	2,789	25,768	726	162	158	30	733	170	47	33	0	71	2
高崎	5,698	30	4	130,211	1,480	1,370	38	2.8	31	2,279	19,347	794	156	158	30	736	157	65	45	0	92	4
安中	688	0	0	15,602	104	97	3	3.1	3	299	2,416	63	25	17	1	118	14	4	2	0	5	0
桐生	2,731	8	4	43,970	480	444	26	5.9	18	899	6,811	203	71	74	11	371	99	23	29	0	45	2
伊勢崎	3,751	5	4	67,550	1,059	1,083	118	10.9	18	1,450	12,631	468	152	138	37	689	211	39	24	0	60	3
太田	3,645	12	2	87,692	1,251	1,264	203	16.1	9	1,236	13,263	754	165	118	36	616	165	33	35	0	61	3
館林	2,502	7	3	51,080	649	633	74	11.7	11	814	8,553	314	125	97	30	470	174	11	11	0	17	1
沼田	1,393	3	2	17,548	219	241	5	2.1	13	755	5,313	157	29	31	4	159	37	10	2	0	12	2
富岡	1,204	0	2	17,059	122	129	5	3.9	11	570	5,335	68	33	16	5	133	42	9	2	0	8	4
藤岡	1,474	2	3	21,245	164	148	15	10.1	9	695	6,435	100	36	34	12	211	52	44	15	0	49	1
渋川	1,665	5	1	22,708	209	222	5	2.3	13	958	6,837	133	52	50	8	272	53	48	15	0	55	0
中之条	998	4	2	11,928	145	233	2	0.9	11	594	3,459	176	20	10	2	85	30	6	3	0	8	0
年度累計		1,434	702		94,565	80,415	4,634	5.8				43,922	13,588	10,765	2,424	45,241	11,912	1,969	1,932	0	3,553	181

(注)特定とは、特定受給資格者

項目 安定 所別	求職者給付関係												就職促進給付関係												
	一般被保険者						高年齢継続被保険者			短期特例被保険者			一般被保険者												
	23	基本手当			27	28	29	30	31	32	33	34	常用就職支度手当		再就職手当		就業促進定着手当		就業手当		移転費		求職活動支援費		
総支給額	24	所定日数 内支給額	25	26	訓練延 長給付 支給額	技能習 得手当 支給額	傷病 手当 支給額	受給資 格決定 件数	受給 者数	高年齢 求職者 給付金額	受給資 格決定 件数	受給 者数	特例一 時金支 給金額	35	36	37	38	39	40	41	42	43	44	45	46
前年同月	586,363	527,084	163,934	38,176	4,990	4,148	171	175	36,524	256	241	43,718	2	163	489	155,697	166	37,058	16	1,020	1	88	0	0	
前月	668,217	608,347	158,151	44,437	5,045	3,221	200	242	51,149	110	32	6,242	3	450	527	193,718	157	28,416	21	1,266	1	121	9	240	
12月	551,874	498,283	135,360	39,782	4,773	3,780	206	182	37,928	216	229	42,893	2	142	487	184,626	129	22,360	17	802	0		4	33	
前橋	86,638	80,290	20,496	4,953	546	346	32	35	7,962	5	2	404	0		66	24,661	23	3,589	3	84	0		4	33	
高崎	89,535	79,401	18,176	8,486	698	570	33	32	6,230	0	2	452	1	71	72	27,587	32	5,398	1	15	0		0		
安中	14,077	13,479	1,526	548	50		9	6	1,603	2	2	383	0		8	3,570	2	360	0		0		0		
桐生	44,417	40,030	10,899	2,942	608	349	19	18	3,584	1	1	171	0		33	13,350	6	1,593	4	284	0		0		
伊勢崎	80,261	73,749	22,436	4,549	627	684	23	20	4,369	1	2	381	0		66	23,971	13	3,311	3	122	0		0		
太田	76,112	69,856	19,348	3,266	752	422	25	19	3,418	0	0		0		72	28,907	12	1,673	4	219	0		0		
館林	52,726	50,280	18,457	1,181	246	147	20	17	3,245	0	1	130	0		61	24,711	12	1,863	0		0		0		
沼田	17,898	15,880	4,316	1,223	166	467	9	6	1,557	124	156	28,881	0		20	7,050	7	1,271	0		0		0		
富岡	16,258	14,504	4,499	1,017	87	651	8	10	2,324	3	4	865	0		19	6,295	5	453	0		0		0		
藤岡	29,430	23,922	6,637	4,918	376	145	8	8	1,671	1	2	380	0		20	6,591	4	717	1	54	0		0		
渋川	35,012	28,400	5,541	5,851	448		12	5	983	13	5	888	0		37	14,041	9	1,530	1	24	0		0		
中之条	9,511	8,494	3,031	849	168		8	6	983	66	52	9,959	1	71	13	3,891	4	601	0		0		0		
年度累計	5,732,609	5,315,997	1,452,361	250,297	38,062	27,421	2,568	2,568		284	284	53,745	17	2,557	4,113	1,509,442	1,103	202,263	208	9,776	7	984	32	833	

(注1) 支給金額は千円単位で千円未満四捨五入のため、合計とは一致しない。

(注2) 就職促進給付の拡充により、平成26年10月より就業促進定着手当の支給が開始。

項目 安定所別	雇 用 継 続 給 付 関 係										
	高 年 齢 雇 用 継 続 給 付						育 児 休 業 給 付			介 護 休 業 給 付	
	基本給付金			再就職給付金							
	47 受給要件確認 件数	48 受給者 実人員	49 支給 金額	50 受給要件確認 件数	51 受給者 実人員	52 支給 金額	53 受給要件確認 件数	54 受給者 実人員	55 支給 金額	56 受給 者数	57 支給 金額
前年同月	313	9,379	230,636	1	5	80	351	3,546	440,448	11	3,483
前 月	291	9,190	236,942	0	0		397	3,562	431,116	13	3,779
12月	283	8,396	217,475	0	0		395	3,798	469,087	18	4,240
前橋	66	1,927	48,919	0	0		98	981	129,839	3	418
高崎	58	1,489	38,580	0	0		97	846	107,501	5	1,284
安中	8	206	4,842	0	0		3	61	6,940	0	
桐生	29	504	12,358	0	0		31	315	35,173	4	508
伊勢崎	17	1,013	27,367	0	0		43	383	44,239	1	174
太田	34	1,037	29,092	0	0		40	501	60,879	3	1,363
館林	36	980	24,497	0	0		28	247	26,336	1	90
沼田	3	130	3,190	0	0		10	89	11,739	0	
富岡	9	223	5,224	0	0		12	64	7,598	0	
藤岡	14	323	8,437	0	0		13	125	15,573	0	
渋川	7	417	11,664	0	0		16	145	18,111	0	
中之条	2	147	3,305	0	0		4	41	5,159	1	403
年度累計	3,012	78,823	1,993,103	0	1	20	3,154	32,078	3,881,143	122	37,517

(注) 支給金額は千円単位で千円未満四捨五入のため、合計とは一致しない。

教育訓練給付金(一般教育訓練)給付状況

		一 般 教 育 訓 練 給 付 関 係												合計
		前橋	高崎	安中	桐生	伊勢崎	太田	館林	沼田	富岡	藤岡	渋川	中之条	
平成26年度	受給者数	313	364	60	128	243	161	141	76	66	116	106	40	1,814
	支給金額	9,837	11,555	1,794	3,299	7,674	4,164	3,798	1,904	1,550	3,374	2,617	986	52,551
平成27年度	受給者数	349	330	55	133	232	160	150	103	79	100	115	47	1,853
	支給金額	9,778	10,457	1,252	3,473	6,737	3,937	4,295	2,199	1,668	3,087	2,890	1,477	38,047
平成28年度	受給者数	310	274	49	122	224	144	123	78	44	91	97	36	1,592
	支給金額	9,908	9,433	1,806	3,599	7,153	3,910	4,005	2,632	1,324	2,927	3,278	1,322	51,297
平成28年12月	受給者数	28	27	4	13	28	10	11	5	4	12	4	4	150
	支給金額	740	775	145	297	729	193	314	141	103	294	64	160	3,956
平成29年1月	受給者数	21	28	5	14	18	18	13	4	3	9	9	3	145
	支給金額	525	945	168	407	542	482	304	84	77	251	243	172	4,199
2月	受給者数	18	19	3	2	20	5	6	8	4	10	5	1	101
	支給金額	628	631	90	61	688	80	138	207	147	235	205	12	3,121
3月	受給者数	18	17	5	4	8	13	13	2	2	5	5	0	92
	支給金額	679	443	171	110	252	607	419	111	53	196	182		3,223
4月	受給者数	14	14	1	5	16	9	6	9	1	3	2	4	84
	支給金額	267	528	51	130	485	217	107	369	19	178	108	140	2,597
5月	受給者数	17	10	4	10	14	9	9	3	1	7	5	3	92
	支給金額	889	262	104	361	404	297	193	56	33	198	109	78	2,985
6月	受給者数	23	26	2	4	16	14	10	11	4	5	4	0	119
	支給金額	667	871	102	146	536	502	287	258	68	184	151		3,773
7月	受給者数	34	20	3	6	23	12	5	5	2	9	9	4	132
	支給金額	996	643	136	169	704	331	286	177	66	315	239	171	4,232
8月	受給者数	25	17	4	11	25	14	17	4	4	11	9	1	142
	支給金額	905	787	183	375	820	475	629	170	164	391	192	17	5,109
9月	受給者数	40	21	1	7	16	20	7	7	6	11	13	1	150
	支給金額	1,404	621	16	239	588	566	209	188	261	286	358	17	4,753
10月	受給者数	29	39	6	14	25	18	15	10	10	10	15	3	194
	支給金額	923	1,410	92	602	987	533	457	260	478	262	633	88	6,724
11月	受給者数	23	44	4	17	33	13	14	5	11	10	10	2	186
	支給金額	767	1,652	87	415	1,151	468	501	125	436	318	328	60	6,307
12月	受給者数	25	31	1	12	22	16	5	10	6	9	6	3	146
	支給金額	618	883	33	343	607	304	152	274	317	284	208	58	4,082

(注1) 支給金額は千円単位で千円未満四捨五入のため、合計とは一致しない。

(注2) 教育訓練給付金の拡充に伴い、平成26年10月より「一般教育訓練給付金」へ名称変更

教育訓練給付金(専門実践教育訓練)受給資格確認及び教育訓練支援給付金給付状況

項目	専 門 実 践 教 育 訓 練 関 係																教 育 訓 練 支 援 給 付 金					
	教 育 訓 練 給 付 金																					
	安定所別	内訳			受 給 者 数 ・ 支 給 金 額												受給資格 確認件数	初回受給者数	受給者実人員	支給終了者数	支給金額	
		受給資格 確認件数	通学制	通信制	第1回		第2回		第3回		第4回		第5回		第6回							追加給付(20%)
受給者数					支給金額	受給者数	支給金額	受給者数	支給金額	受給者数	支給金額	受給者数	支給金額	受給者数	支給金額	受給者数						支給金額
平成27年度	208	183	24	129	19,366	7	265	0	0	0	0	0	0	0	2	78	25	10	30	0	4,051	
平成28年度	216	162	54	187	28,979	140	9,881	120	11,210	34	2,276	0	0	0	9	910	32	28	135	9	17,778	
前年同月	4	1	3	2	249	1	100	2	173	0	0	0	0	0	0	0	0	7	21	0	2,963	
前 月	5	0	5	32	5,063	0	0	23	1,882	0	0	11	1,220	0	0	1	320	0	0	3	0	501
12月	13	3	10	0	0	0	103	2	0	0	8	1	0	0	0	0	1	9	39	0	5,404	
前橋	3	0	3	0	0	0	0	0	0	0	1	8	0	0	0	0	0	1	9	0	1,190	
高崎	1	1	0	0	0	0	103	2	0	0	0	0	0	0	0	0	0	1	5	0	623	
安中	0	0	0	0	0	0	0	0	0	0	0	0	0	0	0	0	0	1	2	0	266	
桐生	1	0	1	0	0	0	0	0	0	0	0	0	0	0	0	0	0	0	1	0	159	
伊勢崎	2	0	2	0	0	0	0	0	0	0	0	0	0	0	0	0	0	0	3	0	482	
太田	0	0	0	0	0	0	0	0	0	0	0	0	0	0	0	0	0	1	4	0	571	
館林	2	1	1	0	0	0	0	0	0	0	0	0	0	0	0	0	1	1	1	0	141	
沼田	2	1	1	0	0	0	0	0	0	0	0	0	0	0	0	0	0	0	0	0	0	
富岡	0	0	0	0	0	0	0	0	0	0	0	0	0	0	0	0	0	1	2	0	229	
藤岡	0	0	0	0	0	0	0	0	0	0	0	0	0	0	0	0	0	1	3	0	459	
渋川	1	0	1	0	0	0	0	0	0	0	0	0	0	0	0	0	0	2	9	0	1,284	
中之条	1	0	1	0	0	0	0	0	0	0	0	0	0	0	0	0	0	0	0	0	0	
年度累計	45	9	36	204	30,932	155	11,493	156	15,179	85	7,241	69	6,560	0	43	6,202	24	24	171	6	23,644	

(注1) 支給金額は千円単位で千円未満四捨五入のため、合計とは一致しない。

(注2) 教育訓練給付金の拡充及び教育訓練支援給付金の創設に伴い、平成26年10月より「専門実践教育訓練」新設

用語の説明

(職業紹介関係)

- ・新規求職申込件数
期間中に自安定所で新たに受付けた求職申込みの件数をいう。
- ・月間有効求職者数
「前月より繰越された有効求職者数(前月末日現在において、求職票の有効期限が翌月以降にまたがっている就職未決定の求職者数)」と当月の「新規求職者申込件数」の合計数をいう。
- ・紹介件数
求職者と求人との結合をはかるため、自安定所で紹介した件数をいう。
- ・就職件数
自安定所の有効求職者が、安定所の紹介あっせんにより就職した件数をいう。
- ・新規求人数
期間中に新たに受付けた求人数(採用予定人員)をいう。
- ・月間有効求人数
「前月より繰越された有効求人数(前月末日現在において、求人票の有効期限が翌月以降にまたがっている未充足の求人数)」と当月の「新規求人数」の合計数をいう。
- ・充足数
自安定所の有効求人が、安定所の紹介あっせんにより求職者と結合した件数をいう。
- ・求人倍率 (求職者に対する求人の比率をいい、求職者1人あたりの求人数を示す。)

$$\text{求人倍率} = \frac{\text{月間有効(新規)求人数}}{\text{月間有効(新規)求職者数}}$$

- ・就職率(求職に対する就職の比率をいい、求職者のうち、求人者との間に雇用関係が成立したものの割合を示す。)

$$\text{就職率} = \frac{\text{就職件数}}{\text{月間有効(新規)求職者数}} \times 100$$

- ・充足率(求人に対する就職の比率をいい、申込まれ求人がどの程度満たされているかを示す。)

$$\text{充足率} = \frac{\text{充足数}}{\text{月間有効(新規)求人数}} \times 100$$

- ・産業分類(平成21年4月より本文中の産業分類は平成19年11月改定の「日本標準産業分類」による。)

(雇用保険関係)

- ・離職票交付枚数
安定所が離職による被保険者資格の喪失の確認を行い、離職者に交付した離職票の枚数をいう。
- ・離職票提出件数
失業給付を受けようとする者が安定所に出頭して離職票を提出した件数をいう。
- ・受給資格決定件数
受け付けた離職票を審査して、安定所が失業給付を受ける資格があると決定した件数をいう。
- ・初回受給者数
同一失業給付金受給期間内における当該失業給付の第1回目の支給を受けた者の数をいう。
- ・受給者実人員
失業給付を実際に受けた受給資格者の実数をいう。
- ・特定受給資格者
離職理由が、倒産・解雇・特定の雇止め等により再就職の準備をする時間的余裕がなく離職を余儀なくされた受給資格者(特定受給資格者判断基準に該当する者)をいう。

県内ハローワーク一覧

名 称	所 在 地	連 絡 先
ハローワーク前橋	前橋市天川大島町130-1	tel. 027-290-2111 fax. 027-290-2528
ハローワーク高崎	高崎市北双葉町5-17	tel. 027-327-8609 fax. 027-323-8119
ハローワーク安中	安中市安中1-1-26	tel. 027-382-8609 fax. 027-382-4141
ハローワーク桐生	桐生市錦町2-11-14	tel. 0277-22-8609 fax. 0277-22-5014
ハローワーク伊勢崎	伊勢崎市太田町554-10 (伊勢崎地方合同庁舎1階)	tel. 0270-23-8609 fax. 0270-23-3697
ハローワーク太田	太田市飯田町893	tel. 0276-46-8609 fax. 0276-48-0096
ハローワーク館林	館林市大街道1-3-37	tel. 0276-75-8609 fax. 0276-72-4367
ハローワーク沼田	沼田市薄根町3167-4	tel. 0278-22-8609 fax. 0278-23-7206
ハローワーク群馬富岡	富岡市富岡1414-14	tel. 0274-62-8609 fax. 0274-62-1932
ハローワーク藤岡	藤岡市上大塚368-1	tel. 0274-22-8609 fax. 0274-24-4587
ハローワーク渋川	渋川市渋川1696-15	tel. 0279-22-2636 fax. 0279-23-4370
ハローワーク中之条	吾妻郡中之条町西中之条207	tel. 0279-75-2227 fax. 0279-75-5945