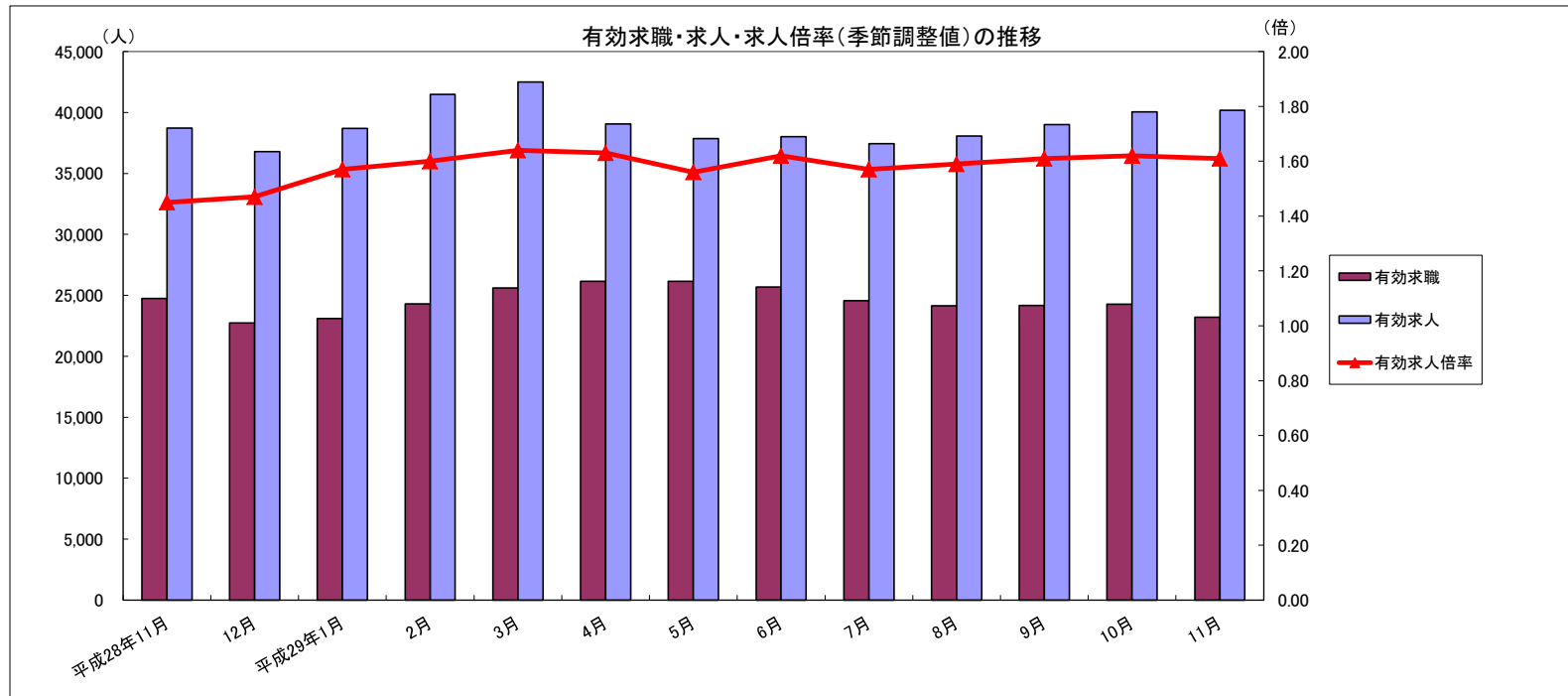


労働市場月報



2017. 11

厚生労働省 群馬労働局 職業安定部

労働市場の動向(29年11月)

目 次

1 求人倍率の状況

- ・ 新規求人倍率(季節調整値)は、新規求職者数の減少(前月比9.5%減)に対し、新規求人数も減少(前月比6.3%減)したことから、前月を0.11ポイント上回る2.35倍となった。
- ・ 有効求人倍率(季節調整値)は、月間有効求職者数の減少(前月比4.4%減)に対し、月間有効求人数が増加(前月比0.3%増)したことから、前月を0.01ポイント下回る1.61倍となった。

2 求人の状況

- ・ 新規求人数(原数値)は13,693で、前年同月比2.3%増加となった。
 産業別では、建設業(14.4%増)、製造業(9.9%増)、情報通信業(11.4%増)、運輸業・郵便業(2.0%減)、卸売・小売業(2.1%減)、飲食・宿泊業(2.1%増)、医療・福祉(2.8%増)、サービス業(2.4%増)となっている。
 製造業の内訳を見ると、食料品(13.2%減)、プラスチック製品(35.3%増)、金属製品(12.4%増)、はん用機械器具(27.5%増)、電子部品・デバイス・電子回路製造(62.2%増)、電気機械器具(4.0%減)、情報通信器(175.0%増)、輸送用機械器具(10.9%増)となっている。
- ・ 有効求人数(原数値)は40,186で、前年同月比3.8%増加となった。

3 求職の状況

- ・ 新規求職者数(原数値)は5,381で、前年同月比4.9%減少となった。
- ・ 新規求職者(常用:パートを除く)の態様別内訳(前年同月比)を見ると、在職者は1.4%減少し、離職者は8.1%減少(うち事業主都合が31.8%減、うち自己都合が4.4%増)となっている。
- ・ 有効求職者数(原数値)は23,207で、前年同月比6.2%減少となった。

4 就職の状況

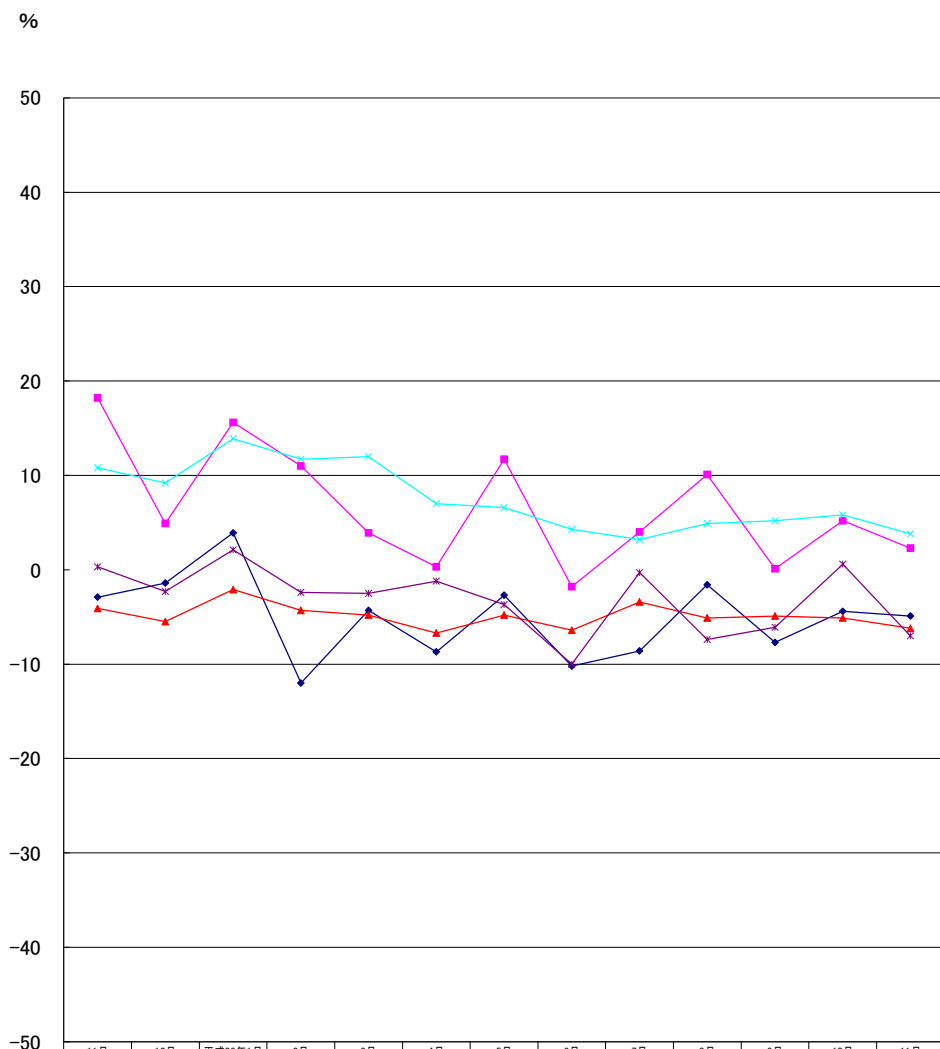
- ・ 公共職業安定所の紹介による就職件数は2,043で、前年同月比7.0%減少となった。

5 雇用保険受給者の状況

- ・ 受給資格決定件数は1,289で、前年同月比7.7%減少となった。
- ・ 初回受給者数は1,149で、前年同月比3.9%減少となった。
- ・ 雇用保険受給者実人員は4,922で、前年同月比4.4%減少となった。

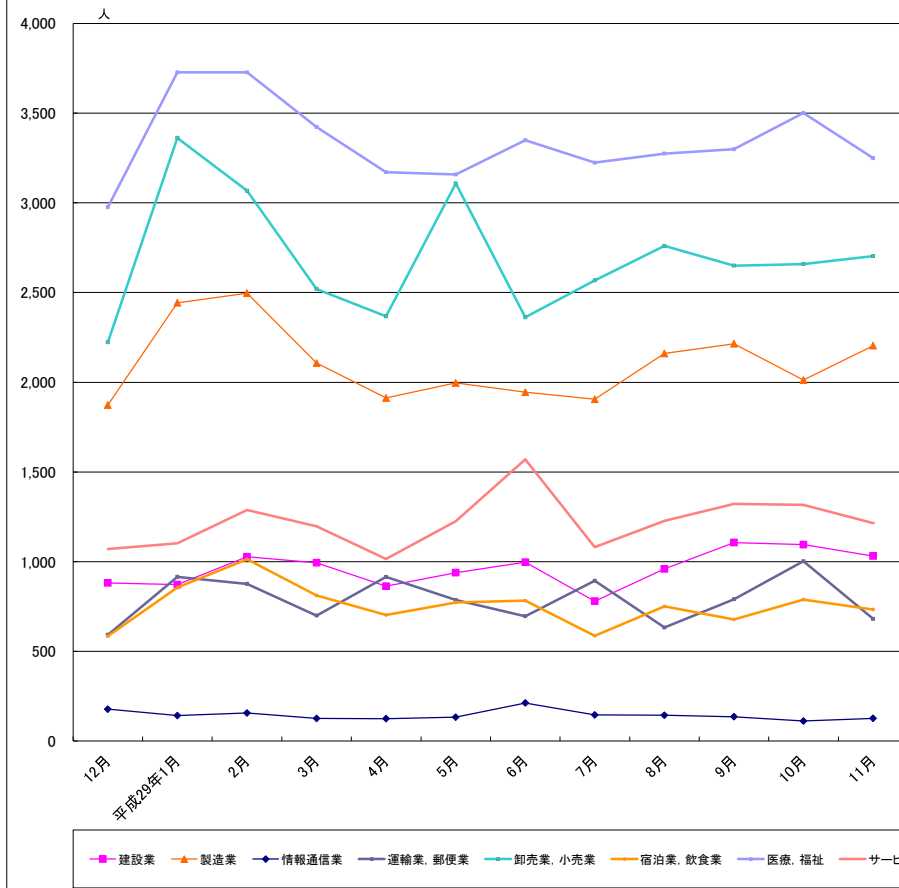
主要統計グラフ	1-2
業務統計主要項目・主要指標	3
時系列でみた主要指標Ⅰ(学卒・パートを除く)	4
" Ⅱ(学卒を除きパートを含む)	5
一般職業紹介状況(学卒・パートを除く)	6
" (学卒を除きパートを含む)	7
中高年齢者等の職業紹介等状況(パートを除く)	8
高齢者(55歳以上)の職業紹介状況(パートを除く)	9
パートタイム職業紹介状況	10
障害者職業紹介状況	11
産業別・規模別一般新規求人状況	12
産業別・規模別一般充足状況	13
新規学卒者の職業紹介状況	14
付属施設の業務取扱状況	15
新卒応援ハローワーク	
外国人雇用サービスコーナー	
雇用保険関係(適用、求職者給付、就職促進給付、雇用継続給付)	16-18
教育訓練給付金(一般教育訓練)給付状況	19
教育訓練給付金(専門実践教育訓練)受給資格確認及び教育訓練支援給付金給付状況	20
用語の説明・県内ハローワーク等一覧	21

グラフでみる対前年増減率の推移



	11月	12月	平成29年1月	2月	3月	4月	5月	6月	7月	8月	9月	10月	11月
新規求職	-2.9	-1.4	3.9	-12.0	-4.3	-8.7	-2.7	-10.2	-8.6	-1.6	-7.7	-4.4	-4.9
新規求人	18.2	4.9	15.6	11.0	3.9	0.3	11.7	-1.8	4.0	10.1	0.1	5.2	2.3
有効求職	-4.1	-5.5	-2.1	-4.3	-4.8	-6.7	-4.8	-6.4	-3.4	-5.1	-4.9	-5.1	-6.2
有効求人	10.8	9.2	13.9	11.7	12.0	7.0	6.6	4.3	3.2	4.9	5.2	5.8	3.8
就職件数	0.3	-2.3	2.1	-2.4	-2.5	-1.2	-3.7	-10.0	-0.3	-7.4	-6.1	0.6	-7.0

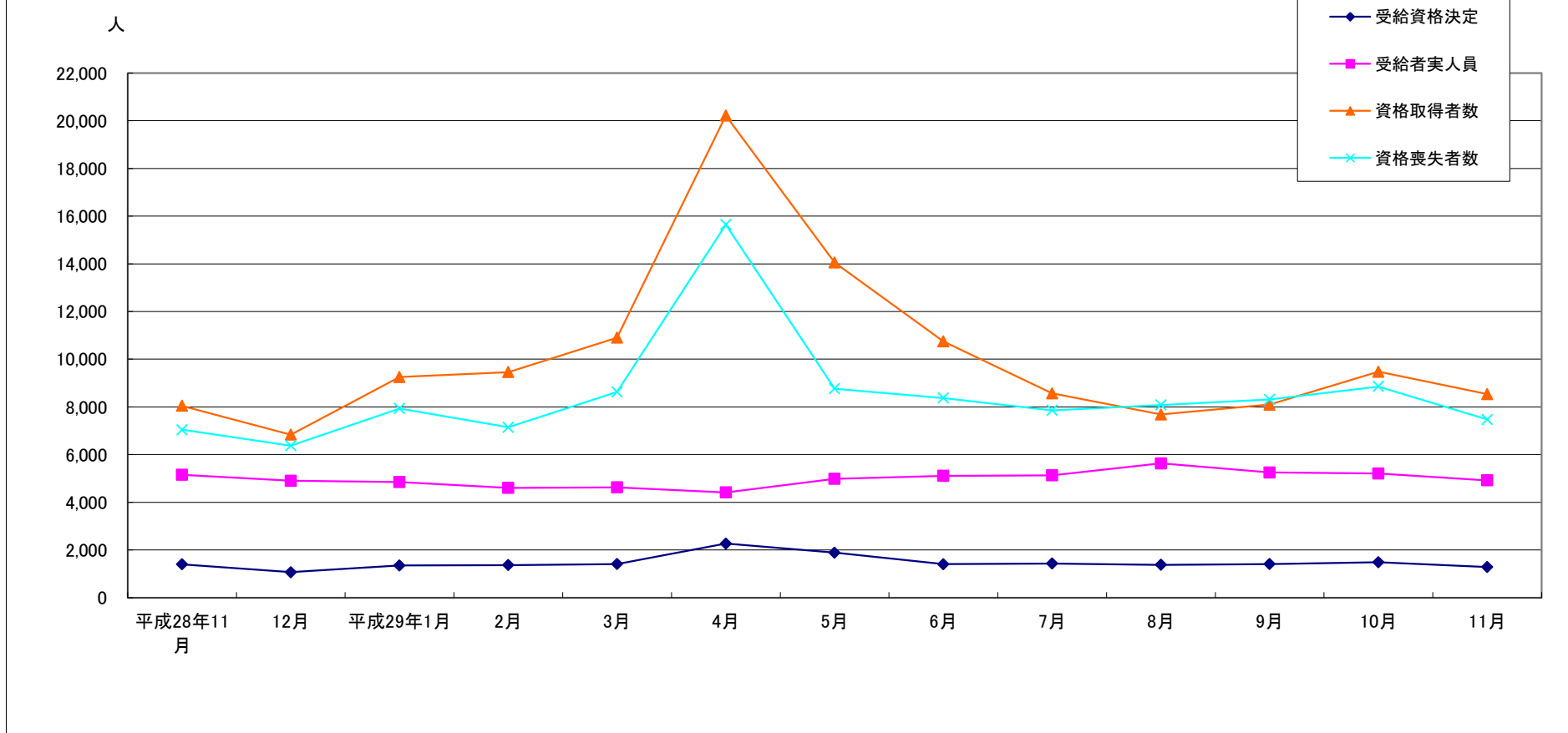
産業別新規求人数の推移(学卒を除きパートを含む)



	建設業	製造業	情報通信業	運輸業、郵便業	卸売業、小売業	宿泊業、飲食業	医療、福祉	サービス業
12月	882	1,873	178	593	2,223	585	2,976	1,071
平成29年1月	872	2,443	142	916	3,362	856	3,727	1,102
2月	1,027	2,497	156	876	3,068	1,013	3,727	1,289
3月	994	2,107	126	700	2,520	811	3,423	1,197
4月	863	1,912	125	915	2,367	703	3,171	1,016
5月	939	1,996	133	786	3,108	773	3,158	1,226
6月	997	1,944	213	696	2,362	783	3,349	1,570
7月	780	1,905	146	893	2,568	587	3,224	1,081
8月	959	2,160	144	633	2,760	751	3,275	1,228
9月	1,107	2,215	136	791	2,650	678	3,299	1,322
10月	1,095	2,012	112	1,002	2,659	789	3,500	1,317
11月	1,032	2,204	127	681	2,703	734	3,249	1,215

(注)新産業分類(平成19年11月改訂「日本標準産業分類」)に基づく区分により掲載している。

最近12か月の雇用保険関係指標の推移



	平成28年11月	12月	平成29年1月	2月	3月	4月	5月	6月	7月	8月	9月	10月	11月
受給資格決定	1,397	1,067	1,352	1,368	1,410	2,269	1,885	1,405	1,436	1,377	1,413	1,488	1,289
受給者実人員	5,151	4,903	4,846	4,601	4,624	4,415	4,984	5,110	5,128	5,630	5,251	5,208	4,922
資格取得者数	8,046	6,835	9,251	9,458	10,902	20,213	14,057	10,747	8,566	7,684	8,095	9,476	8,532
資格喪失者数	7,041	6,375	7,930	7,146	8,627	15,646	8,763	8,371	7,855	8,077	8,315	8,856	7,473

業務統計主要項目(学卒を除きパート含む)

主要指標

項目			11月	参 考			対 比	
				前月	前々月	前年同月	前月比	前年同月比
一 般 職 業 紹 介	求 職	1 新 規	5,381	5,943	6,084	5,659	△ 9.5	△ 4.9
		2 月 間 有 効	23,207	24,263	24,158	24,735	△ 4.4	△ 6.2
	就 職	3 全 数	2,043	2,344	2,226	2,197	△ 12.8	△ 7.0
		4 うち保受給者	465	529	486	537	△ 12.1	△ 13.4
	求 人	5 新 規	13,693	14,621	14,063	13,390	△ 6.3	2.3
		6 月 間 有 効	40,186	40,059	39,009	38,728	0.3	3.8
	7 充 足 数	1,973	2,246	2,132	2,100	△ 12.2	△ 6.0	
	求 人 倍 率	8 新 規 (5/1)	2.54	2.46	2.31	2.37		
		9 月間有効(6/2)	1.73	1.65	1.61	1.57		
雇 用 保 険	10 適用事業所数		31,876	31,793	31,700	30,857	0.3	3.3
	11 被 保 険 者 数		605,215	604,049	603,047	584,003	0.2	3.6
	一 般	12 受 給 資 格 決 定 件 数	1,289	1,488	1,413	1,397	△ 13.4	△ 7.7
		13 受 給 者 実 人 員 (所 定 給 付)	4,922	5,208	5,251	5,151	△ 5.5	△ 4.4
		14 支 給 金 額 (千円)	608,347	634,588	599,787	704,109	△ 4.1	△ 13.6
	高 年 齢	15 受 給 資 格 決 定 件 数	200	272	231	220	△ 26.5	△ 9.1
		16 受 給 者 数	242	245	229	242	△ 1.2	0.0
		17 支 給 金 額 (千円)	51,149	54,187	48,459	51,026	△ 5.6	0.2
		18 受 給 資 格 決 定 件 数	110	12	0	110	816.7	0.0
	短 期	19 受 給 者 数	32	0	0	26	-	23.1
20 支 給 金 額 (千円)		6,242			5,022	-	24.3	

項 目	鉱工業生産指数 (鉱工業計)		常用雇用指数 (産業計)		所定外労働時間 (産業計)		企業倒産		完全失業者数 (全 国)	
	平成22年 =100 (原数値)	前 年 同 月 比	規模30人 以上 平成27年 =100 前 年 同 月 比	前 年 同 月 比	規模30人 以上 前 年 同 月 比	前 年 同 月 比	負債額 1000万 以上	前 年 同 月 差	万人	完全失業率 (季調値)
年 月										
平成24年	104.4	7.1	100.2	0.1	14.0	3.3	125	△ 8	280	4.3
平成25年	108.0	2.2	99.6	△ 0.5	14.5	△ 1.3	110	△ 12	256	3.9
平成26年	112.3	3.9	99.7	0.0	14.9	△ 1.9	120	9	233	3.5
平成27年	111.1	△ 1.0	100.0	0.0	12.9	△ 2.2	101	△ 19	222	3.4
平成28年9月	116.6	△ 3.0	100.5	0.5	13.0	△ 1.5	5	△ 5	204	3.0
10月	118.0	4.2	100.5	0.3	13.3	0.8	6	△ 4	195	3.0
11月	118.9	△ 5.6	100.5	0.0	13.5	0.0	6	△ 1	197	3.1
12月	113.9	△ 2.8	100.5	0.1	13.6	0.7	5	△ 4	193	3.1
平成29年1月	97.3	△ 6.6	100.5	0.2	12.8	△ 2.3	7	0	197	3.0
2月	107.3	△ 3.7	100.5	0.2	13.4	3.5	5	△ 4	188	2.8
3月	120.5	3.2	99.9	△ 0.1	13.4	0.5	11	0	188	2.8
4月	109.1	△ 1.2	101.9	1.4	13.7	2.2	9	0	197	2.8
5月	103.8	△ 0.6	101.6	1.2	12.7	1.6	9	5	210	3.1
6月	120.5	1.6	101.8	1.4	12.9	1.6	15	9	192	2.8
7月	111.8	△ 3.0	101.9	1.1	12.9	0.8	6	△ 5	191	2.8
8月	102.1	0.0	101.8	△ 0.6	12.2	0.0	6	△ 2	189	2.8
9月	116.2	△ 0.3	101.4	0.9	13.0	0.0	7	2	190	2.8
10月	119.9	1.6	-	-	-	-	8	2	181	2.8
11月	-	-	-	-	-	-	7	1	178	2.7
資料出所	県 統 計 課						帝国データバンク		総務省統計局	

※完全失業率の年平均は、実数である。
 ※表中「-」は、月報作成時には未公表のものである。
 ※年の数値は速報値

時系列でみた主要指標 I (学卒・パートを除く)

項目 年度・月別	A 一般職業紹介状況											B Aのうち中高年齢者						C 一般求職者給付					
	1 新規求職		2 月間有効求職		3 新規求人		4 月間有効求人		5 就職		求人倍率		6 新規求職		7 月間有効求職		8 就職		新規求職者 中に占める 中高年の 割合 6/1*100	受給資格 決定件数		受給者実人員	
	前年 同月比	前年 同月比	前年 同月比	前年 同月比	前年 同月比	前年 同月比	新規	月間 有効	前年 同月比	前年 同月比	前年 同月比	前年 同月比	前年 同月比	前年 同月比	前年 同月比	前年 同月比	前年 同月比	前年 同月比					
平成23年度	6,113	△ 7.4	25,076	△ 6.8	6,836	12.3	17,441	13.4	1,616	△ 2.2	1.12	0.70	1,983	△ 8.1	9,413	△ 7.4	455	△ 0.9	32.4	2,137	2.4	8,398	△ 0.8
平成24年度	5,720	△ 6.4	24,347	△ 2.9	7,489	9.6	20,213	15.9	1,662	2.8	1.31	0.83	1,829	△ 7.8	9,135	△ 3.0	479	5.3	32.0	2,089	△ 2.2	8,624	2.7
平成25年度	5,205	△ 9.0	21,769	△ 10.6	6,925	△ 7.5	18,780	△ 7.1	1,624	△ 2.3	1.33	0.86	1,600	△ 12.5	7,885	△ 13.7	480	0.2	30.7	1,632	△ 21.9	7,168	△ 16.9
平成26年度	4,797	△ 7.8	19,120	△ 12.2	6,792	△ 1.9	18,872	0.5	1,537	△ 5.4	1.42	0.99	1,542	△ 3.6	6,768	△ 14.2	458	△ 4.6	32.1	1,683	3.1	6,102	△ 14.9
平成27年度	4,557	△ 5.0	17,942	△ 6.2	7,068	4.1	19,564	3.7	1,468	△ 4.5	1.55	1.09	1,509	△ 2.1	6,542	△ 3.3	466	1.7	33.1	1,611	△ 4.3	5,749	△ 5.8
平成28年度	4,285	△ 6.0	16,866	△ 6.0	7,607	7.6	21,321	9.0	1,379	△ 6.1	1.78	1.26	1,467	△ 2.8	6,247	△ 4.5	449	△ 3.6	34.2	1,526	△ 5.3	5,197	△ 9.6
平成28年11月	3,900	△ 5.6	16,322	△ 6.8	7,566	22.4	21,806	9.3	1,335	△ 2.3	1.94	1.34	1,426	2.0	6,085	△ 4.8	436	0.7	36.6	1,397	3.6	5,151	△ 11.1
12月	3,346	△ 3.2	15,145	△ 7.7	6,626	12.7	20,904	11.6	1,188	△ 1.4	1.98	1.38	1,229	0.2	5,774	△ 5.5	392	2.3	36.7	1,067	8.2	4,903	△ 10.3
平成29年1月	4,602	2.1	15,452	△ 4.9	8,722	7.8	21,689	13.1	1,091	△ 0.2	1.90	1.40	1,603	7.8	5,871	△ 2.1	354	9.6	34.8	1,352	△ 5.7	4,846	△ 10.4
2月	4,407	△ 16.7	16,115	△ 7.8	8,765	9.5	23,320	10.5	1,449	△ 7.0	1.99	1.45	1,524	△ 14.5	6,008	△ 6.0	474	△ 8.7	34.6	1,368	△ 9.2	4,601	△ 10.7
3月	4,536	△ 7.5	16,816	△ 8.7	7,349	4.1	23,499	9.9	1,619	△ 11.1	1.62	1.40	1,585	△ 1.9	6,249	△ 5.7	543	△ 8.3	34.9	1,410	△ 0.4	4,624	△ 10.1
4月	4,632	△ 10.7	16,728	△ 10.4	7,495	△ 1.0	21,922	6.2	1,452	△ 3.8	1.62	1.31	1,716	△ 11.3	6,372	△ 8.1	451	△ 6.8	37.0	2,269	△ 10.9	4,415	△ 9.1
5月	4,257	△ 5.2	16,545	△ 8.0	7,688	13.1	21,464	7.5	1,251	△ 9.6	1.81	1.30	1,491	△ 1.1	6,333	△ 5.5	433	△ 6.9	35.0	1,885	△ 3.8	4,984	△ 2.9
6月	4,045	△ 10.7	16,283	△ 9.0	7,587	0.3	21,789	5.2	1,263	△ 13.0	1.88	1.34	1,434	△ 5.0	6,260	△ 5.9	409	△ 11.3	35.5	1,405	△ 9.2	5,110	△ 9.1
7月	3,752	△ 3.5	15,967	△ 7.8	7,620	△ 0.1	21,511	4.9	1,263	△ 8.5	2.03	1.35	1,331	7.7	6,137	△ 3.4	445	2.1	35.5	1,436	6.0	5,128	△ 8.5
8月	3,956	△ 3.8	15,769	△ 7.1	7,844	11.8	21,976	6.9	1,174	△ 9.8	1.98	1.39	1,354	2.8	6,019	△ 2.7	381	△ 6.6	34.2	1,377	△ 2.7	5,630	△ 6.7
9月	3,860	△ 9.9	15,618	△ 7.2	7,809	2.1	22,385	6.9	1,258	△ 12.1	2.02	1.43	1,323	△ 2.2	5,912	△ 2.3	434	△ 8.2	34.3	1,413	△ 0.6	5,251	△ 8.0
10月	3,958	△ 4.3	15,764	△ 6.5	8,414	4.7	22,842	7.2	1,344	△ 4.5	2.13	1.45	1,394	1.1	5,937	△ 2.5	438	△ 5.0	35.2	1,488	△ 1.4	5,208	△ 2.3
11月	3,675	△ 5.8	15,140	△ 7.2	7,698	1.7	22,864	4.9	1,190	△ 10.9	2.09	1.51	1,378	△ 3.4	5,770	△ 5.2	402	△ 7.8	37.5	1,289	△ 7.7	4,922	△ 4.4
平成29年度	4,017	△ 6.9	15,977	△ 8.0	7,769	3.9	22,094	6.2	1,274	△ 9.0	1.93	1.38	1,428	△ 2.1	6,093	△ 4.5	424	△ 6.4	35.5	1,570	△ 4.5	5,081	△ 6.4

(注)年度数値は、月平均である。

時系列でみた主要指標Ⅱ（学卒を除きパートを含む）

項目 年度・月別	一般職業紹介状況										求人倍率									
	1 新規求職		2 月間有効求職		3 新規求人		4 月間有効求人		5 紹介件数		6 就職件数		原数値				季節調整値			
	前年 同月比	前年 同月比	前年 同月比	前年 同月比	前年 同月比	前年 同月比	前年 同月比	前年 同月比	前年 同月比	前年 同月比	前年 同月比	前年 同月比	本 県		全 国		本 県		全 国	
													新規	有効	新規	有効	新規	有効	新規	有効
平成23年度	8,736	△ 3.4	35,207	△ 4.9	11,358	10.0	28,913	11.9	15,043	△ 7.4	2,738	△ 0.3	1.30	0.82	1.11	0.68				
平成24年度	8,938	△ 5.2	34,588	△ 1.7	12,624	△ 1.1	33,853	△ 0.3	17,337	△ 2.5	3,424	△ 0.5	1.41	0.98	1.30	0.82				
平成25年度	7,509	△ 8.3	31,121	△ 9.4	12,271	△ 2.4	33,287	△ 0.1	13,285	△ 9.0	2,721	△ 3.1	1.63	1.07	1.53	0.97				
平成26年度	7,030	△ 6.4	27,966	△ 10.1	11,803	△ 3.8	32,311	△ 2.9	11,290	△ 15.0	2,519	△ 7.4	1.68	1.16	1.69	1.11				
平成27年度	6,700	△ 4.7	26,595	△ 4.9	12,373	4.8	34,005	5.2	10,163	△ 10.0	2,440	△ 3.1	1.85	1.28	1.86	1.23				
平成28年度	6,452	△ 3.7	25,492	△ 4.1	13,549	9.5	37,829	11.2	9,472	△ 6.8	2,351	△ 3.6	2.10	1.48	2.08	1.39				
平成28年11月	5,659	△ 2.9	24,735	△ 4.1	13,390	18.2	38,728	10.8	8,672	△ 5.5	2,197	0.3	2.37	1.57	2.34	1.48	2.09	1.45	2.15	1.41
12月	4,792	△ 1.4	22,727	△ 5.5	11,858	4.9	36,799	9.2	6,933	△ 8.8	1,973	△ 2.3	2.47	1.62	2.51	1.51	2.00	1.47	2.19	1.43
平成29年1月	6,765	3.9	23,093	△ 2.1	15,560	15.6	38,696	13.9	8,856	3.4	1,880	2.1	2.30	1.68	2.12	1.51	2.41	1.57	2.13	1.43
2月	6,734	△ 12.0	24,290	△ 4.3	15,711	11.0	41,480	11.7	10,357	△ 11.9	2,405	△ 2.4	2.33	1.71	2.18	1.53	2.25	1.60	2.12	1.43
3月	6,859	△ 4.3	25,610	△ 4.8	13,784	3.9	42,510	12.0	10,905	△ 10.3	3,030	△ 2.5	2.01	1.66	2.00	1.49	2.23	1.64	2.13	1.45
4月	7,646	△ 8.7	26,158	△ 6.7	12,952	0.3	39,050	7.0	8,663	△ 17.3	2,534	△ 1.2	1.69	1.49	1.66	1.38	2.18	1.63	2.13	1.48
5月	6,699	△ 2.7	26,151	△ 4.8	13,661	11.7	37,850	6.6	9,090	△ 10.6	2,362	△ 3.7	2.04	1.45	2.01	1.36	2.32	1.56	2.31	1.49
6月	6,102	△ 10.2	25,675	△ 6.4	13,475	△ 1.8	38,027	4.3	9,177	△ 13.4	2,298	△ 10.0	2.21	1.48	2.29	1.41	2.11	1.62	2.25	1.51
7月	5,473	△ 8.6	24,559	△ 3.4	12,922	4.0	37,445	3.2	7,854	△ 10.6	2,129	△ 0.3	2.36	1.52	2.42	1.47	2.27	1.57	2.27	1.52
8月	5,889	△ 1.6	24,130	△ 5.1	13,677	10.1	38,061	4.9	7,405	△ 15.7	1,977	△ 7.4	2.32	1.58	2.34	1.51	2.21	1.59	2.21	1.52
9月	6,084	△ 7.7	24,158	△ 4.9	14,063	0.1	39,009	5.2	8,428	△ 14.9	2,226	△ 6.1	2.31	1.61	2.40	1.54	2.13	1.61	2.26	1.52
10月	5,943	△ 4.4	24,263	△ 5.1	14,621	5.2	40,059	5.8	8,157	△ 8.3	2,344	0.6	2.46	1.65	2.50	1.58	2.24	1.62	2.36	1.55
11月	5,381	△ 4.9	23,207	△ 6.2	13,693	2.3	40,186	3.8	7,827	△ 9.7	2,043	△ 7.0	2.54	1.73	2.57	1.63	2.35	1.61	2.37	1.56
平成29年度	6,152	△ 5.8	24,788	△ 5.7	13,633	3.2	38,711	5.2	8,325	△ 13.1	2,239	△ 5.4	2.22	1.56						

(注)年度数値は、月平均である。

一般職業紹介状況(学卒・パートを除く)

項目 安定所別	A 新規求職 申込件数	B 月間有効 求職者数	C 紹介件数	D 就職件数	E 4のうち管外就職		F 4のうち 保 受給者の 就職件数	G 新 規 求 人 数	H 月間有効 求 人 数	I 充 足 数	J Iのうち他県 からの 充足数	比 率			
	1 全 数	2 全 数	3 全 数	4 全 数	5 県内	6 県外						新規求職 対前年同月 増 減 率	新規求人 対前年同月 増 減 率	新規求人 倍 率 (G/1)	有効求人 倍 率 (H/2)
前年同月	3,900	16,322	6,115	1,335	434	213	379	7,566	21,806	1,273	166	△ 5.6	22.4	1.94	1.34
前 月	3,958	15,764	5,562	1,344	422	229	367	8,414	22,842	1,260	158	△ 4.3	4.7	2.13	1.45
11月	3,675	15,140	5,381	1,190	355	187	322	7,698	22,864	1,149	157	△ 5.8	1.7	2.09	1.51
前 橋	671	2,857	1,178	224	90	25	66	1,310	3,851	194	13	△ 13.8	△ 0.5	1.95	1.35
高 崎	685	2,626	1,017	185	46	21	43	1,595	4,916	210	22	1.5	13.1	2.33	1.87
(安 中)	60	290	89	28	5	0	8	131	383	26	1	△ 33.3	4.0	2.18	1.32
桐 生	245	1,074	391	103	37	15	26	336	1,026	86	13	△ 12.2	△ 4.0	1.37	0.96
伊勢崎	399	1,781	513	122	34	19	33	990	2,890	143	12	△ 14.2	1.4	2.48	1.62
太 田	541	2,341	835	187	54	44	46	1,143	3,086	166	53	△ 4.1	6.2	2.11	1.32
館 林	230	1,143	358	87	9	28	30	735	2,296	106	25	△ 4.6	△ 11.3	3.20	2.01
沼 田	224	623	209	51	10	7	17	184	688	44	2	△ 7.8	△ 41.0	0.82	1.10
富 岡	136	511	146	39	15	2	10	272	786	30	0	△ 2.9	5.0	2.00	1.54
藤 岡	175	669	235	68	24	16	15	450	1,399	55	11	4.2	10.8	2.57	2.09
渋 川	222	936	319	76	29	4	22	366	1,015	73	3	16.8	33.1	1.65	1.08
(中之条)	87	289	91	20	2	6	6	186	528	16	2	29.9	△ 19.1	2.14	1.83
年度累計	32,135	127,814	44,950	10,195	3,268	1,616	2,525	62,155	176,753	9,778	1,276	△ 6.9	3.9	1.93	1.38

一般職業紹介状況(学卒を除きパートを含む)

項目 安定所別	A 新規求職 申込件数	B 月間有効 求職者数	C 紹介件数	D 就職件数	E 4のうち 保 受給者の 就職件数	F 新 規 求 人 数	G 月間有効 求 人 数	H 充 足 数	比 率			
	1 全 数	2 全 数	3 全 数	4 全 数					新規求職 対前年同月 増 減 率	新規求人 対前年同月 増 減 率	新規求人 人 倍 率 (F/A)	有効求人 人 倍 率 (G/B)
前年同月	5,659	24,735	8,672	2,197	537	13,390	38,728	2,100	△ 2.9	18.2	2.37	1.57
前 月	5,943	24,263	8,157	2,344	529	14,621	40,059	2,246	△ 4.4	5.2	2.46	1.65
11月	5,381	23,207	7,827	2,043	465	13,693	40,186	1,973	△ 4.9	2.3	2.54	1.73
前 橋	1,003	4,331	1,753	386	94	2,357	6,805	345	△ 7.6	1.9	2.35	1.57
高 崎	994	3,982	1,465	302	56	3,616	10,432	357	△ 1.2	10.2	3.64	2.62
(安 中)	101	484	143	64	15	228	696	59	△ 30.8	0.0	2.26	1.44
桐 生	360	1,678	554	164	37	583	1,816	138	△ 10.7	11.9	1.62	1.08
伊勢崎	559	2,631	725	199	47	1,583	4,683	236	△ 14.7	2.5	2.83	1.78
太 田	782	3,546	1,129	304	62	1,545	4,330	269	△ 1.3	5.7	1.98	1.22
館 林	336	1,784	516	153	44	1,229	3,746	165	△ 7.4	△ 14.2	3.66	2.10
沼 田	294	928	354	112	26	404	1,544	97	△ 6.1	△ 31.4	1.37	1.66
富 岡	215	853	248	85	16	461	1,320	66	2.9	△ 0.4	2.14	1.55
藤 岡	240	1,010	318	88	19	669	1,940	79	△ 3.6	14.6	2.79	1.92
渋 川	345	1,491	486	137	32	657	1,883	121	8.8	21.0	1.90	1.26
(中之条)	152	489	136	49	17	361	991	41	26.7	△ 15.7	2.38	2.03
年度累計	49,217	198,301	66,601	17,913	3,727	109,064	309,687	17,275	△ 5.8	3.2	2.22	1.56

中高年齢者等の職業紹介等状況(パートを除く)

安定所別 項目	新規求職 申込件数		月間有効 求職者数	紹介件数	就職件数		5 新 規 求 人 数	6 月間有効 求 人 数	比 率				
	1		2 全 数	3 全 数	4				新規求職者 中に占める 中高年の割合	新規求職 対前年同月 増減率	新規求人 対前年同月 増減率	新規求人 倍率 (5/1)	有効求人 倍率 (6/2)
	全 数	1のうち保			全 数	4のうち保							
前年同月	1,426	370	6,085	2,071	436	120	2,782	8,171	(25.2) 36.6	2.0	20.2	1.95	1.34
前 月	1,394	381	5,937	1,936	438	121	3,051	8,541	(23.5) 35.2	1.1	2.7	2.19	1.44
11月	1,378	333	5,770	1,873	402	113	2,839	8,532	(25.6) 37.5	△ 3.4	2.0	2.06	1.48
前 橋	248	56	1,032	440	86	28	485	1,440	(24.7) 37.0	△ 7.5	3.9	1.96	1.40
高 崎	247	48	939	365	56	11	644	1,947	(24.8) 36.1	7.4	25.3	2.61	2.07
(安 中)	24	5	132	31	12	4	42	147	(23.8) 40.0	△ 35.1	2.4	1.75	1.11
桐 生	84	27	420	131	29	8	121	366	(23.3) 34.3	△ 16.0	17.5	1.44	0.87
伊勢崎	146	42	678	154	47	10	409	1,201	(26.1) 36.6	△ 25.9	2.3	2.80	1.77
太 田	184	52	824	273	50	11	343	996	(23.5) 34.0	5.1	△ 10.7	1.86	1.21
館 林	87	32	455	113	27	12	283	917	(25.9) 37.8	8.7	△ 16.0	3.25	2.02
沼 田	106	11	283	89	28	10	80	287	(36.1) 47.3	△ 0.9	△ 37.0	0.75	1.01
富 岡	50	15	221	38	10	3	93	293	(23.3) 36.8	△ 23.1	0.0	1.86	1.33
藤 岡	65	22	271	83	23	7	127	334	(27.1) 37.1	0.0	15.5	1.95	1.23
渋 川	88	13	370	116	24	6	135	385	(25.5) 39.6	27.5	26.2	1.53	1.04
(中之条)	49	10	145	40	10	3	77	219	(32.2) 56.3	48.5	△ 22.2	1.57	1.51
年度累計	11,421	3,005	48,740	15,745	3,393	929	23,212	66,335	(23.2) 35.5	△ 2.1	2.9	2.03	1.36

(注) ()内は、パートを含めた新規求職者中に占める中高年の割合である。求人数及び求人倍率は、「求人均等配分方式」による数値である。

高齢者(55歳以上)の職業紹介状況(パートを除く)

安定所別 項目	新規求職 申込件数		月間有効 求職者数	紹介件数	就職件数		5 新 規 求 人 数	6 月間有効 求 人 数	比 率				
	1		2 全 数	3 全 数	4				新規求職者 中に占める 高齢者の割合	新規求職 対前年同月 増 減 率	新規求人 対前年同月 増 減 率	新規求人 倍率 (5/1)	有効求人 倍率 (6/2)
	全 数	1のうち保			全 数	全 数							
前年同月	644	192	2,746	685	147	41	1,620	4,768	(11.4) 16.5	12.8	19.2	2.52	1.74
前 月	574	163	2,670	591	153	36	1,752	4,956	(9.7) 14.5	△ 0.9	1.0	3.05	1.86
11月	616	141	2,590	636	137	37	1,613	4,912	(11.4) 16.8	6.4	△ 7.0	2.62	1.90
前 橋	108	26	442	162	26	9	270	817	(10.8) 16.1	9.1	2.3	2.50	1.85
高 崎	105	18	407	120	15	1	376	1,130	(10.6) 15.3	5.0	△ 11.7	3.58	2.78
(安 中)	10	1	60	7	3	1	25	88	(9.9) 16.7	△ 44.4	△ 21.9	2.50	1.47
桐 生	39	10	195	45	9	5	64	202	(10.8) 15.9	△ 13.3	△ 27.3	1.64	1.04
伊勢崎	61	16	312	52	16	4	240	709	(10.9) 15.3	△ 3.2	9.1	3.93	2.27
太 田	68	17	338	87	23	5	173	544	(8.7) 12.6	△ 20.0	△ 13.9	2.54	1.61
館 林	32	12	195	31	7	2	166	539	(9.5) 13.9	0.0	△ 18.2	5.19	2.76
沼 田	61	6	139	37	11	6	47	166	(20.7) 27.2	177.3	△ 42.7	0.77	1.19
富 岡	23	6	106	6	3	0	55	173	(10.7) 16.9	△ 11.5	3.8	2.39	1.63
藤 岡	33	12	142	31	11	4	73	188	(13.8) 18.9	50.0	40.4	2.21	1.32
渋 川	48	9	175	43	10	0	78	227	(13.9) 21.6	△ 2.0	18.2	1.63	1.30
(中之条)	28	8	79	15	3	0	46	129	(18.4) 32.2	55.6	△ 4.2	1.64	1.63
年度累計	5,031	1,431	22,437	5,287	1,267	345	13,435	38,499	(10.2) 15.7	13.7	16.2	2.67	1.72

(注) ()内は、パートを含めた新規求職者中に占める高齢者の割合である。求人数及び求人倍率は、「求人均等配分方式」による数値である。

パートタイム職業紹介状況

安定所別	項目	新規求職 申込件数	月間有効 求職者数	紹介件数	就職件数	新規 求人数	月間有効 求人数
	前年同月	1,759	8,413	2,557	862	5,824	16,922
	前 月	1,985	8,499	2,595	1,000	6,207	17,217
	11月	1,706	8,067	2,446	853	5,995	17,322
	前 橋	332	1,474	575	162	1,047	2,954
	高 崎	309	1,356	448	117	2,021	5,516
	(安 中)	41	194	54	36	97	313
	桐 生	115	604	163	61	247	790
	伊勢崎	160	850	212	77	593	1,793
	太 田	241	1,205	294	117	402	1,244
	館 林	106	641	158	66	494	1,450
	沼 田	70	305	145	61	220	856
	富 岡	79	342	102	46	189	534
	藤 岡	65	341	83	20	219	541
	渋 川	123	555	167	61	291	868
	(中之条)	65	200	45	29	175	463
	年度累計	17,082	70,487	21,651	7,718	46,909	132,934

障害者職業紹介状況

項目 安定所別	新規求職申込件数				紹介件数				就職件数				新規登録者数				期末現在登録者数 (月 末)			
	身体	知的	精神	その他	身体	知的	精神	その他	身体	知的	精神	その他	身体	知的	精神	その他	身体	知的	精神	その他
前年同月	78	32	88	19	134	58	142	14	47	18	49	6	33	16	40	10	6,223	3,739	2,923	319
前 月	75	31	86	10	121	56	156	19	43	19	59	8	23	19	36	9	6,493	3,937	3,323	357
11月	66	40	84	8	117	68	216	12	39	18	58	6	26	20	34	5	6,509	3,951	3,357	361
前 橋	9	3	14	1	24	9	57	4	5	0	11	1	4	0	6	0	800	471	424	109
高 崎	8	7	15	2	33	16	52	0	8	2	9	0	3	2	6	2	837	595	596	42
(安 中)	0	1	4	0	0	0	8	0	1	0	5	0	0	0	2	0	254	90	117	15
桐 生	5	2	10	2	5	7	9	1	5	2	2	1	2	1	6	2	569	464	198	10
伊勢崎	13	0	7	2	7	3	20	5	4	2	10	1	5	0	2	1	896	435	508	36
太 田	13	12	11	1	13	13	16	1	7	5	4	2	7	10	5	0	858	525	332	31
館 林	2	3	6	0	9	11	8	0	2	4	6	0	1	3	0	0	647	366	324	26
沼 田	1	3	5	0	9	2	24	1	1	1	0	0	0	1	1	0	324	160	153	17
富 岡	2	3	3	0	3	2	7	0	2	2	3	1	0	0	2	0	307	134	176	20
藤 岡	5	1	3	0	2	0	7	0	0	0	4	0	1	0	2	0	310	205	205	20
渋 川	7	3	4	0	12	4	8	0	3	0	3	0	3	2	1	0	513	363	248	27
(中之条)	1	2	2	0	0	1	0	0	1	0	1	0	0	1	1	0	194	143	76	8
年度累計	556	338	747	77	884	325	1,380	124	296	204	424	49	244	199	311	52				

産業別・規模別一般新規求人状況(学卒を除きパートを含む)

前月	前年同月	当月	対前月比	対前年同月比	構成比	産業別	計	前橋	高崎	(安中)	桐生	伊勢崎	太田	館林	沼田	富岡	藤岡	渋川	(中之条)
158	130	149	△ 5.7	14.6	1.1	A. 農、林、漁業	149	50	11	5	6	9	10	1	17	1	9	13	17
3	2	3	0.0	50.0	0.0	C 鉱業、採石業、砂利採取業	3	0	0	0	0	0	0	0	2	0	1	0	0
1,095	902	1,032	△ 5.8	14.4	7.5	D 建設業	1,032	170	269	19	18	159	112	87	19	27	46	71	35
2,012	2,006	2,204	9.5	9.9	16.1	E 製造業	2,204	196	246	88	166	318	443	297	79	119	124	115	13
343	454	394	14.9	△ 13.2	2.9	09 食品製造業	394	71	68	10	35	51	6	75	20	18	7	28	5
50	23	32	△ 36.0	39.1	0.2	10 飲料・たばこ・飼料製造業	32	2	5	0	1	0	0	1	11	0	0	12	0
55	22	32	△ 41.8	45.5	0.2	11 繊維工業	32	5	0	0	19	4	1	1	0	2	0	0	0
19	22	15	△ 21.1	△ 31.8	0.1	12 木材・木製品製造業(家具を除く)	15	3	1	1	1	1	4	3	1	0	0	0	0
29	36	36	24.1	0.0	0.3	13 家具・装備品製造業	36	6	4	3	0	5	3	5	4	2	3	1	0
41	31	25	△ 39.0	△ 19.4	0.2	14 パルプ・紙・紙加工品製造業	25	1	9	0	0	10	1	1	0	3	0	0	0
7	23	28	300.0	21.7	0.2	15 印刷・同関連業	28	7	12	0	0	0	0	0	0	4	0	5	0
65	73	48	△ 26.2	△ 34.2	0.4	16 化学工業	48	2	8	1	0	3	1	20	0	0	4	9	0
3	0	1	△ 66.7	--	0.0	17 石油製品・石炭製品製造業	1	0	0	0	0	0	0	0	0	0	1	0	0
207	150	203	△ 1.9	35.3	1.5	18 プラスチック製品製造業(別掲を除く)	203	17	5	5	17	48	42	17	0	19	12	21	0
23	9	16	△ 30.4	77.8	0.1	19 ゴム製品製造業	16	1	2	0	0	1	5	6	0	0	1	0	0
39	31	29	△ 25.6	△ 6.5	0.2	21 窯業・土石製品製造業	29	7	2	1	0	0	5	0	4	3	6	0	1
23	18	28	21.7	55.6	0.2	22 鉄鋼業	28	1	4	8	0	0	1	5	0	0	2	7	0
36	23	16	△ 55.6	△ 30.4	0.1	23 非鉄金属製造業	16	0	6	3	0	4	2	1	0	0	0	0	0
209	177	199	△ 4.8	12.4	1.5	24 金属製品製造業	199	16	16	7	28	38	36	25	2	17	12	2	0
128	149	190	48.4	27.5	1.4	25 はん用機械器具製造業	190	13	8	12	9	31	68	29	0	0	17	3	0
115	67	107	△ 7.0	59.7	0.8	26 生産用機械器具製造業	107	0	17	3	2	20	12	32	0	10	1	10	0
63	50	44	△ 30.2	△ 12.0	0.3	27 業務用機械器具製造業	44	2	1	0	11	7	1	14	0	5	3	0	0
30	37	60	100.0	62.2	0.4	28 電子部品・デバイス・電子回路製造業	60	0	13	11	0	12	0	1	0	9	3	11	0
156	149	143	△ 8.3	△ 4.0	1.0	29 電気機械器具製造業	143	8	21	2	21	11	14	13	8	8	31	4	2
38	12	33	△ 13.2	175.0	0.2	30 情報通信機械器具製造業	33	0	0	5	0	20	1	0	0	3	0	0	4
260	393	436	67.7	10.9	3.2	31 輸送用機械器具製造業	436	32	31	6	22	46	226	44	0	11	15	2	1
73	57	89	21.9	56.1	0.6	20,32 その他の製造業	89	2	13	10	0	6	14	4	29	5	6	0	0
10	9	12	20.0	33.3	0.1	F 電気・ガス・熱供給・水道業	12	2	7	0	0	0	2	0	0	0	0	1	0
112	114	127	13.4	11.4	0.9	G 情報通信業	127	28	64	0	4	13	14	0	0	0	1	3	0
1,002	695	681	△ 32.0	△ 2.0	5.0	H 運輸業、郵便業	681	61	135	5	61	103	82	121	5	21	47	26	14
2,659	2,760	2,703	1.7	△ 2.1	19.7	I 卸売業、小売業	2,703	572	1,299	13	51	143	155	226	17	18	167	32	10
125	76	87	△ 30.4	14.5	0.6	J 金融業、保険業	87	40	22	0	2	1	5	3	2	3	5	4	0
309	186	181	△ 41.4	△ 2.7	1.3	K 不動産業、物品賃貸業	181	29	43	0	1	4	91	7	1	0	0	0	5
245	291	267	9.0	△ 8.2	1.9	L 学術研究、専門・技術サービス業	267	64	101	5	8	14	21	11	1	6	3	13	20
789	719	734	△ 7.0	2.1	5.4	M 宿泊業、飲食サービス業	734	19	94	14	30	11	167	63	73	5	22	106	130
620	446	404	△ 34.8	△ 9.4	3.0	N 生活関連サービス業、娯楽業	404	20	157	12	25	54	8	17	7	30	26	35	13
194	176	188	△ 3.1	6.8	1.4	O 教育、学習支援業	188	35	35	2	10	21	45	5	4	4	11	15	1
3,500	3,162	3,249	△ 7.2	2.8	23.7	P 医療、福祉	3,249	486	817	56	162	550	265	177	129	187	179	175	66
391	195	133	△ 66.0	△ 31.8	1.0	Q 複合サービス事業	133	98	6	0	9	1	1	0	0	3	3	2	10
1,317	1,187	1,215	△ 7.7	2.4	8.9	R サービス業(他に分類されないもの)	1,215	378	210	9	29	136	120	186	45	20	18	37	27
80	334	324	305.0	△ 3.0	2.4	S, T 公務、その他	324	109	100	0	1	46	4	28	3	17	7	9	0
14,621	13,390	13,693	△ 6.3	2.3	100.0	合計	13,693	2,357	3,616	228	583	1,583	1,545	1,229	404	461	669	657	361
8,803	7,980	8,402	△ 4.6	5.3	61.4	29人以下	8,402	1,512	2,759	93	348	986	925	642	143	207	264	335	188
3,360	3,189	3,303	△ 1.7	3.6	24.1	30～99人	3,303	528	555	98	144	454	315	345	193	131	183	231	126
1,196	1,357	1,206	0.8	△ 11.1	8.8	100～299人	1,206	240	244	37	36	79	111	182	42	40	77	82	36
571	340	369	△ 35.4	8.5	2.7	300～499人	369	62	32	0	17	61	22	41	26	79	10	8	11
243	192	101	△ 58.4	△ 47.4	0.7	500～999人	101	13	13	0	28	3	20	19	0	4	0	1	0
448	332	312	△ 30.4	△ 6.0	2.3	1,000人～	312	2	13	0	10	0	152	0	0	0	135	0	0

(注)新産業分類(平成19年11月改訂「日本標準産業分類」)に基づく区分により掲載している。

産業別・規模別一般充足状況(学卒を除きパート含む)

前月	前年同月	当月	対前月比	対前年同月比	構成比	産業別	計	前橋	高崎	(安中)	桐生	伊勢崎	太田	館林	沼田	富岡	藤岡	渋川	(中之条)
49	33	48	△ 2.0	45.5	2.4	A. 農、林、漁業	48	3	3	2	0	4	0	1	13	4	1	12	5
2	0	2	0.0	—	0.1	C 鉱業、採石業、砂利採取業	2	0	0	0	0	0	0	0	1	0	1	0	0
90	89	103	14.4	15.7	5.2	D 建設業	103	21	23	4	3	6	13	7	6	1	7	11	1
610	602	520	△ 14.8	△ 13.6	26.4	E 製造業	520	51	59	18	45	73	77	81	22	30	32	29	3
108	78	86	△ 20.4	10.3	4.4	09 食品製造業	86	8	14	3	9	22	1	5	8	7	2	7	0
6	5	6	0.0	20.0	0.3	10 飲料・たばこ・飼料製造業	6	0	4	0	0	0	0	0	0	0	1	1	0
13	13	12	△ 7.7	△ 7.7	0.6	11 繊維工業	12	4	0	0	3	2	1	2	0	0	0	0	0
16	11	5	△ 68.8	△ 54.5	0.3	12 木材・木製品製造業(家具を除く)	5	0	1	0	0	0	1	1	1	0	0	1	0
12	12	12	0.0	0.0	0.6	13 家具・装備品製造業	12	3	2	0	0	1	1	0	4	0	1	0	0
11	12	16	45.5	33.3	0.8	14 パルプ・紙・紙加工品製造業	16	1	1	0	2	4	3	4	1	0	0	0	0
5	8	8	60.0	0.0	0.4	15 印刷・同関連業	8	5	0	0	0	1	0	0	0	0	0	2	0
22	15	25	13.6	66.7	1.3	16 化学工業	25	0	3	1	0	5	1	12	0	0	2	1	0
0	0	2	—	—	0.1	17 石油製品・石炭製品製造業	2	0	0	0	0	1	0	1	0	0	0	0	0
56	74	46	△ 17.9	△ 37.8	2.3	18 プラスチック製品製造業(別掲を除く)	46	1	0	1	9	6	9	8	1	2	4	5	0
7	3	4	△ 42.9	33.3	0.2	19 ゴム製品製造業	4	1	0	0	0	1	1	1	0	0	0	0	0
10	15	9	△ 10.0	△ 40.0	0.5	21 窯業・土石製品製造業	9	0	0	0	0	1	0	2	3	2	0	0	1
5	15	8	60.0	△ 46.7	0.4	22 鉄鋼業	8	2	2	1	0	1	0	0	0	1	0	1	0
16	14	7	△ 56.3	△ 50.0	0.4	23 非鉄金属製造業	7	1	1	0	0	2	1	2	0	0	0	0	0
69	72	67	△ 2.9	△ 6.9	3.4	24 金属製品製造業	67	7	4	5	7	6	10	11	0	6	9	2	0
29	44	31	6.9	△ 29.5	1.6	25 はん用機械器具製造業	31	0	3	1	1	4	11	8	0	0	2	1	0
16	15	20	25.0	33.3	1.0	26 生産用機械器具製造業	20	0	0	0	0	3	2	8	3	1	2	1	0
17	16	12	△ 29.4	△ 25.0	0.6	27 業務用機械器具製造業	12	0	1	0	0	1	1	3	0	0	5	1	0
27	12	12	△ 55.6	0.0	0.6	28 電子部品・デバイス・電子回路製造業	12	0	3	1	1	1	1	1	0	0	0	4	0
45	47	35	△ 22.2	△ 25.5	1.8	29 電気機械器具製造業	35	7	3	2	5	2	6	5	1	3	1	0	0
9	11	6	△ 33.3	△ 45.5	0.3	30 情報通信機械器具製造業	6	1	2	0	0	0	2	0	0	1	0	0	0
89	84	69	△ 22.5	△ 17.9	3.5	31 輸送用機械器具製造業	69	7	9	2	6	8	21	4	0	6	3	2	1
22	26	22	0.0	△ 15.4	1.1	20,32 その他の製造業	22	3	7	0	2	1	4	3	0	1	0	0	1
4	4	3	△ 25.0	△ 25.0	0.2	F 電気・ガス・熱供給・水道業	3	0	2	0	0	1	0	0	0	0	0	0	0
21	13	5	△ 76.2	△ 61.5	0.3	G 情報通信業	5	1	2	0	0	0	1	0	1	0	0	0	0
119	133	130	9.2	△ 2.3	6.6	H 運輸業、郵便業	130	18	26	4	8	24	22	14	1	1	6	5	1
292	267	248	△ 15.1	△ 7.1	12.6	I 卸売業、小売業	248	57	62	3	19	28	27	15	12	6	8	7	4
21	16	13	△ 38.1	△ 18.8	0.7	J 金融業、保険業	13	12	0	0	0	0	1	0	0	0	0	0	0
23	25	36	56.5	44.0	1.8	K 不動産業、物品賃貸業	36	4	16	0	0	3	8	0	0	0	1	4	
64	59	57	△ 10.9	△ 3.4	2.9	L 学術研究、専門・技術サービス業	57	16	20	1	5	3	7	3	0	1	0	0	1
77	69	67	△ 13.0	△ 2.9	3.4	M 宿泊業、飲食サービス業	67	8	8	5	1	0	10	6	9	0	0	6	14
45	48	31	△ 31.1	△ 35.4	1.6	N 生活関連サービス業、娯楽業	31	2	11	4	4	3	3	0	3	0	0	1	0
40	46	25	△ 37.5	△ 45.7	1.3	O 教育、学習支援業	25	12	0	0	1	5	1	1	0	2	1	1	1
519	494	487	△ 6.2	△ 1.4	24.7	P 医療、福祉	487	75	88	10	42	73	79	28	19	14	16	37	6
9	12	25	177.8	108.3	1.3	Q 複合サービス事業	25	3	9	0	3	1	1	0	0	2	3	3	0
201	155	131	△ 34.8	△ 15.5	6.6	R サービス業(他に分類されないもの)	131	45	25	6	7	11	15	6	3	2	4	7	0
60	35	42	△ 30.0	20.0	2.1	S. T 公務、その他	42	17	3	2	0	1	4	3	7	3	0	1	1
2,246	2,100	1,973	△ 12.2	△ 6.0	100.0	合計	1,973	345	357	59	138	236	269	165	97	66	79	121	41
1,370	1,265	1,217	△ 11.2	△ 3.8	61.7	29人以下	1,217	219	232	40	90	148	146	83	74	45	47	74	19
581	583	481	△ 17.2	△ 17.5	24.4	30~99人	481	85	78	13	38	44	73	46	19	12	24	34	15
200	183	200	0.0	9.3	10.1	100~299人	200	27	30	6	6	37	35	31	1	7	5	10	5
50	24	35	△ 30.0	45.8	1.8	300~499人	35	9	5	0	2	6	3	4	0	0	1	3	2
23	30	25	8.7	△ 16.7	1.3	500~999人	25	1	10	0	2	1	5	1	3	2	0	0	0
22	15	15	△ 31.8	0.0	0.8	1,000人~	15	4	2	0	0	0	7	0	0	0	2	0	0

(注)新産業分類(平成19年11月改訂「日本標準産業分類」)に基づく区分により掲載している。

新規学卒者の職業紹介状況(30年3月卒)

項 目	安定所別		前橋	高崎	(安中)	桐生	伊勢崎	太田	館林	沼田	富岡	藤岡	渋川	(中之条)	前年実績		
	前年同月	29年11月															
	末	現在	末	現在													
中 学	1	求人数	0	8	5	0	0	0	0	3	0	0	0	0	0	4	
	2	求職者数	1	14	2	0	0	8	2	1	0	0	1	0	0	8	
	3	就職者数	0	0	0	0	0	0	0	0	0	0	0	0	0	8	
	4	求人倍率 (1/2)	—	0.57	2.50	—	—	0.00	0.00	3.00	—	—	0.00	—	—	0.50	
	5	就職率 (3/2×100)	—	0.0	0.0	—	—	0.0	0.0	0.0	—	—	0.0	—	—	100.0	
高 校	1	求人数	7,028	8,139	1,231	1,127	279	659	799	1,448	814	348	427	310	414	283	7,185
	2	求職者数	3,256	3,184	468	478	158	444	317	333	238	157	103	233	169	86	3,135
	3	就職者数	2,887	2,959	422	450	151	411	288	298	222	154	103	221	156	83	3,130
	4	求人倍率 (1/2)	2.16	2.56	2.63	2.36	1.77	1.48	2.52	4.35	3.42	2.22	4.15	1.33	2.45	3.29	2.29
	5	就職率 (3/2×100)	88.7	92.9	90.2	94.1	95.6	92.6	90.9	89.5	93.3	98.1	100.0	94.8	92.3	96.5	99.8

(注1) 「2 求職者数」は、学校又は安定所の紹介を希望する求職者をいう。

(注2) 「3 就職者数」は、学校又は安定所の紹介による就職決定者数をいう。

(注3) 「前年実績」は、平成29年3月卒の学校又は安定所の紹介による最終数である。

新卒応援ハローワーク取扱状況

区分	項目	来所者数	求職	就職
	大学等	153	54	88
	うち既卒者	72	28	33
	年度累計	1,240	637	381
	高校	59	35	111
	うち既卒者	33	25	9
	年度累計	433	227	714
	中学	0	0	3
	うち既卒者	0	0	3
	年度累計	17	0	10
	その他若年者	0	0	0
	年度累計	0	0	0

※大学等には、大学院、短大、高専、専修、公共職業能力開発施設を含む。

※「既卒者」とは、学校卒業者で新規学卒者扱いでの就職を希望する者で、同一の事業主の元で正規雇用され、引き続き1年以上雇用保険被保険者であった期間がない者。

※その他若年者は学生、既卒者以外の若年者をいう。

外国人雇用サービスコーナー取扱状況

区分	項目	新規求職	相談件数	紹介件数	就職件数	有効求職
前 橋	当月分	12	46	19	4	78
	年度累計	225	589	205	48	
伊勢崎	当月分	51	263	11	3	213
	年度累計	456	2,223	139	45	
太 田	当月分	100	429	88	23	393
	年度累計	1,077	3,762	832	187	

雇用保険関係

項目 安定所別	適用関係											求職者給付関係										
	事業所			被保険者					事務組合			一般被保険者					技能習得手当実人員					
	1 全数	2 新規加入	3 廃止脱退	4 全数	5 資格取得	6 資格喪失	7 6のうち事業主都合による解雇	8 解雇率 7/6×100	9 組合	10 委託事業所	11 被保険者	12 離職票 交付件数	13 受給資格決定 件数	14 初回受給者数	15 うち特定	16 受給者実人員	17 うち特定	18 訓練延長 給付	19 受講 手当	20 特定 職種	21 通所 手当	22 傷病 手当 実人員
前年同月	30,857	112	97	584,003	8,046	7,041	724	10.3	207	12,747	110,140	3,884	1,397	1,196	284	5,151	1,422	351	263	0	558	28
前月	31,793	144	50	604,049	9,476	8,856	634	7.2	201	13,276	115,811	4,756	1,488	1,092	252	5,208	1,343	319	202	0	478	23
11月	31,876	125	43	605,215	8,532	7,473	445	6.0	201	13,309	116,054	4,020	1,289	1,149	292	4,922	1,280	341	227	0	498	19
前橋	6,179	27	12	118,471	1,448	1,396	65	4.7	54	2,791	25,739	818	200	185	40	760	177	54	40	0	77	5
高崎	5,671	20	5	130,339	1,785	1,522	52	3.4	31	2,263	19,310	834	218	163	23	797	167	66	36	0	91	2
安中	688	1	0	15,600	118	99	1	1.0	3	299	2,412	60	23	37	8	134	19	4	1	0	6	0
桐生	2,727	7	10	43,941	568	490	43	8.8	18	893	6,766	206	112	100	22	408	112	31	28	0	51	1
伊勢崎	3,750	26	1	67,585	1,318	1,117	86	7.7	18	1,450	12,631	440	170	191	67	731	229	40	32	0	64	0
太田	3,633	12	4	87,578	1,613	1,293	49	3.8	9	1,233	13,218	756	173	167	41	667	170	33	33	0	58	3
館林	2,499	11	3	51,085	803	618	75	12.1	11	813	8,537	320	151	123	42	502	190	10	7	0	14	1
沼田	1,392	4	2	17,575	153	248	10	4.0	13	754	5,322	161	50	28	4	158	37	11	5	0	15	2
富岡	1,206	4	2	17,069	159	108	13	12.0	11	569	5,332	65	40	25	5	144	43	7	1	0	9	2
藤岡	1,474	7	1	21,233	200	163	11	6.7	9	695	6,439	94	62	47	12	237	48	30	23	0	48	3
渋川	1,661	3	0	22,723	252	236	16	6.8	13	956	6,860	141	62	58	12	287	55	47	19	0	57	0
中之条	996	3	3	12,016	115	183	24	13.1	11	593	3,488	125	28	25	16	97	33	8	2	0	8	0
年度累計		1,337	666		87,370	73,356	4,065	5.5				39,966	12,562	9,864	2,218	40,648	10,708	1,630	1,716	0	3,070	159

(注) 特定とは、特定受給資格者

項目 安定 所別	求職者給付関係												就職促進給付関係											
	一般被保険者						高年齢継続被保険者			短期特例被保険者			一般被保険者						就職促進給付関係					
	23	基本手当			27	28	29	30	31	32	33	34	常用就職支度手当		再就職手当		就業促進定着手当		就業手当		移転費		求職活動支援費	
総支給額	24	25	26	27	28	29	30	31	32	33	34	35	36	37	38	39	40	41	42	43	44	45	46	
	所定日数 内支給額	うち特定	訓練延 長給付 支給額	技能習 得手当 支給額	傷病 手当 支給額	受給資 格決定 件数	受給 者数	高年齢 求職者 給付金額	受給資 格決定 件数	受給 者数	特例一 時金支 給金額	支給 人員	支給 金額	支給 人員	支給 金額	支給 人員	支給 金額	支給 人員	支給 金額	支給 人員	支給 金額	支給 人員	支給 金額	
前年同月	704,109	629,200	188,660	47,605	6,136	4,551	220	242	51,026	110	26	5,022	10	1,545	499	152,983	141	28,951	17	574	3	554	0	0
前月	691,933	634,588	167,908	40,342	4,753	3,191	272	245	54,187	12	0		3	520	441	168,771	129	22,829	24	1,050	1	173	5	181
11月	668,217	608,347	158,151	44,437	5,045	3,221	200	242	51,149	110	32	6,242	3	450	527	193,718	157	28,416	21	1,266	1	121	9	240
前橋	103,299	93,802	22,726	7,101	623	802	37	50	10,229	2	0		0		87	28,622	10	1,646	5	244	0		8	238
高崎	114,636	103,660	22,129	9,229	773	446	32	40	8,206	4	2	352	1	189	93	34,375	25	4,306	2	95	1	121	0	
安中	17,969	16,956	2,371	925	74		6	5	1,279	1	1	246	0		12	4,356	6	1,127	0		0		0	
桐生	56,068	50,617	14,987	4,080	551	93	16	16	3,153	2	2	408	0		40	15,333	23	5,008	0		0		0	
伊勢崎	96,727	89,515	26,192	5,141	677		16	19	3,956	1	0		0		76	30,015	22	3,932	5	265	0		0	
太田	85,773	79,572	19,367	3,802	612	438	24	36	7,870	0	0		0		64	21,410	24	4,117	3	181	0		0	
館林	66,524	63,249	23,940	1,373	191	221	24	24	5,299	1	1	185	0		61	23,934	23	4,215	2	60	0		1	2
沼田	21,743	19,708	5,101	1,411	258	239	6	10	2,111	81	25	4,879	1	136	29	11,925	9	1,900	2	185	0		0	
富岡	19,763	18,401	5,234	923	95	344	7	7	1,362	1	0		0		6	2,435	0		0		0		0	
藤岡	33,582	28,750	6,405	3,619	515	639	9	8	1,602	2	0		0		14	5,781	5	749	1	204	0		0	
渋川	40,794	33,969	6,845	5,806	512		14	19	4,447	1	0		1	125	32	11,550	5	574	1	32	0		0	
中之条	11,338	10,148	2,854	1,027	163		9	8	1,635	14	1	174	0		13	3,982	5	842	0		0		0	
年度累計	5,180,735	4,817,713	1,317,001	210,515	33,289	23,641	2,386	2,386		55	55	10,852	15	2,415	3,626	1,324,816	974	179,903	191	8,974	7	984	28	800

(注1) 支給金額は千円単位で千円未満四捨五入のため、合計とは一致しない。

(注2) 就職促進給付の拡充により、平成26年10月より就業促進定着手当の支給が開始。

項目 安定所別	雇 用 継 続 給 付 関 係										
	高 年 齢 雇 用 継 続 給 付						育 児 休 業 給 付			介 護 休 業 給 付	
	基本給付金			再就職給付金							
	47 受給要件確認 件数	48 受給者 実人員	49 支給 金額	50 受給要件確認 件数	51 受給者 実人員	52 支給 金額	53 受給要件確認 件数	54 受給者 実人員	55 支給 金額	56 受給 者数	57 支給 金額
前年同月	319	8,584	212,135	1	0	0	301	3,036	368,802	10	1,669
前 月	321	8,807	225,880	0	0		427	3,709	452,706	15	3,800
11月	291	9,190	236,942	0	0		397	3,562	431,116	13	3,779
前橋	78	2,001	49,756	0	0		94	914	112,455	4	1,530
高崎	72	2,586	71,029	0	0		90	944	117,895	3	492
安中	10	410	11,980	0	0		7	53	5,867	1	220
桐生	11	901	22,834	0	0		29	270	31,685	1	638
伊勢崎	22	679	15,822	0	0		45	377	42,607	2	387
太田	27	779	19,943	0	0		56	414	52,290	1	343
館林	34	694	17,708	0	0		22	202	22,682	0	
沼田	5	281	6,720	0	0		9	95	11,319	1	168
富岡	10	196	4,671	0	0		13	71	8,476	0	
藤岡	12	304	8,094	0	0		9	83	9,132	0	
渋川	8	264	6,044	0	0		15	101	12,394	0	
中之条	2	95	2,340	0	0		8	38	4,314	0	
年度累計	2,729	70,427	1,775,628	0	1	20	2,759	28,280	3,412,056	104	33,277

(注) 支給金額は千円単位で千円未満四捨五入のため、合計とは一致しない。

教育訓練給付金(一般教育訓練)給付状況

		一 般 教 育 訓 練 給 付 関 係												合計
		前橋	高崎	安中	桐生	伊勢崎	太田	館林	沼田	富岡	藤岡	渋川	中之条	
平成26年度	受給者数	313	364	60	128	243	161	141	76	66	116	106	40	1,814
	支給金額	9,837	11,555	1,794	3,299	7,674	4,164	3,798	1,904	1,550	3,374	2,617	986	52,551
平成27年度	受給者数	349	330	55	133	232	160	150	103	79	100	115	47	1,853
	支給金額	9,778	10,457	1,252	3,473	6,737	3,937	4,295	2,199	1,668	3,087	2,890	1,477	38,047
平成28年度	受給者数	310	274	49	122	224	144	123	78	44	91	97	36	1,592
	支給金額	9,908	9,433	1,806	3,599	7,153	3,910	4,005	2,632	1,324	2,927	3,278	1,322	51,297
平成28年11月	受給者数	36	52	6	18	27	23	7	10	7	10	21	7	224
	支給金額	1,228	1,816	282	491	894	601	212	205	185	421	784	162	7,282
12月	受給者数	28	27	4	13	28	10	11	5	4	12	4	4	150
	支給金額	740	775	145	297	729	193	314	141	103	294	64	160	3,956
平成29年1月	受給者数	21	28	5	14	18	18	13	4	3	9	9	3	145
	支給金額	525	945	168	407	542	482	304	84	77	251	243	172	4,199
2月	受給者数	18	19	3	2	20	5	6	8	4	10	5	1	101
	支給金額	628	631	90	61	688	80	138	207	147	235	205	12	3,121
3月	受給者数	18	17	5	4	8	13	13	2	2	5	5	0	92
	支給金額	679	443	171	110	252	607	419	111	53	196	182		3,223
4月	受給者数	14	14	1	5	16	9	6	9	1	3	2	4	84
	支給金額	267	528	51	130	485	217	107	369	19	178	108	140	2,597
5月	受給者数	17	10	4	10	14	9	9	3	1	7	5	3	92
	支給金額	889	262	104	361	404	297	193	56	33	198	109	78	2,985
6月	受給者数	23	26	2	4	16	14	10	11	4	5	4	0	119
	支給金額	667	871	102	146	536	502	287	258	68	184	151		3,773
7月	受給者数	34	20	3	6	23	12	5	5	2	9	9	4	132
	支給金額	996	643	136	169	704	331	286	177	66	315	239	171	4,232
8月	受給者数	25	17	4	11	25	14	17	4	4	11	9	1	142
	支給金額	905	787	183	375	820	475	629	170	164	391	192	17	5,109
9月	受給者数	40	21	1	7	16	20	7	7	6	11	13	1	150
	支給金額	1,404	621	16	239	588	566	209	188	261	286	358	17	4,753
10月	受給者数	29	39	6	14	25	18	15	10	10	10	15	3	194
	支給金額	923	1,410	92	602	987	533	457	260	478	262	633	88	6,724
11月	受給者数	23	44	4	17	33	13	14	5	11	10	10	2	186
	支給金額	767	1,652	87	415	1,151	468	501	125	436	318	328	60	6,307

(注1) 支給金額は千円単位で千円未満四捨五入のため、合計とは一致しない。

(注2) 教育訓練給付金の拡充に伴い、平成26年10月より「一般教育訓練給付金」へ名称変更

教育訓練給付金(専門実践教育訓練)受給資格確認及び教育訓練支援給付金給付状況

項目	専 門 実 践 教 育 訓 練 関 係																教 育 訓 練 支 援 給 付 金					
	教 育 訓 練 給 付 金																受給資格 確認件数	初回受給者数	受給者実人員	支給終了者数	支給金額	
	安定所別	内訳			受 給 者 数 ・ 支 給 金 額																	
		受給資格 確認件数	通学制	通信制	第1回		第2回		第3回		第4回		第5回		第6回							追加給付(20%)
受給者数					支給金額	受給者数	支給金額	受給者数	支給金額	受給者数	支給金額	受給者数	支給金額	受給者数	支給金額	受給者数						支給金額
平成27年度	208	183	24	129	19,366	7	265	0	0	0	0	0	0	0	2	78	25	10	30	0	4,051	
平成28年度	216	162	54	187	28,979	140	9,881	120	11,210	34	2,276	0	0	0	9	910	32	28	135	9	17,778	
前年同月	2	1	1	24	4,099	0		14	1,011	0		0		0	0		0	3	7	0	713	
前 月	10	0	10	172	25,869	0		130	12,942	1	68	57	5,332	0	0	0	0	0	33	0	4,974	
11月	5	0	5	32	5,063	0		23	1,882	0		11	1,220	0	0	1	320	0	0	3	0	501
前橋	0	0	0	3	591	0		4	284	0		2	184	0		0		0	1	0	185	
高崎	3	0	3	17	2,797	0		16	1,365	0		5	492	0		0		0	2	0	317	
安中	0	0	0	2	313	0		0		0		1	100	0		0		0	0	0	0	
桐生	0	0	0	2	216	0		0		0		0		0		0		0	0	0	0	
伊勢崎	2	0	2	1	28	0		0		0		1	144	0		0		0	0	0	0	
太田	0	0	0	1	279	0		0		0		0		0		0		0	0	0	0	
館林	0	0	0	0		0		0		0		0		0		0		0	0	0	0	
沼田	0	0	0	2	189	0		0		0		1	200	0		1	320	0	0	0	0	
富岡	0	0	0	0		0		2	172	0		0		0		0		0	0	0	0	
藤岡	0	0	0	0		0		0		0		0		0		0		0	0	0	0	
渋川	0	0	0	4	649	0		1	61	0		1	100	0		0		0	0	0	0	
中之条	0	0	0	0		0		0		0		0		0		0		0	0	0	0	
年度累計	32	6	26	204	30,932	155	11,493	154	15,076	85	7,241	68	6,552	0		43	6,202	23	15	132	6	18,240

(注1) 支給金額は千円単位で千円未満四捨五入のため、合計とは一致しない。

(注2) 教育訓練給付金の拡充及び教育訓練支援給付金の創設に伴い、平成26年10月より「専門実践教育訓練」新設

用語の説明

(職業紹介関係)

- ・新規求職申込件数
期間中に自安定所で新たに受付けた求職申込みの件数をいう。
- ・月間有効求職者数
「前月より繰越された有効求職者数(前月末日現在において、求職票の有効期限が翌月以降にまたがっている就職未決定の求職者数)」と当月の「新規求職者申込件数」の合計数をいう。
- ・紹介件数
求職者と求人との結合をはかるため、自安定所で紹介した件数をいう。
- ・就職件数
自安定所の有効求職者が、安定所の紹介あっせんにより就職した件数をいう。
- ・新規求人数
期間中に新たに受付けた求人数(採用予定人員)をいう。
- ・月間有効求人数
「前月より繰越された有効求人数(前月末日現在において、求人票の有効期限が翌月以降にまたがっている未充足の求人数)」と当月の「新規求人数」の合計数をいう。
- ・充足数
自安定所の有効求人が、安定所の紹介あっせんにより求職者と結合した件数をいう。
- ・求人倍率 (求職者に対する求人の比率をいい、求職者1人あたりの求人数を示す。)

$$\text{求人倍率} = \frac{\text{月間有効(新規)求人数}}{\text{月間有効(新規)求職者数}}$$

- ・就職率(求職に対する就職の比率をいい、求職者のうち、求人者との間に雇用関係が成立したものの割合を示す。)

$$\text{就職率} = \frac{\text{就職件数}}{\text{月間有効(新規)求職者数}} \times 100$$

- ・充足率(求人に対する就職の比率をいい、申込まれ求人がどの程度充たされているかを示す。)

$$\text{充足率} = \frac{\text{充足数}}{\text{月間有効(新規)求人数}} \times 100$$

- ・産業分類(平成21年4月より本文中の産業分類は平成19年11月改定の「日本標準産業分類」による。)

(雇用保険関係)

- ・離職票交付枚数
安定所が離職による被保険者資格の喪失の確認を行い、離職者に交付した離職票の枚数をいう。
- ・離職票提出件数
失業給付を受けようとする者が安定所に出頭して離職票を提出した件数をいう。
- ・受給資格決定件数
受け付けた離職票を審査して、安定所が失業給付を受ける資格があると決定した件数をいう。
- ・初回受給者数
同一失業給付金受給期間内における当該失業給付の第1回目の支給を受けた者の数をいう。
- ・受給者実人員
失業給付を実際に受けた受給資格者の実数をいう。
- ・特定受給資格者
離職理由が、倒産・解雇・特定の雇止め等により再就職の準備をする時間的余裕がなく離職を余儀なくされた受給資格者(特定受給資格者判断基準に該当する者)をいう。

県内ハローワーク一覧

名 称	所 在 地	連 絡 先
ハローワーク前橋	前橋市天川大島町130-1	tel. 027-290-2111 fax. 027-290-2528
ハローワーク高崎	高崎市北双葉町5-17	tel. 027-327-8609 fax. 027-323-8119
ハローワーク安中	安中市安中1-1-26	tel. 027-382-8609 fax. 027-382-4141
ハローワーク桐生	桐生市錦町2-11-14	tel. 0277-22-8609 fax. 0277-22-5014
ハローワーク伊勢崎	伊勢崎市太田町554-10 (伊勢崎地方合同庁舎1階)	tel. 0270-23-8609 fax. 0270-23-3697
ハローワーク太田	太田市飯田町893	tel. 0276-46-8609 fax. 0276-48-0096
ハローワーク館林	館林市大街道1-3-37	tel. 0276-75-8609 fax. 0276-72-4367
ハローワーク沼田	沼田市薄根町3167-4	tel. 0278-22-8609 fax. 0278-23-7206
ハローワーク群馬富岡	富岡市富岡1414-14	tel. 0274-62-8609 fax. 0274-62-1932
ハローワーク藤岡	藤岡市上大塚368-1	tel. 0274-22-8609 fax. 0274-24-4587
ハローワーク渋川	渋川市渋川1696-15	tel. 0279-22-2636 fax. 0279-23-4370
ハローワーク中之条	吾妻郡中之条町西中之条207	tel. 0279-75-2227 fax. 0279-75-5945