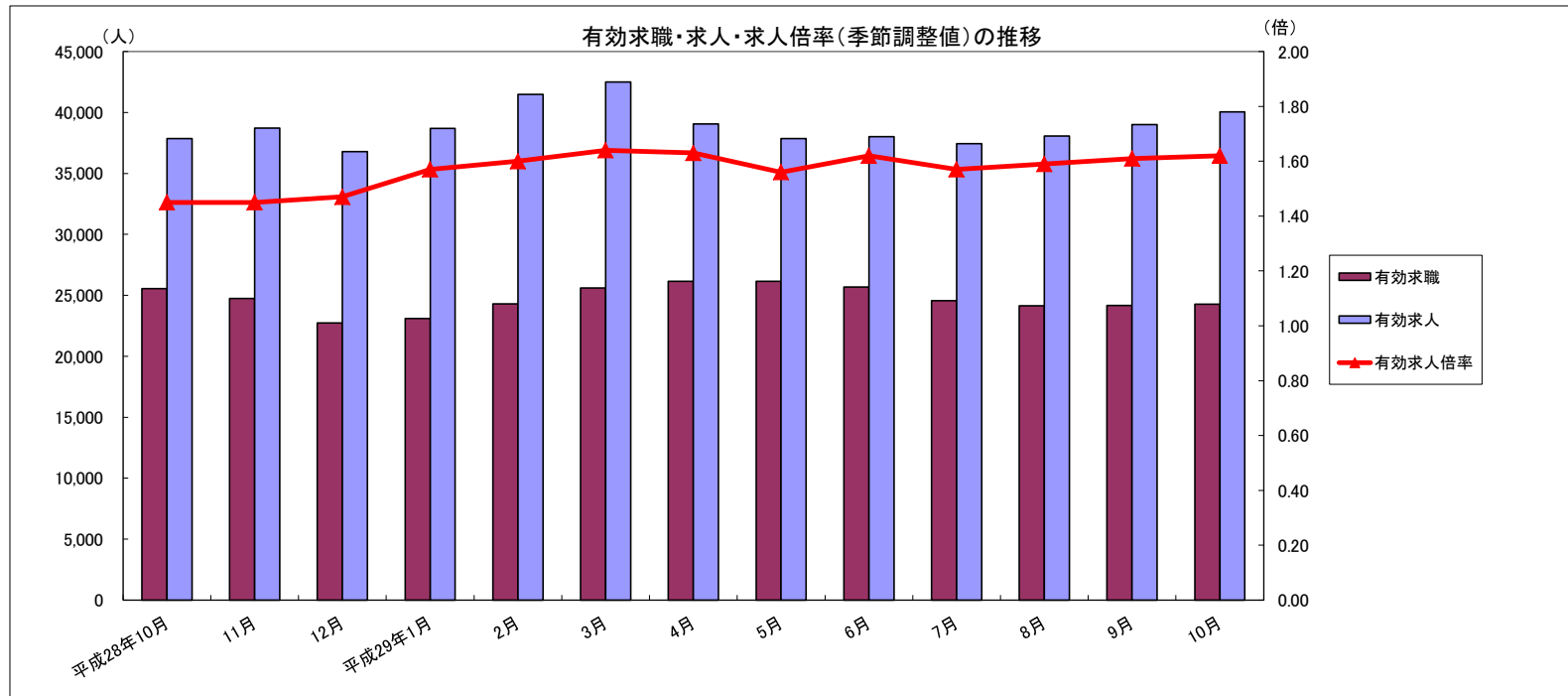


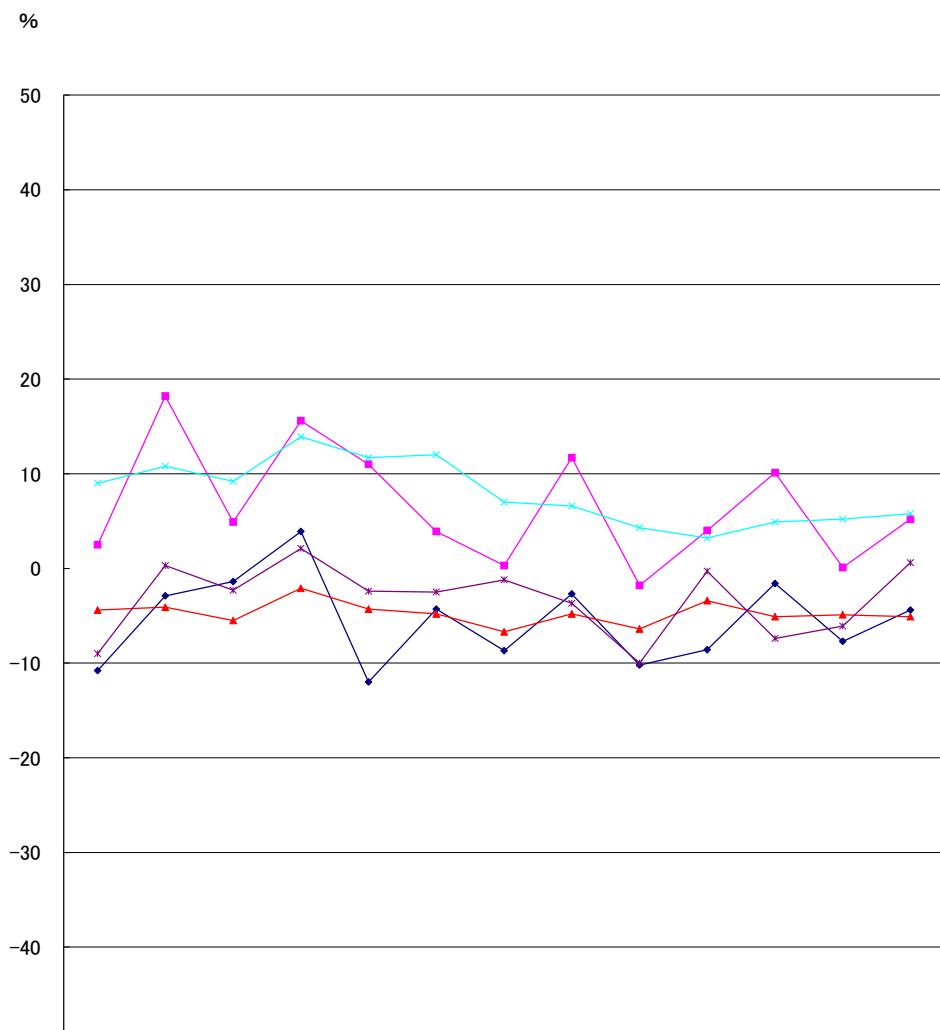
労働市場月報



2017. 10

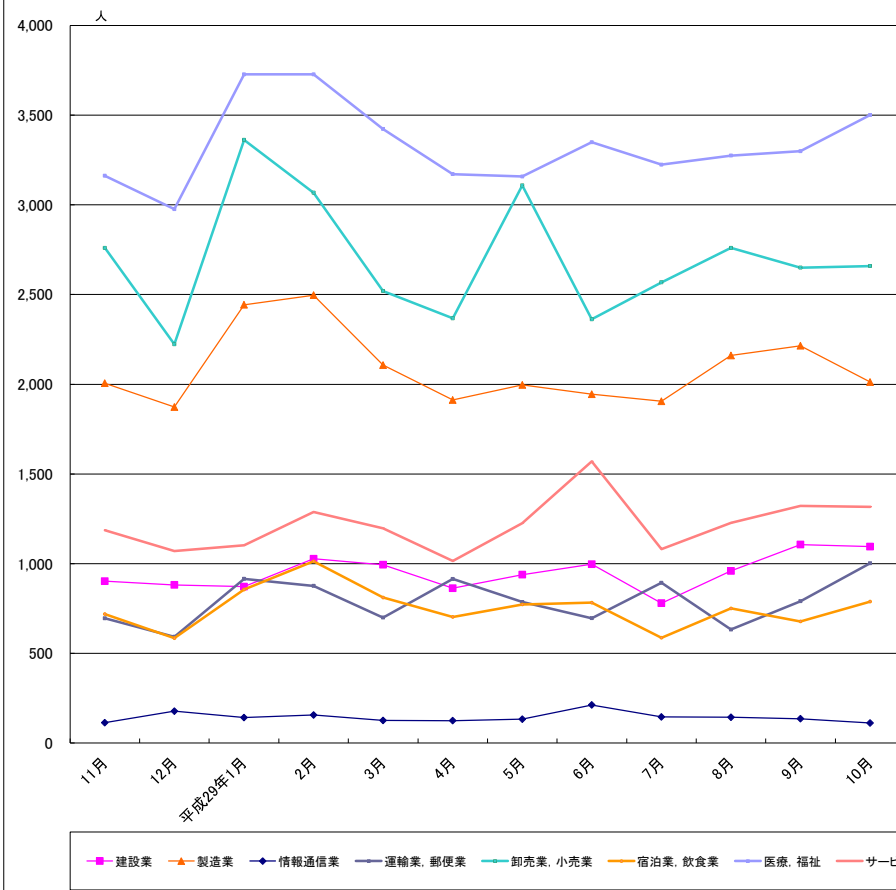
厚生労働省 群馬労働局 職業安定部

グラフでみる対前年増減率の推移



	10月	11月	12月	平成29年1月	2月	3月	4月	5月	6月	7月	8月	9月	10月
新規求職	-10.8	-2.9	-1.4	3.9	-12.0	-4.3	-8.7	-2.7	-10.2	-8.6	-1.6	-7.7	-4.4
新規求人	2.5	18.2	4.9	15.6	11.0	3.9	0.3	11.7	-1.8	4.0	10.1	0.1	5.2
有効求職	-4.4	-4.1	-5.5	-2.1	-4.3	-4.8	-6.7	-4.8	-6.4	-3.4	-5.1	-4.9	-5.1
有効求人	9.0	10.8	9.2	13.9	11.7	12.0	7.0	6.6	4.3	3.2	4.9	5.2	5.6
就職件数	-9.0	0.3	-2.3	2.1	-2.4	-2.5	-1.2	-3.7	-10.0	-0.3	-7.4	-6.1	0.6

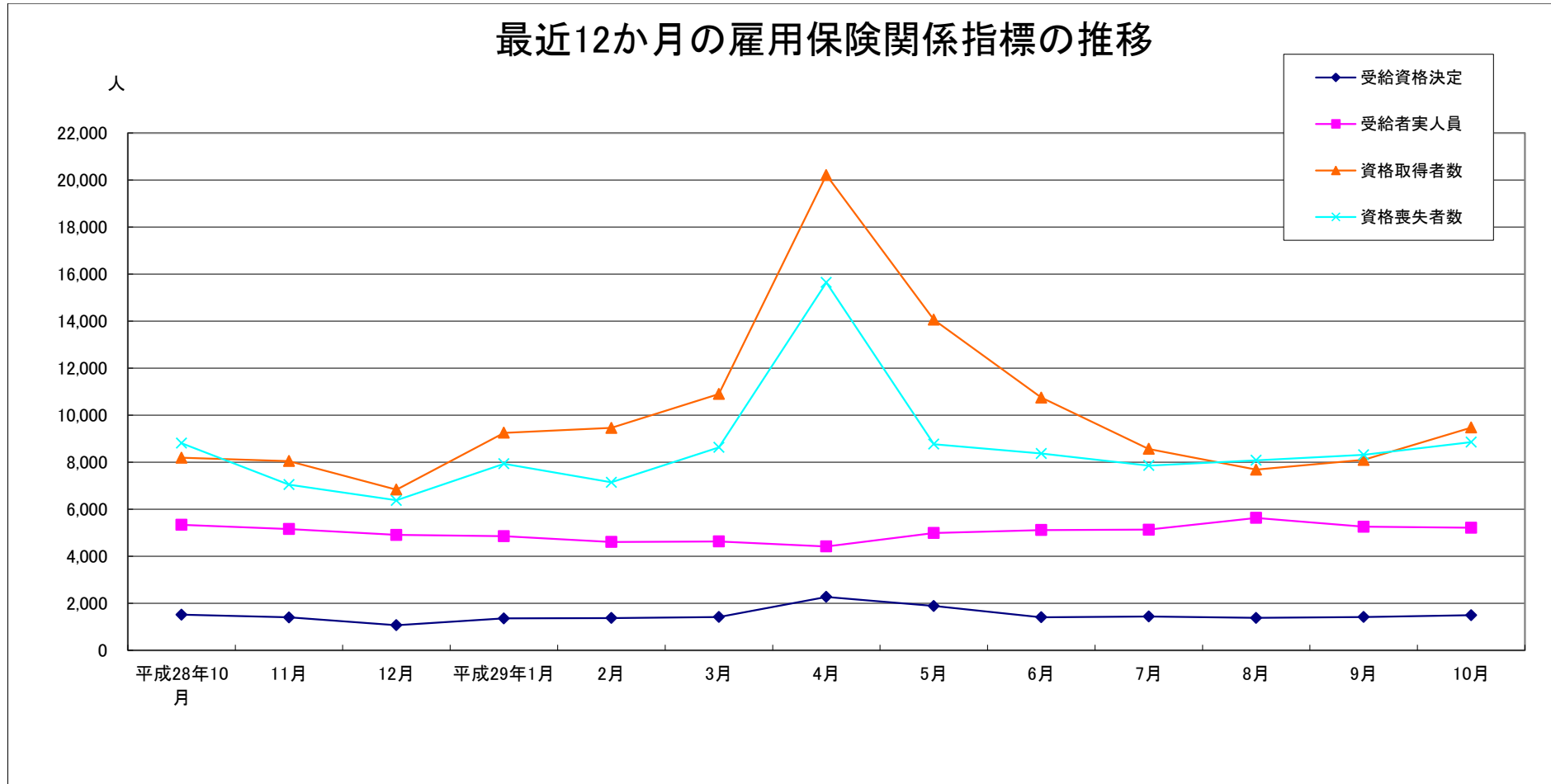
産業別新規求人人数の推移(学卒を除きパートを含む)



	建設業	製造業	情報通信業	運輸業、郵便業	卸売業、小売業	宿泊業、飲食業	医療、福祉	サービス業
11月	902	2,006	114	695	2,760	719	3,162	1,187
12月	882	1,873	178	593	2,223	585	2,976	1,071
平成29年1月	872	2,443	142	916	3,362	856	3,727	1,102
2月	1,027	2,497	156	876	3,068	1,013	3,727	1,289
3月	994	2,107	126	700	2,520	811	3,423	1,197
4月	863	1,912	125	915	2,367	703	3,171	1,016
5月	939	1,996	133	786	3,108	773	3,158	1,226
6月	997	1,944	213	696	2,362	783	3,349	1,570
7月	780	1,905	146	893	2,568	587	3,224	1,081
8月	959	2,160	144	633	2,760	751	3,275	1,228
9月	1,107	2,215	136	791	2,650	678	3,299	1,322
10月	1,095	2,012	112	1,002	2,659	789	3,500	1,317

(注)新産業分類(平成19年11月改訂「日本標準産業分類」)に基づく区分により掲載している。

最近12か月の雇用保険関係指標の推移



	平成28年10月	11月	12月	平成29年1月	2月	3月	4月	5月	6月	7月	8月	9月	10月
受給資格決定	1,509	1,397	1,067	1,352	1,368	1,410	2,269	1,885	1,405	1,436	1,377	1,413	1,488
受給者実人員	5,333	5,151	4,903	4,846	4,601	4,624	4,415	4,984	5,110	5,128	5,630	5,251	5,208
資格取得者数	8,185	8,046	6,835	9,251	9,458	10,902	20,213	14,057	10,747	8,566	7,684	8,095	9,476
資格喪失者数	8,812	7,041	6,375	7,930	7,146	8,627	15,646	8,763	8,371	7,855	8,077	8,315	8,856

業務統計主要項目(学卒を除きパート含む)

主要指標

項目			10月	参 考			対 比	
				前月	前々月	前年同月	前月比	前年同月比
一 般 職 業 紹 介	求 職	1 新 規	5,943	6,084	5,889	6,215	△ 2.3	△ 4.4
		2 月 間 有 効	24,263	24,158	24,130	25,561	0.4	△ 5.1
	就 職	3 全 数	2,344	2,226	1,977	2,331	5.3	0.6
		4 うち保受給者	529	486	440	545	8.8	△ 2.9
	求 人	5 新 規	14,621	14,063	13,677	13,894	4.0	5.2
		6 月 間 有 効	40,059	39,009	38,061	37,859	2.7	5.8
	7 充 足 数	2,246	2,132	1,888	2,273	5.3	△ 1.2	
	求 人 倍 率	8 新 規 (5/1)	2.46	2.31	2.32	2.24		
		9 月間有効(6/2)	1.65	1.61	1.58	1.48		
雇 用 保 険	10 適 用 事 業 所 数		31,793	31,700	31,793	30,836	0.3	3.1
	11 被 保 険 者 数		604,049	603,047	603,249	582,717	0.2	3.7
	一 般	12 受 給 資 格 決 定 件 数	1,488	1,413	1,377	1,509	5.3	△ 1.4
		13 受 給 者 実 人 員 (所 定 給 付)	5,208	5,251	5,630	5,333	△ 0.8	△ 2.3
		14 支 給 金 額 (千円)	634,588	599,787	720,990	672,388	5.8	△ 5.6
	高 年 齢	15 受 給 資 格 決 定 件 数	272	231	210	283	17.7	△ 3.9
		16 受 給 者 数	245	229	214	232	7.0	5.6
		17 支 給 金 額 (千円)	54,187	48,459	45,826	48,732	11.8	11.2
		18 受 給 資 格 決 定 件 数	12	0	0	12	-	0.0
	短 期	19 受 給 者 数	0	0	0	1	-	△ 100.0
20 支 給 金 額 (千円)		0	0	0	177	-	△ 100.0	

項 目	鉱工業生産指数 (鉱工業計)		常用雇用指数 (産業計)		所定外労働時間 (産業計)		企業倒産		完全失業者数 (全 国)	
	平成22年 =100 (原数値)	前 年 同 月 比	規 模 30 人 以 上 平成27年 =100	前 年 同 月 比	規 模 30 人 以 上	前 年 同 月 比	負 債 額 1000万 以 上	前 年 同 月 差	万 人	完 全 失 業 率 (季 調 値)
年 月										
平成24年	104.4	7.1	100.2	0.1	14.0	3.3	125	△ 8	280	4.3
平成25年	108.0	2.2	99.6	△ 0.5	14.5	△ 1.3	110	△ 12	256	3.9
平成26年	112.3	3.9	99.7	0.0	14.9	△ 1.9	120	9	233	3.5
平成27年	111.1	△ 1.0	100.0	0.0	12.9	△ 2.2	101	△ 19	222	3.4
平成28年8月	102.1	3.8	101.2	0.8	12.2	△ 0.8	8	1	212	3.1
9月	116.6	△ 3.0	100.5	0.5	13.0	△ 1.5	5	△ 5	204	3.0
10月	118.0	4.2	100.5	0.3	13.3	0.8	6	△ 4	195	3.0
11月	118.9	△ 5.6	100.5	0.0	13.5	0.0	6	△ 1	197	3.1
12月	113.9	△ 2.8	100.5	0.1	13.6	0.7	5	△ 4	193	3.1
平成29年1月	97.3	△ 6.6	100.5	0.2	12.8	△ 2.3	7	0	197	3.0
2月	107.3	△ 3.7	100.5	0.2	13.4	3.5	5	△ 4	188	2.8
3月	120.5	3.2	99.9	△ 0.1	13.4	0.5	11	0	188	2.8
4月	109.1	△ 1.2	101.9	1.4	13.7	2.2	9	0	197	2.8
5月	103.8	△ 0.6	101.6	1.2	12.7	1.6	9	5	210	3.1
6月	120.5	1.6	101.8	1.4	12.9	1.6	15	9	192	2.8
7月	111.8	△ 3.0	101.9	1.1	12.9	0.8	6	△ 5	191	2.8
8月	102.1	0.0	101.8	△ 0.6	12.2	0.0	6	△ 2	189	2.8
9月	116.2	△ 0.3	101.4	0.9	13.0	0.0	7	2	190	2.8
10月	-	-	-	-	-	-	8	2	181	2.8
資料出所	県 統 計 課						帝国データバンク		総務省統計局	

※完全失業率の年平均は、実数である。
 ※表中「-」は、月報作成時には未公表のものである。
 ※年の数値は速報値

時系列でみた主要指標 I (学卒・パートを除く)

項目 年度・月別	A 一般職業紹介状況											B Aのうち中高年齢者						C 一般求職者給付					
	1 新規求職		2 月間有効求職		3 新規求人		4 月間有効求人		5 就職		求人倍率		6 新規求職		7 月間有効求職		8 就職		新規求職者 中に占める 中高年の 割合 6/1*100	受給資格 決定件数		受給者実人員	
	前年 同月比	前年 同月比	前年 同月比	前年 同月比	前年 同月比	前年 同月比	新規	月間 有効	前年 同月比	前年 同月比	前年 同月比	前年 同月比	前年 同月比	前年 同月比	前年 同月比	前年 同月比	前年 同月比	前年 同月比					
平成23年度	6,113	△ 7.4	25,076	△ 6.8	6,836	12.3	17,441	13.4	1,616	△ 2.2	1.12	0.70	1,983	△ 8.1	9,413	△ 7.4	455	△ 0.9	32.4	2,137	2.4	8,398	△ 0.8
平成24年度	5,720	△ 6.4	24,347	△ 2.9	7,489	9.6	20,213	15.9	1,662	2.8	1.31	0.83	1,829	△ 7.8	9,135	△ 3.0	479	5.3	32.0	2,089	△ 2.2	8,624	2.7
平成25年度	5,205	△ 9.0	21,769	△ 10.6	6,925	△ 7.5	18,780	△ 7.1	1,624	△ 2.3	1.33	0.86	1,600	△ 12.5	7,885	△ 13.7	480	0.2	30.7	1,632	△ 21.9	7,168	△ 16.9
平成26年度	4,797	△ 7.8	19,120	△ 12.2	6,792	△ 1.9	18,872	0.5	1,537	△ 5.4	1.42	0.99	1,542	△ 3.6	6,768	△ 14.2	458	△ 4.6	32.1	1,683	3.1	6,102	△ 14.9
平成27年度	4,557	△ 5.0	17,942	△ 6.2	7,068	4.1	19,564	3.7	1,468	△ 4.5	1.55	1.09	1,509	△ 2.1	6,542	△ 3.3	466	1.7	33.1	1,611	△ 4.3	5,749	△ 5.8
平成28年度	4,285	△ 6.0	16,866	△ 6.0	7,607	7.6	21,321	9.0	1,379	△ 6.1	1.78	1.26	1,467	△ 2.8	6,247	△ 4.5	449	△ 3.6	34.2	1,526	△ 5.3	5,197	△ 9.6
10月	4,138	△ 12.4	16,863	△ 6.6	8,035	0.2	21,299	5.3	1,407	△ 9.8	1.94	1.26	1,379	△ 8.8	6,091	△ 6.9	461	△ 3.8	33.3	1,509	△ 14.0	5,333	△ 11.2
11月	3,900	△ 5.6	16,322	△ 6.8	7,566	22.4	21,806	9.3	1,335	△ 2.3	1.94	1.34	1,426	2.0	6,085	△ 4.8	436	0.7	36.6	1,397	3.6	5,151	△ 11.1
12月	3,346	△ 3.2	15,145	△ 7.7	6,626	12.7	20,904	11.6	1,188	△ 1.4	1.98	1.38	1,229	0.2	5,774	△ 5.5	392	2.3	36.7	1,067	8.2	4,903	△ 10.3
平成29年1月	4,602	2.1	15,452	△ 4.9	8,722	7.8	21,689	13.1	1,091	△ 0.2	1.90	1.40	1,603	7.8	5,871	△ 2.1	354	9.6	34.8	1,352	△ 5.7	4,846	△ 10.4
2月	4,407	△ 16.7	16,115	△ 7.8	8,765	9.5	23,320	10.5	1,449	△ 7.0	1.99	1.45	1,524	△ 14.5	6,008	△ 6.0	474	△ 8.7	34.6	1,368	△ 9.2	4,601	△ 10.7
3月	4,536	△ 7.5	16,816	△ 8.7	7,349	4.1	23,499	9.9	1,619	△ 11.1	1.62	1.40	1,585	△ 1.9	6,249	△ 5.7	543	△ 8.3	34.9	1,410	△ 0.4	4,624	△ 10.1
4月	4,632	△ 10.7	16,728	△ 10.4	7,495	△ 1.0	21,922	6.2	1,452	△ 3.8	1.62	1.31	1,716	△ 11.3	6,372	△ 8.1	451	△ 6.8	37.0	2,269	△ 10.9	4,415	△ 9.1
5月	4,257	△ 5.2	16,545	△ 8.0	7,688	13.1	21,464	7.5	1,251	△ 9.6	1.81	1.30	1,491	△ 1.1	6,333	△ 5.5	433	△ 6.9	35.0	1,885	△ 3.8	4,984	△ 2.9
6月	4,045	△ 10.7	16,283	△ 9.0	7,587	0.3	21,789	5.2	1,263	△ 13.0	1.88	1.34	1,434	△ 5.0	6,260	△ 5.9	409	△ 11.3	35.5	1,405	△ 9.2	5,110	△ 9.1
7月	3,752	△ 3.5	15,967	△ 7.8	7,620	△ 0.1	21,511	4.9	1,263	△ 8.5	2.03	1.35	1,331	7.7	6,137	△ 3.4	445	2.1	35.5	1,436	6.0	5,128	△ 8.5
8月	3,956	△ 3.8	15,769	△ 7.1	7,844	11.8	21,976	6.9	1,174	△ 9.8	1.98	1.39	1,354	2.8	6,019	△ 2.7	381	△ 6.6	34.2	1,377	△ 2.7	5,630	△ 6.7
9月	3,860	△ 9.9	15,618	△ 7.2	7,809	2.1	22,385	6.9	1,258	△ 12.1	2.02	1.43	1,323	△ 2.2	5,912	△ 2.3	434	△ 8.2	34.3	1,413	△ 0.6	5,251	△ 8.0
10月	3,958	△ 4.3	15,764	△ 6.5	8,414	4.7	22,842	7.2	1,344	△ 4.5	2.13	1.45	1,394	1.1	5,937	△ 2.5	438	△ 5.0	35.2	1,488	△ 1.4	5,208	△ 2.3
平成29年度	4,066	△ 7.1	16,096	△ 8.0	7,780	4.2	21,984	6.4	1,286	△ 8.7	1.91	1.37	1,435	△ 1.8	6,139	△ 4.5	427	△ 6.2	35.3	1,610	△ 4.1	5,104	△ 6.6

(注) 年度数値は、月平均である。

時系列でみた主要指標Ⅱ（学卒を除きパートを含む）

項目 年度・月別	一般職業紹介状況										求人倍率									
	1 新規求職		2 月間有効求職		3 新規求人		4 月間有効求人		5 紹介件数		6 就職件数		原数値				季節調整値			
	前年 同月比	前年 同月比	前年 同月比	前年 同月比	前年 同月比	前年 同月比	前年 同月比	前年 同月比	前年 同月比	前年 同月比	前年 同月比	前年 同月比	本 県		全 国		本 県		全 国	
													新規	有効	新規	有効	新規	有効	新規	有効
平成23年度	8,736	△ 3.4	35,207	△ 4.9	11,358	10.0	28,913	11.9	15,043	△ 7.4	2,738	△ 0.3	1.30	0.82	1.11	0.68				
平成24年度	8,938	△ 5.2	34,588	△ 1.7	12,624	△ 1.1	33,853	△ 0.3	17,337	△ 2.5	3,424	△ 0.5	1.41	0.98	1.30	0.82				
平成25年度	7,509	△ 8.3	31,121	△ 9.4	12,271	△ 2.4	33,287	△ 0.1	13,285	△ 9.0	2,721	△ 3.1	1.63	1.07	1.53	0.97				
平成26年度	7,030	△ 6.4	27,966	△ 10.1	11,803	△ 3.8	32,311	△ 2.9	11,290	△ 15.0	2,519	△ 7.4	1.68	1.16	1.69	1.11				
平成27年度	6,700	△ 4.7	26,595	△ 4.9	12,373	4.8	34,005	5.2	10,163	△ 10.0	2,440	△ 3.1	1.85	1.28	1.86	1.23				
平成28年度	6,452	△ 3.7	25,492	△ 4.1	13,549	9.5	37,829	11.2	9,472	△ 6.8	2,351	△ 3.6	2.10	1.48	2.08	1.39				
平成28年10月	6,215	△ 10.8	25,561	△ 4.4	13,894	2.5	37,859	9.0	8,892	△ 15.7	2,331	△ 9.0	2.24	1.48	2.25	1.43	2.11	1.45	2.11	1.40
11月	5,659	△ 2.9	24,735	△ 4.1	13,390	18.2	38,728	10.8	8,672	△ 5.5	2,197	0.3	2.37	1.57	2.34	1.48	2.09	1.45	2.15	1.41
12月	4,792	△ 1.4	22,727	△ 5.5	11,858	4.9	36,799	9.2	6,933	△ 8.8	1,973	△ 2.3	2.47	1.62	2.51	1.51	2.00	1.47	2.19	1.43
平成29年1月	6,765	3.9	23,093	△ 2.1	15,560	15.6	38,696	13.9	8,856	3.4	1,880	2.1	2.30	1.68	2.12	1.51	2.41	1.57	2.13	1.43
2月	6,734	△ 12.0	24,290	△ 4.3	15,711	11.0	41,480	11.7	10,357	△ 11.9	2,405	△ 2.4	2.33	1.71	2.18	1.53	2.25	1.60	2.12	1.43
3月	6,859	△ 4.3	25,610	△ 4.8	13,784	3.9	42,510	12.0	10,905	△ 10.3	3,030	△ 2.5	2.01	1.66	2.00	1.49	2.23	1.64	2.13	1.45
4月	7,646	△ 8.7	26,158	△ 6.7	12,952	0.3	39,050	7.0	8,663	△ 17.3	2,534	△ 1.2	1.69	1.49	1.66	1.38	2.18	1.63	2.13	1.48
5月	6,699	△ 2.7	26,151	△ 4.8	13,661	11.7	37,850	6.6	9,090	△ 10.6	2,362	△ 3.7	2.04	1.45	2.01	1.36	2.32	1.56	2.31	1.49
6月	6,102	△ 10.2	25,675	△ 6.4	13,475	△ 1.8	38,027	4.3	9,177	△ 13.4	2,298	△ 10.0	2.21	1.48	2.29	1.41	2.11	1.62	2.25	1.51
7月	5,473	△ 8.6	24,559	△ 3.4	12,922	4.0	37,445	3.2	7,854	△ 10.6	2,129	△ 0.3	2.36	1.52	2.42	1.47	2.27	1.57	2.27	1.52
8月	5,889	△ 1.6	24,130	△ 5.1	13,677	10.1	38,061	4.9	7,405	△ 15.7	1,977	△ 7.4	2.32	1.58	2.34	1.51	2.21	1.59	2.21	1.52
9月	6,084	△ 7.7	24,158	△ 4.9	14,063	0.1	39,009	5.2	8,428	△ 14.9	2,226	△ 6.1	2.31	1.61	2.40	1.54	2.13	1.61	2.26	1.52
10月	5,943	△ 4.4	24,263	△ 5.1	14,621	5.2	40,059	5.8	8,157	△ 8.3	2,344	0.6	2.46	1.65	2.50	1.58	2.24	1.62	2.36	1.55
平成29年度	6,262	△ 6.0	25,013	△ 5.6	13,624	3.3	38,500	5.4	8,396	△ 13.5	2,267	△ 5.1	2.18	1.54						

(注)年度数値は、月平均である。

一般職業紹介状況(学卒・パートを除く)

項目	A 新規求職 申込件数	B 月間有効 求職者数	C 紹介件数	D 就職件数	E 4のうち管外就職		F 4のうち 保 受給者の 就職件数	G 新 規 求 人 数	H 月間有効 求 人 数	I 充 足 数	J Iのうち他県 からの 充足数	比 率			
	1	2	3	4	5	6						新規求職 対前年同月 増減率	新規求人 対前年同月 増減率	新規求人 倍率 (G/1)	有効求人 倍率 (H/2)
	全 数	全 数	全 数	全 数	県内	県外									
前年同月	4,138	16,863	6,371	1,407	472	218	379	8,035	21,299	1,351	184	△ 12.4	0.2	1.94	1.26
前 月	3,860	15,618	5,608	1,258	398	203	309	7,809	22,385	1,207	171	△ 9.9	2.1	2.02	1.43
10月	3,958	15,764	5,562	1,344	422	229	367	8,414	22,842	1,260	158	△ 4.3	4.7	2.13	1.45
前 橋	787	3,021	1,229	233	80	27	58	1,448	3,929	248	16	3.0	15.2	1.84	1.30
高 崎	705	2,682	1,025	216	73	31	49	1,854	4,885	209	17	△ 5.4	5.0	2.63	1.82
(安 中)	78	309	83	31	6	4	10	154	374	21	1	△ 22.8	21.3	1.97	1.21
桐 生	264	1,138	413	102	46	11	35	400	1,064	85	18	△ 15.9	△ 8.9	1.52	0.93
伊勢崎	473	1,925	534	155	56	27	51	949	2,863	157	13	3.7	0.9	2.01	1.49
太 田	613	2,443	879	221	53	59	46	988	2,926	185	33	△ 6.4	5.0	1.61	1.20
館 林	263	1,214	398	98	8	32	32	875	2,329	114	35	△ 1.9	3.4	3.33	1.92
沼 田	161	570	195	63	17	7	18	251	751	46	3	3.9	△ 23.7	1.56	1.32
富 岡	141	522	148	35	12	5	8	230	758	32	2	△ 4.7	△ 4.2	1.63	1.45
藤 岡	171	681	255	76	27	17	21	689	1,440	61	7	△ 3.9	8.5	4.03	2.11
渋 川	232	979	323	88	38	5	32	348	960	75	6	△ 12.1	11.9	1.50	0.98
(中之条)	70	280	80	26	6	4	7	228	563	27	7	△ 22.2	11.8	3.26	2.01
年度累計	28,460	112,674	39,569	9,005	2,913	1,429	2,203	54,457	153,889	8,629	1,119	△ 7.1	4.2	1.91	1.37

一般職業紹介状況(学卒を除きパートを含む)

項目 安定所別	A 新規求職 申込件数	B 月間有効 求職者数	C 紹介件数	D 就職件数	E 4のうち 保 受給者の 就職件数	F 新 規 求 人 数	G 月間有効 求 人 数	H 充 足 数	比 率			
	1 全 数	2 全 数	3 全 数	4 全 数					新規求職 対前年同月 増 減 率	新規求人 対前年同月 増 減 率	新規求人 人 倍 率 (F/A)	有効求人 人 倍 率 (G/B)
前年同月	6,215	25,561	8,892	2,331	545	13,894	37,859	2,273	△ 10.8	2.5	2.24	1.48
前 月	6,084	24,158	8,428	2,226	486	14,063	39,009	2,132	△ 7.7	0.1	2.31	1.61
10月	5,943	24,263	8,157	2,344	529	14,621	40,059	2,246	△ 4.4	5.2	2.46	1.65
前 橋	1,151	4,565	1,675	382	78	2,646	6,769	447	5.8	17.7	2.30	1.48
高 崎	1,001	4,066	1,490	397	78	3,660	10,207	407	△ 9.3	6.3	3.66	2.51
(安 中)	125	521	137	58	11	279	702	45	△ 25.6	△ 0.7	2.23	1.35
桐 生	405	1,785	608	184	51	676	1,815	158	△ 15.4	△ 19.5	1.67	1.02
伊勢崎	707	2,830	760	253	68	1,639	4,606	251	9.8	9.6	2.32	1.63
太 田	941	3,715	1,296	376	68	1,456	4,296	320	△ 6.6	3.3	1.55	1.16
館 林	405	1,900	604	166	48	1,402	3,805	186	△ 1.9	4.2	3.46	2.00
沼 田	259	889	349	128	25	539	1,657	106	7.9	△ 14.0	2.08	1.86
富 岡	204	874	246	81	12	378	1,309	72	△ 14.6	△ 17.8	1.85	1.50
藤 岡	257	1,060	352	118	27	870	2,043	95	△ 10.5	4.4	3.39	1.93
渋 川	373	1,597	510	154	46	633	1,822	116	△ 11.2	11.8	1.70	1.14
(中之条)	115	461	130	47	17	443	1,028	43	△ 8.7	28.8	3.85	2.23
年度累計	43,836	175,094	58,774	15,870	3,262	95,371	269,501	15,302	△ 6.0	3.3	2.18	1.54

中高年齢者等の職業紹介等状況(パートを除く)

安定所別 項目	新規求職 申込件数		月間有効 求職者数	紹介件数	就職件数		5 新 規 求 人 数	6 月間有効 求 人 数	比 率				
	1		2 全 数	3 全 数	4				新規求職者 中に占める 中高年の割合	新規求職 対前年同月 増減率	新規求人 対前年同月 増減率	新規求人 倍率 (5/1)	有効求人 倍率 (6/2)
	全 数	1のうち保			全 数	4のうち保							
前年同月	1,379	349	6,091	2,062	461	123	2,971	8,019	(22.2) 33.3	△ 8.8	△ 1.4	2.15	1.32
前 月	1,323	345	5,912	1,956	434	121	3,047	8,417	(21.7) 34.3	△ 2.2	2.9	2.30	1.42
10月	1,394	381	5,937	1,936	438	121	3,051	8,541	(23.5) 35.2	1.1	2.7	2.19	1.44
前 橋	261	58	1,072	430	73	23	536	1,473	(22.7) 33.2	3.2	16.5	2.05	1.37
高 崎	231	48	947	334	68	12	729	1,923	(23.1) 32.8	△ 4.5	0.6	3.16	2.03
(安 中)	34	13	141	28	8	4	63	146	(27.2) 43.6	△ 17.1	18.9	1.85	1.04
桐 生	105	33	456	145	39	14	140	364	(25.9) 39.8	1.9	△ 11.9	1.33	0.80
伊勢崎	170	60	731	188	50	17	392	1,184	(24.0) 35.9	11.1	5.1	2.31	1.62
太 田	182	51	848	305	68	15	307	964	(19.3) 29.7	△ 5.7	△ 10.5	1.69	1.14
館 林	106	46	489	121	31	10	355	941	(26.2) 40.3	19.1	2.6	3.35	1.92
沼 田	58	14	242	83	23	6	104	312	(22.4) 36.0	3.6	△ 23.5	1.79	1.29
富 岡	56	15	221	52	12	1	91	285	(27.5) 39.7	△ 6.7	1.1	1.63	1.29
藤 岡	65	17	276	103	27	8	108	351	(25.3) 38.0	10.2	21.3	1.66	1.27
渋 川	97	22	380	110	30	10	131	363	(26.0) 41.8	4.3	14.9	1.35	0.96
(中之条)	29	4	134	37	9	1	95	235	(25.2) 41.4	△ 21.6	14.5	3.28	1.75
年度累計	10,043	2,672	42,970	13,872	2,991	816	20,373	57,803	(22.9) 35.3	△ 1.9	3.1	2.03	1.35

(注) ()内は、パートを含めた新規求職者中に占める中高年の割合である。求人数及び求人倍率は、「求人均等配分方式」による数値である。

高齢者(55歳以上)の職業紹介状況(パートを除く)

安定所別 項目	新規求職 申込件数		月間有効 求職者数	紹介件数	就職件数		5 新 規 求 人 数	6 月間有効 求 人 数	比 率				
	1		2 全 数	3 全 数	4				新規求職者 中に占める 高齢者の割合	新規求職 対前年同月 増 減 率	新規求人 対前年同月 増 減 率	新規求人 倍率 (5/1)	有効求人 倍率 (6/2)
	全 数	1のうち保			全 数	4のうち保							
前年同月	579	151	2,717	664	178	42	1,735	4,681	(9.3) 14.0	△ 11.6	△ 1.8	3.00	1.72
前 月	596	163	2,714	658	168	40	1,785	4,895	(9.8) 15.4	8.2	3.1	2.99	1.80
10月	574	163	2,670	591	153	36	1,752	4,956	(9.7) 14.5	△ 0.9	1.0	3.05	1.86
前 橋	94	18	457	126	24	9	301	842	(8.2) 11.9	△ 5.1	14.0	3.20	1.84
高 崎	100	22	416	80	19	4	420	1,114	(10.0) 14.2	0.0	△ 1.4	4.20	2.68
(安 中)	18	7	63	8	2	1	38	88	(14.4) 23.1	0.0	18.8	2.11	1.40
桐 生	40	17	214	37	15	5	80	205	(9.9) 15.2	△ 11.1	△ 9.1	2.00	0.96
伊勢崎	70	29	331	68	20	4	233	702	(9.9) 14.8	11.1	5.9	3.33	2.12
太 田	57	20	354	96	22	2	169	553	(6.1) 9.3	△ 32.9	△ 15.9	2.96	1.56
館 林	54	23	211	24	8	2	208	553	(13.3) 20.5	68.8	2.5	3.85	2.62
沼 田	24	4	109	37	9	2	61	180	(9.3) 14.9	9.1	△ 25.6	2.54	1.65
富 岡	27	5	111	17	3	1	54	169	(13.2) 19.1	3.8	1.9	2.00	1.52
藤 岡	31	6	143	37	13	2	56	197	(12.1) 18.1	40.9	7.7	1.81	1.38
渋 川	42	9	187	44	14	3	77	216	(11.3) 18.1	△ 14.3	16.7	1.83	1.16
(中之条)	17	3	74	17	4	1	55	137	(14.8) 24.3	△ 5.6	14.6	3.24	1.85
年度累計	4,415	1,290	19,847	4,651	1,130	308	11,822	33,587	(10.1) 15.5	△ 0.2	2.2	2.68	1.69

(注) ()内は、パートを含めた新規求職者中に占める高齢者の割合である。求人数及び求人倍率は、「求人均等配分方式」による数値である。

パートタイム職業紹介状況

安定所別	項目	新規求職 申込件数	月間有効 求職者数	紹介件数	就職件数	新規 求人数	月間有効 求人数
	前年同月	2,077	8,698	2,521	924	5,859	16,560
	前 月	2,224	8,540	2,820	968	6,254	16,624
	10月	1,985	8,499	2,595	1,000	6,207	17,217
	前 橋	364	1,544	446	149	1,198	2,840
	高 崎	296	1,384	465	181	1,806	5,322
	(安 中)	47	212	54	27	125	328
	桐 生	141	647	195	82	276	751
	伊勢崎	234	905	226	98	690	1,743
	太 田	328	1,272	417	155	468	1,370
	館 林	142	686	206	68	527	1,476
	沼 田	98	319	154	65	288	906
	富 岡	63	352	98	46	148	551
	藤 岡	86	379	97	42	181	603
	渋 川	141	618	187	66	285	862
	(中之条)	45	181	50	21	215	465
	年度累計	15,376	62,420	19,205	6,865	40,914	115,612

障害者職業紹介状況

項目 安定所別	新規求職申込件数				紹介件数				就職件数				新規登録者数				期末現在登録者数 (月 末)			
	身体	知的	精神	その他	身体	知的	精神	その他	身体	知的	精神	その他	身体	知的	精神	その他	身体	知的	精神	その他
前年同月	80	53	67	11	113	45	145	8	36	12	50	4	31	31	23	4	6,215	3,740	2,891	312
前 月	57	40	86	8	102	26	146	27	27	13	42	5	19	17	32	5	6,473	3,917	3,294	350
10月	75	31	86	10	121	56	156	19	43	19	59	8	23	19	36	9	6,493	3,937	3,323	357
前 橋	19	5	13	3	24	10	29	3	7	1	7	2	5	3	7	3	804	472	420	109
高 崎	17	0	19	0	21	12	45	2	11	1	10	1	5	0	6	0	833	594	590	40
(安 中)	0	0	3	0	4	0	2	0	1	0	1	0	0	0	2	0	254	89	114	15
桐 生	6	3	4	0	13	6	5	0	4	3	3	0	1	2	1	0	567	464	192	8
伊勢崎	6	5	15	3	12	5	22	2	5	2	9	0	4	0	3	3	893	435	506	34
太 田	11	3	5	2	22	4	9	8	5	3	8	0	2	3	4	2	851	516	326	33
館 林	3	6	7	0	11	3	14	1	0	2	6	1	0	6	3	0	646	364	324	26
沼 田	5	5	5	1	7	4	7	3	7	3	2	3	2	3	2	1	324	159	152	17
富 岡	3	0	0	0	1	5	5	0	0	1	3	1	3	0	0	0	308	134	174	20
藤 岡	1	1	4	0	0	4	8	0	0	2	2	0	0	0	3	0	309	205	203	20
渋 川	4	3	10	0	5	2	8	0	2	1	8	0	1	2	4	0	510	363	247	27
(中之条)	0	0	1	1	1	1	2	0	1	0	0	0	0	0	1	0	194	142	75	8
年度累計	490	298	663	69	767	257	1,164	112	257	186	366	43	218	179	277	47				

産業別・規模別一般新規求人状況(学卒を除きパートを含む)

前月	前年同月	当月	対前月比	対前年同月比	構成比	産業別	計	前橋	高崎	(安中)	桐生	伊勢崎	太田	館林	沼田	富岡	藤岡	渋川	(中之条)
297	134	158	△ 46.8	17.9	1.1	A. 農、林、漁業	158	12	14	5	2	20	4	8	50	6	4	18	15
5	1	3	△ 40.0	200.0	0.0	C 鉱業、採石業、砂利採取業	3	0	0	0	0	0	0	0	2	0	1	0	0
1,107	893	1,095	△ 1.1	22.6	7.5	D 建設業	1,095	171	431	27	32	89	78	70	37	34	53	69	4
2,215	2,003	2,012	△ 9.2	0.4	13.8	E 製造業	2,012	171	233	60	154	263	301	374	83	131	132	91	19
543	430	343	△ 36.8	△ 20.2	2.3	09 食品製造業	343	40	46	5	14	62	1	37	35	39	13	40	11
30	30	50	66.7	66.7	0.3	10 飲料・たばこ・飼料製造業	50	1	6	0	0	2	0	35	5	0	1	0	0
44	41	55	25.0	34.1	0.4	11 繊維工業	55	3	0	1	16	3	12	16	0	0	0	4	0
18	38	19	5.6	△ 50.0	0.1	12 木材・木製品製造業(家具を除く)	19	0	0	2	0	1	6	1	4	0	2	3	0
45	37	29	△ 35.6	△ 21.6	0.2	13 家具・装備品製造業	29	5	2	2	0	3	1	1	11	0	3	1	0
46	20	41	△ 10.9	105.0	0.3	14 パルプ・紙・紙加工品製造業	41	2	2	0	6	8	2	17	1	0	0	3	0
20	12	7	△ 65.0	△ 41.7	0.0	15 印刷・同関連業	7	1	2	0	0	1	0	0	0	0	0	3	0
62	13	65	4.8	400.0	0.4	16 化学工業	65	0	6	2	0	8	12	25	0	0	1	11	0
1	3	3	200.0	0.0	0.0	17 石油製品・石炭製品製造業	3	0	0	0	0	1	0	1	0	0	1	0	0
175	254	207	18.3	△ 18.5	1.4	18 プラスチック製品製造業(別掲を除く)	207	4	7	11	32	33	28	34	9	18	23	8	0
9	15	23	155.6	53.3	0.2	19 ゴム製品製造業	23	8	1	0	0	2	5	5	0	0	2	0	0
61	49	39	△ 36.1	△ 20.4	0.3	21 窯業・土石製品製造業	39	1	1	6	1	3	0	6	5	3	12	1	0
37	45	23	△ 37.8	△ 48.9	0.2	22 鉄鋼業	23	1	4	0	1	0	11	2	0	4	0	0	0
49	25	36	△ 26.5	44.0	0.2	23 非鉄金属製造業	36	6	11	1	0	2	1	10	0	0	5	0	0
219	205	209	△ 4.6	2.0	1.4	24 金属製品製造業	209	30	28	6	21	16	41	22	0	19	23	2	1
120	98	128	6.7	30.6	0.9	25 はん用機械器具製造業	128	2	16	6	5	21	44	17	0	4	11	2	0
112	89	115	2.7	29.2	0.8	26 生産用機械器具製造業	115	2	17	0	1	28	10	29	6	0	22	0	0
29	42	63	117.2	50.0	0.4	27 業務用機械器具製造業	63	10	9	2	3	2	1	18	0	8	6	4	0
63	28	30	△ 52.4	7.1	0.2	28 電子部品・デバイス・電子回路製造業	30	2	6	4	0	4	1	6	5	0	1	1	0
134	134	156	16.4	16.4	1.1	29 電気機械器具製造業	156	15	11	10	28	28	24	27	2	1	5	4	1
32	51	38	18.8	△ 25.5	0.3	30 情報通信機械器具製造業	38	4	3	2	0	5	4	3	0	17	0	0	0
311	304	260	△ 16.4	△ 14.5	1.8	31 輸送用機械器具製造業	260	25	24	0	22	25	79	59	0	15	1	4	6
55	40	73	32.7	82.5	0.5	20,32 その他の製造業	73	9	31	0	4	5	18	3	0	3	0	0	0
6	15	10	66.7	△ 33.3	0.1	F 電気・ガス・熱供給・水道業	10	3	3	0	0	1	1	0	0	0	0	2	0
136	142	112	△ 17.6	△ 21.1	0.8	G 情報通信業	112	23	42	0	1	0	42	0	1	3	0	0	0
791	911	1,002	26.7	10.0	6.9	H 運輸業、郵便業	1,002	160	186	33	7	161	146	142	17	52	53	33	12
2,650	2,635	2,659	0.3	0.9	18.2	I 卸売業、小売業	2,659	538	887	4	100	227	139	188	46	20	435	54	21
84	73	125	48.8	71.2	0.9	J 金融業、保険業	125	82	6	0	13	7	16	0	0	0	0	0	1
230	220	309	34.3	40.5	2.1	K 不動産業、物品賃貸業	309	49	100	0	19	17	100	2	4	0	2	9	7
259	304	245	△ 5.4	△ 19.4	1.7	L 学術研究、専門・技術サービス業	245	81	67	1	13	11	48	4	1	2	12	4	1
678	679	789	16.4	16.2	5.4	M 宿泊業、飲食サービス業	789	79	116	23	26	57	69	70	73	9	12	93	162
536	668	620	15.7	△ 7.2	4.2	N 生活関連サービス業、娯楽業	620	34	292	16	21	31	19	2	84	11	30	20	60
210	361	194	△ 7.6	△ 46.3	1.3	O 教育、学習支援業	194	96	57	0	5	11	3	8	0	4	2	7	1
3,299	3,365	3,500	6.1	4.0	23.9	P 医療、福祉	3,500	627	740	79	199	644	363	228	108	101	117	192	102
81	226	391	382.7	73.0	2.7	Q 複合サービス事業	391	149	197	0	0	7	11	1	3	0	4	3	16
1,322	1,197	1,317	△ 0.4	10.0	9.0	R サービス業(他に分類されないもの)	1,317	337	285	28	84	90	110	289	25	3	10	38	18
157	67	80	△ 49.0	19.4	0.5	S, T 公務、その他	80	34	4	3	0	3	6	16	5	2	3	0	4
14,063	13,894	14,621	4.0	5.2	100.0	合計	14,621	2,646	3,660	279	676	1,639	1,456	1,402	539	378	870	633	443
9,485	8,438	8,803	△ 7.2	4.3	60.2	29人以下	8,803	1,467	2,509	161	454	1,102	846	880	367	197	312	353	155
3,105	3,325	3,360	8.2	1.1	23.0	30～99人	3,360	654	649	75	168	401	389	365	87	120	126	190	136
1,055	1,011	1,196	13.4	18.3	8.2	100～299人	1,196	188	195	43	45	97	144	138	68	59	12	79	128
255	352	571	123.9	62.2	3.9	300～499人	571	302	117	0	7	39	51	8	9	0	4	10	24
73	344	243	232.9	△ 29.4	1.7	500～999人	243	7	189	0	2	0	21	11	8	2	2	1	0
90	424	448	397.8	5.7	3.1	1,000人～	448	28	1	0	0	0	5	0	0	0	414	0	0

(注)新産業分類(平成19年11月改訂「日本標準産業分類」)に基づく区分により掲載している。

産業別・規模別一般充足状況(学卒を除きパート含む)

前月	前年同月	当月	対前月比	対前年同月比	構成比	産業別	計	前橋	高崎	(安中)	桐生	伊勢崎	太田	館林	沼田	富岡	藤岡	渋川	(中之条)
42	46	49	16.7	6.5	2.2	A. 農、林、漁業	49	7	4	1	1	2	0	0	17	9	0	5	3
3	0	2	△ 33.3	—	0.1	C 鉱業、採石業、砂利採取業	2	0	0	0	0	0	0	0	1	0	1	0	0
111	91	90	△ 18.9	△ 1.1	4.0	D 建設業	90	19	26	0	4	5	20	3	4	3	3	3	0
596	636	610	2.3	△ 4.1	27.2	E 製造業	610	64	74	23	40	80	117	84	17	34	32	36	9
78	140	108	38.5	△ 22.9	4.8	09 食料品製造業	108	19	22	3	2	19	1	15	6	8	3	9	1
6	6	6	0.0	0.0	0.3	10 飲料・たばこ・飼料製造業	6	0	1	0	0	2	0	1	2	0	0	0	0
14	14	13	△ 7.1	△ 7.1	0.6	11 繊維工業	13	1	0	0	1	5	4	1	0	0	1	0	0
9	12	16	77.8	33.3	0.7	12 木材・木製品製造業(家具を除く)	16	2	0	1	0	3	6	0	2	0	1	1	0
15	15	12	△ 20.0	△ 20.0	0.5	13 家具・装備品製造業	12	1	1	0	1	3	1	0	2	1	1	1	0
30	11	11	△ 63.3	0.0	0.5	14 パルプ・紙・紙加工品製造業	11	1	3	0	1	1	2	0	1	0	0	2	0
10	7	5	△ 50.0	△ 28.6	0.2	15 印刷・同関連業	5	2	2	0	0	0	0	0	0	0	0	1	0
17	17	22	29.4	29.4	1.0	16 化学工業	22	0	4	0	0	5	0	9	0	0	0	4	0
0	1	0	—	△ 100.0	0.0	17 石油製品・石炭製品製造業	0	0	0	0	0	0	0	0	0	0	0	0	0
58	58	56	△ 3.4	△ 3.4	2.5	18 プラスチック製品製造業(別掲を除く)	56	1	1	0	4	8	22	4	1	6	2	7	0
6	9	7	16.7	△ 22.2	0.3	19 ゴム製品製造業	7	2	0	0	0	0	3	2	0	0	0	0	0
10	14	10	0.0	△ 28.6	0.4	21 窯業・土石製品製造業	10	4	2	0	0	1	1	0	0	1	1	0	0
8	3	5	△ 37.5	66.7	0.2	22 鉄鋼業	5	0	0	0	0	0	3	1	1	0	0	0	0
13	2	16	23.1	700.0	0.7	23 非鉄金属製造業	16	4	0	4	0	2	1	2	0	0	3	0	0
77	87	69	△ 10.4	△ 20.7	3.1	24 金属製品製造業	69	7	6	1	14	12	11	6	1	3	4	3	1
49	33	29	△ 40.8	△ 12.1	1.3	25 はん用機械器具製造業	29	2	4	0	2	2	8	5	0	1	4	1	0
16	32	16	0.0	△ 50.0	0.7	26 生産用機械器具製造業	16	0	1	0	1	4	3	5	0	1	1	0	0
7	14	17	142.9	21.4	0.8	27 業務用機械器具製造業	17	1	1	0	2	2	0	8	0	0	3	0	0
16	8	27	68.8	237.5	1.2	28 電子部品・デバイス・電子回路製造業	27	1	5	5	0	2	3	8	0	0	1	2	0
46	34	45	△ 2.2	32.4	2.0	29 電気機械器具製造業	45	4	2	5	5	2	12	4	1	1	2	3	4
10	16	9	△ 10.0	△ 43.8	0.4	30 情報通信機械器具製造業	9	2	1	0	0	1	2	1	0	0	0	0	2
79	82	89	12.7	8.5	4.0	31 輸送用機械器具製造業	89	6	12	1	7	6	30	10	0	11	5	0	1
22	21	22	0.0	4.8	1.0	20,32 その他の製造業	22	4	6	3	0	0	4	2	0	1	0	2	0
2	7	4	100.0	△ 42.9	0.2	F 電気・ガス・熱供給・水道業	4	0	1	0	0	0	3	0	0	0	0	0	0
11	14	21	90.9	50.0	0.9	G 情報通信業	21	3	13	1	0	0	4	0	0	0	0	0	0
104	133	119	14.4	△ 10.5	5.3	H 運輸業、郵便業	119	15	24	1	12	19	17	12	3	2	8	5	1
250	276	292	16.8	5.8	13.0	I 卸売業、小売業	292	73	70	1	13	43	31	19	11	6	11	11	3
19	27	21	10.5	△ 22.2	0.9	J 金融業、保険業	21	16	1	0	1	2	1	0	0	0	0	0	0
31	30	23	△ 25.8	△ 23.3	1.0	K 不動産業、物品賃貸業	23	5	6	0	1	3	4	0	2	0	0	1	1
44	68	64	45.5	△ 5.9	2.8	L 学術研究、専門・技術サービス業	64	29	14	0	4	5	6	2	0	1	0	3	0
69	86	77	11.6	△ 10.5	3.4	M 宿泊業、飲食サービス業	77	7	9	2	5	5	13	4	8	0	1	12	11
40	54	45	12.5	△ 16.7	2.0	N 生活関連サービス業、娯楽業	45	7	11	0	2	2	4	3	7	1	4	3	1
22	25	40	81.8	60.0	1.8	O 教育、学習支援業	40	25	1	2	4	3	2	1	1	0	1	0	0
508	536	519	2.2	△ 3.2	23.1	P 医療、福祉	519	99	103	9	46	58	68	38	21	13	25	28	11
22	16	9	△ 59.1	△ 43.8	0.4	Q 複合サービス事業	9	2	0	0	3	0	2	0	0	0	0	2	0
200	181	201	0.5	11.0	8.9	R サービス業(他に分類されないもの)	201	54	48	3	12	20	23	15	9	1	6	7	3
58	47	60	3.4	27.7	2.7	S. T 公務、その他	60	22	2	2	10	4	5	5	5	2	3	0	0
2,132	2,273	2,246	5.3	△ 1.2	100.0	合計	2,246	447	407	45	158	251	320	186	106	72	95	116	43
1,323	1,393	1,370	3.6	△ 1.7	61.0	29人以下	1,370	278	257	27	99	161	167	110	84	45	57	60	25
553	605	581	5.1	△ 4.0	25.9	30~99人	581	108	110	13	48	65	82	44	13	23	28	35	12
179	185	200	11.7	8.1	8.9	100~299人	200	32	25	5	9	17	51	20	5	4	7	19	6
49	42	50	2.0	19.0	2.2	300~499人	50	16	11	0	0	5	6	4	4	0	2	2	0
14	27	23	64.3	△ 14.8	1.0	500~999人	23	3	4	0	2	3	4	7	0	0	0	0	0
14	21	22	57.1	4.8	1.0	1,000人~	22	10	0	0	0	0	10	1	0	0	1	0	0

(注)新産業分類(平成19年11月改訂「日本標準産業分類」)に基づく区分により掲載している。

新規学卒者の職業紹介状況(30年3月卒)

項 目	安定所別		前橋	高崎	(安中)	桐生	伊勢崎	太田	館林	沼田	富岡	藤岡	渋川	(中之条)	前年実績	
	前年同月	29年10月														
	末 現 在	末 現 在														
中 学	1 求人数	0	7	5	0	0	0	0	2	0	0	0	0	0	4	
	2 求職者数	2	9	2	0	0	6	0	0	0	0	1	0	0	8	
	3 就職者数	0	0	0	0	0	0	0	0	0	0	0	0	0	8	
	4 求人倍率 (1/2)	—	0.78	2.50	—	—	—	0.00	—	—	—	—	0.00	—	—	0.50
	5 就職率 (3/2×100)	—	0.0	0.0	—	—	—	0.0	—	—	—	—	0.0	—	—	100.0
高 校	1 求人数	6,918	8,065	1,218	1,120	279	650	785	1,439	809	344	427	301	411	282	7,185
	2 求職者数	3,252	3,169	463	459	159	450	316	335	238	166	103	232	165	83	3,135
	3 就職者数	2,675	2,778	396	402	139	389	278	290	209	153	96	206	148	72	3,130
	4 求人倍率 (1/2)	2.13	2.54	2.63	2.44	1.75	1.44	2.48	4.30	3.40	2.07	4.15	1.30	2.49	3.40	2.29
	5 就職率 (3/2×100)	82.3	87.7	85.5	87.6	87.4	86.4	88.0	86.6	87.8	92.2	93.2	88.8	89.7	86.7	99.8

(注1) 「2 求職者数」は、学校又は安定所の紹介を希望する求職者をいう。

(注2) 「3 就職者数」は、学校又は安定所の紹介による就職決定者数をいう。

(注3) 「前年実績」は、平成29年3月卒の学校又は安定所の紹介による最終数である。

新卒応援ハローワーク取扱状況

区分	項目	来所者数	求職	就職
	大学等	171	52	60
	うち既卒者	78	23	13
	年度累計	1,087	583	293
	高校	67	31	153
	うち既卒者	48	21	6
	年度累計	374	192	603
	中学	1	0	0
	うち既卒者	1	0	0
	年度累計	17	0	7
	その他若年者	0	0	0
	年度累計	0	0	0

※大学等には、大学院、短大、高専、専修、公共職業能力開発施設を含む。

※「既卒者」とは、学校卒業者で新規学卒者扱いでの就職を希望する者で、同一の事業主
の元で正規雇用され、引き続き1年以上雇用保険被保険者であった期間がない者。

※その他若年者は学生、既卒者以外の若年者をいう。

外国人雇用サービスコーナー取扱状況

区分	項目	新規求職	相談件数	紹介件数	就職件数	有効求職
前 橋	当月分	31	77	23	7	90
	年度累計	213	543	186	44	
伊勢崎	当月分	45	242	10	5	225
	年度累計	405	1,960	128	42	
太 田	当月分	123	438	104	24	446
	年度累計	977	3,333	744	164	

雇用保険関係

項目 安定所別	適用関係											求職者給付関係										
	事業所			被保険者					事務組合			一般被保険者					保険者					
	1 全数	2 新規加入	3 廃止脱退	4 全数	5 資格取得	6 資格喪失	7 6のうち事業主都合による解雇	8 解雇率 7/6×100	9 組合	10 委託事業所	11 被保険者	12 離職票 交付件数	13 受給資格決定 件数	14 初回受給者数	15 うち特定	16 受給者実人員	17 うち特定	18 訓練延長 給付	19 技能習得 手当	20 特定職種	21 実人員 通所手当	22 実人員 傷病手当
前年同月	30,836	132	50	582,717	8,185	8,812	588	6.7	207	12,717	109,848	4,693	1,509	1,042	247	5,333	1,485	339	284	0	564	21
前月	31,700	125	221	603,047	8,095	8,315	488	5.9	201	13,244	115,534	4,655	1,413	1,034	204	5,251	1,327	285	244	0	479	14
10月	31,793	144	50	604,049	9,476	8,856	634	7.2	201	13,276	115,811	4,756	1,488	1,092	252	5,208	1,343	319	202	0	478	23
前橋	6,164	38	16	118,231	1,751	1,784	210	11.8	54	2,786	25,743	861	266	163	31	768	168	59	33	0	78	6
高崎	5,655	32	4	130,091	2,134	1,805	95	5.3	31	2,257	19,233	945	200	170	27	858	182	63	41	0	100	3
安中	687	3	2	15,582	157	135	2	1.5	3	298	2,395	96	44	28	4	127	17	5	2	0	6	0
桐生	2,733	9	7	43,898	625	568	28	4.9	18	891	6,743	365	109	71	15	413	127	23	12	0	34	1
伊勢崎	3,724	18	3	67,386	1,290	1,297	114	8.8	18	1,442	12,557	583	239	177	51	768	224	37	29	0	62	3
太田	3,623	11	6	87,254	1,475	1,464	69	4.7	9	1,230	13,117	892	193	141	30	687	175	36	20	0	45	3
館林	2,490	10	2	50,921	1,019	748	75	10.0	11	812	8,541	376	170	129	50	550	214	11	4	0	14	1
沼田	1,390	4	1	17,678	181	217	2	0.9	13	753	5,369	141	45	40	12	175	47	11	4	0	15	2
富岡	1,204	2	4	17,019	175	183	7	3.8	11	568	5,325	102	55	34	11	163	49	4	3	0	8	2
藤岡	1,469	4	1	21,200	227	217	8	3.7	9	693	6,436	138	47	50	5	273	56	26	27	0	52	2
渋川	1,658	10	4	22,703	266	280	23	8.2	13	952	6,847	172	90	68	15	321	59	37	24	0	55	0
中之条	996	3	0	12,086	176	158	1	0.6	11	594	3,505	85	30	21	1	105	25	7	3	0	9	0
年度累計		1,212	623		78,838	65,883	3,620	5.5				35,946	11,273	8,715	1,926	35,726	9,428	1,289	1,489	0	2,572	140

(注) 特定とは、特定受給資格者

項目 安定 所別	求職者給付関係												就職促進給付関係											
	一般被保険者						高年齢継続被保険者			短期特例被保険者			一般被保険者						移転費					
	23	基本手当			27	28	29	30	31	32	33	34	常用就職支度手当		再就職手当		就業促進定着手当		就業手当		43	44	45	46
総支給額	24	25	26	27	28	29	30	31	32	33	34	35	36	37	38	39	40	41	42	43	44	45	46	
	所定日数 内支給額	うち特定	訓練延 長給付 支給額	技能習 得手当 支給額	傷病 手当 支給額	受給資 格決定 件数	受給 者数	高年齢 求職者 給付金額	受給資 格決定 件数	受給 者数	特例一 時金支 給金額	支給 人員	支給 金額	支給 人員	支給 金額	支給 人員	支給 金額	支給 人員	支給 金額	支給 人員	支給 金額	支給 人員	支給 金額	
前年同月	672,388	608,907	178,115	39,127	6,059	2,829	283	232	48,732	12	1	177	8	821	352	105,927	133	30,734	24	1,099	1	87	0	0
前月	655,401	599,787	156,451	36,801	5,011	1,932	231	229	48,459	0	0		2	164	411	151,552	123	20,968	27	1,356	0		3	155
10月	691,933	634,588	167,908	40,342	4,753	3,191	272	245	54,187	12	0		3	520	441	168,771	129	22,829	24	1,050	1	173	5	181
前橋	105,622	95,143	22,003	7,421	575	746	37	31	6,683	0	0		0		59	20,539	21	3,935	6	304	0		4	170
高崎	122,359	112,079	25,312	7,878	744	385	39	31	6,973	0	0		0		63	25,943	23	4,210	1	42	0		0	
安中	14,268	13,274	1,708	745	56		9	9	1,835	0	0		0		15	5,394	7	1,303	0		1	173	0	
桐生	54,427	50,183	16,674	2,748	461	89	30	28	5,950	0	0		0		17	5,465	14	2,676	1	88	0		0	
伊勢崎	98,721	90,990	27,196	5,059	683	303	36	39	8,157	0	0		1	203	60	20,994	14	3,100	5	238	0		0	
太田	91,266	85,095	23,043	4,259	549	223	38	26	5,624	0	0		1	143	79	30,631	15	2,114	2	105	0		0	
館林	69,958	66,302	24,204	1,482	163	235	26	24	6,067	1	0		0		80	32,683	6	881	3	37	0		1	12
沼田	23,707	21,808	5,903	1,276	261	361	9	4	662	11	0		0		12	4,824	6	1,196	3	111	0		0	
富岡	19,754	18,404	4,936	559	97	584	8	9	2,406	0	0		0		14	4,912	7	1,188	0		0		0	
藤岡	35,719	31,831	7,035	3,124	500	263	20	23	4,907	0	0		0		16	6,475	3	265	2	93	0		0	
渋川	44,290	38,709	7,182	4,896	488		15	15	3,693	0	0		1	174	23	9,362	8	1,352	1	33	0		0	
中之条	11,842	10,770	2,711	896	176		5	6	1,230	0	0		0		3	1,549	5	609	0		0		0	
年度累計	4,512,518	4,209,366	1,158,849	166,079	28,244	20,420	2,144	2,144		34	23	4,610	12	1,965	3,099	1,131,098	817	151,487	170	7,708	6	864	19	560

(注1) 支給金額は千円単位で千円未満四捨五入のため、合計とは一致しない。

(注2) 就職促進給付の拡充により、平成26年10月より就業促進定着手当の支給が開始。

項目 安定所別	雇 用 継 続 給 付 関 係										
	高 年 齢 雇 用 継 続 給 付						育 児 休 業 給 付			介 護 休 業 給 付	
	基本給付金			再就職給付金							
	47 受給要件確認 件数	48 受給者 実人員	49 支給 金額	50 受給要件確認 件数	51 受給者 実人員	52 支給 金額	53 受給要件確認 件数	54 受給者 実人員	55 支給 金額	56 受給 者数	57 支給 金額
前年同月	341	9,062	223,908	1	0	0	349	3,434	429,023	10	2,708
前 月	299	9,695	250,260	0	0		354	3,458	422,221	5	1,782
10月	321	8,807	225,880	0	0		427	3,709	452,706	15	3,800
前橋	63	1,924	48,004	0	0		72	911	120,807	6	1,039
高崎	69	1,637	42,510	0	0		118	927	115,585	3	1,730
安中	9	261	6,358	0	0		8	72	8,481	0	
桐生	35	480	11,843	0	0		22	274	30,204	0	
伊勢崎	39	977	26,086	0	0		62	436	48,302	2	278
太田	41	1,319	36,276	0	0		61	473	57,158	0	
館林	27	1,012	24,807	0	0		35	198	21,043	0	
沼田	5	141	3,262	0	0		7	89	11,337	0	
富岡	9	242	5,815	0	0		12	61	7,844	0	
藤岡	6	243	6,218	0	0		7	114	13,198	2	520
渋川	15	423	11,547	0	0		17	110	13,341	2	233
中之条	3	148	3,154	0	0		6	44	5,407	0	
年度累計	2,438	61,237	1,538,687	0	1	20	2,362	24,718	2,980,940	91	29,498

(注) 支給金額は千円単位で千円未満四捨五入のため、合計とは一致しない。

教育訓練給付金(一般教育訓練)給付状況

		一 般 教 育 訓 練 給 付 関 係												
		前橋	高崎	安中	桐生	伊勢崎	太田	館林	沼田	富岡	藤岡	渋川	中之条	合計
平成26年度	受給者数	313	364	60	128	243	161	141	76	66	116	106	40	1,814
	支給金額	9,837	11,555	1,794	3,299	7,674	4,164	3,798	1,904	1,550	3,374	2,617	986	52,551
平成27年度	受給者数	349	330	55	133	232	160	150	103	79	100	115	47	1,853
	支給金額	9,778	10,457	1,252	3,473	6,737	3,937	4,295	2,199	1,668	3,087	2,890	1,477	38,047
平成28年度	受給者数	310	274	49	122	224	144	123	78	44	91	97	36	1,592
	支給金額	9,908	9,433	1,806	3,599	7,153	3,910	4,005	2,632	1,324	2,927	3,278	1,322	51,297
平成28年10月	受給者数	32	39	1	13	26	13	16	10	4	7	8	4	173
	支給金額	1,091	1,357	33	434	613	407	477	312	170	215	263	111	5,484
11月	受給者数	36	52	6	18	27	23	7	10	7	10	21	7	224
	支給金額	1,228	1,816	282	491	894	601	212	205	185	421	784	162	7,282
12月	受給者数	28	27	4	13	28	10	11	5	4	12	4	4	150
	支給金額	740	775	145	297	729	193	314	141	103	294	64	160	3,956
平成29年1月	受給者数	21	28	5	14	18	18	13	4	3	9	9	3	145
	支給金額	525	945	168	407	542	482	304	84	77	251	243	172	4,199
2月	受給者数	18	19	3	2	20	5	6	8	4	10	5	1	101
	支給金額	628	631	90	61	688	80	138	207	147	235	205	12	3,121
3月	受給者数	18	17	5	4	8	13	13	2	2	5	5	0	92
	支給金額	679	443	171	110	252	607	419	111	53	196	182		3,223
4月	受給者数	14	14	1	5	16	9	6	9	1	3	2	4	84
	支給金額	267	528	51	130	485	217	107	369	19	178	108	140	2,597
5月	受給者数	17	10	4	10	14	9	9	3	1	7	5	3	92
	支給金額	889	262	104	361	404	297	193	56	33	198	109	78	2,985
6月	受給者数	23	26	2	4	16	14	10	11	4	5	4	0	119
	支給金額	667	871	102	146	536	502	287	258	68	184	151		3,773
7月	受給者数	34	20	3	6	23	12	5	5	2	9	9	4	132
	支給金額	996	643	136	169	704	331	286	177	66	315	239	171	4,232
8月	受給者数	25	17	4	11	25	14	17	4	4	11	9	1	142
	支給金額	905	787	183	375	820	475	629	170	164	391	192	17	5,109
9月	受給者数	40	21	1	7	16	20	7	7	6	11	13	1	150
	支給金額	1,404	621	16	239	588	566	209	188	261	286	358	17	4,753
10月	受給者数	29	39	6	14	25	18	15	10	10	10	15	3	194
	支給金額	923	1,410	92	602	987	533	457	260	478	262	633	88	6,724

(注1) 支給金額は千円単位で千円未満四捨五入のため、合計とは一致しない。

(注2) 教育訓練給付金の拡充に伴い、平成26年10月より「一般教育訓練給付金」へ名称変更

教育訓練給付金(専門実践教育訓練)受給資格確認及び教育訓練支援給付金給付状況

項目	専 門 実 践 教 育 訓 練 関 係																教 育 訓 練 支 援 給 付 金					
	教 育 訓 練 給 付 金																教 育 訓 練 支 援 給 付 金					
	安定所別	受給資格 確認件数	内訳		受 給 者 数 ・ 支 給 金 額												受給資格 確認件数	初回受給者数	受給者実人員	支給終了者数	支給金額	
			通学制	通信制	第1回		第2回		第3回		第4回		第5回		第6回							追加給付(20%)
				受給者数	支給金額	受給者数	支給金額	受給者数	支給金額	受給者数	支給金額	受給者数	支給金額	受給者数	支給金額	受給者数	支給金額					
平成27年度	208	183	24	129	19,366	7	265	0	0	0	0	0	0	2	78	25	10	30	0	4,051		
平成28年度	216	162	54	187	28,979	140	9,881	120	11,210	34	2,276	0	0	9	910	32	28	135	9	17,778		
前年同月	0	0	0	158	24,032	2	93	104	10,025	0	0	0	0	0	0	0	2	12	0	1,637		
前 月	7	0	7	0	0	0	0	0	0	0	0	0	0	1	320	0	0	5	0	719		
10月	10	0	10	172	25,869	0	130	12,942	1	68	57	5,332	0	0	0	0	0	33	0	4,974		
前橋	1	0	1	36	5,499	0	25	2,901	0	14	1,492	0	0	0	0	0	0	8	0	1,175		
高崎	5	0	5	31	4,816	0	28	2,772	0	18	1,844	0	0	0	0	0	0	5	0	668		
安中	0	0	0	10	1,489	0	8	781	0	4	316	0	0	0	0	0	0	1	0	174		
桐生	0	0	0	14	2,040	0	18	1,525	0	4	240	0	0	0	0	0	0	2	0	302		
伊勢崎	2	0	2	18	2,461	0	9	1,027	0	8	704	0	0	0	0	0	0	4	0	638		
太田	0	0	0	15	2,401	0	8	755	0	1	60	0	0	0	0	0	0	3	0	432		
館林	2	0	2	5	685	0	1	158	0	1	60	0	0	0	0	0	0	0	0	0		
沼田	0	0	0	3	454	0	2	184	1	68	0	0	0	0	0	0	0	0	0	0		
富岡	0	0	0	11	1,150	0	11	739	0	2	144	0	0	0	0	0	0	1	0	181		
藤岡	0	0	0	10	1,646	0	13	1,336	0	4	372	0	0	0	0	0	0	2	0	293		
渋川	0	0	0	18	3,189	0	6	692	0	1	100	0	0	0	0	0	0	7	0	1,111		
中之条	0	0	0	1	37	0	1	72	0	0	0	0	0	0	0	0	0	0	0	0		
年度累計	27	6	21	172	25,869	155	11,493	131	13,194	85	7,241	57	5,332	0	42	5,882	23	15	129	6	17,739	

(注1) 支給金額は千円単位で千円未満四捨五入のため、合計とは一致しない。

(注2) 教育訓練給付金の拡充及び教育訓練支援給付金の創設に伴い、平成26年10月より「専門実践教育訓練」新設

用語の説明

(職業紹介関係)

- ・新規求職申込件数
期間中に自安定所で新たに受付けた求職申込みの件数をいう。
- ・月間有効求職者数
「前月より繰越された有効求職者数(前月末日現在において、求職票の有効期限が翌月以降にまたがっている就職未決定の求職者数)」と当月の「新規求職者申込件数」の合計数をいう。
- ・紹介件数
求職者と求人との結合をはかるため、自安定所で紹介した件数をいう。
- ・就職件数
自安定所の有効求職者が、安定所の紹介あっせんにより就職した件数をいう。
- ・新規求人数
期間中に新たに受付けた求人数(採用予定人員)をいう。
- ・月間有効求人数
「前月より繰越された有効求人数(前月末日現在において、求人票の有効期限が翌月以降にまたがっている未充足の求人数)」と当月の「新規求人数」の合計数をいう。
- ・充足数
自安定所の有効求人が、安定所の紹介あっせんにより求職者と結合した件数をいう。
- ・求人倍率 (求職者に対する求人の比率をいい、求職者1人あたりの求人数を示す。)

$$\text{求人倍率} = \frac{\text{月間有効(新規)求人数}}{\text{月間有効(新規)求職者数}}$$

- ・就職率(求職に対する就職の比率をいい、求職者のうち、求人者との間に雇用関係が成立したものの割合を示す。)

$$\text{就職率} = \frac{\text{就職件数}}{\text{月間有効(新規)求職者数}} \times 100$$

- ・充足率(求人に対する就職の比率をいい、申込まれ求人がどの程度満たされているかを示す。)

$$\text{充足率} = \frac{\text{充足数}}{\text{月間有効(新規)求人数}} \times 100$$

- ・産業分類(平成21年4月より本文中の産業分類は平成19年11月改定の「日本標準産業分類」による。)

(雇用保険関係)

- ・離職票交付枚数
安定所が離職による被保険者資格の喪失の確認を行い、離職者に交付した離職票の枚数をいう。
- ・離職票提出件数
失業給付を受けようとする者が安定所に出頭して離職票を提出した件数をいう。
- ・受給資格決定件数
受け付けた離職票を審査して、安定所が失業給付を受ける資格があると決定した件数をいう。
- ・初回受給者数
同一失業給付金受給期間内における当該失業給付の第1回目の支給を受けた者の数をいう。
- ・受給者実人員
失業給付を実際に受けた受給資格者の実数をいう。
- ・特定受給資格者
離職理由が、倒産・解雇・特定の雇止め等により再就職の準備をする時間的余裕がなく離職を余儀なくされた受給資格者(特定受給資格者判断基準に該当する者)をいう。

県内ハローワーク一覧

名 称	所 在 地	連 絡 先
ハローワーク前橋	前橋市天川大島町130-1	tel. 027-290-2111 fax. 027-290-2528
ハローワーク高崎	高崎市北双葉町5-17	tel. 027-327-8609 fax. 027-323-8119
ハローワーク安中	安中市安中1-1-26	tel. 027-382-8609 fax. 027-382-4141
ハローワーク桐生	桐生市錦町2-11-14	tel. 0277-22-8609 fax. 0277-22-5014
ハローワーク伊勢崎	伊勢崎市太田町554-10 (伊勢崎地方合同庁舎1階)	tel. 0270-23-8609 fax. 0270-23-3697
ハローワーク太田	太田市飯田町893	tel. 0276-46-8609 fax. 0276-48-0096
ハローワーク館林	館林市大街道1-3-37	tel. 0276-75-8609 fax. 0276-72-4367
ハローワーク沼田	沼田市薄根町3167-4	tel. 0278-22-8609 fax. 0278-23-7206
ハローワーク群馬富岡	富岡市富岡1414-14	tel. 0274-62-8609 fax. 0274-62-1932
ハローワーク藤岡	藤岡市上大塚368-1	tel. 0274-22-8609 fax. 0274-24-4587
ハローワーク渋川	渋川市渋川1696-15	tel. 0279-22-2636 fax. 0279-23-4370
ハローワーク中之条	吾妻郡中之条町西中之条207	tel. 0279-75-2227 fax. 0279-75-5945