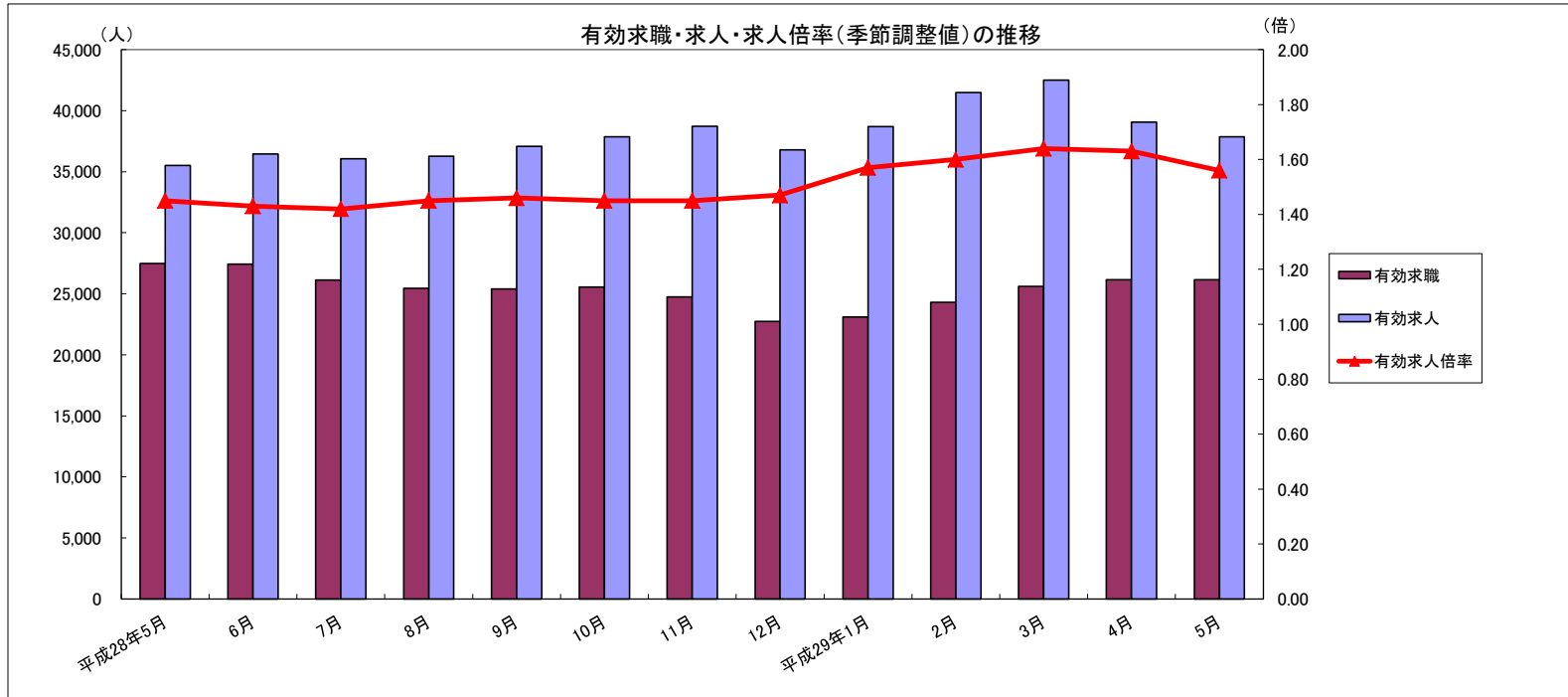


労働市場月報



2017. 5

厚生労働省 群馬労働局 職業安定部

労働市場の動向(29年5月)

目次

1 求人倍率の状況

- ・ 新規求人倍率(季節調整値)は、新規求職者数の減少(前月比12.4%減)に対し、新規求人数は増加(前月比5.5%増)したことから、前月の2.18を0.14ポイント上回る2.32倍となった。
- ・ 有効求人倍率(季節調整値)は、月間有効求職者数が前月比同水準に対し、月間有効求人数は減少(前月比3.1%減)したことから、前月を0.07ポイント下回る1.56倍となった。

2 求人の状況

- ・ 新規求人数(原数値)は13,661で、前年同月比11.7%増加となった。
産業別では、建設業(7.9%増)、製造業(15.1%増)、情報通信業(26.5%減)、運輸業・郵便業(21.5%増)、卸売・小売業(11.0%増)、飲食・宿泊業(27.8%増)、医療・福祉(15.8%増)、サービス業(7.4%増)となっている。
製造業の内訳を見ると、食料品(14.0%減)、プラスチック製品(8.3%増)、金属製品(1.8%増)、はん用機械器具(83.0%増)、電子部品・デバイス・電子回路製造(153.8%増)、電気機械器具(19.6%増)、情報通信器(50.0%増)、輸送用機械器具(24.7%増)となっている。
- ・ 有効求人数(原数値)は37,850で、前年同月比6.6%増加となった。

3 求職の状況

- ・ 新規求職者数(原数値)は6,699で、前年同月比2.7%減少となった。
- ・ 新規求職者(常用:パートを除く)の態様別内訳(前年同月比)を見ると、在職者は0.4%増加し、離職者は5.8%減少(うち事業主都合が6.9%減、うち自己都合が5.7%減)となっている。
- ・ 有効求職者数(原数値)は26,151で、前年同月比4.8%減少となった。

4 就職の状況

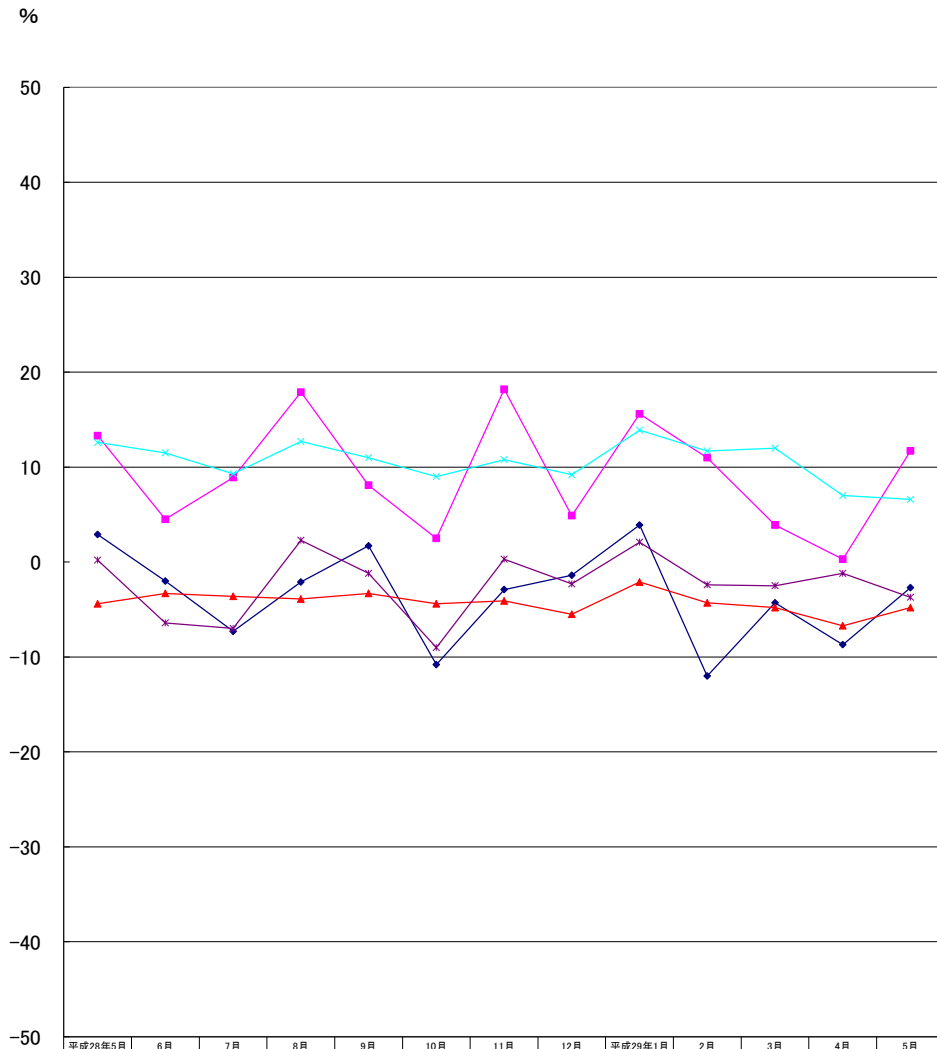
- ・ 公共職業安定所の紹介による就職件数は2,362で、前年同月比3.7%減少となった。

5 雇用保険受給者の状況

- ・ 受給資格決定件数は1,885で、前年同月比3.8%減少となった。
- ・ 初回受給者数は1,724で、前年同月比0.5%増加となった。
- ・ 雇用保険受給者実人員は4,984で、前年同月比2.9%減少となった。

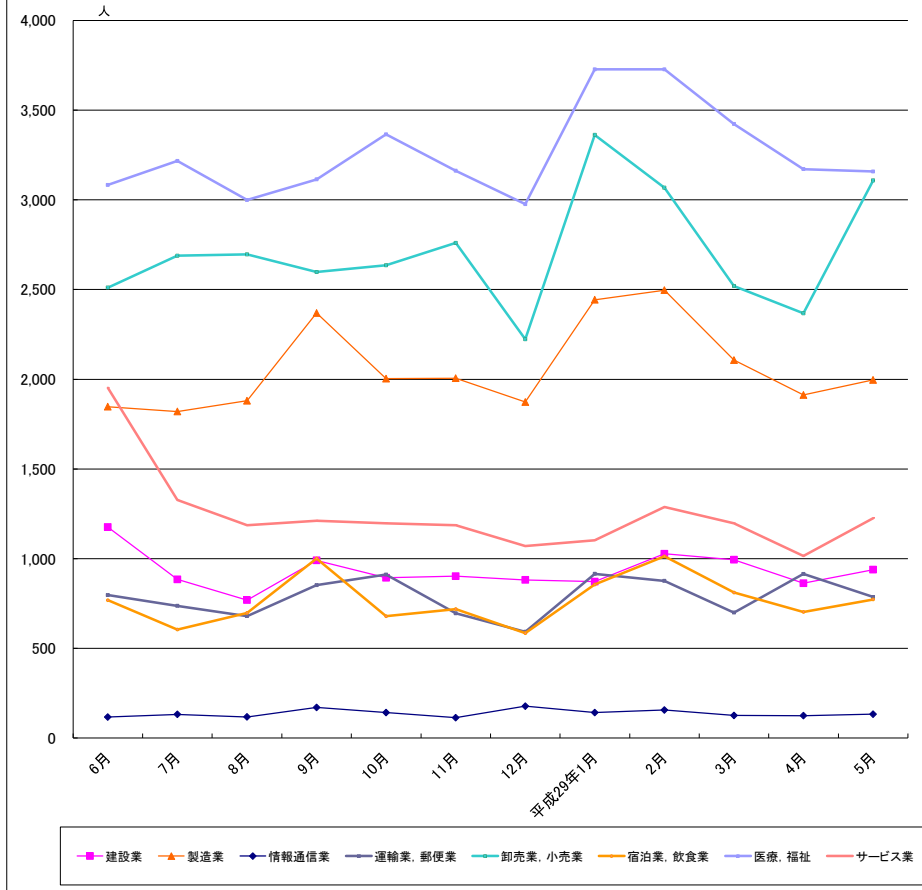
主要統計グラフ	1-2
業務統計主要項目・主要指標	3
時系列でみた主要指標Ⅰ(学卒・パートを除く)	4
" Ⅱ(学卒を除きパートを含む)	5
一般職業紹介状況(学卒・パートを除く)	6
" (学卒を除きパートを含む)	7
中高年齢者等の職業紹介等状況(パートを除く)	8
高齢者(55歳以上)の職業紹介状況(パートを除く)	9
パートタイム職業紹介状況	10
障害者職業紹介状況	11
産業別・規模別一般新規求人状況	12
産業別・規模別一般充足状況	13
新規学卒者の職業紹介状況	14
付属施設の業務取扱状況	15
新卒応援ハローワーク	
外国人雇用サービスコーナー	
雇用保険関係(適用、求職者給付、就職促進給付、雇用継続給付)	16-18
教育訓練給付金(一般教育訓練)給付状況	19
教育訓練給付金(専門実践教育訓練)受給資格確認及び教育訓練支援給付金給付状況	20
用語の説明・県内ハローワーク等一覧	21

グラフでみる対前年増減率の推移



	平成28年5月	6月	7月	8月	9月	10月	11月	12月	平成29年1月	2月	3月	4月	5月
新規求職	2.9	-2.0	-7.3	-2.1	1.7	-10.8	-2.9	-1.4	3.9	-12.0	-4.3	-8.7	-2.7
新規求人	13.3	4.5	8.9	17.9	8.1	2.5	18.2	4.9	15.6	11.0	3.9	0.3	11.7
有効求職	-4.4	-3.3	-3.6	-3.9	-3.3	-4.4	-4.1	-5.5	-2.1	-4.3	-4.8	-6.7	-4.8
有効求人	12.6	11.5	9.3	12.7	11.0	9.0	10.8	9.2	13.9	11.7	12.0	7.0	6.6
就職件数	0.2	-6.4	-7.0	2.3	-1.2	-9.0	0.3	-2.3	2.1	-2.4	-2.5	-1.2	-3.7

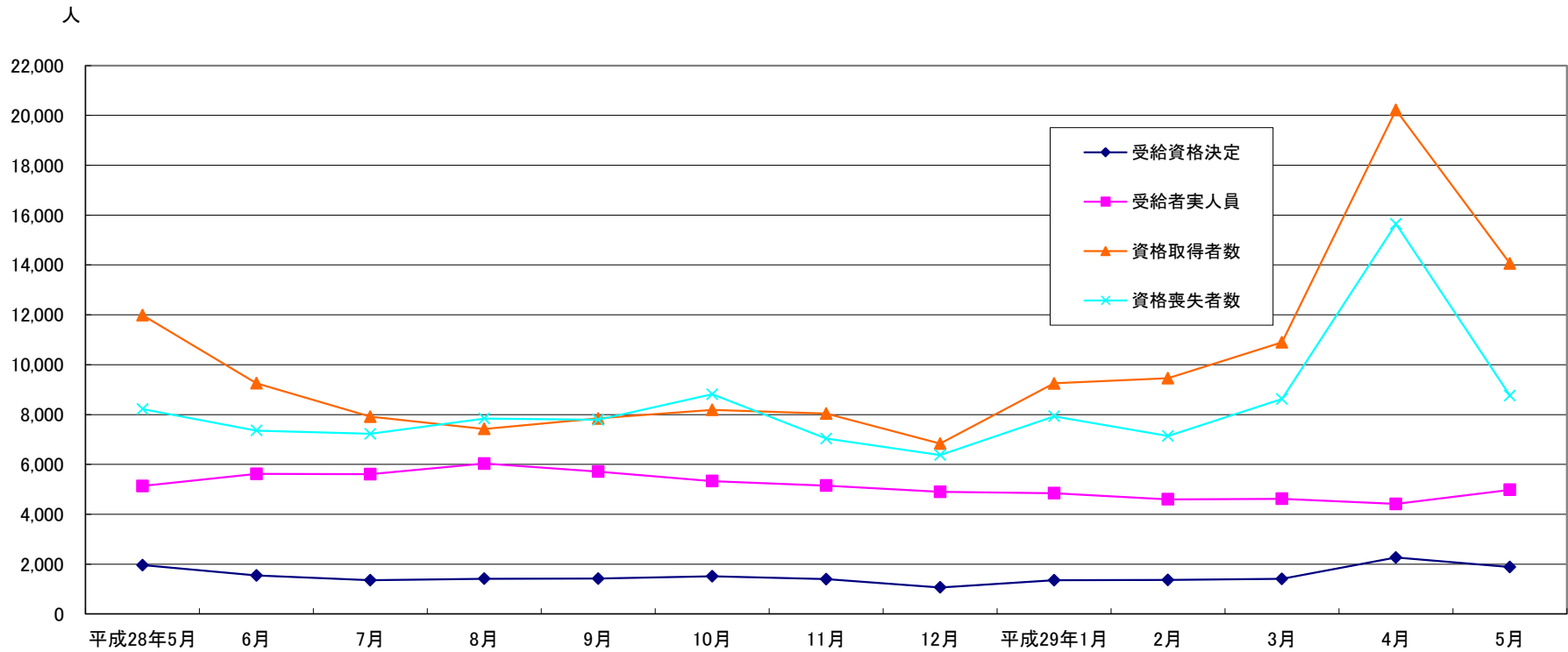
産業別新規求人数の推移(学卒を除きパートを含む)



	建設業	製造業	情報通信業	運輸業, 郵便業	卸売業, 小売業	宿泊業, 飲食業	医療, 福祉	サービス業
6月	1,176	1,847	117	797	2,511	768	3,083	1,952
7月	884	1,820	132	737	2,688	605	3,217	1,328
8月	769	1,880	118	680	2,696	698	2,999	1,187
9月	991	2,369	171	852	2,597	1,001	3,114	1,212
10月	893	2,003	142	911	2,635	679	3,365	1,197
11月	902	2,006	114	695	2,760	719	3,162	1,187
12月	882	1,873	178	593	2,223	585	2,976	1,071
平成29年1月	872	2,443	142	916	3,362	856	3,727	1,102
2月	1,027	2,497	156	876	3,068	1,013	3,727	1,289
3月	994	2,107	126	700	2,520	811	3,423	1,197
4月	863	1,912	125	915	2,367	703	3,171	1,016
5月	939	1,996	133	786	3,108	773	3,158	1,226

(注)新産業分類(平成19年11月改訂「日本標準産業分類」)に基づく区分により掲載している。

最近12か月の雇用保険関係指標の推移



	平成28年5月	6月	7月	8月	9月	10月	11月	12月	平成29年1月	2月	3月	4月	5月
受給資格決定	1,959	1,547	1,355	1,415	1,422	1,509	1,397	1,067	1,352	1,368	1,410	2,269	1,885
受給者実人員	5,133	5,623	5,605	6,034	5,710	5,333	5,151	4,903	4,846	4,601	4,624	4,415	4,984
資格取得者数	11,987	9,253	7,919	7,423	7,845	8,185	8,046	6,835	9,251	9,458	10,902	20,213	14,057
資格喪失者数	8,226	7,359	7,226	7,841	7,792	8,812	7,041	6,375	7,930	7,146	8,627	15,646	8,763

業務統計主要項目(学卒を除きパート含む)

主要指標

項目			5月	参 考			対 比	
				前月	前々月	前年同月	前月比	前年同月比
一 般 職 業 紹 介	求 職	1 新 規	6,699	7,646	6,859	6,886	△ 12.4	△ 2.7
		2 月 間 有 効	26,151	26,158	25,610	27,473	0.0	△ 4.8
	就 職	3 全 数	2,362	2,534	3,030	2,453	△ 6.8	△ 3.7
		4 うち保受給者	455	444	558	491	2.5	△ 7.3
	求 人	5 新 規	13,661	12,952	13,784	12,233	5.5	11.7
		6 月 間 有 効	37,850	39,050	42,510	35,517	△ 3.1	6.6
	7 充 足 数	2,319	2,447	2,914	2,388	△ 5.2	△ 2.9	
	求 人 倍 率	8 新 規 (5/1)	2.04	1.69	2.01	1.78		
		9 月間有効(6/2)	1.45	1.49	1.66	1.29		
雇 用 保 険	10 適用事業所数		31,528	31,411	31,182	30,662	0.4	2.8
	11 被 保 険 者 数		599,676	594,593	590,142	579,432	0.9	3.5
	一 般	12 受 給 資 格 決 定 件 数	1,885	2,269	1,410	1,959	△ 16.9	△ 3.8
		13 受 給 者 実 人 員 (所 定 給 付)	4,984	4,415	4,624	5,133	12.9	△ 2.9
		14 支 給 金 額 (千円)	589,042	490,251	630,237	614,439	20.2	△ 4.1
	高 年 齢	15 受 給 資 格 決 定 件 数	436	593	188	394	△ 26.5	10.7
		16 受 給 者 数	538	403	196	614	33.5	△ 12.4
		17 支 給 金 額 (千円)	116,040	88,712	41,065	130,431	30.8	△ 11.0
	短 期	18 受 給 資 格 決 定 件 数	7	9	5	12	△ 22.2	△ 41.7
		19 受 給 者 数	8	5	6	6	60.0	33.3
20 支 給 金 額 (千円)		1,620	1,063	1,208	1,160	52.4	39.7	

項 目 年 月	鉱工業生産指数 (鉱工業計)		常用雇用指数 (産業計)		所定外労働時間 (産業計)		企業倒産		完全失業者数 (全 国)	
	平成22年 =100 (原数値)	前 年 同 月 比	規模30人 以上 平成27年 =100 前 年 同 月 比	前 年 同 月 比	規模30人 以上 前 年 同 月 比	前 年 同 月 比	負債額 1000万 以上 前 年 同 月 差	前 年 同 月 差	万人	完全失業率 (季調値)
平成24年	104.4	7.1	100.2	0.1	14.0	3.3	125	△ 8	280	4.3
平成25年	108.0	2.2	99.6	△ 0.5	14.5	△ 1.3	110	△ 12	256	3.9
平成26年	112.3	3.9	99.7	0.0	14.9	△ 1.9	120	9	233	3.5
平成27年	111.1	△ 1.0	100.0	0.0	12.9	△ 2.2	101	△ 19	222	3.4
平成28年3月	116.8	3.8	100.0	2.7	13.3	0.0	11	4	216	3.2
4月	110.4	4.2	100.5	0.2	13.4	△ 0.7	9	2	224	3.2
5月	104.4	2.8	100.4	0.2	12.5	2.5	4	△ 4	216	3.2
6月	118.6	△ 2.8	100.4	0.1	12.7	3.3	6	△ 10	210	3.1
7月	115.2	△ 11.5	100.8	0.6	12.8	△ 0.8	11	2	203	3.0
8月	102.1	3.8	101.2	0.8	12.2	△ 0.8	8	1	212	3.1
9月	116.6	△ 3.0	100.5	0.5	13.0	△ 1.5	5	△ 5	204	3.0
10月	118.0	4.2	100.5	0.3	13.3	0.8	6	△ 4	195	3.0
11月	118.9	△ 5.6	100.5	0.0	13.5	0.0	6	△ 1	197	3.1
12月	113.9	△ 2.8	100.5	0.1	13.6	0.7	5	△ 4	193	3.1
平成29年1月	97.3	△ 6.6	100.5	0.2	12.8	△ 2.3	7	0	197	3.0
2月	107.3	△ 3.7	100.5	0.2	13.4	3.5	5	△ 4	188	2.8
3月	120.5	3.2	99.9	△ 0.1	13.4	0.5	11	0	188	2.8
4月	109.1	△ 1.2	101.9	1.4	13.7	2.2	9	0	197	2.8
5月	-	-	-	-	-	-	9	5	210	3.1
資料出所	県 統 計 課						帝国データバンク		総務省統計局	

※完全失業率の年平均は、実数である。
 ※表中「-」は、月報作成時には未公表のものである。
 ※年の数値は速報値

時系列でみた主要指標 I (学卒・パートを除く)

項目 年度・月別	A 一般職業紹介状況											B Aのうち中高年齢者						C 一般求職者給付					
	1 新規求職		2 月間有効求職		3 新規求人		4 月間有効求人		5 就職		求人倍率		6 新規求職		7 月間有効求職		8 就職		新規求職者 中に占める 中高年の 割合 6/1*100	受給資格 決定件数		受給者実人員	
	前年 同月比	前年 同月比	前年 同月比	前年 同月比	前年 同月比	前年 同月比	新規	月間 有効	前年 同月比	前年 同月比	前年 同月比	前年 同月比	前年 同月比	前年 同月比	前年 同月比	前年 同月比	前年 同月比	前年 同月比					
平成23年度	6,113	△ 7.4	25,076	△ 6.8	6,836	12.3	17,441	13.4	1,616	△ 2.2	1.12	0.70	1,983	△ 8.1	9,413	△ 7.4	455	△ 0.9	32.4	2,137	2.4	8,398	△ 0.8
平成24年度	5,720	△ 6.4	24,347	△ 2.9	7,489	9.6	20,213	15.9	1,662	2.8	1.31	0.83	1,829	△ 7.8	9,135	△ 3.0	479	5.3	32.0	2,089	△ 2.2	8,624	2.7
平成25年度	5,205	△ 9.0	21,769	△ 10.6	6,925	△ 7.5	18,780	△ 7.1	1,624	△ 2.3	1.33	0.86	1,600	△ 12.5	7,885	△ 13.7	480	0.2	30.7	1,632	△ 21.9	7,168	△ 16.9
平成26年度	4,797	△ 7.8	19,120	△ 12.2	6,792	△ 1.9	18,872	0.5	1,537	△ 5.4	1.42	0.99	1,542	△ 3.6	6,768	△ 14.2	458	△ 4.6	32.1	1,683	3.1	6,102	△ 14.9
平成27年度	4,557	△ 5.0	17,942	△ 6.2	7,068	4.1	19,564	3.7	1,468	△ 4.5	1.55	1.09	1,509	△ 2.1	6,542	△ 3.3	466	1.7	33.1	1,611	△ 4.3	5,749	△ 5.8
平成28年度	4,285	△ 6.0	16,866	△ 6.0	7,607	7.6	21,321	9.0	1,379	△ 6.1	1.78	1.26	1,467	△ 2.8	6,247	△ 4.5	449	△ 3.6	34.2	1,526	△ 5.3	5,197	△ 9.6
平成28年5月	4,491	3.1	17,982	△ 5.0	6,799	2.0	19,974	8.0	1,384	2.2	1.51	1.11	1,508	10.5	6,704	△ 2.8	465	5.4	33.6	1,959	4.2	5,133	△ 8.3
6月	4,530	△ 1.5	17,895	△ 4.0	7,561	7.7	20,720	7.8	1,452	△ 9.1	1.67	1.16	1,509	0.9	6,653	△ 1.8	461	△ 4.0	33.3	1,547	△ 6.2	5,623	△ 8.4
7月	3,888	△ 11.6	17,327	△ 4.6	7,627	5.4	20,513	6.3	1,380	△ 10.9	1.96	1.18	1,236	△ 11.5	6,352	△ 3.3	436	△ 13.3	31.8	1,355	△ 12.5	5,605	△ 11.1
8月	4,114	△ 2.8	16,983	△ 5.1	7,013	11.0	20,553	8.3	1,301	△ 2.9	1.70	1.21	1,317	△ 4.0	6,183	△ 4.2	408	△ 4.4	32.0	1,415	△ 2.6	6,034	△ 3.4
9月	4,286	△ 2.8	16,824	△ 5.6	7,651	5.5	20,935	6.7	1,431	△ 4.2	1.79	1.24	1,353	△ 7.0	6,054	△ 6.3	473	6.8	31.6	1,422	△ 11.0	5,710	△ 8.5
10月	4,138	△ 12.4	16,863	△ 6.6	8,035	0.2	21,299	5.3	1,407	△ 9.8	1.94	1.26	1,379	△ 8.8	6,091	△ 6.9	461	△ 3.8	33.3	1,509	△ 14.0	5,333	△ 11.2
11月	3,900	△ 5.6	16,322	△ 6.8	7,566	22.4	21,806	9.3	1,335	△ 2.3	1.94	1.34	1,426	2.0	6,085	△ 4.8	436	0.7	36.6	1,397	3.6	5,151	△ 11.1
12月	3,346	△ 3.2	15,145	△ 7.7	6,626	12.7	20,904	11.6	1,188	△ 1.4	1.98	1.38	1,229	0.2	5,774	△ 5.5	392	2.3	36.7	1,067	8.2	4,903	△ 10.3
平成29年1月	4,602	2.1	15,452	△ 4.9	8,722	7.8	21,689	13.1	1,091	△ 0.2	1.90	1.40	1,603	7.8	5,871	△ 2.1	354	9.6	34.8	1,352	△ 5.7	4,846	△ 10.4
2月	4,407	△ 16.7	16,115	△ 7.8	8,765	9.5	23,320	10.5	1,449	△ 7.0	1.99	1.45	1,524	△ 14.5	6,008	△ 6.0	474	△ 8.7	34.6	1,368	△ 9.2	4,601	△ 10.7
3月	4,536	△ 7.5	16,816	△ 8.7	7,349	4.1	23,499	9.9	1,619	△ 11.1	1.62	1.40	1,585	△ 1.9	6,249	△ 5.7	543	△ 8.3	34.9	1,410	△ 0.4	4,624	△ 10.1
4月	4,632	△ 10.7	16,728	△ 10.4	7,495	△ 1.0	21,922	6.2	1,452	△ 3.8	1.62	1.31	1,716	△ 11.3	6,372	△ 8.1	451	△ 6.8	37.0	2,269	△ 10.9	4,415	△ 9.1
5月	4,257	△ 5.2	16,545	△ 8.0	7,688	13.1	21,464	7.5	1,251	△ 9.6	1.81	1.30	1,491	△ 1.1	6,333	△ 5.5	433	△ 6.9	35.0	1,885	△ 3.8	4,984	△ 2.9
平成29年度	4,445	△ 8.1	16,637	△ 9.2	7,592	5.7	21,693	6.8	1,352	△ 6.6	1.71	1.30	1,604	△ 6.8	6,353	△ 6.8	442	△ 6.9	36.1	2,077	△ 7.8	4,700	△ 5.6

(注)年度数値は、月平均である。

時系列でみた主要指標Ⅱ（学卒を除きパートを含む）

項目 年度・月別	一般職業紹介状況										求人倍率									
	1 新規求職		2 月間有効求職		3 新規求人		4 月間有効求人		5 紹介件数		6 就職件数		原数値				季節調整値			
	前年 同月比	前年 同月比	前年 同月比	前年 同月比	前年 同月比	前年 同月比	前年 同月比	前年 同月比	前年 同月比	前年 同月比	前年 同月比	前年 同月比	本 県		全 国		本 県		全 国	
													新規	有効	新規	有効	新規	有効	新規	有効
平成23年度	8,736	△ 3.4	35,207	△ 4.9	11,358	10.0	28,913	11.9	15,043	△ 7.4	2,738	△ 0.3	1.30	0.82	1.11	0.68				
平成24年度	8,938	△ 5.2	34,588	△ 1.7	12,624	△ 1.1	33,853	△ 0.3	17,337	△ 2.5	3,424	△ 0.5	1.41	0.98	1.30	0.90				
平成25年度	7,509	△ 8.3	31,121	△ 9.4	12,271	△ 2.4	33,287	△ 0.1	13,285	△ 9.0	2,721	△ 3.1	1.63	1.07	1.53	0.97				
平成26年度	7,030	△ 6.4	27,966	△ 10.1	11,803	△ 3.8	32,311	△ 2.9	11,290	△ 15.0	2,519	△ 7.4	1.68	1.16	1.69	1.11				
平成27年度	6,700	△ 4.7	26,595	△ 4.9	12,373	4.8	34,005	5.2	10,163	△ 10.0	2,440	△ 3.1	1.85	1.28	1.86	1.23				
平成28年度	6,452	△ 3.7	25,492	△ 4.1	13,549	9.5	37,829	11.2	9,472	△ 6.8	2,351	△ 3.6	2.10	1.48	2.08	1.39				
平成28年5月	6,886	2.9	27,473	△ 4.4	12,233	13.3	35,517	12.6	10,169	△ 0.5	2,453	0.2	1.78	1.29	1.83	1.23	2.07	1.45	2.06	1.35
6月	6,795	△ 2.0	27,428	△ 3.3	13,722	4.5	36,450	11.5	10,592	△ 4.6	2,553	△ 6.4	2.02	1.33	2.05	1.27	1.96	1.43	2.03	1.36
7月	5,761	△ 7.3	26,114	△ 3.6	13,054	8.9	36,054	9.3	9,111	△ 10.4	2,321	△ 7.0	2.27	1.38	2.22	1.32	2.11	1.42	2.03	1.37
8月	5,985	△ 2.1	25,435	△ 3.9	12,423	17.9	36,279	12.7	8,785	△ 4.8	2,135	2.3	2.08	1.43	2.15	1.36	2.04	1.45	2.07	1.37
9月	6,592	1.7	25,394	△ 3.3	14,050	8.1	37,076	11.0	9,906	0.7	2,371	△ 1.2	2.13	1.46	2.19	1.40	2.04	1.46	2.10	1.38
10月	6,215	△ 10.8	25,561	△ 4.4	13,894	2.5	37,859	9.0	8,892	△ 15.7	2,331	△ 9.0	2.24	1.48	2.25	1.43	2.11	1.45	2.11	1.40
11月	5,659	△ 2.9	24,735	△ 4.1	13,390	18.2	38,728	10.8	8,672	△ 5.5	2,197	0.3	2.37	1.57	2.34	1.48	2.09	1.45	2.15	1.41
12月	4,792	△ 1.4	22,727	△ 5.5	11,858	4.9	36,799	9.2	6,933	△ 8.8	1,973	△ 2.3	2.47	1.62	2.51	1.51	2.00	1.47	2.19	1.43
平成29年1月	6,765	3.9	23,093	△ 2.1	15,560	15.6	38,696	13.9	8,856	3.4	1,880	2.1	2.30	1.68	2.12	1.51	2.41	1.57	2.13	1.43
2月	6,734	△ 12.0	24,290	△ 4.3	15,711	11.0	41,480	11.7	10,357	△ 11.9	2,405	△ 2.4	2.33	1.71	2.18	1.53	2.25	1.60	2.12	1.43
3月	6,859	△ 4.3	25,610	△ 4.8	13,784	3.9	42,510	12.0	10,905	△ 10.3	3,030	△ 2.5	2.01	1.66	2.00	1.49	2.23	1.64	2.13	1.45
4月	7,646	△ 8.7	26,158	△ 6.7	12,952	0.3	39,050	7.0	8,663	△ 17.3	2,534	△ 1.2	1.69	1.49	1.66	1.38	2.18	1.63	2.13	1.48
5月	6,699	△ 2.7	26,151	△ 4.8	13,661	11.7	37,850	6.6	9,090	△ 10.6	2,362	△ 3.7	2.04	1.45	2.01	1.36	2.32	1.56	2.31	1.49
平成29年度	7,173	△ 6.0	26,155	△ 5.8	13,307	5.8	38,450	6.8	8,877	△ 14.0	2,448	△ 2.4	1.86	1.47						

(注)年度数値は、月平均である。

一般職業紹介状況(学卒・パートを除く)

項目	A	B	C	D	E		F	G	H	I	J	比 率			
	新規求職 申込件数	月間有効 求職者数	紹介件数	就職件数	4のうち管外就職		4のうち 保 受給者の 就職件数	新 規 求 人 数	月間有効 求 人 数	充 足 数	Iのうち他県 からの 充足数	新規求職 対前年同月 増 減 率	新規求人 対前年同月 増 減 率	新規求 人倍率 (G/1)	有 効 求 人倍率 (H/2)
	1 全 数	2 全 数	3 全 数	4 全 数	5 県内	6 県外									
前年同月	4,491	17,982	6,999	1,384	431	220	321	6,799	19,974	1,323	169	3.1	2.0	1.51	1.11
前 月	4,632	16,728	5,751	1,452	459	226	308	7,495	21,922	1,398	168	△ 10.7	△ 1.0	1.62	1.31
5月	4,257	16,545	5,964	1,251	376	182	298	7,688	21,464	1,223	150	△ 5.2	13.1	1.81	1.30
前 橋	803	3,064	1,282	237	89	28	53	1,167	3,544	220	16	△ 11.5	4.8	1.45	1.16
高 崎	771	2,890	1,210	181	59	19	45	1,521	4,442	208	23	△ 3.1	10.9	1.97	1.54
(安 中)	80	347	88	36	7	3	11	113	322	30	0	△ 30.4	18.9	1.41	0.93
桐 生	302	1,228	388	99	37	10	21	302	937	87	10	△ 11.2	14.0	1.00	0.76
伊勢崎	455	1,890	589	132	32	23	40	986	2,637	146	17	△ 9.5	34.5	2.17	1.40
太 田	684	2,538	973	173	48	40	42	1,035	2,762	148	31	7.2	1.6	1.51	1.09
館 林	255	1,188	394	94	10	21	25	927	2,317	128	33	△ 14.7	10.0	3.64	1.95
沼 田	189	637	187	60	6	6	15	306	845	59	3	18.1	△ 11.6	1.62	1.33
富 岡	142	556	150	59	15	9	8	271	745	48	1	5.2	49.7	1.91	1.34
藤 岡	204	764	235	53	28	11	17	445	1,346	41	6	△ 13.6	29.7	2.18	1.76
渋 川	275	1,108	369	93	40	10	17	329	912	65	0	2.2	18.3	1.20	0.82
(中之条)	97	335	99	34	5	2	4	286	655	43	10	4.3	36.2	2.95	1.96
年度累計	8,889	33,273	11,715	2,703	835	408	606	15,183	43,386	2,621	318	△ 8.2	5.7	1.71	1.30

一般職業紹介状況(学卒を除きパートを含む)

項目 安定所別	A 新規求職 申込件数	B 月間有効 求職者数	C 紹介件数	D 就職件数	E 4のうち 保 受給者の 就職件数	F 新 規 求 人 数	G 月間有効 求 人 数	H 充 足 数	比 率			
	1 全 数	2 全 数	3 全 数	4 全 数					新規求職 対前年同月 増 減 率	新規求人 対前年同月 増 減 率	新規求人 人 倍 率 (F/A)	有効求人 人 倍 率 (G/B)
前年同月	6,886	27,473	10,169	2,453	491	12,233	35,517	2,388	2.9	13.3	1.78	1.29
前 月	7,646	26,158	8,663	2,534	444	12,952	39,050	2,447	△ 8.7	0.3	1.69	1.49
5月	6,699	26,151	9,090	2,362	455	13,661	37,850	2,319	△ 2.7	11.7	2.04	1.45
前 橋	1,228	4,784	1,914	425	78	2,091	6,151	421	△ 8.6	4.0	1.70	1.29
高 崎	1,183	4,550	1,767	362	78	3,439	9,203	412	△ 3.3	16.2	2.91	2.02
(安 中)	159	628	175	70	14	192	552	51	△ 13.1	△ 9.0	1.21	0.88
桐 生	491	1,971	643	205	40	541	1,628	170	△ 7.4	23.8	1.10	0.83
伊勢崎	718	2,856	903	233	52	1,536	4,287	275	△ 4.4	30.7	2.14	1.50
太 田	1,029	3,809	1,353	311	67	1,478	4,189	266	8.3	5.0	1.44	1.10
館 林	436	1,901	581	150	35	1,434	3,705	197	△ 6.2	△ 3.0	3.29	1.95
沼 田	279	1,027	341	146	24	726	1,844	138	6.1	△ 1.9	2.60	1.80
富 岡	256	964	271	107	10	494	1,307	97	11.3	40.3	1.93	1.36
藤 岡	309	1,233	348	104	24	715	2,273	88	△ 11.0	27.5	2.31	1.84
渋 川	463	1,861	638	185	25	531	1,595	137	0.2	0.0	1.15	0.86
(中之条)	148	567	156	64	8	484	1,116	67	6.5	31.2	3.27	1.97
年度累計	14,345	52,309	17,753	4,896	899	26,613	76,900	4,766	△ 6.0	5.8	1.86	1.47

中高年齢者等の職業紹介等状況(パートを除く)

安定所別 項目	新規求職 申込件数		月間有効 求職者数	紹介件数	就職件数		5 新 規 求 人 数	6 月間有効 求 人 数	比 率				
	1		2 全 数	3 全 数	4				新規求職者 中に占める 中高年の割合	新規求職 対前年同月 増減率	新規求人 対前年同月 増減率	新規求人 倍率 (5/1)	有効求人 倍率 (6/2)
	全 数	1のうち保			全 数	4のうち保							
前年同月	1,508	403	6,704	2,330	465	110	2,591	7,632	(21.9) 33.6	10.5	△ 0.8	1.72	1.14
前 月	1,716	573	6,372	1,944	451	117	2,727	8,207	(22.4) 37.0	△ 11.3	△ 1.9	1.59	1.29
5月	1,491	354	6,333	1,999	433	126	2,880	8,095	(22.3) 35.0	△ 1.1	11.2	1.93	1.28
前 橋	272	47	1,137	384	78	28	436	1,364	(22.1) 33.9	△ 5.6	6.3	1.60	1.20
高 崎	244	51	1,031	414	68	26	597	1,728	(20.6) 31.6	0.4	10.4	2.45	1.68
(安 中)	35	11	152	28	11	5	38	119	(22.0) 43.8	△ 7.9	8.6	1.09	0.78
桐 生	108	30	525	143	41	8	109	346	(22.0) 35.8	△ 14.3	21.1	1.01	0.66
伊勢崎	152	46	712	202	42	13	399	1,082	(21.2) 33.4	△ 6.7	33.9	2.63	1.52
太 田	218	60	894	334	58	17	340	958	(21.2) 31.9	5.3	△ 15.8	1.56	1.07
館 林	100	35	480	123	28	9	371	931	(22.9) 39.2	△ 8.3	6.9	3.71	1.94
沼 田	74	11	287	72	27	6	127	338	(26.5) 39.2	17.5	△ 9.3	1.72	1.18
富 岡	61	10	230	52	16	3	97	287	(23.8) 43.0	19.6	76.4	1.59	1.25
藤 岡	79	19	294	81	16	3	129	322	(25.6) 38.7	3.9	79.2	1.63	1.10
渋 川	108	26	440	125	35	6	114	344	(23.3) 39.3	8.0	1.8	1.06	0.78
(中之条)	40	8	151	41	13	2	123	276	(27.0) 41.2	△ 9.1	41.4	3.08	1.83
年度累計	3,207	927	12,705	3,943	884	243	5,607	16,302	(22.4) 36.1	△ 6.8	4.4	1.75	1.28

(注) ()内は、パートを含めた新規求職者中に占める中高年の割合である。求人数及び求人倍率は、「求人均等配分方式」による数値である。

高齢者(55歳以上)の職業紹介状況(パートを除く)

安定所別 項目	新規求職 申込件数		月間有効 求職者数	紹介件数	就職件数		5 新規 求人数	6 月間有効 求人数	比 率				
	1		2 全 数	3 全 数	4				新規求職者 中に占める 高齢者の割合	新規求職 対前年同月 増減率	新規求人 対前年同月 増減率	新規求人 倍率 (5/1)	有効求人 倍率 (6/2)
	全 数	1のうち保			全 数	4のうち保							
前年同月	675	213	3,172	826	168	41	1,517	4,471	(9.8) 15.0	10.1	△ 0.9	2.25	1.41
前 月	819	315	2,996	646	157	38	1,577	4,769	(10.7) 17.7	△ 13.7	△ 2.8	1.93	1.59
5月	655	158	2,977	696	177	53	1,677	4,711	(9.8) 15.4	△ 3.0	10.5	2.56	1.58
前 橋	119	23	524	117	22	10	247	781	(9.7) 14.8	△ 16.8	6.5	2.08	1.49
高 崎	110	18	488	149	29	13	347	1,005	(9.3) 14.3	13.4	10.9	3.15	2.06
(安 中)	17	6	87	13	7	4	23	72	(10.7) 21.3	△ 22.7	9.5	1.35	0.83
桐 生	46	14	232	47	13	1	60	196	(9.4) 15.2	△ 13.2	15.4	1.30	0.84
伊勢崎	74	19	349	79	16	5	235	639	(10.3) 16.3	8.8	34.3	3.18	1.83
太 田	71	20	360	93	22	6	201	559	(6.9) 10.4	△ 9.0	△ 16.3	2.83	1.55
館 林	50	18	215	45	9	4	220	549	(11.5) 19.6	△ 2.0	6.3	4.40	2.55
沼 田	36	6	151	36	17	3	73	195	(12.9) 19.0	9.1	△ 11.0	2.03	1.29
富 岡	26	8	115	14	7	0	57	171	(10.2) 18.3	13.0	78.1	2.19	1.49
藤 岡	38	13	152	31	10	2	73	179	(12.3) 18.6	5.6	73.8	1.92	1.18
渋 川	45	8	216	52	17	4	67	203	(9.7) 16.4	△ 2.2	△ 2.9	1.49	0.94
(中之条)	23	5	88	20	8	1	74	162	(15.5) 23.7	△ 8.0	45.1	3.22	1.84
年度累計	1,474	473	5,973	1,342	334	91	3,254	9,480	(10.3) 16.6	△ 9.2	3.7	2.21	1.59

(注) ()内は、パートを含めた新規求職者中に占める高齢者の割合である。求人数及び求人倍率は、「求人均等配分方式」による数値である。

パートタイム職業紹介状況

安定所別	項目	新規求職 申込件数	月間有効 求職者数	紹介件数	就職件数	新規 求人数	月間有効 求人数
	前年同月	2,395	9,491	3,170	1,069	5,434	15,543
	前 月	3,014	9,430	2,912	1,082	5,457	17,128
	5月	2,442	9,606	3,126	1,111	5,973	16,386
	前 橋	425	1,720	632	188	924	2,607
	高 崎	412	1,660	557	181	1,918	4,761
	(安 中)	79	281	87	34	79	230
	桐 生	189	743	255	106	239	691
	伊勢崎	263	966	314	101	550	1,650
	太 田	345	1,271	380	138	443	1,427
	館 林	181	713	187	56	507	1,388
	沼 田	90	390	154	86	420	999
	富 岡	114	408	121	48	223	562
	藤 岡	105	469	113	51	270	927
	渋 川	188	753	269	92	202	683
	(中之条)	51	232	57	30	198	461
	年度累計	5,456	19,036	6,038	2,193	11,430	33,514

障害者職業紹介状況

項目 安定所別	新規求職申込件数				紹介件数				就職件数				新規登録者数				期末現在登録者数 (月 末)			
	身体	知的	精神	その他	身体	知的	精神	その他	身体	知的	精神	その他	身体	知的	精神	その他	身体	知的	精神	その他
前年同月	73	29	76	7	123	33	102	9	52	24	35	3	28	7	26	6	6,118	3,597	2,764	293
前 月	107	23	95	9	142	40	142	10	46	74	50	7	53	10	45	5	6,367	3,785	3,124	337
5月	69	29	106	10	119	48	190	14	51	41	44	9	35	10	45	10	6,389	3,789	3,160	346
前 橋	12	2	16	1	30	23	51	4	17	21	3	5	4	0	5	1	799	436	419	102
高 崎	22	6	20	1	22	3	38	0	10	4	8	0	12	1	13	1	812	566	538	57
(安 中)	0	0	4	1	1	1	4	1	1	0	2	1	0	0	2	1	254	84	110	15
桐 生	3	3	10	0	11	1	8	0	2	1	5	0	2	1	5	0	553	444	174	7
伊勢崎	5	6	13	2	8	1	17	2	1	3	7	0	3	1	3	2	867	416	492	24
太 田	6	3	12	3	13	3	17	2	7	4	5	1	3	1	5	3	837	510	307	30
館 林	3	2	3	1	11	2	17	2	6	0	2	0	2	1	1	1	643	352	313	26
沼 田	4	0	5	0	8	2	9	1	1	0	4	0	1	0	2	0	320	155	143	14
富 岡	1	4	6	1	3	7	3	1	0	5	1	1	0	4	4	1	306	127	171	19
藤 岡	6	0	4	0	1	2	5	0	1	1	1	0	5	0	1	0	304	204	191	20
渋 川	7	2	10	0	9	3	21	0	5	2	5	0	3	1	3	0	505	355	229	26
(中之条)	0	1	3	0	2	0	0	1	0	0	1	1	0	0	1	0	189	140	73	6
年度累計	176	52	201	19	261	88	332	24	97	115	94	16	88	20	90	15				

産業別・規模別一般新規求人状況(学卒を除きパートを含む)

前月	前年同月	当月	対前月比	対前年同月比	構成比	産業別	計	前橋	高崎	(安中)	桐生	伊勢崎	太田	館林	沼田	富岡	藤岡	渋川	(中之条)
194	208	191	△ 1.5	△ 8.2	1.4	A. 農、林、漁業	191	18	12	2	0	9	1	2	83	6	5	11	42
2	0	4	100.0	--	0.0	C 鉱業、採石業、砂利採取業	4	0	0	0	0	0	0	0	4	0	0	0	0
863	870	939	8.8	7.9	6.9	D 建設業	939	201	168	25	19	112	123	72	47	42	58	54	18
1,912	1,734	1,996	4.4	15.1	14.6	E 製造業	1,996	201	175	69	79	300	401	315	75	110	140	114	17
323	450	387	19.8	△ 14.0	2.8	09 食品製造業	387	87	48	9	13	51	18	73	16	23	10	30	9
18	32	13	△ 27.8	△ 59.4	0.1	10 飲料・たばこ・飼料製造業	13	2	2	0	0	0	0	5	2	0	0	2	0
63	22	39	△ 38.1	77.3	0.3	11 繊維工業	39	1	2	0	14	0	9	8	0	4	1	0	0
20	20	10	△ 50.0	△ 50.0	0.1	12 木材・木製品製造業(家具を除く)	10	2	0	0	0	1	2	3	1	0	0	1	0
29	24	18	△ 37.9	△ 25.0	0.1	13 家具・装備品製造業	18	3	2	0	1	2	0	3	2	2	3	0	0
21	29	27	28.6	△ 6.9	0.2	14 パルプ・紙・紙加工品製造業	27	5	9	0	0	3	5	1	0	2	0	2	0
15	42	14	△ 6.7	△ 66.7	0.1	15 印刷・同関連業	14	3	7	0	0	3	0	1	0	0	0	0	0
51	35	78	52.9	122.9	0.6	16 化学工業	78	0	7	0	0	26	0	18	0	0	0	27	0
1	0	0	△ 100.0	--	0.0	17 石油製品・石炭製品製造業	0	0	0	0	0	0	0	0	0	0	0	0	0
218	144	156	△ 28.4	8.3	1.1	18 プラスチック製品製造業(別掲を除く)	156	36	1	2	15	18	17	21	2	15	16	11	2
21	12	11	△ 47.6	△ 8.3	0.1	19 ゴム製品製造業	11	1	0	0	0	0	3	7	0	0	0	0	0
28	51	39	39.3	△ 23.5	0.3	21 窯業・土石製品製造業	39	5	5	7	0	6	1	7	0	4	2	2	0
26	22	24	△ 7.7	9.1	0.2	22 鉄鋼業	24	1	2	1	0	0	15	2	0	0	0	3	0
36	22	36	0.0	63.6	0.3	23 非鉄金属製造業	36	8	6	0	4	13	0	1	2	0	2	0	0
171	165	168	△ 1.8	1.8	1.2	24 金属製品製造業	168	19	6	4	7	28	28	19	0	16	33	6	2
99	100	183	84.8	83.0	1.3	25 はん用機械器具製造業	183	5	13	23	7	29	51	25	0	2	21	7	0
89	46	91	2.2	97.8	0.7	26 生産用機械器具製造業	91	0	9	4	0	14	18	23	0	3	19	1	0
76	26	51	△ 32.9	96.2	0.4	27 業務用機械器具製造業	51	0	2	0	5	13	1	21	0	5	2	2	0
52	13	33	△ 36.5	153.8	0.2	28 電子部品・デバイス・電子回路製造業	33	0	1	3	8	5	2	0	0	2	11	0	
189	92	110	△ 41.8	19.6	0.8	29 電気機械器具製造業	110	1	8	4	8	17	24	13	2	6	19	5	3
33	20	30	△ 9.1	50.0	0.2	30 情報通信機械器具製造業	30	0	5	7	0	9	1	3	5	0	0	0	0
275	320	399	45.1	24.7	2.9	31 輸送用機械器具製造業	399	22	35	3	2	48	203	54	0	20	8	4	0
58	47	79	36.2	68.1	0.6	20,32その他の製造業	79	0	5	4	0	11	0	5	43	8	2	0	1
14	13	13	△ 7.1	0.0	0.1	F 電気・ガス・熱供給・水道業	13	1	4	0	0	0	2	0	0	6	0	0	0
125	181	133	6.4	△ 26.5	1.0	G 情報通信業	133	32	75	0	3	4	12	0	0	0	0	3	4
915	647	786	△ 14.1	21.5	5.8	H 運輸業、郵便業	786	88	148	1	34	131	84	175	36	5	33	31	20
2,367	2,801	3,108	31.3	11.0	22.8	I 卸売業、小売業	3,108	536	1,429	14	135	149	174	230	55	54	269	30	33
87	55	48	△ 44.8	△ 12.7	0.4	J 金融業、保険業	48	24	6	0	2	0	1	5	2	2	1	5	0
289	128	199	△ 31.1	55.5	1.5	K 不動産業、物品賃貸業	199	24	61	0	3	2	90	6	7	1	0	1	4
282	270	289	2.5	7.0	2.1	L 学術研究、専門・技術サービス業	289	66	119	1	26	14	23	7	4	1	0	7	21
703	605	773	10.0	27.8	5.7	M 宿泊業、飲食サービス業	773	17	147	10	10	86	143	39	95	9	9	51	157
599	553	431	△ 28.0	△ 22.1	3.2	N 生活関連サービス業、娯楽業	431	38	119	17	24	42	51	25	20	11	8	37	39
224	116	199	△ 11.2	71.6	1.5	O 教育、学習支援業	199	42	31	1	2	39	50	1	10	2	6	15	0
3,171	2,728	3,158	△ 0.4	15.8	23.1	P 医療、福祉	3,158	418	733	41	161	515	233	290	165	234	161	124	83
65	70	78	20.0	11.4	0.6	Q 複合サービス事業	78	23	0	1	5	21	7	5	2	3	3	6	2
1,016	1,141	1,226	20.7	7.4	9.0	R サービス業(他に分類されないもの)	1,226	327	209	5	27	110	73	255	118	7	19	39	37
124	113	90	△ 27.4	△ 20.4	0.7	S、T 公務、その他	90	35	3	5	11	2	10	7	3	1	3	3	7
12,952	12,233	13,661	5.5	11.7	100.0	合計	13,661	2,091	3,439	192	541	1,536	1,478	1,434	726	494	715	531	484
8,064	7,652	8,587	6.5	12.2	62.9	29人以下	8,587	1,322	2,688	104	400	1,034	926	738	354	232	275	279	235
3,206	2,649	3,254	1.5	22.8	23.8	30~99人	3,254	530	555	57	91	338	268	440	253	142	220	182	178
916	1,153	1,110	21.2	△ 3.7	8.1	100~299人	1,110	165	150	31	26	98	97	208	91	45	78	60	61
238	367	349	46.6	△ 4.9	2.6	300~499人	349	60	41	0	8	65	16	32	28	74	7	8	10
84	98	58	△ 31.0	△ 40.8	0.4	500~999人	58	5	5	0	16	1	16	12	0	1	0	2	0
444	314	303	△ 31.8	△ 3.5	2.2	1,000人~	303	9	0	0	0	0	155	4	0	0	135	0	0

(注)新産業分類(平成19年11月改訂「日本標準産業分類」)に基づく区分により掲載している。

産業別・規模別一般充足状況(学卒を除きパート含む)

前月	前年同月	当月	対前月比	対前年同月比	構成比	産業別	計	前橋	高崎	(安中)	桐生	伊勢崎	太田	館林	沼田	富岡	藤岡	渋川	(中之条)
46	56	76	65.2	35.7	3.3	A. 農、林、漁業	76	9	1	2	1	2	10	2	37	3	0	1	8
1	1	3	200.0	200.0	0.1	C 鉱業、採石業、砂利採取業	3	0	0	0	0	0	0	0	2	0	1	0	0
107	115	120	12.1	4.3	5.2	D 建設業	120	16	29	3	3	15	12	12	7	6	8	6	3
616	545	577	△ 6.3	5.9	24.9	E 製造業	577	63	63	23	50	92	87	77	16	38	32	28	8
108	111	100	△ 7.4	△ 9.9	4.3	09 食品製造業	100	18	15	4	3	18	7	12	5	3	6	8	1
1	6	6	500.0	0.0	0.3	10 飲料・たばこ・飼料製造業	6	1	0	0	0	0	0	2	1	0	0	2	0
19	18	21	10.5	16.7	0.9	11 繊維工業	21	4	2	0	9	1	1	3	0	1	0	0	0
6	7	7	16.7	0.0	0.3	12 木材・木製品製造業(家具を除く)	7	1	0	0	0	2	1	0	2	1	0	0	0
7	8	7	0.0	△ 12.5	0.3	13 家具・装飾品製造業	7	3	0	0	0	1	0	1	2	0	0	0	0
19	8	7	△ 63.2	△ 12.5	0.3	14 パルプ・紙・紙加工品製造業	7	2	0	0	0	1	0	0	0	0	0	4	0
10	10	4	△ 60.0	△ 60.0	0.2	15 印刷・同関連業	4	1	3	0	0	0	0	0	0	0	0	0	0
22	24	25	13.6	4.2	1.1	16 化学工業	25	2	3	2	0	4	4	7	0	0	0	3	0
1	0	0	△ 100.0	--	0.0	17 石油製品・石炭製品製造業	0	0	0	0	0	0	0	0	0	0	0	0	0
56	40	55	△ 1.8	37.5	2.4	18 プラスチック製品製造業(別掲を除く)	55	4	1	1	4	17	6	8	4	6	4	0	0
7	7	11	57.1	57.1	0.5	19 ゴム製品製造業	11	2	1	0	0	3	1	3	0	1	0	0	0
28	12	12	△ 57.1	0.0	0.5	21 窯業・土石製品製造業	12	2	3	1	0	2	0	0	2	1	0	0	1
9	7	4	△ 55.6	△ 42.9	0.2	22 鉄鋼業	4	0	1	0	2	0	0	0	0	1	0	0	0
8	7	15	87.5	114.3	0.6	23 非鉄金属製造業	15	2	0	3	0	4	0	4	0	0	2	0	0
67	46	46	△ 31.3	0.0	2.0	24 金属製品製造業	46	4	5	1	2	7	11	5	0	5	3	1	2
35	34	32	△ 8.6	△ 5.9	1.4	25 はん用機械器具製造業	32	0	6	2	3	2	7	4	0	0	6	2	0
17	15	21	23.5	40.0	0.9	26 生産用機械器具製造業	21	0	5	3	3	1	4	4	0	0	1	0	0
21	13	20	△ 4.8	53.8	0.9	27 業務用機械器具製造業	20	0	0	0	1	5	1	5	0	2	4	2	0
12	13	21	75.0	61.5	0.9	28 電子部品・デバイス・電子回路製造業	21	0	2	4	2	2	8	3	0	0	0	0	0
43	43	45	4.7	4.7	1.9	29 電気機械器具製造業	45	5	4	0	7	4	9	6	0	3	2	2	3
6	6	11	83.3	83.3	0.5	30 情報通信機械器具製造業	11	1	2	0	0	2	2	0	0	3	0	0	1
93	89	73	△ 21.5	△ 18.0	3.1	31 輸送用機械器具製造業	73	6	5	0	6	12	20	9	0	9	3	3	0
21	21	34	61.9	61.9	1.5	20,32 その他の製造業	34	5	5	2	8	4	5	1	0	2	1	1	0
4	6	3	△ 25.0	△ 50.0	0.1	F 電気・ガス・熱供給・水道業	3	0	2	0	0	1	0	0	0	0	0	0	0
11	14	14	27.3	0.0	0.6	G 情報通信業	14	3	5	0	1	0	4	0	0	0	0	0	1
129	137	104	△ 19.4	△ 24.1	4.5	H 運輸業、郵便業	104	18	20	0	3	13	14	15	5	1	6	6	3
234	301	275	17.5	△ 8.6	11.9	I 卸売業、小売業	275	58	65	3	9	30	24	25	17	13	9	14	8
23	14	26	13.0	85.7	1.1	J 金融業、保険業	26	18	2	1	3	1	0	0	1	0	0	0	
30	32	25	△ 16.7	△ 21.9	1.1	K 不動産業、物品賃貸業	25	9	8	0	1	1	3	0	0	0	0	1	2
77	82	72	△ 6.5	△ 12.2	3.1	L 学術研究、専門・技術サービス業	72	17	21	2	9	1	10	1	1	0	2	7	1
76	69	84	10.5	21.7	3.6	M 宿泊業、飲食サービス業	84	6	7	1	7	2	8	2	16	2	2	17	14
42	64	57	35.7	△ 10.9	2.5	N 生活関連サービス業、娯楽業	57	5	12	4	4	7	3	3	7	2	2	5	3
39	43	37	△ 5.1	△ 14.0	1.6	O 教育、学習支援業	37	18	9	0	1	3	3	1	0	0	1	1	0
684	603	580	△ 15.2	△ 3.8	25.0	P 医療、福祉	580	91	129	9	49	84	67	32	22	22	18	43	14
17	16	16	△ 5.9	0.0	0.7	Q 複合サービス事業	16	3	1	0	8	2	1	0	1	0	0	0	0
207	212	156	△ 24.6	△ 26.4	6.7	R サービス業(他に分類されないもの)	156	55	36	3	6	12	12	18	4	1	4	3	2
104	78	94	△ 9.6	20.5	4.1	S. T 公務、その他	94	32	2	0	15	9	8	9	3	8	3	5	0
2,447	2,388	2,319	△ 5.2	△ 2.9	100.0	合計	2,319	421	412	51	170	275	266	197	138	97	88	137	67
1,488	1,525	1,409	△ 5.3	△ 7.6	60.8	29人以下	1,409	262	262	35	95	162	147	105	110	65	45	84	37
661	595	637	△ 3.6	7.1	27.5	30~99人	637	119	107	12	56	81	73	57	15	27	24	43	23
191	157	180	△ 5.8	14.6	7.8	100~299人	180	26	23	4	10	22	28	32	9	3	10	6	7
58	48	53	△ 8.6	10.4	2.3	300~499人	53	9	15	0	0	7	8	2	4	0	5	3	0
29	42	27	△ 6.9	△ 35.7	1.2	500~999人	27	0	5	0	8	3	5	1	0	2	2	1	0
20	21	13	△ 35.0	△ 38.1	0.6	1,000人~	13	5	0	0	1	0	5	0	0	0	2	0	0

(注)新産業分類(平成19年11月改訂「日本標準産業分類」)に基づく区分により掲載している。

新規学卒者の職業紹介状況(29年3月卒)

項 目	安定所別		前橋	高崎	(安中)	桐生	伊勢崎	太田	館林	沼田	富岡	藤岡	渋川	(中之条)	前年実績	
	前年同月	29年5月														
	末 現 在	末 現 在														
中 学	1 求人数	12	2	2	0	0	0	0	0	0	0	0	0	0	12	
	2 求職者数	11	10	4	0	0	0	3	0	1	0	0	1	1	11	
	3 就職者数	11	9	4	0	0	0	2	0	1	0	0	1	1	11	
	4 求人倍率 (1/2)	1.09	0.20	0.50	--	--	--	0.00	--	0.00	--	--	0.00	0.00	--	1.09
	5 就職率 (3/2×100)	100.0	90.0	100.0	--	--	--	66.7	--	100.0	--	--	100.0	100.0	--	100.0
高 校	1 求人数	6,576	7,235	1,115	1,049	208	617	763	1,197	693	327	378	268	366	254	6,576
	2 求職者数	3,126	3,134	471	454	160	456	335	337	222	146	111	212	132	98	3,126
	3 就職者数	3,118	3,129	468	454	160	456	335	337	222	146	111	210	132	98	3,118
	4 求人倍率 (1/2)	2.10	2.31	2.37	2.31	1.30	1.35	2.28	3.55	3.12	2.24	3.41	1.26	2.77	2.59	2.10
	5 就職率 (3/2×100)	99.7	99.8	99.4	100.0	100.0	100.0	100.0	100.0	100.0	100.0	100.0	99.1	100.0	100.0	99.7

(注1) 「2 求職者数」は、学校又は安定所の紹介を希望する求職者をいう。

(注2) 「3 就職者数」は、学校又は安定所の紹介による就職決定者数をいう。

(注3) 「前年実績」は、平成28年3月卒の学校又は安定所の紹介による最終数である。

新卒応援ハローワーク取扱状況

区分	項目	来所者数	求職	就職
	大学等	149	64	44
	うち既卒者	79	33	44
	年度累計	3,869	1,287	1,097
	高校	71	9	29
	うち既卒者	62	8	29
	年度累計	842	316	1,000
	中学	7	0	1
	うち既卒者	7	0	1
	年度累計	71	15	23
	その他若年者	0	0	0
	年度累計	50	3	3

※大学等には、大学院、短大、高専、専修、公共職業能力開発施設を含む。

※「既卒者」とは、学校卒業者で新規学卒者扱いでの就職を希望する者で、同一の事業主
の元で正規雇用され、引き続き1年以上雇用保険被保険者であった期間がない者。

※その他若年者は学生、既卒者以外の若年者をいう。

外国人雇用サービスコーナー取扱状況

区分	項目	新規求職	相談件数	紹介件数	就職件数	有効求職
前 橋	当月分	38	105	42	12	103
	年度累計	72	192	75	17	
伊勢崎	当月分	50	269	24	4	219
	年度累計	118	515	47	12	
太 田	当月分	170	558	143	29	510
	年度累計	296	960	217	39	

雇用保険関係

項目 安定所別	適 用 関 係											求 職 者 給 付 関 係										
	事 業 所			被 保 険 者				事 務 組 合				一 般 被 保 険 者					保 険 者					
	1 全数	2 新規 加入	3 廃止 脱退	4 全数	5 資格 取得	6 資格 喪失	7 6のうち事業 主都合によ る解雇	8 解雇率 7/6×100	9 組合	10 委託 事業所	11 被保 険者	12 離職票 交付 件数	13 受給資 格決定 件数	14 初回 受給 者数	15 うち 特定	16 受給 者実 人員	17 うち 特定	18 訓練延長 給付	19 受講 手当	20 特定 職種	21 通所 手当	22 傷病 手当 実人員
前年同月	30,662	174	60	579,432	11,987	8,226	507	6.2	207	12,597	109,380	4,328	1,959	1,715	476	5,133	1,609	113	154	0	246	16
前 月	31,411	333	112	594,593	20,213	15,646	788	5.0	201	13,085	113,678	9,009	2,269	1,051	274	4,415	1,286	107	106	0	190	15
5月	31,528	181	65	599,676	14,057	8,763	424	4.8	201	13,126	114,693	4,515	1,885	1,724	400	4,984	1,402	107	184	0	262	27
前橋	6,089	43	18	118,440	2,865	1,958	77	3.9	54	2,743	25,769	891	297	303	50	767	179	8	28	0	32	8
高崎	5,598	30	12	128,330	2,771	1,724	37	2.1	31	2,238	18,956	1,044	337	295	74	776	189	28	38	0	57	3
安中	688	2	0	15,587	227	123	7	5.7	3	297	2,383	76	44	30	5	126	21	1	2	0	3	2
桐生	2,725	9	4	43,712	895	542	48	8.9	18	886	6,726	263	136	147	41	453	175	8	12	0	19	2
伊勢崎	3,674	18	3	66,876	1,701	1,129	121	10.7	18	1,411	12,483	568	251	203	57	636	215	16	15	0	28	3
太田	3,594	33	5	85,993	2,524	1,569	61	3.9	9	1,214	12,852	752	257	181	42	613	166	15	17	0	29	0
館林	2,464	9	4	50,979	1,109	680	43	6.3	11	801	8,506	371	182	163	41	515	162	2	8	0	9	1
沼田	1,379	6	2	17,537	473	233	4	1.7	13	741	5,241	112	71	80	16	199	43	3	8	0	11	4
富岡	1,204	4	2	16,906	298	187	9	4.8	11	566	5,249	89	58	71	26	198	70	1	3	0	4	0
藤岡	1,472	10	4	21,082	311	248	5	2.0	9	689	6,344	130	88	87	19	268	84	10	16	0	23	0
渋川	1,640	14	6	22,199	496	224	9	4.0	13	942	6,733	142	133	120	23	313	73	12	35	0	43	3
中之条	1,001	3	5	12,035	387	146	3	2.1	11	598	3,451	77	31	44	6	120	25	3	2	0	4	1
年度累計		514	177		34,270	24,409	1,212	5.0				13,524	4,154	2,775	674	9,399	2,688	214	290	0	452	42

(注) 特定とは、特定受給資格者

項目 安定 所別	求職者給付関係												就職促進給付関係												
	一般被保険者						高年齢継続被保険者			短期特例被保険者			一般被保険者						移転費						
	23	基本手当			27	28	29	30	31	32	33	34	常用就職支度手当		再就職手当		就業促進定着手当		就業手当		43	44	45	46	
総支給額	24	所定日数 内支給額	25	26	訓練延 長給付 支給額	技能習 得手当 支給額	傷病 手当 支給額	受給資 格決定 件数	受給 者数	高年齢 求職者 給付金額	受給資 格決定 件数	受給 者数	特例一 時金支 給金額	35	36	37	38	39	40	41	42	支給 人員	支給 金額	支給 人員	支給 金額
前年同月	620,363	560,987	202,368	15,741	2,790	3,134	394	614	130,431	12	6	1,160	4	672	520	160,101	200	39,287	21	1,094	1	90	0	0	
前月	521,833	490,251	147,399	13,627	2,062	2,270	593	403	88,712	9	5	1,063	0		251	92,511	91	17,974	23	958	3	414	1	3	
5月	623,138	589,042	175,047	14,289	3,190	3,561	436	538	116,040	7	8	1,620	0		563	196,333	121	22,618	26	1,138	0		1	72	
前橋	94,251	90,272	23,058	780	302	972	81	115	24,798	0	0		0		70	22,884	14	2,822	8	339	0		1	72	
高崎	97,580	91,350	22,955	3,800	770	424	60	100	21,977	2	1	194	0		95	32,401	30	5,690	2	32	0		0		
安中	14,464	13,931	2,516	173	41	217	23	28	6,115	0	0		0		9	3,285	2	422	0		0		0		
桐生	56,675	54,219	21,539	948	295	108	38	45	9,404	2	0		0		46	13,825	9	1,755	2	78	0		0		
伊勢崎	82,349	76,436	27,099	2,379	294	720	38	49	11,065	0	0		0		87	33,107	18	3,841	3	128	0		0		
太田	75,272	70,911	19,732	1,849	405		65	55	11,651	0	0		0		93	31,309	18	3,251	3	201	0		0		
館林	67,138	63,383	20,386	232	131	133	30	28	6,025	0	0		0		40	15,739	7	1,374	4	202	0		0		
沼田	22,044	21,007	5,580	335	166	472	10	11	2,161	2	6	1,253	0		17	7,252	5	1,009	0		0		0		
富岡	23,954	23,726	9,734	181	47		17	20	4,383	0	1	172	0		10	4,129	5	1,225	2	55	0		0		
藤岡	36,417	34,229	11,344	1,575	225		27	36	7,493	0	0		0		30	9,412	5	622	0		0		0		
渋川	39,732	36,909	8,497	1,679	419	386	38	33	6,958	1	0		0		46	16,049	7	523	2	104	0		0		
中之条	13,262	12,668	2,607	359	96	128	9	18	4,009	0	0		0		20	6,939	1	84	0		0		0		
年度累計	1,144,971	1,079,293	322,447	27,916	5,252	5,832	1,029	941	204,751	16	13	2,683	0		814	288,843	212	40,592	49	2,096	3	414	2	75	

(注1) 支給金額は千円単位で千円未満四捨五入のため、合計とは一致しない。

(注2) 就職促進給付の拡充により、平成26年10月より就業促進定着手当の支給が開始。

項目 安定所別	雇用継続給付関係											
	高年齢雇用継続給付						育児休業給付			介護休業給付		
	基本給付金			再就職給付金								
	47 受給要件確認 件数	48 受給者 実人員	49 支給 金額	50 受給要件確認 件数	51 受給者 実人員	52 支給 金額	53 受給要件確認 件数	54 受給者 実人員	55 支給 金額	56 受給 者数	57 支給 金額	
前年同月	391	9,387	231,525	0	0	0	349	3,874	466,885	6	1,361	
前月	431	7,247	179,185	0	0		205	3,050	366,077	15	4,145	
5月	361	8,624	214,305	0	1	20	308	3,937	466,421	16	4,799	
前橋	88	1,617	37,675	0	0		73	931	121,258	2	160	
高崎	81	2,603	67,748	0	1	20	93	958	115,117	3	761	
安中	8	353	10,793	0	0		5	75	8,652	0		
桐生	29	905	22,661	0	0		31	347	37,340	2	852	
伊勢崎	35	824	19,384	0	0		25	448	49,273	2	1,109	
太田	24	743	17,833	0	0		30	445	52,693	3	795	
館林	27	629	15,181	0	0		19	249	26,080	1	207	
沼田	9	192	4,839	0	0		4	112	12,821	3	915	
富岡	8	151	3,275	0	0		6	82	8,696	0		
藤岡	30	324	8,374	0	0		9	107	13,810	0		
渋川	14	191	4,407	0	0		10	132	14,094	0		
中之条	8	92	2,134	0	0		3	51	6,587	0		
年度累計	792	15,871	393,491	0	1	20	513	6,987	832,498	31	8,944	

(注) 支給金額は千円単位で千円未満四捨五入のため、合計とは一致しない。

教育訓練給付金(一般教育訓練)給付状況

		一 般 教 育 訓 練 給 付 関 係												
		前橋	高崎	安中	桐生	伊勢崎	太田	館林	沼田	富岡	藤岡	渋川	中之条	合計
平成26年度	受給者数	313	364	60	128	243	161	141	76	66	116	106	40	1,814
	支給金額	9,837	11,555	1,794	3,299	7,674	4,164	3,798	1,904	1,550	3,374	2,617	986	52,551
平成27年度	受給者数	349	330	55	133	232	160	150	103	79	100	115	47	1,853
	支給金額	9,778	10,457	1,252	3,473	6,737	3,937	4,295	2,199	1,668	3,087	2,890	1,477	38,047
平成28年度	受給者数	310	274	49	122	224	144	123	78	44	91	97	36	1,592
	支給金額	9,908	9,433	1,806	3,599	7,153	3,910	4,005	2,632	1,324	2,927	3,278	1,322	51,297
平成28年5月	受給者数	19	14	5	6	13	9	13	8	1	3	4	2	97
	支給金額	540	587	249	207	444	147	432	293	9	48	134	158	3,248
6月	受給者数	20	10	4	14	22	13	7	6	5	5	8	3	117
	支給金額	572	346	69	334	731	293	403	142	126	228	179	53	3,476
7月	受給者数	38	21	7	14	9	9	8	7	5	7	13	2	140
	支給金額	1,419	825	256	440	175	238	240	131	227	248	431	65	4,695
8月	受給者数	30	16	6	14	17	8	10	1	2	10	5	5	124
	支給金額	1,021	670	210	464	642	255	308	51	96	339	158	257	4,470
9月	受給者数	30	22	2	5	23	14	14	9	5	5	8	2	139
	支給金額	941	697	65	197	929	441	567	312	78	91	309	78	4,706
10月	受給者数	32	39	1	13	26	13	16	10	4	7	8	4	173
	支給金額	1,091	1,357	33	434	613	407	477	312	170	215	263	111	5,484
11月	受給者数	36	52	6	18	27	23	7	10	7	10	21	7	224
	支給金額	1,228	1,816	282	491	894	601	212	205	185	421	784	162	7,282
12月	受給者数	28	27	4	13	28	10	11	5	4	12	4	4	150
	支給金額	740	775	145	297	729	193	314	141	103	294	64	160	3,956
平成29年1月	受給者数	21	28	5	14	18	18	13	4	3	9	9	3	145
	支給金額	525	945	168	407	542	482	304	84	77	251	243	172	4,199
2月	受給者数	18	19	3	2	20	5	6	8	4	10	5	1	101
	支給金額	628	631	90	61	688	80	138	207	147	235	205	12	3,121
3月	受給者数	18	17	5	4	8	13	13	2	2	5	5	0	92
	支給金額	679	443	171	110	252	607	419	111	53	196	182		3,223
4月	受給者数	14	14	1	5	16	9	6	9	1	3	2	4	84
	支給金額	267	528	51	130	485	217	107	369	19	178	108	140	2,597
5月	受給者数	17	10	4	10	14	9	9	3	1	7	5	3	92
	支給金額	889	262	104	361	404	297	193	56	33	198	109	78	2,985

(注1) 支給金額は千円単位で千円未満四捨五入のため、合計とは一致しない。

(注2) 教育訓練給付金の拡充に伴い、平成26年10月より「一般教育訓練給付金」へ名称変更

教育訓練給付金(専門実践教育訓練)受給資格確認及び教育訓練支援給付金給付状況

項目	専 門 実 践 教 育 訓 練 関 係																教 育 訓 練 支 援 給 付 金					
	教 育 訓 練 給 付 金																教 育 訓 練 支 援 給 付 金					
	安定所別	受給資格 確認件数	内訳		受 給 者 数 ・ 支 給 金 額												受給資格 確認件数	初回受給者数	受給者実人員	支給終了者数	支給金額	
			通学制	通信制	第1回		第2回		第3回		第4回		第5回		第6回							追加給付(20%)
				受給者数	支給金額	受給者数	支給金額	受給者数	支給金額	受給者数	支給金額	受給者数	支給金額	受給者数	支給金額	受給者数	支給金額					
平成27年度	208	183	24	129	19,366	7	265	0	0	0	0	0	0	2	78	25	10	30	0	4,051		
平成28年度	216	162	54	187	28,979	140	9,881	120	11,210	34	2,276	0	0	9	910	32	28	135	9	17,778		
前年同月	0	0	0	1	75	18	1,354	0	0	0	0	0	0	1	36	5	0	2	0	152		
前 月	9	5	4	0	0	114	8,519	1	252	68	5,871	0	0	23	3,275	7	0	19	6	2,494		
5月	0	0	0	0	0	39	2,916	0	0	16	1,302	0	0	0	0	13	1,686	15	0	9	0	1,092
前橋	0	0	0	0	0	1	62	0	0	3	244	0	0	2	313	0	0	1	0	171		
高崎	0	0	0	0	0	25	2,033	0	0	5	442	0	0	4	587	3	0	6	0	769		
安中	0	0	0	0	0	0	0	0	0	1	72	0	0	0	0	2	0	0	0	0		
桐生	0	0	0	0	0	3	143	0	0	1	60	0	0	0	0	0	0	0	0	0		
伊勢崎	0	0	0	0	0	5	282	0	0	5	424	0	0	1	40	2	0	2	0	152		
太田	0	0	0	0	0	2	170	0	0	0	0	0	0	1	29	2	0	0	0	0		
館林	0	0	0	0	0	0	0	0	0	1	60	0	0	0	0	0	0	0	0	0		
沼田	0	0	0	0	0	0	0	0	0	0	0	0	0	1	37	0	0	0	0	0		
富岡	0	0	0	0	0	2	155	0	0	0	0	0	0	2	241	0	0	0	0	0		
藤岡	0	0	0	0	0	0	0	0	0	0	0	0	0	2	440	1	0	0	0	0		
渋川	0	0	0	0	0	0	0	0	0	0	0	0	0	0	0	5	0	0	0	0		
中之条	0	0	0	0	0	1	72	0	0	0	0	0	0	0	0	0	0	0	0	0		
年度累計	9	5	4	0	0	153	11,435	1	252	84	7,173	0	0	0	0	36	4,961	22	0	28	6	3,586

(注1) 支給金額は千円単位で千円未満四捨五入のため、合計とは一致しない。

(注2) 教育訓練給付金の拡充及び教育訓練支援給付金の創設に伴い、平成26年10月より「専門実践教育訓練」新設

用語の説明

(職業紹介関係)

- ・新規求職申込件数
期間中に自安定所で新たに受付けた求職申込みの件数をいう。
- ・月間有効求職者数
「前月より繰越された有効求職者数(前月末日現在において、求職票の有効期限が翌月以降にまたがっている就職未決定の求職者数)」と当月の「新規求職者申込件数」の合計数をいう。
- ・紹介件数
求職者と求人との結合をはかるため、自安定所で紹介した件数をいう。
- ・就職件数
自安定所の有効求職者が、安定所の紹介あっせんにより就職した件数をいう。
- ・新規求人数
期間中に新たに受付けた求人数(採用予定人員)をいう。
- ・月間有効求人数
「前月より繰越された有効求人数(前月末日現在において、求人票の有効期限が翌月以降にまたがっている未充足の求人数)」と当月の「新規求人数」の合計数をいう。
- ・充足数
自安定所の有効求人が、安定所の紹介あっせんにより求職者と結合した件数をいう。
- ・求人倍率 (求職者に対する求人の比率をいい、求職者1人あたりの求人数を示す。)

$$\text{求人倍率} = \frac{\text{月間有効(新規)求人数}}{\text{月間有効(新規)求職者数}}$$

- ・就職率(求職に対する就職の比率をいい、求職者のうち、求人者との間に雇用関係が成立したものの割合を示す。)

$$\text{就職率} = \frac{\text{就職件数}}{\text{月間有効(新規)求職者数}} \times 100$$

- ・充足率(求人に対する就職の比率をいい、申込まれ求人がどの程度充たされているかを示す。)

$$\text{充足率} = \frac{\text{充足数}}{\text{月間有効(新規)求人数}} \times 100$$

- ・産業分類(平成21年4月より本文中の産業分類は平成19年11月改定の「日本標準産業分類」による。)

(雇用保険関係)

- ・離職票交付枚数
安定所が離職による被保険者資格の喪失の確認を行い、離職者に交付した離職票の枚数をいう。
- ・離職票提出件数
失業給付を受けようとする者が安定所に出頭して離職票を提出した件数をいう。
- ・受給資格決定件数
受け付けた離職票を審査して、安定所が失業給付を受ける資格があると決定した件数をいう。
- ・初回受給者数
同一失業給付金受給期間内における当該失業給付の第1回目の支給を受けた者の数をいう。
- ・受給者実人員
失業給付を実際に受けた受給資格者の実数をいう。
- ・特定受給資格者
離職理由が、倒産・解雇・特定の雇止め等により再就職の準備をする時間的余裕がなく離職を余儀なくされた受給資格者(特定受給資格者判断基準に該当する者)をいう。

県内ハローワーク一覧

名 称	所 在 地	連 絡 先
ハローワーク前橋	前橋市天川大島町130-1	tel. 027-290-2111 fax. 027-290-2528
ハローワーク高崎	高崎市北双葉町5-17	tel. 027-327-8609 fax. 027-323-8119
ハローワーク安中	安中市安中1-1-26	tel. 027-382-8609 fax. 027-382-4141
ハローワーク桐生	桐生市錦町2-11-14	tel. 0277-22-8609 fax. 0277-22-5014
ハローワーク伊勢崎	伊勢崎市太田町554-10 (伊勢崎地方合同庁舎1階)	tel. 0270-23-8609 fax. 0270-23-3697
ハローワーク太田	太田市飯田町893	tel. 0276-46-8609 fax. 0276-48-0096
ハローワーク館林	館林市大街道1-3-37	tel. 0276-75-8609 fax. 0276-72-4367
ハローワーク沼田	沼田市薄根町3167-4	tel. 0278-22-8609 fax. 0278-23-7206
ハローワーク群馬富岡	富岡市富岡1414-14	tel. 0274-62-8609 fax. 0274-62-1932
ハローワーク藤岡	藤岡市上大塚368-1	tel. 0274-22-8609 fax. 0274-24-4587
ハローワーク渋川	渋川市渋川1696-15	tel. 0279-22-2636 fax. 0279-23-4370
ハローワーク中之条	吾妻郡中之条町西中之条207	tel. 0279-75-2227 fax. 0279-75-5945