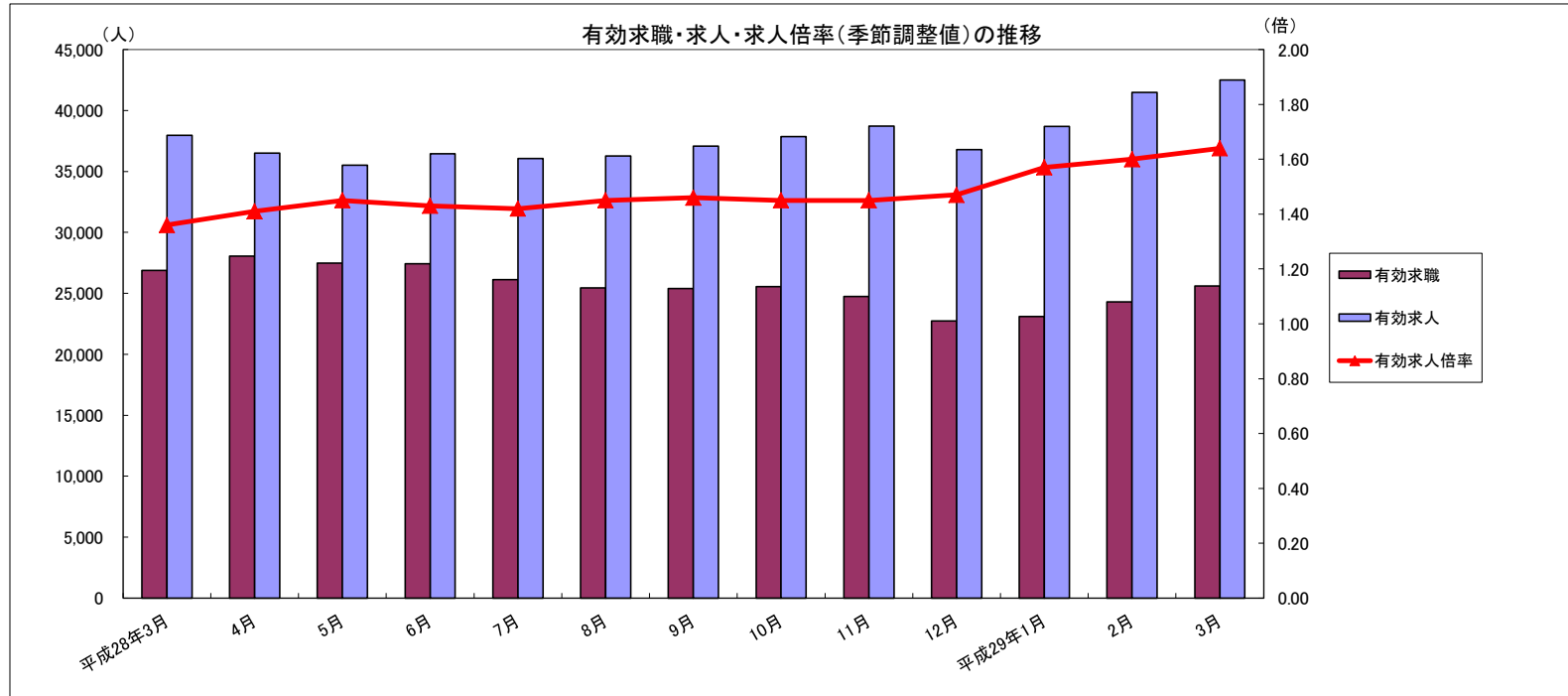


# 労働市場月報



2017. 3

厚生労働省 群馬労働局 職業安定部

## 労働市場の動向(29年3月)

## 目次

### 1 求人倍率の状況

- 新規求人倍率(季節調整値)は、新規求職者数の増加(前月比1.9%増)に対し、新規求人数は減少(前月比12.3%減)したことから、前月の2.25を0.02ポイント下回る2.23倍となった。
- 有効求人倍率(季節調整値)は、月間有効求職者数の増加(前月比5.4%増)に対し、月間有効求人数も増加(前月比2.5%増)したことから、前月を0.04ポイント上回る1.64倍となった。

### 2 求人の状況

- 新規求人数(原数値)は13,784で、前年同月比3.9%増加となった。
  - 産業別では、建設業(4.5%減)、製造業(29.2%増)、情報通信業(24.8%増)、運輸業・郵便業(6.0%減)、卸売・小売業(2.6%増)、飲食・宿泊業(1.0%増)、医療・福祉(10.6%増)、サービス業(25.1%減)となっている。
  - 製造業の内訳を見ると、食料品(47.4%増)、プラスチック製品(増減なし)、金属製品(39.7%増)、はん用機械器具(35.9%増)、電子部品・デバイス・電子回路製造(9.1%増)、電気機械器具(42.1%増)、情報通信器(85.7%増)、輸送用機械器具(52.7%増)となっている。
- 有効求人数(原数値)は42,510で、前年同月比12.0%増加となった。

### 3 求職の状況

- 新規求職者数(原数値)は6,859で、前年同月比4.3%減少となった。
- 新規求職者(常用:パートを除く)の態様別内訳(前年同月比)を見ると、在職者は1.1%減少し、離職者は13.1%減少(うち事業主都合が13.1%減、うち自己都合が12.8%減)となっている。
- 有効求職者数(原数値)は25,610で、前年同月比4.8%減少となった。

### 4 就職の状況

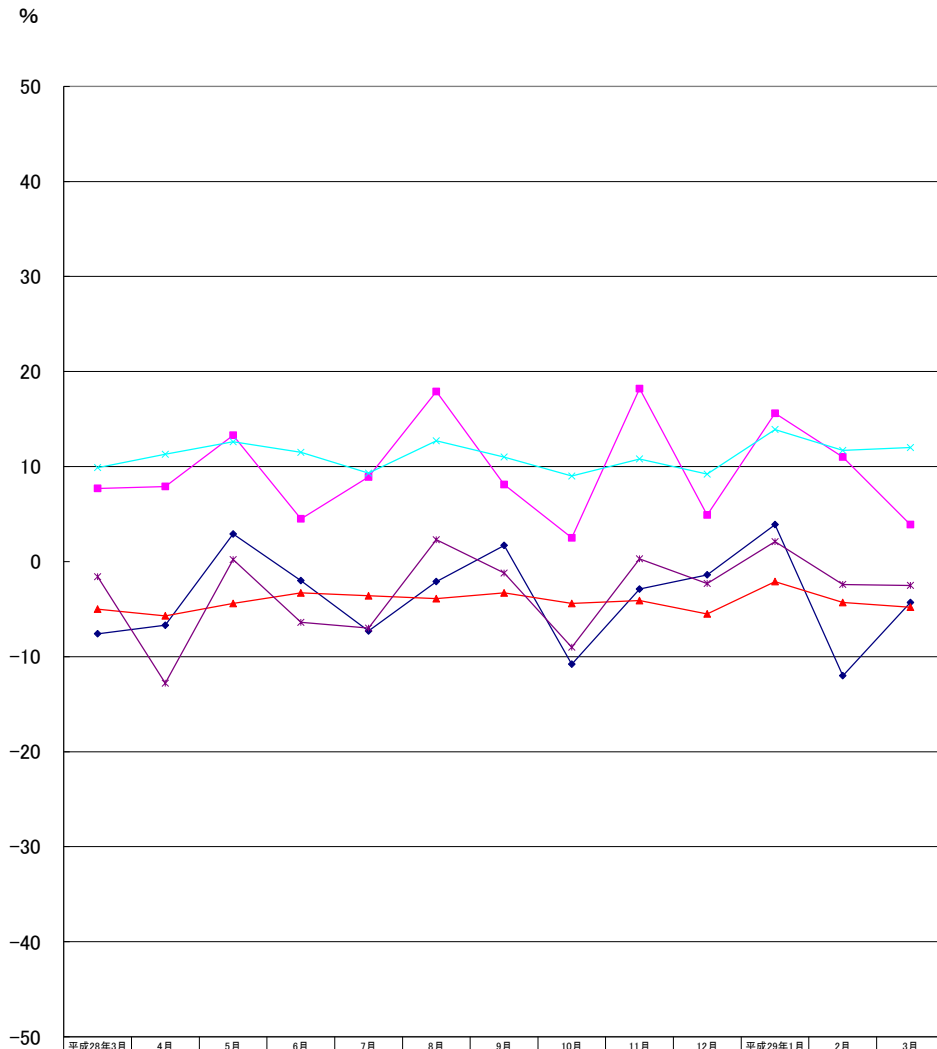
- 公共職業安定所の紹介による就職件数は3,030で、前年同月比2.5%減少となった。

### 5 雇用保険受給者の状況

- 受給資格決定件数は1,410で、前年同月比0.4%減少となった。
- 初回受給者数は1,130で、前年同月比5.7%減少となった。
- 雇用保険受給者実人員は4,624で、前年同月比10.1%減少となった。

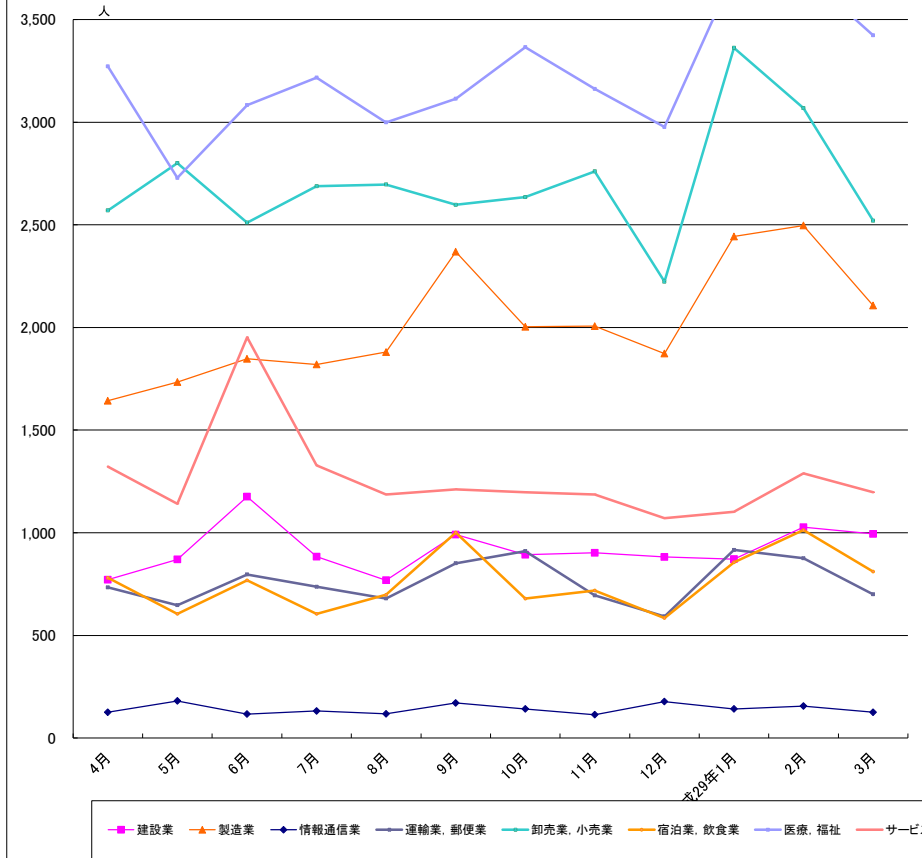
主要統計グラフ	1-2
業務統計主要項目・主要指標	3
時系列でみた主要指標 I (学卒・パートを除く)	4
"    II (学卒を除きパートを含む)	5
一般職業紹介状況(学卒・パートを除く)	6
"    (学卒を除きパートを含む)	7
中高年齢者等の職業紹介等状況(パートを除く)	8
高齢者(55歳以上)の職業紹介状況 (パートを除く)	9
パートタイム職業紹介状況	10
障害者職業紹介状況	11
産業別・規模別一般新規求人状況	12
産業別・規模別一般充足状況	13
新規学卒者の職業紹介状況	14
付属施設の業務取扱状況	15
新卒応援ハローワーク	
外国人雇用サービスコーナー	
雇用保険関係(適用、求職者給付、就職促進給付、雇用継続給付)	16-18
教育訓練給付金(一般教育訓練)給付状況	19
教育訓練給付金(専門実践教育訓練)受給資格確認及び教育訓練支援給付金給付状況	20
用語の説明・県内ハローワーク等一覧	21

グラフでみる対前年増減率の推移



	平成28年3月	4月	5月	6月	7月	8月	9月	10月	11月	12月	平成29年1月	2月	3月
新規求職	-7.6	-6.7	2.9	-2.0	-7.3	-2.1	1.7	-10.8	-2.9	-1.4	3.9	-12.0	-4.3
新規求人	7.7	7.9	13.3	4.5	8.9	17.9	8.1	2.5	18.2	4.9	15.6	11.0	3.9
有効求職	-5.0	-5.7	-4.4	-3.3	-3.6	-3.9	-3.3	-4.4	-4.1	-5.5	-2.1	-4.3	-4.8
有効求人	9.9	11.3	12.6	11.5	9.3	12.7	11.0	9.0	10.8	9.2	13.9	11.7	12.0
就職件数	-1.8	-12.8	0.2	-6.4	-7.0	2.3	-1.2	-9.0	0.3	-2.3	2.1	-2.4	-2.5

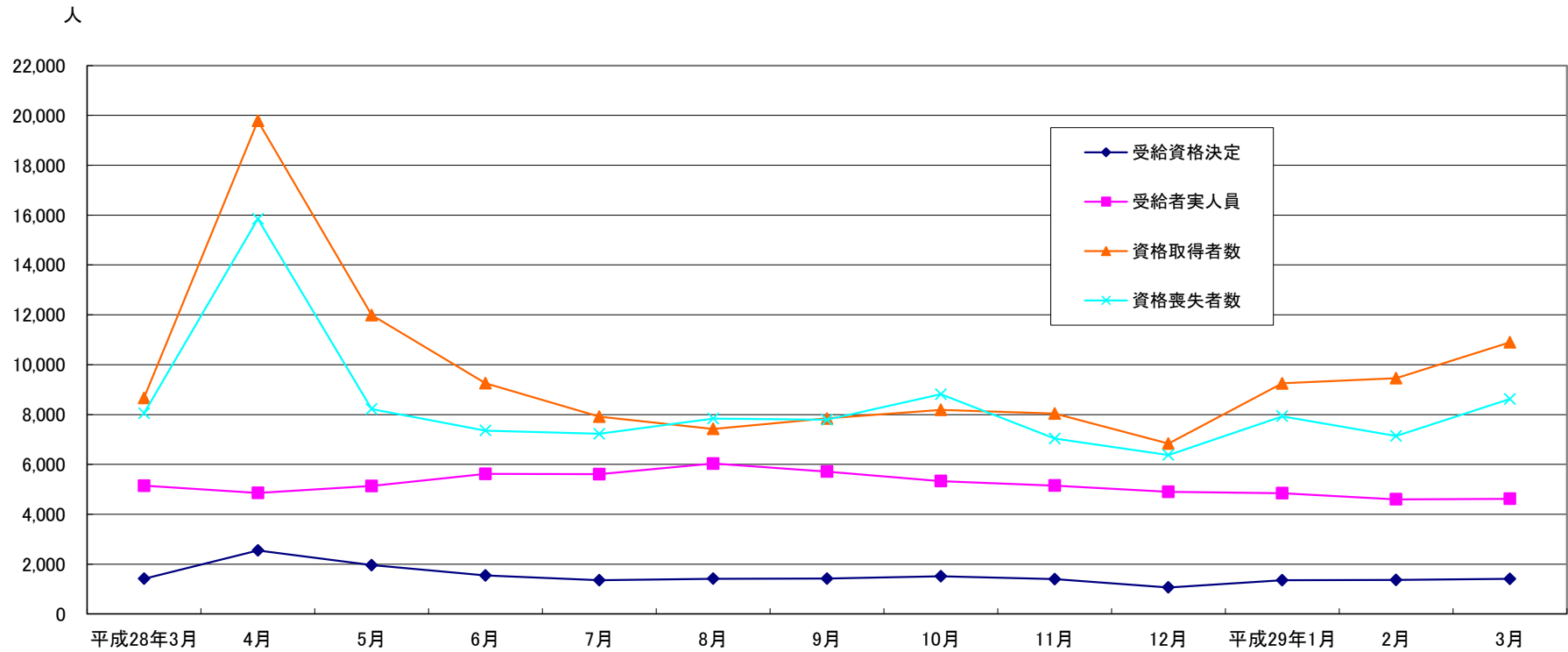
産業別新規求人数の推移(学卒を除きパートを含む)



	建設業	製造業	情報通信業	運輸業、郵便業	卸売業、小売業	宿泊業、飲食業	医療、福祉	サービス業
4月	771	1,643	126	734	2,570	781	3,272	1,322
5月	870	1,734	181	647	2,801	605	2,728	1,141
6月	1,176	1,847	117	797	2,511	768	3,083	1,952
7月	884	1,820	132	737	2,688	605	3,217	1,328
8月	769	1,880	118	680	2,696	698	2,999	1,187
9月	991	2,369	171	852	2,597	1,001	3,114	1,212
10月	893	2,003	142	911	2,635	679	3,365	1,197
11月	902	2,006	114	695	2,760	719	3,162	1,187
12月	882	1,873	178	593	2,223	585	2,976	1,071
平成29年1月	872	2,443	142	916	3,362	856	3,727	1,102
2月	1,027	2,497	156	876	3,068	1,013	3,727	1,289
3月	994	2,107	126	700	2,520	811	3,423	1,197

(注)新産業分類(平成19年11月改訂「日本標準産業分類」)に基づく区分により掲載している。

## 最近12か月の雇用保険関係指標の推移



	平成28年3月	4月	5月	6月	7月	8月	9月	10月	11月	12月	平成29年1月	2月	3月
受給資格決定	1,416	2,547	1,959	1,547	1,355	1,415	1,422	1,509	1,397	1,067	1,352	1,368	1,410
受給者実人員	5,143	4,858	5,133	5,623	5,605	6,034	5,710	5,333	5,151	4,903	4,846	4,601	4,624
資格取得者数	8,669	19,784	11,987	9,253	7,919	7,423	7,845	8,185	8,046	6,835	9,251	9,458	10,902
資格喪失者数	8,054	15,847	8,226	7,359	7,226	7,841	7,792	8,812	7,041	6,375	7,930	7,146	8,627

業務統計主要項目(学卒を除きパート含む)

主要指標

項目			3月	参 考			対 比	
				前月	前々月	前年同月	前月比	前年同月比
一 般 職 業 紹 介	求 職	1 新 規	6,859	6,734	6,765	7,165	1.9	△ 4.3
		2 月 間 有 効	25,610	24,290	23,093	26,892	5.4	△ 4.8
	就 職	3 全 数	3,030	2,405	1,880	3,108	26.0	△ 2.5
		4 うち保受給者	558	501	406	579	11.4	△ 3.6
	求 人	5 新 規	13,784	15,711	15,560	13,264	△ 12.3	3.9
		6 月 間 有 効	42,510	41,480	38,696	37,969	2.5	12.0
	7 充 足 数	2,914	2,370	1,838	3,057	23.0	△ 4.7	
	求 人 倍 率	8 新 規 (5/1)	2.01	2.33	2.30	1.85		
		9 月間有効(6/2)	1.66	1.71	1.68	1.41		
雇 用 保 険	10 適 用 事 業 所 数	31,182	31,092	30,997	30,444	0.3	2.4	
	11 被 保 険 者 数	590,142	587,695	585,283	571,526	0.4	3.3	
	一 般	12 受 給 資 格 決 定 件 数	1,410	1,368	1,352	1,416	3.1	△ 0.4
		13 受 給 者 実 人 員 ( 所 定 給 付 )	4,624	4,601	4,846	5,143	0.5	△ 10.1
		14 支 給 金 額 (千円)	630,237	554,816	686,641	743,679	13.6	△ 15.3
	高 年 齢	15 受 給 資 格 決 定 件 数	188	218	252	207	△ 13.8	△ 9.2
		16 受 給 者 数	196	274	188	206	△ 28.5	△ 4.9
		17 支 給 金 額 (千円)	41,065	58,323	40,534	42,978	△ 29.6	△ 4.5
	短 期	18 受 給 資 格 決 定 件 数	5	4	135	6	25.0	△ 16.7
		19 受 給 者 数	6	118	127	10	△ 94.9	△ 40.0
		20 支 給 金 額 (千円)	1,208	22,398	22,048	1,803	△ 94.6	△ 33.0

項 目 年 月	鉱工業生産指数 (鉱工業計)		常用雇用指数 (産業計)		所定外労働時間 (産業計)		企業倒産		完全失業者数 (全 国)	
	平成22年 =100 (原数値)	前 年 同 月 比	規模30人 以上 平成27年 =100 前 年 同 月 比	前 年 同 月 比	規模30人 以上 前 年 同 月 比	前 年 同 月 比	負債額 1000万 以上	前 年 同 月 差	万人	完全失業率 (季調値)
平成24年	104.4	7.1	100.2	0.1	14.0	3.3	125	△ 8	280	4.3
平成25年	108.0	2.2	99.6	△ 0.5	14.5	△ 1.3	110	△ 12	256	3.9
平成26年	112.3	3.9	99.7	0.0	14.9	△ 1.9	120	9	233	3.5
平成27年	111.1	△ 1.0	100.0	0.0	12.9	△ 2.2	101	△ 19	222	3.4
平成28年1月	104.2	△ 0.7	100.2	0.5	12.5	0.0	7	0	211	3.2
2月	111.4	2.4	100.2	0.7	12.9	0.8	9	5	213	3.3
3月	116.8	3.8	100.0	2.7	13.3	0.0	11	4	216	3.2
4月	110.4	4.2	100.5	0.2	13.4	△ 0.7	9	2	224	3.2
5月	104.4	2.8	100.4	0.2	12.5	2.5	4	△ 4	216	3.2
6月	118.6	△ 2.8	100.4	0.1	12.7	3.3	6	△ 10	210	3.1
7月	115.2	△ 11.5	100.8	0.6	12.8	△ 0.8	11	2	203	3.0
8月	102.1	3.8	101.2	0.8	12.2	△ 0.8	8	1	212	3.1
9月	116.6	△ 3.0	100.5	0.5	13.0	△ 1.5	5	△ 5	204	3.0
10月	118.0	4.2	100.5	0.3	13.3	0.8	6	△ 4	195	3.0
11月	118.9	△ 5.6	100.5	0.0	13.5	0.0	6	△ 1	197	3.1
12月	113.9	△ 2.8	100.5	0.1	13.6	0.7	5	△ 4	193	3.1
平成29年1月	97.3	△ 6.6	100.5	0.2	12.8	2.2	7	0	197	3.0
2月	107.3	△ 3.7	100.5	0.2	13.4	3.5	5	△ 4	188	2.8
3月	-	-	-	-	-	-	11	0	188	2.8
資料出所	県 統 計 課						帝国データバンク		総務省統計局	

※完全失業率の年平均は、実数である。  
 ※表中「-」は、月報作成時には未公表のものである。  
 ※年の数値は速報値

時系列でみた主要指標 I (学卒・パートを除く)

項目 年度・月別	A 一般職業紹介状況												B Aのうち中高年齢者						C 一般求職者給付				
	1 新規求職		2 月間有効求職		3 新規求人		4 月間有効求人		5 就職		求人倍率		6 新規求職		7 月間有効求職		8 就職		新規求職者 中に占める 中高年の 割合 6/1*100	受給資格 決定件数		受給者実人員	
	前年 同月比	前年 同月比	前年 同月比	前年 同月比	前年 同月比	前年 同月比	新規	月間 有効	前年 同月比	前年 同月比	前年 同月比	前年 同月比	前年 同月比	前年 同月比	前年 同月比	前年 同月比	前年 同月比	前年 同月比					
平成22年度	6,602	△ 4.4	26,896	△ 16.7	6,088	26.6	15,383	30.1	1,652	12.8	0.92	0.57	2,158	△ 9.0	10,165	△ 21.0	459	9.8	32.7	2,086	△ 22.2	8,463	△ 38.0
平成23年度	6,113	△ 7.4	25,076	△ 6.8	6,836	12.3	17,441	13.4	1,616	△ 2.2	1.12	0.70	1,983	△ 8.1	9,413	△ 7.4	455	△ 0.9	32.4	2,137	2.4	8,398	△ 0.8
平成24年度	5,720	△ 6.4	24,347	△ 2.9	7,489	9.6	20,213	15.9	1,662	2.8	1.31	0.83	1,829	△ 7.8	9,135	△ 3.0	479	5.3	32.0	2,089	△ 2.2	8,624	2.7
平成25年度	5,205	△ 9.0	21,769	△ 10.6	6,925	△ 7.5	18,780	△ 7.1	1,624	△ 2.3	1.33	0.86	1,600	△ 12.5	7,885	△ 13.7	480	0.2	30.7	1,632	△ 21.9	7,168	△ 16.9
平成26年度	4,797	△ 7.8	19,120	△ 12.2	6,792	△ 1.9	18,872	0.5	1,537	△ 5.4	1.42	0.99	1,542	△ 3.6	6,768	△ 14.2	458	△ 4.6	32.1	1,683	3.1	6,102	△ 14.9
平成27年度	4,557	△ 5.0	17,942	△ 6.2	7,068	4.1	19,564	3.7	1,468	△ 4.5	1.55	1.09	1,509	△ 2.1	6,542	△ 3.3	466	1.7	33.1	1,611	△ 4.3	5,749	△ 5.8
平成28年3月	4,906	△ 5.5	18,414	△ 4.4	7,057	8.8	21,373	11.0	1,821	△ 1.5	1.44	1.16	1,616	△ 6.9	6,630	△ 4.5	592	7.2	32.9	1,416	△ 6.5	5,143	△ 8.4
4月	5,187	△ 8.4	18,664	△ 5.4	7,567	6.7	20,639	11.0	1,510	△ 10.3	1.46	1.11	1,934	△ 3.1	6,935	△ 4.9	484	△ 14.3	37.3	2,547	△ 7.5	4,858	△ 11.5
5月	4,491	3.1	17,982	△ 5.0	6,799	2.0	19,974	8.0	1,384	2.2	1.51	1.11	1,508	10.5	6,704	△ 2.8	465	5.4	33.6	1,959	4.2	5,133	△ 8.3
6月	4,530	△ 1.5	17,895	△ 4.0	7,561	7.7	20,720	7.8	1,452	△ 9.1	1.67	1.16	1,509	0.9	6,653	△ 1.8	461	△ 4.0	33.3	1,547	△ 6.2	5,623	△ 8.4
7月	3,888	△ 11.6	17,327	△ 4.6	7,627	5.4	20,513	6.3	1,380	△ 10.9	1.96	1.18	1,236	△ 11.5	6,352	△ 3.3	436	△ 13.3	31.8	1,355	△ 12.5	5,605	△ 11.1
8月	4,114	△ 2.8	16,983	△ 5.1	7,013	11.0	20,553	8.3	1,301	△ 2.9	1.70	1.21	1,317	△ 4.0	6,183	△ 4.2	408	△ 4.4	32.0	1,415	△ 2.6	6,034	△ 3.4
9月	4,286	△ 2.8	16,824	△ 5.6	7,651	5.5	20,935	6.7	1,431	△ 4.2	1.79	1.24	1,353	△ 7.0	6,054	△ 6.3	473	6.8	31.6	1,422	△ 11.0	5,710	△ 8.5
10月	4,138	△ 12.4	16,863	△ 6.6	8,035	0.2	21,299	5.3	1,407	△ 9.8	1.94	1.26	1,379	△ 8.8	6,091	△ 6.9	461	△ 3.8	33.3	1,509	△ 14.0	5,333	△ 11.2
11月	3,900	△ 5.6	16,322	△ 6.8	7,566	22.4	21,806	9.3	1,335	△ 2.3	1.94	1.34	1,426	2.0	6,085	△ 4.8	436	0.7	36.6	1,397	3.6	5,151	△ 11.1
12月	3,346	△ 3.2	15,145	△ 7.7	6,626	12.7	20,904	11.6	1,188	△ 1.4	1.98	1.38	1,229	0.2	5,774	△ 5.5	392	2.3	36.7	1,067	8.2	4,903	△ 10.3
平成29年1月	4,602	2.1	15,452	△ 4.9	8,722	7.8	21,689	13.1	1,091	△ 0.2	1.90	1.40	1,603	7.8	5,871	△ 2.1	354	9.6	34.8	1,352	△ 5.7	4,846	△ 10.4
2月	4,407	△ 16.7	16,115	△ 7.8	8,765	9.5	23,320	10.5	1,449	△ 7.0	1.99	1.45	1,524	△ 14.5	6,008	△ 6.0	474	△ 8.7	34.6	1,368	△ 9.2	4,601	△ 10.7
3月	<b>4,536</b>	<b>△ 7.5</b>	<b>16,816</b>	<b>△ 8.7</b>	<b>7,349</b>	<b>4.1</b>	<b>23,499</b>	<b>9.9</b>	<b>1,619</b>	<b>△ 11.1</b>	<b>1.62</b>	<b>1.40</b>	<b>1,585</b>	<b>△ 1.9</b>	<b>6,249</b>	<b>△ 5.7</b>	<b>543</b>	<b>△ 8.3</b>	<b>34.9</b>	<b>1,410</b>	<b>△ 0.4</b>	<b>4,624</b>	<b>△ 10.1</b>
平成28年度	4,285	△ 6.0	16,866	△ 6.0	7,607	7.6	21,321	9.0	1,379	△ 6.1	1.78	1.26	1,467	△ 2.8	6,247	△ 4.5	449	△ 3.6	34.2	1,526	△ 5.3	5,197	△ 9.6

(注)年度数値は、月平均である。

時系列でみた主要指標Ⅱ（学卒を除きパートを含む）

項目 年度・月別	一般職業紹介状況										求人倍率									
	1 新規求職		2 月間有効求職		3 新規求人		4 月間有効求人		5 紹介件数		6 就職件数		原数値				季節調整値			
	前年 同月比	前年 同月比	前年 同月比	前年 同月比	前年 同月比	前年 同月比	前年 同月比	前年 同月比	前年 同月比	前年 同月比	前年 同月比	前年 同月比	本 県		全 国		本 県		全 国	
													新規	有効	新規	有効	新規	有効	新規	有効
平成22年度	9,040	△ 4.4	37,027	△ 12.8	10,329	15.4	25,848	20.9	16,239	△ 7.3	2,745	9.3	1.14	0.70	0.79	0.45				
平成23年度	8,736	△ 3.4	35,207	△ 4.9	11,358	10.0	28,913	11.9	15,043	△ 7.4	2,738	△ 0.3	1.30	0.82	1.11	0.68				
平成24年度	8,938	△ 5.2	34,588	△ 1.7	12,624	△ 1.1	33,853	△ 0.3	17,337	△ 2.5	3,424	△ 0.5	1.41	0.98	1.30	0.90				
平成25年度	7,509	△ 8.3	31,121	△ 9.4	12,271	△ 2.4	33,287	△ 0.1	13,285	△ 9.0	2,721	△ 3.1	1.63	1.07	1.53	0.97				
平成26年度	7,030	△ 6.4	27,966	△ 10.1	11,803	△ 3.8	32,311	△ 2.9	11,290	△ 15.0	2,519	△ 7.4	1.68	1.16	1.69	1.11				
平成27年度	6,700	△ 4.7	26,595	△ 4.9	12,373	4.8	34,005	5.2	10,163	△ 10.0	2,440	△ 3.1	1.85	1.28	1.86	1.23				
平成28年3月	7,165	△ 7.6	26,892	△ 5.0	13,264	7.7	37,969	9.9	12,151	△ 8.5	3,108	△ 1.6	1.85	1.41	1.62	1.20	1.99	1.36	1.94	1.31
4月	8,377	△ 6.7	28,045	△ 5.7	12,911	7.9	36,502	11.3	10,481	△ 9.8	2,565	△ 12.8	1.54	1.30	1.54	1.24	2.06	1.41	2.04	1.33
5月	6,886	2.9	27,473	△ 4.4	12,233	13.3	35,517	12.6	10,169	△ 0.5	2,453	0.2	1.78	1.29	1.83	1.23	2.07	1.45	2.06	1.35
6月	6,795	△ 2.0	27,428	△ 3.3	13,722	4.5	36,450	11.5	10,592	△ 4.6	2,553	△ 6.4	2.02	1.33	2.05	1.27	1.96	1.43	2.03	1.36
7月	5,761	△ 7.3	26,114	△ 3.6	13,054	8.9	36,054	9.3	9,111	△ 10.4	2,321	△ 7.0	2.27	1.38	2.22	1.32	2.11	1.42	2.03	1.37
8月	5,985	△ 2.1	25,435	△ 3.9	12,423	17.9	36,279	12.7	8,785	△ 4.8	2,135	2.3	2.08	1.43	2.15	1.36	2.04	1.45	2.07	1.37
9月	6,592	1.7	25,394	△ 3.3	14,050	8.1	37,076	11.0	9,906	0.7	2,371	△ 1.2	2.13	1.46	2.19	1.40	2.04	1.46	2.10	1.38
10月	6,215	△ 10.8	25,561	△ 4.4	13,894	2.5	37,859	9.0	8,892	△ 15.7	2,331	△ 9.0	2.24	1.48	2.25	1.43	2.11	1.45	2.11	1.40
11月	5,659	△ 2.9	24,735	△ 4.1	13,390	18.2	38,728	10.8	8,672	△ 5.5	2,197	0.3	2.37	1.57	2.34	1.48	2.09	1.45	2.15	1.41
12月	4,792	△ 1.4	22,727	△ 5.5	11,858	4.9	36,799	9.2	6,933	△ 8.8	1,973	△ 2.3	2.47	1.62	2.51	1.51	2.00	1.47	2.19	1.43
平成29年1月	6,765	3.9	23,093	△ 2.1	15,560	15.6	38,696	13.9	8,856	3.4	1,880	2.1	2.30	1.68	2.12	1.51	2.41	1.57	2.13	1.43
2月	6,734	△ 12.0	24,290	△ 4.3	15,711	11.0	41,480	11.7	10,357	△ 11.9	2,405	△ 2.4	2.33	1.71	2.18	1.53	2.25	1.60	2.12	1.43
3月	<b>6,859</b>	<b>△ 4.3</b>	<b>25,610</b>	<b>△ 4.8</b>	<b>13,784</b>	<b>3.9</b>	<b>42,510</b>	<b>12.0</b>	<b>10,905</b>	<b>△ 10.3</b>	<b>3,030</b>	<b>△ 2.5</b>	<b>2.01</b>	<b>1.66</b>	<b>2.00</b>	<b>1.49</b>	<b>2.23</b>	<b>1.64</b>	<b>2.13</b>	<b>1.45</b>
平成28年度	6,452	△ 3.7	25,492	△ 4.1	13,549	9.5	37,829	11.2	9,472	△ 6.8	2,351	△ 3.6	2.10	1.48						

(注)年度数値は、月平均である。

一般職業紹介状況(学卒・パートを除く)

項目	A	B	C	D	E		F	G	H	I	J	比 率			
	新規求職 申込件数	月間有効 求職者数	紹介件数	就職件数	4のうち管外就職		4のうち 保 受給者の 就職件数	新 規 求 人 数	月間有効 求 人 数	充 足 数	Iのうち他県 からの 充足数	新 規 求 職 対前年同月 増 減 率	新 規 求 人 対前年同月 増 減 率	新 規 求 人 倍 率 (G/1)	有 効 求 人 倍 率 (H/2)
	1 全 数	2 全 数	3 全 数	4 全 数	5 県内	6 県外									
前年同月	4,906	18,414	8,577	1,821	587	266	428	7,057	21,373	1,794	219	△ 5.5	8.8	1.44	1.16
前 月	4,407	16,115	6,925	1,449	444	198	343	8,765	23,320	1,405	171	△ 16.7	9.5	1.99	1.45
<b>3月</b>	<b>4,536</b>	<b>16,816</b>	<b>7,104</b>	<b>1,619</b>	<b>459</b>	<b>259</b>	<b>341</b>	<b>7,349</b>	<b>23,499</b>	<b>1,532</b>	<b>165</b>	<b>△ 7.5</b>	<b>4.1</b>	<b>1.62</b>	<b>1.40</b>
前 橋	900	3,146	1,567	279	93	32	55	1,367	4,012	298	18	△ 2.8	22.8	1.52	1.28
高 崎	771	2,939	1,295	300	92	48	62	1,564	4,651	283	33	△ 15.2	24.8	2.03	1.58
(安 中)	98	378	131	38	4	2	5	99	365	37	0	△ 27.4	△ 12.4	1.01	0.97
桐 生	385	1,270	517	126	45	15	26	369	1,226	99	11	△ 2.3	0.0	0.96	0.97
伊勢崎	494	1,963	700	176	52	30	37	883	2,959	170	12	△ 6.3	△ 15.7	1.79	1.51
太 田	662	2,474	1,116	239	56	65	48	853	3,130	203	45	△ 6.8	△ 5.8	1.29	1.27
館 林	283	1,189	438	105	12	33	22	740	2,290	129	31	△ 19.8	△ 3.4	2.61	1.93
沼 田	179	598	229	78	13	4	14	317	955	69	2	1.7	0.3	1.77	1.60
富 岡	153	584	202	59	13	5	13	290	867	61	0	△ 3.8	△ 4.6	1.90	1.48
藤 岡	216	783	314	76	33	17	21	318	1,361	59	6	△ 4.8	1.9	1.47	1.74
渋 川	300	1,156	482	100	44	5	28	368	964	79	4	7.1	7.3	1.23	0.83
(中之条)	95	336	113	43	2	3	10	181	719	45	3	△ 13.6	△ 15.4	1.91	2.14
年度累計	51,425	202,388	79,453	16,547	5,266	2,488	4,103	91,281	255,851	16,054	2,159	△ 6.0	7.6	1.78	1.26



一般職業紹介状況(学卒を除きパートを含む)

項目 安定所別	A 新規求職 申込件数	B 月間有効 求職者数	C 紹介件数	D 就職件数	E 4のうち 保 受給者の 就職件数	F 新 規 求 人 数	G 月間有効 求 人 数	H 充 足 数	比 率			
	1 全 数	2 全 数	3 全 数	4 全 数					新規求職 対前年同月 増 減 率	新規求人 対前年同月 増 減 率	新規求人 人 倍 率 (F/A)	有効求人 人 倍 率 (G/B)
前年同月	7,165	26,892	12,151	3,108	579	13,264	37,969	3,057	△ 7.6	7.7	1.85	1.41
前 月	6,734	24,290	10,357	2,405	501	15,711	41,480	2,370	△ 12.0	11.0	2.33	1.71
<b>3月</b>	<b>6,859</b>	<b>25,610</b>	<b>10,905</b>	<b>3,030</b>	<b>558</b>	<b>13,784</b>	<b>42,510</b>	<b>2,914</b>	<b>△ 4.3</b>	<b>3.9</b>	<b>2.01</b>	<b>1.66</b>
前 橋	1,381	4,790	2,479	587	98	2,607	7,320	651	0.4	17.0	1.89	1.53
高 崎	1,128	4,429	1,967	529	96	3,085	9,975	524	△ 12.1	9.5	2.73	2.25
(安 中)	158	638	227	79	11	173	669	73	△ 17.7	△ 19.2	1.09	1.05
桐 生	604	1,972	782	239	44	640	2,090	198	3.2	1.1	1.06	1.06
伊勢崎	725	2,812	1,054	310	67	1,513	4,956	304	△ 3.8	△ 2.1	2.09	1.76
太 田	937	3,641	1,578	426	71	1,434	4,875	367	△ 6.3	1.4	1.53	1.34
館 林	414	1,814	682	176	36	1,224	3,821	207	△ 14.5	1.6	2.96	2.11
沼 田	296	980	400	170	25	695	2,008	156	6.5	△ 10.4	2.35	2.05
富 岡	249	957	339	100	22	523	1,478	95	△ 2.0	△ 2.4	2.10	1.54
藤 岡	336	1,245	482	134	30	868	2,336	107	5.3	△ 3.2	2.58	1.88
渋 川	474	1,804	736	208	43	688	1,752	159	3.3	20.3	1.45	0.97
(中之条)	157	528	179	72	15	334	1,230	73	△ 12.8	△ 21.6	2.13	2.33
年度累計	77,420	305,905	113,659	28,214	5,911	162,590	453,950	27,488	△ 3.7	9.5	2.10	1.48

中高年齢者等の職業紹介等状況(パートを除く)

安定所別 項目	新規求職 申込件数		月間有効 求職者数	紹介件数	就職件数		5 新 規 求 人 数	6 月間有効 求 人 数	比 率				
	1		2 全 数	3 全 数	4				新規求職者 中に占める 中高年の割合	新規求職 対前年同月 増減率	新規求人 対前年同月 増減率	新規求人 倍率 (5/1)	有効求人 倍率 (6/2)
	全 数	1のうち保			全 数	4のうち保							
前年同月	1,616	344	6,630	2,913	592	168	2,862	8,198	(22.6) 32.9	△ 6.9	11.7	1.77	1.24
前 月	1,524	290	6,008	2,339	474	117	3,291	8,797	(22.6) 34.6	△ 14.5	8.4	2.16	1.46
<b>3月</b>	<b>1,585</b>	<b>335</b>	<b>6,249</b>	<b>2,508</b>	<b>543</b>	<b>116</b>	<b>2,859</b>	<b>8,839</b>	<b>(23.1)</b> <b>34.9</b>	<b>△ 1.9</b>	<b>△ 0.1</b>	<b>1.80</b>	<b>1.41</b>
前 橋	292	54	1,088	565	78	16	570	1,556	(21.1) 32.4	0.7	22.6	1.95	1.43
高 崎	246	36	1,014	470	86	18	573	1,782	(21.8) 31.9	△ 7.5	13.0	2.33	1.76
(安 中)	33	7	158	35	15	1	35	129	(20.9) 33.7	△ 26.7	△ 20.5	1.06	0.82
桐 生	147	37	536	214	46	10	143	435	(24.3) 38.2	△ 5.8	1.4	0.97	0.81
伊勢崎	168	38	731	241	59	15	362	1,204	(23.2) 34.0	△ 0.6	△ 17.9	2.15	1.65
太 田	217	56	849	345	82	19	299	1,089	(23.2) 32.8	△ 4.0	△ 11.0	1.38	1.28
館 林	102	43	472	154	26	4	295	920	(24.6) 36.0	△ 19.0	△ 11.9	2.89	1.95
沼 田	82	17	261	81	30	6	120	385	(27.7) 45.8	24.2	△ 4.8	1.46	1.48
富 岡	54	10	235	72	23	6	121	337	(21.7) 35.3	0.0	0.8	2.24	1.43
藤 岡	79	11	309	103	31	6	118	337	(23.5) 36.6	△ 3.7	△ 0.8	1.49	1.09
渋 川	114	19	438	176	36	10	146	364	(24.1) 38.0	39.0	2.8	1.28	0.83
(中之条)	51	7	158	52	31	5	77	301	(32.5) 53.7	△ 5.6	△ 14.4	1.51	1.91
年度累計	17,603	4,390	74,959	26,684	5,387	1,401	34,502	96,718	(22.7) 34.2	△ 2.8	5.8	1.96	1.29

(注) ( )内は、パートを含めた新規求職者中に占める中高年の割合である。求人数及び求人倍率は、「求人均等配分方式」による数値である。

高齢者(55歳以上)の職業紹介状況(パートを除く)

安定所別 項目	新規求職 申込件数		月間有効 求職者数	紹介件数	就職件数		5 新規 求人数	6 月間有効 求人数	比 率				
	1		2 全 数	3 全 数	4				新規求職者 中に占める 高齢者の割合	新規求職 対前年同月 増減率	新規求人 対前年同月 増減率	新規求人 倍率 (5/1)	有効求人 倍率 (6/2)
	全 数	1のうち保			全 数	全 数							
前年同月	704	168	2,973	1,032	235	66	1,688	4,795	(9.8) 14.3	△ 5.4	11.7	2.40	1.61
前 月	685	127	2,735	808	191	54	1,919	5,118	(10.2) 15.5	△ 9.3	8.1	2.80	1.87
<b>3月</b>	<b>719</b>	<b>155</b>	<b>2,868</b>	<b>923</b>	<b>241</b>	<b>49</b>	<b>1,675</b>	<b>5,145</b>	<b>(10.5) 15.9</b>	<b>2.1</b>	<b>△ 0.8</b>	<b>2.33</b>	<b>1.79</b>
前 橋	126	24	459	172	34	6	337	896	(9.1) 14.0	9.6	22.5	2.67	1.95
高 崎	114	17	467	168	36	8	330	1,038	(10.1) 14.8	△ 1.7	10.7	2.89	2.22
(安 中)	21	6	92	17	6	0	21	77	(13.3) 21.4	23.5	△ 19.2	1.00	0.84
桐 生	68	17	246	95	22	3	81	242	(11.3) 17.7	△ 1.4	△ 3.6	1.19	0.98
伊勢崎	71	17	322	79	22	6	214	708	(9.8) 14.4	1.4	△ 18.0	3.01	2.20
太 田	92	21	365	131	31	4	173	634	(9.8) 13.9	2.2	△ 11.3	1.88	1.74
館 林	38	17	200	37	12	2	175	544	(9.2) 13.4	△ 26.9	△ 12.5	4.61	2.72
沼 田	44	7	135	42	18	5	69	225	(14.9) 24.6	33.3	△ 5.5	1.57	1.67
富 岡	24	7	116	30	10	2	72	201	(9.6) 15.7	△ 7.7	1.4	3.00	1.73
藤 岡	42	7	161	42	13	3	70	189	(12.5) 19.4	△ 2.3	0.0	1.67	1.17
洪 川	55	12	220	85	19	7	87	215	(11.6) 18.3	31.0	1.2	1.58	0.98
(中之条)	24	3	85	25	18	3	46	176	(15.3) 25.3	△ 22.6	△ 13.2	1.92	2.07
年度累計	7,720	2,103	34,413	9,105	2,036	532	20,148	56,473	(10.0) 15.0	△ 2.5	5.5	2.61	1.64

(注) ( )内は、パートを含めた新規求職者中に占める高齢者の割合である。求人数及び求人倍率は、「求人均等配分方式」による数値である。

パートタイム職業紹介状況

安定所別	項目	新規求職 申込件数	月間有効 求職者数	紹介件数	就職件数	新規 求人数	月間有効 求人数
	前年同月	2,259	8,478	3,574	1,287	6,207	16,596
	前 月	<b>2,327</b>	<b>8,175</b>	<b>3,432</b>	<b>956</b>	<b>6,946</b>	<b>18,160</b>
	<b>3月</b>	<b>2,323</b>	<b>8,794</b>	<b>3,801</b>	<b>1,411</b>	<b>6,435</b>	<b>19,011</b>
	前 橋	481	1,644	912	308	1,240	3,308
	高 崎	357	1,490	672	229	1,521	5,324
	(安 中)	60	260	96	41	74	304
	桐 生	219	702	265	113	271	864
	伊勢崎	231	849	354	134	630	1,997
	太 田	275	1,167	462	187	581	1,745
	館 林	131	625	244	71	484	1,531
	沼 田	117	382	171	92	378	1,053
	富 岡	96	373	137	41	233	611
	藤 岡	120	462	168	58	550	975
	渋 川	174	648	254	108	320	788
	(中之条)	62	192	66	29	153	511
	年度累計	25,995	103,517	34,206	11,667	71,309	198,099

# 障害者職業紹介状況

項目 安定所別	新規求職申込件数				紹介件数				就職件数				新規登録者数				期末現在登録者数 (月 末)			
	身体	知的	精神	その他	身体	知的	精神	その他	身体	知的	精神	その他	身体	知的	精神	その他	身体	知的	精神	その他
前年同月	71	30	94	15	143	32	142	12	29	24	42	1	27	10	44	14	6,064	3,582	2,696	283
前 月	72	30	78	11	161	66	143	14	29	20	33	4	21	5	40	9	6,282	3,757	3,031	329
<b>3月</b>	<b>87</b>	<b>40</b>	<b>108</b>	<b>11</b>	<b>181</b>	<b>37</b>	<b>186</b>	<b>17</b>	<b>39</b>	<b>27</b>	<b>44</b>	<b>6</b>	<b>33</b>	<b>13</b>	<b>55</b>	<b>6</b>	<b>6,319</b>	<b>3,776</b>	<b>3,082</b>	<b>334</b>
前 橋	17	2	15	5	50	5	29	8	5	2	5	3	11	1	8	2	800	438	421	103
高 崎	13	10	23	1	28	6	43	3	10	11	12	2	6	3	10	1	784	568	513	55
(安 中)	4	1	4	0	2	1	10	0	1	2	1	0	1	0	3	0	257	85	109	14
桐 生	8	3	7	0	10	3	10	0	2	4	5	0	3	2	3	0	546	442	165	7
伊勢崎	12	5	15	0	16	3	14	0	5	2	3	0	3	2	9	0	860	413	480	22
太 田	6	2	7	1	16	2	10	2	1	1	1	0	1	2	4	0	832	509	299	26
館 林	4	6	9	0	25	8	27	2	5	2	6	0	0	0	4	0	639	349	309	24
沼 田	6	0	5	2	16	1	9	1	1	0	1	0	3	0	3	2	318	155	138	13
富 岡	4	3	6	0	2	0	5	1	3	0	4	1	1	2	3	0	302	121	164	18
藤 岡	3	2	4	2	3	2	13	0	1	1	1	0	1	1	1	1	296	203	189	21
渋 川	7	5	12	0	10	6	11	0	4	2	3	0	1	0	6	0	497	355	225	25
(中之条)	3	1	1	0	3	0	5	0	1	0	2	0	2	0	1	0	188	138	70	6
年度累計	896	462	955	119	1,606	430	1,565	181	442	273	497	61	350	229	426	71				

産業別・規模別一般新規求人状況(学卒を除きパートを含む)

前月	前年同月	当月	対前月比	対前年同月比	構成比	産業別	計	前橋	高崎	(安中)	桐生	伊勢崎	太田	館林	沼田	富岡	藤岡	渋川	(中之条)
157	213	170	8.3	△ 20.2	1.2	A. 農、林、漁業	170	32	4	2	6	3	1	4	80	2	6	8	22
6	1	1	△ 83.3	0.0	0.0	C 鉱業、採石業、砂利採取業	1	0	0	0	0	0	0	0	0	0	1	0	0
1,027	1,041	994	△ 3.2	△ 4.5	7.2	D 建設業	994	170	270	12	13	85	97	72	14	79	81	24	24
2,497	1,631	2,107	△ 15.6	29.2	15.3	E 製造業	2,107	259	251	65	157	337	294	310	81	126	138	60	29
533	344	507	△ 4.9	47.4	3.7	09 食品製造業	507	115	50	17	50	106	32	42	37	23	22	7	6
24	24	36	50.0	50.0	0.3	10 飲料・たばこ・飼料製造業	36	3	5	0	0	0	0	8	15	0	0	5	0
41	63	45	9.8	△ 28.6	0.3	11 繊維工業	45	11	0	0	15	1	6	11	0	0	1	0	0
36	15	20	△ 44.4	33.3	0.1	12 木材・木製品製造業(家具を除く)	20	4	5	0	3	3	1	0	1	2	1	0	0
29	18	24	△ 17.2	33.3	0.2	13 家具・装備品製造業	24	8	3	0	0	0	0	0	6	0	3	4	0
55	39	31	△ 43.6	△ 20.5	0.2	14 パルプ・紙・紙加工品製造業	31	5	6	0	1	8	3	5	0	0	0	3	0
25	36	25	0.0	△ 30.6	0.2	15 印刷・同関連業	25	12	3	0	0	0	1	1	0	0	0	0	8
113	27	54	△ 52.2	100.0	0.4	16 化学工業	54	2	2	0	0	5	22	15	0	0	1	7	0
0	5	2	--	△ 60.0	0.0	17 石油製品・石炭製品製造業	2	0	0	0	1	0	0	1	0	0	0	0	0
187	149	149	△ 20.3	0.0	1.1	18 プラスチック製品製造業(別掲を除く)	149	1	12	10	17	21	33	18	7	17	9	4	0
34	13	30	△ 11.8	130.8	0.2	19 ゴム製品製造業	30	11	2	0	1	4	0	4	0	7	1	0	0
41	41	50	22.0	22.0	0.4	21 窯業・土石製品製造業	50	1	5	5	3	4	3	6	11	3	6	0	3
31	28	26	△ 16.1	△ 7.1	0.2	22 鉄鋼業	26	12	6	0	2	2	1	2	0	0	1	0	0
24	12	18	△ 25.0	50.0	0.1	23 非鉄金属製造業	18	0	4	0	1	5	0	7	1	0	0	0	0
237	131	183	△ 22.8	39.7	1.3	24 金属製品製造業	183	23	26	1	8	18	41	29	1	15	14	7	0
190	103	140	△ 26.3	35.9	1.0	25 はん用機械器具製造業	140	3	42	0	5	33	10	14	2	2	23	6	0
87	93	87	0.0	△ 6.5	0.6	26 生産用機械器具製造業	87	11	12	2	6	21	8	18	0	1	1	7	0
50	50	52	4.0	4.0	0.4	27 業務用機械器具製造業	52	1	2	0	7	4	28	0	3	7	0	0	
47	22	24	△ 48.9	9.1	0.2	28 電子部品・デバイス・電子回路製造業	24	0	3	13	3	3	2	0	0	0	0	0	
155	114	162	4.5	42.1	1.2	29 電気機械器具製造業	162	6	8	7	15	39	22	24	0	11	21	4	5
34	21	39	14.7	85.7	0.3	30 情報通信機械器具製造業	39	0	12	1	0	1	6	7	0	8	0	2	2
423	222	339	△ 19.9	52.7	2.5	31 輸送用機械器具製造業	339	30	39	7	22	51	91	64	0	17	14	1	3
101	61	64	△ 36.6	4.9	0.5	20,32 その他の製造業	64	0	4	2	5	4	8	6	0	17	13	3	2
13	10	11	△ 15.4	10.0	0.1	F 電気・ガス・熱供給・水道業	11	6	1	0	2	1	0	0	0	1	0	0	0
156	101	126	△ 19.2	24.8	0.9	G 情報通信業	126	18	85	0	6	4	5	0	7	0	1	0	0
876	745	700	△ 20.1	△ 6.0	5.1	H 運輸業、郵便業	700	54	92	7	30	106	124	136	23	22	47	46	13
3,068	2,456	2,520	△ 17.9	2.6	18.3	I 卸売業、小売業	2,520	632	763	5	47	191	151	147	86	25	383	65	25
77	52	51	△ 33.8	△ 1.9	0.4	J 金融業、保険業	51	26	13	0	6	0	2	0	0	0	1	2	1
197	215	245	24.4	14.0	1.8	K 不動産業、物品賃貸業	245	68	71	2	1	15	78	4	3	1	0	0	2
295	216	305	3.4	41.2	2.2	L 学術研究、専門・技術サービス業	305	145	89	0	18	18	11	12	1	3	3	3	2
1,013	803	811	△ 19.9	1.0	5.9	M 宿泊業、飲食サービス業	811	118	117	22	15	75	92	25	94	8	4	155	86
548	429	478	△ 12.8	11.4	3.5	N 生活関連サービス業、娯楽業	478	32	156	8	16	62	37	26	61	14	8	26	32
288	231	213	△ 26.0	△ 7.8	1.5	O 教育、学習支援業	213	90	37	0	13	15	7	18	4	16	7	5	1
3,727	3,096	3,423	△ 8.2	10.6	24.8	P 医療、福祉	3,423	552	751	26	228	455	384	237	119	261	161	179	70
48	111	124	158.3	11.7	0.9	Q 複合サービス事業	124	10	40	2	30	4	1	1	2	10	2	10	12
1,289	1,599	1,197	△ 7.1	△ 25.1	8.7	R サービス業(他に分類されないもの)	1,197	264	333	18	31	129	119	204	26	9	23	32	9
429	314	308	△ 28.2	△ 1.9	2.2	S, T 公務、その他	308	131	12	4	21	13	31	23	36	11	4	16	6
15,711	13,264	13,784	△ 12.3	3.9	100.0	合計	13,784	2,607	3,085	173	640	1,513	1,434	1,224	695	523	868	688	334
9,550	8,557	8,884	△ 7.0	3.8	64.5	29人以下	8,884	1,709	2,160	85	379	963	889	804	497	281	561	360	196
3,812	3,215	3,308	△ 13.2	2.9	24.0	30~99人	3,308	560	623	59	182	339	372	254	146	188	223	252	110
1,471	956	925	△ 37.1	△ 3.2	6.7	100~299人	925	110	197	29	70	110	98	129	35	37	34	50	26
427	350	419	△ 1.9	19.7	3.0	300~499人	419	171	36	0	2	86	49	7	11	2	29	24	2
140	173	170	21.4	△ 1.7	1.2	500~999人	170	24	64	0	7	15	4	30	6	15	3	2	0
311	13	78	△ 74.9	500.0	0.6	1,000人~	78	33	5	0	0	0	22	0	0	0	18	0	0

(注)新産業分類(平成19年11月改訂「日本標準産業分類」)に基づく区分により掲載している。

産業別・規模別一般充足状況(学卒を除きパート含む)

前月	前年同月	当月	対前月比	対前年同月比	構成比	産業別	計	前橋	高崎	(安中)	桐生	伊勢崎	太田	館林	沼田	富岡	藤岡	渋川	(中之条)
19	37	35	84.2	△ 5.4	1.2	A. 農、林、漁業	35	3	0	0	0	1	1	1	13	3	2	11	0
0	0	2	--	--	0.1	C 鉱業、採石業、砂利採取業	2	0	0	0	0	0	0	0	1	0	1	0	0
109	125	103	△ 5.5	△ 17.6	3.5	D 建設業	103	29	25	1	6	9	6	4	7	1	5	10	0
596	699	607	1.8	△ 13.2	20.8	E 製造業	607	65	78	25	49	75	127	75	13	31	36	28	5
75	117	85	13.3	△ 27.4	2.9	09 食品製造業	85	18	18	6	4	7	5	13	1	3	2	6	2
10	4	2	△ 80.0	△ 50.0	0.1	10 飲料・たばこ・飼料製造業	2	0	1	0	0	0	0	0	1	0	0	0	0
22	21	23	4.5	9.5	0.8	11 繊維工業	23	3	0	0	13	2	4	1	0	0	0	0	0
14	15	13	△ 7.1	△ 13.3	0.4	12 木材・木製品製造業(家具を除く)	13	1	1	0	0	5	2	1	0	0	0	3	0
11	12	6	△ 45.5	△ 50.0	0.2	13 家具・装備品製造業	6	0	2	0	0	1	0	0	2	0	1	0	0
30	24	14	△ 53.3	△ 41.7	0.5	14 パルプ・紙・紙加工品製造業	14	4	4	0	1	1	0	1	0	1	1	1	0
6	17	8	33.3	△ 52.9	0.3	15 印刷・同関連業	8	2	1	0	0	2	0	3	0	0	0	0	0
17	15	32	88.2	113.3	1.1	16 化学工業	32	1	8	0	0	3	3	14	0	0	0	3	0
0	3	0	--	△ 100.0	0.0	17 石油製品・石炭製品製造業	0	0	0	0	0	0	0	0	0	0	0	0	0
54	68	58	7.4	△ 14.7	2.0	18 プラスチック製品製造業(別掲を除く)	58	5	2	3	5	8	15	2	3	7	3	5	0
7	9	5	△ 28.6	△ 44.4	0.2	19 ゴム製品製造業	5	0	0	0	0	0	3	1	0	1	0	0	0
6	14	12	100.0	△ 14.3	0.4	21 窯業・土石製品製造業	12	3	3	1	0	1	1	0	1	0	1	1	0
15	11	7	△ 53.3	△ 36.4	0.2	22 鉄鋼業	7	1	2	1	0	0	2	0	0	1	0	0	0
12	4	6	△ 50.0	50.0	0.2	23 非鉄金属製造業	6	1	0	1	1	2	0	0	0	1	0	0	0
74	79	63	△ 14.9	△ 20.3	2.2	24 金属製品製造業	63	10	10	1	3	12	10	8	0	2	7	0	0
26	49	27	3.8	△ 44.9	0.9	25 はん用機械器具製造業	27	3	2	4	1	5	6	0	1	1	3	1	0
15	25	23	53.3	△ 8.0	0.8	26 生産用機械器具製造業	23	0	2	1	2	1	5	7	0	4	1	0	0
17	19	11	△ 35.3	△ 42.1	0.4	27 業務用機械器具製造業	11	0	1	0	0	3	1	3	0	3	0	0	0
11	7	18	63.6	157.1	0.6	28 電子部品・デバイス・電子回路製造業	18	0	1	1	1	5	8	2	0	0	0	0	0
39	50	51	30.8	2.0	1.8	29 電気機械器具製造業	51	7	4	1	3	3	18	2	1	2	6	3	1
6	10	9	50.0	△ 10.0	0.3	30 情報通信機械器具製造業	9	1	2	2	0	0	1	2	0	0	0	0	1
97	99	95	△ 2.1	△ 4.0	3.3	31 輸送用機械器具製造業	95	4	11	1	11	12	35	8	1	3	5	4	0
32	27	39	21.9	44.4	1.3	20,32 その他の製造業	39	1	3	2	4	2	8	7	2	3	5	1	1
3	5	3	0.0	△ 40.0	0.1	F 電気・ガス・熱供給・水道業	3	1	0	0	0	0	1	0	0	1	0	0	0
8	25	17	112.5	△ 32.0	0.6	G 情報通信業	17	2	12	0	0	0	2	0	0	0	1	0	0
129	156	130	0.8	△ 16.7	4.5	H 運輸業、郵便業	130	23	22	2	6	16	19	22	0	1	12	7	0
248	338	303	22.2	△ 10.4	10.4	I 卸売業、小売業	303	57	79	5	16	29	33	19	24	9	12	12	8
16	30	24	50.0	△ 20.0	0.8	J 金融業、保険業	24	16	1	0	3	1	2	0	0	1	0	0	0
26	22	22	△ 15.4	0.0	0.8	K 不動産業、物品賃貸業	22	6	6	0	2	2	3	1	2	0	0	0	0
55	81	60	9.1	△ 25.9	2.1	L 学術研究、専門・技術サービス業	60	22	15	1	2	8	8	3	0	0	0	1	0
59	65	77	30.5	18.5	2.6	M 宿泊業、飲食サービス業	77	2	9	2	3	2	12	1	16	3	0	10	17
86	74	81	△ 5.8	9.5	2.8	N 生活関連サービス業、娯楽業	81	14	8	4	4	6	7	3	8	2	2	3	20
33	70	63	90.9	△ 10.0	2.2	O 教育、学習支援業	63	22	9	1	8	5	7	3	0	1	2	5	0
587	671	728	24.0	8.5	25.0	P 医療、福祉	728	161	165	18	54	95	86	30	30	22	17	44	6
9	24	14	55.6	△ 41.7	0.5	Q 複合サービス事業	14	1	2	0	1	1	2	1	0	2	2	1	1
200	234	250	25.0	6.8	8.6	R サービス業(他に分類されないもの)	250	68	73	5	6	34	17	28	5	2	5	5	2
187	401	395	111.2	△ 1.5	13.6	S. T 公務、その他	395	159	20	9	38	20	34	16	37	16	10	22	14
2,370	3,057	2,914	23.0	△ 4.7	100.0	合計	2,914	651	524	73	198	304	367	207	156	95	107	159	73
1,372	1,781	1,622	18.2	△ 8.9	55.7	29人以下	1,622	317	313	50	118	179	179	112	106	61	64	94	29
696	900	896	28.7	△ 0.4	30.7	30~99人	896	216	148	15	65	85	138	53	31	25	35	52	33
203	262	284	39.9	8.4	9.7	100~299人	284	89	40	8	10	24	30	38	14	5	5	10	11
52	56	67	28.8	19.6	2.3	300~499人	67	18	18	0	0	13	8	3	3	1	0	3	0
30	39	25	△ 16.7	△ 35.9	0.9	500~999人	25	2	5	0	5	3	4	1	2	3	0	0	0
17	19	20	17.6	5.3	0.7	1,000人~	20	9	0	0	0	0	8	0	0	0	3	0	0

(注)新産業分類(平成19年11月改訂「日本標準産業分類」)に基づく区分により掲載している。

## 新規学卒者の職業紹介状況(29年3月卒)

項 目	安定所別		前橋	高崎	(安中)	桐生	伊勢崎	太田	館林	沼田	富岡	藤岡	渋川	(中之条)	前年実績	
	前年同月	29年3月														
	末 現 在	末 現 在														
中 学	1 求人数	14	3	2	0	0	0	0	1	0	0	0	0	0	14	
	2 求職者数	10	11	4	2	0	0	3	1	0	0	0	1	0	10	
	3 就職者数	8	8	4	0	0	0	2	1	0	0	0	1	0	8	
	4 求人倍率 (1/2)	1.40	0.27	0.50	0.00	--	--	0.00	--	1.00	--	--	--	0.00	--	1.40
	5 就職率 (3/2×100)	80.0	72.7	100.0	0.0	--	--	66.7	--	100.0	--	--	--	100.0	--	80.0
高 校	1 求人数	6,576	7,235	1,115	1,049	208	617	763	1,197	693	327	378	268	366	254	6,576
	2 求職者数	3,135	3,152	471	458	161	464	335	340	222	146	111	212	133	99	3,135
	3 就職者数	3,110	3,128	468	454	160	456	335	336	222	146	111	210	132	98	3,110
	4 求人倍率 (1/2)	2.10	2.30	2.37	2.29	1.29	1.33	2.28	3.52	3.12	2.24	3.41	1.26	2.75	2.57	2.10
	5 就職率 (3/2×100)	99.2	99.2	99.4	99.1	99.4	98.3	100.0	98.8	100.0	100.0	100.0	99.1	99.2	99.0	99.2

(注1) 「2 求職者数」は、学校又は安定所の紹介を希望する求職者をいう。

(注2) 「3 就職者数」は、学校又は安定所の紹介による就職決定者数をいう。

(注3) 「前年実績」は、平成28年3月卒の学校又は安定所の紹介による最終数である。



### 新卒応援ハローワーク取扱状況

区分	項目	来所者数	求職	就職
	大学等	260	80	99
	うち既卒者	125	35	29
	年度累計	3,562	1,161	1,008
	高校	66	23	30
	うち既卒者	41	17	19
	年度累計	731	294	935
	中学	12	0	3
	うち既卒者	2	0	3
	年度累計	57	15	19
	その他若年者	0	0	0
	年度累計	50	3	3

※大学等には、大学院、短大、高専、専修、公共職業能力開発施設を含む。

※「既卒者」とは、学校卒業者で新規学卒者扱いでの就職を希望する者で、同一の事業主  
の元で正規雇用され、引き続き1年以上雇用保険被保険者であった期間がない者。

※その他若年者は学生、既卒者以外の若年者をいう。

### 外国人雇用サービスコーナー取扱状況

区分	項目	新規求職	相談件数	紹介件数	就職件数	有効求職
前 橋	当月分	26	50	21	2	66
	年度累計	253	682	254	52	
伊勢崎	当月分	41	225	17	5	182
	年度累計	644	2,814	237	75	
太 田	当月分	138	450	95	15	389
	年度累計	1,439	4,779	1,274	284	

# 雇用保険関係

項目 安定所別	雇用関係											求職者給付関係										
	事業所			被保険者					事務組合			一般被保険者					保険者					
	1 全数	2 新規加入	3 廃止脱退	4 全数	5 資格取得	6 資格喪失	7 6のうち事業主都合による解雇	8 解雇率 7/6×100	9 組合	10 委託事業所	11 被保険者	12 離職票 交付件数	13 受給資格決定 件数	14 初回受給者数	15 うち特定	16 受給者実人員	17 うち特定	18 実人員 訓練延長給付	19 技能習得 受講手当	20 手当 特定職種	21 実人員 通所手当	22 傷病 手当 実人員
前年同月	30,444	130	78	571,526	8,669	8,054	574	7.1	206	12,494	107,559	4,450	1,416	1,198	339	5,143	1,597	281	93	0	357	12
前月	31,092	126	35	587,695	9,458	7,146	438	6.1	207	12,856	111,164	4,555	1,368	1,129	271	4,601	1,307	261	145	0	370	16
<b>3月</b>	31,182	148	62	590,142	10,902	8,627	593	6.9	207	12,907	111,778	4,807	1,410	1,130	354	4,624	1,379	<b>223</b>	<b>127</b>	<b>0</b>	<b>334</b>	<b>17</b>
前橋	6,017	29	6	116,890	2,378	1,725	87	5.0	56	2,698	25,254	940	201	159	39	697	201	34	19	0	50	3
高崎	5,532	31	15	126,487	1,977	1,872	142	7.6	30	2,202	18,318	1,227	222	184	45	740	178	51	33	0	80	2
安中	683	2	0	15,339	164	123	0	0.0	4	293	2,346	74	30	34	8	128	22	5	2	0	7	1
桐生	2,703	10	6	43,025	745	511	67	13.1	20	874	6,610	256	144	112	59	401	167	21	9	0	28	1
伊勢崎	3,630	21	5	65,728	1,486	1,177	86	7.3	18	1,378	12,164	530	197	161	46	682	231	25	17	0	38	4
太田	3,537	22	8	84,627	1,830	1,405	115	8.2	9	1,188	12,542	792	199	143	45	561	157	22	14	0	33	0
館林	2,447	14	2	50,170	950	783	49	6.3	12	789	8,296	423	146	109	40	449	147	6	5	0	10	0
沼田	1,377	2	0	17,512	270	209	11	5.3	13	736	5,080	107	45	37	7	167	37	7	2	0	9	3
富岡	1,193	4	8	16,557	256	191	9	4.7	12	562	5,141	92	53	34	7	166	56	4	1	0	7	1
藤岡	1,452	8	4	20,785	313	235	6	2.6	9	675	6,211	143	63	80	40	256	92	22	11	0	33	0
渋川	1,610	4	4	21,381	338	262	11	4.2	13	916	6,493	160	83	54	12	276	66	23	13	0	35	2
中之条	1,001	1	4	11,641	195	134	10	7.5	11	596	3,323	63	27	23	6	101	25	3	1	0	4	0
年度累計		1,657	962		116,888	100,222	7,025	7.0				56,582	18,348	14,598	3,687	62,421	18,263	2,767	2,549	0	4,913	226

(注) 特定とは、特定受給資格者

項目 安定 所別	求職者給付関係												就職促進給付関係											
	一般被保険者						高年齢継続被保険者			短期特例被保険者			一般被保険者						移転費					
	23	基本手当			27	28	29	30	31	32	33	34	常用就職支度手当		再就職手当		就業促進定着手当		就業手当		43	44	45	46
総支給額	24	25	26	27	28	29	30	31	32	33	34	35	36	37	38	39	40	41	42	43	44	45	46	
	所定日数 内支給額	うち特定	訓練延 長給付 支給額	技能習 得手当 支給額	傷病 手当 支給額	受給資 格決定 件数	受給 者数	高年齢 求職者 給付金額	受給資 格決定 件数	受給 者数	特例一 時金支 給金額	支給 人員	支給 金額	支給 人員	支給 金額	支給 人員	支給 金額	支給 人員	支給 金額	支給 人員	支給 金額	支給 人員	支給 金額	
前年同月	749,360	677,694	224,341	43,385	3,929	1,741	207	206	42,978	6	10	1,803	6	920	483	148,119	181	37,399	23	914	0	0	0	0
前月	554,816	497,724	155,536	35,653	3,693	2,726	218	274	58,323	4	118	22,398	3	440	382	148,136	137	25,765	20	1,335	0		1	4
<b>3月</b>	<b>630,237</b>	<b>571,455</b>	<b>173,304</b>	<b>35,167</b>	<b>3,963</b>	<b>2,667</b>	<b>188</b>	<b>196</b>	<b>41,065</b>	<b>5</b>	<b>6</b>	<b>1,208</b>	<b>4</b>	<b>420</b>	<b>487</b>	<b>189,254</b>	<b>107</b>	<b>23,354</b>	<b>25</b>	<b>981</b>	<b>1</b>	<b>116</b>	<b>1</b>	<b>16</b>
前橋	96,503	88,862	26,994	4,935	457	338	34	43	8,657	0	0		1	95	55	20,177	17	4,189	9	308	0		0	
高崎	105,439	93,790	23,335	8,465	1,098	146	38	32	6,991	0	0		1	132	60	22,834	17	3,210	0		0		0	
安中	18,168	17,076	2,971	831	63	163	4	4	976	0	0		1	100	12	6,013	4	733	0		0		0	
桐生	51,904	46,696	19,032	3,292	363	132	14	21	4,694	0	0		1	92	72	28,595	17	4,157	3	166	0		0	
伊勢崎	95,756	87,304	30,798	3,737	461	925	21	19	4,184	0	0		0		88	41,071	11	2,829	2	134	0		1	16
太田	76,915	69,875	19,275	3,471	440		22	27	5,369	0	0		0		63	23,038	18	3,539	3	120	0		0	
館林	61,018	56,682	19,155	842	140		12	9	1,635	0	0		0		39	13,302	6	1,322	3	119	0		0	
沼田	20,888	19,383	4,417	945	129	430	5	4	999	4	3	612	0		12	4,007	2	312	0		0		0	
富岡	21,225	19,637	7,399	1,109	70	164	8	6	1,390	0	0		0		23	8,129	2	310	3	63	0		0	
藤岡	32,455	28,192	9,516	3,549	283		14	13	2,779	0	0		0		26	10,261	6	740	0		0		0	
渋川	36,641	31,184	7,635	3,505	396	370	13	11	1,989	0	0		0		28	9,579	6	1,735	1	31	0		0	
中之条	13,324	12,775	2,775	488	61		3	7	1,401	1	3	595	0		9	2,249	1	277	1	40	1	116	0	
年度累計	7,967,970	7,309,940	2,297,747	358,625	53,850	35,762	3,275	3,243	694,675	543	543	99,157	50	6,060	5,365	1,766,670	1,726	347,650	280	13,965	8	935	2	20

(注1) 支給金額は千円単位で千円未満四捨五入のため、合計とは一致しない。

(注2) 就職促進給付の拡充により、平成26年10月より就業促進定着手当の支給が開始。

項目 安定所別	雇 用 継 続 給 付 関 係										
	高 年 齢 雇 用 継 続 給 付						育 児 休 業 給 付			介 護 休 業 給 付	
	基本給付金			再就職給付金							
	47 受給要件確認 件数	48 受給者 実人員	49 支給 金額	50 受給要件確認 件数	51 受給者 実人員	52 支給 金額	53 受給要件確認 件数	54 受給者 実人員	55 支給 金額	56 受給 者数	57 支給 金額
前年同月	512	8,792	211,411	0	0	0	315	3,470	430,485	8	1,722
前 月	<b>355</b>	<b>8,454</b>	<b>206,142</b>	<b>0</b>	<b>2</b>	<b>31</b>	<b>369</b>	<b>3,414</b>	<b>421,687</b>	12	3,903
<b>3月</b>	<b>492</b>	<b>10,045</b>	<b>248,517</b>	<b>0</b>	<b>2</b>	<b>41</b>	<b>330</b>	<b>3,892</b>	<b>477,375</b>	<b>11</b>	<b>3,147</b>
前橋	111	2,331	54,832	0	0		76	906	116,994	1	225
高崎	110	2,501	65,942	0	2	41	92	991	122,550	2	349
安中	23	435	12,133	0	0		2	79	9,484	0	
桐生	32	1,027	25,808	0	0		30	361	42,284	1	644
伊勢崎	50	750	17,087	0	0		35	435	51,638	2	950
太田	52	852	20,171	0	0		30	395	48,164	3	598
館林	42	881	21,721	0	0		17	239	28,665	1	262
沼田	14	203	4,849	0	0		6	109	13,203	0	
富岡	20	202	4,755	0	0		7	74	8,373	0	
藤岡	7	385	9,367	0	0		14	111	12,972	0	
渋川	26	366	9,238	0	0		16	142	16,836	1	120
中之条	5	112	2,616	0	0		5	50	6,213	0	
年度累計	4,275	107,099	2,642,963	3	16	267	3,991	41,395	5,056,637	137	33,357

(注) 支給金額は千円単位で千円未満四捨五入のため、合計とは一致しない。

## 教育訓練給付金(一般教育訓練)給付状況

		一 般 教 育 訓 練 給 付 関 係												
		前橋	高崎	安中	桐生	伊勢崎	太田	館林	沼田	富岡	藤岡	渋川	中之条	合計
平成25年度	受給者数	334	344	83	127	236	162	187	64	80	121	104	41	1,883
	支給金額	10,299	10,131	2,634	3,838	6,691	3,777	4,229	1,639	1,585	2,875	2,652	1,100	51,451
平成26年度	受給者数	313	364	60	128	243	161	141	76	66	116	106	40	1,814
	支給金額	9,837	11,555	1,794	3,299	7,674	4,164	3,798	1,904	1,550	3,374	2,617	986	52,551
平成27年度	受給者数	349	330	55	133	232	160	150	103	79	100	115	47	1,853
	支給金額	9,778	10,457	1,252	3,473	6,737	3,937	4,295	2,199	1,668	3,087	2,890	1,477	38,047
平成28年3月	受給者数	25	20	0	2	12	14	9	5	3	8	4	1	103
	支給金額	904	564		162	213	213	465	87	34	475	154	16	3,287
4月	受給者数	20	9	1	5	13	9	5	8	2	8	7	3	90
	支給金額	525	340	69	158	512	165	190	644	53	359	327	93	3,436
5月	受給者数	19	14	5	6	13	9	13	8	1	3	4	2	97
	支給金額	540	587	249	207	444	147	432	293	9	48	134	158	3,248
6月	受給者数	20	10	4	14	22	13	7	6	5	5	8	3	117
	支給金額	572	346	69	334	731	293	403	142	126	228	179	53	3,476
7月	受給者数	38	21	7	14	9	9	8	7	5	7	13	2	140
	支給金額	1,419	825	256	440	175	238	240	131	227	248	431	65	4,695
8月	受給者数	30	16	6	14	17	8	10	1	2	10	5	5	124
	支給金額	1,021	670	210	464	642	255	308	51	96	339	158	257	4,470
9月	受給者数	30	22	2	5	23	14	14	9	5	5	8	2	139
	支給金額	941	697	65	197	929	441	567	312	78	91	309	78	4,706
10月	受給者数	32	39	1	13	26	13	16	10	4	7	8	4	173
	支給金額	1,091	1,357	33	434	613	407	477	312	170	215	263	111	5,484
11月	受給者数	36	52	6	18	27	23	7	10	7	10	21	7	224
	支給金額	1,228	1,816	282	491	894	601	212	205	185	421	784	162	7,282
12月	受給者数	28	27	4	13	28	10	11	5	4	12	4	4	150
	支給金額	740	775	145	297	729	193	314	141	103	294	64	160	3,956
平成29年1月	受給者数	21	28	5	14	18	18	13	4	3	9	9	3	145
	支給金額	525	945	168	407	542	482	304	84	77	251	243	172	4,199
2月	受給者数	18	19	3	2	20	5	6	8	4	10	5	1	101
	支給金額	628	631	90	61	688	80	138	207	147	235	205	12	3,121
3月	受給者数	18	17	5	4	8	13	13	2	2	5	5	0	92
	支給金額	679	443	171	110	252	607	419	111	53	196	182		3,223

(注1) 支給金額は千円単位で千円未満四捨五入のため、合計とは一致しない。

(注2) 教育訓練給付金の拡充に伴い、平成26年10月より「一般教育訓練給付金」へ名称変更

教育訓練給付金(専門実践教育訓練)受給資格確認及び教育訓練支援給付金給付状況

項目	専門実践教育訓練関係																	教育訓練支援給付金					
	教育訓練給付金																						
	安定所別	内訳			受給者数・支給金額														受給資格 確認件数	初回受給者数	受給者実人員	支給終了者数	支給金額
		受給資格 確認件数	通学制	通信制	第1回		第2回		第3回		第4回		第5回		第6回		追加給付(20%)						
受給者数					支給金額	受給者数	支給金額	受給者数	支給金額	受給者数	支給金額	受給者数	支給金額	受給者数	支給金額	受給者数	支給金額						
平成27年度	208	183	24	129	19,366	7	265	0	0	0	0	0	0	0	0	2	78	25	10	30	0	4,051	
前年同月	102	92	10	0	0	1	64	0	0	0	0	0	0	0	0	2	78	11	0	2	0	270	
前月	110	76	34	0		4	154	0		0	0	0	0	0	0	0	0	8	4	27	0	3,964	
<b>3月</b>	<b>77</b>	<b>69</b>	<b>8</b>	<b>0</b>		<b>0</b>		<b>0</b>		<b>34</b>	<b>2,276</b>	<b>0</b>	<b>0</b>	<b>0</b>	<b>0</b>	<b>2</b>	<b>405</b>	<b>5</b>	<b>2</b>	<b>18</b>	<b>8</b>	<b>1,945</b>	
前橋	7	7	0	0		0		0		6	378	0		0		0		2	0	5	3	536	
高崎	21	17	4	0		0		0		17	1,162	0		0		0		0	1	7	2	750	
安中	7	7	0	0		0		0		3	166	0		0		0		1	0	1	1	85	
桐生	8	8	0	0		0		0		0		0		0		0		0	0	0	0		
伊勢崎	4	3	1	0		0		0		1	62	0		0		0		0	0	2	0	321	
太田	9	8	1	0		0		0		1	135	0		0		1	370	2	1	2	1	182	
館林	2	2	0	0		0		0		0		0		0		0		0	0	0	0		
沼田	5	5	0	0		0		0		0		0		0		0		0	0	0	0		
富岡	5	5	0	0		0		0		2	110	0		0		0		0	0	1	1	72	
藤岡	4	3	1	0		0		0		4	263	0		0		1	36	0	0	0	0		
渋川	4	4	0	0		0		0		0		0		0		0		0	0	0	0		
中之条	1	0	1	0		0		0		0		0		0		0		0	0	0	0		
年度累計	216	162	54	187	28,979	140	9,881	120	11,210	34	2,276,400	0	0	0	0	9	78	32	28	135	9	17,778	

(注1) 支給金額は千円単位で千円未満四捨五入のため、合計とは一致しない。

(注2) 教育訓練給付金の拡充及び教育訓練支援給付金の創設に伴い、平成26年10月より「専門実践教育訓練」新設

## 用語の説明

### (職業紹介関係)

- ・新規求職申込件数  
期間中に自安定所で新たに受付けた求職申込みの件数をいう。
- ・月間有効求職者数  
「前月より繰越された有効求職者数(前月末日現在において、求職票の有効期限が翌月以降にまたがっている就職未決定の求職者数)」と当月の「新規求職者申込件数」の合計数をいう。
- ・紹介件数  
求職者と求人との結合をはかるため、自安定所で紹介した件数をいう。
- ・就職件数  
自安定所の有効求職者が、安定所の紹介あっせんにより就職した件数をいう。
- ・新規求人数  
期間中に新たに受付けた求人数(採用予定人員)をいう。
- ・月間有効求人数  
「前月より繰越された有効求人数(前月末日現在において、求人票の有効期限が翌月以降にまたがっている未充足の求人数)」と当月の「新規求人数」の合計数をいう。
- ・充足数  
自安定所の有効求人が、安定所の紹介あっせんにより求職者と結合した件数をいう。
- ・求人倍率 (求職者に対する求人の比率をいい、求職者1人あたりの求人数を示す。)

$$\text{求人倍率} = \frac{\text{月間有効(新規)求人数}}{\text{月間有効(新規)求職者数}}$$

- ・就職率(求職に対する就職の比率をいい、求職者のうち、求人者との間に雇用関係が成立したものの割合を示す。)

$$\text{就職率} = \frac{\text{就職件数}}{\text{月間有効(新規)求職者数}} \times 100$$

- ・充足率(求人に対する就職の比率をいい、申込まれ求人がどの程度充たされているかを示す。)

$$\text{充足率} = \frac{\text{充足数}}{\text{月間有効(新規)求人数}} \times 100$$

- ・産業分類(平成21年4月より本文中の産業分類は平成19年11月改定の「日本標準産業分類」による。)

### (雇用保険関係)

- ・離職票交付枚数  
安定所が離職による被保険者資格の喪失の確認を行い、離職者に交付した離職票の枚数をいう。
- ・離職票提出件数  
失業給付を受けようとする者が安定所に出頭して離職票を提出した件数をいう。
- ・受給資格決定件数  
受け付けた離職票を審査して、安定所が失業給付を受ける資格があると決定した件数をいう。
- ・初回受給者数  
同一失業給付金受給期間内における当該失業給付の第1回目の支給を受けた者の数をいう。
- ・受給者実人員  
失業給付を実際に受けた受給資格者の実数をいう。
- ・特定受給資格者  
離職理由が、倒産・解雇・特定の雇止め等により再就職の準備をする時間的余裕がなく離職を余儀なくされた受給資格者(特定受給資格者判断基準に該当する者)をいう。

## 県内ハローワーク一覧

名 称	所 在 地	連 絡 先
ハローワーク前橋	前橋市天川大島町130-1	tel. 027-290-2111 fax. 027-290-2528
ハローワーク高崎	高崎市北双葉町5-17	tel. 027-327-8609 fax. 027-323-8119
ハローワーク安中	安中市安中1-1-26	tel. 027-382-8609 fax. 027-382-4141
ハローワーク桐生	桐生市錦町2-11-14	tel. 0277-22-8609 fax. 0277-22-5014
ハローワーク伊勢崎	伊勢崎市太田町554-10 (伊勢崎地方合同庁舎1階)	tel. 0270-23-8609 fax. 0270-23-3697
ハローワーク太田	太田市飯田町893	tel. 0276-46-8609 fax. 0276-48-0096
ハローワーク館林	館林市大街道1-3-37	tel. 0276-75-8609 fax. 0276-72-4367
ハローワーク沼田	沼田市薄根町3167-4	tel. 0278-22-8609 fax. 0278-23-7206
ハローワーク群馬富岡	富岡市富岡1414-14	tel. 0274-62-8609 fax. 0274-62-1932
ハローワーク藤岡	藤岡市上大塚368-1	tel. 0274-22-8609 fax. 0274-24-4587
ハローワーク渋川	渋川市渋川1696-15	tel. 0279-22-2636 fax. 0279-23-4370
ハローワーク中之条	吾妻郡中之条町西中之条207	tel. 0279-75-2227 fax. 0279-75-5945