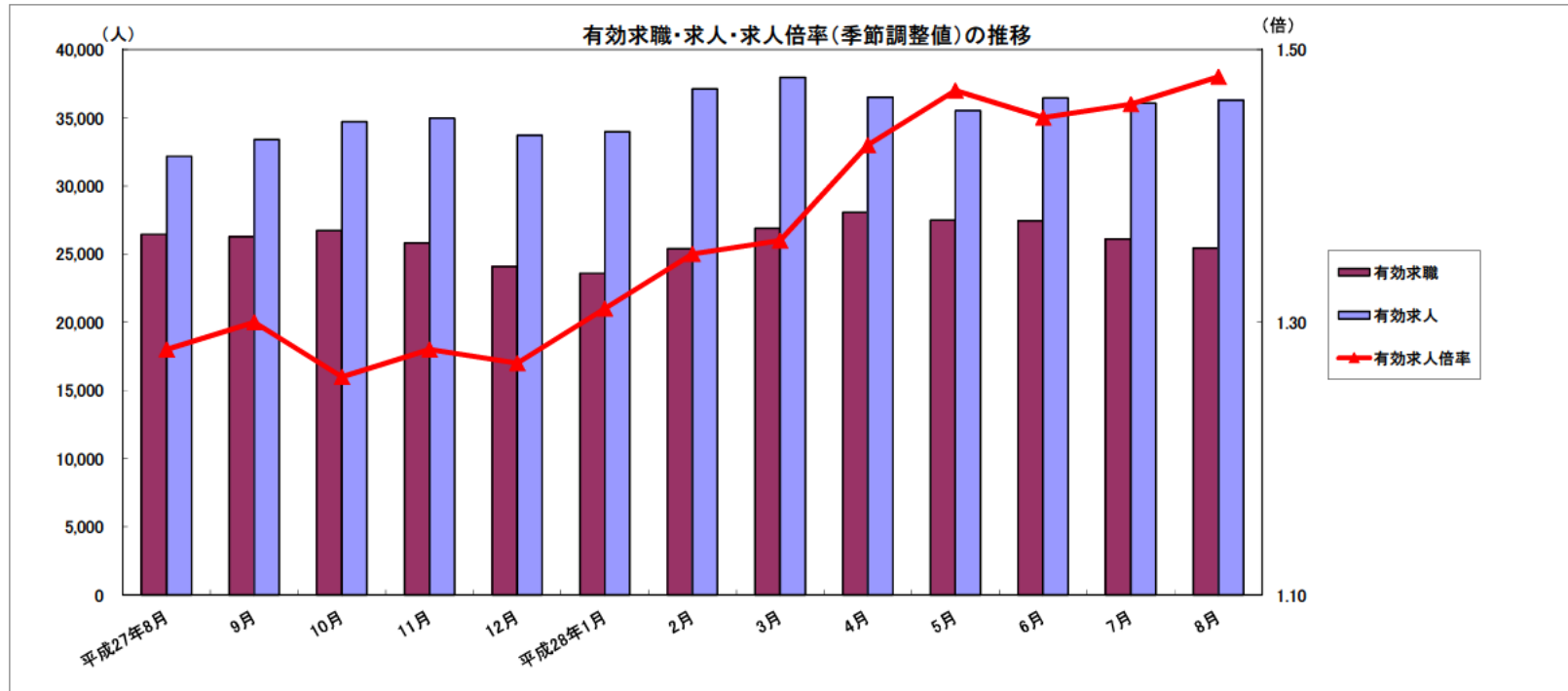


# 労働市場月報



2016. 8

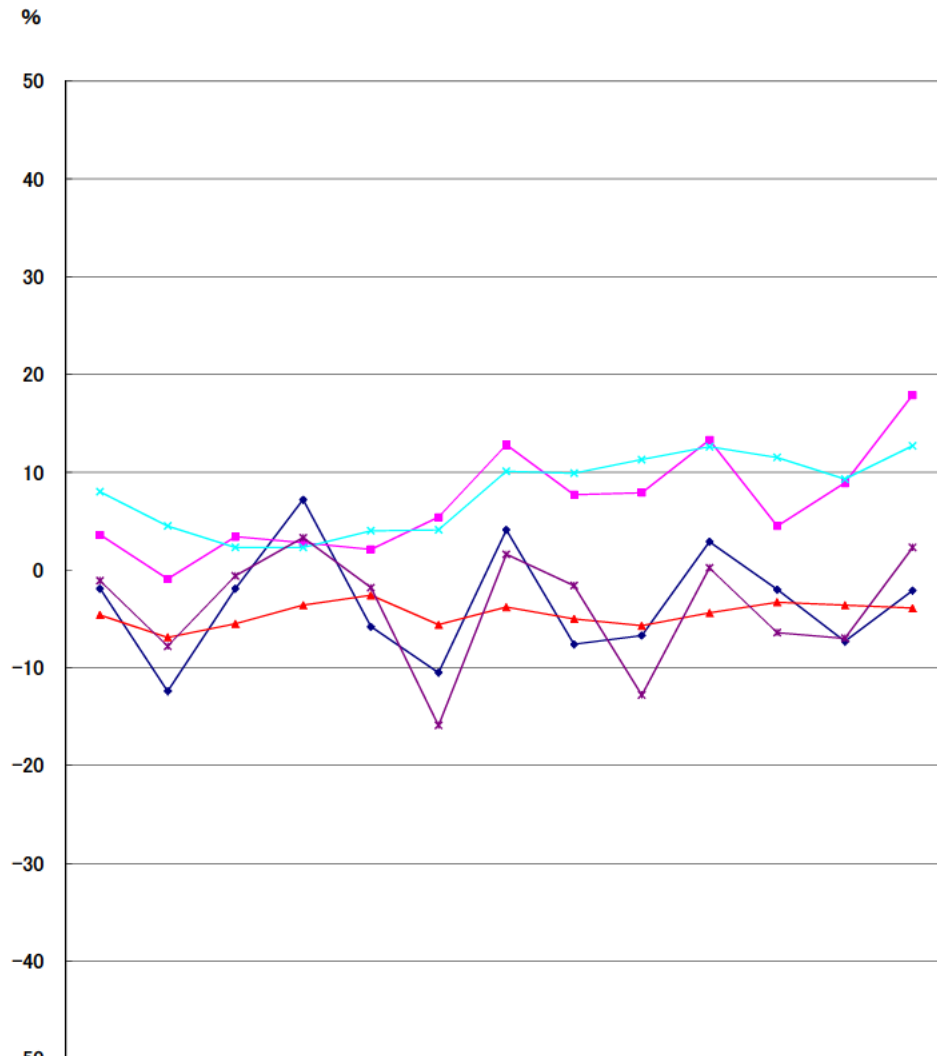
厚生労働省 群馬労働局 職業安定部

# 労働市場の動向(28年8月)

## 目次

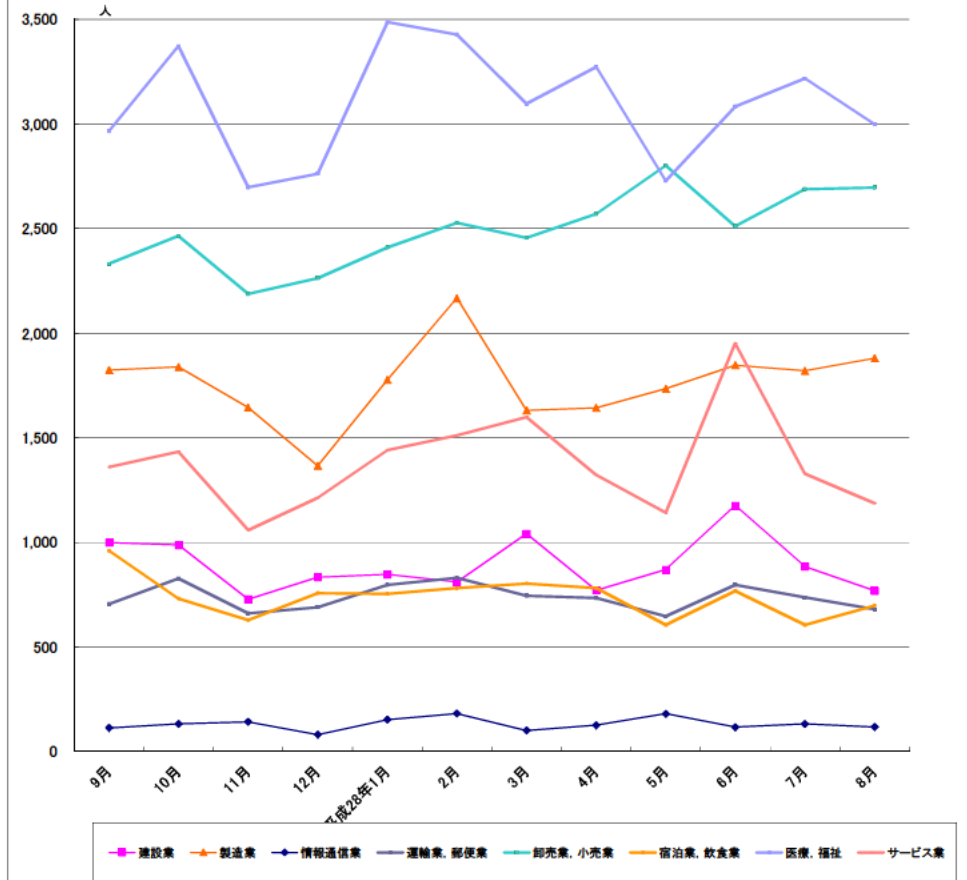
1 求人倍率の状況	主要統計グラフ	1-2
・ 新規求人倍率(季節調整値)は、新規求職者数の増加(前月比3.9%増)に対し、新規求人数は減少(前月比4.8%減)したことから、前月の2.19を0.19ポイント下回る2.00倍となった。	業務統計主要項目・主要指標	3
・ 有効求人倍率(季節調整値)は、月間有効求職者数の減少(前月比2.6%減)に対し、月間有効求人数は増加(前月比0.6%増)したことから、前月を0.02ポイント上回る1.48倍となった。	時系列でみた主要指標Ⅰ(学卒・パートを除く)	4
	Ⅱ(学卒を除きパートを含む)	5
	一般職業紹介状況(学卒・パートを除く)	6
	(学卒を除きパートを含む)	7
	中高年齢等の職業紹介等状況(パートを除く)	8
	高年齢者(55歳以上)の職業紹介状況(パートを除く)	9
	パートタイム職業紹介状況	10
	障害者職業紹介状況	11
	産業別・規模別一般新規求人状況	12
	産業別・規模別一般充足状況	13
	新規学卒者の職業紹介状況	14
	付属施設の業務取扱状況	15
	新卒応援ハローワーク	
	外国人雇用サービスコーナー	
	雇用保険関係(適用、求職者給付、就職促進給付、雇用継続給付)	16-18
	教育訓練給付金(一般教育訓練)給付状況	19
	教育訓練給付金(専門実践教育訓練)受給資格確認及び教育訓練支援給付金給付状況	20
	用語の説明・県内ハローワーク等一覧	21
2 求人の状況		
・ 新規求人数(原数値)は12,423で、前年同月比17.9%増加となった。		
産業別では、建設業(11.7%減)、製造業(16.5%増)、情報通信業(40.5%増)、運輸業・郵便業(4.5%増)、卸売・小売業(40.2%増)、飲食・宿泊業(26.9%増)、医療・福祉(13.9%増)、サービス業(13.2%増)となっている。		
製造業の内訳を見ると、食料品(29.7%増)、プラスチック製品(34.7%増)、金属製品(14.7%増)、はん用機械器具(60.2%増)、電子部品・デバイス・電子回路製造(113.3%増)、電気機械器具(14.3%減)、情報通信器(7.7%減)、輸送用機械器具(6.6%増)となっている。		
・ 有効求人数(原数値)は、36,279は、前年同月比12.7%増加となった。		
3 求職の状況		
・ 新規求職者数(原数値)は5,985で、前年同月比2.1%減少となった。		
・ 新規求職者(常用:パートを除く)の態様別内訳(前年同月比)を見ると、在職者は1.9%増加し、離職者は6.1%減少(うち事業主都合が11.6%減、うち自己都合が4.1%減)となっている。		
・ 有効求職者数(原数値)は25,435で、前年同月比3.9%減少となった。		
4 就職の状況		
・ 公共職業安定所の紹介による就職件数は2,135で、前年同月比2.3%増加となった。		
5 雇用保険受給者の状況		
・ 受給資格決定件数1,415は、前年同月比2.6%減少となった。		
・ 初回受給者数1,479は、前年同月比17.2%増加となった。		
・ 雇用保険受給者実人員6,034は、前年同月比3.4%減少となった。		

グラフでみる対前年増減率の推移



	平成27年8月	9月	10月	11月	12月	平成28年1月	2月	3月	4月	5月	6月	7月	8月
新規求職	-1.9	-12.4	-1.9	7.2	-5.8	-10.5	4.1	-7.8	-6.7	2.9	-2.0	-7.3	-2.1
新規求人	3.8	-0.9	3.4	2.8	2.1	5.4	12.8	7.7	7.9	13.3	4.5	8.9	17.9
有効求職	-4.6	-6.9	-5.5	-3.6	-2.6	-5.6	-3.8	-5.0	-5.7	-4.4	-3.3	-3.6	-3.9
有効求人	8.0	4.5	2.3	2.3	4.0	4.1	10.1	9.9	11.3	12.6	11.5	9.3	12.7
就職件数	-1.1	-7.8	-0.6	3.3	-1.8	-15.9	1.6	-1.6	-12.8	0.2	-6.4	-7.0	2.3

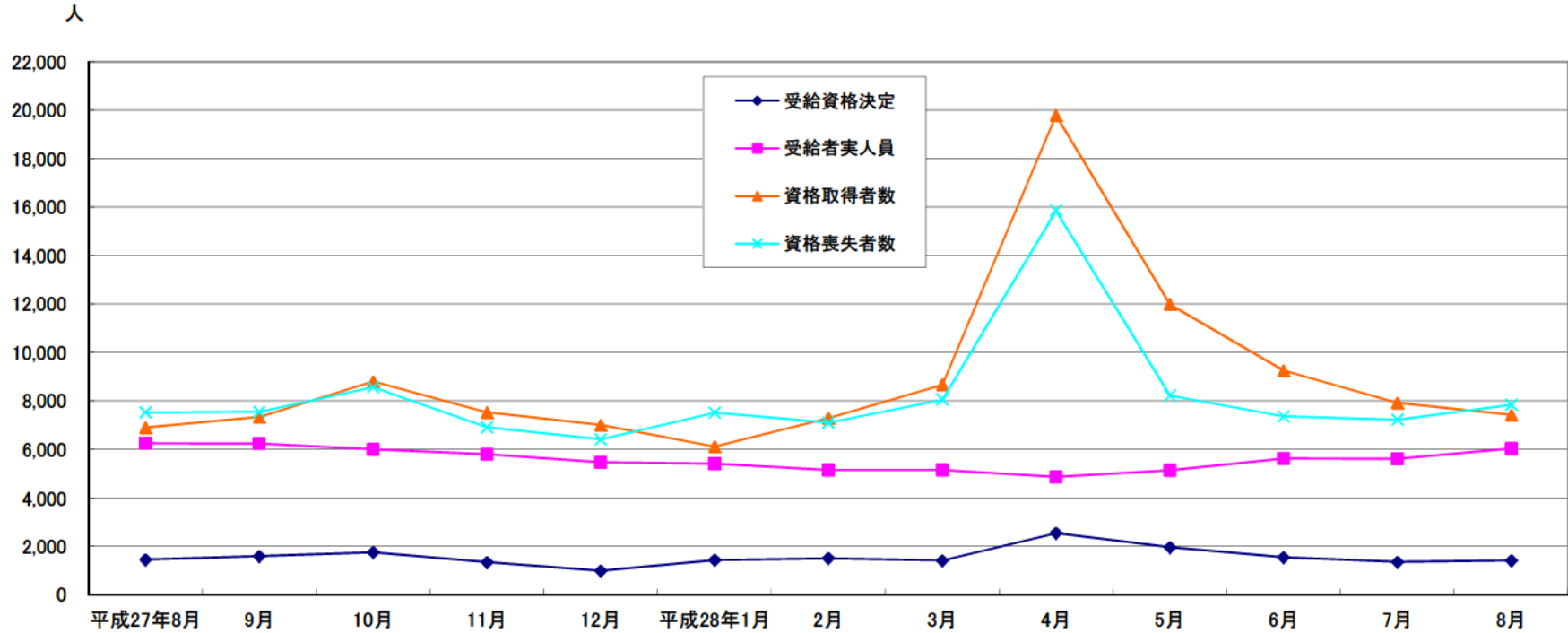
産業別新規求人人数の推移(学卒を除きパートを含む)



	建設業	製造業	情報通信業	運輸業、郵便業	卸売業、小売業	宿泊業、飲食業	医療、福祉	サービス業
9月	999	1,824	113	705	2,331	960	2,965	1,360
10月	988	1,838	132	827	2,464	731	3,371	1,433
11月	728	1,645	142	661	2,187	629	2,697	1,059
12月	834	1,366	81	690	2,263	757	2,762	1,213
平成28年1月	847	1,777	153	797	2,410	754	3,486	1,441
2月	810	2,167	182	831	2,527	781	3,427	1,512
3月	1,041	1,631	101	745	2,456	803	3,096	1,599
4月	771	1,643	126	734	2,570	781	3,272	1,322
5月	870	1,734	181	647	2,801	605	2,728	1,141
6月	1,176	1,847	117	797	2,511	768	3,083	1,952
7月	884	1,820	132	737	2,688	605	3,217	1,328
8月	769	1,880	118	680	2,696	698	2,999	1,187

(注)新産業分類(平成19年11月改訂「日本標準産業分類」)に基づく区分により掲載している。

## 最近12か月の雇用保険関係指標の推移



	平成27年8月	9月	10月	11月	12月	平成28年1月	2月	3月	4月	5月	6月	7月	8月
受給資格決定	1,453	1,597	1,754	1,348	986	1,434	1,506	1,416	2,547	1,959	1,547	1,355	1,415
受給者実人員	6,246	6,238	6,004	5,796	5,466	5,408	5,151	5,143	4,858	5,133	5,623	5,605	6,034
資格取得者数	6,900	7,336	8,802	7,526	7,008	6,121	7,291	8,669	19,784	11,987	9,253	7,919	7,423
資格喪失者数	7,522	7,549	8,567	6,913	6,418	7,514	7,097	8,054	15,847	8,226	7,359	7,226	7,841

業務統計主要項目(学卒を除きパート含む)

主要指標

項目		8月	参 考			対 比		
			前月	前々月	前年同月	前月比	前年同月比	
一般職業紹介	求職	1 新規	5,985	5,761	6,795	6,112	3.9	△ 2.1
		2 月間有効	25,435	26,114	27,428	26,454	△ 2.6	△ 3.9
	就職	3 全数	2,135	2,321	2,553	2,086	△ 8.0	2.3
		4 うち保受給者	455	467	540	483	△ 2.6	△ 5.8
	求人	5 新規	12,423	13,054	13,722	10,535	△ 4.8	17.9
		6 月間有効	36,279	36,054	36,450	32,181	0.6	12.7
		7 充足数	2,126	2,278	2,506	2,069	△ 6.7	2.8
	求人倍率	8 新規(5/1)	2.08	2.27	2.02	1.72		
		9 月間有効(6/2)	1.43	1.38	1.33	1.22		
雇用保険		10 適用事業所数	30,858	30,804	30,741	30,378	0.2	1.6
		11 被保険者数	583,135	582,936	582,242	570,960	0.0	2.1
	一般	12 受給資格決定件数	1,415	1,355	1,547	1,453	4.4	△ 2.6
		13 受給者実人員(所定給付)	6,034	5,605	5,623	6,246	7.7	△ 3.4
		14 支給金額(千円)	796,538	654,395	699,742	766,768	21.7	3.9
	高年齢	15 受給資格決定件数	181	253	276	198	△ 28.5	△ 8.6
		16 受給者数	216	258	309	179	△ 16.3	20.7
		17 支給金額(千円)	45,861	54,128	68,564	38,007	△ 15.3	20.7
	短期	18 受給資格決定件数	1	1	2	0	0.0	-
		19 受給者数	1	1	10	0	0.0	-
		20 支給金額(千円)	212	256	1,913	0	△ 17.2	-

項目	鉱工業生産指数 (鉱工業計)		常用雇用指数 (産業計)		所定外労働時間 (産業計)		企業倒産		完全失業者数 (全国)	
	平成22年 =100 (原数値)	前年 同月比	規模30人以上 年は平成17年 =100、24 年から平成22年 =100 月分は平	前年 同月比	規模30人以上 同月比	前年 同月比	負債額 1000万 以上	前年 同月差	万人	完全失業率 (季調値)
年月										
平成23年	97.8	△ 5.0	101.4	1.5	11.8	△ 0.4	136	28	284	4.5
平成24年	104.4	7.1	101.5	0.1	14.0	5.5	125	△ 8	280	4.3
平成25年	108.0	2.2	101.0	△ 0.5	14.5	3.7	110	△ 12	256	3.9
平成26年	112.3	3.9	101.0	0.0	14.9	3.1	120	9	233	3.5
平成27年6月	122.0	2.8	101.7	0.6	12.3	△ 11.5	16	5	224	3.4
7月	130.1	8.7	101.6	0.1	12.9	△ 12.8	9	△ 6	222	3.3
8月	98.3	1.5	101.8	0.8	12.3	△ 13.4	7	△ 2	225	3.4
9月	113.1	△ 2.4	101.4	0.1	13.2	△ 10.8	10	1	227	3.4
10月	113.2	△ 3.2	101.6	0.1	13.2	△ 13.2	10	△ 1	208	3.2
11月	112.2	△ 2.9	101.9	0.6	13.5	△ 11.2	7	△ 2	209	3.3
12月	110.7	△ 3.7	102.0	0.7	13.7	△ 13.8	9	1	204	3.3
平成28年1月	104.2	△ 0.7	101.6	0.5	12.5	0.0	7	0	211	3.2
2月	111.4	2.4	101.6	0.7	12.9	0.8	9	5	213	3.3
3月	116.8	3.8	101.3	2.7	13.3	0.0	11	4	216	3.2
4月	110.4	4.2	101.9	0.2	13.4	△ 0.7	9	2	224	3.2
5月	104.4	2.8	101.8	0.2	12.5	2.5	4	△ 4	216	3.2
6月	118.6	△ 2.8	101.8	0.1	12.7	3.3	6	△ 10	210	3.1
7月	115.2	△ 11.5	102.2	0.6	12.8	△ 0.8	11	2	203	3.0
8月	-	-	-	-	-	-	8	1	212	3.1
資料出所	県 統 計 課						帝国データバンク		総務省統計局	

※完全失業率の年平均は、実数である。  
 ※表中「-」は、月報作成時には未公表のものである。  
 ※年の数値は速報値

時系列でみた主要指標 I (学卒・パートを除く)

項目 年度・月別	A 一般職業紹介状況												B Aのうち中高年齢者						C 一般求職者給付				
	1 新規求職		2 月間有効求職		3 新規求人		4 月間有効求人		5 就職		求人倍率		6 新規求職		7 月間有効求職		8 就職		新規求職者 中に占める 中高年の 割合 6/1*100	受給資格 決定件数		受給者実人員	
	前年 同月比	前年 同月比	前年 同月比	前年 同月比	前年 同月比	前年 同月比	新規	月間 有効	前年 同月比	前年 同月比	前年 同月比	前年 同月比	前年 同月比	前年 同月比	前年 同月比	前年 同月比	前年 同月比						
平成22年度	6,602	△ 4.4	26,896	△ 16.7	6,088	26.6	15,383	30.1	1,652	12.8	0.92	0.57	2,158	△ 9.0	10,165	△ 21.0	459	9.8	32.7	2,086	△ 22.2	8,463	△ 38.0
平成23年度	6,113	△ 7.4	25,076	△ 6.8	6,836	12.3	17,441	13.4	1,616	△ 2.2	1.12	0.70	1,983	△ 8.1	9,413	△ 7.4	455	△ 0.9	32.4	2,137	2.4	8,398	△ 0.8
平成24年度	5,720	△ 6.4	24,347	△ 2.9	7,489	9.6	20,213	15.9	1,662	2.8	1.31	0.83	1,829	△ 7.8	9,135	△ 3.0	479	5.3	32.0	2,089	△ 2.2	8,624	2.7
平成25年度	5,205	△ 9.0	21,769	△ 10.6	6,925	△ 7.5	18,780	△ 7.1	1,624	△ 2.3	1.33	0.86	1,600	△ 12.5	7,885	△ 13.7	480	0.2	30.7	1,632	△ 21.9	7,168	△ 16.9
平成26年度	4,797	△ 7.8	19,120	△ 12.2	6,792	△ 1.9	18,872	0.5	1,537	△ 5.4	1.42	0.99	1,542	△ 3.6	6,768	△ 14.2	458	△ 4.6	32.1	1,683	3.1	6,102	△ 14.9
平成27年度	4,557	△ 5.0	17,942	△ 6.2	7,068	4.1	19,564	3.7	1,468	△ 4.5	1.55	1.09	1,509	△ 2.1	6,542	△ 3.3	466	1.7	33.1	1,611	△ 4.3	5,749	△ 5.8
平成27年8月	4,233	△ 4.7	17,890	△ 7.0	6,317	1.6	18,976	3.4	1,340	△ 2.7	1.49	1.06	1,372	△ 1.2	6,453	△ 5.2	427	0.5	32.4	1,453	0.3	6,246	△ 5.1
9月	4,410	△ 10.8	17,823	△ 7.8	7,254	6.7	19,619	6.2	1,493	△ 2.9	1.64	1.10	1,455	△ 4.4	6,464	△ 4.7	443	△ 3.5	33.0	1,597	0.1	6,238	△ 6.9
10月	4,725	△ 3.3	18,062	△ 6.3	8,017	2.8	20,230	4.0	1,560	△ 1.4	1.70	1.12	1,512	△ 0.1	6,540	△ 3.9	479	1.9	32.0	1,754	△ 5.0	6,004	△ 6.3
11月	4,133	9.3	17,518	△ 4.2	6,183	△ 4.9	19,954	2.3	1,366	3.5	1.50	1.14	1,398	16.1	6,393	△ 0.7	433	8.0	33.8	1,348	2.7	5,796	△ 1.7
12月	3,458	△ 5.2	16,416	△ 3.4	5,877	3.3	18,728	2.0	1,205	△ 3.5	1.70	1.14	1,227	△ 3.4	6,108	△ 0.2	383	0.0	35.5	986	△ 10.3	5,466	△ 5.1
平成28年1月	4,508	△ 10.0	16,245	△ 5.4	8,090	6.2	19,178	2.4	1,093	△ 16.9	1.79	1.18	1,487	△ 4.9	5,999	△ 2.0	323	△ 23.3	33.0	1,434	△ 7.4	5,408	△ 4.5
2月	5,292	5.1	17,477	△ 3.6	8,007	12.3	21,111	10.2	1,558	1.3	1.51	1.21	1,782	1.5	6,389	△ 2.1	519	4.4	33.7	1,506	△ 4.3	5,151	△ 5.8
3月	4,906	△ 5.5	18,414	△ 4.4	7,057	8.8	21,373	11.0	1,821	△ 1.5	1.44	1.16	1,616	△ 6.9	6,630	△ 4.5	592	7.2	32.9	1,416	△ 6.5	5,143	△ 8.4
4月	5,187	△ 8.4	18,664	△ 5.4	7,567	6.7	20,639	11.0	1,510	△ 10.3	1.46	1.11	1,934	△ 3.1	6,935	△ 4.9	484	△ 14.3	37.3	2,547	△ 7.5	4,858	△ 11.5
5月	4,491	3.1	17,982	△ 5.0	6,799	2.0	19,974	8.0	1,384	2.2	1.51	1.11	1,508	10.5	6,704	△ 2.8	465	5.4	33.6	1,959	4.2	5,133	△ 8.3
6月	4,530	△ 1.5	17,895	△ 4.0	7,561	7.7	20,720	7.8	1,452	△ 9.1	1.67	1.16	1,509	0.9	6,653	△ 1.8	461	△ 4.0	33.3	1,547	△ 6.2	5,623	△ 8.4
7月	3,888	△ 11.6	17,327	△ 4.6	7,627	5.4	20,513	6.3	1,380	△ 10.9	1.96	1.18	1,236	△ 11.5	6,352	△ 3.3	436	△ 13.3	31.8	1,355	△ 12.5	5,605	△ 11.1
8月	<b>4,114</b>	<b>△ 2.8</b>	<b>16,983</b>	<b>△ 5.1</b>	<b>7,013</b>	<b>11.0</b>	<b>20,553</b>	<b>8.3</b>	<b>1,301</b>	<b>△ 2.9</b>	<b>1.70</b>	<b>1.21</b>	<b>1,317</b>	<b>△ 4.0</b>	<b>6,183</b>	<b>△ 4.2</b>	<b>408</b>	<b>△ 4.4</b>	<b>32.0</b>	<b>1,415</b>	<b>△ 2.6</b>	<b>6,034</b>	<b>△ 3.4</b>
平成28年度	4,442	△ 4.5	17,770	△ 4.8	7,313	6.5	20,480	8.3	1,405	△ 6.6	1.65	1.15	1,501	△ 1.6	6,565	△ 3.4	451	△ 6.6	33.8	1,765	△ 5.0	5,444	△ 8.6

(注)年度数値は、月平均である。

時系列でみた主要指標Ⅱ（学卒を除きパートを含む）

項目 年度・月別	一般職業紹介状況											求人倍率								
	1 新規求職		2 月間有効求職		3 新規求人		4 月間有効求人		5 紹介件数		6 就職件数		原数値				季節調整値			
	前年 同月比	前年 同月比	前年 同月比	前年 同月比	前年 同月比	前年 同月比	前年 同月比	前年 同月比	前年 同月比	前年 同月比	前年 同月比	本 県		全 国		本 県		全 国		
												新規	有効	新規	有効	新規	有効	新規	有効	
平成22年度	9,040	△ 4.4	37,027	△ 12.8	10,329	15.4	25,848	20.9	16,239	△ 7.3	2,745	9.3	1.14	0.70	0.79	0.45				
平成23年度	8,736	△ 3.4	35,207	△ 4.9	11,358	10.0	28,913	11.9	15,043	△ 7.4	2,738	△ 0.3	1.30	0.82	1.11	0.68				
平成24年度	8,938	△ 5.2	34,588	△ 1.7	12,624	△ 1.1	33,853	△ 0.3	17,337	△ 2.5	3,424	△ 0.5	1.41	0.98	1.30	0.90				
平成25年度	7,509	△ 8.3	31,121	△ 9.4	12,271	△ 2.4	33,287	△ 0.1	13,285	△ 9.0	2,721	△ 3.1	1.63	1.07	1.53	0.97				
平成26年度	7,030	△ 6.4	27,966	△ 10.1	11,803	△ 3.8	32,311	△ 2.9	11,290	△ 15.0	2,519	△ 7.4	1.68	1.16	1.69	1.11				
平成27年度	6,700	△ 4.7	26,595	△ 4.9	12,373	4.8	34,005	5.2	10,163	△ 10.0	2,440	△ 3.1	1.85	1.28	1.86	1.23				
平成27年8月	6,112	△ 1.9	26,454	△ 4.6	10,535	3.6	32,181	8.0	9,226	△ 1.6	2,086	△ 1.1	1.72	1.22	1.95	1.21	1.78	1.27	1.84	1.22
9月	6,481	△ 12.4	26,264	△ 6.9	13,002	△ 0.9	33,402	4.5	9,833	△ 13.7	2,401	△ 7.8	2.01	1.27	1.94	1.25	1.84	1.28	1.83	1.23
10月	6,968	△ 1.9	26,735	△ 5.5	13,561	3.4	34,719	2.3	10,549	△ 7.5	2,561	△ 0.6	1.95	1.30	2.03	1.28	1.78	1.25	1.86	1.24
11月	5,831	7.2	25,801	△ 3.6	11,326	2.8	34,952	2.3	9,176	△ 1.1	2,191	3.3	1.94	1.35	2.13	1.32	1.81	1.27	1.90	1.26
12月	4,862	△ 5.8	24,060	△ 2.6	11,301	2.1	33,707	4.0	7,601	△ 8.8	2,019	△ 1.8	2.32	1.40	2.16	1.34	1.88	1.27	1.90	1.27
平成28年1月	6,509	△ 10.5	23,599	△ 5.6	13,461	5.4	33,982	4.1	8,565	△ 19.4	1,841	△ 15.9	2.07	1.44	2.04	1.36	2.06	1.31	2.07	1.28
2月	7,649	4.1	25,390	△ 3.8	14,154	12.8	37,121	10.1	11,761	△ 2.7	2,463	1.6	1.85	1.46	1.92	1.38	1.91	1.35	1.92	1.28
3月	7,165	△ 7.6	26,892	△ 5.0	13,264	7.7	37,969	9.9	12,151	△ 8.5	3,108	△ 1.6	1.85	1.41	1.62	1.20	1.96	1.36	1.74	1.16
4月	8,377	△ 6.7	28,045	△ 5.7	12,911	7.9	36,502	11.3	10,481	△ 9.8	2,565	△ 12.8	1.54	1.30	1.54	1.24	2.07	1.43	2.06	1.34
5月	6,886	2.9	27,473	△ 4.4	12,233	13.3	35,517	12.6	10,169	△ 0.5	2,453	0.2	1.78	1.29	1.83	1.23	2.13	1.47	2.09	1.36
6月	6,795	△ 2.0	27,428	△ 3.3	13,722	4.5	36,450	11.5	10,592	△ 4.6	2,553	△ 6.4	2.02	1.33	2.05	1.27	1.96	1.45	2.01	1.37
7月	5,761	△ 7.3	26,114	△ 3.6	13,054	8.9	36,054	9.3	9,111	△ 10.4	2,321	△ 7.0	2.27	1.38	2.22	1.32	2.19	1.46	2.01	1.37
8月	<b>5,985</b>	<b>△ 2.1</b>	<b>25,435</b>	<b>△ 3.9</b>	<b>12,423</b>	<b>17.9</b>	<b>36,279</b>	<b>12.7</b>	<b>8,785</b>	<b>△ 4.8</b>	<b>2,135</b>	<b>2.3</b>	<b>2.08</b>	<b>1.43</b>	<b>2.15</b>	<b>1.36</b>	<b>2.00</b>	<b>1.48</b>	<b>2.02</b>	<b>1.37</b>
平成28年度	6,761	△ 3.2	26,899	△ 4.2	12,869	10.2	36,160	11.5	9,828	△ 6.1	2,405	△ 5.3	1.90	1.34						

(注)年度数値は、月平均である。

一般職業紹介状況(学卒・パートを除く)

項目 安定所別	A 新規求職 申込件数	B 月間有効 求職者数	C 紹介件数	D 就職件数	E 4のうち管外就職		F 4のうち 保 受給者の 就職件数	G 新 規 求 人 数	H 月間有効 求 人 数	I 充 足 数	J Iのうち他県 からの 充足数	比 率			
	1 全 数	2 全 数	3 全 数	4 全 数	5 県内	6 県外						新規求職 対前年同月 増 減 率	新規求人 対前年同月 増 減 率	新規求 人 倍 率 (G/1)	有 効 求 人 倍 率 (H/2)
	前年同月	4,233	17,890	6,784	1,340	444						197	351	6,317	18,976
前 月	3,888	17,327	6,551	1,380	457	189	327	7,627	20,513	1,380	201	△ 11.6	5.4	1.96	1.18
<b>8月</b>	<b>4,114</b>	<b>16,983</b>	<b>6,280</b>	<b>1,301</b>	<b>437</b>	<b>173</b>	<b>319</b>	<b>7,013</b>	<b>20,553</b>	<b>1,306</b>	<b>189</b>	<b>△ 2.8</b>	<b>11.0</b>	<b>1.70</b>	<b>1.21</b>
前 橋	804	3,193	1,282	238	102	19	55	1,240	3,165	227	14	△ 2.0	15.1	1.54	0.99
高 崎	797	3,087	1,133	227	85	23	69	1,247	3,924	230	21	1.9	6.4	1.56	1.27
(安 中)	77	350	121	28	9	3	3	145	362	21	0	△ 18.9	46.5	1.88	1.03
桐 生	323	1,300	481	88	32	17	28	291	989	64	6	△ 1.8	△ 11.3	0.90	0.76
伊勢崎	447	1,942	617	137	57	15	31	731	2,696	162	23	△ 6.9	△ 13.1	1.64	1.39
太 田	585	2,442	1,061	188	52	36	46	1,054	2,763	193	55	△ 6.4	13.9	1.80	1.13
館 林	276	1,362	420	112	9	34	23	871	2,318	138	44	2.6	31.4	3.16	1.70
沼 田	126	553	180	60	15	4	12	282	825	51	3	△ 32.3	3.3	2.24	1.49
富 岡	156	557	177	55	22	1	9	237	704	52	2	13.0	7.7	1.52	1.26
藤 岡	200	796	321	54	23	10	14	412	1,288	61	12	9.3	27.6	2.06	1.62
渋 川	254	1,091	399	85	30	9	26	265	845	69	0	0.0	10.9	1.04	0.77
(中之条)	69	310	88	29	1	2	3	238	674	38	9	△ 4.2	51.6	3.45	2.17
年度累計	22,210	88,851	34,609	7,027	2,277	1,039	1,680	36,567	102,399	6,917	997	△ 4.5	6.5	1.65	1.15



一般職業紹介状況(学卒を除きパートを含む)

項目 安定所別	A 新規求職 申込件数	B 月間有効 求職者数	C 紹介件数	D 就職件数	E 4のうち 保受給者の 就職件数	F 新規 求人数	G 月間有効 求人数	H 充足数	比 率			
	1 全 数	2 全 数	3 全 数	4 全 数					新規求職 対前年同月 増減率	新規求人 対前年同月 増減率	新規求 人倍率 (F/A)	有効求 人倍率 (G/B)
前年同月	6,112	26,454	9,226	2,086	483	10,535	32,181	2,069	△ 1.9	3.6	1.72	1.22
前 月	5,761	26,114	9,111	2,321	467	13,054	36,054	2,278	△ 7.3	8.9	2.27	1.38
<b>8月</b>	<b>5,985</b>	<b>25,435</b>	<b>8,785</b>	<b>2,135</b>	<b>455</b>	<b>12,423</b>	<b>36,279</b>	<b>2,126</b>	<b>△ 2.1</b>	<b>17.9</b>	<b>2.08</b>	<b>1.43</b>
前 橋	1,135	4,741	1,721	400	78	2,098	5,540	417	△ 3.5	16.8	1.85	1.17
高 崎	1,107	4,532	1,607	375	87	2,821	8,329	399	0.5	30.7	2.55	1.84
(安 中)	135	575	199	49	7	233	661	37	△ 11.2	44.7	1.73	1.15
桐 生	476	1,932	713	149	40	512	1,670	110	1.1	△ 4.7	1.08	0.86
伊勢崎	618	2,830	854	218	44	1,206	4,242	255	△ 11.8	△ 11.2	1.95	1.50
太 田	835	3,570	1,433	302	70	1,426	4,108	294	△ 3.7	6.7	1.71	1.15
館 林	407	2,063	567	160	32	1,552	3,932	191	5.7	38.2	3.81	1.91
沼 田	212	908	286	93	17	616	1,715	81	△ 17.5	11.6	2.91	1.89
富 岡	239	891	270	91	14	420	1,303	85	17.2	12.0	1.76	1.46
藤 岡	299	1,169	396	89	21	625	2,138	96	9.5	34.7	2.09	1.83
渋 川	416	1,725	610	163	42	499	1,464	115	3.7	20.0	1.20	0.85
(中之条)	106	499	129	46	3	415	1,177	46	△ 14.5	60.2	3.92	2.36
年度累計	33,804	134,495	49,138	12,027	2,408	64,343	180,802	11,817	△ 3.2	10.2	1.90	1.34

中高年齢者等の職業紹介等状況(パートを除く)

安定所別 項目	新規求職 申込件数		月間有効 求職者数	紹介件数	就職件数		5 新 規 求 人 数	6 月間有効 求 人 数	比 率				
	1		2	3	4				新規求職者 中に占める 中高年の割合	新規求職 対前年同月 増減率	新規求人 対前年同月 増減率	新規求人 倍率 (5/1)	有効求人 倍率 (6/2)
	全 数	1のうち保	全 数	全 数	全 数	4のうち保							
前年同月	1,372	381	6,453	2,225	427	121	2,436	7,291	(22.4) 32.4	△ 1.2	5.3	1.78	1.13
前 月	1,236	325	6,352	2,148	436	121	2,802	7,817	(21.5) 31.8	△ 11.5	3.8	2.27	1.23
<b>8月</b>	<b>1,317</b>	<b>354</b>	<b>6,183</b>	<b>2,082</b>	<b>408</b>	<b>105</b>	<b>2,641</b>	<b>7,802</b>	<b>(22.0)</b> <b>32.0</b>	<b>△ 4.0</b>	<b>8.4</b>	<b>2.01</b>	<b>1.26</b>
前 橋	241	55	1,067	455	77	20	443	1,177	(21.2) 30.0	△ 8.0	16.9	1.84	1.10
高 崎	239	59	1,045	378	60	18	489	1,568	(21.6) 30.0	9.1	2.5	2.05	1.50
(安 中)	26	7	130	35	6	0	52	140	(19.3) 33.8	△ 18.8	26.8	2.00	1.08
桐 生	120	37	544	173	23	7	94	348	(25.2) 37.2	13.2	△ 21.0	0.78	0.64
伊勢崎	140	48	716	180	42	11	300	1,116	(22.7) 31.3	△ 16.7	△ 12.0	2.14	1.56
太 田	181	48	852	299	57	14	404	1,013	(21.7) 30.9	△ 4.2	9.8	2.23	1.19
館 林	81	42	520	129	30	8	351	948	(19.9) 29.3	1.3	22.7	4.33	1.82
沼 田	41	14	225	67	22	6	112	332	(19.3) 32.5	△ 46.1	13.1	2.73	1.48
富 岡	54	9	220	78	20	3	79	263	(22.6) 34.6	3.8	△ 2.5	1.46	1.20
藤 岡	57	13	292	116	24	3	110	283	(19.1) 28.5	△ 8.1	27.9	1.93	0.97
渋 川	101	15	419	130	30	12	104	328	(24.3) 39.8	2.0	9.5	1.03	0.78
(中之条)	36	7	153	42	17	3	103	286	(34.0) 52.2	33.3	56.1	2.86	1.87
年度累計	7,504	2,131	32,827	11,666	2,254	587	13,836	39,055	(22.2) 33.8	△ 1.6	5.0	1.84	1.19

(注) ( )内は、パートを含めた新規求職者中に占める中高年の割合である。求人数及び求人倍率は、「求人均等配分方式」による数値である。

高齢者(55歳以上)の職業紹介状況(パートを除く)

安定所別 項目	新規求職 申込件数		月間有効 求職者数	紹介件数	就職件数		5 新 規 求 人 数	6 月間有効 求 人 数	比 率				
	1		2 全 数	3 全 数	4				新規求職者 中に占める 高齢者の割合	新規求職 対前年同月 増減率	新規求人 対前年同月 増減率	新規求人 倍率 (5/1)	有効求人 倍率 (6/2)
	全 数	1のうち保			全 数	4のうち保							
前年同月	574	184	2,988	699	164	54	1,435	4,276	(9.4) 13.6	0.2	5.1	2.50	1.43
前 月	535	146	2,941	720	160	42	1,633	4,582	(9.3) 13.8	△ 12.4	3.9	3.05	1.56
<b>8月</b>	<b>508</b>	<b>140</b>	<b>2,812</b>	<b>687</b>	<b>159</b>	<b>37</b>	<b>1,539</b>	<b>4,568</b>	<b>(8.5)</b> <b>12.3</b>	<b>△ 16.9</b>	<b>△ 2.0</b>	<b>3.03</b>	<b>1.62</b>
前 橋	87	23	467	138	31	8	249	669	(7.7) 10.8	△ 11.2	16.4	2.86	1.43
高 崎	96	24	472	127	20	3	283	917	(8.7) 12.0	6.7	△ 0.4	2.95	1.94
(安 中)	15	5	76	18	3	0	31	85	(11.1) 19.5	15.4	19.2	2.07	1.12
桐 生	51	20	260	44	9	3	53	200	(10.7) 15.8	6.3	△ 24.3	1.04	0.77
伊勢崎	53	14	306	64	17	4	176	663	(8.6) 11.9	△ 27.4	△ 13.3	3.32	2.17
太 田	51	16	339	84	25	5	236	588	(6.1) 8.7	△ 32.9	9.8	4.63	1.73
館 林	26	14	223	47	12	4	208	560	(6.4) 9.4	△ 23.5	20.9	8.00	2.51
沼 田	18	5	117	31	11	3	65	195	(8.5) 14.3	△ 50.0	16.1	3.61	1.67
富 岡	24	6	112	30	8	0	46	156	(10.0) 15.4	4.3	△ 4.2	1.92	1.39
藤 岡	24	5	153	41	11	3	65	167	(8.0) 12.0	△ 20.0	27.5	2.71	1.09
渋 川	43	6	198	44	8	2	64	198	(10.3) 16.9	2.4	8.5	1.49	1.00
(中之条)	20	2	89	19	4	2	63	170	(18.9) 29.0	81.8	61.5	3.15	1.91
年度累計	3,294	1,033	15,283	3,993	838	200	8,096	22,879	(9.7) 14.8	△ 3.1	4.9	2.46	1.50

(注) ( )内は、パートを含めた新規求職者中に占める高齢年の割合である。求人数及び求人倍率は、「求人均等配分方式」による数値である。

パートタイム職業紹介状況

安定所別	項目	新規求職 申込件数	月間有効 求職者数	紹介件数	就職件数	新規 求人数	月間有効 求人数
	前年同月	1,879	8,564	2,442	746	4,218	13,205
	前 月	<b>1,873</b>	<b>8,787</b>	<b>2,560</b>	<b>941</b>	<b>5,427</b>	<b>15,541</b>
	<b>8月</b>	<b>1,871</b>	<b>8,452</b>	<b>2,505</b>	<b>834</b>	<b>5,410</b>	<b>15,726</b>
	前 橋	331	1,548	439	162	858	2,375
	高 崎	310	1,445	474	148	1,574	4,405
	(安 中)	58	225	78	21	88	299
	桐 生	153	632	232	61	221	681
	伊勢崎	171	888	237	81	475	1,546
	太 田	250	1,128	372	114	372	1,345
	館 林	131	701	147	48	681	1,614
	沼 田	86	355	106	33	334	890
	富 岡	83	334	93	36	183	599
	藤 岡	99	373	75	35	213	850
	渋 川	162	634	211	78	234	619
	(中之条)	37	189	41	17	177	503
	年度累計	11,594	45,644	14,529	5,000	27,776	78,403

障害者職業紹介状況

項目 安定所別	新規求職申込件数				紹介件数				就職件数				新規登録者数				期末現在登録者数 (月末)			
	身体	知的	精神	その他	身体	知的	精神	その他	身体	知的	精神	その他	身体	知的	精神	その他	身体	知的	精神	その他
前年同月	73	51	77	12	117	39	152	16	30	12	24	4	34	35	35	7	6,158	3,634	2,586	244
前月	71	59	83	16	125	22	146	13	33	9	32	3	32	47	37	10	6,178	3,681	2,828	307
<b>8月</b>	<b>78</b>	<b>44</b>	<b>73</b>	<b>5</b>	<b>138</b>	<b>23</b>	<b>127</b>	<b>27</b>	<b>33</b>	<b>15</b>	<b>26</b>	<b>7</b>	<b>35</b>	<b>28</b>	<b>32</b>	<b>3</b>	<b>6,179</b>	<b>3,693</b>	<b>2,832</b>	<b>306</b>
前橋	28	3	9	1	36	11	23	4	6	2	4	3	15	1	6	0	787	449	396	89
高崎	10	17	14	2	30	2	17	0	6	1	4	1	4	15	4	2	746	556	456	47
(安中)	1	1	0	0	1	1	2	0	0	0	1	0	0	0	0	0	252	82	100	14
桐生	2	12	6	0	6	4	6	0	3	3	2	0	1	9	3	0	551	438	163	7
伊勢崎	9	4	11	0	12	1	12	2	4	2	2	1	4	1	5	0	841	404	431	31
太田	9	0	6	0	9	1	17	0	4	0	4	1	3	0	1	0	811	478	276	22
館林	5	3	10	0	11	1	17	0	4	5	5	0	2	1	6	0	635	346	282	24
沼田	2	1	6	0	9	0	12	0	0	0	0	0	1	1	1	0	305	151	126	8
富岡	0	1	2	1	3	0	2	2	0	0	1	0	0	0	2	0	297	113	155	17
藤岡	5	1	1	1	9	1	4	18	2	1	0	0	3	0	0	1	290	196	180	19
渋川	7	0	5	0	10	1	14	0	2	1	3	0	2	0	2	0	483	344	205	25
(中之条)	0	1	3	0	2	0	1	1	2	0	0	1	0	0	2	0	181	136	62	3
年度累計	381	221	390	42	658	128	618	80	197	142	189	28	160	133	167	27				

産業別・規模別一般新規求人状況(学卒を除きパートを含む)

前月	前年同月	当月	対前月比	対前年同月比	構成比	産業別	計	前橋	高崎	(安中)	桐生	伊勢崎	太田	館林	沼田	富岡	藤岡	渋川	(中之条)
136	111	161	18.4	45.0	1.3	A. 日農、林、漁業	161	17	4	1	5	3	0	17	52	1	11	13	37
0	4	3	—	△ 25.0	0.0	C 鉱業、採石業、砂利採取業	3	0	0	0	2	0	0	0	1	0	0	0	0
884	871	769	△ 13.0	△ 11.7	6.2	D 建設業	769	168	133	28	19	74	108	71	40	36	41	37	14
1,820	1,614	1,880	3.3	16.5	15.1	E 製造業	1,880	135	225	65	80	237	381	315	77	115	140	97	13
406	364	472	16.3	29.7	3.8	09 食品製造業	472	70	77	15	9	59	7	105	28	56	10	34	2
28	20	29	3.6	45.0	0.2	10 飲料・たばこ・飼料製造業	29	0	4	0	0	0	0	3	20	0	0	0	2
43	40	31	△ 27.9	△ 22.5	0.2	11 繊維工業	31	0	0	1	15	8	1	2	0	3	0	1	0
16	20	17	6.3	△ 15.0	0.1	12 木材・木製品製造業(家具を除く)	17	2	0	2	1	2	2	2	2	0	4	2	0
48	17	24	△ 50.0	41.2	0.2	13 家具・装備品製造業	24	4	0	0	2	9	0	0	1	0	7	1	0
25	35	26	4.0	△ 25.7	0.2	14 パルプ・紙・紙加工品製造業	26	0	4	0	0	5	3	7	0	5	0	2	0
24	18	32	33.3	77.8	0.3	15 印刷・同関連業	32	7	6	0	0	2	0	13	0	0	0	4	0
77	28	37	△ 51.9	32.1	0.3	16 化学工業	37	0	5	2	0	4	0	12	0	0	0	14	0
1	0	2	100.0	—	0.0	17 石油製品・石炭製品製造業	2	0	0	1	0	0	0	1	0	0	0	0	0
212	101	136	△ 35.8	34.7	1.1	18 プラスチック製品製造業(別掲を除く)	136	4	12	2	9	9	38	29	2	12	12	5	2
4	17	19	375.0	11.8	0.2	19 ゴム製品製造業	19	4	3	0	0	5	0	4	0	1	2	0	0
38	31	31	△ 18.4	0.0	0.2	21 窯業・土石製品製造業	31	6	2	5	1	4	2	1	1	0	3	6	0
26	30	12	△ 53.8	△ 60.0	0.1	22 鉄鋼業	12	0	4	0	0	0	0	3	0	0	3	2	0
12	15	5	△ 58.3	△ 66.7	0.0	23 非鉄金属製造業	5	1	0	0	0	2	0	0	1	1	0	0	0
178	156	179	0.6	14.7	1.4	24 金属製品製造業	179	18	20	6	17	18	29	21	10	11	22	4	3
110	83	133	20.9	60.2	1.1	25 はん用機械器具製造業	133	4	15	20	7	22	41	19	0	0	5	0	0
79	69	110	39.2	59.4	0.9	26 生産用機械器具製造業	110	0	27	0	0	10	12	12	0	5	42	2	0
33	53	35	6.1	△ 34.0	0.3	27 業務用機械器具製造業	35	0	4	0	4	9	2	15	0	0	0	1	0
22	15	32	45.5	113.3	0.3	28 電子部品・デバイス・電子回路製造業	32	0	3	5	0	8	0	0	0	3	2	10	1
121	105	90	△ 25.6	△ 14.3	0.7	29 電気機械器具製造業	90	5	7	6	5	13	10	9	3	4	17	9	2
29	13	12	△ 58.6	△ 7.7	0.1	30 情報通信機械器具製造業	12	2	0	0	0	10	0	0	0	0	0	0	0
262	347	370	41.2	6.6	3.0	31 輸送用機械器具製造業	370	7	20	2	6	36	227	50	9	9	4	0	0
26	37	46	76.9	24.3	0.4	20,32 その他の製造業	46	1	12	0	3	3	7	7	0	5	7	0	1
19	19	8	△ 57.9	△ 57.9	0.1	F 電気・ガス・熱供給・水道業	8	0	2	0	2	0	2	0	0	0	0	1	1
132	84	118	△ 10.6	40.5	0.9	G 情報通信業	118	42	55	0	2	5	10	0	0	1	0	3	0
737	651	680	△ 7.7	4.5	5.5	H 運輸業、郵便業	680	87	65	14	22	138	97	136	29	12	46	25	9
2,688	1,923	2,696	0.3	40.2	21.7	I 卸売業、小売業	2,696	516	1,129	22	62	79	145	359	119	15	190	32	28
68	77	61	△ 10.3	△ 20.8	0.5	J 金融業、保険業	61	23	10	2	1	13	0	2	2	0	5	3	0
237	154	172	△ 27.4	11.7	1.4	K 不動産業、物品賃貸業	172	29	86	0	2	4	44	6	0	0	0	1	0
233	209	350	50.2	67.5	2.8	L 学術研究、専門・技術サービス業	350	115	119	1	39	10	28	4	0	4	0	3	27
605	550	698	15.4	26.9	5.6	M 宿泊業、飲食サービス業	698	37	103	22	51	34	91	35	108	7	20	59	131
585	271	394	△ 32.6	45.4	3.2	N 生活関連サービス業、娯楽業	394	34	126	7	14	46	32	6	30	2	13	53	31
174	144	93	△ 46.6	△ 35.4	0.7	O 教育、学習支援業	93	24	11	2	4	11	14	6	3	4	5	9	0
3,217	2,634	2,999	△ 6.8	13.9	24.1	P 医療、福祉	2,999	436	561	49	166	464	337	333	114	212	137	115	75
80	50	51	△ 36.3	2.0	0.4	Q 複合サービス事業	51	9	13	2	5	0	3	2	4	6	3	4	0
1,328	1,049	1,187	△ 10.6	13.2	9.6	R サービス業(他に分類されないもの)	1,187	406	174	15	30	84	129	217	35	3	11	41	42
111	120	103	△ 7.2	△ 14.2	0.8	S, T 公務、その他	103	20	5	3	6	4	5	43	2	2	3	3	7
13,054	10,535	12,423	△ 4.8	17.9	100.0	合計	12,423	2,098	2,821	233	512	1,206	1,426	1,552	616	420	625	499	415
8,141	6,535	7,725	△ 5.1	18.2	62.2	29人以下	7,725	1,389	2,003	150	333	875	723	908	396	213	272	255	208
3,048	2,355	2,929	△ 3.9	24.4	23.6	30～99人	2,929	530	577	60	125	199	400	357	162	62	129	196	132
1,055	982	1,062	0.7	8.1	8.5	100～299人	1,062	146	181	23	34	80	90	215	41	68	76	41	67
228	209	295	29.4	41.1	2.4	300～499人	295	13	21	0	2	52	26	71	16	68	13	5	8
144	256	91	△ 36.8	△ 64.5	0.7	500～999人	91	11	39	0	18	0	10	1	1	9	0	2	0
438	198	321	△ 26.7	62.1	2.6	1,000人～	321	9	0	0	0	0	177	0	0	0	135	0	0

(注)新産業分類(平成19年11月改訂「日本標準産業分類」)に基づく区分により掲載している。

産業別・規模別一般充足状況(学卒を除きパート含む)

前月	前年同月	当月	対前月比	対前年同月比	構成比	産業別	計	前橋	高崎	(安中)	桐生	伊勢崎	太田	館林	沼田	富岡	藤岡	渋川	(中之条)
53	45	37	△ 30.2	△ 17.8	1.7	A. 農、林、漁業	37	9	3	0	2	1	2	1	11	1	0	4	3
0	1	2	—	100.0	0.1	C 鉱業、採石業、砂利採取業	2	0	0	0	0	0	0	0	0	0	0	2	0
114	90	108	△ 5.3	20.0	5.1	D 建設業	108	20	27	5	5	10	8	7	5	2	13	5	1
631	550	553	△ 12.4	0.5	26.0	E 製造業	553	64	74	12	31	81	97	72	13	30	45	25	9
115	107	109	△ 5.2	1.9	5.1	09 食料品製造業	109	21	22	0	4	20	1	10	5	11	7	6	2
9	6	3	△ 66.7	△ 50.0	0.1	10 飲料・たばこ・飼料製造業	3	0	1	1	0	0	0	0	1	0	0	0	0
8	14	9	12.5	△ 35.7	0.4	11 繊維工業	9	0	0	0	4	1	3	0	0	0	0	1	0
7	10	7	0.0	△ 30.0	0.3	12 木材・木製品製造業(家具を除く)	7	0	2	0	0	3	0	0	1	0	0	1	0
9	12	10	11.1	△ 16.7	0.5	13 家具・装備品製造業	10	5	2	0	0	0	0	2	0	0	0	1	0
17	14	15	△ 11.8	7.1	0.7	14 パルプ・紙・紙加工品製造業	15	2	4	0	3	1	4	0	0	0	0	1	0
9	6	7	△ 22.2	16.7	0.3	15 印刷・同関連業	7	0	2	0	0	0	1	1	0	0	0	2	1
16	21	31	93.8	47.6	1.5	16 化学工業	31	0	3	1	0	7	1	8	0	0	1	7	3
0	0	0	—	—	0.0	17 石油製品・石炭製品製造業	0	0	0	0	0	0	0	0	0	0	0	0	0
75	57	71	△ 5.3	24.6	3.3	18 プラスチック製品製造業(別掲を除く)	71	4	6	0	7	6	20	9	0	6	11	2	0
3	4	4	33.3	0.0	0.2	19 ゴム製品製造業	4	2	0	0	1	0	1	0	0	0	0	0	0
8	7	12	50.0	71.4	0.6	21 窯業・土石製品製造業	12	3	3	0	0	0	1	2	1	0	2	0	0
14	15	4	△ 71.4	△ 73.3	0.2	22 鉄鋼業	4	1	0	0	1	0	2	0	0	0	0	0	0
10	8	5	△ 50.0	△ 37.5	0.2	23 非鉄金属製造業	5	2	2	0	1	0	0	0	0	0	0	0	0
80	76	60	△ 25.0	△ 21.1	2.8	24 金属製品製造業	60	6	4	3	4	10	10	7	0	7	8	0	1
35	33	32	△ 8.6	△ 3.0	1.5	25 はん用機械器具製造業	32	4	3	3	0	3	8	3	0	1	6	1	0
24	19	15	△ 37.5	△ 21.1	0.7	26 生産用機械器具製造業	15	0	2	0	0	4	1	5	0	1	2	0	0
15	11	16	6.7	45.5	0.8	27 業務用機械器具製造業	16	0	1	0	1	4	4	4	0	0	1	1	0
8	3	9	12.5	200.0	0.4	28 電子部品・デバイス・電子回路製造業	9	0	2	1	0	0	0	0	0	2	1	2	1
49	46	37	△ 24.5	△ 19.6	1.7	29 電気機械器具製造業	37	8	5	2	2	2	9	6	0	1	2	0	0
6	5	10	66.7	100.0	0.5	30 情報通信機械器具製造業	10	0	0	0	0	5	2	0	3	0	0	0	0
99	57	74	△ 25.3	29.8	3.5	31 輸送用機械器具製造業	74	5	8	1	5	12	30	11	0	0	2	0	0
15	19	13	△ 13.3	△ 31.6	0.6	20.32 その他の製造業	13	1	2	0	2	0	3	1	0	1	2	0	1
3	2	2	△ 33.3	0.0	0.1	F 電気・ガス・熱供給・水道業	2	0	2	0	0	0	0	0	0	0	0	0	0
22	15	16	△ 27.3	6.7	0.8	G 情報通信業	16	7	5	0	0	0	2	0	0	1	0	0	1
137	122	147	7.3	20.5	6.9	H 運輸業、郵便業	147	14	16	3	4	36	24	21	4	5	8	7	5
289	284	261	△ 9.7	△ 8.1	12.3	I 卸売業、小売業	261	40	74	3	15	21	30	26	12	13	8	10	9
25	11	13	△ 48.0	18.2	0.6	J 金融業、保険業	13	7	2	0	0	2	2	0	0	0	0	0	0
39	26	31	△ 20.5	19.2	1.5	K 不動産業、物品賃貸業	31	7	9	0	0	2	9	1	1	0	1	1	0
52	50	49	△ 5.8	△ 2.0	2.3	L 学術研究、専門・技術サービス業	49	25	12	0	3	4	4	0	0	0	1	0	0
63	78	59	△ 6.3	△ 24.4	2.8	M 宿泊業、飲食サービス業	59	2	6	2	1	8	10	3	8	0	1	10	8
66	43	39	△ 40.9	△ 9.3	1.8	N 生活関連サービス業、娯楽業	39	3	12	4	2	4	5	0	1	0	2	6	0
32	30	35	9.4	16.7	1.6	O 教育、学習支援業	35	14	16	0	0	0	1	1	0	0	1	2	0
497	482	512	3.0	6.2	24.1	P 医療、福祉	512	108	94	5	36	72	66	26	21	26	11	38	9
19	17	12	△ 36.8	△ 29.4	0.6	Q 複合サービス事業	12	3	2	0	0	1	2	0	2	1	0	1	0
198	176	179	△ 9.6	1.7	8.4	R サービス業(他に分類されないもの)	179	57	37	1	8	11	28	26	3	3	1	3	1
38	47	71	86.8	51.1	3.3	S. T 公務、その他	71	37	8	2	3	2	4	7	0	3	2	3	0
2,278	2,069	2,126	△ 6.7	2.8	100.0	合計	2,126	417	399	37	110	255	294	191	81	85	96	115	46
1,382	1,257	1,277	△ 7.6	1.6	60.1	29人以下	1,277	243	259	25	80	163	152	97	56	51	55	70	26
661	584	588	△ 11.0	0.7	27.7	30～99人	588	122	104	9	27	68	100	50	16	21	26	33	12
161	154	177	9.9	14.9	8.3	100～299人	177	36	23	3	3	20	18	37	8	7	4	10	8
43	42	45	4.7	7.1	2.1	300～499人	45	9	8	0	0	3	5	5	0	4	9	2	0
15	22	19	26.7	△ 13.6	0.9	500～999人	19	2	5	0	0	1	5	2	1	2	1	0	0
16	10	20	25.0	100.0	0.9	1,000人～	20	5	0	0	0	0	14	0	0	0	1	0	0

(注)新産業分類(平成19年11月改訂「日本標準産業分類」)に基づく区分により掲載している。

## 新規学卒者の職業紹介状況(29年3月卒)

項 目	安定所別	前年同月	28年7月	前橋	高崎	(安中)	桐生	伊勢崎	太田	館林	沼田	富岡	藤岡	渋川	(中之条)	前年実績
		末現在	末現在													
中 学	1 求人数	0	0	0	0	0	0	0	0	0	0	0	0	0	0	14
	2 求職者数	4	0	0	0	0	0	0	0	0	0	0	0	0	0	10
	3 就職者数	0	0	0	0	0	0	0	0	0	0	0	0	0	0	10
	4 求人倍率 (1/2)	0.00	--	--	--	--	--	--	--	--	--	--	--	--	--	1.40
	5 就職率 (3/2×100)	0.0	--	--	--	--	--	--	--	--	--	--	--	--	--	100.0
高 校	1 求人数	5,384	6,073	902	861	185	535	619	1,062	578	275	301	220	308	227	6,576
	2 求職者数	3,241	3,266	541	502	128	476	370	358	227	130	113	201	120	100	3,125
	3 就職者数	0	0	0	0	0	0	0	0	0	0	0	0	0	0	3,119
	4 求人倍率 (1/2)	1.66	1.86	1.67	1.72	1.45	1.12	1.67	2.97	2.55	2.12	2.66	1.09	2.57	2.27	2.10
	5 就職率 (3/2×100)	0.0	0.0	0.0	0.0	0.0	0.0	0.0	0.0	0.0	0.0	0.0	0.0	0.0	0.0	99.8

(注1) 「2 求職者数」は、学校又は安定所の紹介を希望する求職者をいう。

(注2) 「3 就職者数」は、学校又は安定所の紹介による就職決定者数をいう。

(注3) 「前年実績」は、平成28年3月卒の学校又は安定所の紹介による最終数である。



### 新卒応援ハローワーク取扱状況

区分	項目	来所者数	求職	就職
	大学等	445	120	50
	うち既卒者	277	70	25
	年度累計	2,054	600	282
	高校	89	41	9
	うち既卒者	76	30	9
	年度累計	365	147	37
	中学	2	1	1
	うち既卒者	2	1	1
	年度累計	15	6	3
	その他若年者	23	1	1
	年度累計	50	3	3

※大学等には、大学院、短大、高専、専修、公共職業能力開発施設を含む。

※「既卒者」とは、学校卒業者で新規学卒者扱いでの就職を希望する者で、同一の事業主  
 の元で正規雇用され、引き続き1年以上雇用保険被保険者であった期間がない者。

※その他若年者は学生、既卒者以外の若年者をいう。

### 外国人雇用サービスコーナー取扱状況

区分	項目	新規求職	相談件数	紹介件数	就職件数	有効求職
前 橋	当月分	23	63	24	2	74
	年度累計	120	352	113	25	
伊勢崎	当月分	46	253	26	8	213
	年度累計	317	1,331	125	36	
太 田	当月分	111	409	98	26	404
	年度累計	668	2,157	590	141	

# 雇用保険関係

項目 安定 所別	適 用 関 係								求 職 者 給 付 関 係															
	事 業 所			被 保 険 者					事 務 組 合			一 般 被 保 険 者				実 人員					技 能 習 得 手 当 実 人員			
	1 全数	2 新規 加入	3 廃止 脱退	4 全数	5 資格 取得	6 資格 喪失	7 6のうち事業 主都合による 解雇	8 解雇率 7/6×100	9 組合	10 委託 事業所	11 被保 険者	12 離職票 交付 件数	13 受給資 格決定 件数	14 初回 受給 者数	15 うち 特定	16 受給 者実 人員	17 うち 特定	18 訓練延長 給付	19 受講 手当	20 特定 職種	21 通所 手当	22 傷病 手当 実人員		
前年同月	30,378	109	45	570,960	6,900	7,522	568	7.6	206	12,451	107,480	4,173	1,453	1,262	257	6,246	1,824	217	277	0	470	21		
前 月	30,804	129	66	582,936	7,919	7,226	423	5.9	207	12,672	109,759	4,024	1,355	1,219	275	5,605	1,642	142	279	0	397	15		
<b>8月</b>	30,858	106	55	583,135	7,423	7,841	553	7.1	207	12,694	109,736	4,339	<b>1,415</b>	<b>1,479</b>	<b>275</b>	<b>6,034</b>	<b>1,621</b>	<b>203</b>	<b>325</b>	<b>0</b>	<b>494</b>	<b>14</b>		
前橋	5,942	17	12	115,818	1,585	1,477	50	3.4	56	2,639	24,841	795	250	253	40	916	237	25	52	0	67	0		
高崎	5,432	20	7	124,412	1,459	1,690	57	3.4	30	2,149	17,988	1,018	240	265	37	1,022	228	49	63	0	110	1		
安中	689	3	1	15,303	111	129	13	10.1	4	295	2,324	77	33	36	2	157	27	3	7	0	10	1		
桐生	2,704	6	4	42,487	479	447	32	7.2	20	864	6,475	269	111	92	19	488	157	13	22	0	33	1		
伊勢崎	3,569	15	7	64,616	1,029	1,201	192	16.0	18	1,357	11,937	587	194	212	52	860	285	24	43	0	63	1		
太田	3,492	15	7	82,380	1,286	1,399	132	9.4	9	1,153	12,067	729	156	187	40	731	190	24	39	0	56	3		
館林	2,418	10	2	50,545	662	614	29	4.7	12	781	7,950	337	146	149	45	663	215	11	13	0	19	1		
沼田	1,366	3	2	17,433	143	166	11	6.6	13	724	5,042	103	51	57	8	200	31	8	8	0	14	1		
富岡	1,210	4	2	16,609	132	170	11	6.5	12	562	5,056	97	53	49	7	191	46	4	10	0	13	0		
藤岡	1,432	7	7	20,666	220	200	11	5.5	9	664	6,198	115	78	68	10	303	81	18	38	0	52	1		
渋川	1,601	5	4	21,199	198	207	9	4.3	13	908	6,519	136	76	81	10	376	97	20	26	0	49	4		
中之条	1,003	1	0	11,667	119	141	6	4.3	11	598	3,339	76	27	30	5	127	27	4	4	0	8	0		
年度累計		784	384		56,366	46,499	3,287	7.1				26,232	8,823	6,974	1,736	27,253	8,163	681	1,043	0	1,621	84		

(注)特定とは、特定受給資格者

項目	求職者給付関係												就職促進給付関係											
	一般被保険者						高年齢継続被保険者			短期特例被保険者			一般被保険者											
	23	基本手当		27	28	29	30	31	32	33	34	常用就職支度手当		再就職手当		就業促進定着手当		就業手当		移転費		広域求職活動費		
安定所別	24 総支給額	25 所定日数 内支給額	26 訓練延長給付 支給額	27 技能習得手当 支給額	28 傷病手当 支給額	29 受給資格決定 件数	30 受給者数	31 高年齢求職者 給付金額	32 受給資格決定 件数	33 受給者数	34 特例一時金支 給金額	35 支給 人員	36 支給 金額	37 支給 人員	38 支給 金額	39 支給 人員	40 支給 金額	41 支給 人員	42 支給 金額	43 支給 人員	44 支給 金額	45 支給 人員	46 支給 金額	
前年同月	775,300	716,257	228,745	28,897	5,248	3,273	198	179	38,007	0	0	4	668	483	148,102	139	25,940	31	1,519	0	0	0	0	
前月	654,395	615,388	193,880	18,230	4,804	2,275	253	258	54,128	1	1	256	3	335	480	152,810	126	25,052	31	1,684	0	0	0	0
<b>8月</b>	<b>796,538</b>	<b>749,016</b>	<b>223,466</b>	<b>22,960</b>	<b>5,701</b>	<b>1,899</b>	<b>181</b>	<b>216</b>	<b>45,861</b>	<b>1</b>	<b>1</b>	<b>212</b>	<b>11</b>	<b>1,235</b>	<b>507</b>	<b>153,498</b>	<b>112</b>	<b>23,550</b>	<b>31</b>	<b>1,547</b>	<b>0</b>	<b>0</b>	<b>0</b>	<b>0</b>
前橋	120,241	114,852	35,031	1,984	658		17	31	6,557	0	0	1	107	104	30,146	14	3,101	7	263	0	0	0	0	
高崎	142,710	132,755	33,759	6,246	1,033	177	29	46	10,438	0	0	1	199	85	26,665	18	3,248	1	34	0	0	0	0	
安中	18,642	17,727	2,812	357	111	139	11	10	2,341	0	0	0		5	1,095	2	332	1	49	0	0	0	0	
桐生	60,388	56,958	20,438	1,646	513	84	14	12	2,566	0	0	0		39	13,051	9	2,408	3	243	0	0	0	0	
伊勢崎	114,784	108,234	37,875	2,779	734	128	25	20	4,189	0	0	0		43	14,010	9	1,380	4	247	0	0	0	0	
太田	100,304	93,186	26,391	3,241	688	493	9	13	2,215	0	0	2	297	74	21,787	27	6,631	2	65	0	0	0	0	
館林	85,428	81,110	30,461	707	324	195	18	19	3,959	0	0	3	315	43	12,321	16	2,725	1	97	0	0	0	0	
沼田	24,219	22,863	3,427	808	169	136	7	11	2,390	0	1	212	2	158	18	6,198	5	841	3	107	0	0	0	0
富岡	23,255	22,587	5,247	381	228		7	8	1,530	0	0	0		12	4,060	3	1,169	2	69	0	0	0	0	
藤岡	41,773	38,486	11,218	1,988	552	93	15	17	3,609	0	0	0		22	5,857	2	427	1	49	0	0	0	0	
渋川	49,034	45,237	12,933	2,213	560	454	24	20	4,213	0	0	1	82	48	12,579	5	1,120	3	209	0	0	0	0	
中之条	15,761	15,020	3,875	609	131		5	9	1,855	1	0	1	77	14	5,731	2	168	3	114	0	0	0	0	
年度累計	3,399,886	3,179,007	1,039,187	88,004	18,371	13,828	1,759	1,735	373,875	25	24	4,587	19	2,358	2,432	783,718	781	147,240	132	6,731	2	90	0	0

(注1) 支給金額は千円単位で千円未満四捨五入のため、合計とは一致しない。

(注2) 就職促進給付の拡充により、平成26年10月より就業促進定着手当の支給が開始。

項目 安定所別	雇用継続給付関係										
	高年齢雇用継続給付						育児休業給付			介護休業給付	
	基本給付金			再就職給付金							
	47 受給要 件確認 件数	48 受給者 実人員	49 支給 金額	50 受給要 件確認 件数	51 受給者 実人員	52 支給 金額	53 受給要 件確認 件数	54 受給者 実人員	55 支給 金額	56 受給 者数	57 支給 金額
前年同月	314	8,277	199,010	0	1	31	332	3,088	380,381	10	2,208
前月	314	8,888	219,619	0	0	0	317	3,385	414,188	15	3,163
<b>8月</b>	<b>317</b>	<b>9,236</b>	<b>227,283</b>	<b>0</b>	<b>0</b>	<b>0</b>	<b>331</b>	<b>3,357</b>	<b>410,836</b>	<b>16</b>	<b>2,508</b>
前橋	56	1,983	49,647	0	0		91	800	102,833	4	676
高崎	62	1,574	37,780	0	0		86	766	98,242	5	869
安中	9	312	7,718	0	0		10	73	8,007	0	
桐生	30	562	13,692	0	0		24	324	36,882	2	342
伊勢崎	47	886	22,167	0	0		32	373	42,523	0	
太田	25	1,513	38,415	0	0		36	340	41,583	0	
館林	43	982	23,194	0	0		13	157	17,059	1	63
沼田	7	138	3,008	0	0		12	127	16,131	1	370
富岡	8	303	7,478	0	0		6	79	9,310	0	
藤岡	12	329	8,146	0	0		6	129	14,538	1	114
渋川	13	513	12,949	0	0		13	138	17,028	1	69
中之条	5	141	3,090	0	0		2	51	6,701	1	6
年度累計	1,828	44,047	1,083,992	0	0		1,611	17,259	2,086,770	58	10,999

(注) 支給金額は千円単位で千円未満四捨五入のため、合計とは一致しない。

## 教育訓練給付金(一般教育訓練)給付状況

		一般教育訓練給付関係												
		前橋	高崎	安中	桐生	伊勢崎	太田	館林	沼田	富岡	藤岡	渋川	中之条	合計
平成25年度	受給者数	334	344	83	127	236	162	187	64	80	121	104	41	1,883
	支給金額	10,299	10,131	2,634	3,838	6,691	3,777	4,229	1,639	1,585	2,875	2,652	1,100	51,451
平成26年度	受給者数	313	364	60	128	243	161	141	76	66	116	106	40	1,814
	支給金額	9,837	11,555	1,794	3,299	7,674	4,164	3,798	1,904	1,550	3,374	2,617	986	52,551
平成27年度	受給者数	349	330	55	133	232	160	150	103	79	100	115	47	1,853
	支給金額	9,778	10,457	1,252	3,473	6,737	3,937	4,295	2,199	1,668	3,087	2,890	1,477	38,047
平成27年8月	受給者数	27	34	9	8	21	14	11	11	5	14	4	4	162
	支給金額	627	868	174	185	780	453	291	147	135	337	118	164	4,278
9月	受給者数	47	30	8	22	22	20	11	14	10	12	10	4	210
	支給金額	1,160	1,171	162	455	562	626	287	219	187	383	211	102	5,524
10月	受給者数	43	50	6	17	34	24	20	10	8	10	17	8	247
	支給金額	1,074	1,618	121	523	924	603	470	269	126	374	368	180	6,651
11月	受給者数	28	23	2	18	29	18	15	12	10	9	8	2	174
	支給金額	648	494	22	459	796	414	260	167	185	229	224	100	3,998
12月	受給者数	21	27	4	11	10	8	14	5	6	3	11	5	125
	支給金額	669	844	89	335	184	180	481	148	135	75	187	283	4
平成28年1月	受給者数	21	27	4	11	10	8	14	5	6	3	11	5	125
	支給金額	669	844	89	335	184	180	481	148	135	75	187	283	4
2月	受給者数	14	13	6	6	12	9	10	7	4	7	4	1	93
	支給金額	330	471	217	228	309	213	340	103	137	174	171	16	2,709
3月	受給者数	25	20	0	2	12	14	9	5	3	8	4	1	103
	支給金額	904	564		162	213	213	465	87	34	475	154	16	3,287
4月	受給者数	20	9	1	5	13	9	5	8	2	8	7	3	90
	支給金額	525	340	69	158	512	165	190	644	53	359	327	93	3,436
5月	受給者数	19	14	5	6	13	9	13	8	1	3	4	2	97
	支給金額	540	587	249	207	444	147	432	293	9	48	134	158	3,248
6月	受給者数	20	10	4	14	22	13	7	6	5	5	8	3	117
	支給金額	572	346	69	334	731	293	403	142	126	228	179	53	3,475,869
7月	受給者数	38	21	7	14	9	9	8	7	5	7	13	2	140
	支給金額	1,419	825	256	440	175	238	240	131	227	248	431	65	4,695
8月	受給者数	30	16	6	14	17	8	10	1	2	10	5	5	124
	支給金額	1,021	670	210	464	642	255	308	51	96	339	158	257	4,470

(注1) 支給金額は千円単位で千円未満四捨五入のため、合計とは一致しない。

(注2) 教育訓練給付金の拡充に伴い、平成26年10月より「一般教育訓練給付金」へ名称変更

教育訓練給付金(専門実践教育訓練)受給資格確認及び教育訓練支援給付金給付状況

項目	専 門 実 践 教 育 訓 練 関 係																	教 育 訓 練 支 援 給 付 金				
	教 育 訓 練 給 付 金																	教 育 訓 練 支 援 給 付 金				
	受給資格 確認件数	内訳		受 給 者 数 ・ 支 給 金 額														受給資格 確認件数	初回受給者数	受給者実人員	支給終了者数	支給金額
		通学制	通信制	第1回		第2回		第3回		第4回		第5回		第6回		追加給付(20%)						
			受給者数	支給金額	受給者数	支給金額	受給者数	支給金額	受給者数	支給金額	受給者数	支給金額	受給者数	支給金額	受給者数	支給金額						
平成27年度	208	183	24	129	19,366	7	265	0	0	0	0	0	0	0	0	2	78	25	10	30	0	4,051
前年同月	1	1	0	0	0	0	0	0	0	0	0	0	0	0	0	0	0	1	1	2	0	306
前 月	0	0	0	0	0	0	0	0	0	0	0	0	0	0	0	0	0	0	1	3	0	354
<b>8月</b>	<b>0</b>	<b>0</b>	<b>0</b>	<b>0</b>	<b>0</b>	<b>0</b>	<b>0</b>	<b>0</b>	<b>0</b>	<b>0</b>	<b>0</b>	<b>0</b>	<b>0</b>	<b>0</b>	<b>0</b>	<b>0</b>	<b>0</b>	<b>0</b>	<b>2</b>	<b>12</b>	<b>0</b>	<b>1,561</b>
前橋	0	0	0	0		0		0		0		0		0		0		0	1	4	0	533
高崎	0	0	0	0		0		0		0		0		0		0		0	0	2	0	177
安中	0	0	0	0		0		0		0		0		0		0		0	0	2	0	331
桐生	0	0	0	0		0		0		0		0		0		0		0	1	1	0	80
伊勢崎	0	0	0	0		0		0		0		0		0		0		0	0	1	0	178
太田	0	0	0	0		0		0		0		0		0		0		0	0	1	0	104
館林	0	0	0	0		0		0		0		0		0		0		0	0	0	0	
沼田	0	0	0	0		0		0		0		0		0		0		0	0	0	0	
富岡	0	0	0	0		0		0		0		0		0		0		0	0	0	0	
藤岡	0	0	0	0		0		0		0		0		0		0		0	0	1	0	159
渋川	0	0	0	0		0		0		0		0		0		0		0	0	0	0	
中之条	0	0	0	0		0		0		0		0		0		0		0	0	0	0	
年度累計	6	4	2	3	599	122	9,126	0	0	0	0	0	0	0	0	7	78	16	5	36	1	4,867

(注1) 支給金額は千円単位で千円未満四捨五入のため、合計とは一致しない。

(注2) 教育訓練給付金の拡充及び教育訓練支援給付金の創設に伴い、平成26年10月より「専門実践教育訓練」新設

## 用語の説明

### (職業紹介関係)

- ・新規求職申込件数  
期間中に自安定所で新たに受け付けた求職申込みの件数をいう。
- ・月間有効求職者数  
「前月より繰越された有効求職者数(前月末日現在において、求職票の有効期限が翌月以降にまたがっている就職未決定の求職者数)」と当月の「新規求職者申込件数」の合計数をいう。
- ・紹介件数  
求職者と求人との結合をはかるため、自安定所で紹介した件数をいう。
- ・就職件数  
自安定所の有効求職者が、安定所の紹介あっせんにより就職した件数をいう。
- ・新規求人数  
期間中に新たに受け付けた求人数(採用予定人員)をいう。
- ・月間有効求人数  
「前月より繰越された有効求人数(前月末日現在において、求人票の有効期限が翌月以降にまたがっている未充足の求人数)」と当月の「新規求人数」の合計数をいう。
- ・充足数  
自安定所の有効求人が、安定所の紹介あっせんにより求職者と結合した件数をいう。
- ・求人倍率(求職者に対する求人の比率をいい、求職者1人あたりの求人数を示す。)

$$\text{求人倍率} = \frac{\text{月間有効(新規)求人数}}{\text{月間有効(新規)求職者数}}$$

- ・就職率(求職に対する就職の比率をいい、求職者のうち、求人者との間に雇用関係が成立したものの割合を示す。)

$$\text{就職率} = \frac{\text{就職件数}}{\text{月間有効(新規)求職者数}} \times 100$$

- ・充足率(求人に対する就職の比率をいい、申込みれ求人がどの程度満たされているかを示す。)

$$\text{充足率} = \frac{\text{充足数}}{\text{月間有効(新規)求人数}} \times 100$$

- ・産業分類(平成21年4月より本文中の産業分類は平成19年11月改定の「日本標準産業分類」による。)

### (雇用保険関係)

- ・離職票交付枚数  
安定所が離職による被保険者資格の喪失の確認を行い、離職者に交付した離職票の枚数をいう。
- ・離職票提出件数  
失業給付を受けようとする者が安定所に出頭して離職票を提出した件数をいう。
- ・受給資格決定件数  
受け付けた離職票を審査して、安定所が失業給付を受ける資格があると決定した件数をいう。
- ・初回受給者数  
同一失業給付金受給期間内における当該失業給付の第1回目の支給を受けた者の数をいう。
- ・受給者実人員  
失業給付を実際に受けた受給資格者の実数をいう。
- ・特定受給資格者  
離職理由が、倒産・解雇・特定の雇止め等により再就職の準備をする時間的余裕がなく離職を余儀なくされた受給資格者(特定受給資格者判断基準に該当する者)をいう。

## 県内ハローワーク一覧

名 称	所 在 地	連 絡 先
ハローワーク前橋	前橋市天川大島町130-1	tel. 027-290-2111 fax. 027-290-2528
ハローワーク高崎	高崎市北双葉町5-17	tel. 027-327-8609 fax. 027-323-8119
ハローワーク安中	安中市安中1-1-26	tel. 027-382-8609 fax. 027-382-4141
ハローワーク桐生	桐生市錦町2-11-14	tel. 0277-22-8609 fax. 0277-22-5014
ハローワーク伊勢崎	伊勢崎市太田町554-10 (伊勢崎地方合同庁舎1階)	tel. 0270-23-8609 fax. 0270-23-3697
ハローワーク太田	太田市飯田町893	tel. 0276-46-8609 fax. 0276-48-0096
ハローワーク館林	館林市大街道1-3-37	tel. 0276-75-8609 fax. 0276-72-4367
ハローワーク沼田	沼田市薄根町3167-4	tel. 0278-22-8609 fax. 0278-23-7206
ハローワーク群馬富岡	富岡市富岡1414-14	tel. 0274-62-8609 fax. 0274-62-1932
ハローワーク藤岡	藤岡市上大塚368-1	tel. 0274-22-8609 fax. 0274-24-4587
ハローワーク渋川	渋川市渋川1696-15	tel. 0279-22-2636 fax. 0279-23-4370
ハローワーク中之条	吾妻郡中之条町西中之条207	tel. 0279-75-2227 fax. 0279-75-5945

## 付属施設

名 称	所 在 地	連 絡 先
新卒応援ハローワーク	前橋市天川大島町130-1	tel. 027-290-2111 fax. 027-290-2528
群馬わかものハローワーク	高崎市旭町34-5 (高崎駅西口旭町ビル3階)	tel. 027-367-0824 fax. 027-367-0823