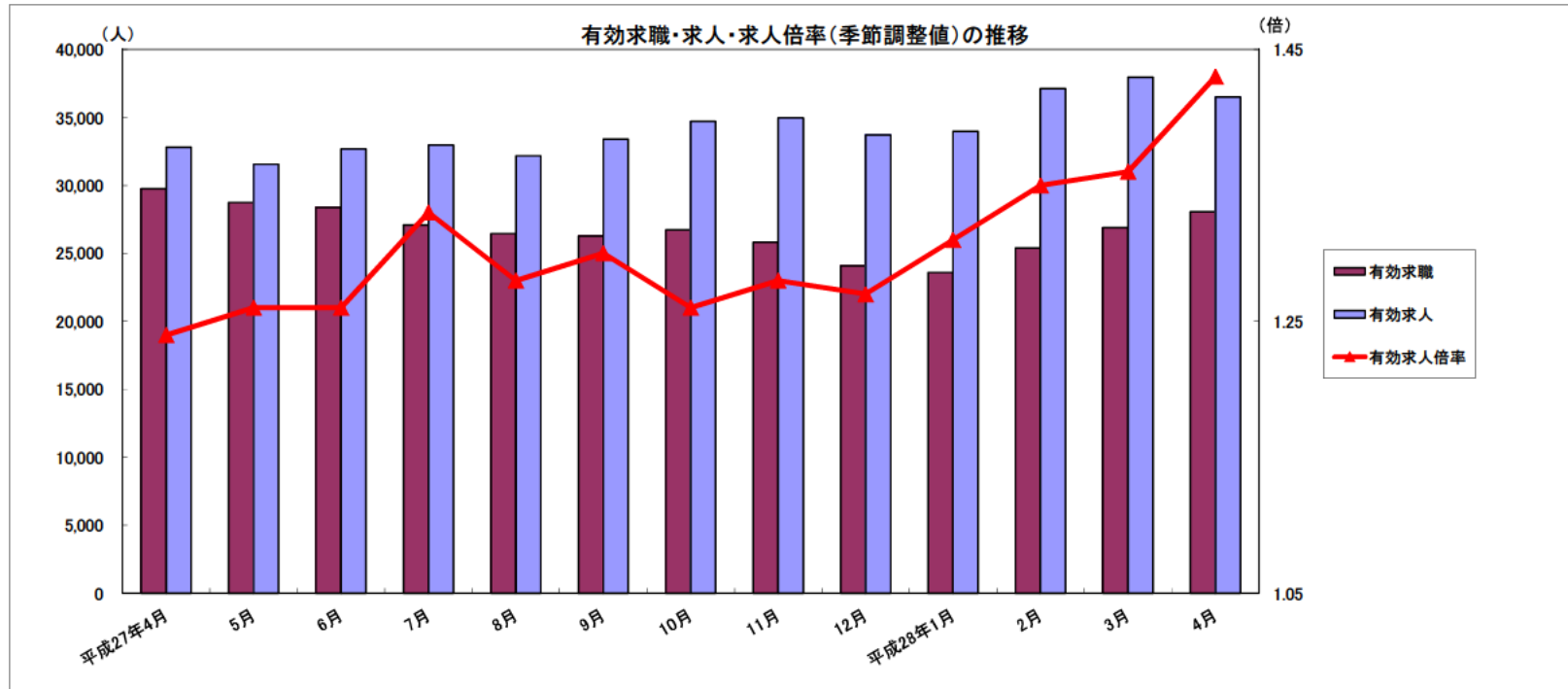


労働市場月報



2016. 4

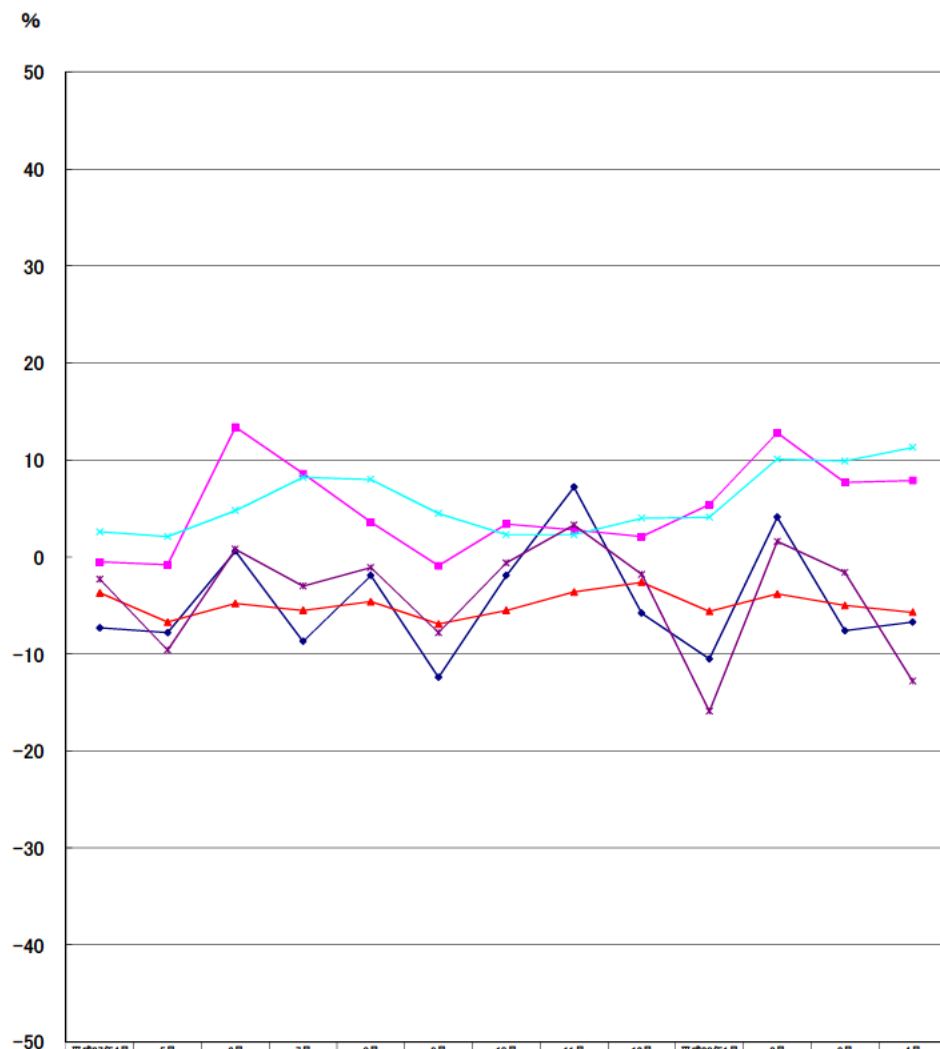
厚生労働省 群馬労働局 職業安定部

労働市場の動向(28年4月)

目次

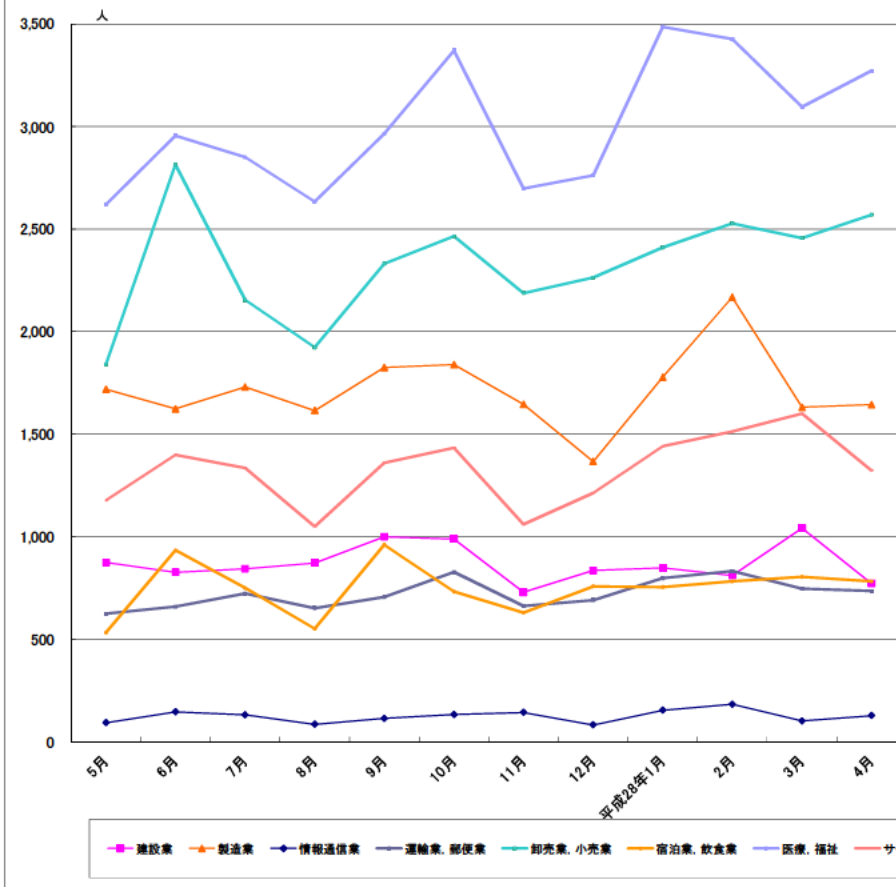
| | | |
|---|--|-------|
| 1 求人倍率の状況 | 主要統計グラフ | 1-2 |
| ・ 新規求人倍率(季節調整値)は、新規求職者数の減少(前月比1.4%減)に対し、新規求人数は増加(前月比3.8%増)したことから、前月の1.96を0.01ポイント上回る2.07倍となった。 | 業務統計主要項目・主要指標 | 3 |
| ・ 有効求人倍率(季節調整値)は、月間有効求職者数の減少(前月比1.7%減)に対し、月間有効求人数は増加(前月比3.3%増)したことから、前月を0.07ポイント上回る1.43倍となった。 | 時系列でみた主要指標Ⅰ(学卒・パートを除く) | 4 |
| | Ⅱ(学卒を除きパートを含む) | 5 |
| | 一般職業紹介状況(学卒・パートを除く) | 6 |
| | (学卒を除きパートを含む) | 7 |
| | 中高年齢者等の職業紹介等状況(パートを除く) | 8 |
| | 高年齢者(55歳以上)の職業紹介状況(パートを除く) | 9 |
| | パートタイム職業紹介状況 | 10 |
| | 障害者職業紹介状況 | 11 |
| | 産業別・規模別一般新規求人状況 | 12 |
| | 産業別・規模別一般充足状況 | 13 |
| | 新規学卒者の職業紹介状況 | 14 |
| | 付属施設の業務取扱状況 | 15 |
| | 新卒応援ハローワーク | |
| | 外国人雇用サービスコーナー | |
| | 雇用保険関係(適用、求職者給付、就職促進給付、雇用継続給付) | 16-18 |
| | 教育訓練給付金(一般教育訓練)給付状況 | 19 |
| | 教育訓練給付金(専門実践教育訓練)受給資格確認及び教育訓練支援給付金給付状況 | 20 |
| | 用語の説明・県内ハローワーク等一覧 | 21 |
| 2 求人の状況 | | |
| ・ 新規求人数(原数値)は12,911で、前年同月比7.9%増加となった。 | | |
| 産業別では、建設業(13.3%減)、製造業(3.9%増)、情報通信業(27.3%増)、運輸業・郵便業(1.4%増)、卸売・小売業(2.1%増)、飲食・宿泊業(8.6%増)、医療・福祉(17.0%増)、サービス業(29.5%増)となっている。 | | |
| 製造業の内訳を見ると、食料品(12.6%増)、プラスチック製品(8.6%減)、金属製品(77.1%増)、はん用機械器具(17.1%増)、電子部品・デバイス・電子回路製造(22.5%減)、電気機械器具(2.5%減)、情報通信器(18.2%増)、輸送用機械器具(21.5%減)となっている。 | | |
| ・ 有効求人数(原数値)は、36,502は、前年同月比11.3%増加となった。 | | |
| 3 求職の状況 | | |
| ・ 新規求職者数(原数値)は8,377で、前年同月比6.7%減少となった。 | | |
| ・ 新規求職者(常用:パートを除く)の態様別内訳(前年同月比)を見ると、在職者は4.8%減少し、離職者は8.9%減少(うち事業主都合が10.8%減、うち自己都合が7.8%減)となっている。 | | |
| ・ 有効求職者数(原数値)は28,045で、前年同月比5.7%減少となった。 | | |
| 4 就職の状況 | | |
| ・ 公共職業安定所の紹介による就職件数は2,565で、前年同月比12.8%減少となった。 | | |
| 5 雇用保険受給者の状況 | | |
| ・ 受給資格決定件数2,547は、前年同月比7.5%減少となった。 | | |
| ・ 初回受給者数1,232は、前年同月比14.5%減少となった。 | | |
| ・ 雇用保険受給者実人員4,858は、前年同月比11.5%減少となった。 | | |

グラフでみる対前年増減率の推移



| | 平成27年4月 | 5月 | 6月 | 7月 | 8月 | 9月 | 10月 | 11月 | 12月 | 平成28年1月 | 2月 | 3月 | 4月 |
|------|---------|------|------|------|------|-------|------|------|------|---------|------|------|-------|
| 新規求職 | -7.3 | -7.8 | 0.6 | -8.7 | -1.9 | -12.4 | -1.9 | 7.2 | -5.8 | -10.5 | 4.1 | -7.6 | -6.7 |
| 新規求人 | -0.5 | -0.8 | 13.4 | 8.6 | 3.6 | -0.9 | 3.4 | 2.8 | 2.1 | 5.4 | 12.8 | 7.7 | 7.9 |
| 有効求人 | -3.7 | -6.7 | -4.8 | -5.5 | -4.6 | -6.9 | -5.5 | -3.6 | -2.6 | -5.6 | -3.8 | -5.0 | -5.7 |
| 有効求人 | 2.6 | 2.1 | 4.8 | 8.2 | 8.0 | 4.5 | 2.3 | 2.3 | 4.0 | 4.1 | 10.1 | 9.9 | 11.3 |
| 就職件数 | -2.3 | -9.6 | 0.8 | -3.0 | -1.1 | -7.8 | -0.6 | 3.3 | -1.8 | -15.9 | 1.6 | -1.6 | -12.8 |

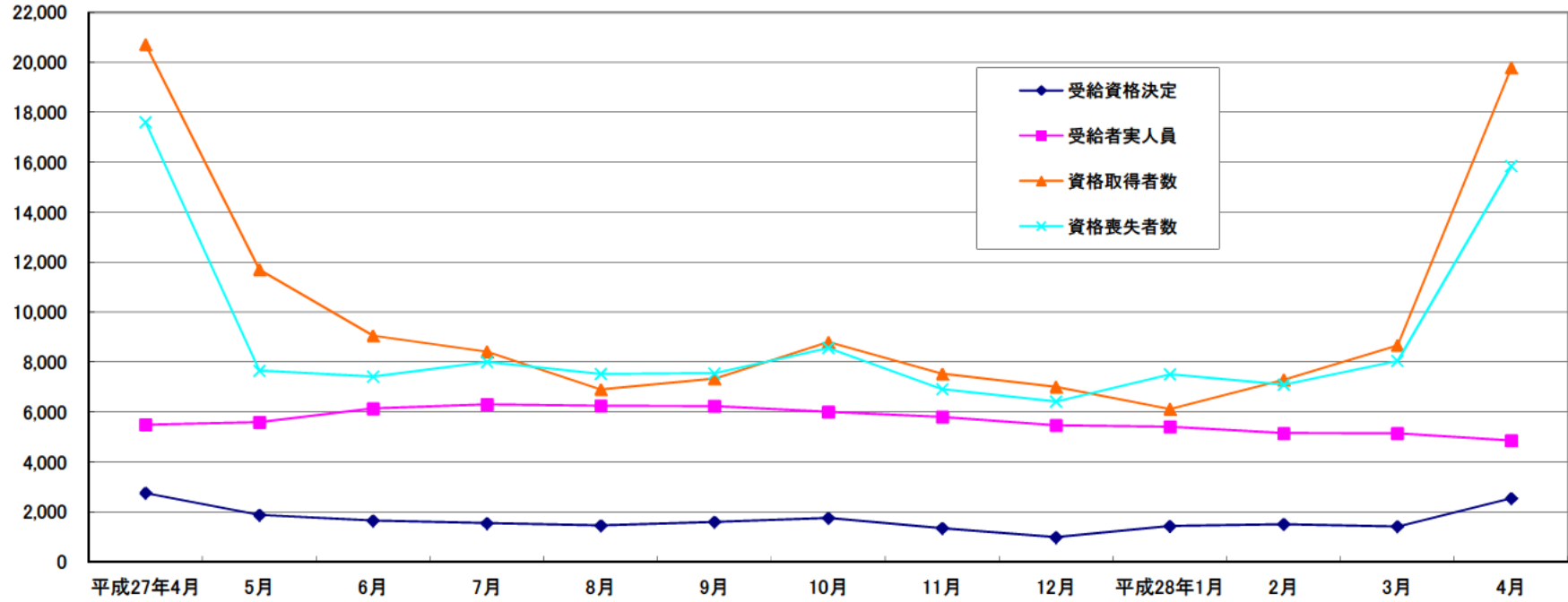
産業別新規求人数の推移(学卒を除きパートを含む)



| | 建設業 | 製造業 | 情報通信業 | 運輸業、郵便業 | 卸売業、小売業 | 宿泊業、飲食業 | 医療、福祉 | サービス業 |
|---------|-------|-------|-------|---------|---------|---------|-------|-------|
| 5月 | 873 | 1,718 | 92 | 624 | 1,840 | 531 | 2,619 | 1,176 |
| 6月 | 826 | 1,623 | 145 | 658 | 2,814 | 933 | 2,955 | 1,398 |
| 7月 | 843 | 1,729 | 130 | 722 | 2,154 | 748 | 2,850 | 1,334 |
| 8月 | 871 | 1,614 | 84 | 651 | 1,923 | 550 | 2,634 | 1,049 |
| 9月 | 999 | 1,824 | 113 | 705 | 2,331 | 960 | 2,965 | 1,360 |
| 10月 | 988 | 1,838 | 132 | 827 | 2,464 | 731 | 3,371 | 1,433 |
| 11月 | 728 | 1,645 | 142 | 661 | 2,187 | 629 | 2,697 | 1,059 |
| 12月 | 834 | 1,366 | 81 | 690 | 2,263 | 757 | 2,762 | 1,213 |
| 平成28年1月 | 847 | 1,777 | 153 | 797 | 2,410 | 754 | 3,486 | 1,441 |
| 2月 | 810 | 2,167 | 182 | 831 | 2,527 | 781 | 3,427 | 1,512 |
| 3月 | 1,041 | 1,631 | 101 | 745 | 2,456 | 803 | 3,096 | 1,599 |
| 4月 | 771 | 1,643 | 126 | 734 | 2,570 | 781 | 3,272 | 1,322 |

(注)新産業分類(平成19年11月改訂「日本標準産業分類」)に基づく区分により掲載している。

最近12か月の雇用保険関係指標の推移



| | 平成27年4月 | 5月 | 6月 | 7月 | 8月 | 9月 | 10月 | 11月 | 12月 | 平成28年1月 | 2月 | 3月 | 4月 |
|--------|---------|--------|-------|-------|-------|-------|-------|-------|-------|---------|-------|-------|--------|
| 受給資格決定 | 2,755 | 1,880 | 1,650 | 1,548 | 1,453 | 1,597 | 1,754 | 1,348 | 986 | 1,434 | 1,506 | 1,416 | 2,547 |
| 受給者実人員 | 5,492 | 5,596 | 6,138 | 6,307 | 6,246 | 6,238 | 6,004 | 5,796 | 5,466 | 5,408 | 5,151 | 5,143 | 4,858 |
| 資格取得者数 | 20,708 | 11,695 | 9,060 | 8,419 | 6,900 | 7,336 | 8,802 | 7,526 | 7,008 | 6,121 | 7,291 | 8,669 | 19,784 |
| 資格喪失者数 | 17,602 | 7,654 | 7,416 | 8,005 | 7,522 | 7,549 | 8,567 | 6,913 | 6,418 | 7,514 | 7,097 | 8,054 | 15,847 |

業務統計主要項目(学卒を除きパート含む)

主要指標

| 項目 | | 4月 | 参 考 | | | 対 比 | | |
|-------------|------|-----------------|---------|---------|---------|---------|--------|--------|
| | | | 前月 | 前々月 | 前年同月 | 前月比 | 前年同月比 | |
| 一般職業紹介 | 求職 | 1 新規 | 8,377 | 7,165 | 7,649 | 8,982 | 16.9 | △ 6.7 |
| | | 2 月間有効 | 28,045 | 26,892 | 25,390 | 29,750 | 4.3 | △ 5.7 |
| | 就職 | 3 全数 | 2,565 | 3,108 | 2,463 | 2,940 | △ 17.5 | △ 12.8 |
| | | 4 うち保受給者 | 455 | 579 | 498 | 520 | △ 21.4 | △ 12.5 |
| | 求人 | 5 新規 | 12,911 | 13,264 | 14,154 | 11,964 | △ 2.7 | 7.9 |
| | | 6 月間有効 | 36,502 | 37,969 | 37,121 | 32,806 | △ 3.9 | 11.3 |
| | | 7 充足数 | 2,519 | 3,057 | 2,413 | 2,851 | △ 17.6 | △ 11.6 |
| | 求人倍率 | 8 新規(5/1) | 1.54 | 1.85 | 1.85 | 1.33 | | |
| | | 9 月間有効(6/2) | 1.30 | 1.41 | 1.46 | 1.10 | | |
| 雇用保険 | | 10 適用事業所数 | 30,544 | 30,444 | 30,391 | 30,137 | 0.3 | 1.4 |
| | | 11 被保険者数 | 575,622 | 571,526 | 570,993 | 566,478 | 0.7 | 1.6 |
| | 一般 | 12 受給資格決定件数 | 2,547 | 1,416 | 1,506 | 2,755 | 79.9 | △ 7.5 |
| | | 13 受給者実人員(所定給付) | 4,858 | 5,143 | 5,151 | 5,492 | △ 5.5 | △ 11.5 |
| | | 14 支給金額(千円) | 592,593 | 743,679 | 631,878 | 732,811 | △ 20.3 | △ 19.1 |
| | 高齢 | 15 受給資格決定件数 | 655 | 207 | 223 | 594 | 216.4 | 10.3 |
| | | 16 受給者数 | 338 | 206 | 252 | 450 | 64.1 | △ 24.9 |
| | | 17 支給金額(千円) | 74,891 | 42,978 | 54,877 | 98,642 | 74.3 | △ 24.1 |
| | 短期 | 18 受給資格決定件数 | 9 | 6 | 10 | 11 | 50.0 | △ 18.2 |
| | | 19 受給者数 | 6 | 10 | 112 | 8 | △ 40.0 | △ 25.0 |
| 20 支給金額(千円) | | 1,046 | 1,803 | 21,155 | 1,578 | △ 42.0 | △ 33.7 | |

| 項目 | 鉱工業生産指数 (鉱工業計) | | 常用雇用指数 (産業計) | | 所定外労働時間 (産業計) | | 企業倒産 | | 完全失業者数 (全国) | |
|---------|------------------------|-----------|--|-----------|--------------------|-----------|--------------------|-----------|----------------|----------------|
| | 平成22年 =100 (原数値) | 前年 同月比 | 規模30人 以上 年分は平成17年 =100、24 年分からは平成22年 =100 月分は平 | 前年 同月比 | 規模30人 以上 同月比 | 前年 同月比 | 負債額 1000万 以上 | 前年 同月差 | 万人 | 完全失業率 (季調値) |
| 年月 | | | | | | | | | | |
| 平成23年 | 97.8 | △ 5.0 | 101.4 | 1.5 | 11.8 | △ 0.4 | 136 | 28 | 284 | 4.5 |
| 平成24年 | 104.4 | 7.1 | 101.5 | 0.1 | 14.0 | 5.5 | 125 | △ 8 | 280 | 4.3 |
| 平成25年 | 108.0 | 2.2 | 101.0 | △ 0.5 | 14.5 | 3.7 | 110 | △ 12 | 256 | 3.9 |
| 平成26年 | 112.3 | 3.9 | 101.0 | 0.0 | 14.9 | 3.1 | 120 | 9 | 233 | 3.5 |
| 平成27年2月 | 108.8 | 4.3 | 100.9 | 0.7 | 12.8 | △ 14.7 | 4 | 0 | 226 | 3.5 |
| 3月 | 112.5 | △ 4.2 | 98.9 | △ 0.9 | 13.3 | △ 16.9 | 7 | △ 1 | 228 | 3.4 |
| 4月 | 105.9 | △ 5.8 | 101.7 | 0.3 | 13.5 | △ 11.8 | 7 | △ 5 | 234 | 3.4 |
| 5月 | 101.6 | △ 9.5 | 101.6 | 0.1 | 12.2 | △ 13.5 | 8 | △ 1 | 224 | 3.3 |
| 6月 | 122.0 | 2.8 | 101.7 | 0.6 | 12.3 | △ 11.5 | 16 | 5 | 224 | 3.4 |
| 7月 | 130.1 | 8.7 | 101.6 | 0.1 | 12.9 | △ 12.8 | 9 | △ 6 | 222 | 3.3 |
| 8月 | 98.3 | 1.5 | 101.8 | 0.8 | 12.3 | △ 13.4 | 7 | △ 2 | 225 | 3.4 |
| 9月 | 113.1 | △ 2.4 | 101.4 | 0.1 | 13.2 | △ 10.8 | 10 | 1 | 227 | 3.4 |
| 10月 | 113.2 | △ 3.2 | 101.6 | 0.1 | 13.2 | △ 13.2 | 10 | △ 1 | 208 | 3.2 |
| 11月 | 112.2 | △ 2.9 | 101.9 | 0.6 | 13.5 | △ 11.2 | 7 | △ 2 | 209 | 3.3 |
| 12月 | 110.7 | △ 3.7 | 102.0 | 0.7 | 13.7 | △ 13.8 | 9 | 1 | 204 | 3.3 |
| 平成28年1月 | 104.2 | △ 0.7 | 101.6 | 0.5 | 12.5 | 0.0 | 7 | 0 | 211 | 3.2 |
| 2月 | 111.4 | 2.4 | 101.6 | 0.7 | 12.9 | 0.8 | 9 | 5 | 213 | 3.3 |
| 3月 | 116.8 | 3.8 | 101.6 | 2.7 | 13.3 | 0.0 | 11 | 4 | 216 | 3.2 |
| 4月 | - | - | - | - | - | - | 9 | 2 | 224 | 3.2 |
| 資料出所 | 県 統 計 課 | | | | | | 帝国データバンク | | 総務省統計局 | |

※完全失業率の年平均は、実数である。
 ※表中「-」は、月報作成時には未公表のものである。
 ※年の数値は速報値

時系列でみた主要指標 I (学卒・パートを除く)

| 項目 年度・月別 | A 一般職業紹介状況 | | | | | | | | | | | | B Aのうち中高年齢者 | | | | | | C 一般求職者給付 | | | | |
|-------------|--------------|--------------|---------------|--------------|--------------|------------|---------------|-------------|--------------|---------------|-------------|-------------|--------------|--------------|--------------|--------------|------------|---------------|---|--------------|--------------|--------------|---------------|
| | 1 新規求職 | | 2 月間有効求職 | | 3 新規求人 | | 4 月間有効求人 | | 5 就職 | | 求人倍率 | | 6 新規求職 | | 7 月間有効求職 | | 8 就職 | | 新規求職者 中に占める 中高年の 割合 6/1*100 | 受給資格 決定件数 | | 受給者実人員 | |
| | 前年 同月比 | 前年 同月比 | 前年 同月比 | 前年 同月比 | 前年 同月比 | 前年 同月比 | 前年 同月比 | 新規 | 月間 有効 | 前年 同月比 | 前年 同月比 | 前年 同月比 | 前年 同月比 | 前年 同月比 | 前年 同月比 | 前年 同月比 | 前年 同月比 | | | | | | |
| 平成22年度 | 6,602 | △ 4.4 | 26,896 | △ 16.7 | 6,088 | 26.6 | 15,383 | 30.1 | 1,652 | 12.8 | 0.92 | 0.57 | 2,158 | △ 9.0 | 10,165 | △ 21.0 | 459 | 9.8 | 32.7 | 2,086 | △ 22.2 | 8,463 | △ 38.0 |
| 平成23年度 | 6,113 | △ 7.4 | 25,076 | △ 6.8 | 6,836 | 12.3 | 17,441 | 13.4 | 1,616 | △ 2.2 | 1.12 | 0.70 | 1,983 | △ 8.1 | 9,413 | △ 7.4 | 455 | △ 0.9 | 32.4 | 2,137 | 2.4 | 8,398 | △ 0.8 |
| 平成24年度 | 5,720 | △ 6.4 | 24,347 | △ 2.9 | 7,489 | 9.6 | 20,213 | 15.9 | 1,662 | 2.8 | 1.31 | 0.83 | 1,829 | △ 7.8 | 9,135 | △ 3.0 | 479 | 5.3 | 32.0 | 2,089 | △ 2.2 | 8,624 | 2.7 |
| 平成25年度 | 5,205 | △ 9.0 | 21,769 | △ 10.6 | 6,925 | △ 7.5 | 18,780 | △ 7.1 | 1,624 | △ 2.3 | 1.33 | 0.86 | 1,600 | △ 12.5 | 7,885 | △ 13.7 | 480 | 0.2 | 30.7 | 1,632 | △ 21.9 | 7,168 | △ 16.9 |
| 平成26年度 | 4,797 | △ 7.8 | 19,120 | △ 12.2 | 6,792 | △ 1.9 | 18,872 | 0.5 | 1,537 | △ 5.4 | 1.42 | 0.99 | 1,542 | △ 3.6 | 6,768 | △ 14.2 | 458 | △ 4.6 | 32.1 | 1,683 | 3.1 | 6,102 | △ 14.9 |
| 平成27年度 | 4,557 | △ 5.0 | 17,942 | △ 6.2 | 7,068 | 4.1 | 19,564 | 3.7 | 1,468 | △ 4.5 | 1.55 | 1.09 | 1,509 | △ 2.1 | 6,542 | △ 3.3 | 466 | 1.7 | 33.1 | 1,611 | △ 4.3 | 5,749 | △ 5.8 |
| 平成27年4月 | 5,660 | △ 9.8 | 19,722 | △ 6.9 | 7,095 | 1.2 | 18,600 | △ 3.2 | 1,683 | △ 6.5 | 1.25 | 0.94 | 1,996 | △ 6.4 | 7,290 | △ 2.2 | 565 | 6.6 | 35.3 | 2,755 | △ 8.4 | 5,492 | △ 3.0 |
| 5月 | 4,354 | △ 8.7 | 18,929 | △ 9.0 | 6,666 | 3.8 | 18,486 | △ 0.8 | 1,354 | △ 14.0 | 1.53 | 0.98 | 1,365 | △ 7.8 | 6,894 | △ 5.2 | 441 | 0.5 | 31.4 | 1,880 | △ 8.4 | 5,596 | △ 12.4 |
| 6月 | 4,601 | △ 2.6 | 18,643 | △ 7.2 | 7,020 | 0.5 | 19,227 | 3.0 | 1,597 | △ 2.7 | 1.53 | 1.03 | 1,496 | 4.7 | 6,773 | △ 3.4 | 480 | 10.3 | 32.5 | 1,650 | 5.9 | 6,138 | △ 3.0 |
| 7月 | 4,400 | △ 9.4 | 18,169 | △ 7.6 | 7,234 | 5.6 | 19,290 | 3.3 | 1,548 | △ 6.8 | 1.64 | 1.06 | 1,396 | △ 7.6 | 6,570 | △ 5.3 | 503 | 2.9 | 31.7 | 1,548 | △ 5.2 | 6,307 | △ 6.7 |
| 8月 | 4,233 | △ 4.7 | 17,890 | △ 7.0 | 6,317 | 1.6 | 18,976 | 3.4 | 1,340 | △ 2.7 | 1.49 | 1.06 | 1,372 | △ 1.2 | 6,453 | △ 5.2 | 427 | 0.5 | 32.4 | 1,453 | 0.3 | 6,246 | △ 5.1 |
| 9月 | 4,410 | △ 10.8 | 17,823 | △ 7.8 | 7,254 | 6.7 | 19,619 | 6.2 | 1,493 | △ 2.9 | 1.64 | 1.10 | 1,455 | △ 4.4 | 6,464 | △ 4.7 | 443 | △ 3.5 | 33.0 | 1,597 | 0.1 | 6,238 | △ 6.9 |
| 10月 | 4,725 | △ 3.3 | 18,062 | △ 6.3 | 8,017 | 2.8 | 20,230 | 4.0 | 1,560 | △ 1.4 | 1.70 | 1.12 | 1,512 | △ 0.1 | 6,540 | △ 3.9 | 479 | 1.9 | 32.0 | 1,754 | △ 5.0 | 6,004 | △ 6.3 |
| 11月 | 4,133 | 9.3 | 17,518 | △ 4.2 | 6,183 | △ 4.9 | 19,954 | 2.3 | 1,366 | 3.5 | 1.50 | 1.14 | 1,398 | 16.1 | 6,393 | △ 0.7 | 433 | 8.0 | 33.8 | 1,348 | 2.7 | 5,796 | △ 1.7 |
| 12月 | 3,458 | △ 5.2 | 16,416 | △ 3.4 | 5,877 | 3.3 | 18,728 | 2.0 | 1,205 | △ 3.5 | 1.70 | 1.14 | 1,227 | △ 3.4 | 6,108 | △ 0.2 | 383 | 0.0 | 35.5 | 986 | △ 10.3 | 5,466 | △ 5.1 |
| 平成28年1月 | 4,508 | △ 10.0 | 16,245 | △ 5.4 | 8,090 | 6.2 | 19,178 | 2.4 | 1,093 | △ 16.9 | 1.79 | 1.18 | 1,487 | △ 4.9 | 5,999 | △ 2.0 | 323 | △ 23.3 | 33.0 | 1,434 | △ 7.4 | 5,408 | △ 4.5 |
| 2月 | 5,292 | 5.1 | 17,477 | △ 3.6 | 8,007 | 12.3 | 21,111 | 10.2 | 1,558 | 1.3 | 1.51 | 1.21 | 1,782 | 1.5 | 6,389 | △ 2.1 | 519 | 4.4 | 33.7 | 1,506 | △ 4.3 | 5,151 | △ 5.8 |
| 3月 | 4,906 | △ 5.5 | 18,414 | △ 4.4 | 7,057 | 8.8 | 21,373 | 11.0 | 1,821 | △ 1.5 | 1.44 | 1.16 | 1,616 | △ 6.9 | 6,630 | △ 4.5 | 592 | 7.2 | 32.9 | 1,416 | △ 6.5 | 5,143 | △ 8.4 |
| 4月 | 5,187 | △ 8.4 | 18,664 | △ 5.4 | 7,567 | 6.7 | 20,639 | 11.0 | 1,510 | △ 10.3 | 1.46 | 1.11 | 1,934 | △ 3.1 | 6,935 | △ 4.9 | 484 | △ 14.3 | 37.3 | 2,547 | △ 7.5 | 4,858 | △ 11.5 |
| 平成28年度 | 5,187 | △ 8.4 | 18,664 | △ 5.4 | 7,567 | 6.7 | 20,639 | 11.0 | 1,510 | △ 10.3 | 1.46 | 1.11 | 1,934 | △ 3.1 | 6,935 | △ 4.9 | 484 | △ 14.3 | 37.3 | 2,547 | △ 7.5 | 4,827 | △ 12.1 |

(注)年度数値は、月平均である。

時系列でみた主要指標Ⅱ（学卒を除きパートを含む）

| 項目 年度・月別 | 一般職業紹介状況 | | | | | | | | | | | 求人倍率 | | | | | | | | |
|-------------|--------------|--------------|---------------|--------------|---------------|------------|---------------|-------------|---------------|--------------|--------------|---------------|-------------|-------------|-------------|-------------|-------------|-------------|-------------|-------------|
| | 1 新規求職 | | 2 月間有効求職 | | 3 新規求人 | | 4 月間有効求人 | | 5 紹介件数 | | 6 就職件数 | | 原数値 | | | | 季節調整値 | | | |
| | 前年 同月比 | 前年 同月比 | 前年 同月比 | 前年 同月比 | 前年 同月比 | 前年 同月比 | 前年 同月比 | 前年 同月比 | 前年 同月比 | 前年 同月比 | 前年 同月比 | 本 県 | | 全 国 | | 本 県 | | 全 国 | | |
| | | | | | | | | | | | | 新規 | 有効 | 新規 | 有効 | 新規 | 有効 | 新規 | 有効 | |
| 平成22年度 | 9,040 | △ 4.4 | 37,027 | △ 12.8 | 10,329 | 15.4 | 25,848 | 20.9 | 16,239 | △ 7.3 | 2,745 | 9.3 | 1.14 | 0.70 | 0.79 | 0.45 | | | | |
| 平成23年度 | 8,736 | △ 3.4 | 35,207 | △ 4.9 | 11,358 | 10.0 | 28,913 | 11.9 | 15,043 | △ 7.4 | 2,738 | △ 0.3 | 1.30 | 0.82 | 1.11 | 0.68 | | | | |
| 平成24年度 | 8,938 | △ 5.2 | 34,588 | △ 1.7 | 12,624 | △ 1.1 | 33,853 | △ 0.3 | 17,337 | △ 2.5 | 3,424 | △ 0.5 | 1.41 | 0.98 | 1.30 | 0.90 | | | | |
| 平成25年度 | 7,509 | △ 8.3 | 31,121 | △ 9.4 | 12,271 | △ 2.4 | 33,287 | △ 0.1 | 13,285 | △ 9.0 | 2,721 | △ 3.1 | 1.63 | 1.07 | 1.53 | 0.97 | | | | |
| 平成26年度 | 7,030 | △ 6.4 | 27,966 | △ 10.1 | 11,803 | △ 3.8 | 32,311 | △ 2.9 | 11,290 | △ 15.0 | 2,519 | △ 7.4 | 1.68 | 1.16 | 1.69 | 1.11 | | | | |
| 平成27年度 | 6,700 | △ 4.7 | 26,595 | △ 4.9 | 12,373 | 4.8 | 34,005 | 5.2 | 10,163 | △ 10.0 | 2,440 | △ 3.1 | 1.85 | 1.28 | 1.86 | 1.23 | | | | |
| 平成27年4月 | 8,982 | △ 7.3 | 29,750 | △ 3.7 | 11,964 | △ 0.5 | 32,806 | 2.6 | 11,616 | △ 15.3 | 2,940 | △ 2.3 | 1.33 | 1.10 | 1.32 | 1.08 | 1.80 | 1.23 | 1.77 | 1.17 |
| 5月 | 6,694 | △ 7.8 | 28,739 | △ 6.7 | 10,801 | △ 0.8 | 31,552 | 2.1 | 10,221 | △ 18.8 | 2,447 | △ 9.6 | 1.61 | 1.10 | 1.64 | 1.07 | 1.90 | 1.25 | 1.78 | 1.18 |
| 6月 | 6,931 | 0.6 | 28,372 | △ 4.8 | 13,126 | 13.4 | 32,684 | 4.8 | 11,097 | △ 6.4 | 2,727 | 0.8 | 1.89 | 1.15 | 1.78 | 1.10 | 1.81 | 1.26 | 1.79 | 1.19 |
| 7月 | 6,218 | △ 8.7 | 27,089 | △ 5.5 | 11,982 | 8.6 | 32,981 | 8.2 | 10,163 | △ 11.9 | 2,495 | △ 3.0 | 1.93 | 1.22 | 2.00 | 1.17 | 1.83 | 1.29 | 1.82 | 1.21 |
| 8月 | 6,112 | △ 1.9 | 26,454 | △ 4.6 | 10,535 | 3.6 | 32,181 | 8.0 | 9,226 | △ 1.6 | 2,086 | △ 1.1 | 1.72 | 1.22 | 1.95 | 1.21 | 1.78 | 1.27 | 1.84 | 1.22 |
| 9月 | 6,481 | △ 12.4 | 26,264 | △ 6.9 | 13,002 | △ 0.9 | 33,402 | 4.5 | 9,833 | △ 13.7 | 2,401 | △ 7.8 | 2.01 | 1.27 | 1.94 | 1.25 | 1.84 | 1.28 | 1.83 | 1.23 |
| 10月 | 6,968 | △ 1.9 | 26,735 | △ 5.5 | 13,561 | 3.4 | 34,719 | 2.3 | 10,549 | △ 7.5 | 2,561 | △ 0.6 | 1.95 | 1.30 | 2.03 | 1.28 | 1.78 | 1.25 | 1.86 | 1.24 |
| 11月 | 5,831 | 7.2 | 25,801 | △ 3.6 | 11,326 | 2.8 | 34,952 | 2.3 | 9,176 | △ 1.1 | 2,191 | 3.3 | 1.94 | 1.35 | 2.13 | 1.32 | 1.81 | 1.27 | 1.90 | 1.26 |
| 12月 | 4,862 | △ 5.8 | 24,060 | △ 2.6 | 11,301 | 2.1 | 33,707 | 4.0 | 7,601 | △ 8.8 | 2,019 | △ 1.8 | 2.32 | 1.40 | 2.16 | 1.34 | 1.88 | 1.27 | 1.90 | 1.27 |
| 平成28年1月 | 6,509 | △ 10.5 | 23,599 | △ 5.6 | 13,461 | 5.4 | 33,982 | 4.1 | 8,565 | △ 19.4 | 1,841 | △ 15.9 | 2.07 | 1.44 | 2.04 | 1.36 | 2.06 | 1.31 | 2.07 | 1.28 |
| 2月 | 7,649 | 4.1 | 25,390 | △ 3.8 | 14,154 | 12.8 | 37,121 | 10.1 | 11,761 | △ 2.7 | 2,463 | 1.6 | 1.85 | 1.46 | 1.92 | 1.38 | 1.91 | 1.35 | 1.92 | 1.28 |
| 3月 | 7,165 | △ 7.6 | 26,892 | △ 5.0 | 13,264 | 7.7 | 37,969 | 9.9 | 12,151 | △ 8.5 | 3,108 | △ 1.6 | 1.85 | 1.41 | 1.62 | 1.20 | 1.96 | 1.36 | 1.74 | 1.16 |
| 4月 | 8,377 | △ 6.7 | 28,045 | △ 5.7 | 12,911 | 7.9 | 36,502 | 11.3 | 10,481 | △ 9.8 | 2,565 | △ 12.8 | 1.54 | 1.30 | 1.54 | 1.24 | 2.07 | 1.43 | 2.06 | 1.34 |
| 平成28年度 | 8,377 | △ 6.7 | 28,045 | △ 5.7 | 12,911 | 7.9 | 36,502 | 11.3 | 10,481 | △ 9.8 | 2,565 | △ 12.8 | 1.54 | 1.30 | | | | | | |

(注)年度数値は、月平均である。

一般職業紹介状況(学卒・パートを除く)

| 項目 安定所別 | A 新規求職 申込件数 | B 月間有効 求職者数 | C 紹介件数 | D 就職件数 | E 4のうち管外就職 | | F 4のうち 保 受給者の 就職件数 | G 新 規 求 人 数 | H 月間有効 求 人 数 | I 充 足 数 | J Iのうち他県 からの 充足数 | 比 率 | | | |
|------------|----------------|----------------|--------------|--------------|------------|------------|--------------------------|----------------|-----------------|--------------|------------------------|------------------------|------------------------|-----------------------|-------------------------|
| | 1 全 数 | 2 全 数 | 3 全 数 | 4 全 数 | 5 県内 | 6 県外 | | | | | | 新規求職 対前年同月 増 減 率 | 新規求人 対前年同月 増 減 率 | 新規求 人 倍 率 (G/1) | 有 効 求 人 倍 率 (H/2) |
| | | | | | | | | | | | | | | | |
| 前年同月 | 5,660 | 19,722 | 7,997 | 1,683 | 556 | 254 | 372 | 7,095 | 18,600 | 1,631 | 202 | △ 9.8 | 1.2 | 1.25 | 0.94 |
| 前 月 | 4,906 | 18,414 | 8,577 | 1,821 | 587 | 266 | 428 | 7,057 | 21,373 | 1,794 | 219 | △ 5.5 | 8.8 | 1.44 | 1.16 |
| 4月 | 5,187 | 18,664 | 7,433 | 1,510 | 484 | 226 | 327 | 7,567 | 20,639 | 1,466 | 197 | △ 8.4 | 6.7 | 1.46 | 1.11 |
| 前 橋 | 979 | 3,405 | 1,595 | 251 | 100 | 29 | 51 | 1,188 | 3,250 | 250 | 30 | △ 7.7 | △ 4.0 | 1.21 | 0.95 |
| 高 崎 | 940 | 3,396 | 1,539 | 254 | 90 | 38 | 47 | 1,581 | 3,969 | 279 | 30 | △ 6.1 | 7.6 | 1.68 | 1.17 |
| (安 中) | 121 | 406 | 151 | 34 | 7 | 4 | 6 | 156 | 354 | 22 | 1 | △ 18.2 | 20.0 | 1.29 | 0.87 |
| 桐 生 | 350 | 1,328 | 498 | 113 | 34 | 19 | 28 | 326 | 969 | 89 | 8 | △ 16.5 | 7.2 | 0.93 | 0.73 |
| 伊勢崎 | 598 | 2,144 | 745 | 149 | 58 | 22 | 56 | 945 | 2,723 | 177 | 20 | △ 6.3 | 14.3 | 1.58 | 1.27 |
| 太 田 | 749 | 2,856 | 1,180 | 218 | 65 | 43 | 36 | 922 | 2,671 | 198 | 51 | △ 10.2 | 8.3 | 1.23 | 0.94 |
| 館 林 | 363 | 1,474 | 464 | 127 | 13 | 36 | 23 | 945 | 2,519 | 143 | 30 | △ 16.7 | 35.0 | 2.60 | 1.71 |
| 沼 田 | 223 | 657 | 206 | 86 | 20 | 2 | 15 | 201 | 803 | 78 | 5 | 2.3 | △ 30.4 | 0.90 | 1.22 |
| 富 岡 | 185 | 606 | 208 | 70 | 14 | 6 | 13 | 230 | 670 | 68 | 2 | △ 4.6 | 54.4 | 1.24 | 1.11 |
| 藤 岡 | 242 | 882 | 295 | 68 | 30 | 9 | 22 | 595 | 1,190 | 56 | 8 | 1.7 | △ 3.7 | 2.46 | 1.35 |
| 渋 川 | 316 | 1,131 | 469 | 109 | 49 | 13 | 22 | 261 | 857 | 74 | 4 | △ 7.9 | △ 7.1 | 0.83 | 0.76 |
| (中之条) | 121 | 379 | 83 | 31 | 4 | 5 | 8 | 217 | 664 | 32 | 8 | △ 6.9 | △ 8.8 | 1.79 | 1.75 |
| 年度累計 | 5,187 | 18,664 | 7,433 | 1,510 | 484 | 226 | 327 | 7,567 | 20,639 | 1,466 | 197 | △ 8.4 | 6.7 | 1.46 | 1.11 |

一般職業紹介状況(学卒を除きパートを含む)

| 項目 安定所別 | A 新規求職 申込件数 | B 月間有効 求職者数 | C 紹介件数 | D 就職件数 | E 4のうち 保受給者の 就職件数 | F 新規 求人数 | G 月間有効 求人数 | H 充足数 | 比 率 | | | |
|------------|----------------|----------------|---------------|--------------|-------------------------|---------------|---------------|--------------|----------------------|----------------------|---------------------|---------------------|
| | 1 全 数 | 2 全 数 | 3 全 数 | 4 全 数 | | | | | 新規求職 対前年同月 増減率 | 新規求人 対前年同月 増減率 | 新規求 人倍率 (F/A) | 有効求 人倍率 (G/B) |
| 前年同月 | 8,982 | 29,750 | 11,616 | 2,940 | 520 | 11,964 | 32,806 | 2,851 | △ 7.3 | △ 0.5 | 1.33 | 1.10 |
| 前 月 | 7,165 | 26,892 | 12,151 | 3,108 | 579 | 13,264 | 37,969 | 3,057 | △ 7.6 | 7.7 | 1.85 | 1.41 |
| 4月 | 8,377 | 28,045 | 10,481 | 2,565 | 455 | 12,911 | 36,502 | 2,519 | △ 6.7 | 7.9 | 1.54 | 1.30 |
| 前 橋 | 1,547 | 5,127 | 2,207 | 405 | 72 | 2,017 | 5,756 | 422 | △ 8.5 | 0.2 | 1.30 | 1.12 |
| 高 崎 | 1,482 | 5,003 | 2,101 | 432 | 66 | 3,194 | 8,224 | 492 | △ 2.4 | 6.1 | 2.16 | 1.64 |
| (安 中) | 230 | 645 | 235 | 69 | 7 | 284 | 673 | 51 | △ 8.0 | 11.4 | 1.23 | 1.04 |
| 桐 生 | 609 | 2,036 | 707 | 177 | 36 | 552 | 1,640 | 140 | △ 8.3 | 4.0 | 0.91 | 0.81 |
| 伊勢崎 | 930 | 3,125 | 1,065 | 238 | 67 | 1,586 | 4,347 | 276 | △ 5.8 | 16.2 | 1.71 | 1.39 |
| 太 田 | 1,165 | 4,089 | 1,567 | 348 | 50 | 1,375 | 4,110 | 313 | △ 7.2 | 14.0 | 1.18 | 1.01 |
| 館 林 | 585 | 2,187 | 671 | 216 | 38 | 1,394 | 3,940 | 240 | △ 16.2 | 33.8 | 2.38 | 1.80 |
| 沼 田 | 365 | 1,039 | 372 | 171 | 18 | 449 | 1,818 | 162 | △ 5.4 | △ 27.0 | 1.23 | 1.75 |
| 富 岡 | 301 | 994 | 314 | 135 | 28 | 426 | 1,211 | 121 | △ 9.1 | 69.0 | 1.42 | 1.22 |
| 藤 岡 | 395 | 1,318 | 428 | 112 | 30 | 755 | 2,111 | 100 | △ 1.0 | △ 3.5 | 1.91 | 1.60 |
| 渋 川 | 574 | 1,870 | 680 | 188 | 30 | 507 | 1,519 | 133 | 0.2 | 3.9 | 0.88 | 0.81 |
| (中之条) | 194 | 612 | 134 | 74 | 13 | 372 | 1,153 | 69 | △ 15.7 | △ 8.6 | 1.92 | 1.88 |
| 年度累計 | 8,377 | 28,045 | 10,481 | 2,565 | 455 | 12,911 | 36,502 | 2,519 | △ 6.7 | 7.9 | 1.54 | 1.30 |

中高年齢者等の職業紹介等状況(パートを除く)

| 安定所別 項目 | 新規求職 申込件数 | | 月間有効 求職者数 | 紹介件数 | 就職件数 | | 5 新 規 求 人 数 | 6 月間有効 求 人 数 | 比 率 | | | | |
|------------|--------------|------------|--------------|--------------|------------|------------|-------------------|--------------------|------------------------------|----------------------|----------------------|---------------------|---------------------|
| | 1 | | 2 | 3 | 4 | | | | 新規求職者 中に占める 中高年の割合 | 新規求職 対前年同月 増減率 | 新規求人 対前年同月 増減率 | 新規求 人倍率 (5/1) | 有効求 人倍率 (6/2) |
| | 全 数 | 1のうち保 | 全 数 | 全 数 | 全 数 | 4のうち保 | | | | | | | |
| 前年同月 | 1,996 | 698 | 7,290 | 2,547 | 565 | 141 | 2,646 | 7,112 | (22.2) 35.3 | △ 6.4 | 3.0 | 1.33 | 0.98 |
| 前 月 | 1,616 | 344 | 6,630 | 2,913 | 592 | 168 | 2,862 | 8,198 | (22.6) 32.9 | △ 6.9 | 11.7 | 1.77 | 1.24 |
| 4月 | 1,934 | 651 | 6,935 | 2,602 | 484 | 122 | 2,779 | 7,856 | (23.1) 37.3 | △ 3.1 | 5.0 | 1.44 | 1.13 |
| 前 橋 | 348 | 94 | 1,203 | 565 | 87 | 13 | 451 | 1,232 | (22.5) 35.5 | △ 7.9 | △ 2.6 | 1.30 | 1.02 |
| 高 崎 | 334 | 107 | 1,172 | 519 | 74 | 16 | 639 | 1,582 | (22.5) 35.5 | △ 2.6 | 4.8 | 1.91 | 1.35 |
| (安 中) | 43 | 17 | 162 | 47 | 15 | 3 | 60 | 138 | (18.7) 35.5 | △ 20.4 | 15.4 | 1.40 | 0.85 |
| 桐 生 | 126 | 38 | 533 | 182 | 42 | 11 | 110 | 340 | (20.7) 36.0 | △ 24.1 | △ 3.5 | 0.87 | 0.64 |
| 伊勢崎 | 225 | 101 | 831 | 299 | 53 | 21 | 372 | 1,106 | (24.2) 37.6 | 4.2 | 10.4 | 1.65 | 1.33 |
| 太 田 | 262 | 80 | 1,000 | 403 | 51 | 12 | 316 | 972 | (22.5) 35.0 | 3.6 | 4.3 | 1.21 | 0.97 |
| 館 林 | 130 | 53 | 561 | 151 | 33 | 10 | 401 | 1,067 | (22.2) 35.8 | △ 19.3 | 35.9 | 3.08 | 1.90 |
| 沼 田 | 91 | 30 | 271 | 73 | 35 | 10 | 80 | 320 | (24.9) 40.8 | 7.1 | △ 29.2 | 0.88 | 1.18 |
| 富 岡 | 79 | 22 | 253 | 70 | 25 | 8 | 90 | 252 | (26.2) 42.7 | 2.6 | 57.9 | 1.14 | 1.00 |
| 藤 岡 | 97 | 39 | 340 | 95 | 16 | 4 | 72 | 240 | (24.6) 40.1 | 24.4 | △ 20.0 | 0.74 | 0.71 |
| 渋 川 | 140 | 49 | 435 | 167 | 35 | 8 | 101 | 339 | (24.4) 44.3 | 16.7 | △ 12.9 | 0.72 | 0.78 |
| (中之条) | 59 | 21 | 174 | 31 | 18 | 6 | 87 | 268 | (30.4) 48.8 | △ 9.2 | △ 11.2 | 1.47 | 1.54 |
| 年度累計 | 1,934 | 651 | 6,935 | 2,602 | 484 | 122 | 2,779 | 7,856 | (23.1) 37.3 | △ 3.1 | 5.0 | 1.44 | 1.13 |

(注) ()内は、パートを含めた新規求職者中に占める中高年の割合である。求人数及び求人倍率は、「求人均等配分方式」による数値である。

高齢者(55歳以上)の職業紹介状況(パートを除く)

| 項目 安定所別 | 新規求職 申込件数 | | 月間有効 求職者数 | 紹介件数 | 就職件数 | | 5 新 規 求 人 数 | 6 月間有効 求 人 数 | 比 率 | | | | |
|------------|--------------|------------|--------------|------------|------------|-----------|-------------------|--------------------|------------------------------|------------------------|------------------------|---------------------|---------------------|
| | 1 全 数 | 1のうち保 | 2 全 数 | 3 全 数 | 4 全 数 | 4のうち保 | | | 新規求職者 中に占める 高齢者の割合 | 新規求職 対前年同月 増 減 率 | 新規求人 対前年同月 増 減 率 | 新規求人 倍率 (5/1) | 有効求人 倍率 (6/2) |
| | | | | | | | | | | | | | |
| 前年同月 | 965 | 392 | 3,396 | 840 | 225 | 57 | 1,540 | 4,171 | (10.7) 17.0 | △ 9.4 | 2.0 | 1.60 | 1.23 |
| 前 月 | 704 | 168 | 2,973 | 1,032 | 235 | 66 | 1,688 | 4,795 | (9.8) 14.3 | △ 5.4 | 11.7 | 2.40 | 1.61 |
| 4月 | 949 | 356 | 3,231 | 880 | 171 | 36 | 1,622 | 4,597 | (11.3) 18.3 | △ 1.7 | 5.3 | 1.71 | 1.42 |
| 前 橋 | 172 | 52 | 524 | 197 | 30 | 4 | 255 | 705 | (11.1) 17.6 | 1.8 | △ 2.7 | 1.48 | 1.35 |
| 高 崎 | 161 | 59 | 533 | 168 | 31 | 6 | 376 | 923 | (10.9) 17.1 | 0.6 | 4.2 | 2.34 | 1.73 |
| (安 中) | 26 | 13 | 85 | 22 | 4 | 1 | 37 | 83 | (11.3) 21.5 | △ 13.3 | 19.4 | 1.42 | 0.98 |
| 桐 生 | 69 | 23 | 257 | 59 | 17 | 3 | 64 | 199 | (11.3) 19.7 | △ 18.8 | △ 4.5 | 0.93 | 0.77 |
| 伊勢崎 | 95 | 44 | 365 | 96 | 18 | 3 | 219 | 653 | (10.2) 15.9 | △ 5.0 | 9.5 | 2.31 | 1.79 |
| 太 田 | 109 | 40 | 422 | 120 | 12 | 2 | 180 | 561 | (9.4) 14.6 | △ 4.4 | 5.9 | 1.65 | 1.33 |
| 館 林 | 62 | 23 | 269 | 54 | 13 | 2 | 237 | 634 | (10.6) 17.1 | △ 10.1 | 35.4 | 3.82 | 2.36 |
| 沼 田 | 50 | 19 | 148 | 31 | 16 | 4 | 49 | 188 | (13.7) 22.4 | 0.0 | △ 25.8 | 0.98 | 1.27 |
| 富 岡 | 45 | 16 | 134 | 16 | 9 | 3 | 54 | 150 | (15.0) 24.3 | △ 2.2 | 63.6 | 1.20 | 1.12 |
| 藤 岡 | 55 | 27 | 176 | 31 | 5 | 1 | 42 | 141 | (13.9) 22.7 | 31.0 | △ 20.8 | 0.76 | 0.80 |
| 渋 川 | 71 | 24 | 219 | 72 | 10 | 3 | 59 | 203 | (12.4) 22.5 | 34.0 | △ 11.9 | 0.83 | 0.93 |
| (中之条) | 34 | 16 | 99 | 14 | 6 | 4 | 49 | 156 | (17.5) 28.1 | △ 27.7 | △ 12.5 | 1.44 | 1.58 |
| 年度累計 | 949 | 356 | 3,231 | 880 | 171 | 36 | 1,622 | 4,597 | (11.3) 18.3 | △ 1.7 | 5.3 | 1.71 | 1.42 |

(注) ()内は、パートを含めた新規求職者中に占める高齢年の割合である。求人数及び求人倍率は、「求人均等配分方式」による数値である。

パートタイム職業紹介状況

| 安定所別 | 項目 | 新規求職 申込件数 | 月間有効 求職者数 | 紹介件数 | 就職件数 | 新規 求人数 | 月間有効 求人数 |
|------|-----------|--------------|--------------|--------------|--------------|--------------|---------------|
| | 前年同月 | 3,322 | 10,028 | 3,619 | 1,257 | 4,869 | 14,206 |
| | 前月 | 2,259 | 8,478 | 3,574 | 1,287 | 6,207 | 16,596 |
| | 4月 | 3,190 | 9,381 | 3,048 | 1,055 | 5,344 | 15,863 |
| | 前橋 | 568 | 1,722 | 612 | 154 | 829 | 2,506 |
| | 高崎 | 542 | 1,607 | 562 | 178 | 1,613 | 4,255 |
| | (安中) | 109 | 239 | 84 | 35 | 128 | 319 |
| | 桐生 | 259 | 708 | 209 | 64 | 226 | 671 |
| | 伊勢崎 | 332 | 981 | 320 | 89 | 641 | 1,624 |
| | 太田 | 416 | 1,233 | 387 | 130 | 453 | 1,439 |
| | 館林 | 222 | 713 | 207 | 89 | 449 | 1,421 |
| | 沼田 | 142 | 382 | 166 | 85 | 248 | 1,015 |
| | 富岡 | 116 | 388 | 106 | 65 | 196 | 541 |
| | 藤岡 | 153 | 436 | 133 | 44 | 160 | 921 |
| | 渋川 | 258 | 739 | 211 | 79 | 246 | 662 |
| | (中之条) | 73 | 233 | 51 | 43 | 155 | 489 |
| | 年度累計 | 3,190 | 9,381 | 3,048 | 1,055 | 5,344 | 15,863 |

障害者職業紹介状況

| 項目 安定所別 | 新規求職申込件数 | | | | 紹介件数 | | | | 就職件数 | | | | 新規登録者数 | | | | 期末現在登録者数 (月末) | | | |
|------------|-----------|-----------|-----------|----------|------------|-----------|------------|-----------|-----------|-----------|-----------|----------|-----------|-----------|-----------|----------|------------------|--------------|--------------|------------|
| | 身体 | 知的 | 精神 | その他 | 身体 | 知的 | 精神 | その他 | 身体 | 知的 | 精神 | その他 | 身体 | 知的 | 精神 | その他 | 身体 | 知的 | 精神 | その他 |
| 前年同月 | 98 | 31 | 72 | 6 | 139 | 32 | 136 | 10 | 61 | 67 | 48 | 5 | 39 | 10 | 31 | 2 | 6,153 | 3,557 | 2,456 | 228 |
| 前月 | 71 | 30 | 94 | 15 | 143 | 32 | 142 | 12 | 29 | 24 | 42 | 1 | 27 | 10 | 44 | 14 | 6,064 | 3,582 | 2,696 | 283 |
| 4月 | 81 | 28 | 82 | 9 | 137 | 27 | 111 | 14 | 45 | 75 | 55 | 9 | 36 | 12 | 44 | 6 | 6,093 | 3,594 | 2,738 | 289 |
| 前橋 | 11 | 3 | 12 | 2 | 30 | 2 | 17 | 6 | 14 | 17 | 9 | 4 | 7 | 1 | 3 | 2 | 787 | 416 | 405 | 87 |
| 高崎 | 15 | 7 | 21 | 0 | 21 | 5 | 19 | 0 | 5 | 8 | 13 | 2 | 5 | 3 | 11 | 0 | 723 | 519 | 434 | 42 |
| (安中) | 3 | 0 | 2 | 0 | 0 | 0 | 8 | 0 | 2 | 0 | 3 | 0 | 2 | 0 | 2 | 0 | 248 | 81 | 97 | 13 |
| 桐生 | 4 | 1 | 4 | 0 | 7 | 2 | 1 | 0 | 4 | 9 | 2 | 0 | 2 | 0 | 3 | 0 | 547 | 430 | 156 | 7 |
| 伊勢崎 | 15 | 4 | 16 | 1 | 15 | 4 | 23 | 3 | 1 | 2 | 4 | 0 | 7 | 1 | 10 | 0 | 824 | 391 | 416 | 29 |
| 太田 | 10 | 3 | 4 | 2 | 14 | 4 | 3 | 2 | 4 | 21 | 6 | 0 | 6 | 1 | 2 | 1 | 801 | 478 | 264 | 21 |
| 館林 | 3 | 3 | 6 | 2 | 13 | 3 | 14 | 2 | 6 | 4 | 8 | 1 | 0 | 2 | 4 | 1 | 626 | 348 | 271 | 23 |
| 沼田 | 1 | 3 | 5 | 0 | 3 | 3 | 10 | 0 | 0 | 2 | 3 | 0 | 1 | 3 | 2 | 0 | 300 | 148 | 114 | 8 |
| 富岡 | 3 | 3 | 2 | 0 | 4 | 1 | 0 | 1 | 4 | 0 | 1 | 2 | 2 | 1 | 1 | 0 | 296 | 112 | 150 | 16 |
| 藤岡 | 8 | 0 | 2 | 2 | 15 | 0 | 7 | 0 | 4 | 0 | 3 | 0 | 1 | 0 | 1 | 2 | 284 | 196 | 175 | 17 |
| 渋川 | 5 | 1 | 8 | 0 | 14 | 3 | 5 | 0 | 1 | 12 | 2 | 0 | 1 | 0 | 5 | 0 | 476 | 340 | 198 | 24 |
| (中之条) | 3 | 0 | 0 | 0 | 1 | 0 | 4 | 0 | 0 | 0 | 1 | 0 | 2 | 0 | 0 | 0 | 181 | 135 | 58 | 2 |
| 年度累計 | 81 | 28 | 82 | 9 | 137 | 27 | 111 | 14 | 45 | 75 | 55 | 9 | 36 | 12 | 44 | 6 | | | | |

産業別・規模別一般新規求人状況(学卒を除きパートを含む)

| 前月 | 前年同月 | 当月 | 対前月比 | 対前年同月比 | 構成比 | 産業別 | 計 | 前橋 | 高崎 | (安中) | 桐生 | 伊勢崎 | 太田 | 館林 | 沼田 | 富岡 | 藤岡 | 渋川 | (中之条) |
|--------|--------|--------|---------|---------|-------|-----------------------|--------|-------|-------|------|-----|-------|-------|-------|-----|-----|-----|-----|-------|
| 213 | 273 | 212 | △ 0.5 | △ 22.3 | 1.6 | A. 農業、林、漁業 | 212 | 36 | 7 | 0 | 10 | 11 | 4 | 8 | 100 | 4 | 3 | 8 | 21 |
| 1 | 6 | 0 | △ 100.0 | △ 100.0 | 0.0 | C 鉱業、採石業、砂利採取業 | 0 | 0 | 0 | 0 | 0 | 0 | 0 | 0 | 0 | 0 | 0 | 0 | 0 |
| 1,041 | 889 | 771 | △ 25.9 | △ 13.3 | 6.0 | D 建設業 | 771 | 131 | 163 | 23 | 13 | 80 | 117 | 58 | 46 | 34 | 41 | 46 | 19 |
| 1,631 | 1,581 | 1,643 | 0.7 | 3.9 | 12.7 | E 製造業 | 1,643 | 159 | 175 | 69 | 77 | 318 | 241 | 279 | 62 | 96 | 86 | 49 | 32 |
| 344 | 380 | 428 | 24.4 | 12.6 | 3.3 | 09 食料品製造業 | 428 | 76 | 59 | 16 | 8 | 94 | 6 | 81 | 16 | 11 | 28 | 6 | 27 |
| 24 | 11 | 23 | △ 4.2 | 109.1 | 0.2 | 10 飲料・たばこ・飼料製造業 | 23 | 0 | 2 | 0 | 0 | 0 | 0 | 12 | 6 | 0 | 2 | 0 | 1 |
| 63 | 21 | 43 | △ 31.7 | 104.8 | 0.3 | 11 繊維工業 | 43 | 2 | 6 | 0 | 16 | 10 | 2 | 3 | 0 | 0 | 1 | 3 | 0 |
| 15 | 13 | 17 | 13.3 | 30.8 | 0.1 | 12 木材・木製品製造業(家具を除く) | 17 | 2 | 0 | 0 | 0 | 3 | 2 | 3 | 4 | 0 | 2 | 1 | 0 |
| 18 | 24 | 37 | 105.6 | 54.2 | 0.3 | 13 家具・装備品製造業 | 37 | 6 | 2 | 5 | 0 | 1 | 0 | 0 | 14 | 3 | 6 | 0 | 0 |
| 39 | 29 | 25 | △ 35.9 | △ 13.8 | 0.2 | 14 パルプ・紙・紙加工品製造業 | 25 | 3 | 6 | 0 | 0 | 1 | 4 | 5 | 0 | 0 | 1 | 5 | 0 |
| 36 | 23 | 22 | △ 38.9 | △ 4.3 | 0.2 | 15 印刷・関連連業 | 22 | 16 | 5 | 0 | 0 | 0 | 0 | 0 | 0 | 0 | 1 | 0 | 0 |
| 27 | 65 | 34 | 25.9 | △ 47.7 | 0.3 | 16 化学工業 | 34 | 0 | 1 | 3 | 0 | 2 | 1 | 24 | 0 | 0 | 0 | 3 | 0 |
| 5 | 0 | 1 | △ 80.0 | -- | 0.0 | 17 石油製品・石炭製品製造業 | 1 | 0 | 0 | 0 | 0 | 1 | 0 | 0 | 0 | 0 | 0 | 0 | 0 |
| 149 | 151 | 138 | △ 7.4 | △ 8.6 | 1.1 | 18 プラスチック製品製造業(別掲を除く) | 138 | 12 | 11 | 7 | 3 | 22 | 27 | 23 | 11 | 12 | 10 | 0 | 0 |
| 13 | 11 | 10 | △ 23.1 | △ 9.1 | 0.1 | 19 ゴム製品製造業 | 10 | 1 | 0 | 0 | 0 | 2 | 3 | 2 | 0 | 0 | 2 | 0 | 0 |
| 41 | 25 | 40 | △ 2.4 | 60.0 | 0.3 | 21 窯業・土石製品製造業 | 40 | 8 | 3 | 5 | 1 | 13 | 0 | 1 | 3 | 1 | 1 | 2 | 2 |
| 28 | 30 | 26 | △ 7.1 | △ 13.3 | 0.2 | 22 鉄鋼業 | 26 | 1 | 3 | 0 | 5 | 3 | 3 | 4 | 0 | 4 | 2 | 1 | 0 |
| 12 | 9 | 17 | 41.7 | 88.9 | 0.1 | 23 非鉄金属製造業 | 17 | 5 | 2 | 2 | 4 | 2 | 0 | 0 | 0 | 2 | 0 | 0 | 0 |
| 131 | 96 | 170 | 29.8 | 77.1 | 1.3 | 24 金属製品製造業 | 170 | 9 | 21 | 4 | 10 | 37 | 36 | 18 | 0 | 23 | 10 | 2 | 0 |
| 103 | 82 | 96 | △ 6.8 | 17.1 | 0.7 | 25 はん用機械器具製造業 | 96 | 4 | 9 | 16 | 6 | 20 | 26 | 10 | 2 | 0 | 2 | 1 | 0 |
| 93 | 68 | 67 | △ 28.0 | △ 1.5 | 0.5 | 26 生産用機械器具製造業 | 67 | 0 | 2 | 1 | 3 | 21 | 16 | 11 | 0 | 0 | 4 | 9 | 0 |
| 50 | 34 | 23 | △ 54.0 | △ 32.4 | 0.2 | 27 業務用機械器具製造業 | 23 | 1 | 3 | 0 | 0 | 7 | 1 | 8 | 0 | 0 | 0 | 3 | 0 |
| 22 | 40 | 31 | 40.9 | △ 22.5 | 0.2 | 28 電子部品・デバイス・電子回路製造業 | 31 | 0 | 6 | 4 | 0 | 14 | 1 | 0 | 0 | 2 | 2 | 0 | |
| 114 | 122 | 119 | 4.4 | △ 2.5 | 0.9 | 29 電気機械器具製造業 | 119 | 6 | 11 | 2 | 15 | 19 | 27 | 22 | 1 | 3 | 7 | 5 | 1 |
| 21 | 22 | 26 | 23.8 | 18.2 | 0.2 | 30 情報通信機械器具製造業 | 26 | 0 | 2 | 1 | 0 | 10 | 3 | 0 | 0 | 6 | 2 | 2 | 0 |
| 222 | 270 | 212 | △ 4.5 | △ 21.5 | 1.6 | 31 輸送用機械器具製造業 | 212 | 6 | 11 | 3 | 5 | 31 | 74 | 50 | 0 | 26 | 1 | 4 | 1 |
| 61 | 55 | 38 | △ 37.7 | △ 30.9 | 0.3 | 20.32 その他の製造業 | 38 | 1 | 10 | 0 | 1 | 5 | 9 | 2 | 5 | 3 | 2 | 0 | 0 |
| 10 | 7 | 13 | 30.0 | 85.7 | 0.1 | F 電気・ガス・熱供給・水道業 | 13 | 6 | 2 | 0 | 0 | 4 | 1 | 0 | 0 | 0 | 0 | 0 | 0 |
| 101 | 99 | 126 | 24.8 | 27.3 | 1.0 | G 情報通信業 | 126 | 33 | 67 | 2 | 1 | 1 | 17 | 3 | 0 | 1 | 1 | 0 | 0 |
| 745 | 724 | 734 | △ 1.5 | 1.4 | 5.7 | H 運輸業、郵便業 | 734 | 70 | 153 | 20 | 30 | 104 | 91 | 111 | 21 | 30 | 44 | 43 | 17 |
| 2,456 | 2,516 | 2,570 | 4.6 | 2.1 | 19.9 | I 卸売業、小売業 | 2,570 | 508 | 906 | 28 | 47 | 115 | 131 | 243 | 43 | 50 | 433 | 43 | 23 |
| 52 | 97 | 104 | 100.0 | 7.2 | 0.8 | J 金融業、保険業 | 104 | 72 | 7 | 0 | 18 | 4 | 3 | 0 | 0 | 0 | 0 | 0 | 0 |
| 215 | 154 | 200 | △ 7.0 | 29.9 | 1.5 | K 不動産業、物品賃貸業 | 200 | 22 | 114 | 1 | 0 | 8 | 41 | 0 | 2 | 0 | 3 | 3 | 6 |
| 216 | 188 | 239 | 10.6 | 27.1 | 1.9 | L 学術研究、専門・技術サービス業 | 239 | 55 | 86 | 1 | 19 | 13 | 37 | 18 | 0 | 3 | 0 | 7 | 0 |
| 403 | 719 | 781 | △ 2.7 | 8.6 | 6.0 | M 宿泊業、飲食サービス業 | 781 | 57 | 153 | 18 | 68 | 43 | 155 | 50 | 28 | 6 | 12 | 81 | 110 |
| 829 | 551 | 566 | 31.9 | 2.7 | 4.4 | N 生活関連サービス業、娯楽業 | 566 | 44 | 265 | 25 | 23 | 17 | 23 | 32 | 6 | 8 | 31 | 74 | 18 |
| 231 | 169 | 173 | △ 25.1 | 2.4 | 1.3 | O 教育、学習支援業 | 173 | 58 | 66 | 0 | 5 | 8 | 11 | 13 | 1 | 1 | 5 | 5 | 0 |
| 3,096 | 2,797 | 3,272 | 5.7 | 17.0 | 25.3 | P 医療、福祉 | 3,272 | 433 | 809 | 71 | 180 | 723 | 277 | 208 | 87 | 171 | 83 | 124 | 106 |
| 111 | 69 | 64 | △ 42.3 | △ 7.2 | 0.5 | Q 複合サービス事業 | 64 | 4 | 26 | 4 | 0 | 4 | 8 | 1 | 4 | 5 | 2 | 4 | 2 |
| 1,599 | 1,021 | 1,322 | △ 17.3 | 29.5 | 10.2 | R サービス業(他に分類されないもの) | 1,322 | 294 | 190 | 21 | 56 | 126 | 192 | 362 | 37 | 8 | 6 | 14 | 16 |
| 314 | 104 | 121 | △ 61.5 | 16.3 | 0.9 | S. T 公務、その他 | 121 | 35 | 5 | 1 | 5 | 7 | 26 | 8 | 12 | 9 | 5 | 6 | 2 |
| 13,264 | 11,964 | 12,911 | △ 2.7 | 7.9 | 100.0 | 合計 | 12,911 | 2,017 | 3,194 | 284 | 552 | 1,586 | 1,375 | 1,394 | 449 | 426 | 755 | 507 | 372 |
| 8,557 | 7,570 | 8,207 | △ 4.1 | 8.4 | 63.6 | 29人以下 | 8,207 | 1,322 | 2,369 | 148 | 324 | 1,143 | 873 | 854 | 295 | 243 | 207 | 286 | 143 |
| 3,215 | 2,727 | 2,907 | △ 9.6 | 6.6 | 22.5 | 30~99人 | 2,907 | 504 | 501 | 99 | 180 | 268 | 417 | 292 | 88 | 120 | 94 | 176 | 168 |
| 956 | 819 | 895 | △ 6.4 | 9.3 | 6.9 | 100~299人 | 895 | 158 | 149 | 37 | 18 | 59 | 60 | 178 | 53 | 44 | 40 | 40 | 59 |
| 350 | 230 | 259 | △ 26.0 | 12.6 | 2.0 | 300~499人 | 259 | 9 | 46 | 0 | 1 | 101 | 10 | 59 | 4 | 6 | 16 | 5 | 2 |
| 173 | 153 | 596 | 244.5 | 289.5 | 4.6 | 500~999人 | 596 | 2 | 129 | 0 | 9 | 15 | 10 | 11 | 9 | 13 | 398 | 0 | 0 |
| 13 | 465 | 47 | △ 89.9 | 0.4 | 0.4 | 1,000人~ | 47 | 22 | 0 | 0 | 20 | 0 | 5 | 0 | 0 | 0 | 0 | 0 | 0 |

(注)新産業分類(平成19年11月改訂「日本標準産業分類」)に基づく区分により掲載している。

産業別・規模別一般充足状況(学卒を除きパート含む)

| 前月 | 前年同月 | 当月 | 対前月比 | 対前年同月比 | 構成比 | 産業別 | 計 | 前橋 | 高崎 | (安中) | 桐生 | 伊勢崎 | 太田 | 館林 | 沼田 | 富岡 | 藤岡 | 渋川 | (中之条) |
|-------|-------|-------|---------|---------|-------|-----------------------|-------|-----|-----|------|-----|-----|-----|-----|-----|-----|-----|-----|-------|
| 37 | 66 | 66 | 78.4 | 0.0 | 2.6 | A. 農、林、漁業 | 66 | 5 | 4 | 0 | 4 | 5 | 2 | 1 | 28 | 1 | 2 | 3 | 11 |
| 0 | 2 | 0 | — | △ 100.0 | 0.0 | C 鉱業、採石業、砂利採取業 | 0 | 0 | 0 | 0 | 0 | 0 | 0 | 0 | 0 | 0 | 0 | 0 | 0 |
| 125 | 152 | 126 | 0.8 | △ 17.1 | 5.0 | D 建設業 | 126 | 24 | 28 | 3 | 3 | 14 | 14 | 15 | 7 | 3 | 5 | 8 | 2 |
| 699 | 634 | 631 | △ 9.7 | △ 0.5 | 25.0 | E 製造業 | 631 | 57 | 86 | 17 | 30 | 104 | 107 | 86 | 29 | 44 | 38 | 26 | 7 |
| 117 | 125 | 121 | 3.4 | △ 3.2 | 4.8 | 09 食料品製造業 | 121 | 20 | 20 | 1 | 1 | 25 | 2 | 22 | 10 | 8 | 5 | 2 | 5 |
| 4 | 5 | 7 | 75.0 | 40.0 | 0.3 | 10 飲料・たばこ・飼料製造業 | 7 | 0 | 2 | 0 | 0 | 0 | 0 | 2 | 2 | 0 | 1 | 0 | 0 |
| 21 | 18 | 23 | 9.5 | 27.8 | 0.9 | 11 繊維工業 | 23 | 4 | 0 | 1 | 7 | 3 | 6 | 1 | 0 | 0 | 1 | 0 | 0 |
| 15 | 3 | 13 | △ 13.3 | 333.3 | 0.5 | 12 木材・木製品製造業(家具を除く) | 13 | 1 | 0 | 0 | 1 | 8 | 0 | 0 | 3 | 0 | 0 | 0 | 0 |
| 12 | 15 | 8 | △ 33.3 | △ 46.7 | 0.3 | 13 家具・装備品製造業 | 8 | 1 | 0 | 0 | 0 | 0 | 0 | 2 | 2 | 0 | 1 | 2 | 0 |
| 24 | 22 | 26 | 8.3 | 18.2 | 1.0 | 14 パルプ・紙・紙加工品製造業 | 26 | 2 | 6 | 0 | 3 | 4 | 3 | 3 | 1 | 0 | 4 | 0 | |
| 17 | 14 | 17 | 0.0 | 21.4 | 0.7 | 15 印刷・同関連業 | 17 | 0 | 7 | 0 | 2 | 2 | 1 | 0 | 0 | 2 | 3 | 0 | 0 |
| 15 | 23 | 20 | 33.3 | △ 13.0 | 0.8 | 16 化学工業 | 20 | 0 | 8 | 0 | 0 | 0 | 0 | 9 | 0 | 0 | 0 | 3 | 0 |
| 3 | 1 | 0 | △ 100.0 | △ 100.0 | 0.0 | 17 石油製品・石炭製品製造業 | 0 | 0 | 0 | 0 | 0 | 0 | 0 | 0 | 0 | 0 | 0 | 0 | 0 |
| 68 | 59 | 73 | 7.4 | 23.7 | 2.9 | 18 プラスチック製品製造業(別掲を除く) | 73 | 2 | 7 | 0 | 3 | 12 | 18 | 11 | 3 | 10 | 6 | 0 | 1 |
| 9 | 15 | 6 | △ 33.3 | △ 60.0 | 0.2 | 19 ゴム製品製造業 | 6 | 0 | 0 | 0 | 0 | 2 | 0 | 2 | 0 | 0 | 2 | 0 | 0 |
| 14 | 17 | 16 | 14.3 | △ 5.9 | 0.6 | 21 窯業・土石製品製造業 | 16 | 3 | 2 | 0 | 0 | 2 | 0 | 3 | 2 | 0 | 1 | 2 | 1 |
| 11 | 14 | 9 | △ 18.2 | △ 35.7 | 0.4 | 22 鉄鋼業 | 9 | 1 | 2 | 0 | 0 | 0 | 5 | 0 | 0 | 0 | 1 | 0 | 0 |
| 4 | 2 | 3 | △ 25.0 | 50.0 | 0.1 | 23 非鉄金属製造業 | 3 | 1 | 0 | 0 | 1 | 0 | 0 | 1 | 0 | 0 | 0 | 0 | 0 |
| 79 | 66 | 65 | △ 17.7 | △ 1.5 | 2.6 | 24 金属製品製造業 | 65 | 5 | 10 | 2 | 3 | 12 | 12 | 6 | 0 | 9 | 5 | 1 | 0 |
| 49 | 29 | 29 | △ 40.8 | 0.0 | 1.2 | 25 はん用機械器具製造業 | 29 | 3 | 4 | 3 | 4 | 6 | 3 | 4 | 0 | 1 | 1 | 0 | 0 |
| 25 | 17 | 26 | 4.0 | 52.9 | 1.0 | 26 生産用機械器具製造業 | 26 | 1 | 4 | 2 | 1 | 6 | 1 | 2 | 0 | 0 | 4 | 5 | 0 |
| 19 | 17 | 16 | △ 15.8 | △ 5.9 | 0.6 | 27 業務用機械器具製造業 | 16 | 0 | 4 | 0 | 1 | 2 | 2 | 4 | 0 | 0 | 1 | 2 | 0 |
| 7 | 13 | 11 | 57.1 | △ 15.4 | 0.4 | 28 電子部品・デバイス・電子回路製造業 | 11 | 0 | 1 | 4 | 0 | 5 | 0 | 0 | 0 | 0 | 0 | 1 | 0 |
| 50 | 46 | 34 | △ 32.0 | △ 26.1 | 1.3 | 29 電気機械器具製造業 | 34 | 6 | 4 | 0 | 3 | 2 | 7 | 2 | 1 | 2 | 4 | 3 | 0 |
| 10 | 12 | 6 | △ 40.0 | △ 50.0 | 0.2 | 30 情報通信機械器具製造業 | 6 | 0 | 0 | 3 | 0 | 1 | 1 | 1 | 0 | 0 | 0 | 0 | 0 |
| 99 | 69 | 80 | △ 19.2 | 15.9 | 3.2 | 31 輸送用機械器具製造業 | 80 | 5 | 2 | 1 | 2 | 11 | 40 | 10 | 0 | 6 | 2 | 1 | 0 |
| 27 | 32 | 22 | △ 18.5 | △ 31.3 | 0.9 | 20.32 その他の製造業 | 22 | 2 | 3 | 0 | 1 | 2 | 5 | 1 | 3 | 5 | 0 | 0 | 0 |
| 5 | 5 | 5 | 0.0 | 0.0 | 0.2 | F 電気・ガス・熱供給・水道業 | 5 | 3 | 1 | 0 | 0 | 0 | 0 | 0 | 0 | 1 | 0 | 0 | 0 |
| 25 | 20 | 23 | △ 8.0 | 15.0 | 0.9 | G 情報通信業 | 23 | 3 | 8 | 1 | 0 | 0 | 1 | 0 | 8 | 1 | 1 | 0 | 0 |
| 156 | 156 | 123 | △ 21.2 | △ 21.2 | 4.9 | H 運輸業、郵便業 | 123 | 17 | 21 | 2 | 2 | 26 | 17 | 14 | 3 | 3 | 10 | 7 | 1 |
| 338 | 333 | 289 | △ 14.5 | △ 13.2 | 11.5 | I 卸売業、小売業 | 289 | 57 | 69 | 7 | 14 | 20 | 28 | 25 | 19 | 21 | 16 | 9 | 4 |
| 30 | 21 | 22 | △ 26.7 | 4.8 | 0.9 | J 金融業、保険業 | 22 | 8 | 3 | 0 | 1 | 3 | 6 | 0 | 0 | 1 | 0 | 0 | 0 |
| 22 | 26 | 35 | 59.1 | 34.6 | 1.4 | K 不動産業、物品賃貸業 | 35 | 7 | 13 | 0 | 4 | 1 | 6 | 1 | 1 | 0 | 1 | 1 | 0 |
| 81 | 93 | 59 | △ 27.2 | △ 36.6 | 2.3 | L 学術研究、専門・技術サービス業 | 59 | 15 | 12 | 2 | 3 | 5 | 7 | 7 | 0 | 3 | 1 | 0 | 4 |
| 65 | 108 | 74 | 13.8 | △ 31.5 | 2.9 | M 宿泊業、飲食サービス業 | 74 | 5 | 12 | 0 | 2 | 2 | 8 | 2 | 13 | 2 | 1 | 13 | 14 |
| 74 | 72 | 61 | △ 17.6 | △ 15.3 | 2.4 | N 生活関連サービス業、娯楽業 | 61 | 4 | 20 | 2 | 3 | 0 | 7 | 3 | 7 | 0 | 2 | 2 | 11 |
| 70 | 45 | 37 | △ 47.1 | △ 17.8 | 1.5 | O 教育、学習支援業 | 37 | 11 | 9 | 0 | 4 | 2 | 2 | 5 | 1 | 1 | 1 | 1 | 0 |
| 671 | 718 | 613 | △ 8.6 | △ 14.6 | 24.3 | P 医療、福祉 | 613 | 100 | 157 | 11 | 45 | 65 | 69 | 40 | 34 | 26 | 17 | 42 | 7 |
| 24 | 20 | 22 | △ 8.3 | 10.0 | 0.9 | Q 複合サービス事業 | 22 | 2 | 4 | 2 | 2 | 2 | 5 | 0 | 2 | 0 | 0 | 2 | 1 |
| 234 | 217 | 202 | △ 13.7 | △ 6.9 | 8.0 | R サービス業(他に分類されないもの) | 202 | 55 | 40 | 4 | 10 | 23 | 28 | 23 | 5 | 3 | 1 | 3 | 7 |
| 401 | 163 | 131 | △ 67.3 | △ 19.6 | 5.2 | S. T 公務、その他 | 131 | 49 | 5 | 0 | 13 | 4 | 6 | 18 | 5 | 11 | 4 | 16 | 0 |
| 3,057 | 2,851 | 2,519 | △ 17.6 | △ 11.6 | 100.0 | 合計 | 2,519 | 422 | 492 | 51 | 140 | 276 | 313 | 240 | 162 | 121 | 100 | 133 | 69 |
| 1,781 | 1,773 | 1,538 | △ 13.6 | △ 13.3 | 61.1 | 29人以下 | 1,538 | 283 | 307 | 36 | 95 | 182 | 152 | 130 | 109 | 78 | 56 | 75 | 35 |
| 900 | 723 | 668 | △ 25.8 | △ 7.6 | 26.5 | 30～99人 | 668 | 96 | 126 | 12 | 33 | 62 | 110 | 63 | 36 | 29 | 32 | 48 | 21 |
| 262 | 242 | 202 | △ 22.9 | △ 16.5 | 8.0 | 100～299人 | 202 | 31 | 34 | 3 | 7 | 20 | 20 | 38 | 12 | 11 | 6 | 7 | 13 |
| 56 | 62 | 45 | △ 19.6 | △ 27.4 | 1.8 | 300～499人 | 45 | 5 | 11 | 0 | 2 | 7 | 8 | 5 | 0 | 2 | 2 | 3 | 0 |
| 39 | 31 | 45 | 15.4 | 45.2 | 1.8 | 500～999人 | 45 | 2 | 14 | 0 | 3 | 4 | 8 | 4 | 5 | 1 | 4 | 0 | 0 |
| 19 | 20 | 21 | 10.5 | 5.0 | 0.8 | 1,000人～ | 21 | 5 | 0 | 0 | 0 | 1 | 15 | 0 | 0 | 0 | 0 | 0 | 0 |

(注)新産業分類(平成19年11月改訂「日本標準産業分類」)に基づく区分により掲載している。

新規学卒者の職業紹介状況(28年3月卒)

| 項 目 | 安定所別 | 前年同月 | 28年3月 | 28年4月 | 前橋 | 高崎 | (安中) | 桐生 | 伊勢崎 | 太田 | 館林 | 沼田 | 富岡 | 藤岡 | 渋川 | (中之条) | 前年実績 | |
|--------|-----------------------|-------|-------|-------|-------|-------|-------|-------|-------|-------|-------|------|-------|-------|-------|-------|-------|------|
| | 末現在 | 末現在 | 末現在 | | | | | | | | | | | | | | | |
| 中 学 | 1 求人数 | 4 | 14 | 14 | 6 | 2 | 0 | 0 | 0 | 1 | 5 | 0 | 0 | 0 | 0 | 0 | 4 | |
| | 2 求職者数 | 18 | 10 | 11 | 5 | 2 | 0 | 3 | 0 | 1 | 0 | 0 | 0 | 0 | 0 | 0 | 18 | |
| | 3 就職者数 | 4 | 8 | 11 | 5 | 2 | 0 | 3 | 0 | 1 | 0 | 0 | 0 | 0 | 0 | 0 | 4 | |
| | 4 求人倍率 (1/2) | 0.22 | 1.40 | 1.27 | 1.20 | 1.00 | — | 0.00 | — | 1.00 | — | — | — | — | — | — | — | 0.22 |
| | 5 就職率 (3/2×100) | 22.2 | 80.0 | 100.0 | 100.0 | 100.0 | — | 100.0 | — | 100.0 | — | — | — | — | — | — | — | 22.2 |
| 高 校 | 1 求人数 | 6,061 | 6,576 | 6,576 | 1,056 | 996 | 186 | 502 | 681 | 1,168 | 533 | 342 | 320 | 217 | 317 | 258 | 6,061 | |
| | 2 求職者数 | 3,147 | 3,135 | 3,146 | 483 | 446 | 153 | 422 | 322 | 336 | 225 | 189 | 114 | 194 | 140 | 122 | 3,147 | |
| | 3 就職者数 | 3,112 | 3,110 | 3,134 | 483 | 446 | 153 | 414 | 322 | 334 | 225 | 187 | 114 | 194 | 140 | 122 | 3,112 | |
| | 4 求人倍率 (1/2) | 1.93 | 2.10 | 2.09 | 2.19 | 2.23 | 1.22 | 1.19 | 2.11 | 3.48 | 2.37 | 1.81 | 2.81 | 1.12 | 2.26 | 2.11 | 1.93 | |
| | 5 就職率 (3/2×100) | 98.9 | 99.2 | 99.6 | 100.0 | 100.0 | 100.0 | 98.1 | 100.0 | 99.4 | 100.0 | 98.9 | 100.0 | 100.0 | 100.0 | 100.0 | 98.9 | |

(注1) 「2 求職者数」は、学校又は安定所の紹介を希望する求職者をいう。

(注2) 「3 就職者数」は、学校又は安定所の紹介による就職決定者数をいう。

(注3) 「前年実績」は、平成27年3月卒の学校又は安定所の紹介による最終数である。

新卒応援ハローワーク取扱状況

| 区分 | 項目 | 来所者数 | 求職 | 就職 |
|--------|-------|------|-----|----|
| 大学等 | | 381 | 139 | 58 |
| | うち既卒者 | 238 | 91 | 58 |
| | 年度累計 | 381 | 139 | 58 |
| 高校 | | 40 | 20 | 7 |
| | うち既卒者 | 33 | 16 | 4 |
| | 年度累計 | 40 | 20 | 7 |
| 中学 | | 0 | 0 | 0 |
| | うち既卒者 | 0 | 0 | 0 |
| | 年度累計 | 0 | 0 | 0 |
| その他若年者 | | 9 | 0 | 0 |
| | 年度累計 | 9 | 0 | 0 |

※大学等には、大学院、短大、高専、専修、公共職業能力開発施設を含む。

※「既卒者」とは、学校卒業で新規学卒者扱いでの就職を希望する者で、同一の事業主
の元で正規雇用され、引き続き1年以上雇用保険被保険者であった期間がない者。

※その他若年者は学生、既卒者以外の若年者をいう。

外国人雇用サービスコーナー取扱状況

| 区分 | 項目 | 新規求職 | 相談件数 | 紹介件数 | 就職件数 | 有効求職 |
|-----|------|------|------|------|------|------|
| 前橋 | 当月分 | 23 | 87 | 31 | 3 | 67 |
| | 年度累計 | 23 | 87 | 31 | 3 | |
| 伊勢崎 | 当月分 | 79 | 241 | 20 | 3 | 238 |
| | 年度累計 | 79 | 241 | 20 | 3 | |
| 太田 | 当月分 | 156 | 431 | 112 | 25 | 462 |
| | 年度累計 | 156 | 431 | 112 | 25 | |

雇用保険関係

| 項目 安定 所別 | 適 用 関 係 | | | | | | | | | | | 求 職 者 給 付 関 係 | | | | | | | | | | |
|----------------|---------------|---------------|---------------|----------------|---------------|---------------|-----------------------------|---------------------|------------|-----------------|----------------|-----------------------|------------------------|----------------------|----------------|-----------------------|----------------|------------------|----------------|----------------|----------------|-----------------------|
| | 事 業 所 | | | 被 保 険 者 | | | | | 事 務 組 合 | | | 一 般 被 保 険 者 | | | | 実 人員 技 能 習 得 手 当 実 人員 | | | | | | |
| | 1 全数 | 2 新規 加入 | 3 廃止 脱退 | 4 全数 | 5 資格 取得 | 6 資格 喪失 | 7 6のうち事業 主都合による 解雇 | 8 解雇率 7/6×100 | 9 組合 | 10 委託 事業所 | 11 被保 険者 | 12 離職票 交付 件数 | 13 受給資 格決定 件数 | 14 初回 受給 者数 | 15 うち 特定 | 16 受給 者実 人員 | 17 うち 特定 | 18 訓練延長 給付 | 19 受講 手当 | 20 特定 職種 | 21 通所 手当 | 22 傷病 手当 実人員 |
| 前年同月 | 30,137 | 203 | 121 | 566,478 | 20,708 | 17,602 | 1,315 | 7.5 | 206 | 12,393 | 108,074 | 9,712 | 2,755 | 1,441 | 465 | 5,492 | 1,824 | 107 | 110 | 0 | 207 | 16 |
| 前 月 | 30,444 | 130 | 78 | 571,526 | 8,669 | 8,054 | 574 | 7.1 | 206 | 12,494 | 107,559 | 4,450 | 1,416 | 1,198 | 339 | 5,143 | 1,597 | 281 | 93 | 0 | 357 | 12 |
| 4月 | 30,544 | 228 | 131 | 575,822 | 19,784 | 15,847 | 1,183 | 7.5 | 207 | 12,547 | 108,757 | 9,473 | 2,547 | 1,232 | 375 | 4,858 | 1,555 | 112 | 76 | 0 | 178 | 18 |
| 前橋 | 5,903 | 54 | 20 | 114,173 | 4,265 | 3,863 | 331 | 8.6 | 56 | 2,630 | 24,728 | 2,340 | 436 | 194 | 54 | 766 | 222 | 21 | 8 | 0 | 29 | 2 |
| 高崎 | 5,365 | 47 | 18 | 122,036 | 3,679 | 3,064 | 106 | 3.5 | 30 | 2,114 | 18,065 | 1,854 | 397 | 170 | 38 | 739 | 206 | 27 | 30 | 0 | 55 | 2 |
| 安中 | 685 | 1 | 1 | 15,224 | 391 | 280 | 8 | 2.9 | 4 | 293 | 2,292 | 180 | 72 | 52 | 16 | 135 | 39 | 4 | 1 | 0 | 5 | 1 |
| 桐生 | 2,677 | 13 | 10 | 42,009 | 1,348 | 1,113 | 96 | 8.6 | 20 | 852 | 6,366 | 653 | 161 | 89 | 25 | 359 | 106 | 8 | 2 | 0 | 9 | 0 |
| 伊勢崎 | 3,523 | 23 | 18 | 64,196 | 2,467 | 1,749 | 216 | 12.3 | 18 | 1,336 | 11,854 | 1,050 | 386 | 226 | 96 | 769 | 302 | 14 | 14 | 0 | 25 | 1 |
| 太田 | 3,445 | 36 | 9 | 81,437 | 3,053 | 2,129 | 115 | 5.4 | 9 | 1,132 | 11,914 | 1,212 | 290 | 155 | 42 | 621 | 198 | 13 | 7 | 0 | 17 | 7 |
| 館林 | 2,388 | 16 | 8 | 50,227 | 1,321 | 1,158 | 78 | 6.7 | 12 | 768 | 7,899 | 728 | 222 | 123 | 50 | 548 | 242 | 8 | 4 | 0 | 10 | 1 |
| 沼田 | 1,357 | 9 | 10 | 17,123 | 794 | 536 | 22 | 4.1 | 13 | 719 | 4,965 | 263 | 110 | 31 | 7 | 148 | 34 | 5 | 0 | 0 | 5 | 0 |
| 富岡 | 1,203 | 6 | 8 | 16,350 | 536 | 424 | 11 | 2.6 | 12 | 559 | 4,951 | 229 | 65 | 34 | 9 | 151 | 44 | 0 | 3 | 0 | 3 | 0 |
| 藤岡 | 1,425 | 7 | 8 | 20,379 | 596 | 470 | 34 | 7.2 | 9 | 654 | 5,950 | 306 | 148 | 75 | 16 | 272 | 78 | 3 | 3 | 0 | 6 | 0 |
| 渋川 | 1,581 | 12 | 11 | 20,930 | 862 | 713 | 135 | 18.9 | 13 | 900 | 6,502 | 469 | 195 | 54 | 15 | 248 | 61 | 7 | 4 | 0 | 12 | 1 |
| 中之条 | 992 | 4 | 10 | 11,538 | 472 | 348 | 31 | 8.9 | 11 | 590 | 3,271 | 189 | 65 | 29 | 7 | 102 | 23 | 2 | 0 | 0 | 2 | 3 |
| 年度累計 | | 228 | 131 | | 19,784 | 15,847 | 1,183 | 7.5 | | | | 9,473 | 2,547 | 1,232 | 375 | 4,858 | 1,555 | 112 | 76 | 0 | 178 | 18 |

(注)特定とは、特定受給資格者

| 項目 | 求 職 者 給 付 関 係 | | | | | | | | | | | | 就 職 促 進 給 付 関 係 | | | | | | | | | | | |
|-----------|----------------|----------------|----------------|-------------------|-------------------|-----------------|-------------------|------------|------------------------|------------------|----------|-------------------|-----------------|----------|------------|----------------|-----------------|---------------|-----------|--------------|----------|----------|---------------|----------|
| | 一 般 被 保 険 者 | | | | | | 高 年 齢 継 続 被 保 険 者 | | | 短 期 特 例 被 保 険 者 | | | 一 般 被 保 険 者 | | | | | | | | | | | |
| | 23 | 基 本 手 当 | | | 27 | 28 | 29 | 30 | 31 | 32 | 33 | 34 | 常 用 就 職 支 度 手 当 | | 再 就 職 手 当 | | 就 業 促 進 定 着 手 当 | | 就 業 手 当 | | 移 転 費 | | 広 域 求 職 活 動 費 | |
| 安 定 所 別 | 24 | 25 | 26 | 27 | 28 | 29 | 30 | 31 | 32 | 33 | 34 | 35 | 36 | 37 | 38 | 39 | 40 | 41 | 42 | 43 | 44 | 45 | 46 | |
| | 総支給額 | 所定日数 内支給額 | うち特定 | 訓練延 長給付 支給額 | 技能習 得手当 支給額 | 傷病 手当 支給額 | 受給資 格決定 件数 | 受給 者数 | 高年 齢求 職者 給付金額 | 受給資 格決定 件数 | 受給 者数 | 特例一 時金支 給金額 | 支給 人員 | 支給 金額 | 支給 人員 | 支給 金額 | 支給 人員 | 支給 金額 | 支給 人員 | 支給 金額 | 支給 人員 | 支給 金額 | 支給 人員 | 支給 金額 |
| 前年同月 | 737,519 | 697,692 | 247,630 | 13,638 | 2,573 | 2,135 | 594 | 450 | 98,643 | 11 | 8 | 1,578 | 5 | 665 | 233 | 73,203 | 151 | 29,487 | 27 | 1,263 | 0 | 0 | 0 | 0 |
| 前 月 | 749,360 | 677,694 | 224,341 | 43,385 | 3,929 | 1,741 | 207 | 206 | 42,978 | 6 | 10 | 1,803 | 6 | 920 | 483 | 148,119 | 170 | 32,267 | 21 | 1,146 | 0 | 0 | 0 | 0 |
| 4月 | 592,593 | 553,873 | 187,368 | 16,235 | 1,892 | 3,042 | 655 | 338 | 74,891 | 9 | 6 | 1,046 | 0 | | 433 | 151,669 | 158 | 26,731 | 21 | 1,107 | 1 | 144 | 0 | 0 |
| 前橋 | 93,094 | 88,121 | 26,214 | 2,670 | 184 | 184 | 111 | 42 | 8,792 | 0 | 0 | | 0 | | 70 | 23,956 | 19 | 3,384 | 5 | 216 | 0 | 0 | 0 | 0 |
| 高崎 | 96,192 | 89,416 | 28,217 | 4,113 | 590 | 303 | 114 | 24 | 4,746 | 1 | 0 | | 0 | | 60 | 18,176 | 23 | 4,087 | 0 | 0 | 0 | 0 | 0 | 0 |
| 安中 | 14,564 | 13,531 | 3,554 | 631 | 39 | 117 | 17 | 14 | 3,067 | 0 | 0 | | 0 | | 11 | 3,782 | 4 | 847 | 0 | 0 | 0 | 0 | 0 | 0 |
| 桐生 | 41,652 | 38,557 | 12,101 | 1,335 | 123 | | 71 | 60 | 13,395 | 0 | 0 | | 0 | | 36 | 13,091 | 11 | 2,100 | 2 | 95 | 0 | 0 | 0 | 0 |
| 伊勢崎 | 99,647 | 92,776 | 38,318 | 2,080 | 285 | 198 | 53 | 25 | 6,119 | 0 | 0 | | 0 | | 101 | 41,713 | 23 | 3,750 | 2 | 89 | 0 | 0 | 0 | 0 |
| 太田 | 82,812 | 75,408 | 25,266 | 1,976 | 230 | 1,264 | 72 | 43 | 9,684 | 1 | 0 | | 0 | | 55 | 19,457 | 19 | 2,581 | 5 | 298 | 0 | 0 | 0 | 0 |
| 館林 | 64,424 | 60,585 | 27,423 | 1,062 | 182 | 128 | 56 | 44 | 10,604 | 0 | 0 | | 0 | | 36 | 11,164 | 21 | 3,028 | 3 | 189 | 1 | 144 | 0 | 0 |
| 沼田 | 15,748 | 14,931 | 3,480 | 693 | 73 | | 21 | 12 | 2,716 | 6 | 6 | 1,046 | 0 | | 19 | 6,281 | 9 | 849 | 0 | 0 | 0 | 0 | 0 | 0 |
| 富岡 | 15,609 | 15,414 | 4,705 | | 43 | | 29 | 20 | 4,121 | 0 | 0 | | 0 | | 10 | 3,014 | 12 | 2,612 | 0 | 0 | 0 | 0 | 0 | 0 |
| 藤岡 | 29,600 | 28,618 | 9,010 | 466 | 35 | | 32 | 25 | 5,241 | 0 | 0 | | 0 | | 21 | 7,026 | 6 | 855 | 2 | 149 | 0 | 0 | 0 | 0 |
| 渋川 | 28,111 | 26,423 | 6,825 | 922 | 92 | 282 | 59 | 23 | 4,964 | 1 | 0 | | 0 | | 12 | 3,427 | 9 | 1,992 | 2 | 72 | 0 | 0 | 0 | 0 |
| 中之条 | 11,141 | 10,093 | 2,256 | 287 | 16 | 566 | 20 | 6 | 1,443 | 0 | 0 | | 0 | | 2 | 583 | 2 | 647 | 0 | 0 | 0 | 0 | 0 | 0 |
| 年度累計 | 592,593 | 553,873 | 187,368 | 16,235 | 1,892 | 3,042 | 655 | 338 | 74,891 | 9 | 6 | 1,046 | 0 | | 433 | 151,669 | 158 | 26,731 | 21 | 1,107 | 1 | 144 | 0 | 0 |

(注1) 支給金額は千円単位で千円未満四捨五入のため、合計とは一致しない。

(注2) 就職促進給付の拡充により、平成26年10月より就業促進定着手当の支給が開始。

| 項目 安定所別 | 雇 用 継 続 給 付 関 係 | | | | | | | | | | |
|------------|------------------------|------------------|----------------|------------------------|------------------|----------------|------------------------|------------------|----------------|----------------|----------------|
| | 高 年 齢 雇 用 継 続 給 付 | | | | | | 育 児 休 業 給 付 | | | 介 護 休 業 給 付 | |
| | 基本給付金 | | | 再就職給付金 | | | | | | | |
| | 47 受給要 件確認 件数 | 48 受給者 実人員 | 49 支給 金額 | 50 受給要 件確認 件数 | 51 受給者 実人員 | 52 支給 金額 | 53 受給要 件確認 件数 | 54 受給者 実人員 | 55 支給 金額 | 56 受給 者数 | 57 支給 金額 |
| 前年同月 | 432 | 6,991 | 163,978 | 0 | 3 | 95 | 251 | 2,628 | 318,874 | 9 | 1,492 |
| 前 月 | 512 | 8,792 | 211,411 | 0 | 0 | 0 | 315 | 3,470 | 430,485 | 8 | 1,722 |
| 4月 | 418 | 6,956 | 171,065 | 0 | 0 | 0 | 259 | 3,187 | 381,623 | 11 | 2,156 |
| 前橋 | 95 | 1,347 | 31,849 | 0 | 0 | | 59 | 798 | 102,869 | 2 | 753 |
| 高崎 | 103 | 1,362 | 33,256 | 0 | 0 | | 67 | 788 | 93,149 | 2 | 337 |
| 安中 | 7 | 257 | 6,289 | 0 | 0 | | 5 | 77 | 8,156 | 0 | |
| 桐生 | 27 | 471 | 11,244 | 0 | 0 | | 28 | 217 | 25,333 | 0 | |
| 伊勢崎 | 29 | 693 | 17,576 | 0 | 0 | | 17 | 275 | 29,895 | 1 | 40 |
| 太田 | 44 | 1,331 | 34,952 | 0 | 0 | | 37 | 438 | 54,608 | 4 | 770 |
| 館林 | 49 | 351 | 8,242 | 0 | 0 | | 10 | 227 | 23,911 | 0 | |
| 沼田 | 14 | 121 | 2,678 | 0 | 0 | | 8 | 77 | 9,183 | 0 | |
| 富岡 | 11 | 243 | 5,897 | 0 | 0 | | 8 | 92 | 11,098 | 1 | 144 |
| 藤岡 | 13 | 231 | 5,662 | 0 | 0 | | 7 | 79 | 9,962 | 0 | |
| 渋川 | 16 | 413 | 10,794 | 0 | 0 | | 7 | 81 | 9,311 | 1 | 112 |
| 中之条 | 10 | 136 | 2,627 | 0 | 0 | | 6 | 38 | 4,148 | 0 | |
| 年度累計 | 418 | 6,956 | 171,065 | 0 | 0 | | 259 | 3,187 | 381,623 | 11 | 2,156 |

(注) 支給金額は千円単位で千円未満四捨五入のため、合計とは一致しない。

教育訓練給付金(一般教育訓練)給付状況

| | | 一般教育訓練給付関係 | | | | | | | | | | | | |
|---------|------|------------|--------|-------|-------|-------|-------|-------|-------|-------|-------|-------|-------|--------|
| | | 前橋 | 高崎 | 安中 | 桐生 | 伊勢崎 | 太田 | 館林 | 沼田 | 富岡 | 藤岡 | 渋川 | 中之条 | 合計 |
| 平成25年度 | 受給者数 | 334 | 344 | 83 | 127 | 236 | 162 | 187 | 64 | 80 | 121 | 104 | 41 | 1,883 |
| | 支給金額 | 10,299 | 10,131 | 2,634 | 3,838 | 6,691 | 3,777 | 4,229 | 1,639 | 1,585 | 2,875 | 2,652 | 1,100 | 51,451 |
| 平成26年度 | 受給者数 | 313 | 364 | 60 | 128 | 243 | 161 | 141 | 76 | 66 | 116 | 106 | 40 | 1,814 |
| | 支給金額 | 9,837 | 11,555 | 1,794 | 3,299 | 7,674 | 4,164 | 3,798 | 1,904 | 1,550 | 3,374 | 2,617 | 986 | 52,551 |
| 平成27年度 | 受給者数 | 349 | 330 | 55 | 133 | 232 | 160 | 150 | 103 | 79 | 100 | 115 | 47 | 1,853 |
| | 支給金額 | 9,778 | 10,457 | 1,252 | 3,473 | 6,737 | 3,937 | 4,295 | 2,199 | 1,668 | 3,087 | 2,890 | 1,477 | 38,047 |
| 平成27年4月 | 受給者数 | 19 | 10 | 3 | 4 | 14 | 8 | 6 | 7 | 1 | 9 | 2 | 1 | 84 |
| | 支給金額 | 497 | 457 | 39 | 58 | 525 | 142 | 123 | 195 | 11 | 189 | 28 | 26 | 2,291 |
| 5月 | 受給者数 | 21 | 20 | 2 | 5 | 18 | 9 | 17 | 9 | 3 | 6 | 15 | 4 | 129 |
| | 支給金額 | 595 | 669 | 63 | 98 | 555 | 240 | 481 | 258 | 71 | 177 | 473 | 139 | 3,819 |
| 6月 | 受給者数 | 38 | 48 | 7 | 9 | 21 | 17 | 12 | 11 | 13 | 6 | 11 | 6 | 199 |
| | 支給金額 | 1,238 | 1,416 | 221 | 165 | 762 | 417 | 225 | 251 | 218 | 309 | 360 | 52 | 5,634 |
| 7月 | 受給者数 | 45 | 28 | 4 | 20 | 29 | 11 | 11 | 7 | 10 | 13 | 18 | 6 | 202 |
| | 支給金額 | 1,366 | 1,041 | 57 | 469 | 943 | 257 | 391 | 207 | 294 | 292 | 407 | 116 | 5,840 |
| 8月 | 受給者数 | 27 | 34 | 9 | 8 | 21 | 14 | 11 | 11 | 5 | 14 | 4 | 4 | 162 |
| | 支給金額 | 627 | 868 | 174 | 185 | 780 | 453 | 291 | 147 | 135 | 337 | 118 | 164 | 4,278 |
| 9月 | 受給者数 | 47 | 30 | 8 | 22 | 22 | 20 | 11 | 14 | 10 | 12 | 10 | 4 | 210 |
| | 支給金額 | 1,160 | 1,171 | 162 | 455 | 562 | 626 | 287 | 219 | 187 | 383 | 211 | 102 | 5,524 |
| 10月 | 受給者数 | 43 | 50 | 6 | 17 | 34 | 24 | 20 | 10 | 8 | 10 | 17 | 8 | 247 |
| | 支給金額 | 1,074 | 1,618 | 121 | 523 | 924 | 603 | 470 | 269 | 126 | 374 | 368 | 180 | 6,651 |
| 11月 | 受給者数 | 28 | 23 | 2 | 18 | 29 | 18 | 15 | 12 | 10 | 9 | 8 | 2 | 174 |
| | 支給金額 | 648 | 494 | 22 | 459 | 796 | 414 | 260 | 167 | 185 | 229 | 224 | 100 | 3,998 |
| 12月 | 受給者数 | 21 | 27 | 4 | 11 | 10 | 8 | 14 | 5 | 6 | 3 | 11 | 5 | 125 |
| | 支給金額 | 669 | 844 | 89 | 335 | 184 | 180 | 481 | 148 | 135 | 75 | 187 | 283 | 3,610 |
| 平成28年1月 | 受給者数 | 21 | 27 | 4 | 11 | 10 | 8 | 14 | 5 | 6 | 3 | 11 | 5 | 125 |
| | 支給金額 | 669 | 844 | 89 | 335 | 184 | 180 | 481 | 148 | 135 | 75 | 187 | 283 | 3,610 |
| 2月 | 受給者数 | 14 | 13 | 6 | 6 | 12 | 9 | 10 | 7 | 4 | 7 | 4 | 1 | 93 |
| | 支給金額 | 330 | 471 | 217 | 228 | 309 | 213 | 340 | 103 | 137 | 174 | 171 | 16 | 2,709 |
| 3月 | 受給者数 | 25 | 20 | 0 | 2 | 12 | 14 | 9 | 5 | 3 | 8 | 4 | 1 | 103 |
| | 支給金額 | 904 | 564 | | 162 | 213 | 213 | 465 | 87 | 34 | 475 | 154 | 16 | 3,287 |
| 4月 | 受給者数 | 20 | 9 | 1 | 5 | 13 | 9 | 5 | 8 | 2 | 8 | 7 | 3 | 90 |
| | 支給金額 | 525 | 340 | 69 | 158 | 512 | 165 | 190 | 644 | 53 | 359 | 327 | 93 | 3,436 |

(注1) 支給金額は千円単位で千円未満四捨五入のため、合計とは一致しない。

(注2) 教育訓練給付金の拡充に伴い、平成26年10月より「一般教育訓練給付金」へ名称変更

教育訓練給付金(専門実践教育訓練)受給資格確認及び教育訓練支援給付金給付状況

| 項目 | 専 門 実 践 教 育 訓 練 関 係 | | | | | | | | | | | | | | | | | 教 育 訓 練 支 援 給 付 金 | | | | |
|-----------|---------------------|----------|----------|-------------------|------------|------------|--------------|----------|----------|----------|----------|----------|----------|----------|----------|-----------|------------|-------------------|----------|----------|----------|--------------|
| | 教 育 訓 練 給 付 金 | | | | | | | | | | | | | | | | | | | | | |
| | 受給資格 確認件数 | 内訳 | | 受 給 者 数 ・ 支 給 金 額 | | | | | | | | | | | | | | 受給資格 確認件数 | 初回受給者数 | 受給者実人員 | 支給終了者数 | 支給金額 |
| | | 通学制 | 通信制 | 第1回 | | 第2回 | | 第3回 | | 第4回 | | 第5回 | | 第6回 | | 追加給付(20%) | | | | | | |
| | | | 受給者数 | 支給金額 | 受給者数 | 支給金額 | 受給者数 | 支給金額 | 受給者数 | 支給金額 | 受給者数 | 支給金額 | 受給者数 | 支給金額 | 受給者数 | 支給金額 | | | | | | |
| 平成27年度 | 208 | 183 | 24 | 129 | 19,366 | 7 | 265 | 0 | 0 | 0 | 0 | 0 | 0 | 0 | 0 | 2 | 78 | 25 | 10 | 30 | 0 | 4,051 |
| 前年同月 | 70 | 68 | 2 | 0 | 0 | 0 | 0 | 0 | 0 | 0 | 0 | 0 | 0 | 0 | 0 | 0 | 0 | 7 | 0 | 0 | 0 | 0 |
| 前 月 | 102 | 92 | 10 | 0 | 0 | 1 | 64 | 0 | 0 | 0 | 0 | 0 | 0 | 0 | 0 | 2 | 78 | 11 | 0 | 2 | 0 | 270 |
| 4月 | 5 | 4 | 1 | 2 | 524 | 100 | 7,549 | 0 | 0 | 0 | 0 | 0 | 0 | 0 | 0 | 2 | 201 | 9 | 0 | 9 | 1 | 1,374 |
| 前橋 | 1 | 1 | 0 | 0 | | 21 | 1,634 | 0 | | 0 | | 0 | | 0 | | 0 | | 2 | 0 | 3 | 0 | 448 |
| 高崎 | 1 | 1 | 0 | 0 | | 38 | 3,130 | 0 | | 0 | | 0 | | 0 | | 0 | | 1 | 0 | 1 | 0 | 114 |
| 安中 | 1 | 1 | 0 | 0 | | 8 | 596 | 0 | | 0 | | 0 | | 0 | | 0 | | 1 | 0 | 2 | 0 | 328 |
| 桐生 | 0 | 0 | 0 | 0 | | 4 | 240 | 0 | | 0 | | 0 | | 0 | | 1 | 41 | 0 | 0 | 0 | 0 | |
| 伊勢崎 | 2 | 1 | 1 | 1 | 228 | 11 | 689 | 0 | | 0 | | 0 | | 0 | | 1 | 160 | 2 | 0 | 2 | 1 | 327 |
| 太田 | 0 | 0 | 0 | 0 | | 3 | 145 | 0 | | 0 | | 0 | | 0 | | 0 | | 0 | 0 | 0 | 0 | |
| 館林 | 0 | 0 | 0 | 0 | | 1 | 60 | 0 | | 0 | | 0 | | 0 | | 0 | | 0 | 0 | 0 | 0 | |
| 沼田 | 0 | 0 | 0 | 1 | 296 | 1 | 96 | 0 | | 0 | | 0 | | 0 | | 0 | | 0 | 0 | 0 | 0 | |
| 富岡 | 0 | 0 | 0 | 0 | | 7 | 420 | 0 | | 0 | | 0 | | 0 | | 0 | | 1 | 0 | 0 | 0 | |
| 藤岡 | 0 | 0 | 0 | 0 | | 5 | 440 | 0 | | 0 | | 0 | | 0 | | 0 | | 1 | 0 | 1 | 0 | 156 |
| 渋川 | 0 | 0 | 0 | 0 | | 1 | 100 | 0 | | 0 | | 0 | | 0 | | 0 | | 1 | 0 | 0 | 0 | |
| 中之条 | 0 | 0 | 0 | 0 | | 0 | | 0 | | 0 | | 0 | | 0 | | 0 | | 0 | 0 | 0 | 0 | |
| 年度累計 | 5 | 4 | 1 | 2 | 524 | 100 | 7,549 | 0 | 0 | 0 | 0 | 0 | 0 | 0 | 0 | 2 | 78 | 9 | 0 | 9 | 1 | 1,374 |

(注1) 支給金額は千円単位で千円未満四捨五入のため、合計とは一致しない。

(注2) 教育訓練給付金の拡充及び教育訓練支援給付金の創設に伴い、平成26年10月より「専門実践教育訓練」新設

用語の説明

(職業紹介関係)

- ・新規求職申込件数
期間中に自安定所で新たに受け付けた求職申込みの件数をいう。
- ・月間有効求職者数
「前月より繰越された有効求職者数(前月末日現在において、求職票の有効期限が翌月以降にまたがっている就職未決定の求職者数)」と当月の「新規求職者申込件数」の合計数をいう。
- ・紹介件数
求職者と求人との結合をはかるため、自安定所で紹介した件数をいう。
- ・就職件数
自安定所の有効求職者が、安定所の紹介あっせんにより就職した件数をいう。
- ・新規求人数
期間中に新たに受け付けた求人数(採用予定人員)をいう。
- ・月間有効求人数
「前月より繰越された有効求人数(前月末日現在において、求人票の有効期限が翌月以降にまたがっている未充足の求人数)」と当月の「新規求人数」の合計数をいう。
- ・充足数
自安定所の有効求人が、安定所の紹介あっせんにより求職者と結合した件数をいう。
- ・求人倍率(求職者に対する求人の比率をいい、求職者1人あたりの求人数を示す。)

$$\text{求人倍率} = \frac{\text{月間有効(新規)求人数}}{\text{月間有効(新規)求職者数}}$$

- ・就職率(求職に対する就職の比率をいい、求職者のうち、求人者との間に雇用関係が成立したものの割合を示す。)

$$\text{就職率} = \frac{\text{就職件数}}{\text{月間有効(新規)求職者数}} \times 100$$

- ・充足率(求人に対する就職の比率をいい、申込み求人がどの程度満たされているかを示す。)

$$\text{充足率} = \frac{\text{充足数}}{\text{月間有効(新規)求人数}} \times 100$$

- ・産業分類(平成21年4月より本文中の産業分類は平成19年11月改定の「日本標準産業分類」による。)

(雇用保険関係)

- ・離職票交付枚数
安定所が離職による被保険者資格の喪失の確認を行い、離職者に交付した離職票の枚数をいう。
- ・離職票提出件数
失業給付を受けようとする者が安定所に出頭して離職票を提出した件数をいう。
- ・受給資格決定件数
受け付けた離職票を審査して、安定所が失業給付を受ける資格があると決定した件数をいう。
- ・初回受給者数
同一失業給付金受給期間内における当該失業給付の第1回目の支給を受けた者の数をいう。
- ・受給者実人員
失業給付を実際に受けた受給資格者の実数をいう。
- ・特定受給資格者
離職理由が、倒産・解雇・特定の雇止め等により再就職の準備をする時間的余裕がなく離職を余儀なくされた受給資格者(特定受給資格者判断基準に該当する者)をいう。

県内ハローワーク一覧

| 名 称 | 所 在 地 | 連 絡 先 |
|------------|--------------------------------|--|
| ハローワーク前橋 | 前橋市天川大島町130-1 | tel. 027-290-2111 fax. 027-290-2528 |
| ハローワーク高崎 | 高崎市北双葉町5-17 | tel. 027-327-8609 fax. 027-323-8119 |
| ハローワーク安中 | 安中市安中1-1-26 | tel. 027-382-8609 fax. 027-382-4141 |
| ハローワーク桐生 | 桐生市錦町2-11-14 | tel. 0277-22-8609 fax. 0277-22-5014 |
| ハローワーク伊勢崎 | 伊勢崎市太田町554-10 (伊勢崎地方合同庁舎1階) | tel. 0270-23-8609 fax. 0270-23-3697 |
| ハローワーク太田 | 太田市飯田町893 | tel. 0276-46-8609 fax. 0276-48-0096 |
| ハローワーク館林 | 館林市大街道1-3-37 | tel. 0276-75-8609 fax. 0276-72-4367 |
| ハローワーク沼田 | 沼田市薄根町3167-4 | tel. 0278-22-8609 fax. 0278-23-7206 |
| ハローワーク群馬富岡 | 富岡市富岡1414-14 | tel. 0274-62-8609 fax. 0274-62-1932 |
| ハローワーク藤岡 | 藤岡市上大塚368-1 | tel. 0274-22-8609 fax. 0274-24-4587 |
| ハローワーク渋川 | 渋川市渋川1696-15 | tel. 0279-22-2636 fax. 0279-23-4370 |
| ハローワーク中之条 | 吾妻郡中之条町西中之条207 | tel. 0279-75-2227 fax. 0279-75-5945 |

付属施設

| 名 称 | 所 在 地 | 連 絡 先 |
|--------------|----------------------------|--|
| 新卒応援ハローワーク | 前橋市天川大島町130-1 | tel. 027-290-2111 fax. 027-290-2528 |
| 群馬わかものハローワーク | 高崎市旭町34-5 (高崎駅西口旭町ビル3階) | tel. 027-367-0824 fax. 027-367-0823 |