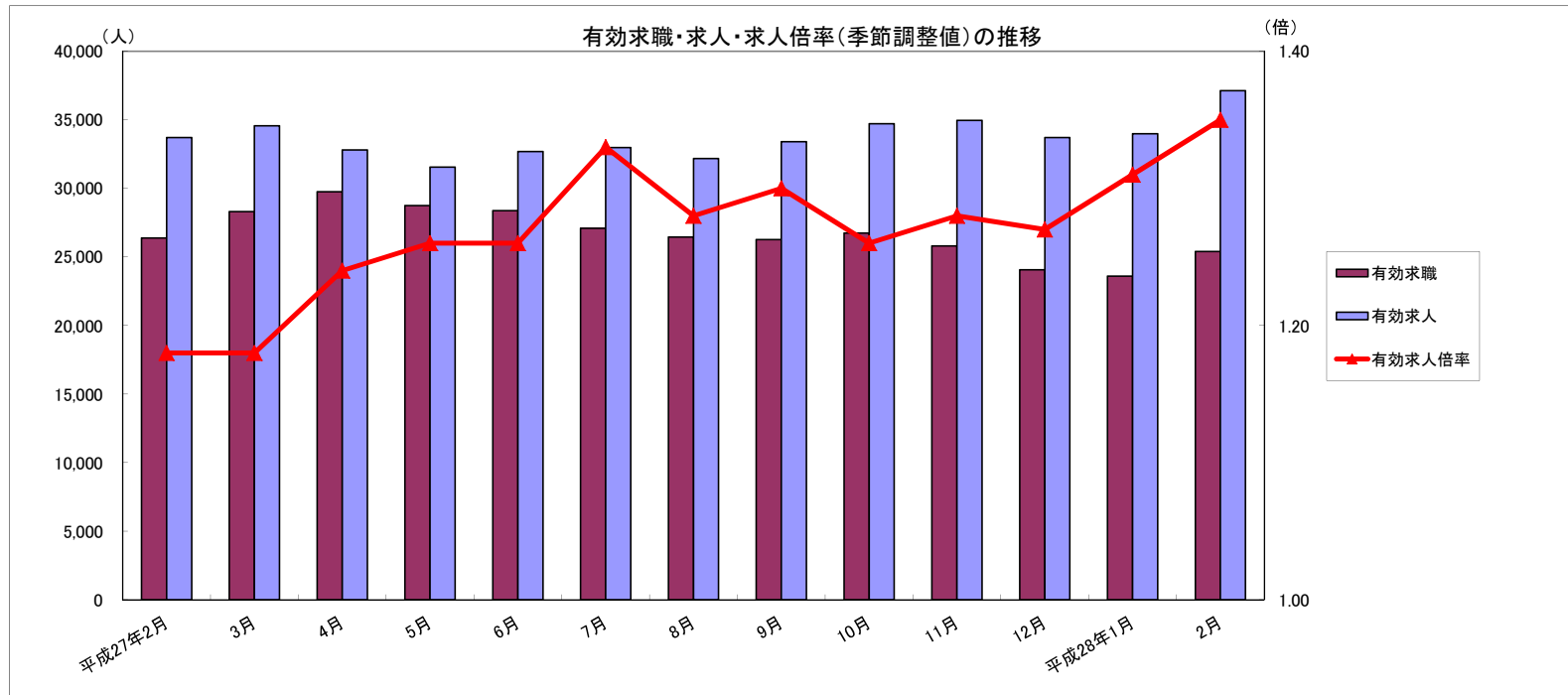


# 労働市場月報



2016. 2

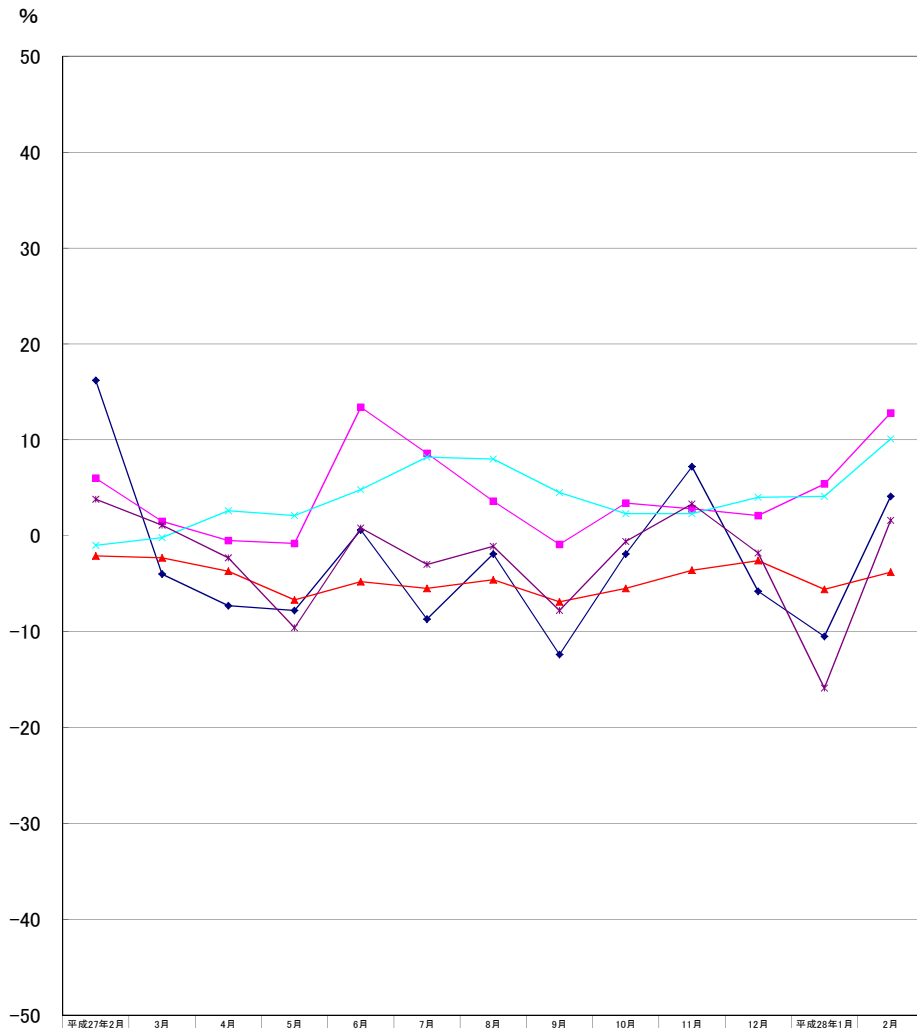
厚生労働省 群馬労働局 職業安定部

## 労働市場の動向(28年2月)

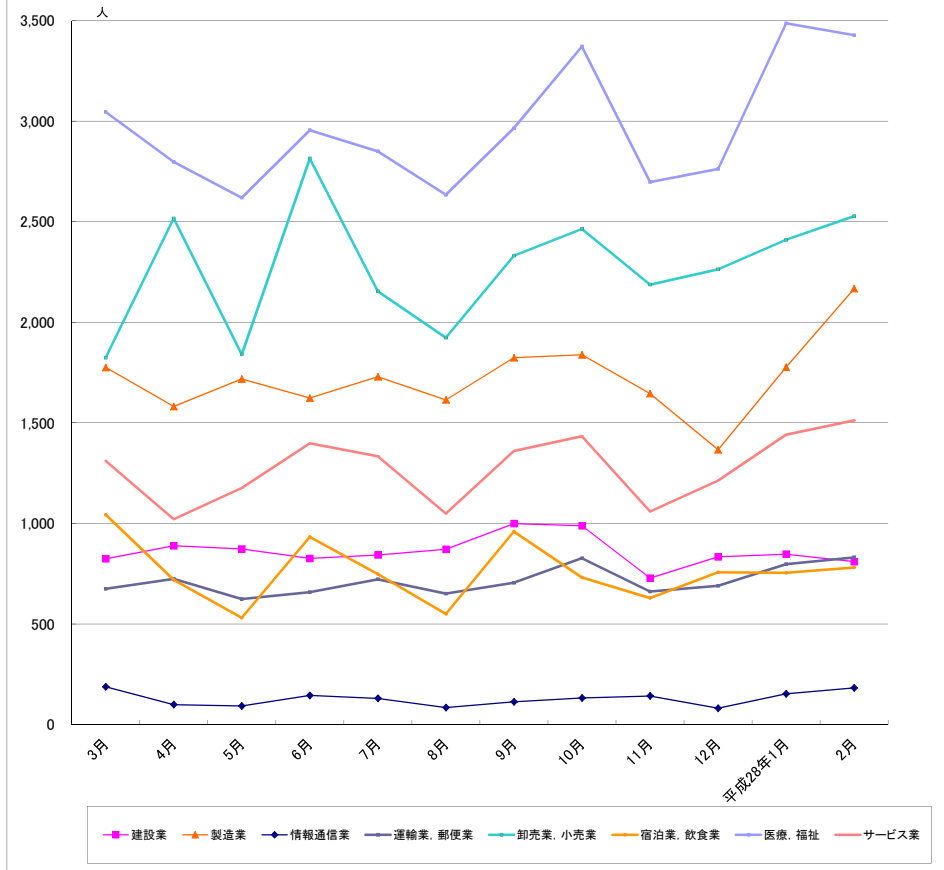
## 目次

1 求人倍率の状況	主要統計グラフ	1-2
・ 新規求人倍率(季節調整値)は、新規求職者数の増加(前月比14.8%増)に対し、新規求人数も増加(前月比6.1%増)したことから、前月の2.06を0.15ポイント下回る1.91倍となった。	業務統計主要項目・主要指標	3
・ 有効求人倍率(季節調整値)は、月間有効求職者数の増加(前月比2.5%増)に対し、月間有効求人数も増加(前月比5.9%増)したことから、前月を0.04ポイント上回る1.35倍となった。	時系列でみた主要指標Ⅰ(学卒・パートを除く)	4
	Ⅱ(学卒を除きパートを含む)	5
	一般職業紹介状況(学卒・パートを除く)	6
	Ⅱ(学卒を除きパートを含む)	7
	中高年齢者等の職業紹介等状況(パートを除く)	8
	高年齢者(55歳以上)の職業紹介状況(パートを除く)	9
	パートタイム職業紹介状況	10
	障害者職業紹介状況	11
	産業別・規模別一般新規求人状況	12
	産業別・規模別一般充足状況	13
	新規学卒者の職業紹介状況	14
	付属施設の業務取扱状況	15
	新卒応援ハローワーク	
	外国人雇用サービスコーナー	
	雇用保険関係(適用、求職者給付、就職促進給付、雇用継続給付)	16-18
	教育訓練給付金(一般教育訓練)給付状況	19
	教育訓練給付金(専門実践教育訓練)受給資格確認及び教育訓練支援給付金給付状況	20
	用語の説明・県内ハローワーク等一覧	21
2 求人の状況		
・ 新規求人数(原数値)は14,154で、前年同月比12.8%増加となった。		
産業別では、建設業(9.6%増)、製造業(12.6%増)、情報通信業(85.7%増)、運輸業・郵便業(21.1%増)、卸売・小売業(0.9%増)、飲食・宿泊業(7.4%増)、医療・福祉(18.8%増)、サービス業(33.0%増)となっている。		
製造業の内訳を見ると、食料品(68.9%増)、プラスチック製品(46.1%増)、金属製品(5.9%減)、はん用機械器具(4.2%増)、電子部品・デバイス・電子回路製造(11.1%減)、電気機械器具(32.1%減)、情報通信器(23.5%減)、輸送用機械器具(2.7%減)となっている。		
・ 有効求人数(原数値)は、37,121は、前年同月比10.1%増加となった。		
3 求職の状況		
・ 新規求職者数(原数値)は7,649で、前年同月比4.1%増加となった。		
・ 新規求職者(常用:パートを除く)の態様別内訳(前年同月比)を見ると、在職者は9.7%増加し、離職者は1.9%減少(うち事業主都合が15.8%減、うち自己都合が4.4%増)となっている。		
・ 有効求職者数(原数値)は25,390で、前年同月比3.8%減少となった。		
4 就職の状況		
・ 公共職業安定所の紹介による就職件数は2,463で、前年同月比1.6%増加となった。		
5 雇用保険受給者の状況		
・ 受給資格決定件数1,506は、前年同月比4.3%減少となった。		
・ 初回受給者数1,164は、前年同月比9.5%減少となった。		
・ 雇用保険受給者実人員5,151は、前年同月比5.8%減少となった。		

### グラフでみる対前年増減率の推移



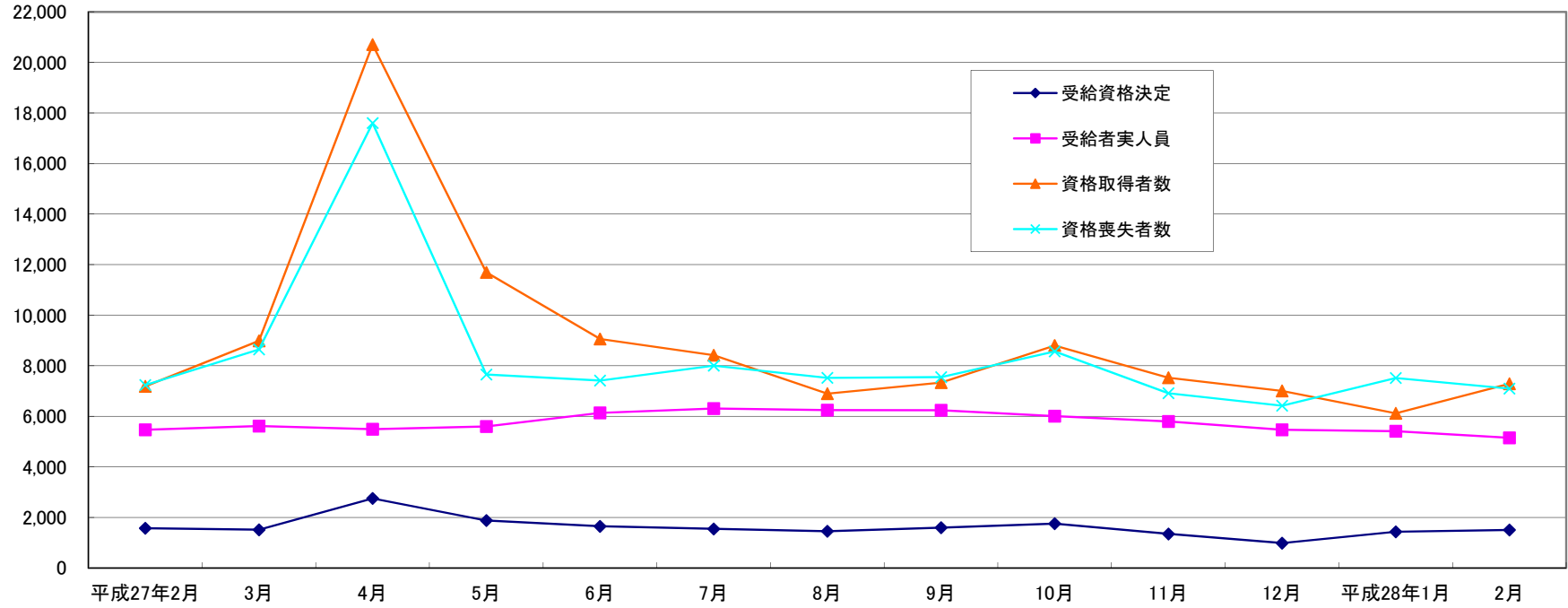
### 産業別新規求人数の推移(学卒を除きパートを含む)



	建設業	製造業	情報通信業	運輸業、郵便業	卸売業、小売業	宿泊業、飲食業	医療、福祉	サービス業
3月	824	1,775	188	675	1,824	1,043	3,045	1,311
4月	889	1,581	99	724	2,516	719	2,797	1,021
5月	873	1,718	92	624	1,840	531	2,619	1,176
6月	826	1,623	145	658	2,814	933	2,955	1,398
7月	843	1,729	130	722	2,154	748	2,850	1,334
8月	871	1,614	84	651	1,923	550	2,634	1,049
9月	999	1,824	113	705	2,331	960	2,965	1,360
10月	988	1,838	132	827	2,464	731	3,371	1,433
11月	728	1,645	142	661	2,187	629	2,697	1,059
12月	834	1,366	81	690	2,263	757	2,762	1,213
平成28年1月	847	1,777	153	797	2,410	754	3,486	1,441
2月	810	2,167	182	831	2,527	781	3,427	1,512

(注)新産業分類(平成19年11月改訂「日本標準産業分類」)に基づく区分により掲載している。

## 最近12か月の雇用保険関係指標の推移



	平成27年2月	3月	4月	5月	6月	7月	8月	9月	10月	11月	12月	平成28年1月	2月
受給資格決定	1,574	1,514	2,755	1,880	1,650	1,548	1,453	1,597	1,754	1,348	986	1,434	1,506
受給者実人員	5,466	5,614	5,492	5,596	6,138	6,307	6,246	6,238	6,004	5,796	5,466	5,408	5,151
資格取得者数	7,188	8,984	20,708	11,695	9,060	8,419	6,900	7,336	8,802	7,526	7,008	6,121	7,291
資格喪失者数	7,240	8,645	17,602	7,654	7,416	8,005	7,522	7,549	8,567	6,913	6,418	7,514	7,097

業務統計主要項目(学卒を除きパート含む)

主要指標

項目		2月	参 考			対 比		
			前月	前々月	前年同月	前月比	前年同月比	
一 般 職 業 紹 介	求 職	1 新 規	7,649	6,509	4,862	7,350	17.5	4.1
		2 月 間 有 効	25,390	23,599	24,060	26,386	7.6	△ 3.8
	就 職	3 全 数	2,463	1,841	2,019	2,424	33.8	1.6
		4 うち保受給者	498	416	500	494	19.7	0.8
	求 人	5 新 規	14,154	13,461	11,301	12,545	5.1	12.8
		6 月 間 有 効	37,121	33,982	33,707	33,709	9.2	10.1
	7 充 足 数	2,413	1,766	1,965	2,404	36.6	0.4	
	求 人 倍 率	8 新 規 (5/1)	1.85	2.07	2.32	1.71		
		9 月間有効(6/2)	1.46	1.44	1.40	1.28		
雇 用 保 険	10 適 用 事 業 所 数	30,391	30,345	30,275	30,018	0.2	1.2	
	11 被 保 険 者 数	570,993	570,730	572,107	563,054	0.0	1.4	
	一 般	12 受 給 資 格 決 定 件 数	1,506	1,434	986	1,574	5.0	△ 4.3
		13 受 給 者 実 人 員 ( 所 定 給 付 )	5,151	5,408	5,466	5,466	△ 4.8	△ 5.8
		14 支 給 金 額 (千円)	631,878	691,610	683,949	659,165	△ 8.6	△ 4.1
	高 年 齢	15 受 給 資 格 決 定 件 数	223	245	165	199	△ 9.0	12.1
		16 受 給 者 数	252	192	178	202	31.3	24.8
		17 支 給 金 額 (千円)	54,877	40,535	36,041	43,653	35.4	25.7
		18 受 給 資 格 決 定 件 数	10	157	260	15	△ 93.6	△ 33.3
	短 期	19 受 給 者 数	112	138	263	115	△ 18.8	△ 2.6
20 支 給 金 額 (千円)		21,155	24,469	47,603	21,796	△ 13.5	△ 2.9	

項 目	鉱工業生産指数 (鉱工業計)		常用雇用指数 (産業計)		所定外労働時間 (産業計)		企業倒産		完全失業者数 (全 国)	
	平成22年 =100 (原数値)	前 年 同 月 比	規模30人 以上 年分は平 成17年 =100、24 年分は平 成22年 =100 月分は平	前 年 同 月 比	規模30人 以上	前 年 同 月 比	負債額 1000万 以上	前 年 同 月 差	万人	完全失業率 (季調値)
年 月										
平成23年	97.8	△ 5.0	101.4	1.5	11.8	△ 0.4	136	28	284	4.5
平成24年	104.4	7.1	101.5	0.1	14.0	5.5	125	△ 8	280	4.3
平成25年	108.0	2.2	101.0	△ 0.5	14.5	3.7	110	△ 12	256	3.9
平成26年	112.3	3.9	101.0	0.0	14.9	3.1	120	9	233	3.5
平成26年12月	115.0	8.3	101.3	0.8	15.9	△ 3.0	8	△ 4	210	3.4
平成27年1月	104.9	1.8	101.1	0.9	12.5	△ 15.5	7	△ 4	231	3.5
2月	108.8	4.3	100.9	0.7	12.8	△ 14.7	4	0	226	3.5
3月	112.5	△ 4.2	98.9	△ 0.9	13.3	△ 16.9	7	△ 1	228	3.4
4月	105.9	△ 5.8	101.7	0.3	13.5	△ 11.8	7	△ 5	234	3.4
5月	101.6	△ 9.5	101.6	0.1	12.2	△ 13.5	8	△ 1	224	3.3
6月	122.0	2.8	101.7	0.6	12.3	△ 11.5	16	5	224	3.4
7月	130.1	8.7	101.6	0.1	12.9	△ 12.8	9	△ 6	222	3.3
8月	98.3	1.5	101.8	0.8	12.3	△ 13.4	7	△ 2	225	3.4
9月	113.1	△ 2.4	101.4	0.1	13.2	△ 10.8	10	1	227	3.4
10月	113.2	△ 3.2	101.6	0.1	13.2	△ 13.2	10	△ 1	208	3.2
11月	112.2	△ 2.9	101.9	0.6	13.5	△ 11.2	7	△ 2	209	3.3
12月	110.7	△ 3.7	102.0	0.7	13.7	△ 13.8	9	1	204	3.3
平成28年1月	104.2	△ 0.7	101.6	0.5	12.5	0.0	7	0	211	3.2
2月	-	-	-	-	-	-	9	5	213	3.3
資料出所	県 統 計 課						帝国データバンク		総務省統計局	

※完全失業率の年平均は、実数である。  
 ※表中「-」は、月報作成時には未公表のものである。  
 ※年の数値は速報値

時系列でみた主要指標 I (学卒・パートを除く)

項目 年度・月別	A 一般職業紹介状況												B Aのうち中高年齢者							C 一般求職者給付			
	1 新規求職		2 月間有効求職		3 新規求人		4 月間有効求人		5 就職		求人倍率		6 新規求職		7 月間有効求職		8 就職		新規求職者 中に占める 中高年の 割合 6/1*100	受給資格 決定件数		受給者実人員	
	前年 同月比	前年 同月比	前年 同月比	前年 同月比	前年 同月比	前年 同月比	新規	月間 有効	前年 同月比	前年 同月比	前年 同月比	前年 同月比	前年 同月比	前年 同月比	前年 同月比	前年 同月比	前年 同月比						
平成21年度	7,001	7.6	32,132	39.5	4,912	△ 38.1	12,006	△ 45.3	1,506	1.8	0.70	0.37	2,397	20.4	12,793	64.3	433	14.9	34.2	2,632	4.4	13,339	74.7
平成22年度	6,602	△ 4.4	26,896	△ 16.7	6,088	26.6	15,383	30.1	1,652	12.8	0.92	0.57	2,158	△ 9.0	10,165	△ 21.0	459	9.8	32.7	2,086	△ 22.2	8,463	△ 38.0
平成23年度	6,113	△ 7.4	25,076	△ 6.8	6,836	12.3	17,441	13.4	1,616	△ 2.2	1.12	0.70	1,983	△ 8.1	9,413	△ 7.4	455	△ 0.9	32.4	2,137	2.4	8,398	△ 0.8
平成24年度	5,720	△ 6.4	24,347	△ 2.9	7,489	9.6	20,213	15.9	1,662	2.8	1.31	0.83	1,829	△ 7.8	9,135	△ 3.0	479	5.3	32.0	2,089	△ 2.2	8,624	2.7
平成25年度	5,205	△ 9.0	21,769	△ 10.6	6,925	△ 7.5	18,780	△ 7.1	1,624	△ 2.3	1.33	0.86	1,600	△ 12.5	7,885	△ 13.7	480	0.2	30.7	1,632	△ 21.9	7,168	△ 16.9
平成26年度	4,797	△ 7.8	19,120	△ 12.2	6,792	△ 1.9	18,872	0.5	1,537	△ 5.4	1.42	0.99	1,542	△ 3.6	6,768	△ 14.2	458	△ 4.6	32.1	1,683	3.1	6,102	△ 14.9
平成27 年2月	5,034	10.0	18,138	△ 5.4	7,132	0.4	19,159	△ 3.0	1,538	5.1	1.42	1.06	1,755	21.5	6,524	△ 2.9	497	15.9	34.9	1,574	20.9	5,466	△ 5.6
3月	5,191	△ 8.0	19,268	△ 5.8	6,484	△ 7.4	19,258	△ 2.9	1,848	△ 2.3	1.25	1.00	1,736	△ 2.4	6,943	△ 2.6	552	△ 6.4	33.4	1,514	△ 5.7	5,614	△ 2.0
4月	5,660	△ 9.8	19,722	△ 6.9	7,095	1.2	18,600	△ 3.2	1,683	△ 6.5	1.25	0.94	1,996	△ 6.4	7,290	△ 2.2	565	6.6	35.3	2,755	△ 8.4	5,492	△ 3.0
5月	4,354	△ 8.7	18,929	△ 9.0	6,666	3.8	18,486	△ 0.8	1,354	△ 14.0	1.53	0.98	1,365	△ 7.8	6,894	△ 5.2	441	0.5	31.4	1,880	△ 8.4	5,596	△ 12.4
6月	4,601	△ 2.6	18,643	△ 7.2	7,020	0.5	19,227	3.0	1,597	△ 2.7	1.53	1.03	1,496	4.7	6,773	△ 3.4	480	10.3	32.5	1,650	5.9	6,138	△ 3.0
7月	4,400	△ 9.4	18,169	△ 7.6	7,234	5.6	19,290	3.3	1,548	△ 6.8	1.64	1.06	1,396	△ 7.6	6,570	△ 5.3	503	2.9	31.7	1,548	△ 5.2	6,307	△ 6.7
8月	4,233	△ 4.7	17,890	△ 7.0	6,317	1.6	18,976	3.4	1,340	△ 2.7	1.49	1.06	1,372	△ 1.2	6,453	△ 5.2	427	0.5	32.4	1,453	0.3	6,246	△ 5.1
9月	4,410	△ 10.8	17,823	△ 7.8	7,254	6.7	19,619	6.2	1,493	△ 2.9	1.64	1.10	1,455	△ 4.4	6,464	△ 4.7	443	△ 3.5	33.0	1,597	0.1	6,238	△ 6.9
10月	4,725	△ 3.3	18,062	△ 6.3	8,017	2.8	20,230	4.0	1,560	△ 1.4	1.70	1.12	1,512	△ 0.1	6,540	△ 3.9	479	1.9	32.0	1,754	△ 5.0	6,004	△ 6.3
11月	4,133	9.3	17,518	△ 4.2	6,183	△ 4.9	19,954	2.3	1,366	3.5	1.50	1.14	1,398	16.1	6,393	△ 0.7	433	8.0	33.8	1,348	2.7	5,796	△ 1.7
12月	3,458	△ 5.2	16,416	△ 3.4	5,877	3.3	18,728	2.0	1,205	△ 3.5	1.70	1.14	1,227	△ 3.4	6,108	△ 0.2	383	0.0	35.5	986	△ 10.3	5,466	△ 5.1
平成28 年1月	4,508	△ 10.0	16,245	△ 5.4	8,090	6.2	19,178	2.4	1,093	△ 16.9	1.79	1.18	1,487	△ 4.9	5,999	△ 2.0	323	△ 23.3	33.0	1,434	△ 7.4	5,408	△ 4.5
2月	<b>5,292</b>	<b>5.1</b>	<b>17,477</b>	<b>△ 3.6</b>	<b>8,007</b>	<b>12.3</b>	<b>21,111</b>	<b>10.2</b>	<b>1,558</b>	<b>1.3</b>	<b>1.51</b>	<b>1.21</b>	<b>1,782</b>	<b>1.5</b>	<b>6,389</b>	<b>△ 2.1</b>	<b>519</b>	<b>4.4</b>	<b>33.7</b>	<b>1,506</b>	<b>△ 4.3</b>	<b>5,151</b>	<b>△ 5.8</b>
平成27年度	4,525	△ 5.0	17,899	△ 6.3	7,069	3.7	19,400	3.0	1,436	△ 4.8	1.56	1.08	1,499	△ 1.7	6,534	△ 3.2	454	0.9	33.1	1,628	△ 4.1	5,804	△ 5.6

(注)年度数値は、月平均である。

時系列でみた主要指標Ⅱ（学卒を除きパートを含む）

項目 年度・月別	一般職業紹介状況										求人倍率									
	1 新規求職		2 月間有効求職		3 新規求人		4 月間有効求人		5 紹介件数		6 就職件数		原数値				季節調整値			
	前年 同月比	前年 同月比	前年 同月比	前年 同月比	前年 同月比	前年 同月比	前年 同月比	前年 同月比	前年 同月比	前年 同月比	前年 同月比	本 県		全 国		本 県		全 国		
												新規	有効	新規	有効	新規	有効	新規	有効	
平成21年度	9,605	9.3	42,302	36.8	9,103	△ 31.4	21,672	△ 40.5	17,936	45.1	2,578	9.1	0.95	0.51	0.79	0.45				
平成22年度	9,040	△ 4.4	37,027	△ 12.8	10,329	15.4	25,848	20.9	16,239	△ 7.3	2,745	9.3	1.14	0.70	0.79	0.45				
平成23年度	8,736	△ 3.4	35,207	△ 4.9	11,358	10.0	28,913	11.9	15,043	△ 7.4	2,738	△ 0.3	1.30	0.82	1.11	0.68				
平成24年度	8,938	△ 5.2	34,588	△ 1.7	12,624	△ 1.1	33,853	△ 0.3	17,337	△ 2.5	3,424	△ 0.5	1.41	0.98	1.30	0.90				
平成25年度	7,509	△ 8.3	31,121	△ 9.4	12,271	△ 2.4	33,287	△ 0.1	13,285	△ 9.0	2,721	△ 3.1	1.63	1.07	1.53	0.97				
平成26年度	7,030	△ 6.4	27,966	△ 10.1	11,803	△ 3.8	32,311	△ 2.9	11,290	△ 15.0	2,519	△ 7.4	1.68	1.16	1.69	1.11				
平成27年2月	7,350	16.2	26,386	△ 2.1	12,545	6.0	33,709	△ 1.0	12,085	4.1	2,424	3.8	1.71	1.28	1.73	1.22	1.72	1.20	1.70	1.15
3月	7,753	△ 4.0	28,305	△ 2.3	12,316	1.5	34,560	△ 0.2	13,285	△ 3.9	3,157	1.1	1.59	1.22	1.62	1.20	1.72	1.20	1.74	1.16
4月	8,982	△ 7.3	29,750	△ 3.7	11,964	△ 0.5	32,806	2.6	11,616	△ 15.3	2,940	△ 2.3	1.33	1.10	1.32	1.08	1.80	1.23	1.77	1.17
5月	6,694	△ 7.8	28,739	△ 6.7	10,801	△ 0.8	31,552	2.1	10,221	△ 18.8	2,447	△ 9.6	1.61	1.10	1.64	1.07	1.90	1.25	1.78	1.18
6月	6,931	0.6	28,372	△ 4.8	13,126	13.4	32,684	4.8	11,097	△ 6.4	2,727	0.8	1.89	1.15	1.78	1.10	1.81	1.26	1.79	1.19
7月	6,218	△ 8.7	27,089	△ 5.5	11,982	8.6	32,981	8.2	10,163	△ 11.9	2,495	△ 3.0	1.93	1.22	2.00	1.17	1.83	1.29	1.82	1.21
8月	6,112	△ 1.9	26,454	△ 4.6	10,535	3.6	32,181	8.0	9,226	△ 1.6	2,086	△ 1.1	1.72	1.22	1.95	1.21	1.78	1.27	1.84	1.22
9月	6,481	△ 12.4	26,264	△ 6.9	13,002	△ 0.9	33,402	4.5	9,833	△ 13.7	2,401	△ 7.8	2.01	1.27	1.94	1.25	1.84	1.28	1.83	1.23
10月	6,968	△ 1.9	26,735	△ 5.5	13,561	3.4	34,719	2.3	10,549	△ 7.5	2,561	△ 0.6	1.95	1.30	2.03	1.28	1.78	1.25	1.86	1.24
11月	5,831	7.2	25,801	△ 3.6	11,326	2.8	34,952	2.3	9,176	△ 1.1	2,191	3.3	1.94	1.35	2.13	1.32	1.81	1.27	1.90	1.26
12月	4,862	△ 5.8	24,060	△ 2.6	11,301	2.1	33,707	4.0	7,601	△ 8.8	2,019	△ 1.8	2.32	1.40	2.16	1.34	1.88	1.27	1.90	1.27
平成28年1月	6,509	△ 10.5	23,599	△ 5.6	13,461	5.4	33,982	4.1	8,565	△ 19.4	1,841	△ 15.9	2.07	1.44	2.04	1.36	2.06	1.31	2.07	1.28
2月	<b>7,649</b>	<b>4.1</b>	<b>25,390</b>	<b>△ 3.8</b>	<b>14,154</b>	<b>12.8</b>	<b>37,121</b>	<b>10.1</b>	<b>11,761</b>	<b>△ 2.7</b>	<b>2,463</b>	<b>1.6</b>	<b>1.85</b>	<b>1.46</b>	<b>1.92</b>	<b>1.38</b>	<b>1.91</b>	<b>1.35</b>	<b>1.92</b>	<b>1.28</b>
平成27年度	6,658	△ 4.4	26,568	△ 4.9	12,292	4.6	33,644	4.8	9,983	△ 10.1	2,379	△ 3.3	1.85	1.27						

(注)年度数値は、月平均である。

一般職業紹介状況(学卒・パートを除く)

項目 安定所別	A 新規求職 申込件数	B 月間有効 求職者数	C 紹介件数	D 就職件数	E 4のうち管外就職		F 4のうち 保 受給者の 就職件数	G 新 規 求 人 数	H 月間有効 求 人 数	I 充 足 数	J Iのうち他県 からの 充足数	比 率			
	1 全 数	2 全 数	3 全 数	4 全 数	5 県内	6 県外						新規求職 対前年同月 増減率	新規求人 対前年同月 増減率	新規求 人倍率 (G/1)	有 効 求 人倍率 (H/2)
前年同月	5,034	18,138	8,541	1,538	470	217	372	7,132	19,159	1,537	232	10.0	0.4	1.42	1.06
前 月	4,508	16,245	6,370	1,093	362	148	295	8,090	19,178	1,058	132	△ 10.0	6.2	1.79	1.18
<b>2月</b>	<b>5,292</b>	<b>17,477</b>	<b>8,667</b>	<b>1,558</b>	<b>464</b>	<b>200</b>	<b>337</b>	<b>8,007</b>	<b>21,111</b>	<b>1,520</b>	<b>193</b>	<b>5.1</b>	<b>12.3</b>	<b>1.51</b>	<b>1.21</b>
前 橋	1,104	3,304	1,950	320	112	28	71	1,346	3,381	298	23	16.7	9.3	1.22	1.02
高 崎	1,009	3,181	1,718	298	99	33	63	1,470	4,048	281	24	1.6	10.9	1.46	1.27
(安 中)	96	369	150	40	7	4	6	114	360	33	1	△ 23.2	37.3	1.19	0.98
桐 生	355	1,255	630	127	47	18	36	360	1,032	85	10	△ 8.3	0.6	1.01	0.82
伊勢崎	493	1,910	821	142	41	19	42	979	2,904	199	29	△ 6.1	△ 3.3	1.99	1.52
太 田	864	2,646	1,416	214	52	40	35	1,253	2,936	201	45	17.9	20.2	1.45	1.11
館 林	311	1,339	538	100	13	26	29	944	2,207	117	37	8.4	38.4	3.04	1.65
沼 田	197	583	213	54	14	2	5	339	845	48	5	△ 7.1	23.7	1.72	1.45
富 岡	198	636	254	60	14	4	10	235	701	68	3	9.4	△ 14.2	1.19	1.10
藤 岡	264	831	347	60	26	13	7	347	1,181	55	14	16.8	△ 9.4	1.31	1.42
渋 川	299	1,060	506	103	32	10	24	326	864	102	1	△ 2.0	56.0	1.09	0.82
(中之条)	102	363	124	40	7	3	9	294	652	33	1	△ 10.5	13.5	2.88	1.80
年度累計	49,774	196,894	79,152	15,797	5,291	2,332	3,930	77,760	213,399	15,442	2,120	△ 5.0	3.6	1.56	1.08



一般職業紹介状況(学卒を除きパートを含む)

項目 安定所別	A 新規求職 申込件数	B 月間有効 求職者数	C 紹介件数	D 就職件数	E 4のうち 保 受給者の 就職件数	F 新 規 求 人 数	G 月間有効 求 人 数	H 充 足 数	比 率			
	1 全 数	2 全 数	3 全 数	4 全 数					新規求職 対前年同月 増減率	新規求人 対前年同月 増減率	新規求 人倍率 (F/A)	有効求 人倍率 (G/B)
前年同月	7,350	26,386	12,085	2,424	494	12,545	33,709	2,404	16.2	6.0	1.71	1.28
前 月	6,509	23,599	8,565	1,841	416	13,461	33,982	1,766	△ 10.5	5.4	2.07	1.44
<b>2月</b>	<b>7,649</b>	<b>25,390</b>	<b>11,761</b>	<b>2,463</b>	<b>498</b>	<b>14,154</b>	<b>37,121</b>	<b>2,413</b>	<b>4.1</b>	<b>12.8</b>	<b>1.85</b>	<b>1.46</b>
前 橋	1,551	4,775	2,622	476	96	2,329	6,106	471	7.3	7.8	1.50	1.28
高 崎	1,418	4,479	2,280	446	90	3,026	8,236	445	3.1	12.5	2.13	1.84
(安 中)	157	566	223	61	14	231	652	51	△ 20.3	25.5	1.47	1.15
桐 生	512	1,813	833	190	49	629	1,755	145	△ 8.2	1.0	1.23	0.97
伊勢崎	705	2,700	1,058	222	58	1,602	4,431	286	△ 4.5	2.0	2.27	1.64
太 田	1,220	3,726	1,797	326	50	1,895	4,478	296	18.0	23.4	1.55	1.20
館 林	468	1,978	784	181	52	1,579	3,753	207	6.4	45.7	3.37	1.90
沼 田	296	900	358	111	17	766	1,740	94	△ 9.5	41.6	2.59	1.93
富 岡	308	1,006	382	95	15	438	1,259	100	10.8	0.0	1.42	1.25
藤 岡	382	1,232	485	105	10	585	2,121	96	7.9	△ 37.6	1.53	1.72
渋 川	468	1,639	745	181	31	581	1,494	166	5.9	42.8	1.24	0.91
(中之条)	164	576	194	69	16	493	1,096	56	1.9	31.5	3.01	1.90
年度累計	73,237	292,253	109,808	26,171	5,497	135,213	370,087	25,556	△ 4.4	4.6	1.85	1.27

中高年齢者等の職業紹介等状況(パートを除く)

安定所別 項目	新規求職 申込件数		月間有効 求職者数	紹介件数	就職件数		5 新 規 求 人 数	6 月間有効 求 人 数	比 率				
	1 全 数	1のうち保	2 全 数	3 全 数	4 全 数	4のうち保			新規求職者 中に占める 中高年の割合	新規求職 対前年同月 増 減 率	新規求人 対前年同月 増 減 率	新規求人 倍率 (5/1)	有効求人 倍率 (6/2)
前年同月	1,755	463	6,524	2,670	497	127	2,756	7,359	(23.9) 34.9	21.5	△ 1.6	1.57	1.13
前 月	1,487	419	5,999	1,930	323	96	3,008	7,284	(22.8) 33.0	△ 4.9	3.5	2.02	1.21
<b>2月</b>	<b>1,782</b>	<b>375</b>	<b>6,389</b>	<b>2,933</b>	<b>519</b>	<b>119</b>	<b>3,035</b>	<b>8,062</b>	<b>(23.3)</b> <b>33.7</b>	<b>1.5</b>	<b>10.1</b>	<b>1.70</b>	<b>1.26</b>
前 橋	383	68	1,143	675	109	28	486	1,288	(24.7) 34.7	29.4	△ 3.2	1.27	1.13
高 崎	330	64	1,075	557	100	20	566	1,614	(23.3) 32.7	△ 3.8	10.8	1.72	1.50
(安 中)	37	9	156	74	15	2	44	135	(23.6) 38.5	△ 14.0	22.2	1.19	0.87
桐 生	128	25	508	215	49	13	127	367	(25.0) 36.1	△ 3.8	△ 8.6	0.99	0.72
伊勢崎	164	50	744	299	48	21	399	1,190	(23.3) 33.3	△ 12.8	△ 0.7	2.43	1.60
太 田	245	50	873	416	63	7	491	1,094	(20.1) 28.4	2.9	30.6	2.00	1.25
館 林	93	26	523	175	29	16	387	930	(19.9) 29.9	△ 9.7	31.2	4.16	1.78
沼 田	78	11	229	73	16	1	134	333	(26.4) 39.6	△ 6.0	31.4	1.72	1.45
富 岡	78	17	271	93	22	4	82	269	(25.3) 39.4	6.8	△ 22.6	1.05	0.99
藤 岡	87	26	305	102	17	1	76	246	(22.8) 33.0	3.6	△ 26.2	0.87	0.81
渋 川	114	20	405	202	37	5	125	334	(24.4) 38.1	△ 7.3	60.3	1.10	0.82
(中之条)	45	9	157	52	14	1	118	263	(27.4) 44.1	△ 6.3	10.3	2.62	1.68
年度累計	16,486	4,431	71,873	25,338	4,996	1,359	29,741	81,733	(22.5) 33.1	△ 1.7	3.6	1.80	1.14

(注) ( )内は、パートを含めた新規求職者中に占める中高年の割合である。求人数及び求人倍率は、「求人均等配分方式」による数値である。

高齢者(55歳以上)の職業紹介状況(パートを除く)

項目 安定所別	新規求職 申込件数		月間有効 求職者数	紹介件数	就職件数		5 新 規 求 人 数	6 月間有効 求 人 数	比 率				
	1		2 全 数	3 全 数	4				新規求職者 中に占める 高齢者の割合	新規求職 対前年同月 増 減 率	新規求人 対前年同月 増 減 率	新規求人 倍率 (5/1)	有効求人 倍率 (6/2)
	全 数	1のうち保			全 数	4のうち保							
前年同月	772	205	2,959	919	183	46	1,624	4,321	(10.5) 15.3	21.2	△ 1.7	2.10	1.46
前 月	619	183	2,656	647	113	35	1,750	4,256	(9.5) 13.7	△ 9.8	2.6	2.83	1.60
<b>2月</b>	<b>755</b>	<b>197</b>	<b>2,837</b>	<b>1,027</b>	<b>187</b>	<b>44</b>	<b>1,776</b>	<b>4,710</b>	<b>(9.9) 14.3</b>	<b>△ 2.2</b>	<b>9.4</b>	<b>2.35</b>	<b>1.66</b>
前 橋	147	38	459	241	34	8	277	735	(9.5) 13.3	10.5	△ 7.0	1.88	1.60
高 崎	134	33	439	158	34	6	326	939	(9.4) 13.3	△ 3.6	9.0	2.43	2.14
(安 中)	15	4	83	32	8	2	27	82	(9.6) 15.6	0.0	12.5	1.80	0.99
桐 生	59	20	244	83	20	4	74	215	(11.5) 16.6	3.5	△ 9.8	1.25	0.88
伊勢崎	76	26	320	102	21	9	238	707	(10.8) 15.4	△ 10.6	0.8	3.13	2.21
太 田	86	20	351	134	23	3	285	631	(7.0) 10.0	△ 10.4	31.3	3.31	1.80
館 林	48	12	260	80	11	6	231	552	(10.3) 15.4	△ 4.0	32.0	4.81	2.12
沼 田	41	5	121	33	4	0	77	192	(13.9) 20.8	△ 6.8	30.5	1.88	1.59
富 岡	36	8	132	29	8	3	49	159	(11.7) 18.2	2.9	△ 23.4	1.36	1.20
藤 岡	41	15	143	36	6	1	45	145	(10.7) 15.5	△ 2.4	△ 27.4	1.10	1.01
渋 川	48	11	202	72	16	2	77	199	(10.3) 16.1	△ 17.2	67.4	1.60	0.99
(中之条)	24	5	83	27	2	0	70	154	(14.6) 23.5	33.3	9.4	2.92	1.86
年度累計	7,210	2,173	32,989	8,429	1,856	516	17,412	47,861	(9.8) 14.5	△ 3.6	3.3	2.41	1.45

(注) ( )内は、パートを含めた新規求職者中に占める高齢年の割合である。求人数及び求人倍率は、「求人均等配分方式」による数値である。

パートタイム職業紹介状況

安定所別 項目	新規求職 申込件数	月間有効 求職者数	紹介件数	就職件数	新規 求人数	月間有効 求人数
前年同月	2,316	8,248	3,544	886	5,413	14,550
前 月	2,001	7,354	2,195	748	5,371	14,804
<b>2月</b>	<b>2,357</b>	<b>7,913</b>	<b>3,094</b>	<b>905</b>	<b>6,147</b>	<b>16,010</b>
前 橋	447	1,471	672	156	983	2,725
高 崎	409	1,298	562	148	1,556	4,188
(安 中)	61	197	73	21	117	292
桐 生	157	558	203	63	269	723
伊勢崎	212	790	237	80	623	1,527
太 田	356	1,080	381	112	642	1,542
館 林	157	639	246	81	635	1,546
沼 田	99	317	145	57	427	895
富 岡	110	370	128	35	203	558
藤 岡	118	401	138	45	238	940
渋 川	169	579	239	78	255	630
(中之条)	62	213	70	29	199	444
年度累計	23,463	95,359	30,656	10,374	57,453	156,688

# 障害者職業紹介状況

項目 安定所別	新規求職申込件数				紹介件数				就職件数				新規登録者数				期末現在登録者数 (月末)			
	身体	知的	精神	その他	身体	知的	精神	その他	身体	知的	精神	その他	身体	知的	精神	その他	身体	知的	精神	その他
前年同月	82	22	82	9	184	48	155	15	37	27	24	6	35	6	41	5	6,103	3,542	2,416	221
前月	75	19	64	12	112	51	112	17	31	25	38	5	35	9	22	9	6,063	3,590	2,635	267
<b>2月</b>	<b>79</b>	<b>18</b>	<b>80</b>	<b>5</b>	<b>138</b>	<b>39</b>	<b>127</b>	<b>13</b>	<b>28</b>	<b>16</b>	<b>31</b>	<b>5</b>	<b>34</b>	<b>9</b>	<b>37</b>	<b>4</b>	<b>6,037</b>	<b>3,565</b>	<b>2,651</b>	<b>269</b>
前橋	15	2	18	0	31	11	20	4	4	0	6	0	7	2	10	0	777	411	398	80
高崎	14	4	14	1	16	7	15	3	7	7	1	1	6	2	7	1	713	516	415	38
(安中)	3	0	3	0	2	0	11	0	2	0	1	0	0	0	0	0	245	81	93	11
桐生	1	1	3	0	7	3	7	0	1	3	3	0	0	0	1	0	545	429	149	7
伊勢崎	10	2	9	1	10	3	15	1	1	3	4	0	5	0	4	0	809	383	403	28
太田	10	1	6	0	10	5	10	0	2	1	6	2	2	1	2	0	791	475	259	20
館林	4	2	9	0	36	6	12	0	1	0	1	0	2	2	5	0	630	346	263	21
沼田	5	1	2	0	5	0	4	0	3	0	2	0	1	1	0	0	299	144	110	8
富岡	4	0	3	2	12	1	14	3	2	0	2	0	2	0	2	2	293	110	145	15
藤岡	6	2	3	0	4	0	5	1	2	0	0	1	3	1	1	0	281	195	172	16
渋川	6	3	7	1	3	2	12	1	2	1	4	1	5	0	2	1	475	340	187	23
(中之条)	1	0	3	0	2	1	2	0	1	1	1	0	1	0	3	0	179	135	57	2
年度累計	819	366	825	93	1,477	420	1,516	150	381	238	427	51	357	206	360	59				

産業別・規模別一般新規求人状況(学卒を除きパートを含む)

前月	前年同月	当月	対前月比	対前年同月比	構成比	産業別	計	前橋	高崎	(安中)	桐生	伊勢崎	太田	館林	沼田	富岡	藤岡	渋川	(中之条)
115	128	121	5.2	△ 5.5	0.9	A. 農業、林、漁業	121	23	11	4	5	2	3	15	22	4	10	8	14
4	3	1	△ 75.0	△ 66.7	0.0	C 鉱業、採石業、砂利採取業	1	0	0	1	0	0	0	0	0	0	0	0	0
847	739	810	△ 4.4	9.6	5.7	D 建設業	810	167	178	1	19	58	141	73	58	31	29	48	7
1,777	1,925	2,167	21.9	12.6	15.3	E 製造業	2,167	182	284	59	112	299	439	333	69	144	108	117	21
439	318	537	22.3	68.9	3.8	09 食料品製造業	537	79	118	9	18	68	8	99	28	44	7	54	5
30	12	18	△ 40.0	50.0	0.1	10 飲料・たばこ・飼料製造業	18	0	3	0	0	0	5	7	2	0	0	1	0
36	53	44	22.2	△ 17.0	0.3	11 繊維工業	44	6	0	0	17	1	11	8	0	0	0	1	0
20	20	21	5.0	5.0	0.1	12 木材・木製品製造業(家具を除く)	21	3	3	0	0	4	5	2	4	0	0	0	0
20	34	47	135.0	38.2	0.3	13 家具・装備品製造業	47	22	3	2	0	8	0	1	7	0	2	2	0
40	23	28	△ 30.0	21.7	0.2	14 パルプ・紙・紙加工品製造業	28	1	2	0	2	6	3	4	0	5	3	2	0
22	35	21	△ 4.5	△ 40.0	0.1	15 印刷・同関連業	21	10	2	0	2	0	0	3	0	2	0	2	0
21	55	75	257.1	36.4	0.5	16 化学工業	75	6	2	3	0	11	3	25	0	0	0	25	0
1	2	2	100.0	0.0	0.0	17 石油製品・石炭製品製造業	2	0	0	0	0	0	0	1	0	0	1	0	0
150	154	225	50.0	46.1	1.6	18 プラスチック製品製造業(別掲を除く)	225	3	9	13	15	41	59	30	4	21	23	5	2
2	9	17	750.0	88.9	0.1	19 ゴム製品製造業	17	0	1	0	0	6	2	6	0	2	0	0	0
33	44	42	27.3	△ 4.5	0.3	21 窯業・土石製品製造業	42	5	3	6	2	2	0	2	3	3	15	1	0
21	30	21	0.0	△ 30.0	0.1	22 鉄鋼業	21	1	9	0	0	0	5	2	0	3	1	0	0
14	12	17	21.4	41.7	0.1	23 非鉄金属製造業	17	1	3	3	2	4	0	3	1	0	0	0	0
174	185	174	0.0	△ 5.9	1.2	24 金属製品製造業	174	12	17	2	15	20	30	24	1	21	18	8	6
120	120	125	4.2	4.2	0.9	25 はん用機械器具製造業	125	7	20	10	11	21	18	17	0	5	13	3	0
82	93	77	△ 6.1	△ 17.2	0.5	26 生産用機械器具製造業	77	5	18	0	1	16	25	3	1	5	2	1	0
63	38	59	△ 6.3	55.3	0.4	27 業務用機械器具製造業	59	1	9	0	9	1	4	28	0	3	2	2	0
32	36	32	0.0	△ 11.1	0.2	28 電子部品・デバイス・電子回路製造業	32	0	5	8	1	17	0	0	0	0	0	1	0
134	140	95	△ 29.1	△ 32.1	0.7	29 電気機械器具製造業	95	12	13	2	7	14	14	5	3	4	10	3	8
37	34	26	△ 29.7	△ 23.5	0.2	30 情報通信機械器具製造業	26	0	12	1	0	3	0	2	0	3	5	0	0
245	405	394	60.8	△ 2.7	2.8	31 輸送用機械器具製造業	394	6	20	0	9	52	215	51	15	19	4	3	0
41	73	70	70.7	△ 4.1	0.5	20.32 その他の製造業	70	2	12	0	1	4	32	10	0	4	2	3	0
14	17	14	0.0	△ 17.6	0.1	F 電気・ガス・熱供給・水道業	14	3	4	0	0	2	2	0	1	0	0	0	2
153	98	182	19.0	85.7	1.3	G 情報通信業	182	41	106	0	7	4	21	0	0	1	0	2	0
797	686	831	4.3	21.1	5.9	H 運輸業、郵便業	831	103	75	5	14	173	188	134	37	5	38	36	23
2,410	2,505	2,527	4.9	0.9	17.9	I 卸売業、小売業	2,527	520	905	12	76	108	135	347	127	32	182	50	33
95	96	75	△ 21.1	△ 21.9	0.5	J 金融業、保険業	75	26	12	0	0	14	9	3	5	3	0	3	0
219	198	198	△ 9.6	0.0	1.4	K 不動産業、物品賃貸業	198	36	80	0	9	18	41	3	2	1	2	0	6
295	266	300	1.7	12.8	2.1	L 学術研究、専門・技術サービス業	300	57	120	1	44	7	17	8	3	4	8	3	28
754	727	781	3.6	7.4	5.5	M 宿泊業、飲食サービス業	781	67	77	29	22	36	117	31	123	7	27	42	203
606	360	524	△ 13.5	45.6	3.7	N 生活関連サービス業、娯楽業	524	92	179	19	8	23	13	6	71	8	17	53	35
177	240	160	△ 9.6	△ 33.3	1.1	O 教育、学習支援業	160	36	44	2	6	13	11	6	3	3	15	19	2
3,486	2,884	3,427	△ 1.7	18.8	24.2	P 医療、福祉	3,427	448	736	61	235	642	405	265	164	131	119	142	79
82	59	86	4.9	45.8	0.6	Q 複合サービス事業	86	16	19	3	6	1	3	19	7	0	2	8	2
1,441	1,137	1,512	4.9	33.0	10.7	R サービス業(他に分類されないもの)	1,512	344	183	16	42	191	317	285	57	6	13	32	26
189	477	438	131.7	△ 8.2	3.1	S. T 公務、その他	438	168	13	18	24	11	33	51	17	58	15	18	12
13,461	12,545	14,154	5.1	12.8	100.0	合計	14,154	2,329	3,026	231	629	1,602	1,895	1,579	766	438	585	581	493
8,165	7,716	8,555	4.8	10.9	60.4	29人以下	8,555	1,528	2,179	145	404	1,084	947	899	446	199	250	276	198
3,172	2,978	3,332	5.0	11.9	23.5	30~99人	3,332	607	517	70	118	324	572	341	168	123	108	239	145
1,184	1,086	1,444	22.0	33.0	10.2	100~299人	1,444	160	206	16	68	129	123	279	123	57	77	64	142
239	357	323	35.1	△ 9.5	2.3	300~499人	323	18	53	0	4	32	65	43	26	57	15	2	8
665	124	305	△ 54.1	146.0	2.2	500~999人	305	6	63	0	35	33	11	17	3	2	135	0	0
36	284	195	441.7	△ 31.3	1.4	1,000人~	195	10	8	0	0	0	177	0	0	0	0	0	0

(注)新産業分類(平成19年11月改訂「日本標準産業分類」)に基づく区分により掲載している。

産業別・規模別一般充足状況(学卒を除きパート含む)

前月	前年同月	当月	対前月比	対前年同月比	構成比	産業別	計	前橋	高崎	(安中)	桐生	伊勢崎	太田	館林	沼田	富岡	藤岡	渋川	(中之条)
23	18	28	21.7	55.6	1.2	A. 農業、林、漁業	28	3	1	2	0	1	4	2	4	1	1	4	5
2	2	0	△ 100.0	△ 100.0	0.0	C 鉱業、採石業、砂利採取業	0	0	0	0	0	0	0	0	0	0	0	0	0
75	112	109	45.3	△ 2.7	4.5	D 建設業	109	20	29	3	5	5	23	4	6	0	3	8	3
453	620	563	24.3	△ 9.2	23.3	E 製造業	563	55	75	15	33	85	92	83	17	38	36	26	8
96	92	97	1.0	5.4	4.0	09 食料品製造業	97	26	22	2	4	11	3	16	5	3	0	3	2
6	4	3	△ 50.0	△ 25.0	0.1	10 飲料・たばこ・飼料製造業	3	0	1	0	0	0	0	1	0	1	0	0	0
7	17	22	214.3	29.4	0.9	11 繊維工業	22	2	0	0	10	1	5	4	0	0	0	0	0
10	11	11	10.0	0.0	0.5	12 木材・木製品製造業(家具を除く)	11	3	1	0	0	1	1	0	3	1	1	0	0
5	18	10	100.0	△ 44.4	0.4	13 家具・装備品製造業	10	2	0	0	0	3	0	0	3	0	0	2	0
10	19	19	90.0	0.0	0.8	14 パルプ・紙・紙加工品製造業	19	0	3	0	2	7	2	3	0	0	2	0	0
8	6	8	0.0	33.3	0.3	15 印刷・関連業	8	3	0	0	0	3	0	1	0	1	0	0	0
9	29	18	100.0	△ 37.9	0.7	16 化学工業	18	2	2	2	0	0	0	6	0	0	0	6	0
2	0	1	△ 50.0	—	0.0	17 石油製品・石炭製品製造業	1	0	0	0	0	0	1	0	0	0	0	0	0
46	60	58	26.1	△ 3.3	2.4	18 プラスチック製品製造業(別掲を除く)	58	2	1	3	6	11	8	4	12	6	4	0	
6	8	6	0.0	△ 25.0	0.2	19 ゴム製品製造業	6	0	1	0	0	0	1	2	0	2	0	0	0
16	24	9	△ 43.8	△ 62.5	0.4	21 窯業・土石製品製造業	9	3	1	0	0	2	0	0	1	0	2	0	0
4	11	6	50.0	△ 45.5	0.2	22 鉄鋼業	6	0	4	0	0	0	1	0	0	1	0	0	0
4	6	6	50.0	0.0	0.2	23 非鉄金属製造業	6	0	1	3	0	1	0	1	0	0	0	0	0
48	80	51	6.3	△ 36.3	2.1	24 金属製品製造業	51	4	4	0	4	10	9	8	0	5	6	0	1
23	21	31	34.8	47.6	1.3	25 はん用機械器具製造業	31	3	3	4	2	4	1	9	0	1	4	0	0
17	23	20	17.6	△ 13.0	0.8	26 生産用機械器具製造業	20	2	5	1	0	2	1	0	0	1	5	1	2
17	13	13	△ 23.5	0.0	0.5	27 業務用機械器具製造業	13	0	2	0	1	3	2	4	0	0	1	0	0
8	12	6	△ 25.0	△ 50.0	0.2	28 電子部品・デバイス・電子回路製造業	6	0	1	0	0	1	0	0	0	0	0	4	0
40	50	40	0.0	△ 20.0	1.7	29 電気機械器具製造業	40	2	7	1	1	5	8	5	0	3	3	3	2
4	13	13	225.0	0.0	0.5	30 情報通信機械器具製造業	13	0	2	0	0	7	0	2	1	0	0	0	1
58	87	78	34.5	△ 10.3	3.2	31 輸送用機械器具製造業	78	1	7	0	5	16	34	7	0	3	4	1	0
9	16	37	311.1	131.3	1.5	20.32 その他の製造業	37	0	7	1	1	2	12	6	0	4	2	2	0
2	3	3	50.0	0.0	0.1	F 電気・ガス・熱供給・水道業	3	2	0	0	0	0	0	0	1	0	0	0	0
17	24	11	△ 35.3	△ 54.2	0.5	G 情報通信業	11	1	8	0	1	0	0	0	0	1	0	0	0
114	136	148	29.8	8.8	6.1	H 運輸業、郵便業	148	17	21	0	2	29	34	20	2	2	9	9	3
203	280	248	22.2	△ 11.4	10.3	I 卸売業、小売業	248	60	54	2	19	33	24	20	6	4	9	15	2
25	16	10	△ 60.0	△ 37.5	0.4	J 金融業、保険業	10	3	2	2	0	1	0	0	0	2	0	0	0
17	23	29	70.6	26.1	1.2	K 不動産業、物品賃貸業	29	10	10	0	0	2	1	0	1	0	2	1	2
42	67	50	19.0	△ 25.4	2.1	L 学術研究、専門・技術サービス業	50	17	13	0	5	6	5	0	0	0	3	1	0
58	84	76	31.0	△ 9.5	3.1	M 宿泊業、飲食サービス業	76	10	11	3	8	0	9	2	15	1	2	7	8
29	87	103	255.2	18.4	4.3	N 生活関連サービス業、娯楽業	103	4	16	1	5	8	5	0	7	4	5	44	4
24	40	42	75.0	5.0	1.7	O 教育、学習支援業	42	18	12	0	1	2	1	1	0	4	0	3	0
417	564	590	41.5	4.6	24.5	P 医療、福祉	590	124	110	14	48	84	68	29	19	25	22	37	10
14	14	17	21.4	21.4	0.7	Q 複合サービス事業	17	4	5	0	2	0	1	0	1	1	1	1	1
138	187	174	26.1	△ 7.0	7.2	R サービス業(他に分類されないもの)	174	52	35	5	7	22	9	27	7	2	2	3	3
113	127	212	87.6	66.9	8.8	S. T 公務、その他	212	71	43	4	9	8	20	19	8	15	1	7	7
1,766	2,404	2,413	36.6	0.4	100.0	合計	2,413	471	445	51	145	286	296	207	94	100	96	166	56
979	1,365	1,414	44.4	3.6	58.6	29人以下	1,414	284	244	34	99	182	164	113	54	70	57	76	37
500	720	714	42.8	△ 0.8	29.6	30～99人	714	148	142	7	34	76	91	50	23	23	28	79	13
211	210	189	△ 10.4	△ 10.0	7.8	100～299人	189	28	33	10	11	20	12	38	15	4	7	9	2
33	56	44	33.3	△ 21.4	1.8	300～499人	44	8	5	0	0	6	12	4	1	0	2	2	4
22	33	36	63.6	9.1	1.5	500～999人	36	1	20	0	1	2	4	2	1	3	2	0	0
21	20	16	△ 23.8	△ 20.0	0.7	1,000人～	16	2	1	0	0	0	13	0	0	0	0	0	0

(注)新産業分類(平成19年11月改訂「日本標準産業分類」)に基づく区分により掲載している。

## 新規学卒者の職業紹介状況(28年3月卒)

項 目	安定所別	前年同月	28年1月	28年2月	前橋	高崎	(安中)	桐生	伊勢崎	太田	館林	沼田	富岡	藤岡	渋川	(中之条)	前年実績
	末現在	末現在	末現在														
中 学	1 求人数	4	0	9	3	0	0	0	0	1	5	0	0	0	0	0	4
	2 求職者数	16	9	8	2	3	0	1	0	1	1	0	0	0	0	0	18
	3 就職者数	3	1	4	2	1	0	0	0	1	0	0	0	0	0	0	4
	4 求人倍率 (1/2)	0.25	0.00	1.13	1.50	0.00	--	0.00	--	1.00	5.00	--	--	--	--	--	0.22
	5 就職率 (3/2×100)	18.8	11.1	50.0	100.0	33.3	--	0.0	--	100.0	0.0	--	--	--	--	--	22.2
高 校	1 求人数	6,073	6,529	6,566	1,053	995	186	502	679	1,168	531	342	319	217	316	258	6,061
	2 求職者数	3,181	3,182	3,137	477	445	158	423	321	342	228	190	114	194	141	104	3,147
	3 就職者数	3,087	2,991	3,068	465	433	154	410	319	333	225	185	113	192	138	101	3,112
	4 求人倍率 (1/2)	1.91	2.05	2.09	2.21	2.24	1.18	1.19	2.12	3.42	2.33	1.80	2.80	1.12	2.24	2.48	1.93
	5 就職率 (3/2×100)	97.0	94.0	97.8	97.5	97.3	97.5	96.9	99.4	97.4	98.7	97.4	99.1	99.0	97.9	97.1	98.9

(注1)「2 求職者数」は、学校又は安定所の紹介を希望する求職者をいう。

(注2)「3 就職者数」は、学校又は安定所の紹介による就職決定者数をいう。

(注3)「前年実績」は、平成27年3月卒の学校又は安定所の紹介による最終数である。



### 新卒応援ハローワーク取扱状況

項目	来所者数	求職	就職
区分			
大学等	385	116	60
うち既卒者	239	66	26
年度累計	4,678	1,159	931
高校	111	32	20
うち既卒者	95	25	9
年度累計	1,168	358	568
中学	3	1	3
うち既卒者	1	1	1
年度累計	31	18	10
その他若年者	3	0	0
年度累計	117	13	3

※大学等には、大学院、短大、高専、専修、公共職業能力開発施設を含む。

※「既卒者」とは、学校卒業で新規学卒者扱いでの就職を希望する者で、同一の事業主の元で正規雇用され、引き続き1年以上雇用保険被保険者であった期間がない者。

※その他若年者は学生、既卒者以外の若年者をいう。

### 外国人雇用サービスコーナー取扱状況

項目	新規求職	相談件数	紹介件数	就職件数	有効求職	
区分						
前 橋	当月分	10	59	28	2	63
	年度累計	251	802	293	63	
伊勢崎	当月分	38	217	14	4	207
	年度累計	598	3,266	133	38	
太 田	当月分	129	418	75	19	399
	年度累計	1,358	5,103	1,043	189	

# 雇用保険関係

項目 安定所別	雇用保険関係											求職者給付関係										
	事業所			被保険者					事務組合			一般被保険者										
	1 全数	2 新規加入	3 廃止脱退	4 全数	5 資格取得	6 資格喪失	7 6のうち事業主都合による解雇	8 解雇率 7/6×100	9 組合	10 委託事業所	11 被保険者	12 離職票 交付件数	13 受給資格決定 件数	14 初回受給者数	15 うち 特定	16 受給者 実人員	17 うち 特定	18 実人員 訓練延長 給付	19 技能 受講 手当	20 習得 特定 職種	21 実人員 通所 手当	22 傷病 手当 実人員
前年同月	30,018	109	48	563,054	7,188	7,240	833	11.5	206	12,332	106,705	3,885	1,574	1,286	334	5,466	1,681	293	134	0	431	18
前月	30,345	117	47	570,730	6,121	7,514	624	8.3	206	12,460	107,347	4,348	1,434	1,122	269	5,408	1,725	314	176	0	447	16
<b>2月</b>	<b>30,391</b>	<b>112</b>	<b>66</b>	<b>570,993</b>	<b>7,291</b>	<b>7,097</b>	<b>537</b>	<b>7.6</b>	<b>206</b>	<b>12,477</b>	<b>107,424</b>	<b>3,995</b>	<b>1,506</b>	<b>1,164</b>	<b>330</b>	<b>5,151</b>	<b>1,634</b>	<b>282</b>	<b>139</b>	<b>0</b>	<b>389</b>	<b>12</b>
前橋	5,859	22	18	113,901	1,369	1,375	98	7.1	56	2,604	24,601	792	297	226	71	810	238	53	23	0	71	0
高崎	5,314	15	5	121,155	1,386	1,405	38	2.7	30	2,088	17,697	869	254	181	50	825	230	64	37	0	98	1
安中	687	3	0	15,113	116	104	0	0.0	4	294	2,300	57	32	19	4	133	32	6	3	0	8	2
桐生	2,680	9	2	41,775	420	421	56	13.3	20	859	6,306	236	93	86	30	383	130	24	4	0	28	0
伊勢崎	3,503	11	26	63,522	1,085	1,109	156	14.1	18	1,334	11,706	550	213	162	37	793	291	31	21	0	49	1
太田	3,402	23	6	80,195	1,308	1,185	70	5.9	9	1,120	11,723	631	200	157	48	671	218	33	21	0	46	3
館林	2,388	11	2	49,976	791	651	56	8.6	12	755	7,770	363	129	128	44	567	239	21	9	0	28	0
沼田	1,357	5	2	16,840	152	171	9	5.3	13	718	4,828	89	46	30	3	139	34	10	5	0	12	0
富岡	1,200	1	0	16,214	147	169	19	11.2	12	562	4,904	86	53	28	7	176	45	4	4	0	8	0
藤岡	1,427	6	2	20,231	187	203	23	11.3	8	655	5,876	142	85	55	14	262	72	14	9	0	17	2
渋川	1,570	4	3	20,681	239	198	11	5.6	13	891	6,462	120	72	61	13	293	80	19	3	0	21	1
中之条	1,004	2	0	11,390	91	106	1	0.9	11	597	3,251	60	32	31	9	99	25	3	0	0	3	2
年度累計		1,396	1,067		100,866	92,257	7,015	7.6				51,762	17,911	14,452	3,836	63,842	20,004	2,539	2,263	0	4,501	198

(注)特定とは、特定受給資格者

項目	求 職 者 給 付 関 係												就 職 促 進 給 付 関 係											
	一 般 被 保 険 者						高 年 齢 継 続 被 保 険 者			短 期 特 例 被 保 険 者			一 般 被 保 険 者											
	23	基本手当		26 訓練延長給付 支給額	27	28	29	30	31	32	33	34	常用就職支度手当		再就職手当		就業促進定着手当		就業手当		移転費		広域求職活動費	
総支給額		24 所定日数 内支給額	25 うち特定										技能習 得手当 支給額	傷病 手当 支給額	受給資 格決定 件数	受給 者数	高年 齢 求職者 給付金額	受給資 格決定 件数	受給 者数	特例一 時金支 給金額	35 支給 人員	36 支給 金額	37 支給 人員	38 支給 金額
前年同月	666,453	596,532	199,630	40,265	4,434	2,854	199	202	43,653	15	115	21,796	7	1,290	293	92,914	192	41,973	27	1,263	0	0	0	0
前 月	759,485	691,610	235,824	39,001	4,498	2,223	245	192	40,535	157	138	24,469	6	1,115	475	149,398	167	29,806	24	1,223	0	0	0	0
<b>2月</b>	<b>637,634</b>	<b>574,109</b>	<b>192,992</b>	<b>37,648</b>	<b>3,766</b>	<b>1,980</b>	<b>223</b>	<b>252</b>	<b>54,877</b>	<b>10</b>	<b>112</b>	<b>21,155</b>	<b>2</b>	<b>184</b>	<b>319</b>	<b>104,800</b>	<b>181</b>	<b>37,339</b>	<b>23</b>	<b>866</b>	<b>0</b>	<b>0</b>	<b>0</b>	<b>0</b>
前橋	100,792	91,061	28,909	6,876	473		39	41	9,647	3	26	4,869	0	0	33	11,743	12	2,872	3	119	0	0	0	0
高崎	109,441	96,327	27,219	9,386	881	539	40	51	10,993	1	9	1,695	1	94	49	14,623	30	7,005	0	0	0	0	0	0
安中	15,760	14,657	3,673	862	101	140	8	9	2,227	0	1	200	0	0	9	2,689	1	384	0	0	0	0	0	0
桐生	46,581	42,321	15,659	2,872	257		14	17	3,768	2	3	547	0	0	33	11,296	22	4,112	2	110	0	0	0	0
伊勢崎	101,071	91,089	35,385	4,312	446	117	33	34	7,073	0	4	870	0	0	25	8,185	22	5,280	4	79	0	0	0	0
太田	83,588	75,224	27,015	4,437	574	500	16	24	4,993	0	0		0	0	44	17,275	29	5,662	8	315	0	0	0	0
館林	69,167	61,204	26,562	2,793	297		17	18	3,835	0	0	0	0	0	36	11,640	18	3,465	1	49	0	0	0	0
沼田	16,115	14,513	4,267	1,352	251		9	5	1,160	2	15	2,910	0	0	19	4,889	16	3,064	1	0	0	0	0	0
富岡	18,851	18,189	4,751	387	119		14	9	2,061	0	0		0	0	17	5,219	5	845	0	0	0	0	0	0
藤岡	30,998	28,846	8,502	1,677	145	221	14	17	3,684	0	1	188	0	0	23	7,107	11	1,961	4	194	0	0	0	0
渋川	33,808	30,295	8,316	2,198	198	57	16	19	3,730	0	31	5,800	1	89	23	7,668	12	2,209	0		0	0	0	0
中之条	11,462	10,383	2,735	495	24	405	3	8	1,706	2	22	4,076	0		8	2,466	3	479	0	0	0	0	0	0
年度累計	8,263,513	7,632,980	2,558,793	327,593	48,813	30,650	2,903	2,906	622,953	582	575	105,186	54	7,511	4,497	1,436,495	1,753	352,411	284	13,876	0	0	0	0

(注1) 支給金額は千円単位で千円未満四捨五入のため、合計とは一致しない。

(注2) 就職促進給付の拡充により、平成26年10月より就業促進定着手当の支給が開始。

項目 安定所別	雇 用 継 続 給 付 関 係										
	高 年 齢 雇 用 継 続 給 付						育 児 休 業 給 付			介 護 休 業 給 付	
	基本給付金			再就職給付金							
	47 受給要 件確認 件数	48 受給者 実人員	49 支給 金額	50 受給要 件確認 件数	51 受給者 実人員	52 支給 金額	53 受給要 件確認 件数	54 受給者 実人員	55 支給 金額	56 受給 者数	57 支給 金額
前年同月	462	8,274	197,889	0	2	64	287	2,846	348,130	9	2,173
前 月	352	8,577	210,119	0	0	0	305	3,205	400,135	8	2,091
<b>2月</b>	<b>401</b>	<b>8,993</b>	<b>218,166</b>	<b>0</b>	<b>0</b>	<b>0</b>	<b>333</b>	<b>3,387</b>	<b>411,269</b>	<b>7</b>	<b>1,774</b>
前橋	91	2,024	48,994	0	0		87	873	110,691	0	
高崎	74	1,498	36,229	0	0		55	777	95,075	3	722
安中	17	278	6,793	0	0		11	75	8,469	0	
桐生	26	653	14,762	0	0		27	299	34,456	1	325
伊勢崎	34	901	22,112	0	0		39	357	41,674	0	
太田	42	1,324	34,296	0	0		45	340	41,696	1	198
館林	56	980	23,601	0	0		15	220	24,517	0	
沼田	8	136	2,871	0	0		11	104	12,064	0	
富岡	21	236	5,646	0	0		11	79	8,953	1	288
藤岡	8	277	6,789	0	0		16	112	14,944	1	241
渋川	24	524	12,809	0	0		11	106	12,702	0	
中之条	0	162	3,264	0	0		5	45	6,028	0	
年度累計	3,931	96,250	2,335,193	0	6	192	3,440	34,410	4,203,156	107	23,429

(注) 支給金額は千円単位で千円未満四捨五入のため、合計とは一致しない。

## 教育訓練給付金(一般教育訓練)給付状況

		一 般 教 育 訓 練 給 付 関 係												
		前橋	高崎	安中	桐生	伊勢崎	太田	館林	沼田	富岡	藤岡	渋川	中之条	合計
平成24年度	受給者数	276	283	45	88	181	178	202	88	65	99	71	60	1,636
	支給金額	9,633	9,435	1,017	2,726	5,902	3,835	4,403	2,215	1,698	3,351	2,007	1,733	47,955
平成25年度	受給者数	334	344	83	127	236	162	187	64	80	121	104	41	1,883
	支給金額	10,299	10,131	2,634	3,838	6,691	3,777	4,229	1,639	1,585	2,875	2,652	1,100	51,451
平成26年度	受給者数	313	364	60	128	243	161	141	76	66	116	106	40	1,814
	支給金額	9,837	11,555	1,794	3,299	7,674	4,164	3,798	1,904	1,550	3,374	2,617	986	52,551
平成27年 2月	受給者数	15	20	5	6	14	10	6	6	4	8	3	1	98
	支給金額	600	989	233	266	765	441	56	255	155	348	118	43	4,270
3月	受給者数	16	12	2	6	7	5	8	2	3	12	7	1	81
	支給金額	420	774	29	213	174	226	181	200	119	255	287	18	2,897
4月	受給者数	19	10	3	4	14	8	6	7	1	9	2	1	84
	支給金額	497	457	39	58	525	142	123	195	11	189	28	26	2,291
5月	受給者数	21	20	2	5	18	9	17	9	3	6	15	4	129
	支給金額	595	669	63	98	555	240	481	258	71	177	473	139	3,819
6月	受給者数	38	48	7	9	21	17	12	11	13	6	11	6	199
	支給金額	1,238	1,416	221	165	762	417	225	251	218	309	360	52	5,634
7月	受給者数	45	28	4	20	29	11	11	7	10	13	18	6	202
	支給金額	1,366	1,041	57	469	943	257	391	207	294	292	407	116	5,840
8月	受給者数	27	34	9	8	21	14	11	11	5	14	4	4	162
	支給金額	627	868	174	185	780	453	291	147	135	337	118	164	4,278
9月	受給者数	47	30	8	22	22	20	11	14	10	12	10	4	210
	支給金額	1,160	1,171	162	455	562	626	287	219	187	383	211	102	5,524
10月	受給者数	43	50	6	17	34	24	20	10	8	10	17	8	247
	支給金額	1,074	1,618	121	523	924	603	470	269	126	374	368	180	6,651
11月	受給者数	28	23	2	18	29	18	15	12	10	9	8	2	174
	支給金額	648	494	22	459	796	414	260	167	185	229	224	100	3,998
12月	受給者数	21	27	4	11	10	8	14	5	6	3	11	5	125
	支給金額	669	844	89	335	184	180	481	148	135	75	187	283	3,610
平成28年 1月	受給者数	21	27	4	11	10	8	14	5	6	3	11	5	125
	支給金額	669	844	89	335	184	180	481	148	135	75	187	283	3,610
2月	受給者数	14	13	6	6	12	9	10	7	4	7	4	1	93
	支給金額	330	471	217	228	309	213	340	103	137	174	171	16	2,709

(注1) 支給金額は千円単位で千円未満四捨五入のため、合計とは一致しない。

(注2) 教育訓練給付金の拡充に伴い、平成26年10月より「一般教育訓練給付金」へ名称変更

教育訓練給付金(専門実践教育訓練)受給資格確認及び教育訓練支援給付金給付状況

項目	専 門 実 践 教 育 訓 練 関 係																	教 育 訓 練 支 援 給 付 金					
	教 育 訓 練 給 付 金																						
	安定所別	受給資格 確認件数	内訳		受 給 者 数 ・ 支 給 金 額														受給資格 確認件数	初回受給者数	受給者実人員	支給終了者数	支給金額
			通学制	通信制	第1回		第2回		第3回		第4回		第5回		第6回		追加給付(20%)						
				受給者数	支給金額	受給者数	支給金額	受給者数	支給金額	受給者数	支給金額	受給者数	支給金額	受給者数	支給金額	受給者数	支給金額						
平成26年度	138	130	8	0	0	0	0	0	0	0	0	0	0	0	0	0	0	11	0	0	0	0	
前年同月	69	63	6	0	0	0	0	0	0	0	0	0	0	0	0	0	0	0	0	0	0	0	
前 月	8	6	2	0	0	6	201	0	0	0	0	0	0	0	0	0	0	0	0	1	0	118	
<b>2月</b>	<b>83</b>	<b>75</b>	<b>8</b>	<b>0</b>	<b>0</b>	<b>0</b>		<b>0</b>	<b>0</b>	<b>0</b>	<b>0</b>	<b>0</b>	<b>0</b>	<b>0</b>	<b>0</b>	<b>0</b>	<b>0</b>	<b>7</b>	<b>1</b>	<b>9</b>	<b>0</b>	<b>1,402</b>	
前橋	7	7	0	0		0		0		0		0		0		0		2	0	3	0	463	
高崎	29	28	1	0		0		0		0		0		0		0		1	0	0	0		
安中	0	0	0	0		0		0		0		0		0		0		0	0	2	0	339	
桐生	9	9	0	0		0		0		0		0		0		0		1	0	0	0		
伊勢崎	9	7	2	0		0		0		0		0		0		0		1	1	3	0	439	
太田	7	5	2	0		0		0		0		0		0		0		1	0	0	0		
館林	1	0	1	0		0		0		0		0		0		0		0	0	0	0		
沼田	0	0	0	0		0		0		0		0		0		0		0	0	0	0		
富岡	9	8	1	0		0		0		0		0		0		0		0	0	0	0		
藤岡	5	4	1	0		0		0		0		0		0		0		1	0	1	0	162	
渋川	5	5	0	0		0		0		0		0		0		0		0	0	0	0		
中之条	2	2	0	0		0		0		0		0		0		0		0	0	0	0		
年度累計	106	91	14	129	19,366	6	201	0	0	0	0	0	0	0	0	0	0	14	10	28	0	3,780	

(注1) 支給金額は千円単位で千円未満四捨五入のため、合計とは一致しない。

(注2) 教育訓練給付金の拡充及び教育訓練支援給付金の創設に伴い、平成26年10月より「専門実践教育訓練」新設

## 用語の説明

(職業紹介関係)

- ・新規求職申込件数  
期間中に自安定所で新たに受付けた求職申込みの件数をいう。
- ・月間有効求職者数  
「前月より繰越された有効求職者数(前月末日現在において、求職票の有効期限が翌月以降にまたがっている就職未決定の求職者数)」と当月の「新規求職者申込件数」の合計数をいう。
- ・紹介件数  
求職者と求人との結合をはかるため、自安定所で紹介した件数をいう。
- ・就職件数  
自安定所の有効求職者が、安定所の紹介あっせんにより就職した件数をいう。
- ・新規求人数  
期間中に新たに受付けた求人数(採用予定人員)をいう。
- ・月間有効求人数  
「前月より繰越された有効求人数(前月末日現在において、求人票の有効期限が翌月以降にまたがっている未充足の求人数)」と当月の「新規求人数」の合計数をいう。
- ・充足数  
自安定所の有効求人が、安定所の紹介あっせんにより求職者と結合した件数をいう。
- ・求人倍率 (求職者に対する求人の比率をいい、求職者1人あたりの求人数を示す。)

$$\text{求人倍率} = \frac{\text{月間有効(新規)求人数}}{\text{月間有効(新規)求職者数}}$$

- ・就職率(求職に対する就職の比率をいい、求職者のうち、求人者との間に雇用関係が成立したものの割合を示す。)

$$\text{就職率} = \frac{\text{就職件数}}{\text{月間有効(新規)求職者数}} \times 100$$

- ・充足率(求人に対する就職の比率をいい、申込まれ求人がどの程度満たされているかを示す。)

$$\text{充足率} = \frac{\text{充足数}}{\text{月間有効(新規)求人数}} \times 100$$

- ・産業分類(平成21年4月より本文中の産業分類は平成19年11月改定の「日本標準産業分類」による。)

(雇用保険関係)

- ・離職票交付枚数  
安定所が離職による被保険者資格の喪失の確認を行い、離職者に交付した離職票の枚数をいう。
- ・離職票提出件数  
失業給付を受けようとする者が安定所に出頭して離職票を提出した件数をいう。
- ・受給資格決定件数  
受け付けた離職票を審査して、安定所が失業給付を受ける資格があると決定した件数をいう。
- ・初回受給者数  
同一失業給付金受給期間内における当該失業給付の第1回目の支給を受けた者の数をいう。
- ・受給者実人員  
失業給付を実際に受けた受給資格者の実数をいう。
- ・特定受給資格者  
離職理由が、倒産・解雇・特定の雇止め等により再就職の準備をする時間的余裕がなく離職を余儀なくされた受給資格者(特定受給資格者判断基準に該当する者)をいう。

## 県内ハローワーク一覧

名 称	所 在 地	連 絡 先
ハローワーク前橋	前橋市天川大島町130-1	tel. 027-290-2111 fax. 027-290-2528
ハローワーク高崎	高崎市北双葉町5-17	tel. 027-327-8609 fax. 027-323-8119
ハローワーク安中	安中市安中1-1-26	tel. 027-382-8609 fax. 027-382-4141
ハローワーク桐生	桐生市錦町2-11-14	tel. 0277-22-8609 fax. 0277-22-5014
ハローワーク伊勢崎	伊勢崎市太田町554-10 (伊勢崎地方合同庁舎1階)	tel. 0270-23-8609 fax. 0270-23-3697
ハローワーク太田	太田市飯田町893	tel. 0276-46-8609 fax. 0276-48-0096
ハローワーク館林	館林市大街道1-3-37	tel. 0276-75-8609 fax. 0276-72-4367
ハローワーク沼田	沼田市薄根町3167-4	tel. 0278-22-8609 fax. 0278-23-7206
ハローワーク群馬富岡	富岡市富岡1414-14	tel. 0274-62-8609 fax. 0274-62-1932
ハローワーク藤岡	藤岡市上大塚368-1	tel. 0274-22-8609 fax. 0274-24-4587
ハローワーク渋川	渋川市渋川1696-15	tel. 0279-22-2636 fax. 0279-23-4370
ハローワーク中之条	吾妻郡中之条町西中之条207	tel. 0279-75-2227 fax. 0279-75-5945

## 付属施設

名 称	所 在 地	連 絡 先
新卒応援ハローワーク	前橋市天川大島町130-1	tel. 027-290-2111 fax. 027-290-2528
群馬わかものハローワーク	高崎市旭町34-5 (高崎駅西口旭町ビル3階)	tel. 027-367-0824 fax. 027-367-0823