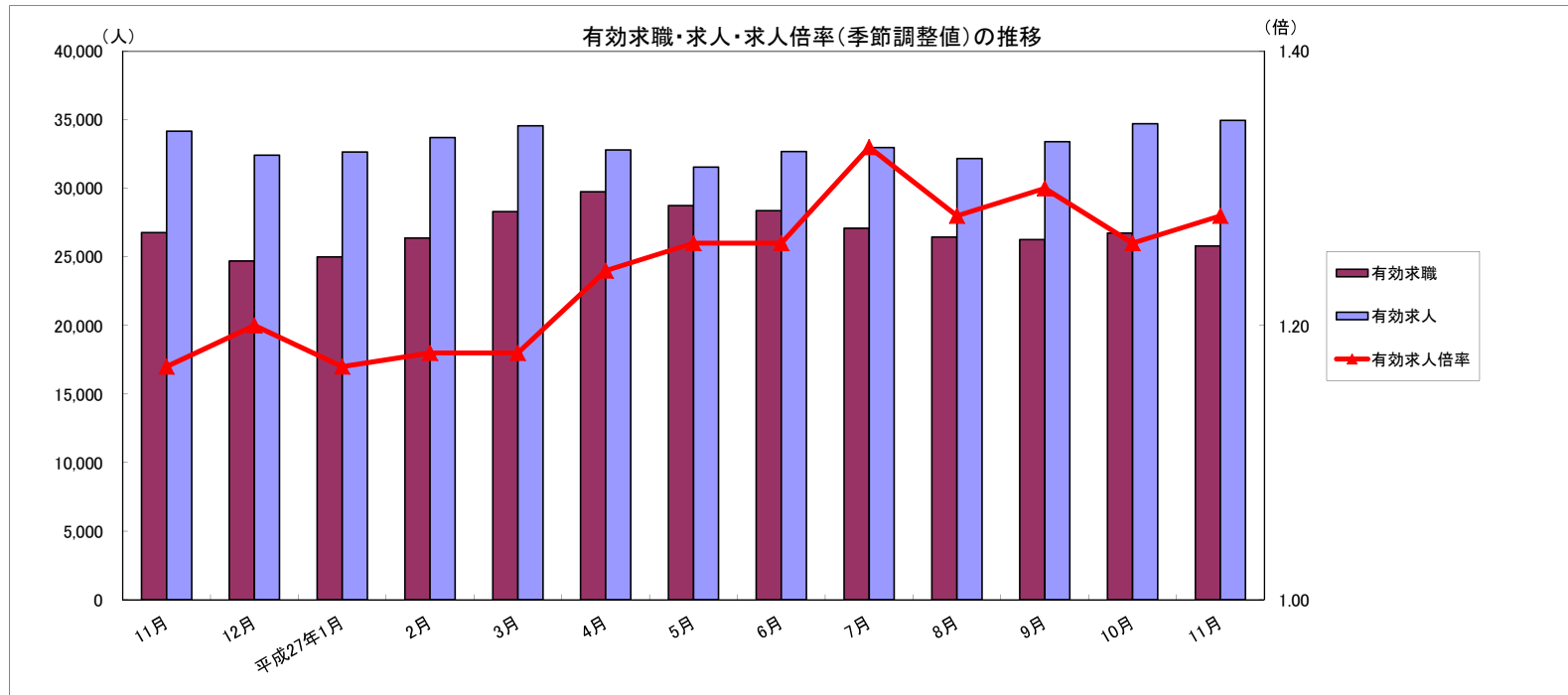


# 労働市場月報



2015. 11

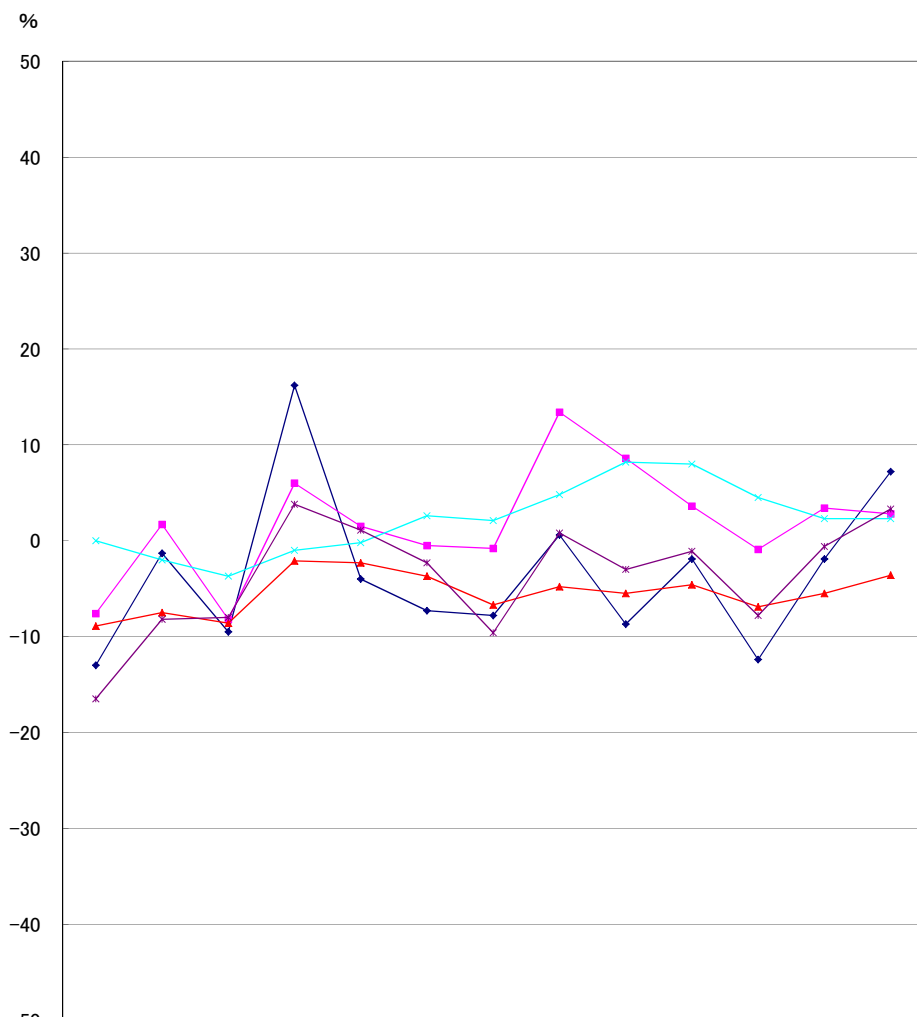
厚生労働省 群馬労働局 職業安定部

# 労働市場の動向(27年11月)

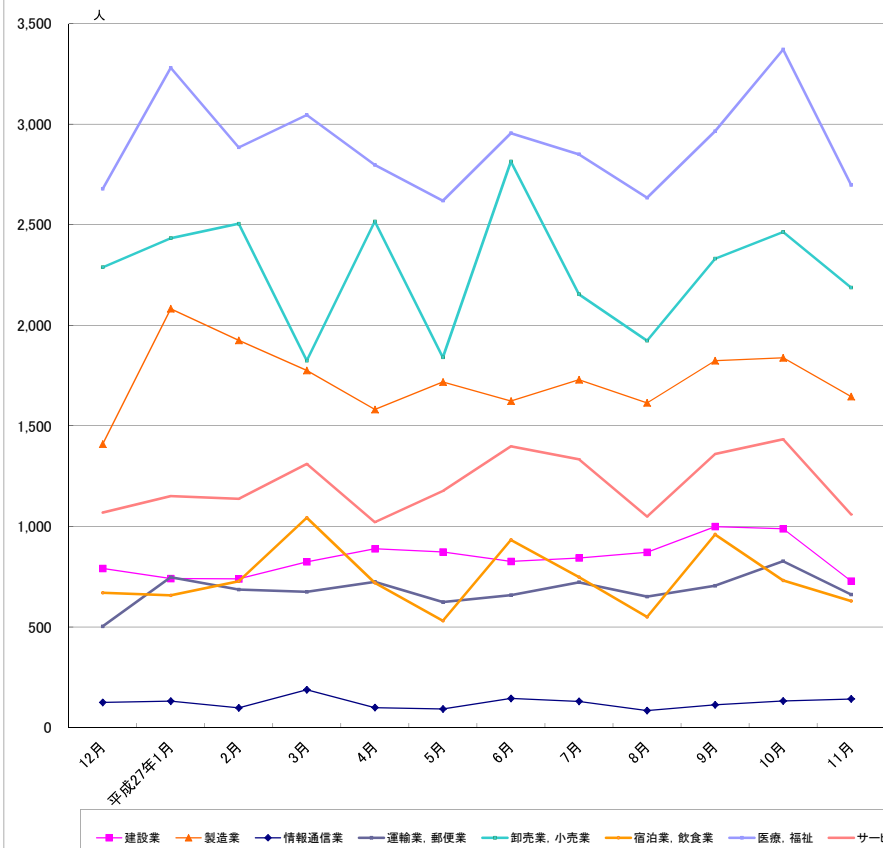
## 目次

1 求人倍率の状況	主要統計グラフ	1-2
・ 新規求人倍率(季節調整値)は、新規求職者数の減少(前月比16.3%減)に対し、新規求人数も減少(前月比16.5%減)したことから、前月の1.81を0.05ポイント上回る1.86倍となった。	業務統計主要項目・主要指標	3
・ 有効求人倍率(季節調整値)は、月間有効求職者数の減少(前月比3.5%減)に対し、月間有効求人数は増加(前月比0.7%増)したことから、前月を0.02ポイント上回る1.28倍となった。	時系列でみた主要指標Ⅰ(学卒・パートを除く)	4
	Ⅱ(学卒を除きパートを含む)	5
	一般職業紹介状況(学卒・パートを除く)	6
	Ⅱ(学卒を除きパートを含む)	7
	中高年齢者等の職業紹介等状況(パートを除く)	8
	高齢者(55歳以上)の職業紹介状況(パートを除く)	9
	パートタイム職業紹介状況	10
	障害者職業紹介状況	11
	産業別・規模別一般新規求人状況	12
	産業別・規模別一般充足状況	13
	新規学卒者の職業紹介状況	14
	付属施設の業務取扱状況	15
	新卒応援ハローワーク	
	外国人雇用サービスコーナー	
	雇用保険関係(適用、求職者給付、就職促進給付、雇用継続給付)	16-18
	教育訓練給付金(一般教育訓練)給付状況	19
	教育訓練給付金(専門実践教育訓練)受給資格確認及び教育訓練支援給付金給付状況	20
	用語の説明・県内ハローワーク等一覧	21
2 求人の状況		
・ 新規求人数(原数値)は11,326で、前年同月比2.8%増加となった。		
産業別では、建設業(2.4%減)、製造業(0.4%減)、情報通信業(20.3%増)、運輸業・郵便業(14.2%増)、卸売・小売業(1.4%減)、飲食・宿泊業(1.6%減)、医療・福祉(0.5%増)、サービス業(5.8%増)となっている。		
製造業の内訳を見ると、食料品(45.2%増)、プラスチック製品(9.5%増)、金属製品(3.7%増)、はん用機械器具(37.9%減)、電子部品・デバイス・電子回路製造(40.0%減)、電気機械器具(29.9%減)、情報通信器(14.3%増)、輸送用機械器具(9.6%減)となっている。		
・ 有効求人数(原数値)は34,952は、前年同月比2.3%増加となった。		
3 求職の状況		
・ 新規求職者数(原数値)は5,831で、前年同月比7.2%増加となった。		
・ 新規求職者(常用:パートを除く)の態様別内訳(前年同月比)を見ると、在職者は12.5%増加し、離職者は4.8%増加(うち事業主都合が2.2%増、うち自己都合が4.9%増)となっている。		
・ 有効求職者数(原数値)は25,801で、前年同月比3.6%減少となった。		
4 就職の状況		
・ 公共職業安定所の紹介による就職件数は2,191で、前年同月比3.3%増加となった。		
5 雇用保険受給者の状況		
・ 受給資格決定件数1,348は、前年同月比2.7%増加となった。		
・ 初回受給者数1,179は、前年同月比0.2%増加となった。		
・ 雇用保険受給者実人員5,796は、前年同月比1.7%減少となった。		

グラフでみる対前年増減率の推移



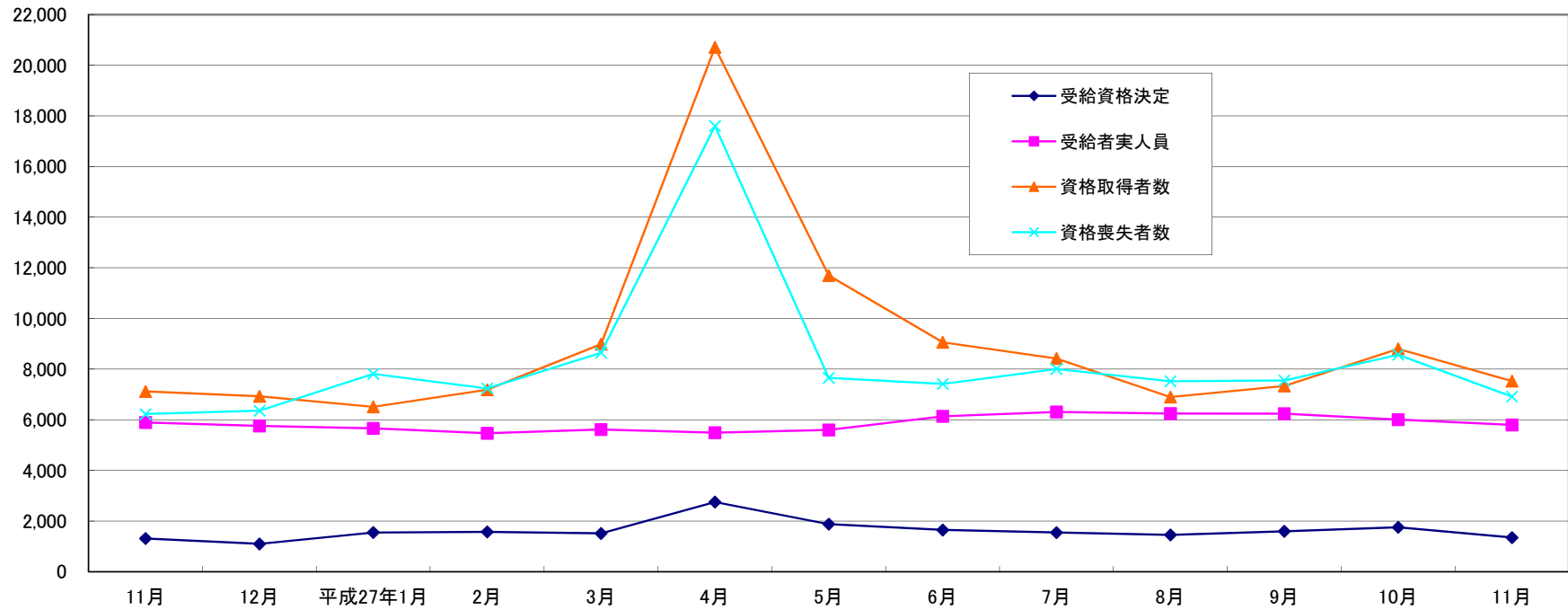
産業別新規求人数の推移(学卒を除きパートを含む)



	建設業	製造業	情報通信業	運輸業、郵便業	卸売業、小売業	宿泊業、飲食業	医療、福祉	サービス業
12月	791	1,409	125	503	2,288	670	2,678	1,069
平成27年1月	741	2,082	131	747	2,433	657	3,280	1,151
2月	739	1,925	98	686	2,505	727	2,884	1,137
3月	824	1,775	188	675	1,824	1,043	3,045	1,311
4月	889	1,581	99	724	2,516	719	2,797	1,021
5月	873	1,718	92	624	1,840	531	2,619	1,176
6月	826	1,623	145	658	2,814	933	2,955	1,398
7月	843	1,729	130	722	2,154	748	2,850	1,334
8月	871	1,614	84	651	1,923	550	2,634	1,049
9月	999	1,824	113	705	2,331	960	2,965	1,360
10月	988	1,838	132	827	2,464	731	3,371	1,433
11月	728	1,645	142	661	2,187	629	2,697	1,059

(注)新産業分類(平成19年11月改訂「日本標準産業分類」)に基づく区分により掲載している。

## 最近12か月の雇用保険関係指標の推移



	11月	12月	平成27年1月	2月	3月	4月	5月	6月	7月	8月	9月	10月	11月
受給資格決定	1,313	1,099	1,549	1,574	1,514	2,755	1,880	1,650	1,548	1,453	1,597	1,754	1,348
受給者実人員	5,895	5,758	5,660	5,466	5,614	5,492	5,596	6,138	6,307	6,246	6,238	6,004	5,796
資格取得者数	7,117	6,926	6,512	7,188	8,984	20,708	11,695	9,060	8,419	6,900	7,336	8,802	7,526
資格喪失者数	6,225	6,356	7,813	7,240	8,645	17,602	7,654	7,416	8,005	7,522	7,549	8,567	6,913

業務統計主要項目(学卒を除きパート含む)

主要指標

項目		11月	参 考			対 比		
			前月	前々月	前年同月	前月比	前年同月比	
一 般 職 業 紹 介	求 職	1 新 規	5,831	6,968	6,481	5,439	△ 16.3	7.2
		2 月 間 有 効	25,801	26,735	26,264	26,775	△ 3.5	△ 3.6
	就 職	3 全 数	2,191	2,561	2,401	2,120	△ 14.4	3.3
		4 うち保受給者	450	588	516	465	△ 23.5	△ 3.2
	求 人	5 新 規	11,326	13,561	13,002	11,015	△ 16.5	2.8
		6 月 間 有 効	34,952	34,719	33,402	34,172	0.7	2.3
	7 充 足 数	2,111	2,484	2,303	2,090	△ 15.0	1.0	
	求 人 倍 率	8 新 規 (5/1)	1.94	1.95	2.01	2.03		
		9 月間有効(6/2)	1.35	1.30	1.27	1.28		
雇 用 保 険	10 適 用 事 業 所 数	30,192	30,239	30,184	29,837	△ 0.2	1.2	
	11 被 保 険 者 数	571,693	570,988	570,838	564,167	0.1	1.3	
	一 般	12 受 給 資 格 決 定 件 数	1,348	1,754	1,597	1,313	△ 23.1	2.7
		13 受 給 者 実 人 員 ( 所 定 給 付 )	5,796	6,004	6,238	5,895	△ 3.5	△ 1.7
		14 支 給 金 額 (千円)	730,408	784,050	822,217	745,301	△ 6.8	△ 2.0
	高 年 齢	15 受 給 資 格 決 定 件 数	188	281	205	186	△ 33.1	1.1
		16 受 給 者 数	197	269	223	216	△ 26.8	△ 8.8
		17 支 給 金 額 (千円)	41,654	57,947	48,953	45,488	△ 28.1	△ 8.4
		18 受 給 資 格 決 定 件 数	112	15	1	113	646.7	△ 0.9
	短 期	19 受 給 者 数	31	1	1	31	3000.0	0.0
		20 支 給 金 額 (千円)	5,848	210	195	5,971	2684.8	△ 2.1

項 目	鉱工業生産指数 (鉱工業計)		常用雇用指数 (産業計)		所定外労働時間 (産業計)		企業倒産		完全失業者数 (全 国)	
	平成22年 =100 (原数値)	前 年 同 月 比	規模30人 以上 年分は平 成17年 =100、24 年分は平 成22年 =100 月分は平	前 年 同 月 比	規模30人 以上	前 年 同 月 比	負債額 1000万 以上	前 年 同 月 差	万人	完全失業率 (季調値)
年 月										
平成23年	97.8	△ 5.0	101.4	1.5	11.8	△ 0.4	136	28	284	4.5
平成24年	104.4	7.1	101.5	0.1	14.0	5.5	125	△ 8	280	4.3
平成25年	108.0	2.2	101.0	△ 0.5	14.5	3.7	110	△ 12	256	3.9
平成26年	112.3	3.9	101.0	0.0	14.9	3.1	120	9	233	3.5
平成26年9月	116.2	4.2	101.3	0.2	14.8	1.4	9	4	233	3.6
10月	116.9	0.0	101.5	0.6	15.2	0.0	11	4	233	3.5
11月	115.6	1.0	101.3	0.6	15.2	9.4	9	△ 1	219	3.5
12月	115.0	8.3	101.3	0.8	15.9	△ 3.0	8	△ 4	210	3.4
平成27年1月	104.9	1.8	101.1	0.9	12.5	△ 15.5	7	△ 4	231	3.6
2月	108.8	4.3	100.9	0.7	12.8	△ 14.7	4	0	226	3.5
3月	112.5	△ 4.2	98.9	△ 0.9	13.3	△ 16.9	7	△ 1	228	3.4
4月	105.9	△ 5.8	101.7	0.3	13.5	△ 11.8	7	△ 5	234	3.3
5月	101.6	△ 9.5	101.6	0.1	12.2	△ 13.5	8	△ 1	224	3.3
6月	122.0	2.8	101.7	0.6	12.3	△ 11.5	16	5	224	3.4
7月	130.1	8.7	101.6	0.1	12.9	△ 12.8	9	△ 6	222	3.3
8月	98.3	1.5	101.8	0.8	12.3	△ 13.4	7	△ 2	225	3.4
9月	113.1	△ 2.4	101.4	0.1	13.2	△ 10.8	10	1	227	3.4
10月	113.2	△ 3.2	-	-	-	-	10	△ 1	208	3.1
11月	-	-	-	-	-	-	7	△ 2	209	3.3
資料出所	県 統 計 課						帝国データバンク		総務省統計局	

※完全失業率の年平均は、実数である。  
 ※表中「-」は、月報作成時には未公表のものである。  
 ※年の数値は速報値

時系列でみた主要指標 I (学卒・パートを除く)

項目 年度・月別	A 一般職業紹介状況												B Aのうち中高年齢者							C 一般求職者給付			
	1 新規求職		2 月間有効求職		3 新規求人		4 月間有効求人		5 就職		求人倍率		6 新規求職		7 月間有効求職		8 就職		新規求職者 中に占める 中高年の 割合 6/1*100	受給資格 決定件数		受給者実人員	
	前年 同月比	前年 同月比	前年 同月比	前年 同月比	前年 同月比	前年 同月比	新規	月間 有効	前年 同月比	前年 同月比	前年 同月比	前年 同月比	前年 同月比	前年 同月比	前年 同月比	前年 同月比	前年 同月比	前年 同月比					
平成21年度	7,001	7.6	32,132	39.5	4,912	△ 38.1	12,006	△ 45.3	1,506	1.8	0.70	0.37	2,397	20.4	12,793	64.3	433	14.9	34.2	2,632	4.4	13,339	74.7
平成22年度	6,602	△ 4.4	26,896	△ 16.7	6,088	26.6	15,383	30.1	1,652	12.8	0.92	0.57	2,158	△ 9.0	10,165	△ 21.0	459	9.8	32.7	2,086	△ 22.2	8,463	△ 38.0
平成23年度	6,113	△ 7.4	25,076	△ 6.8	6,836	12.3	17,441	13.4	1,616	△ 2.2	1.12	0.70	1,983	△ 8.1	9,413	△ 7.4	455	△ 0.9	32.4	2,137	2.4	8,398	△ 0.8
平成24年度	5,720	△ 6.4	24,347	△ 2.9	7,489	9.6	20,213	15.9	1,662	2.8	1.31	0.83	1,829	△ 7.8	9,135	△ 3.0	479	5.3	32.0	2,089	△ 2.2	8,624	2.7
平成25年度	5,205	△ 9.0	21,769	△ 10.6	6,925	△ 7.5	18,780	△ 7.1	1,624	△ 2.3	1.33	0.86	1,600	△ 12.5	7,885	△ 13.7	480	0.2	30.7	1,632	△ 21.9	7,168	△ 16.9
平成26年度	4,797	△ 7.8	19,120	△ 12.2	6,792	△ 1.9	18,872	0.5	1,537	△ 5.4	1.42	0.99	1,542	△ 3.6	6,768	△ 14.2	458	△ 4.6	32.1	1,683	3.1	6,102	△ 14.9
11月	3,783	△ 14.9	18,284	△ 10.5	6,503	△ 1.0	19,500	4.5	1,320	△ 12.1	1.72	1.07	1,204	△ 13.1	6,438	△ 12.6	401	△ 4.8	31.8	1,313	△ 5.7	5,895	△ 11.9
12月	3,648	△ 3.5	16,985	△ 9.4	5,687	△ 12.3	18,368	0.3	1,249	△ 6.3	1.56	1.08	1,270	2.3	6,120	△ 10.2	383	△ 5.9	34.8	1,099	△ 2.6	5,758	△ 9.7
平成27年 1月	5,010	△ 10.7	17,180	△ 10.6	7,620	2.8	18,721	△ 1.6	1,315	△ 3.2	1.52	1.09	1,564	△ 8.2	6,121	△ 10.2	421	7.4	31.2	1,549	△ 11.7	5,660	△ 9.7
2月	5,034	10.0	18,138	△ 5.4	7,132	0.4	19,159	△ 3.0	1,538	5.1	1.42	1.06	1,755	21.5	6,524	△ 2.9	497	15.9	34.9	1,574	20.9	5,466	△ 5.6
3月	5,191	△ 8.0	19,268	△ 5.8	6,484	△ 7.4	19,258	△ 2.9	1,848	△ 2.3	1.25	1.00	1,736	△ 2.4	6,943	△ 2.6	552	△ 6.4	33.4	1,514	△ 5.7	5,614	△ 2.0
4月	5,660	△ 9.8	19,722	△ 6.9	7,095	1.2	18,600	△ 3.2	1,683	△ 6.5	1.25	0.94	1,996	△ 6.4	7,290	△ 2.2	565	6.6	35.3	2,755	△ 8.4	5,492	△ 3.0
5月	4,354	△ 8.7	18,929	△ 9.0	6,666	3.8	18,486	△ 0.8	1,354	△ 14.0	1.53	0.98	1,365	△ 7.8	6,894	△ 5.2	441	0.5	31.4	1,880	△ 8.4	5,596	△ 12.4
6月	4,601	△ 2.6	18,643	△ 7.2	7,020	0.5	19,227	3.0	1,597	△ 2.7	1.53	1.03	1,496	4.7	6,773	△ 3.4	480	10.3	32.5	1,650	5.9	6,138	△ 3.0
7月	4,400	△ 9.4	18,169	△ 7.6	7,234	5.6	19,290	3.3	1,548	△ 6.8	1.64	1.06	1,396	△ 7.6	6,570	△ 5.3	503	2.9	31.7	1,548	△ 5.2	6,307	△ 6.7
8月	4,233	△ 4.7	17,890	△ 7.0	6,317	1.6	18,976	3.4	1,340	△ 2.7	1.49	1.06	1,372	△ 1.2	6,453	△ 5.2	427	0.5	32.4	1,453	0.3	6,246	△ 5.1
9月	4,410	△ 10.8	17,823	△ 7.8	7,254	6.7	19,619	6.2	1,493	△ 2.9	1.64	1.10	1,455	△ 4.4	6,464	△ 4.7	443	△ 3.5	33.0	1,597	0.1	6,238	△ 6.9
10月	4,725	△ 3.3	18,062	△ 6.3	8,017	2.8	20,230	4.0	1,560	△ 1.4	1.70	1.12	1,512	△ 0.1	6,540	△ 3.9	479	1.9	32.0	1,754	△ 5.0	6,004	△ 6.3
11月	<b>4,133</b>	<b>9.3</b>	<b>17,518</b>	<b>△ 4.2</b>	<b>6,183</b>	<b>△ 4.9</b>	<b>19,954</b>	<b>2.3</b>	<b>1,366</b>	<b>3.5</b>	<b>1.50</b>	<b>1.14</b>	<b>1,398</b>	<b>16.1</b>	<b>6,393</b>	<b>△ 0.7</b>	<b>433</b>	<b>8.0</b>	<b>33.8</b>	<b>1,348</b>	<b>2.7</b>	<b>5,796</b>	<b>△ 1.7</b>
平成27年度	4,565	△ 5.6	18,345	△ 7.0	6,973	2.2	19,298	2.3	1,493	△ 4.4	1.53	1.05	1,499	△ 1.6	6,672	△ 3.8	471	3.3	32.8	1,748	△ 3.3	5,977	△ 5.7

(注)年度数値は、月平均である。

時系列でみた主要指標Ⅱ（学卒を除きパートを含む）

項目 年度・月別	一般職業紹介状況										求人倍率									
	1 新規求職		2 月間有効求職		3 新規求人		4 月間有効求人		5 紹介件数		6 就職件数		原数値				季節調整値			
	前年 同月比	前年 同月比	前年 同月比	前年 同月比	前年 同月比	前年 同月比	前年 同月比	前年 同月比	前年 同月比	前年 同月比	前年 同月比	前年 同月比	本 県		全 国		本 県		全 国	
													新規	有効	新規	有効	新規	有効	新規	有効
平成21年度	9,605	9.3	42,302	36.8	9,103	△ 31.4	21,672	△ 40.5	17,936	45.1	2,578	9.1	0.95	0.51	0.79	0.45				
平成22年度	9,040	△ 4.4	37,027	△ 12.8	10,329	15.4	25,848	20.9	16,239	△ 7.3	2,745	9.3	1.14	0.70	0.79	0.45				
平成23年度	8,736	△ 3.4	35,207	△ 4.9	11,358	10.0	28,913	11.9	15,043	△ 7.4	2,738	△ 0.3	1.30	0.82	1.11	0.68				
平成24年度	8,938	△ 5.2	34,588	△ 1.7	12,624	△ 1.1	33,853	△ 0.3	17,337	△ 2.5	3,424	△ 0.5	1.41	0.98	1.30	0.90				
平成25年度	7,509	△ 8.3	31,121	△ 9.4	12,271	△ 2.4	33,287	△ 0.1	13,285	△ 9.0	2,721	△ 3.1	1.63	1.07	1.53	0.97				
平成26年度	7,030	△ 6.4	27,966	△ 10.1	11,803	△ 3.8	32,311	△ 2.9	11,290	△ 15.0	2,519	△ 7.4	1.68	1.16	1.69	1.11				
11月	5,439	△ 13.0	26,775	△ 8.9	11,015	△ 7.6	34,172	0.0	9,278	△ 20.1	2,120	△ 16.5	2.03	1.28	1.95	1.18	1.81	1.17	1.69	1.10
12月	5,161	△ 1.3	24,695	△ 7.5	11,065	1.7	32,421	△ 2.0	8,330	△ 10.0	2,056	△ 8.2	2.14	1.31	2.00	1.21	1.81	1.20	1.69	1.12
平成27年 1月	7,273	△ 9.5	24,997	△ 8.6	12,771	△ 8.2	32,650	△ 3.7	10,621	△ 13.5	2,188	△ 8.0	1.76	1.31	1.76	1.21	1.61	1.17	1.77	1.14
2月	7,350	16.2	26,386	△ 2.1	12,545	6.0	33,709	△ 1.0	12,085	4.1	2,424	3.8	1.71	1.28	1.73	1.22	1.70	1.18	1.77	1.14
3月	7,753	△ 4.0	28,305	△ 2.3	12,316	1.5	34,560	△ 0.2	13,285	△ 3.9	3,157	1.1	1.59	1.22	1.62	1.20	1.60	1.18	1.72	1.15
4月	8,982	△ 7.3	29,750	△ 3.7	11,964	△ 0.5	32,806	2.6	11,616	△ 15.3	2,940	△ 2.3	1.33	1.10	1.32	1.08	1.84	1.24	1.77	1.17
5月	6,694	△ 7.8	28,739	△ 6.7	10,801	△ 0.8	31,552	2.1	10,221	△ 18.8	2,447	△ 9.6	1.61	1.10	1.64	1.07	1.93	1.26	1.78	1.19
6月	6,931	0.6	28,372	△ 4.8	13,126	13.4	32,684	4.8	11,097	△ 6.4	2,727	0.8	1.89	1.15	1.78	1.10	1.80	1.26	1.78	1.19
7月	6,218	△ 8.7	27,089	△ 5.5	11,982	8.6	32,981	8.2	10,163	△ 11.9	2,495	△ 3.0	1.93	1.22	2.00	1.17	1.87	1.33	1.83	1.21
8月	6,112	△ 1.9	26,454	△ 4.6	10,535	3.6	32,181	8.0	9,226	△ 1.6	2,086	△ 1.1	1.72	1.22	1.95	1.21	1.78	1.28	1.85	1.23
9月	6,481	△ 12.4	26,264	△ 6.9	13,002	△ 0.9	33,402	4.5	9,833	△ 13.7	2,401	△ 7.8	2.01	1.27	1.94	1.25	1.85	1.30	1.86	1.24
10月	6,968	△ 1.9	26,735	△ 5.5	13,561	3.4	34,719	2.3	10,549	△ 7.5	2,561	△ 0.6	1.95	1.30	2.03	1.28	1.81	1.26	1.83	1.24
11月	<b>5,831</b>	<b>7.2</b>	<b>25,801</b>	<b>△ 3.6</b>	<b>11,326</b>	<b>2.8</b>	<b>34,952</b>	<b>2.3</b>	<b>9,176</b>	<b>△ 1.1</b>	<b>2,191</b>	<b>3.3</b>	<b>1.94</b>	<b>1.35</b>	<b>2.13</b>	<b>1.32</b>	<b>1.86</b>	<b>1.28</b>	<b>1.93</b>	<b>1.25</b>
平成27年度	6,777	△ 4.6	27,401	△ 5.2	12,037	3.6	33,160	4.3	10,235	△ 10.2	2,481	△ 2.7	1.78	1.21						

(注)年度数値は、月平均である。

一般職業紹介状況(学卒・パートを除く)

項目 安定所別	A 新規求職 申込件数	B 月間有効 求職者数	C 紹介件数	D 就職件数	E 4のうち管外就職		F 4のうち 保 受給者の 就職件数	G 新 規 求 人 数	H 月間有効 求 人 数	I 充 足 数	J Iのうち他県 からの 充足数	比 率			
	1 全 数	2 全 数	3 全 数	4 全 数	5 県内	6 県外						新規求職 対前年同月 増減率	新規求人 対前年同月 増減率	新規求 人倍率 (G/1)	有 効 求 人倍率 (H/2)
前年同月	3,783	18,284	6,763	1,320	438	198	323	6,503	19,500	1,278	175	△ 14.9	△ 1.0	1.72	1.07
前 月	4,725	18,062	7,692	1,560	560	232	416	8,017	20,230	1,518	204	△ 3.3	2.8	1.70	1.12
<b>11月</b>	<b>4,133</b>	<b>17,518</b>	<b>6,586</b>	<b>1,366</b>	<b>452</b>	<b>224</b>	<b>328</b>	<b>6,183</b>	<b>19,954</b>	<b>1,310</b>	<b>182</b>	<b>9.3</b>	<b>△ 4.9</b>	<b>1.50</b>	<b>1.14</b>
前 橋	797	3,244	1,418	246	88	33	51	1,122	3,443	249	21	15.5	7.4	1.41	1.06
高 崎	778	3,131	1,235	219	84	26	59	1,105	3,767	231	34	8.8	△ 39.5	1.42	1.20
(安 中)	87	392	122	38	14	1	9	95	300	28	1	8.7	2.2	1.09	0.77
桐 生	286	1,242	507	97	43	18	26	252	837	67	11	10.4	△ 21.5	0.88	0.67
伊勢崎	399	1,993	652	140	49	24	37	747	2,707	151	12	10.2	7.6	1.87	1.36
太 田	610	2,673	1,094	219	65	52	61	938	2,692	188	39	9.1	△ 0.1	1.54	1.01
館 林	258	1,392	486	104	14	32	20	700	2,056	126	38	7.5	67.1	2.71	1.48
沼 田	254	736	136	67	12	5	16	263	881	56	3	3.3	13.4	1.04	1.20
富 岡	146	540	186	48	24	1	8	198	641	36	3	20.7	△ 15.4	1.36	1.19
藤 岡	189	824	319	61	19	16	19	349	1,246	67	7	1.6	0.9	1.85	1.51
渋 川	223	1,009	333	94	36	14	16	232	814	69	1	0.5	30.3	1.04	0.81
(中之条)	106	342	98	33	4	2	6	182	570	42	12	2.9	3.4	1.72	1.67
年度累計	36,516	146,756	58,513	11,941	4,059	1,781	2,943	55,786	154,382	11,682	1,606	△ 5.6	2.2	1.53	1.05



一般職業紹介状況(学卒を除きパートを含む)

項目 安定所別	A 新規求職 申込件数	B 月間有効 求職者数	C 紹介件数	D 就職件数	E 4のうち 保 受給者の 就職件数	F 新 規 求 人 数	G 月間有効 求 人 数	H 充 足 数	比 率			
	1 全 数	2 全 数	3 全 数	4 全 数					新規求職 対前年同月 増減率	新規求人 対前年同月 増減率	新規求 人倍率 (F/A)	有効求 人倍率 (G/B)
前年同月	5,439	26,775	9,278	2,120	465	11,015	34,172	2,090	△ 13.0	△ 7.6	2.03	1.28
前 月	6,968	26,735	10,549	2,561	588	13,561	34,719	2,484	△ 1.9	3.4	1.95	1.30
<b>11月</b>	<b>5,831</b>	<b>25,801</b>	<b>9,176</b>	<b>2,191</b>	<b>450</b>	<b>11,326</b>	<b>34,952</b>	<b>2,111</b>	<b>7.2</b>	<b>2.8</b>	<b>1.94</b>	<b>1.35</b>
前 橋	1,110	4,722	1,886	380	70	2,121	6,069	418	12.0	14.9	1.91	1.29
高 崎	1,062	4,510	1,700	368	79	2,556	7,359	380	8.5	△ 14.9	2.41	1.63
(安 中)	136	620	180	64	13	193	604	47	△ 4.2	21.4	1.42	0.97
桐 生	420	1,848	739	155	39	471	1,500	109	13.5	△ 7.5	1.12	0.81
伊勢崎	564	2,908	881	220	50	1,211	4,226	244	4.1	7.6	2.15	1.45
太 田	832	3,819	1,457	326	74	1,381	4,137	291	7.9	3.7	1.66	1.08
館 林	382	2,109	703	158	33	1,176	3,400	181	11.0	69.9	3.08	1.61
沼 田	341	1,065	279	128	19	545	1,929	112	8.3	21.9	1.60	1.81
富 岡	189	869	253	78	13	376	1,149	66	△ 1.0	4.2	1.99	1.32
藤 岡	267	1,210	398	92	22	575	2,173	94	△ 13.3	△ 39.1	2.15	1.80
渋 川	362	1,586	531	164	28	429	1,470	111	9.7	25.8	1.19	0.93
(中之条)	166	535	169	58	10	292	936	58	6.4	14.5	1.76	1.75
年度累計	54,217	219,204	81,881	19,848	4,083	96,297	265,277	19,412	△ 4.6	3.6	1.78	1.21

中高年齢者等の職業紹介等状況(パートを除く)

安定所別 項目	新規求職 申込件数		月間有効 求職者数	紹介件数	就職件数		5 新 規 求 人 数	6 月間有効 求 人 数	比 率				
	1 全 数	1のうち保	2 全 数	3 全 数	4 全 数	4のうち保			新規求職者 中に占める 中高年の割合	新規求職 対前年同月 増 減 率	新規求人 対前年同月 増 減 率	新規求人 倍率 (5/1)	有効求人 倍率 (6/2)
前年同月	1,204	278	6,438	2,199	401	115	2,539	7,570	(22.1) 31.8	△ 13.1	△ 1.4	2.11	1.18
前 月	1,512	414	6,540	2,468	479	153	3,014	7,762	(21.7) 32.0	△ 0.1	1.6	1.99	1.19
<b>11月</b>	<b>1,398</b>	<b>333</b>	<b>6,393</b>	<b>2,218</b>	<b>433</b>	<b>128</b>	<b>2,314</b>	<b>7,623</b>	<b>(24.0)</b> <b>33.8</b>	<b>16.1</b>	<b>△ 8.9</b>	<b>1.66</b>	<b>1.19</b>
前 橋	251	51	1,107	471	76	17	400	1,310	(22.6) 31.5	18.4	△ 6.1	1.59	1.18
高 崎	237	51	1,043	383	52	15	424	1,494	(22.3) 30.5	22.2	△ 43.3	1.79	1.43
(安 中)	28	7	165	52	17	4	40	119	(20.6) 32.2	△ 9.7	37.9	1.43	0.72
桐 生	85	26	487	186	36	16	83	299	(20.2) 29.7	△ 10.5	△ 30.8	0.98	0.61
伊勢崎	149	53	746	232	46	14	292	1,111	(26.4) 37.3	36.7	3.9	1.96	1.49
太 田	171	51	879	364	65	25	368	1,003	(20.6) 28.0	2.4	8.6	2.15	1.14
館 林	94	33	564	147	26	6	299	880	(24.6) 36.4	32.4	65.2	3.18	1.56
沼 田	112	9	305	47	21	7	93	339	(32.8) 44.1	12.0	6.9	0.83	1.11
富 岡	63	13	235	69	19	5	73	244	(33.3) 43.2	50.0	△ 23.2	1.16	1.04
藤 岡	66	14	307	95	23	9	85	274	(24.7) 34.9	15.8	△ 8.6	1.29	0.89
渋 川	90	24	411	133	44	10	88	315	(24.9) 40.4	16.9	29.4	0.98	0.77
(中之条)	52	1	144	39	8	0	69	234	(31.3) 49.1	6.1	△ 5.5	1.33	1.63
年度累計	11,990	3,386	53,377	18,660	3,771	1,035	21,368	59,249	(22.1) 32.8	△ 1.6	2.5	1.78	1.11

(注) ( )内は、パートを含めた新規求職者中に占める中高年の割合である。求人数及び求人倍率は、「求人均等配分方式」による数値である。

高齢者(55歳以上)の職業紹介状況(パートを除く)

安 定 所 別 項 目	新規求職 申込件数		月間有効 求職者数	紹介件数	就職件数		5 新 規 求 人 数	6 月 間 有 効 求 人 数	比 率				
	1		2 全 数	3 全 数	4				新 規 求 職 者 中 に 占 め る 高 齢 者 の 割 合	新 規 求 職 対 前 年 同 月 増 減 率	新 規 求 人 対 前 年 同 月 増 減 率	新 規 求 人 倍 率 (5/1)	有 効 求 人 倍 率 (6/2)
	全 数	1の うち 保			全 数	全 数							
前年同月	552	131	2,927	705	166	42	1,496	4,454	(10.1) 14.6	△ 8.5	△ 1.4	2.71	1.52
前 月	655	200	3,017	856	189	55	1,766	4,551	(9.4) 13.9	△ 2.2	1.2	2.70	1.51
<b>11月</b>	<b>571</b>	<b>151</b>	<b>2,885</b>	<b>696</b>	<b>152</b>	<b>46</b>	<b>1,359</b>	<b>4,472</b>	<b>(9.8) 13.8</b>	<b>△ 14.8</b>	<b>△ 22.1</b>	<b>2.38</b>	<b>1.55</b>
前 橋	102	25	455	155	28	6	226	755	(9.2) 12.8	4.1	△ 10.0	2.22	1.66
高 崎	79	19	455	117	20	3	250	878	(7.4) 10.2	△ 3.7	△ 43.4	3.16	1.93
(安 中)	11	4	82	14	7	2	25	72	(8.1) 12.6	△ 21.4	47.1	2.27	0.88
桐 生	32	11	221	67	9	3	47	174	(7.6) 11.2	△ 27.3	△ 33.8	1.47	0.79
伊勢崎	65	28	328	94	17	7	173	659	(11.5) 16.3	27.5	3.0	2.66	2.01
太 田	59	22	364	101	22	11	217	582	(7.1) 9.7	0.0	11.9	3.68	1.60
館 林	39	14	269	41	8	1	180	523	(10.2) 15.1	14.7	66.7	4.62	1.94
沼 田	67	6	170	18	11	3	52	195	(19.6) 26.4	△ 1.5	4.0	0.78	1.15
富 岡	22	4	113	11	5	1	43	144	(11.6) 15.1	46.7	△ 24.6	1.95	1.27
藤 岡	25	7	143	22	9	5	51	162	(9.4) 13.2	13.6	△ 8.9	2.04	1.13
渋 川	38	10	202	38	11	4	55	188	(10.5) 17.0	0.0	37.5	1.45	0.93
(中之条)	32	1	83	18	5	0	41	138	(19.3) 30.2	18.5	△ 6.8	1.28	1.66
年度累計	5,276	1,672	24,730	6,201	1,403	390	12,522	34,715	(9.7) 14.4	9.0	16.6	2.37	1.40

(注) ( )内は、パートを含めた新規求職者中に占める高齢年の割合である。求人数及び求人倍率は、「求人均等配分方式」による数値である。

パートタイム職業紹介状況

安定所別 項目	新規求職 申込件数	月間有効 求職者数	紹介件数	就職件数	新規 求人数	月間有効 求人数
前年同月	1,656	8,491	2,515	800	4,512	14,672
前 月	2,243	8,673	2,857	1,001	5,544	14,489
<b>11月</b>	<b>1,698</b>	<b>8,283</b>	<b>2,590</b>	<b>825</b>	<b>5,143</b>	<b>14,998</b>
前 橋	313	1,478	468	134	999	2,626
高 崎	284	1,379	465	149	1,451	3,592
(安 中)	49	228	58	26	98	304
桐 生	134	606	232	58	219	663
伊勢崎	165	915	229	80	464	1,519
太 田	222	1,146	363	107	443	1,445
館 林	124	717	217	54	476	1,344
沼 田	87	329	143	61	282	1,048
富 岡	43	329	67	30	178	508
藤 岡	78	386	79	31	226	927
渋 川	139	577	198	70	197	656
(中之条)	60	193	71	25	110	366
年度累計	17,701	72,448	23,368	7,907	40,511	110,895

# 障害者職業紹介状況

項目 安定所別	新規求職申込件数				紹介件数				就職件数				新規登録者数				期末現在登録者数 (月末)			
	身体	知的	精神	その他	身体	知的	精神	その他	身体	知的	精神	その他	身体	知的	精神	その他	身体	知的	精神	その他
前年同月	71	29	61	7	145	43	124	7	35	21	37	1	27	11	28	5	6,152	3,570	2,365	172
前月	72	36	69	14	122	47	143	15	24	18	39	4	24	21	39	9	6,208	3,674	2,655	256
<b>11月</b>	<b>58</b>	<b>53</b>	<b>89</b>	<b>7</b>	<b>149</b>	<b>66</b>	<b>177</b>	<b>14</b>	<b>28</b>	<b>23</b>	<b>49</b>	<b>3</b>	<b>24</b>	<b>33</b>	<b>35</b>	<b>5</b>	<b>6,231</b>	<b>3,706</b>	<b>2,690</b>	<b>260</b>
前橋	11	5	20	2	41	16	40	2	6	4	7	0	5	2	5	2	773	412	386	77
高崎	12	5	13	1	20	11	23	3	2	8	9	1	4	1	3	0	895	637	489	38
(安中)	3	0	1	0	2	0	7	0	0	0	3	0	2	0	0	0	244	80	91	11
桐生	2	3	3	0	7	6	3	2	2	3	2	0	0	1	2	0	597	461	168	7
伊勢崎	3	4	10	0	7	5	17	1	4	0	4	1	1	1	4	0	803	377	392	26
太田	7	21	13	0	9	13	13	2	6	2	5	1	3	20	4	0	785	474	252	21
館林	4	9	8	2	29	5	35	1	1	1	5	0	2	8	4	2	625	344	256	20
沼田	3	1	3	0	5	1	14	0	0	1	3	0	1	0	3	0	305	143	112	8
富岡	4	1	3	0	2	1	3	0	0	0	1	0	1	0	3	0	290	109	142	12
藤岡	2	0	6	0	5	0	12	0	3	0	6	0	1	0	3	0	276	195	169	15
渋川	5	4	9	2	20	8	9	3	3	4	3	0	3	0	4	1	464	340	180	23
(中之条)	2	0	0	0	2	0	1	0	1	0	1	0	1	0	0	0	174	134	53	2
年度累計	605	315	614	67	1,103	295	1,187	94	288	180	330	36	265	184	273	37				

産業別・規模別一般新規求人状況(学卒を除きパートを含む)

前月	前年同月	当月	対前月比	対前年同月比	構成比	産業別	計	前橋	高崎	(安中)	桐生	伊勢崎	太田	館林	沼田	富岡	藤岡	渋川	(中之条)
236	96	99	△ 58.1	3.1	0.9	A. 農業、林、漁業	99	35	4	0	2	4	7	5	20	9	4	3	6
3	14	6	100.0	△ 57.1	0.1	C 鉱業、採石業、砂利採取業	6	0	0	1	2	0	0	0	3	0	0	0	0
988	746	728	△ 26.3	△ 2.4	6.4	D 建設業	728	145	127	16	23	73	89	88	45	39	29	46	8
1,838	1,652	1,645	△ 10.5	△ 0.4	14.5	E 製造業	1,645	152	181	55	96	228	347	268	49	105	99	45	20
461	283	411	△ 10.8	45.2	3.6	09 食品製造業	411	72	75	12	45	61	6	105	4	24	4	3	0
66	13	22	△ 66.7	69.2	0.2	10 飲料・たばこ・飼料製造業	22	0	0	1	0	0	0	8	11	0	0	0	2
25	39	25	0.0	△ 35.9	0.2	11 繊維工業	25	0	0	2	5	14	2	1	0	0	0	1	0
19	36	14	△ 26.3	△ 61.1	0.1	12 木材・木製品製造業(家具を除く)	14	2	0	1	4	2	0	2	2	0	0	1	0
24	37	25	4.2	△ 32.4	0.2	13 家具・装備品製造業	25	14	0	5	0	0	0	0	3	0	3	0	0
32	19	31	△ 3.1	63.2	0.3	14 パルプ・紙・紙加工品製造業	31	3	6	0	0	5	3	9	0	4	1	0	0
13	14	17	30.8	21.4	0.2	15 印刷・同関連業	17	8	4	0	0	1	0	3	0	0	1	0	0
37	53	44	18.9	△ 17.0	0.4	16 化学工業	44	8	6	3	0	1	0	12	0	0	0	10	4
0	0	0	--	--	0.0	17 石油製品・石炭製品製造業	0	0	0	0	0	0	0	0	0	0	0	0	0
185	137	150	△ 18.9	9.5	1.3	18 プラスチック製品製造業(別掲を除く)	150	3	2	10	8	12	44	12	12	10	32	5	0
16	4	20	25.0	400.0	0.2	19 ゴム製品製造業	20	3	2	0	0	2	5	5	0	1	2	0	0
29	44	47	62.1	6.8	0.4	21 窯業・土石製品製造業	47	6	0	4	6	2	1	4	8	2	8	6	0
25	18	13	△ 48.0	△ 27.8	0.1	22 鉄鋼業	13	2	2	0	0	2	5	2	0	0	0	0	0
14	12	14	0.0	16.7	0.1	23 非鉄金属製造業	14	2	2	3	2	0	0	2	1	0	2	0	0
169	134	139	△ 17.8	3.7	1.2	24 金属製品製造業	139	8	13	1	5	14	27	18	0	23	21	4	5
120	132	82	△ 31.7	△ 37.9	0.7	25 はん用機械器具製造業	82	2	19	1	3	12	17	19	0	1	8	0	0
85	65	44	△ 48.2	△ 32.3	0.4	26 生産用機械器具製造業	44	1	12	0	1	15	4	5	1	4	0	1	0
47	28	34	△ 27.7	21.4	0.3	27 業務用機械器具製造業	34	1	1	0	7	0	7	8	0	8	2	0	0
28	25	15	△ 46.4	△ 40.0	0.1	28 電子部品・デバイス・電子回路製造業	15	0	3	4	1	4	0	0	0	0	0	0	3
123	134	94	△ 23.6	△ 29.9	0.8	29 電気機械器具製造業	94	9	11	5	4	14	17	10	2	6	5	6	5
28	14	16	△ 42.9	14.3	0.1	30 情報通信機械器具製造業	16	0	3	1	0	7	0	0	0	0	5	0	0
261	387	350	34.1	△ 9.6	3.1	31 輸送用機械器具製造業	350	7	17	2	5	53	197	39	7	12	7	4	0
31	24	38	22.6	58.3	0.3	20.32 その他の製造業	38	1	3	0	0	7	12	4	1	7	1	1	1
20	4	5	△ 75.0	25.0	0.0	F 電気・ガス・熱供給・水道業	5	2	2	0	0	0	0	0	0	0	1	0	0
132	118	142	7.6	20.3	1.3	G 情報通信業	142	48	61	0	2	15	16	0	0	0	0	0	0
827	579	661	△ 20.1	14.2	5.8	H 運輸業、郵便業	661	40	138	2	14	105	130	124	26	4	37	22	19
2,464	2,217	2,187	△ 11.2	△ 1.4	19.3	I 卸売業、小売業	2,187	491	802	9	71	116	144	203	75	24	189	49	14
95	68	74	△ 22.1	8.8	0.7	J 金融業、保険業	74	46	10	0	5	2	1	1	4	2	0	3	0
165	189	182	10.3	△ 3.7	1.6	K 不動産業、物品賃貸業	182	38	73	1	15	8	35	11	0	0	1	0	0
237	213	260	9.7	22.1	2.3	L 学術研究、専門・技術サービス業	260	51	95	0	22	21	33	12	2	1	16	5	2
731	639	629	△ 14.0	△ 1.6	5.6	M 宿泊業、飲食サービス業	629	31	36	25	15	37	133	35	131	7	19	58	102
588	297	353	△ 40.0	18.9	3.1	N 生活関連サービス業、娯楽業	353	31	149	22	9	31	38	14	20	5	14	18	2
124	177	126	1.6	△ 28.8	1.1	O 教育、学習支援業	126	45	43	4	0	11	7	3	3	0	7	3	0
3,371	2,684	2,697	△ 20.0	0.5	23.8	P 医療、福祉	2,697	412	561	52	164	435	239	230	87	160	144	123	90
236	95	215	△ 8.9	126.3	1.9	Q 複合サービス事業	215	165	6	0	5	1	1	5	1	3	0	26	2
1,433	1,001	1,059	△ 26.1	5.8	9.4	R サービス業(他に分類されないもの)	1,059	300	160	6	21	123	151	155	79	4	13	26	21
73	226	258	253.4	14.2	2.3	S. T 公務、その他	258	89	108	0	5	1	10	22	0	13	2	2	6
13,561	11,015	11,326	△ 16.5	2.8	100.0	合計	11,326	2,121	2,556	193	471	1,211	1,381	1,176	545	376	575	429	292
8,044	6,608	6,663	△ 17.2	0.8	58.8	29人以下	6,663	1,321	1,617	107	286	919	690	635	314	144	282	236	112
3,191	2,486	2,450	△ 23.2	△ 1.4	21.6	30～99人	2,450	419	475	70	100	160	415	264	108	131	86	121	101
1,276	1,158	1,356	6.3	17.1	12.0	100～299人	1,356	210	366	16	72	88	64	182	121	39	66	69	63
336	227	415	23.5	82.8	3.7	300～499人	415	156	39	0	2	32	16	85	0	57	9	3	16
680	166	234	△ 65.6	41.0	2.1	500～999人	234	0	59	0	11	12	3	10	2	5	132	0	0
34	370	208	511.8	△ 43.8	1.8	1,000人～	208	15	0	0	0	0	193	0	0	0	0	0	0

(注)新産業分類(平成19年11月改訂「日本標準産業分類」)に基づく区分により掲載している。

産業別・規模別一般充足状況(学卒を除きパート含む)

前月	前年同月	当月	対前月比	対前年同月比	構成比	産業別	計	前橋	高崎	(安中)	桐生	伊勢崎	太田	館林	沼田	富岡	藤岡	渋川	(中之条)
63	32	47	△ 25.4	46.9	2.2	A. 農業、林、漁業	47	6	3	3	3	1	3	1	16	5	0	3	3
2	9	1	△ 50.0	△ 88.9	0.0	C 鉱業、採石業、砂利採取業	1	0	0	0	0	0	0	0	0	0	0	1	0
135	127	119	△ 11.9	△ 6.3	5.6	D 建設業	119	27	31	1	1	11	17	6	9	4	5	7	0
663	522	564	△ 14.9	8.0	26.7	E 製造業	564	69	65	18	22	75	115	86	17	29	37	22	9
136	104	98	△ 27.9	△ 5.8	4.6	09 食料品製造業	98	24	14	3	1	15	2	21	3	6	3	6	0
9	5	7	△ 22.2	40.0	0.3	10 飲料・たばこ・飼料製造業	7	0	2	0	0	0	0	3	0	0	1	0	1
15	11	14	△ 6.7	27.3	0.7	11 繊維工業	14	0	1	2	5	2	3	1	0	0	0	0	0
6	7	11	83.3	57.1	0.5	12 木材・木製品製造業(家具を除く)	11	2	4	0	0	0	2	0	3	0	0	0	0
10	17	14	40.0	△ 17.6	0.7	13 家具・装備品製造業	14	4	0	1	0	0	1	0	6	0	1	1	0
16	16	13	△ 18.8	△ 18.8	0.6	14 パルプ・紙・紙加工品製造業	13	0	4	0	2	4	1	2	0	0	0	0	0
12	8	9	△ 25.0	12.5	0.4	15 印刷・関連業	9	5	2	0	0	1	0	1	0	0	0	0	0
22	28	23	4.5	△ 17.9	1.1	16 化学工業	23	2	2	2	0	0	0	10	0	0	0	3	4
0	0	0	—	—	0.0	17 石油製品・石炭製品製造業	0	0	0	0	0	0	0	0	0	0	0	0	0
58	50	57	△ 1.7	14.0	2.7	18 プラスチック製品製造業(別掲を除く)	57	9	5	2	2	8	14	3	3	4	7	0	0
3	8	12	300.0	50.0	0.6	19 ゴム製品製造業	12	5	0	0	1	0	6	0	0	0	0	0	0
17	13	11	△ 35.3	△ 15.4	0.5	21 窯業・土石製品製造業	11	3	1	0	0	1	1	1	0	0	2	2	0
10	6	2	△ 80.0	△ 66.7	0.1	22 鉄鋼業	2	0	2	0	0	0	0	0	0	0	0	0	0
5	0	5	0.0	—	0.2	23 非鉄金属製造業	5	0	0	1	0	1	0	2	0	0	1	0	0
90	52	70	△ 22.2	34.6	3.3	24 金属製品製造業	70	6	9	1	3	13	9	8	0	7	11	1	2
31	28	27	△ 12.9	△ 3.6	1.3	25 はん用機械器具製造業	27	1	0	3	1	2	9	5	0	1	3	2	0
17	18	16	△ 5.9	△ 11.1	0.8	26 生産用機械器具製造業	16	0	3	0	1	2	5	2	1	1	1	0	0
17	6	12	△ 29.4	100.0	0.6	27 業務用機械器具製造業	12	0	0	0	0	3	3	2	0	1	2	1	0
8	9	7	△ 12.5	△ 22.2	0.3	28 電子部品・デバイス・電子回路製造業	7	0	2	2	0	0	1	0	0	0	0	1	1
52	45	52	0.0	15.6	2.5	29 電気機械器具製造業	52	6	8	1	2	6	12	8	0	2	2	4	1
9	8	3	△ 66.7	△ 62.5	0.1	30 情報通信機械器具製造業	3	0	0	0	0	0	0	3	0	0	0	0	0
94	66	84	△ 10.6	27.3	4.0	31 輸送用機械器具製造業	84	2	3	0	4	16	41	9	0	6	2	1	0
26	17	17	△ 34.6	0.0	0.8	20.32 その他の製造業	17	0	3	0	0	1	5	5	1	1	1	0	0
4	7	3	△ 25.0	△ 57.1	0.1	F 電気・ガス・熱供給・水道業	3	0	2	0	0	1	0	0	0	0	0	0	0
11	8	24	118.2	200.0	1.1	G 情報通信業	24	13	8	0	2	0	1	0	0	0	0	0	0
167	156	121	△ 27.5	△ 22.4	5.7	H 運輸業、郵便業	121	10	19	1	3	27	27	10	5	0	10	6	3
305	286	294	△ 3.6	2.8	13.9	I 卸売業、小売業	294	77	59	4	17	30	35	26	12	4	14	13	3
16	14	13	△ 18.8	△ 7.1	0.6	J 金融業、保険業	13	5	3	0	1	2	1	0	0	0	1	0	0
29	21	26	△ 10.3	23.8	1.2	K 不動産業、物品賃貸業	26	6	13	0	0	3	1	0	1	0	0	0	2
75	65	55	△ 26.7	△ 15.4	2.6	L 学術研究、専門・技術サービス業	55	18	9	2	6	7	7	3	0	0	0	2	1
89	88	95	6.7	8.0	4.5	M 宿泊業、飲食サービス業	95	5	9	7	3	4	14	3	13	1	3	8	25
68	69	44	△ 35.3	△ 36.2	2.1	N 生活関連サービス業、娯楽業	44	1	8	1	0	3	5	1	9	2	2	8	4
32	31	18	△ 43.8	△ 41.9	0.9	O 教育、学習支援業	18	4	1	0	2	6	1	0	2	1	0	1	0
516	453	452	△ 12.4	△ 0.2	21.4	P 医療、福祉	452	95	116	8	32	47	42	23	18	16	18	34	3
25	8	20	△ 20.0	150.0	0.9	Q 複合サービス事業	20	3	5	0	3	0	5	0	1	1	1	1	1
210	163	172	△ 18.1	5.5	8.1	R サービス業(他に分類されないもの)	172	51	28	2	9	26	16	20	8	0	2	6	4
74	31	43	△ 41.9	38.7	2.0	S. T 公務、その他	43	28	1	0	5	1	1	2	2	3	0	0	0
2,484	2,090	2,111	△ 15.0	1.0	100.0	合計	2,111	418	380	47	109	244	291	181	112	66	94	111	58
1,547	1,278	1,258	△ 18.7	△ 1.6	59.6	29人以下	1,258	254	238	26	75	146	136	98	78	44	62	72	29
659	551	581	△ 11.8	5.4	27.5	30～99人	581	118	101	15	25	72	102	49	19	15	23	24	18
194	180	177	△ 8.8	△ 1.7	8.4	100～299人	177	23	25	6	8	14	23	29	15	6	6	15	7
41	49	47	14.6	△ 4.1	2.2	300～499人	47	21	4	0	0	10	4	3	0	0	1	0	4
30	19	26	△ 13.3	36.8	1.2	500～999人	26	0	12	0	1	2	6	2	0	1	2	0	0
13	13	22	69.2	69.2	1.0	1,000人～	22	2	0	0	0	0	20	0	0	0	0	0	0

(注)新産業分類(平成19年11月改訂「日本標準産業分類」)に基づく区分により掲載している。

## 新規学卒者の職業紹介状況(28年3月卒)

項 目	安定所別	前年同月	27年10月	27年11月	前橋	高崎	(安中)	桐生	伊勢崎	太田	館林	沼田	富岡	藤岡	渋川	(中之条)	前年実績
	末現在	末現在	末現在														
中 学	1 求人数	0	0	0	0	0	0	0	0	0	0	0	0	0	0	0	4
	2 求職者数	4	6	6	4	2	0	0	0	0	0	0	0	0	0	0	18
	3 就職者数	0	0	0	0	0	0	0	0	0	0	0	0	0	0	0	4
	4 求人倍率 (1/2)	0.00	0.00	0.00	0.00	0.00	--	--	--	--	--	--	--	--	--	--	0.22
	5 就職率 (3/2×100)	0.0	0.0	0.0	0.0	0.0	--	--	--	--	--	--	--	--	--	--	22.2
高 校	1 求人数	5,842	6,278	6,396	1,003	963	185	483	660	1,150	523	337	314	217	311	250	6,061
	2 求職者数	3,177	3,186	3,214	507	459	158	450	330	341	226	188	113	194	147	101	3,147
	3 就職者数	2,771	2,587	2,809	424	382	142	364	308	304	208	175	100	190	124	88	3,112
	4 求人倍率 (1/2)	1.84	1.97	1.99	1.98	2.10	1.17	1.07	2.00	3.37	2.31	1.79	2.78	1.12	2.12	2.48	1.93
	5 就職率 (3/2×100)	87.2	81.2	87.4	83.6	83.2	89.9	80.9	93.3	89.1	92.0	93.1	88.5	97.9	84.4	87.1	98.9

(注1)「2 求職者数」は、学校又は安定所の紹介を希望する求職者をいう。

(注2)「3 就職者数」は、学校又は安定所の紹介による就職決定者数をいう。

(注3)「前年実績」は、平成27年3月卒の学校又は安定所の紹介による最終数である。



### 新卒応援ハローワーク取扱状況

項目	来所者数	求職	就職
区分			
大学等	406	73	202
うち既卒者	252	45	34
年度累計	3,558	892	591
高校	100	26	118
うち既卒者	80	21	13
年度累計	885	261	449
中学	1	1	0
うち既卒者	1	1	0
年度累計	21	13	6
その他若年者	11	3	0
年度累計	88	12	3

※大学等には、大学院、短大、高専、専修、公共職業能力開発施設を含む。

※「既卒者」とは、学校卒業で新規学卒者扱いでの就職を希望する者で、同一の事業主の元で正規雇用され、引き続き1年以上雇用保険被保険者であった期間がない者。

※その他若年者は学生、既卒者以外の若年者をいう。

### 外国人雇用サービスコーナー取扱状況

項目	新規求職	相談件数	紹介件数	就職件数	有効求職	
区分						
前 橋	当月分	7	53	17	3	80
	年度累計	201	626	228	49	
伊勢崎	当月分	55	338	13	8	300
	年度累計	491	2,535	91	28	
太 田	当月分	100	406	117	14	436
	年度累計	1,014	3,955	827	142	

# 雇用保険関係

項目 安定所別	適 用 関 係									求 職 者 給 付 関 係												
	事 業 所			被 保 険 者				事 務 組 合		一 般 被 保 険 者												
	1 全数	2 新規 加入	3 廃止 脱退	4 全数	5 資格 取得	6 資格 喪失	7 6のうち事業 主都合によ る解雇	8 解雇率 7/6×100	9 組合	10 委託 事業所	11 被保 険者	12 離職票 交付 件数	13 受給資 格決定 件数	14 初回 受給 者数	15 うち 特定	16 受給 者実 人員	17 うち 特定	18 実人員 訓練延長 給付	19 技能 習得 手当	20 特定 職種	21 実人員 通所 手当	22 傷病 手当 実人員
前年同月	29,837	107	52	564,167	7,117	6,225	490	7.9	206	12,275	106,675	3,593	1,313	1,177	309	5,895	1,959	321	292	0	549	21
前 月	30,239	121	70	570,988	8,802	8,567	619	7.2	206	12,396	107,515	4,949	1,754	1,285	347	6,004	1,810	289	243	0	494	23
<b>11月</b>	<b>30,192</b>	<b>133</b>	<b>185</b>	<b>571,693</b>	<b>7,526</b>	<b>6,913</b>	<b>442</b>	<b>6.4</b>	<b>206</b>	<b>12,418</b>	<b>107,831</b>	<b>3,890</b>	<b>1,348</b>	<b>1,179</b>	<b>362</b>	<b>5,796</b>	<b>1,843</b>	<b>337</b>	<b>266</b>	<b>0</b>	<b>545</b>	<b>15</b>
前橋	5,822	29	19	114,144	1,336	1,307	81	6.2	56	2,592	24,617	792	250	216	73	901	281	54	50	0	90	2
高崎	5,264	28	37	120,970	1,554	1,425	43	3.0	30	2,073	17,883	876	192	215	47	959	258	89	70	0	146	1
安中	679	2	1	15,144	108	105	26	24.8	4	291	2,275	73	28	27	7	168	37	4	5	0	9	0
桐生	2,665	6	2	41,951	441	378	33	8.7	20	851	6,325	192	111	75	19	446	141	30	23	0	48	0
伊勢崎	3,501	14	33	63,617	1,044	1,029	111	10.8	18	1,330	11,757	478	180	202	72	855	301	42	34	0	67	2
太田	3,364	25	69	80,071	1,461	1,201	74	6.2	9	1,115	11,815	592	189	135	39	687	224	41	31	0	64	2
館林	2,367	8	16	50,075	683	553	40	7.2	12	750	7,748	318	160	126	54	683	307	17	21	0	36	3
沼田	1,354	5	2	16,886	188	265	7	2.6	13	719	4,857	188	42	26	7	163	41	11	3	0	14	2
富岡	1,192	3	4	16,220	182	136	9	6.6	12	559	4,921	67	39	41	16	206	68	5	9	0	12	1
藤岡	1,420	2	1	20,327	199	151	8	5.3	8	652	5,879	89	64	53	15	287	79	18	3	0	20	1
渋川	1,567	6	1	20,692	227	187	8	4.3	13	891	6,447	109	74	47	7	318	78	21	16	0	33	0
中之条	997	5	0	11,596	103	176	2	1.1	11	595	3,307	116	19	16	6	123	28	5	1	0	6	1
年度累計		1,051	922		80,446	71,228	5,451	7.7				39,811	13,985	11,108	2,986	47,817	14,923	1,647	1,747	0	3,176	147

(注)特定とは、特定受給資格者

項目	求 職 者 給 付 関 係												就 職 促 進 給 付 関 係											
	一 般 被 保 険 者						高 年 齢 継 続 被 保 険 者			短 期 特 例 被 保 険 者			一 般 被 保 険 者											
	23	基本手当		26 訓練延 長給付 支給額	27	28	29	30	31	32	33	34	常用就職支度手当		再就職手当		就業促進定着手当		就業手当		移転費		広域求職活動費	
総支給額		24 所定日数 内支給額	25 うち特定										技能習 得手当 支給額	傷病 手当 支給額	受給資 格決定 件数	受給 者数	高年齢 求職者 給付金額	受給資 格決定 件数	受給 者数	特例一 時金支 給金額	35 支給 人員	36 支給 金額	37 支給 人員	38 支給 金額
前年同月	754,732	673,237	243,021	44,155	6,356	3,075	186	216	45,488	113	31	5,971	4	695	406	128,483	-	-	111	21,459	0	0	0	0
前 月	792,571	728,463	232,773	34,368	5,197	3,313	281	269	57,947	15	1	210	7	849	445	142,822	169	35,298	25	1,330	0	0	0	0
<b>11月</b>	<b>738,896</b>	<b>667,180</b>	<b>225,125</b>	<b>44,372</b>	<b>6,049</b>	<b>2,428</b>	<b>188</b>	<b>197</b>	<b>41,654</b>	<b>112</b>	<b>31</b>	<b>5,848</b>	<b>5</b>	<b>494</b>	<b>371</b>	<b>114,661</b>	<b>197</b>	<b>42,295</b>	<b>22</b>	<b>1,028</b>	<b>0</b>	<b>0</b>	<b>0</b>	<b>0</b>
前橋	115,209	104,739	33,466	7,272	834	343	35	34	7,110	2	2	323	0	0	70	21,031	32	6,984	7	295	0	0	0	0
高崎	132,226	116,798	36,146	11,555	1,522	181	32	28	5,915	1	1	182	3	258	80	24,184	43	10,871	0	0	0	0	0	0
安中	19,806	19,096	4,638	341	118	0	6	6	1,316	3	1	232	0	0	11	3,241	4	831	0	0	0	0	0	0
桐生	55,133	49,707	16,468	3,881	581	0	10	12	2,426	1	1	162	0	0	18	5,597	14	2,162	3	135	0	0	0	0
伊勢崎	105,587	95,439	34,319	5,453	732	315	13	21	4,473	0	0	0	1	107	44	14,062	19	3,531	3	111	0	0	0	0
太田	92,401	81,067	30,712	5,458	728	279	21	25	5,376	1	0	0	0	0	41	12,420	28	6,625	2	95	0	0	0	0
館林	84,384	77,051	35,236	2,637	427	414	22	23	4,706	0	1	184	0	0	21	6,515	20	3,598	4	292	0	0	0	0
沼田	21,341	19,089	4,614	1,580	202	470	8	12	2,856	74	25	4,766	0	0	13	4,689	3	356	1	2	0	0	0	0
富岡	22,906	21,905	7,569	491	259	177	6	4	912	2	0	0	0	0	21	6,962	14	3,129	0	0	0	0	0	0
藤岡	34,945	32,249	9,470	2,226	148	114	16	15	3,125	1	0	0	1	130	22	6,247	3	444	1	49	0	0	0	0
渋川	39,248	35,662	9,698	2,596	375	0	15	10	2,027	0	0	0	0	0	21	6,105	13	3,117	1	49	0	0	0	0
中之条	15,710	14,377	2,788	882	123	136	4	7	1,411	27	0	0	0	0	9	3,608	4	647	0	0	0	0	0	0
年度累計	5,434,905	5,074,989	1,696,576	166,960	29,192	20,695	2,270	2,284	491,500	155	62	11,960	40	5,329	3,249	1,044,968	1,234	248,161	213	10,585	0	0	0	0

(注1) 支給金額は千円単位で千円未満四捨五入のため、合計とは一致しない。

(注2) 就職促進給付の拡充により、平成26年10月より就業促進定着手当の支給が開始。

項目 安定所別	雇 用 継 続 給 付 関 係										
	高 年 齢 雇 用 継 続 給 付						育 児 休 業 給 付			介 護 休 業 給 付	
	基本給付金			再就職給付金							
	47 受給要 件確認 件数	48 受給者 実人員	49 支給 金額	50 受給要 件確認 件数	51 受給者 実人員	52 支給 金額	53 受給要 件確認 件数	54 受給者 実人員	55 支給 金額	56 受給 者数	57 支給 金額
前年同月	288	8,108	198,813	0	2	60	255	2,516	303,113	6	1,019
前 月	381	8,670	206,762	0	0	0	332	3,336	405,994	9	2,261
<b>11月</b>	<b>275</b>	<b>8,931</b>	<b>219,718</b>	<b>0</b>	<b>0</b>	<b>0</b>	<b>312</b>	<b>2,995</b>	<b>371,757</b>	<b>11</b>	<b>2,228</b>
前橋	57	1,994	48,713	0	0	0	71	723	94,757	1	326
高崎	54	2,162	55,878	0	0	0	73	792	101,202	4	752
安中	11	373	10,547	0	0	0	3	66	7,499	2	379
桐生	19	943	22,554	0	0	0	19	224	26,162	2	364
伊勢崎	34	819	19,693	0	0	0	46	325	36,698	0	0
太田	38	906	21,600	0	0	0	42	320	40,558	0	0
館林	23	777	19,004	0	0	0	28	207	25,173	2	407
沼田	7	184	4,275	0	0	0	5	62	7,568	0	0
富岡	10	139	2,957	0	0	0	5	61	6,922	0	0
藤岡	6	259	6,215	0	0	0	8	76	8,396	0	0
渋川	10	292	6,309	0	0	0	10	107	12,749	0	0
中之条	6	83	1,974	0	0	0	2	32	4,070	0	0
年度累計	2,845	69,521	1,685,193	0	6	192	2,475	24,537	2,989,584	85	17,911

(注) 支給金額は千円単位で千円未満四捨五入のため、合計とは一致しない。

## 教育訓練給付金(一般教育訓練)給付状況

		一 般 教 育 訓 練 給 付 関 係												
		前橋	高崎	安中	桐生	伊勢崎	太田	館林	沼田	富岡	藤岡	渋川	中之条	合計
平成24年度	受給者数	276	283	45	88	181	178	202	88	65	99	71	60	1,636
	支給金額	9,633	9,435	1,017	2,726	5,902	3,835	4,403	2,215	1,698	3,351	2,007	1,733	47,955
平成25年度	受給者数	334	344	83	127	236	162	187	64	80	121	104	41	1,883
	支給金額	10,299	10,131	2,634	3,838	6,691	3,777	4,229	1,639	1,585	2,875	2,652	1,100	51,451
平成26年度	受給者数	313	364	60	128	243	161	141	76	66	116	106	40	1,814
	支給金額	9,837	11,555	1,794	3,299	7,674	4,164	3,798	1,904	1,550	3,374	2,617	986	52,551
平成26年11月	受給者数	40	46	6	13	29	19	9	5	6	16	18	4	211
	支給金額	1,308	1,241	188	363	1,055	536	332	204	124	381	466	70	6,267
12月	受給者数	31	31	3	16	21	7	8	12	11	16	11	6	173
	支給金額	837	773	29	449	434	66	306	255	153	458	377	114	4,249
平成27年1月	受給者数	9	27	5	6	14	8	9	3	2	5	7	1	96
	支給金額	332	567	128	102	410	183	154	82	28	115	255	67	2,423
2月	受給者数	18	20	5	5	13	9	9	0	4	4	2	2	91
	支給金額	737	606	215	196	412	331	307		119	177	44	94	3,239
3月	受給者数	15	20	5	6	14	10	6	6	4	8	3	1	98
	支給金額	600	989	233	266	765	441	56	255	155	348	118	43	4,270
4月	受給者数	16	12	2	6	7	5	8	2	3	12	7	1	81
	支給金額	420	774	29	213	174	226	181	200	119	255	287	18	2,897
5月	受給者数	19	10	3	4	14	8	6	7	1	9	2	1	84
	支給金額	497	457	39	58	525	142	123	195	11	189	28	26	2,291
6月	受給者数	21	20	2	5	18	9	17	9	3	6	15	4	129
	支給金額	595	669	63	98	555	240	481	258	71	177	473	139	3,819
7月	受給者数	38	48	7	9	21	17	12	11	13	6	11	6	199
	支給金額	1,238	1,416	221	165	762	417	225	251	218	309	360	52	5,634
8月	受給者数	45	28	4	20	29	11	11	7	10	13	18	6	202
	支給金額	1,366	1,041	57	469	943	257	391	207	294	292	407	116	5,840
9月	受給者数	27	34	9	8	21	14	11	11	5	14	4	4	162
	支給金額	627	868	174	185	780	453	291	147	135	337	118	164	4,278
10月	受給者数	47	30	8	22	22	20	11	14	10	12	10	4	210
	支給金額	1,160	1,171	162	455	562	626	287	219	187	383	211	102	5,524
11月	受給者数	43	50	6	17	34	24	20	10	8	10	17	8	247
	支給金額	1,074	1,618	121	523	924	603	470	269	126	374	368	180	6,651

(注1) 支給金額は千円単位で千円未満四捨五入のため、合計とは一致しない。

(注2) 教育訓練給付金の拡充に伴い、平成26年10月より「一般教育訓練給付金」へ名称変更

教育訓練給付金(専門実践教育訓練)受給資格確認及び教育訓練支援給付金給付状況

項目	専門実践教育訓練関係																	教育訓練支援給付金				
	教育訓練給付金																					
	安定所別	内訳		受給者数・支給金額														受給資格 確認件数	初回受給者数	受給者実人員	支給終了者数	支給金額
		受給資格 確認件数	通学制	通信制	第1回		第2回		第3回		第4回		第5回		第6回		追加給付(20%)					
受給者数					支給金額	受給者数	支給金額	受給者数	支給金額	受給者数	支給金額	受給者数	支給金額	受給者数	支給金額	受給者数	支給金額					
平成26年度	138	130	8	0	0	0	0	0	0	0	0	0	0	0	0	0	0	11	0	0	0	0
前年同月	0	0	0	0	0	0	0	0	0	0	0	0	0	0	0	0	0	0	0	0	0	0
前月	0	0	0	120	18,178	0	0	0	0	0	0	0	0	0	0	0	0	0	3	5	0	563
<b>11月</b>	<b>2</b>	<b>1</b>	<b>0</b>	<b>8</b>	<b>1,056</b>	<b>0</b>	<b>0</b>	<b>0</b>	<b>0</b>	<b>0</b>	<b>0</b>	<b>0</b>	<b>0</b>	<b>0</b>	<b>0</b>	<b>0</b>	<b>0</b>	<b>0</b>	<b>0</b>	<b>1</b>	<b>0</b>	<b>118</b>
前橋	0	0	0	0	0	0	0	0	0	0	0	0	0	0	0	0	0	0	0	0	0	0
高崎	0	0	0	6	736	0	0	0	0	0	0	0	0	0	0	0	0	0	0	1	0	118
安中	0	0	0	0	0	0	0	0	0	0	0	0	0	0	0	0	0	0	0	0	0	0
桐生	0	0	0	0	0	0	0	0	0	0	0	0	0	0	0	0	0	0	0	0	0	0
伊勢崎	0	0	0	0	0	0	0	0	0	0	0	0	0	0	0	0	0	0	0	0	0	0
太田	0	0	0	1	245	0	0	0	0	0	0	0	0	0	0	0	0	0	0	0	0	0
館林	0	0	0	0	0	0	0	0	0	0	0	0	0	0	0	0	0	0	0	0	0	0
沼田	0	0	0	0	0	0	0	0	0	0	0	0	0	0	0	0	0	0	0	0	0	0
富岡	0	0	0	0	0	0	0	0	0	0	0	0	0	0	0	0	0	0	0	0	0	0
藤岡	2	1	0	1	75	0	0	0	0	0	0	0	0	0	0	0	0	0	0	0	0	0
渋川	0	0	0	0	0	0	0	0	0	0	0	0	0	0	0	0	0	0	0	0	0	0
中之条	0	0	0	0	0	0	0	0	0	0	0	0	0	0	0	0	0	0	0	0	0	0
年度累計	14	10	3	128	19,233	0	0	0	0	0	0	0	0	0	0	0	0	7	6	10	0	1,030

(注1) 支給金額は千円単位で千円未満四捨五入のため、合計とは一致しない。

(注2) 教育訓練給付金の拡充及び教育訓練支援給付金の創設に伴い、平成26年10月より「専門実践教育訓練」新設

## 用語の説明

(職業紹介関係)

- ・新規求職申込件数  
期間中に自安定所で新たに受付けた求職申込みの件数をいう。
- ・月間有効求職者数  
「前月より繰越された有効求職者数(前月末日現在において、求職票の有効期限が翌月以降にまたがっている就職未決定の求職者数)」と当月の「新規求職者申込件数」の合計数をいう。
- ・紹介件数  
求職者と求人との結合をはかるため、自安定所で紹介した件数をいう。
- ・就職件数  
自安定所の有効求職者が、安定所の紹介あっせんにより就職した件数をいう。
- ・新規求人数  
期間中に新たに受付けた求人数(採用予定人員)をいう。
- ・月間有効求人数  
「前月より繰越された有効求人数(前月末日現在において、求人票の有効期限が翌月以降にまたがっている未充足の求人数)」と当月の「新規求人数」の合計数をいう。
- ・充足数  
自安定所の有効求人が、安定所の紹介あっせんにより求職者と結合した件数をいう。
- ・求人倍率 (求職者に対する求人の比率をいい、求職者1人あたりの求人数を示す。)

$$\text{求人倍率} = \frac{\text{月間有効(新規)求人数}}{\text{月間有効(新規)求職者数}}$$

- ・就職率(求職に対する就職の比率をいい、求職者のうち、求人者との間に雇用関係が成立したものの割合を示す。)

$$\text{就職率} = \frac{\text{就職件数}}{\text{月間有効(新規)求職者数}} \times 100$$

- ・充足率(求人に対する就職の比率をいい、申込まれ求人がどの程度充たされているかを示す。)

$$\text{充足率} = \frac{\text{充足数}}{\text{月間有効(新規)求人数}} \times 100$$

- ・産業分類(平成21年4月より本文中の産業分類は平成19年11月改定の「日本標準産業分類」による。)

(雇用保険関係)

- ・離職票交付枚数  
安定所が離職による被保険者資格の喪失の確認を行い、離職者に交付した離職票の枚数をいう。
- ・離職票提出件数  
失業給付を受けようとする者が安定所に出頭して離職票を提出した件数をいう。
- ・受給資格決定件数  
受け付けた離職票を審査して、安定所が失業給付を受ける資格があると決定した件数をいう。
- ・初回受給者数  
同一失業給付金受給期間内における当該失業給付の第1回目の支給を受けた者の数をいう。
- ・受給者実人員  
失業給付を実際に受けた受給資格者の実数をいう。
- ・特定受給資格者  
離職理由が、倒産・解雇・特定の雇止め等により再就職の準備をする時間的余裕がなく離職を余儀なくされた受給資格者(特定受給資格者判断基準に該当する者)をいう。

## 県内ハローワーク一覧

名 称	所 在 地	連 絡 先
ハローワーク前橋	前橋市天川大島町130-1	tel. 027-290-2111 fax. 027-290-2528
ハローワーク高崎	高崎市北双葉町5-17	tel. 027-327-8609 fax. 027-323-8119
ハローワーク安中	安中市安中1-1-26	tel. 027-382-8609 fax. 027-382-4141
ハローワーク桐生	桐生市錦町2-11-14	tel. 0277-22-8609 fax. 0277-22-5014
ハローワーク伊勢崎	伊勢崎市太田町554-10 (伊勢崎地方合同庁舎1階)	tel. 0270-23-8609 fax. 0270-23-3697
ハローワーク太田	太田市飯田町893	tel. 0276-46-8609 fax. 0276-48-0096
ハローワーク館林	館林市大街道1-3-37	tel. 0276-75-8609 fax. 0276-72-4367
ハローワーク沼田	沼田市薄根町3167-4	tel. 0278-22-8609 fax. 0278-23-7206
ハローワーク群馬富岡	富岡市富岡1414-14	tel. 0274-62-8609 fax. 0274-62-1932
ハローワーク藤岡	藤岡市上大塚368-1	tel. 0274-22-8609 fax. 0274-24-4587
ハローワーク渋川	渋川市渋川1696-15	tel. 0279-22-2636 fax. 0279-23-4370
ハローワーク中之条	吾妻郡中之条町西中之条207	tel. 0279-75-2227 fax. 0279-75-5945

## 付属施設

名 称	所 在 地	連 絡 先
新卒応援ハローワーク	前橋市天川大島町130-1	tel. 027-290-2111 fax. 027-290-2528
群馬わかものハローワーク	高崎市旭町34-5 (高崎駅西口旭町ビル3階)	tel. 027-367-0824 fax. 027-367-0823