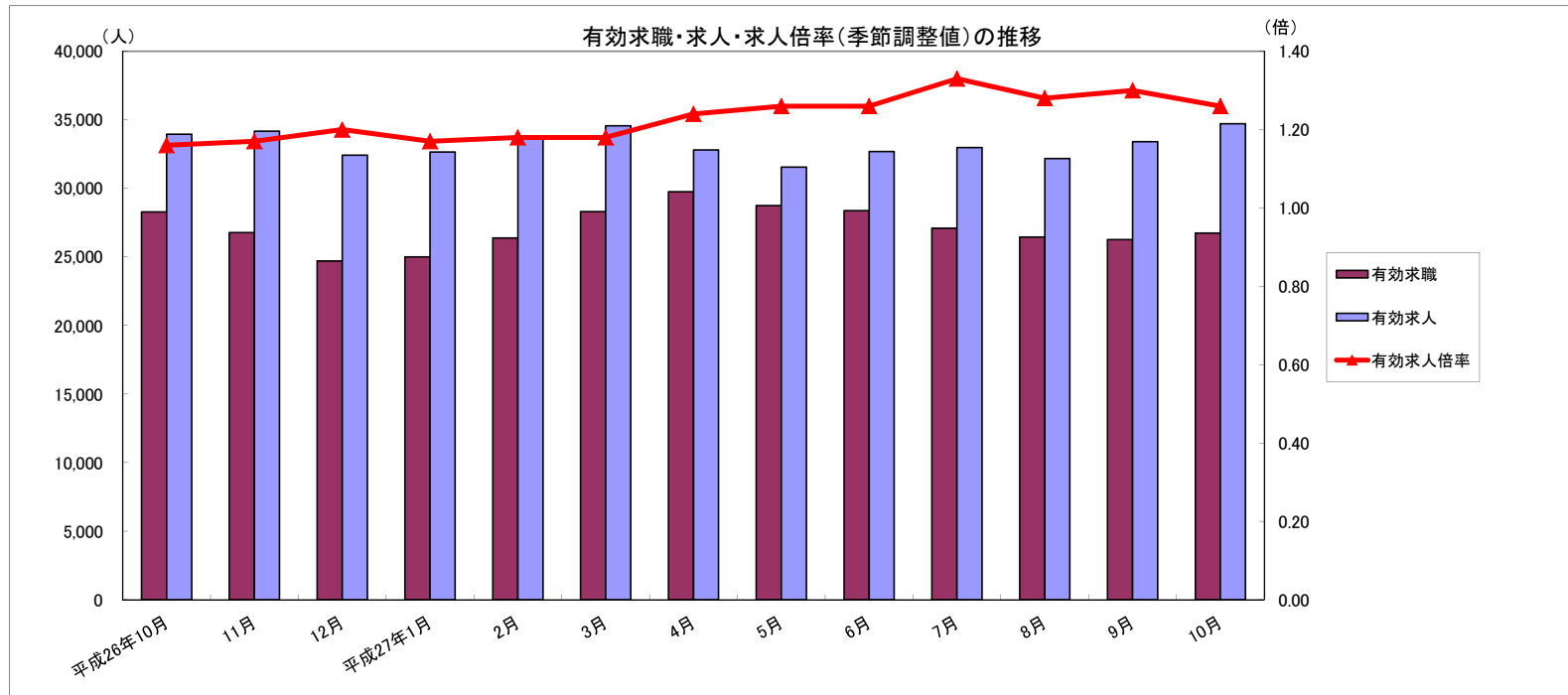


労働市場月報



2015. 10

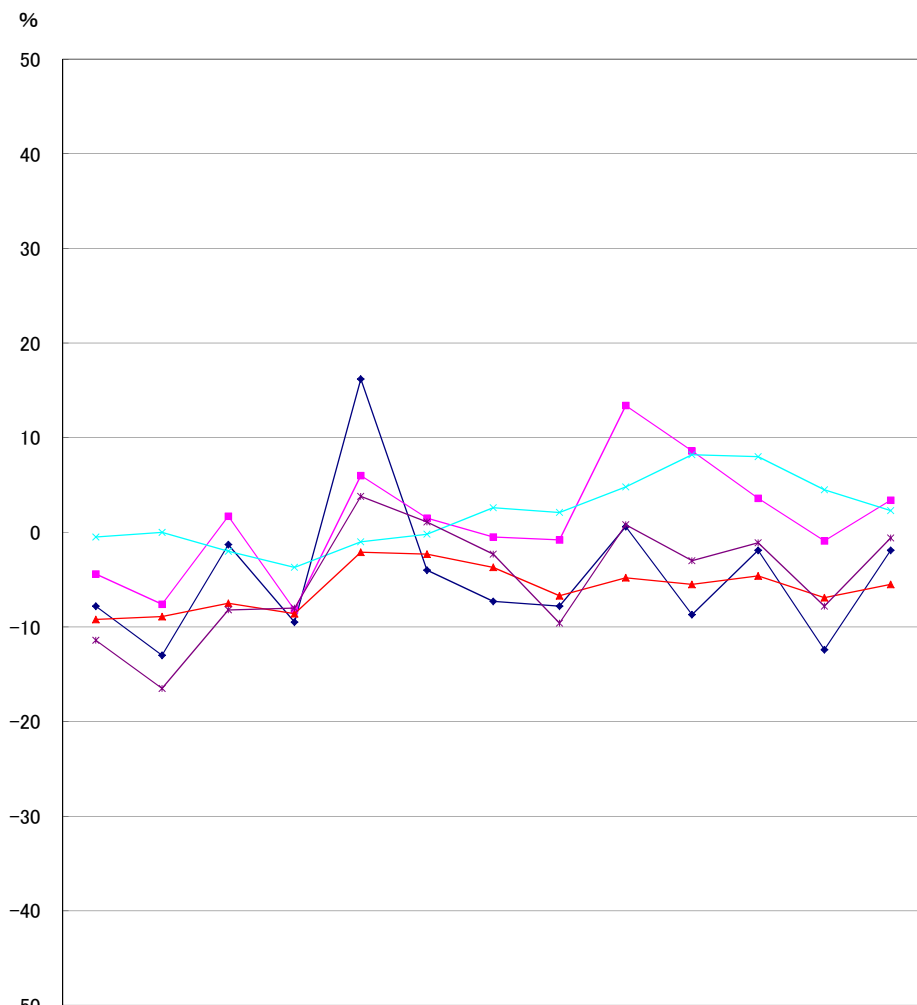
厚生労働省 群馬労働局 職業安定部

労働市場の動向(27年10月)

目次

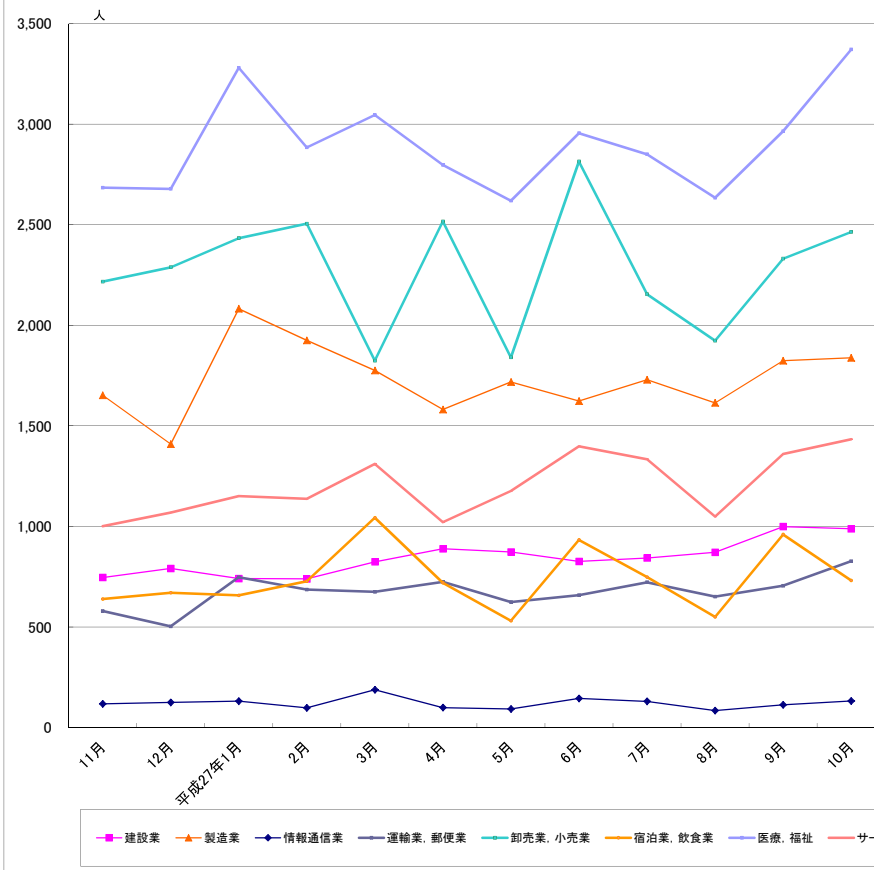
1 求人倍率の状況	主要統計グラフ	1-2
・ 新規求人倍率(季節調整値)は、新規求職者数の増加(前月比7.5%増)に対し、新規求人数も増加(前月比4.3%増)したことから、前月の1.85を0.04ポイント下回る1.81倍となった。	業務統計主要項目・主要指標	3
・ 有効求人倍率(季節調整値)は、月間有効求職者数の増加(前月比1.8%増)に対し、月間有効求人数は増加(前月比3.9%増)したことから、前月を0.04ポイント下回る1.26倍となった。	時系列でみた主要指標Ⅰ(学卒・パートを除く)	4
	Ⅱ(学卒を除きパートを含む)	5
	一般職業紹介状況(学卒・パートを除く)	6
	Ⅱ(学卒を除きパートを含む)	7
	中高年齢者等の職業紹介等状況(パートを除く)	8
	高年齢者(55歳以上)の職業紹介状況(パートを除く)	9
	パートタイム職業紹介状況	10
	障害者職業紹介状況	11
	産業別・規模別一般新規求人状況	12
	産業別・規模別一般充足状況	13
	新規学卒者の職業紹介状況	14
	付属施設の業務取扱状況	15
	新卒応援ハローワーク	
	外国人雇用サービスコーナー	
	雇用保険関係(適用、求職者給付、就職促進給付、雇用継続給付)	16-18
	教育訓練給付金(一般教育訓練)給付状況	19
	教育訓練給付金(専門実践教育訓練)受給資格確認及び教育訓練支援給付金給付状況	20
	用語の説明・県内ハローワーク等一覧	21
2 求人の状況		
・ 新規求人数(原数値)は13,561で、前年同月比3.4%増加となった。		
産業別では、建設業(14.5%増)、製造業(4.9%減)、情報通信業(6.5%増)、運輸業・郵便業(9.7%増)、卸売・小売業(17.7%減)、飲食・宿泊業(1.5%減)、医療・福祉(11.3%増)、サービス業(21.8%増)となっている。		
製造業の内訳を見ると、食料品(3.1%増)、プラスチック製品(37.0%増)、金属製品(±0.00%)、はん用機械器具(7.1%増)、電子部品・デバイス・電子回路製造(41.7%減)、電気機械器具(20.6%減)、情報通信器(34.9%減)、輸送用機械器具(4.8%増)となっている。		
・ 有効求人数(原数値)は34,719は、前年同月比2.3%増加となった。		
3 求職の状況		
・ 新規求職者数(原数値)は6,968で、前年同月比1.9%減少となった。		
・ 新規求職者(常用:パートを除く)の態様別内訳(前年同月比)を見ると、在職者は2.5%減少し、離職者は2.3%減少(うち事業主都合が8.2%減、うち自己都合が0.8%減)となっている。		
・ 有効求職者数(原数値)は26,735で、前年同月比5.5%減少となった。		
4 就職の状況		
・ 公共職業安定所の紹介による就職件数は2,561で、前年同月比0.6%減少となった。		
5 雇用保険受給者の状況		
・ 受給資格決定件数1,754は、前年同月比5.0%減少となった。		
・ 初回受給者数1,285は、前年同月比5.9%減少となった。		
・ 雇用保険受給者実人員6,004は、前年同月比6.3%減少となった。		

グラフでみる対前年増減率の推移



	平成26年10月	11月	12月	平成27年1月	2月	3月	4月	5月	6月	7月	8月	9月	10月
◆新規求職	-7.8	-13.0	-1.3	-9.5	16.2	-4.0	-7.3	-7.8	0.6	-8.7	-1.9	-12.4	-1.9
■新規求人	-4.4	-7.6	1.7	-8.2	6.0	1.5	-0.5	-0.8	13.4	8.6	3.6	-0.9	3.4
▲有効求職	-9.2	-8.9	-7.5	-8.6	-2.1	-2.3	-3.7	-6.7	-4.8	-5.5	-4.6	-6.9	-5.5
×有効求人	-0.5	0.0	-2.0	-3.7	-1.0	-0.2	2.6	2.1	4.8	8.2	8.0	4.5	2.3
★就職件数	-11.4	-16.5	-8.2	-8.0	3.8	1.1	-2.3	-9.6	0.8	-3.0	-1.1	-7.8	-0.6

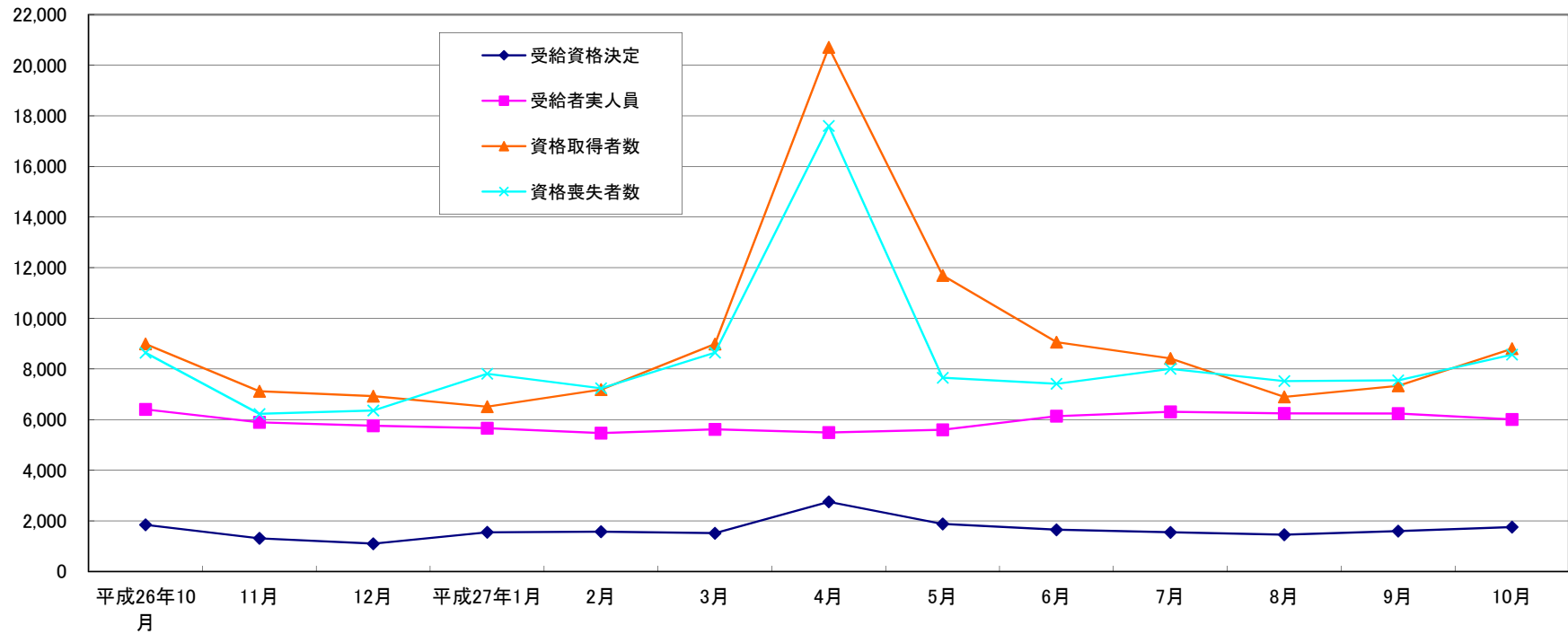
産業別新規求人数の推移(学卒を除きパートを含む)



	建設業	製造業	情報通信業	運輸業、郵便業	卸売業、小売業	宿泊業、飲食業	医療、福祉	サービス業
11月	746	1,652	118	579	2,217	639	2,684	1,001
12月	791	1,409	125	503	2,288	670	2,678	1,069
平成27年1月	741	2,082	131	747	2,433	657	3,290	1,151
2月	739	1,925	98	686	2,505	727	2,884	1,137
3月	824	1,775	188	675	1,824	1,043	3,045	1,311
4月	889	1,581	99	724	2,516	719	2,797	1,021
5月	873	1,718	92	624	1,840	531	2,619	1,176
6月	826	1,623	145	658	2,814	933	2,955	1,398
7月	843	1,729	130	722	2,154	748	2,850	1,334
8月	871	1,614	84	651	1,923	550	2,634	1,049
9月	999	1,824	113	705	2,331	960	2,965	1,360
10月	988	1,838	132	827	2,464	731	3,371	1,433

(注)新産業分類(平成19年11月改訂「日本標準産業分類」)に基づく区分により掲載している。

最近12か月の雇用保険関係指標の推移



	平成26年10月	11月	12月	平成27年1月	2月	3月	4月	5月	6月	7月	8月	9月	10月
受給資格決定	1,846	1,313	1,099	1,549	1,574	1,514	2,755	1,880	1,650	1,548	1,453	1,597	1,754
受給者実人員	6,405	5,895	5,758	5,660	5,466	5,614	5,492	5,596	6,138	6,307	6,246	6,238	6,004
資格取得者数	8,989	7,117	6,926	6,512	7,188	8,984	20,708	11,695	9,060	8,419	6,900	7,336	8,802
資格喪失者数	8,642	6,225	6,356	7,813	7,240	8,645	17,602	7,654	7,416	8,005	7,522	7,549	8,567

業務統計主要項目(学卒を除きパート含む)

主要指標

項目		10月	参 考			対 比		
			前月	前々月	前年同月	前月比	前年同月比	
一 般 職 業 紹 介	求職	1 新規	6,968	6,481	6,112	7,105	7.5	△ 1.9
		2 月間有効	26,735	26,264	26,454	28,278	1.8	△ 5.5
	就職	3 全数	2,561	2,401	2,086	2,576	6.7	△ 0.6
		4 うち保受給者	588	516	483	498	14.0	18.1
	求人	5 新規	13,561	13,002	10,535	13,113	4.3	3.4
		6 月間有効	34,719	33,402	32,181	33,946	3.9	2.3
		7 充足数	2,484	2,303	2,069	2,531	7.9	△ 1.9
	求人倍率	8 新規(5/1)	1.95	2.01	1.72	1.85		
		9 月間有効(6/2)	1.30	1.27	1.22	1.20		
雇 用 保 険		10 適用事業所数	30,239	30,184	30,378	29,781	0.2	1.5
		11 被保険者数	570,988	570,838	570,960	563,219	0.0	1.4
	一 般	12 受給資格 決定件数	1,754	1,597	1,453	1,846	9.8	△ 5.0
		13 受給者実人員 (所定給付)	6,004	6,238	6,246	6,405	△ 3.8	△ 6.3
		14 支給金額 (千円)	784,050	822,217	766,768	876,829	△ 4.6	△ 10.6
	高 年 齢	15 受給資格 決定件数	281	205	198	314	37.1	△ 10.5
		16 受給者数	269	223	179	273	20.6	△ 1.5
		17 支給金額 (千円)	57,947	48,953	38,007	56,310	18.4	2.9
		18 受給資格 決定件数	15	1	0	15	1400.0	0.0
	短 期	19 受給者数	1	1	0	3	0.0	△ 66.7
		20 支給金額 (千円)	210	195	0	564	7.7	△ 62.8

項目	鉱工業生産指数 (鉱工業計)		常用雇用指数 (産業計)		所定外労働時間 (産業計)		企業倒産		完全失業者数 (全 国)	
	平成22年 =100 (原数値)	前年 同月比	規模30人 以上 年分は平 成17年 =100、24 年分は平 成22年 =100 月分は平	前年 同月比	規模30人 以上	前年 同月比	負債額 1000万 以上	前年 同月差	万人	完全失業率 (季調値)
年月										
平成23年	97.8	△ 5.0	101.4	1.5	11.8	△ 0.4	136	28	284	4.5
平成24年	104.4	7.1	101.5	0.1	14.0	5.5	125	△ 8	280	4.3
平成25年	108.0	2.2	101.0	△ 0.5	14.5	3.7	110	△ 12	256	3.9
平成26年	112.3	3.9	101.0	0.0	14.9	3.1	120	9	233	3.5
平成26年8月	96.8	△ 1.1	101.0	△ 0.2	14.2	0.0	13	4	231	3.5
9月	116.2	4.2	101.3	0.2	14.8	1.4	9	4	233	3.6
10月	116.9	0.0	101.5	0.6	15.2	0.0	11	4	233	3.5
11月	115.6	1.0	101.3	0.6	15.2	9.4	9	△ 1	219	3.5
12月	115.0	8.3	101.3	0.8	15.9	△ 3.0	8	△ 4	210	3.4
平成27年1月	104.9	1.8	101.1	0.9	12.5	△ 15.5	7	△ 4	231	3.6
2月	108.8	4.3	100.9	0.7	12.8	△ 14.7	4	0	226	3.5
3月	112.5	△ 4.2	98.9	△ 0.9	13.3	△ 16.9	7	△ 1	228	3.4
4月	105.9	△ 5.8	101.7	0.3	13.5	△ 11.8	7	△ 5	234	3.3
5月	101.6	△ 9.5	101.6	0.1	12.2	△ 13.5	8	△ 1	224	3.3
6月	122.0	2.8	101.7	0.6	12.3	△ 11.5	16	5	224	3.4
7月	130.1	8.7	101.6	0.1	12.9	△ 12.8	9	△ 6	222	3.3
8月	98.3	1.5	101.8	0.8	12.3	△ 13.4	7	△ 2	225	3.4
9月	113.1	△ 2.4	-	-	-	-	10	1	227	3.4
10月	-	-	-	-	-	-	10	△ 1	208	3.1
資料出所	県 統 計 課						帝国データバンク		総務省統計局	

※完全失業率の年平均は、実数である。
 ※表中「-」は、月報作成時には未公表のものである。
 ※年の数値は速報値

時系列でみた主要指標 I (学卒・パートを除く)

項目 年度・月別	A 一般職業紹介状況												B Aのうち中高年齢者							C 一般求職者給付			
	1 新規求職		2 月間有効求職		3 新規求人		4 月間有効求人		5 就職		求人倍率		6 新規求職		7 月間有効求職		8 就職		新規求職者 中に占める 中高年の 割合 6/1*100	受給資格 決定件数		受給者実人員	
	前年 同月比	前年 同月比	前年 同月比	前年 同月比	前年 同月比	前年 同月比	新規	月間 有効	前年 同月比	前年 同月比	前年 同月比	前年 同月比	前年 同月比	前年 同月比	前年 同月比	前年 同月比	前年 同月比	前年 同月比					
平成21年度	7,001	7.6	32,132	39.5	4,912	△ 38.1	12,006	△ 45.3	1,506	1.8	0.70	0.37	2,397	20.4	12,793	64.3	433	14.9	34.2	2,632	4.4	13,339	74.7
平成22年度	6,602	△ 4.4	26,896	△ 16.7	6,088	26.6	15,383	30.1	1,652	12.8	0.92	0.57	2,158	△ 9.0	10,165	△ 21.0	459	9.8	32.7	2,086	△ 22.2	8,463	△ 38.0
平成23年度	6,113	△ 7.4	25,076	△ 6.8	6,836	12.3	17,441	13.4	1,616	△ 2.2	1.12	0.70	1,983	△ 8.1	9,413	△ 7.4	455	△ 0.9	32.4	2,137	2.4	8,398	△ 0.8
平成24年度	5,720	△ 6.4	24,347	△ 2.9	7,489	9.6	20,213	15.9	1,662	2.8	1.31	0.83	1,829	△ 7.8	9,135	△ 3.0	479	5.3	32.0	2,089	△ 2.2	8,624	2.7
平成25年度	5,205	△ 9.0	21,769	△ 10.6	6,925	△ 7.5	18,780	△ 7.1	1,624	△ 2.3	1.33	0.86	1,600	△ 12.5	7,885	△ 13.7	480	0.2	30.7	1,632	△ 21.9	7,168	△ 16.9
平成26年度	4,797	△ 7.8	19,120	△ 12.2	6,792	△ 1.9	18,872	0.5	1,537	△ 5.4	1.42	0.99	1,542	△ 3.6	6,768	△ 14.2	458	△ 4.6	32.1	1,683	3.1	6,102	△ 14.9
平成26年 10月	4,884	△ 8.1	19,267	△ 10.9	7,801	10.9	19,451	2.4	1,582	△ 11.4	1.60	1.01	1,514	△ 10.9	6,803	△ 13.9	470	△ 15.0	31.0	1,846	△ 11.3	6,405	△ 13.3
11月	3,783	△ 14.9	18,284	△ 10.5	6,503	△ 1.0	19,500	4.5	1,320	△ 12.1	1.72	1.07	1,204	△ 13.1	6,438	△ 12.6	401	△ 4.8	31.8	1,313	△ 5.7	5,895	△ 11.9
12月	3,648	△ 3.5	16,985	△ 9.4	5,687	△ 12.3	18,368	0.3	1,249	△ 6.3	1.56	1.08	1,270	2.3	6,120	△ 10.2	383	△ 5.9	34.8	1,099	△ 2.6	5,758	△ 9.7
平成27年 1月	5,010	△ 10.7	17,180	△ 10.6	7,620	2.8	18,721	△ 1.6	1,315	△ 3.2	1.52	1.09	1,564	△ 8.2	6,121	△ 10.2	421	7.4	31.2	1,549	△ 11.7	5,660	△ 9.7
2月	5,034	10.0	18,138	△ 5.4	7,132	0.4	19,159	△ 3.0	1,538	5.1	1.42	1.06	1,755	21.5	6,524	△ 2.9	497	15.9	34.9	1,574	20.9	5,466	△ 5.6
3月	5,191	△ 8.0	19,268	△ 5.8	6,484	△ 7.4	19,258	△ 2.9	1,848	△ 2.3	1.25	1.00	1,736	△ 2.4	6,943	△ 2.6	552	△ 6.4	33.4	1,514	△ 5.7	5,614	△ 2.0
4月	5,660	△ 9.8	19,722	△ 6.9	7,095	1.2	18,600	△ 3.2	1,683	△ 6.5	1.25	0.94	1,996	△ 6.4	7,290	△ 2.2	565	6.6	35.3	2,755	△ 8.4	5,492	△ 3.0
5月	4,354	△ 8.7	18,929	△ 9.0	6,666	3.8	18,486	△ 0.8	1,354	△ 14.0	1.53	0.98	1,365	△ 7.8	6,894	△ 5.2	441	0.5	31.4	1,880	△ 8.4	5,596	△ 12.4
6月	4,601	△ 2.6	18,643	△ 7.2	7,020	0.5	19,227	3.0	1,597	△ 2.7	1.53	1.03	1,496	4.7	6,773	△ 3.4	480	10.3	32.5	1,650	5.9	6,138	△ 3.0
7月	4,400	△ 9.4	18,169	△ 7.6	7,234	5.6	19,290	3.3	1,548	△ 6.8	1.64	1.06	1,396	△ 7.6	6,570	△ 5.3	503	2.9	31.7	1,548	△ 5.2	6,307	△ 6.7
8月	4,233	△ 4.7	17,890	△ 7.0	6,317	1.6	18,976	3.4	1,340	△ 2.7	1.49	1.06	1,372	△ 1.2	6,453	△ 5.2	427	0.5	32.4	1,453	0.3	6,246	△ 5.1
9月	4,410	△ 10.8	17,823	△ 7.8	7,254	6.7	19,619	6.2	1,493	△ 2.9	1.64	1.10	1,455	△ 4.4	6,464	△ 4.7	443	△ 3.5	33.0	1,597	0.1	6,238	△ 6.9
10月	4,725	△ 3.3	18,062	△ 6.3	8,017	2.8	20,230	4.0	1,560	△ 1.4	1.70	1.12	1,512	△ 0.1	6,540	△ 3.9	479	1.9	32.0	1,754	△ 5.0	6,004	△ 6.3
平成27年度	4,626	△ 7.2	18,463	△ 7.4	7,086	3.2	19,204	2.3	1,511	△ 5.3	1.53	1.04	1,513	△ 3.5	6,712	△ 4.3	477	2.8	32.7	1,805	△ 3.8	6,003	△ 6.3

(注)年度数値は、月平均である。

時系列でみた主要指標Ⅱ（学卒を除きパートを含む）

項目 年度・月別	一般職業紹介状況										求人倍率									
	1 新規求職		2 月間有効求職		3 新規求人		4 月間有効求人		5 紹介件数		6 就職件数		原数値				季節調整値			
	前年 同月比	前年 同月比	前年 同月比	前年 同月比	前年 同月比	前年 同月比	前年 同月比	前年 同月比	前年 同月比	前年 同月比	前年 同月比	新規	有効	新規	有効	新規	有効	新規	有効	
																				本 県
平成21年度	9,605	9.3	42,302	36.8	9,103	△ 31.4	21,672	△ 40.5	17,936	45.1	2,578	9.1	0.95	0.51	0.79	0.45				
平成22年度	9,040	△ 4.4	37,027	△ 12.8	10,329	15.4	25,848	20.9	16,239	△ 7.3	2,745	9.3	1.14	0.70	0.79	0.45				
平成23年度	8,736	△ 3.4	35,207	△ 4.9	11,358	10.0	28,913	11.9	15,043	△ 7.4	2,738	△ 0.3	1.30	0.82	1.11	0.68				
平成24年度	8,938	△ 5.2	34,588	△ 1.7	12,624	△ 1.1	33,853	△ 0.3	17,337	△ 2.5	3,424	△ 0.5	1.41	0.98	1.30	0.90				
平成25年度	7,509	△ 8.3	31,121	△ 9.4	12,271	△ 2.4	33,287	△ 0.1	13,285	△ 9.0	2,721	△ 3.1	1.63	1.07	1.53	0.97				
平成26年度	7,030	△ 6.4	27,966	△ 10.1	11,803	△ 3.8	32,311	△ 2.9	11,290	△ 15.0	2,519	△ 7.4	1.68	1.16	1.69	1.11				
平成26年 10月	7,105	△ 7.8	28,278	△ 9.2	13,113	△ 4.4	33,946	△ 0.5	11,406	△ 15.7	2,576	△ 11.4	1.85	1.20	1.85	1.14	1.71	1.16	1.68	1.10
11月	5,439	△ 13.0	26,775	△ 8.9	11,015	△ 7.6	34,172	0.0	9,278	△ 20.1	2,120	△ 16.5	2.03	1.28	1.95	1.18	1.81	1.17	1.69	1.10
12月	5,161	△ 1.3	24,695	△ 7.5	11,065	1.7	32,421	△ 2.0	8,330	△ 10.0	2,056	△ 8.2	2.14	1.31	2.00	1.21	1.81	1.20	1.69	1.12
平成27年 1月	7,273	△ 9.5	24,997	△ 8.6	12,771	△ 8.2	32,650	△ 3.7	10,621	△ 13.5	2,188	△ 8.0	1.76	1.31	1.76	1.21	1.61	1.17	1.77	1.14
2月	7,350	16.2	26,386	△ 2.1	12,545	6.0	33,709	△ 1.0	12,085	4.1	2,424	3.8	1.71	1.28	1.73	1.22	1.70	1.18	1.77	1.14
3月	7,753	△ 4.0	28,305	△ 2.3	12,316	1.5	34,560	△ 0.2	13,285	△ 3.9	3,157	1.1	1.59	1.22	1.62	1.20	1.60	1.18	1.72	1.15
4月	8,982	△ 7.3	29,750	△ 3.7	11,964	△ 0.5	32,806	2.6	11,616	△ 15.3	2,940	△ 2.3	1.33	1.10	1.32	1.08	1.84	1.24	1.77	1.17
5月	6,694	△ 7.8	28,739	△ 6.7	10,801	△ 0.8	31,552	2.1	10,221	△ 18.8	2,447	△ 9.6	1.61	1.10	1.64	1.07	1.93	1.26	1.78	1.19
6月	6,931	0.6	28,372	△ 4.8	13,126	13.4	32,684	4.8	11,097	△ 6.4	2,727	0.8	1.89	1.15	1.78	1.10	1.80	1.26	1.78	1.19
7月	6,218	△ 8.7	27,089	△ 5.5	11,982	8.6	32,981	8.2	10,163	△ 11.9	2,495	△ 3.0	1.93	1.22	2.00	1.17	1.87	1.33	1.83	1.21
8月	6,112	△ 1.9	26,454	△ 4.6	10,535	3.6	32,181	8.0	9,226	△ 1.6	2,086	△ 1.1	1.72	1.22	1.95	1.21	1.78	1.28	1.85	1.23
9月	6,481	△ 12.4	26,264	△ 6.9	13,002	△ 0.9	33,402	4.5	9,833	△ 13.7	2,401	△ 7.8	2.01	1.27	1.94	1.25	1.85	1.30	1.86	1.24
10月	6,968	△ 1.9	26,735	△ 5.5	13,561	3.4	34,719	2.3	10,549	△ 7.5	2,561	△ 0.6	1.95	1.30	2.03	1.28	1.81	1.26	1.83	1.24
平成27年度	6,912	△ 5.8	27,629	△ 5.4	12,139	3.7	32,904	4.6	10,386	△ 11.2	2,522	△ 3.5	1.76	1.19						

(注)年度数値は、月平均である。

一般職業紹介状況(学卒・パートを除く)

項目 安定所別	A 新規求職 申込件数	B 月間有効 求職者数	C 紹介件数	D 就職件数	E 4のうち管外就職		F 4のうち 保 受給者の 就職件数	G 新 規 求 人 数	H 月間有効 求 人 数	I 充 足 数	J Iのうち他県 からの 充足数	比 率			
	1 全 数	2 全 数	3 全 数	4 全 数	5 県内	6 県外						新規求職 対前年同月 増減率	新規求人 対前年同月 増減率	新規求 人倍率 (G/1)	有 効 求 人倍率 (H/2)
前年同月	4,884	19,267	8,181	1,582	520	250	374	7,801	19,451	1,529	205	△ 8.1	10.9	1.60	1.01
前 月	4,410	17,823	7,135	1,493	514	235	380	7,254	19,619	1,420	168	△ 10.8	6.7	1.64	1.10
10月	4,725	18,062	7,692	1,560	560	232	416	8,017	20,230	1,518	204	△ 3.3	2.8	1.70	1.12
前 橋	916	3,301	1,628	286	121	28	64	1,444	3,502	294	22	△ 0.3	23.9	1.58	1.06
高 崎	846	3,163	1,401	259	108	35	72	1,648	3,846	257	31	△ 2.9	△ 20.2	1.95	1.22
(安 中)	98	404	128	39	7	2	19	143	314	43	0	△ 11.7	14.4	1.46	0.78
桐 生	294	1,354	548	139	58	17	47	336	939	113	15	△ 14.8	△ 13.8	1.14	0.69
伊勢崎	533	2,128	807	180	65	22	49	1,051	2,850	205	29	△ 0.7	12.2	1.97	1.34
太 田	770	2,789	1,331	228	75	54	59	938	2,584	196	52	5.0	2.6	1.22	0.93
館 林	336	1,462	547	109	9	37	34	814	2,015	131	34	△ 8.4	47.7	2.42	1.38
沼 田	205	680	208	65	21	3	15	292	893	51	3	△ 1.9	△ 17.5	1.42	1.31
富 岡	138	551	216	57	23	2	18	188	680	51	1	△ 17.9	6.8	1.36	1.23
藤 岡	215	854	327	74	37	16	18	640	1,218	63	12	2.9	10.9	2.98	1.43
渋 川	272	1,065	438	96	33	11	18	284	850	89	2	△ 7.2	13.1	1.04	0.80
(中之条)	102	311	113	28	3	5	3	239	539	25	3	△ 16.4	△ 19.5	2.34	1.73
年度累計	32,383	129,238	51,927	10,575	3,607	1,557	2,615	49,603	134,428	10,372	1,424	△ 7.2	3.2	1.53	1.04

一般職業紹介状況(学卒を除きパートを含む)

項目 安定所別	A 新規求職 申込件数	B 月間有効 求職者数	C 紹介件数	D 就職件数	E 4のうち 保 受給者の 就職件数	F 新 規 求 人 数	G 月間有効 求 人 数	H 充 足 数	比 率			
	1 全 数	2 全 数	3 全 数	4 全 数					新規求職 対前年同月 増減率	新規求人 対前年同月 増減率	新規求 人倍率 (F/A)	有効求 人倍率 (G/B)
前年同月	7,105	28,278	11,406	2,576	498	13,113	33,946	2,531	△ 7.8	△ 4.4	1.85	1.20
前 月	6,481	26,264	9,833	2,401	516	13,002	33,402	2,303	△ 12.4	△ 0.9	2.01	1.27
10月	6,968	26,735	10,549	2,561	588	13,561	34,719	2,484	△ 1.9	3.4	1.95	1.30
前 橋	1,290	4,866	2,194	467	98	2,434	5,905	484	△ 3.7	14.3	1.89	1.21
高 崎	1,222	4,569	1,904	404	92	2,950	7,002	411	△ 1.9	△ 13.5	2.41	1.53
(安 中)	156	644	201	76	24	313	602	70	△ 15.7	9.4	2.01	0.93
桐 生	452	1,978	776	208	60	612	1,617	176	△ 9.1	△ 10.9	1.35	0.82
伊勢崎	778	3,080	1,083	260	62	1,592	4,464	301	0.8	3.0	2.05	1.45
太 田	1,127	3,996	1,735	368	91	1,475	4,023	334	6.6	5.1	1.31	1.01
館 林	530	2,210	729	177	44	1,363	3,389	206	6.4	54.5	2.57	1.53
沼 田	308	1,010	351	131	25	695	2,014	109	6.2	△ 7.8	2.26	1.99
富 岡	244	926	325	104	24	343	1,167	77	△ 6.5	3.6	1.41	1.26
藤 岡	320	1,293	458	141	31	849	2,120	120	△ 2.7	15.4	2.65	1.64
渋 川	397	1,656	625	174	32	544	1,502	149	△ 13.7	13.3	1.37	0.91
(中之条)	144	507	168	51	5	391	914	47	△ 15.8	△ 16.6	2.72	1.80
年度累計	48,386	193,403	72,705	17,657	3,633	84,971	230,325	17,301	△ 5.8	3.7	1.76	1.19

中高年齢者等の職業紹介等状況(パートを除く)

安定所別 項目	新規求職 申込件数		月間有効 求職者数	紹介件数	就職件数		5 新 規 求 人 数	6 月間有効 求 人 数	比 率				
	1 全 数	1のうち保	2 全 数	3 全 数	4 全 数	4のうち保			新規求職者 中に占める 中高年の割合	新規求職 対前年同月 増減率	新規求人 対前年同月 増減率	新規求人 倍率 (5/1)	有効求人 倍率 (6/2)
前年同月	1,514	449	6,803	2,547	470	124	2,967	7,435	(21.3) 31.0	△ 10.9	10.0	1.96	1.09
前 月	1,455	404	6,464	2,262	443	124	2,864	7,524	(22.5) 33.0	△ 4.4	6.6	1.97	1.16
10月	1,512	414	6,540	2,468	479	153	3,014	7,762	(21.7) 32.0	△ 0.1	1.6	1.99	1.19
前 橋	258	48	1,118	499	79	21	563	1,326	(20.0) 28.2	△ 7.5	26.5	2.18	1.19
高 崎	242	51	1,062	352	68	25	672	1,558	(19.8) 28.6	△ 5.8	△ 23.3	2.78	1.47
(安 中)	42	15	168	51	13	6	53	121	(26.9) 42.9	20.0	17.8	1.26	0.72
桐 生	104	34	536	194	40	16	122	339	(23.0) 35.4	△ 15.4	△ 17.0	1.17	0.63
伊勢崎	169	67	784	257	57	17	438	1,169	(21.7) 31.7	16.6	19.0	2.59	1.49
太 田	234	65	944	451	71	24	336	950	(20.8) 30.4	5.9	0.3	1.44	1.01
館 林	125	50	569	182	34	14	345	860	(23.6) 37.2	4.2	48.7	2.76	1.51
沼 田	78	17	273	78	33	9	115	344	(25.3) 38.0	32.2	△ 16.7	1.47	1.26
富 岡	62	21	232	83	21	9	67	260	(25.4) 44.9	12.7	4.7	1.08	1.12
藤 岡	70	22	308	110	24	7	93	272	(21.9) 32.6	△ 1.4	△ 1.1	1.33	0.88
渋 川	94	18	415	164	27	4	111	334	(23.7) 34.6	2.2	15.6	1.18	0.80
(中之条)	34	6	131	47	12	1	100	228	(23.6) 33.3	△ 40.4	△ 21.9	2.94	1.74
年度累計	10,592	3,053	46,984	16,442	3,338	907	19,054	51,626	(21.9) 32.7	△ 3.5	4.1	1.80	1.10

(注) ()内は、パートを含めた新規求職者中に占める中高年の割合である。求人数及び求人倍率は、「求人均等配分方式」による数値である。

高齢者(55歳以上)の職業紹介状況(パートを除く)

安定所別 項目	新規求職 申込件数		月間有効 求職者数	紹介件数	就職件数		5 新 規 求 人 数	6 月間有効 求 人 数	比 率				
	1		2 全 数	3 全 数	4				新規求職者 中に占める 高齢者の割合	新規求職 対前年同月 増 減 率	新規求人 対前年同月 増 減 率	新規求人 倍率 (5/1)	有効求人 倍率 (6/2)
	全 数	1のうち保			全 数	4のうち保							
前年同月	670	209	3,061	803	168	45	1,745	4,371	(9.4) 13.7	△ 7.7	9.8	2.60	1.43
前 月	651	193	3,001	790	161	50	1,682	4,407	(10.0) 14.8	3.2	6.7	2.58	1.47
10月	655	200	3,017	856	189	55	1,766	4,551	(9.4) 13.9	△ 2.2	1.2	2.70	1.51
前 橋	99	21	470	153	30	4	325	763	(7.7) 10.8	△ 10.0	23.6	3.28	1.62
高 崎	111	21	483	141	28	8	397	917	(9.1) 13.1	△ 7.5	△ 23.8	3.58	1.90
(安 中)	27	10	91	14	8	4	32	73	(17.3) 27.6	50.0	18.5	1.19	0.80
桐 生	45	17	259	65	18	6	72	199	(10.0) 15.3	△ 23.7	△ 17.2	1.60	0.77
伊勢崎	64	27	344	87	15	6	260	692	(8.2) 12.0	10.3	19.3	4.06	2.01
太 田	84	26	414	149	31	10	192	548	(7.5) 10.9	△ 8.7	2.7	2.29	1.32
館 林	60	27	274	77	10	3	203	510	(11.3) 17.9	15.4	47.1	3.38	1.86
沼 田	44	11	140	39	13	2	67	199	(14.3) 21.5	69.2	△ 16.3	1.52	1.42
富 岡	31	16	123	32	10	6	40	155	(12.7) 22.5	19.2	5.3	1.29	1.26
藤 岡	36	12	144	37	10	4	55	161	(11.3) 16.7	2.9	△ 1.8	1.53	1.12
渋 川	42	9	210	43	11	1	66	199	(10.6) 15.4	△ 4.5	17.9	1.57	0.95
(中之条)	12	3	65	19	5	1	58	134	(8.3) 11.8	△ 60.0	△ 22.7	4.83	2.06
年度累計	4,705	1,521	21,845	5,505	1,251	344	11,163	30,243	(9.7) 14.5	12.8	24.1	2.37	1.38

(注) ()内は、パートを含めた新規求職者中に占める高齢年の割合である。求人数及び求人倍率は、「求人均等配分方式」による数値である。

パートタイム職業紹介状況

安定所別 項目	新規求職 申込件数	月間有効 求職者数	紹介件数	就職件数	新規 求人数	月間有効 求人数
前年同月	2,221	9,011	3,225	994	5,312	14,495
前 月	2,071	8,441	2,698	908	5,748	13,783
10月	2,243	8,673	2,857	1,001	5,544	14,489
前 橋	374	1,565	566	181	990	2,403
高 崎	376	1,406	503	145	1,302	3,156
(安 中)	58	240	73	37	170	288
桐 生	158	624	228	69	276	678
伊勢崎	245	952	276	80	541	1,614
太 田	357	1,207	404	140	537	1,439
館 林	194	748	182	68	549	1,374
沼 田	103	330	143	66	403	1,121
富 岡	106	375	109	47	155	487
藤 岡	105	439	131	67	209	902
渋 川	125	591	187	78	260	652
(中之条)	42	196	55	23	152	375
年度累計	16,003	64,165	20,778	7,082	35,368	95,897

障害者職業紹介状況

項目 安定所別	新規求職申込件数				紹介件数				就職件数				新規登録者数				期末現在登録者数 (月末)			
	身体	知的	精神	その他	身体	知的	精神	その他	身体	知的	精神	その他	身体	知的	精神	その他	身体	知的	精神	その他
前年同月	85	39	65	11	149	47	152	9	41	13	38	3	45	12	26	11	6,132	3,561	2,336	168
前月	78	36	79	10	130	25	173	10	34	13	49	3	31	22	30	5	6,182	3,656	2,616	248
10月	72	36	69	14	122	47	143	15	24	18	39	4	24	21	39	9	6,208	3,674	2,655	256
前橋	13	5	13	3	30	18	28	4	3	2	10	2	3	3	8	0	767	410	381	75
高崎	17	12	16	3	30	10	30	5	2	2	12	0	6	11	8	2	890	636	488	38
(安中)	2	0	1	0	1	0	8	0	1	0	1	0	2	0	1	0	242	80	92	11
桐生	1	5	6	0	6	5	2	0	3	2	1	0	0	2	1	0	597	461	166	7
伊勢崎	7	1	12	0	10	2	21	2	3	2	5	0	4	1	9	0	802	376	389	26
太田	7	5	7	4	10	3	8	2	2	6	3	1	1	2	2	3	783	454	247	21
館林	4	3	3	1	15	0	21	0	5	1	2	0	1	1	3	1	624	336	252	18
沼田	2	0	2	0	5	1	9	0	0	0	0	0	1	0	1	0	305	143	109	8
富岡	1	1	1	2	1	1	4	1	1	1	0	0	0	0	1	2	289	109	139	12
藤岡	6	0	3	1	9	0	9	0	2	0	2	0	3	0	1	1	276	195	165	15
渋川	10	2	4	0	2	4	3	1	2	1	3	1	2	0	3	0	460	340	174	23
(中之条)	2	2	1	0	3	3	0	0	0	1	0	0	1	1	1	0	173	134	53	2
年度累計	547	262	525	60	954	229	1,010	80	260	157	281	33	241	151	238	32				

産業別・規模別一般新規求人状況(学卒を除きパートを含む)

前月	前年同月	当月	対前月比	対前年同月比	構成比	産業別	計	前橋	高崎	(安中)	桐生	伊勢崎	太田	館林	沼田	富岡	藤岡	渋川	(中之条)
372	222	236	△ 36.6	6.3	1.7	A, B 農、林、漁業	236	31	3	7	6	4	4	9	110	6	18	22	16
5	1	3	△ 40.0	200.0	0.0	C 鉱業、採石業、砂利採取業	3	0	0	0	2	0	0	0	0	0	0	1	0
999	863	988	△ 1.1	14.5	7.3	D 建設業	988	213	265	14	12	44	124	70	69	40	65	56	16
1,824	1,932	1,838	0.8	△ 4.9	13.6	E 製造業	1,838	266	274	69	83	234	293	257	64	112	89	77	20
414	447	461	11.4	3.1	3.4	09 食料品製造業	461	120	137	5	15	30	14	42	13	16	18	41	10
32	14	66	106.3	371.4	0.5	10 飲料・たばこ・飼料製造業	66	0	7	0	0	1	7	22	27	0	1	0	1
47	65	25	△ 46.8	△ 61.5	0.2	11 繊維工業	25	4	0	0	8	6	4	2	0	0	1	0	0
23	26	19	△ 17.4	△ 26.9	0.1	12 木材・木製品製造業(家具を除く)	19	1	5	1	0	2	4	0	4	0	1	1	0
44	57	24	△ 45.5	△ 57.9	0.2	13 家具・装備品製造業	24	7	0	0	6	0	0	8	2	0	1	0	0
24	21	32	33.3	52.4	0.2	14 パルプ・紙・紙加工品製造業	32	7	10	0	3	4	0	5	0	2	0	1	0
21	42	13	△ 38.1	△ 69.0	0.1	15 印刷・同関連業	13	7	3	0	0	0	0	2	0	0	1	0	0
62	68	37	△ 40.3	△ 45.6	0.3	16 化学工業	37	0	8	7	0	1	0	15	0	0	0	6	0
1	0	0	△ 100.0	—	0.0	17 石油製品・石炭製品製造業	0	0	0	0	0	0	0	0	0	0	0	0	0
176	135	185	5.1	37.0	1.4	18 プラスチック製品製造業(別掲を除く)	185	31	4	16	10	25	37	24	7	22	8	1	0
7	23	16	128.6	△ 30.4	0.1	19 ゴム製品製造業	16	6	0	0	3	0	4	2	0	1	0	0	0
45	53	29	△ 35.6	△ 45.3	0.2	21 窯業・土石製品製造業	29	6	1	3	0	5	2	4	1	0	5	0	2
29	25	25	△ 13.8	0.0	0.2	22 鉄鋼業	25	3	5	0	0	0	4	7	0	2	4	0	0
21	17	14	△ 33.3	△ 17.6	0.1	23 非鉄金属製造業	14	4	3	0	0	7	0	0	0	0	0	0	0
205	169	169	△ 17.6	0.0	1.2	24 金属製品製造業	169	9	16	7	10	23	37	24	4	27	11	1	0
99	112	120	21.2	7.1	0.9	25 はん用機械器具製造業	120	13	19	13	4	12	28	20	0	1	7	3	0
77	73	85	10.4	16.4	0.6	26 生産用機械器具製造業	85	10	19	2	5	18	21	4	0	1	5	0	0
51	38	47	△ 7.8	23.7	0.3	27 業務用機械器具製造業	47	1	0	0	4	4	5	27	0	0	3	0	0
28	48	28	0.0	△ 41.7	0.2	28 電子部品・デバイス・電子回路製造業	28	0	1	5	0	8	7	0	0	0	1	2	4
124	155	123	△ 0.8	△ 20.6	0.9	29 電気機械器具製造業	123	15	20	4	12	11	18	14	0	3	14	11	1
17	43	28	64.7	△ 34.9	0.2	30 情報通信機械器具製造業	28	0	2	1	0	8	3	2	0	8	0	2	2
211	249	261	23.7	4.8	1.9	31 輸送用機械器具製造業	261	22	8	4	8	59	93	37	0	21	5	4	0
66	52	31	△ 53.0	△ 40.4	0.2	20.32 その他の製造業	31	0	6	1	1	4	5	4	0	6	4	0	0
15	21	20	33.3	△ 4.8	0.1	F 電気・ガス・熱供給・水道業	20	4	7	1	1	3	4	0	0	0	0	0	0
113	124	132	16.8	6.5	1.0	G 情報通信業	132	41	48	2	2	14	24	1	0	0	0	0	0
705	754	827	17.3	9.7	6.1	H 運輸業、郵便業	827	72	172	7	23	169	150	119	33	11	29	29	13
2,331	2,994	2,464	5.7	△ 17.7	18.2	I 卸売業、小売業	2,464	564	475	40	144	119	173	252	90	36	468	74	29
65	112	95	46.2	△ 15.2	0.7	J 金融業、保険業	95	55	13	0	6	14	5	1	0	0	0	1	0
177	159	165	△ 6.8	3.8	1.2	K 不動産業、物品賃貸業	165	25	94	0	0	5	26	1	3	0	3	0	8
312	200	237	△ 24.0	18.5	1.7	L 学術研究、専門・技術サービス業	237	97	64	3	21	3	13	8	3	0	7	2	16
960	742	731	△ 23.9	△ 1.5	5.4	M 宿泊業、飲食サービス業	731	39	143	67	18	27	48	52	66	10	16	87	158
430	446	588	36.7	31.8	4.3	N 生活関連サービス業、娯楽業	588	36	250	9	13	48	44	11	100	15	26	20	16
178	190	124	△ 30.3	△ 34.7	0.9	O 教育、学習支援業	124	34	23	2	5	23	19	3	4	3	2	6	0
2,965	3,028	3,371	13.7	11.3	24.9	P 医療、福祉	3,371	539	738	63	219	656	331	325	93	91	108	122	86
115	72	236	105.2	227.8	1.7	Q 複合サービス事業	236	21	156	0	7	2	33	3	1	4	5	2	2
1,360	1,177	1,433	5.4	21.8	10.6	R サービス業(他に分類されないもの)	1,433	373	222	28	39	225	175	243	54	11	9	44	10
76	76	73	△ 3.9	△ 3.9	0.5	S, T 公務、その他	73	24	3	1	11	2	9	8	5	4	3	2	1
13,002	13,113	13,561	4.3	3.4	100.0	合計	13,561	2,434	2,950	313	612	1,592	1,475	1,363	695	343	849	544	391
8,329	8,109	8,044	△ 3.4	△ 0.8	59.3	29人以下	8,044	1,502	1,912	168	357	1,112	769	777	494	198	299	298	158
3,126	2,878	3,191	2.1	10.9	23.5	30～99人	3,191	578	520	84	141	291	569	329	119	121	112	176	151
1,027	1,113	1,276	24.2	14.6	9.4	100～299人	1,276	226	272	61	87	138	65	162	75	21	23	67	79
357	517	336	△ 5.9	△ 35.0	2.5	300～499人	336	113	49	0	14	45	35	61	0	0	13	3	3
115	110	680	491.3	518.2	5.0	500～999人	680	2	197	0	13	6	16	34	7	3	402	0	0
48	386	34	△ 29.2	△ 91.2	0.3	1,000人～	34	13	0	0	0	0	21	0	0	0	0	0	0

(注)新産業分類(平成19年11月改訂「日本標準産業分類」)に基づく区分により掲載している。

産業別・規模別一般充足状況(学卒を除きパート含む)

前月	前年同月	当月	対前月比	対前年同月比	構成比	産業別	計	前橋	高崎	(安中)	桐生	伊勢崎	太田	館林	沼田	富岡	藤岡	渋川	(中之条)
41	73	63	53.7	△ 13.7	2.5	A. 農業、林、漁業	63	3	2	2	1	1	2	3	29	7	3	7	3
1	1	2	100.0	100.0	0.1	C 鉱業、採石業、砂利採取業	2	0	0	0	0	0	0	0	2	0	0	0	0
128	139	135	5.5	△ 2.9	5.4	D 建設業	135	19	33	3	1	14	17	13	3	5	10	14	3
609	682	663	8.9	△ 2.8	26.7	E 製造業	663	97	83	26	49	93	94	74	21	39	48	37	2
122	104	136	11.5	30.8	5.5	09 食料品製造業	136	38	24	3	6	18	2	12	4	5	10	13	1
6	14	9	50.0	△ 35.7	0.4	10 飲料・たばこ・飼料製造業	9	0	2	0	0	0	0	0	5	0	0	2	0
16	17	15	△ 6.3	△ 11.8	0.6	11 繊維工業	15	0	0	1	7	4	2	0	0	1	0	0	0
11	11	6	△ 45.5	△ 45.5	0.2	12 木材・木製品製造業(家具を除く)	6	1	0	1	0	1	1	1	1	0	0	0	0
9	8	10	11.1	25.0	0.4	13 家具・装備品製造業	10	5	0	0	3	0	0	1	1	0	0	0	0
20	17	16	△ 20.0	△ 5.9	0.6	14 パルプ・紙・紙加工品製造業	16	3	5	0	3	2	1	1	0	1	0	0	0
15	11	12	△ 20.0	9.1	0.5	15 印刷・関連業	12	6	2	0	0	0	0	3	0	0	1	0	0
11	23	22	100.0	△ 4.3	0.9	16 化学工業	22	1	4	7	0	1	0	4	0	0	0	5	0
0	0	0	—	—	0.0	17 石油製品・石炭製品製造業	0	0	0	0	0	0	0	0	0	0	0	0	0
65	56	58	△ 10.8	3.6	2.3	18 プラスチック製品製造業(別掲を除く)	58	7	1	0	5	6	16	5	1	8	4	5	0
6	13	3	△ 50.0	△ 76.9	0.1	19 ゴム製品製造業	3	0	0	0	1	0	1	0	0	1	0	0	0
14	25	17	21.4	△ 32.0	0.7	21 窯業・土石製品製造業	17	3	3	2	0	2	1	2	2	0	2	0	0
7	11	10	42.9	△ 9.1	0.4	22 鉄鋼業	10	1	5	0	2	0	1	0	0	1	0	0	0
3	8	5	66.7	△ 37.5	0.2	23 非鉄金属製造業	5	0	0	1	1	2	0	0	0	1	0	0	0
91	78	90	△ 1.1	15.4	3.6	24 金属製品製造業	90	12	9	2	9	20	11	5	2	8	12	0	0
31	34	31	0.0	△ 8.8	1.2	25 はん用機械器具製造業	31	2	3	3	0	6	2	7	1	0	4	3	0
21	26	17	△ 19.0	△ 34.6	0.7	26 生産用機械器具製造業	17	1	5	0	1	2	3	0	1	0	1	3	0
12	19	17	41.7	△ 10.5	0.7	27 業務用機械器具製造業	17	1	2	1	2	1	7	3	0	0	0	0	0
11	12	8	△ 27.3	△ 33.3	0.3	28 電子部品・デバイス・電子回路製造業	8	0	4	1	0	0	0	0	0	1	1	1	0
31	60	52	67.7	△ 13.3	2.1	29 電気機械器具製造業	52	9	3	2	3	5	8	13	0	3	5	1	0
1	19	9	800.0	△ 52.6	0.4	30 情報通信機械器具製造業	9	0	0	0	1	3	3	0	0	1	0	0	1
84	97	94	11.9	△ 3.1	3.8	31 輸送用機械器具製造業	94	7	9	2	5	12	31	15	3	4	3	3	0
22	19	26	18.2	36.8	1.0	20.32 その他の製造業	26	0	2	0	3	5	4	3	0	3	5	1	0
3	0	4	33.3	—	0.2	F 電気・ガス・熱供給・水道業	4	2	1	0	0	0	0	0	0	0	0	1	0
21	22	11	△ 47.6	△ 50.0	0.4	G 情報通信業	11	3	5	1	0	0	1	0	1	0	0	0	0
127	131	167	31.5	27.5	6.7	H 運輸業、郵便業	167	27	31	2	11	29	27	23	3	0	6	7	1
275	359	305	10.9	△ 15.0	12.3	I 卸売業、小売業	305	81	46	4	35	29	45	20	11	5	10	16	3
22	11	16	△ 27.3	45.5	0.6	J 金融業、保険業	16	3	4	0	1	4	1	1	0	0	0	1	1
28	33	29	3.6	△ 12.1	1.2	K 不動産業、物品賃貸業	29	10	8	0	1	7	2	1	0	0	0	0	0
61	60	75	23.0	25.0	3.0	L 学術研究、専門・技術サービス業	75	29	14	0	5	15	8	1	1	0	0	2	0
97	104	89	△ 8.2	△ 14.4	3.6	M 宿泊業、飲食サービス業	89	5	11	9	1	2	20	2	7	1	3	15	13
67	69	68	1.5	△ 1.4	2.7	N 生活関連サービス業、娯楽業	68	14	10	1	3	9	10	1	4	4	5	4	3
32	28	32	0.0	14.3	1.3	O 教育、学習支援業	32	11	5	0	1	2	4	4	1	0	1	3	0
493	528	516	4.7	△ 2.3	20.8	P 医療、福祉	516	98	110	9	44	66	59	32	16	11	29	32	10
32	17	25	△ 21.9	47.1	1.0	Q 複合サービス事業	25	4	7	1	3	0	2	2	0	3	0	2	1
195	216	210	7.7	△ 2.8	8.5	R サービス業(他に分類されないもの)	210	55	35	9	12	28	27	19	8	2	2	7	6
71	58	74	4.2	27.6	3.0	S. T 公務、その他	74	23	6	3	8	2	15	10	2	0	3	1	1
2,303	2,531	2,484	7.9	△ 1.9	100.0	合計	2,484	484	411	70	176	301	334	206	109	77	120	149	47
1,444	1,570	1,547	7.1	△ 1.5	62.3	29人以下	1,547	309	256	47	118	207	184	116	72	49	74	89	26
581	660	659	13.4	△ 0.2	26.5	30～99人	659	130	108	18	49	71	110	50	21	20	28	38	16
187	172	194	3.7	12.8	7.8	100～299人	194	27	28	5	6	15	18	37	16	6	13	19	4
34	63	41	20.6	△ 34.9	1.7	300～499人	41	17	4	0	2	5	4	3	0	0	2	3	1
31	41	30	△ 3.2	△ 26.8	1.2	500～999人	30	0	15	0	1	3	6	0	0	2	3	0	0
26	25	13	△ 50.0	△ 48.0	0.5	1,000人～	13	1	0	0	0	0	12	0	0	0	0	0	0

(注)新産業分類(平成19年11月改訂「日本標準産業分類」)に基づく区分により掲載している。

新規学卒者の職業紹介状況(28年3月卒)

項 目	安定所別	前年同月	27年9月	27年10月	前橋	高崎	(安中)	桐生	伊勢崎	太田	館林	沼田	富岡	藤岡	渋川	(中之条)	前年実績
	末現在	末現在	末現在														
中 学	1 求人数	0	0	0	0	0	0	0	0	0	0	0	0	0	0	0	4
	2 求職者数	6	6	6	4	2	0	0	0	0	0	0	0	0	0	0	18
	3 就職者数	0	0	0	0	0	0	0	0	0	0	0	0	0	0	0	4
	4 求人倍率 (1/2)	0.00	0.00	0.00	0.00	0.00	0.00	--	--	--	--	--	--	--	--	--	0.22
	5 就職率 (3/2×100)	0.0	0.0	0.0	0.0	0.0	0.0	--	--	--	--	--	--	--	--	--	22.2
高 校	1 求人数	5,265	6,096	6,278	987	925	185	474	645	1,133	510	333	313	217	310	246	6,061
	2 求職者数	3,212	3,180	3,186	494	451	154	449	332	339	226	189	111	200	141	100	3,147
	3 就職者数	1,938	1,981	2,587	375	358	134	333	291	285	191	166	95	173	112	74	3,112
	4 求人倍率 (1/2)	1.64	1.92	1.97	2.00	2.05	1.20	1.06	1.94	3.34	2.26	1.76	2.82	1.09	2.20	2.46	1.93
	5 就職率 (3/2×100)	60.3	62.3	81.2	75.9	79.4	87.0	74.2	87.7	84.1	84.5	87.8	85.6	86.5	79.4	74.0	98.9

(注1)「2 求職者数」は、学校又は安定所の紹介を希望する求職者をいう。

(注2)「3 就職者数」は、学校又は安定所の紹介による就職決定者数をいう。

(注3)「前年実績」は、平成27年3月卒の学校又は安定所の紹介による最終数である。

新卒応援ハローワーク取扱状況

項目	来所者数	求職	就職
区分			
大学等	559	111	61
うち既卒者	319	68	28
年度累計	3,152	819	389
高校	190	33	279
うち既卒者	97	28	9
年度累計	785	235	331
中学	2	1	0
うち既卒者	2	1	0
年度累計	20	12	6
その他若年者	16	1	0
年度累計	77	9	3

※大学等には、大学院、短大、高専、専修、公共職業能力開発施設を含む。

※「既卒者」とは、学校卒業で新規学卒者扱いでの就職を希望する者で、同一の事業主の元で正規雇用され、引き続き1年以上雇用保険被保険者であった期間がない者。

※その他若年者は学生、既卒者以外の若年者をいう。

外国人雇用サービスコーナー取扱状況

項目	新規求職	相談件数	紹介件数	就職件数	有効求職	
区分						
前 橋	当月分	32	98	46	15	108
	年度累計	194	573	211	46	
伊勢崎	当月分	82	332	18	4	307
	年度累計	436	2,197	78	20	
太 田	当月分	144	493	123	29	491
	年度累計	914	3,549	710	128	

雇用保険関係

項目 安定所別	適 用 関 係											求 職 者 給 付 関 係										
	事 業 所			被 保 険 者				事 務 組 合				一 般 被 保 険 者					給 付 関 係					
	1 全数	2 新規 加入	3 廃止 脱退	4 全数	5 資格 取得	6 資格 喪失	7 6のうち事業 主都合によ る解雇	8 解雇率 7/6×100	9 組合	10 委託 事業所	11 被保 険者	12 離職票 交付 件数	13 受給資 格決定 件数	14 初回 受給 者数	15 うち 特定	16 受給 者実 人員	17 うち 特定	18 実人員 訓練延長 給付	19 技能 習得 手当	20 特定 職種	21 実人員 通所 手当	22 傷病 手当 実人員
前年同月	29,781	123	51	563,219	8,989	8,642	694	8.0	206	12,270	106,825	4,997	1,846	1,365	376	6,405	2,128	294	252	0	528	20
前 月	30,184	114	304	570,838	7,336	7,549	741	9.8	206	12,376	107,405	4,394	1,597	1,397	393	6,238	1,839	260	244	0	476	18
10月	30,239	121	70	570,988	8,802	8,567	619	7.2	206	12,396	107,515	4,949	1,754	1,285	347	6,004	1,810	289	243	0	494	23
前橋	5,811	24	20	114,075	1,760	1,679	103	6.1	56	2,586	24,536	951	260	188	41	884	246	52	42	0	89	4
高崎	5,275	25	8	120,795	1,699	1,733	45	2.6	30	2,074	17,751	1,035	257	183	39	950	252	64	72	0	127	3
安中	678	0	2	15,146	123	139	11	7.9	4	291	2,268	105	51	45	9	185	37	4	5	0	9	1
桐生	2,662	12	4	41,890	655	587	63	10.7	20	849	6,317	331	146	103	27	493	150	23	16	0	41	0
伊勢崎	3,519	15	3	63,641	1,360	1,161	164	14.1	18	1,332	11,774	590	279	201	75	870	300	35	30	0	60	2
太田	3,407	21	13	79,809	1,557	1,542	92	6.0	9	1,107	11,784	860	234	177	48	777	245	38	18	0	52	3
館林	2,373	10	14	49,952	742	719	93	12.9	12	750	7,745	460	207	164	73	707	294	18	15	0	31	4
沼田	1,350	1	2	16,944	184	235	14	6.0	13	714	4,833	151	57	36	5	186	41	12	5	0	14	3
富岡	1,193	2	0	16,178	140	171	10	5.8	12	557	4,897	100	62	41	4	203	60	1	6	0	8	2
藤岡	1,417	5	0	20,258	207	230	12	5.2	8	653	5,873	141	91	62	16	292	77	13	12	0	22	1
渋川	1,562	3	2	20,629	244	235	5	2.1	13	889	6,432	140	77	66	8	327	85	23	18	0	34	0
中之条	992	3	2	11,671	131	136	7	5.1	11	594	3,305	85	33	19	2	130	23	6	4	0	7	0
年度累計		918	737		72,920	64,315	5,009	7.8				35,921	12,637	9,929	2,624	42,021	13,080	1,310	1,481	0	2,631	132

(注)特定とは、特定受給資格者

項目	求 職 者 給 付 関 係												就 職 促 進 給 付 関 係											
	一 般 被 保 険 者						高 年 齢 継 続 被 保 険 者			短 期 特 例 被 保 険 者			一 般 被 保 険 者											
	23	基本手当		26 訓練延 長給付 支給額	27 技能習 得手当 支給額	28 傷病 手当 支給額	29 受給資 格決定 件数	30 受給 者数	31 高年 齢 求職者 給付金額	32 受給資 格決定 件数	33 受給 者数	34 特例一 時金支 給金額	35 常用就職支度手当		36 再就職手当		37 就業促進定着手当		38 就業手当		39 移転費		40 広域求職活動費	
総支給額		24 所定日数 内支給額	25 うち特定										支給 人員	支給 金額	支給 人員	支給 金額	支給 人員	支給 金額	支給 人員	支給 金額	支給 人員	支給 金額	支給 人員	支給 金額
前年同月	885,804	803,150	291,950	39,252	5,414	3,562	314	273	56,310	15	3	564	10	1,069	496	157,676	-	-	32	7,490	28	1,460	0	0
前 月	829,949	767,226	238,504	32,584	4,975	2,753	205	223	48,953	1	1	195	0		331	104,187	108	19,439	27	1,324	0		0	0
10月	792,571	728,463	232,773	34,368	5,197	3,313	281	269	57,947	15	1	210	7	849	445	142,822	169	35,298	25	1,330	0		0	0
前橋	119,223	109,396	32,453	5,895	720	754	42	39	8,105	0	0		0		83	27,778	25	5,043	6	287	0		0	0
高崎	132,250	120,019	35,703	8,054	1,230	529	43	43	9,583	1	0		3	325	52	14,895	26	6,703	0		0		0	0
安中	21,933	21,232	4,885	460	101	100	11	13	2,865	0	0		0		10	4,373	6	1,423	2	202	0		0	0
桐生	63,126	58,079	18,208	2,949	465		20	19	3,916	0	0		0		32	10,159	15	2,669	3	163	0		0	0
伊勢崎	113,233	104,202	35,864	3,806	613	305	32	31	6,792	0	0		0		52	15,508	15	2,308	5	243	0		0	0
太田	104,918	94,873	31,745	4,534	690	287	35	27	5,992	0	0		2	318	69	22,781	29	5,911	2	87	0		0	0
館林	97,632	89,800	37,900	2,431	387	304	34	38	8,129	1	0		1	69	48	15,126	11	2,122	2	115	0		0	0
沼田	24,008	21,338	5,190	1,740	201	681	14	8	1,572	13	1	210	0		28	10,923	5	1,270	1	36	0		0	0
富岡	23,768	22,966	7,594	170	137	242	7	10	2,157	0	0		0		20	5,965	12	2,496	0		0		0	0
藤岡	36,537	34,450	9,423	1,523	193	112	22	20	4,012	0	0		1	137	15	4,041	13	2,200	1	58	0		0	0
渋川	38,838	35,687	10,742	2,245	338		14	17	3,733	0	0		0		26	7,018	5	1,733	2	115	0		0	0
中之条	17,106	16,422	3,067	561	124		7	4	1,091	0	0		0		10	4,255	7	1,420	1	23	0		0	0
年度累計	5,434,905	5,074,989	1,696,576	166,960	29,192	20,695	2,082	2,087	449,847	43	31	6,112	35	4,834	2,878	930,307	1,037	205,866	191	9,557	0		0	0

(注1) 支給金額は千円単位で千円未満四捨五入のため、合計とは一致しない。

(注2) 就職促進給付の拡充により、平成26年10月より就業促進定着手当の支給が開始。

項目 安定所別	雇 用 継 続 給 付 関 係										
	高 年 齢 雇 用 継 続 給 付						育 児 休 業 給 付			介 護 休 業 給 付	
	基本給付金			再就職給付金							
	47 受給要 件確認 件数	48 受給者 実人員	49 支給 金額	50 受給要 件確認 件数	51 受給者 実人員	52 支給 金額	53 受給要 件確認 件数	54 受給者 実人員	55 支給 金額	56 受給 者数	57 支給 金額
前年同月	434	9,007	213,645	0	2	72	304	2,996	356,097	11	2,894
前 月	341	9,169	226,003	0	0		341	2,793	339,416	12	2,583
10月	381	8,670	206,762	0	0		332	3,336	405,994	9	2,261
前橋	82	1,651	37,430	0	0		84	856	109,056	1	102
高崎	79	1,606	38,227	0	0		68	754	93,694	2	569
安中	17	336	7,677	0	0		8	76	9,498	0	
桐生	31	619	14,550	0	0		32	243	27,858	1	61
伊勢崎	32	762	18,114	0	0		29	326	38,413	2	522
太田	41	1,352	35,116	0	0		41	431	50,543	1	323
館林	39	920	21,978	0	0		20	191	23,586	1	384
沼田	8	154	3,450	0	0		6	94	10,122	0	
富岡	11	302	7,821	0	0		10	93	10,192	0	
藤岡	13	286	6,886	0	0		17	112	13,059	0	
渋川	22	524	12,479	0	0		13	115	13,921	1	301
中之条	6	158	3,033	0	0		4	45	6,052	0	
年度累計	2,570	60,590	1,465,475	0	6	192	2,163	21,542	2,617,827	74	15,683

(注) 支給金額は千円単位で千円未満四捨五入のため、合計とは一致しない。

教育訓練給付金(一般教育訓練)給付状況

		一 般 教 育 訓 練 給 付 関 係												
		前橋	高崎	安中	桐生	伊勢崎	太田	館林	沼田	富岡	藤岡	渋川	中之条	合計
平成24年度	受給者数	276	283	45	88	181	178	202	88	65	99	71	60	1,636
	支給金額	9,633	9,435	1,017	2,726	5,902	3,835	4,403	2,215	1,698	3,351	2,007	1,733	47,955
平成25年度	受給者数	334	344	83	127	236	162	187	64	80	121	104	41	1,883
	支給金額	10,299	10,131	2,634	3,838	6,691	3,777	4,229	1,639	1,585	2,875	2,652	1,100	51,451
平成26年度	受給者数	313	364	60	128	243	161	141	76	66	116	106	40	1,814
	支給金額	9,837	11,555	1,794	3,299	7,674	4,164	3,798	1,904	1,550	3,374	2,617	986	52,551
平成26年10月	受給者数	45	49	10	12	42	27	18	12	10	13	10	2	250
	支給金額	1,238	1,283	301	302	1,466	804	499	150	232	486	191	19	6,970
11月	受給者数	40	46	6	13	29	19	9	5	6	16	18	4	211
	支給金額	1,308	1,241	188	363	1,055	536	332	204	124	381	466	70	6,267
12月	受給者数	31	31	3	16	21	7	8	12	11	16	11	6	173
	支給金額	837	773	29	449	434	66	306	255	153	458	377	114	4,249
平成27年1月	受給者数	9	27	5	6	14	8	9	3	2	5	7	1	96
	支給金額	332	567	128	102	410	183	154	82	28	115	255	67	2,423
2月	受給者数	18	20	5	5	13	9	9	0	4	4	2	2	91
	支給金額	737	606	215	196	412	331	307		119	177	44	94	3,239
3月	受給者数	15	20	5	6	14	10	6	6	4	8	3	1	98
	支給金額	600	989	233	266	765	441	56	255	155	348	118	43	4,270
4月	受給者数	16	12	2	6	7	5	8	2	3	12	7	1	81
	支給金額	420	774	29	213	174	226	181	200	119	255	287	18	2,897
5月	受給者数	19	10	3	4	14	8	6	7	1	9	2	1	84
	支給金額	497	457	39	58	525	142	123	195	11	189	28	26	2,291
6月	受給者数	21	20	2	5	18	9	17	9	3	6	15	4	129
	支給金額	595	669	63	98	555	240	481	258	71	177	473	139	3,819
7月	受給者数	38	48	7	9	21	17	12	11	13	6	11	6	199
	支給金額	1,238	1,416	221	165	762	417	225	251	218	309	360	52	5,634
8月	受給者数	45	28	4	20	29	11	11	7	10	13	18	6	202
	支給金額	1,366	1,041	57	469	943	257	391	207	294	292	407	116	5,840
9月	受給者数	27	34	9	8	21	14	11	11	5	14	4	4	162
	支給金額	627	868	174	185	780	453	291	147	135	337	118	164	4,278
10月	受給者数	47	30	8	22	22	20	11	14	10	12	10	4	210
	支給金額	1,160	1,171	162	455	562	626	287	219	187	383	211	102	5,524

(注1) 支給金額は千円単位で千円未満四捨五入のため、合計とは一致しない。

(注2) 教育訓練給付金の拡充に伴い、平成26年10月より「一般教育訓練給付金」へ名称変更

教育訓練給付金(専門実践教育訓練)受給資格確認及び教育訓練支援給付金給付状況

項目	専 門 実 践 教 育 訓 練 関 係																	教 育 訓 練 支 援 給 付 金					
	教 育 訓 練 給 付 金																						
	安定所別	受給資格 確認件数	内訳		受 給 者 数 ・ 支 給 金 額														受給資格 確認件数	初回受給者数	受給者実人員	支給終了者数	支給金額
			通学制	通信制	第1回		第2回		第3回		第4回		第5回		第6回		追加給付(20%)						
				受給者数	支給金額	受給者数	支給金額	受給者数	支給金額	受給者数	支給金額	受給者数	支給金額	受給者数	支給金額	受給者数	支給金額						
平成26年度	138	130	8	0	0	0	0	0	0	0	0	0	0	0	0	0	0	11	0	0	0	0	
前年同月	0	0	0	0	0	0	0	0	0	0	0	0	0	0	0	0	0	0	0	0	0	0	
前 月	1	1	0	0	0	0	0	0	0	0	0	0	0	0	0	0	0	1	1	2	0	306	
10月	0	0	0	120	18,178	0	0	0	0	0	0	0	0	0	0	0	0	0	3	5	0	563	
前橋	0	0	0	29	4,198	0	0	0	0	0	0	0	0	0	0	0	0	0	0	1	0	150	
高崎	0	0	0	38	6,747	0	0	0	0	0	0	0	0	0	0	0	0	0	0	0	0	0	
安中	0	0	0	8	1,045	0	0	0	0	0	0	0	0	0	0	0	0	0	2	2	0	104	
桐生	0	0	0	6	535	0	0	0	0	0	0	0	0	0	0	0	0	0	0	0	0	0	
伊勢崎	0	0	0	15	2,308	0	0	0	0	0	0	0	0	0	0	0	0	0	1	2	0	308	
太田	0	0	0	2	418	0	0	0	0	0	0	0	0	0	0	0	0	0	0	0	0	0	
館林	0	0	0	1	108	0	0	0	0	0	0	0	0	0	0	0	0	0	0	0	0	0	
沼田	0	0	0	3	585	0	0	0	0	0	0	0	0	0	0	0	0	0	0	0	0	0	
富岡	0	0	0	8	691	0	0	0	0	0	0	0	0	0	0	0	0	0	0	0	0	0	
藤岡	0	0	0	8	1,292	0	0	0	0	0	0	0	0	0	0	0	0	0	0	0	0	0	
渋川	0	0	0	2	250	0	0	0	0	0	0	0	0	0	0	0	0	0	0	0	0	0	
中之条	0	0	0	0		0	0	0	0	0	0	0	0	0	0	0	0	0	0	0	0	0	
年度累計	12	9	3	120	18,178	0	0	0	0	0	0	0	0	0	0	0	0	7	6	9	0	912	

(注1) 支給金額は千円単位で千円未満四捨五入のため、合計とは一致しない。

(注2) 教育訓練給付金の拡充及び教育訓練支援給付金の創設に伴い、平成26年10月より「専門実践教育訓練」新設

用語の説明

(職業紹介関係)

- ・新規求職申込件数
期間中に自安定所で新たに受付けた求職申込みの件数をいう。
- ・月間有効求職者数
「前月より繰越された有効求職者数(前月末日現在において、求職票の有効期限が翌月以降にまたがっている就職未決定の求職者数)」と当月の「新規求職者申込件数」の合計数をいう。
- ・紹介件数
求職者と求人との結合をはかるため、自安定所で紹介した件数をいう。
- ・就職件数
自安定所の有効求職者が、安定所の紹介あっせんにより就職した件数をいう。
- ・新規求人数
期間中に新たに受付けた求人数(採用予定人員)をいう。
- ・月間有効求人数
「前月より繰越された有効求人数(前月末日現在において、求人票の有効期限が翌月以降にまたがっている未充足の求人数)」と当月の「新規求人数」の合計数をいう。
- ・充足数
自安定所の有効求人が、安定所の紹介あっせんにより求職者と結合した件数をいう。
- ・求人倍率 (求職者に対する求人の比率をいい、求職者1人あたりの求人数を示す。)

$$\text{求人倍率} = \frac{\text{月間有効(新規)求人数}}{\text{月間有効(新規)求職者数}}$$

- ・就職率(求職に対する就職の比率をいい、求職者のうち、求人者との間に雇用関係が成立したものの割合を示す。)

$$\text{就職率} = \frac{\text{就職件数}}{\text{月間有効(新規)求職者数}} \times 100$$

- ・充足率(求人に対する就職の比率をいい、申込まれ求人がどの程度満たされているかを示す。)

$$\text{充足率} = \frac{\text{充足数}}{\text{月間有効(新規)求人数}} \times 100$$

- ・産業分類(平成21年4月より本文中の産業分類は平成19年11月改定の「日本標準産業分類」による。)

(雇用保険関係)

- ・離職票交付枚数
安定所が離職による被保険者資格の喪失の確認を行い、離職者に交付した離職票の枚数をいう。
- ・離職票提出件数
失業給付を受けようとする者が安定所に出頭して離職票を提出した件数をいう。
- ・受給資格決定件数
受け付けた離職票を審査して、安定所が失業給付を受ける資格があると決定した件数をいう。
- ・初回受給者数
同一失業給付金受給期間内における当該失業給付の第1回目の支給を受けた者の数をいう。
- ・受給者実人員
失業給付を実際に受けた受給資格者の実数をいう。
- ・特定受給資格者
離職理由が、倒産・解雇・特定の雇止め等により再就職の準備をする時間的余裕がなく離職を余儀なくされた受給資格者(特定受給資格者判断基準に該当する者)をいう。

県内ハローワーク一覧

名 称	所 在 地	連 絡 先
ハローワーク前橋	前橋市天川大島町130-1	tel. 027-290-2111 fax. 027-290-2528
ハローワーク高崎	高崎市北双葉町5-17	tel. 027-327-8609 fax. 027-323-8119
ハローワーク安中	安中市安中1-1-26	tel. 027-382-8609 fax. 027-382-4141
ハローワーク桐生	桐生市錦町2-11-14	tel. 0277-22-8609 fax. 0277-22-5014
ハローワーク伊勢崎	伊勢崎市太田町554-10 (伊勢崎地方合同庁舎1階)	tel. 0270-23-8609 fax. 0270-23-3697
ハローワーク太田	太田市飯田町893	tel. 0276-46-8609 fax. 0276-48-0096
ハローワーク館林	館林市大街道1-3-37	tel. 0276-75-8609 fax. 0276-72-4367
ハローワーク沼田	沼田市薄根町3167-4	tel. 0278-22-8609 fax. 0278-23-7206
ハローワーク群馬富岡	富岡市富岡1414-14	tel. 0274-62-8609 fax. 0274-62-1932
ハローワーク藤岡	藤岡市上大塚368-1	tel. 0274-22-8609 fax. 0274-24-4587
ハローワーク渋川	渋川市渋川1696-15	tel. 0279-22-2636 fax. 0279-23-4370
ハローワーク中之条	吾妻郡中之条町西中之条207	tel. 0279-75-2227 fax. 0279-75-5945

付属施設

名 称	所 在 地	連 絡 先
新卒応援ハローワーク	前橋市天川大島町130-1	tel. 027-290-2111 fax. 027-290-2528
群馬わかものハローワーク	高崎市旭町34-5 (高崎駅西口旭町ビル3階)	tel. 027-367-0824 fax. 027-367-0823