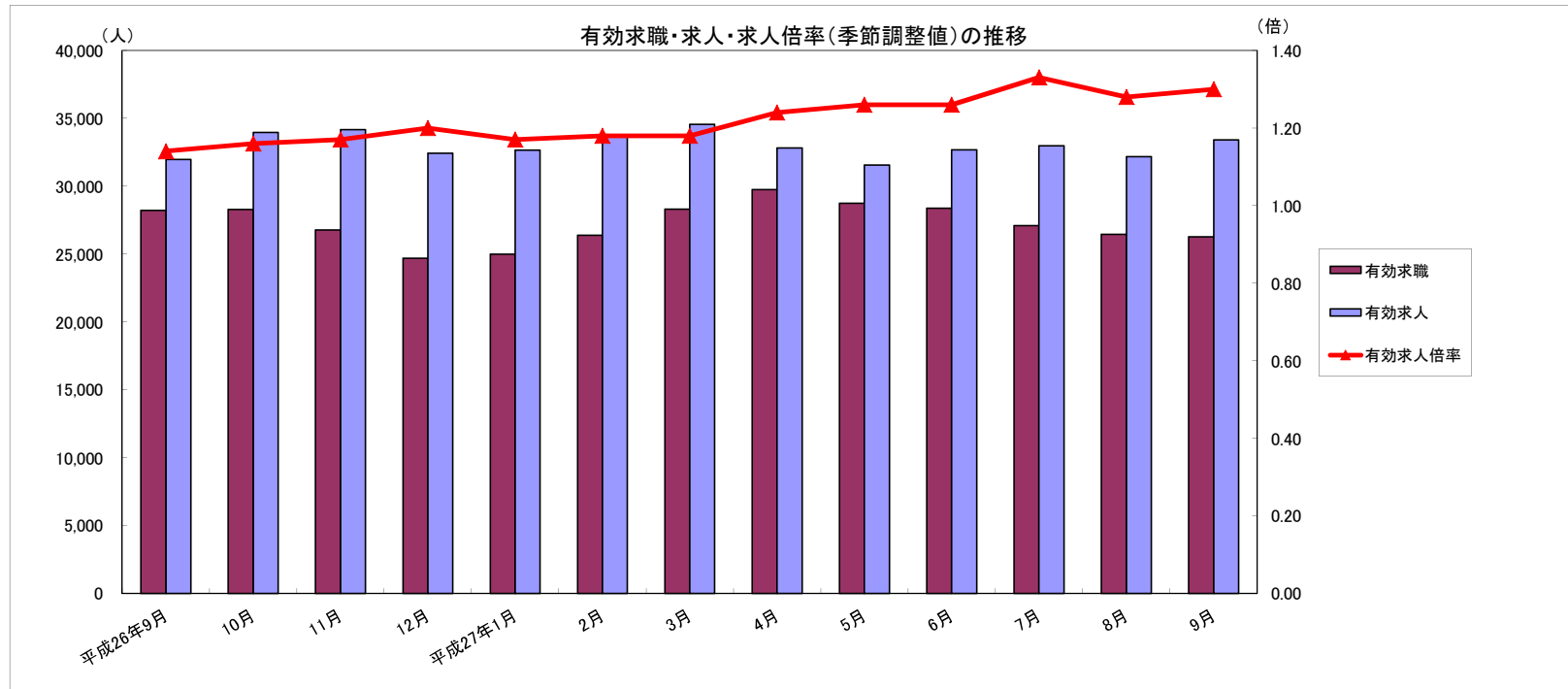


# 労働市場月報



2015. 9

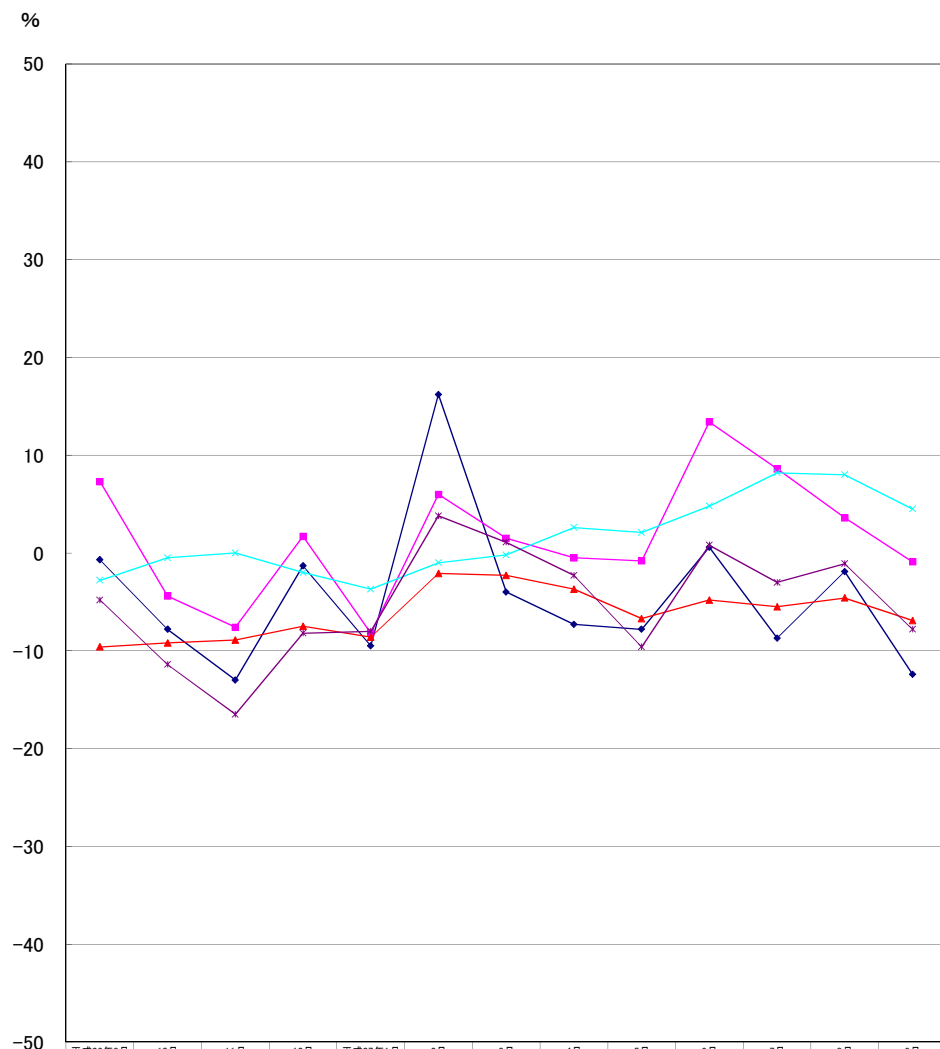
厚生労働省 群馬労働局 職業安定部

# 労働市場の動向(27年9月)

## 目次

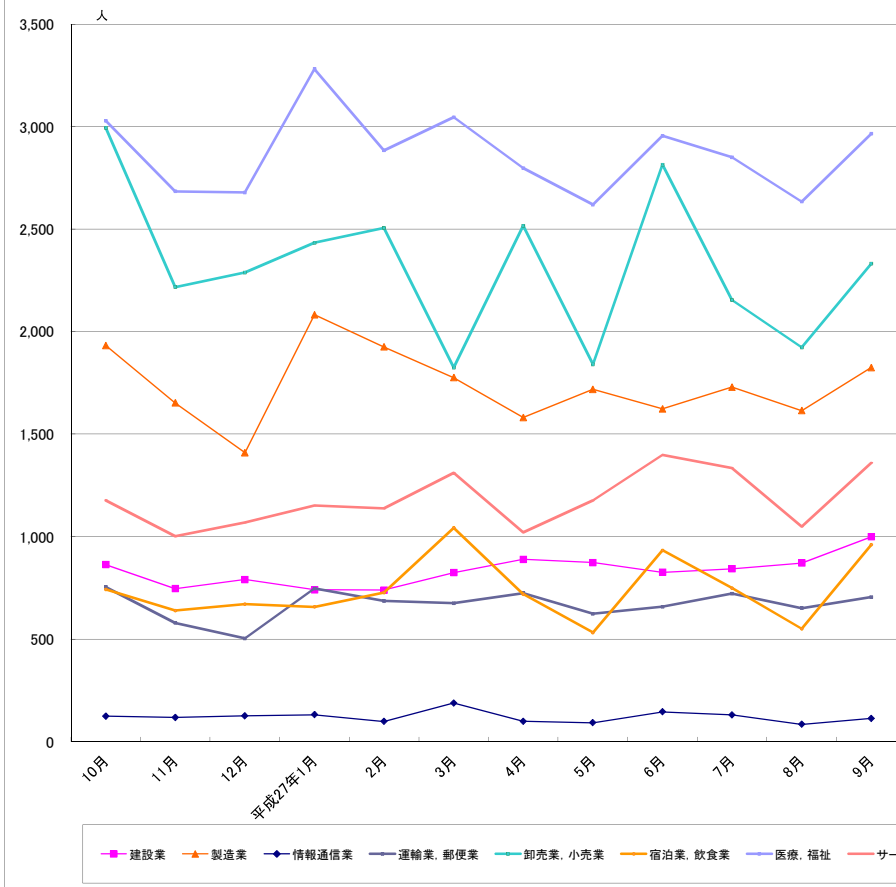
1 求人倍率の状況	主要統計グラフ	1-2
・ 新規求人倍率(季節調整値)は、新規求職者数の増加(前月比6.0%増)に対し、新規求人数も増加(前月比23.4%増)したことから、前月の1.78を0.07ポイント上回る1.85倍となった。	業務統計主要項目・主要指標	3
・ 有効求人倍率(季節調整値)は、月間有効求職者数の減少(前月比0.7%減)に対し、月間有効求人数は増加(前月比3.8%増)したことから、前月を0.02ポイント上回る1.30倍となった。	時系列でみた主要指標Ⅰ(学卒・パートを除く)	4
	Ⅱ(学卒を除きパートを含む)	5
	一般職業紹介状況(学卒・パートを除く)	6
	Ⅱ(学卒を除きパートを含む)	7
	中高年齢等の職業紹介等状況(パートを除く)	8
	高齢者(55歳以上)の職業紹介状況(パートを除く)	9
	パートタイム職業紹介状況	10
	障害者職業紹介状況	11
	産業別・規模別一般新規求人状況	12
	産業別・規模別一般充足状況	13
	新規学卒者の職業紹介状況	14
	付属施設の業務取扱状況	15
	新卒応援ハローワーク	
	外国人雇用サービスコーナー	
	雇用保険関係(適用、求職者給付、就職促進給付、雇用継続給付)	16-18
	教育訓練給付金(一般教育訓練)給付状況	19
	教育訓練給付金(専門実践教育訓練)受給資格確認及び教育訓練支援給付金給付状況	20
	用語の説明・県内ハローワーク等一覧	21
2 求人の状況		
・ 新規求人数(原数値)は13,002で、前年同月比0.9%減少となった。		
産業別では、建設業(21.2%増)、製造業(16.9%増)、情報通信業(11.0%減)、運輸業・郵便業(27.9%増)、卸売・小売業(26.7%減)、飲食・宿泊業(42.9%増)、医療・福祉(7.4%増)、サービス業(13.7%増)となっている。		
製造業の内訳を見ると、食料品(27.0%増)、プラスチック製品(16.6%増)、金属製品(17.8%増)、はん用機械器具(30.3%増)、電子部品・デバイス・電子回路製造(6.7%減)、電気機械器具(15.9%増)、情報通信器(46.9%減)、輸送用機械器具(8.3%減)となっている。		
・ 有効求人数(原数値)は33,402は、前年同月比4.5%増加となった。		
3 求職の状況		
・ 新規求職者数(原数値)は6,481で、前年同月比12.4%減少となった。		
・ 新規求職者(常用:パートを除く)の態様別内訳(前年同月比)を見ると、在職者は14.9%減少し、離職者は7.2%減少(うち事業主都合が5.3%減、うち自己都合が8.0%減)となっている。		
・ 有効求職者数(原数値)は26,264で、前年同月比6.9%減少となった。		
4 就職の状況		
・ 公共職業安定所の紹介による就職件数は2,401で、前年同月比7.8%減少となった。		
5 雇用保険受給者の状況		
・ 受給資格決定件数1,597は、前年同月比0.1%増加となった。		
・ 初回受給者数1,397は、前年同月比4.9%増加となった。		
・ 雇用保険受給者実人員6,238は、前年同月比6.9%減少となった。		

グラフでみる対前年増減率の推移



	平成26年9月	10月	11月	12月	平成27年1月	2月	3月	4月	5月	6月	7月	8月	9月
新規求職	-0.7	-7.8	-13.0	-1.3	-9.5	16.2	-4.0	-7.3	-7.8	0.6	-8.7	-1.9	-12.4
新規求人	7.3	-4.4	-7.6	1.7	-8.2	6.0	1.5	-0.5	-0.8	13.4	8.6	3.6	-0.9
有効求人	-9.6	-9.2	-8.9	-7.5	-8.6	-2.1	-2.3	-3.7	-6.7	-4.8	-5.5	-4.6	-6.9
有効求人	-2.8	-0.5	0.0	-2.0	-3.7	-1.0	-0.2	2.6	2.1	4.8	8.2	8.0	4.5
就職件数	-4.8	-11.4	-16.5	-8.2	-8.0	3.8	1.1	-2.3	-9.6	0.8	-3.0	-1.1	-7.8

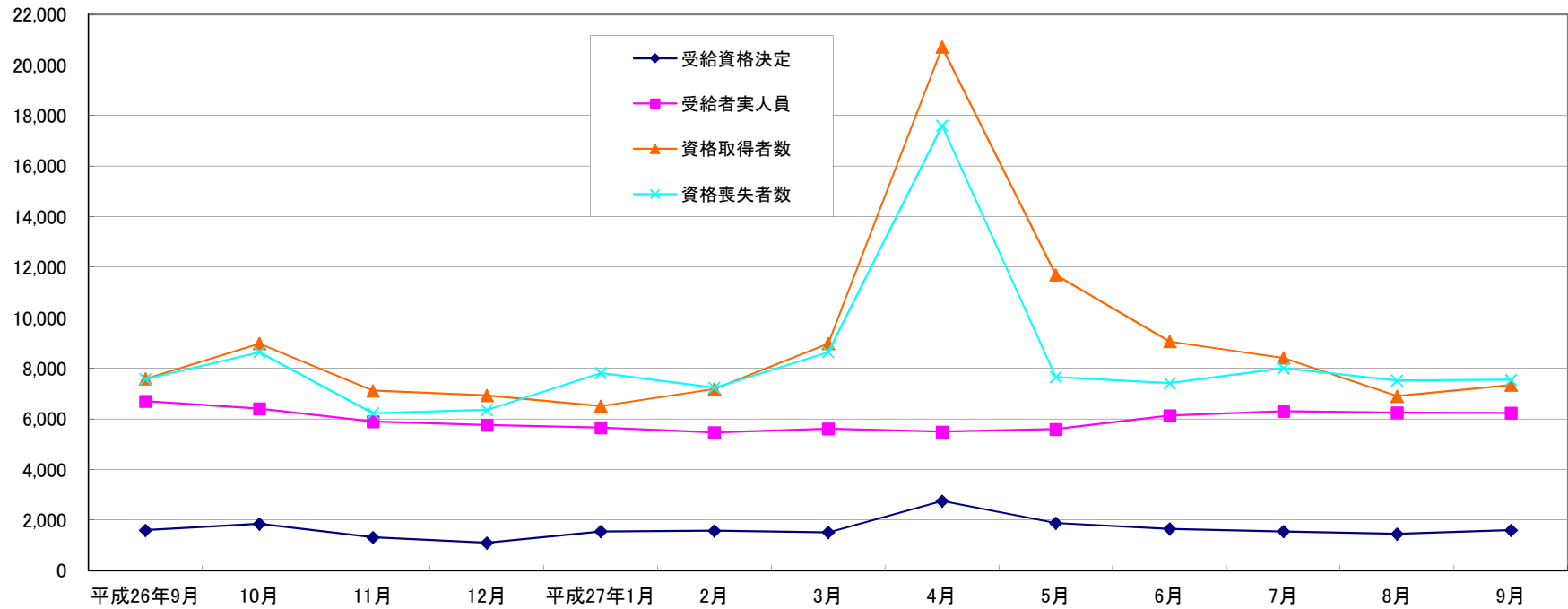
産業別新規求人数の推移(学卒を除きパートを含む)



	建設業	製造業	情報通信業	運輸業、郵便業	卸売業、小売業	宿泊業、飲食業	医療、福祉	サービス業
10月	863	1,932	124	754	2,994	742	3,028	1,177
11月	746	1,652	118	579	2,217	639	2,684	1,001
12月	791	1,409	125	503	2,288	670	2,678	1,069
平成27年1月	741	2,082	131	747	2,433	657	3,280	1,151
2月	739	1,925	98	686	2,505	727	2,884	1,137
3月	824	1,775	188	675	1,824	1,043	3,045	1,311
4月	889	1,581	99	724	2,516	719	2,797	1,021
5月	873	1,718	92	624	1,840	531	2,619	1,176
6月	826	1,623	145	658	2,814	933	2,955	1,398
7月	843	1,729	130	722	2,154	748	2,850	1,334
8月	871	1,614	84	651	1,923	550	2,634	1,049
9月	999	1,824	113	705	2,331	960	2,965	1,360

(注)新産業分類(平成19年11月改訂「日本標準産業分類」)に基づく区分により掲載している。

## 最近12か月の雇用保険関係指標の推移



	平成26年9月	10月	11月	12月	平成27年1月	2月	3月	4月	5月	6月	7月	8月	9月
受給資格決定	1,596	1,846	1,313	1,099	1,549	1,574	1,514	2,755	1,880	1,650	1,548	1,453	1,597
受給者実人員	6,699	6,405	5,895	5,758	5,660	5,466	5,614	5,492	5,596	6,138	6,307	6,246	6,238
資格取得者数	7,590	8,989	7,117	6,926	6,512	7,188	8,984	20,708	11,695	9,060	8,419	6,900	7,336
資格喪失者数	7,578	8,642	6,225	6,356	7,813	7,240	8,645	17,602	7,654	7,416	8,005	7,522	7,549

業務統計主要項目(学卒を除きパート含む)

主要指標

項目		9月	参 考			対 比		
			前月	前々月	前年同月	前月比	前年同月比	
一般職業紹介	求職	1 新規	6,481	6,112	6,218	7,399	6.0	△ 12.4
		2 月間有効	26,264	26,454	27,089	28,217	△ 0.7	△ 6.9
	就職	3 全数	2,401	2,086	2,495	2,604	15.1	△ 7.8
		4 うち保受給者	516	483	504	524	6.8	△ 1.5
	求人	5 新規	13,002	10,535	11,982	13,122	23.4	△ 0.9
		6 月間有効	33,402	32,181	32,981	31,959	3.8	4.5
	7 充足数	2,303	2,069	2,472	2,552	11.3	△ 9.8	
	求人倍率	8 新規(5/1)	2.01	1.72	1.93	1.77		
		9 月間有効(6/2)	1.27	1.22	1.22	1.13		
雇用保険	10 適用事業所数	30,184	30,378	30,314	29,704	△ 0.6	1.6	
	11 被保険者数	570,838	570,960	571,946	563,293	0.0	1.3	
	一般	12 受給資格決定件数	1,597	1,453	1,548	1,596	9.9	0.1
		13 受給者実人員(所定給付)	6,238	6,246	6,307	6,699	△ 0.1	△ 6.9
		14 支給金額(千円)	822,217	766,768	828,663	889,090	7.2	△ 7.5
	高年齢	15 受給資格決定件数	205	198	214	201	3.5	2.0
		16 受給者数	223	179	226	198	24.6	12.6
		17 支給金額(千円)	48,953	38,007	48,928	43,196	28.8	13.3
	短期	18 受給資格決定件数	1	0	0	0	-	-
		19 受給者数	1	0	3	0	-	-
		20 支給金額(千円)	195	0	654	0	-	-

項目	鉱工業生産指数 (鉱工業計)		常用雇用指数 (産業計)		所定外労働時間 (産業計)		企業倒産		完全失業者数 (全国)		
	平成22年 =100 (原数値)	前年 同月比	規模30人以上 年は平成17年 =100、24 年分 から平成22年 =100 月分は平	前年 同月比	規模30人以上 同月比	前年 同月比	負債額 1000万 以上	前年 同月差	万人	完全失業率 (季調値)	
年月	平成23年	97.8	△ 5.0	101.4	1.5	11.8	△ 0.4	136	28	284	4.5
	平成24年	104.4	7.1	101.5	0.1	14.0	5.5	125	△ 8	280	4.3
	平成25年	108.0	2.2	101.0	△ 0.5	14.5	3.7	110	△ 12	256	3.9
	平成26年	112.3	3.9	101.0	0.0	14.9	3.1	120	9	233	3.5
	平成26年7月	119.7	1.8	101.5	0.5	14.8	3.5	15	1	248	3.8
	8月	96.8	△ 1.1	101.0	△ 0.2	14.2	0.0	13	4	231	3.5
	9月	116.2	4.2	101.3	0.2	14.8	1.4	9	4	233	3.6
	10月	116.9	0.0	101.5	0.6	15.2	0.0	11	4	233	3.5
	11月	115.6	1.0	101.3	0.6	15.2	9.4	9	△ 1	219	3.5
	12月	115.0	8.3	101.3	0.8	15.9	△ 3.0	8	△ 4	210	3.4
	平成27年1月	104.9	1.8	101.1	0.9	12.5	△ 15.5	7	△ 4	231	3.6
	2月	108.8	4.3	100.9	0.7	12.8	△ 14.7	4	0	226	3.5
	3月	112.5	△ 4.2	98.9	△ 0.9	13.3	△ 16.9	7	△ 1	228	3.4
	4月	105.9	△ 5.8	101.7	0.3	13.5	△ 11.8	7	△ 5	234	3.3
	5月	101.6	△ 9.5	101.6	0.1	12.2	△ 13.5	8	△ 1	224	3.3
	6月	122.0	2.8	101.7	0.6	12.3	△ 11.5	16	5	224	3.4
	7月	130.1	8.7	101.6	0.1	12.9	△ 12.8	9	△ 6	222	3.3
	8月	98.3	1.5	101.8	0.8	12.3	△ 13.4	7	△ 2	225	3.4
	9月	-	-	-	-	-	-	10	1	227	3.4
資料出所	県 統 計 課							帝国データバンク		総務省統計局	

※完全失業率の年平均は、実数である。  
 ※表中「-」は、月報作成時には未公表のものである。  
 ※年の数値は速報値

時系列でみた主要指標 I (学卒・パートを除く)

項目 年度・月別	A 一般職業紹介状況												B Aのうち中高年齢者						C 一般求職者給付				
	1 新規求職		2 月間有効求職		3 新規求人		4 月間有効求人		5 就職		求人倍率		6 新規求職		7 月間有効求職		8 就職		新規求職者 中に占める 中高年の 割合 6/1*100	受給資格 決定件数		受給者実人員	
	前年 同月比	前年 同月比	前年 同月比	前年 同月比	前年 同月比	前年 同月比	新規	月間 有効	前年 同月比	前年 同月比	前年 同月比	前年 同月比	前年 同月比	前年 同月比	前年 同月比	前年 同月比	前年 同月比						
平成21年度	7,001	7.6	32,132	39.5	4,912	△ 38.1	12,006	△ 45.3	1,506	1.8	0.70	0.37	2,397	20.4	12,793	64.3	433	14.9	34.2	2,632	4.4	13,339	74.7
平成22年度	6,602	△ 4.4	26,896	△ 16.7	6,088	26.6	15,383	30.1	1,652	12.8	0.92	0.57	2,158	△ 9.0	10,165	△ 21.0	459	9.8	32.7	2,086	△ 22.2	8,463	△ 38.0
平成23年度	6,113	△ 7.4	25,076	△ 6.8	6,836	12.3	17,441	13.4	1,616	△ 2.2	1.12	0.70	1,983	△ 8.1	9,413	△ 7.4	455	△ 0.9	32.4	2,137	2.4	8,398	△ 0.8
平成24年度	5,720	△ 6.4	24,347	△ 2.9	7,489	9.6	20,213	15.9	1,662	2.8	1.31	0.83	1,829	△ 7.8	9,135	△ 3.0	479	5.3	32.0	2,089	△ 2.2	8,624	2.7
平成25年度	5,205	△ 9.0	21,769	△ 10.6	6,925	△ 7.5	18,780	△ 7.1	1,624	△ 2.3	1.33	0.86	1,600	△ 12.5	7,885	△ 13.7	480	0.2	30.7	1,632	△ 21.9	7,168	△ 16.9
平成26年度	4,797	△ 7.8	19,120	△ 12.2	6,792	△ 1.9	18,872	0.5	1,537	△ 5.4	1.42	0.99	1,542	△ 3.6	6,768	△ 14.2	458	△ 4.6	32.1	1,683	3.1	6,102	△ 14.9
平成26年 9月	4,946	△ 1.8	19,327	△ 11.6	6,801	△ 4.5	18,469	△ 1.4	1,537	△ 6.3	1.38	0.96	1,522	△ 3.5	6,781	△ 14.9	459	△ 9.5	30.8	1,596	5.6	6,699	△ 11.2
10月	4,884	△ 8.1	19,267	△ 10.9	7,801	10.9	19,451	2.4	1,582	△ 11.4	1.60	1.01	1,514	△ 10.9	6,803	△ 13.9	470	△ 15.0	31.0	1,846	△ 11.3	6,405	△ 13.3
11月	3,783	△ 14.9	18,284	△ 10.5	6,503	△ 1.0	19,500	4.5	1,320	△ 12.1	1.72	1.07	1,204	△ 13.1	6,438	△ 12.6	401	△ 4.8	31.8	1,313	△ 5.7	5,895	△ 11.9
12月	3,648	△ 3.5	16,985	△ 9.4	5,687	△ 12.3	18,368	0.3	1,249	△ 6.3	1.56	1.08	1,270	2.3	6,120	△ 10.2	383	△ 5.9	34.8	1,099	△ 2.6	5,758	△ 9.7
平成27年 1月	5,010	△ 10.7	17,180	△ 10.6	7,620	2.8	18,721	△ 1.6	1,315	△ 3.2	1.52	1.09	1,564	△ 8.2	6,121	△ 10.2	421	7.4	31.2	1,549	△ 11.7	5,660	△ 9.7
2月	5,034	10.0	18,138	△ 5.4	7,132	0.4	19,159	△ 3.0	1,538	5.1	1.42	1.06	1,755	21.5	6,524	△ 2.9	497	15.9	34.9	1,574	20.9	5,466	△ 5.6
3月	5,191	△ 8.0	19,268	△ 5.8	6,484	△ 7.4	19,258	△ 2.9	1,848	△ 2.3	1.25	1.00	1,736	△ 2.4	6,943	△ 2.6	552	△ 6.4	33.4	1,514	△ 5.7	5,614	△ 2.0
4月	5,660	△ 9.8	19,722	△ 6.9	7,095	1.2	18,600	△ 3.2	1,683	△ 6.5	1.25	0.94	1,996	△ 6.4	7,290	△ 2.2	565	6.6	35.3	2,755	△ 8.4	5,492	△ 3.0
5月	4,354	△ 8.7	18,929	△ 9.0	6,666	3.8	18,486	△ 0.8	1,354	△ 14.0	1.53	0.98	1,365	△ 7.8	6,894	△ 5.2	441	0.5	31.4	1,880	△ 8.4	5,596	△ 12.4
6月	4,601	△ 2.6	18,643	△ 7.2	7,020	0.5	19,227	3.0	1,597	△ 2.7	1.53	1.03	1,496	4.7	6,773	△ 3.4	480	10.3	32.5	1,650	5.9	6,138	△ 3.0
7月	4,400	△ 9.4	18,169	△ 7.6	7,234	5.6	19,290	3.3	1,548	△ 6.8	1.64	1.06	1,396	△ 7.6	6,570	△ 5.3	503	2.9	31.7	1,548	△ 5.2	6,307	△ 6.7
8月	4,233	△ 4.7	17,890	△ 7.0	6,317	1.6	18,976	3.4	1,340	△ 2.7	1.49	1.06	1,372	△ 1.2	6,453	△ 5.2	427	0.5	32.4	1,453	0.3	6,246	△ 5.1
9月	<b>4,410</b>	<b>△ 10.8</b>	<b>17,823</b>	<b>△ 7.8</b>	<b>7,254</b>	<b>6.7</b>	<b>19,619</b>	<b>6.2</b>	<b>1,493</b>	<b>△ 2.9</b>	<b>1.64</b>	<b>1.10</b>	<b>1,455</b>	<b>△ 4.4</b>	<b>6,464</b>	<b>△ 4.7</b>	<b>443</b>	<b>△ 3.5</b>	<b>33.0</b>	<b>1,597</b>	<b>0.1</b>	<b>6,238</b>	<b>△ 6.9</b>
平成27年度	4,610	△ 7.9	18,529	△ 7.6	6,931	3.2	19,033	2.0	1,503	△ 6.0	1.50	1.03	1,513	△ 4.1	6,741	△ 4.3	477	3.0	32.8	1,814	△ 3.7	6,003	△ 6.3

(注)年度数値は、月平均である。

時系列でみた主要指標Ⅱ(学卒を除きパートを含む)

項目 年度・月別	一般職業紹介状況										求人倍率									
	1 新規求職		2 月間有効求職		3 新規求人		4 月間有効求人		5 紹介件数		6 就職件数		原数値				季節調整値			
	前年 同月比	前年 同月比	前年 同月比	前年 同月比	前年 同月比	前年 同月比	前年 同月比	前年 同月比	前年 同月比	前年 同月比	前年 同月比	前年 同月比	本 県		全 国		本 県		全 国	
													新規	有効	新規	有効	新規	有効	新規	有効
平成21年度	9,605	9.3	42,302	36.8	9,103	△ 31.4	21,672	△ 40.5	17,936	45.1	2,578	9.1	0.95	0.51	0.79	0.45				
平成22年度	9,040	△ 4.4	37,027	△ 12.8	10,329	15.4	25,848	20.9	16,239	△ 7.3	2,745	9.3	1.14	0.70	0.79	0.45				
平成23年度	8,736	△ 3.4	35,207	△ 4.9	11,358	10.0	28,913	11.9	15,043	△ 7.4	2,738	△ 0.3	1.30	0.82	1.11	0.68				
平成24年度	8,938	△ 5.2	34,588	△ 1.7	12,624	△ 1.1	33,853	△ 0.3	17,337	△ 2.5	3,424	△ 0.5	1.41	0.98	1.30	0.90				
平成25年度	7,509	△ 8.3	31,121	△ 9.4	12,271	△ 2.4	33,287	△ 0.1	13,285	△ 9.0	2,721	△ 3.1	1.63	1.07	1.53	0.97				
平成26年度	7,030	△ 6.4	27,966	△ 10.1	11,803	△ 3.8	32,311	△ 2.9	11,290	△ 15.0	2,519	△ 7.4	1.68	1.16	1.69	1.11				
平成26年 9月	7,399	△ 0.7	28,217	△ 9.6	13,122	7.3	31,959	△ 2.8	11,394	△ 16.4	2,604	△ 4.8	1.77	1.13	1.70	1.12	1.71	1.14	1.65	1.10
10月	7,105	△ 7.8	28,278	△ 9.2	13,113	△ 4.4	33,946	△ 0.5	11,406	△ 15.7	2,576	△ 11.4	1.85	1.20	1.85	1.14	1.71	1.16	1.68	1.10
11月	5,439	△ 13.0	26,775	△ 8.9	11,015	△ 7.6	34,172	0.0	9,278	△ 20.1	2,120	△ 16.5	2.03	1.28	1.95	1.18	1.81	1.17	1.69	1.10
12月	5,161	△ 1.3	24,695	△ 7.5	11,065	1.7	32,421	△ 2.0	8,330	△ 10.0	2,056	△ 8.2	2.14	1.31	2.00	1.21	1.81	1.20	1.69	1.12
平成27年 1月	7,273	△ 9.5	24,997	△ 8.6	12,771	△ 8.2	32,650	△ 3.7	10,621	△ 13.5	2,188	△ 8.0	1.76	1.31	1.76	1.21	1.61	1.17	1.77	1.14
2月	7,350	16.2	26,386	△ 2.1	12,545	6.0	33,709	△ 1.0	12,085	4.1	2,424	3.8	1.71	1.28	1.73	1.22	1.70	1.18	1.77	1.14
3月	7,753	△ 4.0	28,305	△ 2.3	12,316	1.5	34,560	△ 0.2	13,285	△ 3.9	3,157	1.1	1.59	1.22	1.62	1.20	1.60	1.18	1.72	1.15
4月	8,982	△ 7.3	29,750	△ 3.7	11,964	△ 0.5	32,806	2.6	11,616	△ 15.3	2,940	△ 2.3	1.33	1.10	1.32	1.08	1.84	1.24	1.77	1.17
5月	6,694	△ 7.8	28,739	△ 6.7	10,801	△ 0.8	31,552	2.1	10,221	△ 18.8	2,447	△ 9.6	1.61	1.10	1.64	1.07	1.93	1.26	1.78	1.19
6月	6,931	0.6	28,372	△ 4.8	13,126	13.4	32,684	4.8	11,097	△ 6.4	2,727	0.8	1.89	1.15	1.78	1.10	1.80	1.26	1.78	1.19
7月	6,218	△ 8.7	27,089	△ 5.5	11,982	8.6	32,981	8.2	10,163	△ 11.9	2,495	△ 3.0	1.93	1.22	2.00	1.17	1.87	1.33	1.83	1.21
8月	6,112	△ 1.9	26,454	△ 4.6	10,535	3.6	32,181	8.0	9,226	△ 1.6	2,086	△ 1.1	1.72	1.22	1.95	1.21	1.78	1.28	1.85	1.23
9月	<b>6,481</b>	<b>△ 12.4</b>	<b>26,264</b>	<b>△ 6.9</b>	<b>13,002</b>	<b>△ 0.9</b>	<b>33,402</b>	<b>4.5</b>	<b>9,833</b>	<b>△ 13.7</b>	<b>2,401</b>	<b>△ 7.8</b>	<b>2.01</b>	<b>1.27</b>	<b>1.94</b>	<b>1.25</b>	<b>1.85</b>	<b>1.30</b>	<b>1.86</b>	<b>1.24</b>
平成27年度	6,903	△ 6.5	27,778	△ 5.4	11,902	3.8	32,601	5.0	10,359	△ 11.8	2,516	△ 3.9	1.72	1.17						

(注)年度数値は、月平均である。

一般職業紹介状況(学卒・パートを除く)

項目 安定所別	A 新規求職 申込件数	B 月間有効 求職者数	C 紹介件数	D 就職件数	E 4のうち管外就職		F 4のうち 保 受給者の 就職件数	G 新 規 求 人 数	H 月間有効 求 人 数	I 充 足 数	J Iのうち他県 からの 充足数	比 率			
	1	2	3	4	5	6						新規求職 対前年同月 増減率	新規求人 対前年同月 増減率	新規求人 倍率 (G/1)	有効求人 倍率 (H/2)
	全 数	全 数	全 数	全 数	県内	県外									
前年同月	4,946	19,327	8,029	1,537	521	241	373	6,801	18,469	1,494	207	△ 1.8	△ 4.5	1.38	0.96
前 月	4,233	17,890	6,784	1,340	444	197	351	6,317	18,976	1,311	174	△ 4.7	1.6	1.49	1.06
<b>9月</b>	<b>4,410</b>	<b>17,823</b>	<b>7,135</b>	<b>1,493</b>	<b>514</b>	<b>235</b>	<b>380</b>	<b>7,254</b>	<b>19,619</b>	<b>1,420</b>	<b>168</b>	<b>△ 10.8</b>	<b>6.7</b>	<b>1.64</b>	<b>1.10</b>
前 橋	842	3,240	1,517	255	99	33	68	1,258	3,283	258	22	△ 7.9	△ 18.1	1.49	1.01
高 崎	813	3,190	1,416	277	104	38	71	1,310	3,602	250	28	△ 9.8	△ 2.7	1.61	1.13
(安 中)	88	411	136	33	11	2	6	85	285	26	0	△ 19.3	△ 29.2	0.97	0.69
桐 生	348	1,360	536	128	49	24	39	358	983	96	13	△ 11.9	0.0	1.03	0.72
伊勢崎	470	2,055	704	134	54	11	32	1,126	2,797	186	20	△ 14.5	35.7	2.40	1.36
太 田	677	2,678	1,096	215	70	53	60	890	2,575	181	34	△ 13.6	10.7	1.31	0.96
館 林	350	1,455	553	128	17	42	30	696	1,968	136	32	3.6	34.9	1.99	1.35
沼 田	173	656	199	78	13	5	13	371	906	77	5	△ 15.2	34.4	2.14	1.38
富 岡	144	550	188	47	13	2	8	310	673	58	2	5.1	19.7	2.15	1.22
藤 岡	196	837	312	74	37	17	17	289	1,195	42	5	△ 8.8	1.8	1.47	1.43
渋 川	243	1,079	402	97	43	6	31	379	841	84	3	△ 19.0	46.9	1.56	0.78
(中之条)	66	312	76	27	4	2	5	182	511	26	4	△ 33.3	△ 14.6	2.76	1.64
年度累計	27,658	111,176	44,235	9,015	3,047	1,325	2,199	41,586	114,198	8,854	1,220	△ 7.9	3.2	1.50	1.03



一般職業紹介状況(学卒を除きパートを含む)

項目 安定所別	A 新規求職 申込件数	B 月間有効 求職者数	C 紹介件数	D 就職件数	E 4のうち 保受給者の 就職件数	F 新規 求人数	G 月間有効 求人数	H 充足数	比 率			
	1 全 数	2 全 数	3 全 数	4 全 数					新規求職 対前年同月 増減率	新規求人 対前年同月 増減率	新規求 人倍率 (F/A)	有効求 人倍率 (G/B)
前年同月	7,399	28,217	11,394	2,604	524	13,122	31,959	2,552	△ 0.7	7.3	1.77	1.13
前 月	6,112	26,454	9,226	2,086	483	10,535	32,181	2,069	△ 1.9	3.6	1.72	1.22
<b>9月</b>	<b>6,481</b>	<b>26,264</b>	<b>9,833</b>	<b>2,401</b>	<b>516</b>	<b>13,002</b>	<b>33,402</b>	<b>2,303</b>	<b>△ 12.4</b>	<b>△ 0.9</b>	<b>2.01</b>	<b>1.27</b>
前 橋	1,217	4,816	2,039	415	88	2,183	5,470	417	△ 11.4	△ 9.2	1.79	1.14
高 崎	1,156	4,572	1,852	435	96	2,521	6,687	437	△ 11.8	△ 33.8	2.18	1.46
(安 中)	159	647	193	65	9	151	542	51	△ 11.2	△ 41.5	0.95	0.84
桐 生	483	1,978	762	189	47	590	1,626	150	△ 17.7	△ 5.9	1.22	0.82
伊勢崎	684	2,988	978	223	51	1,803	4,494	291	△ 15.9	33.6	2.64	1.50
太 田	963	3,779	1,428	318	71	1,444	3,934	261	△ 14.5	19.2	1.50	1.04
館 林	511	2,142	752	186	39	1,111	3,173	218	0.6	38.0	2.17	1.48
沼 田	262	967	330	137	20	863	1,944	131	△ 17.1	2.3	3.29	2.01
富 岡	244	890	288	91	16	513	1,134	94	6.1	12.0	2.10	1.27
藤 岡	314	1,289	465	128	31	873	2,058	83	△ 0.9	77.4	2.78	1.60
渋 川	380	1,678	624	163	41	634	1,451	129	△ 23.5	17.2	1.67	0.86
(中之条)	108	518	122	51	7	316	889	41	△ 23.4	△ 2.5	2.93	1.72
年度累計	41,418	166,668	62,156	15,096	3,045	71,410	195,606	14,817	△ 6.5	3.8	1.72	1.17

中高年齢者等の職業紹介等状況(パートを除く)

安定所別 項目	新規求職 申込件数		月間有効 求職者数	紹介件数	就職件数		5 新 規 求 人 数	6 月間有効 求 人 数	比 率				
	1		2	3	4				新規求職者 中に占める 中高年の割合	新規求職 対前年同月 増減率	新規求人 対前年同月 増減率	新規求人 倍率 (5/1)	有効求人 倍率 (6/2)
	全 数	1のうち保	全 数	全 数	全 数	4のうち保							
前年同月	1,522	379	6,781	2,505	459	119	2,686	6,969	(20.6) 30.8	△ 3.5	3.0	1.76	1.03
前 月	1,372	381	6,453	2,225	427	121	2,436	7,291	(22.4) 32.4	△ 1.2	5.3	1.78	1.13
<b>9月</b>	<b>1,455</b>	<b>404</b>	<b>6,464</b>	<b>2,262</b>	<b>443</b>	<b>124</b>	<b>2,864</b>	<b>7,524</b>	<b>(22.5) 33.0</b>	<b>△ 4.4</b>	<b>6.6</b>	<b>1.97</b>	<b>1.16</b>
前 橋	273	53	1,110	510	79	20	499	1,238	(22.4) 32.4	△ 2.2	△ 21.5	1.83	1.12
高 崎	247	57	1,058	400	66	18	520	1,463	(21.4) 30.4	6.9	△ 4.4	2.11	1.38
(安 中)	36	12	163	50	8	1	33	117	(22.6) 40.9	△ 14.3	△ 29.8	0.92	0.72
桐 生	121	45	522	181	44	14	131	351	(25.1) 34.8	12.0	4.0	1.08	0.67
伊勢崎	152	50	756	214	31	12	461	1,147	(22.2) 32.3	△ 14.1	38.0	3.03	1.52
太 田	206	63	926	341	70	19	313	934	(21.4) 30.4	△ 9.3	16.4	1.52	1.01
館 林	121	62	569	190	47	14	298	849	(23.7) 34.6	△ 4.0	38.0	2.46	1.49
沼 田	69	10	262	71	22	4	147	348	(26.3) 39.9	△ 6.8	42.7	2.13	1.33
富 岡	49	15	230	69	14	3	128	263	(20.1) 34.0	2.1	18.5	2.61	1.14
藤 岡	61	17	304	80	18	7	108	266	(19.4) 31.1	△ 10.3	△ 5.3	1.77	0.88
渋 川	88	13	421	130	36	10	149	333	(23.2) 36.2	△ 13.7	52.0	1.69	0.79
(中之条)	32	7	143	26	8	2	79	215	(29.6) 48.5	△ 20.0	△ 16.0	2.47	1.50
年度累計	9,080	2,639	40,444	13,974	2,859	754	16,040	43,864	(21.9) 32.8	△ 4.1	4.6	1.77	1.08

(注) ( )内は、パートを含めた新規求職者中に占める中高年の割合である。求人数及び求人倍率は、「求人均等配分方式」による数値である。

高齢者(55歳以上)の職業紹介状況(パートを除く)

項目 安定所別	新規求職 申込件数		月間有効 求職者数	紹介件数	就職件数		5 新 規 求 人 数	6 月間有効 求 人 数	比 率				
	1 全 数	1のうち保	2 全 数	3 全 数	4 全 数	4のうち保			新規求職者 中に占める 高齢者の割合	新規求職 対前年同月 増 減 率	新規求人 対前年同月 増 減 率	新規求人 倍率 (5/1)	有効求人 倍率 (6/2)
前年同月	631	165	3,081	801	158	44	1,576	4,076	(8.5) 12.8	△ 7.3	2.9	2.50	1.32
前 月	574	184	2,988	699	164	54	1,435	4,276	(9.4) 13.6	0.2	5.1	2.50	1.43
<b>9月</b>	<b>651</b>	<b>193</b>	<b>3,001</b>	<b>790</b>	<b>161</b>	<b>50</b>	<b>1,682</b>	<b>4,407</b>	<b>(10.0)</b> <b>14.8</b>	<b>3.2</b>	<b>6.7</b>	<b>2.58</b>	<b>1.47</b>
前 橋	125	22	477	188	26	7	294	707	(10.3) 14.8	5.0	△ 22.0	2.35	1.48
高 崎	112	27	488	137	25	8	303	862	(9.7) 13.8	8.7	△ 5.6	2.71	1.77
(安 中)	20	11	81	19	2	0	20	71	(12.6) 22.7	5.3	△ 31.0	1.00	0.88
桐 生	52	17	254	67	15	5	77	206	(10.8) 14.9	23.8	5.5	1.48	0.81
伊勢崎	58	19	342	73	12	6	272	680	(8.5) 12.3	△ 20.5	38.1	4.69	1.99
太 田	91	30	399	114	24	5	180	538	(9.4) 13.4	18.2	20.0	1.98	1.35
館 林	59	36	267	72	19	5	177	505	(11.5) 16.9	22.9	37.2	3.00	1.89
沼 田	22	1	129	29	9	3	86	202	(8.4) 12.7	△ 33.3	48.3	3.91	1.57
富 岡	29	10	121	19	3	1	76	156	(11.9) 20.1	52.6	18.8	2.62	1.29
藤 岡	25	9	150	30	8	4	63	157	(8.0) 12.8	△ 24.2	△ 7.4	2.52	1.05
渋 川	40	5	210	31	13	5	88	197	(10.5) 16.5	△ 4.8	54.4	2.20	0.94
(中之条)	18	6	83	11	5	1	47	126	(16.7) 27.3	△ 21.7	△ 16.1	2.61	1.52
年度累計	4,050	1,321	18,828	4,649	1,062	289	9,397	25,692	(9.8) 14.6	△ 2.9	4.5	2.32	1.36

(注) ( )内は、パートを含めた新規求職者中に占める高齢年の割合である。求人数及び求人倍率は、「求人均等配分方式」による数値である。

パートタイム職業紹介状況

安定所別	項目	新規求職 申込件数	月間有効 求職者数	紹介件数	就職件数	新規 求人数	月間有効 求人数
	前年同月	2,453	8,890	3,365	1,067	6,321	13,490
	前月	1,879	8,564	2,442	746	4,218	13,205
	<b>9月</b>	<b>2,071</b>	<b>8,441</b>	<b>2,698</b>	<b>908</b>	<b>5,748</b>	<b>13,783</b>
	前橋	375	1,576	522	160	925	2,187
	高崎	343	1,382	436	158	1,211	3,085
	(安中)	71	236	57	32	66	257
	桐生	135	618	226	61	232	643
	伊勢崎	214	933	274	89	677	1,697
	太田	286	1,101	332	103	554	1,359
	館林	161	687	199	58	415	1,205
	沼田	89	311	131	59	492	1,038
	富岡	100	340	100	44	203	461
	藤岡	118	452	153	54	584	863
	渋川	137	599	222	66	255	610
	(中之条)	42	206	46	24	134	378
	年度累計	13,760	55,492	17,921	6,081	29,824	81,408

# 障害者職業紹介状況

項目 安定所別	新規求職申込件数				紹介件数				就職件数				新規登録者数				期末現在登録者数 (月末)			
	身体	知的	精神	その他	身体	知的	精神	その他	身体	知的	精神	その他	身体	知的	精神	その他	身体	知的	精神	その他
前年同月	82	81	86	10	116	27	160	6	37	22	33	5	38	63	44	7	6,090	3,551	2,317	156
前月	73	51	77	12	117	39	152	16	30	12	24	4	34	35	35	7	6,158	3,634	2,586	244
<b>9月</b>	<b>78</b>	<b>36</b>	<b>79</b>	<b>10</b>	<b>130</b>	<b>25</b>	<b>173</b>	<b>10</b>	<b>34</b>	<b>13</b>	<b>49</b>	<b>3</b>	<b>31</b>	<b>22</b>	<b>30</b>	<b>5</b>	<b>6,182</b>	<b>3,656</b>	<b>2,616</b>	<b>248</b>
前橋	16	1	18	2	37	10	41	2	6	2	10	0	7	0	6	0	762	409	372	75
高崎	10	5	20	3	19	4	47	3	5	1	10	1	7	2	5	1	883	627	482	36
(安中)	4	0	5	0	5	0	10	0	1	0	2	0	2	0	1	0	240	80	91	11
桐生	6	3	3	0	4	1	4	0	1	2	2	0	1	1	1	0	597	458	164	7
伊勢崎	9	6	10	2	5	2	19	2	5	1	9	1	4	3	6	1	798	374	381	26
太田	8	2	4	1	9	2	5	1	6	1	6	0	2	0	2	1	782	452	245	18
館林	9	2	3	1	24	2	21	0	3	4	0	0	3	0	1	1	622	335	249	17
沼田	4	1	4	0	6	0	7	0	1	0	2	0	1	1	0	0	306	143	108	8
富岡	0	0	2	0	2	0	3	0	1	0	1	0	0	0	2	0	289	109	138	10
藤岡	4	0	4	0	8	0	6	0	2	1	4	0	1	0	1	0	273	195	163	15
渋川	8	15	6	1	10	3	6	2	2	1	2	1	3	14	5	1	458	341	171	23
(中之条)	0	1	0	0	1	1	4	0	1	0	1	0	0	1	0	0	172	133	52	2
年度累計	475	226	456	46	832	182	867	65	236	139	242	29	217	130	199	23				

産業別・規模別一般新規求人状況(学卒を除きパートを含む)

前月	前年同月	当月	対前月比	対前年同月比	構成比	産業別	計	前橋	高崎	(安中)	桐生	伊勢崎	太田	館林	沼田	富岡	藤岡	渋川	(中之条)
111	359	372	235.1	3.6	2.9	A. 農業、林、漁業	372	28	20	0	2	13	14	23	192	11	4	37	28
4	6	5	25.0	△ 16.7	0.0	C 鉱業、採石業、砂利採取業	5	0	0	0	0	3	0	0	2	0	0	0	0
871	824	999	14.7	21.2	7.7	D 建設業	999	180	217	8	15	133	143	68	45	23	91	67	9
1,614	1,560	1,824	13.0	16.9	14.0	E 製造業	1,824	192	286	26	137	307	238	219	76	115	114	100	14
364	326	414	13.7	27.0	3.2	09 食料品製造業	414	65	82	6	11	80	7	37	34	24	22	38	8
20	17	32	60.0	88.2	0.2	10 飲料・たばこ・飼料製造業	32	4	9	0	1	2	0	3	8	0	0	5	0
40	30	47	17.5	56.7	0.4	11 繊維工業	47	0	4	0	21	0	11	8	0	3	0	0	0
20	21	23	15.0	9.5	0.2	12 木材・木製品製造業(家具を除く)	23	2	0	0	0	3	9	1	6	0	0	0	2
17	30	44	158.8	46.7	0.3	13 家具・装備品製造業	44	21	5	0	0	7	2	0	5	0	4	0	0
35	17	24	△ 31.4	41.2	0.2	14 パルプ・紙・紙加工品製造業	24	0	8	0	2	3	5	5	0	0	1	0	0
18	10	21	16.7	110.0	0.2	15 印刷・関連業	21	9	5	0	0	3	0	4	0	0	0	0	0
28	42	62	121.4	47.6	0.5	16 化学工業	62	2	9	2	0	15	0	17	0	0	0	17	0
0	1	1	--	0.0	0.0	17 石油製品・石炭製品製造業	1	0	0	0	0	0	0	1	0	0	0	0	0
101	151	176	74.3	16.6	1.4	18 プラスチック製品製造業(別掲を除く)	176	12	20	3	22	24	34	28	0	12	18	3	0
17	15	7	△ 58.8	△ 53.3	0.1	19 ゴム製品製造業	7	0	2	0	0	0	0	3	0	1	1	0	0
31	25	45	45.2	80.0	0.3	21 窯業・土石製品製造業	45	14	6	1	2	2	3	2	6	1	4	3	1
30	51	29	△ 3.3	△ 43.1	0.2	22 鉄鋼業	29	0	6	0	5	0	17	1	0	0	0	0	0
15	16	21	40.0	31.3	0.2	23 非鉄金属製造業	21	3	3	0	0	5	0	7	0	1	2	0	0
156	174	205	31.4	17.8	1.6	24 金属製品製造業	205	37	31	2	16	26	24	32	6	13	14	4	0
83	76	99	19.3	30.3	0.8	25 はん用機械器具製造業	99	6	7	0	6	30	24	11	0	0	8	7	0
69	58	77	11.6	32.8	0.6	26 生産用機械器具製造業	77	0	14	0	1	23	7	9	2	2	8	11	0
53	47	51	△ 3.8	8.5	0.4	27 業務用機械器具製造業	51	3	1	1	5	15	13	11	0	2	0	0	0
15	30	28	86.7	△ 6.7	0.2	28 電子部品・デバイス・電子回路製造業	28	1	9	4	0	6	2	0	0	2	3	1	0
105	107	124	18.1	15.9	1.0	29 電気機械器具製造業	124	2	15	3	17	10	25	19	4	11	14	4	0
13	32	17	30.8	△ 46.9	0.1	30 情報通信機械器具製造業	17	0	4	1	1	2	4	2	0	3	0	0	0
347	230	211	△ 39.2	△ 8.3	1.6	31 輸送用機械器具製造業	211	10	37	3	26	41	42	13	3	19	10	4	3
37	54	66	78.4	22.2	0.5	20.32 その他の製造業	66	1	9	0	1	10	9	5	2	21	5	3	0
19	5	15	△ 21.1	200.0	0.1	F 電気・ガス・熱供給・水道業	15	9	0	0	0	1	2	0	0	0	0	3	0
84	127	113	34.5	△ 11.0	0.9	G 情報通信業	113	18	73	0	2	1	11	0	7	1	0	0	0
651	551	705	8.3	27.9	5.4	H 運輸業、郵便業	705	98	96	17	20	98	128	105	33	17	39	44	10
1,923	3,182	2,331	21.2	△ 26.7	17.9	I 卸売業、小売業	2,331	428	690	12	60	170	181	180	93	24	423	57	13
77	45	65	△ 15.6	44.4	0.5	J 金融業、保険業	65	16	8	1	4	7	3	3	0	12	5	4	2
154	206	177	14.9	△ 14.1	1.4	K 不動産業、物品賃貸業	177	42	88	0	1	12	27	2	0	0	1	2	2
209	256	312	49.3	21.9	2.4	L 学術研究、専門・技術サービス業	312	77	50	0	32	77	37	22	2	1	6	7	1
550	672	960	74.5	42.9	7.4	M 宿泊業、飲食サービス業	960	194	85	5	9	39	215	10	122	18	25	130	108
271	1,013	430	58.7	△ 57.6	3.3	N 生活関連サービス業、娯楽業	430	19	94	8	22	27	24	27	130	2	6	30	41
144	173	178	23.6	2.9	1.4	O 教育、学習支援業	178	42	20	1	2	47	22	38	0	2	2	2	0
2,634	2,761	2,965	12.6	7.4	22.8	P 医療、福祉	2,965	377	648	58	208	614	230	155	132	268	108	119	48
50	67	115	130.0	71.6	0.9	Q 複合サービス事業	115	48	1	2	20	1	19	18	1	0	0	4	1
1,049	1,196	1,360	29.6	13.7	10.5	R サービス業(他に分類されないもの)	1,360	384	144	12	49	249	147	228	23	15	47	24	38
120	119	76	△ 36.7	△ 36.1	0.6	S. T 公務、その他	76	31	1	1	7	4	3	13	5	4	2	4	1
10,535	13,122	13,002	23.4	△ 0.9	100.0	合計	13,002	2,183	2,521	151	590	1,803	1,444	1,111	863	513	873	634	316
6,535	8,553	8,329	27.5	△ 2.6	64.1	29人以下	8,329	1,397	1,774	73	376	1,277	766	688	640	295	598	331	114
2,355	3,284	3,126	32.7	△ 4.8	24.0	30～99人	3,126	544	517	48	158	338	439	191	139	171	220	210	151
982	867	1,027	4.6	18.5	7.9	100～299人	1,027	140	158	30	47	71	161	147	82	34	25	81	51
209	196	357	70.8	82.1	2.7	300～499人	357	82	19	0	5	103	38	73	0	2	23	12	0
256	114	115	△ 55.1	0.9	0.9	500～999人	115	0	49	0	4	13	17	12	2	11	7	0	0
198	108	48	△ 75.8	△ 55.6	0.4	1,000人～	48	20	4	0	0	1	23	0	0	0	0	0	0

(注)新産業分類(平成19年11月改訂「日本標準産業分類」)に基づく区分により掲載している。

産業別・規模別一般充足状況(学卒を除きパート含む)

前月	前年同月	当月	対前月比	対前年同月比	構成比	産業別	計	前橋	高崎	(安中)	桐生	伊勢崎	太田	館林	沼田	富岡	藤岡	渋川	(中之条)
45	43	41	△ 8.9	△ 4.7	1.8	A. 農、林、漁業	41	3	3	0	3	1	1	2	21	1	1	0	5
1	1	1	0.0	0.0	0.0	C 鉱業、採石業、砂利採取業	1	0	0	0	0	1	0	0	0	0	0	0	0
90	135	128	42.2	△ 5.2	5.6	D 建設業	128	35	33	3	3	12	6	16	5	1	4	7	3
550	687	609	10.7	△ 11.4	26.4	E 製造業	609	80	75	10	42	103	111	64	17	43	36	25	3
107	98	122	14.0	24.5	5.3	09 食料品製造業	122	28	25	0	4	16	6	15	1	11	9	6	1
6	10	6	0.0	△ 40.0	0.3	10 飲料・たばこ・飼料製造業	6	0	3	0	0	0	1	1	1	0	0	0	0
14	15	16	14.3	6.7	0.7	11 繊維工業	16	2	1	0	6	3	1	2	0	1	0	0	0
10	11	11	10.0	0.0	0.5	12 木材・木製品製造業(家具を除く)	11	0	2	1	0	0	1	2	0	3	1	1	0
12	23	9	△ 25.0	△ 60.9	0.4	13 家具・装備品製造業	9	2	1	1	0	2	0	0	1	0	2	0	0
14	23	20	42.9	△ 13.0	0.9	14 パルプ・紙・紙加工品製造業	20	1	6	0	3	4	1	3	0	1	1	0	0
6	15	15	150.0	0.0	0.7	15 印刷・同関連業	15	5	3	0	0	3	1	3	0	0	0	0	0
21	21	11	△ 47.6	△ 47.6	0.5	16 化学工業	11	0	1	0	0	3	0	4	0	0	0	1	2
0	0	0	--	--	0.0	17 石油製品・石炭製品製造業	0	0	0	0	0	0	0	0	0	0	0	0	0
57	62	65	14.0	4.8	2.8	18 プラスチック製品製造業(別掲を除く)	65	8	2	0	5	11	16	9	4	1	6	3	0
4	13	6	50.0	△ 53.8	0.3	19 ゴム製品製造業	6	0	0	0	0	2	3	0	0	0	1	0	0
7	20	14	100.0	△ 30.0	0.6	21 窯業・土石製品製造業	14	2	0	0	0	1	1	2	4	0	0	4	0
15	20	7	△ 53.3	△ 65.0	0.3	22 鉄鋼業	7	0	2	1	0	0	2	1	0	1	0	0	0
8	3	3	△ 62.5	0.0	0.1	23 非鉄金属製造業	3	0	1	1	0	1	0	0	0	0	0	0	0
76	82	91	19.7	11.0	4.0	24 金属製品製造業	91	8	12	2	3	19	19	9	2	9	5	2	1
33	33	31	△ 6.1	△ 6.1	1.3	25 はん用機械器具製造業	31	3	2	1	2	6	5	4	2	1	3	2	0
19	31	21	10.5	△ 32.3	0.9	26 生産用機械器具製造業	21	2	1	0	2	4	7	1	0	0	2	2	0
11	16	12	9.1	△ 25.0	0.5	27 業務用機械器具製造業	12	1	0	0	2	2	6	0	0	0	1	0	0
3	11	11	266.7	0.0	0.5	28 電子部品・デバイス・電子回路製造業	11	0	2	1	2	2	0	0	0	1	1	1	1
46	60	31	△ 32.6	△ 48.3	1.3	29 電気機械器具製造業	31	4	4	1	4	4	7	2	0	3	0	2	0
5	19	1	△ 80.0	△ 94.7	0.0	30 情報通信機械器具製造業	1	0	0	0	0	1	0	0	0	0	0	0	0
57	86	84	47.4	△ 2.3	3.6	31 輸送用機械器具製造業	84	8	4	0	9	15	33	6	2	6	1	0	0
19	15	22	15.8	46.7	1.0	20.32 その他の製造業	22	6	3	0	1	4	1	0	0	5	2	0	0
2	3	3	50.0	0.0	0.1	F 電気・ガス・熱供給・水道業	3	2	0	0	0	0	1	0	0	0	0	0	0
15	13	21	40.0	61.5	0.9	G 情報通信業	21	6	9	0	0	0	3	0	2	1	0	0	0
122	148	127	4.1	△ 14.2	5.5	H 運輸業、郵便業	127	14	20	1	6	26	19	19	8	5	4	5	0
284	318	275	△ 3.2	△ 13.5	11.9	I 卸売業、小売業	275	66	65	4	16	23	24	25	16	8	15	10	3
11	14	22	100.0	57.1	1.0	J 金融業、保険業	22	15	4	0	1	0	0	1	0	0	0	0	1
26	31	28	7.7	△ 9.7	1.2	K 不動産業、物品賃貸業	28	9	7	1	1	3	2	2	0	0	0	2	1
50	59	61	22.0	3.4	2.6	L 学術研究、専門・技術サービス業	61	13	13	0	7	9	7	5	0	2	1	4	0
78	96	97	24.4	1.0	4.2	M 宿泊業、飲食サービス業	97	10	17	11	3	1	10	2	12	2	0	15	14
43	52	67	55.8	28.8	2.9	N 生活関連サービス業、娯楽業	67	5	17	7	3	7	3	2	4	4	2	11	2
30	32	32	6.7	0.0	1.4	O 教育、学習支援業	32	13	4	1	0	4	1	5	0	1	1	2	0
482	562	493	2.3	△ 12.3	21.4	P 医療、福祉	493	77	128	4	37	64	50	30	30	21	15	35	2
17	24	32	88.2	33.3	1.4	Q 複合サービス事業	32	4	3	3	5	0	1	11	1	0	2	2	0
176	246	195	10.8	△ 20.7	8.5	R サービス業(他に分類されないもの)	195	43	37	3	14	31	17	22	8	3	2	10	5
47	88	71	51.1	△ 19.3	3.1	S. T 公務、その他	71	22	2	3	9	6	5	12	7	2	0	1	2
2,069	2,552	2,303	11.3	△ 9.8	100.0	合計	2,303	417	437	51	150	291	261	218	131	94	83	129	41
1,257	1,579	1,444	14.9	△ 8.5	62.7	29人以下	1,444	268	270	33	103	182	131	144	89	53	56	87	28
584	673	581	△ 0.5	△ 13.7	25.2	30~99人	581	110	105	17	26	72	91	49	25	29	11	34	12
154	178	187	21.4	5.1	8.1	100~299人	187	20	41	1	12	27	20	21	14	9	14	7	1
42	59	34	△ 19.0	△ 42.4	1.5	300~499人	34	9	10	0	1	6	3	4	0	0	0	1	0
22	40	31	40.9	△ 22.5	1.3	500~999人	31	1	11	0	8	2	1	0	3	3	2	0	0
10	23	26	160.0	13.0	1.1	1,000人~	26	9	0	0	0	2	15	0	0	0	0	0	0

(注)新産業分類(平成19年11月改訂「日本標準産業分類」)に基づく区分により掲載している。

## 新規学卒者の職業紹介状況(28年3月卒)

項 目	安定所別	前年同月	27年7月	27年9月	前橋	高崎	(安中)	桐生	伊勢崎	太田	館林	沼田	富岡	藤岡	渋川	(中之条)	前年実績
	末現在	末現在	末現在														
中 学	1 求人数	0	0	0	0	0	0	0	0	0	0	0	0	0	0	0	4
	2 求職者数	6	4	6	4	2	0	0	0	0	0	0	0	0	0	0	18
	3 就職者数	0	0	0	0	0	0	0	0	0	0	0	0	0	0	0	4
	4 求人倍率 (1/2)	0.00	0.00	0.00	0.00	0.00	---	---	---	---	---	---	---	---	---	---	0.22
	5 就職率 (3/2×100)	0.0	0.0	0.0	0.0	0.0	---	---	---	---	---	---	---	---	---	---	22.2
高 校	1 求人数	5,265	5,384	6,096	955	908	173	463	607	1,114	498	324	305	209	304	236	6,061
	2 求職者数	3,212	3,241	3,180	502	442	153	448	339	334	224	187	112	196	142	101	3,147
	3 就職者数	1,938	0	1,981	270	268	90	243	256	241	131	131	74	134	88	55	3,112
	4 求人倍率 (1/2)	1.64	1.66	1.92	1.90	2.05	1.13	1.03	1.79	3.34	2.22	1.73	2.72	1.07	2.14	2.34	1.93
	5 就職率 (3/2×100)	60.3	0.0	62.3	53.8	60.6	58.8	54.2	75.5	72.2	58.5	70.1	66.1	68.4	62.0	54.5	98.9

(注1) 「2 求職者数」は、学校又は安定所の紹介を希望する求職者をいう。

(注2) 「3 就職者数」は、学校又は安定所の紹介による就職決定者数をいう。

(注3) 「前年実績」は、平成27年3月卒の学校又は安定所の紹介による最終数である。



## 新卒応援ハローワーク取扱状況

区分	項目	来所者数	求職	就職
大学等		<b>453</b>	<b>106</b>	<b>63</b>
	うち既卒者	<b>251</b>	<b>67</b>	<b>24</b>
	年度累計	<b>2,593</b>	<b>708</b>	<b>328</b>
高校		<b>87</b>	<b>25</b>	<b>9</b>
	うち既卒者	<b>83</b>	<b>22</b>	<b>9</b>
	年度累計	<b>595</b>	<b>202</b>	<b>52</b>
中学		<b>6</b>	<b>3</b>	<b>0</b>
	うち既卒者	<b>6</b>	<b>3</b>	<b>0</b>
	年度累計	<b>18</b>	<b>11</b>	<b>6</b>
その他若年者		<b>9</b>	<b>1</b>	<b>0</b>
	年度累計	<b>61</b>	<b>8</b>	<b>3</b>

※大学等には、大学院、短大、高専、専修、公共職業能力開発施設を含む。

※「既卒者」とは、学校卒業で新規学卒者扱いでの就職を希望する者で、同一の事業主の元で正規雇用され、引き続き1年以上雇用保険被保険者であった期間がない者。

※その他若年者は学生、既卒者以外の若年者をいう。

## 外国人雇用サービスコーナー取扱状況

区分	項目	新規求職	相談件数	紹介件数	就職件数	有効求職
前 橋	当月分	<b>40</b>	<b>90</b>	<b>34</b>	<b>8</b>	<b>97</b>
	年度累計	162	475	165	31	
伊勢崎	当月分	<b>70</b>	<b>315</b>	<b>7</b>	<b>1</b>	<b>315</b>
	年度累計	354	1,865	60	16	
太 田	当月分	<b>135</b>	<b>509</b>	<b>112</b>	<b>19</b>	<b>461</b>
	年度累計	770	3,056	587	99	

# 雇用保険関係

項目 安定 所別	適 用 関 係									求 職 者 給 付 関 係												
	事 業 所			被 保 険 者				事 務 組 合		一 般 被 保 険 者						実 人 員 技 能 習 得 手 当 実 人 員						
	1 全数	2 新規 加入	3 廃止 脱退	4 全数	5 資格 取得	6 資格 喪失	7 6のうち事業 主都合による 解雇	8 解雇率 7/6×100	9 組合	10 委託 事業所	11 被保 険者	12 離職票 交付 件数	13 受給資 格決定 件数	14 初回 受給 者数	15 うち 特定	16 受給 者実 人員	17 うち 特定	18 訓練延長 給付	19 受講 手当	20 特定 職種	21 通所 手当	22 傷病 手当 実人員
前年同月	29,704	100	296	563,293	7,590	7,578	572	7.5	206	12,247	106,711	4,501	1,596	1,332	298	6,699	2,189	245	220	0	461	16
前 月	30,378	109	45	570,960	6,900	7,522	568	7.6	206	12,451	107,480	4,173	1,453	1,262	257	6,246	1,824	217	277	0	470	21
<b>9月</b>	<b>30,184</b>	<b>114</b>	<b>304</b>	<b>570,838</b>	<b>7,336</b>	<b>7,549</b>	<b>741</b>	<b>9.8</b>	<b>206</b>	<b>12,376</b>	<b>107,405</b>	<b>4,394</b>	<b>1,597</b>	<b>1,397</b>	<b>393</b>	<b>6,238</b>	<b>1,839</b>	<b>260</b>	<b>244</b>	<b>0</b>	<b>476</b>	<b>18</b>
前橋	5,808	18	51	114,009	1,495	1,442	85	5.9	56	2,582	24,528	858	245	199	55	948	256	41	37	0	74	3
高崎	5,256	28	48	120,929	1,318	1,530	78	5.1	30	2,068	17,700	958	236	205	39	1,037	258	60	65	0	124	2
安中	680	0	10	15,177	102	128	15	11.7	4	292	2,264	84	36	37	7	177	38	4	4	0	9	1
桐生	2,655	9	21	41,822	482	505	51	10.1	20	848	6,301	255	124	112	28	482	150	21	16	0	38	3
伊勢崎	3,509	13	31	63,494	1,032	1,006	143	14.2	18	1,327	11,743	515	238	223	73	890	303	28	30	0	53	2
太田	3,395	16	37	79,738	1,321	1,205	102	8.5	9	1,106	11,760	676	195	185	46	803	248	38	31	0	64	2
館林	2,377	7	62	49,899	779	820	208	25.4	12	750	7,719	496	236	184	97	706	275	19	18	0	34	4
沼田	1,350	4	13	16,982	187	225	4	1.8	13	714	4,872	147	54	44	4	192	48	12	4	0	10	0
富岡	1,191	2	4	16,213	114	153	9	5.9	12	555	4,895	93	58	42	7	208	63	1	5	0	5	1
藤岡	1,412	6	10	20,288	178	174	15	8.6	8	652	5,883	120	79	69	16	307	85	10	12	0	21	0
渋川	1,560	7	5	20,607	227	258	27	10.5	13	888	6,433	123	77	68	15	340	91	22	18	0	36	0
中之条	991	4	12	11,680	101	103	4	3.9	11	594	3,307	69	19	29	6	148	24	4	4	0	8	0
年度累計		797	667		64,118	55,748	4,390	7.9				30,972	10,883	8,644	2,277	36,017	11,270	1,021	1,238	0	2,137	109

(注)特定とは、特定受給資格者

項目	求職者給付関係												就職促進給付関係											
	一般被保険者						高年齢継続被保険者			短期特例被保険者			一般被保険者											
	23	基本手当		27	28	29	30	31	32	33	34	常用就職支度手当		再就職手当		就業促進定着手当		就業手当		移転費		広域求職活動費		
総支給額	24 所定日数 内支給額	25 うち特定	26 訓練延長給付 支給額	技能習 得手当 支給額	傷病 手当 支給額	受給資 格決定 件数	受給 者数	高年齢 求職者 給付金額	受給資 格決定 件数	受給 者数	特例一 時金支 給金額	35 支給 人員	36 支給 金額	37 支給 人員	38 支給 金額	39 支給 人員	40 支給 金額	41 支給 人員	42 支給 金額	43 支給 人員	44 支給 金額	45 支給 人員	46 支給 金額	
前年同月	896,791	820,973	298,434	31,908	4,755	2,946	201	198	43,196	0	0	5	535	312	98,247	-	-	35	1,643	0	0	0	0	
前月	775,300	716,257	228,745	28,897	5,248	3,273	198	179	38,007	0	0	4	668	483	148,102	139	25,940	31	1,519	0	0	0	0	
<b>9月</b>	<b>829,949</b>	<b>767,226</b>	<b>238,504</b>	<b>32,584</b>	<b>4,975</b>	<b>2,753</b>	<b>205</b>	<b>223</b>	<b>48,953</b>	<b>1</b>	<b>1</b>	<b>0</b>		<b>331</b>	<b>104,187</b>	<b>108</b>	<b>19,439</b>	<b>27</b>	<b>1,324</b>	<b>0</b>		<b>0</b>	<b>0</b>	
前橋	123,189	114,801	33,858	4,942	621	337	29	35	7,364	0	0	0		36	10,073	13	1,665	5	260	0		0	0	
高崎	140,407	128,939	35,913	8,347	1,301	356	33	41	9,043	0	0	0		43	14,309	14	2,478	0		0		0	0	
安中	22,039	21,421	4,982	314	79	111	15	17	3,808	0	0	0		6	2,182	4	848	0		0		0	0	
桐生	64,497	59,658	19,082	2,475	386	500	10	17	3,791	0	0	0		30	9,898	9	1,892	4	179	0		0	0	
伊勢崎	118,507	108,991	37,823	3,429	540	262	23	24	5,107	0	0	0		81	24,921	19	3,073	7	326	0		0	0	
太田	108,260	98,570	33,096	4,566	690	400	17	21	4,580	0	0	0		48	15,950	19	3,836	0		0		0	0	
館林	93,462	84,924	31,686	2,686	406	699	28	23	4,858	0	0	0		21	6,003	7	1,897	6	336	0		0	0	
沼田	24,495	22,780	6,057	1,483	162		11	12	2,957	1	1	195	0	9	2,160	6	889	1	35	0		0	0	
富岡	25,822	25,331	7,953	176	58	88	9	6	1,503	0	0	0		15	5,063	4	570	0		0		0	0	
藤岡	41,946	39,548	12,563	953	179		13	13	2,664	0	0	0		19	6,867	4	1,181	3	97	0		0	0	
渋川	46,735	42,365	12,287	2,689	385		12	11	2,475	0	0	0		15	4,335	6	678	1	91	0		0	0	
中之条	20,590	19,898	3,203	524	169		5	3	804	0	0	0		8	2,427	3	431	0		0		0	0	
年度累計	4,642,334	4,346,526	1,463,802	132,593	23,996	17,382	1,801	1,818	391,900	28	30	5,902	28	3,985	2,433	787,485	868	170,568	166	8,227	0		0	0

(注1) 支給金額は千円単位で千円未満四捨五入のため、合計とは一致しない。

(注2) 就職促進給付の拡充により、平成26年10月より就業促進定着手当の支給が開始。

項目 安定所別	雇 用 継 続 給 付 関 係										
	高 年 齢 雇 用 継 続 給 付						育 児 休 業 給 付			介 護 休 業 給 付	
	基本給付金			再就職給付金							
	47 受給要 件確認 件数	48 受給者 実人員	49 支給 金額	50 受給要 件確認 件数	51 受給者 実人員	52 支給 金額	53 受給要 件確認 件数	54 受給者 実人員	55 支給 金額	56 受給 者数	57 支給 金額
前年同月	355	8,649	211,772	1	6	177	274	2,593	294,208	11	2,793
前 月	314	8,277	199,010	0	1	31	332	3,088	380,381	10	2,208
<b>9月</b>	<b>341</b>	<b>9,169</b>	<b>226,003</b>	<b>0</b>	<b>0</b>		<b>341</b>	<b>2,793</b>	<b>339,416</b>	<b>12</b>	<b>2,583</b>
前橋	76	2,162	53,034	0	0		94	678	86,121	4	1,098
高崎	60	2,200	56,136	0	0		77	682	86,009	3	526
安中	18	341	9,623	0	0		6	55	6,326	0	
桐生	22	1,073	26,333	0	0		31	207	23,330	1	411
伊勢崎	42	909	21,208	0	0		39	343	41,132	1	107
太田	47	770	19,268	0	0		34	324	39,356	1	156
館林	38	788	18,976	0	0		21	165	19,187	0	
沼田	3	179	4,347	0	0		8	75	7,273	0	
富岡	12	196	4,078	0	0		4	80	8,246	0	
藤岡	7	279	6,615	0	0		6	41	5,240	2	285
渋川	13	173	4,040	0	0		17	107	12,779	0	
中之条	3	99	2,345	0	0		4	36	4,418	0	
年度累計	2,189	51,920	1,258,713	0	6	192	1,831	18,206	2,211,832	65	13,422

(注) 支給金額は千円単位で千円未満四捨五入のため、合計とは一致しない。

## 教育訓練給付金(一般教育訓練)給付状況

		一 般 教 育 訓 練 給 付 関 係												
		前橋	高崎	安中	桐生	伊勢崎	太田	館林	沼田	富岡	藤岡	渋川	中之条	合計
平成24年度	受給者数	276	283	45	88	181	178	202	88	65	99	71	60	1,636
	支給金額	9,633	9,435	1,017	2,726	5,902	3,835	4,403	2,215	1,698	3,351	2,007	1,733	47,955
平成25年度	受給者数	334	344	83	127	236	162	187	64	80	121	104	41	1,883
	支給金額	10,299	10,131	2,634	3,838	6,691	3,777	4,229	1,639	1,585	2,875	2,652	1,100	51,451
平成26年度	受給者数	313	364	60	128	243	161	141	76	66	116	106	40	1,814
	支給金額	9,837	11,555	1,794	3,299	7,674	4,164	3,798	1,904	1,550	3,374	2,617	986	52,551
平成26年 9月	受給者数	36	29	5	5	20	7	10	6	7	9	9	1	144
	支給金額	1,109	680	69	54	493	180	233	129	166	164	194	66	3,538
10月	受給者数	45	49	10	12	42	27	18	12	10	13	10	2	250
	支給金額	1,238	1,283	301	302	1,466	804	499	150	232	486	191	19	6,970
11月	受給者数	40	46	6	13	29	19	9	5	6	16	18	4	211
	支給金額	1,308	1,241	188	363	1,055	536	332	204	124	381	466	70	6,267
12月	受給者数	31	31	3	16	21	7	8	12	11	16	11	6	173
	支給金額	837	773	29	449	434	66	306	255	153	458	377	114	4,249
平成27年 1月	受給者数	9	27	5	6	14	8	9	3	2	5	7	1	96
	支給金額	332	567	128	102	410	183	154	82	28	115	255	67	2,423
2月	受給者数	18	20	5	5	13	9	9	0	4	4	2	2	91
	支給金額	737	606	215	196	412	331	307		119	177	44	94	3,239
3月	受給者数	15	20	5	6	14	10	6	6	4	8	3	1	98
	支給金額	600	989	233	266	765	441	56	255	155	348	118	43	4,270
4月	受給者数	16	12	2	6	7	5	8	2	3	12	7	1	81
	支給金額	420	774	29	213	174	226	181	200	119	255	287	18	2,897
5月	受給者数	19	10	3	4	14	8	6	7	1	9	2	1	84
	支給金額	497	457	39	58	525	142	123	195	11	189	28	26	2,291
6月	受給者数	21	20	2	5	18	9	17	9	3	6	15	4	129
	支給金額	595	669	63	98	555	240	481	258	71	177	473	139	3,819
7月	受給者数	38	48	7	9	21	17	12	11	13	6	11	6	199
	支給金額	1,238	1,416	221	165	762	417	225	251	218	309	360	52	5,634
8月	受給者数	45	28	4	20	29	11	11	7	10	13	18	6	202
	支給金額	1,366	1,041	57	469	943	257	391	207	294	292	407	116	5,840
9月	受給者数	27	34	9	8	21	14	11	11	5	14	4	4	162
	支給金額	627	868	174	185	780	453	291	147	135	337	118	164	4,278

(注1) 支給金額は千円単位で千円未満四捨五入のため、合計とは一致しない。

(注2) 教育訓練給付金の拡充に伴い、平成26年10月より「一般教育訓練給付金」へ名称変更

教育訓練給付金(専門実践教育訓練)受給資格確認及び教育訓練支援給付金給付状況

項目	専 門 実 践 教 育 訓 練 関 係																	教 育 訓 練 支 援 給 付 金				
	教 育 訓 練 給 付 金																					
	受給資格 確認件数	内訳		受 給 者 数 ・ 支 給 金 額														受給資格 確認件数	初回受給者数	受給者実人員	支給終了者数	支給金額
		通学制	通信制	第1回		第2回		第3回		第4回		第5回		第6回		追加給付(20%)						
			受給者数	支給金額	受給者数	支給金額	受給者数	支給金額	受給者数	支給金額	受給者数	支給金額	受給者数	支給金額	受給者数	支給金額						
平成26年度	138	130	8	0	0	0	0	0	0	0	0	0	0	0	0	0	0	11	0	0	0	
前年同月	—	—	—	—	—	—	—	—	—	—	—	—	—	—	—	—	—	—	—	—	—	—
前 月	1	1	0	0	0	0	0	0	0	0	0	0	0	0	0	0	0	1	1	2	0	306
<b>9月</b>	<b>2</b>	<b>1</b>	<b>1</b>	<b>0</b>	<b>0</b>	<b>0</b>	<b>0</b>	<b>0</b>	<b>0</b>	<b>0</b>	<b>0</b>	<b>0</b>	<b>0</b>	<b>0</b>	<b>0</b>	<b>0</b>	<b>0</b>	<b>0</b>	<b>1</b>	<b>1</b>	<b>0</b>	<b>31</b>
前橋	0	0	0	0	0	0	0	0	0	0	0	0	0	0	0	0	0	0	0	0	0	
高崎	0	0	0	0	0	0	0	0	0	0	0	0	0	0	0	0	0	0	1	1	0	31
安中	0	0	0	0	0	0	0	0	0	0	0	0	0	0	0	0	0	0	0	0	0	
桐生	0	0	0	0	0	0	0	0	0	0	0	0	0	0	0	0	0	0	0	0	0	
伊勢崎	0	0	0	0	0	0	0	0	0	0	0	0	0	0	0	0	0	0	0	0	0	
太田	0	0	0	0	0	0	0	0	0	0	0	0	0	0	0	0	0	0	0	0	0	
館林	0	0	0	0	0	0	0	0	0	0	0	0	0	0	0	0	0	0	0	0	0	
沼田	1	0	1	0	0	0	0	0	0	0	0	0	0	0	0	0	0	0	0	0	0	
富岡	0	0	0	0	0	0	0	0	0	0	0	0	0	0	0	0	0	0	0	0	0	
藤岡	0	0	0	0	0	0	0	0	0	0	0	0	0	0	0	0	0	0	0	0	0	
渋川	0	0	0	0	0	0	0	0	0	0	0	0	0	0	0	0	0	0	0	0	0	
中之条	1	1	0	0	0	0	0	0	0	0	0	0	0	0	0	0	0	0	0	0	0	
年度累計	12	9	3	0	0	0	0	0	0	0	0	0	0	0	0	0	0	7	3	4	0	349

(注1) 支給金額は千円単位で千円未満四捨五入のため、合計とは一致しない。

(注2) 教育訓練給付金の拡充及び教育訓練支援給付金の創設に伴い、平成26年10月より「専門実践教育訓練」新設

## 用語の説明

### (職業紹介関係)

- ・新規求職申込件数  
期間中に自安定所で新たに受け付けた求職申込みの件数をいう。
- ・月間有効求職者数  
「前月より繰越された有効求職者数(前月末日現在において、求職票の有効期限が翌月以降にまたがっている就職未決定の求職者数)」と当月の「新規求職者申込件数」の合計数をいう。
- ・紹介件数  
求職者と求人との結合をはかるため、自安定所で紹介した件数をいう。
- ・就職件数  
自安定所の有効求職者が、安定所の紹介あっせんにより就職した件数をいう。
- ・新規求人数  
期間中に新たに受け付けた求人数(採用予定人員)をいう。
- ・月間有効求人数  
「前月より繰越された有効求人数(前月末日現在において、求人票の有効期限が翌月以降にまたがっている未充足の求人数)」と当月の「新規求人数」の合計数をいう。
- ・充足数  
自安定所の有効求人が、安定所の紹介あっせんにより求職者と結合した件数をいう。
- ・求人倍率(求職者に対する求人の比率をいい、求職者1人あたりの求人数を示す。)

$$\text{求人倍率} = \frac{\text{月間有効(新規)求人数}}{\text{月間有効(新規)求職者数}}$$

- ・就職率(求職に対する就職の比率をいい、求職者のうち、求人者との間に雇用関係が成立したものの割合を示す。)

$$\text{就職率} = \frac{\text{就職件数}}{\text{月間有効(新規)求職者数}} \times 100$$

- ・充足率(求人に対する就職の比率をいい、申込み求人がどの程度満たされているかを示す。)

$$\text{充足率} = \frac{\text{充足数}}{\text{月間有効(新規)求人数}} \times 100$$

- ・産業分類(平成21年4月より本文中の産業分類は平成19年11月改定の「日本標準産業分類」による。)

### (雇用保険関係)

- ・離職票交付枚数  
安定所が離職による被保険者資格の喪失の確認を行い、離職者に交付した離職票の枚数をいう。
- ・離職票提出件数  
失業給付を受けようとする者が安定所に出頭して離職票を提出した件数をいう。
- ・受給資格決定件数  
受け付けた離職票を審査して、安定所が失業給付を受ける資格があると決定した件数をいう。
- ・初回受給者数  
同一失業給付金受給期間内における当該失業給付の第1回目の支給を受けた者の数をいう。
- ・受給者実人員  
失業給付を実際に受けた受給資格者の実数をいう。
- ・特定受給資格者  
離職理由が、倒産・解雇・特定の雇止め等により再就職の準備をする時間的余裕がなく離職を余儀なくされた受給資格者(特定受給資格者判断基準に該当する者)をいう。

## 県内ハローワーク一覧

名 称	所 在 地	連 絡 先
ハローワーク前橋	前橋市天川大島町130-1	tel. 027-290-2111 fax. 027-290-2528
ハローワーク高崎	高崎市北双葉町5-17	tel. 027-327-8609 fax. 027-323-8119
ハローワーク安中	安中市安中1-1-26	tel. 027-382-8609 fax. 027-382-4141
ハローワーク桐生	桐生市錦町2-11-14	tel. 0277-22-8609 fax. 0277-22-5014
ハローワーク伊勢崎	伊勢崎市太田町554-10 (伊勢崎地方合同庁舎1階)	tel. 0270-23-8609 fax. 0270-23-3697
ハローワーク太田	太田市飯田町893	tel. 0276-46-8609 fax. 0276-48-0096
ハローワーク館林	館林市大街道1-3-37	tel. 0276-75-8609 fax. 0276-72-4367
ハローワーク沼田	沼田市薄根町3167-4	tel. 0278-22-8609 fax. 0278-23-7206
ハローワーク群馬富岡	富岡市富岡1414-14	tel. 0274-62-8609 fax. 0274-62-1932
ハローワーク藤岡	藤岡市上大塚368-1	tel. 0274-22-8609 fax. 0274-24-4587
ハローワーク渋川	渋川市渋川1696-15	tel. 0279-22-2636 fax. 0279-23-4370
ハローワーク中之条	吾妻郡中之条町西中之条207	tel. 0279-75-2227 fax. 0279-75-5945

## 付属施設

名 称	所 在 地	連 絡 先
新卒応援ハローワーク	前橋市天川大島町130-1	tel. 027-290-2111 fax. 027-290-2528
群馬わかものハローワーク	高崎市旭町34-5 (高崎駅西口旭町ビル3階)	tel. 027-367-0824 fax. 027-367-0823