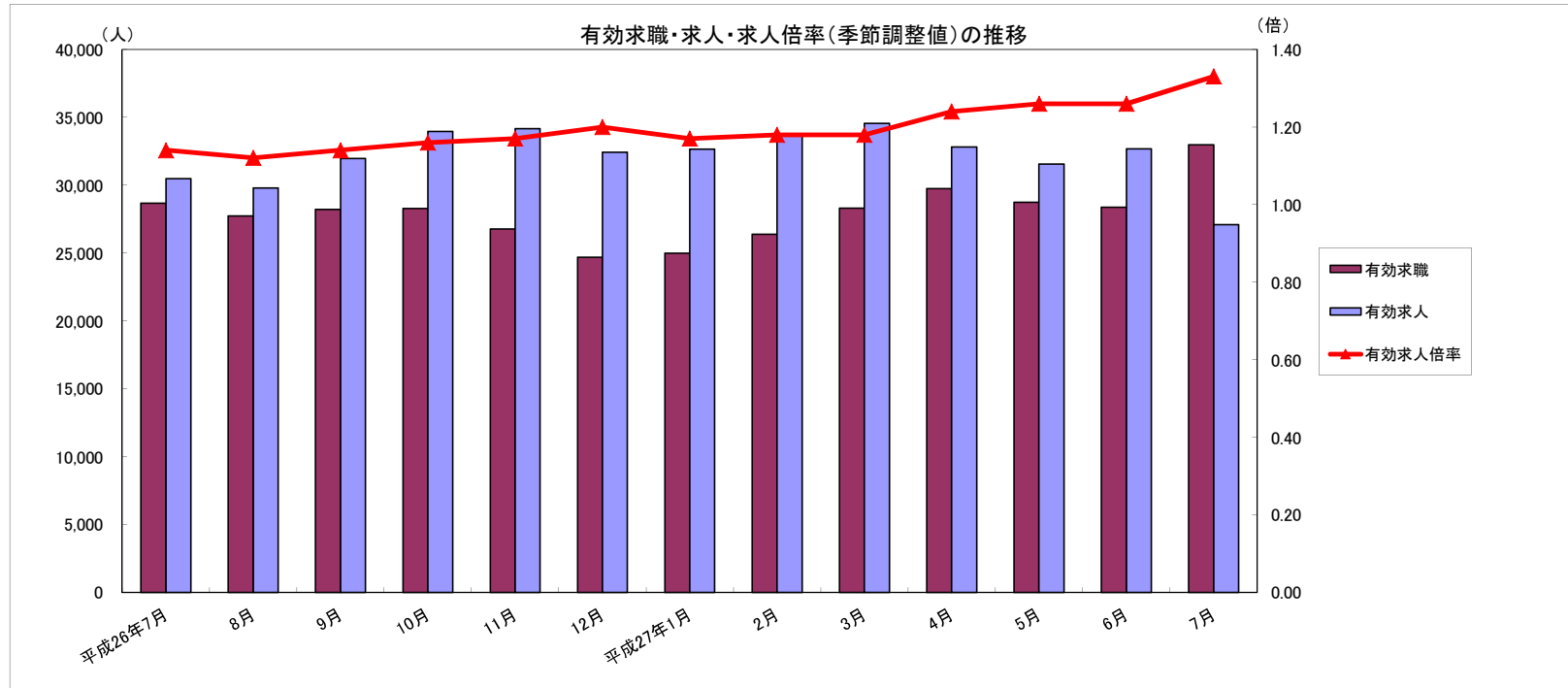


労働市場月報



2015. 7

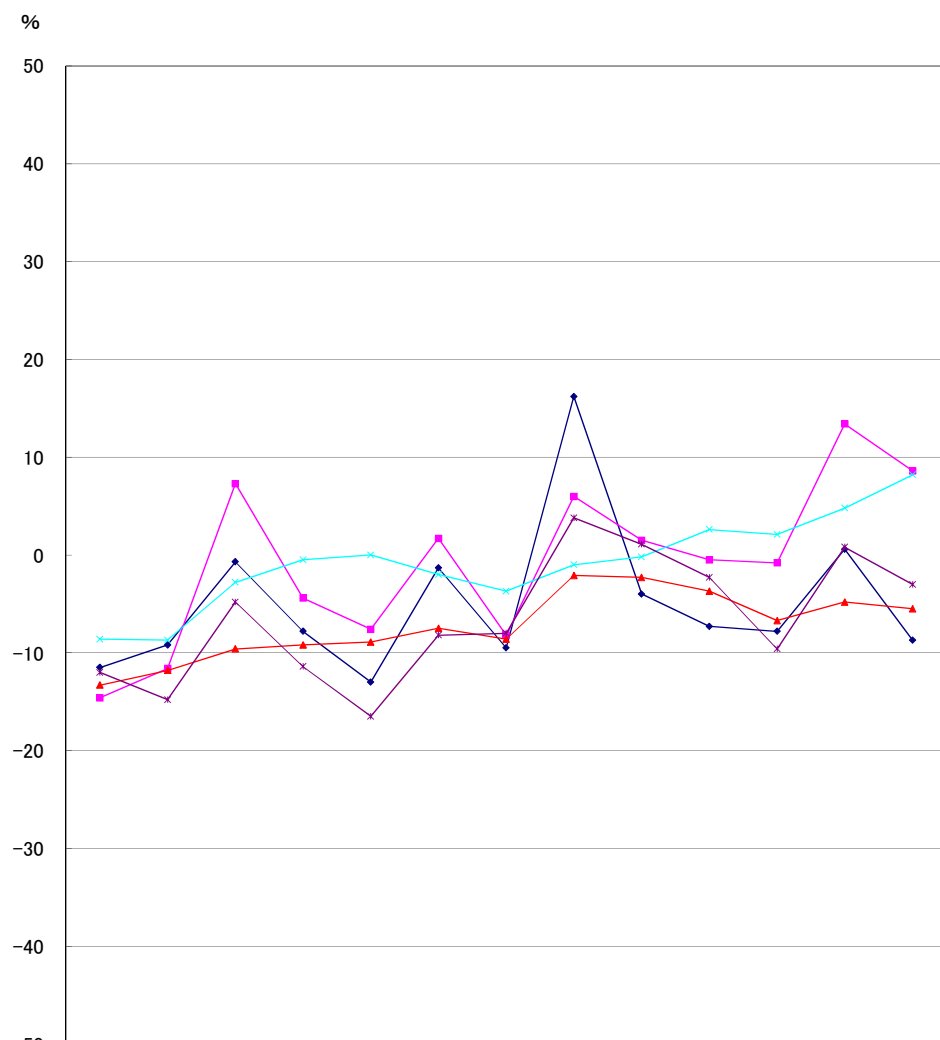
厚生労働省 群馬労働局 職業安定部

労働市場の動向(27年7月)

目次

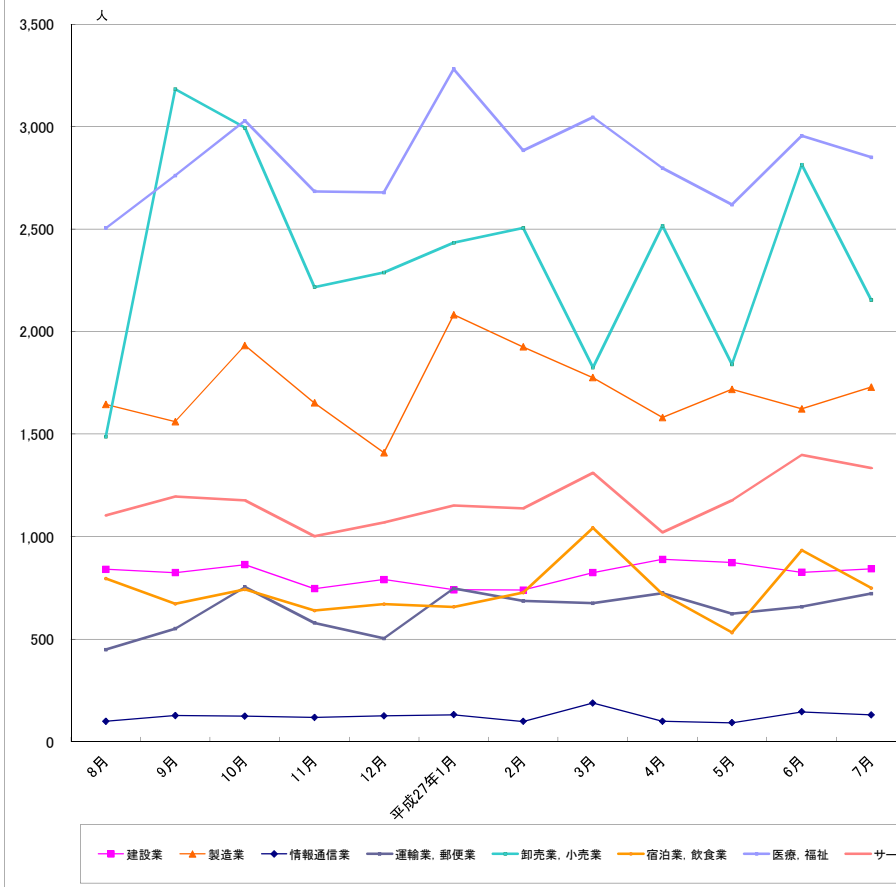
1 求人倍率の状況	主要統計グラフ	1-2
・ 新規求人倍率(季節調整値)は、新規求職者数の減少(前月比10.3%減)に対し、新規求人数も減少(前月比8.7%減)したことから、前月の1.80を0.07ポイント上回る1.87倍となった。	業務統計主要項目・主要指標	3
・ 有効求人倍率(季節調整値)は、月間有効求職者数の減少(前月比4.5%減)に対し、月間有効求人数は増加(前月比0.9%増)したことから、前月を0.07ポイント上回る1.33倍となった。	時系列でみた主要指標Ⅰ(学卒・パートを除く)	4
	Ⅱ(学卒を除きパートを含む)	5
	一般職業紹介状況(学卒・パートを除く)	6
	Ⅱ(学卒を除きパートを含む)	7
	中高年齢等の職業紹介等状況(パートを除く)	8
	高齢者(55歳以上)の職業紹介状況(パートを除く)	9
	パートタイム職業紹介状況	10
	障害者職業紹介状況	11
	産業別・規模別一般新規求人状況	12
	産業別・規模別一般充足状況	13
	新規学卒者の職業紹介状況	14
	付属施設の業務取扱状況	15
	新卒応援ハローワーク	
	外国人雇用サービスコーナー	
	雇用保険関係(適用、求職者給付、就職促進給付、雇用継続給付)	16-18
	教育訓練給付金(一般教育訓練)給付状況	19
	教育訓練給付金(専門実践教育訓練)受給資格確認及び教育訓練支援給付金給付状況	20
	用語の説明・県内ハローワーク等一覧	21
2 求人の状況		
・ 新規求人数(原数値)は11,982で、前年同月比8.6%増加となった。		
産業別では、建設業(3.5%減)、製造業(4.8%増)、情報通信業(6.5%減)、運輸業・郵便業(24.9%増)、卸売・小売業(14.6%増)、飲食・宿泊業(7.3%増)、医療・福祉(2.6%増)、サービス業(22.3%増)となっている。		
製造業の内訳を見ると、食料品(9.1%増)、プラスチック製品(25.0%増)、金属製品(5.8%減)、はん用機械器具(26.6%増)、電子部品・デバイス・電子回路製造(37.8%減)、電気機械器具(3.7%減)、情報通信器(53.7%減)、輸送用機械器具(5.5%増)となっている。		
・ 有効求人数(原数値)は32,981は、前年同月比8.2%増加となった。		
3 求職の状況		
・ 新規求職者数(原数値)は6,218で、前年同月比8.7%減少となった。		
・ 新規求職者(常用:パートを除く)の態様別内訳(前年同月比)を見ると、在職者は2.5%減少し、離職者は13.6%減少(うち事業主都合が23.9%減、うち自己都合が10.5%減)となっている。		
・ 有効求職者数(原数値)は27,089で、前年同月比5.5%減少となった。		
4 就職の状況		
・ 公共職業安定所の紹介による就職件数は2,495で、前年同月比7.8%減少となった。		
5 雇用保険受給者の状況		
・ 受給資格決定件数1,548は、前年同月比5.2%減少となった。		
・ 初回受給者数1,470は、前年同月比14.1%減少となった。		
・ 雇用保険受給者実人員6,307は、前年同月比6.7%減少となった。		

グラフでみる対前年増減率の推移



	平成26年7月	8月	9月	10月	11月	12月	平成27年1月	2月	3月	4月	5月	6月	7月
新規求職	-11.5	-9.2	-0.7	-7.8	-13.0	-1.3	-9.5	16.2	-4.0	-7.3	-7.8	0.6	-8.7
新規求人	-14.6	-11.6	7.3	-4.4	-7.6	1.7	-8.2	6.0	1.5	-0.5	-0.8	13.4	8.6
有効求職	-13.3	-11.8	-9.6	-9.2	-8.9	-7.5	-8.6	-2.1	-2.3	-3.7	-6.7	-4.8	-5.5
有効求人	-8.6	-8.7	-2.8	-0.5	0.0	-2.0	-3.7	-1.0	-0.2	2.6	2.1	4.8	8.2
就職件数	-12.0	-14.8	-4.8	-11.4	-16.5	-8.2	-8.0	3.8	1.1	-2.3	-9.6	0.8	-3.0

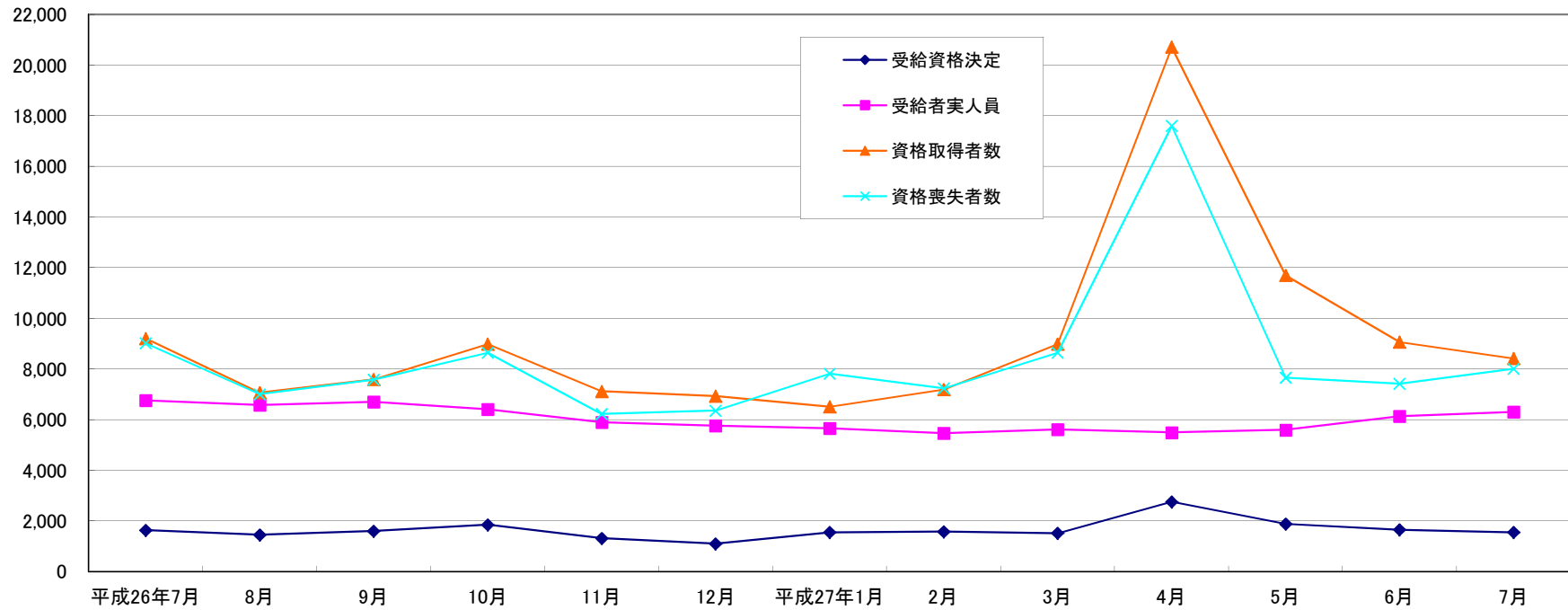
産業別新規求人数の推移(学卒を除きパートを含む)



	建設業	製造業	情報通信業	運輸業、郵便業	卸売業、小売業	宿泊業、飲食業	医療、福祉	サービス業
8月	841	1,645	99	449	1,487	795	2,504	1,103
9月	824	1,560	127	551	3,182	672	2,761	1,196
10月	863	1,932	124	754	2,994	742	3,028	1,177
11月	746	1,652	118	579	2,217	639	2,684	1,001
12月	791	1,409	125	503	2,288	670	2,678	1,069
平成27年1月	741	2,082	131	747	2,433	657	3,280	1,151
2月	739	1,925	98	686	2,505	727	2,884	1,137
3月	824	1,775	188	675	1,824	1,043	3,045	1,311
4月	889	1,581	99	724	2,516	719	2,797	1,021
5月	873	1,718	92	624	1,840	531	2,619	1,176
6月	826	1,623	145	658	2,814	933	2,955	1,398
7月	843	1,729	130	722	2,154	748	2,850	1,334

(注)新産業分類(平成19年11月改訂「日本標準産業分類」)に基づく区分により掲載している。

最近12か月の雇用保険関係指標の推移



	平成26年7月	8月	9月	10月	11月	12月	平成27年1月	2月	3月	4月	5月	6月	7月
受給資格決定	1,633	1,449	1,596	1,846	1,313	1,099	1,549	1,574	1,514	2,755	1,880	1,650	1,548
受給者実人員	6,763	6,581	6,699	6,405	5,895	5,758	5,660	5,466	5,614	5,492	5,596	6,138	6,307
資格取得者数	9,206	7,065	7,590	8,989	7,117	6,926	6,512	7,188	8,984	20,708	11,695	9,060	8,419
資格喪失者数	9,023	7,002	7,578	8,642	6,225	6,356	7,813	7,240	8,645	17,602	7,654	7,416	8,005

業務統計主要項目(学卒を除きパート含む)

主要指標

項目		7月	参 考			対 比		
			前月	前々月	前年同月	前月比	前年同月比	
一般職業紹介	求職	1 新規	6,218	6,931	6,694	6,807	△ 10.3	△ 8.7
		2 月間有効	27,089	28,372	28,739	28,680	△ 4.5	△ 5.5
	就職	3 全数	2,495	2,727	2,447	2,572	△ 8.5	△ 3.0
		4 うち保受給者	504	540	482	573	△ 6.7	△ 12.0
	求人	5 新規	11,982	13,126	10,801	11,033	△ 8.7	8.6
		6 月間有効	32,981	32,684	31,552	30,484	0.9	8.2
	7 充足数	2,472	2,672	2,450	2,514	△ 7.5	△ 1.7	
	求人倍率	8 新規(5/1)	1.93	1.89	1.61	1.62		
		9 月間有効(6/2)	1.22	1.15	1.10	1.06		
雇用保険	10 適用事業所数	30,314	30,255	30,206	29,835	0.2	1.6	
	11 被保険者数	571,946	571,344	570,223	563,443	0.1	1.5	
	一般	12 受給資格決定件数	1,548	1,650	1,880	1,633	△ 6.2	△ 5.2
		13 受給者実人員(所定給付)	6,307	6,138	5,596	6,763	2.8	△ 6.7
		14 支給金額(千円)	828,663	799,990	650,462	934,342	3.6	△ 11.3
	高年齢	15 受給資格決定件数	214	254	336	227	△ 15.7	△ 5.7
		16 受給者数	226	295	445	199	△ 23.4	13.6
		17 支給金額(千円)	48,928	62,048	95,321	42,078	△ 21.1	16.3
	短期	18 受給資格決定件数	0	7	9	0	△ 100.0	-
		19 受給者数	3	9	9	1	△ 66.7	200.0
20 支給金額(千円)		654	1,760	1,716	224	△ 62.8	192.0	

項目	鉱工業生産指数 (鉱工業計)		常用雇用指数 (産業計)		所定外労働時間 (産業計)		企業倒産		完全失業者数 (全国)	
	平成22年 =100 (原数値)	前年 同月比	規模30人 以上 年分は平成17年 =100、24 年分からは平成22年 =100 月分は平	前年 同月比	規模30人 以上 同月比	前年 同月比	負債額 1000万 以上	前年 同月差	万人	完全失業率 (季調値)
年月										
平成23年	97.8	△ 5.0	101.4	1.5	11.8	△ 0.4	136	28	284	4.5
平成24年	104.4	7.1	101.5	0.1	14.0	5.5	125	△ 8	280	4.3
平成25年	108.0	2.2	101.0	△ 0.5	14.5	3.7	110	△ 12	256	3.9
平成26年	112.3	3.9	101.0	0.0	14.9	3.1	120	9	233	3.5
平成26年5月	112.3	7.9	101.5	△ 0.4	14.1	2.9	9	3	242	3.5
6月	118.7	7.7	101.1	0.1	13.9	0.7	11	△ 4	245	3.7
7月	119.7	1.8	101.5	0.5	14.8	3.5	15	1	248	3.8
8月	96.8	△ 1.1	101.0	△ 0.2	14.2	0.0	13	4	231	3.5
9月	116.2	4.2	101.3	0.2	14.8	1.4	9	4	233	3.6
10月	116.9	0.0	101.5	0.6	15.2	0.0	11	4	233	3.5
11月	115.6	1.0	101.3	0.6	15.2	9.4	9	△ 1	219	3.5
12月	115.0	8.3	101.3	0.8	15.9	△ 3.0	8	△ 4	210	3.4
平成27年1月	104.9	1.8	101.1	0.9	12.5	△ 15.5	7	△ 4	231	3.6
2月	108.8	4.3	100.9	0.7	12.8	△ 14.7	4	0	226	3.5
3月	112.5	△ 4.2	98.9	△ 0.9	13.3	△ 16.9	7	△ 1	228	3.4
4月	105.9	△ 5.8	101.7	0.3	13.5	△ 11.8	7	△ 5	234	3.3
5月	101.6	△ 9.5	101.6	0.1	12.2	△ 13.5	8	△ 1	224	3.3
6月	122.0	2.8	101.7	0.6	12.3	△ 11.5	16	5	224	3.4
7月	-	-	-	-	-	-	9	△ 6	222	3.3
資料出所	県 統 計 課						帝国データバンク		総務省統計局	

※完全失業率の年平均は、実数である。
 ※表中「-」は、月報作成時には未公表のものである。
 ※年の数値は速報値

時系列でみた主要指標 I (学卒・パートを除く)

項目 年度・月別	A 一般職業紹介状況												B Aのうち中高年齢者						C 一般求職者給付				
	1 新規求職		2 月間有効求職		3 新規求人		4 月間有効求人		5 就職		求人倍率		6 新規求職		7 月間有効求職		8 就職		新規求職者 中に占める 中高年の 割合 6/1*100	受給資格 決定件数		受給者実人員	
	前年 同月比	前年 同月比	前年 同月比	前年 同月比	前年 同月比	前年 同月比	新規	月間 有効	前年 同月比	前年 同月比	前年 同月比	前年 同月比	前年 同月比	前年 同月比	前年 同月比	前年 同月比	前年 同月比						
平成21年度	7,001	7.6	32,132	39.5	4,912	△ 38.1	12,006	△ 45.3	1,506	1.8	0.70	0.37	2,397	20.4	12,793	64.3	433	14.9	34.2	2,632	4.4	13,339	74.7
平成22年度	6,602	△ 4.4	26,896	△ 16.7	6,088	26.6	15,383	30.1	1,652	12.8	0.92	0.57	2,158	△ 9.0	10,165	△ 21.0	459	9.8	32.7	2,086	△ 22.2	8,463	△ 38.0
平成23年度	6,113	△ 7.4	25,076	△ 6.8	6,836	12.3	17,441	13.4	1,616	△ 2.2	1.12	0.70	1,983	△ 8.1	9,413	△ 7.4	455	△ 0.9	32.4	2,137	2.4	8,398	△ 0.8
平成24年度	5,720	△ 6.4	24,347	△ 2.9	7,489	9.6	20,213	15.9	1,662	2.8	1.31	0.83	1,829	△ 7.8	9,135	△ 3.0	479	5.3	32.0	2,089	△ 2.2	8,624	2.7
平成25年度	5,205	△ 9.0	21,769	△ 10.6	6,925	△ 7.5	18,780	△ 7.1	1,624	△ 2.3	1.33	0.86	1,600	△ 12.5	7,885	△ 13.7	480	0.2	30.7	1,632	△ 21.9	7,168	△ 16.9
平成26年度	4,797	△ 7.8	19,120	△ 12.2	6,792	△ 1.9	18,872	0.5	1,537	△ 5.4	1.42	0.99	1,542	△ 3.6	6,768	△ 14.2	458	△ 4.6	32.1	1,683	3.1	6,102	△ 14.9
平成26年 7月	4,858	△ 12.9	19,674	△ 15.0	6,849	△ 0.2	18,669	△ 0.1	1,661	△ 8.3	1.41	0.95	1,511	△ 14.6	6,941	△ 18.4	489	△ 11.4	31.1	1,633	△ 13.8	6,763	△ 19.6
8月	4,443	△ 9.0	19,242	△ 13.4	6,217	△ 6.2	18,347	△ 1.5	1,377	△ 10.3	1.40	0.95	1,389	△ 6.5	6,808	△ 15.9	425	1.4	31.3	1,449	△ 8.6	6,581	△ 18.2
9月	4,946	△ 1.8	19,327	△ 11.6	6,801	△ 4.5	18,469	△ 1.4	1,537	△ 6.3	1.38	0.96	1,522	△ 3.5	6,781	△ 14.9	459	△ 9.5	30.8	1,596	5.6	6,699	△ 11.2
10月	4,884	△ 8.1	19,267	△ 10.9	7,801	10.9	19,451	2.4	1,582	△ 11.4	1.60	1.01	1,514	△ 10.9	6,803	△ 13.9	470	△ 15.0	31.0	1,846	△ 11.3	6,405	△ 13.3
11月	3,783	△ 14.9	18,284	△ 10.5	6,503	△ 1.0	19,500	4.5	1,320	△ 12.1	1.72	1.07	1,204	△ 13.1	6,438	△ 12.6	401	△ 4.8	31.8	1,313	△ 5.7	5,895	△ 11.9
12月	3,648	△ 3.5	16,985	△ 9.4	5,687	△ 12.3	18,368	0.3	1,249	△ 6.3	1.56	1.08	1,270	2.3	6,120	△ 10.2	383	△ 5.9	34.8	1,099	△ 2.6	5,758	△ 9.7
平成27年 1月	5,010	△ 10.7	17,180	△ 10.6	7,620	2.8	18,721	△ 1.6	1,315	△ 3.2	1.52	1.09	1,564	△ 8.2	6,121	△ 10.2	421	7.4	31.2	1,549	△ 11.7	5,660	△ 9.7
2月	5,034	10.0	18,138	△ 5.4	7,132	0.4	19,159	△ 3.0	1,538	5.1	1.42	1.06	1,755	21.5	6,524	△ 2.9	497	15.9	34.9	1,574	20.9	5,466	△ 5.6
3月	5,191	△ 8.0	19,268	△ 5.8	6,484	△ 7.4	19,258	△ 2.9	1,848	△ 2.3	1.25	1.00	1,736	△ 2.4	6,943	△ 2.6	552	△ 6.4	33.4	1,514	△ 5.7	5,614	△ 2.0
4月	5,660	△ 9.8	19,722	△ 6.9	7,095	1.2	18,600	△ 3.2	1,683	△ 6.5	1.25	0.94	1,996	△ 6.4	7,290	△ 2.2	565	6.6	35.3	2,755	△ 8.4	5,492	△ 3.0
5月	4,354	△ 8.7	18,929	△ 9.0	6,666	3.8	18,486	△ 0.8	1,354	△ 14.0	1.53	0.98	1,365	△ 7.8	6,894	△ 5.2	441	0.5	31.4	1,880	△ 8.4	5,596	△ 12.4
6月	4,601	△ 2.6	18,643	△ 7.2	7,020	0.5	19,227	3.0	1,597	△ 2.7	1.53	1.03	1,496	4.7	6,773	△ 3.4	480	10.3	32.5	1,650	5.9	6,138	△ 3.0
7月	4,400	△ 9.4	18,169	△ 7.6	7,234	5.6	19,290	3.3	1,548	△ 6.8	1.64	1.06	1,396	△ 7.6	6,570	△ 5.3	503	2.9	31.7	1,548	△ 5.2	6,307	△ 6.7
平成27年度	4,754	△ 7.8	18,866	△ 7.7	7,004	2.8	18,901	0.6	1,546	△ 7.4	1.47	1.00	1,563	△ 4.6	6,882	△ 4.0	497	5.1	32.9	1,958	△ 5.1	5,883	△ 6.4

(注)年度数値は、月平均である。

時系列でみた主要指標Ⅱ(学卒を除きパートを含む)

項目 年度・月別	一般職業紹介状況											求人倍率								
	1 新規求職		2 月間有効求職		3 新規求人		4 月間有効求人		5 紹介件数		6 就職件数		原数値				季節調整値			
	前年 同月比	前年 同月比	前年 同月比	前年 同月比	前年 同月比	前年 同月比	前年 同月比	前年 同月比	前年 同月比	前年 同月比	前年 同月比	前年 同月比	本 県		全 国		本 県		全 国	
													新規	有効	新規	有効	新規	有効	新規	有効
平成21年度	9,605	9.3	42,302	36.8	9,103	△ 31.4	21,672	△ 40.5	17,936	45.1	2,578	9.1	0.95	0.51	0.79	0.45				
平成22年度	9,040	△ 4.4	37,027	△ 12.8	10,329	15.4	25,848	20.9	16,239	△ 7.3	2,745	9.3	1.14	0.70	0.79	0.45				
平成23年度	8,736	△ 3.4	35,207	△ 4.9	11,358	10.0	28,913	11.9	15,043	△ 7.4	2,738	△ 0.3	1.30	0.82	1.11	0.68				
平成24年度	8,938	△ 5.2	34,588	△ 1.7	12,624	△ 1.1	33,853	△ 0.3	17,337	△ 2.5	3,424	△ 0.5	1.41	0.98	1.30	0.90				
平成25年度	7,509	△ 8.3	31,121	△ 9.4	12,271	△ 2.4	33,287	△ 0.1	13,285	△ 9.0	2,721	△ 3.1	1.63	1.07	1.53	0.97				
平成26年度	7,030	△ 6.4	27,966	△ 10.1	11,803	△ 3.8	32,311	△ 2.9	11,290	△ 15.0	2,519	△ 7.4	1.68	1.16	1.69	1.11				
平成26年 7月	6,807	△ 11.5	28,680	△ 13.3	11,033	△ 14.6	30,484	△ 8.6	11,531	△ 20.9	2,572	△ 12.0	1.62	1.06	1.81	1.06	1.53	1.14	1.65	1.10
8月	6,232	△ 9.2	27,738	△ 11.8	10,170	△ 11.6	29,786	△ 8.7	9,377	△ 23.8	2,110	△ 14.8	1.63	1.07	1.79	1.09	1.61	1.12	1.66	1.10
9月	7,399	△ 0.7	28,217	△ 9.6	13,122	7.3	31,959	△ 2.8	11,394	△ 16.4	2,604	△ 4.8	1.77	1.13	1.70	1.12	1.71	1.14	1.65	1.10
10月	7,105	△ 7.8	28,278	△ 9.2	13,113	△ 4.4	33,946	△ 0.5	11,406	△ 15.7	2,576	△ 11.4	1.85	1.20	1.85	1.14	1.71	1.16	1.68	1.10
11月	5,439	△ 13.0	26,775	△ 8.9	11,015	△ 7.6	34,172	0.0	9,278	△ 20.1	2,120	△ 16.5	2.03	1.28	1.95	1.18	1.81	1.17	1.69	1.10
12月	5,161	△ 1.3	24,695	△ 7.5	11,065	1.7	32,421	△ 2.0	8,330	△ 10.0	2,056	△ 8.2	2.14	1.31	2.00	1.21	1.81	1.20	1.69	1.12
平成27年 1月	7,273	△ 9.5	24,997	△ 8.6	12,771	△ 8.2	32,650	△ 3.7	10,621	△ 13.5	2,188	△ 8.0	1.76	1.31	1.76	1.21	1.61	1.17	1.77	1.14
2月	7,350	16.2	26,386	△ 2.1	12,545	6.0	33,709	△ 1.0	12,085	4.1	2,424	3.8	1.71	1.28	1.73	1.22	1.70	1.18	1.77	1.14
3月	7,753	△ 4.0	28,305	△ 2.3	12,316	1.5	34,560	△ 0.2	13,285	△ 3.9	3,157	1.1	1.59	1.22	1.62	1.20	1.60	1.18	1.72	1.15
4月	8,982	△ 7.3	29,750	△ 3.7	11,964	△ 0.5	32,806	2.6	11,616	△ 15.3	2,940	△ 2.3	1.33	1.10	1.32	1.08	1.84	1.24	1.77	1.17
5月	6,694	△ 7.8	28,739	△ 6.7	10,801	△ 0.8	31,552	2.1	10,221	△ 18.8	2,447	△ 9.6	1.61	1.10	1.64	1.07	1.93	1.26	1.78	1.19
6月	6,931	0.6	28,372	△ 4.8	13,126	13.4	32,684	4.8	11,097	△ 6.4	2,727	0.8	1.89	1.15	1.78	1.10	1.80	1.26	1.78	1.19
7月	6,218	△ 8.7	27,089	△ 5.5	11,982	8.6	32,981	8.2	10,163	△ 11.9	2,495	△ 3.0	1.93	1.22	2.00	1.17	1.87	1.33	1.83	1.21
平成27年度	7,206	△ 6.0	28,488	△ 5.2	11,968	5.2	32,506	4.4	10,774	△ 13.3	2,652	△ 3.6	1.66	1.14						

(注)年度数値は、月平均である。

一般職業紹介状況(学卒・パートを除く)

項目 安定所別	A 新規求職 申込件数	B 月間有効 求職者数	C 紹介件数	D 就職件数	E 4のうち管外就職		F 4のうち 保 受給者の 就職件数	G 新 規 求 人 数	H 月間有効 求 人 数	I 充 足 数	J Iのうち他県 からの 充足数	比 率			
	1 全 数	2 全 数	3 全 数	4 全 数	5 県内	6 県外						新規求職 対前年同月 増 減 率	新規求人 対前年同月 増 減 率	新規求 人 倍 率 (G/1)	有 効 求 人 倍 率 (H/2)
前年同月	4,858	19,674	8,495	1,661	582	275	432	6,849	18,669	1,586	212	△ 12.9	△ 0.2	1.41	0.95
前 月	4,601	18,643	7,867	1,597	549	224	394	7,020	19,227	1,581	224	△ 2.6	0.5	1.53	1.03
7月	4,400	18,169	7,481	1,548	514	216	365	7,234	19,290	1,525	217	△ 9.4	5.6	1.64	1.06
前 橋	812	3,274	1,687	286	110	27	58	1,272	3,215	261	20	△ 5.6	5.3	1.57	0.98
高 崎	826	3,283	1,536	275	91	37	60	1,369	3,707	288	29	△ 11.4	8.3	1.66	1.13
(安 中)	120	472	153	49	13	3	12	129	311	36	2	25.0	4.0	1.08	0.66
桐 生	295	1,320	505	130	62	10	39	340	961	107	10	△ 19.6	6.3	1.15	0.73
伊勢崎	466	2,025	700	149	50	17	48	964	2,532	201	26	△ 11.9	4.4	2.07	1.25
太 田	665	2,804	1,163	227	71	53	52	983	2,518	213	53	△ 10.0	5.7	1.48	0.90
館 林	320	1,461	574	124	10	35	26	592	2,100	154	46	△ 5.0	31.3	1.85	1.44
沼 田	153	629	199	53	8	2	8	284	838	58	2	△ 34.1	△ 21.3	1.86	1.33
富 岡	142	572	155	55	18	4	12	172	591	55	2	0.7	24.6	1.21	1.03
藤 岡	212	880	320	73	31	17	20	640	1,210	51	11	△ 3.6	3.4	3.02	1.38
渋 川	293	1,100	391	90	40	10	18	277	719	64	6	△ 7.3	18.4	0.95	0.65
(中之条)	96	349	98	37	10	1	12	212	588	37	10	7.9	△ 23.5	2.21	1.68
年度累計	19,015	75,463	30,316	6,182	2,089	893	1,468	28,015	75,603	6,123	878	△ 7.8	2.8	1.47	1.00

一般職業紹介状況(学卒を除きパートを含む)

項目 安定所別	A 新規求職 申込件数	B 月間有効 求職者数	C 紹介件数	D 就職件数	E 4のうち 保受給者の 就職件数	F 新規 求人数	G 月間有効 求人数	H 充足数	比 率			
	1 全 数	2 全 数	3 全 数	4 全 数					新規求職 対前年同月 増減率	新規求人 対前年同月 増減率	新規求 人倍率 (F/A)	有効求 人倍率 (G/B)
前年同月	6,807	28,680	11,531	2,572	573	11,033	30,484	2,514	△ 11.5	△ 14.6	1.62	1.06
前 月	6,931	28,372	11,097	2,727	540	13,126	32,684	2,672	0.6	13.4	1.89	1.15
7月	6,218	27,089	10,163	2,495	504	11,982	32,981	2,472	△ 8.7	8.6	1.93	1.22
前 橋	1,157	4,966	2,217	477	95	2,038	5,401	468	△ 6.2	3.8	1.76	1.09
高 崎	1,150	4,760	2,016	423	78	2,453	7,002	458	△ 6.4	16.6	2.13	1.47
(安 中)	151	726	242	88	16	283	655	70	△ 0.7	16.9	1.87	0.90
桐 生	426	1,975	716	201	49	586	1,627	167	△ 20.7	6.0	1.38	0.82
伊勢崎	652	2,978	933	224	62	1,585	4,020	292	△ 15.0	8.0	2.43	1.35
太 田	898	3,927	1,476	344	63	1,452	3,753	316	△ 10.6	2.0	1.62	0.96
館 林	463	2,167	785	184	40	984	3,250	231	△ 1.9	40.8	2.13	1.50
沼 田	229	1,023	354	121	21	596	1,771	125	△ 29.1	△ 16.1	2.60	1.73
富 岡	207	889	235	99	20	308	1,148	90	△ 6.3	11.2	1.49	1.29
藤 岡	317	1,367	443	110	21	821	2,071	91	4.3	8.0	2.59	1.51
渋 川	427	1,738	590	162	25	508	1,296	106	△ 2.7	25.7	1.19	0.75
(中之条)	141	573	156	62	14	368	987	58	11.9	△ 14.4	2.61	1.72
年度累計	28,825	113,950	43,097	10,609	2,046	47,873	130,023	10,445	△ 5.9	5.2	1.66	1.14

中高年齢者等の職業紹介等状況(パートを除く)

安定所別 項目	新規求職 申込件数		月間有効 求職者数	紹介件数	就職件数		5 新 規 求 人 数	6 月間有効 求 人 数	比 率				
	1		2	3	4				新規求職者 中に占める 中高年の割合	新規求職 対前年同月 増減率	新規求人 対前年同月 増減率	新規求人 倍率 (5/1)	有効求人 倍率 (6/2)
	全 数	1のうち保	全 数	全 数	全 数	4のうち保							
前年同月	1,511	450	6,941	2,622	489	143	2,505	7,167	(22.2) 31.1	△ 14.6	△ 4.7	1.66	1.03
前 月	1,496	388	6,773	2,477	480	118	2,781	7,414	(21.6) 32.5	4.7	0.1	1.86	1.09
7月	1,396	393	6,570	2,327	503	132	2,700	7,397	(22.5) 31.7	△ 7.6	7.8	1.93	1.13
前 橋	221	54	1,092	480	84	23	489	1,226	(19.1) 27.2	△ 15.3	2.9	2.21	1.12
高 崎	222	58	1,067	449	77	16	565	1,507	(19.3) 26.9	△ 7.5	11.7	2.55	1.41
(安 中)	37	11	183	44	19	6	54	127	(24.5) 30.8	8.8	22.7	1.46	0.69
桐 生	101	20	540	190	49	18	120	347	(23.7) 34.2	△ 25.2	3.4	1.19	0.64
伊勢崎	143	51	710	217	52	18	393	1,030	(21.9) 30.7	△ 3.4	13.6	2.75	1.45
太 田	223	68	978	375	72	16	350	895	(24.8) 33.5	1.4	10.1	1.57	0.92
館 林	98	39	592	187	42	9	254	913	(21.2) 30.6	△ 16.2	35.1	2.59	1.54
沼 田	62	13	254	66	21	4	109	326	(27.1) 40.5	△ 31.1	△ 23.2	1.76	1.28
富 岡	64	14	244	51	20	6	70	230	(30.9) 45.1	42.2	48.9	1.09	0.94
藤 岡	77	25	332	89	20	5	98	271	(24.3) 36.3	8.5	△ 10.1	1.27	0.82
渋 川	104	29	418	135	33	8	110	280	(24.4) 35.5	△ 2.8	19.6	1.06	0.67
(中之条)	44	11	160	44	14	3	86	246	(31.2) 45.8	2.3	△ 28.3	1.95	1.54
年度累計	6,253	1,854	27,527	9,487	1,989	509	10,740	29,049	(21.7) 32.9	△ 4.6	3.9	1.72	1.06

(注) ()内は、パートを含めた新規求職者中に占める中高年の割合である。求人数及び求人倍率は、「求人均等配分方式」による数値である。

高齢者(55歳以上)の職業紹介状況(パートを除く)

項目 安定所別	新規求職 申込件数		月間有効 求職者数	紹介件数	就職件数		5 新 規 求 人 数	6 月間有効 求 人 数	比 率				
	1 全 数	1のうち保	2 全 数	3 全 数	4 全 数	4のうち保			新規求職者 中に占める 高齢者の割合	新規求職 対前年同月 増 減 率	新規求人 対前年同月 増 減 率	新規求人 倍率 (5/1)	有効求人 倍率 (6/2)
前年同月	665	204	3,181	913	187	51	1,450	4,186	(9.8) 13.7	△ 17.5	△ 5.9	2.18	1.32
前 月	636	190	3,164	854	180	45	1,638	4,341	(9.2) 13.8	12.8	0.5	2.58	1.37
7月	611	190	3,062	771	176	40	1,571	4,325	(9.8) 13.9	△ 8.1	8.3	2.57	1.41
前 橋	73	19	466	164	26	8	275	698	(6.3) 9.0	△ 40.7	△ 1.8	3.77	1.50
高 崎	103	29	486	151	26	7	335	889	(9.0) 12.5	△ 11.2	12.0	3.25	1.83
(安 中)	20	6	83	19	8	1	33	77	(13.2) 16.7	17.6	26.9	1.65	0.93
桐 生	45	9	261	49	14	2	70	204	(10.6) 15.3	△ 26.2	4.5	1.56	0.78
伊勢崎	71	29	339	90	22	5	233	610	(10.9) 15.2	22.4	14.2	3.28	1.80
太 田	77	25	413	86	22	5	198	510	(8.6) 11.6	2.7	20.7	2.57	1.23
館 林	46	22	266	60	13	3	150	544	(9.9) 14.4	7.0	35.1	3.26	2.05
沼 田	32	9	147	23	11	1	64	190	(14.0) 20.9	△ 11.1	△ 22.0	2.00	1.29
富 岡	30	9	126	18	5	2	42	137	(14.5) 21.1	50.0	50.0	1.40	1.09
藤 岡	40	10	165	31	10	2	58	161	(12.6) 18.9	11.1	△ 9.4	1.45	0.98
渋 川	47	14	214	62	13	3	63	164	(11.0) 16.0	△ 14.5	18.9	1.34	0.77
(中之条)	27	9	96	18	6	1	49	143	(19.1) 28.1	8.0	△ 30.0	1.81	1.49
年度累計	2,825	944	12,839	3,160	737	185	6,280	17,009	(9.8) 14.9	△ 4.8	3.8	2.22	1.32

(注) ()内は、パートを含めた新規求職者中に占める高齢年の割合である。求人数及び求人倍率は、「求人均等配分方式」による数値である。

パートタイム職業紹介状況

安定所別	項目	新規求職 申込件数	月間有効 求職者数	紹介件数	就職件数	新規 求人数	月間有効 求人数
	前年同月	1,949	9,006	3,036	911	4,184	11,815
	前月	2,330	9,729	3,230	1,130	6,106	13,457
	7月	1,818	8,920	2,682	947	4,748	13,691
	前橋	345	1,692	530	191	766	2,186
	高崎	324	1,477	480	148	1,084	3,295
	(安中)	31	254	89	39	154	344
	桐生	131	655	211	71	246	666
	伊勢崎	186	953	233	75	621	1,488
	太田	233	1,123	313	117	469	1,235
	館林	143	706	211	60	392	1,150
	沼田	76	394	155	68	312	933
	富岡	65	317	80	44	136	557
	藤岡	105	487	123	37	181	861
	渋川	134	638	199	72	231	577
	(中之条)	45	224	58	25	156	399
	年度累計	9,810	38,487	12,781	4,427	19,858	54,420

障害者職業紹介状況

項目 安定所別	新規求職申込件数				紹介件数				就職件数				新規登録者数				期末現在登録者数 (月末)			
	身体	知的	精神	その他	身体	知的	精神	その他	身体	知的	精神	その他	身体	知的	精神	その他	身体	知的	精神	その他
前年同月	93	54	65	5	125	19	172	13	39	9	25	4	38	34	23	4	6,063	3,453	2,280	144
前月	71	20	67	7	141	24	119	11	43	18	37	5	33	5	32	4	6,216	3,583	2,524	235
7月	80	40	81	7	132	30	139	8	30	12	41	4	39	24	37	2	6,128	3,601	2,553	235
前橋	17	10	16	3	32	7	27	3	7	3	8	1	11	8	3	0	751	409	361	70
高崎	11	13	14	1	28	8	39	1	5	1	7	0	3	9	6	0	870	600	469	34
(安中)	2	0	2	0	2	0	7	0	1	0	1	0	1	0	0	0	236	80	90	11
桐生	13	2	4	0	12	1	3	0	2	1	3	1	8	2	2	0	594	453	158	7
伊勢崎	9	3	9	1	9	2	16	0	2	0	4	0	3	1	5	1	791	370	369	24
太田	9	3	3	1	9	1	6	1	3	2	4	1	5	1	1	0	776	450	241	16
館林	5	1	5	0	21	1	11	1	3	1	1	0	2	0	2	0	620	335	248	16
沼田	0	1	2	0	2	1	8	0	2	1	1	0	0	1	1	0	301	142	108	8
富岡	3	0	2	0	3	0	6	1	3	0	2	0	1	0	1	0	289	108	135	9
藤岡	6	1	9	1	5	0	7	0	1	0	7	0	2	1	6	1	271	195	158	15
渋川	3	6	10	0	9	8	8	1	1	3	3	1	1	1	6	0	456	327	165	23
(中之条)	2	0	5	0	0	1	1	0	0	0	0	0	2	0	4	0	173	132	51	2
年度累計	324	139	300	24	585	118	542	39	172	114	169	22	152	73	134	11				

産業別・規模別一般新規求人状況(学卒を除きパートを含む)

前月	前年同月	当月	対前月比	対前年同月比	構成比	産業別	計	前橋	高崎	(安中)	桐生	伊勢崎	太田	館林	沼田	富岡	藤岡	渋川	(中之条)
178	140	154	△ 13.5	10.0	1.3	A. 農業、林、漁業	154	23	14	0	3	6	0	5	52	1	13	6	31
2	3	10	400.0	233.3	0.1	C 鉱業、採石業、砂利採取業	10	5	0	0	2	0	0	0	1	0	0	2	0
826	874	843	2.1	△ 3.5	7.0	D 建設業	843	164	167	22	38	57	131	52	58	38	58	47	11
1,623	1,650	1,729	6.5	4.8	14.4	E 製造業	1,729	165	191	40	121	316	314	285	40	95	78	76	8
314	307	335	6.7	9.1	2.8	09 食料品製造業	335	49	60	12	18	51	7	38	12	14	26	43	5
39	9	31	△ 20.5	244.4	0.3	10 飲料・たばこ・飼料製造業	31	1	5	0	0	3	2	11	6	0	0	3	0
45	69	34	△ 24.4	△ 50.7	0.3	11 繊維工業	34	4	0	2	9	5	6	7	0	0	1	0	0
11	17	27	145.5	58.8	0.2	12 木材・木製品製造業(家具を除く)	27	1	0	2	0	4	8	1	9	1	1	0	0
37	32	29	△ 21.6	△ 9.4	0.2	13 家具・装備品製造業	29	13	5	0	1	5	0	0	4	0	0	1	0
29	23	34	17.2	47.8	0.3	14 パルプ・紙・紙加工品製造業	34	12	6	0	2	2	2	6	0	2	2	0	0
6	11	21	250.0	90.9	0.2	15 印刷・関連工業	21	10	1	0	3	3	2	2	0	0	0	0	0
38	55	46	21.1	△ 16.4	0.4	16 化学工業	46	6	8	2	0	8	1	9	0	0	6	6	0
0	0	1	--	--	0.0	17 石油製品・石炭製品製造業	1	0	0	0	0	1	0	0	0	0	0	0	0
165	128	160	△ 3.0	25.0	1.3	18 プラスチック製品製造業(別掲を除く)	160	4	2	1	13	27	48	26	6	25	7	1	0
10	10	11	10.0	10.0	0.1	19 ゴム製品製造業	11	0	0	0	0	4	5	2	0	0	0	0	0
24	56	40	66.7	△ 28.6	0.3	21 窯業・土石製品製造業	40	15	1	4	0	13	0	4	0	0	1	0	2
17	24	28	64.7	16.7	0.2	22 鉄鋼業	28	1	3	0	0	1	13	4	0	2	4	0	0
10	14	18	80.0	28.6	0.2	23 非鉄金属製造業	18	5	4	1	3	3	2	0	0	0	0	0	0
222	171	161	△ 27.5	△ 5.8	1.3	24 金属製品製造業	161	15	13	3	14	34	32	30	1	10	6	3	0
134	109	138	3.0	26.6	1.2	25 はん用機械器具製造業	138	5	22	1	13	18	44	24	2	2	3	4	0
63	76	80	27.0	5.3	0.7	26 生産用機械器具製造業	80	4	13	1	6	28	18	3	0	3	3	1	0
52	37	49	△ 5.8	32.4	0.4	27 業務用機械器具製造業	49	0	1	0	4	7	6	25	0	1	2	3	0
35	37	23	△ 34.3	△ 37.8	0.2	28 電子部品・デバイス・電子回路製造業	23	0	3	3	0	11	0	0	0	0	5	1	0
140	136	131	△ 6.4	△ 3.7	1.1	29 電気機械器具製造業	131	2	8	3	21	27	36	27	0	4	2	1	0
25	41	19	△ 24.0	△ 53.7	0.2	30 情報通信機械器具製造業	19	0	0	1	0	8	3	0	0	7	0	0	0
160	256	270	68.8	5.5	2.3	31 輸送用機械器具製造業	270	16	32	4	14	43	70	64	0	15	4	8	0
47	32	43	△ 8.5	34.4	0.4	20.32 その他の製造業	43	2	4	0	0	10	9	2	0	9	5	1	1
8	11	6	△ 25.0	△ 45.5	0.1	F 電気・ガス・熱供給・水道業	6	5	0	0	0	0	1	0	0	0	0	0	0
145	139	130	△ 10.3	△ 6.5	1.1	G 情報通信業	130	40	44	2	6	19	17	1	1	0	0	0	0
658	578	722	9.7	24.9	6.0	H 運輸業、郵便業	722	67	127	11	15	133	155	95	21	15	28	33	22
2,814	1,880	2,154	△ 23.5	14.6	18.0	I 卸売業、小売業	2,154	466	515	53	72	102	141	124	125	24	434	65	33
92	74	89	△ 3.3	20.3	0.7	J 金融業、保険業	89	61	8	0	7	2	11	0	0	0	0	0	0
168	189	159	△ 5.4	△ 15.9	1.3	K 不動産業、物品賃貸業	159	26	94	1	5	6	15	1	3	0	2	3	3
252	222	226	△ 10.3	1.8	1.9	L 学術研究、専門・技術サービス業	226	87	75	0	10	13	12	10	0	0	16	3	0
933	697	748	△ 19.8	7.3	6.2	M 宿泊業、飲食サービス業	748	80	109	65	46	56	68	23	64	8	17	78	134
549	375	526	△ 4.2	40.3	4.4	N 生活関連サービス業、娯楽業	526	21	219	14	13	52	49	11	48	8	42	23	26
235	109	159	△ 32.3	45.9	1.3	O 教育、学習支援業	159	35	28	11	4	21	33	11	3	0	6	6	1
2,955	2,778	2,850	△ 3.6	2.6	23.8	P 医療、福祉	2,850	452	581	35	195	551	329	206	101	99	88	136	77
145	109	45	△ 69.0	△ 58.7	0.4	Q 複合サービス事業	45	7	14	2	0	2	3	1	4	5	1	5	1
1,398	1,091	1,334	△ 4.6	22.3	11.1	R サービス業(他に分類されないもの)	1,334	310	254	16	39	248	167	149	71	11	30	24	15
145	114	98	△ 32.4	△ 14.0	0.8	S. T 公務、その他	98	24	13	11	10	1	6	10	4	4	6	3	6
13,126	11,033	11,982	△ 8.7	8.6	100.0	合計	11,982	2,038	2,453	283	586	1,585	1,452	984	596	308	821	508	368
8,318	6,717	7,210	△ 13.3	7.3	60.2	29人以下	7,210	1,234	1,714	157	386	1,097	806	585	410	155	240	271	155
3,423	2,589	3,008	△ 12.1	16.2	25.1	30～99人	3,008	538	475	90	137	324	500	215	121	134	125	171	178
985	898	910	△ 7.6	1.3	7.6	100～299人	910	132	159	36	44	123	78	138	56	11	40	60	33
177	286	280	58.2	△ 2.1	2.3	300～499人	280	95	43	0	2	41	23	43	3	6	16	6	2
196	129	524	167.3	306.2	4.4	500～999人	524	14	62	0	17	0	20	3	6	2	400	0	0
27	414	50	85.2	△ 87.9	0.4	1,000人～	50	25	0	0	0	0	25	0	0	0	0	0	0

(注)新産業分類(平成19年11月改訂「日本標準産業分類」)に基づく区分により掲載している。

産業別・規模別一般充足状況(学卒を除きパート含む)

前月	前年同月	当月	対前月比	対前年同月比	構成比	産業別	計	前橋	高崎	(安中)	桐生	伊勢崎	太田	館林	沼田	富岡	藤岡	渋川	(中之条)	
67	36	55	△ 17.9	52.8	2.2	A. 農、林、漁業	55	5	6	5	1	2	0	2	22	0	1	0	11	
1	1	2	100.0	100.0	0.1	C 鉱業、採石業、砂利採取業	2	1	0	0	0	0	0	0	0	0	0	1	0	0
156	157	137	△ 12.2	△ 12.7	5.5	D 建設業	137	29	27	4	7	14	11	16	9	8	6	6	0	
676	668	607	△ 10.2	△ 9.1	24.6	E 製造業	607	88	75	21	33	98	101	85	11	39	32	20	4	
133	106	110	△ 17.3	3.8	4.4	09 食料品製造業	110	26	26	4	2	15	3	7	7	11	3	5	1	
5	8	3	△ 40.0	△ 62.5	0.1	10 飲料・たばこ・飼料製造業	3	0	0	1	1	0	0	0	1	0	0	0	0	
7	20	25	257.1	25.0	1.0	11 繊維工業	25	1	0	0	9	4	1	9	0	0	1	0	0	
22	15	13	△ 40.9	△ 13.3	0.5	12 木材・木製品製造業(家具を除く)	13	1	0	2	0	4	3	0	0	1	1	0	1	
12	10	19	58.3	90.0	0.8	13 家具・装備品製造業	19	11	3	1	0	1	0	1	1	0	0	1	0	
18	11	16	△ 11.1	45.5	0.6	14 パルプ・紙・紙加工品製造業	16	7	1	0	0	2	3	2	0	0	1	0	0	
10	8	7	△ 30.0	△ 12.5	0.3	15 印刷・関連業	7	2	0	0	1	2	0	2	0	0	0	0	0	
26	16	16	△ 38.5	0.0	0.6	16 化学工業	16	2	1	1	0	1	0	9	0	0	0	1	1	
0	2	0	--	△ 100.0	0.0	17 石油製品・石炭製品製造業	0	0	0	0	0	0	0	0	0	0	0	0	0	
60	88	71	18.3	△ 19.3	2.9	18 プラスチック製品製造業(別掲を除く)	71	4	4	3	5	7	22	7	1	9	7	2	0	
9	5	4	△ 55.6	△ 20.0	0.2	19 ゴム製品製造業	4	0	0	0	0	3	1	0	0	0	0	0	0	
15	17	15	0.0	△ 11.8	0.6	21 窯業・土石製品製造業	15	7	1	0	0	5	0	1	0	0	1	0	0	
12	19	8	△ 33.3	△ 57.9	0.3	22 鉄鋼業	8	0	1	1	0	0	1	1	0	3	1	0	0	
7	5	8	14.3	60.0	0.3	23 非鉄金属製造業	8	4	1	2	0	0	0	0	0	1	0	0	0	
68	75	62	△ 8.8	△ 17.3	2.5	24 金属製品製造業	62	10	6	2	6	18	6	9	0	0	3	2	0	
41	44	38	△ 7.3	△ 13.6	1.5	25 はん用機械器具製造業	38	6	7	0	1	3	10	8	0	0	1	2	0	
29	19	21	△ 27.6	10.5	0.8	26 生産用機械器具製造業	21	0	8	1	0	3	2	3	0	0	1	3	0	
17	18	23	35.3	27.8	0.9	27 業務用機械器具製造業	23	0	2	0	0	7	4	6	0	0	4	0	0	
14	17	16	14.3	△ 5.9	0.6	28 電子部品・デバイス・電子回路製造業	16	1	3	1	0	4	2	0	0	1	2	2	0	
43	46	38	△ 11.6	△ 17.4	1.5	29 電気機械器具製造業	38	2	3	0	2	6	12	8	0	3	0	1	1	
15	18	10	△ 33.3	△ 44.4	0.4	30 情報通信機械器具製造業	10	0	0	2	0	1	2	1	0	4	0	0	0	
87	85	76	△ 12.6	△ 10.6	3.1	31 輸送用機械器具製造業	76	3	7	1	5	10	28	11	0	5	5	1	0	
26	16	8	△ 69.2	△ 50.0	0.3	20.32 その他の製造業	8	1	1	0	1	1	1	0	1	1	1	0	0	
3	3	6	100.0	100.0	0.2	F 電気・ガス・熱供給・水道業	6	3	0	0	1	0	1	0	0	0	0	0	1	
21	22	20	△ 4.8	△ 9.1	0.8	G 情報通信業	20	9	5	1	1	0	3	0	1	0	0	0	0	
148	141	141	△ 4.7	0.0	5.7	H 運輸業、郵便業	141	9	26	3	6	34	28	16	3	2	6	5	3	
327	318	300	△ 8.3	△ 5.7	12.1	I 卸売業、小売業	300	54	67	5	20	20	46	32	14	11	14	12	5	
16	9	21	31.3	133.3	0.8	J 金融業、保険業	21	15	2	0	1	1	0	0	1	0	1	0	0	
30	36	27	△ 10.0	△ 25.0	1.1	K 不動産業、物品賃貸業	27	9	12	0	0	2	1	0	0	0	0	0	3	
76	67	49	△ 35.5	△ 26.9	2.0	L 学術研究、専門・技術サービス業	49	15	14	0	4	4	2	4	0	1	1	3	1	
107	82	103	△ 3.7	25.6	4.2	M 宿泊業、飲食サービス業	103	6	16	6	2	4	14	3	18	3	2	15	14	
72	66	71	△ 1.4	7.6	2.9	N 生活関連サービス業、娯楽業	71	13	20	4	5	2	6	5	3	5	3	4	1	
29	42	43	48.3	2.4	1.7	O 教育、学習支援業	43	18	6	0	2	10	4	0	0	0	1	1	1	
600	549	599	△ 0.2	9.1	24.2	P 医療、福祉	599	109	136	17	54	70	74	39	22	16	20	32	10	
21	11	14	△ 33.3	27.3	0.6	Q 複合サービス事業	14	1	2	1	6	0	0	2	0	1	0	0	1	
241	253	211	△ 12.4	△ 16.6	8.5	R サービス業(他に分類されないもの)	211	59	40	3	12	29	18	16	19	2	4	6	3	
81	53	66	△ 18.5	24.5	2.7	S. T 公務、その他	66	25	4	0	12	2	7	11	3	1	0	1	0	
2,672	2,514	2,472	△ 7.5	△ 1.7	100.0	合計	2,472	468	458	70	167	292	316	231	125	90	91	106	58	
1,674	1,564	1,543	△ 7.8	△ 1.3	62.4	29人以下	1,543	307	304	41	119	188	162	138	80	48	55	65	36	
661	653	645	△ 2.4	△ 1.2	26.1	30~99人	645	119	108	21	24	76	111	63	33	27	23	25	15	
233	195	175	△ 24.9	△ 10.3	7.1	100~299人	175	30	25	8	11	14	20	25	9	10	6	11	6	
48	50	53	10.4	6.0	2.1	300~499人	53	10	8	0	1	13	6	4	0	1	4	5	1	
37	30	42	13.5	40.0	1.7	500~999人	42	0	13	0	12	1	5	1	3	4	3	0	0	
19	22	14	△ 26.3	△ 36.4	0.6	1,000人~	14	2	0	0	0	0	12	0	0	0	0	0	0	

(注)新産業分類(平成19年11月改訂「日本標準産業分類」)に基づく区分により掲載している。

新規学卒者の職業紹介状況(28年3月卒)

項 目	安定所別	前年同月	27年3月	27年7月	前橋	高崎	(安中)	桐生	伊勢崎	太田	館林	沼田	富岡	藤岡	渋川	(中之条)	前年実績	
	末現在	末現在	末現在															
中 学	1 求人数	0	4	0	0	0	0	0	0	0	0	0	0	0	0	0	4	
	2 求職者数	6	18	4	4	0	0	0	0	0	0	0	0	0	0	0	18	
	3 就職者数	0	4	0	0	0	0	0	0	0	0	0	0	0	0	0	4	
	4 求人倍率 (1/2)	0.00	0.22	0.00	0.00	--	--	--	--	--	--	--	--	--	--	--	--	0.22
	5 就職率 (3/2×100)	0.0	22.2	0.0	0.0	--	--	--	--	--	--	--	--	--	--	--	--	22.2
高 校	1 求人数	4,414	6,061	5,384	807	796	153	431	504	1,042	441	269	287	178	256	220	6,061	
	2 求職者数	3,297	3,147	3,241	505	548	148	437	340	372	176	182	110	186	132	105	3,147	
	3 就職者数	0	3,112	0	0	0	0	0	0	0	0	0	0	0	0	0	3,112	
	4 求人倍率 (1/2)	1.34	1.93	1.66	1.60	1.45	1.03	0.99	1.48	2.80	2.51	1.48	2.61	0.96	1.94	2.10	1.93	
	5 就職率 (3/2×100)	0.0	98.9	0.0	0.0	0.0	0.0	0.0	0.0	0.0	0.0	0.0	0.0	0.0	0.0	0.0	98.9	

(注1) 「2 求職者数」は、学校又は安定所の紹介を希望する求職者をいう。

(注2) 「3 就職者数」は、学校又は安定所の紹介による就職決定者数をいう。

(注3) 「前年実績」は、平成26年3月卒の学校又は安定所の紹介による最終数である。

新卒応援ハローワーク取扱状況

項目	来所者数	求職	就職
区分			
大学等	447	108	31
うち既卒者	286	64	31
年度累計	1,560	462	153
高校	139	52	11
うち既卒者	95	22	11
年度累計	389	137	35
中学	1	1	0
うち既卒者	1	1	0
年度累計	12	8	3
その他若年者	15	3	0
年度累計	45	7	3

※大学等には、大学院、短大、高専、専修、公共職業能力開発施設を含む。

※「既卒者」とは、学校卒業で新規学卒者扱いでの就職を希望する者で、同一の事業主の元で正規雇用され、引き続き1年以上雇用保険被保険者であった期間がない者。

※その他若年者は学生、既卒者以外の若年者をいう。

外国人雇用サービスコーナー取扱状況

項目	新規求職	相談件数	紹介件数	就職件数	有効求職	
区分						
前橋	当月分	25	76	28	5	73
	年度累計	98	315	110	19	
伊勢崎	当月分	39	266	8	3	256
	年度累計	229	1,255	44	12	
太田	当月分	100	513	84	18	467
	年度累計	517	2,058	394	64	

雇用保険関係

項目 安 定 所 別	適 用 関 係											求 職 者 給 付 関 係										
	事 業 所			被 保 険 者					事 務 組 合			一 般 被 保 険 者					実 人 員					
	1 全数	2 新規 加入	3 廃止 脱退	4 全数	5 資格 取得	6 資格 喪失	7 6のうち事業 主都合による 解雇	8 解雇率 7/6×100	9 組合	10 委託 事業所	11 被保 険者	12 離職票 交付 件数	13 受給資 格決定 件数	14 初回 受給 者数	15 うち 特定	16 受給 者実 人員	17 うち 特定	18 訓練延長 給付	19 受講 手当	20 特定 職種	21 通所 手当	22 傷病 手当 実人員
前年同月	29,835	127	48	563,443	9,206	9,023	1,233	13.7	206	12,304	106,563	5,099	1,633	1,712	393	6,763	2,265	158	269	0	394	18
前 月	30,255	126	77	571,344	9,060	7,416	646	8.7	206	12,412	107,570	4,120	1,650	1,380	374	6,138	2,000	148	181	0	324	22
7月	30,314	116	57	571,946	8,419	8,005	588	7.3	206	12,435	107,558	4,282	1,548	1,470	333	6,307	1,929	175	248	0	396	15
前橋	5,821	21	7	113,882	1,551	1,620	70	4.3	56	2,587	24,593	842	230	216	40	995	270	26	43	0	64	1
高崎	5,261	27	9	121,468	1,459	1,652	97	5.9	30	2,082	17,712	930	243	211	38	1,035	277	35	53	0	90	2
安中	692	1	3	15,200	130	128	4	3.1	4	294	2,265	73	38	53	8	178	36	1	3	0	4	0
桐生	2,668	3	5	42,003	587	546	71	13.0	20	849	6,308	268	105	123	30	484	165	16	22	0	34	0
伊勢崎	3,517	13	7	63,550	1,463	1,165	125	10.7	18	1,336	11,749	546	221	199	66	847	317	24	28	0	47	1
太田	3,401	19	12	79,617	1,351	1,300	94	7.2	9	1,105	11,753	706	237	210	58	811	272	29	43	0	63	2
館林	2,438	7	4	49,972	841	639	69	10.8	12	768	7,745	384	165	167	38	717	257	12	15	0	27	5
沼田	1,357	5	1	16,971	244	187	18	9.6	13	722	4,829	106	48	46	16	194	61	7	8	0	12	0
富岡	1,185	6	4	16,275	184	206	8	3.9	12	556	4,927	102	49	38	8	213	67	2	2	0	3	1
藤岡	1,417	4	2	20,484	235	222	24	10.8	8	653	5,921	133	79	80	17	328	89	9	11	0	18	2
渋川	1,556	6	3	20,815	204	206	7	3.4	13	883	6,448	115	96	94	12	361	96	11	17	0	29	1
中之条	1,001	4	0	11,709	170	134	1	0.7	11	600	3,308	77	37	33	2	144	22	3	3	0	5	0
年度累計		574	318		49,882	40,677	3,081	7.6				22,405	7,833	5,985	1,627	23,533	7,607	544	717	0	1,191	70

(注)特定とは、特定受給資格者

項目	求 職 者 給 付 関 係												就 職 促 進 給 付 関 係											
	一 般 被 保 険 者						高 年 齢 継 続 被 保 険 者			短 期 特 例 被 保 険 者			一 般 被 保 険 者											
	23	基本手当		26 訓練延長給付 支給額	27	28	29	30	31	32	33	34	常用就職支度手当		再就職手当		就業促進定着手当		就業手当		移転費		広域求職活動費	
総支給額		24 所定日数 内支給額	25 うち特定										35	36	37	38	39	40	41	42	43	44	45	46
安定 所 別	支給 人員	支給 金額	支給 人員	支給 金額	支給 人員	支給 金額	支給 人員	支給 金額	支給 人員	支給 金額	支給 人員	支給 金額	支給 人員	支給 金額	支給 人員	支給 金額	支給 人員	支給 金額	支給 人員	支給 金額	支給 人員	支給 金額	支給 人員	支給 金額
前年同月	941,530	881,319	328,225	20,541	4,733	2,455	227	199	42,078	0	1	224	8	1,236	525	173,468	-	-	60	2,744	0	0	0	0
前 月	807,994	760,882	265,643	19,575	3,323	4,669	254	295	62,048	7	9	1,760	9	1,039	560	189,652	162	33,562	30	1,384	0	0	0	0
7月	835,686	785,320	261,634	23,507	4,724	2,288	214	226	48,928	0	3	654	5	720	462	149,238	175	33,457	29	1,353	0	0	0	0
前橋	132,509	126,404	37,653	3,441	699	113	34	37	7,718	0	0		0		88	31,112	40	7,765	4	373	0	0	0	0
高崎	146,127	137,965	41,800	5,133	1,054	330	32	35	7,167	0	0		1	67	69	23,369	27	4,768	2	45	0	0	0	0
安中	21,319	21,001	4,763	88	54		4	5	1,251	0	0		0		9	3,279	4	668	0		0	0	0	0
桐生	60,646	57,393	21,260	2,109	423		16	16	3,217	0	1	229	0		42	15,858	11	2,391	1	48	0	0	0	0
伊勢崎	118,663	110,155	44,819	2,999	524	152	23	25	5,217	0	0		1	148	37	10,452	18	3,142	6	207	0	0	0	0
太田	107,344	99,168	34,101	3,670	781	412	37	35	8,174	0	0		0		68	21,524	19	3,589	5	211	0	0	0	0
館林	96,512	88,469	35,122	1,693	340	684	16	21	4,722	0	0		2	419	59	17,836	21	4,839	2	84	0	0	0	0
沼田	23,657	22,027	7,144	1,015	209		9	16	3,363	0	2	425	0		20	5,357	6	1,390	2	77	0	0	0	0
富岡	26,118	25,480	8,920	228	52	73	11	5	825	0	0		1	86	22	5,679	6	852	0		0	0	0	0
藤岡	40,843	38,505	11,080	1,319	148	327	13	11	2,322	0	0		0		15	4,801	6	1,474	1	49	0	0	0	0
渋川	42,026	39,480	11,886	1,548	349	197	11	12	3,026	0	0		0		25	7,197	13	1,934	2	76	0	0	0	0
中之条	19,923	19,274	3,085	263	92		8	8	1,925	0	0		0		8	2,773	4	645	4	182	0	0	0	0
年度累計	3,037,084	2,863,043	996,553	71,111	13,772	11,355	1,398	1,416	304,939	27	29	5,707	24	3,317	1,619	535,197	621	125,188	108	5,383	0	0	0	0

(注1) 支給金額は千円単位で千円未満四捨五入のため、合計とは一致しない。

(注2) 就職促進給付の拡充により、平成26年10月より就業促進定着手当の支給が開始。

項目 安定所別	雇 用 継 続 給 付 関 係										
	高 年 齢 雇 用 継 続 給 付						育 児 休 業 給 付			介 護 休 業 給 付	
	基本給付金			再就職給付金							
	47 受給要 件確認 件数	48 受給者 実人員	49 支給 金額	50 受給要 件確認 件数	51 受給者 実人員	52 支給 金額	53 受給要 件確認 件数	54 受給者 実人員	55 支給 金額	56 受給 者数	57 支給 金額
前年同月	322	9,424	227,424	0	6	185	238	2,780	300,658	12	2,112
前 月	383	9,880	238,211	0	2	66	304	3,496	424,103	16	3,421
7月	363	9,153	219,631	0	0		324	3,085	376,693	10	2,161
前橋	87	1,787	41,267	0	0		85	742	94,343	0	
高崎	51	2,525	62,568	0	0		88	827	100,554	2	198
安中	16	364	10,060	0	0		7	58	7,289	0	
桐生	26	1,018	25,278	0	0		15	222	24,928	2	515
伊勢崎	46	871	19,765	0	0		38	351	42,258	1	350
太田	63	912	21,749	0	0		35	367	45,895	4	721
館林	27	672	15,642	0	0		17	196	24,137	1	376
沼田	4	196	4,753	0	0		10	82	9,730	0	
富岡	15	161	3,327	0	0		7	63	7,121	0	
藤岡	10	349	8,243	0	0		5	45	4,978	0	
渋川	10	202	4,763	0	0		12	92	10,525	0	
中之条	8	96	2,216	0	0		5	40	4,936	0	
年度累計	1,534	34,710	833,700	0	5	162	1,158	12,325	1,492,035	43	8,631

(注) 支給金額は千円単位で千円未満四捨五入のため、合計とは一致しない。

教育訓練給付金(一般教育訓練)給付状況

		一般教育訓練給付関係												
		前橋	高崎	安中	桐生	伊勢崎	太田	館林	沼田	富岡	藤岡	渋川	中之条	合計
平成24年度	受給者数	276	283	45	88	181	178	202	88	65	99	71	60	1,636
	支給金額	9,633	9,435	1,017	2,726	5,902	3,835	4,403	2,215	1,698	3,351	2,007	1,733	47,955
平成25年度	受給者数	334	344	83	127	236	162	187	64	80	121	104	41	1,883
	支給金額	10,299	10,131	2,634	3,838	6,691	3,777	4,229	1,639	1,585	2,875	2,652	1,100	51,451
平成26年度	受給者数	313	364	60	128	243	161	141	76	66	116	106	40	1,814
	支給金額	9,837	11,555	1,794	3,299	7,674	4,164	3,798	1,904	1,550	3,374	2,617	986	52,551
平成26年 7月	受給者数	27	43	7	12	17	15	15	9	4	8	20	6	183
	支給金額	1,065	1,319	253	198	578	278	460	141	94	273	422	112	5,194
8月	受給者数	40	34	6	16	31	16	16	10	7	15	9	9	209
	支給金額	1,301	1,333	185	315	775	393	519	192	240	392	118	180	5,943
9月	受給者数	36	29	5	5	20	7	10	6	7	9	9	1	144
	支給金額	1,109	680	69	54	493	180	233	129	166	164	194	66	3,538
10月	受給者数	45	49	10	12	42	27	18	12	10	13	10	2	250
	支給金額	1,238	1,283	301	302	1,466	804	499	150	232	486	191	19	6,970
11月	受給者数	40	46	6	13	29	19	9	5	6	16	18	4	211
	支給金額	1,308	1,241	188	363	1,055	536	332	204	124	381	466	70	6,267
12月	受給者数	31	31	3	16	21	7	8	12	11	16	11	6	173
	支給金額	837	773	29	449	434	66	306	255	153	458	377	114	4,249
平成27年 1月	受給者数	9	27	5	6	14	8	9	3	2	5	7	1	96
	支給金額	332	567	128	102	410	183	154	82	28	115	255	67	2,423
2月	受給者数	18	20	5	5	13	9	9	0	4	4	2	2	91
	支給金額	737	606	215	196	412	331	307		119	177	44	94	3,239
3月	受給者数	15	20	5	6	14	10	6	6	4	8	3	1	98
	支給金額	600	989	233	266	765	441	56	255	155	348	118	43	4,270
4月	受給者数	16	12	2	6	7	5	8	2	3	12	7	1	81
	支給金額	420	774	29	213	174	226	181	200	119	255	287	18	2,897
5月	受給者数	19	10	3	4	14	8	6	7	1	9	2	1	84
	支給金額	497	457	39	58	525	142	123	195	11	189	28	26	2,291
6月	受給者数	21	20	2	5	18	9	17	9	3	6	15	4	129
	支給金額	595	669	63	98	555	240	481	258	71	177	473	139	3,819
7月	受給者数	38	48	7	9	21	17	12	11	13	6	11	6	199
	支給金額	1,238	1,416	221	165	762	417	225	251	218	309	360	52	5,634

(注1) 支給金額は千円単位で千円未満四捨五入のため、合計とは一致しない。

(注2) 教育訓練給付金の拡充に伴い、平成26年10月より「一般教育訓練給付金」へ名称変更

教育訓練給付金(専門実践教育訓練)受給資格確認及び教育訓練支援給付金給付状況

項目	専 門 実 践 教 育 訓 練 関 係																	教 育 訓 練 支 援 給 付 金					
	教 育 訓 練 給 付 金																	教 育 訓 練 支 援 給 付 金					
	受給資格 確認件数	内訳		受 給 者 数 ・ 支 給 金 額														受給資格 確認件数	初回受給者数	受給者実人員	支給終了者数	支給金額	
		通学制	通信制	第1回		第2回		第3回		第4回		第5回		第6回		追加給付(20%)							
			受給者数	支給金額	受給者数	支給金額	受給者数	支給金額	受給者数	支給金額	受給者数	支給金額	受給者数	支給金額	受給者数	支給金額	受給者数	支給金額					
平成26年度	138	130	8	0	0	0	0	0	0	0	0	0	0	0	0	0	0	0	11	0	0	0	
前年同月	—	—	—	—	—	—	—	—	—	—	—	—	—	—	—	—	—	—	—	—	—	—	—
前 月	0	0	0	0	0	0	0	0	0	0	0	0	0	0	0	0	0	0	1	1	1	0	12
7月	0	0	0	0	0	0	0	0	0	0	0	0	0	0	0	0	0	0	0	0	0	0	0
前橋	0	0	0	0	0	0	0	0	0	0	0	0	0	0	0	0	0	0	0	0	0	0	0
高崎	0	0	0	0	0	0	0	0	0	0	0	0	0	0	0	0	0	0	0	0	0	0	0
安中	0	0	0	0	0	0	0	0	0	0	0	0	0	0	0	0	0	0	0	0	0	0	0
桐生	0	0	0	0	0	0	0	0	0	0	0	0	0	0	0	0	0	0	0	0	0	0	0
伊勢崎	0	0	0	0	0	0	0	0	0	0	0	0	0	0	0	0	0	0	0	0	0	0	0
太田	0	0	0	0	0	0	0	0	0	0	0	0	0	0	0	0	0	0	0	0	0	0	0
館林	0	0	0	0	0	0	0	0	0	0	0	0	0	0	0	0	0	0	0	0	0	0	0
沼田	0	0	0	0	0	0	0	0	0	0	0	0	0	0	0	0	0	0	0	0	0	0	0
富岡	0	0	0	0	0	0	0	0	0	0	0	0	0	0	0	0	0	0	0	0	0	0	0
藤岡	0	0	0	0	0	0	0	0	0	0	0	0	0	0	0	0	0	0	0	0	0	0	0
渋川	0	0	0	0	0	0	0	0	0	0	0	0	0	0	0	0	0	0	0	0	0	0	0
中之条	0	0	0	0	0	0	0	0	0	0	0	0	0	0	0	0	0	0	0	0	0	0	0
年度累計	9	7	2	0	0	0	0	0	0	0	0	0	0	0	0	0	0	0	6	1	1	0	12

(注1) 支給金額は千円単位で千円未満四捨五入のため、合計とは一致しない。

(注2) 教育訓練給付金の拡充及び教育訓練支援給付金の創設に伴い、平成26年10月より「専門実践教育訓練」新設

用語の説明

(職業紹介関係)

- ・新規求職申込件数
期間中に自安定所で新たに受け付けた求職申込みの件数をいう。
- ・月間有効求職者数
「前月より繰越された有効求職者数(前月末日現在において、求職票の有効期限が翌月以降にまたがっている就職未決定の求職者数)」と当月の「新規求職者申込件数」の合計数をいう。
- ・紹介件数
求職者と求人との結合をはかるため、自安定所で紹介した件数をいう。
- ・就職件数
自安定所の有効求職者が、安定所の紹介あっせんにより就職した件数をいう。
- ・新規求人数
期間中に新たに受け付けた求人数(採用予定人員)をいう。
- ・月間有効求人数
「前月より繰越された有効求人数(前月末日現在において、求人票の有効期限が翌月以降にまたがっている未充足の求人数)」と当月の「新規求人数」の合計数をいう。
- ・充足数
自安定所の有効求人が、安定所の紹介あっせんにより求職者と結合した件数をいう。
- ・求人倍率(求職者に対する求人の比率をいい、求職者1人あたりの求人数を示す。)

$$\text{求人倍率} = \frac{\text{月間有効(新規)求人数}}{\text{月間有効(新規)求職者数}}$$

- ・就職率(求職に対する就職の比率をいい、求職者のうち、求人者との間に雇用関係が成立したものの割合を示す。)

$$\text{就職率} = \frac{\text{就職件数}}{\text{月間有効(新規)求職者数}} \times 100$$

- ・充足率(求人に対する就職の比率をいい、申込みれ求人がどの程度満たされているかを示す。)

$$\text{充足率} = \frac{\text{充足数}}{\text{月間有効(新規)求人数}} \times 100$$

- ・産業分類(平成21年4月より本文中の産業分類は平成19年11月改定の「日本標準産業分類」による。)

(雇用保険関係)

- ・離職票交付枚数
安定所が離職による被保険者資格の喪失の確認を行い、離職者に交付した離職票の枚数をいう。
- ・離職票提出件数
失業給付を受けようとする者が安定所に出頭して離職票を提出した件数をいう。
- ・受給資格決定件数
受け付けた離職票を審査して、安定所が失業給付を受ける資格があると決定した件数をいう。
- ・初回受給者数
同一失業給付金受給期間内における当該失業給付の第1回目の支給を受けた者の数をいう。
- ・受給者実人員
失業給付を実際に受けた受給資格者の実数をいう。
- ・特定受給資格者
離職理由が、倒産・解雇・特定の雇止め等により再就職の準備をする時間的余裕がなく離職を余儀なくされた受給資格者(特定受給資格者判断基準に該当する者)をいう。

県内ハローワーク一覧

名 称	所 在 地	連 絡 先
ハローワーク前橋	前橋市天川大島町130-1	tel. 027-290-2111 fax. 027-290-2528
ハローワーク高崎	高崎市北双葉町5-17	tel. 027-327-8609 fax. 027-323-8119
ハローワーク安中	安中市安中1-1-26	tel. 027-382-8609 fax. 027-382-4141
ハローワーク桐生	桐生市錦町2-11-14	tel. 0277-22-8609 fax. 0277-22-5014
ハローワーク伊勢崎	伊勢崎市太田町554-10 (伊勢崎地方合同庁舎1階)	tel. 0270-23-8609 fax. 0270-23-3697
ハローワーク太田	太田市飯田町893	tel. 0276-46-8609 fax. 0276-48-0096
ハローワーク館林	館林市大街道1-3-37	tel. 0276-75-8609 fax. 0276-72-4367
ハローワーク沼田	沼田市薄根町3167-4	tel. 0278-22-8609 fax. 0278-23-7206
ハローワーク群馬富岡	富岡市富岡1414-14	tel. 0274-62-8609 fax. 0274-62-1932
ハローワーク藤岡	藤岡市上大塚368-1	tel. 0274-22-8609 fax. 0274-24-4587
ハローワーク渋川	渋川市渋川1696-15	tel. 0279-22-2636 fax. 0279-23-4370
ハローワーク中之条	吾妻郡中之条町西中之条207	tel. 0279-75-2227 fax. 0279-75-5945

付属施設

名 称	所 在 地	連 絡 先
新卒応援ハローワーク	前橋市天川大島町130-1	tel. 027-290-2111 fax. 027-290-2528
群馬わかものハローワーク	高崎市旭町34-5 (高崎駅西口旭町ビル3階)	tel. 027-367-0824 fax. 027-367-0823