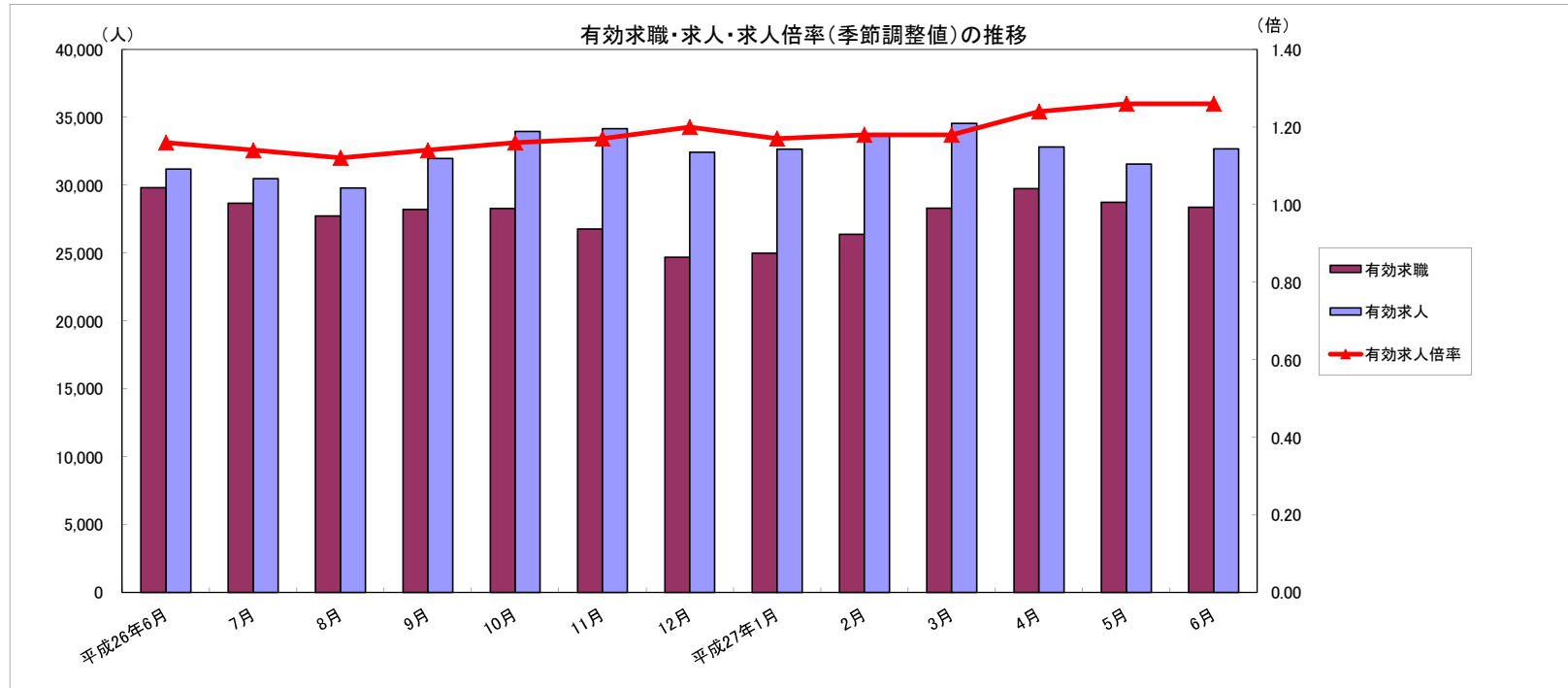


労働市場月報



2015. 6

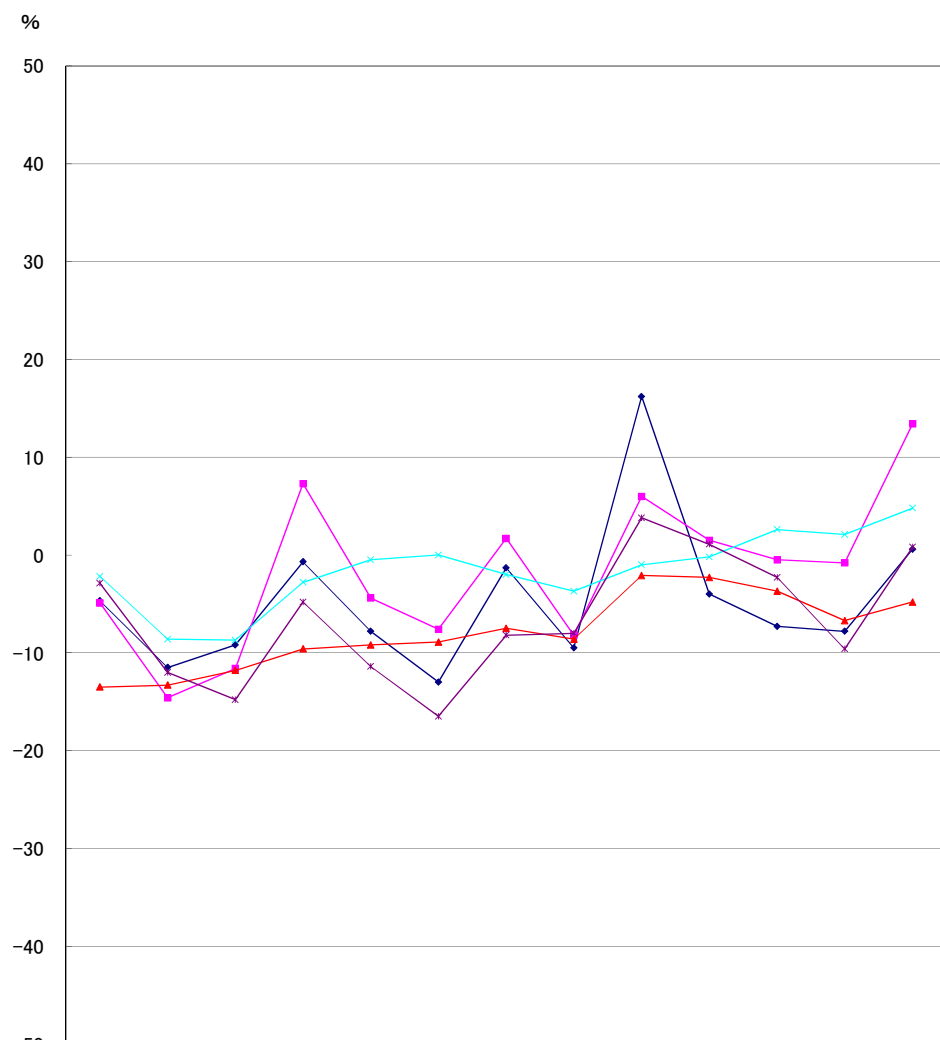
厚生労働省 群馬労働局 職業安定部

労働市場の動向(27年6月)

目次

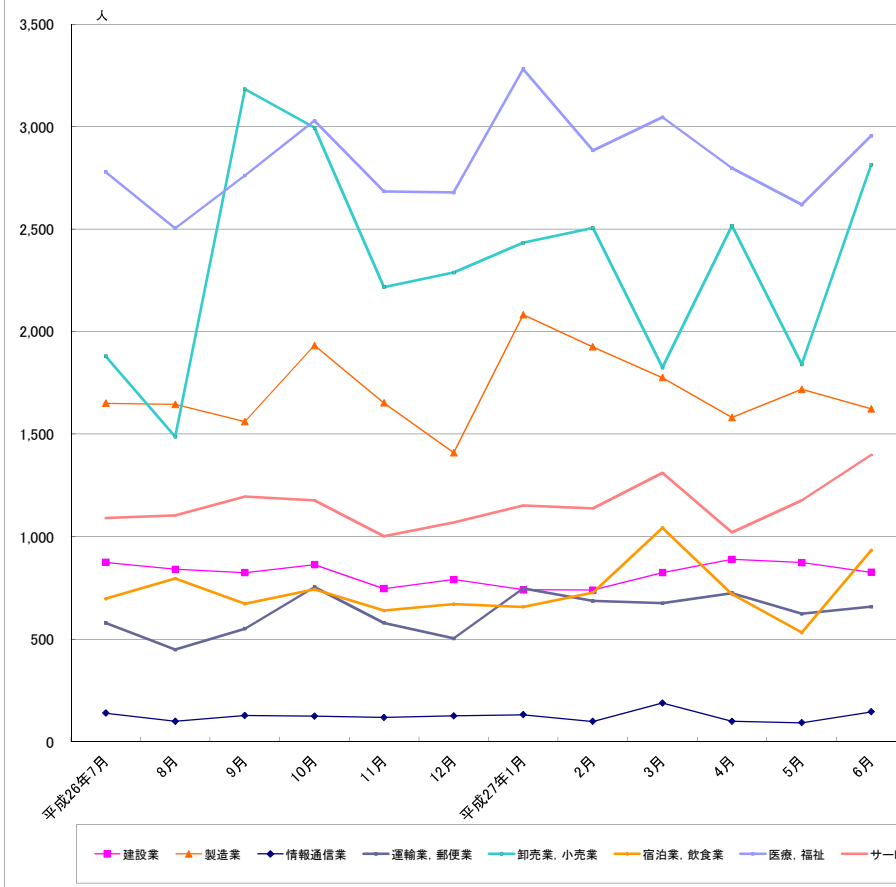
1 求人倍率の状況	主要統計グラフ	1-2
・ 新規求人倍率(季節調整値)は、新規求職者数の増加(前月比0.6%増)に対し、新規求人数も増加(前月比13.4%増)したことから、前月の1.93を0.13ポイント下回る1.80倍となった。	業務統計主要項目・主要指標	3
・ 有効求人倍率(季節調整値)は、月間有効求職者数の減少(前月比4.8%減)に対し、月間有効求人数は増加(前月比4.8%増)したことから、前月と同水準の1.26倍となった。	時系列でみた主要指標Ⅰ(学卒・パートを除く)	4
	Ⅱ(学卒を除きパートを含む)	5
	一般職業紹介状況(学卒・パートを除く)	6
	(学卒を除きパートを含む)	7
	中高年齢等の職業紹介等状況(パートを除く)	8
	高年齢者(55歳以上)の職業紹介状況(パートを除く)	9
	パートタイム職業紹介状況	10
	障害者職業紹介状況	11
	産業別・規模別一般新規求人状況	12
	産業別・規模別一般充足状況	13
	新規学卒者の職業紹介状況	14
	付属施設の業務取扱状況	15
	新卒応援ハローワーク	
	外国人雇用サービスコーナー	
	雇用保険関係(適用、求職者給付、就職促進給付、雇用継続給付)	16-18
	教育訓練給付金(一般教育訓練)給付状況	19
	教育訓練給付金(専門実践教育訓練)受給資格確認及び教育訓練支援給付金給付状況	20
	用語の説明・県内ハローワーク等一覧	21
2 求人の状況		
・ 新規求人数(原数値)は13,126で、前年同月比13.4%増加となった。		
産業別では、建設業(3.8%増)、製造業(7.9%減)、情報通信業(±0.0%)、運輸業・郵便業(22.1%増)、卸売・小売業(66.0%増)、飲食・宿泊業(43.8%増)、医療・福祉(16.8%増)、サービス業(4.6%増)となっている。		
製造業の内訳を見ると、食料品(33.6%減)、プラスチック製品(14.1%減)、金属製品(38.8%増)、はん用機械器具(50.6%増)、電子部品・デバイス・電子回路製造(40.0%増)、電気機械器具(16.7%増)、情報通信器(31.6%増)、輸送用機械器具(25.9%減)となっている。		
・ 有効求人数(原数値)は32,684は、前年同月比4.8%増加となった。		
3 求職の状況		
・ 新規求職者数(原数値)は6,931で、前年同月比0.6%増加となった。		
・ 新規求職者(常用:パートを除く)の態様別内訳(前年同月比)を見ると、在職者は0.8%減少し、離職者は4.9%減少(うち事業主都合が0.4%増、うち自己都合が6.8%減)となっている。		
・ 有効求職者数(原数値)は28,372で、前年同月比4.8%減少となった。		
4 就職の状況		
・ 公共職業安定所の紹介による就職件数は2,727で、前年同月比0.8%増加となった。		
5 雇用保険受給者の状況		
・ 受給資格決定件数1,650は、前年同月比5.9%増加となった。		
・ 初回受給者数1,380は、前年同月比15.5%増加となった。		
・ 雇用保険受給者実人員6,138は、前年同月比3.0%減少となった。		

グラフでみる対前年増減率の推移



	平成26年6月	7月	8月	9月	10月	11月	12月	平成27年1月	2月	3月	4月	5月	6月
新規求職	-4.7	-11.5	-9.2	-0.7	-7.8	-13.0	-1.3	-9.5	16.2	-4.0	-7.3	-7.8	0.6
新規求人	-4.9	-14.6	-11.6	7.3	-4.4	-7.6	1.7	-8.2	6.0	1.5	-0.5	-0.8	13.4
有効求人	-13.5	-13.3	-11.8	-9.6	-9.2	-8.9	-7.5	-8.6	-2.1	-2.3	-3.7	-6.7	-4.8
有効求人率	-2.2	-6.6	-8.7	-2.8	-0.5	0.0	-2.0	-3.7	-1.0	-0.2	2.6	2.1	4.8
就職件数	-2.9	-12.0	-14.8	-4.8	-11.4	-16.5	-8.2	-8.0	3.8	1.1	-2.3	-9.6	0.8

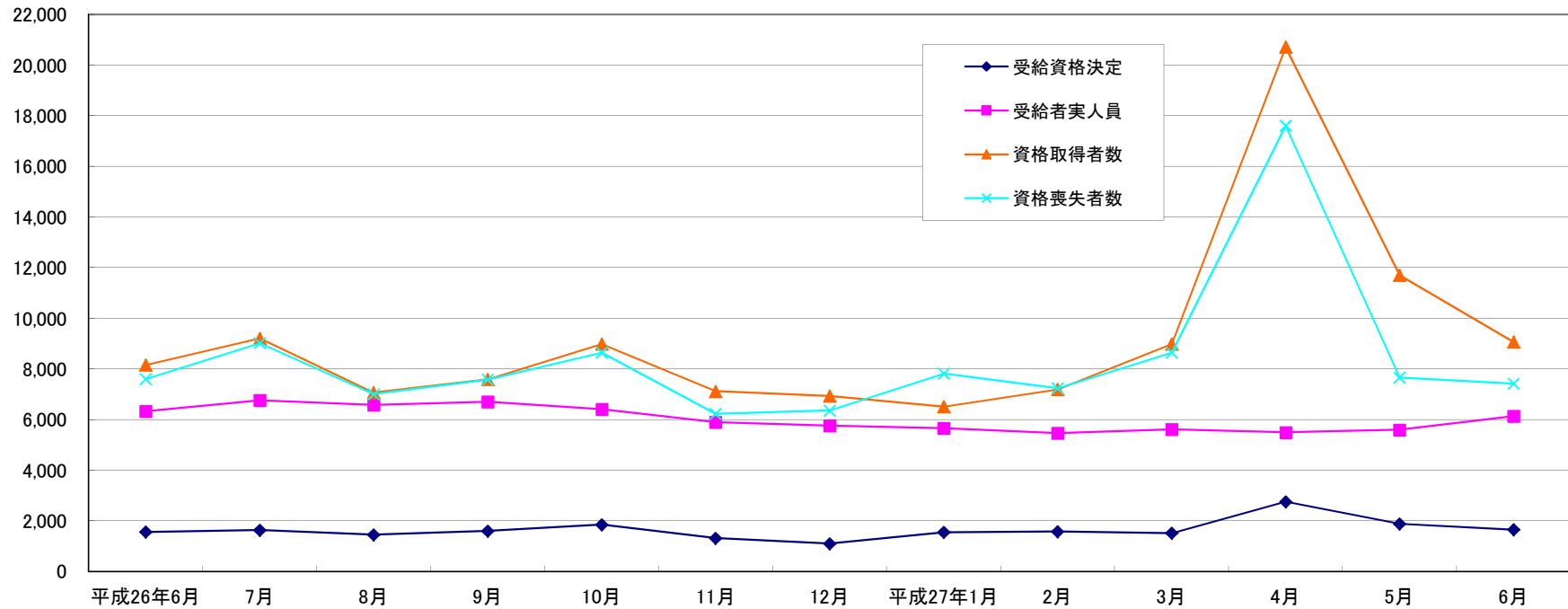
産業別新規求人数の推移(学卒を除きパートを含む)



	建設業	製造業	情報通信業	運輸業、郵便業	卸売業、小売業	宿泊業、飲食業	医療、福祉	サービス業
平成26年7月	874	1,650	139	578	1,880	697	2,778	1,091
8月	841	1,645	99	449	1,487	795	2,504	1,103
9月	824	1,560	127	551	3,182	672	2,761	1,196
10月	863	1,932	124	754	2,994	742	3,028	1,177
11月	746	1,652	118	579	2,217	639	2,684	1,001
12月	791	1,409	125	503	2,288	670	2,678	1,069
平成27年1月	741	2,082	131	747	2,433	657	3,280	1,151
2月	739	1,925	98	686	2,505	727	2,884	1,137
3月	824	1,775	188	675	1,824	1,043	3,045	1,311
4月	889	1,581	99	724	2,516	719	2,797	1,021
5月	873	1,718	92	624	1,840	531	2,619	1,176
6月	826	1,623	145	658	2,814	933	2,955	1,398

(注)新産業分類(平成19年11月改訂「日本標準産業分類」)に基づく区分により掲載している。

最近12か月の雇用保険関係指標の推移



	平成26年6月	7月	8月	9月	10月	11月	12月	平成27年1月	2月	3月	4月	5月	6月
受給資格決定	1,558	1,633	1,449	1,596	1,846	1,313	1,099	1,549	1,574	1,514	2,755	1,880	1,650
受給者実人員	6,331	6,763	6,581	6,699	6,405	5,895	5,758	5,660	5,466	5,614	5,492	5,596	6,138
資格取得者数	8,157	9,206	7,065	7,590	8,989	7,117	6,926	6,512	7,188	8,984	20,708	11,695	9,060
資格喪失者数	7,596	9,023	7,002	7,578	8,642	6,225	6,356	7,813	7,240	8,645	17,602	7,654	7,416

業務統計主要項目(学卒を除きパート含む)

主要指標

項目		6月	参 考			対 比		
			前月	前々月	前年同月	前月比	前年同月比	
一般職業紹介	求職	1 新規	6,931	6,694	8,982	6,890	3.5	0.6
		2 月間有効	28,372	28,739	29,750	29,815	△ 1.3	△ 4.8
	就職	3 全数	2,727	2,447	2,940	2,710	11.4	0.6
		4 うち保受給者	540	482	520	514	12.0	5.1
	求人	5 新規	13,126	10,801	11,964	11,580	21.5	13.4
		6 月間有効	32,684	31,552	32,806	31,179	3.6	4.8
		7 充足数	2,672	2,450	2,851	2,624	9.1	1.8
	求人倍率	8 新規(5/1)	1.89	1.61	1.33	1.68		
		9 月間有効(6/2)	1.15	1.10	1.10	1.05		
雇用保険		10 適用事業所数	30,255	30,206	30,137	29,751	0.2	1.7
		11 被保険者数	571,344	570,223	566,478	565,102	0.2	1.1
	一般	12 受給資格決定件数	1,650	1,880	2,755	1,558	△ 12.2	5.9
		13 受給者実人員(所定給付)	6,138	5,596	5,492	6,331	9.7	△ 3.0
		14 支給金額(千円)	799,990	650,462	732,811	785,450	23.0	1.9
	高年齢	15 受給資格決定件数	254	336	594	190	△ 24.4	33.7
		16 受給者数	295	445	450	223	△ 33.7	32.3
		17 支給金額(千円)	62,048	95,321	98,642	45,938	△ 34.9	35.1
	短期	18 受給資格決定件数	7	9	11	7	△ 22.2	0.0
		19 受給者数	9	9	8	8	0.0	12.5
		20 支給金額(千円)	1,760	1,716	1,578	1,643	2.6	7.1

項目	鉱工業生産指数 (鉱工業計)		常用雇用指数 (産業計)		所定外労働時間 (産業計)		企業倒産		完全失業者数 (全国)	
	平成22年 =100 (原数値)	前年 同月比	規模30人以上 前年 同月比	前年 同月比	規模30人以上 前年 同月比	前年 同月比	負債額 1000万 以上	前年 同月差	万人	完全失業率 (季調値)
年月										
平成23年	97.8	△ 5.0	101.4	1.5	11.8	△ 0.4	136	28	284	4.5
平成24年	104.4	7.1	101.5	0.1	14.0	5.5	125	△ 8	280	4.3
平成25年	108.0	2.2	101.0	△ 0.5	14.5	3.7	110	△ 12	256	3.9
平成26年	112.3	3.9	101.0	0.0	14.9	3.1	120	9	233	3.5
平成26年4月	112.4	5.1	101.4	0.0	15.3	6.3	12	2	254	3.6
5月	112.3	7.9	101.5	△ 0.4	14.1	2.9	9	3	242	3.5
6月	118.7	7.7	101.1	0.1	13.9	0.7	11	△ 4	245	3.7
7月	119.7	1.8	101.5	0.5	14.8	3.5	15	1	248	3.8
8月	96.8	△ 1.1	101.0	△ 0.2	14.2	0.0	13	4	231	3.5
9月	116.2	4.2	101.3	0.2	14.8	1.4	9	4	233	3.6
10月	116.9	0.0	101.5	0.6	15.2	0.0	11	4	233	3.5
11月	115.6	1.0	101.3	0.6	15.2	9.4	9	△ 1	219	3.5
12月	115.0	8.3	101.3	0.8	15.9	△ 3.0	8	△ 4	210	3.4
平成27年1月	104.9	1.8	101.1	0.9	12.5	△ 15.5	7	△ 4	231	3.6
2月	108.8	4.3	100.9	0.7	12.8	△ 14.7	4	0	226	3.5
3月	112.5	△ 4.2	98.9	△ 0.9	13.3	△ 16.9	7	△ 1	228	3.4
4月	105.9	△ 5.8	101.7	0.3	13.5	△ 11.8	7	△ 5	234	3.3
5月	101.6	△ 9.5	101.6	0.1	12.2	△ 13.5	8	△ 1	224	3.3
6月	-	-	-	-	-	-	16	5	224	3.4
資料出所	県 統 計 課						帝国データバンク		総務省統計局	

※完全失業率の年平均は、実数である。
 ※表中「-」は、月報作成時には未公表のものである。
 ※年の数値は速報値

時系列でみた主要指標 I (学卒・パートを除く)

項目 年度・月別	A 一般職業紹介状況												B Aのうち中高年齢者						C 一般求職者給付				
	1 新規求職		2 月間有効求職		3 新規求人		4 月間有効求人		5 就職		求人倍率		6 新規求職		7 月間有効求職		8 就職		新規求職者 中に占める 中高年の 割合 6/1*100	受給資格 決定件数		受給者実人員	
	前年 同月比	前年 同月比	前年 同月比	前年 同月比	前年 同月比	前年 同月比	新規	月間 有効	前年 同月比	前年 同月比	前年 同月比	前年 同月比	前年 同月比	前年 同月比	前年 同月比	前年 同月比	前年 同月比						
平成21年度	7,001	7.6	32,132	39.5	4,912	△ 38.1	12,006	△ 45.3	1,506	1.8	0.70	0.37	2,397	20.4	12,793	64.3	433	14.9	34.2	2,632	4.4	13,339	74.7
平成22年度	6,602	△ 4.4	26,896	△ 16.7	6,088	26.6	15,383	30.1	1,652	12.8	0.92	0.57	2,158	△ 9.0	10,165	△ 21.0	459	9.8	32.7	2,086	△ 22.2	8,463	△ 38.0
平成23年度	6,113	△ 7.4	25,076	△ 6.8	6,836	12.3	17,441	13.4	1,616	△ 2.2	1.12	0.70	1,983	△ 8.1	9,413	△ 7.4	455	△ 0.9	32.4	2,137	2.4	8,398	△ 0.8
平成24年度	5,720	△ 6.4	24,347	△ 2.9	7,489	9.6	20,213	15.9	1,662	2.8	1.31	0.83	1,829	△ 7.8	9,135	△ 3.0	479	5.3	32.0	2,089	△ 2.2	8,624	2.7
平成25年度	5,205	△ 9.0	21,769	△ 10.6	6,925	△ 7.5	18,780	△ 7.1	1,624	△ 2.3	1.33	0.86	1,600	△ 12.5	7,885	△ 13.7	480	0.2	30.7	1,632	△ 21.9	7,168	△ 16.9
平成26年度	4,797	△ 7.8	19,120	△ 12.2	6,792	△ 1.9	18,872	0.5	1,537	△ 5.4	1.42	0.99	1,542	△ 3.6	6,768	△ 14.2	458	△ 4.6	32.1	1,683	3.1	6,102	△ 14.9
平成26年 6月	4,724	△ 4.6	20,079	△ 15.1	6,988	0.5	18,667	2.3	1,642	0.9	1.48	0.93	1,429	△ 7.7	7,010	△ 19.4	435	△ 5.6	30.2	1,558	△ 8.4	6,331	△ 21.4
7月	4,858	△ 12.9	19,674	△ 15.0	6,849	△ 0.2	18,669	△ 0.1	1,661	△ 8.3	1.41	0.95	1,511	△ 14.6	6,941	△ 18.4	489	△ 11.4	31.1	1,633	△ 13.8	6,763	△ 19.6
8月	4,443	△ 9.0	19,242	△ 13.4	6,217	△ 6.2	18,347	△ 1.5	1,377	△ 10.3	1.40	0.95	1,389	△ 6.5	6,808	△ 15.9	425	1.4	31.3	1,449	△ 8.6	6,581	△ 18.2
9月	4,946	△ 1.8	19,327	△ 11.6	6,801	△ 4.5	18,469	△ 1.4	1,537	△ 6.3	1.38	0.96	1,522	△ 3.5	6,781	△ 14.9	459	△ 9.5	30.8	1,596	5.6	6,699	△ 11.2
10月	4,884	△ 8.1	19,267	△ 10.9	7,801	10.9	19,451	2.4	1,582	△ 11.4	1.60	1.01	1,514	△ 10.9	6,803	△ 13.9	470	△ 15.0	31.0	1,846	△ 11.3	6,405	△ 13.3
11月	3,783	△ 14.9	18,284	△ 10.5	6,503	△ 1.0	19,500	4.5	1,320	△ 12.1	1.72	1.07	1,204	△ 13.1	6,438	△ 12.6	401	△ 4.8	31.8	1,313	△ 5.7	5,895	△ 11.9
12月	3,648	△ 3.5	16,985	△ 9.4	5,687	△ 12.3	18,368	0.3	1,249	△ 6.3	1.56	1.08	1,270	2.3	6,120	△ 10.2	383	△ 5.9	34.8	1,099	△ 2.6	5,758	△ 9.7
平成27年 1月	5,010	△ 10.7	17,180	△ 10.6	7,620	2.8	18,721	△ 1.6	1,315	△ 3.2	1.52	1.09	1,564	△ 8.2	6,121	△ 10.2	421	7.4	31.2	1,549	△ 11.7	5,660	△ 9.7
2月	5,034	10.0	18,138	△ 5.4	7,132	0.4	19,159	△ 3.0	1,538	5.1	1.42	1.06	1,755	21.5	6,524	△ 2.9	497	15.9	34.9	1,574	20.9	5,466	△ 5.6
3月	5,191	△ 8.0	19,268	△ 5.8	6,484	△ 7.4	19,258	△ 2.9	1,848	△ 2.3	1.25	1.00	1,736	△ 2.4	6,943	△ 2.6	552	△ 6.4	33.4	1,514	△ 5.7	5,614	△ 2.0
4月	5,660	△ 9.8	19,722	△ 6.9	7,095	1.2	18,600	△ 3.2	1,683	△ 6.5	1.25	0.94	1,996	△ 6.4	7,290	△ 2.2	565	6.6	35.3	2,755	△ 8.4	5,492	△ 3.0
5月	4,354	△ 8.7	18,929	△ 9.0	6,666	3.8	18,486	△ 0.8	1,354	△ 14.0	1.53	0.98	1,365	△ 7.8	6,894	△ 5.2	441	0.5	31.4	1,880	△ 8.4	5,596	△ 12.4
6月	4,601	△ 2.6	18,643	△ 7.2	7,020	0.5	19,227	3.0	1,597	△ 2.7	1.53	1.03	1,496	4.7	6,773	△ 3.4	480	10.3	32.5	1,650	5.9	6,138	△ 3.0
平成27年度	4,872	△ 7.3	19,098	△ 7.7	6,927	1.8	18,771	△ 0.4	1,545	△ 7.6	1.42	0.98	1,619	△ 3.7	6,986	△ 3.6	495	5.8	33.2	2,095	△ 5.0	5,742	△ 6.3

(注)年度数値は、月平均である。

時系列でみた主要指標Ⅱ(学卒を除きパートを含む)

項目 年度・月別	一般職業紹介状況											求人倍率								
	1 新規求職		2 月間有効求職		3 新規求人		4 月間有効求人		5 紹介件数		6 就職件数		原数値				季節調整値			
	前年 同月比	前年 同月比	前年 同月比	前年 同月比	前年 同月比	前年 同月比	前年 同月比	前年 同月比	前年 同月比	前年 同月比	前年 同月比	前年 同月比	本 県		全 国		本 県		全 国	
													新規	有効	新規	有効	新規	有効	新規	有効
平成21年度	9,605	9.3	42,302	36.8	9,103	△ 31.4	21,672	△ 40.5	17,936	45.1	2,578	9.1	0.95	0.51	0.79	0.45				
平成22年度	9,040	△ 4.4	37,027	△ 12.8	10,329	15.4	25,848	20.9	16,239	△ 7.3	2,745	9.3	1.14	0.70	0.79	0.45				
平成23年度	8,736	△ 3.4	35,207	△ 4.9	11,358	10.0	28,913	11.9	15,043	△ 7.4	2,738	△ 0.3	1.30	0.82	1.11	0.68				
平成24年度	8,938	△ 5.2	34,588	△ 1.7	12,624	△ 1.1	33,853	△ 0.3	17,337	△ 2.5	3,424	△ 0.5	1.41	0.98	1.30	0.90				
平成25年度	7,509	△ 8.3	31,121	△ 9.4	12,271	△ 2.4	33,287	△ 0.1	13,285	△ 9.0	2,721	△ 3.1	1.63	1.07	1.53	0.97				
平成26年度	7,030	△ 6.4	27,966	△ 10.1	11,803	△ 3.8	32,311	△ 2.9	11,290	△ 15.0	2,519	△ 7.4	1.68	1.16	1.69	1.11				
平成26年 6月	6,890	△ 4.7	29,815	△ 13.5	11,580	△ 4.9	31,179	△ 2.2	11,862	△ 16.1	2,706	△ 2.9	1.68	1.05	1.66	1.01	1.69	1.16	1.64	1.09
7月	6,807	△ 11.5	28,680	△ 13.3	11,033	△ 14.6	30,484	△ 8.6	11,531	△ 20.9	2,572	△ 12.0	1.62	1.06	1.81	1.06	1.53	1.14	1.65	1.10
8月	6,232	△ 9.2	27,738	△ 11.8	10,170	△ 11.6	29,786	△ 8.7	9,377	△ 23.8	2,110	△ 14.8	1.63	1.07	1.79	1.09	1.61	1.12	1.66	1.10
9月	7,399	△ 0.7	28,217	△ 9.6	13,122	7.3	31,959	△ 2.8	11,394	△ 16.4	2,604	△ 4.8	1.77	1.13	1.70	1.12	1.71	1.14	1.65	1.10
10月	7,105	△ 7.8	28,278	△ 9.2	13,113	△ 4.4	33,946	△ 0.5	11,406	△ 15.7	2,576	△ 11.4	1.85	1.20	1.85	1.14	1.71	1.16	1.68	1.10
11月	5,439	△ 13.0	26,775	△ 8.9	11,015	△ 7.6	34,172	0.0	9,278	△ 20.1	2,120	△ 16.5	2.03	1.28	1.95	1.18	1.81	1.17	1.69	1.10
12月	5,161	△ 1.3	24,695	△ 7.5	11,065	1.7	32,421	△ 2.0	8,330	△ 10.0	2,056	△ 8.2	2.14	1.31	2.00	1.21	1.81	1.20	1.69	1.12
平成27年 1月	7,273	△ 9.5	24,997	△ 8.6	12,771	△ 8.2	32,650	△ 3.7	10,621	△ 13.5	2,188	△ 8.0	1.76	1.31	1.76	1.21	1.61	1.17	1.77	1.14
2月	7,350	16.2	26,386	△ 2.1	12,545	6.0	33,709	△ 1.0	12,085	4.1	2,424	3.8	1.71	1.28	1.73	1.22	1.70	1.18	1.77	1.14
3月	7,753	△ 4.0	28,305	△ 2.3	12,316	1.5	34,560	△ 0.2	13,285	△ 3.9	3,157	1.1	1.59	1.22	1.62	1.20	1.60	1.18	1.72	1.15
4月	8,982	△ 7.3	29,750	△ 3.7	11,964	△ 0.5	32,806	2.6	11,616	△ 15.3	2,940	△ 2.3	1.33	1.10	1.32	1.08	1.84	1.24	1.77	1.17
5月	6,694	△ 7.8	28,739	△ 6.7	10,801	△ 0.8	31,552	2.1	10,221	△ 18.8	2,447	△ 9.6	1.61	1.10	1.64	1.07	1.93	1.26	1.78	1.19
6月	6,931	0.6	28,372	△ 4.8	13,126	13.4	32,684	4.8	11,097	△ 6.4	2,727	0.8	1.89	1.15	1.78	1.10	1.80	1.26	1.78	1.19
平成27年度	7,536	△ 5.2	28,954	△ 5.1	11,964	4.1	32,347	3.2	10,978	△ 13.7	2,705	△ 3.7	1.59	1.12						

(注)年度数値は、月平均である。

一般職業紹介状況(学卒・パートを除く)

項目 安定所別	A 新規求職 申込件数	B 月間有効 求職者数	C 紹介件数	D 就職件数	E 4のうち管外就職		F 4のうち 保 受給者の 就職件数	G 新 規 求 人 数	H 月間有効 求 人 数	I 充 足 数	J Iのうち他県 からの 充足数	比 率			
	1 全 数	2 全 数	3 全 数	4 全 数	5 県内	6 県外						新規求職 対前年同月 増 減 率	新規求人 対前年同月 増 減 率	新規求 人 倍 率 (G/1)	有 効 求 人 倍 率 (H/2)
	前年同月	4,724	20,079	8,536	1,642	555						285	374	6,988	18,667
前 月	4,354	18,929	6,971	1,354	470	199	337	6,666	18,486	1,386	235	△ 8.7	3.8	1.53	0.98
6月	4,601	18,643	7,867	1,597	549	224	394	7,020	19,227	1,581	224	△ 2.6	0.5	1.53	1.03
前 橋	874	3,387	1,736	317	124	38	75	1,113	3,156	273	18	2.9	△ 33.6	1.27	0.93
高 崎	867	3,352	1,574	255	97	31	59	1,243	3,779	282	38	0.2	7.5	1.43	1.13
(安 中)	96	460	168	35	4	2	8	104	317	42	0	△ 8.6	3.0	1.08	0.69
桐 生	320	1,354	545	102	42	16	34	391	898	91	14	△ 18.8	△ 24.1	1.22	0.66
伊勢崎	470	2,079	696	161	66	18	51	943	2,543	210	30	△ 14.5	△ 3.9	2.01	1.22
太 田	746	2,872	1,266	246	77	55	61	828	2,391	202	44	7.0	13.3	1.11	0.83
館 林	299	1,479	530	113	12	31	29	1,006	2,162	154	43	△ 6.9	93.8	3.36	1.46
沼 田	191	682	250	89	23	2	15	365	887	75	5	△ 2.1	27.6	1.91	1.30
富 岡	141	589	192	55	28	0	16	243	574	46	0	△ 20.3	1.7	1.72	0.97
藤 岡	234	897	389	89	34	17	17	288	1,183	73	12	6.8	△ 5.0	1.23	1.32
渋 川	286	1,143	417	105	39	10	20	276	726	89	3	2.5	5.7	0.97	0.64
(中之条)	77	349	104	30	3	4	9	220	611	44	17	5.5	0.5	2.86	1.75
年度累計	14,615	57,294	22,835	4,634	1,575	677	1,103	20,781	56,313	4,598	661	△ 7.3	1.8	1.42	0.98

一般職業紹介状況(学卒を除きパートを含む)

項目 安定所別	A 新規求職 申込件数	B 月間有効 求職者数	C 紹介件数	D 就職件数	E 4のうち 保受給者の 就職件数	F 新規 求人数	G 月間有効 求人数	H 充足数	比 率			
	1 全 数	2 全 数	3 全 数	4 全 数					新規求職 対前年同月 増減率	新規求人 対前年同月 増減率	新規求 人倍率 (F/A)	有効求 人倍率 (G/B)
前年同月	6,890	29,815	11,862	2,710	514	11,580	31,179	2,624	△ 4.7	△ 4.9	1.68	1.05
前 月	6,694	28,739	10,221	2,447	482	10,801	31,552	2,450	△ 7.8	△ 0.8	1.61	1.10
6月	6,931	28,372	11,097	2,727	540	13,126	32,884	2,672	0.6	13.4	1.89	1.15
前 橋	1,335	5,193	2,388	527	106	2,056	5,304	488	5.1	△ 20.6	1.54	1.02
高 崎	1,246	4,964	2,223	419	70	2,750	6,989	460	1.3	23.9	2.21	1.41
(安 中)	177	757	253	74	12	242	673	76	7.3	7.1	1.37	0.89
桐 生	460	2,092	758	189	44	671	1,554	157	△ 15.3	△ 5.5	1.46	0.74
伊勢崎	705	3,097	993	267	68	1,515	4,012	348	△ 10.1	△ 2.1	2.15	1.30
太 田	1,056	4,102	1,645	379	77	1,409	3,559	333	5.0	33.8	1.33	0.87
館 林	448	2,266	736	203	45	1,441	3,267	244	1.4	79.9	3.22	1.44
沼 田	313	1,116	438	167	25	772	1,857	151	5.4	22.5	2.47	1.66
富 岡	223	939	298	109	23	546	1,121	93	△ 19.5	15.7	2.45	1.19
藤 岡	369	1,391	550	135	20	853	2,031	103	11.8	70.3	2.31	1.46
渋 川	456	1,865	651	192	38	503	1,283	146	4.3	△ 1.0	1.10	0.69
(中之条)	143	590	164	66	12	368	1,034	73	31.2	14.6	2.57	1.75
年度累計	22,607	86,861	32,934	8,114	1,542	35,891	97,042	7,973	△ 5.2	4.1	1.59	1.12

中高年齢者等の職業紹介等状況(パートを除く)

安定所別 項目	新規求職 申込件数		月間有効 求職者数	紹介件数	就職件数		5 新 規 求 人 数	6 月 間 有 効 求 人 数	比 率				
	1		2	3	4				新規求職者 中に占める 中高年の割合	新規求職 対前年同月 増減率	新規求人 対前年同月 増減率	新規求人 倍率 (5/1)	有効求人 倍率 (6/2)
	全 数	1のうち保	全 数	全 数	全 数	4のうち保							
前年同月	1,429	359	7,010	2,562	435	105	2,778	7,177	(20.7) 30.2	△ 7.7	7.5	1.94	1.02
前 月	1,365	375	6,894	2,136	441	118	2,613	7,126	(20.4) 31.4	△ 7.8	5.1	1.91	1.03
6月	1,496	388	6,773	2,477	480	118	2,781	7,414	(21.6) 32.5	4.7	0.1	1.86	1.09
前 橋	251	52	1,156	516	92	18	447	1,229	(18.8) 28.7	△ 3.8	△ 35.1	1.78	1.06
高 崎	248	57	1,118	469	73	16	506	1,538	(19.9) 28.6	13.8	12.2	2.04	1.38
(安 中)	31	11	190	63	11	3	39	125	(17.5) 32.3	△ 18.4	0.0	1.26	0.66
桐 生	119	27	566	190	34	11	143	327	(25.9) 37.2	△ 13.1	△ 31.3	1.20	0.58
伊勢崎	150	47	732	207	44	17	382	1,026	(21.3) 31.9	△ 8.5	△ 5.4	2.55	1.40
太 田	233	61	967	425	69	19	266	858	(22.1) 31.2	13.7	7.3	1.14	0.89
館 林	106	44	607	184	37	15	441	934	(23.7) 35.5	15.2	101.4	4.16	1.54
沼 田	84	17	280	80	39	6	149	350	(26.8) 44.0	18.3	40.6	1.77	1.25
富 岡	53	17	237	51	16	4	97	222	(23.8) 37.6	△ 10.2	△ 1.0	1.83	0.94
藤 岡	82	22	335	105	19	4	108	265	(22.2) 35.0	9.3	△ 8.5	1.32	0.79
渋 川	99	20	425	140	31	4	107	284	(21.7) 34.6	19.3	5.9	1.08	0.67
(中之条)	40	13	160	47	15	1	95	257	(28.0) 51.9	53.8	△ 1.0	2.38	1.61
年度累計	4,857	1,461	20,957	7,160	1,486	377	8,040	21,652	(21.5) 33.2	△ 3.7	2.6	1.66	1.03

(注) ()内は、パートを含めた新規求職者中に占める中高年の割合である。求人数及び求人倍率は、「求人均等配分方式」による数値である。

高齢者(55歳以上)の職業紹介状況(パートを除く)

項目 安定所別	新規求職 申込件数		月間有効 求職者数	紹介件数	就職件数		5 新 規 求 人 数	6 月間有効 求 人 数	比 率				
	1 全 数	1のうち保			2 全 数	3 全 数			4 全 数	4のうち保	新規求職者 中に占める 高齢者の割合	新規求職 対前年同月 増 減 率	新規求人 対前年同月 増 減 率
			全 数	1のうち保			全 数	全 数					
前年同月	564	158	3,246	863	177	45	1,630	4,216	(8.2) 11.9	△ 15.3	6.9	2.89	1.30
前 月	613	172	3,217	695	156	43	1,531	4,172	(9.2) 14.1	△ 9.1	4.7	2.50	1.30
6月	636	190	3,164	854	180	45	1,638	4,341	(9.2) 13.8	12.8	0.5	2.58	1.37
前 橋	99	25	497	198	31	6	264	702	(7.4) 11.3	3.1	△ 35.5	2.67	1.41
高 崎	93	25	500	146	23	5	297	908	(7.5) 10.7	13.4	11.2	3.19	1.82
(安 中)	13	8	93	19	6	2	23	75	(7.3) 13.5	△ 35.0	0.0	1.77	0.81
桐 生	51	14	279	66	12	5	84	193	(11.1) 15.9	△ 13.6	△ 32.3	1.65	0.69
伊勢崎	63	20	343	83	19	6	226	607	(8.9) 13.4	12.5	△ 5.0	3.59	1.77
太 田	83	22	420	128	30	8	151	492	(7.9) 11.1	12.2	9.4	1.82	1.17
館 林	39	20	262	53	6	3	264	557	(8.7) 13.0	2.6	103.1	6.77	2.13
沼 田	51	12	165	39	16	2	88	204	(16.3) 26.7	75.9	51.7	1.73	1.24
富 岡	24	10	126	16	9	2	58	132	(10.8) 17.0	△ 4.0	1.8	2.42	1.05
藤 岡	40	12	167	36	7	2	64	157	(10.8) 17.1	21.2	△ 8.6	1.60	0.94
渋 川	55	14	212	49	10	3	63	165	(12.1) 19.2	66.7	8.6	1.15	0.78
(中之条)	25	8	100	21	11	1	56	151	(17.5) 32.5	31.6	△ 1.8	2.24	1.51
年度累計	2,214	754	9,777	2,389	561	145	4,709	12,684	(9.8) 15.1	△ 3.9	2.3	2.13	1.30

(注) ()内は、パートを含めた新規求職者中に占める高齢年の割合である。求人数及び求人倍率は、「求人均等配分方式」による数値である。

パートタイム職業紹介状況

安定所別	項目	新規求職 申込件数	月間有効 求職者数	紹介件数	就職件数	新規 求人数	月間有効 求人数
	前年同月	2,166	9,736	3,326	1,068	4,592	12,512
	前月	2,340	9,810	3,250	1,093	4,135	13,066
	6月	2,330	9,729	3,230	1,130	6,106	13,457
	前橋	461	1,806	652	210	943	2,148
	高崎	379	1,612	649	164	1,507	3,210
	(安中)	81	297	85	39	138	356
	桐生	140	738	213	87	280	656
	伊勢崎	235	1,018	297	106	572	1,469
	太田	310	1,230	379	133	581	1,168
	館林	149	787	206	90	435	1,105
	沼田	122	434	188	78	407	970
	富岡	82	350	106	54	303	547
	藤岡	135	494	161	46	565	848
	渋川	170	722	234	87	227	557
	(中之条)	66	241	60	36	148	423
	年度累計	7,992	29,567	10,099	3,480	15,110	40,729

障害者職業紹介状況

項目 安定所別	新規求職申込件数				紹介件数				就職件数				新規登録者数				期末現在登録者数 (月末)			
	身体	知的	精神	その他	身体	知的	精神	その他	身体	知的	精神	その他	身体	知的	精神	その他	身体	知的	精神	その他
前年同月	79	19	62	6	165	17	153	13	37	18	37	3	32	7	27	4	6,030	3,426	2,258	141
前月	75	48	80	4	173	32	148	10	38	17	43	8	41	34	34	3	6,188	3,580	2,492	231
6月	71	20	67	7	141	24	119	11	43	18	37	5	33	5	32	4	6,216	3,583	2,524	235
前橋	16	1	12	0	36	4	30	6	9	2	3	2	5	0	5	0	744	421	358	70
高崎	15	2	10	1	27	9	35	0	5	4	10	0	8	0	6	1	991	588	471	34
(安中)	0	1	2	0	5	1	4	0	1	1	1	2	0	0	1	0	235	80	90	11
桐生	5	2	3	1	5	1	2	2	2	3	2	0	2	0	2	0	588	453	155	8
伊勢崎	6	4	17	0	18	1	15	0	4	1	5	1	2	2	10	0	787	369	365	24
太田	10	3	5	2	10	3	6	3	10	2	4	0	5	1	2	1	772	448	241	16
館林	4	4	6	0	16	2	7	0	3	1	3	0	3	1	2	0	617	334	246	16
沼田	4	0	2	0	8	0	2	0	3	0	0	0	1	0	2	0	302	141	107	8
富岡	7	0	0	1	5	0	5	0	2	0	3	0	5	0	0	1	288	108	134	9
藤岡	1	1	4	0	6	1	6	0	0	0	3	0	1	0	1	0	269	194	151	14
渋川	3	1	5	2	5	2	4	0	3	4	1	0	1	0	1	1	453	317	159	23
(中之条)	0	1	1	0	0	0	3	0	1	0	2	0	0	1	0	0	170	130	47	2
年度累計	244	99	219	17	453	88	403	31	142	102	128	18	113	49	97	9				

産業別・規模別一般新規求人状況(学卒を除きパートを含む)

前月	前年同月	当月	対前月比	対前年同月比	構成比	産業別	計	前橋	高崎	(安中)	桐生	伊勢崎	太田	館林	沼田	富岡	藤岡	渋川	(中之条)
207	179	178	△ 14.0	△ 0.6	1.4	A. 農業、林、漁業	178	19	9	10	2	11	2	5	68	3	1	0	48
3	4	2	△ 33.3	△ 50.0	0.0	C 鉱業、採石業、砂利採取業	2	0	0	0	0	1	0	0	1	0	0	0	0
873	796	826	△ 5.4	3.8	6.3	D 建設業	826	165	175	8	20	86	122	44	54	10	77	58	7
1,718	1,763	1,623	△ 5.5	△ 7.9	12.4	E 製造業	1,623	148	203	42	131	278	251	200	106	109	82	54	19
318	473	314	△ 1.3	△ 33.6	2.4	09 食料品製造業	314	45	63	11	2	37	6	44	45	25	10	15	11
4	7	39	875.0	457.1	0.3	10 飲料・たばこ・飼料製造業	39	0	3	0	1	1	5	1	27	0	0	1	0
28	55	45	60.7	△ 18.2	0.3	11 繊維工業	45	2	4	0	13	3	9	11	0	3	0	0	0
35	29	11	△ 68.6	△ 62.1	0.1	12 木材・木製品製造業(家具を除く)	11	1	0	0	0	2	2	0	3	0	0	1	2
29	30	37	27.6	23.3	0.3	13 家具・装備品製造業	37	7	2	0	0	14	0	0	8	0	4	2	0
30	32	29	△ 3.3	△ 9.4	0.2	14 パルプ・紙・紙加工品製造業	29	0	9	0	1	4	8	4	0	0	2	1	0
14	15	6	△ 57.1	△ 60.0	0.0	15 印刷・同関連業	6	2	0	0	1	0	1	0	0	0	2	0	0
44	40	38	△ 13.6	△ 5.0	0.3	16 化学工業	38	1	5	0	0	4	2	20	0	0	0	6	0
0	3	0	--	△ 100.0	0.0	17 石油製品・石炭製品製造業	0	0	0	0	0	0	0	0	0	0	0	0	0
111	192	165	48.6	△ 14.1	1.3	18 プラスチック製品製造業(別掲を除く)	165	7	12	2	10	40	45	10	3	21	12	3	0
8	19	10	25.0	△ 47.4	0.1	19 ゴム製品製造業	10	1	2	0	1	4	1	0	0	1	0	0	0
34	42	24	△ 29.4	△ 42.9	0.2	21 窯業・土石製品製造業	24	3	2	2	0	1	2	3	6	0	4	0	1
20	44	17	△ 15.0	△ 61.4	0.1	22 鉄鋼業	17	1	3	0	5	0	5	0	0	3	0	0	0
21	14	10	△ 52.4	△ 28.6	0.1	23 非鉄金属製造業	10	2	3	1	0	2	0	0	0	0	2	0	0
169	160	222	31.4	38.8	1.7	24 金属製品製造業	222	26	21	9	17	53	32	35	0	10	10	9	0
122	89	134	9.8	50.6	1.0	25 はん用機械器具製造業	134	18	19	5	6	24	23	28	0	2	8	1	0
76	60	63	△ 17.1	5.0	0.5	26 生産用機械器具製造業	63	1	9	1	1	14	6	7	1	1	13	9	0
53	33	52	△ 1.9	57.6	0.4	27 業務用機械器具製造業	52	4	2	3	8	9	12	11	0	2	1	0	0
19	25	35	84.2	40.0	0.3	28 電子部品・デバイス・電子回路製造業	35	5	8	6	0	7	4	0	4	0	4	1	0
132	120	140	6.1	16.7	1.1	29 電気機械器具製造業	140	5	6	0	43	21	28	12	10	9	4	2	0
29	19	25	△ 13.8	31.6	0.2	30 情報通信機械器具製造業	25	0	3	0	0	4	8	2	0	6	0	0	2
379	216	160	△ 57.8	△ 25.9	1.2	31 輸送用機械器具製造業	160	16	20	2	16	29	38	12	0	15	7	2	3
43	46	47	9.3	2.2	0.4	20.32 その他の製造業	47	1	7	0	6	5	14	0	3	7	3	1	0
15	9	8	△ 46.7	△ 11.1	0.1	F 電気・ガス・熱供給・水道業	8	2	2	0	1	0	0	0	0	0	0	2	1
92	145	145	57.6	0.0	1.1	G 情報通信業	145	44	69	0	12	0	11	0	7	0	1	1	0
624	539	658	5.4	22.1	5.0	H 運輸業、郵便業	658	79	68	12	27	113	115	104	24	25	55	31	5
1,840	1,695	2,814	52.9	66.0	21.4	I 卸売業、小売業	2,814	309	895	31	87	148	177	435	133	76	453	49	21
60	47	92	53.3	95.7	0.7	J 金融業、保険業	92	45	10	0	4	6	4	2	0	10	5	5	1
141	353	168	19.1	△ 52.4	1.3	K 不動産業、物品賃貸業	168	53	57	0	0	0	33	12	0	0	3	4	6
257	228	252	△ 1.9	10.5	1.9	L 学術研究、専門・技術サービス業	252	53	78	0	17	17	36	21	4	3	3	4	16
531	649	933	75.7	43.8	7.1	M 宿泊業、飲食サービス業	933	132	141	47	18	30	202	23	116	15	11	98	100
314	933	549	74.8	△ 41.2	4.2	N 生活関連サービス業、娯楽業	549	69	156	8	19	27	42	29	76	11	20	34	58
118	228	235	99.2	3.1	1.8	O 教育、学習支援業	235	40	17	0	4	28	37	44	0	56	3	6	0
2,619	2,530	2,955	12.8	16.8	22.5	P 医療、福祉	2,955	458	614	61	215	571	253	170	131	207	96	135	44
98	48	145	48.0	202.1	1.1	Q 複合サービス事業	145	9	66	6	26	1	1	18	0	5	2	3	8
1,176	1,337	1,398	18.9	4.6	10.7	R サービス業(他に分類されないもの)	1,398	392	142	17	64	193	116	326	46	15	39	17	31
115	97	145	26.1	49.5	1.1	S. T 公務、その他	145	39	48	0	24	5	7	8	6	1	2	2	3
10,801	11,580	13,126	21.5	13.4	100.0	合計	13,126	2,056	2,750	242	671	1,515	1,409	1,441	772	546	853	503	368
6,712	7,202	8,318	23.9	15.5	63.4	29人以下	8,318	1,396	1,914	145	413	1,105	817	827	451	239	568	277	166
2,435	3,107	3,423	40.6	10.2	26.1	30~99人	3,423	483	505	68	164	295	429	483	195	256	229	170	146
968	871	985	1.8	13.1	7.5	100~299人	985	136	191	29	55	65	116	106	122	42	23	45	55
279	235	177	△ 36.6	△ 24.7	1.3	300~499人	177	14	17	0	17	42	34	15	1	0	25	11	1
226	135	196	△ 13.3	45.2	1.5	500~999人	196	8	123	0	22	5	11	10	3	9	5	0	0
181	30	27	△ 85.1	△ 10.0	0.2	1,000人~	27	19	0	0	0	3	2	0	0	0	3	0	0

(注)新産業分類(平成19年11月改訂「日本標準産業分類」)に基づく区分により掲載している。

産業別・規模別一般充足状況(学卒を除きパート含む)

前月	前年同月	当月	対前月比	対前年同月比	構成比	産業別	計	前橋	高崎	(安中)	桐生	伊勢崎	太田	館林	沼田	富岡	藤岡	渋川	(中之条)
55	60	67	21.8	11.7	2.5	A. 農、林、漁業	67	6	6	0	1	7	3	2	19	2	6	0	15
0	3	1	--	△ 66.7	0.0	C 鉱業、採石業、砂利採取業	1	0	0	0	0	1	0	0	0	0	0	0	0
138	179	156	13.0	△ 12.8	5.8	D 建設業	156	25	42	3	9	12	23	8	11	3	5	10	5
607	642	676	11.4	5.3	25.3	E 製造業	676	76	72	32	31	122	115	84	25	40	36	35	8
135	91	133	△ 1.5	46.2	5.0	09 食料品製造業	133	31	22	0	4	18	3	19	7	14	8	3	4
4	2	5	25.0	150.0	0.2	10 飲料・たばこ・飼料製造業	5	0	1	0	0	0	1	1	0	0	0	2	0
11	24	7	△ 36.4	△ 70.8	0.3	11 繊維工業	7	0	0	0	3	0	2	2	0	0	0	0	0
6	13	22	266.7	69.2	0.8	12 木材・木製品製造業(家具を除く)	22	1	0	0	2	13	0	0	4	0	0	2	0
11	9	12	9.1	33.3	0.4	13 家具・装備品製造業	12	1	1	2	2	1	0	1	3	0	1	0	0
19	15	18	△ 5.3	20.0	0.7	14 パルプ・紙・紙加工品製造業	18	3	1	0	2	1	7	0	0	1	0	3	0
8	10	10	25.0	0.0	0.4	15 印刷・同関連業	10	5	2	0	0	2	0	1	0	0	0	0	0
19	20	26	36.8	30.0	1.0	16 化学工業	26	0	2	1	0	3	1	15	0	0	0	3	1
0	1	0	--	△ 100.0	0.0	17 石油製品・石炭製品製造業	0	0	0	0	0	0	0	0	0	0	0	0	0
58	66	60	3.4	△ 9.1	2.2	18 プラスチック製品製造業(別掲を除く)	60	2	7	1	4	13	14	4	7	1	6	1	0
8	19	9	12.5	△ 52.6	0.3	19 ゴム製品製造業	9	1	0	0	0	2	2	1	0	3	0	0	0
17	25	15	△ 11.8	△ 40.0	0.6	21 窯業・土石製品製造業	15	3	1	0	0	5	0	0	1	0	0	5	0
3	17	12	300.0	△ 29.4	0.4	22 鉄鋼業	12	1	4	3	0	0	1	0	0	3	0	0	0
8	6	7	△ 12.5	16.7	0.3	23 非鉄金属製造業	7	0	0	3	1	2	0	0	1	0	0	0	0
54	58	68	25.9	17.2	2.5	24 金属製品製造業	68	9	5	3	1	27	9	4	1	2	5	2	0
28	35	41	46.4	17.1	1.5	25 はん用機械器具製造業	41	3	5	4	1	3	11	6	0	0	5	3	0
16	17	29	81.3	70.6	1.1	26 生産用機械器具製造業	29	2	1	2	0	4	10	5	0	0	4	0	1
18	22	17	△ 5.6	△ 22.7	0.6	27 業務用機械器具製造業	17	1	0	0	5	4	4	2	0	0	1	0	0
11	8	14	27.3	75.0	0.5	28 電子部品・デバイス・電子回路製造業	14	0	5	3	0	0	0	0	0	2	0	3	1
37	71	43	16.2	△ 39.4	1.6	29 電気機械器具製造業	43	3	8	3	2	3	7	11	0	0	1	5	0
15	9	15	0.0	66.7	0.6	30 情報通信機械器具製造業	15	0	1	0	0	3	3	3	0	4	0	0	1
94	87	87	△ 7.4	0.0	3.3	31 輸送用機械器具製造業	87	10	4	0	3	16	36	8	0	3	5	2	0
27	17	26	△ 3.7	52.9	1.0	20.32 その他の製造業	26	0	2	7	1	2	4	1	1	7	0	1	0
3	4	3	0.0	△ 25.0	0.1	F 電気・ガス・熱供給・水道業	3	2	1	0	0	0	0	0	0	0	0	0	0
17	34	21	23.5	△ 38.2	0.8	G 情報通信業	21	8	6	0	0	1	3	0	2	0	0	1	0
125	155	148	18.4	△ 4.5	5.5	H 運輸業、郵便業	148	15	22	2	8	23	19	21	5	1	17	13	2
319	360	327	2.5	△ 9.2	12.2	I 卸売業、小売業	327	78	55	3	10	42	36	40	26	7	9	14	7
25	21	16	△ 36.0	△ 23.8	0.6	J 金融業、保険業	16	11	2	0	0	1	0	0	0	0	0	2	0
27	30	30	11.1	0.0	1.1	K 不動産業、物品賃貸業	30	7	15	0	1	3	1	0	0	0	1	2	0
69	51	76	10.1	49.0	2.8	L 学術研究、専門・技術サービス業	76	17	20	0	10	8	9	4	0	1	3	4	0
101	100	107	5.9	7.0	4.0	M 宿泊業、飲食サービス業	107	10	23	11	2	2	11	0	15	2	1	14	16
70	82	72	2.9	△ 12.2	2.7	N 生活関連サービス業、娯楽業	72	7	12	3	7	7	7	3	4	9	0	8	5
32	37	29	△ 9.4	△ 21.6	1.1	O 教育、学習支援業	29	10	6	0	1	5	3	1	1	1	1	0	0
568	566	600	5.6	6.0	22.5	P 医療、福祉	600	105	127	18	56	82	74	35	25	23	16	28	11
17	14	21	23.5	50.0	0.8	Q 複合サービス事業	21	3	9	0	0	1	0	2	0	0	3	3	0
217	226	241	11.1	6.6	9.0	R サービス業(他に分類されないもの)	241	75	36	3	16	28	19	38	11	1	5	6	3
60	60	81	35.0	35.0	3.0	S. T 公務、その他	81	33	6	1	5	3	10	6	7	3	0	6	1
2,450	2,624	2,672	9.1	1.8	100.0	合計	2,672	488	460	76	157	348	333	244	151	93	103	146	73
1,552	1,671	1,674	7.9	0.2	62.6	29人以下	1,674	312	289	43	98	255	192	135	98	57	61	86	48
619	619	661	6.8	6.8	24.7	30～99人	661	117	92	24	43	64	102	62	32	27	27	52	19
180	212	233	29.4	9.9	8.7	100～299人	233	36	52	9	11	18	20	39	20	5	11	7	5
40	62	48	20.0	△ 22.6	1.8	300～499人	48	14	15	0	0	7	3	3	0	3	1	1	1
27	43	37	37.0	△ 14.0	1.4	500～999人	37	4	12	0	5	2	4	5	1	1	3	0	0
32	17	19	△ 40.6	11.8	0.7	1,000人～	19	5	0	0	0	2	12	0	0	0	0	0	0

(注)新産業分類(平成19年11月改訂「日本標準産業分類」)に基づく区分により掲載している。

新規学卒者の職業紹介状況(27年3月卒)

項 目	安定所別	前年同月	27年2月	27年3月	前橋	高崎	(安中)	桐生	伊勢崎	太田	館林	沼田	富岡	藤岡	渋川	(中之条)	前年実績
	末現在	末現在	末現在														
中 学	1 求人数	7	4	4	3	0	0	0	0	0	0	0	0	0	1	0	7
	2 求職者数	25	16	18	3	4	0	7	1	0	3	0	0	0	0	0	25
	3 就職者数	11	3	4	3	0	0	0	1	0	0	0	0	0	0	0	11
	4 求人倍率 (1/2)	0.28	0.25	0.22	1.00	0.00	—	0.00	0.00	—	0.00	—	—	—	—	—	0.28
	5 就職率 (3/2×100)	44.0	18.8	22.2	100.0	0.0	—	0.0	100.0	—	0.0	—	—	—	—	—	44.0
高 校	1 求人数	4,700	6,073	6,061	841	1,070	136	445	634	1,163	482	323	273	209	249	236	4,700
	2 求職者数	2,907	3,181	3,147	447	452	145	435	324	359	225	163	116	226	132	123	2,907
	3 就職者数	2,838	3,087	3,112	447	447	140	423	323	357	224	157	115	224	132	123	2,838
	4 求人倍率 (1/2)	1.62	1.91	1.93	1.88	2.37	0.94	1.02	1.96	3.24	2.14	1.98	2.35	0.92	1.89	1.92	1.62
	5 就職率 (3/2×100)	97.6	97.0	98.9	100.0	98.9	96.6	97.2	99.7	99.4	99.6	96.3	99.1	99.1	100.0	100.0	97.6

(注1) 「2 求職者数」は、学校又は安定所の紹介を希望する求職者をいう。

(注2) 「3 就職者数」は、学校又は安定所の紹介による就職決定者数をいう。

(注3) 「前年実績」は、平成26年3月卒の学校又は安定所の紹介による最終数である。

新卒応援ハローワーク取扱状況

区分	項目	来所者数	求職	就職
大学等		423	125	38
	うち既卒者	300	76	38
	年度累計	1,113	354	122
高校		104	30	11
	うち既卒者	62	21	11
	年度累計	250	85	24
中学		7	4	1
	うち既卒者	7	4	1
	年度累計	11	7	3
その他若年者		17	3	1
	年度累計	30	4	3

※大学等には、大学院、短大、高専、専修、公共職業能力開発施設を含む。

※「既卒者」とは、学校卒業で新規学卒者扱いでの就職を希望する者で、同一の事業主
 の元で正規雇用され、引き続き1年以上雇用保険被保険者であった期間がない者。

※その他若年者は学生、既卒者以外の若年者をいう。

外国人雇用サービスコーナー取扱状況

区分	項目	新規求職	相談件数	紹介件数	就職件数	有効求職
前橋	当月分	21	78	33	7	87
	年度累計	73	239	82	14	
伊勢崎	当月分	52	316	16	3	272
	年度累計	190	989	36	9	
太田	当月分	135	568	103	18	498
	年度累計	417	1,545	310	46	

雇用保険関係

項目 安 定 所 別	適 用 関 係								求 職 者 給 付 関 係																
	事 業 所			被 保 険 者					事 務 組 合			一 般 被 保 険 者							実 人 員 技 能 習 得 手 当 実 人 員						
	1 全数	2 新規 加入	3 廃止 脱退	4 全数	5 資格 取得	6 資格 喪失	7 6のうち事業 主都合による 解雇	8 解雇率 7/6×100	9 組合	10 委託 事業所	11 被保 険者	12 離職票 交付 件数	13 受給資 格決定 件数	14 初回 受給 者数	15 うち 特定	16 受給 者実 人員	17 うち 特定	18 訓練延長 給付	19 受講 手当	20 特定 職種	21 通所 手当	22 傷病 手当 実人員			
前年同月	29,751	124	73	565,102	8,157	7,596	942	12.4	206	12,275	106,481	4,317	1,558	1,195	343	6,331	2,300	137	212	0	327	20			
前 月	30,206	129	63	570,223	11,695	7,654	532	7.0	206	12,400	108,540	4,291	1,880	1,694	455	5,596	1,854	114	178	0	264	17			
6月	30,255	126	77	571,344	9,060	7,416	646	8.7	206	12,412	107,570	4,120	1,650	1,380	374	6,138	2,000	148	181	0	324	22			
前橋	5,805	26	15	113,827	1,681	1,595	192	12.0	56	2,582	24,649	930	303	220	53	960	272	21	29	0	48	3			
高崎	5,244	16	10	121,590	1,808	1,454	68	4.7	30	2,081	17,695	866	251	223	45	1,020	289	31	42	0	79	4			
安中	694	3	2	15,253	171	110	2	1.8	4	294	2,325	71	43	31	4	150	31	2	2	0	4	0			
桐生	2,672	8	3	41,979	754	505	55	10.9	20	850	6,319	253	109	100	34	470	177	14	17	0	29	0			
伊勢崎	3,509	24	16	63,434	1,317	1,026	103	10.0	18	1,329	11,698	470	249	197	66	837	322	18	25	0	41	2			
太田	3,394	13	6	79,316	1,273	1,221	101	8.3	9	1,103	11,773	659	199	203	61	791	283	24	25	0	46	4			
館林	2,435	15	8	49,771	753	586	58	9.9	12	766	7,688	322	158	148	48	714	281	12	10	0	22	6			
沼田	1,353	3	3	16,914	396	261	41	15.7	13	720	4,814	159	75	49	20	216	66	5	6	0	10	0			
富岡	1,182	2	1	16,295	203	145	8	5.5	12	554	4,938	92	46	46	8	208	67	1	0	0	1	1			
藤岡	1,416	4	6	20,458	228	191	11	5.8	8	653	5,939	123	92	56	12	289	89	9	8	0	17	1			
渋川	1,553	8	3	20,825	302	191	6	3.1	13	883	6,438	106	88	85	19	354	98	10	14	0	23	1			
中之条	998	4	4	11,682	174	131	1	0.8	11	597	3,294	69	37	22	4	129	25	1	3	0	4	0			
年度累計		458	261		41,463	32,672	2,493	7.6				18,123	6,285	4,515	1,294	17,226	5,678	369	469	0	795	55			

(注)特定とは、特定受給資格者

項目	求職者給付関係												就職促進給付関係											
	一般被保険者						高年齢継続被保険者			短期特例被保険者			一般被保険者											
	23	基本手当		27	28	29	30	31	32	33	34	常用就職支度手当		再就職手当		就業促進定着手当		就業手当		移転費		広域求職活動費		
総支給額	24 所定日数 内支給額	25 うち特定	26 訓練延長 給付 支給額	技能習 得手当 支給額	傷病 手当 支給額	受給資 格決定 件数	受給 者数	高年齢 求職者 給付金額	受給資 格決定 件数	受給 者数	特例一 時金支 給金額	35 支給 人員	36 支給 金額	37 支給 人員	38 支給 金額	39 支給 人員	40 支給 金額	41 支給 人員	42 支給 金額	43 支給 人員	44 支給 金額	45 支給 人員	46 支給 金額	
前年同月	792,324	738,890	293,874	18,901	3,526	3,348	190	223	45,938	7	8	1,643	10	1,418	438	152,582	-	-	51	2,622	0	0	0	0
前月	655,886	619,149	221,647	14,391	3,152	2,263	336	445	95,321	9	9	1,716	5	892	364	123,104	133	28,682	26	1,469	0	0	0	0
6月	807,994	760,882	265,643	19,575	3,323	4,669	254	295	62,048	7	9	1,760	9	1,039	560	189,652	162	33,562	30	1,384	0	0	0	0
前橋	133,427	128,274	40,529	2,630	458	356	46	64	13,475	1	2	401	0		104	36,454	22	3,844	2	64	0	0	0	0
高崎	140,305	132,246	41,888	4,141	702	1,487	46	48	10,411	0	0		3	240	101	38,430	18	4,128	3	122	0	0	0	0
安中	16,962	16,685	3,874	242	35		12	16	3,395	0	0		0		6	1,622	2	223	0		0	0	0	0
桐生	56,950	53,964	20,667	1,904	308		13	19	3,693	3	3	623	0		41	13,870	12	2,094	2	36	0	0	0	0
伊勢崎	113,216	106,004	43,294	2,274	433	515	30	35	7,373	0	1	192	0		68	22,054	26	6,011	5	137	0	0	0	0
太田	101,540	92,841	36,529	3,391	472	621	21	17	4,131	0	0		1	210	68	22,205	21	3,928	8	457	0	0	0	0
館林	93,529	84,719	35,878	1,463	274	1,079	26	21	4,016	0	0		2	145	57	19,927	28	7,073	3	135	0	0	0	0
沼田	24,788	23,971	7,341	675	141		15	15	3,262	3	3	543	1	145	20	5,752	4	930	0		0	0	0	0
富岡	23,873	23,448	7,581	146	7	88	10	15	3,022	0	0		1	90	30	9,945	10	1,165	0		0	0	0	0
藤岡	41,047	38,964	11,415	1,378	135	385	15	21	4,178	0	0		0		27	9,273	7	951	1	49	0	0	0	0
渋川	45,131	42,947	13,275	1,189	275	138	14	14	2,865	0	0		1	210	26	7,695	6	1,877	2	129	0	0	0	0
中之条	17,227	16,819	3,371	142	82		6	10	2,227	0	0		0		12	2,426	6	1,340	4	256	0	0	0	0
年度累計	2,201,398	2,077,723	734,920	47,604	9,048	9,067	1,184	1,190	256,011	27	26	5,053	19	2,597	1,157	385,959	446	91,731	79	4,031	0	0	0	0

(注1) 支給金額は千円単位で千円未満四捨五入のため、合計とは一致しない。

(注2) 就職促進給付の拡充により、平成26年10月より就業促進定着手当の支給が開始。

項目 安定所別	雇 用 継 続 給 付 関 係										
	高 年 齢 雇 用 継 続 給 付						育 児 休 業 給 付			介 護 休 業 給 付	
	基本給付金			再就職給付金							
	47 受給要 件確認 件数	48 受給者 実人員	49 支給 金額	50 受給要 件確認 件数	51 受給者 実人員	52 支給 金額	53 受給要 件確認 件数	54 受給者 実人員	55 支給 金額	56 受給 者数	57 支給 金額
前年同月	319	9,218	218,458	1	6	132	255	2,827	285,475	8	881
前 月	356	8,686	211,880	0	0		279	3,116	372,365	8	1,557
6月	383	9,880	238,211	0	2	66	304	3,496	424,103	16	3,421
前橋	74	2,221	53,489	0	2	66	72	912	117,306	3	1,115
高崎	69	1,890	46,116	0	0		84	876	106,534	3	594
安中	15	335	7,610	0	0		6	77	9,031	0	
桐生	35	500	10,877	0	0		16	269	30,099	1	369
伊勢崎	39	1,082	25,967	0	0		46	409	47,129	1	205
太田	35	1,321	33,955	0	0		41	328	39,842	4	456
館林	53	1,132	26,748	0	0		18	203	24,220	4	682
沼田	13	136	2,963	0	0		6	88	10,656	0	
富岡	9	330	8,495	0	0		4	96	11,553	0	
藤岡	21	258	6,376	0	0		3	118	13,402	0	
渋川	19	502	12,162	0	0		3	88	11,098	0	
中之条	1	173	3,452	0	0		5	32	3,233	0	
年度累計	1,171	25,557	614,069	0	5	162	834	9,240	1,115,342	33	6,470

(注) 支給金額は千円単位で千円未満四捨五入のため、合計とは一致しない。

教育訓練給付金(一般教育訓練)給付状況

		一 般 教 育 訓 練 給 付 関 係												
		前橋	高崎	安中	桐生	伊勢崎	太田	館林	沼田	富岡	藤岡	渋川	中之条	合計
平成24年度	受給者数	276	283	45	88	181	178	202	88	65	99	71	60	1,636
	支給金額	9,633	9,435	1,017	2,726	5,902	3,835	4,403	2,215	1,698	3,351	2,007	1,733	47,955
平成25年度	受給者数	334	344	83	127	236	162	187	64	80	121	104	41	1,883
	支給金額	10,299	10,131	2,634	3,838	6,691	3,777	4,229	1,639	1,585	2,875	2,652	1,100	51,451
平成26年度	受給者数	313	364	60	128	243	161	141	76	66	116	106	40	1,814
	支給金額	9,837	11,555	1,794	3,299	7,674	4,164	3,798	1,904	1,550	3,374	2,617	986	52,551
平成26年 6月	受給者数	25	21	3	14	15	16	17	4	5	8	6	4	138
	支給金額	586	562	43	321	298	265	277	90	47	132	138	45	2,804
7月	受給者数	27	43	7	12	17	15	15	9	4	8	20	6	183
	支給金額	1,065	1,319	253	198	578	278	460	141	94	273	422	112	5,194
8月	受給者数	40	34	6	16	31	16	16	10	7	15	9	9	209
	支給金額	1,301	1,333	185	315	775	393	519	192	240	392	118	180	5,943
9月	受給者数	36	29	5	5	20	7	10	6	7	9	9	1	144
	支給金額	1,109	680	69	54	493	180	233	129	166	164	194	66	3,538
10月	受給者数	45	49	10	12	42	27	18	12	10	13	10	2	250
	支給金額	1,238	1,283	301	302	1,466	804	499	150	232	486	191	19	6,970
11月	受給者数	40	46	6	13	29	19	9	5	6	16	18	4	211
	支給金額	1,308	1,241	188	363	1,055	536	332	204	124	381	466	70	6,267
12月	受給者数	31	31	3	16	21	7	8	12	11	16	11	6	173
	支給金額	837	773	29	449	434	66	306	255	153	458	377	114	4,249
平成27年 1月	受給者数	9	27	5	6	14	8	9	3	2	5	7	1	96
	支給金額	332	567	128	102	410	183	154	82	28	115	255	67	2,423
2月	受給者数	18	20	5	5	13	9	9	0	4	4	2	2	91
	支給金額	737	606	215	196	412	331	307		119	177	44	94	3,239
3月	受給者数	15	20	5	6	14	10	6	6	4	8	3	1	98
	支給金額	600	989	233	266	765	441	56	255	155	348	118	43	4,270
4月	受給者数	16	12	2	6	7	5	8	2	3	12	7	1	81
	支給金額	420	774	29	213	174	226	181	200	119	255	287	18	2,897
5月	受給者数	19	10	3	4	14	8	6	7	1	9	2	1	84
	支給金額	497	457	39	58	525	142	123	195	11	189	28	26	2,291
6月	受給者数	21	20	2	5	18	9	17	9	3	6	15	4	129
	支給金額	595	669	63	98	555	240	481	258	71	177	473	139	3,819

(注1) 支給金額は千円単位で千円未満四捨五入のため、合計とは一致しない。

(注2) 教育訓練給付金の拡充に伴い、平成26年10月より「一般教育訓練給付金」へ名称変更

教育訓練給付金(専門実践教育訓練)受給資格確認及び教育訓練支援給付金給付状況

項目	専 門 実 践 教 育 訓 練 関 係																	教 育 訓 練 支 援 給 付 金				
	教 育 訓 練 給 付 金																					
	受給資格 確認件数	内訳		受 給 者 数 ・ 支 給 金 額														受給資格 確認件数	初回受給者数	受給者実人員	支給終了者数	支給金額
		通学制	通信制	第1回		第2回		第3回		第4回		第5回		第6回		追加給付(20%)						
			受給者数	支給金額	受給者数	支給金額	受給者数	支給金額	受給者数	支給金額	受給者数	支給金額	受給者数	支給金額	受給者数	支給金額						
平成26年度	138	130	8	0	0	0	0	0	0	0	0	0	0	0	0	0	0	11	0	0	0	
前年同月	—	—	—	—	—	—	—	—	—	—	—	—	—	—	—	—	—	—	—	—	—	—
前 月	0	0	0	0	0	0	0	0	0	0	0	0	0	0	0	0	0	1	0	0	0	
6月	0	0	0	0	0	0	0	0	0	0	0	0	0	0	0	0	0	1	1	1	0	12
前橋	0	0	0	0	0	0	0	0	0	0	0	0	0	0	0	0	0	0	1	1	0	12
高崎	0	0	0	0	0	0	0	0	0	0	0	0	0	0	0	0	0	0	0	0	0	
安中	0	0	0	0	0	0	0	0	0	0	0	0	0	0	0	0	0	0	0	0	0	
桐生	0	0	0	0	0	0	0	0	0	0	0	0	0	0	0	0	0	0	0	0	0	
伊勢崎	0	0	0	0	0	0	0	0	0	0	0	0	0	0	0	0	0	1	0	0	0	
太田	0	0	0	0	0	0	0	0	0	0	0	0	0	0	0	0	0	0	0	0	0	
館林	0	0	0	0	0	0	0	0	0	0	0	0	0	0	0	0	0	0	0	0	0	
沼田	0	0	0	0	0	0	0	0	0	0	0	0	0	0	0	0	0	0	0	0	0	
富岡	0	0	0	0	0	0	0	0	0	0	0	0	0	0	0	0	0	0	0	0	0	
藤岡	0	0	0	0	0	0	0	0	0	0	0	0	0	0	0	0	0	0	0	0	0	
渋川	0	0	0	0	0	0	0	0	0	0	0	0	0	0	0	0	0	0	0	0	0	
中之条	0	0	0	0	0	0	0	0	0	0	0	0	0	0	0	0	0	0	0	0	0	
年度累計	9	7	2	0	0	0	0	0	0	0	0	0	0	0	0	0	0	6	1	1	0	12

(注1) 支給金額は千円単位で千円未満四捨五入のため、合計とは一致しない。

(注2) 教育訓練給付金の拡充及び教育訓練支援給付金の創設に伴い、平成26年10月より「専門実践教育訓練」新設

用語の説明

(職業紹介関係)

- ・新規求職申込件数
期間中に自安定所で新たに受け付けた求職申込みの件数をいう。
- ・月間有効求職者数
「前月より繰越された有効求職者数(前月末日現在において、求職票の有効期限が翌月以降にまたがっている就職未決定の求職者数)」と当月の「新規求職者申込件数」の合計数をいう。
- ・紹介件数
求職者と求人との結合をはかるため、自安定所で紹介した件数をいう。
- ・就職件数
自安定所の有効求職者が、安定所の紹介あっせんにより就職した件数をいう。
- ・新規求人数
期間中に新たに受け付けた求人数(採用予定人員)をいう。
- ・月間有効求人数
「前月より繰越された有効求人数(前月末日現在において、求人票の有効期限が翌月以降にまたがっている未充足の求人数)」と当月の「新規求人数」の合計数をいう。
- ・充足数
自安定所の有効求人が、安定所の紹介あっせんにより求職者と結合した件数をいう。
- ・求人倍率(求職者に対する求人の比率をいい、求職者1人あたりの求人数を示す。)

$$\text{求人倍率} = \frac{\text{月間有効(新規)求人数}}{\text{月間有効(新規)求職者数}}$$

- ・就職率(求職に対する就職の比率をいい、求職者のうち、求人者との間に雇用関係が成立したものの割合を示す。)

$$\text{就職率} = \frac{\text{就職件数}}{\text{月間有効(新規)求職者数}} \times 100$$

- ・充足率(求人に対する就職の比率をいい、申込み求人がどの程度満たされているかを示す。)

$$\text{充足率} = \frac{\text{充足数}}{\text{月間有効(新規)求人数}} \times 100$$

- ・産業分類(平成21年4月より本文中の産業分類は平成19年11月改定の「日本標準産業分類」による。)

(雇用保険関係)

- ・離職票交付枚数
安定所が離職による被保険者資格の喪失の確認を行い、離職者に交付した離職票の枚数をいう。
- ・離職票提出件数
失業給付を受けようとする者が安定所に出頭して離職票を提出した件数をいう。
- ・受給資格決定件数
受け付けた離職票を審査して、安定所が失業給付を受ける資格があると決定した件数をいう。
- ・初回受給者数
同一失業給付金受給期間内における当該失業給付の第1回目の支給を受けた者の数をいう。
- ・受給者実人員
失業給付を実際に受けた受給資格者の実数をいう。
- ・特定受給資格者
離職理由が、倒産・解雇・特定の雇止め等により再就職の準備をする時間的余裕がなく離職を余儀なくされた受給資格者(特定受給資格者判断基準に該当する者)をいう。

県内ハローワーク一覧

名 称	所 在 地	連 絡 先
ハローワーク前橋	前橋市天川大島町130-1	tel. 027-290-2111 fax. 027-290-2528
ハローワーク高崎	高崎市北双葉町5-17	tel. 027-327-8609 fax. 027-323-8119
ハローワーク安中	安中市安中1-1-26	tel. 027-382-8609 fax. 027-382-4141
ハローワーク桐生	桐生市錦町2-11-14	tel. 0277-22-8609 fax. 0277-22-5014
ハローワーク伊勢崎	伊勢崎市太田町554-10 (伊勢崎地方合同庁舎1階)	tel. 0270-23-8609 fax. 0270-23-3697
ハローワーク太田	太田市飯田町893	tel. 0276-46-8609 fax. 0276-48-0096
ハローワーク館林	館林市大街道1-3-37	tel. 0276-75-8609 fax. 0276-72-4367
ハローワーク沼田	沼田市薄根町3167-4	tel. 0278-22-8609 fax. 0278-23-7206
ハローワーク群馬富岡	富岡市富岡1414-14	tel. 0274-62-8609 fax. 0274-62-1932
ハローワーク藤岡	藤岡市上大塚368-1	tel. 0274-22-8609 fax. 0274-24-4587
ハローワーク渋川	渋川市渋川1696-15	tel. 0279-22-2636 fax. 0279-23-4370
ハローワーク中之条	吾妻郡中之条町西中之条207	tel. 0279-75-2227 fax. 0279-75-5945

付属施設

名 称	所 在 地	連 絡 先
新卒応援ハローワーク	前橋市天川大島町130-1	tel. 027-290-2111 fax. 027-290-2528
群馬わかものハローワーク	高崎市旭町34-5 (高崎駅西口旭町ビル3階)	tel. 027-367-0824 fax. 027-367-0823