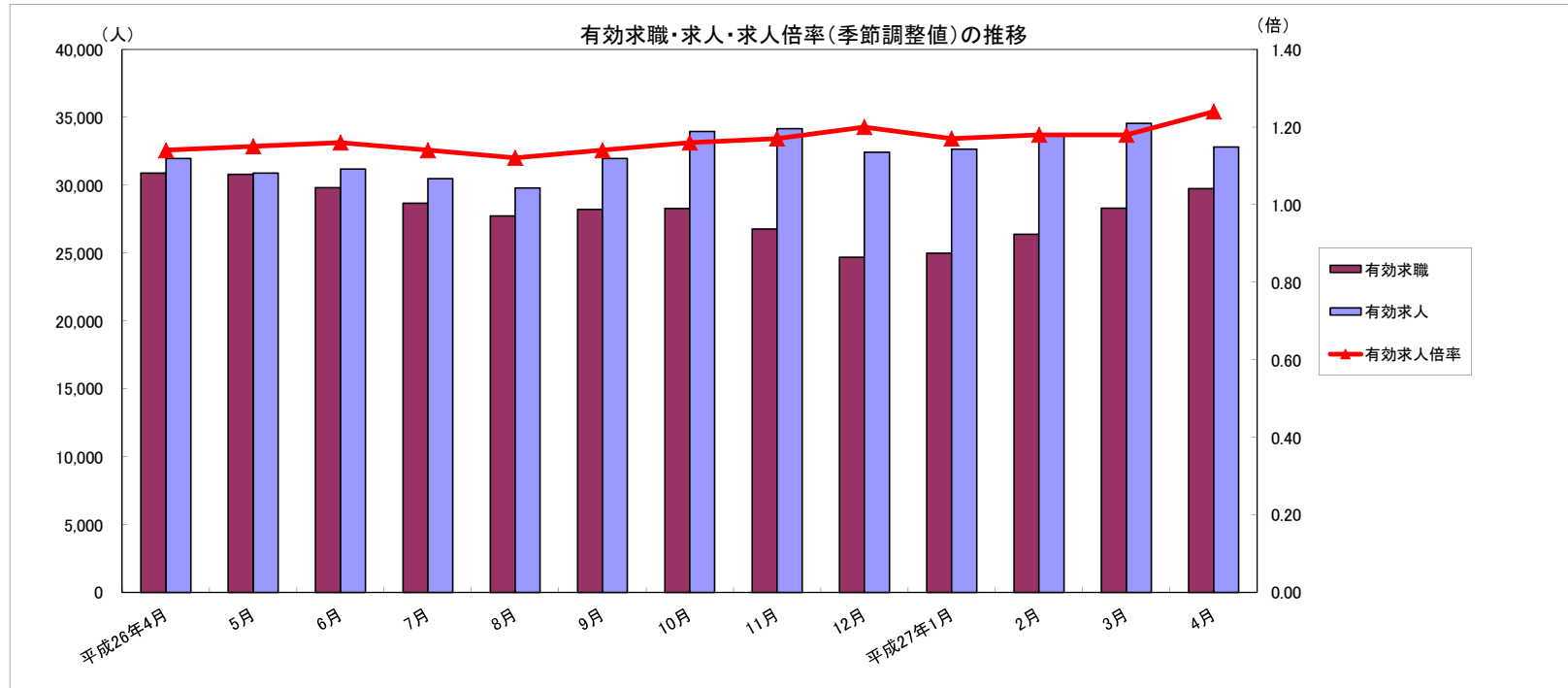


労働市場月報



2015. 4

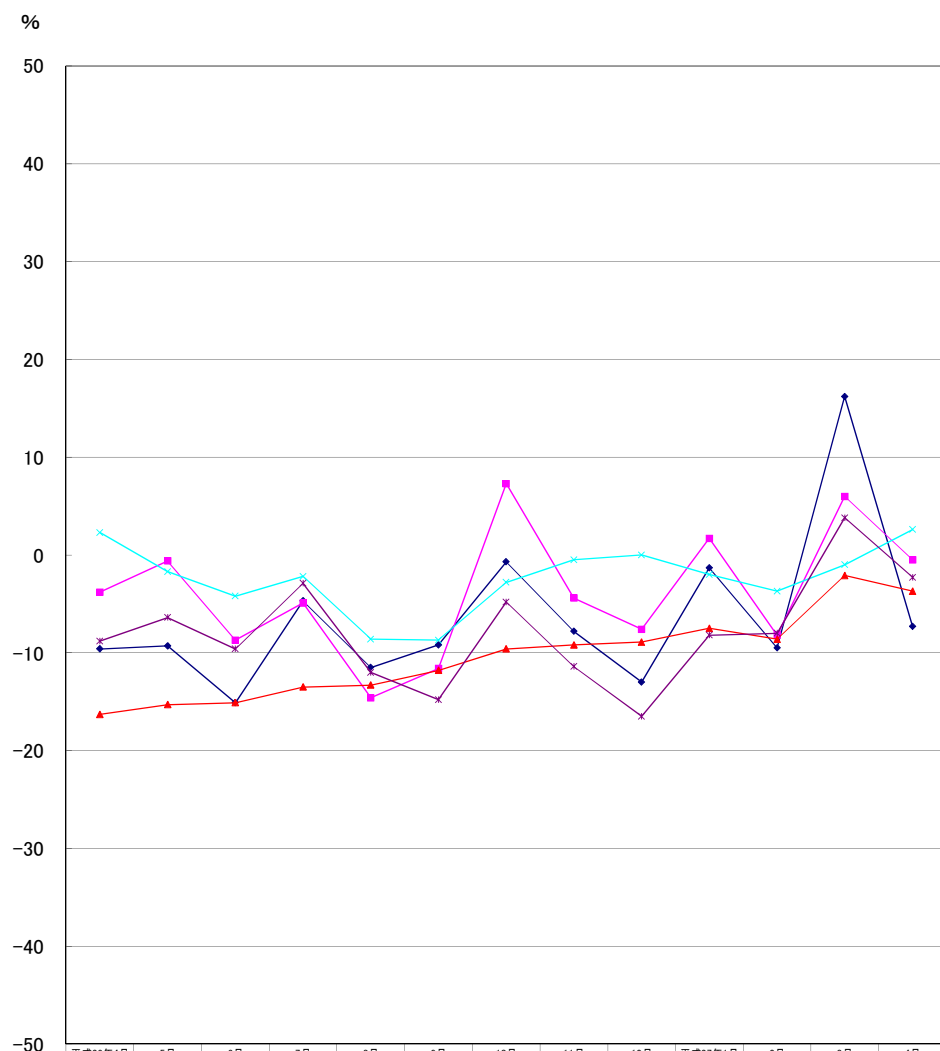
厚生労働省 群馬労働局 職業安定部

労働市場の動向(27年4月)

目次

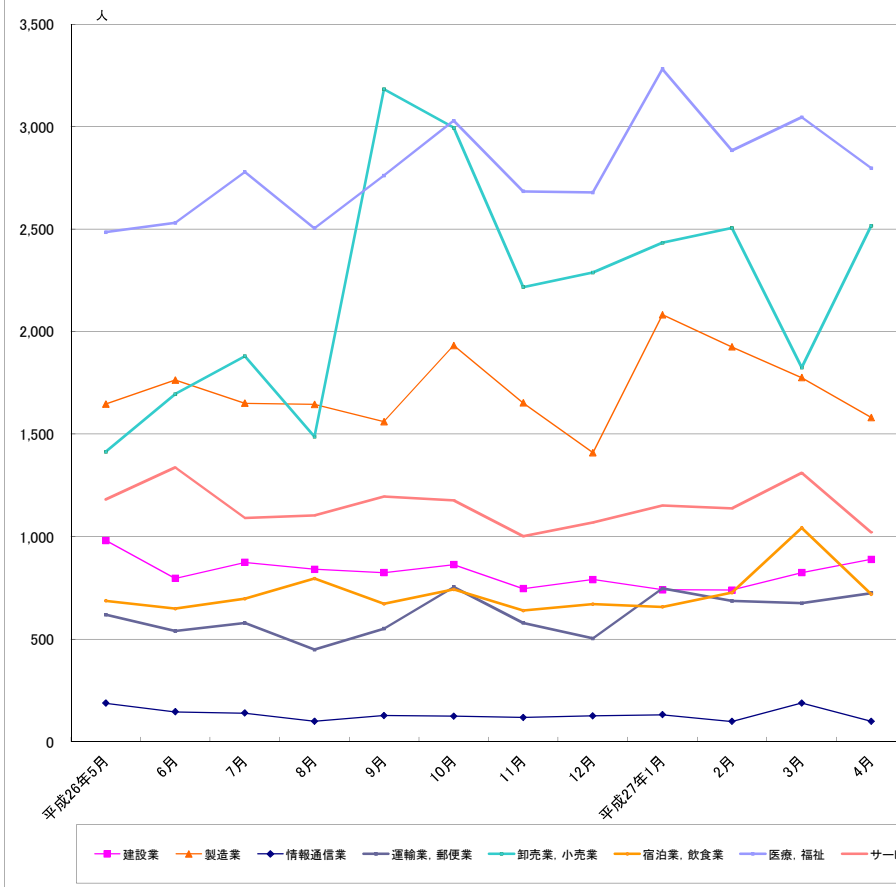
1 求人倍率の状況	主要統計グラフ	1-2
・ 新規求人倍率(季節調整値)は、新規求職者数の減少(前月比7.3%減)に対し、新規求人数も減少(前月比0.5%減)したことから、前月の1.60を0.24ポイント上回る1.84倍となった。	業務統計主要項目・主要指標	3
・ 有効求人倍率(季節調整値)は、月間有効求職者数の減少(前月比3.7%減)に対し、月間有効求人数は増加(前月比2.6%増)したことから、前月の1.18を0.06ポイント上回る1.24倍となった。	時系列でみた主要指標Ⅰ(学卒・パートを除く)	4
	Ⅱ(学卒を除きパートを含む)	5
	一般職業紹介状況(学卒・パートを除く)	6
	(学卒を除きパートを含む)	7
	中高年齢等の職業紹介等状況(パートを除く)	8
	高齢者(55歳以上)の職業紹介状況(パートを除く)	9
	パートタイム職業紹介状況	10
	障害者職業紹介状況	11
	産業別・規模別一般新規求人状況	12
	産業別・規模別一般充足状況	13
	新規学卒者の職業紹介状況	14
	付属施設の業務取扱状況	15
	新卒応援ハローワーク	
	外国人雇用サービスコーナー	
	雇用保険関係(適用、求職者給付、就職促進給付、雇用継続給付)	16-18
	教育訓練給付金(一般教育訓練)給付状況	19
	教育訓練給付金(専門実践教育訓練)受給資格確認及び教育訓練支援給付金給付状況	20
	用語の説明・県内ハローワーク等一覧	21
2 求人の状況		
・ 新規求人数(原数値)は11,964で、前年同月比0.5%減少となった。		
産業別では、建設業(5.5%増)、製造業(9.2%減)、情報通信業(27.2%減)、運輸業・郵便業(4.7%減)、卸売・小売業(13.7%増)、飲食・宿泊業(17.8%減)、医療・福祉(1.1%減)、サービス業(13.3%減)となっている。		
製造業の内訳を見ると、食料品(2.1%減)、プラスチック製品(12.2%減)、金属製品(44.5%減)、はん用機械器具(24.8%減)、電子部品・デバイス・電子回路製造(60.0%増)、電気機械器具(7.0%増)、情報通信器(18.5%減)、輸送用機械器具(37.8%増)となっている。		
・ 有効求人数(原数値)は32,806は、前年同月比2.6%増加となった。		
3 求職の状況		
・ 新規求職者数(原数値)は8,982で、前年同月比7.3%減少となった。		
・ 新規求職者(常用:パートを除く)の態様別内訳(前年同月比)を見ると、在職者は9.5%減少し、離職者は11.4%減少(うち事業主都合が15.0%減、うち自己都合が10.1%減)となっている。		
・ 有効求職者数(原数値)は29,750で、前年同月比3.7%減少となった。		
4 就職の状況		
・ 公共職業安定所の紹介による就職件数は2,940で、前年同月比2.3%減少となった。		
5 雇用保険受給者の状況		
・ 受給資格決定件数2,755は、前年同月比8.4%減少となった。		
・ 初回受給者数1,441は、前年同月比0.8%減少となった。		
・ 雇用保険受給者実人員5,492は、前年同月比3.0%減少となった。		

グラフでみる対前年増減率の推移



	平成26年4月	5月	6月	7月	8月	9月	10月	11月	12月	平成27年1月	2月	3月	4月
新規求職	-9.6	-9.3	-15.1	-4.7	-11.5	-9.2	-0.7	-7.8	-13.0	-1.3	-9.5	16.2	-7.3
新規求人	-3.8	-0.6	-8.7	-4.9	-14.6	-11.6	7.3	-4.4	-7.6	1.7	-8.2	6.0	-0.5
有効求職	-16.3	-15.3	-15.1	-13.5	-13.3	-11.8	-9.6	-9.2	-8.9	-7.5	-8.6	-2.1	-3.7
有効求人	2.3	-1.7	-4.2	-2.2	-8.6	-8.7	-2.8	-0.5	0.0	-2.0	-3.7	-1.0	2.6
就職件数	-8.8	-6.4	-9.6	-2.9	-12.0	-14.8	-4.8	-11.4	-16.5	-8.2	-8.0	3.8	-2.3

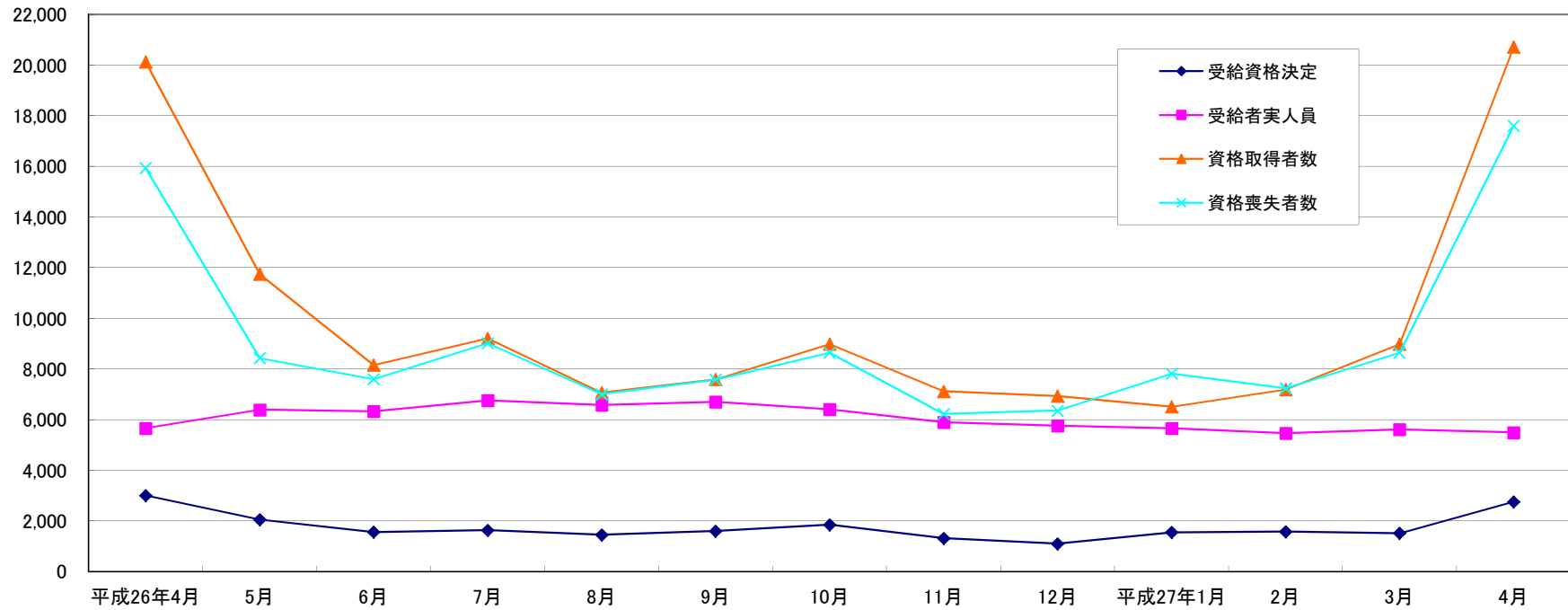
産業別新規求人数の推移(学卒を除きパートを含む)



	建設業	製造業	情報通信業	運輸業、郵便業	卸売業、小売業	宿泊業、飲食業	医療、福祉	サービス業
平成26年5月	981	1,646	187	619	1,414	687	2,485	1,182
6月	796	1,763	145	539	1,695	649	2,530	1,337
7月	874	1,650	139	578	1,880	697	2,778	1,091
8月	841	1,645	99	449	1,487	795	2,504	1,103
9月	824	1,560	127	551	3,182	672	2,761	1,196
10月	863	1,932	124	754	2,994	742	3,028	1,177
11月	746	1,652	118	579	2,217	639	2,684	1,001
12月	791	1,409	125	503	2,288	670	2,678	1,069
平成27年1月	741	2,082	131	747	2,433	657	3,280	1,151
2月	739	1,925	98	686	2,505	727	2,884	1,137
3月	824	1,775	188	675	1,824	1,043	3,045	1,311
4月	889	1,581	99	724	2,516	719	2,797	1,021

(注)新産業分類(平成19年11月改訂「日本標準産業分類」)に基づく区分により掲載している。

最近12か月の雇用保険関係指標の推移



	平成26年4月	5月	6月	7月	8月	9月	10月	11月	12月	平成27年1月	2月	3月	4月
受給資格決定	3,007	2,052	1,558	1,633	1,449	1,596	1,846	1,313	1,099	1,549	1,574	1,514	2,755
受給者実人員	5,662	6,390	6,331	6,763	6,581	6,699	6,405	5,895	5,758	5,660	5,466	5,614	5,492
資格取得者数	20,124	11,748	8,157	9,206	7,065	7,590	8,989	7,117	6,926	6,512	7,188	8,984	20,708
資格喪失者数	15,932	8,431	7,596	9,023	7,002	7,578	8,642	6,225	6,356	7,813	7,240	8,645	17,602

業務統計主要項目(学卒を除きパート含む)

主要指標

項目			4月	参 考			対 比	
				前月	前々月	前年同月	前月比	前年同月比
一般職業紹介	求職	1 新規	8,982	7,753	7,350	9,692	15.9	△ 7.3
		2 月間有効	29,750	28,305	26,386	30,898	5.1	△ 3.7
	就職	3 全数	2,940	3,157	2,424	3,010	△ 6.9	△ 2.3
		4 うち保受給者	520	525	494	537	△ 1.0	△ 3.2
	求人	5 新規	11,964	12,316	12,545	12,022	△ 2.9	△ 0.5
		6 月間有効	32,806	34,560	33,709	31,973	△ 5.1	2.6
	7 充足数	2,851	3,148	2,404	2,932	△ 9.4	△ 2.8	
	求人倍率	8 新規(5/1)	1.33	1.59	1.71	1.24		
		9 月間有効(6/2)	1.10	1.22	1.28	1.03		
雇用保険	10 適用事業所数		30,137	30,052	30,018	29,597	0.3	1.8
	11 被保険者数		566,478	563,419	563,054	561,345	0.5	0.9
	一般	12 受給資格決定件数	2,755	1,514	1,574	3,007	82.0	△ 8.4
		13 受給者実人員(所定給付)	5,492	5,614	5,466	5,662	△ 2.2	△ 3.0
		14 支給金額(千円)	732,811	751,093	659,165	760,518	△ 2.4	△ 3.6
	高齢	15 受給資格決定件数	594	225	199	545	164.0	9.0
		16 受給者数	450	214	202	403	110.3	11.7
		17 支給金額(千円)	98,642	44,872	43,653	86,042	119.8	14.6
	短期	18 受給資格決定件数	11	3	15	10	266.7	10.0
		19 受給者数	8	5	115	6	60.0	33.3
20 支給金額(千円)		1,578	905	21,796	1,173	74.4	34.5	

項目	鉱工業生産指数 (鉱工業計)		常用雇用指数 (産業計)		所定外労働時間 (産業計)		企業倒産		完全失業者数 (全国)	
	平成22年 =100 (原数値)	前年 同月比	規模30人以上 年は平成17年 =100、24 年分 から平成22年 =100 月分は平	前年 同月比	規模30人以上 同月比	前年 同月比	負債額 1000万 以上	前年 同月差	万人	完全失業率 (季調値)
年月										
平成22年	104.3	24.5	100.0	2.5	11.9	19.4	106	△ 27	334	5.1
平成23年	97.8	△ 5.0	101.4	1.5	11.8	△ 0.4	136	28	284	4.5
平成24年	104.4	7.1	101.5	0.1	14.0	5.5	125	△ 8	285	4.3
平成25年	108.0	2.2	101.0	△ 0.5	14.5	3.7	110	△ 12	265	4.0
平成26年2月	104.3	5.9	100.2	△ 0.6	15.0	25.0	4	△ 2	232	3.6
3月	117.4	8.4	99.8	△ 0.2	16.0	11.9	8	△ 2	246	3.6
4月	112.4	5.1	101.4	0.0	15.3	6.3	12	2	254	3.6
5月	112.3	7.9	101.5	△ 0.4	14.1	2.9	9	3	242	3.5
6月	118.7	7.7	101.1	0.1	13.9	0.7	11	△ 4	245	3.7
7月	119.7	1.8	101.5	0.5	14.8	3.5	15	1	248	3.8
8月	96.8	△ 1.1	101.0	△ 0.2	14.2	0.0	13	4	231	3.5
9月	116.2	4.2	101.3	0.2	14.8	1.4	9	4	233	3.6
10月	116.9	0.0	101.5	0.6	15.2	0.0	11	4	233	3.5
11月	115.6	1.0	101.3	0.6	15.2	9.4	9	△ 1	219	3.5
12月	115.0	8.3	101.3	0.8	15.9	△ 3.0	8	△ 4	210	3.4
平成27年1月	104.9	1.8	101.1	0.9	12.5	△ 15.5	7	△ 4	231	3.6
2月	108.8	4.3	100.9	0.7	12.8	△ 14.7	4	0	226	3.5
3月	112.5	△ 4.2	98.9	△ 0.9	13.3	△ 16.9	7	△ 1	228	3.4
4月	-	-	-	-	-	-	7	△ 5	234	3.3
資料出所	県 統 計 課						帝国データバンク		総務省統計局	

※完全失業率の年平均は、実数である。
 ※表中「-」は、月報作成時には未公表のものである。
 ※年の数値は速報値

時系列でみた主要指標 I (学卒・パートを除く)

項目 年度・月別	A 一般職業紹介状況												B Aのうち中高年齢者						C 一般求職者給付				
	1 新規求職		2 月間有効求職		3 新規求人		4 月間有効求人		5 就職		求人倍率		6 新規求職		7 月間有効求職		8 就職		新規求職者 中に占める 中高年の 割合 6/1*100	受給資格 決定件数		受給者実人員	
	前年 同月比	前年 同月比	前年 同月比	前年 同月比	前年 同月比	前年 同月比	前年 同月比	新規	月間 有効	前年 同月比	前年 同月比	前年 同月比	前年 同月比	前年 同月比	前年 同月比	前年 同月比	前年 同月比	前年 同月比					
平成21年度	7,001	7.6	32,132	39.5	4,912	△ 38.1	12,006	△ 45.3	1,506	1.8	0.70	0.37	2,397	20.4	12,793	64.3	433	14.9	34.2	2,632	4.4	13,339	74.7
平成22年度	6,602	△ 4.4	26,896	△ 16.7	6,088	26.6	15,383	30.1	1,652	12.8	0.92	0.57	2,158	△ 9.0	10,165	△ 21.0	459	9.8	32.7	2,086	△ 22.2	8,463	△ 38.0
平成23年度	6,113	△ 7.4	25,076	△ 6.8	6,836	12.3	17,441	13.4	1,616	△ 2.2	1.12	0.70	1,983	△ 8.1	9,413	△ 7.4	455	△ 0.9	32.4	2,137	2.4	8,398	△ 0.8
平成24年度	5,720	△ 6.4	24,347	△ 2.9	7,489	9.6	20,213	15.9	1,662	2.8	1.31	0.83	1,829	△ 7.8	9,135	△ 3.0	479	5.3	32.0	2,089	△ 2.2	8,624	2.7
平成25年度	5,205	△ 9.0	21,769	△ 10.6	6,925	△ 7.5	18,780	△ 7.1	1,624	△ 2.3	1.33	0.86	1,600	△ 12.5	7,885	△ 13.7	480	0.2	30.7	1,632	△ 21.9	7,168	△ 16.9
平成26年度	4,797	△ 7.8	19,120	△ 12.2	6,792	△ 1.9	18,872	0.5	1,537	△ 5.4	1.42	0.99	1,542	△ 3.6	6,768	△ 14.2	458	△ 4.6	32.1	1,683	3.1	6,102	△ 14.9
平成26年 4月	6,274	△ 9.3	21,193	△ 17.1	7,008	△ 0.1	19,215	5.8	1,800	△ 0.7	1.12	0.91	2,133	△ 12.4	7,457	△ 22.2	530	1.0	34.0	3,007	△ 13.7	5,662	△ 25.5
5月	4,770	△ 16.6	20,804	△ 17.1	6,419	△ 7.2	18,638	1.8	1,574	△ 9.0	1.35	0.90	1,480	△ 18.1	7,269	△ 21.7	439	△ 14.3	31.0	2,052	△ 15.0	6,390	△ 23.5
6月	4,724	△ 4.6	20,079	△ 15.1	6,988	0.5	18,667	2.3	1,642	0.9	1.48	0.93	1,429	△ 7.7	7,010	△ 19.4	435	△ 5.6	30.2	1,558	△ 8.4	6,331	△ 21.4
7月	4,858	△ 12.9	19,674	△ 15.0	6,849	△ 0.2	18,669	△ 0.1	1,661	△ 8.3	1.41	0.95	1,511	△ 14.6	6,941	△ 18.4	489	△ 11.4	31.1	1,633	△ 13.8	6,763	△ 19.6
8月	4,443	△ 9.0	19,242	△ 13.4	6,217	△ 6.2	18,347	△ 1.5	1,377	△ 10.3	1.40	0.95	1,389	△ 6.5	6,808	△ 15.9	425	1.4	31.3	1,449	△ 8.6	6,581	△ 18.2
9月	4,946	△ 1.8	19,327	△ 11.6	6,801	△ 4.5	18,469	△ 1.4	1,537	△ 6.3	1.38	0.96	1,522	△ 3.5	6,781	△ 14.9	459	△ 9.5	30.8	1,596	5.6	6,699	△ 11.2
10月	4,884	△ 8.1	19,267	△ 10.9	7,801	10.9	19,451	2.4	1,582	△ 11.4	1.60	1.01	1,514	△ 10.9	6,803	△ 13.9	470	△ 15.0	31.0	1,846	△ 11.3	6,405	△ 13.3
11月	3,783	△ 14.9	18,284	△ 10.5	6,503	△ 1.0	19,500	4.5	1,320	△ 12.1	1.72	1.07	1,204	△ 13.1	6,438	△ 12.6	401	△ 4.8	31.8	1,313	△ 5.7	5,895	△ 11.9
12月	3,648	△ 3.5	16,985	△ 9.4	5,687	△ 12.3	18,368	0.3	1,249	△ 6.3	1.56	1.08	1,270	2.3	6,120	△ 10.2	383	△ 5.9	34.8	1,099	△ 2.6	5,758	△ 9.7
平成27年 1月	5,010	△ 10.7	17,180	△ 10.6	7,620	2.8	18,721	△ 1.6	1,315	△ 3.2	1.52	1.09	1,564	△ 8.2	6,121	△ 10.2	421	7.4	31.2	1,549	△ 11.7	5,660	△ 9.7
2月	5,034	10.0	18,138	△ 5.4	7,132	0.4	19,159	△ 3.0	1,538	5.1	1.42	1.06	1,755	21.5	6,524	△ 2.9	497	15.9	34.9	1,574	20.9	5,466	△ 5.6
3月	5,191	△ 8.0	19,268	△ 5.8	6,484	△ 7.4	19,258	△ 2.9	1,848	△ 2.3	1.25	1.00	1,736	△ 2.4	6,943	△ 2.6	552	△ 6.4	33.4	1,514	△ 5.7	5,614	△ 2.0
4月	5,660	△ 9.8	19,722	△ 6.9	7,095	1.2	18,600	△ 3.2	1,683	△ 6.5	1.25	0.94	1,996	△ 6.4	7,290	△ 2.2	565	6.6	35.3	2,755	△ 8.4	5,492	△ 3.0
平成27年度	5,660	△ 9.8	19,722	△ 6.9	7,095	1.2	18,600	△ 3.2	1,683	△ 6.5	1.25	0.94	1,996	△ 6.4	7,290	△ 2.2	565	6.6	35.3	2,755	△ 8.4	5,492	△ 3.0

(注)年度数値は、月平均である。

時系列でみた主要指標Ⅱ(学卒を除きパートを含む)

項目 年度・月別	一般職業紹介状況										求人倍率									
	1 新規求職		2 月間有効求職		3 新規求人		4 月間有効求人		5 紹介件数		6 就職件数		原数値				季節調整値			
	前年 同月比	前年 同月比	前年 同月比	前年 同月比	前年 同月比	前年 同月比	前年 同月比	前年 同月比	前年 同月比	前年 同月比	前年 同月比	前年 同月比	本 県		全 国		本 県		全 国	
													新規	有効	新規	有効	新規	有効	新規	有効
平成21年度	9,605	9.3	42,302	36.8	9,103	△ 31.4	21,672	△ 40.5	17,936	45.1	2,578	9.1	0.95	0.51	0.79	0.45				
平成22年度	9,040	△ 4.4	37,027	△ 12.8	10,329	15.4	25,848	20.9	16,239	△ 7.3	2,745	9.3	1.14	0.70	0.79	0.45				
平成23年度	8,736	△ 3.4	35,207	△ 4.9	11,358	10.0	28,913	11.9	15,043	△ 7.4	2,738	△ 0.3	1.30	0.82	1.11	0.68				
平成24年度	8,938	△ 5.2	34,588	△ 1.7	12,624	△ 1.1	33,853	△ 0.3	17,337	△ 2.5	3,424	△ 0.5	1.41	0.98	1.30	0.90				
平成25年度	7,509	△ 8.3	31,121	△ 9.4	12,271	△ 2.4	33,287	△ 0.1	13,285	△ 9.0	2,721	△ 3.1	1.63	1.07	1.53	0.97				
平成26年度	7,030	△ 6.4	27,966	△ 10.1	11,803	△ 3.8	32,311	△ 2.9	11,290	△ 15.0	2,519	△ 7.4	1.68	1.16	1.69	1.11				
平成26年 4月	9,692	△ 9.3	30,898	△ 15.3	12,022	△ 0.6	31,973	△ 1.7	13,713	△ 17.2	3,010	△ 6.4	1.24	1.03	1.21	1.00	1.68	1.14	1.64	1.07
5月	7,258	△ 15.1	30,805	△ 15.1	10,887	△ 8.7	30,891	△ 4.2	12,592	△ 21.8	2,706	△ 9.6	1.50	1.00	1.52	0.98	1.71	1.15	1.64	1.08
6月	6,890	△ 4.7	29,815	△ 13.5	11,580	△ 4.9	31,179	△ 2.2	11,862	△ 16.1	2,710	△ 2.9	1.68	1.05	1.66	1.01	1.69	1.16	1.64	1.09
7月	6,807	△ 11.5	28,680	△ 13.3	11,033	△ 14.6	30,484	△ 8.6	11,531	△ 20.9	2,572	△ 12.0	1.62	1.06	1.81	1.06	1.53	1.14	1.65	1.10
8月	6,232	△ 9.2	27,738	△ 11.8	10,170	△ 11.6	29,786	△ 8.7	9,377	△ 23.8	2,110	△ 14.8	1.63	1.07	1.79	1.09	1.61	1.12	1.66	1.10
9月	7,399	△ 0.7	28,217	△ 9.6	13,122	7.3	31,959	△ 2.8	11,394	△ 16.4	2,604	△ 4.8	1.77	1.13	1.70	1.12	1.71	1.14	1.65	1.10
10月	7,105	△ 7.8	28,278	△ 9.2	13,113	△ 4.4	33,946	△ 0.5	11,406	△ 15.7	2,576	△ 11.4	1.85	1.20	1.85	1.14	1.71	1.16	1.68	1.10
11月	5,439	△ 13.0	26,775	△ 8.9	11,015	△ 7.6	34,172	0.0	9,278	△ 20.1	2,120	△ 16.5	2.03	1.28	1.95	1.18	1.81	1.17	1.69	1.10
12月	5,161	△ 1.3	24,695	△ 7.5	11,065	1.7	32,421	△ 2.0	8,330	△ 10.0	2,056	△ 8.2	2.14	1.31	2.00	1.21	1.81	1.20	1.69	1.12
平成27年 1月	7,273	△ 9.5	24,997	△ 8.6	12,771	△ 8.2	32,650	△ 3.7	10,621	△ 13.5	2,188	△ 8.0	1.76	1.31	1.76	1.21	1.61	1.17	1.77	1.14
2月	7,350	16.2	26,386	△ 2.1	12,545	6.0	33,709	△ 1.0	12,085	4.1	2,424	3.8	1.71	1.28	1.73	1.22	1.70	1.18	1.77	1.14
3月	7,753	△ 4.0	28,305	△ 2.3	12,316	1.5	34,560	△ 0.2	13,285	△ 3.9	3,157	1.1	1.59	1.22	1.62	1.20	1.60	1.18	1.72	1.15
4月	8,982	△ 7.3	29,750	△ 3.7	11,964	△ 0.5	32,806	2.6	11,616	△ 15.3	2,940	△ 2.3	1.33	1.10	1.32	1.08	1.84	1.24	1.77	1.17
平成27年度	8,982	△ 7.3	29,750	△ 3.7	11,964	△ 0.5	32,806	2.6	11,616	△ 15.3	2,940	△ 2.3	1.33	1.10						

(注)年度数値は、月平均である。

一般職業紹介状況(学卒・パートを除く)

項目 安定所別	A 新規求職 申込件数	B 月間有効 求職者数	C 紹介件数	D 就職件数	E 4のうち管外就職		F 4のうち 保 受給者の 就職件数	G 新 規 求 人 数	H 月間有効 求 人 数	I 充 足 数	J Iのうち他県 からの 充足数	比 率			
	1 全 数	2 全 数	3 全 数	4 全 数	5 県内	6 県外						新規求職 対前年同月 増 減 率	新規求人 対前年同月 増 減 率	新規求 人 倍 率 (G/1)	有 効 求 人 倍 率 (H/2)
	前年同月	6,274	21,193	9,721	1,800	608						265	395	7,008	19,215
前 月	5,191	19,268	9,106	1,848	602	242	374	6,484	19,258	1,847	240	△ 8.0	△ 7.4	1.25	1.00
4月	5,660	19,722	7,997	1,683	556	254	372	7,095	18,600	1,631	202	△ 9.8	1.2	1.25	0.94
前 橋	1,061	3,621	1,760	328	136	31	71	1,238	3,123	297	11	△ 11.1	22.6	1.17	0.86
高 崎	1,001	3,552	1,551	289	113	43	71	1,470	3,597	302	45	△ 1.9	29.1	1.47	1.01
(安 中)	148	431	211	51	10	4	10	130	292	35	2	△ 14.5	20.4	0.88	0.68
桐 生	419	1,470	586	150	57	22	38	304	880	98	11	△ 8.7	△ 20.0	0.73	0.60
伊勢崎	638	2,186	804	146	47	20	29	827	2,581	205	27	△ 12.8	△ 17.1	1.30	1.18
太 田	834	2,871	1,182	221	64	47	53	851	2,540	216	42	△ 5.7	△ 18.3	1.02	0.88
館 林	436	1,612	548	135	24	49	30	700	1,770	134	42	△ 10.7	△ 11.9	1.61	1.10
沼 田	218	746	222	70	15	4	12	289	780	64	4	△ 24.8	△ 8.0	1.33	1.05
富 岡	194	646	220	70	20	6	13	149	547	59	0	△ 15.7	△ 12.4	0.77	0.85
藤 岡	238	924	364	60	21	14	18	618	1,201	67	11	△ 18.8	10.0	2.60	1.30
渋 川	343	1,247	436	110	42	9	19	281	683	112	4	△ 6.8	44.8	0.82	0.55
(中之条)	130	416	113	53	7	5	8	238	606	42	3	△ 9.7	△ 19.9	1.83	1.46
年度累計	5,660	19,722	7,997	1,683	556	254	372	7,095	18,600	1,631	202	△ 9.8	1.2	1.25	0.94

一般職業紹介状況(学卒を除きパートを含む)

項目 安定所別	A 新規求職 申込件数	B 月間有効 求職者数	C 紹介件数	D 就職件数	E 4のうち 保受給者の 就職件数	F 新規 求人数	G 月間有効 求人数	H 充足数	比 率			
	1 全 数	2 全 数	3 全 数	4 全 数					新規求職 対前年同月 増減率	新規求人 対前年同月 増減率	新規求人 倍率 (F/A)	有効求人 倍率 (G/B)
前年同月	9,692	30,898	13,713	3,010	537	12,022	31,973	2,932	△ 9.3	△ 0.6	1.24	1.03
前 月	7,753	28,305	13,285	3,157	525	12,316	34,560	3,148	△ 4.0	1.5	1.59	1.22
4月	8,982	29,750	11,616	2,940	520	11,964	32,806	2,851	△ 7.3	△ 0.5	1.33	1.10
前 橋	1,690	5,530	2,552	556	93	2,012	5,605	564	△ 6.8	15.8	1.19	1.01
高 崎	1,518	5,207	2,184	504	99	3,009	7,078	524	△ 4.0	52.3	1.98	1.36
(安 中)	250	693	293	79	14	255	768	67	△ 7.7	10.9	1.02	1.11
桐 生	664	2,228	851	235	45	531	1,571	164	△ 8.0	△ 13.4	0.80	0.71
伊勢崎	987	3,210	1,173	257	45	1,365	4,139	338	△ 14.2	△ 21.4	1.38	1.29
太 田	1,256	4,155	1,652	385	73	1,206	3,842	343	△ 0.3	△ 24.4	0.96	0.92
館 林	698	2,404	758	214	39	1,042	2,826	219	△ 4.8	△ 24.9	1.49	1.18
沼 田	386	1,180	421	147	16	615	1,688	143	△ 17.5	3.2	1.59	1.43
富 岡	331	1,048	338	135	27	252	949	111	△ 8.8	△ 10.6	0.76	0.91
藤 岡	399	1,412	505	104	23	782	2,047	107	△ 17.2	△ 26.8	1.96	1.45
渋 川	573	2,016	700	220	33	488	1,314	194	△ 7.7	29.8	0.85	0.65
(中之条)	230	667	189	104	13	407	979	77	1.8	△ 3.8	1.77	1.47
年度累計	8,982	29,750	11,616	2,940	520	11,964	32,806	2,851	△ 7.3	△ 0.5	1.33	1.10

中高年齢者等の職業紹介等状況(パートを除く)

安定所別 項目	新規求職 申込件数		月間有効 求職者数	紹介件数	就職件数		5 新 規 求 人 数	6 月間有効 求 人 数	比 率				
	1		2	3	4				新規求職者 中に占める 中高年の割合	新規求職 対前年同月 増減率	新規求人 対前年同月 増減率	新規求人 倍率 (5/1)	有効求人 倍率 (6/2)
	全 数	1のうち保	全 数	全 数	全 数	4のうち保							
前年同月	2,133	798	7,457	2,870	530	133	2,569	2,569	(22.0) 34.0	△ 12.4	6.2	1.20	0.34
前 月	1,736	384	6,943	2,938	552	132	2,563	7,434	(22.4) 33.4	△ 2.4	△ 5.4	1.48	1.07
4月	1,996	698	7,290	2,547	565	141	2,646	7,112	(22.2) 35.3	△ 6.4	3.0	1.33	0.98
前 橋	378	117	1,282	622	124	30	463	1,238	(22.4) 35.6	△ 7.1	17.2	1.22	0.97
高 崎	343	104	1,240	415	97	25	610	1,446	(22.6) 34.3	12.1	39.6	1.78	1.17
(安 中)	54	19	179	88	20	6	52	114	(21.6) 36.5	△ 14.3	36.8	0.96	0.64
桐 生	166	62	612	216	49	15	114	319	(25.0) 39.6	8.5	△ 15.6	0.69	0.52
伊勢崎	216	98	779	232	39	11	337	1,030	(21.9) 33.9	△ 6.5	△ 17.6	1.56	1.32
太 田	253	98	983	355	73	21	303	896	(20.1) 30.3	△ 11.2	△ 3.5	1.20	0.91
館 林	161	62	645	156	37	4	295	760	(23.1) 36.9	△ 10.1	△ 8.4	1.83	1.18
沼 田	85	17	298	86	25	4	113	299	(22.0) 39.0	△ 26.1	△ 1.7	1.33	1.00
富 岡	77	26	265	60	22	5	57	214	(23.3) 39.7	△ 13.5	△ 16.2	0.74	0.81
藤 岡	78	29	355	116	16	7	90	271	(19.5) 32.8	△ 27.8	△ 32.8	1.15	0.76
渋 川	120	43	460	154	42	9	116	269	(20.9) 35.0	△ 10.4	56.8	0.97	0.58
(中之条)	65	23	192	47	21	4	98	254	(28.3) 50.0	3.2	△ 24.0	1.51	1.32
年度累計	1,996	698	7,290	2,547	565	141	2,646	7,112	(22.2) 35.3	△ 6.4	3.0	1.33	0.98

(注) ()内は、パートを含めた新規求職者中に占める中高年の割合である。求人数及び求人倍率は、「求人均等配分方式」による数値である。

高齢者(55歳以上)の職業紹介状況(パートを除く)

安定所別 項目	新規求職 申込件数		月間有効 求職者数	紹介件数	就職件数		5 新 規 求 人 数	6 月間有効 求 人 数	比 率				
	1		2	3	4				新規求職者 中に占める 高齢者の割合	新規求職 対前年同月 増 減 率	新規求人 対前年同月 増 減 率	新規求人 倍率 (5/1)	有効求人 倍率 (6/2)
	全 数	1のうち保	全 数	全 数	全 数	4のうち保							
前年同月	784	210	3,260	1,015	229	43	1,589	4,532	(9.7) 13.9	△ 9.4	9.4	2.03	1.39
前 月	744	181	3,145	1,025	225	58	1,511	4,373	(9.6) 14.3	△ 5.1	△ 4.9	2.03	1.39
4月	965	392	3,396	840	225	57	1,540	4,171	(10.7) 17.0	△ 9.4	2.0	1.60	1.23
前 橋	169	64	566	223	46	15	262	720	(10.0) 15.9	△ 9.1	12.9	1.55	1.27
高 崎	160	56	543	107	30	8	361	850	(10.5) 16.0	△ 2.4	39.9	2.26	1.57
(安 中)	30	14	92	31	7	2	31	68	(12.0) 20.3	△ 6.3	34.8	1.03	0.74
桐 生	85	38	299	65	19	2	67	189	(12.8) 20.3	7.6	△ 15.2	0.79	0.63
伊勢崎	100	54	364	87	17	5	200	610	(10.1) 15.7	△ 9.1	△ 17.0	2.00	1.68
太 田	114	49	424	108	27	9	170	513	(9.1) 13.7	△ 1.7	△ 6.6	1.49	1.21
館 林	69	28	275	39	18	2	175	451	(9.9) 15.8	△ 14.8	△ 8.4	2.54	1.64
沼 田	50	12	170	41	9	0	66	174	(13.0) 22.9	△ 26.5	1.5	1.32	1.02
富 岡	46	20	138	25	10	2	33	127	(13.9) 23.7	△ 4.2	△ 17.5	0.72	0.92
藤 岡	42	15	193	48	12	5	53	161	(10.5) 17.6	△ 37.3	△ 33.8	1.26	0.83
渋 川	53	24	216	43	18	5	67	157	(9.2) 15.5	△ 30.3	55.8	1.26	0.73
(中之条)	47	18	116	23	12	2	56	149	(20.4) 36.2	23.7	△ 26.3	1.19	1.28
年度累計	965	392	3,396	840	225	57	1,540	4,171	(10.7) 17.0	△ 9.4	2.0	1.60	1.23

(注) ()内は、パートを含めた新規求職者中に占める高齢年の割合である。求人数及び求人倍率は、「求人均等配分方式」による数値である。

パートタイム職業紹介状況

安定所別	項目	新規求職 申込件数	月間有効 求職者数	紹介件数	就職件数	新規 求人数	月間有効 求人数
	前年同月	3,418	9,705	3,992	1,210	5,014	12,758
	前月	2,562	9,037	4,179	1,309	5,832	15,302
	4月	3,322	10,028	3,619	1,257	4,869	14,206
	前橋	629	1,909	792	228	774	2,482
	高崎	517	1,655	633	215	1,539	3,481
	(安中)	102	262	82	28	125	476
	桐生	245	758	265	85	227	691
	伊勢崎	349	1,024	369	111	538	1,558
	太田	422	1,284	470	164	355	1,302
	館林	262	792	210	79	342	1,056
	沼田	168	434	199	77	326	908
	富岡	137	402	118	65	103	402
	藤岡	161	488	141	44	164	846
	渋川	230	769	264	110	207	631
	(中之条)	100	251	76	51	169	373
	年度累計	3,322	10,028	3,619	1,257	4,869	14,206

障害者職業紹介状況

項目 安定所別	新規求職申込件数				紹介件数				就職件数				新規登録者数				期末現在登録者数 (月末)			
	身体	知的	精神	その他	身体	知的	精神	その他	身体	知的	精神	その他	身体	知的	精神	その他	身体	知的	精神	その他
前年同月	102	29	75	4	157	24	137	7	64	49	42	0	47	12	37	1	5,970	3,419	2,207	133
前月	84	26	74	12	196	47	161	25	29	19	30	6	31	5	33	9	6,133	3,553	2,448	231
4月	98	31	72	6	139	32	136	10	61	67	48	5	39	10	31	2	6,153	3,557	2,456	228
前橋	19	4	12	2	35	8	31	6	14	21	10	3	9	2	4	1	732	393	343	70
高崎	17	10	22	0	28	8	43	1	15	8	14	1	9	3	10	0	981	605	457	32
(安中)	3	1	5	1	9	2	7	0	0	0	2	0	2	1	3	0	233	77	89	11
桐生	5	2	3	1	5	1	2	0	7	5	4	0	1	0	1	0	585	453	151	8
伊勢崎	11	1	7	1	6	2	13	1	1	1	1	0	4	0	2	0	784	366	353	23
太田	9	2	6	0	12	3	11	0	4	20	4	0	3	1	4	0	761	444	238	14
館林	14	5	8	1	19	1	9	2	6	7	6	0	1	2	3	1	610	331	242	16
沼田	4	1	2	0	1	0	5	0	4	1	2	1	3	0	1	0	301	141	104	8
富岡	3	2	1	0	7	1	6	0	1	0	1	0	0	1	1	0	280	108	133	8
藤岡	3	0	2	0	9	0	3	0	2	0	0	0	2	0	0	0	266	192	146	14
渋川	7	3	1	0	7	6	5	0	6	4	3	0	3	0	0	0	450	318	155	22
(中之条)	3	0	3	0	1	0	1	0	1	0	1	0	2	0	2	0	170	129	45	2
年度累計	98	31	72	6	139	32	136	10	61	67	48	5	39	10	31	2				

産業別・規模別一般新規求人状況(学卒を除きパートを含む)

前月	前年同月	当月	対前月比	対前年同月比	構成比	産業別	計	前橋	高崎	(安中)	桐生	伊勢崎	太田	館林	沼田	富岡	藤岡	渋川	(中之条)
153	222	273	78.4	23.0	2.3	A. 農業、林、漁業	273	58	15	0	6	12	9	4	107	2	19	10	31
0	6	6	--	0.0	0.1	C 鉱業、採石業、砂利採取業	6	0	0	0	2	3	0	0	0	0	0	1	0
824	843	889	7.9	5.5	7.4	D 建設業	889	141	274	16	22	53	101	71	70	29	58	39	15
1,775	1,741	1,581	△ 10.9	△ 9.2	13.2	E 製造業	1,581	173	156	68	100	240	282	248	50	80	82	82	20
545	388	380	△ 30.3	△ 2.1	3.2	09 食料品製造業	380	63	44	30	13	74	7	38	16	11	24	43	17
24	23	11	△ 54.2	△ 52.2	0.1	10 飲料・たばこ・飼料製造業	11	1	6	1	0	1	0	0	1	0	0	0	1
51	62	21	△ 58.8	△ 66.1	0.2	11 繊維工業	21	0	0	0	7	4	5	4	0	0	0	1	0
25	13	13	△ 48.0	0.0	0.1	12 木材・木製品製造業(家具を除く)	13	0	0	0	2	1	3	0	6	0	1	0	0
21	47	24	14.3	△ 48.9	0.2	13 家具・装備品製造業	24	4	1	0	1	13	0	1	4	0	0	0	0
36	22	29	△ 19.4	31.8	0.2	14 パルプ・紙・紙加工品製造業	29	11	3	0	3	3	2	7	0	0	0	0	0
40	29	23	△ 42.5	△ 20.7	0.2	15 印刷・関連連業	23	12	4	3	0	0	0	1	0	0	0	0	3
54	89	65	20.4	△ 27.0	0.5	16 化学工業	65	16	3	1	0	3	6	21	0	0	6	9	0
0	0	0	--	--	0.0	17 石油製品・石炭製品製造業	0	0	0	0	0	0	0	0	0	0	0	0	0
164	172	151	△ 7.9	△ 12.2	1.3	18 プラスチック製品製造業(別掲を除く)	151	21	1	1	17	21	36	25	6	14	9	0	0
17	36	11	△ 35.3	△ 69.4	0.1	19 ゴム製品製造業	11	0	2	0	0	1	4	4	0	0	0	0	0
50	49	25	△ 50.0	△ 49.0	0.2	21 窯業・土石製品製造業	25	10	4	0	0	3	2	4	1	1	0	0	0
10	13	30	200.0	130.8	0.3	22 鉄鋼業	30	1	1	1	0	0	11	7	0	2	4	3	0
26	18	9	△ 65.4	△ 50.0	0.1	23 非鉄金属製造業	9	1	0	1	0	3	0	0	0	4	0	0	0
184	173	96	△ 47.8	△ 44.5	0.8	24 金属製品製造業	96	6	14	1	10	6	25	20	0	4	9	0	1
60	109	82	36.7	△ 24.8	0.7	25 はん用機械器具製造業	82	2	6	1	10	12	24	13	0	4	5	5	0
36	57	68	88.9	19.3	0.6	26 生産用機械器具製造業	68	2	1	4	4	20	10	19	0	1	5	2	0
40	37	34	△ 15.0	△ 8.1	0.3	27 業務用機械器具製造業	34	3	1	0	1	7	8	11	0	1	2	0	0
30	25	40	33.3	60.0	0.3	28 電子部品・デバイス・電子回路製造業	40	0	2	11	0	10	0	0	2	2	2	13	0
122	114	122	0.0	7.0	1.0	29 電気機械器具製造業	122	3	5	6	20	5	35	25	10	8	4	1	0
14	27	22	57.1	△ 18.5	0.2	30 情報通信機械器具製造業	22	0	0	0	0	7	4	1	6	4	0	0	0
175	196	270	54.3	37.8	2.3	31 輸送用機械器具製造業	270	10	54	0	10	32	95	46	0	17	3	3	0
51	42	55	7.8	31.0	0.5	20.32 その他の製造業	55	7	4	7	2	14	5	1	0	7	7	0	1
21	9	7	△ 66.7	△ 22.2	0.1	F 電気・ガス・熱供給・水道業	7	5	0	0	0	0	0	0	0	0	0	0	2
188	136	99	△ 47.3	△ 27.2	0.8	G 情報通信業	99	29	51	2	2	5	9	0	1	0	0	0	0
675	760	724	7.3	△ 4.7	6.1	H 運輸業、郵便業	724	75	119	15	22	176	79	120	17	10	35	28	28
1,824	2,213	2,516	37.9	13.7	21.0	I 卸売業、小売業	2,516	396	945	41	47	89	139	236	104	20	427	56	16
58	51	97	67.2	90.2	0.8	J 金融業、保険業	97	60	12	0	7	0	9	0	0	0	0	9	0
167	127	154	△ 7.8	21.3	1.3	K 不動産業、物品賃貸業	154	23	91	0	1	6	23	2	0	0	2	3	3
173	337	188	8.7	△ 44.2	1.6	L 学術研究、専門・技術サービス業	188	64	63	2	12	15	12	7	0	0	10	2	1
1,043	875	719	△ 31.1	△ 17.8	6.0	M 宿泊業、飲食サービス業	719	77	195	19	27	14	57	48	50	9	14	73	136
396	348	551	39.1	58.3	4.6	N 生活関連サービス業、娯楽業	551	60	225	12	13	34	26	16	55	9	33	34	34
231	130	169	△ 26.8	30.0	1.4	O 教育、学習支援業	169	37	63	6	8	26	7	8	4	2	3	3	2
3,045	2,828	2,797	△ 8.1	△ 1.1	23.4	P 医療、福祉	2,797	418	627	45	214	578	308	150	106	80	86	108	77
72	103	69	△ 4.2	△ 33.0	0.6	Q 複合サービス業	69	1	17	6	11	2	14	3	5	1	1	3	5
1,311	1,178	1,021	△ 22.1	△ 13.3	8.5	R サービス業(他に分類されないもの)	1,021	355	147	23	26	109	126	117	36	8	8	32	34
360	115	104	△ 71.1	△ 9.6	0.9	S. T 公務、その他	104	40	9	0	11	3	5	12	10	2	3	6	3
12,316	12,022	11,964	△ 2.9	△ 0.5	100.0	合計	11,964	2,012	3,009	255	531	1,365	1,206	1,042	615	252	782	488	407
7,587	7,309	7,570	△ 0.2	3.6	63.3	29人以下	7,570	1,264	2,270	122	365	1,044	646	634	447	120	226	248	184
3,135	2,811	2,727	△ 13.0	△ 3.0	22.8	30～99人	2,727	518	484	97	116	212	393	232	106	105	93	191	180
1,110	1,031	819	△ 26.2	△ 20.6	6.8	100～299人	819	158	154	36	31	55	41	152	49	17	43	43	40
318	480	230	△ 27.7	△ 52.1	1.9	300～499人	230	47	34	0	2	50	47	16	2	4	19	6	3
123	124	153	24.4	23.4	1.3	500～999人	153	5	67	0	17	2	34	8	11	6	3	0	0
43	267	465	981.4	74.2	3.9	1,000人～	465	20	0	0	0	2	45	0	0	0	398	0	0

(注)新産業分類(平成19年11月改訂「日本標準産業分類」)に基づく区分により掲載している。

産業別・規模別一般充足状況(学卒を除きパート含む)

前月	前年同月	当月	対前月比	対前年同月比	構成比	産業別	計	前橋	高崎	(安中)	桐生	伊勢崎	太田	館林	沼田	富岡	藤岡	渋川	(中之条)	
38	60	66	73.7	10.0	2.3	A. 農、林、漁業	66	11	4	1	1	3	2	4	25	0	0	2	4	9
1	1	2	100.0	100.0	0.1	C 鉱業、採石業、砂利採取業	2	0	0	0	1	1	0	0	0	0	0	0	0	0
134	149	152	13.4	2.0	5.3	D 建設業	152	27	45	2	6	21	12	7	6	5	13	5	3	
709	729	634	△ 10.6	△ 13.0	22.2	E 製造業	634	92	61	22	43	85	124	69	19	43	38	29	9	
119	118	125	5.0	5.9	4.4	09 食料品製造業	125	31	19	6	2	19	5	7	12	9	4	8	3	
4	8	5	25.0	△ 37.5	0.2	10 飲料・たばこ・飼料製造業	5	1	2	1	0	1	0	0	0	0	0	0	0	
16	25	18	12.5	△ 28.0	0.6	11 繊維工業	18	0	1	0	4	6	2	5	0	0	0	0	0	
8	12	3	△ 62.5	△ 75.0	0.1	12 木材・木製品製造業(家具を除く)	3	1	0	1	0	0	0	0	1	0	0	0	0	
12	18	15	25.0	△ 16.7	0.5	13 家具・装備品製造業	15	7	0	2	1	0	0	3	2	0	0	0	0	
21	14	22	4.8	57.1	0.8	14 パルプ・紙・紙加工品製造業	22	6	1	0	5	3	2	3	0	0	1	1	0	
6	9	14	133.3	55.6	0.5	15 印刷・同関連業	14	8	1	0	1	0	0	3	0	1	0	0	0	
17	40	23	35.3	△ 42.5	0.8	16 化学工業	23	1	0	0	0	4	2	7	0	0	1	7	1	
2	0	1	△ 50.0	--	0.0	17 石油製品・石炭製品製造業	1	0	0	0	0	0	0	0	0	0	1	0	0	
68	59	59	△ 13.2	0.0	2.1	18 プラスチック製品製造業(別掲を除く)	59	4	4	1	5	6	15	8	0	8	6	2	0	
15	19	15	0.0	△ 21.1	0.5	19 ゴム製品製造業	15	0	1	0	0	1	8	2	0	2	1	0	0	
27	33	17	△ 37.0	△ 48.5	0.6	21 窯業・土石製品製造業	17	6	1	2	0	2	0	1	2	1	0	2	0	
8	9	14	75.0	55.6	0.5	22 鉄鋼業	14	2	0	0	2	0	6	1	0	0	0	3	0	
8	7	2	△ 75.0	△ 71.4	0.1	23 非鉄金属製造業	2	0	0	1	1	0	0	0	0	0	0	0	0	
94	79	66	△ 29.8	△ 16.5	2.3	24 金属製品製造業	66	9	9	0	3	15	11	10	0	3	6	0	0	
29	39	29	0.0	△ 25.6	1.0	25 はん用機械器具製造業	29	3	3	2	1	3	7	4	0	1	3	2	0	
39	16	17	△ 56.4	6.3	0.6	26 生産用機械器具製造業	17	1	4	0	3	3	2	0	0	1	3	0	0	
19	15	17	△ 10.5	13.3	0.6	27 業務用機械器具製造業	17	0	1	0	5	1	6	3	0	0	1	0	0	
10	12	13	30.0	8.3	0.5	28 電子部品・デバイス・電子回路製造業	13	0	1	4	0	3	2	0	0	2	0	0	1	
47	58	46	△ 2.1	△ 20.7	1.6	29 電気機械器具製造業	46	5	5	1	2	3	15	6	0	2	3	2	2	
13	13	12	△ 7.7	△ 7.7	0.4	30 情報通信機械器具製造業	12	0	2	0	0	3	4	2	0	0	0	0	1	
104	95	69	△ 33.7	△ 27.4	2.4	31 輸送用機械器具製造業	69	5	1	0	6	8	34	4	1	7	2	1	0	
23	31	32	39.1	3.2	1.1	20.32 その他の製造業	32	2	5	3	1	3	3	0	1	6	6	1	1	
7	5	5	△ 28.6	0.0	0.2	F 電気・ガス・熱供給・水道業	5	3	2	0	0	0	0	0	0	0	0	0	0	
22	17	20	△ 9.1	17.6	0.7	G 情報通信業	20	5	10	1	0	0	3	0	1	0	0	0	0	
131	168	156	19.1	△ 7.1	5.5	H 運輸業、郵便業	156	20	32	0	15	31	21	12	1	5	7	10	2	
345	362	333	△ 3.5	△ 8.0	11.7	I 卸売業、小売業	333	74	71	6	13	22	43	32	16	13	21	19	3	
29	14	21	△ 27.6	50.0	0.7	J 金融業、保険業	21	13	2	1	2	1	0	1	1	0	0	0	0	
22	38	26	18.2	△ 31.6	0.9	K 不動産業、物品賃貸業	26	6	15	0	0	0	2	2	1	0	0	0	0	
70	73	93	32.9	27.4	3.3	L 学術研究、専門・技術サービス業	93	22	22	1	7	24	3	7	0	2	1	1	3	
123	109	108	△ 12.2	△ 0.9	3.8	M 宿泊業、飲食サービス業	108	6	14	10	4	4	15	4	15	1	1	16	18	
78	95	72	△ 7.7	△ 24.2	2.5	N 生活関連サービス業、娯楽業	72	9	19	0	3	12	3	4	4	1	6	7	4	
94	50	45	△ 52.1	△ 10.0	1.6	O 教育、学習支援業	45	8	12	0	1	8	5	2	0	2	1	6	0	
667	622	718	7.6	15.4	25.2	P 医療、福祉	718	147	162	16	36	90	85	32	37	26	13	59	15	
28	21	20	△ 28.6	△ 4.8	0.7	Q 複合サービス事業	20	1	2	0	4	3	1	4	2	0	1	1	1	
252	289	217	△ 13.9	△ 24.9	7.6	R サービス業(他に分類されないもの)	217	62	44	3	14	25	15	27	11	3	2	7	4	
398	130	163	△ 59.0	25.4	5.7	S. T 公務、その他	163	58	7	4	14	8	9	12	4	10	1	30	6	
3,148	2,932	2,851	△ 9.4	△ 2.8	100.0	合計	2,851	564	524	67	164	338	343	219	143	111	107	194	77	
1,822	720	1,773	△ 2.7	146.3	62.2	29人以下	1,773	361	343	37	114	223	199	123	91	76	60	102	44	
929	304	723	△ 22.2	137.8	25.4	30~99人	723	152	125	19	33	61	101	61	25	24	28	72	22	
244	95	242	△ 0.8	154.7	8.5	100~299人	242	39	34	11	10	34	19	28	20	8	16	13	10	
70	22	62	△ 11.4	181.8	2.2	300~499人	62	8	16	0	2	14	6	4	1	1	2	7	1	
55	31	31	△ 43.6	0.0	1.1	500~999人	31	1	6	0	5	0	7	3	6	2	1	0	0	
28	7	20	△ 28.6	185.7	0.7	1,000人~	20	3	0	0	0	6	11	0	0	0	0	0	0	

(注)新産業分類(平成19年11月改訂「日本標準産業分類」)に基づく区分により掲載している。

新規学卒者の職業紹介状況(27年3月卒)

項 目	安定所別	前年同月	27年2月	27年3月	前橋	高崎	(安中)	桐生	伊勢崎	太田	館林	沼田	富岡	藤岡	渋川	(中之条)	前年実績	
	末現在	末現在	末現在															
中 学	1 求人数	7	4	4	3	0	0	0	0	0	0	0	0	0	1	0	7	
	2 求職者数	25	16	18	3	4	0	7	1	0	3	0	0	0	0	0	25	
	3 就職者数	11	3	4	3	0	0	0	1	0	0	0	0	0	0	0	11	
	4 求人倍率 (1/2)	0.28	0.25	0.22	1.00	0.00	—	0.00	0.00	—	0.00	—	—	—	—	—	—	0.28
	5 就職率 (3/2×100)	44.0	18.8	22.2	100.0	0.0	—	0.0	100.0	—	0.0	—	—	—	—	—	—	44.0
高 校	1 求人数	4,700	6,073	6,061	841	1,070	136	445	634	1,163	482	323	273	209	249	236	4,700	
	2 求職者数	2,907	3,181	3,147	447	452	145	435	324	359	225	163	116	226	132	123	2,907	
	3 就職者数	2,838	3,087	3,112	447	447	140	423	323	357	224	157	115	224	132	123	2,838	
	4 求人倍率 (1/2)	1.62	1.91	1.93	1.88	2.37	0.94	1.02	1.96	3.24	2.14	1.98	2.35	0.92	1.89	1.92	1.62	
	5 就職率 (3/2×100)	97.6	97.0	98.9	100.0	98.9	96.6	97.2	99.7	99.4	99.6	96.3	99.1	99.1	100.0	100.0	97.6	

(注1) 「2 求職者数」は、学校又は安定所の紹介を希望する求職者をいう。

(注2) 「3 就職者数」は、学校又は安定所の紹介による就職決定者数をいう。

(注3) 「前年実績」は、平成26年3月卒の学校又は安定所の紹介による最終数である。

新卒応援ハローワーク取扱状況

区分	項目	来所者数	求職	就職
大学等		334	134	53
	うち既卒者	290	109	53
	年度累計	334	134	53
高校		63	26	11
	うち既卒者	44	21	10
	年度累計	63	26	11
中学		2	1	1
	うち既卒者	2	1	1
	年度累計	2	1	1
その他若年者		5	1	1
	年度累計	5	1	1

※大学等には、大学院、短大、高専、専修、公共職業能力開発施設を含む。

※「既卒者」とは、学校卒業者で新規学卒者扱いでの就職を希望する者で、同一の事業主
の元で正規雇用され、引き続き1年以上雇用保険被保険者であった期間がない者。

※その他若年者は学生、既卒者以外の若年者をいう。

外国人雇用サービスコーナー取扱状況

区分	項目	新規求職	相談件数	紹介件数	就職件数	有効求職
前 橋	当月分	32	93	15	3	84
	年度累計	32	93	15	3	
伊勢崎	当月分	89	377	13	4	283
	年度累計	89	377	13	4	
太 田	当月分	133	462	104	15	420
	年度累計	133	462	104	15	

雇用保険関係

項目 安定 所別	適 用 関 係									求 職 者 給 付 関 係												
	事 業 所			被 保 険 者				事 務 組 合			一 般 被 保 険 者						実 人員 技 能 習 得 手 当 実 人員					
	1 全数	2 新規 加入	3 廃止 脱退	4 全数	5 資格 取得	6 資格 喪失	7 6のうち事業 主都合による 解雇	8 解雇率 7/6×100	9 組合	10 委託 事業所	11 被保 険者	12 離職票 交付 件数	13 受給資 格決定 件数	14 初回 受給 者数	15 うち 特定	16 受給 者実 人員	17 うち 特定	18 訓練延長 給付	19 受講 手当	20 特定 職種	21 通所 手当	22 傷病 手当 実人員
前年同月	29,597	229	132	561,345	20,124	15,932	1,334	8.4	206	12,254	105,425	9,531	3,007	1,452	490	5,662	2,068	120	71	0	189	23
前 月	30,052	100	74	563,419	8,984	8,645	657	7.6	206	12,347	106,676	4,694	1,514	1,297	435	5,614	1,800	253	169	0	405	19
4月	30,137	203	121	566,478	20,708	17,602	1,315	7.5	206	12,393	108,074	9,712	2,755	1,441	465	5,492	1,824	107	110	0	207	16
前橋	5,780	44	23	113,954	4,557	3,846	178	4.6	56	2,575	24,551	2,278	448	208	57	842	252	13	16	0	31	4
高崎	5,222	32	14	119,951	3,914	3,269	297	9.1	30	2,077	18,657	2,091	393	218	53	901	279	24	26	0	50	2
安中	690	2	2	15,162	553	377	14	3.7	4	295	2,294	187	68	35	10	130	35	3	0	0	3	1
桐生	2,668	17	14	41,475	1,330	1,122	143	12.7	20	846	6,275	668	223	107	48	426	164	8	5	0	12	1
伊勢崎	3,481	33	10	62,526	2,152	1,790	169	9.4	18	1,323	11,653	914	388	168	63	690	275	16	16	0	28	1
太田	3,383	19	10	78,497	2,819	2,153	139	6.5	9	1,104	11,803	1,294	361	222	87	733	257	19	20	0	36	1
館林	2,421	13	12	49,543	1,627	2,739	228	8.3	12	763	7,620	903	299	184	81	657	259	7	9	0	15	4
沼田	1,347	6	10	16,578	674	473	19	4.0	13	719	4,738	282	93	54	9	195	48	4	2	0	4	1
富岡	1,178	5	4	16,237	601	377	24	6.4	12	553	4,906	241	119	51	14	188	59	1	1	0	2	1
藤岡	1,421	10	5	20,335	686	455	37	8.1	8	659	5,996	259	121	75	18	305	94	5	9	0	13	0
渋川	1,552	13	11	20,657	1,167	626	60	9.6	13	884	6,332	392	169	77	21	308	82	7	4	0	11	0
中之条	994	9	6	11,563	628	375	7	1.9	11	595	3,249	203	73	42	4	117	20	0	2	0	2	0
年度累計		203	121		20,708	17,602	1,315	7.5				9,712	2,755	1,441	465	5,492	1,824	107	110	0	207	16

(注)特定とは、特定受給資格者

項目	求 職 者 給 付 関 係												就 職 促 進 給 付 関 係											
	一 般 被 保 険 者						高 年 齢 継 続 被 保 険 者			短 期 特 例 被 保 険 者			一 般 被 保 険 者											
	23	基本手当		26 訓練延長給付 支給額	27	28	29	30	31	32	33	34	常用就職支度手当		再就職手当		就業促進定着手当		就業手当		移転費		広域求職活動費	
総支給額		24 所定日数 内支給額	25 うち特定										35	36	37	38	39	40	41	42	43	44	45	46
安定 所 別	支給人員	支給金額	支給人員	支給金額	支給人員	支給金額	支給人員	支給金額	支給人員	支給金額	支給人員	支給金額	支給人員	支給金額	支給人員	支給金額	支給人員	支給金額	支給人員	支給金額	支給人員	支給金額	支給人員	支給金額
前年同月	765,269	708,554	275,929	16,591	1,681	3,070	545	403	86,042	10	6	1,173	9	1,330	326	105,117	-	-	31	1,411	0	0	0	0
前 月	758,564	690,753	239,340	37,947	4,546	2,924	225	214	44,872	3	5	905	9	1,379	397	125,506	171	33,238	18	746	0	0	0	0
4月	737,519	697,692	247,630	13,638	2,573	2,135	594	450	98,643	11	8	1,578	5	665	233	73,203	151	29,487	23	1,178	0	0	0	0
前橋	114,460	110,040	35,471	1,616	344	626	87	66	13,983	0	0		0		22	6,545	28	4,791	3	180	0	0	0	0
高崎	134,764	128,046	45,155	3,284	686	293	109	73	16,846	0	0		2	275	22	6,976	28	4,934	1	15	0	0	0	0
安中	18,198	17,456	6,378	508	27	170	29	30	6,466	1	0		0		4	1,656	6	968	2	70	0	0	0	0
桐生	51,955	49,032	19,138	980	172	120	58	31	6,740	0	0		0		23	7,632	8	1,757	3	132	0	0	0	0
伊勢崎	97,123	91,060	37,925	1,818	331	127	59	45	9,818	0	0		0		17	4,511	19	4,169	5	267	0	0	0	0
太田	93,824	88,542	31,177	2,137	386	78	58	45	9,793	0	0		1	210	61	20,124	13	2,767	6	351	0	0	0	0
館林	88,818	80,341	32,145	1,002	231	559	56	41	8,660	0	0		0		15	3,831	17	4,793	1	19	0	0	0	0
沼田	24,077	23,322	6,725	563	63	130	26	23	5,375	10	7	1,389	1	89	10	3,540	2	216	1	104	0	0	0	0
富岡	21,760	21,461	7,677	80	15	31	22	16	3,803	0	0		0		18	6,723	7	1,851	0	0	0	0	0	0
藤岡	40,860	38,815	11,982	705	139		33	29	6,231	0	0		1	91	21	5,519	13	1,696	1	41	0	0	0	0
渋川	38,097	36,076	11,375	946	150		46	45	9,836	0	1	189	0		10	3,388	10	1,546	0	0	0	0	0	0
中之条	13,581	13,501	2,482		29		11	6	1,093	0	0		0		10	2,759	0		0	0	0	0	0	0
年度累計	737,519	697,692	247,630	13,638	2,573	2,135	594	450	98,643	11	8	1,578	5	665	233	73,203	151	29,487	23	1,178	0	0	0	0

(注1) 支給金額は千円単位で千円未満四捨五入のため、合計とは一致しない。

(注2) 就職促進給付の拡充により、平成26年10月より就業促進定着手当の支給が開始。

項目 安定所別	雇 用 継 続 給 付 関 係										
	高 年 齢 雇 用 継 続 給 付						育 児 休 業 給 付			介 護 休 業 給 付	
	基本給付金			再就職給付金							
	47 受給要 件確認 件数	48 受給者 実人員	49 支給 金額	50 受給要 件確認 件数	51 受給者 実人員	52 支給 金額	53 受給要 件確認 件数	54 受給者 実人員	55 支給 金額	56 受給 者数	57 支給 金額
前年同月	440	7,720	182,940	0	4	112	205	2,383	240,156	7	1,228
前 月	507	9,544	227,793	0	2	60	335	3,310	408,652	12	2,999
4月	432	6,991	163,978	0	3	95	251	2,628	318,874	9	1,492
前橋	106	1,248	28,194	0	2	65	55	623	82,232	2	439
高崎	79	960	22,656	0	0		61	624	74,757	2	629
安中	7	233	5,574	0	0		5	61	7,649	2	269
桐生	24	526	11,570	0	0		18	216	24,826	0	
伊勢崎	36	459	10,999	0	0		22	184	21,365	0	
太田	55	1,458	36,486	0	1	30	32	342	40,852	1	68
館林	53	827	18,270	0	0		17	178	21,051	1	15
沼田	12	130	2,818	0	0		5	84	9,668	0	
富岡	16	271	6,640	0	0		7	79	9,149	0	
藤岡	8	221	5,258	0	0		9	118	12,776	0	
渋川	25	501	12,374	0	0		15	84	10,751	0	
中之条	11	157	3,139	0	0		5	35	3,799	1	71
年度累計	432	6,991	163,978	0	3	95	251	2,628	318,874	9	1,492

(注) 支給金額は千円単位で千円未満四捨五入のため、合計とは一致しない。

教育訓練給付金(一般教育訓練)給付状況

		一般教育訓練給付関係												
		前橋	高崎	安中	桐生	伊勢崎	太田	館林	沼田	富岡	藤岡	渋川	中之条	合計
平成24年度	受給者数	276	283	45	88	181	178	202	88	65	99	71	60	1,636
	支給金額	9,633	9,435	1,017	2,726	5,902	3,835	4,403	2,215	1,698	3,351	2,007	1,733	47,955
平成25年度	受給者数	334	344	83	127	236	162	187	64	80	121	104	41	1,883
	支給金額	10,299	10,131	2,634	3,838	6,691	3,777	4,229	1,639	1,585	2,875	2,652	1,100	51,451
平成26年度	受給者数	313	364	60	128	243	161	141	76	66	116	106	40	1,814
	支給金額	9,837	11,555	1,794	3,299	7,674	4,164	3,798	1,904	1,550	3,374	2,617	986	52,551
平成26年 4月	受給者数	10	23	3	7	11	12	9	8	3	5	5	3	99
	支給金額	285	1,248	86	380	422	378	279	380	90	276	148	139	4,111
5月	受給者数	17	21	2	16	16	15	15	1	3	9	6	1	122
	支給金額	440	955	64	354	566	308	377	26	102	173	144	37	3,544
6月	受給者数	25	21	3	14	15	16	17	4	5	8	6	4	138
	支給金額	586	562	43	321	298	265	277	90	47	132	138	45	2,804
7月	受給者数	27	43	7	12	17	15	15	9	4	8	20	6	183
	支給金額	1,065	1,319	253	198	578	278	460	141	94	273	422	112	5,194
8月	受給者数	40	34	6	16	31	16	16	10	7	15	9	9	209
	支給金額	1,301	1,333	185	315	775	393	519	192	240	392	118	180	5,943
9月	受給者数	36	29	5	5	20	7	10	6	7	9	9	1	144
	支給金額	1,109	680	69	54	493	180	233	129	166	164	194	66	3,538
10月	受給者数	45	49	10	12	42	27	18	12	10	13	10	2	250
	支給金額	1,238	1,283	301	302	1,466	804	499	150	232	486	191	19	6,970
11月	受給者数	40	46	6	13	29	19	9	5	6	16	18	4	211
	支給金額	1,308	1,241	188	363	1,055	536	332	204	124	381	466	70	6,267
12月	受給者数	31	31	3	16	21	7	8	12	11	16	11	6	173
	支給金額	837	773	29	449	434	66	306	255	153	458	377	114	4,249
平成27年 1月	受給者数	9	27	5	6	14	8	9	3	2	5	7	1	96
	支給金額	332	567	128	102	410	183	154	82	28	115	255	67	2,423
2月	受給者数	18	20	5	5	13	9	9	0	4	4	2	2	91
	支給金額	737	606	215	196	412	331	307		119	177	44	94	3,239
3月	受給者数	15	20	5	6	14	10	6	6	4	8	3	1	98
	支給金額	600	989	233	266	765	441	56	255	155	348	118	43	4,270
4月	受給者数	16	12	2	6	7	5	8	2	3	12	7	1	81
	支給金額	420	774	29	213	174	226	181	200	119	255	287	18	2,897

(注1) 支給金額は千円単位で千円未満四捨五入のため、合計とは一致しない。

(注2) 教育訓練給付金の拡充に伴い、平成26年10月より「一般教育訓練給付金」へ名称変更

教育訓練給付金(専門実践教育訓練)受給資格確認及び教育訓練支援給付金給付状況

項目	専 門 実 践 教 育 訓 練 関 係																	教 育 訓 練 支 援 給 付 金				
	教 育 訓 練 給 付 金																	教 育 訓 練 支 援 給 付 金				
	受給資格 確認件数	内訳		受 給 者 数 ・ 支 給 金 額														受給資格 確認件数	初回受給者数	受給者実人員	支給終了者数	支給金額
		通学制	通信制	第1回		第2回		第3回		第4回		第5回		第6回		追加給付(20%)						
			受給者数	支給金額	受給者数	支給金額	受給者数	支給金額	受給者数	支給金額	受給者数	支給金額	受給者数	支給金額	受給者数	支給金額						
平成26年度	138	130	8	0	0	0	0	0	0	0	0	0	0	0	0	0	0	11	0	0	0	0
前年同月	—	—	—	—	—	—	—	—	—	—	—	—	—	—	—	—	—	—	—	—	—	—
前 月	70	68	2	0	0	0	0	0	0	0	0	0	0	0	0	0	0	7	0	0	0	0
4月	9	7	2	0	0	0	0	0	0	0	0	0	0	0	0	0	0	4	0	0	0	0
前橋	4	3	1	0	0	0	0	0	0	0	0	0	0	0	0	0	0	2	0	0	0	0
高崎	1	1	0	0	0	0	0	0	0	0	0	0	0	0	0	0	0	0	0	0	0	0
安中	0	0	0	0	0	0	0	0	0	0	0	0	0	0	0	0	0	0	0	0	0	0
桐生	1	0	1	0	0	0	0	0	0	0	0	0	0	0	0	0	0	0	0	0	0	0
伊勢崎	0	0	0	0	0	0	0	0	0	0	0	0	0	0	0	0	0	0	0	0	0	0
太田	0	0	0	0	0	0	0	0	0	0	0	0	0	0	0	0	0	0	0	0	0	0
館林	0	0	0	0	0	0	0	0	0	0	0	0	0	0	0	0	0	0	0	0	0	0
沼田	1	1	0	0	0	0	0	0	0	0	0	0	0	0	0	0	0	0	0	0	0	0
富岡	2	2	0	0	0	0	0	0	0	0	0	0	0	0	0	0	0	2	0	0	0	0
藤岡	0	0	0	0	0	0	0	0	0	0	0	0	0	0	0	0	0	0	0	0	0	0
渋川	0	0	0	0	0	0	0	0	0	0	0	0	0	0	0	0	0	0	0	0	0	0
中之条	0	0	0	0	0	0	0	0	0	0	0	0	0	0	0	0	0	0	0	0	0	0
年度累計	9	7	2	0	0	0	0	0	0	0	0	0	0	0	0	0	0	4	0	0	0	0

(注1) 支給金額は千円単位で千円未満四捨五入のため、合計とは一致しない。

(注2) 教育訓練給付金の拡充及び教育訓練支援給付金の創設に伴い、平成26年10月より「専門実践教育訓練」新設

用語の説明

(職業紹介関係)

- ・新規求職申込件数
期間中に自安定所で新たに受け付けた求職申込みの件数をいう。
- ・月間有効求職者数
「前月より繰越された有効求職者数(前月末日現在において、求職票の有効期限が翌月以降にまたがっている就職未決定の求職者数)」と当月の「新規求職者申込件数」の合計数をいう。
- ・紹介件数
求職者と求人との結合をはかるため、自安定所で紹介した件数をいう。
- ・就職件数
自安定所の有効求職者が、安定所の紹介あっせんにより就職した件数をいう。
- ・新規求人数
期間中に新たに受け付けた求人数(採用予定人員)をいう。
- ・月間有効求人数
「前月より繰越された有効求人数(前月末日現在において、求人票の有効期限が翌月以降にまたがっている未充足の求人数)」と当月の「新規求人数」の合計数をいう。
- ・充足数
自安定所の有効求人が、安定所の紹介あっせんにより求職者と結合した件数をいう。
- ・求人倍率(求職者に対する求人の比率をいい、求職者1人あたりの求人数を示す。)

$$\text{求人倍率} = \frac{\text{月間有効(新規)求人数}}{\text{月間有効(新規)求職者数}}$$

- ・就職率(求職に対する就職の比率をいい、求職者のうち、求人者との間に雇用関係が成立したものの割合を示す。)

$$\text{就職率} = \frac{\text{就職件数}}{\text{月間有効(新規)求職者数}} \times 100$$

- ・充足率(求人に対する就職の比率をいい、申込みれ求人がどの程度満たされているかを示す。)

$$\text{充足率} = \frac{\text{充足数}}{\text{月間有効(新規)求人数}} \times 100$$

- ・産業分類(平成21年4月より本文中の産業分類は平成19年11月改定の「日本標準産業分類」による。)

(雇用保険関係)

- ・離職票交付枚数
安定所が離職による被保険者資格の喪失の確認を行い、離職者に交付した離職票の枚数をいう。
- ・離職票提出件数
失業給付を受けようとする者が安定所に出頭して離職票を提出した件数をいう。
- ・受給資格決定件数
受け付けた離職票を審査して、安定所が失業給付を受ける資格があると決定した件数をいう。
- ・初回受給者数
同一失業給付金受給期間内における当該失業給付の第1回目の支給を受けた者の数をいう。
- ・受給者実人員
失業給付を実際に受けた受給資格者の実数をいう。
- ・特定受給資格者
離職理由が、倒産・解雇・特定の雇止め等により再就職の準備をする時間的余裕がなく離職を余儀なくされた受給資格者(特定受給資格者判断基準に該当する者)をいう。

県内ハローワーク一覧

名 称	所 在 地	連 絡 先
ハローワーク前橋	前橋市天川大島町130-1	tel. 027-290-2111 fax. 027-290-2528
ハローワーク高崎	高崎市北双葉町5-17	tel. 027-327-8609 fax. 027-323-8119
ハローワーク安中	安中市安中1-1-26	tel. 027-382-8609 fax. 027-382-4141
ハローワーク桐生	桐生市錦町2-11-14	tel. 0277-22-8609 fax. 0277-22-5014
ハローワーク伊勢崎	伊勢崎市太田町554-10 (伊勢崎地方合同庁舎1階)	tel. 0270-23-8609 fax. 0270-23-3697
ハローワーク太田	太田市飯田町893	tel. 0276-46-8609 fax. 0276-48-0096
ハローワーク館林	館林市大街道1-3-37	tel. 0276-75-8609 fax. 0276-72-4367
ハローワーク沼田	沼田市薄根町3167-4	tel. 0278-22-8609 fax. 0278-23-7206
ハローワーク群馬富岡	富岡市富岡1414-14	tel. 0274-62-8609 fax. 0274-62-1932
ハローワーク藤岡	藤岡市上大塚368-1	tel. 0274-22-8609 fax. 0274-24-4587
ハローワーク渋川	渋川市渋川1696-15	tel. 0279-22-2636 fax. 0279-23-4370
ハローワーク中之条	吾妻郡中之条町西中之条207	tel. 0279-75-2227 fax. 0279-75-5945

付属施設

名 称	所 在 地	連 絡 先
新卒応援ハローワーク	前橋市天川大島町130-1	tel. 027-290-2111 fax. 027-290-2528
群馬わかものハローワーク	高崎市旭町34-5 (高崎駅西口旭町ビル3階)	tel. 027-367-0824 fax. 027-367-0823