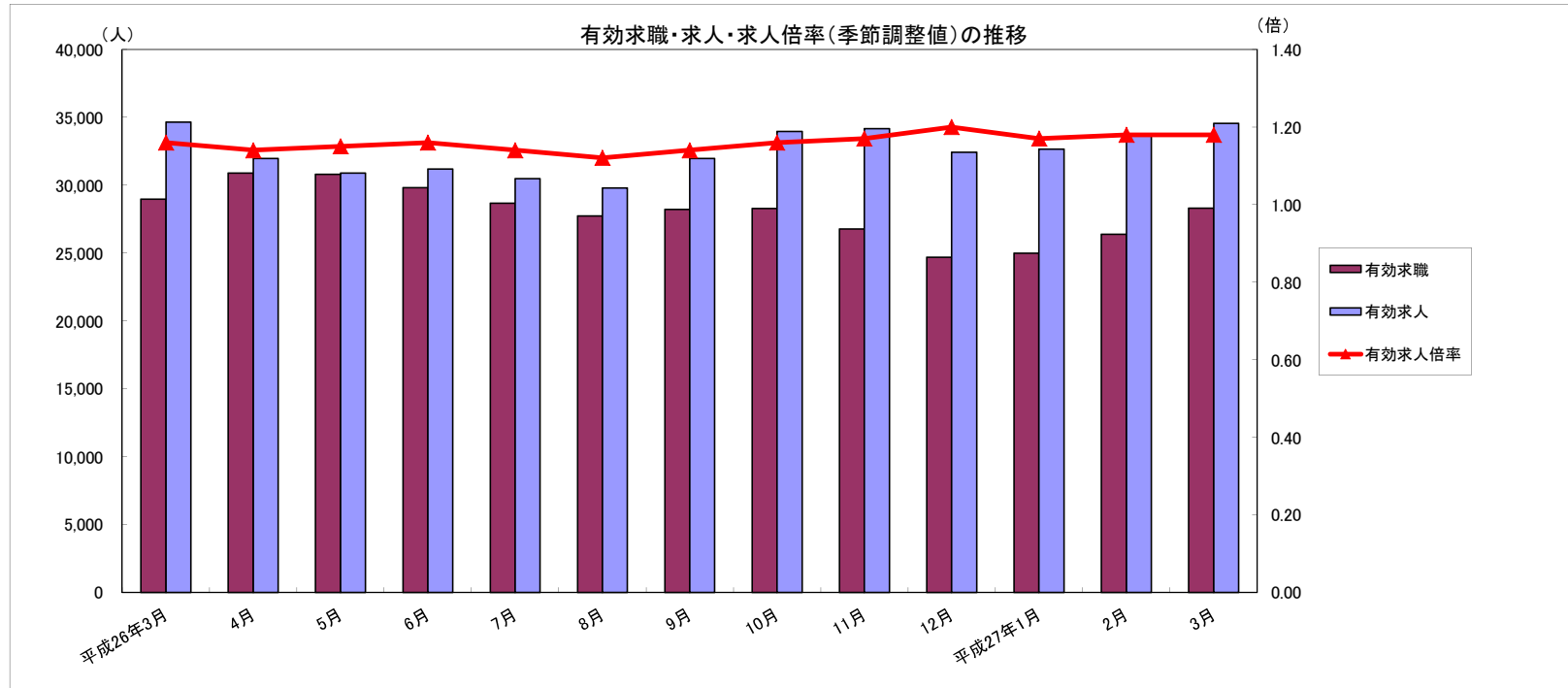


労働市場月報



2015. 3

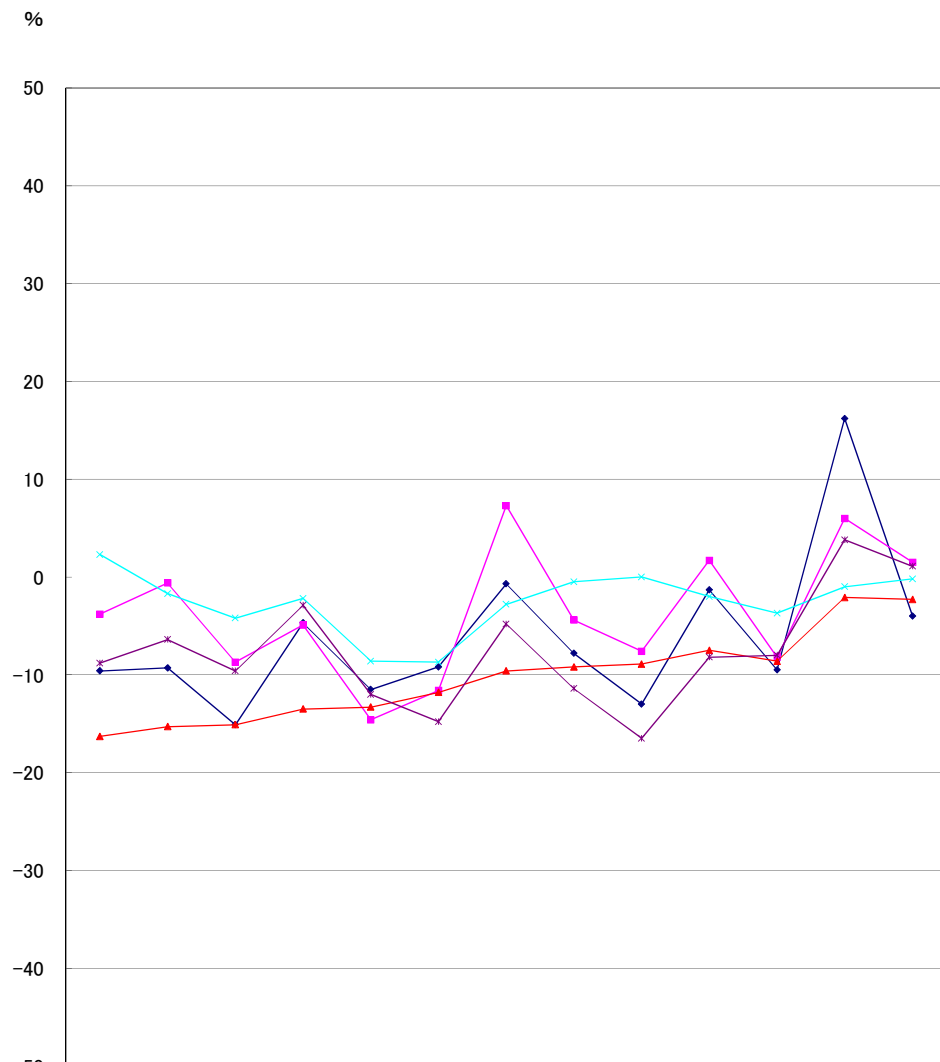
厚生労働省 群馬労働局 職業安定部

労働市場の動向(27年3月)

目次

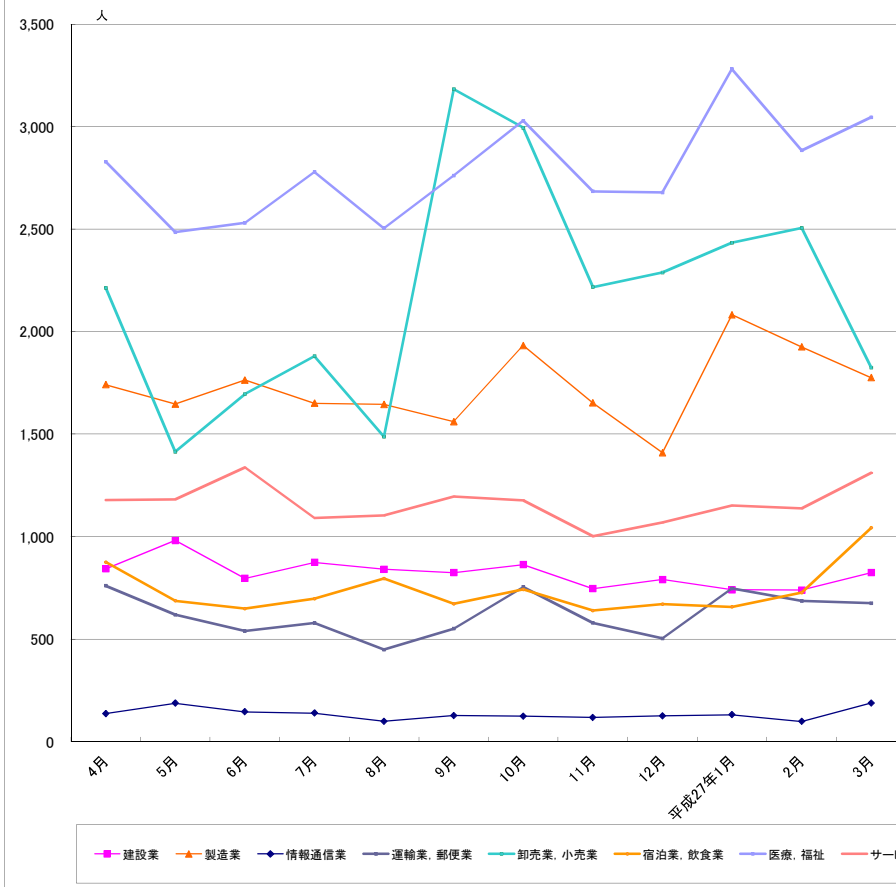
1 求人倍率の状況	主要統計グラフ	1-2
・ 新規求人倍率(季節調整値)は、新規求職者数の減少(前月比4.0%減)に対し、新規求人数は増加(前月比1.5%増)したことから、前月の1.70を0.10ポイント下回る1.60倍となった。	業務統計主要項目・主要指標	3
・ 有効求人倍率(季節調整値)は、月間有効求職者数の減少(前月比2.3%減)に対し、月間有効求人数も減少(前月比0.2%減)したことから、前月の1.18と同水準の1.18倍となった。	時系列でみた主要指標Ⅰ(学卒・パートを除く)	4
	Ⅱ(学卒を除きパートを含む)	5
	一般職業紹介状況(学卒・パートを除く)	6
	(学卒を除きパートを含む)	7
	中高年齢等の職業紹介等状況(パートを除く)	8
	高齢者(55歳以上)の職業紹介状況(パートを除く)	9
	パートタイム職業紹介状況	10
	障害者職業紹介状況	11
	産業別・規模別一般新規求人状況	12
	産業別・規模別一般充足状況	13
	新規学卒者の職業紹介状況	14
	付属施設の業務取扱状況	15
	新卒応援ハローワーク	
	外国人雇用サービスコーナー	
	雇用保険関係(適用、求職者給付、就職促進給付、雇用継続給付)	16-18
	教育訓練及び介護休業給付支給状況	19
	用語の説明・県内ハローワーク等一覧	20
2 求人の状況		
・ 新規求人数(原数値)は12,316で、前年同月比1.5%増加となった。		
産業別では、建設業(5.9%増)、製造業(2.2%減)、情報通信業(45.7%増)、運輸業・郵便業(1.7%減)、卸売・小売業(10.3%減)、飲食・宿泊業(50.7%増)、医療・福祉(23.7%増)、サービス業(4.1%増)となっている。		
製造業の内訳を見ると、食料品(30.4%増)、プラスチック製品(1.2%減)、金属製品(12.9%増)、はん用機械器具(56.5%減)、電子部品・デバイス・電子回路製造(42.9%増)、電気機械器具(18.7%減)、情報通信器(7.7%増)、輸送用機械器具(28.0%減)となっている。		
・ 有効求人数(原数値)は34,560は、前年同月比0.2%減少となった。		
3 求職の状況		
・ 新規求職者数(原数値)は7,753で、前年同月比4.0%減少となった。		
・ 新規求職者(常用:パートを除く)の態様別内訳(前年同月比)を見ると、在職者は5.9%減少し、離職者は8.1%減少(うち事業主都合が11.0%減、うち自己都合が8.0%減)となっている。		
・ 有効求職者数(原数値)は28,305で、前年同月比2.3%減少となった。		
4 就職の状況		
・ 公共職業安定所の紹介による就職件数は3,157で、前年同月比1.1%増加となった。		
5 雇用保険受給者の状況		
・ 受給資格決定件数1,514は、前年同月比5.7%減少となった。		
・ 初回受給者数1,297は、前年同月比12.7%増加となった。		
・ 雇用保険受給者実人員5,614は、前年同月比2.0%減少となった。		

グラフでみる対前年増減率の推移



	平成26年3月	4月	5月	6月	7月	8月	9月	10月	11月	12月	平成27年1月	2月	3月
新規求職	-9.6	-9.3	-15.1	-4.7	-11.5	-9.2	-0.7	-7.8	-13.0	-1.3	-9.5	16.2	-4.0
新規求人	-3.8	-0.6	-8.7	-4.9	-14.6	-11.6	7.3	-4.4	-7.6	1.7	-8.2	6.0	1.5
有効求人	-16.3	-15.3	-15.1	-13.5	-13.3	-11.8	-9.6	-9.2	-8.9	-7.5	-8.6	-2.1	-2.3
有効求人	2.3	-1.7	-4.2	-2.2	-8.6	-8.7	-2.8	-0.5	0.0	-2.0	-3.7	-1.0	-0.2
就職件数	-8.8	-6.4	-9.6	-2.9	-12.0	-14.8	-4.8	-11.4	-16.5	-8.2	-8.0	3.8	1.1

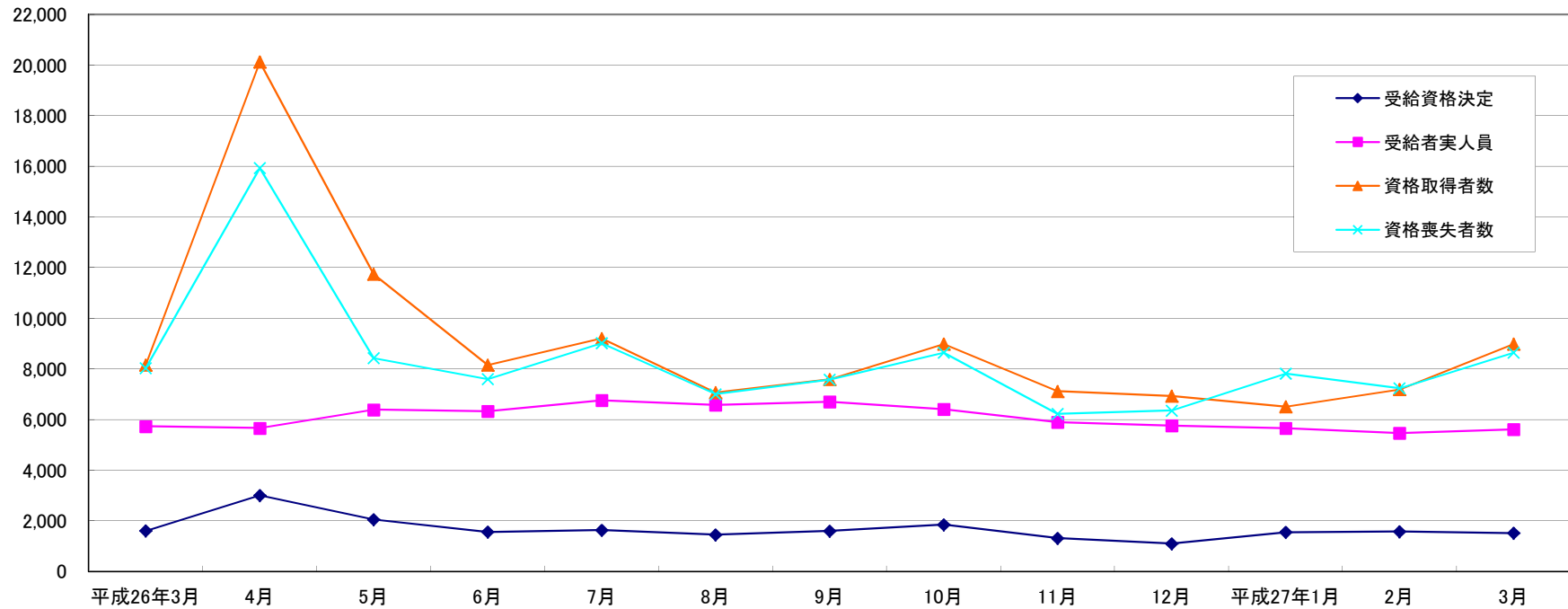
産業別新規求人数の推移(学卒を除きパートを含む)



	建設業	製造業	情報通信業	運輸業、郵便業	卸売業、小売業	宿泊業、飲食業	医療、福祉	サービス業
4月	843	1,741	136	760	2,213	875	2,828	1,178
5月	981	1,646	187	619	1,414	687	2,485	1,182
6月	796	1,763	145	539	1,695	649	2,530	1,337
7月	874	1,650	139	578	1,880	697	2,778	1,091
8月	841	1,645	99	449	1,487	795	2,504	1,103
9月	824	1,560	127	551	3,182	672	2,761	1,196
10月	863	1,932	124	754	2,994	742	3,028	1,177
11月	746	1,652	118	579	2,217	639	2,684	1,001
12月	791	1,409	125	503	2,288	670	2,678	1,069
平成27年1月	741	2,082	131	747	2,433	657	3,280	1,151
2月	739	1,925	98	686	2,505	727	2,884	1,137
3月	824	1,775	188	675	1,824	1,043	3,045	1,311

(注)新産業分類(平成19年11月改訂「日本標準産業分類」)に基づく区分により掲載している。

最近12か月の雇用保険関係指標の推移



	平成26年3月	4月	5月	6月	7月	8月	9月	10月	11月	12月	平成27年1月	2月	3月
受給資格決定	1,605	3,007	2,052	1,558	1,633	1,449	1,596	1,846	1,313	1,099	1,549	1,574	1,514
受給者実人員	5,730	5,662	6,390	6,331	6,763	6,581	6,699	6,405	5,895	5,758	5,660	5,466	5,614
資格取得者数	8,160	20,124	11,748	8,157	9,206	7,065	7,590	8,989	7,117	6,926	6,512	7,188	8,984
資格喪失者数	8,031	15,932	8,431	7,596	9,023	7,002	7,578	8,642	6,225	6,356	7,813	7,240	8,645

業務統計主要項目(学卒を除きパート含む)

主要指標

項目		3月	参 考			対 比		
			前月	前々月	前年同月	前月比	前年同月比	
一般職業紹介	求職	1 新規	7,753	7,350	7,273	8,077	5.5	△ 4.0
		2 月間有効	28,305	26,386	24,997	28,965	7.3	△ 2.3
	就職	3 全数	3,157	2,424	2,188	3,123	30.2	1.1
		4 うち保受給者	525	494	481	571	6.3	△ 8.1
	求人	5 新規	12,316	12,545	12,771	12,139	△ 1.8	1.5
		6 月間有効	34,560	33,709	32,650	34,633	2.5	△ 0.2
		7 充足数	3,148	2,404	2,158	3,094	30.9	1.7
	求人倍率	8 新規(5/1)	1.59	1.71	1.76	1.50		
		9 月間有効(6/2)	1.22	1.28	1.31	1.20		
雇用保険	10 適用事業所数	30,052	30,018	29,957	29,494	0.1	1.9	
	11 被保険者数	563,419	563,054	563,120	556,875	0.1	1.2	
	一般	12 受給資格決定件数	1,514	1,574	1,549	1,605	△ 3.8	△ 5.7
		13 受給者実人員(所定給付)	5,614	5,466	5,660	5,730	2.7	△ 2.0
		14 支給金額(千円)	751,093	659,165	822,999	757,585	13.9	△ 0.9
	高年齢	15 受給資格決定件数	225	199	216	192	13.1	17.2
		16 受給者数	214	202	189	181	5.9	18.2
		17 支給金額(千円)	44,872	43,653	42,144	37,700	2.8	19.0
	短期	18 受給資格決定件数	3	15	128	3	△ 80.0	0.0
		19 受給者数	5	115	122	4	△ 95.7	25.0
		20 支給金額(千円)	905	21,796	21,725	717	△ 95.8	26.2

項目	鉱工業生産指数 (鉱工業計)		常用雇用指数 (産業計)		所定外労働時間 (産業計)		企業倒産		完全失業者数 (全国)	
	平成22年 =100 (原数値)	前年 同月比	規模30人以上 年は平成17年 =100、24 年分 から平成22年 =100 月分は平	前年 同月比	規模30人以上 同月比	前年 同月比	負債額 1000万 以上	前年 同月差	万人	完全失業率 (季調値)
年月										
平成22年	104.3	24.5	100.0	2.5	11.9	19.4	106	△ 27	334	5.1
平成23年	97.8	△ 5.0	101.4	1.5	11.8	△ 0.4	136	28	284	4.5
平成24年	104.4	7.1	101.5	0.1	14.0	5.5	125	△ 8	285	4.3
平成25年	108.0	2.2	101.0	△ 0.5	14.5	3.7	110	△ 12	265	4.0
平成26年1月	103.0	11.7	100.2	△ 0.8	14.8	28.7	11	2	238	3.7
2月	104.3	5.9	100.2	△ 0.6	15.0	25.0	4	△ 2	232	3.6
3月	117.4	8.4	99.8	△ 0.2	16.0	11.9	8	△ 2	246	3.6
4月	112.4	5.1	101.4	0.0	15.3	6.3	12	2	254	3.6
5月	112.3	7.9	101.5	△ 0.4	14.1	2.9	9	3	242	3.5
6月	118.7	7.7	101.1	0.1	13.9	0.7	11	△ 4	245	3.7
7月	119.7	1.8	101.5	0.5	14.8	3.5	15	1	248	3.8
8月	96.8	△ 1.1	101.0	△ 0.2	14.2	0.0	13	4	231	3.5
9月	116.2	4.2	101.3	0.2	14.8	1.4	9	4	233	3.6
10月	116.9	0.0	101.5	0.6	15.2	0.0	11	4	233	3.5
11月	115.6	1.0	101.3	0.6	15.2	9.4	9	△ 1	219	3.5
12月	115.0	8.3	101.3	0.8	15.9	△ 3.0	8	△ 4	210	3.4
平成27年1月	104.9	1.8	101.1	0.9	12.5	△ 15.5	7	△ 4	231	3.6
2月	108.8	4.3	100.9	0.7	12.8	△ 14.7	4	0	226	3.5
3月	-	-	-	-	-	-	7	△ 1	228	3.4
資料出所	県 統 計 課						帝国データバンク		総務省統計局	

※完全失業率の年平均は、実数である。
 ※表中「-」は、月報作成時には未公表のものである。
 ※年の数値は速報値

時系列でみた主要指標 I (学卒・パートを除く)

項目 年度・月別	A 一般職業紹介状況												B Aのうち中高年齢者						C 一般求職者給付				
	1 新規求職		2 月間有効求職		3 新規求人		4 月間有効求人		5 就職		求人倍率		6 新規求職		7 月間有効求職		8 就職		新規求職者 中に占める 中高年の 割合 6/1*100	受給資格 決定件数		受給者実人員	
	前年 同月比	前年 同月比	前年 同月比	前年 同月比	前年 同月比	前年 同月比	前年 同月比	新規	月間 有効	前年 同月比	前年 同月比	前年 同月比	前年 同月比	前年 同月比	前年 同月比	前年 同月比	前年 同月比						
平成20年度	6,504	27.7	23,032	16.5	7,940	△ 27.4	21,937	△ 29.3	1,480	△ 3.7	1.22	0.95	1,991	30.9	7,784	13.7	377	△ 1.6	30.6	2,522	36.8	7,636	14.9
平成21年度	7,001	7.6	32,132	39.5	4,912	△ 38.1	12,006	△ 45.3	1,506	1.8	0.70	0.37	2,397	20.4	12,793	64.3	433	14.9	34.2	2,632	4.4	13,339	74.7
平成22年度	6,602	△ 4.4	26,896	△ 16.7	6,088	26.6	15,383	30.1	1,652	12.8	0.92	0.57	2,158	△ 9.0	10,165	△ 21.0	459	9.8	32.7	2,086	△ 22.2	8,463	△ 38.0
平成23年度	6,113	△ 7.4	25,076	△ 6.8	6,836	12.3	17,441	13.4	1,616	△ 2.2	1.12	0.70	1,983	△ 8.1	9,413	△ 7.4	455	△ 0.9	32.4	2,137	2.4	8,398	△ 0.8
平成24年度	5,720	△ 6.4	24,347	△ 2.9	7,489	9.6	20,213	15.9	1,662	2.8	1.31	0.83	1,829	△ 7.8	9,135	△ 3.0	479	5.3	32.0	2,089	△ 2.2	8,624	2.7
平成25年度	5,205	△ 9.0	21,769	△ 10.6	6,925	△ 7.5	18,780	△ 7.1	1,624	△ 2.3	1.33	0.86	1,600	△ 12.5	7,885	△ 13.7	480	0.2	30.7	1,632	△ 21.9	7,168	△ 16.9
平成26年 3月	5,641	△ 9.8	20,447	△ 17.8	7,004	6.8	19,837	3.8	1,891	△ 5.5	1.24	0.97	1,778	△ 10.4	7,129	△ 22.1	590	△ 2.0	31.5	1,605	△ 6.3	5,730	△ 25.2
4月	6,274	△ 9.3	21,193	△ 17.1	7,008	△ 0.1	19,215	5.8	1,800	△ 0.7	1.12	0.91	2,133	△ 12.4	7,457	△ 22.2	530	1.0	34.0	3,007	△ 13.7	5,662	△ 25.5
5月	4,770	△ 16.6	20,804	△ 17.1	6,419	△ 7.2	18,638	1.8	1,574	△ 9.0	1.35	0.90	1,480	△ 18.1	7,269	△ 21.7	439	△ 14.3	31.0	2,052	△ 15.0	6,390	△ 23.5
6月	4,724	△ 4.6	20,079	△ 15.1	6,988	0.5	18,667	2.3	1,642	0.9	1.48	0.93	1,429	△ 7.7	7,010	△ 19.4	435	△ 5.6	30.2	1,558	△ 8.4	6,331	△ 21.4
7月	4,858	△ 12.9	19,674	△ 15.0	6,849	△ 0.2	18,669	△ 0.1	1,661	△ 8.3	1.41	0.95	1,511	△ 14.6	6,941	△ 18.4	489	△ 11.4	31.1	1,633	△ 13.8	6,763	△ 19.6
8月	4,443	△ 9.0	19,242	△ 13.4	6,217	△ 6.2	18,347	△ 1.5	1,377	△ 10.3	1.40	0.95	1,389	△ 6.5	6,808	△ 15.9	425	1.4	31.3	1,449	△ 8.6	6,581	△ 18.2
9月	4,946	△ 1.8	19,327	△ 11.6	6,801	△ 4.5	18,469	△ 1.4	1,537	△ 6.3	1.38	0.96	1,522	△ 3.5	6,781	△ 14.9	459	△ 9.5	30.8	1,596	5.6	6,699	△ 11.2
10月	4,884	△ 8.1	19,267	△ 10.9	7,801	10.9	19,451	2.4	1,582	△ 11.4	1.60	1.01	1,514	△ 10.9	6,803	△ 13.9	470	△ 15.0	31.0	1,846	△ 11.3	6,405	△ 13.3
11月	3,783	△ 14.9	18,284	△ 10.5	6,503	△ 1.0	19,500	4.5	1,320	△ 12.1	1.72	1.07	1,204	△ 13.1	6,438	△ 12.6	401	△ 4.8	31.8	1,313	△ 5.7	5,895	△ 11.9
12月	3,648	△ 3.5	16,985	△ 9.4	5,687	△ 12.3	18,368	0.3	1,249	△ 6.3	1.56	1.08	1,270	2.3	6,120	△ 10.2	383	△ 5.9	34.8	1,099	△ 2.6	5,758	△ 9.7
平成27年 1月	5,010	△ 10.7	17,180	△ 10.6	7,620	2.8	18,721	△ 1.6	1,315	△ 3.2	1.52	1.09	1,564	△ 8.2	6,121	△ 10.2	421	7.4	31.2	1,549	△ 11.7	5,660	△ 9.7
2月	5,034	10.0	18,138	△ 5.4	7,132	0.4	19,159	△ 3.0	1,538	5.1	1.42	1.06	1,755	21.5	6,524	△ 2.9	497	15.9	34.9	1,574	20.9	5,466	△ 5.6
3月	5,191	△ 8.0	19,268	△ 5.8	6,484	△ 7.4	19,258	△ 2.9	1,848	△ 2.3	1.25	1.00	1,736	△ 2.4	6,943	△ 2.6	552	△ 6.4	33.4	1,514	△ 5.7	5,614	△ 2.0
平成28年度	4,797	△ 7.8	19,120	△ 12.2	6,792	△ 1.9	18,872	0.5	1,537	△ 5.4	1.42	0.99	1,542	△ 3.6	6,768	△ 14.2	458	△ 4.6	32.1	1,683	3.1	6,102	△ 14.9

(注)年度数値は、月平均である。

時系列でみた主要指標Ⅱ(学卒を除きパートを含む)

項目 年度・月別	一般職業紹介状況											求人倍率								
	1 新規求職		2 月間有効求職		3 新規求人		4 月間有効求人		5 紹介件数		6 就職件数		原 数 値				季 節 調 整 値			
	前 年 同月比	前 年 同月比	前 年 同月比	前 年 同月比	前 年 同月比	前 年 同月比	前 年 同月比	前 年 同月比	前 年 同月比	前 年 同月比	前 年 同月比	本 県		全 国		本 県		全 国		
												新規	有効	新規	有効	新規	有効	新規	有効	
平成20年度	8,786	25.6	30,930	16.3	13,262	△ 16.2	36,447	△ 18.1	12,361	34.1	2,363	0.8	1.51	1.18	1.08	0.77				
平成21年度	9,605	9.3	42,302	36.8	9,103	△ 31.4	21,672	△ 40.5	17,936	45.1	2,578	9.1	0.95	0.51	0.79	0.45				
平成22年度	9,040	△ 4.4	37,027	△ 12.8	10,329	15.4	25,848	20.9	16,239	△ 7.3	2,745	9.3	1.14	0.70	0.79	0.45				
平成23年度	8,736	△ 3.4	35,207	△ 4.9	11,358	10.0	28,913	11.9	15,043	△ 7.4	2,738	△ 0.3	1.30	0.82	1.11	0.68				
平成24年度	8,938	△ 5.2	34,588	△ 1.7	12,624	△ 1.1	33,853	△ 0.3	17,337	△ 2.5	3,424	△ 0.5	1.41	0.98	1.30	0.90				
平成25年度	7,509	△ 8.3	31,121	△ 9.4	12,271	△ 2.4	33,287	△ 0.1	13,285	△ 9.0	2,721	△ 3.1	1.63	1.07	1.53	0.97				
平成26年 3月	8,077	△ 9.6	28,965	△ 16.3	12,139	△ 3.8	34,633	2.3	13,819	△ 20.3	3,123	△ 8.8	1.50	1.20	1.52	1.10	1.71	1.16	1.64	1.07
4月	9,692	△ 9.3	30,898	△ 15.3	12,022	△ 0.6	31,973	△ 1.7	13,713	△ 17.2	3,010	△ 6.4	1.24	1.03	1.21	1.00	1.68	1.14	1.64	1.08
5月	7,258	△ 15.1	30,805	△ 15.1	10,887	△ 8.7	30,891	△ 4.2	12,592	△ 21.8	2,706	△ 9.6	1.50	1.00	1.52	0.98	1.71	1.15	1.64	1.09
6月	6,890	△ 4.7	29,815	△ 13.5	11,580	△ 4.9	31,179	△ 2.2	11,862	△ 16.1	2,710	△ 2.9	1.68	1.05	1.66	1.01	1.69	1.16	1.65	1.10
7月	6,807	△ 11.5	28,680	△ 13.3	11,033	△ 14.6	30,484	△ 8.6	11,531	△ 20.9	2,572	△ 12.0	1.62	1.06	1.81	1.06	1.53	1.14	1.66	1.10
8月	6,232	△ 9.2	27,738	△ 11.8	10,170	△ 11.6	29,786	△ 8.7	9,377	△ 23.8	2,110	△ 14.8	1.63	1.07	1.79	1.09	1.61	1.12	1.65	1.10
9月	7,399	△ 0.7	28,217	△ 9.6	13,122	7.3	31,959	△ 2.8	11,394	△ 16.4	2,604	△ 4.8	1.77	1.13	1.70	1.12	1.71	1.14	1.68	1.10
10月	7,105	△ 7.8	28,278	△ 9.2	13,113	△ 4.4	33,946	△ 0.5	11,406	△ 15.7	2,576	△ 11.4	1.85	1.20	1.85	1.14	1.71	1.16	1.69	1.10
11月	5,439	△ 13.0	26,775	△ 8.9	11,015	△ 7.6	34,172	0.0	9,278	△ 20.1	2,120	△ 16.5	2.03	1.28	1.95	1.18	1.81	1.17	1.69	1.12
12月	5,161	△ 1.3	24,695	△ 7.5	11,065	1.7	32,421	△ 2.0	8,330	△ 10.0	2,056	△ 8.2	2.14	1.31	2.00	1.21	1.81	1.20	1.77	1.14
平成27年 1月	7,273	△ 9.5	24,997	△ 8.6	12,771	△ 8.2	32,650	△ 3.7	10,621	△ 13.5	2,188	△ 8.0	1.76	1.31	1.76	1.21	1.61	1.17	1.77	1.14
2月	7,350	16.2	26,386	△ 2.1	12,545	6.0	33,709	△ 1.0	12,085	4.1	2,424	3.8	1.71	1.28	1.73	1.22	1.70	1.18	1.63	1.15
3月	7,753	△ 4.0	28,305	△ 2.3	12,316	1.5	34,560	△ 0.2	13,285	△ 3.9	3,157	1.1	1.59	1.22	1.62	1.20	1.60	1.18	1.72	1.15
平成26年度	7,030	△ 6.4	27,966	△ 10.1	11,803	△ 3.8	32,311	△ 2.9	11,290	△ 15.0	2,519	△ 7.4	1.68	1.16						

(注)年度数値は、月平均である。

一般職業紹介状況(学卒・パートを除く)

項目 安定所別	A 新規求職 申込件数	B 月間有効 求職者数	C 紹介件数	D 就職件数	E 4のうち管外就職		F 4のうち 保 受給者の 就職件数	G 新 規 求 人 数	H 月間有効 求 人 数	I 充 足 数	J Iのうち他県 からの 充足数	比 率			
	1 全 数	2 全 数	3 全 数	4 全 数	5 県内	6 県外						新規求職 対前年同月 増 減 率	新規求人 対前年同月 増 減 率	新規求 人 倍 率 (G/1)	有 効 求 人 倍 率 (H/2)
	前年同月	5,641	20,447	9,618	1,891	655						245	386	7,004	19,837
前 月	5,034	18,138	8,541	1,538	470	217	372	7,132	19,159	1,537	232	10.0	0.4	1.42	1.06
3月	5,191	19,268	9,106	1,848	602	242	374	6,484	19,258	1,847	240	△ 8.0	△ 7.4	1.25	1.00
前 橋	1,026	3,572	2,100	357	137	31	76	1,107	3,192	370	23	△ 12.5	△ 35.6	1.08	0.89
高 崎	919	3,526	1,883	341	120	39	59	1,126	3,699	352	39	0.0	△ 0.3	1.23	1.05
(安 中)	102	409	170	34	7	0	5	106	309	31	1	△ 27.1	△ 18.5	1.04	0.76
桐 生	380	1,456	593	168	54	20	24	350	1,005	138	9	△ 15.9	△ 34.7	0.92	0.69
伊勢崎	561	2,136	883	188	66	27	52	1,023	2,694	205	24	△ 15.4	△ 9.7	1.82	1.26
太 田	751	2,774	1,301	271	82	65	51	902	2,672	245	56	△ 2.8	42.0	1.20	0.96
館 林	343	1,481	654	116	13	30	25	657	1,742	164	53	△ 15.7	△ 8.8	1.92	1.18
沼 田	235	768	286	104	18	2	12	301	884	92	4	△ 8.9	44.7	1.28	1.15
富 岡	184	608	241	75	19	3	23	222	598	71	1	1.7	46.1	1.21	0.98
藤 岡	236	915	328	68	25	18	14	243	1,139	64	18	△ 2.9	△ 6.9	1.03	1.24
渋 川	340	1,216	524	94	56	3	25	275	691	77	4	4.9	25.0	0.81	0.57
(中之条)	114	407	143	32	5	4	8	172	633	38	8	5.6	6.8	1.51	1.56
年度累計	57,565	229,441	97,070	18,443	6,098	2,852	4,399	81,509	226,462	17,901	2,454	△ 7.8	△ 1.9	1.42	0.99

一般職業紹介状況(学卒を除きパートを含む)

項目 安定所別	A 新規求職 申込件数	B 月間有効 求職者数	C 紹介件数	D 就職件数	E 4のうち 保受給者の 就職件数	F 新規 求人数	G 月間有効 求人数	H 充足数	比 率			
	1 全 数	2 全 数	3 全 数	4 全 数					新規求職 対前年同月 増減率	新規求人 対前年同月 増減率	新規求 人倍率 (F/A)	有効求 人倍率 (G/B)
前年同月	8,077	28,965	13,819	3,123	571	12,139	34,633	3,094	△ 9.6	△ 3.8	1.50	1.20
前 月	7,350	26,386	12,085	2,424	494	12,545	33,709	2,404	16.2	6.0	1.71	1.28
3月	7,753	28,305	13,285	3,157	525	12,316	34,560	3,148	△ 4.0	1.5	1.59	1.22
前 橋	1,560	5,342	3,065	667	108	2,378	5,948	717	△ 7.0	△ 19.7	1.52	1.11
高 崎	1,364	5,080	2,694	584	82	2,277	7,465	585	7.1	0.4	1.67	1.47
(安 中)	166	640	252	73	9	359	798	63	△ 19.4	42.5	2.16	1.25
桐 生	537	2,126	851	248	33	658	1,806	222	△ 14.8	△ 18.8	1.23	0.85
伊勢崎	815	3,040	1,257	304	70	1,660	4,320	329	△ 11.7	△ 0.4	2.04	1.42
太 田	1,069	3,981	1,802	435	66	1,452	4,232	377	△ 1.1	42.8	1.36	1.06
館 林	505	2,134	900	184	37	1,077	2,835	250	△ 14.0	△ 6.1	2.13	1.33
沼 田	373	1,164	516	190	18	714	1,755	174	△ 6.3	33.2	1.91	1.51
富 岡	285	953	384	108	31	410	1,060	110	△ 1.7	31.8	1.44	1.11
藤 岡	347	1,343	476	130	22	454	1,990	121	△ 2.0	△ 5.4	1.31	1.48
渋 川	534	1,896	841	166	35	582	1,359	142	8.5	36.0	1.09	0.72
(中之条)	198	606	247	68	14	295	992	58	20.7	12.6	1.49	1.64
年度累計	84,359	335,589	135,474	30,233	6,052	141,639	387,730	29,683	△ 6.4	△ 3.8	1.68	1.16

中高年齢者等の職業紹介等状況(パートを除く)

安定所別 項目	新規求職 申込件数		月間有効 求職者数	紹介件数	就職件数		5 新 規 求 人 数	6 月間有効 求 人 数	比 率				
	1		2	3	4				新規求職者 中に占める 中高年の割合	新規求職 対前年同月 増減率	新規求人 対前年同月 増減率	新規求人 倍率 (5/1)	有効求人 倍率 (6/2)
	全 数	1のうち保	全 数	全 数	全 数	4のうち保							
前年同月	1,778	436	7,129	2,886	590	136	2,710	7,714	(22.0) 31.5	△ 10.4	10.2	1.52	1.08
前 月	1,755	463	6,524	2,670	497	127	2,756	7,359	(23.9) 34.9	21.5	△ 1.6	1.57	1.13
3月	1,736	384	6,943	2,938	552	132	2,563	7,434	(22.4) 33.4	△ 2.4	△ 5.4	1.48	1.07
前 橋	329	55	1,208	709	121	34	452	1,279	(21.1) 32.1	△ 5.7	△ 35.7	1.37	1.06
高 崎	272	55	1,156	523	91	16	455	1,486	(19.9) 29.6	0.0	2.5	1.67	1.29
(安 中)	40	13	161	68	9	1	43	124	(24.1) 39.2	△ 23.1	△ 8.5	1.08	0.77
桐 生	151	39	584	230	53	10	118	376	(28.1) 39.7	△ 4.4	△ 42.2	0.78	0.64
伊勢崎	176	46	723	236	42	11	406	1,074	(21.6) 31.4	△ 4.9	△ 6.0	2.31	1.49
太 田	239	55	957	415	73	15	315	965	(22.4) 31.8	△ 0.8	44.5	1.32	1.01
館 林	123	41	596	221	33	11	287	753	(24.4) 35.9	△ 8.9	5.9	2.33	1.26
沼 田	95	13	317	106	41	5	119	344	(25.5) 40.4	8.0	75.0	1.25	1.09
富 岡	74	25	239	69	28	8	92	236	(26.0) 40.2	8.8	50.8	1.24	0.99
藤 岡	90	19	366	104	20	5	94	268	(25.9) 38.1	0.0	△ 9.6	1.04	0.73
渋 川	99	12	448	186	27	10	106	263	(18.5) 29.1	2.1	21.8	1.07	0.59
(中之条)	48	11	188	71	14	6	76	267	(24.2) 42.1	11.6	8.6	1.58	1.42
年度累計	18,507	4,999	81,215	29,818	5,501	1,456	31,266	82,014	(21.9) 32.1	△ 6.9	△ 1.5	1.69	1.01

(注) ()内は、パートを含めた新規求職者中に占める中高年の割合である。求人数及び求人倍率は、「求人均等配分方式」による数値である。

高齢者(55歳以上)の職業紹介状況(パートを除く)

項目 安定所別	新規求職 申込件数		月間有効 求職者数	紹介件数	就職件数		5 新 規 求 人 数	6 月間有効 求 人 数	比 率				
	1 全 数	1のうち保	2 全 数	3 全 数	4 全 数	4のうち保			新規求職者 中に占める 高齢者の割合	新規求職 対前年同月 増 減 率	新規求人 対前年同月 増 減 率	新規求人 倍率 (5/1)	有効求人 倍率 (6/2)
前年同月	784	210	3,260	1,015	229	43	1,589	4,532	(9.7) 13.9	△ 9.4	9.4	2.03	1.39
前 月	772	205	2,959	919	183	46	1,624	4,321	(10.5) 15.3	21.2	△ 1.7	2.10	1.46
3月	744	181	3,145	1,025	225	58	1,511	4,373	(9.6) 14.3	△ 5.1	△ 4.9	2.03	1.39
前 橋	125	24	539	248	54	15	267	756	(8.0) 12.2	△ 11.3	△ 35.7	2.14	1.40
高 崎	108	23	480	139	27	5	268	876	(7.9) 11.8	△ 10.7	1.9	2.48	1.83
(安 中)	17	5	79	29	5	1	26	74	(10.2) 16.7	△ 15.0	△ 7.1	1.53	0.94
桐 生	63	19	273	88	19	4	70	221	(11.7) 16.6	△ 14.9	△ 42.1	1.11	0.81
伊勢崎	68	16	341	81	12	4	241	635	(8.3) 12.1	△ 17.1	△ 5.1	3.54	1.86
太 田	93	24	393	115	35	8	180	553	(8.7) 12.4	△ 5.1	45.2	1.94	1.41
館 林	52	17	256	86	16	5	171	447	(10.3) 15.2	△ 13.3	8.9	3.29	1.75
沼 田	45	10	167	47	22	2	70	201	(12.1) 19.1	9.8	94.4	1.56	1.20
富 岡	42	17	116	33	11	3	55	141	(14.7) 22.8	44.8	48.6	1.31	1.22
藤 岡	59	14	192	44	6	4	56	160	(17.0) 25.0	31.1	△ 8.2	0.95	0.83
渋 川	46	7	202	79	13	4	63	153	(8.6) 13.5	2.2	26.0	1.37	0.76
(中之条)	26	5	107	36	5	3	45	157	(13.1) 22.8	△ 7.1	9.8	1.73	1.47
年度累計	8,225	2,400	37,224	9,970	2,080	557	18,360	50,940	(9.7) 14.3	△ 6.9	△ 1.6	2.23	1.37

(注) ()内は、パートを含めた新規求職者中に占める高齢年の割合である。求人数及び求人倍率は、「求人均等配分方式」による数値である。

パートタイム職業紹介状況

安定所別	項目	新規求職 申込件数	月間有効 求職者数	紹介件数	就職件数	新規 求人数	月間有効 求人数
	前年同月	2,436	8,518	4,201	1,232	5,135	14,796
	前月	2,316	8,248	3,544	886	5,413	14,550
	3月	2,562	9,037	4,179	1,309	5,832	15,302
	前橋	534	1,770	965	310	1,271	2,756
	高崎	445	1,554	811	243	1,151	3,766
	(安中)	64	231	82	39	253	489
	桐生	157	670	258	80	308	801
	伊勢崎	254	904	374	116	637	1,626
	太田	318	1,207	501	164	550	1,560
	館林	162	653	246	68	420	1,093
	沼田	138	396	230	86	413	871
	富岡	101	345	143	33	188	462
	藤岡	111	428	148	62	211	851
	渋川	194	680	317	72	307	668
	(中之条)	84	199	104	36	123	359
	年度累計	26,794	106,148	38,404	11,790	60,130	161,268

障害者職業紹介状況

項目 安定所別	新規求職申込件数				紹介件数				就職件数				新規登録者数				期末現在登録者数 (月末)			
	身体	知的	精神	その他	身体	知的	精神	その他	身体	知的	精神	その他	身体	知的	精神	その他	身体	知的	精神	その他
前年同月	73	22	71	1	183	38	161	5	41	19	35	5	28	7	32	1	5,927	3,408	2,169	132
前月	82	22	82	9	184	48	155	15	37	27	24	6	35	6	41	5	6,103	3,542	2,416	221
3月	84	26	74	12	196	47	161	25	29	19	30	6	31	5	33	9	6,133	3,553	2,448	231
前橋	14	4	16	3	34	9	33	11	8	1	6	5	7	1	5	2	741	398	360	73
高崎	19	5	14	0	49	10	47	4	3	4	5	0	5	3	4	0	975	602	447	32
(安中)	3	1	2	0	4	2	8	0	1	2	1	0	2	0	1	0	231	77	86	11
桐生	12	1	5	0	14	4	4	0	3	2	2	0	3	0	4	0	583	453	149	8
伊勢崎	2	1	5	3	6	2	8	0	2	3	7	0	1	0	4	3	781	366	351	23
太田	8	4	12	1	26	9	16	1	6	2	3	1	2	0	7	1	758	443	235	14
館林	1	1	6	0	20	3	12	4	1	0	0	0	0	1	4	0	608	329	238	16
沼田	5	1	3	1	9	1	4	2	1	0	1	0	4	0	1	0	297	141	105	8
富岡	3	2	4	0	9	2	7	0	3	2	2	0	0	0	2	0	280	106	132	8
藤岡	5	1	4	2	14	1	14	0	1	1	3	0	2	0	1	2	264	192	147	14
渋川	10	5	3	2	10	4	6	3	0	2	0	0	5	0	0	1	447	317	155	22
(中之条)	2	0	0	0	1	0	2	0	0	0	0	0	0	0	0	0	168	129	43	2
年度累計	934	443	829	107	1,734	425	1,739	140	457	243	383	43	406	219	378	80				

産業別・規模別一般新規求人状況(学卒を除きパートを含む)

前月	前年同月	当月	対前月比	対前年同月比	構成比	産業別	計	前橋	高崎	(安中)	桐生	伊勢崎	太田	館林	沼田	富岡	藤岡	渋川	(中之条)
128	142	153	19.5	7.7	1.2	A. 農業、林、漁業	153	23	7	6	2	5	4	5	71	3	1	5	21
3	6	0	△ 100.0	△ 100.0	0.0	C 鉱業、採石業、砂利採取業	0	0	0	0	0	0	0	0	0	0	0	0	0
739	778	824	11.5	5.9	6.7	D 建設業	824	114	166	6	38	113	140	36	49	13	80	54	15
1,925	1,815	1,775	△ 7.8	△ 2.2	14.4	E 製造業	1,775	257	170	155	147	244	212	255	80	84	75	70	26
318	418	545	71.4	30.4	4.4	09 食料品製造業	545	111	53	111	8	82	7	60	44	22	9	24	14
12	15	24	100.0	60.0	0.2	10 飲料・たばこ・飼料製造業	24	0	1	1	0	0	5	13	4	0	0	0	0
53	73	51	△ 3.8	△ 30.1	0.4	11 繊維工業	51	2	6	0	15	10	6	9	0	3	0	0	0
20	28	25	25.0	△ 10.7	0.2	12 木材・木製品製造業(家具を除く)	25	5	0	2	0	2	2	0	11	0	0	1	2
34	10	21	△ 38.2	110.0	0.2	13 家具・装備品製造業	21	14	0	0	0	0	3	1	0	1	1	1	0
23	33	36	56.5	9.1	0.3	14 パルプ・紙・紙加工品製造業	36	7	3	0	11	2	8	3	0	0	1	1	0
35	20	40	14.3	100.0	0.3	15 印刷・同関連業	40	26	2	0	2	2	0	8	0	0	0	0	0
55	54	54	△ 1.8	0.0	0.4	16 化学工業	54	3	3	0	0	11	2	20	0	0	2	10	3
2	1	0	△ 100.0	△ 100.0	0.0	17 石油製品・石炭製品製造業	0	0	0	0	0	0	0	0	0	0	0	0	0
154	166	164	6.5	△ 1.2	1.3	18 プラスチック製品製造業(別掲を除く)	164	5	6	6	20	28	31	36	2	10	18	2	0
9	19	17	88.9	△ 10.5	0.1	19 ゴム製品製造業	17	0	0	0	0	5	6	3	0	1	2	0	0
44	46	50	13.6	8.7	0.4	21 窯業・土石製品製造業	50	5	2	4	0	3	0	9	13	2	9	3	0
30	22	10	△ 66.7	△ 54.5	0.1	22 鉄鋼業	10	0	1	1	3	0	4	0	0	0	0	1	0
12	16	26	116.7	62.5	0.2	23 非鉄金属製造業	26	4	7	3	3	0	0	0	0	7	2	0	0
185	163	184	△ 0.5	12.9	1.5	24 金属製品製造業	184	25	26	5	17	28	18	32	0	9	17	7	0
120	138	60	△ 50.0	△ 56.5	0.5	25 はん用機械器具製造業	60	10	7	8	6	8	11	7	3	0	0	0	0
93	57	36	△ 61.3	△ 36.8	0.3	26 生産用機械器具製造業	36	2	14	1	1	1	4	4	1	3	0	5	0
38	39	40	5.3	2.6	0.3	27 業務用機械器具製造業	40	2	3	0	8	8	11	6	0	1	0	1	0
36	21	30	△ 16.7	42.9	0.2	28 電子部品・デバイス・電子回路製造業	30	0	10	11	0	4	0	0	0	0	5	0	0
140	150	122	△ 12.9	△ 18.7	1.0	29 電気機械器具製造業	122	9	7	1	12	11	28	32	0	10	4	4	4
34	13	14	△ 58.8	7.7	0.1	30 情報通信機械器具製造業	14	0	5	0	0	4	2	0	0	0	0	0	3
405	243	175	△ 56.8	△ 28.0	1.4	31 輸送用機械器具製造業	175	27	6	1	27	28	48	12	0	14	3	9	0
73	70	51	△ 30.1	△ 27.1	0.4	20.32 その他の製造業	51	0	8	0	14	7	16	0	2	1	2	1	0
17	20	21	23.5	5.0	0.2	F 電気・ガス・熱供給・水道業	21	3	15	0	0	0	0	0	0	1	0	2	0
98	129	188	91.8	45.7	1.5	G 情報通信業	188	59	84	0	9	2	25	1	7	0	1	0	0
686	687	675	△ 1.6	△ 1.7	5.5	H 運輸業、郵便業	675	123	81	20	30	128	103	70	20	24	40	34	2
2,505	2,033	1,824	△ 27.2	△ 10.3	14.8	I 卸売業、小売業	1,824	423	614	17	69	153	128	116	128	13	85	58	20
96	87	58	△ 39.6	△ 33.3	0.5	J 金融業、保険業	58	18	9	0	2	6	0	4	4	7	5	3	0
198	331	167	△ 15.7	△ 49.5	1.4	K 不動産業、物品賃貸業	167	58	73	0	2	1	23	4	4	0	1	1	0
266	217	173	△ 35.0	△ 20.3	1.4	L 学術研究、専門・技術サービス業	173	37	53	0	7	39	11	23	1	0	0	1	1
727	692	1,043	43.5	50.7	8.5	M 宿泊業、飲食サービス業	1,043	213	113	71	21	56	218	12	106	5	25	137	66
360	817	396	10.0	△ 51.5	3.2	N 生活関連サービス業、娯楽業	396	35	119	6	19	48	16	19	27	6	27	30	44
240	296	231	△ 3.8	△ 22.0	1.9	O 教育、学習支援業	231	45	29	0	8	37	36	51	2	8	3	12	0
2,884	2,462	3,045	5.6	23.7	24.7	P 医療、福祉	3,045	456	566	62	208	632	333	175	132	219	85	138	39
59	38	72	22.0	89.5	0.6	Q 複合サービス事業	72	12	3	2	13	15	0	20	1	3	2	0	1
1,137	1,259	1,311	15.3	4.1	10.6	R サービス業(他に分類されないもの)	1,311	373	142	10	53	153	181	258	56	12	14	13	46
477	330	360	△ 24.5	9.1	2.9	S. T 公務、その他	360	129	33	4	30	28	22	28	26	12	10	24	14
12,545	12,139	12,316	△ 1.8	1.5	100.0	合計	12,316	2,378	2,277	359	658	1,660	1,452	1,077	714	410	454	582	295
7,716	7,349	7,587	△ 1.7	3.2	61.6	29人以下	7,587	1,373	1,537	163	396	1,217	877	697	415	216	261	297	138
2,978	3,130	3,135	5.3	0.2	25.5	30～99人	3,135	630	467	120	166	234	448	199	194	154	149	236	138
1,086	1,093	1,110	2.2	1.6	9.0	100～299人	1,110	205	156	76	78	147	89	158	100	33	16	35	17
357	390	318	△ 10.9	△ 18.5	2.6	300～499人	318	141	40	0	3	50	21	21	1	5	20	14	2
124	149	123	△ 0.8	△ 17.4	1.0	500～999人	123	1	77	0	15	0	14	2	4	2	8	0	0
284	28	43	△ 84.9	53.6	0.3	1,000人～	43	28	0	0	0	12	3	0	0	0	0	0	0

(注)新産業分類(平成19年11月改訂「日本標準産業分類」)に基づく区分により掲載している。

産業別・規模別一般充足状況(学卒を除きパート含む)

前月	前年同月	当月	対前月比	対前年同月比	構成比	産業別	計	前橋	高崎	(安中)	桐生	伊勢崎	太田	館林	沼田	富岡	藤岡	渋川	(中之条)
18	37	38	111.1	2.7	1.2	A. 農、林、漁業	38	8	5	0	1	1	2	0	17	1	0	3	0
2	2	1	△ 50.0	△ 50.0	0.0	C 鉱業、採石業、砂利採取業	1	0	0	0	1	0	0	0	0	0	0	0	0
112	130	134	19.6	3.1	4.3	D 建設業	134	37	24	2	4	14	13	6	9	5	10	8	2
620	649	709	14.4	9.2	22.5	E 製造業	709	73	77	24	51	102	158	86	23	37	53	20	5
92	83	119	29.3	43.4	3.8	09 食料品製造業	119	29	22	3	6	10	15	16	6	3	7	2	0
4	4	4	0.0	0.0	0.1	10 飲料・たばこ・飼料製造業	4	0	0	0	0	1	0	0	2	0	0	0	1
17	19	16	△ 5.9	△ 15.8	0.5	11 繊維工業	16	1	1	0	5	3	5	1	0	0	0	0	0
11	6	8	△ 27.3	33.3	0.3	12 木材・木製品製造業(家具を除く)	8	4	0	0	0	0	2	0	1	0	0	1	0
18	16	12	△ 33.3	△ 25.0	0.4	13 家具・装備品製造業	12	1	2	0	2	2	0	0	1	1	0	3	0
19	11	21	10.5	90.9	0.7	14 パルプ・紙・紙加工品製造業	21	1	1	0	3	4	4	0	0	1	3	0	
6	20	6	0.0	△ 70.0	0.2	15 印刷・関連業	6	1	2	0	0	2	0	0	0	1	0	0	0
29	20	17	△ 41.4	△ 15.0	0.5	16 化学工業	17	2	0	2	0	2	0	7	0	0	2	0	2
0	0	2	--	--	0.1	17 石油製品・石炭製品製造業	2	0	0	0	0	0	0	0	0	0	2	0	0
60	57	68	13.3	19.3	2.2	18 プラスチック製品製造業(別掲を除く)	68	4	4	1	10	14	15	8	1	5	5	1	0
8	10	15	87.5	50.0	0.5	19 ゴム製品製造業	15	0	0	0	2	4	6	2	0	1	0	0	0
24	15	27	12.5	80.0	0.9	21 窯業・土石製品製造業	27	8	0	0	0	2	0	6	5	2	3	1	0
11	13	8	△ 27.3	△ 38.5	0.3	22 鉄鋼業	8	1	2	1	0	0	2	0	0	1	0	1	0
6	7	8	33.3	14.3	0.3	23 非鉄金属製造業	8	2	1	1	1	1	1	0	0	0	0	0	0
80	76	94	17.5	23.7	3.0	24 金属製品製造業	94	8	9	2	8	18	29	8	0	3	7	2	0
21	34	29	38.1	△ 14.7	0.9	25 はん用機械器具製造業	29	4	6	1	0	2	7	5	0	0	4	0	0
23	31	39	69.6	25.8	1.2	26 生産用機械器具製造業	39	0	6	1	1	8	10	5	1	2	5	0	0
13	17	19	46.2	11.8	0.6	27 業務用機械器具製造業	19	1	1	0	1	5	5	4	0	1	0	1	0
12	14	10	△ 16.7	△ 28.6	0.3	28 電子部品・デバイス・電子回路製造業	10	0	5	4	0	1	0	0	0	0	0	0	0
50	51	47	△ 6.0	△ 7.8	1.5	29 電気機械器具製造業	47	3	3	6	3	4	10	9	0	5	2	1	1
13	2	13	0.0	550.0	0.4	30 情報通信機械器具製造業	13	0	0	0	0	7	4	0	0	2	0	0	0
87	120	104	19.5	△ 13.3	3.3	31 輸送用機械器具製造業	104	2	9	0	9	12	43	10	1	7	8	2	1
16	23	23	43.8	0.0	0.7	20.32 その他の製造業	23	1	3	2	0	0	0	0	5	3	7	2	0
3	9	7	133.3	△ 22.2	0.2	F 電気・ガス・熱供給・水道業	7	2	3	0	0	0	0	0	0	1	0	0	1
24	33	22	△ 8.3	△ 33.3	0.7	G 情報通信業	22	11	1	0	4	1	3	0	0	0	0	2	0
136	158	131	△ 3.7	△ 17.1	4.2	H 運輸業、郵便業	131	21	23	2	9	30	18	9	4	2	10	3	0
280	339	345	23.2	1.8	11.0	I 卸売業、小売業	345	78	82	5	22	22	34	27	22	14	19	17	3
16	17	29	81.3	70.6	0.9	J 金融業、保険業	29	17	4	0	5	2	0	0	0	1	0	0	0
23	23	22	△ 4.3	△ 4.3	0.7	K 不動産業、物品賃貸業	22	4	10	0	0	1	2	3	1	0	1	0	0
67	101	70	4.5	△ 30.7	2.2	L 学術研究、専門・技術サービス業	70	20	23	0	2	8	1	8	1	0	2	4	1
84	106	123	46.4	16.0	3.9	M 宿泊業、飲食サービス業	123	11	14	5	5	2	25	0	22	2	0	19	18
87	62	78	△ 10.3	25.8	2.5	N 生活関連サービス業、娯楽業	78	13	21	3	5	10	4	1	6	2	2	9	2
40	77	94	135.0	22.1	3.0	O 教育、学習支援業	94	29	19	1	7	6	10	10	1	1	1	9	0
564	643	667	18.3	3.7	21.2	P 医療、福祉	667	135	154	12	52	85	63	48	33	28	15	31	11
14	18	28	100.0	55.6	0.9	Q 複合サービス事業	28	4	3	1	3	3	3	2	2	0	2	4	1
187	276	252	34.8	△ 8.7	8.0	R サービス業(他に分類されないもの)	252	86	60	2	21	29	13	24	3	2	2	6	4
127	414	398	213.4	△ 3.9	12.6	S. T 公務、その他	398	168	62	6	30	13	28	26	30	14	4	7	10
2,404	3,094	3,148	30.9	1.7	100.0	合計	3,148	717	585	63	222	329	377	250	174	110	121	142	58
1,365	687	1,822	33.5	165.2	57.9	29人以下	1,822	420	355	35	137	193	170	139	112	78	64	87	32
720	352	929	29.0	163.9	29.5	30~99人	929	197	176	21	57	86	152	72	48	25	36	41	18
210	113	244	16.2	115.9	7.8	100~299人	244	70	29	7	17	29	14	31	12	1	18	9	7
56	30	70	25.0	133.3	2.2	300~499人	70	17	10	0	3	11	12	4	0	5	2	5	1
33	22	55	66.7	150.0	1.7	500~999人	55	4	15	0	8	8	12	4	2	1	1	0	0
20	10	28	40.0	180.0	0.9	1,000人~	28	9	0	0	0	2	17	0	0	0	0	0	0

(注)新産業分類(平成19年11月改訂「日本標準産業分類」)に基づく区分により掲載している。

新規学卒者の職業紹介状況(27年3月卒)

項 目	安定所別	前年同月	27年2月	27年3月	前橋	高崎	(安中)	桐生	伊勢崎	太田	館林	沼田	富岡	藤岡	渋川	(中之条)	前年実績
	末現在	末現在	末現在														
中 学	1 求人数	7	4	4	3	0	0	0	0	0	0	0	0	0	1	0	7
	2 求職者数	25	16	18	3	4	0	7	1	0	3	0	0	0	0	0	25
	3 就職者数	11	3	4	3	0	0	0	1	0	0	0	0	0	0	0	11
	4 求人倍率 (1/2)	0.28	0.25	0.22	1.00	0.00	—	0.00	0.00	—	0.00	—	—	—	—	—	0.28
	5 就職率 (3/2×100)	44.0	18.8	22.2	100.0	0.0	—	0.0	100.0	—	0.0	—	—	—	—	—	44.0
高 校	1 求人数	4,700	6,073	6,061	841	1,070	136	445	634	1,163	482	323	273	209	249	236	4,700
	2 求職者数	2,907	3,181	3,147	447	452	145	435	324	359	225	163	116	226	132	123	2,907
	3 就職者数	2,838	3,087	3,112	447	447	140	423	323	357	224	157	115	224	132	123	2,838
	4 求人倍率 (1/2)	1.62	1.91	1.93	1.88	2.37	0.94	1.02	1.96	3.24	2.14	1.98	2.35	0.92	1.89	1.92	1.62
	5 就職率 (3/2×100)	97.6	97.0	98.9	100.0	98.9	96.6	97.2	99.7	99.4	99.6	96.3	99.1	99.1	100.0	100.0	97.6

(注1) 「2 求職者数」は、学校又は安定所の紹介を希望する求職者をいう。

(注2) 「3 就職者数」は、学校又は安定所の紹介による就職決定者数をいう。

(注3) 「前年実績」は、平成26年3月卒の学校又は安定所の紹介による最終数である。

新卒応援ハローワーク取扱状況

項目	来所者数	求職	就職
区分			
大学等	585	149	86
うち既卒者	331	76	45
年度累計	5,747	1,411	1,064
高校	106	36	9
うち既卒者	83	30	7
年度累計	928	337	559
中学	0	0	0
うち既卒者	0	0	0
年度累計	30	19	11
その他若年者	6	0	1
年度累計	177	36	6

※大学等には、大学院、短大、高専、専修、公共職業能力開発施設を含む。

※「既卒者」とは、学校卒業で新規学卒者扱いでの就職を希望する者で、同一の事業主の元で正規雇用され、引き続き1年以上雇用保険被保険者であった期間がない者。

※その他若年者は学生、既卒者以外の若年者をいう。

外国人雇用サービスコーナー取扱状況

項目	新規求職	相談件数	紹介件数	就職件数	有効求職	
区分						
前 橋	当月分	29	83	17	5	74
	年度累計	258	822	328	56	
伊勢崎	当月分	70	318	26	9	236
	年度累計	651	3,769	271	63	
太 田	当月分	152	426	107	21	367
	年度累計	1,220	4,309	942	209	

雇用保険関係

項目 安定 所別	適 用 関 係											求 職 者 給 付 関 係										
	事 業 所			被 保 険 者					事 務 組 合			一 般 被 保 険 者				実 人員 技 能 習 得 手 当 実 人員						
	1 全数	2 新規 加入	3 廃止 脱退	4 全数	5 資格 取得	6 資格 喪失	7 6のうち事業 主都合による 解雇	8 解雇率 7/6×100	9 組合	10 委託 事業所	11 被保 険者	12 離職票 交付 件数	13 受給資 格決定 件数	14 初回 受給 者数	15 うち 特定	16 受給 者実 人員	17 うち 特定	18 訓練延長 給付	19 受講 手当	20 特定 職種	21 通所 手当	22 傷病 手当 実人員
前年同月	29,494	74	64	556,875	8,160	8,031	593	7.4	206	12,212	104,328	4,530	1,605	1,151	366	5,730	2,004	305	131	0	407	29
前 月	30,018	109	48	563,054	7,188	7,240	833	11.5	206	12,332	106,705	3,885	1,574	1,286	334	5,466	1,681	293	134	0	431	18
3月	30,052	100	74	563,419	8,984	8,645	657	7.6	206	12,347	106,676	4,694	1,514	1,297	435	5,614	1,800	253	169	0	405	19
前橋	5,759	17	14	113,220	1,678	1,580	95	6.0	56	2,567	24,224	925	233	192	54	873	260	41	20	0	66	5
高崎	5,205	16	15	119,101	2,113	1,989	68	3.4	30	2,067	18,545	1,032	254	255	101	920	279	56	39	0	94	3
安中	689	0	3	14,984	146	142	5	3.5	4	291	2,211	80	37	32	8	132	29	4	3	0	7	1
桐生	2,666	9	9	41,258	542	639	74	11.6	20	851	6,133	340	109	92	28	454	153	20	7	0	26	2
伊勢崎	3,458	16	9	62,174	1,258	1,180	155	13.1	18	1,316	11,535	540	218	182	75	758	289	26	21	0	46	1
太田	3,375	10	11	77,879	1,364	1,323	109	8.2	9	1,096	11,599	765	202	152	54	735	238	34	29	0	57	1
館林	2,420	12	5	50,892	775	730	85	11.6	12	754	7,541	405	153	132	38	616	230	18	17	0	30	2
沼田	1,349	5	0	16,376	202	194	10	5.2	13	720	4,650	99	59	40	9	183	49	6	3	0	7	1
富岡	1,177	1	0	16,018	187	185	10	5.4	12	554	4,862	117	66	46	18	194	63	6	2	0	8	0
藤岡	1,416	2	4	20,084	206	220	29	13.2	8	657	5,916	141	75	83	24	304	98	12	12	0	22	0
渋川	1,547	7	2	20,119	306	243	12	4.9	13	881	6,247	139	73	68	21	325	87	27	15	0	38	2
中之条	991	5	2	11,314	207	220	5	2.3	11	593	3,213	111	35	23	5	120	25	3	1	0	4	1
年度累計		1,491	978		109,606	100,483	8,789	8.7				57,377	19,685	14,728	14,848	65,625	21,564	2,472	2,118	836	4,108	195

(注)特定とは、特定受給資格者

項目	求 職 者 給 付 関 係												就 職 促 進 給 付 関 係											
	一 般 被 保 険 者						高 年 齢 継 続 被 保 険 者			短 期 特 例 被 保 険 者			一 般 被 保 険 者											
	23 総支給額	24 基本手当 所定日数 内支給額		25 うち特定	26 訓練延 長給付 支給額	27 技能習 得手当 支給額	28 傷病 手当 支給額	29 受給資 格決定 件数	30 受給 者数	31 高年 齢求 職者 給付金額	32 受給資 格決定 件数	33 受給 者数	34 特例一 時金支 給金額	35 支給 人員	36 支給 金額	37 支給 人員	38 支給 金額	39 支給 人員	40 支給 金額	41 支給 人員	42 支給 金額	43 支給 人員	44 支給 金額	45 支給 人員
23		24	25																					
前年同月	765,585	677,228	257,518	46,355	4,224	3,761	192	181	37,700	3	4	717	7	1,039	341	118,341	-	-	25	1,127	0	0	0	0
前 月	666,453	596,532	199,630	40,265	4,434	2,854	199	202	43,653	15	115	21,796	7	1,290	293	92,914	192	41,973	27	1,263	0	0	0	0
3月	758,564	690,753	239,340	37,947	4,546	2,924	225	214	44,872	3	5	905	9	1,379	397	125,506	171	33,238	18	746	0	0	0	0
前橋	118,331	108,944	33,686	6,341	588	709	28	25	5,877	0	1	185	0		32	9,436	22	3,519	1	40	0	0	0	0
高崎	130,963	118,936	40,125	8,345	1,014	464	41	41	8,744	0	1	152	1	210	57	16,840	17	4,050	2	58	0	0	0	0
安中	15,391	14,650	4,022	355	75	176	8	5	795	0	0		0		14	4,195	4	535	2	97	0	0	0	0
桐生	57,330	51,999	18,782	3,060	272	223	18	18	3,797	0	0		1	130	30	10,208	19	3,929	1	48	0	0	0	0
伊勢崎	99,464	91,296	37,634	4,050	528	235	26	27	5,691	0	0		2	387	63	19,581	27	5,231	3	142	0	0	0	0
太田	100,818	92,667	31,535	4,646	625	86	37	30	5,957	0	0		0		75	22,289	24	5,749	5	196	0	0	0	0
館林	90,680	78,632	33,984	2,419	446	534	11	12	2,429	0	0		2	298	60	20,738	16	2,789	2	84	0	0	0	0
沼田	22,412	21,287	6,316	911	79	136	8	15	3,241	2	2	382	0		11	3,050	13	2,416	0	0	0	0	0	0
富岡	22,712	21,440	7,252	947	108		8	9	1,756	0	0		3	354	11	2,946	7	1,367	0	0	0	0	0	0
藤岡	39,868	36,942	11,883	1,974	254		21	17	3,287	0	0		0		16	6,743	12	1,786	2	82	0	0	0	0
渋川	45,035	39,637	11,660	4,324	499	148	16	12	2,715	1	0		0		19	6,547	8	1,418	0	0	0	0	0	0
中之条	15,560	14,323	2,460	578	57	214	3	3	585	0	1	187	0		9	2,933	2	450	0	0	0	0	0	0
年度累計	9,622,679	8,805,237	3,229,481	363,100	53,543	35,764	3,066	3,000	636,550	578	576	105,334	99	14,605	4,959	1,614,017	842	177,341	415	20,113	0	0	0	0

(注1) 支給金額は千円単位で千円未満四捨五入のため、合計とは一致しない。

(注2) 就職促進給付の拡充により、平成26年10月より就業促進定着手当の支給が開始。

項目 安定所別	雇 用 継 続 給 付 関 係										
	高 年 齢 雇 用 継 続 給 付						育 児 休 業 給 付				
	基本給付金			再就職給付金			基本給付金			職場復帰給付金	
	47 受給要 件確認 件数	48 受給者 実人員	49 支給 金額	50 受給要 件確認 件数	51 受給者 実人員	52 支給 金額	53 受給要 件確認 件数	54 受給者 実人員	55 支給 金額	56 受給 者数	57 支給 金額
前年同月	451	9,085	217,490	1	5	149	293	3,049	315,806	0	0
前 月	462	8,274	197,889	0	2	64	287	2,846	348,130	0	0
3月	507	9,544	227,793	0	2	60	335	3,310	408,652	0	0
前橋	115	2,063	46,885	0	0		79	854	111,867	0	0
高崎	103	2,318	57,780	0	0		73	753	95,681	0	0
安中	26	401	10,279	0	0		4	52	7,158	0	0
桐生	23	1,047	25,924	0	0		27	327	36,834	0	0
伊勢崎	36	937	21,976	0	0		42	353	40,720	0	0
太田	64	922	22,044	0	2	60	42	348	43,344	0	0
館林	65	824	19,590	0	0		28	229	26,013	0	0
沼田	3	184	4,328	0	0		9	107	13,379	0	0
富岡	16	243	5,475	0	0		8	90	10,748	0	0
藤岡	23	305	6,940	0	0		8	67	7,622	0	0
渋川	27	202	4,518	0	0		10	94	11,527	0	0
中之条	6	98	2,053	0	0		5	36	3,760	0	0
年度累計	4,616	104,388	2,509,279	2	41	1,214	3,339	33,718	3,861,706	0	0

(注) 支給金額は千円単位で千円未満四捨五入のため、合計とは一致しない。

教育訓練給付及び介護休業給付支給状況

		教育訓練給付													介護休業給付
		前橋	高崎	安中	桐生	伊勢崎	太田	館林	沼田	富岡	藤岡	渋川	中之条	合計	群馬
平成23年度	受給者数	262	247	42	93	200	137	185	48	58	87	83	32	1,474	93
	支給金額	8,487	8,939	1,231	2,648	5,909	3,346	5,369	1,463	1,545	2,267	2,449	835	44,487	22,472
平成24年度	受給者数	276	283	45	88	181	178	202	88	65	99	71	60	1,636	118
	支給金額	9,633	9,435	1,017	2,726	5,902	3,835	4,403	2,215	1,698	3,351	2,007	1,733	47,955	22,725
平成25年度	受給者数	334	344	83	127	236	162	187	64	80	121	104	41	1,883	99
	支給金額	10,299	10,131	2,634	3,838	6,691	3,777	4,229	1,639	1,585	2,875	2,652	1,100	51,451	18,924
平成26年 3月	受給者数	25	17	6	11	11	8	13	2	3	5	5	4	110	8
	支給金額	1,109	618	354	468	460	108	543	109	125	162	362	69	4,487	1,217
4月	受給者数	10	23	3	7	11	12	9	8	3	5	5	3	99	7
	支給金額	285	1,248	86	380	422	378	279	380	90	276	148	139	4,111	1,288
5月	受給者数	17	21	2	16	16	15	15	1	3	9	6	1	122	15
	支給金額	440	955	64	354	566	308	377	26	102	173	144	37	3,544	4,450
6月	受給者数	25	21	3	14	15	16	17	4	5	8	6	4	138	8
	支給金額	586	562	43	321	298	265	277	90	47	132	138	45	2,804	881
7月	受給者数	27	43	7	12	17	15	15	9	4	8	20	6	183	12
	支給金額	1,065	1,319	253	198	578	278	460	141	94	273	422	112	5,194	2,112
8月	受給者数	40	34	6	16	31	16	16	10	7	15	9	9	209	9
	支給金額	1,301	1,333	185	315	775	393	519	192	240	392	118	180	5,943	1,754
9月	受給者数	36	29	5	5	20	7	10	6	7	9	9	1	144	11
	支給金額	1,109	680	69	54	493	180	233	129	166	164	194	66	3,538	2,793
10月	受給者数	45	49	10	12	42	27	18	12	10	13	10	2	250	11
	支給金額	1,238	1,283	301	302	1,466	804	499	150	232	486	191	19	6,970	2,894
11月	受給者数	40	46	6	13	29	19	9	5	6	16	18	4	211	6
	支給金額	1,308	1,241	188	363	1,055	536	332	204	124	381	466	70	6,267	1,019
12月	受給者数	31	31	3	16	21	7	8	12	11	16	11	6	173	11
	支給金額	837	773	29	449	434	66	306	255	153	458	377	114	4,249	2,038
平成27年 1月	受給者数	9	27	5	6	14	8	9	3	2	5	7	1	96	9
	支給金額	332	567	128	102	410	183	154	82	28	115	255	67	2,423	1,974
2月	受給者数	18	20	5	5	13	9	9	0	4	4	2	2	91	9
	支給金額	737	606	215	196	412	331	307		119	177	44	94	3,239	2,173
3月	受給者数	15	20	5	6	14	10	6	6	4	8	3	1	98	12
	支給金額	600	989	233	266	765	441	56	255	155	348	118	43	4,270	2,999

(注) 支給金額は千円単位で千円未満四捨五入のため、合計とは一致しない。

用語の説明

(職業紹介関係)

- ・新規求職申込件数
期間中に自安定所で新たに受け付けた求職申込みの件数をいう。
- ・月間有効求職者数
「前月より繰越された有効求職者数(前月末日現在において、求職票の有効期限が翌月以降にまたがっている就職未決定の求職者数)」と当月の「新規求職者申込件数」の合計数をいう。
- ・紹介件数
求職者と求人との結合をはかるため、自安定所で紹介した件数をいう。
- ・就職件数
自安定所の有効求職者が、安定所の紹介あっせんにより就職した件数をいう。
- ・新規求人数
期間中に新たに受け付けた求人数(採用予定人員)をいう。
- ・月間有効求人数
「前月より繰越された有効求人数(前月末日現在において、求人票の有効期限が翌月以降にまたがっている未充足の求人数)」と当月の「新規求人数」の合計数をいう。
- ・充足数
自安定所の有効求人が、安定所の紹介あっせんにより求職者と結合した件数をいう。
- ・求人倍率(求職者に対する求人の比率をいい、求職者1人あたりの求人数を示す。)

$$\text{求人倍率} = \frac{\text{月間有効(新規)求人数}}{\text{月間有効(新規)求職者数}}$$

- ・就職率(求職に対する就職の比率をいい、求職者のうち、求人者との間に雇用関係が成立したものの割合を示す。)

$$\text{就職率} = \frac{\text{就職件数}}{\text{月間有効(新規)求職者数}} \times 100$$

- ・充足率(求人に対する就職の比率をいい、申込みれ求人がどの程度満たされているかを示す。)

$$\text{充足率} = \frac{\text{充足数}}{\text{月間有効(新規)求人数}} \times 100$$

- ・産業分類(平成21年4月より本文中の産業分類は平成19年11月改定の「日本標準産業分類」による。)

(雇用保険関係)

- ・離職票交付枚数
安定所が離職による被保険者資格の喪失の確認を行い、離職者に交付した離職票の枚数をいう。
- ・離職票提出件数
失業給付を受けようとする者が安定所に出頭して離職票を提出した件数をいう。
- ・受給資格決定件数
受け付けた離職票を審査して、安定所が失業給付を受ける資格があると決定した件数をいう。
- ・初回受給者数
同一失業給付金受給期間内における当該失業給付の第1回目の支給を受けた者の数をいう。
- ・受給者実人員
失業給付を実際に受けた受給資格者の実数をいう。
- ・特定受給資格者
離職理由が、倒産・解雇・特定の雇止め等により再就職の準備をする時間的余裕がなく離職を余儀なくされた受給資格者(特定受給資格者判断基準に該当する者)をいう。

県内ハローワーク一覧

名 称	所 在 地	連 絡 先
ハローワーク前橋	前橋市天川大島町130-1	tel. 027-290-2111 fax. 027-290-2528
ハローワーク高崎	高崎市北双葉町5-17	tel. 027-327-8609 fax. 027-323-8119
ハローワーク安中	安中市安中1-1-26	tel. 027-382-8609 fax. 027-382-4141
ハローワーク桐生	桐生市錦町2-11-14	tel. 0277-22-8609 fax. 0277-22-5014
ハローワーク伊勢崎	伊勢崎市太田町554-10 (伊勢崎地方合同庁舎1階)	tel. 0270-23-8609 fax. 0270-23-3697
ハローワーク太田	太田市飯田町893	tel. 0276-46-8609 fax. 0276-48-0096
ハローワーク館林	館林市大街道1-3-37	tel. 0276-75-8609 fax. 0276-72-4367
ハローワーク沼田	沼田市薄根町3167-4	tel. 0278-22-8609 fax. 0278-23-7206
ハローワーク群馬富岡	富岡市富岡1414-14	tel. 0274-62-8609 fax. 0274-62-1932
ハローワーク藤岡	藤岡市上大塚368-1	tel. 0274-22-8609 fax. 0274-24-4587
ハローワーク渋川	渋川市渋川1696-15	tel. 0279-22-2636 fax. 0279-23-4370
ハローワーク中之条	吾妻郡中之条町西中之条207	tel. 0279-75-2227 fax. 0279-75-5945

付属施設

名 称	所 在 地	連 絡 先
新卒応援ハローワーク	前橋市天川大島町130-1	tel. 027-290-2111 fax. 027-290-2528
群馬わかものハローワーク	高崎市旭町34-5 (高崎駅西口旭町ビル3階)	tel. 027-367-0824 fax. 027-367-0823