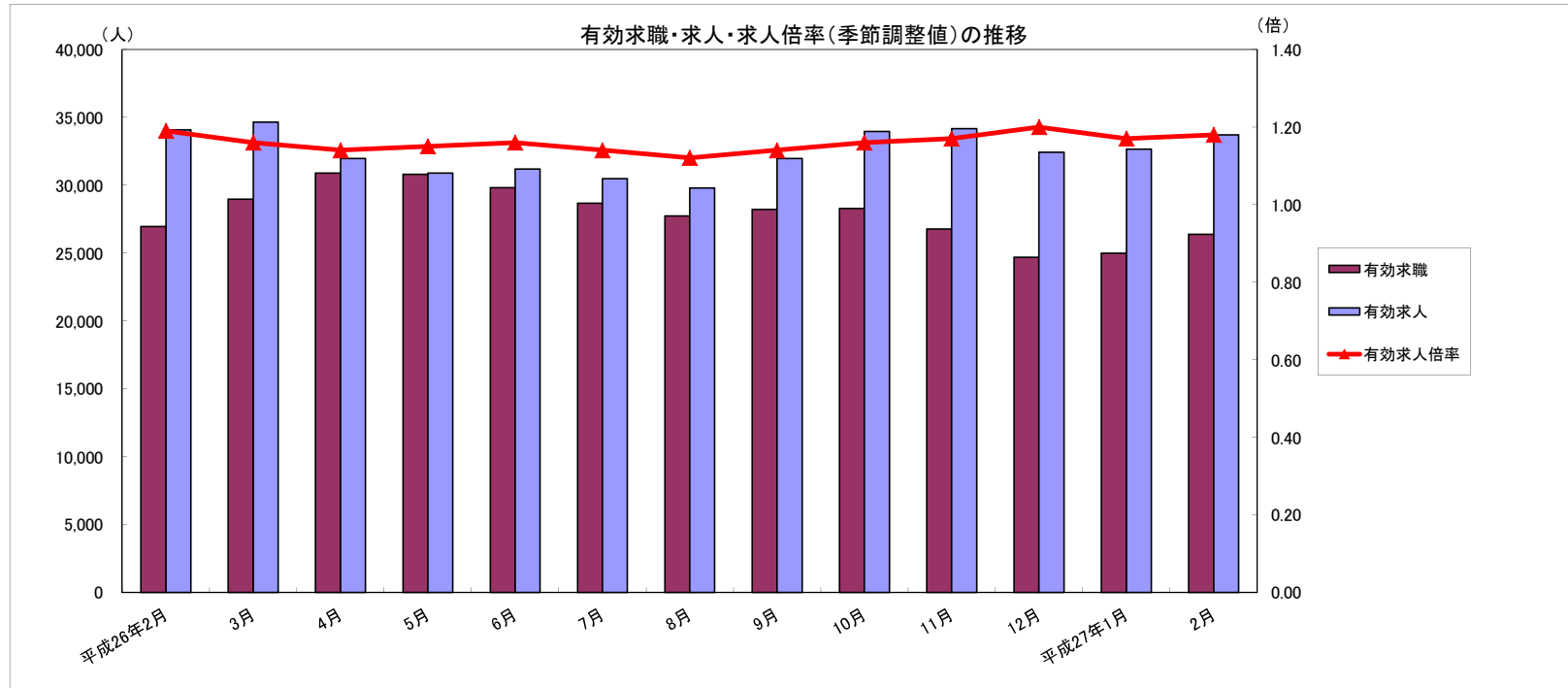


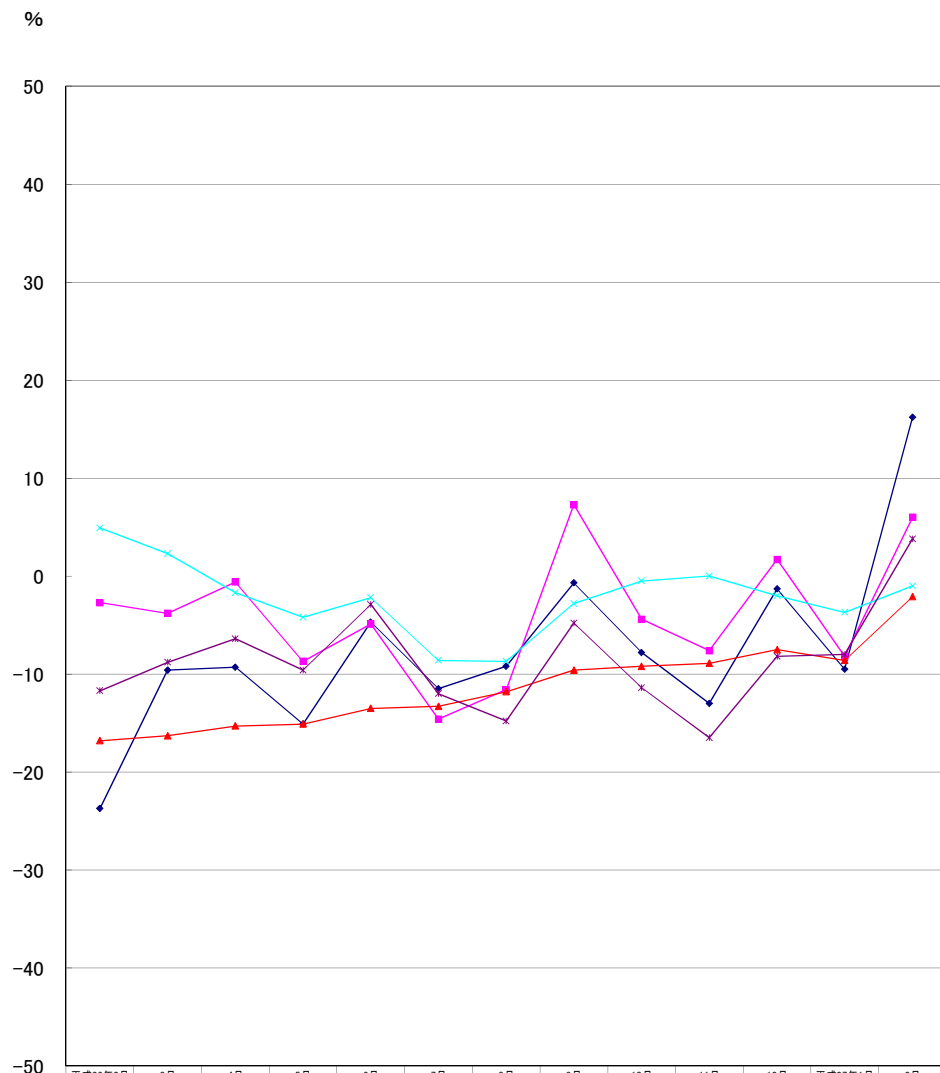
労働市場月報



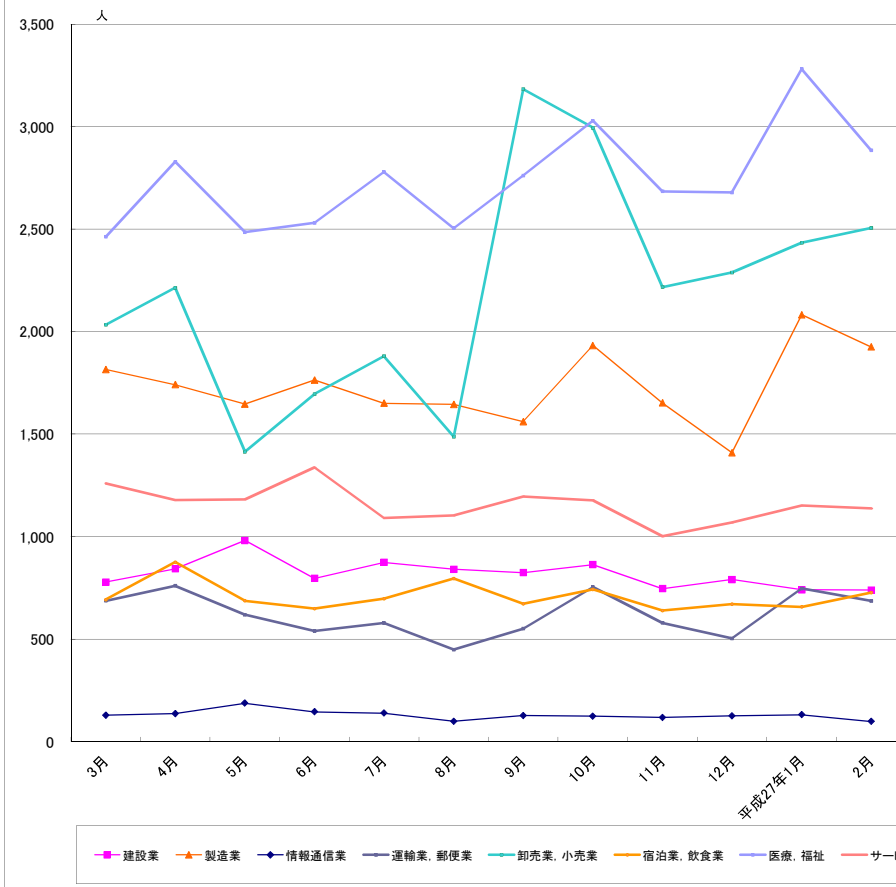
2015. 2

厚生労働省 群馬労働局 職業安定部

グラフでみる対前年増減率の推移



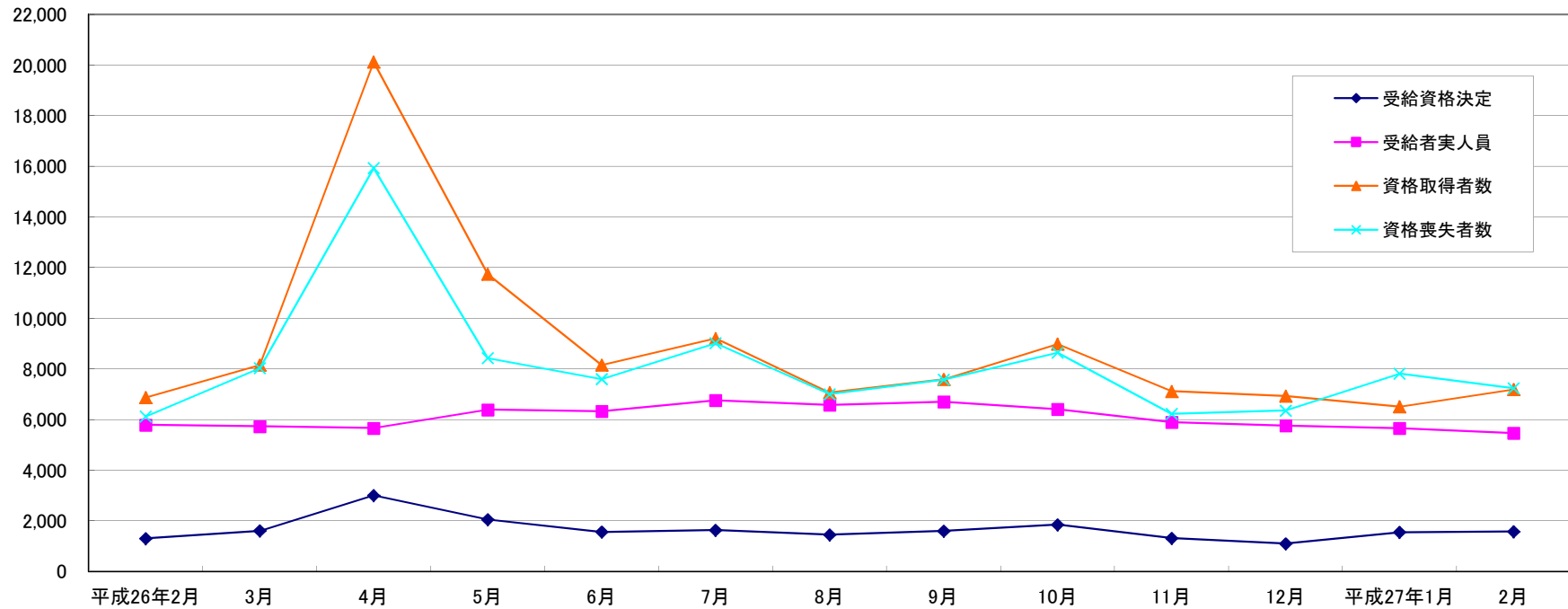
産業別新規求人数の推移(学卒を除きパートを含む)



	建設業	製造業	情報通信業	運輸業、郵便業	卸売業、小売業	宿泊業、飲食業	医療、福祉	サービス業
3月	778	1,815	129	687	2,033	692	2,462	1,259
4月	843	1,741	136	760	2,213	875	2,828	1,178
5月	981	1,646	187	619	1,414	687	2,485	1,182
6月	796	1,763	145	539	1,695	649	2,530	1,337
7月	874	1,650	139	578	1,880	697	2,778	1,091
8月	841	1,645	99	449	1,487	795	2,504	1,103
9月	824	1,560	127	551	3,182	672	2,761	1,196
10月	863	1,932	124	754	2,994	742	3,028	1,177
11月	746	1,652	118	579	2,217	639	2,684	1,001
12月	791	1,409	125	503	2,288	670	2,678	1,069
平成27年1月	741	2,082	131	747	2,433	657	3,280	1,151
2月	739	1,925	98	686	2,505	727	2,884	1,137

(注)新産業分類(平成19年11月改訂「日本標準産業分類」)に基づく区分により掲載している。

最近12か月の雇用保険関係指標の推移



	平成26年2月	3月	4月	5月	6月	7月	8月	9月	10月	11月	12月	平成27年1月	2月
受給資格決定	1,302	1,605	3,007	2,052	1,558	1,633	1,449	1,596	1,846	1,313	1,099	1,549	1,574
受給者実人員	5,789	5,730	5,662	6,390	6,331	6,763	6,581	6,699	6,405	5,895	5,758	5,660	5,466
資格取得者数	6,870	8,160	20,124	11,748	8,157	9,206	7,065	7,590	8,989	7,117	6,926	6,512	7,188
資格喪失者数	6,127	8,031	15,932	8,431	7,596	9,023	7,002	7,578	8,642	6,225	6,356	7,813	7,240

業務統計主要項目(学卒を除きパート含む)

主要指標

項目		2月	参 考			対 比		
			前月	前々月	前年同月	前月比	前年同月比	
一般職業紹介	求職	1 新規	7,350	7,273	5,161	6,327	1.1	16.2
		2 月間有効	26,386	24,997	24,695	26,947	5.6	△ 2.1
	就職	3 全数	2,424	2,188	2,056	2,335	10.8	3.8
		4 うち保受給者	494	481	461	428	2.7	15.4
	求人	5 新規	12,545	12,771	11,065	11,835	△ 1.8	6.0
		6 月間有効	33,709	32,650	32,421	34,066	3.2	△ 1.0
		7 充足数	2,404	2,158	1,999	2,312	11.4	4.0
	求人倍率	8 新規(5/1)	1.71	1.76	2.14	1.87		
		9 月間有効(6/2)	1.28	1.31	1.31	1.26		
	10 適用事業所数	30,018	29,957	29,884	29,482	0.2	1.8	
	11 被保険者数	563,054	563,120	564,504	556,513	0.0	1.2	
雇用保険	一般	12 受給資格 決定件数	1,574	1,549	1,099	1,302	1.6	20.9
		13 受給者実人員 (所定給付)	5,466	5,660	5,758	5,789	△ 3.4	△ 5.6
		14 支給金額 (千円)	659,165	822,999	697,818	736,079	△ 19.9	△ 10.4
	高年齢	15 受給資格 決定件数	199	216	202	157	△ 7.9	26.8
		16 受給者数	202	189	200	197	6.9	2.5
		17 支給金額 (千円)	43,653	42,144	41,154	41,313	3.6	5.7
	短期	18 受給資格 決定件数	15	128	279	10	△ 88.3	50.0
		19 受給者数	115	122	274	119	△ 5.7	△ 3.4
		20 支給金額 (千円)	21,796	21,725	49,228	22,123	0.3	△ 1.5

項目	鉱工業生産指数 (鉱工業計)		常用雇用指数 (産業計)		所定外労働時間 (産業計)		企業倒産		完全失業者数 (全国)	
	平成22年 =100 (原数値)	前年 同月比	規模30人 以上 年分は平 成17年 =100、24 年分 から 平成22年 =100 月分は平	前年 同月比	規模30人 以上 同月比	前年 同月比	負債額 1000万 以上	前年 同月差	万人	完全失業率 (季調値)
年月										
平成22年	104.3	24.5	100.0	2.5	11.9	19.4	106	△ 27	334	5.1
平成23年	97.8	△ 5.0	101.4	1.5	11.8	△ 0.4	136	28	284	4.5
平成24年	104.4	7.1	101.5	0.1	14.0	5.5	125	△ 8	285	4.3
平成25年	108.0	2.2	101.0	△ 0.5	14.5	3.7	110	△ 12	265	4.0
平成25年12月	114.5	12.8	100.7	△ 0.7	13.9	0.0	10	1	249	4.0
平成26年1月	103.0	11.7	100.2	△ 0.8	14.8	28.7	11	2	238	3.7
2月	104.3	5.9	100.2	△ 0.6	15.0	25.0	4	△ 2	232	3.6
3月	117.4	8.4	99.8	△ 0.2	16.0	11.9	8	△ 2	246	3.6
4月	112.4	5.1	101.4	0.0	15.3	6.3	12	2	254	3.6
5月	112.3	7.9	101.5	△ 0.4	14.1	2.9	9	3	242	3.5
6月	118.7	7.7	101.1	0.1	13.9	0.7	11	△ 4	245	3.7
7月	119.7	1.8	101.5	0.5	14.8	3.5	15	1	248	3.8
8月	96.8	△ 1.1	101.0	△ 0.2	14.2	0.0	13	4	231	3.5
9月	116.2	4.2	101.3	0.2	14.8	1.4	9	4	233	3.6
10月	116.9	0.0	101.5	0.6	15.2	0.0	11	4	233	3.5
11月	115.6	1.0	101.3	0.6	15.2	9.4	9	△ 1	219	3.5
12月	115.0	8.3	101.3	0.8	15.9	△ 3.0	8	△ 4	210	3.4
平成27年1月	104.9	1.8	101.1	0.9	12.5	△ 15.5	7	△ 4	231	3.6
2月	-	-	-	-	-	-	4	0	226	3.5
資料出所	県 統 計 課						帝国データバンク		総務省統計局	

※完全失業率の年平均は、実数である。
 ※表中「-」は、月報作成時には未公表のものである。
 ※年の数値は速報値

時系列でみた主要指標 I (学卒・パートを除く)

項目 年度・月別	A 一般職業紹介状況												B Aのうち中高年齢者						C 一般求職者給付				
	1 新規求職		2 月間有効求職		3 新規求人		4 月間有効求人		5 就職		求人倍率		6 新規求職		7 月間有効求職		8 就職		新規求職者 中に占める 中高年の 割合 6/1*100	受給資格 決定件数		受給者実人員	
	前年 同月比	前年 同月比	前年 同月比	前年 同月比	前年 同月比	前年 同月比	前年 同月比	新規	月間 有効	前年 同月比	前年 同月比	前年 同月比	前年 同月比	前年 同月比	前年 同月比	前年 同月比	前年 同月比	前年 同月比					
平成20年度	6,504	27.7	23,032	16.5	7,940	△ 27.4	21,937	△ 29.3	1,480	△ 3.7	1.22	0.95	1,991	30.9	7,784	13.7	377	△ 1.6	30.6	2,522	36.8	7,636	14.9
平成21年度	7,001	7.6	32,132	39.5	4,912	△ 38.1	12,006	△ 45.3	1,506	1.8	0.70	0.37	2,397	20.4	12,793	64.3	433	14.9	34.2	2,632	4.4	13,339	74.7
平成22年度	6,602	△ 4.4	26,896	△ 16.7	6,088	26.6	15,383	30.1	1,652	12.8	0.92	0.57	2,158	△ 9.0	10,165	△ 21.0	459	9.8	32.7	2,086	△ 22.2	8,463	△ 38.0
平成23年度	6,113	△ 7.4	25,076	△ 6.8	6,836	12.3	17,441	13.4	1,616	△ 2.2	1.12	0.70	1,983	△ 8.1	9,413	△ 7.4	455	△ 0.9	32.4	2,137	2.4	8,398	△ 0.8
平成24年度	5,720	△ 6.4	24,347	△ 2.9	7,489	9.6	20,213	15.9	1,662	2.8	1.31	0.83	1,829	△ 7.8	9,135	△ 3.0	479	5.3	32.0	2,089	△ 2.2	8,624	2.7
平成25年度	5,205	△ 9.0	21,769	△ 10.6	6,925	△ 7.5	18,780	△ 7.1	1,624	△ 2.3	1.33	0.86	1,600	△ 12.5	7,885	△ 13.7	480	0.2	30.7	1,632	△ 21.9	7,168	△ 16.9
平成26年 2月	4,578	△ 23.0	19,179	△ 18.2	7,103	1.6	19,760	2.9	1,464	△ 9.2	1.55	1.03	1,445	△ 21.2	6,718	△ 23.1	429	△ 11.2	31.6	1,302	△ 24.9	5,789	△ 26.2
3月	5,641	△ 9.8	20,447	△ 17.8	7,004	6.8	19,837	3.8	1,891	△ 5.5	1.24	0.97	1,778	△ 10.4	7,129	△ 22.1	590	△ 2.0	31.5	1,605	△ 6.3	5,730	△ 25.2
4月	6,274	△ 9.3	21,193	△ 17.1	7,008	△ 0.1	19,215	5.8	1,800	△ 0.7	1.12	0.91	2,133	△ 12.4	7,457	△ 22.2	530	1.0	34.0	3,007	△ 13.7	5,662	△ 25.5
5月	4,770	△ 16.6	20,804	△ 17.1	6,419	△ 7.2	18,638	1.8	1,574	△ 9.0	1.35	0.90	1,480	△ 18.1	7,269	△ 21.7	439	△ 14.3	31.0	2,052	△ 15.0	6,390	△ 23.5
6月	4,724	△ 4.6	20,079	△ 15.1	6,988	0.5	18,667	2.3	1,642	0.9	1.48	0.93	1,429	△ 7.7	7,010	△ 19.4	435	△ 5.6	30.2	1,558	△ 8.4	6,331	△ 21.4
7月	4,858	△ 12.9	19,674	△ 15.0	6,849	△ 0.2	18,669	△ 0.1	1,661	△ 8.3	1.41	0.95	1,511	△ 14.6	6,941	△ 18.4	489	△ 11.4	31.1	1,633	△ 13.8	6,763	△ 19.6
8月	4,443	△ 9.0	19,242	△ 13.4	6,217	△ 6.2	18,347	△ 1.5	1,377	△ 10.3	1.40	0.95	1,389	△ 6.5	6,808	△ 15.9	425	1.4	31.3	1,449	△ 8.6	6,581	△ 18.2
9月	4,946	△ 1.8	19,327	△ 11.6	6,801	△ 4.5	18,469	△ 1.4	1,537	△ 6.3	1.38	0.96	1,522	△ 3.5	6,781	△ 14.9	459	△ 9.5	30.8	1,596	5.6	6,699	△ 11.2
10月	4,884	△ 8.1	19,267	△ 10.9	7,801	10.9	19,451	2.4	1,582	△ 11.4	1.60	1.01	1,514	△ 10.9	6,803	△ 13.9	470	△ 15.0	31.0	1,846	△ 11.3	6,405	△ 13.3
11月	3,783	△ 14.9	18,284	△ 10.5	6,503	△ 1.0	19,500	4.5	1,320	△ 12.1	1.72	1.07	1,204	△ 13.1	6,438	△ 12.6	401	△ 4.8	31.8	1,313	△ 5.7	5,895	△ 11.9
12月	3,648	△ 3.5	16,985	△ 9.4	5,687	△ 12.3	18,368	0.3	1,249	△ 6.3	1.56	1.08	1,270	2.3	6,120	△ 10.2	383	△ 5.9	34.8	1,099	△ 2.6	5,758	△ 9.7
平成27年 1月	5,010	△ 10.7	17,180	△ 10.6	7,620	2.8	18,721	△ 1.6	1,315	△ 3.2	1.52	1.09	1,564	△ 8.2	6,121	△ 10.2	421	7.4	31.2	1,549	△ 11.7	5,660	△ 9.7
2月	5,034	10.0	18,138	△ 5.4	7,132	0.4	19,159	△ 3.0	1,538	5.1	1.42	1.06	1,755	21.5	6,524	△ 2.9	497	15.9	34.9	1,574	20.9	5,466	△ 5.6
平成28年度	4,761	2.1	19,107	△ 5.3	6,820	8.9	18,837	10.8	1,509	2.0	1.43	0.99	1,525	5.5	6,752	△ 9.0	450	2.7	32.0	1,698	11.9	6,146	△ 9.5

(注)年度数値は、月平均である。

時系列でみた主要指標Ⅱ(学卒を除きパートを含む)

項目 年度・月別	一般職業紹介状況											求人倍率								
	1 新規求職		2 月間有効求職		3 新規求人		4 月間有効求人		5 紹介件数		6 就職件数		原数値				季節調整値			
	前年 同月比	前年 同月比	前年 同月比	前年 同月比	前年 同月比	前年 同月比	前年 同月比	前年 同月比	前年 同月比	前年 同月比	前年 同月比	前年 同月比	本 県		全 国		本 県		全 国	
													新規	有効	新規	有効	新規	有効	新規	有効
平成20年度	8,786	25.6	30,930	16.3	13,262	△ 16.2	36,447	△ 18.1	12,361	34.1	2,363	0.8	1.51	1.18	1.08	0.77				
平成21年度	9,605	9.3	42,302	36.8	9,103	△ 31.4	21,672	△ 40.5	17,936	45.1	2,578	9.1	0.95	0.51	0.79	0.45				
平成22年度	9,040	△ 4.4	37,027	△ 12.8	10,329	15.4	25,848	20.9	16,239	△ 7.3	2,745	9.3	1.14	0.70	0.79	0.45				
平成23年度	8,736	△ 3.4	35,207	△ 4.9	11,358	10.0	28,913	11.9	15,043	△ 7.4	2,738	△ 0.3	1.30	0.82	1.11	0.68				
平成24年度	8,938	△ 5.2	34,588	△ 1.7	12,624	△ 1.1	33,853	△ 0.3	17,337	△ 2.5	3,424	△ 0.5	1.41	0.98	1.30	0.90				
平成25年度	7,509	△ 8.3	31,121	△ 9.4	12,271	△ 2.4	33,287	△ 0.1	13,285	△ 9.0	2,721	△ 3.1	1.63	1.07	1.53	0.97				
平成26年 2月	6,327	△ 23.7	26,947	△ 16.8	11,835	△ 2.7	34,066	4.9	11,607	△ 26.3	2,335	△ 11.7	1.87	1.26	1.72	1.12	1.94	1.19	1.63	1.05
3月	8,077	△ 9.6	28,965	△ 16.3	12,139	△ 3.8	34,633	2.3	13,819	△ 20.3	3,123	△ 8.8	1.50	1.20	1.52	1.10	1.71	1.16	1.64	1.07
4月	9,692	△ 9.3	30,898	△ 15.3	12,022	△ 0.6	31,973	△ 1.7	13,713	△ 17.2	3,010	△ 6.4	1.24	1.03	1.21	1.00	1.68	1.14	1.64	1.08
5月	7,258	△ 15.1	30,805	△ 15.1	10,887	△ 8.7	30,891	△ 4.2	12,592	△ 21.8	2,706	△ 9.6	1.50	1.00	1.52	0.98	1.71	1.15	1.64	1.09
6月	6,890	△ 4.7	29,815	△ 13.5	11,580	△ 4.9	31,179	△ 2.2	11,862	△ 16.1	2,710	△ 2.9	1.68	1.05	1.66	1.01	1.69	1.16	1.65	1.10
7月	6,807	△ 11.5	28,680	△ 13.3	11,033	△ 14.6	30,484	△ 8.6	11,531	△ 20.9	2,572	△ 12.0	1.62	1.06	1.81	1.06	1.53	1.14	1.66	1.10
8月	6,232	△ 9.2	27,738	△ 11.8	10,170	△ 11.6	29,786	△ 8.7	9,377	△ 23.8	2,110	△ 14.8	1.63	1.07	1.79	1.09	1.61	1.12	1.65	1.10
9月	7,399	△ 0.7	28,217	△ 9.6	13,122	7.3	31,959	△ 2.8	11,394	△ 16.4	2,604	△ 4.8	1.77	1.13	1.70	1.12	1.71	1.14	1.68	1.10
10月	7,105	△ 7.8	28,278	△ 9.2	13,113	△ 4.4	33,946	△ 0.5	11,406	△ 15.7	2,576	△ 11.4	1.85	1.20	1.85	1.14	1.71	1.16	1.69	1.10
11月	5,439	△ 13.0	26,775	△ 8.9	11,015	△ 7.6	34,172	0.0	9,278	△ 20.1	2,120	△ 16.5	2.03	1.28	1.95	1.18	1.81	1.17	1.69	1.12
12月	5,161	△ 1.3	24,695	△ 7.5	11,065	1.7	32,421	△ 2.0	8,330	△ 10.0	2,056	△ 8.2	2.14	1.31	2.00	1.21	1.81	1.20	1.77	1.14
平成27年 1月	7,273	△ 9.5	24,997	△ 8.6	12,771	△ 8.2	32,650	△ 3.7	10,621	△ 13.5	2,188	△ 8.0	1.76	1.31	1.76	1.21	1.61	1.17	1.77	1.14
2月	7,350	16.2	26,386	△ 2.1	12,545	6.0	33,709	△ 1.0	12,085	4.1	2,424	3.8	1.71	1.28	1.73	1.22	1.70	1.18	1.63	1.15
平成26年度	6,964	△ 6.6	27,935	△ 10.8	11,757	△ 4.3	32,106	△ 3.2	11,108	△ 16.1	2,461	△ 8.3	1.69	1.15						

(注)年度数値は、月平均である。

一般職業紹介状況(学卒・パートを除く)

項目 安定所別	A 新規求職 申込件数	B 月間有効 求職者数	C 紹介件数	D 就職件数	E 4のうち管外就職		F 4のうち 保 受給者の 就職件数	G 新 規 求 人 数	H 月間有効 求 人 数	I 充 足 数	J Iのうち他県 からの 充足数	比 率			
	1 全 数	2 全 数	3 全 数	4 全 数	5 県内	6 県外						新規求職 対前年同月 増 減 率	新規求人 対前年同月 増 減 率	新規求 人 倍 率 (G/1)	有 効 求 人 倍 率 (H/2)
	前年同月	4,578	19,179	8,620	1,464	488						221	304	7,103	19,760
前 月	5,010	17,180	7,771	1,315	417	212	330	7,620	18,721	1,282	186	△ 10.7	2.8	1.52	1.09
2月	5,034	18,138	8,541	1,538	470	217	372	7,132	19,159	1,537	232	10.0	0.4	1.42	1.06
前 橋	946	3,334	1,847	296	100	27	69	1,231	3,285	309	36	2.8	△ 6.5	1.30	0.99
高 崎	993	3,323	1,821	275	83	46	64	1,325	3,778	264	36	24.3	△ 8.0	1.33	1.14
(安 中)	125	395	157	30	10	2	8	83	305	29	1	8.7	△ 16.2	0.66	0.77
桐 生	387	1,364	622	119	44	16	37	358	940	98	11	12.5	△ 37.3	0.93	0.69
伊勢崎	525	2,009	907	170	58	18	43	1,012	2,519	202	32	△ 8.1	8.0	1.93	1.25
太 田	733	2,607	1,184	205	61	34	46	1,042	2,783	214	53	12.3	26.2	1.42	1.07
館 林	287	1,416	514	109	10	31	28	682	1,635	127	35	2.1	△ 11.5	2.38	1.15
沼 田	212	679	275	63	12	4	11	274	863	60	7	△ 0.5	12.3	1.29	1.27
富 岡	181	553	235	53	14	5	14	274	616	60	2	9.0	68.1	1.51	1.11
藤 岡	226	876	388	80	33	23	19	383	1,164	63	14	10.8	44.0	1.69	1.33
渋 川	305	1,191	466	104	42	5	21	209	633	82	2	25.5	△ 15.0	0.69	0.53
(中之条)	114	391	125	34	3	6	12	259	638	29	3	65.2	16.7	2.27	1.63
年度累計	52,374	210,173	87,964	16,595	5,496	2,610	4,025	75,025	207,204	16,054	2,214	△ 7.8	△ 1.4	1.43	0.99

一般職業紹介状況(学卒を除きパートを含む)

項目 安定所別	A 新規求職 申込件数	B 月間有効 求職者数	C 紹介件数	D 就職件数	E 4のうち 保受給者の 就職件数	F 新規 求人数	G 月間有効 求人数	H 充足数	比 率			
	1 全 数	2 全 数	3 全 数	4 全 数					新規求職 対前年同月 増減率	新規求人 対前年同月 増減率	新規求 人倍率 (F/A)	有効求 人倍率 (G/B)
前年同月	6,327	26,947	11,607	2,335	428	11,835	34,066	2,312	△ 23.7	△ 2.7	1.87	1.26
前 月	7,273	24,997	10,621	2,188	481	12,771	32,650	2,158	△ 9.5	△ 8.2	1.76	1.31
2月	7,350	26,386	12,085	2,424	494	12,545	33,709	2,404	16.2	6.0	1.71	1.28
前 橋	1,445	4,872	2,621	449	100	2,161	5,726	462	15.0	△ 6.0	1.50	1.18
高 崎	1,376	4,706	2,534	430	79	2,689	7,883	425	31.7	△ 2.1	1.95	1.68
(安 中)	197	623	240	52	10	184	623	48	18.0	12.2	0.93	1.00
桐 生	558	1,996	853	181	44	623	1,683	155	12.0	△ 22.2	1.12	0.84
伊勢崎	738	2,862	1,191	261	63	1,570	4,020	300	△ 3.9	6.2	2.13	1.40
太 田	1,034	3,739	1,634	317	55	1,536	4,171	315	16.6	16.1	1.49	1.12
館 林	440	2,022	720	170	32	1,084	2,628	186	8.6	2.1	2.46	1.30
沼 田	327	1,008	472	103	13	541	1,621	95	12.8	7.3	1.65	1.61
富 岡	278	858	368	87	19	438	1,043	99	19.8	59.9	1.58	1.22
藤 岡	354	1,294	538	121	29	937	2,072	105	15.7	109.2	2.65	1.60
渋 川	442	1,839	718	179	31	407	1,265	152	21.1	3.6	0.92	0.69
(中之条)	161	567	196	74	19	375	974	62	49.1	10.0	2.33	1.72
年度累計	76,606	307,284	122,189	27,076	5,527	129,323	353,170	26,535	△ 6.6	△ 4.3	1.69	1.15

中高年齢者等の職業紹介等状況(パートを除く)

安定所別 項目	新規求職 申込件数		月間有効 求職者数	紹介件数	就職件数		5 新 規 求 人 数	6 月間有効 求 人 数	比 率				
	1		2	3	4				新規求職者 中に占める 中高年の割合	新規求職 対前年同月 増減率	新規求人 対前年同月 増減率	新規求人 倍率 (5/1)	有効求人 倍率 (6/2)
	全 数	1のうち保	全 数	全 数	全 数	4のうち保							
前年同月	1,445	303	6,718	2,814	429	103	2,801	7,749	(22.8) 31.6	△ 21.2	6.9	1.94	1.15
前 月	1,564	366	6,121	2,236	421	114	2,906	7,206	(21.5) 31.2	△ 8.2	1.9	1.86	1.18
2月	1,755	463	6,524	2,670	497	127	2,756	7,359	(23.9) 34.9	21.5	△ 1.6	1.57	1.13
前 橋	296	55	1,131	596	98	26	502	1,301	(20.5) 31.3	6.1	△ 7.2	1.70	1.15
高 崎	343	90	1,097	534	76	18	511	1,497	(24.9) 34.5	32.9	△ 8.8	1.49	1.36
(安 中)	43	18	154	37	7	5	36	118	(21.8) 34.4	4.9	△ 2.7	0.84	0.77
桐 生	133	41	528	203	37	9	139	358	(23.8) 34.4	17.7	△ 41.6	1.05	0.68
伊勢崎	188	62	689	249	46	12	402	1,000	(25.5) 35.8	8.0	10.1	2.14	1.45
太 田	238	64	891	362	69	22	376	1,023	(23.0) 32.5	36.8	20.5	1.58	1.15
館 林	103	45	554	172	34	10	295	705	(23.4) 35.9	15.7	△ 1.7	2.86	1.27
沼 田	83	11	279	115	24	4	102	331	(25.4) 39.2	13.7	12.1	1.23	1.19
富 岡	73	17	211	82	18	3	106	243	(26.3) 40.3	15.9	63.1	1.45	1.15
藤 岡	84	26	346	114	28	4	103	277	(23.7) 37.2	9.1	△ 1.0	1.23	0.80
渋 川	123	25	461	156	39	8	78	241	(27.8) 40.3	51.9	△ 20.4	0.63	0.52
(中之条)	48	9	183	50	21	6	107	267	(29.8) 42.1	108.7	18.9	2.23	1.46
年度累計	16,771	4,615	74,272	26,880	4,949	1,324	28,703	74,580	(21.9) 32.0	△ 7.3	△ 1.1	1.71	1.00

(注) ()内は、パートを含めた新規求職者中に占める中高年の割合である。求人数及び求人倍率は、「求人均等配分方式」による数値である。

高齢者(55歳以上)の職業紹介状況(パートを除く)

項目 安定所別	新規求職 申込件数		月間有効 求職者数	紹介件数	就職件数		5 新 規 求 人 数	6 月間有効 求 人 数	比 率				
	1 全 数	1のうち保	2 全 数	3 全 数	4 全 数	4のうち保			新規求職者 中に占める 高齢者の割合	新規求職 対前年同月 増 減 率	新規求人 対前年同月 増 減 率	新規求人 倍率 (5/1)	有効求人 倍率 (6/2)
前年同月	637	145	3,072	997	171	37	1,652	4,557	(10.1) 13.9	△ 22.8	7.6	2.59	1.48
前 月	686	193	2,779	699	175	55	1,706	4,234	(9.4) 13.7	△ 7.7	1.4	2.49	1.52
2月	772	205	2,959	919	183	46	1,624	4,321	(10.5) 15.3	21.2	△ 1.7	2.10	1.46
前 橋	133	23	515	202	29	7	298	770	(9.2) 14.1	1.5	△ 6.3	2.24	1.50
高 崎	139	31	462	160	22	6	299	883	(10.1) 14.0	12.1	△ 9.4	2.15	1.91
(安 中)	15	6	75	9	1	1	24	71	(7.6) 12.0	0.0	9.1	1.60	0.95
桐 生	57	19	249	61	9	3	82	210	(10.2) 14.7	18.8	△ 41.8	1.44	0.84
伊勢崎	85	27	327	78	12	1	236	590	(11.5) 16.2	18.1	10.8	2.78	1.80
太 田	96	31	362	118	32	10	217	584	(9.3) 13.1	54.8	17.3	2.26	1.61
館 林	50	19	244	76	21	6	175	417	(11.4) 17.4	38.9	△ 2.2	3.50	1.71
沼 田	44	7	142	55	9	0	59	191	(13.5) 20.8	41.9	13.5	1.34	1.35
富 岡	35	10	96	34	5	1	64	144	(12.6) 19.3	20.7	64.1	1.83	1.50
藤 岡	42	15	170	47	11	2	62	165	(11.9) 18.6	0.0	0.0	1.48	0.97
渋 川	58	13	216	57	21	6	46	139	(13.1) 19.0	48.7	△ 20.7	0.79	0.64
(中之条)	18	4	101	22	11	3	64	157	(11.2) 15.8	125.0	20.8	3.56	1.55
年度累計	7,481	2,219	34,079	8,945	1,855	499	16,849	46,567	(9.8) 14.3	△ 7.0	△ 1.3	2.25	1.37

(注) ()内は、パートを含めた新規求職者中に占める高齢年の割合である。求人数及び求人倍率は、「求人均等配分方式」による数値である。

パートタイム職業紹介状況

安定所別	項目	新規求職 申込件数	月間有効 求職者数	紹介件数	就職件数	新規 求人数	月間有効 求人数
	前年同月	1,749	7,768	2,987	871	4,732	14,306
	前月	2,263	7,817	2,850	873	5,151	13,929
	2月	2,316	8,248	3,544	886	5,413	14,550
	前橋	499	1,538	774	153	930	2,441
	高崎	383	1,383	713	155	1,364	4,105
	(安中)	72	228	83	22	101	318
	桐生	171	632	231	62	265	743
	伊勢崎	213	853	284	91	558	1,501
	太田	301	1,132	450	112	494	1,388
	館林	153	606	206	61	402	993
	沼田	115	329	197	40	267	758
	富岡	97	305	133	34	164	427
	藤岡	128	418	150	41	554	908
	渋川	137	648	252	75	198	632
	(中之条)	47	176	71	40	116	336
	年度累計	24,232	97,111	34,225	10,481	54,298	145,966

障害者職業紹介状況

項目 安定所別	新規求職申込件数				紹介件数				就職件数				新規登録者数				期末現在登録者数 (月末)			
	身体	知的	精神	その他	身体	知的	精神	その他	身体	知的	精神	その他	身体	知的	精神	その他	身体	知的	精神	その他
前年同月	71	15	57	5	148	35	121	11	30	11	27	4	28	8	19	4	5,896	3,399	2,137	133
前月	78	35	71	18	138	49	134	11	30	21	30	4	36	16	37	13	6,079	3,537	2,372	219
2月	82	22	82	9	184	48	155	15	37	27	24	6	35	6	41	5	6,103	3,542	2,416	221
前橋	11	4	20	4	38	8	34	10	7	2	5	3	6	2	9	2	733	398	354	71
高崎	20	3	18	2	26	11	49	2	4	13	3	0	7	1	10	1	973	599	445	32
(安中)	6	1	4	1	9	1	6	0	1	0	0	0	3	0	0	1	229	77	85	11
桐生	4	4	4	0	8	12	2	0	5	6	1	1	3	1	3	0	579	451	145	8
伊勢崎	10	1	9	1	15	0	8	1	2	2	4	0	4	0	6	1	780	367	348	19
太田	10	1	6	0	19	4	8	0	3	0	2	0	3	0	1	0	756	442	228	13
館林	10	4	7	1	44	8	24	0	4	1	3	0	6	0	5	0	608	328	234	16
沼田	3	1	2	0	7	0	7	1	2	0	2	0	0	1	2	0	294	140	104	7
富岡	1	0	3	0	9	1	6	0	1	1	2	0	1	0	3	0	280	105	131	7
藤岡	4	0	4	0	4	1	7	0	4	1	1	0	2	0	1	0	261	191	145	12
渋川	3	2	5	0	4	2	4	0	2	0	1	1	0	1	1	0	442	316	154	23
(中之条)	0	1	0	0	1	0	0	1	2	1	0	1	0	0	0	0	168	128	43	2
年度累計	850	417	755	95	1,538	378	1,578	115	428	224	353	37	375	214	345	71				

産業別・規模別一般新規求人状況(学卒を除きパートを含む)

前月	前年同月	当月	対前月比	対前年同月比	構成比	産業別	計	前橋	高崎	(安中)	桐生	伊勢崎	太田	館林	沼田	富岡	藤岡	渋川	(中之条)
102	138	128	25.5	△ 7.2	1.0	A. 農業、林、漁業	128	53	6	0	5	2	15	8	20	4	1	1	13
7	6	3	△ 57.1	△ 50.0	0.0	C 鉱業、採石業、砂利採取業	3	0	0	1	0	1	0	0	0	0	0	1	0
741	940	739	△ 0.3	△ 21.4	5.9	D 建設業	739	198	127	13	17	74	85	52	42	30	48	36	17
2,082	1,694	1,925	△ 7.5	13.6	15.3	E 製造業	1,925	164	206	50	112	239	444	302	35	115	179	59	20
544	310	318	△ 41.5	2.6	2.5	09 食料品製造業	318	75	65	0	20	27	22	74	5	2	20	6	2
13	14	12	△ 7.7	△ 14.3	0.1	10 飲料・たばこ・飼料製造業	12	3	2	0	0	0	0	1	5	0	0	0	1
40	40	53	32.5	32.5	0.4	11 繊維工業	53	11	4	0	16	4	6	8	0	0	3	1	0
24	19	20	△ 16.7	5.3	0.2	12 木材・木製品製造業(家具を除く)	20	3	0	0	1	1	8	0	2	2	2	1	0
46	27	34	△ 26.1	25.9	0.3	13 家具・装備品製造業	34	7	5	6	2	3	0	0	6	2	0	3	0
25	39	23	△ 8.0	△ 41.0	0.2	14 パルプ・紙・紙加工品製造業	23	0	8	0	2	7	1	2	0	0	1	2	0
22	18	35	59.1	94.4	0.3	15 印刷・同関連業	35	4	5	0	0	6	10	5	0	3	1	1	0
54	40	55	1.9	37.5	0.4	16 化学工業	55	0	3	3	0	0	15	29	0	0	1	4	0
0	0	2	--	--	0.0	17 石油製品・石炭製品製造業	2	0	0	0	0	0	0	0	0	0	2	0	0
191	165	154	△ 19.4	△ 6.7	1.2	18 プラスチック製品製造業(別掲を除く)	154	3	11	2	18	3	41	35	2	12	14	13	0
23	20	9	△ 60.9	△ 55.0	0.1	19 ゴム製品製造業	9	0	2	0	0	2	1	2	0	2	0	0	0
49	41	44	△ 10.2	7.3	0.4	21 窯業・土石製品製造業	44	8	1	4	1	1	2	4	0	0	15	8	0
27	19	30	11.1	57.9	0.2	22 鉄鋼業	30	2	2	0	0	5	10	3	0	6	0	2	0
25	17	12	△ 52.0	△ 29.4	0.1	23 非鉄金属製造業	12	3	2	2	0	1	1	3	0	0	0	0	0
200	153	185	△ 7.5	20.9	1.5	24 金属製品製造業	185	16	40	1	14	42	20	17	1	15	15	3	1
102	101	120	17.6	18.8	1.0	25 はん用機械器具製造業	120	2	11	6	0	16	30	17	0	2	36	0	0
95	79	93	△ 2.1	17.7	0.7	26 生産用機械器具製造業	93	5	6	4	2	15	24	5	1	3	28	0	0
45	32	38	△ 15.6	18.8	0.3	27 業務用機械器具製造業	38	0	3	0	8	10	0	13	0	4	0	0	0
51	28	36	△ 29.4	28.6	0.3	28 電子部品・デバイス・電子回路製造業	36	0	2	11	0	12	6	0	0	3	0	0	2
136	143	140	2.9	△ 2.1	1.1	29 電気機械器具製造業	140	10	11	9	7	4	32	35	2	6	7	8	9
43	35	34	△ 20.9	△ 2.9	0.3	30 情報通信機械器具製造業	34	0	0	2	0	23	5	0	0	4	0	0	0
275	335	405	47.3	20.9	3.2	31 輸送用機械器具製造業	405	12	16	0	20	48	208	49	10	16	16	5	5
52	19	73	40.4	284.2	0.6	20.32 その他の製造業	73	0	7	0	1	9	2	0	1	33	18	2	0
12	10	17	41.7	70.0	0.1	F 電気・ガス・熱供給・水道業	17	8	5	0	1	0	2	0	0	1	0	0	0
131	169	98	△ 25.2	△ 42.0	0.8	G 情報通信業	98	15	42	0	4	18	12	0	5	0	0	2	0
747	550	686	△ 8.2	24.7	5.5	H 運輸業、郵便業	686	52	121	3	44	138	108	124	28	9	31	20	8
2,433	1,684	2,505	3.0	48.8	20.0	I 卸売業、小売業	2,505	424	828	13	84	147	180	176	64	30	489	56	14
129	53	96	△ 25.6	81.1	0.8	J 金融業、保険業	96	35	25	1	10	6	2	1	0	3	0	11	2
165	468	198	20.0	△ 57.7	1.6	K 不動産業、物品賃貸業	198	45	71	0	7	12	43	13	3	0	3	0	1
196	381	266	35.7	△ 30.2	2.1	L 学術研究、専門・技術サービス業	266	60	113	0	24	16	8	10	3	1	2	8	21
657	659	727	10.7	10.3	5.8	M 宿泊業、飲食サービス業	727	84	95	39	16	56	107	21	91	18	12	62	126
551	323	360	△ 34.7	11.5	2.9	N 生活関連サービス業、娯楽業	360	36	90	12	15	27	36	8	37	15	28	19	37
174	220	240	37.9	9.1	1.9	O 教育、学習支援業	240	48	75	5	11	30	17	9	17	7	9	12	0
3,280	2,780	2,884	△ 12.1	3.7	23.0	P 医療、福祉	2,884	421	625	34	220	604	286	159	98	182	98	82	75
96	44	59	△ 38.5	34.1	0.5	Q 複合サービス事業	59	11	3	0	1	3	4	4	3	12	8	6	
1,151	1,364	1,137	△ 1.2	△ 16.6	9.1	R サービス業(他に分類されないもの)	1,137	344	190	6	29	153	148	139	73	4	17	14	20
117	352	477	307.7	35.5	3.8	S. T 公務、その他	477	163	67	7	23	44	39	58	21	16	7	17	15
12,771	11,835	12,545	△ 1.8	6.0	100.0	合計	12,545	2,161	2,689	184	623	1,570	1,536	1,084	541	438	937	407	375
7,820	7,617	7,716	△ 1.3	1.3	61.5	29人以下	7,716	1,471	1,859	91	385	1,031	819	541	308	277	518	251	165
2,960	2,579	2,978	0.6	15.5	23.7	30~99人	2,978	474	574	82	159	356	452	272	112	85	198	107	107
1,051	1,013	1,086	3.3	7.2	8.7	100~299人	1,086	152	147	11	68	65	71	206	111	15	98	47	95
405	253	357	△ 11.9	41.1	2.8	300~499人	357	38	59	0	0	92	29	63	0	57	9	2	8
156	160	124	△ 20.5	△ 22.5	1.0	500~999人	124	8	50	0	11	25	13	2	10	4	1	0	0
379	213	284	△ 25.1	33.3	2.3	1,000人~	284	18	0	0	0	1	152	0	0	0	113	0	0

(注)新産業分類(平成19年11月改訂「日本標準産業分類」)に基づく区分により掲載している。

産業別・規模別一般充足状況(学卒を除きパート含む)

前月	前年同月	当月	対前月比	対前年同月比	構成比	産業別	計	前橋	高崎	(安中)	桐生	伊勢崎	太田	館林	沼田	富岡	藤岡	渋川	(中之条)	
30	30	18	△ 40.0	△ 40.0	0.7	A. 農、林、漁業	18	3	2	0	0	0	1	2	5	2	0	0	0	3
1	0	2	100.0	—	0.1	C 鉱業、採石業、砂利採取業	2	0	0	0	0	0	0	0	0	0	0	2	0	0
119	118	112	△ 5.9	△ 5.1	4.7	D 建設業	112	26	22	2	2	12	18	2	6	5	5	9	3	3
543	568	620	14.2	9.2	25.8	E 製造業	620	76	69	15	50	92	113	72	14	40	40	27	12	12
80	69	92	15.0	33.3	3.8	09 食料品製造業	92	30	14	2	3	10	6	9	2	6	3	4	3	3
7	3	4	△ 42.9	33.3	0.2	10 飲料・たばこ・飼料製造業	4	4	0	0	0	0	0	0	0	0	0	0	0	0
21	23	17	△ 19.0	△ 26.1	0.7	11 繊維工業	17	2	2	0	6	3	2	2	0	0	0	0	0	0
13	6	11	△ 15.4	83.3	0.5	12 木材・木製品製造業(家具を除く)	11	1	0	0	1	1	2	0	1	1	3	0	1	1
17	15	18	5.9	20.0	0.7	13 家具・装備品製造業	18	7	1	1	0	3	0	1	4	0	1	0	0	0
11	10	19	72.7	90.0	0.8	14 パルプ・紙・紙加工品製造業	19	1	6	0	5	3	2	1	0	0	0	1	0	0
5	11	6	20.0	△ 45.5	0.2	15 印刷・同関連業	6	3	2	0	0	0	0	0	0	0	0	1	0	0
16	14	29	81.3	107.1	1.2	16 化学工業	29	1	2	3	0	0	7	8	0	0	4	2	2	2
0	0	0	—	—	0.0	17 石油製品・石炭製品製造業	0	0	0	0	0	0	0	0	0	0	0	0	0	0
58	57	60	3.4	5.3	2.5	18 プラスチック製品製造業(別掲を除く)	60	5	1	0	8	11	14	7	3	6	1	4	0	0
1	8	8	700.0	0.0	0.3	19 ゴム製品製造業	8	2	2	0	1	0	0	2	0	1	0	0	0	0
10	24	24	140.0	0.0	1.0	21 窯業・土石製品製造業	24	3	2	1	0	4	2	2	3	1	2	4	0	0
3	13	11	266.7	△ 15.4	0.5	22 鉄鋼業	11	1	2	0	1	1	2	1	0	2	0	1	0	0
6	8	6	0.0	△ 25.0	0.2	23 非鉄金属製造業	6	1	0	0	1	0	0	2	0	0	2	0	0	0
58	70	80	37.9	14.3	3.3	24 金属製品製造業	80	4	9	2	8	15	16	8	0	3	10	4	1	1
26	26	21	△ 19.2	△ 19.2	0.9	25 はん用機械器具製造業	21	0	2	0	2	2	6	4	0	3	1	1	0	0
23	26	23	0.0	△ 11.5	1.0	26 生産用機械器具製造業	23	2	3	0	1	4	3	3	1	3	3	0	0	0
20	12	13	△ 35.0	8.3	0.5	27 業務用機械器具製造業	13	1	3	0	1	3	1	2	0	0	2	0	0	0
7	13	12	71.4	△ 7.7	0.5	28 電子部品・デバイス・電子回路製造業	12	0	2	2	0	4	1	0	0	1	1	1	1	0
57	48	50	△ 12.3	4.2	2.1	29 電気機械器具製造業	50	5	7	2	4	4	13	6	0	2	3	3	1	1
10	10	13	30.0	30.0	0.5	30 情報通信機械器具製造業	13	0	1	1	0	4	1	1	0	2	0	0	3	3
82	84	87	6.1	3.6	3.6	31 輸送用機械器具製造業	87	3	5	1	6	16	33	13	0	7	1	1	1	1
12	18	16	33.3	△ 11.1	0.7	20.32 その他の製造業	16	0	3	0	2	4	2	0	0	2	2	1	0	0
1	1	3	200.0	200.0	0.1	F 電気・ガス・熱供給・水道業	3	1	1	0	0	0	0	0	0	1	0	0	0	0
14	17	24	71.4	41.2	1.0	G 情報通信業	24	10	8	0	1	1	4	0	0	0	0	0	0	0
117	121	136	16.2	12.4	5.7	H 運輸業、郵便業	136	15	23	4	6	27	11	17	7	6	9	10	1	1
253	273	280	10.7	2.6	11.6	I 卸売業、小売業	280	61	62	7	9	30	38	17	16	12	15	10	3	3
14	16	16	14.3	0.0	0.7	J 金融業、保険業	16	9	2	0	3	1	1	0	0	0	0	0	0	0
30	23	23	△ 23.3	0.0	1.0	K 不動産業、物品賃貸業	23	5	11	0	0	0	3	1	1	0	1	0	1	1
45	66	67	48.9	1.5	2.8	L 学術研究、専門・技術サービス業	67	19	18	0	6	4	2	2	0	0	5	2	9	9
63	69	84	33.3	21.7	3.5	M 宿泊業、飲食サービス業	84	11	13	4	3	1	12	1	10	1	1	15	12	12
72	79	87	20.8	10.1	3.6	N 生活関連サービス業、娯楽業	87	10	23	6	1	2	5	1	8	3	1	25	2	2
29	42	40	37.9	△ 4.8	1.7	O 教育、学習支援業	40	16	6	1	2	3	5	1	0	2	0	4	0	0
496	529	564	13.7	6.6	23.5	P 医療、福祉	564	107	111	8	53	83	69	34	14	19	18	38	10	10
16	14	14	△ 12.5	0.0	0.6	Q 複合サービス事業	14	2	3	0	2	1	0	0	2	0	0	4	0	0
159	202	187	17.6	△ 7.4	7.8	R サービス業(他に分類されないもの)	187	53	42	1	9	25	20	18	6	1	5	3	4	4
156	144	127	△ 18.6	△ 11.8	5.3	S. T 公務、その他	127	38	9	0	8	18	13	18	6	7	3	5	2	2
2,158	2,312	2,404	11.4	4.0	100.0	合計	2,404	462	425	48	155	300	315	186	95	99	105	152	62	62
1,254	521	1,365	8.9	162.0	56.8	29人以下	1,365	271	230	24	101	184	172	82	59	71	62	80	29	29
577	225	720	24.8	220.0	30.0	30～99人	720	139	137	18	40	89	91	62	21	24	23	55	21	21
233	84	210	△ 9.9	150.0	8.7	100～299人	210	35	42	6	6	12	23	37	13	2	12	12	10	10
47	11	56	19.1	409.1	2.3	300～499人	56	6	11	0	2	10	12	2	0	2	4	5	2	2
33	11	33	0.0	200.0	1.4	500～999人	33	6	5	0	6	5	6	3	2	0	0	0	0	0
14	12	20	42.9	66.7	0.8	1,000人～	20	5	0	0	0	0	11	0	0	0	4	0	0	0

(注)新産業分類(平成19年11月改訂「日本標準産業分類」)に基づく区分により掲載している。

新規学卒者の職業紹介状況(27年3月卒)

項 目	安定所別	前年同月	27年1月	27年2月	前橋	高崎	(安中)	桐生	伊勢崎	太田	館林	沼田	富岡	藤岡	渋川	(中之条)	前年実績
	末現在	末現在	末現在														
中 学	1 求人数	7	2	4	3	0	0	0	0	0	0	0	0	0	1	0	7
	2 求職者数	23	11	16	3	1	0	7	2	0	3	0	0	0	0	0	25
	3 就職者数	7	2	3	2	0	0	0	1	0	0	0	0	0	0	0	11
	4 求人倍率 (1/2)	0.30	0.18	0.25	1.00	0.00	—	0.00	0.00	—	0.00	—	—	—	—	—	0.28
	5 就職率 (3/2×100)	30.4	18.2	18.8	66.7	0.0	—	0.0	50.0	—	0.0	—	—	—	—	—	44.0
高 校	1 求人数	4,688	6,007	6,073	838	1,070	136	445	634	1,162	500	322	273	209	248	236	4,700
	2 求職者数	2,914	3,187	3,181	463	455	145	436	327	363	225	161	118	226	138	124	2,907
	3 就職者数	2,803	3,006	3,087	443	437	140	421	322	356	221	156	115	224	129	123	2,838
	4 求人倍率 (1/2)	1.61	1.88	1.91	1.81	2.35	0.94	1.02	1.94	3.20	2.22	2.00	2.31	0.92	1.80	1.90	1.62
	5 就職率 (3/2×100)	96.2	94.3	97.0	95.7	96.0	96.6	96.6	98.5	98.1	98.2	96.9	97.5	99.1	93.5	99.2	97.6

(注1) 「2 求職者数」は、学校又は安定所の紹介を希望する求職者をいう。

(注2) 「3 就職者数」は、学校又は安定所の紹介による就職決定者数をいう。

(注3) 「前年実績」は、平成26年3月卒の学校又は安定所の紹介による最終数である。

新卒応援ハローワーク取扱状況

項目	来所者数	求職	就職
区分			
大学等	433	89	101
うち既卒者	263	57	31
年度累計	5,162	1,262	978
高校	98	25	36
うち既卒者	80	23	18
年度累計	822	301	550
中学	1	1	2
うち既卒者	1	1	2
年度累計	30	19	11
その他若年者	13	0	1
年度累計	171	36	5

※大学等には、大学院、短大、高専、専修、公共職業能力開発施設を含む。

※「既卒者」とは、学校卒業で新規学卒者扱いでの就職を希望する者で、同一の事業主
の元で正規雇用され、引き続き1年以上雇用保険被保険者であった期間がない者。

※その他若年者は学生、既卒者以外の若年者をいう。

外国人雇用サービスコーナー取扱状況

項目	新規求職	相談件数	紹介件数	就職件数	有効求職	
区分						
前 橋	当月分	10	51	16	3	66
	年度累計	229	739	311	51	
伊勢崎	当月分	38	257	12	7	207
	年度累計	581	3,451	245	54	
太 田	当月分	92	291	89	20	301
	年度累計	1,068	3,883	835	188	

雇用保険関係

項目 安定 所別	適 用 関 係									求 職 者 給 付 関 係												
	事 業 所			被 保 険 者				事 務 組 合			一 般 被 保 険 者						実 人員 技 能 習 得 手 当 実 人員					
	1 全数	2 新規 加入	3 廃止 脱退	4 全数	5 資格 取得	6 資格 喪失	7 6のうち事業 主都合による 解雇	8 解雇率 7/6×100	9 組合	10 委託 事業所	11 被保 険者	12 離職票 交付 件数	13 受給資 格決定 件数	14 初回 受給 者数	15 うち 特定	16 受給 者実 人員	17 うち 特定	18 訓連延長 給付	19 受講 手当	20 特定 職種	21 通所 手当	22 傷病 手当 実人員
前年同月	29,445	79	41	556,513	6,870	6,127	418	6.8	206	12,218	104,305	3,595	1,302	1,280	319	5,789	1,999	312	166	0	470	30
前 月	29,957	120	48	563,120	6,512	7,813	492	6.3	206	12,310	106,624	4,479	1,549	1,184	232	5,660	1,747	297	179	0	458	19
2月	30,018	109	48	563,054	7,188	7,240	833	11.5	206	12,332	106,705	3,885	1,574	1,286	334	5,466	1,681	293	134	0	431	18
前橋	5,755	18	12	113,117	1,344	1,304	83	6.4	56	2,568	24,208	742	242	208	47	845	251	50	16	0	73	2
高崎	5,205	18	9	118,991	1,560	1,819	259	14.2	30	2,063	18,640	967	296	213	45	855	211	63	31	0	100	5
安中	690	3	1	14,986	144	105	1	1.0	4	293	2,230	63	45	34	7	132	29	4	4	0	8	1
桐生	2,666	6	2	41,353	437	464	92	19.8	20	849	6,153	245	121	105	38	462	163	28	8	0	32	1
伊勢崎	3,443	21	11	62,071	1,035	1,091	186	17.0	18	1,310	11,484	508	221	166	59	741	267	33	13	0	47	1
太田	3,377	19	3	77,826	1,161	1,156	120	10.4	9	1,096	11,597	636	208	194	54	742	224	37	21	0	53	1
館林	2,413	7	2	50,838	730	579	42	7.3	12	753	7,561	314	163	149	50	612	237	19	14	0	30	4
沼田	1,345	2	2	16,373	132	165	11	6.7	13	718	4,650	94	46	45	12	173	42	6	1	0	7	0
富岡	1,176	1	0	16,021	140	137	17	12.4	12	553	4,851	87	55	40	8	181	54	11	2	0	14	1
藤岡	1,418	3	1	20,101	176	162	14	8.6	8	657	5,922	92	76	47	4	291	93	12	10	0	23	0
渋川	1,543	7	3	20,052	206	156	4	2.6	13	880	6,191	83	70	54	9	310	85	26	12	0	38	1
中之条	987	4	2	11,325	123	102	4	3.9	11	592	3,218	54	31	31	1	122	25	4	2	0	6	1
年度累計		1,391	904		100,622	91,838	8,132	8.9				52,683	18,388	14,293	9,234	63,825	21,311	2,303	2,118	431	4,089	195

(注)特定とは、特定受給資格者

項目	求 職 者 給 付 関 係												就 職 促 進 給 付 関 係											
	一 般 被 保 険 者						高 年 齢 継 続 被 保 険 者			短 期 特 例 被 保 険 者			一 般 被 保 険 者											
	23	基 本 手 当			27	28	29	30	31	32	33	34	常 用 就 職 支 度 手 当		再 就 職 手 当		就 業 促 進 定 着 手 当		就 業 手 当		移 転 費		広 域 求 職 活 動 費	
		総支給額	24	25									26	35	36	37	38	39	40	41	42	43	44	45
所定日数 内支給額	うち特定	訓連延 長給付 支給額	技能習 得手当 支給額	傷病 手当 支給額	受給資 格決定 件数	受給 者数	高年 齢求 職者 給付金額	受給資 格決定 件数	受給 者数	特例一 時金支 給金額	支給 人員	支給 金額	支給 人員	支給 金額	支給 人員	支給 金額	支給 人員	支給 金額	支給 人員	支給 金額	支給 人員	支給 金額		
前年同月	744,200	654,460	250,658	40,913	4,543	3,567	157	197	41,313	10	119	22,123	9	1,632	309	109,191	-	-	24	1,132	0	0	0	0
前 月	830,798	752,028	258,849	38,119	5,098	2,701	216	189	42,144	128	122	21,725	8	1,313	362	113,034	179	38,438	26	1,430	0	0	0	0
2月	666,453	596,532	199,630	40,265	4,434	2,854	199	202	43,653	15	115	21,796	7	1,290	293	92,914	192	41,973	27	1,263	0	0	0	0
前橋	102,411	93,317	30,552	6,312	478	287	36	37	8,011	7	29	5,456	0		53	18,382	35	7,628	4	245	0	0	0	0
高崎	108,889	96,712	25,764	8,376	974	720	32	27	6,345	2	8	1,439	0		27	8,235	33	7,384	3	86	0	0	0	0
安中	13,342	12,501	3,081	364	98	205	6	8	2,013	0	2	382	1	135	14	3,448	3	845	2	82	0	0	0	0
桐生	52,661	47,126	17,234	3,710	272	93	20	19	4,205	3	3	550	1	210	15	3,970	13	2,577	3	141	0	0	0	0
伊勢崎	93,962	84,180	32,647	4,777	498	282	19	25	5,145	0	4	869	0		45	13,265	18	3,388	3	144	0	0	0	0
太田	88,385	79,360	26,420	5,213	612	86	17	19	3,902	0	1	219	4	793	55	17,944	19	4,985	4	154	0	0	0	0
館林	79,548	67,777	28,875	2,733	525	888	17	21	4,664	0	0		0		32	11,354	36	8,832	4	273	0	0	0	0
沼田	19,711	18,527	4,902	1,065	118		14	8	1,533	1	12	2,200	1	153	14	3,637	6	1,099	0		0	0	0	0
富岡	20,225	18,170	6,001	1,742	145	38	8	7	1,300	0	0		0		7	2,811	4	643	1	16	0	0	0	0
藤岡	35,653	33,166	11,149	1,664	215		14	16	3,362	1	1	178	0		10	3,483	12	2,605	2	85	0	0	0	0
渋川	38,112	33,259	10,208	3,683	409	71	11	10	2,123	0	34	6,487	0		12	3,904	10	1,526	1	38	0	0	0	0
中之条	13,554	12,436	2,797	626	90	184	5	5	1,050	1	21	4,016	0		9	2,482	3	459	0		0	0	0	0
年度累計	8,864,115	8,114,484	2,990,141	325,153	48,997	32,840	2,841	2,786	591,677	575	571	104,429	90	13,227	4,562	1,488,512	671	144,103	397	19,367	0	0	0	0

(注1) 支給金額は千円単位で千円未満四捨五入のため、合計とは一致しない。

(注2) 就職促進給付の拡充により、平成26年10月より就業促進定着手当の支給が開始。

項目 安定所別	雇 用 継 続 給 付 関 係										
	高 年 齢 雇 用 継 続 給 付						育 児 休 業 給 付				
	基本給付金			再就職給付金			基本給付金			職場復帰給付金	
	47 受給要 件確認 件数	48 受給者 実人員	49 支給 金額	50 受給要 件確認 件数	51 受給者 実人員	52 支給 金額	53 受給要 件確認 件数	54 受給者 実人員	55 支給 金額	56 受給 者数	57 支給 金額
前年同月	401	8,229	194,901	0	2	74	239	2,539	262,813	0	0
前 月	383	8,423	205,015	0	2	60	313	2,942	364,708	0	0
2月	462	8,274	197,889	0	2	64	287	2,846	348,130	0	0
前橋	102	1,879	44,317	0	2	64	62	648	87,462	0	0
高崎	86	1,407	34,063	0	0		76	718	88,509	0	0
安中	18	314	7,146	0	0		6	44	5,581	0	0
桐生	22	571	12,922	0	0		25	226	26,543	0	0
伊勢崎	51	757	18,114	0	0		29	347	40,020	0	0
太田	66	1,130	29,253	0	0		28	360	41,231	0	0
館林	65	901	20,521	0	0		20	146	17,380	0	0
沼田	12	136	3,071	0	0		12	81	9,983	0	0
富岡	14	321	8,013	0	0		10	58	6,883	0	0
藤岡	13	237	5,670	0	0		9	79	9,140	0	0
渋川	8	443	11,237	0	0		8	99	11,129	0	0
中之条	5	178	3,563	0	0		2	40	4,268	0	0
年度累計	4,109	94,844	2,281,486	2	39	1,154	3,004	30,408	3,453,054	0	0

(注) 支給金額は千円単位で千円未満四捨五入のため、合計とは一致しない。

教育訓練給付及び介護休業給付支給状況

		教育訓練給付													介護休業給付
		前橋	高崎	安中	桐生	伊勢崎	太田	館林	沼田	富岡	藤岡	渋川	中之条	合計	群馬
平成23年度	受給者数	262	247	42	93	200	137	185	48	58	87	83	32	1,474	93
	支給金額	8,487	8,939	1,231	2,648	5,909	3,346	5,369	1,463	1,545	2,267	2,449	835	44,487	22,472
平成24年度	受給者数	276	283	45	88	181	178	202	88	65	99	71	60	1,636	118
	支給金額	9,633	9,435	1,017	2,726	5,902	3,835	4,403	2,215	1,698	3,351	2,007	1,733	47,955	22,725
平成25年度	受給者数	334	344	83	127	236	162	187	64	80	121	104	41	1,883	99
	支給金額	10,299	10,131	2,634	3,838	6,691	3,777	4,229	1,639	1,585	2,875	2,652	1,100	51,451	18,924
平成26年 2月	受給者数	12	19	6	3	12	8	9	3	4	5	3	0	84	6
	支給金額	344	580	183	83	301	242	289	65	69	143	75		2,374	746
3月	受給者数	25	17	6	11	11	8	13	2	3	5	5	4	110	8
	支給金額	1,109	618	354	468	460	108	543	109	125	162	362	69	4,487	1,217
4月	受給者数	10	23	3	7	11	12	9	8	3	5	5	3	99	7
	支給金額	285	1,248	86	380	422	378	279	380	90	276	148	139	4,111	1,288
5月	受給者数	17	21	2	16	16	15	15	1	3	9	6	1	122	15
	支給金額	440	955	64	354	566	308	377	26	102	173	144	37	3,544	4,450
6月	受給者数	25	21	3	14	15	16	17	4	5	8	6	4	138	8
	支給金額	586	562	43	321	298	265	277	90	47	132	138	45	2,804	881
7月	受給者数	27	43	7	12	17	15	15	9	4	8	20	6	183	12
	支給金額	1,065	1,319	253	198	578	278	460	141	94	273	422	112	5,194	2,112
8月	受給者数	40	34	6	16	31	16	16	10	7	15	9	9	209	9
	支給金額	1,301	1,333	185	315	775	393	519	192	240	392	118	180	5,943	1,754
9月	受給者数	36	29	5	5	20	7	10	6	7	9	9	1	144	11
	支給金額	1,109	680	69	54	493	180	233	129	166	164	194	66	3,538	2,793
10月	受給者数	45	49	10	12	42	27	18	12	10	13	10	2	250	11
	支給金額	1,238	1,283	301	302	1,466	804	499	150	232	486	191	19	6,970	2,894
11月	受給者数	40	46	6	13	29	19	9	5	6	16	18	4	211	6
	支給金額	1,308	1,241	188	363	1,055	536	332	204	124	381	466	70	6,267	1,019
12月	受給者数	31	31	3	16	21	7	8	12	11	16	11	6	173	11
	支給金額	837	773	29	449	434	66	306	255	153	458	377	114	4,249	2,038
平成27年 1月	受給者数	9	27	5	6	14	8	9	3	2	5	7	1	96	9
	支給金額	332	567	128	102	410	183	154	82	28	115	255	67	2,423	1,974
2月	受給者数	18	20	5	5	13	9	9	0	4	4	2	2	91	9
	支給金額	737	606	215	196	412	331	307		119	177	44	94	3,239	2,173

(注) 支給金額は千円単位で千円未満四捨五入のため、合計とは一致しない。

用語の説明

(職業紹介関係)

- ・新規求職申込件数
期間中に自安定所で新たに受け付けた求職申込みの件数をいう。
- ・月間有効求職者数
「前月より繰越された有効求職者数(前月末日現在において、求職票の有効期限が翌月以降にまたがっている就職未決定の求職者数)」と当月の「新規求職者申込件数」の合計数をいう。
- ・紹介件数
求職者と求人との結合をはかるため、自安定所で紹介した件数をいう。
- ・就職件数
自安定所の有効求職者が、安定所の紹介あっせんにより就職した件数をいう。
- ・新規求人数
期間中に新たに受け付けた求人数(採用予定人員)をいう。
- ・月間有効求人数
「前月より繰越された有効求人数(前月末日現在において、求人票の有効期限が翌月以降にまたがっている未充足の求人数)」と当月の「新規求人数」の合計数をいう。
- ・充足数
自安定所の有効求人が、安定所の紹介あっせんにより求職者と結合した件数をいう。
- ・求人倍率(求職者に対する求人の比率をいい、求職者1人あたりの求人数を示す。)

$$\text{求人倍率} = \frac{\text{月間有効(新規)求人数}}{\text{月間有効(新規)求職者数}}$$

- ・就職率(求職に対する就職の比率をいい、求職者のうち、求人者との間に雇用関係が成立したものの割合を示す。)

$$\text{就職率} = \frac{\text{就職件数}}{\text{月間有効(新規)求職者数}} \times 100$$

- ・充足率(求人に対する就職の比率をいい、申込みれ求人がどの程度満たされているかを示す。)

$$\text{充足率} = \frac{\text{充足数}}{\text{月間有効(新規)求人数}} \times 100$$

- ・産業分類(平成21年4月より本文中の産業分類は平成19年11月改定の「日本標準産業分類」による。)

(雇用保険関係)

- ・離職票交付枚数
安定所が離職による被保険者資格の喪失の確認を行い、離職者に交付した離職票の枚数をいう。
- ・離職票提出件数
失業給付を受けようとする者が安定所に出頭して離職票を提出した件数をいう。
- ・受給資格決定件数
受け付けた離職票を審査して、安定所が失業給付を受ける資格があると決定した件数をいう。
- ・初回受給者数
同一失業給付金受給期間内における当該失業給付の第1回目の支給を受けた者の数をいう。
- ・受給者実人員
失業給付を実際に受けた受給資格者の実数をいう。
- ・特定受給資格者
離職理由が、倒産・解雇・特定の雇止め等により再就職の準備をする時間的余裕がなく離職を余儀なくされた受給資格者(特定受給資格者判断基準に該当する者)をいう。

県内ハローワーク一覧

名 称	所 在 地	連 絡 先
ハローワーク前橋	前橋市天川大島町130-1	tel. 027-290-2111 fax. 027-290-2528
ハローワーク高崎	高崎市北双葉町5-17	tel. 027-327-8609 fax. 027-323-8119
ハローワーク安中	安中市安中1-1-26	tel. 027-382-8609 fax. 027-382-4141
ハローワーク桐生	桐生市錦町2-11-14	tel. 0277-22-8609 fax. 0277-22-5014
ハローワーク伊勢崎	伊勢崎市太田町554-10 (伊勢崎地方合同庁舎1階)	tel. 0270-23-8609 fax. 0270-23-3697
ハローワーク太田	太田市飯田町893	tel. 0276-46-8609 fax. 0276-48-0096
ハローワーク館林	館林市大街道1-3-37	tel. 0276-75-8609 fax. 0276-72-4367
ハローワーク沼田	沼田市薄根町3167-4	tel. 0278-22-8609 fax. 0278-23-7206
ハローワーク群馬富岡	富岡市富岡1414-14	tel. 0274-62-8609 fax. 0274-62-1932
ハローワーク藤岡	藤岡市上大塚368-1	tel. 0274-22-8609 fax. 0274-24-4587
ハローワーク渋川	渋川市渋川1696-15	tel. 0279-22-2636 fax. 0279-23-4370
ハローワーク中之条	吾妻郡中之条町西中之条207	tel. 0279-75-2227 fax. 0279-75-5945

付属施設

名 称	所 在 地	連 絡 先
新卒応援ハローワーク	前橋市天川大島町130-1	tel. 027-290-2111 fax. 027-290-2528
群馬わかものハローワーク	高崎市旭町34-5 (高崎駅西口旭町ビル3階)	tel. 027-367-0824 fax. 027-367-0823