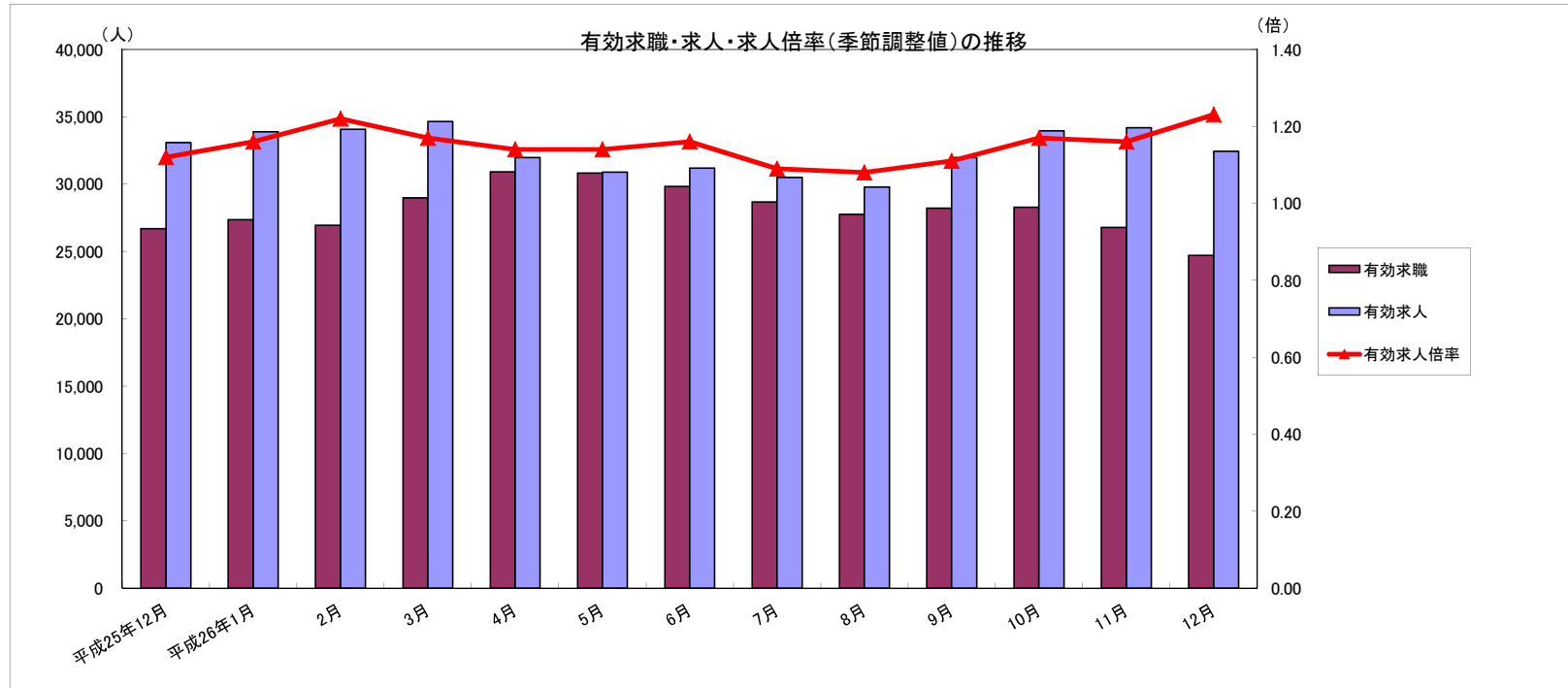


労働市場月報



2014. 12

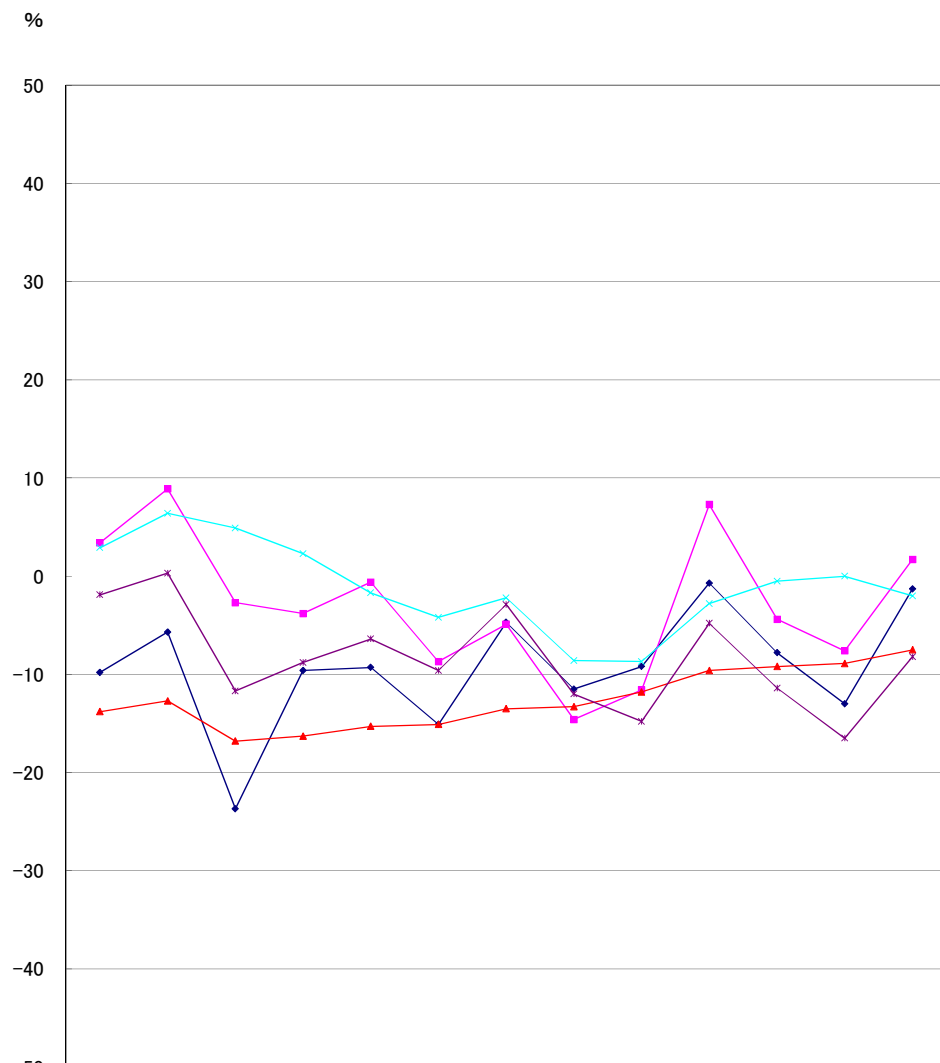
厚生労働省 群馬労働局 職業安定部

労働市場の動向(26年12月)

目次

	主要統計グラフ	1-2
1 求人倍率の状況	業務統計主要項目・主要指標	3
・ 新規求人倍率(季節調整値)は、新規求職者数の減少(前月比3.8%減)に対し、新規求人数も減少(前月比0.7%減)したことから、前月の1.80を0.05ポイント上回る1.85倍となった。	時系列でみた主要指標Ⅰ(学卒・パートを除く)	4
・ 有効求人倍率(季節調整値)は、月間有効求職者数の減少(前月比2.8%減)に対し、月間有効求人数は増加(前月比2.4%増)したことから、前月の1.16を0.07ポイント上回る1.23倍となった。	Ⅱ(学卒を除きパートを含む)	5
2 求人の状況	一般職業紹介状況(学卒・パートを除く)	6
・ 新規求人数(原数値)は11,065で、前年同月比1.7%増加となった。	Ⅱ(学卒を除きパートを含む)	7
産業別では、建設業(5.6%減)、製造業(2.4%増)、情報通信業(4.6%減)、運輸業・郵便業(4.0%減)、卸売・小売業(26.3%増)、飲食・宿泊業(7.0%増)、医療・福祉(7.4%増)、サービス業(0.1%増)となっている。	中高年齢者等の職業紹介等状況(パートを除く)	8
製造業の内訳を見ると、食料品(31.0%増)、プラスチック製品(27.9%増)、金属製品(19.5%増)、はん用機械器具(13.0%増)、電子部品・デバイス・電子回路製造(48.0%減)、電気機械器具(19.9%減)、情報通信器(77.8%増)、輸送用機械器具(12.3%減)となっている。	高年齢者(55歳以上)の職業紹介状況(パートを除く)	9
・ 有効求人数(原数値)32,421は、前年同月比同水準であった。	パートタイム職業紹介状況	10
3 求職の状況	障害者職業紹介状況	11
・ 新規求職者数(原数値)は5,161で、前年同月比1.3%減少となった。	産業別・規模別一般新規求人状況	12
・ 新規求職者(常用:パートを除く)の態様別内訳(前年同月比)を見ると、在職者は1.3%増加し、離職者は7.1%減少(うち事業主都合が5.0%減、うち自己都合が9.8%減)となっている。	産業別・規模別一般充足状況	13
・ 有効求職者数(原数値)は24,695で、前年同月比7.5%減少となった。	新規学卒者の職業紹介状況	14
4 就職の状況	付属施設の業務取扱状況	15
・ 公共職業安定所の紹介による就職件数は2,056で、前年同月比8.2%減少となった。	新卒応援ハローワーク	
5 雇用保険受給者の状況	外国人雇用サービスコーナー	
・ 受給資格決定件数1,099は、前年同月比2.6%減少となった。	雇用保険関係(適用、求職者給付、就職促進給付、雇用継続給付)	16-18
・ 初回受給者数1,120は、前年同月比1.1%減少となった。	教育訓練及び介護休業給付支給状況	19
・ 雇用保険受給者実人員5,758は、前年同月比9.7%減少となった。	用語の説明・県内ハローワーク等一覧	20

グラフでみる対前年増減率の推移



	平成25年12月	平成26年1月	2月	3月	4月	5月	6月	7月	8月	9月	10月	11月	12月
新規求職	-9.8	-5.7	-23.7	-9.6	-9.3	-15.1	-4.7	-11.5	-9.2	-0.7	-7.8	-13.0	-1.3
新規求人	3.4	8.9	-2.7	-3.8	-0.6	-8.7	-4.9	-14.6	-11.6	7.3	-4.4	-7.6	1.7
有効求人	-13.8	-12.7	-16.8	-16.3	-15.3	-15.1	-13.5	-13.3	-11.8	-9.6	-9.2	-8.9	-7.5
有効求人	2.9	6.4	4.9	2.3	-1.7	-4.2	-2.2	-8.6	-8.7	-2.8	-0.5	0.0	-2.0
就職件数	-1.9	0.3	-11.7	-8.8	-6.4	-9.6	-2.9	-12.0	-14.8	-4.8	-11.4	-16.5	-8.2

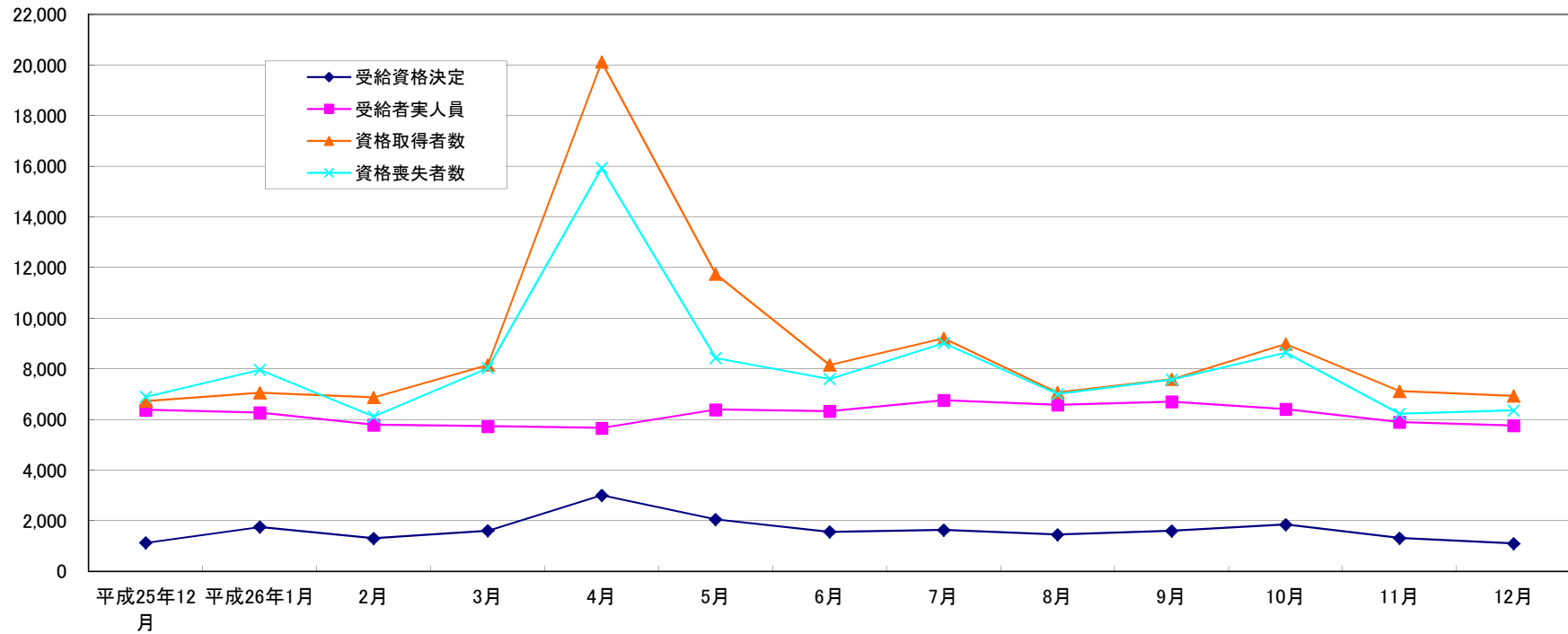
産業別新規求人数の推移(学卒を除きパートを含む)



	建設業	製造業	情報通信業	運輸業、郵便業	卸売業、小売業	宿泊業、飲食業	医療、福祉	サービス業
平成26年1月	965	1,890	135	863	2,935	959	3,337	1,328
2月	940	1,694	169	550	1,684	659	2,780	1,364
3月	778	1,815	129	687	2,033	692	2,462	1,259
4月	843	1,741	136	760	2,213	875	2,828	1,178
5月	981	1,646	187	619	1,414	687	2,485	1,182
6月	796	1,763	145	539	1,695	649	2,530	1,337
7月	874	1,650	139	578	1,880	697	2,778	1,091
8月	841	1,645	99	449	1,487	795	2,504	1,103
9月	824	1,560	127	551	3,182	672	2,761	1,196
10月	863	1,932	124	754	2,994	742	3,028	1,177
11月	746	1,652	118	579	2,217	639	2,684	1,001
12月	791	1,409	125	503	2,288	670	2,678	1,069

(注)新産業分類(平成19年11月改訂「日本標準産業分類」)に基づく区分により掲載している。

最近12か月の雇用保険関係指標の推移



	平成25年12月	平成26年1月	2月	3月	4月	5月	6月	7月	8月	9月	10月	11月	12月
受給資格決定	1,128	1,754	1,302	1,605	3,007	2,052	1,558	1,633	1,449	1,596	1,846	1,313	1,099
受給者実人員	6,379	6,269	5,789	5,730	5,662	6,390	6,331	6,763	6,581	6,699	6,405	5,895	5,758
資格取得者数	6,727	7,053	6,870	8,160	20,124	11,748	8,157	9,206	7,065	7,590	8,989	7,117	6,926
資格喪失者数	6,892	7,964	6,127	8,031	15,932	8,431	7,596	9,023	7,002	7,578	8,642	6,225	6,356

業務統計主要項目(学卒を除きパート含む)

主要指標

項目		12月	参 考			対 比		
			前月	前々月	前年同月	前月比	前年同月比	
一般職業紹介	求職	1 新規	5,161	5,439	7,105	5,228	△ 5.1	△ 1.3
		2 月間有効	24,695	26,775	28,278	26,696	△ 7.8	△ 7.5
	就職	3 全数	2,056	2,120	2,576	2,239	△ 3.0	△ 8.2
		4 うち保受給者	461	465	498	523	△ 0.9	△ 11.9
	求人	5 新規	11,065	11,015	13,113	10,878	0.5	1.7
		6 月間有効	32,421	34,172	33,946	33,073	△ 5.1	△ 2.0
	7 充足数	1,999	2,090	2,531	2,200	△ 4.4	△ 9.1	
	求人倍率	8 新規(5/1)	2.14	2.03	1.85	2.08		
		9 月間有効(6/2)	1.31	1.28	1.20	1.24		
雇用保険	10 適用事業所数	29,884	29,837	29,781	29,368	0.2	1.8	
	11 被保険者数	564,504	564,167	563,219	556,412	0.1	1.5	
	一般	12 受給資格決定件数	1,099	1,313	1,846	1,128	△ 16.3	△ 2.6
		13 受給者実人員(所定給付)	5,758	5,895	6,405	6,379	△ 2.3	△ 9.7
		14 支給金額(千円)	697,818	745,301	876,829	795,543	△ 6.4	△ 12.3
	高年齢	15 受給資格決定件数	202	186	314	122	8.6	65.6
		16 受給者数	200	216	273	124	△ 7.4	61.3
		17 支給金額(千円)	41,154	45,488	56,310	25,788	△ 9.5	59.6
	短期	18 受給資格決定件数	279	113	15	252	146.9	10.7
		19 受給者数	274	31	3	262	783.9	4.6
		20 支給金額(千円)	49,228	5,971	564	47,247	724.5	4.2

項目	鉱工業生産指数 (鉱工業計)		常用雇用指数 (産業計)		所定外労働時間 (産業計)		企業倒産		完全失業者数 (全 国)	
	平成17年 =100 (原数値)	前年 同月比	規模30人 以上 年分は平成17年 =100、24 年分から 平成22年 =100 月分は平	前年 同月比	規模30人 以上 同月比	前年 同月比	負債額 1000万 以上	前年 同月差	万人	完全失業率 (季調値)
年月										
平成22年	104.3	24.5	100.0	2.5	11.9	19.4	106	△ 27	334	5.1
平成23年	97.8	△ 5.0	101.4	1.5	11.8	△ 0.4	136	28	284	4.5
平成24年	104.4	7.1	101.5	0.1	14.0	5.5	125	△ 8	285	4.3
平成25年	108.0	2.2	101.0	△ 0.5	14.5	3.7	110	△ 12	265	4.0
平成25年10月	116.9	5.6	100.9	△ 0.5	15.2	7.8	7	△ 5	263	4.0
11月	114.5	12.8	100.7	△ 0.7	13.9	0.0	10	1	249	4.0
12月	106.2	8.1	100.5	△ 0.8	16.4	9.3	12	2	225	3.7
平成26年1月	103.0	11.7	100.2	△ 0.8	14.8	28.7	11	2	238	3.7
2月	104.3	5.9	100.2	△ 0.6	15.0	25.0	4	△ 2	232	3.6
3月	117.4	8.4	99.8	△ 0.2	16.0	11.9	8	△ 2	246	3.6
4月	112.4	5.1	101.4	0.0	15.3	6.3	12	2	254	3.6
5月	112.3	7.9	101.5	△ 0.4	14.1	2.9	9	3	242	3.5
6月	118.7	7.7	101.1	0.1	13.9	0.7	11	△ 4	245	3.7
7月	119.7	1.8	101.5	0.5	14.8	3.5	15	1	248	3.8
8月	96.8	△ 1.1	101.0	△ 0.2	14.2	0.0	13	4	231	3.5
9月	116.2	4.2	101.3	0.2	14.8	1.4	9	4	233	3.6
10月	116.9	0.0	101.5	0.6	15.2	0.0	11	4	233	3.5
11月	115.6	1.0	101.3	0.6	15.2	9.4	9	△ 1	219	3.5
12月	-	-	-	-	-	-	8	△ 4	210	3.4
資料出所	県 統 計 課						帝国データバンク		総務省統計局	

※完全失業率の年平均は、実数である。
 ※表中「-」は、月報作成時には未公表のものである。
 ※年の数値は速報値

時系列でみた主要指標 I (学卒・パートを除く)

項目 年度・月別	A 一般職業紹介状況												B Aのうち中高年齢者						C 一般求職者給付				
	1 新規求職		2 月間有効求職		3 新規求人		4 月間有効求人		5 就職		求人倍率		6 新規求職		7 月間有効求職		8 就職		新規求職者 中に占める 中高年の 割合 6/1*100	受給資格 決定件数		受給者実人員	
	前年 同月比	前年 同月比	前年 同月比	前年 同月比	前年 同月比	前年 同月比	新規	月間 有効	前年 同月比	前年 同月比	前年 同月比	前年 同月比	前年 同月比	前年 同月比	前年 同月比	前年 同月比	前年 同月比						
平成20年度	6,504	27.7	23,032	16.5	7,940	△ 27.4	21,937	△ 29.3	1,480	△ 3.7	1.22	0.95	1,991	30.9	7,784	13.7	377	△ 1.6	30.6	2,522	36.8	7,636	14.9
平成21年度	7,001	7.6	32,132	39.5	4,912	△ 38.1	12,006	△ 45.3	1,506	1.8	0.70	0.37	2,397	20.4	12,793	64.3	433	14.9	34.2	2,632	4.4	13,339	74.7
平成22年度	6,602	△ 4.4	26,896	△ 16.7	6,088	26.6	15,383	30.1	1,652	12.8	0.92	0.57	2,158	△ 9.0	10,165	△ 21.0	459	9.8	32.7	2,086	△ 22.2	8,463	△ 38.0
平成23年度	6,113	△ 7.4	25,076	△ 6.8	6,836	12.3	17,441	13.4	1,616	△ 2.2	1.12	0.70	1,983	△ 8.1	9,413	△ 7.4	455	△ 0.9	32.4	2,137	2.4	8,398	△ 0.8
平成24年度	5,720	△ 6.4	24,347	△ 2.9	7,489	9.6	20,213	15.9	1,662	2.8	1.31	0.83	1,829	△ 7.8	9,135	△ 3.0	479	5.3	32.0	2,089	△ 2.2	8,624	2.7
平成25年度	5,205	△ 9.0	21,769	△ 10.6	6,925	△ 7.5	18,780	△ 7.1	1,624	△ 2.3	1.33	0.86	1,600	△ 12.5	7,885	△ 13.7	480	0.2	30.7	1,632	△ 21.9	7,168	△ 16.9
平成25年 12月	3,781	△ 10.3	18,755	△ 16.3	6,485	4.2	18,307	△ 1.1	1,333	△ 1.8	1.72	0.98	1,241	△ 10.8	6,817	△ 20.7	407	3.0	32.8	1,128	△ 24.3	6,379	△ 23.5
平成26年 1月	5,610	△ 7.7	19,222	△ 15.1	7,416	△ 4.4	19,033	1.2	1,358	△ 4.2	1.32	0.99	1,703	△ 11.3	6,814	△ 21.3	392	△ 8.0	30.4	1,754	△ 11.8	6,269	△ 25.3
2月	4,578	△ 23.0	19,179	△ 18.2	7,103	1.6	19,760	2.9	1,464	△ 9.2	1.55	1.03	1,445	△ 21.2	6,718	△ 23.1	429	△ 11.2	31.6	1,302	△ 24.9	5,789	△ 26.2
3月	5,641	△ 9.8	20,447	△ 17.8	7,004	6.8	19,837	3.8	1,891	△ 5.5	1.24	0.97	1,778	△ 10.4	7,129	△ 22.1	590	△ 2.0	31.5	1,605	△ 6.3	5,730	△ 25.2
4月	6,274	△ 9.3	21,193	△ 17.1	7,008	△ 0.1	19,215	5.8	1,800	△ 0.7	1.12	0.91	2,133	△ 12.4	7,457	△ 22.2	530	1.0	34.0	3,007	△ 13.7	5,662	△ 25.5
5月	4,770	△ 16.6	20,804	△ 17.1	6,419	△ 7.2	18,638	1.8	1,574	△ 9.0	1.35	0.90	1,480	△ 18.1	7,269	△ 21.7	439	△ 14.3	31.0	2,052	△ 15.0	6,390	△ 23.5
6月	4,724	△ 4.6	20,079	△ 15.1	6,988	0.5	18,667	2.3	1,642	0.9	1.48	0.93	1,429	△ 7.7	7,010	△ 19.4	435	△ 5.6	30.2	1,558	△ 8.4	6,331	△ 21.4
7月	4,858	△ 12.9	19,674	△ 15.0	6,849	△ 0.2	18,669	△ 0.1	1,661	△ 8.3	1.41	0.95	1,511	△ 14.6	6,941	△ 18.4	489	△ 11.4	31.1	1,633	△ 13.8	6,763	△ 19.6
8月	4,443	△ 9.0	19,242	△ 13.4	6,217	△ 6.2	18,347	△ 1.5	1,377	△ 10.3	1.40	0.95	1,389	△ 6.5	6,808	△ 15.9	425	1.4	31.3	1,449	△ 8.6	6,581	△ 18.2
9月	4,946	△ 1.8	19,327	△ 11.6	6,801	△ 4.5	18,469	△ 1.4	1,537	△ 6.3	1.38	0.96	1,522	△ 3.5	6,781	△ 14.9	459	△ 9.5	30.8	1,596	5.6	6,699	△ 11.2
10月	4,884	△ 8.1	19,267	△ 10.9	7,801	10.9	19,451	2.4	1,582	△ 11.4	1.60	1.01	1,514	△ 10.9	6,803	△ 13.9	470	△ 15.0	31.0	1,846	△ 11.3	6,405	△ 13.3
11月	3,783	△ 14.9	18,284	△ 10.5	6,503	△ 1.0	19,500	4.5	1,320	△ 12.1	1.72	1.07	1,204	△ 13.1	6,438	△ 12.6	401	△ 4.8	31.8	1,313	△ 5.7	5,895	△ 11.9
12月	3,648	△ 3.5	16,985	△ 9.4	5,687	△ 12.3	18,368	0.3	1,249	△ 6.3	1.56	1.08	1,270	2.3	6,120	△ 10.2	383	△ 5.9	34.8	1,099	△ 2.6	5,758	△ 9.7
平成26年度	4,703	△ 9.2	19,428	△ 13.6	6,697	△ 2.1	18,814	1.6	1,527	△ 7.0	1.42	0.97	1,495	△ 5.7	6,847	△ 16.7	448	△ 7.2	31.8	1,728	2.1	6,276	△ 17.1

(注)年度数値は、月平均である。

時系列でみた主要指標Ⅱ(学卒を除きパートを含む)

項目 年度・月別	一般職業紹介状況											求人倍率								
	1 新規求職		2 月間有効求職		3 新規求人		4 月間有効求人		5 紹介件数		6 就職件数		原数値				季節調整値			
	前年 同月比	前年 同月比	前年 同月比	前年 同月比	前年 同月比	前年 同月比	前年 同月比	前年 同月比	前年 同月比	前年 同月比	前年 同月比	前年 同月比	本 県		全 国		本 県		全 国	
													新規	有効	新規	有効	新規	有効	新規	有効
平成20年度	8,786	25.6	30,930	16.3	13,262	△ 16.2	36,447	△ 18.1	12,361	34.1	2,363	0.8	1.51	1.18	1.08	0.77				
平成21年度	9,605	9.3	42,302	36.8	9,103	△ 31.4	21,672	△ 40.5	17,936	45.1	2,578	9.1	0.95	0.51	0.79	0.45				
平成22年度	9,040	△ 4.4	37,027	△ 12.8	10,329	15.4	25,848	20.9	16,239	△ 7.3	2,745	9.3	1.14	0.70	0.79	0.45				
平成23年度	8,736	△ 3.4	35,207	△ 4.9	11,358	10.0	28,913	11.9	15,043	△ 7.4	2,738	△ 0.3	1.30	0.82	1.11	0.68				
平成24年度	8,938	△ 5.2	34,588	△ 1.7	12,624	△ 1.1	33,853	△ 0.3	17,337	△ 2.5	3,424	△ 0.5	1.41	0.98	1.30	0.90				
平成25年度	7,509	△ 8.3	31,121	△ 9.4	12,271	△ 2.4	33,287	△ 0.1	13,285	△ 9.0	2,721	△ 3.1	1.63	1.07	1.53	0.97				
平成25年 12月	5,228	△ 9.8	26,696	△ 13.8	10,878	3.4	33,073	2.9	9,252	△ 11.9	2,239	△ 1.9	2.08	1.24	1.81	1.09	1.77	1.12	1.61	1.03
平成26年 1月	8,033	△ 5.7	27,350	△ 12.7	13,908	8.9	33,887	6.4	12,285	△ 10.1	2,378	0.3	1.73	1.24	1.59	1.09	1.70	1.16	1.63	1.04
2月	6,327	△ 23.7	26,947	△ 16.8	11,835	△ 2.7	34,066	4.9	11,607	△ 26.3	2,335	△ 11.7	1.87	1.26	1.72	1.12	1.95	1.22	1.67	1.05
3月	8,077	△ 9.6	28,965	△ 16.3	12,139	△ 3.8	34,633	2.3	13,819	△ 20.3	3,123	△ 8.8	1.50	1.20	1.52	1.10	1.75	1.17	1.66	1.07
4月	9,692	△ 9.3	30,898	△ 15.3	12,022	△ 0.6	31,973	△ 1.7	13,713	△ 17.2	3,010	△ 6.4	1.24	1.03	1.21	1.00	1.68	1.14	1.64	1.08
5月	7,258	△ 15.1	30,805	△ 15.1	10,887	△ 8.7	30,891	△ 4.2	12,592	△ 21.8	2,706	△ 9.6	1.50	1.00	1.52	0.98	1.68	1.14	1.64	1.09
6月	6,890	△ 4.7	29,815	△ 13.5	11,580	△ 4.9	31,179	△ 2.2	11,862	△ 16.1	2,710	△ 2.9	1.68	1.05	1.66	1.01	1.73	1.16	1.67	1.10
7月	6,807	△ 11.5	28,680	△ 13.3	11,033	△ 14.6	30,484	△ 8.6	11,531	△ 20.9	2,572	△ 12.0	1.62	1.06	1.81	1.06	1.46	1.09	1.66	1.10
8月	6,232	△ 9.2	27,738	△ 11.8	10,170	△ 11.6	29,786	△ 8.7	9,377	△ 23.8	2,110	△ 14.8	1.63	1.07	1.79	1.09	1.55	1.08	1.62	1.10
9月	7,399	△ 0.7	28,217	△ 9.6	13,122	7.3	31,959	△ 2.8	11,394	△ 16.4	2,604	△ 4.8	1.77	1.13	1.70	1.12	1.73	1.11	1.67	1.09
10月	7,105	△ 7.8	28,278	△ 9.2	13,113	△ 4.4	33,946	△ 0.5	11,406	△ 15.7	2,576	△ 11.4	1.85	1.20	1.85	1.14	1.68	1.17	1.69	1.10
11月	5,439	△ 13.0	26,775	△ 8.9	11,015	△ 7.6	34,172	0.0	9,278	△ 20.1	2,120	△ 16.5	2.03	1.28	1.95	1.18	1.80	1.16	1.66	1.12
12月	5,161	△ 1.3	24,695	△ 7.5	11,065	1.7	32,421	△ 2.0	8,330	△ 10.0	2,056	△ 8.2	2.14	1.31	2.00	1.21	1.85	1.23	1.79	1.15
平成26年度	6,887	△ 8.4	28,433	△ 11.8	11,556	△ 4.9	31,868	△ 3.4	11,054	△ 18.3	2,496	△ 9.5	1.68	1.12						

(注)年度数値は、月平均である。

一般職業紹介状況(学卒・パートを除く)

項目 安定所別	A 新規求職 申込件数	B 月間有効 求職者数	C 紹介件数	D 就職件数	E 4のうち管外就職		F 4のうち 保 受給者の 就職件数	G 新 規 求 人 数	H 月間有効 求 人 数	I 充 足 数	J Iのうち他県 からの 充足数	比 率			
	1 全 数	2 全 数	3 全 数	4 全 数	5 県内	6 県外						新規求職 対前年同月 増 減 率	新規求人 対前年同月 増 減 率	新規求 人 倍 率 (G/1)	有 効 求 人 倍 率 (H/2)
	前年同月	3,781	18,755	6,559	1,333	480						221	375	6,485	18,307
前 月	3,783	18,284	6,763	1,320	438	198	323	6,503	19,500	1,278	175	△ 14.9	△ 1.0	1.72	1.07
12月	3,648	16,985	6,187	1,249	425	184	336	5,687	18,368	1,208	165	△ 3.5	△ 12.3	1.56	1.08
前 橋	673	3,017	1,322	254	89	25	66	1,059	2,921	257	23	△ 12.0	△ 39.3	1.57	0.97
高 崎	636	3,005	1,204	205	79	19	36	1,071	4,771	249	49	3.2	△ 7.7	1.68	1.59
(安 中)	75	362	109	29	10	2	10	117	308	25	1	△ 14.8	37.6	1.56	0.85
桐 生	216	1,240	443	93	39	14	30	260	880	68	5	△ 20.9	△ 52.5	1.20	0.71
伊勢崎	357	1,861	581	122	48	18	41	790	2,176	143	9	△ 19.6	△ 2.8	2.21	1.17
太 田	528	2,472	984	204	58	48	64	783	2,405	170	35	1.7	29.9	1.48	0.97
館 林	204	1,447	390	87	8	33	28	529	1,274	92	25	0.0	△ 20.0	2.59	0.88
沼 田	326	799	195	53	11	5	13	276	821	49	5	10.1	36.0	0.85	1.03
富 岡	113	520	167	43	15	3	8	216	577	39	2	△ 11.0	54.3	1.91	1.11
藤 岡	152	813	326	59	25	9	16	232	1,093	52	8	12.6	19.0	1.53	1.34
渋 川	238	1,047	374	70	39	7	17	205	563	41	1	16.7	1.5	0.86	0.54
(中之条)	130	402	92	30	4	1	7	149	579	23	2	18.2	12.9	1.15	1.44
年度累計	42,330	174,855	71,652	13,742	4,609	2,181	3,323	60,273	169,324	13,235	1,796	△ 9.2	△ 2.1	1.42	0.97

一般職業紹介状況(学卒を除きパートを含む)

項目 安定所別	A 新規求職 申込件数	B 月間有効 求職者数	C 紹介件数	D 就職件数	E 4のうち 保受給者の 就職件数	F 新規 求人数	G 月間有効 求人数	H 充足数	比 率			
	1 全 数	2 全 数	3 全 数	4 全 数					新規求職 対前年同月 増減率	新規求人 対前年同月 増減率	新規求 人倍率 (F/A)	有効求 人倍率 (G/B)
前年同月	5,228	26,696	9,252	2,239	523	10,878	33,073	2,200	△ 9.8	3.4	2.08	1.24
前 月	5,439	26,775	9,278	2,120	465	11,015	34,172	2,090	△ 13.0	△ 7.6	2.03	1.28
12月	5,161	24,695	8,330	2,056	461	11,065	32,421	1,999	△ 1.3	1.7	2.14	1.31
前 橋	927	4,378	1,779	404	92	1,929	5,304	436	△ 10.5	△ 25.2	2.08	1.21
高 崎	878	4,281	1,569	360	55	2,913	8,999	415	0.2	18.2	3.32	2.10
(安 中)	109	587	159	53	13	183	586	41	△ 19.3	6.4	1.68	1.00
桐 生	319	1,846	605	154	35	534	1,560	115	△ 16.3	△ 28.7	1.67	0.85
伊勢崎	519	2,708	784	194	53	1,351	3,609	222	△ 9.9	8.8	2.60	1.33
太 田	727	3,512	1,264	301	83	1,201	3,560	262	4.5	35.6	1.65	1.01
館 林	308	2,000	530	142	37	887	2,171	141	7.3	△ 19.9	2.88	1.09
沼 田	400	1,086	302	96	17	550	1,622	91	4.7	41.0	1.38	1.49
富 岡	186	811	229	72	16	358	969	65	△ 7.5	59.1	1.92	1.19
藤 岡	233	1,238	427	89	20	459	2,017	76	17.1	8.0	1.97	1.63
渋 川	366	1,666	537	136	29	460	1,140	90	24.5	19.2	1.26	0.68
(中之条)	189	582	145	55	11	240	884	45	14.5	△ 4.8	1.27	1.52
年度累計	61,983	255,901	99,483	22,464	4,552	104,007	286,811	21,973	△ 8.4	△ 4.9	1.68	1.12

中高年齢者等の職業紹介等状況(パートを除く)

安定所別 項目	新規求職 申込件数		月間有効 求職者数	紹介件数	就職件数		5 新 規 求 人 数	6 月間有効 求 人 数	比 率				
	1		2	3	4				新規求職者 中に占める 中高年の割合	新規求職 対前年同月 増減率	新規求人 対前年同月 増減率	新規求人 倍率 (5/1)	有効求人 倍率 (6/2)
	全 数	1のうち保	全 数	全 数	全 数	4のうち保							
前年同月	1,241	305	6,817	2,112	407	146	2,573	7,153	(23.7) 32.8	△ 10.8	8.4	2.07	1.05
前 月	1,204	278	6,438	2,199	401	115	2,539	7,570	(22.1) 31.8	△ 13.1	△ 1.4	2.11	1.18
12月	1,270	294	6,120	1,927	383	103	2,197	7,062	(24.6) 34.8	2.3	△ 14.6	1.73	1.15
前 橋	203	43	1,012	421	83	22	415	1,149	(21.9) 30.2	△ 13.2	△ 44.0	2.04	1.14
高 崎	206	45	973	352	55	8	413	1,958	(23.5) 32.4	15.7	△ 9.0	2.00	2.01
(安 中)	26	7	150	35	11	4	45	113	(23.9) 34.7	△ 3.7	36.4	1.73	0.75
桐 生	74	20	506	157	37	12	92	328	(23.2) 34.3	△ 12.9	△ 58.4	1.24	0.65
伊勢崎	104	37	645	163	38	16	298	853	(20.0) 29.1	△ 12.6	△ 9.7	2.87	1.32
太 田	166	43	825	331	63	18	276	862	(22.8) 31.4	1.2	40.1	1.66	1.04
館 林	77	37	563	99	17	3	231	547	(25.0) 37.7	8.5	△ 11.2	3.00	0.97
沼 田	180	16	362	63	17	2	104	313	(45.0) 55.2	15.4	44.4	0.58	0.86
富 岡	39	7	205	52	11	3	87	228	(21.0) 34.5	0.0	58.2	2.23	1.11
藤 岡	47	12	291	95	14	6	90	252	(20.2) 30.9	9.3	23.3	1.91	0.87
渋 川	85	12	393	115	17	5	81	215	(23.2) 35.7	14.9	1.3	0.95	0.55
(中之条)	63	15	195	44	20	4	63	247	(33.3) 48.5	23.5	14.5	1.00	1.27
年度累計	13,452	3,786	61,627	21,974	4,031	1,083	23,041	60,015	(21.7) 31.8	△ 10.0	△ 1.4	1.71	0.97

(注) ()内は、パートを含めた新規求職者中に占める中高年の割合である。求人数及び求人倍率は、「求人均等配分方式」による数値である。

高齢者(55歳以上)の職業紹介状況(パートを除く)

項目 安定所別	新規求職 申込件数		月間有効 求職者数	紹介件数	就職件数		5 新 規 求 人 数	6 月間有効 求 人 数	比 率				
	1 全 数	1のうち保	2 全 数	3 全 数	4 全 数	4のうち保			新規求職者 中に占める 高齢者の割合	新規求職 対前年同月 増 減 率	新規求人 対前年同月 増 減 率	新規求人 倍率 (5/1)	有効求人 倍率 (6/2)
前年同月	557	137	3,124	664	139	52	1,506	4,201	(10.7) 14.7	△ 16.2	7.6	2.70	1.34
前 月	552	131	2,927	705	166	42	1,496	4,454	(10.1) 14.6	△ 8.5	△ 1.4	2.71	1.52
12月	629	163	2,833	679	145	35	1,284	4,151	(12.2) 17.2	12.9	△ 14.7	2.04	1.47
前 橋	86	25	457	172	35	13	247	680	(9.3) 12.8	△ 8.5	△ 43.6	2.87	1.49
高 崎	89	19	438	113	23	3	242	1,158	(10.1) 14.0	15.6	△ 7.6	2.72	2.64
(安 中)	14	6	75	12	4	0	26	67	(12.8) 18.7	40.0	30.0	1.86	0.89
桐 生	37	10	237	53	10	1	55	194	(11.6) 17.1	△ 14.0	△ 58.0	1.49	0.82
伊勢崎	50	19	304	50	12	5	175	504	(9.6) 14.0	28.2	△ 10.3	3.50	1.66
太 田	73	28	333	96	22	7	153	488	(10.0) 13.8	19.7	36.6	2.10	1.47
館 林	35	15	233	46	6	1	138	326	(11.4) 17.2	34.6	△ 11.0	3.94	1.40
沼 田	120	10	208	23	7	1	59	179	(30.0) 36.8	18.8	51.3	0.49	0.86
富 岡	15	5	89	15	4	1	50	135	(8.1) 13.3	15.4	56.3	3.33	1.52
藤 岡	22	7	141	39	4	1	54	150	(9.4) 14.5	15.8	25.6	2.45	1.06
渋 川	46	10	196	41	6	1	48	126	(12.6) 19.3	27.8	4.3	1.04	0.64
(中之条)	42	9	122	19	12	1	37	146	(22.2) 32.3	10.5	12.1	0.88	1.20
年度累計	6,023	1,821	28,341	7,327	1,497	398	13,519	38,012	(9.7) 14.2	△ 9.7	△ 1.6	2.24	1.34

(注) ()内は、パートを含めた新規求職者中に占める高齢年の割合である。求人数及び求人倍率は、「求人均等配分方式」による数値である。

パートタイム職業紹介状況

安定所別	項目	新規求職 申込件数	月間有効 求職者数	紹介件数	就職件数	新規 求人数	月間有効 求人数
	前年同月	1,447	7,941	2,693	906	4,393	14,766
	前月	1,656	8,491	2,515	800	4,512	14,672
	12月	1,513	7,710	2,143	807	5,378	14,053
	前橋	254	1,361	457	150	870	2,383
	高崎	242	1,276	365	155	1,842	4,228
	(安中)	34	225	50	24	66	278
	桐生	103	606	162	61	274	680
	伊勢崎	162	847	203	72	561	1,433
	太田	199	1,040	280	97	418	1,155
	館林	104	553	140	55	358	897
	沼田	74	287	107	43	274	801
	富岡	73	291	62	29	142	392
	藤岡	81	425	101	30	227	924
	渋川	128	619	163	66	255	577
	(中之条)	59	180	53	25	91	305
	年度累計	19,653	81,046	27,831	8,722	43,734	117,487

障害者職業紹介状況

項目 安 定 所 別	新規求職申込件数				紹介件数				就職件数				新規登録者数				期末現在登録者数 (月 末)			
	身体	知的	精神	その他	身体	知的	精神	その他	身体	知的	精神	その他	身体	知的	精神	その他	身体	知的	精神	その他
前年同月	41	26	60	5	117	57	113	13	34	41	35	1	18	15	28	5	5,928	3,395	2,107	129
前 月	71	29	61	7	145	43	124	7	35	21	37	1	27	11	28	5	6,152	3,570	2,365	172
12月	58	21	55	11	118	48	101	12	36	16	29	7	19	6	25	10	6,161	3,571	2,376	195
前 橋	6	4	16	7	40	8	31	8	7	2	5	2	1	2	5	6	719	389	350	54
高 崎	11	5	12	1	21	19	29	2	9	5	6	0	3	1	5	1	959	598	423	29
(安 中)	1	0	1	0	2	1	3	0	1	0	2	0	0	0	1	0	225	77	84	10
桐 生	4	0	0	0	2	1	0	0	2	4	2	0	3	0	0	0	692	497	163	7
伊勢崎	11	1	5	0	10	2	11	1	5	1	6	2	3	1	1	0	774	364	340	18
太 田	3	3	5	0	8	4	5	1	5	1	3	2	0	0	2	0	745	442	226	12
館 林	5	2	3	1	7	1	9	0	4	0	3	0	3	2	1	1	601	328	228	16
沼 田	4	1	2	0	12	3	3	0	1	0	0	1	2	0	2	0	294	139	98	7
富 岡	3	1	5	0	3	1	2	0	1	1	1	0	1	0	3	0	278	104	127	7
藤 岡	3	3	2	0	4	6	4	0	0	1	0	0	1	0	2	0	258	191	141	13
渋 川	4	0	3	2	6	2	3	0	1	1	1	0	1	0	3	2	448	315	154	22
(中之条)	3	1	1	0	3	0	1	0	0	0	0	0	1	0	0	0	168	127	42	0
年度累計	690	360	602	68	1,216	281	1,289	89	361	176	299	27	304	192	267	53				

産業別・規模別一般新規求人状況(学卒を除きパートを含む)

前月	前年同月	当月	対前月比	対前年同月比	構成比	産業別	計	前橋	高崎	(安中)	桐生	伊勢崎	太田	館林	沼田	富岡	藤岡	渋川	(中之条)
96	54	81	△ 15.6	50.0	0.7	A. 農業、林、漁業	81	27	3	4	0	0	2	2	8	2	22	3	8
14	3	4	△ 71.4	33.3	0.0	C 鉱業、採石業、砂利採取業	4	0	0	0	2	0	0	0	0	0	2	0	0
746	838	791	6.0	△ 5.6	7.1	D 建設業	791	128	116	13	29	109	138	40	58	31	65	44	20
1,652	1,376	1,409	△ 14.7	2.4	12.7	E 製造業	1,409	155	145	52	121	338	172	205	38	60	70	38	15
283	306	401	41.7	31.0	3.6	09 食料品製造業	401	90	21	9	3	171	1	61	15	9	7	7	7
13	12	23	76.9	91.7	0.2	10 飲料・たばこ・飼料製造業	23	1	3	0	0	0	0	13	5	1	0	0	0
39	77	41	5.1	△ 46.8	0.4	11 繊維工業	41	0	0	0	9	4	19	6	0	3	0	0	0
36	13	14	△ 61.1	7.7	0.1	12 木材・木製品製造業(家具を除く)	14	2	0	1	1	1	5	1	1	1	0	1	0
37	43	10	△ 73.0	△ 76.7	0.1	13 家具・装備品製造業	10	1	0	0	0	0	0	2	5	0	2	0	0
19	12	22	15.8	83.3	0.2	14 パルプ・紙・紙加工品製造業	22	1	2	0	3	5	7	3	0	0	1	0	0
14	11	11	△ 21.4	0.0	0.1	15 印刷・同関連業	11	6	0	0	1	0	0	2	0	0	0	2	0
53	34	40	△ 24.5	17.6	0.4	16 化学工業	40	0	4	1	0	4	1	21	0	0	0	7	2
0	0	0	--	--	0.0	17 石油製品・石炭製品製造業	0	0	0	0	0	0	0	0	0	0	0	0	0
137	104	133	△ 2.9	27.9	1.2	18 プラスチック製品製造業(別掲を除く)	133	4	11	7	10	34	24	12	0	12	19	0	0
4	17	8	100.0	△ 52.9	0.1	19 ゴム製品製造業	8	0	0	0	0	0	3	4	0	1	0	0	0
44	36	41	△ 6.8	13.9	0.4	21 窯業・土石製品製造業	41	3	5	9	0	2	0	1	6	3	12	0	0
18	22	15	△ 16.7	△ 31.8	0.1	22 鉄鋼業	15	0	4	4	3	1	1	2	0	0	0	0	0
12	16	8	△ 33.3	△ 50.0	0.1	23 非鉄金属製造業	8	4	1	0	1	2	0	0	0	0	0	0	0
134	113	135	0.7	19.5	1.2	24 金属製品製造業	135	15	13	7	11	30	21	23	0	1	8	5	1
132	69	78	△ 40.9	13.0	0.7	25 はん用機械器具製造業	78	9	14	2	7	18	10	9	3	0	6	0	0
65	55	29	△ 55.4	△ 47.3	0.3	26 生産用機械器具製造業	29	0	6	0	3	6	5	0	3	1	2	3	0
28	25	24	△ 14.3	△ 4.0	0.2	27 業務用機械器具製造業	24	3	6	0	3	1	2	9	0	0	0	0	0
25	25	13	△ 48.0	△ 48.0	0.1	28 電子部品・デバイス・電子回路製造業	13	0	3	3	2	4	0	0	0	0	0	1	0
134	141	113	△ 15.7	△ 19.9	1.0	29 電気機械器具製造業	113	8	9	3	13	8	17	18	0	20	6	6	5
14	9	16	14.3	77.8	0.1	30 情報通信機械器具製造業	16	0	1	2	0	9	2	0	0	2	0	0	0
387	211	185	△ 52.2	△ 12.3	1.7	31 輸送用機械器具製造業	185	8	25	4	26	37	49	18	0	6	7	5	0
24	25	49	104.2	96.0	0.4	20.32 その他の製造業	49	0	17	0	25	1	5	0	0	0	0	1	0
4	11	4	0.0	△ 63.6	0.0	F 電気・ガス・熱供給・水道業	4	1	0	0	0	0	0	0	0	1	0	2	0
118	131	125	5.9	△ 4.6	1.1	G 情報通信業	125	47	49	0	1	4	16	0	8	0	0	0	0
579	524	503	△ 13.1	△ 4.0	4.5	H 運輸業、郵便業	503	92	64	22	8	103	46	56	28	20	45	16	3
2,217	1,812	2,288	3.2	26.3	20.7	I 卸売業、小売業	2,288	295	1,413	17	57	86	108	86	55	30	95	34	12
68	87	48	△ 29.4	△ 44.8	0.4	J 金融業、保険業	48	16	8	0	2	4	0	2	3	5	5	3	0
189	334	180	△ 4.8	△ 46.1	1.6	K 不動産業、物品賃貸業	180	50	64	0	0	8	31	17	2	0	1	3	4
213	215	205	△ 3.8	△ 4.7	1.9	L 学術研究、専門・技術サービス業	205	64	32	1	5	50	35	8	2	3	0	4	1
639	626	670	4.9	7.0	6.1	M 宿泊業、飲食サービス業	670	141	29	17	17	31	124	2	109	1	15	124	60
297	774	420	41.4	△ 45.7	3.8	N 生活関連サービス業、娯楽業	420	43	136	8	13	20	26	12	83	8	28	17	26
177	212	147	△ 16.9	△ 30.7	1.3	O 教育、学習支援業	147	29	44	0	6	18	15	1	0	3	8	23	0
2,684	2,493	2,678	△ 0.2	7.4	24.2	P 医療、福祉	2,678	501	548	47	176	427	337	118	106	169	82	119	48
95	60	150	57.9	150.0	1.4	Q 複合サービス事業	150	56	43	0	15	0	5	11	2	0	2	12	4
1,001	1,068	1,069	6.8	0.1	9.7	R サービス業(他に分類されないもの)	1,069	256	202	2	48	125	140	218	24	8	8	13	25
226	260	293	29.6	12.7	2.6	S. T 公務、その他	293	28	17	0	34	28	6	109	24	17	11	5	14
11,015	10,878	11,065	0.5	1.7	100.0	合計	11,065	1,929	2,913	183	534	1,351	1,201	887	550	358	459	460	240
6,608	6,850	7,015	6.2	2.4	63.4	29人以下	7,015	1,155	2,285	100	303	965	650	462	315	174	285	214	107
2,486	2,776	2,606	4.8	△ 6.1	23.6	30～99人	2,606	529	362	53	154	204	392	190	141	147	126	198	110
1,158	855	965	△ 16.7	12.9	8.7	100～299人	965	134	177	28	61	103	86	195	87	26	21	26	21
227	242	235	3.5	△ 2.9	2.1	300～499人	235	44	14	2	2	31	56	26	4	11	21	22	2
166	54	220	32.5	307.4	2.0	500～999人	220	47	75	0	14	47	14	14	3	0	6	0	0
370	101	24	△ 93.5	△ 76.2	0.2	1,000人～	24	20	0	0	0	1	3	0	0	0	0	0	0

(注)新産業分類(平成19年11月改訂「日本標準産業分類」)に基づく区分により掲載している。

産業別・規模別一般充足状況(学卒を除きパート含む)

前月	前年同月	当月	対前月比	対前年同月比	構成比	産業別	計	前橋	高崎	(安中)	桐生	伊勢崎	太田	館林	沼田	富岡	藤岡	渋川	(中之条)
32	28	18	△ 43.8	△ 35.7	0.9	A. 農、林、漁業	18	6	0	0	0	0	3	1	0	1	3	1	3
9	0	1	△ 88.9	—	0.1	C 鉱業、採石業、砂利採取業	1	0	0	0	0	0	0	0	0	0	0	1	0
127	119	119	△ 6.3	0.0	6.0	D 建設業	119	27	22	9	3	18	13	3	8	2	4	8	2
522	563	491	△ 5.9	△ 12.8	24.6	E 製造業	491	59	74	15	37	77	95	48	15	22	32	16	1
104	85	72	△ 30.8	△ 15.3	3.6	09 食料品製造業	72	18	13	1	2	19	4	4	1	4	3	3	0
5	4	7	40.0	75.0	0.4	10 飲料・たばこ・飼料製造業	7	1	4	0	0	0	0	0	1	1	0	0	0
11	18	12	9.1	△ 33.3	0.6	11 繊維工業	12	0	0	0	5	0	4	3	0	0	0	0	0
7	10	7	0.0	△ 30.0	0.4	12 木材・木製品製造業(家具を除く)	7	0	0	0	0	5	1	0	0	0	0	1	0
17	18	11	△ 35.3	△ 38.9	0.6	13 家具・装飾品製造業	11	4	0	0	2	0	2	2	1	0	0	2	0
16	8	9	△ 43.8	12.5	0.5	14 パルプ・紙・紙加工品製造業	9	1	0	2	2	2	2	0	0	0	0	0	0
8	7	6	△ 25.0	△ 14.3	0.3	15 印刷・関連業	6	3	1	0	1	0	0	0	0	0	1	0	0
28	8	27	△ 3.6	237.5	1.4	16 化学工業	27	6	6	2	0	0	0	7	0	0	1	5	0
0	0	0	—	—	0.0	17 石油製品・石炭製品製造業	0	0	0	0	0	0	0	0	0	0	0	0	0
50	45	38	△ 24.0	△ 15.6	1.9	18 プラスチック製品製造業(別掲を除く)	38	3	1	2	5	5	13	4	1	1	2	1	0
8	12	5	△ 37.5	△ 58.3	0.3	19 ゴム製品製造業	5	0	1	0	0	0	2	1	0	0	1	0	0
13	21	15	15.4	△ 28.6	0.8	21 窯業・土石製品製造業	15	2	2	0	1	1	2	1	1	1	4	0	0
6	13	9	50.0	△ 30.8	0.5	22 鉄鋼業	9	0	1	0	3	0	3	0	2	0	0	0	0
0	7	5	—	△ 28.6	0.3	23 非鉄金属製造業	5	1	2	0	1	1	0	0	0	0	0	0	0
52	61	62	19.2	1.6	3.1	24 金属製品製造業	62	3	9	0	3	17	16	4	0	1	8	1	0
28	33	28	0.0	△ 15.2	1.4	25 はん用機械器具製造業	28	4	7	0	4	4	6	2	1	0	0	0	0
18	26	20	11.1	△ 23.1	1.0	26 生産用機械器具製造業	20	0	5	1	0	2	2	0	1	0	6	2	1
6	19	5	△ 16.7	△ 73.7	0.3	27 業務用機械器具製造業	5	0	0	0	1	1	2	1	0	0	0	0	0
9	10	7	△ 22.2	△ 30.0	0.4	28 電子部品・デバイス・電子回路製造業	7	0	0	3	1	2	1	0	0	0	0	0	0
45	58	47	4.4	△ 19.0	2.4	29 電気機械器具製造業	47	5	4	5	5	2	11	6	1	7	1	0	0
8	8	3	△ 62.5	△ 62.5	0.2	30 情報通信機械器具製造業	3	0	0	0	0	3	0	0	0	0	0	0	0
66	80	77	16.7	△ 3.8	3.9	31 輸送用機械器具製造業	77	8	4	1	3	8	24	11	5	7	5	1	0
17	12	19	11.8	58.3	1.0	20.32 その他の製造業	19	0	14	0	3	2	0	0	0	0	0	0	0
7	1	2	△ 71.4	100.0	0.1	F 電気・ガス・熱供給・水道業	2	1	1	0	0	0	0	0	0	0	0	0	0
8	25	24	200.0	△ 4.0	1.2	G 情報通信業	24	11	9	0	2	1	0	0	0	0	0	1	0
156	126	106	△ 32.1	△ 15.9	5.3	H 運輸業、郵便業	106	9	23	0	5	19	23	5	7	0	6	7	2
286	258	251	△ 12.2	△ 2.7	12.6	I 卸売業、小売業	251	50	80	3	7	29	27	11	10	10	13	9	2
14	8	29	107.1	262.5	1.5	J 金融業、保険業	29	23	2	0	1	2	1	0	0	0	0	0	0
21	37	20	△ 4.8	△ 45.9	1.0	K 不動産業、物品賃貸業	20	8	8	0	0	2	1	1	0	0	0	0	0
65	65	55	△ 15.4	△ 15.4	2.8	L 学術研究、専門・技術サービス業	55	19	16	0	3	4	4	4	1	0	1	3	0
88	80	64	△ 27.3	△ 20.0	3.2	M 宿泊業、飲食サービス業	64	2	7	3	2	4	8	2	13	2	1	9	11
69	70	70	1.4	0.0	3.5	N 生活関連サービス業、娯楽業	70	15	11	4	0	3	7	1	12	2	0	5	10
31	44	37	19.4	△ 15.9	1.9	O 教育、学習支援業	37	17	9	0	2	0	6	1	1	0	0	1	0
453	409	420	△ 7.3	2.7	21.0	P 医療、福祉	420	107	83	3	35	42	48	24	16	19	10	27	6
8	16	8	0.0	△ 50.0	0.4	Q 複合サービス事業	8	1	1	0	0	0	3	2	0	1	0	0	0
163	203	181	11.0	△ 10.8	9.1	R サービス業(他に分類されないもの)	181	71	25	4	11	15	18	26	3	2	3	2	1
31	148	103	232.3	△ 30.4	5.2	S. T 公務、その他	103	10	44	0	7	6	5	12	5	4	2	1	7
2,090	2,200	1,999	△ 4.4	△ 9.1	100.0	合計	1,999	436	415	41	115	222	262	141	91	65	76	90	45
1,278	519	1,190	△ 6.9	129.3	59.5	29人以下	1,190	261	245	22	68	155	138	71	57	38	47	57	31
551	212	518	△ 6.0	144.3	25.9	30～99人	518	111	78	16	32	54	91	37	25	18	20	24	12
180	133	196	8.9	47.4	9.8	100～299人	196	40	73	2	7	7	13	29	5	3	7	8	2
49	30	47	△ 4.1	56.7	2.4	300～499人	47	16	10	1	0	5	5	3	0	6	0	1	0
19	7	28	47.4	300.0	1.4	500～999人	28	1	9	0	8	0	5	1	4	0	0	0	0
13	4	20	53.8	400.0	1.0	1,000人～	20	7	0	0	0	1	10	0	0	0	2	0	0

(注)新産業分類(平成19年11月改訂「日本標準産業分類」)に基づく区分により掲載している。

新規学卒者の職業紹介状況(27年3月卒)

項 目	安定所別	前年同月	26年11月	26年12月	前橋	高崎	(安中)	桐生	伊勢崎	太田	館林	沼田	富岡	藤岡	渋川	(中之条)	前年実績	
	末現在	末現在	末現在															
中 学	1 求人数	0	0	1	1	0	0	0	0	0	0	0	0	0	0	0	7	
	2 求職者数	41	4	9	2	1	0	0	4	0	2	0	0	0	0	0	25	
	3 就職者数	0	0	0	0	0	0	0	0	0	0	0	0	0	0	0	11	
	4 求人倍率 (1/2)	0.00	0.00	0.11	0.50	0.00	—	—	0.00	—	0.00	—	—	—	—	—	—	0.28
	5 就職率 (3/2×100)	0.0	0.0	0.0	0.0	0.0	—	—	0.0	—	0.0	—	—	—	—	—	—	44.0
高 校	1 求人数	4,533	5,842	5,920	802	1,045	133	434	624	1,138	469	321	265	207	247	235	4,700	
	2 求職者数	2,979	3,177	3,172	452	448	139	441	333	373	215	158	120	227	141	125	2,907	
	3 就職者数	2,646	2,771	2,904	411	396	129	384	315	341	200	152	111	223	123	119	2,838	
	4 求人倍率 (1/2)	1.52	1.84	1.87	1.77	2.33	0.96	0.98	1.87	3.05	2.18	2.03	2.21	0.91	1.75	1.88	1.62	
	5 就職率 (3/2×100)	88.8	87.2	91.6	90.9	88.4	92.8	87.1	94.6	91.4	93.0	96.2	92.5	98.2	87.2	95.2	97.6	

(注1) 「2 求職者数」は、学校又は安定所の紹介を希望する求職者をいう。

(注2) 「3 就職者数」は、学校又は安定所の紹介による就職決定者数をいう。

(注3) 「前年実績」は、平成26年3月卒の学校又は安定所の紹介による最終数である。

新卒応援ハローワーク取扱状況

項目	来所者数	求職	就職
区分			
大学等	451	78	122
うち既卒者	277	50	30
年度累計	4,247	1,057	769
高校	74	23	35
うち既卒者	54	16	12
年度累計	643	241	489
中学	0	0	0
うち既卒者	0	0	0
年度累計	22	12	7
その他若年者	7	0	0
年度累計	144	36	4

※大学等には、大学院、短大、高専、専修、公共職業能力開発施設を含む。

※「既卒者」とは、学校卒業で新規学卒者扱いでの就職を希望する者で、同一の事業主の元で正規雇用され、引き続き1年以上雇用保険被保険者であった期間がない者。

※その他若年者は学生、既卒者以外の若年者をいう。

外国人雇用サービスコーナー取扱状況

項目	新規求職	相談件数	紹介件数	就職件数	有効求職	
区分						
前橋	当月分	15	63	26	5	70
	年度累計	199	604	260	44	
伊勢崎	当月分	33	242	10	2	201
	年度累計	488	2,892	205	43	
太田	当月分	66	298	53	18	313
	年度累計	900	3,291	679	148	

雇用保険関係

項目 安定 所別	適 用 関 係									求 職 者 給 付 関 係												
	事 業 所			被 保 険 者				事 務 組 合			一 般 被 保 険 者						実 人員 技 能 習 得 手 当 実 人員					
	1 全数	2 新規 加入	3 廃止 脱退	4 全数	5 資格 取得	6 資格 喪失	7 6のうち事業 主都合による 解雇	8 解雇率 7/6×100	9 組合	10 委託 事業所	11 被保 険者	12 離職票 交付 件数	13 受給資 格決定 件数	14 初回 受給 者数	15 うち 特定	16 受給 者実 人員	17 うち 特定	18 実人員 訓連延長 給付	19 技能 受講 手当	20 特定 職種	21 実人員 通所 手当	22 傷病 手当 実人員
前年同月	29,368	91	43	556,412	6,727	6,892	649	9.4	206	12,180	104,097	3,825	1,128	1,133	273	6,379	2,324	315	250	0	532	35
前 月	29,837	107	52	564,167	7,117	6,225	490	7.9	206	12,275	106,675	3,593	1,313	1,177	309	5,895	1,959	321	292	0	549	21
12月	29,884	91	45	564,504	6,926	6,356	477	7.5	206	12,292	106,553	3,527	1,099	1,120	267	5,758	1,855	273	238	0	485	21
前橋	5,741	23	10	113,839	1,327	1,193	82	6.9	56	2,561	24,322	713	164	195	52	890	282	42	42	0	78	4
高崎	5,176	14	6	119,026	1,455	1,211	69	5.7	30	2,054	18,519	744	153	166	25	874	216	49	59	0	104	6
安中	686	0	0	14,967	119	108	17	15.7	4	292	2,223	63	34	29	2	149	31	4	3	0	6	1
桐生	2,657	8	4	41,613	499	411	59	14.4	20	845	6,161	233	69	85	19	477	164	25	17	0	37	1
伊勢崎	3,419	8	5	62,044	896	820	88	10.7	18	1,303	11,502	396	153	154	38	753	279	29	34	0	62	0
太田	3,347	11	4	78,131	1,381	1,032	69	6.7	9	1,088	11,622	521	158	151	36	747	233	44	29	0	71	1
館林	2,402	6	11	50,874	553	700	48	6.9	12	753	7,587	262	126	115	44	678	292	24	16	0	36	3
沼田	1,346	6	2	16,359	182	251	6	2.4	13	718	4,631	178	45	34	6	175	42	7	3	0	9	1
富岡	1,172	3	0	16,017	129	97	3	3.1	12	553	4,882	61	42	32	11	195	60	6	6	0	12	0
藤岡	1,417	7	2	20,178	161	120	7	5.8	8	656	5,685	70	63	77	19	328	103	15	12	0	24	2
渋川	1,534	4	0	20,110	146	208	22	10.6	13	876	6,179	135	62	55	9	364	109	25	15	0	41	2
中之条	987	1	1	11,346	78	205	7	3.4	11	593	3,240	151	30	27	6	128	44	3	2	0	5	0
年度累計		1,162	808		86,922	76,785	6,807	8.9				44,319	15,553	12,775	3,536	56,484	19,271	1,871	1,939	0	3,613	176

(注)特定とは、特定受給資格者

項目	求職者給付関係												就職促進給付関係											
	一般被保険者						高年齢継続被保険者			短期特例被保険者			一般被保険者											
	23	基本手当			27	28	29	30	31	32	33	34	常用就職支度手当		再就職手当		就業促進定着手当		就業手当		移転費		広域求職活動費	
安定所別	24	25	26	27	28	29	30	31	32	33	34	35	36	37	38	39	40	41	42	43	44	45	46	
	総支給額	所定日数内支給額	うち特定	訓連延長給付支給額	技能習得手当支給額	傷病手当支給額	受給資格決定件数	受給者数	高年齢求職者給付金額	受給資格決定件数	受給者数	特例一時金支給金額	支給人員	支給金額	支給人員	支給金額	支給人員	支給金額	支給人員	支給金額	支給人員	支給金額	支給人員	支給金額
前年同月	806,325	709,561	283,925	40,941	5,244	5,526	122	124	25,788	252	262	47,247	11	1,860	397	133,730	-	-	36	1,703	0	0	0	0
前月	754,732	673,237	243,021	44,155	6,356	3,075	186	216	45,488	113	31	5,971	4	695	406	128,483	111	21,459	27	1,430	0	0	0	0
12月	706,437	633,002	225,136	35,622	5,258	3,361	202	200	41,154	279	274	49,228	12	1,946	423	141,461	157	34,744	26	1,272	0	0	0	0
前橋	110,847	101,152	36,008	5,299	684	681	38	43	9,046	12	9	1,594	1	176	68	19,731	19	3,427	2	66	0	0	0	0
高崎	103,034	92,481	25,943	5,989	1,183	890	26	19	4,021	4	2	402	3	248	44	14,299	10	2,110	2	92	0	0	0	0
安中	17,199	16,107	4,284	364	59	381	9	10	2,084	2	1	220	0	0	10	3,514	4	1,179	1	2	0	0	0	0
桐生	56,623	50,373	19,388	3,399	341	154	16	16	3,493	1	2	403	2	419	45	13,666	16	3,524	2	114	0	0	0	0
伊勢崎	91,164	81,761	31,778	3,448	717	0	25	26	5,615	0	2	359	1	210	56	17,876	18	3,474	9	575	0	0	0	0
太田	89,694	78,648	26,843	6,208	701	84	21	20	3,727	0	0	0	2	419	75	26,913	22	5,452	5	268	0	0	0	0
館林	93,498	80,499	36,443	3,032	484	448	18	21	3,669	0	1	197	1	210	34	12,924	24	6,922	0	0	0	0	0	0
沼田	21,014	19,491	5,821	1,119	182	222	9	8	1,678	169	190	34,139	0	0	7	1,878	12	2,004	1	35	0	0	0	0
富岡	21,591	20,482	6,171	699	151	0	10	11	2,482	4	3	602	2	264	21	6,268	5	950	2	63	0	0	0	0
藤岡	39,707	36,263	12,460	2,016	270	192	7	4	762	1	2	389	0	0	20	6,104	12	2,900	1	49	0	0	0	0
渋川	46,464	41,033	14,130	3,560	373	310	17	18	3,701	19	4	766	0	0	25	11,214	10	2,185	1	7	0	0	0	0
中之条	15,603	14,711	5,866	488	112	0	6	4	876	67	58	10,158	0	0	18	7,074	5	616	0	0	0	0	0	0
年度累計	7,366,864	6,765,924	2,531,662	246,768	39,464	27,284	2,426	2,395	505,881	432	334	60,908	75	10,624	3,907	1,282,563	300	63,693	344	16,674	0	0	0	0

(注1) 支給金額は千円単位で千円未満四捨五入のため、合計とは一致しない。

(注2) 就職促進給付の拡充により、平成26年10月より就業促進定着手当の支給が開始。

項目 安定所別	雇 用 継 続 給 付 関 係										
	高 年 齢 雇 用 継 続 給 付						育 児 休 業 給 付				
	基本給付金			再就職給付金			基本給付金			職場復帰給付金	
	47 受給要件確認 件数	48 受給者 実人員	49 支給 金額	50 受給要件確認 件数	51 受給者 実人員	52 支給 金額	53 受給要件確認 件数	54 受給者 実人員	55 支給 金額	56 受給 者数	57 支給 金額
前年同月	312	8,508	203,375	0	4	121	282	2,716	279,489	0	0
前 月	288	8,108	198,813	0	2	60	255	2,516	303,113	0	0
12月	391	8,906	212,521	0	2	70	313	2,636	334,101	0	0
前橋	71	1,973	46,642	0	2	70	82	766	102,697	0	0
高崎	93	1,658	39,430	0	0		78	613	77,445	0	0
安中	14	352	7,684	0	0		4	35	4,942	0	0
桐生	24	450	9,946	0	0		30	192	24,357	0	0
伊勢崎	33	830	20,639	0	0		29	255	31,429	0	0
太田	42	1,256	31,972	0	0		35	305	36,481	0	0
館林	53	1,006	23,569	0	0		16	149	17,702	0	0
沼田	9	161	3,442	0	0		10	64	8,673	0	0
富岡	19	336	8,308	0	0		10	64	7,986	0	0
藤岡	14	281	6,740	0	0		9	79	9,080	0	0
渋川	17	430	10,755	0	0		9	69	7,535	0	0
中之条	2	173	3,395	0	0		1	45	5,775	0	0
年度累計	3,264	78,147	1,877,325	2	35	1,030	2,404	24,620	2,740,216	0	0

(注) 支給金額は千円単位で千円未満四捨五入のため、合計とは一致しない。

教育訓練給付及び介護休業給付支給状況

		教育訓練給付													介護休業給付
		前橋	高崎	安中	桐生	伊勢崎	太田	館林	沼田	富岡	藤岡	渋川	中之条	合計	群馬
平成23年度	受給者数	262	247	42	93	200	137	185	48	58	87	83	32	1,474	93
	支給金額	8,487	8,939	1,231	2,648	5,909	3,346	5,369	1,463	1,545	2,267	2,449	835	44,487	22,472
平成24年度	受給者数	276	283	45	88	181	178	202	88	65	99	71	60	1,636	118
	支給金額	9,633	9,435	1,017	2,726	5,902	3,835	4,403	2,215	1,698	3,351	2,007	1,733	47,955	22,725
平成25年度	受給者数	334	344	83	127	236	162	187	64	80	121	104	41	1,883	99
	支給金額	10,299	10,131	2,634	3,838	6,691	3,777	4,229	1,639	1,585	2,875	2,652	1,100	51,451	18,924
平成25年12月	受給者数	24	23	5	11	13	10	11	5	8	9	6	3	128	11
	支給金額	680	619	138	396	462	174	236	94	203	177	161	121	3,462	2,202
平成26年1月	受給者数	17	13	5	6	13	8	10	4	3	6	10	2	97	6
	支給金額	664	381	174	71	570	179	244	117	77	123	239	43	2,881	807
2月	受給者数	12	19	6	3	12	8	9	3	4	5	3	0	84	6
	支給金額	344	580	183	83	301	242	289	65	69	143	75		2,374	746
3月	受給者数	25	17	6	11	11	8	13	2	3	5	5	4	110	8
	支給金額	1,109	618	354	468	460	108	543	109	125	162	362	69	4,487	1,217
4月	受給者数	10	23	3	7	11	12	9	8	3	5	5	3	99	7
	支給金額	285	1,248	86	380	422	378	279	380	90	276	148	139	4,111	1,288
5月	受給者数	17	21	2	16	16	15	15	1	3	9	6	1	122	15
	支給金額	440	955	64	354	566	308	377	26	102	173	144	37	3,544	4,450
6月	受給者数	25	21	3	14	15	16	17	4	5	8	6	4	138	8
	支給金額	586	562	43	321	298	265	277	90	47	132	138	45	2,804	881
7月	受給者数	27	43	7	12	17	15	15	9	4	8	20	6	183	12
	支給金額	1,065	1,319	253	198	578	278	460	141	94	273	422	112	5,194	2,112
8月	受給者数	40	34	6	16	31	16	16	10	7	15	9	9	209	9
	支給金額	1,301	1,333	185	315	775	393	519	192	240	392	118	180	5,943	1,754
9月	受給者数	36	29	5	5	20	7	10	6	7	9	9	1	144	11
	支給金額	1,109	680	69	54	493	180	233	129	166	164	194	66	3,538	2,793
10月	受給者数	45	49	10	12	42	27	18	12	10	13	10	2	250	11
	支給金額	1,238	1,283	301	302	1,466	804	499	150	232	486	191	19	6,970	2,894
11月	受給者数	40	46	6	13	29	19	9	5	6	16	18	4	211	6
	支給金額	1,308	1,241	188	363	1,055	536	332	204	124	381	466	70	6,267	1,019
12月	受給者数	31	31	3	16	21	7	8	12	11	16	11	6	173	11
	支給金額	837	773	29	449	434	66	306	255	153	458	377	114	4,249	2,038

(注) 支給金額は千円単位で千円未満四捨五入のため、合計とは一致しない。

用語の説明

(職業紹介関係)

- ・新規求職申込件数
期間中に自安定所で新たに受け付けた求職申込みの件数をいう。
- ・月間有効求職者数
「前月より繰越された有効求職者数(前月末日現在において、求職票の有効期限が翌月以降にまたがっている就職未決定の求職者数)」と当月の「新規求職者申込件数」の合計数をいう。
- ・紹介件数
求職者と求人との結合をはかるため、自安定所で紹介した件数をいう。
- ・就職件数
自安定所の有効求職者が、安定所の紹介あっせんにより就職した件数をいう。
- ・新規求人数
期間中に新たに受け付けた求人数(採用予定人員)をいう。
- ・月間有効求人数
「前月より繰越された有効求人数(前月末日現在において、求人票の有効期限が翌月以降にまたがっている未充足の求人数)」と当月の「新規求人数」の合計数をいう。
- ・充足数
自安定所の有効求人が、安定所の紹介あっせんにより求職者と結合した件数をいう。
- ・求人倍率(求職者に対する求人の比率をいい、求職者1人あたりの求人数を示す。)

$$\text{求人倍率} = \frac{\text{月間有効(新規)求人数}}{\text{月間有効(新規)求職者数}}$$

- ・就職率(求職に対する就職の比率をいい、求職者のうち、求人者との間に雇用関係が成立したものの割合を示す。)

$$\text{就職率} = \frac{\text{就職件数}}{\text{月間有効(新規)求職者数}} \times 100$$

- ・充足率(求人に対する就職の比率をいい、申込み求人がどの程度満たされているかを示す。)

$$\text{充足率} = \frac{\text{充足数}}{\text{月間有効(新規)求人数}} \times 100$$

- ・産業分類(平成21年4月より本文中の産業分類は平成19年11月改定の「日本標準産業分類」による。)

(雇用保険関係)

- ・離職票交付枚数
安定所が離職による被保険者資格の喪失の確認を行い、離職者に交付した離職票の枚数をいう。
- ・離職票提出件数
失業給付を受けようとする者が安定所に出頭して離職票を提出した件数をいう。
- ・受給資格決定件数
受け付けた離職票を審査して、安定所が失業給付を受ける資格があると決定した件数をいう。
- ・初回受給者数
同一失業給付金受給期間内における当該失業給付の第1回目の支給を受けた者の数をいう。
- ・受給者実人員
失業給付を実際に受けた受給資格者の実数をいう。
- ・特定受給資格者
離職理由が、倒産・解雇・特定の雇止め等により再就職の準備をする時間的余裕がなく離職を余儀なくされた受給資格者(特定受給資格者判断基準に該当する者)をいう。

県内ハローワーク一覧

名 称	所 在 地	連 絡 先
ハローワーク前橋	前橋市天川大島町130-1	tel. 027-290-2111 fax. 027-290-2528
ハローワーク高崎	高崎市北双葉町5-17	tel. 027-327-8609 fax. 027-323-8119
ハローワーク安中	安中市安中1-1-26	tel. 027-382-8609 fax. 027-382-4141
ハローワーク桐生	桐生市錦町2-11-14	tel. 0277-22-8609 fax. 0277-22-5014
ハローワーク伊勢崎	伊勢崎市太田町554-10 (伊勢崎地方合同庁舎1階)	tel. 0270-23-8609 fax. 0270-23-3697
ハローワーク太田	太田市飯田町893	tel. 0276-46-8609 fax. 0276-48-0096
ハローワーク館林	館林市大街道1-3-37	tel. 0276-75-8609 fax. 0276-72-4367
ハローワーク沼田	沼田市薄根町3167-4	tel. 0278-22-8609 fax. 0278-23-7206
ハローワーク群馬富岡	富岡市富岡1414-14	tel. 0274-62-8609 fax. 0274-62-1932
ハローワーク藤岡	藤岡市上大塚368-1	tel. 0274-22-8609 fax. 0274-24-4587
ハローワーク渋川	渋川市渋川1696-15	tel. 0279-22-2636 fax. 0279-23-4370
ハローワーク中之条	吾妻郡中之条町西中之条207	tel. 0279-75-2227 fax. 0279-75-5945

付属施設

名 称	所 在 地	連 絡 先
新卒応援ハローワーク	前橋市天川大島町130-1	tel. 027-290-2111 fax. 027-290-2528
群馬わかものハローワーク	高崎市旭町34-5 (高崎駅西口旭町ビル3階)	tel. 027-367-0824 fax. 027-367-0823