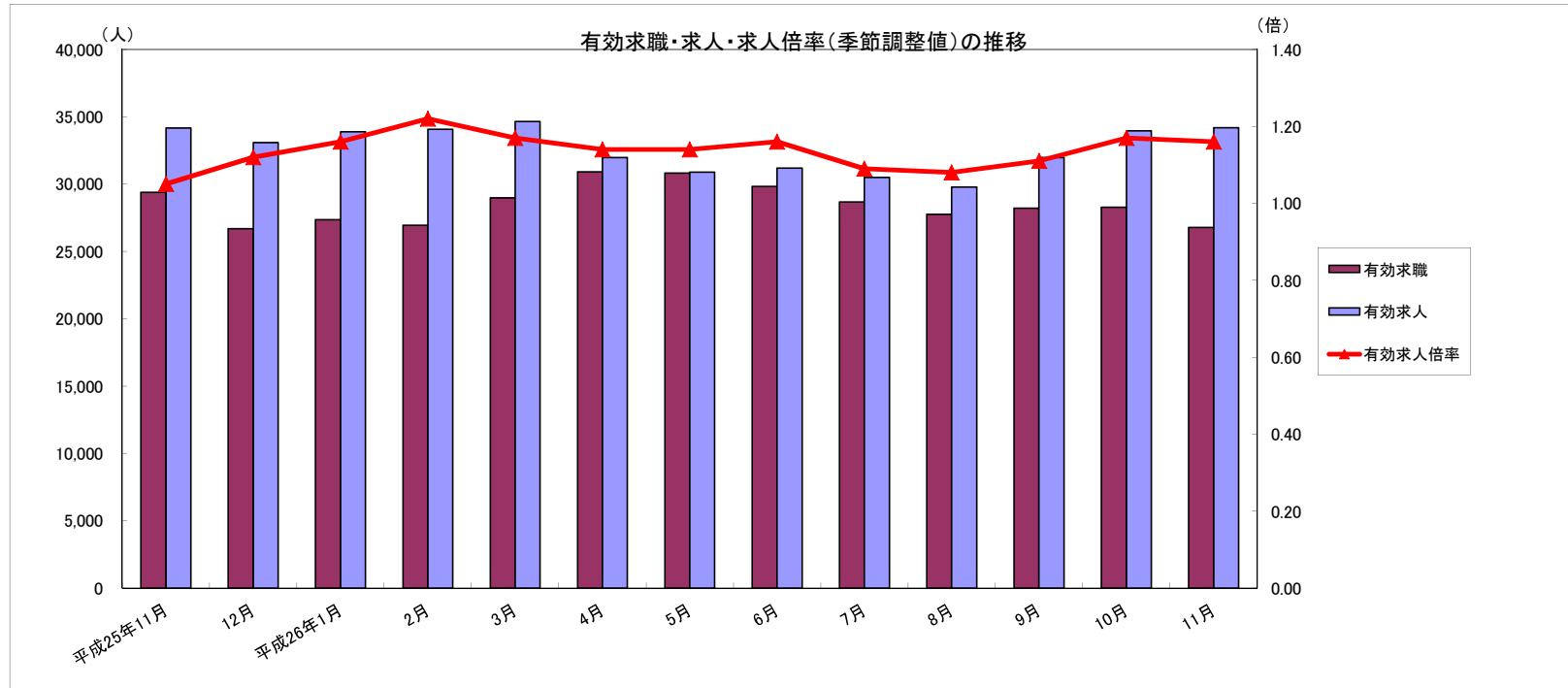


労働市場月報



2014. 11

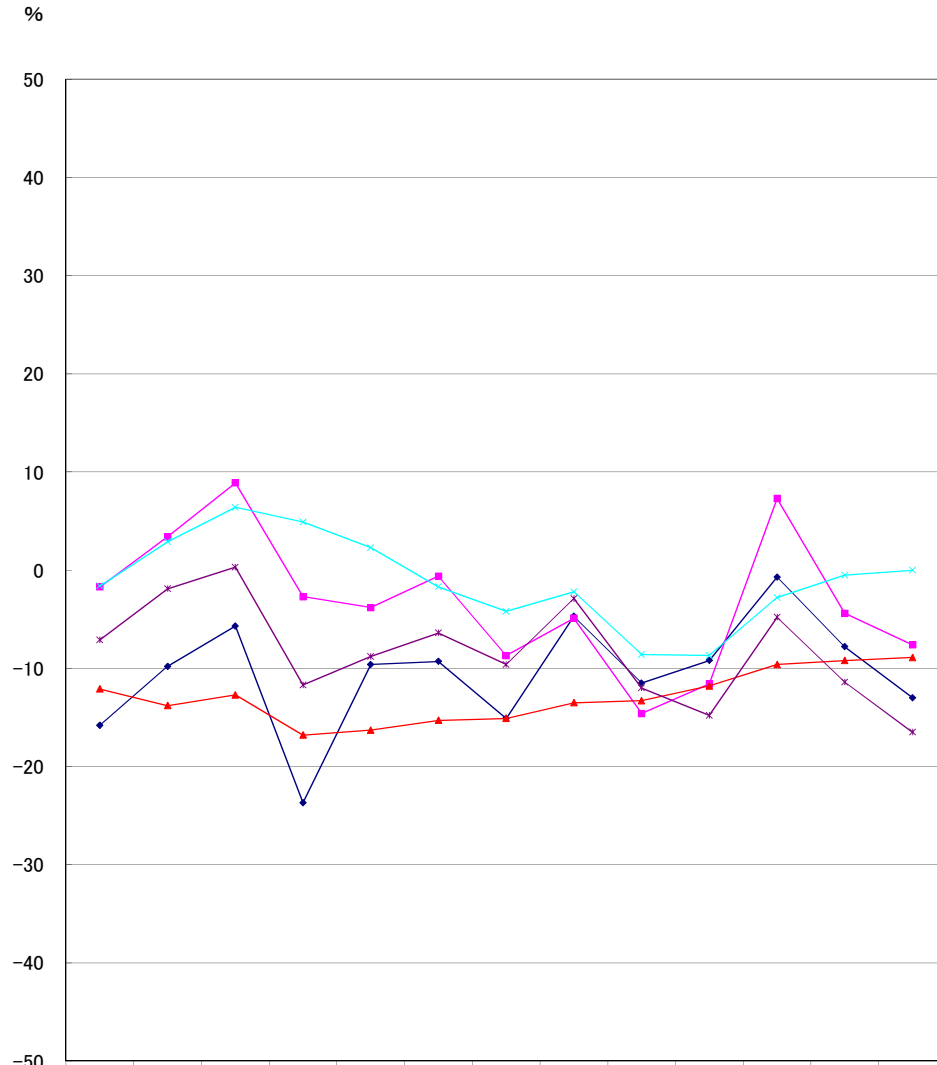
厚生労働省 群馬労働局 職業安定部

労働市場の動向(26年11月)

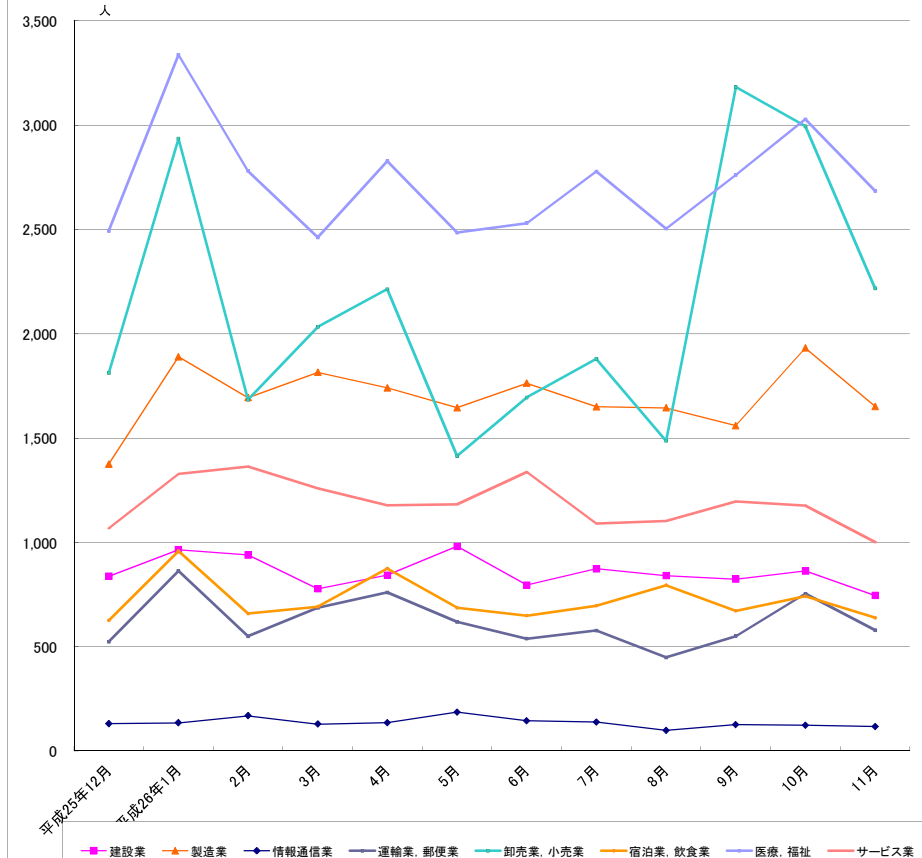
目次

1 求人倍率の状況	主要統計グラフ	1-2
・ 新規求人倍率(季節調整値)は、新規求職者数の増加(前月比1.0%増)に対し、新規求人数も増加(前月比8.2%増)したことから、前月の1.68を0.12ポイント上回る1.80倍となった。	業務統計主要項目・主要指標	3
・ 有効求人倍率(季節調整値)は、月間有効求職者数の増加(前月比0.1%増)に対し、月間有効求人数は減少(前月比0.6%減)したことから、前月の1.17を0.01ポイント下回る1.16倍となった。	時系列でみた主要指標Ⅰ(学卒・パートを除く)	4
	Ⅱ(学卒を除きパートを含む)	5
	一般職業紹介状況(学卒・パートを除く)	6
	(学卒を除きパートを含む)	7
	中高年齢等の職業紹介等状況(パートを除く)	8
	高齢者(55歳以上)の職業紹介状況(パートを除く)	9
	パートタイム職業紹介状況	10
	障害者職業紹介状況	11
	産業別・規模別一般新規求人状況	12
	産業別・規模別一般充足状況	13
	新規学卒者の職業紹介状況	14
	付属施設の業務取扱状況	15
	新卒応援ハローワーク	
	外国人雇用サービスコーナー	
	雇用保険関係(適用、求職者給付、就職促進給付、雇用継続給付)	16-18
	教育訓練及び介護休業給付支給状況	19
	用語の説明・県内ハローワーク等一覧	20
2 求人の状況		
・ 新規求人数(原数値)は11,015で、前年同月比7.6%減少となった。		
産業別では、建設業(13.6%減)、製造業(4.8%減)、情報通信業(20.8%減)、運輸業・郵便業(8.8%減)、卸売・小売業(2.4%増)、飲食・宿泊業(23.4%増)、医療・福祉(6.7%減)、サービス業(14.7%減)となっている。		
製造業の内訳を見ると、食料品(18.4%減)、プラスチック製品(2.2%増)、金属製品(14.1%減)、はん用機械器具(38.9%増)、電子部品・デバイス・電子回路製造(39.0%減)、電気機械器具(17.3%減)、情報通信器(50.0%減)、輸送用機械器具(4.0%増)となっている。		
・ 有効求人数(原数値)34,172は、前年同月比同水準であった。		
3 求職の状況		
・ 新規求職者数(原数値)は5,439で、前年同月比13.0%減少となった。		
・ 新規求職者(常用:パートを除く)の態様別内訳(前年同月比)を見ると、在職者は8.9%減少し、離職者は16.9%減少(うち事業主都合が26.1%減、うち自己都合が12.2%減)となっている。		
・ 有効求職者数(原数値)は26,775で、前年同月比8.9%減少となった。		
4 就職の状況		
・ 公共職業安定所の紹介による就職件数は2,120で、前年同月比16.5%減少となった。		
5 雇用保険受給者の状況		
・ 受給資格決定件数1,313は、前年同月比5.7%減少となった。		
・ 初回受給者数1,177は、前年同月比9.0%減少となった。		
・ 雇用保険受給者実人員5,895は、前年同月比11.9%減少となった。		

グラフでみる対前年増減率の推移



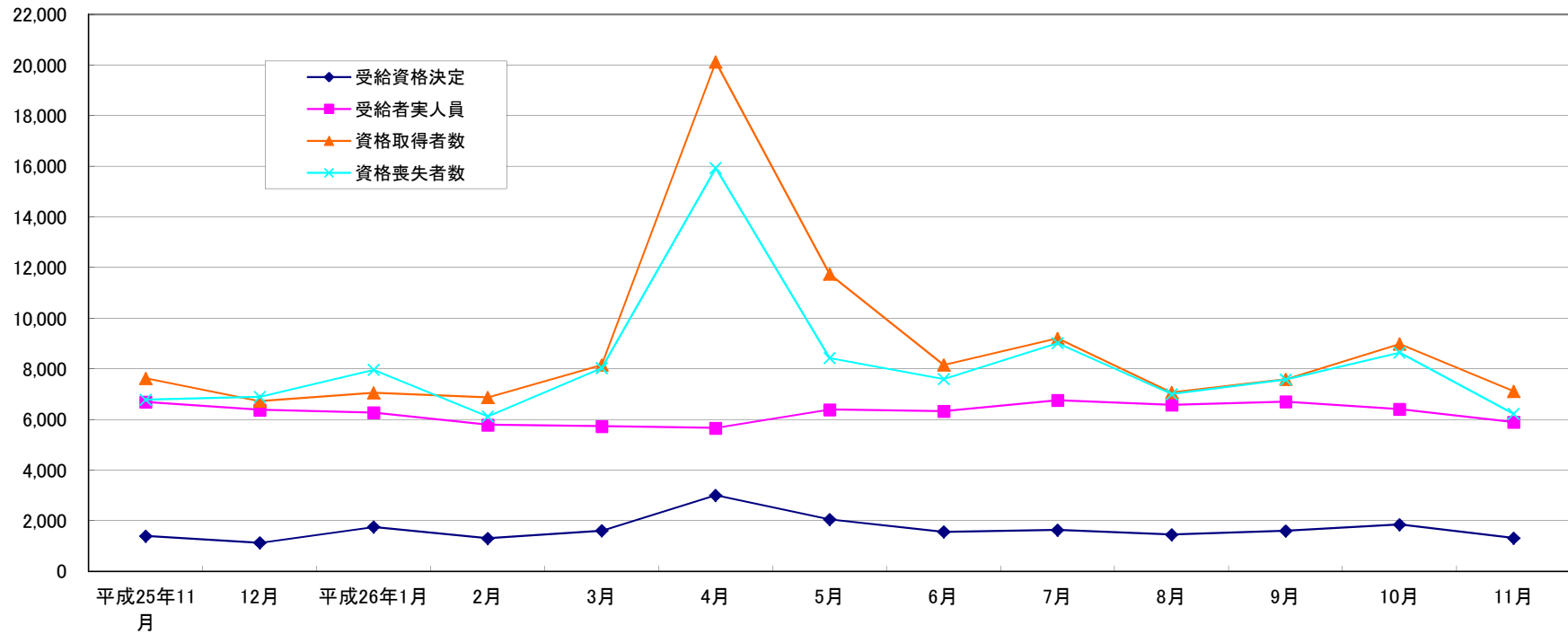
産業別新規求人数の推移(学卒を除きパートを含む)



	建設業	製造業	情報通信業	運輸業、郵便業	卸売業、小売業	宿泊業、飲食業	医療、福祉	サービス業
平成25年12月	838	1,376	131	524	1,812	626	2,493	1,068
平成26年1月	965	1,890	135	863	2,935	959	3,337	1,328
2月	940	1,694	169	550	1,684	659	2,780	1,364
3月	778	1,815	129	687	2,033	692	2,462	1,259
4月	843	1,741	136	760	2,213	875	2,828	1,178
5月	981	1,646	187	619	1,414	687	2,485	1,182
6月	796	1,763	145	539	1,695	649	2,530	1,337
7月	874	1,650	139	578	1,880	697	2,778	1,091
8月	841	1,645	99	449	1,487	795	2,504	1,103
9月	824	1,560	127	551	3,182	672	2,761	1,196
10月	863	1,932	124	754	2,994	742	3,028	1,177
11月	746	1,652	118	579	2,217	639	2,684	1,001

(注)新産業分類(平成19年11月改訂「日本標準産業分類」)に基づく区分により掲載している。

最近12か月の雇用保険関係指標の推移



	平成25年11月	12月	平成26年1月	2月	3月	4月	5月	6月	7月	8月	9月	10月	11月
受給資格決定	1,392	1,128	1,754	1,302	1,605	3,007	2,052	1,558	1,633	1,449	1,596	1,846	1,313
受給者実人員	6,691	6,379	6,269	5,789	5,730	5,662	6,390	6,331	6,763	6,581	6,699	6,405	5,895
資格取得者数	7,627	6,727	7,053	6,870	8,160	20,124	11,748	8,157	9,206	7,065	7,590	8,989	7,117
資格喪失者数	6,778	6,892	7,964	6,127	8,031	15,932	8,431	7,596	9,023	7,002	7,578	8,642	6,225

業務統計主要項目(学卒を除きパート含む)

主要指標

項目		11月	参 考			対 比		
			前月	前々月	前年同月	前月比	前年同月比	
一般職業紹介	求職	1 新規	5,439	7,105	7,399	6,253	△ 23.4	△ 13.0
		2 月間有効	26,775	28,278	28,217	29,381	△ 5.3	△ 8.9
	就職	3 全数	2,120	2,576	2,604	2,539	△ 17.7	△ 16.5
		4 うち保受給者	465	498	524	548	△ 6.6	△ 15.1
	求人	5 新規	11,015	13,113	13,122	11,915	△ 16.0	△ 7.6
		6 月間有効	34,172	33,946	31,959	34,155	0.7	0.0
		7 充足数	2,090	2,531	2,552	2,468	△ 17.4	△ 15.3
	求人倍率	8 新規(5/1)	2.03	1.85	1.77	1.91		
		9 月間有効(6/2)	1.28	1.20	1.13	1.16		
	10 適用事業所数	29,837	29,781	29,704	29,317	0.2	1.8	
	11 被保険者数	564,167	563,219	563,293	556,583	0.2	1.4	
雇用保険	一般	12 受給資格決定件数	1,313	1,846	1,596	1,392	△ 28.9	△ 5.7
		13 受給者実人員(所定給付)	5,895	6,405	6,699	6,691	△ 8.0	△ 11.9
		14 支給金額(千円)	745,301	876,829	889,090	873,064	△ 15.0	△ 14.6
	高年齢	15 受給資格決定件数	186	314	201	149	△ 40.8	24.8
		16 受給者数	216	273	198	217	△ 20.9	△ 0.5
		17 支給金額(千円)	45,488	56,310	43,196	45,158	△ 19.2	0.7
	短期	18 受給資格決定件数	113	15	0	143	653.3	△ 21.0
		19 受給者数	31	3	0	29	933.3	6.9
		20 支給金額(千円)	5,971	564	0	5,487	958.7	8.8

項目	鉱工業生産指数 (鉱工業計)		常用雇用指数 (産業計)		所定外労働時間 (産業計)		企業倒産		完全失業者数 (全国)	
	平成17年 =100 (原数値)	前年 同月比	規模30人 以上 年分は平成17年 =100、24 年分から 平成22年 =100 月分は平	前年 同月比	規模30人 以上 同月比	前年 同月比	負債額 1000万 以上	前年 同月差	万人	完全失業率 (季調値)
年月										
平成22年	104.3	24.5	100.0	2.5	11.9	19.4	106	△ 27	334	5.1
平成23年	97.8	△ 5.0	101.4	1.5	11.8	△ 0.4	136	28	284	4.5
平成24年	104.4	7.1	101.5	0.1	14.0	5.5	125	△ 8	285	4.3
平成25年	108.0	2.2	101.0	△ 0.5	14.5	3.7	110	△ 12	265	4.0
平成25年9月	111.5	11.2	101.1	△ 0.6	14.6	4.3	5	△ 9	258	4.0
10月	116.9	5.6	100.9	△ 0.5	15.2	7.8	7	△ 5	263	4.0
11月	114.5	12.8	100.7	△ 0.7	13.9	0.0	10	1	249	4.0
12月	106.2	8.1	100.5	△ 0.8	16.4	9.3	12	2	225	3.7
平成26年1月	103.0	11.7	100.2	△ 0.8	14.8	28.7	11	2	238	3.7
2月	104.3	5.9	100.2	△ 0.6	15.0	25.0	4	△ 2	232	3.6
3月	117.4	8.4	99.8	△ 0.2	16.0	11.9	8	△ 2	246	3.6
4月	112.4	5.1	101.4	0.0	15.3	6.3	12	2	254	3.6
5月	112.3	7.9	101.5	△ 0.4	14.1	2.9	9	3	242	3.5
6月	118.7	7.7	101.1	0.1	13.9	0.7	11	△ 4	245	3.7
7月	119.7	1.8	101.5	0.5	14.8	3.5	15	1	248	3.8
8月	96.8	△ 1.1	101.0	△ 0.2	14.2	0.0	13	4	231	3.5
9月	116.2	4.2	101.3	0.2	14.8	1.4	9	4	233	3.6
10月	116.9	0.0	101.5	0.6	15.2	0.0	11	4	233	3.5
11月	-	-	-	-	-	-	9	△ 1	219	3.5
資料出所	県 統 計 課						帝国データバンク		総務省統計局	

※完全失業率の年平均は、実数である。
 ※表中「-」は、月報作成時には未公表のものである。
 ※年の数値は速報値

時系列でみた主要指標 I (学卒・パートを除く)

項目 年度・月別	A 一般職業紹介状況												B Aのうち中高年齢者						C 一般求職者給付				
	1 新規求職		2 月間有効求職		3 新規求人		4 月間有効求人		5 就職		求人倍率		6 新規求職		7 月間有効求職		8 就職		新規求職者 中に占める 中高年の 割合 6/1*100	受給資格 決定件数		受給者実人員	
	前年 同月比	前年 同月比	前年 同月比	前年 同月比	前年 同月比	前年 同月比	前年 同月比	新規	月間 有効	前年 同月比	前年 同月比	前年 同月比	前年 同月比	前年 同月比	前年 同月比	前年 同月比	前年 同月比						
平成20年度	6,504	27.7	23,032	16.5	7,940	△ 27.4	21,937	△ 29.3	1,480	△ 3.7	1.22	0.95	1,991	30.9	7,784	13.7	377	△ 1.6	30.6	2,522	36.8	7,636	14.9
平成21年度	7,001	7.6	32,132	39.5	4,912	△ 38.1	12,006	△ 45.3	1,506	1.8	0.70	0.37	2,397	20.4	12,793	64.3	433	14.9	34.2	2,632	4.4	13,339	74.7
平成22年度	6,602	△ 4.4	26,896	△ 16.7	6,088	26.6	15,383	30.1	1,652	12.8	0.92	0.57	2,158	△ 9.0	10,165	△ 21.0	459	9.8	32.7	2,086	△ 22.2	8,463	△ 38.0
平成23年度	6,113	△ 7.4	25,076	△ 6.8	6,836	12.3	17,441	13.4	1,616	△ 2.2	1.12	0.70	1,983	△ 8.1	9,413	△ 7.4	455	△ 0.9	32.4	2,137	2.4	8,398	△ 0.8
平成24年度	5,720	△ 6.4	24,347	△ 2.9	7,489	9.6	20,213	15.9	1,662	2.8	1.31	0.83	1,829	△ 7.8	9,135	△ 3.0	479	5.3	32.0	2,089	△ 2.2	8,624	2.7
平成25年度	5,205	△ 9.0	21,769	△ 10.6	6,925	△ 7.5	18,780	△ 7.1	1,624	△ 2.3	1.33	0.86	1,600	△ 12.5	7,885	△ 13.7	480	0.2	30.7	1,632	△ 21.9	7,168	△ 16.9
平成25年 11月	4,447	△ 18.1	20,437	△ 14.6	6,570	△ 1.6	18,652	△ 7.1	1,502	△ 7.7	1.48	0.91	1,386	△ 30.5	7,364	△ 19.0	421	△ 10.8	31.2	1,392	△ 39.0	6,691	△ 21.2
12月	3,781	△ 10.3	18,755	△ 16.3	6,485	4.2	18,307	△ 1.1	1,333	△ 1.8	1.72	0.98	1,241	△ 10.8	6,817	△ 20.7	407	3.0	32.8	1,128	△ 24.3	6,379	△ 23.5
平成26年 1月	5,610	△ 7.7	19,222	△ 15.1	7,416	△ 4.4	19,033	1.2	1,358	△ 4.2	1.32	0.99	1,703	△ 11.3	6,814	△ 21.3	392	△ 8.0	30.4	1,754	△ 11.8	6,269	△ 25.3
2月	4,578	△ 23.0	19,179	△ 18.2	7,103	1.6	19,760	2.9	1,464	△ 9.2	1.55	1.03	1,445	△ 21.2	6,718	△ 23.1	429	△ 11.2	31.6	1,302	△ 24.9	5,789	△ 26.2
3月	5,641	△ 9.8	20,447	△ 17.8	7,004	6.8	19,837	3.8	1,891	△ 5.5	1.24	0.97	1,778	△ 10.4	7,129	△ 22.1	590	△ 2.0	31.5	1,605	△ 6.3	5,730	△ 25.2
4月	6,274	△ 9.3	21,193	△ 17.1	7,008	△ 0.1	19,215	5.8	1,800	△ 0.7	1.12	0.91	2,133	△ 12.4	7,457	△ 22.2	530	1.0	34.0	3,007	△ 13.7	5,662	△ 25.5
5月	4,770	△ 16.6	20,804	△ 17.1	6,419	△ 7.2	18,638	1.8	1,574	△ 9.0	1.35	0.90	1,480	△ 18.1	7,269	△ 21.7	439	△ 14.3	31.0	2,052	△ 15.0	6,390	△ 23.5
6月	4,724	△ 4.6	20,079	△ 15.1	6,988	0.5	18,667	2.3	1,642	0.9	1.48	0.93	1,429	△ 7.7	7,010	△ 19.4	435	△ 5.6	30.2	1,558	△ 8.4	6,331	△ 21.4
7月	4,858	△ 12.9	19,674	△ 15.0	6,849	△ 0.2	18,669	△ 0.1	1,661	△ 8.3	1.41	0.95	1,511	△ 14.6	6,941	△ 18.4	489	△ 11.4	31.1	1,633	△ 13.8	6,763	△ 19.6
8月	4,443	△ 9.0	19,242	△ 13.4	6,217	△ 6.2	18,347	△ 1.5	1,377	△ 10.3	1.40	0.95	1,389	△ 6.5	6,808	△ 15.9	425	1.4	31.3	1,449	△ 8.6	6,581	△ 18.2
9月	4,946	△ 1.8	19,327	△ 11.6	6,801	△ 4.5	18,469	△ 1.4	1,537	△ 6.3	1.38	0.96	1,522	△ 3.5	6,781	△ 14.9	459	△ 9.5	30.8	1,596	5.6	6,699	△ 11.2
10月	4,884	△ 8.1	19,267	△ 10.9	7,801	10.9	19,451	2.4	1,582	△ 11.4	1.60	1.01	1,514	△ 10.9	6,803	△ 13.9	470	△ 15.0	31.0	1,846	△ 11.3	6,405	△ 13.3
11月	3,783	△ 14.9	18,284	△ 10.5	6,503	△ 1.0	19,500	4.5	1,320	△ 12.1	1.72	1.07	1,204	△ 13.1	6,438	△ 12.6	401	△ 4.8	31.8	1,313	△ 5.7	5,895	△ 11.9
平成26年度	4,835	△ 9.7	19,734	△ 14.0	6,823	△ 0.9	18,870	1.7	1,562	△ 7.1	1.41	0.96	1,523	△ 6.6	6,938	△ 17.3	456	△ 7.3	31.5	1,807	2.6	6,341	△ 17.9

(注)年度数値は、月平均である。

時系列でみた主要指標Ⅱ(学卒を除きパートを含む)

項目 年度・月別	一般職業紹介状況											求人倍率								
	1 新規求職		2 月間有効求職		3 新規求人		4 月間有効求人		5 紹介件数		6 就職件数		原数値				季節調整値			
	前年 同月比	前年 同月比	前年 同月比	前年 同月比	前年 同月比	前年 同月比	前年 同月比	前年 同月比	前年 同月比	前年 同月比	前年 同月比	前年 同月比	本 県		全 国		本 県		全 国	
													新規	有効	新規	有効	新規	有効	新規	有効
平成20年度	8,786	25.6	30,930	16.3	13,262	△ 16.2	36,447	△ 18.1	12,361	34.1	2,363	0.8	1.51	1.18	1.08	0.77				
平成21年度	9,605	9.3	42,302	36.8	9,103	△ 31.4	21,672	△ 40.5	17,936	45.1	2,578	9.1	0.95	0.51	0.79	0.45				
平成22年度	9,040	△ 4.4	37,027	△ 12.8	10,329	15.4	25,848	20.9	16,239	△ 7.3	2,745	9.3	1.14	0.70	0.79	0.45				
平成23年度	8,736	△ 3.4	35,207	△ 4.9	11,358	10.0	28,913	11.9	15,043	△ 7.4	2,738	△ 0.3	1.30	0.82	1.11	0.68				
平成24年度	8,938	△ 5.2	34,588	△ 1.7	12,624	△ 1.1	33,853	△ 0.3	17,337	△ 2.5	3,424	△ 0.5	1.41	0.98	1.30	0.90				
平成25年度	7,509	△ 8.3	31,121	△ 9.4	12,271	△ 2.4	33,287	△ 0.1	13,285	△ 9.0	2,721	△ 3.1	1.63	1.07	1.53	0.97				
平成25年 11月	6,253	△ 15.8	29,381	△ 12.1	11,915	△ 1.7	34,155	△ 1.6	11,609	△ 17.9	2,539	△ 7.1	1.91	1.16	1.82	1.07	1.60	1.07	1.55	1.01
12月	5,228	△ 9.8	26,696	△ 13.8	10,878	3.4	33,073	2.9	9,252	△ 11.9	2,239	△ 1.9	2.08	1.24	1.81	1.09	1.77	1.12	1.61	1.03
平成26年 1月	8,033	△ 5.7	27,350	△ 12.7	13,908	8.9	33,887	6.4	12,285	△ 10.1	2,378	0.3	1.73	1.24	1.59	1.09	1.70	1.16	1.63	1.04
2月	6,327	△ 23.7	26,947	△ 16.8	11,835	△ 2.7	34,066	4.9	11,607	△ 26.3	2,335	△ 11.7	1.87	1.26	1.72	1.12	1.95	1.22	1.67	1.05
3月	8,077	△ 9.6	28,965	△ 16.3	12,139	△ 3.8	34,633	2.3	13,819	△ 20.3	3,123	△ 8.8	1.50	1.20	1.52	1.10	1.75	1.17	1.66	1.07
4月	9,692	△ 9.3	30,898	△ 15.3	12,022	△ 0.6	31,973	△ 1.7	13,713	△ 17.2	3,010	△ 6.4	1.24	1.03	1.21	1.00	1.68	1.14	1.64	1.08
5月	7,258	△ 15.1	30,805	△ 15.1	10,887	△ 8.7	30,891	△ 4.2	12,592	△ 21.8	2,706	△ 9.6	1.50	1.00	1.52	0.98	1.68	1.14	1.64	1.09
6月	6,890	△ 4.7	29,815	△ 13.5	11,580	△ 4.9	31,179	△ 2.2	11,862	△ 16.1	2,710	△ 2.9	1.68	1.05	1.66	1.01	1.73	1.16	1.67	1.10
7月	6,807	△ 11.5	28,680	△ 13.3	11,033	△ 14.6	30,484	△ 8.6	11,531	△ 20.9	2,572	△ 12.0	1.62	1.06	1.81	1.06	1.46	1.09	1.66	1.10
8月	6,232	△ 9.2	27,738	△ 11.8	10,170	△ 11.6	29,786	△ 8.7	9,377	△ 23.8	2,110	△ 14.8	1.63	1.07	1.79	1.09	1.55	1.08	1.62	1.10
9月	7,399	△ 0.7	28,217	△ 9.6	13,122	7.3	31,959	△ 2.8	11,394	△ 16.4	2,604	△ 4.8	1.77	1.13	1.70	1.12	1.73	1.11	1.67	1.09
10月	7,105	△ 7.8	28,278	△ 9.2	13,113	△ 4.4	33,946	△ 0.5	11,406	△ 15.7	2,576	△ 11.4	1.85	1.20	1.85	1.14	1.68	1.17	1.69	1.10
11月	5,439	△ 13.0	26,775	△ 8.9	11,015	△ 7.6	34,172	0.0	9,278	△ 20.1	2,120	△ 16.5	2.03	1.28	1.95	1.18	1.80	1.16	1.66	1.12
平成26年度	7,103	△ 9.0	28,901	△ 12.3	11,618	△ 5.6	31,799	△ 3.6	11,394	△ 18.9	2,551	△ 9.6	1.64	1.10						

(注)年度数値は、月平均である。

一般職業紹介状況(学卒・パートを除く)

項目 安定所別	A 新規求職 申込件数	B 月間有効 求職者数	C 紹介件数	D 就職件数	E 4のうち管外就職		F 4のうち 保 受給者の 就職件数	G 新 規 求 人 数	H 月間有効 求 人 数	I 充 足 数	J Iのうち他県 からの 充足数	比 率			
	1 全 数	2 全 数	3 全 数	4 全 数	5 県内	6 県外						新規求職 対前年同月 増 減 率	新規求人 対前年同月 増 減 率	新規求 人 倍 率 (G/1)	有 効 求 人 倍 率 (H/2)
	前年同月	4,447	20,437	8,410	1,502	527						255	379	6,570	18,652
前 月	4,884	19,267	8,181	1,582	520	250	374	7,801	19,451	1,529	205	△ 8.1	10.9	1.60	1.01
11月	3,783	18,284	6,763	1,320	438	198	323	6,503	19,500	1,278	175	△ 14.9	△ 1.0	1.72	1.07
前 橋	690	3,258	1,468	238	93	22	61	1,045	3,337	227	8	△ 14.4	△ 9.3	1.51	1.02
高 崎	715	3,247	1,311	227	88	31	44	1,826	4,999	254	52	3.2	43.9	2.55	1.54
(安 中)	80	395	148	40	10	5	4	93	299	27	2	△ 24.5	△ 13.9	1.16	0.76
桐 生	259	1,385	504	101	38	9	31	321	983	74	7	△ 12.5	△ 10.8	1.24	0.71
伊勢崎	362	2,028	652	119	44	11	30	694	2,225	162	24	△ 33.1	△ 6.3	1.92	1.10
太 田	559	2,702	1,026	197	52	58	39	939	2,555	161	34	△ 18.5	△ 6.5	1.68	0.95
館 林	240	1,568	484	90	11	27	24	419	1,311	106	29	△ 16.7	△ 47.7	1.75	0.84
沼 田	246	742	162	57	8	3	13	232	819	58	3	△ 13.1	△ 1.3	0.94	1.10
富 岡	121	566	194	56	18	3	21	234	604	51	1	△ 29.2	△ 23.5	1.93	1.07
藤 岡	186	871	312	65	30	13	23	346	1,166	54	8	△ 10.6	47.2	1.86	1.34
渋 川	222	1,135	392	88	40	8	26	178	592	64	0	△ 13.3	△ 11.0	0.80	0.52
(中之条)	103	387	110	42	6	8	7	176	610	40	7	△ 8.8	10.7	1.71	1.58
年度累計	38,682	157,870	65,465	12,493	4,184	1,997	2,987	54,586	150,956	12,027	1,631	△ 9.7	△ 0.9	1.41	0.96

一般職業紹介状況(学卒を除きパートを含む)

項目 安定所別	A 新規求職 申込件数	B 月間有効 求職者数	C 紹介件数	D 就職件数	E 4のうち 保受給者の 就職件数	F 新規 求人数	G 月間有効 求人数	H 充足数	比 率			
	1 全 数	2 全 数	3 全 数	4 全 数					新規求職 対前年同月 増減率	新規求人 対前年同月 増減率	新規求 人倍率 (F/A)	有効求 人倍率 (G/B)
前年同月	6,253	29,381	11,609	2,539	548	11,915	34,155	2,468	△ 15.8	△ 1.7	1.91	1.16
前 月	7,105	28,278	11,406	2,576	498	13,113	33,946	2,531	△ 7.8	△ 4.4	1.85	1.20
11月	5,439	26,775	9,278	2,120	465	11,015	34,172	2,090	△ 13.0	△ 7.6	2.03	1.28
前 橋	991	4,788	1,964	382	85	1,846	5,738	375	△ 12.5	△ 19.1	1.86	1.20
高 崎	979	4,654	1,747	341	68	3,004	9,571	409	△ 2.5	△ 1.9	3.07	2.06
(安 中)	142	664	230	66	11	159	630	50	△ 15.5	△ 7.6	1.12	0.95
桐 生	370	2,043	701	160	38	509	1,649	123	△ 13.8	△ 10.5	1.38	0.81
伊勢崎	542	2,973	866	191	46	1,125	3,632	256	△ 27.6	△ 9.1	2.08	1.22
太 田	771	3,844	1,351	306	55	1,332	3,710	253	△ 16.3	△ 4.9	1.73	0.97
館 林	344	2,190	653	142	35	692	2,128	161	△ 14.4	△ 41.7	2.01	0.97
沼 田	315	1,040	294	97	18	447	1,886	97	△ 13.7	△ 7.6	1.42	1.81
富 岡	191	886	283	97	32	361	1,038	85	△ 18.4	△ 24.6	1.89	1.17
藤 岡	308	1,320	428	107	28	944	2,068	94	3.0	121.6	3.06	1.57
渋 川	330	1,818	602	155	36	341	1,187	117	△ 14.5	△ 5.3	1.03	0.65
(中之条)	156	555	159	76	13	255	935	70	△ 4.9	0.4	1.63	1.68
年度累計	56,822	231,206	91,153	20,408	4,091	92,942	254,390	19,974	△ 9.0	△ 5.6	1.64	1.10

中高年齢者等の職業紹介等状況(パートを除く)

安定所別 項目	新規求職 申込件数		月間有効 求職者数	紹介件数	就職件数		5 新 規 求 人 数	6 月間有効 求 人 数	比 率				
	1		2	3	4				新規求職者 中に占める 中高年の割合	新規求職 対前年同月 増減率	新規求人 対前年同月 増減率	新規求人 倍率 (5/1)	有効求人 倍率 (6/2)
	全 数	1のうち保	全 数	全 数	全 数	4のうち保							
前年同月	1,386	368	7,364	2,696	421	134	2,574	7,278	(22.2) 31.2	△ 30.5	0.0	1.86	0.99
前 月	1,514	449	6,803	2,547	470	124	2,967	7,435	(21.3) 31.0	△ 10.9	10.0	1.96	1.09
11月	1,204	278	6,438	2,199	401	115	2,539	7,570	(22.1) 31.8	△ 13.1	△ 1.4	2.11	1.18
前 橋	212	43	1,084	428	69	14	426	1,348	(21.4) 30.7	△ 9.4	△ 9.0	2.01	1.24
高 崎	194	32	1,016	422	74	18	748	2,064	(19.8) 27.1	1.6	51.1	3.86	2.03
(安 中)	31	5	159	60	9	0	29	105	(21.8) 38.8	14.8	△ 25.6	0.94	0.66
桐 生	95	23	550	208	38	14	120	365	(25.7) 36.7	△ 15.9	△ 17.2	1.26	0.66
伊勢崎	109	34	690	198	25	9	281	887	(20.1) 30.1	△ 31.0	0.0	2.58	1.29
太 田	167	45	884	339	55	14	339	921	(21.7) 29.9	△ 20.9	△ 12.9	2.03	1.04
館 林	71	33	608	142	28	8	181	553	(20.6) 29.6	△ 29.7	△ 42.9	2.55	0.91
沼 田	100	13	296	59	20	6	87	316	(31.7) 40.7	△ 10.7	10.1	0.87	1.07
富 岡	42	7	224	70	17	9	95	244	(22.0) 34.7	△ 16.0	△ 25.8	2.26	1.09
藤 岡	57	18	318	93	22	10	93	284	(18.5) 30.6	△ 5.0	0.0	1.63	0.89
渋 川	77	14	427	122	26	9	68	224	(23.3) 34.7	0.0	△ 12.8	0.88	0.52
(中之条)	49	11	182	58	18	4	73	259	(31.4) 47.6	△ 5.8	15.9	1.49	1.42
年度累計	12,182	3,492	55,507	20,047	3,648	980	20,844	52,953	(21.4) 31.5	△ 11.1	0.2	1.71	0.95

(注) ()内は、パートを含めた新規求職者中に占める中高年の割合である。求人数及び求人倍率は、「求人均等配分方式」による数値である。

高齢者(55歳以上)の職業紹介状況(パートを除く)

安定所別 項目	新規求職 申込件数		月間有効 求職者数	紹介件数	就職件数		5 新 規 求 人 数	6 月間有効 求 人 数	比 率				
	1 全 数	1のうち保	2 全 数	3 全 数	4 全 数	4のうち保			新規求職者 中に占める 高齢者の割合	新規求職 対前年同月 増 減 率	新規求人 対前年同月 増 減 率	新規求人 倍率 (5/1)	有効求人 倍率 (6/2)
前年同月	603	170	3,336	784	144	48	1,517	4,282	(9.6) 13.6	△ 33.7	0.3	2.52	1.28
前 月	670	209	3,061	803	168	45	1,745	4,371	(9.4) 13.7	△ 7.7	9.8	2.60	1.43
11月	552	131	2,927	705	166	42	1,496	4,454	(10.1) 14.6	△ 8.5	△ 1.4	2.71	1.52
前 橋	98	20	491	150	28	5	251	795	(9.9) 14.2	10.1	△ 8.1	2.56	1.62
高 崎	82	15	456	139	33	7	442	1,223	(8.4) 11.5	△ 1.2	51.4	5.39	2.68
(安 中)	14	3	77	20	5	0	17	63	(9.9) 17.5	27.3	△ 26.1	1.21	0.82
桐 生	44	8	258	77	15	4	71	214	(11.9) 17.0	△ 18.5	△ 17.4	1.61	0.83
伊勢崎	51	17	312	43	8	2	168	526	(9.4) 14.1	△ 16.4	0.0	3.29	1.69
太 田	59	17	358	85	24	5	194	524	(7.7) 10.6	△ 21.3	△ 14.5	3.29	1.46
館 林	34	16	248	50	12	3	108	329	(9.9) 14.2	△ 30.6	△ 42.9	3.18	1.33
沼 田	68	9	157	20	9	4	50	181	(21.6) 27.6	9.7	11.1	0.74	1.15
富 岡	15	2	96	35	5	3	57	145	(7.9) 12.4	△ 6.3	△ 25.0	3.80	1.51
藤 岡	22	8	157	24	9	4	56	169	(7.1) 11.8	△ 24.1	0.0	2.55	1.08
渋 川	38	9	209	34	12	4	40	131	(11.5) 17.1	2.7	△ 14.9	1.05	0.63
(中之条)	27	7	108	28	6	1	44	153	(17.3) 26.2	△ 27.0	18.9	1.63	1.42
年度累計	5,394	1,658	25,508	6,648	1,352	363	12,235	33,861	(9.5) 13.9	△ 11.7	0.0	2.27	1.33

(注) ()内は、パートを含めた新規求職者中に占める高齢年の割合である。求人数及び求人倍率は、「求人均等配分方式」による数値である。

パートタイム職業紹介状況

安定所別	項目	新規求職 申込件数	月間有効 求職者数	紹介件数	就職件数	新規 求人数	月間有効 求人数
	前年同月	1,806	8,944	3,199	1,037	5,345	15,503
	前月	2,221	9,011	3,225	994	5,312	14,495
	11月	1,656	8,491	2,515	800	4,512	14,672
	前橋	301	1,530	496	144	801	2,401
	高崎	264	1,407	436	114	1,178	4,572
	(安中)	62	269	82	26	66	331
	桐生	111	658	197	59	188	666
	伊勢崎	180	945	214	72	431	1,407
	太田	212	1,142	325	109	393	1,155
	館林	104	622	169	52	273	817
	沼田	69	298	132	40	215	1,067
	富岡	70	320	89	41	127	434
	藤岡	122	449	116	42	598	902
	渋川	108	683	210	67	163	595
	(中之条)	53	168	49	34	79	325
	年度累計	18,140	73,336	25,688	7,915	38,356	103,434

障害者職業紹介状況

項目 安 定 所 別	新規求職申込件数				紹介件数				就職件数				新規登録者数				期末現在登録者数 (月 末)			
	身体	知的	精神	その他	身体	知的	精神	その他	身体	知的	精神	その他	身体	知的	精神	その他	身体	知的	精神	その他
前年同月	87	43	67	5	147	53	160	20	39	13	32	7	38	25	29	4	6,027	3,432	2,136	127
前 月	85	39	65	11	149	47	152	9	41	13	38	3	45	12	26	11	6,132	3,561	2,336	168
11月	71	29	61	7	145	43	124	7	35	21	37	1	27	11	28	5	6,152	3,570	2,365	172
前 橋	18	5	11	1	25	6	32	2	5	3	7	0	8	1	1	1	719	387	358	35
高 崎	13	4	14	1	33	7	26	1	9	4	8	1	4	1	6	1	954	598	416	28
(安 中)	1	2	3	1	2	3	10	0	1	1	3	0	0	1	1	0	225	77	83	10
桐 生	6	2	4	0	10	4	7	1	3	3	2	0	2	1	4	0	693	498	163	7
伊勢崎	6	2	8	0	10	4	8	0	1	2	3	0	1	0	2	0	772	365	340	18
太 田	6	2	7	1	13	13	4	1	5	5	2	0	2	0	4	1	746	442	225	12
館 林	6	5	3	1	21	1	10	0	1	1	1	0	0	4	2	1	599	326	227	15
沼 田	6	1	1	1	8	1	7	2	3	0	1	0	2	0	0	0	298	139	96	7
富 岡	2	1	2	0	10	0	8	0	1	0	3	0	2	1	2	0	277	104	124	7
藤 岡	2	2	5	0	2	0	9	0	1	0	4	0	2	2	4	0	256	192	139	13
渋 川	3	2	3	1	10	1	3	0	5	0	2	0	2	0	2	1	446	315	152	20
(中之条)	2	1	0	0	1	3	0	0	0	2	1	0	2	0	0	0	167	127	42	0
年度累計	632	339	547	57	1,098	233	1,188	77	325	160	270	20	285	186	242	43				

産業別・規模別一般新規求人状況(学卒を除きパートを含む)

前月	前年同月	当月	対前月比	対前年同月比	構成比	産業別	計	前橋	高崎	(安中)	桐生	伊勢崎	太田	館林	沼田	富岡	藤岡	渋川	(中之条)
222	130	96	△ 56.8	△ 26.2	0.9	A. 農業、林、漁業	96	52	1	0	0	0	9	0	11	2	5	4	12
1	6	14	1300.0	133.3	0.1	C 鉱業、採石業、砂利採取業	14	0	0	2	0	0	0	0	0	0	12	0	0
863	863	746	△ 13.6	△ 13.6	6.8	D 建設業	746	184	156	13	23	91	83	33	48	24	34	42	15
1,932	1,735	1,652	△ 14.5	△ 4.8	15.0	E 製造業	1,652	192	202	47	99	209	378	184	36	79	157	52	17
447	347	283	△ 36.7	△ 18.4	2.6	09 食料品製造業	283	76	45	4	3	39	12	58	12	5	17	9	3
14	15	13	△ 7.1	△ 13.3	0.1	10 飲料・たばこ・飼料製造業	13	1	3	0	0	0	6	0	1	1	1	0	0
65	61	39	△ 40.0	△ 36.1	0.4	11 繊維工業	39	4	4	0	15	4	2	9	0	0	0	1	0
26	21	36	38.5	71.4	0.3	12 木材・木製品製造業(家具を除く)	36	2	0	1	0	11	13	0	3	2	4	0	0
57	38	37	△ 35.1	△ 2.6	0.3	13 家具・装備品製造業	37	18	5	0	2	2	4	0	3	1	0	2	0
21	22	19	△ 9.5	△ 13.6	0.2	14 パルプ・紙・紙加工品製造業	19	6	4	0	2	6	0	1	0	0	0	0	0
42	17	14	△ 66.7	△ 17.6	0.1	15 印刷・同関連業	14	1	8	0	0	1	0	2	0	0	2	0	0
68	41	53	△ 22.1	29.3	0.5	16 化学工業	53	15	15	0	0	1	2	4	0	0	12	4	0
0	1	0	--	△ 100.0	0.0	17 石油製品・石炭製品製造業	0	0	0	0	0	0	0	0	0	0	0	0	0
135	134	137	1.5	2.2	1.2	18 プラスチック製品製造業(別掲を除く)	137	3	1	4	29	13	29	15	5	8	11	19	0
23	14	4	△ 82.6	△ 71.4	0.0	19 ゴム製品製造業	4	1	0	0	0	0	1	1	0	0	1	0	0
53	45	44	△ 17.0	△ 2.2	0.4	21 窯業・土石製品製造業	44	13	3	0	2	0	0	6	3	0	12	4	1
25	13	18	△ 28.0	38.5	0.2	22 鉄鋼業	18	2	0	0	1	1	6	1	2	4	0	1	0
17	13	12	△ 29.4	△ 7.7	0.1	23 非鉄金属製造業	12	3	6	2	0	1	0	0	0	0	0	0	0
169	156	134	△ 20.7	△ 14.1	1.2	24 金属製品製造業	134	7	12	2	8	21	16	10	3	20	28	6	1
112	95	132	17.9	38.9	1.2	25 はん用機械器具製造業	132	8	21	15	6	20	26	4	0	3	28	1	0
73	48	65	△ 11.0	35.4	0.6	26 生産用機械器具製造業	65	7	8	1	3	15	11	4	0	3	12	0	1
38	17	28	△ 26.3	64.7	0.3	27 業務用機械器具製造業	28	0	0	0	5	0	2	12	0	6	2	1	0
48	41	25	△ 47.9	△ 39.0	0.2	28 電子部品・デバイス・電子回路製造業	25	0	8	3	0	5	8	0	0	1	0	0	0
155	162	134	△ 13.5	△ 17.3	1.2	29 電気機械器具製造業	134	8	32	7	7	11	15	26	1	5	13	3	6
43	28	14	△ 67.4	△ 50.0	0.1	30 情報通信機械器具製造業	14	0	0	0	0	11	3	0	0	0	0	0	0
249	372	387	55.4	4.0	3.5	31 輸送用機械器具製造業	387	17	22	7	16	38	218	31	3	18	11	1	5
52	34	24	△ 53.8	△ 29.4	0.2	20,32 その他の製造業	24	0	5	1	0	9	4	0	0	2	3	0	0
21	10	4	△ 81.0	△ 60.0	0.0	F 電気・ガス・熱供給・水道業	4	2	2	0	0	0	0	0	0	0	0	0	0
124	149	118	△ 4.8	△ 20.8	1.1	G 情報通信業	118	33	54	0	3	13	9	0	0	0	0	6	0
754	635	579	△ 23.2	△ 8.8	5.3	H 運輸業、郵便業	579	55	94	1	27	142	110	66	20	15	28	15	6
2,994	2,165	2,217	△ 26.0	2.4	20.1	I 卸売業、小売業	2,217	245	836	8	51	118	119	149	70	19	537	47	18
112	47	68	△ 39.3	44.7	0.6	J 金融業、保険業	68	22	22	5	8	2	3	1	0	2	0	1	2
159	271	189	18.9	△ 30.3	1.7	K 不動産業、物品賃貸業	189	45	86	0	5	3	36	3	4	0	1	2	4
200	337	213	6.5	△ 36.8	1.9	L 学術研究、専門・技術サービス業	213	44	99	0	27	17	16	4	1	0	1	4	0
742	518	639	△ 13.9	23.4	5.8	M 宿泊業、飲食サービス業	639	32	82	23	23	23	184	12	94	11	11	52	92
446	417	297	△ 33.4	△ 28.8	2.7	N 生活関連サービス業、娯楽業	297	65	45	7	20	28	35	4	16	22	29	16	10
190	226	177	△ 6.8	△ 21.7	1.6	O 教育、学習支援業	177	68	48	0	2	12	20	0	8	4	12	3	0
3,028	2,876	2,684	△ 11.4	△ 6.7	24.4	P 医療、福祉	2,684	409	865	32	189	385	183	138	71	172	101	75	64
72	59	95	31.9	61.0	0.9	Q 複合サービス事業	95	1	79	0	5	3	5	0	2	0	0	0	0
1,177	1,174	1,001	△ 15.0	△ 14.7	9.1	R サービス業(他に分類されないもの)	1,001	313	220	21	21	76	141	94	62	8	11	19	15
76	297	226	197.4	△ 23.9	2.1	S. T 公務、その他	226	84	113	0	6	3	1	4	4	3	5	3	0
13,113	11,915	11,015	△ 16.0	△ 7.6	100.0	合計	11,015	1,846	3,004	159	509	1,125	1,332	692	447	361	944	341	255
8,109	7,337	6,608	△ 18.5	△ 9.9	60.0	29人以下	6,608	1,135	1,969	69	314	770	724	352	258	215	509	198	95
2,878	2,595	2,486	△ 13.6	△ 4.2	22.6	30～99人	2,486	397	597	71	120	222	308	190	97	87	206	102	89
1,113	1,180	1,158	4.0	△ 1.9	10.5	100～299人	1,158	241	313	18	64	45	68	111	83	19	87	38	71
517	437	227	△ 56.1	△ 48.1	2.1	300～499人	227	23	26	1	0	69	23	27	0	38	17	3	0
110	163	166	50.9	1.8	1.5	500～999人	166	7	99	0	11	18	8	12	9	2	0	0	0
386	203	370	△ 4.1	82.3	3.4	1,000人～	370	43	0	0	0	1	201	0	0	0	125	0	0

(注)新産業分類(平成19年11月改訂「日本標準産業分類」)に基づく区分により掲載している。

産業別・規模別一般充足状況(学卒を除きパート含む)

前月	前年同月	当月	対前月比	対前年同月比	構成比	産業別	計	前橋	高崎	(安中)	桐生	伊勢崎	太田	館林	沼田	富岡	藤岡	渋川	(中之条)
73	50	32	△ 56.2	△ 36.0	1.5	A. 農、林、漁業	32	7	1	0	0	1	3	0	12	1	3	4	0
1	3	9	800.0	200.0	0.4	C 鉱業、採石業、砂利採取業	9	0	0	0	0	1	0	0	0	0	0	8	0
139	140	127	△ 8.6	△ 9.3	6.1	D 建設業	127	26	28	1	4	15	9	8	10	5	9	12	0
682	638	522	△ 23.5	△ 18.2	25.0	E 製造業	522	50	63	18	35	96	84	58	16	37	29	29	7
104	114	104	0.0	△ 8.8	5.0	09 食料品製造業	104	20	25	0	1	26	3	8	3	4	5	5	4
14	4	5	△ 64.3	25.0	0.2	10 飲料・たばこ・飼料製造業	5	1	1	0	0	0	0	0	0	0	1	2	0
17	22	11	△ 35.3	△ 50.0	0.5	11 繊維工業	11	1	0	0	3	2	2	3	0	0	0	0	0
11	11	7	△ 36.4	△ 36.4	0.3	12 木材・木製品製造業(家具を除く)	7	0	0	0	1	3	0	0	1	2	0	0	0
8	12	17	112.5	41.7	0.8	13 家具・装備品製造業	17	3	2	0	1	1	0	0	5	2	1	2	0
17	14	16	△ 5.9	14.3	0.8	14 パルプ・紙・紙加工品製造業	16	0	1	0	5	6	1	2	0	0	0	1	0
11	11	8	△ 27.3	△ 27.3	0.4	15 印刷・関連業	8	5	3	0	0	0	0	0	0	0	0	0	0
23	19	28	21.7	47.4	1.3	16 化学工業	28	4	2	3	0	2	7	9	0	0	0	1	0
0	0	0	--	--	0.0	17 石油製品・石炭製品製造業	0	0	0	0	0	0	0	0	0	0	0	0	0
56	62	50	△ 10.7	△ 19.4	2.4	18 プラスチック製品製造業(別掲を除く)	50	1	4	2	2	9	13	6	1	6	3	3	0
13	3	8	△ 38.5	166.7	0.4	19 ゴム製品製造業	8	1	1	0	0	1	3	1	0	1	0	0	0
25	21	13	△ 48.0	△ 38.1	0.6	21 窯業・土石製品製造業	13	3	0	1	1	0	0	0	2	3	0	2	1
11	5	6	△ 45.5	20.0	0.3	22 鉄鋼業	6	0	1	0	1	0	2	2	0	0	0	0	0
8	4	0	△ 100.0	△ 100.0	0.0	23 非鉄金属製造業	0	0	0	0	0	0	0	0	0	0	0	0	0
78	68	52	△ 33.3	△ 23.5	2.5	24 金属製品製造業	52	2	3	4	4	8	16	2	0	6	6	1	0
34	42	28	△ 17.6	△ 33.3	1.3	25 はん用機械器具製造業	28	2	1	2	1	5	5	6	1	1	3	1	0
26	28	18	△ 30.8	△ 35.7	0.9	26 生産用機械器具製造業	18	2	1	1	1	6	2	2	1	1	0	1	0
19	15	6	△ 68.4	△ 60.0	0.3	27 業務用機械器具製造業	6	0	0	0	0	4	0	0	0	0	0	2	0
12	9	9	△ 25.0	0.0	0.4	28 電子部品・デバイス・電子回路製造業	9	1	2	0	0	3	1	0	0	1	0	1	0
60	56	45	△ 25.0	△ 19.6	2.2	29 電気機械器具製造業	45	2	10	1	1	5	8	5	0	4	4	4	1
19	13	8	△ 57.9	△ 38.5	0.4	30 情報通信機械器具製造業	8	0	0	0	0	3	2	0	1	1	0	0	1
97	87	66	△ 32.0	△ 24.1	3.2	31 輸送用機械器具製造業	66	2	4	3	9	9	17	12	0	3	4	3	0
19	18	17	△ 10.5	△ 5.6	0.8	20.32 その他の製造業	17	0	2	1	4	3	2	0	1	2	2	0	0
0	3	7	--	133.3	0.3	F 電気・ガス・熱供給・水道業	7	3	1	0	0	0	2	0	1	0	0	0	0
22	22	8	△ 63.6	△ 63.6	0.4	G 情報通信業	8	1	4	0	0	0	3	0	0	0	0	0	0
131	167	156	19.1	△ 6.6	7.5	H 運輸業、郵便業	156	20	25	1	8	27	34	13	4	2	8	9	5
359	338	286	△ 20.3	△ 15.4	13.7	I 卸売業、小売業	286	55	86	4	12	37	26	25	7	5	10	13	6
11	9	14	27.3	55.6	0.7	J 金融業、保険業	14	7	1	0	0	0	3	0	0	3	0	0	0
33	39	21	△ 36.4	△ 46.2	1.0	K 不動産業、物品賃貸業	21	6	6	0	0	0	5	0	1	0	0	0	3
60	67	65	8.3	△ 3.0	3.1	L 学術研究、専門・技術サービス業	65	24	21	0	5	5	2	3	3	0	1	0	1
104	88	88	△ 15.4	0.0	4.2	M 宿泊業、飲食サービス業	88	7	14	6	4	2	4	2	5	5	2	7	30
69	86	69	0.0	△ 19.8	3.3	N 生活関連サービス業、娯楽業	69	11	19	4	4	4	4	1	10	2	3	6	1
28	47	31	10.7	△ 34.0	1.5	O 教育、学習支援業	31	7	11	1	3	4	1	0	0	3	1	0	0
528	467	453	△ 14.2	△ 3.0	21.7	P 医療、福祉	453	90	91	12	39	48	53	28	17	17	16	29	13
17	12	8	△ 52.9	△ 33.3	0.4	Q 複合サービス事業	8	0	0	0	1	0	1	0	4	0	0	1	1
216	228	163	△ 24.5	△ 28.5	7.8	R サービス業(他に分類されないもの)	163	48	30	3	8	14	19	20	6	2	4	6	3
58	64	31	△ 46.6	△ 51.6	1.5	S. T 公務、その他	31	13	8	0	0	2	0	3	1	3	0	1	0
2,531	2,468	2,090	△ 17.4	△ 15.3	100.0	合計	2,090	375	409	50	123	256	253	161	97	85	94	117	70
1,570	637	1,278	△ 18.6	100.6	61.1	29人以下	1,278	244	258	22	83	173	142	80	56	52	62	68	38
660	276	551	△ 16.5	99.6	26.4	30~99人	551	92	91	21	37	60	78	43	30	23	21	34	21
172	64	180	4.7	181.3	8.6	100~299人	180	25	42	7	3	16	15	32	10	6	7	8	9
63	25	49	△ 22.2	96.0	2.3	300~499人	49	8	11	0	0	4	11	2	0	3	1	7	2
41	12	19	△ 53.7	58.3	0.9	500~999人	19	1	7	0	0	3	2	4	1	1	0	0	0
25	3	13	△ 48.0	333.3	0.6	1,000人~	13	5	0	0	0	0	5	0	0	0	3	0	0

(注)新産業分類(平成19年11月改訂「日本標準産業分類」)に基づく区分により掲載している。

新規学卒者の職業紹介状況(27年3月卒)

項 目	安定所別	前年同月	26年10月	26年11月	前橋	高崎	(安中)	桐生	伊勢崎	太田	館林	沼田	富岡	藤岡	渋川	(中之条)	前年実績
	末現在	末現在	末現在														
中 学	1 求人数	0	0	0	0	0	0	0	0	0	0	0	0	0	0	0	7
	2 求職者数	43	8	4	0	2	0	0	0	0	2	0	0	0	0	0	25
	3 就職者数	0	0	0	0	0	0	0	0	0	0	0	0	0	0	0	11
	4 求人倍率 (1/2)	0.00	0.00	0.00	--	0.00	--	--	--	--	0.00	--	--	--	--	--	0.28
	5 就職率 (3/2×100)	0.0	0.0	0.0	--	0.0	--	--	--	--	0.0	--	--	--	--	--	44.0
高 校	1 求人数	4,392	5,754	5,842	791	1,031	132	419	621	1,120	465	318	265	206	244	230	4,700
	2 求職者数	2,977	3,188	3,177	452	460	137	440	330	368	214	156	122	228	144	126	2,907
	3 就職者数	2,464	2,566	2,771	393	375	124	357	307	324	191	143	109	216	119	113	2,838
	4 求人倍率 (1/2)	1.48	1.80	1.84	1.75	2.24	0.96	0.95	1.88	3.04	2.17	2.04	2.17	0.90	1.69	1.83	1.62
	5 就職率 (3/2×100)	82.8	80.5	87.2	86.9	81.5	90.5	81.1	93.0	88.0	89.3	91.7	89.3	94.7	82.6	89.7	97.6

(注1) 「2 求職者数」は、学校又は安定所の紹介を希望する求職者をいう。

(注2) 「3 就職者数」は、学校又は安定所の紹介による就職決定者数をいう。

(注3) 「前年実績」は、平成26年3月卒の学校又は安定所の紹介による最終数である。

新卒応援ハローワーク取扱状況

項目	来所者数	求職	就職
区分			
大学等	459	85	106
うち既卒者	282	51	33
年度累計	3,796	979	647
高校	70	19	104
うち既卒者	62	17	11
年度累計	569	218	454
中学	0	0	1
うち既卒者	0	0	1
年度累計	22	12	7
その他若年者	9	0	1
年度累計	137	36	4

※大学等には、大学院、短大、高専、専修、公共職業能力開発施設を含む。

※「既卒者」とは、学校卒業で新規学卒者扱いでの就職を希望する者で、同一の事業主の元で正規雇用され、引き続き1年以上雇用保険被保険者であった期間がない者。

※その他若年者は学生、既卒者以外の若年者をいう。

外国人雇用サービスコーナー取扱状況

項目	新規求職	相談件数	紹介件数	就職件数	有効求職	
区分						
前 橋	当月分	17	67	26	5	70
	年度累計	184	541	234	39	
伊勢崎	当月分	30	270	19	3	226
	年度累計	455	2,650	195	41	
太 田	当月分	74	301	70	15	352
	年度累計	834	2,993	626	130	

雇用保険関係

項目 安定 所別	適 用 関 係								求 職 者 給 付 関 係															
	事 業 所			被 保 険 者					事 務 組 合			一 般 被 保 険 者				実 人員					技 能 習 得 手 当 実 人員			
	1 全数	2 新規 加入	3 廃止 脱退	4 全数	5 資格 取得	6 資格 喪失	7 6のうち事業 主都合による 解雇	8 解雇率 7/6×100	9 組合	10 委託 事業所	11 被保 険者	12 離職票 交付 件数	13 受給資 格決定 件数	14 初回 受給 者数	15 うち 特定	16 受給 者実 人員	17 うち 特定	18 訓連延長 給付	19 受講 手当	20 特定 職種	21 通所 手当	22 傷病 手当 実人員		
前年同月	29,317	110	237	556,583	7,627	6,778	708	10.4	206	12,160	104,161	3,753	1,392	1,294	419	6,691	2,605	328	245	0	561	41		
前 月	29,781	123	51	563,219	8,989	8,642	694	8.0	206	12,270	106,825	4,997	1,846	1,365	376	6,405	2,128	294	252	0	528	20		
11月	29,837	107	52	564,167	7,117	6,225	490	7.9	206	12,275	106,675	3,593	1,313	1,177	309	5,895	1,959	321	292	0	549	21		
前橋	5,728	14	10	113,839	1,342	1,280	109	8.5	56	2,562	24,505	735	252	191	56	899	274	59	54	0	106	3		
高崎	5,167	22	4	118,998	1,400	1,114	27	2.4	30	2,048	18,513	637	184	184	37	928	239	51	73	0	116	4		
安中	686	4	0	14,954	114	110	8	7.3	4	292	2,222	60	30	34	4	157	35	7	2	0	7	0		
桐生	2,653	6	6	41,528	394	373	30	8.0	20	842	6,152	169	91	87	19	491	181	30	21	0	39	1		
伊勢崎	3,417	14	6	61,829	1,018	778	102	13.1	18	1,303	11,472	383	162	149	44	795	314	32	38	0	66	2		
太田	3,342	12	3	77,804	1,445	1,109	102	9.2	9	1,085	11,591	663	170	149	36	740	249	47	36	0	71	1		
館林	2,404	8	14	51,018	556	537	67	12.5	12	755	7,575	331	162	130	39	690	301	23	20	0	36	3		
沼田	1,342	9	1	16,432	210	232	9	3.9	13	716	4,651	168	45	30	3	182	45	10	5	0	13	1		
富岡	1,169	3	5	15,985	123	164	14	8.5	12	552	4,875	112	38	37	14	218	62	4	10	0	11	1		
藤岡	1,412	8	1	20,137	233	143	6	4.2	8	655	5,657	78	95	81	29	313	104	19	16	0	30	2		
渋川	1,530	4	0	20,173	165	209	14	6.7	13	873	6,207	137	51	74	16	355	112	36	15	0	49	2		
中之条	987	3	2	11,470	117	176	2	1.1	11	592	3,255	120	33	31	12	127	43	3	2	0	5	1		
年度累計		1,071	763		79,996	70,429	6,330	9.0				40,792	14,454	11,655	3,269	50,726	17,416	1,598	1,701	0	3,128	155		

(注)特定とは、特定受給資格者

項目	求職者給付関係												就職促進給付関係											
	一般被保険者						高年齢継続被保険者			短期特例被保険者			一般被保険者											
	23	基本手当			27	28	29	30	31	32	33	34	常用就職支度手当		再就職手当		就業促進定着手当		就業手当		移転費		広域求職活動費	
安定所別	24 総支給額	25 所定日数 内支給額	26 うち特定	26 訓連延 長給付 支給額	技能習 得手当 支給額	傷病 手当 支給額	受給資 格決定 件数	受給 者数	高年齢 求職者 給付金額	受給資 格決定 件数	受給 者数	特例一 時金支 給金額	35 支給 人員	36 支給 金額	37 支給 人員	38 支給 金額	39 支給 人員	40 支給 金額	41 支給 人員	42 支給 金額	43 支給 人員	44 支給 金額	45 支給 人員	46 支給 金額
前年同月	885,787	775,295	323,884	45,176	6,212	6,500	149	217	45,158	143	29	5,487	15	2,873	444	139,374	-	-	43	1,947	0		0	0
前月	885,804	803,150	291,950	39,252	5,414	3,562	314	273	56,310	15	3	564	10	1,069	496	157,676	32	7,490	28	1,460	0		0	0
11月	754,732	673,237	243,021	44,155	6,356	3,075	186	216	45,488	113	31	5,971	4	695	406	128,483	111	21,459	27	1,430	0		0	0
前橋	115,658	102,624	34,445	8,295	942	376	50	49	10,232	2	0		0		52	13,949	22	3,974	2	108	0		0	0
高崎	119,356	107,355	30,043	6,858	1,527	600	21	30	5,199	1	2	368	1	66	70	22,268	14	2,932	2	93	0		0	0
安中	17,211	15,653	4,215	978	82		4	7	1,650	0	0		0		6	2,505	1	193	1	9	0		0	0
桐生	61,931	55,580	22,407	3,921	406	117	11	14	3,036	1	0		0		29	8,284	9	1,816	2	131	0		0	0
伊勢崎	104,565	93,054	38,642	4,418	827	255	17	18	4,346	2	0		0		56	17,986	19	3,289	8	505	0		0	0
太田	95,106	84,561	30,134	5,763	779	86	21	25	5,333	0	0		1	210	60	20,101	15	3,177	6	324	0		0	0
館林	94,110	82,498	39,909	3,103	446	330	21	17	3,692	1	1	185	2	419	47	16,371	7	1,729	1	1	0		0	0
沼田	23,098	20,895	6,168	1,821	219	163	9	11	2,211	74	24	4,627	0		15	4,778	5	791	0		0		0	0
富岡	24,104	23,236	6,434	306	154	253	11	12	2,655	1	1	190	0		13	3,524	3	730	3	131	0		0	0
藤岡	37,571	33,799	12,279	2,637	293	299	9	14	2,686	2	1	244	0		24	7,110	2	310	1	49	0		0	0
渋川	46,315	39,025	13,400	5,566	589	453	9	11	2,544	0	0		0		28	9,898	9	1,504	1	78	0		0	0
中之条	15,707	14,955	4,944	488	93	143	3	8	1,904	29	2	356	0		6	1,709	5	1,014	0		0		0	0
年度累計	6,660,427	6,132,922	2,306,526	211,146	34,206	23,923	2,224	2,195	464,728	153	60	11,680	63	8,678	3,484	1,141,102	143	28,949	318	15,402	0		0	0

(注1) 支給金額は千円単位で千円未満四捨五入のため、合計とは一致しない。

(注2) 就職促進給付の拡充により、平成26年10月より就業促進定着手当の支給が開始。

項目 安定所別	雇 用 継 続 給 付 関 係										
	高 年 齢 雇 用 継 続 給 付						育 児 休 業 給 付				
	基本給付金			再就職給付金			基本給付金			職場復帰給付金	
	47 受給要 件確認 件数	48 受給者 実人員	49 支給 金額	50 受給要 件確認 件数	51 受給者 実人員	52 支給 金額	53 受給要 件確認 件数	54 受給者 実人員	55 支給 金額	56 受給 者数	57 支給 金額
前年同月	301	8,563	203,597	0	6	175	258	2,477	252,908	0	0
前 月	434	9,007	213,645	0	2	72	304	2,996	356,097	0	0
11月	288	8,108	198,813	0	2	60	255	2,516	303,113	0	0
前橋	65	1,950	47,134	0	0		70	615	78,864	0	0
高崎	63	1,921	48,976	0	0		69	631	76,215	0	0
安中	15	283	7,880	0	0		3	42	5,346	0	0
桐生	27	884	21,914	0	0		19	265	29,853	0	0
伊勢崎	20	730	17,137	0	0		20	245	26,751	0	0
太田	26	732	18,236	0	2	60	31	256	31,288	0	0
館林	31	755	18,103	0	0		14	144	17,101	0	0
沼田	6	160	3,861	0	0		12	92	11,093	0	0
富岡	6	139	2,830	0	0		7	60	7,490	0	0
藤岡	12	235	5,501	0	0		2	55	5,593	0	0
渋川	12	248	5,677	0	0		8	89	10,724	0	0
中之条	5	71	1,564	0	0		0	22	2,796	0	0
年度累計	2,873	69,241	1,664,804	2	33	960	2,091	21,984	2,406,114	0	0

(注) 支給金額は千円単位で千円未満四捨五入のため、合計とは一致しない。

教育訓練給付及び介護休業給付支給状況

		教育訓練給付													介護休業給付
		前橋	高崎	安中	桐生	伊勢崎	太田	館林	沼田	富岡	藤岡	渋川	中之条	合計	群馬
平成23年度	受給者数	262	247	42	93	200	137	185	48	58	87	83	32	1,474	93
	支給金額	8,487	8,939	1,231	2,648	5,909	3,346	5,369	1,463	1,545	2,267	2,449	835	44,487	22,472
平成24年度	受給者数	276	283	45	88	181	178	202	88	65	99	71	60	1,636	118
	支給金額	9,633	9,435	1,017	2,726	5,902	3,835	4,403	2,215	1,698	3,351	2,007	1,733	47,955	22,725
平成25年度	受給者数	334	344	83	127	236	162	187	64	80	121	104	41	1,883	99
	支給金額	10,299	10,131	2,634	3,838	6,691	3,777	4,229	1,639	1,585	2,875	2,652	1,100	51,451	18,924
平成25年11月	受給者数	29	41	10	22	28	20	21	7	6	8	8	4	204	9
	支給金額	900	1,374	328	715	836	550	617	146	197	283	246	62	6,254	2,581
12月	受給者数	24	23	5	11	13	10	11	5	8	9	6	3	128	11
	支給金額	680	619	138	396	462	174	236	94	203	177	161	121	3,462	2,202
平成26年1月	受給者数	17	13	5	6	13	8	10	4	3	6	10	2	97	6
	支給金額	664	381	174	71	570	179	244	117	77	123	239	43	2,881	807
2月	受給者数	12	19	6	3	12	8	9	3	4	5	3	0	84	6
	支給金額	344	580	183	83	301	242	289	65	69	143	75		2,374	746
3月	受給者数	25	17	6	11	11	8	13	2	3	5	5	4	110	8
	支給金額	1,109	618	354	468	460	108	543	109	125	162	362	69	4,487	1,217
4月	受給者数	10	23	3	7	11	12	9	8	3	5	5	3	99	7
	支給金額	285	1,248	86	380	422	378	279	380	90	276	148	139	4,111	1,288
5月	受給者数	17	21	2	16	16	15	15	1	3	9	6	1	122	15
	支給金額	440	955	64	354	566	308	377	26	102	173	144	37	3,544	4,450
6月	受給者数	25	21	3	14	15	16	17	4	5	8	6	4	138	8
	支給金額	586	562	43	321	298	265	277	90	47	132	138	45	2,804	881
7月	受給者数	27	43	7	12	17	15	15	9	4	8	20	6	183	12
	支給金額	1,065	1,319	253	198	578	278	460	141	94	273	422	112	5,194	2,112
8月	受給者数	40	34	6	16	31	16	16	10	7	15	9	9	209	9
	支給金額	1,301	1,333	185	315	775	393	519	192	240	392	118	180	5,943	1,754
9月	受給者数	36	29	5	5	20	7	10	6	7	9	9	1	144	11
	支給金額	1,109	680	69	54	493	180	233	129	166	164	194	66	3,538	2,793
10月	受給者数	45	49	10	12	42	27	18	12	10	13	10	2	250	11
	支給金額	1,238	1,283	301	302	1,466	804	499	150	232	486	191	19	6,970	2,894
11月	受給者数	40	46	6	13	29	19	9	5	6	16	18	4	211	6
	支給金額	1,308	1,241	188	363	1,055	536	332	204	124	381	466	70	6,267	1,019

(注) 支給金額は千円単位で千円未満四捨五入のため、合計とは一致しない。

用語の説明

(職業紹介関係)

- ・新規求職申込件数
期間中に自安定所で新たに受け付けた求職申込みの件数をいう。
- ・月間有効求職者数
「前月より繰越された有効求職者数(前月末日現在において、求職票の有効期限が翌月以降にまたがっている就職未決定の求職者数)」と当月の「新規求職者申込件数」の合計数をいう。
- ・紹介件数
求職者と求人との結合をはかるため、自安定所で紹介した件数をいう。
- ・就職件数
自安定所の有効求職者が、安定所の紹介あっせんにより就職した件数をいう。
- ・新規求人数
期間中に新たに受け付けた求人数(採用予定人員)をいう。
- ・月間有効求人数
「前月より繰越された有効求人数(前月末日現在において、求人票の有効期限が翌月以降にまたがっている未充足の求人数)」と当月の「新規求人数」の合計数をいう。
- ・充足数
自安定所の有効求人が、安定所の紹介あっせんにより求職者と結合した件数をいう。
- ・求人倍率(求職者に対する求人の比率をいい、求職者1人あたりの求人数を示す。)

$$\text{求人倍率} = \frac{\text{月間有効(新規)求人数}}{\text{月間有効(新規)求職者数}}$$

- ・就職率(求職に対する就職の比率をいい、求職者のうち、求人者との間に雇用関係が成立したものの割合を示す。)

$$\text{就職率} = \frac{\text{就職件数}}{\text{月間有効(新規)求職者数}} \times 100$$

- ・充足率(求人に対する就職の比率をいい、申込み求人がどの程度満たされているかを示す。)

$$\text{充足率} = \frac{\text{充足数}}{\text{月間有効(新規)求人数}} \times 100$$

- ・産業分類(平成21年4月より本文中の産業分類は平成19年11月改定の「日本標準産業分類」による。)

(雇用保険関係)

- ・離職票交付枚数
安定所が離職による被保険者資格の喪失の確認を行い、離職者に交付した離職票の枚数をいう。
- ・離職票提出件数
失業給付を受けようとする者が安定所に出頭して離職票を提出した件数をいう。
- ・受給資格決定件数
受け付けた離職票を審査して、安定所が失業給付を受ける資格があると決定した件数をいう。
- ・初回受給者数
同一失業給付金受給期間内における当該失業給付の第1回目の支給を受けた者の数をいう。
- ・受給者実人員
失業給付を実際に受けた受給資格者の実数をいう。
- ・特定受給資格者
離職理由が、倒産・解雇・特定の雇止め等により再就職の準備をする時間的余裕がなく離職を余儀なくされた受給資格者(特定受給資格者判断基準に該当する者)をいう。

県内ハローワーク一覧

名 称	所 在 地	連 絡 先
ハローワーク前橋	前橋市天川大島町130-1	tel. 027-290-2111 fax. 027-290-2528
ハローワーク高崎	高崎市北双葉町5-17	tel. 027-327-8609 fax. 027-323-8119
ハローワーク安中	安中市安中1-1-26	tel. 027-382-8609 fax. 027-382-4141
ハローワーク桐生	桐生市錦町2-11-14	tel. 0277-22-8609 fax. 0277-22-5014
ハローワーク伊勢崎	伊勢崎市太田町554-10 (伊勢崎地方合同庁舎1階)	tel. 0270-23-8609 fax. 0270-23-3697
ハローワーク太田	太田市飯田町893	tel. 0276-46-8609 fax. 0276-48-0096
ハローワーク館林	館林市大街道1-3-37	tel. 0276-75-8609 fax. 0276-72-4367
ハローワーク沼田	沼田市薄根町3167-4	tel. 0278-22-8609 fax. 0278-23-7206
ハローワーク群馬富岡	富岡市富岡1414-14	tel. 0274-62-8609 fax. 0274-62-1932
ハローワーク藤岡	藤岡市上大塚368-1	tel. 0274-22-8609 fax. 0274-24-4587
ハローワーク渋川	渋川市渋川1696-15	tel. 0279-22-2636 fax. 0279-23-4370
ハローワーク中之条	吾妻郡中之条町西中之条207	tel. 0279-75-2227 fax. 0279-75-5945

付属施設

名 称	所 在 地	連 絡 先
新卒応援ハローワーク	前橋市天川大島町130-1	tel. 027-290-2111 fax. 027-290-2528
群馬わかものハローワーク	高崎市旭町34-5 (高崎駅西口旭町ビル3階)	tel. 027-367-0824 fax. 027-367-0823