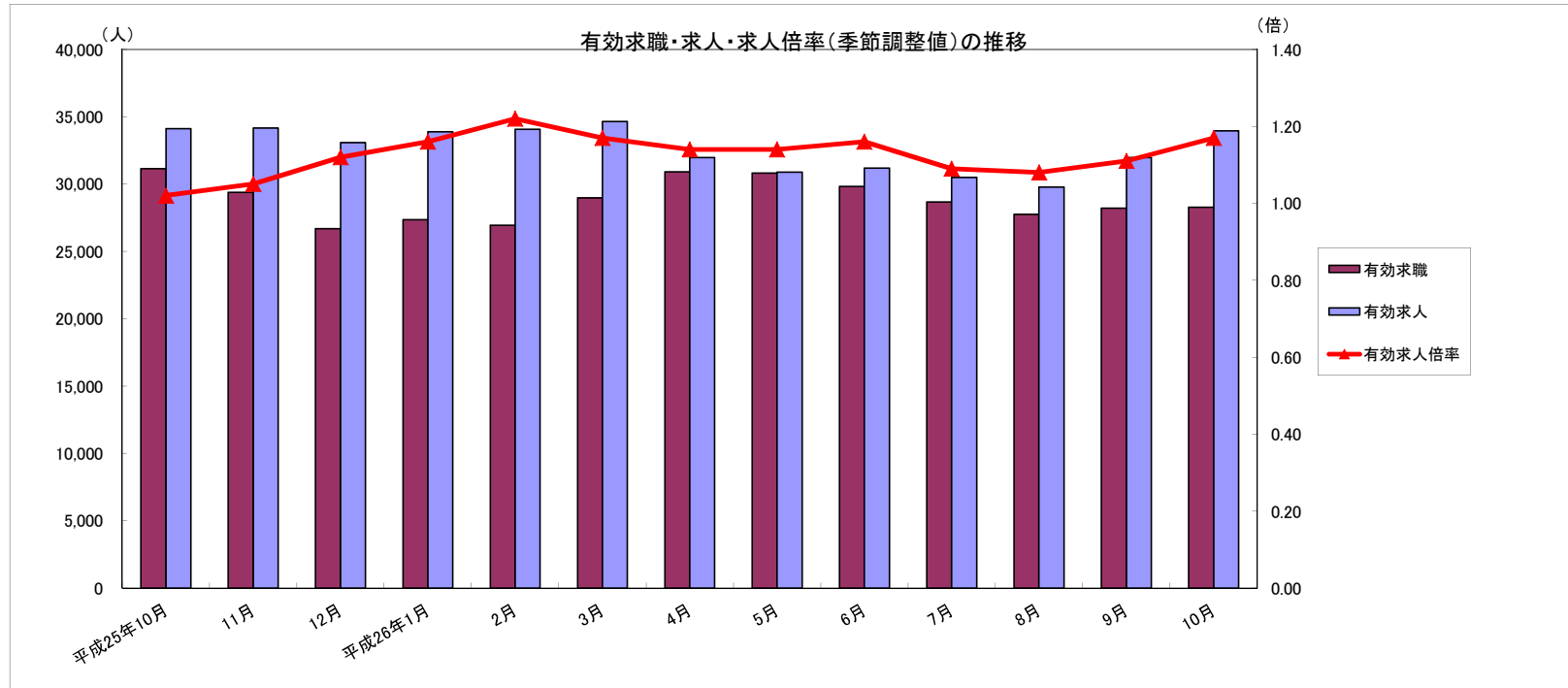


労働市場月報



2014. 10

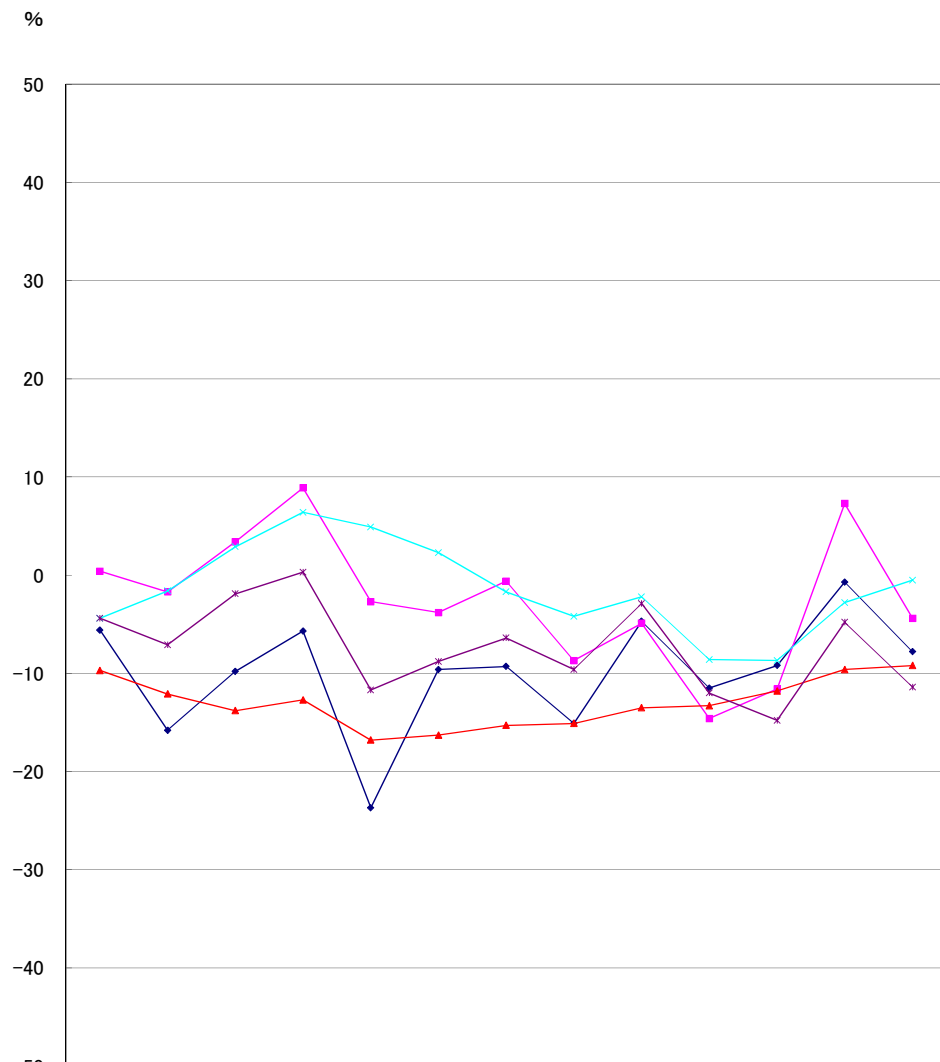
厚生労働省 群馬労働局 職業安定部

労働市場の動向(26年10月)

目次

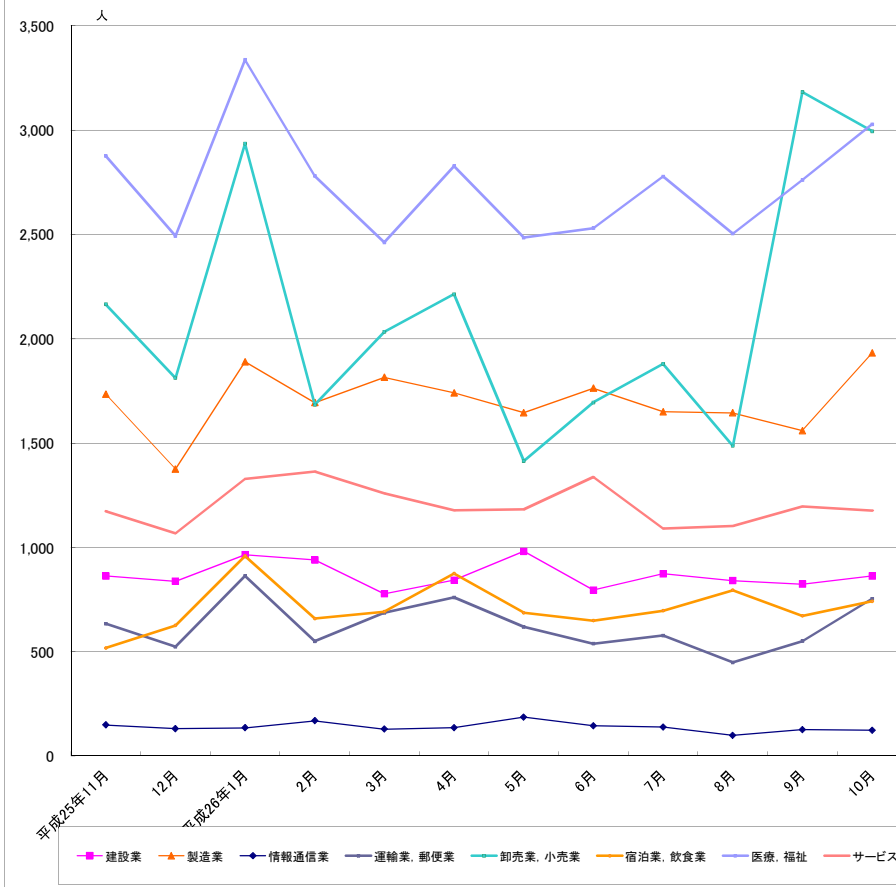
1 求人倍率の状況	主要統計グラフ	1-2
・ 新規求人倍率(季節調整値)は、新規求職者数の減少(前月比1.4%減)に対し、新規求人数も減少(前月比4.2%減)したことから、前月の1.73を0.05ポイント下回る1.68倍となった。	業務統計主要項目・主要指標	3
・ 有効求人倍率(季節調整値)は、月間有効求職者数の増加(前月比0.3%増)に対し、月間有効求人数も増加(前月比5.7%増)したことから、前月の1.11を0.06ポイント上回る1.17倍となった。	時系列でみた主要指標Ⅰ(学卒・パートを除く)	4
	Ⅱ(学卒を除きパートを含む)	5
	一般職業紹介状況(学卒・パートを除く)	6
	(学卒を除きパートを含む)	7
	中高年齢等の職業紹介等状況(パートを除く)	8
	高齢者(55歳以上)の職業紹介状況(パートを除く)	9
	パートタイム職業紹介状況	10
	障害者職業紹介状況	11
	産業別・規模別一般新規求人状況	12
	産業別・規模別一般充足状況	13
	新規学卒者の職業紹介状況	14
	付属施設の業務取扱状況	15
	新卒応援ハローワーク	
	外国人雇用サービスコーナー	
	雇用保険関係(適用、求職者給付、就職促進給付、雇用継続給付)	16-18
	教育訓練及び介護休業給付支給状況	19
	用語の説明・県内ハローワーク等一覧	20
2 求人の状況		
・ 新規求人数(原数値)は13,113で、前年同月比4.4%減少となった。		
産業別では、建設業(8.4%減)、製造業(8.8%増)、情報通信業(2.4%減)、運輸業・郵便業(19.9%減)、卸売・小売業(0.6%増)、飲食・宿泊業(21.4%減)、医療・福祉(0.7%減)、サービス業(12.7%減)となっている。		
製造業の内訳を見ると、食料品(4.9%増)、プラスチック製品(2.3%増)、金属製品(32.0%増)、はん用機械器具(0.9%増)、電子部品・デバイス・電子回路製造(118.2%増)、電気機械器具(12.4%減)、情報通信器(377.8%増)、輸送用機械器具(6.4%増)となっている。		
・ 有効求人数(原数値)33,946は、前年同月比0.5%減少となった。		
3 求職の状況		
・ 新規求職者数(原数値)は7,105で、前年同月比7.8%減少となった。		
・ 新規求職者(常用:パートを除く)の態様別内訳(前年同月比)を見ると、在職者は1.3%増加し、離職者は13.7%減少(うち事業主都合が21.7%減、うち自己都合が9.8%減)となっている。		
・ 有効求職者数(原数値)は28,278で、前年同月比9.2%減少となった。		
4 就職の状況		
・ 公共職業安定所の紹介による就職件数は2,576で、前年同月比11.4%減少となった。		
5 雇用保険受給者の状況		
・ 受給資格決定件数1,846は、前年同月比11.3%減少となった。		
・ 初回受給者数1,365は、前年同月比15.7%減少となった。		
・ 雇用保険受給者実人員6,405は、前年同月比13.3%減少となった。		

グラフでみる対前年増減率の推移



	平成25年10月	11月	12月	平成26年1月	2月	3月	4月	5月	6月	7月	8月	9月	10月
新規求職	-5.6	-15.8	-9.8	-5.7	-23.7	-9.6	-9.3	-15.1	-4.7	-11.5	-9.2	-0.7	-7.8
新規求人	0.4	-1.7	3.4	8.9	-2.7	-3.8	-0.6	-8.7	-4.9	-14.6	-11.6	7.3	-4.4
有効求職	-9.7	-12.1	-13.8	-12.7	-16.8	-16.3	-15.3	-15.1	-13.5	-13.3	-11.8	-9.6	-9.2
有効求人	-4.4	-1.6	2.9	6.4	4.9	2.3	-1.7	-4.2	-2.2	-8.6	-8.7	-2.8	-0.5
就職件数	-4.4	-7.1	-1.9	0.3	-11.7	-8.8	-6.4	-9.6	-2.9	-12.0	-14.8	-4.8	-11.4

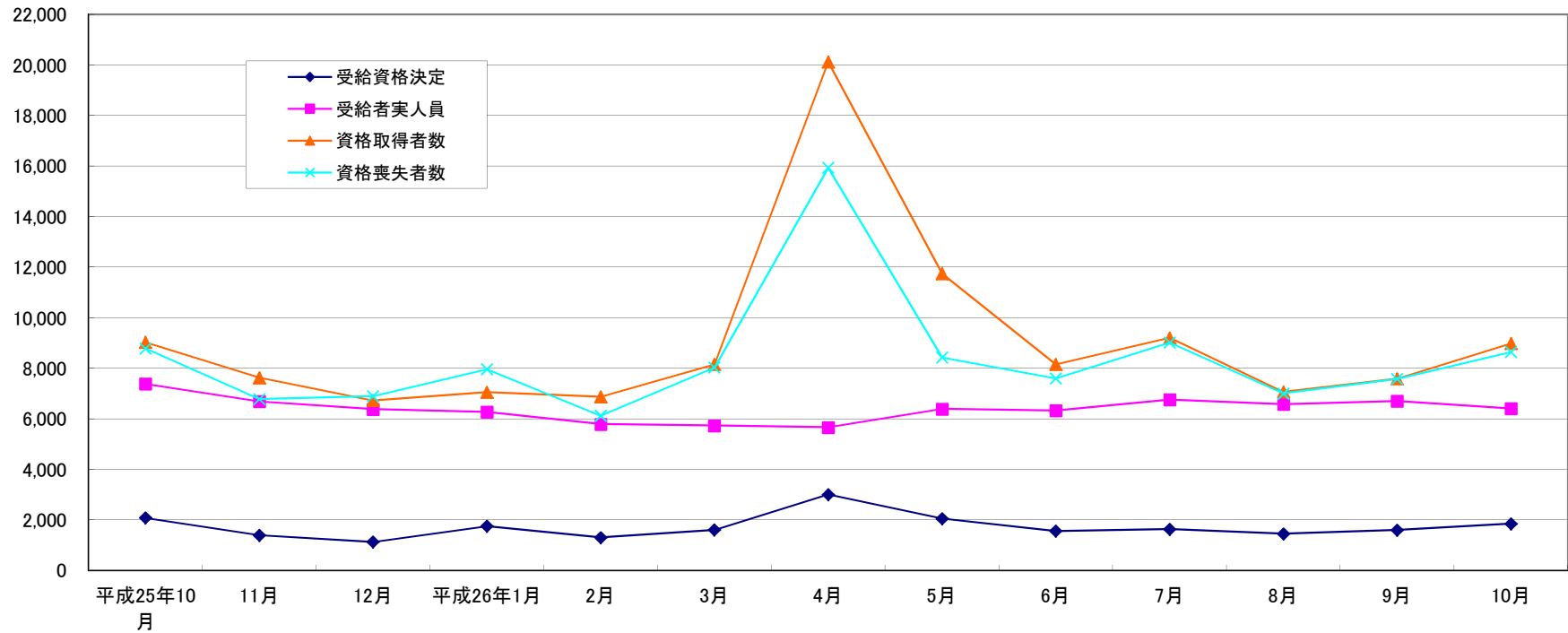
産業別新規求人数の推移(学卒を除きパートを含む)



	建設業	製造業	情報通信業	運輸業、郵便業	卸売業、小売業	宿泊業、飲食業	医療、福祉	サービス業
平成25年11月	863	1,735	149	635	2,165	518	2,876	1,174
12月	838	1,376	131	524	1,812	626	2,493	1,068
平成26年1月	965	1,890	135	863	2,935	959	3,337	1,328
2月	940	1,694	169	550	1,684	659	2,780	1,364
3月	778	1,815	129	687	2,033	692	2,462	1,259
4月	843	1,741	136	760	2,213	875	2,828	1,178
5月	981	1,646	187	619	1,414	687	2,485	1,182
6月	796	1,763	145	539	1,695	649	2,530	1,337
7月	874	1,650	139	578	1,880	697	2,778	1,091
8月	841	1,645	99	449	1,487	795	2,504	1,103
9月	824	1,560	127	551	3,182	672	2,761	1,196
10月	863	1,932	124	754	2,994	742	3,028	1,177

(注)新産業分類(平成19年11月改訂「日本標準産業分類」)に基づく区分により掲載している。

最近12か月の雇用保険関係指標の推移



	平成25年10月	11月	12月	平成26年1月	2月	3月	4月	5月	6月	7月	8月	9月	10月
受給資格決定	2,080	1,392	1,128	1,754	1,302	1,605	3,007	2,052	1,558	1,633	1,449	1,596	1,846
受給者実人員	7,384	6,691	6,379	6,269	5,789	5,730	5,662	6,390	6,331	6,763	6,581	6,699	6,405
資格取得者数	9,029	7,627	6,727	7,053	6,870	8,160	20,124	11,748	8,157	9,206	7,065	7,590	8,989
資格喪失者数	8,787	6,778	6,892	7,964	6,127	8,031	15,932	8,431	7,596	9,023	7,002	7,578	8,642

業務統計主要項目(学卒を除きパート含む)

主要指標

項目		10月	参 考			対 比		
			前月	前々月	前年同月	前月比	前年同月比	
一般職業紹介	求職	1 新規	7,105	7,399	6,232	7,707	△ 4.0	△ 7.8
		2 月間有効	28,278	28,217	27,738	31,145	0.2	△ 9.2
	就職	3 全数	2,576	2,604	2,110	2,907	△ 1.1	△ 11.4
		4 うち保受給者	498	524	456	653	△ 5.0	△ 23.7
	求人	5 新規	13,113	13,122	10,170	13,719	△ 0.1	△ 4.4
		6 月間有効	33,946	31,959	29,786	34,119	6.2	△ 0.5
		7 充足数	2,531	2,552	2,073	2,871	△ 0.8	△ 11.8
	求人倍率	8 新規(5/1)	1.85	1.77	1.63	1.78		
		9 月間有効(6/2)	1.20	1.13	1.07	1.10		
雇用保険		10 適用事業所数	29,781	29,704	29,899	29,436	0.3	1.2
		11 被保険者数	563,219	563,293	563,308	556,116	0.0	1.3
	一般	12 受給資格決定件数	1,846	1,596	1,449	2,080	15.7	△ 11.3
		13 受給者実人員(所定給付)	6,405	6,699	6,581	7,384	△ 4.4	△ 13.3
		14 支給金額(千円)	876,829	889,090	805,166	1,073,254	△ 1.4	△ 18.3
	高年齢	15 受給資格決定件数	314	201	172	254	56.2	23.6
		16 受給者数	273	198	214	196	37.9	39.3
		17 支給金額(千円)	56,310	43,196	46,044	41,712	30.4	35.0
	短期	18 受給資格決定件数	15	0	0	12	-	25.0
		19 受給者数	3	0	0	1	-	200.0
		20 支給金額(千円)	564	0	0	179	-	215.1

項目	鉱工業生産指数 (鉱工業計)		常用雇用指数 (産業計)		所定外労働時間 (産業計)		企業倒産		完全失業者数 (全国)	
	平成17年 =100 (原数値)	前年 同月比	規模30人 以上 =100、24 年分は平 成17年 =100、24 年分は平 成22年 =100 月分は平	前年 同月比	規模30人 以上 同月比	前年 同月比	負債額 1000万 以上	前年 同月差	万人	完全失業率 (季調値)
年月										
平成22年	104.3	24.5	100.0	2.5	11.9	19.4	106	△ 27	334	5.1
平成23年	97.8	△ 5.0	101.4	1.5	11.8	△ 0.4	136	28	284	4.5
平成24年	104.4	7.1	101.5	0.1	14.0	5.5	125	△ 8	285	4.3
平成25年	108.0	2.2	101.0	△ 0.5	14.5	3.7	110	△ 12	265	4.0
平成25年8月	97.9	4.8	101.2	△ 0.6	14.2	3.6	9	△ 2	271	4.1
9月	111.5	11.2	101.1	△ 0.6	14.6	4.3	5	△ 9	258	4.0
10月	116.9	5.6	100.9	△ 0.5	15.2	7.8	7	△ 5	263	4.0
11月	114.5	12.8	100.7	△ 0.7	13.9	0.0	10	1	249	4.0
12月	106.2	8.1	100.5	△ 0.8	16.4	9.3	12	2	225	3.7
平成26年1月	103.0	11.7	100.2	△ 0.8	14.8	28.7	11	2	238	3.7
2月	104.3	5.9	100.2	△ 0.6	15.0	25.0	4	△ 2	232	3.6
3月	117.4	8.4	99.8	△ 0.2	16.0	11.9	8	△ 2	246	3.6
4月	112.4	5.1	101.4	0.0	15.3	6.3	12	2	254	3.6
5月	112.3	7.9	101.5	△ 0.4	14.1	2.9	9	3	242	3.5
6月	118.7	7.7	101.1	0.1	13.9	0.7	11	△ 4	245	3.7
7月	119.7	1.8	101.5	0.5	14.8	3.5	15	1	248	3.8
8月	96.8	△ 1.1	101.0	△ 0.2	14.2	0.0	13	4	231	3.5
9月	116.2	4.2	101.3	0.2	14.8	1.4	9	4	233	3.6
10月	-	-	-	-	-	-	11	4	233	3.5
資料出所	県 統 計 課						帝国データバンク		総務省統計局	

※完全失業率の年平均は、実数である。
 ※表中「-」は、月報作成時には未公表のものである。
 ※年の数値は速報値

時系列でみた主要指標 I (学卒・パートを除く)

項目 年度・月別	A 一般職業紹介状況												B Aのうち中高年齢者						C 一般求職者給付				
	1 新規求職		2 月間有効求職		3 新規求人		4 月間有効求人		5 就職		求人倍率		6 新規求職		7 月間有効求職		8 就職		新規求職者 中に占める 中高年の 割合 6/1*100	受給資格 決定件数		受給者実人員	
	前年 同月比	前年 同月比	前年 同月比	前年 同月比	前年 同月比	前年 同月比	前年 同月比	新規	月間 有効	前年 同月比	前年 同月比	前年 同月比	前年 同月比	前年 同月比	前年 同月比	前年 同月比	前年 同月比						
平成20年度	6,504	27.7	23,032	16.5	7,940	△ 27.4	21,937	△ 29.3	1,480	△ 3.7	1.22	0.95	1,991	30.9	7,784	13.7	377	△ 1.6	30.6	2,522	36.8	7,636	14.9
平成21年度	7,001	7.6	32,132	39.5	4,912	△ 38.1	12,006	△ 45.3	1,506	1.8	0.70	0.37	2,397	20.4	12,793	64.3	433	14.9	34.2	2,632	4.4	13,339	74.7
平成22年度	6,602	△ 4.4	26,896	△ 16.7	6,088	26.6	15,383	30.1	1,652	12.8	0.92	0.57	2,158	△ 9.0	10,165	△ 21.0	459	9.8	32.7	2,086	△ 22.2	8,463	△ 38.0
平成23年度	6,113	△ 7.4	25,076	△ 6.8	6,836	12.3	17,441	13.4	1,616	△ 2.2	1.12	0.70	1,983	△ 8.1	9,413	△ 7.4	455	△ 0.9	32.4	2,137	2.4	8,398	△ 0.8
平成24年度	5,720	△ 6.4	24,347	△ 2.9	7,489	9.6	20,213	15.9	1,662	2.8	1.31	0.83	1,829	△ 7.8	9,135	△ 3.0	479	5.3	32.0	2,089	△ 2.2	8,624	2.7
平成25年度	5,205	△ 9.0	21,769	△ 10.6	6,925	△ 7.5	18,780	△ 7.1	1,624	△ 2.3	1.33	0.86	1,600	△ 12.5	7,885	△ 13.7	480	0.2	30.7	1,632	△ 21.9	7,168	△ 16.9
平成25年 10月	5,312	△ 7.8	21,628	△ 11.2	7,034	△ 8.8	18,999	△ 11.2	1,786	△ 1.5	1.32	0.88	1,699	△ 2.9	7,897	△ 12.1	553	13.6	32.0	2,080	△ 6.2	7,384	△ 19.9
11月	4,447	△ 18.1	20,437	△ 14.6	6,570	△ 1.6	18,652	△ 7.1	1,502	△ 7.7	1.48	0.91	1,386	△ 30.5	7,364	△ 19.0	421	△ 10.8	31.2	1,392	△ 39.0	6,691	△ 21.2
12月	3,781	△ 10.3	18,755	△ 16.3	6,485	4.2	18,307	△ 1.1	1,333	△ 1.8	1.72	0.98	1,241	△ 10.8	6,817	△ 20.7	407	3.0	32.8	1,128	△ 24.3	6,379	△ 23.5
平成26年 1月	5,610	△ 7.7	19,222	△ 15.1	7,416	△ 4.4	19,033	1.2	1,358	△ 4.2	1.32	0.99	1,703	△ 11.3	6,814	△ 21.3	392	△ 8.0	30.4	1,754	△ 11.8	6,269	△ 25.3
2月	4,578	△ 23.0	19,179	△ 18.2	7,103	1.6	19,760	2.9	1,464	△ 9.2	1.55	1.03	1,445	△ 21.2	6,718	△ 23.1	429	△ 11.2	31.6	1,302	△ 24.9	5,789	△ 26.2
3月	5,641	△ 9.8	20,447	△ 17.8	7,004	6.8	19,837	3.8	1,891	△ 5.5	1.24	0.97	1,778	△ 10.4	7,129	△ 22.1	590	△ 2.0	31.5	1,605	△ 6.3	5,730	△ 25.2
4月	6,274	△ 9.3	21,193	△ 17.1	7,008	△ 0.1	19,215	5.8	1,800	△ 0.7	1.12	0.91	2,133	△ 12.4	7,457	△ 22.2	530	1.0	34.0	3,007	△ 13.7	5,662	△ 25.5
5月	4,770	△ 16.6	20,804	△ 17.1	6,419	△ 7.2	18,638	1.8	1,574	△ 9.0	1.35	0.90	1,480	△ 18.1	7,269	△ 21.7	439	△ 14.3	31.0	2,052	△ 15.0	6,390	△ 23.5
6月	4,724	△ 4.6	20,079	△ 15.1	6,988	0.5	18,667	2.3	1,642	0.9	1.48	0.93	1,429	△ 7.7	7,010	△ 19.4	435	△ 5.6	30.2	1,558	△ 8.4	6,331	△ 21.4
7月	4,858	△ 12.9	19,674	△ 15.0	6,849	△ 0.2	18,669	△ 0.1	1,661	△ 8.3	1.41	0.95	1,511	△ 14.6	6,941	△ 18.4	489	△ 11.4	31.1	1,633	△ 13.8	6,763	△ 19.6
8月	4,443	△ 9.0	19,242	△ 13.4	6,217	△ 6.2	18,347	△ 1.5	1,377	△ 10.3	1.40	0.95	1,389	△ 6.5	6,808	△ 15.9	425	1.4	31.3	1,449	△ 8.6	6,581	△ 18.2
9月	4,946	△ 1.8	19,327	△ 11.6	6,801	△ 4.5	18,469	△ 1.4	1,537	△ 6.3	1.38	0.96	1,522	△ 3.5	6,781	△ 14.9	459	△ 9.5	30.8	1,596	5.6	6,699	△ 11.2
10月	4,884	△ 8.1	19,267	△ 10.9	7,801	10.9	19,451	2.4	1,582	△ 11.4	1.60	1.01	1,514	△ 10.9	6,803	△ 13.9	470	△ 15.0	31.0	1,846	△ 11.3	6,405	△ 13.3
平成26年度	4,986	△ 9.1	19,941	△ 14.5	6,869	△ 0.9	18,779	1.3	1,596	△ 6.4	1.38	0.94	1,568	△ 5.8	7,010	△ 17.9	464	△ 7.6	31.4	1,877	3.4	6,404	△ 18.6

(注)年度数値は、月平均である。

時系列でみた主要指標Ⅱ(学卒を除きパートを含む)

項目 年度・月別	一般職業紹介状況											求人倍率								
	1 新規求職		2 月間有効求職		3 新規求人		4 月間有効求人		5 紹介件数		6 就職件数		原数値				季節調整値			
	前年 同月比	前年 同月比	前年 同月比	前年 同月比	前年 同月比	前年 同月比	前年 同月比	前年 同月比	前年 同月比	前年 同月比	前年 同月比	前年 同月比	本 県		全 国		本 県		全 国	
													新規	有効	新規	有効	新規	有効	新規	有効
平成20年度	8,786	25.6	30,930	16.3	13,262	△ 16.2	36,447	△ 18.1	12,361	34.1	2,363	0.8	1.51	1.18	1.08	0.77				
平成21年度	9,605	9.3	42,302	36.8	9,103	△ 31.4	21,672	△ 40.5	17,936	45.1	2,578	9.1	0.95	0.51	0.79	0.45				
平成22年度	9,040	△ 4.4	37,027	△ 12.8	10,329	15.4	25,848	20.9	16,239	△ 7.3	2,745	9.3	1.14	0.70	0.79	0.45				
平成23年度	8,736	△ 3.4	35,207	△ 4.9	11,358	10.0	28,913	11.9	15,043	△ 7.4	2,738	△ 0.3	1.30	0.82	1.11	0.68				
平成24年度	8,938	△ 5.2	34,588	△ 1.7	12,624	△ 1.1	33,853	△ 0.3	17,337	△ 2.5	3,424	△ 0.5	1.41	0.98	1.30	0.90				
平成25年度	7,509	△ 8.3	31,121	△ 9.4	12,271	△ 2.4	33,287	△ 0.1	13,285	△ 9.0	2,721	△ 3.1	1.63	1.07	1.53	0.97				
平成25年 10月	7,707	△ 5.6	31,145	△ 9.7	13,719	0.4	34,119	△ 4.4	13,534	△ 9.5	2,907	△ 4.4	1.78	1.10	1.70	1.03	1.58	1.04	1.57	0.98
11月	6,253	△ 15.8	29,381	△ 12.1	11,915	△ 1.7	34,155	△ 1.6	11,609	△ 17.9	2,539	△ 7.1	1.91	1.16	1.82	1.07	1.60	1.07	1.55	1.01
12月	5,228	△ 9.8	26,696	△ 13.8	10,878	3.4	33,073	2.9	9,252	△ 11.9	2,239	△ 1.9	2.08	1.24	1.81	1.09	1.77	1.12	1.61	1.03
平成26年 1月	8,033	△ 5.7	27,350	△ 12.7	13,908	8.9	33,887	6.4	12,285	△ 10.1	2,378	0.3	1.73	1.24	1.59	1.09	1.70	1.16	1.63	1.04
2月	6,327	△ 23.7	26,947	△ 16.8	11,835	△ 2.7	34,066	4.9	11,607	△ 26.3	2,335	△ 11.7	1.87	1.26	1.72	1.12	1.95	1.22	1.67	1.05
3月	8,077	△ 9.6	28,965	△ 16.3	12,139	△ 3.8	34,633	2.3	13,819	△ 20.3	3,123	△ 8.8	1.50	1.20	1.52	1.10	1.75	1.17	1.66	1.07
4月	9,692	△ 9.3	30,898	△ 15.3	12,022	△ 0.6	31,973	△ 1.7	13,713	△ 17.2	3,010	△ 6.4	1.24	1.03	1.21	1.00	1.68	1.14	1.64	1.08
5月	7,258	△ 15.1	30,805	△ 15.1	10,887	△ 8.7	30,891	△ 4.2	12,592	△ 21.8	2,706	△ 9.6	1.50	1.00	1.52	0.98	1.68	1.14	1.64	1.09
6月	6,890	△ 4.7	29,815	△ 13.5	11,580	△ 4.9	31,179	△ 2.2	11,862	△ 16.1	2,710	△ 2.9	1.68	1.05	1.66	1.01	1.73	1.16	1.67	1.10
7月	6,807	△ 11.5	28,680	△ 13.3	11,033	△ 14.6	30,484	△ 8.6	11,531	△ 20.9	2,572	△ 12.0	1.62	1.06	1.81	1.06	1.46	1.09	1.66	1.10
8月	6,232	△ 9.2	27,738	△ 11.8	10,170	△ 11.6	29,786	△ 8.7	9,377	△ 23.8	2,110	△ 14.8	1.63	1.07	1.79	1.09	1.55	1.08	1.62	1.10
9月	7,399	△ 0.7	28,217	△ 9.6	13,122	7.3	31,959	△ 2.8	11,394	△ 16.4	2,604	△ 4.8	1.77	1.13	1.70	1.12	1.73	1.11	1.67	1.09
10月	7,105	△ 7.8	28,278	△ 9.2	13,113	△ 4.4	33,946	△ 0.5	11,406	△ 15.7	2,576	△ 11.4	1.85	1.20	1.85	1.14	1.68	1.17	1.69	1.10
平成26年度	7,340	△ 8.6	29,204	△ 12.7	11,704	△ 5.4	31,460	△ 4.1	11,696	△ 18.8	2,613	△ 8.7	1.59	1.08						

(注)年度数値は、月平均である。

一般職業紹介状況(学卒・パートを除く)

項目 安定所別	A 新規求職 申込件数	B 月間有効 求職者数	C 紹介件数	D 就職件数	E 4のうち管外就職		F 4のうち 保 受給者の 就職件数	G 新 規 求 人 数	H 月間有効 求 人 数	I 充 足 数	J Iのうち他県 からの 充足数	比 率			
	1 全 数	2 全 数	3 全 数	4 全 数	5 県内	6 県外						新規求職 対前年同月 増 減 率	新規求人 対前年同月 増 減 率	新規求 人 倍 率 (G/1)	有 効 求 人 倍 率 (H/2)
	前年同月	5,312	21,628	9,599	1,786	599	275	486	7,034	18,999	1,745	259	△ 7.8	△ 8.8	1.32
前 月	4,946	19,327	8,029	1,537	521	241	373	6,801	18,469	1,494	207	△ 1.8	△ 4.5	1.38	0.96
10月	4,884	19,267	8,181	1,582	520	250	374	7,801	19,451	1,529	205	△ 8.1	10.9	1.60	1.01
前 橋	919	3,412	1,726	254	91	33	42	1,165	3,536	265	14	△ 2.0	5.5	1.27	1.04
高 崎	871	3,371	1,562	254	100	42	61	2,064	4,465	247	43	△ 8.5	49.9	2.37	1.32
(安 中)	111	425	170	44	9	6	6	125	329	36	1	△ 5.9	28.9	1.13	0.77
桐 生	345	1,488	668	129	52	14	32	390	1,024	91	7	△ 7.5	8.9	1.13	0.69
伊勢崎	537	2,197	755	170	61	19	37	937	2,246	191	24	△ 27.6	△ 16.5	1.74	1.02
太 田	733	2,859	1,284	264	77	64	74	914	2,539	224	47	△ 9.1	△ 6.2	1.25	0.89
館 林	367	1,656	558	104	11	30	28	551	1,317	148	37	4.9	△ 35.5	1.50	0.80
沼 田	209	736	197	67	20	6	14	354	875	50	5	△ 6.7	21.6	1.69	1.19
富 岡	168	609	227	60	12	2	13	176	577	69	4	9.1	△ 22.5	1.05	0.95
藤 岡	209	927	371	80	29	20	23	577	1,239	71	11	△ 12.6	157.6	2.76	1.34
渋 川	293	1,213	522	120	53	11	32	251	638	96	3	△ 4.6	26.1	0.86	0.53
(中之条)	122	374	141	36	5	3	12	297	666	41	9	11.9	43.5	2.43	1.78
年度累計	34,899	139,586	58,702	11,173	3,746	1,799	2,664	48,083	131,456	10,749	1,456	△ 9.1	△ 0.9	1.38	0.94

一般職業紹介状況(学卒を除きパートを含む)

項目 安定所別	A 新規求職 申込件数	B 月間有効 求職者数	C 紹介件数	D 就職件数	E 4のうち 保受給者の 就職件数	F 新規 求人数	G 月間有効 求人数	H 充足数	比 率			
	1 全 数	2 全 数	3 全 数	4 全 数					新規求職 対前年同月 増減率	新規求人 対前年同月 増減率	新規求 人倍率 (F/A)	有効求 人倍率 (G/B)
前年同月	7,707	31,145	13,534	2,907	653	13,719	34,119	2,871	△ 5.6	0.4	1.78	1.10
前 月	7,399	28,217	11,394	2,604	524	13,122	31,959	2,552	△ 0.7	7.3	1.77	1.13
10月	7,105	28,278	11,406	2,576	498	13,113	33,946	2,531	△ 7.8	△ 4.4	1.85	1.20
前 橋	1,339	5,037	2,409	413	59	2,129	5,927	439	△ 2.1	10.8	1.59	1.18
高 崎	1,246	4,878	2,106	427	83	3,410	9,057	434	△ 5.2	△ 8.6	2.74	1.86
(安 中)	185	704	265	77	8	286	663	73	2.2	65.3	1.55	0.94
桐 生	497	2,193	925	220	43	687	1,718	167	△ 8.8	11.5	1.38	0.78
伊勢崎	772	3,192	1,058	273	52	1,546	3,651	307	△ 26.9	△ 12.6	2.00	1.14
太 田	1,057	4,067	1,668	382	94	1,403	3,807	342	△ 7.8	△ 18.5	1.33	0.94
館 林	498	2,342	725	155	33	882	2,092	204	△ 2.5	△ 41.9	1.77	0.89
沼 田	290	1,068	374	131	18	754	1,986	114	△ 17.4	0.4	2.60	1.86
富 岡	261	954	343	99	20	331	992	103	△ 0.4	△ 18.3	1.27	1.04
藤 岡	329	1,370	533	126	29	736	1,777	114	△ 5.2	100.0	2.24	1.30
渋 川	460	1,936	775	200	44	480	1,244	168	0.0	29.0	1.04	0.64
(中之条)	171	537	225	73	15	469	1,032	66	4.3	24.4	2.74	1.92
年度累計	51,383	204,431	81,875	18,288	3,626	81,927	220,218	17,884	△ 8.6	△ 5.4	1.59	1.08

中高年齢者等の職業紹介等状況(パートを除く)

安定所別 項目	新規求職 申込件数		月間有効 求職者数	紹介件数	就職件数		5 新 規 求 人 数	6 月間有効 求 人 数	比 率				
	1		2	3	4				新規求職者 中に占める 中高年の割合	新規求職 対前年同月 増減率	新規求人 対前年同月 増減率	新規求人 倍率 (5/1)	有効求人 倍率 (6/2)
	全 数	1のうち保	全 数	全 数	全 数	4のうち保							
前年同月	1,699	580	7,897	3,050	553	170	2,698	7,200	(22.0) 32.0	△ 2.9	△ 0.6	1.59	0.91
前 月	1,522	379	6,781	2,505	459	119	2,686	6,969	(20.6) 30.8	△ 3.5	3.0	1.76	1.03
10月	1,514	449	6,803	2,547	470	124	2,967	7,435	(21.3) 31.0	△ 10.9	10.0	1.96	1.09
前 橋	279	59	1,144	489	74	16	445	1,430	(20.8) 30.4	△ 4.5	△ 3.1	1.59	1.25
高 崎	257	69	1,084	492	76	17	876	1,813	(20.6) 29.5	△ 4.8	70.4	3.41	1.67
(安 中)	35	12	173	55	14	3	45	119	(18.9) 31.5	△ 7.9	21.6	1.29	0.69
桐 生	123	37	553	235	36	10	147	381	(24.7) 35.7	11.8	11.4	1.20	0.69
伊勢崎	145	59	754	200	41	14	368	893	(18.8) 27.0	△ 37.0	△ 17.1	2.54	1.18
太 田	221	75	950	406	83	20	335	849	(20.9) 30.2	△ 16.9	2.1	1.52	0.89
館 林	120	55	643	160	36	10	232	544	(24.1) 32.7	8.1	△ 32.9	1.93	0.85
沼 田	59	10	279	73	17	4	138	340	(20.3) 28.2	△ 15.7	43.8	2.34	1.22
富 岡	55	14	242	81	20	5	64	227	(21.1) 32.7	△ 5.2	△ 28.1	1.16	0.94
藤 岡	71	19	345	133	25	6	94	308	(21.6) 34.0	△ 26.0	2.2	1.32	0.89
渋 川	92	26	458	158	33	14	96	248	(20.0) 31.4	△ 14.8	24.7	1.04	0.54
(中之条)	57	14	178	65	15	5	128	281	(33.3) 46.7	14.0	52.4	2.25	1.58
年度累計	10,978	3,214	49,069	17,848	3,247	865	18,305	45,383	(21.4) 31.5	△ 10.9	0.4	1.67	0.92

(注) ()内は、パートを含めた新規求職者中に占める中高年の割合である。求人数及び求人倍率は、「求人均等配分方式」による数値である。

高齢者(55歳以上)の職業紹介状況(パートを除く)

安定所別 項目	新規求職 申込件数		月間有効 求職者数	紹介件数	就職件数		5 新 規 求 人 数	6 月間有効 求 人 数	比 率				
	1 全 数	1のうち保	2 全 数	3 全 数	4 全 数	4のうち保			新規求職者 中に占める 高齢者の割合	新規求職 対前年同月 増 減 率	新規求人 対前年同月 増 減 率	新規求人 倍率 (5/1)	有効求人 倍率 (6/2)
前年同月	726	229	3,556	958	205	53	1,589	4,232	(9.4) 13.7	△ 8.7	△ 0.4	2.19	1.19
前 月	631	165	3,081	801	158	44	1,576	4,076	(8.5) 12.8	△ 7.3	2.9	2.50	1.32
10月	670	209	3,061	803	168	45	1,745	4,371	(9.4) 13.7	△ 7.7	9.8	2.60	1.43
前 橋	110	29	506	172	32	8	263	844	(8.2) 12.0	△ 9.1	△ 4.0	2.39	1.67
高 崎	120	39	514	150	29	4	521	1,071	(9.6) 13.8	11.1	70.8	4.34	2.08
(安 中)	18	6	83	13	5	2	27	72	(9.7) 16.2	△ 10.0	22.7	1.50	0.87
桐 生	59	19	264	68	21	6	87	223	(11.9) 17.1	18.0	10.1	1.47	0.84
伊勢崎	58	28	327	49	9	4	218	531	(7.5) 10.8	△ 29.3	△ 15.8	3.76	1.62
太 田	92	30	385	112	20	6	187	481	(8.7) 12.6	△ 14.8	△ 3.6	2.03	1.25
館 林	52	20	257	61	18	4	138	324	(10.4) 14.2	△ 5.5	△ 32.4	2.65	1.26
沼 田	26	4	121	30	5	2	80	195	(9.0) 12.4	△ 35.0	53.8	3.08	1.61
富 岡	26	7	104	21	6	2	38	134	(10.0) 15.5	8.3	△ 26.9	1.46	1.29
藤 岡	35	10	169	30	10	1	56	183	(10.6) 16.7	△ 5.4	3.7	1.60	1.08
渋 川	44	9	227	67	9	5	56	146	(9.6) 15.0	△ 22.8	24.4	1.27	0.64
(中之条)	30	8	104	30	4	1	75	165	(17.5) 24.6	25.0	56.3	2.50	1.59
年度累計	4,842	1,527	22,581	5,943	1,186	321	10,739	29,407	(9.4) 13.9	△ 12.1	0.2	2.22	1.30

(注) ()内は、パートを含めた新規求職者中に占める高齢年の割合である。求人数及び求人倍率は、「求人均等配分方式」による数値である。

パートタイム職業紹介状況

安定所別	項目	新規求職 申込件数	月間有効 求職者数	紹介件数	就職件数	新規 求人数	月間有効 求人数
	前年同月	2,395	9,517	3,935	1,121	6,685	15,120
	前月	2,453	8,890	3,365	1,067	6,321	13,490
	10月	2,221	9,011	3,225	994	5,312	14,495
	前橋	420	1,625	683	159	964	2,391
	高崎	375	1,507	544	173	1,346	4,592
	(安中)	74	279	95	33	161	334
	桐生	152	705	257	91	297	694
	伊勢崎	235	995	303	103	609	1,405
	太田	324	1,208	384	118	489	1,268
	館林	131	686	167	51	331	775
	沼田	81	332	177	64	400	1,111
	富岡	93	345	116	39	155	415
	藤岡	120	443	162	46	159	538
	渋川	167	723	253	80	229	606
	(中之条)	49	163	84	37	172	366
	年度累計	16,484	64,845	23,173	7,115	33,844	88,762

障害者職業紹介状況

項目 安定所別	新規求職申込件数				紹介件数				就職件数				新規登録者数				期末現在登録者数 (月末)			
	身体	知的	精神	その他	身体	知的	精神	その他	身体	知的	精神	その他	身体	知的	精神	その他	身体	知的	精神	その他
前年同月	86	34	78	5	163	45	134	25	39	19	24	0	39	24	40	5	6,009	3,405	2,107	125
前月	82	81	86	10	116	27	160	6	37	22	33	5	38	63	44	7	6,090	3,551	2,317	156
10月	85	39	65	11	149	47	152	9	41	13	38	3	45	12	26	11	6,132	3,561	2,336	168
前橋	21	9	17	4	30	10	31	3	5	1	7	1	12	4	3	4	710	385	358	34
高崎	18	4	11	2	25	6	32	1	8	3	8	1	12	2	4	2	957	599	410	27
(安中)	2	0	2	2	4	2	8	1	2	0	0	1	1	0	2	2	225	76	82	10
桐生	3	5	4	0	7	3	7	2	2	1	1	0	1	1	2	0	689	497	159	7
伊勢崎	7	4	8	1	9	2	4	0	7	2	4	0	3	2	5	1	771	366	338	18
太田	9	3	4	0	16	9	8	0	4	1	6	0	5	1	2	0	744	442	221	11
館林	9	1	8	1	11	3	5	0	3	2	1	0	4	0	3	1	601	321	224	14
沼田	4	2	3	0	24	3	21	1	3	1	3	0	2	0	1	0	296	139	96	7
富岡	1	1	2	0	4	0	7	0	2	0	2	0	0	0	2	0	275	103	121	8
藤岡	5	4	4	0	5	2	6	0	1	0	1	0	1	1	1	0	254	190	135	13
渋川	6	4	2	1	13	5	17	1	4	2	4	0	4	1	1	1	444	316	150	19
(中之条)	0	2	0	0	1	2	6	0	0	0	1	0	0	0	0	0	166	127	42	0
年度累計	561	310	486	50	953	190	1,064	70	290	139	233	19	258	175	214	38				

産業別・規模別一般新規求人状況(学卒を除きパートを含む)

前月	前年同月	当月	対前月比	対前年同月比	構成比	産業別	計	前橋	高崎	(安中)	桐生	伊勢崎	太田	館林	沼田	富岡	藤岡	渋川	(中之条)
359	207	222	△ 38.2	7.2	1.7	A. 農業、林、漁業	222	15	8	0	3	7	9	2	124	11	3	29	11
6	7	1	△ 83.3	△ 83.3	0.0	C 鉱業、採石業、砂利採取業	1	0	0	0	0	1	0	0	0	0	0	0	0
824	942	863	4.7	△ 8.4	6.6	D 建設業	863	188	136	18	18	92	105	36	118	28	52	70	2
1,560	1,776	1,932	23.8	8.8	14.7	E 製造業	1,932	243	280	76	130	271	331	213	69	117	124	68	10
326	426	447	37.1	4.9	3.4	09 食料品製造業	447	85	129	6	5	36	51	36	15	31	36	13	4
17	21	14	△ 17.6	△ 33.3	0.1	10 飲料・たばこ・飼料製造業	14	4	2	0	0	0	0	0	6	0	1	1	0
30	27	65	116.7	140.7	0.5	11 繊維工業	65	0	10	0	38	9	3	4	0	0	1	0	0
21	48	26	23.8	△ 45.8	0.2	12 木材・木製品製造業(家具を除く)	26	3	0	1	4	2	2	3	9	1	1	0	0
30	56	57	90.0	1.8	0.4	13 家具・装備品製造業	57	18	4	0	1	7	2	3	11	2	5	4	0
17	49	21	23.5	△ 57.1	0.2	14 パルプ・紙・紙加工品製造業	21	1	0	0	6	2	7	5	0	0	0	0	0
10	33	42	320.0	27.3	0.3	15 印刷・関連連業	42	32	5	0	0	0	1	0	0	0	2	2	0
42	44	68	61.9	54.5	0.5	16 化学工業	68	1	11	4	0	6	7	21	0	0	12	6	0
1	1	0	△ 100.0	△ 100.0	0.0	17 石油製品・石炭製品製造業	0	0	0	0	0	0	0	0	0	0	0	0	0
151	132	135	△ 10.6	2.3	1.0	18 プラスチック製品製造業(別掲を除く)	135	16	4	4	12	14	33	28	4	9	11	0	0
15	12	23	53.3	91.7	0.2	19 ゴム製品製造業	23	0	2	0	0	6	7	6	0	2	0	0	0
25	54	53	112.0	△ 1.9	0.4	21 窯業・土石製品製造業	53	13	0	1	0	9	7	4	5	5	5	2	2
51	26	25	△ 51.0	△ 3.8	0.2	22 鉄鋼業	25	0	2	0	0	7	8	3	0	2	0	3	0
16	30	17	6.3	△ 43.3	0.1	23 非鉄金属製造業	17	3	7	0	2	5	0	0	0	0	0	0	0
174	128	169	△ 2.9	32.0	1.3	24 金属製品製造業	169	8	14	5	11	26	44	33	1	9	9	8	1
76	111	112	47.4	0.9	0.9	25 はん用機械器具製造業	112	8	9	14	9	19	24	12	3	2	11	1	0
58	54	73	25.9	35.2	0.6	26 生産用機械器具製造業	73	5	12	5	0	30	2	6	0	0	11	2	0
47	66	38	△ 19.1	△ 42.4	0.3	27 業務用機械器具製造業	38	2	1	0	1	19	5	6	1	0	0	3	0
30	22	48	60.0	118.2	0.4	28 電子部品・デバイス・電子回路製造業	48	4	6	13	1	8	4	0	3	2	3	4	0
107	177	155	44.9	△ 12.4	1.2	29 電気機械器具製造業	155	9	11	15	10	19	49	6	2	18	6	10	0
32	9	43	34.4	377.8	0.3	30 情報通信機械器具製造業	43	7	10	0	0	4	5	4	6	4	0	0	3
230	234	249	8.3	6.4	1.9	31 輸送用機械器具製造業	249	21	35	8	25	36	61	31	0	17	6	9	0
54	16	52	△ 3.7	225.0	0.4	20.32 その他の製造業	52	3	6	0	5	7	9	2	3	13	4	0	0
5	3	21	320.0	600.0	0.2	F 電気・ガス・熱供給・水道業	21	6	9	0	0	1	2	0	1	0	0	0	2
127	127	124	△ 2.4	△ 2.4	0.9	G 情報通信業	124	41	39	2	4	5	24	1	0	0	0	8	0
551	941	754	36.8	△ 19.9	5.8	H 運輸業、郵便業	754	184	76	20	13	132	114	100	29	8	20	45	13
3,182	2,975	2,994	△ 5.9	0.6	22.8	I 卸売業、小売業	2,994	458	1,545	39	45	157	123	109	61	30	366	43	18
45	45	112	148.9	148.9	0.9	J 金融業、保険業	112	74	4	0	9	3	7	0	0	7	0	8	0
206	112	159	△ 22.8	42.0	1.2	K 不動産業、物品賃貸業	159	27	66	0	6	7	39	4	5	0	2	0	3
256	246	200	△ 21.9	△ 18.7	1.5	L 学術研究、専門・技術サービス業	200	49	52	0	18	35	18	7	15	0	0	1	5
672	944	742	10.4	△ 21.4	5.7	M 宿泊業、飲食サービス業	742	55	129	29	25	47	48	25	104	37	9	70	164
1,013	511	446	△ 56.0	△ 12.7	3.4	N 生活関連サービス業、娯楽業	446	38	133	11	12	58	22	8	60	0	38	13	53
173	220	190	9.8	△ 13.6	1.4	O 教育、学習支援業	190	28	73	10	10	20	11	21	3	11	0	2	1
2,761	3,050	3,028	9.7	△ 0.7	23.1	P 医療、福祉	3,028	343	578	51	325	606	375	221	118	70	100	107	134
67	85	72	7.5	△ 15.3	0.5	Q 複合サービス事業	72	5	5	0	13	0	26	0	1	5	1	2	14
1,196	1,348	1,177	△ 1.6	△ 12.7	9.0	R サービス業(他に分類されないもの)	1,177	327	268	30	55	103	145	129	45	3	21	13	38
119	180	76	△ 36.1	△ 57.8	0.6	S. T 公務、その他	76	48	9	0	1	1	4	6	1	4	0	1	1
13,122	13,719	13,113	△ 0.1	△ 4.4	100.0	合計	13,113	2,129	3,410	286	687	1,546	1,403	882	754	331	736	480	469
8,553	8,784	8,109	△ 5.2	△ 7.7	61.8	29人以下	8,109	1,224	2,612	97	418	1,180	698	502	551	170	222	291	144
3,284	3,104	2,878	△ 12.4	△ 7.3	21.9	30～99人	2,878	497	418	123	222	259	447	220	135	109	80	130	238
867	1,158	1,113	28.4	△ 3.9	8.5	100～299人	1,113	192	262	66	23	72	89	140	60	27	61	48	73
196	538	517	163.8	△ 3.9	3.9	300～499人	517	182	55	0	16	32	143	16	1	22	25	11	14
114	102	110	△ 3.5	7.8	0.8	500～999人	110	7	63	0	8	3	12	4	7	3	3	0	0
108	33	386	257.4	1069.7	2.9	1,000人～	386	27	0	0	0	0	14	0	0	0	345	0	0

(注)新産業分類(平成19年11月改訂「日本標準産業分類」)に基づく区分により掲載している。

産業別・規模別一般充足状況(学卒を除きパート含む)

前月	前年同月	当月	対前月比	対前年同月比	構成比	産業別	計	前橋	高崎	(安中)	桐生	伊勢崎	太田	館林	沼田	富岡	藤岡	渋川	(中之条)
43	82	73	69.8	△ 11.0	2.9	A. 農、林、漁業	73	9	3	0	0	0	3	7	21	7	2	15	6
1	0	1	0.0	—	0.0	C 鉱業、採石業、砂利採取業	1	0	0	0	0	0	0	0	0	0	0	1	0
135	159	139	3.0	△ 12.6	5.5	D 建設業	139	36	21	9	2	15	11	13	4	2	8	17	1
687	735	682	△ 0.7	△ 7.2	26.9	E 製造業	682	75	67	24	56	130	124	77	15	42	36	34	2
98	131	104	6.1	△ 20.6	4.1	09 食料品製造業	104	39	13	4	1	14	3	12	6	7	3	2	0
10	13	14	40.0	7.7	0.6	10 飲料・たばこ・飼料製造業	14	3	0	0	4	0	2	1	0	2	0	2	0
15	22	17	13.3	△ 22.7	0.7	11 繊維工業	17	1	1	0	8	3	4	0	0	0	0	0	0
11	25	11	0.0	△ 56.0	0.4	12 木材・木製品製造業(家具を除く)	11	0	0	0	1	1	3	3	1	1	0	1	0
23	25	8	△ 65.2	△ 68.0	0.3	13 家具・装備品製造業	8	2	1	0	0	0	1	0	0	0	0	1	3
23	21	17	△ 26.1	△ 19.0	0.7	14 パルプ・紙・紙加工品製造業	17	2	1	0	2	5	2	4	0	0	0	1	0
15	13	11	△ 26.7	△ 15.4	0.4	15 印刷・同関連業	11	6	1	0	0	0	0	0	0	0	0	2	2
21	18	23	9.5	27.8	0.9	16 化学工業	23	0	3	1	0	3	3	6	0	0	5	2	0
0	0	0	—	—	0.0	17 石油製品・石炭製品製造業	0	0	0	0	0	0	0	0	0	0	0	0	0
62	93	56	△ 9.7	△ 39.8	2.2	18 プラスチック製品製造業(別掲を除く)	56	2	5	0	4	14	6	7	1	9	7	1	0
13	8	13	0.0	62.5	0.5	19 ゴム製品製造業	13	0	3	0	0	3	2	5	0	0	0	0	0
20	27	25	25.0	△ 7.4	1.0	21 窯業・土石製品製造業	25	3	2	3	1	4	2	1	1	1	0	7	0
20	11	11	△ 45.0	0.0	0.4	22 鉄鋼業	11	0	2	1	1	4	1	0	2	0	0	0	0
3	5	8	166.7	60.0	0.3	23 非鉄金属製造業	8	2	0	1	2	1	0	2	0	0	0	0	0
82	70	78	△ 4.9	11.4	3.1	24 金属製品製造業	78	4	12	2	8	18	14	11	0	4	4	0	1
33	32	34	3.0	6.3	1.3	25 はん用機械器具製造業	34	1	5	2	2	2	10	7	0	1	4	0	0
31	33	26	△ 16.1	△ 21.2	1.0	26 生産用機械器具製造業	26	2	3	0	0	15	0	2	0	1	2	1	0
16	17	19	18.8	11.8	0.8	27 業務用機械器具製造業	19	1	1	0	4	3	4	2	2	0	0	2	0
11	11	12	9.1	9.1	0.5	28 電子部品・デバイス・電子回路製造業	12	0	0	3	1	5	0	0	0	0	0	2	1
60	64	60	0.0	△ 6.3	2.4	29 電気機械器具製造業	60	0	1	5	5	10	26	4	0	4	1	4	0
19	3	19	0.0	533.3	0.8	30 情報通信機械器具製造業	19	3	1	0	0	9	4	0	0	2	0	0	0
86	80	97	12.8	21.3	3.8	31 輸送用機械器具製造業	97	2	10	2	10	15	33	9	0	5	7	4	0
15	13	19	26.7	46.2	0.8	20.32 その他の製造業	19	2	2	0	2	1	4	1	2	5	0	0	0
3	2	0	△ 100.0	△ 100.0	0.0	F 電気・ガス・熱供給・水道業	0	0	0	0	0	0	0	0	0	0	0	0	0
13	27	22	69.2	△ 18.5	0.9	G 情報通信業	22	9	8	0	1	0	1	1	1	0	0	1	0
148	199	131	△ 11.5	△ 34.2	5.2	H 運輸業、郵便業	131	21	16	3	10	20	28	9	0	4	9	10	1
318	395	359	12.9	△ 9.1	14.2	I 卸売業、小売業	359	70	89	5	13	30	39	32	23	13	20	18	7
14	12	11	△ 21.4	△ 8.3	0.4	J 金融業、保険業	11	4	4	0	0	1	1	0	0	1	0	0	0
31	43	33	6.5	△ 23.3	1.3	K 不動産業、物品賃貸業	33	9	12	0	2	3	5	0	0	0	0	1	1
59	74	60	1.7	△ 18.9	2.4	L 学術研究、専門・技術サービス業	60	13	16	0	5	10	7	1	0	1	1	3	3
96	106	104	8.3	△ 1.9	4.1	M 宿泊業、飲食サービス業	104	12	9	7	4	4	4	1	11	6	5	13	28
52	79	69	32.7	△ 12.7	2.7	N 生活関連サービス業、娯楽業	69	8	12	9	5	9	5	1	6	1	3	4	6
32	36	28	△ 12.5	△ 22.2	1.1	O 教育、学習支援業	28	6	9	0	2	5	2	0	1	0	3	0	0
562	575	528	△ 6.0	△ 8.2	20.9	P 医療、福祉	528	88	126	10	44	57	68	29	27	17	20	35	7
24	11	17	△ 29.2	54.5	0.7	Q 複合サービス事業	17	2	6	0	3	0	1	1	0	1	0	3	0
246	269	216	△ 12.2	△ 19.7	8.5	R サービス業(他に分類されないもの)	216	53	34	4	17	23	36	26	4	5	6	4	4
88	67	58	△ 34.1	△ 13.4	2.3	S. T 公務、その他	58	24	2	2	3	0	7	6	1	3	0	10	0
2,552	2,871	2,531	△ 0.8	△ 11.8	100.0	合計	2,531	439	434	73	167	307	342	204	114	103	114	168	66
1,579	724	1,570	△ 0.6	116.9	62.0	29人以下	1,570	292	284	46	126	185	157	136	77	61	64	102	40
673	281	660	△ 1.9	134.9	26.1	30~99人	660	97	106	22	34	92	112	37	23	34	30	51	22
178	80	172	△ 3.4	115.0	6.8	100~299人	172	33	26	4	4	16	26	22	12	3	10	12	4
59	22	63	6.8	186.4	2.5	300~499人	63	14	6	1	2	7	19	3	1	3	4	3	0
40	13	41	2.5	215.4	1.6	500~999人	41	1	12	0	1	7	11	6	1	2	0	0	0
23	6	25	8.7	316.7	1.0	1,000人~	25	2	0	0	0	0	17	0	0	0	6	0	0

(注)新産業分類(平成19年11月改訂「日本標準産業分類」)に基づく区分により掲載している。

新規学卒者の職業紹介状況(27年3月卒)

項 目	安定所別	前年同月	26年9月	26年10月	前橋	高崎	(安中)	桐生	伊勢崎	太田	館林	沼田	富岡	藤岡	渋川	(中之条)	前年実績
	末現在	末現在	末現在														
中 学	1 求人数	0	0	0	0	0	0	0	0	0	0	0	0	0	0	0	7
	2 求職者数	30	6	8	0	6	0	0	0	0	2	0	0	0	0	0	25
	3 就職者数	0	0	0	0	0	0	0	0	0	0	0	0	0	0	0	11
	4 求人倍率 (1/2)	0.00	0.00	0.00	--	0.00	--	--	--	--	0.00	--	--	--	--	--	0.28
	5 就職率 (3/2×100)	0.0	0.0	0.0	--	0.0	--	--	--	--	0.0	--	--	--	--	--	44.0
高 校	1 求人数	4,251	5,265	5,754	780	1,021	132	416	607	1,112	456	314	263	200	226	227	4,700
	2 求職者数	3,014	3,212	3,188	453	466	136	438	328	364	215	158	123	227	159	121	2,907
	3 就職者数	2,154	1,938	2,566	370	353	114	327	293	303	172	128	91	200	115	100	2,838
	4 求人倍率 (1/2)	1.41	1.64	1.80	1.72	2.19	0.97	0.95	1.85	3.05	2.12	1.99	2.14	0.88	1.42	1.88	1.62
	5 就職率 (3/2×100)	71.5	60.3	80.5	81.7	75.8	83.8	74.7	89.3	83.2	80.0	81.0	74.0	88.1	72.3	82.6	97.6

(注1) 「2 求職者数」は、学校又は安定所の紹介を希望する求職者をいう。

(注2) 「3 就職者数」は、学校又は安定所の紹介による就職決定者数をいう。

(注3) 「前年実績」は、平成26年3月卒の学校又は安定所の紹介による最終数である。

新卒応援ハローワーク取扱状況

項目	来所者数	求職	就職
区分			
大学等	537	123	81
うち既卒者	324	81	44
年度累計	3,337	894	541
高校	87	37	291
うち既卒者	67	28	9
年度累計	499	199	350
中学	2	2	0
うち既卒者	2	2	0
年度累計	22	12	6
その他若年者	23	1	0
年度累計	128	36	3

※大学等には、大学院、短大、高専、専修、公共職業能力開発施設を含む。

※「既卒者」とは、学校卒業で新規学卒者扱いでの就職を希望する者で、同一の事業主の元で正規雇用され、引き続き1年以上雇用保険被保険者であった期間がない者。

※その他若年者は学生、既卒者以外の若年者をいう。

外国人雇用サービスコーナー取扱状況

項目	新規求職	相談件数	紹介件数	就職件数	有効求職	
区分						
前 橋	当月分	26	66	23	4	79
	年度累計	167	474	208	34	
伊勢崎	当月分	57	354	37	9	254
	年度累計	425	2,380	176	38	
太 田	当月分	96	442	95	20	399
	年度累計	760	2,692	556	115	

雇用保険関係

項目 安定 所別	適 用 関 係											求 職 者 給 付 関 係										
	事 業 所			被 保 険 者					事 務 組 合			一 般 被 保 険 者				実 人員				技 能 習 得 手 当 実 人員		
	1 全数	2 新規 加入	3 廃止 脱退	4 全数	5 資格 取得	6 資格 喪失	7 6のうち事業 主都合による 解雇	8 解雇率 7/6×100	9 組合	10 委託 事業所	11 被保 険者	12 離職票 交付 件数	13 受給資 格決定 件数	14 初回 受給 者数	15 うち 特定	16 受給 者実 人員	17 うち 特定	18 訓連延長 給付	19 受講 手当	20 特定 職種	21 通所 手当	22 傷病 手当 実人員
前年同月	29,436	108	117	556,116	9,029	8,787	840	9.6	206	12,158	103,935	5,093	2,080	1,620	524	7,384	2,835	329	253	0	562	31
前 月	29,704	100	296	563,293	7,590	7,578	572	7.5	206	12,247	106,711	4,501	1,596	1,332	298	6,699	2,189	245	220	0	461	16
10月	29,781	123	51	563,219	8,989	8,642	694	8.0	206	12,270	106,825	4,997	1,846	1,365	376	6,405	2,128	294	252	0	528	20
前橋	5,726	26	7	113,770	1,826	1,901	188	9.9	56	2,567	24,523	1,083	286	190	42	945	262	55	49	0	100	4
高崎	5,150	21	6	118,761	1,976	1,728	53	3.1	30	2,044	18,595	1,032	282	210	39	1,007	256	56	57	0	116	5
安中	682	2	1	14,952	167	137	3	2.2	4	291	2,217	90	39	36	7	173	51	4	4	0	10	0
桐生	2,653	6	7	41,460	523	547	43	7.9	20	842	6,154	319	146	111	29	530	195	23	17	0	34	1
伊勢崎	3,408	14	7	61,898	1,217	1,150	112	9.7	18	1,302	11,446	539	238	201	69	864	346	35	29	0	61	3
太田	3,332	16	5	77,455	1,441	1,311	86	6.6	9	1,083	11,638	772	265	204	62	821	291	33	35	0	67	1
館林	2,410	12	3	50,749	796	847	150	17.7	12	757	7,579	526	226	165	77	761	331	23	15	0	33	0
沼田	1,334	8	1	16,454	156	220	3	1.4	13	713	4,681	138	58	40	5	217	59	9	6	0	12	0
富岡	1,171	4	2	16,024	176	158	8	5.1	12	554	4,886	94	57	44	8	234	66	3	8	0	11	0
藤岡	1,403	6	2	19,949	264	225	9	4.0	8	652	5,642	137	79	54	7	338	107	18	16	0	33	3
渋川	1,526	7	7	20,221	288	244	24	9.8	13	872	6,205	155	118	82	23	389	126	32	14	0	47	2
中之条	986	1	3	11,526	159	174	15	8.6	11	593	3,259	112	52	28	8	126	38	3	2	0	4	1
年度累計		964	711		72,879	64,204	5,840	9.1				37,199	13,141	10,478	2,960	44,831	15,457	1,277	1,409	0	2,579	134

(注)特定とは、特定受給資格者

項目	求 職 者 給 付 関 係												就 職 促 進 給 付 関 係											
	一 般 被 保 険 者						高 年 齢 継 続 被 保 険 者			短 期 特 例 被 保 険 者			一 般 被 保 険 者											
	23	基本手当			27	28	29	30	31	32	33	34	常用就職支度手当		再就職手当		就業促進定着手当		就業手当		移転費		広域求職活動費	
安定 所 別	24 総支給額	25 所定日数 内支給額	26 うち特定	26 訓連延 長給付 支給額	技能習 得手当 支給額	傷病 手当 支給額	受給資 格決定 件数	受給 者数	高年 齢求 職者 給付金 額	受給資 格決定 件数	受給 者数	特例一 時金支 給金額	35 支給 人員	36 支給 金額	37 支給 人員	38 支給 金額	39 支給 人員	40 支給 金額	41 支給 人員	42 支給 金額	43 支給 人員	44 支給 金額	45 支給 人員	46 支給 金額
前年同月	1,083,394	974,502	399,016	42,779	5,200	4,930	254	196	41,712	12	1	179	15	2,678	528	163,015	-	-	53	2,288	0		0	0
前 月	896,791	820,973	298,434	31,908	4,755	2,946	201	198	43,196	0	0		5	535	312	98,247	-	-	35	1,643	0		0	0
10月	885,804	803,150	291,950	39,252	5,414	3,562	314	273	56,310	15	3	564	10	1,069	496	157,676	32	7,490	28	1,460	0		0	0
前橋	131,539	118,779	37,490	6,764	794	512	53	40	7,087	0	0		1	140	97	28,097	3	734	4	228	0		0	0
高崎	140,163	126,490	35,985	7,262	1,091	874	52	49	10,785	1	0		4	360	50	16,361	4	1,144	4	152	0		0	0
安中	21,363	19,895	6,731	608	115		16	15	3,434	0	0		1	86	10	3,024	0		2	58	0		0	0
桐生	71,810	67,010	27,621	2,764	394	197	29	25	4,939	0	0		0		38	13,800	4	532	2	142	0		0	0
伊勢崎	121,087	107,581	45,347	4,735	695	740	39	39	7,738	0	0		0		76	25,391	5	1,187	6	347	0		0	0
太田	116,790	104,480	38,742	4,819	719	136	44	36	7,633	0	0		0		36	12,977	5	1,753	4	204	0		0	0
館林	112,074	101,144	47,967	2,644	392		15	16	3,180	1	0		2	300	82	27,133	2	185	1	79	0		0	0
沼田	25,274	23,736	7,225	1,313	224		7	3	750	13	3	564	1	95	27	7,822	5	1,333	2	113	0		0	0
富岡	28,136	27,277	7,537	569	153		14	10	2,342	0	0		1	89	16	4,673	2	372	2	103	0		0	0
藤岡	48,047	44,221	15,821	2,499	281	615	16	13	2,755	0	0		0		27	6,880	0		0		0		0	0
渋川	52,052	45,824	16,172	4,787	480	293	16	17	3,468	0	0		0		30	9,474	2	250	1	34	0		0	0
中之条	17,469	16,714	5,312	488	75	192	13	10	2,200	0	0		0		7	2,044	0		0		0		0	0
年度累計	5,905,695	5,459,685	2,063,506	166,991	27,850	20,848	2,038	1,979	419,240	40	29	5,709	59	7,983	3,078	1,012,619	32	7,490	291	13,971	0		0	0

(注1) 支給金額は千円単位で千円未満四捨五入のため、合計とは一致しない。

(注2) 就職促進給付の拡充により、平成26年10月より就業促進定着手当の支給が開始。

項目 安定所別	雇 用 継 続 給 付 関 係										
	高 年 齢 雇 用 継 続 給 付						育 児 休 業 給 付				
	基本給付金			再就職給付金			基本給付金			職場復帰給付金	
	47 受給要 件確認 件数	48 受給者 実人員	49 支給 金額	50 受給要 件確認 件数	51 受給者 実人員	52 支給 金額	53 受給要 件確認 件数	54 受給者 実人員	55 支給 金額	56 受給 者数	57 支給 金額
前年同月	380	8,726	207,988	1	2	75	293	2,846	291,630	0	0
前 月	355	8,649	211,772	1	6	177	274	2,593	294,208	0	0
10月	434	9,007	213,645	0	2	72	304	2,996	356,097	0	0
前橋	88	1,965	45,971	0	2	72	79	787	101,813	0	0
高崎	109	1,768	42,461	0	0		66	675	80,483	0	0
安中	11	303	6,959	0	0		4	43	5,427	0	0
桐生	28	607	12,897	0	0		15	211	25,006	0	0
伊勢崎	30	687	16,343	0	0		36	358	41,272	0	0
太田	42	1,411	36,472	0	0		34	378	43,274	0	0
館林	60	923	21,186	0	0		22	166	18,508	0	0
沼田	14	149	3,319	0	0		6	80	8,914	0	0
富岡	14	261	6,294	0	0		8	67	7,139	0	0
藤岡	13	281	6,669	0	0		12	99	9,772	0	0
渋川	20	473	11,644	0	0		15	86	8,935	0	0
中之条	5	179	3,431	0	0		7	46	5,553	0	0
年度累計	2,585	61,133	1,465,990	2	31	900	1,836	19,468	2,103,001	0	0

(注) 支給金額は千円単位で千円未満四捨五入のため、合計とは一致しない。

教育訓練給付及び介護休業給付支給状況

		教育訓練給付													介護休業給付
		前橋	高崎	安中	桐生	伊勢崎	太田	館林	沼田	富岡	藤岡	渋川	中之条	合計	群馬
平成23年度	受給者数	262	247	42	93	200	137	185	48	58	87	83	32	1,474	93
	支給金額	8,487	8,939	1,231	2,648	5,909	3,346	5,369	1,463	1,545	2,267	2,449	835	44,487	22,472
平成24年度	受給者数	276	283	45	88	181	178	202	88	65	99	71	60	1,636	118
	支給金額	9,633	9,435	1,017	2,726	5,902	3,835	4,403	2,215	1,698	3,351	2,007	1,733	47,955	22,725
平成25年度	受給者数	334	344	83	127	236	162	187	64	80	121	104	41	1,883	99
	支給金額	10,299	10,131	2,634	3,838	6,691	3,777	4,229	1,639	1,585	2,875	2,652	1,100	51,451	18,924
平成25年10月	受給者数	48	54	17	16	34	19	14	6	13	17	18	8	264	8
	支給金額	1,365	1,454	491	430	1,012	496	260	92	171	357	274	231	6,633	1,461
11月	受給者数	29	41	10	22	28	20	21	7	6	8	8	4	204	9
	支給金額	900	1,374	328	715	836	550	617	146	197	283	246	62	6,254	2,581
12月	受給者数	24	23	5	11	13	10	11	5	8	9	6	3	128	11
	支給金額	680	619	138	396	462	174	236	94	203	177	161	121	3,462	2,202
平成26年1月	受給者数	17	13	5	6	13	8	10	4	3	6	10	2	97	6
	支給金額	664	381	174	71	570	179	244	117	77	123	239	43	2,881	807
2月	受給者数	12	19	6	3	12	8	9	3	4	5	3	0	84	6
	支給金額	344	580	183	83	301	242	289	65	69	143	75		2,374	746
3月	受給者数	25	17	6	11	11	8	13	2	3	5	5	4	110	8
	支給金額	1,109	618	354	468	460	108	543	109	125	162	362	69	4,487	1,217
4月	受給者数	10	23	3	7	11	12	9	8	3	5	5	3	99	7
	支給金額	285	1,248	86	380	422	378	279	380	90	276	148	139	4,111	1,288
5月	受給者数	17	21	2	16	16	15	15	1	3	9	6	1	122	15
	支給金額	440	955	64	354	566	308	377	26	102	173	144	37	3,544	4,450
6月	受給者数	25	21	3	14	15	16	17	4	5	8	6	4	138	8
	支給金額	586	562	43	321	298	265	277	90	47	132	138	45	2,804	881
7月	受給者数	27	43	7	12	17	15	15	9	4	8	20	6	183	12
	支給金額	1,065	1,319	253	198	578	278	460	141	94	273	422	112	5,194	2,112
8月	受給者数	40	34	6	16	31	16	16	10	7	15	9	9	209	9
	支給金額	1,301	1,333	185	315	775	393	519	192	240	392	118	180	5,943	1,754
9月	受給者数	36	29	5	5	20	7	10	6	7	9	9	1	144	11
	支給金額	1,109	680	69	54	493	180	233	129	166	164	194	66	3,538	2,793
10月	受給者数	45	49	10	12	42	27	18	12	10	13	10	2	250	11
	支給金額	1,238	1,283	301	302	1,466	804	499	150	232	486	191	19	6,970	2,894

(注) 支給金額は千円単位で千円未満四捨五入のため、合計とは一致しない。

用語の説明

(職業紹介関係)

- ・新規求職申込件数
期間中に自安定所で新たに受け付けた求職申込みの件数をいう。
- ・月間有効求職者数
「前月より繰越された有効求職者数(前月末日現在において、求職票の有効期限が翌月以降にまたがっている就職未決定の求職者数)」と当月の「新規求職者申込件数」の合計数をいう。
- ・紹介件数
求職者と求人との結合をはかるため、自安定所で紹介した件数をいう。
- ・就職件数
自安定所の有効求職者が、安定所の紹介あっせんにより就職した件数をいう。
- ・新規求人数
期間中に新たに受け付けた求人数(採用予定人員)をいう。
- ・月間有効求人数
「前月より繰越された有効求人数(前月末日現在において、求人票の有効期限が翌月以降にまたがっている未充足の求人数)」と当月の「新規求人数」の合計数をいう。
- ・充足数
自安定所の有効求人が、安定所の紹介あっせんにより求職者と結合した件数をいう。
- ・求人倍率(求職者に対する求人の比率をいい、求職者1人あたりの求人数を示す。)

$$\text{求人倍率} = \frac{\text{月間有効(新規)求人数}}{\text{月間有効(新規)求職者数}}$$

- ・就職率(求職に対する就職の比率をいい、求職者のうち、求人者との間に雇用関係が成立したものの割合を示す。)

$$\text{就職率} = \frac{\text{就職件数}}{\text{月間有効(新規)求職者数}} \times 100$$

- ・充足率(求人に対する就職の比率をいい、申込み求人がどの程度満たされているかを示す。)

$$\text{充足率} = \frac{\text{充足数}}{\text{月間有効(新規)求人数}} \times 100$$

- ・産業分類(平成21年4月より本文中の産業分類は平成19年11月改定の「日本標準産業分類」による。)

(雇用保険関係)

- ・離職票交付枚数
安定所が離職による被保険者資格の喪失の確認を行い、離職者に交付した離職票の枚数をいう。
- ・離職票提出件数
失業給付を受けようとする者が安定所に出頭して離職票を提出した件数をいう。
- ・受給資格決定件数
受け付けた離職票を審査して、安定所が失業給付を受ける資格があると決定した件数をいう。
- ・初回受給者数
同一失業給付金受給期間内における当該失業給付の第1回目の支給を受けた者の数をいう。
- ・受給者実人員
失業給付を実際に受けた受給資格者の実数をいう。
- ・特定受給資格者
離職理由が、倒産・解雇・特定の雇止め等により再就職の準備をする時間的余裕がなく離職を余儀なくされた受給資格者(特定受給資格者判断基準に該当する者)をいう。

県内ハローワーク一覧

名 称	所 在 地	連 絡 先
ハローワーク前橋	前橋市天川大島町130-1	tel. 027-290-2111 fax. 027-290-2528
ハローワーク高崎	高崎市北双葉町5-17	tel. 027-327-8609 fax. 027-323-8119
ハローワーク安中	安中市安中1-1-26	tel. 027-382-8609 fax. 027-382-4141
ハローワーク桐生	桐生市錦町2-11-14	tel. 0277-22-8609 fax. 0277-22-5014
ハローワーク伊勢崎	伊勢崎市太田町554-10 (伊勢崎地方合同庁舎1階)	tel. 0270-23-8609 fax. 0270-23-3697
ハローワーク太田	太田市飯田町893	tel. 0276-46-8609 fax. 0276-48-0096
ハローワーク館林	館林市大街道1-3-37	tel. 0276-75-8609 fax. 0276-72-4367
ハローワーク沼田	沼田市薄根町3167-4	tel. 0278-22-8609 fax. 0278-23-7206
ハローワーク群馬富岡	富岡市富岡1414-14	tel. 0274-62-8609 fax. 0274-62-1932
ハローワーク藤岡	藤岡市上大塚368-1	tel. 0274-22-8609 fax. 0274-24-4587
ハローワーク渋川	渋川市渋川1696-15	tel. 0279-22-2636 fax. 0279-23-4370
ハローワーク中之条	吾妻郡中之条町西中之条207	tel. 0279-75-2227 fax. 0279-75-5945

付属施設

名 称	所 在 地	連 絡 先
新卒応援ハローワーク	前橋市天川大島町130-1	tel. 027-290-2111 fax. 027-290-2528
群馬わかものハローワーク	高崎市旭町34-5 (高崎駅西口旭町ビル3階)	tel. 027-367-0824 fax. 027-367-0823