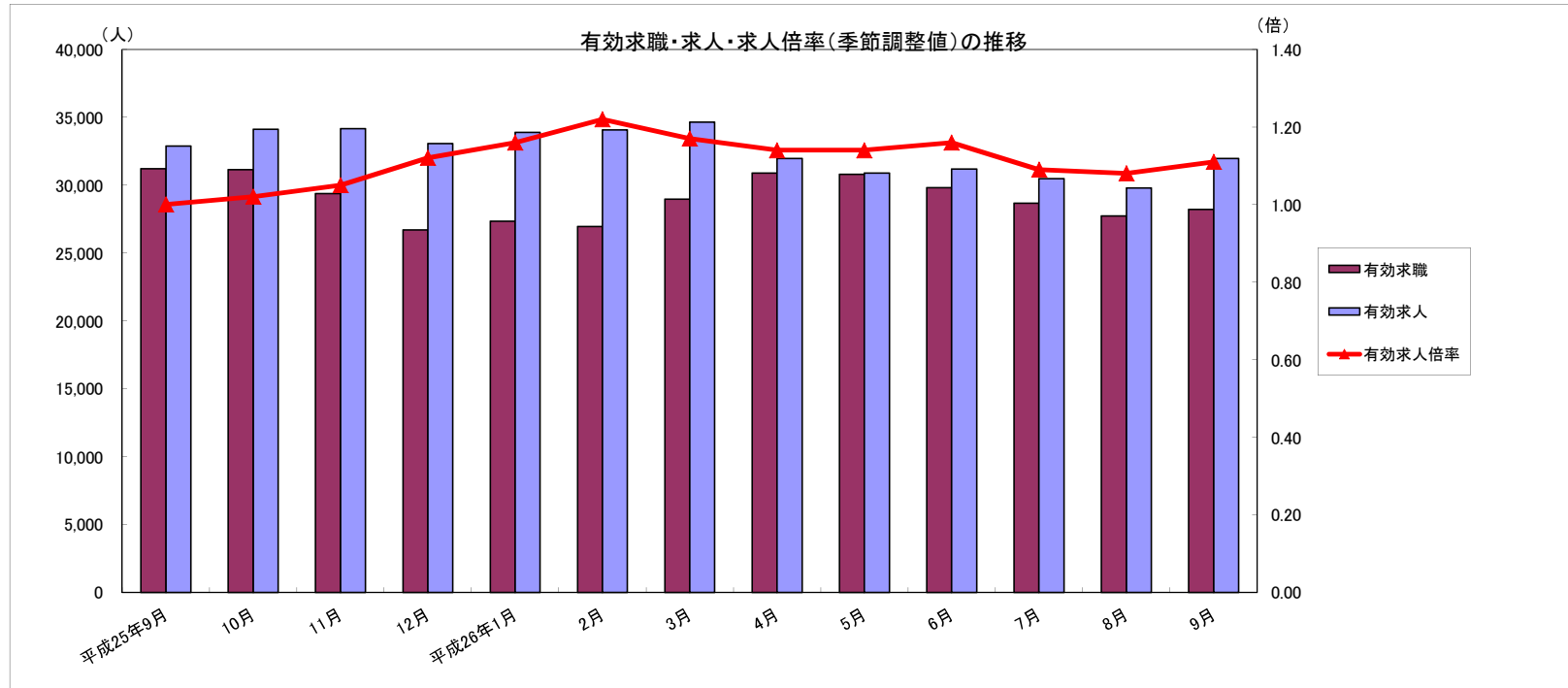


# 労働市場月報



2014. 9

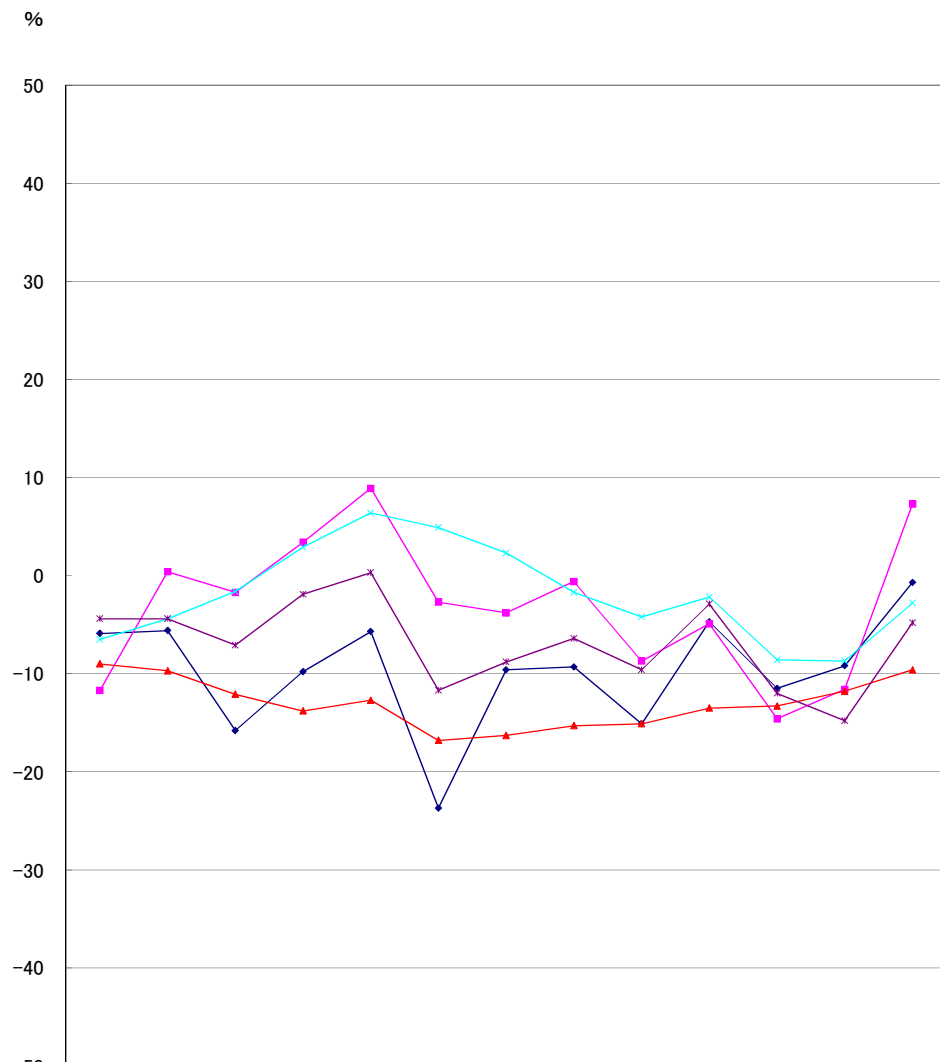
厚生労働省 群馬労働局 職業安定部

# 労働市場の動向(26年9月)

## 目次

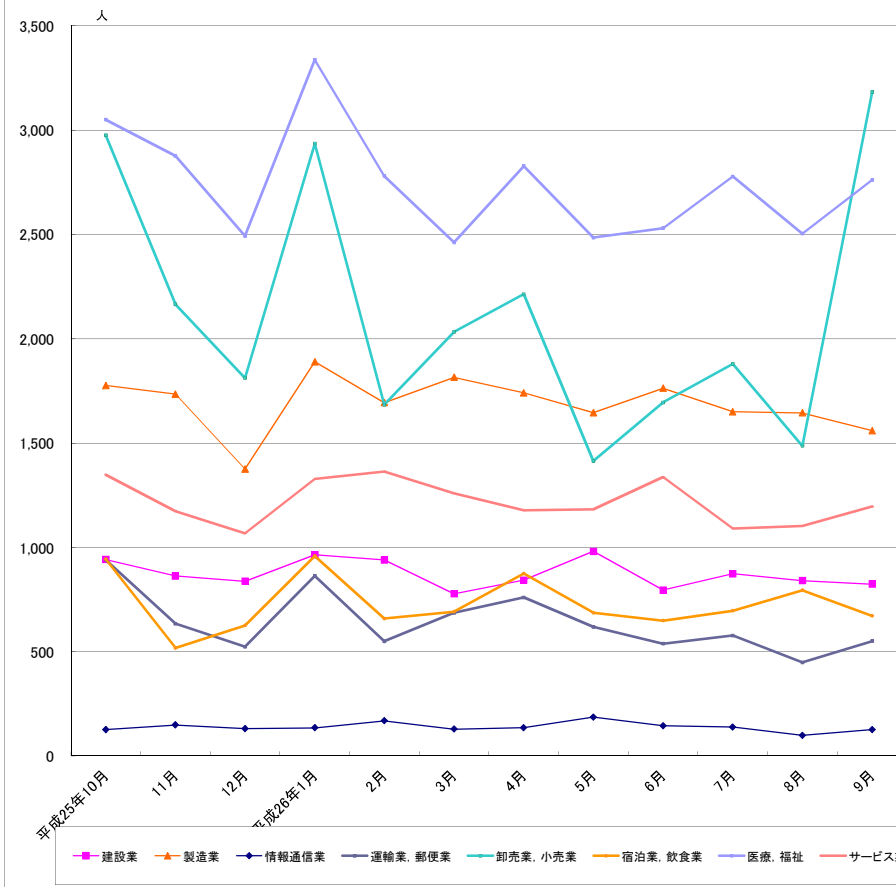
1 求人倍率の状況	主要統計グラフ	1-2
・ 新規求人倍率(季節調整値)は、新規求職者数の減少(前月比1.1%減)に対し、新規求人数は増加(前月比9.8%増)したことから、前月の1.55を0.18ポイント上回る1.73倍となった。	業務統計主要項目・主要指標	3
・ 有効求人倍率(季節調整値)は、月間有効求職者数の増加(前月比0.2%増)に対し、月間有効求人数も増加(前月比3.4%増)したことから、前月の1.08を0.03ポイント上回る1.11倍となった。	時系列でみた主要指標Ⅰ(学卒・パートを除く)	4
	Ⅱ(学卒を除きパートを含む)	5
	一般職業紹介状況(学卒・パートを除く)	6
	(学卒を除きパートを含む)	7
	中高年齢等の職業紹介等状況(パートを除く)	8
	高齢者(55歳以上)の職業紹介状況(パートを除く)	9
	パートタイム職業紹介状況	10
	障害者職業紹介状況	11
	産業別・規模別一般新規求人状況	12
	産業別・規模別一般充足状況	13
	新規学卒者の職業紹介状況	14
	付属施設の業務取扱状況	15
	新卒応援ハローワーク	
	外国人雇用サービスコーナー	
	雇用保険関係(適用、求職者給付、就職促進給付、雇用継続給付)	16-18
	教育訓練及び介護休業給付支給状況	19
	用語の説明・県内ハローワーク等一覧	20
2 求人の状況		
・ 新規求人数(原数値)は13,122で、前年同月比7.3%増加となった。		
産業別では、建設業(5.5%減)、製造業(3.6%減)、情報通信業(5.9%減)、運輸業・郵便業(33.1%減)、卸売・小売業(25.5%増)、飲食・宿泊業(15.3%増)、医療・福祉(22.5%増)、サービス業(6.6%減)となっている。		
製造業の内訳を見ると、食料品(13.2%増)、プラスチック製品(6.8%減)、金属製品(18.4%増)、はん用機械器具(26.2%減)、電子部品・デバイス・電子回路製造(7.1%増)、電気機械器具(31.4%減)、情報通信器(88.2%増)、輸送用機械器具(5.0%増)となっている。		
・ 有効求人数(原数値)31,959は、前年同月比2.8%減少となった。		
3 求職の状況		
・ 新規求職者数(原数値)は7,399で、前年同月比0.7%減少となった。		
・ 新規求職者(常用:パートを除く)の態様別内訳(前年同月比)を見ると、在職者は6.2%増加し、離職者は6.8%減少(うち事業主都合が11.3%減、うち自己都合が3.5%減)となっている。		
・ 有効求職者数(原数値)は28,217で、前年同月比9.6%減少となった。		
4 就職の状況		
・ 公共職業安定所の紹介による就職件数は2,604で、前年同月比4.8%減少となった。		
5 雇用保険受給者の状況		
・ 受給資格決定件数1,596は、前年同月比5.6%増加となった。		
・ 初回受給者数1,332は、前年同月比12.1%増加となった。		
・ 雇用保険受給者実人員6,699は、前年同月比11.2%減少となった。		

グラフでみる対前年増減率の推移



	平成25年9月	10月	11月	12月	平成26年1月	2月	3月	4月	5月	6月	7月	8月	9月
新規求職	-5.9	-5.6	-15.8	-9.8	-5.7	-23.7	-9.6	-9.3	-15.1	-4.7	-11.5	-9.2	-0.7
新規求人	-11.7	0.4	-1.7	3.4	8.9	-2.7	-3.8	-0.6	-8.7	-4.9	-14.6	-11.6	7.3
有効求職	-9.0	-9.7	-12.1	-13.8	-12.7	-16.8	-16.3	-15.3	-15.1	-13.5	-13.3	-11.8	-9.6
有効求人	-6.5	-4.4	-1.6	2.9	6.4	4.9	2.3	-1.7	-4.2	-2.2	-8.6	-8.7	-2.8
就職件数	-4.4	-4.4	-7.1	-1.9	0.3	-11.7	-8.8	-6.4	-9.6	-2.9	-12.0	-14.8	-4.8

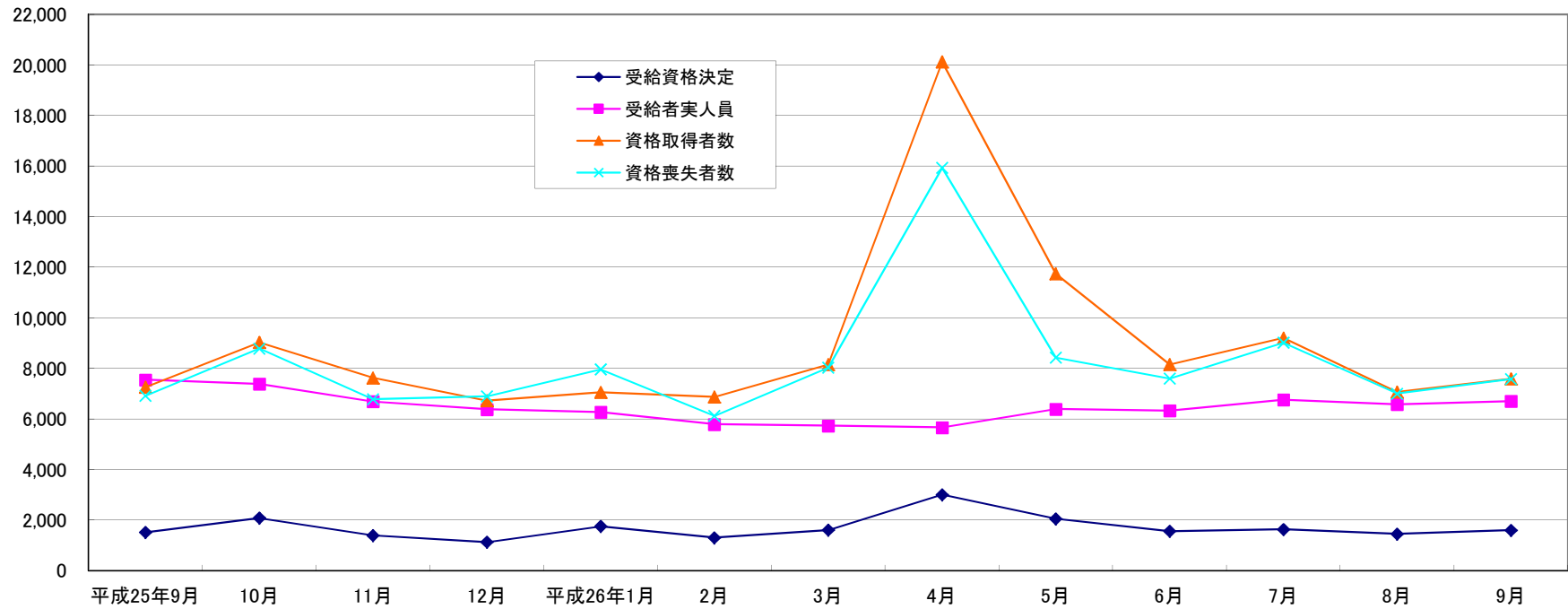
産業別新規求人数の推移(学卒を除きパートを含む)



	建設業	製造業	情報通信業	運輸業、郵便業	卸売業、小売業	宿泊業、飲食業	医療、福祉	サービス業
平成25年10月	942	1,776	127	941	2,975	944	3,050	1,348
11月	863	1,735	149	635	2,165	518	2,876	1,174
12月	838	1,376	131	524	1,812	626	2,493	1,068
平成26年1月	965	1,890	135	863	2,935	959	3,337	1,328
2月	940	1,694	169	550	1,684	659	2,780	1,364
3月	778	1,815	129	687	2,033	692	2,462	1,259
4月	843	1,741	136	760	2,213	875	2,828	1,178
5月	981	1,646	187	619	1,414	687	2,485	1,182
6月	796	1,763	145	539	1,695	649	2,530	1,337
7月	874	1,650	139	578	1,880	697	2,778	1,091
8月	841	1,645	99	449	1,487	795	2,504	1,103
9月	824	1,560	127	551	3,182	672	2,761	1,196

(注)新産業分類(平成19年11月改訂「日本標準産業分類」)に基づく区分により掲載している。

## 最近12か月の雇用保険関係指標の推移



	平成25年9月	10月	11月	12月	平成26年1月	2月	3月	4月	5月	6月	7月	8月	9月
受給資格決定	1,512	2,080	1,392	1,128	1,754	1,302	1,605	3,007	2,052	1,558	1,633	1,449	1,596
受給者実人員	7,548	7,384	6,691	6,379	6,269	5,789	5,730	5,662	6,390	6,331	6,763	6,581	6,699
資格取得者数	7,258	9,029	7,627	6,727	7,053	6,870	8,160	20,124	11,748	8,157	9,206	7,065	7,590
資格喪失者数	6,922	8,787	6,778	6,892	7,964	6,127	8,031	15,932	8,431	7,596	9,023	7,002	7,578

業務統計主要項目(学卒を除きパート含む)

主要指標

項目		9月	参 考			対 比		
			前月	前々月	前年同月	前月比	前年同月比	
一般職業紹介	求職	1 新規	7,399	6,232	6,807	7,453	18.7	△ 0.7
		2 月間有効	28,217	27,738	28,680	31,207	1.7	△ 9.6
	就職	3 全数	2,604	2,110	2,572	2,734	23.4	△ 4.8
		4 うち保受給者	524	456	573	615	14.9	△ 14.8
	求人	5 新規	13,122	10,170	11,033	12,234	29.0	7.3
		6 月間有効	31,959	29,786	30,484	32,881	7.3	△ 2.8
		7 充足数	2,552	2,073	2,514	2,699	23.1	△ 5.4
	求人倍率	8 新規(5/1)	1.77	1.63	1.62	1.64		
		9 月間有効(6/2)	1.13	1.07	1.06	1.05		
雇用保険		10 適用事業所数	29,704	29,899	29,835	29,445	△ 0.7	0.9
		11 被保険者数	563,293	563,308	563,443	556,179	0.0	1.3
	一般	12 受給資格決定件数	1,596	1,449	1,633	1,512	10.1	5.6
		13 受給者実人員(所定給付)	6,699	6,581	6,763	7,548	1.8	△ 11.2
		14 支給金額(千円)	889,090	805,166	934,342	994,516	10.4	△ 10.6
	高年齢	15 受給資格決定件数	201	172	227	157	16.9	28.0
		16 受給者数	198	214	199	155	△ 7.5	27.7
		17 支給金額(千円)	43,196	46,044	42,078	30,819	△ 6.2	40.2
	短期	18 受給資格決定件数	0	0	0	2	-	△ 100.0
		19 受給者数	0	0	1	0	-	-
		20 支給金額(千円)	0	0	224	0	-	-

項目	鉱工業生産指数		常用雇用指数		所定外労働時間		企業倒産		完全失業者数	
	(鉱工業計)		(産業計)		(産業計)				(全 国)	
年月	平成17年 =100 (原数値)	前年 同月比	規模30人 以上 は平成17年 =100、24 年分 から平成22年 =100 月分は平	前年 同月比	規模30人 以上 同月比	前年 同月比	負債額 1000万 以上	前年 同月差	万人	完全失業率 (季調値)
平成22年	104.3	24.5	100.0	2.5	11.9	19.4	106	△ 27	334	5.1
平成23年	97.8	△ 5.0	101.4	1.5	11.8	△ 0.4	136	28	284	4.5
平成24年	104.4	7.1	101.5	0.1	14.0	5.5	125	△ 8	285	4.3
平成25年	108.0	2.2	101.0	△ 0.5	14.5	3.7	110	△ 12	265	4.0
平成25年7月	117.6	4.7	101.0	△ 0.7	14.3	0.7	14	8	255	3.8
8月	97.9	4.8	101.2	△ 0.6	14.2	3.6	9	△ 2	271	4.1
9月	111.5	11.2	101.1	△ 0.6	14.6	4.3	5	△ 9	258	4.0
10月	116.9	5.6	100.9	△ 0.5	15.2	7.8	7	△ 5	263	4.0
11月	114.5	12.8	100.7	△ 0.7	13.9	0.0	10	1	249	4.0
12月	106.2	8.1	100.5	△ 0.8	16.4	9.3	12	2	225	3.7
平成26年1月	103.0	11.7	100.2	△ 0.8	14.8	28.7	11	2	238	3.7
2月	104.3	5.9	100.2	△ 0.6	15.0	25.0	4	△ 2	232	3.6
3月	117.4	8.4	99.8	△ 0.2	16.0	11.9	8	△ 2	246	3.6
4月	112.4	5.1	101.4	0.0	15.3	6.3	12	2	254	3.6
5月	112.3	7.9	101.5	△ 0.4	14.1	2.9	9	3	242	3.5
6月	118.7	7.7	101.1	0.1	13.9	0.7	11	△ 4	245	3.7
7月	119.7	1.8	101.5	0.5	14.8	3.5	15	1	248	3.8
8月	96.8	△ 1.1	101.0	△ 0.2	14.2	0.0	13	4	231	3.5
9月	-	-	-	-	-	-	9	4	233	3.6
資料出所	県 統 計 課						帝国データバンク		総務省統計局	

※完全失業率の年平均は、実数である。  
 ※表中「-」は、月報作成時には未公表のものである。  
 ※年の数値は速報値

時系列でみた主要指標 I (学卒・パートを除く)

項目 年度・月別	A 一般職業紹介状況												B Aのうち中高年齢者						C 一般求職者給付				
	1 新規求職		2 月間有効求職		3 新規求人		4 月間有効求人		5 就職		求人倍率		6 新規求職		7 月間有効求職		8 就職		新規求職者 中に占める 中高年の 割合 6/1*100	受給資格 決定件数		受給者実人員	
	前年 同月比	前年 同月比	前年 同月比	前年 同月比	前年 同月比	前年 同月比	新規	月間 有効	前年 同月比	前年 同月比	前年 同月比	前年 同月比	前年 同月比	前年 同月比	前年 同月比	前年 同月比	前年 同月比						
平成20年度	6,504	27.7	23,032	16.5	7,940	△ 27.4	21,937	△ 29.3	1,480	△ 3.7	1.22	0.95	1,991	30.9	7,784	13.7	377	△ 1.6	30.6	2,522	36.8	7,636	14.9
平成21年度	7,001	7.6	32,132	39.5	4,912	△ 38.1	12,006	△ 45.3	1,506	1.8	0.70	0.37	2,397	20.4	12,793	64.3	433	14.9	34.2	2,632	4.4	13,339	74.7
平成22年度	6,602	△ 4.4	26,896	△ 16.7	6,088	26.6	15,383	30.1	1,652	12.8	0.92	0.57	2,158	△ 9.0	10,165	△ 21.0	459	9.8	32.7	2,086	△ 22.2	8,463	△ 38.0
平成23年度	6,113	△ 7.4	25,076	△ 6.8	6,836	12.3	17,441	13.4	1,616	△ 2.2	1.12	0.70	1,983	△ 8.1	9,413	△ 7.4	455	△ 0.9	32.4	2,137	2.4	8,398	△ 0.8
平成24年度	5,720	△ 6.4	24,347	△ 2.9	7,489	9.6	20,213	15.9	1,662	2.8	1.31	0.83	1,829	△ 7.8	9,135	△ 3.0	479	5.3	32.0	2,089	△ 2.2	8,624	2.7
平成25年度	5,205	△ 9.0	21,769	△ 10.6	6,925	△ 7.5	18,780	△ 7.1	1,624	△ 2.3	1.33	0.86	1,600	△ 12.5	7,885	△ 13.7	480	0.2	30.7	1,632	△ 21.9	7,168	△ 16.9
平成25年 9月	5,039	△ 6.4	21,871	△ 9.6	7,121	△ 16.3	18,735	△ 15.4	1,641	△ 5.0	1.41	0.86	1,578	△ 3.5	7,970	△ 11.7	507	0.0	31.3	1,512	△ 17.4	7,548	△ 16.9
10月	5,312	△ 7.8	21,628	△ 11.2	7,034	△ 8.8	18,999	△ 11.2	1,786	△ 1.5	1.32	0.88	1,699	△ 2.9	7,897	△ 12.1	553	13.6	32.0	2,080	△ 6.2	7,384	△ 19.9
11月	4,447	△ 18.1	20,437	△ 14.6	6,570	△ 1.6	18,652	△ 7.1	1,502	△ 7.7	1.48	0.91	1,386	△ 30.5	7,364	△ 19.0	421	△ 10.8	31.2	1,392	△ 39.0	6,691	△ 21.2
12月	3,781	△ 10.3	18,755	△ 16.3	6,485	4.2	18,307	△ 1.1	1,333	△ 1.8	1.72	0.98	1,241	△ 10.8	6,817	△ 20.7	407	3.0	32.8	1,128	△ 24.3	6,379	△ 23.5
平成26年 1月	5,610	△ 7.7	19,222	△ 15.1	7,416	△ 4.4	19,033	1.2	1,358	△ 4.2	1.32	0.99	1,703	△ 11.3	6,814	△ 21.3	392	△ 8.0	30.4	1,754	△ 11.8	6,269	△ 25.3
2月	4,578	△ 23.0	19,179	△ 18.2	7,103	1.6	19,760	2.9	1,464	△ 9.2	1.55	1.03	1,445	△ 21.2	6,718	△ 23.1	429	△ 11.2	31.6	1,302	△ 24.9	5,789	△ 26.2
3月	5,641	△ 9.8	20,447	△ 17.8	7,004	6.8	19,837	3.8	1,891	△ 5.5	1.24	0.97	1,778	△ 10.4	7,129	△ 22.1	590	△ 2.0	31.5	1,605	△ 6.3	5,730	△ 25.2
4月	6,274	△ 9.3	21,193	△ 17.1	7,008	△ 0.1	19,215	5.8	1,800	△ 0.7	1.12	0.91	2,133	△ 12.4	7,457	△ 22.2	530	1.0	34.0	3,007	△ 13.7	5,662	△ 25.5
5月	4,770	△ 16.6	20,804	△ 17.1	6,419	△ 7.2	18,638	1.8	1,574	△ 9.0	1.35	0.90	1,480	△ 18.1	7,269	△ 21.7	439	△ 14.3	31.0	2,052	△ 15.0	6,390	△ 23.5
6月	4,724	△ 4.6	20,079	△ 15.1	6,988	0.5	18,667	2.3	1,642	0.9	1.48	0.93	1,429	△ 7.7	7,010	△ 19.4	435	△ 5.6	30.2	1,558	△ 8.4	6,331	△ 21.4
7月	4,858	△ 12.9	19,674	△ 15.0	6,849	△ 0.2	18,669	△ 0.1	1,661	△ 8.3	1.41	0.95	1,511	△ 14.6	6,941	△ 18.4	489	△ 11.4	31.1	1,633	△ 13.8	6,763	△ 19.6
8月	4,443	△ 9.0	19,242	△ 13.4	6,217	△ 6.2	18,347	△ 1.5	1,377	△ 10.3	1.40	0.95	1,389	△ 6.5	6,808	△ 15.9	425	1.4	31.3	1,449	△ 8.6	6,581	△ 18.2
9月	<b>4,946</b>	<b>△ 1.8</b>	<b>19,327</b>	<b>△ 11.6</b>	<b>6,801</b>	<b>△ 4.5</b>	<b>18,469</b>	<b>△ 1.4</b>	<b>1,537</b>	<b>△ 6.3</b>	<b>1.38</b>	<b>0.96</b>	<b>1,522</b>	<b>△ 3.5</b>	<b>6,781</b>	<b>△ 14.9</b>	<b>459</b>	<b>△ 9.5</b>	<b>30.8</b>	<b>1,596</b>	<b>5.6</b>	<b>6,699</b>	<b>△ 11.2</b>
平成26年度	5,003	△ 9.3	20,053	△ 15.0	6,714	△ 2.9	18,668	1.1	1,599	△ 5.6	1.34	0.93	1,577	△ 4.9	7,044	△ 18.5	463	△ 6.3	31.5	1,883	6.3	6,404	△ 19.5

(注)年度数値は、月平均である。

時系列でみた主要指標Ⅱ(学卒を除きパートを含む)

項目 年度・月別	一般職業紹介状況											求人倍率										
	1 新規求職		2 月間有効求職		3 新規求人		4 月間有効求人		5 紹介件数		6 就職件数		原 数 値				季 節 調 整 値					
	前 年 同月比	前 年 同月比	前 年 同月比	前 年 同月比	前 年 同月比	前 年 同月比	前 年 同月比	前 年 同月比	前 年 同月比	前 年 同月比	前 年 同月比	本 県	全 国	本 県	全 国	新規	有効	新規	有効	新規	有効	
																						新規
平成20年度	8,786	25.6	30,930	16.3	13,262	△ 16.2	36,447	△ 18.1	12,361	34.1	2,363	0.8	1.51	1.18	1.08	0.77						
平成21年度	9,605	9.3	42,302	36.8	9,103	△ 31.4	21,672	△ 40.5	17,936	45.1	2,578	9.1	0.95	0.51	0.79	0.45						
平成22年度	9,040	△ 4.4	37,027	△ 12.8	10,329	15.4	25,848	20.9	16,239	△ 7.3	2,745	9.3	1.14	0.70	0.79	0.45						
平成23年度	8,736	△ 3.4	35,207	△ 4.9	11,358	10.0	28,913	11.9	15,043	△ 7.4	2,738	△ 0.3	1.30	0.82	1.11	0.68						
平成24年度	8,938	△ 5.2	34,588	△ 1.7	12,624	△ 1.1	33,853	△ 0.3	17,337	△ 2.5	3,424	△ 0.5	1.41	0.98	1.30	0.90						
平成25年度	7,509	△ 8.3	31,121	△ 9.4	12,271	△ 2.4	33,287	△ 0.1	13,285	△ 9.0	2,721	△ 3.1	1.63	1.07	1.53	0.97						
平成25年 9月	7,453	△ 5.9	31,207	△ 9.0	12,234	△ 11.7	32,881	△ 6.5	13,635	△ 3.0	2,734	△ 4.4	1.64	1.05	1.57	0.98	1.57	1.03	1.51	0.96		
10月	7,707	△ 5.6	31,145	△ 9.7	13,719	0.4	34,119	△ 4.4	13,534	△ 9.5	2,907	△ 4.4	1.78	1.10	1.70	1.03	1.58	1.04	1.57	0.98		
11月	6,253	△ 15.8	29,381	△ 12.1	11,915	△ 1.7	34,155	△ 1.6	11,609	△ 17.9	2,539	△ 7.1	1.91	1.16	1.82	1.07	1.60	1.07	1.55	1.01		
12月	5,228	△ 9.8	26,696	△ 13.8	10,878	3.4	33,073	2.9	9,252	△ 11.9	2,239	△ 1.9	2.08	1.24	1.81	1.09	1.77	1.12	1.61	1.03		
平成26年 1月	8,033	△ 5.7	27,350	△ 12.7	13,908	8.9	33,887	6.4	12,285	△ 10.1	2,378	0.3	1.73	1.24	1.59	1.09	1.70	1.16	1.63	1.04		
2月	6,327	△ 23.7	26,947	△ 16.8	11,835	△ 2.7	34,066	4.9	11,607	△ 26.3	2,335	△ 11.7	1.87	1.26	1.72	1.12	1.95	1.22	1.67	1.05		
3月	8,077	△ 9.6	28,965	△ 16.3	12,139	△ 3.8	34,633	2.3	13,819	△ 20.3	3,123	△ 8.8	1.50	1.20	1.52	1.10	1.75	1.17	1.66	1.07		
4月	9,692	△ 9.3	30,898	△ 15.3	12,022	△ 0.6	31,973	△ 1.7	13,713	△ 17.2	3,010	△ 6.4	1.24	1.03	1.21	1.00	1.68	1.14	1.64	1.08		
5月	7,258	△ 15.1	30,805	△ 15.1	10,887	△ 8.7	30,891	△ 4.2	12,592	△ 21.8	2,706	△ 9.6	1.50	1.00	1.52	0.98	1.68	1.14	1.64	1.09		
6月	6,890	△ 4.7	29,815	△ 13.5	11,580	△ 4.9	31,179	△ 2.2	11,862	△ 16.1	2,710	△ 2.9	1.68	1.05	1.66	1.01	1.73	1.16	1.67	1.10		
7月	6,807	△ 11.5	28,680	△ 13.3	11,033	△ 14.6	30,484	△ 8.6	11,531	△ 20.9	2,572	△ 12.0	1.62	1.06	1.81	1.06	1.46	1.09	1.66	1.10		
8月	6,232	△ 9.2	27,738	△ 11.8	10,170	△ 11.6	29,786	△ 8.7	9,377	△ 23.8	2,110	△ 14.8	1.63	1.07	1.79	1.09	1.55	1.08	1.62	1.10		
9月	<b>7,399</b>	<b>△ 0.7</b>	<b>28,217</b>	<b>△ 9.6</b>	<b>13,122</b>	<b>7.3</b>	<b>31,959</b>	<b>△ 2.8</b>	<b>11,394</b>	<b>△ 16.4</b>	<b>2,604</b>	<b>△ 4.8</b>	<b>1.77</b>	<b>1.13</b>	<b>1.70</b>	<b>1.12</b>	<b>1.73</b>	<b>1.11</b>	<b>1.67</b>	<b>1.09</b>		
平成26年度	7,380	△ 8.7	29,359	△ 13.2	11,469	△ 5.6	31,045	△ 4.7	11,745	△ 19.3	2,619	△ 8.3	1.55	1.06								

(注)年度数値は、月平均である。

一般職業紹介状況(学卒・パートを除く)

項目 安定所別	A 新規求職 申込件数	B 月間有効 求職者数	C 紹介件数	D 就職件数	E 4のうち管外就職		F 4のうち 保 受給者の 就職件数	G 新 規 求 人 数	H 月間有効 求 人 数	I 充 足 数	J Iのうち他県 からの 充足数	比 率			
	1 全 数	2 全 数	3 全 数	4 全 数	5 県内	6 県外						新規求職 対前年同月 増 減 率	新規求人 対前年同月 増 減 率	新規求 人 倍 率 (G/1)	有 効 求 人 倍 率 (H/2)
	前年同月	5,039	21,871	9,720	1,641	570						251	442	7,121	18,735
前 月	4,443	19,242	6,874	1,377	456	210	333	6,217	18,347	1,332	177	△ 9.0	△ 6.2	1.40	0.95
<b>9月</b>	<b>4,946</b>	<b>19,327</b>	<b>8,029</b>	<b>1,537</b>	<b>521</b>	<b>241</b>	<b>373</b>	<b>6,801</b>	<b>18,469</b>	<b>1,494</b>	<b>207</b>	<b>△ 1.8</b>	<b>△ 4.5</b>	<b>1.38</b>	<b>0.96</b>
前 橋	914	3,396	1,647	297	119	34	73	1,536	3,601	289	27	△ 2.0	9.7	1.68	1.06
高 崎	901	3,411	1,480	271	109	38	58	1,347	3,592	254	28	11.4	8.0	1.50	1.05
(安 中)	109	426	157	30	4	3	7	120	319	24	2	△ 4.4	46.3	1.10	0.75
桐 生	395	1,522	582	155	70	24	37	358	994	90	6	13.8	△ 29.5	0.91	0.65
伊勢崎	550	2,170	751	123	40	19	40	830	2,333	195	24	△ 20.5	△ 13.5	1.51	1.08
太 田	784	2,821	1,360	216	59	50	53	804	2,493	206	47	1.0	10.3	1.03	0.88
館 林	338	1,625	615	112	12	32	31	516	1,259	138	41	△ 14.9	△ 21.1	1.53	0.77
沼 田	204	735	208	50	10	6	4	276	812	46	5	5.7	32.7	1.35	1.10
富 岡	137	595	223	62	15	4	13	259	542	59	1	△ 13.3	45.5	1.89	0.91
藤 岡	215	1,052	343	68	26	18	18	284	1,241	71	19	△ 11.9	△ 58.4	1.32	1.18
渋 川	300	1,223	546	114	49	11	33	258	631	83	0	5.3	△ 0.8	0.86	0.52
(中之条)	99	351	117	39	8	2	6	213	652	39	7	8.8	0.0	2.15	1.86
年度累計	30,015	120,319	50,521	9,591	3,226	1,549	2,290	40,282	112,005	9,220	1,251	△ 9.3	△ 2.9	1.34	0.93



一般職業紹介状況(学卒を除きパートを含む)

項目 安定所別	A 新規求職 申込件数	B 月間有効 求職者数	C 紹介件数	D 就職件数	E 4のうち 保受給者の 就職件数	F 新規 求人数	G 月間有効 求人数	H 充足数	比 率			
	1 全 数	2 全 数	3 全 数	4 全 数					新規求職 対前年同月 増減率	新規求人 対前年同月 増減率	新規求 人倍率 (F/A)	有効求 人倍率 (G/B)
前年同月	7,453	31,207	13,635	2,734	615	12,234	32,881	2,699	△ 5.9	△ 11.7	1.64	1.05
前 月	6,232	27,738	9,377	2,110	456	10,170	29,786	2,073	△ 9.2	△ 11.6	1.63	1.07
<b>9月</b>	<b>7,399</b>	<b>28,217</b>	<b>11,394</b>	<b>2,604</b>	<b>524</b>	<b>13,122</b>	<b>31,959</b>	<b>2,552</b>	<b>△ 0.7</b>	<b>7.3</b>	<b>1.77</b>	<b>1.13</b>
前 橋	1,374	5,002	2,308	498	102	2,405	5,802	504	0.3	5.8	1.75	1.16
高 崎	1,311	4,868	2,110	440	76	3,807	7,688	446	8.3	43.3	2.90	1.58
(安 中)	179	688	239	62	9	258	625	55	△ 4.8	64.3	1.44	0.91
桐 生	587	2,261	843	235	51	627	1,650	160	11.4	△ 5.6	1.07	0.73
伊勢崎	813	3,161	1,117	229	59	1,350	3,715	322	△ 16.5	△ 10.9	1.66	1.18
太 田	1,126	3,967	1,806	365	76	1,211	3,796	341	3.6	0.3	1.08	0.96
館 林	508	2,318	797	180	40	805	1,961	209	△ 12.0	△ 30.3	1.58	0.85
沼 田	316	1,093	379	119	11	844	1,821	115	△ 1.3	19.0	2.67	1.67
富 岡	230	941	324	113	20	458	946	98	△ 13.2	46.3	1.99	1.01
藤 岡	317	1,488	489	110	25	492	1,775	116	△ 13.9	△ 39.4	1.55	1.19
渋 川	497	1,929	815	194	45	541	1,188	136	15.6	18.6	1.09	0.62
(中之条)	141	501	167	59	10	324	992	50	2.9	3.2	2.30	1.98
年度累計	44,278	176,153	70,469	15,712	3,128	68,814	186,272	15,353	△ 8.7	△ 5.5	1.55	1.06

中高年齢者等の職業紹介等状況(パートを除く)

安定所別 項目	新規求職 申込件数		月間有効 求職者数	紹介件数	就職件数		5 新 規 求 人 数	6 月間有効 求 人 数	比 率				
	1		2	3	4				新規求職者 中に占める 中高年の割合	新規求職 対前年同月 増減率	新規求人 対前年同月 増減率	新規求人 倍率 (5/1)	有効求人 倍率 (6/2)
	全 数	1のうち保	全 数	全 数	全 数	4のうち保							
前年同月	1,578	449	7,970	2,958	507	163	2,607	7,126	(21.2) 31.3	△ 3.5	△ 19.9	1.65	0.89
前 月	1,389	368	6,808	2,230	425	111	2,314	6,950	(22.3) 31.3	△ 6.5	△ 10.9	1.67	1.02
<b>9月</b>	<b>1,522</b>	<b>379</b>	<b>6,781</b>	<b>2,505</b>	<b>459</b>	<b>119</b>	<b>2,686</b>	<b>6,969</b>	<b>(20.6)</b> <b>30.8</b>	<b>△ 3.5</b>	<b>3.0</b>	<b>1.76</b>	<b>1.03</b>
前 橋	279	52	1,120	474	91	28	636	1,463	(20.3) 30.5	△ 1.1	7.6	2.28	1.31
高 崎	231	61	1,063	437	70	18	544	1,417	(17.6) 25.6	△ 8.0	11.5	2.35	1.33
(安 中)	42	11	171	55	12	3	47	124	(23.5) 38.5	27.3	95.8	1.12	0.73
桐 生	108	32	553	178	47	16	126	367	(18.4) 27.3	△ 16.9	△ 38.2	1.17	0.66
伊勢崎	177	56	761	235	38	8	334	918	(21.8) 32.2	△ 12.4	△ 12.8	1.89	1.21
太 田	227	58	942	466	62	16	269	806	(20.2) 29.0	△ 7.3	3.5	1.19	0.86
館 林	126	32	641	190	33	9	216	518	(24.8) 37.3	△ 6.0	△ 14.3	1.71	0.81
沼 田	74	11	298	60	16	0	103	313	(23.4) 36.3	57.4	47.1	1.39	1.05
富 岡	48	8	248	76	21	6	108	216	(20.9) 35.0	△ 7.7	56.5	2.25	0.87
藤 岡	68	21	361	103	21	3	114	308	(21.5) 31.6	△ 19.0	67.6	1.68	0.85
渋 川	102	27	459	172	33	11	98	244	(20.5) 34.0	18.6	△ 5.8	0.96	0.53
(中之条)	40	10	164	59	15	1	94	275	(28.4) 40.4	25.0	3.3	2.35	1.68
年度累計	9,464	2,765	42,266	15,301	2,777	741	15,338	37,948	(21.4) 31.5	△ 10.9	△ 1.2	1.62	0.90

(注) ( )内は、パートを含めた新規求職者中に占める中高年の割合である。求人数及び求人倍率は、「求人均等配分方式」による数値である。

高齢者(55歳以上)の職業紹介状況(パートを除く)

項目 安定所別	新規求職 申込件数		月間有効 求職者数	紹介件数	就職件数		5 新 規 求 人 数	6 月間有効 求 人 数	比 率				
	1 全 数	1のうち保	2 全 数	3 全 数	4 全 数	4のうち保			新規求職者 中に占める 高齢者の割合	新規求職 対前年同月 増 減 率	新規求人 対前年同月 増 減 率	新規求人 倍率 (5/1)	有効求人 倍率 (6/2)
前年同月	681	208	3,705	886	199	65	1,532	4,191	(9.1) 13.5	△ 7.3	△ 19.2	2.25	1.13
前 月	573	170	3,081	697	146	43	1,366	4,070	(9.2) 12.9	△ 7.9	△ 10.6	2.38	1.32
<b>9月</b>	<b>631</b>	<b>165</b>	<b>3,081</b>	<b>801</b>	<b>158</b>	<b>44</b>	<b>1,576</b>	<b>4,076</b>	<b>(8.5)</b> <b>12.8</b>	<b>△ 7.3</b>	<b>2.9</b>	<b>2.50</b>	<b>1.32</b>
前 橋	119	24	491	165	27	11	377	862	(8.7) 13.0	4.4	8.3	3.17	1.76
高 崎	103	23	522	149	28	10	321	833	(7.9) 11.4	△ 10.4	12.6	3.12	1.60
(安 中)	19	4	81	21	6	1	29	75	(10.6) 17.4	26.7	107.1	1.53	0.93
桐 生	42	10	256	48	19	6	73	214	(7.2) 10.6	△ 26.3	△ 39.7	1.74	0.84
伊勢崎	73	24	334	38	8	0	197	545	(9.0) 13.3	△ 17.0	△ 12.4	2.70	1.63
太 田	77	24	372	148	20	6	150	448	(6.8) 9.8	△ 16.3	△ 0.7	1.95	1.20
館 林	48	15	262	75	16	6	129	308	(9.4) 14.2	△ 20.0	△ 14.6	2.69	1.18
沼 田	33	7	136	12	6	0	58	178	(10.4) 16.2	50.0	48.7	1.76	1.31
富 岡	19	5	108	25	6	0	64	127	(8.3) 13.9	△ 26.9	60.0	3.37	1.18
藤 岡	33	11	187	31	3	0	68	183	(10.4) 15.3	△ 2.9	70.0	2.06	0.98
渋 川	42	12	233	65	13	4	57	142	(8.5) 14.0	2.4	△ 6.6	1.36	0.61
(中之条)	23	6	99	24	6	0	56	162	(16.3) 23.2	35.3	3.7	2.43	1.64
年度累計	4,172	1,318	19,520	5,140	1,018	276	8,994	25,036	(9.4) 13.9	△ 12.7	△ 1.5	2.16	1.28

(注) ( )内は、パートを含めた新規求職者中に占める高齢年の割合である。求人数及び求人倍率は、「求人均等配分方式」による数値である。

パートタイム職業紹介状況

安定所別	項目	新規求職 申込件数	月間有効 求職者数	紹介件数	就職件数	新規 求人数	月間有効 求人数
	前年同月	2,414	9,336	3,915	1,093	5,113	14,146
	前月	1,789	8,496	2,503	733	3,953	11,439
	<b>9月</b>	<b>2,453</b>	<b>8,890</b>	<b>3,365</b>	<b>1,067</b>	<b>6,321</b>	<b>13,490</b>
	前橋	460	1,606	661	201	869	2,201
	高崎	410	1,457	630	169	2,460	4,096
	(安中)	70	262	82	32	138	306
	桐生	192	739	261	80	269	656
	伊勢崎	263	991	366	106	520	1,382
	太田	342	1,146	446	149	407	1,303
	館林	170	693	182	68	289	702
	沼田	112	358	171	69	568	1,009
	富岡	93	346	101	51	199	404
	藤岡	102	436	146	42	208	534
	渋川	197	706	269	80	283	557
	(中之条)	42	150	50	20	111	340
	年度累計	14,263	55,834	19,948	6,121	28,532	74,267

## 障害者職業紹介状況

項目 安 定 所 別	新規求職申込件数				紹介件数				就職件数				新規登録者数				期末現在登録者数 (月 末)			
	身体	知的	精神	その他	身体	知的	精神	その他	身体	知的	精神	その他	身体	知的	精神	その他	身体	知的	精神	その他
前年同月	90	49	64	5	202	44	135	19	25	15	32	2	37	28	37	5	6,094	3,386	2,066	125
前 月	54	62	61	7	90	30	116	10	36	15	23	3	30	39	30	5	6,061	3,489	2,282	145
<b>9月</b>	<b>82</b>	<b>81</b>	<b>86</b>	<b>10</b>	<b>116</b>	<b>27</b>	<b>160</b>	<b>6</b>	<b>37</b>	<b>22</b>	<b>33</b>	<b>5</b>	<b>38</b>	<b>63</b>	<b>44</b>	<b>7</b>	<b>6,090</b>	<b>3,551</b>	<b>2,317</b>	<b>156</b>
前 橋	18	29	17	4	17	8	56	0	5	0	9	1	11	25	5	2	703	407	357	29
高 崎	13	11	19	1	21	4	38	2	11	4	6	0	8	6	10	0	945	589	406	24
(安 中)	2	1	2	1	5	0	4	0	1	0	0	0	0	0	1	1	224	76	81	8
桐 生	5	6	7	1	12	3	7	1	5	3	5	0	2	4	3	1	689	495	157	7
伊勢崎	7	4	9	2	6	2	3	1	3	2	0	0	3	1	5	2	768	363	334	17
太 田	13	27	10	0	24	1	12	0	3	10	3	0	4	26	4	0	739	441	221	11
館 林	11	2	6	1	9	4	7	0	3	1	2	1	6	0	5	1	597	320	221	13
沼 田	1	0	2	0	4	0	10	0	0	0	1	0	0	0	1	0	294	136	95	8
富 岡	0	0	1	0	5	0	6	1	2	0	2	1	0	0	1	0	275	103	119	8
藤 岡	3	0	5	0	4	1	2	1	3	1	2	2	1	0	3	0	250	188	136	13
渋 川	4	1	8	0	6	3	14	0	1	1	2	0	2	1	6	0	440	306	148	18
(中之条)	5	0	0	0	3	1	1	0	0	0	1	0	1	0	0	0	166	127	42	0
年度累計	476	271	421	39	804	143	912	61	249	126	195	16	213	163	188	27				

産業別・規模別一般新規求人状況(学卒を除きパートを含む)

前月	前年同月	当月	対前月比	対前年同月比	構成比	産業別	計	前橋	高崎	(安中)	桐生	伊勢崎	太田	館林	沼田	富岡	藤岡	渋川	(中之条)
130	350	359	176.2	2.6	2.7	A. 農業、林、漁業	359	26	10	4	4	2	1	12	229	16	4	34	17
4	3	6	50.0	100.0	0.0	C 鉱業、採石業、砂利採取業	6	0	0	0	2	0	0	0	3	0	0	1	0
841	872	824	△ 2.0	△ 5.5	6.3	D 建設業	824	178	126	16	26	84	109	60	75	22	46	53	29
1,645	1,618	1,560	△ 5.2	△ 3.6	11.9	E 製造業	1,560	124	183	70	144	307	232	180	32	105	88	73	22
299	288	326	9.0	13.2	2.5	09 食料品製造業	326	58	26	32	3	94	10	28	15	17	5	23	15
21	19	17	△ 19.0	△ 10.5	0.1	10 飲料・たばこ・飼料製造業	17	3	2	0	4	0	2	0	0	1	0	4	1
36	66	30	△ 16.7	△ 54.5	0.2	11 繊維工業	30	0	0	0	13	3	11	1	0	2	0	0	0
21	26	21	0.0	△ 19.2	0.2	12 木材・木製品製造業(家具を除く)	21	1	0	1	1	0	11	3	0	2	0	2	0
54	56	30	△ 44.4	△ 46.4	0.2	13 家具・装備品製造業	30	5	3	8	0	2	3	0	2	0	3	4	0
32	25	17	△ 46.9	△ 32.0	0.1	14 パルプ・紙・紙加工品製造業	17	2	0	0	5	4	1	4	0	0	0	1	0
35	13	10	△ 71.4	△ 23.1	0.1	15 印刷・同関連業	10	5	1	0	0	1	0	1	0	0	0	2	0
16	23	42	162.5	82.6	0.3	16 化学工業	42	1	12	2	0	2	4	15	0	0	1	5	0
0	0	1	--	--	0.0	17 石油製品・石炭製品製造業	1	0	0	0	0	0	0	1	0	0	0	0	0
156	162	151	△ 3.2	△ 6.8	1.2	18 プラスチック製品製造業(別掲を除く)	151	3	14	2	9	15	41	13	5	20	28	1	0
19	10	15	△ 21.1	50.0	0.1	19 ゴム製品製造業	15	0	1	0	0	6	0	6	0	2	0	0	0
44	54	25	△ 43.2	△ 53.7	0.2	21 窯業・土石製品製造業	25	1	6	0	0	4	1	3	1	1	3	4	1
17	32	51	200.0	59.4	0.4	22 鉄鋼業	51	0	9	0	5	8	14	10	0	5	0	0	0
10	12	16	60.0	33.3	0.1	23 非鉄金属製造業	16	4	2	1	1	0	0	2	0	6	0	0	0
138	147	174	26.1	18.4	1.3	24 金属製品製造業	174	30	17	3	13	34	20	28	5	9	12	2	1
100	103	76	△ 24.0	△ 26.2	0.6	25 はん用機械器具製造業	76	0	13	2	8	13	12	14	0	0	14	0	0
71	63	58	△ 18.3	△ 7.9	0.4	26 生産用機械器具製造業	58	0	9	3	2	19	5	4	2	5	2	7	0
30	62	47	56.7	△ 24.2	0.4	27 業務用機械器具製造業	47	5	1	0	8	10	6	9	0	2	0	6	0
26	28	30	15.4	7.1	0.2	28 電子部品・デバイス・電子回路製造業	30	0	0	5	10	12	0	0	0	1	0	2	
154	156	107	△ 30.5	△ 31.4	0.8	29 電気機械器具製造業	107	1	12	7	10	15	24	8	0	8	9	11	2
23	17	32	39.1	88.2	0.2	30 情報通信機械器具製造業	32	1	4	0	0	17	3	0	0	7	0	0	
304	219	230	△ 24.3	5.0	1.8	31 輸送用機械器具製造業	230	2	43	4	26	47	59	30	0	11	7	1	0
39	37	54	38.5	45.9	0.4	20.32 その他の製造業	54	2	8	0	26	1	5	0	2	7	1	2	0
15	11	5	△ 66.7	△ 54.5	0.0	F 電気・ガス・熱供給・水道業	5	1	2	0	0	0	0	0	0	0	0	2	0
99	135	127	28.3	△ 5.9	1.0	G 情報通信業	127	32	69	0	1	2	5	0	8	0	0	10	0
449	824	551	22.7	△ 33.1	4.2	H 運輸業、郵便業	551	69	65	11	34	109	94	35	27	21	49	33	4
1,487	2,535	3,182	114.0	25.5	24.2	I 卸売業、小売業	3,182	440	1,938	22	44	125	166	132	71	41	143	42	18
45	113	45	0.0	△ 60.2	0.3	J 金融業、保険業	45	10	6	0	2	5	10	2	0	5	5	0	0
308	364	206	△ 33.1	△ 43.4	1.6	K 不動産業、物品賃貸業	206	37	86	0	5	14	51	0	3	0	2	2	6
222	221	256	15.3	15.8	2.0	L 学術研究、専門・技術サービス業	256	57	108	1	7	22	13	22	1	2	9	11	3
795	583	672	△ 15.5	15.3	5.1	M 宿泊業、飲食サービス業	672	145	40	28	14	23	48	19	100	0	20	124	111
222	793	1,013	356.3	27.7	7.7	N 生活関連サービス業、娯楽業	1,013	372	277	20	31	57	26	11	150	7	31	17	14
150	141	173	15.3	22.7	1.3	O 教育、学習支援業	173	37	74	2	6	17	19	11	1	2	2	2	0
2,504	2,254	2,761	10.3	22.5	21.0	P 医療、福祉	2,761	443	600	55	242	452	259	142	109	221	82	103	53
85	19	67	△ 21.2	252.6	0.5	Q 複合サービス事業	67	13	8	1	16	1	0	3	4	4	2	10	5
1,103	1,281	1,196	8.4	△ 6.6	9.1	R サービス業(他に分類されないもの)	1,196	382	211	26	31	119	169	161	31	10	8	8	40
66	117	119	80.3	1.7	0.9	S. T 公務、その他	119	39	4	2	18	11	9	15	0	2	0	17	2
10,170	12,234	13,122	29.0	7.3	100.0	合計	13,122	2,405	3,807	258	627	1,350	1,211	805	844	458	492	541	324
6,270	7,359	8,553	36.4	16.2	65.2	29人以下	8,553	1,351	3,037	130	403	908	688	510	632	228	244	260	162
2,218	3,081	3,284	48.1	6.6	25.0	30～99人	3,284	805	529	93	166	299	416	180	161	173	130	227	105
852	997	867	1.8	△ 13.0	6.6	100～299人	867	188	175	33	46	78	74	77	46	37	20	39	54
366	182	196	△ 46.4	7.7	1.5	300～499人	196	37	18	2	0	36	19	26	1	18	21	15	3
115	48	114	△ 0.9	137.5	0.9	500～999人	114	5	48	0	6	26	5	12	4	2	6	0	0
349	567	108	△ 69.1	△ 81.0	0.8	1,000人～	108	19	0	0	6	3	9	0	0	0	71	0	0

(注)新産業分類(平成19年11月改訂「日本標準産業分類」)に基づく区分により掲載している。

産業別・規模別一般充足状況(学卒を除きパート含む)

前月	前年同月	当月	対前月比	対前年同月比	構成比	産業別	計	前橋	高崎	(安中)	桐生	伊勢崎	太田	館林	沼田	富岡	藤岡	渋川	(中之条)
38	44	43	13.2	△ 2.3	1.7	A. 農、林、漁業	43	0	5	0	1	2	2	1	23	3	1	0	5
1	1	1	0.0	0.0	0.0	C 鉱業、採石業、砂利採取業	1	0	0	0	0	0	0	0	0	0	0	1	0
118	119	135	14.4	13.4	5.3	D 建設業	135	43	23	1	4	15	9	10	8	4	9	7	2
536	686	687	28.2	0.1	26.9	E 製造業	687	75	88	18	36	121	128	77	21	40	41	37	5
89	104	98	10.1	△ 5.8	3.8	09 食料品製造業	98	19	14	0	1	16	11	7	6	7	5	12	0
6	13	10	66.7	△ 23.1	0.4	10 飲料・たばこ・飼料製造業	10	3	0	0	0	4	0	0	1	0	0	1	1
18	29	15	△ 16.7	△ 48.3	0.6	11 繊維工業	15	1	3	0	2	2	5	2	0	0	0	0	0
8	15	11	37.5	△ 26.7	0.4	12 木材・木製品製造業(家具を除く)	11	2	0	0	0	0	5	1	1	1	1	0	0
10	10	23	130.0	130.0	0.9	13 家具・装備品製造業	23	7	1	0	1	3	1	0	2	0	4	4	0
10	12	23	130.0	91.7	0.9	14 パルプ・紙・紙加工品製造業	23	3	0	0	5	5	4	5	0	0	0	1	0
9	11	15	66.7	36.4	0.6	15 印刷・同関連業	15	6	2	0	0	2	0	4	0	0	0	1	0
14	17	21	50.0	23.5	0.8	16 化学工業	21	0	6	0	0	1	2	7	0	0	2	3	0
0	0	0	--	--	0.0	17 石油製品・石炭製品製造業	0	0	0	0	0	0	0	0	0	0	0	0	0
58	82	62	6.9	△ 24.4	2.4	18 プラスチック製品製造業(別掲を除く)	62	4	2	0	4	14	12	8	7	5	4	2	0
6	19	13	116.7	△ 31.6	0.5	19 ゴム製品製造業	13	0	0	0	0	2	4	5	0	2	0	0	0
17	15	20	17.6	33.3	0.8	21 窯業・土石製品製造業	20	4	5	2	0	1	0	1	1	1	2	2	1
5	16	20	300.0	25.0	0.8	22 鉄鋼業	20	0	1	1	0	6	6	3	3	0	0	0	0
3	9	3	0.0	△ 66.7	0.1	23 非鉄金属製造業	3	0	2	0	0	0	0	1	0	0	0	0	0
69	78	82	18.8	5.1	3.2	24 金属製品製造業	82	11	14	4	7	15	12	8	0	4	7	0	0
20	37	33	65.0	△ 10.8	1.3	25 はん用機械器具製造業	33	0	8	0	2	8	8	2	0	0	5	0	0
31	24	31	0.0	29.2	1.2	26 生産用機械器具製造業	31	1	3	1	1	7	0	1	0	7	8	2	0
17	13	16	△ 5.9	23.1	0.6	27 業務用機械器具製造業	16	1	3	0	3	1	4	2	0	0	0	2	0
12	11	11	△ 8.3	0.0	0.4	28 電子部品・デバイス・電子回路製造業	11	0	2	5	1	2	0	0	0	0	0	0	1
42	48	60	42.9	25.0	2.4	29 電気機械器具製造業	60	3	8	4	2	6	20	6	0	6	2	2	1
8	2	19	137.5	850.0	0.7	30 情報通信機械器具製造業	19	4	1	0	0	8	1	3	0	2	0	0	0
70	109	86	22.9	△ 21.1	3.4	31 輸送用機械器具製造業	86	6	8	1	4	16	33	11	0	4	1	1	1
14	12	15	7.1	25.0	0.6	20.32 その他の製造業	15	0	5	0	3	2	0	0	0	1	0	4	0
3	4	3	0.0	△ 25.0	0.1	F 電気・ガス・熱供給・水道業	3	2	1	0	0	0	0	0	0	0	0	0	0
7	23	13	85.7	△ 43.5	0.5	G 情報通信業	13	4	7	0	0	1	0	0	1	0	0	0	0
128	183	148	15.6	△ 19.1	5.8	H 運輸業、郵便業	148	24	21	4	8	24	24	18	1	3	11	9	1
260	353	318	22.3	△ 9.9	12.5	I 卸売業、小売業	318	80	54	6	16	32	40	21	16	12	25	11	5
9	19	14	55.6	△ 26.3	0.5	J 金融業、保険業	14	5	4	0	0	3	0	0	0	1	0	0	1
25	33	31	24.0	△ 6.1	1.2	K 不動産業、物品賃貸業	31	11	12	0	1	1	5	0	0	0	0	1	0
46	79	59	28.3	△ 25.3	2.3	L 学術研究、専門・技術サービス業	59	19	15	0	1	2	7	6	0	3	2	3	1
74	90	96	29.7	6.7	3.8	M 宿泊業、飲食サービス業	96	6	14	6	8	3	12	3	14	2	4	13	11
51	56	52	2.0	△ 7.1	2.0	N 生活関連サービス業、娯楽業	52	6	9	6	2	11	3	2	2	4	1	6	0
35	38	32	△ 8.6	△ 15.8	1.3	O 教育、学習支援業	32	15	7	1	2	2	1	1	0	1	2	0	0
493	574	562	14.0	△ 2.1	22.0	P 医療、福祉	562	105	130	10	56	62	69	30	21	20	16	30	13
25	10	24	△ 4.0	140.0	0.9	Q 複合サービス事業	24	4	7	0	1	0	7	0	0	0	1	4	0
164	258	246	50.0	△ 4.7	9.6	R サービス業(他に分類されないもの)	246	60	44	3	18	33	30	8	2	2	10	6	6
60	129	88	46.7	△ 31.8	3.4	S. T 公務、その他	88	45	5	0	6	10	4	10	0	3	0	5	0
2,073	2,699	2,552	23.1	△ 5.4	100.0	合計	2,552	504	446	55	160	322	341	209	115	98	116	136	50
1,259	680	1,579	25.4	132.2	61.9	29人以下	1,579	301	272	33	117	218	196	119	75	59	72	85	32
530	270	673	27.0	149.3	26.4	30~99人	673	143	114	16	34	79	90	64	26	27	33	34	13
176	61	178	1.1	191.8	7.0	100~299人	178	31	36	6	7	14	24	19	12	7	4	14	4
53	35	59	11.3	68.6	2.3	300~499人	59	17	6	0	1	10	13	3	0	3	2	3	1
34	17	40	17.6	135.3	1.6	500~999人	40	6	18	0	1	1	6	4	2	2	0	0	0
21	46	23	9.5	△ 50.0	0.9	1,000人~	23	6	0	0	0	0	12	0	0	0	5	0	0

(注)新産業分類(平成19年11月改訂「日本標準産業分類」)に基づく区分により掲載している。

## 新規学卒者の職業紹介状況(27年3月卒)

項 目	安定所別	前年同月	26年7月	26年9月	前橋	高崎	(安中)	桐生	伊勢崎	太田	館林	沼田	富岡	藤岡	渋川	(中之条)	前年実績
	末現在	末現在	末現在														
中 学	1 求人数	0	0	0	0	0	0	0	0	0	0	0	0	0	0	0	7
	2 求職者数	30	6	6	0	4	0	0	0	0	2	0	0	0	0	0	25
	3 就職者数	0	0	0	0	0	0	0	0	0	0	0	0	0	0	0	11
	4 求人倍率 (1/2)	0.00	0.00	0.00	--	0.00	--	--	--	--	0.00	--	--	--	--	--	0.28
	5 就職率 (3/2×100)	0.0	0.0	0.0	--	0.0	--	--	--	--	0.0	--	--	--	--	--	44.0
高 校	1 求人数	4,031	4,414	5,265	752	831	127	407	540	1,073	400	268	250	181	214	222	4,700
	2 求職者数	3,042	3,297	3,212	457	466	135	446	334	361	217	161	123	234	153	125	2,907
	3 就職者数	1,544	0	1,938	279	293	83	201	240	231	134	94	66	154	97	66	2,838
	4 求人倍率 (1/2)	1.33	1.34	1.64	1.65	1.78	0.94	0.91	1.62	2.97	1.84	1.66	2.03	0.77	1.40	1.78	1.62
	5 就職率 (3/2×100)	50.8	0.0	60.3	61.1	62.9	61.5	45.1	71.9	64.0	61.8	58.4	53.7	65.8	63.4	52.8	97.6

(注1) 「2 求職者数」は、学校又は安定所の紹介を希望する求職者をいう。

(注2) 「3 就職者数」は、学校又は安定所の紹介による就職決定者数をいう。

(注3) 「前年実績」は、平成26年3月卒の学校又は安定所の紹介による最終数である。



## 新卒応援ハローワーク取扱状況

項目	来所者数	求職	就職
区分			
大学等	462	85	83
うち既卒者	293	49	30
年度累計	2,800	771	460
高校	69	19	19
うち既卒者	58	13	19
年度累計	412	162	59
中学	3	2	2
うち既卒者	3	2	2
年度累計	20	10	6
その他若年者	16	1	0
年度累計	105	35	3

※大学等には、大学院、短大、高専、専修、公共職業能力開発施設を含む。

※「既卒者」とは、学校卒業で新規学卒者扱いでの就職を希望する者で、同一の事業主の元で正規雇用され、引き続き1年以上雇用保険被保険者であった期間がない者。

※その他若年者は学生、既卒者以外の若年者をいう。

## 外国人雇用サービスコーナー取扱状況

項目	新規求職	相談件数	紹介件数	就職件数	有効求職	
区分						
前 橋	当月分	24	65	32	4	83
	年度累計	141	408	185	30	
伊勢崎	当月分	50	343	20	3	256
	年度累計	368	2,026	139	29	
太 田	当月分	119	440	91	19	418
	年度累計	664	2,250	461	95	

# 雇用保険関係

項目 安定 所別	適 用 関 係											求 職 者 給 付 関 係										
	事 業 所			被 保 険 者					事 務 組 合			一 般 被 保 険 者				実 人員				技 能 習 得 手 当 実 人員		
	1 全数	2 新規 加入	3 廃止 脱退	4 全数	5 資格 取得	6 資格 喪失	7 6のうち事業 主都合による 解雇	8 解雇率 7/6×100	9 組合	10 委託 事業所	11 被保 険者	12 離職票 交付 件数	13 受給資 格決定 件数	14 初回 受給 者数	15 うち 特定	16 受給 者実 人員	17 うち 特定	18 訓連延長 給付	19 受講 手当	20 特定 職種	21 通所 手当	22 傷病 手当 実人員
前年同月	29,445	94	285	556,179	7,258	6,922	537	7.8	206	12,140	103,891	4,076	1,512	1,188	291	7,548	2,834	312	250	0	517	33
前 月	29,899	102	44	563,308	7,065	7,002	416	5.9	206	12,330	106,647	3,996	1,449	1,364	387	6,581	2,194	203	251	0	424	17
<b>9月</b>	<b>29,704</b>	<b>100</b>	<b>296</b>	<b>563,293</b>	<b>7,590</b>	<b>7,578</b>	<b>572</b>	<b>7.5</b>	<b>206</b>	<b>12,247</b>	<b>106,711</b>	<b>4,501</b>	<b>1,596</b>	<b>1,332</b>	<b>298</b>	<b>6,699</b>	<b>2,189</b>	<b>245</b>	<b>220</b>	<b>0</b>	<b>461</b>	<b>16</b>
前橋	5,707	24	27	114,101	1,398	1,537	129	8.4	56	2,559	24,501	1,035	237	208	35	1,007	288	46	35	0	82	3
高崎	5,134	19	43	118,384	1,509	1,567	55	3.5	30	2,040	18,383	958	268	240	35	1,061	273	49	44	0	98	4
安中	681	1	6	14,921	167	122	3	2.5	4	290	2,209	68	42	27	5	181	51	7	8	0	16	0
桐生	2,654	7	15	41,744	490	433	34	7.9	20	842	6,265	263	136	100	20	542	197	18	12	0	28	1
伊勢崎	3,402	13	44	61,904	998	1,045	95	9.1	18	1,301	11,460	458	221	182	56	902	351	27	24	0	50	2
太田	3,320	10	56	77,292	1,438	1,183	66	5.6	9	1,084	11,637	694	231	190	51	851	301	30	36	0	62	1
館林	2,398	9	33	50,791	694	656	87	13.3	12	754	7,580	414	140	126	39	789	326	15	15	0	28	2
沼田	1,326	1	14	16,519	142	204	5	2.5	13	709	4,693	141	58	53	10	232	68	7	7	0	12	1
富岡	1,169	4	10	16,007	150	142	5	3.5	12	552	4,878	90	50	45	9	240	65	6	7	0	10	0
藤岡	1,399	6	15	19,915	218	214	10	4.7	8	648	5,628	138	70	59	13	374	109	9	18	0	27	0
渋川	1,525	4	18	20,166	216	317	75	23.7	13	872	6,220	161	107	76	20	388	124	27	13	0	44	1
中之条	989	2	15	11,549	170	158	8	5.1	11	596	3,257	81	36	26	5	132	36	4	1	0	4	1
年度累計		841	660		63,890	55,562	5,146	9.3				32,202	11,295	9,113	2,584	38,426	13,329	983	1,157	0	2,051	114

(注)特定とは、特定受給資格者

項目 安定 所別	求 職 者 給 付 関 係											就 職 促 進 給 付 関 係									
	一 般 被 保 険 者						高 年 齢 継 続 被 保 険 者			短 期 特 例 被 保 険 者		一 般 被 保 険 者									
	23	基本手当			27	28	29	30	31	32	33	34	常用就職支度手当		再就職手当		就業手当		移転費		広域求職活動費
総支給額	24 所定日数 内支給額	25 うち特定	26 訓連延 長給付 支給額	技能習 得手当 支給額	傷病 手当 支給額	受給資 格決定 件数	受給 者数	高年齢 求職者 給付金額	受給資 格決定 件数	受給 者数	特例一 時金支 給金額	35 支給 人員	36 支給 金額	37 支給 人員	38 支給 金額	39 支給 人員	40 支給 金額	41 支給 人員	42 支給 金額	43 支給 人員	44 支給 金額
前年同月	1,005,583	903,580	376,201	38,577	5,196	5,860	157	155	30,819	2	0	14	2,320	417	137,906	63	2,794	0	0	0	0
前 月	812,663	746,133	273,318	24,065	4,944	2,552	172	214	46,044	0	0	7	815	466	152,654	42	2,018	0	0	0	0
<b>9月</b>	<b>896,791</b>	<b>820,973</b>	<b>298,434</b>	<b>31,908</b>	<b>4,755</b>	<b>2,946</b>	<b>201</b>	<b>198</b>	<b>43,196</b>	<b>0</b>	<b>0</b>	<b>5</b>	<b>535</b>	<b>312</b>	<b>98,247</b>	<b>35</b>	<b>1,643</b>	<b>0</b>	<b>0</b>	<b>0</b>	<b>0</b>
前橋	137,294	125,705	41,260	5,729	642	690	18	27	5,575	0	0	0	45	12,504	4	288	0	0	0	0	
高崎	146,947	135,104	41,052	5,605	923	797	32	24	5,230	0	0	1	65	41	12,133	5	217	0	0	0	0
安中	21,717	20,117	6,765	796	224		12	12	2,606	0	0	0	10	2,186	0		0	0	0	0	0
桐生	67,986	62,279	25,284	2,460	317	175	22	23	5,416	0	0	0	46	15,861	4	188	0	0	0	0	0
伊勢崎	119,347	107,372	42,555	3,142	539	421	25	21	4,348	0	0	0	41	13,259	6	291	0	0	0	0	0
太田	114,034	101,755	40,295	4,564	648	128	20	21	4,432	0	0	1	210	32	12,086	6	280	0	0	0	0
館林	108,137	99,339	45,708	2,027	298	223	16	15	3,269	0	0	0	29	10,170	4	126	0	0	0	0	0
沼田	31,794	30,361	10,865	958	213	151	9	9	2,153	0	0	0	6	1,978	2	94	0	0	0	0	0
富岡	29,225	28,061	7,692	835	139		7	7	1,358	0	0	1	51	13	3,783	1	47	0	0	0	0
藤岡	51,012	48,146	16,061	1,376	265		14	14	3,101	0	0	1	92	18	5,311	2	73	0	0	0	0
渋川	52,248	46,562	15,839	3,844	472	206	20	21	4,860	0	0	1	117	27	7,948	1	40	0	0	0	0
中之条	17,051	16,172	5,057	574	74	155	6	4	848	0	0	0	4	1,027	0		0	0	0	0	0
年度累計	5,019,891	4,656,535	1,771,556	127,740	22,436	17,287	1,724	1,706	362,929	25	26	5,145	49	6,914	2,582	854,943	263	12,511	0	0	0

(注1) 支給金額は千円単位で千円未満四捨五入のため、合計とは一致しない。

項目 安定所別	雇 用 継 続 給 付 関 係										
	高 年 齢 雇 用 継 続 給 付						育 児 休 業 給 付				
	基本給付金			再就職給付金			基本給付金			職場復帰給付金	
	45 受給要 件確認 件数	46 受給者 実人員	47 支給 金額	48 受給要 件確認 件数	49 受給者 実人員	50 支給 金額	51 受給要 件確認 件数	52 受給者 実人員	53 支給 金額	54 受給 者数	55 支給 金額
前年同月	314	8,414	201,631	0	10	310	264	2,331	235,581	0	0
前 月	321	8,040	191,876	0	2	74	290	2,653	293,982	0	0
<b>9月</b>	<b>355</b>	<b>8,649</b>	<b>211,772</b>	<b>1</b>	<b>6</b>	<b>177</b>	<b>274</b>	<b>2,593</b>	<b>294,208</b>	<b>0</b>	<b>0</b>
前橋	61	1,969	47,441	1	3	80	61	605	72,301	0	0
高崎	78	2,065	52,231	0	1	37	68	608	70,782	0	0
安中	11	309	8,284	0	0		7	30	4,193	0	0
桐生	25	1,010	25,218	0	0		30	242	25,435	0	0
伊勢崎	38	829	19,635	0	0		38	292	31,210	0	0
太田	50	665	16,388	0	2	60	23	265	28,785	0	0
館林	40	722	17,131	0	0		17	174	18,871	0	0
沼田	6	186	4,400	0	0		10	98	11,886	0	0
富岡	12	228	5,241	0	0		3	64	7,686	0	0
藤岡	12	224	5,128	0	0		10	80	7,779	0	0
渋川	13	356	8,795	0	0		5	92	9,926	0	0
中之条	9	86	1,879	0	0		2	43	5,354	0	0
年度累計	2,151	52,126	1,252,345	2	29	829	1,532	16,472	1,746,904	0	0

(注) 支給金額は千円単位で千円未満四捨五入のため、合計とは一致しない。

## 教育訓練給付及び介護休業給付支給状況

		教育訓練給付													介護休業給付
		前橋	高崎	安中	桐生	伊勢崎	太田	館林	沼田	富岡	藤岡	渋川	中之条	合計	群馬
平成23年度	受給者数	262	247	42	93	200	137	185	48	58	87	83	32	1,474	93
	支給金額	8,487	8,939	1,231	2,648	5,909	3,346	5,369	1,463	1,545	2,267	2,449	835	44,487	22,472
平成24年度	受給者数	276	283	45	88	181	178	202	88	65	99	71	60	1,636	118
	支給金額	9,633	9,435	1,017	2,726	5,902	3,835	4,403	2,215	1,698	3,351	2,007	1,733	47,955	22,725
平成25年度	受給者数	334	344	83	127	236	162	187	64	80	121	104	41	1,883	99
	支給金額	10,299	10,131	2,634	3,838	6,691	3,777	4,229	1,639	1,585	2,875	2,652	1,100	51,451	18,924
平成25年9月	受給者数	25	30	8	8	20	21	13	7	7	8	5	2	154	9
	支給金額	629	677	200	193	615	432	266	168	71	208	84	71	3,612	1,439
10月	受給者数	48	54	17	16	34	19	14	6	13	17	18	8	264	8
	支給金額	1,365	1,454	491	430	1,012	496	260	92	171	357	274	231	6,633	1,461
11月	受給者数	29	41	10	22	28	20	21	7	6	8	8	4	204	9
	支給金額	900	1,374	328	715	836	550	617	146	197	283	246	62	6,254	2,581
12月	受給者数	24	23	5	11	13	10	11	5	8	9	6	3	128	11
	支給金額	680	619	138	396	462	174	236	94	203	177	161	121	3,462	2,202
平成26年1月	受給者数	17	13	5	6	13	8	10	4	3	6	10	2	97	6
	支給金額	664	381	174	71	570	179	244	117	77	123	239	43	2,881	807
2月	受給者数	12	19	6	3	12	8	9	3	4	5	3	0	84	6
	支給金額	344	580	183	83	301	242	289	65	69	143	75		2,374	746
3月	受給者数	25	17	6	11	11	8	13	2	3	5	5	4	110	8
	支給金額	1,109	618	354	468	460	108	543	109	125	162	362	69	4,487	1,217
4月	受給者数	10	23	3	7	11	12	9	8	3	5	5	3	99	7
	支給金額	285	1,248	86	380	422	378	279	380	90	276	148	139	4,111	1,288
5月	受給者数	17	21	2	16	16	15	15	1	3	9	6	1	122	15
	支給金額	440	955	64	354	566	308	377	26	102	173	144	37	3,544	4,450
6月	受給者数	25	21	3	14	15	16	17	4	5	8	6	4	138	8
	支給金額	586	562	43	321	298	265	277	90	47	132	138	45	2,804	881
7月	受給者数	27	43	7	12	17	15	15	9	4	8	20	6	183	12
	支給金額	1,065	1,319	253	198	578	278	460	141	94	273	422	112	5,194	2,112
8月	受給者数	40	34	6	16	31	16	16	10	7	15	9	9	209	9
	支給金額	1,301	1,333	185	315	775	393	519	192	240	392	118	180	5,943	1,754
9月	受給者数	36	29	5	5	20	7	10	6	7	9	9	1	144	11
	支給金額	1,109	680	69	54	493	180	233	129	166	164	194	66	3,538	2,793

(注) 支給金額は千円単位で千円未満四捨五入のため、合計とは一致しない。

## 用語の説明

### (職業紹介関係)

- ・新規求職申込件数  
期間中に自安定所で新たに受け付けた求職申込みの件数をいう。
- ・月間有効求職者数  
「前月より繰越された有効求職者数(前月末日現在において、求職票の有効期限が翌月以降にまたがっている就職未決定の求職者数)」と当月の「新規求職者申込件数」の合計数をいう。
- ・紹介件数  
求職者と求人との結合をはかるため、自安定所で紹介した件数をいう。
- ・就職件数  
自安定所の有効求職者が、安定所の紹介あっせんにより就職した件数をいう。
- ・新規求人数  
期間中に新たに受け付けた求人数(採用予定人員)をいう。
- ・月間有効求人数  
「前月より繰越された有効求人数(前月末日現在において、求人票の有効期限が翌月以降にまたがっている未充足の求人数)」と当月の「新規求人数」の合計数をいう。
- ・充足数  
自安定所の有効求人が、安定所の紹介あっせんにより求職者と結合した件数をいう。
- ・求人倍率(求職者に対する求人の比率をいい、求職者1人あたりの求人数を示す。)

$$\text{求人倍率} = \frac{\text{月間有効(新規)求人数}}{\text{月間有効(新規)求職者数}}$$

- ・就職率(求職に対する就職の比率をいい、求職者のうち、求人者との間に雇用関係が成立したものの割合を示す。)

$$\text{就職率} = \frac{\text{就職件数}}{\text{月間有効(新規)求職者数}} \times 100$$

- ・充足率(求人に対する就職の比率をいい、申込み求人がどの程度満たされているかを示す。)

$$\text{充足率} = \frac{\text{充足数}}{\text{月間有効(新規)求人数}} \times 100$$

- ・産業分類(平成21年4月より本文中の産業分類は平成19年11月改定の「日本標準産業分類」による。)

### (雇用保険関係)

- ・離職票交付枚数  
安定所が離職による被保険者資格の喪失の確認を行い、離職者に交付した離職票の枚数をいう。
- ・離職票提出件数  
失業給付を受けようとする者が安定所に出頭して離職票を提出した件数をいう。
- ・受給資格決定件数  
受け付けた離職票を審査して、安定所が失業給付を受ける資格があると決定した件数をいう。
- ・初回受給者数  
同一失業給付金受給期間内における当該失業給付の第1回目の支給を受けた者の数をいう。
- ・受給者実人員  
失業給付を実際に受けた受給資格者の実数をいう。
- ・特定受給資格者  
離職理由が、倒産・解雇・特定の雇止め等により再就職の準備をする時間的余裕がなく離職を余儀なくされた受給資格者(特定受給資格者判断基準に該当する者)をいう。

## 県内ハローワーク一覧

名 称	所 在 地	連 絡 先
ハローワーク前橋	前橋市天川大島町130-1	tel. 027-290-2111 fax. 027-290-2528
ハローワーク高崎	高崎市北双葉町5-17	tel. 027-327-8609 fax. 027-323-8119
ハローワーク安中	安中市安中1-1-26	tel. 027-382-8609 fax. 027-382-4141
ハローワーク桐生	桐生市錦町2-11-14	tel. 0277-22-8609 fax. 0277-22-5014
ハローワーク伊勢崎	伊勢崎市太田町554-10 (伊勢崎地方合同庁舎1階)	tel. 0270-23-8609 fax. 0270-23-3697
ハローワーク太田	太田市飯田町893	tel. 0276-46-8609 fax. 0276-48-0096
ハローワーク館林	館林市大街道1-3-37	tel. 0276-75-8609 fax. 0276-72-4367
ハローワーク沼田	沼田市薄根町3167-4	tel. 0278-22-8609 fax. 0278-23-7206
ハローワーク群馬富岡	富岡市富岡1414-14	tel. 0274-62-8609 fax. 0274-62-1932
ハローワーク藤岡	藤岡市上大塚368-1	tel. 0274-22-8609 fax. 0274-24-4587
ハローワーク渋川	渋川市渋川1696-15	tel. 0279-22-2636 fax. 0279-23-4370
ハローワーク中之条	吾妻郡中之条町西中之条207	tel. 0279-75-2227 fax. 0279-75-5945

## 付属施設

名 称	所 在 地	連 絡 先
新卒応援ハローワーク	前橋市天川大島町130-1	tel. 027-290-2111 fax. 027-290-2528
群馬わかものハローワーク	高崎市旭町34-5 (高崎駅西口旭町ビル3階)	tel. 027-367-0824 fax. 027-367-0823