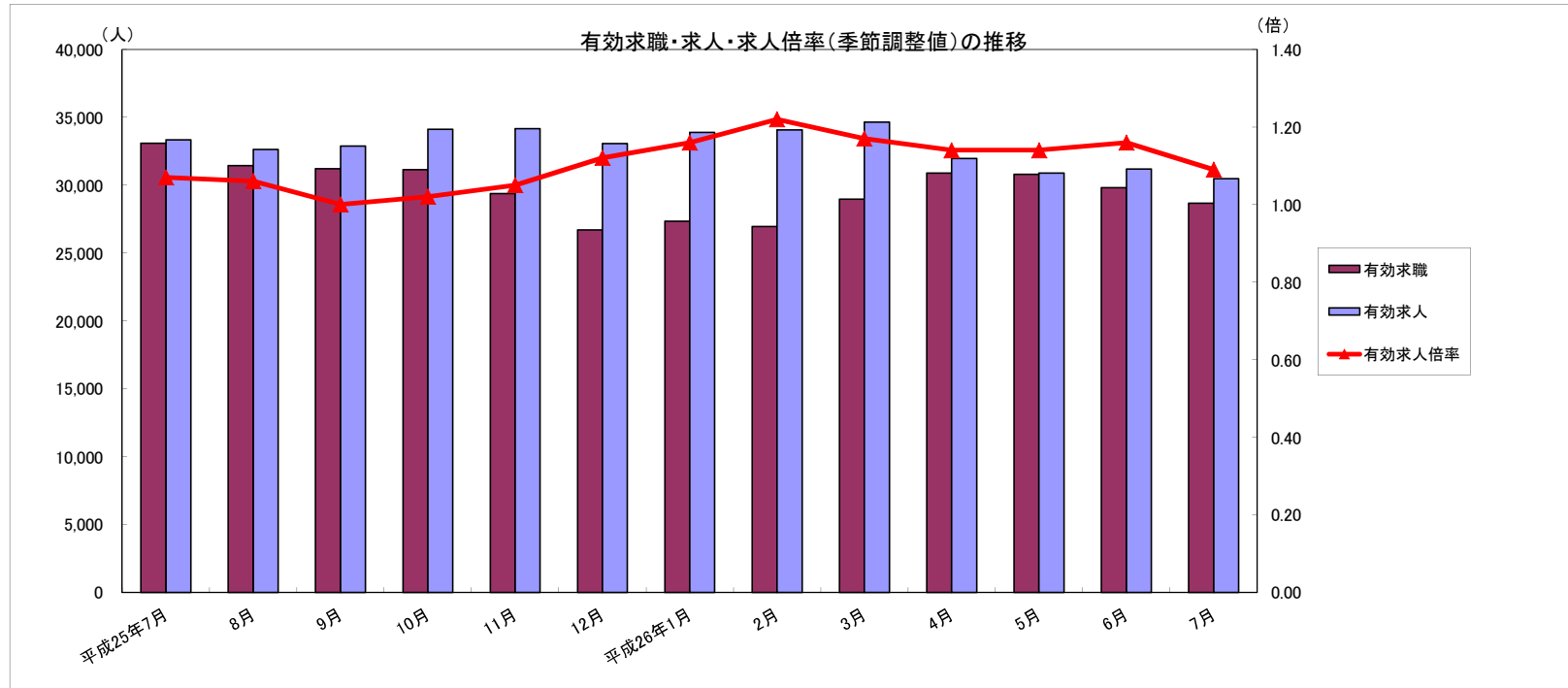


労働市場月報



2014. 7

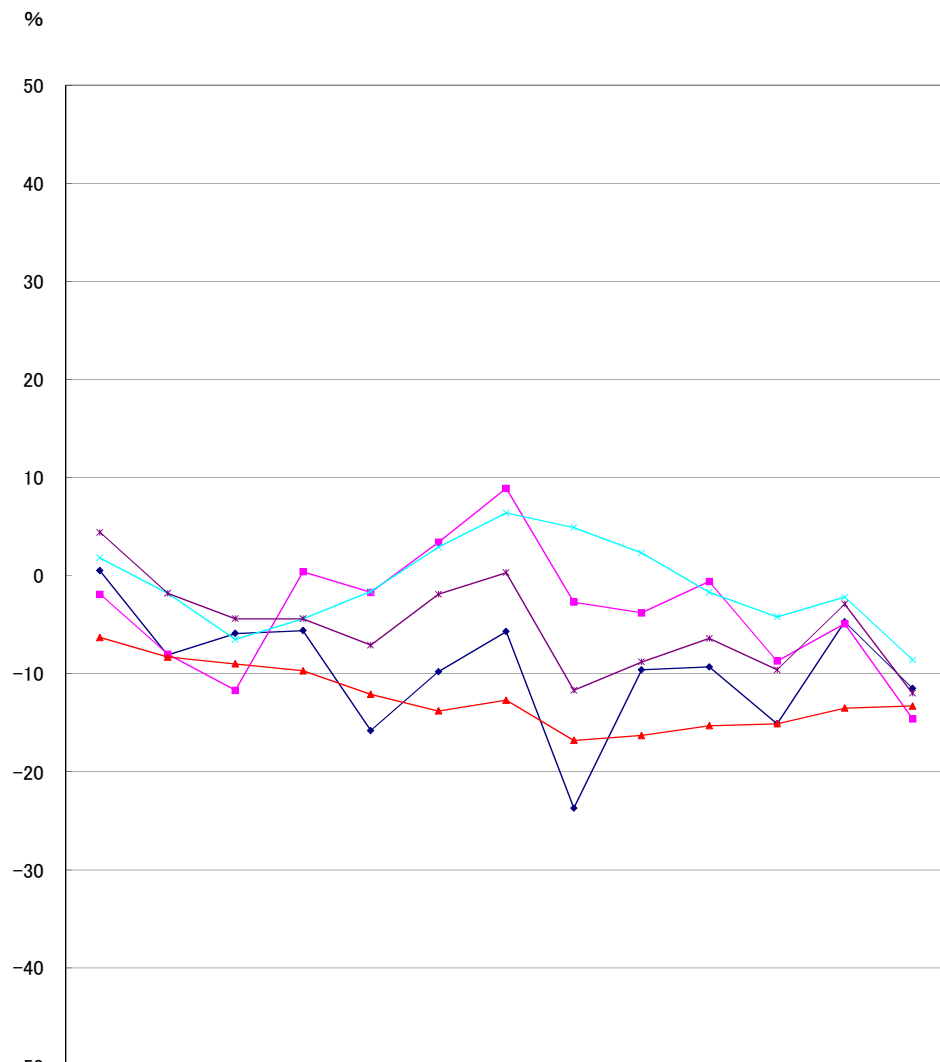
厚生労働省 群馬労働局 職業安定部

労働市場の動向(26年7月)

目次

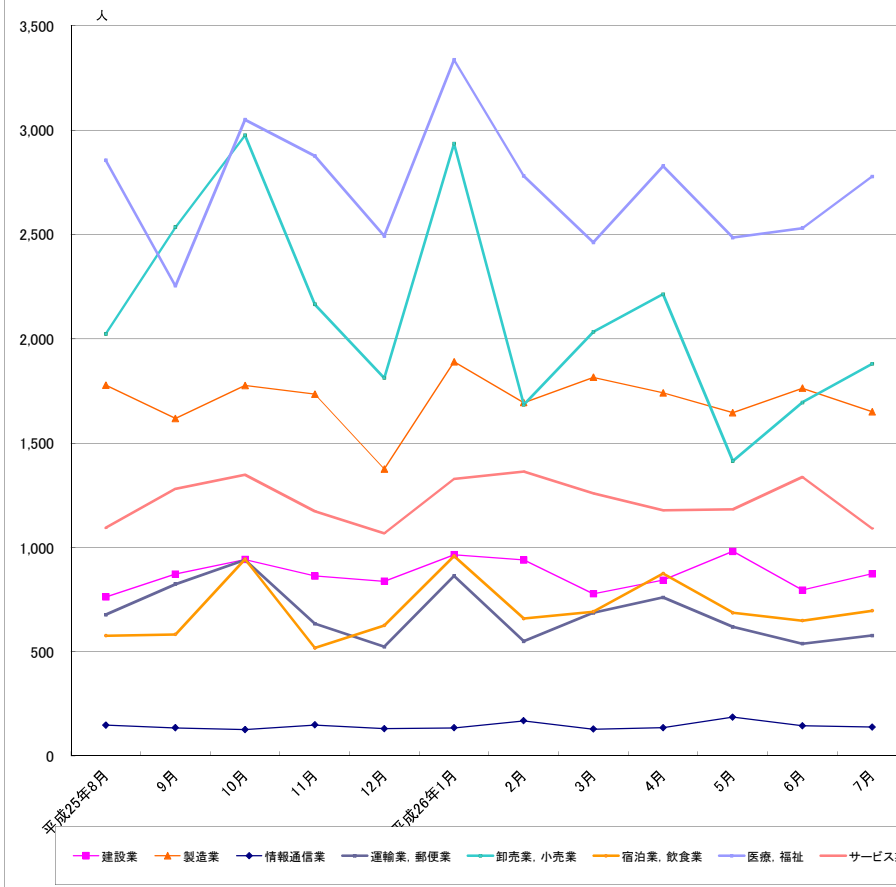
1 求人倍率の状況	主要統計グラフ	1-2
・ 新規求人倍率(季節調整値)は、新規求職者数の増加(前月比3.0%増)に対し、新規求人数は減少(前月比13.1%減)したことから、前月の1.73を0.27ポイント下回る1.46倍となった。	業務統計主要項目・主要指標	3
・ 有効求人倍率(季節調整値)は、月間有効求職者数の減少(前月比0.7%減)に対し、月間有効求人数も減少(前月比6.7%減)したことから、前月の1.16を0.07ポイント下回る1.09倍となった。	時系列でみた主要指標Ⅰ(学卒・パートを除く)	4
	Ⅱ(学卒を除きパートを含む)	5
2 求人の状況	一般職業紹介状況(学卒・パートを除く)	6
・ 新規求人数(原数値)は11,033で、前年同月比14.6%減少となった。	Ⅱ(学卒を除きパートを含む)	7
産業別では、建設業(6.1%増)、製造業(11.6%増)、情報通信業(0.7%減)、運輸業・郵便業(18.5%減)、卸売・小売業(36.5%減)、飲食・宿泊業(22.1%減)、医療・福祉(8.9%減)、サービス業(26.1%減)となっている。	中高年齢等の職業紹介等状況(パートを除く)	8
製造業の内訳を見ると、食料品(2.2%減)、プラスチック製品(6.7%増)、金属製品(36.8%増)、はん用機械器具(16.0%増)、電子部品・デバイス・電子回路製造(117.6%増)、電気機械器具(7.5%減)、情報通信器(272.7%増)、輸送用機械器具(19.6%増)となっている。	高年齢者(55歳以上)の職業紹介状況(パートを除く)	9
・ 有効求人数(原数値)30,484は、前年同月比8.6%減少となった。	パートタイム職業紹介状況	10
3 求職の状況	障害者職業紹介状況	11
・ 新規求職者数(原数値)は6,807で、前年同月比11.5%減少となった。	産業別・規模別一般新規求人状況	12
・ 新規求職者(常用:パートを除く)の態様別内訳(前年同月比)を見ると、在職者は3.9%減少し、離職者は17.7%減少(うち事業主都合が29.0%減、うち自己都合が10.5%減)となっている。	産業別・規模別一般充足状況	13
・ 有効求職者数(原数値)は28,680で、前年同月比13.3%減少となった。	新規学卒者の職業紹介状況	14
4 就職の状況	付属施設の業務取扱状況	15
・ 公共職業安定所の紹介による就職件数は2,572で、前年同月比12.0%減少となった。	新卒応援ハローワーク	
	外国人雇用サービスコーナー	
5 雇用保険受給者の状況	雇用保険関係(適用、求職者給付、就職促進給付、雇用継続給付)	16-18
・ 受給資格決定件数1,633は、前年同月比13.8%減少となった。	教育訓練及び介護休業給付支給状況	19
・ 初回受給者数1,712は、前年同月比2.3%減少となった。	用語の説明・県内ハローワーク等一覧	20
・ 雇用保険受給者実人員6,763は、前年同月比19.6%減少となった。		

グラフでみる対前年増減率の推移



	平成25年7月	8月	9月	10月	11月	12月	平成26年1月	2月	3月	4月	5月	6月	7月
新規求職	0.5	-8.1	-5.9	-5.6	-15.8	-9.8	-5.7	-23.7	-9.6	-9.3	-15.1	-4.7	-11.5
新規求人	-1.9	-8.0	-11.7	0.4	-1.7	3.4	8.9	-2.7	-3.8	-0.6	-8.7	-4.9	-14.6
有効求職	-6.3	-8.3	-9.0	-9.7	-12.1	-13.8	-12.7	-16.8	-16.3	-15.3	-15.1	-13.5	-13.3
有効求人	1.8	-1.8	-6.5	-4.4	-1.6	2.9	6.4	4.9	2.3	-1.7	-4.2	-2.2	-8.6
就職件数	4.4	-1.8	-4.4	-4.4	-7.1	-1.9	0.3	-11.7	-8.8	-6.4	-9.6	-2.9	-12.0

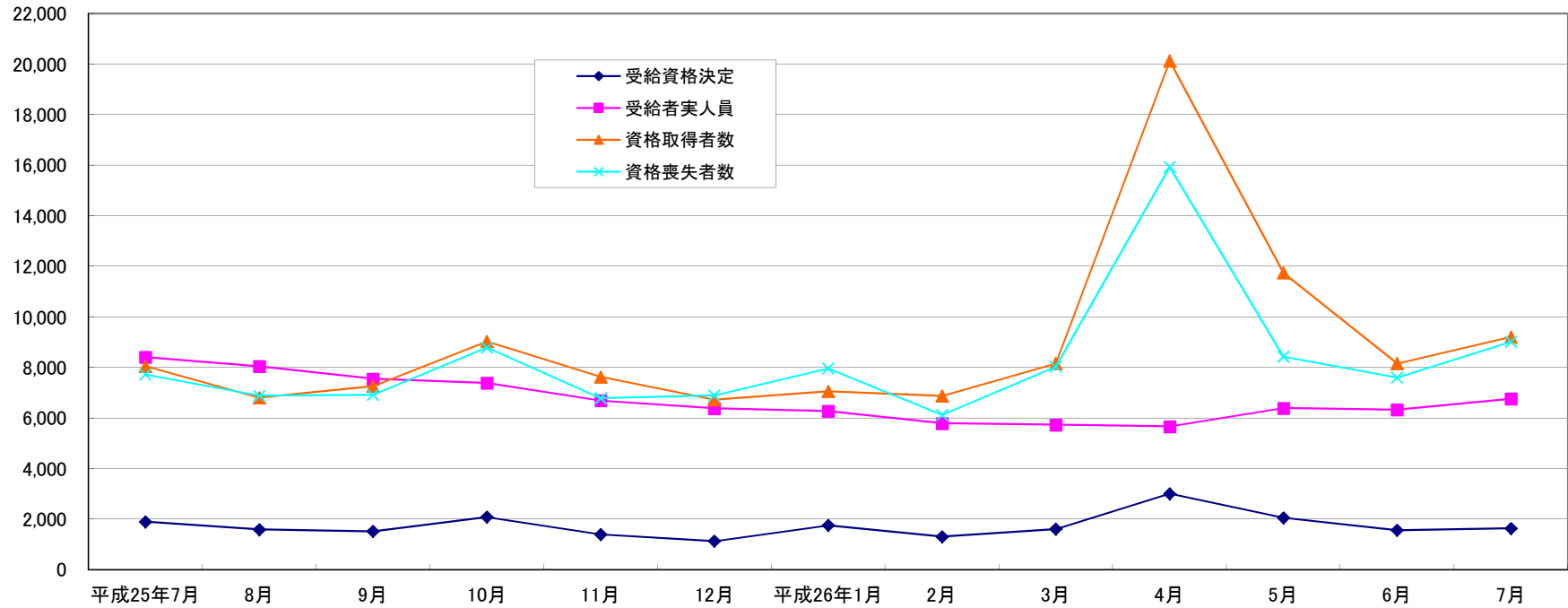
産業別新規求人数の推移(学卒を除きパートを含む)



	建設業	製造業	情報通信業	運輸業、郵便業	卸売業、小売業	宿泊業、飲食業	医療、福祉	サービス業
平成25年8月	763	1,778	148	678	2,023	577	2,856	1,093
9月	872	1,618	135	824	2,535	583	2,254	1,281
10月	942	1,776	127	941	2,975	944	3,050	1,348
11月	863	1,735	149	635	2,165	518	2,876	1,174
12月	838	1,376	131	524	1,812	626	2,493	1,068
平成26年1月	965	1,890	135	863	2,935	959	3,337	1,328
2月	940	1,694	169	550	1,684	659	2,780	1,364
3月	778	1,815	129	687	2,033	692	2,462	1,259
4月	843	1,741	136	760	2,213	875	2,828	1,178
5月	981	1,646	187	619	1,414	687	2,485	1,182
6月	796	1,763	145	539	1,695	649	2,530	1,337
7月	874	1,650	139	578	1,880	697	2,778	1,091

(注)新産業分類(平成19年11月改訂「日本標準産業分類」)に基づく区分により掲載している。

最近12か月の雇用保険関係指標の推移



	平成25年7月	8月	9月	10月	11月	12月	平成26年1月	2月	3月	4月	5月	6月	7月
受給資格決定	1,895	1,586	1,512	2,080	1,392	1,128	1,754	1,302	1,605	3,007	2,052	1,558	1,633
受給者実人員	8,410	8,046	7,548	7,384	6,691	6,379	6,269	5,789	5,730	5,662	6,390	6,331	6,763
資格取得者数	8,047	6,805	7,258	9,029	7,627	6,727	7,053	6,870	8,160	20,124	11,748	8,157	9,206
資格喪失者数	7,728	6,879	6,922	8,787	6,778	6,892	7,964	6,127	8,031	15,932	8,431	7,596	9,023

業務統計主要項目(学卒を除きパート含む)

主要指標

項目		7月	参 考			対 比		
			前月	前々月	前年同月	前月比	前年同月比	
一般職業紹介	求職	1 新規	6,807	6,890	7,258	7,692	△ 1.2	△ 11.5
		2 月間有効	28,680	29,815	30,805	33,089	△ 3.8	△ 13.3
	就職	3 全数	2,572	2,710	2,706	2,924	△ 5.1	△ 12.0
		4 うち保受給者	573	514	524	662	11.5	△ 13.4
	求人	5 新規	11,033	11,580	10,887	12,922	△ 4.7	△ 14.6
		6 月間有効	30,484	31,179	30,891	33,340	△ 2.2	△ 8.6
		7 充足数	2,514	2,624	2,658	2,886	△ 4.2	△ 12.9
	求人倍率	8 新規(5/1)	1.62	1.68	1.50	1.68		
		9 月間有効(6/2)	1.06	1.05	1.00	1.01		
	10 適用事業所数	29,835	29,751	29,694	29,616	0.3	0.7	
	11 被保険者数	563,443	565,102	564,624	556,073	△ 0.3	1.3	
雇用保険	一般	12 受給資格決定件数	1,633	1,558	2,052	1,895	4.8	△ 13.8
		13 受給者実人員(所定給付)	6,763	6,331	6,390	8,410	6.8	△ 19.6
		14 支給金額(千円)	934,342	785,450	805,601	1,165,301	19.0	△ 19.8
	高年齢	15 受給資格決定件数	227	190	389	230	19.5	△ 1.3
		16 受給者数	199	223	469	199	△ 10.8	0.0
		17 支給金額(千円)	42,078	45,938	99,632	41,991	△ 8.4	0.2
	短期	18 受給資格決定件数	0	7	8	0	△ 100.0	-
		19 受給者数	1	8	11	2	△ 87.5	△ 50.0
		20 支給金額(千円)	224	1,643	2,104	388	△ 86.4	△ 42.3

項目	鉱工業生産指数 (鉱工業計)		常用雇用指数 (産業計)		所定外労働時間 (産業計)		企業倒産		完全失業者数 (全国)	
	平成17年 =100 (原数値)	前年 同月比	規模30人 以上 年分は平成17年 =100、24 年分から 平成22年 =100 月分は平	前年 同月比	規模30人 以上 同月比	前年 同月比	負債額 1000万 以上	前年 同月差	万人	完全失業率 (季調値)
年月										
平成22年	104.3	24.5	100.0	2.5	11.9	19.4	106	△ 27	334	5.1
平成23年	97.8	△ 5.0	101.4	1.5	11.8	△ 0.4	136	28	284	4.5
平成24年	104.4	7.1	101.5	0.1	14.0	5.5	125	△ 8	285	4.3
平成25年	108.0	2.2	101.0	△ 0.5	14.5	3.7	110	△ 12	265	4.0
平成25年5月	104.1	4.7	101.9	△ 0.1	13.7	1.5	6	△ 2	279	4.1
6月	110.2	△ 1.1	101.0	△ 0.9	13.8	0.7	15	7	260	3.9
7月	117.6	4.7	101.0	△ 0.7	14.3	0.7	14	8	255	3.8
8月	97.9	4.8	101.2	△ 0.6	14.2	3.6	9	△ 2	271	4.1
9月	111.5	11.2	101.1	△ 0.6	14.6	4.3	5	△ 9	258	4.0
10月	116.9	5.6	100.9	△ 0.5	15.2	7.8	7	△ 5	263	4.0
11月	114.5	12.8	100.7	△ 0.7	13.9	0.0	10	1	249	4.0
12月	106.2	8.1	100.5	△ 0.8	16.4	9.3	12	2	225	3.7
平成26年1月	103.0	11.7	100.2	△ 0.8	14.8	28.7	11	2	238	3.7
2月	104.3	5.9	100.2	△ 0.6	15.0	25.0	4	△ 2	232	3.6
3月	117.4	8.4	99.8	△ 0.2	16.0	11.9	8	△ 2	246	3.6
4月	112.4	5.1	101.4	0.0	15.3	6.3	12	2	254	3.6
5月	112.3	7.9	101.5	△ 0.4	14.1	2.9	9	3	242	3.5
6月	118.7	7.7	101.1	0.1	13.9	0.7	11	△ 4	245	3.7
7月	-	-	-	-	-	-	15	1	248	3.8
資料出所	県 統 計 課						帝国データバンク		総務省統計局	

※完全失業率の年平均は、実数である。
 ※表中「-」は、月報作成時には未公表のものである。
 ※年の数値は速報値

時系列でみた主要指標 I (学卒・パートを除く)

項目 年度・月別	A 一般職業紹介状況												B Aのうち中高年齢者						C 一般求職者給付				
	1 新規求職		2 月間有効求職		3 新規求人		4 月間有効求人		5 就職		求人倍率		6 新規求職		7 月間有効求職		8 就職		新規求職者 中に占める 中高年の 割合 6/1*100	受給資格 決定件数		受給者実人員	
	前年 同月比	前年 同月比	前年 同月比	前年 同月比	前年 同月比	前年 同月比	新規	月間 有効	前年 同月比	前年 同月比	前年 同月比	前年 同月比	前年 同月比	前年 同月比	前年 同月比	前年 同月比	前年 同月比						
平成20年度	6,504	27.7	23,032	16.5	7,940	△ 27.4	21,937	△ 29.3	1,480	△ 3.7	1.22	0.95	1,991	30.9	7,784	13.7	377	△ 1.6	30.6	2,522	36.8	7,636	14.9
平成21年度	7,001	7.6	32,132	39.5	4,912	△ 38.1	12,006	△ 45.3	1,506	1.8	0.70	0.37	2,397	20.4	12,793	64.3	433	14.9	34.2	2,632	4.4	13,339	74.7
平成22年度	6,602	△ 4.4	26,896	△ 16.7	6,088	26.6	15,383	30.1	1,652	12.8	0.92	0.57	2,158	△ 9.0	10,165	△ 21.0	459	9.8	32.7	2,086	△ 22.2	8,463	△ 38.0
平成23年度	6,113	△ 7.4	25,076	△ 6.8	6,836	12.3	17,441	13.4	1,616	△ 2.2	1.12	0.70	1,983	△ 8.1	9,413	△ 7.4	455	△ 0.9	32.4	2,137	2.4	8,398	△ 0.8
平成24年度	5,720	△ 6.4	24,347	△ 2.9	7,489	9.6	20,213	15.9	1,662	2.8	1.31	0.83	1,829	△ 7.8	9,135	△ 3.0	479	5.3	32.0	2,089	△ 2.2	8,624	2.7
平成25年度	5,205	△ 9.0	21,769	△ 10.6	6,925	△ 7.5	18,780	△ 7.1	1,624	△ 2.3	1.33	0.86	1,600	△ 12.5	7,885	△ 13.7	480	0.2	30.7	1,632	△ 21.9	7,168	△ 16.9
平成25年 7月	5,579	0.9	23,134	△ 7.4	6,861	△ 18.4	18,681	△ 11.9	1,812	4.7	1.23	0.81	1,769	△ 2.0	8,510	△ 9.9	552	12.0	31.7	1,895	△ 18.1	8,410	△ 10.4
8月	4,882	△ 7.8	22,228	△ 8.7	6,631	△ 17.4	18,633	△ 14.0	1,535	△ 2.5	1.36	0.84	1,486	△ 7.3	8,094	△ 11.5	419	△ 3.2	30.4	1,586	△ 10.2	8,046	△ 15.5
9月	5,039	△ 6.4	21,871	△ 9.6	7,121	△ 16.3	18,735	△ 15.4	1,641	△ 5.0	1.41	0.86	1,578	△ 3.5	7,970	△ 11.7	507	0.0	31.3	1,512	△ 17.4	7,548	△ 16.9
10月	5,312	△ 7.8	21,628	△ 11.2	7,034	△ 8.8	18,999	△ 11.2	1,786	△ 1.5	1.32	0.88	1,699	△ 2.9	7,897	△ 12.1	553	13.6	32.0	2,080	△ 6.2	7,384	△ 19.9
11月	4,447	△ 18.1	20,437	△ 14.6	6,570	△ 1.6	18,652	△ 7.1	1,502	△ 7.7	1.48	0.91	1,386	△ 30.5	7,364	△ 19.0	421	△ 10.8	31.2	1,392	△ 39.0	6,691	△ 21.2
12月	3,781	△ 10.3	18,755	△ 16.3	6,485	4.2	18,307	△ 1.1	1,333	△ 1.8	1.72	0.98	1,241	△ 10.8	6,817	△ 20.7	407	3.0	32.8	1,128	△ 24.3	6,379	△ 23.5
平成26年 1月	5,610	△ 7.7	19,222	△ 15.1	7,416	△ 4.4	19,033	1.2	1,358	△ 4.2	1.32	0.99	1,703	△ 11.3	6,814	△ 21.3	392	△ 8.0	30.4	1,754	△ 11.8	6,269	△ 25.3
2月	4,578	△ 23.0	19,179	△ 18.2	7,103	1.6	19,760	2.9	1,464	△ 9.2	1.55	1.03	1,445	△ 21.2	6,718	△ 23.1	429	△ 11.2	31.6	1,302	△ 24.9	5,789	△ 26.2
3月	5,641	△ 9.8	20,447	△ 17.8	7,004	6.8	19,837	3.8	1,891	△ 5.5	1.24	0.97	1,778	△ 10.4	7,129	△ 22.1	590	△ 2.0	31.5	1,605	△ 6.3	5,730	△ 25.2
4月	6,274	△ 9.3	21,193	△ 17.1	7,008	△ 0.1	19,215	5.8	1,800	△ 0.7	1.12	0.91	2,133	△ 12.4	7,457	△ 22.2	530	1.0	34.0	3,007	△ 13.7	5,662	△ 25.5
5月	4,770	△ 16.6	20,804	△ 17.1	6,419	△ 7.2	18,638	1.8	1,574	△ 9.0	1.35	0.90	1,480	△ 18.1	7,269	△ 21.7	439	△ 14.3	31.0	2,052	△ 15.0	6,390	△ 23.5
6月	4,724	△ 4.6	20,079	△ 15.1	6,988	0.5	18,667	2.3	1,642	0.9	1.48	0.93	1,429	△ 7.7	7,010	△ 19.4	435	△ 5.6	30.2	1,558	△ 8.4	6,331	△ 21.4
7月	4,858	△ 12.9	19,674	△ 15.0	6,849	△ 0.2	18,669	△ 0.1	1,661	△ 8.3	1.41	0.95	1,511	△ 14.6	6,941	△ 18.4	489	△ 11.4	31.1	1,633	△ 13.8	6,763	△ 19.6
平成26年度	5,157	△ 11.0	20,438	△ 16.1	6,816	△ 1.7	18,797	2.4	1,669	△ 4.4	1.32	0.92	1,638	△ 4.9	7,169	△ 19.9	473	△ 7.1	31.8	2,063	9.6	6,287	△ 21.7

(注)年度数値は、月平均である。

時系列でみた主要指標Ⅱ(学卒を除きパートを含む)

項目 年度・月別	一般職業紹介状況											求人倍率								
	1 新規求職		2 月間有効求職		3 新規求人		4 月間有効求人		5 紹介件数		6 就職件数		原数値				季節調整値			
	前年 同月比	前年 同月比	前年 同月比	前年 同月比	前年 同月比	前年 同月比	前年 同月比	前年 同月比	前年 同月比	前年 同月比	前年 同月比	前年 同月比	本 県		全 国		本 県		全 国	
													新規	有効	新規	有効	新規	有効	新規	有効
平成20年度	8,786	25.6	30,930	16.3	13,262	△ 16.2	36,447	△ 18.1	12,361	34.1	2,363	0.8	1.51	1.18	1.08	0.77				
平成21年度	9,605	9.3	42,302	36.8	9,103	△ 31.4	21,672	△ 40.5	17,936	45.1	2,578	9.1	0.95	0.51	0.79	0.45				
平成22年度	9,040	△ 4.4	37,027	△ 12.8	10,329	15.4	25,848	20.9	16,239	△ 7.3	2,745	9.3	1.14	0.70	0.79	0.45				
平成23年度	8,736	△ 3.4	35,207	△ 4.9	11,358	10.0	28,913	11.9	15,043	△ 7.4	2,738	△ 0.3	1.30	0.82	1.11	0.68				
平成24年度	8,938	△ 5.2	34,588	△ 1.7	12,624	△ 1.1	33,853	△ 0.3	17,337	△ 2.5	3,424	△ 0.5	1.41	0.98	1.30	0.90				
平成25年度	7,509	△ 8.3	31,121	△ 9.4	12,271	△ 2.4	33,287	△ 0.1	13,285	△ 9.0	2,721	△ 3.1	1.63	1.07	1.53	0.97				
平成25年 7月	7,692	0.5	33,089	△ 6.3	12,922	△ 1.9	33,340	1.8	14,573	2.6	2,924	4.4	1.68	1.01	1.57	0.90	1.54	1.05	1.46	0.94
8月	6,864	△ 8.1	31,438	△ 8.3	11,511	△ 8.0	32,637	△ 1.8	12,302	△ 6.0	2,477	△ 1.8	1.68	1.04	1.63	0.94	1.59	1.05	1.48	0.95
9月	7,453	△ 5.9	31,207	△ 9.0	12,234	△ 11.7	32,881	△ 6.5	13,635	△ 3.0	2,734	△ 4.4	1.64	1.05	1.57	0.98	1.57	1.03	1.51	0.96
10月	7,707	△ 5.6	31,145	△ 9.7	13,719	0.4	34,119	△ 4.4	13,534	△ 9.5	2,907	△ 4.4	1.78	1.10	1.70	1.03	1.58	1.04	1.57	0.98
11月	6,253	△ 15.8	29,381	△ 12.1	11,915	△ 1.7	34,155	△ 1.6	11,609	△ 17.9	2,539	△ 7.1	1.91	1.16	1.82	1.07	1.60	1.07	1.55	1.01
12月	5,228	△ 9.8	26,696	△ 13.8	10,878	3.4	33,073	2.9	9,252	△ 11.9	2,239	△ 1.9	2.08	1.24	1.81	1.09	1.77	1.12	1.61	1.03
平成26年 1月	8,033	△ 5.7	27,350	△ 12.7	13,908	8.9	33,887	6.4	12,285	△ 10.1	2,378	0.3	1.73	1.24	1.59	1.09	1.70	1.16	1.63	1.04
2月	6,327	△ 23.7	26,947	△ 16.8	11,835	△ 2.7	34,066	4.9	11,607	△ 26.3	2,335	△ 11.7	1.87	1.26	1.72	1.12	1.95	1.22	1.67	1.05
3月	8,077	△ 9.6	28,965	△ 16.3	12,139	△ 3.8	34,633	2.3	13,819	△ 20.3	3,123	△ 8.8	1.50	1.20	1.52	1.10	1.75	1.17	1.66	1.07
4月	9,692	△ 9.3	30,898	△ 15.3	12,022	△ 0.6	31,973	△ 1.7	13,713	△ 17.2	3,010	△ 6.4	1.24	1.03	1.21	1.00	1.68	1.14	1.64	1.08
5月	7,258	△ 15.1	30,805	△ 15.1	10,887	△ 8.7	30,891	△ 4.2	12,592	△ 21.8	2,706	△ 9.6	1.50	1.00	1.52	0.98	1.68	1.14	1.64	1.09
6月	6,890	△ 4.7	29,815	△ 13.5	11,580	△ 4.9	31,179	△ 2.2	11,862	△ 16.1	2,710	△ 2.9	1.68	1.05	1.66	1.01	1.73	1.16	1.67	1.10
7月	6,807	△ 11.5	28,680	△ 13.3	11,033	△ 14.6	30,484	△ 8.6	11,531	△ 20.9	2,572	△ 12.0	1.62	1.06	1.81	1.06	1.46	1.09	1.66	1.10
平成26年度	7,662	△ 10.3	30,050	△ 14.3	11,381	△ 7.3	31,132	△ 4.2	12,425	△ 19.0	2,750	△ 7.7	1.49	1.04						

(注)年度数値は、月平均である。

一般職業紹介状況(学卒・パートを除く)

項目 安定所別	A 新規求職 申込件数	B 月間有効 求職者数	C 紹介件数	D 就職件数	E 4のうち管外就職		F 4のうち 保 受給者の 就職件数	G 新 規 求 人 数	H 月間有効 求 人 数	I 充 足 数	J Iのうち他県 からの 充足数	比 率			
	1 全 数	2 全 数	3 全 数	4 全 数	5 県内	6 県外						新規求職 対前年同月 増 減 率	新規求人 対前年同月 増 減 率	新規求 人 倍 率 (G/1)	有 効 求 人 倍 率 (H/2)
	前年同月	5,579	23,134	10,682	1,812	662						322	467	6,861	18,681
前 月	4,724	20,079	8,536	1,642	555	285	374	6,988	18,667	1,566	226	△ 4.6	0.5	1.48	0.93
7月	4,858	19,674	8,495	1,661	582	275	432	6,849	18,669	1,586	212	△ 12.9	△ 0.2	1.41	0.95
前 橋	860	3,434	1,708	270	104	35	75	1,208	3,823	283	17	△ 13.1	12.4	1.40	1.11
高 崎	932	3,489	1,752	293	104	48	63	1,264	3,365	299	40	6.3	△ 17.1	1.36	0.96
(安 中)	96	471	203	32	3	1	6	124	283	32	1	△ 26.2	51.2	1.29	0.60
桐 生	367	1,509	567	154	54	22	41	320	1,243	122	9	△ 15.4	△ 12.3	0.87	0.82
伊勢崎	529	2,280	815	173	73	26	53	923	2,492	200	27	△ 31.8	△ 10.0	1.74	1.09
太 田	739	2,815	1,368	253	95	55	65	930	2,354	228	63	△ 16.9	△ 5.2	1.26	0.84
館 林	337	1,660	553	140	19	50	47	451	1,412	150	34	△ 28.0	△ 38.3	1.34	0.85
沼 田	232	770	268	52	17	4	13	361	828	46	4	23.4	72.7	1.56	1.08
富 岡	141	662	274	78	26	3	14	138	458	56	0	△ 34.4	△ 40.8	0.98	0.69
藤 岡	220	994	331	65	27	18	19	619	1,115	59	7	△ 8.3	170.3	2.81	1.12
渋 川	316	1,228	539	113	56	11	26	234	648	66	1	19.7	61.4	0.74	0.53
(中之条)	89	362	117	38	4	2	10	277	648	45	9	△ 17.6	6.1	3.11	1.79
年度累計	20,626	81,750	35,618	6,677	2,249	1,098	1,584	27,264	75,189	6,394	867	△ 11.0	△ 1.7	1.32	0.92

一般職業紹介状況(学卒を除きパートを含む)

項目 安定所別	A 新規求職 申込件数	B 月間有効 求職者数	C 紹介件数	D 就職件数	E 4のうち 保受給者の 就職件数	F 新規 求人数	G 月間有効 求人数	H 充足数	比 率			
	1 全 数	2 全 数	3 全 数	4 全 数					新規求職 対前年同月 増減率	新規求人 対前年同月 増減率	新規求人 人倍率 (F/A)	有効求人 人倍率 (G/B)
前年同月	7,692	33,089	14,573	2,924	662	12,922	33,340	2,886	0.5	△ 1.9	1.68	1.01
前 月	6,890	29,815	11,862	2,710	514	11,580	31,179	2,624	△ 4.7	△ 4.9	1.68	1.05
7月	6,807	28,680	11,531	2,572	573	11,033	30,484	2,514	△ 11.5	△ 14.6	1.62	1.06
前 橋	1,233	5,036	2,400	436	106	1,963	6,210	455	△ 8.2	1.0	1.59	1.23
高 崎	1,228	4,960	2,247	438	87	2,104	5,996	473	△ 0.8	△ 44.5	1.71	1.21
(安 中)	152	722	263	55	10	242	575	57	△ 25.1	34.4	1.59	0.80
桐 生	537	2,257	778	220	53	553	1,799	188	△ 10.5	△ 9.2	1.03	0.80
伊勢崎	767	3,337	1,113	273	66	1,467	3,928	336	△ 25.7	△ 12.7	1.91	1.18
太 田	1,005	4,001	1,821	376	84	1,424	3,375	317	△ 13.4	△ 7.0	1.42	0.84
館 林	472	2,349	710	187	55	699	2,160	215	△ 25.6	△ 44.4	1.48	0.92
沼 田	323	1,147	464	127	21	710	1,746	123	8.0	59.9	2.20	1.52
富 岡	221	1,032	405	132	21	277	892	98	△ 27.3	△ 31.8	1.25	0.86
藤 岡	304	1,457	431	111	22	760	1,597	95	△ 9.5	84.5	2.50	1.10
渋 川	439	1,874	730	160	36	404	1,197	98	11.4	62.2	0.92	0.64
(中之条)	126	508	169	57	12	430	1,009	59	△ 14.9	2.6	3.41	1.99
年度累計	30,647	120,198	49,698	10,998	2,148	45,522	124,527	10,728	△ 10.3	△ 7.3	1.49	1.04

中高年齢者等の職業紹介等状況(パートを除く)

安定所別 項目	新規求職 申込件数		月間有効 求職者数	紹介件数	就職件数		5 新 規 求 人 数	6 月間有効 求 人 数	比 率				
	1		2	3	4				新規求職者 中に占める 中高年の割合	新規求職 対前年同月 増減率	新規求人 対前年同月 増減率	新規求人 倍率 (5/1)	有効求人 倍率 (6/2)
	全 数	1のうち保	全 数	全 数	全 数	4のうち保							
前年同月	1,769	566	8,510	3,375	552	168	2,628	7,135	(23.0) 31.7	△ 2.0	△ 14.1	1.49	0.84
前 月	1,429	359	7,010	2,562	435	105	2,778	7,177	(20.7) 30.2	△ 7.7	7.5	1.94	1.02
7月	1,511	450	6,941	2,622	489	143	2,505	7,167	(22.2) 31.1	△ 14.6	△ 4.7	1.66	1.03
前 橋	261	73	1,139	549	91	27	475	1,552	(21.2) 30.3	△ 8.1	7.2	1.82	1.36
高 崎	240	62	1,087	500	53	8	506	1,321	(19.5) 25.8	△ 8.0	△ 13.7	2.11	1.22
(安 中)	34	6	179	61	11	2	44	102	(22.4) 35.4	△ 26.1	46.7	1.29	0.57
桐 生	135	45	600	225	59	16	116	493	(25.1) 36.8	△ 16.1	△ 8.7	0.86	0.82
伊勢崎	148	57	790	223	45	20	346	981	(19.3) 28.0	△ 35.1	△ 16.6	2.34	1.24
太 田	220	63	949	432	71	26	318	820	(21.9) 29.8	△ 19.7	1.0	1.45	0.86
館 林	117	43	641	152	42	14	188	580	(24.8) 34.7	△ 33.1	△ 37.5	1.61	0.90
沼 田	90	24	315	85	19	7	142	316	(27.9) 38.8	60.7	105.8	1.58	1.00
富 岡	45	14	255	87	23	4	47	175	(20.4) 31.9	△ 32.8	△ 51.0	1.04	0.69
藤 岡	71	22	377	72	13	0	109	300	(23.4) 32.3	△ 4.1	21.1	1.54	0.80
渋 川	107	28	447	182	43	11	92	249	(24.4) 33.9	12.6	76.9	0.86	0.56
(中之条)	43	13	162	54	19	8	120	276	(34.1) 48.3	△ 10.4	14.3	2.79	1.70
年度累計	6,553	2,018	28,677	10,566	1,893	511	10,338	24,029	(21.4) 31.8	△ 13.3	0.1	1.58	0.84

(注) ()内は、パートを含めた新規求職者中に占める中高年の割合である。求人数及び求人倍率は、「求人均等配分方式」による数値である。

高齢者(55歳以上)の職業紹介状況(パートを除く)

項目 安定所別	新規求職 申込件数		月間有効 求職者数	紹介件数	就職件数		5 新 規 求 人 数	6 月間有効 求 人 数	比 率				
	1 全 数	1のうち保	2 全 数	3 全 数	4 全 数	4のうち保			新規求職者 中に占める 高齢者の割合	新規求職 対前年同月 増 減 率	新規求人 対前年同月 増 減 率	新規求人 倍率 (5/1)	有効求人 倍率 (6/2)
前年同月	806	251	3,977	1,073	202	61	1,541	4,195	(10.5) 14.4	△ 1.3	△ 13.5	1.91	1.05
前 月	564	158	3,246	863	177	45	1,630	4,216	(8.2) 11.9	△ 15.3	6.9	2.89	1.30
7月	665	204	3,181	913	187	51	1,450	4,186	(9.8) 13.7	△ 17.5	△ 5.9	2.18	1.32
前 橋	123	33	521	211	36	11	280	915	(10.0) 14.3	7.0	7.7	2.28	1.76
高 崎	116	32	531	194	20	3	299	779	(9.4) 12.4	△ 7.9	△ 13.3	2.58	1.47
(安 中)	17	3	83	25	6	0	26	60	(11.2) 17.7	△ 29.2	44.4	1.53	0.72
桐 生	61	19	282	72	17	3	67	291	(11.4) 16.6	△ 22.8	△ 9.5	1.10	1.03
伊勢崎	58	21	346	73	21	10	204	578	(7.6) 11.0	△ 45.8	△ 16.4	3.52	1.67
太 田	75	25	365	117	24	9	164	452	(7.5) 10.1	△ 31.8	△ 10.9	2.19	1.24
館 林	43	15	273	55	20	5	111	345	(9.1) 12.8	△ 42.7	△ 38.3	2.58	1.26
沼 田	36	13	138	24	6	4	82	179	(11.1) 15.5	20.0	121.6	2.28	1.30
富 岡	20	7	114	17	4	1	28	103	(9.0) 14.2	△ 37.5	△ 50.9	1.40	0.90
藤 岡	36	9	200	32	7	0	64	178	(11.8) 16.4	0.0	20.8	1.78	0.89
渋 川	55	16	229	68	17	2	53	143	(12.5) 17.4	19.6	76.7	0.96	0.62
(中之条)	25	11	99	25	9	3	70	162	(19.8) 28.1	△ 3.8	18.6	2.80	1.64
年度累計	2,968	983	13,358	3,642	714	189	6,052	16,890	(9.7) 14.4	△ 14.7	△ 0.3	2.04	1.26

(注) ()内は、パートを含めた新規求職者中に占める高齢年の割合である。求人数及び求人倍率は、「求人均等配分方式」による数値である。

パートタイム職業紹介状況

安定所別	項目	新規求職 申込件数	月間有効 求職者数	紹介件数	就職件数	新規 求人数	月間有効 求人数
	前年同月	2,113	9,955	3,891	1,112	6,061	14,659
	前月	2,166	9,736	3,326	1,068	4,592	12,512
	7月	1,949	9,006	3,036	911	4,184	11,815
	前橋	373	1,602	692	166	755	2,387
	高崎	296	1,471	495	145	840	2,631
	(安中)	56	251	60	23	118	292
	桐生	170	748	211	66	233	556
	伊勢崎	238	1,057	298	100	544	1,436
	太田	266	1,186	453	123	494	1,021
	館林	135	689	157	47	248	748
	沼田	91	377	196	75	349	918
	富岡	80	370	131	54	139	434
	藤岡	84	463	100	46	141	482
	渋川	123	646	191	47	170	549
	(中之条)	37	146	52	19	153	361
	年度累計	10,021	38,448	14,080	4,321	18,258	49,338

障害者職業紹介状況

項目 安 定 所 別	新規求職申込件数				紹介件数				就職件数				新規登録者数				期末現在登録者数 (月 末)			
	身体	知的	精神	その他	身体	知的	精神	その他	身体	知的	精神	その他	身体	知的	精神	その他	身体	知的	精神	その他
前年同月	91	55	63	5	139	32	142	7	32	10	27	0	47	37	35	5	6,081	3,349	2,030	118
前 月	79	19	62	6	165	17	153	13	37	18	37	3	32	7	27	4	6,030	3,426	2,258	141
7月	93	54	65	5	125	19	172	13	39	9	25	4	38	34	23	4	6,063	3,453	2,280	144
前 橋	21	4	13	2	31	5	66	3	5	3	7	1	11	0	5	1	722	387	375	26
高 崎	22	27	19	3	26	1	32	3	9	0	6	0	6	24	7	3	929	565	390	24
(安 中)	3	0	0	0	4	0	5	0	2	0	0	0	2	0	0	0	224	75	78	7
桐 生	8	3	2	0	9	4	5	0	3	3	0	0	3	1	1	0	685	474	152	5
伊勢崎	9	2	5	0	2	2	8	0	7	1	4	0	5	2	1	0	764	360	328	15
太 田	4	1	9	0	16	1	9	1	1	0	2	0	1	0	6	0	731	415	218	10
館 林	5	5	5	0	15	3	1	0	3	0	1	0	2	1	1	0	592	320	214	12
沼 田	3	3	1	0	4	1	8	0	2	1	1	0	0	2	0	0	294	134	94	7
富 岡	1	0	2	0	3	0	13	0	1	0	3	0	0	0	1	0	273	103	116	8
藤 岡	6	0	2	0	5	0	2	4	3	0	0	3	5	0	0	0	249	188	131	12
渋 川	9	9	6	0	9	2	21	2	3	1	1	0	3	4	1	0	435	306	142	18
(中之条)	2	0	1	0	1	0	2	0	0	0	0	0	0	0	0	0	165	126	42	0
年度累計	340	128	274	22	598	86	636	45	176	89	139	8	145	61	114	15				

産業別・規模別一般新規求人状況(学卒を除きパートを含む)

前月	前年同月	当月	対前月比	対前年同月比	構成比	産業別	計	前橋	高崎	(安中)	桐生	伊勢崎	太田	館林	沼田	富岡	藤岡	渋川	(中之条)
179	130	140	△ 21.8	7.7	1.3	A. 農業、林、漁業	140	6	8	0	2	10	0	2	70	8	1	11	22
4	5	3	△ 25.0	△ 40.0	0.0	C 鉱業、採石業、砂利採取業	3	0	0	0	0	0	0	0	1	0	2	0	0
796	824	874	9.8	6.1	7.9	D 建設業	874	205	156	13	18	73	101	33	120	19	65	64	7
1,763	1,478	1,650	△ 6.4	11.6	15.0	E 製造業	1,650	153	225	72	102	292	319	169	49	98	86	66	19
473	314	307	△ 35.1	△ 2.2	2.8	09 食料品製造業	307	61	74	2	5	27	23	32	22	26	4	22	9
7	31	9	28.6	△ 71.0	0.1	10 飲料・たばこ・飼料製造業	9	1	1	1	0	5	0	0	0	0	1	0	0
55	40	69	25.5	72.5	0.6	11 繊維工業	69	1	6	0	31	18	5	6	0	0	2	0	0
29	18	17	△ 41.4	△ 5.6	0.2	12 木材・木製品製造業(家具を除く)	17	0	0	2	0	0	3	1	3	5	0	3	0
30	25	32	6.7	28.0	0.3	13 家具・装備品製造業	32	5	4	0	3	7	1	0	3	2	2	5	0
32	22	23	△ 28.1	4.5	0.2	14 パルプ・紙・紙加工品製造業	23	4	1	0	3	1	7	7	0	0	0	0	0
15	22	11	△ 26.7	△ 50.0	0.1	15 印刷・同関連業	11	5	1	0	0	1	1	2	0	0	0	1	0
40	23	55	37.5	139.1	0.5	16 化学工業	55	0	14	6	0	7	5	19	0	0	2	2	0
3	0	0	△ 100.0	--	0.0	17 石油製品・石炭製品製造業	0	0	0	0	0	0	0	0	0	0	0	0	0
192	120	128	△ 33.3	6.7	1.2	18 プラスチック製品製造業(別掲を除く)	128	12	7	2	5	21	37	12	2	17	13	0	0
19	14	10	△ 47.4	△ 28.6	0.1	19 ゴム製品製造業	10	0	3	0	0	2	0	5	0	0	0	0	0
42	34	56	33.3	64.7	0.5	21 窯業・土石製品製造業	56	11	8	11	6	4	6	2	6	0	0	2	0
44	26	24	△ 45.5	△ 7.7	0.2	22 鉄鋼業	24	0	7	0	0	3	5	0	6	1	0	2	0
14	20	14	0.0	△ 30.0	0.1	23 非鉄金属製造業	14	7	1	1	5	0	0	0	0	0	0	0	0
160	125	171	6.9	36.8	1.5	24 金属製品製造業	171	16	21	3	11	42	25	11	0	12	25	3	2
89	94	109	22.5	16.0	1.0	25 はん用機械器具製造業	109	8	9	17	7	7	42	10	3	1	5	0	0
60	88	76	26.7	△ 13.6	0.7	26 生産用機械器具製造業	76	3	7	3	0	33	7	8	0	1	14	0	0
33	40	37	12.1	△ 7.5	0.3	27 業務用機械器具製造業	37	6	1	0	2	14	0	9	1	2	0	2	0
25	17	37	48.0	117.6	0.3	28 電子部品・デバイス・電子回路製造業	37	0	3	7	2	14	0	0	0	2	0	7	2
120	147	136	13.3	△ 7.5	1.2	29 電気機械器具製造業	136	1	11	8	3	17	56	17	0	4	7	11	1
19	11	41	115.8	272.7	0.4	30 情報通信機械器具製造業	41	2	7	2	0	17	4	2	3	4	0	0	0
216	214	256	18.5	19.6	2.3	31 輸送用機械器具製造業	256	10	33	7	18	51	80	21	0	18	7	6	5
46	33	32	△ 30.4	△ 3.0	0.3	20,32 その他の製造業	32	0	6	0	1	1	12	5	0	3	4	0	0
9	6	11	22.2	83.3	0.1	F 電気・ガス・熱供給・水道業	11	1	7	0	0	0	2	0	0	1	0	0	0
145	140	139	△ 4.1	△ 0.7	1.3	G 情報通信業	139	51	50	0	1	13	12	0	0	0	0	12	0
539	709	578	7.2	△ 18.5	5.2	H 運輸業、郵便業	578	99	58	17	15	122	132	69	27	6	11	14	8
1,695	2,959	1,880	10.9	△ 36.5	17.0	I 卸売業、小売業	1,880	331	390	32	72	137	146	129	121	47	429	35	11
47	57	74	57.4	29.8	0.7	J 金融業、保険業	74	47	6	0	7	4	1	0	0	0	0	9	0
353	146	189	△ 46.5	29.5	1.7	K 不動産業、物品賃貸業	189	44	75	0	3	20	34	5	0	0	3	0	5
228	283	222	△ 2.6	△ 21.6	2.0	L 学術研究、専門・技術サービス業	222	83	60	0	11	24	13	7	4	3	2	2	13
649	895	697	7.4	△ 22.1	6.3	M 宿泊業、飲食サービス業	697	80	90	13	10	29	127	8	118	23	4	59	136
933	345	375	△ 59.8	8.7	3.4	N 生活関連サービス業、娯楽業	375	32	86	2	13	45	15	14	42	4	52	17	53
228	206	109	△ 52.2	△ 47.1	1.0	O 教育、学習支援業	109	25	19	1	4	22	9	17	6	0	3	2	1
2,530	3,049	2,778	9.8	△ 8.9	25.2	P 医療、福祉	2,778	421	587	47	226	550	364	127	117	54	94	84	107
48	57	109	127.1	91.2	1.0	Q 複合サービス事業	109	9	23	4	4	0	35	0	3	7	2	13	9
1,337	1,476	1,091	△ 18.4	△ 26.1	9.9	R サービス業(他に分類されないもの)	1,091	305	262	40	61	122	108	110	29	5	5	9	35
97	157	114	17.5	△ 27.4	1.0	S. T 公務、その他	114	71	2	1	4	4	6	9	3	2	1	7	4
11,580	12,922	11,033	△ 4.7	△ 14.6	100.0	合計	11,033	1,963	2,104	242	553	1,467	1,424	699	710	277	760	404	430
7,202	8,147	6,717	△ 6.7	△ 17.6	60.9	29人以下	6,717	1,313	1,356	106	311	1,093	726	465	502	165	255	246	179
3,107	2,787	2,589	△ 16.7	△ 7.1	23.5	30～99人	2,589	466	489	66	181	265	380	121	132	93	111	122	163
871	1,172	898	3.1	△ 23.4	8.1	100～299人	898	139	150	70	25	74	141	95	73	14	9	30	78
235	683	286	21.7	△ 58.1	2.6	300～499人	286	23	51	0	14	32	98	13	0	3	36	6	10
135	90	129	△ 4.4	43.3	1.2	500～999人	129	12	58	0	22	2	24	5	3	2	1	0	0
30	43	414	1280.0	862.8	3.8	1,000人～	414	10	0	0	0	1	55	0	0	0	348	0	0

(注)新産業分類(平成19年11月改訂「日本標準産業分類」)に基づく区分により掲載している。

産業別・規模別一般充足状況(学卒を除きパート含む)

前月	前年同月	当月	対前月比	対前年同月比	構成比	産業別	計	前橋	高崎	(安中)	桐生	伊勢崎	太田	館林	沼田	富岡	藤岡	渋川	(中之条)	
60	76	36	△ 40.0	△ 52.6	1.4	A. 農、林、漁業	36	4	0	0	0	5	1	1	14	1	1	1	1	8
3	0	1	△ 66.7	—	0.0	C 鉱業、採石業、砂利採取業	1	0	0	0	0	0	0	0	0	0	0	1	0	0
179	172	157	△ 12.3	△ 8.7	6.2	D 建設業	157	34	33	7	7	22	19	11	7	1	3	10	3	
642	651	668	4.0	2.6	26.6	E 製造業	668	54	69	25	40	113	121	94	16	56	50	23	7	
91	125	106	16.5	△ 15.2	4.2	09 食料品製造業	106	16	14	4	1	23	6	13	2	16	3	6	2	
2	11	8	300.0	△ 27.3	0.3	10 飲料・たばこ・飼料製造業	8	1	2	1	0	0	1	0	1	0	2	0	0	
24	25	20	△ 16.7	△ 20.0	0.8	11 繊維工業	20	2	0	0	5	8	3	1	0	0	1	0	0	
13	7	15	15.4	114.3	0.6	12 木材・木製品製造業(家具を除く)	15	0	0	0	1	0	1	3	2	7	0	0	1	
9	18	10	11.1	△ 44.4	0.4	13 家具・装備品製造業	10	2	2	1	2	2	0	0	0	0	0	1	0	
15	10	11	△ 26.7	10.0	0.4	14 パルプ・紙・紙加工品製造業	11	0	0	1	2	2	2	6	0	0	0	0	0	
10	12	8	△ 20.0	△ 33.3	0.3	15 印刷・同関連業	8	4	1	0	0	0	1	0	0	0	1	1	0	
20	9	16	△ 20.0	77.8	0.6	16 化学工業	16	0	1	3	0	2	3	2	0	0	2	3	0	
1	0	2	100.0	—	0.1	17 石油製品・石炭製品製造業	2	0	0	0	0	1	0	1	0	0	0	0	0	
66	83	88	33.3	6.0	3.5	18 プラスチック製品製造業(別掲を除く)	88	1	7	1	4	12	18	18	3	9	14	1	0	
19	18	5	△ 73.7	△ 72.2	0.2	19 ゴム製品製造業	5	0	3	0	0	1	0	1	0	0	0	0	0	
25	8	17	△ 32.0	112.5	0.7	21 窯業・土石製品製造業	17	7	2	1	0	0	0	1	2	0	0	4	0	
17	9	19	11.8	111.1	0.8	22 鉄鋼業	19	1	6	0	4	1	5	1	0	1	0	0	0	
6	2	5	△ 16.7	150.0	0.2	23 非鉄金属製造業	5	0	0	1	2	2	0	0	0	0	0	0	0	
58	60	75	29.3	25.0	3.0	24 金属製品製造業	75	8	4	1	7	18	10	4	3	7	10	2	1	
35	43	44	25.7	2.3	1.8	25 はん用機械器具製造業	44	2	5	1	2	9	9	8	2	1	5	0	0	
17	32	19	11.8	△ 40.6	0.8	26 生産用機械器具製造業	19	1	2	2	0	3	4	4	0	0	3	0	0	
22	12	18	△ 18.2	50.0	0.7	27 業務用機械器具製造業	18	0	1	0	2	3	2	6	0	3	0	1	0	
8	6	17	112.5	183.3	0.7	28 電子部品・デバイス・電子回路製造業	17	0	1	3	0	6	1	0	0	1	0	3	2	
71	24	46	△ 35.2	91.7	1.8	29 電気機械器具製造業	46	1	8	3	0	3	14	13	0	2	1	0	1	
9	10	18	100.0	80.0	0.7	30 情報通信機械器具製造業	18	3	3	1	0	5	5	0	1	0	1	0	0	
87	115	85	△ 2.3	△ 26.1	3.4	31 輸送用機械器具製造業	85	5	5	2	6	10	33	11	0	6	6	1	0	
17	12	16	△ 5.9	33.3	0.6	20.32 その他の製造業	16	0	2	0	3	2	3	1	1	2	2	0	0	
4	5	3	△ 25.0	△ 40.0	0.1	F 電気・ガス・熱供給・水道業	3	1	0	0	1	0	0	0	0	1	0	0	0	
34	34	22	△ 35.3	△ 35.3	0.9	G 情報通信業	22	5	10	0	3	2	1	1	0	0	0	0	0	
155	181	141	△ 9.0	△ 22.1	5.6	H 運輸業、郵便業	141	23	17	1	15	34	21	12	4	1	7	4	2	
360	481	318	△ 11.7	△ 33.9	12.6	I 卸売業、小売業	318	71	85	2	20	20	46	18	23	11	8	11	3	
21	19	9	△ 57.1	△ 52.6	0.4	J 金融業、保険業	9	4	3	0	1	0	0	0	0	1	0	0	0	
30	39	36	20.0	△ 7.7	1.4	K 不動産業、物品賃貸業	36	13	10	0	4	1	4	2	0	0	0	0	2	
51	84	67	31.4	△ 20.2	2.7	L 学術研究、専門・技術サービス業	67	11	21	0	8	14	3	5	1	0	2	2	0	
100	106	82	△ 18.0	△ 22.6	3.3	M 宿泊業、飲食サービス業	82	10	17	2	2	4	8	0	15	3	0	7	14	
82	106	66	△ 19.5	△ 37.7	2.6	N 生活関連サービス業、娯楽業	66	11	12	3	4	11	4	2	10	2	3	3	1	
37	46	42	13.5	△ 8.7	1.7	O 教育、学習支援業	42	19	6	0	3	6	2	2	1	1	1	1	0	
566	555	549	△ 3.0	△ 1.1	21.8	P 医療、福祉	549	109	137	4	65	68	57	21	13	18	14	33	10	
14	27	11	△ 21.4	△ 59.3	0.4	Q 複合サービス事業	11	1	0	2	0	0	2	0	2	1	2	0	1	
226	260	253	11.9	△ 2.7	10.1	R サービス業(他に分類されないもの)	253	77	49	6	6	33	25	32	16	0	2	3	4	
60	44	53	△ 11.7	20.5	2.1	S. T 公務、その他	53	8	4	5	9	3	3	14	1	1	1	0	4	
2,624	2,886	2,514	△ 4.2	△ 12.9	100.0	合計	2,514	455	473	57	188	336	317	215	123	98	95	98	59	
1,671	680	1,564	△ 6.4	130.0	62.2	29人以下	1,564	280	294	36	127	248	164	117	85	64	61	53	35	
619	295	653	5.5	121.4	26.0	30~99人	653	131	127	15	47	59	103	63	22	23	17	31	15	
212	88	195	△ 8.0	121.6	7.8	100~299人	195	26	30	6	8	21	24	25	16	9	11	11	8	
62	33	50	△ 19.4	51.5	2.0	300~499人	50	8	9	0	6	7	5	6	0	2	3	3	1	
43	10	30	△ 30.2	200.0	1.2	500~999人	30	4	13	0	0	1	5	4	0	0	3	0	0	
17	10	22	29.4	120.0	0.9	1,000人~	22	6	0	0	0	0	16	0	0	0	0	0	0	

(注)新産業分類(平成19年11月改訂「日本標準産業分類」)に基づく区分により掲載している。

新規学卒者の職業紹介状況(27年3月卒)

項 目	安定所別	前年同月	26年3月	26年7月	前橋	高崎	(安中)	桐生	伊勢崎	太田	館林	沼田	富岡	藤岡	渋川	(中之条)	前年実績	
	末現在	末現在	末現在															
中 学	1 求人数	0	7	0	0	0	0	0	0	0	0	0	0	0	0	0	7	
	2 求職者数	35	25	6	0	4	0	0	0	0	2	0	0	0	0	0	25	
	3 就職者数	0	11	0	0	0	0	0	0	0	0	0	0	0	0	0	11	
	4 求人倍率 (1/2)	0.00	0.28	0.00	--	0.00	--	--	--	--	0.00	--	--	--	--	--	--	0.28
	5 就職率 (3/2×100)	0.0	44.0	0.0	--	0.0	--	--	--	--	0.0	--	--	--	--	--	--	44.0
高 校	1 求人数	3,373	4,700	4,414	647	720	95	336	430	931	334	186	197	165	170	203	4,700	
	2 求職者数	3,190	2,907	3,297	457	501	121	479	330	377	217	155	124	239	155	142	2,907	
	3 就職者数	0	2,838	0	0	0	0	0	0	0	0	0	0	0	0	0	2,838	
	4 求人倍率 (1/2)	1.06	1.62	1.34	1.42	1.44	0.79	0.70	1.30	2.47	1.54	1.20	1.59	0.69	1.10	1.43	1.62	
	5 就職率 (3/2×100)	0.0	97.6	0.0	0.0	0.0	0.0	0.0	0.0	0.0	0.0	0.0	0.0	0.0	0.0	0.0	0.0	97.6

(注1)「2 求職者数」は、学校又は安定所の紹介を希望する求職者をいう。

(注2)「3 就職者数」は、学校又は安定所の紹介による就職決定者数をいう。

(注3)「前年実績」は、平成26年3月卒の学校又は安定所の紹介による最終数である。

新卒応援ハローワーク取扱状況

項目	来所者数	求職	就職
区分			
大学等	394	108	43
うち既卒者	253	58	31
年度累計	1,804	568	349
高校	78	34	6
うち既卒者	62	21	6
年度累計	276	118	33
中学	2	1	0
うち既卒者	2	1	0
年度累計	15	6	4
その他若年者	6	2	1
年度累計	88	33	3

※大学等には、大学院、短大、高専、専修、公共職業能力開発施設を含む。

※「既卒者」とは、学校卒業で新規学卒者扱いでの就職を希望する者で、同一の事業主の元で正規雇用され、引き続き1年以上雇用保険被保険者であった期間がない者。

※その他若年者は学生、既卒者以外の若年者をいう。

外国人雇用サービスコーナー取扱状況

項目	新規求職	相談件数	紹介件数	就職件数	有効求職	
区分						
前 橋	当月分	24	76	24	6	75
	年度累計	95	290	129	24	
伊勢崎	当月分	69	401	31	7	286
	年度累計	273	1,369	107	23	
太 田	当月分	124	402	77	11	401
	年度累計	442	1,433	297	60	

雇用保険関係

項目 安定 所別	適 用 関 係											求 職 者 給 付 関 係										
	事 業 所			被 保 険 者					事 務 組 合			一 般 被 保 険 者				実 人員				技 能 習 得 手 当 実 人員		
	1 全数	2 新規 加入	3 廃止 脱退	4 全数	5 資格 取得	6 資格 喪失	7 6のうち事業 主都合による 解雇	8 解雇率 7/6×100	9 組合	10 委託 事業所	11 被保 険者	12 離職票 交付 件数	13 受給資 格決定 件数	14 初回 受給 者数	15 うち 特定	16 受給 者実 人員	17 うち 特定	18 訓連延長 給付	19 受講 手当	20 特定 職種	21 通所 手当	22 傷病 手当 実人員
前年同月	29,616	122	74	556,073	8,047	7,728	905	11.7	206	12,187	104,051	4,692	1,895	1,753	498	8,410	3,356	165	311	0	441	26
前 月	29,751	124	73	565,102	8,157	7,596	942	12.4	206	12,275	106,481	4,317	1,558	1,195	343	6,331	2,300	137	212	0	327	20
7月	29,835	127	48	563,443	9,206	9,023	1,233	13.7	206	12,304	106,563	5,099	1,633	1,712	393	6,763	2,265	158	269	0	394	18
前橋	5,696	28	12	114,149	2,273	2,000	409	20.5	56	2,552	24,627	1,319	267	227	37	988	297	27	49	0	71	3
高崎	5,152	26	7	118,649	1,687	2,124	66	3.1	30	2,051	18,304	971	251	231	37	984	270	32	63	0	90	4
安中	684	4	3	14,859	125	126	13	10.3	4	291	2,167	73	40	46	5	194	56	4	10	0	13	1
桐生	2,658	6	2	41,690	523	535	26	4.9	20	850	6,268	323	122	141	38	572	207	10	19	0	25	2
伊勢崎	3,424	10	8	61,949	1,115	1,254	351	28.0	18	1,309	11,439	731	227	257	77	899	368	19	31	0	44	3
太田	3,352	15	4	76,923	1,585	1,259	168	13.3	9	1,090	11,601	681	225	243	65	886	322	19	34	0	46	0
館林	2,418	13	1	51,052	878	777	143	18.4	12	762	7,536	433	194	212	72	817	331	11	21	0	26	3
沼田	1,333	8	1	16,588	255	184	14	7.6	13	714	4,702	114	65	66	13	235	64	3	6	0	8	0
富岡	1,178	2	3	15,987	154	159	11	6.9	12	558	4,858	92	54	62	9	264	68	6	5	0	13	0
藤岡	1,407	8	3	19,894	245	195	6	3.1	8	646	5,604	129	77	93	18	393	131	8	13	0	21	0
渋川	1,533	3	4	20,164	225	235	24	10.2	13	878	6,214	161	81	103	21	399	116	16	18	0	34	1
中之条	1,000	4	0	11,539	141	175	2	1.1	11	603	3,243	72	30	31	1	132	35	3	0	0	3	1
年度累計		639	320		49,235	40,982	4,158	10.1				23,705	8,250	6,417	1,899	25,146	8,946	535	686	0	1,166	81

(注)特定とは、特定受給資格者

項目 安定 所別	求職者給付関係												就職促進給付関係									
	一般被保険者						高年齢継続被保険者			短期特例被保険者			一般被保険者									
	23	基本手当			27	28	29	30	31	32	33	34	常用就職支度手当		再就職手当		就業手当		移転費		広域求職活動費	
総支給額	24 所定日数 内支給額	25 うち特定	26 訓連延 長給付 支給額	技能習 得手当 支給額	傷病 手当 支給額	受給資 格決定 件数	受給 者数	高年齢 求職者 給付金額	受給資 格決定 件数	受給 者数	特例一 時金支 給金額	35 支給 人員	36 支給 金額	37 支給 人員	38 支給 金額	39 支給 人員	40 支給 金額	41 支給 人員	42 支給 金額	43 支給 人員	44 支給 金額	
前年同月	1,174,692	1,084,371	468,702	20,568	5,088	4,292	230	199	41,991	0	2	388	13	2,246	572	184,267	86	4,032	0	0	0	
前月	792,324	738,890	293,874	18,901	3,526	3,348	190	223	45,938	7	8	1,643	10	1,418	438	152,582	51	2,622	0	0	0	
7月	941,530	881,319	328,225	20,541	4,733	2,455	227	199	42,078	0	1	224	8	1,236	525	173,468	60	2,744	0	0	0	
前橋	138,360	130,980	43,115	3,583	811	316	45	42	9,016	0	0	0	0	80	24,423	11	410	0	0	0		
高崎	141,884	132,157	41,521	4,070	996	537	31	29	6,403	0	0	1	153	61	20,674	8	338	0	0	0		
安中	25,786	24,728	9,555	448	148	205	14	14	3,255	0	0	0	11	2,558	1	73	0	0	0			
桐生	80,663	74,919	30,649	1,407	420	244	26	22	4,642	0	0	0	45	14,604	6	324	0	0	0			
伊勢崎	132,030	122,898	55,668	2,538	571	286	31	23	4,048	0	0	0	66	20,882	9	425	0	0	0			
太田	121,045	113,319	44,706	2,404	605	16	18	3,757	0	0	2	420	103	38,060	8	407	0	0	0			
館林	116,936	106,396	46,819	1,009	329	526	15	10	1,970	0	0	1	166	54	21,031	4	156	0	0	0		
沼田	28,513	27,991	9,290	375	103	6	6	1,357	0	1	224	0	19	6,021	4	143	0	0	0			
富岡	31,754	30,079	7,630	863	125	7	5	1,077	0	0	1	90	18	4,781	2	104	0	0	0			
藤岡	55,144	52,541	19,460	1,220	158	16	14	3,277	0	0	1	210	25	7,739	0	0	0	0	0			
渋川	51,324	47,762	14,995	2,228	441	248	15	16	3,275	0	0	1	108	33	9,694	4	233	0	0	0		
中之条	18,091	17,549	4,818	395	24	93	5	0	0	0	0	1	88	10	3,002	3	130	0	0	0		
年度累計	3,310,436	3,089,429	1,199,803	71,766	12,737	11,788	1,351	1,294	273,689	25	26	5,145	37	5,564	1,804	604,042	186	8,850	0	0	0	

(注1) 支給金額は千円単位で千円未満四捨五入のため、合計とは一致しない。

項目 安定所別	雇 用 継 続 給 付 関 係										
	高 年 齢 雇 用 継 続 給 付						育 児 休 業 給 付				
	基本給付金			再就職給付金			基本給付金			職場復帰給付金	
	45 受給要 件確認 件数	46 受給者 実人員	47 支給 金額	48 受給要 件確認 件数	49 受給者 実人員	50 支給 金額	51 受給要 件確認 件数	52 受給者 実人員	53 支給 金額	54 受給 者数	55 支給 金額
前年同月	353	8,997	216,909	1	8	197	275	2,614	265,699	0	0
前 月	319	9,218	218,458	1	6	132	255	2,827	285,475	0	0
7月	322	9,424	227,424	0	6	185	238	2,780	300,658	0	0
前橋	72	2,160	52,035	0	4	125	56	681	78,627	0	0
高崎	68	2,526	63,528	0	0		48	659	70,881	0	0
安中	9	293	7,870	0	0		2	29	3,452	0	0
桐生	30	973	24,207	0	0		16	231	22,187	0	0
伊勢崎	33	785	17,694	0	0		33	317	32,985	0	0
太田	27	908	21,448	0	2	60	25	307	33,199	0	0
館林	27	699	16,041	0	0		18	203	20,846	0	0
沼田	9	233	5,345	0	0		17	86	9,728	0	0
富岡	15	231	5,356	0	0		10	64	7,560	0	0
藤岡	7	269	6,272	0	0		4	77	7,491	0	0
渋川	14	262	5,950	0	0		4	81	8,631	0	0
中之条	11	85	1,679	0	0		5	45	5,072	0	0
年度累計	1,475	35,437	848,697	1	21	577	968	11,226	1,158,714	0	0

(注) 支給金額は千円単位で千円未満四捨五入のため、合計とは一致しない。

教育訓練給付及び介護休業給付支給状況

		教育訓練給付													介護休業給付
		前橋	高崎	安中	桐生	伊勢崎	太田	館林	沼田	富岡	藤岡	渋川	中之条	合計	群馬
平成23年度	受給者数	262	247	42	93	200	137	185	48	58	87	83	32	1,474	93
	支給金額	8,487	8,939	1,231	2,648	5,909	3,346	5,369	1,463	1,545	2,267	2,449	835	44,487	22,472
平成24年度	受給者数	276	283	45	88	181	178	202	88	65	99	71	60	1,636	118
	支給金額	9,633	9,435	1,017	2,726	5,902	3,835	4,403	2,215	1,698	3,351	2,007	1,733	47,955	22,725
平成25年度	受給者数	334	344	83	127	236	162	187	64	80	121	104	41	1,883	99
	支給金額	10,299	10,131	2,634	3,838	6,691	3,777	4,229	1,639	1,585	2,875	2,652	1,100	51,451	18,924
平成25年7月	受給者数	29	40	6	17	20	19	23	8	11	13	10	4	200	11
	支給金額	1,031	1,011	223	289	285	383	458	195	156	276	250	54	4,610	2,207
8月	受給者数	50	42	6	8	31	15	17	7	10	14	16	3	219	6
	支給金額	1,300	1,151	163	158	846	242	311	92	156	320	385	91	5,216	1,431
9月	受給者数	25	30	8	8	20	21	13	7	7	8	5	2	154	9
	支給金額	629	677	200	193	615	432	266	168	71	208	84	71	3,612	1,439
10月	受給者数	48	54	17	16	34	19	14	6	13	17	18	8	264	8
	支給金額	1,365	1,454	491	430	1,012	496	260	92	171	357	274	231	6,633	1,461
11月	受給者数	29	41	10	22	28	20	21	7	6	8	8	4	204	9
	支給金額	900	1,374	328	715	836	550	617	146	197	283	246	62	6,254	2,581
12月	受給者数	24	23	5	11	13	10	11	5	8	9	6	3	128	11
	支給金額	680	619	138	396	462	174	236	94	203	177	161	121	3,462	2,202
平成26年1月	受給者数	17	13	5	6	13	8	10	4	3	6	10	2	97	6
	支給金額	664	381	174	71	570	179	244	117	77	123	239	43	2,881	807
2月	受給者数	12	19	6	3	12	8	9	3	4	5	3	0	84	6
	支給金額	344	580	183	83	301	242	289	65	69	143	75		2,374	746
3月	受給者数	25	17	6	11	11	8	13	2	3	5	5	4	110	8
	支給金額	1,109	618	354	468	460	108	543	109	125	162	362	69	4,487	1,217
4月	受給者数	10	23	3	7	11	12	9	8	3	5	5	3	99	7
	支給金額	285	1,248	86	380	422	378	279	380	90	276	148	139	4,111	1,288
5月	受給者数	17	21	2	16	16	15	15	1	3	9	6	1	122	15
	支給金額	440	955	64	354	566	308	377	26	102	173	144	37	3,544	4,450
6月	受給者数	25	21	3	14	15	16	17	4	5	8	6	4	138	8
	支給金額	586	562	43	321	298	265	277	90	47	132	138	45	2,804	881
7月	受給者数	27	43	7	12	17	15	15	9	4	8	20	6	183	12
	支給金額	1,065	1,319	253	198	578	278	460	141	94	273	422	112	5,194	2,112

(注) 支給金額は千円単位で千円未満四捨五入のため、合計とは一致しない。

用語の説明

(職業紹介関係)

- ・新規求職申込件数
期間中に自安定所で新たに受け付けた求職申込みの件数をいう。
- ・月間有効求職者数
「前月より繰越された有効求職者数(前月末日現在において、求職票の有効期限が翌月以降にまたがっている就職未決定の求職者数)」と当月の「新規求職者申込件数」の合計数をいう。
- ・紹介件数
求職者と求人との結合をはかるため、自安定所で紹介した件数をいう。
- ・就職件数
自安定所の有効求職者が、安定所の紹介あっせんにより就職した件数をいう。
- ・新規求人数
期間中に新たに受け付けた求人数(採用予定人員)をいう。
- ・月間有効求人数
「前月より繰越された有効求人数(前月末日現在において、求人票の有効期限が翌月以降にまたがっている未充足の求人数)」と当月の「新規求人数」の合計数をいう。
- ・充足数
自安定所の有効求人が、安定所の紹介あっせんにより求職者と結合した件数をいう。
- ・求人倍率(求職者に対する求人の比率をいい、求職者1人あたりの求人数を示す。)

$$\text{求人倍率} = \frac{\text{月間有効(新規)求人数}}{\text{月間有効(新規)求職者数}}$$

- ・就職率(求職に対する就職の比率をいい、求職者のうち、求人者との間に雇用関係が成立したものの割合を示す。)

$$\text{就職率} = \frac{\text{就職件数}}{\text{月間有効(新規)求職者数}} \times 100$$

- ・充足率(求人に対する就職の比率をいい、申込み求人がどの程度満たされているかを示す。)

$$\text{充足率} = \frac{\text{充足数}}{\text{月間有効(新規)求人数}} \times 100$$

- ・産業分類(平成21年4月より本文中の産業分類は平成19年11月改定の「日本標準産業分類」による。)

(雇用保険関係)

- ・離職票交付枚数
安定所が離職による被保険者資格の喪失の確認を行い、離職者に交付した離職票の枚数をいう。
- ・離職票提出件数
失業給付を受けようとする者が安定所に出頭して離職票を提出した件数をいう。
- ・受給資格決定件数
受け付けた離職票を審査して、安定所が失業給付を受ける資格があると決定した件数をいう。
- ・初回受給者数
同一失業給付金受給期間内における当該失業給付の第1回目の支給を受けた者の数をいう。
- ・受給者実人員
失業給付を実際に受けた受給資格者の実数をいう。
- ・特定受給資格者
離職理由が、倒産・解雇・特定の雇止め等により再就職の準備をする時間的余裕がなく離職を余儀なくされた受給資格者(特定受給資格者判断基準に該当する者)をいう。

県内ハローワーク一覧

名 称	所 在 地	連 絡 先
ハローワーク前橋	前橋市天川大島町130-1	tel. 027-290-2111 fax. 027-290-2528
ハローワーク高崎	高崎市北双葉町5-17	tel. 027-327-8609 fax. 027-323-8119
ハローワーク安中	安中市安中1-1-26	tel. 027-382-8609 fax. 027-382-4141
ハローワーク桐生	桐生市錦町2-11-14	tel. 0277-22-8609 fax. 0277-22-5014
ハローワーク伊勢崎	伊勢崎市太田町554-10 (伊勢崎地方合同庁舎1階)	tel. 0270-23-8609 fax. 0270-23-3697
ハローワーク太田	太田市飯田町893	tel. 0276-46-8609 fax. 0276-48-0096
ハローワーク館林	館林市大街道1-3-37	tel. 0276-75-8609 fax. 0276-72-4367
ハローワーク沼田	沼田市薄根町3167-4	tel. 0278-22-8609 fax. 0278-23-7206
ハローワーク群馬富岡	富岡市富岡1414-14	tel. 0274-62-8609 fax. 0274-62-1932
ハローワーク藤岡	藤岡市藤岡827-1	tel. 0274-22-8609 fax. 0274-24-4587
ハローワーク渋川	渋川市渋川1696-15	tel. 0279-22-2636 fax. 0279-23-4370
ハローワーク中之条	吾妻郡中之条町西中之条207	tel. 0279-75-2227 fax. 0279-75-5945

付属施設

名 称	所 在 地	連 絡 先
新卒応援ハローワーク	前橋市天川大島町130-1	tel. 027-290-2111 fax. 027-290-2528
群馬わかものハローワーク	高崎市旭町34-5 (高崎駅西口旭町ビル3階)	tel. 027-367-0824 fax. 027-367-0823