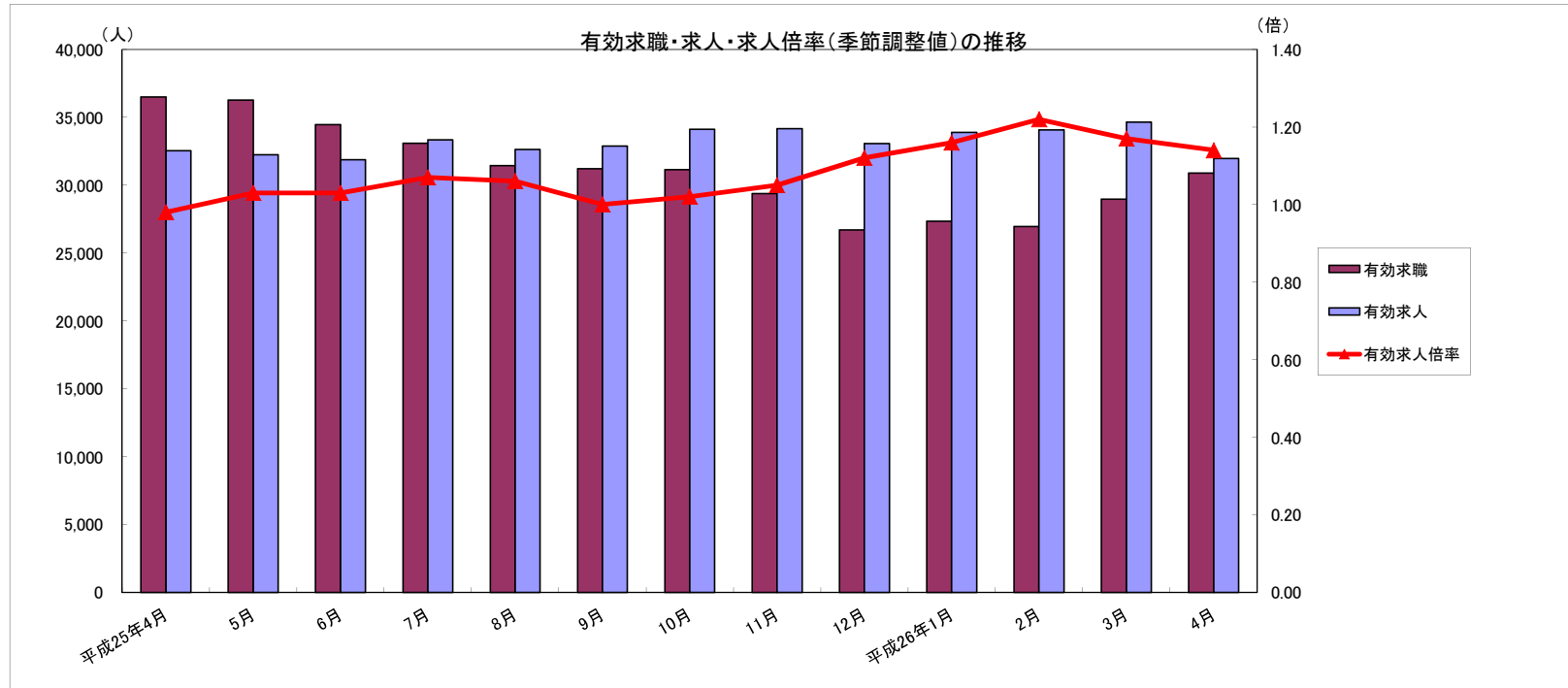


労働市場月報



2014. 4

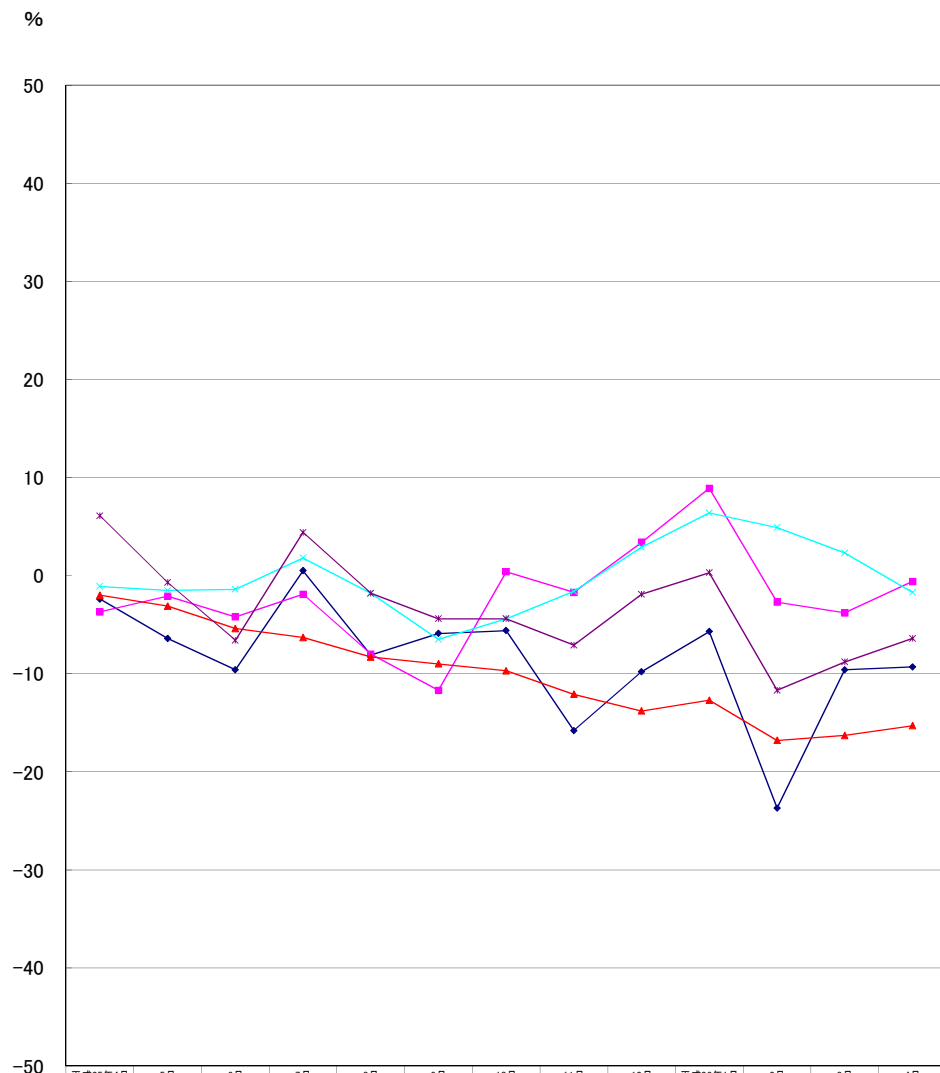
厚生労働省 群馬労働局 職業安定部

労働市場の動向(26年4月)

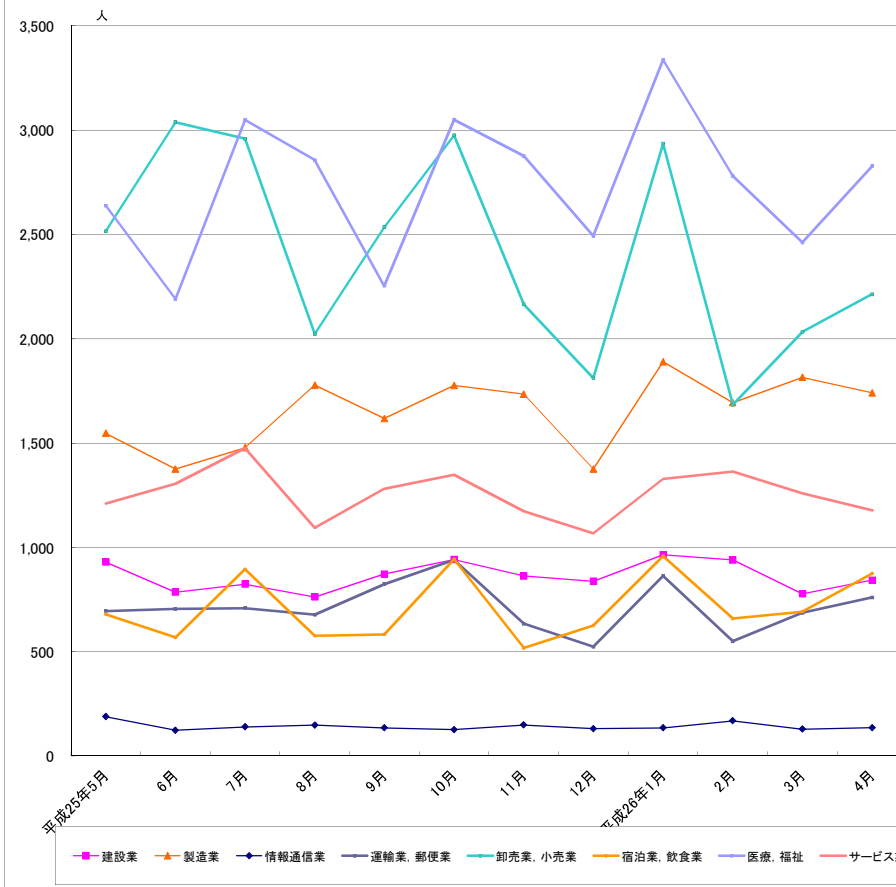
目次

1 求人倍率の状況	主要統計グラフ	1-2
・ 新規求人倍率(季節調整値)は、新規求職者数の減少(前月比2.4%減)に対し、新規求人数も減少(前月比6.6%減)したことから、前月の1.75を0.07ポイント下回る1.68倍となった。	業務統計主要項目・主要指標	3
・ 有効求人倍率(季節調整値)は、月間有効求職者数の減少(前月比0.1%減)に対し、月間有効求人数も減少(前月比2.3%減)したことから、前月の1.17を0.03ポイント下回る1.14倍となった。	時系列でみた主要指標Ⅰ(学卒・パートを除く)	4
	Ⅱ(学卒を除きパートを含む)	5
	一般職業紹介状況(学卒・パートを除く)	6
	(学卒を除きパートを含む)	7
	中高年齢等の職業紹介等状況(パートを除く)	8
	高齢者(55歳以上)の職業紹介状況(パートを除く)	9
	パートタイム職業紹介状況	10
	障害者職業紹介状況	11
	産業別・規模別一般新規求人状況	12
	産業別・規模別一般充足状況	13
	新規学卒者の職業紹介状況	14
	付属施設の業務取扱状況	15
	新卒応援ハローワーク	
	外国人雇用サービスコーナー	
	雇用保険関係(適用、求職者給付、就職促進給付、雇用継続給付)	16-18
	教育訓練及び介護休業給付支給状況	19
	用語の説明・県内ハローワーク等一覧	20
2 求人の状況		
・ 新規求人数(原数値)は12,022で、前年同月比0.6%減少となった。		
産業別では、建設業(2.7%増)、製造業(21.7%増)、情報通信業(23.2%減)、運輸業・郵便業(3.5%増)、卸売・小売業(0.1%減)、飲食・宿泊業(11.3%減)、医療・福祉(7.8%減)、サービス業(20.7%増)となっている。		
製造業の内訳を見ると、食料品(1.8%増)、プラスチック製品(59.3%増)、金属製品(40.7%増)、はん用機械器具(12.4%増)、電子部品・デバイス・電子回路製造(38.9%増)、電気機械器具(9.6%増)、情報通信器(145.5%増)、輸送用機械器具(30.7%増)となっている。		
・ 有効求人数(原数値)31,973は、前年同月比1.7%減少となった。		
3 求職の状況		
・ 新規求職者数(原数値)は9,692で、前年同月比9.3%減少となった。		
・ 新規求職者(常用:パートを除く)の態様別内訳(前年同月比)を見ると、在職者は5.4%増加し、離職者は13.9%減少(うち事業主都合が29.0%減、うち自己都合が1.5%減)となっている。		
・ 有効求職者数(原数値)は30,898で、前年同月比15.3%減少となった。		
4 就職の状況		
・ 公共職業安定所の紹介による就職件数は3,010で、前年同月比6.4%減少となった。		
5 雇用保険受給者の状況		
・ 受給資格決定件数3,007は、前年同月比13.7%減少となった。		
・ 初回受給者数1,452は、前年同月比15.7%減少となった。		
・ 雇用保険受給者実人員5,662は、前年同月比25.5%減少となった。		

グラフでみる対前年増減率の推移



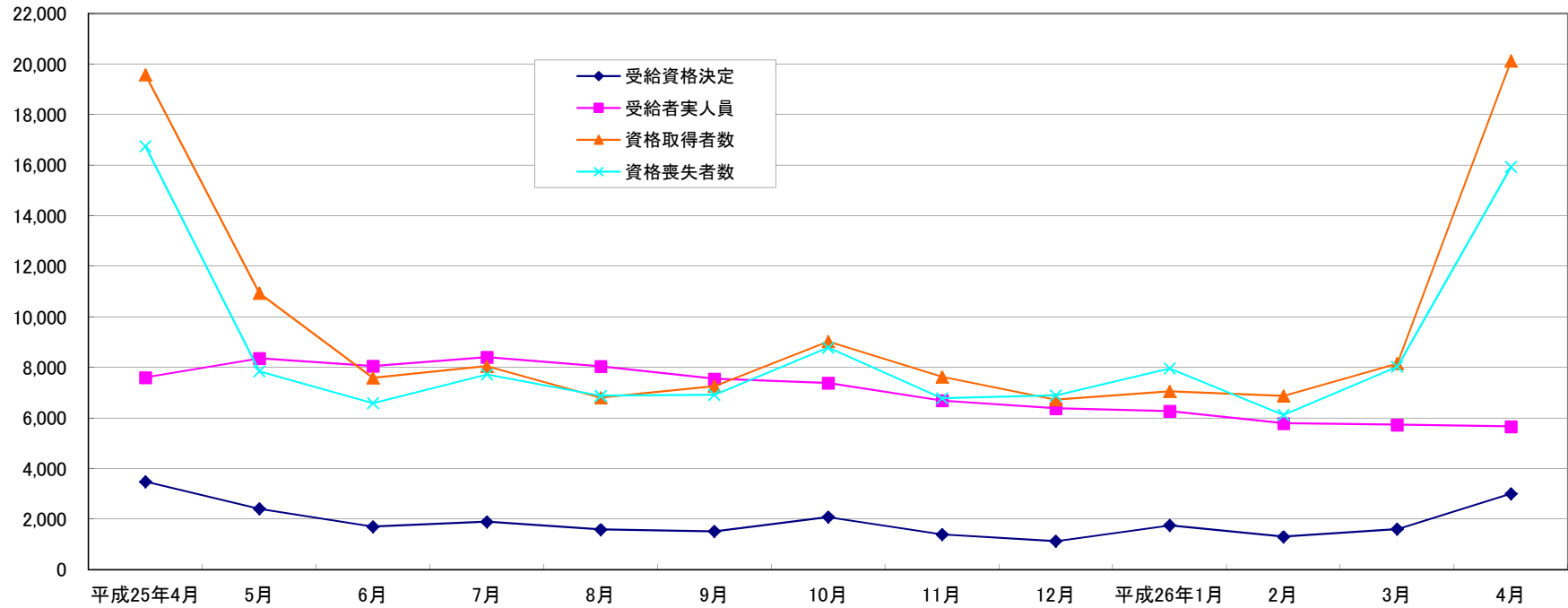
産業別新規求人人数の推移(学卒を除きパートを含む)



	建設業	製造業	情報通信業	運輸業、郵便業	卸売業、小売業	宿泊業、飲食業	医療、福祉	サービス業
平成25年5月	930	1,547	189	695	2,516	680	2,638	1,211
6月	786	1,376	124	705	3,038	569	2,190	1,305
7月	824	1,478	140	709	2,959	895	3,049	1,476
8月	763	1,778	148	678	2,023	577	2,856	1,093
9月	872	1,618	135	824	2,535	583	2,254	1,281
10月	942	1,776	127	941	2,975	944	3,050	1,348
11月	863	1,735	149	635	2,165	518	2,876	1,174
12月	838	1,376	131	524	1,812	626	2,493	1,068
平成26年1月	965	1,890	135	863	2,935	959	3,337	1,328
2月	940	1,694	169	550	1,684	659	2,780	1,364
3月	778	1,815	129	687	2,033	692	2,462	1,259
4月	843	1,741	136	760	2,213	875	2,828	1,178

(注)新産業分類(平成19年11月改訂「日本標準産業分類」)に基づく区分により掲載している。

最近12か月の雇用保険関係指標の推移



	平成25年4月	5月	6月	7月	8月	9月	10月	11月	12月	平成26年1月	2月	3月	4月
受給資格決定	3,483	2,413	1,700	1,895	1,586	1,512	2,080	1,392	1,128	1,754	1,302	1,605	3,007
受給者実人員	7,604	8,357	8,052	8,410	8,046	7,548	7,384	6,691	6,379	6,269	5,789	5,730	5,662
資格取得者数	19,582	10,938	7,586	8,047	6,805	7,258	9,029	7,627	6,727	7,053	6,870	8,160	20,124
資格喪失者数	16,750	7,852	6,591	7,728	6,879	6,922	8,787	6,778	6,892	7,964	6,127	8,031	15,932

業務統計主要項目(学卒を除きパート含む)

主要指標

項目		4月	参 考			対 比		
			前月	前々月	前年同月	前月比	前年同月比	
一般職業紹介	求職	1 新規	9,692	8,077	6,327	10,690	20.0	△ 9.3
		2 月間有効	30,898	28,965	26,947	36,495	6.7	△ 15.3
	就職	3 全数	3,010	3,123	2,335	3,217	△ 3.6	△ 6.4
		4 うち保受給者	537	571	428	587	△ 6.0	△ 8.5
	求人	5 新規	12,022	12,139	11,835	12,095	△ 1.0	△ 0.6
		6 月間有効	31,973	34,633	34,066	32,529	△ 7.7	△ 1.7
		7 充足数	2,932	3,094	2,312	3,250	△ 5.2	△ 9.8
	求人倍率	8 新規(5/1)	1.24	1.50	1.87	1.13		
		9 月間有効(6/2)	1.03	1.20	1.26	0.89		
	10 適用事業所数	29,597	29,494	29,482	29,458	0.3	0.5	
	11 被保険者数	561,345	556,875	556,513	552,127	0.8	1.7	
雇用保険	一般	12 受給資格決定件数	3,007	1,605	1,302	3,483	87.4	△ 13.7
		13 受給者実人員(所定給付)	5,662	5,730	5,789	7,604	△ 1.2	△ 25.5
		14 支給金額(千円)	760,518	757,585	736,079	1,023,203	0.4	△ 25.7
	高年齢	15 受給資格決定件数	545	192	157	611	183.9	△ 10.8
		16 受給者数	403	181	197	389	122.7	3.6
		17 支給金額(千円)	86,042	37,700	41,313	83,383	128.2	3.2
	短期	18 受給資格決定件数	10	3	10	8	233.3	25.0
		19 受給者数	6	4	119	6	50.0	0.0
		20 支給金額(千円)	1,173	717	22,123	1,119	63.6	4.8

項目	鉱工業生産指数 (鉱工業計)		常用雇用指数 (産業計)		所定外労働時間 (産業計)		企業倒産		完全失業者数 (全国)	
	平成17年 =100 (原数値)	前年 同月比	規模30人 以上 年分は平成17年 =100、24 年分からは平成22年 =100 月分は平	前年 同月比	規模30人 以上 同月比	前年 同月比	負債額 1000万 以上	前年 同月差	万人	完全失業率 (季調値)
年月										
平成21年	70.2	△ 30.8	101.6	△ 1.1	9.2	△ 40.2	145	20	336	5.1
平成22年	104.3	24.5	104.2	2.6	11.9	19.4	106	△ 39	334	5.1
平成23年	97.8	△ 5.0	105.7	1.4	11.8	△ 0.4	136	30	284	4.5
平成24年	104.4	7.1	101.5	0.1	14.0	5.5	111	△ 25	285	4.3
平成25年2月	98.5	△ 10.9	100.8	△ 0.1	12.0	△ 10.4	6	△ 6	277	4.3
3月	108.3	△ 5.9	100.0	△ 0.8	14.3	△ 0.7	7	△ 4	280	4.1
4月	106.9	4.7	101.4	△ 0.9	14.4	2.1	10	△ 1	291	4.1
5月	104.1	4.7	101.9	△ 0.1	13.7	1.5	6	△ 2	279	4.1
6月	110.2	△ 1.1	101.0	△ 0.9	13.8	0.7	15	7	260	3.9
7月	117.6	4.7	101.0	△ 0.7	14.3	0.7	14	8	255	3.8
8月	97.9	4.8	101.2	△ 0.6	14.2	3.6	9	△ 2	271	4.1
9月	111.5	11.2	101.1	△ 0.6	14.6	4.3	5	△ 9	258	4.0
10月	116.9	5.6	100.9	△ 0.5	15.2	7.8	7	△ 5	263	4.0
11月	114.5	12.8	100.7	△ 0.7	13.9	0.0	10	1	249	4.0
12月	106.2	8.1	100.5	△ 0.8	16.4	9.3	12	2	225	3.7
平成26年1月	103.0	11.7	100.2	△ 0.8	14.8	28.7	11	2	238	3.7
2月	104.3	5.9	100.2	△ 0.6	15.0	25.0	4	△ 2	232	3.6
3月	117.4	8.4	99.8	△ 0.2	16.0	11.9	8	△ 2	246	3.6
4月	-	-	-	-	-	-	12	2	254	3.6
資料出所	県 統 計 課						帝国データバンク		総務省統計局	

※完全失業率の年平均は、実数である。
 ※表中「-」は、月報作成時には未公表のものである。
 ※年の数値は速報値

時系列でみた主要指標 I (学卒・パートを除く)

項目 年度・月別	A 一般職業紹介状況												B Aのうち中高年齢者						C 一般求職者給付				
	1 新規求職		2 月間有効求職		3 新規求人		4 月間有効求人		5 就職		求人倍率		6 新規求職		7 月間有効求職		8 就職		新規求職者 中に占める 中高年の 割合 6/1*100	受給資格 決定件数		受給者実人員	
	前年 同月比	前年 同月比	前年 同月比	前年 同月比	前年 同月比	前年 同月比	新規	月間 有効	前年 同月比	前年 同月比	前年 同月比	前年 同月比	前年 同月比	前年 同月比	前年 同月比	前年 同月比	前年 同月比						
平成20年度	6,504	27.7	23,032	16.5	7,940	△ 27.4	21,937	△ 29.3	1,480	△ 3.7	1.22	0.95	1,991	30.9	7,784	13.7	377	△ 1.6	30.6	2,522	36.8	7,636	14.9
平成21年度	7,001	7.6	32,132	39.5	4,912	△ 38.1	12,006	△ 45.3	1,506	1.8	0.70	0.37	2,397	20.4	12,793	64.3	433	14.9	34.2	2,632	4.4	13,339	74.7
平成22年度	6,602	△ 4.4	26,896	△ 16.7	6,088	26.6	15,383	30.1	1,652	12.8	0.92	0.57	2,158	△ 9.0	10,165	△ 21.0	459	9.8	32.7	2,086	△ 22.2	8,463	△ 38.0
平成23年度	6,113	△ 7.4	25,076	△ 6.8	6,836	12.3	17,441	13.4	1,616	△ 2.2	1.12	0.70	1,983	△ 8.1	9,413	△ 7.4	455	△ 0.9	32.4	2,137	2.4	8,398	△ 0.8
平成24年度	5,720	△ 6.4	24,347	△ 2.9	7,489	9.6	20,213	15.9	1,662	2.8	1.31	0.83	1,829	△ 7.8	9,135	△ 3.0	479	5.3	32.0	2,089	△ 2.2	8,624	2.7
平成25年度	5,205	△ 9.0	21,769	△ 10.6	6,925	△ 7.5	18,780	△ 7.1	1,624	△ 2.3	1.33	0.86	1,600	△ 12.5	7,885	△ 13.7	480	0.2	30.7	1,632	△ 21.9	7,168	△ 16.9
平成25年 4月	6,919	△ 3.9	25,560	△ 2.5	7,012	△ 5.7	18,161	△ 7.6	1,812	2.0	1.01	0.71	2,435	△ 3.4	9,583	△ 3.1	525	8.9	35.2	3,483	△ 7.2	7,604	0.6
5月	5,719	△ 7.6	25,110	△ 3.7	6,915	△ 6.4	18,315	△ 7.2	1,730	△ 1.6	1.21	0.73	1,806	△ 6.5	9,279	△ 4.5	512	△ 5.4	31.6	2,413	△ 10.4	8,357	△ 7.8
6月	4,951	△ 11.7	23,661	△ 6.5	6,951	△ 18.8	18,251	△ 11.3	1,627	△ 4.6	1.40	0.77	1,549	△ 13.0	8,694	△ 8.3	461	△ 4.2	31.3	1,700	△ 7.7	8,052	△ 8.6
7月	5,579	0.9	23,134	△ 7.4	6,861	△ 18.4	18,681	△ 11.9	1,812	4.7	1.23	0.81	1,769	△ 2.0	8,510	△ 9.9	552	12.0	31.7	1,895	△ 18.1	8,410	△ 10.4
8月	4,882	△ 7.8	22,228	△ 8.7	6,631	△ 17.4	18,633	△ 14.0	1,535	△ 2.5	1.36	0.84	1,486	△ 7.3	8,094	△ 11.5	419	△ 3.2	30.4	1,586	△ 10.2	8,046	△ 15.5
9月	5,039	△ 6.4	21,871	△ 9.6	7,121	△ 16.3	18,735	△ 15.4	1,641	△ 5.0	1.41	0.86	1,578	△ 3.5	7,970	△ 11.7	507	0.0	31.3	1,512	△ 17.4	7,548	△ 16.9
10月	5,312	△ 7.8	21,628	△ 11.2	7,034	△ 8.8	18,999	△ 11.2	1,786	△ 1.5	1.32	0.88	1,699	△ 2.9	7,897	△ 12.1	553	13.6	32.0	2,080	△ 6.2	7,384	△ 19.9
11月	4,447	△ 18.1	20,437	△ 14.6	6,570	△ 1.6	18,652	△ 7.1	1,502	△ 7.7	1.48	0.91	1,386	△ 30.5	7,364	△ 19.0	421	△ 10.8	31.2	1,392	△ 39.0	6,691	△ 21.2
12月	3,781	△ 10.3	18,755	△ 16.3	6,485	4.2	18,307	△ 1.1	1,333	△ 1.8	1.72	0.98	1,241	△ 10.8	6,817	△ 20.7	407	3.0	32.8	1,128	△ 24.3	6,379	△ 23.5
平成26年 1月	5,610	△ 7.7	19,222	△ 15.1	7,416	△ 4.4	19,033	1.2	1,358	△ 4.2	1.32	0.99	1,703	△ 11.3	6,814	△ 21.3	392	△ 8.0	30.4	1,754	△ 11.8	6,269	△ 25.3
2月	4,578	△ 23.0	19,179	△ 18.2	7,103	1.6	19,760	2.9	1,464	△ 9.2	1.55	1.03	1,445	△ 21.2	6,718	△ 23.1	429	△ 11.2	31.6	1,302	△ 24.9	5,789	△ 26.2
3月	5,641	△ 9.8	20,447	△ 17.8	7,004	6.8	19,837	3.8	1,891	△ 5.5	1.24	0.97	1,778	△ 10.4	7,129	△ 22.1	590	△ 2.0	31.5	1,605	△ 6.3	5,730	△ 25.2
4月	6,274	△ 9.3	21,193	△ 17.1	7,008	△ 0.1	19,215	5.8	1,800	△ 0.7	1.12	0.91	2,133	△ 12.4	7,457	△ 22.2	530	1.0	34.0	3,007	△ 13.7	5,662	△ 25.5
平成26年度	6,274	△ 9.3	21,193	△ 17.1	7,008	△ 0.1	19,215	5.8	1,800	△ 0.7	1.12	0.91	2,133	△ 12.4	7,457	△ 22.2	530	1.0	34.0	3,007	△ 13.7	5,662	△ 25.5

(注)年度数値は、月平均である。

時系列でみた主要指標Ⅱ(学卒を除きパートを含む)

項目 年度・月別	一般職業紹介状況											求人倍率								
	1 新規求職		2 月間有効求職		3 新規求人		4 月間有効求人		5 紹介件数		6 就職件数		原数値				季節調整値			
	前年 同月比	前年 同月比	前年 同月比	前年 同月比	前年 同月比	前年 同月比	前年 同月比	前年 同月比	前年 同月比	前年 同月比	前年 同月比	前年 同月比	本 県		全 国		本 県		全 国	
													新規	有効	新規	有効	新規	有効	新規	有効
平成20年度	8,786	25.6	30,930	16.3	13,262	△ 16.2	36,447	△ 18.1	12,361	34.1	2,363	0.8	1.51	1.18	1.08	0.77				
平成21年度	9,605	9.3	42,302	36.8	9,103	△ 31.4	21,672	△ 40.5	17,936	45.1	2,578	9.1	0.95	0.51	0.79	0.45				
平成22年度	9,040	△ 4.4	37,027	△ 12.8	10,329	15.4	25,848	20.9	16,239	△ 7.3	2,745	9.3	1.14	0.70	0.79	0.45				
平成23年度	8,736	△ 3.4	35,207	△ 4.9	11,358	10.0	28,913	11.9	15,043	△ 7.4	2,738	△ 0.3	1.30	0.82	1.11	0.68				
平成24年度	8,938	△ 5.2	34,588	△ 1.7	12,624	△ 1.1	33,853	△ 0.3	17,337	△ 2.5	3,424	△ 0.5	1.41	0.98	1.30	0.90				
平成25年度	7,509	△ 8.3	31,121	△ 9.4	12,271	△ 2.4	33,287	△ 0.1	13,285	△ 9.0	2,721	△ 3.1	1.63	1.07	1.53	0.97				
平成25年 4月	10,690	△ 2.4	36,495	△ 2.0	12,095	△ 3.7	32,529	△ 1.1	16,569	3.5	3,217	6.1	1.13	0.89	1.04	0.82	1.48	0.97	1.39	0.88
5月	8,548	△ 6.4	36,269	△ 3.1	11,924	△ 2.1	32,243	△ 1.5	16,099	0.3	2,993	△ 0.7	1.39	0.89	1.31	0.81	1.55	1.00	1.42	0.90
6月	7,233	△ 9.6	34,470	△ 5.4	12,171	△ 4.2	31,878	△ 1.4	14,137	△ 8.4	2,790	△ 6.6	1.68	0.92	1.51	0.84	1.69	1.02	1.48	0.92
7月	7,692	0.5	33,089	△ 6.3	12,922	△ 1.9	33,340	1.8	14,573	2.6	2,924	4.4	1.68	1.01	1.57	0.90	1.54	1.05	1.46	0.94
8月	6,864	△ 8.1	31,438	△ 8.3	11,511	△ 8.0	32,637	△ 1.8	12,302	△ 6.0	2,477	△ 1.8	1.68	1.04	1.63	0.94	1.59	1.05	1.48	0.95
9月	7,453	△ 5.9	31,207	△ 9.0	12,234	△ 11.7	32,881	△ 6.5	13,635	△ 3.0	2,734	△ 4.4	1.64	1.05	1.57	0.98	1.57	1.03	1.51	0.96
10月	7,707	△ 5.6	31,145	△ 9.7	13,719	0.4	34,119	△ 4.4	13,534	△ 9.5	2,907	△ 4.4	1.78	1.10	1.70	1.03	1.58	1.04	1.57	0.98
11月	6,253	△ 15.8	29,381	△ 12.1	11,915	△ 1.7	34,155	△ 1.6	11,609	△ 17.9	2,539	△ 7.1	1.91	1.16	1.82	1.07	1.60	1.07	1.55	1.01
12月	5,228	△ 9.8	26,696	△ 13.8	10,878	3.4	33,073	2.9	9,252	△ 11.9	2,239	△ 1.9	2.08	1.24	1.81	1.09	1.77	1.12	1.61	1.03
平成26年 1月	8,033	△ 5.7	27,350	△ 12.7	13,908	8.9	33,887	6.4	12,285	△ 10.1	2,378	0.3	1.73	1.24	1.59	1.09	1.70	1.16	1.63	1.04
2月	6,327	△ 23.7	26,947	△ 16.8	11,835	△ 2.7	34,066	4.9	11,607	△ 26.3	2,335	△ 11.7	1.87	1.26	1.72	1.12	1.95	1.22	1.67	1.05
3月	8,077	△ 9.6	28,965	△ 16.3	12,139	△ 3.8	34,633	2.3	13,819	△ 20.3	3,123	△ 8.8	1.50	1.20	1.52	1.10	1.75	1.17	1.66	1.07
4月	9,692	△ 9.3	30,898	△ 15.3	12,022	△ 0.6	31,973	△ 1.7	13,713	△ 17.2	3,010	△ 6.4	1.24	1.03	1.21	1.00	1.68	1.14	1.64	1.08
平成26年度	9,692	△ 9.3	30,898	△ 15.3	12,022	△ 0.6	31,973	△ 1.7	13,713	△ 17.2	3,010	△ 6.4	1.24	1.03						

(注)年度数値は、月平均である。

一般職業紹介状況(学卒・パートを除く)

項目 安定所別	A 新規求職 申込件数	B 月間有効 求職者数	C 紹介件数	D 就職件数	E 4のうち管外就職		F 4のうち 保 受給者の 就職件数	G 新 規 求 人 数	H 月間有効 求 人 数	I 充 足 数	J Iのうち他県 からの 充足数	比 率			
	1 全 数	2 全 数	3 全 数	4 全 数	5 県内	6 県外						新規求職 対前年同月 増 減 率	新規求人 対前年同月 増 減 率	新規求 人 倍 率 (G/1)	有 効 求 人 倍 率 (H/2)
前年同月	6,919	25,560	11,672	1,812	634	300	432	7,012	18,161	1,773	246	△ 3.9	△ 5.7	1.01	0.71
前 月	5,641	20,447	9,618	1,891	655	245	386	7,004	19,837	1,880	229	△ 9.8	6.8	1.24	0.97
4月	6,274	21,193	9,721	1,800	608	265	395	7,008	19,215	1,753	228	△ 9.3	△ 0.1	1.12	0.91
前 橋	1,193	3,960	2,128	344	119	43	52	1,010	3,592	355	16	0.6	7.2	0.85	0.91
高 崎	1,020	3,540	1,854	334	129	46	78	1,139	3,368	291	35	△ 8.6	△ 31.9	1.12	0.95
(安 中)	173	516	207	34	12	3	9	108	293	46	2	17.7	10.2	0.62	0.57
桐 生	459	1,612	742	148	59	21	44	380	1,375	118	15	△ 3.8	0.8	0.83	0.85
伊勢崎	732	2,538	1,038	175	69	29	52	998	2,749	198	22	△ 24.9	1.5	1.36	1.08
太 田	884	2,976	1,471	244	87	53	48	1,041	2,282	207	62	△ 14.3	△ 3.6	1.18	0.77
館 林	488	1,795	636	139	8	41	33	795	2,135	186	49	△ 18.5	10.9	1.63	1.19
沼 田	290	842	316	82	20	2	12	314	746	72	5	3.2	34.8	1.08	0.89
富 岡	230	708	282	68	27	4	18	170	454	51	1	9.5	△ 20.9	0.74	0.64
藤 岡	293	1,028	404	72	28	13	13	562	1,008	79	10	△ 11.2	149.8	1.92	0.98
渋 川	368	1,264	483	101	46	7	25	194	579	85	2	△ 10.7	△ 20.2	0.53	0.46
(中之条)	144	414	160	59	4	3	11	297	634	65	9	△ 7.1	30.8	2.06	1.53
年度累計	6,274	21,193	9,721	1,800	608	265	395	7,008	19,215	1,753	228	△ 9.3	△ 0.1	1.12	0.91

一般職業紹介状況(学卒を除きパートを含む)

項目 安定所別	A 新規求職 申込件数	B 月間有効 求職者数	C 紹介件数	D 就職件数	E 4のうち 保受給者の 就職件数	F 新規 求人数	G 月間有効 求人数	H 充足数	比 率			
	1 全 数	2 全 数	3 全 数	4 全 数					新規求職 対前年同月 増減率	新規求人 対前年同月 増減率	新規求 人倍率 (F/A)	有効求 人倍率 (G/B)
前年同月	10,690	36,495	16,569	3,217	587	12,095	32,529	3,250	△ 2.4	△ 3.7	1.13	0.89
前 月	8,077	28,965	13,819	3,123	571	12,139	34,633	3,094	△ 9.6	△ 3.8	1.50	1.20
4月	9,692	30,898	13,713	3,010	537	12,022	31,973	2,932	△ 9.3	△ 0.6	1.24	1.03
前 橋	1,814	5,699	2,930	566	81	1,737	6,063	596	△ 1.7	3.9	0.96	1.06
高 崎	1,581	5,088	2,624	519	95	1,976	5,835	492	△ 5.4	△ 36.0	1.25	1.15
(安 中)	271	780	341	76	13	230	572	78	10.6	21.7	0.85	0.73
桐 生	722	2,406	1,049	248	58	613	1,970	206	△ 7.0	△ 1.1	0.85	0.82
伊勢崎	1,151	3,635	1,404	271	63	1,737	4,355	318	△ 23.3	13.9	1.51	1.20
太 田	1,260	4,154	1,928	378	64	1,596	3,585	339	△ 13.8	△ 8.6	1.27	0.86
館 林	733	2,578	857	228	42	1,387	3,361	281	△ 18.4	16.3	1.89	1.30
沼 田	468	1,294	557	162	26	596	1,533	147	△ 4.1	11.6	1.27	1.18
富 岡	363	1,100	425	124	26	282	811	91	2.3	△ 22.3	0.78	0.74
藤 岡	482	1,569	613	136	19	1,069	1,873	129	△ 7.8	203.7	2.22	1.19
渋 川	621	1,983	746	196	34	376	1,066	165	△ 8.9	△ 20.5	0.61	0.54
(中之条)	226	612	239	106	16	423	949	90	△ 6.6	24.0	1.87	1.55
年度累計	9,692	30,898	13,713	3,010	537	12,022	31,973	2,932	△ 9.3	△ 0.6	1.24	1.03

中高年齢者等の職業紹介等状況(パートを除く)

安定所別 項目	新規求職 申込件数		月間有効 求職者数	紹介件数	就職件数		5 新 規 求 人 数	6 月間有効 求 人 数	比 率				
	1		2	3	4				新規求職者 中に占める 中高年の割合	新規求職 対前年同月 増減率	新規求人 対前年同月 増減率	新規求人 倍率 (5/1)	有効求人 倍率 (6/2)
	全 数	1のうち保	全 数	全 数	全 数	4のうち保							
前年同月	2,435	987	9,583	3,409	525	134	2,418	6,537	(22.8) 35.2	△ 3.4	△ 13.0	0.99	0.68
前 月	1,778	436	7,129	2,886	590	136	2,710	7,714	(22.0) 31.5	△ 10.4	10.2	1.52	1.08
4月	2,133	798	7,457	2,870	530	133	2,569	2,569	(22.0) 34.0	△ 12.4	6.2	1.20	0.34
前 橋	407	123	1,316	643	100	17	395	1,445	(22.4) 34.1	△ 0.5	7.0	0.97	1.10
高 崎	306	97	1,157	506	80	27	437	1,307	(19.4) 30.0	△ 18.4	△ 31.7	1.43	1.13
(安 中)	63	33	192	64	13	2	38	105	(23.2) 36.4	16.7	8.6	0.60	0.55
桐 生	153	62	599	219	33	11	135	534	(21.2) 33.3	△ 16.4	4.7	0.88	0.89
伊勢崎	231	99	851	294	47	17	409	1,094	(20.1) 31.6	△ 25.5	93.8	1.77	1.29
太 田	285	101	1,025	450	75	19	314	758	(22.6) 32.2	△ 17.9	0.0	1.10	0.74
館 林	179	105	703	194	41	10	322	840	(24.4) 36.7	△ 22.8	12.2	1.80	1.19
沼 田	115	39	306	108	31	5	115	267	(24.6) 39.7	17.3	59.7	1.00	0.87
富 岡	89	29	271	89	26	5	68	182	(24.5) 38.7	34.8	△ 26.1	0.76	0.67
藤 岡	108	38	406	110	24	5	134	309	(22.4) 36.9	△ 0.9	50.6	1.24	0.76
渋 川	134	45	455	130	32	8	74	224	(21.6) 36.4	△ 17.3	△ 11.9	0.55	0.49
(中之条)	63	27	176	63	28	7	129	270	(27.9) 43.8	△ 30.0	37.2	2.05	1.53
年度累計	2,133	798	7,457	2,870	530	133	2,569	2,569	(22.0) 34.0	△ 12.4	6.2	1.20	0.34

(注) ()内は、パートを含めた新規求職者中に占める中高年の割合である。求人数及び求人倍率は、「求人均等配分方式」による数値である。

高齢者(55歳以上)の職業紹介状況(パートを除く)

安定所別 項目	新規求職 申込件数		月間有効 求職者数	紹介件数	就職件数		5 新 規 求 人 数	6 月間有効 求 人 数	比 率				
	1 全 数	1のうち保	2 全 数	3 全 数	4 全 数	4のうち保			新規求職者 中に占める 高齢者の割合	新規求職 対前年同月 増 減 率	新規求人 対前年同月 増 減 率	新規求人 倍率 (5/1)	有効求人 倍率 (6/2)
前年同月	1,217	526	4,536	1,144	209	41	1,416	3,832	(11.4) 17.6	△ 11.6	△ 12.9	1.16	0.84
前 月	784	210	3,260	1,015	229	43	1,589	4,532	(9.7) 13.9	△ 9.4	9.4	2.03	1.39
4月	1,065	435	3,498	993	205	50	1,510	4,305	(11.0) 17.0	△ 12.5	6.6	1.42	1.23
前 橋	186	59	579	207	44	6	232	849	(10.3) 15.6	△ 9.7	7.4	1.25	1.47
高 崎	164	58	580	218	32	10	258	767	(10.4) 16.1	△ 18.4	△ 31.9	1.57	1.32
(安 中)	32	16	90	21	5	1	23	62	(11.8) 18.5	10.3	9.5	0.72	0.69
桐 生	79	36	299	63	14	4	79	316	(10.9) 17.2	△ 22.5	5.3	1.00	1.06
伊勢崎	110	56	374	115	13	4	241	643	(9.6) 15.0	△ 22.0	95.9	2.19	1.72
太 田	116	46	414	117	26	6	182	443	(9.2) 13.1	△ 12.1	0.6	1.57	1.07
館 林	81	48	317	65	14	4	191	496	(11.1) 16.6	△ 21.4	11.0	2.36	1.56
沼 田	68	24	166	42	10	3	65	149	(14.5) 23.4	30.8	58.5	0.96	0.90
富 岡	48	18	130	28	7	1	40	108	(13.2) 20.9	33.3	△ 27.3	0.83	0.83
藤 岡	67	24	211	42	8	2	80	184	(13.9) 22.9	0.0	53.8	1.19	0.87
渋 川	76	33	238	41	15	4	43	130	(12.2) 20.7	△ 14.6	△ 8.5	0.57	0.55
(中之条)	38	17	100	34	17	5	76	160	(16.8) 26.4	△ 35.6	43.4	2.00	1.60
年度累計	1,065	435	3,498	993	205	50	1,510	4,305	(11.0) 17.0	△ 12.5	6.6	1.42	1.23

(注) ()内は、パートを含めた新規求職者中に占める高齢年の割合である。求人数及び求人倍率は、「求人均等配分方式」による数値である。

パートタイム職業紹介状況

安定所別	項目	新規求職 申込件数	月間有効 求職者数	紹介件数	就職件数	新規 求人数	月間有効 求人数
	前年同月	3,771	10,935	4,897	1,405	5,083	14,368
	前月	2,436	8,518	4,201	1,232	5,135	14,796
	4月	3,418	9,705	3,992	1,210	5,014	12,758
	前橋	621	1,739	802	222	727	2,471
	高崎	561	1,548	770	185	837	2,467
	(安中)	98	264	134	42	122	279
	桐生	263	794	307	100	233	595
	伊勢崎	419	1,097	366	96	739	1,606
	太田	376	1,178	457	134	555	1,303
	館林	245	783	221	89	592	1,226
	沼田	178	452	241	80	282	787
	富岡	133	392	143	56	112	357
	藤岡	189	541	209	64	507	865
	渋川	253	719	263	95	182	487
	(中之条)	82	198	79	47	126	315
	年度累計	3,418	9,705	3,992	1,210	5,014	12,758

障害者職業紹介状況

項目 安 定 所 別	新規求職申込件数				紹介件数				就職件数				新規登録者数				期末現在登録者数 (月 末)			
	身体	知的	精神	その他	身体	知的	精神	その他	身体	知的	精神	その他	身体	知的	精神	その他	身体	知的	精神	その他
前年同月	114	33	66	7	196	40	169	14	54	60	39	3	51	14	32	5	5,987	3,291	1,934	106
前 月	73	22	71	1	183	38	161	5	41	19	35	5	28	7	32	1	5,927	3,408	2,169	132
4月	102	29	75	4	157	24	137	7	64	49	42	0	47	12	37	1	5,970	3,419	2,207	133
前 橋	25	5	14	0	47	5	41	1	10	16	8	0	6	1	9	0	702	381	365	22
高 崎	15	1	11	0	32	2	31	2	15	4	16	0	7	1	6	0	919	550	375	23
(安 中)	4	0	1	1	6	1	9	0	3	0	1	0	3	0	0	1	216	74	77	6
桐 生	6	1	5	0	5	1	9	0	2	0	2	0	4	1	4	0	683	470	145	6
伊勢崎	13	3	11	0	21	1	11	0	4	2	3	0	6	1	4	0	751	359	322	15
太 田	6	5	9	0	8	4	7	0	10	19	1	0	4	1	5	0	721	418	204	10
館 林	11	2	9	1	11	1	4	0	10	3	4	0	4	1	2	0	586	315	207	12
沼 田	5	0	2	1	7	2	2	0	6	2	1	0	2	0	2	0	291	126	93	5
富 岡	0	2	1	0	0	2	4	2	0	0	1	0	0	0	0	0	272	103	112	7
藤 岡	8	1	7	1	6	0	5	2	0	0	1	0	6	1	1	0	239	186	129	9
渋 川	9	7	4	0	12	2	11	0	3	1	2	0	5	3	3	0	428	311	138	18
(中之条)	0	2	1	0	2	3	3	0	1	2	2	0	0	2	1	0	162	126	40	0
年度累計	102	29	75	4	157	24	137	7	64	49	42	0	47	12	37	1				

産業別・規模別一般新規求人状況(学卒を除きパートを含む)

前月	前年同月	当月	対前月比	対前年同月比	構成比	産業別	計	前橋	高崎	(安中)	桐生	伊勢崎	太田	館林	沼田	富岡	藤岡	渋川	(中之条)
142	193	222	56.3	15.0	1.8	A. 農業、林、漁業	222	4	8	7	4	8	13	10	113	14	0	9	32
6	5	6	0.0	20.0	0.0	C 鉱業、採石業、砂利採取業	6	0	0	1	0	0	3	0	0	0	0	2	0
778	821	843	8.4	2.7	7.0	D 建設業	843	174	122	14	24	62	131	101	97	10	55	45	8
1,815	1,430	1,741	△ 4.1	21.7	14.5	E 製造業	1,741	169	246	57	141	246	317	300	26	79	88	61	11
418	381	388	△ 7.2	1.8	3.2	09 食料品製造業	388	41	64	3	3	48	73	82	8	8	29	26	3
15	35	23	53.3	△ 34.3	0.2	10 飲料・たばこ・飼料製造業	23	0	4	0	0	1	15	0	3	0	0	0	0
73	63	62	△ 15.1	△ 1.6	0.5	11 繊維工業	62	0	0	2	39	8	9	3	0	0	1	0	0
28	15	13	△ 53.6	△ 13.3	0.1	12 木材・木製品製造業(家具を除く)	13	2	0	1	0	0	0	2	3	3	0	2	0
10	24	47	370.0	95.8	0.4	13 家具・装飾品製造業	47	22	4	4	1	1	0	0	5	3	0	7	0
33	32	22	△ 33.3	△ 31.3	0.2	14 パルプ・紙・紙加工品製造業	22	3	3	0	1	6	1	8	0	0	0	0	0
20	32	29	45.0	△ 9.4	0.2	15 印刷・同関連業	29	8	8	0	2	5	0	6	0	0	0	0	0
54	18	89	64.8	394.4	0.7	16 化学工業	89	2	11	6	0	9	7	48	0	0	0	6	0
1	0	0	△ 100.0	--	0.0	17 石油製品・石炭製品製造業	0	0	0	0	0	0	0	0	0	0	0	0	0
166	108	172	3.6	59.3	1.4	18 プラスチック製品製造業(別掲を除く)	172	4	27	7	22	28	33	26	0	20	5	0	0
19	12	36	89.5	200.0	0.3	19 ゴム製品製造業	36	6	22	0	0	3	3	2	0	0	0	0	0
46	33	49	6.5	48.5	0.4	21 窯業・土石製品製造業	49	10	4	7	1	0	5	7	5	1	5	4	0
22	25	13	△ 40.9	△ 48.0	0.1	22 鉄鋼業	13	0	2	1	2	4	1	2	0	1	0	0	0
16	17	18	12.5	5.9	0.1	23 非鉄金属製造業	18	3	4	1	0	6	0	1	0	2	1	0	0
163	123	173	6.1	40.7	1.4	24 金属製品製造業	173	23	17	1	19	26	40	14	0	11	16	6	0
138	97	109	△ 21.0	12.4	0.9	25 はん用機械器具製造業	109	22	15	7	7	17	19	17	1	1	3	0	0
57	46	57	0.0	23.9	0.5	26 生産用機械器具製造業	57	3	5	5	4	22	6	10	0	0	2	0	0
39	56	37	△ 5.1	△ 33.9	0.3	27 業務用機械器具製造業	37	3	2	0	1	14	9	6	1	0	0	1	0
21	18	25	19.0	38.9	0.2	28 電子部品・デバイス・電子回路製造業	25	0	10	3	0	3	3	0	0	1	2	1	2
150	104	114	△ 24.0	9.6	0.9	29 電気機械器具製造業	114	3	6	6	8	6	31	22	0	9	15	7	1
13	11	27	107.7	145.5	0.2	30 情報通信機械器具製造業	27	2	9	1	1	5	0	5	0	4	0	0	0
243	150	196	△ 19.3	30.7	1.6	31 輸送用機械器具製造業	196	11	26	2	16	34	52	33	0	9	7	1	5
70	30	42	△ 40.0	40.0	0.3	20.32 その他の製造業	42	1	3	0	14	0	10	6	0	6	2	0	0
20	13	9	△ 55.0	△ 30.8	0.1	F 電気・ガス・熱供給・水道業	9	1	1	0	0	0	4	0	0	0	1	2	0
129	177	136	5.4	△ 23.2	1.1	G 情報通信業	136	44	64	0	4	4	15	1	0	0	0	4	0
687	734	760	10.6	3.5	6.3	H 運輸業、郵便業	760	90	101	13	44	140	99	185	30	9	19	26	4
2,033	2,216	2,213	8.9	△ 0.1	18.4	I 卸売業、小売業	2,213	269	315	24	70	141	155	315	68	26	751	51	28
87	84	51	△ 41.4	△ 39.3	0.4	J 金融業、保険業	51	30	4	0	2	2	2	11	0	0	0	0	0
331	219	127	△ 61.6	△ 42.0	1.1	K 不動産業、物品賃貸業	127	32	39	0	2	14	24	6	1	1	0	3	5
217	347	337	55.3	△ 2.9	2.8	L 学術研究、専門・技術サービス業	337	127	74	1	7	72	28	16	3	2	2	2	3
692	987	875	26.4	△ 11.3	7.3	M 宿泊業、飲食サービス業	875	70	113	22	9	6	307	31	89	21	5	38	164
817	452	348	△ 57.4	△ 23.0	2.9	N 生活関連サービス業、娯楽業	348	66	88	5	21	36	19	11	20	9	37	25	11
296	182	130	△ 56.1	△ 28.6	1.1	O 教育、学習支援業	130	27	22	4	1	20	9	24	6	0	10	7	0
2,462	3,068	2,828	14.9	△ 7.8	23.5	P 医療、福祉	2,828	311	507	39	225	794	290	177	100	102	94	86	103
38	49	103	171.1	110.2	0.9	Q 複合サービス事業	103	23	24	0	7	0	24	11	1	3	0	7	3
1,259	976	1,178	△ 6.4	20.7	9.8	R サービス業(他に分類されないもの)	1,178	261	239	42	46	186	151	153	38	2	3	8	49
330	142	115	△ 65.2	△ 19.0	1.0	S. T 公務、その他	115	39	9	1	6	6	5	35	4	4	2	2	2
12,139	12,095	12,022	△ 1.0	△ 0.6	100.0	合計	12,022	1,737	1,976	230	613	1,737	1,596	1,387	596	282	1,069	376	423
7,349	7,879	7,309	△ 0.5	△ 7.2	60.8	29人以下	7,309	1,166	1,236	120	349	1,336	847	736	434	159	548	227	151
3,130	2,609	2,811	△ 10.2	7.7	23.4	30～99人	2,811	428	484	56	184	276	369	356	97	76	214	121	150
1,093	1,017	1,031	△ 5.7	1.4	8.6	100～299人	1,031	117	143	53	55	73	134	231	59	7	23	21	115
390	432	480	23.1	11.1	4.0	300～499人	480	19	45	1	10	27	223	64	1	38	38	7	7
149	101	124	△ 16.8	22.8	1.0	500～999人	124	5	65	0	15	22	10	0	5	2	0	0	0
28	57	267	853.6	368.4	2.2	1,000人～	267	2	3	0	0	3	13	0	0	0	246	0	0

(注)新産業分類(平成19年11月改訂「日本標準産業分類」)に基づく区分により掲載している。

産業別・規模別一般充足状況(学卒を除きパート含む)

前月	前年同月	当月	対前月比	対前年同月比	構成比	産業別	計	前橋	高崎	(安中)	桐生	伊勢崎	太田	館林	沼田	富岡	藤岡	渋川	(中之条)
37	85	60	62.2	△ 29.4	2.0	A. 農、林、漁業	60	5	4	1	2	3	7	4	16	3	2	6	7
2	3	1	△ 50.0	△ 66.7	0.0	C 鉱業、採石業、砂利採取業	1	0	0	0	0	0	0	0	0	0	0	0	0
130	147	149	14.6	1.4	5.1	D 建設業	149	39	26	2	3	16	6	21	10	5	8	8	5
649	676	729	12.3	7.8	24.9	E 製造業	729	60	90	32	49	111	125	97	22	41	50	43	9
83	171	118	42.2	△ 31.0	4.0	09 食料品製造業	118	24	16	3	1	23	7	12	7	1	8	13	3
4	7	8	100.0	14.3	0.3	10 飲料・たばこ・飼料製造業	8	0	2	0	1	2	0	1	1	0	0	1	0
19	22	25	31.6	13.6	0.9	11 繊維工業	25	0	0	1	12	2	4	5	0	0	0	1	0
6	13	12	100.0	△ 7.7	0.4	12 木材・木製品製造業(家具を除く)	12	2	0	0	0	1	3	1	2	2	0	1	0
16	9	18	12.5	100.0	0.6	13 家具・装備品製造業	18	3	2	2	0	0	0	1	3	0	7	0	
11	12	14	27.3	16.7	0.5	14 パルプ・紙・紙加工品製造業	14	0	2	0	3	3	1	5	0	0	0	0	
20	12	9	△ 55.0	△ 25.0	0.3	15 印刷・関連業	9	1	1	0	0	3	0	4	0	0	0	0	0
20	23	40	100.0	73.9	1.4	16 化学工業	40	0	2	5	0	9	1	19	1	0	2	1	0
0	0	0	--	--	0.0	17 石油製品・石炭製品製造業	0	0	0	0	0	0	0	0	0	0	0	0	0
57	54	59	3.5	9.3	2.0	18 プラスチック製品製造業(別掲を除く)	59	1	9	1	2	4	13	8	6	4	5	0	
10	10	19	90.0	90.0	0.6	19 ゴム製品製造業	19	4	7	0	0	2	1	5	0	0	0	0	
15	16	33	120.0	106.3	1.1	21 窯業・土石製品製造業	33	3	6	5	0	1	0	8	3	2	1	4	0
13	4	9	△ 30.8	125.0	0.3	22 鉄鋼業	9	1	0	0	2	2	0	0	0	1	0	3	0
7	8	7	0.0	△ 12.5	0.2	23 非鉄金属製造業	7	1	3	0	1	1	0	0	0	0	1	0	0
76	58	79	3.9	36.2	2.7	24 金属製品製造業	79	9	6	0	8	14	16	7	1	8	8	0	2
34	32	39	14.7	21.9	1.3	25 はん用機械器具製造業	39	2	5	2	1	5	9	5	0	0	10	0	0
31	23	16	△ 48.4	△ 30.4	0.5	26 生産用機械器具製造業	16	0	2	0	0	5	8	0	0	0	1	0	0
17	10	15	△ 11.8	50.0	0.5	27 業務用機械器具製造業	15	0	5	0	2	3	3	0	0	1	0	1	0
14	15	12	△ 14.3	△ 20.0	0.4	28 電子部品・デバイス・電子回路製造業	12	0	2	1	0	5	0	0	0	3	0	1	0
51	66	58	13.7	△ 12.1	2.0	29 電気機械器具製造業	58	1	2	3	4	5	27	7	0	0	6	1	2
2	4	13	550.0	225.0	0.4	30 情報通信機械器具製造業	13	1	4	0	0	4	1	1	0	2	0	0	0
120	87	95	△ 20.8	9.2	3.2	31 輸送用機械器具製造業	95	3	11	5	7	15	30	7	0	8	7	2	0
23	20	31	34.8	55.0	1.1	20.32 その他の製造業	31	4	3	4	5	2	1	2	0	4	2	2	2
9	3	5	△ 44.4	66.7	0.2	F 電気・ガス・熱供給・水道業	5	1	1	2	0	0	0	0	0	0	1	0	0
33	22	17	△ 48.5	△ 22.7	0.6	G 情報通信業	17	5	8	0	2	0	1	0	1	0	0	0	0
158	198	168	6.3	△ 15.2	5.7	H 運輸業、郵便業	168	29	27	4	5	26	22	12	11	6	13	11	2
339	479	362	6.8	△ 24.4	12.3	I 卸売業、小売業	362	110	64	6	17	41	37	31	19	5	14	15	3
17	18	14	△ 17.6	△ 22.2	0.5	J 金融業、保険業	14	5	3	0	0	3	0	1	1	1	0	0	0
23	33	38	65.2	15.2	1.3	K 不動産業、物品賃貸業	38	11	12	0	0	3	8	1	1	1	1	0	0
101	71	73	△ 27.7	2.8	2.5	L 学術研究、専門・技術サービス業	73	30	19	1	4	4	10	2	0	1	1	1	0
106	112	109	2.8	△ 2.7	3.7	M 宿泊業、飲食サービス業	109	10	12	4	3	2	19	4	14	3	2	16	20
62	93	95	53.2	2.2	3.2	N 生活関連サービス業、娯楽業	95	10	17	6	3	7	6	4	12	3	3	7	17
77	59	50	△ 35.1	△ 15.3	1.7	O 教育、学習支援業	50	14	14	0	4	5	11	0	0	0	2	0	0
643	704	622	△ 3.3	△ 11.6	21.2	P 医療、福祉	622	126	120	11	73	72	54	46	21	16	26	42	15
18	21	21	16.7	0.0	0.7	Q 複合サービス事業	21	2	6	0	3	0	5	1	1	0	3	0	0
276	274	289	4.7	5.5	9.9	R サービス業(他に分類されないもの)	289	90	65	6	16	21	16	43	12	1	2	10	7
414	252	130	△ 68.6	△ 48.4	4.4	S. T 公務、その他	130	49	4	3	22	4	12	14	6	5	1	5	5
3,094	3,250	2,932	△ 5.2	△ 9.8	100.0	合計	2,932	596	492	78	206	318	339	281	147	91	129	165	90
687	885	720	4.8	△ 18.6	24.6	29人以下	720	136	132	19	49	82	74	58	49	33	25	54	9
352	386	304	△ 13.6	△ 21.2	10.4	30~99人	304	68	47	10	18	23	38	18	19	6	21	22	14
113	118	95	△ 15.9	△ 19.5	3.2	100~299人	95	26	9	2	6	5	14	17	5	1	4	4	2
30	30	22	△ 26.7	△ 26.7	0.8	300~499人	22	8	4	1	0	6	1	2	0	0	0	0	0
22	22	31	40.9	40.9	1.1	500~999人	31	0	9	0	15	2	3	0	2	0	0	0	0
10	36	7	△ 30.0	△ 80.6	0.2	1,000人~	7	3	0	0	0	2	2	0	0	0	0	0	0

(注)新産業分類(平成19年11月改訂「日本標準産業分類」)に基づく区分により掲載している。

新規学卒者の職業紹介状況(26年3月卒)

項 目	安定所別	前年同月	26年2月	26年3月	前橋	高崎	(安中)	桐生	伊勢崎	太田	館林	沼田	富岡	藤岡	渋川	(中之条)	前年実績
	末現在	末現在	末現在														
中 学	1 求人数	6	7	7	0	2	0	0	0	5	0	0	0	0	0	0	6
	2 求職者数	16	23	25	0	6	1	1	0	11	6	0	0	0	0	0	16
	3 就職者数	6	7	11	0	4	1	0	0	3	3	0	0	0	0	0	6
	4 求人倍率 (1/2)	0.38	0.30	0.28	—	0.33	0.00	0.00	—	0.45	0.00	—	—	—	—	—	0.38
	5 就職率 (3/2×100)	37.5	30.4	44.0	—	66.7	100.0	0.0	—	27.3	50.0	—	—	—	—	—	37.5
高 校	1 求人数	4,644	4,688	4,700	727	738	122	378	418	887	369	268	207	191	200	195	4,644
	2 求職者数	2,962	2,914	2,907	451	429	134	430	278	324	163	163	96	210	120	109	2,962
	3 就職者数	2,916	2,803	2,838	443	414	130	415	277	313	158	163	95	209	112	109	2,916
	4 求人倍率 (1/2)	1.57	1.61	1.62	1.61	1.72	0.91	0.88	1.50	2.74	2.26	1.64	2.16	0.91	1.67	1.79	1.57
	5 就職率 (3/2×100)	98.4	96.2	97.6	98.2	96.5	97.0	96.5	99.6	96.6	96.9	100.0	99.0	99.5	93.3	100.0	98.4

(注1) 「2 求職者数」は、学校又は安定所の紹介を希望する求職者をいう。

(注2) 「3 就職者数」は、学校又は安定所の紹介による就職決定者数をいう。

(注3) 「前年実績」は、平成25年3月卒の学校又は安定所の紹介による最終数である。

新卒応援ハローワーク取扱状況

区分	項目	来所者数	求職	就職
大学等		510	208	115
	うち既卒者	369	133	113
	年度累計	510	208	115
高校		88	35	12
	うち既卒者	79	31	10
	年度累計	88	35	12
中学		6	2	1
	うち既卒者	4	2	0
	年度累計	6	2	1
その他若年者		22	4	0
	年度累計	22	4	0

※大学等には、大学院、短大、高専、専修、公共職業能力開発施設を含む。

※「既卒者」とは、学校卒業で新規学卒者扱いでの就職を希望する者で、同一の事業主の元で正規雇用され、引き続き1年以上雇用保険被保険者であった期間がない者。

※その他若年者は学生、既卒者以外の若年者をいう。

外国人雇用サービスコーナー取扱状況

区分	項目	新規求職	相談件数	紹介件数	就職件数	有効求職
前橋	当月分	30	91	47	6	81
	年度累計	30	91	47	6	
伊勢崎	当月分	87	335	28	5	264
	年度累計	87	335	28	5	
太田	当月分	91	333	85	10	317
	年度累計	91	333	85	10	

雇用保険関係

項目 安定 所別	適 用 関 係								求 職 者 給 付 関 係													
	事 業 所			被 保 険 者					事 務 組 合			一 般 被 保 険 者				実 人員 技 能 習 得 手 当 実 人員						
	1 全数	2 新規 加入	3 廃止 脱退	4 全数	5 資格 取得	6 資格 喪失	7 6のうち事業 主都合による 解雇	8 解雇率 7/6×100	9 組合	10 委託 事業所	11 被保 険者	12 離職票 交付 件数	13 受給資 格決定 件数	14 初回 受給 者数	15 うち 特定	16 受給 者実 人員	17 うち 特定	18 実人員 訓連延長 給付	19 技能 習得手 当	20 特定 職種	21 実人員 通所 手当	22 傷病 手当 実人員
前年同月	29,458	212	133	552,127	19,582	16,750	1,586	9.5	206	12,147	103,409	10,298	3,483	1,722	706	7,604	3,413	135	71	0	193	25
前 月	29,494	74	64	556,875	8,160	8,031	593	7.4	206	12,212	104,328	4,530	1,605	1,151	366	5,730	2,004	305	131	0	407	29
4月	29,597	229	132	561,345	20,124	15,932	1,334	8.4	206	12,254	105,425	9,531	3,007	1,452	490	5,662	2,068	120	71	0	189	23
前橋	5,660	42	36	115,011	4,251	3,744	301	8.0	56	2,546	24,171	2,298	502	178	54	820	259	18	12	0	28	6
高崎	5,094	48	14	118,886	3,779	3,155	150	4.8	30	2,033	18,229	1,897	434	178	51	806	260	26	21	0	48	4
安中	679	6	2	14,831	471	356	26	7.3	4	287	2,131	170	90	32	9	135	38	2	2	0	4	1
桐生	2,647	14	9	41,484	1,415	934	81	8.7	20	849	6,315	585	214	134	44	483	195	10	0	0	10	1
伊勢崎	3,391	27	19	61,511	2,267	1,740	215	12.4	18	1,301	11,302	1,018	437	178	69	677	240	13	11	0	25	5
太田	3,318	17	14	75,505	2,788	2,042	129	6.3	9	1,092	11,570	1,234	346	205	78	767	332	18	8	0	23	2
館林	2,377	16	8	50,620	1,912	1,585	245	15.5	12	753	7,473	884	354	207	92	787	385	5	4	0	9	1
沼田	1,324	14	7	16,265	728	490	29	5.9	13	716	4,503	312	116	60	17	210	53	1	1	0	2	0
富岡	1,182	8	8	15,953	523	455	47	10.3	12	557	4,869	292	106	62	10	221	60	3	7	0	9	0
藤岡	1,403	12	3	19,762	686	483	50	10.4	8	638	5,524	287	159	83	19	336	104	7	2	0	10	1
渋川	1,533	14	6	20,023	727	562	42	7.5	13	881	6,123	342	175	104	37	314	108	15	2	0	18	0
中之条	989	11	6	11,494	577	386	19	4.9	11	601	3,215	212	74	31	10	106	34	2	1	0	3	2
年度累計		229	132		20,124	15,932	1,334	8.4				9,531	3,007	1,452	490	5,662	2,068	120	71	0	189	23

(注)特定とは、特定受給資格者

項目 安定 所別	求職者給付関係												就職促進給付関係									
	一般被保険者						高年齢継続被保険者			短期特例被保険者			一般被保険者									
	23	基本手当			27	28	29	30	31	32	33	34	常用就職支度手当		再就職手当		就業手当		移転費		広域求職活動費	
総支給額	24 所定日数 内支給額	25 うち特定	26 訓連延 長給付 支給額	技能習 得手当 支給額	傷病 手当 支給額	受給資 格決定 件数	受給 者数	高年齢 求職者 給付金額	受給資 格決定 件数	受給 者数	特例一 時金支 給金額	35 支給 人員	36 支給 金額	37 支給 人員	38 支給 金額	39 支給 人員	40 支給 金額	41 支給 人員	42 支給 金額	43 支給 人員	44 支給 金額	
前年同月	1,029,471	929,462	453,189	19,114	1,721	4,546	611	389	83,383	8	6	1,119	13	2,340	358	129,218	58	2,673	0	0	0	0
前月	765,585	677,228	257,518	46,355	4,224	3,761	192	181	37,700	3	4	717	7	1,039	341	118,341	25	1,127	0	0	0	0
4月	765,269	708,554	275,929	16,591	1,681	3,070	545	403	86,042	10	6	1,173	9	1,330	326	105,117	31	1,411	0	0	0	0
前橋	110,785	101,813	35,021	2,696	208	866	71	54	11,798	0	0	0	0	50	14,687	6	244	0	0	0	0	0
高崎	109,908	102,695	36,713	3,209	427	592	93	58	12,606	1	0	1	103	38	12,925	1	10	0	0	0	0	0
安中	17,589	16,817	5,025	247	33	162	16	6	984	1	0	1	98	17	5,735	2	79	0	0	0	0	0
桐生	61,966	57,764	25,178	1,185	71	79	40	40	8,810	1	1	194	1	124	25	9,159	4	278	0	0	0	0
伊勢崎	97,065	87,554	32,077	1,973	246	492	74	44	8,929	0	0	2	420	40	12,027	3	234	0	0	0	0	0
太田	103,683	94,823	42,928	2,304	242	329	53	37	8,182	0	0	0	0	52	16,889	1	44	0	0	0	0	0
館林	110,910	102,421	54,034	594	108	140	56	45	9,674	0	0	2	298	23	8,368	4	134	0	0	0	0	0
沼田	26,872	26,663	6,128	170	39	0	30	28	5,716	7	5	979	0	19	5,493	2	52	0	0	0	0	0
富岡	26,344	25,587	7,247	387	91	0	24	22	4,541	0	0	0	0	16	4,496	3	103	0	0	0	0	0
藤岡	47,270	44,921	15,705	1,036	52	93	31	29	6,507	0	0	0	0	19	5,145	3	167	0	0	0	0	0
渋川	39,880	35,178	11,907	2,448	140	0	39	28	5,833	0	0	2	286	21	8,760	1	40	0	0	0	0	0
中之条	12,998	12,317	3,967	342	23	317	18	12	2,463	0	0	0	0	6	1,432	1	26	0	0	0	0	0
年度累計	765,269	708,554	275,929	16,591	1,681	3,070	545	403	86,042	10	6	1,173	9	1,330	326	105,117	31	1,411	0	0	0	0

(注1) 支給金額は千円単位で千円未満四捨五入のため、合計とは一致しない。

項目 安定所別	雇 用 継 続 給 付 関 係										
	高 年 齢 雇 用 継 続 給 付						育 児 休 業 給 付				
	基本給付金			再就職給付金			基本給付金			職場復帰給付金	
	45 受給要 件確認 件数	46 受給者 実人員	47 支給 金額	48 受給要 件確認 件数	49 受給者 実人員	50 支給 金額	51 受給要 件確認 件数	52 受給者 実人員	53 支給 金額	54 受給 者数	55 支給 金額
前年同月	466	8,058	190,936	0	4	120	243	2,479	253,215	0	0
前 月	451	9,085	217,490	1	5	149	293	3,049	315,806	0	0
4月	440	7,720	182,940	0	4	112	205	2,383	240,156	0	0
前橋	95	1,624	36,877	0	2	38	53	593	64,124	0	0
高崎	93	1,404	33,560	0	2	74	33	459	48,536	0	0
安中	14	332	7,462	0	0		1	45	4,432	0	0
桐生	36	340	7,511	0	0		21	181	16,272	0	0
伊勢崎	24	660	16,198	0	0		19	233	21,411	0	0
太田	43	1,328	35,351	0	0		37	384	38,122	0	0
館林	64	981	22,962	0	0		17	212	21,362	0	0
沼田	10	85	1,761	0	0		1	67	6,242	0	0
富岡	11	259	5,745	0	0		8	60	5,007	0	0
藤岡	18	215	4,822	0	0		7	70	6,789	0	0
渋川	23	318	7,158	0	0		8	53	5,576	0	0
中之条	9	174	3,534	0	0		0	26	2,284	0	0
年度累計	440	7,720	182,940	0	4	112	205	2,383	240,156	0	0

(注) 支給金額は千円単位で千円未満四捨五入のため、合計とは一致しない。

教育訓練給付及び介護休業給付支給状況

		教育訓練給付													介護休業給付
		前橋	高崎	安中	桐生	伊勢崎	太田	館林	沼田	富岡	藤岡	渋川	中之条	合計	群馬
平成23年度	受給者数	262	247	42	93	200	137	185	48	58	87	83	32	1,474	93
	支給金額	8,487	8,939	1,231	2,648	5,909	3,346	5,369	1,463	1,545	2,267	2,449	835	44,487	22,472
平成24年度	受給者数	276	283	45	88	181	178	202	88	65	99	71	60	1,636	118
	支給金額	9,633	9,435	1,017	2,726	5,902	3,835	4,403	2,215	1,698	3,351	2,007	1,733	47,955	22,725
平成25年度	受給者数	334	344	83	127	236	162	187	64	80	121	104	41	1,883	99
	支給金額	10,299	10,131	2,634	3,838	6,691	3,777	4,229	1,639	1,585	2,875	2,652	1,100	51,451	18,924
平成25年4月	受給者数	19	22	6	14	16	15	12	7	5	6	5	3	130	6
	支給金額	1,008	945	171	757	521	596	370	317	148	175	170	117	5,295	1,286
5月	受給者数	22	24	5	5	11	9	21	2	4	13	6	6	128	10
	支給金額	569	861	162	159	289	156	313	106	89	255	162	164	3,285	1,812
6月	受給者数	34	19	3	6	27	10	23	6	6	17	12	2	165	9
	支給金額	700	460	48	120	493	219	323	137	123	397	243	77	3,341	1,735
7月	受給者数	29	40	6	17	20	19	23	8	11	13	10	4	200	11
	支給金額	1,031	1,011	223	289	285	383	458	195	156	276	250	54	4,610	2,207
8月	受給者数	50	42	6	8	31	15	17	7	10	14	16	3	219	6
	支給金額	1,300	1,151	163	158	846	242	311	92	156	320	385	91	5,216	1,431
9月	受給者数	25	30	8	8	20	21	13	7	7	8	5	2	154	9
	支給金額	629	677	200	193	615	432	266	168	71	208	84	71	3,612	1,439
10月	受給者数	48	54	17	16	34	19	14	6	13	17	18	8	264	8
	支給金額	1,365	1,454	491	430	1,012	496	260	92	171	357	274	231	6,633	1,461
11月	受給者数	29	41	10	22	28	20	21	7	6	8	8	4	204	9
	支給金額	900	1,374	328	715	836	550	617	146	197	283	246	62	6,254	2,581
12月	受給者数	24	23	5	11	13	10	11	5	8	9	6	3	128	11
	支給金額	680	619	138	396	462	174	236	94	203	177	161	121	3,462	2,202
平成26年1月	受給者数	17	13	5	6	13	8	10	4	3	6	10	2	97	6
	支給金額	664	381	174	71	570	179	244	117	77	123	239	43	2,881	807
2月	受給者数	12	19	6	3	12	8	9	3	4	5	3	0	84	6
	支給金額	344	580	183	83	301	242	289	65	69	143	75		2,374	746
3月	受給者数	25	17	6	11	11	8	13	2	3	5	5	4	110	8
	支給金額	1,109	618	354	468	460	108	543	109	125	162	362	69	4,487	1,217
4月	受給者数	10	23	3	7	11	12	9	8	3	5	5	3	99	7
	支給金額	285	1,248	86	380	422	378	279	380	90	276	148	139	4,111	1,288

(注) 支給金額は千円単位で千円未満四捨五入のため、合計とは一致しない。

用語の説明

(職業紹介関係)

- ・新規求職申込件数
期間中に自安定所で新たに受け付けた求職申込みの件数をいう。
- ・月間有効求職者数
「前月より繰越された有効求職者数(前月末日現在において、求職票の有効期限が翌月以降にまたがっている就職未決定の求職者数)」と当月の「新規求職者申込件数」の合計数をいう。
- ・紹介件数
求職者と求人との結合をはかるため、自安定所で紹介した件数をいう。
- ・就職件数
自安定所の有効求職者が、安定所の紹介あっせんにより就職した件数をいう。
- ・新規求人数
期間中に新たに受け付けた求人数(採用予定人員)をいう。
- ・月間有効求人数
「前月より繰越された有効求人数(前月末日現在において、求人票の有効期限が翌月以降にまたがっている未充足の求人数)」と当月の「新規求人数」の合計数をいう。
- ・充足数
自安定所の有効求人が、安定所の紹介あっせんにより求職者と結合した件数をいう。
- ・求人倍率(求職者に対する求人の比率をいい、求職者1人あたりの求人数を示す。)

$$\text{求人倍率} = \frac{\text{月間有効(新規)求人数}}{\text{月間有効(新規)求職者数}}$$

- ・就職率(求職に対する就職の比率をいい、求職者のうち、求人者との間に雇用関係が成立したものの割合を示す。)

$$\text{就職率} = \frac{\text{就職件数}}{\text{月間有効(新規)求職者数}} \times 100$$

- ・充足率(求人に対する就職の比率をいい、申込みれ求人がどの程度満たされているかを示す。)

$$\text{充足率} = \frac{\text{充足数}}{\text{月間有効(新規)求人数}} \times 100$$

- ・産業分類(平成21年4月より本文中の産業分類は平成19年11月改定の「日本標準産業分類」による。)

(雇用保険関係)

- ・離職票交付枚数
安定所が離職による被保険者資格の喪失の確認を行い、離職者に交付した離職票の枚数をいう。
- ・離職票提出件数
失業給付を受けようとする者が安定所に出頭して離職票を提出した件数をいう。
- ・受給資格決定件数
受け付けた離職票を審査して、安定所が失業給付を受ける資格があると決定した件数をいう。
- ・初回受給者数
同一失業給付金受給期間内における当該失業給付の第1回目の支給を受けた者の数をいう。
- ・受給者実人員
失業給付を実際に受けた受給資格者の実数をいう。
- ・特定受給資格者
離職理由が、倒産・解雇・特定の雇止め等により再就職の準備をする時間的余裕がなく離職を余儀なくされた受給資格者(特定受給資格者判断基準に該当する者)をいう。

県内ハローワーク一覧

名 称	所 在 地	連 絡 先
ハローワーク前橋	前橋市天川大島町130-1	tel. 027-290-2111 fax. 027-290-2528
ハローワーク高崎	高崎市北双葉町5-17	tel. 027-327-8609 fax. 027-323-8119
ハローワーク安中	安中市安中1-1-26	tel. 027-382-8609 fax. 027-382-4141
ハローワーク桐生	桐生市錦町2-11-14	tel. 0277-22-8609 fax. 0277-22-5014
ハローワーク伊勢崎	伊勢崎市太田町554-10 (伊勢崎地方合同庁舎1階)	tel. 0270-23-8609 fax. 0270-23-3697
ハローワーク太田	太田市飯田町893	tel. 0276-46-8609 fax. 0276-48-0096
ハローワーク館林	館林市大街道1-3-37	tel. 0276-75-8609 fax. 0276-72-4367
ハローワーク沼田	沼田市薄根町3167-4	tel. 0278-22-8609 fax. 0278-23-7206
ハローワーク群馬富岡	富岡市富岡1414-14	tel. 0274-62-8609 fax. 0274-62-1932
ハローワーク藤岡	藤岡市藤岡827-1	tel. 0274-22-8609 fax. 0274-24-4587
ハローワーク渋川	渋川市渋川1696-15	tel. 0279-22-2636 fax. 0279-23-4370
ハローワーク中之条	吾妻郡中之条町西中之条207	tel. 0279-75-2227 fax. 0279-75-5945

付属施設

名 称	所 在 地	連 絡 先
新卒応援ハローワーク	前橋市天川大島町130-1	tel. 027-290-2111 fax. 027-290-2528
群馬わかものハローワーク	高崎市旭町34-5 (高崎駅西口旭町ビル3階)	tel. 027-367-0824 fax. 027-367-0823