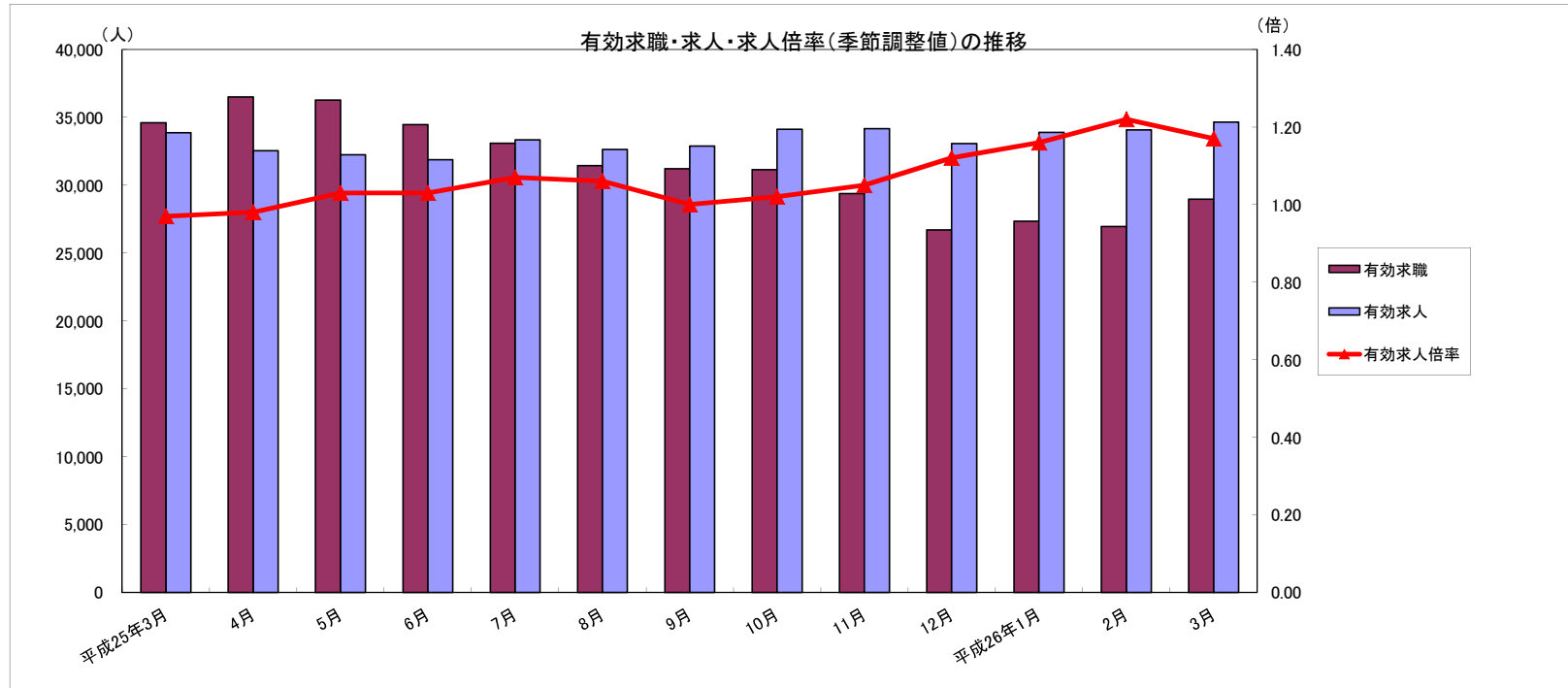


# 労働市場月報



2014. 3

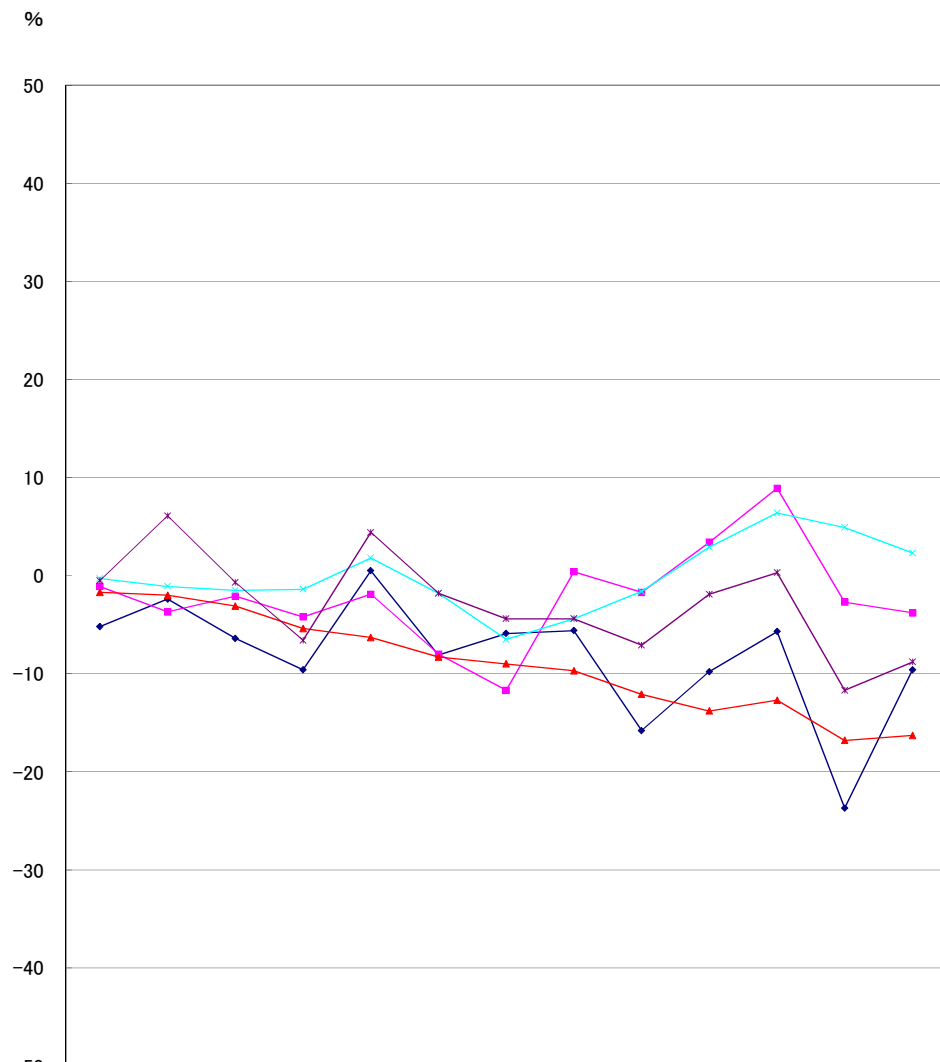
厚生労働省 群馬労働局 職業安定部

# 労働市場の動向(26年3月)

## 目次

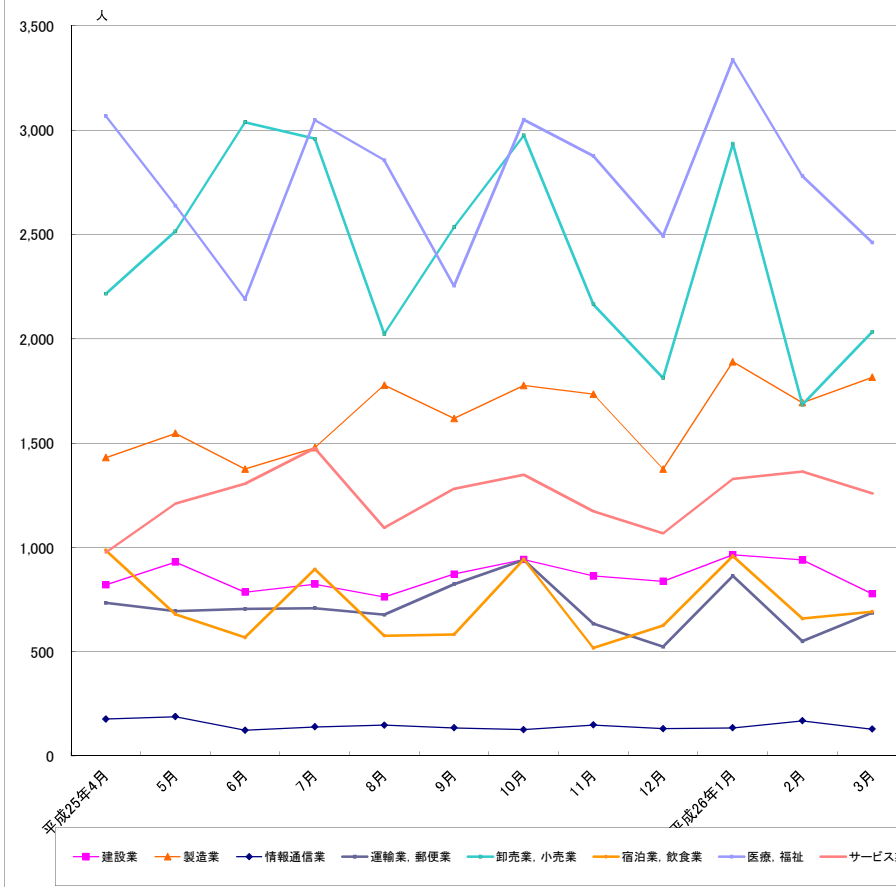
1 求人倍率の状況	主要統計グラフ	1-2
・ 新規求人倍率(季節調整値)は、新規求職者数の増加(前月比19.6%増)に対し、新規求人数も増加(前月比7.6%増)したことから、前月の1.95を0.20ポイント下回る1.75倍となった。	業務統計主要項目・主要指標	3
・ 有効求人倍率(季節調整値)は、月間有効求職者数の増加(前月比0.3%増)に対し、月間有効求人数は減少(前月比4.3%減)したことから、前月の1.22を0.05ポイント下回る1.17倍となった。	時系列でみた主要指標Ⅰ(学卒・パートを除く)	4
	Ⅱ(学卒を除きパートを含む)	5
	一般職業紹介状況(学卒・パートを除く)	6
	(学卒を除きパートを含む)	7
	中高年齢等の職業紹介等状況(パートを除く)	8
	高齢者(55歳以上)の職業紹介状況(パートを除く)	9
	パートタイム職業紹介状況	10
	障害者職業紹介状況	11
	産業別・規模別一般新規求人状況	12
	産業別・規模別一般充足状況	13
	新規学卒者の職業紹介状況	14
	付属施設の業務取扱状況	15
	新卒応援ハローワーク	
	外国人雇用サービスコーナー	
	雇用保険関係(適用、求職者給付、就職促進給付、雇用継続給付)	16
	教育訓練及び介護休業給付支給状況	19
	用語の説明・県内ハローワーク等一覧	20
2 求人の状況		
・ 新規求人数(原数値)は12,139で、前年同月比3.8%減少となった。		
産業別では、建設業(14.3%減)、製造業(23.9%増)、情報通信業(3.2%増)、運輸業・郵便業(15.9%増)、卸売・小売業(28.1%減)、飲食・宿泊業(3.8%減)、医療・福祉(2.4%減)、サービス業(11.4%増)となっている。		
製造業の内訳を見ると、食料品(15.8%増)、プラスチック製品(19.4%増)、金属製品(32.5%増)、はん用機械器具(76.9%増)、電子部品・デバイス・電子回路製造(44.7%減)、電気機械器具(37.6%増)、情報通信器(18.2%増)、輸送用機械器具(3.4%増)となっている。		
・ 有効求人数(原数値)34,633は、前年同月比2.3%増加となった。		
3 求職の状況		
・ 新規求職者数(原数値)は8,077で、前年同月比9.6%減少となった。		
・ 新規求職者(常用:パートを除く)の態様別内訳(前年同月比)を見ると、在職者は1.6%減少し、離職者は15.4%減少(うち事業主都合が29.1%減、うち自己都合が7.1%減)となっている。		
・ 有効求職者数(原数値)は28,965で、前年同月比16.3%減少となった。		
4 就職の状況		
・ 公共職業安定所の紹介による就職件数は3,123で、前年同月比8.8%減少となった。		
5 雇用保険受給者の状況		
・ 受給資格決定件数1,605は、前年同月比6.3%減少となった。		
・ 初回受給者数1,151は、前年同月比11.5%減少となった。		
・ 雇用保険受給者実人員5,730は、前年同月比25.2%減少となった。		

グラフでみる対前年増減率の推移



	平成25年3月	4月	5月	6月	7月	8月	9月	10月	11月	12月	平成26年1月	2月	3月
新規求職	-5.2	-2.4	-6.4	-9.6	0.5	-8.1	-5.9	-5.6	-15.8	-9.8	-5.7	-23.7	-9.6
新規求人	-1.1	-3.7	-2.1	-4.2	-1.9	-8.0	-11.7	0.4	-1.7	3.4	8.9	-2.7	-3.8
有効求人	-1.7	-2.0	-3.1	-5.4	-6.3	-8.3	-9.0	-9.7	-12.1	-13.8	-12.7	-16.8	-16.3
有効求人	-0.3	-1.1	-1.5	-1.4	1.8	-1.8	-6.5	-4.4	-1.6	2.9	6.4	4.9	2.3
就職件数	-0.5	6.1	-0.7	-6.6	4.4	-1.8	-4.4	-4.4	-7.1	-1.9	0.3	-11.7	-8.8

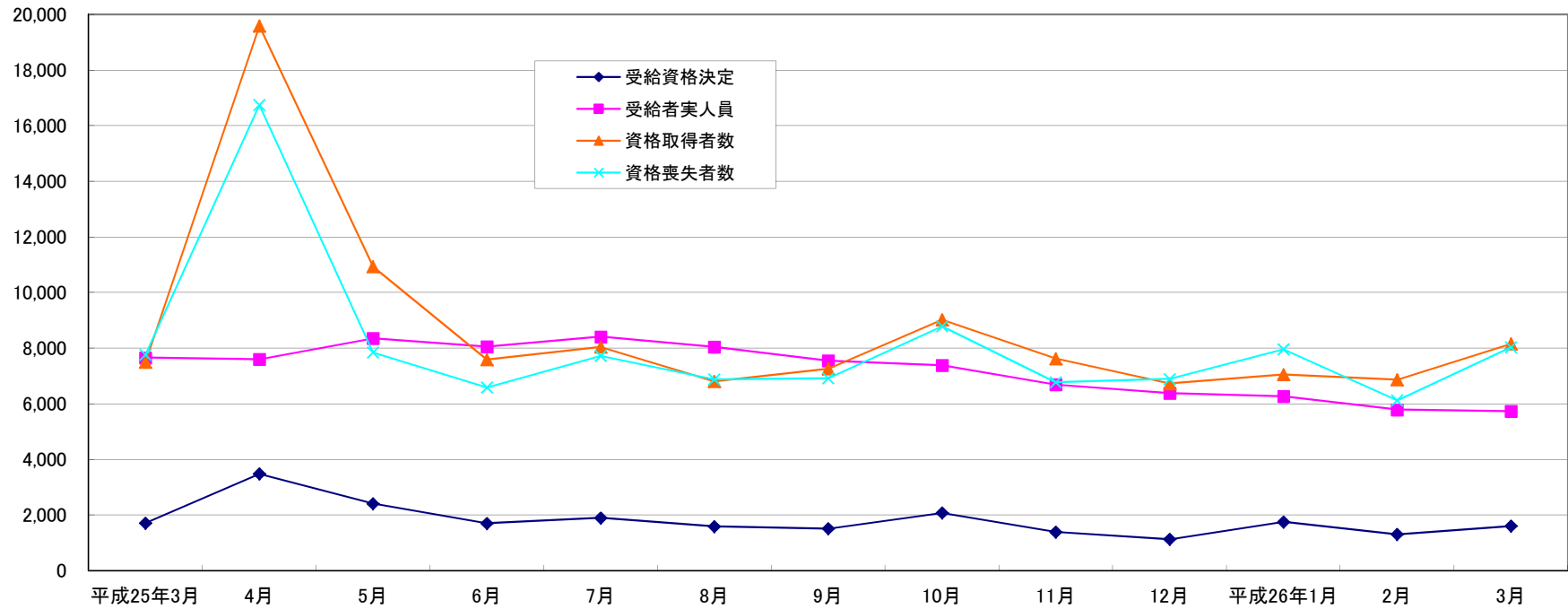
産業別新規求人数の推移(学卒を除きパートを含む)



	建設業	製造業	情報通信業	運輸業、郵便業	卸売業、小売業	宿泊業、飲食業	医療、福祉	サービス業
平成25年4月	821	1,430	177	734	2,216	987	3,068	976
5月	930	1,547	189	695	2,516	680	2,638	1,211
6月	786	1,376	124	705	3,038	569	2,190	1,305
7月	824	1,478	140	709	2,959	895	3,049	1,476
8月	763	1,778	148	678	2,023	577	2,856	1,093
9月	872	1,618	135	824	2,535	583	2,254	1,281
10月	942	1,776	127	941	2,975	944	3,050	1,348
11月	863	1,735	149	635	2,165	518	2,876	1,174
12月	838	1,376	131	524	1,812	626	2,493	1,068
平成26年1月	965	1,890	135	863	2,935	959	3,337	1,328
2月	940	1,694	169	550	1,684	659	2,780	1,364
3月	778	1,815	129	687	2,033	692	2,462	1,259

(注)新産業分類(平成19年11月改訂「日本標準産業分類」)に基づく区分により掲載している。

## 最近12か月の雇用保険関係指標の推移



	平成25年3月	4月	5月	6月	7月	8月	9月	10月	11月	12月	平成26年1月	2月	3月
受給資格決定	1,713	3,483	2,413	1,700	1,895	1,586	1,512	2,080	1,392	1,128	1,754	1,302	1,605
受給者実人員	7,656	7,604	8,357	8,052	8,410	8,046	7,548	7,384	6,691	6,379	6,269	5,789	5,730
資格取得者数	7,495	19,582	10,938	7,586	8,047	6,805	7,258	9,029	7,627	6,727	7,053	6,870	8,160
資格喪失者数	7,767	16,750	7,852	6,591	7,728	6,879	6,922	8,787	6,778	6,892	7,964	6,127	8,031

業務統計主要項目(学卒を除きパート含む)

主要指標

項目		3月	参 考			対 比		
			前月	前々月	前年同月	前月比	前年同月比	
一般職業紹介	求職	1 新規	8,077	6,327	8,033	8,938	27.7	△ 9.6
		2 月間有効	28,965	26,947	27,350	34,588	7.5	△ 16.3
	就職	3 全数	3,123	2,335	2,378	3,424	33.7	△ 8.8
		4 うち保受給者	571	428	465	607	33.4	△ 5.9
	求人	5 新規	12,139	11,835	13,908	12,624	2.6	△ 3.8
		6 月間有効	34,633	34,066	33,887	33,853	1.7	2.3
		7 充足数	3,094	2,312	2,358	3,498	33.8	△ 11.5
	求人倍率	8 新規(5/1)	1.50	1.87	1.73	1.41		
		9 月間有効(6/2)	1.20	1.26	1.24	0.98		
	10 適用事業所数	29,494	29,482	29,445	29,367	0.0	0.4	
	11 被保険者数	556,875	556,513	555,598	549,295	0.1	1.4	
雇用保険	一般	12 受給資格決定件数	1,605	1,302	1,754	1,713	23.3	△ 6.3
		13 受給者実人員(所定給付)	5,730	5,789	6,269	7,656	△ 1.0	△ 25.2
		14 支給金額(千円)	757,585	736,079	931,923	1,029,703	2.9	△ 26.4
	高年齢	15 受給資格決定件数	192	157	193	180	22.3	6.7
		16 受給者数	181	197	163	165	△ 8.1	9.7
		17 支給金額(千円)	37,700	41,313	34,818	32,119	△ 8.7	17.4
	短期	18 受給資格決定件数	3	10	140	6	△ 70.0	△ 50.0
		19 受給者数	4	119	138	5	△ 96.6	△ 20.0
		20 支給金額(千円)	717	22,123	24,573	964	△ 96.8	△ 25.6

項目	鉱工業生産指数 (鉱工業計)		常用雇用指数 (産業計)		所定外労働時間 (産業計)		企業倒産		完全失業者数 (全国)	
	平成17年 =100 (原数値)	前年 同月比	規模30人 以上 年分は平成17年 =100、24 年分から 平成22年 =100 月分は平	前年 同月比	規模30人 以上 同月比	前年 同月比	負債額 1000万 以上	前年 同月差	万人	完全失業率 (季調値)
年月										
平成21年	70.2	△ 30.8	101.6	△ 1.1	9.2	△ 40.2	145	20	336	5.1
平成22年	104.3	24.5	104.2	2.6	11.9	19.4	106	△ 39	334	5.1
平成23年	97.8	△ 5.0	105.7	1.4	11.8	△ 0.4	136	30	284	4.5
平成24年	104.4	7.1	101.5	0.1	14.0	5.5	111	△ 25	285	4.3
平成25年1月	92.2	△ 5.8	101.0	0.0	11.5	△ 16.1	9	△ 4	273	4.2
2月	98.5	△ 10.9	100.8	△ 0.1	12.0	△ 10.4	6	△ 6	277	4.3
3月	108.3	△ 5.9	100.0	△ 0.8	14.3	△ 0.7	7	△ 4	280	4.1
4月	106.9	4.7	101.4	△ 0.9	14.4	2.1	10	△ 1	291	4.1
5月	104.1	4.7	101.9	△ 0.1	13.7	1.5	6	△ 2	279	4.1
6月	110.2	△ 1.1	101.0	△ 0.9	13.8	0.7	15	7	260	3.9
7月	117.6	4.7	101.0	△ 0.7	14.3	0.7	14	8	255	3.8
8月	97.9	4.8	101.2	△ 0.6	14.2	3.6	9	△ 2	271	4.1
9月	111.5	11.2	101.1	△ 0.6	14.6	4.3	5	△ 9	258	4.0
10月	116.9	5.6	100.9	△ 0.5	15.2	7.8	7	△ 5	263	4.0
11月	114.5	12.8	100.7	△ 0.7	13.9	0.0	10	1	249	4.0
12月	106.2	8.1	100.5	△ 0.8	16.4	9.3	12	2	225	3.7
平成26年1月	103.0	11.7	100.2	△ 0.8	14.8	28.7	11	2	238	3.7
2月	104.3	5.9	100.2	△ 0.6	15.0	25.0	4	△ 2	232	3.6
3月	-	-	-	-	-	-	8	1	246	3.6
資料出所	県 統 計 課						帝国データバンク		総務省統計局	

※完全失業率の年平均は、実数である。  
 ※表中「-」は、月報作成時には未公表のものである。  
 ※年の数値は速報値

時系列でみた主要指標 I (学卒・パートを除く)

項目 年度・月別	A 一般職業紹介状況												B Aのうち中高年齢者						C 一般求職者給付				
	1 新規求職		2 月間有効求職		3 新規求人		4 月間有効求人		5 就職		求人倍率		6 新規求職		7 月間有効求職		8 就職		新規求職者 中に占める 中高年の 割合 6/1*100	受給資格 決定件数		受給者実人員	
	前年 同月比	前年 同月比	前年 同月比	前年 同月比	前年 同月比	前年 同月比	前年 同月比	新規	月間 有効	前年 同月比	前年 同月比	前年 同月比	前年 同月比	前年 同月比	前年 同月比	前年 同月比	前年 同月比						
平成19年度	5,095	△ 5.3	19,770	△ 5.9	10,940	13.0	31,040	18.9	1,537	△ 11.8	2.15	1.57	1,521	△ 0.7	6,844	△ 5.0	383	△ 9.5	29.9	1,843	△ 1.6	6,645	△ 2.1
平成20年度	6,504	27.7	23,032	16.5	7,940	△ 27.4	21,937	△ 29.3	1,480	△ 3.7	1.22	0.95	1,991	30.9	7,784	13.7	377	△ 1.6	30.6	2,522	36.8	7,636	14.9
平成21年度	7,001	7.6	32,132	39.5	4,912	△ 38.1	12,006	△ 45.3	1,506	1.8	0.70	0.37	2,397	20.4	12,793	64.3	433	14.9	34.2	2,632	4.4	13,339	74.7
平成22年度	6,602	△ 4.4	26,896	△ 16.7	6,088	26.6	15,383	30.1	1,652	12.8	0.92	0.57	2,158	△ 9.0	10,165	△ 21.0	459	9.8	32.7	2,086	△ 22.2	8,463	△ 38.0
平成23年度	6,113	△ 7.4	25,076	△ 6.8	6,836	12.3	17,441	13.4	1,616	△ 2.2	1.12	0.70	1,983	△ 8.1	9,413	△ 7.4	455	△ 0.9	32.4	2,137	2.4	8,398	△ 0.8
平成24年度	5,720	△ 6.4	24,347	△ 2.9	7,489	9.6	20,213	15.9	1,662	2.8	1.31	0.83	1,829	△ 7.8	9,135	△ 3.0	479	5.3	32.0	2,089	△ 2.2	8,624	2.7
平成25年 3月	6,256	△ 6.5	24,883	△ 1.4	6,559	△ 12.8	19,103	△ 4.8	2,001	1.7	1.05	0.77	1,984	△ 6.5	9,148	△ 3.3	602	4.7	31.7	1,713	△ 6.8	7,656	5.2
4月	6,919	△ 3.9	25,560	△ 2.5	7,012	△ 5.7	18,161	△ 7.6	1,812	2.0	1.01	0.71	2,435	△ 3.4	9,583	△ 3.1	525	8.9	35.2	3,483	△ 7.2	7,604	0.6
5月	5,719	△ 7.6	25,110	△ 3.7	6,915	△ 6.4	18,315	△ 7.2	1,730	△ 1.6	1.21	0.73	1,806	△ 6.5	9,279	△ 4.5	512	△ 5.4	31.6	2,413	△ 10.4	8,357	△ 7.8
6月	4,951	△ 11.7	23,661	△ 6.5	6,951	△ 18.8	18,251	△ 11.3	1,627	△ 4.6	1.40	0.77	1,549	△ 13.0	8,694	△ 8.3	461	△ 4.2	31.3	1,700	△ 7.7	8,052	△ 8.6
7月	5,579	0.9	23,134	△ 7.4	6,861	△ 18.4	18,681	△ 11.9	1,812	4.7	1.23	0.81	1,769	△ 2.0	8,510	△ 9.9	552	12.0	31.7	1,895	△ 18.1	8,410	△ 10.4
8月	4,882	△ 7.8	22,228	△ 8.7	6,631	△ 17.4	18,633	△ 14.0	1,535	△ 2.5	1.36	0.84	1,486	△ 7.3	8,094	△ 11.5	419	△ 3.2	30.4	1,586	△ 10.2	8,046	△ 15.5
9月	5,039	△ 6.4	21,871	△ 9.6	7,121	△ 16.3	18,735	△ 15.4	1,641	△ 5.0	1.41	0.86	1,578	△ 3.5	7,970	△ 11.7	507	0.0	31.3	1,512	△ 17.4	7,548	△ 16.9
10月	5,312	△ 7.8	21,628	△ 11.2	7,034	△ 8.8	18,999	△ 11.2	1,786	△ 1.5	1.32	0.88	1,699	△ 2.9	7,897	△ 12.1	553	13.6	32.0	2,080	△ 6.2	7,384	△ 19.9
11月	4,447	△ 18.1	20,437	△ 14.6	6,570	△ 1.6	18,652	△ 7.1	1,502	△ 7.7	1.48	0.91	1,386	△ 30.5	7,364	△ 19.0	421	△ 10.8	31.2	1,392	△ 39.0	6,691	△ 21.2
12月	3,781	△ 10.3	18,755	△ 16.3	6,485	4.2	18,307	△ 1.1	1,333	△ 1.8	1.72	0.98	1,241	△ 10.8	6,817	△ 20.7	407	3.0	32.8	1,128	△ 24.3	6,379	△ 23.5
平成26年 1月	5,610	△ 7.7	19,222	△ 15.1	7,416	△ 4.4	19,033	1.2	1,358	△ 4.2	1.32	0.99	1,703	△ 11.3	6,814	△ 21.3	392	△ 8.0	30.4	1,754	△ 11.8	6,269	△ 25.3
2月	4,578	△ 23.0	19,179	△ 18.2	7,103	1.6	19,760	2.9	1,464	△ 9.2	1.55	1.03	1,445	△ 21.2	6,718	△ 23.1	429	△ 11.2	31.6	1,302	△ 24.9	5,789	△ 26.2
3月	<b>5,641</b>	<b>△ 9.8</b>	<b>20,447</b>	<b>△ 17.8</b>	<b>7,004</b>	<b>6.8</b>	<b>19,837</b>	<b>3.8</b>	<b>1,891</b>	<b>△ 5.5</b>	<b>1.24</b>	<b>0.97</b>	<b>1,778</b>	<b>△ 10.4</b>	<b>7,129</b>	<b>△ 22.1</b>	<b>590</b>	<b>△ 2.0</b>	<b>31.5</b>	<b>1,605</b>	<b>△ 6.3</b>	<b>5,730</b>	<b>△ 25.2</b>
平成25年度	5,205	△ 9.0	21,769	△ 10.6	6,925	△ 7.5	18,780	△ 7.1	1,624	△ 2.3	1.33	0.86	1,600	△ 12.5	7,885	△ 13.7	480	0.2	30.7	1,632	△ 21.9	7,168	△ 16.9

(注)年度数値は、月平均である。

時系列でみた主要指標Ⅱ(学卒を除きパートを含む)

項目 年度・月別	一般職業紹介状況											求人倍率								
	1 新規求職		2 月間有効求職		3 新規求人		4 月間有効求人		5 紹介件数		6 就職件数		原数値				季節調整値			
	前年 同月比	前年 同月比	前年 同月比	前年 同月比	前年 同月比	前年 同月比	前年 同月比	前年 同月比	前年 同月比	前年 同月比	前年 同月比	前年 同月比	本 県		全 国		本 県		全 国	
													新規	有効	新規	有効	新規	有効	新規	有効
平成19年度	6,994	△ 5.8	26,598	△ 5.9	15,823	7.8	44,489	12.0	9,220	△ 2.4	2,345	△ 10.7	2.26	1.67	1.47	1.02				
平成20年度	8,786	25.6	30,930	16.3	13,262	△ 16.2	36,447	△ 18.1	12,361	34.1	2,363	0.8	1.51	1.18	1.08	0.77				
平成21年度	9,605	9.3	42,302	36.8	9,103	△ 31.4	21,672	△ 40.5	17,936	45.1	2,578	9.1	0.95	0.51	0.79	0.45				
平成22年度	9,040	△ 4.4	37,027	△ 12.8	10,329	15.4	25,848	20.9	16,239	△ 7.3	2,745	9.3	1.14	0.70	0.79	0.45				
平成23年度	8,736	△ 3.4	35,207	△ 4.9	11,358	10.0	28,913	11.9	15,043	△ 7.4	2,738	△ 0.3	1.30	0.82	1.11	0.68				
平成24年度	8,938	△ 5.2	34,588	△ 1.7	12,624	△ 1.1	33,853	△ 0.3	17,337	△ 2.5	3,424	△ 0.5	1.41	0.98	1.30	0.90				
平成25年 3月	8,938	△ 5.2	34,588	△ 1.7	12,624	△ 1.1	33,853	△ 0.3	17,337	△ 2.5	3,424	△ 0.5	1.41	0.98	1.30	0.90	1.55	0.97	1.39	0.87
4月	10,690	△ 2.4	36,495	△ 2.0	12,095	△ 3.7	32,529	△ 1.1	16,569	3.5	3,217	6.1	1.13	0.89	1.04	0.82	1.48	0.97	1.39	0.88
5月	8,548	△ 6.4	36,269	△ 3.1	11,924	△ 2.1	32,243	△ 1.5	16,099	0.3	2,993	△ 0.7	1.39	0.89	1.31	0.81	1.55	1.00	1.42	0.90
6月	7,233	△ 9.6	34,470	△ 5.4	12,171	△ 4.2	31,878	△ 1.4	14,137	△ 8.4	2,790	△ 6.6	1.68	0.92	1.51	0.84	1.69	1.02	1.48	0.92
7月	7,692	0.5	33,089	△ 6.3	12,922	△ 1.9	33,340	1.8	14,573	2.6	2,924	4.4	1.68	1.01	1.57	0.90	1.54	1.05	1.46	0.94
8月	6,864	△ 8.1	31,438	△ 8.3	11,511	△ 8.0	32,637	△ 1.8	12,302	△ 6.0	2,477	△ 1.8	1.68	1.04	1.63	0.94	1.59	1.05	1.48	0.95
9月	7,453	△ 5.9	31,207	△ 9.0	12,234	△ 11.7	32,881	△ 6.5	13,635	△ 3.0	2,734	△ 4.4	1.64	1.05	1.57	0.98	1.57	1.03	1.51	0.96
10月	7,707	△ 5.6	31,145	△ 9.7	13,719	0.4	34,119	△ 4.4	13,534	△ 9.5	2,907	△ 4.4	1.78	1.10	1.70	1.03	1.58	1.04	1.57	0.98
11月	6,253	△ 15.8	29,381	△ 12.1	11,915	△ 1.7	34,155	△ 1.6	11,609	△ 17.9	2,539	△ 7.1	1.91	1.16	1.82	1.07	1.60	1.07	1.55	1.01
12月	5,228	△ 9.8	26,696	△ 13.8	10,878	3.4	33,073	2.9	9,252	△ 11.9	2,239	△ 1.9	2.08	1.24	1.81	1.09	1.77	1.12	1.61	1.03
平成26年 1月	8,033	△ 5.7	27,350	△ 12.7	13,908	8.9	33,887	6.4	12,285	△ 10.1	2,378	0.3	1.73	1.24	1.59	1.09	1.70	1.16	1.63	1.04
2月	6,327	△ 23.7	26,947	△ 16.8	11,835	△ 2.7	34,066	4.9	11,607	△ 26.3	2,335	△ 11.7	1.87	1.26	1.72	1.12	1.95	1.22	1.67	1.05
3月	<b>8,077</b>	<b>△ 9.6</b>	<b>28,965</b>	<b>△ 16.3</b>	<b>12,139</b>	<b>△ 3.8</b>	<b>34,633</b>	<b>2.3</b>	<b>13,819</b>	<b>△ 20.3</b>	<b>3,123</b>	<b>△ 8.8</b>	<b>1.50</b>	<b>1.20</b>	<b>1.52</b>	<b>1.10</b>	<b>1.75</b>	<b>1.17</b>	<b>1.66</b>	<b>1.07</b>
平成25年度	7,509	△ 8.3	31,121	△ 9.4	12,271	△ 2.4	33,287	△ 0.1	13,285	△ 9.0	2,721	△ 3.1	1.63	1.07						

(注)年度数値は、月平均である。

一般職業紹介状況(学卒・パートを除く)

項目 安定所別	A 新規求職 申込件数	B 月間有効 求職者数	C 紹介件数	D 就職件数	E 4のうち管外就職		F 4のうち 保 受給者の 就職件数	G 新 規 求 人 数	H 月間有効 求 人 数	I 充 足 数	J Iのうち他県 からの 充足数	比 率			
	1 全 数	2 全 数	3 全 数	4 全 数	5 県内	6 県外						新規求職 対前年同月 増 減 率	新規求人 対前年同月 増 減 率	新規求 人 倍 率 (G/1)	有 効 求 人 倍 率 (H/2)
	前年同月	6,256	24,883	12,026	2,001	672						247	445	6,559	19,103
前 月	4,578	19,179	8,620	1,464	488	221	304	7,103	19,760	1,448	217	△ 23.0	1.6	1.55	1.03
<b>3月</b>	<b>5,641</b>	<b>20,447</b>	<b>9,618</b>	<b>1,891</b>	<b>655</b>	<b>245</b>	<b>386</b>	<b>7,004</b>	<b>19,837</b>	<b>1,880</b>	<b>229</b>	<b>△ 9.8</b>	<b>6.8</b>	<b>1.24</b>	<b>0.97</b>
前 橋	1,173	3,831	2,101	341	118	32	62	1,719	3,876	366	26	2.4	29.1	1.47	1.01
高 崎	919	3,438	1,823	317	102	32	66	1,129	3,661	354	52	△ 4.2	△ 4.0	1.23	1.06
(安 中)	140	479	228	54	11	5	8	130	307	45	0	11.1	100.0	0.93	0.64
桐 生	452	1,568	765	158	68	18	28	536	1,418	121	11	1.1	△ 11.6	1.19	0.90
伊勢崎	663	2,540	1,029	222	119	25	50	1,133	2,917	237	23	△ 24.7	24.4	1.71	1.15
太 田	773	2,882	1,386	246	75	59	54	635	2,312	226	53	△ 16.0	△ 20.4	0.82	0.80
館 林	407	1,665	613	140	19	35	41	720	2,190	160	37	△ 17.4	15.9	1.77	1.32
沼 田	258	765	272	74	20	2	10	208	646	62	4	△ 5.5	△ 0.5	0.81	0.84
富 岡	181	658	322	84	35	3	11	152	538	70	0	△ 21.6	△ 13.6	0.84	0.82
藤 岡	243	1,010	391	70	27	15	17	261	703	79	13	△ 12.9	41.8	1.07	0.70
渋 川	324	1,225	531	140	55	12	28	220	658	121	5	△ 3.9	△ 23.3	0.68	0.54
(中之条)	108	386	157	45	6	7	11	161	611	39	5	△ 34.5	△ 17.0	1.49	1.58
年度累計	62,458	261,232	113,796	19,491	6,862	3,044	4,861	83,103	225,364	19,126	2,835	△ 9.3	△ 7.9	1.33	0.86



一般職業紹介状況(学卒を除きパートを含む)

項目 安定所別	A 新規求職 申込件数	B 月間有効 求職者数	C 紹介件数	D 就職件数	E 4のうち 保受給者の 就職件数	F 新規 求人数	G 月間有効 求人数	H 充足数	比 率			
	1 全 数	2 全 数	3 全 数	4 全 数					新規求職 対前年同月 増減率	新規求人 対前年同月 増減率	新規求 人倍率 (F/A)	有効求 人倍率 (G/B)
前年同月	8,938	34,588	17,337	3,424	607	12,624	33,853	3,498	△ 5.2	△ 1.1	1.41	0.98
前 月	6,327	26,947	11,607	2,335	428	11,835	34,066	2,312	△ 23.7	△ 2.7	1.87	1.26
<b>3月</b>	<b>8,077</b>	<b>28,965</b>	<b>13,819</b>	<b>3,123</b>	<b>571</b>	<b>12,139</b>	<b>34,833</b>	<b>3,094</b>	<b>△ 9.6</b>	<b>△ 3.8</b>	<b>1.50</b>	<b>1.20</b>
前 橋	1,678	5,415	3,072	635	95	2,961	6,655	713	△ 0.3	16.7	1.76	1.23
高 崎	1,274	4,779	2,560	507	95	2,268	7,936	558	△ 6.0	△ 20.9	1.78	1.66
(安 中)	206	713	354	86	13	252	547	70	6.2	54.6	1.22	0.77
桐 生	630	2,281	1,126	241	37	810	2,083	210	△ 6.4	△ 1.8	1.29	0.91
伊勢崎	923	3,476	1,450	351	77	1,667	4,549	359	△ 22.2	6.1	1.81	1.31
太 田	1,081	3,949	1,826	390	83	1,017	3,716	342	△ 13.9	△ 24.6	0.94	0.94
館 林	587	2,326	824	207	53	1,147	3,413	236	△ 10.8	△ 0.1	1.95	1.47
沼 田	398	1,146	482	137	16	536	1,402	125	△ 7.9	△ 2.7	1.35	1.22
富 岡	290	1,005	474	131	18	311	939	114	△ 15.2	△ 21.7	1.07	0.93
藤 岡	354	1,458	568	124	27	480	1,262	119	△ 10.6	34.5	1.36	0.87
渋 川	492	1,867	839	241	44	428	1,164	184	△ 7.2	△ 13.9	0.87	0.62
(中之条)	164	550	244	73	13	262	967	64	△ 29.6	△ 27.6	1.60	1.76
年度累計	90,105	373,452	159,421	32,656	6,842	147,251	399,441	32,347	△ 8.3	△ 2.4	1.63	1.07

中高年齢者等の職業紹介等状況(パートを除く)

安定所別 項目	新規求職 申込件数		月間有効 求職者数	紹介件数	就職件数		5 新 規 求 人 数	6 月間有効 求 人 数	比 率				
	1		2	3	4				新規求職者 中に占める 中高年の割合	新規求職 対前年同月 増減率	新規求人 対前年同月 増減率	新規求人 倍率 (5/1)	有効求人 倍率 (6/2)
	全 数	1のうち保	全 数	全 数	全 数	4のうち保							
前年同月	1,984	516	9,148	3,661	602	149	2,460	6,920	(22.2) 31.7	△ 6.5	△ 13.8	1.24	0.76
前 月	1,445	303	6,718	2,814	429	103	2,801	7,749	(22.8) 31.6	△ 21.2	6.9	1.94	1.15
<b>3月</b>	<b>1,778</b>	<b>436</b>	<b>7,129</b>	<b>2,886</b>	<b>590</b>	<b>136</b>	<b>2,710</b>	<b>7,714</b>	<b>(22.0)</b> <b>31.5</b>	<b>△ 10.4</b>	<b>10.2</b>	<b>1.52</b>	<b>1.08</b>
前 橋	349	40	1,256	644	109	25	703	1,583	(20.8) 29.8	0.9	28.8	2.01	1.26
高 崎	272	60	1,146	495	103	26	444	1,417	(21.4) 29.6	6.3	△ 4.7	1.63	1.24
(安 中)	52	10	184	73	20	3	47	114	(25.2) 37.1	18.2	80.8	0.90	0.62
桐 生	158	59	593	259	57	10	204	557	(25.1) 35.0	6.0	△ 17.4	1.29	0.94
伊勢崎	185	57	826	274	51	13	432	1,145	(20.0) 27.9	△ 32.5	87.8	2.34	1.39
太 田	241	67	970	440	67	19	218	805	(22.3) 31.2	△ 13.0	△ 26.4	0.90	0.83
館 林	135	62	652	162	39	17	271	844	(23.0) 33.2	△ 22.0	11.5	2.01	1.29
沼 田	88	11	269	86	29	2	68	231	(22.1) 34.1	△ 9.3	3.0	0.77	0.86
富 岡	68	12	250	107	30	3	61	221	(23.4) 37.6	△ 24.4	△ 16.4	0.90	0.88
藤 岡	90	24	391	123	20	3	104	277	(25.4) 37.0	△ 10.9	44.4	1.16	0.71
渋 川	97	20	442	164	50	12	87	261	(19.7) 29.9	△ 14.9	△ 28.1	0.90	0.59
(中之条)	43	14	150	59	15	3	70	258	(26.2) 39.8	△ 31.7	△ 7.9	1.63	1.72
年度累計	19,875	5,904	94,869	35,200	5,768	1,702	31,738	85,991	(22.1) 31.8	△ 10.3	△ 5.6	1.60	0.91

(注) ( )内は、パートを含めた新規求職者中に占める中高年の割合である。求人数及び求人倍率は、「求人均等配分方式」による数値である。

高齢者(55歳以上)の職業紹介状況(パートを除く)

項目 安定所別	新規求職 申込件数		月間有効 求職者数	紹介件数	就職件数		5 新 規 求 人 数	6 月間有効 求 人 数	比 率				
	1 全 数	1のうち保	2 全 数	3 全 数	4 全 数	4のうち保			新規求職者 中に占める 高齢者の割合	新規求職 対前年同月 増 減 率	新規求人 対前年同月 増 減 率	新規求人 倍率 (5/1)	有効求人 倍率 (6/2)
前年同月	865	229	4,209	1,227	231	45	1,452	4,071	(9.7) 13.8	△ 11.1	△ 12.2	1.68	0.97
前 月	637	145	3,072	997	171	37	1,652	4,557	(10.1) 13.9	△ 22.8	7.6	2.59	1.48
<b>3月</b>	<b>784</b>	<b>210</b>	<b>3,260</b>	<b>1,015</b>	<b>229</b>	<b>43</b>	<b>1,589</b>	<b>4,532</b>	<b>(9.7)</b> <b>13.9</b>	<b>△ 9.4</b>	<b>9.4</b>	<b>2.03</b>	<b>1.39</b>
前 橋	141	15	550	229	41	5	415	934	(8.4) 12.0	△ 9.0	28.5	2.94	1.70
高 崎	121	28	562	197	43	9	263	833	(9.5) 13.2	10.0	△ 4.0	2.17	1.48
(安 中)	20	4	87	19	6	1	28	67	(9.7) 14.3	△ 13.0	75.0	1.40	0.77
桐 生	74	27	287	82	23	5	121	330	(11.7) 16.4	△ 2.6	△ 18.2	1.64	1.15
伊勢崎	82	26	356	94	22	7	254	672	(8.9) 12.4	△ 22.6	89.6	3.10	1.89
太 田	98	34	390	137	19	1	124	471	(9.1) 12.7	△ 7.5	△ 29.5	1.27	1.21
館 林	60	32	288	56	14	5	157	497	(10.2) 14.7	△ 9.1	8.3	2.62	1.73
沼 田	41	4	127	30	14	1	36	129	(10.3) 15.9	△ 21.2	△ 2.7	0.88	1.02
富 岡	29	7	108	33	14	1	37	131	(10.0) 16.0	△ 35.6	△ 14.0	1.28	1.21
藤 岡	45	12	194	38	8	2	61	164	(12.7) 18.5	12.5	41.9	1.36	0.85
渋 川	45	11	227	65	18	5	50	153	(9.1) 13.9	△ 15.1	△ 29.6	1.11	0.67
(中之条)	28	10	84	35	7	1	41	151	(17.1) 25.9	△ 15.2	△ 8.9	1.46	1.80
年度累計	8,831	2,770	43,887	11,205	2,129	572	18,664	50,538	(9.8) 14.1	△ 14.2	△ 5.1	2.11	1.15

(注) ( )内は、パートを含めた新規求職者中に占める高齢年の割合である。求人数及び求人倍率は、「求人均等配分方式」による数値である。

パートタイム職業紹介状況

安定所別	項目	新規求職 申込件数	月間有効 求職者数	紹介件数	就職件数	新規 求人数	月間有効 求人数
	前年同月	2,682	9,705	5,311	1,423	6,065	14,750
	前月	1,749	7,768	2,987	871	4,732	14,306
	<b>3月</b>	<b>2,436</b>	<b>8,518</b>	<b>4,201</b>	<b>1,232</b>	<b>5,135</b>	<b>14,796</b>
	前橋	505	1,584	971	294	1,242	2,779
	高崎	355	1,341	737	190	1,139	4,275
	(安中)	66	234	126	32	122	240
	桐生	178	713	361	83	274	665
	伊勢崎	260	936	421	129	534	1,632
	太田	308	1,067	440	144	382	1,404
	館林	180	661	211	67	427	1,223
	沼田	140	381	210	63	328	756
	富岡	109	347	152	47	159	401
	藤岡	111	448	177	54	219	559
	渋川	168	642	308	101	208	506
	(中之条)	56	164	87	28	101	356
	年度累計	28,236	112,793	46,361	13,249	65,488	173,694

## 障害者職業紹介状況

項目 安 定 所 別	新規求職申込件数				紹介件数				就職件数				新規登録者数				期末現在登録者数 (月 末)			
	身体	知的	精神	その他	身体	知的	精神	その他	身体	知的	精神	その他	身体	知的	精神	その他	身体	知的	精神	その他
前年同月	111	36	62	5	189	68	208	18	33	29	25	1	49	14	28	3	5,940	3,298	1,901	100
前 月	71	15	57	5	148	35	121	11	30	11	27	4	28	8	19	4	5,896	3,399	2,137	133
<b>3月</b>	<b>73</b>	<b>22</b>	<b>71</b>	<b>1</b>	<b>183</b>	<b>38</b>	<b>161</b>	<b>5</b>	<b>41</b>	<b>19</b>	<b>35</b>	<b>5</b>	<b>28</b>	<b>7</b>	<b>32</b>	<b>1</b>	<b>5,927</b>	<b>3,408</b>	<b>2,169</b>	<b>132</b>
前 橋	13	3	22	1	37	9	36	1	3	2	5	1	5	0	8	1	696	380	357	22
高 崎	16	3	13	0	52	3	44	1	12	2	6	2	6	1	6	0	912	547	369	23
(安 中)	2	0	3	0	3	0	11	0	2	0	2	0	1	0	0	0	213	74	77	5
桐 生	8	0	4	0	19	5	14	0	4	5	3	0	4	0	2	0	679	470	141	6
伊勢崎	11	2	6	0	16	4	8	0	4	5	4	0	2	1	3	0	746	358	318	15
太 田	4	4	4	0	14	7	10	1	5	2	6	0	1	1	2	0	718	420	198	10
館 林	6	6	8	0	10	4	11	0	4	0	0	1	2	3	4	0	583	314	204	12
沼 田	2	1	1	0	13	0	5	0	2	0	0	0	2	0	1	0	290	126	91	5
富 岡	2	0	4	0	9	1	7	2	4	1	2	0	0	0	1	0	272	103	112	7
藤 岡	3	1	2	0	4	3	7	0	0	0	7	0	2	0	2	0	232	185	128	9
渋 川	5	1	3	0	5	1	5	0	1	2	0	1	2	0	2	0	424	307	135	18
(中之条)	1	1	1	0	1	1	3	0	0	0	0	0	1	1	1	0	162	124	39	0
年度累計	966	393	749	59	1,907	482	1,745	158	421	260	346	30	442	211	358	49				

産業別・規模別一般新規求人状況(学卒を除きパートを含む)

前月	前年同月	当月	対前月比	対前年同月比	構成比	産業別	計	前橋	高崎	(安中)	桐生	伊勢崎	太田	館林	沼田	富岡	藤岡	渋川	(中之条)	
138	172	142	2.9	△ 17.4	1.2	A. 農業、林、漁業	142	4	10	5	3	4	3	5	63	9	3	4	29	
6	4	6	0.0	50.0	0.0	C 鉱業、採石業、砂利採取業	6	0	0	0	0	4	0	0	0	0	0	1	1	0
940	908	778	△ 17.2	△ 14.3	6.4	D 建設業	778	204	121	14	19	92	82	86	40	25	44	33	18	
1,694	1,465	1,815	7.1	23.9	15.0	E 製造業	1,815	193	200	75	129	313	193	310	42	126	146	70	18	
310	361	418	34.8	15.8	3.4	09 食料品製造業	418	104	41	24	2	91	3	21	22	31	52	18	9	
14	16	15	7.1	△ 6.3	0.1	10 飲料・たばこ・飼料製造業	15	1	2	0	1	1	3	0	1	0	0	2	4	0
40	40	73	82.5	82.5	0.6	11 繊維工業	73	2	0	0	16	9	0	45	0	0	0	1	0	
19	33	28	47.4	△ 15.2	0.2	12 木材・木製品製造業(家具を除く)	28	5	2	1	2	3	5	3	3	4	0	0	0	
27	26	10	△ 63.0	△ 61.5	0.1	13 家具・装飾品製造業	10	3	0	1	0	0	0	0	0	0	0	2	4	0
39	16	33	△ 15.4	106.3	0.3	14 パルプ・紙・紙加工品製造業	33	12	1	0	6	5	2	7	0	0	0	0	0	
18	13	20	11.1	53.8	0.2	15 印刷・同関連業	20	0	6	0	2	5	0	6	0	0	0	1	0	0
40	35	54	35.0	54.3	0.4	16 化学工業	54	0	10	3	0	14	0	20	1	0	0	5	1	0
0	0	1	--	--	0.0	17 石油製品・石炭製品製造業	1	0	0	0	0	0	0	1	0	0	0	0	0	0
165	139	166	0.6	19.4	1.4	18 プラスチック製品製造業(別掲を除く)	166	2	16	4	10	21	21	39	7	15	15	16	0	
20	10	19	△ 5.0	90.0	0.2	19 ゴム製品製造業	19	0	6	0	0	8	1	4	0	0	0	0	0	
41	29	46	12.2	58.6	0.4	21 窯業・土石製品製造業	46	6	4	3	3	7	0	10	5	0	0	7	1	0
19	17	22	15.8	29.4	0.2	22 鉄鋼業	22	2	0	0	6	2	3	5	1	0	0	0	3	0
17	10	16	△ 5.9	60.0	0.1	23 非鉄金属製造業	16	0	4	0	1	6	0	4	0	0	0	1	0	0
153	123	163	6.5	32.5	1.3	24 金属製品製造業	163	24	19	0	8	26	29	26	0	13	13	4	1	
101	78	138	36.6	76.9	1.1	25 はん用機械器具製造業	138	4	22	4	9	28	34	21	0	0	0	16	0	0
79	77	57	△ 27.8	△ 26.0	0.5	26 生産用機械器具製造業	57	0	5	1	4	5	14	12	2	2	6	5	1	
32	24	39	21.9	62.5	0.3	27 業務用機械器具製造業	39	2	6	0	5	12	6	3	0	0	0	0	5	0
28	38	21	△ 25.0	△ 44.7	0.2	28 電子部品・デバイス・電子回路製造業	21	0	1	4	1	10	0	0	0	4	0	0	1	0
143	109	150	4.9	37.6	1.2	29 電気機械器具製造業	150	4	14	0	30	19	38	23	0	3	14	0	5	
35	11	13	△ 62.9	18.2	0.1	30 情報通信機械器具製造業	13	5	0	0	0	3	1	2	0	2	0	0	0	
335	235	243	△ 27.5	3.4	2.0	31 輸送用機械器具製造業	243	15	37	14	23	32	33	54	0	19	9	7	0	
19	25	70	268.4	180.0	0.6	20.32 その他の製造業	70	2	4	16	0	6	0	4	0	33	3	0	2	
10	6	20	100.0	233.3	0.2	F 電気・ガス・熱供給・水道業	20	12	7	1	0	0	0	0	0	0	0	0	0	
169	125	129	△ 23.7	3.2	1.1	G 情報通信業	129	39	53	0	6	1	17	3	10	0	0	0	0	
550	593	687	24.9	15.9	5.7	H 運輸業、郵便業	687	98	77	16	32	156	79	106	32	34	35	14	8	
1,684	2,827	2,033	20.7	△ 28.1	16.7	I 卸売業、小売業	2,033	642	698	27	74	172	100	118	78	25	40	50	9	
53	89	87	64.2	△ 2.2	0.7	J 金融業、保険業	87	35	7	0	4	7	4	10	9	5	3	3	0	
468	367	331	△ 29.3	△ 9.8	2.7	K 不動産業、物品賃貸業	331	30	23	0	215	6	48	4	4	0	0	1	0	
381	206	217	△ 43.0	5.3	1.8	L 学術研究、専門・技術サービス業	217	45	97	0	9	15	18	16	1	1	8	4	3	
659	719	692	5.0	△ 3.8	5.7	M 宿泊業、飲食サービス業	692	168	74	35	47	41	83	22	76	4	15	59	68	
323	797	817	152.9	2.5	6.7	N 生活関連サービス業、娯楽業	817	397	205	22	7	20	40	12	38	8	36	22	10	
220	163	296	34.5	81.6	2.4	O 教育、学習支援業	296	90	99	0	15	10	47	6	4	4	5	16	0	
2,780	2,522	2,462	△ 11.4	△ 2.4	20.3	P 医療、福祉	2,462	459	392	33	124	685	176	223	56	56	111	108	39	
44	50	38	△ 13.6	△ 24.0	0.3	Q 複合サービス事業	38	12	3	2	0	2	0	7	0	0	5	0	7	
1,364	1,130	1,259	△ 7.7	11.4	10.4	R サービス業(他に分類されないもの)	1,259	419	182	18	64	133	119	188	51	8	20	16	41	
352	481	330	△ 6.3	△ 31.4	2.7	S. T 公務、その他	330	114	20	4	62	6	8	31	32	6	8	27	12	
11,835	12,624	12,139	2.6	△ 3.8	100.0	合計	12,139	2,961	2,268	252	810	1,667	1,017	1,147	536	311	480	428	262	
7,617	7,893	7,349	△ 3.5	△ 6.9	60.5	29人以下	7,349	1,540	1,584	115	530	1,150	622	772	339	134	230	209	124	
2,579	3,117	3,130	21.4	0.4	25.8	30～99人	3,130	881	447	109	185	303	314	244	126	148	131	145	97	
1,013	982	1,093	7.9	11.3	9.0	100～299人	1,093	294	172	26	45	120	56	119	68	21	83	50	39	
253	374	390	54.2	4.3	3.2	300～499人	390	201	47	2	7	47	13	8	2	5	32	24	2	
160	112	149	△ 6.9	33.0	1.2	500～999人	149	17	18	0	43	47	12	4	1	3	4	0	0	
213	146	28	△ 86.9	△ 80.8	0.2	1,000人～	28	28	0	0	0	0	0	0	0	0	0	0	0	

(注)新産業分類(平成19年11月改訂「日本標準産業分類」)に基づく区分により掲載している。

産業別・規模別一般充足状況(学卒を除きパート含む)

前月	前年同月	当月	対前月比	対前年同月比	構成比	産業別	計	前橋	高崎	(安中)	桐生	伊勢崎	太田	館林	沼田	富岡	藤岡	渋川	(中之条)
30	43	37	23.3	△ 14.0	1.2	A. 農、林、漁業	37	3	1	1	0	0	5	2	5	2	3	4	11
0	1	2	--	100.0	0.1	C 鉱業、採石業、砂利採取業	2	0	0	0	0	0	0	0	0	0	0	0	2
118	155	130	10.2	△ 16.1	4.2	D 建設業	130	34	29	1	2	23	11	14	2	1	8	5	0
568	626	649	14.3	3.7	21.0	E 製造業	649	61	72	23	51	109	120	89	11	45	37	25	6
69	144	83	20.3	△ 42.4	2.7	09 食料品製造業	83	19	11	1	4	14	5	4	4	3	7	11	0
3	8	4	33.3	△ 50.0	0.1	10 飲料・たばこ・飼料製造業	4	1	0	0	0	1	2	0	0	0	0	0	0
23	21	19	△ 17.4	△ 9.5	0.6	11 繊維工業	19	0	1	0	8	2	4	3	0	1	0	0	0
6	11	6	0.0	△ 45.5	0.2	12 木材・木製品製造業(家具を除く)	6	1	0	3	0	0	1	0	0	1	0	0	0
15	14	16	6.7	14.3	0.5	13 家具・装備品製造業	16	0	2	4	1	6	0	1	0	0	0	2	0
10	12	11	10.0	△ 8.3	0.4	14 パルプ・紙・紙加工品製造業	11	5	0	1	2	1	2	0	0	0	0	0	0
11	12	20	81.8	66.7	0.6	15 印刷・関連業	20	2	1	0	0	5	1	5	0	0	5	1	0
14	17	20	42.9	17.6	0.6	16 化学工業	20	0	1	2	0	3	0	11	0	0	0	3	0
0	0	0	--	--	0.0	17 石油製品・石炭製品製造業	0	0	0	0	0	0	0	0	0	0	0	0	0
57	66	57	0.0	△ 13.6	1.8	18 プラスチック製品製造業(別掲を除く)	57	3	7	1	7	5	14	9	0	7	3	1	0
8	4	10	25.0	150.0	0.3	19 ゴム製品製造業	10	0	1	0	1	0	2	5	0	0	1	0	0
24	13	15	△ 37.5	15.4	0.5	21 窯業・土石製品製造業	15	2	4	0	1	0	3	3	0	2	0	0	0
13	6	13	0.0	116.7	0.4	22 鉄鋼業	13	2	1	0	1	0	3	3	0	2	0	1	0
8	6	7	△ 12.5	16.7	0.2	23 非鉄金属製造業	7	3	1	0	0	2	0	1	0	0	0	0	0
70	61	76	8.6	24.6	2.5	24 金属製品製造業	76	8	7	3	4	16	10	13	2	4	7	1	1
26	34	34	30.8	0.0	1.1	25 はん用機械器具製造業	34	3	6	0	1	6	9	4	0	0	4	1	0
26	13	31	19.2	138.5	1.0	26 生産用機械器具製造業	31	1	5	0	1	7	5	9	2	1	0	0	0
12	9	17	41.7	88.9	0.5	27 業務用機械器具製造業	17	0	4	0	1	2	3	5	0	0	1	1	0
13	13	14	7.7	7.7	0.5	28 電子部品・デバイス・電子回路製造業	14	0	2	1	1	7	1	0	0	0	1	0	1
48	50	51	6.3	2.0	1.6	29 電気機械器具製造業	51	0	4	2	11	3	19	5	0	4	1	0	2
10	9	2	△ 80.0	△ 77.8	0.1	30 情報通信機械器具製造業	2	1	0	0	0	0	0	0	0	1	0	0	0
84	92	120	42.9	30.4	3.9	31 輸送用機械器具製造業	120	9	9	1	9	23	37	6	0	17	5	3	1
18	11	23	27.8	109.1	0.7	20.32 その他の製造業	23	1	5	5	0	4	3	0	0	4	0	0	1
1	1	9	800.0	800.0	0.3	F 電気・ガス・熱供給・水道業	9	4	2	1	0	0	2	0	0	0	0	0	0
17	25	33	94.1	32.0	1.1	G 情報通信業	33	10	17	0	1	1	2	1	0	1	0	0	0
121	184	158	30.6	△ 14.1	5.1	H 運輸業、郵便業	158	22	25	3	10	30	26	7	7	5	8	12	3
273	384	339	24.2	△ 11.7	11.0	I 卸売業、小売業	339	67	100	2	13	44	42	27	8	3	12	21	0
16	12	17	6.3	41.7	0.5	J 金融業、保険業	17	10	3	0	2	1	1	0	0	0	0	0	0
23	26	23	0.0	△ 11.5	0.7	K 不動産業、物品賃貸業	23	6	11	0	0	1	5	0	0	0	0	0	0
66	72	101	53.0	40.3	3.3	L 学術研究、専門・技術サービス業	101	37	26	0	7	5	13	4	0	0	7	1	1
69	103	106	53.6	2.9	3.4	M 宿泊業、飲食サービス業	106	14	20	3	8	2	8	5	18	2	0	13	13
79	109	62	△ 21.5	△ 43.1	2.0	N 生活関連サービス業、娯楽業	62	18	13	2	3	3	4	2	2	2	3	8	2
42	89	77	83.3	△ 13.5	2.5	O 教育、学習支援業	77	31	17	1	3	10	2	6	0	1	2	4	0
529	740	643	21.6	△ 13.1	20.8	P 医療、福祉	643	138	128	13	48	86	71	30	25	13	28	57	6
14	20	18	28.6	△ 10.0	0.6	Q 複合サービス事業	18	6	3	1	0	1	0	0	2	0	1	1	3
202	269	276	36.6	2.6	8.9	R サービス業(他に分類されないもの)	276	107	36	1	25	30	17	34	6	4	4	3	9
144	639	414	187.5	△ 35.2	13.4	S. T 公務、その他	414	145	55	18	37	13	13	15	39	35	6	28	10
2,312	3,498	3,094	33.8	△ 11.5	100.0	合計	3,094	713	558	70	210	359	342	236	125	114	119	184	64
521	789	687	31.9	△ 12.9	22.2	29人以下	687	175	124	15	49	75	45	47	40	36	30	34	17
225	433	352	56.4	△ 18.7	11.4	30~99人	352	110	59	10	19	36	49	19	16	7	8	13	6
84	149	113	34.5	△ 24.2	3.7	100~299人	113	53	15	0	8	5	8	9	4	0	1	8	2
11	43	30	172.7	△ 30.2	1.0	300~499人	30	4	4	0	1	2	8	0	2	0	1	8	0
11	22	22	100.0	0.0	0.7	500~999人	22	0	2	0	12	4	1	1	1	1	0	0	0
12	12	10	△ 16.7	△ 16.7	0.3	1,000人~	10	5	0	0	0	0	5	0	0	0	0	0	0

(注)新産業分類(平成19年11月改訂「日本標準産業分類」)に基づく区分により掲載している。

## 新規学卒者の職業紹介状況(26年3月卒)

項 目	安定所別	前年同月	26年2月	26年3月	前橋	高崎	(安中)	桐生	伊勢崎	太田	館林	沼田	富岡	藤岡	渋川	(中之条)	前年実績	
	末現在	末現在	末現在															
中 学	1 求人数	6	7	7	0	2	0	0	0	5	0	0	0	0	0	0	6	
	2 求職者数	16	23	25	0	6	1	1	0	11	6	0	0	0	0	0	16	
	3 就職者数	6	7	11	0	4	1	0	0	3	3	0	0	0	0	0	6	
	4 求人倍率 (1/2)	0.38	0.30	0.28	—	0.33	0.00	0.00	—	0.45	0.00	—	—	—	—	—	—	0.38
	5 就職率 (3/2×100)	37.5	30.4	44.0	—	66.7	100.0	0.0	—	27.3	50.0	—	—	—	—	—	—	37.5
高 校	1 求人数	4,644	4,688	4,700	727	738	122	378	418	887	369	268	207	191	200	195	4,644	
	2 求職者数	2,962	2,914	2,907	451	429	134	430	278	324	163	163	96	210	120	109	2,962	
	3 就職者数	2,916	2,803	2,838	443	414	130	415	277	313	158	163	95	209	112	109	2,916	
	4 求人倍率 (1/2)	1.57	1.61	1.62	1.61	1.72	0.91	0.88	1.50	2.74	2.26	1.64	2.16	0.91	1.67	1.79	1.57	
	5 就職率 (3/2×100)	98.4	96.2	97.6	98.2	96.5	97.0	96.5	99.6	96.6	96.9	100.0	99.0	99.5	93.3	100.0	98.4	

(注1) 「2 求職者数」は、学校又は安定所の紹介を希望する求職者をいう。

(注2) 「3 就職者数」は、学校又は安定所の紹介による就職決定者数をいう。

(注3) 「前年実績」は、平成25年3月卒の学校又は安定所の紹介による最終数である。



### 新卒応援ハローワーク取扱状況

項目	来所者数	求職	就職
区分			
大学等	508	118	67
うち既卒者	341	78	51
年度累計	6,783	1,432	994
高校	106	45	11
うち既卒者	92	39	11
年度累計	1,092	397	537
中学	9	5	1
うち既卒者	5	1	1
年度累計	55	33	13
その他若年者	58	33	3
年度累計	249	146	12

※大学等には、大学院、短大、高専、専修、公共職業能力開発施設を含む。

※「既卒者」とは、学校卒業で新規学卒者扱いでの就職を希望する者で、同一の事業主  
の元で正規雇用され、引き続き1年以上雇用保険被保険者であった期間がない者。

※その他若年者は学生、既卒者以外の若年者をいう。

### 外国人雇用サービスコーナー取扱状況

項目	新規求職	相談件数	紹介件数	就職件数	有効求職	
区分						
前 橋	当月分	25	67	31	6	76
	年度累計	333	1,309	494	68	
伊勢崎	当月分	38	270	20	6	232
	年度累計	799	5,313	443	74	
太 田	当月分	78	319	53	7	318
	年度累計	1,512	5,646	973	208	

# 雇用保険関係

項目 安定所別	適 用 関 係											求 職 者 給 付 関 係											
	事 業 所			被 保 険 者					事 務 組 合			一 般 被 保 険 者											
	1 全数	2 新規 加入	3 廃止 脱退	4 全数	5 資格 取得	6 資格 喪失	7 6のうち事業 主都合による 解雇	8 解雇率 7/6×100	9 組合	10 委託 事業所	11 被保 険者	12 離職票 交付 件数	13 離職票 提出 件数	14 受給資 格決定 件数	15 初回 受給 者数	16 うち 特定	17 受給 者実 人員	18 うち 特定	19 実人員 訓連延長 給付	20 技能習 得手当	21 実人員 特定 職種	22 実人員 通所 手当	23 傷病 手当 実人員
前年同月	29,367	72	53	549,295	7,495	7,767	779	10.0	207	12,110	102,469	4,884	176 1,759	1,713	1,300	430	7,656	3,356	304	119	0	388	36
前 月	29,482	79	41	556,513	6,870	6,127	418	6.8	206	12,218	104,305	3,595	149 1,309	1,302	1,280	319	5,789	1,999	312	166	0	470	30
<b>3月</b>	<b>29,494</b>	<b>74</b>	<b>64</b>	<b>556,875</b>	<b>8,160</b>	<b>8,031</b>	<b>593</b>	<b>7.4</b>	<b>206</b>	<b>12,212</b>	<b>104,328</b>	<b>4,530</b>	<b>160</b> <b>1,692</b>	<b>1,605</b>	<b>1,151</b>	<b>366</b>	<b>5,730</b>	<b>2,004</b>	<b>305</b>	<b>131</b>	<b>0</b>	<b>407</b>	<b>29</b>
前橋	5,657	14	10	114,504	1,743	1,685	52	3.1	56	2,550	23,978	964	24 237	205	185	48	864	261	51	20	0	67	6
高崎	5,059	12	5	118,112	1,630	1,494	78	5.2	30	2,023	17,939	965	29 244	239	158	42	860	270	61	46	0	99	5
安中	675	1	2	14,593	113	142	5	3.5	4	284	2,102	88	8 38	38	22	1	154	46	5	1	0	6	1
桐生	2,643	8	5	41,034	597	572	33	5.8	20	847	6,264	264	11 164	155	112	52	478	183	25	2	0	26	2
伊勢崎	3,380	10	7	60,990	1,038	1,116	118	10.6	18	1,301	11,231	539	20 254	224	160	46	718	248	39	17	0	50	2
太田	3,311	13	14	74,729	1,321	1,303	164	12.6	9	1,090	11,431	737	15 216	202	133	49	762	316	50	14	0	59	1
館林	2,369	3	6	50,298	748	741	99	13.4	12	750	7,458	408	15 199	206	157	68	741	356	15	6	0	21	5
沼田	1,317	1	1	16,024	171	201	10	5.0	13	710	4,403	132	8 63	63	39	6	201	46	6	4	0	9	1
富岡	1,182	3	2	15,905	190	177	5	2.8	12	555	4,834	94	4 60	57	44	14	206	60	5	8	0	11	0
藤岡	1,394	3	8	19,560	241	238	7	2.9	8	632	5,472	140	12 86	82	74	20	333	99	10	8	0	17	3
渋川	1,524	3	1	19,826	248	218	6	2.8	13	877	6,051	124	12 93	96	49	14	303	89	32	4	0	35	0
中之条	983	3	3	11,300	120	144	16	11.1	11	593	3,165	75	2 38	38	18	6	110	30	6	1	0	7	3
年度累計		0	1,222		105,682	97,301	8,729	100.0				57,135	2,699 22,534	21,850	18,160	5,528	86,259	33,596	0	2,564	0	5,347	369

(注1) 離職票提出件数上段の数値は、高年齢継続被保険者離職票提出件数である。(注2) 特定とは、特定受給資格者

項目 安定 所別	求職者給付関係												就職促進給付関係									
	一般被保険者						高年齢継続被保険者			短期特例被保険者			一般被保険者					その他				
	24	基本手当			28	29	30	31	32	33	34	35	常用就職支度手当		再就職手当		就業手当		移転費		広域求職活動費	
総支給額	25 所定日数 内支給額	26 うち特定	27 訓連延 長給付 支給額	技能習 得手当 支給額	傷病 手当 支給額	受給資 格決定 件数	受給 者数	高年齢 求職者 給付金額	受給資 格決定 件数	受給 者数	特例一 時金支 給金額	36 支給 人員	37 支給 金額	38 支給 人員	39 支給 金額	40 支給 人員	41 支給 金額	42 支給 人員	43 支給 金額	44 支給 人員	45 支給 金額	
前年同月	1,039,271	922,295	441,082	44,907	4,381	5,172	180	165	32,119	6	5	964	13	2,029	417	140,718	55	2,528	0	0	0	0
前月	744,200	654,460	250,658	40,913	4,543	3,567	157	197	41,313	10	119	22,123	9	1,632	309	109,191	24	1,132	0	0	0	0
<b>3月</b>	<b>765,585</b>	<b>677,228</b>	<b>257,518</b>	<b>46,355</b>	<b>4,224</b>	<b>3,761</b>	<b>192</b>	<b>181</b>	<b>37,700</b>	<b>3</b>	<b>4</b>	<b>717</b>	<b>7</b>	<b>1,039</b>	<b>341</b>	<b>118,341</b>	<b>25</b>	<b>1,127</b>	<b>0</b>	<b>0</b>	<b>0</b>	<b>0</b>
前橋	119,857	104,704	34,115	7,813	497	673	25	26	5,232	0	0	0	0	38	13,031	3	126	0	0	0	0	0
高崎	120,864	106,355	37,411	8,973	1,049	681	25	23	4,979	1	1	151	2	169	65	23,396	1	72	0	0	0	0
安中	18,174	17,091	5,410	780	72	86	9	9	1,813	0	0	0	0	7	2,647	2	79	0	0	0	0	0
桐生	61,167	54,405	22,717	3,808	251	140	11	9	1,914	0	0	0	0	38	12,524	1	35	0	0	0	0	0
伊勢崎	97,308	83,663	30,730	6,199	554	258	17	16	3,321	0	0	0	0	44	13,317	2	123	0	0	0	0	0
太田	107,004	93,808	44,260	7,236	589	180	30	35	6,876	0	0	0	1	207	48	19,399	3	120	0	0	0	0
館林	99,238	89,293	45,636	2,250	331	798	36	32	6,790	0	0	0	2	420	52	18,948	4	166	0	0	0	0
沼田	23,704	22,325	5,526	738	184	245	8	6	1,120	2	0	0	1	88	10	3,512	0	0	0	0	0	0
富岡	22,528	21,406	5,983	579	154	363	5	4	968	0	0	0	0	4	1,034	4	184	0	0	0	0	0
藤岡	42,196	38,758	12,809	1,606	156	363	11	9	1,993	0	1	178	0	16	4,718	3	133	0	0	0	0	0
渋川	39,857	33,067	9,411	5,409	350	336	13	9	2,052	0	0	0	0	11	3,312	1	34	0	0	0	0	0
中之条	13,688	12,353	3,509	964	36	336	2	3	641	0	2	388	1	153	8	2,502	1	53	0	0	0	0
年度累計	11,675,255	10,530,377	4,486,772	396,721	55,489	58,650	2,736	2,744	577,566	585	580	105,690	152	26,363	5,370	1,788,805	651	30,966				

(注1) 支給金額は千円単位で千円未満四捨五入のため、合計とは一致しない。

項目 安定所別	雇 用 継 続 給 付 関 係										
	高 年 齢 雇 用 継 続 給 付						育 児 休 業 給 付				
	基本給付金			再就職給付金			基本給付金			職場復帰給付金	
	46 受給要 件確認 件数	47 受給者 実人員	48 支給 金額	49 受給要 件確認 件数	50 受給者 実人員	51 支給 金額	52 受給要 件確認 件数	53 受給者 実人員	54 支給 金額	55 受給 者数	56 支給 金額
前年同月	476	8,602	203,732	0	5	116	291	2,662	271,678	0	0
前 月	401	8,229	194,901	0	2	74	239	2,539	262,813	0	0
<b>3月</b>	<b>451</b>	<b>9,085</b>	<b>217,490</b>	<b>1</b>	<b>5</b>	<b>149</b>	<b>293</b>	<b>3,049</b>	<b>315,806</b>	<b>0</b>	<b>0</b>
前橋	81	2,164	52,314	0	2	75	72	724	81,380	0	0
高崎	99	2,219	54,746	0	0		65	742	78,479	0	0
安中	12	292	7,904	0	0		2	36	3,293	0	0
桐生	31	1,061	25,710	0	1	31	28	266	25,634	0	0
伊勢崎	46	813	18,300	0	0		36	334	33,425	0	0
太田	64	774	18,578	1	2	43	29	314	32,170	0	0
館林	41	714	16,101	0	0		17	192	17,767	0	0
沼田	17	163	3,719	0	0		5	99	9,955	0	0
富岡	19	222	5,292	0	0		6	76	7,140	0	0
藤岡	13	286	6,344	0	0		7	104	10,098	0	0
渋川	19	284	6,450	0	0		20	99	10,333	0	0
中之条	9	93	2,032	0	0		6	63	6,132	0	0
年度累計	4,451	101,467	2,419,707	6	61	1,822	3,220	32,105	3,278,799	0	0

(注) 支給金額は千円単位で千円未満四捨五入のため、合計とは一致しない。

## 教育訓練給付及び介護休業給付支給状況

		教育訓練給付													介護休業給付
		前橋	高崎	安中	桐生	伊勢崎	太田	館林	沼田	富岡	藤岡	渋川	中之条	合計	群馬
平成23年度	受給者数	262	247	42	93	200	137	185	48	58	87	83	32	1,474	93
	支給金額	8,487	8,939	1,231	2,648	5,909	3,346	5,369	1,463	1,545	2,267	2,449	835	44,487	22,472
平成24年度	受給者数	276	283	45	88	181	178	202	88	65	99	71	60	1,636	118
	支給金額	9,633	9,435	1,017	2,726	5,902	3,835	4,403	2,215	1,698	3,351	2,007	1,733	47,955	22,725
平成25年2月	受給者数	21	16	3	5	15	6	7	8	6	6	1	10	104	11
	支給金額	737	539	83	214	621	78	104	309	162	244	47	160	3,296	1,362
3月	受給者数	15	10	1	6	7	17	9	5	4	8	5	6	93	10
	支給金額	767	470	65	316	256	443	239	193	168	273	244	295	3,728	1,793
4月	受給者数	19	22	6	14	16	15	12	7	5	6	5	3	130	6
	支給金額	1,008	945	171	757	521	596	370	317	148	175	170	117	5,295	1,286
5月	受給者数	22	24	5	5	11	9	21	2	4	13	6	6	128	10
	支給金額	569	861	162	159	289	156	313	106	89	255	162	164	3,285	1,812
6月	受給者数	34	19	3	6	27	10	23	6	6	17	12	2	165	9
	支給金額	700	460	48	120	493	219	323	137	123	397	243	77	3,341	1,735
7月	受給者数	29	40	6	17	20	19	23	8	11	13	10	4	200	11
	支給金額	1,031	1,011	223	289	285	383	458	195	156	276	250	54	4,610	2,207
8月	受給者数	50	42	6	8	31	15	17	7	10	14	16	3	219	6
	支給金額	1,300	1,151	163	158	846	242	311	92	156	320	385	91	5,216	1,431
9月	受給者数	25	30	8	8	20	21	13	7	7	8	5	2	154	9
	支給金額	629	677	200	193	615	432	266	168	71	208	84	71	3,612	1,439
10月	受給者数	48	54	17	16	34	19	14	6	13	17	18	8	264	8
	支給金額	1,365	1,454	491	430	1,012	496	260	92	171	357	274	231	6,633	1,461
11月	受給者数	29	41	10	22	28	20	21	7	6	8	8	4	204	9
	支給金額	900	1,374	328	715	836	550	617	146	197	283	246	62	6,254	2,581
12月	受給者数	24	23	5	11	13	10	11	5	8	9	6	3	128	11
	支給金額	680	619	138	396	462	174	236	94	203	177	161	121	3,462	2,202
平成26年1月	受給者数	17	13	5	6	13	8	10	4	3	6	10	2	97	6
	支給金額	664	381	174	71	570	179	244	117	77	123	239	43	2,881	807
2月	受給者数	12	19	6	3	12	8	9	3	4	5	3	0	84	6
	支給金額	344	580	183	83	301	242	289	65	69	143	75		2,374	746
3月	受給者数	25	17	6	11	11	8	13	2	3	5	5	4	110	8
	支給金額	1,109	618	354	468	460	108	543	109	125	162	362	69	4,487	1,217

(注) 支給金額は千円単位で千円未満四捨五入のため、合計とは一致しない。

## 用語の説明

### (職業紹介関係)

- ・新規求職申込件数  
期間中に自安定所で新たに受け付けた求職申込みの件数をいう。
- ・月間有効求職者数  
「前月より繰越された有効求職者数(前月末日現在において、求職票の有効期限が翌月以降にまたがっている就職未決定の求職者数)」と当月の「新規求職者申込件数」の合計数をいう。
- ・紹介件数  
求職者と求人との結合をはかるため、自安定所で紹介した件数をいう。
- ・就職件数  
自安定所の有効求職者が、安定所の紹介あっせんにより就職した件数をいう。
- ・新規求人数  
期間中に新たに受け付けた求人数(採用予定人員)をいう。
- ・月間有効求人数  
「前月より繰越された有効求人数(前月末日現在において、求人票の有効期限が翌月以降にまたがっている未充足の求人数)」と当月の「新規求人数」の合計数をいう。
- ・充足数  
自安定所の有効求人が、安定所の紹介あっせんにより求職者と結合した件数をいう。
- ・求人倍率(求職者に対する求人の比率をいい、求職者1人あたりの求人数を示す。)

$$\text{求人倍率} = \frac{\text{月間有効(新規)求人数}}{\text{月間有効(新規)求職者数}}$$

- ・就職率(求職に対する就職の比率をいい、求職者のうち、求人者との間に雇用関係が成立したものの割合を示す。)

$$\text{就職率} = \frac{\text{就職件数}}{\text{月間有効(新規)求職者数}} \times 100$$

- ・充足率(求人に対する就職の比率をいい、申込みれ求人がどの程度満たされているかを示す。)

$$\text{充足率} = \frac{\text{充足数}}{\text{月間有効(新規)求人数}} \times 100$$

- ・産業分類(平成21年4月より本文中の産業分類は平成19年11月改定の「日本標準産業分類」による。)

### (雇用保険関係)

- ・離職票交付枚数  
安定所が離職による被保険者資格の喪失の確認を行い、離職者に交付した離職票の枚数をいう。
- ・離職票提出件数  
失業給付を受けようとする者が安定所に出頭して離職票を提出した件数をいう。
- ・受給資格決定件数  
受け付けた離職票を審査して、安定所が失業給付を受ける資格があると決定した件数をいう。
- ・初回受給者数  
同一失業給付金受給期間内における当該失業給付の第1回目の支給を受けた者の数をいう。
- ・受給者実人員  
失業給付を実際に受けた受給資格者の実数をいう。
- ・特定受給資格者  
離職理由が、倒産・解雇・特定の雇止め等により再就職の準備をする時間的余裕がなく離職を余儀なくされた受給資格者(特定受給資格者判断基準に該当する者)をいう。

## 県内ハローワーク一覧

名 称	所 在 地	連 絡 先
ハローワーク前橋	前橋市天川大島町130-1	tel. 027-290-2111 fax. 027-290-2528
ハローワーク高崎	高崎市北双葉町5-17	tel. 027-327-8609 fax. 027-323-8119
ハローワーク安中	安中市安中1-1-26	tel. 027-382-8609 fax. 027-382-4141
ハローワーク桐生	桐生市錦町2-11-14	tel. 0277-22-8609 fax. 0277-22-5014
ハローワーク伊勢崎	伊勢崎市太田町554-10 (伊勢崎地方合同庁舎1階)	tel. 0270-23-8609 fax. 0270-23-3697
ハローワーク太田	太田市飯田町893	tel. 0276-46-8609 fax. 0276-48-0096
ハローワーク館林	館林市大街道1-3-37	tel. 0276-75-8609 fax. 0276-72-4367
ハローワーク沼田	沼田市薄根町3167-4	tel. 0278-22-8609 fax. 0278-23-7206
ハローワーク群馬富岡	富岡市富岡1414-14	tel. 0274-62-8609 fax. 0274-62-1932
ハローワーク藤岡	藤岡市藤岡827-1	tel. 0274-22-8609 fax. 0274-24-4587
ハローワーク渋川	渋川市渋川1696-15	tel. 0279-22-2636 fax. 0279-23-4370
ハローワーク中之条	吾妻郡中之条町西中之条207	tel. 0279-75-2227 fax. 0279-75-5945