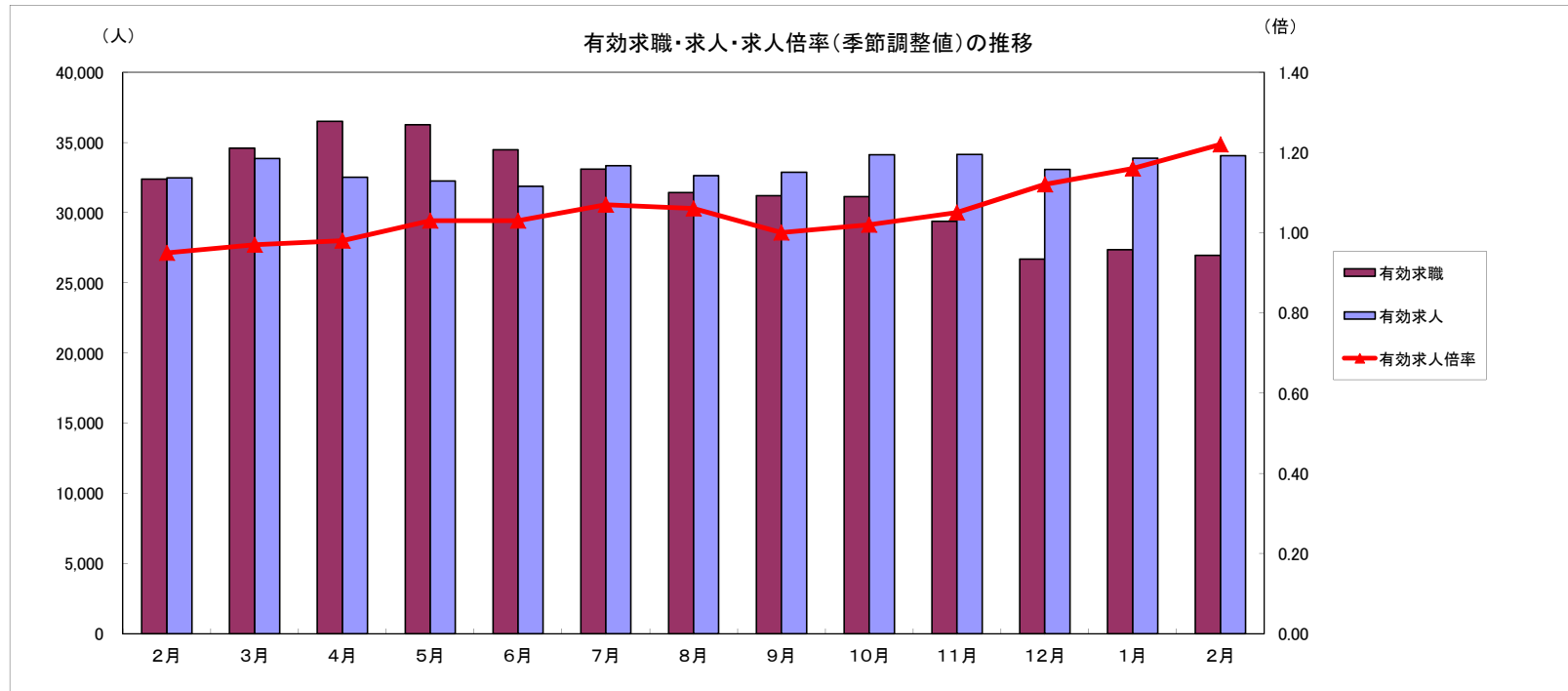


労働市場月報



2014. 2

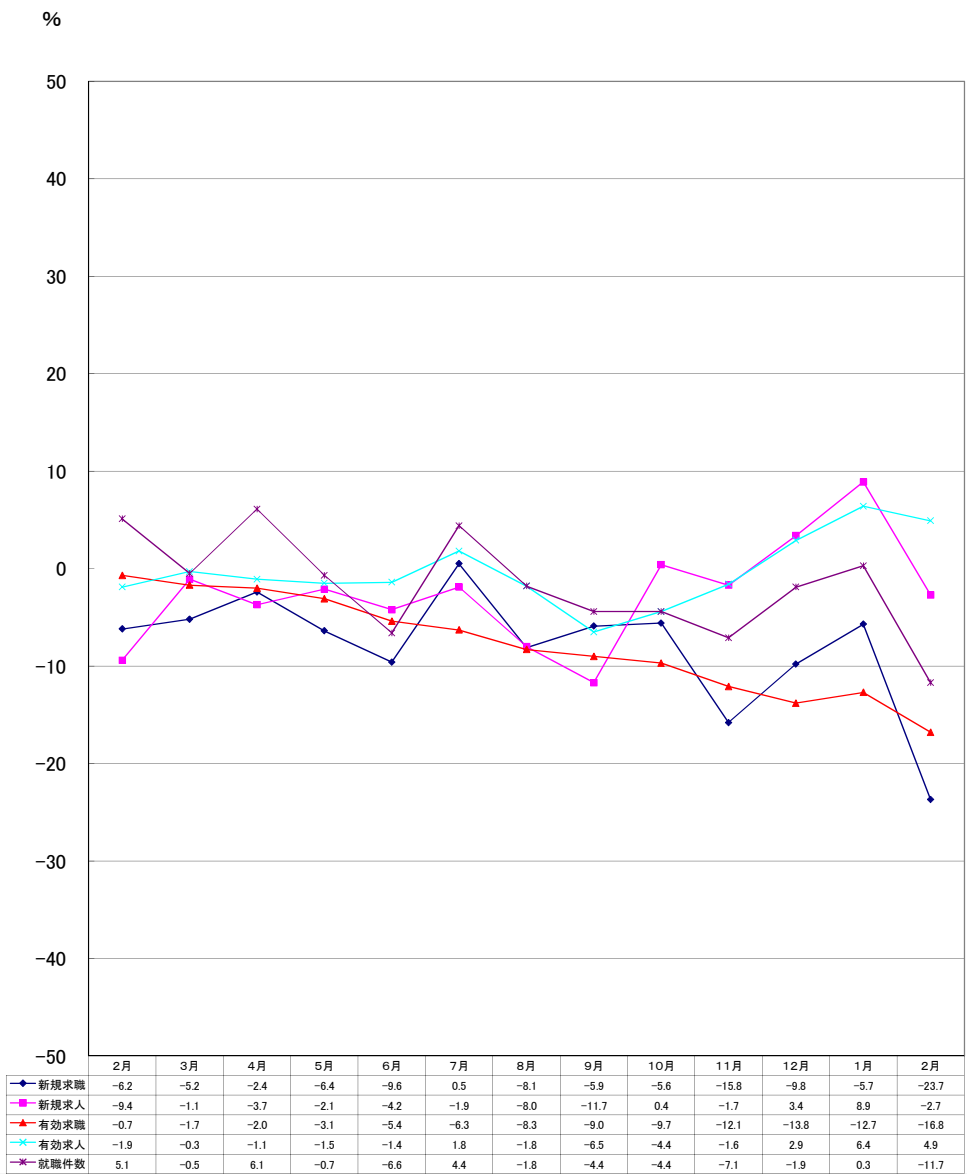
厚生労働省 群馬労働局 職業安定部

労働市場の動向(26年2月)

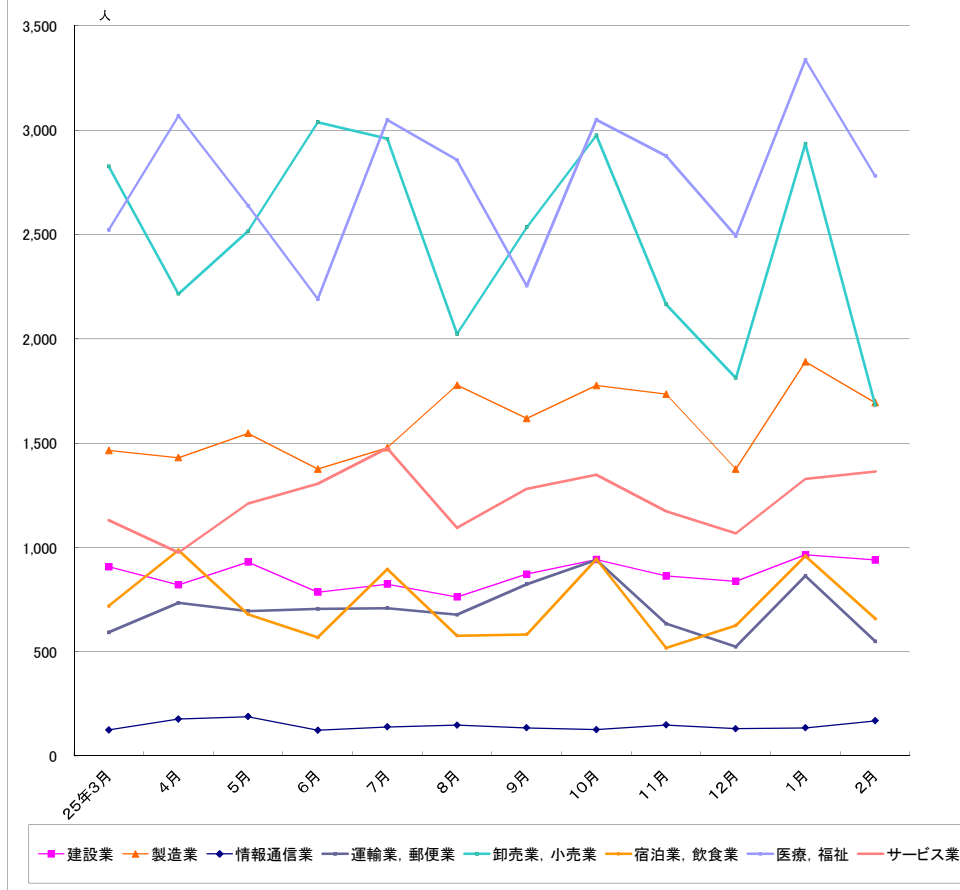
目次

1 求人倍率の状況	主要統計グラフ	1-2
・ 新規求人倍率(季節調整値)は、新規求職者数の減少(前月比19.2%減)に対し、新規求人数も減少(前月比7.5%減)したことから、前月の1.70を0.25ポイント上回る1.95倍となった。	業務統計主要項目・主要指標	3
・ 有効求人倍率(季節調整値)は、月間有効求職者数の減少(前月比5.6%減)に対し、月間有効求人数も減少(前月比0.5%減)したことから、前月の1.16を0.06ポイント上回る1.22倍となった。	時系列でみた主要指標Ⅰ(学卒・パートを除く)	4
	Ⅱ(学卒を除きパートを含む)	5
	一般職業紹介状況(学卒・パートを除く)	6
	(学卒を除きパートを含む)	7
	中高年齢等の職業紹介等状況(パートを除く)	8
	高齢者(55歳以上)の職業紹介状況(パートを除く)	9
	パートタイム職業紹介状況	10
	障害者職業紹介状況	11
	産業別・規模別一般新規求人状況	12
	産業別・規模別一般充足状況	13
	新規学卒者の職業紹介状況	14
	付属施設の業務取扱状況	15
	新卒応援ハローワーク	
	外国人雇用サービスコーナー	
	雇用保険関係(適用、求職者給付、就職促進給付、雇用継続給付)	16
	教育訓練及び介護休業給付支給状況	19
	用語の説明・県内ハローワーク等一覧	20
2 求人の状況		
・ 新規求人数(原数値)は11,835で、前年同月比2.7%減少となった。		
産業別では、建設業(3.6%増)、製造業(18.7%増)、情報通信業(39.7%増)、運輸業・郵便業(22.5%減)、卸売・小売業(23.7%減)、飲食・宿泊業(15.8%増)、医療・福祉(7.3%減)、サービス業(16.9%増)となっている。		
製造業の内訳を見ると、食料品(10.1%減)、プラスチック製品(10.0%増)、金属製品(19.9%減)、はん用機械器具(27.8%増)、電子部品・デバイス・電子回路製造(17.6%減)、電気機械器具(34.9%増)、情報通信器(66.7%増)、輸送用機械器具(86.1%増)となっている。		
・ 有効求人数(原数値)34,066は、前年同月比4.9%増加となった。		
3 求職の状況		
・ 新規求職者数(原数値)は6,327で、前年同月比23.7%減少となった。		
・ 新規求職者(常用:パートを除く)の態様別内訳(前年同月比)を見ると、在職者は13.7%減少し、離職者は30.1%減少(うち事業主都合が46.1%減、うち自己都合が18.1%減)となっている。		
・ 有効求職者数(原数値)は26,947で、前年同月比16.8%減少となった。		
4 就職の状況		
・ 公共職業安定所の紹介による就職件数は2,335で、前年同月比11.7%減少となった。		
5 雇用保険受給者の状況		
・ 受給資格決定件数1,302は、前年同月比24.9%減少となった。		
・ 初回受給者数1,280は、前年同月比21.4%減少となった。		
・ 雇用保険受給者実人員5,789は、前年同月比26.2%減少となった。		

グラフでみる対前年増減率の推移



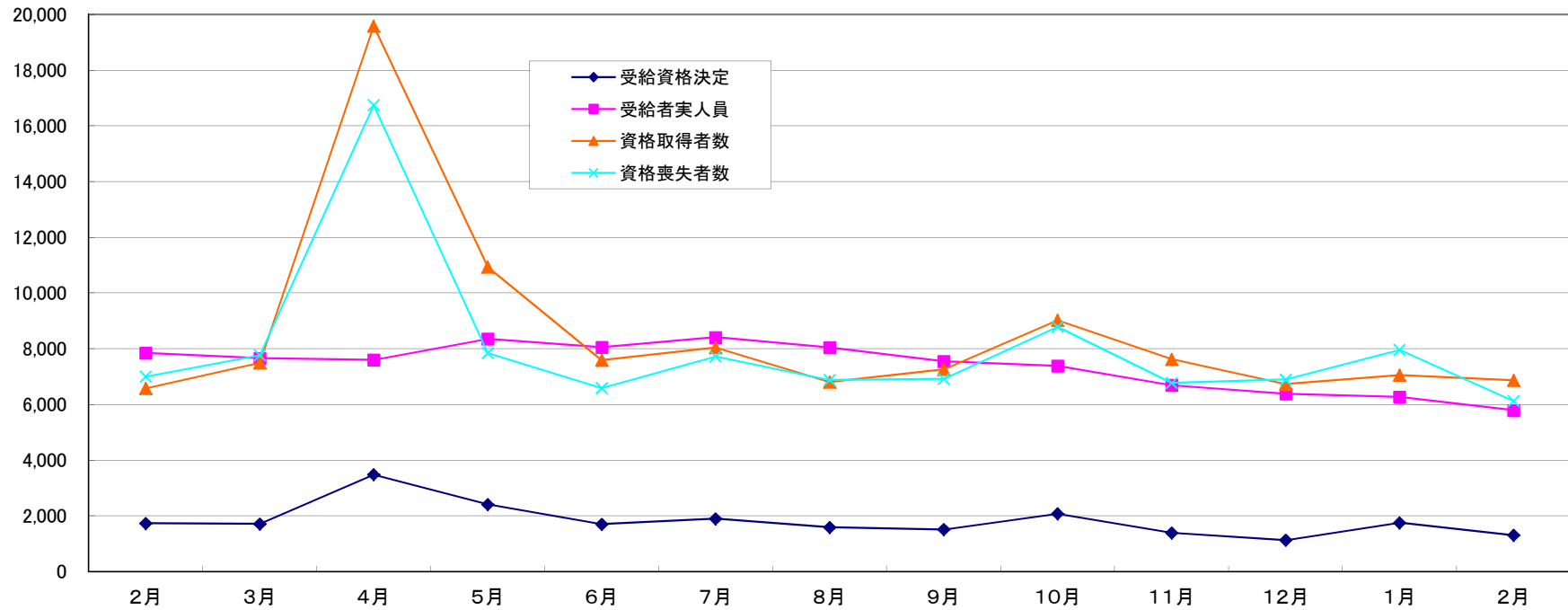
産業別新規求人数の推移(学卒を除きパートを含む)



	建設業	製造業	情報通信業	運輸業、郵便業	卸売業、小売業	宿泊業、飲食業	医療、福祉	サービス業
25年3月	908	1,465	125	593	2,827	719	2,522	1,130
4月	821	1,430	177	734	2,216	987	3,068	976
5月	930	1,547	189	695	2,516	680	2,638	1,211
6月	786	1,376	124	705	3,038	569	2,190	1,305
7月	824	1,478	140	709	2,959	895	3,049	1,476
8月	763	1,778	148	678	2,023	577	2,856	1,093
9月	872	1,618	135	824	2,535	583	2,254	1,281
10月	942	1,776	127	941	2,975	944	3,050	1,348
11月	863	1,735	149	635	2,165	518	2,876	1,174
12月	838	1,376	131	524	1,812	626	2,493	1,068
1月	965	1,890	135	863	2,935	959	3,337	1,328
2月	940	1,694	169	550	1,684	659	2,780	1,364

(注)新産業分類(平成19年11月改訂「日本標準産業分類」)に基づく区分により掲載している。

最近12か月の雇用保険関係指標の推移



	2月	3月	4月	5月	6月	7月	8月	9月	10月	11月	12月	1月	2月
受給資格決定	1,733	1,713	3,483	2,413	1,700	1,895	1,586	1,512	2,080	1,392	1,128	1,754	1,302
受給者実人員	7,848	7,656	7,604	8,357	8,052	8,410	8,046	7,548	7,384	6,691	6,379	6,269	5,789
資格取得者数	6,580	7,495	19,582	10,938	7,586	8,047	6,805	7,258	9,029	7,627	6,727	7,053	6,870
資格喪失者数	7,001	7,767	16,750	7,852	6,591	7,728	6,879	6,922	8,787	6,778	6,892	7,964	6,127

業務統計主要項目(学卒を除きパート含む)

主要指標

項目		2月	参 考			対 比		
			前月	前々月	前年同月	前月比	前年同月比	
一般職業紹介	求職	1 新規	6,327	8,033	5,228	8,296	△ 21.2	△ 23.7
		2 月間有効	26,947	27,350	26,696	32,396	△ 1.5	△ 16.8
	就職	3 全数	2,335	2,378	2,239	2,645	△ 1.8	△ 11.7
		4 うち保受給者	428	465	523	556	△ 8.0	△ 23.0
	求人	5 新規	11,835	13,908	10,878	12,168	△ 14.9	△ 2.7
		6 月間有効	34,066	33,887	33,073	32,486	0.5	4.9
		7 充足数	2,312	2,358	2,200	2,700	△ 2.0	△ 14.4
	求人倍率	8 新規(5/1)	1.87	1.73	2.08	1.47		
		9 月間有効(6/2)	1.26	1.24	1.24	1.00		
雇用保険		10 適用事業所数	29,482	29,445	29,368	29,344	0.1	0.5
		11 被保険者数	556,513	555,598	556,412	549,552	0.2	1.3
	一般	12 受給資格決定件数	1,302	1,754	1,128	1,733	△ 25.8	△ 24.9
		13 受給者実人員(所定給付)	5,789	6,269	6,379	7,848	△ 7.7	△ 26.2
		14 支給金額(千円)	736,079	931,923	795,543	1,052,300	△ 21.0	△ 30.1
	高年齢	15 受給資格決定件数	157	193	122	150	△ 18.7	4.7
		16 受給者数	197	163	124	179	20.9	10.1
		17 支給金額(千円)	41,313	34,818	25,788	26,781	18.7	54.3
	短期	18 受給資格決定件数	10	140	252	4	△ 92.9	150.0
		19 受給者数	119	138	262	143	△ 13.8	△ 16.8
20 支給金額(千円)		22,123	24,573	47,247	38,865	△ 10.0	△ 43.1	

項目	鉱工業生産指数 (鉱工業計)		常用雇用指数 (産業計)		所定外労働時間 (産業計)		企業倒産		完全失業者数 (全国)	
	平成17年 =100 (原数値)	前年 同月比	規模30人 以上 年分は平成17年 =100、24 年分からは平成22年 =100 月分は平	前年 同月比	規模30人 以上 同月比	前年 同月比	負債額 1000万 以上	前年 同月差	万人	完全失業率 (季調値)
年月										
平成21年	70.2	△ 30.8	101.6	△ 1.1	9.2	△ 40.2	145	20	336	5.1
22	104.3	24.5	104.2	2.6	11.9	19.4	106	△ 39	334	5.1
23	97.8	△ 5.0	105.7	1.4	11.8	△ 0.4	136	30	284	4.5
24	104.4	7.1	101.5	0.1	14.0	5.5	111	△ 25	285	4.3
12月	98.2	△ 9.1	101.3	△ 0.2	15.0	31.6	10	0	259	4.3
1月	92.2	△ 5.8	101.0	0.0	11.5	△ 16.1	9	△ 4	273	4.2
2月	98.5	△ 10.9	100.8	△ 0.1	12.0	△ 10.4	6	△ 6	277	4.3
3月	108.3	△ 5.9	100.0	△ 0.8	14.3	△ 0.7	7	△ 4	280	4.1
4月	106.9	4.7	101.4	△ 0.9	14.4	2.1	10	△ 1	291	4.1
5月	104.1	4.7	101.9	△ 0.1	13.7	1.5	6	△ 2	279	4.1
6月	110.2	△ 1.1	101.0	△ 0.9	13.8	0.7	15	7	260	3.9
7月	117.6	4.7	101.0	△ 0.7	14.3	0.7	14	8	255	3.8
8月	97.9	4.8	101.2	△ 0.6	14.2	3.6	9	△ 2	271	4.1
9月	111.5	11.2	101.1	△ 0.6	14.6	4.3	5	△ 9	258	4.0
10月	116.9	5.6	100.9	△ 0.5	15.2	7.8	7	△ 5	263	4.0
11月	114.5	12.8	100.7	△ 0.7	13.9	0.0	10	1	249	4.0
12月	106.2	8.1	100.5	△ 0.8	16.4	9.3	12	2	225	3.7
1月	103.0	11.7	100.2	△ 0.8	14.8	28.7	11	2	238	3.7
2月	-	-	-	-	-	-	4	△ 2	232	3.6
資料出所	県 統 計 課						帝国データバンク		総務省統計局	

※完全失業率の年平均は、実数である。
 ※表中「-」は、月報作成時には未公表のものである。
 ※年の数値は速報値

時系列でみた主要指標 I (学卒・パートを除く)

項目 年度・月別	A 一般職業紹介状況												B Aのうち中高年齢者						C 一般求職者給付				
	1 新規求職		2 月間有効求職		3 新規求人		4 月間有効求人		5 就職		求人倍率		6 新規求職		7 月間有効求職		8 就職		新規求職者 中に占める 中高年の 割合 6/1*100	受給資格 決定件数		受給者実人員	
	前年 同月比	前年 同月比	前年 同月比	前年 同月比	前年 同月比	前年 同月比	新規	月間 有効	前年 同月比	前年 同月比	前年 同月比	前年 同月比	前年 同月比	前年 同月比	前年 同月比	前年 同月比	前年 同月比						
平成19年度	5,095	△ 5.3	19,770	△ 5.9	10,940	13.0	31,040	18.9	1,537	△ 11.8	2.15	1.57	1,521	△ 0.7	6,844	△ 5.0	383	△ 9.5	29.9	1,843	△ 1.6	6,645	△ 2.1
20	6,504	27.7	23,032	16.5	7,940	△ 27.4	21,937	△ 29.3	1,480	△ 3.7	1.22	0.95	1,991	30.9	7,784	13.7	377	△ 1.6	30.6	2,522	36.8	7,636	14.9
21	7,001	7.6	32,132	39.5	4,912	△ 38.1	12,006	△ 45.3	1,506	1.8	0.70	0.37	2,397	20.4	12,793	64.3	433	14.9	34.2	2,632	4.4	13,339	74.7
22	6,602	△ 4.4	26,896	△ 16.7	6,088	26.6	15,383	30.1	1,652	12.8	0.92	0.57	2,158	△ 9.0	10,165	△ 21.0	459	9.8	32.7	2,086	△ 22.2	8,463	△ 38.0
23	6,113	△ 7.4	25,076	△ 6.8	6,836	12.3	17,441	13.4	1,616	△ 2.2	1.12	0.70	1,983	△ 8.1	9,413	△ 7.4	455	△ 0.9	32.4	2,137	2.4	8,398	△ 0.8
24	5,720	△ 6.4	24,347	△ 2.9	7,489	9.6	20,213	15.9	1,662	2.8	1.31	0.83	1,829	△ 7.8	9,135	△ 3.0	479	5.3	32.0	2,089	△ 2.2	8,624	2.7
25年2月	5,944	△ 5.6	23,456	△ 0.2	6,992	△ 11.8	19,211	△ 2.5	1,612	4.3	1.18	0.82	1,833	△ 8.1	8,731	△ 2.5	483	20.8	30.8	1,733	2.2	7,848	2.3
3月	6,256	△ 6.5	24,883	△ 1.4	6,559	△ 12.8	19,103	△ 4.8	2,001	1.7	1.05	0.77	1,984	△ 6.5	9,148	△ 3.3	602	4.7	31.7	1,713	△ 6.8	7,656	5.2
4月	6,919	△ 3.9	25,560	△ 2.5	7,012	△ 5.7	18,161	△ 7.6	1,812	2.0	1.01	0.71	2,435	△ 3.4	9,583	△ 3.1	525	8.9	35.2	3,483	△ 7.2	7,604	0.6
5月	5,719	△ 7.6	25,110	△ 3.7	6,915	△ 6.4	18,315	△ 7.2	1,730	△ 1.6	1.21	0.73	1,806	△ 6.5	9,279	△ 4.5	512	△ 5.4	31.6	2,413	△ 10.4	8,357	△ 7.8
6月	4,951	△ 11.7	23,661	△ 6.5	6,951	△ 18.8	18,251	△ 11.3	1,627	△ 4.6	1.40	0.77	1,549	△ 13.0	8,694	△ 8.3	461	△ 4.2	31.3	1,700	△ 7.7	8,052	△ 8.6
7月	5,579	0.9	23,134	△ 7.4	6,861	△ 18.4	18,681	△ 11.9	1,812	4.7	1.23	0.81	1,769	△ 2.0	8,510	△ 9.9	552	12.0	31.7	1,895	△ 18.1	8,410	△ 10.4
8月	4,882	△ 7.8	22,228	△ 8.7	6,631	△ 17.4	18,633	△ 14.0	1,535	△ 2.5	1.36	0.84	1,486	△ 7.3	8,094	△ 11.5	419	△ 3.2	30.4	1,586	△ 10.2	8,046	△ 15.5
9月	5,039	△ 6.4	21,871	△ 9.6	7,121	△ 16.3	18,735	△ 15.4	1,641	△ 5.0	1.41	0.86	1,578	△ 3.5	7,970	△ 11.7	507	0.0	31.3	1,512	△ 17.4	7,548	△ 16.9
10月	5,312	△ 7.8	21,628	△ 11.2	7,034	△ 8.8	18,999	△ 11.2	1,786	△ 1.5	1.32	0.88	1,699	△ 2.9	7,897	△ 12.1	553	13.6	32.0	2,080	△ 6.2	7,384	△ 19.9
11月	4,447	△ 18.1	20,437	△ 14.6	6,570	△ 1.6	18,652	△ 7.1	1,502	△ 7.7	1.48	0.91	1,386	△ 30.5	7,364	△ 19.0	421	△ 10.8	31.2	1,392	△ 39.0	6,691	△ 21.2
12月	3,781	△ 10.3	18,755	△ 16.3	6,485	4.2	18,307	△ 1.1	1,333	△ 1.8	1.72	0.98	1,241	△ 10.8	6,817	△ 20.7	407	3.0	32.8	1,128	△ 24.3	6,379	△ 23.5
1月	5,610	△ 7.7	19,222	△ 15.1	7,416	△ 4.4	19,033	1.2	1,358	△ 4.2	1.32	0.99	1,703	△ 11.3	6,814	△ 21.3	392	△ 8.0	30.4	1,754	△ 11.8	6,269	△ 25.3
2月	4,578	△ 23.0	19,179	△ 18.2	7,103	1.6	19,760	2.9	1,464	△ 9.2	1.55	1.03	1,445	△ 21.2	6,718	△ 23.1	429	△ 11.2	31.6	1,302	△ 24.9	5,789	△ 26.2
平成25年度	4,661	△ 17.8	20,175	△ 17.0	6,264	△ 17.3	17,007	△ 16.3	1,480	△ 9.3	1.34	0.84	1,445	△ 20.3	7,416	△ 18.8	438	△ 6.2	31.0	1,518	△ 28.5	6,793	△ 22.0

(注)年度数値は、月平均である。

時系列でみた主要指標Ⅱ(学卒を除きパートを含む)

項目 年度・月別	一般職業紹介状況											求人倍率								
	1 新規求職		2 月間有効求職		3 新規求人		4 月間有効求人		5 紹介件数		6 就職件数		原 数 値				季 節 調 整 値			
	前 年 同月比	前 年 同月比	前 年 同月比	前 年 同月比	前 年 同月比	前 年 同月比	前 年 同月比	前 年 同月比	前 年 同月比	前 年 同月比	前 年 同月比	本 県		全 国		本 県		全 国		
												新規	有効	新規	有効	新規	有効	新規	有効	
平成19年度	6,994	△ 5.8	26,598	△ 5.9	15,823	7.8	44,489	12.0	9,220	△ 2.4	2,345	△ 10.7	2.26	1.67	1.47	1.02				
20	8,786	25.6	30,930	16.3	13,262	△ 16.2	36,447	△ 18.1	12,361	34.1	2,363	0.8	1.51	1.18	1.08	0.77				
21	9,605	9.3	42,302	36.8	9,103	△ 31.4	21,672	△ 40.5	17,936	45.1	2,578	9.1	0.95	0.51	0.79	0.45				
22	9,040	△ 4.4	37,027	△ 12.8	10,329	15.4	25,848	20.9	16,239	△ 7.3	2,745	9.3	1.14	0.70	0.79	0.45				
23	8,736	△ 3.4	35,207	△ 4.9	11,358	10.0	28,913	11.9	15,043	△ 7.4	2,738	△ 0.3	1.30	0.82	1.11	0.68				
24	8,938	△ 5.2	34,588	△ 1.7	12,624	△ 1.1	33,853	△ 0.3	17,337	△ 2.5	3,424	△ 0.5	1.41	0.98	1.30	0.90				
25年2月	8,296	△ 6.2	32,396	△ 0.7	12,168	△ 9.4	32,486	△ 1.9	15,746	△ 1.2	2,645	5.1	1.47	1.00	1.43	0.91	1.44	0.94	1.36	0.85
3月	8,938	△ 5.2	34,588	△ 1.7	12,624	△ 1.1	33,853	△ 0.3	17,337	△ 2.5	3,424	△ 0.5	1.41	0.98	1.30	0.90	1.55	0.97	1.39	0.87
4月	10,690	△ 2.4	36,495	△ 2.0	12,095	△ 3.7	32,529	△ 1.1	16,569	3.5	3,217	6.1	1.13	0.89	1.04	0.82	1.48	0.97	1.39	0.88
5月	8,548	△ 6.4	36,269	△ 3.1	11,924	△ 2.1	32,243	△ 1.5	16,099	0.3	2,993	△ 0.7	1.39	0.89	1.31	0.81	1.55	1.00	1.42	0.90
6月	7,233	△ 9.6	34,470	△ 5.4	12,171	△ 4.2	31,878	△ 1.4	14,137	△ 8.4	2,790	△ 6.6	1.68	0.92	1.51	0.84	1.69	1.02	1.48	0.92
7月	7,692	0.5	33,089	△ 6.3	12,922	△ 1.9	33,340	1.8	14,573	2.6	2,924	4.4	1.68	1.01	1.57	0.90	1.54	1.05	1.46	0.94
8月	6,864	△ 8.1	31,438	△ 8.3	11,511	△ 8.0	32,637	△ 1.8	12,302	△ 6.0	2,477	△ 1.8	1.68	1.04	1.63	0.94	1.59	1.05	1.48	0.95
9月	7,453	△ 5.9	31,207	△ 9.0	12,234	△ 11.7	32,881	△ 6.5	13,635	△ 3.0	2,734	△ 4.4	1.64	1.05	1.57	0.98	1.57	1.03	1.51	0.96
10月	7,707	△ 5.6	31,145	△ 9.7	13,719	0.4	34,119	△ 4.4	13,534	△ 9.5	2,907	△ 4.4	1.78	1.10	1.70	1.03	1.58	1.04	1.57	0.98
11月	6,253	△ 15.8	29,381	△ 12.1	11,915	△ 1.7	34,155	△ 1.6	11,609	△ 17.9	2,539	△ 7.1	1.91	1.16	1.82	1.07	1.60	1.07	1.55	1.01
12月	5,228	△ 9.8	26,696	△ 13.8	10,878	3.4	33,073	2.9	9,252	△ 11.9	2,239	△ 1.9	2.08	1.24	1.81	1.09	1.77	1.12	1.61	1.03
1月	8,033	△ 5.7	27,350	△ 12.7	13,908	8.9	33,887	6.4	12,285	△ 10.1	2,378	0.3	1.73	1.24	1.59	1.09	1.70	1.16	1.63	1.04
2月	6,327	△ 23.7	26,947	△ 16.8	11,835	△ 2.7	34,066	4.9	11,607	△ 26.3	2,335	△ 11.7	1.87	1.26	1.72	1.12	1.95	1.22	1.67	1.05
平成25年度	7,457	△ 8.2	31,317	△ 8.8	12,283	△ 2.3	33,164	△ 0.3	13,237	△ 7.7	2,685	△ 2.5	1.65	1.06						

(注)年度数値は、月平均である。

一般職業紹介状況(学卒・パートを除く)

項目 安定所別	A 新規求職 申込件数	B 月間有効 求職者数	C 紹介件数	D 就職件数	E 4のうち管外就職		F 4のうち 保 受給者の 就職件数	G 新 規 求 人 数	H 月間有効 求 人 数	I 充 足 数	J Iのうち他県 からの 充足数	比 率			
	1 全 数	2 全 数	3 全 数	4 全 数	5 県内	6 県外						新規求職 対前年同月 増 減 率	新規求人 対前年同月 増 減 率	新規求 人 倍 率 (G/1)	有 効 求 人 倍 率 (H/2)
	前年同月	5,944	23,456	11,496	1,612	570						239	396	6,992	19,211
前 月	5,610	19,222	8,769	1,358	489	193	307	7,416	19,033	1,346	197	△ 7.7	△ 4.4	1.32	0.99
2月	4,578	19,179	8,620	1,464	488	221	304	7,103	19,760	1,448	217	△ 23.0	1.6	1.55	1.03
前 橋	920	3,546	1,748	293	92	41	51	1,317	3,853	309	17	△ 12.9	8.0	1.43	1.09
高 崎	799	3,251	1,689	253	100	34	59	1,441	3,779	233	36	△ 13.2	1.5	1.80	1.16
(安 中)	115	451	177	41	12	2	5	99	251	32	1	△ 26.8	△ 23.3	0.86	0.56
桐 生	344	1,423	651	129	43	18	27	571	1,430	107	12	△ 21.5	45.3	1.66	1.00
伊勢崎	571	2,450	1,009	149	71	15	33	937	2,623	173	18	△ 31.4	△ 8.9	1.64	1.07
太 田	653	2,735	1,280	210	63	46	53	826	2,439	186	47	△ 26.6	△ 3.5	1.26	0.89
館 林	281	1,553	551	93	8	35	21	771	2,184	126	48	△ 36.3	10.6	2.74	1.41
沼 田	213	693	248	54	14	4	9	244	678	49	11	△ 22.3	3.0	1.15	0.98
富 岡	166	612	303	60	19	1	11	163	589	57	0	△ 24.5	△ 36.8	0.98	0.96
藤 岡	204	939	400	63	23	15	8	266	686	79	23	△ 34.4	1.1	1.30	0.73
渋 川	243	1,166	416	85	39	7	20	246	661	70	2	△ 12.9	△ 10.5	1.01	0.57
(中之条)	69	360	148	34	4	3	7	222	587	27	2	△ 45.2	2.8	3.22	1.63
年度累計	56,817	240,785	104,178	17,600	6,207	2,799	4,475	76,099	205,527	17,246	2,606	△ 9.3	△ 9.1	1.34	0.85

一般職業紹介状況(学卒を除きパートを含む)

項目 安定所別	A 新規求職 申込件数	B 月間有効 求職者数	C 紹介件数	D 就職件数	E 4のうち 保受給者の 就職件数	F 新規 求人数	G 月間有効 求人数	H 充足数	比 率			
	1 全 数	2 全 数	3 全 数	4 全 数					新規求職 対前年同月 増減率	新規求人 対前年同月 増減率	新規求人 倍率 (F/A)	有効求人 倍率 (G/B)
前年同月	8,296	32,396	15,746	2,645	556	12,168	32,486	2,700	△ 6.2	△ 9.4	1.47	1.00
前 月	8,033	27,350	12,285	2,378	465	13,908	33,887	2,358	△ 5.7	8.9	1.73	1.24
2月	6,327	26,947	11,607	2,335	428	11,835	34,066	2,312	△ 23.7	△ 2.7	1.87	1.26
前 橋	1,256	4,946	2,402	445	69	2,299	6,274	480	△ 18.2	3.8	1.83	1.27
高 崎	1,045	4,499	2,216	396	78	2,747	8,342	379	△ 15.2	0.4	2.63	1.85
(安 中)	167	674	239	70	10	164	450	61	△ 28.0	△ 28.4	0.98	0.67
桐 生	498	2,083	915	202	39	801	2,000	171	△ 20.3	29.2	1.61	0.96
伊勢崎	768	3,309	1,319	234	49	1,479	4,149	258	△ 29.9	△ 10.6	1.93	1.25
太 田	887	3,711	1,659	319	71	1,323	3,760	283	△ 24.1	2.9	1.49	1.01
館 林	405	2,136	697	159	33	1,062	3,452	208	△ 33.3	△ 5.4	2.62	1.62
沼 田	290	1,033	398	120	16	504	1,322	111	△ 27.5	1.0	1.74	1.28
富 岡	232	921	425	94	16	274	957	83	△ 31.6	△ 42.2	1.18	1.04
藤 岡	306	1,368	550	114	12	448	1,270	124	△ 29.2	△ 10.4	1.46	0.93
渋 川	365	1,757	595	137	28	393	1,174	120	△ 15.9	△ 13.6	1.08	0.67
(中之条)	108	510	192	45	7	341	916	34	△ 44.3	△ 9.3	3.16	1.80
年度累計	82,028	344,487	145,602	29,533	6,271	135,112	364,808	29,253	△ 8.2	△ 2.3	1.65	1.06

中高年齢者等の職業紹介等状況(パートを除く)

安定所別 項目	新規求職 申込件数		月間有効 求職者数	紹介件数	就職件数		5 新 規 求 人 数	6 月間有効 求 人 数	比 率				
	1		2	3	4				新規求職者 中に占める 中高年の割合	新規求職 対前年同月 増減率	新規求人 対前年同月 増減率	新規求人 倍率 (5/1)	有効求人 倍率 (6/2)
	全 数	1のうち保	全 数	全 数	全 数	4のうち保							
前年同月	1,833	463	8,731	3,587	483	114	2,619	7,016	(22.1) 30.8	△ 8.1	△ 15.1	1.43	0.80
前 月	1,703	462	6,814	2,665	392	101	2,852	7,441	(21.2) 30.4	△ 11.3	6.3	1.67	1.09
2月	1,445	303	6,718	2,814	429	103	2,801	7,749	(22.8) 31.6	△ 21.2	6.9	1.94	1.15
前 橋	279	37	1,184	521	81	13	541	1,602	(22.2) 30.3	△ 8.2	13.7	1.94	1.35
高 崎	258	39	1,101	521	62	18	560	1,462	(24.7) 32.3	△ 5.1	△ 3.4	2.17	1.33
(安 中)	41	9	168	55	15	2	37	94	(24.6) 35.7	△ 32.8	△ 21.3	0.90	0.56
桐 生	113	25	525	258	39	10	238	573	(22.7) 32.8	△ 27.1	67.6	2.11	1.09
伊勢崎	174	49	791	281	37	9	365	1,053	(22.7) 30.5	△ 29.6	18.1	2.10	1.33
太 田	174	41	904	456	51	15	312	855	(19.6) 26.6	△ 33.3	△ 1.9	1.79	0.95
館 林	89	39	613	195	29	9	300	851	(22.0) 31.7	△ 36.9	9.9	3.37	1.39
沼 田	73	9	246	94	18	4	91	247	(25.2) 34.3	△ 9.9	30.0	1.25	1.00
富 岡	63	9	224	112	25	4	65	239	(27.2) 38.0	△ 25.0	△ 40.9	1.03	1.07
藤 岡	77	20	355	125	19	5	104	265	(25.2) 37.7	△ 19.8	△ 2.8	1.35	0.75
渋 川	81	21	461	131	39	10	98	263	(22.2) 33.3	△ 1.2	1.0	1.21	0.57
(中之条)	23	5	146	65	14	4	90	245	(21.3) 33.3	△ 53.1	△ 1.1	3.91	1.68
年度累計	18,097	5,468	87,740	32,314	5,178	1,566	29,028	78,277	(22.1) 31.9	△ 10.2	△ 6.9	1.60	0.89

(注) ()内は、パートを含めた新規求職者中に占める中高年の割合である。求人数及び求人倍率は、「求人均等配分方式」による数値である。

高齢者(55歳以上)の職業紹介状況(パートを除く)

項目 安定所別	新規求職 申込件数		月間有効 求職者数	紹介件数	就職件数		5 新 規 求 人 数	6 月間有効 求 人 数	比 率				
	1 全 数	1のうち保	2 全 数	3 全 数	4 全 数	4のうち保			新規求職者 中に占める 高齢者の割合	新規求職 対前年同月 増 減 率	新規求人 対前年同月 増 減 率	新規求人 倍率 (5/1)	有効求人 倍率 (6/2)
前年同月	825	221	4,079	1,233	194	40	1,536	4,123	(9.9) 13.9	△ 14.1	△ 14.6	1.86	1.01
前 月	743	223	3,107	842	139	32	1,683	4,376	(9.2) 13.2	△ 14.1	6.5	2.27	1.41
2月	637	145	3,072	997	171	37	1,652	4,557	(10.1) 13.9	△ 22.8	7.6	2.59	1.48
前 橋	131	15	537	190	36	3	318	947	(10.4) 14.2	△ 10.3	13.6	2.43	1.76
高 崎	124	21	539	223	26	8	330	853	(11.9) 15.5	△ 6.8	△ 1.5	2.66	1.58
(安 中)	15	4	77	23	3	0	22	56	(9.0) 13.0	△ 50.0	△ 18.5	1.47	0.73
桐 生	48	11	248	74	12	5	141	339	(9.6) 14.0	△ 36.0	65.9	2.94	1.37
伊勢崎	72	21	335	71	13	3	213	619	(9.4) 12.6	△ 28.7	18.3	2.96	1.85
太 田	62	16	360	145	20	3	185	502	(7.0) 9.5	△ 38.6	0.0	2.98	1.39
館 林	36	22	260	67	11	3	179	506	(8.9) 12.8	△ 39.0	9.8	4.97	1.95
沼 田	31	3	121	45	9	4	52	139	(10.7) 14.6	△ 22.5	30.0	1.68	1.15
富 岡	29	5	89	26	6	2	39	141	(12.5) 17.5	△ 17.1	△ 40.9	1.34	1.58
藤 岡	42	14	181	42	7	1	62	158	(13.7) 20.6	△ 14.3	△ 3.1	1.48	0.87
渋 川	39	11	249	68	23	4	58	153	(10.7) 16.0	18.2	1.8	1.49	0.61
(中之条)	8	2	76	23	5	1	53	144	(7.4) 11.6	△ 65.2	△ 1.9	6.63	1.89
年度累計	8,047	2,560	40,627	10,190	1,900	529	17,075	46,006	(9.8) 14.2	△ 14.6	△ 6.3	2.12	1.13

(注) ()内は、パートを含めた新規求職者中に占める高齢年の割合である。求人数及び求人倍率は、「求人均等配分方式」による数値である。

パートタイム職業紹介状況

安定所別	項目	新規求職 申込件数	月間有効 求職者数	紹介件数	就職件数	新規 求人数	月間有効 求人数
	前年同月	2,352	8,940	4,250	1,033	5,176	13,275
	前月	2,423	8,128	3,516	1,020	6,492	14,854
	2月	1,749	7,768	2,987	871	4,732	14,306
	前橋	336	1,400	654	152	982	2,421
	高崎	246	1,248	527	143	1,306	4,563
	(安中)	52	223	62	29	65	199
	桐生	154	660	264	73	230	570
	伊勢崎	197	859	310	85	542	1,526
	太田	234	976	379	109	497	1,321
	館林	124	583	146	66	291	1,268
	沼田	77	340	150	66	260	644
	富岡	66	309	122	34	111	368
	藤岡	102	429	150	51	182	584
	渋川	122	591	179	52	147	513
	(中之条)	39	150	44	11	119	329
	年度累計	25,800	104,275	42,160	12,017	60,353	158,898

障害者職業紹介状況

項目 安 定 所 別	新規求職申込件数				紹介件数				就職件数				新規登録者数				期末現在登録者数 (月 末)			
	身体	知的	精神	その他	身体	知的	精神	その他	身体	知的	精神	その他	身体	知的	精神	その他	身体	知的	精神	その他
前年同月	81	34	46	4	168	72	173	11	26	23	31	2	38	20	28	1	5,909	3,287	1,877	97
前 月	73	16	51	7	141	25	139	15	26	29	30	0	37	5	21	4	5,944	3,395	2,119	132
2月	71	15	57	5	148	35	121	11	30	11	27	4	28	8	19	4	5,896	3,399	2,137	133
前 橋	15	1	14	0	16	6	26	0	4	0	8	2	7	0	4	0	694	379	348	21
高 崎	11	0	7	1	34	2	26	3	9	4	5	0	3	0	2	1	906	546	364	24
(安 中)	4	0	3	1	6	1	5	1	0	0	1	0	1	0	1	1	211	73	77	5
桐 生	2	1	2	1	5	3	7	2	3	1	1	0	1	0	1	0	676	470	139	6
伊勢崎	4	3	5	0	9	4	2	0	2	4	3	0	2	2	2	0	743	357	315	15
太 田	7	1	7	1	20	6	13	2	5	0	4	1	1	0	2	1	717	424	198	10
館 林	6	6	3	0	9	7	10	0	5	1	0	0	4	6	1	0	581	310	200	12
沼 田	6	2	3	0	32	5	11	0	0	0	1	0	2	0	1	0	288	124	90	5
富 岡	3	1	5	0	2	0	5	1	0	0	1	0	0	0	4	0	272	103	110	7
藤 岡	3	0	1	1	5	0	12	1	0	0	2	1	1	0	1	1	227	183	125	10
渋 川	10	0	6	0	8	1	2	1	2	1	0	0	6	0	0	0	420	307	133	18
(中之条)	0	0	1	0	2	0	2	0	0	0	1	0	0	0	0	0	161	123	38	0
年度累計	893	371	678	58	1,724	444	1,584	153	380	241	311	25	414	204	326	48				

産業別・規模別一般新規求人状況(学卒を除きパートを含む)

前月	前年同月	当月	対前月比	対前年同月比	構成比	産業別	計	前橋	高崎	(安中)	桐生	伊勢崎	太田	館林	沼田	富岡	藤岡	渋川	(中之条)	
115	142	138	20.0	△ 2.8	1.2	A. 農業、林、漁業	138	31	3	2	4	3	10	3	32	1	24	8	17	
8	5	6	△ 25.0	20.0	0.1	C 鉱業、採石業、砂利採取業	6	0	0	3	0	0	0	0	0	0	0	2	1	0
965	907	940	△ 2.6	3.6	7.9	D 建設業	940	216	180	8	25	138	110	84	41	27	57	43	11	
1,890	1,427	1,694	△ 10.4	18.7	14.3	E 製造業	1,694	165	175	53	96	257	427	263	32	79	81	51	15	
389	345	310	△ 20.3	△ 10.1	2.6	09 食料品製造業	310	89	39	3	4	47	32	37	22	17	6	11	3	
12	11	14	16.7	27.3	0.1	10 飲料・たばこ・飼料製造業	14	1	1	1	0	0	4	7	0	0	0	0	0	
33	39	40	21.2	2.6	0.3	11 繊維工業	40	0	7	0	24	1	1	3	0	0	1	1	2	
11	13	19	72.7	46.2	0.2	12 木材・木製品製造業(家具を除く)	19	2	0	0	1	0	8	2	1	4	0	1	0	
37	20	27	△ 27.0	35.0	0.2	13 家具・装備品製造業	27	0	5	4	0	13	0	0	2	0	0	3	0	
48	12	39	△ 18.8	225.0	0.3	14 パルプ・紙・紙加工品製造業	39	3	0	0	1	4	22	7	0	0	0	2	0	
35	24	18	△ 48.6	△ 25.0	0.2	15 印刷・同関連業	18	3	0	0	0	7	4	3	0	0	0	1	0	
69	46	40	△ 42.0	△ 13.0	0.3	16 化学工業	40	5	14	2	0	2	0	2	0	0	0	9	6	
0	0	0	--	--	0.0	17 石油製品・石炭製品製造業	0	0	0	0	0	0	0	0	0	0	0	0	0	
173	150	165	△ 4.6	10.0	1.4	18 プラスチック製品製造業(別掲を除く)	165	2	17	20	8	15	31	29	2	18	8	15	0	
22	7	20	△ 9.1	185.7	0.2	19 ゴム製品製造業	20	0	5	0	4	0	3	4	0	3	1	0	0	
67	39	41	△ 38.8	5.1	0.3	21 窯業・土石製品製造業	41	8	6	0	0	3	0	10	4	0	8	2	0	
19	21	19	0.0	△ 9.5	0.2	22 鉄鋼業	19	4	4	0	4	0	3	2	0	0	0	2	0	
17	6	17	0.0	183.3	0.1	23 非鉄金属製造業	17	3	1	0	0	6	0	5	0	0	2	0	0	
192	191	153	△ 20.3	△ 19.9	1.3	24 金属製品製造業	153	23	6	6	13	22	23	48	1	8	1	0	2	
102	79	101	△ 1.0	27.8	0.9	25 はん用機械器具製造業	101	5	6	2	1	28	20	25	0	0	13	1	0	
62	33	79	27.4	139.4	0.7	26 生産用機械器具製造業	79	0	10	0	1	23	16	17	0	4	4	3	1	
66	25	32	△ 51.5	28.0	0.3	27 業務用機械器具製造業	32	1	10	0	2	6	1	9	0	3	0	0	0	
47	34	28	△ 40.4	△ 17.6	0.2	28 電子部品・デバイス・電子回路製造業	28	0	4	2	2	16	1	0	0	0	3	0	0	
157	106	143	△ 8.9	34.9	1.2	29 電気機械器具製造業	143	0	16	8	15	4	49	23	0	4	15	2	7	
19	21	35	84.2	66.7	0.3	30 情報通信機械器具製造業	35	7	6	1	0	11	0	0	0	5	5	0	0	
279	180	335	20.1	86.1	2.8	31 輸送用機械器具製造業	335	9	12	4	13	44	205	30	0	13	4	1	0	
34	25	19	△ 44.1	△ 24.0	0.2	20.32 その他の製造業	19	0	6	0	3	5	4	0	0	0	0	1	0	
9	15	10	11.1	△ 33.3	0.1	F 電気・ガス・熱供給・水道業	10	5	0	1	1	0	1	0	0	0	1	1	0	
135	121	169	25.2	39.7	1.4	G 情報通信業	169	57	82	2	3	13	9	0	0	2	0	1	0	
863	710	550	△ 36.3	△ 22.5	4.6	H 運輸業、郵便業	550	88	68	7	47	101	62	80	19	16	37	22	3	
2,935	2,207	1,684	△ 42.6	△ 23.7	14.2	I 卸売業、小売業	1,684	376	691	7	37	154	157	102	32	10	67	38	13	
67	89	53	△ 20.9	△ 40.4	0.4	J 金融業、保険業	53	20	11	0	14	3	5	0	0	0	0	0	0	
162	140	468	188.9	234.3	4.0	K 不動産業、物品賃貸業	468	46	142	0	215	1	54	2	2	2	4	0	0	
262	246	381	45.4	54.9	3.2	L 学術研究、専門・技術サービス業	381	114	169	1	7	12	38	25	7	2	3	2	1	
959	569	659	△ 31.3	15.8	5.6	M 宿泊業、飲食サービス業	659	98	39	6	39	33	162	24	91	1	19	53	94	
422	487	323	△ 23.5	△ 33.7	2.7	N 生活関連サービス業、娯楽業	323	34	75	9	22	20	16	22	24	5	14	25	57	
168	292	220	31.0	△ 24.7	1.9	O 教育、学習支援業	220	65	83	0	5	29	2	16	13	0	3	4	0	
3,337	2,999	2,780	△ 16.7	△ 7.3	23.5	P 医療、福祉	2,780	506	608	36	195	568	175	136	123	117	112	118	86	
114	47	44	△ 61.4	△ 6.4	0.4	Q 複合サービス事業	44	5	0	2	20	0	0	2	5	5	3	0	2	
1,328	1,167	1,364	2.7	16.9	11.5	R サービス業(他に分類されないもの)	1,364	345	368	4	47	116	82	283	53	3	18	9	36	
169	598	352	108.3	△ 41.1	3.0	S. T 公務、その他	352	128	53	23	24	31	13	20	30	4	3	17	6	
13,908	12,168	11,835	△ 14.9	△ 2.7	100.0	合計	11,835	2,299	2,747	164	801	1,479	1,323	1,062	504	274	448	393	341	
8,928	7,414	7,617	△ 14.7	2.7	64.4	29人以下	7,617	1,489	1,875	99	588	1,055	701	711	307	186	261	216	129	
3,217	3,192	2,579	△ 19.8	△ 19.2	21.8	30～99人	2,579	568	457	43	151	232	365	202	93	76	125	128	139	
1,098	1,027	1,013	△ 7.7	△ 1.4	8.6	100～299人	1,013	134	303	22	37	81	59	105	95	6	57	46	68	
507	329	253	△ 50.1	△ 23.1	2.1	300～499人	253	34	38	0	15	86	25	41	1	4	1	3	5	
127	104	160	26.0	53.8	1.4	500～999人	160	24	74	0	10	25	10	3	8	2	4	0	0	
31	102	213	587.1	108.8	1.8	1,000人～	213	50	0	0	0	0	163	0	0	0	0	0	0	

(注)新産業分類(平成19年11月改訂「日本標準産業分類」)に基づく区分により掲載している。

産業別・規模別一般充足状況(学卒を除きパート含む)

前月	前年同月	当月	対前月比	対前年同月比	構成比	産業別	計	前橋	高崎	(安中)	桐生	伊勢崎	太田	館林	沼田	富岡	藤岡	渋川	(中之条)
26	31	30	15.4	△ 3.2	1.3	A. 農、林、漁業	30	5	2	0	0	0	2	0	10	2	6	3	0
4	1	0	△ 100.0	△ 100.0	0.0	C 鉱業、採石業、砂利採取業	0	0	0	0	0	0	0	0	0	0	0	0	0
120	134	118	△ 1.7	△ 11.9	5.1	D 建設業	118	31	23	2	1	12	16	12	9	3	4	5	0
591	584	568	△ 3.9	△ 2.7	24.6	E 製造業	568	56	69	17	64	73	91	64	14	47	51	18	4
88	136	69	△ 21.6	△ 49.3	3.0	09 食料品製造業	69	22	13	2	2	12	2	3	3	4	3	3	0
7	3	3	△ 57.1	0.0	0.1	10 飲料・たばこ・飼料製造業	3	2	1	0	0	0	0	0	0	0	0	0	0
17	23	23	35.3	0.0	1.0	11 繊維工業	23	0	1	0	15	0	2	4	0	0	0	0	1
10	8	6	△ 40.0	△ 25.0	0.3	12 木材・木製品製造業(家具を除く)	6	0	0	1	0	1	1	0	0	2	0	1	0
10	14	15	50.0	7.1	0.6	13 家具・装備品製造業	15	4	3	1	0	0	0	0	3	1	0	3	0
17	13	10	△ 41.2	△ 23.1	0.4	14 パルプ・紙・紙加工品製造業	10	2	0	2	0	2	2	4	0	0	0	0	0
9	10	11	22.2	10.0	0.5	15 印刷・同関連業	11	1	0	0	2	2	2	3	0	0	3	0	0
22	6	14	△ 36.4	133.3	0.6	16 化学工業	14	2	1	0	0	2	0	3	1	0	4	1	0
2	1	0	△ 100.0	△ 100.0	0.0	17 石油製品・石炭製品製造業	0	0	0	0	0	0	0	0	0	0	0	0	0
58	58	57	△ 1.7	△ 1.7	2.5	18 プラスチック製品製造業(別掲を除く)	57	1	10	1	9	5	8	6	0	7	8	2	0
12	7	8	△ 33.3	14.3	0.3	19 ゴム製品製造業	8	1	3	0	0	1	1	1	0	1	0	0	0
30	16	24	△ 20.0	50.0	1.0	21 窯業・土石製品製造業	24	1	1	1	0	0	1	3	6	2	2	7	0
9	12	13	44.4	8.3	0.6	22 鉄鋼業	13	2	3	0	4	0	1	1	0	2	0	0	0
4	4	8	100.0	100.0	0.3	23 非鉄金属製造業	8	3	2	0	0	1	0	2	0	0	0	0	0
60	72	70	16.7	△ 2.8	3.0	24 金属製品製造業	70	5	2	1	12	14	6	9	1	5	14	1	0
35	27	26	△ 25.7	△ 3.7	1.1	25 はん用機械器具製造業	26	0	3	2	2	5	7	5	0	1	1	0	0
10	10	26	160.0	160.0	1.1	26 生産用機械器具製造業	26	0	4	0	1	7	3	1	0	3	7	0	0
18	20	12	△ 33.3	△ 40.0	0.5	27 業務用機械器具製造業	12	0	2	0	4	1	1	2	0	0	2	0	0
16	6	13	△ 18.8	116.7	0.6	28 電子部品・デバイス・電子回路製造業	13	0	3	5	1	1	0	0	0	0	2	0	1
56	47	48	△ 14.3	2.1	2.1	29 電気機械器具製造業	48	2	4	2	4	4	16	5	0	9	1	0	1
5	12	10	100.0	△ 16.7	0.4	30 情報通信機械器具製造業	10	1	0	0	0	6	0	2	0	1	0	0	0
84	66	84	0.0	27.3	3.6	31 輸送用機械器具製造業	84	7	8	1	6	10	32	9	0	7	3	0	1
12	13	18	50.0	38.5	0.8	20.32 その他の製造業	18	0	5	0	2	1	6	1	0	2	1	0	0
0	0	1	--	--	0.0	F 電気・ガス・熱供給・水道業	1	1	0	0	0	0	0	0	0	0	0	0	0
23	19	17	△ 26.1	△ 10.5	0.7	G 情報通信業	17	9	4	0	1	0	2	0	0	1	0	0	0
164	161	121	△ 26.2	△ 24.8	5.2	H 運輸業、郵便業	121	18	12	2	6	25	25	16	3	2	6	4	2
267	376	273	2.2	△ 27.4	11.8	I 卸売業、小売業	273	56	82	5	11	27	37	18	15	2	15	5	0
5	17	16	220.0	△ 5.9	0.7	J 金融業、保険業	16	11	2	0	0	0	3	0	0	0	0	0	0
18	31	23	27.8	△ 25.8	1.0	K 不動産業、物品賃貸業	23	9	8	0	0	1	2	1	0	2	0	0	0
69	62	66	△ 4.3	6.5	2.9	L 学術研究、専門・技術サービス業	66	16	19	1	6	8	6	5	0	1	3	1	0
103	86	69	△ 33.0	△ 19.8	3.0	M 宿泊業、飲食サービス業	69	9	8	7	2	3	6	1	11	1	1	9	11
59	75	79	33.9	5.3	3.4	N 生活関連サービス業、娯楽業	79	5	6	4	2	4	6	2	3	1	1	39	6
30	54	42	40.0	△ 22.2	1.8	O 教育、学習支援業	42	20	4	2	2	9	1	1	0	1	0	2	0
493	567	529	7.3	△ 6.7	22.9	P 医療、福祉	529	111	108	13	42	67	57	23	19	17	35	27	10
12	16	14	16.7	△ 12.5	0.6	Q 複合サービス事業	14	5	1	0	3	0	0	3	1	1	0	0	0
199	271	202	1.5	△ 25.5	8.7	R サービス業(他に分類されないもの)	202	72	24	6	16	11	25	13	1	1	7	1	
175	215	144	△ 17.7	△ 33.0	6.2	S. T 公務、その他	144	46	7	2	15	18	4	37	13	1	1	0	0
2,358	2,700	2,312	△ 2.0	△ 14.4	100.0	合計	2,312	480	379	61	171	258	283	208	111	83	124	120	34
615	582	521	△ 15.3	△ 10.5	22.5	29人以下	521	95	99	11	44	53	50	44	55	20	22	23	5
234	311	225	△ 3.8	△ 27.7	9.7	30~99人	225	46	33	13	10	24	34	16	5	6	14	22	2
137	113	84	△ 38.7	△ 25.7	3.6	100~299人	84	16	9	5	6	4	12	22	2	0	5	3	0
13	30	11	△ 15.4	△ 63.3	0.5	300~499人	11	1	1	0	0	3	0	0	0	0	4	2	0
12	12	11	△ 8.3	△ 8.3	0.5	500~999人	11	2	4	0	4	1	0	0	0	0	0	0	0
1	3	12	1100.0	300.0	0.5	1,000人~	12	11	0	0	0	0	1	0	0	0	0	0	0

(注)新産業分類(平成19年11月改訂「日本標準産業分類」)に基づく区分により掲載している。

新規学卒者の職業紹介状況(26年3月卒)

項 目	安定所別	前年同月	26年1月	26年2月	前橋	高崎	(安中)	桐生	伊勢崎	太田	館林	沼田	富岡	藤岡	渋川	(中之条)	前年実績
	末現在	末現在	末現在														
中 学	1 求人数	4	5	7	0	2	0	0	0	5	0	0	0	0	0	0	6
	2 求職者数	33	22	23	0	6	1	0	0	11	5	0	0	0	0	0	16
	3 就職者数	0	5	7	0	2	1	0	0	3	1	0	0	0	0	0	6
	4 求人倍率 (1/2)	0.12	0.23	0.30	--	0.33	0.00	--	--	0.45	0.00	--	--	--	--	--	0.38
	5 就職率 (3/2×100)	0.0	22.7	30.4	--	33.3	100.0	--	--	27.3	20.0	--	--	--	--	--	37.5
高 校	1 求人数	4,617	4,617	4,688	726	732	122	378	417	886	368	268	205	191	200	195	4,644
	2 求職者数	2,979	2,970	2,914	447	428	137	431	278	323	162	165	96	213	124	110	2,962
	3 就職者数	2,867	2,737	2,803	440	405	129	414	274	307	155	162	95	206	109	107	2,916
	4 求人倍率 (1/2)	1.55	1.55	1.61	1.62	1.71	0.89	0.88	1.50	2.74	2.27	1.62	2.14	0.90	1.61	1.77	1.57
	5 就職率 (3/2×100)	96.2	92.2	96.2	98.4	94.6	94.2	96.1	98.6	95.0	95.7	98.2	99.0	96.7	87.9	97.3	98.4

(注1) 「2 求職者数」は、学校又は安定所の紹介を希望する求職者をいう。

(注2) 「3 就職者数」は、学校又は安定所の紹介による就職決定者数をいう。

(注3) 「前年実績」は、平成25年3月卒の学校又は安定所の紹介による最終数である。

新卒応援ハローワーク取扱状況

区分	項目	来所者数	求職	就職
大学等		545	85	128
	うち既卒者	293	47	48
	年度累計	6,275	1,314	927
高校		84	25	12
	うち既卒者	66	24	6
	年度累計	986	352	526
中学		3	3	2
	うち既卒者	2	3	1
	年度累計	46	28	12
その他若年者		44	35	1
	年度累計	191	113	9

※大学等には、大学院、短大、高専、専修、公共職業能力開発施設を含む。

※「既卒者」とは、学校卒業で新規学卒者扱いでの就職を希望する者で、同一の事業主
の元で正規雇用され、引き続き1年以上雇用保険被保険者であった期間がない者。

※その他若年者は学生、既卒者以外の若年者をいう。

外国人雇用サービスコーナー取扱状況

区分	項目	新規求職	相談件数	紹介件数	就職件数	有効求職
前 橋	当月分	21	61	27	7	73
	年度累計	308	1,242	463	62	
伊勢崎	当月分	50	288	35	4	230
	年度累計	761	5,043	423	68	
太 田	当月分	88	296	72	12	314
	年度累計	1,434	5,327	920	201	

雇用保険関係

項目 安定所別	適 用 関 係											求 職 者 給 付 関 係													
	事 業 所			被 保 険 者					事 務 組 合			一 般 被 保 険 者													
	1	2	3	4	5	6	7	8	9	10	11	離 職 票		14	15	17		18		19	20		21	22	23
	全数	新規加入	廃止脱退	全数	資格取得	資格喪失	6のうち事業主都合による解雇	解雇率 7/6×100	組合	委託事業所	被保険者	12	13	受給資格決定件数	初回受給者数	うち特定	受給者実人員	うち特定	訓連延長給付	受講手当	特定職種	通所手当	傷病手当実人員		
前年同月	29,344	111	44	549,552	6,580	7,001	649	9.3	207	12,099	102,468	4,005	148 1,726	1,733	1,628	564	7,848	3,473	276	208	0	427	39		
前 月	29,445	113	40	555,598	7,053	7,964	595	7.5	206	12,204	104,053	4,630	199 1,858	1,754	1,303	361	6,269	2,200	337	165	0	520	33		
2月	29,482	79	41	556,513	6,870	6,127	418	6.8	206	12,218	104,305	3,595	149 1,309	1,302	1,280	319	5,789	1,999	312	166	0	470	30		
前橋	5,656	13	6	114,464	1,312	1,377	67	4.9	56	2,557	23,980	806	25 240	183	209	43	867	261	50	23	0	76	7		
高崎	5,050	16	8	117,960	1,370	1,267	77	6.1	30	2,021	17,960	773	21 186	192	202	41	886	276	60	53	0	113	4		
安中	676	1	1	14,623	91	123	3	2.4	4	283	2,106	82	5 34	38	41	13	164	48	4	1	0	6	1		
桐生	2,638	9	3	41,007	377	400	26	6.5	20	850	6,290	220	11 104	116	93	27	475	168	25	4	0	30	3		
伊勢崎	3,377	7	4	61,047	949	691	69	10.0	18	1,301	11,278	371	19 167	167	178	43	750	255	45	23	0	60	1		
太田	3,309	9	5	74,599	1,270	912	68	7.5	9	1,086	11,324	581	24 155	167	151	36	770	316	51	23	0	67	1		
館林	2,372	7	4	50,207	648	593	58	9.8	12	753	7,478	321	15 152	167	140	47	721	344	17	10	0	26	6		
沼田	1,317	8	2	16,053	181	148	5	3.4	13	710	4,403	93	3 51	46	56	14	201	54	5	4	0	9	1		
富岡	1,182	2	2	15,906	125	127	8	6.3	12	555	4,844	80	6 41	46	39	13	198	58	4	8	0	12	2		
藤岡	1,398	4	2	19,545	222	154	11	7.1	8	631	5,462	79	9 79	80	75	14	321	96	13	9	0	24	2		
渋川	1,521	2	3	19,777	157	212	17	8.0	13	874	6,006	124	9 78	78	74	24	327	96	32	7	0	40	1		
中之条	986	1	1	11,325	168	123	9	7.3	11	597	3,174	65	2 22	22	22	4	109	27	6	1	0	7	1		
年度累計		0	1,158		97,522	89,270	8,136	100.0				52,605	2,539 20,842	20,245	17,009	5,162	80,529	31,592	0	2,433	0	4,940	340		

(注1) 離職票提出件数上段の数値は、高年齢継続被保険者離職票提出件数である。(注2) 特定とは、特定受給資格者

項目 安定 所別	求職者給付関係												就職促進給付関係									
	一般被保険者						高年齢継続被保険者			短期特例被保険者			一般被保険者					その他				
	24	基本手当			28	29	30	31	32	33	34	35	常用就職支度手当		再就職手当		就業手当		移転費		広域求職活動費	
総支給額	25 所定日数 内支給額	26 うち特定	27 訓連延 長給付 支給額	技能習 得手当 支給額	傷病 手当 支給額	受給資 格決定 件数	受給 者数	高年齢 求職者 給付金額	受給資 格決定 件数	受給 者数	特例一 時金支 給金額	36 支給 人員	37 支給 金額	38 支給 人員	39 支給 金額	40 支給 人員	41 支給 金額	42 支給 人員	43 支給 金額	44 支給 人員	45 支給 金額	
前年同月	1,063,792	942,059	467,521	37,673	4,681	6,799	150	179	38,865	4	143	26,781	16	2,555	352	126,139	53	2,359	0	0	0	0
前月	941,846	833,797	318,384	42,567	4,741	5,171	193	163	34,818	140	138	24,573	11	1,614	438	146,673	28	1,425	0	0	0	0
2月	744,200	654,460	250,658	40,913	4,543	3,567	157	197	41,313	10	119	22,123	9	1,632	309	109,191	24	1,132	0	0	0	0
前橋	113,042	99,810	33,391	6,237	525	887	25	28	5,867	6	35	6,471	0		44	14,769	4	261	0	0	0	0
高崎	119,134	103,319	36,600	8,482	1,145	464	23	39	7,929	1	9	1,651	0		41	17,042	2	92	0	0	0	0
安中	18,653	18,076	5,785	342	58	98	5	8	1,556	0	2	365	0		4	1,128	1	46	0	0	0	0
桐生	57,698	50,191	19,235	3,409	304	259	14	15	3,328	0	2	379	0		16	4,318	1	58	0	0	0	0
伊勢崎	98,233	85,531	31,978	5,509	609	41	22	28	6,013	0	1	258	3	610	54	18,189	1	36	0	0	0	0
太田	103,068	89,122	42,052	6,552	618	122	24	20	4,133	0	0		2	330	48	18,974	4	227	0	0	0	0
館林	97,602	86,167	45,813	1,948	352	805	13	11	2,407	0	0		3	482	45	14,594	4	167	0	0	0	0
沼田	21,453	20,371	5,177	596	173	181	5	8	1,943	1	16	3,019	0		15	4,464	0		0	0	0	0
富岡	21,927	20,446	5,753	547	155	196	5	7	1,225	0	0		0		8	3,390	4	117	0	0	0	0
藤岡	39,378	35,332	11,782	1,717	200	207	10	15	3,103	0	0		1	210	9	3,633	2	89	0	0	0	0
渋川	40,635	33,728	9,837	4,745	365	165	9	14	2,907	0	28	5,479	0		17	6,371	0		0	0	0	0
中之条	13,379	12,368	3,256	829	41	141	2	4	901	2	26	4,499	0		8	2,319	1	41	0	0	0	0
年度累計	10,909,670	9,853,149	4,229,254	350,366	51,265	54,889	2,544	2,563	539,866	582	576	104,973	145	25,324	5,029	1,670,464	626	29,839				

(注1) 支給金額は千円単位で千円未満四捨五入のため、合計とは一致しない。

項目 安定所別	雇 用 継 続 給 付 関 係										
	高 年 齢 雇 用 継 続 給 付						育 児 休 業 給 付				
	基本給付金			再就職給付金			基本給付金			職場復帰給付金	
	46 受給要 件確認 件数	47 受給者 実人員	48 支給 金額	49 受給要 件確認 件数	50 受給者 実人員	51 支給 金額	52 受給要 件確認 件数	53 受給者 実人員	54 支給 金額	55 受給 者数	56 支給 金額
前年同月	518	8,484	201,109	1	6	208	262	2,279	234,041	0	
前 月	358	8,015	194,488	0	7	211	303	2,772	284,474	0	0
2月	401	8,229	194,901	0	2	74	239	2,539	262,813	0	0
前橋	75	1,408	32,554	0	0		58	668	74,464	0	0
高崎	91	1,838	43,871	0	2	74	57	560	60,461	0	0
安中	15	304	7,010	0	0		6	44	4,735	0	0
桐生	33	460	10,243	0	0		15	223	20,244	0	0
伊勢崎	40	695	16,491	0	0		19	197	18,797	0	0
太田	39	1,388	35,778	0	0		32	316	33,007	0	0
館林	56	934	22,299	0	0		17	200	19,385	0	0
沼田	10	115	2,302	0	0		7	89	8,394	0	0
富岡	10	255	5,532	0	0		6	66	5,960	0	0
藤岡	8	240	5,434	0	0		11	67	6,039	0	0
渋川	21	423	10,127	0	0		8	81	8,901	0	0
中之条	3	169	3,262	0	0		3	28	2,425	0	0
年度累計	4,000	92,382	2,202,217	5	56	1,673	2,927	29,056	2,962,992	0	0

(注) 支給金額は千円単位で千円未満四捨五入のため、合計とは一致しない。

教育訓練給付及び介護休業給付支給状況

		教育訓練給付													介護休業給付
		前橋	高崎	安中	桐生	伊勢崎	太田	館林	沼田	富岡	藤岡	渋川	中之条	合計	群馬
23年度	受給者数	262	247	42	93	200	137	185	48	58	87	83	32	1,474	93
	支給金額	8,487	8,939	1,231	2,648	5,909	3,346	5,369	1,463	1,545	2,267	2,449	835	44,487	22,472
24年度	受給者数	276	283	45	88	181	178	202	88	65	99	71	60	1,636	118
	支給金額	9,633	9,435	1,017	2,726	5,902	3,835	4,403	2,215	1,698	3,351	2,007	1,733	47,955	22,725
25年1月	受給者数	13	17	4	8	7	5	2	5	3	8	6	4	82	9
	支給金額	435	666	79	289	264	125	20	103	94	302	200	75	2,652	1,861
25年2月	受給者数	21	16	3	5	15	6	7	8	6	6	1	10	104	11
	支給金額	737	539	83	214	621	78	104	309	162	244	47	160	3,296	1,362
25年3月	受給者数	15	10	1	6	7	17	9	5	4	8	5	6	93	10
	支給金額	767	470	65	316	256	443	239	193	168	273	244	295	3,728	1,793
25年4月	受給者数	19	22	6	14	16	15	12	7	5	6	5	3	130	6
	支給金額	1,008	945	171	757	521	596	370	317	148	175	170	117	5,295	1,286
25年5月	受給者数	22	24	5	5	11	9	21	2	4	13	6	6	128	10
	支給金額	569	861	162	159	289	156	313	106	89	255	162	164	3,285	1,812
25年6月	受給者数	34	19	3	6	27	10	23	6	6	17	12	2	165	9
	支給金額	700	460	48	120	493	219	323	137	123	397	243	77	3,341	1,735
25年7月	受給者数	29	40	6	17	20	19	23	8	11	13	10	4	200	11
	支給金額	1,031	1,011	223	289	285	383	458	195	156	276	250	54	4,610	2,207
25年8月	受給者数	50	42	6	8	31	15	17	7	10	14	16	3	219	6
	支給金額	1,300	1,151	163	158	846	242	311	92	156	320	385	91	5,216	1,431
25年9月	受給者数	25	30	8	8	20	21	13	7	7	8	5	2	154	9
	支給金額	629	677	200	193	615	432	266	168	71	208	84	71	3,612	1,439
25年10月	受給者数	48	54	17	16	34	19	14	6	13	17	18	8	264	8
	支給金額	1,365	1,454	491	430	1,012	496	260	92	171	357	274	231	6,633	1,461
25年11月	受給者数	29	41	10	22	28	20	21	7	6	8	8	4	204	9
	支給金額	900	1,374	328	715	836	550	617	146	197	283	246	62	6,254	2,581
25年12月	受給者数	24	23	5	11	13	10	11	5	8	9	6	3	128	11
	支給金額	680	619	138	396	462	174	236	94	203	177	161	121	3,462	2,202
26年1月	受給者数	17	13	5	6	13	8	10	4	3	6	10	2	97	6
	支給金額	664	381	174	71	570	179	244	117	77	123	239	43	2,881	807
26年2月	受給者数	12	19	6	3	12	8	9	3	4	5	3	0	84	6
	支給金額	344	580	183	83	301	242	289	65	69	143	75		2,374	746

(注) 支給金額は千円単位で千円未満四捨五入のため、合計とは一致しない。

用語の説明

(職業紹介関係)

- ・新規求職申込件数
期間中に自安定所で新たに受け付けた求職申込みの件数をいう。
- ・月間有効求職者数
「前月より繰越された有効求職者数(前月末日現在において、求職票の有効期限が翌月以降にまたがっている就職未決定の求職者数)」と当月の「新規求職者申込件数」の合計数をいう。
- ・紹介件数
求職者と求人との結合をはかるため、自安定所で紹介した件数をいう。
- ・就職件数
自安定所の有効求職者が、安定所の紹介あっせんにより就職した件数をいう。
- ・新規求人数
期間中に新たに受け付けた求人数(採用予定人員)をいう。
- ・月間有効求人数
「前月より繰越された有効求人数(前月末日現在において、求人票の有効期限が翌月以降にまたがっている未充足の求人数)」と当月の「新規求人数」の合計数をいう。
- ・充足数
自安定所の有効求人が、安定所の紹介あっせんにより求職者と結合した件数をいう。
- ・求人倍率(求職者に対する求人の比率をいい、求職者1人あたりの求人数を示す。)

$$\text{求人倍率} = \frac{\text{月間有効(新規)求人数}}{\text{月間有効(新規)求職者数}}$$

- ・就職率(求職に対する就職の比率をいい、求職者のうち、求人者との間に雇用関係が成立したものの割合を示す。)

$$\text{就職率} = \frac{\text{就職件数}}{\text{月間有効(新規)求職者数}} \times 100$$

- ・充足率(求人に対する就職の比率をいい、申込みれ求人がどの程度満たされているかを示す。)

$$\text{充足率} = \frac{\text{充足数}}{\text{月間有効(新規)求人数}} \times 100$$

- ・産業分類(平成21年4月より本文中の産業分類は平成19年11月改定の「日本標準産業分類」による。)

(雇用保険関係)

- ・離職票交付枚数
安定所が離職による被保険者資格の喪失の確認を行い、離職者に交付した離職票の枚数をいう。
- ・離職票提出件数
失業給付を受けようとする者が安定所に出頭して離職票を提出した件数をいう。
- ・受給資格決定件数
受け付けた離職票を審査して、安定所が失業給付を受ける資格があると決定した件数をいう。
- ・初回受給者数
同一失業給付金受給期間内における当該失業給付の第1回目の支給を受けた者の数をいう。
- ・受給者実人員
失業給付を実際に受けた受給資格者の実数をいう。
- ・特定受給資格者
離職理由が、倒産・解雇・特定の雇止め等により再就職の準備をする時間的余裕がなく離職を余儀なくされた受給資格者(特定受給資格者判断基準に該当する者)をいう。

県内ハローワーク一覧

名 称	所 在 地	連 絡 先
ハローワーク前橋	前橋市天川大島町130-1	tel. 027-290-2111 fax. 027-290-2528
ハローワーク高崎	高崎市北双葉町5-17	tel. 027-327-8609 fax. 027-323-8119
ハローワーク安中	安中市安中1-1-26	tel. 027-382-8609 fax. 027-382-4141
ハローワーク桐生	桐生市錦町2-11-14	tel. 0277-22-8609 fax. 0277-22-5014
ハローワーク伊勢崎	伊勢崎市太田町554-10 (伊勢崎地方合同庁舎1階)	tel. 0270-23-8609 fax. 0270-23-3697
ハローワーク太田	太田市飯田町893	tel. 0276-46-8609 fax. 0276-48-0096
ハローワーク館林	館林市大街道1-3-37	tel. 0276-75-8609 fax. 0276-72-4367
ハローワーク沼田	沼田市薄根町3167-4	tel. 0278-22-8609 fax. 0278-23-7206
ハローワーク群馬富岡	富岡市富岡1414-14	tel. 0274-62-8609 fax. 0274-62-1932
ハローワーク藤岡	藤岡市藤岡827-1	tel. 0274-22-8609 fax. 0274-24-4587
ハローワーク渋川	渋川市渋川1696-15	tel. 0279-22-2636 fax. 0279-23-4370
ハローワーク中之条	吾妻郡中之条町西中之条207	tel. 0279-75-2227 fax. 0279-75-5945