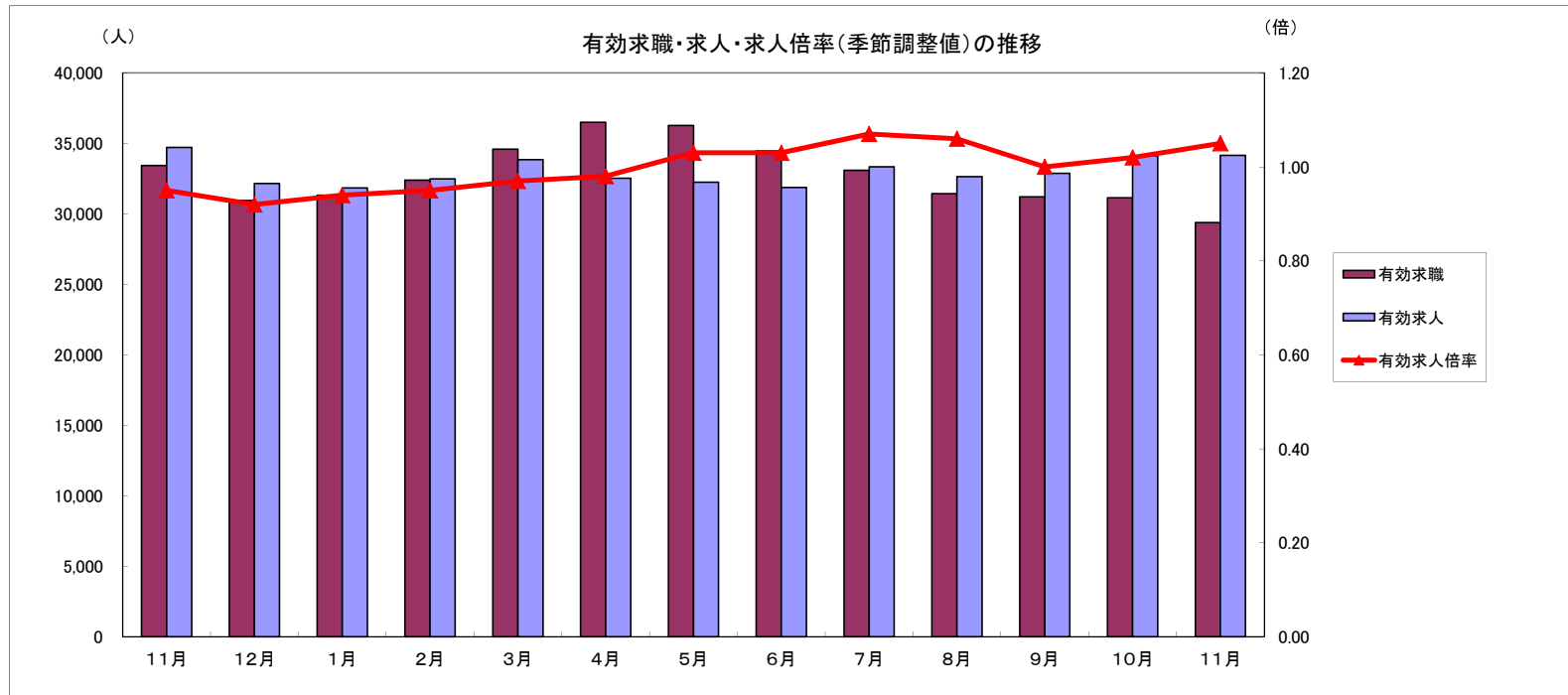


労働市場月報



2013. 11

厚生労働省 群馬労働局 職業安定部

労働市場の動向(25年11月)

目次

1 求人倍率の状況

- ・ 新規求人倍率(季節調整値)は、新規求職者数の減少(前月比2.0%減)に対し、新規求人数も減少(前月比2.1%減)したことから、前月の1.54と同値の1.54倍となった。
- ・ 有効求人倍率(季節調整値)は、月間有効求職者数の減少(前月比0.7%減)に対し、月間有効求人数は増加(前月比1.9%増)したことから、前月の1.02を0.03ポイント上回る1.05倍となった。

2 求人の状況

- ・ 新規求人数(原数値)は11,915で、前年同月比1.7%減少となった。
産業別では、建設業(3.1%減)、製造業(14.2%増)、情報通信業(10.8%減)、運輸業・郵便業(15.8%減)、卸売・小売業(13.5%増)、飲食・宿泊業(25.4%減)、医療・福祉(1.1%増)、サービス業(13.9%減)となっている。
製造業の内訳を見ると、食料品(23.6%減)、プラスチック製品(34.0%増)、金属製品(13.3%減)、はん用機械器具(9.2%増)、電子部品・デバイス・電子回路製造(192.9%増)、電気機械器具(45.9%増)、情報通信器(7.7%増)、輸送用機械器具(126.8%増)となっている。
- ・ 有効求人数(原数値)34,155は、前年同月比1.6%減少となった。

3 求職の状況

- ・ 新規求職者数(原数値)は6,253で、前年同月比15.8%減少となった。
- ・ 新規求職者(常用:パートを除く)の態様別内訳(前年同月比)を見ると、在職者は6.1%増加し、離職者は29.5%減少(うち事業主都合が51.2%減、うち自己都合が10.7%減)となっている。
- ・ 有効求職者数(原数値)は29,381で、前年同月比12.1%減少となった。

4 就職の状況

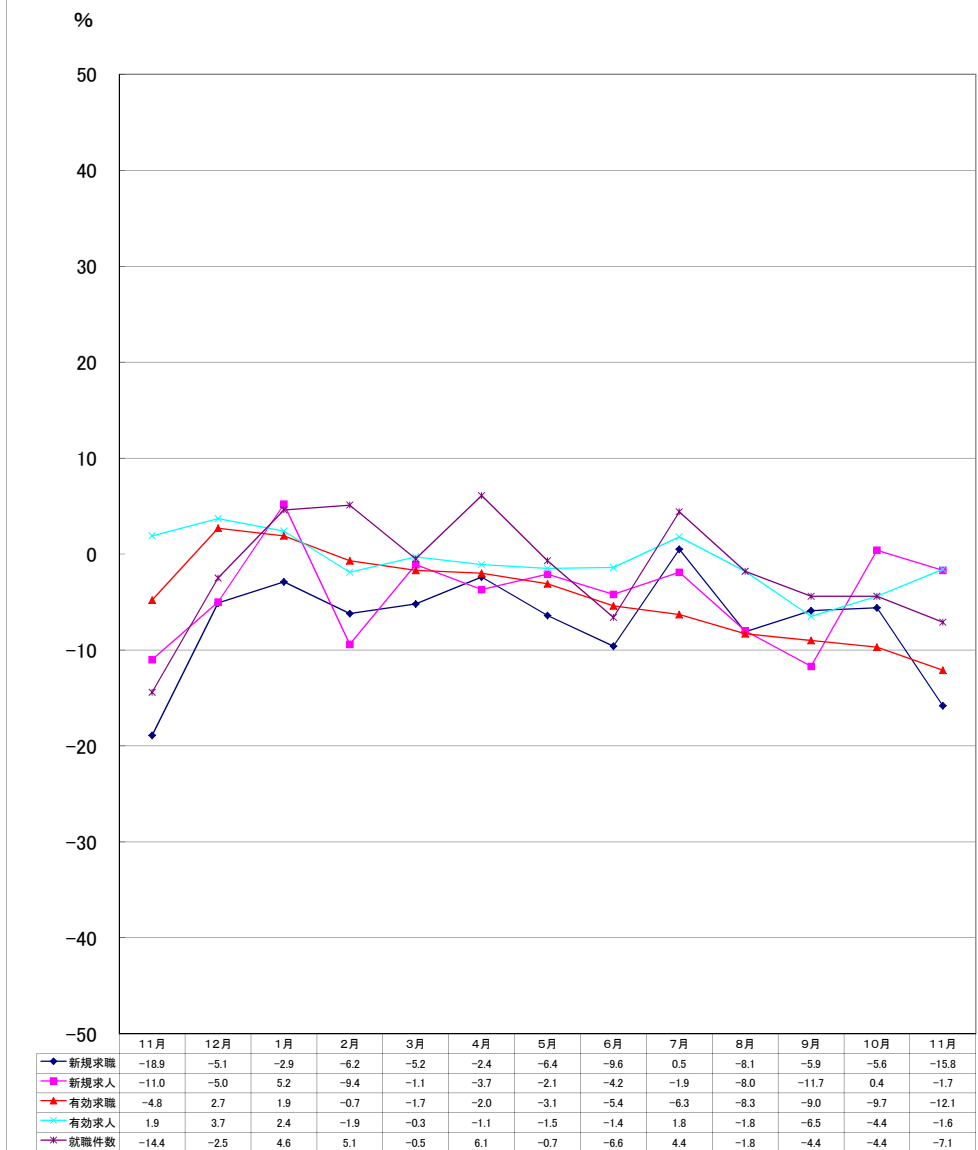
- ・ 公共職業安定所の紹介による就職件数は2,539前年同月比7.1%減少となった。

5 雇用保険受給者の状況

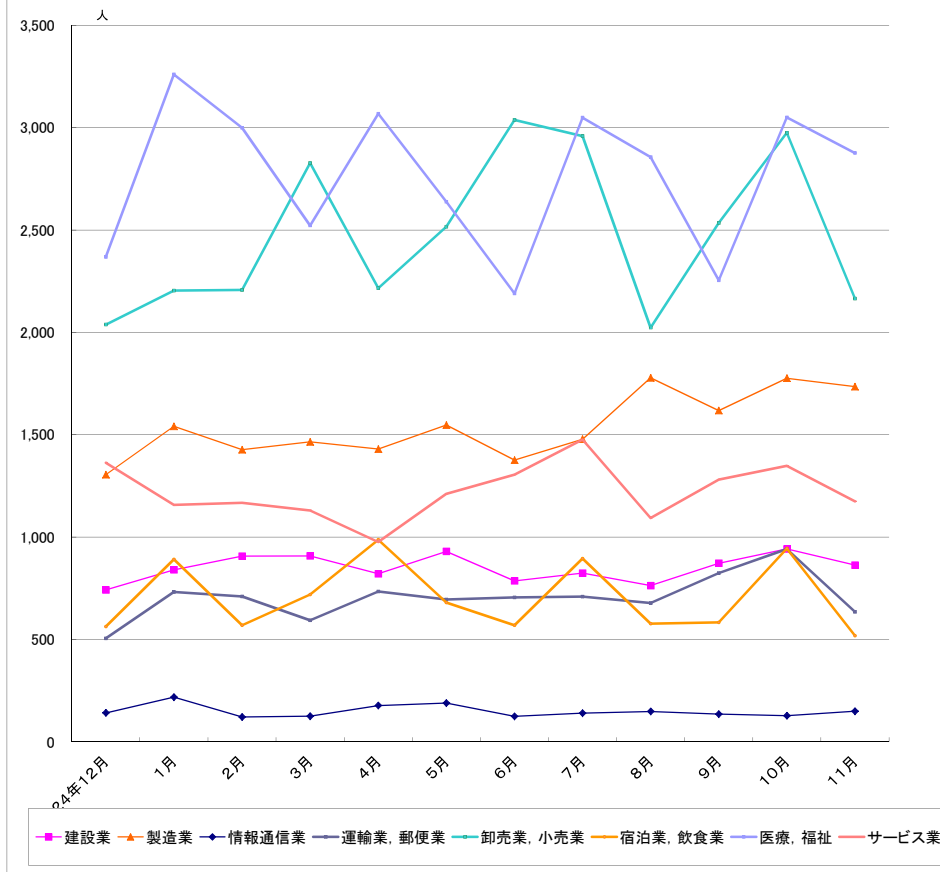
- ・ 受給資格決定件数1,392は、前年同月比39.0%減少となった。
- ・ 初回受給者数1,294は、前年同月比15.7%減少となった。
- ・ 雇用保険受給者実人員6,691は、前年同月比21.2%減少となった。

主要統計グラフ	1-2
業務統計主要項目・主要指標	3
時系列でみた主要指標Ⅰ(学卒・パートを除く)	4
Ⅱ(学卒を除きパートを含む)	5
一般職業紹介状況(学卒・パートを除く)	6
Ⅱ(学卒を除きパートを含む)	7
中高年齢者等の職業紹介等状況(パートを除く)	8
高年齢者(55歳以上)の職業紹介状況(パートを除く)	9
パートタイム職業紹介状況	10
障害者職業紹介状況	11
産業別・規模別一般新規求人状況	12
産業別・規模別一般充足状況	13
新規学卒者の職業紹介状況	14
付属施設の業務取扱状況	15
新卒応援ハローワーク	
外国人雇用サービスコーナー	
雇用保険関係(適用、求職者給付、就職促進給付、雇用継続給付)	16
教育訓練及び介護休業給付支給状況	19
用語の説明・県内ハローワーク等一覧	20

グラフでみる対前年増減率の推移



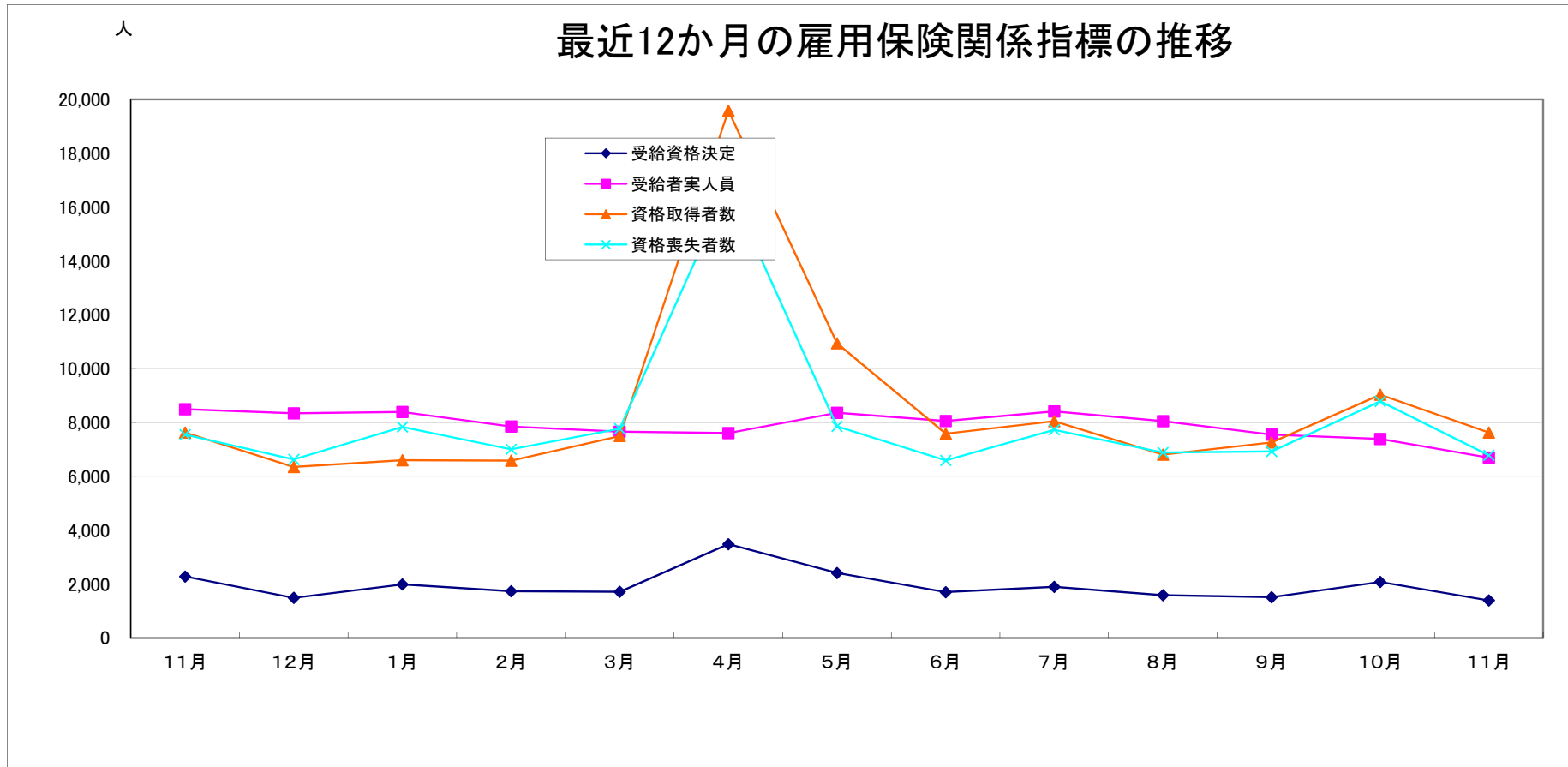
産業別新規求人数の推移(学卒を除きパートを含む)



	建設業	製造業	情報通信業	運輸業、郵便業	卸売業、小売業	宿泊業、飲食業	医療、福祉	サービス業
24年12月	742	1,305	141	505	2,038	563	2,368	1,363
1月	840	1,541	218	732	2,204	891	3,260	1,157
2月	907	1,427	121	710	2,207	569	2,999	1,167
3月	908	1,465	125	593	2,827	719	2,522	1,130
4月	821	1,430	177	734	2,216	987	3,068	976
5月	930	1,547	189	695	2,516	680	2,638	1,211
6月	786	1,376	124	705	3,038	569	2,190	1,305
7月	824	1,478	140	709	2,959	895	3,049	1,476
8月	763	1,778	148	678	2,023	577	2,856	1,093
9月	872	1,618	135	824	2,535	583	2,254	1,281
10月	942	1,776	127	941	2,975	944	3,050	1,348
11月	863	1,735	149	635	2,165	518	2,876	1,174

(注)新産業分類(平成19年11月改訂「日本標準産業分類」)に基づく区分により掲載している。

最近12か月の雇用保険関係指標の推移



	11月	12月	1月	2月	3月	4月	5月	6月	7月	8月	9月	10月	11月
受給資格決定	2,281	1,490	1,988	1,733	1,713	3,483	2,413	1,700	1,895	1,586	1,512	2,080	1,392
受給者実人員	8,490	8,336	8,389	7,848	7,656	7,604	8,357	8,052	8,410	8,046	7,548	7,384	6,691
資格取得者数	7,624	6,348	6,595	6,580	7,495	19,582	10,938	7,586	8,047	6,805	7,258	9,029	7,627
資格喪失者数	7,547	6,625	7,835	7,001	7,767	16,750	7,852	6,591	7,728	6,879	6,922	8,787	6,778

業務統計主要項目(学卒を除きパート含む)

主要指標

項目		11月	参 考			対 比		
			前月	前々月	前年同月	前月比	前年同月比	
一 般 職 業 紹 介	求 職	1 新 規	6,253	7,707	7,453	7,429	△ 18.9	△ 15.8
		2 月 間 有 効	29,381	31,145	31,207	33,435	△ 5.7	△ 12.1
	就 職	3 全 数	2,539	2,907	2,734	2,733	△ 12.7	△ 7.1
		4 うち保受給者	548	653	615	654	△ 16.1	△ 16.2
	求 人	5 新 規	11,915	13,719	12,234	12,123	△ 13.1	△ 1.7
		6 月 間 有 効	34,155	34,119	32,881	34,722	0.1	△ 1.6
	7 充 足 数	2,468	2,871	2,699	2,716	△ 14.0	△ 9.1	
	求 人 倍 率	8 新 規 (5/1)	1.91	1.78	1.64	1.63		
		9 月 間 有 効 (6/2)	1.16	1.10	1.05	1.04		
雇 用 保 険	10 適 用 事 業 所 数	29,317	29,436	29,445	29,235	△ 0.4	0.3	
	11 被 保 険 者 数	556,583	556,116	556,179	552,669	0.1	0.7	
	一 般	12 受 給 資 格 決 定 件 数	1,392	2,080	1,512	2,281	△ 33.1	△ 39.0
		13 受 給 者 実 人 員 (所 定 給 付)	6,691	7,384	7,548	8,490	△ 9.4	△ 21.2
		14 支 給 金 額 (千円)	873,064	1,073,254	994,516	1,182,063	△ 18.7	△ 26.1
	高 年 齢	15 受 給 資 格 決 定 件 数	149	254	157	177	△ 41.3	△ 15.8
		16 受 給 者 数	217	196	155	213	10.7	1.9
		17 支 給 金 額 (千円)	45,158	41,712	30,819	44,339	8.3	1.8
	短 期	18 受 給 資 格 決 定 件 数	143	12	2	177	1091.7	△ 19.2
		19 受 給 者 数	29	1	0	35	2800.0	△ 17.1
20 支 給 金 額 (千円)		5,487	179	0	6,943	2965.4	△ 21.0	

項 目	鉱工業生産指数 (鉱工業計)		常用雇用指数 (産業計)		所定外労働時間 (産業計)		企業倒産		完全失業者数 (全 国)	
	平成17年 =100 (原数値)	前 年 同月比	規模30人 以上 年分は平 成17年 =100、24 年分は平 成22年 =100 月分は平	前 年 同月比	規模30人 以上	前 年 同月比	負債額 1000万 以上	前 年 同月差	万人	完全失業率 (季調値)
年 月										
平成21年	70.2	△ 30.8	101.6	△ 1.1	9.2	△ 40.2	145	20	336	5.1
22	104.3	24.5	104.2	2.6	11.9	19.4	106	△39	334	5.1
23	97.8	△ 5.0	105.7	1.4	11.8	△ 0.4	136	30	284	4.5
24	104.4	7.1	101.5	0.1	14.0	5.5	111	△25	285	4.3
9月	100.3	△ 2.3	101.7	0.4	14.0	12.9	14	9	275	4.3
10月	110.7	6.3	101.4	0.0	14.1	9.3	12	0	271	4.2
11月	101.5	△ 8.4	101.4	△ 0.6	13.9	7.8	9	1	260	4.2
12月	98.2	△ 9.1	101.3	△ 0.2	15.0	31.6	10	0	259	4.3
1月	92.2	△ 5.8	101.0	0.0	11.5	△ 16.1	9	△ 4	273	4.2
2月	98.5	△ 10.9	100.8	△ 0.1	12.0	△ 10.4	6	△ 6	277	4.3
3月	108.3	△ 5.9	100.0	△ 0.8	14.3	△ 0.7	7	△ 4	280	4.1
4月	106.9	4.7	101.4	△ 0.9	14.4	2.1	10	△ 1	291	4.1
5月	104.1	4.7	101.9	△ 0.1	13.7	1.5	6	△ 2	279	4.1
6月	110.2	△ 1.1	101.0	△ 0.9	13.8	0.7	15	7	260	3.9
7月	117.6	4.7	101.0	△ 0.7	14.3	0.7	14	8	255	3.8
8月	97.9	4.8	101.2	△ 0.6	14.2	3.6	9	△ 2	271	4.1
9月	111.5	11.2	101.1	△ 0.6	14.6	4.3	5	△ 9	258	4.0
10月	116.9	5.6	100.9	△ 0.5	15.2	7.8	7	△ 5	263	4.0
11月	-	-	-	-	-	-	10	1	249	4.0
資料出所	県 統 計 課						帝国データバンク		総務省統計局	

※完全失業率の年平均は、実数である。
 ※表中「-」は、月報作成時には未公表のものである。
 ※年の数値は速報値

時系列でみた主要指標 I (学卒・パートを除く)

項目 年度・月別	A 一般職業紹介状況												B Aのうち中高年齢者						C 一般求職者給付				
	1 新規求職		2 月間有効求職		3 新規求人		4 月間有効求人		5 就職		求人倍率		6 新規求職		7 月間有効求職		8 就職		新規求職者 中に占める 中高年の 割合 6/1*100	受給資格 決定件数		受給者実人員	
	前年 同月比		前年 同月比		前年 同月比		前年 同月比		前年 同月比	新規	月間 有効	前年 同月比		前年 同月比		前年 同月比		前年 同月比			前年 同月比		
平成19年度	5,095	△ 5.3	19,770	△ 5.9	10,940	13.0	31,040	18.9	1,537	△ 11.8	2.15	1.57	1,521	△ 0.7	6,844	△ 5.0	383	△ 9.5	29.9	1,843	△ 1.6	6,645	△ 2.1
20	6,504	27.7	23,032	16.5	7,940	△ 27.4	21,937	△ 29.3	1,480	△ 3.7	1.22	0.95	1,991	30.9	7,784	13.7	377	△ 1.6	30.6	2,522	36.8	7,636	14.9
21	7,001	7.6	32,132	39.5	4,912	△ 38.1	12,006	△ 45.3	1,506	1.8	0.70	0.37	2,397	20.4	12,793	64.3	433	14.9	34.2	2,632	4.4	13,339	74.7
22	6,602	△ 4.4	26,896	△ 16.7	6,088	26.6	15,383	30.1	1,652	12.8	0.92	0.57	2,158	△ 9.0	10,165	△ 21.0	459	9.8	32.7	2,086	△ 22.2	8,463	△ 38.0
23	6,113	△ 7.4	25,076	△ 6.8	6,836	12.3	17,441	13.4	1,616	△ 2.2	1.12	0.70	1,983	△ 8.1	9,413	△ 7.4	455	△ 0.9	32.4	2,137	2.4	8,398	△ 0.8
24	5,720	△ 6.4	24,347	△ 2.9	7,489	9.6	20,213	15.9	1,662	2.8	1.31	0.83	1,829	△ 7.8	9,135	△ 3.0	479	5.3	32.0	2,089	△ 2.2	8,624	2.7
24年11月	5,427	7.8	23,917	4.1	6,674	△ 1.7	20,070	6.6	1,628	△ 1.0	1.23	0.84	1,993	24.3	9,086	5.3	472	△ 1.9	36.7	2,281	41.9	8,490	3.1
12月	4,216	△ 6.0	22,417	3.7	6,222	△ 3.6	18,517	2.7	1,358	△ 5.2	1.48	0.83	1,391	△ 10.9	8,601	3.5	395	△ 5.5	33.0	1,490	6.5	8,336	9.8
1月	6,076	△ 3.9	22,640	1.9	7,754	4.7	18,810	3.1	1,418	8.7	1.28	0.83	1,919	△ 9.4	8,659	1.2	426	29.1	31.6	1,988	△ 16.3	8,389	11.5
2月	5,944	△ 5.6	23,456	△ 0.2	6,992	△ 11.8	19,211	△ 2.5	1,612	4.3	1.18	0.82	1,833	△ 8.1	8,731	△ 2.5	483	20.8	30.8	1,733	2.2	7,848	2.3
3月	6,256	△ 6.5	24,883	△ 1.4	6,559	△ 12.8	19,103	△ 4.8	2,001	1.7	1.05	0.77	1,984	△ 6.5	9,148	△ 3.3	602	4.7	31.7	1,713	△ 6.8	7,656	5.2
4月	6,919	△ 3.9	25,560	△ 2.5	7,012	△ 5.7	18,161	△ 7.6	1,812	2.0	1.01	0.71	2,435	△ 3.4	9,583	△ 3.1	525	8.9	35.2	3,483	△ 7.2	7,604	0.6
5月	5,719	△ 7.6	25,110	△ 3.7	6,915	△ 6.4	18,315	△ 7.2	1,730	△ 1.6	1.21	0.73	1,806	△ 6.5	9,279	△ 4.5	512	△ 5.4	31.6	2,413	△ 10.4	8,357	△ 7.8
6月	4,951	△ 11.7	23,661	△ 6.5	6,951	△ 18.8	18,251	△ 11.3	1,627	△ 4.6	1.40	0.77	1,549	△ 13.0	8,694	△ 8.3	461	△ 4.2	31.3	1,700	△ 7.7	8,052	△ 8.6
7月	5,579	0.9	23,134	△ 7.4	6,861	△ 18.4	18,681	△ 11.9	1,812	4.7	1.23	0.81	1,769	△ 2.0	8,510	△ 9.9	552	12.0	31.7	1,895	△ 18.1	8,410	△ 10.4
8月	4,882	△ 7.8	22,228	△ 8.7	6,631	△ 17.4	18,633	△ 14.0	1,535	△ 2.5	1.36	0.84	1,486	△ 7.3	8,094	△ 11.5	419	△ 3.2	30.4	1,586	△ 10.2	8,046	△ 15.5
9月	5,039	△ 6.4	21,871	△ 9.6	7,121	△ 16.3	18,735	△ 15.4	1,641	△ 5.0	1.41	0.86	1,578	△ 3.5	7,970	△ 11.7	507	0.0	31.3	1,512	△ 17.4	7,548	△ 16.9
10月	5,312	△ 7.8	21,628	△ 11.2	7,034	△ 8.8	18,999	△ 11.2	1,786	△ 1.5	1.32	0.88	1,699	△ 2.9	7,897	△ 12.1	553	13.6	32.0	2,080	△ 6.2	7,384	△ 19.9
11月	4,447	△ 18.1	20,437	△ 14.6	6,570	△ 1.6	18,652	△ 7.1	1,502	△ 7.7	1.48	0.91	1,386	△ 30.5	7,364	△ 19.0	421	△ 10.8	31.2	1,392	△ 39.0	6,691	△ 21.2
平成25年度	5,356	△ 7.2	22,954	△ 7.6	6,887	△ 11.6	18,553	△ 11.1	1,681	△ 0.8	1.29	0.81	1,630	△ 12.0	8,393	△ 9.9	492	2.5	30.4	1,762	△ 22.3	7,723	△ 13.3

(注)年度数値は、月平均である。

時系列でみた主要指標Ⅱ（学卒を除きパートを含む）

項目 年度・月別	一般職業紹介状況										求人倍率									
	1 新規求職		2 月間有効求職		3 新規求人		4 月間有効求人		5 紹介件数		6 就職件数		原数値				季節調整値			
	前年 同月比	前年 同月比	前年 同月比	前年 同月比	前年 同月比	前年 同月比	前年 同月比	前年 同月比	前年 同月比	前年 同月比	前年 同月比	前年 同月比	本 県		全 国		本 県		全 国	
													新規	有効	新規	有効	新規	有効	新規	有効
平成19年度	6,994	△ 5.8	26,598	△ 5.9	15,823	7.8	44,489	12.0	9,220	△ 2.4	2,345	△ 10.7	2.26	1.67	1.47	1.02				
20	8,786	25.6	30,930	16.3	13,262	△ 16.2	36,447	△ 18.1	12,361	34.1	2,363	0.8	1.51	1.18	1.08	0.77				
21	9,605	9.3	42,302	36.8	9,103	△ 31.4	21,672	△ 40.5	17,936	45.1	2,578	9.1	0.95	0.51	0.79	0.45				
22	9,040	△ 4.4	37,027	△ 12.8	10,329	15.4	25,848	20.9	16,239	△ 7.3	2,745	9.3	1.14	0.70	0.79	0.45				
23	8,736	△ 3.4	35,207	△ 4.9	11,358	10.0	28,913	11.9	15,043	△ 7.4	2,738	△ 0.3	1.30	0.82	1.11	0.68				
24	8,938	△ 5.2	34,588	△ 1.7	12,624	△ 1.1	33,853	△ 0.3	17,337	△ 2.5	3,424	△ 0.5	1.41	0.98	1.30	0.90				
24年11月	7,429	4.0	33,435	2.8	12,123	2.5	34,722	10.0	14,140	4.7	2,733	2.4	1.63	1.04	1.51	0.87	1.41	0.95	1.33	0.82
12月	5,796	△ 5.1	30,955	2.7	10,523	△ 5.0	32,155	3.7	10,497	△ 2.2	2,283	△ 2.5	1.82	1.04	1.52	0.88	1.50	0.92	1.35	0.83
1月	8,522	△ 2.9	31,324	1.9	12,770	5.2	31,843	2.4	13,660	4.6	2,370	4.6	1.50	1.02	1.32	0.89	1.47	0.94	1.33	0.85
2月	8,296	△ 6.2	32,396	△ 0.7	12,168	△ 9.4	32,486	△ 1.9	15,746	△ 1.2	2,645	5.1	1.47	1.00	1.43	0.91	1.42	0.95	1.35	0.85
3月	8,938	△ 5.2	34,588	△ 1.7	12,624	△ 1.1	33,853	△ 0.3	17,337	△ 2.5	3,424	△ 0.5	1.41	0.98	1.30	0.90	1.58	0.97	1.39	0.86
4月	10,690	△ 2.4	36,495	△ 2.0	12,095	△ 3.7	32,529	△ 1.1	16,569	3.5	3,217	6.1	1.13	0.89	1.04	0.82	1.48	0.98	1.40	0.89
5月	8,548	△ 6.4	36,269	△ 3.1	11,924	△ 2.1	32,243	△ 1.5	16,099	0.3	2,993	△ 0.7	1.39	0.89	1.31	0.81	1.58	1.03	1.42	0.90
6月	7,233	△ 9.6	34,470	△ 5.4	12,171	△ 4.2	31,878	△ 1.4	14,137	△ 8.4	2,790	△ 6.6	1.68	0.92	1.51	0.84	1.74	1.03	1.49	0.92
7月	7,692	0.5	33,089	△ 6.3	12,922	△ 1.9	33,340	1.8	14,573	2.6	2,924	4.4	1.68	1.01	1.57	0.90	1.54	1.07	1.46	0.94
8月	6,864	△ 8.1	31,438	△ 8.3	11,511	△ 8.0	32,637	△ 1.8	12,302	△ 6.0	2,477	△ 1.8	1.68	1.04	1.63	0.94	1.58	1.06	1.47	0.95
9月	7,453	△ 5.9	31,207	△ 9.0	12,234	△ 11.7	32,881	△ 6.5	13,635	△ 3.0	2,734	△ 4.4	1.64	1.05	1.57	0.98	1.57	1.00	1.50	0.95
10月	7,707	△ 5.6	31,145	△ 9.7	13,719	0.4	34,119	△ 4.4	13,534	△ 9.5	2,907	△ 4.4	1.78	1.10	1.70	1.03	1.54	1.02	1.59	0.98
11月	6,253	△ 15.8	29,381	△ 12.1	11,915	△ 1.7	34,155	△ 1.6	11,609	△ 17.9	2,539	△ 7.1	1.91	1.16	1.72	1.07	1.54	1.05	1.56	1.00
平成25年度	7,805	△ 6.4	32,937	△ 6.9	12,311	△ 4.2	32,973	△ 2.1	14,057	△ 4.6	2,823	△ 1.8	1.58	1.00						

(注)年度数値は、月平均である。

一般職業紹介状況(学卒・パートを除く)

項目 安定所別	A 新規求職 申込件数	B 月間有効 求職者数	C 紹介件数	D 就職件数	E 4のうち管外就職		F 4のうち 保 受給者の 就職件数	G 新 規 求 人 数	H 月間有効 求 人 数	I 充 足 数	J Iのうち他県 からの 充足数	比 率				
	1 全 数	2 全 数	3 全 数	4 全 数	5		6	7	8	9	10	11	12	13	14	15
					県内	県外										
前年同月	5,427	23,917	10,096	1,628	578	239	467	6,674	20,070	1,614	247	7.8	△ 1.7	1.23	0.84	
前 月	5,312	21,628	9,599	1,786	599	275	486	7,034	18,999	1,745	259	△ 7.8	△ 8.8	1.32	0.88	
11月	4,447	20,437	8,410	1,502	527	255	379	6,570	18,652	1,451	213	△ 18.1	△ 1.6	1.48	0.91	
前 橋	806	3,484	1,737	271	83	34	77	1,152	3,306	268	16	△ 10.3	3.4	1.43	0.95	
高 崎	693	3,404	1,573	256	88	52	63	1,269	3,687	257	31	△ 30.4	△ 11.8	1.83	1.08	
(安 中)	106	448	192	38	11	2	10	108	261	25	2	△ 13.8	△ 10.7	1.02	0.58	
桐 生	296	1,486	553	108	41	21	30	360	1,108	84	12	△ 15.2	△ 4.3	1.22	0.75	
伊勢崎	541	2,775	1,049	158	94	19	42	741	2,555	169	24	△ 25.0	△ 31.5	1.37	0.92	
太 田	686	2,972	1,350	206	69	42	49	1,004	2,528	200	55	△ 9.3	27.6	1.46	0.85	
館 林	288	1,787	587	113	13	31	36	801	2,137	169	49	△ 24.2	20.6	2.78	1.20	
沼 田	283	851	165	52	13	5	10	235	682	47	4	△ 13.2	11.4	0.83	0.80	
富 岡	171	650	265	71	31	3	16	306	680	57	1	△ 7.6	37.8	1.79	1.05	
藤 岡	208	1,003	378	85	31	27	20	235	631	66	9	△ 24.9	21.8	1.13	0.63	
渋 川	256	1,185	444	101	46	10	21	200	576	75	2	△ 8.9	△ 29.8	0.78	0.49	
(中之条)	113	392	117	43	7	9	5	159	501	34	8	△ 16.3	△ 11.7	1.41	1.28	
年度累計	42,848	183,629	80,230	13,445	4,750	2,164	3,489	55,095	148,427	13,157	1,984	△ 7.6	△ 12.2	1.29	0.81	

一般職業紹介状況(学卒を除きパートを含む)

項目 安定所別	A 新規求職 申込件数	B 月間有効 求職者数	C 紹介件数	D 就職件数	E 4のうち 保 受給者の 就職件数	F 新 規 求 人 数	G 月間有効 求 人 数	H 充 足 数	比 率			
	1 全 数	2 全 数	3 全 数	4 全 数					新規求職 対前年同月 増減率	新規求人 対前年同月 増減率	新規求 人倍率 (F/A)	有効求 人倍率 (G/B)
前年同月	7,429	33,435	14,140	2,733	654	12,123	34,722	2,716	4.0	2.5	1.63	1.04
前 月	7,707	31,145	13,534	2,907	653	13,719	34,119	2,871	△ 5.6	0.4	1.78	1.10
11月	6,253	29,381	11,609	2,539	548	11,915	34,155	2,468	△ 15.8	△ 1.7	1.91	1.16
前 橋	1,132	4,992	2,316	418	107	2,282	5,805	445	△ 10.0	11.8	2.02	1.16
高 崎	1,004	4,876	2,214	445	91	3,063	8,922	461	△ 22.1	10.3	3.05	1.83
(安 中)	168	692	278	65	14	172	456	43	△ 13.0	△ 1.1	1.02	0.66
桐 生	429	2,218	765	197	36	569	1,674	156	△ 15.2	△ 8.1	1.33	0.75
伊勢崎	749	3,857	1,428	274	63	1,238	4,028	272	△ 24.0	△ 29.3	1.65	1.04
太 田	921	4,106	1,807	360	78	1,401	3,924	348	△ 7.1	△ 4.7	1.52	0.96
館 林	402	2,522	770	178	49	1,187	3,535	249	△ 20.2	△ 4.4	2.95	1.40
沼 田	365	1,242	319	118	24	484	1,765	115	△ 16.9	△ 7.8	1.33	1.42
富 岡	234	1,018	390	125	23	479	1,131	106	△ 15.5	8.9	2.05	1.11
藤 岡	299	1,449	498	122	24	426	1,067	100	△ 20.3	29.9	1.42	0.74
渋 川	386	1,841	656	164	33	360	1,021	120	△ 7.9	△ 24.5	0.93	0.55
(中之条)	164	568	168	73	6	254	827	53	△ 15.0	△ 9.3	1.55	1.46
年度累計	62,440	263,494	112,458	22,581	4,855	98,491	263,782	22,383	△ 6.4	△ 4.2	1.58	1.00

中高年齢者等の職業紹介等状況(パートを除く)

安定所別 項目	新規求職 申込件数		月間有効 求職者数	紹介件数	就職件数		5 新 規 求 人 数	6 月間有効 求 人 数	比 率				
	1 全 数	1のうち保	2 全 数	3 全 数	4 全 数	4のうち保			新規求職者 中に占める 中高年の割合	新規求職 対前年同月 増 減 率	新規求人 対前年同月 増 減 率	新規求人 倍率 (5/1)	有効求人 倍率 (6/2)
前年同月	1,993	865	9,086	3,154	472	165	2,575	7,426	(26.8) 36.7	24.3	△ 3.6	1.29	0.82
前 月	1,699	580	7,897	3,050	553	170	2,698	7,200	(22.0) 32.0	△ 2.9	△ 0.6	1.59	0.91
11月	1,386	368	7,364	2,696	421	134	2,574	7,278	(22.2) 31.2	△ 30.5	0.0	1.86	0.99
前 橋	234	44	1,174	565	68	20	468	1,370	(20.7) 29.0	△ 28.2	2.6	2.00	1.17
高 崎	191	42	1,194	452	65	24	495	1,418	(19.0) 27.6	△ 51.2	△ 16.8	2.59	1.19
(安 中)	27	5	152	48	9	3	39	92	(16.1) 25.5	△ 51.8	△ 11.4	1.44	0.61
桐 生	113	33	606	196	39	16	145	440	(26.3) 38.2	△ 11.7	5.1	1.28	0.73
伊勢崎	158	62	955	314	44	18	281	1,011	(21.1) 29.2	△ 41.0	△ 23.6	1.78	1.06
太 田	211	70	1,049	484	67	18	389	916	(22.9) 30.8	0.0	32.8	1.84	0.87
館 林	101	36	704	207	32	11	317	845	(25.1) 35.1	△ 12.2	20.5	3.14	1.20
沼 田	112	17	320	40	10	1	79	229	(30.7) 39.6	△ 17.0	19.7	0.71	0.72
富 岡	50	15	243	75	16	4	128	276	(21.4) 29.2	△ 27.5	43.8	2.56	1.14
藤 岡	60	18	376	135	26	11	93	247	(20.1) 28.8	△ 50.4	22.4	1.55	0.66
渋 川	77	19	421	140	32	8	78	229	(19.9) 30.1	△ 31.9	△ 29.1	1.01	0.54
(中之条)	52	7	170	40	13	0	63	207	(31.7) 46.0	△ 13.3	△ 17.1	1.21	1.22
年度累計	13,708	4,398	67,391	24,723	3,950	1,216	20,802	55,934	(22.0) 32.0	△ 8.7	△ 11.4	1.52	0.83

(注) ()内は、パートを含めた新規求職者中に占める中高年の割合である。求人数及び求人倍率は、「求人均等配分方式」による数値である。

高齢者(55歳以上)の職業紹介状況(パートを除く)

項目 安定所別	新規求職 申込件数		月間有効 求職者数	紹介件数	就職件数		5 新 規 求 人 数	6 月間有効 求 人 数	比 率				
	1		2 全 数	3 全 数	4				新規求職者 中に占める 高齢者の割合	新規求職 対前年同月 増 減 率	新規求人 対前年同月 増 減 率	新規求人 倍率 (5/1)	有効求人 倍率 (6/2)
	全 数	1のうち保			全 数	4のうち保							
前年同月	910	378	4,326	1,016	176	53	1,513	4,339	(12.2) 16.8	14.2	△ 3.1	1.66	1.00
前 月	726	229	3,556	958	205	53	1,589	4,232	(9.4) 13.7	△ 8.7	△ 0.4	2.19	1.19
11月	603	170	3,336	784	144	48	1,517	4,282	(9.6) 13.6	△ 33.7	0.3	2.52	1.28
前 橋	89	15	504	170	17	8	273	805	(7.9) 11.0	△ 36.9	1.9	3.07	1.60
高 崎	83	19	555	112	23	7	292	833	(8.3) 12.0	△ 48.1	△ 15.1	3.52	1.50
(安 中)	11	4	70	17	4	2	23	54	(6.5) 10.4	△ 59.3	△ 8.0	2.09	0.77
桐 生	54	19	296	58	9	5	86	262	(12.6) 18.2	△ 23.9	4.9	1.59	0.89
伊勢崎	61	29	385	92	12	5	168	596	(8.1) 11.3	△ 51.6	△ 22.9	2.75	1.55
太 田	75	29	433	114	25	6	227	537	(8.1) 10.9	△ 2.6	32.0	3.03	1.24
館 林	49	23	309	71	16	6	189	502	(12.2) 17.0	△ 10.9	21.2	3.86	1.62
沼 田	62	6	180	13	5	1	45	127	(17.0) 21.9	△ 24.4	18.4	0.73	0.71
富 岡	16	4	109	25	7	2	76	163	(6.8) 9.4	△ 38.5	43.4	4.75	1.50
藤 岡	29	7	174	41	9	3	56	146	(9.7) 13.9	△ 39.6	24.4	1.93	0.84
渋 川	37	10	218	47	12	3	47	136	(9.6) 14.5	△ 38.3	△ 27.7	1.27	0.62
(中之条)	37	5	103	24	5	0	37	122	(22.6) 32.7	0.0	△ 17.8	1.00	1.18
年度累計	6,110	2,055	31,324	7,687	1,451	408	12,234	32,872	(9.8) 14.3	△ 13.6	△ 10.8	2.00	1.05

(注) ()内は、パートを含めた新規求職者中に占める高齢年の割合である。求人数及び求人倍率は、「求人均等配分方式」による数値である。

パートタイム職業紹介状況

安定所別 項目	新規求職 申込件数	月間有効 求職者数	紹介件数	就職件数	新規 求人数	月間有効 求人数
前年同月	2,002	9,518	4,044	1,105	5,449	14,652
前 月	2,395	9,517	3,935	1,121	6,685	15,120
11月	1,806	8,944	3,199	1,037	5,345	15,503
前 橋	326	1,508	579	147	1,130	2,499
高 崎	311	1,472	641	189	1,794	5,235
(安 中)	62	244	86	27	64	195
桐 生	133	732	212	89	209	566
伊勢崎	208	1,082	379	116	497	1,473
太 田	235	1,134	457	154	397	1,396
館 林	114	735	183	65	386	1,398
沼 田	82	391	154	66	249	1,083
富 岡	63	368	125	54	173	451
藤 岡	91	446	120	37	191	436
渋 川	130	656	212	63	160	445
(中之条)	51	176	51	30	95	326
年度累計	20,181	80,438	32,964	9,220	44,736	114,972

障害者職業紹介状況

項目 安定所別	新規求職申込件数				紹介件数				就職件数				新規登録者数				期末現在登録者数 (月 末)			
	身体	知的	精神	その他	身体	知的	精神	その他	身体	知的	精神	その他	身体	知的	精神	その他	身体	知的	精神	その他
前年同月	87	36	51	9	221	81	223	10	45	9	32	0	41	16	24	6	5,924	3,267	1,819	95
前 月	86	34	78	5	163	45	134	25	39	19	24	0	39	24	40	5	6,009	3,405	2,107	125
11月	87	43	67	5	147	53	160	20	39	13	32	7	38	25	29	4	6,027	3,432	2,136	127
前 橋	20	4	11	1	18	16	27	6	4	3	5	2	13	1	3	0	693	382	342	20
高 崎	20	5	12	1	30	7	36	5	11	4	6	3	7	2	7	1	893	543	350	24
(安 中)	2	0	4	0	2	0	6	0	1	0	1	0	1	0	1	0	209	73	75	4
桐 生	12	4	10	0	19	5	19	2	2	0	4	0	1	0	2	0	677	458	139	5
伊勢崎	8	1	5	0	10	7	6	0	4	0	3	0	2	0	2	0	734	351	314	15
太 田	5	22	6	0	12	8	15	2	7	2	2	1	3	21	4	0	709	427	192	8
館 林	5	0	6	1	26	0	13	2	3	0	3	0	2	0	4	1	648	306	192	12
沼 田	3	1	1	0	6	2	3	0	4	1	0	0	3	0	1	0	285	124	90	5
富 岡	4	2	4	1	11	5	16	2	0	0	4	0	3	1	4	1	272	102	104	7
藤 岡	2	0	4	1	6	0	14	1	0	0	2	1	1	0	0	1	223	183	122	10
渋 川	5	3	4	0	4	2	4	0	2	3	2	0	2	0	1	0	525	360	178	17
(中之条)	1	1	0	0	3	1	1	0	1	0	0	0	0	0	0	0	159	123	38	0
年度累計	708	314	510	41	1,318	327	1,211	114	290	160	219	20	331	176	258	35				

産業別・規模別一般新規求人状況(学卒を除きパートを含む)

前月	前年同月	当月	対前月比	対前年同月比	構成比	産業別	計	前橋	高崎	(安中)	桐生	伊勢崎	太田	館林	沼田	富岡	藤岡	渋川	(中之条)	
207	129	130	△ 37.2	0.8	1.1	A, B 農、林、漁業	130	30	2	0	10	0	7	2	15	9	27	11	17	
7	2	6	△ 14.3	200.0	0.1	C 鉱業、採石業、砂利採取業	6	0	0	3	0	0	0	0	0	0	0	2	1	0
942	891	863	△ 8.4	△ 3.1	7.2	D 建設業	863	197	135	23	29	68	78	120	40	44	55	65	9	
1,776	1,519	1,735	△ 2.3	14.2	14.6	E 製造業	1,735	202	192	45	82	237	400	282	44	110	79	45	17	
426	454	347	△ 18.5	△ 23.6	2.9	09 食品製造業	347	95	91	15	5	48	12	28	17	10	11	15	0	
21	66	15	△ 28.6	△ 77.3	0.1	10 飲料・たばこ・飼料製造業	15	2	1	0	0	0	9	1	1	0	0	1	0	
27	41	61	125.9	48.8	0.5	11 繊維工業	61	0	5	0	13	9	14	16	0	0	1	1	2	
48	31	21	△ 56.3	△ 32.3	0.2	12 木材・木製品製造業(家具を除く)	21	3	0	0	4	0	7	0	4	2	0	1	0	
56	31	38	△ 32.1	22.6	0.3	13 家具・装備品製造業	38	9	2	0	0	6	4	0	16	1	0	0	0	
49	14	22	△ 55.1	57.1	0.2	14 パルプ・紙・紙加工品製造業	22	7	2	0	2	4	0	5	0	0	0	2	0	
33	28	17	△ 48.5	△ 39.3	0.1	15 印刷・同関連業	17	6	4	0	0	1	0	5	0	1	0	0	0	
44	22	41	△ 6.8	86.4	0.3	16 化学工業	41	4	4	3	0	11	0	16	0	0	0	3	0	
1	1	1	0.0	0.0	0.0	17 石油製品・石炭製品製造業	1	0	0	0	0	0	0	0	0	0	1	0	0	
132	100	134	1.5	34.0	1.1	18 プラスチック製品製造業(別掲を除く)	134	5	6	0	11	8	27	32	1	27	13	4	0	
12	5	14	16.7	180.0	0.1	19 ゴム製品製造業	14	3	3	0	0	4	2	1	0	1	0	0	0	
54	33	45	△ 16.7	36.4	0.4	21 窯業・土石製品製造業	45	7	8	2	2	1	0	9	4	2	7	3	0	
26	8	13	△ 50.0	62.5	0.1	22 鉄鋼業	13	1	4	0	2	3	1	1	0	0	0	1	0	
30	14	13	△ 56.7	△ 7.1	0.1	23 非鉄金属製造業	13	0	5	1	0	4	1	2	0	0	0	0	0	
128	180	156	△ 21.9	△ 13.3	1.3	24 金属製品製造業	156	34	12	4	4	10	24	40	1	8	12	6	1	
111	87	95	△ 14.4	9.2	0.8	25 はん用機械器具製造業	95	3	9	4	4	15	17	27	0	2	13	1	0	
54	42	48	△ 11.1	14.3	0.4	26 生産用機械器具製造業	48	1	10	5	1	11	5	8	0	3	3	0	1	
66	25	17	△ 74.2	△ 32.0	0.1	27 業務用機械器具製造業	17	1	0	0	5	0	5	5	0	0	0	1	0	
22	14	41	86.4	192.9	0.3	28 電子部品・デバイス・電子回路製造業	41	0	12	6	0	17	0	0	1	0	0	0	5	
177	111	162	△ 8.5	45.9	1.4	29 電気機械器具製造業	162	3	8	0	17	14	50	36	0	12	13	1	8	
9	26	28	211.1	7.7	0.2	30 情報通信機械器具製造業	28	7	1	0	0	10	2	2	0	6	0	0	0	
234	164	372	59.0	126.8	3.1	31 輸送用機械器具製造業	372	11	2	5	10	52	211	45	0	29	3	4	0	
16	22	34	112.5	54.5	0.3	20.32 その他の製造業	34	0	3	0	2	9	9	3	0	5	2	1	0	
3	3	10	233.3	233.3	0.1	F 電気・ガス・熱供給・水道業	10	3	2	0	2	0	0	0	0	1	1	1	0	
127	167	149	17.3	△ 10.8	1.3	G 情報通信業	149	49	71	0	2	10	15	0	1	0	1	0	0	
941	754	635	△ 32.5	△ 15.8	5.3	H 運輸業、郵便業	635	88	55	12	41	97	116	110	27	31	38	18	2	
2,975	1,907	2,165	△ 27.2	13.5	18.2	I 卸売業、小売業	2,165	524	1,021	8	46	182	108	102	54	9	72	24	15	
45	67	47	4.4	△ 29.9	0.4	J 金融業、保険業	47	26	10	0	6	0	4	0	1	0	0	0	0	
112	128	271	142.0	111.7	2.3	K 不動産業、物品賃貸業	271	51	158	0	2	1	51	1	1	1	4	1	0	
246	215	337	37.0	56.7	2.8	L 学術研究、専門・技術サービス業	337	164	111	0	18	5	18	14	2	1	0	2	2	
944	694	518	△ 45.1	△ 25.4	4.3	M 宿泊業、飲食サービス業	518	66	41	10	23	34	96	8	89	0	9	70	72	
511	493	417	△ 18.4	△ 15.4	3.5	N 生活関連サービス業、娯楽業	417	54	191	11	20	31	22	24	19	12	8	16	9	
220	230	226	2.7	△ 1.7	1.9	O 教育、学習支援業	226	65	69	4	7	19	17	18	13	9	1	2	2	
3,050	2,909	2,876	△ 5.7	△ 1.1	24.1	P 医療、福祉	2,876	459	755	40	200	466	204	157	92	237	95	90	81	
85	227	59	△ 30.6	△ 74.0	0.5	Q 複合サービス事業	59	2	2	5	5	0	17	0	2	4	18	2	2	
1,348	1,363	1,174	△ 12.9	△ 13.9	9.9	R サービス業(他に分類されないもの)	1,174	281	147	10	65	88	229	231	79	8	3	10	23	
180	425	297	65.0	△ 30.1	2.5	S, T 公務、その他	297	21	101	1	11	0	19	118	5	3	13	2	3	
13,719	12,123	11,915	△ 13.1	△ 1.7	100.0	合計	11,915	2,282	3,063	172	569	1,238	1,401	1,187	484	479	426	360	254	
8,784	6,996	7,337	△ 16.5	4.9	61.6	29人以下	7,337	1,326	2,162	86	349	822	771	739	257	282	220	223	100	
3,104	2,905	2,595	△ 16.4	△ 10.7	21.8	30～99人	2,595	505	501	60	171	239	332	215	62	166	142	88	114	
1,158	1,424	1,180	1.9	△ 17.1	9.9	100～299人	1,180	191	277	25	21	94	62	196	157	24	57	42	34	
538	564	437	△ 18.8	△ 22.5	3.7	300～499人	437	196	80	1	20	50	31	36	2	7	1	7	6	
102	141	163	59.8	15.6	1.4	500～999人	163	31	43	0	8	33	35	1	6	0	6	0	0	
33	93	203	515.2	118.3	1.7	1,000人～	203	33	0	0	0	0	170	0	0	0	0	0	0	

(注)新産業分類(平成19年11月改訂「日本標準産業分類」)に基づく区分により掲載している。

産業別・規模別一般充足状況(学卒を除きパート含む)

前月	前年同月	当月	対前月比	対前年同月比	構成比	産業別	計	前橋	高崎	(安中)	桐生	伊勢崎	太田	館林	沼田	富岡	藤岡	渋川	(中之条)
82	66	50	△ 39.0	△ 24.2	2.0	A. 農業、林、漁業	50	3	2	2	2	2	6	2	11	5	6	7	2
0	1	3	—	200.0	0.1	C 鉱業、採石業、砂利採取業	3	0	0	0	0	0	0	0	0	0	0	3	0
159	154	140	△ 11.9	△ 9.1	5.7	D 建設業	140	37	22	6	5	10	11	14	9	6	11	8	1
735	615	638	△ 13.2	3.7	25.9	E 製造業	638	60	73	10	45	93	111	109	11	49	46	27	4
131	139	114	△ 13.0	△ 18.0	4.6	09 食料品製造業	114	31	16	3	1	17	12	13	2	4	8	7	0
13	18	4	△ 69.2	△ 77.8	0.2	10 飲料・たばこ・飼料製造業	4	0	2	0	0	0	0	1	0	0	0	1	0
22	17	22	0.0	29.4	0.9	11 繊維工業	22	0	3	0	9	3	1	4	0	1	0	1	0
25	11	11	△ 56.0	0.0	0.4	12 木材・木製品製造業(家具を除く)	11	0	0	0	2	1	1	3	0	1	2	1	0
25	9	12	△ 52.0	33.3	0.5	13 家具・装備品製造業	12	4	2	1	0	4	0	0	0	0	1	0	0
21	18	14	△ 33.3	△ 22.2	0.6	14 パルプ・紙・紙加工品製造業	14	2	4	0	1	1	1	5	0	0	0	0	
13	20	11	△ 15.4	△ 45.0	0.4	15 印刷・同関連業	11	1	2	0	0	1	0	6	0	1	0	0	0
18	10	19	5.6	90.0	0.8	16 化学工業	19	2	6	0	0	1	0	7	0	0	0	3	
0	2	0	—	△ 100.0	0.0	17 石油製品・石炭製品製造業	0	0	0	0	0	0	0	0	0	0	0	0	
93	52	62	△ 33.3	19.2	2.5	18 プラスチック製品製造業(別掲を除く)	62	0	4	1	7	8	14	7	5	7	6	3	
8	8	3	△ 62.5	△ 62.5	0.1	19 ゴム製品製造業	3	0	0	0	0	1	0	1	0	1	0	0	
27	22	21	△ 22.2	△ 4.5	0.9	21 窯業・土石製品製造業	21	1	2	1	1	0	1	7	2	2	0	4	
11	2	5	△ 54.5	150.0	0.2	22 鉄鋼業	5	1	1	0	1	1	1	0	0	0	0	0	
5	7	4	△ 20.0	△ 42.9	0.2	23 非鉄金属製造業	4	0	0	2	0	1	1	0	0	0	0	0	
70	65	68	△ 2.9	4.6	2.8	24 金属製品製造業	68	9	6	0	9	2	7	14	0	9	8	3	
32	23	42	31.3	82.6	1.7	25 はん用機械器具製造業	42	2	4	0	2	12	6	7	0	0	9	0	
33	14	28	△ 15.2	100.0	1.1	26 生産用機械器具製造業	28	0	8	0	2	5	6	4	0	0	3	0	
17	20	15	△ 11.8	△ 25.0	0.6	27 業務用機械器具製造業	15	0	2	0	1	4	4	2	0	1	0	1	
11	5	9	△ 18.2	80.0	0.4	28 電子部品・デバイス・電子回路製造業	9	0	4	0	1	2	0	0	0	1	0	0	
64	42	56	△ 12.5	33.3	2.3	29 電気機械器具製造業	56	1	2	1	4	8	22	9	0	3	3	1	
3	8	13	333.3	62.5	0.5	30 情報通信機械器具製造業	13	2	2	0	0	3	3	0	0	3	0	0	
80	83	87	8.7	4.8	3.5	31 輸送用機械器具製造業	87	4	3	1	4	11	28	19	2	13	0	2	
13	20	18	38.5	△ 10.0	0.7	20.32 その他の製造業	18	0	0	0	0	7	3	0	0	2	6	0	
2	3	3	50.0	0.0	0.1	F 電気・ガス・熱供給・水道業	3	0	1	0	1	0	0	0	0	0	0	1	
27	32	22	△ 18.5	△ 31.3	0.9	G 情報通信業	22	3	12	0	3	2	1	0	1	0	0	0	
199	164	167	△ 16.1	1.8	6.8	H 運輸業、郵便業	167	23	15	1	7	30	42	13	8	3	15	8	
395	407	338	△ 14.4	△ 17.0	13.7	I 卸売業、小売業	338	78	105	2	12	39	30	28	17	4	5	12	
12	11	9	△ 25.0	△ 18.2	0.4	J 金融業、保険業	9	4	2	0	0	2	0	0	1	0	0	0	
43	33	39	△ 9.3	18.2	1.6	K 不動産業、物品賃貸業	39	11	14	0	2	0	9	2	1	0	0	0	
74	67	67	△ 9.5	0.0	2.7	L 学術研究、専門・技術サービス業	67	20	17	0	3	5	16	4	0	0	0	1	
106	99	88	△ 17.0	△ 11.1	3.6	M 宿泊業、飲食サービス業	88	6	13	5	2	5	11	1	8	2	1	13	
79	90	86	8.9	△ 4.4	3.5	N 生活関連サービス業、娯楽業	86	11	19	2	2	11	4	0	22	5	2		
36	38	47	30.6	23.7	1.9	O 教育、学習支援業	47	16	9	2	2	2	4	8	1	0	2		
575	547	467	△ 18.8	△ 14.6	18.9	P 医療、福祉	467	81	114	10	49	51	56	33	12	22	7	29	
11	22	12	9.1	△ 45.5	0.5	Q 複合サービス事業	12	5	2	0	0	0	2	1	1	1	0	0	
269	273	228	△ 15.2	△ 16.5	9.2	R サービス業(他に分類されないもの)	228	68	40	1	10	19	34	27	8	6	2	8	
67	94	64	△ 4.5	△ 31.9	2.6	S. T 公務、その他	64	19	1	2	11	1	11	7	4	3	0	1	
2,871	2,716	2,468	△ 14.0	△ 9.1	100.0	合計	2,468	445	461	43	156	272	348	249	115	106	100	120	
724	689	637	△ 12.0	△ 7.5	25.8	29人以下	637	97	147	10	42	60	92	44	54	31	24	23	
281	274	276	△ 1.8	0.7	11.2	30～99人	276	60	38	5	26	28	42	24	9	18	8	12	
80	94	64	△ 20.0	△ 31.9	2.6	100～299人	64	12	13	2	2	9	7	8	4	0	2		
22	26	25	13.6	△ 3.8	1.0	300～499人	25	4	3	1	0	3	4	4	1	0	0		
13	15	12	△ 7.7	△ 20.0	0.5	500～999人	12	1	3	0	2	3	0	0	0	0	0		
6	4	3	△ 50.0	△ 25.0	0.1	1,000人～	3	3	0	0	0	0	0	0	0	0	0		

(注)新産業分類(平成19年11月改訂「日本標準産業分類」)に基づく区分により掲載している。

新規学卒者の職業紹介状況(26年3月卒)

項 目	安定所別	前年同月	25年10月	25年11月	前橋	高崎	(安中)	桐生	伊勢崎	太田	館林	沼田	富岡	藤岡	渋川	(中之条)	前年実績
	末現在	末現在	末現在														
中 学	1 求人数	0	0	0	0	0	0	0	0	0	0	0	0	0	0	0	6
	2 求職者数	27	30	43	0	9	2	1	5	11	10	0	0	5	0	0	16
	3 就職者数	0	0	0	0	0	0	0	0	0	0	0	0	0	0	0	6
	4 求人倍率 (1/2)	0.00	0.00	0.00	--	0.00	0.00	0.00	0.00	0.00	0.00	--	--	0.00	--	--	0.38
	5 就職率 (3/2×100)	0.0	0.0	0.0	--	0.0	0.0	0.0	0.0	0.0	0.0	--	--	0.0	--	--	37.5
高 校	1 求人数	4,291	4,251	4,392	673	681	95	351	407	818	346	255	201	185	189	191	4,644
	2 求職者数	3,051	3,014	2,977	464	434	138	456	285	335	157	162	98	210	131	107	2,962
	3 就職者数	2,510	2,154	2,464	386	344	108	336	255	279	146	143	81	187	97	102	2,916
	4 求人倍率 (1/2)	1.41	1.41	1.48	1.45	1.57	0.69	0.77	1.43	2.44	2.20	1.57	2.05	0.88	1.44	1.79	1.57
	5 就職率 (3/2×100)	82.3	71.5	82.8	83.2	79.3	78.3	73.7	89.5	83.3	93.0	88.3	82.7	89.0	74.0	95.3	98.4

(注1)「2 求職者数」は、学校又は安定所の紹介を希望する求職者をいう。

(注2)「3 就職者数」は、学校又は安定所の紹介による就職決定者数をいう。

(注3)「前年実績」は、平成25年3月卒の学校又は安定所の紹介による最終数である。

新卒応援ハローワーク取扱状況

項目	来所者数	求職	就職
区分			
大学等	527	108	83
うち既卒者	312	86	28
年度累計	4,798	1,040	606
高校	55	25	73
うち既卒者	44	21	7
年度累計	766	266	427
中学	4	2	1
うち既卒者	4	2	1
年度累計	38	23	10
その他若年者	13	12	1
年度累計	101	41	8

※大学等には、大学院、短大、高専、専修、公共職業能力開発施設を含む。

※「既卒者」とは、学校卒業で新規学卒者扱いでの就職を希望する者で、同一の事業主
 の元で正規雇用され、引き続き1年以上雇用保険被保険者であった期間がない者。

※その他若年者は学生、既卒者以外の若年者をいう。

外国人雇用サービスコーナー取扱状況

項目	新規求職	相談件数	紹介件数	就職件数	有効求職	
区分						
前 橋	当月分	31	84	29	4	84
	年度累計	246	1,033	378	47	
伊勢崎	当月分	62	423	45	7	345
	年度累計	647	4,135	351	52	
太 田	当月分	84	364	58	19	396
	年度累計	1,175	4,398	734	160	

雇用保険関係

項目 安定所別	雇用関係											求職者給付関係											
	事業所			被保険者					事務組合			一般被保険者											
	1	2	3	4	5	6	7	8	9	10	11	離職票		14	15	17		実人員		0			23
	全数	新規加入	廃止脱退	全数	資格取得	資格喪失	6のうち事業主都合による解雇	7/6×100	組合	委託事業所	被保険者	12	13	受給資格決定件数	初回受給者数	16	17	18	19	20	21	22	傷病手当実人員
											交付件数	提出件数			うち特定	受給者実人員	うち特定	訓連延長給付	受講手当	特定職種	通所手当		
前年同月	29,235	83	104	552,669	7,624	7,547	1,088	14.4	207	12,079	102,970	4,631	163 2,119	2,281	1,535	514	8,490	3,750	373	235	0	567	39
前月	29,436	108	117	556,116	9,029	8,787	840	9.6	206	12,158	103,935	5,093	252 2,045	2,080	1,620	524	7,384	2,835	329	253	0	562	31
11月	29,317	110	237	556,583	7,627	6,778	708	10.4	206	12,160	104,161	3,753	143 1,415	1,392	1,294	419	6,691	2,605	328	245	0	561	41
前橋	5,625	21	115	115,185	1,635	1,465	79	5.4	56	2,553	24,016	760	28 244	197	194	64	1,020	351	52	46	0	89	4
高崎	5,017	21	6	118,564	1,424	1,174	46	3.9	30	2,009	17,830	696	18 186	205	205	63	1,100	459	70	67	0	128	6
安中	674	2	0	14,554	133	104	5	4.8	4	280	2,134	66	7 33	39	32	13	182	68	5	6	0	12	2
桐生	2,622	7	48	40,714	476	453	19	4.2	20	846	6,290	262	13 96	103	106	30	490	162	28	20	0	47	5
伊勢崎	3,360	13	30	60,708	1,035	1,043	253	24.3	18	1,295	11,166	397	13 182	195	222	73	954	398	43	29	0	72	5
太田	3,284	17	5	73,603	1,372	991	185	18.7	9	1,081	11,239	633	19 192	191	150	55	831	349	45	33	0	78	3
館林	2,364	7	20	50,473	694	569	60	10.5	12	749	7,447	288	13 160	164	128	50	799	382	12	5	0	21	3
沼田	1,304	1	4	16,104	187	265	7	2.6	13	704	4,442	188	5 64	52	38	7	213	67	6	3	0	9	3
富岡	1,177	4	2	15,962	127	162	9	5.6	12	550	4,857	107	5 56	57	45	15	213	59	6	5	0	11	2
藤岡	1,391	11	4	19,448	265	158	32	20.3	8	627	5,473	100	6 88	78	89	31	390	150	21	14	0	37	4
渋川	1,512	6	3	19,880	191	206	9	4.4	13	867	6,061	128	12 82	79	63	14	375	127	33	14	0	47	3
中之条	987	0	0	11,388	88	188	4	2.1	11	599	3,206	128	4 32	32	22	4	124	33	7	3	0	10	1
年度累計		0	1,034		76,872	68,287	6,474	100.0				40,555	2,070 16,518	16,061	13,293	4,209	62,092	25,069	0	1,852	0	3,418	242

(注1) 離職票提出件数上段の数値は、高齢継続被保険者離職票提出件数である。(注2) 特定とは、特定受給資格者

項目 安定 所別	求職者給付関係												就職促進給付関係									
	一般被保険者						高年齢継続被保険者			短期特例被保険者			一般被保険者					被保険者				
	24	基本手当			28	29	30	31	32	33	34	35	常用就職支度手当		再就職手当		就業手当		移転費		広域求職活動費	
総支給額	25 所定日数 内支給額	26 うち特定	27 訓連延 長給付 支給額	技能習 得手当 支給額	傷病 手当 支給額	受給資 格決定 件数	受給 者数	高年齢 求職者 給付金額	受給資 格決定 件数	受給 者数	特例一 時金支 給金額	36 支給 人員	37 支給 金額	38 支給 人員	39 支給 金額	40 支給 人員	41 支給 金額	42 支給 人員	43 支給 金額	44 支給 人員	45 支給 金額	
前年同月	1,194,612	1,053,196	514,845	51,219	6,310	6,230	177	213	44,339	177	35	6,943	19	3,219	512	174,242	84	3,706	1	88	0	0
前月	1,083,394	974,502	399,016	42,779	5,200	4,930	254	196	41,712	12	1	179	15	2,678	528	163,015	53	2,288	0		0	0
11月	885,787	775,295	323,884	45,176	6,212	6,500	149	217	45,158	143	29	5,487	15	2,873	444	139,374	43	1,947	0		0	0
前橋	132,567	117,819	43,759	6,935	898	616	28	29	5,604	0	0		1	210	47	14,673	7	348	0		0	0
高崎	149,639	129,328	57,224	8,930	1,379	1,102	16	42	8,617	2	1	184	4	734	61	17,955	4	194	0		0	0
安中	22,667	20,959	7,515	932	172	194	6	4	757	3	0		0		10	2,435	0		0		0	0
桐生	62,906	54,645	20,228	3,562	485	664	17	19	3,980	0	0		0		48	14,275	3	107	0		0	0
伊勢崎	128,639	110,862	48,982	6,059	842	719	12	30	6,349	2	1	195	2	420	57	17,543	5	199	0		0	0
太田	115,093	100,537	45,170	6,180	784	503	19	34	7,384	0	0		1	210	63	20,983	5	246	0		0	0
館林	109,773	95,612	49,723	1,440	210	522	19	22	4,736	0	2	387	2	420	61	23,603	8	324	0		0	0
沼田	24,782	23,010	8,216	846	136	472	5	6	1,344	92	20	3,803	1	75	17	4,204	0		0		0	0
富岡	25,872	23,673	6,667	1,115	203	248	5	7	1,217	3	0		0		18	5,319	5	202	0		0	0
藤岡	50,247	43,696	17,844	3,160	405	502	6	11	2,386	0	0		3	594	24	6,965	5	262	0		0	0
渋川	48,205	41,083	14,410	5,161	519	661	12	9	2,027	1	1	130	1	208	30	9,360	0		0		0	0
中之条	15,399	14,069	4,146	856	179	296	4	4	758	40	4	788	0		8	2,059	1	66	0		0	0
年度累計	8,417,299	7,655,331	3,376,286	225,945	36,736	40,625	2,072	2,079	437,947	180	57	11,029	114	20,218	3,885	1,280,870	538	25,579				

(注1) 支給金額は千円単位で千円未満四捨五入のため、合計とは一致しない。

項目 安定所別	雇 用 継 続 給 付 関 係										
	高 年 齢 雇 用 継 続 給 付						育 児 休 業 給 付				
	基本給付金			再就職給付金			基本給付金			職場復帰給付金	
	46 受給要 件確認 件数	47 受給者 実人員	48 支給 金額	49 受給要 件確認 件数	50 受給者 実人員	51 支給 金額	52 受給要 件確認 件数	53 受給者 実人員	54 支給 金額	55 受給 者数	56 支給 金額
前年同月	301	8,320	198,444	0	7	163	249	2,233	227,654	0	
前 月	380	8,726	207,988	1	2	75	293	2,846	291,630	0	0
11月	301	8,563	203,597	0	6	175	258	2,477	252,908	0	0
前橋	67	1,828	43,035	0	2	75	60	560	62,008	0	0
高崎	61	2,410	59,193	0	0		70	662	69,640	0	0
安中	4	308	8,246	0	0		3	37	3,509	0	0
桐生	13	886	21,562	0	2	49	20	200	20,144	0	0
伊勢崎	25	753	17,513	0	0		32	252	22,925	0	0
太田	15	823	18,789	0	2	51	26	243	25,821	0	0
館林	40	589	13,837	0	0		15	161	14,747	0	0
沼田	11	186	4,224	0	0		6	122	11,985	0	0
富岡	18	168	3,460	0	0		6	57	4,763	0	0
藤岡	11	222	4,890	0	0		12	67	6,023	0	0
渋川	9	287	6,594	0	0		6	55	5,452	0	0
中之条	27	103	2,254	0	0		2	61	5,891	0	0
年度累計	2,929	67,630	1,609,453	5	43	1,267	2,103	21,029	2,136,217	0	0

(注) 支給金額は千円単位で千円未満四捨五入のため、合計とは一致しない。

教育訓練給付及び介護休業給付支給状況

		教育訓練給付												介護休業給付	
		前橋	高崎	安中	桐生	伊勢崎	太田	館林	沼田	富岡	藤岡	渋川	中之条	合計	群馬
23年度	受給者数	262	247	42	93	200	137	185	48	58	87	83	32	1,474	93
	支給金額	8,487	8,939	1,231	2,648	5,909	3,346	5,369	1,463	1,545	2,267	2,449	835	44,487	22,472
24年度	受給者数	276	283	45	88	181	178	202	88	65	99	71	60	1,636	118
	支給金額	9,633	9,435	1,017	2,726	5,902	3,835	4,403	2,215	1,698	3,351	2,007	1,733	47,955	22,725
24年10月	受給者数	38	41	4	17	20	16	22	9	3	9	5	6	190	12
	支給金額	1,336	1,444	155	448	668	421	430	209	123	263	180	201	5,879	2,141
24年11月	受給者数	21	27	4	7	15	6	16	8	2	0	1	6	113	12
	支給金額	727	844	47	135	598	94	362	181	40		47	283	3,357	2,444
24年12月	受給者数	21	27	4	7	15	6	16	8	2	0	1	6	113	12
	支給金額	727	844	47	135	598	94	362	181	40		47	283	3,357	2,444
25年1月	受給者数	13	17	4	8	7	5	2	5	3	8	6	4	82	9
	支給金額	435	666	79	289	264	125	20	103	94	302	200	75	2,652	1,861
25年2月	受給者数	21	16	3	5	15	6	7	8	6	6	1	10	104	11
	支給金額	737	539	83	214	621	78	104	309	162	244	47	160	3,296	1,362
25年3月	受給者数	15	10	1	6	7	17	9	5	4	8	5	6	93	10
	支給金額	767	470	65	316	256	443	239	193	168	273	244	295	3,728	1,793
25年4月	受給者数	19	22	6	14	16	15	12	7	5	6	5	3	130	6
	支給金額	1,008	945	171	757	521	596	370	317	148	175	170	117	5,295	1,286
25年5月	受給者数	22	24	5	5	11	9	21	2	4	13	6	6	128	10
	支給金額	569	861	162	159	289	156	313	106	89	255	162	164	3,285	1,812
25年6月	受給者数	34	19	3	6	27	10	23	6	6	17	12	2	165	9
	支給金額	700	460	48	120	493	219	323	137	123	397	243	77	3,341	1,735
25年7月	受給者数	29	40	6	17	20	19	23	8	11	13	10	4	200	11
	支給金額	1,031	1,011	223	289	285	383	458	195	156	276	250	54	4,610	2,207
25年8月	受給者数	50	42	6	8	31	15	17	7	10	14	16	3	219	6
	支給金額	1,300	1,151	163	158	846	242	311	92	156	320	385	91	5,216	1,431
25年9月	受給者数	25	30	8	8	20	21	13	7	7	8	5	2	154	9
	支給金額	629	677	200	193	615	432	266	168	71	208	84	71	3,612	1,439
25年10月	受給者数	48	54	17	16	34	19	14	6	13	17	18	8	264	8
	支給金額	1,365	1,454	491	430	1,012	496	260	92	171	357	274	231	6,633	1,461
25年11月	受給者数	29	41	10	22	28	20	21	7	6	8	8	4	204	9
	支給金額	900	1,374	328	715	836	550	617	146	197	283	246	62	6,254	2,581

(注) 支給金額は千円単位で千円未満四捨五入のため、合計とは一致しない。

用語の説明

(職業紹介関係)

- ・新規求職申込件数
期間中に自安定所で新たに受付けた求職申込みの件数をいう。
- ・月間有効求職者数
「前月より繰越された有効求職者数(前月末日現在において、求職票の有効期限が翌月以降にまたがっている就職未決定の求職者数)」と当月の「新規求職者申込件数」の合計数をいう。
- ・紹介件数
求職者と求人との結合をはかるため、自安定所で紹介した件数をいう。
- ・就職件数
自安定所の有効求職者が、安定所の紹介あっせんにより就職した件数をいう。
- ・新規求人数
期間中に新たに受付けた求人数(採用予定人員)をいう。
- ・月間有効求人数
「前月より繰越された有効求人数(前月末日現在において、求人票の有効期限が翌月以降にまたがっている未充足の求人数)」と当月の「新規求人数」の合計数をいう。
- ・充足数
自安定所の有効求人が、安定所の紹介あっせんにより求職者と結合した件数をいう。
- ・求人倍率(求職者に対する求人の比率をいい、求職者1人あたりの求人数を示す。)

$$\text{求人倍率} = \frac{\text{月間有効(新規)求人数}}{\text{月間有効(新規)求職者数}}$$

- ・就職率(求職に対する就職の比率をいい、求職者のうち、求人者との間に雇用関係が成立したものの割合を示す。)

$$\text{就職率} = \frac{\text{就職件数}}{\text{月間有効(新規)求職者数}} \times 100$$

- ・充足率(求人に対する就職の比率をいい、申込まれ求人がどの程度充たされているかを示す。)

$$\text{充足率} = \frac{\text{充足数}}{\text{月間有効(新規)求人数}} \times 100$$

- ・産業分類(平成21年4月より本文中の産業分類は平成19年11月改定の「日本標準産業分類」による。)

(雇用保険関係)

- ・離職票交付枚数
安定所が離職による被保険者資格の喪失の確認を行い、離職者に交付した離職票の枚数をいう。
- ・離職票提出件数
失業給付を受けようとする者が安定所に出頭して離職票を提出した件数をいう。
- ・受給資格決定件数
受け付けた離職票を審査して、安定所が失業給付を受ける資格があると決定した件数をいう。
- ・初回受給者数
同一失業給付金受給期間内における当該失業給付の第1回目の支給を受けた者の数をいう。
- ・受給者実人員
失業給付を実際に受けた受給資格者の実数をいう。
- ・特定受給資格者
離職理由が、倒産・解雇・特定の雇止め等により再就職の準備をする時間的余裕がなく離職を余儀なくされた受給資格者(特定受給資格者判断基準に該当する者)をいう。

県内ハローワーク一覧

名 称	所 在 地	連 絡 先
ハローワーク前橋	前橋市天川大島町130-1	tel. 027-290-2111 fax. 027-290-2528
ハローワーク高崎	高崎市北双葉町5-17	tel. 027-327-8609 fax. 027-323-8119
ハローワーク安中	安中市安中1-1-26	tel. 027-382-8609 fax. 027-382-4141
ハローワーク桐生	桐生市錦町2-11-14	tel. 0277-22-8609 fax. 0277-22-5014
ハローワーク伊勢崎	伊勢崎市太田町554-10 (伊勢崎地方合同庁舎1階)	tel. 0270-23-8609 fax. 0270-23-3697
ハローワーク太田	太田市飯田町893	tel. 0276-46-8609 fax. 0276-48-0096
ハローワーク館林	館林市大街道1-3-37	tel. 0276-75-8609 fax. 0276-72-4367
ハローワーク沼田	沼田市薄根町3167-4	tel. 0278-22-8609 fax. 0278-23-7206
ハローワーク群馬富岡	富岡市富岡1414-14	tel. 0274-62-8609 fax. 0274-62-1932
ハローワーク藤岡	藤岡市藤岡827-1	tel. 0274-22-8609 fax. 0274-24-4587
ハローワーク渋川	渋川市渋川1696-15	tel. 0279-22-2636 fax. 0279-23-4370
ハローワーク中之条	吾妻郡中之条町西中之条207	tel. 0279-75-2227 fax. 0279-75-5945

非正規労働者総合支援センター

名 称	所 在 地	連 絡 先
ぐんまキャリアアップハローワーク	伊勢崎市安堀町196-2	tel. 0270-30-5021 fax. 0270-30-5022