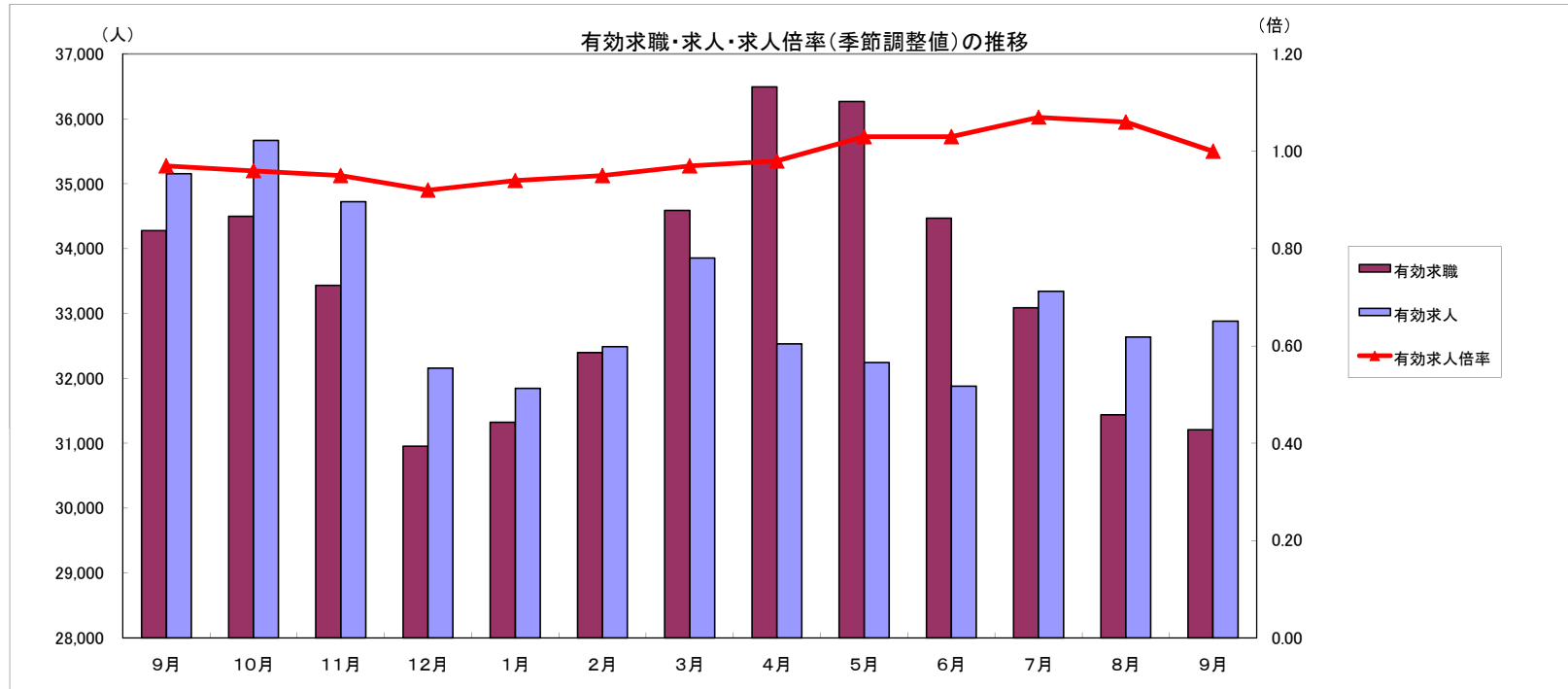


労働市場月報



2013. 9

厚生労働省 群馬労働局 職業安定部

労働市場の動向(25年9月)

目次

1 求人倍率の状況

- ・ 新規求人倍率(季節調整値)は、新規求職者数の増加(前月比1.4%増)に対し、新規求人数も増加(前月比0.6%増)したことから、前月の1.58を0.01ポイント下回る1.57倍となった。
- ・ 有効求人倍率(季節調整値)は、月間有効求職者数の減少(前月比0.0%減)に対し、月間有効求人数も減少(前月比5.3%減)したことから、前月の1.06を0.06ポイント下回る1.00倍となった。

2 求人の状況

- ・ 新規求人数(原数値)は12,234で、前年同月比11.7%減少となった。
産業別では、建設業(5.3%減)、製造業(4.5%増)、情報通信業(28.9%減)、運輸業・郵便業(30.0%増)、卸売・小売業(11.5%減)、飲食・宿泊業(6.4%増)、医療・福祉(9.1%減)、サービス業(37.2%減)となっている。
製造業の内訳を見ると、食料品(7.5%増)、プラスチック製品(23.7%増)、金属製品(15.0%減)、はん用機械器具(30.4%増)、電子部品・デバイス・電子回路製造(21.7%増)、電気機械器具(25.8%増)、情報通信器(増減なし)、輸送用機械器具(31.3%減)となっている。
- ・ 有効求人数(原数値)32,881は、前年同月比6.5%減少となった。

3 求職の状況

- ・ 新規求職者(常用:パートを除く)の態様別内訳(前年同月比)を見ると、在職者は6.8%増加し、離職者は12.4%減少(うち事業主都合が25.4%減、うち自己都合が5.4%減)となっている。
- ・ 有効求職者数(原数値)は31,207で、前年同月比9.0%減少となった。

4 就職の状況

- ・ 公共職業安定所の紹介による就職件数は2,734、前年同月比4.4%減少となった。

5 雇用保険受給者の状況

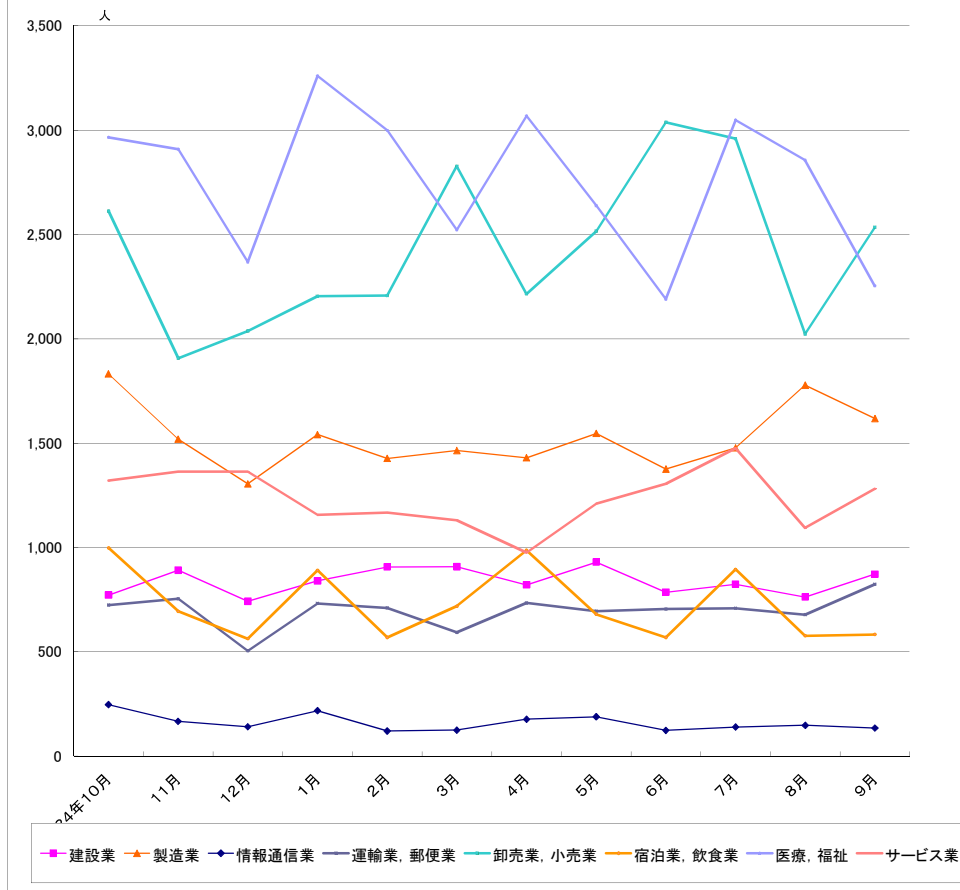
- ・ 受給資格決定件数1,512は、前年同月比17.4%減少となった。
- ・ 初回受給者数1,188は、前年同月比16.2%減少となった。
- ・ 雇用保険受給者実人員7,548は、前年同月比16.9%減少となった。

主要統計グラフ	1-2
業務統計主要項目・主要指標	3
時系列でみた主要指標Ⅰ(学卒・パートを除く)	4
Ⅱ(学卒を除きパートを含む)	5
一般職業紹介状況(学卒・パートを除く)	6
Ⅱ(学卒を除きパートを含む)	7
中高年齢等の職業紹介等状況(パートを除く)	8
高齢者(55歳以上)の職業紹介状況(パートを除く)	9
パートタイム職業紹介状況	10
障害者職業紹介状況	11
産業別・規模別一般新規求人状況	12
産業別・規模別一般充足状況	13
新規学卒者の職業紹介状況	14
附属施設の業務取扱状況	15
新卒応援ハローワーク	
外国人雇用サービスコーナー	
雇用保険関係(適用、求職者給付、就職促進給付、雇用継続給付)	16
教育訓練及び介護休業給付支給状況	19
用語の説明・県内ハローワーク等一覧	20

グラフでみる対前年増減率の推移



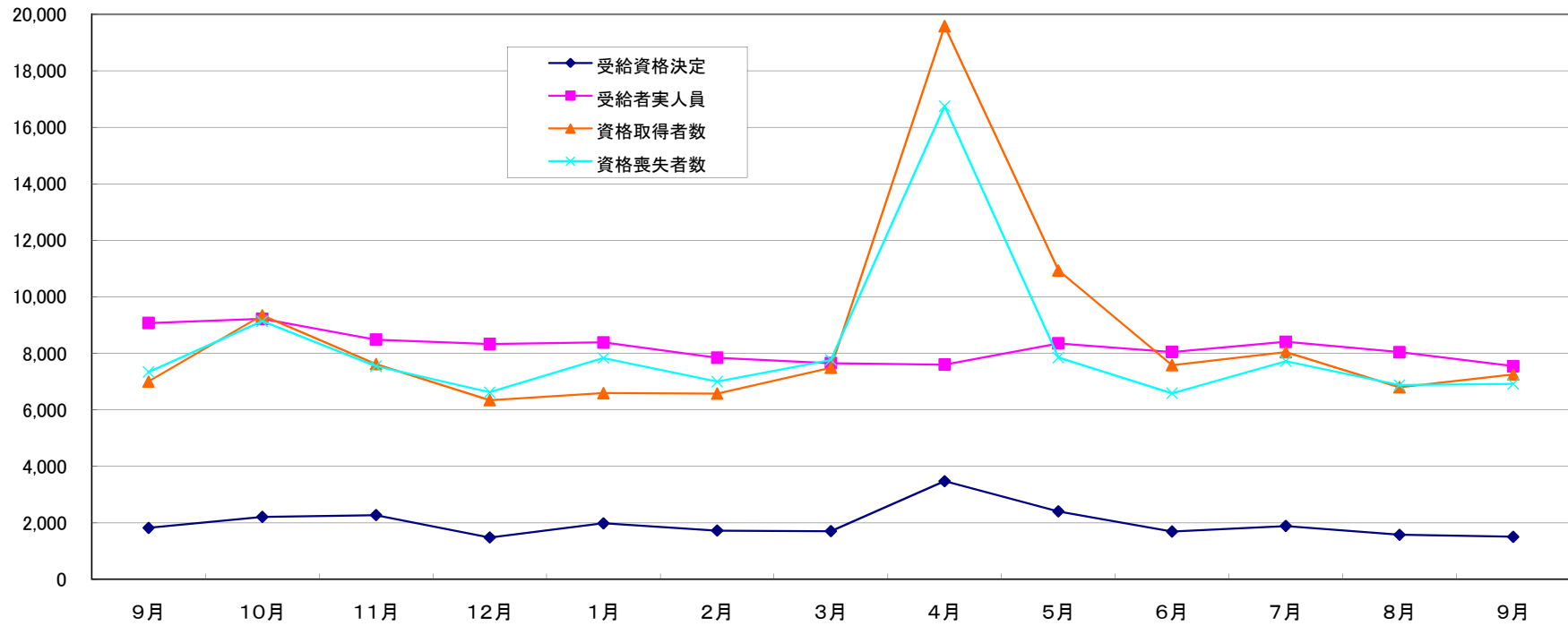
産業別新規求人数の推移(学卒を除きパートを含む)



	建設業	製造業	情報通信業	運輸業、郵便業	卸売業、小売業	宿泊業、飲食業	医療、福祉	サービス業
24年10月	772	1,832	247	724	2,612	998	2,966	1,320
11月	891	1,519	167	754	1,907	694	2,909	1,363
12月	742	1,305	141	505	2,038	563	2,368	1,363
1月	840	1,541	218	732	2,204	891	3,260	1,157
2月	907	1,427	121	710	2,207	569	2,999	1,167
3月	908	1,465	125	593	2,827	719	2,522	1,130
4月	821	1,430	177	734	2,216	987	3,068	976
5月	930	1,547	189	695	2,516	680	2,638	1,211
6月	786	1,376	124	705	3,038	569	2,190	1,305
7月	824	1,478	140	709	2,959	895	3,049	1,476
8月	763	1,778	148	678	2,023	577	2,856	1,093
9月	872	1,618	135	824	2,535	583	2,254	1,281

(注)新産業分類(平成19年11月改訂「日本標準産業分類」)に基づく区分により掲載している。

最近12か月の雇用保険関係指標の推移



	9月	10月	11月	12月	1月	2月	3月	4月	5月	6月	7月	8月	9月
受給資格決定	1,830	2,217	2,281	1,490	1,988	1,733	1,713	3,483	2,413	1,700	1,895	1,586	1,512
受給者実人員	9,078	9,222	8,490	8,336	8,389	7,848	7,656	7,604	8,357	8,052	8,410	8,046	7,548
資格取得者数	7,005	9,346	7,624	6,348	6,595	6,580	7,495	19,582	10,938	7,586	8,047	6,805	7,258
資格喪失者数	7,343	9,142	7,547	6,625	7,835	7,001	7,767	16,750	7,852	6,591	7,728	6,879	6,922

業務統計主要項目(学卒を除きパート含む)

主要指標

項目		9月	参 考			対 比		
			前月	前々月	前年同月	前月比	前年同月比	
一般職業紹介	求職	1 新規	7,453	6,864	7,692	7,924	8.6	△ 5.9
		2 月間有効	31,207	31,438	33,089	34,276	△ 0.7	△ 9.0
	就職	3 全数	2,734	2,477	2,924	2,859	10.4	△ 4.4
		4 うち保受給者	615	538	662	624	14.3	△ 1.4
	求人	5 新規	12,234	11,511	12,922	13,854	6.3	△ 11.7
		6 月間有効	32,881	32,637	33,340	35,157	0.7	△ 6.5
		7 充足数	2,699	2,457	2,886	2,961	9.8	△ 8.8
	求人倍率	8 新規(5/1)	1.64	1.68	1.68	1.75		
		9 月間有効(6/2)	1.05	1.04	1.01	1.03		
雇用保険		10 適用事業所数	29,445	29,633	29,616	29,203	△ 0.6	0.8
		11 被保険者数	556,179	555,944	556,073	559,410	0.0	△ 0.6
	一般	12 受給資格決定件数	1,512	1,586	1,895	1,830	△ 4.7	△ 17.4
		13 受給者実人員(所定給付)	7,548	8,046	8,410	9,078	△ 6.2	△ 16.9
		14 支給金額(千円)	994,516	1,049,104	1,165,301	1,198,009	△ 5.2	△ 17.0
	高年齢	15 受給資格決定件数	157	174	230	128	△ 9.8	22.7
		16 受給者数	155	208	199	145	△ 25.5	6.9
		17 支給金額(千円)	30,819	42,220	41,991	29,695	△ 27.0	3.8
	短期	18 受給資格決定件数	2	0	0	1	-	100.0
		19 受給者数	0	0	2	0	-	-
20 支給金額(千円)		0	0	388	0	-	-	

項目	鉱工業生産指数 (鉱工業計)		常用雇用指数 (産業計)		所定外労働時間 (産業計)		企業倒産		完全失業者数 (全国)	
	平成17年 =100 (原数値)	前年 同月比	規模30人 以上 年分は平成17年 =100、24 年分からは平成22年 =100 月分は平	前年 同月比	規模30人 以上 同月比	前年 同月比	負債額 1000万 以上	前年 同月差	万人	完全失業率 (季調値)
年月										
平成21年	70.2	△ 30.8	101.6	△ 1.1	9.2	△ 40.2	145	20	336	5.1
22	104.3	24.5	104.2	2.6	11.9	19.4	106	△ 39	334	5.1
23	97.8	△ 5.0	105.7	1.4	11.8	△ 0.4	136	30	284	4.5
24	104.4	7.1	101.5	0.1	14.0	5.5	111	△ 25	285	4.3
7月	112.3	8.5	101.7	△ 0.5	14.2	25.7	6	△ 2	288	4.3
8月	93.4	△ 0.1	101.8	0.4	13.7	16.1	11	5	277	4.2
9月	100.3	△ 2.3	101.7	0.4	14.0	12.9	14	9	275	4.3
10月	110.7	6.3	101.4	0.0	14.1	9.3	12	0	271	4.2
11月	101.5	△ 8.4	101.4	△ 0.6	13.9	7.8	9	1	260	4.2
12月	98.2	△ 9.1	101.3	△ 0.2	15.0	31.6	10	0	259	4.3
1月	92.2	△ 5.8	101.0	0.0	11.5	△ 16.1	9	△ 4	273	4.2
2月	98.5	△ 10.9	100.8	△ 0.1	12.0	△ 10.4	6	△ 6	277	4.3
3月	108.3	△ 5.9	100.0	△ 0.8	14.3	△ 0.7	7	△ 4	280	4.1
4月	106.9	4.7	101.4	△ 0.9	14.4	2.1	10	△ 1	291	4.1
5月	104.1	4.7	101.9	△ 0.1	13.7	1.5	6	△ 2	279	4.1
6月	110.2	△ 1.1	101.0	△ 0.9	13.8	0.7	15	7	260	3.9
7月	117.6	4.7	101.0	△ 0.7	14.3	0.7	14	8	255	3.8
8月	97.9	4.8	101.2	△ 0.6	14.2	3.6	9	△ 2	271	4.1
9月	-	-	-	-	-	-	5	△ 9	258	4.0
資料出所	県統計課						帝国データバンク		総務省統計局	

※完全失業率の年平均は、実数である。
 ※表中「-」は、月報作成時には未公表のものである。
 ※年の数値は速報値

時系列でみた主要指標 I (学卒・パートを除く)

項目 年度・月別	A 一般職業紹介状況												B Aのうち中高年齢者						C 一般求職者給付				
	1 新規求職		2 月間有効求職		3 新規求人		4 月間有効求人		5 就職		求人倍率		6 新規求職		7 月間有効求職		8 就職		新規求職者 中に占める 中高年の 割合 6/1*100	受給資格 決定件数		受給者実人員	
	前年 同月比	前年 同月比	前年 同月比	前年 同月比	前年 同月比	前年 同月比	新規	月間 有効	前年 同月比	前年 同月比	前年 同月比	前年 同月比	前年 同月比	前年 同月比	前年 同月比	前年 同月比	前年 同月比	前年 同月比					
平成19年度	5,095	△ 5.3	19,770	△ 5.9	10,940	13.0	31,040	18.9	1,537	△ 11.8	2.15	1.57	1,521	△ 0.7	6,844	△ 5.0	383	△ 9.5	29.9	1,843	△ 1.6	6,645	△ 2.1
20	6,504	27.7	23,032	16.5	7,940	△ 27.4	21,937	△ 29.3	1,480	△ 3.7	1.22	0.95	1,991	30.9	7,784	13.7	377	△ 1.6	30.6	2,522	36.8	7,636	14.9
21	7,001	7.6	32,132	39.5	4,912	△ 38.1	12,006	△ 45.3	1,506	1.8	0.70	0.37	2,397	20.4	12,793	64.3	433	14.9	34.2	2,632	4.4	13,339	74.7
22	6,602	△ 4.4	26,896	△ 16.7	6,088	26.6	15,383	30.1	1,652	12.8	0.92	0.57	2,158	△ 9.0	10,165	△ 21.0	459	9.8	32.7	2,086	△ 22.2	8,463	△ 38.0
23	6,113	△ 7.4	25,076	△ 6.8	6,836	12.3	17,441	13.4	1,616	△ 2.2	1.12	0.70	1,983	△ 8.1	9,413	△ 7.4	455	△ 0.9	32.4	2,137	2.4	8,398	△ 0.8
24	5,720	△ 6.4	24,347	△ 2.9	7,489	9.6	20,213	15.9	1,662	2.8	1.31	0.83	1,829	△ 7.8	9,135	△ 3.0	479	5.3	32.0	2,089	△ 2.2	8,624	2.7
24年9月	5,383	△ 2.9	24,201	△ 3.0	8,512	13.9	22,143	21.6	1,728	3.7	1.58	0.91	1,635	△ 7.0	9,026	△ 4.1	507	7.9	30.4	1,830	6.0	9,078	△ 0.8
10月	5,759	3.7	24,363	△ 0.2	7,712	0.7	21,393	11.9	1,814	4.9	1.34	0.88	1,750	0.5	8,986	△ 1.6	487	△ 1.4	30.4	2,217	14.7	9,222	8.5
11月	5,427	7.8	23,917	4.1	6,674	△ 1.7	20,070	6.6	1,628	△ 1.0	1.23	0.84	1,993	24.3	9,086	5.3	472	△ 1.9	36.7	2,281	41.9	8,490	3.1
12月	4,216	△ 6.0	22,417	3.7	6,222	△ 3.6	18,517	2.7	1,358	△ 5.2	1.48	0.83	1,391	△ 10.9	8,601	3.5	395	△ 5.5	33.0	1,490	6.5	8,336	9.8
1月	6,076	△ 3.9	22,640	1.9	7,754	4.7	18,810	3.1	1,418	8.7	1.28	0.83	1,919	△ 9.4	8,659	1.2	426	29.1	31.6	1,988	△ 16.3	8,389	11.5
2月	5,944	△ 5.6	23,456	△ 0.2	6,992	△ 11.8	19,211	△ 2.5	1,612	4.3	1.18	0.82	1,833	△ 8.1	8,731	△ 2.5	483	20.8	30.8	1,733	2.2	7,848	2.3
3月	6,256	△ 6.5	24,883	△ 1.4	6,559	△ 12.8	19,103	△ 4.8	2,001	1.7	1.05	0.77	1,984	△ 6.5	9,148	△ 3.3	602	4.7	31.7	1,713	△ 6.8	7,656	5.2
4月	6,919	△ 3.9	25,560	△ 2.5	7,012	△ 5.7	18,161	△ 7.6	1,812	2.0	1.01	0.71	2,435	△ 3.4	9,583	△ 3.1	525	8.9	35.2	3,483	△ 7.2	7,604	0.6
5月	5,719	△ 7.6	25,110	△ 3.7	6,915	△ 6.4	18,315	△ 7.2	1,730	△ 1.6	1.21	0.73	1,806	△ 6.5	9,279	△ 4.5	512	△ 5.4	31.6	2,413	△ 10.4	8,357	△ 7.8
6月	4,951	△ 11.7	23,661	△ 6.5	6,951	△ 18.8	18,251	△ 11.3	1,627	△ 4.6	1.40	0.77	1,549	△ 13.0	8,694	△ 8.3	461	△ 4.2	31.3	1,700	△ 7.7	8,052	△ 8.6
7月	5,579	0.9	23,134	△ 7.4	6,861	△ 18.4	18,681	△ 11.9	1,812	4.7	1.23	0.81	1,769	△ 2.0	8,510	△ 9.9	552	12.0	31.7	1,895	△ 18.1	8,410	△ 10.4
8月	4,882	△ 7.8	22,228	△ 8.7	6,631	△ 17.4	18,633	△ 14.0	1,535	△ 2.5	1.36	0.84	1,486	△ 7.3	8,094	△ 11.5	419	△ 3.2	30.4	1,586	△ 10.2	8,046	△ 15.5
9月	5,039	△ 6.4	21,871	△ 9.6	7,121	△ 16.3	18,735	△ 15.4	1,641	△ 5.0	1.41	0.86	1,578	△ 3.5	7,970	△ 11.7	507	0.0	31.3	1,512	△ 17.4	7,548	△ 16.9
平成25年度	5,515	△ 5.4	23,594	△ 5.9	6,915	△ 13.5	18,463	△ 11.7	1,693	0.4	1.25	0.78	1,659	△ 10.1	8,647	△ 8.0	494	2.9	30.1	1,771	△ 22.2	7,952	△ 10.9

(注)年度数値は、月平均である。

時系列でみた主要指標Ⅱ(学卒を除きパートを含む)

項目 年度・月別	一般職業紹介状況											求人倍率								
	1 新規求職		2 月間有効求職		3 新規求人		4 月間有効求人		5 紹介件数		6 就職件数		原数値				季節調整値			
	前年 同月比	前年 同月比	前年 同月比	前年 同月比	前年 同月比	前年 同月比	前年 同月比	前年 同月比	前年 同月比	前年 同月比	前年 同月比	前年 同月比	本 県		全 国		本 県		全 国	
													新規	有効	新規	有効	新規	有効	新規	有効
平成19年度	6,994	△ 5.8	26,598	△ 5.9	15,823	7.8	44,489	12.0	9,220	△ 2.4	2,345	△ 10.7	2.26	1.67	1.47	1.02				
20	8,786	25.6	30,930	16.3	13,262	△ 16.2	36,447	△ 18.1	12,361	34.1	2,363	0.8	1.51	1.18	1.08	0.77				
21	9,605	9.3	42,302	36.8	9,103	△ 31.4	21,672	△ 40.5	17,936	45.1	2,578	9.1	0.95	0.51	0.79	0.45				
22	9,040	△ 4.4	37,027	△ 12.8	10,329	15.4	25,848	20.9	16,239	△ 7.3	2,745	9.3	1.14	0.70	0.79	0.45				
23	8,736	△ 3.4	35,207	△ 4.9	11,358	10.0	28,913	11.9	15,043	△ 7.4	2,738	△ 0.3	1.30	0.82	1.11	0.68				
24	8,938	△ 5.2	34,588	△ 1.7	12,624	△ 1.1	33,853	△ 0.3	17,337	△ 2.5	3,424	△ 0.5	1.41	0.98	1.30	0.90				
24年9月	7,924	△ 3.0	34,276	△ 2.6	13,854	15.7	35,157	19.9	14,055	△ 5.6	2,859	1.3	1.75	1.03	1.37	0.84	1.57	0.97	1.28	0.81
10月	8,160	0.9	34,497	△ 0.4	13,666	7.7	35,671	15.6	14,952	3.7	3,040	6.9	1.67	1.03	1.38	0.86	1.46	0.96	1.31	0.81
11月	7,429	4.0	33,435	2.8	12,123	2.5	34,722	10.0	14,140	4.7	2,733	2.4	1.63	1.04	1.51	0.87	1.41	0.95	1.33	0.82
12月	5,796	△ 5.1	30,955	2.7	10,523	△ 5.0	32,155	3.7	10,497	△ 2.2	2,283	△ 2.5	1.82	1.04	1.52	0.88	1.50	0.92	1.35	0.83
1月	8,522	△ 2.9	31,324	1.9	12,770	5.2	31,843	2.4	13,660	4.6	2,370	4.6	1.50	1.02	1.32	0.89	1.47	0.94	1.33	0.85
2月	8,296	△ 6.2	32,396	△ 0.7	12,168	△ 9.4	32,486	△ 1.9	15,746	△ 1.2	2,645	5.1	1.47	1.00	1.43	0.91	1.42	0.95	1.35	0.85
3月	8,938	△ 5.2	34,588	△ 1.7	12,624	△ 1.1	33,853	△ 0.3	17,337	△ 2.5	3,424	△ 0.5	1.41	0.98	1.30	0.90	1.58	0.97	1.39	0.86
4月	10,690	△ 2.4	36,495	△ 2.0	12,095	△ 3.7	32,529	△ 1.1	16,569	3.5	3,217	6.1	1.13	0.89	1.04	0.82	1.48	0.98	1.40	0.89
5月	8,548	△ 6.4	36,269	△ 3.1	11,924	△ 2.1	32,243	△ 1.5	16,099	0.3	2,993	△ 0.7	1.39	0.89	1.31	0.81	1.58	1.03	1.42	0.90
6月	7,233	△ 9.6	34,470	△ 5.4	12,171	△ 4.2	31,878	△ 1.4	14,137	△ 8.4	2,790	△ 6.6	1.68	0.92	1.51	0.84	1.74	1.03	1.49	0.92
7月	7,692	0.5	33,089	△ 6.3	12,922	△ 1.9	33,340	1.8	14,573	2.6	2,924	4.4	1.68	1.01	1.57	0.90	1.54	1.07	1.46	0.94
8月	6,864	△ 8.1	31,438	△ 8.3	11,511	△ 8.0	32,637	△ 1.8	12,302	△ 6.0	2,477	△ 1.8	1.68	1.04	1.63	0.94	1.58	1.06	1.47	0.95
9月	7,453	△ 5.9	31,207	△ 9.0	12,234	△ 11.7	32,881	△ 6.5	13,635	△ 3.0	2,734	△ 4.4	1.64	1.05	1.57	0.98	1.57	1.00	1.50	0.95
平成25年度	8,080	△ 5.2	33,828	△ 5.6	12,143	△ 5.4	32,585	△ 1.8	14,553	△ 1.7	2,856	△ 0.5	1.50	0.96						

(注)年度数値は、月平均である。

一般職業紹介状況(学卒・パートを除く)

項目 安定所別	A 新規求職 申込件数	B 月間有効 求職者数	C 紹介件数	D 就職件数	E 4のうち管外就職		F 4のうち 保 受給者の 就職件数	G 新 規 求 人 数	H 月間有効 求 人 数	I 充 足 数	J Iのうち他県 からの 充足数	比 率			
	1 全 数	2 全 数	3 全 数	4 全 数	5 県内	6 県外						新規求職 対前年同月 増 減 率	新規求人 対前年同月 増 減 率	新規求 人 倍 率 (G/1)	有 効 求 人 倍 率 (H/2)
前年同月	5,383	24,201	9,791	1,728	613	243	450	8,512	22,143	1,794	329	△ 2.9	13.9	1.58	0.91
前 月	4,882	22,228	9,062	1,535	583	223	384	6,631	18,633	1,501	212	△ 7.8	△ 17.4	1.36	0.84
9月	5,039	21,871	9,720	1,641	570	251	442	7,121	18,735	1,590	220	△ 6.4	△ 16.3	1.41	0.86
前 橋	933	3,758	2,023	302	128	29	79	1,400	3,239	270	18	△ 0.6	△ 21.3	1.50	0.86
高 崎	809	3,550	1,846	279	88	43	68	1,247	3,944	311	46	1.3	△ 24.3	1.54	1.11
(安 中)	114	490	199	40	8	3	9	82	259	30	0	△ 1.7	△ 38.8	0.72	0.53
桐 生	347	1,664	728	135	47	24	52	508	1,177	104	10	△ 22.7	△ 35.5	1.46	0.71
伊勢崎	692	3,039	1,156	171	79	23	58	960	2,438	181	18	△ 6.0	△ 21.9	1.39	0.80
太 田	776	3,185	1,489	261	94	49	62	729	2,350	223	56	△ 5.7	△ 43.2	0.94	0.74
館 林	397	2,036	666	125	13	45	30	654	1,910	179	51	△ 2.9	9.9	1.65	0.94
沼 田	193	770	209	63	19	4	19	208	572	49	3	△ 11.5	△ 7.1	1.08	0.74
富 岡	158	695	237	59	19	3	15	178	623	54	1	△ 25.5	△ 22.9	1.13	0.90
藤 岡	244	1,085	493	71	33	13	15	682	1,051	68	10	△ 11.3	450.0	2.80	0.97
渋 川	285	1,222	536	102	39	12	28	260	584	82	0	0.0	△ 19.3	0.91	0.48
(中之条)	91	377	138	33	3	3	7	213	588	39	7	△ 25.4	38.3	2.34	1.56
年度累計	33,089	141,564	62,221	10,157	3,624	1,634	2,624	41,491	110,776	9,961	1,512	△ 6.0	△ 14.2	1.25	0.78

一般職業紹介状況(学卒を除きパートを含む)

項目 安定所別	A 新規求職 申込件数	B 月間有効 求職者数	C 紹介件数	D 就職件数	E 4のうち 保受給者の 就職件数	F 新規 求人数	G 月間有効 求人数	H 充足数	比 率			
	1 全 数	2 全 数	3 全 数	4 全 数					新規求職 対前年同月 増減率	新規求人 対前年同月 増減率	新規求 人倍率 (F/A)	有効求 人倍率 (G/B)
前年同月	7,924	34,276	14,055	2,859	624	13,854	35,157	2,961	△ 3.0	15.7	1.75	1.03
前 月	6,864	31,438	12,302	2,477	538	11,511	32,637	2,457	△ 8.1	△ 8.0	1.68	1.04
9月	7,453	31,207	13,635	2,734	615	12,234	32,881	2,699	△ 5.9	△ 11.7	1.64	1.05
前 橋	1,370	5,343	2,785	490	101	2,274	5,434	474	△ 5.8	△ 7.3	1.66	1.02
高 崎	1,210	5,128	2,579	458	101	2,657	8,528	542	3.2	△ 19.1	2.20	1.66
(安 中)	188	745	284	77	14	157	456	51	2.7	△ 21.5	0.84	0.61
桐 生	527	2,420	995	215	70	664	1,765	152	△ 18.2	△ 37.8	1.26	0.73
伊勢崎	974	4,173	1,619	301	74	1,516	3,922	338	△ 9.5	△ 21.0	1.56	0.94
太 田	1,087	4,330	1,989	394	86	1,207	3,627	335	△ 3.3	△ 32.8	1.11	0.84
館 林	577	2,840	922	210	42	1,155	3,191	279	△ 1.7	13.8	2.00	1.12
沼 田	320	1,190	430	124	29	709	1,466	112	△ 7.0	5.0	2.22	1.23
富 岡	265	1,058	377	101	22	313	1,074	91	△ 19.5	△ 22.9	1.18	1.02
藤 岡	368	1,588	658	122	25	812	1,463	109	△ 10.9	219.7	2.21	0.92
渋 川	430	1,854	785	166	39	456	1,022	139	△ 2.5	△ 13.6	1.06	0.55
(中之条)	137	538	212	76	12	314	933	77	△ 12.2	22.7	2.29	1.73
年度累計	48,480	202,968	87,315	17,135	3,654	72,857	195,508	17,044	△ 5.2	△ 5.4	1.50	0.96

中高年齢者等の職業紹介等状況(パートを除く)

安定所別 項目	新規求職 申込件数		月間有効 求職者数	紹介件数	就職件数		5 新 規 求 人 数	6 月間有効 求 人 数	比 率				
	1		2	3	4				新規求職者 中に占める 中高年の割合	新規求職 対前年同月 増減率	新規求人 対前年同月 増減率	新規求 人倍率 (5/1)	有効求 人倍率 (6/2)
	全 数	1のうち保	全 数	全 数	全 数	4のうち保							
前年同月	1,635	473	9,026	2,910	507	144	3,253	8,338	(20.6) 30.4	△ 7.0	10.8	1.99	0.92
前 月	1,486	438	8,094	2,772	419	134	2,596	7,115	(21.6) 30.4	△ 7.3	△ 17.0	1.75	0.88
9月	1,578	449	7,970	2,958	507	163	2,607	7,126	(21.2) 31.3	△ 3.5	△ 19.9	1.65	0.89
前 橋	282	62	1,304	641	80	26	591	1,341	(20.6) 30.2	△ 3.8	△ 20.8	2.10	1.03
高 崎	251	49	1,275	505	74	23	488	1,566	(20.7) 31.0	13.6	△ 23.3	1.94	1.23
(安 中)	33	9	171	61	12	3	24	87	(17.6) 28.9	6.5	△ 47.8	0.73	0.51
桐 生	130	41	691	282	55	21	204	449	(24.7) 37.5	△ 16.1	△ 34.8	1.57	0.65
伊勢崎	202	74	1,042	325	44	22	383	970	(20.7) 29.2	△ 14.8	△ 3.8	1.90	0.93
太 田	245	83	1,121	445	84	22	260	835	(22.5) 31.6	12.9	△ 46.1	1.06	0.74
館 林	134	62	825	221	42	11	252	758	(23.2) 33.8	4.7	5.9	1.88	0.92
沼 田	47	10	262	43	19	8	70	185	(14.7) 24.4	△ 30.9	4.5	1.49	0.71
富 岡	52	10	254	76	25	8	69	252	(19.6) 32.9	△ 35.0	△ 27.4	1.33	0.99
藤 岡	84	27	414	160	21	5	68	213	(22.8) 34.4	6.3	44.7	0.81	0.51
渋 川	86	18	445	155	35	10	104	224	(20.0) 30.2	8.9	△ 17.5	1.21	0.50
(中之条)	32	4	166	44	16	4	91	247	(23.4) 35.2	△ 31.9	56.9	2.84	1.49
年度累計	10,623	3,450	52,130	18,977	2,976	912	15,530	41,456	(21.9) 32.1	△ 5.8	△ 14.7	1.46	0.80

(注) ()内は、パートを含めた新規求職者中に占める中高年の割合である。求人数及び求人倍率は、「求人均等配分方式」による数値である。

高齢者(55歳以上)の職業紹介状況(パートを除く)

安定所別 項目	新規求職 申込件数		月間有効 求職者数	紹介件数	就職件数		5 新 規 求 人 数	6 月間有効 求 人 数	比 率				
	1 全 数	1のうち保	2 全 数	3 全 数	4 全 数	4のうち保			新規求職者 中に占める 高齢者の割合	新規求職 対前年同月 増 減 率	新規求人 対前年同月 増 減 率	新規求人 倍率 (5/1)	有効求人 倍率 (6/2)
前年同月	735	221	4,448	940	209	56	1,895	4,849	(9.3) 13.7	△ 12.0	9.7	2.58	1.09
前 月	622	203	3,777	870	147	37	1,528	4,185	(9.1) 12.7	△ 14.2	△ 16.2	2.46	1.11
9月	681	208	3,705	886	199	65	1,532	4,191	(9.1) 13.5	△ 7.3	△ 19.2	2.25	1.13
前 橋	114	25	581	213	27	6	348	789	(8.3) 12.2	△ 20.3	△ 20.0	3.05	1.36
高 崎	115	23	624	165	31	11	285	914	(9.5) 14.2	0.0	△ 23.8	2.48	1.46
(安 中)	15	4	79	14	7	2	14	52	(8.0) 13.2	△ 6.3	△ 46.2	0.93	0.66
桐 生	57	20	349	59	19	7	121	267	(10.8) 16.4	△ 16.2	△ 35.3	2.12	0.77
伊勢崎	88	32	451	93	19	10	225	573	(9.0) 12.7	△ 10.2	△ 3.8	2.56	1.27
太 田	92	36	468	114	32	9	151	490	(8.5) 11.9	22.7	△ 43.7	1.64	1.05
館 林	60	33	366	53	16	5	151	454	(10.4) 15.1	17.6	6.3	2.52	1.24
沼 田	22	4	133	11	10	5	39	103	(6.9) 11.4	△ 31.3	5.4	1.77	0.77
富 岡	26	8	127	28	9	3	40	148	(9.8) 16.5	△ 38.1	△ 27.3	1.54	1.17
藤 岡	34	12	196	45	6	0	40	126	(9.2) 13.9	6.3	42.9	1.18	0.64
渋 川	41	9	226	77	16	5	61	130	(9.5) 14.4	10.8	△ 16.4	1.49	0.58
(中之条)	17	2	105	14	7	2	54	145	(12.4) 18.7	△ 34.6	58.8	3.18	1.38
年度累計	4,781	1,656	24,432	5,945	1,102	307	9,128	24,358	(9.9) 14.4	△ 10.9	△ 13.9	1.91	1.00

(注) ()内は、パートを含めた新規求職者中に占める高齢年の割合である。求人数及び求人倍率は、「求人均等配分方式」による数値である。

パートタイム職業紹介状況

安定所別	項目	新規求職 申込件数	月間有効 求職者数	紹介件数	就職件数	新規 求人数	月間有効 求人数
	前年同月	2,541	10,075	4,264	1,131	5,342	13,014
	前月	1,982	9,210	3,240	942	4,880	14,004
	9月	2,414	9,336	3,915	1,093	5,113	14,146
	前橋	437	1,585	762	188	874	2,195
	高崎	401	1,578	733	179	1,410	4,584
	(安中)	74	255	85	37	75	197
	桐生	180	756	267	80	156	588
	伊勢崎	282	1,134	463	130	556	1,484
	太田	311	1,145	500	133	478	1,277
	館林	180	804	256	85	501	1,281
	沼田	127	420	221	61	501	894
	富岡	107	363	140	42	135	451
	藤岡	124	503	165	51	130	412
	渋川	145	632	249	64	196	438
	(中之条)	46	161	74	43	101	345
	年度累計	15,391	61,404	25,094	6,978	31,366	84,732

障害者職業紹介状況

項目 安定所別	新規求職申込件数				紹介件数				就職件数				新規登録者数				期末現在登録者数 (月末)			
	身体	知的	精神	その他	身体	知的	精神	その他	身体	知的	精神	その他	身体	知的	精神	その他	身体	知的	精神	その他
前年同月	78	28	61	8	134	34	133	2	18	6	26	1	33	15	33	7	5,868	3,234	1,759	87
前月	76	29	48	3	129	34	137	16	26	14	22	2	38	14	22	3	6,120	3,365	2,052	121
9月	90	49	64	5	202	44	135	19	25	15	32	2	37	28	37	5	6,094	3,386	2,066	125
前橋	19	8	22	0	49	20	45	0	4	4	12	0	5	4	9	0	674	375	331	19
高崎	19	22	12	3	33	9	27	12	7	4	3	0	13	21	8	3	1,017	537	338	22
(安中)	2	1	4	0	7	0	8	0	1	0	0	0	1	0	2	0	206	73	74	4
桐生	8	1	4	0	6	4	8	0	1	3	3	0	3	0	3	0	677	456	135	5
伊勢崎	4	1	6	0	9	2	12	0	0	1	0	0	2	0	5	0	733	346	308	15
太田	11	7	2	0	27	3	8	5	2	3	4	0	4	1	0	0	702	406	182	11
館林	7	3	9	0	35	1	13	0	2	0	1	0	1	1	6	0	637	303	183	12
沼田	4	1	1	0	5	1	5	0	4	0	1	0	3	0	1	0	282	124	87	5
富岡	2	1	2	0	3	1	3	0	1	0	2	0	1	0	2	0	269	100	98	6
藤岡	7	0	1	1	10	0	4	1	0	0	1	1	3	0	1	1	221	182	120	8
渋川	7	3	1	1	15	1	1	1	1	0	4	1	1	0	0	1	516	361	173	18
(中之条)	0	1	0	0	3	2	1	0	2	0	1	0	0	1	0	0	160	123	37	0
年度累計	535	237	365	31	1,008	229	917	69	212	128	163	13	254	127	189	26				

産業別・規模別一般新規求人状況(学卒を除きパートを含む)

前月	前年同月	当月	対前月比	対前年同月比	構成比	産業別	計	前橋	高崎	(安中)	桐生	伊勢崎	太田	館林	沼田	富岡	藤岡	渋川	(中之条)
207	329	350	69.1	6.4	2.9	A. 農業、林、漁業	350	6	7	3	2	5	12	17	225	9	1	53	10
3	1	3	0.0	200.0	0.0	C 鉱業、採石業、砂利採取業	3	0	0	1	0	0	0	0	0	0	2	0	0
763	921	872	14.3	△ 5.3	7.1	D 建設業	872	194	165	12	26	100	103	98	38	33	56	35	12
1,778	1,549	1,618	△ 9.0	4.5	13.2	E 製造業	1,618	166	172	58	121	224	274	271	43	84	85	95	25
373	268	288	△ 22.8	7.5	2.4	09 食料品製造業	288	43	60	13	20	50	16	23	23	6	11	12	11
21	25	19	△ 9.5	△ 24.0	0.2	10 飲料・たばこ・飼料製造業	19	2	1	0	5	0	2	2	5	0	0	2	0
67	38	66	△ 1.5	73.7	0.5	11 繊維工業	66	2	4	0	26	7	6	19	0	2	0	0	0
15	37	26	73.3	△ 29.7	0.2	12 木材・木製品製造業(家具を除く)	26	1	0	1	0	7	1	9	3	3	1	0	0
26	24	56	115.4	133.3	0.5	13 家具・装備品製造業	56	36	0	3	0	4	3	0	4	1	2	3	0
27	29	25	△ 7.4	△ 13.8	0.2	14 パルプ・紙・紙加工品製造業	25	0	6	0	4	4	0	10	0	0	1	0	0
17	21	13	△ 23.5	△ 38.1	0.1	15 印刷・同関連業	13	4	3	0	0	1	0	0	0	3	2	0	0
38	21	23	△ 39.5	9.5	0.2	16 化学工業	23	1	6	2	0	0	0	9	0	0	0	5	0
0	1	0	--	△ 100.0	0.0	17 石油製品・石炭製品製造業	0	0	0	0	0	0	0	0	0	0	0	0	0
205	131	162	△ 21.0	23.7	1.3	18 プラスチック製品製造業(別掲を除く)	162	2	12	0	3	21	52	24	3	14	10	20	1
22	17	10	△ 54.5	△ 41.2	0.1	19 ゴム製品製造業	10	1	5	0	0	3	0	1	0	0	0	0	0
35	28	54	54.3	92.9	0.4	21 窯業・土石製品製造業	54	5	5	13	0	4	1	6	0	4	14	2	0
7	22	32	357.1	45.5	0.3	22 鉄鋼業	32	15	9	0	0	2	1	1	0	1	0	3	0
14	9	12	△ 14.3	33.3	0.1	23 非鉄金属製造業	12	5	0	1	0	4	0	1	0	1	0	0	0
172	173	147	△ 14.5	△ 15.0	1.2	24 金属製品製造業	147	16	12	4	13	25	21	24	0	12	13	5	2
101	79	103	2.0	30.4	0.8	25 はん用機械器具製造業	103	10	8	6	10	11	19	22	2	0	8	7	0
49	62	63	28.6	1.6	0.5	26 生産用機械器具製造業	63	1	8	3	4	6	13	15	2	1	8	1	1
27	52	62	129.6	19.2	0.5	27 業務用機械器具製造業	62	1	1	0	7	8	24	1	0	9	0	11	0
34	23	28	△ 17.6	21.7	0.2	28 電子部品・デバイス・電子回路製造業	28	0	0	2	0	4	2	0	0	4	0	14	2
116	124	156	34.5	25.8	1.3	29 電気機械器具製造業	156	7	9	2	6	17	48	52	0	3	1	3	8
13	17	17	30.8	0.0	0.1	30 情報通信機械器具製造業	17	4	0	0	0	4	6	0	0	2	0	1	0
373	319	219	△ 41.3	△ 31.3	1.8	31 輸送用機械器具製造業	219	6	19	8	23	25	56	49	1	15	11	6	0
26	29	37	42.3	27.6	0.3	20,32 その他の製造業	37	4	4	0	0	17	3	3	0	3	3	0	0
11	6	11	0.0	83.3	0.1	F 電気・ガス・熱供給・水道業	11	5	2	0	0	0	1	0	0	3	0	0	0
148	190	135	△ 8.8	△ 28.9	1.1	G 情報通信業	135	34	63	0	3	4	16	0	13	0	0	2	0
678	634	824	21.5	30.0	6.7	H 運輸業、郵便業	824	152	187	5	17	93	127	141	34	20	23	19	6
2,023	2,866	2,535	25.3	△ 11.5	20.7	I 卸売業、小売業	2,535	431	967	9	43	192	97	139	52	44	518	35	8
58	98	113	94.8	15.3	0.9	J 金融業、保険業	113	47	17	0	4	13	1	8	11	4	3	5	0
219	494	364	66.2	△ 26.3	3.0	K 不動産業、物品賃貸業	364	26	66	0	214	3	41	8	5	1	0	0	0
331	281	221	△ 33.2	△ 21.4	1.8	L 学術研究、専門・技術サービス業	221	50	68	0	7	29	18	28	2	1	2	13	3
577	548	583	1.0	6.4	4.8	M 宿泊業、飲食サービス業	583	93	100	9	5	9	29	51	101	12	5	44	125
417	764	793	90.2	3.8	6.5	N 生活関連サービス業、娯楽業	793	404	140	16	11	32	18	28	82	1	30	14	17
125	134	141	12.8	5.2	1.2	O 教育、学習支援業	141	44	20	1	6	30	13	6	0	10	4	6	1
2,856	2,479	2,254	△ 21.1	△ 9.1	18.4	P 医療、福祉	2,254	302	392	31	148	605	263	155	39	83	75	126	35
66	101	19	△ 71.2	△ 81.2	0.2	Q 複合サービス事業	19	2	0	0	3	0	0	6	5	1	1	0	1
1,093	2,041	1,281	17.2	△ 37.2	10.5	R サービス業(他に分類されないもの)	1,281	290	287	11	38	169	154	196	56	3	6	4	67
158	418	117	△ 25.9	△ 72.0	1.0	S. T 公務、その他	117	28	4	1	16	8	40	3	3	4	1	5	4
11,511	13,854	12,234	6.3	△ 11.7	100.0	合計	12,234	2,274	2,657	157	664	1,516	1,207	1,155	709	313	812	456	314
7,067	8,905	7,359	4.1	△ 17.4	60.2	29人以下	7,359	1,108	1,857	99	474	1,084	676	772	523	189	188	270	119
2,713	3,193	3,081	13.6	△ 3.5	25.2	30～99人	3,081	820	551	45	140	311	391	253	103	89	112	121	145
1,025	1,008	997	△ 2.7	△ 1.1	8.1	100～299人	997	276	199	11	41	69	61	117	80	32	7	55	49
325	210	182	△ 44.0	△ 13.3	1.5	300～499人	182	43	25	2	3	45	22	10	2	0	19	10	1
119	118	48	△ 59.7	△ 59.3	0.4	500～999人	48	5	25	0	6	2	3	3	1	3	0	0	0
262	420	567	116.4	35.0	4.6	1,000人～	567	22	0	0	0	5	54	0	0	0	486	0	0

(注)新産業分類(平成19年11月改訂「日本標準産業分類」)に基づく区分により掲載している。

産業別・規模別一般充足状況(学卒を除きパート含む)

前月	前年同月	当月	対前月比	対前年同月比	構成比	産業別	計	前橋	高崎	(安中)	桐生	伊勢崎	太田	館林	沼田	富岡	藤岡	渋川	(中之条)
34	57	44	29.4	△ 22.8	1.6	A. 農、林、漁業	44	2	4	2	1	2	5	1	18	2	1	3	3
0	3	1	—	△ 66.7	0.0	C 鉱業、採石業、砂利採取業	1	0	0	0	0	0	0	0	0	0	0	1	0
149	162	119	△ 20.1	△ 26.5	4.4	D 建設業	119	28	15	2	3	15	9	14	5	6	9	11	2
577	649	686	18.9	5.7	25.4	E 製造業	686	76	79	16	52	91	116	117	18	31	48	32	10
100	146	104	4.0	△ 28.8	3.9	09 食料品製造業	104	27	23	3	3	19	5	6	3	3	5	5	2
9	6	13	44.4	116.7	0.5	10 飲料・たばこ・飼料製造業	13	2	1	0	1	0	2	0	4	0	0	3	0
21	17	29	38.1	70.6	1.1	11 繊維工業	29	1	1	0	7	5	11	2	0	0	1	0	1
5	15	15	200.0	0.0	0.6	12 木材・木製品製造業(家具を除く)	15	1	0	0	0	6	1	0	4	2	1	0	0
11	11	10	△ 9.1	△ 9.1	0.4	13 家具・装備品製造業	10	1	0	0	0	2	0	0	1	1	0	5	0
11	15	12	9.1	△ 20.0	0.4	14 パルプ・紙・紙加工品製造業	12	4	0	0	5	0	0	2	0	0	0	1	0
11	6	11	0.0	83.3	0.4	15 印刷・同関連業	11	1	5	0	0	1	0	1	0	0	3	0	0
11	5	17	54.5	240.0	0.6	16 化学工業	17	2	1	1	0	1	0	9	0	0	0	3	0
0	1	0	—	△ 100.0	0.0	17 石油製品・石炭製品製造業	0	0	0	0	0	0	0	0	0	0	0	0	0
60	55	82	36.7	49.1	3.0	18 プラスチック製品製造業(別掲を除く)	82	4	9	1	4	9	24	15	2	4	8	2	0
9	8	19	111.1	137.5	0.7	19 ゴム製品製造業	19	0	2	0	0	3	0	13	0	0	1	0	0
17	9	15	△ 11.8	66.7	0.6	21 窯業・土石製品製造業	15	3	0	3	3	2	1	1	0	1	1	0	0
10	7	16	60.0	128.6	0.6	22 鉄鋼業	16	7	0	0	1	1	2	1	0	1	0	3	0
3	3	9	200.0	200.0	0.3	23 非鉄金属製造業	9	6	0	1	0	1	0	1	0	0	0	0	0
52	99	78	50.0	△ 21.2	2.9	24 金属製品製造業	78	11	11	1	7	5	11	18	0	5	9	0	0
45	34	37	△ 17.8	8.8	1.4	25 はん用機械器具製造業	37	0	1	2	4	1	10	5	1	1	10	2	0
27	20	24	△ 11.1	20.0	0.9	26 生産用機械器具製造業	24	1	4	1	0	8	2	2	0	0	5	0	1
17	20	13	△ 23.5	△ 35.0	0.5	27 業務用機械器具製造業	13	0	0	0	4	1	2	4	1	0	0	1	0
11	18	11	0.0	△ 38.9	0.4	28 電子部品・デバイス・電子回路製造業	11	0	1	0	1	2	2	1	0	0	1	2	1
35	43	48	37.1	11.6	1.8	29 電気機械器具製造業	48	2	4	1	5	3	12	12	1	2	0	1	5
4	5	2	△ 50.0	△ 60.0	0.1	30 情報通信機械器具製造業	2	0	0	0	0	2	0	0	0	0	0	0	0
97	88	109	12.4	23.9	4.0	31 輸送用機械器具製造業	109	2	12	2	7	16	30	23	1	9	3	4	0
11	18	12	9.1	△ 33.3	0.4	20.32 その他の製造業	12	1	4	0	0	3	1	1	0	2	0	0	0
6	7	4	△ 33.3	△ 42.9	0.1	F 電気・ガス・熱供給・水道業	4	1	0	0	0	0	3	0	0	0	0	0	0
20	23	23	15.0	0.0	0.9	G 情報通信業	23	4	13	0	1	1	2	0	2	0	0	0	0
198	218	183	△ 7.6	△ 16.1	6.8	H 運輸業、郵便業	183	21	23	1	8	38	21	31	7	6	8	12	7
360	341	353	△ 1.9	3.5	13.1	I 卸売業、小売業	353	75	106	10	11	29	30	37	12	6	16	15	6
10	12	19	90.0	58.3	0.7	J 金融業、保険業	19	7	3	0	2	1	4	0	0	1	0	1	0
31	22	33	6.5	50.0	1.2	K 不動産業、物品賃貸業	33	5	16	0	2	0	7	0	2	0	0	0	1
86	85	79	△ 8.1	△ 7.1	2.9	L 学術研究、専門・技術サービス業	79	20	29	0	5	12	4	4	0	0	0	5	0
90	105	90	0.0	△ 14.3	3.3	M 宿泊業、飲食サービス業	90	7	21	3	1	3	10	4	10	2	0	9	20
63	94	56	△ 11.1	△ 40.4	2.1	N 生活関連サービス業、娯楽業	56	5	18	5	1	11	6	1	6	0	1	2	0
23	39	38	65.2	△ 2.6	1.4	O 教育、学習支援業	38	12	11	0	2	4	3	3	2	0	0	1	0
520	528	574	10.4	8.7	21.3	P 医療、福祉	574	113	147	10	40	54	54	33	20	29	24	39	11
24	54	10	△ 58.3	△ 81.5	0.4	Q 複合サービス事業	10	0	0	0	2	1	1	0	1	1	1	0	3
207	316	258	24.6	△ 18.4	9.6	R サービス業(他に分類されないもの)	258	66	55	0	18	29	38	27	7	1	0	7	10
59	246	129	118.6	△ 47.6	4.8	S. T 公務、その他	129	32	2	2	3	47	22	7	2	6	0	2	4
2,457	2,961	2,699	9.8	△ 8.8	100.0	合計	2,699	474	542	51	152	338	335	279	112	91	109	139	77
580	693	680	17.2	△ 1.9	25.2	29人以下	680	118	160	14	37	79	70	59	49	22	25	36	11
243	294	270	11.1	△ 8.2	10.0	30~99人	270	66	55	7	8	26	26	20	4	12	14	9	23
91	74	61	△ 33.0	△ 17.6	2.3	100~299人	61	13	2	0	2	3	9	13	10	0	1	8	0
28	30	35	25.0	16.7	1.3	300~499人	35	3	8	0	0	4	5	6	0	0	1	4	4
10	14	17	70.0	21.4	0.6	500~999人	17	2	6	0	1	2	1	2	0	3	0	0	0
4	62	46	1050.0	△ 25.8	1.7	1,000人~	46	2	0	0	0	43	1	0	0	0	0	0	0

(注)新産業分類(平成19年11月改訂「日本標準産業分類」)に基づく区分により掲載している。

新規学卒者の職業紹介状況(26年3月卒)

項 目	安定所別	前年同月	25年7月	25年9月	前橋	高崎	(安中)	桐生	伊勢崎	太田	館林	沼田	富岡	藤岡	渋川	(中之条)	前年実績
	末現在	末現在	末現在														
中 学	1 求人数	0	0	0	0	0	0	0	0	0	0	0	0	0	0	0	6
	2 求職者数	23	35	30	0	3	0	1	5	11	10	0	0	0	0	0	16
	3 就職者数	0	0	0	0	0	0	0	0	0	0	0	0	0	0	0	6
	4 求人倍率 (1/2)	0.00	0.00	0.00	—	0.00	—	0.00	0.00	0.00	0.00	—	—	—	—	—	0.38
	5 就職率 (3/2×100)	0.0	0.0	0.0	—	0.0	—	0.0	0.0	0.0	0.0	—	—	—	—	—	37.5
高 校	1 求人数	3,892	3,373	4,031	630	638	89	319	354	762	302	236	189	170	174	168	4,644
	2 求職者数	3,143	3,190	3,042	480	434	149	451	283	353	162	162	105	208	136	119	2,962
	3 就職者数	1,541	0	1,544	279	228	72	160	143	189	102	82	49	115	66	59	2,916
	4 求人倍率 (1/2)	1.24	1.06	1.33	1.31	1.47	0.60	0.71	1.25	2.16	1.86	1.46	1.80	0.82	1.28	1.41	1.57
	5 就職率 (3/2×100)	49.0	0.0	50.8	58.1	52.5	48.3	35.5	50.5	53.5	63.0	50.6	46.7	55.3	48.5	49.6	98.4

(注1) 「2 求職者数」は、学校又は安定所の紹介を希望する求職者をいう。

(注2) 「3 就職者数」は、学校又は安定所の紹介による就職決定者数をいう。

(注3) 「前年実績」は、平成25年3月卒の学校又は安定所の紹介による最終数である。

新卒応援ハローワーク取扱状況

区分	項目	来所者数	求職	就職
大学等		554	129	65
	うち既卒者	342	75	27
	年度累計	3,659	809	442
高校		101	33	15
	うち既卒者	87	25	15
	年度累計	574	204	66
中学		2	1	1
	うち既卒者	2	1	1
	年度累計	31	16	8
その他若年者		7	1	0
	年度累計	70	23	5

※大学等には、大学院、短大、高専、専修、公共職業能力開発施設を含む。

※「既卒者」とは、学校卒業で新規学卒者扱いでの就職を希望する者で、同一の事業主
 の元で正規雇用され、引き続き1年以上雇用保険被保険者であった期間がない者。

※その他若年者は学生、既卒者以外の若年者をいう。

外国人雇用サービスコーナー取扱状況

区分	項目	新規求職	相談件数	紹介件数	就職件数	有効求職
前 橋	当月分	25	120	45	6	117
	年度累計	203	870	330	35	
伊勢崎	当月分	69	498	29	3	408
	年度累計	515	3,231	274	43	
太 田	当月分	115	477	100	24	513
	年度累計	971	3,570	610	127	

雇用保険関係

項目 安定 所別	適 用 関 係											求 職 者 給 付 関 係											
	事 業 所			被 保 険 者					事 務 組 合			一 般 被 保 険 者											
	1	2	3	4	5	6	7	8	9	10	11	離 職 票		14	15	17		実 人 員		0			23
	全数	新規 加入	廃止 脱退	全数	資格 取得	資格 喪失	6のうち事業 主都合による 解雇	解雇率 7/6×100	組合	委託 事業所	被保 険者	12	13	受給資 格決定 件数	初回 受給 者数	16	受給 者実 人員	18	19	20	21	22	23
											交付 件数	提出 件数			うち 特定	うち 特定	訓練延長 給付	受講 手当	特定 職種	通所 手当	傷病 手当 実人員		
前年同月	29,203	97	286	559,410	7,005	7,343	709	9.7	207	12,036	102,674	4,544	126 1,810	1,830	1,418	416	9,078	3,984	270	306	0	490	34
前 月	29,633	77	60	555,944	6,805	6,879	497	7.2	206	12,193	103,973	4,053	169 1,622	1,586	1,624	394	8,046	3,072	222	280	0	488	32
9月	29,445	94	285	556,179	7,258	6,922	537	7.8	206	12,140	103,891	4,076	172 1,644	1,512	1,188	291	7,548	2,834	312	250	0	517	33
前橋	5,710	10	31	114,981	1,548	1,460	75	5.1	56	2,566	23,967	878	28 290	252	205	44	1,154	392	58	42	0	89	1
高崎	4,988	20	47	118,585	1,580	1,386	75	5.4	30	1,993	17,720	867	21 221	194	174	36	1,263	450	71	72	0	130	6
安中	673	2	8	14,519	128	112	5	4.5	4	280	2,102	69	5 39	38	33	6	200	62	12	3	0	15	0
桐生	2,699	8	54	40,869	482	478	44	9.2	20	850	6,278	242	22 134	114	79	12	572	196	21	19	0	33	2
伊勢崎	3,375	14	28	60,672	965	906	96	10.6	18	1,293	11,235	483	13 199	203	173	46	1,078	463	38	38	0	69	7
太田	3,265	15	29	72,988	1,130	1,031	93	9.0	9	1,078	11,063	640	21 226	216	159	46	923	367	32	24	0	51	4
館林	2,382	9	25	50,476	596	708	113	16.0	12	750	7,424	412	25 228	199	136	47	952	417	12	6	0	16	5
沼田	1,304	5	24	16,248	120	190	8	4.2	13	704	4,548	118	5 53	48	39	8	234	89	9	3	0	11	1
富岡	1,172	2	5	16,061	160	159	5	3.1	12	545	4,883	90	9 54	47	38	11	214	69	7	6	0	12	1
藤岡	1,383	4	10	19,362	213	181	15	8.3	8	620	5,437	110	9 98	100	66	15	413	152	15	14	0	31	3
渋川	1,509	5	15	19,915	177	180	6	3.3	13	863	6,021	97	8 82	81	59	11	404	139	29	19	0	49	1
中之条	985	0	9	11,503	159	131	2	1.5	11	598	3,213	70	6 20	20	27	9	141	38	8	4	0	11	2
年度累計		0	680		60,216	52,722	4,926	100.0				31,709	1,675 13,058	12,589	10,379	3,266	48,017	19,629	0	1,354	0	2,295	170

(注1) 離職票提出件数上段の数値は、高年齢継続被保険者離職票提出件数である。(注2) 特定とは、特定受給資格者

項目 安定 所別	求職者給付関係											就職促進給付関係									
	一般被保険者						高年齢継続被保険者			短期特例被保険者		一般被保険者									
	24	基本手当			28	29	30	31	32	33	34	35	常用就職支度手当		再就職手当		就業手当		移転費		広域求職活動費
総支給額	25 所定日数 内支給額	26 うち特定	27 訓連延 長給付 支給額	技能習 得手当 支給額	傷病 手当 支給額	受給資 格決定 件数	受給 者数	高年齢 求職者 給付金額	受給資 格決定 件数	受給 者数	特例一 時金支 給金額	36 支給 人員	37 支給 金額	38 支給 人員	39 支給 金額	40 支給 人員	41 支給 金額	42 支給 人員	43 支給 金額	44 支給 人員	45 支給 金額
前年同月	1,209,723	1,091,722	530,432	34,863	5,983	5,730	128	145	29,695	1	0	10	1,126	459	195,300	91	3,816	0		0	0
前月	1,060,737	972,232	410,623	25,984	5,690	5,932	174	208	42,220	0	0	11	1,587	499	153,764	83	4,228	0		0	0
9月	1,005,583	903,580	376,201	38,577	5,196	5,860	157	155	30,819	2	0	14	2,320	417	137,906	63	2,794	0		0	0
前橋	156,077	142,245	54,771	6,558	708	142	18	19	3,880	0	0	2	293	44	14,024	9	389	0		0	0
高崎	176,111	159,765	66,811	9,136	1,365	998	24	30	6,030	0	0	4	688	70	20,938	4	206	0		0	0
安中	24,921	23,088	7,845	1,306	146		6	7	1,129	0	0	0		15	4,218	0		0		0	0
桐生	74,611	66,868	24,355	2,575	419	389	17	22	4,647	0	0	1	211	44	17,192	1	65	0		0	0
伊勢崎	142,158	126,642	61,794	4,144	683	1,360	13	14	2,866	0	0	0		77	26,801	10	465	0		0	0
太田	121,625	107,851	47,153	3,825	479	622	21	16	2,914	0	0	1	98	51	16,601	8	381	0		0	0
館林	129,448	114,614	53,101	1,618	169	1,030	18	16	2,887	0	0	3	514	48	16,612	14	530	0		0	0
沼田	28,468	26,543	10,752	1,090	145	194	6	3	467	1	0	1	94	11	3,796	0		0		0	0
富岡	25,833	23,743	8,064	999	135	246	9	6	1,291	0	0	0		7	1,976	3	114	0		0	0
藤岡	54,890	49,581	20,725	2,170	297	474	10	11	2,475	0	0	2	420	23	5,771	3	165	0		0	0
渋川	54,208	46,746	16,758	4,151	547	175	9	11	2,235	0	0	0		18	6,502	5	186	0		0	0
中之条	17,232	15,895	4,073	1,005	103	229	6	0		1	0	0		9	3,475	6	294	0		0	0
年度累計	6,448,118	5,905,534	2,653,386	137,990	25,324	29,195	1,669	1,666	351,077	25	27	84	14,666	2,913	978,480	442	21,344				

(注1) 支給金額は千円単位で千円未満四捨五入のため、合計とは一致しない。

項目 安定所別	雇 用 継 続 給 付 関 係										
	高 年 齢 雇 用 継 続 給 付						育 児 休 業 給 付				
	基本給付金			再就職給付金			基本給付金			職場復帰給付金	
	46 受給要 件確認 件数	47 受給者 実人員	48 支給 金額	49 受給要 件確認 件数	50 受給者 実人員	51 支給 金額	52 受給要 件確認 件数	53 受給者 実人員	54 支給 金額	55 受給 者数	56 支給 金額
前年同月	358	8,147	194,617	0	8	191	227	2,157	221,777	0	
前 月	321	8,158	193,098	0	2	50	261	2,711	274,535	0	0
9月	314	8,414	201,631	0	10	310	264	2,331	235,581	0	0
前橋	74	1,929	45,621	0	6	197	66	500	52,439	0	0
高崎	59	2,352	58,162	0	0		56	610	63,204	0	0
安中	12	289	7,816	0	0		4	42	4,336	0	0
桐生	23	866	21,199	0	2	62	40	193	18,914	0	0
伊勢崎	25	751	17,753	0	0		20	229	21,977	0	0
太田	35	705	16,610	0	2	51	26	262	26,599	0	0
館林	33	593	13,706	0	0		17	154	14,915	0	0
沼田	8	168	3,850	0	0		9	88	8,876	0	0
富岡	12	155	3,153	0	0		4	39	3,813	0	0
藤岡	10	247	5,559	0	0		9	93	8,576	0	0
渋川	18	266	6,119	0	0		9	75	7,316	0	0
中之条	5	93	2,083	0	0		4	46	4,618	0	0
年度累計	2,248	50,341	1,197,868	4	35	1,017	1,552	15,706	1,591,679	0	0

(注) 支給金額は千円単位で千円未満四捨五入のため、合計とは一致しない。

教育訓練給付及び介護休業給付支給状況

		教育訓練給付													介護休業給付
		前橋	高崎	安中	桐生	伊勢崎	太田	館林	沼田	富岡	藤岡	渋川	中之条	合計	群馬
23年度	受給者数	262	247	42	93	200	137	185	48	58	87	83	32	1,474	93
	支給金額	8,487	8,939	1,231	2,648	5,909	3,346	5,369	1,463	1,545	2,267	2,449	835	44,487	22,472
24年度	受給者数	276	283	45	88	181	178	202	88	65	99	71	60	1,636	118
	支給金額	9,633	9,435	1,017	2,726	5,902	3,835	4,403	2,215	1,698	3,351	2,007	1,733	47,955	22,725
24年8月	受給者数	28	19	7	4	22	18	17	13	6	7	7	4	152	9
	支給金額	981	390	143	79	714	379	400	304	135	105	115	58	3,802	1,536
24年9月	受給者数	31	39	4	9	17	23	19	7	4	13	11	3	180	10
	支給金額	811	1,252	150	306	426	519	412	267	173	639	309	66	5,330	2,343
24年10月	受給者数	38	41	4	17	20	16	22	9	3	9	5	6	190	12
	支給金額	1,336	1,444	155	448	668	421	430	209	123	263	180	201	5,879	2,141
24年11月	受給者数	21	27	4	7	15	6	16	8	2	0	1	6	113	12
	支給金額	727	844	47	135	598	94	362	181	40		47	283	3,357	2,444
24年12月	受給者数	21	27	4	7	15	6	16	8	2	0	1	6	113	12
	支給金額	727	844	47	135	598	94	362	181	40		47	283	3,357	2,444
25年1月	受給者数	13	17	4	8	7	5	2	5	3	8	6	4	82	9
	支給金額	435	666	79	289	264	125	20	103	94	302	200	75	2,652	1,861
25年2月	受給者数	21	16	3	5	15	6	7	8	6	6	1	10	104	11
	支給金額	737	539	83	214	621	78	104	309	162	244	47	160	3,296	1,362
25年3月	受給者数	15	10	1	6	7	17	9	5	4	8	5	6	93	10
	支給金額	767	470	65	316	256	443	239	193	168	273	244	295	3,728	1,793
25年4月	受給者数	19	22	6	14	16	15	12	7	5	6	5	3	130	6
	支給金額	1,008	945	171	757	521	596	370	317	148	175	170	117	5,295	1,286
25年5月	受給者数	22	24	5	5	11	9	21	2	4	13	6	6	128	10
	支給金額	569	861	162	159	289	156	313	106	89	255	162	164	3,285	1,812
25年6月	受給者数	34	19	3	6	27	10	23	6	6	17	12	2	165	9
	支給金額	700	460	48	120	493	219	323	137	123	397	243	77	3,341	1,735
25年7月	受給者数	29	40	6	17	20	19	23	8	11	13	10	4	200	11
	支給金額	1,031	1,011	223	289	285	383	458	195	156	276	250	54	4,610	2,207
25年8月	受給者数	50	42	6	8	31	15	17	7	10	14	16	3	219	6
	支給金額	1,300	1,151	163	158	846	242	311	92	156	320	385	91	5,216	1,431
25年9月	受給者数	25	30	8	8	20	21	13	7	7	8	5	2	154	9
	支給金額	629	677	200	193	615	432	266	168	71	208	84	71	3,612	1,439

(注) 支給金額は千円単位で千円未満四捨五入のため、合計とは一致しない。

用語の説明

(職業紹介関係)

- ・新規求職申込件数
期間中に自安定所で新たに受け付けた求職申込みの件数をいう。
- ・月間有効求職者数
「前月より繰越された有効求職者数(前月末日現在において、求職票の有効期限が翌月以降にまたがっている就職未決定の求職者数)」と当月の「新規求職者申込件数」の合計数をいう。
- ・紹介件数
求職者と求人との結合をはかるため、自安定所で紹介した件数をいう。
- ・就職件数
自安定所の有効求職者が、安定所の紹介あっせんにより就職した件数をいう。
- ・新規求人数
期間中に新たに受け付けた求人数(採用予定人員)をいう。
- ・月間有効求人数
「前月より繰越された有効求人数(前月末日現在において、求人票の有効期限が翌月以降にまたがっている未充足の求人数)」と当月の「新規求人数」の合計数をいう。
- ・充足数
自安定所の有効求人が、安定所の紹介あっせんにより求職者と結合した件数をいう。
- ・求人倍率(求職者に対する求人の比率をいい、求職者1人あたりの求人数を示す。)

$$\text{求人倍率} = \frac{\text{月間有効(新規)求人数}}{\text{月間有効(新規)求職者数}}$$

- ・就職率(求職に対する就職の比率をいい、求職者のうち、求人者との間に雇用関係が成立したものの割合を示す。)

$$\text{就職率} = \frac{\text{就職件数}}{\text{月間有効(新規)求職者数}} \times 100$$

- ・充足率(求人に対する就職の比率をいい、申込みれ求人がどの程度満たされているかを示す。)

$$\text{充足率} = \frac{\text{充足数}}{\text{月間有効(新規)求人数}} \times 100$$

- ・産業分類(平成21年4月より本文中の産業分類は平成19年11月改定の「日本標準産業分類」による。)

(雇用保険関係)

- ・離職票交付枚数
安定所が離職による被保険者資格の喪失の確認を行い、離職者に交付した離職票の枚数をいう。
- ・離職票提出件数
失業給付を受けようとする者が安定所に出頭して離職票を提出した件数をいう。
- ・受給資格決定件数
受け付けた離職票を審査して、安定所が失業給付を受ける資格があると決定した件数をいう。
- ・初回受給者数
同一失業給付金受給期間内における当該失業給付の第1回目の支給を受けた者の数をいう。
- ・受給者実人員
失業給付を実際に受けた受給資格者の実数をいう。
- ・特定受給資格者
離職理由が、倒産・解雇・特定の雇止め等により再就職の準備をする時間的余裕がなく離職を余儀なくされた受給資格者(特定受給資格者判断基準に該当する者)をいう。

県内ハローワーク一覧

名 称	所 在 地	連 絡 先
ハローワーク前橋	前橋市天川大島町130-1	tel. 027-290-2111 fax. 027-290-2528
ハローワーク高崎	高崎市北双葉町5-17	tel. 027-327-8609 fax. 027-323-8119
ハローワーク安中	安中市安中1-1-26	tel. 027-382-8609 fax. 027-382-4141
ハローワーク桐生	桐生市錦町2-11-14	tel. 0277-22-8609 fax. 0277-22-5014
ハローワーク伊勢崎	伊勢崎市太田町554-10 (伊勢崎地方合同庁舎1階)	tel. 0270-23-8609 fax. 0270-23-3697
ハローワーク太田	太田市飯田町893	tel. 0276-46-8609 fax. 0276-48-0096
ハローワーク館林	館林市大街道1-3-37	tel. 0276-75-8609 fax. 0276-72-4367
ハローワーク沼田	沼田市薄根町3167-4	tel. 0278-22-8609 fax. 0278-23-7206
ハローワーク群馬富岡	富岡市富岡1414-14	tel. 0274-62-8609 fax. 0274-62-1932
ハローワーク藤岡	藤岡市藤岡827-1	tel. 0274-22-8609 fax. 0274-24-4587
ハローワーク渋川	渋川市渋川1696-15	tel. 0279-22-2636 fax. 0279-23-4370
ハローワーク中之条	吾妻郡中之条町西中之条207	tel. 0279-75-2227 fax. 0279-75-5945

非正規労働者総合支援センター

名 称	所 在 地	連 絡 先
ぐんまキャリアアップハローワーク	伊勢崎市安堀町196-2	tel. 0270-30-5021 fax. 0270-30-5022