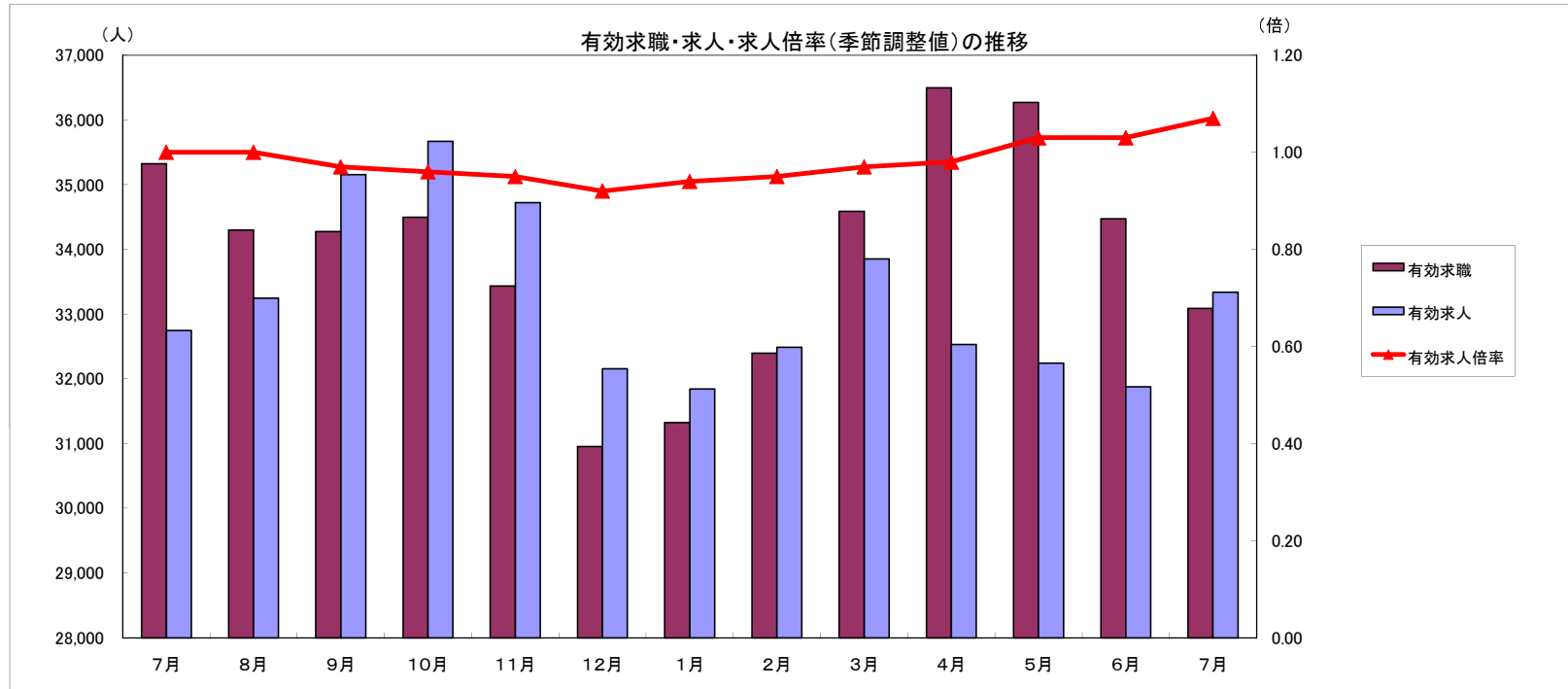


# 労働市場月報



2013. 7

厚生労働省 群馬労働局 職業安定部

# 労働市場の動向(25年7月)

## 目次

### 1 求人倍率の状況

- ・ 新規求人倍率(季節調整値)は、新規求職者数の増加(前月比1.4%増)に対し、新規求人数は減少(前月比10.1%減)したことから、前月の1.74を0.20ポイント下回る1.54倍となった。
- ・ 有効求人倍率(季節調整値)は、月間有効求職者数の減少(前月比2.1%減)に対し、月間有効求人数は増加(前月比1.0%増)したことから、前月の1.03を0.04ポイント上回る1.07倍となった。

### 2 求人の状況

- ・ 新規求人数(原数値)は12,922で、前年同月比1.9%減少となった。  
産業別では、建設業(1.3%減)、製造業(13.2%減)、情報通信業(27.5%減)、運輸業・郵便業(0.9%増)、卸売・小売業(42.3%増)、飲食・宿泊業(11.8%減)、医療・福祉(7.8%増)、サービス業(33.5%減)となっている。  
製造業の内訳を見ると、食料品(10.0%減)、プラスチック製品(29.0%減)、金属製品(37.2%減)、はん用機械器具(30.4%減)、電子部品・デバイス・電子回路製造(67.3%減)、電気機械器具(16.7%増)、情報通信器(47.6%減)、輸送用機械器具(27.0%減)となっている。
- ・ 有効求人数(原数値)33,340は、前年同月比1.8%増加となった。

### 3 求職の状況

- ・ 新規求職者数(原数値)は7,692で、前年同月比0.5%増加となった。
- ・ 新規求職者(常用:パートを除く)の態様別内訳(前年同月比)を見ると、在職者は20.3%増加し、離職者は8.0%減少(うち事業主都合が20.7%減、うち自己都合が2.1%増)となっている。
- ・ 有効求職者数(原数値)は33,089で、前年同月比6.3%減少となった。

### 4 就職の状況

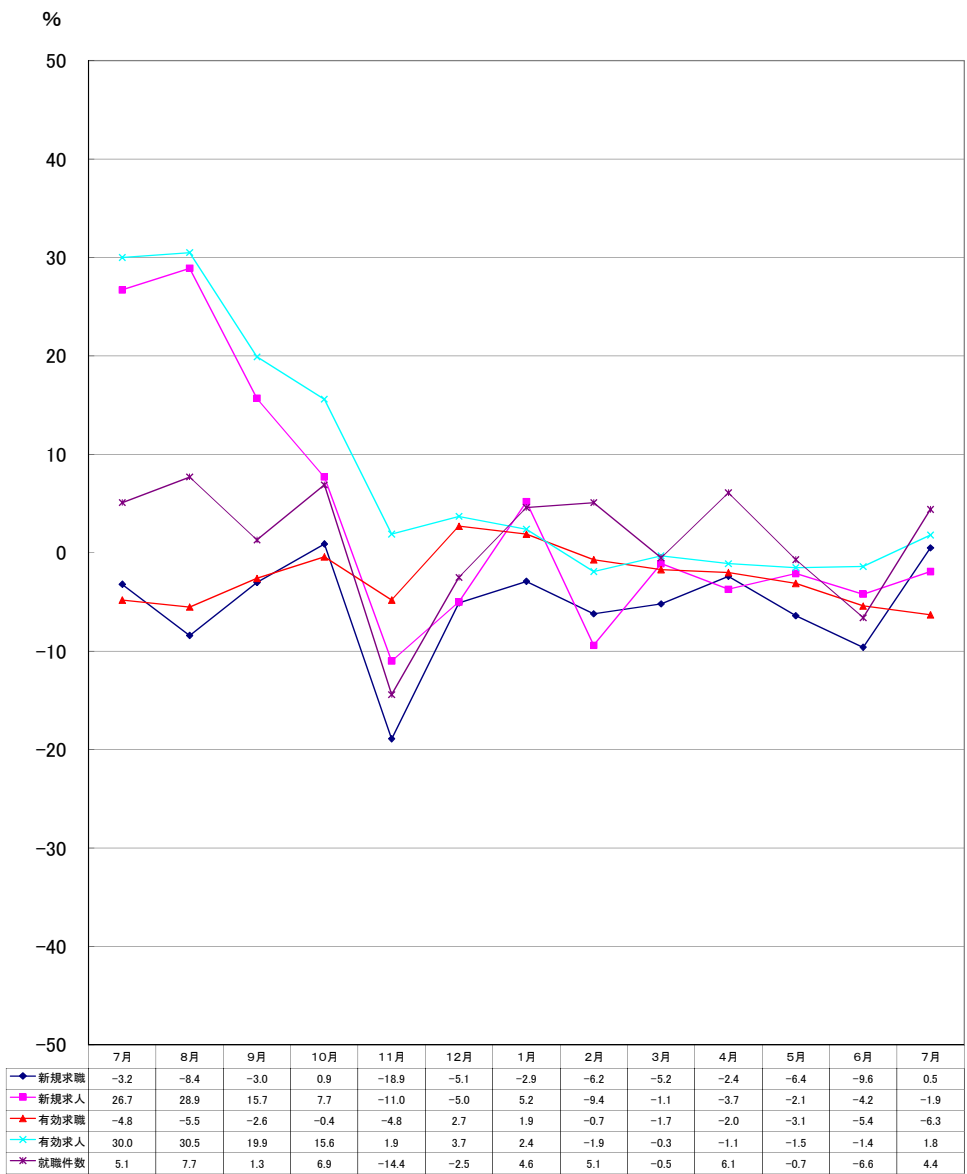
- ・ 公共職業安定所の紹介による就職件数は2,924、前年同月比4.4%増加となった。

### 5 雇用保険受給者の状況

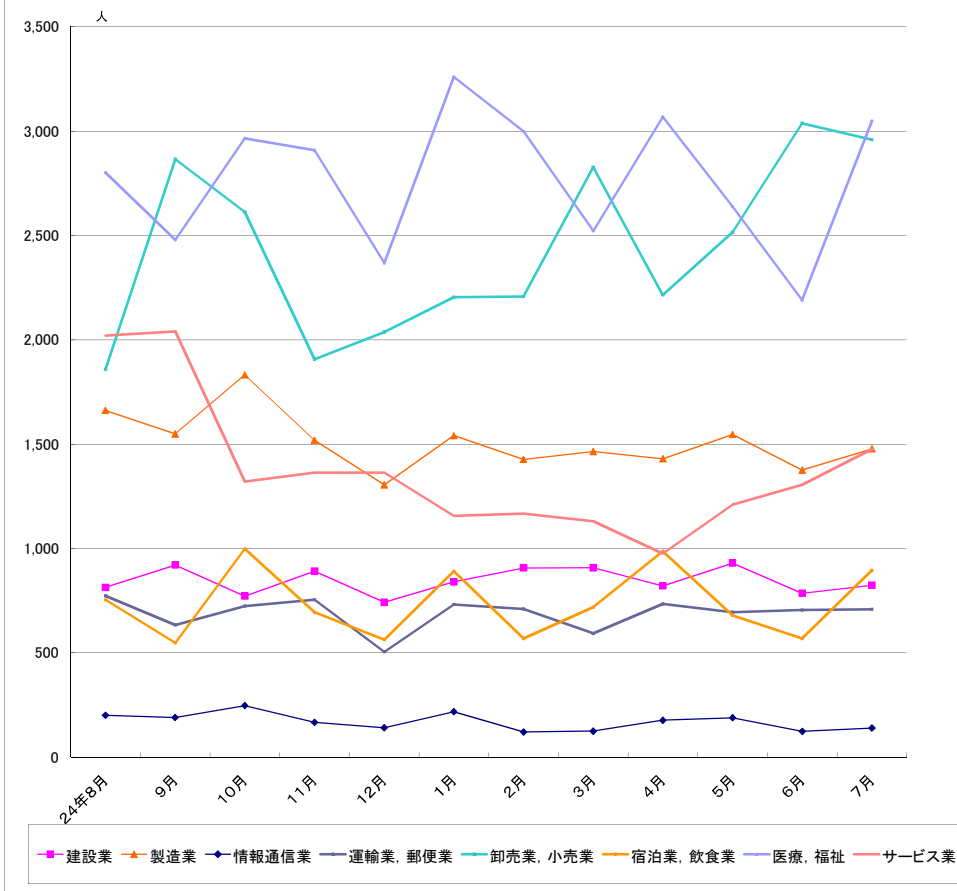
- ・ 受給資格決定件数1,895は、前年同月比18.1%減少となった。
- ・ 初回受給者数1,753は、前年同月比12.7%減少となった。
- ・ 雇用保険受給者実人員8,410は、前年同月比10.4%減少となった。

主要統計グラフ	1-2
業務統計主要項目・主要指標	3
時系列でみた主要指標Ⅰ(学卒・パートを除く)	4
Ⅱ(学卒を除きパートを含む)	5
一般職業紹介状況(学卒・パートを除く)	6
Ⅱ(学卒を除きパートを含む)	7
中高年齢等の職業紹介等状況(パートを除く)	8
高年齢者(55歳以上)の職業紹介状況(パートを除く)	9
パートタイム職業紹介状況	10
障害者職業紹介状況	11
産業別・規模別一般新規求人状況	12
産業別・規模別一般充足状況	13
新規学卒者の職業紹介状況	14
付属施設の業務取扱状況	15
新卒応援ハローワーク	
外国人雇用サービスコーナー	
雇用保険関係(適用、求職者給付、就職促進給付、雇用継続給付)	16
教育訓練及び介護休業給付支給状況	19
用語の説明・県内ハローワーク等一覧	20

グラフでみる対前年増減率の推移



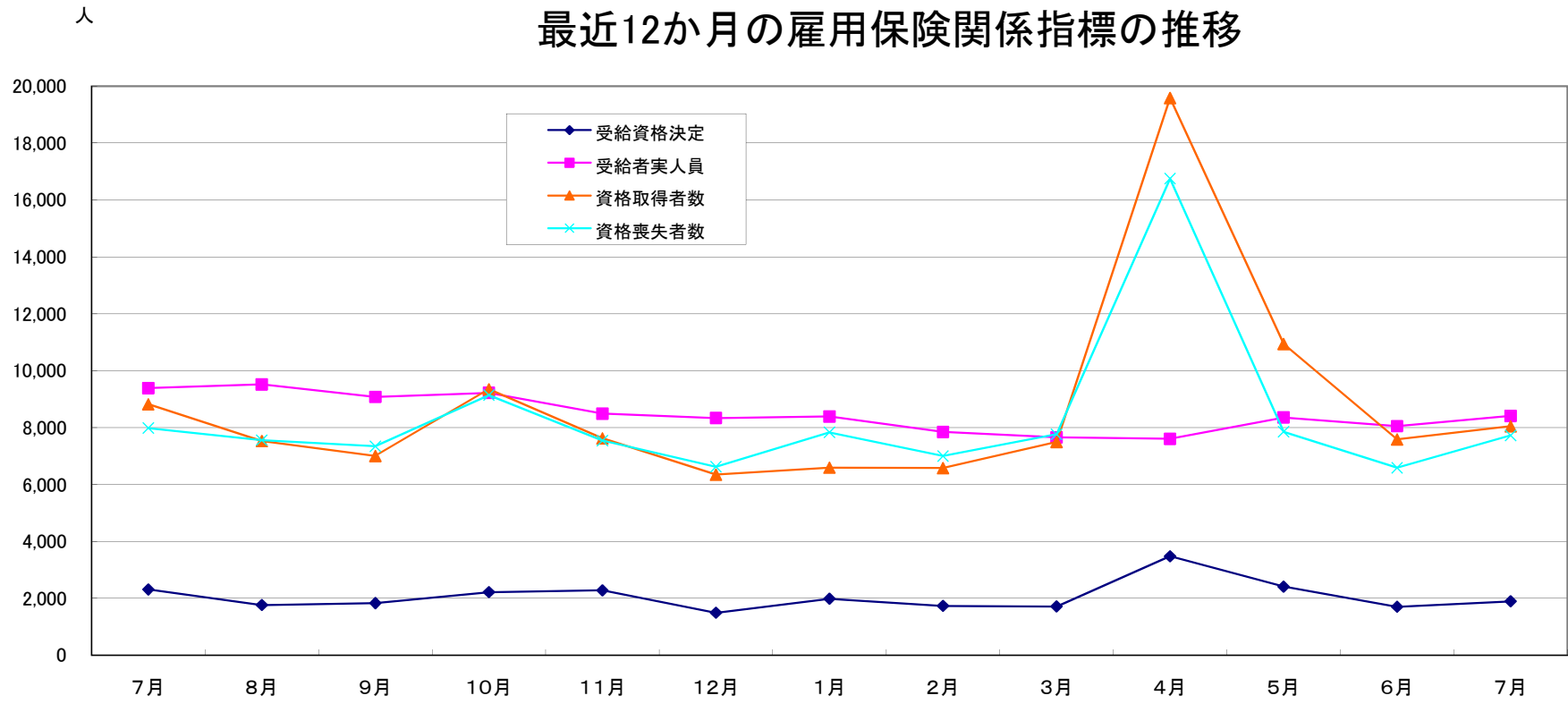
産業別新規求人数の推移(学卒を除きパートを含む)



	建設業	製造業	情報通信業	運輸業、郵便業	卸売業、小売業	宿泊業、飲食業	医療、福祉	サービス業
24年8月	814	1,662	201	773	1,859	754	2,801	2,020
9月	921	1,549	190	634	2,866	548	2,479	2,041
10月	772	1,832	247	724	2,612	998	2,966	1,320
11月	891	1,519	167	754	1,907	694	2,909	1,363
12月	742	1,305	141	505	2,038	563	2,368	1,363
1月	840	1,541	218	732	2,204	891	3,260	1,157
2月	907	1,427	121	710	2,207	569	2,999	1,167
3月	908	1,465	125	593	2,827	719	2,522	1,130
4月	821	1,430	177	734	2,216	987	3,068	976
5月	930	1,547	189	695	2,516	680	2,638	1,211
6月	786	1,376	124	705	3,038	569	2,190	1,305
7月	824	1,478	140	709	2,959	895	3,049	1,476

(注)新産業分類(平成19年11月改訂「日本標準産業分類」)に基づく区分により掲載している。

## 最近12か月の雇用保険関係指標の推移



	7月	8月	9月	10月	11月	12月	1月	2月	3月	4月	5月	6月	7月
受給資格決定	2,313	1,767	1,830	2,217	2,281	1,490	1,988	1,733	1,713	3,483	2,413	1,700	1,895
受給者実人員	9,385	9,519	9,078	9,222	8,490	8,336	8,389	7,848	7,656	7,604	8,357	8,052	8,410
資格取得者数	8,822	7,531	7,005	9,346	7,624	6,348	6,595	6,580	7,495	19,582	10,938	7,586	8,047
資格喪失者数	7,983	7,559	7,343	9,142	7,547	6,625	7,835	7,001	7,767	16,750	7,852	6,591	7,728

業務統計主要項目(学卒を除きパート含む)

主要指標

項目		7月	参 考			対 比		
			前月	前々月	前年同月	前月比	前年同月比	
一般職業紹介	求職	1 新規	7,692	7,233	8,548	7,652	6.3	0.5
		2 月間有効	33,089	34,470	36,269	35,323	△ 4.0	△ 6.3
	就職	3 全数	2,924	2,790	2,993	2,802	4.8	4.4
		4 うち保受給者	662	610	642	558	8.5	18.6
	求人	5 新規	12,922	12,171	11,924	13,171	6.2	△ 1.9
		6 月間有効	33,340	31,878	32,243	32,748	4.6	1.8
		7 充足数	2,886	2,772	2,980	2,914	4.1	△ 1.0
	求人倍率	8 新規(5/1)	1.68	1.68	1.39	1.72		
		9 月間有効(6/2)	1.01	0.92	0.89	0.93		
雇用保険		10 適用事業所数	29,616	29,567	29,519	29,340	0.2	0.9
		11 被保険者数	556,073	555,529	555,299	559,724	0.1	△ 0.7
	一般	12 受給資格 決定件数	1,895	1,700	2,413	2,313	11.5	△ 18.1
		13 受給者実人員 (所定給付)	8,410	8,052	8,357	9,385	4.4	△ 10.4
		14 支給金額 (千円)	1,165,301	1,006,643	1,154,780	1,261,209	15.8	△ 7.6
	高年齢	15 受給資格 決定件数	230	177	320	204	29.9	12.7
		16 受給者数	199	230	485	211	△ 13.5	△ 5.7
		17 支給金額 (千円)	41,991	49,695	102,969	44,801	△ 15.5	△ 6.3
	短期	18 受給資格 決定件数	0	2	13	0	△ 100.0	-
		19 受給者数	2	10	9	0	△ 80.0	-
		20 支給金額 (千円)	388	2,038	1,817	0	△ 81.0	-

項目	鉱工業生産指数 (鉱工業計)		常用雇用指数 (産業計)		所定外労働時間 (産業計)		企業倒産		完全失業者数 (全国)	
	平成17年 =100 (原数値)	前年 同月比	規模30人 以上 年分は平 成17年 =100、24 年分 から 平成22年 =100 月分は平	前年 同月比	規模30人 以上 同月比	前年 同月比	負債額 1000万 以上	前年 同月差	万人	完全失業率 (季調値)
年月										
平成21年	70.2	△ 30.8	101.6	△ 1.1	9.2	△ 40.2	145	20	336	5.1
22	104.3	24.5	104.2	2.6	11.9	19.4	106	△ 39	334	5.1
23	97.8	△ 5.0	105.7	1.4	11.8	△ 0.4	136	30	284	4.5
24	104.4	7.1	101.5	0.1	14.0	5.5	111	△ 25	285	4.3
5月	99.4	12.1	102.0	0.1	13.5	32.4	8	△ 7	297	4.4
6月	111.4	9.8	101.9	0.0	13.7	26.9	8	△ 5	288	4.3
7月	112.3	8.5	101.7	△ 0.5	14.2	25.7	6	△ 2	288	4.3
8月	93.4	△ 0.1	101.8	0.4	13.7	16.1	11	5	277	4.2
9月	100.3	△ 2.3	101.7	0.4	14.0	12.9	14	9	275	4.3
10月	110.7	6.3	101.4	0.0	14.1	9.3	12	0	271	4.2
11月	101.5	△ 8.4	101.4	△ 0.6	13.9	7.8	9	1	260	4.2
12月	98.2	△ 9.1	101.3	△ 0.2	15.0	31.6	10	0	259	4.3
1月	92.2	△ 5.8	101.0	0.0	11.5	△ 16.1	9	△ 4	273	4.2
2月	98.5	△ 10.9	100.8	△ 0.1	12.0	△ 10.4	6	△ 6	277	4.3
3月	108.3	△ 5.9	100.0	△ 0.8	14.3	△ 0.7	7	△ 4	280	4.1
4月	106.9	4.7	101.4	△ 0.9	14.4	2.1	10	△ 1	291	4.1
5月	104.1	4.7	101.9	△ 0.1	13.7	1.5	6	△ 2	279	4.1
6月	110.2	△ 1.1	101.0	△ 0.9	13.8	0.7	15	7	260	3.9
7月	-	-	-	-	-	-	14	8	255	3.8
資料出所	県 統 計 課						帝国データバンク		総務省統計局	

※完全失業率の年平均は、実数である。  
 ※表中「-」は、月報作成時には未公表のものである。  
 ※年の数値は速報値

時系列でみた主要指標 I (学卒・パートを除く)

項目 年度・月別	A 一般職業紹介状況												B Aのうち中高年齢者						C 一般求職者給付				
	1 新規求職		2 月間有効求職		3 新規求人		4 月間有効求人		5 就職		求人倍率		6 新規求職		7 月間有効求職		8 就職		新規求職者 中に占める 中高年の 割合 6/1*100	受給資格 決定件数		受給者実人員	
	前年 同月比	前年 同月比	前年 同月比	前年 同月比	前年 同月比	前年 同月比	前年 同月比	新規	月間 有効	前年 同月比	前年 同月比	前年 同月比	前年 同月比	前年 同月比	前年 同月比	前年 同月比	前年 同月比	前年 同月比		前年 同月比			
平成19年度	5,095	△ 5.3	19,770	△ 5.9	10,940	13.0	31,040	18.9	1,537	△ 11.8	2.15	1.57	1,521	△ 0.7	6,844	△ 5.0	383	△ 9.5	29.9	1,843	△ 1.6	6,645	△ 2.1
20	6,504	27.7	23,032	16.5	7,940	△ 27.4	21,937	△ 29.3	1,480	△ 3.7	1.22	0.95	1,991	30.9	7,784	13.7	377	△ 1.6	30.6	2,522	36.8	7,636	14.9
21	7,001	7.6	32,132	39.5	4,912	△ 38.1	12,006	△ 45.3	1,506	1.8	0.70	0.37	2,397	20.4	12,793	64.3	433	14.9	34.2	2,632	4.4	13,339	74.7
22	6,602	△ 4.4	26,896	△ 16.7	6,088	26.6	15,383	30.1	1,652	12.8	0.92	0.57	2,158	△ 9.0	10,165	△ 21.0	459	9.8	32.7	2,086	△ 22.2	8,463	△ 38.0
23	6,113	△ 7.4	25,076	△ 6.8	6,836	12.3	17,441	13.4	1,616	△ 2.2	1.12	0.70	1,983	△ 8.1	9,413	△ 7.4	455	△ 0.9	32.4	2,137	2.4	8,398	△ 0.8
24	5,720	△ 6.4	24,347	△ 2.9	7,489	9.6	20,213	15.9	1,662	2.8	1.31	0.83	1,829	△ 7.8	9,135	△ 3.0	479	5.3	32.0	2,089	△ 2.2	8,624	2.7
24年7月	5,530	△ 1.7	24,980	△ 5.1	8,407	34.8	21,208	37.5	1,731	10.5	1.52	0.85	1,806	1.2	9,443	△ 3.8	493	10.5	32.7	2,313	16.8	9,385	1.8
8月	5,293	△ 14.3	24,333	△ 6.1	8,029	19.9	21,670	30.8	1,574	△ 1.4	1.52	0.89	1,603	△ 17.7	9,150	△ 5.3	433	△ 2.5	30.3	1,767	△ 11.0	9,519	△ 3.5
9月	5,383	△ 2.9	24,201	△ 3.0	8,512	13.9	22,143	21.6	1,728	3.7	1.58	0.91	1,635	△ 7.0	9,026	△ 4.1	507	7.9	30.4	1,830	6.0	9,078	△ 0.8
10月	5,759	3.7	24,363	△ 0.2	7,712	0.7	21,393	11.9	1,814	4.9	1.34	0.88	1,750	0.5	8,986	△ 1.6	487	△ 1.4	30.4	2,217	14.7	9,222	8.5
11月	5,427	7.8	23,917	4.1	6,674	△ 1.7	20,070	6.6	1,628	△ 1.0	1.23	0.84	1,993	24.3	9,086	5.3	472	△ 1.9	36.7	2,281	41.9	8,490	3.1
12月	4,216	△ 6.0	22,417	3.7	6,222	△ 3.6	18,517	2.7	1,358	△ 5.2	1.48	0.83	1,391	△ 10.9	8,601	3.5	395	△ 5.5	33.0	1,490	6.5	8,336	9.8
1月	6,076	△ 3.9	22,640	1.9	7,754	4.7	18,810	3.1	1,418	8.7	1.28	0.83	1,919	△ 9.4	8,659	1.2	426	29.1	31.6	1,988	△ 16.3	8,389	11.5
2月	5,944	△ 5.6	23,456	△ 0.2	6,992	△ 11.8	19,211	△ 2.5	1,612	4.3	1.18	0.82	1,833	△ 8.1	8,731	△ 2.5	483	20.8	30.8	1,733	2.2	7,848	2.3
3月	6,256	△ 6.5	24,883	△ 1.4	6,559	△ 12.8	19,103	△ 4.8	2,001	1.7	1.05	0.77	1,984	△ 6.5	9,148	△ 3.3	602	4.7	31.7	1,713	△ 6.8	7,656	5.2
4月	6,919	△ 3.9	25,560	△ 2.5	7,012	△ 5.7	18,161	△ 7.6	1,812	2.0	1.01	0.71	2,435	△ 3.4	9,583	△ 3.1	525	8.9	35.2	3,483	△ 7.2	7,604	0.6
5月	5,719	△ 7.6	25,110	△ 3.7	6,915	△ 6.4	18,315	△ 7.2	1,730	△ 1.6	1.21	0.73	1,806	△ 6.5	9,279	△ 4.5	512	△ 5.4	31.6	2,413	△ 10.4	8,357	△ 7.8
6月	4,951	△ 11.7	23,661	△ 6.5	6,951	△ 18.8	18,251	△ 11.3	1,627	△ 4.6	1.40	0.77	1,549	△ 13.0	8,694	△ 8.3	461	△ 4.2	31.3	1,700	△ 7.7	8,052	△ 8.6
7月	<b>5,579</b>	<b>0.9</b>	<b>23,134</b>	<b>△ 7.4</b>	<b>6,881</b>	<b>△ 18.4</b>	<b>18,681</b>	<b>△ 11.9</b>	<b>1,812</b>	<b>4.7</b>	<b>1.23</b>	<b>0.81</b>	<b>1,769</b>	<b>△ 2.0</b>	<b>8,510</b>	<b>△ 9.9</b>	<b>552</b>	<b>12.0</b>	<b>31.7</b>	<b>1,895</b>	<b>△ 18.1</b>	<b>8,410</b>	<b>△ 10.4</b>
平成25年度	5,792	△ 5.5	24,366	△ 5.0	6,935	△ 12.7	18,352	△ 9.6	1,745	0.1	1.20	0.75	1,722	△ 14.3	8,954	△ 7.0	509	2.0	29.7	1,882	△ 29.0	8,029	△ 7.8

(注)年度数値は、月平均である。

時系列でみた主要指標Ⅱ(学卒を除きパートを含む)

項目 年度・月別	一般職業紹介状況											求人倍率								
	1 新規求職		2 月間有効求職		3 新規求人		4 月間有効求人		5 紹介件数		6 就職件数		原数値				季節調整値			
	前年 同月比	前年 同月比	前年 同月比	前年 同月比	前年 同月比	前年 同月比	前年 同月比	前年 同月比	前年 同月比	前年 同月比	前年 同月比	前年 同月比	本 県		全 国		本 県		全 国	
													新規	有効	新規	有効	新規	有効	新規	有効
平成19年度	6,994	△ 5.8	26,598	△ 5.9	15,823	7.8	44,489	12.0	9,220	△ 2.4	2,345	△ 10.7	2.26	1.67	1.47	1.02				
20	8,786	25.6	30,930	16.3	13,262	△ 16.2	36,447	△ 18.1	12,361	34.1	2,363	0.8	1.51	1.18	1.08	0.77				
21	9,605	9.3	42,302	36.8	9,103	△ 31.4	21,672	△ 40.5	17,936	45.1	2,578	9.1	0.95	0.51	0.79	0.45				
22	9,040	△ 4.4	37,027	△ 12.8	10,329	15.4	25,848	20.9	16,239	△ 7.3	2,745	9.3	1.14	0.70	0.79	0.45				
23	8,736	△ 3.4	35,207	△ 4.9	11,358	10.0	28,913	11.9	15,043	△ 7.4	2,738	△ 0.3	1.30	0.82	1.11	0.68				
24	8,938	△ 5.2	34,588	△ 1.7	12,624	△ 1.1	33,853	△ 0.3	17,337	△ 2.5	3,424	△ 0.5	1.41	0.98	1.30	0.90				
24年7月	7,652	△ 3.2	35,323	△ 4.8	13,171	26.7	32,748	30.0	14,203	△ 1.0	2,802	5.1	1.72	0.93	1.39	0.77	1.62	1.00	1.29	0.81
8月	7,473	△ 13.6	34,300	△ 5.4	12,515	16.4	33,246	23.4	13,081	△ 10.4	2,523	△ 5.0	1.67	0.97	1.44	0.81	1.59	1.00	1.31	0.81
9月	7,924	△ 3.0	34,276	△ 2.6	13,854	15.7	35,157	19.9	14,055	△ 5.6	2,859	1.3	1.75	1.03	1.37	0.84	1.57	0.97	1.28	0.81
10月	8,160	0.9	34,497	△ 0.4	13,666	7.7	35,671	15.6	14,952	3.7	3,040	6.9	1.67	1.03	1.38	0.86	1.46	0.96	1.31	0.81
11月	7,429	4.0	33,435	2.8	12,123	2.5	34,722	10.0	14,140	4.7	2,733	2.4	1.63	1.04	1.51	0.87	1.41	0.95	1.33	0.82
12月	5,796	△ 5.1	30,955	2.7	10,523	△ 5.0	32,155	3.7	10,497	△ 2.2	2,283	△ 2.5	1.82	1.04	1.52	0.88	1.50	0.92	1.35	0.83
1月	8,522	△ 2.9	31,324	1.9	12,770	5.2	31,843	2.4	13,660	4.6	2,370	4.6	1.50	1.02	1.32	0.89	1.47	0.94	1.33	0.85
2月	8,296	△ 6.2	32,396	△ 0.7	12,168	△ 9.4	32,486	△ 1.9	15,746	△ 1.2	2,645	5.1	1.47	1.00	1.43	0.91	1.42	0.95	1.35	0.85
3月	8,938	△ 5.2	34,588	△ 1.7	12,624	△ 1.1	33,853	△ 0.3	17,337	△ 2.5	3,424	△ 0.5	1.41	0.98	1.30	0.90	1.58	0.97	1.39	0.86
4月	10,690	△ 2.4	36,495	△ 2.0	12,095	△ 3.7	32,529	△ 1.1	16,569	3.5	3,217	6.1	1.13	0.89	1.04	0.82	1.48	0.98	1.40	0.89
5月	8,548	△ 6.4	36,269	△ 3.1	11,924	△ 2.1	32,243	△ 1.5	16,099	0.3	2,993	△ 0.7	1.39	0.89	1.31	0.81	1.58	1.03	1.42	0.90
6月	7,233	△ 9.6	34,470	△ 5.4	12,171	△ 4.2	31,878	△ 1.4	14,137	△ 8.4	2,790	△ 6.6	1.68	0.92	1.51	0.84	1.74	1.03	1.49	0.92
7月	<b>7,692</b>	<b>0.5</b>	<b>33,089</b>	<b>△ 6.3</b>	<b>12,922</b>	<b>△ 1.9</b>	<b>33,340</b>	<b>1.8</b>	<b>14,573</b>	<b>2.6</b>	<b>2,924</b>	<b>4.4</b>	<b>1.68</b>	<b>1.01</b>	<b>1.57</b>	<b>0.90</b>	<b>1.54</b>	<b>1.07</b>	<b>1.46</b>	<b>0.94</b>
平成25年度	8,541	△ 4.4	35,081	△ 4.2	12,278	△ 3.0	32,498	△ 0.5	15,345	△ 0.5	2,981	0.7	1.44	0.93						

(注)年度数値は、月平均である。

一般職業紹介状況(学卒・パートを除く)

項目 安定所別	A 新規求職 申込件数	B 月間有効 求職者数	C 紹介件数	D 就職件数	E 4のうち管外就職		F 4のうち 保 受給者の 就職件数	G 新 規 求 人 数	H 月間有効 求 人 数	I 充 足 数	J Iのうち他県 からの 充足数	比 率			
	1 全 数	2 全 数	3 全 数	4 全 数	5 県内	6 県外						新規求職 対前年同月 増 減 率	新規求人 対前年同月 増 減 率	新規求 人 倍 率 (G/1)	有 効 求 人 倍 率 (H/2)
	前年同月	5,530	24,980	10,220	1,731	646						232	425	8,407	21,208
前 月	4,951	23,661	9,870	1,627	553	257	442	6,951	18,251	1,626	272	△ 11.7	△ 18.8	1.40	0.77
<b>7月</b>	<b>5,579</b>	<b>23,134</b>	<b>10,682</b>	<b>1,812</b>	<b>662</b>	<b>322</b>	<b>467</b>	<b>6,861</b>	<b>18,681</b>	<b>1,770</b>	<b>299</b>	<b>0.9</b>	<b>△ 18.4</b>	<b>1.23</b>	<b>0.81</b>
前 橋	990	3,800	2,138	334	150	38	72	1,075	2,943	290	20	△ 0.1	△ 21.9	1.09	0.77
高 崎	877	3,736	2,106	347	117	56	92	1,525	4,232	339	62	△ 6.9	△ 17.5	1.74	1.13
(安 中)	130	504	202	34	7	9	13	82	265	29	3	△ 0.8	△ 24.8	0.63	0.53
桐 生	434	1,817	841	171	72	29	44	365	1,090	134	26	15.1	△ 47.4	0.84	0.60
伊勢崎	776	3,240	1,234	189	105	30	49	1,025	2,390	230	22	10.7	△ 27.6	1.32	0.74
太 田	889	3,456	1,696	247	74	60	66	981	2,432	256	72	11.7	△ 21.1	1.10	0.70
館 林	468	2,215	752	134	15	53	38	731	1,931	164	54	△ 3.5	8.0	1.56	0.87
沼 田	188	805	219	74	21	3	19	209	572	68	3	△ 28.2	△ 11.1	1.11	0.71
富 岡	215	750	267	59	18	7	12	233	632	53	2	12.6	48.4	1.08	0.84
藤 岡	240	1,094	517	86	33	23	25	229	1,026	69	11	2.1	20.5	0.95	0.94
渋 川	264	1,290	575	101	47	9	28	145	501	80	3	△ 14.0	△ 25.6	0.55	0.39
(中之条)	108	427	135	36	3	5	9	261	667	58	21	△ 3.6	△ 1.9	2.42	1.56
年度累計	23,168	97,465	43,439	6,981	2,471	1,160	1,798	27,739	73,408	6,870	1,080	△ 5.5	△ 12.7	1.20	0.75



一般職業紹介状況(学卒を除きパートを含む)

項目 安定所別	A 新規求職 申込件数	B 月間有効 求職者数	C 紹介件数	D 就職件数	E 4のうち 保受給者の 就職件数	F 新規 求人数	G 月間有効 求人数	H 充足数	比 率			
	1 全 数	2 全 数	3 全 数	4 全 数					新規求職 対前年同月 増減率	新規求人 対前年同月 増減率	新規求 人倍率 (F/A)	有効求 人倍率 (G/B)
前年同月	7,652	35,323	14,203	2,802	558	13,171	32,748	2,914	△ 3.2	26.7	1.72	0.93
前 月	7,233	34,470	14,137	2,790	610	12,171	31,878	2,772	△ 9.6	△ 4.2	1.68	0.92
<b>7月</b>	<b>7,692</b>	<b>33,089</b>	<b>14,573</b>	<b>2,924</b>	<b>662</b>	<b>12,922</b>	<b>33,340</b>	<b>2,886</b>	<b>0.5</b>	<b>△ 1.9</b>	<b>1.68</b>	<b>1.01</b>
前 橋	1,343	5,471	2,867	537	112	1,943	5,083	520	△ 2.3	△ 7.9	1.45	0.93
高 崎	1,238	5,431	2,876	536	125	3,791	9,486	573	△ 3.4	37.3	3.06	1.75
(安 中)	203	804	292	67	17	180	495	54	10.3	△ 18.6	0.89	0.62
桐 生	600	2,663	1,116	246	53	609	1,663	189	10.9	△ 34.2	1.02	0.62
伊勢崎	1,032	4,461	1,652	321	78	1,680	3,854	371	7.5	△ 21.3	1.63	0.86
太 田	1,161	4,711	2,194	358	90	1,531	3,685	358	10.3	△ 16.4	1.32	0.78
館 林	634	3,033	1,041	204	53	1,258	3,275	249	△ 0.3	2.5	1.98	1.08
沼 田	299	1,248	372	164	29	444	1,296	157	△ 17.2	△ 24.4	1.48	1.04
富 岡	304	1,117	415	112	23	406	1,126	90	3.8	29.3	1.34	1.01
藤 岡	336	1,581	713	127	30	412	1,412	113	△ 3.4	35.1	1.23	0.89
渋 川	394	1,957	815	171	38	249	875	130	△ 12.6	△ 26.3	0.63	0.45
(中之条)	148	612	220	81	14	419	1,090	82	△ 11.9	0.7	2.83	1.78
年度累計	34,163	140,323	61,378	11,924	2,501	49,112	129,990	11,888	△ 4.4	△ 3.0	1.44	0.93

中高年齢者等の職業紹介等状況(パートを除く)

安定所別 項目	新規求職 申込件数		月間有効 求職者数	紹介件数	就職件数		5 新 規 求 人 数	6 月間有効 求 人 数	比 率				
	1		2	3	4				新規求職者 中に占める 中高年の割合	新規求職 対前年同月 増減率	新規求人 対前年同月 増減率	新規求人 倍率 (5/1)	有効求人 倍率 (6/2)
	全 数	1のうち保	全 数	全 数	全 数	4のうち保							
前年同月	1,806	747	9,443	2,960	493	148	3,061	7,783	(23.6) 32.7	1.2	24.8	1.69	0.82
前 月	1,549	454	8,694	3,130	461	142	2,585	6,820	(21.4) 31.3	△ 13.0	△ 17.4	1.67	0.78
<b>7月</b>	<b>1,769</b>	<b>566</b>	<b>8,510</b>	<b>3,375</b>	<b>552</b>	<b>168</b>	<b>2,628</b>	<b>7,135</b>	<b>(23.0)</b> <b>31.7</b>	<b>△ 2.0</b>	<b>△ 14.1</b>	<b>1.49</b>	<b>0.84</b>
前 橋	284	68	1,327	638	88	21	443	1,213	(21.1) 28.7	△ 6.6	△ 20.2	1.56	0.91
高 崎	261	71	1,284	619	104	31	586	1,680	(21.1) 29.8	△ 15.8	△ 21.1	2.25	1.31
(安 中)	46	17	205	79	8	3	30	94	(22.7) 35.4	0.0	△ 23.1	0.65	0.46
桐 生	161	44	742	348	67	26	127	415	(26.8) 37.1	22.9	△ 50.8	0.79	0.56
伊勢崎	228	88	1,164	389	60	20	415	960	(22.1) 29.4	10.1	△ 1.7	1.82	0.82
太 田	274	98	1,215	561	77	22	315	852	(23.6) 30.8	0.7	△ 16.2	1.15	0.70
館 林	175	96	881	238	37	12	301	793	(27.6) 37.4	4.2	12.3	1.72	0.90
沼 田	56	10	296	69	24	6	69	190	(18.7) 29.8	△ 34.9	△ 12.7	1.23	0.64
富 岡	67	21	298	84	13	3	96	261	(22.0) 31.2	15.5	65.5	1.43	0.88
藤 岡	74	21	402	132	27	11	90	210	(22.0) 30.8	2.8	30.4	1.22	0.52
渋 川	95	21	496	162	34	9	52	192	(24.1) 36.0	△ 5.0	△ 36.6	0.55	0.39
(中之条)	48	11	200	56	13	4	105	275	(32.4) 44.4	△ 7.7	△ 7.1	2.19	1.38
年度累計	7,559	2,563	36,066	13,247	2,050	615	10,327	27,215	(22.1) 32.6	△ 6.0	△ 12.6	1.37	0.75

(注) ( )内は、パートを含めた新規求職者中に占める中高年の割合である。求人数及び求人倍率は、「求人均等配分方式」による数値である。

高齢者(55歳以上)の職業紹介状況(パートを除く)

安定所別 項目	新規求職 申込件数		月間有効 求職者数	紹介件数	就職件数		5 新 規 求 人 数	6 月間有効 求 人 数	比 率				
	1 全 数	1のうち保	2 全 数	3 全 数	4 全 数	4のうち保			新規求職者 中に占める 高齢者の割合	新規求職 対前年同月 増 減 率	新規求人 対前年同月 増 減 率	新規求人 倍率 (5/1)	有効求人 倍率 (6/2)
前年同月	817	336	4,656	942	192	59	1,781	4,515	(10.7) 14.8	1.2	22.7	2.18	0.97
前 月	666	207	4,068	938	158	46	1,525	4,007	(9.2) 13.5	△ 15.4	△ 16.2	2.29	0.99
<b>7月</b>	<b>806</b>	<b>251</b>	<b>3,977</b>	<b>1,073</b>	<b>202</b>	<b>61</b>	<b>1,541</b>	<b>4,195</b>	<b>(10.5) 14.4</b>	<b>△ 1.3</b>	<b>△ 13.5</b>	<b>1.91</b>	<b>1.05</b>
前 橋	115	32	610	185	26	9	260	715	(8.6) 11.6	△ 14.8	△ 20.2	2.26	1.17
高 崎	126	30	637	216	44	11	345	980	(10.2) 14.4	△ 20.3	△ 21.1	2.74	1.54
(安 中)	24	10	100	25	3	2	18	55	(11.8) 18.5	4.3	△ 14.3	0.75	0.55
桐 生	79	18	399	115	24	10	74	246	(13.2) 18.2	19.7	△ 51.6	0.94	0.62
伊勢崎	107	45	510	137	16	3	244	565	(10.4) 13.8	37.2	△ 0.8	2.28	1.11
太 田	110	32	485	147	27	8	184	502	(9.5) 12.4	△ 1.8	△ 9.8	1.67	1.04
館 林	75	34	379	87	14	4	180	474	(11.8) 16.0	36.4	12.5	2.40	1.25
沼 田	30	7	162	22	12	4	37	106	(10.0) 16.0	△ 25.0	△ 21.3	1.23	0.65
富 岡	32	14	146	23	7	3	57	155	(10.5) 14.9	△ 13.5	62.9	1.78	1.06
藤 岡	36	11	185	36	9	2	53	124	(10.7) 15.0	24.1	32.5	1.47	0.67
渋 川	46	12	246	57	15	4	30	113	(11.7) 17.4	△ 20.7	△ 38.8	0.65	0.46
(中之条)	26	6	118	23	5	1	59	160	(17.6) 24.1	0.0	△ 9.2	2.27	1.36
年度累計	3,478	1,245	16,950	4,189	756	205	6,068	15,982	(10.2) 15.0	△ 10.9	△ 11.8	1.74	0.94

(注) ( )内は、パートを含めた新規求職者中に占める高齢年の割合である。求人数及び求人倍率は、「求人均等配分方式」による数値である。

パートタイム職業紹介状況

安定所別	項目	新規求職 申込件数	月間有効 求職者数	紹介件数	就職件数	新規 求人数	月間有効 求人数
	前年同月	2,122	10,343	3,983	1,071	4,764	11,540
	前月	2,282	10,809	4,267	1,163	5,220	13,627
	<b>7月</b>	<b>2,113</b>	<b>9,955</b>	<b>3,891</b>	<b>1,112</b>	<b>6,061</b>	<b>14,659</b>
	前橋	353	1,671	729	203	868	2,140
	高崎	361	1,695	770	189	2,266	5,254
	(安中)	73	300	90	33	98	230
	桐生	166	846	275	75	244	573
	伊勢崎	256	1,221	418	132	655	1,464
	太田	272	1,255	498	111	550	1,253
	館林	166	818	289	70	527	1,344
	沼田	111	443	153	90	235	724
	富岡	89	367	148	53	173	494
	藤岡	96	487	196	41	183	386
	渋川	130	667	240	70	104	374
	(中之条)	40	185	85	45	158	423
	年度累計	10,995	42,858	17,939	4,943	21,373	56,582

## 障害者職業紹介状況

項目 安定所別	新規求職申込件数				紹介件数				就職件数				新規登録者数				期末現在登録者数 (月 末)			
	身体	知的	精神	その他	身体	知的	精神	その他	身体	知的	精神	その他	身体	知的	精神	その他	身体	知的	精神	その他
前年同月	76	44	70	4	143	38	159	6	27	19	23	1	44	28	34	3	5,839	3,179	1,720	78
前 月	69	47	60	6	174	44	142	6	34	12	21	3	32	22	33	5	6,040	3,333	1,995	113
<b>7月</b>	<b>91</b>	<b>55</b>	<b>63</b>	<b>5</b>	<b>139</b>	<b>32</b>	<b>142</b>	<b>7</b>	<b>32</b>	<b>10</b>	<b>27</b>	<b>0</b>	<b>47</b>	<b>37</b>	<b>35</b>	<b>5</b>	<b>6,081</b>	<b>3,349</b>	<b>2,030</b>	<b>118</b>
前 橋	17	16	14	2	18	12	43	0	5	0	8	0	9	12	3	2	690	376	338	19
高 崎	14	3	10	1	48	6	23	3	7	0	1	0	7	1	7	1	1,024	514	327	19
(安 中)	3	0	7	0	4	2	2	0	0	1	0	0	2	0	5	0	203	71	71	4
桐 生	9	4	2	0	1	3	5	0	2	2	1	0	5	2	1	0	682	457	131	5
伊勢崎	8	2	11	0	14	2	11	0	6	1	5	0	4	1	7	0	729	338	301	16
太 田	8	12	6	2	22	2	17	2	2	3	2	0	4	6	2	2	689	407	181	9
館 林	16	4	6	0	15	2	13	2	1	1	1	0	9	3	5	0	635	301	176	11
沼 田	1	1	0	0	2	0	6	0	2	2	4	0	1	1	0	0	278	124	83	5
富 岡	1	1	1	0	2	0	3	0	3	0	0	0	0	1	1	0	265	99	96	6
藤 岡	5	1	3	0	4	2	14	0	1	0	3	0	2	0	1	0	217	182	118	7
渋 川	8	10	3	0	9	1	3	0	2	0	2	0	4	10	3	0	511	358	172	17
(中之条)	1	1	0	0	0	0	2	0	1	0	0	0	0	0	0	0	158	122	36	0
年度累計	369	159	253	23	677	151	645	34	161	99	109	9	179	85	130	18				

産業別・規模別一般新規求人状況(学卒を除きパートを含む)

前月	前年同月	当月	対前月比	対前年同月比	構成比	産業別	計	前橋	高崎	(安中)	桐生	伊勢崎	太田	館林	沼田	富岡	藤岡	渋川	(中之条)
202	246	130	△ 35.6	△ 47.2	1.0	A. 農業、林、漁業	130	4	16	0	3	3	1	3	67	3	0	3	27
0	4	5	—	25.0	0.0	C 鉱業、採石業、砂利採取業	5	1	0	1	0	0	0	0	2	0	1	0	0
786	835	824	4.8	△ 1.3	6.4	D 建設業	824	189	159	26	24	89	91	65	39	40	62	27	13
1,376	1,703	1,478	7.4	△ 13.2	11.4	E 製造業	1,478	157	166	61	91	241	224	309	31	72	70	46	10
364	349	314	△ 13.7	△ 10.0	2.4	09 食料品製造業	314	62	30	14	1	49	14	91	8	10	10	22	3
16	16	31	93.8	93.8	0.2	10 飲料・たばこ・飼料製造業	31	1	4	0	0	12	8	0	1	0	0	4	1
48	30	40	△ 16.7	33.3	0.3	11 繊維工業	40	4	5	0	17	1	6	5	0	0	2	0	0
12	18	18	50.0	0.0	0.1	12 木材・木製品製造業(家具を除く)	18	1	0	0	0	2	4	1	2	1	2	4	1
39	38	25	△ 35.9	△ 34.2	0.2	13 家具・装備品製造業	25	8	2	1	1	2	0	5	5	0	0	1	0
16	20	22	37.5	10.0	0.2	14 パルプ・紙・紙加工品製造業	22	1	8	0	1	4	1	6	0	0	1	0	0
29	22	22	△ 24.1	0.0	0.2	15 印刷・関連業	22	8	11	0	0	0	0	0	0	2	1	0	0
23	30	23	0.0	△ 23.3	0.2	16 化学工業	23	0	0	0	0	4	2	16	0	0	0	1	0
2	1	0	△ 100.0	△ 100.0	0.0	17 石油製品・石炭製品製造業	0	0	0	0	0	0	0	0	0	0	0	0	0
125	169	120	△ 4.0	△ 29.0	0.9	18 プラスチック製品製造業(別掲を除く)	120	8	9	11	11	19	23	16	0	11	9	3	0
10	11	14	40.0	27.3	0.1	19 ゴム製品製造業	14	1	2	0	1	9	0	1	0	0	0	0	0
27	22	34	25.9	54.5	0.3	21 窯業・土石製品製造業	34	15	4	6	1	4	1	1	1	0	1	0	0
21	10	26	23.8	160.0	0.2	22 鉄鋼業	26	4	1	2	0	0	2	16	0	0	0	1	0
1	14	20	1900.0	42.9	0.2	23 非鉄金属製造業	20	3	7	4	0	6	0	0	0	0	0	0	0
99	199	125	26.3	△ 37.2	1.0	24 金属製品製造業	125	15	20	0	10	16	21	18	1	11	9	2	2
60	135	94	56.7	△ 30.4	0.7	25 はん用機械器具製造業	94	4	8	4	11	11	31	13	0	0	10	2	0
59	53	88	49.2	66.0	0.7	26 生産用機械器具製造業	88	2	17	4	2	24	13	10	0	2	11	3	0
28	52	40	42.9	△ 23.1	0.3	27 業務用機械器具製造業	40	3	3	1	5	1	8	17	0	1	1	0	0
23	52	17	△ 26.1	△ 67.3	0.1	28 電子部品・デバイス・電子回路製造業	17	0	1	5	2	0	3	6	0	0	1	0	0
151	126	147	△ 2.6	16.7	1.1	29 電気機械器具製造業	147	3	9	6	5	23	28	54	2	7	7	3	0
8	21	11	37.5	△ 47.6	0.1	30 情報通信機械器具製造業	11	0	0	0	0	7	0	0	0	4	0	0	0
192	293	214	11.5	△ 27.0	1.7	31 輸送用機械器具製造業	214	14	24	3	18	44	44	33	11	16	4	0	3
23	22	33	43.5	50.0	0.3	20,32 その他の製造業	33	0	1	0	5	3	15	0	0	7	2	0	0
8	6	6	△ 25.0	0.0	0.0	F 電気・ガス・熱供給・水道業	6	3	2	0	0	0	1	0	0	0	0	0	0
124	193	140	12.9	△ 27.5	1.1	G 情報通信業	140	28	71	0	8	10	20	0	1	0	0	2	0
705	703	709	0.6	0.9	5.5	H 運輸業、郵便業	709	71	100	0	21	149	128	140	30	21	24	12	13
3,038	2,079	2,959	△ 2.6	42.3	22.9	I 卸売業、小売業	2,959	387	1,784	14	61	109	136	248	41	23	108	20	28
95	94	57	△ 40.0	△ 39.4	0.4	J 金融業、保険業	57	24	12	0	4	4	11	0	0	1	1	0	0
377	155	146	△ 61.3	△ 5.8	1.1	K 不動産業、物品賃貸業	146	52	75	0	4	3	7	1	0	1	1	2	0
311	373	283	△ 9.0	△ 24.1	2.2	L 学術研究、専門・技術サービス業	283	99	73	1	12	28	48	16	3	0	0	0	3
569	1,015	895	57.3	△ 11.8	6.9	M 宿泊業、飲食サービス業	895	54	76	10	20	15	378	19	119	10	11	44	139
810	328	345	△ 57.4	5.2	2.7	N 生活関連サービス業、娯楽業	345	67	125	12	10	28	15	19	7	6	24	10	22
144	150	206	43.1	37.3	1.6	O 教育、学習支援業	206	32	79	0	11	34	3	34	0	0	4	8	1
2,190	2,829	3,049	39.2	7.8	23.6	P 医療、福祉	3,049	334	590	41	260	839	255	202	70	199	97	63	99
43	63	57	32.6	△ 9.5	0.4	Q 複合サービス事業	57	14	15	2	8	5	1	6	1	2	0	1	2
1,305	2,219	1,476	13.1	△ 33.5	11.4	R サービス業(他に分類されないもの)	1,476	360	443	10	65	118	183	168	30	25	7	10	57
88	176	157	78.4	△ 10.8	1.2	S. T 公務、その他	157	67	5	2	7	5	29	28	3	3	2	1	5
12,171	13,171	12,922	6.2	△ 1.9	100.0	合計	12,922	1,943	3,791	180	609	1,680	1,531	1,258	444	406	412	249	419
7,494	8,304	8,147	8.7	△ 1.9	63.0	29人以下	8,147	1,120	2,731	108	330	1,233	777	743	289	202	295	163	156
2,952	2,991	2,787	△ 5.6	△ 6.8	21.6	30～99人	2,787	460	584	35	228	234	392	268	119	160	70	59	178
931	1,108	1,172	25.9	5.8	9.1	100～299人	1,172	152	375	35	17	137	119	161	31	18	27	23	77
227	595	683	200.9	14.8	5.3	300～499人	683	197	63	2	17	48	214	86	1	23	20	4	8
47	157	90	91.5	△ 42.7	0.7	500～999人	90	5	38	0	17	18	5	0	4	3	0	0	0
520	16	43	△ 91.7	168.8	0.3	1,000人～	43	9	0	0	0	10	24	0	0	0	0	0	0

(注)新産業分類(平成19年11月改訂「日本標準産業分類」)に基づく区分により掲載している。

産業別・規模別一般充足状況(学卒を除きパート含む)

前月	前年同月	当月	対前月比	対前年同月比	構成比	産業別	計	前橋	高崎	(安中)	桐生	伊勢崎	太田	館林	沼田	富岡	藤岡	渋川	(中之条)
87	84	76	△ 12.6	△ 9.5	2.6	A. 農、林、漁業	76	12	4	5	3	1	0	1	25	2	4	2	17
0	1	0	—	△ 100.0	0.0	C 鉱業、採石業、砂利採取業	0	0	0	0	0	0	0	0	0	0	0	0	0
158	172	172	8.9	0.0	6.0	D 建設業	172	36	28	6	10	23	20	10	13	10	6	7	3
617	647	651	5.5	0.6	22.6	E 製造業	651	48	50	19	52	131	120	98	16	42	43	25	7
116	110	125	7.8	13.6	4.3	09 食料品製造業	125	21	9	5	6	25	6	18	5	7	9	8	6
6	8	11	83.3	37.5	0.4	10 飲料・たばこ・飼料製造業	11	0	4	0	0	2	1	0	2	0	0	2	0
22	13	25	13.6	92.3	0.9	11 繊維工業	25	2	1	0	12	1	2	7	0	0	0	0	0
9	15	7	△ 22.2	△ 53.3	0.2	12 木材・木製品製造業(家具を除く)	7	0	0	0	0	4	1	0	1	0	1	0	0
9	23	18	100.0	△ 21.7	0.6	13 家具・装備品製造業	18	6	2	1	0	2	0	3	3	0	0	1	0
13	16	10	△ 23.1	△ 37.5	0.3	14 パルプ・紙・紙加工品製造業	10	0	1	0	0	3	1	4	0	0	1	0	0
14	12	12	△ 14.3	0.0	0.4	15 印刷・同関連業	12	5	4	0	0	1	0	0	0	0	2	0	0
20	14	9	△ 55.0	△ 35.7	0.3	16 化学工業	9	0	0	0	0	0	1	6	0	0	0	2	0
0	0	0	—	—	0.0	17 石油製品・石炭製品製造業	0	0	0	0	0	0	0	0	0	0	0	0	0
53	59	83	56.6	40.7	2.9	18 プラスチック製品製造業(別掲を除く)	83	1	2	3	7	13	24	16	2	7	4	4	0
9	5	18	100.0	260.0	0.6	19 ゴム製品製造業	18	3	2	0	0	4	0	9	0	0	0	0	0
9	18	8	△ 11.1	△ 55.6	0.3	21 窯業・土石製品製造業	8	2	2	1	0	2	0	0	0	0	1	0	0
11	10	9	△ 18.2	△ 10.0	0.3	22 鉄鋼業	9	0	2	0	0	1	5	1	0	0	0	0	0
3	6	2	△ 33.3	△ 66.7	0.1	23 非鉄金属製造業	2	0	1	0	0	1	0	0	0	0	0	0	0
64	82	60	△ 6.3	△ 26.8	2.1	24 金属製品製造業	60	2	4	2	6	14	12	10	0	2	5	2	1
26	33	43	65.4	30.3	1.5	25 はん用機械器具製造業	43	0	6	0	4	10	7	3	0	0	12	1	0
13	22	32	146.2	45.5	1.1	26 生産用機械器具製造業	32	0	3	1	1	8	7	2	0	5	3	2	0
15	21	12	△ 20.0	△ 42.9	0.4	27 業務用機械器具製造業	12	0	1	0	2	2	5	2	0	0	0	0	0
12	16	6	△ 50.0	△ 62.5	0.2	28 電子部品・デバイス・電子回路製造業	6	0	1	0	1	1	1	0	0	1	0	1	0
67	43	24	△ 64.2	△ 44.2	0.8	29 電気機械器具製造業	24	1	2	4	1	4	5	3	0	1	2	1	0
7	10	10	42.9	0.0	0.3	30 情報通信機械器具製造業	10	0	0	0	0	4	1	1	0	3	0	1	0
110	98	115	4.5	17.3	4.0	31 輸送用機械器具製造業	115	5	2	2	11	27	40	12	3	11	2	0	0
9	13	12	33.3	△ 7.7	0.4	20.32 その他の製造業	12	0	1	0	1	2	1	1	0	5	1	0	0
4	3	5	25.0	66.7	0.2	F 電気・ガス・熱供給・水道業	5	3	2	0	0	0	0	0	0	0	0	0	0
41	20	34	△ 17.1	70.0	1.2	G 情報通信業	34	5	9	0	1	2	13	0	3	0	0	1	0
195	191	181	△ 7.2	△ 5.2	6.3	H 運輸業、郵便業	181	27	21	1	14	40	35	13	10	2	7	7	4
394	406	481	22.1	18.5	16.7	I 卸売業、小売業	481	112	158	4	12	49	44	34	19	6	17	20	6
13	7	19	46.2	171.4	0.7	J 金融業、保険業	19	7	4	0	2	4	2	0	0	0	0	0	0
50	35	39	△ 22.0	11.4	1.4	K 不動産業、物品賃貸業	39	10	15	0	8	1	2	1	0	1	0	1	0
61	85	84	37.7	△ 1.2	2.9	L 学術研究、専門・技術サービス業	84	18	24	0	9	9	10	11	1	0	0	2	0
100	123	106	6.0	△ 13.8	3.7	M 宿泊業、飲食サービス業	106	7	15	2	6	6	6	3	19	3	1	20	18
74	84	106	43.2	26.2	3.7	N 生活関連サービス業、娯楽業	106	12	27	7	4	14	4	3	15	0	5	5	10
43	46	46	7.0	0.0	1.6	O 教育、学習支援業	46	17	7	0	0	3	6	4	0	3	2	4	0
575	552	555	△ 3.5	0.5	19.2	P 医療、福祉	555	100	139	8	58	55	64	33	22	16	24	27	9
29	39	27	△ 6.9	△ 30.8	0.9	Q 複合サービス事業	27	13	1	1	0	2	1	0	3	0	1	4	1
242	315	260	7.4	△ 17.5	9.0	R サービス業(他に分類されないもの)	260	71	65	1	9	26	28	34	10	4	1	5	6
89	104	44	△ 50.6	△ 57.7	1.5	S. T 公務、その他	44	22	4	0	1	5	3	4	1	1	2	0	1
2,772	2,914	2,886	4.1	△ 1.0	100.0	合計	2,886	520	573	54	189	371	358	249	157	90	113	130	82
734	712	680	△ 7.4	△ 4.5	23.6	29人以下	680	116	185	18	30	81	48	54	60	16	27	35	10
270	260	295	9.3	13.5	10.2	30~99人	295	77	36	4	12	40	35	18	18	19	14	10	12
102	97	88	△ 13.7	△ 9.3	3.0	100~299人	88	20	5	2	10	13	12	11	11	1	2	1	0
28	17	33	17.9	94.1	1.1	300~499人	33	13	5	1	0	2	3	2	0	0	1	4	2
10	18	10	0.0	△ 44.4	0.3	500~999人	10	0	3	0	3	1	2	0	0	1	0	0	0
2	3	10	400.0	233.3	0.3	1,000人~	10	4	0	0	0	4	2	0	0	0	0	0	0

(注)新産業分類(平成19年11月改訂「日本標準産業分類」)に基づく区分により掲載している。

## 新規学卒者の職業紹介状況(26年3月卒)

項 目	安定所別	前年同月	25年3月	25年7月	前橋	高崎	(安中)	桐生	伊勢崎	太田	館林	沼田	富岡	藤岡	渋川	(中之条)	前年実績
	末現在	末現在	末現在														
中 学	1 求人数	0	6	0	0	0	0	0	0	0	0	0	0	0	0	0	6
	2 求職者数	25	16	35	0	3	0	2	5	11	10	0	0	0	0	4	16
	3 就職者数	0	6	0	0	0	0	0	0	0	0	0	0	0	0	0	6
	4 求人倍率 (1/2)	0.00	0.38	0.00	—	0.00	—	0.00	0.00	0.00	0.00	—	—	—	—	0.00	0.38
	5 就職率 (3/2×100)	0.0	37.5	0.0	—	0.0	—	0.0	0.0	0.0	0.0	—	—	—	—	0.0	37.5
高 校	1 求人数	3,119	4,644	3,373	514	522	91	269	280	679	227	177	167	144	144	159	4,644
	2 求職者数	3,326	2,962	3,190	493	489	144	477	296	366	165	169	102	225	138	126	2,962
	3 就職者数	0	2,916	0	0	0	0	0	0	0	0	0	0	0	0	0	2,916
	4 求人倍率 (1/2)	0.94	1.57	1.06	1.04	1.07	0.63	0.56	0.95	1.86	1.38	1.05	1.64	0.64	1.04	1.26	1.57
	5 就職率 (3/2×100)	0.0	98.4	0.0	0.0	0.0	0.0	0.0	0.0	0.0	0.0	0.0	0.0	0.0	0.0	0.0	98.4

(注1) 「2 求職者数」は、学校又は安定所の紹介を希望する求職者をいう。

(注2) 「3 就職者数」は、学校又は安定所の紹介による就職決定者数をいう。

(注3) 「前年実績」は、平成25年3月卒の学校又は安定所の紹介による最終数である。



## 新卒応援ハローワーク取扱状況

項目	来所者数	求職	就職
区分			
大学等	590	139	56
うち既卒者	350	78	39
年度累計	2,506	566	309
高校	103	29	10
うち既卒者	58	20	10
年度累計	370	127	42
中学	3	2	2
うち既卒者	3	2	2
年度累計	25	12	7
その他若年者	20	6	2
年度累計	59	19	3

※大学等には、大学院、短大、高専、専修、公共職業能力開発施設を含む。

※「既卒者」とは、学校卒業で新規学卒者扱いでの就職を希望する者で、同一の事業主  
の元で正規雇用され、引き続き1年以上雇用保険被保険者であった期間がない者。

※その他若年者は学生、既卒者以外の若年者をいう。

## 外国人雇用サービスコーナー取扱状況

項目	新規求職	相談件数	紹介件数	就職件数	有効求職	
区分						
前 橋	当月分	31	140	55	8	142
	年度累計	138	628	254	26	
伊勢崎	当月分	90	632	65	11	468
	年度累計	370	2,168	189	33	
太 田	当月分	176	665	114	20	647
	年度累計	716	2,567	416	78	

# 雇用保険関係

項目 安定 所別	適 用 関 係											求 職 者 給 付 関 係											
	事 業 所			被 保 険 者					事 務 組 合			一 般 被 保 険 者											
	1	2	3	4	5	6	7	8	9	10	11	離 職 票		14	15	17		実 人 員		0			23
	全数	新規 加入	廃止 脱退	全数	資格 取得	資格 喪失	6のうち事業 主都合による 解雇	解雇率 7/6×100	組合	委託 事業所	被保 険者	12	13	受給資 格決定 件数	初回 受給 者数	16	受給 者実 人員	18	19	20	21	22	傷病 手当 実人員
前年同月	29,340	85	59	559,724	8,822	7,983	1,303	16.3	207	12,099	102,750	4,944	195 2,295	2,313	2,009	820	9,385	4,293	142	341	0	361	28
前 月	29,567	105	56	555,529	7,586	6,591	599	9.1	206	12,169	103,880	3,943	178 1,702	1,700	1,528	508	8,052	3,396	120	270	0	368	27
<b>7月</b>	<b>29,616</b>	<b>122</b>	<b>74</b>	<b>556,073</b>	<b>8,047</b>	<b>7,728</b>	<b>905</b>	<b>11.7</b>	<b>206</b>	<b>12,187</b>	<b>104,051</b>	<b>4,692</b>	<b>230</b> <b>1,926</b>	<b>1,895</b>	<b>1,753</b>	<b>498</b>	<b>8,410</b>	<b>3,356</b>	<b>165</b>	<b>311</b>	<b>0</b>	<b>441</b>	<b>26</b>
前橋	5,728	26	13	114,856	1,778	1,724	119	6.9	56	2,572	23,987	989	26 315	251	247	63	1,244	432	26	61	0	82	4
高崎	5,010	20	14	118,464	1,611	1,455	72	4.9	30	1,999	17,786	928	44 280	274	258	55	1,354	547	45	80	0	109	3
安中	679	2	2	14,527	113	157	28	17.8	4	285	2,106	93	13 49	55	46	10	225	69	6	13	0	16	2
桐生	2,743	8	12	40,887	456	446	45	10.1	20	852	6,291	260	37 142	153	156	39	712	264	10	19	0	27	1
伊勢崎	3,385	10	5	60,671	1,082	945	153	16.2	18	1,292	11,204	540	24 254	269	223	71	1,177	547	19	37	0	54	7
太田	3,271	15	8	72,884	1,229	1,167	123	10.5	9	1,078	11,064	738	25 272	272	234	86	1,004	418	14	31	0	43	3
館林	2,394	14	5	50,641	719	903	300	33.2	12	757	7,528	628	25 279	286	259	96	1,066	490	10	2	0	12	1
沼田	1,321	9	5	16,314	283	158	10	6.3	13	714	4,557	87	5 56	50	67	20	294	104	5	5	0	9	1
富岡	1,178	1	3	16,083	152	167	14	8.4	12	547	4,852	102	7 76	74	48	9	249	79	2	9	0	11	1
藤岡	1,388	7	1	19,374	208	225	19	8.4	8	624	5,431	141	8 83	90	93	27	467	183	9	23	0	30	2
渋川	1,511	5	4	19,895	238	236	15	6.4	13	864	6,041	123	10 87	88	91	15	458	176	13	26	0	39	0
中之条	1,008	5	2	11,477	178	145	7	4.8	11	603	3,204	63	6 33	33	31	7	160	47	6	5	0	9	1
年度累計		0	335		46,153	38,921	3,892	100.0				23,580	1,334 9,792	9,491	7,567	2,581	32,423	13,723	0	824	0	1,290	105

(注1) 離職票提出件数上段の数値は、高年齢継続被保険者離職票提出件数である。(注2) 特定とは、特定受給資格者

項目 安定 所別	求 職 者 給 付 関 係												就 職 促 進 給 付 関 係									
	一 般 被 保 険 者						高 年 齢 継 続 被 保 険 者			短 期 特 例 被 保 険 者			一 般 被 保 険 者									
	24	基本手当			28	29	30	31	32	33	34	35	常用就職支度手当		再就職手当		就業手当		移転費		広域求職活動費	
総支給額	25 所定日数 内支給額	26 うち特定	27 訓連延 長給付 支給額	技能習 得手当 支給額	傷病 手当 支給額	受給資 格決定 件数	受給 者数	高年齢 求職者 給付金額	受給資 格決定 件数	受給 者数	特例一 時金支 給金額	36 支給 人員	37 支給 金額	38 支給 人員	39 支給 金額	40 支給 人員	41 支給 金額	42 支給 人員	43 支給 金額	44 支給 人員	45 支給 金額	
前年同月	1,271,469	1,169,924	570,640	19,571	5,267	4,983	204	211	44,801	0	0	8	1,215	524	191,583	100	4,306	0		0	0	
前 月	1,015,280	937,636	429,093	16,348	4,105	4,513	177	230	49,695	2	10	2,038	13	2,506	438	155,400	73	3,358	0		0	0
<b>7月</b>	<b>1,174,692</b>	<b>1,084,371</b>	<b>468,702</b>	<b>20,568</b>	<b>5,088</b>	<b>4,292</b>	<b>230</b>	<b>199</b>	<b>41,991</b>	<b>0</b>	<b>2</b>	<b>388</b>	<b>13</b>	<b>2,246</b>	<b>572</b>	<b>184,267</b>	<b>86</b>	<b>4,032</b>	<b>0</b>	<b>0</b>	<b>0</b>	
前橋	175,410	164,346	62,745	3,213	722	234	26	37	8,208	0	1	190	0		70	24,348	7	404	0		0	0
高崎	194,129	181,868	80,910	5,362	1,424	450	38	28	6,271	0	0	2	206	80	24,532	9	396	0		0	0	
安中	29,684	28,131	9,364	715	201	287	14	13	3,031	0	1	198	0		17	5,051	1	71	0		0	0
桐生	94,168	88,555	34,512	1,336	383	117	44	28	6,135	0	0	0		39	11,946	6	233	0		0	0	
伊勢崎	172,782	156,355	77,859	2,370	574	1,660	30	25	4,895	0	0	0		84	28,676	16	851	0		0	0	
太田	138,144	125,588	55,950	1,932	544	359	25	18	2,819	0	0	5	1,022	83	26,631	11	526	0		0	0	
館林	151,386	131,535	63,861	1,130	93	174	18	14	3,149	0	0	6	1,018	86	27,647	15	648	0		0	0	
沼田	35,847	34,390	12,703	603	142	422	5	4	883	0	0	0		28	10,151	4	261	0		0	0	
富岡	31,522	30,113	10,828	316	142	103	6	9	1,997	0	0	0		14	5,241	5	231	0		0	0	
藤岡	69,004	66,139	28,755	902	319	340	8	9	1,832	0	0	0		28	8,060	2	90	0		0	0	
渋川	61,792	57,625	24,968	1,876	405		10	7	1,360	0	0	0		29	7,336	6	139	0		0	0	
中之条	20,825	19,726	6,247	812	140	146	6	7	1,410	0	0	0		14	4,649	4	180	0		0	0	
年度累計	4,381,798	4,029,722	1,866,562	73,430	14,438	17,403	1,338	1,303	278,038	23	27	5,363	59	10,759	1,997	686,811	296	14,322				

(注1) 支給金額は千円単位で千円未満四捨五入のため、合計とは一致しない。

項目 安定所別	雇 用 継 続 給 付 関 係										
	高 年 齢 雇 用 継 続 給 付						育 児 休 業 給 付				
	基本給付金			再就職給付金			基本給付金			職場復帰給付金	
	46 受給要 件確認 件数	47 受給者 実人員	48 支給 金額	49 受給要 件確認 件数	50 受給者 実人員	51 支給 金額	52 受給要 件確認 件数	53 受給者 実人員	54 支給 金額	55 受給 者数	56 支給 金額
前年同月	362	9,107	217,456	0	8	135	240	2,533	254,036	0	
前 月	381	8,428	198,687	1	4	144	221	2,652	268,976	0	0
<b>7月</b>	<b>353</b>	<b>8,997</b>	<b>216,909</b>	<b>1</b>	<b>8</b>	<b>197</b>	<b>275</b>	<b>2,614</b>	<b>265,699</b>	<b>0</b>	<b>0</b>
前橋	74	1,865	43,845	1	3	49	58	599	65,340	0	0
高崎	74	2,514	62,873	0	2	59	59	567	58,905	0	0
安中	8	300	8,163	0	0		5	45	4,476	0	0
桐生	34	1,014	24,222	0	2	64	19	219	22,285	0	0
伊勢崎	39	776	18,287	0	0		40	286	25,994	0	0
太田	46	876	21,018	0	1	26	34	300	31,155	0	0
館林	24	575	14,175	0	0		13	208	19,991	0	0
沼田	10	179	4,068	0	0		9	100	10,355	0	0
富岡	9	270	6,089	0	0		10	71	6,656	0	0
藤岡	16	233	5,104	0	0		13	93	8,232	0	0
渋川	16	301	7,042	0	0		7	74	7,091	0	0
中之条	3	94	2,023				8	52	5,217	0	0
年度累計	1,613	33,769	803,140	4	23	658	1,027	10,664	1,081,563	0	0

(注) 支給金額は千円単位で千円未満四捨五入のため、合計とは一致しない。

## 教育訓練給付及び介護休業給付支給状況

		教育訓練給付													介護休業給付
		前橋	高崎	安中	桐生	伊勢崎	太田	館林	沼田	富岡	藤岡	渋川	中之条	合計	群馬
23年度	受給者数	262	247	42	93	200	137	185	48	58	87	83	32	1,474	93
	支給金額	8,487	8,939	1,231	2,648	5,909	3,346	5,369	1,463	1,545	2,267	2,449	835	44,487	22,472
24年度	受給者数	276	283	45	88	181	178	202	88	65	99	71	60	1,636	118
	支給金額	9,633	9,435	1,017	2,726	5,902	3,835	4,403	2,215	1,698	3,351	2,007	1,733	47,955	22,725
24年6月	受給者数	31	23	4	6	20	22	34	8	10	10	8	3	179	9
	支給金額	1,118	1,092	84	300	483	310	732	94	208	165	139	31	4,755	2,125
24年7月	受給者数	27	27	4	8	16	26	25	11	9	15	12	7	187	5
	支給金額	1,036	717	78	195	456	677	447	248	242	542	360	126	5,123	520
24年8月	受給者数	28	19	7	4	22	18	17	13	6	7	7	4	152	9
	支給金額	981	390	143	79	714	379	400	304	135	105	115	58	3,802	1,536
24年9月	受給者数	31	39	4	9	17	23	19	7	4	13	11	3	180	10
	支給金額	811	1,252	150	306	426	519	412	267	173	639	309	66	5,330	2,343
24年10月	受給者数	38	41	4	17	20	16	22	9	3	9	5	6	190	12
	支給金額	1,336	1,444	155	448	668	421	430	209	123	263	180	201	5,879	2,141
24年11月	受給者数	21	27	4	7	15	6	16	8	2	0	1	6	113	12
	支給金額	727	844	47	135	598	94	362	181	40		47	283	3,357	2,444
24年12月	受給者数	21	27	4	7	15	6	16	8	2	0	1	6	113	12
	支給金額	727	844	47	135	598	94	362	181	40		47	283	3,357	2,444
25年1月	受給者数	13	17	4	8	7	5	2	5	3	8	6	4	82	9
	支給金額	435	666	79	289	264	125	20	103	94	302	200	75	2,652	1,861
25年2月	受給者数	21	16	3	5	15	6	7	8	6	6	1	10	104	11
	支給金額	737	539	83	214	621	78	104	309	162	244	47	160	3,296	1,362
25年3月	受給者数	15	10	1	6	7	17	9	5	4	8	5	6	93	10
	支給金額	767	470	65	316	256	443	239	193	168	273	244	295	3,728	1,793
25年4月	受給者数	19	22	6	14	16	15	12	7	5	6	5	3	130	6
	支給金額	1,008	945	171	757	521	596	370	317	148	175	170	117	5,295	1,286
25年5月	受給者数	22	24	5	5	11	9	21	2	4	13	6	6	128	10
	支給金額	569	861	162	159	289	156	313	106	89	255	162	164	3,285	1,812
25年6月	受給者数	34	19	3	6	27	10	23	6	6	17	12	2	165	9
	支給金額	700	460	48	120	493	219	323	137	123	397	243	77	3,341	1,735
25年7月	受給者数	29	40	6	17	20	19	23	8	11	13	10	4	200	11
	支給金額	1,031	1,011	223	289	285	383	458	195	156	276	250	54	4,610	2,207

(注) 支給金額は千円単位で千円未満四捨五入のため、合計とは一致しない。

## 用語の説明

### (職業紹介関係)

- ・新規求職申込件数  
期間中に自安定所で新たに受け付けた求職申込みの件数をいう。
- ・月間有効求職者数  
「前月より繰越された有効求職者数(前月末日現在において、求職票の有効期限が翌月以降にまたがっている就職未決定の求職者数)」と当月の「新規求職者申込件数」の合計数をいう。
- ・紹介件数  
求職者と求人との結合をはかるため、自安定所で紹介した件数をいう。
- ・就職件数  
自安定所の有効求職者が、安定所の紹介あっせんにより就職した件数をいう。
- ・新規求人数  
期間中に新たに受け付けた求人数(採用予定人員)をいう。
- ・月間有効求人数  
「前月より繰越された有効求人数(前月末日現在において、求人票の有効期限が翌月以降にまたがっている未充足の求人数)」と当月の「新規求人数」の合計数をいう。
- ・充足数  
自安定所の有効求人が、安定所の紹介あっせんにより求職者と結合した件数をいう。
- ・求人倍率(求職者に対する求人の比率をいい、求職者1人あたりの求人数を示す。)

$$\text{求人倍率} = \frac{\text{月間有効(新規)求人数}}{\text{月間有効(新規)求職者数}}$$

- ・就職率(求職に対する就職の比率をいい、求職者のうち、求人者との間に雇用関係が成立したものの割合を示す。)

$$\text{就職率} = \frac{\text{就職件数}}{\text{月間有効(新規)求職者数}} \times 100$$

- ・充足率(求人に対する就職の比率をいい、申込みれ求人がどの程度満たされているかを示す。)

$$\text{充足率} = \frac{\text{充足数}}{\text{月間有効(新規)求人数}} \times 100$$

- ・産業分類(平成21年4月より本文中の産業分類は平成19年11月改定の「日本標準産業分類」による。)

### (雇用保険関係)

- ・離職票交付枚数  
安定所が離職による被保険者資格の喪失の確認を行い、離職者に交付した離職票の枚数をいう。
- ・離職票提出件数  
失業給付を受けようとする者が安定所に出頭して離職票を提出した件数をいう。
- ・受給資格決定件数  
受け付けた離職票を審査して、安定所が失業給付を受ける資格があると決定した件数をいう。
- ・初回受給者数  
同一失業給付金受給期間内における当該失業給付の第1回目の支給を受けた者の数をいう。
- ・受給者実人員  
失業給付を実際に受けた受給資格者の実数をいう。
- ・特定受給資格者  
離職理由が、倒産・解雇・特定の雇止め等により再就職の準備をする時間的余裕がなく離職を余儀なくされた受給資格者(特定受給資格者判断基準に該当する者)をいう。

## 県内ハローワーク一覧

名 称	所 在 地	連 絡 先
ハローワーク前橋	前橋市天川大島町130-1	tel. 027-290-2111 fax. 027-290-2528
ハローワーク高崎	高崎市北双葉町5-17	tel. 027-327-8609 fax. 027-323-8119
ハローワーク安中	安中市安中1-1-26	tel. 027-382-8609 fax. 027-382-4141
ハローワーク桐生	桐生市錦町2-11-14	tel. 0277-22-8609 fax. 0277-22-5014
ハローワーク伊勢崎	伊勢崎市太田町554-10 (伊勢崎地方合同庁舎1階)	tel. 0270-23-8609 fax. 0270-23-3697
ハローワーク太田	太田市飯田町893	tel. 0276-46-8609 fax. 0276-48-0096
ハローワーク館林	館林市大街道1-3-37	tel. 0276-75-8609 fax. 0276-72-4367
ハローワーク沼田	沼田市薄根町3167-4	tel. 0278-22-8609 fax. 0278-23-7206
ハローワーク群馬富岡	富岡市富岡1414-14	tel. 0274-62-8609 fax. 0274-62-1932
ハローワーク藤岡	藤岡市藤岡827-1	tel. 0274-22-8609 fax. 0274-24-4587
ハローワーク渋川	渋川市渋川1696-15	tel. 0279-22-2636 fax. 0279-23-4370
ハローワーク中之条	吾妻郡中之条町西中之条207	tel. 0279-75-2227 fax. 0279-75-5945

## 非正規労働者総合支援センター

名 称	所 在 地	連 絡 先
ぐんまキャリアアップハローワーク	伊勢崎市安堀町196-2	tel. 0270-30-5021 fax. 0270-30-5022