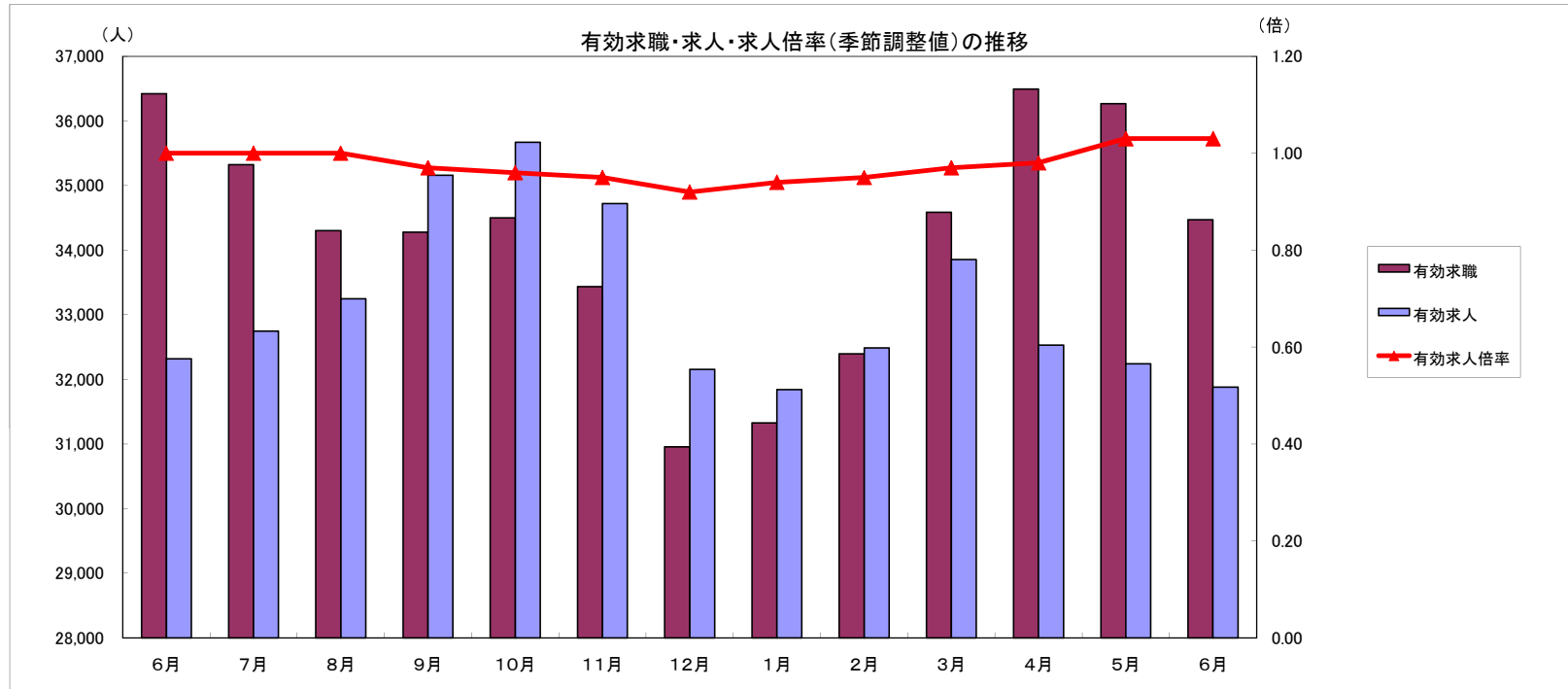


# 労働市場月報



2013. 6

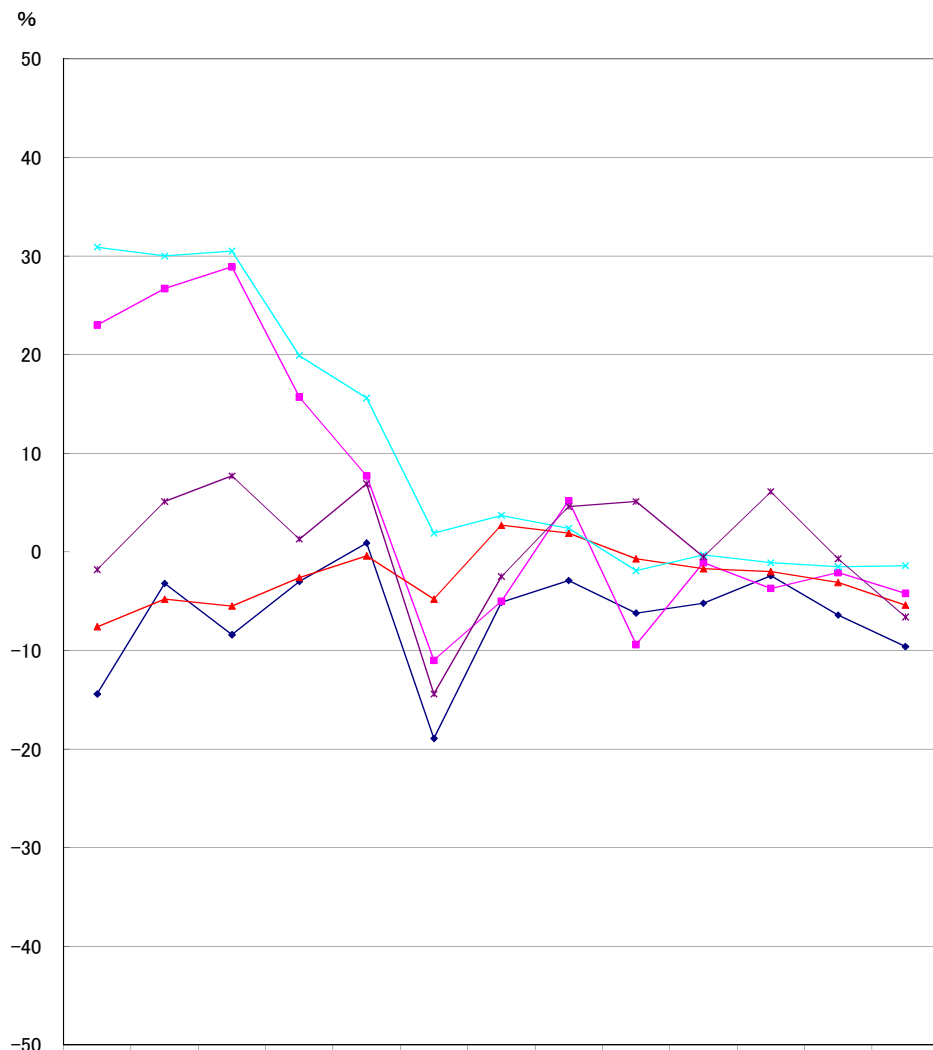
厚生労働省 群馬労働局 職業安定部

# 労働市場の動向(25年6月)

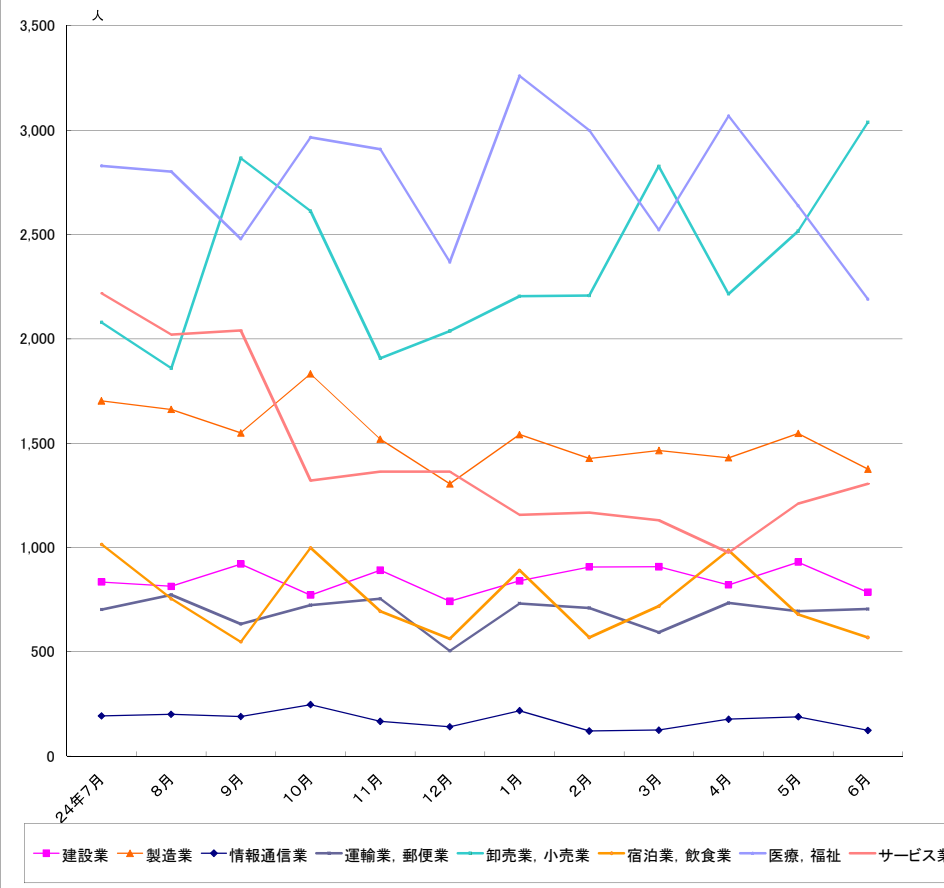
## 目次

|   |                                |     |
|---|--------------------------------|-----|
| 1 求人倍率の状況   | 主要統計グラフ                        | 1-2 |
| ・ 新規求人倍率(季節調整値)は、新規求職者数の減少(前月比3.6%減)に対し、新規求人数は増加(前月比6.3%増)したことから、前月の1.58から0.16ポイント上回る1.74倍となった。   | 業務統計主要項目・主要指標                  | 3   |
| ・ 有効求人倍率(季節調整値)は、月間有効求職者数の減少(前月比1.4%減)に対し、月間有効求人数も減少(前月比1.1%減)したことから、前月と同値の1.03倍となった。   | 時系列でみた主要指標Ⅰ(学卒・パートを除く)         | 4   |
|   | Ⅱ(学卒を除きパートを含む)                 | 5   |
|   | 一般職業紹介状況(学卒・パートを除く)            | 6   |
|   | Ⅱ(学卒を除きパートを含む)                 | 7   |
|   | 中高年齢等の職業紹介等状況(パートを除く)          | 8   |
|   | 高年齢者(55歳以上)の職業紹介状況(パートを除く)     | 9   |
|   | パートタイム職業紹介状況                   | 10  |
|   | 障害者職業紹介状況                      | 11  |
|   | 産業別・規模別一般新規求人状況                | 12  |
|   | 産業別・規模別一般充足状況                  | 13  |
|   | 新規学卒者の職業紹介状況                   | 14  |
|   | 付属施設の業務取扱状況                    | 15  |
|   | 新卒応援ハローワーク                     |     |
|   | 外国人雇用サービスコーナー                  |     |
|   | 雇用保険関係(適用、求職者給付、就職促進給付、雇用継続給付) | 16  |
|   | 教育訓練及び介護休業給付支給状況               | 19  |
|   | 用語の説明・県内ハローワーク等一覧              | 20  |
| 2 求人の状況   |                                |     |
| ・ 新規求人数(原数値)は12,171で、前年同月比4.2%減少となった。   |                                |     |
| 産業別では、建設業(10.4%減)、製造業(12.7%減)、情報通信業(22.0%減)、運輸業・郵便業(16.5%増)、卸売・小売業(47.3%増)、飲食・宿泊業(0.2%増)、医療・福祉(12.9%減)、サービス業(42.4%減)となっている。                     |                                |     |
| 製造業の内訳を見ると、食料品(38.9%増)、プラスチック製品(増減なし)、金属製品(47.9%減)、はん用機械器具(45.9%減)、電子部品・デバイス・電子回路製造(25.8%減)、電気機械器具(37.3%増)、情報通信器(42.9%減)、輸送用機械器具(42.2%減)となっている。 |                                |     |
| ・ 有効求人数(原数値)31,878は、前年同月比1.4%減少となった。  |                                |     |
| 3 求職の状況   |                                |     |
| ・ 新規求職者数(原数値)は7,233で、前年同月比9.6%減少となった。   |                                |     |
| ・ 新規求職者(常用:パートを除く)の態様別内訳(前年同月比)を見ると、在職者は1.7%減少し、離職者は15.3%減少(うち事業主都合が19.7%減、うち自己都合が12.3%減)となっている。  |                                |     |
| ・ 有効求職者数(原数値)は34,470で、前年同月比5.4%減少となった。  |                                |     |
| 4 就職の状況   |                                |     |
| ・ 公共職業安定所の紹介による就職件数は2,790、前年同月比6.6%減少となった。  |                                |     |
| 5 雇用保険受給者の状況  |                                |     |
| ・ 受給資格決定件数1,700は、前年同月比7.7%減少となった。   |                                |     |
| ・ 初回受給者数1,528は、前年同月比3.2%減少となった。   |                                |     |
| ・ 雇用保険受給者実人員8,052は、前年同月比8.6%減少となった。   |                                |     |

グラフでみる対前年増減率の推移



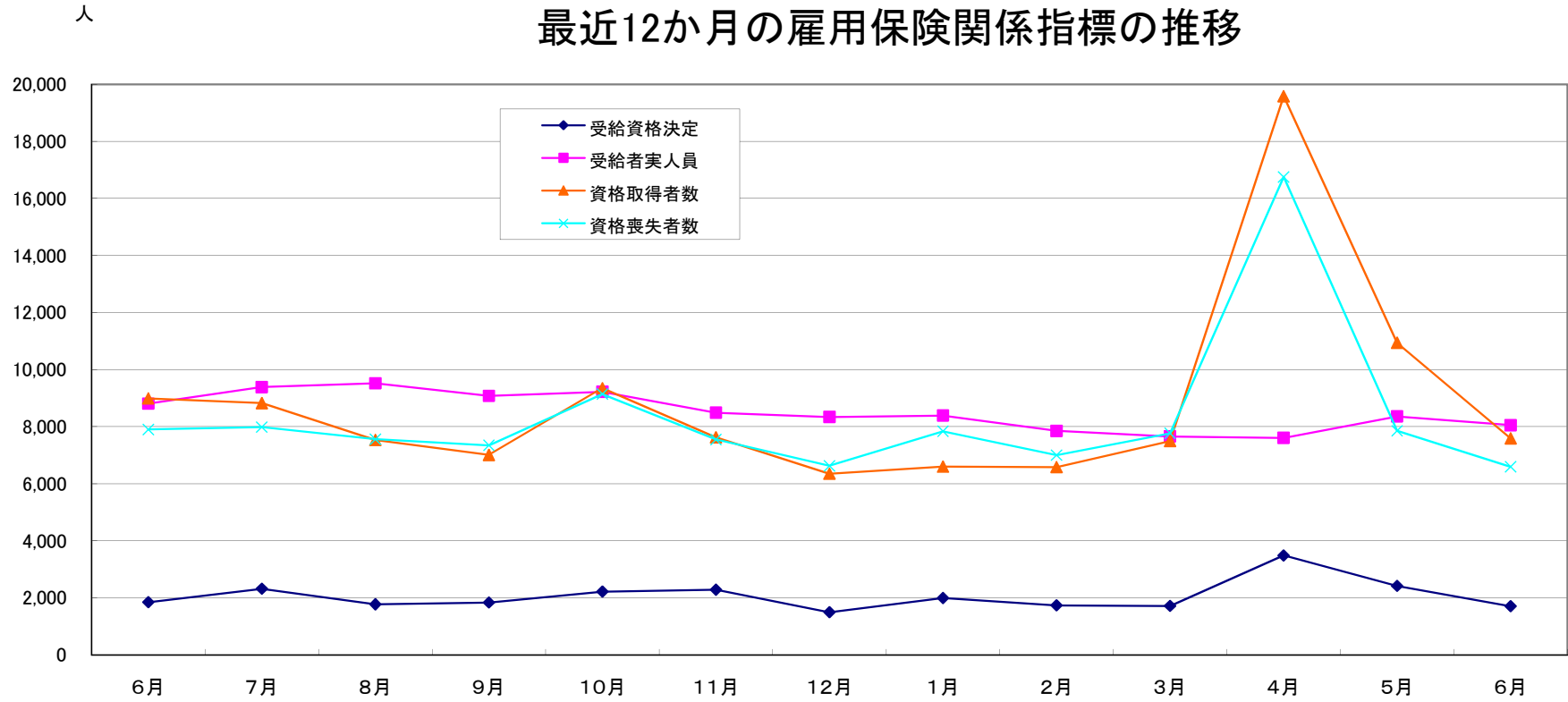
産業別新規求人数の推移(学卒を除きパートを含む)



|       | 建設業 | 製造業   | 情報通信業 | 運輸業、郵便業 | 卸売業、小売業 | 宿泊業、飲食業 | 医療、福祉 | サービス業 |
|-------|-----|-------|-------|---------|---------|---------|-------|-------|
| 24年7月 | 835 | 1,703 | 193   | 703     | 2,079   | 1,015   | 2,829 | 2,219 |
| 8月    | 814 | 1,662 | 201   | 773     | 1,859   | 754     | 2,801 | 2,020 |
| 9月    | 921 | 1,549 | 190   | 634     | 2,866   | 548     | 2,479 | 2,041 |
| 10月   | 772 | 1,832 | 247   | 724     | 2,612   | 998     | 2,966 | 1,320 |
| 11月   | 891 | 1,519 | 167   | 754     | 1,907   | 694     | 2,909 | 1,363 |
| 12月   | 742 | 1,305 | 141   | 505     | 2,038   | 563     | 2,368 | 1,363 |
| 1月    | 840 | 1,541 | 218   | 732     | 2,204   | 891     | 3,260 | 1,157 |
| 2月    | 907 | 1,427 | 121   | 710     | 2,207   | 569     | 2,999 | 1,167 |
| 3月    | 908 | 1,465 | 125   | 593     | 2,827   | 719     | 2,522 | 1,130 |
| 4月    | 821 | 1,430 | 177   | 734     | 2,216   | 987     | 3,068 | 976   |
| 5月    | 930 | 1,547 | 189   | 695     | 2,516   | 680     | 2,638 | 1,211 |
| 6月    | 786 | 1,376 | 124   | 705     | 3,038   | 569     | 2,190 | 1,305 |

(注)新産業分類(平成19年11月改訂「日本標準産業分類」)に基づく区分により掲載している。

## 最近12か月の雇用保険関係指標の推移



|        | 6月    | 7月    | 8月    | 9月    | 10月   | 11月   | 12月   | 1月    | 2月    | 3月    | 4月     | 5月     | 6月    |
|--------|-------|-------|-------|-------|-------|-------|-------|-------|-------|-------|--------|--------|-------|
| 受給資格決定 | 1,841 | 2,313 | 1,767 | 1,830 | 2,217 | 2,281 | 1,490 | 1,988 | 1,733 | 1,713 | 3,483  | 2,413  | 1,700 |
| 受給者実人員 | 8,805 | 9,385 | 9,519 | 9,078 | 9,222 | 8,490 | 8,336 | 8,389 | 7,848 | 7,656 | 7,604  | 8,357  | 8,052 |
| 資格取得者数 | 8,989 | 8,822 | 7,531 | 7,005 | 9,346 | 7,624 | 6,348 | 6,595 | 6,580 | 7,495 | 19,582 | 10,938 | 7,586 |
| 資格喪失者数 | 7,898 | 7,983 | 7,559 | 7,343 | 9,142 | 7,547 | 6,625 | 7,835 | 7,001 | 7,767 | 16,750 | 7,852  | 6,591 |

業務統計主要項目(学卒を除きパート含む)

主要指標

| 項目          |      | 6月              | 参 考       |           |           | 対 比       |        |        |
|-------------|------|-----------------|-----------|-----------|-----------|-----------|--------|--------|
|             |      |                 | 前月        | 前々月       | 前年同月      | 前月比       | 前年同月比  |        |
| 一般職業紹介      | 求職   | 1 新規            | 7,233     | 8,548     | 10,690    | 8,000     | △ 15.4 | △ 9.6  |
|             |      | 2 月間有効          | 34,470    | 36,269    | 36,495    | 36,422    | △ 5.0  | △ 5.4  |
|             | 就職   | 3 全数            | 2,790     | 2,993     | 3,217     | 2,986     | △ 6.8  | △ 6.6  |
|             |      | 4 うち保受給者        | 610       | 642       | 587       | 634       | △ 5.0  | △ 3.8  |
|             | 求人   | 5 新規            | 12,171    | 11,924    | 12,095    | 12,704    | 2.1    | △ 4.2  |
|             |      | 6 月間有効          | 31,878    | 32,243    | 32,529    | 32,317    | △ 1.1  | △ 1.4  |
|             |      | 7 充足数           | 2,772     | 2,980     | 3,250     | 2,989     | △ 7.0  | △ 7.3  |
|             | 求人倍率 | 8 新規(5/1)       | 1.68      | 1.39      | 1.13      | 1.59      |        |        |
|             |      | 9 月間有効(6/2)     | 0.92      | 0.89      | 0.89      | 0.89      |        |        |
| 雇用保険        |      | 10 適用事業所数       | 29,567    | 29,519    | 29,458    | 29,313    | 0.2    | 0.9    |
|             |      | 11 被保険者数        | 555,529   | 555,299   | 552,127   | 559,021   | 0.0    | △ 0.6  |
|             | 一般   | 12 受給資格決定件数     | 1,700     | 2,413     | 3,483     | 1,841     | △ 29.5 | △ 7.7  |
|             |      | 13 受給者実人員(所定給付) | 8,052     | 8,357     | 7,604     | 8,805     | △ 3.6  | △ 8.6  |
|             |      | 14 支給金額(千円)     | 1,006,643 | 1,154,780 | 1,023,203 | 1,134,157 | △ 12.8 | △ 11.2 |
|             | 高年齢  | 15 受給資格決定件数     | 177       | 320       | 611       | 166       | △ 44.7 | 6.6    |
|             |      | 16 受給者数         | 230       | 485       | 389       | 192       | △ 52.6 | 19.8   |
|             |      | 17 支給金額(千円)     | 49,695    | 102,969   | 83,383    | 38,876    | △ 51.7 | 27.8   |
|             | 短期   | 18 受給資格決定件数     | 2         | 13        | 8         | 3         | △ 84.6 | △ 33.3 |
|             |      | 19 受給者数         | 10        | 9         | 6         | 11        | 11.1   | △ 9.1  |
| 20 支給金額(千円) |      | 2,038           | 1,817     | 1,119     | 2,298     | 12.2      | △ 11.3 |        |

| 項目   | 鉱工業生産指数                |           | 常用雇用指数   |           | 所定外労働時間            |           | 企業倒産               |           | 完全失業者数 |                |
|------|------------------------|-----------|--|-----------|--------------------|-----------|--------------------|-----------|--------|----------------|
|      | (鉱工業計)                 |           | (産業計)  |           | (産業計)              |           |                    |           | (全 国)  |                |
| 年 月  | 平成17年<br>=100<br>(原数値) | 前年<br>同月比 | 規模30人<br>以上<br>年分は平成17年<br>=100、24<br>年分からは平成22年<br>=100<br>月分は平 | 前年<br>同月比 | 規模30人<br>以上<br>同月比 | 前年<br>同月比 | 負債額<br>1000万<br>以上 | 前年<br>同月差 | 万人     | 完全失業率<br>(季調値) |
|      | 平成21年                  | 70.2      | △ 30.8   | 101.6     | △ 1.1              | 9.2       | △ 40.2             | 145       | 20     | 336            |
| 22   | 104.3                  | 24.5      | 104.2  | 2.6       | 11.9               | 19.4      | 106                | △ 39      | 334    | 5.1            |
| 23   | 97.8                   | △ 5.0     | 105.7  | 1.4       | 11.8               | △ 0.4     | 136                | 30        | 284    | 4.5            |
| 24   | 104.4                  | 7.1       | 101.5  | 0.1       | 14.0               | 5.5       | 111                | △ 25      | 285    | 4.3            |
| 4月   | 102.1                  | 18.2      | 102.3  | 0.8       | 14.1               | 33.0      | 11                 | △ 7       | 315    | 4.5            |
| 5月   | 99.4                   | 12.1      | 102.0  | 0.1       | 13.5               | 32.4      | 8                  | △ 7       | 297    | 4.4            |
| 6月   | 111.4                  | 9.8       | 101.9  | 0.0       | 13.7               | 26.9      | 8                  | △ 5       | 288    | 4.3            |
| 7月   | 112.3                  | 8.5       | 101.7  | △ 0.5     | 14.2               | 25.7      | 6                  | △ 2       | 288    | 4.3            |
| 8月   | 93.4                   | △ 0.1     | 101.8  | 0.4       | 13.7               | 16.1      | 11                 | 5         | 277    | 4.2            |
| 9月   | 100.3                  | △ 2.3     | 101.7  | 0.4       | 14.0               | 12.9      | 14                 | 9         | 275    | 4.3            |
| 10月  | 110.7                  | 6.3       | 101.4  | 0.0       | 14.1               | 9.3       | 12                 | 0         | 271    | 4.2            |
| 11月  | 101.5                  | △ 8.4     | 101.4  | △ 0.6     | 13.9               | 7.8       | 9                  | 1         | 260    | 4.2            |
| 12月  | 98.2                   | △ 9.1     | 101.3  | △ 0.2     | 15.0               | 31.6      | 10                 | 0         | 259    | 4.3            |
| 1月   | 92.2                   | △ 5.8     | 101.0  | 0.0       | 11.5               | △ 16.1    | 9                  | △ 4       | 273    | 4.2            |
| 2月   | 98.5                   | △ 10.9    | 100.8  | △ 0.1     | 12.0               | △ 10.4    | 6                  | △ 6       | 277    | 4.3            |
| 3月   | 108.3                  | △ 5.9     | 100.0  | △ 0.8     | 14.3               | △ 0.7     | 7                  | △ 4       | 280    | 4.1            |
| 4月   | 106.9                  | 4.7       | 101.4  | △ 0.9     | 14.4               | 2.1       | 10                 | △ 1       | 291    | 4.1            |
| 5月   | 104.1                  | 4.7       | 101.9  | △ 0.1     | 13.7               | 1.5       | 6                  | △ 2       | 279    | 4.1            |
| 6月   | -                      | -         | -  | -         | -                  | -         | 15                 | 7         | 260    | 3.9            |
| 資料出所 | 県 統 計 課                |           |  |           |                    |           | 帝国データバンク           |           | 総務省統計局 |                |

※完全失業率の年平均は、実数である。  
 ※表中「-」は、月報作成時には未公表のものである。  
 ※年の数値は速報値

時系列でみた主要指標 I (学卒・パートを除く)

| 項目<br>年度・月別 | A 一般職業紹介状況   |               |               |              |              |               |               |               |              |              |             |             | B Aのうち中高年齢者  |               |              |              |            |              | C 一般求職者給付                               |              |              |              |              |
|-------------|--------------|---------------|---------------|--------------|--------------|---------------|---------------|---------------|--------------|--------------|-------------|-------------|--------------|---------------|--------------|--------------|------------|--------------|---|--------------|--------------|--------------|--------------|
|             | 1 新規求職       |               | 2 月間有効求職      |              | 3 新規求人       |               | 4 月間有効求人      |               | 5 就職         |              | 求人倍率        |             | 6 新規求職       |               | 7 月間有効求職     |              | 8 就職       |              | 新規求職者<br>中に占める<br>中高年の<br>割合<br>6/1*100 | 受給資格<br>決定件数 |              | 受給者実人員       |              |
|             | 前年<br>同月比    | 前年<br>同月比     | 前年<br>同月比     | 前年<br>同月比    | 前年<br>同月比    | 前年<br>同月比     | 新規            | 月間<br>有効      | 前年<br>同月比    | 前年<br>同月比    | 前年<br>同月比   | 前年<br>同月比   | 前年<br>同月比    | 前年<br>同月比     | 前年<br>同月比    | 前年<br>同月比    | 前年<br>同月比  | 前年<br>同月比    |   |              |              |              |              |
| 平成19年度      | 5,095        | △ 5.3         | 19,770        | △ 5.9        | 10,940       | 13.0          | 31,040        | 18.9          | 1,537        | △ 11.8       | 2.15        | 1.57        | 1,521        | △ 0.7         | 6,844        | △ 5.0        | 383        | △ 9.5        | 29.9                                    | 1,843        | △ 1.6        | 6,645        | △ 2.1        |
| 20          | 6,504        | 27.7          | 23,032        | 16.5         | 7,940        | △ 27.4        | 21,937        | △ 29.3        | 1,480        | △ 3.7        | 1.22        | 0.95        | 1,991        | 30.9          | 7,784        | 13.7         | 377        | △ 1.6        | 30.6                                    | 2,522        | 36.8         | 7,636        | 14.9         |
| 21          | 7,001        | 7.6           | 32,132        | 39.5         | 4,912        | △ 38.1        | 12,006        | △ 45.3        | 1,506        | 1.8          | 0.70        | 0.37        | 2,397        | 20.4          | 12,793       | 64.3         | 433        | 14.9         | 34.2                                    | 2,632        | 4.4          | 13,339       | 74.7         |
| 22          | 6,602        | △ 4.4         | 26,896        | △ 16.7       | 6,088        | 26.6          | 15,383        | 30.1          | 1,652        | 12.8         | 0.92        | 0.57        | 2,158        | △ 9.0         | 10,165       | △ 21.0       | 459        | 9.8          | 32.7                                    | 2,086        | △ 22.2       | 8,463        | △ 38.0       |
| 23          | 6,113        | △ 7.4         | 25,076        | △ 6.8        | 6,836        | 12.3          | 17,441        | 13.4          | 1,616        | △ 2.2        | 1.12        | 0.70        | 1,983        | △ 8.1         | 9,413        | △ 7.4        | 455        | △ 0.9        | 32.4                                    | 2,137        | 2.4          | 8,398        | △ 0.8        |
| 24          | 5,720        | △ 6.4         | 24,347        | △ 2.9        | 7,489        | 9.6           | 20,213        | 15.9          | 1,662        | 2.8          | 1.31        | 0.83        | 1,829        | △ 7.8         | 9,135        | △ 3.0        | 479        | 5.3          | 32.0                                    | 2,089        | △ 2.2        | 8,624        | 2.7          |
| 24年6月       | 5,610        | △ 15.0        | 25,318        | △ 9.7        | 8,562        | 54.5          | 20,568        | 40.9          | 1,705        | 8.5          | 1.53        | 0.81        | 1,780        | △ 14.1        | 9,478        | △ 8.6        | 481        | 12.4         | 31.7                                    | 1,841        | △ 32.8       | 8,805        | 1.3          |
| 7月          | 5,530        | △ 1.7         | 24,980        | △ 5.1        | 8,407        | 34.8          | 21,208        | 37.5          | 1,731        | 10.5         | 1.52        | 0.85        | 1,806        | 1.2           | 9,443        | △ 3.8        | 493        | 10.5         | 32.7                                    | 2,313        | 16.8         | 9,385        | 1.8          |
| 8月          | 5,293        | △ 14.3        | 24,333        | △ 6.1        | 8,029        | 19.9          | 21,670        | 30.8          | 1,574        | △ 1.4        | 1.52        | 0.89        | 1,603        | △ 17.7        | 9,150        | △ 5.3        | 433        | △ 2.5        | 30.3                                    | 1,767        | △ 11.0       | 9,519        | △ 3.5        |
| 9月          | 5,383        | △ 2.9         | 24,201        | △ 3.0        | 8,512        | 13.9          | 22,143        | 21.6          | 1,728        | 3.7          | 1.58        | 0.91        | 1,635        | △ 7.0         | 9,026        | △ 4.1        | 507        | 7.9          | 30.4                                    | 1,830        | 6.0          | 9,078        | △ 0.8        |
| 10月         | 5,759        | 3.7           | 24,363        | △ 0.2        | 7,712        | 0.7           | 21,393        | 11.9          | 1,814        | 4.9          | 1.34        | 0.88        | 1,750        | 0.5           | 8,986        | △ 1.6        | 487        | △ 1.4        | 30.4                                    | 2,217        | 14.7         | 9,222        | 8.5          |
| 11月         | 5,427        | 7.8           | 23,917        | 4.1          | 6,674        | △ 1.7         | 20,070        | 6.6           | 1,628        | △ 1.0        | 1.23        | 0.84        | 1,993        | 24.3          | 9,086        | 5.3          | 472        | △ 1.9        | 36.7                                    | 2,281        | 41.9         | 8,490        | 3.1          |
| 12月         | 4,216        | △ 6.0         | 22,417        | 3.7          | 6,222        | △ 3.6         | 18,517        | 2.7           | 1,358        | △ 5.2        | 1.48        | 0.83        | 1,391        | △ 10.9        | 8,601        | 3.5          | 395        | △ 5.5        | 33.0                                    | 1,490        | 6.5          | 8,336        | 9.8          |
| 1月          | 6,076        | △ 3.9         | 22,640        | 1.9          | 7,754        | 4.7           | 18,810        | 3.1           | 1,418        | 8.7          | 1.28        | 0.83        | 1,919        | △ 9.4         | 8,659        | 1.2          | 426        | 29.1         | 31.6                                    | 1,988        | △ 16.3       | 8,389        | 11.5         |
| 2月          | 5,944        | △ 5.6         | 23,456        | △ 0.2        | 6,992        | △ 11.8        | 19,211        | △ 2.5         | 1,612        | 4.3          | 1.18        | 0.82        | 1,833        | △ 8.1         | 8,731        | △ 2.5        | 483        | 20.8         | 30.8                                    | 1,733        | 2.2          | 7,848        | 2.3          |
| 3月          | 6,256        | △ 6.5         | 24,883        | △ 1.4        | 6,559        | △ 12.8        | 19,103        | △ 4.8         | 2,001        | 1.7          | 1.05        | 0.77        | 1,984        | △ 6.5         | 9,148        | △ 3.3        | 602        | 4.7          | 31.7                                    | 1,713        | △ 6.8        | 7,656        | 5.2          |
| 4月          | 6,919        | △ 3.9         | 25,560        | △ 2.5        | 7,012        | △ 5.7         | 18,161        | △ 7.6         | 1,812        | 2.0          | 1.01        | 0.71        | 2,435        | △ 3.4         | 9,583        | △ 3.1        | 525        | 8.9          | 35.2                                    | 3,483        | △ 7.2        | 7,604        | 0.6          |
| 5月          | 5,719        | △ 7.6         | 25,110        | △ 3.7        | 6,915        | △ 6.4         | 18,315        | △ 7.2         | 1,730        | △ 1.6        | 1.21        | 0.73        | 1,806        | △ 6.5         | 9,279        | △ 4.5        | 512        | △ 5.4        | 31.6                                    | 2,413        | △ 10.4       | 8,357        | △ 7.8        |
| 6月          | <b>4,951</b> | <b>△ 11.7</b> | <b>23,661</b> | <b>△ 6.5</b> | <b>6,951</b> | <b>△ 18.8</b> | <b>18,251</b> | <b>△ 11.3</b> | <b>1,627</b> | <b>△ 4.6</b> | <b>1.40</b> | <b>0.77</b> | <b>1,549</b> | <b>△ 13.0</b> | <b>8,694</b> | <b>△ 8.3</b> | <b>461</b> | <b>△ 4.2</b> | <b>31.3</b>                             | <b>1,700</b> | <b>△ 7.7</b> | <b>8,052</b> | <b>△ 8.6</b> |
| 平成25年度      | 5,863        | △ 7.4         | 24,777        | △ 4.2        | 6,959        | △ 10.7        | 18,242        | △ 8.7         | 1,723        | △ 1.4        | 1.19        | 0.74        | 1,780        | △ 14.3        | 9,040        | △ 6.8        | 525        | 4.8          | 30.4                                    | 1,942        | △ 29.7       | 8,022        | △ 5.4        |

(注)年度数値は、月平均である。

時系列でみた主要指標Ⅱ(学卒を除きパートを含む)

| 項目<br>年度・月別 | 一般職業紹介状況     |              |               |              |               |              |               |              |               |              |              | 求人倍率         |             |             |             |             |             |             |             |             |
|-------------|--------------|--------------|---------------|--------------|---------------|--------------|---------------|--------------|---------------|--------------|--------------|--------------|-------------|-------------|-------------|-------------|-------------|-------------|-------------|-------------|
|             | 1 新規求職       |              | 2 月間有効求職      |              | 3 新規求人        |              | 4 月間有効求人      |              | 5 紹介件数        |              | 6 就職件数       |              | 原数値         |             |             |             | 季節調整値       |             |             |             |
|             | 前年<br>同月比    | 前年<br>同月比    | 前年<br>同月比     | 前年<br>同月比    | 前年<br>同月比     | 前年<br>同月比    | 前年<br>同月比     | 前年<br>同月比    | 前年<br>同月比     | 前年<br>同月比    | 前年<br>同月比    | 前年<br>同月比    | 本 県         |             | 全 国         |             | 本 県         |             | 全 国         |             |
|             |              |              |               |              |               |              |               |              |               |              |              |              | 新規          | 有効          | 新規          | 有効          | 新規          | 有効          | 新規          | 有効          |
| 平成19年度      | 6,994        | △ 5.8        | 26,598        | △ 5.9        | 15,823        | 7.8          | 44,489        | 12.0         | 9,220         | △ 2.4        | 2,345        | △ 10.7       | 2.26        | 1.67        | 1.47        | 1.02        |             |             |             |             |
| 20          | 8,786        | 25.6         | 30,930        | 16.3         | 13,262        | △ 16.2       | 36,447        | △ 18.1       | 12,361        | 34.1         | 2,363        | 0.8          | 1.51        | 1.18        | 1.08        | 0.77        |             |             |             |             |
| 21          | 9,605        | 9.3          | 42,302        | 36.8         | 9,103         | △ 31.4       | 21,672        | △ 40.5       | 17,936        | 45.1         | 2,578        | 9.1          | 0.95        | 0.51        | 0.79        | 0.45        |             |             |             |             |
| 22          | 9,040        | △ 4.4        | 37,027        | △ 12.8       | 10,329        | 15.4         | 25,848        | 20.9         | 16,239        | △ 7.3        | 2,745        | 9.3          | 1.14        | 0.70        | 0.79        | 0.45        |             |             |             |             |
| 23          | 8,736        | △ 3.4        | 35,207        | △ 4.9        | 11,358        | 10.0         | 28,913        | 11.9         | 15,043        | △ 7.4        | 2,738        | △ 0.3        | 1.30        | 0.82        | 1.11        | 0.68        |             |             |             |             |
| 24          | 8,938        | △ 5.2        | 34,588        | △ 1.7        | 12,624        | △ 1.1        | 33,853        | △ 0.3        | 17,337        | △ 2.5        | 3,424        | △ 0.5        | 1.41        | 0.98        | 1.30        | 0.90        |             |             |             |             |
| 24年6月       | 8,000        | △ 14.4       | 36,422        | △ 7.6        | 12,704        | 23.0         | 32,317        | 30.9         | 15,436        | △ 10.8       | 2,986        | △ 1.8        | 1.59        | 0.89        | 1.31        | 0.73        | 1.58        | 1.00        | 1.29        | 0.81        |
| 7月          | 7,652        | △ 3.2        | 35,323        | △ 4.8        | 13,171        | 26.7         | 32,748        | 30.0         | 14,203        | △ 1.0        | 2,802        | 5.1          | 1.72        | 0.93        | 1.39        | 0.77        | 1.62        | 1.00        | 1.29        | 0.81        |
| 8月          | 7,473        | △ 13.6       | 34,300        | △ 5.4        | 12,515        | 16.4         | 33,246        | 23.4         | 13,081        | △ 10.4       | 2,523        | △ 5.0        | 1.67        | 0.97        | 1.44        | 0.81        | 1.59        | 1.00        | 1.31        | 0.81        |
| 9月          | 7,924        | △ 3.0        | 34,276        | △ 2.6        | 13,854        | 15.7         | 35,157        | 19.9         | 14,055        | △ 5.6        | 2,859        | 1.3          | 1.75        | 1.03        | 1.37        | 0.84        | 1.57        | 0.97        | 1.28        | 0.81        |
| 10月         | 8,160        | 0.9          | 34,497        | △ 0.4        | 13,666        | 7.7          | 35,671        | 15.6         | 14,952        | 3.7          | 3,040        | 6.9          | 1.67        | 1.03        | 1.38        | 0.86        | 1.46        | 0.96        | 1.31        | 0.81        |
| 11月         | 7,429        | 4.0          | 33,435        | 2.8          | 12,123        | 2.5          | 34,722        | 10.0         | 14,140        | 4.7          | 2,733        | 2.4          | 1.63        | 1.04        | 1.51        | 0.87        | 1.41        | 0.95        | 1.33        | 0.82        |
| 12月         | 5,796        | △ 5.1        | 30,955        | 2.7          | 10,523        | △ 5.0        | 32,155        | 3.7          | 10,497        | △ 2.2        | 2,283        | △ 2.5        | 1.82        | 1.04        | 1.52        | 0.88        | 1.50        | 0.92        | 1.35        | 0.83        |
| 1月          | 8,522        | △ 2.9        | 31,324        | 1.9          | 12,770        | 5.2          | 31,843        | 2.4          | 13,660        | 4.6          | 2,370        | 4.6          | 1.50        | 1.02        | 1.32        | 0.89        | 1.47        | 0.94        | 1.33        | 0.85        |
| 2月          | 8,296        | △ 6.2        | 32,396        | △ 0.7        | 12,168        | △ 9.4        | 32,486        | △ 1.9        | 15,746        | △ 1.2        | 2,645        | 5.1          | 1.47        | 1.00        | 1.43        | 0.91        | 1.42        | 0.95        | 1.35        | 0.85        |
| 3月          | 8,938        | △ 5.2        | 34,588        | △ 1.7        | 12,624        | △ 1.1        | 33,853        | △ 0.3        | 17,337        | △ 2.5        | 3,424        | △ 0.5        | 1.41        | 0.98        | 1.30        | 0.90        | 1.58        | 0.97        | 1.39        | 0.86        |
| 4月          | 10,690       | △ 2.4        | 36,495        | △ 2.0        | 12,095        | △ 3.7        | 32,529        | △ 1.1        | 16,569        | 3.5          | 3,217        | 6.1          | 1.13        | 0.89        | 1.04        | 0.82        | 1.48        | 0.98        | 1.40        | 0.89        |
| 5月          | 8,548        | △ 6.4        | 36,269        | △ 3.1        | 11,924        | △ 2.1        | 32,243        | △ 1.5        | 16,099        | 0.3          | 2,993        | △ 0.7        | 1.39        | 0.89        | 1.31        | 0.81        | 1.58        | 1.03        | 1.42        | 0.90        |
| 6月          | <b>7,233</b> | <b>△ 9.6</b> | <b>34,470</b> | <b>△ 5.4</b> | <b>12,171</b> | <b>△ 4.2</b> | <b>31,878</b> | <b>△ 1.4</b> | <b>14,137</b> | <b>△ 8.4</b> | <b>2,790</b> | <b>△ 6.6</b> | <b>1.68</b> | <b>0.92</b> | <b>1.51</b> | <b>0.84</b> | <b>1.74</b> | <b>1.03</b> | <b>1.49</b> | <b>0.92</b> |
| 平成25年度      | 8,824        | △ 5.8        | 35,745        | △ 3.5        | 12,063        | △ 3.3        | 32,217        | △ 1.3        | 15,602        | △ 1.5        | 3,000        | △ 0.4        | 1.37        | 0.90        |             |             |             |             |             |             |

(注)年度数値は、月平均である。

一般職業紹介状況(学卒・パートを除く)

| 項目<br>安定所別 | A 新規求職<br>申込件数 | B 月間有効<br>求職者数 | C 紹介件数       | D 就職件数       | E 4のうち管外就職 |            | F 4のうち<br>保 受給者の<br>就職件数 | G 新 規<br>求 人 数 | H 月間有効<br>求 人 数 | I 充 足 数      | J Iのうち他県<br>からの<br>充足数 | 比 率                    |                        |                       |                         |
|------------|----------------|----------------|--------------|--------------|------------|------------|--------------------------|----------------|-----------------|--------------|------------------------|------------------------|------------------------|-----------------------|-------------------------|
|            | 1<br>全 数       | 2<br>全 数       | 3<br>全 数     | 4<br>全 数     | 5<br>県内    | 6<br>県外    |                          |                |                 |              |                        | 新規求職<br>対前年同月<br>増 減 率 | 新規求人<br>対前年同月<br>増 減 率 | 新規求<br>人 倍 率<br>(G/1) | 有 効 求<br>人 倍 率<br>(H/2) |
|            |                |                |              |              |            |            |                          |                |                 |              |                        |                        |                        |                       |                         |
| 前年同月       | 5,610          | 25,318         | 10,794       | 1,705        | 599        | 257        | 454                      | 8,562          | 20,568          | 1,703        | 284                    | △ 13.0                 | 35.5                   | 1.53                  | 0.81                    |
| 前 月        | 5,719          | 25,110         | 11,215       | 1,730        | 622        | 281        | 457                      | 6,915          | 18,315          | 1,701        | 263                    | △ 7.6                  | △ 6.4                  | 1.21                  | 0.73                    |
| <b>6月</b>  | <b>4,951</b>   | <b>23,661</b>  | <b>9,870</b> | <b>1,627</b> | <b>553</b> | <b>257</b> | <b>442</b>               | <b>6,951</b>   | <b>18,251</b>   | <b>1,626</b> | <b>272</b>             | <b>△ 11.7</b>          | <b>△ 18.8</b>          | <b>1.40</b>           | <b>0.77</b>             |
| 前 橋        | 894            | 3,909          | 2,053        | 317          | 108        | 31         | 73                       | 1,333          | 2,888           | 317          | 19                     | △ 8.2                  | △ 22.4                 | 1.49                  | 0.74                    |
| 高 崎        | 776            | 3,810          | 1,942        | 268          | 92         | 45         | 65                       | 1,355          | 4,200           | 283          | 65                     | △ 11.2                 | △ 25.0                 | 1.75                  | 1.10                    |
| (安 中)      | 115            | 533            | 185          | 34           | 10         | 3          | 7                        | 68             | 278             | 28           | 2                      | △ 11.5                 | △ 41.9                 | 0.59                  | 0.52                    |
| 桐 生        | 392            | 1,831          | 763          | 162          | 60         | 27         | 48                       | 514            | 1,119           | 136          | 24                     | △ 13.3                 | 3.2                    | 1.31                  | 0.61                    |
| 伊勢崎        | 677            | 3,290          | 1,109        | 180          | 93         | 35         | 62                       | 922            | 2,066           | 190          | 24                     | △ 7.8                  | △ 27.8                 | 1.36                  | 0.63                    |
| 太 田        | 774            | 3,489          | 1,505        | 221          | 75         | 45         | 60                       | 728            | 2,459           | 214          | 57                     | △ 5.7                  | △ 40.0                 | 0.94                  | 0.70                    |
| 館 林        | 362            | 2,231          | 686          | 104          | 13         | 32         | 33                       | 677            | 1,856           | 146          | 44                     | △ 23.8                 | 1.8                    | 1.87                  | 0.83                    |
| 沼 田        | 200            | 896            | 265          | 78           | 13         | 1          | 16                       | 171            | 577             | 78           | 8                      | △ 20.3                 | △ 26.3                 | 0.86                  | 0.64                    |
| 富 岡        | 171            | 741            | 233          | 49           | 11         | 4          | 14                       | 165            | 589             | 59           | 3                      | △ 13.6                 | △ 25.3                 | 0.96                  | 0.79                    |
| 藤 岡        | 227            | 1,144          | 406          | 74           | 26         | 21         | 17                       | 626            | 1,018           | 57           | 13                     | △ 14.3                 | 66.0                   | 2.76                  | 0.89                    |
| 渋 川        | 263            | 1,353          | 590          | 100          | 47         | 10         | 33                       | 164            | 569             | 74           | 0                      | △ 18.3                 | △ 42.9                 | 0.62                  | 0.42                    |
| (中之条)      | 100            | 434            | 133          | 40           | 5          | 3          | 14                       | 228            | 632             | 44           | 13                     | △ 12.3                 | 52.0                   | 2.28                  | 1.46                    |
| 年度累計       | 17,589         | 74,331         | 32,757       | 5,169        | 1,809      | 838        | 1,331                    | 20,878         | 54,727          | 5,100        | 781                    | △ 7.4                  | △ 10.7                 | 1.19                  | 0.74                    |



一般職業紹介状況(学卒を除きパートを含む)

| 項目<br>安定所別 | A 新規求職<br>申込件数 | B 月間有効<br>求職者数 | C 紹介件数        | D 就職件数       | E 4のうち<br>保受給者の<br>就職件数 | F 新規<br>求人数   | G 月間有効<br>求人数 | H 充足数        | 比 率                  |                      |                     |                     |
|------------|----------------|----------------|---------------|--------------|-------------------------|---------------|---------------|--------------|----------------------|----------------------|---------------------|---------------------|
|            | 1<br>全 数       | 2<br>全 数       | 3<br>全 数      | 4<br>全 数     |                         |               |               |              | 新規求職<br>対前年同月<br>増減率 | 新規求人<br>対前年同月<br>増減率 | 新規求<br>人倍率<br>(F/A) | 有効求<br>人倍率<br>(G/B) |
| 前年同月       | 8,000          | 36,422         | 15,436        | 2,986        | 634                     | 12,704        | 32,317        | 2,989        | △ 18.1               | 38.6                 | 1.59                | 0.89                |
| 前 月        | 8,548          | 36,269         | 16,099        | 2,993        | 642                     | 11,924        | 32,243        | 2,980        | △ 6.4                | △ 2.1                | 1.39                | 0.89                |
| <b>6月</b>  | <b>7,233</b>   | <b>34,470</b>  | <b>14,137</b> | <b>2,790</b> | <b>610</b>              | <b>12,171</b> | <b>31,878</b> | <b>2,772</b> | <b>△ 9.6</b>         | <b>△ 4.2</b>         | <b>1.68</b>         | <b>0.92</b>         |
| 前 橋        | 1,321          | 5,717          | 2,893         | 532          | 113                     | 2,070         | 4,907         | 540          | △ 8.3                | △ 12.1               | 1.57                | 0.86                |
| 高 崎        | 1,157          | 5,600          | 2,700         | 441          | 85                      | 3,215         | 8,569         | 510          | △ 5.8                | 21.2                 | 2.78                | 1.53                |
| (安 中)      | 181            | 842            | 276           | 71           | 13                      | 125           | 499           | 61           | △ 13.4               | △ 32.8               | 0.69                | 0.59                |
| 桐 生        | 565            | 2,757          | 1,075         | 252          | 57                      | 708           | 1,642         | 203          | △ 11.0               | △ 4.5                | 1.25                | 0.60                |
| 伊勢崎        | 951            | 4,671          | 1,612         | 301          | 86                      | 1,461         | 3,390         | 310          | △ 6.4                | △ 19.9               | 1.54                | 0.73                |
| 太 田        | 1,067          | 4,828          | 2,090         | 362          | 75                      | 1,184         | 3,881         | 343          | △ 4.2                | △ 27.8               | 1.11                | 0.80                |
| 館 林        | 525            | 3,130          | 952           | 193          | 45                      | 1,186         | 3,182         | 240          | △ 16.5               | 4.0                  | 2.26                | 1.02                |
| 沼 田        | 314            | 1,381          | 485           | 169          | 26                      | 467           | 1,368         | 169          | △ 20.7               | △ 14.5               | 1.49                | 0.99                |
| 富 岡        | 247            | 1,133          | 340           | 84           | 19                      | 341           | 1,052         | 91           | △ 19.3               | △ 5.5                | 1.38                | 0.93                |
| 藤 岡        | 334            | 1,689          | 621           | 136          | 26                      | 751           | 1,354         | 101          | △ 15.7               | 50.5                 | 2.25                | 0.80                |
| 渋 川        | 403            | 2,082          | 872           | 170          | 47                      | 278           | 1,016         | 134          | △ 16.2               | △ 45.3               | 0.69                | 0.49                |
| (中之条)      | 168            | 640            | 221           | 79           | 18                      | 385           | 1,018         | 70           | 12.0                 | 52.2                 | 2.29                | 1.59                |
| 年度累計       | 26,471         | 107,234        | 46,805        | 9,000        | 1,839                   | 36,190        | 96,650        | 9,002        | △ 5.8                | △ 3.3                | 1.37                | 0.90                |

中高年齢者等の職業紹介等状況(パートを除く)

| 安定所別<br>項目 | 新規求職<br>申込件数 |            | 月間有効<br>求職者数 | 紹介件数         | 就職件数       |            | 5<br>新 規<br>求 人 数 | 6<br>月 間 有 効<br>求 人 数 | 比 率                          |                      |                      |                     |                     |
|------------|--------------|------------|--------------|--------------|------------|------------|-------------------|-----------------------|------------------------------|----------------------|----------------------|---------------------|---------------------|
|            | 1            |            | 2            | 3            | 4          |            |                   |                       | 新規求職者<br>中に占める<br>中高年の割合     | 新規求職<br>対前年同月<br>増減率 | 新規求人<br>対前年同月<br>増減率 | 新規求人<br>倍率<br>(5/1) | 有効求人<br>倍率<br>(6/2) |
|            | 全 数          | 1のうち保      | 全 数          | 全 数          | 全 数        | 4のうち保      |                   |                       |                              |                      |                      |                     |                     |
| 前年同月       | 1,780        | 502        | 9,478        | 3,287        | 481        | 139        | 3,130             | 7,634                 | (22.3)<br>31.7               | △ 12.5               | 24.3                 | 1.76                | 0.81                |
| 前 月        | 1,806        | 556        | 9,279        | 3,333        | 512        | 171        | 2,696             | 6,723                 | (21.1)<br>31.6               | △ 6.5                | △ 5.4                | 1.49                | 0.72                |
| <b>6月</b>  | <b>1,549</b> | <b>454</b> | <b>8,694</b> | <b>3,130</b> | <b>461</b> | <b>142</b> | <b>2,585</b>      | <b>6,820</b>          | <b>(21.4)</b><br><b>31.3</b> | <b>△ 13.0</b>        | <b>△ 17.4</b>        | <b>1.67</b>         | <b>0.78</b>         |
| 前 橋        | 273          | 66         | 1,363        | 617          | 91         | 22         | 557               | 1,183                 | (20.7)<br>30.5               | △ 11.1               | △ 22.9               | 2.04                | 0.87                |
| 高 崎        | 229          | 57         | 1,323        | 532          | 72         | 26         | 535               | 1,667                 | (19.8)<br>29.5               | △ 12.9               | △ 26.1               | 2.34                | 1.26                |
| (安 中)      | 33           | 7          | 210          | 70           | 12         | 3          | 24                | 100                   | (18.2)<br>28.7               | △ 13.2               | △ 44.2               | 0.73                | 0.48                |
| 桐 生        | 135          | 38         | 745          | 294          | 55         | 15         | 219               | 426                   | (23.9)<br>34.4               | △ 9.4                | 18.4                 | 1.62                | 0.57                |
| 伊勢崎        | 199          | 72         | 1,185        | 393          | 60         | 28         | 368               | 747                   | (20.9)<br>29.4               | △ 13.1               | 0.0                  | 1.85                | 0.63                |
| 太 田        | 236          | 79         | 1,219        | 507          | 52         | 16         | 265               | 837                   | (22.1)<br>30.5               | △ 4.8                | △ 37.8               | 1.12                | 0.69                |
| 館 林        | 126          | 54         | 890          | 208          | 30         | 10         | 275               | 738                   | (24.0)<br>34.8               | △ 21.3               | 5.8                  | 2.18                | 0.83                |
| 沼 田        | 64           | 15         | 343          | 86           | 21         | 2          | 57                | 184                   | (20.4)<br>32.0               | △ 26.4               | △ 27.8               | 0.89                | 0.54                |
| 富 岡        | 60           | 9          | 304          | 60           | 17         | 5          | 66                | 245                   | (24.3)<br>35.1               | 5.3                  | △ 25.8               | 1.10                | 0.81                |
| 藤 岡        | 59           | 22         | 413          | 126          | 20         | 5          | 53                | 210                   | (17.7)<br>26.0               | △ 30.6               | △ 7.0                | 0.90                | 0.51                |
| 渋 川        | 92           | 23         | 496          | 187          | 18         | 5          | 68                | 219                   | (22.8)<br>35.0               | △ 15.6               | △ 38.7               | 0.74                | 0.44                |
| (中之条)      | 43           | 12         | 203          | 50           | 13         | 5          | 97                | 264                   | (25.6)<br>43.0               | △ 10.4               | 51.6                 | 2.26                | 1.30                |
| 年度累計       | 5,790        | 1,997      | 27,556       | 9,872        | 1,498      | 447        | 7,699             | 20,080                | (21.9)<br>32.9               | △ 7.1                | △ 12.1               | 1.33                | 0.73                |

(注) ( )内は、パートを含めた新規求職者中に占める中高年の割合である。求人数及び求人倍率は、「求人均等配分方式」による数値である。

高齢者(55歳以上)の職業紹介状況(パートを除く)

| 安定所別<br>項目 | 新規求職<br>申込件数 |            | 月間有効<br>求職者数 | 紹介件数       | 就職件数       |           | 5<br>新 規<br>求 人 数 | 6<br>月間有効<br>求 人 数 | 比 率                         |                        |                        |                 |                 |
|------------|--------------|------------|--------------|------------|------------|-----------|-------------------|--------------------|-----------------------------|------------------------|------------------------|-----------------|-----------------|
|            | 1<br>全 数     | 1のうち保      | 2<br>全 数     | 3<br>全 数   | 4<br>全 数   | 4のうち保     |                   |                    | 新規求職者<br>中に占める<br>高齢者の割合    | 新規求職<br>対前年同月<br>増 減 率 | 新規求人<br>対前年同月<br>増 減 率 | 新規求人倍率<br>(5/1) | 有効求人倍率<br>(6/2) |
|            |              |            |              |            |            |           |                   |                    |                             |                        |                        |                 |                 |
| 前年同月       | 787          | 249        | 4,734        | 1,086      | 197        | 53        | 1,819             | 4,432              | (9.8)<br>14.0               | △ 20.4                 | 22.2                   | 2.31            | 0.94            |
| 前 月        | 789          | 261        | 4,369        | 1,034      | 187        | 57        | 1,586             | 3,948              | (9.2)<br>13.8               | △ 14.5                 | △ 4.3                  | 2.01            | 0.90            |
| <b>6月</b>  | <b>666</b>   | <b>207</b> | <b>4,068</b> | <b>938</b> | <b>158</b> | <b>46</b> | <b>1,525</b>      | <b>4,007</b>       | <b>(9.2)</b><br><b>13.5</b> | <b>△ 15.4</b>          | <b>△ 16.2</b>          | <b>2.29</b>     | <b>0.99</b>     |
| 前 橋        | 134          | 38         | 636          | 155        | 30         | 9         | 330               | 698                | (10.1)<br>15.0              | △ 3.6                  | △ 21.1                 | 2.46            | 1.10            |
| 高 崎        | 98           | 23         | 657          | 184        | 31         | 12        | 312               | 974                | (8.5)<br>12.6               | △ 21.0                 | △ 26.8                 | 3.18            | 1.48            |
| (安 中)      | 12           | 1          | 102          | 25         | 3          | 1         | 15                | 59                 | (6.6)<br>10.4               | △ 50.0                 | △ 42.3                 | 1.25            | 0.58            |
| 桐 生        | 62           | 22         | 395          | 94         | 19         | 4         | 131               | 253                | (11.0)<br>15.8              | △ 4.6                  | 19.1                   | 2.11            | 0.64            |
| 伊勢崎        | 85           | 31         | 505          | 113        | 22         | 9         | 217               | 440                | (8.9)<br>12.6               | △ 12.4                 | 0.5                    | 2.55            | 0.87            |
| 太 田        | 84           | 37         | 493          | 115        | 17         | 4         | 157               | 491                | (7.9)<br>10.9               | △ 5.6                  | △ 32.3                 | 1.87            | 1.00            |
| 館 林        | 51           | 19         | 387          | 82         | 9          | 4         | 164               | 439                | (9.7)<br>14.1               | △ 26.1                 | 5.1                    | 3.22            | 1.13            |
| 沼 田        | 27           | 6          | 180          | 27         | 9          | 0         | 32                | 104                | (8.6)<br>13.5               | △ 41.3                 | △ 28.9                 | 1.19            | 0.58            |
| 富 岡        | 27           | 3          | 151          | 20         | 4          | 1         | 39                | 145                | (10.9)<br>15.8              | △ 6.9                  | △ 23.5                 | 1.44            | 0.96            |
| 藤 岡        | 23           | 11         | 184          | 26         | 3          | 1         | 31                | 124                | (6.9)<br>10.1               | △ 41.0                 | △ 8.8                  | 1.35            | 0.67            |
| 渋 川        | 39           | 9          | 256          | 75         | 8          | 0         | 40                | 128                | (9.7)<br>14.8               | △ 4.9                  | △ 38.5                 | 1.03            | 0.50            |
| (中之条)      | 24           | 7          | 122          | 22         | 3          | 1         | 58                | 154                | (14.3)<br>24.0              | △ 4.0                  | 52.6                   | 2.42            | 1.26            |
| 年度累計       | 2,672        | 994        | 12,973       | 3,116      | 554        | 144       | 4,527             | 11,787             | (10.1)<br>15.2              | △ 13.4                 | △ 11.3                 | 1.69            | 0.91            |

(注) ( )内は、パートを含めた新規求職者中に占める高齢年の割合である。求人数及び求人倍率は、「求人均等配分方式」による数値である。

パートタイム職業紹介状況

| 安定所別 | 項目        | 新規求職<br>申込件数 | 月間有効<br>求職者数  | 紹介件数         | 就職件数         | 新規<br>求人数    | 月間有効<br>求人数   |
|------|-----------|--------------|---------------|--------------|--------------|--------------|---------------|
|      | 前年同月      | 2,390        | 11,104        | 4,642        | 1,281        | 4,142        | 11,749        |
|      | 前月        | 2,829        | 11,159        | 4,884        | 1,263        | 5,009        | 13,928        |
|      | <b>6月</b> | <b>2,282</b> | <b>10,809</b> | <b>4,267</b> | <b>1,163</b> | <b>5,220</b> | <b>13,627</b> |
|      | 前橋        | 427          | 1,808         | 840          | 215          | 737          | 2,019         |
|      | 高崎        | 381          | 1,790         | 758          | 173          | 1,860        | 4,369         |
|      | (安中)      | 66           | 309           | 91           | 37           | 57           | 221           |
|      | 桐生        | 173          | 926           | 312          | 90           | 194          | 523           |
|      | 伊勢崎       | 274          | 1,381         | 503          | 121          | 539          | 1,324         |
|      | 太田        | 293          | 1,339         | 585          | 141          | 456          | 1,422         |
|      | 館林        | 163          | 899           | 266          | 89           | 509          | 1,326         |
|      | 沼田        | 114          | 485           | 220          | 91           | 296          | 791           |
|      | 富岡        | 76           | 392           | 107          | 35           | 176          | 463           |
|      | 藤岡        | 107          | 545           | 215          | 62           | 125          | 336           |
|      | 渋川        | 140          | 729           | 282          | 70           | 114          | 447           |
|      | (中之条)     | 68           | 206           | 88           | 39           | 157          | 386           |
|      | 年度累計      | 8,882        | 32,903        | 14,048       | 3,831        | 15,312       | 41,923        |

## 障害者職業紹介状況

| 項目<br>安定所別 | 新規求職申込件数  |           |           |          | 紹介件数       |           |            |          | 就職件数      |           |           |          | 新規登録者数    |           |           |          | 期末現在登録者数<br>(月 末) |              |              |            |
|------------|-----------|-----------|-----------|----------|------------|-----------|------------|----------|-----------|-----------|-----------|----------|-----------|-----------|-----------|----------|-------------------|--------------|--------------|------------|
|            | 身体        | 知的        | 精神        | その他      | 身体         | 知的        | 精神         | その他      | 身体        | 知的        | 精神        | その他      | 身体        | 知的        | 精神        | その他      | 身体                | 知的           | 精神           | その他        |
| 前年同月       | 70        | 60        | 57        | 3        | 141        | 38        | 145        | 13       | 34        | 15        | 32        | 1        | 32        | 45        | 27        | 1        | 5,805             | 3,163        | 1,691        | 78         |
| 前 月        | 95        | 24        | 64        | 5        | 168        | 35        | 192        | 7        | 41        | 17        | 22        | 3        | 49        | 12        | 30        | 3        | 6,016             | 3,307        | 1,963        | 108        |
| <b>6月</b>  | <b>69</b> | <b>47</b> | <b>60</b> | <b>6</b> | <b>174</b> | <b>44</b> | <b>142</b> | <b>6</b> | <b>34</b> | <b>12</b> | <b>21</b> | <b>3</b> | <b>32</b> | <b>22</b> | <b>33</b> | <b>5</b> | <b>6,040</b>      | <b>3,333</b> | <b>1,995</b> | <b>113</b> |
| 前 橋        | 12        | 24        | 18        | 1        | 36         | 11        | 37         | 1        | 10        | 1         | 6         | 0        | 4         | 21        | 6         | 1        | 681               | 365          | 336          | 17         |
| 高 崎        | 11        | 8         | 9         | 2        | 58         | 10        | 10         | 1        | 10        | 3         | 1         | 1        | 4         | 0         | 5         | 2        | 1,019             | 530          | 322          | 18         |
| (安 中)      | 3         | 2         | 0         | 0        | 0          | 1         | 6          | 0        | 0         | 0         | 4         | 0        | 2         | 0         | 0         | 0        | 201               | 71           | 66           | 4          |
| 桐 生        | 3         | 5         | 6         | 0        | 4          | 1         | 10         | 1        | 5         | 1         | 3         | 0        | 2         | 1         | 5         | 0        | 676               | 455          | 129          | 5          |
| 伊勢崎        | 8         | 0         | 3         | 0        | 14         | 0         | 16         | 0        | 1         | 0         | 2         | 0        | 6         | 0         | 2         | 0        | 728               | 338          | 293          | 16         |
| 太 田        | 9         | 2         | 6         | 1        | 24         | 7         | 21         | 0        | 1         | 2         | 4         | 0        | 5         | 0         | 3         | 1        | 689               | 403          | 179          | 7          |
| 館 林        | 7         | 0         | 3         | 1        | 9          | 1         | 5          | 3        | 1         | 3         | 0         | 0        | 4         | 0         | 3         | 0        | 623               | 298          | 170          | 11         |
| 沼 田        | 3         | 1         | 4         | 0        | 7          | 6         | 12         | 0        | 0         | 0         | 0         | 1        | 0         | 0         | 1         | 0        | 277               | 123          | 83           | 5          |
| 富 岡        | 3         | 0         | 2         | 0        | 5          | 0         | 8          | 0        | 2         | 0         | 0         | 0        | 1         | 0         | 2         | 0        | 265               | 98           | 95           | 6          |
| 藤 岡        | 3         | 2         | 0         | 0        | 7          | 2         | 12         | 0        | 0         | 1         | 1         | 0        | 1         | 0         | 0         | 0        | 216               | 182          | 117          | 7          |
| 渋 川        | 6         | 2         | 5         | 1        | 8          | 5         | 4          | 0        | 3         | 1         | 0         | 1        | 2         | 0         | 4         | 1        | 507               | 348          | 169          | 17         |
| (中之条)      | 1         | 1         | 4         | 0        | 2          | 0         | 1          | 0        | 1         | 0         | 0         | 0        | 1         | 0         | 2         | 0        | 158               | 122          | 36           | 0          |
| 年度累計       | 278       | 104       | 190       | 18       | 538        | 119       | 503        | 27       | 129       | 89        | 82        | 9        | 132       | 48        | 95        | 13       |                   |              |              |            |

産業別・規模別一般新規求人状況(学卒を除きパートを含む)

| 前月     | 前年同月   | 当月     | 対前月比    | 対前年同月比  | 構成比   | 産業別                   | 計      | 前橋    | 高崎    | (安中) | 桐生  | 伊勢崎   | 太田    | 館林    | 沼田  | 富岡  | 藤岡  | 渋川  | (中之条) |    |
|--------|--------|--------|---------|---------|-------|-----------------------|--------|-------|-------|------|-----|-------|-------|-------|-----|-----|-----|-----|-------|----|
| 260    | 222    | 202    | △ 22.3  | △ 9.0   | 1.7   | A. 農業、林、漁業            | 202    | 24    | 2     | 1    | 0   | 4     | 10    | 7     | 79  | 11  | 0   | 0   | 2     | 62 |
| 5      | 0      | 0      | △ 100.0 | —       | 0.0   | C 鉱業、採石業、砂利採取業        | 0      | 0     | 0     | 0    | 0   | 0     | 0     | 0     | 0   | 0   | 0   | 0   | 0     | 0  |
| 930    | 877    | 786    | △ 15.5  | △ 10.4  | 6.5   | D 建設業                 | 786    | 132   | 147   | 14   | 17  | 85    | 159   | 88    | 30  | 26  | 40  | 30  | 18    |    |
| 1,547  | 1,577  | 1,376  | △ 11.1  | △ 12.7  | 11.3  | E 製造業                 | 1,376  | 162   | 138   | 44   | 117 | 196   | 238   | 246   | 28  | 72  | 62  | 48  | 25    |    |
| 269    | 262    | 364    | △ 35.3  | △ 38.9  | 3.0   | 09 食料品製造業             | 364    | 65    | 64    | 9    | 36  | 32    | 46    | 40    | 15  | 12  | 17  | 9   | 19    |    |
| 19     | 31     | 16     | △ 15.8  | △ 48.4  | 0.1   | 10 飲料・たばこ・飼料製造業       | 16     | 1     | 2     | 0    | 0   | 3     | 4     | 2     | 4   | 0   | 0   | 0   | 0     |    |
| 61     | 62     | 48     | △ 21.3  | △ 22.6  | 0.4   | 11 繊維工業               | 48     | 2     | 0     | 0    | 8   | 4     | 6     | 26    | 0   | 2   | 0   | 0   | 0     |    |
| 18     | 38     | 12     | △ 33.3  | △ 68.4  | 0.1   | 12 木材・木製品製造業(家具を除く)   | 12     | 2     | 1     | 0    | 0   | 2     | 1     | 2     | 2   | 1   | 1   | 0   | 0     |    |
| 17     | 33     | 39     | △ 129.4 | △ 18.2  | 0.3   | 13 家具・装備品製造業          | 39     | 23    | 2     | 5    | 0   | 0     | 0     | 2     | 1   | 0   | 6   | 0   |       |    |
| 13     | 27     | 16     | △ 23.1  | △ 40.7  | 0.1   | 14 パルプ・紙・紙加工品製造業      | 16     | 4     | 0     | 0    | 0   | 1     | 10    | 0     | 0   | 1   | 0   | 0   |       |    |
| 34     | 29     | 29     | △ 14.7  | △ 0.0   | 0.2   | 15 印刷・同関連業            | 29     | 16    | 2     | 0    | 0   | 4     | 0     | 5     | 0   | 0   | 1   | 1   | 0     |    |
| 69     | 16     | 23     | △ 66.7  | △ 43.8  | 0.2   | 16 化学工業               | 23     | 5     | 8     | 0    | 0   | 0     | 4     | 0     | 0   | 0   | 3   | 3   | 0     |    |
| 0      | 0      | 2      | —       | —       | 0.0   | 17 石油製品・石炭製品製造業       | 2      | 0     | 0     | 2    | 0   | 0     | 0     | 0     | 0   | 0   | 0   | 0   | 0     |    |
| 165    | 125    | 125    | △ 24.2  | △ 0.0   | 1.0   | 18 プラスチック製品製造業(別掲を除く) | 125    | 1     | 1     | 7    | 17  | 8     | 46    | 19    | 4   | 3   | 8   | 10  | 1     |    |
| 5      | 5      | 10     | △ 100.0 | △ 100.0 | 0.1   | 19 ゴム製品製造業            | 10     | 2     | 2     | 0    | 0   | 3     | 0     | 3     | 0   | 0   | 0   | 0   | 0     |    |
| 33     | 28     | 27     | △ 18.2  | △ 3.6   | 0.2   | 21 窯業・土石製品製造業         | 27     | 4     | 4     | 2    | 0   | 1     | 1     | 5     | 0   | 4   | 4   | 2   | 0     |    |
| 39     | 19     | 21     | △ 46.2  | △ 10.5  | 0.2   | 22 鉄鋼業                | 21     | 15    | 2     | 0    | 0   | 0     | 0     | 3     | 0   | 0   | 0   | 1   | 0     |    |
| 7      | 6      | 1      | △ 85.7  | △ 83.3  | 0.0   | 23 非鉄金属製造業            | 1      | 0     | 0     | 0    | 0   | 0     | 0     | 0     | 0   | 1   | 0   | 0   | 0     |    |
| 147    | 190    | 99     | △ 32.7  | △ 47.9  | 0.8   | 24 金属製品製造業            | 99     | 6     | 14    | 4    | 17  | 22    | 7     | 12    | 0   | 8   | 7   | 2   | 0     |    |
| 94     | 111    | 60     | △ 36.2  | △ 45.9  | 0.5   | 25 はん用機械器具製造業         | 60     | 3     | 12    | 2    | 1   | 16    | 9     | 9     | 1   | 0   | 7   | 0   | 0     |    |
| 35     | 41     | 59     | △ 68.6  | △ 43.9  | 0.5   | 26 生産用機械器具製造業         | 59     | 1     | 5     | 0    | 1   | 30    | 8     | 4     | 0   | 1   | 5   | 4   | 0     |    |
| 25     | 35     | 28     | △ 12.0  | △ 20.0  | 0.2   | 27 業務用機械器具製造業         | 28     | 1     | 0     | 0    | 6   | 4     | 6     | 3     | 0   | 5   | 2   | 1   | 0     |    |
| 35     | 31     | 23     | △ 34.3  | △ 25.8  | 0.2   | 28 電子部品・デバイス・電子回路製造業  | 23     | 0     | 3     | 1    | 2   | 6     | 1     | 0     | 0   | 3   | 2   | 5   | 0     |    |
| 84     | 110    | 151    | △ 79.8  | △ 37.3  | 1.2   | 29 電気機械器具製造業          | 151    | 4     | 6     | 9    | 12  | 7     | 31    | 69    | 0   | 8   | 1   | 1   | 3     |    |
| 25     | 14     | 8      | △ 68.0  | △ 42.9  | 0.1   | 30 情報通信機械器具製造業        | 8      | 0     | 0     | 0    | 0   | 2     | 4     | 0     | 0   | 0   | 0   | 2   | 0     |    |
| 329    | 332    | 192    | △ 41.6  | △ 42.2  | 1.6   | 31 輸送用機械器具製造業         | 192    | 6     | 7     | 3    | 17  | 48    | 64    | 25    | 0   | 17  | 2   | 1   | 2     |    |
| 24     | 32     | 23     | △ 4.2   | △ 28.1  | 0.2   | 20,32 その他の製造業         | 23     | 1     | 3     | 0    | 0   | 4     | 3     | 5     | 0   | 6   | 1   | 0   | 0     |    |
| 11     | 13     | 8      | △ 27.3  | △ 38.5  | 0.1   | F 電気・ガス・熱供給・水道業       | 8      | 0     | 6     | 0    | 1   | 0     | 0     | 0     | 0   | 0   | 1   | 0   | 0     |    |
| 189    | 159    | 124    | △ 34.4  | △ 22.0  | 1.0   | G 情報通信業               | 124    | 31    | 55    | 0    | 5   | 5     | 14    | 0     | 13  | 0   | 0   | 1   | 0     |    |
| 695    | 605    | 705    | △ 1.4   | △ 16.5  | 5.8   | H 運輸業、郵便業             | 705    | 129   | 84    | 7    | 39  | 150   | 114   | 99    | 23  | 21  | 18  | 10  | 11    |    |
| 2,516  | 2,062  | 3,038  | △ 20.7  | △ 47.3  | 25.0  | I 卸売業、小売業             | 3,038  | 286   | 1,649 | 2    | 48  | 133   | 120   | 157   | 38  | 24  | 541 | 28  | 12    |    |
| 72     | 89     | 95     | △ 31.9  | △ 6.7   | 0.8   | J 金融業、保険業             | 95     | 34    | 11    | 0    | 5   | 8     | 1     | 17    | 8   | 7   | 3   | 1   | 0     |    |
| 154    | 194    | 377    | △ 144.8 | △ 94.3  | 3.1   | K 不動産業、物品賃貸業          | 377    | 51    | 35    | 0    | 220 | 3     | 53    | 5     | 2   | 1   | 0   | 1   | 6     |    |
| 227    | 311    | 311    | △ 37.0  | △ 0.0   | 2.6   | L 学術研究、専門・技術サービス業     | 311    | 62    | 107   | 0    | 18  | 54    | 32    | 20    | 5   | 2   | 6   | 5   | 0     |    |
| 680    | 568    | 569    | △ 16.3  | △ 0.2   | 4.7   | M 宿泊業、飲食サービス業         | 569    | 45    | 116   | 10   | 20  | 17    | 43    | 47    | 71  | 24  | 4   | 48  | 124   |    |
| 410    | 757    | 810    | △ 97.6  | △ 7.0   | 6.7   | N 生活関連サービス業、娯楽業       | 810    | 394   | 116   | 9    | 5   | 36    | 63    | 29    | 77  | 10  | 11  | 18  | 42    |    |
| 212    | 159    | 144    | △ 32.1  | △ 9.4   | 1.2   | O 教育、学習支援業            | 144    | 40    | 22    | 0    | 8   | 7     | 11    | 6     | 0   | 46  | 1   | 3   | 0     |    |
| 2,638  | 2,513  | 2,190  | △ 17.0  | △ 12.9  | 18.0  | P 医療、福祉               | 2,190  | 300   | 470   | 25   | 165 | 551   | 187   | 199   | 41  | 83  | 60  | 75  | 34    |    |
| 45     | 129    | 43     | △ 4.4   | △ 66.7  | 0.4   | Q 複合サービス事業            | 43     | 15    | 3     | 0    | 3   | 1     | 2     | 4     | 3   | 6   | 0   | 2   | 4     |    |
| 1,211  | 2,265  | 1,305  | △ 7.8   | △ 42.4  | 10.7  | R サービス業(他に分類されないもの)   | 1,305  | 339   | 247   | 11   | 33  | 207   | 133   | 240   | 38  | 5   | 2   | 4   | 46    |    |
| 122    | 204    | 88     | △ 27.9  | △ 56.9  | 0.7   | S. T 公務、その他           | 88     | 26    | 7     | 2    | 4   | 4     | 4     | 22    | 11  | 3   | 2   | 2   | 1     |    |
| 11,924 | 12,704 | 12,171 | △ 2.1   | △ 4.2   | 100.0 | 合計                    | 12,171 | 2,070 | 3,215 | 125  | 708 | 1,461 | 1,184 | 1,186 | 467 | 341 | 751 | 278 | 385   |    |
| 7,515  | 7,449  | 7,494  | △ 0.3   | △ 0.6   | 61.6  | 29人以下                 | 7,494  | 1,039 | 2,418 | 81   | 471 | 1,069 | 680   | 764   | 296 | 151 | 139 | 160 | 226   |    |
| 2,719  | 3,391  | 2,952  | △ 8.6   | △ 12.9  | 24.3  | 30～99人                | 2,952  | 820   | 478   | 35   | 160 | 279   | 358   | 243   | 94  | 155 | 109 | 96  | 125   |    |
| 1,191  | 1,128  | 931    | △ 21.8  | △ 17.5  | 7.6   | 100～299人              | 931    | 145   | 235   | 7    | 66  | 100   | 66    | 150   | 76  | 28  | 10  | 15  | 33    |    |
| 282    | 219    | 227    | △ 19.5  | △ 3.7   | 1.9   | 300～499人              | 227    | 44    | 68    | 2    | 0   | 10    | 55    | 29    | 0   | 4   | 7   | 7   | 1     |    |
| 69     | 150    | 47     | △ 31.9  | △ 68.7  | 0.4   | 500～999人              | 47     | 3     | 15    | 0    | 11  | 1     | 13    | 0     | 1   | 3   | 0   | 0   | 0     |    |
| 148    | 367    | 520    | △ 251.4 | △ 41.7  | 4.3   | 1,000人～               | 520    | 19    | 1     | 0    | 0   | 2     | 12    | 0     | 0   | 0   | 486 | 0   | 0     |    |

(注)新産業分類(平成19年11月改訂「日本標準産業分類」)に基づく区分により掲載している。

産業別・規模別一般充足状況(学卒を除きパート含む)

| 前月    | 前年同月  | 当月    | 対前月比    | 対前年同月比  | 構成比   | 産業別                   | 計     | 前橋  | 高崎  | (安中) | 桐生  | 伊勢崎 | 太田  | 館林  | 沼田  | 富岡 | 藤岡  | 渋川  | (中之条) |
|-------|-------|-------|---------|---------|-------|-----------------------|-------|-----|-----|------|-----|-----|-----|-----|-----|----|-----|-----|-------|
| 73    | 85    | 87    | 19.2    | 2.4     | 3.1   | A. 農、林、漁業             | 87    | 11  | 6   | 8    | 2   | 3   | 1   | 1   | 34  | 5  | 0   | 5   | 11    |
| 1     | 1     | 0     | △ 100.0 | △ 100.0 | 0.0   | C 鉱業、採石業、砂利採取業        | 0     | 0   | 0   | 0    | 0   | 0   | 0   | 0   | 0   | 0  | 0   | 0   | 0     |
| 156   | 157   | 158   | 1.3     | 0.6     | 5.7   | D 建設業                 | 158   | 30  | 25  | 4    | 11  | 13  | 24  | 10  | 12  | 5  | 11  | 11  | 2     |
| 650   | 694   | 617   | △ 5.1   | △ 11.1  | 22.3  | E 製造業                 | 617   | 54  | 71  | 18   | 60  | 86  | 90  | 115 | 25  | 32 | 34  | 26  | 6     |
| 144   | 153   | 116   | △ 19.4  | △ 24.2  | 4.2   | 09 食料品製造業             | 116   | 18  | 21  | 1    | 5   | 26  | 9   | 5   | 10  | 5  | 7   | 8   | 1     |
| 12    | 4     | 6     | △ 50.0  | 50.0    | 0.2   | 10 飲料・たばこ・飼料製造業       | 6     | 1   | 1   | 0    | 0   | 1   | 3   | 0   | 0   | 0  | 0   | 0   | 0     |
| 30    | 22    | 22    | △ 26.7  | 0.0     | 0.8   | 11 繊維工業               | 22    | 0   | 0   | 0    | 10  | 1   | 2   | 9   | 0   | 0  | 0   | 0   | 0     |
| 8     | 15    | 9     | 12.5    | △ 40.0  | 0.3   | 12 木材・木製品製造業(家具を除く)   | 9     | 3   | 0   | 0    | 0   | 0   | 2   | 1   | 2   | 0  | 0   | 1   | 0     |
| 15    | 12    | 9     | △ 40.0  | △ 25.0  | 0.3   | 13 家具・装備品製造業          | 9     | 3   | 1   | 1    | 0   | 2   | 0   | 1   | 1   | 0  | 0   | 0   | 0     |
| 16    | 9     | 13    | △ 18.8  | 44.4    | 0.5   | 14 パルプ・紙・紙加工品製造業      | 13    | 1   | 1   | 0    | 3   | 0   | 2   | 5   | 0   | 0  | 1   | 0   | 0     |
| 12    | 22    | 14    | 16.7    | △ 36.4  | 0.5   | 15 印刷・同関連業            | 14    | 8   | 2   | 0    | 0   | 2   | 0   | 1   | 0   | 0  | 1   | 0   | 0     |
| 14    | 8     | 20    | 42.9    | 150.0   | 0.7   | 16 化学工業               | 20    | 0   | 1   | 3    | 0   | 0   | 0   | 14  | 0   | 0  | 0   | 2   | 0     |
| 0     | 0     | 0     | --      | --      | 0.0   | 17 石油製品・石炭製品製造業       | 0     | 0   | 0   | 0    | 0   | 0   | 0   | 0   | 0   | 0  | 0   | 0   | 0     |
| 51    | 77    | 53    | 3.9     | △ 31.2  | 1.9   | 18 プラスチック製品製造業(別掲を除く) | 53    | 0   | 2   | 2    | 4   | 7   | 10  | 7   | 11  | 4  | 2   | 4   | 0     |
| 6     | 3     | 9     | 50.0    | 200.0   | 0.3   | 19 ゴム製品製造業            | 9     | 0   | 2   | 0    | 0   | 3   | 0   | 2   | 0   | 0  | 2   | 0   | 0     |
| 22    | 10    | 9     | △ 59.1  | △ 10.0  | 0.3   | 21 窯業・土石製品製造業         | 9     | 2   | 1   | 2    | 0   | 1   | 0   | 2   | 0   | 0  | 1   | 0   | 0     |
| 7     | 12    | 11    | 57.1    | △ 8.3   | 0.4   | 22 鉄鋼業                | 11    | 2   | 0   | 0    | 1   | 2   | 0   | 2   | 0   | 2  | 0   | 2   | 0     |
| 7     | 5     | 3     | △ 57.1  | △ 40.0  | 0.1   | 23 非鉄金属製造業            | 3     | 0   | 1   | 0    | 0   | 2   | 0   | 0   | 0   | 0  | 0   | 0   | 0     |
| 53    | 68    | 64    | 20.8    | △ 5.9   | 2.3   | 24 金属製品製造業            | 64    | 5   | 9   | 1    | 10  | 9   | 9   | 7   | 0   | 6  | 6   | 1   | 1     |
| 33    | 33    | 26    | △ 21.2  | △ 21.2  | 0.9   | 25 はん用機械器具製造業         | 26    | 2   | 4   | 1    | 2   | 5   | 3   | 4   | 1   | 0  | 3   | 1   | 0     |
| 17    | 23    | 13    | △ 23.5  | △ 43.5  | 0.5   | 26 生産用機械器具製造業         | 13    | 0   | 3   | 0    | 0   | 5   | 3   | 0   | 0   | 1  | 0   | 1   | 0     |
| 15    | 27    | 15    | 0.0     | △ 44.4  | 0.5   | 27 業務用機械器具製造業         | 15    | 0   | 0   | 0    | 4   | 0   | 1   | 7   | 0   | 0  | 2   | 1   | 0     |
| 29    | 12    | 12    | △ 58.6  | 0.0     | 0.4   | 28 電子部品・デバイス・電子回路製造業  | 12    | 0   | 5   | 0    | 2   | 0   | 0   | 0   | 0   | 0  | 2   | 3   | 0     |
| 62    | 56    | 67    | 8.1     | 19.6    | 2.4   | 29 電気機械器具製造業          | 67    | 1   | 5   | 3    | 9   | 3   | 14  | 22  | 0   | 6  | 2   | 1   | 1     |
| 11    | 8     | 7     | △ 36.4  | △ 12.5  | 0.3   | 30 情報通信機械器具製造業        | 7     | 0   | 1   | 0    | 0   | 5   | 0   | 1   | 0   | 0  | 0   | 0   | 0     |
| 77    | 100   | 110   | 42.9    | 10.0    | 4.0   | 31 輸送用機械器具製造業         | 110   | 8   | 5   | 4    | 12  | 10  | 32  | 23  | 0   | 8  | 4   | 1   | 3     |
| 9     | 15    | 9     | 0.0     | △ 40.0  | 0.3   | 20.32 その他の製造業         | 9     | 0   | 6   | 0    | 0   | 0   | 0   | 2   | 0   | 0  | 1   | 0   | 0     |
| 6     | 3     | 4     | △ 33.3  | 33.3    | 0.1   | F 電気・ガス・熱供給・水道業       | 4     | 1   | 0   | 1    | 1   | 0   | 0   | 0   | 0   | 0  | 1   | 0   | 0     |
| 17    | 23    | 41    | 141.2   | 78.3    | 1.5   | G 情報通信業               | 41    | 12  | 13  | 0    | 4   | 2   | 3   | 0   | 5   | 1  | 0   | 1   | 0     |
| 196   | 202   | 195   | △ 0.5   | △ 3.5   | 7.0   | H 運輸業、郵便業             | 195   | 42  | 24  | 3    | 8   | 49  | 30  | 9   | 9   | 2  | 7   | 7   | 5     |
| 479   | 377   | 394   | △ 17.7  | 4.5     | 14.2  | I 卸売業、小売業             | 394   | 78  | 128 | 7    | 17  | 44  | 39  | 22  | 19  | 11 | 11  | 16  | 2     |
| 23    | 14    | 13    | △ 43.5  | △ 7.1   | 0.5   | J 金融業、保険業             | 13    | 2   | 1   | 0    | 2   | 0   | 5   | 1   | 1   | 1  | 0   | 0   | 0     |
| 35    | 29    | 50    | 42.9    | 72.4    | 1.8   | K 不動産業、物品賃貸業          | 50    | 14  | 16  | 0    | 4   | 5   | 7   | 0   | 3   | 0  | 0   | 0   | 1     |
| 66    | 110   | 61    | △ 7.6   | △ 44.5  | 2.2   | L 学術研究、専門・技術サービス業     | 61    | 26  | 22  | 0    | 3   | 1   | 4   | 2   | 0   | 0  | 0   | 3   | 0     |
| 117   | 103   | 100   | △ 14.5  | △ 2.9   | 3.6   | M 宿泊業、飲食サービス業         | 100   | 12  | 21  | 5    | 2   | 2   | 16  | 3   | 14  | 2  | 3   | 7   | 13    |
| 73    | 95    | 74    | 1.4     | △ 22.1  | 2.7   | N 生活関連サービス業、娯楽業       | 74    | 14  | 15  | 4    | 3   | 5   | 5   | 6   | 2   | 2  | 8   | 6   | 4     |
| 43    | 61    | 43    | 0.0     | △ 29.5  | 1.6   | O 教育、学習支援業            | 43    | 9   | 10  | 0    | 9   | 4   | 5   | 3   | 1   | 0  | 1   | 0   | 1     |
| 627   | 522   | 575   | △ 8.3   | 10.2    | 20.7  | P 医療、福祉               | 575   | 120 | 115 | 8    | 55  | 63  | 60  | 33  | 28  | 22 | 19  | 40  | 12    |
| 17    | 51    | 29    | 70.6    | △ 43.1  | 1.0   | Q 複合サービス事業            | 29    | 8   | 3   | 0    | 3   | 2   | 1   | 3   | 1   | 3  | 0   | 2   | 3     |
| 286   | 307   | 242   | △ 15.4  | △ 21.2  | 8.7   | R サービス業(他に分類されないもの)   | 242   | 71  | 34  | 2    | 17  | 29  | 34  | 26  | 8   | 4  | 4   | 9   | 4     |
| 115   | 155   | 89    | △ 22.6  | △ 42.6  | 3.2   | S. T 公務、その他           | 89    | 36  | 6   | 1    | 2   | 2   | 19  | 6   | 7   | 1  | 2   | 1   | 6     |
| 2,980 | 2,989 | 2,772 | △ 7.0   | △ 7.3   | 100.0 | 合計                    | 2,772 | 540 | 510 | 61   | 203 | 310 | 343 | 240 | 169 | 91 | 101 | 134 | 70    |
| 822   | 778   | 734   | △ 10.7  | △ 5.7   | 26.5  | 29人以下                 | 734   | 126 | 174 | 28   | 52  | 74  | 56  | 61  | 59  | 22 | 32  | 38  | 12    |
| 318   | 320   | 270   | △ 15.1  | △ 15.6  | 9.7   | 30～99人                | 270   | 71  | 34  | 0    | 11  | 32  | 42  | 20  | 17  | 10 | 10  | 13  | 10    |
| 88    | 118   | 102   | 15.9    | △ 13.6  | 3.7   | 100～299人              | 102   | 19  | 12  | 5    | 2   | 11  | 17  | 13  | 14  | 0  | 2   | 5   | 2     |
| 25    | 46    | 28    | 12.0    | △ 39.1  | 1.0   | 300～499人              | 28    | 5   | 4   | 0    | 0   | 3   | 10  | 0   | 0   | 0  | 0   | 4   | 2     |
| 21    | 18    | 10    | △ 52.4  | △ 44.4  | 0.4   | 500～999人              | 10    | 1   | 3   | 0    | 2   | 0   | 3   | 0   | 1   | 0  | 0   | 0   | 0     |
| 5     | 6     | 2     | △ 60.0  | △ 66.7  | 0.1   | 1,000人～               | 2     | 1   | 0   | 0    | 0   | 0   | 1   | 0   | 0   | 0  | 0   | 0   | 0     |

(注)新産業分類(平成19年11月改訂「日本標準産業分類」)に基づく区分により掲載している。

## 新規学卒者の職業紹介状況(25年3月卒)

| 項 目    | 安定所別                  | 前年同月  | 25年2月 | 25年3月 | 前橋   | 高崎   | (安中) | 桐生   | 伊勢崎  | 太田   | 館林   | 沼田    | 富岡   | 藤岡   | 渋川    | (中之条) | 前年実績  |
|--------|-----------------------|-------|-------|-------|------|------|------|------|------|------|------|-------|------|------|-------|-------|-------|
|        | 末現在                   | 末現在   | 末現在   |       |      |      |      |      |      |      |      |       |      |      |       |       |       |
| 中<br>学 | 1<br>求人数              | 7     | 4     | 6     | 2    | 0    | 0    | 1    | 3    | 0    | 0    | 0     | 0    | 0    | 0     | 0     | 7     |
|        | 2<br>求職者数             | 46    | 33    | 16    | 4    | 3    | 0    | 2    | 3    | 0    | 3    | 0     | 0    | 0    | 1     | 0     | 46    |
|        | 3<br>就職者数             | 19    | 0     | 6     | 1    | 0    | 0    | 1    | 2    | 0    | 2    | 0     | 0    | 0    | 0     | 0     | 19    |
|        | 4<br>求人倍率<br>(1/2)    | 0.15  | 0.12  | 0.38  | 0.50 | 0.00 | —    | 0.50 | 1.00 | —    | 0.00 | —     | —    | —    | 0.00  | —     | 0.15  |
|        | 5<br>就職率<br>(3/2×100) | 41.3  | 0.0   | 37.5  | 25.0 | 0.0  | —    | 50.0 | 66.7 | —    | 66.7 | —     | —    | —    | 0.0   | —     | 41.3  |
| 高<br>校 | 1<br>求人数              | 4,229 | 4,617 | 4,644 | 617  | 897  | 119  | 401  | 436  | 881  | 315  | 200   | 228  | 171  | 195   | 184   | 4,229 |
|        | 2<br>求職者数             | 2,770 | 2,979 | 2,962 | 425  | 427  | 121  | 427  | 318  | 322  | 198  | 178   | 116  | 190  | 129   | 111   | 2,770 |
|        | 3<br>就職者数             | 2,709 | 2,867 | 2,916 | 418  | 415  | 118  | 418  | 316  | 316  | 194  | 178   | 115  | 188  | 129   | 111   | 2,709 |
|        | 4<br>求人倍率<br>(1/2)    | 1.53  | 1.55  | 1.57  | 1.45 | 2.10 | 0.98 | 0.94 | 1.37 | 2.74 | 1.59 | 1.12  | 1.97 | 0.90 | 1.51  | 1.66  | 1.53  |
|        | 5<br>就職率<br>(3/2×100) | 97.8  | 96.2  | 98.4  | 98.4 | 97.2 | 97.5 | 97.9 | 99.4 | 98.1 | 98.0 | 100.0 | 99.1 | 98.9 | 100.0 | 100.0 | 97.8  |

(注1) 「2 求職者数」は、学校又は安定所の紹介を希望する求職者をいう。

(注2) 「3 就職者数」は、学校又は安定所の紹介による就職決定者数をいう。

(注3) 「前年実績」は、平成24年3月卒の学校又は安定所の紹介による最終数である。



## 新卒応援ハローワーク取扱状況

| 項目     | 来所者数  | 求職  | 就職  |
|--------|-------|-----|-----|
| 区分     |       |     |     |
| 大学等    | 637   | 117 | 79  |
| うち既卒者  | 396   | 64  | 61  |
| 年度累計   | 1,916 | 427 | 253 |
| 高校     | 121   | 53  | 8   |
| うち既卒者  | 81    | 20  | 7   |
| 年度累計   | 267   | 98  | 32  |
| 中学     | 8     | 5   | 1   |
| うち既卒者  | 4     | 2   | 0   |
| 年度累計   | 22    | 10  | 5   |
| その他若年者 | 11    | 4   | 0   |
| 年度累計   | 39    | 13  | 1   |

※大学等には、大学院、短大、高専、専修、公共職業能力開発施設を含む。

※「既卒者」とは、学校卒業で新規学卒者扱いでの就職を希望する者で、同一の事業主  
の元で正規雇用され、引き続き1年以上雇用保険被保険者であった期間がない者。

※その他若年者は学生、既卒者以外の若年者をいう。

## 外国人雇用サービスコーナー取扱状況

| 項目  | 新規求職 | 相談件数 | 紹介件数  | 就職件数 | 有効求職 |     |
|-----|------|------|-------|------|------|-----|
| 区分  |      |      |       |      |      |     |
| 前 橋 | 当月分  | 38   | 146   | 65   | 6    | 140 |
|     | 年度累計 | 107  | 488   | 199  | 18   |     |
| 伊勢崎 | 当月分  | 71   | 559   | 38   | 3    | 486 |
|     | 年度累計 | 280  | 1,536 | 124  | 22   |     |
| 太 田 | 当月分  | 159  | 606   | 103  | 24   | 639 |
|     | 年度累計 | 540  | 1,902 | 302  | 58   |     |

# 雇用保険関係

| 項目<br>安定<br>所別 | 適 用 関 係       |            |           |                |              |              |                        |                |            |               |                | 求 職 者 給 付 関 係 |                            |                  |                |            |                |              |            |            |          |                 |           |
|----------------|---------------|------------|-----------|----------------|--------------|--------------|------------------------|----------------|------------|---------------|----------------|---------------|----------------------------|------------------|----------------|------------|----------------|--------------|------------|------------|----------|-----------------|-----------|
|                | 事 業 所         |            |           | 被 保 険 者        |              |              |                        |                | 事 務 組 合    |               |                | 一 般 被 保 険 者   |                            |                  |                |            |                |              |            |            |          |                 |           |
|                | 1             | 2          | 3         | 4              | 5            | 6            | 7                      | 8              | 9          | 10            | 11             | 離 職 票         |                            | 14               | 15             | 17         |                | 実 人 員        |            | 0          |          |                 | 23        |
|                | 全数            | 新規<br>加入   | 廃止<br>脱退  | 全数             | 資格<br>取得     | 資格<br>喪失     | 6のうち事業<br>主都合による<br>解雇 | 解雇率<br>7/6×100 | 組合         | 委託<br>事業所     | 被保<br>険者       | 12            | 13                         | 受給資<br>格決定<br>件数 | 初回<br>受給<br>者数 | 16         | 受給<br>者実<br>人員 | 18           | 19         | 20         | 21       | 22              | 23        |
|                |               |            |           |                |              |              |                        |                |            |               | 交付<br>件数       | 提出<br>件数      |                            |                  | うち<br>特定       | うち<br>特定   | うち<br>特定       | 訓練延長<br>給付   | 受講<br>手当   | 特定<br>職種   | 通所<br>手当 | 傷病<br>手当<br>実人員 |           |
| 前年同月           | 29,313        | 97         | 64        | 559,021        | 8,989        | 7,898        | 973                    | 12.3           | 207        | 12,085        | 102,221        | 4,300         | 170<br>1,822               | 1,841            | 1,578          | 564        | 8,805          | 3,981        | 118        | 311        | 0        | 308             | 17        |
| 前 月            | 29,519        | 131        | 72        | 555,299        | 10,938       | 7,852        | 802                    | 10.2           | 206        | 12,175        | 104,147        | 4,647         | 294<br>2,364               | 2,413            | 2,564          | 869        | 8,357          | 3,558        | 118        | 172        | 0        | 288             | 27        |
| <b>6月</b>      | <b>29,567</b> | <b>105</b> | <b>56</b> | <b>555,529</b> | <b>7,586</b> | <b>6,591</b> | <b>599</b>             | <b>9.1</b>     | <b>206</b> | <b>12,169</b> | <b>103,880</b> | <b>3,943</b>  | <b>178</b><br><b>1,702</b> | <b>1,700</b>     | <b>1,528</b>   | <b>508</b> | <b>8,052</b>   | <b>3,396</b> | <b>120</b> | <b>270</b> | <b>0</b> | <b>368</b>      | <b>27</b> |
| 前橋             | 5,715         | 17         | 9         | 114,665        | 1,587        | 1,387        | 87                     | 6.3            | 56         | 2,570         | 23,935         | 829           | 34<br>314                  | 265              | 234            | 77         | 1,191          | 433          | 19         | 50         | 0        | 64              | 5         |
| 高崎             | 5,003         | 12         | 6         | 118,220        | 1,472        | 1,355        | 66                     | 4.9            | 30         | 1,997         | 17,839         | 830           | 33<br>237                  | 252              | 225            | 59         | 1,304          | 549          | 32         | 65         | 0        | 91              | 1         |
| 安中             | 679           | 2          | 1         | 14,572         | 144          | 120          | 8                      | 6.7            | 4          | 285           | 2,105          | 74            | 8<br>36                    | 47               | 39             | 7          | 208            | 70           | 3          | 11         | 0        | 13              | 2         |
| 桐生             | 2,749         | 5          | 12        | 40,847         | 465          | 431          | 44                     | 10.2           | 20         | 854           | 6,283          | 230           | 18<br>137                  | 146              | 135            | 52         | 647            | 258          | 7          | 14         | 0        | 21              | 1         |
| 伊勢崎            | 3,381         | 21         | 9         | 60,527         | 1,038        | 904          | 130                    | 14.4           | 18         | 1,290         | 11,173         | 468           | 16<br>229                  | 231              | 233            | 90         | 1,181          | 560          | 15         | 27         | 0        | 42              | 4         |
| 太田             | 3,265         | 12         | 6         | 72,866         | 1,285        | 927          | 85                     | 9.2            | 9          | 1,073         | 10,985         | 598           | 12<br>239                  | 239              | 195            | 61         | 959            | 409          | 11         | 33         | 0        | 40              | 5         |
| 館林             | 2,383         | 12         | 1         | 50,813         | 654          | 617          | 92                     | 14.9           | 12         | 756           | 7,526          | 396           | 16<br>211                  | 224              | 221            | 98         | 1,025          | 515          | 8          | 6          | 0        | 11              | 5         |
| 沼田             | 1,316         | 5          | 3         | 16,188         | 222          | 155          | 30                     | 19.4           | 13         | 711           | 4,505          | 99            | 6<br>66                    | 69               | 54             | 26         | 285            | 115          | 5          | 4          | 0        | 8               | 1         |
| 富岡             | 1,181         | 2          | 1         | 16,103         | 135          | 144          | 2                      | 1.4            | 12         | 548           | 4,840          | 94            | 7<br>35                    | 36               | 36             | 6          | 238            | 81           | 1          | 8          | 0        | 9               | 0         |
| 藤岡             | 1,382         | 3          | 0         | 19,380         | 200          | 212          | 29                     | 13.7           | 8          | 622           | 5,451          | 139           | 6<br>96                    | 88               | 63             | 10         | 439            | 183          | 4          | 22         | 0        | 27              | 1         |
| 渋川             | 1,510         | 9          | 5         | 19,900         | 259          | 211          | 15                     | 7.1            | 13         | 863           | 6,043          | 105           | 15<br>75                   | 76               | 68             | 18         | 422            | 176          | 9          | 25         | 0        | 33              | 0         |
| 中之条            | 1,003         | 5          | 3         | 11,448         | 125          | 128          | 11                     | 8.6            | 11         | 600           | 3,195          | 81            | 7<br>27                    | 27               | 25             | 4          | 153            | 47           | 6          | 5          | 0        | 9               | 2         |
| 年度累計           |               | 0          | 261       |                | 38,106       | 31,193       | 2,987                  | 100.0          |            |               |                | 18,888        | 1,104<br>7,866             | 7,596            | 5,814          | 2,083      | 24,013         | 10,367       | 0          | 513        | 0        | 849             | 79        |

(注1) 離職票提出件数上段の数値は、高年齢継続被保険者離職票提出件数である。(注2) 特定とは、特定受給資格者

| 項目<br>安定<br>所別 | 求職者給付関係            |                |                         |                   |                 |                  |            |                    |                  |          |                   |                | 就職促進給付関係       |                |                |                |                |                |                |                |                |          |
|----------------|--------------------|----------------|-------------------------|-------------------|-----------------|------------------|------------|--------------------|------------------|----------|-------------------|----------------|----------------|----------------|----------------|----------------|----------------|----------------|----------------|----------------|----------------|----------|
|                | 一般被保険者             |                |                         |                   |                 |                  | 高年齢継続被保険者  |                    |                  | 短期特例被保険者 |                   |                | 一般被保険者         |                |                |                |                |                |                |                |                |          |
|                | 24                 | 基本手当           |                         |                   | 28              | 29               | 30         | 31                 | 32               | 33       | 34                | 35             | 常用就職支度手当       |                | 再就職手当          |                | 就業手当           |                | 移転費            |                | 広域求職活動費        |          |
| 総支給額           | 25<br>所定日数<br>内支給額 | 26<br>うち特定     | 27<br>訓連延<br>長給付<br>支給額 | 技能習<br>得手当<br>支給額 | 傷病<br>手当<br>支給額 | 受給資<br>格決定<br>件数 | 受給<br>者数   | 高年齢<br>求職者<br>給付金額 | 受給資<br>格決定<br>件数 | 受給<br>者数 | 特例一<br>時金支<br>給金額 | 36<br>支給<br>人員 | 37<br>支給<br>金額 | 38<br>支給<br>人員 | 39<br>支給<br>金額 | 40<br>支給<br>人員 | 41<br>支給<br>金額 | 42<br>支給<br>人員 | 43<br>支給<br>金額 | 44<br>支給<br>人員 | 45<br>支給<br>金額 |          |
| 前年同月           | 1,141,257          | 1,055,329      | 517,133                 | 16,209            | 4,730           | 2,360            | 166        | 192                | 38,876           | 3        | 11                | 2,298          | 14             | 1,968          | 487            | 189,499        | 93             | 4,173          | 0              | 0              | 0              | 0        |
| 前月             | 1,162,355          | 1,078,253      | 515,579                 | 17,400            | 3,524           | 4,052            | 320        | 485                | 102,969          | 13       | 9                 | 1,817          | 20             | 3,667          | 629            | 217,926        | 79             | 4,260          | 0              | 0              | 0              | 0        |
| <b>6月</b>      | <b>1,015,280</b>   | <b>937,636</b> | <b>429,093</b>          | <b>16,348</b>     | <b>4,105</b>    | <b>4,513</b>     | <b>177</b> | <b>230</b>         | <b>49,695</b>    | <b>2</b> | <b>10</b>         | <b>2,038</b>   | <b>13</b>      | <b>2,506</b>   | <b>438</b>     | <b>155,400</b> | <b>73</b>      | <b>3,358</b>   | <b>0</b>       | <b>0</b>       | <b>0</b>       | <b>0</b> |
| 前橋             | 147,749            | 137,680        | 53,853                  | 2,492             | 552             | 578              | 34         | 46                 | 10,423           | 1        | 0                 |                | 1              | 211            | 65             | 21,167         | 10             | 486            | 0              | 0              | 0              | 0        |
| 高崎             | 172,454            | 161,906        | 77,165                  | 4,507             | 1,082           | 273              | 33         | 38                 | 8,271            | 0        | 0                 |                | 0              |                | 62             | 22,398         | 8              | 322            | 0              | 0              | 0              | 0        |
| 安中             | 24,734             | 23,468         | 8,958                   | 246               | 153             | 428              | 7          | 12                 | 2,271            | 1        | 0                 |                | 0              |                | 13             | 3,935          | 1              | 36             | 0              | 0              | 0              | 0        |
| 桐生             | 77,077             | 72,938         | 30,187                  | 1,028             | 277             | 98               | 10         | 14                 | 3,402            | 0        | 2                 | 438            | 2              | 328            | 31             | 10,249         | 5              | 274            | 0              | 0              | 0              | 0        |
| 伊勢崎            | 152,491            | 138,576        | 70,881                  | 2,201             | 414             | 691              | 18         | 31                 | 5,996            | 0        | 1                 | 232            | 0              |                | 70             | 24,991         | 11             | 594            | 0              | 0              | 0              | 0        |
| 太田             | 119,583            | 110,009        | 51,569                  | 1,487             | 502             | 1,127            | 12         | 16                 | 3,615            | 0        | 0                 |                | 5              | 1,041          | 54             | 22,367         | 8              | 325            | 0              | 0              | 0              | 0        |
| 館林             | 135,525            | 117,091        | 60,703                  | 886               | 92              | 728              | 19         | 24                 | 4,413            | 0        | 2                 | 327            | 4              | 827            | 45             | 14,685         | 10             | 503            | 0              | 0              | 0              | 0        |
| 沼田             | 31,823             | 30,815         | 12,833                  | 533               | 103             | 190              | 7          | 9                  | 2,211            | 0        | 5                 | 1,040          | 0              |                | 17             | 4,462          | 4              | 136            | 0              | 0              | 0              | 0        |
| 富岡             | 27,257             | 26,200         | 9,870                   | 172               | 102             |                  | 8          | 9                  | 2,261            | 0        | 0                 |                | 0              |                | 13             | 4,111          | 5              | 173            | 0              | 0              | 0              | 0        |
| 藤岡             | 56,434             | 53,604         | 25,520                  | 550               | 271             | 138              | 7          | 12                 | 2,566            | 0        | 0                 |                | 1              | 99             | 22             | 8,832          | 1              | 49             | 0              | 0              | 0              | 0        |
| 渋川             | 51,611             | 47,910         | 21,960                  | 1,511             | 451             |                  | 15         | 16                 | 3,551            | 0        | 0                 |                | 0              |                | 40             | 15,752         | 6              | 276            | 0              | 0              | 0              | 0        |
| 中之条            | 18,541             | 17,438         | 5,595                   | 734               | 107             | 262              | 7          | 3                  | 716              | 0        | 0                 |                | 0              |                | 6              | 2,450          | 4              | 184            | 0              | 0              | 0              | 0        |
| 年度累計           | 3,207,106          | 2,945,352      | 1,397,860               | 52,862            | 9,350           | 13,111           | 1,108      | 1,104              | 236,047          | 23       | 25                | 4,975          | 46             | 8,513          | 1,425          | 502,543        | 210            | 10,290         |                |                |                |          |

(注1) 支給金額は千円単位で千円未満四捨五入のため、合計とは一致しない。

| 項目<br>安定所別 | 雇 用 継 続 給 付 関 係        |                  |                |                        |                  |                |                        |                  |                |                |                |
|------------|------------------------|------------------|----------------|------------------------|------------------|----------------|------------------------|------------------|----------------|----------------|----------------|
|            | 高 年 齢 雇 用 継 続 給 付      |                  |                |                        |                  |                | 育 児 休 業 給 付            |                  |                |                |                |
|            | 基本給付金                  |                  |                | 再就職給付金                 |                  |                | 基本給付金                  |                  |                | 職場復帰給付金        |                |
|            | 46<br>受給要<br>件確認<br>件数 | 47<br>受給者<br>実人員 | 48<br>支給<br>金額 | 49<br>受給要<br>件確認<br>件数 | 50<br>受給者<br>実人員 | 51<br>支給<br>金額 | 52<br>受給要<br>件確認<br>件数 | 53<br>受給者<br>実人員 | 54<br>支給<br>金額 | 55<br>受給<br>者数 | 56<br>支給<br>金額 |
| 前年同月       | 394                    | 9,342            | 223,282        | 0                      | 9                | 166            | 263                    | 2,990            | 305,632        | 0              |                |
| 前 月        | 413                    | 8,286            | 196,607        | 2                      | 7                | 197            | 288                    | 2,919            | 293,672        | 0              | 0              |
| <b>6月</b>  | <b>381</b>             | <b>8,428</b>     | <b>198,687</b> | <b>1</b>               | <b>4</b>         | <b>144</b>     | <b>221</b>             | <b>2,652</b>     | <b>268,976</b> | <b>0</b>       | <b>0</b>       |
| 前橋         | 77                     | 1,647            | 38,652         | 0                      | 3                | 117            | 61                     | 661              | 70,059         | 0              | 0              |
| 高崎         | 75                     | 1,835            | 42,962         | 0                      | 1                | 28             | 46                     | 619              | 62,530         | 0              | 0              |
| 安中         | 15                     | 321              | 7,543          | 0                      | 0                |                | 1                      | 49               | 4,626          | 0              | 0              |
| 桐生         | 39                     | 445              | 9,902          | 0                      | 0                |                | 28                     | 209              | 20,290         | 0              | 0              |
| 伊勢崎        | 19                     | 661              | 15,730         | 0                      | 0                |                | 20                     | 289              | 28,153         | 0              | 0              |
| 太田         | 39                     | 1,444            | 36,957         | 1                      | 0                |                | 24                     | 303              | 30,817         | 0              | 0              |
| 館林         | 60                     | 853              | 19,739         | 0                      | 0                |                | 18                     | 186              | 18,917         | 0              | 0              |
| 沼田         | 12                     | 109              | 2,208          | 0                      | 0                |                | 7                      | 86               | 9,069          | 0              | 0              |
| 富岡         | 8                      | 275              | 6,230          | 0                      | 0                |                | 7                      | 72               | 6,986          | 0              | 0              |
| 藤岡         | 15                     | 254              | 5,806          | 0                      | 0                |                | 3                      | 68               | 6,161          | 0              | 0              |
| 渋川         | 19                     | 415              | 9,743          | 0                      | 0                |                | 4                      | 65               | 6,202          | 0              | 0              |
| 中之条        | 3                      | 169              | 3,215          | 0                      | 0                |                | 2                      | 45               | 5,165          | 0              | 0              |
| 年度累計       | 1,260                  | 24,772           | 586,231        | 3                      | 15               | 460            | 752                    | 8,050            | 815,864        | 0              | 0              |

(注) 支給金額は千円単位で千円未満四捨五入のため、合計とは一致しない。

## 教育訓練給付及び介護休業給付支給状況

|        |      | 教育訓練給付 |       |       |       |       |       |       |       |       |       |       |       |        | 介護休業給付 |
|--------|------|--------|-------|-------|-------|-------|-------|-------|-------|-------|-------|-------|-------|--------|--------|
|        |      | 前橋     | 高崎    | 安中    | 桐生    | 伊勢崎   | 太田    | 館林    | 沼田    | 富岡    | 藤岡    | 渋川    | 中之条   | 合計     | 群馬     |
| 23年度   | 受給者数 | 262    | 247   | 42    | 93    | 200   | 137   | 185   | 48    | 58    | 87    | 83    | 32    | 1,474  | 93     |
|        | 支給金額 | 8,487  | 8,939 | 1,231 | 2,648 | 5,909 | 3,346 | 5,369 | 1,463 | 1,545 | 2,267 | 2,449 | 835   | 44,487 | 22,472 |
| 24年度   | 受給者数 | 276    | 283   | 45    | 88    | 181   | 178   | 202   | 88    | 65    | 99    | 71    | 60    | 1,636  | 118    |
|        | 支給金額 | 9,633  | 9,435 | 1,017 | 2,726 | 5,902 | 3,835 | 4,403 | 2,215 | 1,698 | 3,351 | 2,007 | 1,733 | 47,955 | 22,725 |
| 24年5月  | 受給者数 | 14     | 15    | 4     | 10    | 19    | 23    | 21    | 3     | 10    | 10    | 9     | 3     | 141    | 11     |
|        | 支給金額 | 557    | 482   | 50    | 290   | 597   | 425   | 320   | 36    | 190   | 280   | 226   | 41    | 3,494  | 2,489  |
| 24年6月  | 受給者数 | 31     | 23    | 4     | 6     | 20    | 22    | 34    | 8     | 10    | 10    | 8     | 3     | 179    | 9      |
|        | 支給金額 | 1,118  | 1,092 | 84    | 300   | 483   | 310   | 732   | 94    | 208   | 165   | 139   | 31    | 4,755  | 2,125  |
| 24年7月  | 受給者数 | 27     | 27    | 4     | 8     | 16    | 26    | 25    | 11    | 9     | 15    | 12    | 7     | 187    | 5      |
|        | 支給金額 | 1,036  | 717   | 78    | 195   | 456   | 677   | 447   | 248   | 242   | 542   | 360   | 126   | 5,123  | 520    |
| 24年8月  | 受給者数 | 28     | 19    | 7     | 4     | 22    | 18    | 17    | 13    | 6     | 7     | 7     | 4     | 152    | 9      |
|        | 支給金額 | 981    | 390   | 143   | 79    | 714   | 379   | 400   | 304   | 135   | 105   | 115   | 58    | 3,802  | 1,536  |
| 24年9月  | 受給者数 | 31     | 39    | 4     | 9     | 17    | 23    | 19    | 7     | 4     | 13    | 11    | 3     | 180    | 10     |
|        | 支給金額 | 811    | 1,252 | 150   | 306   | 426   | 519   | 412   | 267   | 173   | 639   | 309   | 66    | 5,330  | 2,343  |
| 24年10月 | 受給者数 | 38     | 41    | 4     | 17    | 20    | 16    | 22    | 9     | 3     | 9     | 5     | 6     | 190    | 12     |
|        | 支給金額 | 1,336  | 1,444 | 155   | 448   | 668   | 421   | 430   | 209   | 123   | 263   | 180   | 201   | 5,879  | 2,141  |
| 24年11月 | 受給者数 | 21     | 27    | 4     | 7     | 15    | 6     | 16    | 8     | 2     | 0     | 1     | 6     | 113    | 12     |
|        | 支給金額 | 727    | 844   | 47    | 135   | 598   | 94    | 362   | 181   | 40    |       | 47    | 283   | 3,357  | 2,444  |
| 24年12月 | 受給者数 | 21     | 27    | 4     | 7     | 15    | 6     | 16    | 8     | 2     | 0     | 1     | 6     | 113    | 12     |
|        | 支給金額 | 727    | 844   | 47    | 135   | 598   | 94    | 362   | 181   | 40    |       | 47    | 283   | 3,357  | 2,444  |
| 25年1月  | 受給者数 | 13     | 17    | 4     | 8     | 7     | 5     | 2     | 5     | 3     | 8     | 6     | 4     | 82     | 9      |
|        | 支給金額 | 435    | 666   | 79    | 289   | 264   | 125   | 20    | 103   | 94    | 302   | 200   | 75    | 2,652  | 1,861  |
| 25年2月  | 受給者数 | 21     | 16    | 3     | 5     | 15    | 6     | 7     | 8     | 6     | 6     | 1     | 10    | 104    | 11     |
|        | 支給金額 | 737    | 539   | 83    | 214   | 621   | 78    | 104   | 309   | 162   | 244   | 47    | 160   | 3,296  | 1,362  |
| 25年3月  | 受給者数 | 15     | 10    | 1     | 6     | 7     | 17    | 9     | 5     | 4     | 8     | 5     | 6     | 93     | 10     |
|        | 支給金額 | 767    | 470   | 65    | 316   | 256   | 443   | 239   | 193   | 168   | 273   | 244   | 295   | 3,728  | 1,793  |
| 25年4月  | 受給者数 | 19     | 22    | 6     | 14    | 16    | 15    | 12    | 7     | 5     | 6     | 5     | 3     | 130    | 6      |
|        | 支給金額 | 1,008  | 945   | 171   | 757   | 521   | 596   | 370   | 317   | 148   | 175   | 170   | 117   | 5,295  | 1,286  |
| 25年5月  | 受給者数 | 22     | 24    | 5     | 5     | 11    | 9     | 21    | 2     | 4     | 13    | 6     | 6     | 128    | 10     |
|        | 支給金額 | 569    | 861   | 162   | 159   | 289   | 156   | 313   | 106   | 89    | 255   | 162   | 164   | 3,285  | 1,812  |
| 25年6月  | 受給者数 | 34     | 19    | 3     | 6     | 27    | 10    | 23    | 6     | 6     | 17    | 12    | 2     | 165    | 9      |
|        | 支給金額 | 700    | 460   | 48    | 120   | 493   | 219   | 323   | 137   | 123   | 397   | 243   | 77    | 3,341  | 1,735  |

(注) 支給金額は千円単位で千円未満四捨五入のため、合計とは一致しない。

## 用語の説明

### (職業紹介関係)

- ・新規求職申込件数  
期間中に自安定所で新たに受け付けた求職申込みの件数をいう。
- ・月間有効求職者数  
「前月より繰越された有効求職者数(前月末日現在において、求職票の有効期限が翌月以降にまたがっている就職未決定の求職者数)」と当月の「新規求職者申込件数」の合計数をいう。
- ・紹介件数  
求職者と求人との結合をはかるため、自安定所で紹介した件数をいう。
- ・就職件数  
自安定所の有効求職者が、安定所の紹介あっせんにより就職した件数をいう。
- ・新規求人数  
期間中に新たに受け付けた求人数(採用予定人員)をいう。
- ・月間有効求人数  
「前月より繰越された有効求人数(前月末日現在において、求人票の有効期限が翌月以降にまたがっている未充足の求人数)」と当月の「新規求人数」の合計数をいう。
- ・充足数  
自安定所の有効求人が、安定所の紹介あっせんにより求職者と結合した件数をいう。
- ・求人倍率(求職者に対する求人の比率をいい、求職者1人あたりの求人数を示す。)

$$\text{求人倍率} = \frac{\text{月間有効(新規)求人数}}{\text{月間有効(新規)求職者数}}$$

- ・就職率(求職に対する就職の比率をいい、求職者のうち、求人者との間に雇用関係が成立したものの割合を示す。)

$$\text{就職率} = \frac{\text{就職件数}}{\text{月間有効(新規)求職者数}} \times 100$$

- ・充足率(求人に対する就職の比率をいい、申込みれ求人がどの程度満たされているかを示す。)

$$\text{充足率} = \frac{\text{充足数}}{\text{月間有効(新規)求人数}} \times 100$$

- ・産業分類(平成21年4月より本文中の産業分類は平成19年11月改定の「日本標準産業分類」による。)

### (雇用保険関係)

- ・離職票交付枚数  
安定所が離職による被保険者資格の喪失の確認を行い、離職者に交付した離職票の枚数をいう。
- ・離職票提出件数  
失業給付を受けようとする者が安定所に出頭して離職票を提出した件数をいう。
- ・受給資格決定件数  
受け付けた離職票を審査して、安定所が失業給付を受ける資格があると決定した件数をいう。
- ・初回受給者数  
同一失業給付金受給期間内における当該失業給付の第1回目の支給を受けた者の数をいう。
- ・受給者実人員  
失業給付を実際に受けた受給資格者の実数をいう。
- ・特定受給資格者  
離職理由が、倒産・解雇・特定の雇止め等により再就職の準備をする時間的余裕がなく離職を余儀なくされた受給資格者(特定受給資格者判断基準に該当する者)をいう。

## 県内ハローワーク一覧

| 名 称        | 所 在 地                          | 連 絡 先                                  |
|------------|--------------------------------|--|
| ハローワーク前橋   | 前橋市天川大島町130-1                  | tel. 027-290-2111<br>fax. 027-290-2528 |
| ハローワーク高崎   | 高崎市北双葉町5-17                    | tel. 027-327-8609<br>fax. 027-323-8119 |
| ハローワーク安中   | 安中市安中1-1-26                    | tel. 027-382-8609<br>fax. 027-382-4141 |
| ハローワーク桐生   | 桐生市錦町2-11-14                   | tel. 0277-22-8609<br>fax. 0277-22-5014 |
| ハローワーク伊勢崎  | 伊勢崎市太田町554-10<br>(伊勢崎地方合同庁舎1階) | tel. 0270-23-8609<br>fax. 0270-23-3697 |
| ハローワーク太田   | 太田市飯田町893                      | tel. 0276-46-8609<br>fax. 0276-48-0096 |
| ハローワーク館林   | 館林市大街道1-3-37                   | tel. 0276-75-8609<br>fax. 0276-72-4367 |
| ハローワーク沼田   | 沼田市薄根町3167-4                   | tel. 0278-22-8609<br>fax. 0278-23-7206 |
| ハローワーク群馬富岡 | 富岡市富岡1414-14                   | tel. 0274-62-8609<br>fax. 0274-62-1932 |
| ハローワーク藤岡   | 藤岡市藤岡827-1                     | tel. 0274-22-8609<br>fax. 0274-24-4587 |
| ハローワーク渋川   | 渋川市渋川1696-15                   | tel. 0279-22-2636<br>fax. 0279-23-4370 |
| ハローワーク中之条  | 吾妻郡中之条町西中之条207                 | tel. 0279-75-2227<br>fax. 0279-75-5945 |

## 非正規労働者総合支援センター

| 名 称              | 所 在 地        | 連 絡 先                                  |
|------------------|--------------|--|
| ぐんまキャリアアップハローワーク | 伊勢崎市安堀町196-2 | tel. 0270-30-5021<br>fax. 0270-30-5022 |