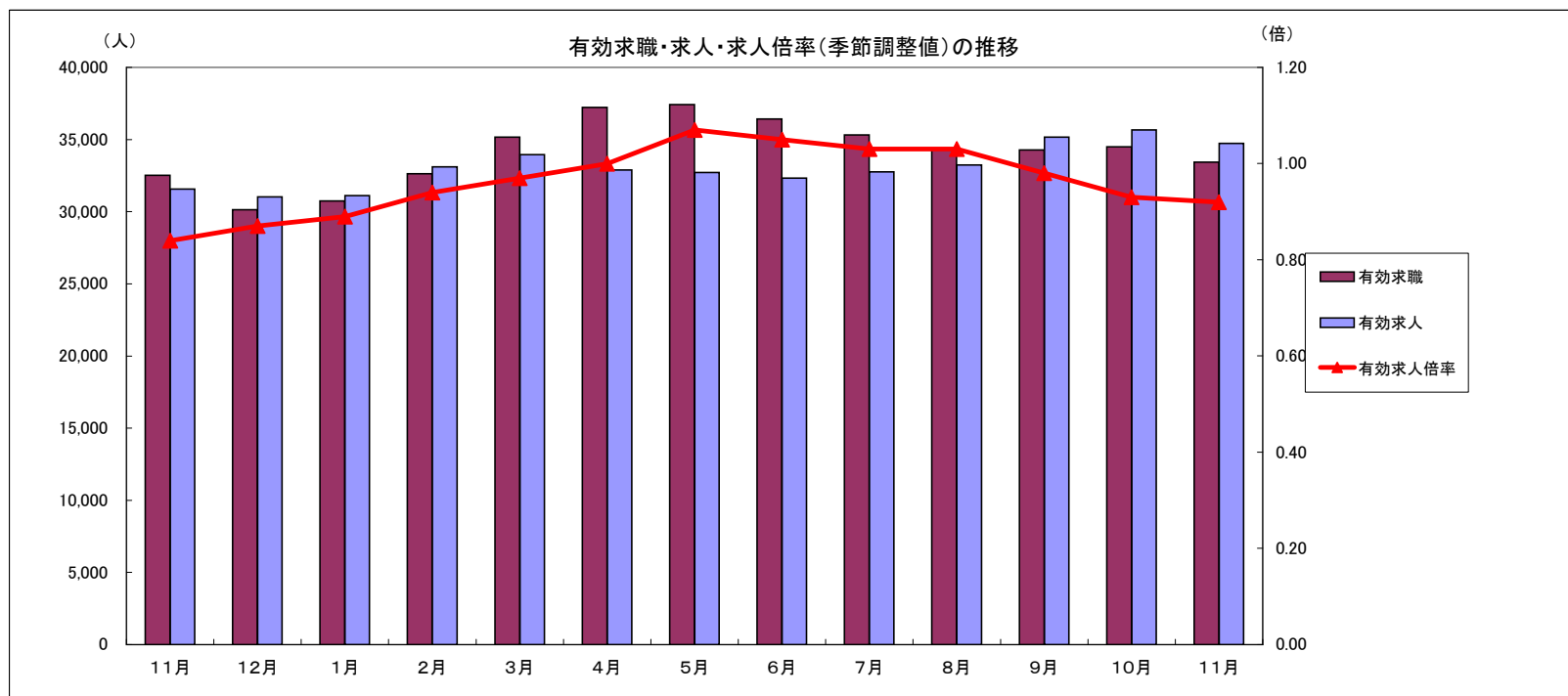


労働市場月報



2012. 11
厚生労働省 群馬労働局 職業安定部

労働市場の動向(24年11月)

目次

1 求人倍率の状況

- ・ 新規求人倍率(季節調整値)は、新規求職者数の増加(前月比11.2%増)に対し、新規求人数も増加(前月比5.5%増)したことから、前月の1.49から0.07ポイント下回る1.42倍となった。
- ・ 有効求人倍率(季節調整値)は、月間有効求職者数の増加(前月比1.9%増)に対し、月間有効求人数も増加(前月比0.7%増)したことから、前月の0.93から0.01ポイント下回る0.92倍となった。

2 求人の状況

- ・ 新規求人数(原数値)は12,123で、前年同月比2.5%増加となった。
産業別では、建設業(23.9%増)、製造業(13.3%減)、情報通信業(19.7%減)、運輸業・郵便業(31.8%増)、卸売・小売業(14.9%減)、飲食・宿泊業(12.4%減)、医療・福祉(37.0%増)、サービス業(33.3%減)となっている。
製造業の内訳を見ると、食料品(13.8%増)、プラスチック製品(22.5%減)、金属製品(7.7%減)、はん用機械器具(24.3%増)、電子部品・デバイス・電子回路製造(17.6%減)、電気機械器具(24.0%減)、情報通信器(8.3%増)、輸送用機械器具(48.6%減)となっている。
- ・ 有効求人数(原数値)34,722は、前年同月比10.0%増加となった。

3 求職の状況

- ・ 新規求職者数(原数値)は7,429で、前年同月比4.0%増加となった。
- ・ 新規求職者(常用:パートを除く)の態様別内訳(前年同月比)を見ると、在職者は5.0%増加し、離職者は13.1%増加(うち事業主都合が48.9%増、うち自己都合が5.0%減)となっている。
- ・ 有効求職者数(原数値)は33,435で、前年同月比2.8%増加となった。

4 就職の状況

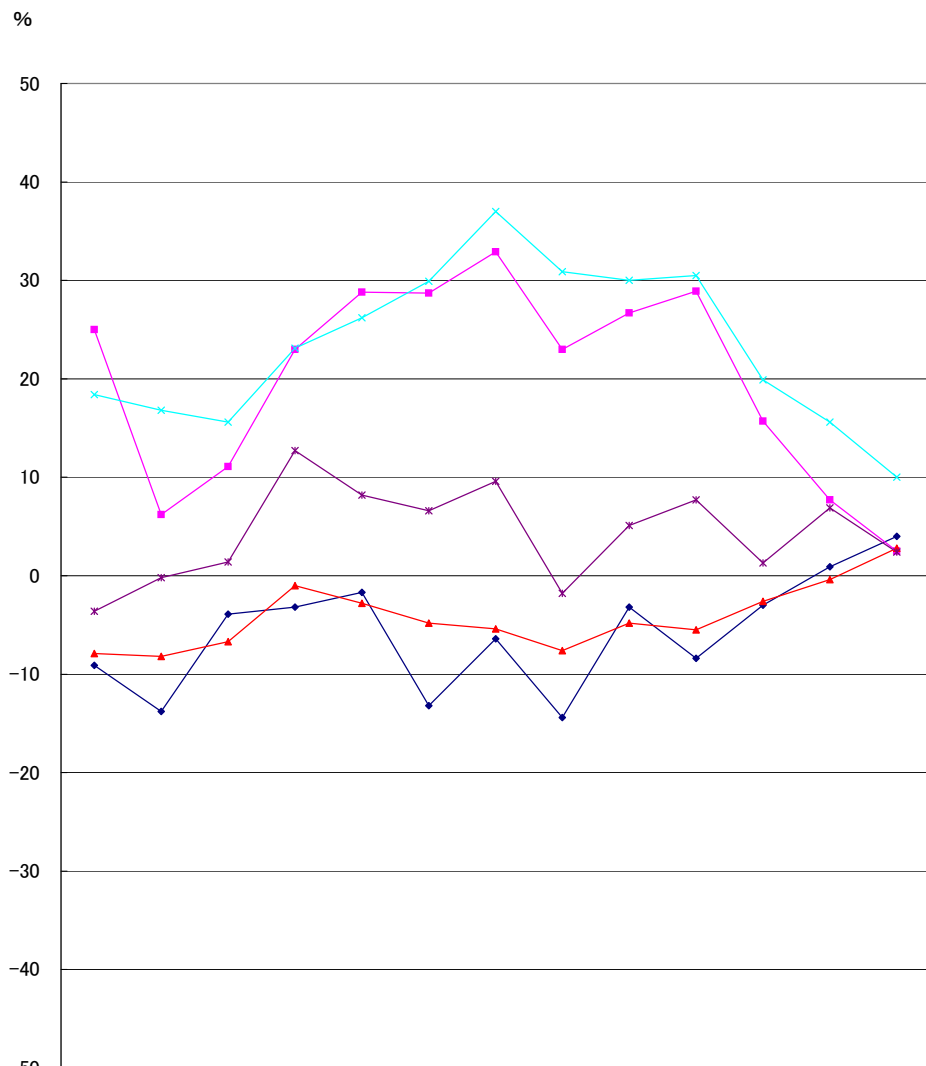
- ・ 公共職業安定所の紹介による就職件数は2733、前年同月比2.4%増加となった。

5 雇用保険受給者の状況

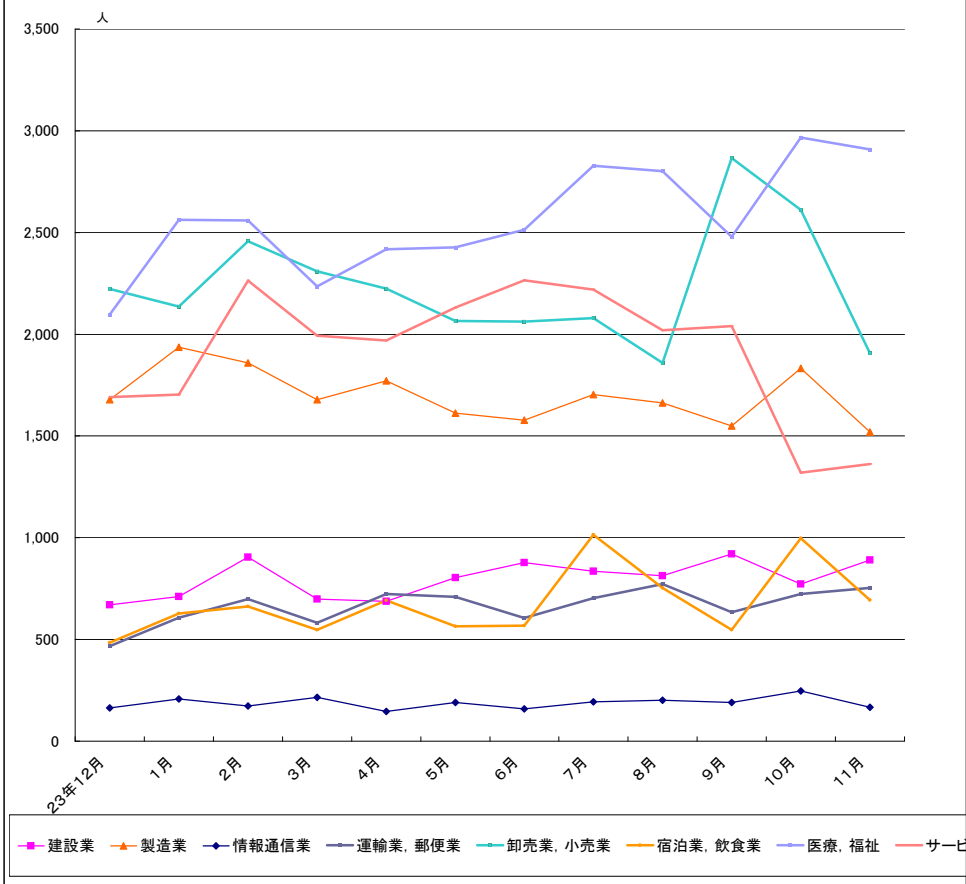
- ・ 受給資格決定件数2,281は、前年同月比41.9%増加となった。
- ・ 初回受給者数1,535は、前年同月比5.2%減少となった。
- ・ 雇用保険受給者実人員8,490は、前年同月比3.1%増加となった。

主要統計グラフ	1-2
業務統計主要項目・主要指標	3
時系列でみた主要指標Ⅰ(学卒・パートを除く)	4
〃 Ⅱ(学卒を除きパートを含む)	5
一般職業紹介状況(学卒・パートを除く)	6
〃 (学卒を除きパートを含む)	7
中高年齢者等の職業紹介等状況(パートを除く)	8
高齢者(55歳以上)の職業紹介状況(パートを除く)	9
パートタイム職業紹介状況	10
障害者職業紹介状況	11
産業別・規模別一般新規求人状況	12
産業別・規模別一般充足状況	13
新規学卒者の職業紹介状況	14
付属施設の業務取扱状況	15
新卒応援ハローワーク	
外国人雇用サービスコーナー	
雇用保険関係(適用、求職者給付、就職促進給付、雇用継続給付)	16
教育訓練及び介護休業給付支給状況	19
用語の説明・県内ハローワーク等一覧	20

グラフでみる対前年増減率の推移



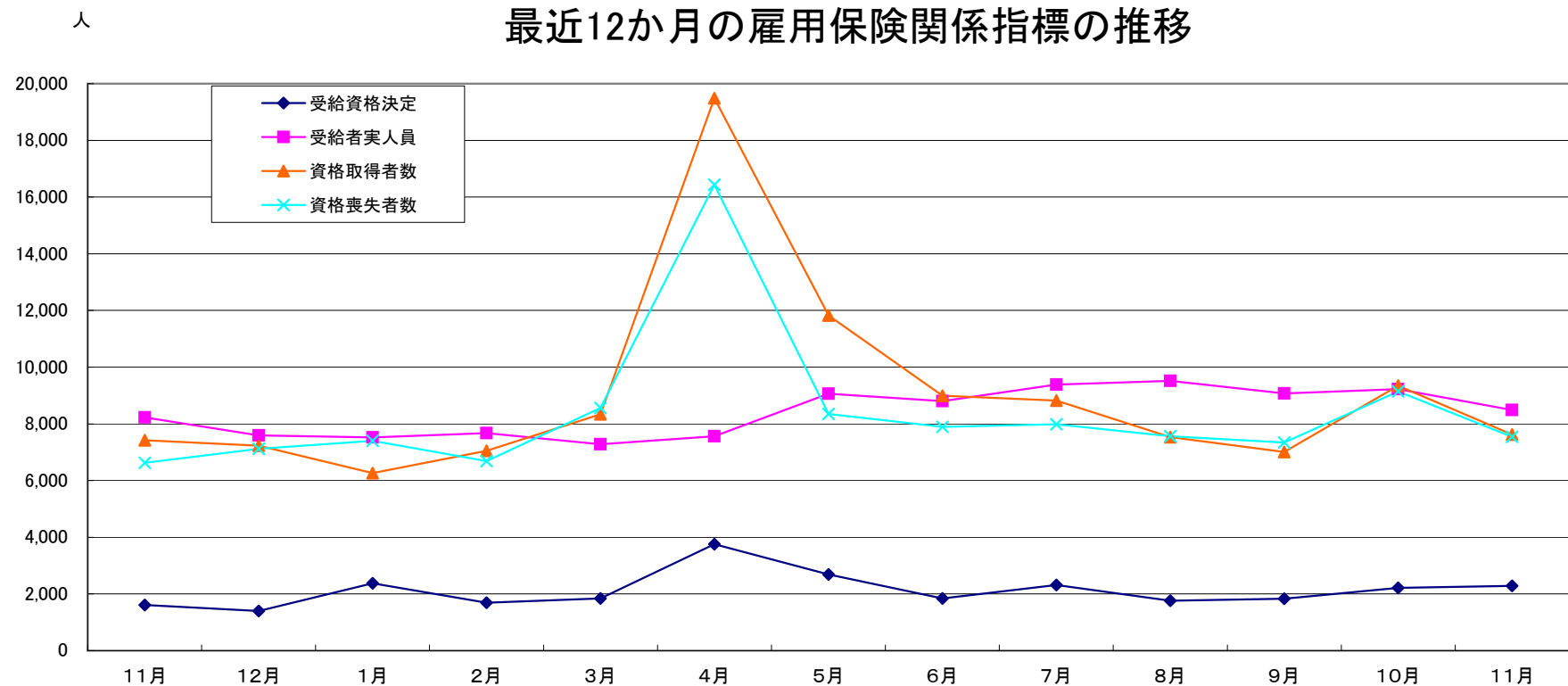
産業別新規求人人数の推移(学卒を除きパートを含む)



	建設業	製造業	情報通信業	運輸業, 郵便業	卸売業, 小売業	宿泊業, 飲食業	医療, 福祉	サービス業
23年12月	670	1,679	163	467	2,223	484	2,097	1,691
1月	711	1,936	208	607	2,136	628	2,562	1,704
2月	904	1,859	173	698	2,457	662	2,559	2,264
3月	699	1,679	216	582	2,310	547	2,235	1,993
4月	688	1,771	147	723	2,224	692	2,418	1,969
5月	804	1,612	190	709	2,065	565	2,427	2,131
6月	877	1,577	159	605	2,062	568	2,513	2,265
7月	835	1,703	193	703	2,079	1,015	2,829	2,219
8月	814	1,662	201	773	1,859	754	2,801	2,020
9月	921	1,549	190	634	2,866	548	2,479	2,041
10月	772	1,832	247	724	2,612	998	2,966	1,320
11月	891	1,519	167	754	1,907	694	2,909	1,363

(注)新産業分類(平成19年11月改訂「日本標準産業分類」)に基づく区分により掲載している。

最近12か月の雇用保険関係指標の推移



	11月	12月	1月	2月	3月	4月	5月	6月	7月	8月	9月	10月	11月
受給資格決定	1,608	1,399	2,376	1,695	1,838	3,752	2,693	1,841	2,313	1,767	1,830	2,217	2,281
受給者実人員	8,232	7,592	7,523	7,669	7,276	7,559	9,066	8,805	9,385	9,519	9,078	9,222	8,490
資格取得者数	7,424	7,226	6,268	7,053	8,338	19,485	11,821	8,989	8,822	7,531	7,005	9,346	7,624
資格喪失者数	6,624	7,117	7,397	6,684	8,561	16,431	8,353	7,898	7,983	7,559	7,343	9,142	7,547

業務統計主要項目(学卒を除きパート含む)

主要指標

項目		11月	参 考			対 比		
			前月	前々月	前年同月	前月比	前年同月比	
一般 職業 紹介	求職	1 新規	7,429	8,160	7,924	7,146	△ 9.0	4.0
		2 月間有効	33,435	34,497	34,276	32,521	△ 3.1	2.8
	就職	3 全数	2,733	3,040	2,859	2,668	△ 10.1	2.4
		4 うち保受給者	654	678	624	602	△ 3.5	8.6
	求人	5 新規	12,123	13,666	13,854	11,829	△ 11.3	2.5
		6 月間有効	34,722	35,671	35,157	31,566	△ 2.7	10.0
	7 充足数	2,716	3,065	2,961	2,655	△ 11.4	2.3	
	求人 倍率	8 新規(5/1)	1.63	1.67	1.75	1.66		
		9 月間有効(6/2)	1.04	1.03	1.03	0.97		
雇 用 保 険	10 適用事業所数	29,235	29,248	29,203	29,177	0.0	0.2	
	11 被保険者数	552,669	552,467	559,410	552,769	0.0	0.0	
	一 般	12 受給資格 決定件数	2,281	2,217	1,830	1,608	2.9	41.9
		13 受給者実人員 (所定給付)	8,490	9,222	9,078	8,232	△ 7.9	3.1
		14 支給金額 (千円)	1,182,063	1,344,880	1,198,009	1,217,041	△ 12.1	△ 2.9
	高 年 齢	15 受給資格 決定件数	177	243	128	195	△ 27.2	△ 9.2
		16 受給者数	213	186	145	258	14.5	△ 17.4
		17 支給金額 (千円)	44,339	39,402	29,695	49,914	12.5	△ 11.2
	短 期	18 受給資格 決定件数	177	7	1	143	2428.6	23.8
		19 受給者数	35	0	0	28	-	25.0
20 支給金額 (千円)		6,943	0	0	5,191	-	33.8	

項目	鉱工業生産指数 (鉱工業計)		常用雇用指数 (産業計)		所定外労働時間 (産業計)		企業倒産		完全失業者数 (全 国)	
	平成17年 =100 (原数値)	前年 同月比	規模30人 以上 年分は平 成12年 =100 月分は平 成17年 =100	前年 同月比	規模30人 以上	前年 同月比	負債額 1000万 以上	前年 同月差	万人	完全失業率 (季調値)
年月										
平成20年	103.8	1.7	102.7	△ 1.4	13.3	4.1	125	5	265	4.0
21	70.2	△ 30.8	101.6	△ 1.1	9.2	△ 40.2	145	20	336	5.1
22	104.3	24.5	104.2	2.6	11.9	19.4	106	39	334	5.1
23	97.8	△ 5.0	105.7	1.4	11.8	△ 0.4	136	30	284	4.5
9月	102.7	△ 8.9	101.3	0.0	12.4	1.6	5	△ 9	275	4.2
10月	104.1	△ 0.4	101.4	△ 0.1	12.9	5.7	12	5	288	4.4
11月	110.8	6.4	102.0	0.2	12.9	24.0	8	2	280	4.5
12月	108.0	5.9	101.5	0.2	11.4	7.5	10	6	275	4.5
1月	97.9	4.4	101.0	0.0	13.7	17.1	13	△ 8	291	4.6
2月	110.5	13.2	100.9	0.0	13.4	7.2	12	3	289	4.5
3月	115.1	44.6	100.8	1.1	14.4	23.1	11	0	307	4.5
4月	102.1	18.2	102.3	0.8	14.1	33.0	11	△ 7	315	4.6
5月	99.4	12.1	102.0	0.1	13.5	32.4	8	△ 7	297	4.4
6月	111.4	9.8	101.9	0.0	13.7	26.9	8	△ 5	288	4.3
7月	112.3	8.5	101.7	△ 0.5	14.2	25.7	6	△ 2	288	4.3
8月	93.4	△ 0.1	101.8	0.4	13.7	16.1	11	5	277	4.2
9月	100.3	△ 2.3	101.7	0.4	14.0	12.9	14	9	275	4.2
10月	110.7	6.3	-	-	-	-	12	0	271	4.2
11月	-	-	-	-	-	-	9	1	260	4.1
資料出所	県 統 計 課						帝国データバンク		総務省統計局	

※完全失業率の年平均は、実数である。
 ※表中「-」は、月報作成時には未公表のものである。

(注) 保受給者は、雇用保険受給者をいう。

時系列でみた主要指標 I (学卒・パートを除く)

項目 年度・月別	A 一般職業紹介状況												B Aのうち中高年齢者						C 一般求職者給付				
	1 新規求職		2 月間有効求職		3 新規求人		4 月間有効求人		5 就職		求人倍率		6 新規求職		7 月間有効求職		8 就職		新規求職者 中に占める 中高年の 割合 6/1*100	受給資格 決定件数		受給者実人員	
	前年 同月比	前年 同月比	前年 同月比	前年 同月比	前年 同月比	前年 同月比	新規	月間 有効	前年 同月比	前年 同月比	前年 同月比	前年 同月比	前年 同月比	前年 同月比	前年 同月比	前年 同月比	前年 同月比						
平成18年度	5,379	△ 7.9	21,016	△ 7.3	9,683	△ 10.0	26,110	△ 12.2	1,742	△ 0.1	1.80	1.24	1,532	△ 12.6	7,204	△ 11.9	423	1.9	28.5	1,872	△ 9.1	6,787	△ 10.3
19	5,095	△ 5.3	19,770	△ 5.9	10,940	13.0	31,040	18.9	1,537	△ 11.8	2.15	1.57	1,521	△ 0.7	6,844	△ 5.0	383	△ 9.5	29.9	1,843	△ 1.6	6,645	△ 2.1
20	6,504	27.7	23,032	16.5	7,940	△ 27.4	21,937	△ 29.3	1,480	△ 3.7	1.22	0.95	1,991	30.9	7,784	13.7	377	△ 1.6	30.6	2,522	36.8	7,636	14.9
21	7,001	7.6	32,132	39.5	4,912	△ 38.1	12,006	△ 45.3	1,506	1.8	0.70	0.37	2,397	20.4	12,793	64.3	433	14.9	34.2	2,632	4.4	13,339	74.7
22	6,602	△ 4.4	26,896	△ 16.7	6,088	26.6	15,383	30.1	1,652	12.8	0.92	0.57	2,158	△ 9.0	10,165	△ 21.0	459	9.8	32.7	2,086	△ 22.2	8,463	△ 38.0
23	6,113	△ 7.4	25,076	△ 6.8	6,836	12.3	17,441	13.4	1,616	△ 2.2	1.12	0.70	1,983	△ 8.1	9,413	△ 7.4	455	△ 0.9	32.4	2,137	2.4	8,398	△ 0.8
23年11月	5,034	△ 22.4	22,971	△ 13.2	6,786	7.1	18,832	19.3	1,644	△ 5.3	1.35	0.82	1,603	△ 22.9	8,628	△ 12.5	481	△ 8.9	31.8	1,608	△ 25.5	8,232	△ 0.3
12月	4,484	△ 20.0	21,612	△ 15.1	6,453	20.1	18,028	17.7	1,433	△ 12.7	1.44	0.83	1,562	△ 14.2	8,308	△ 11.5	418	△ 19.5	34.8	1,399	△ 15.2	7,592	△ 7.9
1月	6,322	22.3	22,209	△ 7.3	7,404	10.1	18,247	13.9	1,304	△ 7.8	1.17	0.82	2,118	16.3	8,557	△ 4.6	330	△ 17.3	33.5	2,376	55.8	7,523	△ 3.9
2月	6,299	△ 4.8	23,507	△ 2.4	7,930	14.3	19,698	14.2	1,546	14.2	1.26	0.84	1,995	△ 7.2	8,953	△ 1.0	400	3.9	31.7	1,695	△ 6.7	7,669	4.0
3月	6,693	△ 0.2	25,234	0.7	7,519	24.4	20,062	26.0	1,968	33.1	1.12	0.80	2,123	7.3	9,459	3.7	575	58.0	31.7	1,838	3.1	7,276	0.2
4月	7,199	3.9	26,211	△ 0.9	7,434	31.1	19,664	23.5	1,776	△ 7.6	1.03	0.75	2,520	18.7	9,894	4.8	482	△ 6.6	35.0	3,752	109.6	7,559	2.0
5月	6,189	△ 27.9	26,087	△ 7.1	7,386	22.7	19,739	31.6	1,759	10.6	1.19	0.76	1,932	△ 36.7	9,716	△ 6.1	541	25.8	31.2	2,693	△ 37.0	9,066	19.1
6月	5,610	△ 15.0	25,318	△ 9.7	8,562	54.5	20,568	40.9	1,705	8.5	1.53	0.81	1,780	△ 14.1	9,478	△ 8.6	481	12.4	31.7	1,841	△ 32.8	8,805	1.3
7月	5,530	△ 1.7	24,980	△ 5.1	8,407	34.8	21,208	37.5	1,731	10.5	1.52	0.85	1,806	1.2	9,443	△ 3.8	493	10.5	32.7	2,313	16.8	9,385	1.8
8月	5,293	△ 14.3	24,333	△ 6.1	8,029	19.9	21,670	30.8	1,574	△ 1.4	1.52	0.89	1,603	△ 17.7	9,150	△ 5.3	433	△ 2.5	30.3	1,767	△ 11.0	9,519	△ 3.5
9月	5,383	△ 2.9	24,201	△ 3.0	8,512	13.9	22,143	21.6	1,728	3.7	1.58	0.91	1,635	△ 7.0	9,026	△ 4.1	507	7.9	30.4	1,830	6.0	9,078	△ 0.8
10月	5,759	3.7	24,363	△ 0.2	7,712	0.7	21,393	11.9	1,814	4.9	1.34	0.88	1,750	0.5	8,986	△ 1.6	487	△ 1.4	30.4	2,217	14.7	9,222	8.5
11月	5,427	7.8	23,917	4.1	6,674	△ 1.7	20,070	6.6	1,628	△ 1.0	1.23	0.84	1,993	24.3	9,086	5.3	472	△ 1.9	36.7	2,281	41.9	8,490	3.1
平成24年度	5,769	△ 6.9	24,845	△ 4.6	7,792	18.2	20,865	25.3	1,695	3.2	1.35	0.84	1,852	△ 7.4	9,311	△ 4.1	480	2.6	32.1	2,269	△ 1.0	8,907	0.8

(注)年度数値は、月平均である。

時系列でみた主要指標Ⅱ（学卒を除きパートを含む）

項目 年度・月別	一般職業紹介状況											求人倍率								
	1 新規求職		2 月間有効求職		3 新規求人		4 月間有効求人		5 紹介件数		6 就職件数		原 数 値				季 節 調 整 値			
	前 年 同月比	前 年 同月比	前 年 同月比	前 年 同月比	前 年 同月比	前 年 同月比	前 年 同月比	前 年 同月比	前 年 同月比	前 年 同月比	前 年 同月比	本 県		全 国		本 県		全 国		
												新規	有効	新規	有効	新規	有効	新規	有効	
平成18年度	7,425	△ 7.2	28,274	△ 5.9	14,681	△ 8.4	39,732	△ 9.6	9,450	△ 4.0	2,627	△ 1.3	1.98	1.41	1.56	1.06				
19	6,994	△ 5.8	26,598	△ 5.9	15,823	7.8	44,489	12.0	9,220	△ 2.4	2,345	△ 10.7	2.26	1.67	1.47	1.02				
20	8,786	25.6	30,930	16.3	13,262	△ 16.2	36,447	△ 18.1	12,361	34.1	2,363	0.8	1.51	1.18	1.08	0.77				
21	9,605	9.3	42,302	36.8	9,103	△ 31.4	21,672	△ 40.5	17,936	45.1	2,578	9.1	0.95	0.51	0.79	0.45				
22	9,040	△ 4.4	37,027	△ 12.8	10,329	15.4	25,848	20.9	16,239	△ 7.3	2,745	9.3	1.14	0.70	0.79	0.45				
23	8,736	△ 3.4	35,207	△ 4.9	11,358	10.0	28,913	11.9	15,043	△ 7.4	2,738	△ 0.3	1.30	0.82	1.11	0.68				
23年11月	7,146	△ 9.1	32,521	△ 7.9	11,829	25.0	31,566	18.4	13,511	△ 7.4	2,668	△ 3.6	1.66	0.97	1.32	0.76	1.40	0.84	1.16	0.69
12月	6,108	△ 13.8	30,144	△ 8.2	11,073	6.2	31,017	16.8	10,738	△ 10.7	2,342	△ 0.2	1.81	1.03	1.34	0.77	1.50	0.87	1.18	0.71
1月	8,777	△ 3.9	30,738	△ 6.7	12,136	11.1	31,109	15.6	13,058	△ 8.5	2,265	1.4	1.81	1.03	1.18	0.78	1.35	0.89	1.20	0.73
2月	8,842	△ 5.0	32,620	△ 4.8	13,433	28.1	33,116	26.8	15,936	△ 0.1	2,516	3.9	1.52	1.02	1.28	0.81	1.56	0.94	1.27	0.75
3月	9,425	△ 1.7	35,173	△ 2.8	12,765	28.8	33,960	26.2	17,785	3.6	3,441	8.2	1.35	0.97	1.16	0.79	1.56	0.97	1.19	0.76
4月	10,957	△ 13.2	37,235	△ 4.8	12,558	28.7	32,880	29.9	16,012	△ 9.8	3,033	6.6	1.15	0.88	0.93	0.72	1.56	1.00	1.28	0.79
5月	9,137	△ 6.4	37,426	△ 5.4	12,181	32.9	32,723	37.0	16,053	△ 0.7	3,014	9.6	1.33	0.87	1.15	0.71	1.59	1.07	1.35	0.81
6月	8,000	△ 14.4	36,422	△ 7.6	12,704	23.0	32,317	30.9	15,436	△ 10.8	2,986	△ 1.8	1.59	0.89	1.31	0.73	1.59	1.05	1.32	0.82
7月	7,652	△ 3.2	35,323	△ 4.8	13,171	26.7	32,748	30.0	14,203	△ 1.0	2,802	5.1	1.72	0.93	1.39	0.77	1.70	1.03	1.31	0.83
8月	7,473	△ 13.6	34,300	△ 5.4	12,515	16.4	33,246	23.4	13,081	△ 10.4	2,523	△ 5.0	1.67	0.97	1.44	0.81	1.56	1.03	1.33	0.83
9月	7,924	△ 3.0	34,276	△ 2.6	13,854	15.7	35,157	19.9	14,055	△ 5.6	2,859	1.3	1.75	1.03	1.37	0.84	1.55	0.98	1.24	0.81
10月	8,160	0.9	34,497	△ 0.4	13,666	7.7	35,671	15.6	14,952	3.7	3,040	6.9	1.67	1.03	1.38	0.86	1.49	0.93	1.29	0.80
11月	7,429	4.0	33,435	2.8	12,123	2.5	34,722	10.0	14,140	4.7	2,733	2.4	1.63	1.04	1.51	0.87	1.42	0.92	1.31	0.80
平成24年度	8,342	△ 6.9	35,364	△ 3.7	12,847	18.3	33,683	23.7	14,742	△ 4.1	2,874	3.1	1.54	0.95						

(注)年度数値は、月平均である。

一般職業紹介状況(学卒・パートを除く)

項目 安定所別	A 新規求職 申込件数	B 月間有効 求職者数	C 紹介件数	D 就職件数	E 4のうち管外就職		F 4のうち 保 受給者の 就職件数	G 新 規 求 人 数	H 月間有効 求 人 数	I 充 足 数	J Iのうち他県 からの 充足数	比 率			
	1 全 数	2 全 数	3 全 数	4 全 数	5 県内	6 県外						新規求職 対前年同月 増減率	新規求人 対前年同月 増減率	新規求 人倍率 (G/1)	有効求 人倍率 (H/2)
前年同月	5,034	22,971	9,696	1,644	595	237	448	6,786	18,832	1,625	234	△ 10.2	26.3	1.35	0.82
前 月	5,759	24,363	10,573	1,814	657	281	480	7,712	21,393	1,819	315	3.7	0.7	1.34	0.88
11月	5,427	23,917	10,096	1,628	578	239	467	6,674	20,070	1,614	247	7.8	△ 1.7	1.23	0.84
前 橋	899	3,738	2,047	304	115	32	93	1,114	3,438	313	34	△ 1.5	△ 20.1	1.24	0.92
高 崎	995	4,084	1,897	283	91	39	63	1,439	4,092	304	38	31.4	18.4	1.45	1.00
(安 中)	123	524	151	36	13	4	8	121	305	23	0	12.8	70.4	0.98	0.58
桐 生	349	1,780	807	123	44	12	29	376	1,648	114	19	△ 7.2	△ 15.1	1.08	0.93
伊勢崎	721	3,245	1,277	181	106	15	56	1,082	3,019	204	39	26.9	25.2	1.50	0.93
太 田	756	3,566	1,491	238	71	55	78	787	2,753	231	53	△ 4.8	△ 26.7	1.04	0.77
館 林	380	2,353	779	133	20	44	45	664	1,747	147	40	5.6	△ 4.2	1.75	0.74
沼 田	326	931	265	75	21	5	21	211	593	61	5	3.8	14.1	0.65	0.64
富 岡	185	749	300	65	27	5	18	222	562	45	2	12.8	5.7	1.20	0.75
藤 岡	277	1,181	449	67	23	19	15	193	674	66	10	14.5	14.2	0.70	0.57
渋 川	281	1,300	475	78	37	6	26	285	752	68	1	△ 7.0	36.4	1.01	0.58
(中之条)	135	466	158	45	10	3	15	180	487	38	6	0.0	△ 30.5	1.33	1.05
年度累計	46,390	199,410	83,268	13,715	5,004	1,910	3,470	62,716	166,455	13,975	2,330	△ 6.4	19.0	1.35	0.83

一般職業紹介状況(学卒を除きパートを含む)

項目 安定所別	A 新規求職 申込件数	B 月間有効 求職者数	C 紹介件数	D 就職件数	E 4のうち 保受給者の 就職件数	F 新規 求人数	G 月間有効 求人数	H 充足数	比 率			
	1 全 数	2 全 数	3 全 数	4 全 数					新規求職 対前年同月 増減率	新規求人 対前年同月 増減率	新規求 人倍率 (F/A)	有効求 人倍率 (G/B)
前年同月	7,146	32,521	13,511	2,668	602	11,829	31,566	2,655	△ 9.1	25.0	1.66	0.97
前 月	8,160	34,497	14,952	3,040	678	13,666	35,671	3,065	0.9	7.7	1.67	1.03
11月	7,429	33,435	14,140	2,733	654	12,123	34,722	2,716	4.0	2.5	1.63	1.04
前 橋	1,258	5,488	2,910	512	143	2,041	5,634	547	△ 4.0	△ 8.7	1.62	1.03
高 崎	1,289	5,574	2,682	436	80	2,777	8,120	494	19.4	0.7	2.15	1.46
(安 中)	193	813	262	63	19	174	477	42	13.5	23.4	0.90	0.59
桐 生	506	2,568	1,095	208	39	619	2,336	172	△ 2.9	△ 0.5	1.22	0.91
伊勢崎	985	4,452	1,741	334	77	1,750	4,730	355	23.6	17.7	1.78	1.06
太 田	991	4,703	1,973	356	99	1,470	4,401	353	△ 7.6	△ 13.6	1.48	0.94
館 林	504	3,112	1,019	209	56	1,242	3,188	234	2.2	24.9	2.46	1.02
沼 田	439	1,344	463	156	29	525	1,609	145	0.2	16.2	1.20	1.20
富 岡	277	1,111	474	109	27	440	1,081	87	0.4	12.8	1.59	0.97
藤 岡	375	1,698	595	114	27	328	1,051	99	12.6	15.9	0.87	0.62
渋 川	419	1,921	692	155	37	477	1,283	124	△ 6.3	21.7	1.14	0.67
(中之条)	193	651	234	81	21	280	812	64	△ 6.8	△ 24.7	1.45	1.25
年度累計	66,732	282,914	117,932	22,990	4,821	102,772	269,464	23,397	△ 6.9	18.3	1.54	0.95

中高年齢者等の職業紹介等状況(パートを除く)

安定所別 項目	新規求職 申込件数		月間有効 求職者数	紹介件数	就職件数		5 新 規 求 人 数	6 月間有効 求 人 数	比 率				
	1 全 数	1のうち保	2 全 数	3 全 数	4 全 数	4のうち保			新規求職者 中に占める 中高年の割合	新規求職 対前年同月 増 減 率	新規求人 対前年同月 増 減 率	新規求人 倍率 (5/1)	有効求人 倍率 (6/2)
前年同月	1,603	492	8,628	3,022	481	156	2,670	7,319	(22.4) 31.8	△ 12.0	23.3	1.67	0.85
前 月	1,750	613	8,986	3,211	487	160	2,714	7,988	(21.4) 32.2	0.5	△ 8.1	1.55	0.89
11月	1,993	865	9,086	3,154	472	165	2,575	7,426	(26.8) 36.7	24.3	△ 3.6	1.29	0.82
前 橋	326	128	1,312	662	79	29	456	1,409	(25.9) 36.3	19.9	△ 21.1	1.40	1.07
高 崎	391	214	1,520	555	74	20	595	1,610	(30.3) 39.3	74.6	20.2	1.52	1.06
(安 中)	56	28	204	44	10	3	44	112	(29.0) 45.5	43.6	69.2	0.79	0.55
桐 生	128	53	707	320	39	9	138	630	(25.3) 36.7	△ 5.2	△ 23.8	1.08	0.89
伊勢崎	268	144	1,218	395	57	25	368	923	(27.2) 37.2	64.4	22.7	1.37	0.76
太 田	211	82	1,255	441	72	30	293	936	(21.3) 27.9	△ 19.5	△ 26.0	1.39	0.75
館 林	115	56	991	231	40	17	263	696	(22.8) 30.3	△ 8.7	△ 10.5	2.29	0.70
沼 田	135	12	371	71	23	5	66	192	(30.8) 41.4	13.4	4.8	0.49	0.52
富 岡	69	26	316	92	17	6	89	229	(24.9) 37.3	76.9	17.1	1.29	0.72
藤 岡	121	66	468	126	18	4	76	204	(32.3) 43.7	61.3	10.1	0.63	0.44
渋 川	113	44	506	164	26	10	110	291	(27.0) 40.2	32.9	22.2	0.97	0.58
(中之条)	60	12	218	53	17	7	76	195	(31.1) 44.4	△ 6.3	△ 29.0	1.27	0.89
年度累計	15,019	5,458	74,779	25,006	3,896	1,147	23,487	62,085	(22.5) 32.4	△ 6.1	12.9	1.56	0.83

(注) ()内は、パートを含めた新規求職者中に占める中高年の割合である。求人数及び求人倍率は、「求人均等配分方式」による数値である。

高齢者(55歳以上)の職業紹介状況(パートを除く)

安定所別 項目	新規求職 申込件数		月間有効 求職者数	紹介件数	就職件数		5	6	比 率				
	1		2	3	4		新 規 求 人 数	月間有効 求 人 数	新規求職者 中に占める 高齢者の割合	新 規 求 職 対前年同月 増 減 率	新 規 求 人 対前年同月 増 減 率	新 規 求 人 倍 率 (5/1)	有 効 求 人 倍 率 (6/2)
	全 数	1のうち保	全 数	全 数	全 数	4のうち保							
前年同月	797	277	4,385	1,002	206	61	1,562	4,292	(11.2) 15.8	△ 9.7	22.3	1.96	0.98
前 月	795	291	4,358	1,092	197	51	1,595	4,656	(9.7) 14.6	△ 6.0	△ 8.4	2.01	1.07
11月	910	378	4,326	1,016	176	53	1,513	4,339	(12.2) 16.8	14.2	△ 3.1	1.66	1.00
前 橋	141	59	619	187	22	6	268	826	(11.2) 15.7	△ 2.1	△ 21.6	1.90	1.33
高 崎	160	84	777	209	30	5	344	939	(12.4) 16.1	46.8	19.9	2.15	1.21
(安 中)	27	13	114	18	4	1	25	64	(14.0) 22.0	22.7	66.7	0.93	0.56
桐 生	71	32	370	100	17	3	82	374	(14.0) 20.3	△ 6.6	△ 24.8	1.15	1.01
伊勢崎	126	63	560	124	28	10	218	545	(12.8) 17.5	75.0	22.5	1.73	0.97
太 田	77	33	497	125	18	9	172	527	(7.8) 10.2	△ 35.3	△ 21.8	2.23	1.06
館 林	55	31	419	78	15	5	156	414	(10.9) 14.5	△ 9.8	△ 11.4	2.84	0.99
沼 田	82	9	196	31	13	3	38	109	(18.7) 25.2	34.4	2.7	0.46	0.56
富 岡	26	8	158	33	8	3	53	135	(9.4) 14.1	△ 3.7	17.8	2.04	0.85
藤 岡	48	21	225	37	6	1	45	121	(12.8) 17.3	50.0	9.8	0.94	0.54
洪 川	60	19	263	57	9	4	65	171	(14.3) 21.4	53.8	22.6	1.08	0.65
(中之条)	37	6	128	17	6	3	45	113	(19.2) 27.4	5.7	△ 28.6	1.22	0.88
年度累計	7,068	2,660	36,999	8,350	1,595	434	13,709	36,089	(10.6) 15.2	△ 8.9	13.1	1.94	0.98

(注) ()内は、パートを含めた新規求職者中に占める高齢者の割合である。求人数及び求人倍率は、「求人均等配分方式」による数値である。

パートタイム職業紹介状況

安定所別	項目	新規求職 申込件数	月間有効 求職者数	紹介件数	就職件数	新規 求人数	月間有効 求人数
	前年同月	2,112	9,550	3,815	1,024	5,043	12,734
	前月	2,401	10,134	4,379	1,226	5,954	14,278
	11月	2,002	9,518	4,044	1,105	5,449	14,652
	前橋	359	1,750	863	208	927	2,196
	高崎	294	1,490	785	153	1,338	4,028
	(安中)	70	289	111	27	53	172
	桐生	157	788	288	85	243	688
	伊勢崎	264	1,207	464	153	668	1,711
	太田	235	1,137	482	118	683	1,648
	館林	124	759	240	76	578	1,441
	沼田	113	413	198	81	314	1,016
	富岡	92	362	174	44	218	519
	藤岡	98	517	146	47	135	377
	渋川	138	621	217	77	192	531
	(中之条)	58	185	76	36	100	325
	年度累計	20,342	83,504	34,664	9,275	40,056	103,009

障害者職業紹介状況

項目 安定所別	新規求職申込件数				紹介件数				就職件数				新規登録者数				期末現在登録者数 (月 末)			
	身体	知的	精神	その他	身体	知的	精神	その他	身体	知的	精神	その他	身体	知的	精神	その他	身体	知的	精神	その他
前年同月	54	33	54	1	188	52	121	6	43	13	23	0	21	18	28	0	5,729	3,106	1,500	75
前 月	80	22	68	10	165	41	182	9	28	15	35	3	38	9	31	7	5,891	3,249	1,794	90
11月	87	36	51	9	221	81	223	10	45	9	32	0	41	16	24	6	5,924	3,267	1,819	95
前 橋	21	10	13	1	65	30	67	0	10	1	8	0	8	4	5	0	690	371	308	12
高 崎	20	4	3	0	31	18	26	2	5	3	7	0	11	3	1	0	984	521	294	15
(安 中)	0	1	3	0	1	0	1	0	2	0	1	0	0	1	2	0	193	67	62	3
桐 生	9	0	2	0	16	4	7	0	3	1	2	0	5	0	0	0	669	437	116	5
伊勢崎	11	6	7	1	36	5	22	1	8	2	3	0	5	3	3	1	700	335	265	16
太 田	6	4	3	2	16	5	15	1	3	1	4	0	1	2	1	1	684	379	169	3
館 林	6	2	4	2	15	3	26	3	0	0	2	0	5	1	2	2	593	293	148	12
沼 田	4	3	0	0	13	3	9	0	4	0	0	0	0	1	0	0	271	120	75	4
富 岡	1	1	4	0	12	9	36	0	3	0	1	0	1	1	1	0	254	96	90	4
藤 岡	2	1	6	1	3	1	9	1	1	0	2	0	1	0	4	0	218	182	107	5
渋 川	4	4	5	2	9	3	3	2	4	1	1	0	2	0	4	2	502	348	154	16
(中之条)	3	0	1	0	4	0	2	0	2	0	1	0	2	0	1	0	166	118	31	0
年度累計	631	284	485	47	1,269	315	1,346	61	245	116	224	15	300	174	234	33				

産業別・規模別一般新規求人状況(学卒を除きパートを含む)

前月	前年同月	当月	対前月比	対前年同月比	構成比	産業別	計	前橋	高崎	(安中)	桐生	伊勢崎	太田	館林	沼田	富岡	藤岡	渋川	(中之条)
319	54	129	△ 59.6	138.9	1.1	A. 日農、林、漁業	129	31	1	4	4	4	13	11	44	9	3	5	0
8	3	2	△ 75.0	△ 33.3	0.0	C 鉱業、採石業、砂利採取業	2	0	0	1	1	0	0	0	0	0	0	0	0
772	719	891	15.4	23.9	7.3	D 建設業	891	171	136	18	36	106	119	109	40	36	44	67	9
1,832	1,752	1,519	△ 17.1	△ 13.3	12.5	E 製造業	1,519	157	174	32	86	304	173	312	64	102	54	55	6
448	399	454	1.3	13.8	3.7	09 食料品製造業	454	63	98	1	8	120	8	76	20	29	17	13	1
61	8	66	8.2	725.0	0.5	10 飲料・たばこ・飼料製造業	66	0	1	0	3	4	0	53	3	0	0	0	2
38	48	41	7.9	△ 14.6	0.3	11 繊維工業	41	6	3	0	13	2	8	6	0	0	0	3	0
23	19	31	34.8	63.2	0.3	12 木材・木製品製造業(家具を除く)	31	2	0	0	0	5	9	3	8	2	0	2	0
49	32	31	△ 36.7	△ 3.1	0.3	13 家具・装備品製造業	31	7	0	4	0	8	2	0	4	2	3	1	0
18	19	14	△ 22.2	△ 26.3	0.1	14 パルプ・紙・紙加工品製造業	14	2	0	0	0	3	0	6	0	0	1	2	0
24	22	28	16.7	27.3	0.2	15 印刷・同関連業	28	16	6	0	3	0	0	0	0	1	0	2	0
28	26	22	△ 21.4	△ 15.4	0.2	16 化学工業	22	1	0	2	0	1	0	12	0	0	0	6	0
2	21	1	△ 50.0	△ 95.2	0.0	17 石油製品・石炭製品製造業	1	0	0	0	0	0	0	1	0	0	0	0	0
95	129	100	5.3	△ 22.5	0.8	18 プラスチック製品製造業(別掲を除く)	100	7	12	0	8	3	22	18	22	5	3	0	0
6	7	5	△ 16.7	△ 28.6	0.0	19 ゴム製品製造業	5	1	0	0	0	1	0	0	0	3	0	0	0
39	28	33	△ 15.4	17.9	0.3	21 窯業・土石製品製造業	33	5	1	4	0	2	0	1	4	8	3	5	0
34	17	8	△ 76.5	△ 52.9	0.1	22 鉄鋼業	8	0	4	0	1	0	1	1	0	1	0	0	0
21	6	14	△ 33.3	133.3	0.1	23 非鉄金属製造業	14	3	1	3	1	0	0	6	0	0	0	0	0
170	195	180	5.9	△ 7.7	1.5	24 金属製品製造業	180	25	12	1	29	29	8	50	0	6	6	14	0
134	70	87	△ 35.1	24.3	0.7	25 はん用機械器具製造業	87	2	8	6	6	19	21	19	0	1	5	0	0
61	138	42	△ 31.1	△ 69.6	0.3	26 生産用機械器具製造業	42	0	1	0	0	15	11	1	0	2	11	1	0
58	24	25	△ 56.9	4.2	0.2	27 業務用機械器具製造業	25	2	3	2	1	2	4	7	0	3	0	1	0
40	17	14	△ 65.0	△ 17.6	0.1	28 電子部品・デバイス・電子回路製造業	14	0	0	0	0	6	0	0	0	7	0	1	0
156	146	111	△ 28.8	△ 24.0	0.9	29 電気機械器具製造業	111	6	9	2	8	17	19	38	0	4	2	3	3
16	24	26	62.5	8.3	0.2	30 情報通信機械器具製造業	26	3	0	3	0	11	0	0	0	9	0	0	0
284	319	164	△ 42.3	△ 48.6	1.4	31 輸送用機械器具製造業	164	6	10	4	3	56	59	14	3	9	0	0	0
27	38	22	△ 18.5	△ 42.1	0.2	20.32 その他の製造業	22	0	5	0	2	0	1	0	0	10	3	1	0
9	2	3	△ 66.7	50.0	0.0	F 電気・ガス・熱供給・水道業	3	0	1	0	0	0	0	0	0	0	1	1	0
247	208	167	△ 32.4	△ 19.7	1.4	G 情報通信業	167	44	71	0	1	15	23	2	0	0	1	10	0
724	572	754	4.1	31.8	6.2	H 運輸業、郵便業	754	154	93	6	26	203	106	89	15	16	21	21	4
2,612	2,240	1,907	△ 27.0	△ 14.9	15.7	I 卸売業、小売業	1,907	438	743	3	53	171	121	168	71	24	54	32	29
94	68	67	△ 28.7	△ 1.5	0.6	J 金融業、保険業	67	24	14	0	14	1	3	1	2	0	3	1	4
178	136	128	△ 28.1	△ 5.9	1.1	K 不動産業、物品賃貸業	128	36	64	0	2	3	15	1	1	0	4	2	0
254	286	215	△ 15.4	△ 24.8	1.8	L 学術研究、専門・技術サービス業	215	61	89	1	8	25	9	7	7	3	0	5	0
998	792	694	△ 30.5	△ 12.4	5.7	M 宿泊業、飲食サービス業	694	58	74	12	39	63	163	34	77	7	4	68	95
628	346	493	△ 21.5	42.5	4.1	N 生活関連サービス業、娯楽業	493	35	141	13	8	114	33	18	45	20	27	30	9
258	165	230	△ 10.9	39.4	1.9	O 教育、学習支援業	230	55	74	0	5	29	20	13	14	9	4	4	3
2,966	2,123	2,909	△ 1.9	37.0	24.0	P 医療、福祉	2,909	314	700	56	258	456	338	239	64	194	95	115	80
320	69	227	△ 29.1	229.0	1.9	Q 複合サービス事業	227	13	37	2	9	2	134	0	14	5	4	4	3
1,320	2,045	1,363	3.3	△ 33.3	11.2	R サービス業(他に分類されないもの)	1,363	350	291	25	40	238	147	117	57	8	7	51	32
127	249	425	234.6	70.7	3.5	S. T 公務、その他	425	100	74	1	29	16	53	121	10	7	2	6	6
13,666	11,829	12,123	△ 11.3	2.5	100.0	合計	12,123	2,041	2,777	174	619	1,750	1,470	1,242	525	440	328	477	280
8,114	7,137	6,996	△ 13.8	△ 2.0	57.7	29人以下	6,996	1,085	1,669	94	357	1,141	783	700	309	229	219	256	154
3,044	2,841	2,905	△ 4.6	2.3	24.0	30~99人	2,905	534	586	72	186	348	336	300	110	170	52	134	77
1,111	1,319	1,424	28.2	8.0	11.7	100~299人	1,424	227	356	8	49	211	106	193	98	36	46	49	45
696	432	564	△ 19.0	30.6	4.7	300~499人	564	164	90	0	15	21	170	46	4	1	11	38	4
413	52	141	△ 65.9	171.2	1.2	500~999人	141	19	76	0	12	17	6	3	4	4	0	0	0
288	48	93	△ 67.7	93.8	0.8	1,000人~	93	12	0	0	0	12	69	0	0	0	0	0	0

(注)新産業分類(平成19年11月改訂「日本標準産業分類」)に基づく区分により掲載している。

産業別・規模別一般充足状況(学卒を除きパート含む)

前月	前年同月	当月	対前月比	対前年同月比	構成比	産業別	計	前橋	高崎	(安中)	桐生	伊勢崎	太田	館林	沼田	富岡	藤岡	渋川	(中之条)
94	55	66	△ 29.8	20.0	2.4	A. 日農、林、漁業	66	11	1	0	3	2	0	5	23	4	4	10	3
2	0	1	△ 50.0	--	0.0	C 鉱業、採石業、砂利採取業	1	0	0	0	0	0	0	0	1	0	0	0	0
147	145	154	4.8	6.2	5.7	D 建設業	154	37	33	2	3	19	28	9	3	5	7	6	2
703	655	615	△ 12.5	△ 6.1	22.6	E 製造業	615	81	56	11	33	101	103	101	20	25	38	37	9
153	117	139	△ 9.2	18.8	5.1	09 食料品製造業	139	34	17	0	1	26	7	16	6	5	11	13	3
10	4	18	80.0	350.0	0.7	10 飲料・たばこ・飼料製造業	18	0	4	0	1	0	0	11	1	0	0	1	0
18	21	17	△ 5.6	△ 19.0	0.6	11 繊維工業	17	2	3	0	6	1	1	3	0	0	0	0	1
7	9	11	57.1	22.2	0.4	12 木材・木製品製造業(家具を除く)	11	1	0	0	0	2	3	1	2	0	0	2	0
9	11	9	0.0	△ 18.2	0.3	13 家具・装備品製造業	9	1	0	3	0	2	0	1	0	0	0	2	0
15	8	18	20.0	125.0	0.7	14 ハルブ・紙・紙加工品製造業	18	0	0	0	1	7	0	7	0	0	2	1	0
14	21	20	42.9	△ 4.8	0.7	15 印刷・同関連業	20	13	1	0	0	1	1	1	0	1	2	0	0
17	7	10	△ 41.2	42.9	0.4	16 化学工業	10	0	1	2	0	3	0	2	0	0	0	2	0
0	0	2	--	--	0.1	17 石油製品・石炭製品製造業	2	0	0	0	0	1	0	1	0	0	0	0	0
42	52	52	23.8	0.0	1.9	18 プラスチック製品製造業(別掲を除く)	52	4	1	0	7	1	13	7	6	4	5	3	1
6	10	8	33.3	△ 20.0	0.3	19 ゴム製品製造業	8	1	0	0	0	5	0	0	0	2	0	0	0
14	14	22	57.1	57.1	0.8	21 窯業・土石製品製造業	22	2	2	2	1	2	3	3	3	0	1	3	0
10	6	2	△ 80.0	△ 66.7	0.1	22 鉄鋼業	2	1	1	0	0	0	0	0	0	0	0	0	0
14	9	7	△ 50.0	△ 22.2	0.3	23 非鉄金属製造業	7	1	3	3	0	0	0	0	0	0	0	0	0
72	85	65	△ 9.7	△ 23.5	2.4	24 金属製品製造業	65	9	6	0	5	9	10	15	1	1	5	4	0
44	32	23	△ 47.7	△ 28.1	0.8	25 はん用機械器具製造業	23	1	2	0	0	3	7	5	0	0	5	0	0
26	23	14	△ 51.7	△ 39.1	0.5	26 生産用機械器具製造業	14	0	2	0	1	1	4	2	0	0	4	0	0
22	14	20	△ 9.1	42.9	0.7	27 業務用機械器具製造業	20	0	1	0	2	2	9	3	0	0	1	2	0
20	6	5	△ 75.0	△ 16.7	0.2	28 電子部品・デバイス・電子回路製造業	5	0	1	0	1	2	0	0	0	0	0	1	0
56	47	42	△ 25.0	△ 10.6	1.5	29 電気機械器具製造業	42	5	5	0	4	9	6	11	0	1	1	0	0
11	13	8	△ 27.3	△ 38.5	0.3	30 情報通信機械器具製造業	8	1	0	1	3	0	2	1	0	0	0	0	0
106	129	83	△ 21.7	△ 35.7	3.1	31 輸送用機械器具製造業	83	5	2	1	2	20	36	7	0	6	0	0	4
14	17	20	42.9	17.6	0.7	20,32 その他の製造業	20	0	4	0	0	1	3	3	0	5	1	3	0
4	1	3	△ 25.0	200.0	0.1	F 電気・ガス・熱供給・水道業	3	1	0	0	0	0	1	0	0	1	0	0	0
46	19	32	△ 30.4	68.4	1.2	G 情報通信業	32	17	4	0	2	0	6	1	0	1	0	1	0
229	169	164	△ 28.4	△ 3.0	6.0	H 運輸業、郵便業	164	27	26	2	3	39	16	9	13	6	12	8	3
456	379	407	△ 10.7	7.4	15.0	I 卸売業、小売業	407	90	120	2	26	47	38	28	26	8	13	6	3
12	10	11	△ 8.3	10.0	0.4	J 金融業、保険業	11	7	1	0	0	0	2	1	0	0	0	0	0
28	45	33	△ 17.9	△ 26.7	1.2	K 不動産業、物品賃貸業	33	8	7	0	10	3	4	1	0	0	0	0	0
52	68	67	28.8	△ 1.5	2.5	L 学術研究、専門・技術サービス業	67	14	22	0	5	15	6	2	2	0	0	1	0
111	101	99	△ 10.8	△ 2.0	3.6	M 宿泊業、飲食サービス業	99	12	13	4	2	11	9	2	14	2	1	10	19
73	88	90	23.3	2.3	3.3	N 生活関連サービス業、娯楽業	90	9	30	4	4	8	9	1	12	5	2	3	3
44	38	38	△ 13.6	0.0	1.4	O 教育、学習支援業	38	5	13	1	1	4	9	1	1	1	0	1	1
588	430	547	△ 7.0	27.2	20.1	P 医療、福祉	547	113	105	10	55	64	76	39	13	18	18	29	7
35	38	22	△ 37.1	△ 42.1	0.8	Q 複合サービス事業	22	2	4	0	4	3	2	2	2	0	0	3	0
288	294	273	△ 5.2	△ 7.1	10.1	R サービス業(他に分類されないもの)	273	89	56	4	16	33	23	24	8	1	2	6	11
153	120	94	△ 38.6	△ 21.7	3.5	S. T 公務、その他	94	24	3	2	5	6	21	8	7	10	2	3	3
3,065	2,655	2,716	△ 11.4	2.3	100.0	合計	2,716	547	494	42	172	355	353	234	145	87	99	124	64
768	611	689	△ 10.3	12.8	25.4	29人以下	689	127	119	8	49	96	77	44	65	26	25	36	17
304	277	274	△ 9.9	△ 1.1	10.1	30~99人	274	79	45	7	9	35	30	21	11	12	6	14	5
97	97	94	△ 3.1	△ 3.1	3.5	100~299人	94	20	14	2	0	14	12	16	6	3	2	3	2
29	20	26	△ 10.3	30.0	1.0	300~499人	26	7	1	2	0	1	3	5	2	0	0	3	2
17	18	15	△ 11.8	△ 16.7	0.6	500~999人	15	1	11	0	0	1	0	1	0	1	0	0	0
31	7	4	△ 87.1	△ 42.9	0.1	1,000人~	4	0	0	0	0	4	0	0	0	0	0	0	0

(注)新産業分類(平成19年11月改訂「日本標準産業分類」)に基づく区分により掲載している。

新規学卒者の職業紹介状況(25年3月卒)

項 目	安定所別	前年同月	24年10月	24年11月	前橋	高崎	(安中)	桐生	伊勢崎	太田	館林	沼田	富岡	藤岡	渋川	(中之条)	前年実績
	末現在	末現在	末現在														
中 学	1 求人数	0	0	0	0	0	0	0	0	0	0	0	0	0	0	0	7
	2 求職者数	55	23	27	0	6	1	1	5	9	5	0	0	0	0	0	46
	3 就職者数	0	0	0	0	0	0	0	0	0	0	0	0	0	0	0	19
	4 求人倍率 (1/2)	0.00	0.00	0.00	—	0.00	0.00	0.00	0.00	0.00	0.00	—	—	—	—	—	0.15
	5 就職率 (3/2×100)	0.0	0.0	0.0	—	0.0	0.0	0.0	0.0	0.0	0.0	—	—	—	—	—	41.3
高 校	1 求人数	3,689	4,157	4,291	561	848	115	353	388	819	273	190	220	163	182	179	4,229
	2 求職者数	2,879	3,091	3,051	449	448	127	431	321	334	199	180	118	195	135	114	2,770
	3 就職者数	2,297	2,122	2,510	360	346	108	325	285	274	171	158	104	172	108	99	2,709
	4 求人倍率 (1/2)	1.28	1.34	1.41	1.25	1.89	0.91	0.82	1.21	2.45	1.37	1.06	1.86	0.84	1.35	1.57	1.53
	5 就職率 (3/2×100)	79.8	68.7	82.3	80.2	77.2	85.0	75.4	88.8	82.0	85.9	87.8	88.1	88.2	80.0	86.8	97.8

(注1) 「2 求職者数」は、学校又は安定所の紹介を希望する求職者をいう。

(注2) 「3 就職者数」は、学校又は安定所の紹介による就職決定者数をいう。

(注3) 「前年実績」は、平成24年3月卒の学校又は安定所の紹介による最終数である。

新卒応援ハローワーク取扱状況

項目	来所者数	求職	就職
区分			
大学等	493	108	94
うち既卒者	170	18	30
年度累計	3,758	754	595
高校	17	10	245
うち既卒者	10	5	9
年度累計	180	85	314
中学	3	3	3
うち既卒者	3	3	3
年度累計	49	13	18
その他若年者	27	20	1
年度累計	98	39	5

※大学等には、大学院、短大、高専、専修、公共職業能力開発施設を含む。

※「既卒者」とは、学校卒業で新規学卒者扱いでの就職を希望する者で、同一の事業主の元で正規雇用され、引き続き1年以上雇用保険被保険者であった期間がない者。

※その他若年者は学生、既卒者以外の若年者をいう。

外国人雇用サービスコーナー取扱状況

項目	新規求職	相談件数	紹介件数	就職件数	有効求職	
区分						
前橋	当月分	32	128	43	2	115
	年度累計	309	1,164	471	59	
伊勢崎	当月分	80	463	50	11	248
	年度累計	660	3,743	362	79	
太田	当月分	151	490	92	16	446
	年度累計	1,034	3,531	842	140	

雇用保険関係

項目 安定所別	適 用 関 係											求 職 者 給 付 関 係													
	事 業 所			被 保 険 者					事 務 組 合			一 般 被 保 険 者													
	1	2	3	4	5	6	7	8	9	10	11	離 職 票		14	15	17		18		19	20		21	22	23
	全数	新規加入	廃止脱退	全数	資格取得	資格喪失	6のうち事業主都合による解雇	解雇率 7/6×100	組合	委託事業所	被保険者	12	13	受給資格決定件数	初回受給者数	16	受給者実人員	うち特定	訓練延長給付	受講手当	特定職種	通所手当	傷病手当実人員		
前年同月	29,177	76	69	552,769	7,424	6,624	569	8.6	208	12,090	100,722	3,749	172 1,459	1,608	1,619	448	8,232	3,611	258	474	0	462	21		
前 月	29,248	105	59	552,467	9,346	9,142	843	9.2	207	12,054	102,806	5,452	249 2,238	2,217	1,809	572	9,222	4,014	328	331	0	587	42		
11月	29,235	83	104	552,669	7,624	7,547	1,088	14.4	207	12,079	102,970	4,631	163 2,119	2,281	1,535	514	8,490	3,750	373	235	0	567	39		
前橋	5,660	15	40	115,700	1,688	1,534	95	6.2	55	2,546	23,578	864	20 390	354	238	58	1,157	383	74	38	0	101	3		
高崎	4,922	15	2	117,248	1,569	1,728	491	28.4	30	1,987	17,915	1,202	26 339	485	242	72	1,372	593	67	48	0	115	5		
安中	676	2	2	14,223	100	117	12	10.3	4	285	2,035	83	7 75	72	38	12	208	67	7	7	0	14	3		
桐生	2,744	5	8	41,123	378	446	29	6.5	20	853	6,399	238	19 160	153	126	47	610	244	33	20	0	54	3		
伊勢崎	3,309	12	9	59,569	938	889	148	16.6	18	1,273	11,042	519	28 299	357	267	113	1,123	479	52	35	0	76	3		
太田	3,231	7	18	72,062	1,291	1,085	119	11.0	9	1,061	10,795	600	10 235	235	186	65	1,201	595	36	35	0	62	4		
館林	2,357	13	12	50,864	740	667	95	14.2	13	748	7,391	380	15 199	202	175	65	1,232	732	31	16	0	38	5		
沼田	1,302	2	0	15,835	152	291	15	5.2	13	708	4,384	228	7 59	57	38	11	274	113	13	8	0	19	4		
富岡	1,170	2	2	15,960	151	152	11	7.2	12	541	4,733	99	5 68	70	35	11	245	102	13	5	0	16	0		
藤岡	1,373	3	5	19,145	201	158	11	7.0	8	620	5,340	102	12 143	137	80	28	471	222	15	9	0	27	3		
渋川	1,498	5	3	19,758	289	264	47	17.8	13	857	6,124	173	12 112	119	73	21	401	141	24	11	0	33	5		
中之条	993	2	3	11,182	127	216	15	6.9	12	600	3,234	143	2 40	40	37	11	196	79	8	3	0	12	1		
年度累計		818	835		80,623	72,256	8,439	100.0				43,483	1,792 18,483	18,694	15,333	5,575	71,124	31,816	0	2,265	0	3,177	232		

(注1) 離職票提出件数上段の数値は、高年齢継続被保険者離職票提出件数である。(注2) 特定とは、特定受給資格者。

項目 安定 所別	求職者給付関係												就職促進給付関係									
	一般被保険者						高年齢継続被保険者			短期特例被保険者			一般被保険者									
	基本手当		27 訓連延長給付支給額		28 技能習得手当支給額	29 傷病手当支給額	30 受給資格決定件数	31 受給者数	32 高年齢求職者給付金額	33 受給資格決定件数	34 受給者数	35 特例一時金支給金額	36 常用就職支度手当		37 再就職手当		38 就業手当		39 移転費		40 広域求職活動費	
	24 総支給額	25 所定日数内支給額	26 うち特定	27 訓連延長給付支給額	28 技能習得手当支給額	29 傷病手当支給額	30 受給資格決定件数	31 受給者数	32 高年齢求職者給付金額	33 受給資格決定件数	34 受給者数	35 特例一時金支給金額	36 支給人員	37 支給金額	38 支給人員	39 支給金額	40 支給人員	41 支給金額	42 支給人員	43 支給金額	44 支給人員	45 支給金額
前年同月	1,230,227	1,084,495	524,976	34,207	9,965	3,221	195	258	49,914	143	28	5,191	7	938	522	169,901	93	4,068	0	0	0	0
前月	1,357,589	1,221,448	586,115	45,183	6,001	6,698	243	186	39,402	7	0		17	2,690	510	173,890	94	4,168	0	0	0	0
11月	1,194,612	1,053,196	514,845	51,219	6,310	6,230	177	213	44,339	177	35	6,943	19	3,219	512	174,242	84	3,706	1	88	0	0
前橋	156,049	134,494	48,329	10,325	890	691	20	25	5,191	7	1	183	0		84	25,260	8	470	0	0	0	0
高崎	201,096	179,142	87,445	9,522	1,142	625	26	46	9,435	3	1	186	4	411	62	18,489	5	194	0	0	0	0
安中	28,773	25,647	8,669	1,122	191	318	5	4	875	2	0		0		12	3,083	2	92	0	0	0	0
桐生	78,431	67,914	28,333	4,275	579	607	24	24	4,540	2	1	194	1	211	27	8,333	12	498	0	0	0	0
伊勢崎	156,198	137,328	62,164	7,150	1,019	875	33	34	6,583	1	1	221	0		68	23,430	8	495	0	0	0	0
太田	176,147	154,752	84,049	5,443	775	754	10	15	3,339	2	0		6	1,121	90	35,214	19	627	1	88	0	0
館林	188,999	166,218	108,487	4,063	359	668	19	18	4,485	0	1	215	6	1,177	62	26,733	11	568	0	0	0	0
沼田	37,954	34,586	16,740	1,712	383	645	7	8	1,791	118	24	4,838	1	89	14	5,463	2	148	0	0	0	0
富岡	31,273	28,237	12,244	1,705	188		5	10	1,772	0	0		0		14	3,754	3	110	0	0	0	0
藤岡	61,726	55,161	28,947	1,865	255	366	13	13	2,958	1	0		0		36	10,876	7	210	0	0	0	0
渋川	52,039	45,066	17,761	3,073	334	611	13	14	2,983	1	0		1	210	31	11,095	3	167	0	0	0	0
中之条	25,926	24,649	11,678	964	195	68	2	2	386	40	6	1,106	0		12	2,512	4	127	0	0	0	0
年度累計	9,842,524	8,924,217	4,363,101	221,463	41,053	36,679	1,825	1,800	376,519	206	55	11,055	103	15,623	3,740	1,337,510	679	29,476	2	176	0	0

(注1) 支給金額は千円単位で千円未満四捨五入のため、合計とは一致しない。

項目 安定所別	雇 用 継 続 給 付 関 係										
	高 年 齢 雇 用 継 続 給 付						育 児 休 業 給 付				
	基本給付金			再就職給付金			基本給付金			職場復帰給付金	
	46 受給要 件確認 件数	47 受給者 実人員	48 支給 金額	49 受給要 件確認 件数	50 受給者 実人員	51 支給 金額	52 受給要 件確認 件数	53 受給者 実人員	54 支給 金額	55 受給 者数	56 支給 金額
前年同月	399	8,472	197,948	1	5	161	276	2,573	270,156	33	19,766
前 月	381	8,835	209,199	1	3	71	282	2,578	267,589	0	0
11月	301	8,320	198,444	0	7	163	249	2,233	227,654	0	0
前橋	83	1,746	40,390	0	3	85	50	513	55,897	0	0
高崎	50	2,405	58,956	0	0		59	554	57,526	0	0
安中	8	295	7,513	0	0		6	27	2,814	0	0
桐生	27	717	17,199	0	0		17	131	12,206	0	0
伊勢崎	20	721	16,584	0	0		37	247	24,194	0	0
太田	34	736	17,282	0	0		26	254	25,770	0	0
館林	32	664	16,512	0	2	47	14	183	17,243	0	0
沼田	4	185	4,286	0	0		11	88	8,395	0	0
富岡	12	248	5,881	0	2	31	8	82	8,419	0	0
藤岡	12	200	4,516	0	0		7	57	5,248	0	0
渋川	18	306	7,234	0	0		7	55	5,680	0	0
中之条	1	97	2,090	0	0		7	42	4,263	0	0
年度累計	2,964	67,822	1,609,963	3	45	990	1,909	19,398	1,981,063	1	429,937

(注) 支給金額は千円単位で千円未満四捨五入のため、合計とは一致しない。

教育訓練給付及び介護休業給付支給状況

		教育訓練給付													介護休業給付
		前橋	高崎	安中	桐生	伊勢崎	太田	館林	沼田	富岡	藤岡	渋川	中之条	合計	群馬
22年度	受給者数	290	272	33	120	175	147	148	39	56	94	69	41	1,484	90
	支給金額	8,008	8,051	996	3,566	4,476	3,306	4,592	1,019	1,334	2,186	1,829	1,085	40,450	18,635
23年度	受給者数	262	247	42	93	200	137	185	48	58	87	83	32	1,474	93
	支給金額	8,487	8,939	1,231	2,648	5,909	3,346	5,369	1,463	1,545	2,267	2,449	835	44,487	22,472
23年10月	受給者数	30	19	7	13	13	12	14	4	14	9	7	4	146	9
	支給金額	1,178	626	167	355	334	333	301	83	350	270	238	68	4,304	2,118
23年11月	受給者数	48	38	7	15	27	12	20	5	4	19	10	3	208	10
	支給金額	1,421	1,232	246	435	814	419	579	148	145	529	273	79	6,320	2,729
23年12月	受給者数	18	27	0	4	12	14	14	3	4	4	4	4	108	9
	支給金額	558	876		84	428	284	363	80	82	78	93	40	2,966	2,256
24年1月	受給者数	19	16	4	5	13	6	7	6	0	4	9	6	95	7
	支給金額	383	455	181	137	304	158	185	165		118	303	196	2,586	2,724
24年2月	受給者数	18	19	6	2	12	14	9	6	6	6	7	1	106	11
	支給金額	437	582	125	65	381	279	198	229	121	167	150	11	2,745	1,828
24年3月	受給者数	15	16	3	9	10	14	16	4	6	13	7	3	116	6
	支給金額	681	720	54	270	335	517	483	51	202	309	203	128	3,954	868
24年4月	受給者数	22	21	3	2	8	8	8	3	6	1	5	0	87	7
	支給金額	790	1,027	121	200	165	260	464	123	124	22	198		3,494	2,153
24年5月	受給者数	16	22	2	1	8	10	14	3	6	13	5	2	102	8
	支給金額	401	695	35	20	222	272	576	90	124	537	94	114	3,180	1,667
24年6月	受給者数	14	15	4	10	19	23	21	3	10	10	9	3	141	11
	支給金額	557	482	50	290	597	425	320	36	190	280	226	41	3,494	2,489
24年7月	受給者数	31	23	4	6	20	22	34	8	10	10	8	3	179	9
	支給金額	1,118	1,092	84	300	483	310	732	94	208	165	139	31	4,755	2,125
24年8月	受給者数	27	27	4	8	16	26	25	11	9	15	12	7	187	5
	支給金額	1,036	717	78	195	456	677	447	248	242	542	360	126	5,123	520
24年9月	受給者数	28	19	7	4	22	18	17	13	6	7	7	4	152	9
	支給金額	981	390	143	79	714	379	400	304	135	105	115	58	3,802	1,536
24年10月	受給者数	31	39	4	9	17	23	19	7	4	13	11	3	180	10
	支給金額	811	1,252	150	306	426	519	412	267	173	639	309	66	5,330	2,343
24年11月	受給者数	38	41	4	17	20	16	22	9	3	9	5	6	190	12
	支給金額	1,336	1,444	155	448	668	421	430	209	123	263	180	201	5,879	2,141

(注) 支給金額は千円単位で千円未満四捨五入のため、合計とは一致しない。

用語の説明

(職業紹介関係)

- ・新規求職申込件数
期間中に自安定所で新たに受付けた求職申込みの件数をいう。
- ・月間有効求職者数
「前月より繰越された有効求職者数(前月末日現在において、求職票の有効期限が翌月以降にまたがっている就職未決定の求職者数)」と当月の「新規求職者申込件数」の合計数をいう。
- ・紹介件数
求職者と求人との結合をはかるため、自安定所で紹介した件数をいう。
- ・就職件数
自安定所の有効求職者が、安定所の紹介あっせんにより就職した件数をいう。
- ・新規求人数
期間中に新たに受付けた求人数(採用予定人員)をいう。
- ・月間有効求人数
「前月より繰越された有効求人数(前月末日現在において、求人票の有効期限が翌月以降にまたがっている未充足の求人数)」と当月の「新規求人数」の合計数をいう。
- ・充足数
自安定所の有効求人が、安定所の紹介あっせんにより求職者と結合した件数をいう。
- ・求人倍率(求職者に対する求人の比率をいい、求職者1人あたりの求人数を示す。)

$$\text{求人倍率} = \frac{\text{月間有効(新規)求人数}}{\text{月間有効(新規)求職者数}}$$

- ・就職率(求職に対する就職の比率をいい、求職者のうち、求人者との間に雇用関係が成立したものの割合を示す。)

$$\text{就職率} = \frac{\text{就職件数}}{\text{月間有効(新規)求職者数}} \times 100$$

- ・充足率(求人に対する就職の比率をいい、申込まれ求人がどの程度充たされているかを示す。)

$$\text{充足率} = \frac{\text{充足数}}{\text{月間有効(新規)求人数}} \times 100$$

- ・産業分類(平成21年4月より本文中の産業分類は平成19年11月改定の「日本標準産業分類」による。)

(雇用保険関係)

- ・離職票交付枚数
安定所が離職による被保険者資格の喪失の確認を行い、離職者に交付した離職票の枚数をいう。
- ・離職票提出件数
失業給付を受けようとする者が安定所に出頭して離職票を提出した件数をいう。
- ・受給資格決定件数
受け付けた離職票を審査して、安定所が失業給付を受ける資格があると決定した件数をいう。
- ・初回受給者数
同一失業給付金受給期間内における当該失業給付の第1回目の支給を受けた者の数をいう。
- ・受給者実人員
失業給付を実際に受けた受給資格者の実数をいう。
- ・特定受給資格者
離職理由が、倒産・解雇・特定の雇止め等により再就職の準備をする時間的余裕がなく離職を余儀なくされた受給資格者(特定受給資格者判断基準に該当する者)をいう。

県内ハローワーク一覧

名 称	所 在 地	連 絡 先
ハローワーク前橋	前橋市天川大島町130-1	tel. 027-290-2111 fax. 027-290-2528
ハローワーク高崎	高崎市北双葉町5-7	tel. 027-327-8609 fax. 027-323-8119
ハローワーク安中	安中市安中1-1-26	tel. 027-382-8609 fax. 027-382-4141
ハローワーク桐生	桐生市錦町2-11-14	tel. 0277-22-8609 fax. 0277-22-5014
ハローワーク伊勢崎	伊勢崎市太田町554-10 (伊勢崎地方合同庁舎1階)	tel. 0270-23-8609 fax. 0270-23-3697
ハローワーク太田	太田市飯田町893	tel. 0276-46-8609 fax. 0276-48-0096
ハローワーク館林	館林市大街道1-3-37	tel. 0276-75-8609 fax. 0276-72-4367
ハローワーク沼田	沼田市薄根町3167-4	tel. 0278-22-8609 fax. 0278-23-7206
ハローワーク群馬富岡	富岡市富岡1414-14	tel. 0274-62-8609 fax. 0274-62-1932
ハローワーク藤岡	藤岡市藤岡827-1	tel. 0274-22-8609 fax. 0274-24-4587
ハローワーク渋川	渋川市渋川1696-15	tel. 0279-22-2636 fax. 0279-23-4370
ハローワーク中之条	吾妻郡中之条町西中之条207	tel. 0279-75-2227 fax. 0279-75-5945

非正規労働者総合支援センター

名 称	所 在 地	連 絡 先
ぐんまキャリアアップハローワーク	伊勢崎市安堀町196-2	tel. 0270-30-5021 fax. 0270-30-5022