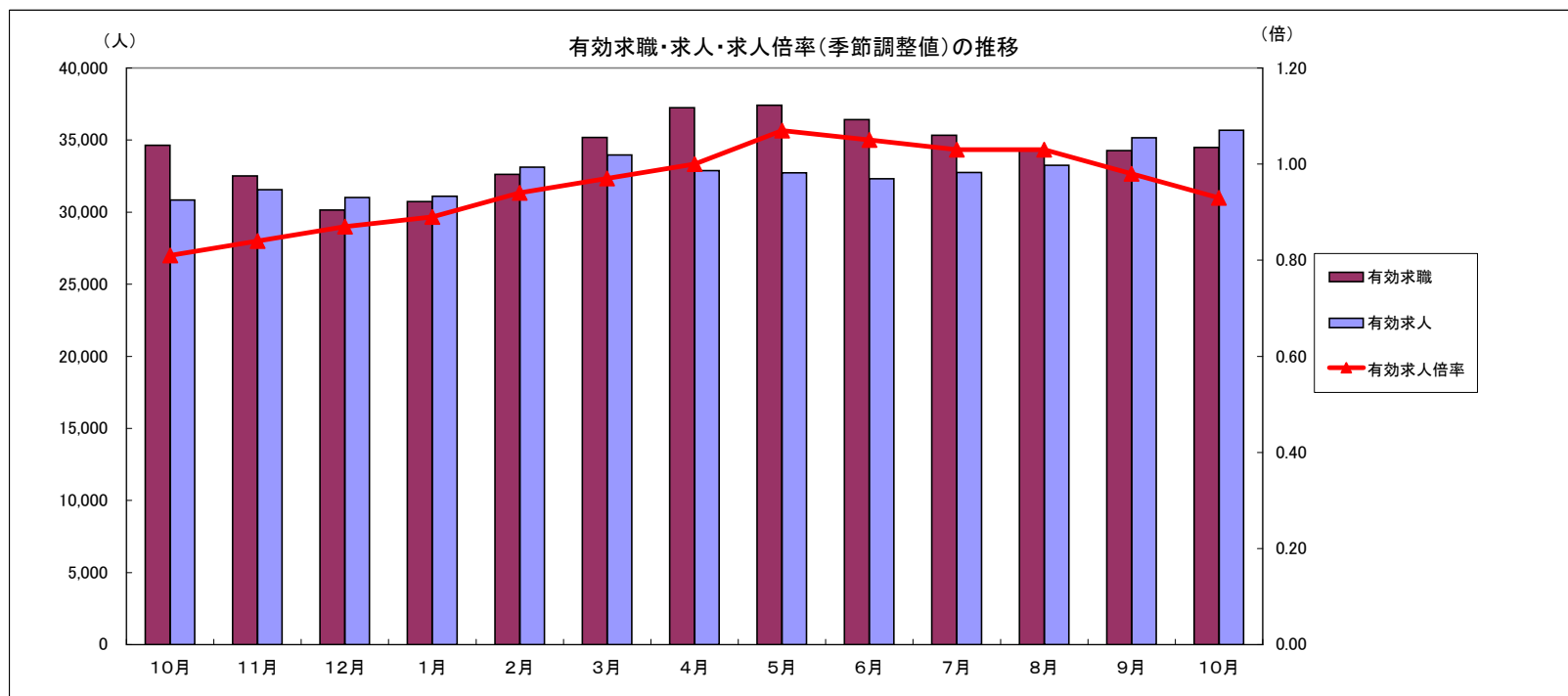


労働市場月報



2012. 10
厚生労働省 群馬労働局 職業安定部

労働市場の動向(24年10月)

目次

1 求人倍率の状況

- ・ 新規求人倍率(季節調整値)は、新規求職者数の減少(前月比10.2%減)に対し、新規求人数も減少(前月比13.7%減)したことから、前月の1.55から0.06ポイント下回る1.49倍となった。
- ・ 有効求人倍率(季節調整値)は、月間有効求職者数の減少(前月比1.5%減)に対し、月間有効求人数も減少(前月比6.2%減)したことから、前月の0.98から0.05ポイント下回る0.93倍となった。

2 求人の状況

- ・ 新規求人数(原数値)は13,666で、前年同月比13.7%減少となった。
産業別では、建設業(18.8%増)、製造業(12.0%減)、情報通信業(58.3%増)、運輸業・郵便業(6.9%増)、卸売・小売業(31.2%増)、飲食・宿泊業(52.8%増)、医療・福祉(13.9%増)、サービス業(40.3%減)となっている。
製造業の内訳を見ると、食料品(8.0%減)、プラスチック製品(22.1%減)、金属製品(10.5%減)、はん用機械器具(31.4%増)、電子部品・デバイス・電子回路製造(4.8%減)、電気機械器具(50.0%増)、情報通信器(38.5%減)、輸送用機械器具(28.6%減)となっている。
- ・ 有効求人数(原数値)35,671は、前年同月比15.6%増加となった。

3 求職の状況

- ・ 新規求職者数(原数値)は8,160で、前年同月比0.9%増加となった。
- ・ 新規求職者(常用:パートを除く)の態様別内訳(前年同月比)を見ると、在職者は19.5%増加し、離職者は3.3%増加(うち事業主都合が4.3%増、うち自己都合が5.9%増)となっている。
- ・ 有効求職者数(原数値)は34,497で、前年同月比0.4%減少となった。

4 就職の状況

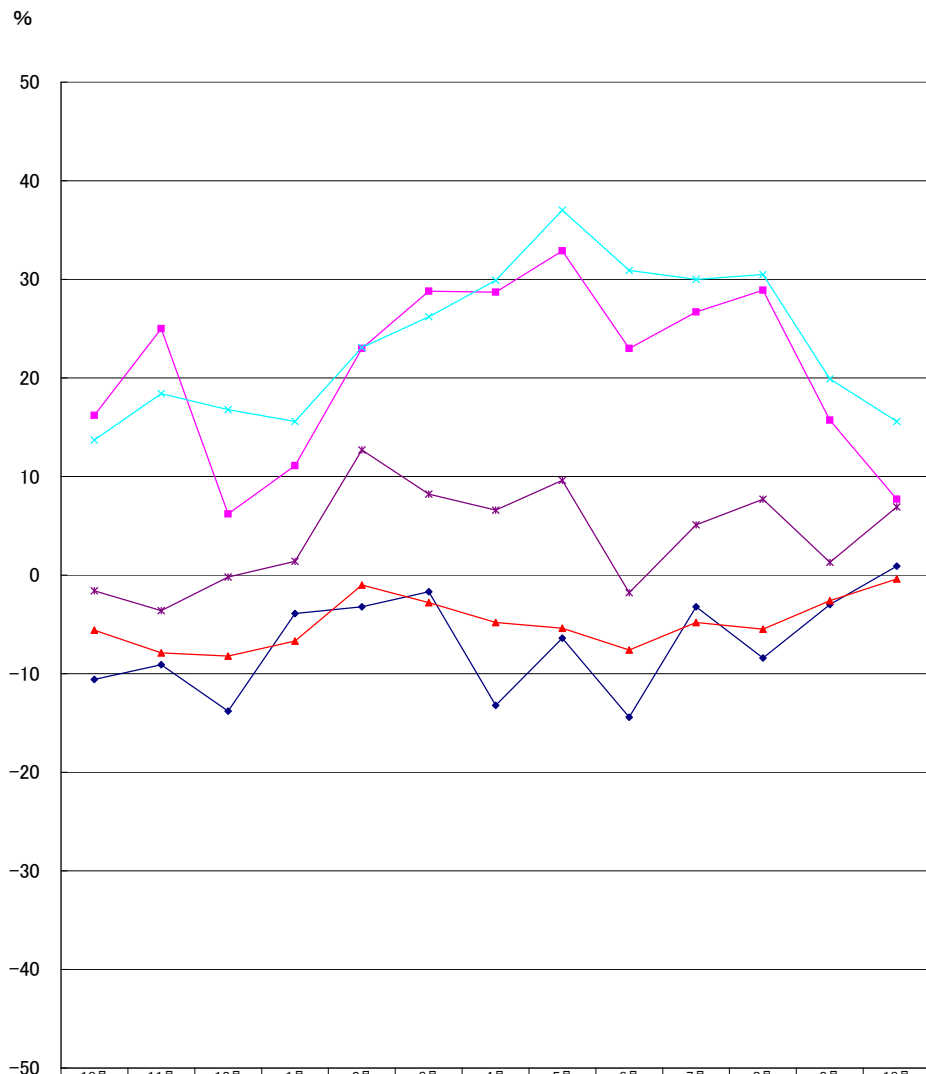
- ・ 公共職業安定所の紹介による就職件数は3,040、前年同月比6.9%増加となった。

5 雇用保険受給者の状況

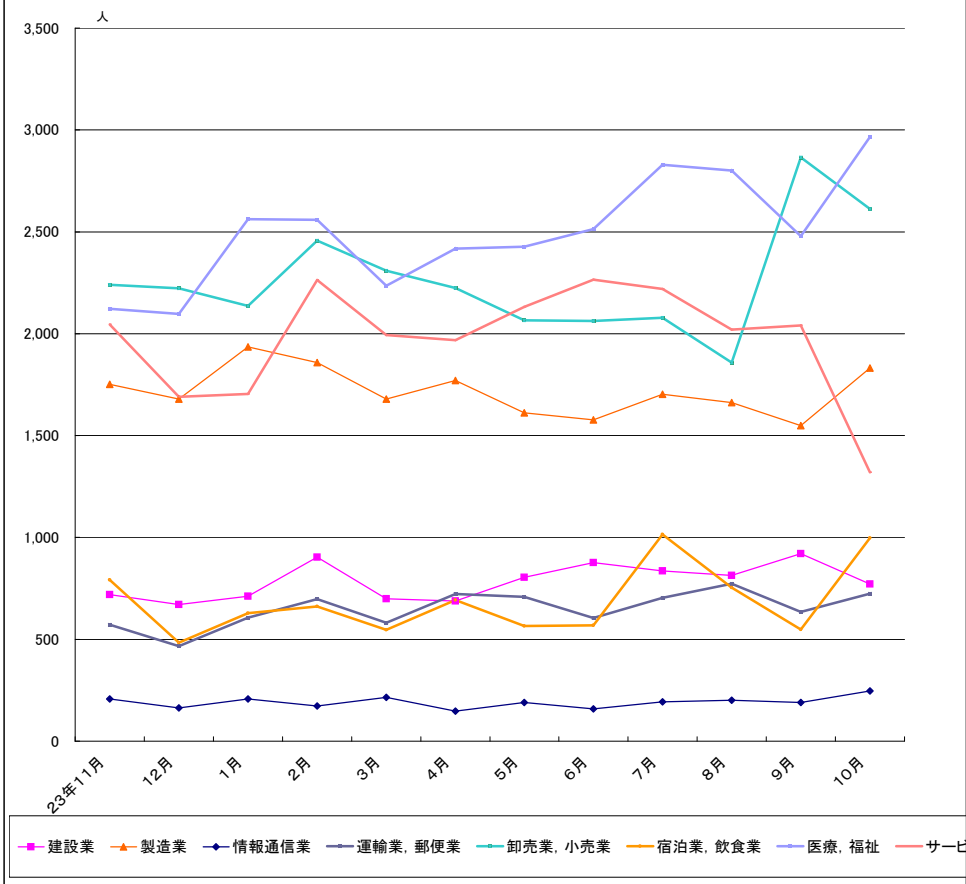
- ・ 受給資格決定件数2,217は、前年同月比14.7%増加となった。
- ・ 初回受給者数1,809は、前年同月比33.4%増加となった。
- ・ 雇用保険受給者実人員9,222は、前年同月比8.5%増加となった。

主要統計グラフ	1-2
業務統計主要項目・主要指標	3
時系列でみた主要指標Ⅰ(学卒・パートを除く)	4
Ⅱ(学卒を除きパートを含む)	5
一般職業紹介状況(学卒・パートを除く)	6
Ⅱ(学卒を除きパートを含む)	7
中高年齢者等の職業紹介等状況(パートを除く)	8
高年齢者(55歳以上)の職業紹介状況(パートを除く)	9
パートタイム職業紹介状況	10
障害者職業紹介状況	11
産業別・規模別一般新規求人状況	12
産業別・規模別一般充足状況	13
新規学卒者の職業紹介状況	14
付属施設の業務取扱状況	15
新卒応援ハローワーク	
外国人雇用サービスコーナー	
雇用保険関係(適用、求職者給付、就職促進給付、雇用継続給付)	16
教育訓練及び介護休業給付支給状況	19
用語の説明・県内ハローワーク等一覧	20

グラフでみる対前年増減率の推移

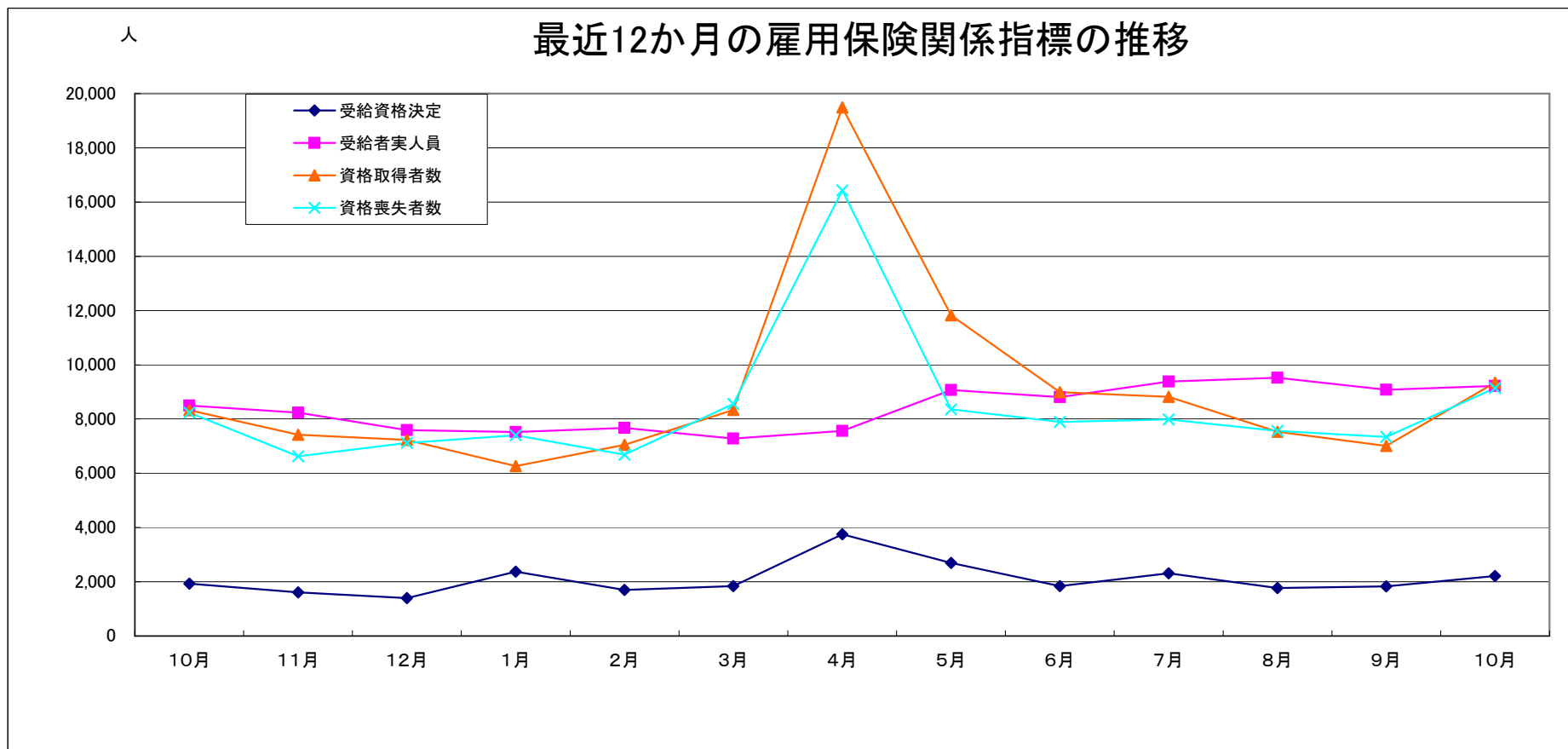


産業別新規求人数の推移(学卒を除きパートを含む)



	建設業	製造業	情報通信業	運輸業, 郵便業	卸売業, 小売業	宿泊業, 飲食業	医療, 福祉	サービス業
23年11月	719	1,752	208	572	2,240	792	2,123	2,045
12月	670	1,679	163	467	2,223	484	2,097	1,691
1月	711	1,936	208	607	2,136	628	2,562	1,704
2月	904	1,859	173	698	2,457	662	2,559	2,264
3月	699	1,679	216	582	2,310	547	2,235	1,993
4月	688	1,771	147	723	2,224	692	2,418	1,969
5月	804	1,612	190	709	2,065	565	2,427	2,131
6月	877	1,577	159	605	2,062	568	2,513	2,265
7月	835	1,703	193	703	2,079	1,015	2,829	2,219
8月	814	1,662	201	773	1,859	754	2,801	2,020
9月	921	1,549	190	634	2,866	548	2,479	2,041
10月	772	1,832	247	724	2,612	998	2,966	1,320

(注)新産業分類(平成19年11月改訂「日本標準産業分類」)に基づく区分により掲載している。



	10月	11月	12月	1月	2月	3月	4月	5月	6月	7月	8月	9月	10月
受給資格決定	1,933	1,608	1,399	2,376	1,695	1,838	3,752	2,693	1,841	2,313	1,767	1,830	2,217
受給者実人員	8,496	8,232	7,592	7,523	7,669	7,276	7,559	9,066	8,805	9,385	9,519	9,078	9,222
資格取得者数	8,328	7,424	7,226	6,268	7,053	8,338	19,485	11,821	8,989	8,822	7,531	7,005	9,346
資格喪失者数	8,231	6,624	7,117	7,397	6,684	8,561	16,431	8,353	7,898	7,983	7,559	7,343	9,142

業務統計主要項目(学卒を除きパート含む)

主要指標

項目		10月	参 考			対 比		
			前月	前々月	前年同月	前月比	前年同月比	
一般職業紹介	求職	1 新規	8,160	7,924	7,473	8,085	3.0	0.9
		2 月間有効	34,497	34,276	34,300	34,633	0.6	△ 0.4
	就職	3 全数	3,040	2,859	2,523	2,844	6.3	6.9
		4 うち保受給者	678	624	562	622	8.7	9.0
	求人	5 新規	13,666	13,854	12,515	12,690	△ 1.4	7.7
		6 月間有効	35,671	35,157	33,246	30,847	1.5	15.6
	7 充足数	3,065	2,961	2,574	2,909	3.5	5.4	
	求人倍率	8 新規(5/1)	1.67	1.75	1.67	1.57		
		9 月間有効(6/2)	1.03	1.03	0.97	0.89		
雇用保険	10 適用事業所数	29,248	29,203	29,388	29,167	0.2	0.3	
	11 被保険者数	552,467	559,410	559,740	552,125	△ 1.2	0.1	
	一般	12 受給資格決定件数	2,217	1,830	1,767	1,933	21.1	14.7
		13 受給者実人員(所定給付)	9,222	9,078	9,519	8,496	1.6	8.5
		14 支給金額(千円)	1,344,880	1,198,009	1,341,258	1,160,142	12.3	15.9
	高年齢	15 受給資格決定件数	243	128	159	213	89.8	14.1
		16 受給者数	186	145	161	130	28.3	43.1
		17 支給金額(千円)	39,402	29,695	33,868	27,511	32.7	43.2
	短期	18 受給資格決定件数	7	1	0	7	600.0	0.0
		19 受給者数	0	0	0	0	-	-
		20 支給金額(千円)	0	0	0	0	-	-

項目	鉱工業生産指数 (鉱工業計)		常用雇用指数 (産業計)		所定外労働時間 (産業計)		企業倒産		完全失業者数 (全国)	
	平成17年 =100 (原数値)	前年 同月比	規模30人 以上 年分は平成12年 =100 月分は平成17年 =100	前年 同月比	規模30人 以上	前年 同月比	負債額 1000万 以上	前年 同月差	万人	完全失業率 (季調値)
年月										
平成20年	103.8	1.7	102.7	△ 1.4	13.3	4.1	125	5	265	4.0
21	70.2	△ 30.8	101.6	△ 1.1	9.2	△ 40.2	145	20	336	5.1
22	104.3	24.5	104.2	2.6	11.9	19.4	106	39	334	5.1
23	97.8	△ 5.0	105.7	1.4	11.8	△ 0.4	136	30	284	4.5
8月	93.5	△ 6.0	101.4	0.0	11.8	△ 1.7	6	△ 6	276	4.3
9月	102.7	△ 8.9	101.3	0.0	12.4	1.6	5	△ 9	275	4.2
10月	104.1	△ 0.4	101.4	△ 0.1	12.9	5.7	12	5	288	4.4
11月	110.8	6.4	102.0	0.2	12.9	24.0	8	2	280	4.5
12月	108.0	5.9	101.5	0.2	11.4	7.5	10	6	275	4.5
1月	97.9	4.4	101.0	0.0	13.7	17.1	13	△ 8	291	4.6
2月	110.5	13.2	100.9	0.0	13.4	7.2	12	3	289	4.5
3月	115.1	44.6	100.8	1.1	14.4	23.1	11	0	307	4.5
4月	102.1	18.2	102.3	0.8	14.1	33.0	11	△ 7	315	4.6
5月	99.4	12.1	102.0	0.1	13.5	32.4	8	△ 7	297	4.4
6月	111.4	9.8	101.9	0.0	13.7	26.9	8	△ 5	288	4.3
7月	112.3	8.5	101.7	△ 0.5	14.2	25.7	6	△ 2	288	4.3
8月	93.4	△ 0.1	101.8	0.4	13.7	16.1	11	5	277	4.2
9月	100.3	△ 2.3	101.7	0.4	14.0	12.9	14	9	275	4.2
10月	-	-	-	-	-	-	12	0	271	4.2
資料出所	県統計課						帝国データバンク		総務省統計局	

※完全失業率の年平均は、実数である。
 ※表中「-」は、月報作成時には未公表のものである。

(注) 保受給者は、雇用保険受給者をいう。

時系列でみた主要指標 I (学卒・パートを除く)

項目 年度・月別	A 一般職業紹介状況												B Aのうち中高年齢者						C 一般求職者給付				
	1 新規求職		2 月間有効求職		3 新規求人		4 月間有効求人		5 就職		求人倍率		6 新規求職		7 月間有効求職		8 就職		新規求職者 中に占める 中高年の 割合 6/1*100	受給資格 決定件数		受給者実人員	
	前年 同月比	前年 同月比	前年 同月比	前年 同月比	前年 同月比	前年 同月比	新規	月間 有効	前年 同月比	前年 同月比	前年 同月比	前年 同月比	前年 同月比	前年 同月比	前年 同月比	前年 同月比	前年 同月比	前年 同月比					
平成18年度	5,379	△ 7.9	21,016	△ 7.3	9,683	△ 10.0	26,110	△ 12.2	1,742	△ 0.1	1.80	1.24	1,532	△ 12.6	7,204	△ 11.9	423	1.9	28.5	1,872	△ 9.1	6,787	△ 10.3
19	5,095	△ 5.3	19,770	△ 5.9	10,940	13.0	31,040	18.9	1,537	△ 11.8	2.15	1.57	1,521	△ 0.7	6,844	△ 5.0	383	△ 9.5	29.9	1,843	△ 1.6	6,645	△ 2.1
20	6,504	27.7	23,032	16.5	7,940	△ 27.4	21,937	△ 29.3	1,480	△ 3.7	1.22	0.95	1,991	30.9	7,784	13.7	377	△ 1.6	30.6	2,522	36.8	7,636	14.9
21	7,001	7.6	32,132	39.5	4,912	△ 38.1	12,006	△ 45.3	1,506	1.8	0.70	0.37	2,397	20.4	12,793	64.3	433	14.9	34.2	2,632	4.4	13,339	74.7
22	6,602	△ 4.4	26,896	△ 16.7	6,088	26.6	15,383	30.1	1,652	12.8	0.92	0.57	2,158	△ 9.0	10,165	△ 21.0	459	9.8	32.7	2,086	△ 22.2	8,463	△ 38.0
23	6,113	△ 7.4	25,076	△ 6.8	6,836	12.3	17,441	13.4	1,616	△ 2.2	1.12	0.70	1,983	△ 8.1	9,413	△ 7.4	455	△ 0.9	32.4	2,137	2.4	8,398	△ 0.8
23年10月	5,554	△ 14.8	24,421	△ 7.8	7,656	21.9	19,114	20.7	1,729	△ 1.3	1.38	0.78	1,742	△ 14.5	9,131	△ 8.7	494	△ 2.8	31.4	1,933	4.4	8,496	△ 3.9
11月	5,034	△ 22.4	22,971	△ 13.2	6,786	7.1	18,832	19.3	1,644	△ 5.3	1.35	0.82	1,603	△ 22.9	8,628	△ 12.5	481	△ 8.9	31.8	1,608	△ 25.5	8,232	△ 0.3
12月	4,484	△ 20.0	21,612	△ 15.1	6,453	20.1	18,028	17.7	1,433	△ 12.7	1.44	0.83	1,562	△ 14.2	8,308	△ 11.5	418	△ 19.5	34.8	1,399	△ 15.2	7,592	△ 7.9
1月	6,322	22.3	22,209	△ 7.3	7,404	10.1	18,247	13.9	1,304	△ 7.8	1.17	0.82	2,118	16.3	8,557	△ 4.6	330	△ 17.3	33.5	2,376	55.8	7,523	△ 3.9
2月	6,299	△ 4.8	23,507	△ 2.4	7,930	14.3	19,698	14.2	1,546	14.2	1.26	0.84	1,995	△ 7.2	8,953	△ 1.0	400	3.9	31.7	1,695	△ 6.7	7,669	4.0
3月	6,693	△ 0.2	25,234	0.7	7,519	24.4	20,062	26.0	1,968	33.1	1.12	0.80	2,123	7.3	9,459	3.7	575	58.0	31.7	1,838	3.1	7,276	0.2
4月	7,199	3.9	26,211	△ 0.9	7,434	31.1	19,664	23.5	1,776	△ 7.6	1.03	0.75	2,520	18.7	9,894	4.8	482	△ 6.6	35.0	3,752	109.6	7,559	2.0
5月	6,189	△ 27.9	26,087	△ 7.1	7,386	22.7	19,739	31.6	1,759	10.6	1.19	0.76	1,932	△ 36.7	9,716	△ 6.1	541	25.8	31.2	2,693	△ 37.0	9,066	19.1
6月	5,610	△ 15.0	25,318	△ 9.7	8,562	54.5	20,568	40.9	1,705	8.5	1.53	0.81	1,780	△ 14.1	9,478	△ 8.6	481	12.4	31.7	1,841	△ 32.8	8,805	1.3
7月	5,530	△ 1.7	24,980	△ 5.1	8,407	34.8	21,208	37.5	1,731	10.5	1.52	0.85	1,806	1.2	9,443	△ 3.8	493	10.5	32.7	2,313	16.8	9,385	1.8
8月	5,293	△ 14.3	24,333	△ 6.1	8,029	19.9	21,670	30.8	1,574	△ 1.4	1.52	0.89	1,603	△ 17.7	9,150	△ 5.3	433	△ 2.5	30.3	1,767	△ 11.0	9,519	△ 3.5
9月	5,383	△ 2.9	24,201	△ 3.0	8,512	13.9	22,143	21.6	1,728	3.7	1.58	0.91	1,635	△ 7.0	9,026	△ 4.1	507	7.9	30.4	1,830	6.0	9,078	△ 0.8
10月	5,759	3.7	24,363	△ 0.2	7,712	0.7	21,393	11.9	1,814	4.9	1.34	0.88	1,750	0.5	8,986	△ 1.6	487	△ 1.4	30.4	2,217	14.7	9,222	8.5
平成24年度	5,818	△ 8.5	24,978	△ 5.7	7,952	21.2	20,978	28.3	1,704	3.8	1.37	0.84	1,832	△ 10.9	9,343	△ 5.3	481	3.2	31.5	2,267	△ 5.1	8,967	0.5

(注)年度数値は、月平均である。

時系列でみた主要指標Ⅱ（学卒を除きパートを含む）

項目 年度・月別	一般職業紹介状況											求人倍率								
	1 新規求職		2 月間有効求職		3 新規求人		4 月間有効求人		5 紹介件数		6 就職件数		原 数 値				季 節 調 整 値			
	前 年 同月比	前 年 同月比	前 年 同月比	前 年 同月比	前 年 同月比	前 年 同月比	前 年 同月比	前 年 同月比	前 年 同月比	前 年 同月比	前 年 同月比	本 県		全 国		本 県		全 国		
												新規	有効	新規	有効	新規	有効	新規	有効	
平成18年度	7,425	△ 7.2	28,274	△ 5.9	14,681	△ 8.4	39,732	△ 9.6	9,450	△ 4.0	2,627	△ 1.3	1.98	1.41	1.56	1.06				
19	6,994	△ 5.8	26,598	△ 5.9	15,823	7.8	44,489	12.0	9,220	△ 2.4	2,345	△ 10.7	2.26	1.67	1.47	1.02				
20	8,786	25.6	30,930	16.3	13,262	△ 16.2	36,447	△ 18.1	12,361	34.1	2,363	0.8	1.51	1.18	1.08	0.77				
21	9,605	9.3	42,302	36.8	9,103	△ 31.4	21,672	△ 40.5	17,936	45.1	2,578	9.1	0.95	0.51	0.79	0.45				
22	9,040	△ 4.4	37,027	△ 12.8	10,329	15.4	25,848	20.9	16,239	△ 7.3	2,745	9.3	1.14	0.70	0.79	0.45				
23	8,736	△ 3.4	35,207	△ 4.9	11,358	10.0	28,913	11.9	15,043	△ 7.4	2,738	△ 0.3	1.30	0.82	1.11	0.68				
23年10月	8,085	△ 10.6	34,633	△ 5.6	12,690	16.2	30,847	13.7	14,422	△ 10.3	2,844	△ 1.6	1.57	0.89	1.23	0.72	1.43	0.81	1.12	0.68
11月	7,146	△ 9.1	32,521	△ 7.9	11,829	25.0	31,566	18.4	13,511	△ 7.4	2,668	△ 3.6	1.66	0.97	1.32	0.76	1.40	0.84	1.16	0.69
12月	6,108	△ 13.8	30,144	△ 8.2	11,073	6.2	31,017	16.8	10,738	△ 10.7	2,342	△ 0.2	1.81	1.03	1.34	0.77	1.50	0.87	1.18	0.71
1月	8,777	△ 3.9	30,738	△ 6.7	12,136	11.1	31,109	15.6	13,058	△ 8.5	2,265	1.4	1.81	1.03	1.18	0.78	1.35	0.89	1.20	0.73
2月	8,842	△ 5.0	32,620	△ 4.8	13,433	28.1	33,116	26.8	15,936	△ 0.1	2,516	3.9	1.52	1.02	1.28	0.81	1.56	0.94	1.27	0.75
3月	9,425	△ 1.7	35,173	△ 2.8	12,765	28.8	33,960	26.2	17,785	3.6	3,441	8.2	1.35	0.97	1.16	0.79	1.56	0.97	1.19	0.76
4月	10,957	△ 13.2	37,235	△ 4.8	12,558	28.7	32,880	29.9	16,012	△ 9.8	3,033	6.6	1.15	0.88	0.93	0.72	1.56	1.00	1.28	0.79
5月	9,137	△ 6.4	37,426	△ 5.4	12,181	32.9	32,723	37.0	16,053	△ 0.7	3,014	9.6	1.33	0.87	1.15	0.71	1.59	1.07	1.35	0.81
6月	8,000	△ 14.4	36,422	△ 7.6	12,704	23.0	32,317	30.9	15,436	△ 10.8	2,986	△ 1.8	1.59	0.89	1.31	0.73	1.59	1.05	1.32	0.82
7月	7,652	△ 3.2	35,323	△ 4.8	13,171	26.7	32,748	30.0	14,203	△ 1.0	2,802	5.1	1.72	0.93	1.39	0.77	1.70	1.03	1.31	0.83
8月	7,473	△ 13.6	34,300	△ 5.4	12,515	16.4	33,246	23.4	13,081	△ 10.4	2,523	△ 5.0	1.67	0.97	1.44	0.81	1.56	1.03	1.33	0.83
9月	7,924	△ 3.0	34,276	△ 2.6	13,854	15.7	35,157	19.9	14,055	△ 5.6	2,859	1.3	1.75	1.03	1.37	0.84	1.55	0.98	1.24	0.81
10月	8,160	0.9	34,497	△ 0.4	13,666	7.7	35,671	15.6	14,952	3.7	3,040	6.9	1.67	1.03	1.38	0.86	1.49	0.93	1.29	0.80
平成24年度	8,472	△ 8.1	35,640	△ 4.5	12,950	20.8	33,535	26.1	14,827	△ 5.2	2,894	3.2	1.53	0.94						

(注)年度数値は、月平均である。

一般職業紹介状況(学卒・パートを除く)

項目 安定所別	A 新規求職 申込件数	B 月間有効 求職者数	C 紹介件数	D 就職件数	E 4のうち管外就職		F 4のうち 保 受給者の 就職件数	G 新 規 求 人 数	H 月間有効 求 人 数	I 充 足 数	J Iのうち他県 からの 充足数	比 率			
	1 全 数	2 全 数	3 全 数	4 全 数	5 県内	6 県外						新規求職 対前年同月 増減率	新規求人 対前年同月 増減率	新規求 人倍率 (G/1)	有効求 人倍率 (H/2)
前年同月	5,554	24,421	10,149	1,729	686	188	459	7,656	19,114	1,782	258	△ 14.4	20.8	1.38	0.78
前 月	5,383	24,201	9,791	1,728	613	243	450	8,512	22,143	1,794	329	△ 2.9	13.9	1.58	0.91
10月	5,759	24,363	10,573	1,814	657	281	480	7,712	21,393	1,819	315	3.7	0.7	1.34	0.88
前 橋	937	3,849	2,241	320	112	40	70	1,141	3,624	344	36	△ 6.8	△ 27.8	1.22	0.94
高 崎	973	3,986	1,895	292	100	40	77	1,514	4,315	327	50	10.8	0.1	1.56	1.08
(安 中)	119	553	232	48	17	2	13	97	304	30	1	△ 1.7	△ 27.1	0.82	0.55
桐 生	435	1,853	856	159	68	23	38	692	1,759	126	28	14.2	28.1	1.59	0.95
伊勢崎	807	3,288	1,243	208	115	29	55	1,166	3,240	237	34	8.2	3.8	1.44	0.99
太 田	868	3,720	1,533	283	98	68	82	1,129	3,202	264	88	5.3	16.6	1.30	0.86
館 林	455	2,425	811	119	15	36	49	718	1,819	168	53	7.8	1.0	1.58	0.75
沼 田	253	868	256	77	17	5	19	241	585	77	7	14.0	27.5	0.95	0.67
富 岡	198	821	321	79	27	6	16	170	558	67	0	△ 2.0	2.4	0.86	0.68
藤 岡	285	1,177	472	85	41	22	25	410	687	49	7	△ 4.7	32.7	1.44	0.58
渋 川	311	1,353	537	95	41	8	21	236	773	85	6	△ 8.8	2.6	0.76	0.57
(中之条)	118	470	176	49	6	2	15	198	527	45	5	4.4	1.5	1.68	1.12
年度累計	40,963	175,493	73,172	12,087	4,426	1,671	3,003	56,042	146,385	12,361	2,083	△ 8.0	22.0	1.37	0.83

一般職業紹介状況(学卒を除きパートを含む)

項目 安定所別	A 新規求職 申込件数	B 月間有効 求職者数	C 紹介件数	D 就職件数	E 4のうち 保受給者の 就職件数	F 新規 求人数	G 月間有効 求人数	H 充足数	比 率			
	1 全 数	2 全 数	3 全 数	4 全 数					新規求職 対前年同月 増減率	新規求人 対前年同月 増減率	新規求 人倍率 (F/A)	有効求 人倍率 (G/B)
前年同月	8,085	34,633	14,422	2,844	622	12,690	30,847	2,909	△ 10.6	16.2	1.57	0.89
前 月	7,924	34,276	14,055	2,859	624	13,854	35,157	2,961	△ 3.0	15.7	1.75	1.03
10月	8,160	34,497	14,952	3,040	678	13,666	35,671	3,065	0.9	7.7	1.67	1.03
前 橋	1,378	5,764	3,147	539	111	2,169	5,762	601	△ 5.9	△ 6.3	1.57	1.00
高 崎	1,298	5,565	2,546	472	103	2,930	8,077	532	1.8	15.2	2.26	1.45
(安 中)	207	862	355	75	14	186	503	52	0.5	△ 25.3	0.90	0.58
桐 生	619	2,665	1,159	236	47	1,018	2,484	198	11.1	42.0	1.64	0.93
伊勢崎	1,130	4,561	1,850	381	84	1,830	4,935	410	10.5	△ 2.8	1.62	1.08
太 田	1,158	4,938	2,088	432	105	1,791	4,708	411	0.5	10.9	1.55	0.95
館 林	627	3,237	1,082	204	69	1,298	3,154	262	6.6	1.6	2.07	0.97
沼 田	378	1,291	499	175	30	682	1,667	172	0.8	21.4	1.80	1.29
富 岡	309	1,213	465	130	26	362	1,065	114	△ 3.4	18.3	1.17	0.88
藤 岡	414	1,731	678	124	31	573	1,074	91	△ 1.7	30.8	1.38	0.62
渋 川	478	2,024	819	192	34	463	1,344	149	△ 9.1	2.7	0.97	0.66
(中之条)	164	646	264	80	24	364	898	73	△ 7.3	9.6	2.22	1.39
年度累計	59,303	249,479	103,792	20,257	4,167	90,649	234,742	20,681	△ 8.1	20.8	1.53	0.94

中高年齢者等の職業紹介等状況(パートを除く)

安定所別 項目	新規求職 申込件数		月間有効 求職者数	紹介件数	就職件数		5 新 規 求 人 数	6 月間有効 求 人 数	比 率				
	1 全 数	1のうち保	2 全 数	3 全 数	4 全 数	4のうち保			新規求職者 中に占める 中高年の割合	新規求職 対前年同月 増 減 率	新規求人 対前年同月 増 減 率	新規求人 倍率 (5/1)	有効求人 倍率 (6/2)
前年同月	1,742	585	9,131	3,040	494	142	2,952	7,473	(21.5) 31.4	△ 16.3	15.1	1.69	0.82
前 月	1,635	473	9,026	2,910	507	144	3,253	8,338	(20.6) 30.4	△ 7.0	10.8	1.99	0.92
10月	1,750	613	8,986	3,211	487	160	2,714	7,988	(21.4) 30.4	0.5	△ 8.1	1.55	0.89
前 橋	262	72	1,305	677	83	22	461	1,486	(19.0) 28.0	△ 10.6	△ 31.8	1.76	1.14
高 崎	273	89	1,408	529	71	25	593	1,718	(21.0) 28.1	14.2	△ 7.5	2.17	1.22
(安 中)	34	5	199	56	12	5	36	111	(16.4) 28.6	△ 24.4	△ 23.4	1.06	0.56
桐 生	127	51	717	309	40	13	254	673	(20.5) 29.2	△ 2.3	13.4	2.00	0.94
伊勢崎	273	113	1,183	419	68	22	321	1,029	(24.2) 33.8	18.2	△ 16.8	1.18	0.87
太 田	234	87	1,322	442	80	30	345	1,101	(20.2) 27.0	△ 8.2	7.8	1.47	0.83
館 林	146	74	1,016	246	31	16	283	723	(23.3) 32.1	5.0	2.2	1.94	0.71
沼 田	83	20	319	63	21	5	83	192	(22.0) 32.8	13.7	29.7	1.00	0.60
富 岡	65	16	341	83	22	6	69	225	(21.0) 32.8	△ 18.8	4.5	1.06	0.66
藤 岡	92	36	433	126	15	4	103	210	(22.2) 32.3	△ 1.1	35.5	1.12	0.48
渋 川	109	37	519	202	28	5	90	306	(22.8) 35.0	△ 5.2	△ 3.2	0.83	0.59
(中之条)	52	13	224	59	16	7	78	212	(31.7) 44.1	6.1	△ 7.1	1.50	0.95
年度累計	13,026	4,593	65,693	21,852	3,424	982	20,912	54,659	(22.0) 31.8	△ 9.5	15.3	1.61	0.83

(注) ()内は、パートを含めた新規求職者中に占める中高年の割合である。求人数及び求人倍率は、「求人均等配分方式」による数値である。

高齢者(55歳以上)の職業紹介状況(パートを除く)

安定所別 項目	新規求職 申込件数		月間有効 求職者数	紹介件数	就職件数		5	6	比 率				
	1		2	3	4		新 規 求 人 数	月間有効 求 人 数	新規求職者 中に占める 高齢者の割合	新 規 求 職 対前年同月 増 減 率	新 規 求 人 対前年同月 増 減 率	新 規 求 人 倍 率 (5/1)	有 効 求 人 倍 率 (6/2)
	全 数	1のうち保	全 数	全 数	全 数	4のうち保							
前年同月	846	308	4,642	943	201	43	1,742	4,394	(10.5) 15.2	△ 17.6	14.6	2.06	0.95
前 月	735	221	4,448	940	209	56	1,895	4,849	(9.3) 13.7	△ 12.0	9.7	2.58	1.09
10月	795	291	4,358	1,092	197	51	1,595	4,656	(9.7) 13.8	△ 6.0	△ 8.4	2.01	1.07
前 橋	113	31	653	239	39	11	276	873	(8.2) 12.1	△ 18.7	△ 31.3	2.44	1.34
高 崎	119	41	747	176	26	8	350	1,005	(9.2) 12.2	6.3	△ 8.1	2.94	1.35
(安 中)	18	4	115	21	3	0	21	63	(8.7) 15.1	△ 35.7	△ 16.0	1.17	0.55
桐 生	67	29	373	86	16	2	150	401	(10.8) 15.4	11.7	11.1	2.24	1.08
伊勢崎	124	55	527	162	32	10	189	607	(11.0) 15.4	13.8	△ 18.2	1.52	1.15
太 田	85	35	542	113	28	8	196	604	(7.3) 9.8	△ 30.3	7.7	2.31	1.11
館 林	71	34	423	81	11	3	169	431	(11.3) 15.6	14.5	3.0	2.38	1.02
沼 田	39	9	153	29	9	2	48	110	(10.3) 15.4	62.5	26.3	1.23	0.72
富 岡	35	11	187	29	9	3	41	133	(11.3) 17.7	△ 22.2	10.8	1.17	0.71
藤 岡	47	16	224	47	5	0	61	124	(11.4) 16.5	△ 13.0	35.6	1.30	0.55
洪 川	52	21	286	82	13	3	53	180	(10.9) 16.7	△ 16.1	△ 3.6	1.02	0.63
(中之条)	25	5	128	27	6	1	44	123	(15.2) 21.2	△ 13.8	△ 12.0	1.76	0.96
年度累計	6,158	2,282	32,673	7,334	1,419	381	12,196	31,750	(10.4) 15.0	△ 11.5	15.4	1.98	0.97

(注) ()内は、パートを含めた新規求職者中に占める高齢者の割合である。求人数及び求人倍率は、「求人均等配分方式」による数値である。

パートタイム職業紹介状況

安定所別	項目	新規求職 申込件数	月間有効 求職者数	紹介件数	就職件数	新規 求人数	月間有効 求人数
	前年同月	2,531	10,212	4,273	1,115	5,034	11,733
	前月	2,541	10,075	4,264	1,131	5,342	13,014
	10月	2,401	10,134	4,379	1,226	5,954	14,278
	前橋	441	1,915	906	219	1,028	2,138
	高崎	325	1,579	651	180	1,416	3,762
	(安中)	88	309	123	27	89	199
	桐生	184	812	303	77	326	725
	伊勢崎	323	1,273	607	173	664	1,695
	太田	290	1,218	555	149	662	1,506
	館林	172	812	271	85	580	1,335
	沼田	125	423	243	98	441	1,082
	富岡	111	392	144	51	192	507
	藤岡	129	554	206	39	163	387
	渋川	167	671	282	97	227	571
	(中之条)	46	176	88	31	166	371
	年度累計	18,340	73,986	30,620	8,170	34,607	88,357

障害者職業紹介状況

項目 安定所別	新規求職申込件数				紹介件数				就職件数				新規登録者数				期末現在登録者数 (月 末)			
	身体	知的	精神	その他	身体	知的	精神	その他	身体	知的	精神	その他	身体	知的	精神	その他	身体	知的	精神	その他
前年同月	95	32	55	4	220	71	187	10	38	12	20	0	43	11	27	4	5,736	3,092	1,484	74
前 月	78	28	61	8	134	34	133	2	18	6	26	1	33	15	33	7	5,868	3,234	1,759	87
10月	80	22	68	10	165	41	182	9	28	15	35	3	38	9	31	7	5,891	3,249	1,794	90
前 橋	18	3	21	1	56	9	63	0	6	0	8	0	8	0	6	0	680	366	301	12
高 崎	9	7	5	3	15	12	24	3	5	5	3	1	3	3	3	2	978	518	293	15
(安 中)	2	0	3	0	5	0	4	0	2	0	0	0	2	0	1	0	193	66	59	3
桐 生	2	4	4	0	5	0	11	0	3	1	2	0	1	1	4	0	669	437	116	5
伊勢崎	9	2	7	0	28	4	22	0	2	3	6	0	3	1	3	0	693	332	261	16
太 田	9	3	11	1	19	5	16	1	3	2	4	0	3	2	7	0	683	376	169	2
館 林	8	1	2	2	10	5	11	2	1	2	3	1	4	1	1	2	591	293	148	10
沼 田	5	0	2	0	10	1	11	0	1	0	2	0	2	0	1	0	271	117	75	4
富 岡	1	0	2	0	0	0	4	0	2	0	0	0	0	0	1	0	253	95	89	4
藤 岡	9	1	5	0	9	0	7	0	2	0	3	0	6	1	2	0	216	182	103	5
渋 川	8	0	5	3	5	2	6	3	1	1	3	1	6	0	1	3	500	349	150	14
(中之条)	0	1	1	0	3	3	3	0	0	1	1	0	0	0	1	0	164	118	30	0
年度累計	544	248	434	38	1,048	234	1,123	51	200	107	192	15	259	158	210	27				

産業別・規模別一般新規求人状況(学卒を除きパートを含む)

前月	前年同月	当月	対前月比	対前年同月比	構成比	産業別	計	前橋	高崎	(安中)	桐生	伊勢崎	太田	館林	沼田	富岡	藤岡	渋川	(中之条)
329	218	319	△ 3.0	46.3	2.3	A. 日農・林・漁業	319	26	6	0	6	5	0	4	154	19	1	82	16
1	4	8	700.0	100.0	0.1	C 鉱業、採石業、砂利採取業	8	0	0	1	0	2	0	0	4	0	1	0	0
921	650	772	△ 16.2	18.8	5.6	D 建設業	772	131	136	16	33	83	144	67	42	28	56	26	10
1,549	2,082	1,832	18.3	△ 12.0	13.4	E 製造業	1,832	219	153	23	139	271	331	361	48	60	109	90	28
268	487	448	67.2	△ 8.0	3.3	09 食料品製造業	448	100	46	2	4	64	38	86	20	7	46	30	5
25	68	61	144.0	△ 10.3	0.4	10 飲料・たばこ・飼料製造業	61	0	1	0	4	0	4	42	0	0	1	9	0
38	43	38	0.0	△ 11.6	0.3	11 繊維工業	38	6	8	0	10	0	7	4	0	0	0	1	2
37	19	23	△ 37.8	21.1	0.2	12 木材・木製品製造業(家具を除く)	23	1	0	1	0	3	1	3	7	1	0	4	2
24	45	49	104.2	8.9	0.4	13 家具・装備品製造業	49	25	1	0	0	11	0	2	6	0	0	4	0
29	19	18	△ 37.9	△ 5.3	0.1	14 パルプ・紙・紙加工品製造業	18	2	0	0	1	1	0	13	0	0	1	0	0
21	26	24	14.3	△ 7.7	0.2	15 印刷・同関連業	24	3	6	0	0	3	0	3	0	0	7	2	0
21	21	28	33.3	33.3	0.2	16 化学工業	28	0	4	3	0	6	0	10	0	0	0	5	0
1	0	2	100.0	—	0.0	17 石油製品・石炭製品製造業	2	0	0	0	0	0	0	2	0	0	0	0	0
131	122	95	△ 27.5	△ 22.1	0.7	18 プラスチック製品製造業(別掲を除く)	95	2	2	1	7	7	14	21	7	14	14	5	1
17	26	6	△ 64.7	△ 76.9	0.0	19 ゴム製品製造業	6	0	0	0	0	6	0	0	0	0	0	0	0
28	18	39	39.3	116.7	0.3	21 窯業・土石製品製造業	39	8	6	6	1	2	3	7	3	0	1	2	0
22	8	34	54.5	325.0	0.2	22 鉄鋼業	34	4	0	0	2	5	7	13	0	2	0	1	0
9	18	21	133.3	16.7	0.2	23 非鉄金属製造業	21	7	7	0	2	5	0	0	0	0	0	0	0
173	190	170	△ 1.7	△ 10.5	1.2	24 金属製品製造業	170	24	11	0	10	27	36	35	1	13	7	5	1
79	102	134	69.6	31.4	1.0	25 はん用機械器具製造業	134	8	10	2	5	36	40	22	0	0	11	0	0
62	203	61	△ 1.6	△ 70.0	0.4	26 生産用機械器具製造業	61	0	15	1	12	3	7	9	1	0	11	2	0
52	51	58	11.5	13.7	0.4	27 業務用機械器具製造業	58	1	2	0	6	5	13	17	0	4	1	9	0
23	42	40	73.9	△ 4.8	0.3	28 電子部品・デバイス・電子回路製造業	40	3	5	0	4	8	2	0	0	4	0	1	13
124	104	156	25.8	50.0	1.1	29 電気機械器具製造業	156	7	15	7	47	13	29	27	0	3	3	5	0
17	26	16	△ 5.9	△ 38.5	0.1	30 情報通信機械器具製造業	16	2	0	0	2	5	0	2	0	2	0	3	0
319	398	284	△ 11.0	△ 28.6	2.1	31 輸送用機械器具製造業	284	16	11	0	20	56	123	39	2	9	4	0	4
29	46	27	△ 6.9	△ 41.3	0.2	20.32 その他の製造業	27	0	3	0	2	5	7	4	1	1	2	2	0
6	2	9	50.0	350.0	0.1	F 電気・ガス・熱供給・水道業	9	3	2	1	0	0	1	0	0	2	0	0	0
190	156	247	30.0	58.3	1.8	G 情報通信業	247	85	70	2	3	23	55	0	0	1	0	8	0
634	677	724	14.2	6.9	5.3	H 運輸業、郵便業	724	48	95	3	32	158	121	163	30	15	33	23	3
2,866	1,991	2,612	△ 8.9	31.2	19.1	I 卸売業、小売業	2,612	529	814	14	167	250	154	203	120	63	232	40	26
98	111	94	△ 4.1	△ 15.3	0.7	J 金融業、保険業	94	25	15	0	3	8	26	1	0	4	1	3	8
494	218	178	△ 64.0	△ 18.3	1.3	K 不動産業、物品賃貸業	178	33	88	0	1	9	40	1	0	2	0	0	4
281	230	254	△ 9.6	10.4	1.9	L 学術研究、専門・技術サービス業	254	70	123	0	12	14	13	16	1	1	0	1	3
548	653	998	82.1	52.8	7.3	M 宿泊業、飲食サービス業	998	41	97	22	49	71	343	114	54	21	10	46	130
764	528	628	△ 17.8	18.9	4.6	N 生活関連サービス業、娯楽業	628	87	194	12	35	45	35	8	114	14	49	16	19
134	131	258	92.5	96.9	1.9	O 教育、学習支援業	258	106	73	1	3	7	25	27	4	1	5	3	3
2,479	2,603	2,966	19.6	13.9	21.7	P 医療、福祉	2,966	285	500	78	440	724	281	221	73	111	70	97	86
101	67	320	216.8	377.6	2.3	Q 複合サービス事業	320	21	268	0	7	6	5	2	4	2	0	4	1
2,041	2,211	1,320	△ 35.3	△ 40.3	9.7	R サービス業(他に分類されないもの)	1,320	431	284	12	80	146	179	104	28	12	2	17	25
418	158	127	△ 69.6	△ 19.6	0.9	S. T 公務、その他	127	29	12	1	8	8	38	6	6	6	4	7	2
13,854	12,690	13,666	△ 1.4	7.7	100.0	合計	13,666	2,169	2,930	186	1,018	1,830	1,791	1,298	682	362	573	463	364
8,905	7,463	8,114	△ 8.9	8.7	59.4	29人以下	8,114	1,225	1,797	105	647	1,291	854	760	540	176	275	278	166
3,193	3,185	3,044	△ 4.7	△ 4.4	22.3	30~99人	3,044	481	531	52	271	415	517	272	89	123	75	122	96
1,008	1,280	1,111	10.2	△ 13.2	8.1	100~299人	1,111	180	208	24	42	91	112	178	45	39	38	59	95
210	424	696	231.4	64.2	5.1	300~499人	696	180	87	5	27	15	252	88	2	24	5	4	7
118	167	413	250.0	147.3	3.0	500~999人	413	9	306	0	29	15	21	0	6	0	27	0	0
420	171	288	△ 31.4	68.4	2.1	1,000人~	288	94	1	0	2	3	35	0	0	0	153	0	0

(注)新産業分類(平成19年11月改訂「日本標準産業分類」)に基づく区分により掲載している。

産業別・規模別一般充足状況(学卒を除きパート含む)

前月	前年同月	当月	対前月比	対前年同月比	構成比	産業別	計	前橋	高崎	(安中)	桐生	伊勢崎	太田	館林	沼田	富岡	藤岡	渋川	(中之条)	
57	93	94	64.9	1.1	3.1	A. 日農、林、漁業	94	9	4	2	0	3	2	5	32	13	0	20	4	
3	0	2	△ 33.3	--	0.1	C 鉱業、採石業、砂利採取業	2	0	0	0	0	1	0	0	0	0	0	1	0	0
162	164	147	△ 9.3	△ 10.4	4.8	D 建設業	147	29	35	3	4	10	22	10	8	5	10	8	3	
649	727	703	8.3	△ 3.3	22.9	E 製造業	703	85	50	13	46	108	154	103	22	39	37	36	10	
146	113	153	4.8	35.4	5.0	09 食料品製造業	153	36	11	0	6	27	11	23	12	7	11	8	1	
6	13	10	66.7	△ 23.1	0.3	10 飲料・たばこ・飼料製造業	10	1	0	0	4	0	0	4	0	0	0	1	0	
17	28	18	5.9	△ 35.7	0.6	11 繊維工業	18	2	2	0	4	0	6	2	0	0	0	1	1	
15	11	7	△ 53.3	△ 36.4	0.2	12 木材・木製品製造業(家具を除く)	7	0	0	1	0	0	1	3	0	1	0	1	0	
11	22	9	△ 18.2	△ 59.1	0.3	13 家具・装備品製造業	9	3	0	0	0	1	0	0	4	0	0	1	0	
15	7	15	0.0	114.3	0.5	14 ハルブ・紙・紙加工品製造業	15	2	1	0	1	1	0	9	0	0	0	1	0	
6	15	14	133.3	△ 6.7	0.5	15 印刷・同関連業	14	6	1	0	0	0	1	3	0	1	0	2	0	
5	16	17	240.0	6.3	0.6	16 化学工業	17	1	1	4	0	3	0	6	0	0	0	2	0	
1	0	0	△ 100.0	--	0.0	17 石油製品・石炭製品製造業	0	0	0	0	0	0	0	0	0	0	0	0	0	
55	86	42	△ 23.6	△ 51.2	1.4	18 プラスチック製品製造業(別掲を除く)	42	0	3	2	1	6	13	6	1	3	2	3	2	
8	9	6	△ 25.0	△ 33.3	0.2	19 ゴム製品製造業	6	0	0	0	3	0	0	2	0	1	0	0	0	
9	7	14	55.6	100.0	0.5	21 窯業・土石製品製造業	14	2	4	1	0	0	2	0	2	0	0	3	0	
7	8	10	42.9	25.0	0.3	22 鉄鋼業	10	2	0	0	0	1	0	3	0	3	0	1	0	
3	5	14	366.7	180.0	0.5	23 非鉄金属製造業	14	4	2	0	1	7	0	0	0	0	0	0	0	
99	85	72	△ 27.3	△ 15.3	2.3	24 金属製品製造業	72	10	6	0	4	12	14	13	0	4	6	3	0	
34	21	44	29.4	109.5	1.4	25 はん用機械器具製造業	44	6	4	2	7	13	4	0	0	5	1	0		
20	19	29	45.0	52.6	0.9	26 生産用機械器具製造業	29	2	3	0	1	4	8	5	2	2	2	2	0	
20	11	22	10.0	100.0	0.7	27 業務用機械器具製造業	22	0	0	0	6	6	4	2	0	1	2	1	0	
18	16	20	11.1	25.0	0.7	28 電子部品・デバイス・電子回路製造業	20	0	3	0	2	6	1	0	0	0	4	1	3	
43	50	56	30.2	12.0	1.8	29 電気機械器具製造業	56	2	1	2	7	5	19	9	0	5	1	4	1	
5	16	11	120.0	△ 31.3	0.4	30 情報通信機械器具製造業	11	2	2	0	0	3	1	0	0	3	0	0	0	
88	154	106	20.5	△ 31.2	3.5	31 輸送用機械器具製造業	106	4	5	1	6	13	58	9	1	4	3	0	2	
18	15	14	△ 22.2	△ 6.7	0.5	20,32 その他の製造業	14	0	1	0	1	3	2	0	2	4	1	0	0	
7	1	4	△ 42.9	300.0	0.1	F 電気・ガス・熱供給・水道業	4	2	0	0	0	0	0	0	0	2	0	0	0	
23	20	46	100.0	130.0	1.5	G 情報通信業	46	21	13	0	1	1	8	1	0	1	0	0	0	
218	181	229	5.0	26.5	7.5	H 運輸業、郵便業	229	49	32	4	12	49	34	18	15	3	0	9	4	
341	376	456	33.7	21.3	14.9	I 卸売業、小売業	456	83	148	5	17	52	39	30	42	14	12	11	3	
12	10	12	0.0	20.0	0.4	J 金融業、保険業	12	6	1	0	0	0	5	0	0	0	0	0	0	
22	24	28	27.3	16.7	0.9	K 不動産業、物品賃貸業	28	6	8	0	8	3	1	0	0	0	1	0	1	
85	57	52	△ 38.8	△ 8.8	1.7	L 学術研究、専門・技術サービス業	52	17	16	0	4	6	2	1	1	0	0	4	1	
105	93	111	5.7	19.4	3.6	M 宿泊業、飲食サービス業	111	13	17	4	6	7	17	5	12	1	0	15	14	
94	95	73	△ 22.3	△ 23.2	2.4	N 生活関連サービス業、娯楽業	73	15	17	0	3	13	6	2	3	4	3	3	4	
39	41	44	12.8	7.3	1.4	O 教育、学習支援業	44	12	4	0	4	8	8	2	1	1	2	2	0	
528	495	588	11.4	18.8	19.2	P 医療、福祉	588	124	117	10	61	73	49	47	19	23	19	32	14	
54	27	35	△ 35.2	29.6	1.1	Q 複合サービス事業	35	4	2	1	5	10	2	0	1	2	0	2	6	
316	344	288	△ 8.9	△ 16.3	9.4	R サービス業(他に分類されないもの)	288	82	56	8	18	36	39	27	12	2	0	4	4	
246	161	153	△ 37.8	△ 5.0	5.0	S. T 公務、その他	153	44	12	2	9	30	23	11	4	4	6	3	5	
2,961	2,909	3,065	3.5	5.4	100.0	合計	3,065	601	532	52	198	410	411	262	172	114	91	149	73	
693	710	768	10.8	8.2	25.1	29人以下	768	137	135	15	48	93	85	55	78	42	24	41	15	
294	248	304	3.4	22.6	9.9	30~99人	304	90	53	6	17	31	38	19	10	5	10	17	8	
74	86	97	31.1	12.8	3.2	100~299人	97	18	9	0	1	18	19	12	7	0	7	4	2	
30	27	29	△ 3.3	7.4	0.9	300~499人	29	8	3	1	1	2	2	6	0	0	1	2	3	
14	23	17	21.4	△ 26.1	0.6	500~999人	17	2	5	0	5	1	2	2	0	0	0	0	0	
62	33	31	△ 50.0	△ 6.1	1.0	1,000人~	31	2	0	0	0	28	1	0	0	0	0	0	0	

(注)新産業分類(平成19年11月改訂「日本標準産業分類」)に基づく区分により掲載している。

新規学卒者の職業紹介状況(25年3月卒)

項 目	安定所別	前年同月	24年9月	24年10月	前橋	高崎	(安中)	桐生	伊勢崎	太田	館林	沼田	富岡	藤岡	渋川	(中之条)	前年実績
	末現在	末現在	末現在														
中 学	1 求人数	0	0	0	0	0	0	0	0	0	0	0	0	0	0	0	7
	2 求職者数	23	23	23	0	0	1	1	7	9	5	0	0	0	0	0	46
	3 就職者数	0	0	0	0	0	0	0	0	0	0	0	0	0	0	0	19
	4 求人倍率 (1/2)	0.00	0.00	0.00	--	--	0.00	0.00	0.00	0.00	0.00	--	--	--	--	--	0.15
	5 就職率 (3/2×100)	0.0	0.0	0.0	--	--	0.0	0.0	0.0	0.0	0.0	--	--	--	--	--	41.3
高 校	1 求人数	3,492	3,892	4,157	527	825	106	348	378	790	264	187	220	159	181	172	4,229
	2 求職者数	2,854	3,143	3,091	451	451	130	437	327	337	211	185	119	197	132	114	2,770
	3 就職者数	2,005	1,541	2,122	262	296	87	273	250	251	147	133	91	150	99	83	2,709
	4 求人倍率 (1/2)	1.22	1.24	1.34	1.17	1.83	0.82	0.80	1.16	2.34	1.25	1.01	1.85	0.81	1.37	1.51	1.53
	5 就職率 (3/2×100)	70.3	49.0	68.7	58.1	65.6	66.9	62.5	76.5	74.5	69.7	71.9	76.5	76.1	75.0	72.8	97.8

(注1) 「2 求職者数」は、学校又は安定所の紹介を希望する求職者をいう。

(注2) 「3 就職者数」は、学校又は安定所の紹介による就職決定者数をいう。

(注3) 「前年実績」は、平成24年3月卒の学校又は安定所の紹介による最終数である。

新卒応援ハローワーク取扱状況

区分	項目	来所者数	求職	就職
大学等		457	95	48
	うち既卒者	181	26	28
	年度累計	3,265	646	501
高校		37	13	14
	うち既卒者	10	4	9
	年度累計	163	75	69
中学		4	2	2
	うち既卒者	4	2	2
	年度累計	46	10	15
その他若年者		6	4	1
	年度累計	71	19	4

※大学等には、大学院、短大、高専、専修、公共職業能力開発施設を含む。

※「既卒者」とは、学校卒業で新規学卒者扱いでの就職を希望する者で、同一の事業主
の元で正規雇用され、引き続き1年以上雇用保険被保険者であった期間がない者。

※その他若年者は学生、既卒者以外の若年者をいう。

外国人雇用サービスコーナー取扱状況

区分	項目	新規求職	相談件数	紹介件数	就職件数	有効求職
前 橋	当月分	36	170	37	7	121
	年度累計	277	1,036	428	57	
伊勢崎	当月分	64	496	48	8	238
	年度累計	580	3,280	312	68	
太 田	当月分	105	475	93	12	436
	年度累計	883	3,041	750	124	

雇用保険関係

項目 安定所別	適 用 関 係											求 職 者 給 付 関 係												
	事 業 所			被 保 険 者					事 務 組 合			一 般		被 保 険 者			実 人 員							
	1 全数	2 新規 加入	3 廃止 脱退	4 全数	5 資格 取得	6 資格 喪失	7 6のうち事業 主都合による 解雇	8 解雇率 7/6×100	9 組合	10 委託 事業所	11 被保 険者	12 離職票 交付 件数	13 提出 件数	14 受給資 格決定 件数	15 初回 受給 者数	16 うち 特定	17 受給 者実 人員	18 うち 特定	19 訓連延長 給付	20 受講 手当	21 特定 職種	22 通所 手当	23 傷病 手当 実人員	
前年同月	29,167	58	53	552,125	8,328	8,231	533	6.5	208	12,092	100,648	4,625	227 1,841	1,933	1,356	424	8,496	3,835	251	443	0	428	33	
前 月	29,203	97	286	559,410	7,005	7,343	709	9.7	207	12,036	102,674	4,544	126 1,810	1,830	1,418	416	9,078	3,984	270	306	0	490	34	
10月	29,248	105	59	552,467	9,346	9,142	843	9.2	207	12,054	102,806	5,452	249 2,238	2,217	1,809	572	9,222	4,014	328	331	0	587	42	
前橋	5,684	16	9	114,832	1,956	2,130	175	8.2	55	2,543	23,437	1,169	46 368	316	275	75	1,257	406	62	61	0	108	2	
高崎	4,908	19	10	117,381	1,823	1,797	122	6.8	30	1,984	17,923	1,196	46 316	332	281	71	1,474	635	55	65	0	109	10	
安中	674	3	0	14,251	124	124	8	6.5	4	284	2,044	84	7 44	49	53	4	240	68	6	8	0	13	1	
桐生	2,746	5	6	41,240	473	537	55	10.2	20	851	6,385	320	23 184	194	132	39	657	255	29	27	0	51	4	
伊勢崎	3,307	13	8	60,173	1,286	1,111	161	14.5	18	1,269	11,011	659	28 329	336	235	81	1,175	466	48	47	0	84	4	
太田	3,240	13	3	71,778	1,616	1,510	101	6.7	9	1,060	10,777	908	23 292	292	238	83	1,303	655	31	35	0	61	5	
館林	2,356	5	9	50,777	1,031	851	123	14.5	13	746	7,370	489	31 277	279	231	113	1,348	801	29	18	0	42	8	
沼田	1,299	5	1	15,974	183	232	33	14.2	13	706	4,459	145	7 73	64	59	8	313	130	11	14	0	18	4	
富岡	1,170	5	4	15,955	220	200	15	7.5	12	540	4,717	125	10 80	80	61	23	282	119	10	9	0	17	0	
藤岡	1,375	7	4	19,115	185	225	26	11.6	8	617	5,321	119	11 126	128	115	49	525	241	17	20	0	34	2	
渋川	1,495	6	2	19,734	297	264	16	6.1	13	854	6,140	150	12 104	102	104	19	441	159	25	21	0	38	2	
中之条	994	8	3	11,257	152	161	8	5.0	12	600	3,222	88	5 45	45	25	7	207	79	5	6	0	12	0	
年度累計		735	731		72,999	64,709	7,351	100.0					38,852	1,629 16,364	16,413	13,798	5,061	62,634	28,066	0	2,030	0	2,610	193

(注1) 離職票提出件数上段の数値は、高年齢継続被保険者離職票提出件数である。(注2) 特定とは、特定受給資格者。

項 目 安 定 所 別	求 職 者 給 付 関 係											就 職 促 進 給 付 関 係																					
	一 般 被 保 険 者							高 年 齢 継 続 被 保 険 者				短 期 特 例 被 保 険 者			一 般 被 保 険 者																		
	24		基本手当			28	29	30	31	32	33	34	35	36		37		38		39		40		41		42		43		44		45	
	総支給額	所定日数 内支給額	26 うち特定	27 訓連延 長給付 支給額	技能習 得手当 支給額	傷病 手当 支給額	受給資 格決定 件数	受給 者数	高年齢 求職者 給付金額	受給資 格決定 件数	受給 者数	特例一 時金支 給金額	36 支給 人員	37 支給 金額	38 支給 人員	39 支給 金額	40 支給 人員	41 支給 金額	42 支給 人員	43 支給 金額	44 支給 人員	45 支給 金額	46 移転費	47 広域求職活動費	48 支給 人員	49 支給 金額	50 支給 人員	51 支給 金額					
前年同月	1,174,140	1,028,632	507,190	35,484	8,281	5,706	213	130	27,511	7	0		8	912	458	153,061	95	3,891	0		0	0		0	0		0	0		0			
前 月	1,209,723	1,091,722	530,432	34,863	5,983	5,730	128	145	29,695	1	0		10	1,126	459	195,300	91	3,816	0		0	0		0	0		0	0		0			
10月	1,357,589	1,221,448	586,115	45,183	6,001	6,698	243	186	39,402	7	0		17	2,690	510	173,890	94	4,168	0		0	0		0	0		0	0		0			
前橋	183,493	162,871	54,172	8,869	916	319	46	38	7,217	0	0		1	74	51	16,229	7	332	0		0	0		0	0		0	0		0			
高崎	225,614	204,378	96,570	7,150	930	1,601	45	31	6,774	0	0		3	243	93	33,038	9	477	0		0	0		0	0		0	0		0			
安中	30,756	28,084	9,730	941	140	203	7	7	1,209	0	0		0		17	5,715	1	40	0		0	0		0	0		0	0		0			
桐生	93,388	82,674	34,063	3,524	576	640	18	17	3,770	0	0		0		34	12,183	10	441	0		0	0		0	0		0	0		0			
伊勢崎	168,071	150,446	65,043	6,971	908	772	29	17	3,664	0	0		0		53	16,180	6	365	0		0	0		0	0		0	0		0			
太田	196,574	179,764	101,293	4,427	687	717	23	17	3,774	0	0		5	875	74	30,497	25	834	0		0	0		0	0		0	0		0			
館林	211,124	187,575	121,178	3,604	587	1,222	27	25	5,673	1	0		5	1,017	68	23,346	13	684	0		0	0		0	0		0	0		0			
沼田	41,388	38,159	18,707	1,362	281	539	9	7	1,467	6	0		0		20	7,171	2	110	0		0	0		0	0		0	0		0			
富岡	38,495	34,785	14,646	1,423	165		11	6	1,330	0	0		0		24	7,377	2	83	0		0	0		0	0		0	0		0			
藤岡	78,226	70,976	36,467	2,465	250	322	11	9	1,616	0	0		1	76	26	8,160	7	270	0		0	0		0	0		0	0		0			
渋川	61,956	54,429	22,739	3,867	397	362	12	7	1,586	0	0		1	211	37	11,144	5	182	0		0	0		0	0		0	0		0			
中之条	28,503	27,308	11,507	580	163		5	5	1,323	0	0		1	193	13	2,848	7	350	0		0	0		0	0		0	0		0			
年度累計	8,647,913	7,871,020	3,848,256	170,244	34,743	30,449	1,648	1,587	332,181	29	20	4,112	84	12,404	3,228	1,163,268	595	25,770	1	88	0		0	0		0	0		0				

(注1) 支給金額は千円単位で千円未満四捨五入のため、合計とは一致しない。

項目 安定所別	雇 用 継 続 給 付 関 係										
	高 年 齢 雇 用 継 続 給 付						育 児 休 業 給 付				
	基本給付金			再就職給付金			基本給付金			職場復帰給付金	
	46 受給要 件確認 件数	47 受給者 実人員	48 支給 金額	49 受給要 件確認 件数	50 受給者 実人員	51 支給 金額	52 受給要 件確認 件数	53 受給者 実人員	54 支給 金額	55 受給 者数	56 支給 金額
前年同月	399	8,472	197,948	1	5	161	276	2,573	270,156	33	19,766
前 月	358	8,147	194,617	0	8	191	227	2,157	221,777	0	0
10月	381	8,835	209,199	1	3	71	282	2,578	267,589	0	0
前橋	86	1,635	37,375	1	1	23	75	616	66,918	0	0
高崎	85	1,738	40,732	0	0		66	567	58,274	0	0
安中	12	334	7,368	0	0		7	70	7,165	0	0
桐生	20	804	18,506	0	0		21	268	25,739	0	0
伊勢崎	21	703	16,827	0	0		28	271	27,304	0	0
太田	48	1,384	35,041	0	0		36	305	32,886	0	0
館林	54	847	20,468	0	2	48	22	177	18,577	0	0
沼田	8	111	2,276	0	0		10	91	9,692	0	0
富岡	15	354	8,528	0	0		4	64	6,769	0	0
藤岡	11	282	6,921	0	0		6	71	6,852	0	0
渋川	16	478	11,726	0	0		4	48	4,619	0	0
中之条	5	165	3,433	0	0		3	30	2,793	0	0
年度累計	2,663	59,502	1,411,520	3	38	826	1,660	17,165	1,753,409	1	429,937

(注) 支給金額は千円単位で千円未満四捨五入のため、合計とは一致しない。

教育訓練給付及び介護休業給付支給状況

		教育訓練給付													介護休業給付
		前橋	高崎	安中	桐生	伊勢崎	太田	館林	沼田	富岡	藤岡	渋川	中之条	合計	群馬
22年度	受給者数	290	272	33	120	175	147	148	39	56	94	69	41	1,484	90
	支給金額	8,008	8,051	996	3,566	4,476	3,306	4,592	1,019	1,334	2,186	1,829	1,085	40,450	18,635
23年度	受給者数	262	247	42	93	200	137	185	48	58	87	83	32	1,474	93
	支給金額	8,487	8,939	1,231	2,648	5,909	3,346	5,369	1,463	1,545	2,267	2,449	835	44,487	22,472
23年9月	受給者数	27	27	5	10	19	12	14	2	3	9	11	2	141	7
	支給金額	927	988	94	246	483	290	429	49	118	199	430	50	4,301	1,331
23年10月	受給者数	30	19	7	13	13	12	14	4	14	9	7	4	146	9
	支給金額	1,178	626	167	355	334	333	301	83	350	270	238	68	4,304	2,118
23年11月	受給者数	48	38	7	15	27	12	20	5	4	19	10	3	208	10
	支給金額	1,421	1,232	246	435	814	419	579	148	145	529	273	79	6,320	2,729
23年12月	受給者数	18	27	0	4	12	14	14	3	4	4	4	4	108	9
	支給金額	558	876		84	428	284	363	80	82	78	93	40	2,966	2,256
24年1月	受給者数	19	16	4	5	13	6	7	6	0	4	9	6	95	7
	支給金額	383	455	181	137	304	158	185	165		118	303	196	2,586	2,724
24年2月	受給者数	18	19	6	2	12	14	9	6	6	6	7	1	106	11
	支給金額	437	582	125	65	381	279	198	229	121	167	150	11	2,745	1,828
24年3月	受給者数	15	16	3	9	10	14	16	4	6	13	7	3	116	6
	支給金額	681	720	54	270	335	517	483	51	202	309	203	128	3,954	868
24年4月	受給者数	22	21	3	2	8	8	8	3	6	1	5	0	87	7
	支給金額	790	1,027	121	200	165	260	464	123	124	22	198		3,494	2,153
24年5月	受給者数	16	22	2	1	8	10	14	3	6	13	5	2	102	8
	支給金額	401	695	35	20	222	272	576	90	124	537	94	114	3,180	1,667
24年6月	受給者数	14	15	4	10	19	23	21	3	10	10	9	3	141	11
	支給金額	557	482	50	290	597	425	320	36	190	280	226	41	3,494	2,489
24年7月	受給者数	31	23	4	6	20	22	34	8	10	10	8	3	179	9
	支給金額	1,118	1,092	84	300	483	310	732	94	208	165	139	31	4,755	2,125
24年8月	受給者数	27	27	4	8	16	26	25	11	9	15	12	7	187	5
	支給金額	1,036	717	78	195	456	677	447	248	242	542	360	126	5,123	520
24年9月	受給者数	28	19	7	4	22	18	17	13	6	7	7	4	152	9
	支給金額	981	390	143	79	714	379	400	304	135	105	115	58	3,802	1,536
24年10月	受給者数	31	39	4	9	17	23	19	7	4	13	11	3	180	10
	支給金額	811	1,252	150	306	426	519	412	267	173	639	309	66	5,330	2,343

(注) 支給金額は千円単位で千円未満四捨五入のため、合計とは一致しない。

用語の説明

(職業紹介関係)

- ・新規求職申込件数
期間中に自安定所で新たに受付けた求職申込みの件数をいう。
- ・月間有効求職者数
「前月より繰越された有効求職者数(前月末日現在において、求職票の有効期限が翌月以降にまたがっている就職未決定の求職者数)」と当月の「新規求職者申込件数」の合計数をいう。
- ・紹介件数
求職者と求人との結合をはかるため、自安定所で紹介した件数をいう。
- ・就職件数
自安定所の有効求職者が、安定所の紹介あっせんにより就職した件数をいう。
- ・新規求人数
期間中に新たに受付けた求人数(採用予定人員)をいう。
- ・月間有効求人数
「前月より繰越された有効求人数(前月末日現在において、求人票の有効期限が翌月以降にまたがっている未充足の求人数)」と当月の「新規求人数」の合計数をいう。
- ・充足数
自安定所の有効求人が、安定所の紹介あっせんにより求職者と結合した件数をいう。
- ・求人倍率(求職者に対する求人の比率をいい、求職者1人あたりの求人数を示す。)

$$\text{求人倍率} = \frac{\text{月間有効(新規)求人数}}{\text{月間有効(新規)求職者数}}$$

- ・就職率(求職に対する就職の比率をいい、求職者のうち、求人者との間に雇用関係が成立したものの割合を示す。)

$$\text{就職率} = \frac{\text{就職件数}}{\text{月間有効(新規)求職者数}} \times 100$$

- ・充足率(求人に対する就職の比率をいい、申込みれ求人がどの程度充たされているかを示す。)

$$\text{充足率} = \frac{\text{充足数}}{\text{月間有効(新規)求人数}} \times 100$$

- ・産業分類(平成21年4月より本文中の産業分類は平成19年11月改定の「日本標準産業分類」による。)

(雇用保険関係)

- ・離職票交付枚数
安定所が離職による被保険者資格の喪失の確認を行い、離職者に交付した離職票の枚数をいう。
- ・離職票提出件数
失業給付を受けようとする者が安定所に出頭して離職票を提出した件数をいう。
- ・受給資格決定件数
受け付けた離職票を審査して、安定所が失業給付を受ける資格があると決定した件数をいう。
- ・初回受給者数
同一失業給付金受給期間内における当該失業給付の第1回目の支給を受けた者の数をいう。
- ・受給者実人員
失業給付を実際に受けた受給資格者の実数をいう。
- ・特定受給資格者
離職理由が、倒産・解雇・特定の雇止め等により再就職の準備をする時間的余裕がなく離職を余儀なくされた受給資格者(特定受給資格者判断基準に該当する者)をいう。

県内ハローワーク一覧

名 称	所 在 地	連 絡 先
ハローワーク前橋	前橋市天川大島町130-1	tel. 027-290-2111 fax. 027-290-2528
ハローワーク高崎	高崎市北双葉町5-7	tel. 027-327-8609 fax. 027-323-8119
ハローワーク安中	安中市安中1-1-26	tel. 027-382-8609 fax. 027-382-4141
ハローワーク桐生	桐生市錦町2-11-14	tel. 0277-22-8609 fax. 0277-22-5014
ハローワーク伊勢崎	伊勢崎市太田町554-10 (伊勢崎地方合同庁舎1階)	tel. 0270-23-8609 fax. 0270-23-3697
ハローワーク太田	太田市飯田町893	tel. 0276-46-8609 fax. 0276-48-0096
ハローワーク館林	館林市大街道1-3-37	tel. 0276-75-8609 fax. 0276-72-4367
ハローワーク沼田	沼田市薄根町3167-4	tel. 0278-22-8609 fax. 0278-23-7206
ハローワーク群馬富岡	富岡市富岡1414-14	tel. 0274-62-8609 fax. 0274-62-1932
ハローワーク藤岡	藤岡市藤岡827-1	tel. 0274-22-8609 fax. 0274-24-4587
ハローワーク渋川	渋川市渋川1696-15	tel. 0279-22-2636 fax. 0279-23-4370
ハローワーク中之条	吾妻郡中之条町西中之条207	tel. 0279-75-2227 fax. 0279-75-5945

非正規労働者総合支援センター

名 称	所 在 地	連 絡 先
ぐんまキャリアアップハローワーク	伊勢崎市安堀町196-2	tel. 0270-30-5021 fax. 0270-30-5022