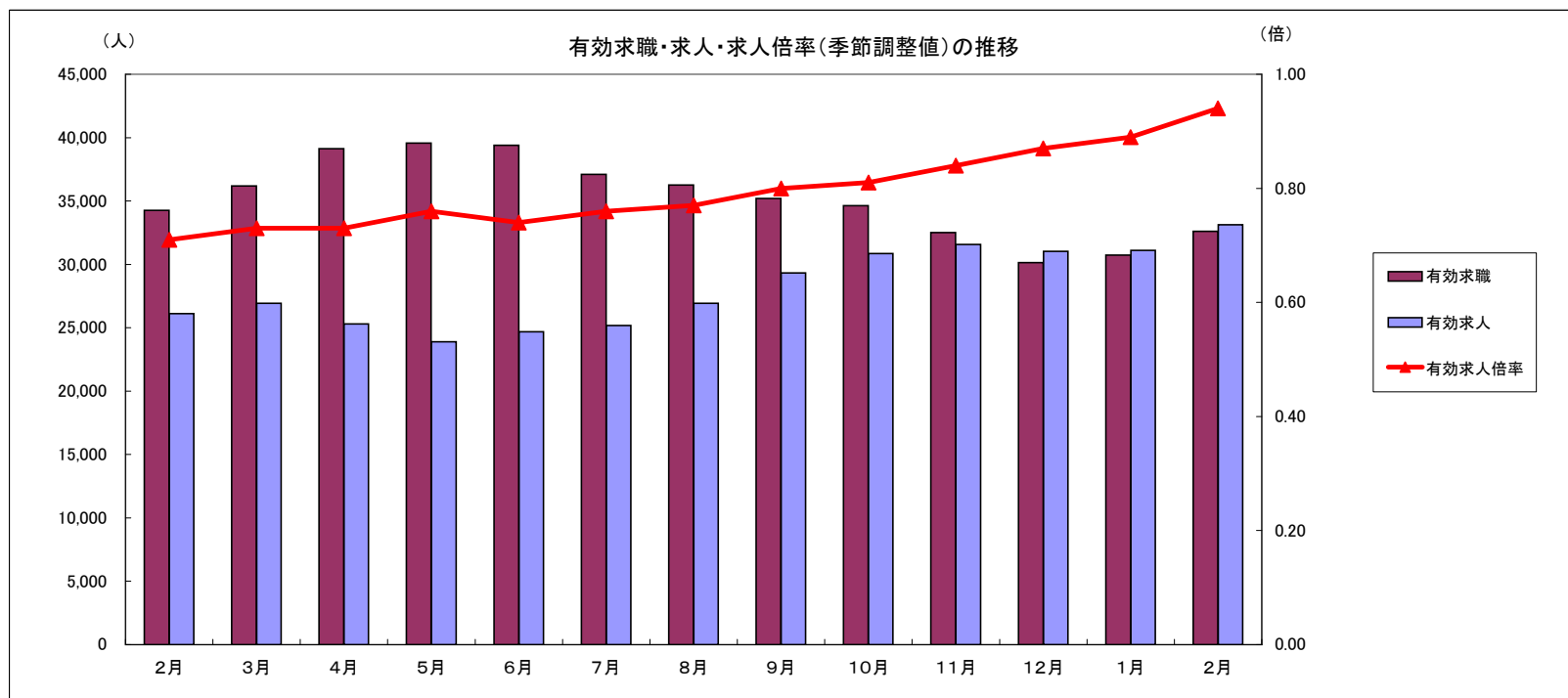


労働市場月報



2012. 2

厚生労働省 群馬労働局 職業安定部

労働市場の動向(24年2月)

目次

1 求人倍率の状況

- ・ 新規求人倍率(季節調整値)は、新規求職者数の増加(前月比0.7%増)に対し、新規求人数も増加(前月比10.7%増)したことから、前月の1.35倍から0.21ポイント上回る1.56倍となった。
- ・ 有効求人倍率(季節調整値)は、月間有効求職者数の増加(前月比6.1%増)に対し、月間有効求人数も増加(前月比6.5%増)したことから、前月の0.89倍から0.05ポイント上回る0.94倍となった。

2 求人の状況

- ・ 新規求人数(原数値)は13,433で、前年同月比28.1%増加となった。
産業別では、建設業(35.9%増)、製造業(11.2%増)、情報通信業(16.9%増)、運輸業・郵便業(18.9%増)、卸売・小売業(49.0%増)、飲食・宿泊業(31.6%増)、医療・福祉(23.2%増)、サービス業(56.0%増)となっている。
製造業の内訳を見ると、食料品(15.9%増)、プラスチック製品(19.7%増)、金属製品(109.3%増)、はん用機械器具(50.0%増)、電子部品・デバイス・電子回路製造(61.0%減)、電気機械器具(24.5%減)、情報通信器(30.4%減)、輸送用機械器具(67.1%増)となっている。
- ・ 有効求人数(原数値)33,116は、前年同月比26.8%増加となった。

3 求職の状況

- ・ 新規求職者数(原数値)は8,842で、前年同月比5.0%減少となった。
- ・ 新規求職者(常用:パートを除く)の態様別内訳(前年同月比)を見ると、在職者は2.9%増加し、離職者は6.6%減少(うち事業主都合が12.4%減、うち自己都合が3.5%減少)となっている。
- ・ 有効求職者数(原数値)は32,620で、前年同月比4.8%減少となった。

4 就職の状況

- ・ 公共職業安定所の紹介による就職件数は2,516、前年同月比3.8%増加となった。

5 雇用保険受給者の状況

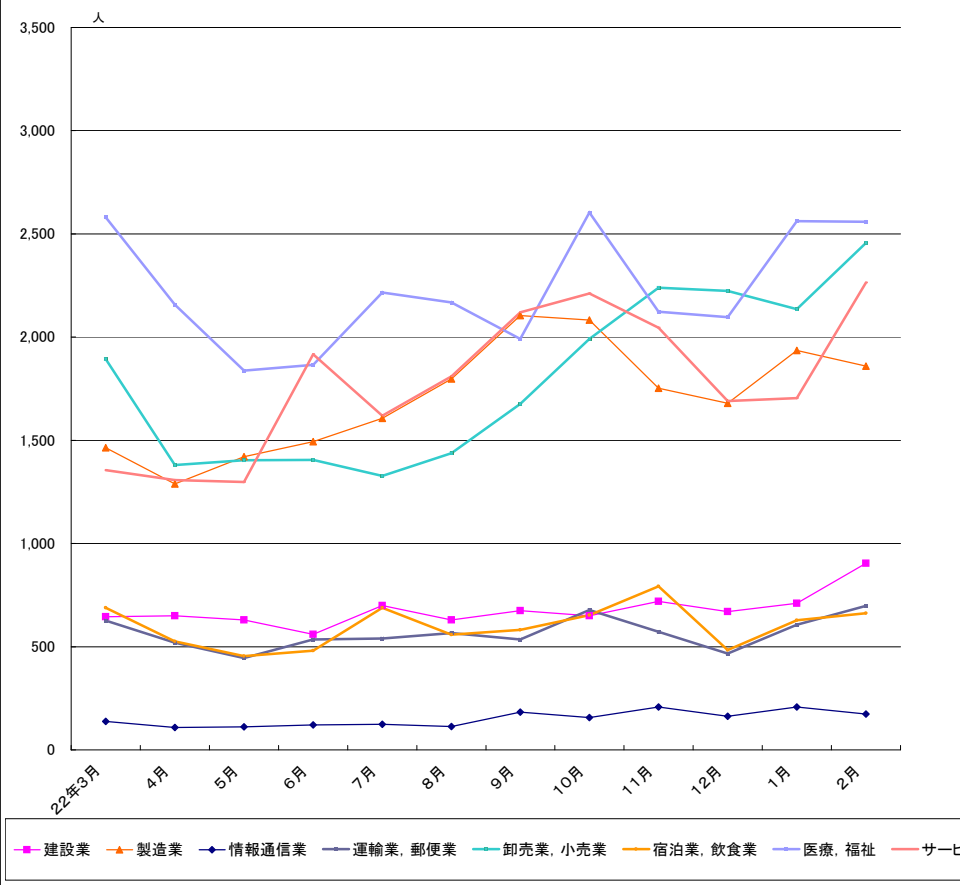
- ・ 受給資格決定件数1,695は、前年同月比4.9%減少となった。
- ・ 初回受給者数1,939は、前年同月比18.9%増加となった。
- ・ 雇用保険受給者実人員7,669は、前年同月比5.6%増加となった。

主要統計グラフ	1-2
業務統計主要項目・主要指標	3
時系列でみた主要指標Ⅰ(学卒・パートを除く)	4
Ⅱ(学卒を除きパートを含む)	5
一般職業紹介状況(学卒・パートを除く)	6
Ⅱ(学卒を除きパートを含む)	7
中高年齢等の職業紹介等状況(パートを除く)	8
高年齢者(55歳以上)の職業紹介状況(パートを除く)	9
パートタイム職業紹介状況	10
障害者職業紹介状況	11
産業別・規模別一般新規求人状況	12
産業別・規模別一般充足状況	13
新規学卒者の職業紹介状況	14
付属施設の業務取扱状況	15
群馬学生職業相談コーナー	
外国人雇用サービスコーナー	
雇用保険関係(適用、求職者給付、就職促進給付、雇用継続給付)	16
教育訓練及び介護休業給付支給状況	19
用語の説明・県内ハローワーク等一覧	20

グラフでみる対前年増減率の推移

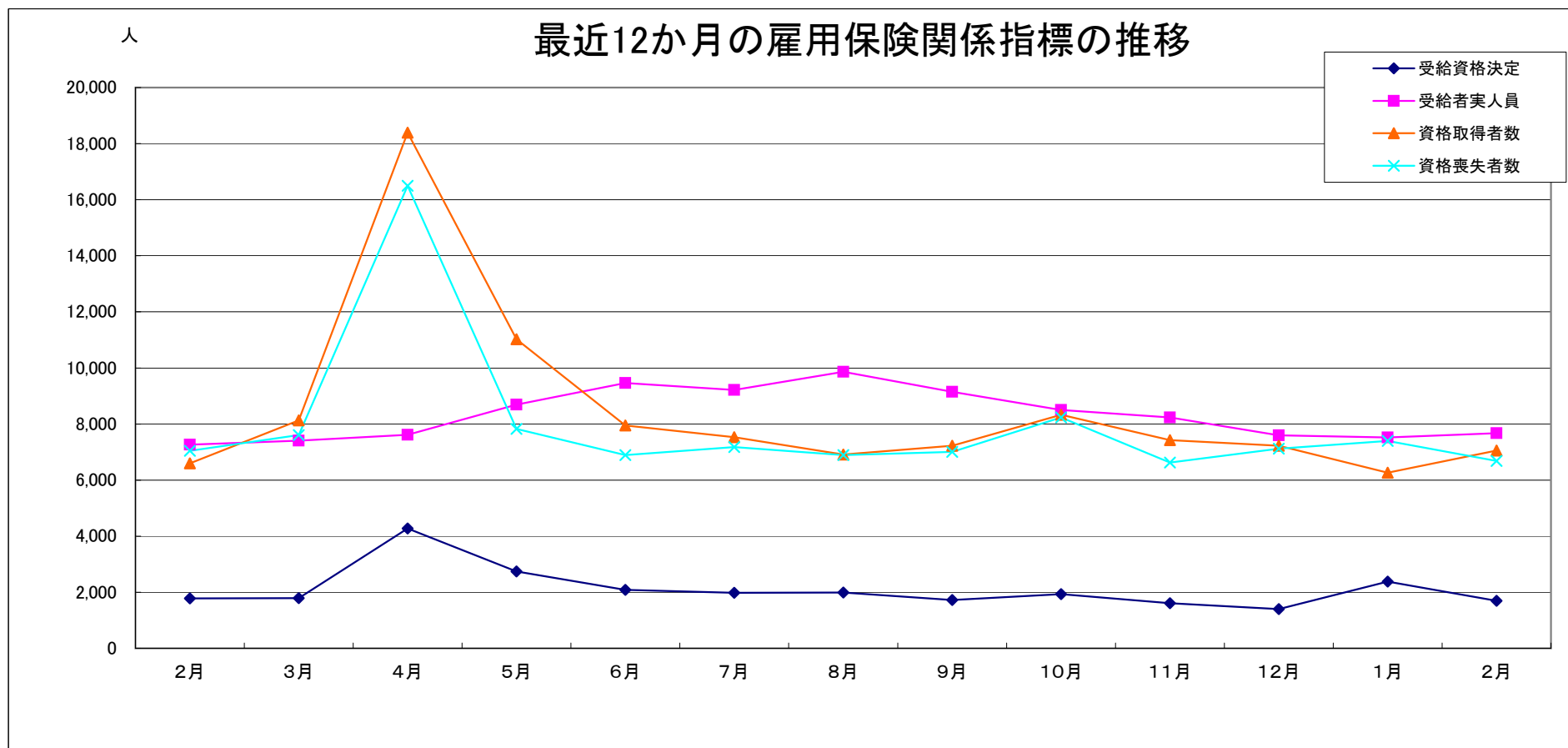


産業別新規求人人数の推移(学卒を除きパートを含む)



	建設業	製造業	情報通信業	運輸業, 郵便業	卸売業, 小売業	宿泊業, 飲食業	医療, 福祉	サービス業
22年3月	645	1,464	138	627	1,894	688	2,580	1,356
4月	650	1,288	109	520	1,380	526	2,157	1,307
5月	629	1,420	111	445	1,403	455	1,837	1,298
6月	560	1,494	121	535	1,405	480	1,865	1,917
7月	699	1,607	124	540	1,327	689	2,216	1,619
8月	630	1,798	113	566	1,437	559	2,168	1,809
9月	675	2,104	183	535	1,677	582	1,991	2,120
10月	650	2,082	156	677	1,991	653	2,603	2,211
11月	719	1,752	208	572	2,240	792	2,123	2,045
12月	670	1,679	163	467	2,223	484	2,097	1,691
1月	711	1,936	208	607	2,136	628	2,562	1,704
2月	904	1,859	173	698	2,457	662	2,559	2,264

(注)新産業分類(平成19年11月改訂「日本標準産業分類」)に基づく区分により掲載している。



	2月	3月	4月	5月	6月	7月	8月	9月	10月	11月	12月	1月	2月
受給資格決定	1,783	1,790	4,275	2,741	2,083	1,980	1,985	1,726	1,933	1,608	1,399	2,376	1,695
受給者実人員	7,259	7,408	7,611	8,688	9,461	9,218	9,861	9,148	8,496	8,232	7,592	7,523	7,669
資格取得者数	6,598	8,134	18,396	11,024	7,951	7,529	6,915	7,226	8,328	7,424	7,226	6,268	7,053
資格喪失者数	7,044	7,609	16,494	7,829	6,889	7,175	6,894	7,004	8,231	6,624	7,117	7,397	6,684

業務統計主要項目(学卒を除きパート含む)

主要指標

項目		2月	参 考			対 比		
			前月	前々月	前年同月	前月比	前年同月比	
一般職業紹介	求職	1 新規	8,842	8,777	6,108	9,305	0.7	△ 5.0
		2 月間有効	32,620	30,738	30,144	34,272	6.1	△ 4.8
	就職	3 全数	2,516	2,265	2,342	2,422	11.1	3.9
		4 うち保受給者	542	490	507	516	10.6	5.0
	求人	5 新規	13,433	12,136	11,073	10,484	10.7	28.1
		6 月間有効	33,116	31,109	31,017	26,127	6.5	26.8
		7 充足数	2,539	2,312	2,358	2,408	9.8	5.4
	求人倍率	8 新規(5/1)	1.52	1.38	1.81	1.13		
		9 月間有効(6/2)	1.02	1.01	1.03	0.76		
雇用保険		10 適用事業所数	29,208	29,194	29,171	29,135	0.0	0.3
		11 被保険者数	551,739	551,356	552,607	544,623	0.1	1.3
	一般	12 受給資格決定件数	1,695	2,376	1,399	1,783	△ 28.7	△ 4.9
		13 受給者実人員(所定給付)	7,669	7,523	7,592	7,259	1.9	5.6
		14 支給金額(千円)	1,082,411	1,129,005	1,045,848	1,046,367	△ 4.1	3.4
	高齢	15 受給資格決定件数	157	155	94	99	1.3	58.6
		16 受給者数	166	117	106	126	41.9	31.7
		17 支給金額(千円)	35,083	25,010	20,909	21,379	40.3	64.1
	短期	18 受給資格決定件数	4	152	292	18	△ 97.4	△ 77.8
		19 受給者数	132	148	280	153	△ 10.8	△ 13.7
20 支給金額(千円)		24,382	24,826	49,992	29,076	△ 1.8	△ 16.1	

(注) 保受給者は、雇用保険受給者をいう。

項目	鉱工業生産指数		常用雇用指数		所定外労働時間		企業倒産		完全失業者数	
	(鉱工業計)		(産業計)		(産業計)				(全 国)	
年月	平成17年 =100 (原数値)	前年 同月比	規模30人 以上 年分は平成12年 =100 月分は平成17年 =100	前年 同月比	規模30人 以上	前年 同月比	負債額 1000万 以上	前年 同月差	万人	完全失業率 (季調値)
平成19年	92.0	0.7	102.8	△ 2.7	13.6	9.5	120	51	255	3.8
20	103.8	1.7	102.7	△ 1.4	13.3	4.1	125	5	265	4.0
21	70.2	△ 30.8	101.6	△ 1.1	9.2	△ 40.2	145	20	346	5.0
22	104.3	24.5	104.2	2.6	11.9	19.4	106	39	334	△ 2.0
12月	102.0	5.0	105.6	3.8	12.4	5.9	4	△ 1	298	4.9
1月	93.1	6.8	105.3	4.1	9.7	4.4	21	12	309	4.9
2月	97.6	3.8	105.1	3.5	12.5	8.7	9	3	302	4.7
3月	79.5	△ 26.7	103.8	2.9	11.7	0.9	11	△ 3	304	4.6
4月	86.5	△ 17.1	105.8	2.2	10.6	△ 8.6	18	7	309	4.7
5月	88.7	△ 9.8	106.2	2.1	10.2	△ 8.9	15	9	293	4.5
6月	101.6	△ 7.9	106.2	1.4	10.8	△ 8.5	13	1	293	4.6
7月	103.6	△ 7.0	106.5	0.9	11.3	△ 8.1	8	3	292	4.7
8月	93.5	△ 6.0	105.7	0.0	11.8	△ 1.7	6	△ 6	276	4.3
9月	104.0	△ 8.9	105.6	0.0	12.4	1.6	5	△ 9	275	4.2
10月	105.0	△ 0.4	105.7	△ 0.1	12.9	5.7	12	5	288	4.4
11月	111.9	6.4	106.3	0.2	12.9	24.0	8	2	280	4.5
12月	108.0	5.9	105.8	0.2	12.9	4.0	10	6	275	4.5
1月	97.2	4.4	-	-	-	-	13	△ 8	291	4.6
2月	-	-	-	-	-	-	12	3	289	4.5
資料出所	県 統 計 課						帝国データバンク		総務省統計局	

※完全失業率の年平均は、実数である。

※表中「-」は、月報作成時には未公表のものである。

時系列でみた主要指標 I (学卒・パートを除く)

項目 年度・月別	A 一般職業紹介状況												B Aのうち中高年齢者						C 一般求職者給付				
	1 新規求職		2 月間有効求職		3 新規求人		4 月間有効求人		5 就職		求人倍率		6 新規求職		7 月間有効求職		8 就職		新規求職者 中に占める 中高年の 割合 6/1*100	受給資格 決定件数		受給者実人員	
	前年 同月比	前年 同月比	前年 同月比	前年 同月比	前年 同月比	前年 同月比	新規	月間 有効	前年 同月比	前年 同月比	前年 同月比	前年 同月比	前年 同月比	前年 同月比	前年 同月比	前年 同月比	前年 同月比	前年 同月比					
平成17年度	5,838	△ 3.1	22,680	△ 9.0	10,765	7.9	29,747	8.8	1,744	3.9	1.84	1.31	1,752	△ 11.2	8,176	△ 17.7	415	△ 3.6	30.0	2,060	△ 5.7	7,562	△ 12.4
18	5,379	△ 7.9	21,016	△ 7.3	9,683	△ 10.0	26,110	△ 12.2	1,742	△ 0.1	1.80	1.24	1,532	△ 12.6	7,204	△ 11.9	423	1.9	28.5	1,872	△ 9.1	6,787	△ 10.3
19	5,095	△ 5.3	19,770	△ 5.9	10,940	13.0	31,040	18.9	1,537	△ 11.8	2.15	1.57	1,521	△ 0.7	6,844	△ 5.0	383	△ 9.5	29.9	1,843	△ 1.6	6,645	△ 2.1
20	6,504	27.7	23,032	16.5	7,940	△ 27.4	21,937	△ 29.3	1,480	△ 3.7	1.22	0.95	1,991	30.9	7,784	13.7	377	△ 1.6	30.6	2,522	36.8	7,636	14.9
21	7,001	7.6	32,132	39.5	4,912	△ 38.1	12,006	△ 45.3	1,506	1.8	0.70	0.37	2,397	20.4	12,793	64.3	433	14.9	34.2	2,632	4.4	13,339	74.7
22	6,602	△ 4.4	26,896	△ 16.7	6,088	26.6	15,383	30.1	1,652	12.8	0.92	0.57	2,158	△ 9.0	10,165	△ 21.0	459	9.8	32.7	2,086	△ 22.2	8,463	△ 38.0
23年2月	6,616	△ 7.9	24,079	△ 15.0	6,940	29.6	17,251	35.6	1,354	1.7	1.05	0.72	2,150	△ 10.6	9,046	△ 23.3	385	2.4	32.5	1,817	△ 17.4	7,375	△ 29.7
3月	6,707	3.7	25,050	△ 12.5	6,046	18.9	15,923	22.6	1,479	△ 3.9	0.90	0.64	1,978	△ 2.7	9,121	△ 21.6	364	△ 17.8	29.5	1,783	4.8	7,259	△ 28.1
4月	6,927	△ 13.8	26,461	△ 12.8	5,669	△ 6.3	15,917	13.7	1,923	△ 2.2	0.82	0.60	2,123	△ 20.4	9,441	△ 21.4	516	△ 13.1	30.6	1,790	△ 14.8	7,408	△ 24.9
5月	8,584	4.9	28,090	△ 9.7	6,020	6.8	15,002	9.7	1,591	△ 7.1	0.70	0.53	3,052	1.5	10,343	△ 16.4	430	△ 9.3	35.6	4,275	29.2	7,611	△ 18.6
6月	6,597	4.7	28,030	△ 6.0	5,540	△ 1.0	14,602	5.4	1,571	△ 0.8	0.84	0.52	2,072	1.2	10,365	△ 11.7	428	△ 5.7	31.4	2,741	14.8	8,688	1.9
7月	5,623	△ 15.0	26,328	△ 7.9	6,237	△ 2.0	15,428	4.4	1,567	△ 10.3	1.11	0.59	1,784	△ 16.4	9,816	△ 11.9	446	△ 17.1	31.7	1,980	△ 2.7	9,218	△ 0.5
8月	6,174	0.3	25,911	△ 5.3	6,696	9.1	16,562	10.9	1,597	△ 7.8	1.08	0.64	1,947	△ 2.6	9,663	△ 8.1	444	△ 12.4	31.5	1,985	5.8	9,861	9.7
9月	5,545	△ 8.5	24,951	△ 6.3	7,470	26.2	18,210	17.7	1,667	3.0	1.35	0.73	1,758	△ 6.5	9,415	△ 6.8	470	4.2	31.7	1,726	△ 4.6	9,148	0.3
10月	5,554	△ 14.8	24,421	△ 7.8	7,656	21.9	19,114	20.7	1,729	△ 1.3	1.38	0.78	1,742	△ 14.5	9,131	△ 8.7	494	△ 2.8	31.4	1,933	4.4	8,496	△ 3.9
11月	5,034	△ 22.4	22,971	△ 13.2	6,786	7.1	18,832	19.3	1,644	△ 5.3	1.35	0.82	1,603	△ 22.9	8,628	△ 12.5	481	△ 8.9	31.8	1,608	△ 25.5	8,232	△ 0.3
12月	4,484	△ 20.0	21,612	△ 15.1	6,453	20.1	18,028	17.7	1,433	△ 12.7	1.44	0.83	1,562	△ 14.2	8,308	△ 11.5	418	△ 19.5	34.8	1,399	△ 15.2	7,592	△ 7.9
1月	6,322	22.3	22,209	△ 7.3	7,404	10.1	18,247	13.9	1,304	△ 7.8	1.17	0.82	2,118	16.3	8,557	△ 4.6	330	△ 17.3	33.5	2,376	55.8	7,523	△ 3.9
2月	6,299	△ 4.8	23,507	△ 2.4	7,930	14.3	19,698	14.2	1,546	14.2	1.26	0.84	1,995	△ 7.2	8,953	△ 1.0	400	3.9	31.7	1,695	△ 6.7	7,669	4.0
平成23年度	6,060	△ 7.8	25,062	△ 7.0	6,774	10.6	17,203	12.2	1,584	△ 2.6	1.12	0.69	1,970	△ 9.4	9,409	△ 8.3	444	△ 5.1	32.5	2,164	2.4	8,500	△ 0.8

(注)年度数値は、月平均である。

時系列でみた主要指標Ⅱ（学卒を除きパートを含む）

項目 年度・月別	一般職業紹介状況											求人倍率								
	1 新規求職		2 月間有効求職		3 新規求人		4 月間有効求人		5 紹介件数		6 就職件数		原数値				季節調整値			
	前年 同月比		前年 同月比		前年 同月比		前年 同月比		前年 同月比		前年 同月比		本 県		全 国		本 県		全 国	
													新規	有効	新規	有効	新規	有効	新規	有効
平成17年度	7,997	△ 0.6	30,032	△ 3.8	16,036	6.3	43,968	7.5	9,848	7.2	2,662	3.2	2.01	1.46	1.49	0.98				
18	7,425	△ 7.2	28,274	△ 5.9	14,681	△ 8.4	39,732	△ 9.6	9,450	△ 4.0	2,627	△ 1.3	1.98	1.41	1.56	1.06				
19	6,994	△ 5.8	26,598	△ 5.9	15,823	7.8	44,489	12.0	9,220	△ 2.4	2,345	△ 10.7	2.26	1.67	1.47	1.02				
20	8,786	25.6	30,930	16.3	13,262	△ 16.2	36,447	△ 18.1	12,361	34.1	2,363	0.8	1.51	1.18	1.08	0.77				
21	9,605	9.3	42,302	36.8	9,103	△ 31.4	21,672	△ 40.5	17,936	45.1	2,578	9.1	0.95	0.51	0.79	0.45				
22	9,040	△ 4.4	37,027	△ 12.8	10,329	15.4	25,848	20.9	16,239	△ 7.3	2,745	9.3	1.14	0.70	0.79	0.45				
23年2月	9,305	△ 5.1	34,272	△ 8.5	10,484	8.5	26,127	15.1	15,949	△ 6.8	2,422	3.9	1.13	0.76	1.02	0.66	1.19	0.71	1.01	0.61
3月	9,590	△ 14.6	36,195	△ 11.2	9,907	△ 8.3	26,919	8.2	17,167	△ 23.6	3,180	△ 4.1	1.03	0.74	0.92	0.65	1.14	0.73	0.96	0.62
4月	12,620	5.4	39,125	△ 8.2	9,755	0.2	25,304	4.5	17,747	△ 13.5	2,845	△ 8.1	0.77	0.65	0.71	0.56	1.04	0.73	0.97	0.62
5月	9,763	5.7	39,574	△ 4.4	9,163	△ 5.9	23,885	△ 2.0	16,167	△ 6.8	2,751	△ 1.7	0.94	0.60	0.86	0.54	1.16	0.76	1.01	0.62
6月	9,345	0.0	39,397	△ 1.4	10,331	△ 3.7	24,694	△ 1.2	17,306	△ 6.1	3,042	0.4	1.11	0.63	1.01	0.56	1.12	0.74	1.02	0.63
7月	7,903	△ 6.5	37,102	△ 1.9	10,396	1.2	25,182	1.3	14,352	△ 12.6	2,666	△ 8.3	1.32	0.68	1.18	0.60	1.24	0.76	1.07	0.65
8月	8,649	1.0	36,270	△ 1.1	10,750	6.9	26,941	5.6	14,602	△ 7.2	2,655	△ 0.1	1.24	0.74	1.13	0.65	1.19	0.77	1.07	0.66
9月	8,168	△ 13.4	35,192	△ 4.2	11,978	10.2	29,331	8.7	14,886	△ 13.8	2,823	△ 7.4	1.47	0.83	1.20	0.70	1.30	0.80	1.11	0.67
10月	8,085	△ 10.6	34,633	△ 5.6	12,690	16.2	30,847	13.7	14,422	△ 10.3	2,844	△ 1.6	1.57	0.89	1.23	0.72	1.43	0.81	1.12	0.68
11月	7,146	△ 9.1	32,521	△ 7.9	11,829	25.0	31,566	18.4	13,511	△ 7.4	2,668	△ 3.6	1.66	0.97	1.32	0.76	1.40	0.84	1.16	0.69
12月	6,108	△ 13.8	30,144	△ 8.2	11,073	6.2	31,017	16.8	10,738	△ 10.7	2,342	△ 0.2	1.81	1.03	1.34	0.77	1.50	0.87	1.18	0.71
1月	8,777	△ 3.9	30,738	△ 6.7	12,136	11.1	31,109	15.6	13,058	△ 8.5	2,265	1.4	1.38	1.01	1.18	0.78	1.35	0.89	1.20	0.73
2月	8,842	△ 5.0	32,620	△ 4.8	13,433	28.1	33,116	26.8	15,936	△ 0.1	2,516	3.9	1.52	1.02	1.28	0.81	1.56	0.94	1.27	0.75
平成23年度	8,673	△ 3.8	35,211	△ 5.6	11,230	8.9	28,454	10.2	14,793	△ 9.1	2,674	△ 3.7	1.29	0.81						

(注)年度数値は、月平均である。

一般職業紹介状況(学卒・パートを除く)

項目 安定所別	A 新規求職 申込件数	B 月間有効 求職者数	C 紹介件数	D 就職件数	E 4のうち管外就職		F 4のうち 保 受給者の 就職件数	G 新 規 求 人 数	H 月間有効 求 人 数	I 充 足 数	J Iのうち他県 からの 充足数	比 率			
	1 全 数	2 全 数	3 全 数	4 全 数	5 県内	6 県外						新規求職 対前年同月 増 減 率	新規求人 対前年同月 増 減 率	新規求 人 倍 率 (G/1)	有 効 求 人 倍 率 (H/2)
前年同月	6,707	25,050	11,550	1,479	542	188	353	6,046	15,923	1,442	164	3.7	18.9	0.90	0.64
前 月	6,322	22,209	9,377	1,304	490	192	327	7,404	18,247	1,311	210	△ 4.4	6.7	1.17	0.82
2月	6,299	23,507	11,361	1,546	549	202	389	7,930	19,698	1,570	224	△ 6.1	31.2	1.26	0.84
前 橋	1,161	4,075	2,324	301	97	31	65	1,594	3,952	327	23	△ 2.7	55.8	1.37	0.97
高 崎	984	3,601	1,940	206	69	17	47	1,374	3,406	240	25	△ 14.9	27.5	1.40	0.95
(安 中)	137	543	262	47	12	1	15	119	268	41	2	3.0	△ 5.6	0.87	0.49
桐 生	458	1,725	963	128	56	13	26	428	1,176	105	11	△ 10.7	△ 2.3	0.93	0.68
伊勢崎	740	2,976	1,371	176	86	27	42	1,146	2,828	204	22	△ 8.8	39.9	1.55	0.95
太 田	931	3,474	1,622	208	69	55	55	1,376	3,215	205	60	△ 9.8	46.9	1.48	0.93
館 林	468	2,245	816	105	13	28	44	727	1,864	148	53	△ 17.6	28.2	1.55	0.83
沼 田	292	915	402	79	34	4	26	227	527	52	3	8.6	25.4	0.78	0.58
富 岡	255	792	347	61	26	0	13	251	582	61	7	18.6	6.8	0.98	0.73
藤 岡	324	1,170	501	80	33	15	15	192	615	59	14	4.9	20.8	0.59	0.53
渋 川	389	1,383	576	102	50	7	34	257	646	85	1	0.3	2.8	0.66	0.47
(中之条)	160	608	237	53	4	4	7	239	619	43	3	33.3	2.6	1.49	1.02
年度累計	66,664	275,680	114,961	17,421	6,538	2,222	4,369	74,511	189,233	17,467	2,479	△ 5.3	10.6	1.12	0.69

一般職業紹介状況(学卒を除きパートを含む)

項目 安定所別	A 新規求職 申込件数	B 月間有効 求職者数	C 紹介件数	D 就職件数	E 4のうち 保受給者の 就職件数	F 新規 求人数	G 月間有効 求人数	H 充足数	比 率			
	1 全 数	2 全 数	3 全 数	4 全 数					新規求職 対前年同月 増減率	新規求人 対前年同月 増減率	新規求 人倍率 (F/A)	有効求 人倍率 (G/B)
前年同月	9,305	34,272	15,949	2,422	516	10,484	26,127	2,408	3.3	12.2	1.13	0.76
前 月	8,777	30,738	13,058	2,265	490	12,136	31,109	2,312	△ 3.9	11.1	1.38	1.01
2月	8,842	32,620	15,936	2,516	542	13,433	33,116	2,539	△ 5.0	28.1	1.52	1.02
前 橋	1,651	5,710	3,376	493	91	2,542	6,099	555	△ 0.5	55.5	1.54	1.07
高 崎	1,395	5,062	2,731	339	70	3,111	7,472	402	△ 10.3	42.6	2.23	1.48
(安 中)	199	814	387	85	18	183	456	70	△ 6.6	△ 11.2	0.92	0.56
桐 生	647	2,453	1,233	191	38	653	1,756	150	△ 5.7	△ 1.7	1.01	0.72
伊勢崎	997	4,025	1,845	291	61	1,883	4,585	315	△ 9.3	31.9	1.89	1.14
太 田	1,258	4,621	2,163	337	77	1,961	4,797	313	△ 8.4	40.9	1.56	1.04
館 林	619	2,860	1,095	162	54	1,076	2,880	225	△ 17.6	5.0	1.74	1.01
沼 田	442	1,413	677	142	33	451	1,073	109	2.6	6.9	1.02	0.76
富 岡	384	1,185	562	104	24	417	977	93	12.6	△ 11.5	1.09	0.82
藤 岡	464	1,647	707	127	19	320	972	104	11.3	18.5	0.69	0.59
渋 川	556	1,956	854	168	48	471	1,140	140	△ 5.3	13.8	0.85	0.58
(中之条)	230	874	306	77	9	365	909	63	19.8	△ 2.7	1.59	1.04
年度累計	95,406	387,316	162,725	29,417	6,155	123,534	312,992	29,470	△ 4.1	8.7	1.29	0.81

中高年齢者等の職業紹介等状況(パートを除く)

安定所別 項目	新規求職 申込件数		月間有効 求職者数	紹介件数	就職件数		5 新 規 求 人 数	6 月間有効 求 人 数	比 率				
	1 全 数	1のうち保	2 全 数	3 全 数	4 全 数	4のうち保			新規求職者 中に占める 中高年の割合	新規求職 対前年同月 増 減 率	新規求人 対前年同月 増 減 率	新規求人 倍率 (5/1)	有効求人 倍率 (6/2)
前年同月	1,978	584	9,121	3,237	364	119	2,368	6,321	(21.3) 29.5	△ 2.7	10.0	1.20	0.69
前 月	2,118	852	8,557	2,639	330	87	2,737	6,966	(24.1) 33.5	△ 1.5	△ 1.4	1.29	0.81
2月	1,995	530	8,953	3,446	400	123	3,085	7,518	(22.6) 31.7	0.9	30.3	1.55	0.84
前 橋	311	51	1,380	679	65	18	651	1,647	(18.8) 26.8	△ 3.4	47.3	2.09	1.19
高 崎	287	76	1,260	497	52	15	565	1,365	(20.6) 29.2	△ 7.7	31.7	1.97	1.08
(安 中)	46	17	209	85	13	5	44	91	(23.1) 33.6	12.2	△ 2.2	0.96	0.44
桐 生	168	47	699	376	45	15	162	463	(26.0) 36.7	12.0	4.5	0.96	0.66
伊勢崎	211	65	1,087	444	44	14	375	902	(21.2) 28.5	△ 11.7	19.0	1.78	0.83
太 田	326	107	1,358	462	48	16	526	1,165	(25.9) 35.0	5.2	69.1	1.61	0.86
館 林	177	69	1,003	266	32	19	311	764	(28.6) 37.8	△ 13.2	28.5	1.76	0.76
沼 田	99	16	350	127	14	6	74	165	(22.4) 33.9	28.6	25.4	0.75	0.47
富 岡	88	18	341	109	13	4	102	240	(22.9) 34.5	20.5	14.6	1.16	0.70
藤 岡	97	22	439	159	20	1	77	195	(20.9) 29.9	2.1	48.1	0.79	0.44
渋 川	130	32	531	162	35	9	102	262	(23.4) 33.4	10.2	14.6	0.78	0.49
(中之条)	55	10	296	80	19	1	99	257	(23.9) 34.4	44.7	8.8	1.80	0.87
年度累計	21,668	7,504	103,495	34,373	4,888	1,434	29,160	74,117	(22.7) 32.5	△ 5.6	5.0	1.35	0.72

(注) ()内は、パートを含めた新規求職者中に占める中高年の割合である。求人数及び求人倍率は、「求人均等配分方式」による数値である。

高齢者(55歳以上)の職業紹介状況(パートを除く)

安定所別 項目	新規求職 申込件数		月間有効 求職者数	紹介件数	就職件数		5	6	比 率				
	1		2	3	4		新 規 求 人 数	月間有効 求 人 数	新規求職者 中に占める 高齢者の割合	新 規 求 職 対前年同月 増 減 率	新 規 求 人 対前年同月 増 減 率	新 規 求 人 倍 率 (5/1)	有 効 求 人 倍 率 (6/2)
	全 数	1のうち保	全 数	全 数	全 数	4のうち保							
前年同月	937	283	4,670	1,133	136	46	1,397	3,738	(10.1) 14.0	△ 3.5	8.6	1.49	0.80
前 月	970	393	4,295	872	134	37	1,605	4,076	(11.1) 15.3	△ 6.3	△ 2.4	1.65	0.95
2月	960	288	4,448	1,191	144	43	1,798	4,391	(10.9) 15.2	2.5	28.7	1.87	0.99
前 橋	149	28	681	207	21	8	385	975	(9.0) 12.8	△ 12.9	45.8	2.58	1.43
高 崎	141	42	687	167	18	5	330	798	(10.1) 14.3	△ 6.0	29.9	2.34	1.16
(安 中)	14	6	98	17	4	1	25	51	(7.0) 10.2	△ 33.3	0.0	1.79	0.52
桐 生	78	25	333	111	19	5	96	276	(12.1) 17.0	16.4	3.2	1.23	0.83
伊勢崎	98	33	505	170	11	5	220	533	(9.8) 13.2	△ 13.3	16.4	2.24	1.06
太 田	153	62	604	169	14	4	292	645	(12.2) 16.4	17.7	67.8	1.91	1.07
館 林	93	39	464	109	13	7	185	453	(15.0) 19.9	13.4	27.6	1.99	0.98
沼 田	48	8	173	37	6	2	42	95	(10.9) 16.4	41.2	27.3	0.88	0.55
富 岡	43	10	190	39	6	2	61	141	(11.2) 16.9	16.2	15.1	1.42	0.74
藤 岡	52	12	243	79	8	0	46	116	(11.2) 16.0	15.6	48.4	0.88	0.48
渋 川	64	18	290	62	15	3	61	155	(11.5) 16.5	△ 4.5	17.3	0.95	0.53
(中之条)	27	5	180	24	9	1	59	151	(11.7) 16.9	35.0	11.3	2.19	0.84
年度累計	10,460	3,833	52,661	11,436	2,004	502	17,013	43,257	(11.0) 15.7	△ 9.3	3.2	1.63	0.82

(注) ()内は、パートを含めた新規求職者中に占める高齢年の割合である。求人数及び求人倍率は、「求人均等配分方式」による数値である。

パートタイム職業紹介状況

安定所別	項目	新規求職 申込件数	月間有効 求職者数	紹介件数	就職件数	新規 求人数	月間有効 求人数
	前年同月	2,598	9,222	4,399	943	4,438	10,204
	前月	2,455	8,529	3,681	961	4,732	12,862
	2月	2,543	9,113	4,575	970	5,503	13,418
	前橋	490	1,635	1,052	192	948	2,147
	高崎	411	1,461	791	133	1,737	4,066
	(安中)	62	271	125	38	64	188
	桐生	189	728	270	63	225	580
	伊勢崎	257	1,049	474	115	737	1,757
	太田	327	1,147	541	129	585	1,582
	館林	151	615	279	57	349	1,016
	沼田	150	498	275	63	224	546
	富岡	129	393	215	43	166	395
	藤岡	140	477	206	47	128	357
	渋川	167	573	278	66	214	494
	(中之条)	70	266	69	24	126	290
	年度累計	28,742	111,636	47,764	11,996	49,023	123,759

障害者職業紹介状況

項目 安定所別	新規求職申込件数				紹介件数				就職件数				新規登録者数				期末現在登録者数 (月末)			
	身体	知的	精神	その他	身体	知的	精神	その他	身体	知的	精神	その他	身体	知的	精神	その他	身体	知的	精神	その他
前年同月	81	23	46	2	178	44	116	8	35	22	19	1	41	12	29	2	5,532	2,966	1,319	54
前 月	68	18	46	3	131	33	107	8	33	16	17	0	36	9	26	2	5,719	3,102	1,545	75
2月	81	50	61	4	225	96	178	12	35	24	18	0	34	30	33	4	5,691	3,122	1,574	78
前 橋	12	5	15	1	37	19	25	5	3	10	6	0	6	1	7	1	656	341	269	15
高 崎	26	10	13	0	56	38	45	2	10	6	5	0	9	0	5	0	938	489	250	10
(安 中)	4	0	0	0	19	2	6	0	2	0	0	0	0	0	0	0	190	59	53	1
桐 生	4	12	5	0	18	10	7	0	3	3	1	0	3	9	4	0	661	439	109	8
伊勢崎	7	2	5	0	14	2	22	0	5	2	2	0	4	2	3	0	677	315	217	16
太 田	8	16	5	1	31	17	15	0	5	0	0	0	3	14	1	1	663	371	145	1
館 林	7	1	4	0	11	0	12	0	0	0	1	0	5	1	3	0	562	282	127	8
沼 田	6	1	1	0	11	1	12	2	1	0	0	0	1	0	1	0	256	109	66	3
富 岡	2	0	5	0	6	3	12	1	1	0	0	0	1	0	3	0	254	95	85	4
藤 岡	1	0	4	1	14	0	19	0	3	0	1	0	0	0	2	1	206	179	89	5
渋 川	3	1	4	1	8	3	2	2	2	3	1	0	1	1	4	1	468	332	135	6
(中之条)	1	2	0	0	0	1	1	0	0	0	1	0	1	2	0	0	160	111	29	1
年度累計	817	357	495	35	1,792	480	1,424	71	361	186	191	13	376	186	273	30				

産業別・規模別一般新規求人状況(学卒を除きパートを含む)

前月	前年同月	当月	対前月比	対前年同月比	構成比	産業別	計	前橋	高崎	(安中)	桐生	伊勢崎	太田	館林	沼田	富岡	藤岡	渋川	(中之条)		
90	110	143	58.9	30.0	1.1	A. 農、林、漁業	143	49	1	0	3	3	5	5	55	8	0	0	11	3	
4	2	7	75.0	250.0	0.1	C 鉱業、採石業、砂利採取業	7	0	0	2	1	0	0	0	0	0	0	0	4	0	0
711	665	904	27.1	35.9	6.7	D 建設業	904	259	110	17	16	105	193	69	39	38	25	28	5	5	
1,936	1,672	1,859	△ 4.0	11.2	13.8	E 製造業	1,859	281	148	51	119	429	274	276	45	82	82	47	25	25	
436	364	422	△ 3.2	15.9	3.1	09 食料品製造業	422	72	37	17	2	142	5	82	20	14	19	7	5	5	
11	25	10	△ 9.1	△ 60.0	0.1	10 飲料・たばこ・飼料製造業	10	0	0	0	0	5	0	1	1	0	0	0	3	0	
31	42	59	90.3	40.5	0.4	11 繊維工業	59	3	3	0	23	17	0	8	0	0	0	0	3	2	
17	24	24	41.2	0.0	0.2	12 木材・木製品製造業(家具を除く)	24	1	0	1	1	3	4	0	14	0	0	0	0	0	
21	24	36	71.4	50.0	0.3	13 家具・装飾品製造業	36	14	2	0	1	12	0	2	1	0	3	1	0		
32	30	12	△ 62.5	△ 60.0	0.1	14 パルプ・紙・紙加工品製造業	12	2	4	0	1	1	0	4	0	0	0	0	0		
25	22	26	4.0	18.2	0.2	15 印刷・関連業	26	8	3	0	2	3	0	7	0	0	0	0	3		
45	43	26	△ 42.2	△ 39.5	0.2	16 化学工業	26	0	3	2	0	1	1	8	0	0	0	5	6		
1	3	2	100.0	△ 33.3	0.0	17 石油製品・石炭製品製造業	2	0	0	0	0	0	0	2	0	0	0	0	0		
169	142	170	0.6	19.7	1.3	18 プラスチック製品製造業(別掲を除く)	170	5	9	5	15	43	38	21	2	12	14	4	2		
27	12	16	△ 40.7	33.3	0.1	19 ゴム製品製造業	16	0	0	0	0	13	0	0	0	0	3	0	0		
23	29	35	52.2	20.7	0.3	21 窯業・土石製品製造業	35	4	4	2	0	4	5	3	4	4	3	2	0		
9	21	20	122.2	△ 4.8	0.1	22 鉄鋼業	20	0	3	1	3	2	10	1	0	0	0	0	0		
19	28	15	△ 21.1	△ 46.4	0.1	23 非鉄金属製造業	15	8	2	1	3	0	1	0	0	0	0	0	0		
176	108	226	28.4	109.3	1.7	24 金属製品製造業	226	75	18	3	19	25	13	48	0	10	9	5	1		
102	64	96	△ 5.9	50.0	0.7	25 はん用機械器具製造業	96	4	2	10	13	23	18	13	0	2	7	4	0		
204	95	58	△ 71.6	△ 38.9	0.4	26 生産用機械器具製造業	58	0	3	0	1	29	7	4	2	2	10	0	0		
55	80	32	△ 41.8	△ 60.0	0.2	27 業務用機械器具製造業	32	0	1	0	8	4	4	8	0	2	0	5	0		
51	59	23	△ 54.9	△ 61.0	0.2	28 電子部品・デバイス・電子回路製造業	23	0	2	3	0	10	0	4	0	3	0	1	0		
99	184	139	40.4	△ 24.5	1.0	29 電気機械器具製造業	139	12	13	1	14	21	25	32	0	3	6	0	12		
17	23	16	△ 5.9	△ 30.4	0.1	30 情報通信機械器具製造業	16	0	5	0	0	6	2	0	0	3	0	0	0		
331	213	356	7.6	67.1	2.7	31 輸送用機械器具製造業	356	71	23	2	10	61	138	28	1	17	1	1	3		
35	37	40	14.3	8.1	0.3	20,32 その他の製造業	40	2	11	3	3	4	3	0	0	10	2	2	0		
4	7	7	75.0	0.0	0.1	F 電気・ガス・熱供給・水道業	7	0	3	0	0	0	4	0	0	0	0	0	0		
208	148	173	△ 16.8	16.9	1.3	G 情報通信業	173	23	51	2	0	15	32	4	1	1	0	44	0		
607	587	698	15.0	18.9	5.2	H 運輸業、郵便業	698	77	70	10	37	165	128	117	12	24	40	11	7		
2,136	1,649	2,457	15.0	49.0	18.3	I 卸売業、小売業	2,457	355	1,378	5	72	186	151	132	57	30	38	30	23		
115	121	50	△ 56.5	△ 58.7	0.4	J 金融業、保険業	50	17	9	1	4	9	2	0	3	0	0	3	2		
179	124	141	△ 21.2	13.7	1.0	K 不動産業、物品賃貸業	141	23	39	0	11	11	40	9	0	0	4	0	4		
238	192	273	14.7	42.2	2.0	L 学術研究、専門・技術サービス業	273	89	105	0	29	10	16	4	6	6	2	6	0		
628	503	662	5.4	31.6	4.9	M 宿泊業、飲食サービス業	662	140	64	6	14	82	76	33	88	2	6	54	97		
509	425	447	△ 12.2	5.2	3.3	N 生活関連サービス業、娯楽業	447	69	59	18	16	47	48	12	16	10	24	66	62		
217	270	209	△ 3.7	△ 22.6	1.6	O 教育、学習支援業	209	80	43	5	8	21	10	13	10	11	4	4	0		
2,562	2,077	2,559	△ 0.1	23.2	19.1	P 医療、福祉	2,559	371	483	43	222	499	254	215	65	146	76	105	80		
41	33	76	85.4	130.3	0.6	Q 複合サービス事業	76	35	1	0	11	0	15	7	1	2	2	1	1		
1,704	1,451	2,264	32.9	56.0	16.9	R サービス業(他に分類されないもの)	2,264	570	538	13	47	261	548	163	25	11	6	48	34		
247	448	504	104.0	12.5	3.8	S. T 公務、その他	504	104	9	10	43	40	165	17	28	46	7	13	22		
12,136	10,484	13,433	10.7	28.1	100.0	合計	13,433	2,542	3,111	183	653	1,883	1,961	1,076	451	417	320	471	365		
7,218	5,399	7,977	10.5	47.7	59.4	29人以下	7,977	1,672	1,929	106	400	1,258	844	677	281	240	201	215	154		
2,998	3,222	3,695	23.2	14.7	27.5	30～99人	3,695	626	813	48	179	400	792	209	116	141	59	175	137		
1,080	1,110	1,151	6.6	3.7	8.6	100～299人	1,151	193	280	27	45	151	116	120	43	22	50	34	70		
523	373	320	△ 38.8	△ 14.2	2.4	300～499人	320	33	45	0	17	44	40	60	7	13	10	47	4		
131	202	161	22.9	△ 20.3	1.2	500～999人	161	9	44	0	12	27	54	10	4	1	0	0	0		
186	178	129	△ 30.6	△ 27.5	1.0	1,000人～	129	9	0	2	0	3	115	0	0	0	0	0	0		

(注)新産業分類(平成19年11月改訂「日本標準産業分類」)に基づく区分により掲載している。

産業別・規模別一般充足状況(学卒を除きパート含む)

前月	前年同月	当月	対前月比	対前年同月比	構成比	産業別	計	前橋	高崎	(安中)	桐生	伊勢崎	太田	館林	沼田	富岡	藤岡	渋川	(中之条)
32	45	43	34.4	△ 4.4	1.7	A. B農、林、漁業	43	6	3	4	1	0	3	4	6	4	1	2	9
1	1	1	0.0	0.0	0.0	C 鉱業、採石業、砂利採取業	1	0	0	0	0	0	0	0	0	0	0	1	0
104	130	138	32.7	6.2	5.4	D 建設業	138	31	22	5	6	13	17	6	8	8	13	6	3
563	569	612	8.7	7.6	24.1	E 製造業	612	74	56	16	33	113	112	87	26	30	36	20	9
99	92	113	14.1	22.8	4.5	09 食料品製造業	113	18	16	2	2	17	11	18	8	6	8	6	1
3	7	4	33.3	△ 42.9	0.2	10 飲料・たばこ・飼料製造業	4	0	1	0	0	2	0	0	0	0	0	0	1
19	9	23	21.1	155.6	0.9	11 繊維工業	23	1	2	0	6	6	4	3	0	0	0	0	1
12	11	10	△ 16.7	△ 9.1	0.4	12 木材・木製品製造業(家具を除く)	10	1	0	1	0	0	0	0	8	0	0	0	0
14	18	17	21.4	△ 5.6	0.7	13 家具・装備品製造業	17	4	3	0	0	4	0	2	2	0	1	1	0
11	11	10	△ 9.1	△ 9.1	0.4	14 パルプ・紙・紙加工品製造業	10	3	3	0	1	1	0	2	0	0	0	0	0
14	5	18	28.6	260.0	0.7	15 印刷・同関連業	18	6	4	0	0	3	0	3	0	1	0	1	0
17	10	13	△ 23.5	30.0	0.5	16 化学工業	13	1	2	0	0	2	0	4	0	0	0	4	0
1	2	0	△ 100.0	△ 100.0	0.0	17 石油製品・石炭製品製造業	0	0	0	0	0	0	0	0	0	0	0	0	0
50	60	56	12.0	△ 6.7	2.2	18 プラスチック製品製造業(別掲を除く)	56	4	2	0	5	12	11	8	5	1	6	1	1
7	6	10	42.9	66.7	0.4	19 ゴム製品製造業	10	2	0	0	0	5	0	3	0	0	0	0	0
13	7	16	23.1	128.6	0.6	21 窯業・土石製品製造業	16	3	0	3	0	1	2	1	1	0	4	1	0
3	8	7	133.3	△ 12.5	0.3	22 鉄鋼業	7	1	0	0	4	0	2	0	0	0	0	0	0
2	5	6	200.0	20.0	0.2	23 非鉄金属製造業	6	3	1	1	0	1	0	0	0	0	0	0	0
63	54	85	34.9	57.4	3.3	24 金属製品製造業	85	15	7	5	3	15	13	8	0	12	6	1	0
31	30	32	3.2	6.7	1.3	25 はん用機械器具製造業	32	2	4	1	2	3	8	8	0	0	4	0	0
9	20	17	88.9	△ 15.0	0.7	26 生産用機械器具製造業	17	0	1	0	0	2	9	2	0	0	2	1	0
21	11	11	△ 47.6	0.0	0.4	27 業務用機械器具製造業	11	0	0	0	2	3	1	2	1	2	0	0	0
7	16	17	142.9	6.3	0.7	28 電子部品・デバイス・電子回路製造業	17	0	4	2	3	3	0	1	0	1	0	3	0
38	46	36	△ 5.3	△ 21.7	1.4	29 電気機械器具製造業	36	1	2	0	1	10	8	13	0	1	0	0	0
4	11	3	△ 25.0	△ 72.7	0.1	30 情報通信機械器具製造業	3	0	0	1	1	0	1	0	0	0	0	0	0
109	114	96	△ 11.9	△ 15.8	3.8	31 輸送用機械器具製造業	96	9	2	1	3	15	42	8	1	6	3	1	5
16	16	12	△ 25.0	△ 25.0	0.5	20,32 その他の製造業	12	0	2	0	0	7	1	0	0	0	2	0	0
2	4	0	△ 100.0	△ 100.0	0.0	F 電気・ガス・熱供給・水道業	0	0	0	0	0	0	0	0	0	0	0	0	0
18	25	26	44.4	4.0	1.0	G 情報通信業	26	11	8	0	2	1	2	0	0	1	0	1	0
145	169	139	△ 4.1	△ 17.8	5.5	H 運輸業、郵便業	139	30	9	2	5	26	15	19	4	8	15	4	2
314	360	325	3.5	△ 9.7	12.8	I 卸売業、小売業	325	80	98	5	14	32	32	21	13	6	12	8	4
7	11	17	142.9	54.5	0.7	J 金融業、保険業	17	5	0	1	1	4	2	0	0	2	0	2	0
23	35	32	39.1	△ 8.6	1.3	K 不動産業、物品賃貸業	32	6	6	0	8	5	4	1	2	0	0	0	0
63	70	76	20.6	8.6	3.0	L 学術研究、専門・技術サービス業	76	31	28	0	2	2	7	2	1	0	0	3	0
93	73	92	△ 1.1	26.0	3.6	M 宿泊業、飲食サービス業	92	18	9	3	4	8	17	1	7	2	2	8	13
58	68	118	103.4	73.5	4.6	N 生活関連サービス業、娯楽業	118	22	11	10	2	10	6	0	13	2	0	41	1
35	36	39	11.4	8.3	1.5	O 教育、学習支援業	39	10	7	2	1	7	3	6	3	0	0	0	0
418	502	500	19.6	△ 0.4	19.7	P 医療、福祉	500	107	97	9	51	57	50	23	19	22	18	37	10
12	15	20	66.7	33.3	0.8	Q 複合サービス事業	20	10	1	0	1	0	2	2	0	1	0	1	2
222	205	249	12.2	21.5	9.8	R サービス業(他に分類されないもの)	249	67	45	8	9	30	34	31	4	5	3	5	8
202	90	112	△ 44.6	24.4	4.4	S. T 公務、その他	112	47	2	5	10	7	7	22	3	2	3	2	2
2,312	2,408	2,539	9.8	5.4	100.0	合計	2,539	555	402	70	150	315	313	225	109	93	104	140	63
555	1,298	567	2.2	△ 56.3	22.3	29人以下	567	129	110	18	28	61	63	34	38	22	28	25	11
246	663	252	2.4	△ 62.0	9.9	30～99人	252	66	37	6	13	37	25	10	12	8	11	20	7
167	320	116	△ 30.5	△ 63.8	4.6	100～299人	116	28	7	2	2	8	14	33	7	1	5	7	2
27	56	18	△ 33.3	△ 67.9	0.7	300～499人	18	0	2	3	0	4	6	0	0	0	0	3	0
3	46	11	266.7	△ 76.1	0.4	500～999人	11	1	6	0	2	0	0	0	0	1	1	0	0
3	25	5	66.7	△ 80.0	0.2	1,000人～	5	4	0	0	0	1	0	0	0	0	0	0	0

(注)新産業分類(平成19年11月改訂「日本標準産業分類」)に基づく区分により掲載している。

新規学卒者の職業紹介状況(24年3月卒)

項 目	安定所別	前年同月	24年1月	24年2月	前橋	高崎	(安中)	桐生	伊勢崎	太田	館林	沼田	富岡	藤岡	渋川	(中之条)	前年実績
	末現在	末現在	末現在														
学	1 求人数	5	0	5	2	2	0	0	0	0	1	0	0	0	0	0	11
	2 求職者数	55	59	53	16	3	3	1	8	4	16	0	0	2	0	0	38
	3 就職者数	8	2	5	0	3	0	0	0	1	1	0	0	0	0	0	28
	4 求人倍率 (1/2)	0.09	0.00	0.09	0.13	0.67	0.00	0.00	0.00	0.00	0.06	--	--	0.00	--	--	0.29
	5 就職率 (3/2×100)	14.5	3.4	9.4	0.0	100.0	0.0	0.0	0.0	25.0	6.3	--	--	0.0	--	--	73.7
校	1 求人数	3,983	3,894	4,213	483	1,078	109	297	388	726	303	190	159	187	125	168	3,994
	2 求職者数	2,770	2,837	2,794	384	435	114	371	272	324	186	161	115	206	108	118	2,753
	3 就職者数	2,583	2,587	2,673	355	405	112	349	267	317	183	156	111	199	108	111	2,704
	4 求人倍率 (1/2)	1.44	1.37	1.51	1.26	2.48	0.96	0.80	1.43	2.24	1.63	1.18	1.38	0.91	1.16	1.42	1.45
	5 就職率 (3/2×100)	93.2	91.2	95.7	92.4	93.1	98.2	94.1	98.2	97.8	98.4	96.9	96.5	96.6	100.0	94.1	98.2

(注1) 「2 求職者数」は、学校又は安定所の紹介を希望する求職者をいう。

(注2) 「3 就職者数」は、学校又は安定所の紹介による就職決定者数をいう。

(注3) 「前年実績」は、平成22年3月卒の学校又は安定所の紹介による最終数である。

新卒応援ハローワーク取扱状況

項目	来所者数	求職	就職
区分			
大学等	790	128	228
うち既卒者	192	36	59
年度累計	5,921	1,369	792
高校	22	6	23
うち既卒者	8	2	6
年度累計	315	173	233
中学	6	3	0
うち既卒者	2	0	0
年度累計	55	29	16
その他若年者	0	0	0
年度累計	36	9	4

※大学等には、大学院、短大、高専、専修、公共職業能力開発施設を含む。

※「既卒者」とは、学校卒業で新規学卒者扱いでの就職を希望する者で、同一の事業主の元で正規雇用され、引き続き1年以上雇用保険被保険者であった期間がない者。

※その他若年者は学生、既卒者以外の若年者をいう。

※平成23年12月分から本形式に改定

外国人雇用サービスコーナー取扱状況

項目	新規求職	相談件数	紹介件数	就職件数	有効求職	
区分						
前 橋	当月分	17	67	31	1	80
	年度累計	402	1,377	581	66	
伊勢崎	当月分	70	327	45	7	202
	年度累計	832	4,756	493	98	
太 田	当月分	95	299	92	18	284
	年度累計	1,204	4,249	809	158	

雇用保険関係

項目 安定所別	適 用 関 係											求 職 者 給 付 関 係														
	事 業 所			被 保 険 者						事 務 組 合		一 般 被 保 険 者														
	1	2	3	4	5	6	7	8	9	10	11	12		13	14	15	16		17	18		19	20	21	22	23
	全数	新規加入	廃止脱退	全数	資格取得	資格喪失	6のうち事業主都合による解雇	7/6×100	組合	委託事業所	被保険者	交付件数	提出件数	受給資格決定件数	初回受給者数	うち特定	受給者実人員	うち特定	訓練延長給付	受講手当	特定職種	通所手当	傷病手当実人員			
前年同月	29,135	75	36	544,623	6,598	7,044	725	10.3	210	12,212	100,357	3,303	96 1,667	1,783	1,631	571	7,259	3,108	284	397	0	390	26			
前 月	29,194	80	64	551,356	6,268	7,397	713	9.6	208	12,077	100,456	4,404	159 2,261	2,376	1,484	562	7,523	3,302	311	459	0	452	23			
2月	29,208	99	84	551,739	7,053	6,684	716	10.7	208	12,076	100,457	3,898	152 1,628	1,695	1,939	812	7,669	3,376	309	438	0	433	26			
前橋	5,698	17	19	113,901	1,445	1,461	87	6.0	55	2,556	23,013	790	22 266	226	262	63	1,130	400	52	78	0	75	2			
高崎	4,908	16	10	123,861	1,415	1,404	165	11.8	30	1,985	17,470	887	35 283	286	286	84	1,133	452	43	68	0	68	3			
安中	668	1	0	14,086	99	95	10	10.5	4	284	2,035	58	2 45	46	40	8	196	63	4	6	0	6	1			
桐生	2,732	8	13	40,925	442	485	91	18.8	20	850	6,233	292	14 131	143	134	56	611	271	33	48	0	48	3			
伊勢崎	3,280	10	15	58,704	864	751	62	8.3	18	1,269	10,742	416	17 199	231	261	91	1,012	410	49	59	0	59	2			
太田	3,207	23	9	69,506	1,269	1,047	132	12.6	9	1,053	10,659	541	14 232	232	316	192	1,067	574	56	78	0	76	5			
館林	2,355	4	7	50,360	664	632	98	15.5	13	750	7,014	388	14 174	186	333	211	1,063	629	20	29	0	29	3			
沼田	1,302	3	3	15,432	145	165	14	8.5	13	707	4,262	105	3 64	56	43	11	247	91	6	7	0	7	1			
富岡	1,183	0	2	15,561	177	160	10	6.3	12	539	4,587	127	6 66	67	70	33	281	131	9	18	0	18	0			
藤岡	1,374	5	2	18,936	190	166	12	7.2	8	615	5,310	108	6 49	104	98	27	395	152	15	19	0	19	3			
渋川	1,495	4	3	19,449	232	207	26	12.6	15	860	5,955	116	10 86	85	72	30	357	139	19	25	0	25	3			
中之条	1,006	8	1	11,018	111	111	9	8.1	11	608	3,177	70	9 33	33	24	6	177	64	3	3	0	3	0			
年度累計		1,047	1,020		95,340	88,338	10,562	100.0					52,206	1,915 22,657	23,801	20,140	7,655	93,499	42,850	0	4,038	0	3,947	286		

(注1) 離職票提出件数上段の数値は、高齢継続被保険者離職票提出件数である。(注2) 特定とは、特定受給資格者。

項目 安定 所別	求 職 者 給 付 関 係												就 職 促 進 給 付 関 係									
	一 般 被 保 険 者						高 年 齢 継 続 被 保 険 者			短 期 特 例 被 保 険 者			一 般 被 保 険 者									
	24	基本手当			28	29	30	31	32	33	34	35	常用就職支度手当		再就職手当		就業手当		移転費		広域求職活動費	
総支給額	25 所定日数 内支給額	26 うち特定	27 訓連延 長給付 支給額	技能習 得手当 支給額	傷病 手当 支給額	受給資 格決定 件数	受給 者数	高年齢 求職者 給付金額	受給資 格決定 件数	受給 者数	特例一 時金支 給金額	36 支給 人員	37 支給 金額	38 支給 人員	39 支給 金額	40 支給 人員	41 支給 金額	42 支給 人員	43 支給 金額	44 支給 人員	45 支給 金額	
前年同月	953,215	809,210	370,441	48,582	9,410	3,660	99	126	25,391	18	153	27,626	3	386	302	91,485	76	3,093	0	0	0	0
前 月	1,143,134	965,333	463,983	45,735	9,556	4,572	155	117	25,010	152	148	24,826	17	2,711	387	124,145	88	4,076	0	0	0	0
2月	1,094,836	924,675	444,669	41,301	8,112	4,313	157	166	35,083	4	132	24,382	16	3,094	272	87,804	69	3,050	0	0	0	0
前橋	159,338	132,190	52,424	6,743	1,240	306	24	25	5,234	1	37	7,222	0		46	15,058	10	498	0	0	0	0
高崎	158,234	134,319	57,354	6,559	1,234	415	34	29	5,884	1	10	1,890	3	507	41	12,657	4	177	0	0	0	0
安中	26,486	23,318	7,764	593	102	113	2	6	1,141	1	3	526	0		7	3,432	1	35	0	0	0	0
桐生	84,777	72,001	34,351	3,976	928	568	15	17	3,407	0	2	408	6	1,247	34	10,868	6	313	0	0	0	0
伊勢崎	149,464	122,361	55,132	6,687	1,062	591	17	20	4,244	0	3	762	1	212	16	4,277	4	159	0	0	0	0
太田	159,980	135,039	78,695	7,301	1,492	771	15	17	3,447	0	2	415	2	424	39	13,245	16	705	0	0	0	0
館林	155,273	136,153	86,506	2,494	616	501	14	11	2,742	0	0		4	705	32	10,470	7	380	0	0	0	0
沼田	31,610	27,245	10,625	778	190	181	4	7	1,508	1	11	2,123	0		14	3,635	1	14	0	0	0	0
富岡	37,823	31,860	15,912	1,218	363	0	6	7	1,341	0	0		0		10	3,664	1	23	0	0	0	0
藤岡	57,498	48,668	21,228	2,149	316	483	7	9	1,899	0	0		0		12	3,517	9	356	0	0	0	0
渋川	51,658	41,133	16,839	2,488	476	383	10	9	1,923	0	29	5,272	0		14	4,085	4	121	0	0	0	0
中之条	22,696	20,389	7,839	314	93	0	9	9	2,313	0	35	5,764	0		7	2,896	6	270	0	0	0	0
年度累計	12,881,361	11,556,050	5,744,926	401,749	92,421	48,125	1,990	1,966	398,886	616	609	108,494	109	16,582	4,530	1,379,710	941	41,256				

(注1) 支給金額は千円単位で千円未満四捨五入のため、合計とは一致しない。

項目 安定所別	雇 用 継 続 給 付 関 係										
	高 年 齢 雇 用 継 続 給 付						育 児 休 業 給 付				
	基本給付金			再就職給付金			基本給付金			職場復帰給付金	
	46 受給要 件確認 件数	47 受給者 実人員	48 支給 金額	49 受給要 件確認 件数	50 受給者 実人員	51 支給 金額	52 受給要 件確認 件数	53 受給者 実人員	54 支給 金額	55 受給 者数	56 支給 金額
前年同月	471	8,118	186,525	0	4	85	236	2,132	208,338	164	70,935
前 月	374	8,130	195,701	0	9	158	238	2,493	259,103	4	2,176
2月	534	8,617	201,508	0	2	64	255	2,347	240,755	0	0
前橋	100	1,758	41,360	0	2	64	44	478	51,013	0	0
高崎	134	1,656	37,951	0	0	0	74	572	60,650	0	0
安中	9	249	5,596	0	0	0	7	52	5,130	0	0
桐生	34	789	18,360	0	0	0	20	278	26,985	0	0
伊勢崎	50	816	19,591	0	0	0	33	270	26,545	0	0
太田	89	1,336	32,892	0	0	0	24	286	29,207	0	0
館林	55	837	19,529	0	0	0	17	167	16,145	0	0
沼田	5	114	2,309	0	0	0	11	76	8,094	0	0
富岡	17	271	5,845	0	0	0	4	0	0	0	0
藤岡	19	251	6,088	0	0	0	11	84	8,571	0	0
渋川	17	363	8,227	0	0	0	7	48	4,921	0	0
中之条	5	177	3,759	0	0	0	3	36	3,495	0	0
年度累計	4,277	94,084	2,196,530	13	72	1,627	2,700	26,382	2,716,162	779	365,589

(注) 支給金額は千円単位で千円未満四捨五入のため、合計とは一致しない。

教育訓練給付及び介護休業給付支給状況

		教育訓練給付													介護休業給付
		前橋	高崎	安中	桐生	伊勢崎	太田	館林	沼田	富岡	藤岡	渋川	中之条	合計	群馬
21年度	受給者数	296	221	59	139	237	158	173	60	60	102	90	22	1,617	79
	支給金額	8,551	6,105	1,526	3,709	5,871	4,762	4,856	1,257	1,273	2,532	2,425	371	43,239	17,479
22年度	受給者数	290	272	33	120	175	147	148	39	56	94	69	41	1,484	90
	支給金額	8,008	8,051	996	3,566	4,476	3,306	4,592	1,019	1,334	2,186	1,829	1,085	40,450	18,635
23年 1月	受給者数	17	13	2	9	7	11	2	6	1	4	4	2	78	8
	支給金額	514	469	46	269	291	275	55	236	14	106	165	57	2,497	1,993
23年 2月	受給者数	22	26	3	7	9	10	11	2	5	3	8	3	109	8
	支給金額	701	793	158	279	266	176	317	50	192	94	201	45	3,273	2,038
23年 3月	受給者数	30	17	1	8	6	12	9	2	4	8	5	2	104	11
	支給金額	994	539	18	400	100	371	244	76	218	99	113	33	3,204	2,581
23年 4月	受給者数	16	14	1	5	0	7	12	4	3	4	2	2	70	4
	支給金額	647	525	8	106		150	843	193	46	118	37	43	2,716	695
23年 5月	受給者数	12	13	3	4	28	4	13	3	3	3	5	2	93	7
	支給金額	416	449	204	148	899	127	381	99	52	169	96	37	3,077	2,232
23年 6月	受給者数	18	11	0	13	15	14	20	5	6	6	5	1	114	8
	支給金額	395	407		394	397	288	478	133	108	79	74	68	2,822	1,614
23年 7月	受給者数	21	15	2	10	33	13	24	4	3	6	7	3	141	11
	支給金額	824	698	61	288	1,015	232	571	103	123	175	351	55	4,496	2,857
23年 8月	受給者数	20	32	4	3	18	15	22	2	6	4	9	1	136	4
	支給金額	620	1,380	92	119	520	270	556	129	199	55	202	61	4,202	1,218
23年 9月	受給者数	27	27	5	10	19	12	14	2	3	9	11	2	141	7
	支給金額	927	988	94	246	483	290	429	49	118	199	430	50	4,301	1,331
23年10月	受給者数	30	19	7	13	13	12	14	4	14	9	7	4	146	9
	支給金額	1,178	626	167	355	334	333	301	83	350	270	238	68	4,304	2,118
23年11月	受給者数	48	38	7	15	27	12	20	5	4	19	10	3	208	10
	支給金額	1,421	1,232	246	435	814	419	579	148	145	529	273	79	6,320	2,729
23年12月	受給者数	18	27	0	4	12	14	14	3	4	4	4	4	108	9
	支給金額	558	876		84	428	284	363	80	82	78	93	40	2,966	2,256
24年1月	受給者数	19	16	4	5	13	6	7	6	0	4	9	6	95	7
	支給金額	383	455	181	137	304	158	185	165		118	303	196	2,586	2,724
24年2月	受給者数	18	19	6	2	12	14	9	6	6	6	7	1	106	11
	支給金額	437	582	125	65	381	279	198	229	121	167	150	11	2,745	1,828

(注) 支給金額は千円単位で千円未満四捨五入のため、合計とは一致しない。

用語の説明

(職業紹介関係)

- ・新規求職申込件数
期間中に自安定所で新たに受付けた求職申込みの件数をいう。
- ・月間有効求職者数
「前月より繰越された有効求職者数(前月末日現在において、求職票の有効期限が翌月以降にまたがっている就職未決定の求職者数)」と当月の「新規求職者申込件数」の合計数をいう。
- ・紹介件数
求職者と求人との結合をはかるため、自安定所で紹介した件数をいう。
- ・就職件数
自安定所の有効求職者が、安定所の紹介あっせんにより就職した件数をいう。
- ・新規求人数
期間中に新たに受付けた求人数(採用予定人員)をいう。
- ・月間有効求人数
「前月より繰越された有効求人数(前月末日現在において、求人票の有効期限が翌月以降にまたがっている未充足の求人数)」と当月の「新規求人数」の合計数をいう。
- ・充足数
自安定所の有効求人が、安定所の紹介あっせんにより求職者と結合した件数をいう。
- ・求人倍率 (求職者に対する求人の比率をいい、求職者1人あたりの求人数を示す。)

$$\text{求人倍率} = \frac{\text{月間有効(新規)求人数}}{\text{月間有効(新規)求職者数}}$$

- ・就職率(求職に対する就職の比率をいい、求職者のうち、求人者との間に雇用関係が成立したものの割合を示す。)

$$\text{就職率} = \frac{\text{就職件数}}{\text{月間有効(新規)求職者数}} \times 100$$

- ・充足率(求人に対する就職の比率をいい、申込みれ求人がどの程度充たされているかを示す。)

$$\text{充足率} = \frac{\text{充足数}}{\text{月間有効(新規)求人数}} \times 100$$

- ・産業分類(平成21年4月より本文中の産業分類は平成19年11月改定の「日本標準産業分類」による。)

(雇用保険関係)

- ・離職票交付枚数
安定所が離職による被保険者資格の喪失の確認を行い、離職者に交付した離職票の枚数をいう。
- ・離職票提出件数
失業給付を受けようとする者が安定所に出頭して離職票を提出した件数をいう。
- ・受給資格決定件数
受け付けた離職票を審査して、安定所が失業給付を受ける資格があると決定した件数をいう。
- ・初回受給者数
同一失業給付金受給期間内における当該失業給付の第1回目の支給を受けた者の数をいう。
- ・受給者実人員
失業給付を実際に受けた受給資格者の実数をいう。
- ・特定受給資格者
離職理由が、倒産・解雇・特定の雇止め等により再就職の準備をする時間的余裕がなく離職を余儀なくされた受給資格者

県内ハローワーク一覧

名 称	所 在 地	連 絡 先
ハローワーク前橋	前橋市天川大島町130-1	tel. 027-290-2111 fax. 027-290-2528
ハローワーク高崎	高崎市末広町262-3	tel. 027-327-8609 fax. 027-323-8119
ハローワーク安中	安中市安中1-1-26	tel. 027-382-8609 fax. 027-382-4141
ハローワーク桐生	桐生市錦町2-11-14	tel. 0277-22-8609 fax. 0277-22-5014
ハローワーク伊勢崎	伊勢崎市太田町554-10 (伊勢崎地方合同庁舎1階)	tel. 0270-23-8609 fax. 0270-23-3697
ハローワーク太田	太田市飯田町893	tel. 0276-46-8609 fax. 0276-48-0096
ハローワーク館林	館林市大街道1-3-37	tel. 0276-75-8609 fax. 0276-72-4367
ハローワーク沼田	沼田市薄根町3167-4	tel. 0278-22-8609 fax. 0278-23-7206
ハローワーク群馬富岡	富岡市富岡1414-14	tel. 0274-62-8609 fax. 0274-62-1932
ハローワーク藤岡	藤岡市藤岡827-1	tel. 0274-22-8609 fax. 0274-24-4587
ハローワーク渋川	渋川市渋川1696-15	tel. 0279-22-2636 fax. 0279-23-4370
ハローワーク中之条	吾妻郡中之条町中之条207	tel. 0279-75-2227 fax. 0279-75-5945

ぐんま求職者総合支援センター

名 称	所 在 地	連 絡 先
ぐんま求職者総合支援センター	太田市新野町157-1	tel. 0276-32-7111 fax. 0276-32-7115

非正規労働者総合支援センター

名 称	所 在 地	連 絡 先
ぐんまキャリアアップハローワーク	伊勢崎市安堀町196-2	tel. 0270-30-5021 fax. 0270-30-5022