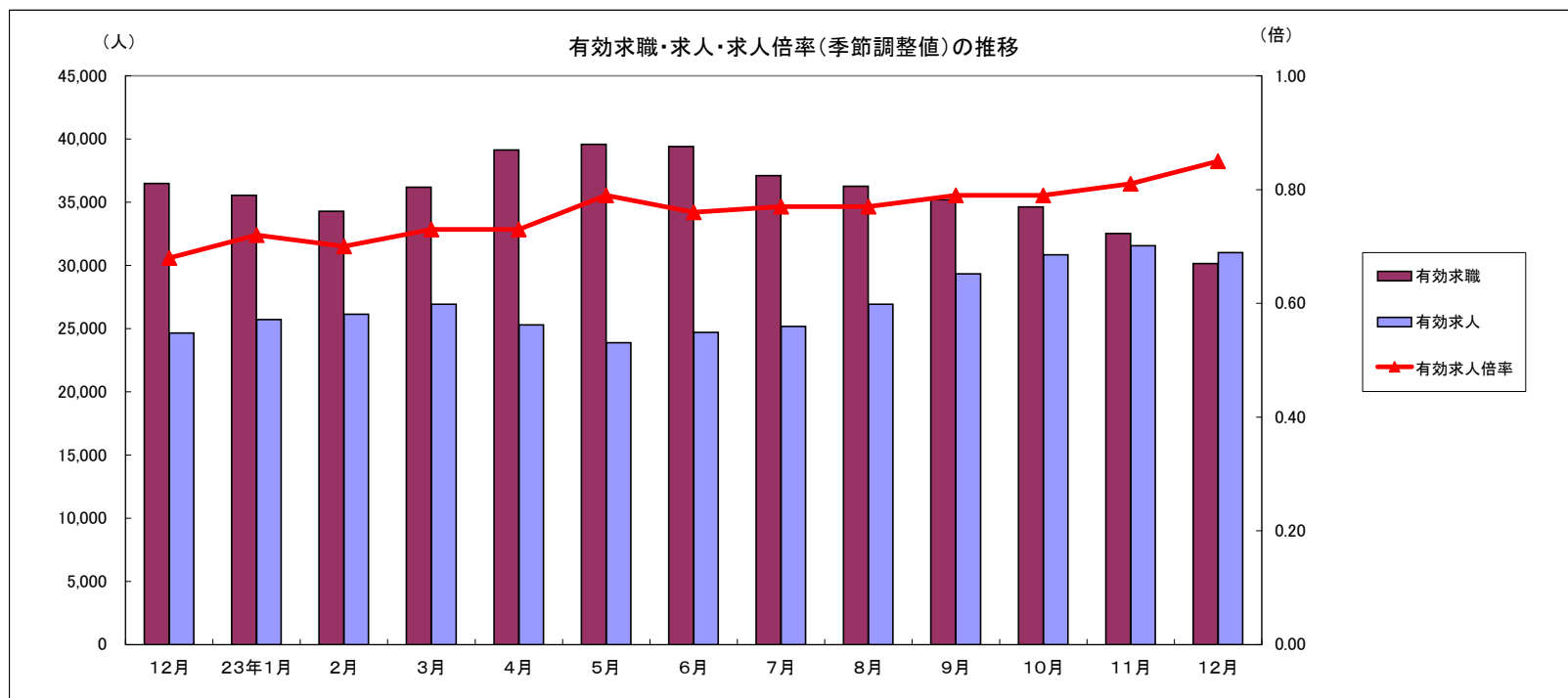


労働市場月報



2011. 12

厚生労働省 群馬労働局 職業安定部

労働市場の動向(23年12月)

目次

1 求人倍率の状況

- ・ 新規求人倍率(季節調整値)は、新規求職者数の減少(前月比14.5%減)に対し、新規求人数も減少(前月比6.4%減)したことから、前月の1.35倍から0.27ポイント上回る1.62倍となった。
- ・ 有効求人倍率(季節調整値)は、月間有効求職者数の減少(前月比7.3%減)に対し、月間有効求人数も減少(前月比1.7%減)したことから、前月の0.81倍から0.04ポイント上回る0.85倍となった。

2 求人の状況

- ・ 新規求人数(原数値)は11,073で、前年同月比6.2%増加となった。
産業別では、建設業(23.2%増)、製造業(38.1%増)、情報通信業(11.6%増)、運輸業・郵便業(21.6%増)、卸売・小売業(29.5%減)、飲食・宿泊業(18.0%増)、医療・福祉(17.7%増)、サービス業(65.9%増)となっている。
製造業の内訳を見ると、食料品(10.9%減)、プラスチック製品(22.3%増)、金属製品(0.7%増)、はん用機械器具(159.3%増)、電子部品・デバイス・電子回路製造(74.6%減)、電気機械器具(22.7%減)、情報通信器(56.0%減)、輸送用機械器具(170.8%増)となっている。
- ・ 有効求人数(原数値)31,017は、前年同月比16.8%増加となった。

3 求職の状況

- ・ 新規求職者数(原数値)は6,108で、前年同月比13.8%減少となった。
- ・ 新規求職者(常用:パートを除く)の態様別内訳(前年同月比)を見ると、在職者は15.2%減少し、離職者は17.1%減少(うち事業主都合が18.5%減少、うち自己都合が15.8%減少)となっている。
- ・ 有効求職者数(原数値)は30,144で、前年同月比8.2%減少となった。

4 就職の状況

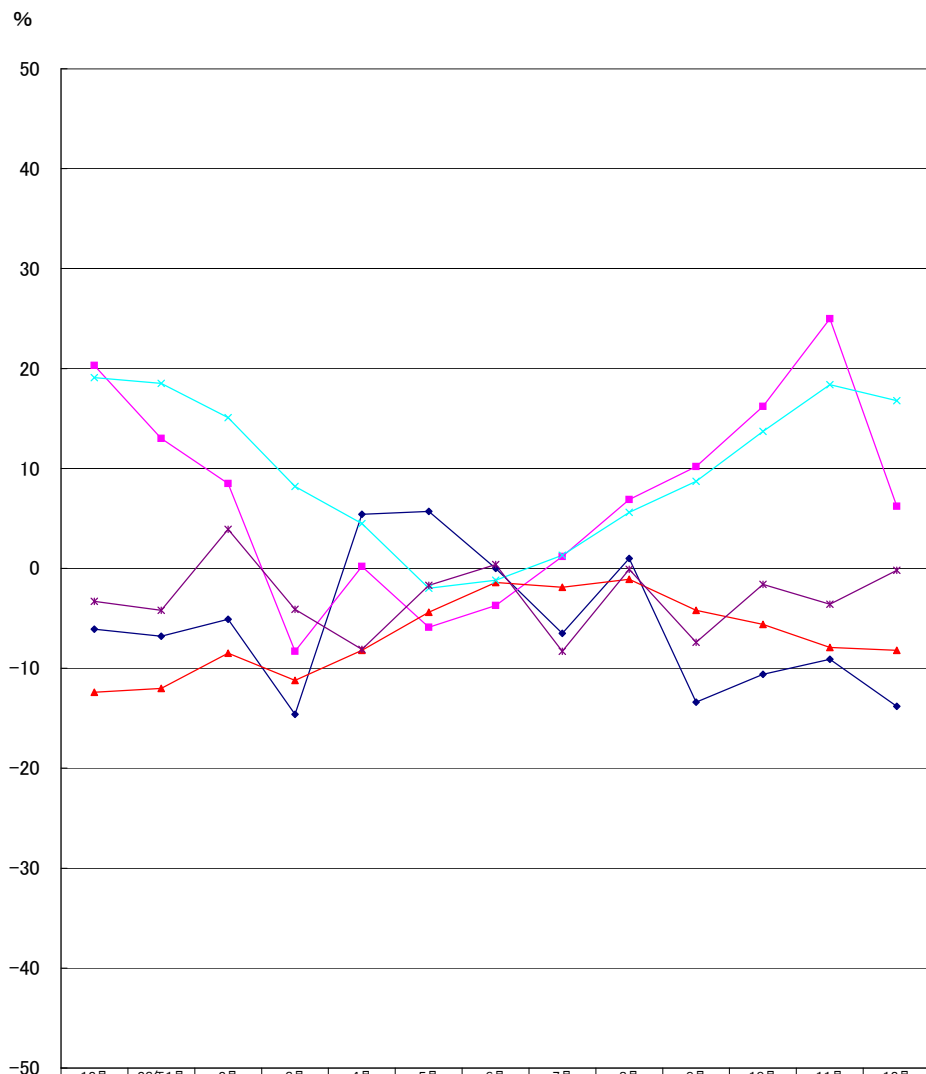
- ・ 公共職業安定所の紹介による就職件数は2,342、前年同月比0.2%減少となった。

5 雇用保険受給者の状況

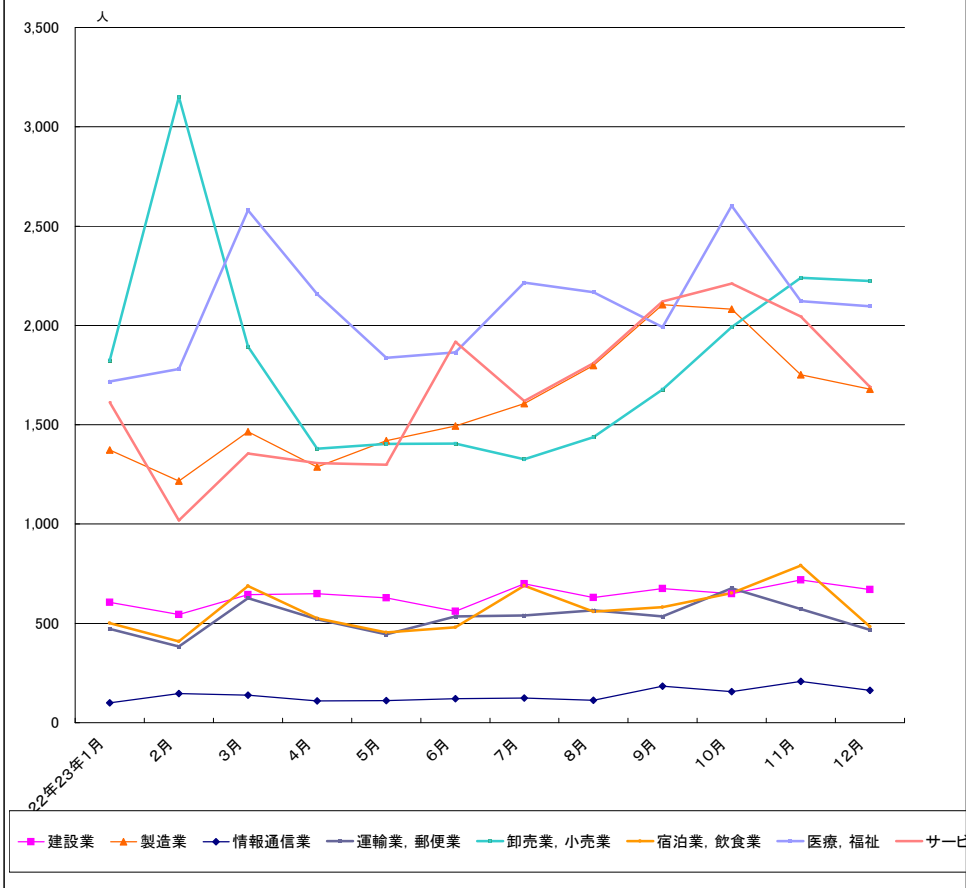
- ・ 受給資格決定件数1,399は、前年同月比8.3%減少となった。
- ・ 初回受給者数1,239は、前年同月比17.7%減少となった。
- ・ 雇用保険受給者実人員7,592は、前年同月比3.0%減少となった。

主要統計グラフ	1-2
業務統計主要項目・主要指標	3
時系列でみた主要指標Ⅰ(学卒・パートを除く)	4
Ⅱ(学卒を除きパートを含む)	5
一般職業紹介状況(学卒・パートを除く)	6
Ⅱ(学卒を除きパートを含む)	7
中高年齢等の職業紹介等状況(パートを除く)	8
高齢者(55歳以上)の職業紹介状況(パートを除く)	9
パートタイム職業紹介状況	10
障害者職業紹介状況	11
産業別・規模別一般新規求人状況	12
産業別・規模別一般充足状況	13
新規学卒者の職業紹介状況	14
附属施設の業務取扱状況	15
群馬学生職業相談コーナー	
外国人雇用サービスコーナー	
雇用保険関係(適用、求職者給付、就職促進給付、雇用継続給付)	16
教育訓練及び介護休業給付支給状況	19
用語の説明・県内ハローワーク等一覧	20

グラフでみる対前年増減率の推移

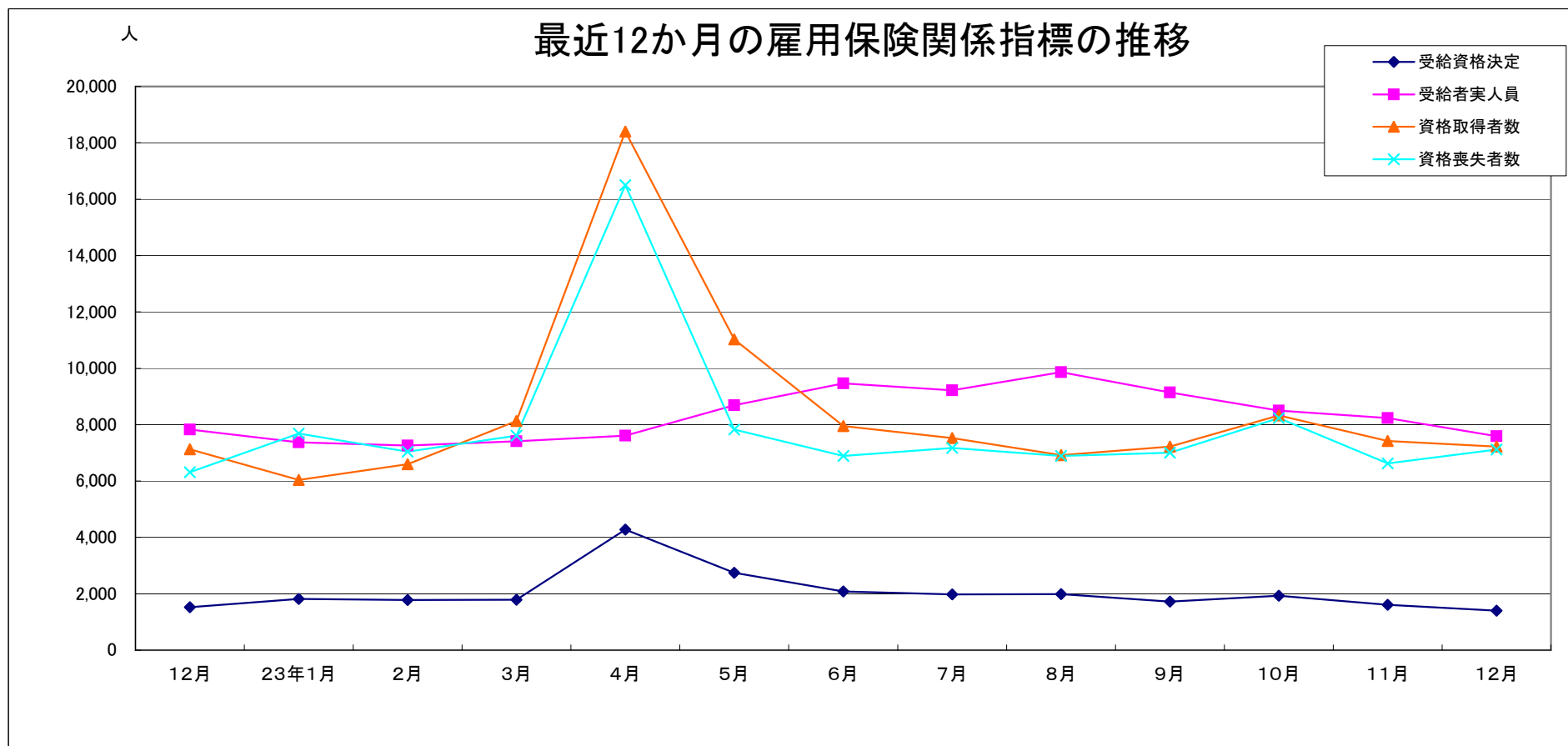


産業別新規求人人数の推移(学卒を除きパートを含む)



	建設業	製造業	情報通信業	運輸業、郵便業	卸売業、小売業	宿泊業、飲食業	医療、福祉	サービス業
22年23年1月	606	1,373	100	472	1,824	501	1,717	1,613
2月	544	1,216	146	384	3,151	410	1,781	1,019
3月	645	1,464	138	627	1,894	688	2,580	1,356
4月	650	1,288	109	520	1,380	526	2,157	1,307
5月	629	1,420	111	445	1,403	455	1,837	1,298
6月	560	1,494	121	535	1,405	480	1,865	1,917
7月	699	1,607	124	540	1,327	689	2,216	1,619
8月	630	1,798	113	566	1,437	559	2,168	1,809
9月	675	2,104	183	535	1,677	582	1,991	2,120
10月	650	2,082	156	677	1,991	653	2,603	2,211
11月	719	1,752	208	572	2,240	792	2,123	2,045
12月	670	1,679	163	467	2,223	484	2,097	1,691

(注)新産業分類(平成19年11月改訂「日本標準産業分類」)に基づく区分により掲載している。



	12月	23年1月	2月	3月	4月	5月	6月	7月	8月	9月	10月	11月	12月
受給資格決定	1,525	1,817	1,783	1,790	4,275	2,741	2,083	1,980	1,985	1,726	1,933	1,608	1,399
受給者実人員	7,829	7,375	7,259	7,408	7,611	8,688	9,461	9,218	9,861	9,148	8,496	8,232	7,592
資格取得者数	7,124	6,043	6,598	8,134	18,396	11,024	7,951	7,529	6,915	7,226	8,328	7,424	7,226
資格喪失者数	6,309	7,686	7,044	7,609	16,494	7,829	6,889	7,175	6,894	7,004	8,231	6,624	7,117

業務統計主要項目(学卒を除きパート含む)

主要指標

項目		12月	参 考			対 比		
			前月	前々月	前年同月	前月比	前年同月比	
一般 職業 紹介	求職	1 新規	6,108	7,146	8,085	7,085	△ 14.5	△ 13.8
		2 月間有効	30,144	32,521	34,633	32,847	△ 7.3	△ 8.2
	就職	3 全数	2,342	2,668	2,844	2,347	△ 12.2	△ 0.2
		4 うち保受給者	507	602	622	512	△ 15.8	△ 1.0
	求人	5 新規	11,073	11,829	12,690	10,426	△ 6.4	6.2
		6 月間有効	31,017	31,566	30,847	26,554	△ 1.7	16.8
		7 充足数	2,358	2,655	2,909	2,304	△ 11.2	2.3
	求人 倍率	8 新規(5/1)	1.81	1.66	1.57	1.47		
		9 月間有効(6/2)	1.03	0.97	0.89	0.81		
雇 用 保 険		10 適用事業所数	29,171	29,177	29,167	29,074	0.0	0.3
		11 被保険者数	552,607	552,769	552,125	546,770	0.0	1.1
	一 般	12 受給資格 決定件数	1,399	1,608	1,933	1,525	△ 13.0	△ 8.3
		13 受給者実人員 (所定給付)	7,592	8,232	8,496	7,829	△ 7.8	△ 3.0
		14 支給金額 (千円)	1,046,367	1,046,367	1,046,367	1,064,271	0.0	△ 1.7
	高 年 齢	15 受給資格 決定件数	94	195	213	84	△ 51.8	11.9
		16 受給者数	106	258	130	108	△ 58.9	△ 1.9
		17 支給金額 (千円)	21,379	21,379	21,379	21,526	0.0	△ 0.7
	短 期	18 受給資格 決定件数	292	143	7	291	104.2	0.3
		19 受給者数	280	28	0	309	900.0	△ 9.4
		20 支給金額 (千円)	29,076	29,076	29,076	54,072	0.0	△ 46.2

(注) 保受給者は、雇用保険受給者をいう。

項目	鉱工業生産指数		常用雇用指数		所定外労働時間		企業倒産		完全失業者数	
	(鉱工業計)		(産業計)		(産業計)				(全 国)	
年月	平成17年 =100 (原数値)	前年 同月比	規模30人 以上 年分は平成12年 =100 月分は平成17年 =100	前年 同月比	規模30人 以上	前年 同月比	負債額 1000万 以上	前年 同月差	万人	完全失業率 (季調値)
平成19年	92.0	0.7	102.8	△ 2.7	13.6	9.5	120	51	255	3.8
20	103.8	1.7	102.7	△ 1.4	13.3	4.1	125	5	265	4.0
21	70.2	△ 30.8	101.6	△ 1.1	9.2	△ 40.2	145	20	346	5.0
22	104.3	24.5	104.2	2.6	11.9	19.4	106	39	334	△ 2.0
10月	105.4	6.6	105.8	4.0	12.2	15.1	14	3	340	5.0
11月	105.2	3.4	106.1	4.1	10.4	8.4	7	1	334	5.1
12月	102.0	5.0	105.6	3.8	12.4	5.9	6	△ 3	318	5.1
23年1月	93.1	6.8	105.3	4.1	9.7	4.4	4	△ 1	298	4.9
2月	97.6	3.8	105.1	3.5	12.5	8.7	21	12	309	4.9
3月	79.5	△ 26.7	103.8	2.9	11.7	0.9	9	3	302	4.6
4月	86.5	△ 17.1	105.8	2.2	10.6	△ 8.6	11	△ 3	304	4.6
5月	88.7	△ 9.8	106.2	2.1	10.2	△ 8.9	18	7	309	4.7
6月	101.6	△ 7.9	106.2	1.4	10.8	△ 8.5	15	9	293	4.5
7月	103.6	△ 7.0	106.5	0.9	11.3	△ 8.1	13	1	293	4.6
8月	93.6	△ 6.0	105.7	0.0	11.8	△ 1.7	8	3	292	4.7
9月	104.0	△ 8.9	105.6	0.0	12.4	1.6	6	△ 6	276	4.3
10月	105.0	△ 0.4	105.7	△ 0.1	12.9	5.7	5	△ 9	275	4.1
11月	111.9	6.4	106.3	0.2	12.9	24.0	12	5	288	4.5
12月	-	-	-	-	-	-	8	2	280	4.5
資料出所	県 統 計 課						帝国データバンク		総務省統計局	

※完全失業率の年平均は、実数である。

※表中「-」は、月報作成時には未公表のものである。

時系列でみた主要指標 I (学卒・パートを除く)

項目 年度・月別	A 一般職業紹介状況												B Aのうち中高年齢者						C 一般求職者給付				
	1 新規求職		2 月間有効求職		3 新規求人		4 月間有効求人		5 就職		求人倍率		6 新規求職		7 月間有効求職		8 就職		新規求職者 中に占める 中高年の 割合 6/1*100	受給資格 決定件数		受給者実人員	
	前年 同月比	前年 同月比	前年 同月比	前年 同月比	前年 同月比	前年 同月比	新規	月間 有効	前年 同月比	前年 同月比	前年 同月比	前年 同月比	前年 同月比	前年 同月比	前年 同月比	前年 同月比	前年 同月比	前年 同月比					
平成17年度	5,838	△ 3.1	22,680	△ 9.0	10,765	7.9	29,747	8.8	1,744	3.9	1.84	1.31	1,752	△ 11.2	8,176	△ 17.7	415	△ 3.6	30.0	2,060	△ 5.7	7,562	△ 12.4
18	5,379	△ 7.9	21,016	△ 7.3	9,683	△ 10.0	26,110	△ 12.2	1,742	△ 0.1	1.80	1.24	1,532	△ 12.6	7,204	△ 11.9	423	1.9	28.5	1,872	△ 9.1	6,787	△ 10.3
19	5,095	△ 5.3	19,770	△ 5.9	10,940	13.0	31,040	18.9	1,537	△ 11.8	2.15	1.57	1,521	△ 0.7	6,844	△ 5.0	383	△ 9.5	29.9	1,843	△ 1.6	6,645	△ 2.1
20	6,504	27.7	23,032	16.5	7,940	△ 27.4	21,937	△ 29.3	1,480	△ 3.7	1.22	0.95	1,991	30.9	7,784	13.7	377	△ 1.6	30.6	2,522	36.8	7,636	14.9
21	7,001	7.6	32,132	39.5	4,912	△ 38.1	12,006	△ 45.3	1,506	1.8	0.70	0.37	2,397	20.4	12,793	64.3	433	14.9	34.2	2,632	4.4	13,339	74.7
22	6,602	△ 4.4	26,896	△ 16.7	6,088	26.6	15,383	30.1	1,652	12.8	0.92	0.57	2,158	△ 9.0	10,165	△ 21.0	459	9.8	32.7	2,086	△ 22.2	8,463	△ 38.0
22年12月	5,605	△ 13.6	25,454	△ 21.7	5,373	△ 3.2	15,317	27.1	1,641	5.2	0.96	0.60	1,821	△ 12.9	9,387	△ 29.1	519	9.3	32.5	1,649	△ 10.4	8,246	△ 41.1
23年1月	5,170	△ 20.4	23,948	△ 26.3	6,723	21.1	16,017	32.9	1,414	△ 9.4	1.30	0.67	1,821	△ 12.9	8,968	△ 32.3	399	△ 16.0	35.2	1,525	△ 17.1	7,829	△ 44.1
2月	6,616	△ 7.9	24,079	△ 15.0	6,940	29.6	17,251	35.6	1,354	1.7	1.05	0.72	2,150	△ 10.6	9,046	△ 23.3	385	2.4	32.5	1,817	△ 17.4	7,375	△ 29.7
3月	6,707	3.7	25,050	△ 12.5	6,046	18.9	15,923	22.6	1,479	△ 3.9	0.90	0.64	1,978	△ 2.7	9,121	△ 21.6	364	△ 17.8	29.5	1,783	4.8	7,259	△ 28.1
4月	6,927	△ 13.8	26,461	△ 12.8	5,669	△ 6.3	15,917	13.7	1,923	△ 2.2	0.82	0.60	2,123	△ 20.4	9,441	△ 21.4	516	△ 13.1	30.6	1,790	△ 14.8	7,408	△ 24.9
5月	8,584	4.9	28,090	△ 9.7	6,020	6.8	15,002	9.7	1,591	△ 7.1	0.70	0.53	3,052	1.5	10,343	△ 16.4	430	△ 9.3	35.6	4,275	29.2	7,611	△ 18.6
6月	6,597	4.7	28,030	△ 6.0	5,540	△ 1.0	14,602	5.4	1,571	△ 0.8	0.84	0.52	2,072	1.2	10,365	△ 11.7	428	△ 5.7	31.4	2,741	14.8	8,688	1.9
7月	5,623	△ 15.0	26,328	△ 7.9	6,237	△ 2.0	15,428	4.4	1,567	△ 10.3	1.11	0.59	1,784	△ 16.4	9,816	△ 11.9	446	△ 17.1	31.7	1,980	△ 2.7	9,218	△ 0.5
8月	6,174	0.3	25,911	△ 5.3	6,696	9.1	16,562	10.9	1,597	△ 7.8	1.08	0.64	1,947	△ 2.6	9,663	△ 8.1	444	△ 12.4	31.5	1,985	5.8	9,861	9.7
9月	5,545	△ 8.5	24,951	△ 6.3	7,470	26.2	18,210	17.7	1,667	3.0	1.35	0.73	1,758	△ 6.5	9,415	△ 6.8	470	4.2	31.7	1,726	△ 4.6	9,148	0.3
10月	5,554	△ 14.8	24,421	△ 7.8	7,656	21.9	19,114	20.7	1,729	△ 1.3	1.38	0.78	1,742	△ 14.5	9,131	△ 8.7	494	△ 2.8	31.4	1,933	4.4	8,496	△ 3.9
11月	5,034	△ 22.4	22,971	△ 13.2	6,786	7.1	18,832	19.3	1,644	△ 5.3	1.35	0.82	1,603	△ 22.9	8,628	△ 12.5	481	△ 8.9	31.8	1,608	△ 25.5	8,232	△ 0.3
12月	4,484	△ 20.0	21,612	△ 15.1	6,453	20.1	18,028	17.7	1,433	△ 12.7	1.44	0.83	1,562	△ 14.2	8,308	△ 11.5	418	△ 19.5	34.8	1,399	△ 15.2	7,592	△ 7.9
平成23年度	6,005	△ 8.4	25,552	△ 7.0	6,575	8.8	16,810	11.6	1,619	△ 3.3	1.09	0.66	1,951	△ 11.2	9,554	△ 9.2	462	△ 5.5	32.5	2,192	0.4	8,701	△ 1.7

(注)年度数値は、月平均である。

時系列でみた主要指標Ⅱ(学卒を除きパートを含む)

項目 年度・月別	一般職業紹介状況											求人倍率								
	1 新規求職		2 月間有効求職		3 新規求人		4 月間有効求人		5 紹介件数		6 就職件数		原数値				季節調整値			
	前年 同月比	前年 同月比	前年 同月比	前年 同月比	前年 同月比	前年 同月比	前年 同月比	前年 同月比	前年 同月比	前年 同月比	前年 同月比	前年 同月比	本 県		全 国		本 県		全 国	
													新規	有効	新規	有効	新規	有効	新規	有効
平成17年度	7,997	△ 0.6	30,032	△ 3.8	16,036	6.3	43,968	7.5	9,848	7.2	2,662	3.2	2.01	1.46	1.49	0.98				
18	7,425	△ 7.2	28,274	△ 5.9	14,681	△ 8.4	39,732	△ 9.6	9,450	△ 4.0	2,627	△ 1.3	1.98	1.41	1.56	1.06				
19	6,994	△ 5.8	26,598	△ 5.9	15,823	7.8	44,489	12.0	9,220	△ 2.4	2,345	△ 10.7	2.26	1.67	1.47	1.02				
20	8,786	25.6	30,930	16.3	13,262	△ 16.2	36,447	△ 18.1	12,361	34.1	2,363	0.8	1.51	1.18	1.08	0.77				
21	9,605	9.3	42,302	36.8	9,103	△ 31.4	21,672	△ 40.5	17,936	45.1	2,578	9.1	0.95	0.51	0.79	0.45				
22	9,040	△ 4.4	37,027	△ 12.8	10,329	15.4	25,848	20.9	16,239	△ 7.3	2,745	9.3	1.14	0.70	0.79	0.45				
22年12月	7,085	△ 6.1	32,847	△ 12.4	10,426	20.3	26,554	19.1	12,022	△ 11.3	2,347	△ 3.3	1.47	0.81	1.08	0.62	r 1.31	r 0.68	r 0.99	r 0.58
23年1月	9,136	△ 6.8	32,942	△ 12.0	10,924	13.0	26,904	18.5	14,278	△ 16.6	2,233	△ 4.2	1.20	0.82	0.99	0.64	1.23	0.72	1.02	0.61
2月	9,305	△ 5.1	34,272	△ 8.5	10,484	8.5	26,127	15.1	15,949	△ 6.8	2,422	3.9	1.13	0.76	1.02	0.66	1.16	0.70	0.99	0.62
3月	9,590	△ 14.6	36,195	△ 11.2	9,907	△ 8.3	26,919	8.2	17,167	△ 23.6	3,180	△ 4.1	1.03	0.74	0.92	0.65	1.18	0.73	0.98	0.63
4月	12,620	5.4	39,125	△ 8.2	9,755	0.2	25,304	4.5	17,747	△ 13.5	2,845	△ 8.1	0.77	0.65	0.71	0.56	1.00	0.73	0.95	0.61
5月	9,763	5.7	39,574	△ 4.4	9,163	△ 5.9	23,885	△ 2.0	16,167	△ 6.8	2,751	△ 1.7	0.94	0.60	0.86	0.54	1.16	0.79	0.98	0.61
6月	9,345	0.0	39,397	△ 1.4	10,331	△ 3.7	24,694	△ 1.2	17,306	△ 6.1	3,042	0.4	1.11	0.63	1.01	0.56	1.11	0.76	1.00	0.63
7月	7,903	△ 6.5	37,102	△ 1.9	10,396	1.2	25,182	1.3	14,352	△ 12.6	2,666	△ 8.3	1.32	0.68	1.18	0.60	1.24	0.77	1.07	0.64
8月	8,649	1.0	36,270	△ 1.1	10,750	6.9	26,941	5.6	14,602	△ 7.2	2,655	△ 0.1	1.24	0.74	1.13	0.65	1.13	0.77	1.05	0.66
9月	8,168	△ 13.4	35,192	△ 4.2	11,978	10.2	29,331	8.7	14,886	△ 13.8	2,823	△ 7.4	1.47	0.83	1.20	0.70	1.29	0.79	1.11	0.67
10月	8,085	△ 10.6	34,633	△ 5.6	12,690	16.2	30,847	13.7	14,422	△ 10.3	2,844	△ 1.6	1.57	0.89	1.23	0.72	1.44	0.79	1.13	0.67
11月	7,146	△ 9.1	32,521	△ 7.9	11,829	25.0	31,566	18.4	13,511	△ 7.4	2,668	△ 3.6	1.66	0.97	1.32	0.76	1.35	0.81	1.18	0.69
12月	6,108	△ 13.8	30,144	△ 8.2	11,073	6.2	31,017	16.8	10,738	△ 10.7	2,342	△ 0.2	1.81	1.03	1.34	0.77	1.62	0.85	1.22	0.71
平成23年度	8,643	△ 4.0	35,995	△ 4.7	10,885	6.2	27,641	7.6	14,859	△ 9.9	2,737	△ 3.6	1.26	0.77						

(注)年度数値は、月平均である。

一般職業紹介状況(学卒・パートを除く)

項目 安定所別	A 新規求職 申込件数	B 月間有効 求職者数	C 紹介件数	D 就職件数	E 4のうち管外就職		F 4のうち 保 受給者の 就職件数	G 新 規 求 人 数	H 月間有効 求 人 数	I 充 足 数	J Iのうち他県 からの 充足数	比 率			
	1 全 数	2 全 数	3 全 数	4 全 数	5 県内	6 県外						新規求職 対前年同月 増 減 率	新規求人 対前年同月 増 減 率	新規求 人 倍 率 (G/1)	有 効 求 人 倍 率 (H/2)
前年同月	5,170	23,948	8,555	1,414	522	180	364	6,723	16,017	1,384	162	△ 8.6	38.1	1.30	0.67
前 月	5,034	22,971	9,696	1,644	595	237	448	6,786	18,832	1,625	234	△ 10.2	26.3	1.35	0.82
12月	4,484	21,612	7,703	1,433	519	184	356	6,453	18,028	1,426	197	△ 13.3	△ 4.0	1.44	0.83
前 橋	777	3,649	1,595	253	96	28	66	1,582	3,655	280	13	△ 18.2	16.3	2.04	1.00
高 崎	684	3,314	1,415	189	73	23	53	1,057	3,250	201	19	△ 6.8	△ 56.9	1.55	0.98
(安 中)	103	489	177	27	5	1	10	48	226	19	0	△ 7.2	△ 28.4	0.47	0.46
桐 生	305	1,658	705	132	42	19	27	402	1,081	129	23	△ 22.4	5.0	1.32	0.65
伊勢崎	461	2,838	966	190	117	14	66	868	2,541	178	18	△ 20.9	36.7	1.88	0.90
太 田	659	3,263	1,103	223	77	40	52	959	2,783	226	57	△ 18.9	46.6	1.46	0.85
館 林	364	1,948	484	109	8	35	32	574	1,758	139	39	△ 9.7	41.0	1.58	0.90
沼 田	361	960	214	67	17	1	6	169	472	66	9	0.6	10.5	0.47	0.49
富 岡	132	671	176	50	11	4	6	204	501	46	3	△ 6.4	26.7	1.55	0.75
藤 岡	219	1,096	363	61	30	11	18	197	592	38	8	△ 13.1	72.8	0.90	0.54
渋 川	264	1,211	368	76	34	5	10	211	598	56	2	1.9	3.4	0.80	0.49
(中之条)	155	515	137	56	9	3	10	182	571	48	6	△ 9.9	40.0	1.17	1.11
年度累計	54,043	229,964	94,223	14,571	5,499	1,828	3,653	59,177	151,288	14,586	2,045	△ 5.3	8.9	1.09	0.66

一般職業紹介状況(学卒を除きパートを含む)

項目 安定所別	A 新規求職 申込件数	B 月間有効 求職者数	C 紹介件数	D 就職件数	E 4のうち 保受給者の 就職件数	F 新規 求人数	G 月間有効 求人数	H 充足数	比 率			
	1 全 数	2 全 数	3 全 数	4 全 数					新規求職 対前年同月 増減率	新規求人 対前年同月 増減率	新規求 人倍率 (F/A)	有効求 人倍率 (G/B)
前年同月	7,085	32,847	12,022	2,347	512	10,426	26,554	2,304	△ 6.1	20.3	1.47	0.81
前 月	7,146	32,521	13,511	2,668	602	11,829	31,566	2,655	△ 9.1	25.0	1.66	0.97
12月	6,108	30,144	10,738	2,342	507	11,073	31,017	2,358	△ 13.8	6.2	1.81	1.03
前 橋	1,070	5,108	2,238	410	94	2,348	5,683	450	△ 17.2	16.9	2.19	1.11
高 崎	907	4,665	1,894	299	71	2,622	7,045	365	△ 9.2	△ 26.9	2.89	1.51
(安 中)	142	738	244	46	14	98	426	33	△ 19.8	△ 14.8	0.69	0.58
桐 生	430	2,340	942	205	40	619	1,616	178	△ 22.9	△ 2.8	1.44	0.69
伊勢崎	632	3,867	1,282	292	84	1,416	4,222	303	△ 19.0	44.9	2.24	1.09
太 田	887	4,415	1,555	369	76	1,379	4,315	353	△ 17.2	45.2	1.55	0.98
館 林	460	2,545	659	169	41	949	2,873	210	△ 13.5	35.4	2.06	1.13
沼 田	472	1,417	428	146	17	355	1,155	145	△ 5.8	△ 4.1	0.75	0.82
富 岡	207	1,046	275	91	15	332	865	85	△ 8.0	22.1	1.60	0.83
藤 岡	293	1,497	478	102	22	355	924	71	△ 13.1	46.7	1.21	0.62
渋 川	389	1,744	555	124	15	341	1,035	102	4.0	△ 8.8	0.88	0.59
(中之条)	219	762	188	89	18	259	858	63	△ 8.0	32.8	1.18	1.13
年度累計	77,787	323,958	133,731	24,636	5,123	97,965	248,767	24,619	△ 4.0	6.2	1.26	0.77

中高年齢者等の職業紹介等状況(パートを除く)

安定所別 項目	新規求職 申込件数		月間有効 求職者数	紹介件数	就職件数		5 新 規 求 人 数	6 月間有効 求 人 数	比 率				
	1 全 数	1のうち保	2 全 数	3 全 数	4 全 数	4のうち保			新規求職者 中に占める 中高年の割合	新規求職 対前年同月 増 減 率	新規求人 対前年同月 増 減 率	新規求人 倍率 (5/1)	有効求人 倍率 (6/2)
前年同月	1,821	543	8,968	2,498	399	100	2,816	6,583	(25.7) 35.2	△ 13.6	34.5	1.55	0.73
前 月	1,603	492	8,628	3,022	481	156	2,315	7,319	(22.4) 31.8	△ 12.0	6.9	1.44	0.85
12月	1,562	461	8,308	2,308	418	113	2,529	6,972	(25.6) 34.8	△ 14.2	△ 10.2	1.62	0.84
前 橋	247	69	1,291	532	80	24	679	1,542	(23.1) 31.8	△ 22.1	15.7	2.75	1.19
高 崎	205	62	1,201	378	54	14	421	1,326	(22.6) 30.0	△ 14.6	△ 61.0	2.05	1.10
(安 中)	32	9	202	54	8	3	18	84	(22.5) 31.1	△ 22.0	12.5	0.56	0.42
桐 生	99	40	669	226	55	11	157	430	(23.0) 32.5	△ 27.2	0.0	1.59	0.64
伊勢崎	135	44	1,053	291	53	22	302	876	(21.4) 29.3	△ 24.2	12.7	2.24	0.83
太 田	224	98	1,218	302	44	14	341	975	(25.3) 34.0	△ 12.8	55.0	1.52	0.80
館 林	127	55	802	131	30	9	236	715	(27.6) 34.9	△ 11.8	40.5	1.86	0.89
沼 田	205	12	451	64	21	2	53	153	(43.4) 56.8	4.6	6.0	0.26	0.34
富 岡	56	18	283	41	12	2	85	195	(27.1) 42.4	9.8	49.1	1.52	0.69
藤 岡	58	19	400	116	16	6	76	186	(19.8) 26.5	△ 27.5	90.0	1.31	0.47
渋 川	95	17	468	123	26	4	87	246	(24.4) 36.0	2.2	20.8	0.92	0.53
(中之条)	79	18	270	50	19	2	77	241	(36.1) 51.0	△ 10.2	51.0	0.97	0.89
年度累計	17,555	6,122	85,985	28,288	4,158	1,224	22,983	59,633	(22.6) 32.5	△ 6.8	1.6	1.31	0.69

(注) ()内は、パートを含めた新規求職者中に占める中高年の割合である。求人数及び求人倍率は、「求人均等配分方式」による数値である。

高年齢者(55歳以上)の職業紹介状況(パートを除く)

項目 安定所別	新規求職 申込件数		月間有効 求職者数	紹介件数	就職件数		5 新 規 求 人 数	6 月間有効 求 人 数	比 率				
	1		2 全 数	3 全 数	4				新規求職者 中に占める 高齢者の割合	新規求職 対前年同月 増 減 率	新規求人 対前年同月 増 減 率	新規求人 倍率 (5/1)	有効求人 倍率 (6/2)
	全 数	1のうち保			全 数	4のうち保							
前年同月	916	297	4,647	774	151	34	1,676	3,897	(12.9) 17.7	△ 18.1	34.5	1.83	0.84
前 月	797	277	4,385	1,002	206	61	1,562	4,292	(11.2) 15.8	△ 9.7	22.3	1.96	0.98
12月	774	233	4,241	760	156	39	1,484	4,085	(12.7) 17.3	△ 15.5	△ 11.5	1.92	0.96
前 橋	123	38	655	183	32	8	405	914	(11.5) 15.8	△ 9.6	16.0	3.29	1.40
高 崎	101	35	645	115	15	4	249	778	(11.1) 14.8	△ 12.2	△ 61.3	2.47	1.21
(安 中)	11	4	112	19	7	2	11	47	(7.7) 10.7	△ 47.6	22.2	1.00	0.42
桐 生	50	18	345	79	30	6	94	257	(11.6) 16.4	△ 27.5	△ 3.1	1.88	0.74
伊勢崎	56	17	491	92	15	6	180	523	(8.9) 12.1	△ 40.4	11.1	3.21	1.07
太 田	88	47	569	96	17	6	184	537	(9.9) 13.4	△ 26.7	46.0	2.09	0.94
館 林	56	22	376	42	5	1	141	425	(12.2) 15.4	△ 21.1	41.0	2.52	1.13
沼 田	132	9	253	31	10	1	31	90	(28.0) 36.6	13.8	3.3	0.23	0.36
富 岡	31	12	166	16	6	1	50	114	(15.0) 23.5	55.0	51.5	1.61	0.69
藤 岡	27	9	209	33	4	1	46	111	(9.2) 12.3	△ 27.0	91.7	1.70	0.53
渋 川	53	10	256	41	10	2	51	145	(13.6) 20.1	3.9	21.4	0.96	0.57
(中之条)	46	12	164	13	5	1	46	143	(21.0) 29.7	△ 30.3	53.3	1.00	0.87
年度累計	8,530	3,152	43,918	9,373	1,726	422	13,610	34,790	(11.0) 15.8	△ 10.8	1.3	1.60	0.79

(注) ()内は、パートを含めた新規求職者中に占める高齢者の割合である。求人数及び求人倍率は、「求人均等配分方式」による数値である。

パートタイム職業紹介状況

安定所別	項目	新規求職 申込件数	月間有効 求職者数	紹介件数	就職件数	新規 求人数	月間有効 求人数
	前年同月	1,915	8,899	3,467	933	3,703	10,537
	前月	2,112	9,550	3,815	1,024	5,043	12,734
	12月	1,624	8,532	3,035	909	4,620	12,989
	前橋	293	1,459	643	157	766	2,028
	高崎	223	1,351	479	110	1,565	3,795
	(安中)	39	249	67	19	50	200
	桐生	125	682	237	73	217	535
	伊勢崎	171	1,029	316	102	548	1,681
	太田	228	1,152	452	146	420	1,532
	館林	96	597	175	60	375	1,115
	沼田	111	457	214	79	186	683
	富岡	75	375	99	41	128	364
	藤岡	74	401	115	41	158	332
	渋川	125	533	187	48	130	437
	(中之条)	64	247	51	33	77	287
	年度累計	23,744	93,994	39,508	10,065	38,788	97,479

障害者職業紹介状況

項目 安定所別	新規求職申込件数				紹介件数				就職件数				新規登録者数				期末現在登録者数 (月末)			
	身体	知的	精神	その他	身体	知的	精神	その他	身体	知的	精神	その他	身体	知的	精神	その他	身体	知的	精神	その他
前年同月	46	16	39	1	98	33	108	9	25	12	18	0	30	8	24	0	5,501	2,993	1,266	53
前月	54	33	54	1	188	52	121	6	43	13	23	0	21	18	28	0	5,729	3,106	1,500	75
12月	61	39	32	0	127	35	92	5	29	30	25	3	28	27	25	0	5,717	3,132	1,524	74
前橋	13	21	4	0	31	8	14	2	6	6	2	2	7	18	4	0	662	356	261	14
高崎	12	3	3	0	18	7	19	1	10	5	5	0	2	2	3	0	956	518	245	11
(安中)	0	0	2	0	5	0	6	0	2	0	0	0	0	0	0	0	188	59	52	1
桐生	4	4	4	0	9	4	9	0	2	1	3	0	2	1	3	0	659	431	103	7
伊勢崎	7	2	1	0	8	1	11	0	1	1	1	0	4	1	1	0	673	314	211	15
太田	10	2	6	0	22	4	13	0	0	4	2	0	4	0	4	0	654	355	145	0
館林	6	2	5	0	4	3	8	2	3	3	6	0	3	2	4	0	588	281	119	8
沼田	3	0	4	0	12	0	4	0	4	0	0	1	2	0	3	0	251	108	62	3
富岡	1	0	3	0	1	1	3	0	0	2	2	0	1	0	3	0	256	94	82	4
藤岡	3	1	0	0	6	1	3	0	0	2	2	0	2	1	0	0	204	178	85	5
渋川	2	3	0	0	8	5	1	0	0	5	1	0	1	2	0	0	467	331	131	5
(中之条)	0	1	0	0	3	1	1	0	1	1	1	0	0	0	0	0	159	107	28	1
年度累計	668	289	388	28	1,436	351	1,139	51	293	146	156	13	306	147	214	24				

産業別・規模別一般新規求人状況(学卒を除きパートを含む)

前月	前年同月	当月	対前月比	対前年同月比	構成比	産業別	計	前橋	高崎	(安中)	桐生	伊勢崎	太田	館林	沼田	富岡	藤岡	渋川	(中之条)
54	110	67	24.1	△ 39.1	0.6	A. B農、林、漁業	67	18	5	4	1	6	1	0	17	5	1	7	2
3	3	0	△ 100.0	△ 100.0	0.0	C 鉱業、採石業、砂利採取業	0	0	0	0	0	0	0	0	0	0	0	0	0
719	544	670	△ 6.8	23.2	6.1	D 建設業	670	122	124	7	24	87	108	42	32	19	54	42	9
1,752	1,216	1,679	△ 4.2	38.1	15.2	E 製造業	1,679	179	126	33	75	300	470	253	50	63	74	38	18
399	275	245	△ 38.6	△ 10.9	2.2	09 食料品製造業	245	33	27	2	2	62	8	43	21	9	23	15	0
8	24	9	12.5	△ 62.5	0.1	10 飲料・たばこ・飼料製造業	9	3	0	0	0	0	2	4	0	0	0	0	0
48	22	48	0.0	118.2	0.4	11 繊維工業	48	5	3	0	12	3	8	11	0	2	1	2	1
19	22	26	36.8	18.2	0.2	12 木材・木製品製造業(家具を除く)	26	3	0	0	2	3	0	8	9	0	1	0	0
32	41	56	75.0	36.6	0.5	13 家具・装備品製造業	56	36	3	0	10	2	0	4	0	1	0	0	
19	7	15	△ 21.1	114.3	0.1	14 パルプ・紙・紙加工品製造業	15	1	6	0	0	4	0	2	0	0	0	2	0
22	8	15	△ 31.8	87.5	0.1	15 印刷・同関連業	15	8	4	0	0	1	0	2	0	0	0	0	0
26	23	36	38.5	56.5	0.3	16 化学工業	36	2	1	5	0	2	0	9	0	0	8	4	5
21	1	0	△ 100.0	△ 100.0	0.0	17 石油製品・石炭製品製造業	0	0	0	0	0	0	0	0	0	0	0	0	0
129	94	115	△ 10.9	22.3	1.0	18 プラスチック製品製造業(別掲を除く)	115	1	4	3	12	35	19	27	2	5	7	0	0
7	2	5	△ 28.6	150.0	0.0	19 ゴム製品製造業	5	0	2	0	0	2	0	1	0	0	0	0	0
28	10	25	△ 10.7	150.0	0.2	21 窯業・土石製品製造業	25	3	0	4	0	4	0	2	1	0	10	1	0
17	6	21	23.5	250.0	0.2	22 鉄鋼業	21	0	2	0	1	0	8	10	0	0	0	0	0
6	2	7	16.7	250.0	0.1	23 非鉄金属製造業	7	0	0	2	1	4	0	0	0	0	0	0	0
195	134	135	△ 30.8	0.7	1.2	24 金属製品製造業	135	9	21	2	15	26	21	23	1	10	4	3	0
70	59	153	118.6	159.3	1.4	25 はん用機械器具製造業	153	5	19	4	0	85	13	19	3	0	5	0	0
138	70	153	10.9	118.6	1.4	26 生産用機械器具製造業	153	4	3	0	0	4	117	13	0	1	7	4	0
24	25	16	△ 33.3	△ 36.0	0.1	27 業務用機械器具製造業	16	1	0	0	0	1	6	4	0	1	2	1	0
17	71	18	5.9	△ 74.6	0.2	28 電子部品・デバイス・電子回路製造業	18	0	2	2	2	4	2	0	0	1	0	4	1
146	119	92	△ 37.0	△ 22.7	0.8	29 電気機械器具製造業	92	6	11	8	7	11	25	13	0	2	0	1	8
24	25	11	△ 54.2	△ 56.0	0.1	30 情報通信機械器具製造業	11	0	0	0	0	10	0	0	1	0	0	0	0
319	161	436	36.7	170.8	3.9	31 輸送用機械器具製造業	436	54	15	1	17	25	227	60	8	20	5	1	3
38	15	42	10.5	180.0	0.4	20,32 その他の製造業	42	5	3	0	4	4	12	2	1	11	0	0	0
2	4	0	△ 100.0	△ 100.0	0.0	F 電気・ガス・熱供給・水道業	0	0	0	0	0	0	0	0	0	0	0	0	0
208	146	163	△ 21.6	11.6	1.5	G 情報通信業	163	36	69	0	3	10	26	3	0	1	0	15	0
572	384	467	△ 18.4	21.6	4.2	H 運輸業、郵便業	467	70	29	2	10	164	65	57	17	21	11	15	6
2,240	3,151	2,223	△ 0.8	△ 29.5	20.1	I 卸売業、小売業	2,223	418	1,230	3	103	137	79	102	27	21	78	14	11
68	63	86	26.5	36.5	0.8	J 金融業、保険業	86	36	8	1	9	10	4	8	0	10	0	0	0
136	143	124	△ 8.8	△ 13.3	1.1	K 不動産業、物品賃貸業	124	11	30	0	40	4	31	4	2	0	0	0	2
286	218	246	△ 14.0	12.8	2.2	L 学術研究、専門・技術サービス業	246	99	80	0	12	7	4	36	6	0	0	0	2
792	410	484	△ 38.9	18.0	4.4	M 宿泊業、飲食サービス業	484	59	29	13	16	50	75	10	77	4	28	61	62
346	592	581	67.9	△ 1.9	5.2	N 生活関連サービス業、娯楽業	581	349	58	3	13	60	14	7	16	8	5	19	29
165	164	166	0.6	1.2	1.5	O 教育、学習支援業	166	38	42	0	8	34	17	7	7	7	2	4	0
2,123	1,781	2,097	△ 1.2	17.7	18.9	P 医療、福祉	2,097	283	424	19	212	361	196	161	60	148	84	109	40
69	27	22	△ 68.1	△ 18.5	0.2	Q 複合サービス事業	22	9	4	0	1	0	1	0	0	2	3	1	1
2,045	1,019	1,691	△ 17.3	65.9	15.3	R サービス業(他に分類されないもの)	1,691	560	331	9	56	142	282	182	28	5	10	14	72
249	451	307	23.3	△ 31.9	2.8	S. T 公務、その他	307	61	33	4	36	44	6	77	16	18	5	2	5
11,829	10,426	11,073	△ 6.4	6.2	100.0	合計	11,073	2,348	2,622	98	619	1,416	1,379	949	355	332	355	341	259
7,137	4,516	6,474	△ 9.3	43.4	58.5	29人以下	6,474	1,384	1,773	54	400	953	582	436	202	198	214	155	123
2,841	4,336	2,991	5.3	△ 31.0	27.0	30～99人	2,991	699	493	22	158	327	559	226	85	95	79	133	115
1,319	1,199	1,055	△ 20.0	△ 12.0	9.5	100～299人	1,055	120	239	18	45	106	89	248	55	23	51	41	20
432	207	241	△ 44.2	16.4	2.2	300～499人	241	48	59	4	9	24	17	39	6	14	8	12	1
52	120	183	251.9	52.5	1.7	500～999人	183	73	58	0	7	2	31	0	7	2	3	0	0
48	48	129	168.8	168.8	1.2	1,000人～	129	24	0	0	0	4	101	0	0	0	0	0	0

(注)新産業分類(平成19年11月改訂「日本標準産業分類」)に基づく区分により掲載している。

産業別・規模別一般充足状況(学卒を除きパート含む)

前月	前年同月	当月	対前月比	対前年同月比	構成比	産業別	計	前橋	高崎	(安中)	桐生	伊勢崎	太田	館林	沼田	富岡	藤岡	渋川	(中之条)
55	48	23	△ 58.2	△ 52.1	1.0	A. 農、林、漁業	23	5	0	0	2	0	3	1	1	6	1	2	2
0	1	0	—	△ 100.0	0.0	C 鉱業、採石業、砂利採取業	0	0	0	0	0	0	0	0	0	0	0	0	0
145	131	124	△ 14.5	△ 5.3	5.3	D 建設業	124	23	16	3	11	21	19	8	9	3	7	3	1
655	567	563	△ 14.0	△ 0.7	23.9	E 製造業	563	69	50	8	41	75	122	97	29	21	26	18	7
117	119	85	△ 27.4	△ 28.6	3.6	09 食料品製造業	85	17	8	2	2	15	5	13	9	5	6	3	0
4	6	4	0.0	△ 33.3	0.2	10 飲料・たばこ・飼料製造業	4	1	0	0	0	0	0	1	2	0	0	0	0
21	13	20	△ 4.8	53.8	0.8	11 繊維工業	20	0	0	0	5	2	9	3	0	0	1	0	0
9	10	5	△ 44.4	△ 50.0	0.2	12 木材・木製品製造業(家具を除く)	5	1	0	0	0	0	0	1	3	0	0	0	0
11	16	20	81.8	25.0	0.8	13 家具・装備品製造業	20	5	1	0	0	3	3	2	6	0	0	0	0
8	16	6	△ 25.0	△ 62.5	0.3	14 パルプ・紙・紙加工品製造業	6	1	1	0	1	0	0	2	0	0	0	1	0
21	8	12	△ 42.9	50.0	0.5	15 印刷・同関連業	12	8	1	0	0	0	1	1	0	0	1	0	0
7	5	14	100.0	180.0	0.6	16 化学工業	14	0	3	0	0	2	0	6	0	0	2	1	0
0	1	0	—	△ 100.0	0.0	17 石油製品・石炭製品製造業	0	0	0	0	0	0	0	0	0	0	0	0	0
52	40	48	△ 7.7	20.0	2.0	18 プラスチック製品製造業(別掲を除く)	48	0	1	1	3	8	7	20	0	1	5	2	0
10	4	10	0.0	150.0	0.4	19 ゴム製品製造業	10	0	4	0	0	2	0	4	0	0	0	0	0
14	10	16	14.3	60.0	0.7	21 窯業・土石製品製造業	16	2	0	2	0	1	2	1	3	0	4	1	0
6	4	8	33.3	100.0	0.3	22 鉄鋼業	8	0	0	0	1	0	4	3	0	0	0	0	0
9	6	4	△ 55.6	△ 33.3	0.2	23 非鉄金属製造業	4	1	1	1	1	0	0	0	0	0	0	0	0
85	69	61	△ 28.2	△ 11.6	2.6	24 金属製品製造業	61	13	8	0	4	11	12	7	0	3	2	1	0
32	20	30	△ 6.3	50.0	1.3	25 はん用機械器具製造業	30	4	2	2	7	4	7	2	1	0	1	0	0
23	15	20	△ 13.0	33.3	0.8	26 生産用機械器具製造業	20	0	2	0	0	3	11	2	0	1	1	0	0
14	13	9	△ 35.7	△ 30.8	0.4	27 業務用機械器具製造業	9	0	0	0	0	2	3	0	0	1	0	3	0
6	13	7	16.7	△ 46.2	0.3	28 電子部品・デバイス・電子回路製造業	7	0	1	0	0	3	1	0	0	0	0	2	0
47	49	45	△ 4.3	△ 8.2	1.9	29 電気機械器具製造業	45	5	3	0	3	3	12	14	0	1	1	0	3
13	6	6	△ 53.8	0.0	0.3	30 情報通信機械器具製造業	6	0	1	0	0	3	0	0	0	2	0	0	0
129	106	117	△ 9.3	10.4	5.0	31 輸送用機械器具製造業	117	10	9	0	11	12	43	14	3	6	2	3	4
17	18	16	△ 5.9	△ 11.1	0.7	20,32 その他の製造業	16	1	4	0	3	1	2	1	2	1	0	1	0
1	0	0	△ 100.0	—	0.0	F 電気・ガス・熱供給・水道業	0	0	0	0	0	0	0	0	0	0	0	0	0
19	14	22	15.8	57.1	0.9	G 情報通信業	22	2	6	0	1	1	8	0	0	0	0	4	0
169	130	137	△ 18.9	5.4	5.8	H 運輸業、郵便業	137	25	15	0	7	29	29	14	4	6	2	2	4
379	264	314	△ 17.2	18.9	13.3	I 卸売業、小売業	314	67	108	4	12	32	37	14	15	5	9	8	3
10	13	9	△ 10.0	△ 30.8	0.4	J 金融業、保険業	9	3	3	0	2	0	0	0	1	0	0	0	0
45	37	40	△ 11.1	8.1	1.7	K 不動産業、物品賃貸業	40	4	10	0	9	3	9	1	0	2	0	0	2
68	56	65	△ 4.4	16.1	2.8	L 学術研究、専門・技術サービス業	65	32	11	0	4	4	4	4	0	0	0	5	1
101	118	104	3.0	△ 11.9	4.4	M 宿泊業、飲食サービス業	104	10	7	3	5	7	10	2	25	0	2	10	23
88	89	56	△ 36.4	△ 37.1	2.4	N 生活関連サービス業、娯楽業	56	10	6	3	1	6	5	4	15	0	2	2	2
38	51	39	2.6	△ 23.5	1.7	O 教育、学習支援業	39	7	8	1	1	6	3	2	3	5	0	3	0
430	418	439	2.1	5.0	18.6	P 医療、福祉	439	88	68	8	56	47	52	34	20	15	16	30	5
38	21	19	△ 50.0	△ 9.5	0.8	Q 複合サービス事業	19	6	0	0	1	0	5	1	4	1	0	0	1
294	223	252	△ 14.3	13.0	10.7	R サービス業(他に分類されないもの)	252	63	50	1	19	45	27	21	7	2	1	11	5
120	123	152	26.7	23.6	6.4	S. T 公務、その他	152	36	7	2	6	27	20	7	12	19	5	4	7
2,655	2,304	2,358	△ 11.2	2.3	100.0	合計	2,358	450	365	33	178	303	353	210	145	85	71	102	63
611	1,252	542	△ 11.3	△ 56.7	23.0	29人以下	542	102	99	7	32	68	78	36	35	35	20	21	9
277	641	256	△ 7.6	△ 60.1	10.9	30～99人	256	42	43	4	14	44	38	14	22	2	12	17	4
97	277	99	2.1	△ 64.3	4.2	100～299人	99	19	16	3	1	10	6	20	18	1	1	2	2
20	50	19	△ 5.0	△ 62.0	0.8	300～499人	19	4	0	0	0	0	5	1	3	0	0	6	0
18	38	14	△ 22.2	△ 63.2	0.6	500～999人	14	3	6	0	2	1	0	0	1	1	0	0	0
7	46	2	△ 71.4	△ 95.7	0.1	1,000人～	2	0	0	0	0	2	0	0	0	0	0	0	0

(注)新産業分類(平成19年11月改訂「日本標準産業分類」)に基づく区分により掲載している。

新規学卒者の職業紹介状況(24年3月卒)

項 目	安定所別	前年同月	23年11月	23年12月	前橋	高崎	(安中)	桐生	伊勢崎	太田	館林	沼田	富岡	藤岡	渋川	(中之条)	前年実績
	末現在	末現在	末現在														
中 学	1 求人数	0	0	0	0	0	0	0	0	0	0	0	0	0	0	0	11
	2 求職者数	46	55	51	21	3	1	3	5	3	13	0	0	2	0	0	38
	3 就職者数	0	0	0	0	0	0	0	0	0	0	0	0	0	0	0	28
	4 求人倍率 (1/2)	0.00	0.00	0.00	0.00	0.00	0.00	0.00	0.00	0.00	0.00	--	--	0.00	--	--	0.29
	5 就職率 (3/2×100)	0.0	0.0	0.0	0.0	0.0	0.0	0.0	0.0	0.0	0.0	--	--	0.0	--	--	73.7
高 校	1 求人数	3,717	3,689	3,790	453	787	109	285	372	687	288	188	158	177	122	164	3,994
	2 求職者数	2,820	2,879	2,853	386	435	113	386	273	347	189	165	116	209	112	122	2,753
	3 就職者数	2,343	2,297	2,473	326	368	100	318	260	276	172	149	105	195	100	104	2,704
	4 求人倍率 (1/2)	1.32	1.28	1.33	1.17	1.81	0.96	0.74	1.36	1.98	1.52	1.14	1.36	0.85	1.09	1.34	1.45
	5 就職率 (3/2×100)	83.1	79.8	86.7	84.5	84.6	88.5	82.4	95.2	79.5	91.0	90.3	90.5	93.3	89.3	85.2	98.2

(注1) 「2 求職者数」は、学校又は安定所の紹介を希望する求職者をいう。

(注2) 「3 就職者数」は、学校又は安定所の紹介による就職決定者数をいう。

(注3) 「前年実績」は、平成22年3月卒の学校又は安定所の紹介による最終数である。

新卒応援ハローワーク取扱状況

項目	来所者数	求職	就職
区分			
大学等	570	71	94
うち既卒者	160	27	27
年度累計	4,546	1,124	503
高校	16	13	10
うち既卒者	8	5	10
年度累計	278	158	64
中学	10	10	0
うち既卒者	1	1	0
年度累計	35	18	15
その他若年者	0	0	0
年度累計	36	9	4

※大学等には、大学院、短大、高専、専修、公共職業能力開発施設を含む。

※「既卒者」とは、学校卒業で新規学卒者扱いでの就職を希望する者で、同一の事業主の元で正規雇用され、引き続き1年以上雇用保険被保険者であった期間がない者。

※その他若年者は学生、既卒者以外の若年者をいう。

※平成23年12月分から本形式に改定

外国人雇用サービスコーナー取扱状況

項目	新規求職	相談件数	紹介件数	就職件数	有効求職	
区分						
前 橋	当月分	24	65	34	3	80
	年度累計	348	1,199	494	57	
伊勢崎	当月分	32	267	33	11	172
	年度累計	703	4,068	397	79	
太 田	当月分	63	246	61	12	269
	年度累計	1,032	3,688	632	119	

雇用保険関係

項目 安定所別	適 用 関 係											求 職 者 給 付 関 係													
	事 業 所			被 保 険 者					事 務 組 合			一 般 被 保 険 者													
	1	2	3	4	5	6	7	8	9	10	11	離 職 票		14	15	16		17	18		19	20	21	22	23
	全数	新規加入	廃止脱退	全数	資格取得	資格喪失	6のうち事業主都合による解雇	8 解雇率 7/6×100	組合	委託事業所	被保険者	12 交付件数	13 提出件数	14 受給資格決定件数	15 初回受給者数	16 うち特定	17 受給者実人員	18 うち特定	19 訓練延長給付	20 受講手当	21 特定職種	22 通所手当	23 傷病手当実人員		
前年同月	29,074	80	72	546,770	7,124	6,309	1,204	19.1	210	12,208	100,058	3,643	85 1,491	1,525	1,506	525	7,829	3,441	360	579	0	563	31		
前 月	29,167	58	69	552,769	7,424	6,624	569	8.6	208	12,090	100,722	3,749	172 1,459	1,608	1,619	448	8,232	3,611	258	474	0	462	21		
12月	29,171	66	75	552,607	7,226	7,117	1,446	20.3	208	12,074	100,672	4,432	91 1,506	1,399	1,239	325	7,592	3,281	280	472	0	461	35		
前橋	5,697	10	15	114,254	1,612	1,286	100	7.8	55	2,554	23,128	715	19 261	224	185	43	1,255	496	50	89	0	81	3		
高崎	4,909	10	27	124,294	1,438	1,237	108	8.7	30	1,991	17,466	727	7 196	198	209	45	1,188	490	48	87	0	87	7		
安中	671	1	0	14,126	105	90	6	6.7	4	286	2,053	47	6 27	36	33	8	209	70	3	3	0	3	1		
桐生	2,734	7	2	41,469	441	405	41	10.1	20	850	6,254	219	13 114	105	99	28	645	297	24	45	0	45	4		
伊勢崎	3,282	8	9	58,554	850	691	54	7.8	18	1,266	10,733	323	12 178	195	191	63	1,034	454	44	67	0	67	2		
太田	3,180	9	7	69,398	1,182	928	149	16.1	9	1,049	10,695	469	10 188	189	152	43	963	445	46	77	0	74	3		
館林	2,355	5	3	50,081	742	1,409	907	64.4	13	752	7,010	1,152	6 192	179	145	40	847	411	9	21	0	21	5		
沼田	1,300	2	1	15,464	244	359	11	3.1	13	705	4,297	306	3 133	51	39	11	258	109	7	8	0	8	4		
富岡	1,184	1	0	15,577	110	131	20	15.3	12	541	4,610	87	4 49	43	28	2	244	104	5	11	0	11	0		
藤岡	1,369	5	8	18,926	172	164	29	17.7	8	613	5,255	107	4 62	65	67	17	384	167	19	26	0	26	3		
渋川	1,493	8	1	19,433	204	220	9	4.1	15	863	5,981	139	5 71	75	52	13	378	166	22	34	0	34	1		
中之条	997	0	2	11,031	126	197	12	6.1	11	604	3,190	141	2 35	39	39	12	187	72	3	4	0	4	2		
年度累計		868	872		82,019	74,257	9,133	100.0				43,904	1,604 18,768	19,730	16,717	6,281	78,307	36,172	0	3,141	0	3,062	237		

(注1) 離職票提出件数上段の数値は、高齢継続被保険者離職票提出件数である。(注2) 特定とは、特定受給資格者

項目 安定 所別	求 職 者 給 付 関 係												就 職 促 進 給 付 関 係									
	一 般 被 保 険 者						高 年 齢 継 続 被 保 険 者			短 期 特 例 被 保 険 者			一 般 被 保 険 者									
	24	基本手当			28	29	30	31	32	33	34	35	常用就職支度手当		再就職手当		就業手当		移転費		広域求職活動費	
総支給額	25 所定日数 内支給額	26 うち特定	27 訓連延 長給付 支給額	技能習 得手当 支給額	傷病 手当 支給額	受給資 格決定 件数	受給 者数	高年齢 求職者 給付金額	受給資 格決定 件数	受給 者数	特例一 時金支 給金額	36 支給 人員	37 支給 金額	38 支給 人員	39 支給 金額	40 支給 人員	41 支給 金額	42 支給 人員	43 支給 金額	44 支給 人員	45 支給 金額	
前年同月	1,080,249	919,062	427,799	48,475	11,807	4,170	84	108	21,526	291	309	54,072	10	1,434	390	108,463	106	4,949	0	0	0	0
前 月	1,230,227	1,084,495	524,976	34,207	9,965	3,221	195	258	49,914	143	28	5,191	7	938	522	169,901	93	4,068	0	0	0	0
12月	1,060,588	915,041	434,602	34,682	9,523	5,217	94	106	20,909	292	280	49,992	15	2,385	416	135,371	93	4,128	0	0	0	0
前橋	174,421	149,235	64,656	5,711	1,397	495	19	28	5,454	11	6	1,066	1	97	92	30,273	9	592	0	0	0	0
高崎	181,404	158,399	73,946	7,013	1,850	1,128	8	11	2,057	5	1	152	5	578	47	16,609	5	165	0	0	0	0
安中	27,417	24,791	9,010	403	71	38	5	5	879	1	3	635	0		10	1,863	3	222	0	0	0	0
桐生	83,692	72,984	37,474	2,765	936	623	13	9	1,784	3	2	430	0		28	8,866	10	374	0	0	0	0
伊勢崎	147,949	126,392	58,696	5,128	1,389	295	11	12	2,295	1	1	158	1	212	70	22,401	10	350	0	0	0	0
太田	137,065	116,119	57,746	5,240	1,479	552	10	14	2,994	1	1	177	2	424	61	19,963	20	849	0	0	0	0
館林	126,112	109,275	58,616	920	521	593	7	8	1,245	0	1	213	5	978	32	11,717	8	316	0	0	0	0
沼田	32,055	29,232	13,706	877	222	543	3	3	471	171	199	35,363	0		17	5,431	2	69	0	0	0	0
富岡	31,127	27,667	13,159	996	275	0	4	2	540	4	6	1,125	0		11	4,151	1	31	0	0	0	0
藤岡	50,786	41,943	20,473	2,305	491	536	6	5	1,311	1	1	227	0		21	6,393	12	493	0	0	0	0
渋川	46,849	39,365	19,267	2,922	777	166	6	7	1,539	27	3	534	1	97	15	5,069	7	302	0	0	0	0
中之条	21,712	19,637	7,851	401	116	248	2	2	340	67	56	9,911	0		12	2,635	6	365	0	0	0	0
年度累計	10,643,391	9,666,041	4,836,274	314,713	74,753	39,239	1,678	1,683	338,793	460	329	59,286	76	10,778	3,871	1,167,760	784	34,130	0	0	0	0

(注1) 支給金額は千円単位で千円未満四捨五入のため、合計とは一致しない。

項目 安定所別	雇 用 継 続 給 付 関 係										
	高 年 齢 雇 用 継 続 給 付						育 児 休 業 給 付				
	基本給付金			再就職給付金			基本給付金			職場復帰給付金	
	46 受給要 件確認 件数	47 受給者 実人員	48 支給 金額	49 受給要 件確認 件数	50 受給者 実人員	51 支給 金額	52 受給要 件確認 件数	53 受給者 実人員	54 支給 金額	55 受給 者数	56 支給 金額
前年同月	413	7,551	172,867	0	2	50	223	2,332	207,610	202	79,634
前 月	329	9,224	220,981	0	10	218	282	2,613	264,261	20	12,764
12月	405	8,439	198,512	1	4	94	248	2,500	256,469	11	7,546
前橋	81	1,701	39,068	1	4	94	48	563	60,787	2	1,271
高崎	87	1,684	39,229	0	0		64	540	57,135	6	4,123
安中	28	237	5,243	0	0		7	38	3,597	0	
桐生	18	523	11,434	0	0		20	163	16,043	0	
伊勢崎	29	836	20,224	0	0		27	302	30,122	0	
太田	60	1,324	33,681	0	0		30	336	34,370	0	
館林	46	958	22,500	0	0		17	222	21,910	0	
沼田	7	109	2,317	0	0		8	76	7,565	0	
富岡	15	256	6,010	0	0		13	85	7,917	2	1,142
藤岡	16	254	6,279	0	0		6	75	6,983	0	
渋川	12	386	8,983	0	0		4	56	5,865	1	1,011
中之条	6	171	3,544	0	0		4	44	4,174	0	
年度累計	3,369	77,337	1,799,322	13	61	1,405	2,207	21,542	2,216,304	775	363,413

(注) 支給金額は千円単位で千円未満四捨五入のため、合計とは一致しない。

教育訓練給付及び介護休業給付支給状況

		教育訓練給付													介護休業給付
		前橋	高崎	安中	桐生	伊勢崎	太田	館林	沼田	富岡	藤岡	渋川	中之条	合計	群馬
21年度	受給者数	296	221	59	139	237	158	173	60	60	102	90	22	1,617	79
	支給金額	8,551	6,105	1,526	3,709	5,871	4,762	4,856	1,257	1,273	2,532	2,425	371	43,239	17,479
22年度	受給者数	290	272	33	120	175	147	148	39	56	94	69	41	1,484	90
	支給金額	8,008	8,051	996	3,566	4,476	3,306	4,592	1,019	1,334	2,186	1,829	1,085	40,450	18,635
22年 11月	受給者数	32	43	2	13	29	18	20	6	5	7	8	7	190	12
	支給金額	980	1,369	38	455	721	388	555	141	92	125	248	235	5,346	1,624
22年 12月	受給者数	23	23	0	6	11	14	9	2	3	7	3	5	106	6
	支給金額	482	799		113	455	260	278	90	79	134	39	50	2,779	842
23年 1月	受給者数	17	13	2	9	7	11	2	6	1	4	4	2	78	8
	支給金額	514	469	46	269	291	275	55	236	14	106	165	57	2,497	1,993
23年 2月	受給者数	22	26	3	7	9	10	11	2	5	3	8	3	109	8
	支給金額	701	793	158	279	266	176	317	50	192	94	201	45	3,273	2,038
23年 3月	受給者数	30	17	1	8	6	12	9	2	4	8	5	2	104	11
	支給金額	994	539	18	400	100	371	244	76	218	99	113	33	3,204	2,581
23年 4月	受給者数	16	14	1	5	0	7	12	4	3	4	2	2	70	4
	支給金額	647	525	8	106		150	843	193	46	118	37	43	2,716	695
23年 5月	受給者数	12	13	3	4	28	4	13	3	3	3	5	2	93	7
	支給金額	416	449	204	148	899	127	381	99	52	169	96	37	3,077	2,232
23年 6月	受給者数	18	11	0	13	15	14	20	5	6	6	5	1	114	8
	支給金額	395	407		394	397	288	478	133	108	79	74	68	2,822	1,614
23年 7月	受給者数	21	15	2	10	33	13	24	4	3	6	7	3	141	11
	支給金額	824	698	61	288	1,015	232	571	103	123	175	351	55	4,496	2,857
23年 8月	受給者数	20	32	4	3	18	15	22	2	6	4	9	1	136	4
	支給金額	620	1,380	92	119	520	270	556	129	199	55	202	61	4,202	1,218
23年 9月	受給者数	27	27	5	10	19	12	14	2	3	9	11	2	141	7
	支給金額	927	988	94	246	483	290	429	49	118	199	430	50	4,301	1,331
23年10月	受給者数	30	19	7	13	13	12	14	4	14	9	7	4	146	9
	支給金額	1,178	626	167	355	334	333	301	83	350	270	238	68	4,304	2,118
23年11月	受給者数	48	38	7	15	27	12	20	5	4	19	10	3	208	10
	支給金額	1,421	1,232	246	435	814	419	579	148	145	529	273	79	6,320	2,729
23年12月	受給者数	18	27	0	4	12	14	14	3	4	4	4	4	108	9
	支給金額	558	876		84	428	284	363	80	82	78	93	40	2,966	2,256

(注) 支給金額は千円単位で千円未満四捨五入のため、合計とは一致しない。

用語の説明

(職業紹介関係)

- ・新規求職申込件数
期間中に自安定所で新たに受付けた求職申込みの件数をいう。
- ・月間有効求職者数
「前月より繰越された有効求職者数(前月末日現在において、求職票の有効期限が翌月以降にまたがっている就職未決定の求職者数)」と当月の「新規求職者申込件数」の合計数をいう。
- ・紹介件数
求職者と求人との結合をはかるため、自安定所で紹介した件数をいう。
- ・就職件数
自安定所の有効求職者が、安定所の紹介あっせんにより就職した件数をいう。
- ・新規求人数
期間中に新たに受付けた求人数(採用予定人員)をいう。
- ・月間有効求人数
「前月より繰越された有効求人数(前月末日現在において、求人票の有効期限が翌月以降にまたがっている未充足の求人数)」と当月の「新規求人数」の合計数をいう。
- ・充足数
自安定所の有効求人が、安定所の紹介あっせんにより求職者と結合した件数をいう。
- ・求人倍率 (求職者に対する求人の比率をいい、求職者1人あたりの求人数を示す。)

$$\text{求人倍率} = \frac{\text{月間有効(新規)求人数}}{\text{月間有効(新規)求職者数}}$$

- ・就職率(求職に対する就職の比率をいい、求職者のうち、求人者との間に雇用関係が成立したものの割合を示す。)

$$\text{就職率} = \frac{\text{就職件数}}{\text{月間有効(新規)求職者数}} \times 100$$

- ・充足率(求人に対する就職の比率をいい、申込みれ求人がどの程度充たされているかを示す。)

$$\text{充足率} = \frac{\text{充足数}}{\text{月間有効(新規)求人数}} \times 100$$

- ・産業分類(平成21年4月より本文中の産業分類は平成19年11月改定の「日本標準産業分類」による。)

(雇用保険関係)

- ・離職票交付枚数
安定所が離職による被保険者資格の喪失の確認を行い、離職者に交付した離職票の枚数をいう。
- ・離職票提出件数
失業給付を受けようとする者が安定所に出頭して離職票を提出した件数をいう。
- ・受給資格決定件数
受け付けた離職票を審査して、安定所が失業給付を受ける資格があると決定した件数をいう。
- ・初回受給者数
同一失業給付金受給期間内における当該失業給付の第1回目の支給を受けた者の数をいう。
- ・受給者実人員
失業給付を実際に受けた受給資格者の実数をいう。
- ・特定受給資格者
離職理由が、倒産・解雇・特定の雇止め等により再就職の準備をする時間的余裕がなく離職を余儀なくされた受給資格者(特定受給資格者判断基準に該当する者)をいう。

県内ハローワーク一覧

名 称	所 在 地	連 絡 先
ハローワーク前橋	前橋市天川大島町130-1	tel. 027-290-2111 fax. 027-290-2528
ハローワーク高崎	高崎市末広町262-3	tel. 027-327-8609 fax. 027-323-8119
ハローワーク安中	安中市安中1-1-26	tel. 027-382-8609 fax. 027-382-4141
ハローワーク桐生	桐生市錦町2-11-14	tel. 0277-22-8609 fax. 0277-22-5014
ハローワーク伊勢崎	伊勢崎市太田町554-10 (伊勢崎地方合同庁舎1階)	tel. 0270-23-8609 fax. 0270-23-3697
ハローワーク太田	太田市飯田町893	tel. 0276-46-8609 fax. 0276-48-0096
ハローワーク館林	館林市大街道1-3-37	tel. 0276-75-8609 fax. 0276-72-4367
ハローワーク沼田	沼田市薄根町3167-4	tel. 0278-22-8609 fax. 0278-23-7206
ハローワーク群馬富岡	富岡市富岡1414-14	tel. 0274-62-8609 fax. 0274-62-1932
ハローワーク藤岡	藤岡市藤岡827-1	tel. 0274-22-8609 fax. 0274-24-4587
ハローワーク渋川	渋川市渋川1696-15	tel. 0279-22-2636 fax. 0279-23-4370
ハローワーク中之条	吾妻郡中之条町西中之条207	tel. 0279-75-2227 fax. 0279-75-5945

ぐんま求職者総合支援センター

名 称	所 在 地	連 絡 先
ぐんま求職者総合支援センター	太田市新野町157-1	tel. 0276-32-7111 fax. 0276-32-7115

非正規労働者総合支援センター

名 称	所 在 地	連 絡 先
ぐんまキャリアアップハローワーク	伊勢崎市安堀町196-2	tel. 0270-30-5021 fax. 0270-30-5022