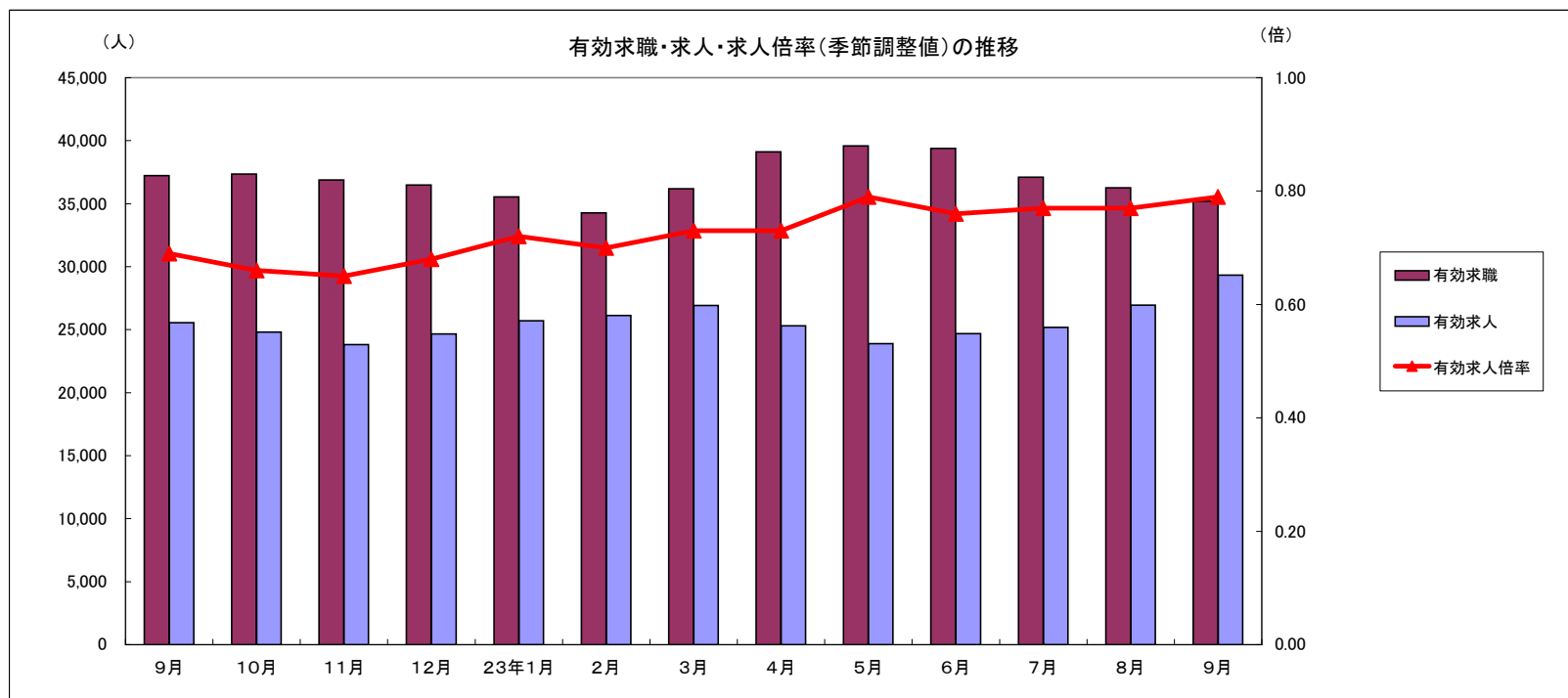


労働市場月報



2011.9
厚生労働省 群馬労働局 職業安定部

労働市場の動向(23年9月)

目次

1 求人倍率の状況

- ・ 新規求人倍率(季節調整値)は、新規求職者数の減少(前月比5.6%減)に対し、新規求人数は増加(前月比11.4%増)したことから、前月の1.13倍から0.16ポイント上回る1.29倍となった。
- ・ 有効求人倍率(季節調整値)は、月間有効求職者数の減少(前月比3.0%減)に対し、月間有効求人数は増加(前月比8.9%増)したことから、前月の0.77倍から0.02ポイント上回る0.79倍となった。

2 求人の状況

- ・ 新規求人数(原数値)は11,978で、前年同月比10.2%増加となった。
産業別では、建設業(3.2%増)、製造業(32.2%増)、情報通信業(64.9%増)、運輸業・郵便業(13.1%増)、卸売・小売業(23.8%減)、飲食・宿泊業(30.5%増)、医療・福祉(11.7%増)、サービス業(41.5%増)となっている。
製造業の内訳を見ると、食料品(49.4%増)、プラスチック製品(19.2%増)、金属製品(18.8%増)、はん用機械器具(101.5%増)、電子部品・デバイス・電子回路製造(56.7%減)、電気機械器具(36.1%増)、情報通信器(9.5%増)、輸送用機械器具(77.0%増)となっている。
- ・ 有効求人数(原数値)29,331は、前年同月比8.7%増加となった。

3 求職の状況

- ・ 新規求職者数(原数値)は8,168で、前年同月比13.4%減少となった。
- ・ 新規求職者(常用:パートを除く)の態様別内訳(前年同月比)を見ると、在職者は18.7%減少し、離職者は18.5%減少(うち事業主都合が22.6%減少、うち自己都合が14.4%減少)となっている。
- ・ 有効求職者数(原数値)は35,192で、前年同月比4.2%減少となった。

4 就職の状況

- ・ 公共職業安定所の紹介による就職件数は2,823、前年同月比7.4%減少となった。

5 雇用保険受給者の状況

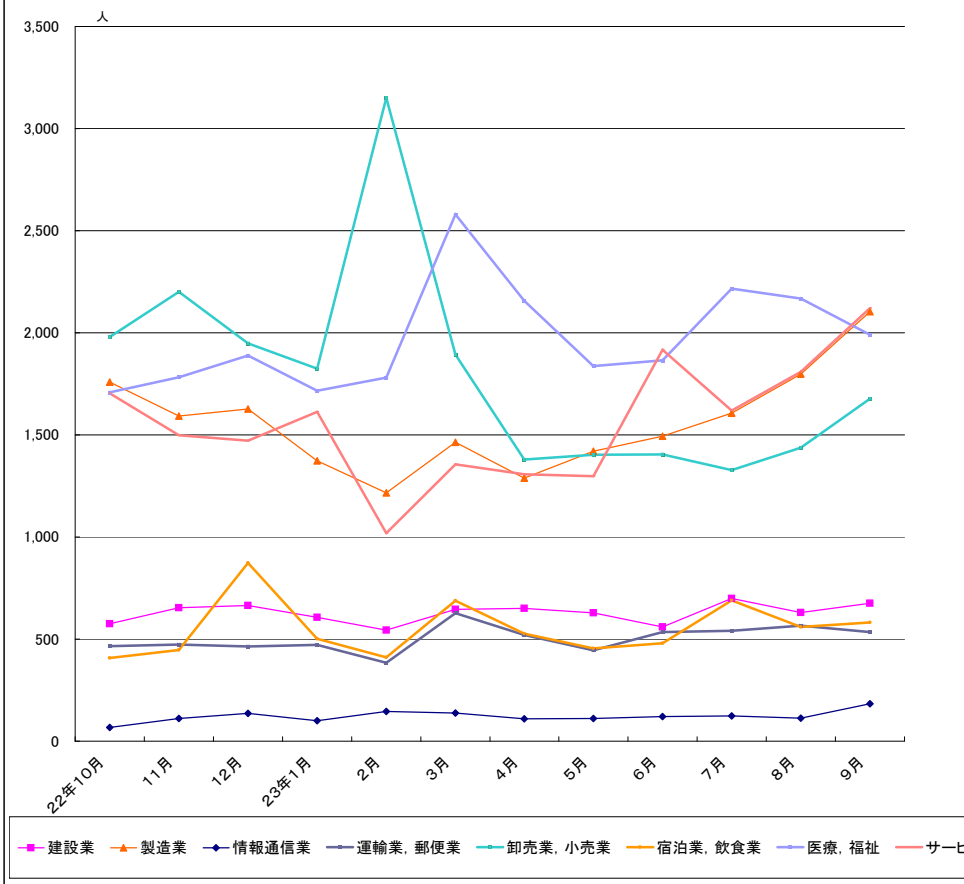
- ・ 受給資格決定件数1,726は、前年同月比6.8%減少となった。
- ・ 初回受給者数1,541は、前年同月比7.8%減少となった。
- ・ 雇用保険受給者実人員9,148は、前年同月比3.5%増加となった。

主要統計グラフ	1-2
業務統計主要項目・主要指標	3
時系列でみた主要指標Ⅰ(学卒・パートを除く)	4
Ⅱ(学卒を除きパートを含む)	5
一般職業紹介状況(学卒・パートを除く)	6
Ⅱ(学卒を除きパートを含む)	7
中高年齢等の職業紹介等状況(パートを除く)	8
高齢者(55歳以上)の職業紹介状況(パートを除く)	9
パートタイム職業紹介状況	10
障害者職業紹介状況	11
産業別・規模別一般新規求人状況	12
産業別・規模別一般充足状況	13
新規学卒者の職業紹介状況	14
附属施設の業務取扱状況	15
群馬学生職業相談コーナー	
外国人雇用サービスコーナー	
雇用保険関係(適用、求職者給付、就職促進給付、雇用継続給付)	16
教育訓練及び介護休業給付支給状況	19
用語の説明・県内ハローワーク等一覧	20

グラフでみる対前年増減率の推移



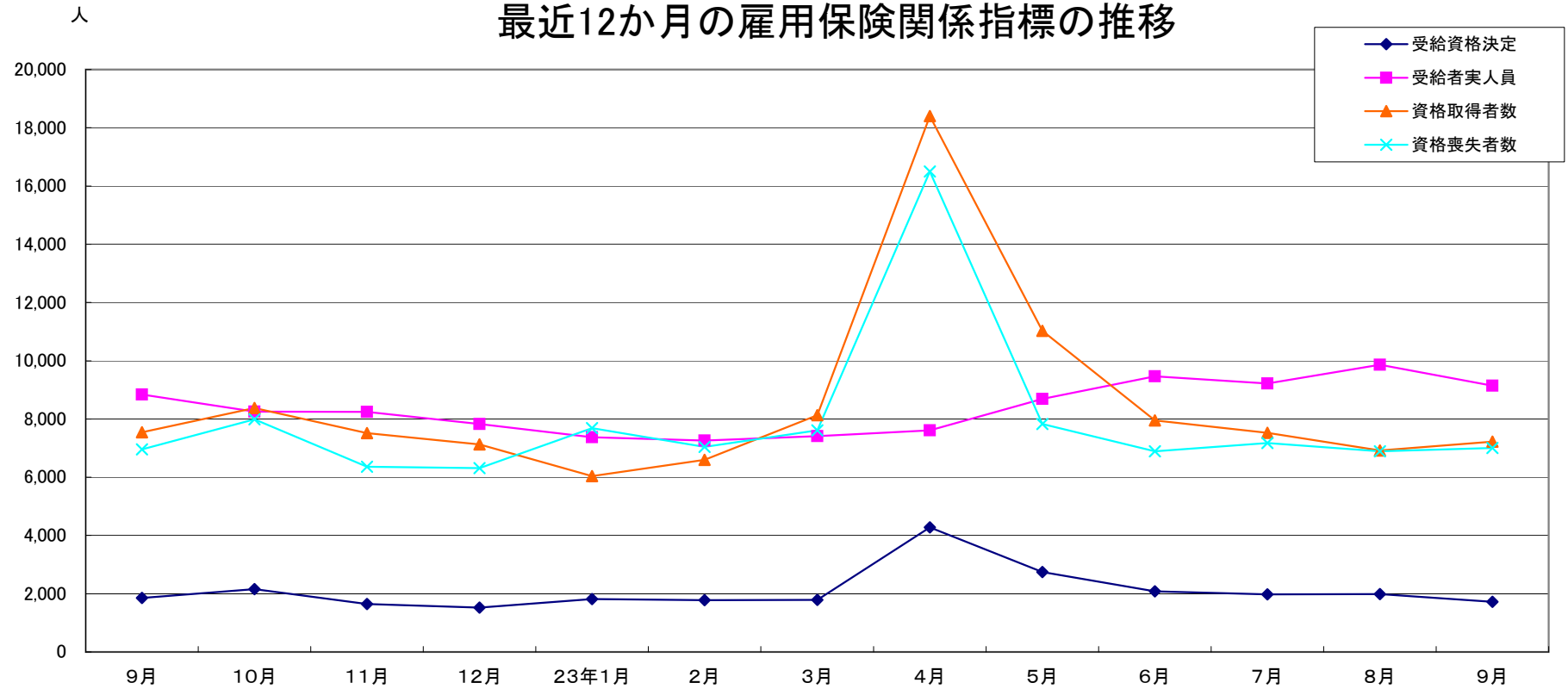
産業別新規求人数の推移(学卒を除きパートを含む)



	建設業	製造業	情報通信業	運輸業、郵便業	卸売業、小売業	宿泊業、飲食業	医療、福祉	サービス業
22年10月	576	1,759	68	465	1,980	407	1,709	1,704
11月	654	1,592	111	473	2,200	446	1,782	1,498
12月	665	1,627	137	464	1,949	873	1,889	1,472
23年1月	606	1,373	100	472	1,824	501	1,717	1,613
2月	544	1,216	146	384	3,151	410	1,781	1,019
3月	645	1,464	138	627	1,894	688	2,580	1,356
4月	650	1,288	109	520	1,380	526	2,157	1,307
5月	629	1,420	111	445	1,403	455	1,837	1,298
6月	560	1,494	121	535	1,405	480	1,865	1,917
7月	699	1,607	124	540	1,327	689	2,216	1,619
8月	630	1,798	113	566	1,437	559	2,168	1,809
9月	675	2,104	183	535	1,677	582	1,991	2,120

(注)新産業分類(平成19年11月改訂「日本標準産業分類」)に基づく区分により掲載している。

最近12か月の雇用保険関係指標の推移



	9月	10月	11月	12月	23年1月	2月	3月	4月	5月	6月	7月	8月	9月
受給資格決定	1,851	2,158	1,649	1,525	1,817	1,783	1,790	4,275	2,741	2,083	1,980	1,985	1,726
受給者実人員	8,842	8,254	8,246	7,829	7,375	7,259	7,408	7,611	8,688	9,461	9,218	9,861	9,148
資格取得者数	7,541	8,381	7,515	7,124	6,043	6,598	8,134	18,396	11,024	7,951	7,529	6,915	7,226
資格喪失者数	6,955	7,988	6,359	6,309	7,686	7,044	7,609	16,494	7,829	6,889	7,175	6,894	7,004

業務統計主要項目(学卒を除きパート含む)

主要指標

項目		9月	参 考			対 比		
			前月	前々月	前年同月	前月比	前年同月比	
一般職業紹介	求職	1 新規	8,168	8,649	7,903	9,428	△ 5.6	△ 13.4
		2 月間有効	35,192	36,270	37,102	36,749	△ 3.0	△ 4.2
	就職	3 全数	2,823	2,655	2,666	3,047	6.3	△ 7.4
		4 うち保受給者	626	576	528	637	8.7	△ 1.7
	求人	5 新規	11,978	10,750	10,396	10,874	11.4	10.2
		6 月間有効	29,331	26,941	25,182	26,983	8.9	8.7
		7 充足数	2,897	2,691	2,679	3,003	7.7	△ 3.5
	求人倍率	8 新規(5/1)	1.47	1.24	1.32	1.15		
		9 月間有効(6/2)	0.83	0.74	0.68	0.73		
雇用保険		10 適用事業所数	29,160	29,296	29,261	29,003	△ 0.5	0.5
		11 被保険者数	552,217	552,254	552,345	544,539	0.0	1.4
	一般	12 受給資格決定件数	1,726	1,985	1,980	1,851	△ 13.0	△ 6.8
		13 受給者実人員(所定給付)	9,148	9,861	9,218	8,842	△ 7.2	3.5
		14 支給金額(千円)	1,046,367	1,046,367	1,046,367	1,272,089	0.0	△ 17.7
	高年齢	15 受給資格決定件数	113	118	124	104	△ 4.2	8.7
		16 受給者数	118	131	139	100	△ 9.9	18.0
		17 支給金額(千円)	21,379	21,379	21,379	19,611	0.0	9.0
	短期	18 受給資格決定件数	0	0	0	1	-	△ 100.0
		19 受給者数	0	0	1	0	-	-
		20 支給金額(千円)	29,076	29,076	29,076	0	0.0	-

(注) 保受給者は、雇用保険受給者をいう。

項目	鉱工業生産指数 (鉱工業計)		常用雇用指数 (産業計)		所定外労働時間 (産業計)		企業倒産		完全失業者数 (全国)	
	平成17年 =100 (原数値)	前年 同月比	規模30人以上 年分は平成12年 =100 月分は平成17年 =100	前年 同月比	規模30人以上 同月比	前年 同月比	負債額 1000万 以上	前年 同月差	万人	完全失業率 (季調値)
年月										
平成19年	92.0	0.7	102.8	△ 2.7	13.6	9.5	120	51	255	3.8
20	103.8	1.7	102.7	△ 1.4	13.3	4.1	125	5	265	4.0
21	70.2	△ 30.8	101.6	△ 1.1	9.2	△ 40.2	145	20	346	5.0
22	104.3	24.5	104.2	2.6	11.9	19.4	106	39	334	△ 2.0
7月	111.4	14.5	105.6	3.7	12.3	20.5	5	5	331	5.2
8月	99.6	20.1	105.7	3.8	12.0	22.4	12	△ 5	337	5.1
9月	114.2	22.7	105.6	3.8	12.2	18.5	14	3	340	5.0
10月	105.4	6.6	105.8	4.0	12.2	15.1	7	1	334	5.1
11月	105.2	3.4	106.1	4.1	10.4	8.4	6	△ 3	318	5.1
12月	102.0	5.0	105.6	3.8	12.4	5.9	4	△ 1	298	4.9
23年1月	93.1	6.8	105.3	4.1	9.7	4.4	21	12	309	4.9
2月	97.6	3.8	105.1	3.5	12.5	8.7	9	3	302	4.6
3月	79.5	△ 26.7	103.8	2.9	11.7	0.9	11	△ 3	304	4.6
4月	86.5	△ 17.1	105.8	2.2	10.6	△ 8.6	18	7	309	4.7
5月	88.7	△ 9.8	106.2	2.1	10.2	△ 8.9	15	9	293	4.5
6月	101.6	△ 7.9	106.2	1.4	10.8	△ 8.5	13	1	293	4.6
7月	103.6	△ 7.0	106.5	0.9	11.3	△ 8.1	8	3	292	4.7
8月	93.6	△ 6.0	105.7	0.0	11.8	△ 1.7	6	△ 6	276	4.3
9月	-	-	-	-	-	-	5	△ 9	275	4.1
資料出所	県 統 計 課						帝国データバンク		総務省統計局	

※完全失業率の年平均は、実数である。

※表中「-」は、月報作成時には未公表のものである。

時系列でみた主要指標 I (学卒・パートを除く)

項目 年度・月別	A 一般職業紹介状況												B Aのうち中高年齢者						C 一般求職者給付				
	1 新規求職		2 月間有効求職		3 新規求人		4 月間有効求人		5 就職		求人倍率		6 新規求職		7 月間有効求職		8 就職		新規求職者 中に占める 中高年の 割合 6/1*100	受給資格 決定件数		受給者実人員	
	前年 同月比	前年 同月比	前年 同月比	前年 同月比	前年 同月比	前年 同月比	新規	月間 有効	前年 同月比	前年 同月比	前年 同月比	前年 同月比	前年 同月比	前年 同月比	前年 同月比	前年 同月比	前年 同月比	前年 同月比					
平成17年度	5,838	△ 3.1	22,680	△ 9.0	10,765	7.9	29,747	8.8	1,744	3.9	1.84	1.31	1,752	△ 11.2	8,176	△ 17.7	415	△ 3.6	30.0	2,060	△ 5.7	7,562	△ 12.4
18	5,379	△ 7.9	21,016	△ 7.3	9,683	△ 10.0	26,110	△ 12.2	1,742	△ 0.1	1.80	1.24	1,532	△ 12.6	7,204	△ 11.9	423	1.9	28.5	1,872	△ 9.1	6,787	△ 10.3
19	5,095	△ 5.3	19,770	△ 5.9	10,940	13.0	31,040	18.9	1,537	△ 11.8	2.15	1.57	1,521	△ 0.7	6,844	△ 5.0	383	△ 9.5	29.9	1,843	△ 1.6	6,645	△ 2.1
20	6,504	27.7	23,032	16.5	7,940	△ 27.4	21,937	△ 29.3	1,480	△ 3.7	1.22	0.95	1,991	30.9	7,784	13.7	377	△ 1.6	30.6	2,522	36.8	7,636	14.9
21	7,001	7.6	32,132	39.5	4,912	△ 38.1	12,006	△ 45.3	1,506	1.8	0.70	0.37	2,397	20.4	12,793	64.3	433	14.9	34.2	2,632	4.4	13,339	74.7
22	6,602	△ 4.4	26,896	△ 16.7	6,088	26.6	15,383	30.1	1,652	12.8	0.92	0.57	2,158	△ 9.0	10,165	△ 21.0	459	9.8	32.7	2,086	△ 22.2	8,463	△ 38.0
22年9月	6,059	△ 5.4	26,620	△ 20.7	5,918	42.0	15,470	43.5	1,618	15.5	0.98	0.58	1,881	△ 9.9	10,103	△ 25.1	451	15.3	31.0	1,810	△ 20.9	9,123	△ 39.8
10月	6,515	0.4	26,487	△ 18.5	6,279	13.1	15,840	31.4	1,752	12.3	0.96	0.60	2,037	△ 2.5	9,996	△ 24.5	508	6.9	31.3	1,851	0.6	8,842	△ 36.9
11月	6,491	0.0	26,472	△ 18.5	6,339	14.2	15,784	31.0	1,736	11.3	0.98	0.60	2,080	△ 0.5	9,855	△ 25.6	528	11.2	32.0	2,158	17.3	8,254	△ 41.1
12月	5,605	△ 13.6	25,454	△ 21.7	5,373	△ 3.2	15,317	27.1	1,641	5.2	0.96	0.60	1,821	△ 12.9	9,387	△ 29.1	519	9.3	32.5	1,649	△ 10.4	8,246	△ 41.1
23年1月	5,170	△ 20.4	23,948	△ 26.3	6,723	21.1	16,017	32.9	1,414	△ 9.4	1.30	0.67	1,821	△ 12.9	8,968	△ 32.3	399	△ 16.0	35.2	1,525	△ 17.1	7,829	△ 44.1
2月	6,616	△ 7.9	24,079	△ 15.0	6,940	29.6	17,251	35.6	1,354	1.7	1.05	0.72	2,150	△ 10.6	9,046	△ 23.3	385	2.4	32.5	1,817	△ 17.4	7,375	△ 29.7
3月	6,707	3.7	25,050	△ 12.5	6,046	18.9	15,923	22.6	1,479	△ 3.9	0.90	0.64	1,978	△ 2.7	9,121	△ 21.6	364	△ 17.8	29.5	1,783	4.8	7,259	△ 28.1
4月	6,927	△ 13.8	26,461	△ 12.8	5,669	△ 6.3	15,917	13.7	1,923	△ 2.2	0.82	0.60	2,123	△ 20.4	9,441	△ 21.4	516	△ 13.1	30.6	1,790	△ 14.8	7,408	△ 24.9
5月	8,584	4.9	28,090	△ 9.7	6,020	6.8	15,002	9.7	1,591	△ 7.1	0.70	0.53	3,052	1.5	10,343	△ 16.4	430	△ 9.3	35.6	4,275	29.2	7,611	△ 18.6
6月	6,597	4.7	28,030	△ 6.0	5,540	△ 1.0	14,602	5.4	1,571	△ 0.8	0.84	0.52	2,072	1.2	10,365	△ 11.7	428	△ 5.7	31.4	2,741	14.8	8,688	1.9
7月	5,623	△ 15.0	26,328	△ 7.9	6,237	△ 2.0	15,428	4.4	1,567	△ 10.3	1.11	0.59	1,784	△ 16.4	9,816	△ 11.9	446	△ 17.1	31.7	1,980	△ 2.7	9,218	△ 0.5
8月	6,174	0.3	25,911	△ 5.3	6,696	9.1	16,562	10.9	1,597	△ 7.8	1.08	0.64	1,947	△ 2.6	9,663	△ 8.1	444	△ 12.4	31.5	1,985	5.8	9,861	9.7
9月	5,545	△ 8.5	24,951	△ 6.3	7,470	26.2	18,210	17.7	1,667	3.0	1.35	0.73	1,758	△ 6.5	9,415	△ 6.8	470	4.2	31.7	1,726	△ 4.6	9,148	0.3
平成23年度	6,495	△ 6.6	26,827	△ 6.0	6,380	6.4	15,886	7.8	1,628	△ 4.9	0.98	0.59	2,108	△ 10.1	9,986	△ 9.9	461	△ 6.3	32.5	2,465	4.2	8,998	△ 1.7

(注)年度数値は、月平均である。

時系列でみた主要指標Ⅱ(学卒を除きパートを含む)

項目 年度・月別	一般職業紹介状況											求人倍率								
	1 新規求職		2 月間有効求職		3 新規求人		4 月間有効求人		5 紹介件数		6 就職件数		原数値				季節調整値			
	前年 同月比	前年 同月比	前年 同月比	前年 同月比	前年 同月比	前年 同月比	前年 同月比	前年 同月比	前年 同月比	前年 同月比	前年 同月比	前年 同月比	本 県		全 国		本 県		全 国	
													新規	有効	新規	有効	新規	有効	新規	有効
平成17年度	7,997	△ 0.6	30,032	△ 3.8	16,036	6.3	43,968	7.5	9,848	7.2	2,662	3.2	2.01	1.46	1.49	0.98				
18	7,425	△ 7.2	28,274	△ 5.9	14,681	△ 8.4	39,732	△ 9.6	9,450	△ 4.0	2,627	△ 1.3	1.98	1.41	1.56	1.06				
19	6,994	△ 5.8	26,598	△ 5.9	15,823	7.8	44,489	12.0	9,220	△ 2.4	2,345	△ 10.7	2.26	1.67	1.47	1.02				
20	8,786	25.6	30,930	16.3	13,262	△ 16.2	36,447	△ 18.1	12,361	34.1	2,363	0.8	1.51	1.18	1.08	0.77				
21	9,605	9.3	42,302	36.8	9,103	△ 31.4	21,672	△ 40.5	17,936	45.1	2,578	9.1	0.95	0.51	0.79	0.45				
22	9,040	△ 4.4	37,027	△ 12.8	10,329	15.4	25,848	20.9	16,239	△ 7.3	2,745	9.3	1.14	0.70	0.79	0.45				
22年9月	9,428	3.6	36,749	△ 14.2	10,874	14.1	26,983	30.8	17,268	△ 8.5	3,047	11.2	1.15	0.73	0.99	0.57	r 1.00	0.69	r 0.92	0.55
10月	9,047	△ 4.7	36,678	△ 13.0	10,921	△ 9.7	27,129	9.8	16,076	△ 13.3	2,890	△ 1.9	1.21	0.74	1.05	0.60	r 1.06	r 0.66	r 0.95	0.56
11月	7,863	△ 3.1	35,306	△ 11.6	9,463	10.7	26,661	14.7	14,588	△ 6.5	2,769	11.0	1.20	0.76	1.07	0.62	r 1.04	r 0.65	r 0.97	0.57
12月	7,085	△ 6.1	32,847	△ 12.4	10,426	20.3	26,554	19.1	12,022	△ 11.3	2,347	△ 3.3	1.47	0.81	1.08	0.62	r 1.31	r 0.68	r 0.99	r 0.58
23年1月	9,136	△ 6.8	32,942	△ 12.0	10,924	13.0	26,904	18.5	14,278	△ 16.6	2,233	△ 4.2	1.20	0.82	0.99	0.64	1.23	0.72	1.02	0.61
2月	9,305	△ 5.1	34,272	△ 8.5	10,484	8.5	26,127	15.1	15,949	△ 6.8	2,422	3.9	1.13	0.76	1.02	0.66	1.16	0.70	0.99	0.62
3月	9,590	△ 14.6	36,195	△ 11.2	9,907	△ 8.3	26,919	8.2	17,167	△ 23.6	3,180	△ 4.1	1.03	0.74	0.92	0.65	1.18	0.73	0.98	0.63
4月	12,620	5.4	39,125	△ 8.2	9,755	0.2	25,304	4.5	17,747	△ 13.5	2,845	△ 8.1	0.77	0.65	0.71	0.56	1.00	0.73	0.95	0.61
5月	9,763	5.7	39,574	△ 4.4	9,163	△ 5.9	23,885	△ 2.0	16,167	△ 6.8	2,751	△ 1.7	0.94	0.60	0.86	0.54	1.16	0.79	0.98	0.61
6月	9,345	0.0	39,397	△ 1.4	10,331	△ 3.7	24,694	△ 1.2	17,306	△ 6.1	3,042	0.4	1.11	0.63	1.01	0.56	1.11	0.76	1.00	0.63
7月	7,903	△ 6.5	37,102	△ 1.9	10,396	1.2	25,182	1.3	14,352	△ 12.6	2,666	△ 8.3	1.32	0.68	1.18	0.60	1.24	0.77	1.07	0.64
8月	8,649	1.0	36,270	△ 1.1	10,750	6.9	26,941	5.6	14,602	△ 7.2	2,655	△ 0.1	1.24	0.74	1.13	0.65	1.13	0.77	1.05	0.66
9月	8,168	△ 13.4	35,192	△ 4.2	11,978	10.2	29,331	8.7	14,886	△ 13.8	2,823	△ 7.4	1.47	0.83	1.20	0.70	1.29	0.79	1.11	0.67
平成23年度	#DIV/0!	#DIV/0!	#DIV/0!	#DIV/0!	#DIV/0!	#DIV/0!	#DIV/0!	#DIV/0!	#DIV/0!	#DIV/0!	#DIV/0!	#DIV/0!	#DIV/0!	#DIV/0!	#DIV/0!	#DIV/0!	#DIV/0!	#DIV/0!	#DIV/0!	#DIV/0!

(注)年度数値は、月平均である。

一般職業紹介状況(学卒・パートを除く)

項目 安定所別	A 新規求職 申込件数	B 月間有効 求職者数	C 紹介件数	D 就職件数	E 4のうち管外就職		F 4のうち 保 受給者の 就職件数	G 新 規 求 人 数	H 月間有効 求 人 数	I 充 足 数	J Iのうち他県 からの 充足数	比 率			
	1 全 数	2 全 数	3 全 数	4 全 数	5 県内	6 県外						新規求職 対前年同月 増 減 率	新規求人 対前年同月 増 減 率	新規求 人 倍 率 (G/1)	有 効 求 人 倍 率 (H/2)
前年同月	6,515	26,487	11,948	1,752	639	186	449	6,279	15,840	1,732	179	0.4	13.1	0.96	0.60
前 月	6,174	25,911	10,491	1,597	617	220	413	6,696	16,562	1,614	256	1.9	13.1	1.08	0.64
9月	5,545	24,951	10,527	1,667	626	202	432	7,470	18,210	1,708	261	△ 14.9	19.0	1.35	0.73
前 橋	1,057	4,476	2,312	299	113	23	73	1,694	3,702	336	23	△ 10.3	4.3	1.60	0.83
高 崎	815	3,822	1,726	266	80	33	83	1,235	3,178	293	33	△ 13.7	5.7	1.52	0.83
(安 中)	149	612	244	50	10	4	15	103	350	45	5	35.5	0.0	0.69	0.57
桐 生	409	1,900	926	147	60	14	33	552	1,150	122	22	△ 10.3	12.2	1.35	0.61
伊勢崎	712	3,386	1,375	212	118	16	55	988	2,512	226	22	△ 29.6	35.0	1.39	0.74
太 田	821	3,716	1,401	230	88	46	63	1,216	3,029	255	78	△ 18.4	48.3	1.48	0.82
館 林	398	2,181	740	119	23	30	30	616	1,726	149	44	△ 17.6	43.3	1.55	0.79
沼 田	256	875	325	63	18	5	16	201	434	51	5	△ 0.8	△ 7.4	0.79	0.50
富 岡	195	792	264	70	28	5	15	178	464	54	3	△ 7.6	△ 1.7	0.91	0.59
藤 岡	262	1,220	463	61	28	12	12	244	540	62	18	△ 11.5	63.8	0.93	0.44
渋 川	345	1,451	544	104	54	9	21	288	616	69	0	△ 14.0	37.1	0.83	0.42
(中之条)	126	520	207	46	6	5	16	155	509	46	8	△ 21.3	1.3	1.23	0.98
年度累計	38,971	160,960	66,675	9,765	3,699	1,219	2,390	38,282	95,314	9,753	1,356	△ 2.2	6.5	0.98	0.59

一般職業紹介状況(学卒を除きパートを含む)

項目 安定所別	A 新規求職 申込件数	B 月間有効 求職者数	C 紹介件数	D 就職件数	E 4のうち 保受給者の 就職件数	F 新規 求人数	G 月間有効 求人数	H 充足数	比 率			
	1 全 数	2 全 数	3 全 数	4 全 数					新規求職 対前年同月 増減率	新規求人 対前年同月 増減率	新規求 人倍率 (F/A)	有効求 人倍率 (G/B)
前年同月	9,428	36,749	17,268	3,047	637	10,874	26,983	3,003	3.6	14.1	1.15	0.73
前 月	8,649	36,270	14,602	2,655	576	10,750	26,941	2,691	1.0	6.9	1.24	0.74
9月	8,168	35,192	14,886	2,823	626	11,978	29,331	2,897	△ 13.4	10.2	1.47	0.83
前 橋	1,509	6,304	3,218	503	107	2,611	5,523	554	△ 13.7	14.9	1.73	0.88
高 崎	1,205	5,426	2,367	410	103	2,149	5,553	474	△ 10.3	△ 22.3	1.78	1.02
(安 中)	231	911	370	88	22	176	567	79	18.5	2.3	0.76	0.62
桐 生	624	2,717	1,316	244	43	783	1,673	203	△ 8.2	2.9	1.25	0.62
伊勢崎	1,040	4,727	1,933	396	87	1,600	4,147	449	△ 24.1	42.9	1.54	0.88
太 田	1,165	5,074	1,947	361	96	1,656	4,314	368	△ 16.4	28.4	1.42	0.85
館 林	553	2,867	1,035	188	45	992	2,638	241	△ 22.8	35.7	1.79	0.92
沼 田	415	1,391	579	136	24	597	1,189	120	△ 3.0	△ 4.6	1.44	0.85
富 岡	305	1,176	409	126	25	266	884	109	△ 7.6	△ 12.5	0.87	0.75
藤 岡	387	1,714	612	108	19	381	878	102	△ 9.8	71.6	0.98	0.51
渋 川	549	2,120	796	188	34	516	1,128	129	△ 6.3	39.5	0.94	0.53
(中之条)	185	765	304	75	21	251	837	69	△ 11.5	4.1	1.36	1.09
年度累計	56,448	226,660	95,060	16,782	3,392	62,373	155,337	16,697	△ 1.0	1.6	1.10	0.69

中高年齢者等の職業紹介等状況(パートを除く)

安定所別 項目	新規求職 申込件数		月間有効 求職者数	紹介件数	就職件数		5 新 規 求 人 数	6 月間有効 求 人 数	比 率				
	1 全 数	1のうち保			2 全 数	3 全 数			4 全 数	4のうち保	新規求職者 中に占める 中高年の割合	新規求職 対前年同月 増 減 率	新規求人 対前年同月 増 減 率
前年同月	2,037	579	9,996	3,652	508	151	2,626	6,606	(21.6) 31.3	△ 2.5	10.2	1.29	0.66
前 月	1,947	669	9,663	3,024	444	135	2,678	6,559	(23.8) 31.5	3.5	8.1	1.38	0.68
9月	1,758	555	9,415	3,086	470	143	2,935	7,181	(21.5) 31.7	△ 13.7	11.8	1.67	0.76
前 橋	309	64	1,543	744	95	29	735	1,586	(20.5) 29.2	△ 14.4	2.2	2.38	1.03
高 崎	246	70	1,405	428	66	16	502	1,282	(20.4) 30.2	△ 10.2	5.0	2.04	0.91
(安 中)	49	11	238	67	12	3	39	125	(21.2) 32.9	53.1	30.0	0.80	0.53
桐 生	141	44	740	281	48	17	220	469	(22.6) 34.5	△ 13.5	15.8	1.56	0.63
伊勢崎	229	84	1,272	430	71	17	376	933	(22.0) 32.2	△ 29.1	16.4	1.64	0.73
太 田	267	115	1,412	396	61	26	437	1,117	(22.9) 32.5	△ 7.9	37.0	1.64	0.79
館 林	142	66	891	214	26	7	254	706	(25.7) 35.7	△ 11.8	42.7	1.79	0.79
沼 田	70	15	335	83	16	5	55	132	(16.9) 27.3	△ 13.6	△ 29.5	0.79	0.39
富 岡	65	24	321	74	14	3	68	182	(21.3) 33.3	△ 12.2	△ 2.9	1.05	0.57
藤 岡	79	25	456	134	21	7	75	196	(20.4) 30.2	△ 16.8	31.6	0.95	0.43
渋 川	113	27	543	159	19	5	111	241	(20.6) 32.8	△ 6.6	48.0	0.98	0.44
(中之条)	48	10	259	76	21	8	59	213	(25.9) 38.1	△ 22.6	△ 3.3	1.23	0.82
年度累計	12,648	4,584	59,918	19,918	2,765	813	15,187	37,869	(22.4) 32.5	△ 3.5	0.7	1.20	0.63

(注) ()内は、パートを含めた新規求職者中に占める中高年の割合である。求人数及び求人倍率は、「求人均等配分方式」による数値である。

高年齢者(55歳以上)の職業紹介状況(パートを除く)

項目 安定所別	新規求職 申込件数		月間有効 求職者数	紹介件数	就職件数		5 新 規 求 人 数	6 月間有効 求 人 数	比 率				
	1		2 全 数	3 全 数	4				新規求職者 中に占める 高齢者の割合	新規求職 対前年同月 増 減 率	新規求人 対前年同月 増 減 率	新規求人 倍率 (5/1)	有効求人 倍率 (6/2)
	全 数	1のうち保			全 数	4のうち保							
前年同月	1,003	316	5,302	1,283	232	61	1,565	3,917	(10.6) 15.4	△ 3.8	10.4	1.56	0.74
前 月	920	317	4,876	972	182	50	1,451	3,593	(11.3) 14.9	1.3	△ 1.4	1.58	0.74
9月	835	279	4,748	962	198	49	1,727	4,222	(10.2) 15.1	△ 16.7	10.4	2.07	0.89
前 橋	148	34	737	207	35	8	439	945	(9.8) 14.0	△ 16.4	1.6	2.97	1.28
高 崎	121	42	753	116	32	8	296	748	(10.0) 14.8	△ 17.7	5.0	2.45	0.99
(安 中)	21	6	127	15	7	1	23	68	(9.1) 14.1	10.5	27.8	1.10	0.54
桐 生	69	22	373	103	20	7	131	281	(11.1) 16.9	△ 11.5	14.9	1.90	0.75
伊勢崎	96	32	588	137	34	4	223	558	(9.2) 13.5	△ 41.8	14.9	2.32	0.95
太 田	111	56	666	127	19	9	243	632	(9.5) 13.5	△ 18.4	30.6	2.19	0.95
館 林	72	33	427	59	9	1	153	422	(13.0) 18.1	△ 4.0	44.3	2.13	0.99
沼 田	36	8	191	28	8	2	32	77	(8.7) 14.1	24.1	△ 28.9	0.89	0.40
富 岡	31	14	172	34	8	2	40	105	(10.2) 15.9	3.3	△ 4.8	1.29	0.61
藤 岡	37	12	253	40	6	2	44	117	(9.6) 14.1	△ 31.5	33.3	1.19	0.46
渋 川	66	15	297	60	8	1	65	142	(12.0) 19.1	15.8	44.4	0.98	0.48
(中之条)	27	5	164	36	12	4	35	127	(14.6) 21.4	△ 25.0	△ 5.4	1.30	0.77
年度累計	6,113	2,334	30,650	6,668	1,163	279	8,822	22,019	(10.8) 15.7	△ 9.2	△ 1.6	1.44	0.72

(注) ()内は、パートを含めた新規求職者中に占める高齢者の割合である。求人数及び求人倍率は、「求人均等配分方式」による数値である。

パートタイム職業紹介状況

安定所別	項目	新規求職 申込件数	月間有効 求職者数	紹介件数	就職件数	新規 求人数	月間有効 求人数
	前年同月	2,913	10,262	5,320	1,295	4,595	11,143
	前月	2,475	10,359	4,111	1,058	4,054	10,379
	9月	2,623	10,241	4,359	1,156	4,508	11,121
	前橋	452	1,828	906	204	917	1,821
	高崎	390	1,604	641	144	914	2,375
	(安中)	82	299	126	38	73	217
	桐生	215	817	390	97	231	523
	伊勢崎	328	1,341	558	184	612	1,635
	太田	344	1,358	546	131	440	1,285
	館林	155	686	295	69	376	912
	沼田	159	516	254	73	396	755
	富岡	110	384	145	56	88	420
	藤岡	125	494	149	47	137	338
	渋川	204	669	252	84	228	512
	(中之条)	59	245	97	29	96	328
	年度累計	17,477	65,700	28,385	7,017	24,091	60,023

障害者職業紹介状況

項目 安定所別	新規求職申込件数				紹介件数				就職件数				新規登録者数				期末現在登録者数 (月末)			
	身体	知的	精神	その他	身体	知的	精神	その他	身体	知的	精神	その他	身体	知的	精神	その他	身体	知的	精神	その他
前年同月	73	22	40	6	171	29	107	5	36	11	24	1	38	11	23	4	5,436	2,961	1,198	50
前月	69	28	49	5	150	32	127	6	27	9	16	0	34	14	27	5	5,649	3,069	1,435	68
9月	92	30	43	3	127	30	131	4	35	10	17	2	46	10	25	3	5,694	3,080	1,459	70
前橋	23	6	11	0	28	6	28	0	9	1	6	0	13	3	5	0	673	331	256	15
高崎	14	5	8	1	19	6	40	3	4	2	0	0	3	1	5	1	948	512	234	9
(安中)	3	0	0	1	6	0	1	0	0	0	0	0	1	0	0	1	188	57	48	1
桐生	5	3	4	0	7	3	5	0	2	2	1	0	3	1	4	0	649	426	98	6
伊勢崎	10	2	4	0	16	1	16	0	6	0	5	0	5	0	2	0	659	314	207	13
太田	7	7	3	0	12	5	12	0	4	1	2	0	5	3	3	0	643	354	132	0
館林	8	3	7	0	8	6	3	0	1	1	1	0	5	2	3	0	575	279	108	9
沼田	3	0	3	1	6	0	3	0	1	0	1	0	1	0	1	1	249	108	56	3
富岡	5	1	1	0	2	0	4	0	3	0	0	0	3	0	0	0	252	93	77	4
藤岡	6	1	1	0	3	1	13	1	0	1	0	1	3	0	1	0	204	178	86	4
渋川	2	2	0	0	16	2	4	0	4	2	1	1	1	0	0	0	465	320	131	5
(中之条)	6	0	1	0	4	0	2	0	1	0	0	0	3	0	1	0	189	108	26	1
年度累計	458	185	247	23	901	193	739	30	183	91	88	10	214	91	134	20				

産業別・規模別一般新規求人状況(学卒を除きパートを含む)

前月	前年同月	当月	対前月比	対前年同月比	構成比	産業別	計	前橋	高崎	(安中)	桐生	伊勢崎	太田	館林	沼田	富岡	藤岡	渋川	(中之条)	
131	217	265	102.3	22.1	2.2	A. B農、林、漁業	265	14	2	0	5	2	2	9	160	5	0	0	56	10
3	3	1	△ 66.7	△ 66.7	0.0	C 鉱業、採石業、砂利採取業	1	0	0	0	0	1	0	0	0	0	0	0	0	0
630	654	675	7.1	3.2	5.6	D 建設業	675	120	95	26	25	89	113	43	38	14	40	54	18	
1,798	1,592	2,104	17.0	32.2	17.6	E 製造業	2,104	241	191	25	126	362	485	318	61	86	89	100	20	
358	239	357	△ 0.3	49.4	3.0	09 食料品製造業	357	53	58	3	14	76	12	41	23	17	33	25	2	
13	43	20	53.8	△ 53.5	0.2	10 飲料・たばこ・飼料製造業	20	2	5	0	4	0	0	3	2	0	0	4	0	
62	40	55	△ 11.3	37.5	0.5	11 繊維工業	55	4	0	0	18	4	0	24	0	2	0	2	1	
24	32	23	△ 4.2	△ 28.1	0.2	12 木材・木製品製造業(家具を除く)	23	2	0	0	2	0	3	4	10	0	0	2	0	
42	18	32	△ 23.8	77.8	0.3	13 家具・装備品製造業	32	8	1	0	0	4	0	1	11	3	2	2	0	
17	28	23	35.3	△ 17.9	0.2	14 パルプ・紙・紙加工品製造業	23	5	4	0	1	7	0	4	0	0	0	2	0	
26	22	28	7.7	27.3	0.2	15 印刷・同関連業	28	9	7	0	0	5	0	0	0	0	1	6	0	
29	31	42	44.8	35.5	0.4	16 化学工業	42	2	1	0	0	12	2	20	0	0	0	5	0	
24	5	0	△ 100.0	△ 100.0	0.0	17 石油製品・石炭製品製造業	0	0	0	0	0	0	0	0	0	0	0	0	0	
135	130	155	14.8	19.2	1.3	18 プラスチック製品製造業(別掲を除く)	155	4	10	0	10	25	36	37	2	14	15	2	0	
6	14	13	116.7	△ 7.1	0.1	19 ゴム製品製造業	13	0	2	0	0	5	0	6	0	0	0	0	0	
16	36	31	93.8	△ 13.9	0.3	21 窯業・土石製品製造業	31	7	4	2	2	0	4	4	2	0	2	4	0	
11	17	30	172.7	76.5	0.3	22 鉄鋼業	30	0	2	0	3	2	7	14	0	0	0	2	0	
17	3	14	△ 17.6	366.7	0.1	23 非鉄金属製造業	14	5	3	2	0	4	0	0	0	0	0	0	0	
184	165	196	6.5	18.8	1.6	24 金属製品製造業	196	18	22	0	21	49	23	34	4	11	6	8	0	
76	66	133	75.0	101.5	1.1	25 はん用機械器具製造業	133	2	21	2	3	59	18	19	0	6	3	0	0	
113	84	120	6.2	42.9	1.0	26 生産用機械器具製造業	120	4	9	0	2	5	76	16	0	3	1	4	0	
43	28	30	△ 30.2	7.1	0.3	27 業務用機械器具製造業	30	2	2	1	0	2	8	8	0	1	6	0	0	
20	90	39	95.0	△ 56.7	0.3	28 電子部品・デバイス・電子回路製造業	39	0	2	1	6	12	3	0	0	4	3	8	0	
108	108	147	36.1	36.1	1.2	29 電気機械器具製造業	147	15	11	10	13	10	54	23	2	1	1	3	4	
27	21	23	△ 14.8	9.5	0.2	30 情報通信機械器具製造業	23	4	0	0	0	8	6	0	0	2	0	0	3	
419	317	561	33.9	77.0	4.7	31 輸送用機械器具製造業	561	95	19	4	22	70	222	59	5	20	12	23	10	
28	55	32	14.3	△ 41.8	0.3	20,32 その他の製造業	32	0	8	0	5	3	11	1	0	2	2	0	0	
3	8	6	100.0	△ 25.0	0.1	F 電気・ガス・熱供給・水道業	6	0	2	0	0	0	1	0	0	0	0	1	0	
113	111	183	61.9	64.9	1.5	G 情報通信業	183	39	79	0	4	34	2	3	0	2	0	20	0	
566	473	535	△ 5.5	13.1	4.5	H 運輸業、郵便業	535	105	52	7	20	131	81	67	19	8	7	32	6	
1,437	2,200	1,677	16.7	△ 23.8	14.0	I 卸売業、小売業	1,677	433	496	9	100	190	119	150	67	14	75	19	5	
65	95	114	75.4	20.0	1.0	J 金融業、保険業	114	52	9	0	7	17	8	10	0	10	0	0	1	
135	211	151	11.9	△ 28.4	1.3	K 不動産業、物品賃貸業	151	16	57	0	39	7	26	2	0	1	0	0	3	
310	253	375	21.0	48.2	3.1	L 学術研究、専門・技術サービス業	375	133	134	1	11	24	17	43	7	0	0	2	3	
559	446	582	4.1	30.5	4.9	M 宿泊業、飲食サービス業	582	37	71	47	12	29	62	15	110	4	26	91	78	
374	747	622	66.3	△ 16.7	5.2	N 生活関連サービス業、娯楽業	622	373	69	5	13	55	20	11	22	2	8	22	22	
196	195	221	12.8	13.3	1.8	O 教育、学習支援業	221	55	50	4	7	47	29	8	7	2	5	7	0	
2,168	1,782	1,991	△ 8.2	11.7	16.6	P 医療、福祉	1,991	255	416	30	240	353	162	148	52	105	86	104	40	
82	83	76	△ 7.3	△ 8.4	0.6	Q 複合サービス事業	76	3	4	2	10	33	4	2	9	0	6	0	3	
1,809	1,498	2,120	17.2	41.5	17.7	R サービス業(他に分類されないもの)	2,120	670	411	13	133	181	465	127	38	6	35	5	36	
371	306	280	△ 24.5	△ 8.5	2.3	S. T 公務、その他	280	65	11	7	31	45	60	36	7	7	3	4	4	
10,750	10,874	11,978	11.4	10.2	100.0	合計	11,978	2,611	2,149	176	783	1,600	1,656	992	597	266	381	516	251	
6,257	5,845	6,724	7.5	15.0	56.1	29人以下	6,724	1,383	1,409	104	474	963	717	521	429	170	159	277	118	
2,781	3,580	3,437	23.6	△ 4.0	28.7	30～99人	3,437	955	463	53	162	457	601	216	95	71	101	164	99	
1,118	982	1,144	2.3	16.5	9.6	100～299人	1,144	146	193	14	118	135	127	195	64	8	52	58	34	
273	201	216	△ 20.9	7.5	1.8	300～499人	216	36	39	5	10	18	14	43	2	14	19	16	0	
120	117	228	90.0	94.9	1.9	500～999人	228	89	44	0	19	1	42	17	7	3	5	1	0	
201	149	229	13.9	53.7	1.9	1,000人～	229	2	1	0	0	26	155	0	0	0	45	0	0	

(注)新産業分類(平成19年11月改訂「日本標準産業分類」)に基づく区分により掲載している。

産業別・規模別一般充足状況(学卒を除きパート含む)

前月	前年同月	当月	対前月比	対前年同月比	構成比	産業別	計	前橋	高崎	(安中)	桐生	伊勢崎	太田	館林	沼田	富岡	藤岡	渋川	(中之条)
70	49	48	△ 31.4	△ 2.0	1.7	A. 農、林、漁業	48	7	3	3	0	3	0	2	19	1	0	3	7
0	0	3	—	—	0.1	C 鉱業、採石業、砂利採取業	3	0	0	0	0	1	0	0	0	0	0	2	0
131	196	136	3.8	△ 30.6	4.7	D 建設業	136	25	35	6	8	10	9	12	4	2	11	12	2
699	722	725	3.7	0.4	25.0	E 製造業	725	73	63	26	44	128	138	87	28	58	46	24	10
112	135	127	13.4	△ 5.9	4.4	09 食料品製造業	127	18	21	3	5	32	0	8	9	10	17	3	1
8	3	7	△ 12.5	133.3	0.2	10 飲料・たばこ・飼料製造業	7	2	2	0	0	0	0	0	2	0	0	0	1
18	22	21	16.7	△ 4.5	0.7	11 繊維工業	21	1	3	0	9	2	0	3	0	0	1	1	1
11	17	12	9.1	△ 29.4	0.4	12 木材・木製品製造業(家具を除く)	12	1	0	3	0	0	1	3	2	0	1	1	0
17	9	17	0.0	88.9	0.6	13 家具・装備品製造業	17	4	0	3	0	1	1	2	5	0	1	0	0
12	13	16	33.3	23.1	0.6	14 パルプ・紙・紙加工品製造業	16	3	0	0	2	4	1	5	0	0	0	1	0
13	4	16	23.1	300.0	0.6	15 印刷・関連連業	16	10	1	0	0	3	0	1	0	0	0	1	0
5	24	13	160.0	△ 45.8	0.4	16 化学工業	13	1	0	0	0	5	1	5	0	0	0	1	0
0	0	0	—	—	0.0	17 石油製品・石炭製品製造業	0	0	0	0	0	0	0	0	0	0	0	0	0
48	67	61	27.1	△ 9.0	2.1	18 プラスチック製品製造業(別掲を除く)	61	1	0	0	3	6	15	11	3	10	5	7	0
19	9	8	△ 57.9	△ 11.1	0.3	19 ゴム製品製造業	8	0	1	0	0	2	0	5	0	0	0	0	0
13	13	11	△ 15.4	△ 15.4	0.4	21 窯業・土石製品製造業	11	2	2	0	0	1	0	0	1	1	2	2	0
7	12	15	114.3	25.0	0.5	22 鉄鋼業	15	0	1	1	0	0	5	5	2	1	0	0	0
8	9	13	62.5	44.4	0.4	23 非鉄金属製造業	13	3	3	2	2	3	0	0	0	0	0	0	0
92	69	75	△ 18.5	8.7	2.6	24 金属製品製造業	75	4	11	2	7	11	16	11	2	4	4	3	0
34	30	44	29.4	46.7	1.5	25 はん用機械器具製造業	44	0	7	6	3	9	11	5	0	0	3	0	0
35	30	20	△ 42.9	△ 33.3	0.7	26 生産用機械器具製造業	20	0	1	0	0	7	4	3	0	1	4	0	0
13	19	7	△ 46.2	△ 63.2	0.2	27 業務用機械器具製造業	7	0	2	0	0	1	0	4	0	0	0	0	0
17	18	6	△ 64.7	△ 66.7	0.2	28 電子部品・デバイス・電子回路製造業	6	0	2	2	1	0	0	0	0	1	0	0	0
47	46	60	27.7	30.4	2.1	29 電気機械器具製造業	60	6	2	3	5	5	19	4	1	6	0	2	7
14	8	12	△ 14.3	50.0	0.4	30 情報通信機械器具製造業	12	2	0	0	0	6	3	1	0	0	0	0	0
145	141	150	3.4	6.4	5.2	31 輸送用機械器具製造業	150	15	2	1	6	26	59	11	0	21	7	2	0
11	24	14	27.3	△ 41.7	0.5	20.32 その他の製造業	14	0	2	0	1	4	2	0	1	3	1	0	0
0	2	3	—	50.0	0.1	F 電気・ガス・熱供給・水道業	3	1	0	0	0	0	2	0	0	0	0	0	0
17	10	10	△ 41.2	0.0	0.3	G 情報通信業	10	3	3	0	2	0	0	0	1	0	0	1	0
182	145	160	△ 12.1	10.3	5.5	H 運輸業、郵便業	160	26	24	7	15	25	17	24	2	2	6	11	1
325	405	324	△ 0.3	△ 20.0	11.2	I 卸売業、小売業	324	59	88	1	19	28	39	31	19	9	12	13	6
8	11	10	25.0	△ 9.1	0.3	J 金融業、保険業	10	5	1	0	0	1	2	0	0	0	0	0	1
38	33	41	7.9	24.2	1.4	K 不動産業、物品賃貸業	41	4	14	0	11	4	3	1	1	0	0	1	2
80	73	94	17.5	28.8	3.2	L 学術研究、専門・技術サービス業	94	25	35	1	2	10	3	11	3	0	1	3	0
132	104	107	△ 18.9	2.9	3.7	M 宿泊業、飲食サービス業	107	19	15	2	3	12	8	1	13	3	1	16	14
63	71	71	12.7	0.0	2.5	N 生活関連サービス業、娯楽業	71	14	9	5	3	13	6	3	4	3	2	3	6
57	44	47	△ 17.5	6.8	1.6	O 教育、学習支援業	47	16	6	3	2	6	6	2	1	2	2	1	0
486	516	498	2.5	△ 3.5	17.2	P 医療、福祉	498	98	111	10	53	64	51	29	14	18	13	31	6
22	53	40	81.8	△ 24.5	1.4	Q 複合サービス事業	40	4	2	0	1	25	1	0	0	3	0	3	1
296	320	300	1.4	△ 6.3	10.4	R サービス業(他に分類されないもの)	300	110	56	9	24	21	34	23	7	2	3	3	8
85	249	280	229.4	12.4	9.7	S. T 公務、その他	280	65	9	6	16	98	49	15	4	6	3	4	5
2,691	3,003	2,897	7.7	△ 3.5	100.0	合計	2,897	554	474	79	203	449	368	241	120	109	102	129	69
663	1,564	655	△ 1.2	△ 58.1	22.6	29人以下	655	131	113	24	47	83	67	39	53	33	17	35	13
291	886	298	2.4	△ 66.4	10.3	30～99人	298	63	48	6	21	35	38	18	10	21	9	19	10
80	338	94	17.5	△ 72.2	3.2	100～299人	94	19	11	1	3	14	7	28	5	0	2	4	0
12	63	33	175.0	△ 47.6	1.1	300～499人	33	3	1	3	2	2	1	7	1	0	11	2	0
28	37	19	△ 32.1	△ 48.6	0.7	500～999人	19	0	8	0	8	2	0	0	0	0	1	0	0
3	115	90	2900.0	△ 21.7	3.1	1,000人～	90	2	0	0	0	87	0	0	0	1	0	0	0

(注)新産業分類(平成19年11月改訂「日本標準産業分類」)に基づく区分により掲載している。

新規学卒者の職業紹介状況(24年3月卒)

項 目	安定所別	前年同月	23年7月	23年9月	前橋	高崎	(安中)	桐生	伊勢崎	太田	館林	沼田	富岡	藤岡	渋川	(中之条)	前年実績
	末現在	末現在	末現在														
中 学	1 求人数	0	0	0	0	0	0	0	0	0	0	0	0	0	0	0	11
	2 求職者数	63	23	23	0	0	1	3	12	3	4	0	0	0	0	0	38
	3 就職者数	0	0	0	0	0	0	0	0	0	0	0	0	0	0	0	28
	4 求人倍率 (1/2)	0.00	0.00	0.00	--	--	0.00	0.00	0.00	0.00	0.00	--	--	--	--	--	0.29
	5 就職率 (3/2×100)	0.0	0.0	0.0	--	--	0.0	0.0	0.0	0.0	0.0	--	--	--	--	--	73.7
高 校	1 求人数	2,622	2,548	3,269	357	720	105	245	346	608	237	148	152	108	99	144	3,994
	2 求職者数	3,046	3,083	2,863	389	431	124	374	276	340	191	158	119	212	130	119	2,753
	3 就職者数	0	0	1,373	189	222	45	169	153	183	94	73	57	91	58	39	2,704
	4 求人倍率 (1/2)	0.86	0.83	1.14	0.92	1.67	0.85	0.66	1.25	1.79	1.24	0.94	1.28	0.51	0.76	1.21	1.45
	5 就職率 (3/2×100)	0.0	0.0	48.0	48.6	51.5	36.3	45.2	55.4	53.8	49.2	46.2	47.9	42.9	44.6	32.8	98.2

(注1) 「2 求職者数」は、学校又は安定所の紹介を希望する求職者をいう。

(注2) 「3 就職者数」は、学校又は安定所の紹介による就職決定者数をいう。

(注3) 「前年実績」は、平成22年3月卒の学校又は安定所の紹介による最終数である。

新卒応援ハローワーク(旧群馬学生相談コーナー)

区分	項目	来所者数	求職	求人	紹介	就職
大学等	第2・四半期分 (H23. 4～H23. 6)	465	149	298	36	21
	年度累計	707	260	1,370	62	31
短大	第2・四半期分 (H23. 4～H23. 6)	98	27	237	13	6
	年度累計	200	38	860	16	7
高専	第2・四半期分 (H23. 4～H23. 6)	0	0	82	0	0
	年度累計	0	0	467	0	0
専修等	第2・四半期分 (H23. 4～H23. 6)	169	90	270	15	2
	年度累計	254	140	996	26	5
既卒者	第2・四半期分 (H23. 4～H23. 6)	536	50		114	21
	年度累計	1,231	212		271	99

(来所者数には、セミナー等の参加者を含む。)

※大学等には、大学院を含む。
 ※専修等には、公共職業能力開発施設を含む。

外国人雇用サービスコーナー取扱状況

区分	項目	新規求職	相談件数	紹介件数	就職件数	有効求職
前橋	当月分	37	124	60	11	129
	年度累計	276	929	361	44	
伊勢崎	当月分	63	419	36	8	214
	年度累計	579	3,049	271	45	
太田	当月分	113	417	55	24	360
	年度累計	796	2,779	445	81	

雇用保険関係

項目 安 定 所 別	適 用 関 係											求 職 者 給 付 関 係												
	事 業 所			被 保 険 者					事 務 組 合			一 般 被 保 険 者												
	1 全数	2 新規 加入	3 廃止 脱退	4 全数	5 資格 取得	6 資格 喪失	7 6のうち事業 主都合によ る解雇	8 解雇率 7/6×100	9 組合	10 委託 事業所	11 被保 険者	12 離職票 交付 件数	13 提出 件数	14 受給資 格決定 件数	15 初回 受給 者数	16 うち 特定	17 受給 者実 人員	18 うち 特定	19 実人員 訓連延長 給付	20 技能習 得手当	21 特定 職種	22 実人員 通所 手当	23 傷病 手当 実人員	
前年同月	29,003	112	217	544,539	7,541	6,955	813	11.7	210	12,205	99,837	4,135	113 1,812	1,851	1,672	519	8,842	3,909	240	410	0	401	39	
前 月	29,296	89	57	552,254	6,915	6,894	803	11.6	208	12,162	100,498	4,143	121 1,839	1,985	2,249	793	9,861	4,499	168	353	0	346	25	
9月	29,160	93	229	552,217	7,226	7,004	623	8.9	208	12,092	100,563	4,216	104 1,664	1,726	1,541	474	9,148	4,125	232	390	0	378	32	
前橋	5,693	19	28	113,711	1,498	1,542	110	7.1	55	2,559	22,975	943	15 247	265	239	72	1,485	647	46	77	0	71	5	
高崎	4,925	21	29	123,871	1,513	1,449	83	5.7	30	1,998	17,476	924	13 263	264	240	63	1,444	593	34	75	0	72	7	
安中	671	3	1	14,093	133	130	11	8.5	4	288	2,033	77	5 40	45	37	8	239	94	5	5	0	5	0	
桐生	2,724	3	40	41,361	455	423	37	8.7	20	847	6,265	258	12 159	133	115	39	743	345	22	40	0	39	3	
伊勢崎	3,279	10	23	58,193	784	832	85	10.2	18	1,273	10,716	443	11 197	241	229	75	1,222	551	38	54	0	54	1	
太田	3,179	11	19	68,846	1,280	1,147	116	10.1	9	1,053	10,708	648	12 213	213	207	63	1,205	571	34	56	0	54	1	
館林	2,349	6	23	51,001	756	644	123	19.1	13	750	6,971	407	12 197	201	187	78	1,007	526	12	19	0	19	4	
沼田	1,302	3	15	15,970	160	176	8	4.5	13	702	4,364	108	6 67	58	46	10	313	140	9	11	0	11	3	
富岡	1,186	1	13	15,608	156	138	10	7.2	12	542	4,597	68	2 74	74	55	17	299	135	8	9	0	9	1	
藤岡	1,372	7	9	18,841	170	171	13	7.6	8	615	5,263	108	5 81	93	77	21	465	203	10	16	0	16	3	
渋川	1,483	5	18	19,566	212	227	11	4.8	15	858	5,988	152	7 92	106	78	20	490	222	12	25	0	25	1	
中之条	997	4	11	11,156	109	125	16	12.8	11	607	3,207	80	4 34	33	31	8	236	98	2	3	0	3	3	
年度累計		668	675		59,041	52,285	6,585	100.0					31,098	1,114 13,962	14,790	12,503	5,084	53,987	25,445	918	1,752	0	1,711	148

(注1) 離職票提出件数上段の数値は、高齢継続被保険者離職票提出件数である。(注2) 特定とは、特定受給資格者

項目 安定 所別	求職者給付関係											就職促進給付関係										
	一般被保険者							高年齢継続被保険者		短期特例被保険者		一般被保険者										
	24	基本手当			28	29	30	31	32	33	34	35	常用就職支度手当		再就職手当		就業手当		移転費		広域求職活動費	
総支給額	25 所定日数 内支給額	26 うち特定	27 訓連延 長給付 支給額	技能習 得手当 支給額	傷病 手当 支給額	受給資 格決定 件数	受給 者数	高年齢 求職者 給付金額	受給資 格決定 件数	受給 者数	特例一 時金支 給金額	36 支給 人員	37 支給 金額	38 支給 人員	39 支給 金額	40 支給 人員	41 支給 金額	42 支給 人員	43 支給 金額	44 支給 人員	45 支給 金額	
前年同月	1,285,448	1,130,538	530,716	33,377	6,836	6,523	104	100	19,611	1	0		6	1,008	359	106,669	99	4,248	0	0	0	0
前月	1,413,698	1,282,705	640,857	19,349	6,430	3,997	118	131	27,312	0	0		11	1,751	500	144,935	97	4,457	0	0	0	0
9月	1,301,230	1,159,446	573,027	28,309	6,136	6,173	113	118	24,118	0	0		8	1,140	397	121,648	83	3,569	0	0	0	0
前橋	216,922	189,269	89,822	5,154	1,058	793	16	18	3,685	0	0	0	0		45	11,495	9	409	0	0	0	0
高崎	209,620	189,960	88,432	4,676	1,294	1,003	17	19	4,014	0	0	0	2	178	50	13,563	5	205	0	0	0	0
安中	33,810	31,293	13,921	799	84	0	5	5	877	0	0	0	0	0	5	1,268	4	147	0	0	0	0
桐生	98,732	88,082	44,217	2,941	687	482	7	13	2,998	0	0	0	2	417,240	38	12,387	10	386	0	0	0	0
伊勢崎	178,895	159,054	78,152	4,708	790	1,018	13	15	3,023	0	0	0	0	0	73	23,698	8	446	0	0	0	0
太田	175,330	154,888	81,200	3,417	722	404	16	16	3,556	0	0	0	2	424	41	15,458	14	597	0	0	0	0
館林	151,783	133,917	75,913	1,430	349	728	13	12	2,011	0	0	0	0		45	13,558	5	260	0	0	0	0
沼田	42,404	39,509	18,797	1,170	230	519	6	6	1,151	0	0		0		12	4,079	4	137	0	0	0	0
富岡	37,630	34,259	17,224	1,085	215	178	3	4	825	0	0	0	0		10	1,923	0		0	0	0	0
藤岡	63,910	56,091	26,986	1,285	242	561	5	4	898	0	0	0	2	121	29	9,690	14	677	0	0	0	0
渋川	60,459	54,419	26,600	1,455	375	112	8	5	862	0	0		0		27	7,256	6	211	0	0	0	0
中之条	31,736	28,707	11,762	189	88	374	4	1	218	0	0		0		22	7,273	4	94	0	0	0	0
年度累計	7,178,435	6,637,874	3,369,506	210,340	46,983	25,095	1,176	1,189	240,459	18	21	4,103	46	6,542	2,475	709,427	503	22,043	0	0	0	0

(注1) 支給金額は千円単位で千円未満四捨五入のため、合計とは一致しない。

項目 安定所別	雇 用 継 続 給 付 関 係										
	高 年 齢 雇 用 継 続 給 付						育 児 休 業 給 付				
	基本給付金			再就職給付金			基本給付金			職場復帰給付金	
	46 受給要 件確認 件数	47 受給者 実人員	48 支給 金額	49 受給要 件確認 件数	50 受給者 実人員	51 支給 金額	52 受給要 件確認 件数	53 受給者 実人員	54 支給 金額	55 受給 者数	56 支給 金額
前年同月	413	7,824	184,995	1	11	263	228	1,982	153,152	138	55,619
前 月	345	8,936	205,777	1	5	154	255	2,207	228,787	101	47,645
9月	379	8,435	198,607	3	11	211	229	2,213	228,608	25	12,117
前橋	87	1,742	40,606	3	4	58	57	502	55,037	3	1,366
高崎	78	2,463	60,418	0	3	52	41	468	49,102	6	3,303
安中	15	309	7,094	0	0	0	8	32	2,820	0	0
桐生	21	785	18,065	0	2	29	21	198	20,818	2	818
伊勢崎	28	713	15,938	0	0	0	23	229	22,912	0	
太田	55	793	18,844	0	0	0	26	310	33,135	4	1,796
館林	51	755	17,318	0	0	0	23	154	13,965	4	1,948
沼田	8	173	4,121	0	0	0	8	71	6,749	1	592
富岡	15	41	900	0	0	0	6	73	7,098	2	905
藤岡	7	224	5,063	0	0	0	5	52	4,237	0	
渋川	9	308	7,296	0	2	73	5	83	8,649	2	1,063
中之条	5	129	2,944	0	0	0	6	41	4,085	1	325
年度累計	2,236	51,202	1,181,881	11	42	932	1,401	13,856	1,425,418	711	323,338

(注) 支給金額は千円単位で千円未満四捨五入のため、合計とは一致しない。

教育訓練給付及び介護休業給付支給状況

		教育訓練給付													介護休業給付
		前橋	高崎	安中	桐生	伊勢崎	太田	館林	沼田	富岡	藤岡	渋川	中之条	合計	群馬
21年度	受給者数	296	221	59	139	237	158	173	60	60	102	90	22	1,617	79
	支給金額	8,551	6,105	1,526	3,709	5,871	4,762	4,856	1,257	1,273	2,532	2,425	371	43,239	17,479
22年度	受給者数	290	272	33	120	175	147	148	39	56	94	69	41	1,484	90
	支給金額	8,008	8,051	996	3,566	4,476	3,306	4,592	1,019	1,334	2,186	1,829	1,085	40,450	18,635
22年 8月	受給者数	23	25	3	13	18	19	15	5	7	10	8	2	148	8
	支給金額	761	769	69	576	556	379	725	85	113	254	214	32	4,532	1,537
22年 9月	受給者数	28	19	2	16	22	12	14	0	6	5	6	2	132	5
	支給金額	652	459	118	410	490	337	301		81	144	89	61	3,144	1,285
22年 10月	受給者数	26	23	5	9	23	17	13	2	4	12	6	2	142	4
	支給金額	800	857	75	181	588	413	424	40	180	310	234	26	4,128	576
22年 11月	受給者数	32	43	2	13	29	18	20	6	5	7	8	7	190	12
	支給金額	980	1,369	38	455	721	388	555	141	92	125	248	235	5,346	1,624
22年 12月	受給者数	23	23	0	6	11	14	9	2	3	7	3	5	106	6
	支給金額	482	799	0	113	455	260	278	90	79	134	39	50	2,779	842
23年 1月	受給者数	17	13	2	9	7	11	2	6	1	4	4	2	78	8
	支給金額	514	469	46	269	291	275	55	236	14	106	165	57	2,497	1,993
23年 2月	受給者数	22	26	3	7	9	10	11	2	5	3	8	3	109	8
	支給金額	701	793	158	279	266	176	317	50	192	94	201	45	3,273	2,038
23年 3月	受給者数	30	17	1	8	6	12	9	2	4	8	5	2	104	11
	支給金額	994	539	18	400	100	371	244	76	218	99	113	33	3,204	2,581
23年 4月	受給者数	16	14	1	5	0	7	12	4	3	4	2	2	70	4
	支給金額	647	525	8	106		150	843	193	46	118	37	43	2,716	695
23年 5月	受給者数	12	13	3	4	28	4	13	3	3	3	5	2	93	7
	支給金額	416	449	204	148	899	127	381	99	52	169	96	37	3,077	2,232
23年 6月	受給者数	18	11	0	13	15	14	20	5	6	6	5	1	114	8
	支給金額	395	407	0	394	397	288	478	133	108	79	74	68	2,822	1,614
23年 7月	受給者数	21	15	2	10	33	13	24	4	3	6	7	3	141	11
	支給金額	824	698	60845	288	1,015	232	571	103	123	175	351	55	4,496	2,857
23年 8月	受給者数	20	32	4	3	18	15	22	2	6	4	9	1	136	4
	支給金額	620	1,380	91926	119	520	270	556	129	199	55	202	61	4,202	1,218
23年 9月	受給者数	27	27	5	10	19	12	14	2	3	9	11	2	141	7
	支給金額	927	988	94007	246	483	290	429	49	118	199	430	50	4,301	1,331

(注) 支給金額は千円単位で千円未満四捨五入のため、合計とは一致しない。

用語の説明

(職業紹介関係)

- ・新規求職申込件数
期間中に自安定所で新たに受付けた求職申込みの件数をいう。
- ・月間有効求職者数
「前月より繰越された有効求職者数(前月末日現在において、求職票の有効期限が翌月以降にまたがっている就職未決定の求職者数)」と当月の「新規求職者申込件数」の合計数をいう。
- ・紹介件数
求職者と求人との結合をはかるため、自安定所で紹介した件数をいう。
- ・就職件数
自安定所の有効求職者が、安定所の紹介あっせんにより就職した件数をいう。
- ・新規求人数
期間中に新たに受付けた求人数(採用予定人員)をいう。
- ・月間有効求人数
「前月より繰越された有効求人数(前月末日現在において、求人票の有効期限が翌月以降にまたがっている未充足の求人数)」と当月の「新規求人数」の合計数をいう。
- ・充足数
自安定所の有効求人が、安定所の紹介あっせんにより求職者と結合した件数をいう。
- ・求人倍率 (求職者に対する求人の比率をいい、求職者1人あたりの求人数を示す。)

$$\text{求人倍率} = \frac{\text{月間有効(新規)求人数}}{\text{月間有効(新規)求職者数}}$$

- ・就職率(求職に対する就職の比率をいい、求職者のうち、求人者との間に雇用関係が成立したものの割合を示す。)

$$\text{就職率} = \frac{\text{就職件数}}{\text{月間有効(新規)求職者数}} \times 100$$

- ・充足率(求人に対する就職の比率をいい、申込みれ求人がどの程度充たされているかを示す。)

$$\text{充足率} = \frac{\text{充足数}}{\text{月間有効(新規)求人数}} \times 100$$

- ・産業分類(平成21年4月より本文中の産業分類は平成19年11月改定の「日本標準産業分類」による。)

(雇用保険関係)

- ・離職票交付枚数
安定所が離職による被保険者資格の喪失の確認を行い、離職者に交付した離職票の枚数をいう。
- ・離職票提出件数
失業給付を受けようとする者が安定所に出頭して離職票を提出した件数をいう。
- ・受給資格決定件数
受け付けた離職票を審査して、安定所が失業給付を受ける資格があると決定した件数をいう。
- ・初回受給者数
同一失業給付金受給期間内における当該失業給付の第1回目の支給を受けた者の数をいう。
- ・受給者実人員
失業給付を実際に受けた受給資格者の実数をいう。
- ・特定受給資格者
離職理由が、倒産・解雇・特定の雇止め等により再就職の準備をする時間的余裕がなく離職を余儀なくされた受給資格者(特定受給資格者判断基準に該当する者)をいう。

県内ハローワーク一覧

名 称	所 在 地	連 絡 先
ハローワーク前橋	前橋市天川大島町130-1	tel. 027-290-2111 fax. 027-290-2528
ハローワーク高崎	高崎市末広町262-3	tel. 027-327-8609 fax. 027-323-8119
ハローワーク安中	安中市安中1-1-26	tel. 027-382-8609 fax. 027-382-4141
ハローワーク桐生	桐生市錦町2-11-14	tel. 0277-22-8609 fax. 0277-22-5014
ハローワーク伊勢崎	伊勢崎市太田町554-10 (伊勢崎地方合同庁舎1階)	tel. 0270-23-8609 fax. 0270-23-3697
ハローワーク太田	太田市飯田町893	tel. 0276-46-8609 fax. 0276-48-0096
ハローワーク館林	館林市大街道1-3-37	tel. 0276-75-8609 fax. 0276-72-4367
ハローワーク沼田	沼田市薄根町3167-4	tel. 0278-22-8609 fax. 0278-23-7206
ハローワーク群馬富岡	富岡市富岡1414-14	tel. 0274-62-8609 fax. 0274-62-1932
ハローワーク藤岡	藤岡市藤岡827-1	tel. 0274-22-8609 fax. 0274-24-4587
ハローワーク渋川	渋川市渋川1696-15	tel. 0279-22-2636 fax. 0279-23-4370
ハローワーク中之条	吾妻郡中之条町中之条207	tel. 0279-75-2227 fax. 0279-75-5945

ぐんま求職者総合支援センター

名 称	所 在 地	連 絡 先
ぐんま求職者総合支援センター	太田市新野町157-1	tel. 0276-32-7111 fax. 0276-32-7115

非正規労働者総合支援センター

名 称	所 在 地	連 絡 先
ぐんまキャリアアップハローワーク	伊勢崎市安堀町196-2	tel. 0270-30-5021 fax. 0270-30-5022