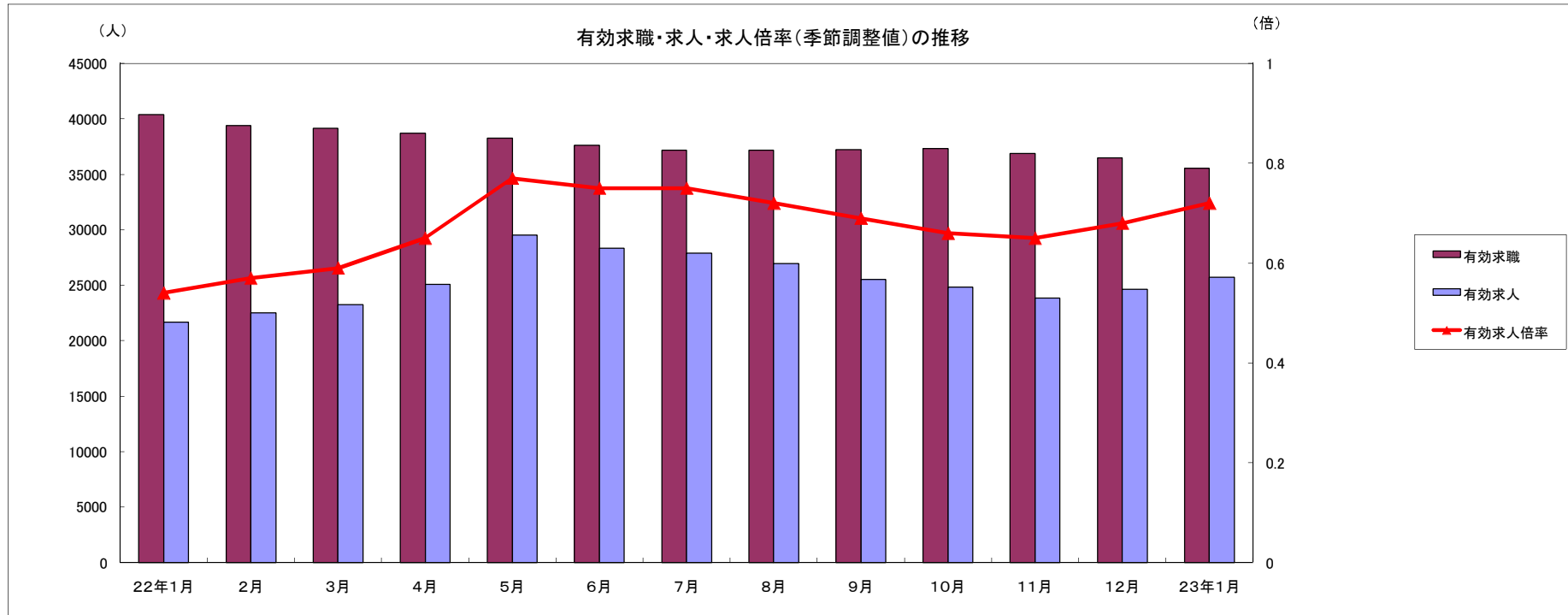


# 労働市場月報



2011.1

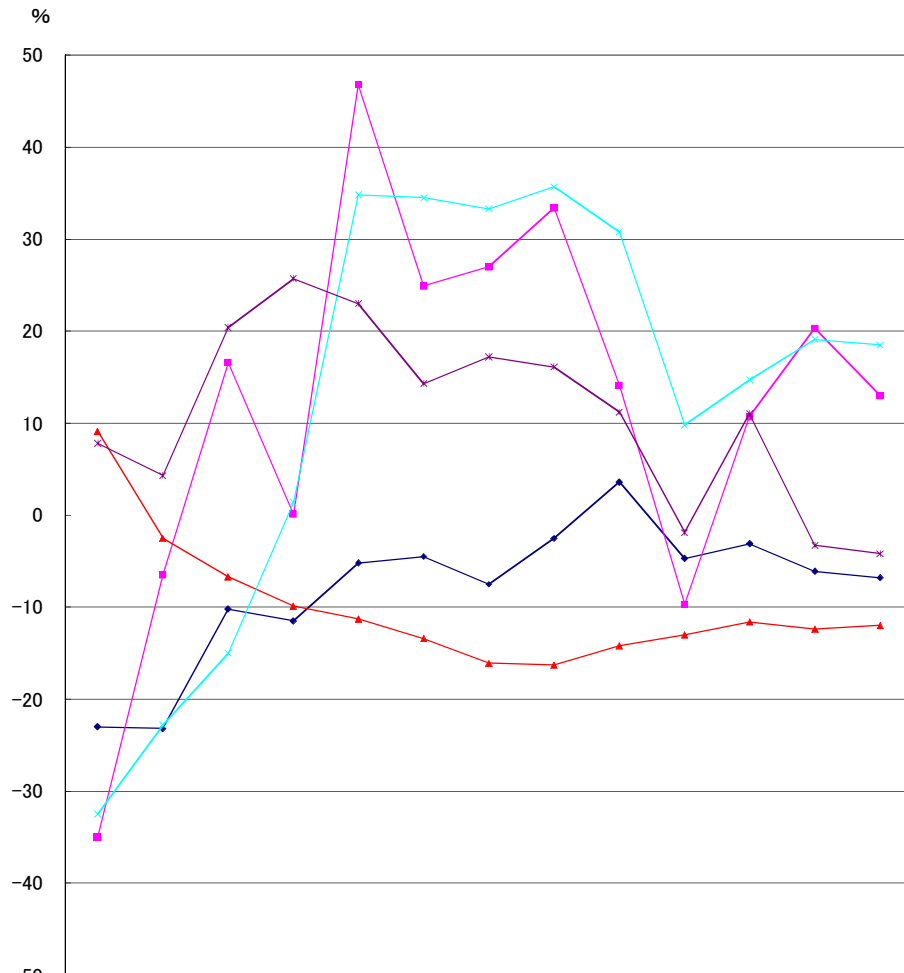
厚生労働省 群馬労働局 職業安定部

# 労働市場の動向(23年1月)

## 目次

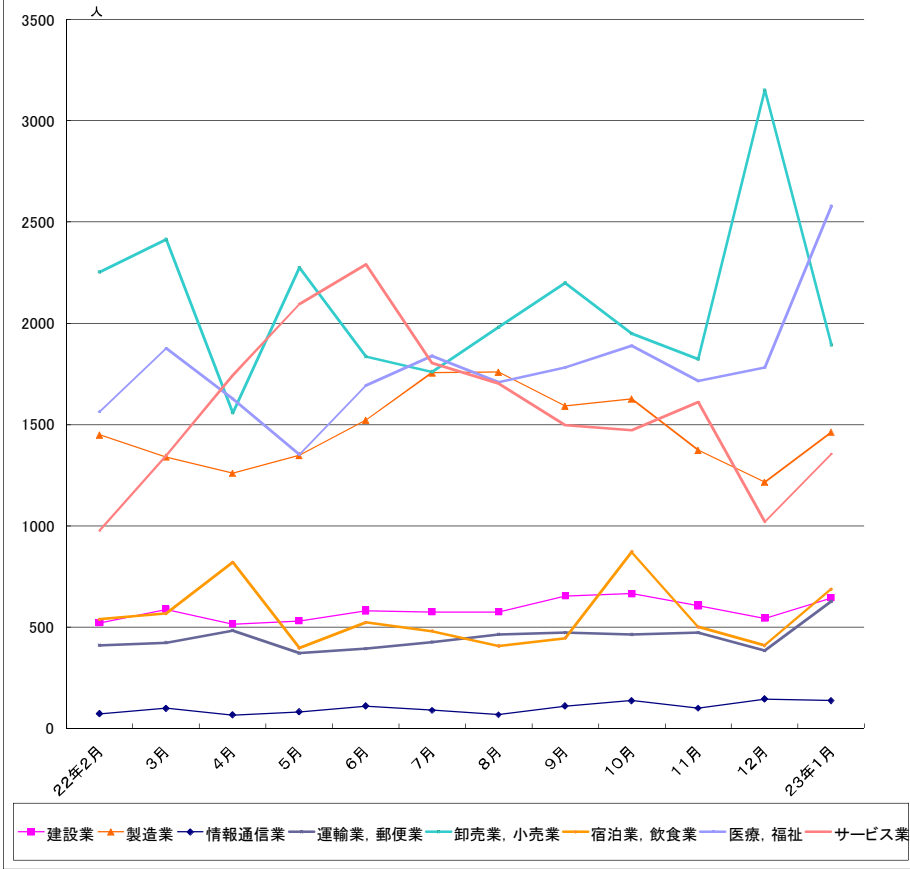
1 求人倍率の状況	主要統計グラフ	1-2
・ 新規求人倍率(季節調整値)は、新規求職者数の減少(前月比3.5%減)に対し、新規求人数も減少(前月比9.0%減)したことから、前月の1.31倍から0.08ポイント下回る1.23倍となった。	業務統計主要項目・主要指標	3
・ 有効求人倍率(季節調整値)は、月間有効求職者数の減少(前月比2.6%減)に対し、月間有効求人数は増加(前月比4.3%増)したことから、前月の0.68倍から0.04ポイント上回る0.72倍となった。	時系列でみた主要指標Ⅰ(学卒・パートを除く)	4
	Ⅱ(学卒を除きパートを含む)	5
	一般職業紹介状況(学卒・パートを除く)	6
	(学卒を除きパートを含む)	7
	中高年齢者等の職業紹介等状況(パートを除く)	8
	高齢者(55歳以上)の職業紹介状況(パートを除く)	9
	パートタイム職業紹介状況	10
	障害者職業紹介状況	11
	産業別・規模別一般新規求人状況	12
	産業別・規模別一般充足状況	13
	新規学卒者の職業紹介状況	14
	付属施設の業務取扱状況	15
	群馬学生職業相談コーナー	
	外国人雇用サービスコーナー	
	雇用保険関係(適用、求職者給付、就職促進給付、雇用継続給付)	16
	教育訓練及び介護休業給付支給状況	19
	用語の説明・県内ハローワーク等一覧	20
2 求人の状況		
・ 新規求人数(原数値)は10,924で、前年同月比13.0%増加となった。		
産業別では、建設業(14.2%増)、製造業(11.2%増)、情報通信業(27.8%増)、運輸業・郵便業(34.3%増)、卸売・小売業(6.8%増)、飲食・宿泊業(17.4%減)、医療・福祉(60.4%増)、サービス業(9.8%増)となっている。		
製造業の内訳を見ると、食料品(54.5%増)、プラスチック製品(15.0%減)、金属製品(66.7%増)、はん用機械器具(2.2%増)、電子部品・デバイス・電子回路製造(75.6%増)、電気機械器具(14.8%増)、情報通信器(40.0%増)、輸送用機械器具(1.0%減)となっている。		
・ 有効求人数(原数値)26,904は、前年同月比18.5%増加となった。		
3 求職の状況		
・ 新規求職者数(原数値)は9,136で、前年同月比6.8%減少となった。		
・ 新規求職者(常用:パートを除く)の態様別内訳(前年同月比)を見ると、在職者は10.6%増加し、離職者は16.1%減少(うち事業主都合が32.7%減少、うち自己都合が0.1%増加)となっている。		
・ 有効求職者数(原数値)は32,942で、前年同月比2.6%減少となった。		
4 就職の状況		
・ 公共職業安定所の紹介による就職件数は2,233、前年同月比4.2%減少となった。		
5 雇用保険受給者の状況		
・ 受給資格決定件数1,817は、前年同月比17.4%減少となった。		
・ 初回受給者数1,251は、前年同月比16.7%減少となった。		
・ 雇用保険受給者実人員7,375は、前年同月比29.7%減少となった。		

グラフでみる対前年増減率の推移



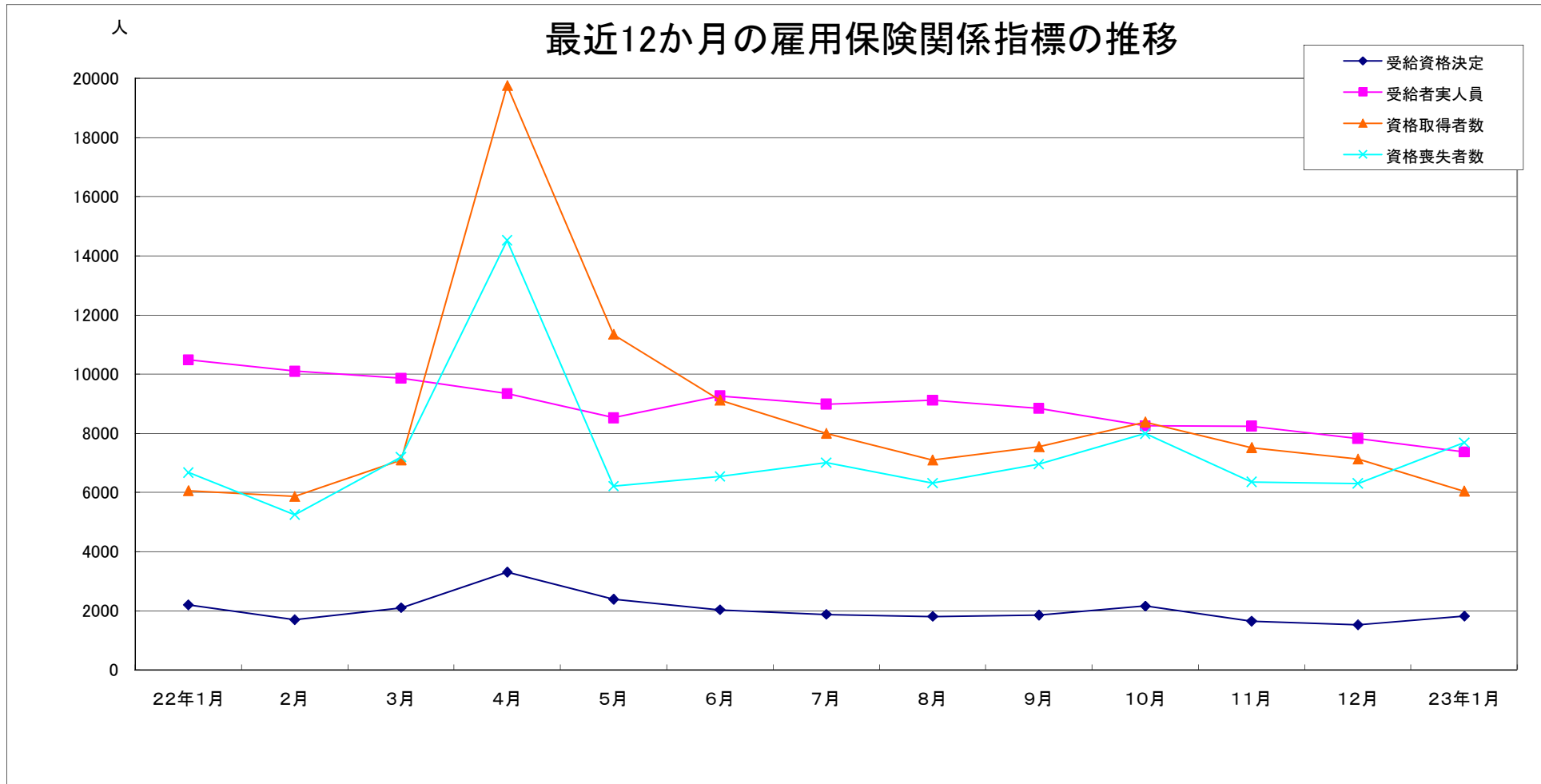
	22年1月	2月	3月	4月	5月	6月	7月	8月	9月	10月	11月	12月	23年1月
◆ 新規求職	-23	-23.2	-10.2	-11.5	-5.2	-4.5	-7.5	-2.5	3.6	-4.7	-3.1	-6.1	-6.8
■ 新規求人	-35	-6.5	16.6	0.1	46.8	24.9	27	33.4	14.1	-9.7	10.7	20.3	13
▲ 有効求職	9.1	-2.5	-6.7	-9.9	-11.3	-13.4	-16.1	-16.3	-14.2	-13	-11.6	-12.4	-12
✦ 有効求人	-32.5	-22.8	-15	1.4	34.8	34.5	33.3	35.7	30.8	9.8	14.7	19.1	18.5
✱ 就職件数	7.8	4.3	20.4	25.7	23	14.3	17.2	16.1	11.2	-1.9	11	-3.3	-4.2

産業別新規求人数の推移(学卒を除きパートを含む)



	建設業	製造業	情報通信業	運輸業, 郵便業	卸売業, 小売業	宿泊業, 飲食業	医療, 福祉	サービス業
22年2月	522	1,449	73	411	2,254	539	1,564	977
3月	588	1,341	99	423	2,415	568	1,876	1,346
4月	515	1,261	67	484	1,558	820	1,627	1,743
5月	531	1,348	82	372	2,274	396	1,353	2,096
6月	581	1,522	111	394	1,836	523	1,693	2,291
7月	576	1,756	90	427	1,761	480	1,840	1,805
8月	576	1,759	68	465	1,980	407	1,709	1,704
9月	654	1,592	111	473	2,200	446	1,782	1,498
10月	665	1,627	137	464	1,949	873	1,889	1,472
11月	606	1,373	100	472	1,824	501	1,717	1,613
12月	544	1,216	146	384	3,151	410	1,781	1,019
23年1月	645	1,464	138	627	1,894	688	2,580	1,356

(注)新産業分類(平成19年11月改訂「日本標準産業分類」)に基づく区分により掲載している。



	22年1月	2月	3月	4月	5月	6月	7月	8月	9月	10月	11月	12月	23年1月
受給資格決定	2,200	1,701	2,102	3,309	2,388	2,034	1,877	1,810	1,851	2,158	1,649	1,525	1,817
受給者実人員	10,485	10,099	9,859	9,348	8,525	9,266	8,989	9,123	8,842	8,254	8,246	7,829	7,375
資格取得者数	6,055	5,864	7,100	19,753	11,342	9,116	7,995	7,089	7,541	8,381	7,515	7,124	6,043
資格喪失者数	6,673	5,253	7,204	14,525	6,218	6,538	7,005	6,313	6,955	7,988	6,359	6,309	7,686

業務統計主要項目(学卒を除きパート含む)

項 目		23年1月	参 考			対 比		
			前月	前々月	前年同月	前月比	前年同月比	
一 般 職 業 紹 介	求 職	1 新 規	9,136	7,085	7,863	9,801	28.9	△ 6.8
		2 月 間 有 効	32,942	32,847	35,306	37,441	0.3	△ 12.0
	就 職	3 全 数	2,233	2,347	2,769	2,330	△ 4.9	△ 4.2
		4 うち保受給者	485	512	576	572	△ 5.3	△ 15.2
	求 人	5 新 規	10,924	10,426	9,463	9,666	4.8	13.0
		6 月 間 有 効	26,904	26,554	26,661	22,706	1.3	18.5
	7 充 足 数	2,252	2,304	2,727	2,353	△ 2.3	△ 4.3	
	求 人 倍 率	8 新 規 (5/1)	1.20	1.47	1.20	0.99		
		9 月間有効(6/2)	0.82	0.81	0.76	0.61		
雇 用 保 険	10 適 用 事 業 所 数	29,093	29,074	29,062	29,025	0.1	0.2	
	11 被 保 険 者 数	545,208	546,770	545,742	529,027	△ 0.3	3.1	
	一 般	12 受 給 資 格 決 定 件 数	1,817	1,525	1,649	2,200	19.1	△ 17.4
		13 受 給 者 実 人 員 ( 所 定 給 付 )	7,375	7,829	8,246	10,485	△ 5.8	△ 29.7
		14 支 給 金 額 (千円)	1,046,367	1,064,271	1,133,905	1,617,581	△ 1.7	△ 35.3
		15 受 給 資 格 決 定 件 数	145	84	124	144	72.6	0.7
	高 年 齢	16 受 給 者 数	108	108	134	123	0.0	△ 12.2
		17 支 給 金 額 (千円)	21,379	21,526	27,332	24,256	△ 0.7	△ 11.9
	短 期	18 受 給 資 格 決 定 件 数	183	291	203	134	△ 37.1	36.6
		19 受 給 者 数	177	309	35	212	△ 42.7	△ 16.5
20 支 給 金 額 (千円)		29,076	54,072	6,302	36,370	△ 46.2	△ 20.1	

(注) 保受給者は、雇用保険受給者をいう。

主 要 指 標

項 目	鉱工業生産指数		常用雇用指数		所定外労働時間		企業倒産		完全失業者数	
	( 鉱工業計 )		( 産業計 )		( 産業計 )				( 全 国 )	
年 月	平成12年 =100	前 年 同 月 比	規模30人 以上 年は平成12年 =100 月分は平成17年 =100	前 年 同 月 比	規模30人 以上	前 年 同 月 比	負債額 1000万 以上	前 年 同 月 差	万人	完全失業率 (季調値)
	平成19年	92.0	0.7	102.8	△ 2.7	13.6	9.5	120	51	255
20	103.8	1.7	102.7	△ 1.4	13.3	4.1	125	5	265	4.0
21	70.2	△ 30.8	101.6	△ 1.1	9.2	△ 40.2	145	20	346	5.0
22	104.3	24.5	104.2	2.6	11.9	19.4	106	39	334	△ 2.0
11月	100.9	4.5	101.9	3.8	10.9	△ 21.2	9	△ 7	331	5.3
12月	99.2	11.8	101.7	3.6	11.7	△ 5.8	5	△ 7	317	5.2
1月	88.2	27.8	101.2	△ 0.1	11.3	10.7	9	△ 5	323	4.9
2月	95.0	39.3	101.5	0.7	11.5	32.3	6	8	324	4.9
3月	111.2	55.7	100.9	0.1	11.6	31.9	14	△ 9	350	5.0
4月	104.4	46.0	103.5	1.5	11.6	26.2	11	△ 7	356	5.1
5月	98.3	35.6	104.0	2.1	11.2	21.8	6	2	347	5.2
6月	110.3	30.8	104.7	2.9	11.8	23.0	12	0	344	5.3
7月	111.4	14.5	105.6	3.7	12.3	20.5	5	5	331	5.2
8月	99.6	20.1	105.7	3.8	12.0	22.4	12	△ 5	337	5.1
9月	114.2	22.7	105.6	3.8	12.2	18.5	14	3	340	5.0
10月	105.4	6.6	105.8	4.0	12.2	15.1	7	1	334	5.1
11月	105.2	3.4	106.1	4.1	10.4	8.4	6	△ 3	318	5.1
12月	103.5	5.0	105.6	3.8	12.4	5.9	4	△ 1	298	4.9
23年1月	-	-	-	-	-	-	9	3	309	4.9
資料出所	県 統 計 課						帝国データバンク		総務省統計局	

※完全失業率の年平均は、実数である。  
※表中「-」は、月報作成時には未公表のものである。

時系列でみた主要指標 I (学卒・パートを除く)

年度・月別	項目	A 一般職業紹介状況											B Aのうち中高年齢者							C 一般求職者給付				
		1 新規求職		2 月間有効求職		3 新規求人		4 月間有効求人		5 就職		求人倍率		6 新規求職		7 月間有効求職		8 就職		新規求職者 中に占める 中高年の 割合 6/1*100	受給資格 決定件数		受給者実人員	
			前年 同月比		前年 同月比		前年 同月比		前年 同月比		前年 同月比	新規	月間 有効		前年 同月比		前年 同月比		前年 同月比			前年 同月比		前年 同月比
平成16年度		6,025	△ 16.8	24,935	△ 16.0	9,976	10.2	27,335	16.5	1,678	0.4	1.66	1.10	1,972	△ 26.1	9,936	△ 23.9	430	△ 6.7	32.7	2,185	△ 7.5	8,632	△ 21.1
17		5,838	△ 3.1	22,680	△ 9.0	10,765	7.9	29,747	8.8	1,744	3.9	1.84	1.31	1,752	△ 11.2	8,176	△ 17.7	415	△ 3.6	30.0	2,060	△ 5.7	7,562	△ 12.4
18		5,379	△ 7.9	21,016	△ 7.3	9,683	△ 10.0	26,110	△ 12.2	1,742	△ 0.1	1.80	1.24	1,532	△ 12.6	7,204	△ 11.9	423	1.9	28.5	1,872	△ 9.1	6,787	△ 10.3
19		5,095	△ 5.3	19,770	△ 5.9	10,940	13.0	31,040	18.9	1,537	△ 11.8	2.15	1.57	1,521	△ 0.7	6,844	△ 5.0	383	△ 9.5	29.9	1,843	△ 1.6	6,645	△ 2.1
20		6,504	27.7	23,032	16.5	7,940	△ 27.4	21,937	△ 29.3	1,480	△ 3.7	1.22	0.95	1,991	30.9	7,784	13.7	377	△ 1.6	30.6	2,522	36.8	7,636	14.9
21		7,001	7.6	32,132	39.5	4,912	△ 38.1	12,006	△ 45.3	1,506	1.8	0.70	0.37	2,397	20.4	12,793	64.3	433	14.9	34.2	2,632	4.4	13,339	74.7
平成22年1月		7,186	△ 28.1	28,335	6.4	5,357	△ 15.3	12,719	△ 26.4	1,332	2.6	0.75	0.45	2,405	△ 23.9	11,787	32.6	376	14.3	33.5	2,200	△ 44.8	10,485	34.8
2月		6,469	△ 35.3	28,614	7.4	5,084	△ 19.6	12,988	△ 24.8	1,539	18.6	0.79	0.45	2,033	△ 35.7	11,638	30.9	443	34.7	31.4	1,701	△ 57.3	10,099	29.8
3月		8,033	△ 14.9	30,358	△ 10.3	6,049	21.9	13,996	△ 2.8	1,967	22.8	0.75	0.46	2,667	△ 13.8	12,016	4.5	594	40.8	33.2	2,102	△ 52.1	9,859	△ 22.2
4月		8,186	△ 16.8	31,116	△ 14.2	5,636	30.6	13,679	16.1	1,712	24.5	0.69	0.44	3,006	△ 22.3	12,366	△ 6.5	474	22.2	36.7	3,309	△ 43.1	9,348	△ 38.4
5月		6,302	△ 11.3	29,810	△ 16.5	5,594	44.5	13,852	34.0	1,583	24.1	0.89	0.46	2,047	△ 17.2	11,735	△ 12.3	454	40.6	32.5	2,388	△ 44.2	8,525	△ 46.7
6月		6,613	△ 6.3	28,595	△ 18.6	6,366	32.7	14,781	40.1	1,747	15.7	0.96	0.52	2,134	△ 5.7	11,137	△ 17.2	538	40.5	32.3	2,034	△ 24.0	9,266	△ 46.0
7月		6,154	△ 9.4	27,359	△ 20.8	6,136	31.5	14,940	38.0	1,732	19.3	1.00	0.55	2,000	△ 12.3	10,515	△ 22.5	507	24.9	32.5	1,877	△ 25.5	8,989	△ 44.5
8月		6,059	△ 5.4	26,620	△ 20.7	5,918	42.0	15,470	43.5	1,618	15.5	0.98	0.58	1,881	△ 9.9	10,103	△ 25.1	451	15.3	31.0	1,810	△ 20.9	9,123	△ 39.8
9月		6,515	0.4	26,487	△ 18.5	6,279	13.1	15,840	31.4	1,752	12.3	0.96	0.60	2,037	△ 2.5	9,996	△ 24.5	508	6.9	31.3	1,851	0.6	8,842	△ 36.9
10月		6,491	0.0	26,472	△ 18.5	6,339	14.2	15,784	31.0	1,736	11.3	0.98	0.60	2,080	△ 0.5	9,855	△ 25.6	528	11.2	32.0	2,158	17.3	8,254	△ 41.1
11月		5,605	△ 13.6	25,454	△ 21.7	5,373	△ 3.2	15,317	27.1	1,641	5.2	0.96	0.60	1,821	△ 12.9	9,387	△ 29.1	519	9.3	32.5	1,649	△ 10.4	8,246	△ 41.1
12月		5,170	△ 20.4	23,948	△ 26.3	6,723	21.1	16,017	32.9	1,414	△ 9.4	1.30	0.67	1,821	△ 12.9	8,968	△ 32.3	399	△ 16.0	35.2	1,525	△ 17.1	7,829	△ 44.1
平成23年1月		<b>6,616</b>	<b>△ 7.9</b>	<b>24,079</b>	<b>△ 15.0</b>	<b>6,940</b>	<b>29.6</b>	<b>17,251</b>	<b>35.6</b>	<b>1,354</b>	<b>1.7</b>	<b>1.05</b>	<b>0.72</b>	<b>2,150</b>	<b>△ 10.6</b>	<b>9,046</b>	<b>△ 23.3</b>	<b>385</b>	<b>2.4</b>	<b>32.5</b>	<b>1,817</b>	<b>△ 17.4</b>	<b>7,375</b>	<b>△ 29.7</b>
平成22年度		6,560	△ 5.6	27,125	△ 16.9	6,135	28.3	15,276	30.5	1,642	12.7	0.94	0.56	2,194	△ 8.8	10,374	△ 20.1	478	14.9	33.4	2,146	△ 22.8	8,704	△ 37.9

(注)年度数値は月平均である

時系列でみた主要指標Ⅱ(学卒を除きパートを含む)

項目 年度・月別	一般職業紹介状況											求人倍率								
	1 新規求職		2 月間有効求職		3 新規求人		4 月間有効求人		5 紹介件数		6 就職件数		原数値				季節調整値			
	前年 同月比	前年 同月比	前年 同月比	前年 同月比	前年 同月比	前年 同月比	前年 同月比	前年 同月比	前年 同月比	前年 同月比	前年 同月比	前年 同月比	本 県		全 国		本 県		全 国	
													新規	有効	新規	有効	新規	有効	新規	有効
平成16年度	8,043	△ 8.6	31,217	△ 8.1	15,084	6.3	40,910	12.1	9,189	△ 4.5	2,580	△ 2.6	1.88	1.31	1.35	0.86				
17	7,997	△ 0.6	30,032	△ 3.8	16,036	6.3	43,968	7.5	9,848	7.2	2,662	3.2	2.01	1.46	1.49	0.98				
18	7,425	△ 7.2	28,274	△ 5.9	14,681	△ 8.4	39,732	△ 9.6	9,450	△ 4.0	2,627	△ 1.3	1.98	1.41	1.56	1.06				
19	6,994	△ 5.8	26,598	△ 5.9	15,823	7.8	44,489	12.0	9,220	△ 2.4	2,345	△ 10.7	2.26	1.67	1.47	1.02				
20	8,786	25.6	30,930	16.3	13,262	△ 16.2	36,447	△ 18.1	12,361	34.1	2,363	0.8	1.51	1.18	1.08	0.77				
21	9,605	9.3	42,302	36.8	9,103	△ 31.4	21,672	△ 40.5	17,936	45.1	2,578	9.1	0.95	0.51	0.79	0.45				
平成22年1月	9,801	△ 23.0	37,441	9.1	9,666	△ 35.0	22,706	△ 32.5	17,111	14.1	2,330	7.8	0.99	0.61	0.79	0.48				
2月	9,008	△ 23.2	37,979	△ 2.5	9,348	△ 6.5	23,606	△ 22.8	17,613	4.1	2,521	4.3	1.04	0.62	0.85	0.50	r 1.05	r 0.57	r 0.83	0.47
3月	11,229	△ 10.2	40,774	△ 6.7	10,807	16.6	24,876	△ 15.0	22,471	17.3	3,316	20.4	0.96	0.61	0.77	0.50	r 1.14	0.59	0.84	r 0.48
4月	11,975	△ 11.5	42,614	△ 9.9	9,738	0.1	24,222	1.4	20,513	11.7	3,096	25.7	0.81	0.57	0.64	0.45	r 1.05	0.65	r 0.86	0.48
5月	9,236	△ 5.2	41,410	△ 11.3	9,735	46.8	24,382	34.8	17,351	3.7	2,799	23.0	1.05	0.59	0.78	0.44	r 1.27	0.77	r 0.85	0.50
6月	9,347	△ 4.5	39,962	△ 13.4	10,726	24.9	24,986	34.5	18,433	△ 7.1	3,029	14.3	1.15	0.63	0.88	0.47	r 1.13	r 0.75	0.88	0.52
7月	8,455	△ 7.5	37,832	△ 16.1	10,277	27.0	24,856	33.3	16,413	△ 15.8	2,907	17.2	1.22	0.66	0.97	0.50	r 1.14	0.75	r 0.88	0.53
8月	8,565	△ 2.5	36,690	△ 16.3	10,056	33.4	25,523	35.7	15,737	△ 7.5	2,657	16.1	1.17	0.70	0.98	0.53	r 1.08	0.72	r 0.90	0.54
9月	9,428	3.6	36,749	△ 14.2	10,874	14.1	26,983	30.8	17,268	△ 8.5	3,047	11.2	1.15	0.73	0.99	0.57	r 1.00	0.69	r 0.92	0.55
10月	9,047	△ 4.7	36,678	△ 13.0	10,921	△ 9.7	27,129	9.8	16,076	△ 13.3	2,890	△ 1.9	1.21	0.74	1.05	0.60	r 1.06	r 0.66	r 0.95	0.56
11月	7,863	△ 3.1	35,306	△ 11.6	9,463	10.7	26,661	14.7	14,588	△ 6.5	2,769	11.0	1.20	0.76	1.07	0.62	r 1.04	r 0.65	r 0.97	0.57
12月	7,085	△ 6.1	32,847	△ 12.4	10,426	20.3	26,554	19.1	12,022	△ 11.3	2,347	△ 3.3	1.47	0.81	1.08	0.62	r 1.31	r 0.68	r 0.99	r 0.58
平成23年1月	<b>9,136</b>	<b>△ 6.8</b>	<b>32,942</b>	<b>△ 12.0</b>	<b>10,924</b>	<b>13.0</b>	<b>26,904</b>	<b>18.5</b>	<b>14,278</b>	<b>△ 16.6</b>	<b>2,233</b>	<b>△ 4.2</b>	<b>1.20</b>	<b>0.82</b>	<b>0.99</b>	<b>0.64</b>	<b>1.23</b>	<b>0.72</b>	<b>1.02</b>	<b>0.61</b>
平成22年度	9,000	△ 5.0	37,788	△ 13.1	10,246	16.1	25,700	22.5	16,489	△ 6.1	2,838	12.2	1.14	0.68						

(注)年度数値は月平均である

一般職業紹介状況(学卒・パートを除く)

項目 安定所別	A 新規求職 申込件数	B 月間有効 求職者数	C 紹介件数	D 就職件数	E 4のうち管外就職		F 4のうち 保 受給者の 就職件数	G 新 規 求 人 数	H 月間有効 求 人 数	I 充 足 数	J 1のうち他県 からの 充足数	比 率			
	1 全 数	2 全 数	3 全 数	4 全 数	5 県内	6 県外						新規求職 対前年同月 増減率	新規求人 対前年同月 増減率	新規求 人倍率 (G/1)	有効求 人倍率 (H/2)
前年同月	7,186	28,335	12,458	1,332	506	150	401	5,357	12,719	1,337	168	△ 28.1	△ 15.3	0.75	0.45
前 月	5,170	23,948	8,555	1,414	522	180	364	6,723	16,017	1,384	162	△ 8.6	38.1	1.30	0.67
<b>23年1月</b>	<b>6,616</b>	<b>24,079</b>	<b>10,504</b>	<b>1,354</b>	<b>544</b>	<b>160</b>	<b>343</b>	<b>6,940</b>	<b>17,251</b>	<b>1,315</b>	<b>130</b>	<b>△ 7.9</b>	<b>29.6</b>	<b>1.05</b>	<b>0.72</b>
前 橋	1,311	4,202	2,256	283	111	21	75	1,435	3,514	267	9	0.7	44.1	1.09	0.84
高 崎	1,039	3,663	1,770	204	61	20	46	1,476	4,578	244	15	10.5	18.4	1.42	1.25
(安 中)	147	550	175	29	9	1	7	84	178	25	0	△ 17.9	6.3	0.57	0.32
桐 生	520	1,924	926	126	63	12	38	445	1,018	89	8	△ 3.0	17.1	0.86	0.53
伊勢崎	860	3,306	1,407	169	104	12	52	1,046	2,136	176	12	△ 23.6	105.5	1.22	0.65
太 田	997	3,790	1,617	193	76	44	45	820	1,977	181	47	△ 12.5	△ 15.1	0.82	0.52
館 林	487	2,111	695	94	15	35	15	584	1,314	105	28	△ 15.3	33.6	1.20	0.62
沼 田	257	802	351	62	20	2	8	208	480	49	2	△ 3.0	20.9	0.81	0.60
富 岡	193	659	300	49	22	5	13	172	537	41	1	△ 17.5	63.8	0.89	0.81
藤 岡	289	1,208	387	55	28	5	19	320	550	52	4	△ 11.9	140.6	1.11	0.46
渋 川	370	1,250	448	61	31	2	18	211	532	56	0	△ 8.6	23.4	0.57	0.43
(中之条)	146	614	172	29	4	1	7	139	437	30	4	△ 7.6	△ 14.2	0.95	0.71
年度累計	63,711	269,940	115,629	16,289	6,130	1,911	4,187	61,304	152,931	16,143	1,904	△ 8.3	28.2	0.96	0.57



一般職業紹介状況(学卒を除きパートを含む)

項目 安定所別	A 新規求職 申込件数	B 月間有効 求職者数	C 紹介件数	D 就職件数	E 4のうち 保 受給者の 就職件数	F 新 規 求 人 数	G 月間有効 求 人 数	H 充 足 数	比 率			
	1 全 数	2 全 数	3 全 数	4 全 数					新規求職 対前年同月 増減率	新規求人 対前年同月 増減率	新規求 人倍率 (F/1)	有 効 求 人倍率 (G/2)
前年同月	9,801	37,441	17,111	2,330	572	9,666	22,706	2,353	△ 23.0	△ 35.0	0.99	0.61
前 月	7,085	32,847	12,022	2,347	512	10,426	26,554	2,304	△ 6.1	20.3	1.47	0.81
<b>23年1月</b>	<b>9,136</b>	<b>32,942</b>	<b>14,278</b>	<b>2,233</b>	<b>485</b>	<b>10,924</b>	<b>26,904</b>	<b>2,252</b>	<b>△ 6.8</b>	<b>13.0</b>	<b>1.20</b>	<b>0.82</b>
前 橋	1,737	5,794	3,010	431	99	2,098	5,038	490	△ 2.5	35.9	1.21	0.87
高 崎	1,373	4,933	2,395	344	70	2,399	6,912	412	9.9	△ 1.4	1.75	1.40
(安 中)	216	801	260	54	9	139	311	49	△ 11.1	4.5	0.64	0.39
桐 生	711	2,639	1,219	202	47	729	1,678	157	△ 3.8	△ 29.9	1.03	0.64
伊勢崎	1,184	4,357	1,893	267	72	1,519	3,216	269	△ 18.4	77.7	1.28	0.74
太 田	1,330	5,028	2,057	301	65	1,243	2,979	267	△ 13.8	△ 19.0	0.93	0.59
館 林	672	2,779	950	165	31	1,013	2,354	184	△ 8.1	34.0	1.51	0.85
沼 田	396	1,285	601	131	12	449	1,064	116	△ 6.4	19.4	1.13	0.83
富 岡	299	1,004	421	96	20	317	877	78	△ 14.1	51.7	1.06	0.87
藤 岡	422	1,645	557	83	22	420	847	84	△ 6.6	72.1	1.00	0.51
渋 川	570	1,805	671	112	29	363	911	97	△ 3.6	26.9	0.64	0.50
(中之条)	226	872	244	47	9	235	717	49	△ 9.2	△ 8.2	1.04	0.82
年度累計	90,137	373,030	162,679	27,774	5,903	103,140	258,200	27,629	△ 5.1	15.8	1.14	0.69

中高年齢者等の職業紹介等状況(パートを除く)

安定所別 項目	新規求職 申込件数		月間有効 求職者数	紹介件数	就職件数		5 新規 求人数	6 月間有効 求人数	比 率				
	1 全 数	Iのうち保	2 全 数	3 全 数	4 全 数	4のうち保			新規求職者 中に占める 中高年の割合	新規求職 対前年同月 増減率	新規求人 対前年同月 増減率	新規求人倍率 (5/1)	有効求人倍率 (6/2)
前年同月	2,405	895	11,787	3,905	376	108	2,279	5,434	(24.5) 33.5	△ 23.9	△ 15.2	0.95	0.46
前 月	1,821	543	8,968	2,498	399	100	2,816	6,583	(25.7) 35.2	△ 13.6	34.5	1.55	0.73
<b>23年1月</b>	<b>2,150</b>	<b>630</b>	<b>9,046</b>	<b>3,069</b>	<b>385</b>	<b>95</b>	<b>2,777</b>	<b>7,034</b>	(23.5) 32.5	<b>△ 10.6</b>	<b>21.9</b>	<b>1.29</b>	<b>0.78</b>
前 橋	407	92	1,508	590	69	18	621	1,517	(23.4) 31.0	△ 0.7	40.2	1.53	1.01
高 崎	324	103	1,346	490	68	14	590	1,925	(23.6) 31.2	21.3	12.8	1.82	1.43
(安 中)	50	16	229	64	13	3	25	54	(23.1) 34.0	△ 15.3	0.0	0.50	0.24
桐 生	193	66	800	271	36	13	176	417	(27.1) 37.1	18.4	12.8	0.91	0.52
伊勢崎	268	76	1,192	472	49	12	450	899	(22.6) 31.2	△ 36.2	100.0	1.68	0.75
太 田	302	106	1,319	428	49	7	269	675	(22.7) 30.3	△ 22.4	△ 31.9	0.89	0.51
館 林	164	59	821	226	25	3	244	558	(24.4) 33.7	△ 22.6	30.5	1.49	0.68
沼 田	84	17	321	91	11	2	67	164	(21.2) 32.7	△ 11.6	△ 4.3	0.80	0.51
富 岡	65	14	269	88	13	6	65	212	(21.7) 33.7	△ 19.8	80.6	1.00	0.79
藤 岡	98	38	450	127	16	6	100	175	(23.2) 33.9	△ 5.8	81.8	1.02	0.39
渋 川	125	27	479	162	26	9	80	196	(21.9) 33.8	△ 5.3	19.4	0.64	0.41
(中之条)	70	16	312	60	10	2	55	179	(31.0) 47.9	△ 4.1	△ 16.7	0.79	0.57
年度累計	20,977	6,705	103,108	35,350	4,763	1,361	25,409	63,618	(23.3) 32.9	△ 12.8	24.8	1.21	0.62

(注) ( )内は、パートを含めた新規求職者中に占める中高年の割合である。求人数及び求人倍率は、「求人均等配分方式」による数値である。

高齢者(55歳以上)の職業紹介状況(パートを除く)

安定所別 項目	新規求職 申込件数		月間有効 求職者数	紹介件数	就職件数		5 新規 求人数	6 月間有効 求人数	比 率				
	1 全 数	Iのうち保	2 全 数	3 全 数	4		求 人 数	求 人 数	新規求職者 中に占める 高齢者の割合	新規求職 対前年同月 増 減 率	新規求人 対前年同月 増 減 率	新規求人 倍率 (5/1)	有効求人 倍率 (6/2)
					全 数	4のうち保							
前年同月	1,186	435	6,233	1,364	155	33	1,356	3,232	(12.1) 16.5	△ 15.5	△ 15.1	1.14	0.52
前 月	916	297	4,647	774	151	34	1,676	3,897	(12.9) 17.7	△ 18.1	34.5	1.83	0.84
<b>23年1月</b>	<b>1,035</b>	<b>363</b>	<b>4,700</b>	<b>984</b>	<b>154</b>	<b>26</b>	<b>1,644</b>	<b>4,160</b>	(11.3) 15.6	<b>△ 12.7</b>	<b>21.2</b>	<b>1.59</b>	<b>0.89</b>
前 橋	216	60	765	197	28	6	371	903	(12.4) 16.5	14.3	40.0	1.72	1.18
高 崎	154	63	712	145	33	3	348	1,138	(11.2) 14.8	7.7	12.6	2.26	1.60
(安 中)	23	8	132	17	3	1	15	30	(10.6) 15.6	△ 34.3	0.0	0.65	0.23
桐 生	94	41	423	77	20	4	106	254	(13.2) 18.1	4.4	14.0	1.13	0.60
伊勢崎	111	39	562	147	18	3	270	539	(9.4) 12.9	△ 39.0	100.0	2.43	0.96
太 田	134	59	675	133	11	1	154	384	(10.1) 13.4	△ 28.3	△ 34.2	1.15	0.57
館 林	88	30	443	81	12	0	146	334	(13.1) 18.1	△ 17.8	32.7	1.66	0.75
沼 田	37	8	161	31	6	1	36	91	(9.3) 14.4	△ 7.5	△ 14.3	0.97	0.57
富 岡	30	7	135	19	4	1	39	127	(10.0) 15.5	△ 33.3	85.7	1.30	0.94
藤 岡	53	22	240	40	5	1	60	105	(12.6) 18.3	3.9	81.8	1.13	0.44
渋 川	53	13	242	67	8	3	48	115	(9.3) 14.3	△ 25.4	23.1	0.91	0.48
(中之条)	42	13	210	30	6	2	33	105	(18.6) 28.8	△ 8.7	△ 13.2	0.79	0.50
年度累計	10,596	3,870	54,857	12,253	2,076	531	15,082	37,716	(11.8) 16.6	△ 15.7	24.7	1.42	0.69

(注) ( )内は、パートを含めた新規求職者中に占める高齢者の割合である。求人数及び求人倍率は、「求人均等配分方式」による数値である。

パートタイム職業紹介状況

安定所別	項目	新規求職 申込件数	月間有効 求職者数	紹介件数	就職件数	新規 求人数	月間有効 求人数
	前年同月	2,615	9,106	4,653	998	4,309	9,987
	前 月	1,915	8,899	3,467	933	3,703	10,537
	<b>23年1月</b>	<b>2,520</b>	<b>8,863</b>	<b>3,774</b>	<b>879</b>	<b>3,984</b>	<b>9,653</b>
	前 橋	426	1,592	754	148	663	1,524
	高 崎	334	1,270	625	140	923	2,334
	(安 中)	69	251	85	25	55	133
	桐 生	191	715	293	76	284	660
	伊勢崎	324	1,051	486	98	473	1,080
	太 田	333	1,238	440	108	423	1,002
	館 林	185	668	255	71	429	1,040
	沼 田	139	483	250	69	241	584
	富 岡	106	345	121	47	145	340
	藤 岡	133	437	170	28	100	297
	渋 川	200	555	223	51	152	379
	(中之条)	80	258	72	18	96	280
	年度累計	26,426	103,090	47,050	11,485	41,836	105,269

(注)太田は太田パートサテライトを、館林は館林パートサテライトをそれぞれ含む。

## 障害者職業紹介状況

項目 安定所別	新規求職申込件数				紹介件数				就職件数				新規登録者数				期末現在登録者数 (月末)			
	身体	知的	精神	その他	身体	知的	精神	その他	身体	知的	精神	その他	身体	知的	精神	その他	身体	知的	精神	その他
前年同月	73	19	42	2	174	21	127	9	23	8	13	2	38	8	28	2	5,339	2,832	1,044	29
前 月	46	16	39	1	98	33	108	9	25	12	18	0	30	8	24	0	5,501	2,993	1,266	53
<b>23年1月</b>	<b>69</b>	<b>21</b>	<b>48</b>	<b>4</b>	<b>133</b>	<b>29</b>	<b>104</b>	<b>6</b>	<b>21</b>	<b>12</b>	<b>17</b>	<b>0</b>	<b>35</b>	<b>12</b>	<b>28</b>	<b>3</b>	<b>5,502</b>	<b>2,956</b>	<b>1,292</b>	<b>54</b>
前 橋	12	3	9	1	25	11	16	0	3	6	4	0	4	0	6	1	641	319	220	10
高 崎	11	5	9	1	33	3	38	0	2	3	4	0	5	5	3	1	904	482	204	4
(安 中)	2	1	1	0	0	0	2	0	0	0	0	0	2	0	1	0	180	57	43	0
桐 生	6	5	4	0	13	2	11	3	6	0	3	0	2	3	1	0	634	415	88	7
伊勢崎	3	1	8	0	10	4	9	1	5	0	3	0	0	1	4	0	630	300	172	14
太 田	12	1	3	0	15	3	14	0	0	2	1	0	6	0	3	0	613	326	116	0
館 林	7	2	3	0	2	0	4	2	0	0	1	0	7	1	2	0	547	263	92	9
沼 田	5	1	1	0	4	0	1	0	0	0	1	0	3	1	0	0	236	106	49	2
富 岡	2	0	5	1	9	0	5	0	2	0	0	0	0	0	4	0	242	88	72	1
藤 岡	3	1	3	1	10	3	1	0	1	0	0	0	2	1	3	1	244	181	86	4
渋 川	3	1	1	0	11	3	2	0	2	1	0	0	2	0	0	0	449	316	127	2
(中之条)	3	0	1	0	1	0	1	0	0	0	0	0	2	0	1	0	182	103	23	1
年度累計	655	283	421	35	1,640	365	1,194	55	309	133	175	9	325	156	245	27				

産業別・規模別一般新規求人状況(学卒を除きパートを含む)

前月	前年同月	当月	対前月比	対前年同月比	構成比	産業別	計	前橋	高崎	(安中)	桐生	伊勢崎	太田	館林	沼田	富岡	藤岡	渋川	(中之条)
110	78	111	0.9	42.3	1.0	A. 農、林、漁業	111	37	5	3	3	6	5	2	30	6	1	2	11
3	1	1	△ 66.7	0.0	0.0	C 鉱業、採石業、砂利採取業	1	0	0	1	0	0	0	0	0	0	0	0	0
544	565	645	18.6	14.2	5.9	D 建設業	645	178	115	7	19	64	74	29	43	18	37	50	11
1,216	1,317	1,464	20.4	11.2	13.4	E 製造業	1,464	171	123	27	81	295	205	274	68	93	77	38	12
275	200	309	12.4	54.5	2.8	09 食品製造業	309	73	55	2	5	59	9	49	13	20	9	12	3
24	15	16	△ 33.3	6.7	0.1	10 飲料・たばこ・飼料製造業	16	6	1	0	0	0	6	1	2	0	0	0	0
22	31	24	9.1	△ 22.6	0.2	11 繊維工業	24	2	1	0	7	14	0	0	0	0	0	0	0
22	10	7	△ 68.2	△ 30.0	0.1	12 木材・木製品製造業(家具を除く)	7	3	0	0	0	0	0	0	4	0	0	0	0
41	30	25	△ 39.0	△ 16.7	0.2	13 家具・装備品製造業	25	11	0	0	0	2	0	3	7	1	1	0	0
7	10	22	214.3	120.0	0.2	14 パルプ・紙・紙加工品製造業	22	4	2	0	1	6	0	6	0	0	3	0	0
8	12	14	75.0	16.7	0.1	15 印刷・同関連業	14	4	2	0	0	1	0	7	0	0	0	0	0
23	37	21	△ 8.7	△ 43.2	0.2	16 化学工業	21	0	2	0	0	4	0	3	0	0	5	7	0
1	2	2	100.0	0.0	0.0	17 石油製品・石炭製品製造業	2	0	0	0	0	0	0	2	0	0	0	0	0
94	113	96	2.1	△ 15.0	0.9	18 プラスチック製品製造業(別掲を除く)	96	7	6	1	9	10	10	25	0	21	7	0	0
2	17	12	500.0	△ 29.4	0.1	19 ゴム製品製造業	12	0	2	0	0	3	1	4	0	2	0	0	0
10	9	15	50.0	66.7	0.1	21 窯業・土石製品製造業	15	0	0	1	0	1	1	2	3	1	2	3	1
6	12	8	33.3	△ 33.3	0.1	22 鉄鋼業	8	3	0	0	0	0	0	2	0	0	2	1	0
2	18	11	450.0	△ 38.9	0.1	23 非鉄金属製造業	11	2	2	1	0	0	0	6	0	0	0	0	0
134	96	160	19.4	66.7	1.5	24 金属製品製造業	160	12	11	0	15	25	25	38	0	10	20	4	0
59	91	93	57.6	2.2	0.9	25 はん用機械器具製造業	93	6	4	12	8	19	19	18	0	2	5	0	0
70	89	58	△ 17.1	△ 34.8	0.5	26 生産用機械器具製造業	58	3	3	0	6	6	23	11	0	1	5	0	0
25	37	41	64.0	10.8	0.4	27 業務用機械器具製造業	41	1	5	0	6	8	2	18	0	1	0	0	0
71	41	72	1.4	75.6	0.7	28 電子部品・デバイス・電子回路製造業	72	0	5	5	3	18	1	0	36	3	0	0	1
119	115	132	10.9	14.8	1.2	29 電気機械器具製造業	132	4	7	4	4	27	22	46	0	3	10	2	3
25	20	28	12.0	40.0	0.3	30 情報通信機械器具製造業	28	6	2	1	0	12	1	2	0	0	0	0	4
161	287	284	76.4	△ 1.0	2.6	31 輸送用機械器具製造業	284	24	9	0	15	76	85	31	2	28	5	9	0
15	25	14	△ 6.7	△ 44.0	0.1	20.32 その他の製造業	14	0	4	0	2	4	0	0	1	0	3	0	0
4	12	9	125.0	△ 25.0	0.1	F 電気・ガス・熱供給・水道業	9	3	4	0	1	0	1	0	0	0	0	0	0
146	108	138	△ 5.5	27.8	1.3	G 情報通信業	138	32	71	5	10	1	13	1	0	1	0	4	0
384	467	627	63.3	34.3	5.7	H 運輸業、郵便業	627	88	128	11	17	109	85	139	6	2	29	13	0
3,151	1,773	1,894	△ 39.9	6.8	17.3	I 卸売業、小売業	1,894	420	762	7	73	162	146	124	42	30	91	28	9
63	74	149	136.5	101.4	1.4	J 金融業、保険業	149	69	25	0	10	2	27	0	3	5	0	4	4
143	533	236	65.0	△ 55.7	2.2	K 不動産業、物品賃貸業	236	24	37	0	117	12	34	1	2	0	1	2	6
218	141	212	△ 2.8	50.4	1.9	L 学術研究、専門・技術サービス業	212	85	62	0	14	12	18	18	0	0	0	3	0
410	833	688	67.8	△ 17.4	6.3	M 宿泊業、飲食サービス業	688	62	78	6	26	37	205	58	98	1	4	60	53
592	389	390	△ 34.1	0.3	3.6	N 生活関連サービス業、娯楽業	390	45	53	4	28	45	13	16	42	18	83	25	18
164	161	179	9.1	11.2	1.6	O 教育、学習支援業	179	58	48	2	4	17	23	16	1	2	3	5	0
1,781	1,608	2,580	44.9	60.4	23.6	P 医療、福祉	2,580	353	551	45	220	564	180	192	67	117	90	123	78
27	44	58	114.8	31.8	0.5	Q 複合サービス事業	58	24	6	1	11	6	6	0	2	0	0	1	1
1,019	1,235	1,356	33.1	9.8	12.4	R サービス業(他に分類されないもの)	1,356	396	325	16	84	175	194	93	40	4	1	5	23
451	327	187	△ 58.5	△ 42.8	1.7	S. T 公務、その他	187	53	6	4	11	12	14	50	5	20	3	0	9
10,426	9,666	10,924	4.8	13.0	100.0	合計	10,924	2,098	2,399	139	729	1,519	1,243	1,013	449	317	420	363	235
4,516	5,042	6,006	33.0	19.1	55.0	29人以下	6,006	1,287	1,182	66	482	987	541	522	271	145	233	175	115
4,336	2,810	2,895	△ 33.2	3.0	26.5	30～99人	2,895	567	742	29	148	354	331	209	100	143	57	125	90
1,199	881	1,228	2.4	39.4	11.2	100～299人	1,228	176	310	44	72	131	136	203	37	18	20	52	29
207	569	416	101.0	△ 26.9	3.8	300～499人	416	36	40	0	7	24	153	72	38	2	32	11	1
120	221	234	95.0	5.9	2.1	500～999人	234	21	125	0	20	23	22	7	3	9	4	0	0
48	143	145	202.1	1.4	1.3	1,000人～	145	11	0	0	0	0	60	0	0	0	74	0	0

(注)新産業分類(平成19年11月改訂「日本標準産業分類」)に基づく区分により掲載している。

産業別・規模別一般充足状況(学卒を除きパート含む)

前月	前年同月	当月	対前月比	対前年同月比	構成比	産業別	計	前橋	高崎	(安中)	桐生	伊勢崎	太田	館林	沼田	富岡	藤岡	渋川	(中之条)
48	47	33	△ 31	△ 29.8	1.5	A. B農、林、漁業	33	1	3	5	3	2	3	2	6	2	0	5	1
1	3	1	0	△ 66.7	0.0	C 鉱業、採石業、砂利採取業	1	0	0	0	0	0	0	0	0	0	1	0	0
131	176	145	11	△ 17.6	6.4	D 建設業	145	38	29	6	4	15	11	5	8	3	13	8	5
567	523	515	△ 9	△ 1.5	22.9	E 製造業	515	61	41	17	44	93	82	71	23	42	34	7	0
119	63	84	△ 29	33.3	3.7	09 食料品製造業	84	19	10	1	0	16	2	9	6	8	9	4	0
6	8	5	△ 17	△ 37.5	0.2	10 飲料・たばこ・飼料製造業	5	0	2	0	0	0	0	2	1	0	0	0	0
13	7	18	39	157.1	0.8	11 繊維工業	18	1	0	0	8	6	1	2	0	0	0	0	0
10	4	6	△ 40	50.0	0.3	12 木材・木製品製造業(家具を除く)	6	1	0	0	0	3	0	0	2	0	0	0	0
16	20	12	△ 25	△ 40.0	0.5	13 家具・装備品製造業	12	2	0	0	1	0	0	1	7	0	1	0	0
16	10	7	△ 56	△ 30.0	0.3	14 パルプ・紙・紙加工品製造業	7	2	0	0	0	1	1	0	0	0	3	0	0
8	9	7	△ 13	△ 22.2	0.3	15 印刷・同関連業	7	1	0	0	0	0	1	4	0	0	1	0	0
5	9	7	△ 40	△ 22.2	0.3	16 化学工業	7	1	0	0	0	3	0	1	0	0	1	1	0
1	1	0	△ 100	△ 100.0	0.0	17 石油製品・石炭製品製造業	0	0	0	0	0	0	0	0	0	0	0	0	0
40	47	31	△ 23	△ 34.0	1.4	18 プラスチック製品製造業(別掲を除く)	31	0	0	4	7	5	3	1	6	5	0	0	0
4	2	5	25	150.0	0.2	19 ゴム製品製造業	5	0	1	0	0	0	0	4	0	0	0	0	0
10	11	4	△ 60	△ 63.6	0.2	21 窯業・土石製品製造業	4	0	0	0	0	1	1	1	0	0	0	1	0
4	7	4	0	△ 42.9	0.2	22 鉄鋼業	4	3	0	0	0	0	0	0	0	1	0	0	0
6	14	4	△ 33	△ 71.4	0.2	23 非鉄金属製造業	4	2	0	0	0	2	0	0	0	0	0	0	0
69	53	68	△ 1	28.3	3.0	24 金属製品製造業	68	10	3	3	12	7	14	9	0	3	6	1	0
20	19	29	45	52.6	1.3	25 はん用機械器具製造業	29	5	4	3	1	1	5	4	0	4	2	0	0
15	12	21	40	75.0	0.9	26 生産用機械器具製造業	21	3	3	0	0	7	3	5	0	0	0	0	0
13	12	18	39	50.0	0.8	27 業務用機械器具製造業	18	1	0	0	7	5	3	1	0	1	0	0	0
13	25	14	8	△ 44.0	0.6	28 電子部品・デバイス・電子回路製造業	14	0	2	0	4	5	0	1	0	2	0	0	0
49	43	60	22	39.5	2.7	29 電気機械器具製造業	60	2	2	5	0	12	15	16	0	2	6	0	0
6	12	10	67	△ 16.7	0.4	30 情報通信機械器具製造業	10	3	1	0	0	5	0	1	0	0	0	0	0
106	116	96	△ 9	△ 17.2	4.3	31 輸送用機械器具製造業	96	5	12	1	3	13	32	9	0	16	5	0	0
18	19	5	△ 72	△ 73.7	0.2	20.32その他の製造業	5	0	1	0	1	1	1	0	1	0	0	0	0
0	0	4	#DIV/0!	#DIV/0!	0.2	F 電気・ガス・熱供給・水道業	4	1	1	0	1	0	1	0	0	0	0	0	0
14	17	11	△ 21	△ 35.3	0.5	G 情報通信業	11	2	5	0	0	2	0	0	0	0	0	2	0
130	138	162	25	17.4	7.2	H 運輸業、郵便業	162	29	49	6	5	23	18	12	5	3	8	3	1
264	305	330	25	8.2	14.7	I 卸売業、小売業	330	117	74	2	9	25	42	18	13	5	7	16	2
13	11	17	31	54.5	0.8	J 金融業、保険業	17	6	7	0	1	1	1	0	0	0	0	0	1
37	27	25	△ 32	△ 7.4	1.1	K 不動産業、物品賃貸業	25	4	12	0	1	3	4	1	0	0	0	0	0
56	53	44	△ 21	△ 17.0	2.0	L 学術研究、専門・技術サービス業	44	14	2	0	5	4	7	8	3	0	0	1	0
118	85	92	△ 22	8.2	4.1	M 宿泊業、飲食サービス業	92	10	13	0	2	0	17	3	20	0	0	14	13
89	53	58	△ 35	9.4	2.6	N 生活関連サービス業、娯楽業	58	13	9	1	7	8	1	2	3	1	3	3	7
51	36	28	△ 45	△ 22.2	1.2	O 教育、学習支援業	28	12	2	1	0	6	3	2	1	0	0	1	0
418	374	433	4	15.8	19.2	P 医療、福祉	433	86	76	6	50	52	51	27	16	13	13	33	10
21	34	11	△ 48	△ 67.6	0.5	Q 複合サービス事業	11	4	2	0	1	2	2	0	0	0	0	0	0
223	237	178	△ 20	△ 24.9	7.9	R サービス業(他に分類されないもの)	178	47	37	5	9	21	17	27	8	2	0	2	3
123	234	165	△ 34	△ 29.5	7.3	S. T 公務、その他	165	45	50	0	15	12	7	6	10	7	5	2	6
2,304	2,353	2,252	△ 2.3	△ 4.3	100.0	合計	2,252	490	412	49	157	269	267	184	116	78	84	97	49
1,252	1,268	1,183	△ 5.5	△ 6.7	52.5	29人以下	1,183	199	209	35	84	149	152	105	79	44	44	51	32
641	625	640	△ 0.2	2.4	28.4	30～99人	640	152	107	6	61	88	76	36	19	24	27	28	16
277	367	336	21.3	△ 8.4	14.9	100～299人	336	123	80	8	10	21	13	34	16	10	9	11	1
50	37	45	△ 10.0	21.6	2.0	300～499人	45	7	5	0	1	8	3	8	2	0	4	7	0
38	20	24	△ 36.8	20.0	1.1	500～999人	24	4	11	0	1	2	5	1	0	0	0	0	0
46	36	24	△ 47.8	△ 33.3	1.1	1,000人～	24	5	0	0	0	1	18	0	0	0	0	0	0

(注)新産業分類(平成19年11月改訂「日本標準産業分類」)に基づく区分により掲載している。

## 新規学卒者の職業紹介状況(23年3月卒)

項 目	安定所別 前年同月 末現在	22年12月		23年1月		前橋	高崎	(安中)	桐生	伊勢崎	太田	館林	沼田	富岡	藤岡	渋川	(中之条)	前年実績	
		末現在	末現在	末現在	末現在														
中 学	1 求人数	5	0	0	0	0	0	0	0	0	0	0	0	0	0	0	0	0	16
	2 求職者数	62	73	51	7	1	0	10	10	13	3	1	1	4	1	0	0	0	66
	3 就職者数	4	0	2	0	0	0	0	0	2	0	0	0	0	0	0	0	0	21
	4 求人倍率 (1/2)	0.08	0.00	0.00	0.00	0.00	0.00	#DIV/0!	0.00	0.00	0.00	0.00	0.00	0.00	0.00	0.00	0.00	#DIV/0!	0.24
	5 就職率 (3/2×100)	6.5	0.0	3.9	0.0	0.0	#DIV/0!	0.0	0.0	15.4	0.0	0.0	0.0	0.0	0.0	0.0	0.0	#DIV/0!	31.8
高 校	1 求人数	3,556	3,575	3,866	427	908	110	333	407	580	246	202	186	156	146	165	165	3,726	
	2 求職者数	2,624	2,844	2,769	382	391	102	406	250	339	161	163	128	220	124	103	103	2,557	
	3 就職者数	2,270	2,185	2,454	337	344	95	341	233	268	145	153	123	209	109	97	97	2,410	
校	4 求人倍率 (1/2)	1.36	1.26	1.40	1.12	2.32	1.08	0.82	1.63	1.71	1.53	1.24	1.45	0.71	1.18	1.60	1.60	1.46	
	5 就職率 (3/2×100)	86.5	76.8	88.6	88.2	88.0	93.1	84.0	93.2	79.1	90.1	93.9	96.1	95.0	87.9	94.2	94.2	94.3	

(注1) 「2 求職者数」は、学校又は安定所の紹介を希望する求職者をいう。

(注2) 「3 就職者数」は、学校又は安定所の紹介による就職決定者数をいう。

(注3) 「前年実績」は、平成20年3月卒の学校又は安定所の紹介による最終数である。



## 新卒応援ハローワーク(旧群馬学生相談コーナー)

区分	項目	来所者数	求職	求人	紹介	就職
大学等	第3・四半期分 (H22. 10~H22. 12)	332	114	478	20	10
	年度累計	826	349	1,463	31	14
短大	第3・四半期分 (H22. 10~H22. 12)	219	59	396	3	4
	年度累計	358	130	1,169	3	4
高専	第3・四半期分 (H22. 10~H22. 12)	0	0	178	0	0
	年度累計	0	0	563	0	0
専修等	第3・四半期分 (H22. 10~H22. 12)	237	116	391	12	4
	年度累計	408	232	1,228	13	4
既卒者	第3・四半期分 (H22. 10~H22. 12)	342	25		30	2
	年度累計	883	128		82	17

(来所者数には、セミナー等の参加者を含む。)

※大学等には、大学院を含む。

※専修等には、公共職業能力開発施設を含む。

## 外国人雇用サービスコーナー取扱状況

区分	項目	新規求職	相談件数	紹介件数	就職件数	有効求職
前橋	当月分	37	108	40	5	118
	年度累計	321	1,183	471	60	
伊勢崎	当月分	70	418	17	3	225
	年度累計	759	4,737	312	45	
太田	当月分	129	395	53	7	403
	年度累計	1,113	3,770	558	113	

# 雇用保険関係

項目 安定所別	適 用 関 係											求 職 者 給 付 関 係												
	事業所			被 保 険 者					事 務 組 合			一 般 被 保 険 者												
	1	2	3	4	5	6	7	8	9	10	11	離 職 票		14	15	16		17		実 人 員				23
	全数	新規加入	廃止脱退	全数	資格取得	資格喪失	6のうち事業主都合による解雇	7/6×100	組合	委託事業所	被保険者	12	13	受給資格決定件数	初回受給者数	うち特定	受給者実人員	うち特定	19	20	21	22	傷病手当実人員	
前年同月	29,025	99	69	529,027	6,055	6,673	1,372	20.6	214	12,355	98,034	4,391	136 2,180	2,200	1,503	668	10,485	6,094	388	658	0	644	43	
前 月	29,074	80	72	546,770	7,124	6,309	1,204	19.1	210	12,208	100,058	3,643	302 85	1,525	1,506	525	7,829	3,441	360	579	0	563	31	
<b>23年1月</b>	<b>29,093</b>	<b>64</b>	<b>49</b>	<b>545,208</b>	<b>6,043</b>	<b>7,686</b>	<b>1,140</b>	<b>14.8</b>	<b>210</b>	<b>12,205</b>	<b>100,065</b>	<b>4,844</b>	<b>140</b> <b>126</b>	<b>1,817</b>	<b>1,251</b>	<b>447</b>	<b>7,375</b>	<b>3,263</b>	<b>380</b>	<b>507</b>	<b>0</b>	<b>493</b>	<b>24</b>	
前橋	5,671	10	11	113,118	1,187	1,710	223	13.0	55	2,558	22,773	1,106	6 11	325	201	72	1,318	646	85	106	0	101	3	
高崎	4,884	15	6	123,340	1,415	1,907	172	9.0	30	1,991	17,349	1,177	13 17	269	191	62	1,090	452	67	90	0	84	4	
安中	668	1	0	13,932	122	125	6	4.8	4	293	2,050	82	1 10	68	38	14	180	50	4	4	0	4	0	
桐生	2,749	5	2	40,590	419	465	107	23.0	21	858	6,031	306	1 9	175	116	27	591	252	31	42	0	41	0	
伊勢崎	3,267	8	6	56,710	624	715	64	9.0	18	1,294	10,609	378	2 19	240	142	47	991	464	75	109	0	109	8	
太田	3,151	9	5	67,285	1,006	933	113	12.1	9	1,078	10,770	570	1 11	222	171	87	974	478	37	51	0	50	2	
館林	2,341	6	6	50,786	493	883	380	43.0	13	746	6,796	635	1 9	201	144	63	801	378	15	23	0	23	2	
沼田	1,316	4	2	15,545	199	215	26	12.1	13	722	4,253	111	26 12	67	56	30	258	120	9	10	0	10	0	
富岡	1,197	0	1	15,281	137	140	13	9.3	12	554	4,504	80	0 7	42	38	12	226	86	7	11	0	11	1	
藤岡	1,361	2	3	18,683	147	172	13	7.6	8	617	5,923	111	0 10	86	57	14	360	138	28	33	0	32	2	
渋川	1,496	3	4	19,303	202	243	13	5.3	15	871	5,807	172	50 7	85	67	14	393	123	19	25	0	25	1	
中之条	992	1	3	10,635	92	178	10	5.6	12	623	3,200	116	39 4	37	30	5	193	76	3	3	0	3	1	
年度累計	0	1,064	1,031	0	91,899	75,896	9,593	12.6	0	0	0	44,300	1,854 15,580	20,418	17,188	6,270	85,797	40,433	2,812	4,599	0	4,474	346	

(注1) 離職票提出件数上段の数値は、高齢継続被保険者離職票提出件数である。(注2) 特定とは、特定受給資格者

項目 安定 所別	求職者給付関係												就職促進給付関係									
	一般被保険者					高年齢継続被保険者				短期特例被保険者			一般被保険者									
	24	基本手当			28	29	30	31	32	33	34	35	常用就職支度手当		再就職手当		就業手当		移転費		広域求職活動費	
	総支給額	25	26	27	技能習 得手当 支給額	傷病 手当 支給額	受給資 格決定 件数	受給 者数	高年齢 求職者 給付金額	受給資 格決定 件数	受給 者数	特例一 時金支 給金額	36	37	38	39	40	41	42	43	44	45
	所定日数 内支給額	うち特定	訓 給付 支給額									支給 人員	支給 金額	支給 人員	支給 金額	支給 人員	支給 金額	支給 人員	支給 金額	支給 人員	支給 金額	
前年同月	1,636,153	1,350,938	826,986	49,773	12,904	5,668	144	123	24,256	134	212	36,370	13	1,687	397	108,108	111	5,155	0	0	0	0
前月	1,080,249	919,062	427,799	48,475	11,807	4,170	84	108	21,526	291	309	54,072	10	1,434	390	108,463	106	4,949	0	0	0	0
<b>23年1月</b>	<b>1,059,437</b>	<b>885,078</b>	<b>406,267</b>	<b>48,582</b>	<b>9,410</b>	<b>3,660</b>	<b>145</b>	<b>108</b>	<b>21,379</b>	<b>183</b>	<b>177</b>	<b>29,076</b>	<b>10</b>	<b>1,648</b>	<b>372</b>	<b>98,884</b>	<b>95</b>	<b>4,556</b>	<b>0</b>	<b>0</b>	<b>0</b>	<b>0</b>
前橋	196,817	162,328	79,458	10,794	1,750	374	27	12	2,267	49	8	1,274	1	95	52	13,407	15	859	0	0	0	0
高崎	164,707	139,146	60,505	8,722	1,624	596	20	17	3,354	13	2	385	1	73	63	15,978	6	171	0	0	0	0
安中	24,387	21,573	6,068	494	72	0	10	8	1,600	1	0	0	0	0	10	2,656	3	154	0	0	0	0
桐生	82,972	68,131	31,846	3,992	903	0	9	7	1,434	1	2	313	0	0	30	7,447	12	467	0	0	0	0
伊勢崎	151,326	118,421	57,752	9,505	2,060	1,493	20	18	3,543	3	0	0	3	613	57	13,217	12	555	0	0	0	0
太田	141,366	120,188	59,628	4,680	974	325	11	8	1,304	1	0	0	2	401	49	16,138	11	600	0	0	0	0
館林	107,321	91,503	45,193	1,973	470	264	10	9	2,094	1	0	0	1	65	34	10,189	11	587	0	0	0	0
沼田	31,725	27,898	12,234	1,214	245	0	12	9	1,766	26	79	12,624	1	196	27	6,797	10	488	0	0	0	0
富岡	29,359	25,591	10,258	930	199	121	7	2	347	0	1	157	0	0	12	3,686	1	43	0	0	0	0
藤岡	54,979	42,756	17,690	3,521	544	280	10	6	1,452	0	1	202	1	205	11	3,173	4	214	0	0	0	0
渋川	49,692	44,254	15,264	2,366	513	164320	6	5	734	52	28	4,697	0	0	16	3,460	4	158	0	0	0	0
中之条	24,786	23,289	10,370	392	55	44	3	7	1,483	36	56	9,424	0	0	11	2,737	6	262	0	0	0	0
年度累計	12,172,763	10,456,176	5,173,116	378,202	89,557	54,018	1,615	1,595	327,954	702	542	93,313	106	14,988	3,975	1,095,100	997	45,309	0	0	0	0

(注1) 支給金額は千円単位で千円未満四捨五入のため、合計とは一致しない。

項目	雇 用 継 続 給 付 関 係										
	高 年 齢 雇 用 継 続 給 付						育 児 休 業 給 付				
	基本給付金			再就職給付金			基本給付金			職場復帰給付金	
	46 受給要 件確認 件数	47 受給者 実人員	48 支給 金額	49 受給要 件確認 件数	50 受給者 実人員	51 支給 金額	52 受給要 件確認 件数	53 受給者 実人員	54 支給 金額	55 受給 者数	56 支給 金額
前年同月	433	6,967	163,154	1	6	173	219	1,784	110,369	133	54,463
前 月	413	7,551	172,867	0	2	50	223	2,332	207,610	202	79,634
<b>23年1月</b>	<b>425</b>	<b>7,440</b>	<b>174,088</b>	<b>1</b>	<b>22</b>	<b>542</b>	<b>218</b>	<b>1,942</b>	<b>186,075</b>	<b>170</b>	<b>68,974</b>
前橋	99	1,628	38,053	0	0	0	45	438	44,012	40	18,982
高崎	114	2,143	51,861	0	4	115	45	405	39,000	34	14,317
安中	19	256	5,505	0	0	0	2	36	3,695	1	287
桐生	28	642	14,681	1	10	245	26	189	17,483	21	7,621
伊勢崎	31	734	16,915	0	0	0	30	183	17,286	17	6,290
太田	39	654	15,331	0	4	89	19	235	22,645	18	7,305
館林	45	477	11,014	0	0	0	12	97	7,877	18	6,587
沼田	7	168	4,184	0	0	0	6	78	8,068	5	1,295
富岡	19	179	4,171	0	0	0	11	59	5,750	3	1,078
藤岡	6	185	3,927	0	2	27	10	107	9,450	5	2,091
渋川	9	275	6,110	0	2	66	8	78	7,335	5	1,804
中之条	9	99	2,335	0	0	0	4	37	3,475	3	1,316
年度累計	4,007	74,183	1,719,794	10	95	2,277	2,214	20,781	1,575,214	1,778	727,787

(注) 支給金額は千円単位で千円未満四捨五入のため、合計とは一致しない。

## 教育訓練給付及び介護休業給付支給状況

		教 育 訓 練 給 付													介護休業給付
		前橋	高崎	安中	桐生	伊勢崎	太田	館林	沼田	富岡	藤岡	渋川	中之条	合計	群馬
19年度	受給者数	289	270	45	125	172	172	123	53	62	57	82	37	1,487	84
	支給金額	16,847	19,589	2,539	7,298	10,409	10,408	6,882	2,436	3,714	3,327	4,589	1,426	89,465	18
20年度	受給者数	245	197	37	119	159	127	111	44	35	47	82	29	1,232	77
	支給金額	14,302	12,959	1,977	5,450	7,468	7,796	7,337	1,983	1,624	2,430	3,810	1,388	68,524	16,589
21年度	受給者数	296	221	59	139	237	158	173	60	60	102	90	22	1,617	84
	支給金額	8,551	6,105	1,526	3,709	5,871	4,762	4,856	1,257	1,273	2,532	2,425	371	43,239	16,516
22年 1月	受給者数	18	11	6	16	7	11	18	4	5	7	10	2	115	9
	支給金額	617	167	152	416	167	175	527	127	84	119	217	69	2,837	2,478
22年 2月	受給者数	16	14	1	7	31	5	11	7	8	10	4	2	116	5
	支給金額	309	273	10	105	635	106	291	110	197	228	135	26	2,424	736
22年 3月	受給者数	27	13	3	10	6	11	14	4	2	13	7	0	110	8
	支給金額	762	261	36	262	126	571	362	140	17	401	118	0	3,056	1,764
22年 4月	受給者数	25	27	2	10	11	9	14	5	3	10	7	5	128	10
	支給金額	488	582	33	204	249	216	472	63	57	245	120	98	2,827	2,427
22年 5月	受給者数	22	12	1	11	10	9	14	3	7	8	4	5	106	8
	支給金額	533	247	18	249	275	149	360	97	82	223	126	133	2,491	1,775
22年 6月	受給者数	17	14	5	13	19	8	15	3	6	7	4	3	114	2
	支給金額	531	362	84	353	284	156	497	85	160	157	133	88	2,890	193
22年 7月	受給者数	25	30	7	5	10	8	12	3	5	13	6	3	127	8
	支給金額	573	807	340	78	202	187	363	55	67	294	146	227	3,338	1,764
22年 8月	受給者数	23	25	3	13	18	19	15	5	7	10	8	2	148	8
	支給金額	761	769	69	576	556	379	725	85	113	254	214	32	4,532	1,537
22年 9月	受給者数	28	19	2	16	22	12	14	0	6	5	6	2	132	5
	支給金額	652	459	118	410	490	337	301		81	144	89	61	3,144	1,285
22年 10月	受給者数	26	23	5	9	23	17	13	2	4	12	6	2	142	4
	支給金額	800	857	75	181	588	413	424	40	180	310	234	26	4,128	576
22年 11月	受給者数	32	43	2	13	29	18	20	6	5	7	8	7	190	12
	支給金額	980	1,369	38	455	721	388	555	141	92	125	248	235	5,346	1,624
22年 12月	受給者数	23	23	0	6	11	14	9	2	3	7	3	5	106	6
	支給金額	482	799	0	113	455	260	278	90	79	134	39	50	2,779	842
23年 1月	受給者数	17	13	2	9	7	11	2	6	1	4	4	2	78	8
	支給金額	514	469	46	269	291	275	55	236	14	106	165	57	2,497	1,993

(注) 支給金額は千円単位で千円未満四捨五入のため、合計とは一致しない。

## 用語の説明

### (職業紹介関係)

- ・新規求職申込件数  
期間中に自安定所で新たに受付けた求職申込みの件数をいう。
- ・月間有効求職者数  
「前月より繰越された有効求職者数(前月末日現在において、求職票の有効期限が翌月以降にまたがっている就職未決定の求職者数)」と当月の「新規求職者申込件数」の合計数をいう。
- ・紹介件数  
求職者と求人との結合をはかるため、自安定所で紹介した件数をいう。
- ・就職件数  
自安定所の有効求職者が、安定所の紹介あっせんにより就職した件数をいう。
- ・新規求人数  
期間中に新たに受付けた求人数(採用予定人員)をいう。
- ・月間有効求人数  
「前月より繰越された有効求人数(前月末日現在において、求人票の有効期限が翌月以降にまたがっている未充足の求人数)」と当月の「新規求人数」の合計数をいう。
- ・充足数  
自安定所の有効求人が、安定所の紹介あっせんにより求職者と結合した件数をいう。
- ・求人倍率(求職者に対する求人の比率をいい、求職者1人あたりの求人数を示す。)

$$\text{求人倍率} = \frac{\text{月間有効(新規)求人数}}{\text{月間有効(新規)求職者数}}$$

- ・就職率(求職に対する就職の比率をいい、求職者のうち、求人者との間に雇用関係が成立したものの割合を示す。)

$$\text{就職率} = \frac{\text{就職件数}}{\text{月間有効(新規)求職者数}} \times 100$$

- ・充足率(求人に対する就職の比率をいい、申込みれ求人がどの程度充たされているかを示す。)

$$\text{充足率} = \frac{\text{充足数}}{\text{月間有効(新規)求人数}} \times 100$$

### (雇用保険関係)

- ・離職票交付枚数  
安定所が離職による被保険者資格の喪失の確認を行い、離職者に交付した離職票の枚数をいう。
- ・離職票提出件数  
失業給付を受けようとする者が安定所に出頭して離職票を提出した件数をいう。
- ・受給資格決定件数  
受け付けた離職票を審査して、安定所が失業給付を受ける資格があると決定した件数をいう。
- ・初回受給者数  
同一失業給付金受給期間内における当該失業給付の第1回目の支給を受けた者の数をいう。
- ・受給者実人員  
失業給付を実際に受けた受給資格者の実数をいう。
- ・特定受給資格者  
離職理由が、倒産・解雇等により再就職の準備をする時間的余裕がなく離職を余儀なくされた受給資格者(特定受給資格者判断基準に該当する者)をいう。

## 県内ハローワーク一覧

名 称	所 在 地	連 絡 先
ハローワーク前橋	前橋市天川大島町130-1	tel. 027-290-2111 fax. 027-290-2528
ハローワーク高崎	高崎市末広町262-3	tel. 027-327-8609 fax. 027-323-8119
ハローワーク安中	安中市安中1-1-26	tel. 027-382-8609 fax. 027-382-4141
ハローワーク桐生	桐生市錦町2-11-14	tel. 0277-22-8609 fax. 0277-22-5014
ハローワーク伊勢崎	伊勢崎市太田町554-10 (伊勢崎地方合同庁舎1階)	tel. 0270-23-8609 fax. 0270-23-3697
ハローワーク太田	太田市飯田町893	tel. 0276-46-8609 fax. 0276-48-0096
ハローワーク館林	館林市大街道1-3-37	tel. 0276-75-8609 fax. 0276-72-4367
ハローワーク沼田	沼田市薄根町3167-4	tel. 0278-22-8609 fax. 0278-23-7206
ハローワーク群馬富岡	富岡市富岡1414-14	tel. 0274-62-8609 fax. 0274-62-1932
ハローワーク藤岡	藤岡市藤岡827-1	tel. 0278-22-8609 fax. 0274-24-4587
ハローワーク渋川	渋川市渋川1696-15	tel. 0279-22-2636 fax. 0279-23-4370
ハローワーク中之条	吾妻郡中之条町西中之条207	tel. 0279-75-2227 fax. 0279-75-5945

## ぐんま求職者総合支援センター

名 称	所 在 地	連 絡 先
ぐんま求職者総合支援センター	太田市新野町157-1	tel. 0276-32-7111 fax. 0276-32-7115

## 非正規労働者総合支援センター

名 称	所 在 地	連 絡 先
ぐんまキャリアアップハローワーク	伊勢崎市安堀町196-2	tel. 0270-30-5021 fax. 0270-30-5022