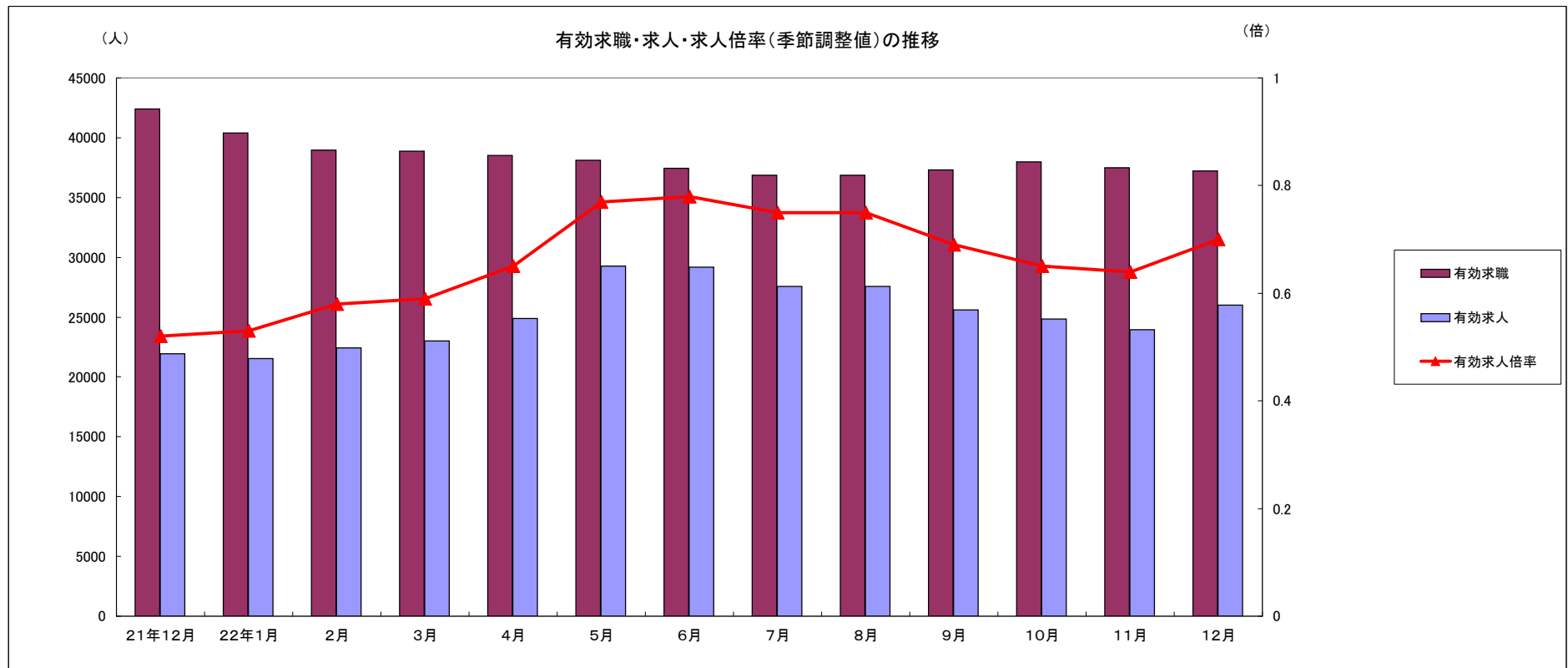


労働市場月報



2010.12

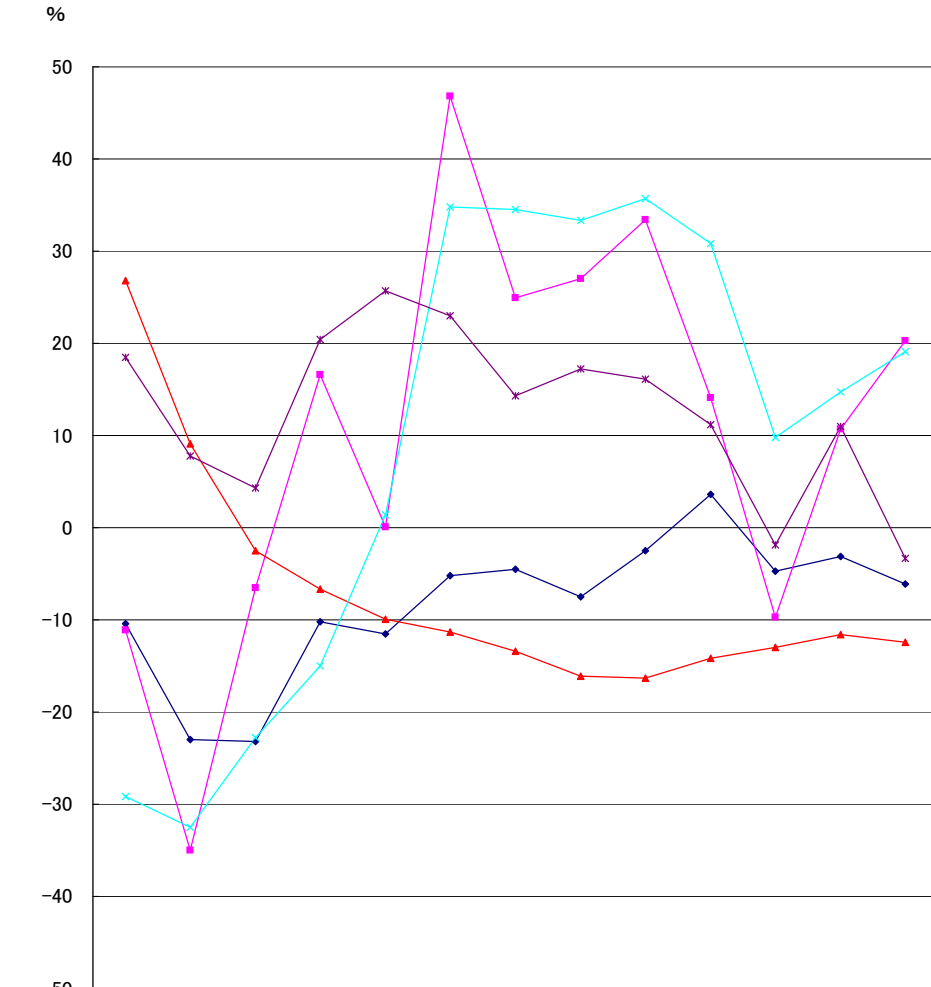
厚生労働省 群馬労働局 職業安定部

労働市場の動向(22年12月)

目次

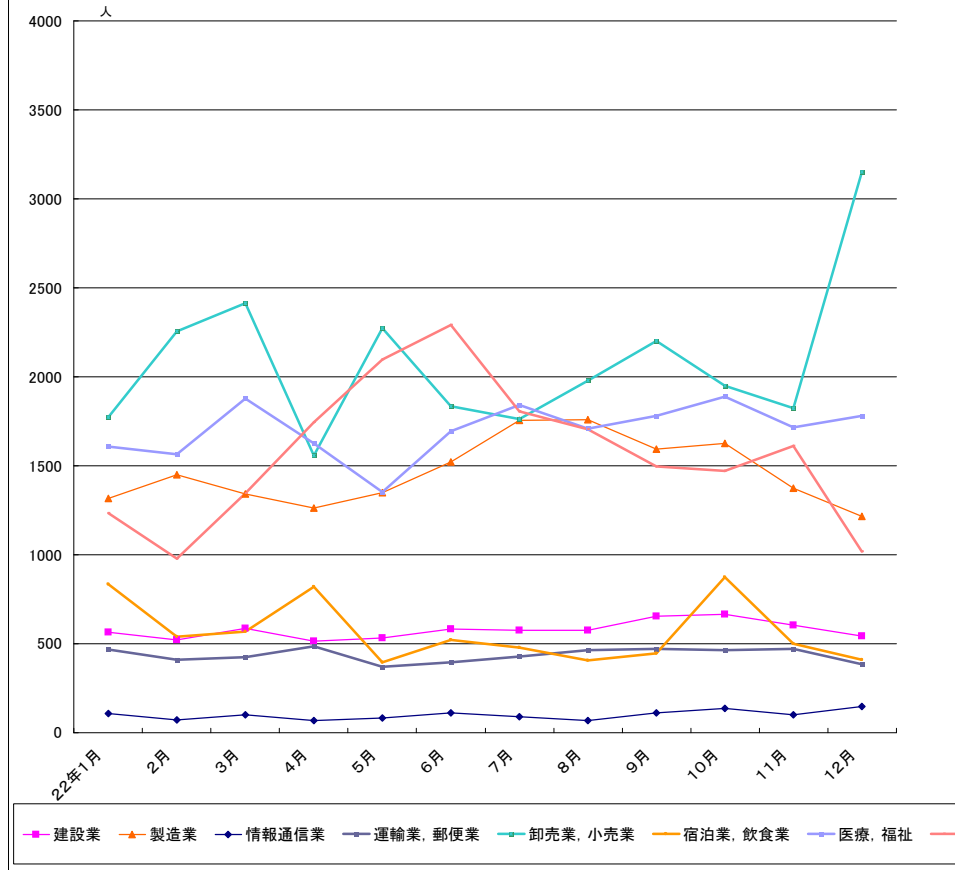
1 求人倍率の状況	主要統計グラフ	1-2
・ 新規求人倍率(季節調整値)は、新規求職者数の減少(前月比0.3%減)に対し、新規求人数は増加(前月比36.3%増)したことから、前月の0.99倍から0.36ポイント上回る1.35倍となった。	業務統計主要項目・主要指標	3
・ 有効求人倍率(季節調整値)は、月間有効求職者数の減少(前月比0.7%減)に対し、月間有効求人数は増加(前月比8.6%増)したことから、前月の0.64倍から0.06ポイント上回る0.70倍となった。	時系列でみた主要指標Ⅰ(学卒・パートを除く)	4
	Ⅱ(学卒を除きパートを含む)	5
	一般職業紹介状況(学卒・パートを除く)	6
	(学卒を除きパートを含む)	7
	中高年齢者等の職業紹介等状況(パートを除く)	8
	高齢者(55歳以上)の職業紹介状況(パート・パートタイム職業紹介状況)	9
	障害者職業紹介状況	10
	産業別・規模別一般新規求人状況	11
	産業別・規模別一般充足状況	12
	新規学卒者の職業紹介状況	13
	付属施設の業務取扱状況	14
	群馬学生職業相談コーナー	15
	外国人雇用サービスコーナー	16
	雇用保険関係(適用、求職者給付、就職促進給付、雇用継続給付)	17
	教育訓練及び介護休業給付支給状況	18
	用語の説明・県内ハローワーク等一覧	19
2 求人の状況		
・ 新規求人数(原数値)は10,426で、前年同月比20.3%増加となった。		
産業別では、建設業(3.9%減)、製造業(29.2%増)、情報通信業(40.4%増)、運輸業・郵便業(62.7%増)、卸売・小売業(73.5%増)、飲食・宿泊業(6.2%減)、医療・福祉(5.8%増)、サービス業(4.8%減)となっている。		
製造業の内訳を見ると、食料品(65.7%増)、プラスチック製品(22.1%増)、金属製品(47.3%増)、はん用機械器具(7.8%減)、電子部品・デバイス・電子回路製造(108.8%増)、電気機械器具(77.6%増)、情報通信器(13.6%増)、輸送用機械器具(16.6%減)となっている。		
・ 有効求人数(原数値)26,554は、前年同月比19.1%増加となった。		
3 求職の状況		
・ 新規求職者数(原数値)は7,085で、前年同月比6.1%減少となった。		
・ 新規求職者(常用:パートを除く)の態様別内訳(前年同月比)を見ると、在職者は12.5%増加し、離職者は14.4%減少(うち事業主都合が31.3%減少、うち自己都合が2.7%増加)となっている。		
・ 有効求職者数(原数値)は32,847で、前年同月比0.7%減少となった。		
4 就職の状況		
・ 公共職業安定所の紹介による就職件数は2,347、前年同月比3.3%減少となった。		
5 雇用保険受給者の状況		
・ 受給資格決定件数1,525は、前年同月比6.7%減少となった。		
・ 初回受給者数1,506は、前年同月比16.3%減少となった。		
・ 雇用保険受給者実人員7,829は、前年同月比30.9%減少となった。		

グラフでみる対前年増減率の推移



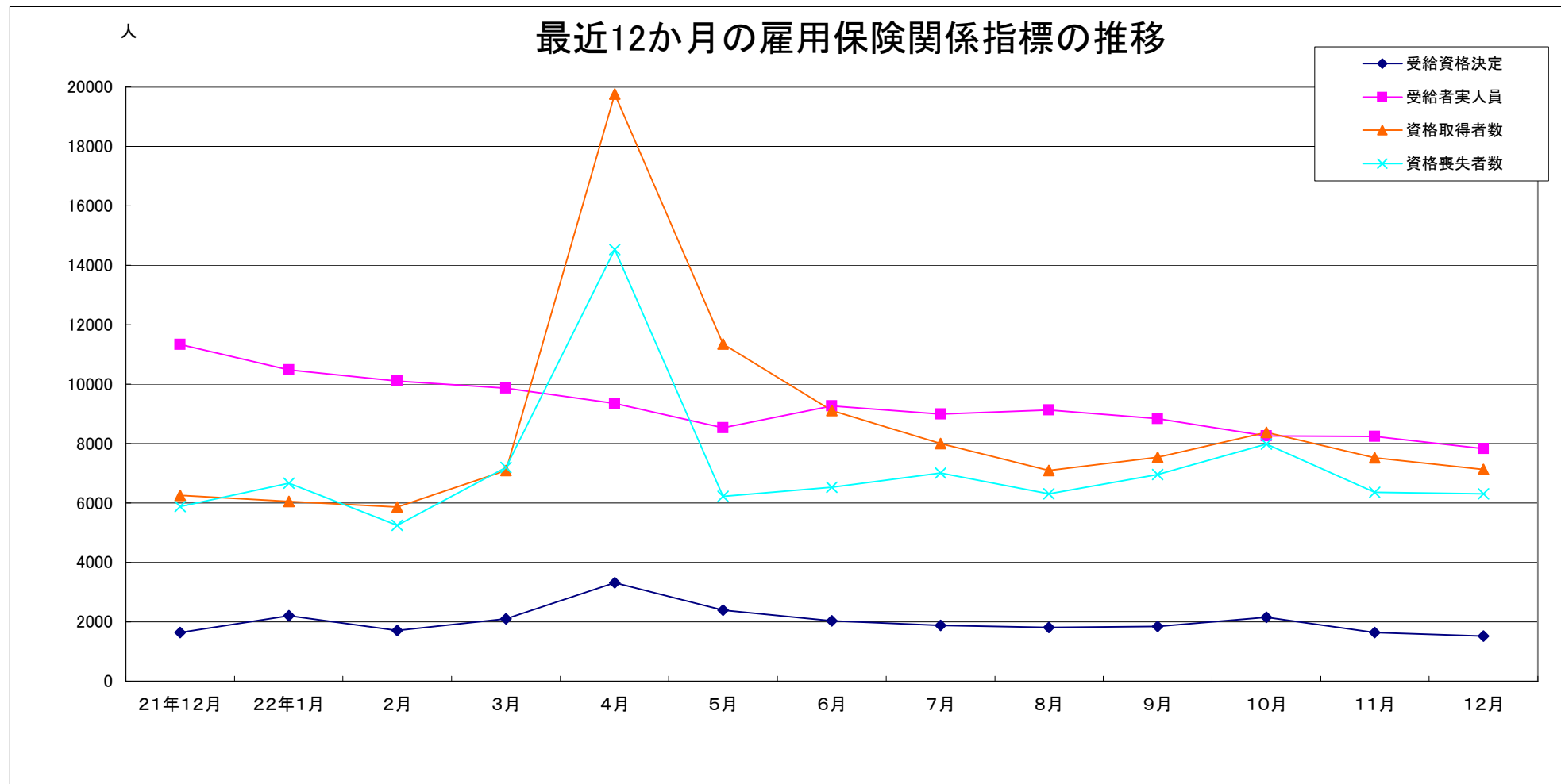
	21年12月	22年1月	2月	3月	4月	5月	6月	7月	8月	9月	10月	11月	12月
◆ 新規求職	-10.4	-23	-23.2	-10.2	-11.5	-5.2	-4.5	-7.5	-2.5	3.6	-4.7	-3.1	-6.1
■ 新規求人	-11.1	-35	-6.5	16.6	0.1	46.8	24.9	27	33.4	14.1	-9.7	10.7	20.3
▲ 有効求職	26.8	9.1	-2.5	-6.7	-9.9	-11.3	-13.4	-16.1	-16.3	-14.2	-13	-11.6	-12.4
× 有効求人	-29.2	-32.5	-22.8	-15	1.4	34.8	34.5	33.3	35.7	30.8	9.8	14.7	19.1
✱ 就職件数	18.5	7.8	4.3	20.4	25.7	23	14.3	17.2	16.1	11.2	-1.9	11	-3.3

産業別新規求人人数の推移(学卒を除きパートを含む)



	建設業	製造業	情報通信業	運輸業、郵便業	卸売業、小売業	宿泊業、飲食業	医療、福祉	サービス業
22年1月	565	1,317	108	467	1,773	833	1,608	1,235
2月	522	1,449	73	411	2,254	539	1,564	977
3月	588	1,341	99	423	2,415	568	1,876	1,346
4月	515	1,261	67	484	1,558	820	1,627	1,743
5月	531	1,348	82	372	2,274	396	1,353	2,096
6月	581	1,522	111	394	1,836	523	1,693	2,291
7月	576	1,756	90	427	1,761	480	1,840	1,805
8月	576	1,759	68	465	1,980	407	1,709	1,704
9月	654	1,592	111	473	2,200	446	1,782	1,498
10月	665	1,627	137	464	1,949	873	1,889	1,472
11月	606	1,373	100	472	1,824	501	1,717	1,613
12月	544	1,216	146	384	3,151	410	1,781	1,019

(注)新産業分類(平成19年11月改訂「日本標準産業分類」)に基づく区分により掲載している。



	21年12月	22年1月	2月	3月	4月	5月	6月	7月	8月	9月	10月	11月	12月
受給資格決定	1,634	2,200	1,701	2,102	3,309	2,388	2,034	1,877	1,810	1,851	2,158	1,649	1,525
受給者実人員	11,338	10,485	10,099	9,859	9,348	8,525	9,266	8,989	9,123	8,842	8,254	8,246	7,829
資格取得者数	6,252	6,055	5,864	7,100	19,753	11,342	9,116	7,995	7,089	7,541	8,381	7,515	7,124
資格喪失者数	5,874	6,673	5,253	7,204	14,525	6,218	6,538	7,005	6,313	6,955	7,988	6,359	6,309

業務統計主要項目(学卒を除きパート含む)

主要指標

項目		12月	参 考			対 比		
			前月	前々月	前年同月	前月比	前年同月比	
一 般 職 業 紹 介	求 職	1 新 規	7,085	7,863	9,047	7,544	△ 9.9	△ 6.1
		2 月 間 有 効	32,847	35,306	36,678	37,484	△ 7.0	△ 12.4
	就 職	3 全 数	2,347	2,769	2,890	2,427	△ 15.2	△ 3.3
		4 うち保受給者	512	576	645	633	△ 11.1	△ 19.1
	求 人	5 新 規	10,426	9,463	10,921	8,666	10.2	20.3
		6 月 間 有 効	26,554	26,661	27,129	22,293	△ 0.4	19.1
	7 充 足 数	2,304	2,727	2,914	2,423	△ 15.5	△ 4.9	
	求 人 倍 率	8 新 規 (5/1)	1.47	1.20	1.21	1.15		
		9 月間有効(6/2)	0.81	0.76	0.74	0.59		
雇 用 保 険	10 適 用 事 業 所 数	29,074	29,062	29,014	28,993	0.0	0.3	
	11 被 保 険 者 数	546,770	545,742	544,573	529,663	0.2	3.2	
	一 般	12 受 給 資 格 決 定 件 数	1,525	1,649	2,158	1,634	△ 7.5	△ 6.7
		13 受 給 者 実 人 員 (所 定 給 付)	7,829	8,246	8,254	11,338	△ 5.1	△ 30.9
		14 支 給 金 額 (千 円)	1,064,271	1,133,905	1,072,027	1,787,154	△ 6.1	△ 40.4
		15 受 給 資 格 決 定 件 数	84	124	158	110	△ 32.3	△ 23.6
	高 年 齢	16 受 給 者 数	108	134	130	98	△ 19.4	10.2
		17 支 給 金 額 (千 円)	21,526	27,332	27,218	20,688	△ 21.2	4.1
		18 受 給 資 格 決 定 件 数	291	203	4	349	43.3	△ 16.6
	短 期	19 受 給 者 数	309	35	1	320	782.9	△ 3.4
20 支 給 金 額 (千 円)		54,072	6,302	196	57,438	758.0	△ 5.9	

(注) 保受給者は、雇用保険受給者をいう。

項 目	鉱工業生産指数 (鉱工業計)		常用雇用指数 (産業計)		所定外労働時間 (産業計)		企業倒産		完全失業者数 (全 国)	
	平成12年 =100	前 年 同月比	規模30人 以上 年は平 成12年 =100 月分は平 成17年 =100	前 年 同月比	規模30人 以上	前 年 同月比	負債額 1000万 以上	前 年 同月差	万人	完全失業率 (季調値)
年 月										
平成18年	91.6	3.3	100.8	△ 0.6	14.3	2.3	68	△ 11	275	4.1
19	92.0	0.7	102.8	△ 2.7	13.6	9.5	120	51	255	3.8
20	103.8	1.7	102.7	△ 1.4	13.3	4.1	125	5	265	4.0
21	84.3	△ 19.1	101.6	△ 1.1	9.9	△ 32.4	121	△ 4	343	5.2
10月	99.0	△ 8.2	101.7	2.9	10.6	△ 26.6	6	△ 3	344	5.2
11月	100.9	4.5	101.9	3.8	10.9	△ 21.2	9	△ 7	331	5.3
12月	99.2	11.8	101.7	3.6	11.7	△ 5.8	5	△ 7	317	5.2
22年1月	88.2	27.8	101.2	△ 0.1	11.3	10.7	9	△ 5	323	4.9
2月	95.0	39.3	101.5	0.7	11.5	32.3	6	8	324	4.9
3月	111.2	55.7	100.9	0.1	11.6	31.9	14	△ 9	350	5.0
4月	104.4	46.0	103.5	1.5	11.6	26.2	11	△ 7	356	5.1
5月	98.3	35.6	104.0	2.1	11.2	21.8	6	2	347	5.2
6月	110.3	30.8	104.7	2.9	11.8	23.0	12	0	344	5.3
7月	111.4	14.5	105.6	3.7	12.3	20.5	5	5	331	5.2
8月	99.6	20.1	105.7	3.8	12.0	22.4	12	△ 5	337	5.1
9月	114.2	22.7	105.6	3.8	12.2	18.5	14	3	340	5.0
10月	105.4	6.6	105.8	4.0	12.2	15.1	7	1	334	5.1
11月	105.2	3.4	106.1	4.1	10.4	8.4	6	△ 3	318	5.1
12月	-	-	-	-	-	-	4	△ 1	298	4.9
資料出所	県 統 計 課						帝国データバンク		総務省統計局	

※完全失業率の年平均は、実数である。

※表中「-」は、月報作成時には未公表のものである。

時系列でみた主要指標 I (学卒・パートを除く)

項目 年度・月別	A 一般職業紹介状況												B Aのうち中高年齢者							C 一般求職者給付			
	1 新規求職		2 月間有効求職		3 新規求人		4 月間有効求人		5 就職		求人倍率		6 新規求職		7 月間有効求職		8 就職		新規求職者 中に占める 中高年の 割合 6/1*100	受給資格 決定件数		受給者実人員	
		前年 同月比		前年 同月比		前年 同月比		前年 同月比		前年 同月比	新規	月間 有効		前年 同月比		前年 同月比		前年 同月比			前年 同月比		前年 同月比
平成16年度	6,025	△ 16.8	24,935	△ 16.0	9,976	10.2	27,335	16.5	1,678	0.4	1.66	1.10	1,972	△ 26.1	9,936	△ 23.9	430	△ 6.7	32.7	2,185	△ 7.5	8,632	△ 21.1
17	5,838	△ 3.1	22,680	△ 9.0	10,765	7.9	29,747	8.8	1,744	3.9	1.84	1.31	1,752	△ 11.2	8,176	△ 17.7	415	△ 3.6	30.0	2,060	△ 5.7	7,562	△ 12.4
18	5,379	△ 7.9	21,016	△ 7.3	9,683	△ 10.0	26,110	△ 12.2	1,742	△ 0.1	1.80	1.24	1,532	△ 12.6	7,204	△ 11.9	423	1.9	28.5	1,872	△ 9.1	6,787	△ 10.3
19	5,095	△ 5.3	19,770	△ 5.9	10,940	13.0	31,040	18.9	1,537	△ 11.8	2.15	1.57	1,521	△ 0.7	6,844	△ 5.0	383	△ 9.5	29.9	1,843	△ 1.6	6,645	△ 2.1
20	6,504	27.7	23,032	16.5	7,940	△ 27.4	21,937	△ 29.3	1,480	△ 3.7	1.22	0.95	1,991	30.9	7,784	13.7	377	△ 1.6	30.6	2,522	36.8	7,636	14.9
21	7,001	7.6	32,132	39.5	4,912	△ 38.1	12,006	△ 45.3	1,506	1.8	0.70	0.37	2,397	20.4	12,793	64.3	433	14.9	34.2	2,632	4.4	13,339	74.7
平成21年12月	6,491	8.0	32,494	54.4	5,553	△ 50.2	12,051	△ 55.4	1,560	△ 4.4	0.86	0.37	2,090	19.6	13,242	89.0	475	12.0	32.2	1,840	△ 15.7	14,011	101.2
平成22年1月	7,186	△ 28.1	28,335	6.4	5,357	△ 15.3	12,719	△ 26.4	1,332	2.6	0.75	0.45	2,405	△ 23.9	11,787	32.6	376	14.3	33.5	2,200	△ 44.8	10,485	34.8
2月	6,469	△ 35.3	28,614	7.4	5,084	△ 19.6	12,988	△ 24.8	1,539	18.6	0.79	0.45	2,033	△ 35.7	11,638	30.9	443	34.7	31.4	1,701	△ 57.3	10,099	29.8
3月	8,033	△ 14.9	30,358	△ 10.3	6,049	21.9	13,996	△ 2.8	1,967	22.8	0.75	0.46	2,667	△ 13.8	12,016	4.5	594	40.8	33.2	2,102	△ 52.1	9,859	△ 22.2
4月	8,186	△ 16.8	31,116	△ 14.2	5,636	30.6	13,679	16.1	1,712	24.5	0.69	0.44	3,006	△ 22.3	12,366	△ 6.5	474	22.2	36.7	3,309	△ 43.1	9,348	△ 38.4
5月	6,302	△ 11.3	29,810	△ 16.5	5,594	44.5	13,852	34.0	1,583	24.1	0.89	0.46	2,047	△ 17.2	11,735	△ 12.3	454	40.6	32.5	2,388	△ 44.2	8,525	△ 46.7
6月	6,613	△ 6.3	28,595	△ 18.6	6,366	32.7	14,781	40.1	1,747	15.7	0.96	0.52	2,134	△ 5.7	11,137	△ 17.2	538	40.5	32.3	2,034	△ 24.0	9,266	△ 46.0
7月	6,154	△ 9.4	27,359	△ 20.8	6,136	31.5	14,940	38.0	1,732	19.3	1.00	0.55	2,000	△ 12.3	10,515	△ 22.5	507	24.9	32.5	1,877	△ 25.5	8,989	△ 44.5
8月	6,059	△ 5.4	26,620	△ 20.7	5,918	42.0	15,470	43.5	1,618	15.5	0.98	0.58	1,881	△ 9.9	10,103	△ 25.1	451	15.3	31.0	1,810	△ 20.9	9,123	△ 39.8
9月	6,515	0.4	26,487	△ 18.5	6,279	13.1	15,840	31.4	1,752	12.3	0.96	0.60	2,037	△ 2.5	9,996	△ 24.5	508	6.9	31.3	1,851	0.6	8,842	△ 36.9
10月	6,491	0.0	26,472	△ 18.5	6,339	14.2	15,784	31.0	1,736	11.3	0.98	0.60	2,080	△ 0.5	9,855	△ 25.6	528	11.2	32.0	2,158	17.3	8,254	△ 41.1
11月	5,605	△ 13.6	25,454	△ 21.7	5,373	△ 3.2	15,317	27.1	1,641	5.2	0.96	0.60	1,821	△ 12.9	9,387	△ 29.1	519	9.3	32.5	1,649	△ 10.4	8,246	△ 41.1
12月	5,170	△ 20.4	23,948	△ 26.3	6,723	21.1	16,017	32.9	1,414	△ 9.4	1.30	0.67	1,821	△ 12.9	8,968	△ 32.3	399	△ 16.0	35.2	1,525	△ 17.1	7,829	△ 44.1
平成22年度	6,553	△ 5.4	27,463	△ 17.1	6,045	28.2	15,056	29.8	1,674	13.8	0.92	0.55	2,198	△ 8.6	10,521	△ 19.8	489	16.4	33.5	2,183	△ 23.2	8,851	△ 38.5

(注)年度数値は月平均である

時系列でみた主要指標Ⅱ(学卒を除きパートを含む)

項目 年度・月別	一般職業紹介状況										求人倍率									
	1 新規求職		2 月間有効求職		3 新規求人		4 月間有効求人		5 紹介件数		6 就職件数		原数値				季節調整値			
	前年 同月比	前年 同月比	前年 同月比	前年 同月比	前年 同月比	前年 同月比	前年 同月比	前年 同月比	前年 同月比	前年 同月比	本県		全国		本県		全国			
											新規	有効	新規	有効	新規	有効	新規	有効		
平成16年度	8,043	△ 8.6	31,217	△ 8.1	15,084	6.3	40,910	12.1	9,189	△ 4.5	2,580	△ 2.6	1.88	1.31	1.35	0.86	/			
17	7,997	△ 0.6	30,032	△ 3.8	16,036	6.3	43,968	7.5	9,848	7.2	2,662	3.2	2.01	1.46	1.49	0.98				
18	7,425	△ 7.2	28,274	△ 5.9	14,681	△ 8.4	39,732	△ 9.6	9,450	△ 4.0	2,627	△ 1.3	1.98	1.41	1.56	1.06				
19	6,994	△ 5.8	26,598	△ 5.9	15,823	7.8	44,489	12.0	9,220	△ 2.4	2,345	△ 10.7	2.26	1.67	1.47	1.02				
20	8,786	25.6	30,930	16.3	13,262	△ 16.2	36,447	△ 18.1	12,361	34.1	2,363	0.8	1.51	1.18	1.08	0.77				
21	9,605	9.3	42,302	36.8	9,103	△ 31.4	21,672	△ 40.5	17,936	45.1	2,578	9.1	0.95	0.51	0.79	0.45				
平成21年12月	7,544	△ 10.4	37,484	26.8	8,666	△ 11.1	22,293	△ 29.2	13,559	15.5	2,427	18.5	1.15	0.59	0.87	0.47	1.05	0.52	0.81	0.43
平成22年1月	9,801	△ 23.0	37,441	9.1	9,666	△ 35.0	22,706	△ 32.5	17,111	14.1	2,330	7.8	0.99	0.61	0.79	0.48	1.08	0.53	0.85	0.46
2月	9,008	△ 23.2	37,979	△ 2.5	9,348	△ 6.5	23,606	△ 22.8	17,613	4.1	2,521	4.3	1.04	0.62	0.85	0.50	1.02	0.58	0.84	0.47
3月	11,229	△ 10.2	40,774	△ 6.7	10,807	16.6	24,876	△ 15.0	22,471	17.3	3,316	20.4	0.96	0.61	0.77	0.50	1.17	0.59	0.84	0.49
4月	11,975	△ 11.5	42,614	△ 9.9	9,738	0.1	24,222	1.4	20,513	11.7	3,096	25.7	0.81	0.57	0.64	0.45	1.04	0.65	0.88	0.48
5月	9,236	△ 5.2	41,410	△ 11.3	9,735	46.8	24,382	34.8	17,351	3.7	2,799	23.0	1.05	0.59	0.78	0.44	1.35	0.77	0.83	0.50
6月	9,347	△ 4.5	39,962	△ 13.4	10,726	24.9	24,986	34.5	18,433	△ 7.1	3,029	14.3	1.15	0.63	0.88	0.47	1.11	0.78	0.88	0.52
7月	8,455	△ 7.5	37,832	△ 16.1	10,277	27.0	24,856	33.3	16,413	△ 15.8	2,907	17.2	1.22	0.66	0.97	0.50	1.12	0.75	0.87	0.53
8月	8,565	△ 2.5	36,690	△ 16.3	10,056	33.4	25,523	35.7	15,737	△ 7.5	2,657	16.1	1.17	0.70	0.98	0.53	1.04	0.70	0.88	0.54
9月	9,428	3.6	36,749	△ 14.2	10,874	14.1	26,983	30.8	17,268	△ 8.5	3,047	11.2	1.15	0.73	0.99	0.57	0.97	0.69	0.91	0.55
10月	9,047	△ 4.7	36,678	△ 13.0	10,921	△ 9.7	27,129	9.8	16,076	△ 13.3	2,890	△ 1.9	1.21	0.74	1.05	0.60	1.01	0.65	0.93	0.56
11月	7,863	△ 3.1	35,306	△ 11.6	9,463	10.7	26,661	14.7	14,588	△ 6.5	2,769	11.0	1.20	0.76	1.07	0.62	0.99	0.64	0.95	0.57
12月	7,085	△ 6.1	32,847	△ 12.4	10,428	20.3	26,554	19.1	12,022	△ 11.3	2,347	△ 3.3	1.47	0.81	1.08	0.82	1.35	0.70	1.01	0.57
平成22年度	9,000	△ 5.0	37,788	△ 13.1	10,246	16.1	25,700	22.5	16,489	△ 6.1	2,838	12.2	1.14	0.68						

(注)年度数値は月平均である

一般職業紹介状況(学卒・パートを除く)

項目 安定所別	A 新規求職 申込件数	B 月間有効 求職者数	C 紹介件数	D 就職件数	E 4のうち管外就職		F 4のうち 保 受給者の 就職件数	G 新 規 求 人 数	H 月間有効 求 人 数	I 充 足 数	J Iのうち他県 からの 充足数	比 率			
	1 全 数	2 全 数	3 全 数	4 全 数	5 県内	6 県外						新 規 求 職 対前年同月 増 減 率	新 規 求 人 対前年同月 増 減 率	新 規 求 人 倍 率 (G/1)	有 効 求 人 倍 率 (H/2)
前年同月	5,658	28,498	9,901	1,440	524	205	443	4,868	12,096	1,413	189	△ 15.3	△ 15.6	0.86	0.42
前 月	5,605	25,454	10,452	1,641	600	173	399	5,373	15,317	1,665	212	△ 6.4	16.2	0.96	0.60
12月	5,170	23,948	8,555	1,414	522	180	364	6,723	16,017	1,384	162	△ 8.6	38.1	1.30	0.67
前 橋	950	4,048	1,868	295	114	21	79	1,360	3,248	308	22	3.1	29.3	1.43	0.80
高 崎	734	3,594	1,497	177	68	14	37	2,455	4,180	230	18	△ 5.2	129.0	3.34	1.16
(安 中)	111	529	150	25	7	1	4	67	158	20	0	9.9	31.4	0.60	0.30
桐 生	393	1,882	746	125	58	14	32	383	1,033	87	12	△ 10.1	10.4	0.97	0.55
伊勢崎	583	3,343	1,087	174	94	20	55	635	1,913	156	16	△ 18.5	9.7	1.09	0.57
太 田	813	3,820	1,356	221	62	61	59	654	1,926	211	59	△ 10.9	11.6	0.80	0.50
館 林	403	2,141	610	103	12	33	31	407	1,076	112	18	△ 8.2	△ 4.9	1.01	0.50
沼 田	359	918	232	63	14	1	13	153	443	59	3	△ 28.1	△ 12.1	0.43	0.48
富 岡	141	653	208	37	11	0	12	161	523	48	3	△ 15.1	42.5	1.14	0.80
藤 岡	252	1,210	267	58	34	8	13	114	532	39	4	△ 3.8	△ 34.9	0.45	0.44
渋 川	259	1,210	410	83	41	5	15	204	525	61	2	△ 3.4	25.9	0.79	0.43
(中之条)	172	600	124	53	7	2	14	130	460	53	5	4.9	0.8	0.76	0.77
年度累計	57,095	245,861	105,125	14,935	5,586	1,751	3,844	54,364	135,680	14,828	1,774	△ 8.4	28.1	0.95	0.55

一般職業紹介状況(学卒を除きパートを含む)

項目 安定所別	A 新規求職 申込件数	B 月間有効 求職者数	C 紹介件数	D 就職件数	E 4のうち 保 受給者の 就職件数	F 新 規 求 人 数	G 月間有効 求 人 数	H 充 足 数	比 率			
	1 全 数	2 全 数	3 全 数	4 全 数					新規求職 対前年同月 増減率	新規求人 対前年同月 増減率	新規求人 倍率 (F/1)	有効求人 倍率 (G/2)
前年同月	7,544	37,484	13,559	2,427	633	8,666	22,293	2,423	△ 10.4	△ 11.1	1.15	0.59
前 月	7,863	35,306	14,588	2,769	576	9,463	26,661	2,727	△ 3.1	10.7	1.20	0.76
12月	7,085	32,847	12,022	2,347	512	10,428	26,554	2,304	△ 6.1	20.3	1.47	0.81
前 橋	1,293	5,667	2,491	451	99	2,008	4,680	464	0.2	19.5	1.55	0.83
高 崎	999	4,888	2,120	278	54	3,585	7,330	382	△ 3.6	43.7	3.59	1.50
(安 中)	177	786	250	52	11	115	295	35	16.4	△ 0.9	0.65	0.38
桐 生	558	2,582	990	195	41	637	1,758	149	△ 4.1	△ 2.0	1.14	0.68
伊勢崎	780	4,386	1,457	290	84	977	2,930	267	△ 16.1	16.7	1.25	0.67
太 田	1,071	5,101	1,852	369	84	950	3,068	339	△ 5.8	7.1	0.89	0.60
館 林	532	2,793	869	181	43	701	2,019	192	△ 7.2	11.1	1.32	0.72
沼 田	501	1,413	483	139	24	370	1,083	129	△ 15.9	△ 1.3	0.74	0.77
富 岡	225	988	320	69	15	272	850	82	△ 8.2	20.4	1.21	0.86
藤 岡	337	1,647	414	100	17	242	856	81	△ 8.2	△ 15.7	0.72	0.52
渋 川	374	1,760	581	140	24	374	942	107	△ 5.3	33.6	1.00	0.54
(中之条)	238	836	195	83	16	195	743	77	△ 1.2	△ 3.5	0.82	0.89
年度累計	81,001	340,088	148,401	25,541	5,418	92,216	231,296	25,377	△ 5.0	16.1	1.14	0.68

中高年齢者の職業紹介等状況(パートを除く)

安定所別 項目	新規求職 申込件数		月間有効 求職者数	紹介件数	就職件数		5 新 規 求 人 数	6 月間有効 求 人 数	比 率				
	1 全 数	1のうち保	2 全 数	3 全 数	4 全 数	4のうち保			新規求職者 中に占める 中高年の割合	新規求職 対前年同月 増 減 率	新規求人 対前年同月 増 減 率	新規求 人 倍 率 (5/1)	有 効 求 人 倍 率 (6/2)
前年同月	2,107	683	12,049	3,295	445	156	2,094	5,172	(27.9) 37.2	2.1	△ 9.3	0.99	0.43
前 月	1,821	518	9,387	3,205	519	125	2,165	6,280	(23.2) 32.5	△ 9.1	10.5	1.19	0.67
12月	1,821	543	8,968	2,498	399	100	2,816	6,583	(25.7) 35.2	△ 13.6	34.5	1.55	0.73
前 橋	317	79	1,456	511	79	18	587	1,402	(24.5) 33.4	1.6	23.6	1.85	0.96
高 崎	240	70	1,299	404	53	9	1,080	1,752	(24.0) 32.7	△ 6.3	136.8	4.50	1.35
(安 中)	41	15	212	58	4	2	16	46	(23.2) 36.9	10.8	45.5	0.39	0.22
桐 生	136	37	754	254	37	12	157	421	(24.4) 34.6	△ 21.8	7.5	1.15	0.56
伊勢崎	178	72	1,197	338	46	15	268	810	(22.8) 30.5	△ 27.6	3.1	1.51	0.68
太 田	257	95	1,333	380	58	17	220	711	(24.0) 31.6	△ 18.7	△ 7.9	0.86	0.53
館 林	144	58	817	168	31	9	168	461	(27.1) 35.7	△ 11.7	△ 9.7	1.17	0.56
沼 田	196	27	432	85	17	3	50	156	(39.1) 54.6	△ 26.9	△ 19.4	0.26	0.36
富 岡	51	22	262	37	6	3	57	214	(22.7) 36.2	△ 13.6	35.7	1.12	0.82
藤 岡	80	27	437	77	16	5	40	167	(23.7) 31.7	△ 15.8	△ 38.5	0.50	0.38
渋 川	93	23	474	140	30	2	72	200	(24.9) 35.9	△ 10.6	20.0	0.77	0.42
(中之条)	88	18	295	46	22	5	51	191	(37.0) 51.2	14.3	△ 1.9	0.58	0.65
年度累計	18,827	6,075	94,062	32,281	4,378	1,266	22,632	56,584	(23.2) 33.0	△ 13.1	25.1	1.20	0.60

(注) ()内は、パートを含めた新規求職者中に占める中高年の割合である。求人数及び求人倍率は、「求人均等配分方式」による数値である。

高齢者(55歳以上)の職業紹介状況(パートを除く)

安定所別 項目	新規求職 申込件数		月間有効 求職者数	紹介件数	就職件数		5 新 規 求 人 数	6 月間有効 求 人 数	比 率				
	1 全 数	Iのうち保			3 全 数	4 全 数			4のうち保	新規求職者 中に占める 高齢者の割合	新規求職 対前年同月 増 減 率	新規求人 対前年同月 増 減 率	新規求人 倍 率 (5/1)
			2 全 数	4 全 数									
前年同月	1,118	409	6,425	1,134	178	48	1,246	3,075	(14.8) 19.8	12.0	△ 9.4	1.11	0.48
前 月	883	287	4,884	997	244	49	1,277	3,715	(11.2) 15.8	△ 10.0	9.1	1.45	0.76
12月	916	297	4,647	774	151	34	1,676	3,897	(12.9) 17.7	△ 18.1	34.5	1.83	0.84
前 橋	136	42	715	136	32	6	349	835	(10.5) 14.3	△ 19.5	22.5	2.57	1.17
高 崎	115	33	669	122	12	3	644	1,038	(11.5) 15.7	△ 14.2	140.3	5.60	1.55
(安 中)	21	10	121	17	0	0	9	24	(11.9) 18.9	10.5	50.0	0.43	0.20
桐 生	69	22	410	78	13	5	97	256	(12.4) 17.6	△ 23.3	12.8	1.41	0.62
伊勢崎	94	45	566	109	19	5	162	484	(12.1) 16.1	△ 21.7	3.8	1.72	0.86
太 田	120	54	671	119	22	5	126	405	(11.2) 14.8	△ 26.8	△ 11.3	1.05	0.60
館 林	71	29	443	59	12	3	100	275	(13.3) 17.6	△ 19.3	△ 9.9	1.41	0.62
沼 田	116	14	244	28	9	2	30	89	(23.2) 32.3	△ 19.4	△ 16.7	0.26	0.36
富 岡	20	11	134	7	3	2	33	127	(8.9) 14.2	△ 33.3	37.5	1.65	0.95
藤 岡	37	12	230	24	7	3	24	99	(11.0) 14.7	△ 14.0	△ 38.5	0.65	0.43
渋 川	51	12	248	41	13	0	42	117	(13.6) 19.7	△ 13.6	16.7	0.82	0.47
(中之条)	66	13	196	34	9	0	30	113	(27.7) 38.4	13.8	0.0	0.45	0.58
年度累計	9,561	3,507	50,157	11,269	1,922	505	13,438	33,556	(11.8) 16.7	△ 15.5	26.4	1.41	0.67

(注) ()内は、パートを含めた新規求職者中に占める高齢者の割合である。求人数及び求人倍率は、「求人均等配分方式」による数値である。

パートタイム職業紹介状況

安定所別	項目	新規求職 申込件数	月間有効 求職者数	紹介件数	就職件数	新規 求人数	月間有効 求人数
	前年同月	1,886	8,986	3,658	987	3,798	10,197
	前 月	2,258	9,852	4,136	1,128	4,090	11,344
	12月	1,915	8,899	3,467	933	3,703	10,537
	前 橋	343	1,619	623	156	648	1,432
	高 崎	265	1,294	623	101	1,130	3,150
	(安 中)	66	257	100	27	48	137
	桐 生	165	700	244	70	254	725
	伊勢崎	197	1,043	370	116	342	1,017
	太 田	258	1,281	496	148	296	1,142
	館 林	129	652	259	78	294	943
	沼 田	142	495	251	76	217	640
	富 岡	84	335	112	32	111	327
	藤 岡	85	437	147	42	128	324
	渋 川	115	550	171	57	170	417
	(中之条)	66	236	71	30	65	283
	年度累計	23,906	94,227	43,276	10,606	37,852	95,616

(注)太田は太田パートサテライトを、館林は館林パートサテライトをそれぞれ含む。

障害者職業紹介状況

項目 安定所別	新規求職申込件数				紹介件数				就職件数				新規登録者数				期末現在登録者数 (月末)			
	身体	知的	精神	その他	身体	知的	精神	その他	身体	知的	精神	その他	身体	知的	精神	その他	身体	知的	精神	その他
前年同月	69	16	33	3	152	20	102	8	44	8	12	0	36	5	20	3	5,306	2,821	1,018	27
前 月	62	47	36	3	149	44	129	5	30	17	21	0	31	31	17	2	5,499	2,994	1,242	53
12月	46	16	39	1	98	33	108	9	25	12	18	0	30	8	24	0	5,501	2,993	1,266	53
前 橋	7	1	13	0	20	8	23	0	9	2	6	0	5	1	5	0	643	318	214	9
高 崎	10	0	5	0	24	4	31	0	5	1	1	0	2	0	2	0	928	528	203	3
(安 中)	2	0	2	0	0	0	3	0	1	0	0	0	1	0	2	0	178	57	42	0
桐 生	4	2	2	0	16	0	5	7	0	0	0	0	2	1	1	0	630	413	87	7
伊勢崎	3	3	6	0	11	5	19	1	3	1	4	0	3	1	4	0	629	299	169	14
太 田	4	4	4	0	11	9	17	0	1	4	2	0	4	2	3	0	606	326	113	0
館 林	6	0	1	1	1	0	0	1	1	2	0	0	6	0	1	0	539	261	89	11
沼 田	0	1	0	0	0	1	7	0	1	0	3	0	0	1	0	0	233	105	49	2
富 岡	1	0	0	0	3	0	3	0	0	0	1	0	1	0	0	0	243	88	68	1
藤 岡	3	1	4	0	5	2	0	0	1	0	1	0	2	1	4	0	244	180	83	3
渋 川	3	1	2	0	3	2	0	0	1	0	0	0	2	0	2	0	448	315	127	2
(中之条)	3	3	0	0	4	2	0	0	2	2	0	0	2	1	0	0	180	103	22	1
年度累計	586	262	373	31	1,507	336	1,090	49	288	121	158	9	290	144	217	24				

産業別・規模別一般新規求人状況(学卒を除きパートを含む)

前月	前年同月	当月	対前月比	対前年同月比	構成比	産業別	計	前橋	高崎	(安中)	桐生	伊勢崎	太田	館林	沼田	富岡	藤岡	渋川	(中之条)
78	45	110	41.0	144.4	1.1	A. 農、林、漁業	110	19	1	5	2	4	4	2	28	5	1	33	6
0	4	3	#DIV/0!	△ 25.0	0.0	C 鉱業、採石業、砂利採取業	3	0	0	1	0	0	0	0	1	0	1	0	0
606	566	544	△ 10.2	△ 3.9	5.2	D 建設業	544	170	71	10	14	70	73	27	18	19	15	38	19
1,373	941	1216	△ 11.4	29.2	11.7	E 製造業	1,216	108	109	44	117	255	178	135	44	101	50	68	7
403	166	275	△ 31.8	65.7	2.6	09 食料品製造業	275	50	32	11	5	75	0	21	12	5	29	35	0
8	6	24	200.0	300.0	0.2	10 飲料・たばこ・飼料製造業	24	2	1	0	0	1	6	8	2	0	1	1	2
30	18	22	△ 26.7	22.2	0.2	11 繊維工業	22	0	0	0	8	7	1	2	0	2	0	2	0
21	8	22	4.8	175.0	0.2	12 木材・木製品製造業(家具を除く)	22	1	0	1	2	7	0	4	6	1	0	0	0
19	10	41	115.8	310.0	0.4	13 家具・装備品製造業	41	9	1	0	20	0	0	2	6	0	3	0	0
32	19	7	△ 78.1	△ 63.2	0.1	14 ハルブ・紙・紙加工品製造業	7	0	2	0	0	2	1	2	0	0	0	0	0
17	9	8	△ 52.9	△ 11.1	0.1	15 印刷・同関連業	8	1	2	0	0	0	0	2	0	0	0	3	0
27	19	23	△ 14.8	21.1	0.2	16 化学工業	23	0	7	0	0	3	0	8	0	0	0	5	0
0	0	1	#DIV/0!	#DIV/0!	0.0	17 石油製品・石炭製品製造業	1	0	0	0	0	0	0	1	0	0	0	0	0
115	77	94	△ 18.3	22.1	0.9	18 プラスチック製品製造業(別掲を除く)	94	3	4	13	9	13	13	9	13	16	0	1	0
12	2	2	△ 83.3	0.0	0.0	19 ゴム製品製造業	2	0	0	0	0	0	1	1	0	0	0	0	0
21	28	10	△ 52.4	△ 64.3	0.1	21 窯業・土石製品製造業	10	3	0	0	1	0	4	1	0	0	1	0	0
16	18	6	△ 62.5	△ 66.7	0.1	22 鉄鋼業	6	1	1	0	0	0	0	1	1	1	0	1	0
25	17	2	△ 92.0	△ 88.2	0.0	23 非鉄金属製造業	2	2	0	0	0	0	0	0	0	0	0	0	0
100	91	134	34.0	47.3	1.3	24 金属製品製造業	134	14	13	6	19	17	28	21	0	9	3	4	0
36	64	59	63.9	△ 7.8	0.6	25 はん用機械器具製造業	59	2	11	3	8	8	13	5	1	4	4	0	0
33	31	70	112.1	125.8	0.7	26 生産用機械器具製造業	70	1	5	0	2	29	5	15	1	3	2	7	0
35	29	25	△ 28.6	△ 13.8	0.2	27 業務用機械器具製造業	25	2	2	0	9	3	0	6	0	3	0	0	0
33	34	71	115.2	108.8	0.7	28 電子部品・デバイス・電子回路製造業	71	0	1	0	9	20	0	4	0	32	0	5	0
124	67	119	△ 4.0	77.6	1.1	29 電気機械器具製造業	119	0	3	8	16	13	63	8	0	4	1	3	0
10	22	25	150.0	13.6	0.2	30 情報通信機械器具製造業	25	4	0	0	0	6	5	0	0	6	0	0	4
222	193	161	△ 27.5	△ 16.6	1.5	31 輸送用機械器具製造業	161	12	24	2	8	48	36	13	0	13	4	0	1
34	13	15	△ 55.9	15.4	0.1	20.32 その他の製造業	15	1	0	0	1	3	2	1	2	2	2	1	0
5	4	4	△ 20.0	0.0	0.0	F 電気・ガス・熱供給・水道業	4	0	2	0	0	0	0	0	0	0	2	0	0
100	104	146	46.0	40.4	1.4	G 情報通信業	146	48	52	0	7	15	6	3	0	0	0	15	0
472	236	384	△ 18.6	62.7	3.7	H 運輸業、郵便業	384	69	58	12	15	59	55	66	11	2	10	21	6
1,824	1816	3151	72.8	73.5	30.2	I 卸売業、小売業	3,151	316	2,311	4	65	106	84	90	65	27	43	34	6
93	84	63	△ 32.3	△ 25.0	0.6	J 金融業、保険業	63	25	13	0	5	6	3	11	0	0	0	0	0
127	177	143	12.6	△ 19.2	1.4	K 不動産業、物品賃貸業	143	15	32	0	59	9	17	2	2	0	0	5	2
260	146	218	△ 16.2	49.3	2.1	L 学術研究、専門・技術サービス業	218	26	59	1	14	9	33	56	14	0	1	3	2
501	437	410	△ 18.2	△ 6.2	3.9	M 宿泊業、飲食サービス業	410	34	44	1	15	22	84	12	69	9	11	38	71
302	632	592	96.0	△ 6.3	5.7	N 生活関連サービス業、娯楽業	592	380	76	4	27	25	11	10	21	11	6	5	16
225	196	164	△ 27.1	△ 16.3	1.6	O 教育、学習支援業	164	30	38	0	4	29	28	11	4	4	0	12	4
1,717	1684	1781	3.7	5.8	17.1	P 医療、福祉	1,781	263	407	29	224	188	169	147	58	81	83	92	40
48	55	27	△ 43.8	△ 50.9	0.3	Q 複合サービス事業	27	5	8	1	4	1	2	0	0	3	1	1	1
1,613	1070	1019	△ 36.8	△ 4.8	9.8	R サービス業(他に分類されないもの)	1,019	343	181	2	39	142	189	85	21	1	6	3	7
119	469	451	279.0	△ 3.8	4.3	S. T 公務、その他	451	157	123	1	26	37	14	44	14	9	12	6	8
9,463	8666	10426	10.2	20.3	100.0	合計	10,426	2,008	3,585	115	637	977	950	701	370	272	242	374	195
5,097	4785	4516	△ 11.4	△ 5.6	43.3	29人以下	4,516	912	1,026	72	333	545	437	391	253	130	115	203	99
2,830	2661	4336	53.2	62.9	41.6	30~99人	4,336	763	2,152	11	215	316	310	165	63	80	81	117	63
1,064	809	1199	12.7	48.2	11.5	100~299人	1,199	258	328	31	55	87	133	118	49	39	30	38	33
289	306	207	△ 28.4	△ 32.4	2.0	300~499人	207	43	52	1	14	13	9	27	5	19	11	13	0
112	53	120	7.1	126.4	1.2	500~999人	120	6	24	0	20	15	48	0	0	4	0	3	0
71	52	48	△ 32.4	△ 7.7	0.5	1,000人~	48	26	3	0	0	1	13	0	0	0	5	0	0

(注)新産業分類(平成19年11月改訂「日本標準産業分類」)に基づく区分により掲載している。

産業別・規模別一般充足状況(学卒を除きパート含む)

前月	前年同月	当月	対前月比	対前年同月比	構成比	産業別	計	前橋	高崎	(安中)	桐生	伊勢崎	太田	館林	沼田	富岡	藤岡	渋川	(中之条)
66	31	48	△ 27	54.8	2.1	A. 農、林、漁業	48	8	0	0	4	1	7	3	8	5	1	7	4
1	0	1	0	#DIV/0!	0.0	C 鉱業、採石業、砂利採取業	1	0	0	0	0	0	0	0	1	0	0	0	0
182	214	131	△ 28	△ 38.8	5.7	D 建設業	131	40	21	3	0	12	20	6	5	4	5	8	7
633	559	567	△ 10	1.4	24.6	E 製造業	567	71	53	12	38	88	117	74	25	39	29	19	2
139	104	119	△ 14	14.4	5.2	09 食料品製造業	119	40	12	0	4	26	1	13	8	5	3	7	0
3	1	6	100	500.0	0.3	10 飲料・たばこ・飼料製造業	6	1	1	0	0	0	2	0	0	0	0	2	0
9	12	13	44	8.3	0.6	11 繊維工業	13	0	0	0	8	3	1	1	0	0	0	0	0
10	3	10	0	233.3	0.4	12 木材・木製品製造業(家具を除く)	10	4	0	1	0	0	1	2	1	1	0	0	0
12	11	16	33	45.5	0.7	13 家具・装備品製造業	16	4	1	0	5	0	0	1	5	0	0	0	0
12	9	16	33	77.8	0.7	14 パルプ・紙・紙加工品製造業	16	1	1	0	0	7	1	3	0	0	0	3	0
10	4	8	△ 20	100.0	0.3	15 印刷・同関連業	8	0	2	0	0	0	2	1	0	0	2	1	0
13	8	5	△ 62	△ 37.5	0.2	16 化学工業	5	0	1	0	0	0	0	2	0	0	0	2	0
0	0	1	#DIV/0!	#DIV/0!	0.0	17 石油製品・石炭製品製造業	1	0	0	0	0	0	1	0	0	0	0	0	0
64	51	40	△ 38	△ 21.6	1.7	18 プラスチック製品製造業(別掲を除く)	40	0	0	2	2	7	15	2	3	4	5	0	0
10	7	4	△ 60	△ 42.9	0.2	19 ゴム製品製造業	4	0	1	0	0	2	0	1	0	0	0	0	0
15	18	10	△ 33	△ 44.4	0.4	21 窯業・土石製品製造業	10	0	1	0	0	0	2	2	1	2	0	0	0
6	6	4	△ 33	△ 33.3	0.2	22 鉄鋼業	4	1	0	0	2	0	1	0	0	0	0	0	0
11	4	6	△ 46	50.0	0.3	23 非鉄金属製造業	6	1	1	0	1	3	0	0	0	0	0	0	0
49	56	69	41	23.2	3.0	24 金属製品製造業	69	6	11	2	8	9	9	16	0	7	1	0	0
32	23	20	△ 38	△ 13.0	0.9	25 はん用機械器具製造業	20	1	4	1	1	6	5	1	1	0	0	0	0
20	15	15	△ 25	0.0	0.7	26 生産用機械器具製造業	15	1	5	0	0	2	3	2	0	1	1	0	0
13	13	13	0	0.0	0.6	27 業務用機械器具製造業	13	1	0	0	4	0	3	3	1	1	0	0	0
26	20	13	△ 50	△ 35.0	0.6	28 電子部品・デバイス・電子回路製造業	13	0	0	2	1	2	0	0	2	4	0	2	0
45	43	49	9	14.0	2.1	29 電気機械器具製造業	49	2	2	1	0	5	22	10	0	2	4	1	0
2	16	6	200	△ 62.5	0.3	30 情報通信機械器具製造業	6	1	0	0	0	1	0	0	0	3	0	0	1
119	119	106	△ 11	△ 10.9	4.6	31 輸送用機械器具製造業	106	6	9	0	2	12	50	11	0	10	5	0	1
13	16	18	39	12.5	0.8	20.32 その他の製造業	18	1	1	3	0	3	0	1	2	0	6	1	0
2	0	0	△ 100	#DIV/0!	0.0	F 電気・ガス・熱供給・水道業	0	0	0	0	0	0	0	0	0	0	0	0	0
26	26	14	△ 46	△ 46.2	0.6	G 情報通信業	14	5	5	0	2	1	1	0	0	0	0	0	0
178	158	130	△ 27	△ 17.7	5.6	H 運輸業、郵便業	130	26	20	3	5	24	16	17	3	4	5	5	2
383	288	264	△ 31	△ 8.3	11.5	I 卸売業、小売業	264	44	78	3	19	28	29	13	14	6	11	14	5
11	10	13	18	30.0	0.6	J 金融業、保険業	13	6	1	0	0	1	4	0	0	0	0	1	0
33	52	37	12	△ 28.8	1.6	K 不動産業、物品賃貸業	37	12	8	0	3	2	10	1	0	0	0	1	0
97	44	56	△ 42	27.3	2.4	L 学術研究、専門・技術サービス業	56	23	16	0	2	2	9	1	1	0	1	0	1
105	109	118	12	8.3	5.1	M 宿泊業、飲食サービス業	118	10	12	1	2	6	15	3	20	3	3	15	28
108	65	89	△ 18	36.9	3.9	N 生活関連サービス業、娯楽業	89	16	8	3	5	8	4	4	20	3	4	5	9
31	39	51	65	30.8	2.2	O 教育、学習支援業	51	10	21	0	1	8	2	1	3	1	1	2	1
417	340	418	0	22.9	18.1	P 医療、福祉	418	74	76	7	45	43	70	36	17	13	14	15	8
32	40	21	△ 34	△ 47.5	0.9	Q 複合サービス事業	21	7	1	0	4	2	3	0	1	0	1	0	2
312	255	223	△ 29	△ 12.5	9.7	R サービス業(他に分類されないもの)	223	76	55	1	7	16	22	25	8	1	2	7	3
110	193	123	12	△ 36.3	5.3	S. T 公務、その他	123	36	7	2	12	25	10	8	3	3	4	8	5
2,727	2,423	2,304	△ 15.5	△ 4.9	100.0	合計	2,304	464	382	35	149	267	339	192	129	82	81	107	77
1,499	1,313	1,252	△ 16.5	△ 4.6	54.3	29人以下	1,252	249	208	22	73	148	173	92	74	51	44	67	51
783	706	641	△ 18.1	△ 9.2	27.8	30～99人	641	150	101	7	57	86	70	57	38	18	20	19	18
306	209	277	△ 9.5	32.5	12.0	100～299人	277	54	56	6	14	13	42	38	13	7	14	13	7
48	93	50	4.2	△ 46.2	2.2	300～499人	50	6	7	0	3	8	9	4	4	1	2	5	1
38	22	38	0.0	72.7	1.6	500～999人	38	1	10	0	1	7	9	1	0	5	1	3	0
53	80	46	△ 13.2	△ 42.5	2.0	1,000人～	46	4	0	0	1	5	36	0	0	0	0	0	0

(注)新産業分類(平成19年11月改訂「日本標準産業分類」)に基づく区分により掲載している。

新規学卒者の職業紹介状況(23年3月卒)

項 目	安定所別 前年同月 末 現 在	22年11月		22年12月		前橋	高崎	(安中)	桐生	伊勢崎	太田	館林	沼田	富岡	藤岡	渋川	(中之条)	前年実績
		末 現 在	末 現 在	末 現 在	末 現 在													
中 学	1 求人数	5	0	0	0	0	0	0	0	0	0	0	0	0	0	0	0	16
	2 求職者数	57	73	46	2	2	0	10	9	13	2	1	2	4	1	0	0	66
	3 就職者数	0	0	0	0	0	0	0	0	0	0	0	0	0	0	0	0	21
	4 求人倍率 (1/2)	0.09	0.00	0.00	0.00	0.00	0.00	#DIV/0!	0.00	0.00	0.00	0.00	0.00	0.00	0.00	0.00	#DIV/0!	0.24
	5 就職率 (3/2×100)	0.0	0.0	0.0	0.0	0.0	0.0	#DIV/0!	0.0	0.0	0.0	0.0	0.0	0.0	0.0	0.0	#DIV/0!	31.8
高 校	1 求人数	3,447	3,575	3,717	416	872	106	327	390	526	231	202	184	155	145	163	163	3,726
	2 求職者数	2,651	2,844	2,820	407	389	100	419	262	339	157	170	131	219	123	104	104	2,557
	3 就職者数	2,172	2,185	2,343	331	324	86	312	231	252	137	144	120	205	105	96	96	2,410
	4 求人倍率 (1/2)	1.30	1.26	1.32	1.02	2.24	1.06	0.78	1.49	1.55	1.47	1.19	1.40	0.71	1.18	1.57	1.57	1.46
	5 就職率 (3/2×100)	81.9	76.8	83.1	81.3	83.3	86.0	74.5	88.2	74.3	87.3	84.7	91.6	93.6	85.4	92.3	92.3	94.3

(注1) 「2 求職者数」は、学校又は安定所の紹介を希望する求職者をいう。

(注2) 「3 就職者数」は、学校又は安定所の紹介による就職決定者数をいう。

(注3) 「前年実績」は、平成20年3月卒の学校又は安定所の紹介による最終数である。

新卒応援ハローワーク(旧群馬学生相談コーナー)

区分	項目	来所者数	求職	求人	紹介	就職
大学等	第3・四半期分 (H22. 10~H22. 12)	332	114	478	20	10
	年度累計	826	349	1,463	31	14
短大	第3・四半期分 (H22. 10~H22. 12)	219	59	396	3	4
	年度累計	358	130	1,169	3	4
高専	第3・四半期分 (H22. 10~H22. 12)	0	0	178	0	0
	年度累計	0	0	563	0	0
専修等	第3・四半期分 (H22. 10~H22. 12)	237	116	391	12	4
	年度累計	408	232	1,228	13	4
既卒者	第3・四半期分 (H22. 10~H22. 12)	342	25		30	2
	年度累計	883	128		82	17

(来所者数には、セミナー等の参加者を含む。)

※大学等には、大学院を含む。

※専修等には、公共職業能力開発施設を含む。

外国人雇用サービスコーナー取扱状況

区分	項目	新規求職	相談件数	紹介件数	就職件数	有効求職
前 橋	当月分	18	79	14	2	103
	年度累計	284	1,075	431	55	
伊勢崎	当月分	44	371	20	3	234
	年度累計	689	4,319	295	42	
太 田	当月分	99	340	36	6	340
	年度累計	984	3,375	505	106	

雇用保険関係

項目 安定所別	適 用 関 係											求 職 者 給 付 関 係												
	事業所			被 保 険 者					事 務 組 合			一 般 被 保 険 者												
	1	2	3	4	5	6	7	8	9	10	11	離 職 票		14	15	17		実 人 員		技 能 習 得 手 当 実 人 員				23
	全数	新規加入	廃止脱退	全数	資格取得	資格喪失	6のうち事業主都合による解雇	8 解雇率 7/6×100	組合	委託事業所	被保険者	12 交付件数	13 提出件数	14 受給資格決定件数	15 初回受給者数	16 うち特定	17 受給者実人員	18 うち特定	19 訓練給付	20 受講手当	21 特定職種	22 通所手当	23 傷病手当実人員	
前年同月	28,993	88	63	529,663	6,252	5,874	1,046	17.8	214	12,347	98,052	3,525	113 1,674	1,634	1,800	801	11,338	6,659	338	608	0	597	49	
前 月	29,062	104	58	545,742	7,515	6,359	632	9.9	210	12,214	100,033	3,795	202 108	1,649	1,743	594	8,246	3,644	322	560	0	544	37	
12月	29,074	80	72	546,770	7,124	6,309	1,204	19.1	210	12,208	100,058	3,643	302 85	1,525	1,506	525	7,829	3,441	360	579	0	563	31	
前橋	5,671	12	15	113,616	1,680	1,285	137	10.7	55	2,560	22,830	798	6 11	264	320	158	1,421	679	75	123	0	115	3	
高崎	4,876	14	8	123,834	1,763	1,235	152	12.3	30	1,988	17,378	758	4 18	210	203	45	1,139	478	61	95	0	90	7	
安中	666	4	2	13,938	123	126	3	2.4	4	292	2,053	64	1 6	35	36	4	197	52	5	6	0	6	1	
桐生	2,747	3	8	40,686	424	345	46	13.3	21	858	6,088	205	3 8	116	104	27	606	269	25	45	0	45	1	
伊勢崎	3,264	14	9	56,769	758	637	73	11.5	18	1,293	10,538	318	0 11	194	183	62	1,083	496	68	121	0	120	8	
太田	3,146	9	18	67,215	967	858	199	23.2	9	1,080	10,738	464	2 5	224	195	67	1,002	482	34	54	0	53	3	
館林	2,340	8	3	51,186	548	872	486	55.7	13	750	6,727	371	0 4	181	173	70	842	406	14	26	0	26	1	
沼田	1,314	4	1	15,596	200	289	46	15.9	13	721	4,235	221	165 5	64	39	17	273	118	8	12	0	12	2	
富岡	1,198	2	4	15,285	176	128	29	22.7	12	554	4,495	78	2 2	55	52	15	246	93	6	11	0	11	3	
藤岡	1,361	4	0	18,576	151	137	14	10.2	8	618	5,933	94	0 5	71	69	20	408	164	37	48	0	47	1	
渋川	1,497	4	2	19,349	224	182	14	7.7	15	871	5,816	111	34 4	73	89	31	400	123	24	35	0	35	0	
中之条	994	2	2	10,720	110	215	5	2.3	12	623	3,227	161	85 6	38	43	9	212	81	3	3	0	3	1	
年度累計		1,000	982		85,856	68,210	8,453	12.4				39,456	1,714 15,454	18,601	15,937	5,823	78,422	37,170	2,432	4,092	0	3,981	322	

(注1) 離職票提出件数上段の数値は、高年齢継続被保険者離職票提出件数である。(注2) 特定とは、特定受給資格者

項目 安定 所別	求職者給付関係												就職促進給付関係									
	一般被保険者						高年齢継続被保険者			短期特例被保険者			一般被保険者									
	24	基本手当			28	29	30	31	32	33	34	35	常用就職支度手当		再就職手当		就業手当		移転費		広域求職活動費	
	総支給額	25	26	27	技能習 得手当 支給額	傷病 手当 支給額	受給資 格決定 件数	受給 者数	高年齢 求職者 給付金額	受給資 格決定 件数	受給 者数	特例一 時金支 給金額	36	37	38	39	40	41	42	43	44	45
	所定日数 内支給額	うち特定	訓練 給付 支給額									支給 人員	支給 金額	支給 人員	支給 金額	支給 人員	支給 金額	支給 人員	支給 金額	支給 人員	支給 金額	
前年同月	1,808,125	1,524,369	954,040	44,849	12,731	8,240	110	98	20,688	349	320	57,438	9	1,168	431	112,697	133	6,204	0	0	0	0
前月	1,150,607	993,605	467,874	41,558	11,394	5,308	124	134	27,332	203	35	6,302	12	1,434	390	98,223	107	4,812	0	0	0	0
12月	1,080,249	919,062	427,799	48,475	11,807	4,170	84	108	21,526	291	309	54,072	10	1,434	390	108,463	106	4,949	0	0	0	0
前橋	185,075	156,684	74,865	10,256	2,250	381	11	23	4,271	7	5	922	1	87	68	16,101	9	372	0	0	0	0
高崎	159,920	137,283	63,948	8,268	1,846	791	19	20	3,931	3	0	0	3	312	50	11,885	11	553	0	0	0	0
安中	28,742	24,556	7,749	764	130	209	7	3	541	1	6	1,089	0	0	11	3,147	3	101	0	0	0	0
桐生	86,238	72,027	33,492	3,230	1,049	96	8	15	2,963	3	2	411	0	0	28	7,058	12	409	0	0	0	0
伊勢崎	160,373	132,141	65,153	8,996	2,460	1,205	10	8	1,790	0	0	0	1	158	28	7,491	13	804	0	0	0	0
太田	146,140	125,746	64,400	4,598	1,047	394	4	9	1,705	0	2	336	3	582	63	22,756	15	696	0	0	0	0
館林	118,454	102,284	51,406	1,865	496	160	3	5	998	0	0	0	2	295	43	11,402	11	390	0	0	0	0
沼田	32,777	29,389	12,319	1,061	370	259	5	7	1,584	166	211	36,802	0	0	23	6,388	13	566	0	0	0	0
富岡	28,300	24,538	9,747	754	217	391	2	2	396	2	4	737	0	0	16	4,816	1	59	0	0	0	0
藤岡	58,879	47,406	20,418	4,797	954	100	5	6	1,271	1	1	222	0	0	21	4,912	5	243	0	0	0	0
渋川	50,864	43,780	14,064	3,508	915	0	4	7	1,431	23	6	1,042	0	0	20	5,921	4	234	0	0	0	0
中之条	24,488	23,227	10,238	379	71	183	6	3	646	85	72	12,511	0	0	19	6,587	9	522	0	0	0	0
年度累計	11,113,327	9,571,097	4,766,849	329,620	80,147	50,358	1,470	1,487	306,575	519	365	64,236	96	13,339	3,603	996,217	902	40,753	0	0	0	0

(注1) 支給金額は千円単位で千円未満四捨五入のため、合計とは一致しない。

項目 安定所別	雇 用 継 続 給 付 関 係										
	高 年 齢 雇 用 継 続 給 付						育 児 休 業 給 付				
	基本給付金			再就職給付金			基本給付金			職場復帰給付金	
	46 受給要件 確認 件数	47 受給者 実人員	48 支給 金額	49 受給要件 確認 件数	50 受給者 実人員	51 支給 金額	52 受給要件 確認 件数	53 受給者 実人員	54 支給 金額	55 受給 者数	56 支給 金額
前年同月	479	6,967	160,317	0	7	218	200	1,947	122,266	171	70,997
前 月	393	8,331	193,739	2	14	321	266	2,101	180,169	253	106,803
12月	413	7,551	172,867	0	2	50	223	2,332	207,610	202	79,634
前橋	102	1,537	34,367	0	0	0	42	566	54,306	38	15,992
高崎	89	1,440	32,422	0	2	50	69	509	47,272	48	19,773
安中	15	299	6,864	0	0	0	4	51	4,772	1	724484
桐生	21	619	14,541	0	0	0	20	222	17,535	20	6,991
伊勢崎	39	807	18,129	0	0	0	25	287	24,188	18	7,135
太田	64	1,144	27,957	0	0	0	20	201	18,201	30	10,631
館林	35	718	17,249	0	0	0	24	207	16,400	24	9,674
沼田	6	124	2,574	0	0	0	6	75	6,722	7	2,123
富岡	10	187	3,923	0	0	0	3	73	6,096	5	2,067
藤岡	5	188	4,321	0	0	0	4	60	5,027	6	2,217
渋川	20	369	8,264	0	0	0	4	49	4,430	2	1,058
中之条	7	119	2,257	0	0	0	2	32	2,662	3	1,248
年度累計	3,582	66,743	1,545,706	9	73	1,735	1,996	18,839	1,389,139	1,608	658,813

(注) 支給金額は千円単位で千円未満四捨五入のため、合計とは一致しない。

教育訓練給付及び介護休業給付支給状況

		教 育 訓 練 給 付													介護休業給付
		前橋	高崎	安中	桐生	伊勢崎	太田	館林	沼田	富岡	藤岡	渋川	中之条	合計	群馬
19年度	受給者数	289	270	45	125	172	172	123	53	62	57	82	37	1,487	84
	支給金額	16,847	19,589	2,539	7,298	10,409	10,408	6,882	2,436	3,714	3,327	4,589	1,426	89,465	18
20年度	受給者数	245	197	37	119	159	127	111	44	35	47	82	29	1,232	77
	支給金額	14,302	12,959	1,977	5,450	7,468	7,796	7,337	1,983	1,624	2,430	3,810	1,388	68,524	16,589
21年度	受給者数	296	221	59	139	237	158	173	60	60	102	90	22	1,617	85
	支給金額	8,551	6,105	1,526	3,709	5,871	4,762	4,856	1,257	1,273	2,532	2,425	371	43,239	17,000
21年 12月	受給者数	27	21	2	16	23	16	23	8	6	9	5	1	157	5
	支給金額	770	517	17	420	405	415	607	136	99	213	168	9	3,777	874
22年 1月	受給者数	18	11	6	16	7	11	18	4	5	7	10	2	115	9
	支給金額	617	167	152	416	167	175	527	127	84	119	217	69	2,837	2,478
22年 2月	受給者数	16	14	1	7	31	5	11	7	8	10	4	2	116	5
	支給金額	309	273	10	105	635	106	291	110	197	228	135	26	2,424	736
22年 3月	受給者数	27	13	3	10	6	11	14	4	2	13	7	0	110	8
	支給金額	762	261	36	262	126	571	362	140	17	401	118	0	3,056	1,764
22年 4月	受給者数	25	27	2	10	11	9	14	5	3	10	7	5	128	10
	支給金額	488	582	33	204	249	216	472	63	57	245	120	98	2,827	2,427
22年 5月	受給者数	22	12	1	11	10	9	14	3	7	8	4	5	106	8
	支給金額	533	247	18	249	275	149	360	97	82	223	126	133	2,491	1,775
22年 6月	受給者数	17	14	5	13	19	8	15	3	6	7	4	3	114	2
	支給金額	531	362	84	353	284	156	497	85	160	157	133	88	2,890	193
22年 7月	受給者数	25	30	7	5	10	8	12	3	5	13	6	3	127	8
	支給金額	573	807	340	78	202	187	363	55	67	294	146	227	3,338	1,764
22年 8月	受給者数	23	25	3	13	18	19	15	5	7	10	8	2	148	8
	支給金額	761	769	69	576	556	379	725	85	113	254	214	32	4,532	1,537
22年 9月	受給者数	28	19	2	16	22	12	14	0	6	5	6	2	132	5
	支給金額	652	459	118	410	490	337	301		81	144	89	61	3,144	1,285
22年 10月	受給者数	26	23	5	9	23	17	13	2	4	12	6	2	142	4
	支給金額	800	857	75	181	588	413	424	40	180	310	234	26	4,128	576
22年 11月	受給者数	32	43	2	13	29	18	20	6	5	7	8	7	190	12
	支給金額	980	1,369	38	455	721	388	555	141	92	125	248	235	5,346	1,624
22年 12月	受給者数	23	23	0	6	11	14	9	2	3	7	3	5	106	6
	支給金額	482	799	0	113	455	260	278	90	79	134	39	50	2,779	842

(注) 支給金額は千円単位で千円未満四捨五入のため、合計とは一致しない。

用語の説明

(職業紹介関係)

- ・新規求職申込件数
期間中に自安定所で新たに受付けた求職申込みの件数をいう。
- ・月間有効求職者数
「前月より繰越された有効求職者数(前月末日現在において、求職票の有効期限が翌月以降にまたがっている就職未決定の求職者数)」と当月の「新規求職者申込件数」の合計数をいう。
- ・紹介件数
求職者と求人との結合をはかるため、自安定所で紹介した件数をいう。
- ・就職件数
自安定所の有効求職者が、安定所の紹介あっせんにより就職した件数をいう。
- ・新規求人数
期間中に新たに受付けた求人数(採用予定人員)をいう。
- ・月間有効求人数
「前月より繰越された有効求人数(前月末日現在において、求人票の有効期限が翌月以降にまたがっている未充足の求人数)」と当月の「新規求人数」の合計数をいう。
- ・充足数
自安定所の有効求人が、安定所の紹介あっせんにより求職者と結合した件数をいう。
- ・求人倍率(求職者に対する求人の比率をいい、求職者1人あたりの求人数を示す。)

$$\text{求人倍率} = \frac{\text{月間有効(新規)求人数}}{\text{月間有効(新規)求職者数}}$$

- ・就職率(求職に対する就職の比率をいい、求職者のうち、求人者との間に雇用関係が成立したものの割合を示す。)

$$\text{就職率} = \frac{\text{就職件数}}{\text{月間有効(新規)求職者数}} \times 100$$

- ・充足率(求人に対する就職の比率をいい、申込みれ求人がどの程度満たされているかを示す。)

$$\text{充足率} = \frac{\text{充足数}}{\text{月間有効(新規)求人数}} \times 100$$

(雇用保険関係)

- ・離職票交付枚数
安定所が離職による被保険者資格の喪失の確認を行い、離職者に交付した離職票の枚数をいう。
- ・離職票提出件数
失業給付を受けようとする者が安定所に出頭して離職票を提出した件数をいう。
- ・受給資格決定件数
受け付けた離職票を審査して、安定所が失業給付を受ける資格があると決定した件数をいう。
- ・初回受給者数
同一失業給付金受給期間内における当該失業給付の第1回目の支給を受けた者の数をいう。
- ・受給者実人員
失業給付を実際に受けた受給資格者の実数をいう。
- ・特定受給資格者
離職理由が、倒産・解雇等により再就職の準備をする時間的余裕がなく離職を余儀なくされた受給資格者(特定受給資格者判断基準に該当する者)をいう。

県内ハローワーク一覧

名 称	所 在 地	連 絡 先
ハローワーク前橋	前橋市天川大島町130-1	tel. 027-290-2111 fax. 027-290-2528
ハローワーク高崎	高崎市末広町262-3	tel. 027-327-8609 fax. 027-323-8119
ハローワーク安中	安中市安中1-1-26	tel. 027-382-8609 fax. 027-382-4141
ハローワーク桐生	桐生市錦町2-11-14	tel. 0277-22-8609 fax. 0277-22-5014
ハローワーク伊勢崎	伊勢崎市太田町554-10 (伊勢崎地方合同庁舎1階)	tel. 0270-23-8609 fax. 0270-23-3697
ハローワーク太田	太田市飯田町893	tel. 0276-46-8609 fax. 0276-48-0096
ハローワーク館林	館林市大街道1-3-37	tel. 0276-75-8609 fax. 0276-72-4367
ハローワーク沼田	沼田市薄根町3167-4	tel. 0278-22-8609 fax. 0278-23-7206
ハローワーク群馬富岡	富岡市富岡1414-14	tel. 0274-62-8609 fax. 0274-62-1932
ハローワーク藤岡	藤岡市藤岡827-1	tel. 0274-22-8609 fax. 0274-24-4587
ハローワーク渋川	渋川市渋川1696-15	tel. 0279-22-2636 fax. 0279-23-4370
ハローワーク中之条	吾妻郡中之条町西中之条207	tel. 0279-75-2227 fax. 0279-75-5945

ぐんま求職者総合支援センター

名 称	所 在 地	連 絡 先
ぐんま求職者総合支援センター	太田市新野町157-1	tel. 0276-32-7111 fax. 0276-32-7115

非正規労働者総合支援センター

名 称	所 在 地	連 絡 先
ぐんまキャリアアップハローワーク	伊勢崎市安堀町196-2	tel. 0270-30-5021 fax. 0270-30-5022