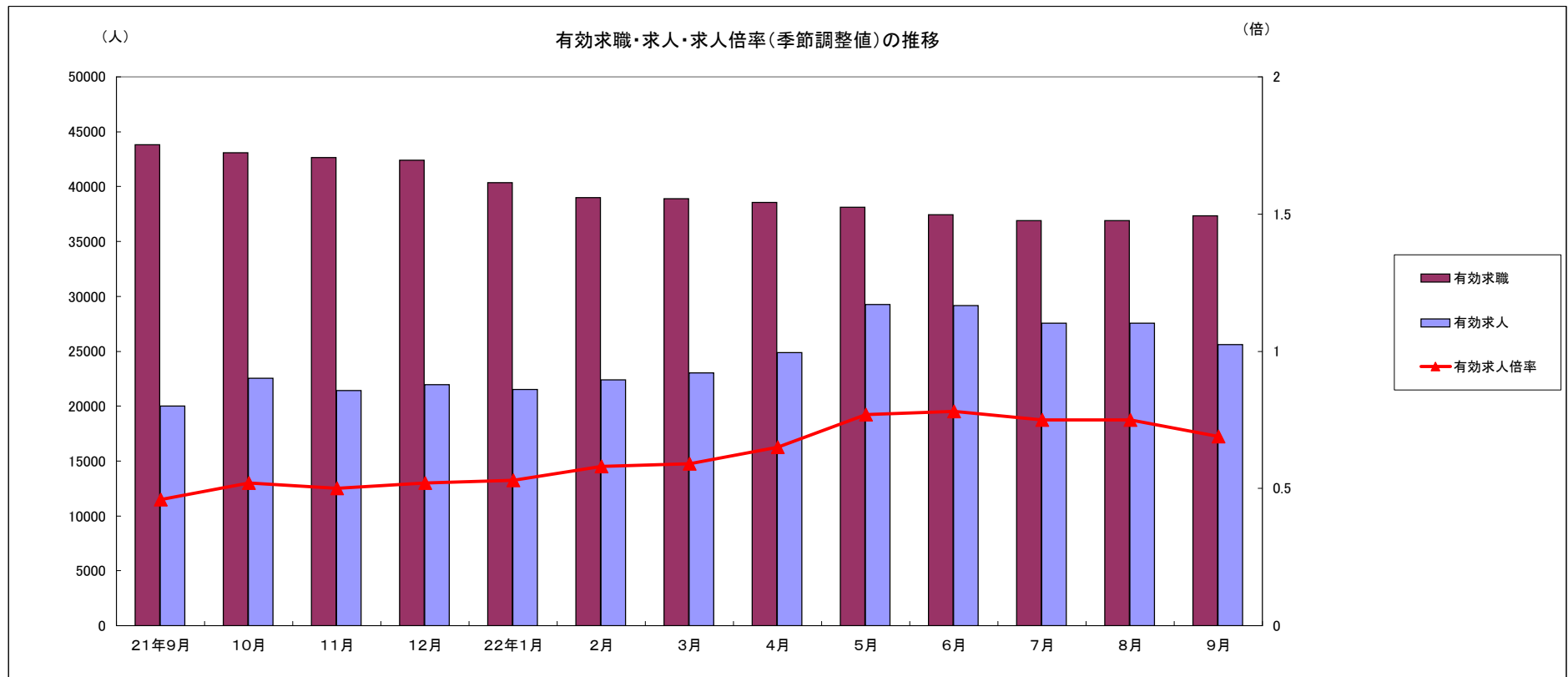


労働市場月報



2010.9

厚生労働省 群馬労働局 職業安定部

労働市場の動向(22年9月)

目次

1 求人倍率の状況

- ・ 新規求人倍率(季節調整値)は、新規求職者数の増加(前月比1.4%増)に対し、新規求人数が減少(前月比5.3%減)したことから、前月の1.04倍から0.07ポイント下回る0.97倍となった。
- ・ 有効求人倍率(季節調整値)は、月間有効求職者数の増加(前月比1.0%増)に対し、月間有効求人数は減少(前月比1.4%減)したことから、前月の0.70倍から0.01ポイント下回る0.69倍となった。

2 求人の状況

- ・ 新規求人数(原数値)は10,874で、前年同月比14.1%増加となった。
産業別では、建設業(6.6%減)、製造業(13.0%増)、情報通信業(52.1%増)、運輸業・郵便業(17.1%増)、卸売・小売業(32.5%増)、飲食・宿泊業(31.0%減)、医療・福祉(15.8%増)、サービス業(19.7%増)となっている。
製造業の内訳を見ると、食料品(25.1%減)、プラスチック製品(31.3%増)、金属製品(35.2%増)、はん用機械器具(27.5%減)、電子部品・デバイス・電子回路製造(462.5%増)、電気機械器具(45.9%増)、情報通信器(5.0%増)、輸送用機械器具(0.6%減)となっている。
- ・ 有効求人数(原数値)26,983は、前年同月比30.8%増加となった。

3 求職の状況

- ・ 新規求職者数(原数値)は9,428で、前年同月比3.6%増加となった。
- ・ 新規求職者(常用:パートを除く)の態様別内訳(前年同月比)を見ると、在職者は30.2%増加し、離職者は11.1%減少(うち事業主都合が28.1%減少、うち自己都合が2.4%増加)となっている。
- ・ 有効求職者数(原数値)は36,749で、前年同月比14.2%減少となった。

4 就職の状況

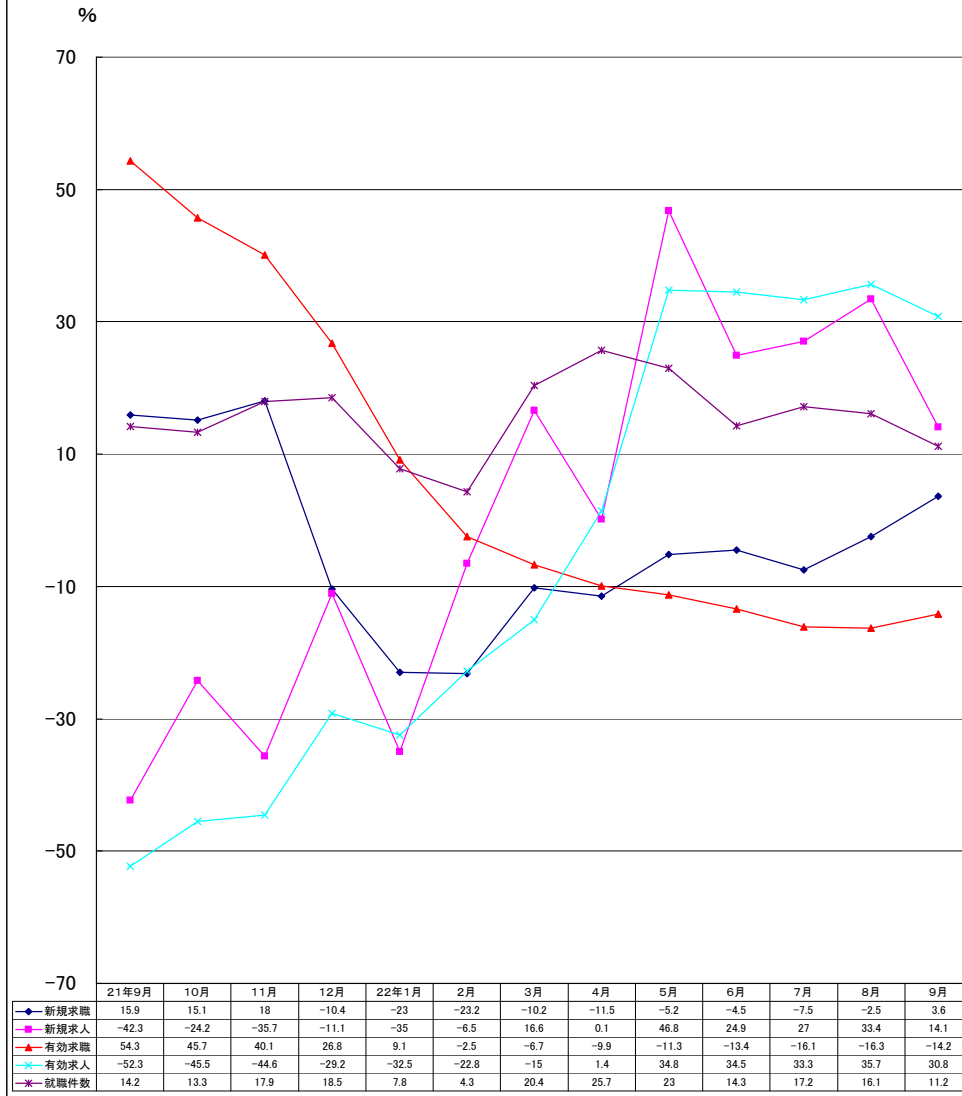
- ・ 公共職業安定所の紹介による就職件数(3,047)は、前年同月比11.2%増加となった。

5 雇用保険受給者の状況

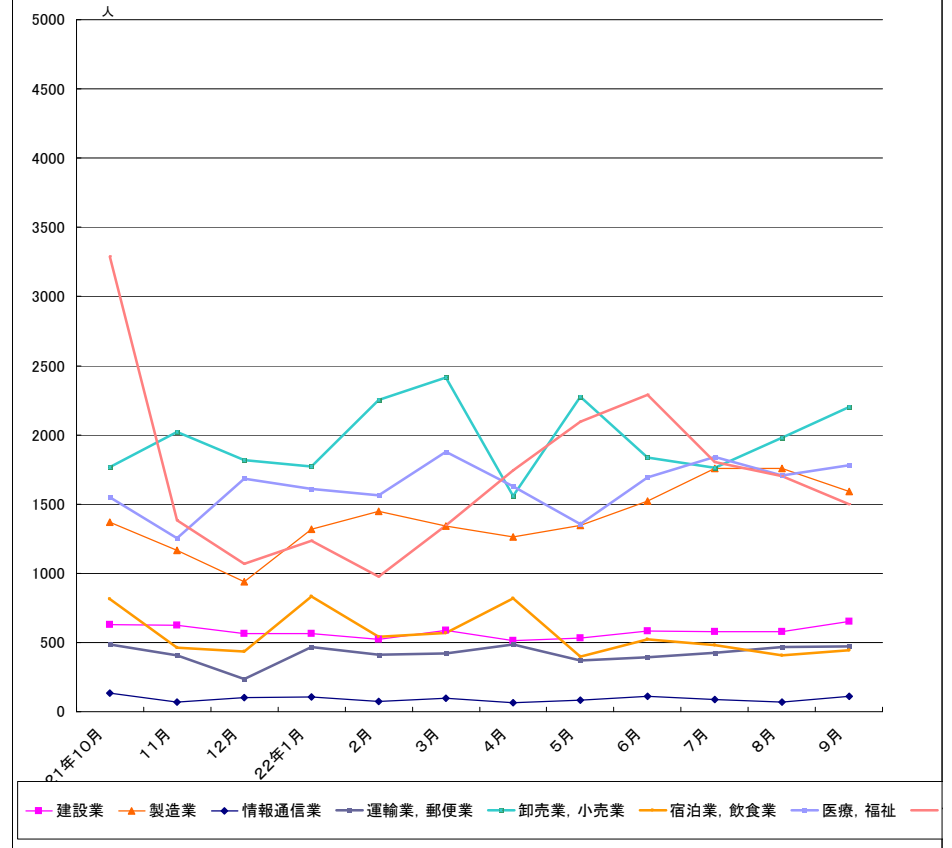
- ・ 受給資格決定件数1,851は、前年同月比0.6%増加となった。
- ・ 初回受給者数1,672は、前年同月比16.2%減少となった。
- ・ 雇用保険受給者実人員8,842は、前年同月比36.9%減少となった。

主要統計グラフ	1-2
業務統計主要項目・主要指標	3
時系列でみた主要指標Ⅰ(学卒・パートを除く)	4
〃 Ⅱ(学卒を除きパートを含む)	5
一般職業紹介状況(学卒・パートを除く)	6
〃 (学卒を除きパートを含む)	7
中高年齢者等の職業紹介等状況(パートを除く)	8
高齢者(55歳以上)の職業紹介状況(パート・パートタイム職業紹介状況)	9
障害者職業紹介状況	10
産業別・規模別一般新規求人状況	11
産業別・規模別一般充足状況	12
新規学卒者の職業紹介状況	13
付属施設の業務取扱状況	14
群馬学生職業相談コーナー	15
外国人雇用サービスコーナー	16
雇用保険関係(適用、求職者給付、就職促進給付、雇用継続給付)	17
教育訓練及び介護休業給付支給状況	18
用語の説明・県内ハローワーク等一覧	19

グラフでみる対前年増減率の推移

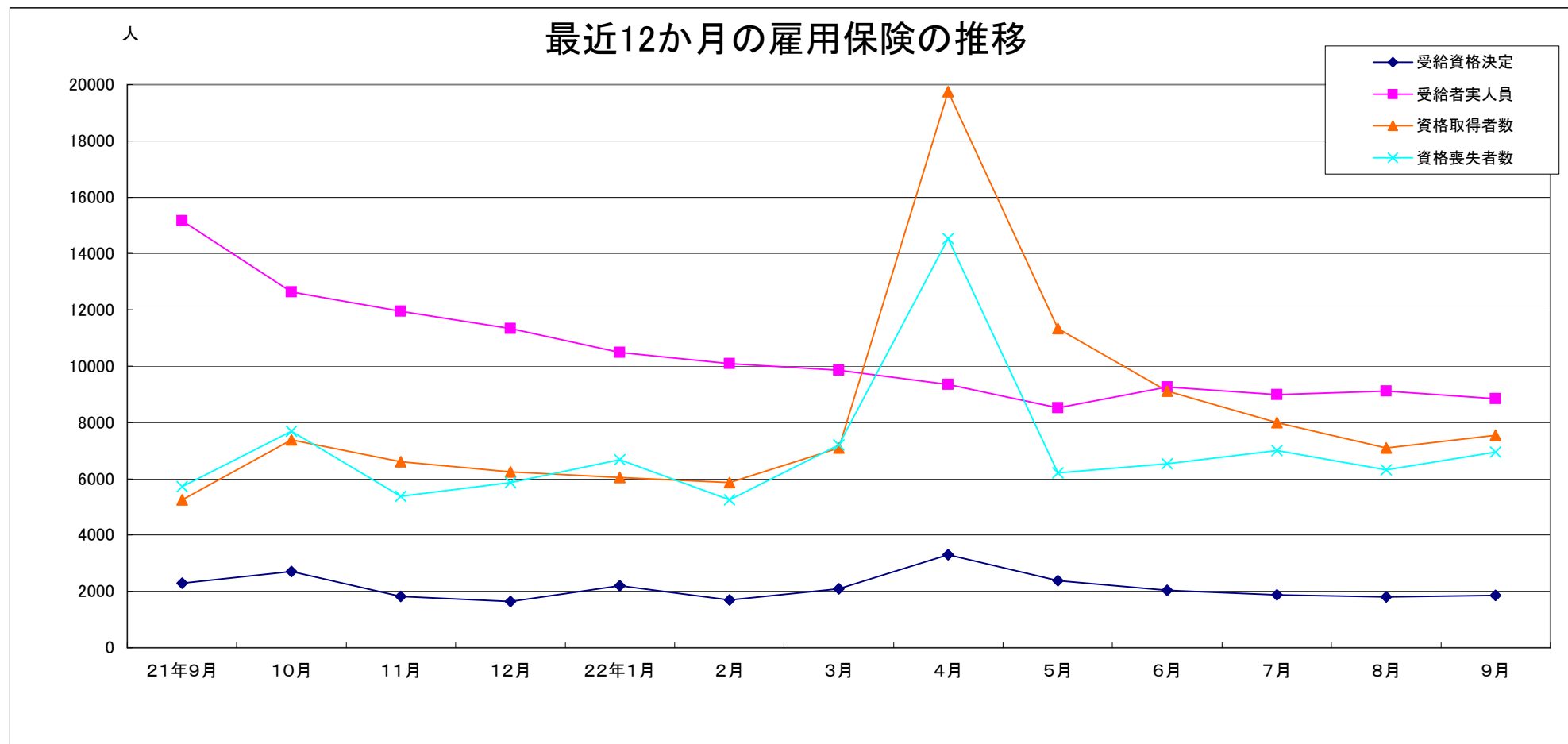


産業別新規求人数の推移(学卒を除きパートを含む)



	建設業	製造業	情報通信業	運輸業、郵便業	卸売業、小売業	宿泊業、飲食業	医療、福祉	サービス業
21年10月	627	1,369	133	484	1,766	815	1,548	3,288
11月	626	1,167	68	405	2,021	462	1,255	1,384
12月	566	941	104	236	1,816	437	1,684	1,070
22年1月	565	1,317	108	467	1,773	833	1,608	1,235
2月	522	1,449	73	411	2,254	539	1,564	977
3月	588	1,341	99	423	2,415	568	1,876	1,346
4月	515	1,261	67	484	1,558	820	1,627	1,743
5月	531	1,348	82	372	2,274	396	1,353	2,096
6月	581	1,522	111	394	1,836	523	1,693	2,291
7月	576	1,756	90	427	1,761	480	1,840	1,805
8月	576	1,759	68	465	1,980	407	1,709	1,704
9月	654	1,592	111	473	2,200	446	1,782	1,498

(注)新産業分類(平成19年11月改訂「日本標準産業分類」)に基づく区分により掲載している。



	21年9月	10月	11月	12月	22年1月	2月	3月	4月	5月	6月	7月	8月	9月
受給資格決定	2,288	2,704	1,816	1,634	2,200	1,701	2,102	3,309	2,388	2,034	1,877	1,810	1,851
受給者実人員	15,156	12,632	11,951	11,338	10,485	10,099	9,859	9,348	8,525	9,266	8,989	9,123	8,842
資格取得者数	5,256	7,384	6,601	6,252	6,055	5,864	7,100	19,753	11,342	9,116	7,995	7,089	7,541
資格喪失者数	5,714	7,698	5,372	5,874	6,673	5,253	7,204	14,525	6,218	6,538	7,005	6,313	6,955

業務統計主要項目(学卒を除きパート含む)

項 目		9月	参 考			対 比		
			前月	前々月	前年同月	前月比	前年同月比	
一 般 職 業 紹 介	求 職	1 新 規	9,428	8,565	8,455	9,139	10.1	3.2
		2 月 間 有 効	36,749	36,690	37,832	45,108	0.2	△ 18.5
	就 職	3 全 数	3,047	2,657	2,907	2,481	14.7	22.8
		4 うち保受給者	637	562	653	680	13.3	△ 6.3
	求 人	5 新 規	10,874	10,056	10,277	8,089	8.1	34.4
		6 月 間 有 効	26,983	25,523	24,856	18,653	5.7	44.7
	7 充 足 数	3,003	2,600	2,876	2,452	15.5	22.5	
	求 人 倍 率	8 新 規 (5/1)	1.15	1.17	1.22	0.89	0.0	0.0
		9 月間有効(6/2)	0.73	0.70	0.66	0.41	0.0	0.0
雇 用 保 険	10 適 用 事 業 所 数	29,003	29,107	29,078	28,993	△ 0.4	0.0	
	11 被 保 険 者 数	544,539	543,980	543,151	529,389	0.1	2.9	
	一 般	12 受 給 資 格 決 定 件 数	1,851	1,810	1,877	2,520	2.3	△ 26.5
		13 受 給 者 実 人 員 (所 定 給 付)	8,842	9,123	8,989	16,203	△ 3.1	△ 45.4
	14 支 給 金 額 (千円)	1,272,089	1,276,741	1,264,115	2,519,674	△ 0.4	△ 49.5	
	高 年 齢	15 受 給 資 格 決 定 件 数	104	111	118	167	△ 6.3	△ 37.7
		16 受 給 者 数	100	117	132	188	△ 14.5	△ 46.8
		17 支 給 金 額 (千円)	19,611	23,321	27,761	40,521	△ 15.9	△ 51.6
	短 期	18 受 給 資 格 決 定 件 数	1	0	1	1	-	0.0
		19 受 給 者 数	0	1	1	2	△ 100.0	△ 100.0
20 支 給 金 額 (千円)		0	229	186	345	△ 100.0	△ 100.0	

(注) 保受給者は、雇用保険受給者をいう。

主 要 指 標

項 目	鉱工業生産指数 (鉱工業計)		常用雇用指数 (産業計)		所定外労働時間 (産業計)		企業倒産		完全失業者数 (全 国)	
	平成12年 =100	前 年 同月比	規模30人 以上 年分は平 成12年 =100 月分は平 成17年 =100	前 年 同月比	規模30人 以上	前 年 同月比	負債額 1000万 以上	前 年 同月差	万人	完全失業率 (季調値)
年 月										
平成18年	91.6	3.3	100.8	△ 0.6	14.3	2.3	68	△ 11	275	4.1
19	92.0	0.7	102.8	△ 2.7	13.6	9.5	120	51	255	3.8
20	103.8	1.7	102.7	△ 1.4	13.3	4.1	125	5	265	4.0
21	84.3	△ 19.1	101.6	△ 1.1	9.9	△ 32.4	121	△ 4	343	5.2
7月	97.0	△ 17.1	101.8	2.9	10.2	△ 35.2	10	△ 4	359	5.6
8月	82.9	△ 12.8	101.8	3.0	9.8	△ 32.4	17	10	361	5.4
9月	94.9	△ 14.7	101.7	2.9	10.3	△ 31.1	11	2	363	5.3
10月	99.0	△ 8.2	101.7	2.9	10.6	△ 26.6	6	△ 3	344	5.2
11月	100.9	4.5	101.9	3.8	10.9	△ 21.2	9	△ 7	331	5.3
12月	99.2	11.8	101.7	3.6	11.7	△ 5.8	5	△ 7	317	5.2
22年1月	88.2	27.8	101.2	△ 0.1	11.3	10.7	9	△ 5	323	4.9
2月	95.0	39.3	101.5	0.7	11.5	32.3	6	8	324	4.9
3月	111.2	55.7	100.9	0.1	11.6	31.9	14	△ 9	350	5.0
4月	104.4	46.0	103.5	1.5	11.6	26.2	11	△ 7	356	5.1
5月	98.3	35.6	104.0	2.1	11.2	21.8	6	2	347	5.2
6月	110.3	30.8	104.7	2.9	11.8	23.0	12	0	344	5.3
7月	111.4	14.5	105.6	3.7	12.3	20.5	5	5	331	5.2
8月	99.6	20.1	105.7	3.8	12.0	22.4	12	△ 5	337	5.1
9月	-	-	-	-	-	-	14	3	340	5.0
資料出所	県 統 計 課						帝国データバンク		総務省統計局	

※完全失業率の年平均は、実数である。
※表中「-」は、月報作成時には未公表のものである。

時系列でみた主要指標 I (学卒・パートを除く)

項目 年度・月別	A 一般職業紹介状況												B Aのうち中高年齢者						C 一般求職者給付				
	1 新規求職		2 月間有効求職		3 新規求人		4 月間有効求人		5 就 職		求人倍率		6 新規求職		7 月間有効求職		8 就 職		新規求職者 中に占める 中高年の 割合 6/1*100	受給資格 決定件数		受給者実人員	
	前年 同月比	前年 同月比	前年 同月比	前年 同月比	前年 同月比	前年 同月比	新規	月間 有効	前年 同月比	前年 同月比	前年 同月比	前年 同月比	前年 同月比	前年 同月比	前年 同月比	前年 同月比	前年 同月比	前年 同月比					
平成16年度	6,025	△ 16.8	24,935	△ 16.0	9,976	10.2	27,335	16.5	1,678	0.4	1.66	1.10	1,972	△ 26.1	9,936	△ 23.9	430	△ 6.7	32.7	2,185	△ 7.5	8,632	△ 21.1
17	5,838	△ 3.1	22,680	△ 9.0	10,765	7.9	29,747	8.8	1,744	3.9	1.84	1.31	1,752	△ 11.2	8,176	△ 17.7	415	△ 3.6	30.0	2,060	△ 5.7	7,562	△ 12.4
18	5,379	△ 7.9	21,016	△ 7.3	9,683	△ 10.0	26,110	△ 12.2	1,742	△ 0.1	1.80	1.24	1,532	△ 12.6	7,204	△ 11.9	423	1.9	28.5	1,872	△ 9.1	6,787	△ 10.3
19	5,095	△ 5.3	19,770	△ 5.9	10,940	13.0	31,040	18.9	1,537	△ 11.8	2.15	1.57	1,521	△ 0.7	6,844	△ 5.0	383	△ 9.5	29.9	1,843	△ 1.6	6,645	△ 2.1
20	6,504	27.7	23,032	16.5	7,940	△ 27.4	21,937	△ 29.3	1,480	△ 3.7	1.22	0.95	1,991	30.9	7,784	13.7	377	△ 1.6	30.6	2,522	36.8	7,636	14.9
21	7,001	7.6	32,132	39.5	4,912	△ 38.1	12,006	△ 45.3	1,506	1.8	0.70	0.37	2,397	20.4	12,793	64.3	433	14.9	34.2	2,632	4.4	13,339	74.7
平成21年9月	6,491	8.0	32,494	54.4	5,553	△ 50.2	12,051	△ 55.4	1,560	△ 4.4	0.86	0.37	2,090	19.6	13,242	89.0	475	12.0	32.2	1,840	△ 15.7	14,011	101.2
10月	6,990	16.3	31,833	51.2	5,585	△ 50.0	13,102	△ 51.5	1,712	5.0	0.80	0.41	2,481	41.9	13,125	87.3	504	18.9	35.5	2,704	23.9	12,632	81.4
11月	5,991	15.2	30,236	44.0	4,622	△ 40.6	12,845	△ 50.4	1,509	9.3	0.77	0.42	2,003	30.8	12,542	80.1	466	35.5	33.4	1,816	1.7	11,951	76.3
12月	5,658	△ 15.3	28,498	26.9	4,868	△ 15.6	12,096	△ 36.8	1,440	10.1	0.86	0.42	2,107	2.1	12,049	60.0	445	26.8	37.2	1,634	△ 13.4	11,338	57.6
平成22年1月	7,186	△ 28.1	28,335	6.4	5,357	△ 15.3	12,719	△ 26.4	1,332	2.6	0.75	0.45	2,405	△ 23.9	11,787	32.6	376	14.3	33.5	2,200	△ 44.8	10,485	34.8
2月	6,469	△ 35.3	28,614	7.4	5,084	△ 19.6	12,988	△ 24.8	1,539	18.6	0.79	0.45	2,033	△ 35.7	11,638	30.9	443	34.7	31.4	1,701	△ 57.3	10,099	29.8
3月	8,033	△ 14.9	30,358	△ 10.3	6,049	21.9	13,996	△ 2.8	1,967	22.8	0.75	0.46	2,667	△ 13.8	12,016	4.5	594	40.8	33.2	2,102	△ 52.1	9,859	△ 22.2
4月	8,186	△ 16.8	31,116	△ 14.2	5,636	30.6	13,679	16.1	1,712	24.5	0.69	0.44	3,006	△ 22.3	12,366	△ 6.5	474	22.2	36.7	3,309	△ 43.1	9,348	△ 38.4
5月	6,302	△ 11.3	29,810	△ 16.5	5,594	44.5	13,852	34.0	1,583	24.1	0.89	0.46	2,047	△ 17.2	11,735	△ 12.3	454	40.6	32.5	2,388	△ 44.2	8,525	△ 46.7
6月	6,613	△ 6.3	28,595	△ 18.6	6,366	32.7	14,781	40.1	1,747	15.7	0.96	0.52	2,134	△ 5.7	11,137	△ 17.2	538	40.5	32.3	2,034	△ 24.0	9,266	△ 46.0
7月	6,154	△ 9.4	27,359	△ 20.8	6,136	31.5	14,940	38.0	1,732	19.3	1.00	0.55	2,000	△ 12.3	10,515	△ 22.5	507	24.9	32.5	1,877	△ 25.5	8,989	△ 44.5
8月	6,059	△ 5.4	26,620	△ 20.7	5,918	42.0	15,470	43.5	1,618	15.5	0.98	0.58	1,881	△ 9.9	10,103	△ 25.1	451	15.3	31.0	1,810	△ 20.9	9,123	△ 39.8
9月	6,515	0.4	26,487	△ 18.5	6,279	13.1	15,840	31.4	1,752	12.3	0.96	0.60	2,037	△ 2.5	9,996	△ 24.5	508	6.9	31.3	1,851	0.6	8,842	△ 36.9
平成22年度	6,952	△ 4.5	28,549	△ 17.5	5,995	31.4	14,732	33.3	1,712	19.8	0.86	0.52	2,344	△ 6.7	11,081	△ 17.3	492	24.9	33.7	2,365	△ 26.9	9,153	△ 41.4

(注)年度数値は月平均である

時系列でみた主要指標Ⅱ (学卒を除きパートを含む)

項目 年度・月別	一般職業紹介状況											求人倍率								
	1 新規求職		2 月間有効求職		3 新規求人		4 月間有効求人		5 紹介件数		6 就職件数		原数値				季節調整値			
	前年 同月比	前年 同月比	前年 同月比	前年 同月比	前年 同月比	前年 同月比	前年 同月比	前年 同月比	前年 同月比	前年 同月比	前年 同月比	本 県		全 国		本 県		全 国		
												新規	有効	新規	有効	新規	有効	新規	有効	
平成16年度	8,043	△ 8.6	31,217	△ 8.1	15,084	6.3	40,910	12.1	9,189	△ 4.5	2,580	△ 2.6	1.88	1.31	1.35	0.86	/			
17	7,997	△ 0.6	30,032	△ 3.8	16,036	6.3	43,968	7.5	9,848	7.2	2,662	3.2	2.01	1.46	1.49	0.98				
18	7,425	△ 7.2	28,274	△ 5.9	14,681	△ 8.4	39,732	△ 9.6	9,450	△ 4.0	2,627	△ 1.3	1.98	1.41	1.56	1.06				
19	6,994	△ 5.8	26,598	△ 5.9	15,823	7.8	44,489	12.0	9,220	△ 2.4	2,345	△ 10.7	2.26	1.67	1.47	1.02				
20	8,786	25.6	30,930	16.3	13,262	△ 16.2	36,447	△ 18.1	12,361	34.1	2,363	0.8	1.51	1.18	1.08	0.77				
21	9,605	9.3	42,302	36.8	9,103	△ 31.4	21,672	△ 40.5	17,936	45.1	2,578	9.1	0.95	0.51	0.79	0.45				
平成21年9月	9,102	10.4	42,822	48.0	9,528	△ 40.3	20,634	△ 54.5	18,868	49.7	2,740	5.4	1.05	0.48	0.87	0.45				
10月	9,489	15.1	42,152	45.7	12,097	△ 24.2	24,707	△ 45.5	18,540	47.1	2,946	13.3	1.27	0.59	0.87	0.47	1.08	0.52	0.78	0.43
11月	8,113	18.0	39,935	40.1	8,549	△ 35.7	23,237	△ 44.6	15,608	50.5	2,495	17.9	1.05	0.58	0.90	0.47	0.87	0.50	0.78	0.43
12月	7,544	△ 10.4	37,484	26.8	8,666	△ 11.1	22,293	△ 29.2	13,559	15.5	2,427	18.5	1.15	0.59	0.87	0.47	1.05	0.52	0.81	0.43
平成22年1月	9,801	△ 23.0	37,441	9.1	9,666	△ 35.0	22,706	△ 32.5	17,111	14.1	2,330	7.8	0.99	0.61	0.79	0.48	1.08	0.53	0.85	0.46
2月	9,008	△ 23.2	37,979	△ 2.5	9,348	△ 6.5	23,606	△ 22.8	17,613	4.1	2,521	4.3	1.04	0.62	0.85	0.50	1.02	0.58	0.84	0.47
3月	11,229	△ 10.2	40,774	△ 6.7	10,807	16.6	24,876	△ 15.0	22,471	17.3	3,316	20.4	0.96	0.61	0.77	0.50	1.17	0.59	0.84	0.49
4月	11,975	△ 11.5	42,614	△ 9.9	9,738	0.1	24,222	1.4	20,513	11.7	3,096	25.7	0.81	0.57	0.64	0.45	1.04	0.65	0.88	0.48
5月	9,236	△ 5.2	41,410	△ 11.3	9,735	46.8	24,382	34.8	17,351	3.7	2,799	23.0	1.05	0.59	0.78	0.44	1.35	0.77	0.83	0.50
6月	9,347	△ 4.5	39,962	△ 13.4	10,726	24.9	24,986	34.5	18,433	△ 7.1	3,029	14.3	1.15	0.63	0.88	0.47	1.11	0.78	0.88	0.52
7月	8,455	△ 7.5	37,832	△ 16.1	10,277	27.0	24,856	33.3	16,413	△ 15.8	2,907	17.2	1.22	0.66	0.97	0.50	1.12	0.75	0.87	0.53
8月	8,565	△ 2.5	36,690	△ 16.3	10,056	33.4	25,523	35.7	15,737	△ 7.5	2,657	16.1	1.17	0.70	0.98	0.53	1.04	0.70	0.88	0.54
9月	9,428	3.6	36,749	△ 14.2	10,874	14.1	26,983	30.8	17,268	△ 8.5	3,047	11.2	1.15	0.73	0.99	0.57	0.97	0.69	0.91	0.55
平成22年度	9,501	△ 5.1	39,210	△ 13.5	10,234	22.5	25,159	27.2	17,619	△ 4.2	2,923	17.7	1.08	0.64	/	/	/	/	/	/

(注)年度数値は月平均である

一般職業紹介状況(学卒・パートを除く)

項目 安定所別	A 新規求職 申込件数	B 月間有効 求職者数	C 紹介件数	D 就職件数	E 4のうち管外就職		F 4のうち 保 受給者の 就職件数	G 新 規 求 人 数	H 月間有効 求 人 数	I 充 足 数	J Iのうち他県 からの 充足数	比 率			
	1 全 数	2 全 数	3 全 数	4 全 数	5 県内	6 県外						新規求職 対前年同月 増減率	新規求人 対前年同月 増減率	新規求 人倍率 (G/1)	有効求 人倍率 (H/2)
前年同月	6,491	32,494	13,449	1,560	571	194	512	5,553	12,051	1,506	148	17.8	△ 42.1	0.86	0.37
前 月	6,059	26,620	11,444	1,618	589	201	404	5,918	15,470	1,575	175	△ 5.4	42.0	0.98	0.58
9月	6,515	26,487	11,948	1,752	639	186	449	6,279	15,840	1,732	179	0.4	13.1	0.96	0.60
前 橋	1,178	4,529	2,413	334	119	26	85	1,624	3,604	351	22	3.3	25.4	1.38	0.80
高 崎	944	3,905	1,957	221	77	13	50	1,168	3,023	281	24	0.6	20.5	1.24	0.77
(安 中)	110	538	210	33	6	1	8	103	189	21	1	△ 16.0	25.6	0.94	0.35
桐 生	456	2,067	902	160	61	16	44	492	1,067	131	10	△ 7.3	48.6	1.08	0.52
伊勢崎	1,012	3,850	1,635	219	137	20	52	732	1,830	205	19	40.9	13.3	0.72	0.48
太 田	1,006	4,108	1,930	260	92	46	74	820	2,440	260	54	△ 16.2	3.3	0.82	0.59
館 林	483	2,438	800	132	17	38	40	430	1,139	139	29	△ 21.7	△ 4.4	0.89	0.47
沼 田	258	948	399	90	15	4	20	217	542	85	4	17.3	△ 25.2	0.84	0.57
富 岡	211	764	368	77	25	0	14	181	444	71	0	3.4	24.0	0.86	0.58
藤 岡	296	1,306	474	71	33	17	25	149	566	47	4	△ 11.6	△ 25.5	0.50	0.43
渋 川	401	1,457	632	110	52	5	30	210	557	83	1	6.4	△ 0.5	0.52	0.38
(中之条)	160	577	228	45	5	0	7	153	439	58	11	35.6	10.1	0.96	0.76
年度累計	39,829	169,987	74,583	10,144	3,826	1,188	2,612	35,929	88,562	10,048	1,185	△ 8.8	31.3	0.90	0.52

一般職業紹介状況(学卒を除きパートを含む)

項目 安定所別	A 新規求職 申込件数	B 月間有効 求職者数	C 紹介件数	D 就職件数	E 4のうち 保受給者の 就職件数	F 新規 求人数	G 月間有効 求人数	H 充足数	比 率			
	1 全 数	2 全 数	3 全 数	4 全 数					新規求職 対前年同月 増減率	新規求人 対前年同月 増減率	新規求 人倍率 (F/1)	有効求 人倍率 (G/2)
前年同月	9,102	42,822	18,868	2,740	745	9,528	20,634	2,697	15.9	△ 42.3	1.05	0.48
前 月	8,565	36,690	15,737	2,657	562	10,056	25,523	2,600	△ 2.5	33.4	1.17	0.70
9月	9,428	36,749	17,268	3,047	637	10,874	26,983	3,003	3.8	14.1	1.15	0.73
前 橋	1,748	6,450	3,446	575	121	2,272	5,225	600	10.2	18.5	1.30	0.81
高 崎	1,343	5,399	2,770	378	76	2,765	6,452	480	4.0	44.3	2.06	1.20
(安 中)	195	821	319	64	12	172	348	49	△ 12.9	31.3	0.88	0.42
桐 生	680	2,904	1,337	264	59	761	1,862	220	△ 2.6	23.7	1.12	0.64
伊勢崎	1,371	5,100	2,339	417	99	1,120	2,918	402	37.2	10.5	0.82	0.57
太 田	1,393	5,533	2,722	402	76	1,290	3,547	378	△ 11.0	16.0	0.93	0.64
館 林	716	3,215	1,215	244	58	731	2,014	265	△ 14.3	△ 11.2	1.02	0.63
沼 田	428	1,509	707	189	31	626	1,306	173	20.2	△ 22.2	1.46	0.87
富 岡	330	1,171	555	133	20	304	777	114	0.9	△ 2.6	0.92	0.66
藤 岡	429	1,809	680	138	34	222	826	105	△ 10.1	△ 34.1	0.52	0.46
渋 川	586	2,090	897	175	38	370	990	139	3.9	15.3	0.63	0.47
(中之条)	209	748	281	68	13	241	718	78	16.8	7.6	1.15	0.96
年度累計	57,006	235,257	105,715	17,535	3,685	61,406	150,952	17,432	△ 5.1	22.6	1.08	0.64

中高年齢者等の職業紹介等状況(パートを除く)

安定所別 項目	新規求職 申込件数		月間有効 求職者数	紹介件数	就職件数		5 新 規 求 人 数	6 月間有効 求 人 数	比 率				
	1 全 数	1のうち保	2 全 数	3 全 数	4 全 数	4のうち保			新規求職者 中に占める 中高年の割合	新規求職 対前年同月 増 減 率	新規求人 対前年同月 増 減 率	新規求人 倍 率 (5/1)	有効求人 倍 率 (6/2)
前年同月	2,090	717	13,242	4,014	475	164	2,382	5,166	(23.0) 32.2	34.6	△ 40.3	1.14	0.39
前 月	1,881	558	10,103	3,415	451	123	2,477	6,461	(22.0) 31.0	△ 9.9	39.4	1.32	0.64
9月	2,037	579	9,996	3,652	508	151	2,626	6,606	(21.6) 31.3	△ 2.5	10.2	1.29	0.66
前 橋	361	70	1,622	709	79	25	719	1,596	(20.7) 30.6	2.3	24.8	1.99	0.98
高 崎	274	93	1,407	571	71	16	478	1,236	(20.4) 29.0	△ 3.9	21.0	1.74	0.88
(安 中)	32	12	214	58	6	2	30	60	(16.4) 29.1	△ 30.4	7.1	0.94	0.28
桐 生	163	44	846	302	45	14	190	431	(24.0) 35.7	7.9	40.7	1.17	0.51
伊勢崎	323	98	1,395	535	69	20	323	816	(23.6) 31.9	34.0	10.2	1.00	0.58
太 田	290	95	1,516	566	78	29	319	963	(20.8) 28.8	△ 24.1	△ 6.2	1.10	0.64
館 林	161	53	1,018	248	44	18	178	485	(22.5) 33.3	△ 20.7	△ 5.8	1.11	0.48
沼 田	81	27	360	122	20	5	78	202	(18.9) 31.4	6.6	△ 29.7	0.96	0.56
富 岡	74	18	295	112	23	4	70	171	(22.4) 35.1	15.6	22.8	0.95	0.58
藤 岡	95	39	493	125	18	10	57	185	(22.1) 32.1	△ 15.9	△ 27.8	0.60	0.38
渋 川	121	17	552	199	31	4	75	218	(20.6) 30.2	△ 4.7	△ 9.6	0.62	0.39
(中之条)	62	13	278	105	24	4	61	183	(29.7) 38.8	26.5	8.9	0.98	0.66
年度累計	13,105	4,343	65,852	23,229	2,932	892	15,086	37,173	(23.0) 32.9	△ 13.0	29.3	1.15	0.56

(注) ()内は、パートを含めた新規求職者中に占める中高年の割合である。求人数及び求人倍率は、「求人均等配分方式」による数値である。

高齢者(55歳以上)の職業紹介状況(パートを除く)

安定所別 項目	新規求職 申込件数		月間有効 求職者数	紹介件数	就職件数		5 新 規 求 人 数	6 月間有効 求 人 数	比 率				
	1 全 数	Iのうち保			3 全 数	4 全 数			4のうち保	新規求職者 中に占める 高齢者の割合	新規求職 対前年同月 増 減 率	新規求人 対前年同月 増 減 率	新規求人 倍 率 (5/1)
			2 全 数	全 数									
前年同月	1,043	394	6,833	1,324	200	56	1,417	3,073	(11.5) 16.1	31.7	△ 40.6	1.36	0.45
前 月	908	317	5,390	1,169	196	52	1,472	3,829	(10.6) 15.0	△ 6.2	39.0	1.62	0.71
9月	1,003	316	5,302	1,283	232	61	1,565	3,917	(10.6) 15.4	△ 3.8	10.4	1.56	0.74
前 橋	177	39	833	244	36	10	432	955	(10.1) 15.0	3.5	25.2	2.44	1.15
高 崎	147	46	774	232	41	6	282	725	(10.9) 15.6	△ 3.9	22.1	1.92	0.94
(安 中)	19	12	132	25	5	2	18	34	(9.7) 17.3	△ 32.1	20.0	0.95	0.26
桐 生	78	29	455	116	17	6	114	259	(11.5) 17.1	△ 1.3	40.7	1.46	0.57
伊勢崎	165	47	668	166	34	4	194	490	(12.0) 16.3	41.0	9.6	1.18	0.73
太 田	136	53	812	197	32	15	186	558	(9.8) 13.5	△ 18.1	△ 7.5	1.37	0.69
館 林	75	25	541	91	18	10	106	289	(10.5) 15.5	△ 28.6	△ 3.6	1.41	0.53
沼 田	29	12	186	35	8	1	45	116	(6.8) 11.2	△ 29.3	△ 31.8	1.55	0.62
富 岡	30	8	145	38	9	2	42	102	(9.1) 14.2	△ 16.7	27.3	1.40	0.70
藤 岡	54	24	280	34	3	2	33	111	(12.6) 18.2	8.0	△ 29.8	0.61	0.40
渋 川	57	11	297	58	12	1	45	128	(9.7) 14.2	△ 14.9	△ 8.2	0.79	0.43
(中之条)	36	10	179	47	17	2	37	109	(17.2) 22.5	20.0	12.1	1.03	0.61
年度累計	6,735	2,552	35,438	8,387	1,274	359	8,965	22,058	(11.8) 16.9	△ 13.1	33.1	1.33	0.62

(注) ()内は、パートを含めた新規求職者中に占める高齢者の割合である。求人数及び求人倍率は、「求人均等配分方式」による数値である。

パートタイム職業紹介状況

安定所別	項目	新規求職 申込件数	月間有効 求職者数	紹介件数	就職件数	新規 求人数	月間有効 求人数
	前年同月	2,611	10,328	5,419	1,180	3,975	8,583
	前月	2,506	10,070	4,293	1,039	4,138	10,053
	9月	2,913	10,262	5,320	1,295	4,595	11,143
	前橋	570	1,921	1,033	241	648	1,621
	高崎	399	1,494	813	157	1,597	3,429
	(安中)	85	283	109	31	69	159
	桐生	224	837	435	104	269	795
	伊勢崎	359	1,250	704	198	388	1,088
	太田	387	1,425	792	142	470	1,107
	館林	233	777	415	112	301	875
	沼田	170	561	308	99	409	764
	富岡	119	407	187	56	123	333
	藤岡	133	503	206	67	73	260
	渋川	185	633	265	65	160	433
	(中之条)	49	171	53	23	88	279
	年度累計	17,177	65,270	31,132	7,391	25,477	62,390

(注)太田は太田パートサテライトを、館林は館林パートサテライトをそれぞれ含む。

障害者職業紹介状況

項目 安定所別	新規求職申込件数				紹介件数				就職件数				新規登録者数				期末現在登録者数 (月末)			
	身体	知的	精神	その他	身体	知的	精神	その他	身体	知的	精神	その他	身体	知的	精神	その他	身体	知的	精神	その他
前年同月	76	22	30	2	174	25	125	2	16	13	12	0	44	11	12	1	5,224	2,787	968	24
前月	68	59	33	1	170	21	98	1	35	11	12	1	38	52	20	0	5,424	2,951	1,177	47
9月	73	22	40	6	171	29	107	5	36	11	24	1	38	11	23	4	5,436	2,961	1,198	50
前橋	18	4	16	0	48	7	30	0	5	2	4	0	10	1	8	0	659	300	196	9
高崎	15	2	8	1	27	6	22	0	2	4	4	0	10	0	3	1	917	528	197	3
(安中)	0	1	1	0	5	0	0	0	2	0	0	0	0	0	1	0	176	56	38	0
桐生	4	1	0	1	8	1	4	4	4	0	1	0	0	0	0	0	621	413	85	7
伊勢崎	12	7	3	2	28	4	16	1	9	0	2	1	1	7	2	2	620	295	160	14
太田	3	3	6	0	22	2	10	0	4	1	3	0	3	1	5	0	586	321	101	0
館林	2	0	2	1	7	3	7	0	2	2	1	0	2	0	1	0	521	262	84	11
沼田	5	1	2	0	7	1	8	0	3	0	2	0	3	0	2	0	232	105	47	1
富岡	2	1	0	0	5	0	2	0	2	0	1	0	2	1	0	0	241	90	67	0
藤岡	7	1	1	1	6	0	1	0	2	0	2	0	4	1	1	1	238	178	78	2
渋川	5	1	1	0	8	4	6	0	1	2	3	0	3	0	0	0	448	312	123	2
(中之条)	0	0	0	0	0	1	1	0	0	0	1	0	0	0	0	0	177	101	22	1
年度累計	407	174	251	23	1,073	219	692	26	209	76	96	8	195	95	146	19				

産業別・規模別一般新規求人状況(学卒を除きパートを含む)

前月	前年同月	当月	対前月比	対前年同月比	構成比	産業別	計	前橋	高崎	(安中)	桐生	伊勢崎	太田	館林	沼田	富岡	藤岡	渋川	(中之条)	
145	238	217	49.7	△ 8.8	2.0	A. B農、林、漁業	217	5	2	0	2	0	7	7	132	11	0	0	39	12
0	4	3	#DIV/0!	△ 25.0	0.0	C 鉱業、採石業、砂利採取業	3	0	0	1	0	0	0	0	2	0	0	0	0	0
576	700	654	13.5	△ 6.6	6.0	D 建設業	654	158	110	21	26	80	107	29	25	24	31	25	18	
1,759	1409	1592	△ 9.5	13.0	14.6	E 製造業	1,592	112	141	30	128	317	304	211	38	140	64	84	23	
390	319	239	△ 38.7	△ 25.1	2.2	09 食料品製造業	239	27	28	1	6	83	6	21	15	22	6	21	3	
10	13	43	330.0	230.8	0.4	10 飲料・たばこ・飼料製造業	43	1	3	0	4	1	0	27	3	0	0	0	4	
49	43	40	△ 18.4	△ 7.0	0.4	11 繊維工業	40	0	4	0	11	7	4	14	0	0	0	0	0	
23	13	32	39.1	146.2	0.3	12 木材・木製品製造業(家具を除く)	32	6	0	1	1	6	4	3	7	4	0	0	0	
27	28	18	△ 33.3	△ 35.7	0.2	13 家具・装備品製造業	18	1	3	0	4	2	0	4	2	0	0	2	0	
16	62	28	75.0	△ 54.8	0.3	14 ハルブ・紙・紙加工品製造業	28	2	5	0	0	13	1	6	0	0	1	0	0	
8	18	22	175.0	22.2	0.2	15 印刷・同関連業	22	8	5	0	2	1	0	2	0	0	0	4	0	
48	44	31	△ 35.4	△ 29.5	0.3	16 化学工業	31	0	5	0	0	2	0	15	0	0	2	7	0	
0	0	5	#DIV/0!	#DIV/0!	0.0	17 石油製品・石炭製品製造業	5	0	0	0	0	3	0	2	0	0	0	0	0	
148	99	130	△ 12.2	31.3	1.2	18 プラスチック製品製造業(別掲を除く)	130	3	5	9	10	22	31	13	1	16	9	11	0	
15	12	14	△ 6.7	16.7	0.1	19 ゴム製品製造業	14	0	0	0	0	2	1	11	0	0	0	0	0	
30	16	36	20.0	125.0	0.3	20 窯業・土石製品製造業	36	3	0	6	4	3	4	1	2	1	10	2	0	
26	10	17	△ 34.6	70.0	0.2	22 鉄鋼業	17	1	1	1	2	1	0	3	1	0	2	5	0	
25	13	3	△ 88.0	△ 76.9	0.0	23 非鉄金属製造業	3	3	0	0	0	0	0	0	0	0	0	0	0	
133	122	165	24.1	35.2	1.5	24 金属製品製造業	165	22	6	1	4	27	44	26	0	13	14	8	0	
69	91	66	△ 4.3	△ 27.5	0.6	25 はん用機械器具製造業	66	0	14	3	11	17	10	8	0	1	2	0	0	
158	44	84	△ 46.8	90.9	0.8	26 生産用機械器具製造業	84	0	9	1	1	24	21	11	1	4	5	7	0	
36	25	28	△ 22.2	12.0	0.3	27 業務用機械器具製造業	28	1	11	0	0	2	1	1	0	3	2	7	0	
54	16	90	66.7	462.5	0.8	28 電子部品・デバイス・電子回路製造業	90	0	6	1	8	29	0	4	0	33	0	5	4	
126	74	108	△ 14.3	45.9	1.0	29 電気機械器具製造業	108	0	5	3	43	13	16	10	3	9	3	2	1	
20	20	21	5.0	5.0	0.2	30 情報通信機械器具製造業	21	0	4	0	1	6	4	0	0	2	0	0	4	
301	319	317	5.3	△ 0.6	2.9	31 輸送用機械器具製造業	317	30	14	3	15	48	138	27	0	28	6	1	7	
47	8	55	17.0	587.5	0.5	20.32 その他の製造業	55	4	13	0	1	5	19	2	3	4	2	2	0	
4	0	8	100.0	#DIV/0!	0.1	F 電気・ガス・熱供給・水道業	8	3	1	0	0	0	1	0	0	0	3	0	0	
68	73	111	63.2	52.1	1.0	G 情報通信業	111	48	22	5	4	16	6	2	0	0	0	8	0	
465	404	473	1.7	17.1	4.3	H 運輸業、郵便業	473	56	79	20	10	81	101	65	14	14	21	12	0	
1,980	1661	2200	11.1	32.5	20.2	I 卸売業、小売業	2,200	222	1,340	3	75	136	89	141	85	40	20	33	16	
95	102	95	0.0	△ 6.9	0.9	J 金融業、保険業	95	40	16	1	6	6	6	11	6	0	0	3	0	
119	146	211	77.3	44.5	1.9	K 不動産業、物品賃貸業	211	18	41	0	112	1	26	6	3	0	0	4	0	
215	153	253	17.7	65.4	2.3	L 学術研究、専門・技術サービス業	253	103	71	1	22	5	25	11	8	0	3	2	2	
407	646	446	9.6	△ 31.0	4.1	M 宿泊業、飲食サービス業	446	56	51	1	31	12	67	9	64	7	6	46	96	
293	511	747	154.9	46.2	6.9	N 生活関連サービス業、娯楽業	747	412	91	15	14	26	23	10	114	11	7	2	22	
153	219	195	27.5	△ 11.0	1.8	O 教育、学習支援業	195	34	44	0	6	20	36	8	0	9	1	34	3	
1,709	1539	1782	4.3	15.8	16.4	P 医療、福祉	1,782	302	395	38	206	237	197	139	85	39	41	68	35	
35	59	83	137.1	40.7	0.8	Q 複合サービス事業	83	8	6	1	7	37	12	1	3	0	4	1	3	
1,704	1251	1498	△ 12.1	19.7	13.8	R サービス業(他に分類されないもの)	1,498	590	352	32	93	77	245	49	36	1	11	6	6	
329	413	306	△ 7.0	△ 25.9	2.8	S. T 公務、その他	306	105	3	3	19	69	38	32	11	8	10	3	5	
10,056	9528	10874	8.1	14.1	100.0	合計	10,874	2,272	2,765	172	761	1,120	1,290	731	626	304	222	370	241	
5,345	5516	5845	9.4	6.0	53.8	29人以下	5,845	1,303	1,194	96	416	689	648	387	488	165	123	213	123	
2,948	2537	3580	21.4	41.1	32.9	30～99人	3,580	811	1,348	24	197	284	362	157	86	88	61	97	65	
1,191	910	982	△ 17.5	7.9	9.0	100～299人	982	113	174	49	76	75	156	128	48	35	24	51	53	
219	268	201	△ 8.2	△ 25.0	1.8	300～499人	201	25	21	3	21	12	36	56	4	7	9	7	0	
124	78	117	△ 5.6	50.0	1.1	500～999人	117	16	28	0	49	3	2	3	0	9	5	2	0	
229	219	149	△ 34.9	△ 32.0	1.4	1,000人～	149	4	0	0	2	57	86	0	0	0	0	0	0	

(注)新産業分類(平成19年11月改訂「日本標準産業分類」)に基づく区分により掲載している。

産業別・規模別一般充足状況(学卒を除きパート含む)

前月	前年同月	当月	対前月比	対前年同月比	構成比	産業別	計	前橋	高崎	(安中)	桐生	伊勢崎	太田	館林	沼田	富岡	藤岡	渋川	(中之条)
50	61	49	△ 2	△ 19.7	1.6	A. B農、林、漁業	49	6	1	0	1	1	2	2	18	8	2	3	5
0	1	0	#DIV/0!	△ 100.0	0.0	C 鉱業、採石業、砂利採取業	0	0	0	0	0	0	0	0	0	0	0	0	0
184	204	196	7	△ 3.9	6.5	D 建設業	196	43	37	3	10	12	25	15	14	8	10	4	15
701	618	722	3	16.8	24.0	E 製造業	722	74	87	20	47	125	109	103	26	57	33	26	15
114	105	135	18	28.6	4.5	09 食料品製造業	135	21	30	2	1	34	6	14	4	10	4	5	4
6	3	3	△ 50	0.0	0.1	10 飲料・たばこ・飼料製造業	3	0	0	0	1	0	0	2	0	0	0	0	0
22	11	22	0	100.0	0.7	11 繊維工業	22	2	1	0	6	7	3	3	0	0	0	0	0
12	15	17	42	13.3	0.6	12 木材・木製品製造業(家具を除く)	17	2	0	0	1	1	1	1	4	2	1	1	3
21	7	9	△ 57	28.6	0.3	13 家具・装備品製造業	9	2	0	0	0	0	3	2	2	0	0	0	0
10	12	13	30	8.3	0.4	14 パルプ・紙・紙加工品製造業	13	3	3	0	0	3	0	3	0	0	1	0	0
13	12	4	△ 69	△ 66.7	0.1	15 印刷・関連業	4	2	2	0	0	0	0	0	0	0	0	0	0
13	15	24	85	60.0	0.8	16 化学工業	24	1	3	0	0	0	1	11	0	0	3	5	0
0	0	0	#DIV/0!	#DIV/0!	0.0	17 石油製品・石炭製品製造業	0	0	0	0	0	0	0	0	0	0	0	0	0
64	72	67	5	△ 6.9	2.2	18 プラスチック製品製造業(別掲を除く)	67	1	2	4	6	10	15	6	6	6	5	6	0
3	4	9	200	125.0	0.3	19 ゴム製品製造業	9	0	0	0	1	3	5	0	0	0	0	0	0
13	12	13	0	8.3	0.4	20 窯業・土石製品製造業	13	3	1	1	0	1	0	0	3	0	3	1	0
14	1	12	△ 14	1100.0	0.4	22 鉄鋼業	12	1	0	0	3	1	0	6	0	1	0	0	0
11	15	9	△ 18	△ 40.0	0.3	23 非鉄金属製造業	9	3	1	4	1	0	0	0	0	0	0	0	0
78	61	69	△ 12	13.1	2.3	24 金属製品製造業	69	13	4	5	10	12	19	0	3	1	2	0	
38	14	30	△ 21	114.3	1.0	25 はん用機械器具製造業	30	0	8	1	5	3	6	4	0	1	2	0	0
16	21	30	88	42.9	1.0	26 生産用機械器具製造業	30	1	8	1	0	8	7	2	0	0	3	0	0
18	16	19	6	18.8	0.6	27 業務用機械器具製造業	19	2	3	0	3	2	1	2	0	2	1	3	0
23	16	18	△ 22	12.5	0.6	28 電子部品・デバイス・電子回路製造業	18	0	1	1	1	10	0	1	0	1	0	0	3
65	50	46	△ 29	△ 8.0	1.5	29 電気機械器具製造業	46	2	3	5	5	4	16	7	1	1	1	0	1
16	6	8	△ 50	33.3	0.3	30 情報通信機械器具製造業	8	1	1	1	0	1	4	0	0	0	0	0	0
117	141	141	21	0.0	4.7	31 輸送用機械器具製造業	141	13	10	0	10	26	28	15	3	27	4	1	4
14	9	24	71	166.7	0.8	20.32その他の製造業	24	1	6	0	0	2	3	0	3	3	4	2	0
2	3	2	0	△ 33.3	0.1	F 電気・ガス・熱供給・水道業	2	1	0	0	0	0	0	0	0	1	0	0	0
9	23	10	11	△ 56.5	0.3	G 情報通信業	10	6	3	0	0	1	0	0	0	0	0	0	0
156	135	145	△ 7	7.4	4.8	H 運輸業、郵便業	145	28	16	4	3	21	11	30	6	5	14	6	1
331	296	405	22	36.8	13.5	I 卸売業、小売業	405	85	107	0	18	39	40	31	32	9	19	20	5
7	11	11	57	0.0	0.4	J 金融業、保険業	11	3	1	0	2	0	2	0	0	1	0	2	0
37	32	33	△ 11	3.1	1.1	K 不動産業、物品賃貸業	33	5	9	0	9	0	4	2	1	0	0	3	0
65	59	73	12	23.7	2.4	L 学術研究、専門・技術サービス業	73	31	16	0	2	4	10	4	1	0	0	5	0
85	89	104	22	16.9	3.5	M 宿泊業、飲食サービス業	104	20	5	2	2	2	14	2	18	1	2	20	16
51	63	71	39	12.7	2.4	N 生活関連サービス業、娯楽業	71	17	14	4	6	2	3	2	12	2	2	3	4
27	44	44	63	0.0	1.5	O 教育、学習支援業	44	14	7	0	5	6	3	4	1	3	0	1	0
492	402	516	5	28.4	17.2	P 医療、福祉	516	106	87	8	67	53	66	23	24	14	17	42	9
28	38	53	89	39.5	1.8	Q 複合サービス事業	53	9	2	0	3	32	1	2	1	0	1	0	2
294	355	320	9	△ 9.9	10.7	R サービス業(他に分類されないもの)	320	107	86	3	20	21	45	19	13	0	1	2	3
81	263	249	207	△ 5.3	8.3	S. T 公務、その他	249	45	2	5	25	83	43	26	6	5	4	2	3
2,600	2,697	3,003	15.5	11.3	100.0	合計	3,003	600	480	49	220	402	378	265	173	114	105	139	78
1,408	1,424	1,564	11.1	9.8	52.1	29人以下	1,564	332	251	32	115	188	164	135	115	65	58	63	46
811	782	886	9.2	13.3	29.5	30～99人	886	205	148	6	74	108	114	62	35	40	30	37	27
273	260	338	23.8	30.0	11.3	100～299人	338	47	51	10	17	26	49	56	21	7	13	36	5
52	65	63	21.2	△ 3.1	2.1	300～499人	63	9	20	1	7	7	3	8	2	0	3	3	0
48	58	37	△ 22.9	△ 36.2	1.2	500～999人	37	6	10	0	6	3	5	4	0	2	1	0	0
8	108	115	1337.5	6.5	3.8	1,000人～	115	1	0	0	1	70	43	0	0	0	0	0	0

(注)新産業分類(平成19年11月改訂「日本標準産業分類」)に基づく区分により掲載している。

新規学卒者の職業紹介状況(23年3月卒)

項 目	安定所別 前年同月 末 現 在	22年7月		22年9月		前橋	高崎	(安中)	桐生	伊勢崎	太田	館林	沼田	富岡	藤岡	渋川	(中之条)	前年実績
		末 現 在	末 現 在	末 現 在	末 現 在													
中 学	1 求人数	2	0	0	0	0	0	0	0	0	0	0	0	0	0	0	0	16
	2 求職者数	34	63	65	4	2	0	26	13	7	8	1	2	0	2	0	0	66
	3 就職者数	0	0	0	0	0	0	0	0	0	0	0	0	0	0	0	0	21
	4 求人倍率 (1/2)	0.06	0.00	0.00	0.00	0.00	0.00	#DIV/0!	0.00	0.00	0.00	0.00	0.00	0.00	#DIV/0!	0.00	#DIV/0!	0.24
	5 就職率 (3/2×100)	0.0	0.0	0.0	0.0	0.0	0.0	#DIV/0!	0.0	0.0	0.0	0.0	0.0	0.0	#DIV/0!	0.0	#DIV/0!	31.8
高 校	1 求人数	3,048	2,622	3,220	342	797	95	287	329	483	203	120	178	139	103	144	144	3,726
	2 求職者数	2,731	3,046	2,923	409	415	95	443	267	353	172	161	131	229	130	118	118	2,557
	3 就職者数	1,241	0	1,380	181	201	38	178	143	173	77	83	79	111	79	37	37	2,410
	4 求人倍率 (1/2)	1.12	0.86	1.10	0.84	1.92	1.00	0.65	1.23	1.37	1.18	0.75	1.36	0.61	0.79	1.22	1.22	1.46
	5 就職率 (3/2×100)	45.4	0.0	47.2	44.3	48.4	40.0	40.2	53.6	49.0	44.8	51.6	60.3	48.5	60.8	31.4	31.4	94.3

(注1) 「2 求職者数」は、学校又は安定所の紹介を希望する求職者をいう。

(注2) 「3 就職者数」は、学校又は安定所の紹介による就職決定者数をいう。

(注3) 「前年実績」は、平成20年3月卒の学校又は安定所の紹介による最終数である。

群馬学生職業相談コーナー

区分	項目	来所者数	求職	求人	紹介	就職
大学等	第2・四半期分 (H22. 7~H22. 9)	277	131	272	9	4
	年度累計	494	235	985	11	4
短大	第2・四半期分 (H22. 7~H22. 9)	102	36	209	0	0
	年度累計	139	71	773	0	0
高専	第2・四半期分 (H22. 7~H22. 9)	0	0	45	0	0
	年度累計	0	0	385	0	0
専修等	第2・四半期分 (H22. 7~H22. 9)	87	52	205	1	0
	年度累計	171	116	837	1	0
既卒者	第2・四半期分 (H22. 7~H22. 9)	268	34		28	5
	年度累計	541	103		52	15

(来所者数には、セミナー等の参加者を含む。)

※大学等には、大学院を含む。

※専修等には、公共職業能力開発施設を含む。

外国人雇用サービスコーナー取扱状況

区分	項目	新規求職	相談件数	紹介件数	就職件数	有効求職
前 橋	当月分	31	95	43	4	177
	年度累計	215	790	338	40	
伊勢崎	当月分	122	532	26	4	292
	年度累計	479	3,049	213	23	
太 田	当月分	117	371	102	22	384
	年度累計	671	671	381	74	

雇用保険関係

項目 安定所別	適 用 関 係											求 職 者 給 付 関 係												
	事業所			被 保 険 者					事 務 組 合			一 般 被 保 険 者												
	1	2	3	4	5	6	7	8	9	10	11	離 職 票		14	15	17		実 人 員		技 能 習 得 手 当 実 人 員				23
	全数	新規加入	廃止脱退	全数	資格取得	資格喪失	6のうち事業主都合による解雇	7/6×100	組合	委託事業所	被保険者	12	13	受給資格決定件数	初回受給者数	16	17	18	19	20	21	22	傷病手当実人員	
前年同月	28,860	84	246	528,863	6,531	5,839	821	14.1	214	12,354	98,174	3,687	133 1,881	1,840	1,996	899	14,011	8,623	370	591	0	582	43	
前 月	29,107	98	72	543,980	7,089	6,313	676	10.7	210	12,265	99,788	3,687	107 1,794	1,810	1,794	573	9,123	4,130	241	421	0	409	43	
9月	29,003	112	217	544,539	7,541	6,955	813	11.7	210	12,205	99,837	4,135	113 1,812	1,851	1,672	519	8,842	3,909	240	410	0	401	39	
前橋	5,668	27	32	112,822	1,727	1,393	92	6.6	55	2,569	22,813	894	20 338	364	363	150	1,587	688	50	93	0	88	5	
高崎	4,851	22	39	122,918	1,421	1,628	79	4.9	30	1,989	17,315	1,064	21 260	287	253	66	1,323	525	44	72	0	70	9	
安中	665	4	4	13,948	149	121	26	21.5	4	290	2,056	78	5 41	46	44	9	223	81	4	6	0	6	1	
桐生	2,752	4	23	40,559	475	400	30	7.5	21	859	6,044	243	7 139	135	117	36	747	359	16	26	0	26	0	
伊勢崎	3,253	17	20	56,601	1,152	968	262	27.1	18	1,296	10,520	478	10 262	245	229	69	1,223	574	34	65	0	65	11	
太田	3,154	14	28	67,087	1,090	989	125	12.6	9	1,087	10,770	521	10 199	199	181	47	1,131	518	29	39	0	39	1	
館林	2,323	12	26	51,020	563	568	78	13.7	13	748	6,617	338	15 186	189	175	57	960	494	11	18	0	17	4	
沼田	1,314	1	11	15,784	241	246	55	22.4	13	718	4,333	133	6 77	80	61	23	347	161	7	16	0	16	2	
富岡	1,196	4	4	15,131	146	148	18	12.2	12	549	4,428	99	3 66	61	62	14	268	109	7	12	0	12	1	
藤岡	1,356	3	6	18,514	241	182	22	12.1	8	614	5,852	111	8 104	101	81	23	448	182	18	34	0	33	4	
渋川	1,482	3	10	19,292	206	171	11	6.4	15	864	5,860	105	4 92	102	67	16	403	137	18	27	0	27	1	
中之条	989	1	14	10,863	130	141	15	10.6	12	622	3,229	71	4 48	42	39	9	182	81	2	2	0	2	0	
年度累計		717	757		62,836	47,554	5,771	12.1				27,378	1,059 13,060	13,269	11,215	4,123	54,093	26,319	1,462	2,460	0	2,400	219	

(注1) 離職票提出件数上段の数値は、高年齢継続被保険者離職票提出件数である。(注2) 特定とは、特定受給資格者

項目 安定 所別	求職者給付関係												就職促進給付関係									
	一般被保険者						高年齢継続被保険者			短期特例被保険者			一般被保険者									
	24	基本手当			28	29	30	31	32	33	34	35	常用就職支度手当		再就職手当		就業手当		移転費		広域求職活動費	
	総支給額	25	26	27	技能習 得手当 支給額	傷病 手当 支給額	受給資 格決定 件数	受給 者数	高年齢 求職者 給付金額	受給資 格決定 件数	受給 者数	特例一 時金支 給金額	36	37	38	39	40	41	42	43	44	45
	所定日数 内支給額	うち特定	訓練 給付 支給額									支給 人員	支給 金額	支給 人員	支給 金額	支給 人員	支給 金額	支給 人員	支給 金額	支給 人員	支給 金額	
前年同月	2,280,417	1,917,962	1,237,085	47,799	11,077	6,746	117	123	25,614	2	1	253560	12	1,172	510	144,311	139	6,154	0	0	0	0
前月	1,291,210	1,126,076	543,072	32,127	7,661	6,808	111	117	23,321	0	1	229	10	1,163	481	134,393	122	5,507	0	0	0	0
9月	1,285,448	1,130,538	530,716	33,377	6,836	6,523	104	100	19,611	1	0	0	6	1,008	359	106,669	99	4,248	0	0	0	0
前橋	228,471	198,070	88,599	7,032	1,379	787	20	12	2,207	0	0	0	2	290	60	17,351	9	385	0	0	0	0
高崎	190,266	170,476	75,589	6,051	1,240	1,444	15	23	4,216	0	0	0	1	205	50	15,458	6	268	0	0	0	0
安中	33,429	29,855	11,139	752	113	210	5	3	557	0	0	0	0	0	16	3,704	3	165	0	0	0	0
桐生	110,996	96,052	48,801	2,132	521	0	7	7	1,512	0	0	0	0	0	16	4,582	14	507	0	0	0	0
伊勢崎	186,338	159,228	80,857	4,594	1,073	2,160	11	11	2,382	0	0	0	1	167	55	14,550	19	900	0	0	0	0
太田	168,457	149,698	70,929	3,710	486	129	10	11	1,997	0	0	0	1	140	46	18,601	11	527	0	0	0	0
館林	146,058	130,060	70,634	1,508	250	521	15	13	2,513	0	0	0	1	205	39	13,034	7	326	0	0	0	0
沼田	43,037	39,731	17,899	761	495	384	4	5	886	1	0	0	0	0	14	4,001	9	324	0	0	0	0
富岡	35,089	29,945	13,278	1,592	318	157	3	3	577	0	0	0	0	0	17	3,964	1	120511	0	0	0	0
藤岡	67,638	58,801	25,941	2,639	467	503	7	5	1,171	0	0	0	0	0	13	2,724	7	243	0	0	0	0
渋川	52,591	46,839	16,119	2,344	492	229	4	5	1,104	0	0	0	0	0	24	6,208	5	216	0	0	0	0
中之条	23,077	21,781	10,931	261	4	0	3	2	489	0	0	0	0	0	9	2,492	8	268	0	0	0	0
年度累計	7,795,378	6,728,435	3,432,825	202,514	47,901	34,858	1,104	1,115	230,500	21	20	3,666	63	8,870	2,417	680,204	598	26,930	0	0	0	0

(注1) 支給金額は千円単位で千円未満四捨五入のため、合計とは一致しない。

項目 安定所別	雇 用 継 続 給 付 関 係										
	高 年 齢 雇 用 継 続 給 付						育 児 休 業 給 付				
	基本給付金			再就職給付金			基本給付金			職場復帰給付金	
	46 受給要件確認 件数	47 受給者 実人員	48 支給 金額	49 受給要件確認 件数	50 受給者 実人員	51 支給 金額	52 受給要件確認 件数	53 受給者 実人員	54 支給 金額	55 受給 者数	56 支給 金額
前年同月	453	7,300	172,001	1	6	163	197	1,729	105,118	115	50,062
前 月	371	7,226	165,510	1	3	75	188	1,943	141,100	158	64,961
9月	413	7,824	184,995	1	11	263	228	1,982	153,152	138	55,619
前橋	82	1,565	37,078	0	2	61	56	498	41,585	44	20,058
高崎	98	1,997	48,402	0	4	102	45	355	27,380	17	6,997
安中	18	226	5,229	0	0	0	2	23	1,945	0	0
桐生	22	713	16,321	0	2	52	14	205	15,294	16	6,086
伊勢崎	36	759	17,638	0	0	0	18	237	17,709	17	6,489
太田	67	791	18,732	0	1	20	26	233	18,413	20	7,639
館林	44	918	22,714	0	0	0	31	244	17,666	13	4,800
沼田	7	179	4,179	0	0	0	15	49	3,795	2	719
富岡	12	176	3,447	0	0	0	5	15	973	1	261
藤岡	10	154	3,566	0	2	27	7	46	3,062	4	1,397
渋川	13	247	5,518	1	0	0	4	49	3,433	1	343
中之条	4	99	2,168	0	0	0	5	28	1,895	3	832
年度累計	2,356	43,538	1,010,293	7	51	1,225	1,233	12,236	828,942	948	386,946

(注) 支給金額は千円単位で千円未満四捨五入のため、合計とは一致しない。

教育訓練給付及び介護休業給付支給状況

		教 育 訓 練 給 付													介護休業給付
		前橋	高崎	安中	桐生	伊勢崎	太田	館林	沼田	富岡	藤岡	渋川	中之条	合計	群馬
19年度	受給者数	289	270	45	125	172	172	123	53	62	57	82	37	1,487	84
	支給金額	16,847	19,589	2,539	7,298	10,409	10,408	6,882	2,436	3,714	3,327	4,589	1,426	89,465	18
20年度	受給者数	245	197	37	119	159	127	111	44	35	47	82	29	1,232	77
	支給金額	14,302	12,959	1,977	5,450	7,468	7,796	7,337	1,983	1,624	2,430	3,810	1,388	68,524	16,589
21年度	受給者数	296	221	59	139	237	158	173	60	60	102	90	22	1,617	81
	支給金額	8,551	6,105	1,526	3,709	5,871	4,762	4,856	1,257	1,273	2,532	2,425	371	43,239	16,855
21年 9月	受給者数	20	16	9	13	9	23	4	7	4	6	5	3	119	10
	支給金額	556	339	212	311	165	602	265	107	64	163	189	49	3,021	2,519
21年 10月	受給者数	42	37	10	24	53	12	17	4	10	8	11	3	231	9
	支給金額	1,327	1,028	206	617	1,275	278	304	61	176	157	262	44	5,736	1,480
21年 11月	受給者数	44	28	7	17	24	26	15	7	8	16	19	1	212	4
	支給金額	1,303	892	166	312	473	999	500	203	146	404	554	42	5,993	542
21年 12月	受給者数	27	21	2	16	23	16	23	8	6	9	5	1	157	5
	支給金額	770	517	17	420	405	415	607	136	99	213	168	9	3,777	874
22年 1月	受給者数	18	11	6	16	7	11	18	4	5	7	10	2	115	9
	支給金額	617	167	152	416	167	175	527	127	84	119	217	69	2,837	2,478
22年 2月	受給者数	16	14	1	7	31	5	11	7	8	10	4	2	116	5
	支給金額	309	273	10	105	635	106	291	110	197	228	135	26	2,424	736
22年 3月	受給者数	27	13	3	10	6	11	14	4	2	13	7	0	110	8
	支給金額	762	261	36	262	126	571	362	140	17	401	118	0	3,056	1,764
22年 4月	受給者数	25	27	2	10	11	9	14	5	3	10	7	5	128	10
	支給金額	488	582	33	204	249	216	472	63	57	245	120	98	2,827	2,427
22年 5月	受給者数	22	12	1	11	10	9	14	3	7	8	4	5	106	8
	支給金額	533	247	18	249	275	149	360	97	82	223	126	133	2,491	1,775
22年 6月	受給者数	17	14	5	13	19	8	15	3	6	7	4	3	114	2
	支給金額	531	362	84	353	284	156	497	85	160	157	133	88	2,890	193
22年 7月	受給者数	25	30	7	5	10	8	12	3	5	13	6	3	127	8
	支給金額	573	807	340	78	202	187	363	55	67	294	146	227	3,338	1,764
22年 8月	受給者数	23	25	3	13	18	19	15	5	7	10	8	2	148	8
	支給金額	761	769	69	576	556	379	725	85	113	254	214	32	4,532	1,537
22年 9月	受給者数	28	19	2	16	22	12	14	0	6	5	6	2	132	5
	支給金額	652	459	118	410	490	337	301	0	81	144	89	61	3,144	1,285

(注) 支給金額は千円単位で千円未満四捨五入のため、合計とは一致しない。

用語の説明

(職業紹介関係)

- ・新規求職申込件数
期間中に自安定所で新たに受付けた求職申込みの件数をいう。
- ・月間有効求職者数
「前月より繰越された有効求職者数(前月末日現在において、求職票の有効期限が翌月以降にまたがっている就職未決定の求職者数)」と当月の「新規求職者申込件数」の合計数をいう。
- ・紹介件数
求職者と求人との結合をはかるため、自安定所で紹介した件数をいう。
- ・就職件数
自安定所の有効求職者が、安定所の紹介あっせんにより就職した件数をいう。
- ・新規求人数
期間中に新たに受付けた求人数(採用予定人員)をいう。
- ・月間有効求人数
「前月より繰越された有効求人数(前月末日現在において、求人票の有効期限が翌月以降にまたがっている未充足の求人数)」と当月の「新規求人数」の合計数をいう。
- ・充足数
自安定所の有効求人が、安定所の紹介あっせんにより求職者と結合した件数をいう。
- ・求人倍率(求職者に対する求人の比率をいい、求職者1人あたりの求人数を示す。)

$$\text{求人倍率} = \frac{\text{月間有効(新規)求人数}}{\text{月間有効(新規)求職者数}}$$

- ・就職率(求職に対する就職の比率をいい、求職者のうち、求人者との間に雇用関係が成立したものの割合を示す。)

$$\text{就職率} = \frac{\text{就職件数}}{\text{月間有効(新規)求職者数}} \times 100$$

- ・充足率(求人に対する就職の比率をいい、申込みれ求人がどの程度満たされているかを示す。)

$$\text{充足率} = \frac{\text{充足数}}{\text{月間有効(新規)求人数}} \times 100$$

(雇用保険関係)

- ・離職票交付枚数
安定所が離職による被保険者資格の喪失の確認を行い、離職者に交付した離職票の枚数をいう。
- ・離職票提出件数
失業給付を受けようとする者が安定所に出頭して離職票を提出した件数をいう。
- ・受給資格決定件数
受け付けた離職票を審査して、安定所が失業給付を受ける資格があると決定した件数をいう。
- ・初回受給者数
同一失業給付金受給期間内における当該失業給付の第1回目の支給を受けた者の数をいう。
- ・受給者実人員
失業給付を実際に受けた受給資格者の実数をいう。
- ・特定受給資格者
離職理由が、倒産・解雇等により再就職の準備をする時間的余裕がなく離職を余儀なくされた受給資格者(特定受給資格者判断基準に該当する者)をいう。

県内ハローワーク一覧

名 称	所 在 地	連 絡 先
ハローワーク前橋	前橋市天川大島町130-1	tel. 027-290-2111 fax. 027-290-2528
ハローワーク高崎	高崎市末広町262-3	tel. 027-327-8609 fax. 027-323-8119
ハローワーク安中	安中市安中1-1-26	tel. 027-382-8609 fax. 027-382-4141
ハローワーク桐生	桐生市錦町2-11-14	tel. 0277-22-8609 fax. 0277-22-5014
ハローワーク伊勢崎	伊勢崎市太田町554-10 (伊勢崎地方合同庁舎1階)	tel. 0270-23-8609 fax. 0270-23-3697
ハローワーク太田	太田市飯田町893	tel. 0276-46-8609 fax. 0276-48-0096
ハローワーク館林	館林市大街道1-3-37	tel. 0276-75-8609 fax. 0276-72-4367
ハローワーク沼田	沼田市薄根町3167-4	tel. 0278-22-8609 fax. 0278-23-7206
ハローワーク群馬富岡	富岡市富岡1414-14	tel. 0274-62-8609 fax. 0274-62-1932
ハローワーク藤岡	藤岡市藤岡827-1	tel. 0274-22-8609 fax. 0274-24-4587
ハローワーク渋川	渋川市渋川1696-15	tel. 0279-22-2636 fax. 0279-23-4370
ハローワーク中之条	吾妻郡中之条町西中之条207	tel. 0279-75-2227 fax. 0279-75-5945

ぐんま求職者総合支援センター

名 称	所 在 地	連 絡 先
ぐんま求職者総合支援センター	太田市新野町157-1	tel. 0276-32-7111 fax. 0276-32-7115

非正規労働者総合支援センター

名 称	所 在 地	連 絡 先
ぐんまキャリアアップハローワーク	伊勢崎市安堀町196-2	tel. 0270-30-5021 fax. 0270-30-5022