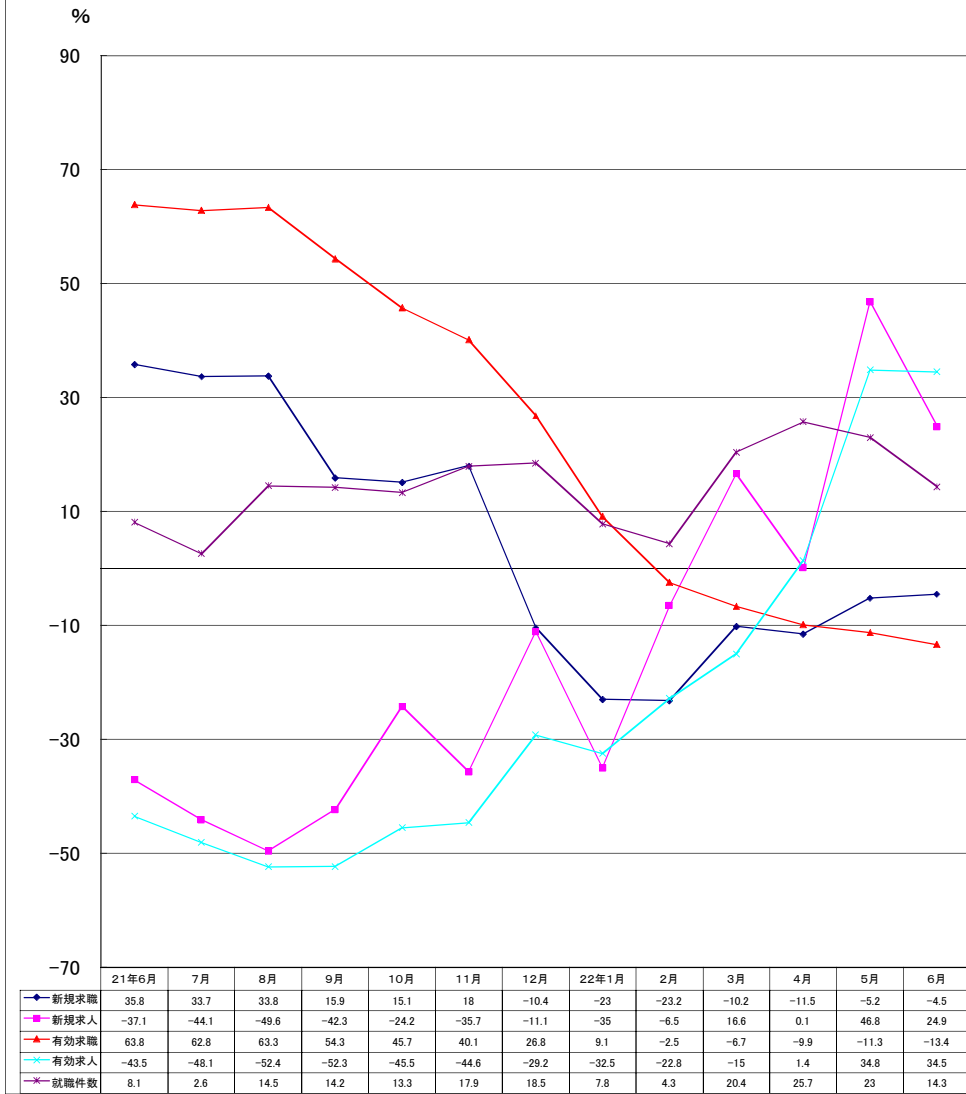
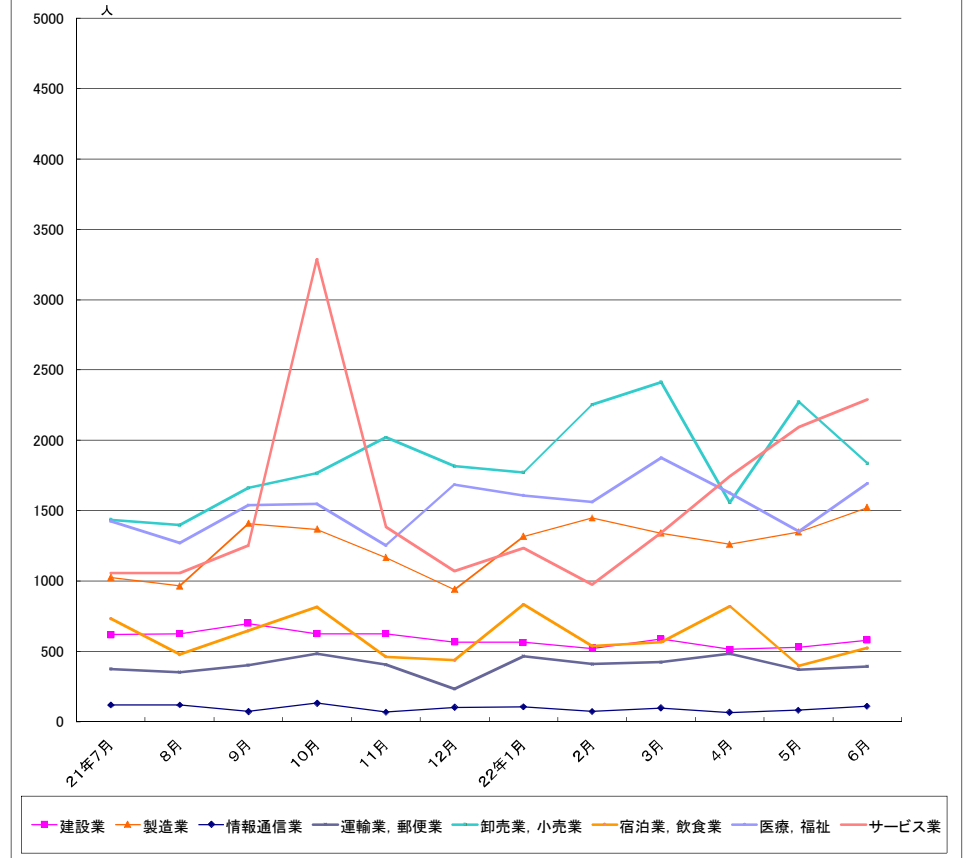


グラフでみる対前年増減率の推移



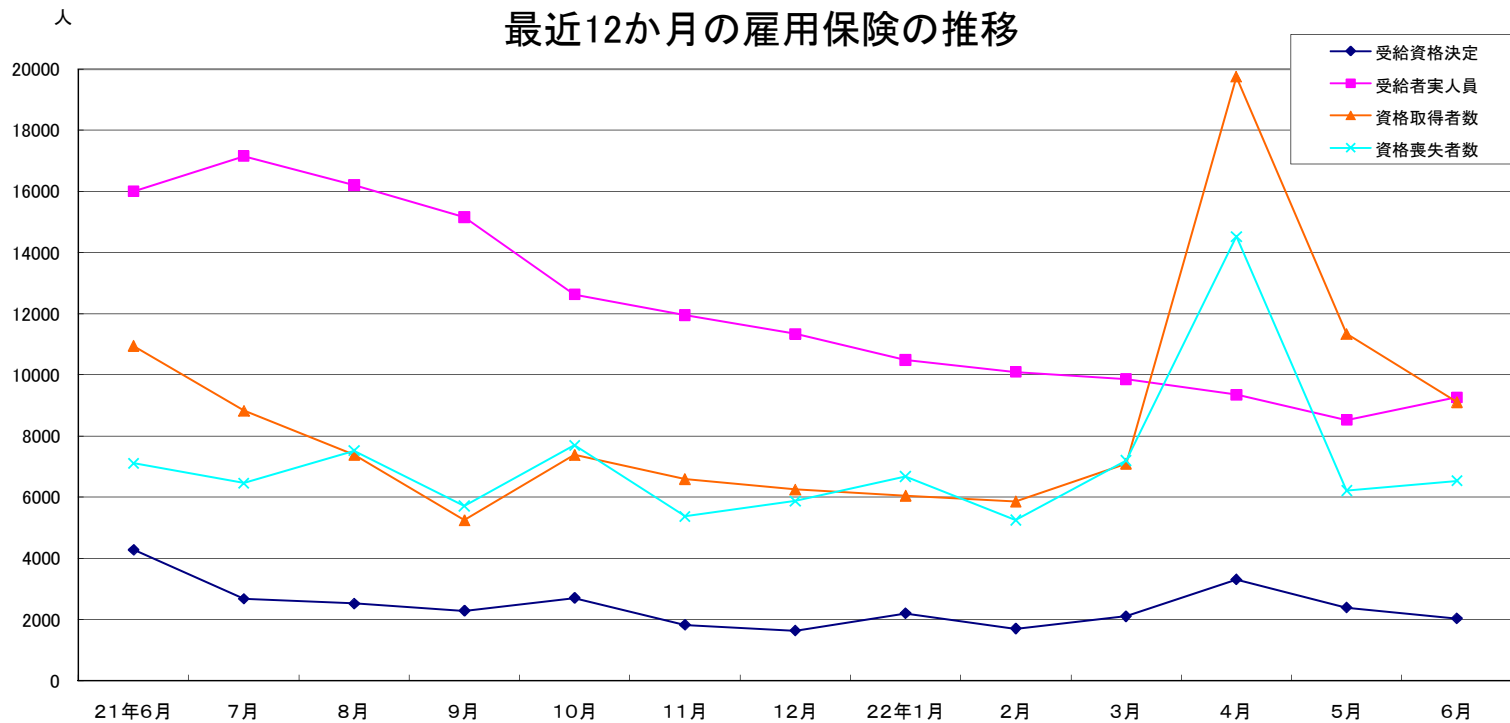
産業別新規求人数の推移(学卒を除きパートを含む)



	建設業	製造業	情報通信業	運輸業, 郵便業	卸売業, 小売業	宿泊業, 飲食業	医療, 福祉	サービス業
21年7月	620	1,027	120	376	1,436	734	1,428	1,056
8月	627	965	120	353	1,397	479	1,270	1,058
9月	700	1,409	73	404	1,661	646	1,539	1,251
10月	627	1,369	133	484	1,766	815	1,548	3,288
11月	626	1,167	68	405	2,021	462	1,255	1,384
12月	566	941	104	236	1,816	437	1,684	1,070
22年1月	565	1,317	108	467	1,773	833	1,608	1,235
2月	522	1,449	73	411	2,254	539	1,564	977
3月	588	1,341	99	423	2,415	568	1,876	1,346
4月	515	1,261	67	484	1,558	820	1,627	1,743
5月	531	1,348	82	372	2,274	396	1,353	2,096
6月	581	1,522	111	394	1,836	523	1,693	2,291

(注)新産業分類(平成19年11月改訂「日本標準産業分類」)に基づく区分により掲載している。

最近12か月の雇用保険の推移



	21年6月	7月	8月	9月	10月	11月	12月	22年1月	2月	3月	4月	5月	6月
受給資格決定	4,283	2,675	2,520	2,288	2,704	1,816	1,634	2,200	1,701	2,102	3,309	2,388	2,034
受給者実人員	16,006	17,156	16,203	15,156	12,632	11,951	11,338	10,485	10,099	9,859	9,348	8,525	9,266
資格取得者数	10,954	8,833	7,396	5,256	7,384	6,601	6,252	6,055	5,864	7,100	19,753	11,342	9,116
資格喪失者数	7,111	6,460	7,522	5,714	7,698	5,372	5,874	6,673	5,253	7,204	14,525	6,218	6,538

業務統計主要項目(学卒を除きパート含む)

項目		6月	参 考			対 比		
			前月	前々月	前年同月	前月比	前年同月比	
一 般 職 業 紹 介	求 職	1 新 規	9,347	9,236	11,975	9,786	1.2	△ 4.5
		2 月 間 有 効	39,962	41,410	42,614	46,122	△ 3.5	△ 13.4
	就 職	3 全 数	3,029	2,799	3,096	2,651	8.2	14.3
		4 うち保受給者	628	570	635	696	10.2	△ 9.8
	求 人	5 新 規	10,726	9,735	9,738	8,591	10.2	24.9
		6 月 間 有 効	24,986	24,382	24,222	18,574	2.5	34.5
	7 充 足 数	3,036	2,782	3,135	2,620	9.1	15.9	
	求 人 倍 率	8 新 規 (5/1)	1.15	1.05	0.81	0.88		
		9 月間有効(6/2)	0.63	0.59	0.57	0.40		
雇 用 保 険	10 適 用 事 業 所 数	29,056	29,023	29,007	28,988	0.1	0.2	
	11 被 保 険 者 数	541,999	539,511	534,416	529,630	0.5	2.3	
	一 般	12 受 給 資 格 決 定 件 数	2,034	2,388	3,309	2,675	△ 14.8	△ 24.0
		13 受 給 者 実 人 員 (所 定 給 付)	9,266	8,525	9,348	17,156	8.7	△ 46.0
		14 支 給 金 額 (千 円)	1,393,871	1,144,549	1,361,255	2,492,264	21.8	△ 44.1
	高 年 齢	15 受 給 資 格 決 定 件 数	138	217	416	177	△ 36.4	△ 22.0
		16 受 給 者 数	158	270	338	225	△ 41.5	△ 29.8
		17 支 給 金 額 (千 円)	33,419	56,525	69,863	46,136	△ 40.9	△ 27.6
	短 期	18 受 給 資 格 決 定 件 数	3	8	8	4	△ 62.5	△ 25.0
		19 受 給 者 数	9	7	2	3	28.6	200.0
20 支 給 金 額 (千 円)		1,819	1,078	354	643	68.7	182.9	

(注) 保受給者は、雇用保険受給者をいう。

主 要 指 標

項 目	鉱工業生産指数		常用雇用指数		所定外労働時間		企業倒産		完全失業者数	
	(鉱工業計)		(産業計)		(産業計)				(全 国)	
年 月	平成12年 =100	前 年 同月比	規模30人 以上 年分は平 成12年 =100 月分は平 成17年 =100	前 年 同月比	規模30人 以上	前 年 同月比	負債額 1000万 以上	前 年 同月差	万人	完全失業率 (季調値)
平成18年	91.6	3.3	100.8	△ 0.6	14.3	2.3	68	△ 11	275	4.1
19	92.0	0.7	102.8	△ 2.7	13.6	9.5	120	51	255	3.8
20	103.8	1.7	102.7	△ 1.4	13.3	4.1	125	5	265	4.0
21	84.3	△ 19.1	101.6	△ 1.1	9.9	△ 32.4	121	△ 4	343	5.2
4月	70.2	△ 30.8	102.0	3.1	9.2	△ 40.2	18	4	346	5.0
5月	72.4	△ 29.4	101.9	3.1	9.2	△ 37.4	4	△ 7	347	5.1
6月	84.6	△ 21.7	101.7	2.9	9.6	△ 37.4	12	2	348	5.3
7月	97.0	△ 17.1	101.8	2.9	10.2	△ 35.2	10	△ 4	359	5.6
8月	82.9	△ 12.8	101.8	3.0	9.8	△ 32.4	17	10	361	5.4
9月	94.9	△ 14.7	101.7	2.9	10.3	△ 31.1	11	2	363	5.3
10月	99.0	△ 8.2	101.7	2.9	10.6	△ 26.6	6	△ 3	344	5.2
11月	100.9	4.5	101.9	3.8	10.9	△ 21.2	9	△ 7	331	5.3
12月	99.2	11.8	101.7	3.6	11.7	△ 5.8	5	△ 7	317	5.2
22年1月	88.2	27.8	101.2	△ 0.1	11.3	10.7	9	△ 5	323	4.9
2月	95.0	39.3	101.5	0.7	11.5	32.3	6	8	324	4.9
3月	111.2	55.7	100.9	0.1	11.6	31.9	14	△ 9	350	5.0
4月	104.4	46.0	103.5	1.5	11.6	26.2	11	△ 7	356	5.1
5月	98.3	35.6	104.0	2.1	11.2	21.8	6	2	347	5.2
6月	-	-	-	-	-	-	12	0	344	5.3
資料出所	県 統 計 課						帝国データバンク		総務省統計局	

※完全失業率の年平均は、実数である。
※表中「-」は、月報作成時には未公表のものである。

時系列でみた主要指標 I (学卒・パートを除く)

項目 年度・月別	A 一般職業紹介状況												B Aのうち中高年齢者							C 一般求職者給付			
	1 新規求職		2 月間有効求職		3 新規求人		4 月間有効求人		5 就職		求人倍率		6 新規求職		7 月間有効求職		8 就職		新規求職者 中に占める 中高年の 割合 6/1*100	受給資格 決定件数		受給者実人員	
		前年 同月比		前年 同月比		前年 同月比		前年 同月比		前年 同月比	新規	月間 有効		前年 同月比		前年 同月比		前年 同月比			前年 同月比		前年 同月比
平成16年度	6,025	△ 16.8	24,935	△ 16.0	9,976	10.2	27,335	16.5	1,678	0.4	1.66	1.10	1,972	△ 26.1	9,936	△ 23.9	430	△ 6.7	32.7	2,185	△ 7.5	8,632	△ 21.1
17	5,838	△ 3.1	22,680	△ 9.0	10,765	7.9	29,747	8.8	1,744	3.9	1.84	1.31	1,752	△ 11.2	8,176	△ 17.7	415	△ 3.6	30.0	2,060	△ 5.7	7,562	△ 12.4
18	5,379	△ 7.9	21,016	△ 7.3	9,683	△ 10.0	26,110	△ 12.2	1,742	△ 0.1	1.80	1.24	1,532	△ 12.6	7,204	△ 11.9	423	1.9	28.5	1,872	△ 9.1	6,787	△ 10.3
19	5,095	△ 5.3	19,770	△ 5.9	10,940	13.0	31,040	18.9	1,537	△ 11.8	2.15	1.57	1,521	△ 0.7	6,844	△ 5.0	383	△ 9.5	29.9	1,843	△ 1.6	6,645	△ 2.1
20	6,504	27.7	23,032	16.5	7,940	△ 27.4	21,937	△ 29.3	1,480	△ 3.7	1.22	0.95	1,991	30.9	7,784	13.7	377	△ 1.6	30.6	2,522	36.8	7,636	14.9
21	7,001	7.6	32,132	39.5	4,912	△ 38.1	12,006	△ 45.3	1,506	1.8	0.70	0.37	2,397	20.4	12,793	64.3	433	14.9	34.2	2,632	4.4	13,339	74.7
平成21年6月	7,054	39.3	35,134	74.4	4,799	△ 45.6	10,554	△ 49.1	1,510	△ 1.6	0.68	0.30	2,263	47.4	13,443	93.3	383	△ 10.9	32.1	2,675	48.7	17,156	156.7
7月	6,792	34.6	34,536	71.4	4,667	△ 56.6	10,824	△ 55.9	1,452	△ 5.0	0.69	0.31	2,281	54.4	13,573	95.4	406	1.8	33.6	2,520	47.7	16,203	132.0
8月	6,407	34.0	33,580	70.8	4,167	△ 41.1	10,782	△ 56.0	1,401	6.2	0.65	0.32	2,088	48.5	13,493	97.8	391	13.3	32.6	2,288	38.1	15,156	118.5
9月	6,491	8.0	32,494	54.4	5,553	△ 50.2	12,051	△ 55.4	1,560	△ 4.4	0.86	0.37	2,090	19.6	13,242	89.0	475	12.0	32.2	1,840	△ 15.7	14,011	101.2
10月	6,990	16.3	31,833	51.2	5,585	△ 50.0	13,102	△ 51.5	1,712	5.0	0.80	0.41	2,481	41.9	13,125	87.3	504	18.9	35.5	2,704	23.9	12,632	81.4
11月	5,991	15.2	30,236	44.0	4,622	△ 40.6	12,845	△ 50.4	1,509	9.3	0.77	0.42	2,003	30.8	12,542	80.1	466	35.5	33.4	1,816	1.7	11,951	76.3
12月	5,658	△ 15.3	28,498	26.9	4,868	△ 15.6	12,096	△ 36.8	1,440	10.1	0.86	0.42	2,107	2.1	12,049	60.0	445	26.8	37.2	1,634	△ 13.4	11,338	57.6
平成22年1月	7,186	△ 28.1	28,335	6.4	5,357	△ 15.3	12,719	△ 26.4	1,332	2.6	0.75	0.45	2,405	△ 23.9	11,787	32.6	376	14.3	33.5	2,200	△ 44.8	10,485	34.8
2月	6,469	△ 35.3	28,614	7.4	5,084	△ 19.6	12,988	△ 24.8	1,539	18.6	0.79	0.45	2,033	△ 35.7	11,638	30.9	443	34.7	31.4	1,701	△ 57.3	10,099	29.8
3月	8,033	△ 14.9	30,358	△ 10.3	6,049	21.9	13,996	△ 2.8	1,967	22.8	0.75	0.46	2,667	△ 13.8	12,016	4.5	594	40.8	33.2	2,102	△ 52.1	9,859	△ 22.2
4月	8,186	△ 16.8	31,116	△ 14.2	5,636	30.6	13,679	16.1	1,712	24.5	0.69	0.44	3,006	△ 22.3	12,366	△ 6.5	474	22.2	36.7	3,309	△ 43.1	9,348	△ 38.4
5月	6,302	△ 11.3	29,810	△ 16.5	5,594	44.5	13,852	34.0	1,583	24.1	0.89	0.46	2,047	△ 17.2	11,735	△ 12.3	454	40.6	32.5	2,388	△ 44.2	8,525	△ 46.7
6月	6,613	△ 6.3	28,595	△ 18.6	6,366	32.7	14,781	40.1	1,747	15.7	0.96	0.52	2,134	△ 5.7	11,137	△ 17.2	538	40.5	32.3	2,034	△ 24.0	9,266	△ 46.0
平成22年度	7,662	△ 4.2	30,276	△ 15.2	5,879	35.8	14,046	29.0	1,724	24.3	0.77	0.46	2,715	△ 5.4	11,956	△ 10.4	495	35.6	35.4	2,884	△ 32.3	9,321	△ 42.1

(注)年度数値は月平均である

時系列でみた主要指標Ⅱ（学卒を除きパートを含む）

項目 年度・月別	一 般 職 業 紹 介 状 況											求 人 倍 率								
	1 新規求職		2 月間有効求職		3 新規求人		4 月間有効求人		5 紹介件数		6 就職件数		原 数 値				季 節 調 整 値			
	前 年 同月比	前 年 同月比	前 年 同月比	前 年 同月比	前 年 同月比	前 年 同月比	前 年 同月比	前 年 同月比	前 年 同月比	前 年 同月比	前 年 同月比	本 県		全 国		本 県		全 国		
												新規	有効	新規	有効	新規	有効	新規	有効	
平成16年度	8,043	△ 8.6	31,217	△ 8.1	15,084	6.3	40,910	12.1	9,189	△ 4.5	2,580	△ 2.6	1.88	1.31	1.35	0.86				
17	7,997	△ 0.6	30,032	△ 3.8	16,036	6.3	43,968	7.5	9,848	7.2	2,662	3.2	2.01	1.46	1.49	0.98				
18	7,425	△ 7.2	28,274	△ 5.9	14,681	△ 8.4	39,732	△ 9.6	9,450	△ 4.0	2,627	△ 1.3	1.98	1.41	1.56	1.06				
19	6,994	△ 5.8	26,598	△ 5.9	15,823	7.8	44,489	12.0	9,220	△ 2.4	2,345	△ 10.7	2.26	1.67	1.47	1.02				
20	8,786	25.6	30,930	16.3	13,262	△ 16.2	36,447	△ 18.1	12,361	34.1	2,363	0.8	1.51	1.18	1.08	0.77				
21	9,605	9.3	42,302	36.8	9,103	△ 31.4	21,672	△ 40.5	17,936	45.1	2,578	9.1	0.95	0.51	0.79	0.45				
平成21年6月	9,786	35.8	46,122	63.8	8,591	△ 37.1	18,574	△ 43.5	19,852	84.8	2,651	8.1	0.88	0.40	0.76	0.40	0.89	0.50	0.78	0.45
7月	9,139	33.7	45,108	62.8	8,089	△ 44.1	18,653	△ 48.1	19,502	89.2	2,481	2.6	0.89	0.41	0.84	0.41	0.83	0.47	0.77	0.43
8月	8,785	33.8	43,851	63.3	7,537	△ 49.6	18,806	△ 52.4	17,005	91.2	2,289	14.5	0.86	0.43	0.86	0.42	0.79	0.44	0.75	0.42
9月	9,102	10.4	42,822	48.0	9,528	△ 40.3	20,634	△ 54.5	18,868	49.7	2,740	5.4	1.05	0.48	0.87	0.45	0.89	0.46	0.77	0.43
10月	9,489	15.1	42,152	45.7	12,097	△ 24.2	24,707	△ 45.5	18,540	47.1	2,946	13.3	1.27	0.59	0.87	0.47	1.08	0.52	0.78	0.43
11月	8,113	18.0	39,935	40.1	8,549	△ 35.7	23,237	△ 44.6	15,608	50.5	2,495	17.9	1.05	0.58	0.90	0.47	0.87	0.50	0.78	0.43
12月	7,544	△ 10.4	37,484	26.8	8,666	△ 11.1	22,293	△ 29.2	13,559	15.5	2,427	18.5	1.15	0.59	0.87	0.47	1.05	0.52	0.81	0.43
平成22年1月	9,801	△ 23.0	37,441	9.1	9,666	△ 35.0	22,706	△ 32.5	17,111	14.1	2,330	7.8	0.99	0.61	0.79	0.48	1.08	0.53	0.85	0.46
2月	9,008	△ 23.2	37,979	△ 2.5	9,348	△ 6.5	23,606	△ 22.8	17,613	4.1	2,521	4.3	1.04	0.62	0.85	0.50	1.02	0.58	0.84	0.47
3月	11,229	△ 10.2	40,774	△ 6.7	10,807	16.6	24,876	△ 15.0	22,471	17.3	3,316	20.4	0.96	0.61	0.77	0.50	1.17	0.59	0.84	0.49
4月	11,975	△ 11.5	42,614	△ 9.9	9,738	0.1	24,222	1.4	20,513	11.7	3,096	25.7	0.81	0.57	0.64	0.45	1.04	0.65	0.88	0.48
5月	9,236	△ 5.2	41,410	△ 11.3	9,735	46.8	24,382	34.8	17,351	3.7	2,799	23.0	1.05	0.59	0.78	0.44	1.35	0.77	0.83	0.50
6月	9,347	△ 4.5	39,962	△ 13.4	10,726	24.9	24,986	34.5	18,433	△ 7.1	3,029	14.3	1.15	0.63	0.88	0.47	1.11	0.78	0.88	0.52
平成22年度	10,186	△ 7.6	41,329	△ 11.5	10,066	21.0	24,530	21.6	18,766	2.4	2,975	20.8	0.99	0.59						

(注)年度数値は月平均である

一般職業紹介状況(学卒・パートを除く)

項目 安定所別	A 新規求職 申込件数	B 月間有効 求職者数	C 紹介件数	D 就職件数	E 4のうち管外就職		F 4のうち 保 受給者の 就職件数	G 新 規 求 人 数	H 月間有効 求 人 数	I 充 足 数	J Iのうち他県 からの 充足数	比 率			
	1 全 数	2 全 数	3 全 数	4 全 数	5 県内	6 県外						新規求職 対前年同月 増減率	新規求人 対前年同月 増減率	新規求 人倍率 (G/1)	有 効 求 人倍率 (H/2)
前年同月	7,054	35,134	14,478	1,510	569	162	528	4,799	10,554	1,486	150	39.3	△ 45.6	0.68	0.30
前 月	6,302	29,810	11,952	1,583	625	193	405	5,594	13,852	1,561	187	△ 11.3	44.5	0.89	0.46
6月	6,613	28,595	13,121	1,747	662	198	441	6,366	14,781	1,765	234	△ 6.3	32.7	0.96	0.52
前 橋	1,191	4,966	2,733	339	114	28	84	1,830	3,561	367	16	△ 11.1	32.2	1.54	0.72
高 崎	944	4,141	2,074	248	78	21	66	1,157	3,076	320	25	△ 4.7	45.2	1.23	0.74
(安 中)	150	665	267	50	19	0	15	74	180	38	2	6.4	△ 5.1	0.49	0.27
桐 生	493	2,229	1,105	156	70	13	41	543	1,153	132	11	△ 7.3	82.2	1.10	0.52
伊勢崎	912	4,113	1,536	193	106	18	49	584	1,267	176	20	17.7	16.6	0.64	0.31
太 田	1,061	4,409	2,114	232	83	44	64	894	2,379	283	82	△ 11.5	55.2	0.84	0.54
館 林	542	2,583	986	146	38	45	33	357	1,018	127	45	△ 18.0	8.8	0.66	0.39
沼 田	260	1,015	399	81	23	6	17	179	452	69	4	2.8	△ 13.9	0.69	0.45
富 岡	226	835	389	66	30	0	20	123	282	54	1	9.2	30.9	0.54	0.34
藤 岡	291	1,448	556	77	45	12	19	191	374	46	4	△ 25.2	25.7	0.66	0.26
渋 川	408	1,579	762	119	48	6	20	197	527	98	0	△ 5.6	11.3	0.48	0.33
(中之条)	135	612	200	40	8	5	13	237	512	55	24	0.0	15.0	1.76	0.84
年度累計	21,101	89,521	39,333	5,042	1,920	583	1,289	17,596	42,312	5,029	620	△ 12.0	35.5	0.83	0.47

一般職業紹介状況(学卒を除きパートを含む)

項目 安定所別	A 新規求職 申込件数	B 月間有効 求職者数	C 紹介件数	D 就職件数	E	F	G	H	比 率			
	1 全 数	2 全 数	3 全 数	4 全 数	4 のうち 保 受給者の 就 職 件 数	新 規 求 人 数	月間有効 求 人 数	充 足 数	新 規 求 職 対前年同月 増 減 率	新 規 求 人 対前年同月 増 減 率	新 規 求 人 倍 率 (F/1)	有 効 求 人 倍 率 (G/2)
前年同月	9,786	46,122	19,852	2,651	696	8,591	18,574	2,620	35.8	△ 37.1	0.88	0.40
前 月	9,236	41,410	17,351	2,799	570	9,735	24,382	2,782	△ 5.2	46.8	1.05	0.59
6月	9,347	39,962	18,433	3,029	628	10,726	24,986	3,036	△ 4.5	24.9	1.15	0.63
前 橋	1,698	6,975	3,754	591	116	2,608	5,151	614	△ 7.6	16.3	1.54	0.74
高 崎	1,308	5,796	2,907	429	100	2,407	6,163	566	△ 4.4	42.2	1.84	1.06
(安 中)	205	996	413	88	23	162	340	72	△ 13.1	14.9	0.79	0.34
桐 生	707	3,113	1,505	253	49	807	1,932	209	△ 6.0	51.7	1.14	0.62
伊勢崎	1,258	5,536	2,131	336	80	1,008	2,113	322	18.7	25.2	0.80	0.38
太 田	1,475	6,023	2,904	383	91	1,311	3,513	408	△ 6.2	38.6	0.89	0.58
館 林	739	3,401	1,349	226	46	701	1,735	224	△ 14.1	22.1	0.95	0.51
沼 田	431	1,652	784	188	27	457	1,099	176	△ 2.7	△ 8.6	1.06	0.67
富 岡	362	1,321	586	129	26	234	584	109	13.1	3.1	0.65	0.44
藤 岡	419	2,039	751	143	23	307	627	98	△ 21.5	20.4	0.73	0.31
渋 川	567	2,274	1,043	184	30	377	906	154	△ 6.6	17.4	0.66	0.40
(中之条)	178	836	306	79	17	347	823	84	△ 9.2	△ 2.3	1.95	0.98
年度累計	30,558	123,986	56,297	8,924	1,833	30,199	73,590	8,953	△ 7.5	21.0	0.99	0.59

中高年齢者等の職業紹介等状況(パートを除く)

安定所別 項目	新規求職 申込件数		月間有効 求職者数	紹介件数	就職件数		5 新 規 求 人 数	6 月間有効 求 人 数	比 率				
	1		2 全 数	3 全 数	4				新規求職者 中に占める 中高年の割合	新規求職 対前年同月 増減率	新規求人 対前年同月 増減率	新規求人 倍率 (5/1)	有効求人 倍率 (6/2)
	全 数	Iのうち保			全 数	全 数	4のうち保						
前年同月	2,263	921	13,443	3,921	383	143	2,027	4,499	(23.1) 32.1	47.4	△ 43.8	0.90	0.33
前 月	2,047	664	11,735	3,836	454	156	2,381	5,831	(22.2) 32.5	△ 17.2	43.0	1.16	0.50
6月	2,134	704	11,137	3,944	538	156	2,678	6,259	(22.8) 32.3	△ 5.7	32.1	1.25	0.56
前 橋	354	90	1,812	815	120	29	817	1,597	(20.8) 29.7	△ 10.6	33.5	2.31	0.88
高 崎	291	85	1,550	608	65	16	477	1,284	(22.2) 30.8	0.7	44.1	1.64	0.83
(安 中)	60	20	293	77	17	6	25	59	(29.3) 40.0	39.5	19.0	0.42	0.20
桐 生	169	55	917	381	47	15	229	485	(23.9) 34.3	△ 5.6	84.7	1.36	0.53
伊勢崎	288	110	1,579	423	57	16	259	565	(22.9) 31.6	10.3	21.6	0.90	0.36
太 田	362	159	1,706	622	80	29	356	965	(24.5) 34.1	2.8	50.2	0.98	0.57
館 林	179	77	1,109	309	42	12	149	436	(24.2) 33.0	△ 23.2	14.6	0.83	0.39
沼 田	86	24	407	111	22	7	62	168	(20.0) 33.1	△ 10.4	△ 17.3	0.72	0.41
富 岡	68	16	307	111	14	8	39	98	(18.8) 30.1	△ 5.6	2.6	0.57	0.32
藤 岡	85	30	554	144	19	4	55	128	(20.3) 29.2	△ 35.1	△ 8.3	0.65	0.23
渋 川	130	24	591	251	35	6	69	208	(22.9) 31.9	△ 12.2	4.5	0.53	0.35
(中之条)	62	14	312	92	20	8	98	216	(34.8) 45.9	△ 1.6	12.6	1.58	0.69
年度累計	7,187	2,557	35,238	12,519	1,466	461	7,452	17,858	(23.5) 34.1	△ 16.5	34.9	1.04	0.51

(注) ()内は、パートを含めた新規求職者中に占める中高年の割合である。求人数及び求人倍率は、「求人均等配分方式」による数値である。

高齢者(55歳以上)の職業紹介状況(パートを除く)

安定所別 項目	新規求職 申込件数		月間有効 求職者数	紹介件数	就職件数		5 新 規 求 人 数	6 月間有効 求 人 数	比 率				
	1 全 数	Iのうち保	2 全 数	3 全 数	4 全 数	4のうち保			新規求職者 中に占める 高齢者の割合	新規求職 対前年同月 増 減 率	新規求人 対前年同月 増 減 率	新規求人 倍率 (5/1)	有効求人 倍率 (6/2)
前年同月	1,239	453	6,835	1,080	132	43	1,204	2,669	(12.7) 17.6	62.2	△ 44.1	0.97	0.39
前 月	1,044	385	6,344	1,508	186	46	1,419	3,465	(11.3) 16.6	△ 15.7	42.8	1.36	0.55
6月	1,250	416	6,068	1,455	253	71	1,594	3,718	(13.4) 18.9	0.9	32.4	1.28	0.61
前 橋	354	53	970	298	61	11	488	956	(20.8) 29.7	67.8	34.1	1.38	0.99
高 崎	150	51	880	270	36	10	281	757	(11.5) 15.9	△ 8.5	44.1	1.87	0.86
(安 中)	39	15	186	36	9	4	15	35	(19.0) 26.0	18.2	25.0	0.38	0.19
桐 生	82	32	498	148	18	8	137	291	(11.6) 16.6	△ 20.4	85.1	1.67	0.58
伊勢崎	145	65	803	136	29	6	154	339	(11.5) 15.9	△ 25.3	21.3	1.06	0.42
太 田	174	87	925	211	41	14	208	564	(11.8) 16.4	18.4	47.5	1.20	0.61
館 林	93	48	600	98	21	8	89	260	(12.6) 17.2	△ 25.0	18.7	0.96	0.43
沼 田	49	15	216	50	6	2	36	98	(11.4) 18.8	6.5	△ 20.0	0.73	0.45
富 岡	34	8	164	45	3	2	23	57	(9.4) 15.0	△ 32.0	4.5	0.68	0.35
藤 岡	39	18	317	38	6	1	33	75	(9.3) 13.4	△ 35.0	△ 8.3	0.85	0.24
渋 川	57	13	332	84	12	1	40	122	(10.1) 14.0	△ 16.2	5.3	0.70	0.37
(中之条)	34	11	177	41	11	4	58	129	(19.1) 25.2	△ 12.8	13.7	1.71	0.73
年度累計	4,022	1,571	19,087	4,662	624	173	4,433	10,610	(13.2) 19.1	△ 13.4	44.0	1.10	0.56

(注) ()内は、パートを含めた新規求職者中に占める高齢者の割合である。求人数及び求人倍率は、「求人均等配分方式」による数値である。

パートタイム職業紹介状況

安定所別	項目	新規求職 申込件数	月間有効 求職者数	紹介件数	就職件数	新規 求人数	月間有効 求人数
	前年同月	2,732	10,988	5,374	1,141	3,792	8,020
	前月	2,934	11,600	5,399	1,216	4,141	10,530
	6月	2,734	11,367	5,312	1,282	4,360	10,205
	前橋	507	2,009	1,021	252	778	1,590
	高崎	364	1,655	833	181	1,250	3,087
	(安中)	55	331	146	38	88	160
	桐生	214	884	400	97	264	779
	伊勢崎	346	1,423	595	143	424	846
	太田	414	1,614	790	151	417	1,134
	館林	197	818	363	80	344	717
	沼田	171	637	385	107	278	647
	富岡	136	486	197	63	111	302
	藤岡	128	591	195	66	116	253
	渋川	159	695	281	65	180	379
	(中之条)	43	224	106	39	110	311
	年度累計	9,457	34,465	16,964	3,882	12,603	31,278

(注)太田は太田パートサテライトを、館林は館林パートサテライトをそれぞれ含む。

障害者職業紹介状況

項目 安定所別	新規求職申込件数				紹介件数				就職件数				新規登録者数				期末現在登録者数 (月末)			
	身体	知的	精神	その他	身体	知的	精神	その他	身体	知的	精神	その他	身体	知的	精神	その他	身体	知的	精神	その他
前年同月	77	29	36	2	181	38	84	9	38	16	13	1	40	12	21	2	5,148	2,732	921	24
前月	61	16	51	6	148	32	116	1	35	10	13	2	26	6	28	6	5,423	2,900	1,128	43
6月	55	24	43	3	174	53	155	6	27	15	14	1	23	11	30	3	5,349	2,887	1,133	44
前橋	12	2	11	1	31	9	29	3	8	0	5	0	5	1	6	1	635	290	179	10
高崎	7	5	3	0	45	8	30	0	4	2	4	0	2	1	1	0	901	491	190	2
(安中)	3	0	1	0	2	0	5	0	1	0	0	0	3	0	0	0	172	56	37	0
桐生	10	3	5	0	16	6	15	0	2	3	2	0	4	1	4	0	610	411	77	7
伊勢崎	4	4	7	2	22	6	13	2	3	1	1	1	2	2	6	2	607	282	155	10
太田	7	3	5	0	22	12	36	0	0	1	2	0	3	3	4	0	576	321	92	0
館林	5	4	3	0	9	2	1	0	3	2	0	0	1	1	3	0	516	259	81	10
沼田	2	0	0	0	7	1	7	1	1	1	0	0	1	0	0	0	225	104	42	1
富岡	2	0	0	0	1	1	4	0	0	0	0	0	1	0	0	0	233	89	63	0
藤岡	2	1	3	0	10	2	8	0	2	1	0	0	0	1	2	0	255	179	74	1
渋川	1	2	4	0	8	6	6	0	3	2	0	0	1	1	3	0	443	304	122	2
(中之条)	0	0	1	0	1	0	1	0	0	2	0	0	0	0	1	0	176	101	21	1
年度累計	199	65	135	12	561	115	391	13	111	39	43	4	80	24	79	11				

産業別・規模別一般新規求人状況(学卒を除きパートを含む)

前月	前年同月	当月	対前月比	対前年同月比	構成比	産業別	計	前橋	高崎	(安中)	桐生	伊勢崎	太田	館林	沼田	富岡	藤岡	渋川	(中之条)
200	150	142	△ 29.0	△ 5.3	1.3	A. B. C 農、林、漁業	142	21	5	4	3	0	6	2	50	0	2	13	36
3	3	3	0.0	0.0	0.0	C 鉱業、採石業、砂利採取業	3	0	0	2	0	0	0	0	0	1	0	0	0
531	574	581	9.4	1.2	5.4	D 建設業	581	169	91	13	19	66	74	24	17	17	23	41	27
1,348	1074	1522	12.9	41.7	14.2	E 製造業	1,522	156	123	51	162	302	290	144	58	77	61	66	32
241	197	212	△ 12.0	7.6	2.0	09 食料品製造業	212	38	25	3	4	91	8	14	11	1	3	7	7
6	35	19	216.7	△ 45.7	0.2	10 飲料・たばこ・飼料製造業	19	4	0	0	0	0	9	0	2	0	0	0	4
31	76	34	9.7	△ 55.3	0.3	11 繊維工業	34	0	3	0	19	8	0	2	0	0	0	2	0
21	12	18	△ 14.3	50.0	0.2	12 木材・木製品製造業(家具を除く)	18	5	0	1	2	1	4	3	1	0	0	1	0
16	24	29	81.3	20.8	0.3	13 家具・装備品製造業	29	5	1	0	0	7	0	0	15	0	1	0	0
23	17	23	0.0	35.3	0.2	14 ハルブ・紙・紙加工品製造業	23	0	9	0	1	3	0	9	0	0	1	0	0
13	23	25	92.3	8.7	0.2	15 印刷・同関連業	25	12	1	0	3	1	1	0	0	0	7	0	0
34	22	51	50.0	131.8	0.5	16 化学工業	51	0	0	0	1	22	7	15	0	0	3	3	0
0	0	0	#DIV/0!	#DIV/0!	0.0	17 石油製品・石炭製品製造業	0	0	0	0	0	0	0	0	0	0	0	0	0
131	121	134	2.3	10.7	1.2	18 プラスチック製品製造業(別掲を除く)	134	6	4	18	7	16	31	21	1	15	9	5	1
16	11	16	0.0	45.5	0.1	19 ゴム製品製造業	16	3	0	0	0	3	0	10	0	0	0	0	0
19	19	25	31.6	31.6	0.2	20 窯業・土石製品製造業	25	1	4	4	2	0	2	3	5	0	0	4	0
5	7	19	280.0	171.4	0.2	22 鉄鋼業	19	1	0	0	3	0	1	2	4	3	0	5	0
13	3	23	76.9	666.7	0.2	23 非鉄金属製造業	23	6	3	0	10	2	0	2	0	0	0	0	0
99	60	150	51.5	150.0	1.4	24 金属製品製造業	150	13	9	3	14	24	46	14	1	9	8	9	0
71	26	98	38.0	276.9	0.9	25 はん用機械器具製造業	98	6	12	0	28	17	17	13	1	1	2	1	0
113	73	107	△ 5.3	46.6	1.0	26 生産用機械器具製造業	107	2	10	0	1	13	60	8	1	3	9	0	0
25	15	30	20.0	100.0	0.3	27 業務用機械器具製造業	30	2	2	0	6	5	0	6	0	2	1	6	0
74	15	39	△ 47.3	160.0	0.4	28 電子部品・デバイス・電子回路製造業	39	0	8	4	0	6	1	4	1	1	0	14	0
107	88	129	20.6	46.6	1.2	29 電気機械器具製造業	129	2	3	13	37	10	38	6	3	4	4	6	3
12	12	42	250.0	250.0	0.4	30 情報通信機械器具製造業	42	1	7	1	1	16	7	0	0	5	0	0	4
253	205	265	4.7	29.3	2.5	31 輸送用機械器具製造業	265	49	18	0	21	52	52	12	0	32	13	3	13
25	13	34	36.0	161.5	0.3	20.32 その他の製造業	34	0	4	4	2	5	6	0	12	1	0	0	0
5	6	8	60.0	33.3	0.1	F 電気・ガス・熱供給・水道業	8	0	6	0	0	0	0	0	0	0	1	1	0
82	138	111	35.4	△ 19.6	1.0	G 情報通信業	111	35	38	7	10	13	3	4	0	0	0	1	0
372	314	394	5.9	25.5	3.7	H 運輸業、郵便業	394	54	51	4	18	69	100	46	14	8	20	9	1
2,274	1,772	1,836	△ 19.3	3.6	17.1	I 卸売業、小売業	1,836	307	905	7	53	110	102	83	94	37	91	42	5
168	93	84	△ 50.0	△ 9.7	0.8	J 金融業、保険業	84	42	13	1	5	5	6	9	3	0	0	0	0
101	67	211	108.9	214.9	2.0	K 不動産業、物品賃貸業	211	27	24	0	109	11	27	2	1	1	1	4	4
156	188	191	22.4	1.6	1.8	L 学術研究、専門・技術サービス業	191	53	39	0	9	27	44	8	6	1	0	2	2
396	761	523	32.1	△ 31.3	4.9	M 宿泊業、飲食サービス業	523	88	46	33	25	36	41	13	87	5	0	22	127
318	324	694	118.2	114.2	6.5	N 生活関連サービス業、娯楽業	694	398	64	4	20	30	23	12	12	14	15	56	46
138	134	228	65.2	70.1	2.1	O 教育、学習支援業	228	49	59	0	0	21	45	8	3	25	0	15	3
1,353	1,427	1,693	25.1	18.6	15.8	P 医療、福祉	1,693	334	387	26	182	186	177	123	54	35	62	84	43
74	45	75	1.4	66.7	0.7	Q 複合サービス事業	75	30	10	0	2	4	2	4	14	2	0	0	7
2,096	1,326	2,291	9.3	72.8	21.4	R サービス業(他に分類されないもの)	2,291	812	543	9	177	105	361	197	32	6	27	20	2
120	195	139	15.8	△ 28.7	1.3	S. T 公務、その他	139	33	3	1	13	23	10	22	12	5	4	1	12
9,735	8,591	10,726	10.2	24.9	100.0	合計	10,726	2,608	2,407	162	807	1,008	1,311	701	457	234	307	377	347
5,611	4,674	6,072	8.2	29.9	56.6	29人以下	6,072	1,482	1,252	99	464	598	727	436	309	114	138	248	205
2,729	2,379	3,120	14.3	31.1	29.1	30～99人	3,120	786	830	47	214	299	377	136	96	97	80	94	64
926	1,205	1,108	19.7	△ 8.0	10.3	100～299人	1,108	233	283	12	59	71	168	94	47	8	39	30	64
217	232	204	△ 6.0	△ 12.1	1.9	300～499人	204	37	23	4	25	32	12	30	3	10	9	5	14
118	62	140	18.6	125.8	1.3	500～999人	140	38	19	0	45	6	20	5	2	5	0	0	0
134	39	82	△ 38.8	110.3	0.8	1,000人～	82	32	0	0	0	2	7	0	0	0	41	0	0

(注)新産業分類(平成19年11月改訂「日本標準産業分類」)に基づく区分により掲載している。

産業別・規模別一般充足状況(学卒を除きパート含む)

前月	前年同月	当月	対前月比	対前年同月比	構成比	産業別	計	前橋	高崎	(安中)	桐生	伊勢崎	太田	館林	沼田	富岡	藤岡	渋川	(中之条)
119	79	88	△ 26	11.4	2.9	A. B. C 農、林、漁業	88	9	4	2	0	1	3	1	39	1	0	8	20
2	2	0	△ 100	△ 100.0	0.0	C 鉱業、採石業、砂利採取業	0	0	0	0	0	0	0	0	0	0	0	0	0
153	219	177	16	△ 19.2	5.8	D 建設業	177	50	30	3	8	13	23	10	9	3	5	17	6
635	538	695	9	29.2	22.9	E 製造業	695	82	71	26	55	97	136	80	26	49	42	23	8
117	119	116	△ 1	△ 2.5	3.8	09 食料品製造業	116	29	20	2	5	18	8	13	6	1	9	3	2
5	12	1	△ 80	△ 91.7	0.0	10 飲料・たばこ・飼料製造業	1	0	0	0	0	0	0	0	0	0	0	0	1
13	21	12	△ 8	△ 42.9	0.4	11 繊維工業	12	0	0	0	6	1	4	0	0	0	0	1	0
14	5	17	21	240.0	0.6	12 木材・木製品製造業(家具を除く)	17	9	0	0	1	3	0	0	2	0	2	0	
2	13	7	250	△ 46.2	0.2	13 家具・装備品製造業	7	3	0	0	1	0	1	0	2	0	0	0	
12	11	12	0	9.1	0.4	14 パルプ・紙・紙加工品製造業	12	1	4	0	0	1	0	6	0	0	0	0	
9	14	10	11	△ 28.6	0.3	15 印刷・同関連業	10	3	4	0	0	2	0	0	0	1	0	0	
17	7	25	47	257.1	0.8	16 化学工業	25	1	0	0	0	7	5	4	0	0	6	1	
0	0	0	#DIV/0!	#DIV/0!	0.0	17 石油製品・石炭製品製造業	0	0	0	0	0	0	0	0	0	0	0	0	
59	84	75	27	△ 10.7	2.5	18 プラスチック製品製造業(別掲を除く)	75	3	5	6	5	8	15	14	1	14	1	1	
10	5	8	△ 20	60.0	0.3	19 ゴム製品製造業	8	0	0	0	0	3	0	5	0	0	0	0	
8	11	10	25	△ 9.1	0.3	20 窯業・土石製品製造業	10	0	0	1	0	0	1	0	6	1	0	1	
5	2	7	40	250.0	0.2	22 鉄鋼業	7	1	0	0	2	0	2	0	0	2	0	0	
10	6	9	△ 10	50.0	0.3	23 非鉄金属製造業	9	4	1	0	2	2	0	0	0	0	0	0	
61	25	54	△ 12	116.0	1.8	24 金属製品製造業	54	1	6	0	4	11	8	9	1	3	9	2	
39	31	36	△ 8	16.1	1.2	25 はん用機械器具製造業	36	2	2	2	7	1	8	9	0	2	2	1	
22	8	30	36	275.0	1.0	26 生産用機械器具製造業	30	2	3	0	0	6	10	4	1	3	1	0	
12	17	17	42	0.0	0.6	27 業務用機械器具製造業	17	1	0	0	3	0	0	2	0	0	3	8	
22	7	24	9	242.9	0.8	28 電子部品・デバイス・電子回路製造業	24	0	7	1	1	7	1	2	0	1	0	2	
57	40	56	△ 2	40.0	1.8	29 電気機械器具製造業	56	1	5	3	11	5	13	4	2	6	5	1	
13	5	9	△ 31	80.0	0.3	30 情報通信機械器具製造業	9	0	1	0	0	3	2	0	3	0	0	0	
117	81	147	26	81.5	4.8	31 輸送用機械器具製造業	147	21	13	1	8	21	55	8	3	12	5	0	
11	14	13	18	△ 7.1	0.4	20.32 その他の製造業	13	0	0	10	0	0	0	0	1	2	0	0	
5	2	4	△ 20	100.0	0.1	F 電気・ガス・熱供給・水道業	4	1	3	0	0	0	0	0	0	0	0	0	
13	16	21	62	31.3	0.7	G 情報通信業	21	3	10	0	1	2	2	2	0	0	0	1	
146	147	157	8	6.8	5.2	H 運輸業、郵便業	157	18	22	3	6	28	22	24	5	8	11	8	
350	373	397	13	6.4	13.1	I 卸売業、小売業	397	69	144	1	16	32	39	25	26	12	11	18	
16	21	14	△ 13	△ 33.3	0.5	J 金融業、保険業	14	6	5	0	1	0	2	0	0	0	0	0	
35	28	35	0	25.0	1.2	K 不動産業、物品賃貸業	35	5	5	0	11	2	6	0	0	1	0	5	
57	62	62	9	0.0	2.0	L 学術研究、専門・技術サービス業	62	18	19	0	5	5	7	5	0	0	0	3	
105	118	122	16	3.4	4.0	M 宿泊業、飲食サービス業	122	16	16	9	8	4	13	4	15	1	1	15	
101	94	104	3	10.6	3.4	N 生活関連サービス業、娯楽業	104	32	22	5	6	8	5	2	7	3	4	8	
43	30	57	33	90.0	1.9	O 教育、学習支援業	57	19	3	2	4	12	4	2	0	6	2	2	
480	409	483	1	18.1	15.9	P 医療、福祉	483	83	92	18	42	59	70	22	28	11	16	39	
39	24	60	54	150.0	2.0	Q 複合サービス事業	60	35	2	0	2	6	2	4	2	2	1	1	
309	288	436	41	51.4	14.4	R サービス業(他に分類されないもの)	436	128	111	2	37	35	62	31	15	3	3	5	
174	170	124	△ 29	△ 27.1	4.1	S. T 公務、その他	124	40	7	1	7	18	12	12	4	9	2	1	
2,782	2,620	3,036	9.1	15.9	100.0	合計	3,036	614	566	72	209	322	408	224	176	109	98	154	
1,598	1,457	1,700	6.4	16.7	56.0	29人以下	1,700	363	307	37	108	197	191	126	104	68	51	89	
767	703	821	7.0	16.8	27.0	30～99人	821	158	163	24	78	89	100	64	39	31	25	36	
235	337	338	43.8	0.3	11.1	100～299人	338	77	70	10	12	14	63	16	29	4	15	17	
77	69	79	2.6	14.5	2.6	300～499人	79	5	13	1	5	12	3	14	2	5	7	12	
32	19	51	59.4	168.4	1.7	500～999人	51	8	13	0	4	8	11	4	2	1	0	0	
73	35	47	△ 35.6	34.3	1.5	1,000人～	47	3	0	0	2	2	40	0	0	0	0	0	

(注)新産業分類(平成19年11月改訂「日本標準産業分類」)に基づく区分により掲載している。

新規学卒者の職業紹介状況(21年3月卒)

項 目	安定所別 前年同月 末 現 在	22年2月		22年3月		前橋	高崎	(安中)	桐生	伊勢崎	太田	館林	沼田	富岡	藤岡	渋川	(中之条)	前年実績
		末 現 在	末 現 在	末 現 在	末 現 在													
中 学	1 求人数	20	10	16	4	0	0	0	0	0	2	7	0	0	0	2	1	20
	2 求職者数	39	66	66	7	8	2	16	4	11	10	2	1	3	1	1	1	39
	3 就職者数	15	12	21	3	3	0	2	2	1	6	2	1	0	0	0	1	15
	4 求人倍率 (1/2)	0.51	0.15	0.24	0.57	0.00	0.00	0.00	0.00	0.00	0.18	0.70	0.00	0.00	0.00	2.00	1.00	0.51
	5 就職率 (3/2×100)	38.5	18.2	31.8	42.9	37.5	0.0	12.5	50.0	9.1	60.0	100.0	100.0	0.0	0.0	0.0	100.0	38.5
高 校	1 求人数	6,285	3,684	3,726	460	916	81	344	352	492	306	190	107	171	120	187	187	6,285
	2 求職者数	2,934	2,589	2,557	357	381	92	343	230	319	151	161	130	175	108	110	110	2,934
	3 就職者数	2,818	2,366	2,410	313	363	88	316	219	291	146	155	129	174	107	109	109	2,818
	4 求人倍率 (1/2)	2.14	1.42	1.46	1.29	2.40	0.88	1.00	1.53	1.54	2.03	1.18	0.82	0.98	1.11	1.70	1.70	2.14
	5 就職率 (3/2×100)	96.0	91.4	94.3	87.7	95.3	95.7	92.1	95.2	91.2	96.7	96.3	99.2	99.4	99.1	99.1	99.1	96.0

(注1) 「2 求職者数」は、学校又は安定所の紹介を希望する求職者をいう。

(注2) 「3 就職者数」は、学校又は安定所の紹介による就職決定者数をいう。

(注3) 「前年実績」は、平成20年3月卒の学校又は安定所の紹介による最終数である。

群馬学生職業相談コーナー

区分	項目	来所者数	求職	求人	紹介	就職
大学等	第1・四半期分 (H22. 4~H22. 6)	217	104	713	2	0
	年度累計	217	104	713	2	0
短大	第1・四半期分 (H22. 4~H22. 6)	37	35	564	0	0
	年度累計	37	35	564	0	0
高専	第1・四半期分 (H22. 4~H22. 6)	0	0	340	0	0
	年度累計	0	0	340	0	0
専修等	第1・四半期分 (H22. 4~H22. 6)	84	64	632	0	0
	年度累計	84	64	632	0	0
既卒者	第1・四半期分 (H22. 4~H22. 6)	273	69		24	10
	年度累計	273	69		24	10

(来所者数には、セミナー等の参加者を含む。)

※大学等には、大学院を含む。

※専修等には、公共職業能力開発施設を含む。

外国人雇用サービスコーナー取扱状況

区分	項目	新規求職	相談件数	紹介件数	就職件数	有効求職
前 橋	当月分	23	146	56	8	248
	年度累計	111	405	161	22	
伊勢崎	当月分	46	474	24	6	204
	年度累計	197	1,549	119	13	
太 田	当月分	104	418	59	13	388
	年度累計	355	1,335	181	28	

雇用保険関係

項目 安定所別	適 用 関 係											求 職 者 給 付 関 係											
	事業所			被 保 険 者					事 務 組 合			一 般 被 保 険 者											
	1	2	3	4	5	6	7	8	9	10	11	離 職 票		14	15	17		実 人 員					23
	全数	新規加入	廃止脱退	全数	資格取得	資格喪失	6のうち事業主都合による解雇	7/6×100	組合	委託事業所	被保険者	12	13	受給資格決定件数	初回受給者数	16	17	18	19	20	21	22	傷病手当実人員
前年同月	28,988	119	121	529,630	8,833	6,460	1,256	19.4	214	12,453	99,041	3,859	146 2,585	2,675	3,086	1,818	17,156	11,536	212	467	0	457	41
前 月	29,023	112	97	539,511	11,342	6,218	789	12.7	210	12,266	99,143	3,420	189 2,204	2,388	2,038	691	8,525	4,317	220	410	0	400	31
6月	29,056	116	85	541,999	9,116	6,538	838	12.8	210	12,264	99,737	3,700	126 1,917	2,034	1,879	746	9,266	4,545	261	427	0	416	40
前橋	5,664	29	15	111,191	1,827	1,480	134	9.1	55	2,576	22,855	892	31 299	323	296	118	1,550	746	47	82	0	79	5
高崎	4,850	18	10	123,265	1,857	1,372	127	9.3	30	2,001	17,445	831	19 271	310	286	95	1,377	579	47	81	0	77	5
安中	664	1	1	14,045	126	109	13	11.9	4	286	2,005	62	4 36	42	42	11	265	116	2	4	0	4	0
桐生	2,758	8	6	40,615	562	435	53	12.2	21	861	5,938	234	16 163	183	174	80	754	391	20	25	0	25	1
伊勢崎	3,248	13	13	56,091	1,323	694	70	10.1	18	1,302	10,510	343	11 269	259	234	89	1,372	737	43	83	0	83	10
太田	3,168	12	8	66,791	1,170	1,182	265	22.4	9	1,090	10,713	622	9 296	296	283	138	1,193	621	23	44	0	42	4
館林	2,332	6	8	50,795	1,141	495	68	13.7	13	750	6,610	286	13 213	225	204	86	990	567	16	22	0	21	5
沼田	1,323	9	2	15,713	284	142	17	12.0	13	722	4,344	84	4 101	104	71	35	344	184	5	8	0	8	3
富岡	1,196	2	4	15,084	184	141	24	17.0	12	552	4,469	75	8 67	72	60	22	279	136	8	14	0	14	0
藤岡	1,354	6	9	18,333	275	175	17	9.7	8	618	5,774	79	3 81	89	87	29	523	242	27	33	0	32	2
渋川	1,490	5	3	19,196	216	166	11	6.6	15	868	5,843	95	6 86	92	102	24	436	158	21	28	0	28	5
中之条	1,009	7	6	10,880	151	147	39	26.5	12	638	3,231	97	2 35	39	40	19	183	68	2	3	0	3	0
年度累計	0	403	387	0	40,211	27,281	3,263	12.0	0	0	0	15,492	719 7,590	7,731	6,045	2,417	27,139	14,001	716	1,218	0	1,190	98

(注1) 離職票提出件数上段の数値は、高齢継続被保険者離職票提出件数である。(注2) 特定とは、特定受給資格者

項 目 安 定 所 別	求 職 者 給 付 関 係												就 職 促 進 給 付 関 係									
	一 般 被 保 険 者						高年齢継続被保険者			短期特例被保険者			一 般 被 保 険 者									
	24	基本手当			28	29	30	31	32	33	34	35	常用就職支度手当		再就職手当		就業手当		移転費		広域求職活動費	
	総支給額	25	26	27	28	29	30	31	32	33	34	35	36	37	38	39	40	41	42	43	44	45
	所定日数 内支給額	うち特定	訓 給付 支給額	技能習 得手当 支給額	傷病 手当 支給額	受給資 格決定 件数	受給 者数	高年齢 求職者 給付金額	受給資 格決定 件数	受給 者数	特例一 時金支 給金額	支給 人員	支給 金額	支給 人員	支給 金額	支給 人員	支給 金額	支給 人員	支給 金額	支給 人員	支給 金額	
前年同月	2,507,469	2,256,003	1,563,476	27,604	9,681	5,524	177	225	46,136	4	3	643	7	591	718	174,336	130	5,325	0	0	1	22,460
前 月	1,156,915	987,769	528,346	28,541	8,256	4,111	217	270	56,525	8	7	1,078	12	1,551	402	114,908	79	3,270	0	0	0	0
6月	1,408,421	1,229,234	627,868	37,763	8,354	6,197	138	158	33,419	3	9	1,819	13	1,786	537	147,564	101	4,818	0	0	0	0
前橋	238,148	210,096	108,165	6,703	1,386	521	34	32	6,781	0	0	0	1	154404	96	23,117	11	478	0	0	0	0
高崎	209,388	183,542	81,456	6,732	1,488	649	21	29	6,227	0	0	0	3	244	77	18,381	12	634	0	0	0	0
安中	35,730	32,989	14,176	353	73		5	6	1,300	0	0	0	0		12	3,603	4	66	0	0	0	0
桐生	108,767	95,641	50,639	3,023	635	42	17	21	4,155	0	2	410160	3	458406	41	9,579	8	318	0	0	0	0
伊勢崎	217,839	187,702	107,870	6,649	1,646	1,400	12	15	2,883	0	0	0	2	209556	91	31,929	17	862	0	0	0	0
太田	176,411	154,563	80,829	3,396	892	514	11	10	2,249	0	0	0	0		54	16,119	12	611	0	0	0	0
館林	154,796	134,851	79,550	2,307	478	1,220	12	11	2,428	0	0	0	0		49	12,231	8	395	0	0	0	0
沼田	45,689	42,226	22,820	776	289	676	4	6	1,167	3	6	1,180	3	631	28	7,731	9	518	0	0	0	0
富岡	41,990	36,013	18,167	1,226	321	0	9	11	2,635	0	0	0	0	0	27	7,710	1	54	0	0	0	0
藤岡	89,544	73,436	34,553	3,543	526	383	4	5	1,145	0	0	0	0		29	7,381	5	273	0	0	0	0
渋川	63,689	53,694	20,662	2,792	526	793	5	6	1,159	0	0		1	89	15	4,679	4	164	0	0	0	0
中之条	26,432	24,481	8,981	263	96	0	4	6	1,290	0	1	228400	0		18	5,104	10	446	0	0	0	0
年度累計	3,940,120	3,359,512	1,801,830	99,169	24,403	16,042	771	766	159,806	19	18	3,251	42	6,179	1,224	339,144	265	11,937	0	0	0	0

(注1) 支給金額は千円単位で千円未満四捨五入のため、合計とは一致しない。

項目	雇 用 継 続 給 付 関 係										
	高 年 齢 雇 用 継 続 給 付						育 児 休 業 給 付				
	基本給付金			再就職給付金			基本給付金			職場復帰給付金	
	46 受給要 件確認 件数	47 受給者 実人員	48 支給 金額	49 受給要 件確認 件数	50 受給者 実人員	51 支給 金額	52 受給要 件確認 件数	53 受給者 実人員	54 支給 金額	55 受給 者数	56 支給 金額
前年同月	454	7,399	172,097	0	9	224	223	2,227	138,756	166	70,284
前 月	368	6,781	154,210	1	11	228	192	2,120	134,370	174	75,456
6月	406	7,710	179,415	2	6	154	223	2,156	135,761	169	71,816
前橋	81	1,399	32,059	1	2	54000	42	459	31,265	41	18,691
高崎	79	2,590	60,255	1	4	100	61	487	31,289	37	18,677
安中	21	183	4,105	0	0	0	2	17	1,086	3	1,291
桐生	42	565	12,943	0	0	0	21	240	14,702	22	7,857
伊勢崎	44	747	17,332	0	0	0	32	304	19,349	14	5,240
太田	50	824	20,699	0	0	0	17	229	13,973	19	7,336
館林	36	489	12,146	0	0	0	19	169	10,041	16	5,977
沼田	8	99	1,985	0	0	0	6	69	3,797	4	1,598
富岡	8	105	2,305	0	0	0	5	53	3,041	4	1,534
藤岡	17	221	4,896	0	0	0	9	42	2,512	5	1,960
渋川	17	354	8,020	0	0	0	6	59	3,226	2	911
中之条	3	134	2,670	0	0	0	3	28	1,479	2	743
年度累計	1,222	20,731	475,886	5	27	661	603	6,138	385,019	508	208,022

(注) 支給金額は千円単位で千円未満四捨五入のため、合計とは一致しない。

教育訓練給付及び介護休業給付支給状況

		教 育 訓 練 給 付													介護休業給付
		前橋	高崎	安中	桐生	伊勢崎	太田	館林	沼田	富岡	藤岡	渋川	中之条	合計	群馬
19年度	受給者数	289	270	45	125	172	172	123	53	62	57	82	37	1,487	84
	支給金額	16,847	19,589	2,539	7,298	10,409	10,408	6,882	2,436	3,714	3,327	4,589	1,426	89,465	18
20年度	受給者数	245	197	37	119	159	127	111	44	35	47	82	29	1,232	77
	支給金額	14,302	12,959	1,977	5,450	7,468	7,796	7,337	1,983	1,624	2,430	3,810	1,388	68,524	16,589
21年度	受給者数	296	221	59	139	237	158	173	60	60	102	90	22	1,617	82
	支給金額	8,551	6,105	1,526	3,709	5,871	4,762	4,856	1,257	1,273	2,532	2,425	371	43,239	17,019
21年 6月	受給者数	21	12	3	5	27	7	10	1	3	6	6	1	102	9
	支給金額	537	387	67	80	844	161	180	13	128	164	80	13700	2,654	2,289
21年 7月	受給者数	22	18	6	9	3	10	14	6	2	14	2	4	110	2
	支給金額	861	665	298	338	41	376	370	106	37	232	94	55	3,473	139
21年 8月	受給者数	37	24	6	6	30	20	21	4	5	11	10	2	176	10
	支給金額	978	635	215	260	864	608	639	68	138	395	355	27	5,182	2,090
21年 9月	受給者数	20	16	9	13	9	23	4	7	4	6	5	3	119	10
	支給金額	556	339	212	311	165	602	265	107	64	163	189	49	3,021	2,519
21年 10月	受給者数	42	37	10	24	53	12	17	4	10	8	11	3	231	9
	支給金額	1,327	1,028	206	617	1,275	278	304	61	176	157	262	44	5,736	1,480
21年 11月	受給者数	44	28	7	17	24	26	15	7	8	16	19	1	212	4
	支給金額	1,303	892	166	312	473	999	500	203	146	404	554	42	5,993	542
21年 12月	受給者数	27	21	2	16	23	16	23	8	6	9	5	1	157	5
	支給金額	770	517	17	420	405	415	607	136	99	213	168	9	3,777	874
22年 1月	受給者数	18	11	6	16	7	11	18	4	5	7	10	2	115	9
	支給金額	617	167	152	416	167	175	527	127	84	119	217	69	2,837	2,478
22年 2月	受給者数	16	14	1	7	31	5	11	7	8	10	4	2	116	5
	支給金額	309	273	10	105	635	106	291	110	197	228	135	26	2,424	736
22年 3月	受給者数	27	13	3	10	6	11	14	4	2	13	7	0	110	8
	支給金額	762	261	36	262	126	571	362	140	17	401	118		3,056	1,764
22年 4月	受給者数	25	27	2	10	11	9	14	5	3	10	7	5	128	10
	支給金額	488	582	33	204	249	216	472	63	57	245	120	98	2,827	2,427
22年 5月	受給者数	22	12	1	11	10	9	14	3	7	8	4	5	106	8
	支給金額	533	247	18	249	275	149	360	97	82	223	126	133	2,491	1,775
22年 6月	受給者数	17	14	5	13	19	8	15	3	6	7	4	3	114	2
	支給金額	531	362	84	353	284	156	497	85	160	157	133	88	2,890	193

(注) 支給金額は千円単位で千円未満四捨五入のため、合計とは一致しない。

用語の説明

(職業紹介関係)

- ・新規求職申込件数
期間中に自安定所で新たに受付けた求職申込みの件数をいう。
- ・月間有効求職者数
「前月より繰越された有効求職者数(前月末日現在において、求職票の有効期限が翌月以降にまたがっている就職未決定の求職者数)」と当月の「新規求職者申込件数」の合計数をいう。
- ・紹介件数
求職者と求人との結合をはかるため、自安定所で紹介した件数をいう。
- ・就職件数
自安定所の有効求職者が、安定所の紹介あっせんにより就職した件数をいう。
- ・新規求人数
期間中に新たに受付けた求人数(採用予定人員)をいう。
- ・月間有効求人数
「前月より繰越された有効求人数(前月末日現在において、求人票の有効期限が翌月以降にまたがっている未充足の求人数)」と当月の「新規求人数」の合計数をいう。
- ・充足数
自安定所の有効求人が、安定所の紹介あっせんにより求職者と結合した件数をいう。
- ・求人倍率(求職者に対する求人の比率をいい、求職者1人あたりの求人数を示す。)

$$\text{求人倍率} = \frac{\text{月間有効(新規)求人数}}{\text{月間有効(新規)求職者数}}$$

- ・就職率(求職に対する就職の比率をいい、求職者のうち、求人者との間に雇用関係が成立したものの割合を示す。)

$$\text{就職率} = \frac{\text{就職件数}}{\text{月間有効(新規)求職者数}} \times 100$$

- ・充足率(求人に対する就職の比率をいい、申込みれ求人がどの程度満たされているかを示す。)

$$\text{充足率} = \frac{\text{充足数}}{\text{月間有効(新規)求人数}} \times 100$$

(雇用保険関係)

- ・離職票交付枚数
安定所が離職による被保険者資格の喪失の確認を行い、離職者に交付した離職票の枚数をいう。
- ・離職票提出件数
失業給付を受けようとする者が安定所に出頭して離職票を提出した件数をいう。
- ・受給資格決定件数
受け付けた離職票を審査して、安定所が失業給付を受ける資格があると決定した件数をいう。
- ・初回受給者数
同一失業給付金受給期間内における当該失業給付の第1回目の支給を受けた者の数をいう。
- ・受給者実人員
失業給付を実際に受けた受給資格者の実数をいう。
- ・特定受給資格者
離職理由が、倒産・解雇等により再就職の準備をする時間的余裕がなく離職を余儀なくされた受給資格者(特定受給資格者判断基準に該当する者)をいう。

県内ハローワーク一覧

名 称	所 在 地	連 絡 先
ハローワーク前橋	前橋市天川大島町130-1	tel. 027-290-2111 fax. 027-290-2528
ハローワーク高崎	高崎市末広町262-3	tel. 027-327-8609 fax. 027-323-8119
ハローワーク安中	安中市安中1-1-26	tel. 027-382-8609 fax. 027-382-4141
ハローワーク桐生	桐生市錦町2-11-14	tel. 0277-22-8609 fax. 0277-22-5014
ハローワーク伊勢崎	伊勢崎市太田町554-10 (伊勢崎地方合同庁舎1階)	tel. 0270-23-8609 fax. 0270-23-3697
ハローワーク太田	太田市飯田町893	tel. 0276-46-8609 fax. 0276-48-0096
ハローワーク館林	館林市大街道1-3-37	tel. 0276-75-8609 fax. 0276-72-4367
ハローワーク沼田	沼田市薄根町3167-4	tel. 0278-22-8609 fax. 0278-23-7206
ハローワーク群馬富岡	富岡市富岡1414-14	tel. 0274-62-8609 fax. 0274-62-1932
ハローワーク藤岡	藤岡市藤岡827-1	tel. 0274-22-8609 fax. 0274-24-4587
ハローワーク渋川	渋川市渋川1696-15	tel. 0279-22-2636 fax. 0279-23-4370
ハローワーク中之条	吾妻郡中之条町西中之条207	tel. 0279-75-2227 fax. 0279-75-5945

ぐんま求職者総合支援センター

名 称	所 在 地	連 絡 先
ぐんま求職者総合支援センター	太田市新野町157-1	tel. 0276-32-7111 fax. 0276-32-7115

非正規労働者総合支援センター

名 称	所 在 地	連 絡 先
ぐんまキャリアアップハローワーク	伊勢崎市安堀町196-2	tel. 0270-30-5021 fax. 0270-30-5022