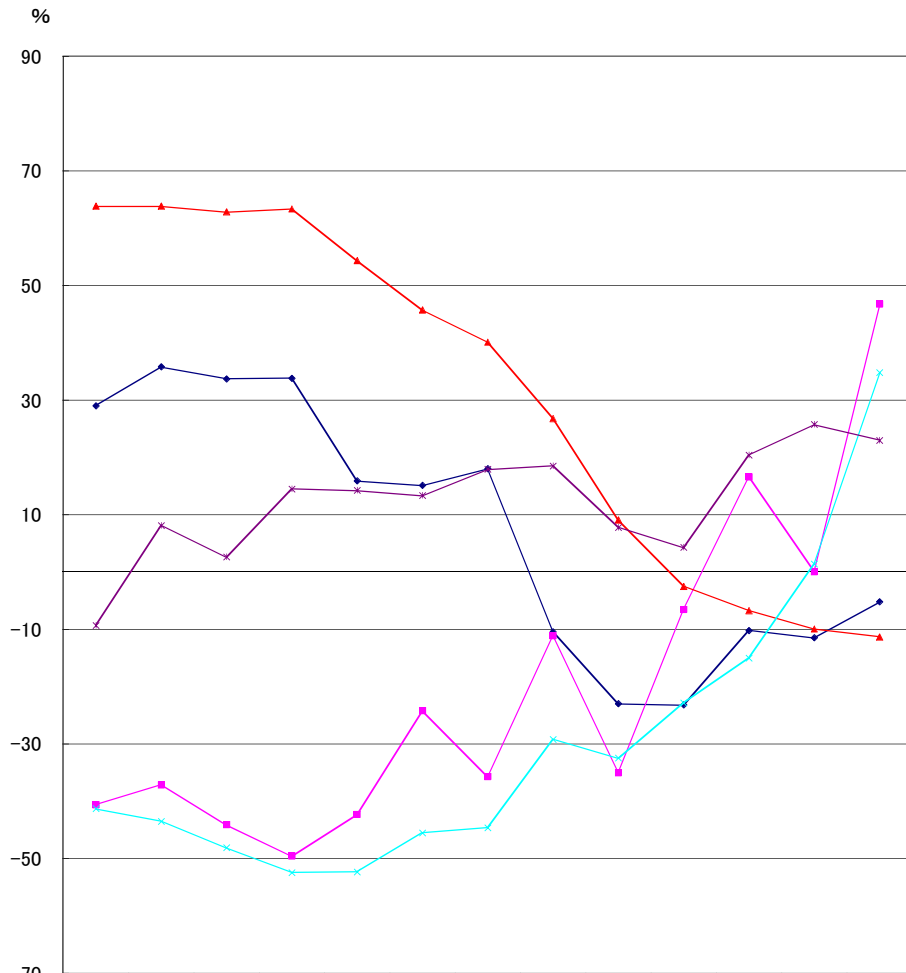
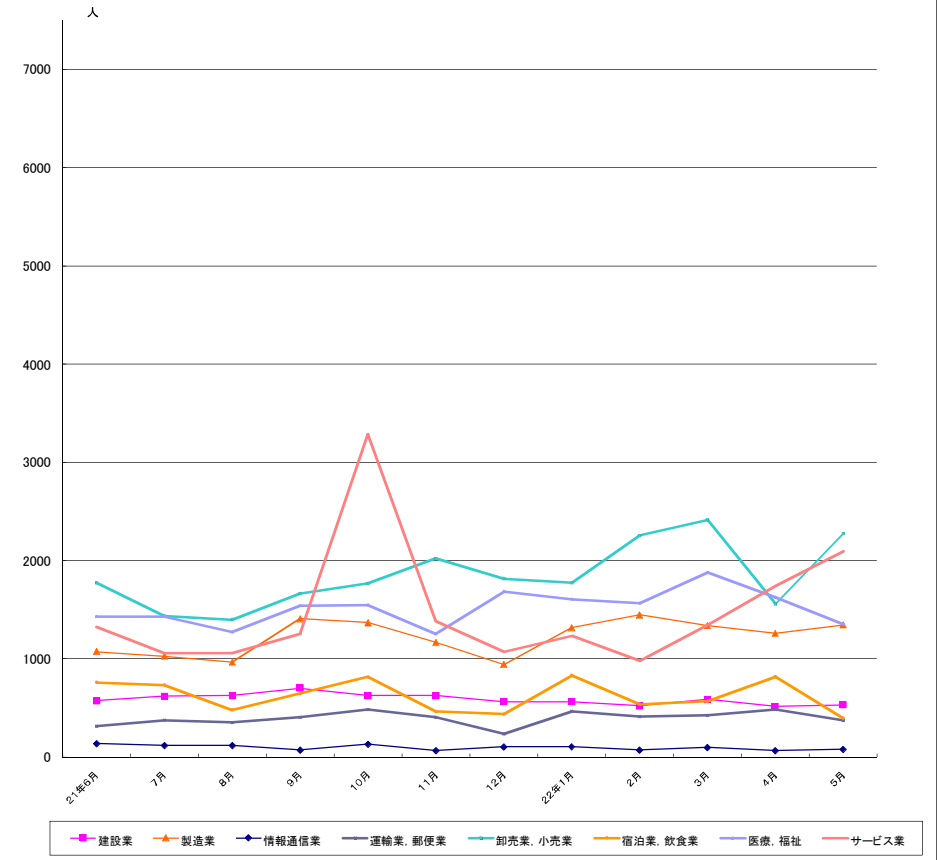


グラフでみる対前年増減率の推移



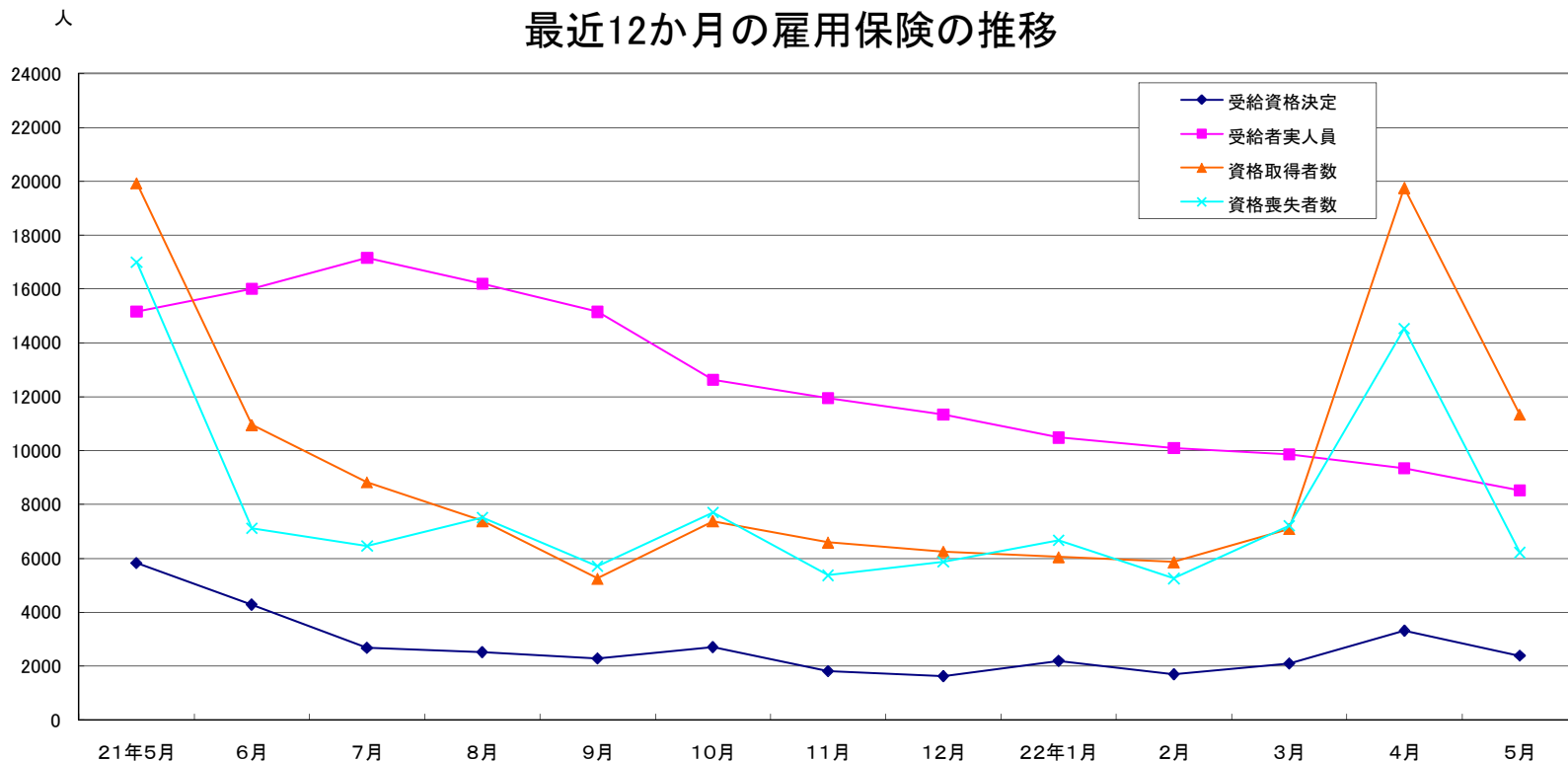
産業別新規求人数の推移(学卒を除きパートを含む)



	建設業	製造業	情報通信業	運輸業、郵便業	卸売業、小売業	宿泊業、飲食業	医療、福祉	サービス業
21年6月	574	1,074	138	314	1,772	761	1,427	1,326
7月	620	1,027	120	376	1,436	734	1,428	1,056
8月	627	965	120	353	1,397	479	1,270	1,058
9月	700	1,409	73	404	1,661	646	1,539	1,251
10月	627	1,369	133	484	1,766	815	1,548	3,288
11月	626	1,167	68	405	2,021	462	1,255	1,384
12月	566	941	104	236	1,816	437	1,684	1,070
22年1月	565	1,317	108	467	1,773	833	1,608	1,235
2月	522	1,449	73	411	2,254	539	1,564	977
3月	588	1,341	99	423	2,415	568	1,876	1,346
4月	515	1,261	67	484	1,558	820	1,627	1,743
5月	531	1,348	82	372	2,274	396	1,353	2,096

(注)新産業分類(平成19年11月改訂「日本標準産業分類」)に基づく区分により掲載している。

## 最近12か月の雇用保険の推移



	21年5月	6月	7月	8月	9月	10月	11月	12月	22年1月	2月	3月	4月	5月
受給資格決定	5,816	4,283	2,675	2,520	2,288	2,704	1,816	1,634	2,200	1,701	2,102	3,309	2,388
受給者実人員	15,171	16,006	17,156	16,203	15,156	12,632	11,951	11,338	10,485	10,099	9,859	9,348	8,525
資格取得者数	19,923	10,954	8,833	7,396	5,256	7,384	6,601	6,252	6,055	5,864	7,100	19,753	11,342
資格喪失者数	16,990	7,111	6,460	7,522	5,714	7,698	5,372	5,874	6,673	5,253	7,204	14,525	6,218

業務統計主要項目(学卒を除きパート含む)

項目		5月	参 考			対 比		
			前月	前々月	前年同月	前月比	前年同月比	
一 般 職 業 紹 介	求 職	1 新 規	9,236	11,975	11,229	9,743	△ 22.9	△ 5.2
		2 月 間 有 効	41,410	42,614	40,774	46,660	△ 2.8	△ 11.3
	就 職	3 全 数	2,799	3,096	3,316	2,276	△ 9.6	23.0
		4 うち保受給者	570	635	717	620	△ 10.2	△ 8.1
	求 人	5 新 規	9,735	9,738	10,807	6,630	0.0	46.8
		6 月 間 有 効	24,382	24,222	24,876	18,088	0.7	34.8
	7 充 足 数		2,782	3,135	3,306	2,265	△ 11.3	22.8
	求 人 倍 率	8 新 規 (5/1)	1.05	0.81	0.96	0.68		
		9 月間有効(6/2)	0.59	0.57	0.61	0.39		
10 適 用 事 業 所 数		29,023	29,007	29,029	28,990	0.1	0.1	
11 被 保 険 者 数		539,511	534,416	529,194	527,130	1.0	2.3	
一 般	12 受 給 資 格 決 定 件 数	2,388	3,309	2,102	4,283	△ 27.8	△ 44.2	
	13 受 給 者 実 人 員 ( 所 定 給 付 )	8,525	9,348	9,859	16,006	△ 8.8	△ 46.7	
	14 支 給 金 額 ( 千 円 )	1,144,549	1,361,255	1,581,411	2,004,674	△ 15.9	△ 42.9	
	15 受 給 資 格 決 定 件 数	217	416	136	283	△ 47.8	△ 23.3	
高 年 齢	16 受 給 者 数	270	338	137	311	△ 20.1	△ 13.2	
	17 支 給 金 額 ( 千 円 )	56,525	69,863	27,725	65,016	△ 19.1	△ 13.1	
短 期	18 受 給 資 格 決 定 件 数	8	8	1	2	0.0	300.0	
	19 受 給 者 数	7	2	8	4	250.0	75.0	
	20 支 給 金 額 ( 千 円 )	1,078	354	1,383	861	204.5	25.2	

(注) 保受給者は、雇用保険受給者をいう。

主 要 指 標

項 目	鉱工業生産指数		常用雇用指数		所定外労働時間		企業倒産		完全失業者数	
	(鉱工業計)		(産業計)		(産業計)				(全 国)	
年 月	平成12年 =100	前 年 同 月 比	規模30人 以上 年分は平 成12年 =100 月分は平 成17年 =100	前 年 同 月 比	規模30人 以上	前 年 同 月 比	負債額 1000万 以上	前 年 同 月 差	万人	完全失業率 (季調値)
	平成18年	91.6	3.3	100.8	△ 0.6	14.3	2.3	68	△ 11	275
19	92.0	0.7	102.8	△ 2.7	13.6	9.5	120	51	255	3.8
20	103.8	1.7	102.7	△ 1.4	13.3	4.1	125	5	265	4.0
21	84.3	△ 19.1	101.6	△ 1.1	9.9	△ 32.4	121	△ 4	343	5.2
3月	71.7	△ 37.4	100.8	2.6	8.8	△ 43.7	23	9	335	4.8
4月	70.2	△ 30.8	102.0	3.1	9.2	△ 40.2	18	4	346	5.0
5月	72.4	△ 29.4	101.9	3.1	9.2	△ 37.4	4	△ 7	347	5.1
6月	84.6	△ 21.7	101.7	2.9	9.6	△ 37.4	12	2	348	5.3
7月	97.0	△ 17.1	101.8	2.9	10.2	△ 35.2	10	△ 4	359	5.6
8月	82.9	△ 12.8	101.8	3.0	9.8	△ 32.4	17	10	361	5.4
9月	94.9	△ 14.7	101.7	2.9	10.3	△ 31.1	11	2	363	5.3
10月	99.0	△ 8.2	101.7	2.9	10.6	△ 26.6	6	△ 3	344	5.2
11月	100.9	4.5	101.9	3.8	10.9	△ 21.2	9	△ 7	331	5.3
12月	99.2	11.8	101.7	3.6	11.7	△ 5.8	5	△ 7	317	5.2
22年1月	88.2	27.8	101.2	△ 0.1	11.3	10.7	9	△ 5	323	4.9
2月	95.0	39.3	101.5	0.7	11.5	32.3	6	8	324	4.9
3月	111.2	55.7	100.9	0.1	11.6	31.9	14	△ 9	350	5.0
4月	104.4	46.0	103.5	1.5	11.6	26.2	11	△ 7	356	5.1
5月	-	-	-	-	-	-	6	2	347	5.2
資料出所	県 統 計 課						帝国データバンク		総務省統計局	

※完全失業率の年平均は、実数である。  
※表中「-」は、月報作成時には未公表のものである。

時系列でみた主要指標 I (学卒・パートを除く)

項目 年度・月別	A 一般職業紹介状況												B Aのうち中高年齢者							C 一般求職者給付			
	1 新規求職		2 月間有効求職		3 新規求人		4 月間有効求人		5 就職		求人倍率		6 新規求職		7 月間有効求職		8 就職		新規求職者 中に占める 中高年の 割合 6/1*100	受給資格 決定件数		受給者実人員	
		前年 同月比		前年 同月比		前年 同月比		前年 同月比		前年 同月比	新規	月間 有効		前年 同月比		前年 同月比		前年 同月比			前年 同月比		前年 同月比
平成16年度	6,025	△ 16.8	24,935	△ 16.0	9,976	10.2	27,335	16.5	1,678	0.4	1.66	1.10	1,972	△ 26.1	9,936	△ 23.9	430	△ 6.7	32.7	2,185	△ 7.5	8,632	△ 21.1
17	5,838	△ 3.1	22,680	△ 9.0	10,765	7.9	29,747	8.8	1,744	3.9	1.84	1.31	1,752	△ 11.2	8,176	△ 17.7	415	△ 3.6	30.0	2,060	△ 5.7	7,562	△ 12.4
18	5,379	△ 7.9	21,016	△ 7.3	9,683	△ 10.0	26,110	△ 12.2	1,742	△ 0.1	1.80	1.24	1,532	△ 12.6	7,204	△ 11.9	423	1.9	28.5	1,872	△ 9.1	6,787	△ 10.3
19	5,095	△ 5.3	19,770	△ 5.9	10,940	13.0	31,040	18.9	1,537	△ 11.8	2.15	1.57	1,521	△ 0.7	6,844	△ 5.0	383	△ 9.5	29.9	1,843	△ 1.6	6,645	△ 2.1
20	6,504	27.7	23,032	16.5	7,940	△ 27.4	21,937	△ 29.3	1,480	△ 3.7	1.22	0.95	1,991	30.9	7,784	13.7	377	△ 1.6	30.6	2,522	36.8	7,636	14.9
21	7,001	7.6	32,132	39.5	4,912	△ 38.1	12,006	△ 45.3	1,506	1.8	0.70	0.37	2,397	20.4	12,793	64.3	433	14.9	34.2	2,632	4.4	13,339	74.7
平成21年5月	7,102	34.4	35,694	75.1	3,870	△ 44.4	10,334	△ 45.1	1,276	△ 17.6	0.54	0.29	2,473	55.9	13,387	92.5	323	△ 10.8	34.8	4,283	104.2	16,006	151.3
6月	7,054	39.3	35,134	74.4	4,799	△ 45.6	10,554	△ 49.1	1,510	△ 1.6	0.68	0.30	2,263	47.4	13,443	93.3	383	△ 10.9	32.1	2,675	48.7	17,156	156.7
7月	6,792	34.6	34,536	71.4	4,667	△ 56.6	10,824	△ 55.9	1,452	△ 5.0	0.69	0.31	2,281	54.4	13,573	95.4	406	1.8	33.6	2,520	47.7	16,203	132.0
8月	6,407	34.0	33,580	70.8	4,167	△ 41.1	10,782	△ 56.0	1,401	6.2	0.65	0.32	2,088	48.5	13,493	97.8	391	13.3	32.6	2,288	38.1	15,156	118.5
9月	6,491	8.0	32,494	54.4	5,553	△ 50.2	12,051	△ 55.4	1,560	△ 4.4	0.86	0.37	2,090	19.6	13,242	89.0	475	12.0	32.2	1,840	△ 15.7	14,011	101.2
10月	6,990	16.3	31,833	51.2	5,585	△ 50.0	13,102	△ 51.5	1,712	5.0	0.80	0.41	2,481	41.9	13,125	87.3	504	18.9	35.5	2,704	23.9	12,632	81.4
11月	5,991	15.2	30,236	44.0	4,622	△ 40.6	12,845	△ 50.4	1,509	9.3	0.77	0.42	2,003	30.8	12,542	80.1	466	35.5	33.4	1,816	1.7	11,951	76.3
12月	5,658	△ 15.3	28,498	26.9	4,868	△ 15.6	12,096	△ 36.8	1,440	10.1	0.86	0.42	2,107	2.1	12,049	60.0	445	26.8	37.2	1,634	△ 13.4	11,338	57.6
平成22年1月	7,186	△ 28.1	28,335	6.4	5,357	△ 15.3	12,719	△ 26.4	1,332	2.6	0.75	0.45	2,405	△ 23.9	11,787	32.6	376	14.3	33.5	2,200	△ 44.8	10,485	34.8
2月	6,469	△ 35.3	28,614	7.4	5,084	△ 19.6	12,988	△ 24.8	1,539	18.6	0.79	0.45	2,033	△ 35.7	11,638	30.9	443	34.7	31.4	1,701	△ 57.3	10,099	29.8
3月	8,033	△ 14.9	30,358	△ 10.3	6,049	21.9	13,996	△ 2.8	1,967	22.8	0.75	0.46	2,667	△ 13.8	12,016	4.5	594	40.8	33.2	2,102	△ 52.1	9,859	△ 22.2
4月	8,186	△ 16.8	31,116	△ 14.2	5,636	30.6	13,679	16.1	1,712	24.5	0.69	0.44	3,006	△ 22.3	12,366	△ 6.5	474	22.2	36.7	3,309	△ 43.1	9,348	△ 38.4
5月	6,302	△ 11.3	29,810	△ 16.5	5,594	44.5	13,852	34.0	1,583	24.1	0.89	0.46	2,047	△ 17.2	11,735	△ 12.3	454	40.6	32.5	2,388	△ 44.2	8,525	△ 46.7
平成22年度	8,186	△ 3.3	31,116	△ 13.5	5,636	37.7	13,679	23.7	1,712	29.1	0.69	0.44	3,006	△ 5.2	12,366	△ 7.1	474	33.1	36.7	3,309	△ 34.5	9,348	△ 40.0

(注)年度数値は月平均である

時系列でみた主要指標Ⅱ（学卒を除きパートを含む）

項目 年度・月別	一 般 職 業 紹 介 状 況											求 人 倍 率								
	1 新規求職		2 月間有効求職		3 新規求人		4 月間有効求人		5 紹介件数		6 就職件数		原 数 値				季 節 調 整 値			
	前 年 同月比	前 年 同月比	前 年 同月比	前 年 同月比	前 年 同月比	前 年 同月比	前 年 同月比	前 年 同月比	前 年 同月比	前 年 同月比	前 年 同月比	本 県		全 国		本 県		全 国		
												新規	有効	新規	有効	新規	有効	新規	有効	
平成16年度	8,043	△ 8.6	31,217	△ 8.1	15,084	6.3	40,910	12.1	9,189	△ 4.5	2,580	△ 2.6	1.88	1.31	1.35	0.86				
17	7,997	△ 0.6	30,032	△ 3.8	16,036	6.3	43,968	7.5	9,848	7.2	2,662	3.2	2.01	1.46	1.49	0.98				
18	7,425	△ 7.2	28,274	△ 5.9	14,681	△ 8.4	39,732	△ 9.6	9,450	△ 4.0	2,627	△ 1.3	1.98	1.41	1.56	1.06				
19	6,994	△ 5.8	26,598	△ 5.9	15,823	7.8	44,489	12.0	9,220	△ 2.4	2,345	△ 10.7	2.26	1.67	1.47	1.02				
20	8,786	25.6	30,930	16.3	13,262	△ 16.2	36,447	△ 18.1	12,361	34.1	2,363	0.8	1.51	1.18	1.08	0.77				
21	9,605	9.3	42,302	36.8	9,103	△ 31.4	21,672	△ 40.5	17,936	45.1	2,578	9.1	0.95	0.51	0.79	0.45				
平成21年5月	9,743	29.0	46,660	63.8	6,630	△ 40.6	18,088	△ 41.3	16,734	62.8	2,276	△ 9.3	0.68	0.39	0.71	0.40	0.82	0.50	0.75	0.46
6月	9,786	35.8	46,122	63.8	8,591	△ 37.1	18,574	△ 43.5	19,852	84.8	2,651	8.1	0.88	0.40	0.76	0.40	0.89	0.50	0.78	0.45
7月	9,139	33.7	45,108	62.8	8,089	△ 44.1	18,653	△ 48.1	19,502	89.2	2,481	2.6	0.89	0.41	0.84	0.41	0.83	0.47	0.77	0.43
8月	8,785	33.8	43,851	63.3	7,537	△ 49.6	18,806	△ 52.4	17,005	91.2	2,289	14.5	0.86	0.43	0.86	0.42	0.79	0.44	0.75	0.42
9月	9,102	10.4	42,822	48.0	9,528	△ 40.3	20,634	△ 54.5	18,868	49.7	2,740	5.4	1.05	0.48	0.87	0.45	0.89	0.46	0.77	0.43
10月	9,489	15.1	42,152	45.7	12,097	△ 24.2	24,707	△ 45.5	18,540	47.1	2,946	13.3	1.27	0.59	0.87	0.47	1.08	0.52	0.78	0.43
11月	8,113	18.0	39,935	40.1	8,549	△ 35.7	23,237	△ 44.6	15,608	50.5	2,495	17.9	1.05	0.58	0.90	0.47	0.87	0.50	0.78	0.43
12月	7,544	△ 10.4	37,484	26.8	8,666	△ 11.1	22,293	△ 29.2	13,559	15.5	2,427	18.5	1.15	0.59	0.87	0.47	1.05	0.52	0.81	0.43
平成22年1月	9,801	△ 23.0	37,441	9.1	9,666	△ 35.0	22,706	△ 32.5	17,111	14.1	2,330	7.8	0.99	0.61	0.79	0.48	1.08	0.53	0.85	0.46
2月	9,008	△ 23.2	37,979	△ 2.5	9,348	△ 6.5	23,606	△ 22.8	17,613	4.1	2,521	4.3	1.04	0.62	0.85	0.50	1.02	0.58	0.84	0.47
3月	11,229	△ 10.2	40,774	△ 6.7	10,807	16.6	24,876	△ 15.0	22,471	17.3	3,316	20.4	0.96	0.61	0.77	0.50	1.17	0.59	0.84	0.49
4月	11,975	△ 11.5	42,614	△ 9.9	9,738	0.1	24,222	1.4	20,513	11.7	3,096	25.7	0.81	0.57	0.64	0.45	1.04	0.65	0.88	0.48
5月	9,236	△ 5.2	41,410	△ 11.3	9,735	46.8	24,382	34.8	17,351	3.7	2,799	23.0	1.05	0.59	0.78	0.44	1.35	0.77	0.83	0.50
平成22年度	10,606	△ 8.8	42,012	△ 10.6	9,737	19.0	24,302	15.8	18,932	7.9	2,948	24.4	0.92	0.58						

(注)年度数値は月平均である

一般職業紹介状況(学卒・パートを除く)

項目 安定所別	A 新規求職 申込件数	B 月間有効 求職者数	C 紹介件数	D 就職件数	E 4のうち管外就職		F 4のうち 保 受給者の 就職件数	G 新 規 求 人 数	H 月間有効 求 人 数	I 充 足 数	J Iのうち他県 からの 充足数	比 率			
	1 全 数	2 全 数	3 全 数	4 全 数	5 県内	6 県外						新規求職 対前年同月 増減率	新規求人 対前年同月 増減率	新規求 人倍率 (G/1)	有 効 求 人倍率 (H/2)
前年同月	7,102	35,694	11,991	1,276	455	151	428	3,870	10,334	1,261	143	34.4	△ 44.4	0.54	0.29
前 月	8,186	31,116	14,260	1,712	633	192	443	5,636	13,679	1,703	199	△ 16.8	30.6	0.69	0.44
<b>5月</b>	<b>6,302</b>	<b>29,810</b>	<b>11,952</b>	<b>1,583</b>	<b>625</b>	<b>193</b>	<b>405</b>	<b>5,594</b>	<b>13,852</b>	<b>1,561</b>	<b>187</b>	<b>△ 11.3</b>	<b>44.5</b>	<b>0.89</b>	<b>0.46</b>
前 橋	1,179	5,190	2,572	286	117	31	72	1,087	2,966	309	18	△ 15.1	10.9	0.92	0.57
高 崎	885	4,312	1,946	250	87	26	62	1,400	3,137	303	25	△ 6.9	86.2	1.58	0.73
(安 中)	129	687	229	56	15	3	11	83	172	29	2	△ 24.6	69.4	0.64	0.25
桐 生	480	2,332	951	136	63	12	40	377	973	99	9	△ 8.9	24.0	0.79	0.42
伊勢崎	890	4,401	1,391	162	94	12	47	466	1,141	176	11	△ 5.9	49.8	0.52	0.26
太 田	981	4,520	1,940	220	94	47	45	1,019	2,255	220	72	△ 6.0	99.8	1.04	0.50
館 林	532	2,736	922	111	13	36	31	365	1,112	133	27	△ 17.4	33.2	0.69	0.41
沼 田	246	1,081	375	78	18	3	19	179	426	68	6	△ 2.4	13.3	0.73	0.39
富 岡	192	861	297	73	34	5	22	113	281	57	4	△ 21.3	135.4	0.59	0.33
藤 岡	287	1,512	501	78	43	12	24	104	361	48	9	△ 18.5	△ 33.3	0.36	0.24
渋 川	360	1,545	638	81	39	3	16	217	539	72	0	△ 12.2	29.2	0.60	0.35
(中之条)	141	633	190	52	8	3	16	184	489	47	4	△ 18.5	15.0	1.30	0.77
年度累計	14,488	60,926	26,212	3,295	1,258	385	848	11,230	27,531	3,264	386	△ 14.5	37.2	0.78	0.45

一般職業紹介状況(学卒を除きパートを含む)

項目 安定所別	A 新規求職 申込件数	B 月間有効 求職者数	C 紹介件数	D 就職件数	E	F 新 規 求 人 数	G 月間有効 求 人 数	H 充 足 数	比 率			
	1 全 数	2 全 数	3 全 数	4 全 数	4 のうち 保 受給者の 就 職 件 数				新規求職 対前年同月 増 減 率	新規求人 対前年同月 増 減 率	新規求 人 倍 率 (F/1)	有 効 求 人 倍 率 (G/2)
前年同月	9,743	46,660	16,734	2,276	620	6,630	18,088	2,265	29.0	△ 40.6	0.68	0.39
前 月	11,975	42,614	20,513	3,096	635	9,738	24,222	3,135	△ 11.5	0.1	0.81	0.57
5月	9,236	41,410	17,351	2,799	570	9,735	24,382	2,782	△ 5.2	46.8	1.05	0.59
前 橋	1,707	7,304	3,688	517	102	1,752	4,562	560	△ 9.5	19.5	1.03	0.62
高 崎	1,302	5,989	2,878	414	82	2,983	6,735	504	△ 2.0	104.6	2.29	1.12
(安 中)	217	1,059	396	97	20	137	321	60	△ 15.6	△ 18.0	0.63	0.30
桐 生	699	3,211	1,386	227	52	561	1,765	178	△ 6.4	15.9	0.80	0.55
伊勢崎	1,246	5,878	1,960	315	65	825	1,973	348	4.9	65.3	0.66	0.34
太 田	1,391	6,080	2,635	334	63	1,340	3,284	329	1.6	66.0	0.96	0.54
館 林	715	3,552	1,252	193	47	568	1,735	213	△ 15.9	18.6	0.79	0.49
沼 田	444	1,717	697	187	28	436	1,050	187	10.7	20.4	0.98	0.61
富 岡	333	1,318	504	125	24	247	613	101	△ 14.0	139.8	0.74	0.47
藤 岡	430	2,123	702	140	31	202	624	98	△ 16.2	△ 22.3	0.47	0.29
渋 川	538	2,283	962	153	33	358	912	125	△ 8.3	31.6	0.67	0.40
(中之条)	214	896	291	97	23	326	808	79	△ 6.6	19.4	1.52	0.90
年度累計	21,211	84,024	37,864	5,895	1,205	19,473	48,604	5,917	△ 8.8	19.0	0.92	0.58

中高年齢者等の職業紹介等状況(パートを除く)

安定所別 項目	新規求職 申込件数		月間有効 求職者数	紹介件数	就職件数		5 新 規 求 人 数	6 月間有効 求 人 数	比 率				
	1		2 全 数	3 全 数	4				新規求職者 中に占める 中高年の割合	新規求職 対前年同月 増減率	新規求人 対前年同月 増減率	新規求人 倍率 (5/1)	有効求人 倍率 (6/2)
	全 数	Iのうち保			全 数	全 数	4のうち保						
前年同月	2,473	1,184	13,387	3,239	323	125	1,665	4,432	(25.4) 34.8	55.9	△ 43.7	0.67	0.33
前 月	3,006	1,189	12,366	4,739	474	149	2,393	5,768	(25.1) 36.7	△ 22.3	30.5	0.80	0.47
5月	2,047	664	11,735	3,836	454	156	2,381	5,831	(22.2) 32.5	△ 17.2	43.0	1.16	0.50
前 橋	395	98	1,962	853	78	23	482	1,331	(23.1) 33.5	△ 11.6	11.8	1.22	0.68
高 崎	264	74	1,619	581	79	27	594	1,320	(20.3) 29.8	△ 3.3	89.2	2.25	0.82
(安 中)	48	15	291	81	14	4	23	51	(22.1) 37.2	△ 23.8	64.3	0.48	0.18
桐 生	156	52	954	314	39	17	156	403	(22.3) 32.5	△ 22.4	19.1	1.00	0.42
伊勢崎	273	96	1,733	442	46	19	209	510	(21.9) 30.7	△ 30.5	50.4	0.77	0.29
太 田	309	137	1,739	604	52	13	421	910	(22.2) 31.5	△ 3.1	100.5	1.36	0.52
館 林	181	70	1,193	288	31	14	148	478	(25.3) 34.0	△ 23.0	22.3	0.82	0.40
沼 田	81	15	431	128	27	8	67	159	(18.2) 32.9	△ 25.7	11.7	0.83	0.37
富 岡	55	21	327	99	20	10	40	88	(16.5) 28.6	△ 44.4	135.3	0.73	0.27
藤 岡	93	35	591	172	24	9	37	114	(21.6) 32.4	△ 20.5	△ 43.1	0.40	0.19
渋 川	126	34	586	189	25	5	85	213	(23.4) 35.0	1.6	34.9	0.67	0.36
(中之条)	66	17	309	85	19	7	76	208	(30.8) 46.8	△ 29.0	11.8	1.15	0.67
年度累計	5,053	1,853	24,101	8,575	928	305	4,774	11,599	(23.8) 34.9	△ 20.3	36.4	0.94	0.48

(注) ( )内は、パートを含めた新規求職者中に占める中高年の割合である。求人数及び求人倍率は、「求人均等配分方式」による数値である。



高齢者(55歳以上)の職業紹介状況(パートを除く)

項目 安定所別	新規求職 申込件数		月間有効 求職者数	紹介件数	就職件数		5 新 規 求 人 数	6 月間有効 求 人 数	比 率				
	1 全 数	Iのうち保	2 全 数	3 全 数	4 全 数	4のうち保			新規求職者 中に占める 高齢者の割合	新規求職 対前年同月 増 減 率	新規求人 対前年同月 増 減 率	新規求人 倍 率 (5/1)	有効求人 倍 率 (6/2)
前年同月	1,239	630	6,835	1,080	132	47	994	2,638	(12.7) 17.4	48.7	△ 43.6	0.80	0.39
前 月	1,728	770	6,675	1,699	185	56	1,420	3,427	(14.4) 21.1	△ 20.3	30.3	0.82	0.51
<b>5月</b>	<b>1,044</b>	<b>385</b>	<b>6,344</b>	<b>1,508</b>	<b>186</b>	<b>46</b>	<b>1,419</b>	<b>3,465</b>	(11.3) 16.6	<b>△ 15.7</b>	<b>42.8</b>	<b>1.36</b>	<b>0.55</b>
前 橋	204	58	1,050	354	33	6	289	797	(12.0) 17.3	△ 3.3	12.0	1.42	0.76
高 崎	139	45	935	241	31	10	354	779	(10.7) 15.7	△ 15.2	90.3	2.55	0.83
(安 中)	29	10	175	31	3	0	13	30	(13.4) 22.5	△ 12.1	85.7	0.45	0.17
桐 生	80	32	517	118	12	2	94	241	(11.4) 16.7	△ 22.3	20.5	1.18	0.47
伊勢崎	130	51	870	156	24	7	125	306	(10.4) 14.6	△ 33.0	50.6	0.96	0.35
太 田	153	74	911	256	20	3	248	534	(11.0) 15.6	4.1	98.4	1.62	0.59
館 林	86	40	622	103	12	3	88	286	(12.0) 16.2	△ 30.6	20.5	1.02	0.46
沼 田	38	7	220	58	12	4	39	93	(8.6) 15.4	△ 17.4	8.3	1.03	0.42
富 岡	26	12	178	31	7	3	24	53	(7.8) 13.5	△ 48.0	166.7	0.92	0.30
藤 岡	52	22	343	63	10	3	21	68	(12.1) 18.1	△ 13.3	△ 46.2	0.40	0.20
渋 川	70	21	346	63	12	2	51	125	(13.0) 19.4	2.9	37.8	0.73	0.36
(中之条)	37	13	177	34	10	3	45	125	(17.3) 26.2	△ 5.1	12.5	1.22	0.71
年度累計	2,772	1,155	13,019	3,207	371	102	2,839	6,892	(13.1) 19.1	△ 18.6	36.2	1.02	0.53

(注) ( )内は、パートを含めた新規求職者中に占める高齢者の割合である。求人数及び求人倍率は、「求人均等配分方式」による数値である。

パートタイム職業紹介状況

安定所別	項目	新規求職 申込件数	月間有効 求職者数	紹介件数	就職件数	新規 求人数	月間有効 求人数
	前年同月	2,641	10,966	4,743	1,000	2,760	7,754
	前月	3,789	11,498	6,253	1,384	4,102	10,543
	<b>5月</b>	<b>2,934</b>	<b>11,600</b>	<b>5,399</b>	<b>1,216</b>	<b>4,141</b>	<b>10,530</b>
	前橋	528	2,114	1,116	231	665	1,596
	高崎	417	1,677	932	164	1,583	3,598
	(安中)	88	372	167	41	54	149
	桐生	219	879	435	91	184	792
	伊勢崎	356	1,477	569	153	359	832
	太田	410	1,560	695	114	321	1,029
	館林	183	816	330	82	203	623
	沼田	198	636	322	109	257	624
	富岡	141	457	207	52	134	332
	藤岡	143	611	201	62	98	263
	渋川	178	738	324	72	141	373
	(中之条)	73	263	101	45	142	319
	年度累計	6,723	23,098	11,652	2,600	8,243	21,073

(注)太田は太田パートサテライトを、館林は館林パートサテライトをそれぞれ含む。

## 障害者職業紹介状況

項目 安定所別	新規求職申込件数				紹介件数				就職件数				新規登録者数				期末現在登録者数 (月末)			
	身体	知的	精神	その他	身体	知的	精神	その他	身体	知的	精神	その他	身体	知的	精神	その他	身体	知的	精神	その他
前年同月	85	32	28	2	164	39	61	5	19	13	7	0	52	18	23	1	5,128	2,747	916	22
前月	83	25	41	3	239	30	120	6	49	14	16	1	31	7	21	2	5,442	2,900	1,108	38
5月	<b>61</b>	<b>16</b>	<b>51</b>	<b>6</b>	<b>148</b>	<b>32</b>	<b>116</b>	<b>1</b>	<b>35</b>	<b>10</b>	<b>13</b>	<b>2</b>	<b>26</b>	<b>6</b>	<b>28</b>	<b>6</b>	<b>5,423</b>	<b>2,900</b>	<b>1,128</b>	<b>43</b>
前橋	14	1	7	1	38	1	22	0	9	0	2	1	3	0	4	1	725	312	200	10
高崎	11	2	7	0	17	3	29	0	4	2	1	0	4	0	3	0	900	492	191	2
(安中)	1	0	2	0	1	0	2	0	0	0	0	0	1	0	1	0	169	57	37	0
桐生	5	2	6	1	9	3	15	0	6	2	3	0	1	1	3	1	607	410	72	7
伊勢崎	6	3	11	1	17	10	9	0	3	0	1	0	4	1	6	1	606	280	149	8
太田	12	1	1	0	35	4	20	0	4	3	3	0	5	0	1	0	573	318	87	0
館林	5	3	6	2	8	1	3	1	1	1	0	1	5	2	4	2	515	255	78	10
沼田	1	0	5	0	6	3	6	0	4	0	2	0	0	0	2	0	224	104	41	1
富岡	1	0	0	0	3	1	3	0	2	1	0	0	1	0	0	0	232	89	63	0
藤岡	2	0	3	1	7	0	3	0	0	0	0	0	1	0	3	1	254	179	71	2
渋川	2	2	2	0	6	4	4	0	2	1	1	0	1	2	0	0	442	303	119	2
(中之条)	1	2	1	0	1	2	0	0	0	0	0	0	0	0	1	0	176	101	20	1
年度累計	144	41	92	9	387	62	236	7	84	24	29	3	57	13	49	8				

産業別・規模別一般新規求人状況(学卒を除きパートを含む)

前月	前年同月	当月	対前月比	対前年同月比	構成比	産業別	計	前橋	高崎	(安中)	桐生	伊勢崎	太田	館林	沼田	富岡	藤岡	渋川	(中之条)
192	151	200	4.2	32.5	2.1	A. B. C 農、林、漁業	200	25	11	1	2	8	6	3	87	6	1	24	26
3	2	3	0.0	50.0	0.0	C 鉱業、採石業、砂利採取業	3	1	0	0	0	1	0	0	1	0	0	0	0
515	457	531	3.1	16.2	5.5	D 建設業	531	136	94	11	21	39	105	34	35	14	22	12	8
1,261	768	1,348	6.9	75.5	13.8	E 製造業	1,348	105	165	34	68	224	338	150	39	83	58	57	27
236	225	241	2.1	7.1	2.5	09 食料品製造業	241	39	74	1	3	30	4	27	12	8	17	19	7
15	9	6	△ 60.0	△ 33.3	0.1	10 飲料・たばこ・飼料製造業	6	0	2	0	0	0	2	1	1	0	0	0	0
29	17	31	6.9	82.4	0.3	11 繊維工業	31	0	0	0	14	6	9	0	0	0	0	0	2
25	16	21	△ 16.0	31.3	0.2	12 木材・木製品製造業(家具を除く)	21	10	0	0	0	0	2	0	3	3	0	3	0
15	12	16	6.7	33.3	0.2	13 家具・装備品製造業	16	9	0	2	2	1	0	1	1	0	0	0	0
19	32	23	21.1	△ 28.1	0.2	14 ハルブ・紙・紙加工品製造業	23	1	5	0	0	8	0	4	0	1	2	2	0
24	30	13	△ 45.8	△ 56.7	0.1	15 印刷・同関連業	13	3	8	0	0	0	0	0	0	0	2	0	0
14	14	34	142.9	142.9	0.3	16 化学工業	34	2	0	2	0	16	0	1	0	0	3	10	0
0	0	0	#DIV/0!	#DIV/0!	0.0	17 石油製品・石炭製品製造業	0	0	0	0	0	0	0	0	0	0	0	0	0
122	79	131	7.4	65.8	1.3	18 プラスチック製品製造業(別掲を除く)	131	2	8	12	24	15	22	19	2	19	3	4	1
7	5	16	128.6	220.0	0.2	19 ゴム製品製造業	16	2	1	0	0	10	0	3	0	0	0	0	0
20	9	19	△ 5.0	111.1	0.2	20 窯業・土石製品製造業	19	0	0	0	0	0	1	1	5	5	5	2	0
8	6	5	△ 37.5	△ 16.7	0.1	22 鉄鋼業	5	0	2	0	1	0	2	0	0	0	0	0	0
12	10	13	8.3	30.0	0.1	23 非鉄金属製造業	13	2	1	0	1	7	0	1	0	1	0	0	0
108	50	99	△ 8.3	98.0	1.0	24 金属製品製造業	99	13	13	1	3	14	13	20	1	6	10	5	0
71	44	71	0.0	61.4	0.7	25 はん用機械器具製造業	71	0	9	3	12	16	10	16	0	1	4	0	0
106	20	113	6.6	465.0	1.2	26 生産用機械器具製造業	113	2	1	0	0	8	95	5	0	1	1	0	0
24	25	25	4.2	0.0	0.3	27 業務用機械器具製造業	25	2	3	0	2	5	0	3	0	3	3	4	0
20	22	74	270.0	236.4	0.8	28 電子部品・デバイス・電子回路製造業	74	0	12	1	2	33	1	2	7	11	0	0	5
102	55	107	4.9	94.5	1.1	29 電気機械器具製造業	107	3	16	4	2	8	33	17	2	3	4	8	7
18	8	12	△ 33.3	50.0	0.1	30 情報通信機械器具製造業	12	0	0	0	0	1	0	2	0	2	2	0	5
258	63	253	△ 1.9	301.6	2.6	31 輸送用機械器具製造業	253	14	10	2	2	42	141	25	3	12	2	0	0
8	17	25	212.5	47.1	0.3	20.32 その他の製造業	25	1	0	8	0	3	2	3	2	6	0	0	0
10	2	5	△ 50.0	150.0	0.1	F 電気・ガス・熱供給・水道業	5	2	2	1	0	0	0	0	0	0	0	0	0
67	119	82	22.4	△ 31.1	0.8	G 情報通信業	82	12	47	0	4	6	9	2	0	0	0	2	0
484	325	372	△ 23.1	14.5	3.8	H 運輸業、郵便業	372	87	49	11	15	59	50	43	15	11	19	9	4
1,558	1,137	2,274	46.0	100.0	23.4	I 卸売業、小売業	2,274	267	1,556	0	39	60	71	92	51	37	31	40	30
79	160	168	112.7	5.0	1.7	J 金融業、保険業	168	49	55	0	9	5	14	5	15	0	0	11	5
335	97	101	△ 69.9	4.1	1.0	K 不動産業、物品賃貸業	101	7	13	0	48	2	12	5	4	0	0	9	1
186	102	156	△ 16.1	52.9	1.6	L 学術研究、専門・技術サービス業	156	45	48	0	4	12	35	9	0	1	0	2	0
820	405	396	△ 51.7	△ 2.2	4.1	M 宿泊業、飲食サービス業	396	47	51	13	29	12	29	11	63	7	6	27	101
401	364	318	△ 20.7	△ 12.6	3.3	N 生活関連サービス業、娯楽業	318	49	81	17	15	9	29	11	44	20	3	21	19
134	94	138	3.0	46.8	1.4	O 教育、学習支援業	138	29	8	0	11	54	10	3	7	8	2	3	3
1,627	1,272	1,353	△ 16.8	6.4	13.9	P 医療、福祉	1,353	147	238	40	167	157	168	108	52	52	45	112	67
95	39	74	△ 22.1	89.7	0.8	Q 複合サービス事業	74	32	4	0	6	8	2	6	6	5	0	2	3
1,743	943	2,096	20.3	122.3	21.5	R サービス業(他に分類されないもの)	2,096	669	554	9	115	155	450	75	10	0	11	26	22
228	193	120	△ 47.4	△ 37.8	1.2	S. T 公務、その他	120	43	7	0	8	14	12	11	7	3	4	1	10
9,738	6,630	9,735	0.0	46.8	100.0	合計	9,735	1,752	2,983	137	561	825	1,340	568	436	247	202	358	326
5,612	3,735	5,611	0.0	50.2	57.6	29人以下	5,611	1,143	1,658	77	303	568	734	327	277	114	108	162	140
2,530	1,839	2,729	7.9	48.4	28.0	30～99人	2,729	416	927	37	174	174	400	148	95	111	47	62	138
901	780	926	2.8	18.7	9.5	100～299人	926	161	323	23	54	35	84	56	55	14	32	52	37
506	125	217	△ 57.1	73.6	2.2	300～499人	217	8	27	0	13	21	5	31	3	7	10	81	11
111	86	118	6.3	37.2	1.2	500～999人	118	5	48	0	13	26	12	6	6	1	0	1	0
78	65	134	71.8	106.2	1.4	1,000人～	134	19	0	0	4	1	105	0	0	0	5	0	0

(注)新産業分類(平成19年11月改訂「日本標準産業分類」)に基づく区分により掲載している。

産業別・規模別一般充足状況(学卒を除きパート含む)

前月	前年同月	当月	対前月比	対前年同月比	構成比	産業別	計	前橋	高崎	(安中)	桐生	伊勢崎	太田	館林	沼田	富岡	藤岡	渋川	(中之条)
91	77	119	31	54.5	4.3	A. B. C 農、林、漁業	119	3	7	1	5	6	5	4	59	3	1	15	10
0	1	2	#DIV/0!	100.0	0.1	C 鉱業、採石業、砂利採取業	2	1	0	0	0	0	0	0	0	0	1	0	0
143	144	153	7	6.3	5.5	D 建設業	153	32	31	3	10	6	23	15	7	9	4	10	3
667	408	635	△ 5	55.6	22.8	E 製造業	635	61	77	22	47	99	117	71	24	50	33	26	8
118	106	117	△ 1	10.4	4.2	09 食料品製造業	117	19	28	1	2	23	6	10	8	6	10	2	2
12	1	5	△ 58	400.0	0.2	10 飲料・たばこ・飼料製造業	5	1	3	0	0	0	0	0	1	0	0	0	0
10	5	13	30	160.0	0.5	11 繊維工業	13	0	2	0	7	1	2	1	0	0	0	0	0
10	4	14	40	250.0	0.5	12 木材・木製品製造業(家具を除く)	14	3	0	0	1	1	1	1	4	1	0	2	0
12	9	2	△ 83	△ 77.8	0.1	13 家具・装備品製造業	2	0	0	0	0	1	0	0	1	0	0	0	0
17	28	12	△ 29	△ 57.1	0.4	14 パルプ・紙・紙加工品製造業	12	0	2	0	1	3	2	1	0	0	1	2	0
19	16	9	△ 53	△ 43.8	0.3	15 印刷・同関連業	9	7	2	0	0	0	0	0	0	0	0	0	0
19	12	17	△ 11	41.7	0.6	16 化学工業	17	0	1	2	0	8	2	1	0	0	0	3	0
0	0	0	#DIV/0!	#DIV/0!	0.0	17 石油製品・石炭製品製造業	0	0	0	0	0	0	0	0	0	0	0	0	0
56	59	59	5	0.0	2.1	18 プラスチック製品製造業(別掲を除く)	59	1	2	8	5	10	9	8	0	9	3	4	0
10	4	10	0	150.0	0.4	19 ゴム製品製造業	10	0	0	0	0	1	0	9	0	0	0	0	0
6	9	8	33	△ 11.1	0.3	20 窯業・土石製品製造業	8	0	1	0	0	0	0	3	0	0	1	3	0
7	3	5	△ 29	66.7	0.2	22 鉄鋼業	5	0	0	0	2	0	0	0	0	3	0	0	0
10	1	10	0	900.0	0.4	23 非鉄金属製造業	10	1	1	1	0	4	0	3	0	0	0	0	0
62	18	61	△ 2	238.9	2.2	24 金属製品製造業	61	9	2	0	4	11	11	7	0	2	10	5	0
21	21	39	86	85.7	1.4	25 はん用機械器具製造業	39	0	4	3	10	5	6	9	0	0	2	0	0
23	1	22	△ 4	2100.0	0.8	26 生産用機械器具製造業	22	1	5	0	0	3	8	0	1	3	1	0	0
12	18	12	0	△ 33.3	0.4	27 業務用機械器具製造業	12	2	2	0	1	2	0	2	0	3	0	0	0
25	7	22	△ 12	214.3	0.8	28 電子部品・デバイス・電子回路製造業	22	0	2	1	0	9	1	0	3	3	0	3	0
63	36	57	△ 10	58.3	2.0	29 電気機械器具製造業	57	2	15	3	8	3	14	3	1	2	1	2	3
11	9	13	18	44.4	0.5	30 情報通信機械器具製造業	13	0	0	0	0	0	0	2	3	3	2	0	3
138	23	117	△ 15	408.7	4.2	31 輸送用機械器具製造業	117	13	3	2	5	12	54	11	2	13	2	0	0
6	18	11	83	△ 38.9	0.4	20.32 その他の製造業	11	2	2	1	1	2	1	0	0	2	0	0	0
3	3	5	67	66.7	0.2	F 電気・ガス・熱供給・水道業	5	1	2	1	0	0	0	0	0	0	0	1	0
8	19	13	63	△ 31.6	0.5	G 情報通信業	13	5	5	0	0	0	1	1	0	0	1	0	0
187	139	146	△ 22	5.0	5.2	H 運輸業、郵便業	146	30	26	4	9	21	16	10	9	4	10	6	1
405	329	350	△ 14	6.4	12.6	I 卸売業、小売業	350	67	114	1	6	41	28	28	28	6	17	7	7
14	8	16	14	100.0	0.6	J 金融業、保険業	16	10	3	0	0	0	3	0	0	0	0	0	0
49	30	35	△ 29	16.7	1.3	K 不動産業、物品賃貸業	35	5	6	0	12	0	5	1	4	0	0	1	1
61	47	57	△ 7	21.3	2.0	L 学術研究、専門・技術サービス業	57	18	8	0	3	11	8	6	0	0	0	1	2
126	87	105	△ 17	20.7	3.8	M 宿泊業、飲食サービス業	105	12	16	4	2	5	21	0	10	3	1	11	20
135	73	101	△ 25	38.4	3.6	N 生活関連サービス業、娯楽業	101	26	20	5	8	8	5	3	10	3	3	6	4
42	41	43	2	4.9	1.5	O 教育、学習支援業	43	13	10	0	1	11	1	3	0	0	0	3	1
555	436	480	△ 14	10.1	17.3	P 医療、福祉	480	98	99	14	44	49	51	30	19	13	15	33	15
59	10	39	△ 34	290.0	1.4	Q 複合サービス事業	39	7	5	0	0	19	0	1	0	3	4	0	0
292	284	309	6	8.8	11.1	R サービス業(他に分類されないもの)	309	131	56	5	16	33	21	20	14	1	6	3	3
298	129	174	△ 42	34.9	6.3	S. T 公務、その他	174	40	19	0	15	39	24	20	3	6	2	2	4
3,135	2,265	2,782	△ 11.3	22.8	100.0	合計	2,782	560	504	60	178	348	329	213	187	101	98	125	79
1,697	1,251	1,598	△ 5.8	27.7	57.4	29人以下	1,598	319	275	33	99	200	163	118	138	60	67	79	47
847	676	767	△ 9.4	13.5	27.6	30～99人	767	183	168	16	47	90	80	39	37	31	26	25	25
337	244	235	△ 30.3	△ 3.7	8.4	100～299人	235	37	45	10	11	33	23	36	12	9	1	14	4
74	53	77	4.1	45.3	2.8	300～499人	77	14	10	1	6	11	6	15	0	1	3	7	3
62	32	32	△ 48.4	0.0	1.2	500～999人	32	3	6	0	9	2	7	5	0	0	0	0	0
118	9	73	△ 38.1	711.1	2.6	1,000人～	73	4	0	0	6	12	50	0	0	0	1	0	0

(注)新産業分類(平成19年11月改訂「日本標準産業分類」)に基づく区分により掲載している。

## 新規学卒者の職業紹介状況(21年3月卒)

項 目	安定所別 前年同月 末 現 在	22年2月		22年3月		前橋	高崎	(安中)	桐生	伊勢崎	太田	館林	沼田	富岡	藤岡	渋川	(中之条)	前年実績
		末 現 在	末 現 在	末 現 在	末 現 在													
中 学	1 求人数	20	10	16	4	0	0	0	0	0	2	7	0	0	0	2	1	20
	2 求職者数	39	66	66	7	8	2	16	4	11	10	2	1	3	1	1	1	39
	3 就職者数	15	12	21	3	3	0	2	2	1	6	2	1	0	0	0	1	15
	4 求人倍率 (1/2)	0.51	0.15	0.24	0.57	0.00	0.00	0.00	0.00	0.00	0.18	0.70	0.00	0.00	0.00	2.00	1.00	0.51
	5 就職率 (3/2×100)	38.5	18.2	31.8	42.9	37.5	0.0	12.5	50.0	9.1	60.0	100.0	100.0	0.0	0.0	0.0	100.0	38.5
高 校	1 求人数	6,285	3,684	3,726	460	916	81	344	352	492	306	190	107	171	120	187	187	6,285
	2 求職者数	2,934	2,589	2,557	357	381	92	343	230	319	151	161	130	175	108	110	110	2,934
	3 就職者数	2,818	2,366	2,410	313	363	88	316	219	291	146	155	129	174	107	109	109	2,818
	4 求人倍率 (1/2)	2.14	1.42	1.46	1.29	2.40	0.88	1.00	1.53	1.54	2.03	1.18	0.82	0.98	1.11	1.70	1.70	2.14
	5 就職率 (3/2×100)	96.0	91.4	94.3	87.7	95.3	95.7	92.1	95.2	91.2	96.7	96.3	99.2	99.4	99.1	99.1	99.1	96.0

(注1) 「2 求職者数」は、学校又は安定所の紹介を希望する求職者をいう。

(注2) 「3 就職者数」は、学校又は安定所の紹介による就職決定者数をいう。

(注3) 「前年実績」は、平成20年3月卒の学校又は安定所の紹介による最終数である。

## 群馬学生職業相談コーナー

区分		項目	来所者数	求職	求人	紹介	就職
大学等	第4・四半期分 (H22. 1～H22. 3)		543	135	276	43	11
	年度累計		1,110	362	1,678	83	24
短大	第4・四半期分 (H22. 1～H22. 3)		102	24	183	13	3
	年度累計		173	66	1,242	22	5
高专	第4・四半期分 (H22. 1～H22. 3)		0	0	113	0	0
	年度累計		0	0	635	0	0
専修等	第4・四半期分 (H22. 1～H22. 3)		277	68	249	48	9
	年度累計		642	270	1,347	71	14
既卒者	第4・四半期分 (H22. 1～H22. 3)		49	10		8	3
	年度累計		451	98		80	16

(来所者数には、セミナー等の参加者を含む。)

※大学等には、大学院を含む。

※専修等には、公共職業能力開発施設を含む。

## 外国人雇用サービスコーナー取扱状況

区分		項目	新規求職	相談件数	紹介件数	就職件数	有効求職
前橋	当月分		56	148	64	5	271
	年度累計		88	259	105	14	
伊勢崎	当月分		63	450	42	4	243
	年度累計		151	1,075	95	7	
太田	当月分		108	371	50	8	518
	年度累計		251	917	122	15	

# 雇用保険関係

項目 安定所別	適 用 関 係											求 職 者 給 付 関 係													
	事業所			被 保 険 者					事 務 組 合			一 般 被 保 険 者													
	1	2	3	4	5	6	7	8	9	10	11	離 職 票		14	15	17		実 人 員					技 能 習 得 手 当 実 人 員		23
	全数	新規加入	廃止脱退	全数	資格取得	資格喪失	6のうち事業主都合による解雇	解雇率 7/6×100	組合	委託事業所	被保険者	12	13	受給資格決定件数	初回受給者数	16	18	19	20	21	22	傷病手当実人員			
前年同月	28,990	110	107	527,130	10,954	7,111	1,881	26.5	214	12,477	98,882	4,816	271 3,845	4,283	4,151	2,557	16,006	10,851	157	463	0	453	42		
前 月	29,007	175	205	534,416	19,753	14,525	1,636	11.3	210	12,300	98,615	8,372	404 3,469	3,309	2,128	980	9,348	5,139	235	381	0	374	27		
<b>5月</b>	<b>29,023</b>	<b>112</b>	<b>97</b>	<b>539,511</b>	<b>11,342</b>	<b>6,218</b>	<b>789</b>	<b>12.7</b>	<b>210</b>	<b>12,266</b>	<b>99,143</b>	<b>3,420</b>	<b>189</b> <b>2,204</b>	<b>2,388</b>	<b>2,038</b>	<b>691</b>	<b>8,525</b>	<b>4,317</b>	<b>220</b>	<b>410</b>	<b>0</b>	<b>400</b>	<b>31</b>		
前橋	5,652	29	14	110,920	2,530	1,234	144	11.7	55	2,577	22,735	779	44 507	524	417	160	1,340	638	37	76	0	74	2		
高崎	4,842	18	9	122,910	2,378	1,255	119	9.5	30	1,995	17,366	822	27 313	361	362	120	1,236	553	40	77	0	73	4		
安中	665	2	4	14,039	306	93	4	4.3	4	287	2,008	59	4 51	62	71	16	280	127	2	4	0	4	2		
桐生	2,758	6	7	40,504	612	468	70	15.0	21	864	5,926	276	23 166	171	136	37	664	348	18	22	0	22	2		
伊勢崎	3,245	13	13	55,384	1,217	703	80	11.4	18	1,304	10,394	324	11 259	306	255	95	1,325	740	39	86	0	86	6		
太田	3,164	8	10	66,806	1,194	923	195	21.1	9	1,094	10,663	439	20 294	293	268	85	1,116	578	20	44	0	42	2		
館林	2,331	11	12	50,126	1,429	741	88	11.9	13	752	6,595	247	12 193	238	169	68	956	584	15	21	0	20	4		
沼田	1,316	5	7	15,566	389	207	17	8.2	13	716	4,264	125	14 83	88	79	30	345	180	4	7	0	7	3		
富岡	1,198	1	1	15,034	240	102	14	13.7	12	551	4,484	64	8 69	67	41	14	215	108	7	13	0	13	0		
藤岡	1,356	7	6	18,208	399	154	27	17.5	8	620	5,702	83	10 90	106	83	22	419	212	20	32	0	31	2		
渋川	1,488	8	10	19,145	420	208	20	9.6	15	868	5,792	116	8 121	119	111	29	433	172	16	25	0	25	4		
中之条	1,008	4	4	10,869	228	130	11	8.5	12	638	3,214	86	8 58	53	46	15	196	77	2	3	0	3	0		
年度累計	0	287	302	0	31,095	20,743	2,425	11.7	0	0	0	11,792	593 5,673	5,697	4,166	1,671	17,873	9,456	455	791	0	774	58		

(注1) 離職票提出件数上段の数値は、高年齢継続被保険者離職票提出件数である。(注2) 特定とは、特定受給資格者



項目 安定 所別	求職者給付関係												就職促進給付関係									
	一般被保険者						高年齢継続被保険者			短期特例被保険者			一般被保険者									
	24	基本手当			28	29	30	31	32	33	34	35	常用就職支度手当		再就職手当		就業手当		移転費		広域求職活動費	
	総支給額	25	26	27	28	29	30	31	32	33	34	35	36	37	38	39	40	41	42	43	44	45
	所定日数 内支給額	うち特定	訓 給付 支給額	技能習 得手当 支給額	傷病 手当 支給額	受給資 格決定 件数	受給 者数	高年齢 求職者 給付金額	受給資 格決定 件数	受給 者数	特例一 時金支 給金額	支給 人員	支給 金額	支給 人員	支給 金額	支給 人員	支給 金額	支給 人員	支給 金額	支給 人員	支給 金額	
前年同月	2,019,178	1,910,424	1,343,912	16,788	9,162	5,342	283	311	65,016	2	4	861	3	196	503	112,083	116	4,567	1	87230	0	0
前月	1,374,783	1,142,510	645,616	32,865	7,793	5,735	416	338	69,863	8	2	354	17	2,841	285	76,672	85	3,849	0	0	0	0
<b>5月</b>	<b>1,156,915</b>	<b>987,769</b>	<b>528,346</b>	<b>28,541</b>	<b>8,256</b>	<b>4,111</b>	<b>217</b>	<b>270</b>	<b>56,525</b>	<b>8</b>	<b>7</b>	<b>1,078</b>	<b>12</b>	<b>1,551</b>	<b>402</b>	<b>114,908</b>	<b>79</b>	<b>3,270</b>	<b>0</b>	<b>0</b>	<b>0</b>	<b>0</b>
前橋	180,956	155,444	77,045	4,936	1,334	188	46	63	12,833	0	0	0	0	0	57	17,393	11	605	0	0	0	0
高崎	173,502	148,165	69,851	4,997	1,356	590	35	34	7,056	0	0	0	3	390	67	20,435	9	288	0	0	0	0
安中	34,746	30,733	14,528	342	60	92	4	6	1,057	0	0	0	1	81	14	4,503	2	35	0	0	0	0
桐生	90,606	74,862	42,400	2,273	610	522	24	25	5,187	2	0	0	0	0	45	11,010	10	317	0	0	0	0
伊勢崎	189,850	157,541	92,992	4,880	1,739	692	20	29	6,236	0	0	0	0	0	34	12,219	13	454	0	0	0	0
太田	148,960	127,681	69,601	2,646	962	256	19	30	6,393	0	0	0	1	210	59	17,067	15	752	0	0	0	0
館林	137,499	118,265	75,087	2,131	516	629	13	16	3,708	1	0	0	2	304	32	7,832	6	323	0	0	0	0
沼田	43,126	40,041	21,820	448	262	543	17	14	2,705	4	5	923	1	210	16	3,941	3	93	0	0	0	0
富岡	25,335	22,125	11,569	991	318	0	9	11	2,498	0	0	0	0	0	18	4,158	2	104	0	0	0	0
藤岡	57,246	48,407	26,639	2,554	521	157	9	13	2,702	0	0	0	2	174	23	6,379	2	84	0	0	0	0
渋川	51,691	43,912	18,520	2,101	496	441	13	19	3,737	0	2	155	1	95	27	5,531	2	102	0	0	0	0
中之条	23,397	20,593	8,294	242	83	0	8	10	2,414	1	0	0	1	89	10	4,438	4	115	0	0	0	0
年度累計	2,531,698	2,130,279	1,173,961	61,406	16,048	9,846	633	608	126,387	16	9	1,432	29	4,393	687	191,580	164	7,120	0	0	0	0

(注1) 支給金額は千円単位で千円未満四捨五入のため、合計とは一致しない。

項目 安定所別	雇 用 継 続 給 付 関 係										
	高 年 齢 雇 用 継 続 給 付						育 児 休 業 給 付				
	基本給付金			再就職給付金			基本給付金			職場復帰給付金	
	46 受給要件確認 件数	47 受給者 実人員	48 支給 金額	49 受給要件確認 件数	50 受給者 実人員	51 支給 金額	52 受給要件確認 件数	53 受給者 実人員	54 支給 金額	55 受給 者数	56 支給 金額
前年同月	451	6,565	151,692	1	10	277	202	1,920	119,983	151	61,300
前 月	448	6,240	142,261	2	10	279	188	1,862	114,888	165	60,749
<b>5月</b>	<b>368</b>	<b>6,781</b>	<b>154,210</b>	<b>1</b>	<b>11</b>	<b>228</b>	<b>192</b>	<b>2,120</b>	<b>134,370</b>	<b>174</b>	<b>75,456</b>
前橋	84	1,660	38,035	0	0	0	61	596	41,305	44	20,905
高崎	86	1,444	33,567	0	2	51	35	507	32,794	38	15,642
安中	6	261	5,627	0	0	0	5	21	1,256	3	1,097
桐生	26	620	14,443	0	2	49	10	189	11,156	20	8,397
伊勢崎	30	624	13,658	0	0	0	11	205	11,981	19	7,869
太田	43	847	19,806	0	5	101	28	241	14,623	11	4,998
館林	44	404	8,590	0	0	0	19	108	6,645	8	3,328
沼田	7	168	4,000	0	0	0	6	54	2,654	7	2,497
富岡	11	203	4,481	0	0	0	4	39	2,592	2	974
藤岡	11	169	3,674	0	2	26	6	70	4,112	7	2,566
渋川	12	280	6,232	1	0	0	5	54	3,207	10	4,893
中之条	8	101	2,097	0	0	0	2	36	2,045	5	2,290
年度累計	816	13,021	296,471	3	21	507	380	3,982	249,258	339	136,206

(注) 支給金額は千円単位で千円未満四捨五入のため、合計とは一致しない。

## 教育訓練給付及び介護休業給付支給状況

		教 育 訓 練 給 付													介護休業給付
		前橋	高崎	安中	桐生	伊勢崎	太田	館林	沼田	富岡	藤岡	渋川	中之条	合計	群馬
19年度	受給者数	289	270	45	125	172	172	123	53	62	57	82	37	1,487	84
	支給金額	16,847	19,589	2,539	7,298	10,409	10,408	6,882	2,436	3,714	3,327	4,589	1,426	89,465	18
20年度	受給者数	245	197	37	119	159	127	111	44	35	47	82	29	1,232	77
	支給金額	14,302	12,959	1,977	5,450	7,468	7,796	7,337	1,983	1,624	2,430	3,810	1,388	68,524	16,589
21年度	受給者数	296	221	59	139	237	158	173	60	60	102	90	22	1,617	89
	支給金額	8,551	6,105	1,526	3,709	5,871	4,762	4,856	1,257	1,273	2,532	2,425	371	43,239	19,115
21年 5月	受給者数	12	9	1	9	9	12	12	3	4	1	7	0	79	4
	支給金額	253	251	18	304	276	295	257	55	112	12	121	0	1,955	1,044
21年 6月	受給者数	21	12	3	5	27	7	10	1	3	6	6	1	102	9
	支給金額	537	387	67	80	844	161	180	13	128	164	80	14	2,654	2,289
21年 7月	受給者数	22	18	6	9	3	10	14	6	2	14	2	4	110	2
	支給金額	861	665	298	338	41	376	370	106	37	232	94	55	3,473	139
21年 8月	受給者数	37	24	6	6	30	20	21	4	5	11	10	2	176	10
	支給金額	978	635	215	260	864	608	639	68	138	395	355	27	5,182	2,090
21年 9月	受給者数	20	16	9	13	9	23	4	7	4	6	5	3	119	10
	支給金額	556	339	212	311	165	602	265	107	64	163	189	49	3,021	2,519
21年 10月	受給者数	42	37	10	24	53	12	17	4	10	8	11	3	231	9
	支給金額	1,327	1,028	206	617	1,275	278	304	61	176	157	262	44	5,736	1,480
21年 11月	受給者数	44	28	7	17	24	26	15	7	8	16	19	1	212	4
	支給金額	1,303	892	166	312	473	999	500	203	146	404	554	42	5,993	542
21年 12月	受給者数	27	21	2	16	23	16	23	8	6	9	5	1	157	5
	支給金額	770	517	17	420	405	415	607	136	99	213	168	9	3,777	874
22年 1月	受給者数	18	11	6	16	7	11	18	4	5	7	10	2	115	9
	支給金額	617	167	152	416	167	175	527	127	84	119	217	69	2,837	2,478
22年 2月	受給者数	16	14	1	7	31	5	11	7	8	10	4	2	116	5
	支給金額	309	273	10	105	635	106	291	110	197	228	135	26	2,424	736
22年 3月	受給者数	27	13	3	10	6	11	14	4	2	13	7	0	110	8
	支給金額	762	261	36	262	126	571	362	140	17	401	118	0	3,056	1,764
22年 4月	受給者数	25	27	2	10	11	9	14	5	3	10	7	5	128	10
	支給金額	488	582	33	204	249	216	472	63	57	245	120	98	2,827	2,427
22年 5月	受給者数	22	12	1	11	10	9	14	3	7	8	4	5	106	8
	支給金額	533	247	18	249	275	149	360	97	82	223	126	133	2,491	1,775

(注) 支給金額は千円単位で千円未満四捨五入のため、合計とは一致しない。

## 用語の説明

### (職業紹介関係)

- ・新規求職申込件数  
期間中に自安定所で新たに受付けた求職申込みの件数をいう。
- ・月間有効求職者数  
「前月より繰越された有効求職者数(前月末日現在において、求職票の有効期限が翌月以降にまたがっている就職未決定の求職者数)」と当月の「新規求職者申込件数」の合計数をいう。
- ・紹介件数  
求職者と求人との結合をはかるため、自安定所で紹介した件数をいう。
- ・就職件数  
自安定所の有効求職者が、安定所の紹介あっせんにより就職した件数をいう。
- ・新規求人数  
期間中に新たに受付けた求人数(採用予定人員)をいう。
- ・月間有効求人数  
「前月より繰越された有効求人数(前月末日現在において、求人票の有効期限が翌月以降にまたがっている未充足の求人数)」と当月の「新規求人数」の合計数をいう。
- ・充足数  
自安定所の有効求人が、安定所の紹介あっせんにより求職者と結合した件数をいう。
- ・求人倍率(求職者に対する求人の比率をいい、求職者1人あたりの求人数を示す。)

$$\text{求人倍率} = \frac{\text{月間有効(新規)求人数}}{\text{月間有効(新規)求職者数}}$$

- ・就職率(求職に対する就職の比率をいい、求職者のうち、求人者との間に雇用関係が成立したものの割合を示す。)

$$\text{就職率} = \frac{\text{就職件数}}{\text{月間有効(新規)求職者数}} \times 100$$

- ・充足率(求人に対する就職の比率をいい、申込みれ求人がどの程度満たされているかを示す。)

$$\text{充足率} = \frac{\text{充足数}}{\text{月間有効(新規)求人数}} \times 100$$

### (雇用保険関係)

- ・離職票交付枚数  
安定所が離職による被保険者資格の喪失の確認を行い、離職者に交付した離職票の枚数をいう。
- ・離職票提出件数  
失業給付を受けようとする者が安定所に出頭して離職票を提出した件数をいう。
- ・受給資格決定件数  
受け付けた離職票を審査して、安定所が失業給付を受ける資格があると決定した件数をいう。
- ・初回受給者数  
同一失業給付金受給期間内における当該失業給付の第1回目の支給を受けた者の数をいう。
- ・受給者実人員  
失業給付を実際に受けた受給資格者の実数をいう。
- ・特定受給資格者  
離職理由が、倒産・解雇等により再就職の準備をする時間的余裕がなく離職を余儀なくされた受給資格者(特定受給資格者判断基準に該当する者)をいう。

## 県内ハローワーク一覧

名 称	所 在 地	連 絡 先
ハローワーク前橋	前橋市天川大島町130-1	tel. 027-290-2111 fax. 027-290-2528
ハローワーク高崎	高崎市末広町262-3	tel. 027-327-8609 fax. 027-323-8119
ハローワーク安中	安中市安中1-1-26	tel. 027-382-8609 fax. 027-382-4141
ハローワーク桐生	桐生市錦町2-11-14	tel. 0277-22-8609 fax. 0277-22-5014
ハローワーク伊勢崎	伊勢崎市太田町554-10 (伊勢崎地方合同庁舎1階)	tel. 0270-23-8609 fax. 0270-23-3697
ハローワーク太田	太田市飯田町893	tel. 0276-46-8609 fax. 0276-48-0096
ハローワーク館林	館林市大街道1-3-37	tel. 0276-75-8609 fax. 0276-72-4367
ハローワーク沼田	沼田市薄根町3167-4	tel. 0278-22-8609 fax. 0278-23-7206
ハローワーク群馬富岡	富岡市富岡1414-14	tel. 0274-62-8609 fax. 0274-62-1932
ハローワーク藤岡	藤岡市藤岡827-1	tel. 0274-22-8609 fax. 0274-24-4587
ハローワーク渋川	渋川市渋川1696-15	tel. 0279-22-2636 fax. 0279-23-4370
ハローワーク中之条	吾妻郡中之条町西中之条207	tel. 0279-75-2227 fax. 0279-75-5945

## ぐんま求職者総合支援センター

名 称	所 在 地	連 絡 先
ぐんま求職者総合支援センター	太田市新野町157-1	tel. 0276-32-7111 fax. 0276-32-7115

## 非正規労働者総合支援センター

名 称	所 在 地	連 絡 先
ぐんまキャリアアップハローワーク	伊勢崎市安堀町196-2	tel. 0270-30-5021 fax. 0270-30-5022