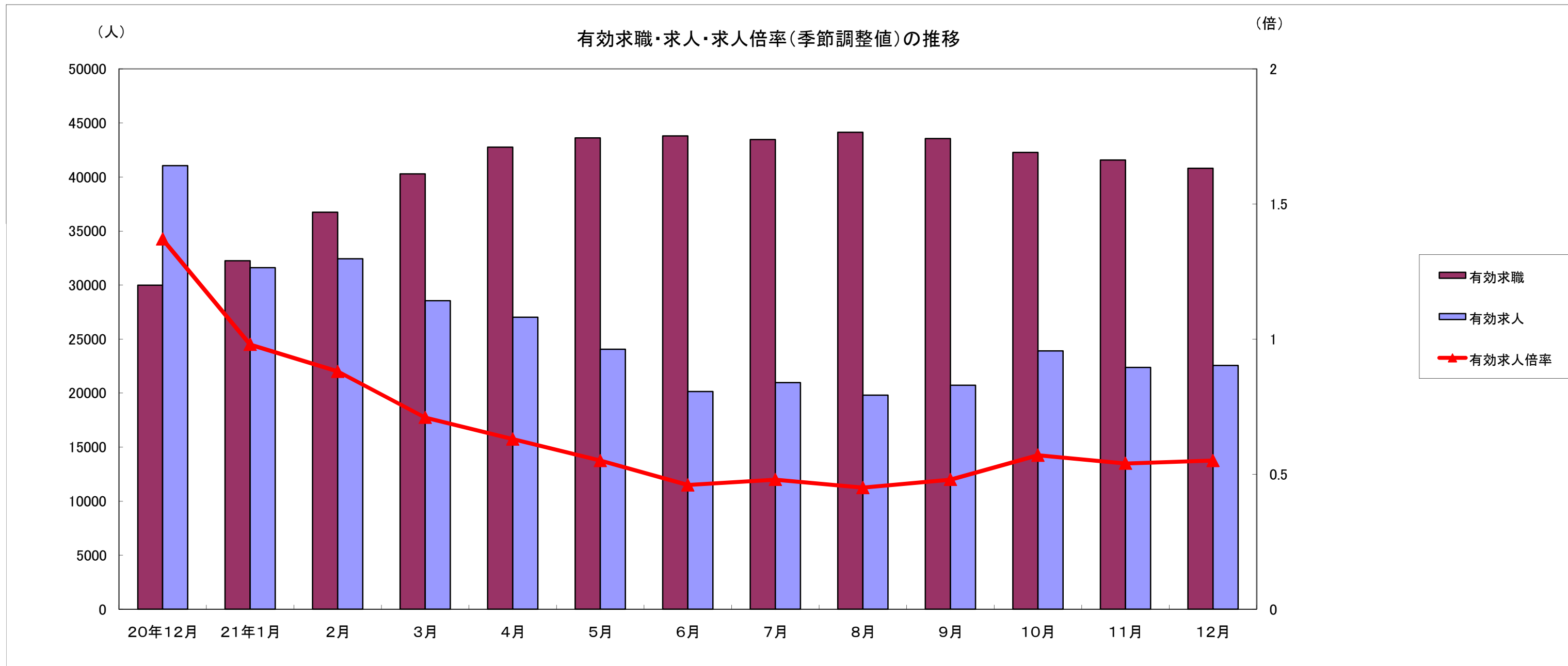


労働市場月報



2009.12

労働市場の動向(21年12月)

目次

1 求人倍率の状況

- ・ 新規求人倍率(季節調整値)は、新規求職者数の減少(前月比7.0%減)に対し、新規求人数は増加(前月比1.4%増)したことから、前月の0.84倍から0.31ポイント上回る1.15倍となった。
- ・ 有効求人倍率(季節調整値)は、月間有効求職者数の減少(前月比6.1%減)に対し、月間有効求人数も減少(前月比4.1%減)したことから、前月の0.54倍から0.01ポイント上回る0.55倍となった。

2 求人の状況

- ・ 新規求人数(原数値)は、8,666で、前年同月比11.1%減少となった。
産業別では、建設業(15.4%減)、製造業(14.7%減)、情報通信業(35.0%減)、運輸業・郵便業(30.4%減)、卸売・小売業(23.9%減)、飲食・宿泊業(48.5%減)、医療・福祉(12.6%増)、サービス業(28.4%減)となっている。
製造業の内訳を見ると、食料品(52.7%減)、プラスチック製品(10.0%増)、金属製品(21.3%増)、はん用機械器具(1.5%減)、電子部品・デバイス・電子回路製造(61.9%増)、電気機械器具(38.5%減)、情報通信器(37.5%増)、輸送用機械器具(216.4%増)となっている。
- ・ 有効求人数(原数値)22,293は、前年同月比29.2%減少となった。

3 求職の状況

- ・ 新規求職者数(原数値)は7,544で、前年同月比10.4%減少となった。
- ・ 新規求職者(常用:パートを除く)の態様別内訳(前年同月比)を見ると、在職者は36.4%減少し、離職者は10.5%減少(うち事業主都合が4.5%減少、うち自己都合が18.6%減少)となっている。
- ・ 有効求職者数(原数値)は37,484で、前年同月比26.8%増加となった。

4 就職の状況

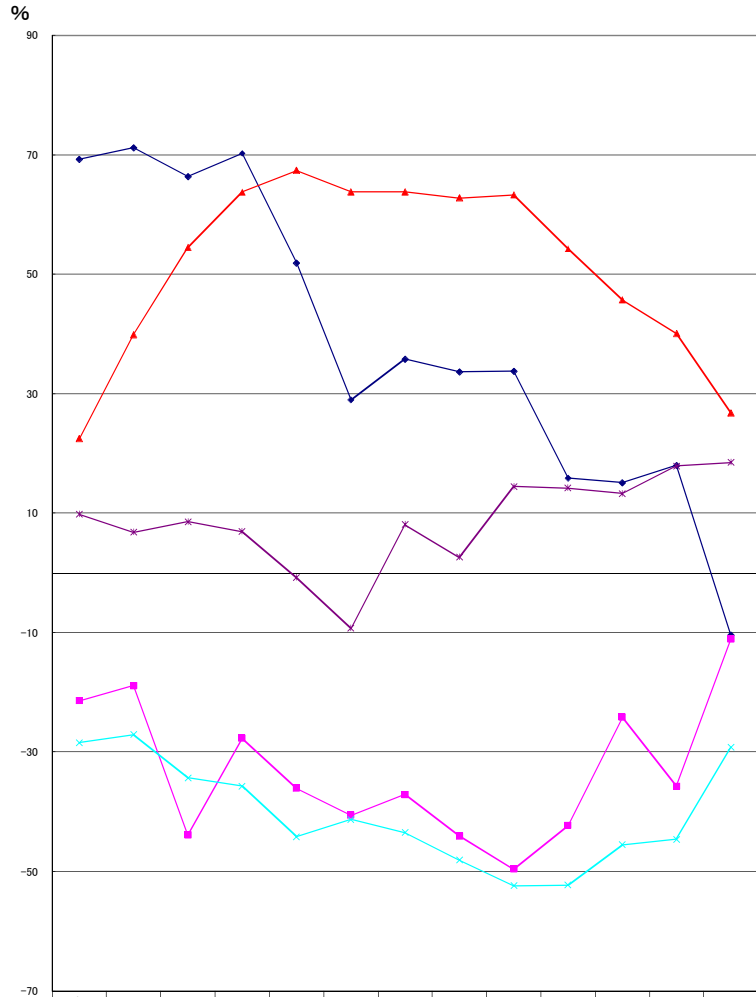
- ・ 公共職業安定所の紹介による就職件数(2,427)は、前年同月比18.5%増加となった。

5 雇用保険受給者の状況

- ・ 受給資格決定件数1,634は、前年同月比13.4%減少となった。
- ・ 初回受給者数(1,800)は、前年同月比4.4%増加となった。
- ・ 雇用保険受給者実人員(11,338)は、前年同月比57.6%増加となった。

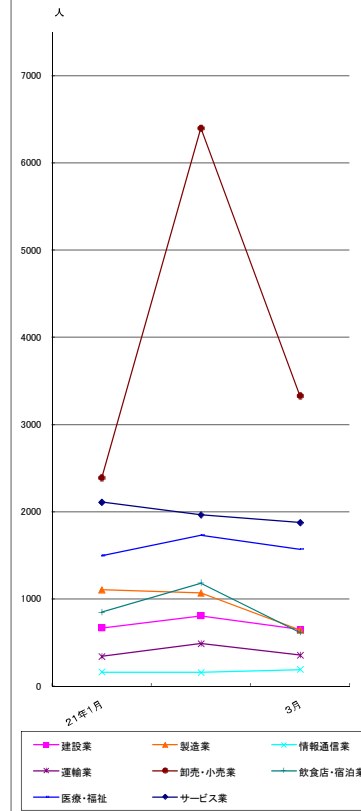
主要統計グラフ	1-2
業務統計主要項目・主要指標	3
時系列でみた主要指標Ⅰ(学卒・パートを除く)	4
Ⅱ(学卒を除きパートを含む)	5
一般職業紹介状況(学卒・パートを除く)	6
Ⅱ(学卒を除きパートを含む)	7
中高年齢者等の職業紹介等状況(パートを除く)	8
高年齢者(55歳以上)の職業紹介状況(パート・パートタイム職業紹介状況)	9
10	10
障害者職業紹介状況	11
産業別・規模別一般新規求人状況	12
産業別・規模別一般充足状況	13
新規学卒者の職業紹介状況	14
附属施設の業務取扱状況	15
群馬学生職業相談コーナー	
外国人雇用サービスコーナー	
雇用保険関係(適用、求職者給付、就職促進給付、雇用継続給付)	16
教育訓練及び介護休業給付支給状況	19
用語の説明・県内ハローワーク等一覧	20

グラフでみる対前年増減率の推移



	20年12月	21年1月	2月	3月	4月	5月	6月	7月	8月	9月	10月	11月	12月
新規求職	69.3	71.2	66.4	70.3	51.9	29	35.8	33.7	33.8	15.9	15.1	18	-10.4
新規求人	-21.4	-18.9	-43.9	-27.7	-36.1	-40.6	-37.1	-44.1	-49.6	-42.3	-24.2	-35.7	-11.1
有効求職	22.5	39.9	54.5	63.8	67.4	63.8	63.8	62.8	63.3	54.3	45.7	40.1	26.8
有効求人	-28.4	-27.1	-34.3	-35.7	-44.2	-41.3	-43.5	-48.1	-52.4	-52.3	-45.5	-44.6	-29.2
就職件数	9.8	8.8	8.6	6.9	-0.8	-9.3	8.1	2.6	14.5	14.2	13.3	17.9	18.5

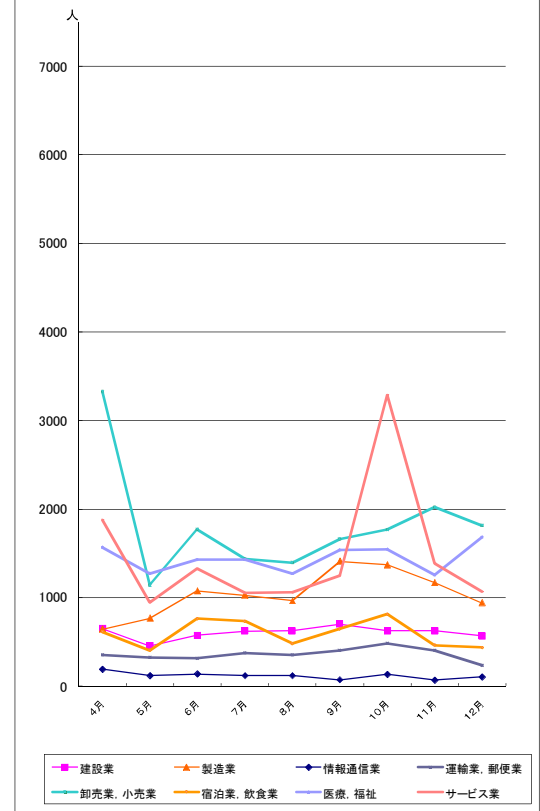
産業別新規求人数の推移
(学卒を除きパートを含む)



	建設業	製造業	情報通信業	運輸業	卸売・小売業	飲食店・宿泊業	医療・福祉	サービス業
21年1月	669	1,103	160	339	2,385	849	1,496	2,110
2月	806	1,070	158	487	6,397	1,180	1,733	1,967
3月	650	642	191	354	3,325	616	1,570	1,877

(注)新産業分類(平成14年3月改訂「日本標準産業分類」)に基づく区分により掲載している。

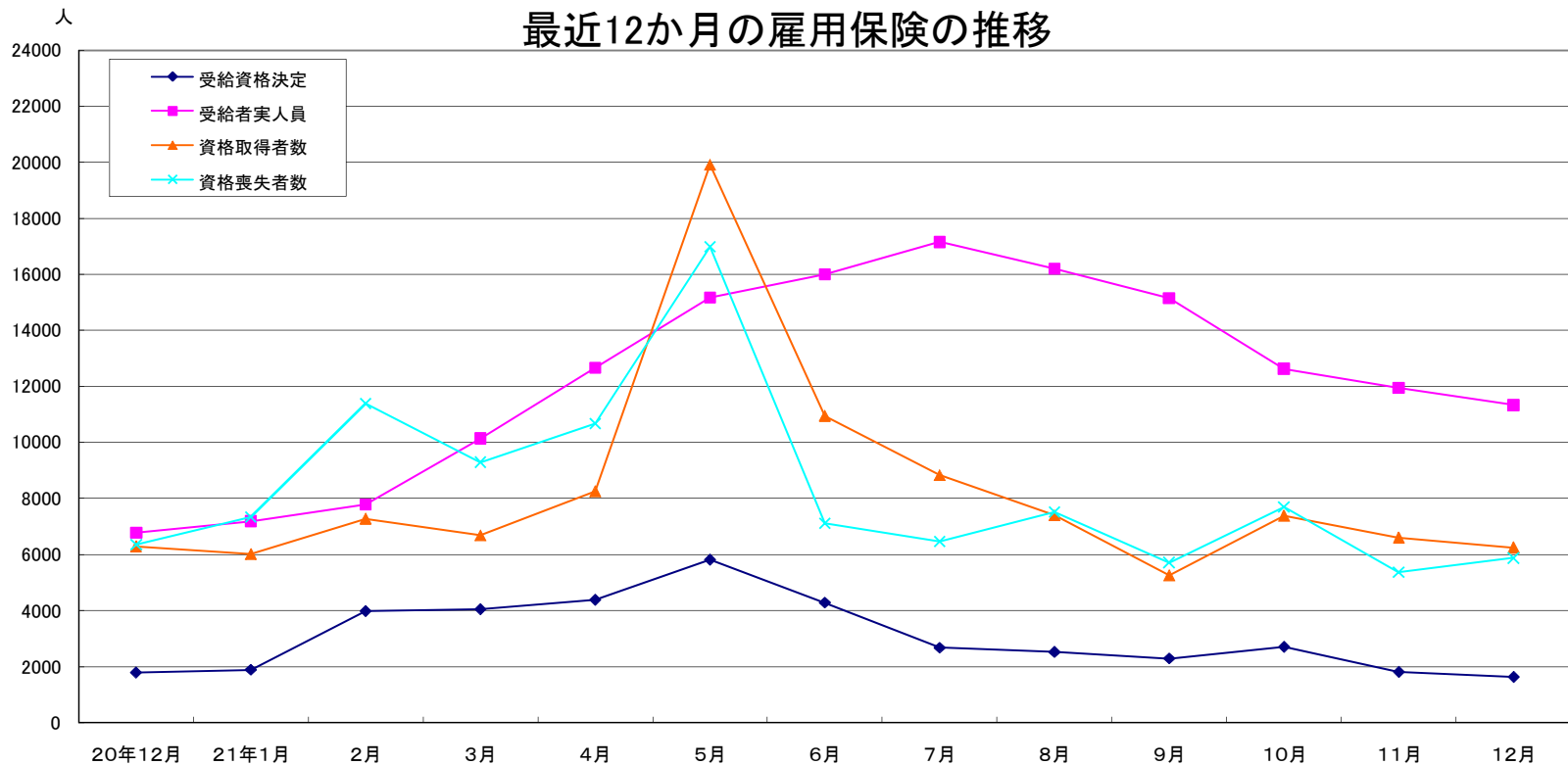
産業別新規求人数の推移(学卒を除きパートを含む)



	建設業	製造業	情報通信業	運輸業、郵便業	卸売業、小売業	宿泊業、飲食業	医療、福祉	サービス業
4月	650	642	191	354	3,325	616	1,570	1,877
5月	457	768	119	325	1,137	405	1,272	943
6月	574	1,074	138	314	1,772	761	1,427	1,326
7月	620	1,027	120	376	1,436	734	1,428	1,056
8月	627	965	120	353	1,397	479	1,270	1,058
9月	700	1,409	73	404	1,661	646	1,539	1,251
10月	627	1,369	133	484	1,766	815	1,548	3,288
11月	626	1,167	68	405	2,021	462	1,255	1,384
12月	566	941	104	236	1,816	437	1,684	1,070

(注)新産業分類(平成19年11月改訂「日本標準産業分類」)に基づく区分により掲載している。

最近12か月の雇用保険の推移



	20年12月	21年1月	2月	3月	4月	5月	6月	7月	8月	9月	10月	11月	12月
受給資格決定	1,785	1,886	3,982	4,045	4,388	5,816	4,283	2,675	2,520	2,288	2,704	1,816	1,634
受給者実人員	6,778	7,193	7,780	10,146	12,669	15,171	16,006	17,156	16,203	15,156	12,632	11,951	11,338
資格取得者数	6,287	6,012	7,282	6,680	8,255	19,923	10,954	8,833	7,396	5,256	7,384	6,601	6,252
資格喪失者数	6,360	7,340	11,392	9,295	10,677	16,990	7,111	6,460	7,522	5,714	7,698	5,372	5,874

業務統計主要項目(学卒を除きパート含む)

項目		12月	参 考			対 比		
			前月	前々月	前年同月	前月比	前年同月比	
一 般 職 業 紹 介	求 職	1 新 規	7,544	8,113	9,489	8,422	△ 7.0	△ 10.4
		2 月 間 有 効	37,484	39,935	42,152	29,563	△ 6.1	26.8
	就 職	3 全 数	2,427	2,495	2,946	2,048	△ 2.7	18.5
		4 うち保受給者	633	676	827	428	△ 6.4	47.9
	求 人	5 新 規	8,666	8,549	12,097	9,743	1.4	△ 11.1
		6 月 間 有 効	22,293	23,237	24,707	31,490	△ 4.1	△ 29.2
	7 充 足 数		2,423	2,563	2,951	2,028	△ 5.5	19.5
	求 人 倍 率	8 新 規 (5/1)	1.15	1.05	1.27	1.16		
		9 月間有効(6/2)	0.59	0.58	0.59	1.07		
10 適 用 事 業 所 数		28,993	28,968	28,913	28,924	0.1	0.2	
11 被 保 険 者 数		529,663	529,351	528,241	529,327	0.1	0.1	
一 般	12 受 給 資 格 決 定 件 数	1,634	1,816	2,704	1,886	△ 10.0	△ 13.4	
	13 受 給 者 実 人 員 (所 定 給 付)	11,338	11,951	12,632	7,193	△ 5.1	57.6	
	14 支 給 金 額 (千円)	1,787,154	1,453,493	1,940,097	876,716	23.0	103.8	
高 年 齢	15 受 給 資 格 決 定 件 数	110	92	187	118	19.6	△ 6.8	
	16 受 給 者 数	98	126	148	106	△ 22.2	△ 7.5	
	17 支 給 金 額 (千円)	20,688	25,715	30,818	21,741	△ 19.5	△ 4.8	
短 期	18 受 給 資 格 決 定 件 数	349	191	9	333	82.7	4.8	
	19 受 給 者 数	320	30	1	296	966.7	8.1	
	20 支 給 金 額 (千円)	57,438	5,697	208	55,085	908.2	4.3	

(注) 保受給者は、雇用保険受給者をいう。

主 要 指 標

項 目	鉱工業生産指数		常用雇用指数		所定外労働時間		企業倒産		完全失業者数	
	(鉱工業計)		(産業計)		(産業計)				(全 国)	
年 月	平成12年 =100	前 年 同月比	規模30人 以上 年分は平 成12年 =100 月分は平 成17年 =100	前 年 同月比	規模30人 以上	前 年 同月比	負債額 1000万 以上	前 年 同月差	万人	完全失業率 (季調値)
	平成17年	88.7	△ 2.5	103.4	△ 0.8	14.0	1.4	79	49	294
18	91.6	3.3	102.8	△ 0.6	14.3	2.3	68	△ 11	275	4.1
19	92.0	0.7	100.0	△ 2.7	13.6	5.9	120	51	255	3.8
20	103.8	1.7	98.6	△ 1.4	13.3	△ 2.6	125	5	265	4.0
20年10月	87.0	△ 4.8	98.8	0.0	12.8	△ 6.5	11	△ 1	255	3.7
11月	77.6	△ 13.7	98.5	△ 0.3	12.2	△ 14.7	16	5	256	3.9
12月	88.4	△ 12.9	98.2	△ 0.3	10.9	△ 23.8	12	4	270	4.4
21年1月	69.1	△ 27.9	101.3	3.2	10.2	△ 27.4	16	7	277	4.1
2月	69.1	△ 37.5	100.8	2.6	8.7	△ 42.9	14	5	299	4.4
3月	71.7	△ 37.4	100.8	2.6	8.8	△ 43.7	23	9	335	4.8
4月	70.2	△ 30.8	102.0	3.1	9.2	△ 40.2	18	4	346	5.0
5月	72.4	△ 29.4	101.9	3.1	9.2	△ 37.4	4	△ 7	347	5.2
6月	84.6	△ 21.7	101.7	2.9	9.6	△ 37.4	12	2	348	5.4
7月	97.0	△ 17.1	101.8	2.9	10.2	△ 35.2	10	△ 4	359	5.7
8月	82.9	△ 12.8	101.8	3.0	9.8	△ 32.4	17	10	361	5.5
9月	94.9	△ 14.7	101.7	2.9	10.3	△ 31.1	11	2	363	5.3
10月	99.0	△ 8.2	101.7	2.9	10.6	△ 26.6	6	△ 3	344	5.1
11月	100.9	4.5	101.9	3.8	10.9	△ 21.2	9	△ 7	331	5.2
12月	-	-	-	-	-	-	5	△ 7	317	5.1
資料出所	県 統 計 課						帝国データバンク		総務省統計局	

※完全失業率の年平均は、実数である。
※表中「-」は、月報作成時には未公表のものである。

時系列でみた主要指標 I (学卒・パートを除く)

項目 年度・月別	A 一般職業紹介状況												B Aのうち中高年齢者							C 一般求職者給付			
	1 新規求職		2 月間有効求職		3 新規求人		4 月間有効求人		5 就職		求人倍率		6 新規求職		7 月間有効求職		8 就職		新規求職者 中に占める 中高年の 割合 6/1*100	受給資格 決定件数		受給者実人員	
	前年 同月比	前年 同月比	前年 同月比	前年 同月比	前年 同月比	前年 同月比	新規	月間 有効	前年 同月比	前年 同月比	前年 同月比	前年 同月比	前年 同月比	前年 同月比	前年 同月比	前年 同月比	前年 同月比	前年 同月比					
平成15年度	7,240	△ 6.8	29,697	△ 12.2	9,050	25.2	23,470	26.9	1,672	4.5	1.25	0.79	2,667	△ 13.1	13,051	△ 19.1	461	3.1	36.8	2,361	△ 19.1	10,947	△ 27.2
16	6,025	△ 16.8	24,935	△ 16.0	9,976	10.2	27,335	16.5	1,678	0.4	1.66	1.10	1,972	△ 26.1	9,936	△ 23.9	430	△ 6.7	32.7	2,185	△ 7.5	8,632	△ 21.1
17	5,838	△ 3.1	22,680	△ 9.0	10,765	7.9	29,747	8.8	1,744	3.9	1.84	1.31	1,752	△ 11.2	8,176	△ 17.7	414.66667	△ 3.6	30.0	2,060	△ 5.7	7,562	△ 12.4
18	5,379	△ 7.9	21,016	△ 7.3	9,683	△ 10.0	26,110	△ 12.2	1,742	△ 0.1	1.80	1.24	1,532	△ 12.6	7,204	△ 11.9	423	1.9	28.5	1,872	△ 9.1	6,787	△ 10.3
19	5,095	△ 5.3	19,770	△ 5.9	10,940	13.0	31,040	18.9	1,537	△ 11.8	2.15	1.57	1,521	△ 0.7	6,844	△ 5.0	383	△ 9.5	29.9	1,843	△ 1.6	6,645	△ 2.1
20	6,504	27.7	23,032	16.5	7,940	△ 27.4	21,937	△ 29.3	1,480	△ 3.7	1.22	0.95	1,991	30.9	7,784	13.7	377	△ 1.6	30.6	2,522	36.8	7,636	14.9
平成20年12月	6,683	79.2	22,451	24.1	5,769	△ 27.2	19,126	△ 36.7	1,308	6.8	0.86	0.85	2,064	70.3	7,532	15.7	351	3.5	30.9	1,886	54.2	7,193	8.8
平成21年1月	10,001	90.7	26,633	40.4	6,323	△ 51.6	17,278	△ 47.1	1,298	△ 14.7	0.63	0.65	3,161	118.8	8,892	38.8	329	△ 8.6	31.6	3,982	165.6	7,780	22.2
2月	8,978	70.2	30,336	52.7	5,526	△ 30.3	15,500	△ 50.5	1,457	△ 13.2	0.62	0.51	2,799	87.9	10,082	55.3	339	△ 17.1	31.2	4,045	163.9	10,146	65.6
3月	9,440	56.3	33,855	65.0	4,963	△ 53.0	14,403	△ 51.3	1,602	1.3	0.53	0.43	3,095	60.2	11,500	66.8	422	13.4	32.8	4,388	53.1	12,669	109.0
4月	9,836	62.9	36,274	76.8	4,317	△ 59.1	11,785	△ 60.2	1,375	△ 13.0	0.44	0.32	3,871	100.4	13,223	91.8	388	4.3	39.4	5,816	102.9	15,171	150.3
5月	7,102	34.4	35,694	75.1	3,870	△ 44.4	10,334	△ 45.1	1,276	△ 17.6	0.54	0.29	2,473	55.9	13,387	92.5	323	△ 10.8	34.8	4,283	104.2	16,006	151.3
6月	7,054	39.3	35,134	74.4	4,799	△ 45.6	10,554	△ 49.1	1,510	△ 1.6	0.68	0.30	2,263	47.4	13,443	93.3	383	△ 10.9	32.1	2,675	48.7	17,156	156.7
7月	6,792	34.6	34,536	71.4	4,667	△ 56.6	10,824	△ 55.9	1,452	△ 5.0	0.69	0.31	2,281	54.4	13,573	95.4	406	1.8	33.6	2,520	47.7	16,203	132.0
8月	6,407	34.0	33,580	70.8	4,167	△ 41.1	10,782	△ 56.0	1,401	6.2	0.65	0.32	2,088	48.5	13,493	97.8	391	13.3	32.6	2,288	38.1	15,156	118.5
9月	6,491	8.0	32,494	54.4	5,553	△ 50.2	12,051	△ 55.4	1,560	△ 4.4	0.86	0.37	2,090	19.6	13,242	89.0	475	12.0	32.2	1,840	△ 15.7	14,011	101.2
10月	6,990	16.3	31,833	51.2	5,585	△ 50.0	13,102	△ 51.5	1,712	5.0	0.80	0.41	2,481	41.9	13,125	87.3	504	18.9	35.5	2,704	23.9	12,632	81.4
11月	5,991	15.2	30,236	44.0	4,622	△ 40.6	12,845	△ 50.4	1,509	9.3	0.77	0.42	2,003	30.8	12,542	80.1	466	35.5	33.4	1,816	1.7	11,951	76.3
12月	5,658	△ 15.3	28,498	26.9	4,868	△ 15.6	12,096	△ 36.8	1,440	10.1	0.86	0.42	2,107	2.1	12,049	60.0	445	26.8	37.2	1,634	△ 13.4	11,338	57.6
平成21年度	6,925	25.6	33,142	60.7	4,716	△ 45.9	11,597	△ 51.7	1,471	△ 1.2	0.68	0.35	2,406	46.0	13,120	87.6	420	9.9	34.7	2,842	43.3	14,403	112.4

(注)年度数値は月平均である

時系列でみた主要指標Ⅱ（学卒を除きパートを含む）

項目 年度・月別	一 般 職 業 紹 介 状 況											求 人 倍 率								
	1 新規求職		2 月間有効求職		3 新規求人		4 月間有効求人		5 紹介件数		6 就職件数		原 数 値				季 節 調 整 値			
	前 年 同月比	前 年 同月比	前 年 同月比	前 年 同月比	前 年 同月比	前 年 同月比	前 年 同月比	前 年 同月比	前 年 同月比	前 年 同月比	前 年 同月比	本 県		全 国		本 県		全 国		
												新規	有効	新規	有効	新規	有効	新規	有効	
平成15年度	8,802	△ 4.9	33,954	△ 10.1	14,186	23.7	36,488	24.9	9,618	5.0	2,649	6.9	1.61	1.07	1.12	0.69				
16	8,043	△ 8.6	31,217	△ 8.1	15,084	6.3	40,910	12.1	9,189	△ 4.5	2,580	△ 2.6	1.88	1.31	1.35	0.86				
17	7,997	△ 0.6	30,032	△ 3.8	16,036	6.3	43,968	7.5	9,848	7.2	2,662	3.2	2.01	1.46	1.49	0.98				
18	7,425	△ 7.2	28,274	△ 5.9	14,681	△ 8.4	39,732	△ 9.6	9,450	△ 4.0	2,627	△ 1.3	1.98	1.41	1.56	1.06				
19	6,994	△ 5.8	26,598	△ 5.9	15,823	7.8	44,489	12.0	9,220	△ 2.4	2,345	△ 10.7	2.26	1.67	1.47	1.02				
20	8,786	25.6	30,930	16.3	13,262	△ 16.2	36,447	△ 18.1	12,361	34.1	2,363	0.8	1.51	1.18	1.08	0.77				
平成20年12月	8,422	69.3	29,563	22.5	9,743	△ 21.4	31,490	△ 28.4	11,741	71.1	2,048	9.8	1.16	1.07	1.06	0.75	1.13	0.98	1.05	0.73
平成21年1月	12,730	71.2	34,321	39.9	14,874	△ 18.9	33,620	△ 27.1	14,995	64.9	2,162	6.8	1.17	0.98	0.85	0.67	1.36	0.88	0.92	0.67
2月	11,730	59.8	38,958	46.1	10,000	△ 22.0	30,592	△ 32.8	16,918	54.8	2,417	△ 6.2	0.85	0.79	0.80	0.61	0.79	0.71	0.77	0.59
3月	12,503	40.5	43,698	54.7	9,272	△ 39.1	29,271	△ 31.6	19,150	81.4	2,754	11.0	0.74	0.67	0.73	0.54	0.88	0.63	0.76	0.52
4月	13,524	51.9	47,301	67.4	9,729	△ 36.1	23,879	△ 44.2	18,372	74.0	2,463	△ 0.8	0.72	0.50	0.58	0.44	0.97	0.55	0.77	0.46
5月	9,743	29.0	46,660	63.8	6,630	△ 40.6	18,088	△ 41.3	16,734	62.8	2,276	△ 9.3	0.68	0.39	0.71	0.40	0.75	0.46	0.75	0.44
6月	9,786	35.8	46,122	63.8	8,591	△ 37.1	18,574	△ 43.5	19,852	84.8	2,651	8.1	0.88	0.40	0.76	0.40	0.92	0.48	0.76	0.43
7月	9,139	33.7	45,108	62.8	8,089	△ 44.1	18,653	△ 48.1	19,502	89.2	2,481	2.6	0.89	0.41	0.84	0.41	0.83	0.45	0.77	0.42
8月	8,785	33.8	43,851	63.3	7,537	△ 49.6	18,806	△ 52.4	17,005	91.2	2,289	14.5	0.86	0.43	0.86	0.42	0.77	0.43	0.76	0.42
9月	9,102	10.4	42,822	48.0	9,528	△ 40.3	20,634	△ 54.5	18,868	49.7	2,740	5.4	1.05	0.48	0.87	0.45	0.95	0.48	0.79	0.43
10月	9,489	15.1	42,152	45.7	12,097	△ 24.2	24,707	△ 45.5	18,540	47.1	2,946	13.3	1.27	0.59	0.87	0.47	1.14	0.57	0.78	0.44
11月	8,113	18.0	39,935	40.1	8,549	△ 35.7	23,237	△ 44.6	15,608	50.5	2,495	17.9	1.05	0.58	0.90	0.47	0.84	0.54	0.80	0.45
12月	7,544	△ 10.4	37,484	26.8	8,666	△ 11.1	22,293	△ 29.2	13,559	15.5	2,427	18.5	1.15	0.59	0.87	0.47	1.15	0.55	0.87	0.46
平成21年度	9,469	24.5	43,493	54.0	8,824	△ 36.5	20,986	△ 45.1	17,560	62.5	2,530	8.3	0.93	0.48						

(注)年度数値は月平均である

一般職業紹介状況(学卒・パートを除く)

項目 安定所別	A 新規求職 申込件数	B 月間有効 求職者数	C 紹介件数	D 就職件数	E 4のうち管外就職		F 4のうち 保 受給者の 就職件数	G 新 規 求 人 数	H 月間有効 求 人 数	I 充 足 数	J Iのうち他県 からの 充足数	比 率			
	1 全 数	2 全 数	3 全 数	4 全 数	5 県内	6 県外						新規求職 対前年同月 増減率	新規求人 対前年同月 増減率	新規求 人倍率 (G/1)	有 効 求 人倍率 (H/2)
前年同月	6,683	22,451	9,184	1,308	430	184	328	5,769	19,126	1,275	161	79.2	△ 27.2	0.86	0.85
前 月	5,991	30,236	11,432	1,509	578	175	493	4,622	12,845	1,532	208	15.2	△ 40.6	0.77	0.42
12月	5,658	28,498	9,901	1,440	524	205	443	4,868	12,096	1,413	189	△ 15.3	△ 15.6	0.86	0.42
前 橋	921	4,695	2,035	305	119	20	79	1,052	2,631	295	11	△ 26.0	△ 20.7	1.14	0.56
高 崎	774	4,028	1,697	150	69	10	50	1,072	2,460	228	53	△ 20.6	△ 19.6	1.39	0.61
(安 中)	101	631	209	35	10	2	11	51	157	16	0	△ 31.3	△ 40.0	0.50	0.25
桐 生	437	2,223	793	103	46	11	27	347	969	89	9	9.5	9.8	0.79	0.44
伊勢崎	715	3,845	1,127	143	65	18	45	579	1,153	168	15	△ 16.5	7.4	0.81	0.30
太 田	912	4,535	1,604	213	74	48	68	586	1,714	212	57	△ 22.1	△ 26.8	0.64	0.38
館 林	439	2,971	832	126	15	64	51	428	1,056	97	26	△ 19.2	8.1	0.97	0.36
沼 田	499	1,217	265	57	20	5	14	174	420	44	3	41.8	△ 14.7	0.35	0.35
富 岡	166	879	287	74	25	4	30	113	268	66	2	△ 13.1	△ 32.7	0.68	0.30
藤 岡	262	1,412	416	83	32	14	27	175	378	71	9	4.4	△ 15.9	0.67	0.27
渋 川	268	1,409	459	96	44	5	27	162	478	70	1	△ 31.5	△ 17.3	0.60	0.34
(中之条)	164	653	177	55	5	4	14	129	412	57	3	0.6	△ 34.5	0.79	0.63
年度累計	62,321	298,279	115,096	13,235	4,882	1,592	4,402	42,448	104,373	13,056	1,516	25.6	△ 45.9	0.68	0.35

一般職業紹介状況(学卒を除きパートを含む)

項目 安定所別	A 新規求職 申込件数	B 月間有効 求職者数	C 紹介件数	D 就職件数	E	F	G	H	比 率			
	1 全 数	2 全 数	3 全 数	4 全 数	4 のうち 保 受給者の 就 職 件 数	新 規 求 人 数	月間有効 求 人 数	充 足 数	新 規 求 職 対前年同月 増 減 率	新 規 求 人 対前年同月 増 減 率	新 規 求 人 倍 率 (F/1)	有 効 求 人 倍 率 (G/2)
前年同月	8,422	29,563	11,741	2,048	428	9,743	31,490	2,028	69.3	△ 21.4	1.16	1.07
前 月	8,113	39,935	15,608	2,495	676	8,549	23,237	2,563	18.0	△ 35.7	1.05	0.58
12月	7,544	37,484	13,559	2,427	633	8,666	22,293	2,423	△ 10.4	△ 11.1	1.15	0.59
前 橋	1,290	6,273	2,828	512	106	1,681	3,949	508	△ 19.5	△ 10.3	1.30	0.63
高 崎	1,036	5,289	2,300	256	74	2,494	6,104	395	△ 14.6	△ 6.7	2.41	1.15
(安 中)	152	925	314	61	14	116	336	40	△ 24.0	△ 22.7	0.76	0.36
桐 生	582	2,909	1,108	192	43	650	2,102	174	9.2	10.0	1.12	0.72
伊勢崎	930	4,882	1,431	242	70	837	1,850	274	△ 12.2	△ 8.1	0.90	0.38
太 田	1,137	5,821	2,084	345	96	887	2,700	320	△ 17.5	△ 21.4	0.78	0.46
館 林	573	3,675	1,075	180	65	631	1,621	157	△ 15.1	△ 9.3	1.10	0.44
沼 田	596	1,659	513	141	26	375	977	128	41.6	△ 4.6	0.63	0.59
富 岡	245	1,257	444	125	40	226	543	107	△ 10.3	△ 25.7	0.92	0.43
藤 岡	367	1,939	572	137	37	287	634	126	8.3	△ 21.4	0.78	0.33
渋 川	395	1,954	638	150	42	280	819	112	△ 20.7	△ 22.0	0.71	0.42
(中之条)	241	901	252	86	20	202	658	82	5.2	△ 32.2	0.84	0.73
年度累計	85,225	391,435	158,040	22,768	6,117	79,416	188,871	22,706	24.5	△ 36.5	0.93	0.48

中高年齢者等の職業紹介等状況(パートを除く)

安定所別 項目	新規求職 申込件数		月間有効 求職者数	紹介件数	就職件数		5 新 規 求 人 数	6 月間有効 求 人 数	比 率				
	1		2 全 数	3 全 数	4				新規 求職者 中に占める 中高年の割合	新規求職 対前年同月 増減率	新規求人 対前年同月 増減率	新規求人 倍率 (5/1)	有効求人 倍率 (6/2)
	全 数	Iのうち保			全 数	全 数	4のうち保						
前年同月	2,064	619	7,532	2,373	351	116	2,309	7,956	(24.5) 30.9	70.3	△ 27.5	1.12	1.06
前 月	2,003	647	12,542	3,610	466	174	1,960	5,479	(24.7) 33.4	30.8	△ 39.5	0.98	0.44
12月	2,107	683	12,049	3,295	445	156	2,094	5,172	(27.9) 37.2	2.1	△ 9.3	0.99	0.43
前 橋	312	91	1,820	631	86	28	475	1,177	(24.2) 33.9	△ 14.5	4.2	1.52	0.65
高 崎	256	86	1,583	470	56	21	456	1,019	(24.7) 33.1	△ 11.1	△ 17.7	1.78	0.64
(安 中)	37	15	271	57	11	6	11	42	(24.3) 36.6	△ 38.3	△ 63.3	0.30	0.15
桐 生	174	64	959	278	20	6	146	416	(29.9) 39.8	45.0	10.6	0.84	0.43
伊勢崎	246	100	1,625	405	49	19	260	515	(26.5) 34.4	10.8	9.2	1.06	0.32
太 田	316	141	1,906	520	53	19	239	717	(27.8) 34.6	19.7	△ 27.8	0.76	0.38
館 林	163	71	1,390	330	48	23	186	465	(28.4) 37.1	△ 12.8	7.5	1.14	0.33
沼 田	268	14	596	105	23	8	62	153	(45.0) 53.7	46.4	△ 19.5	0.23	0.26
富 岡	59	19	391	111	24	10	42	100	(24.1) 35.5	△ 10.6	△ 30.0	0.71	0.26
藤 岡	95	40	588	119	19	8	65	152	(25.9) 36.3	30.1	△ 7.1	0.68	0.26
渋 川	104	28	572	194	31	5	60	186	(26.3) 38.8	△ 33.8	7.1	0.58	0.33
(中之条)	77	14	348	75	25	3	52	174	(32.0) 47.0	△ 2.5	△ 37.3	0.68	0.50
年度累計	21,657	9,004	118,077	33,850	3,781	1,401	18,086	44,536	(25.4) 34.8	46.0	△ 43.4	0.84	0.38

(注) ()内は、パートを含めた新規求職者中に占める中高年の割合である。求人数及び求人倍率は、「求人均等配分方式」による数値である。

高齢者(55歳以上)の職業紹介状況(パートを除く)

安定所別 項目	新規求職 申込件数		月間有効 求職者数	紹介件数	就職件数		5 新規 求人数	6 月間有効 求人数	比 率				
	1 全 数	Iのうち保	2 全 数	3 全 数	4 全 数	4のうち保			新規求職者 中に占める 高齢者の割合	新規求職 対前年同月 増減率	新規求人 対前年同月 増減率	新規求人 倍率 (5/1)	有効求人 倍率 (6/2)
前年同月	998	338	3,974	852	179	58	1,376	4,738	(11.8) 14.9	58.2	△ 27.5	1.38	1.19
前 月	981	330	6,622	1,275	227	81	1,170	3,260	(12.1) 16.4	27.4	△ 39.4	1.19	0.49
12月	1,118	409	6,425	1,134	178	48	1,246	3,075	(14.8) 19.8	12.0	△ 9.4	1.11	0.48
前 橋	169	51	960	218	32	8	285	706	(13.1) 18.3	△ 2.9	4.4	1.69	0.74
高 崎	134	61	887	175	22	8	268	599	(12.9) 17.3	△ 6.3	△ 17.8	2.00	0.68
(安 中)	19	9	162	10	5	3	6	24	(12.5) 18.8	△ 40.6	△ 66.7	0.32	0.15
桐 生	90	38	511	104	14	5	86	249	(15.5) 20.6	25.0	10.3	0.96	0.49
伊勢崎	120	61	835	121	22	6	156	309	(12.9) 16.8	39.5	9.9	1.30	0.37
太 田	164	85	973	173	14	3	142	423	(14.4) 18.0	69.1	△ 28.3	0.87	0.43
館 林	88	37	695	116	13	5	111	279	(15.4) 20.0	0.0	5.7	1.26	0.40
沼 田	144	6	329	44	9	2	36	91	(24.2) 28.9	45.5	△ 20.0	0.25	0.28
富 岡	30	9	213	49	11	3	24	60	(12.2) 18.1	7.1	△ 31.4	0.80	0.28
藤 岡	43	22	339	31	8	2	39	90	(11.7) 16.4	0.0	△ 7.1	0.91	0.27
渋 川	59	19	309	61	13	2	36	110	(14.9) 22.0	△ 33.0	9.1	0.61	0.36
(中之条)	58	11	212	32	15	1	30	102	(24.1) 35.4	20.8	△ 38.8	0.52	0.48
年度累計	11,314	5,127	60,700	11,066	1,523	490	10,631	26,259	(13.3) 18.2	47.9	△ 44.2	0.94	0.43

(注) ()内は、パートを含めた新規求職者中に占める高齢者の割合である。求人数及び求人倍率は、「求人均等配分方式」による数値である。

パートタイム職業紹介状況

安定所別	項目	新規求職 申込件数	月間有効 求職者数	紹介件数	就職件数	新規 求人数	月間有効 求人数
	前年同月	1,739	7,112	2,557	740	3,974	12,364
	前月	2,122	9,699	4,176	986	3,927	10,392
	12月	1,886	8,986	3,658	987	3,798	10,197
	前橋	369	1,578	793	207	629	1,318
	高崎	262	1,261	603	106	1,422	3,644
	(安中)	51	294	105	26	65	179
	桐生	145	686	315	89	303	1,133
	伊勢崎	215	1,037	304	99	258	697
	太田	225	1,286	480	132	301	986
	館林	134	704	243	54	203	565
	沼田	97	442	248	84	201	557
	富岡	79	378	157	51	113	275
	藤岡	105	527	156	54	112	256
	渋川	127	545	179	54	118	341
	(中之条)	77	248	75	31	73	246
	年度累計	22,904	93,156	42,944	9,533	36,968	84,498

(注)太田は太田パートサテライトを、館林は館林パートサテライトをそれぞれ含む。

障害者職業紹介状況

項目 安定所別	新規求職申込件数				紹介件数				就職件数				新規登録者数				期末現在登録者数 (月末)			
	身体	知的	精神	その他	身体	知的	精神	その他	身体	知的	精神	その他	身体	知的	精神	その他	身体	知的	精神	その他
前年同月	65	25	23	1	110	23	57	1	31	10	12	0	27	15	10	0	5,030	2,704	828	21
前月	73	15	25	1	210	39	82	5	39	11	15	1	39	2	17	1	5,275	2,817	1,000	24
12月	69	16	33	3	152	20	102	8	44	8	12	0	36	5	20	3	5,306	2,821	1,018	27
前橋	12	3	9	0	42	4	21	2	7	2	4	0	6	0	3	0	742	289	183	7
高崎	12	5	7	0	33	5	19	0	4	2	1	0	2	2	4	0	885	489	172	2
(安中)	1	0	1	0	1	0	2	0	0	0	0	0	1	0	1	0	159	56	31	0
桐生	8	4	3	1	14	5	6	5	4	2	1	0	4	1	3	1	603	408	66	3
伊勢崎	11	1	3	1	25	1	13	0	9	0	2	0	6	1	2	1	584	277	135	5
太田	6	0	4	0	5	1	14	0	3	1	1	0	3	0	4	0	553	297	75	0
館林	2	0	1	0	8	0	7	0	3	0	1	0	2	0	1	0	494	246	63	5
沼田	3	1	1	1	4	1	6	1	0	0	1	0	1	1	1	1	214	102	35	1
富岡	2	1	1	0	4	1	3	0	2	0	0	0	2	0	0	0	222	86	62	0
藤岡	4	0	2	0	3	1	4	0	3	0	1	0	2	0	1	0	244	176	67	1
渋川	6	0	1	0	10	1	7	0	6	0	0	0	5	0	0	0	432	295	113	2
(中之条)	2	1	0	0	3	0	0	0	3	1	0	0	2	0	0	0	174	100	16	1
年度累計	735	270	298	15	1,705	320	867	50	280	112	110	3	406	142	176	10				

産業別・規模別一般新規求人状況(学卒を除きパートを含む)

前月	前年同月	当月	対前月比	対前年同月比	構成比	産業別	計	前橋	高崎	(安中)	桐生	伊勢崎	太田	館林	沼田	富岡	藤岡	渋川	(中之条)
58	82	45	△ 22.4	△ 45.1	0.5	A. B. C 農、林、漁業	45	4	1	3	1	1	0	1	5	8	0	10	11
3	4	4	33.3	0.0	0.0	C 鉱業、採石業、砂利採取業	4	0	0	2	0	1	0	0	1	0	0	0	0
626	669	566	△ 9.6	△ 15.4	6.5	D 建設業	566	90	92	14	23	39	145	39	36	15	16	32	25
1,167	1,103	941	△ 19.4	△ 14.7	10.9	E 製造業	941	62	104	27	98	186	160	142	20	50	48	31	13
307	351	166	△ 45.9	△ 52.7	1.9	09 食料品製造業	166	30	38	5	5	49	2	14	2	8	7	1	5
13	11	6	△ 53.8	△ 45.5	0.1	10 飲料・たばこ・飼料製造業	6	0	0	0	0	0	2	4	0	0	0	0	0
33	62	18	△ 45.5	△ 71.0	0.2	11 繊維工業	18	1	6	0	4	4	2	1	0	0	0	0	0
14	13	8	△ 42.9	△ 38.5	0.1	12 木材・木製品製造業(家具を除く)	8	0	4	2	0	0	0	0	2	0	0	0	0
25	19	10	△ 60.0	△ 47.4	0.1	13 家具・装備品製造業	10	5	1	0	0	2	2	0	0	0	0	0	0
15	10	19	26.7	90.0	0.2	14 ハルブ・紙・紙加工品製造業	19	2	4	0	0	5	3	5	0	0	0	0	0
26	37	9	△ 65.4	△ 75.7	0.1	15 印刷・同関連業	9	1	1	0	0	1	0	0	0	0	0	6	0
24	10	19	△ 20.8	90.0	0.2	16 化学工業	19	0	1	0	0	10	0	6	0	0	0	1	1
0	0	0	#DIV/0!	#DIV/0!	0.0	17 石油製品・石炭製品製造業	0	0	0	0	0	0	0	0	0	0	0	0	0
89	70	77	△ 13.5	10.0	0.9	18 プラスチック製品製造業(別掲を除く)	77	1	1	7	7	9	21	15	6	7	0	3	0
10	5	2	△ 80.0	△ 60.0	0.0	19 ゴム製品製造業	2	0	2	0	0	0	0	0	0	0	0	0	0
17	23	28	64.7	21.7	0.3	20 窯業・土石製品製造業	28	2	0	0	1	2	0	2	0	0	0	19	2
12	4	18	50.0	350.0	0.2	22 鉄鋼業	18	0	2	0	1	0	4	5	0	0	0	6	0
8	24	17	112.5	△ 29.2	0.2	23 非鉄金属製造業	17	1	2	3	10	1	0	0	0	0	0	0	0
98	75	91	△ 7.1	21.3	1.1	24 金属製品製造業	91	0	6	3	21	15	18	12	1	8	1	6	0
49	65	64	30.6	△ 1.5	0.7	25 はん用機械器具製造業	64	2	2	0	9	5	6	30	0	0	3	2	5
47	54	31	△ 34.0	△ 42.6	0.4	26 生産用機械器具製造業	31	0	4	0	2	4	11	5	0	2	3	0	0
30	29	29	△ 3.3	0.0	0.3	27 業務用機械器具製造業	29	1	5	0	9	1	0	1	0	3	1	8	0
56	21	34	△ 39.3	61.9	0.4	28 電子部品・デバイス・電子回路製造業	34	0	2	4	0	7	0	20	0	0	1	0	0
71	109	67	△ 5.6	△ 38.5	0.8	29 電気機械器具製造業	67	3	10	0	21	10	13	6	0	0	0	2	2
10	16	22	120.0	37.5	0.3	30 情報通信機械器具製造業	22	0	0	0	0	10	0	0	7	5	0	0	0
171	61	193	12.9	216.4	2.2	31 輸送用機械器具製造業	193	13	13	1	8	46	76	16	2	15	3	0	0
42	34	13	△ 69.0	△ 61.8	0.2	20.32 その他の製造業	13	0	0	2	0	5	0	0	0	2	4	0	0
1	5	4	300.0	△ 20.0	0.0	F 電気・ガス・熱供給・水道業	4	0	4	0	0	0	0	0	0	0	0	0	0
68	160	104	52.9	△ 35.0	1.2	G 情報通信業	104	15	38	0	11	14	9	7	0	0	0	10	0
405	339	236	△ 41.7	△ 30.4	2.7	H 運輸業、郵便業	236	30	43	2	9	43	37	45	6	4	9	6	2
2,021	2,385	1,816	△ 10.1	△ 23.9	21.0	I 卸売業、小売業	1,816	208	1,131	2	91	70	64	88	58	4	57	41	2
127	58	84	△ 33.9	44.8	1.0	J 金融業、保険業	84	17	23	11	5	0	6	6	3	0	5	8	0
156	140	177	13.5	26.4	2.0	K 不動産業、物品賃貸業	177	15	52	0	83	5	15	0	1	0	0	6	0
150	218	146	△ 2.7	△ 33.0	1.7	L 学術研究、専門・技術サービス業	146	49	38	0	8	6	29	4	5	0	2	1	4
462	849	437	△ 5.4	△ 48.5	5.0	M 宿泊業、飲食サービス業	437	65	104	6	29	18	47	10	57	3	4	35	59
255	369	632	147.8	71.3	7.3	N 生活関連サービス業、娯楽業	632	333	81	4	19	11	42	2	47	27	40	13	13
80	116	196	145.0	69.0	2.3	O 教育、学習支援業	196	22	59	4	4	16	50	12	8	4	1	15	1
1,255	1,496	1,684	34.2	12.6	19.4	P 医療、福祉	1,684	237	304	24	152	349	155	124	83	88	67	52	49
117	38	55	△ 53.0	44.7	0.6	Q 複合サービス事業	55	30	4	0	0	4	5	2	0	1	8	1	0
1,384	1,494	1,070	△ 22.7	△ 28.4	12.3	R サービス業(他に分類されないもの)	1,070	335	341	16	84	24	114	87	18	2	18	16	15
214	218	469	119.2	115.1	5.4	S. T 公務、その他	469	169	75	1	33	50	9	62	27	20	12	3	8
8,549	9,743	8,666	1.4	△ 11.1	100.0	合計	8,666	1,681	2,494	116	650	837	887	631	375	226	287	280	202
4,495	4,601	4,785	6.5	4.0	55.2	29人以下	4,785	813	1,246	55	423	543	579	322	225	108	194	183	94
2,800	3,412	2,661	△ 5.0	△ 22.0	30.7	30～99人	2,661	651	936	29	137	216	177	118	110	81	44	88	74
823	1,326	809	△ 1.7	△ 39.0	9.3	100～299人	809	147	263	16	60	45	69	113	31	7	30	8	20
312	244	306	△ 1.9	25.4	3.5	300～499人	306	63	27	16	8	23	21	77	8	30	19	0	14
59	104	53	△ 10.2	△ 49.0	0.6	500～999人	53	2	22	0	19	6	1	1	1	0	0	1	0
60	56	52	△ 13.3	△ 7.1	0.6	1,000人～	52	5	0	0	3	4	40	0	0	0	0	0	0

(注)新産業分類(平成19年11月改訂「日本標準産業分類」)に基づく区分により掲載している。

産業別・規模別一般充足状況(学卒を除きパート含む)

前月	前年同月	当月	対前月比	対前年同月比	構成比	産業別	計	前橋	高崎	(安中)	桐生	伊勢崎	太田	館林	沼田	富岡	藤岡	渋川	(中之条)	
57	33	31	△ 46	△ 6.1	1.3	A. B. C 農、林、漁業	31	7	0	0	1	3	0	1	11	1	1	1	2	4
1	1	0	△ 100	△ 100.0	0.0	C 鉱業、採石業、砂利採取業	0	0	0	0	0	0	0	0	0	0	0	0	0	0
213	178	214	1	20.2	8.8	D 建設業	214	52	21	2	8	13	26	7	13	18	15	19	20	
635	403	559	△ 12	38.7	23.1	E 製造業	559	41	43	22	44	95	114	53	23	42	55	19	8	
134	94	104	△ 22	10.6	4.3	09 食料品製造業	104	30	9	4	4	22	4	9	6	5	4	6	1	
5	5	1	△ 80	△ 80.0	0.0	10 飲料・たばこ・飼料製造業	1	0	0	0	0	0	0	1	0	0	0	0	0	
12	21	12	0	△ 42.9	0.5	11 繊維工業	12	0	0	0	6	1	5	0	0	0	0	0	0	
4	9	3	△ 25	△ 66.7	0.1	12 木材・木製品製造業(家具を除く)	3	0	0	1	0	0	0	0	0	0	0	0	2	
5	10	11	120	10.0	0.5	13 家具・装備品製造業	11	2	0	3	0	0	1	0	5	0	0	0	0	
12	13	9	△ 25	△ 30.8	0.4	14 パルプ・紙・紙加工品製造業	9	0	1	0	1	2	2	3	0	0	0	0	0	
15	7	4	△ 73	△ 42.9	0.2	15 印刷・同関連業	4	1	1	0	0	0	1	1	0	0	0	0	0	
26	10	8	△ 69	△ 20.0	0.3	16 化学工業	8	0	1	1	0	3	0	1	0	0	0	2	0	
0	1	0	#DIV/0!	△ 100.0	0.0	17 石油製品・石炭製品製造業	0	0	0	0	0	0	0	0	0	0	0	0	0	
64	42	51	△ 20	21.4	2.1	18 プラスチック製品製造業(別掲を除く)	51	1	3	1	5	8	14	8	2	7	1	1	0	
12	1	7	△ 42	600.0	0.3	19 ゴム製品製造業	7	0	2	0	0	2	0	3	0	0	0	0	0	
10	10	18	80	80.0	0.7	20 窯業・土石製品製造業	18	0	0	1	0	0	1	0	0	1	11	4	0	
10	3	6	△ 40	100.0	0.2	22 鉄鋼業	6	0	0	0	1	0	1	1	0	1	0	2	0	
10	8	4	△ 60	△ 50.0	0.2	23 非鉄金属製造業	4	0	1	1	0	0	0	0	0	1	1	0	0	
54	36	56	4	55.6	2.3	24 金属製品製造業	56	1	2	6	6	12	8	6	1	4	9	1	0	
22	19	23	5	21.1	0.9	25 はん用機械器具製造業	23	1	2	0	3	6	2	2	0	0	6	0	1	
13	5	15	15	200.0	0.6	26 生産用機械器具製造業	15	0	0	0	3	4	3	0	3	2	0	0	0	
14	17	13	△ 7	△ 23.5	0.5	27 業務用機械器具製造業	13	0	2	0	8	0	0	0	0	0	3	0	0	
17	12	20	18	66.7	0.8	28 電子部品・デバイス・電子回路製造業	20	0	1	0	0	11	0	2	0	3	1	2	0	
20	33	43	115	30.3	1.8	29 電気機械器具製造業	43	0	10	5	6	15	3	0	2	0	0	2		
10	10	16	60	60.0	0.7	30 情報通信機械器具製造業	16	0	0	0	5	0	0	9	0	0	0	2		
152	26	119	△ 22	357.7	4.9	31 輸送用機械器具製造業	119	5	8	3	5	12	56	10	0	15	5	0	0	
14	11	16	14	45.5	0.7	20.32 その他の製造業	16	0	0	1	0	2	0	0	0	0	12	1	0	
2	2	0	△ 100	△ 100.0	0.0	F 電気・ガス・熱供給・水道業	0	0	0	0	0	0	0	0	0	0	0	0	0	
40	22	26	△ 35	18.2	1.1	G 情報通信業	26	12	10	0	3	1	0	0	0	0	0	0	0	
150	177	158	5	△ 10.7	6.5	H 運輸業、郵便業	158	34	50	1	5	25	8	17	4	5	2	7	0	
341	299	288	△ 16	△ 3.7	11.9	I 卸売業、小売業	288	52	102	2	17	26	31	15	13	3	11	15	1	
9	17	10	11	△ 41.2	0.4	J 金融業、保険業	10	5	1	0	0	1	3	0	0	0	0	0	0	
48	22	52	8	136.4	2.1	K 不動産業、物品賃貸業	52	7	17	0	17	2	6	0	1	0	0	1	1	
52	38	44	△ 15	15.8	1.8	L 学術研究、専門・技術サービス業	44	20	4	0	3	3	6	4	0	0	0	3	1	
108	86	109	1	26.7	4.5	M 宿泊業、飲食サービス業	109	15	9	1	4	1	16	7	21	1	4	11	19	
83	48	65	△ 22	35.4	2.7	N 生活関連サービス業、娯楽業	65	11	8	3	5	7	5	2	13	2	4	0	5	
28	22	39	39	77.3	1.6	O 教育、学習支援業	39	7	11	2	1	7	4	0	0	3	2	1	1	
341	311	340	△ 0	9.3	14.0	P 医療、福祉	340	71	68	4	35	36	27	22	17	11	17	25	7	
24	20	40	67	100.0	1.7	Q 複合サービス事業	40	7	0	0	3	22	3	0	1	0	4	0	0	
315	219	255	△ 19	16.4	10.5	R サービス業(他に分類されないもの)	255	108	41	2	21	14	29	17	2	1	7	3	10	
116	130	193	66	48.5	8.0	S. T 公務、その他	193	59	10	1	7	18	42	12	9	20	4	6	5	
2,563	2,028	2,423	△ 5.5	19.5	100.0	合計	2,423	508	395	40	174	274	320	157	128	107	126	112	82	
1,320	1,061	1,313	△ 0.5	23.8	54.2	29人以下	1,313	273	185	22	118	163	161	78	53	70	77	68	45	
812	597	706	△ 13.1	18.3	29.1	30～99人	706	172	126	16	45	70	68	41	57	28	27	26	30	
278	295	209	△ 24.8	△ 29.2	8.6	100～299人	209	46	30	0	9	27	16	27	13	8	18	11	4	
56	48	93	66.1	93.8	3.8	300～499人	93	11	45	2	0	3	6	7	5	1	4	6	3	
24	23	22	△ 8.3	△ 4.3	0.9	500～999人	22	3	9	0	2	1	2	4	0	0	0	1	0	
73	4	80	9.6	1900.0	3.3	1,000人～	80	3	0	0	0	10	67	0	0	0	0	0	0	

(注)新産業分類(平成19年11月改訂「日本標準産業分類」)に基づく区分により掲載している。

新規学卒者の職業紹介状況(21年3月卒)

項 目	安定所別 前年同月 末 現 在	21年11月		21年12月		前橋	高崎	(安中)	桐生	伊勢崎	太田	館林	沼田	富岡	藤岡	渋川	(中之条)	前年実績
		末 現 在	末 現 在	末 現 在	末 現 在													
中 学	1 求人数	10	5	5	3	0	0	0	0	0	2	0	0	0	0	0	0	20
	2 求職者数	69	39	57	2	10	0	16	3	10	7	3	1	4	0	1	39	
	3 就職者数	0	0	0	0	0	0	0	0	0	0	0	0	0	0	0	0	15
	4 求人倍率 (1/2)	0.14	0.13	0.09	1.50	0.00	#DIV/0!	0.00	0.00	0.20	0.00	0.00	0.00	0.00	0.00	#DIV/0!	0.00	0.51
	5 就職率 (3/2×100)	0.0	0.0	0.0	0.0	0.0	#DIV/0!	0.0	0.0	0.0	0.0	0.0	0.0	0.0	0.0	#DIV/0!	0.0	38.5
高 校	1 求人数	6,207	3,345	3,447	429	869	79	304	344	445	259	169	105	148	112	184	6,285	
	2 求職者数	3,043	2,663	2,651	361	391	98	353	242	329	161	167	129	187	115	118	2,934	
	3 就職者数	2,701	1,997	2,172	280	325	77	279	209	240	134	142	118	170	103	95	2,818	
	4 求人倍率 (1/2)	2.04	1.26	1.30	1.19	2.22	0.81	0.86	1.42	1.35	1.61	1.01	0.81	0.79	0.97	1.56	2.14	
	5 就職率 (3/2×100)	88.8	75.0	81.9	77.6	83.1	78.6	79.0	86.4	72.9	83.2	85.0	91.5	90.9	89.6	80.5	96.0	

(注1) 「2 求職者数」は、学校又は安定所の紹介を希望する求職者をいう。

(注2) 「3 就職者数」は、学校又は安定所の紹介による就職決定者数をいう。

(注3) 「前年実績」は、平成20年3月卒の学校又は安定所の紹介による最終数である。

群馬学生職業相談コーナー

区分	項目	来所者数	求職	求人	紹介	就職
大学等	第3・四半期分 (H21. 10~H21. 12)	276	102	54	23	10
	年度累計	567	227	1,402	40	13
短大	第3・四半期分 (H21. 10~H21. 12)	45	29	48	7	2
	年度累計	71	42	1,059	9	2
高専	第3・四半期分 (H21. 10~H21. 12)	0	0	3	9	0
	年度累計	0	0	522	0	0
専修等	第3・四半期分 (H21. 10~H21. 12)	232	108	35	13	5
	年度累計	365	202	1,098	23	5
既卒者	第3・四半期分 (H21. 10~H21. 12)	57	12		17	2
	年度累計	402	88		72	13

(来所者数には、セミナー等の参加者を含む。)

※大学等には、大学院を含む。

※専修等には、公共職業能力開発施設を含む。

外国人雇用サービスコーナー取扱状況

区分	項目	新規求職	相談件数	紹介件数	就職件数	有効求職
前橋	当月分	30	121	32	2	240
	年度累計	683	4,236	1,325	100	
伊勢崎	当月分	61	788	21	4	319
	年度累計	1,047	12,766	935	78	
太田	当月分	140	531	55	15	551
	年度累計	2,289	11,719	1,127	128	

雇用保険関係

項目 安定所別	適 用 関 係											求 職 者 給 付 関 係											
	事業所			被 保 険 者					事 務 組 合			一 般 被 保 険 者											
	1	2	3	4	5	6	7	8	9	10	11	離 職 票		14	15	17		実 人 員					23
	全数	新規加入	廃止脱退	全数	資格取得	資格喪失	6のうち事業主都合による解雇	7/6×100 解雇率	組合	委託事業所	被保険者	12	13	14	15	16	17	18	19	20	21	22	23
											交付件数	提出件数	受給資格決定件数	初回受給者数	うち特定	受給者実人員	うち特定	訓練給付	受講手当	特定職種	通所手当	傷病手当実人員	
前年同月	28,924	74	52	529,327	6,012	7,340	1,753	23.9	214	12,615	100,637	4,829	111 1,982	1,886	1,724	788	7,193	3,033	207	454	0	437	23
前 月	28,968	100	49	529,351	6,601	5,372	877	16.3	214	12,349	98,072	3,419	95 1,787	1,816	2,067	917	11,951	7,152	326	627	0	617	41
12月	28,993	88	63	529,663	6,252	5,874	1,046	17.8	214	12,347	98,052	3,525	113 1,674	1,634	1,800	801	11,338	6,659	338	608	0	597	49
前橋	5,634	21	11	109,176	1,343	1,221	191	15.6	56	2,584	22,715	809	24 299	265	313	133	1,723	922	72	118	0	114	3
高崎	4,856	10	12	120,603	1,293	1,272	149	11.7	30	2,003	17,355	765	19 244	229	243	95	1,566	828	56	109	0	106	9
安中	671	1	4	13,691	94	88	13	14.8	4	288	1,967	56	1 48	49	56	23	320	185	7	10	0	10	0
桐生	2,750	14	6	39,768	431	378	92	24.3	23	886	5,948	233	13 154	144	154	68	947	573	28	44	0	43	4
伊勢崎	3,210	8	10	55,229	774	723	189	26.1	19	1,296	10,401	354	14 215	202	266	147	1,720	1,117	44	92	0	92	10
太田	3,162	10	5	65,584	1,053	854	205	24.0	9	1,112	10,600	418	10 199	199	223	94	1,436	862	45	66	0	66	9
館林	2,330	5	4	48,902	552	503	123	24.5	13	758	6,378	304	13 182	203	198	105	1,423	966	17	30	0	30	4
沼田	1,316	2	2	15,195	185	205	9	4.4	13	721	4,176	148	1 50	49	64	29	382	197	7	15	0	15	2
富岡	1,204	2	4	14,639	104	108	16	14.8	12	559	4,380	59	3 50	58	53	22	464	278	18	37	0	37	3
藤岡	1,348	8	4	17,710	198	112	16	14.3	8	621	5,262	62	7 98	93	112	43	615	332	25	48	0	46	2
渋川	1,496	4	0	18,644	121	232	28	12.1	15	872	5,680	170	5 89	96	93	34	526	282	16	35	0	34	1
中之条	1,016	3	1	10,522	104	178	15	8.4	12	647	3,190	147	3 46	47	25	8	216	117	3	4	0	4	2
年度累計		1,026	1,071		79,130	68,580	14,049	20.5				43,039	1,857 26,274	25,576	24,428	13,216	129,624	82,784	2,479	4,753	0	4,664	380

(注1) 離職票提出件数上段の数値は、高齢継続被保険者離職票提出件数である。(注2) 特定とは、特定受給資格者

項 目 安 定 所 別	求 職 者 給 付 関 係												就 職 促 進 給 付 関 係									
	一 般 被 保 険 者						高 年 齢 継 続 被 保 険 者			短 期 特 例 被 保 険 者			一 般 被 保 険 者									
	24	基 本 手 当			28	29	30	31	32	33	34	35	常 用 就 職 支 度 手 当		再 就 職 手 当		就 業 手 当		移 転 費		広 域 求 職 活 動 費	
	総 支 給 額	25	26	27	28	29	30	31	32	33	34	35	36	37	38	39	40	41	42	43	44	45
	所 定 日 数 内 支 給 額	う ち 特 定	訓 給 付 支 給 額	技 能 習 得 手 当 支 給 額	傷 病 手 当 支 給 額	受 給 資 格 決 定 件 数	受 給 者 数	高 年 齢 求 職 者 給 付 金 額	受 給 資 格 決 定 件 数	受 給 者 数	特 例 一 時 金 支 給 金 額	支 給 人 員	支 給 金 額	支 給 人 員	支 給 金 額	支 給 人 員	支 給 金 額	支 給 人 員	支 給 金 額	支 給 人 員	支 給 金 額	
前年同月	915,611	876,716	383,000	27,481	7,681	3,722	118	106	21,741	333	296	55,085	2	258	455	80,211	192	6,133	0	0	0	0
前 月	1,731,646	1,453,493	913,653	42,724	13,364	6,281	92	126	25,715	191	30	5,697	9	862	421	110,991	130	5,655	0	0	0	0
12月	1,808,125	1,524,369	954,040	44,849	12,731	8,240	110	98	20,688	349	320	57,438	9	1,168	431	112,697	133	6,204	0	0	0	0
前橋	251,140	213,619	122,892	9,675	2,193	510	24	20	4,138	13	5	901	1	41922	80	20,055	18	988	0	0	0	0
高崎	239,272	199,258	111,745	7,822	2,367	1,327	15	11	2,297	5	0	0	2	258	53	14,891	21	935	0	0	0	0
安中	49,045	41,135	25,116	1,057	200	0	0	1	232	0	7	1,393	0	0	3	1,481	4	159	0	0	0	0
桐生	145,062	120,299	76,810	3,643	994	640	15	14	2,902	0	0	0	1	209	43	9,538	17	628	0	0	0	0
伊勢崎	300,412	249,571	171,930	5,958	2,002	2,054	9	14	2,980	0	0	0	0	0	41	9,332	19	1,016	0	0	0	0
太田	248,385	205,775	131,187	6,167	1,268	1,372	11	13	2,754	0	2	411	1	198	60	16,037	14	636	0	0	0	0
館林	250,313	211,158	148,807	2,372	660	542	12	7	1,623	0	0	0	0	0	59	15,439	9	372	0	0	0	0
沼田	53,947	50,040	26,465	773	473	360325	1	2	265	178	228	40,700	0	0	24	7,517	3	141	0	0	0	0
富岡	64,361	57,021	36,140	1,953	902	543	5	3	548	2	4	784	0	0	19	5,574	8	430	0	0	0	0
藤岡	100,065	83,669	49,062	3,121	882	387	7	7	1,617	1	1	216	0	0	20	5,449	8	386	0	0	0	0
渋川	74,443	63,329	35,924	1,893	706	169	6	3	499	55	7	1,281	4	461	26	6,275	5	227	0	0	0	0
中之条	31,679	29,494	17,961	416	83	337	5	3	833	95	66	11,752	0	0	3	1,110	7	285	0	0	0	0
年度累計	19,067,325	16,766,532	11,152,499	313,636	96,684	56,632	1,790	1,790	374,765	564	363	65,807	69	7,226	4,640	1,223,572	1,192	52,534	2	110	0	0

(注1) 支給金額は千円単位で千円未満四捨五入のため、合計とは一致しない。

項目	雇 用 継 続 給 付 関 係										
	高 年 齢 雇 用 継 続 給 付						育 児 休 業 給 付				
	基本給付金			再就職給付金			基本給付金			職場復帰給付金	
	46 受給要 件確認 件数	47 受給者 実人員	48 支給 金額	49 受給要 件確認 件数	50 受給者 実人員	51 支給 金額	52 受給要 件確認 件数	53 受給者 実人員	54 支給 金額	55 受給 者数	56 支給 金額
前年同月	385	7,123	168,940	0	16	329	207	1,866	119,436	182	74,473
前 月	409	6,663	153,758	2	12	320	236	1,812	111,478	204	78,068
12月	479	6,967	160,317	0	7	218	200	1,947	122,266	171	70,997
前橋	120	1,447	32,187	0	1	30	30	431	29,253	40	16,903
高崎	106	1,552	35,905	0	4	131	58	488	32,254	45	19,881
安中	25	192	4,741	0	0	0	1	17	1,059	3	1,587
桐生	26	531	11,971	0	0	0	16	183	10,665	16	6,437
伊勢崎	25	647	15,284	0	0	0	22	159	8,895	26	10,569
太田	57	899	22,058	0	2	57	27	209	12,726	14	5,246
館林	59	744	17,529	0	0	0	18	157	9,190	13	5,225
沼田	11	106	2,089	0	0	0	2	59	3,456	4	1,413
富岡	9	207	4,158	0	0	0	6	61	3,476	3	1,380
藤岡	11	197	4,678	0	0	0	9	58	3,560	4	1,330
渋川	26	343	7,879	0	0	0	3	91	5,676	3	1,026
中之条	4	102	1,837	0	0	0	8	34	2,055	0	0
年度累計	4,173	60,884	1,412,827	7	71	1,954	1,839	17,426	1,088,897	1,454	601,578

(注) 支給金額は千円単位で千円未満四捨五入のため、合計とは一致しない。

教育訓練給付及び介護休業給付支給状況

		教 育 訓 練 給 付												介護休業給付	
		前橋	高崎	安中	桐生	伊勢崎	太田	館林	沼田	富岡	藤岡	渋川	中之条	合計	群馬
18年度	受給者数	289	270	45	125	172	172	123	53	62	57	82	37	1,487	84
	支給金額	16,847	19,589	2,539	7,298	10,409	10,408	6,882	2,436	3,714	3,327	4,589	1,426	89,465	18
19年度	受給者数	245	197	37	119	159	127	111	44	35	47	82	29	1,232	77
	支給金額	14,302	12,959	1,977	5,450	7,468	7,796	7,337	1,983	1,624	2,430	3,810	1,388	68,524	16,589
20年度	受給者数	25	24	4	12	18	13	7	4	7	5	10	5	134	11
	支給金額	718	831	93	386	894	654	203	173	240	157	321	237	4,906	3,007
20年12月	受給者数	19	17	1	7	18	10	6	3	3	7	2	1	94	9
	支給金額	754	475	12	226	597	300	361	44	41	153	69	38	3,072	2,190
21年1月	受給者数	19	15	3	7	7	7	7	3	0	3	4	1	76	4
	支給金額	620	724	54	224	186	249	293	116	0	232	202	19	2,921	822
21年2月	受給者数	14	6	2	1	7	4	6	1	5	6	8	1	61	6
	支給金額	295	146	35	72	225	160	290	10	184	139	168	31	1,753	1,549
21年3月	受給者数	21	21	2	4	6	13	1	5	2	3	3	3	84	9
	支給金額	434	788	31	124	120	828	72	169	37	55	137	111	2,907	1,448
21年4月	受給者数	10	18	5	7	15	5	14	5	3	1	4	3	90	4
	支給金額	277	690	130	283	599	176	552	131	77	44	132	38	3,130	1,522
21年5月	受給者数	12	9	1	9	9	12	12	3	4	1	7	0	79	4
	支給金額	253	251	18	304	276	295	257	55	112	12	121	0	1,955	1,044
21年6月	受給者数	21	12	3	5	27	7	10	1	3	6	6	1	102	9
	支給金額	537	387	67	80	844	161	180	13	128	164	80	14	2,654	2,289
21年7月	受給者数	22	18	6	9	3	10	14	6	2	14	2	4	110	2
	支給金額	861	665	298	338	41	376	370	106	37	232	94	55	3,473	139
21年8月	受給者数	37	24	6	6	30	20	21	4	5	11	10	2	176	10
	支給金額	978	635	215	260	864	608	639	68	138	395	355	27	5,182	2,090
21年9月	受給者数	20	16	9	13	9	23	4	7	4	6	5	3	119	10
	支給金額	556	339	212	311	165	602	265	107	64	163	189	49	3,021	2,519
21年10月	受給者数	42	37	10	24	53	12	17	4	10	8	11	3	231	9
	支給金額	1,327	1,028	206	617	1,275	278	304	61	176	157	262	44	5,736	1,480
21年11月	受給者数	44	28	7	17	24	26	15	7	8	16	19	1	212	4
	支給金額	1,303	892	166	312	473	999	500	203	146	404	554	42	5,993	542
21年12月	受給者数	27	21	2	16	23	16	23	8	6	9	5	1	157	5
	支給金額	770	517	17	420	405	415	607	136	99	213	168	9	3,777	874

(注) 支給金額は千円単位で千円未満四捨五入のため、合計とは一致しない。

用語の説明

(職業紹介関係)

- ・新規求職申込件数
期間中に自安定所で新たに受付けた求職申込みの件数をいう。
- ・月間有効求職者数
「前月より繰越された有効求職者数(前月末日現在において、求職票の有効期限が翌月以降にまたがっている就職未決定の求職者数)」と当月の「新規求職者申込件数」の合計数をいう。
- ・紹介件数
求職者と求人との結合をはかるため、自安定所で紹介した件数をいう。
- ・就職件数
自安定所の有効求職者が、安定所の紹介あっせんにより就職した件数をいう。
- ・新規求人数
期間中に新たに受付けた求人数(採用予定人員)をいう。
- ・月間有効求人数
「前月より繰越された有効求人数(前月末日現在において、求人票の有効期限が翌月以降にまたがっている未充足の求人数)」と当月の「新規求人数」の合計数をいう。
- ・充足数
自安定所の有効求人が、安定所の紹介あっせんにより求職者と結合した件数をいう。
- ・求人倍率(求職者に対する求人の比率をいい、求職者1人あたりの求人数を示す。)

$$\text{求人倍率} = \frac{\text{月間有効(新規)求人数}}{\text{月間有効(新規)求職者数}}$$

- ・就職率(求職に対する就職の比率をいい、求職者のうち、求人者との間に雇用関係が成立したものの割合を示す。)

$$\text{就職率} = \frac{\text{就職件数}}{\text{月間有効(新規)求職者数}} \times 100$$

- ・充足率(求人に対する就職の比率をいい、申込みれ求人がどの程度満たされているかを示す。)

$$\text{充足率} = \frac{\text{充足数}}{\text{月間有効(新規)求人数}} \times 100$$

(雇用保険関係)

- ・離職票交付枚数
安定所が離職による被保険者資格の喪失の確認を行い、離職者に交付した離職票の枚数をいう。
- ・離職票提出件数
失業給付を受けようとする者が安定所に出頭して離職票を提出した件数をいう。
- ・受給資格決定件数
受け付けた離職票を審査して、安定所が失業給付を受ける資格があると決定した件数をいう。
- ・初回受給者数
同一失業給付金受給期間内における当該失業給付の第1回目の支給を受けた者の数をいう。
- ・受給者実人員
失業給付を実際に受けた受給資格者の実数をいう。
- ・特定受給資格者
離職理由が、倒産・解雇等により再就職の準備をする時間的余裕がなく離職を余儀なくされた受給資格者(特定受給資格者判断基準に該当する者)をいう。

県内ハローワーク一覧

名称	所在地	連絡先
ハローワーク前橋	前橋市天川大島町130-1	tel. 027-290-2111 fax. 027-290-2528
ハローワーク高崎	高崎市末広町262-3	tel. 027-327-8609 fax. 027-323-8119
ハローワーク安中	安中市安中1-1-26	tel. 027-382-8609 fax. 027-382-4141
ハローワーク桐生	桐生市錦町2-11-14	tel. 0277-22-8609 fax. 0277-22-5014
ハローワーク伊勢崎	伊勢崎市太田町554-10 (伊勢崎地方合同庁舎1階)	tel. 0270-23-8609 fax. 0270-23-3697
ハローワーク太田	太田市飯田町893	tel. 0276-46-8609 fax. 0276-48-0096
ハローワーク館林	館林市大街道1-3-37	tel. 0276-75-8609 fax. 0276-72-4367
ハローワーク沼田	沼田市薄根町3167-4	tel. 0278-22-8609 fax. 0278-23-7206
ハローワーク群馬富岡	富岡市富岡1414-14	tel. 0274-62-8609 fax. 0274-62-1932
ハローワーク藤岡	藤岡市藤岡827-1	tel. 0274-22-8609 fax. 0274-24-4587
ハローワーク渋川	渋川市渋川1696-15	tel. 0279-22-2636 fax. 0279-23-4370
ハローワーク中之条	吾妻郡中之条町西中之条207	tel. 0279-75-2227 fax. 0279-75-5945

高齢者職業相談室一覧

名称	所在地	連絡先
桐生市高齢者職業相談室	桐生市美原町5-3	tel. 0277-43-0184 fax. 0277-46-0066

ぐんま求職者総合支援センター

名称	所在地	連絡先
ぐんま求職者総合支援センター	太田市新野町157-1	tel. 0276-32-7111 fax. 0276-32-7115

非正規労働者就職支援センター

名称	所在地	連絡先
ぐんまキャリアアップハローワーク	伊勢崎市安堀町196-2	tel. 0270-30-5021 fax. 0270-30-5022