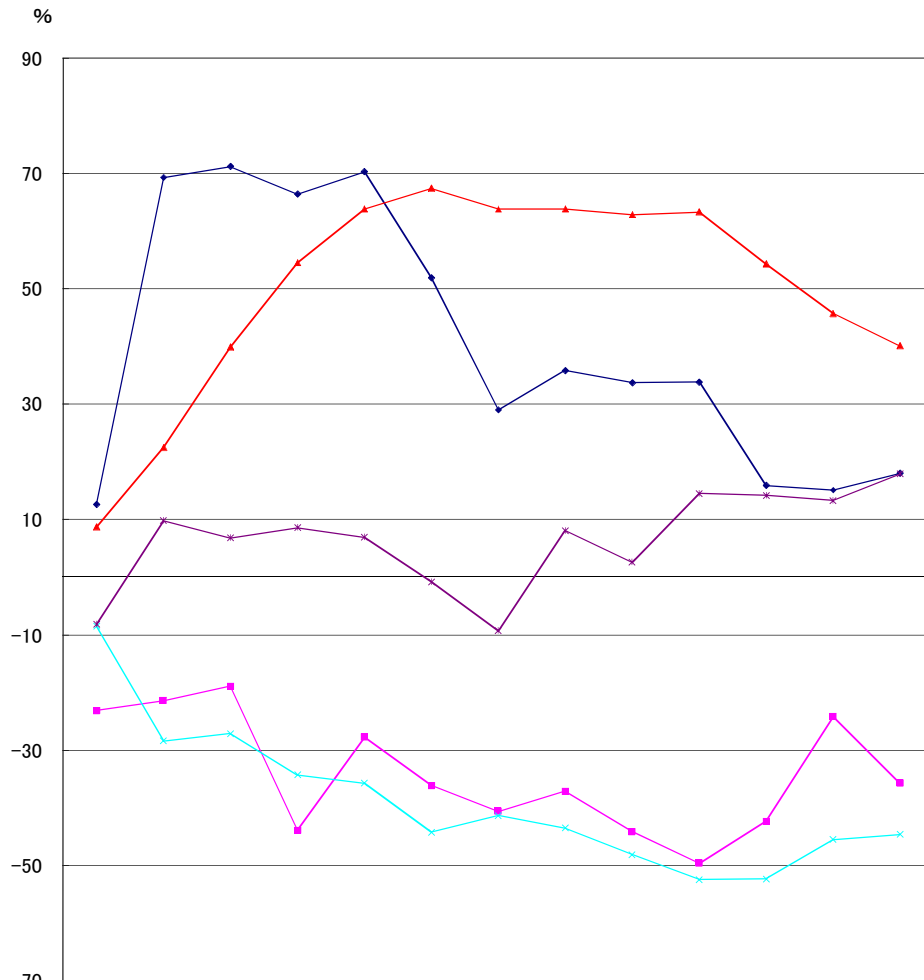
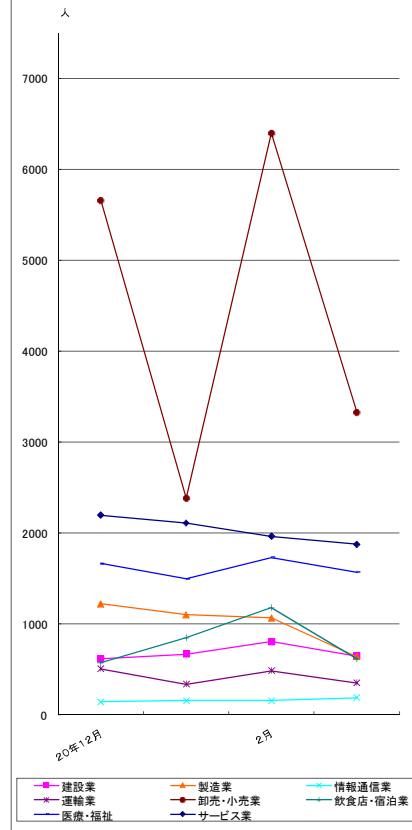


グラフでみる対前年増減率の推移



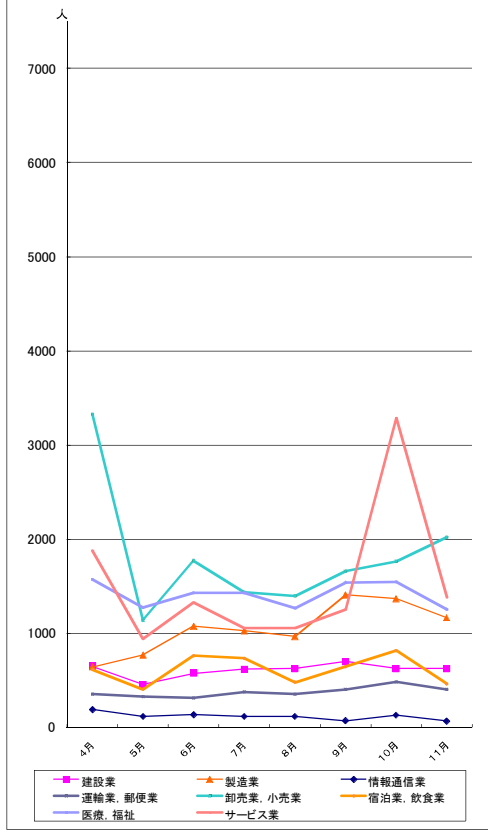
産業別新規求人数の推移(学卒を除きパートを含む)



	建設業	製造業	情報通信業	運輸業	卸売・小売業	飲食店・宿泊業	医療・福祉	サービス業
20年12月	617	1,224	145	508	5,657	574	1,665	2,197
21年1月	669	1,103	160	339	2,385	849	1,496	2,110
2月	806	1,070	158	487	6,397	1,180	1,733	1,967
3月	650	642	191	354	3,325	616	1,570	1,877

(注)新産業分類(平成14年3月改訂「日本標準産業分類」)に基づく区分により掲載している。

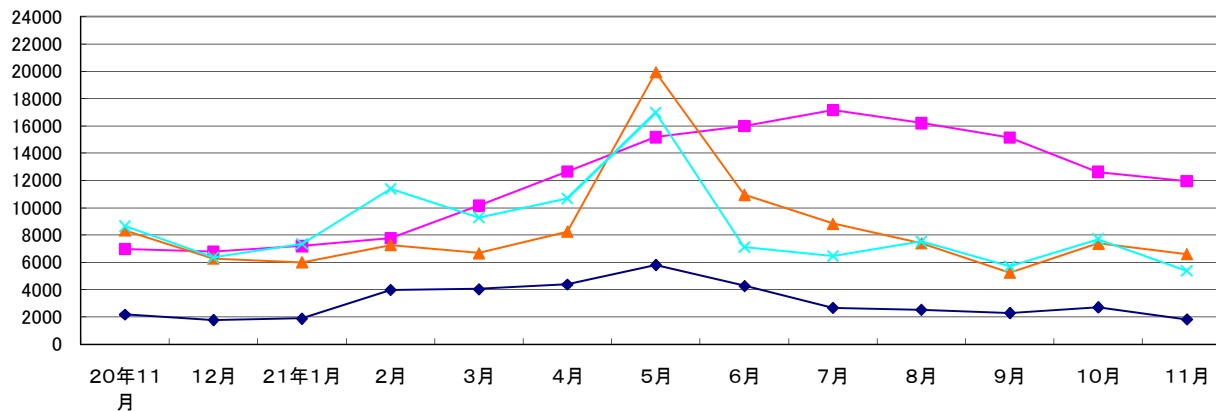
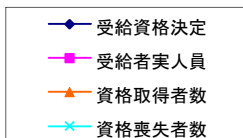
産業別新規求人数の推移(学卒を除きパートを含む)



	建設業	製造業	情報通信業	運輸業、郵便業	卸売業、小売業	宿泊業、飲食業	医療、福祉	サービス業
4月	650	642	191	354	3,325	616	1,570	1,877
5月	457	768	119	325	1,137	405	1,272	943
6月	574	1,074	138	314	1,772	761	1,427	1,326
7月	620	1,027	120	376	1,436	734	1,428	1,056
8月	627	965	120	353	1,397	479	1,270	1,058
9月	700	1,409	73	404	1,661	646	1,539	1,251
10月	627	1,369	133	484	1,766	815	1,548	3,288
11月	626	1,167	68	405	2,021	462	1,255	1,384

(注)新産業分類(平成19年11月改訂「日本標準産業分類」)に基づく区分により掲載している。

最近12か月の雇用保険の推移



	20年11月	12月	21年1月	2月	3月	4月	5月	6月	7月	8月	9月	10月	11月
受給資格決定	2,182	1,785	1,886	3,982	4,045	4,388	5,816	4,283	2,675	2,520	2,288	2,704	1,816
受給者実人員	6,965	6,778	7,193	7,780	10,146	12,669	15,171	16,006	17,156	16,203	15,156	12,632	11,951
資格取得者数	8,337	6,287	6,012	7,282	6,680	8,255	19,923	10,954	8,833	7,396	5,256	7,384	6,601
資格喪失者数	8,648	6,360	7,340	11,392	9,295	10,677	16,990	7,111	6,460	7,522	5,714	7,698	5,372

業務統計主要項目(学卒を除きパート含む)

項目		11月	参 考			対 比		
			前月	前々月	前年同月	前月比	前年同月比	
一 般 職 業 紹 介	求 職	1 新 規	8,113	9,489	9,102	6,877	△ 14.5	18.0
		2 月 間 有 効	39,935	42,152	42,822	28,495	△ 5.3	40.1
	就 職	3 全 数	2,495	2,946	2,740	2,117	△ 15.3	17.9
		4 うち保受給者	676	827	745	515	△ 18.3	31.3
	求 人	5 新 規	8,549	12,097	9,528	13,300	△ 29.3	△ 35.7
		6 月 間 有 効	23,237	24,707	20,634	41,937	△ 5.9	△ 44.6
	7 充 足 数		2,563	2,951	2,697	2,136	△ 13.1	20.0
	求 人 倍 率	8 新 規 (5/1)	1.05	1.27	1.05	1.93		
		9 月間有効(6/2)	0.58	0.59	0.48	1.47		
10 適 用 事 業 所 数		28,968	28,913	28,860	28,902	0.2	0.2	
11 被 保 険 者 数		529,351	528,241	528,863	530,719	0.2	△ 0.3	
一 般	12 受 給 資 格 決 定 件 数	1,816	2,704	1,840	1,785	△ 32.8	1.7	
	13 受 給 者 実 人 員 (所 定 給 付)	11,951	12,632	14,011	6,778	△ 5.4	76.3	
	14 支 給 金 額 (千円)	1,453,493	1,940,097	2,262,594	814,088	△ 25.1	78.5	
	15 受 給 資 格 決 定 件 数	92	187	117	80	△ 50.8	15.0	
高 年 齢	16 受 給 者 数	126	148	123	95	△ 14.9	32.6	
	17 支 給 金 額 (千円)	25,715	30,818	25,614	20,348	△ 16.6	26.4	
	18 受 給 資 格 決 定 件 数	191	9	2	145	2022.2	31.7	
短 期	19 受 給 者 数	30	1	1	17	2900.0	76.5	
	20 支 給 金 額 (千円)	5,697	208	253	3,379	2638.9	68.6	

(注) 保受給者は、雇用保険受給者をいう。

主 要 指 標

項 目	鉱工業生産指数		常用雇用指数		所定外労働時間		企業倒産		完全失業者数	
	(鉱工業計)		(産業計)		(産業計)				(全 国)	
年 月	平成12年 =100	前 年 同月比	規模30人 以上 年分は平 成12年 =100 月分は平 成17年 =100	前 年 同月比	規模30人 以上	前 年 同月比	負債額 1000万 以上	前 年 同月差	万人	完全失業率 (季調値)
平成17年	88.7	△ 2.5	103.4	△ 0.8	14.0	1.4	79	49	294	4.4
18	91.6	3.3	102.8	△ 0.6	14.3	2.3	68	△ 11	275	4.1
19	92.0	0.7	100.0	△ 2.7	13.6	5.9	120	51	255	3.8
20	103.8	1.7	98.6	△ 1.4	13.3	△ 2.6	125	5	265	4.0
20年9月	89.6	△ 0.4	98.8	△ 1.4	13.3	0.0	9	△ 3	271	4.0
10月	87.0	△ 4.8	98.8	0.0	12.8	△ 6.5	11	△ 1	255	3.7
11月	77.6	△ 13.7	98.5	△ 0.3	12.2	△ 14.7	16	5	256	3.9
12月	88.4	△ 12.9	98.2	△ 0.3	10.9	△ 23.8	12	4	270	4.4
21年1月	69.1	△ 27.9	101.3	3.2	10.2	△ 27.4	16	7	277	4.1
2月	69.1	△ 37.5	100.8	2.6	8.7	△ 42.9	14	5	299	4.4
3月	71.7	△ 37.4	100.8	2.6	8.8	△ 43.7	23	9	335	4.8
4月	70.2	△ 30.8	102.0	3.1	9.2	△ 40.2	18	4	346	5.0
5月	72.4	△ 29.4	101.9	3.1	9.2	△ 37.4	4	△ 7	347	5.2
6月	84.6	△ 21.7	101.7	2.9	9.6	△ 37.4	12	2	348	5.4
7月	97.0	△ 17.1	101.8	2.9	10.2	△ 35.2	10	△ 4	359	5.7
8月	82.9	△ 12.8	101.8	3.0	9.8	△ 32.4	17	10	361	5.5
9月	94.9	△ 14.7	101.7	2.9	10.3	△ 31.1	11	2	363	5.3
10月	99.0	△ 8.2	101.7	2.9	10.6	△ 26.6	6	△ 3	344	5.1
11月	-	-	-	-	-	-	9	△ 7	331	5.2
資料出所	県 統 計 課						帝国データバンク		総務省統計局	

※完全失業率の年平均は、実数である。
※表中「-」は、月報作成時には未公表のものである。

時系列でみた主要指標 I (学卒・パートを除く)

項目 年度・月別	A 一般職業紹介状況												B Aのうち中高年齢者							C 一般求職者給付			
	1 新規求職		2 月間有効求職		3 新規求人		4 月間有効求人		5 就職		求人倍率		6 新規求職		7 月間有効求職		8 就職		新規求職者 中に占める 中高年の 割合 6/1*100	受給資格 決定件数		受給者実人員	
	前年 同月比	前年 同月比	前年 同月比	前年 同月比	前年 同月比	前年 同月比	新規	月間 有効	前年 同月比	前年 同月比	前年 同月比	前年 同月比	前年 同月比	前年 同月比	前年 同月比	前年 同月比	前年 同月比	前年 同月比					
平成15年度	7,240	△ 6.8	29,697	△ 12.2	9,050	25.2	23,470	26.9	1,672	4.5	1.25	0.79	2,667	△ 13.1	13,051	△ 19.1	461	3.1	36.8	2,361	△ 19.1	10,947	△ 27.2
16	6,025	△ 16.8	24,935	△ 16.0	9,976	10.2	27,335	16.5	1,678	0.4	1.66	1.10	1,972	△ 26.1	9,936	△ 23.9	430	△ 6.7	32.7	2,185	△ 7.5	8,632	△ 21.1
17	5,838	△ 3.1	22,680	△ 9.0	10,765	7.9	29,747	8.8	1,744	3.9	1.84	1.31	1,752	△ 11.2	8,176	△ 17.7	414.66667	△ 3.6	30.0	2,060	△ 5.7	7,562	△ 12.4
18	5,379	△ 7.9	21,016	△ 7.3	9,683	△ 10.0	26,110	△ 12.2	1,742	△ 0.1	1.80	1.24	1,532	△ 12.6	7,204	△ 11.9	423	1.9	28.5	1,872	△ 9.1	6,787	△ 10.3
19	5,095	△ 5.3	19,770	△ 5.9	10,940	13.0	31,040	18.9	1,537	△ 11.8	2.15	1.57	1,521	△ 0.7	6,844	△ 5.0	383	△ 9.5	29.9	1,843	△ 1.6	6,645	△ 2.1
20	6,504	27.7	23,032	16.5	7,940	△ 27.4	21,937	△ 29.3	1,480	△ 3.7	1.22	0.95	1,991	30.9	7,784	13.7	377	△ 1.6	30.6	2,522	36.8	7,636	14.9
平成20年11月	5,202	14.2	20,990	7.3	7,778	△ 38.3	25,917	△ 17.2	1,381	△ 8.8	1.50	1.23	1,531	16.7	6,963	1.2	344	21.1	29.4	1,785	15.2	6,778	△ 1.2
12月	6,683	79.2	22,451	24.1	5,769	△ 27.2	19,126	△ 36.7	1,308	6.8	0.86	0.85	2,064	70.3	7,532	15.7	351	3.5	30.9	1,886	54.2	7,193	8.8
平成21年1月	10,001	90.7	26,633	40.4	6,323	△ 51.6	17,278	△ 47.1	1,298	△ 14.7	0.63	0.65	3,161	118.8	8,892	38.8	329	△ 8.6	31.6	3,982	165.6	7,780	22.2
2月	8,978	70.2	30,336	52.7	5,526	△ 30.3	15,500	△ 50.5	1,457	△ 13.2	0.62	0.51	2,799	87.9	10,082	55.3	339	△ 17.1	31.2	4,045	163.9	10,146	65.6
3月	9,440	56.3	33,855	65.0	4,963	△ 53.0	14,403	△ 51.3	1,602	1.3	0.53	0.43	3,095	60.2	11,500	66.8	422	13.4	32.8	4,388	53.1	12,669	109.0
4月	9,836	62.9	36,274	76.8	4,317	△ 59.1	11,785	△ 60.2	1,375	△ 13.0	0.44	0.32	3,871	100.4	13,223	91.8	388	4.3	39.4	5,816	102.9	15,171	150.3
5月	7,102	34.4	35,694	75.1	3,870	△ 44.4	10,334	△ 45.1	1,276	△ 17.6	0.54	0.29	2,473	55.9	13,387	92.5	323	△ 10.8	34.8	4,283	104.2	16,006	151.3
6月	7,054	39.3	35,134	74.4	4,799	△ 45.6	10,554	△ 49.1	1,510	△ 1.6	0.68	0.30	2,263	47.4	13,443	93.3	383	△ 10.9	32.1	2,675	48.7	17,156	156.7
7月	6,792	34.6	34,536	71.4	4,667	△ 56.6	10,824	△ 55.9	1,452	△ 5.0	0.69	0.31	2,281	54.4	13,573	95.4	406	1.8	33.6	2,520	47.7	16,203	132.0
8月	6,407	34.0	33,580	70.8	4,167	△ 41.1	10,782	△ 56.0	1,401	6.2	0.65	0.32	2,088	48.5	13,493	97.8	391	13.3	32.6	2,288	38.1	15,156	118.5
9月	6,491	8.0	32,494	54.4	5,553	△ 50.2	12,051	△ 55.4	1,560	△ 4.4	0.86	0.37	2,090	19.6	13,242	89.0	475	12.0	32.2	1,840	△ 15.7	14,011	101.2
10月	6,990	16.3	31,833	51.2	5,585	△ 50.0	13,102	△ 51.5	1,712	5.0	0.80	0.41	2,481	41.9	13,125	87.3	504	18.9	35.5	2,704	23.9	12,632	81.4
11月	5,991	15.2	30,236	44.0	4,622	△ 40.6	12,845	△ 50.4	1,509	9.3	0.77	0.42	2,003	30.8	12,542	80.1	466	35.5	33.4	1,816	1.7	11,951	76.3
平成21年度	7,083	31.9	33,723	65.4	4,698	△ 48.3	11,535	△ 53.1	1,474	△ 2.5	0.66	0.34	2,444	53.1	13,254	91.4	417	8.0	34.5	2,993	50.0	14,786	119.7

(注)年度数値は月平均である

時系列でみた主要指標Ⅱ（学卒を除きパートを含む）

項目 年度・月別	一 般 職 業 紹 介 状 況											求 人 倍 率								
	1 新規求職		2 月間有効求職		3 新規求人		4 月間有効求人		5 紹介件数		6 就職件数		原 数 値				季 節 調 整 値			
	前 年 同月比	前 年 同月比	前 年 同月比	前 年 同月比	前 年 同月比	前 年 同月比	前 年 同月比	前 年 同月比	前 年 同月比	前 年 同月比	前 年 同月比	本 県		全 国		本 県		全 国		
												新規	有効	新規	有効	新規	有効	新規	有効	
平成15年度	8,802	△ 4.9	33,954	△ 10.1	14,186	23.7	36,488	24.9	9,618	5.0	2,649	6.9	1.61	1.07	1.12	0.69				
16	8,043	△ 8.6	31,217	△ 8.1	15,084	6.3	40,910	12.1	9,189	△ 4.5	2,580	△ 2.6	1.88	1.31	1.35	0.86				
17	7,997	△ 0.6	30,032	△ 3.8	16,036	6.3	43,968	7.5	9,848	7.2	2,662	3.2	2.01	1.46	1.49	0.98				
18	7,425	△ 7.2	28,274	△ 5.9	14,681	△ 8.4	39,732	△ 9.6	9,450	△ 4.0	2,627	△ 1.3	1.98	1.41	1.56	1.06				
19	6,994	△ 5.8	26,598	△ 5.9	15,823	7.8	44,489	12.0	9,220	△ 2.4	2,345	△ 10.7	2.26	1.67	1.47	1.02				
20	8,786	25.6	30,930	16.3	13,262	△ 16.2	36,447	△ 18.1	12,361	34.1	2,363	0.8	1.51	1.18	1.08	0.77				
平成20年11月	6,877	12.6	28,495	8.7	13,300	△ 23.1	41,937	△ 8.5	10,371	18.4	2,117	△ 2.2	1.93	1.47	1.24	0.81	1.43	1.37	1.05	0.76
12月	8,422	69.3	29,563	22.5	9,743	△ 21.4	31,490	△ 28.4	11,741	71.1	2,048	9.8	1.16	1.07	1.06	0.75	1.13	0.98	1.05	0.73
平成21年1月	12,730	71.2	34,321	39.9	14,874	△ 18.9	33,620	△ 27.1	14,995	64.9	2,162	6.8	1.17	0.98	0.85	0.67	1.36	0.88	0.92	0.67
2月	11,730	59.8	38,958	46.1	10,000	△ 22.0	30,592	△ 32.8	16,918	54.8	2,417	△ 6.2	0.85	0.79	0.80	0.61	0.79	0.71	0.77	0.59
3月	12,503	40.5	43,698	54.7	9,272	△ 39.1	29,271	△ 31.6	19,150	81.4	2,754	11.0	0.74	0.67	0.73	0.54	0.88	0.63	0.76	0.52
4月	13,524	51.9	47,301	67.4	9,729	△ 36.1	23,879	△ 44.2	18,372	74.0	2,463	△ 0.8	0.72	0.50	0.58	0.44	0.97	0.55	0.77	0.46
5月	9,743	29.0	46,660	63.8	6,630	△ 40.6	18,088	△ 41.3	16,734	62.8	2,276	△ 9.3	0.68	0.39	0.71	0.40	0.75	0.46	0.75	0.44
6月	9,786	35.8	46,122	63.8	8,591	△ 37.1	18,574	△ 43.5	19,852	84.8	2,651	8.1	0.88	0.40	0.76	0.40	0.92	0.48	0.76	0.43
7月	9,139	33.7	45,108	62.8	8,089	△ 44.1	18,653	△ 48.1	19,502	89.2	2,481	2.6	0.89	0.41	0.84	0.41	0.83	0.45	0.77	0.42
8月	8,785	33.8	43,851	63.3	7,537	△ 49.6	18,806	△ 52.4	17,005	91.2	2,289	14.5	0.86	0.43	0.86	0.42	0.77	0.43	0.76	0.42
9月	9,102	10.4	42,822	48.0	9,528	△ 40.3	20,634	△ 54.5	18,868	49.7	2,740	5.4	1.05	0.48	0.87	0.45	0.95	0.48	0.79	0.43
10月	9,489	15.1	42,152	45.7	12,097	△ 24.2	24,707	△ 45.5	18,540	47.1	2,946	13.3	1.27	0.59	0.87	0.47	1.14	0.57	0.78	0.44
11月	8,113	18.0	39,935	40.1	8,549	△ 35.7	23,237	△ 44.6	15,608	50.5	2,495	17.9	1.05	0.58	0.90	0.47	0.84	0.54	0.80	0.45
平成21年度	9,710	29.4	44,244	57.6	8,844	△ 38.6	20,822	△ 46.7	18,060	68.9	2,543	7.2	0.91	0.47						

(注)年度数値は月平均である

一般職業紹介状況(学卒・パートを除く)

項目 安定所別	A 新規求職 申込件数	B 月間有効 求職者数	C 紹介件数	D 就職件数	E 4のうち管外就職		F 4のうち 保 受給者の 就職件数	G 新 規 求 人 数	H 月間有効 求 人 数	I 充 足 数	J Iのうち他県 からの 充足数	比 率			
	1 全 数	2 全 数	3 全 数	4 全 数	5 県内	6 県外						新規求職 対前年同月 増 減 率	新規求人 対前年同月 増 減 率	新規求 人 倍 率 (G/1)	有 効 求 人 倍 率 (H/2)
前年同月	5,202	20,990	8,049	1,381	490	175	385	7,778	25,917	1,374	183	14.2	△ 38.3	1.50	1.23
前 月	6,990	31,833	13,588	1,712	616	193	577	5,585	13,102	1,729	230	16.3	△ 50.0	0.80	0.41
11月	5,991	30,236	11,432	1,509	578	175	493	4,622	12,845	1,532	208	15.2	△ 40.6	0.77	0.42
前 橋	1,047	5,073	2,504	337	125	27	95	1,063	3,100	349	22	△ 5.8	0.0	1.02	0.61
高 崎	805	4,291	1,901	219	78	21	75	770	2,307	243	26	△ 3.4	△ 74.8	0.96	0.54
(安 中)	124	700	287	42	11	3	13	63	206	33	1	29.2	△ 34.4	0.51	0.29
桐 生	480	2,389	869	162	75	12	52	400	952	117	9	36.4	8.1	0.83	0.40
伊勢崎	801	3,920	1,199	139	75	16	51	342	1,097	138	9	39.3	△ 31.7	0.43	0.28
太 田	912	4,982	1,792	205	80	46	65	633	1,860	249	87	7.3	△ 37.1	0.69	0.37
館 林	528	3,221	997	99	20	31	40	576	1,165	116	36	36.8	18.0	1.09	0.36
沼 田	357	1,047	275	62	16	0	14	147	510	72	2	40.6	△ 53.3	0.41	0.49
富 岡	180	963	362	66	25	2	24	112	310	59	5	23.3	△ 25.8	0.62	0.32
藤 岡	279	1,489	454	58	26	8	22	131	383	53	7	29.2	△ 64.0	0.47	0.26
渋 川	311	1,534	580	83	39	5	28	202	508	73	3	17.4	△ 19.8	0.65	0.33
(中之条)	167	627	212	37	8	4	14	183	447	30	1	41.5	63.4	1.10	0.71
年度累計	56,663	269,781	105,195	11,795	4,358	1,387	3,959	37,580	92,277	11,643	1,327	32.0	△ 48.3	0.66	0.34

一般職業紹介状況(学卒を除きパートを含む)

項目 安定所別	A 新規求職 申込件数	B 月間有効 求職者数	C 紹介件数	D 就職件数	E	F	G	H	比 率			
	1 全 数	2 全 数	3 全 数	4 全 数	4 のうち 保 受給者の 就 職 件 数	新 規 求 人 数	月間有効 求 人 数	充 足 数	新 規 求 職 対 前 年 同 月 増 減 率	新 規 求 人 対 前 年 同 月 増 減 率	新 規 求 人 倍 率 (F/1)	有 効 求 人 倍 率 (G/2)
前年同月	6,877	28,495	10,371	2,117	515	13,300	41,937	2,136	12.6	△ 23.1	1.93	1.47
前 月	9,489	42,152	18,540	2,946	827	12,097	24,707	2,951	15.1	△ 24.2	1.27	0.59
11月	8,113	39,935	15,608	2,495	676	8,549	23,237	2,563	18.0	△ 35.7	1.05	0.58
前 橋	1,421	6,735	3,315	510	129	1,554	4,379	563	△ 2.9	△ 7.2	1.09	0.65
高 崎	1,065	5,649	2,516	338	96	2,357	5,660	446	△ 0.8	△ 61.1	2.21	1.00
(安 中)	187	1,024	435	69	15	125	425	56	40.6	△ 44.7	0.67	0.42
桐 生	650	3,156	1,189	253	76	611	2,113	207	33.7	△ 6.6	0.94	0.67
伊勢崎	1,044	4,991	1,572	213	63	646	1,813	231	38.6	△ 8.9	0.62	0.36
太 田	1,223	6,440	2,447	325	86	989	2,834	346	16.9	△ 24.7	0.81	0.44
館 林	675	3,977	1,311	177	59	829	1,843	196	35.5	5.7	1.23	0.46
沼 田	490	1,533	536	149	27	296	1,334	157	45.0	△ 43.1	0.60	0.87
富 岡	286	1,385	538	135	39	225	605	115	31.2	△ 10.0	0.79	0.44
藤 岡	388	2,056	654	106	29	248	681	89	22.4	△ 49.8	0.64	0.33
渋 川	439	2,144	799	164	42	374	830	109	14.9	△ 11.0	0.85	0.39
(中之条)	245	845	296	56	15	295	720	48	45.0	48.2	1.20	0.85
年度累計	77,681	353,951	144,481	20,341	5,484	70,750	166,578	20,283	29.4	△ 38.6	0.91	0.47

中高年齢者等の職業紹介等状況(パートを除く)

安定所別 項目	新規求職 申込件数		月間有効 求職者数	紹介件数	就職件数		5 新 規 求 人 数	6 月間有効 求 人 数	比 率				
	1		2 全 数	3 全 数	4				新規求職者 中に占める 中高年の割合	新規求職 対前年同月 増 減 率	新規求人 対前年同月 増 減 率	新規求人 倍 率 (5/1)	有効求人 倍 率 (6/2)
	全 数	Iのうち保			全 数	全 数	4のうち保						
前年同月	1,531	525	6,963	1,999	344	111	3,242	10,992	(22.3) 29.4	16.7	△ 41.4	2.12	1.58
前 月	2,481	1,065	13,125	4,138	504	198	2,361	5,581	(26.1) 35.5	41.9	△ 51.2	0.95	0.43
11月	2,003	647	12,542	3,610	466	174	1,960	5,479	(24.7) 33.4	30.8	△ 39.5	0.98	0.44
前 橋	353	102	1,925	797	110	35	469	1,388	(24.8) 33.7	12.8	0.2	1.33	0.72
高 崎	250	79	1,657	554	70	27	308	942	(23.5) 31.1	2.9	△ 77.0	1.23	0.57
(安 中)	40	19	302	104	16	6	15	65	(21.4) 32.3	14.3	△ 53.1	0.38	0.22
桐 生	151	68	976	228	39	12	166	410	(23.2) 31.5	45.2	10.7	1.10	0.42
伊勢崎	250	97	1,660	368	42	17	150	487	(23.9) 31.2	77.3	△ 33.3	0.60	0.29
太 田	314	131	2,070	517	52	22	263	789	(25.7) 34.4	55.4	△ 28.9	0.84	0.38
館 林	154	54	1,487	380	23	14	250	501	(22.8) 29.2	38.7	18.5	1.62	0.34
沼 田	149	23	479	110	28	6	52	193	(30.4) 41.7	34.2	△ 57.4	0.35	0.40
富 岡	55	12	415	138	22	10	40	109	(19.2) 30.6	0.0	△ 27.3	0.73	0.26
藤 岡	99	35	625	102	17	5	52	160	(25.5) 35.5	45.6	△ 43.5	0.53	0.26
渋 川	110	16	616	230	29	9	77	201	(25.1) 35.4	25.0	△ 18.1	0.70	0.33
(中之条)	78	11	330	82	18	11	76	193	(31.8) 46.7	30.0	65.2	0.97	0.58
年度累計	19,550	8,321	106,028	30,555	3,336	1,245	15,992	39,364	(25.2) 34.5	53.1	△ 46.0	0.82	0.37

(注) ()内は、パートを含めた新規求職者中に占める中高年の割合である。求人数及び求人倍率は、「求人均等配分方式」による数値である。

高年齢者(55歳以上)の職業紹介状況(パートを除く)

項目 安定所別	新規求職 申込件数		月間有効 求職者数	紹介件数	就職件数		5 新 規 求 人 数	6 月間有効 求 人 数	比 率				
	1 全 数	Iのうち保	2 全 数	3 全 数	4 全 数	4のうち保			新規求職者 中に占める 高齢者の割合	新規求職 対前年同月 増 減 率	新規求人 対前年同月 増 減 率	新規求人 倍 率 (5/1)	有効求人 倍 率 (6/2)
前年同月	770	275	3,771	779	160	41	1,932	6,555	(11.2) 14.8	11.1	△ 41.5	2.51	1.74
前 月	1,327	607	6,905	1,516	215	79	1,404	3,318	(14.0) 19.0	49.4	△ 51.4	1.06	0.48
11月	981	330	6,622	1,275	227	81	1,170	3,260	(12.1) 16.4	27.4	△ 39.4	1.19	0.49
前 橋	169	54	1,001	308	55	20	281	834	(11.9) 16.1	10.5	1.1	1.66	0.83
高 崎	122	38	926	203	29	9	182	552	(11.5) 15.2	0.8	△ 77.2	1.49	0.60
(安 中)	20	10	178	37	6	1	9	37	(10.7) 16.1	17.6	△ 50.0	0.45	0.21
桐 生	70	36	521	75	22	5	99	245	(10.8) 14.6	20.7	10.0	1.41	0.47
伊勢崎	123	52	860	113	27	9	90	292	(11.8) 15.4	73.2	△ 33.3	0.73	0.34
太 田	139	65	1,040	165	23	10	157	468	(11.4) 15.2	59.8	△ 29.3	1.13	0.45
館 林	68	21	727	129	11	7	150	297	(10.1) 12.9	9.7	19.0	2.21	0.41
沼 田	80	14	263	42	14	3	31	115	(16.3) 22.4	50.9	△ 56.9	0.39	0.44
富 岡	29	8	226	44	7	3	24	63	(10.1) 16.1	31.8	△ 22.6	0.83	0.28
藤 岡	59	20	358	40	10	2	30	96	(15.2) 21.1	40.5	△ 44.4	0.51	0.27
渋 川	55	8	332	77	12	5	45	119	(12.5) 17.7	17.0	△ 18.2	0.82	0.36
(中之条)	47	4	190	42	11	7	45	115	(19.2) 28.1	27.0	66.7	0.96	0.61
年度累計	10,059	4,639	54,472	10,073	1,394	475	9,309	23,369	(12.9) 17.8	51.2	△ 47.3	0.93	0.43

(注) ()内は、パートを含めた新規求職者中に占める高齢者の割合である。求人数及び求人倍率は、「求人均等配分方式」による数値である。

パートタイム職業紹介状況

安定所別	項目	新規求職 申込件数	月間有効 求職者数	紹介件数	就職件数	新規 求人数	月間有効 求人数
	前年同月	1,675	7,505	2,322	736	5,522	16,020
	前 月	2,499	10,319	4,952	1,234	6,512	11,605
	11月	2,122	9,699	4,176	986	3,927	10,392
	前 橋	374	1,662	811	173	491	1,279
	高 崎	260	1,358	615	119	1,587	3,353
	(安 中)	63	324	148	27	62	219
	桐 生	170	767	320	91	211	1,161
	伊勢崎	243	1,071	373	74	304	716
	太 田	311	1,458	655	120	356	974
	館 林	147	756	314	78	253	678
	沼 田	133	486	261	87	149	824
	富 岡	106	422	176	69	113	295
	藤 岡	109	567	200	48	117	298
	渋 川	128	610	219	81	172	322
	(中之条)	78	218	84	19	112	273
	年度累計	21,018	84,170	39,286	8,546	33,170	74,301

(注)太田は太田パートサテライトを、館林は館林パートサテライトをそれぞれ含む。

障害者職業紹介状況

項目 安定所別	新規求職申込件数				紹介件数				就職件数				新規登録者数				期末現在登録者数 (月末)			
	身体	知的	精神	その他	身体	知的	精神	その他	身体	知的	精神	その他	身体	知的	精神	その他	身体	知的	精神	その他
前年同月	57	20	22	0	104	19	63	0	33	11	14	0	26	6	15	0	5,021	2,695	818	21
前月	95	59	41	0	302	88	176	9	19	5	21	0	52	37	18	0	5,249	2,819	981	24
11月	73	15	25	1	210	39	82	5	39	11	15	1	39	2	17	1	5,275	2,817	1,000	24
前橋	13	1	8	0	59	8	24	0	10	1	2	0	6	1	6	0	735	288	181	7
高崎	15	1	3	0	27	11	19	0	5	3	2	0	5	0	1	0	887	486	167	2
(安中)	0	0	1	0	2	0	3	0	1	0	1	0	0	0	1	0	158	56	30	0
桐生	9	3	1	0	22	3	6	5	4	1	4	0	4	1	1	0	599	407	64	2
伊勢崎	9	2	2	0	21	5	4	0	4	0	1	1	6	0	1	0	580	277	134	4
太田	9	1	2	0	18	2	7	0	2	2	1	0	6	0	1	0	549	297	71	0
館林	4	0	0	1	12	0	1	0	4	0	0	0	3	0	0	1	492	246	62	5
沼田	2	0	3	0	5	3	2	0	3	1	0	0	0	0	3	0	213	101	34	0
富岡	4	0	3	0	20	2	4	0	1	0	2	0	3	0	2	0	221	86	62	0
藤岡	0	3	2	0	10	1	5	0	1	0	2	0	0	0	1	0	242	176	66	1
渋川	5	2	0	0	9	2	7	0	2	2	0	0	4	0	0	0	427	296	113	2
(中之条)	3	2	0	0	5	2	0	0	2	1	0	0	2	0	0	0	172	101	16	1
年度累計	666	254	265	12	1,553	300	765	42	236	104	98	3	370	137	156	7				

産業別・規模別一般新規求人状況(学卒を除きパートを含む)

前月	前年同月	当月	対前月比	対前年同月比	構成比	産業別	計	前橋	高崎	(安中)	桐生	伊勢崎	太田	館林	沼田	富岡	藤岡	渋川	(中之条)
179	110	58	△ 67.6	△ 47.3	0.7	A. B. C 農、林、漁業	58	11	3	0	0	6	6	2	20	1	5	3	1
1	5	3	200.0	△ 40.0	0.0	C 鉱業、採石業、砂利採取業	3	0	0	0	0	0	0	0	0	0	0	3	0
627	617	626	△ 0.2	1.5	7.3	D 建設業	626	143	83	11	24	55	148	25	20	26	32	25	34
1,369	1224	1167	△ 14.8	△ 4.7	13.7	E 製造業	1,167	92	135	50	109	156	170	172	40	83	62	80	18
287	308	307	7.0	△ 0.3	3.6	09 食料品製造業	307	16	74	10	24	34	28	41	19	7	12	39	3
9	7	13	44.4	85.7	0.2	10 飲料・たばこ・飼料製造業	13	0	0	0	0	0	9	0	2	0	1	0	1
32	42	33	3.1	△ 21.4	0.4	11 繊維工業	33	0	1	0	15	2	7	3	0	1	0	2	2
8	2	14	75.0	600.0	0.2	12 木材・木製品製造業(家具を除く)	14	0	0	0	0	0	0	5	6	1	0	0	2
23	32	25	8.7	△ 21.9	0.3	13 家具・装備品製造業	25	5	1	6	0	4	0	0	8	0	0	1	0
26	45	15	△ 42.3	△ 66.7	0.2	14 ハルブ・紙・紙加工品製造業	15	0	3	0	1	4	0	6	0	1	0	0	0
36	10	26	△ 27.8	160.0	0.3	15 印刷・同関連業	26	13	7	0	0	1	0	5	0	0	0	0	0
32	28	24	△ 25.0	△ 14.3	0.3	16 化学工業	24	3	2	4	0	3	0	4	0	0	0	8	0
0	1	0	#DIV/0!	△ 100.0	0.0	17 石油製品・石炭製品製造業	0	0	0	0	0	0	0	0	0	0	0	0	0
129	100	89	△ 31.0	△ 11.0	1.0	18 プラスチック製品製造業(別掲を除く)	89	7	10	2	6	16	22	11	0	12	3	0	0
13	3	10	△ 23.1	233.3	0.1	19 ゴム製品製造業	10	0	1	0	0	5	0	4	0	0	0	0	0
15	23	17	13.3	△ 26.1	0.2	20 窯業・土石製品製造業	17	2	1	2	0	0	0	0	1	0	0	7	4
14	6	12	△ 14.3	100.0	0.1	22 鉄鋼業	12	0	2	8	2	0	0	0	0	0	0	0	0
17	15	8	△ 52.9	△ 46.7	0.1	23 非鉄金属製造業	8	2	1	0	1	0	0	1	0	3	0	0	0
78	96	98	25.6	2.1	1.1	24 金属製品製造業	98	7	4	4	8	16	18	16	1	6	11	7	0
65	73	49	△ 24.6	△ 32.9	0.6	25 はん用機械器具製造業	49	0	9	5	8	9	4	7	1	3	1	2	0
81	30	47	△ 42.0	56.7	0.5	26 生産用機械器具製造業	47	0	4	0	2	4	25	8	2	2	0	0	0
34	43	30	△ 11.8	△ 30.2	0.4	27 業務用機械器具製造業	30	2	1	0	14	0	0	11	0	1	1	0	0
29	69	56	93.1	△ 18.8	0.7	28 電子部品・デバイス・電子回路製造業	56	0	1	6	1	21	0	13	0	8	0	5	1
85	56	71	△ 16.5	26.8	0.8	29 電気機械器具製造業	71	8	3	0	11	7	17	6	0	8	1	8	2
36	26	10	△ 72.2	△ 61.5	0.1	30 情報通信機械器具製造業	10	0	1	0	0	1	0	0	0	3	0	0	5
297	198	171	△ 42.4	△ 13.6	2.0	31 輸送用機械器具製造業	171	25	9	3	16	23	39	28	0	20	6	0	2
23	11	42	82.6	281.8	0.5	20.32 その他の製造業	42	2	0	0	0	6	1	3	0	7	19	4	0
8	1	1	△ 87.5	0.0	0.0	F 電気・ガス・熱供給・水道業	1	0	1	0	0	0	0	0	0	0	0	0	0
133	145	68	△ 48.9	△ 53.1	0.8	G 情報通信業	68	17	9	0	13	11	7	0	0	0	0	11	0
484	508	405	△ 16.3	△ 20.3	4.7	H 運輸業、郵便業	405	104	26	4	24	44	81	85	10	10	9	8	0
1,766	5657	2021	14.4	△ 64.3	23.6	I 卸売業、小売業	2,021	150	1,434	7	44	46	110	88	39	15	41	34	13
60	178	127	111.7	△ 28.7	1.5	J 金融業、保険業	127	72	11	0	13	5	12	1	2	0	0	6	5
766	108	156	△ 79.6	44.4	1.8	K 不動産業、物品賃貸業	156	14	33	0	69	6	20	8	2	0	0	2	2
195	155	150	△ 23.1	△ 3.2	1.8	L 学術研究、専門・技術サービス業	150	90	26	0	5	6	7	10	0	1	0	4	1
815	574	462	△ 43.3	△ 19.5	5.4	M 宿泊業、飲食サービス業	462	40	28	13	33	16	50	16	60	4	12	91	99
479	391	255	△ 46.8	△ 34.8	3.0	N 生活関連サービス業、娯楽業	255	27	52	12	16	33	37	9	10	14	12	22	11
67	81	80	19.4	△ 1.2	0.9	O 教育、学習支援業	80	15	6	0	6	41	3	2	0	4	1	2	0
1,548	1665	1255	△ 18.9	△ 24.6	14.7	P 医療、福祉	1,255	200	232	18	173	126	109	108	60	34	57	67	71
102	28	117	14.7	317.9	1.4	Q 複合サービス事業	117	31	1	0	6	30	36	0	7	1	0	2	3
3,288	1614	1384	△ 57.9	△ 14.3	16.2	R サービス業(他に分類されないもの)	1,384	431	271	9	69	39	170	297	20	20	16	11	31
210	239	214	1.9	△ 10.5	2.5	S. T 公務、その他	214	117	6	1	7	26	23	6	6	12	1	3	6
12,097	13300	8549	△ 29.3	△ 35.7	100.0	合計	8,549	1,554	2,357	125	611	646	989	829	296	225	248	374	295
6,949	5911	4495	△ 35.3	△ 24.0	52.6	29人以下	4,495	934	1,128	77	350	429	522	311	172	140	152	173	107
3,262	5291	2800	△ 14.2	△ 47.1	32.8	30～99人	2,800	469	1,008	41	168	155	245	269	77	63	34	134	137
1,018	1475	823	△ 19.2	△ 44.2	9.6	100～299人	823	115	198	5	75	28	128	88	33	20	48	40	45
534	215	312	△ 41.6	45.1	3.6	300～499人	312	21	10	2	0	15	58	159	0	2	14	25	6
177	146	59	△ 66.7	△ 59.6	0.7	500～999人	59	8	13	0	18	0	2	2	14	0	0	2	0
157	262	60	△ 61.8	△ 77.1	0.7	1,000人～	60	7	0	0	0	19	34	0	0	0	0	0	0

(注)新産業分類(平成19年11月改訂「日本標準産業分類」)に基づく区分により掲載している。

産業別・規模別一般充足状況(学卒を除きパート含む)

前月	前年同月	当月	対前月比	対前年同月比	構成比	産業別	計	前橋	高崎	(安中)	桐生	伊勢崎	太田	館林	沼田	富岡	藤岡	渋川	(中之条)
83	55	57	△ 31	3.6	2.2	A. B. C 農、林、漁業	57	11	3	0	1	1	6	0	17	3	2	10	3
2	3	1	△ 50	△ 66.7	0.0	C 鉱業、採石業、砂利採取業	1	0	0	0	0	0	0	0	0	0	0	0	0
184	141	213	16	51.1	8.3	D 建設業	213	69	34	8	4	17	34	5	14	4	6	12	6
666	552	635	△ 5	15.0	24.8	E 製造業	635	69	80	26	43	79	124	85	12	55	35	23	4
98	114	134	37	17.5	5.2	09 食料品製造業	134	25	28	3	5	27	0	19	5	7	8	5	2
11	7	5	△ 55	△ 28.6	0.2	10 飲料・たばこ・飼料製造業	5	0	2	0	0	0	0	0	1	0	2	0	0
5	24	12	140	△ 50.0	0.5	11 繊維工業	12	1	1	0	4	1	3	0	0	1	0	1	0
6	5	4	△ 33	△ 20.0	0.2	12 木材・木製品製造業(家具を除く)	4	0	0	2	0	0	0	2	0	0	0	0	0
12	21	5	△ 58	△ 76.2	0.2	13 家具・装備品製造業	5	1	0	0	0	2	0	0	0	0	0	2	0
8	18	12	50	△ 33.3	0.5	14 パルプ・紙・紙加工品製造業	12	2	1	0	0	3	0	6	0	0	0	0	0
14	15	15	7	0.0	0.6	15 印刷・同関連業	15	4	5	0	0	1	2	1	0	1	0	1	0
32	19	26	△ 19	36.8	1.0	16 化学工業	26	9	6	3	0	2	1	4	0	0	0	0	1
0	0	0	#DIV/0!	#DIV/0!	0.0	17 石油製品・石炭製品製造業	0	0	0	0	0	0	0	0	0	0	0	0	0
64	50	64	0	28.0	2.5	18 プラスチック製品製造業(別掲を除く)	64	4	9	1	7	2	11	13	0	14	3	0	0
11	8	12	9	50.0	0.5	19 ゴム製品製造業	12	0	0	0	0	4	0	8	0	0	0	0	0
11	13	10	△ 9	△ 23.1	0.4	20 窯業・土石製品製造業	10	1	0	2	0	0	2	0	3	1	0	1	0
3	6	10	233	66.7	0.4	22 鉄鋼業	10	0	4	0	2	0	0	1	0	2	1	0	0
10	10	10	0	0.0	0.4	23 非鉄金属製造業	10	2	0	1	1	3	0	1	0	0	2	0	0
68	49	54	△ 21	10.2	2.1	24 金属製品製造業	54	5	2	5	8	9	9	5	0	2	3	6	0
27	29	22	△ 19	△ 24.1	0.9	25 はん用機械器具製造業	22	0	0	3	0	1	1	5	3	2	6	1	0
25	12	13	△ 48	8.3	0.5	26 生産用機械器具製造業	13	2	2	0	0	2	2	2	0	0	3	0	0
5	14	14	180	0.0	0.5	27 業務用機械器具製造業	14	1	2	0	4	0	0	3	0	0	1	3	0
14	15	17	21	13.3	0.7	28 電子部品・デバイス・電子回路製造業	17	0	4	4	0	1	1	3	0	3	0	1	0
38	32	20	△ 47	△ 37.5	0.8	29 電気機械器具製造業	20	0	1	1	2	1	8	4	0	0	1	2	0
11	12	10	△ 9	△ 16.7	0.4	30 情報通信機械器具製造業	10	3	1	0	0	2	0	0	0	3	0	0	1
186	66	152	△ 18	130.3	5.9	31 輸送用機械器具製造業	152	9	10	1	10	14	81	8	0	17	2	0	0
7	13	14	100	7.7	0.5	20.32 その他の製造業	14	0	2	0	0	4	3	0	0	2	3	0	0
1	0	2	100	#DIV/0!	0.1	F 電気・ガス・熱供給・水道業	2	2	0	0	0	0	0	0	0	0	0	0	0
21	12	40	91	233.3	1.6	G 情報通信業	40	28	5	0	2	1	1	0	0	0	0	3	0
150	114	150	0	31.6	5.9	H 運輸業、郵便業	150	32	24	5	7	19	21	24	4	6	4	3	1
348	384	341	△ 2	△ 11.2	13.3	I 卸売業、小売業	341	47	112	3	25	31	44	23	19	11	11	11	4
13	15	9	△ 31	△ 40.0	0.4	J 金融業、保険業	9	5	2	0	1	0	0	1	0	0	0	0	0
42	36	48	14	33.3	1.9	K 不動産業、物品賃貸業	48	5	11	0	24	0	6	1	1	0	0	0	0
95	53	52	△ 45	△ 1.9	2.0	L 学術研究、専門・技術サービス業	52	19	8	0	2	0	12	3	0	2	1	3	2
120	92	108	△ 10	17.4	4.2	M 宿泊業、飲食サービス業	108	19	8	1	4	5	18	2	18	0	4	16	13
66	80	83	26	3.8	3.2	N 生活関連サービス業、娯楽業	83	21	9	3	5	10	4	3	15	2	5	2	4
38	26	28	△ 26	7.7	1.1	O 教育、学習支援業	28	11	6	0	2	5	1	0	0	2	0	1	0
419	290	341	△ 19	17.6	13.3	P 医療、福祉	341	68	69	8	44	24	30	19	26	16	14	18	5
49	18	24	△ 51	33.3	0.9	Q 複合サービス事業	24	3	1	0	2	12	1	0	4	0	0	0	1
382	209	315	△ 18	50.7	12.3	R サービス業(他に分類されないもの)	315	111	63	0	29	18	34	23	21	1	7	5	3
272	56	116	△ 57	107.1	4.5	S. T 公務、その他	116	43	11	2	12	9	10	7	6	13	0	1	2
2,951	2,136	2,563	△ 13.1	20.0	100.0	合計	2,563	563	446	56	207	231	346	196	157	115	89	109	48
1,552	1,130	1,320	△ 14.9	16.8	51.5	29人以下	1,320	286	208	35	113	135	155	93	83	69	50	64	29
804	645	812	1.0	25.9	31.7	30～99人	812	199	165	14	66	66	97	41	64	33	18	35	14
311	273	278	△ 10.6	1.8	10.8	100～299人	278	56	56	7	18	21	23	46	10	12	19	9	1
55	46	56	1.8	21.7	2.2	300～499人	56	15	11	0	0	6	2	15	0	0	2	1	4
36	27	24	△ 33.3	△ 11.1	0.9	500～999人	24	3	6	0	6	1	6	1	0	1	0	0	0
193	15	73	△ 62.2	386.7	2.8	1,000人～	73	4	0	0	4	2	63	0	0	0	0	0	0

(注)新産業分類(平成19年11月改訂「日本標準産業分類」)に基づく区分により掲載している。

新規学卒者の職業紹介状況(21年3月卒)

項 目	安定所別 前年同月 末 現 在	21年10月		21年11月		前橋	高崎	(安中)	桐生	伊勢崎	太田	館林	沼田	富岡	藤岡	渋川	(中之条)	前年実績
		末 現 在	末 現 在	末 現 在	末 現 在													
中 学	1 求人数	10	5	5	3	0	0	0	0	0	2	0	0	0	0	0	0	20
	2 求職者数	73	34	39	3	8	0	6	3	6	6	0	1	4	1	1	1	39
	3 就職者数	0	0	0	0	0	0	0	0	0	0	0	0	0	0	0	0	15
	4 求人倍率 (1/2)	0.14	0.15	0.13	1.00	0.00	#DIV/0!	0.00	0.00	0.33	0.00	#DIV/0!	0.00	0.00	0.00	0.00	0.00	0.51
	5 就職率 (3/2×100)	0.0	0.0	0.0	0.0	0.0	#DIV/0!	0.0	0.0	0.0	0.0	#DIV/0!	0.0	0.0	0.0	0.0	0.0	38.5
高 校	1 求人数	6,172	3,214	3,345	407	854	73	291	333	438	254	164	99	145	109	178	178	6,285
	2 求職者数	3,030	2,709	2,663	360	396	97	367	242	329	159	162	129	186	115	121	121	2,934
	3 就職者数	2,593	1,802	1,997	259	301	67	248	189	224	122	129	110	161	97	90	90	2,818
	4 求人倍率 (1/2)	2.04	1.19	1.26	1.13	2.16	0.75	0.79	1.38	1.33	1.60	1.01	0.77	0.78	0.95	1.47	1.47	2.14
	5 就職率 (3/2×100)	85.6	66.5	75.0	71.9	76.0	69.1	67.6	78.1	68.1	76.7	79.6	85.3	86.6	84.3	74.4	74.4	96.0

(注1) 「2 求職者数」は、学校又は安定所の紹介を希望する求職者をいう。

(注2) 「3 就職者数」は、学校又は安定所の紹介による就職決定者数をいう。

(注3) 「前年実績」は、平成20年3月卒の学校又は安定所の紹介による最終数である。

群馬学生職業相談コーナー

区分	項目	来所者数	求職	求人	紹介	就職
大学等	第1・四半期分 (H21. 7~H21. 9)	177	67	194	17	3
	年度累計	291	125	1,348	17	3
短大	第1・四半期分 (H21. 7~H21. 9)	178	5	177	2	0
	年度累計	26	13	1,011	2	0
高专	第1・四半期分 (H21. 7~H21. 9)	0	0	32	0	0
	年度累計	0	0	519	0	0
専修等	第1・四半期分 (H21. 7~H21. 9)	80	50	101	10	0
	年度累計	133	94	1,063	10	0
既卒者	第1・四半期分 (H21. 7~H21. 9)	150	27		24	2
	年度累計	345	76		55	11

(来所者数には、セミナー等の参加者を含む。)

※大学等には、大学院を含む。

※専修等には、公共職業能力開発施設を含む。

外国人雇用サービスコーナー取扱状況

区分	項目	新規求職	相談件数	紹介件数	就職件数	有効求職
前橋	当月分	42	192	62	10	294
	年度累計	653	4,115	1,293	98	
伊勢崎	当月分	57	922	47	6	367
	年度累計	986	11,978	914	74	
太田	当月分	166	684	91	15	627
	年度累計	2,149	11,188	1,072	113	

雇用保険関係

項目 安定所別	適 用 関 係											求 職 者 給 付 関 係											
	事業所			被 保 険 者					事 務 組 合			一 般 被 保 険 者											
	1	2	3	4	5	6	7	8	9	10	11	離 職 票		14	15	17		実 人 員					23
	全数	新規加入	廃止脱退	全数	資格取得	資格喪失	6のうち事業主都合による解雇	解雇率 7/6×100	組合	委託事業所	被保険者	12	13	14	15	16	17	18	19	20	21	22	23
											交付件数	提出件数	受給資格決定件数	初回受給者数	うち特定	受給者実人員	うち特定	訓練給付	受講手当	特定職種	通所手当	傷病手当実人員	
前年同月	28,902	93	36	530,719	6,287	6,360	1,074	16.9	214	12,606	100,783	3,814	80 1,794	1,785	1,484	590	6,778	2,654	175	414	0	400	23
前 月	28,913	113	64	528,241	7,384	7,698	1,368	17.8	214	12,353	98,112	4,672	181 2,612	2,704	1,780	790	12,632	7,725	387	606	0	593	30
11月	28,968	100	49	529,351	6,601	5,372	877	16.3	214	12,349	98,072	3,419	95 1,787	1,816	2,067	917	11,951	7,152	326	627	0	617	41
前橋	5,623	25	8	109,036	1,407	1,211	236	19.5	56	2,582	22,695	811	16 409	389	335	134	1,791	953	69	128	0	125	3
高崎	4,861	15	10	120,651	1,384	1,139	136	11.9	30	2,004	17,363	692	13 252	270	335	132	1,729	937	58	117	0	114	5
安中	674	0	1	13,685	118	119	18	15.1	4	287	1,975	79	3 56	58	49	19	332	198	7	10	0	10	0
桐生	2,742	6	4	39,715	438	385	69	17.9	23	885	5,926	202	5 152	161	178	90	993	616	25	45	0	44	2
伊勢崎	3,210	11	9	55,178	754	561	116	20.7	19	1,298	10,397	328	14 240	257	248	106	1,776	1,170	48	99	0	98	8
太田	3,157	11	5	65,401	1,137	648	113	17.4	9	1,114	10,580	381	9 187	187	302	147	1,516	943	42	64	0	64	10
館林	2,329	6	2	48,842	601	436	81	18.6	13	760	6,362	282	7 176	186	291	167	1,524	1,055	17	30	0	30	5
沼田	1,316	6	2	15,221	132	296	33	11.1	13	721	4,171	222	5 58	56	60	19	405	216	5	13	0	13	0
富岡	1,206	6	2	14,640	175	101	19	18.8	12	560	4,393	78	4 53	47	55	21	500	308	16	41	0	41	2
藤岡	1,343	3	3	17,620	199	152	33	21.7	8	621	5,231	106	11 83	90	110	39	620	340	22	47	0	45	2
渋川	1,492	6	2	18,762	146	157	13	8.3	15	871	5,771	106	5 82	75	74	33	531	285	14	30	0	30	1
中之条	1,015	5	1	10,600	110	167	10	6.0	12	646	3,208	132	3 39	40	30	10	234	131	3	3	0	3	3
年度累計		938	1,008		72,878	62,706	13,003	20.7				39,514	1,649 22,813	23,942	22,628	12,415	118,286	76,125	2,141	4,145	0	4,067	331

(注1) 離職票提出件数上段の数値は、高年齢継続被保険者離職票提出件数である。(注2) 特定とは、特定受給資格者

項目 安定 所別	求職者給付関係												就職促進給付関係									
	一般被保険者						高年齢継続被保険者			短期特例被保険者			一般被保険者									
	24	基本手当			28	29	30	31	32	33	34	35	常用就職支度手当		再就職手当		就業手当		移転費		広域求職活動費	
	総支給額	25	26	27	28	29	30	31	32	33	34	35	36	37	38	39	40	41	42	43	44	45
	所定日数 内支給額	うち特定	訓 給付 支給額	技能習 得手当 支給額	傷病 手当 支給額	受給資 格決定 件数	受給 者数	高年齢 求職者 給付金額	受給資 格決定 件数	受給 者数	特例一 時金支 給金額	支給 人員	支給 金額	支給 人員	支給 金額	支給 人員	支給 金額	支給 人員	支給 金額	支給 人員	支給 金額	
前年同月	825,379	791,268	316,395	22,820	7,603	3,677	80	95	20,348	145	17	3379400	1	44	352	65,073	174	4,386	0	0	0	0
前月	1,956,636	1,642,474	1,050,892	49,503	12,072	4,468	187	148	30,818	9	1	207880	12	1,303	503	148,560	140	6,866	0	0	0	0
11月	1,731,646	1,453,493	913,653	42,724	13,364	6,281	92	126	25,715	191	30	5,697	9	862	421	110,991	130	5,655	0	0	0	0
前橋	265,397	227,362	130,629	9,350	2,446	522	16	14	3,227	3	0	0	0	0	34	9,501	18	851	0	0	0	0
高崎	260,389	220,393	126,552	6,782	2,570	614	16	21	4,233	2	2	417	5	464	70	19,980	22	1,030	0	0	0	0
安中	45,944	38,488	23,908	849	211	0	3	3	681	7	0	0	0	0	14	3,448	1	67	0	0	0	0
桐生	138,132	114,338	73,739	3,285	1,035	421	4	11	2,085	1	0	0	3	323	29	7,782	14	582	0	0	0	0
伊勢崎	265,018	216,059	148,206	6,328	2,135	1,224	14	15	2,991	2	2	341	0	0	74	18,467	16	627	0	0	0	0
太田	224,339	181,348	118,543	5,494	1,317	1,529	6	14	2,839	2	0	0	0	0	54	16,308	18	718	0	0	0	0
館林	227,260	190,378	136,382	2,482	682	643	7	13	2,331	0	1	205	0	0	44	10,850	7	417	0	0	0	0
沼田	50,136	47,745	26,316	600	433	0	6	7	1,671	130	15	2,847	0	0	18	4,871	5	120	0	0	0	0
富岡	66,012	57,754	36,949	2,272	950	257	3	7	1,284	6	3	605	0	0	16	3,320	8	411	0	0	0	0
藤岡	90,383	73,269	42,550	2,938	897	320	10	11	2,173	2	0	0	0	0	27	6,140	7	269	0	0	0	0
渋川	66,413	57,412	32,524	2,019	622	8	5	5	1,086	0	0	0	1	75	29	6,613	4	187	0	0	0	0
中之条	32,224	28,946	17,356	325	65	744	2	5	1,113	36	7	1,282	0	0	12	3,712	10	377	0	0	0	0
年度累計	17,259,199	15,242,163	10,198,459	268,787	83,953	48,392	1,680	1,692	354,077	215	43	8,369	60	6,058	4,209	1,110,875	1,059	46,330	2	110	0	0

(注1) 支給金額は千円単位で千円未満四捨五入のため、合計とは一致しない。

項目 安定所別	雇 用 継 続 給 付 関 係										
	高 年 齢 雇 用 継 続 給 付						育 児 休 業 給 付				
	基本給付金			再就職給付金			基本給付金			職場復帰給付金	
	46 受給要件 確認 件数	47 受給者 実人員	48 支給 金額	49 受給要件 確認 件数	50 受給者 実人員	51 支給 金額	52 受給要件 確認 件数	53 受給者 実人員	54 支給 金額	55 受給 者数	56 支給 金額
前年同月	359	5,553	130,290	0	6	147	168	1,621	101,144	172	69,811
前 月	512	7,204	167,630	1	8	239	224	2,222	142,240	242	105,917
11月	409	6,663	153,758	2	12	320	236	1,812	111,478	204	78,068
前橋	114	1,320	30,720	0	0		71	428	28,664	41	15,555
高崎	60	1,805	42,670	0	2	63	40	350	21,645	37	15,600
安中	9	254	5,104	0	0	0	2	18	982	4	2,164
桐生	28	668	14,980	0	0	0	26	183	10,330	19	9,128
伊勢崎	46	703	15,862	0	0	0	28	220	13,237	24	8,651
太田	50	420	9,710	1	0	0	21	172	10,243	25	8,048
館林	42	568	13,956	1	10	257	22	217	14,012	24	8,008
沼田	9	148	3,490	0	0	0	8	58	3,323	10	3,415
富岡	16	183	4,291	0	0	0	4	21	1,165	3	730
藤岡	11	205	4,272	0	0	0	5	62	3,237	3	1,589
渋川	20	266	6,120	0	0	0	8	42	2,371	7	2,516
中之条	4	123	2,582	0	0	0	1	41	2,268	7	2,663
年度累計	3,694	53,917	1,252,510	7	64	1,736	1,639	15,479	966,631	1,283	530,581

(注) 支給金額は千円単位で千円未満四捨五入のため、合計とは一致しない。

教育訓練給付及び介護休業給付支給状況

		教 育 訓 練 給 付												介護休業給付	
		前橋	高崎	安中	桐生	伊勢崎	太田	館林	沼田	富岡	藤岡	渋川	中之条	合計	群馬
18年度	受給者数	289	270	45	125	172	172	123	53	62	57	82	37	1,487	84
	支給金額	16,847	19,589	2,539	7,298	10,409	10,408	6,882	2,436	3,714	3,327	4,589	1,426	89,465	18
19年度	受給者数	245	197	37	119	159	127	111	44	35	47	82	29	1,232	77
	支給金額	14,302	12,959	1,977	5,450	7,468	7,796	7,337	1,983	1,624	2,430	3,810	1,388	68,524	16,589
20年度	受給者数	238	228	26	84	139	96	78	37	37	66	70	32	1,131	102
	支給金額	9,699	10,972	770	3,718	6,293	5,025	3,750	1,250	1,159	2,552	2,843	1,226	49,258	22,289
20年11月	受給者数	25	24	4	12	18	13	7	4	7	5	10	5	134	11
	支給金額	718	831	93	386	894	654	203	173	240	157	321	237	4,906	3,007
20年12月	受給者数	19	17	1	7	18	10	6	3	3	7	2	1	94	9
	支給金額	754	475	12	226	597	300	361	44	41	153	69	38	3,072	2,190
21年1月	受給者数	19	15	3	7	7	7	7	3	0	3	4	1	76	4
	支給金額	620	724	54	224	186	249	293	116	0	232	202	19	2,921	822
21年2月	受給者数	14	6	2	1	7	4	6	1	5	6	8	1	61	6
	支給金額	295	146	35	72	225	160	290	10	184	139	168	31	1,753	1,549
21年3月	受給者数	21	21	2	4	6	13	1	5	2	3	3	3	84	9
	支給金額	434	788	31	124	120	828	72	169	37	55	137	111	2,907	1,448
21年4月	受給者数	10	18	5	7	15	5	14	5	3	1	4	3	90	4
	支給金額	277	690	130	283	599	176	552	131	77	44	132	38	3,130	1,522
21年5月	受給者数	12	9	1	9	9	12	12	3	4	1	7	0	79	4
	支給金額	253	251	18	304	276	295	257	55	112	12	121	0	1,955	1,044
21年6月	受給者数	21	12	3	5	27	7	10	1	3	6	6	1	102	9
	支給金額	537	387	67	80	844	161	180	13	128	164	80	14	2,654	2,289
21年7月	受給者数	22	18	6	9	3	10	14	6	2	14	2	4	110	2
	支給金額	861	665	298	338	41	376	370	106	37	232	94	55	3,473	139
21年8月	受給者数	37	24	6	6	30	20	21	4	5	11	10	2	176	10
	支給金額	978	635	215	260	864	608	639	68	138	395	355	27	5,182	2,090
21年9月	受給者数	20	16	9	13	9	23	4	7	4	6	5	3	119	10
	支給金額	556	339	212	311	165	602	265	107	64	163	189	49	3,021	2,519
21年10月	受給者数	42	37	10	24	53	12	17	4	10	8	11	3	231	9
	支給金額	1,327	1,028	206	617	1,275	278	304	61	176	157	262	44	5,736	1,480
21年11月	受給者数	44	28	7	17	24	26	15	7	8	16	19	1	212	4
	支給金額	1,303	892	166	312	473	999	500	203	146	404	554	42	5,993	542

(注) 支給金額は千円単位で千円未満四捨五入のため、合計とは一致しない。

用語の説明

(職業紹介関係)

- ・新規求職申込件数
期間中に自安定所で新たに受付けた求職申込みの件数をいう。
- ・月間有効求職者数
「前月より繰越された有効求職者数(前月末日現在において、求職票の有効期限が翌月以降にまたがっている就職未決定の求職者数)」と当月の「新規求職者申込件数」の合計数をいう。
- ・紹介件数
求職者と求人との結合をはかるため、自安定所で紹介した件数をいう。
- ・就職件数
自安定所の有効求職者が、安定所の紹介あっせんにより就職した件数をいう。
- ・新規求人数
期間中に新たに受付けた求人数(採用予定人員)をいう。
- ・月間有効求人数
「前月より繰越された有効求人数(前月末日現在において、求人票の有効期限が翌月以降にまたがっている未充足の求人数)」と当月の「新規求人数」の合計数をいう。
- ・充足数
自安定所の有効求人が、安定所の紹介あっせんにより求職者と結合した件数をいう。
- ・求人倍率(求職者に対する求人の比率をいい、求職者1人あたりの求人数を示す。)

$$\text{求人倍率} = \frac{\text{月間有効(新規)求人数}}{\text{月間有効(新規)求職者数}}$$

- ・就職率(求職に対する就職の比率をいい、求職者のうち、求人者との間に雇用関係が成立したものの割合を示す。)

$$\text{就職率} = \frac{\text{就職件数}}{\text{月間有効(新規)求職者数}} \times 100$$

- ・充足率(求人に対する就職の比率をいい、申込みれ求人がどの程度満たされているかを示す。)

$$\text{充足率} = \frac{\text{充足数}}{\text{月間有効(新規)求人数}} \times 100$$

(雇用保険関係)

- ・離職票交付枚数
安定所が離職による被保険者資格の喪失の確認を行い、離職者に交付した離職票の枚数をいう。
- ・離職票提出件数
失業給付を受けようとする者が安定所に出頭して離職票を提出した件数をいう。
- ・受給資格決定件数
受け付けた離職票を審査して、安定所が失業給付を受ける資格があると決定した件数をいう。
- ・初回受給者数
同一失業給付金受給期間内における当該失業給付の第1回目の支給を受けた者の数をいう。
- ・受給者実人員
失業給付を実際に受けた受給資格者の実数をいう。
- ・特定受給資格者
離職理由が、倒産・解雇等により再就職の準備をする時間的余裕がなく離職を余儀なくされた受給資格者(特定受給資格者判断基準に該当する者)をいう。

県内ハローワーク一覧

名称	所在地	連絡先
ハローワーク前橋	前橋市天川大島町130-1	tel. 027-290-2111 fax. 027-290-2528
ハローワーク高崎	高崎市末広町262-3	tel. 027-327-8609 fax. 027-323-8119
ハローワーク安中	安中市安中1-1-26	tel. 027-382-8609 fax. 027-382-4141
ハローワーク桐生	桐生市錦町2-11-14	tel. 0277-22-8609 fax. 0277-22-5014
ハローワーク伊勢崎	伊勢崎市太田町554-10 (伊勢崎地方合同庁舎1階)	tel. 0270-23-8609 fax. 0270-23-3697
ハローワーク太田	太田市飯田町893	tel. 0276-46-8609 fax. 0276-48-0096
ハローワーク館林	館林市大街道1-3-37	tel. 0276-75-8609 fax. 0276-72-4367
ハローワーク沼田	沼田市薄根町3167-4	tel. 0278-22-8609 fax. 0278-23-7206
ハローワーク群馬富岡	富岡市富岡1414-14	tel. 0274-62-8609 fax. 0274-62-1932
ハローワーク藤岡	藤岡市藤岡827-1	tel. 0274-22-8609 fax. 0274-24-4587
ハローワーク渋川	渋川市渋川1696-15	tel. 0279-22-2636 fax. 0279-23-4370
ハローワーク中之条	吾妻郡中之条町西中之条207	tel. 0279-75-2227 fax. 0279-75-5945

高齢者職業相談室一覧

名称	所在地	連絡先
桐生市高齢者職業相談室	桐生市美原町5-3	tel. 0277-43-0184 fax. 0277-46-0066

ぐんま求職者総合支援センター

名称	所在地	連絡先
ぐんま求職者総合支援センター	太田市新野町157-1	tel. 0276-32-7111 fax. 0276-32-7115

非正規労働者就職支援センター

名称	所在地	連絡先
ぐんまキャリアアップハローワーク	伊勢崎市安堀町196-2	tel. 0270-30-5021 fax. 0270-30-5022